

Monatsdaten + Konjunktur 10 2013

Mit der vorliegenden Veröffentlichung „Monatsdaten + Konjunktur“ gibt das Amt für Statistik Berlin-Brandenburg eine Auswahl aktueller wirtschafts- und konjunkturstatistischer Ergebnisse für das Land Brandenburg heraus.

„Monatsdaten + Konjunktur“ erscheint monatlich und bietet eine umfangreiche Auswahl an Daten und grafischen Übersichten zur aktuellen Entwicklung im Lande. Einige Angaben sind vorläufig und können zu einem späteren Zeitpunkt aktualisiert werden. Abweichungen in den errechneten Werten sind durch Rundungen bedingt. Durch die Bearbeitungsdauer und die unterschiedliche zeitliche Verfügbarkeit der Ausgangsdaten können zum Zeitpunkt der Veröffentlichung bereits einzelne Statistische Berichte jüngerer Datums verfügbar sein. Zu beziehen ist „Monatsdaten + Konjunktur“ als Download auf den Internetseiten des AfS oder über den E-Mail-Service.



Brandenburg

Konjunktur Aktuell

Beinhaltet die Entwicklung von 24 ausgewählten Konjunkturindikatoren der jüngsten drei Monate als Veränderung gegenüber dem

Vorjahresmonat. Diese sind auf einer Seite tabellarisch zusammengefasst dargestellt.

Entwicklungstendenzen der konjunkturellen Lage 4

Brandenburg im Überblick

Die Rubrik Brandenburg im Überblick enthält Angaben zur konjunkturellen Situation und Entwicklung für das Land Brandenburg. Zeitreihen werden für die letzten 24 Monate als Konjunkturgrafiken dargestellt. Der in einigen Grafiken dargestellte Trend wurde nach dem Berliner Verfahren des Statistischen Bundesamtes BV4.1 berechnet. Statistische Angaben zur Konjunktur in den vorliegenden jüngsten drei Berichtsmonaten werden durch Angaben der Entwicklung gegenüber dem Vormonat sowie dem Vorjahresmonat ergänzt. Die saisonalen und konjunkturellen Schwankungen im Wirtschaftsge-

schehen des Landes lassen sich somit erkennen. Im Einzelnen sind Informationen zum Stand und der Entwicklung der Bevölkerung, des Arbeitsmarktes, zu den Eckdaten der brandenburgischen Industrie, des Baugewerbes und zur Bautätigkeit enthalten. Weitere Angaben beziehen sich auf die Bereiche Einzelhandel, Gastgewerbe, Tourismus, Außenhandel, Gewerbeanzeigen und Insolvenzgeschehen sowie die Preisentwicklung. Der Zahlenspiegel für das Land Brandenburg ergänzt die Konjunkturdarstellungen durch einen Überblick aktuellster Ergebnisse für nahezu alle Bereiche der amtlichen Statistik Brandenburgs.

Grafiken zur konjunkturellen Entwicklung 6

Konjunkturdaten im Überblick 12

Zahlenspiegel 16

Brandenburg im Vergleich

Neben den Angaben für die Bundesrepublik Deutschland enthält die Rubrik Brandenburg im Ver-

gleich die Gegenüberstellung der Konjunkturindikatoren Brandenburgs zu denen Deutschlands.

Ausgewählte Konjunkturindikatoren Deutschland 22

Konjunkturindikatoren - Brandenburg im Vergleich 24

Brandenburg Regional

Brandenburg Regional bietet für ausgewählte Bereiche regionale Angaben zur aktuellen Wirt-

schaftslage der Landkreise und kreisfreien Städte Brandenburgs.

Ausgewählte Regionaldaten 26

Zeichenerklärung

- 0 weniger als die Hälfte von 1 in der letzten besetzten Stelle, jedoch mehr als nichts
- nichts vorhanden (genau null)
- Zahlenwert unbekannt oder geheim zu halten
- ... Zahlenwert lag bei Redaktionsschluss noch nicht vor
- () Aussagewert eingeschränkt, da der Wert Fehler aufweisen kann
- / keine Angabe, da Zahlenwert nicht sicher genug
- x Tabellenfach gesperrt, weil Aussage nicht sinnvoll
- r berichtigte Zahl
- D Durchschnitt (bei nicht addierfähigen Größen)

© Amt für Statistik Berlin-Brandenburg
Behlertstrasse 3a
14467 Potsdam

Für nichtgewerbliche Zwecke sind Vervielfältigung und unentgeltliche Verbreitung, auch auszugsweise, mit Quellenangabe gestattet. Die Verbreitung, auch auszugsweise, über elektronische Systeme/Datenträger bedarf der vorherigen Zustimmung. Alle übrigen Rechte bleiben vorbehalten.

Entwicklung der konjunkturellen Lage in Brandenburg

Ausgewählte Konjunkturindikatoren

(Basis: Originalwerte, Stand vom 12. November 2013)

Merkmal	Dimension	Mai 2013	Juni 2013	Juli 2013
		Veränderung gegenüber dem Vorjahresmonat		
Arbeitsmarkt ¹				
Arbeitslose	%	-2,0	-3,3	-3,8
Arbeitslosenquote ²	%-Punkte	-0,2	-0,3	-0,4
Bergbau und Verarbeitendes Gewerbe ³				
Beschäftigte	%	-0,9	-1,1	-0,8
Gesamtumsatz	%	-9,3	-3,5	3,1
Auslandsumsatz	%	-15,3	-8,0	14,0
Auftragseingangsindex	%	x	x	x
Energie- und Wasserversorgung ⁴				
Beschäftigte	%	-0,2	-0,3	...
Stromerzeugung (brutto) ⁵	%	11,8
Bauhauptgewerbe ⁴				
Beschäftigte	%	-1,1	-1,2	-0,9
Gesamtumsatz	%	-3,7	17,2	12,1
Auftragseingang	%	3,5	9,4	-15,7
Baugenehmigungen ⁶				
Gebäude	%	-3,9	28,6	19,6
Wohnungen	%	-1,3	2,2	77,4
Einzelhandel ^{7,8}				
Beschäftigte	%	0,5	0,4	1,7
Umsatz real	%	2,7	-4,5	6,4
Gastgewerbe ⁸				
Beschäftigte	%	0,3	0,9	0,8
Umsatz real	%	-0,6	-2,2	1,8
Tourismus ⁹				
Gästekünfte	%	2,2	-2,2	3,5
Gästeübernachtungen	%	3,7	-3,0	3,5
Außenhandel				
Ausfuhr (Spezialhandel)	%	27,6	10,9	36,2
Einfuhr (Generalhandel)	%	17,2	15,9	-20,0
Gewerbeanzeigen und Insolvenzen				
Gewerbebeanmeldungen	%	0,3	-7,0	7,1
Insolvenzen von Unternehmen	%	-9,3	-3,5	3,1
Insolvenzen übriger Schuldner	%	-9,3	-3,5	3,1
Verbraucherpreisindex				
	%	1,4	1,7	1,6

1 Quelle: Bundesagentur für Arbeit, die Daten gelten 3 Monate als vorläufig. Berechnungsstand: Juli 2013

2 bezogen auf alle zivilen Erwerbspersonen in Prozentpunkten 3 Betriebe ab 50 Beschäftigte

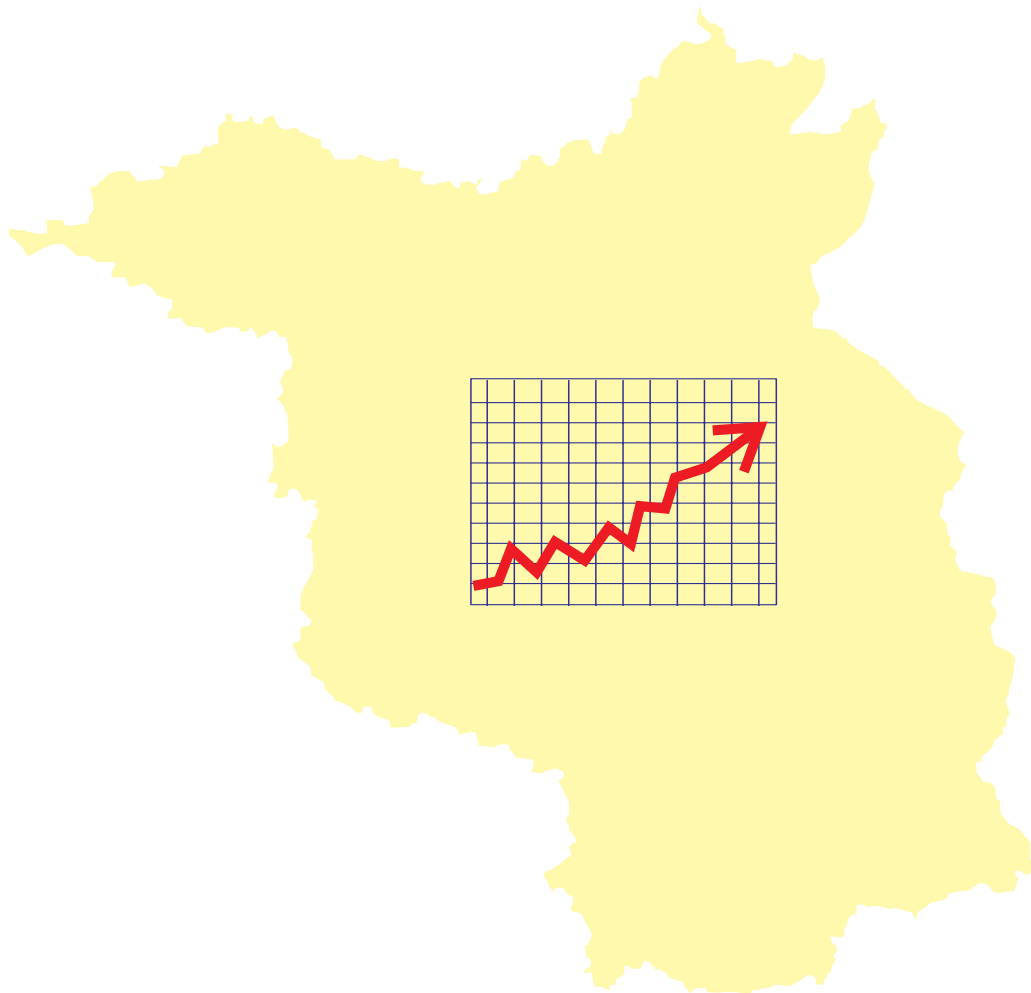
4 Betriebe von Unternehmen mit im Allgemeinen 20 und mehr Beschäftigten

5 in öffentlichen Energieversorgungsunternehmen 6 einschließlich Baumaßnahmen an bestehenden Gebäuden

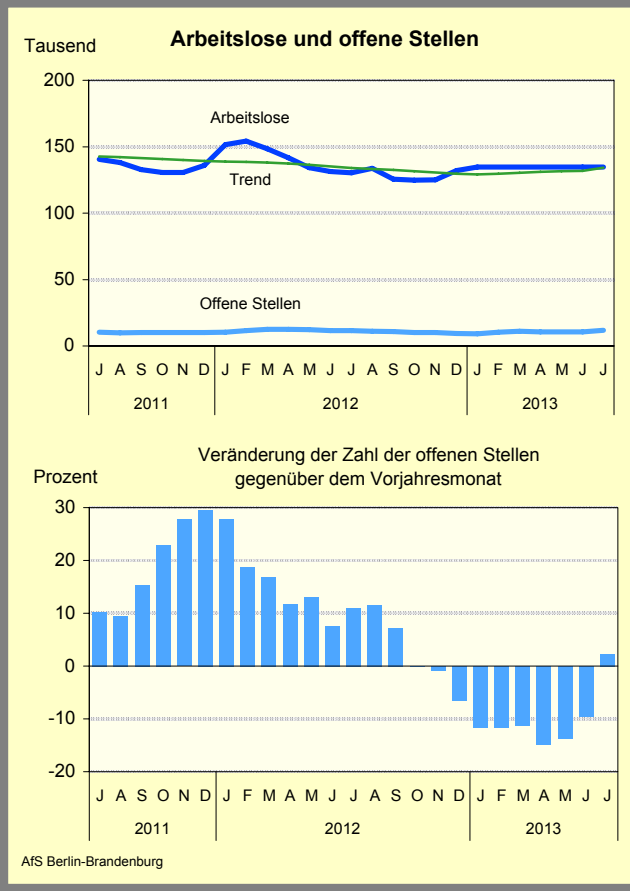
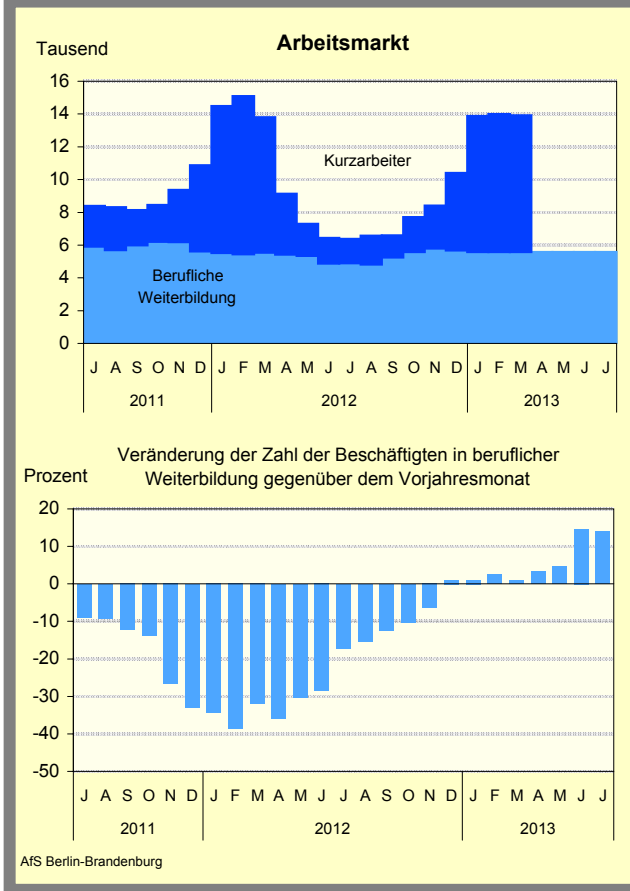
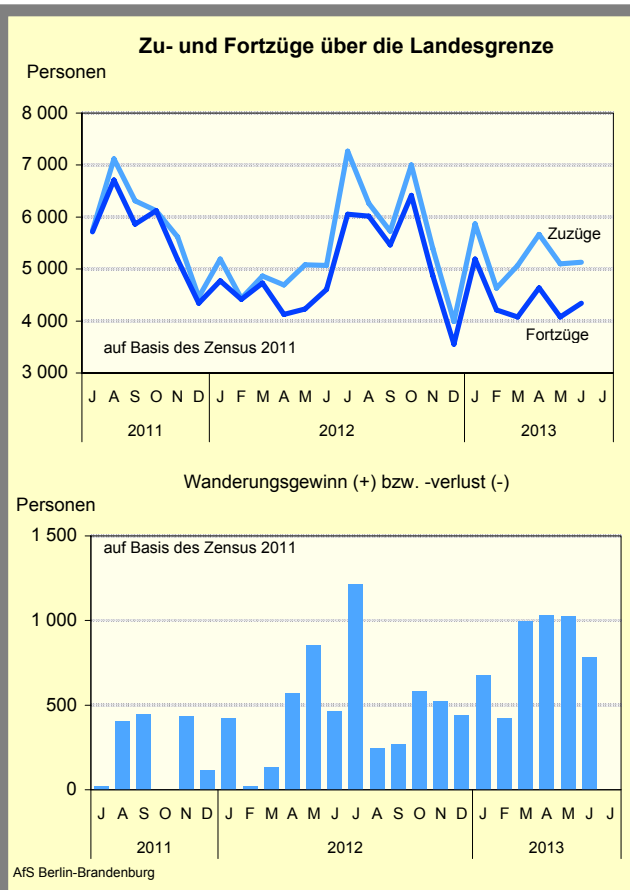
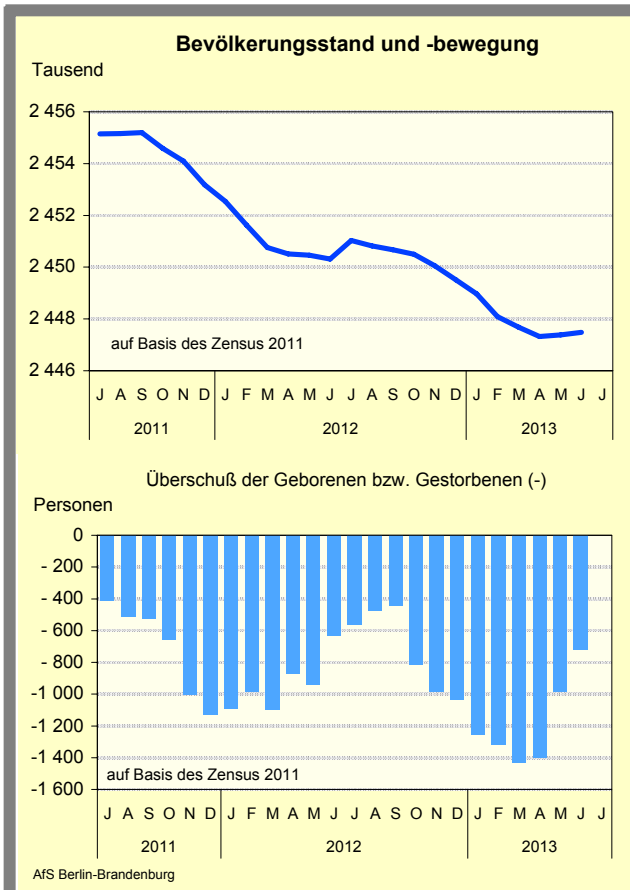
7 ohne Handel mit Kfz 8 vorläufig 9 einschließlich Campingplätze

Brandenburg

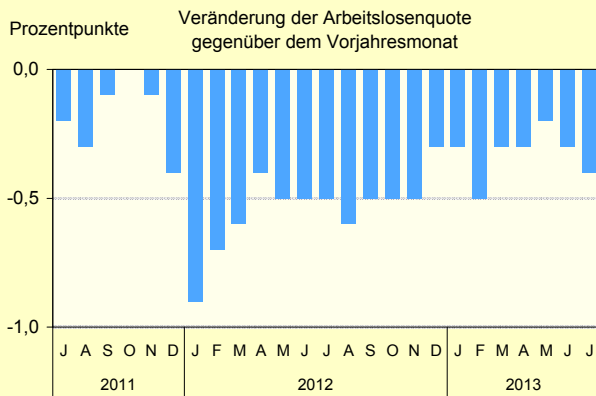
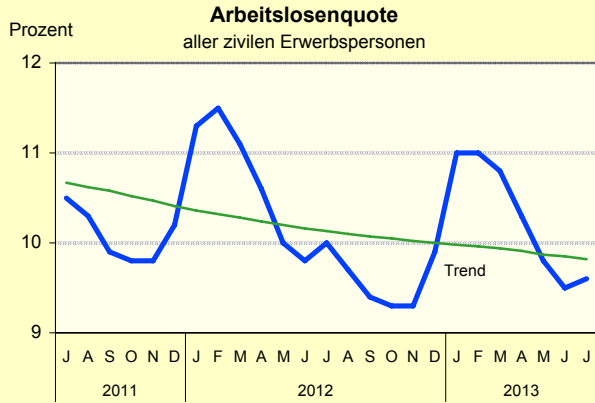
im Überblick



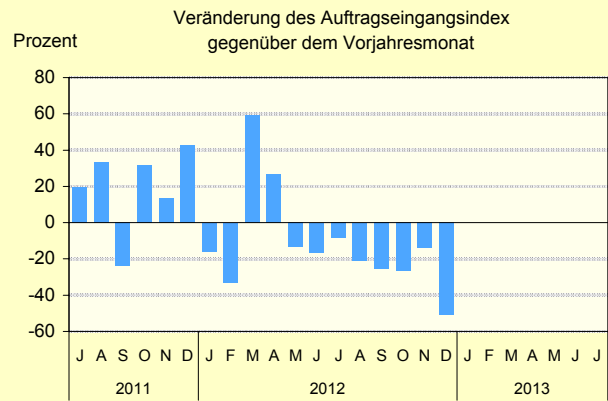
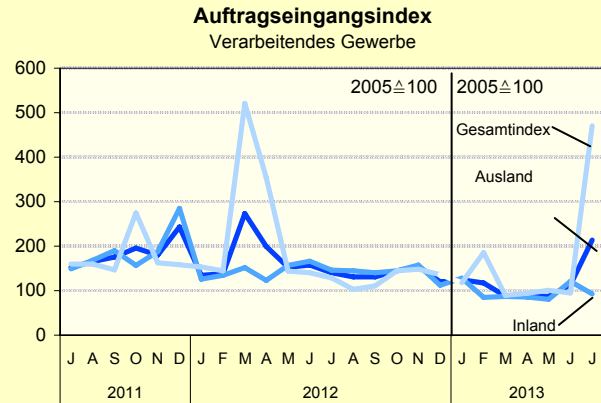
Grafiken zur konjunkturellen Entwicklung in Brandenburg



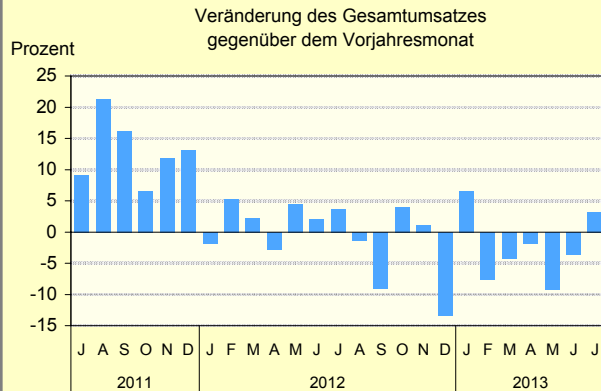
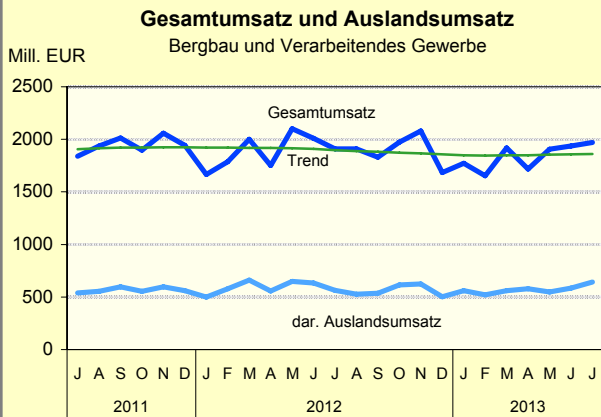
Grafiken zur konjunkturellen Entwicklung in Brandenburg



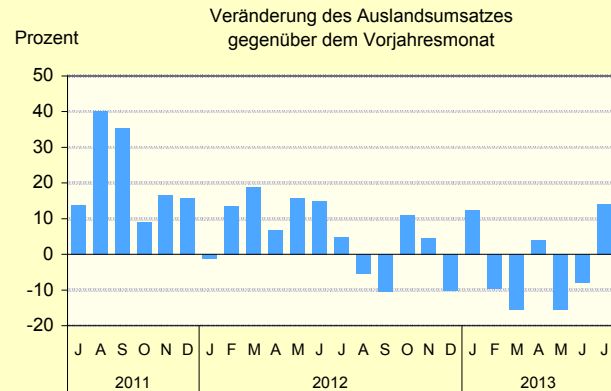
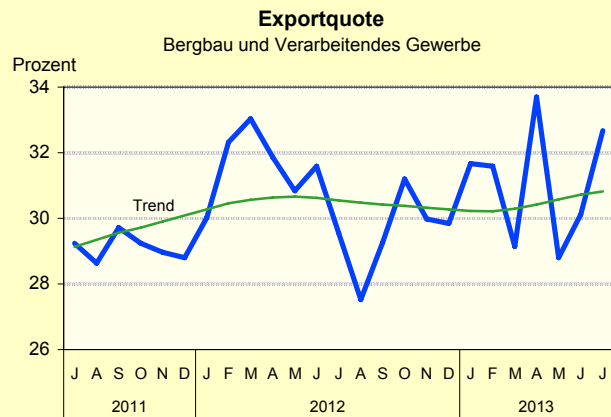
AfS Berlin-Brandenburg



AfS Berlin-Brandenburg

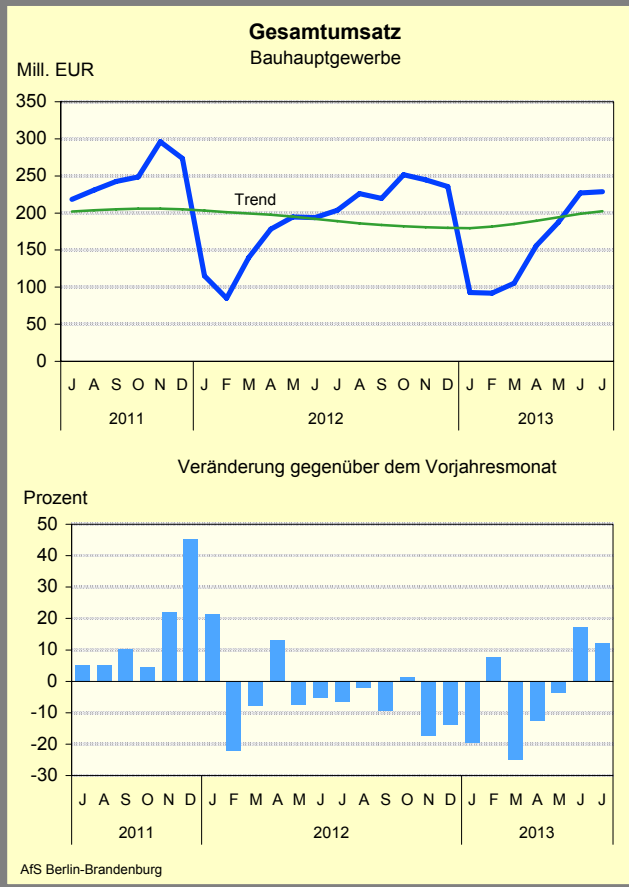
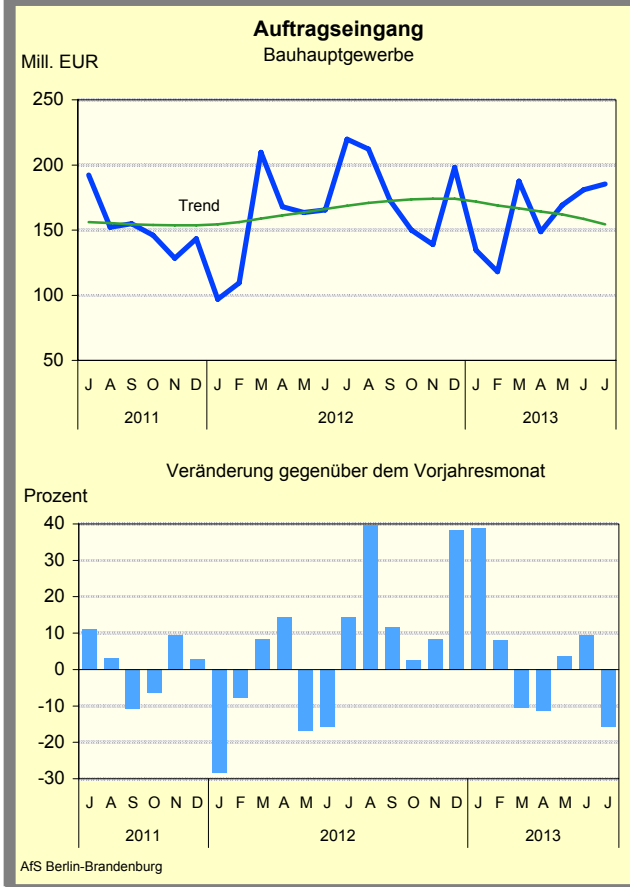
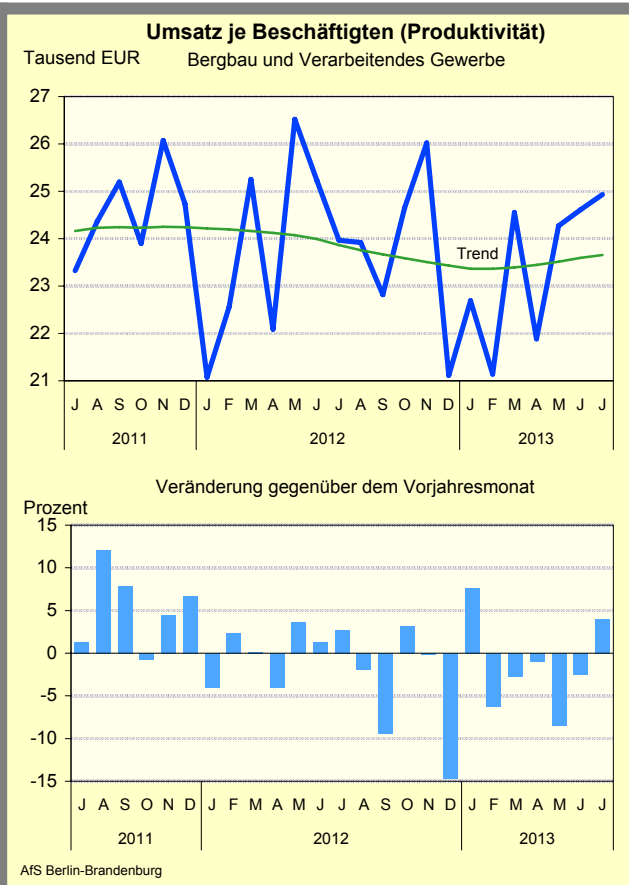
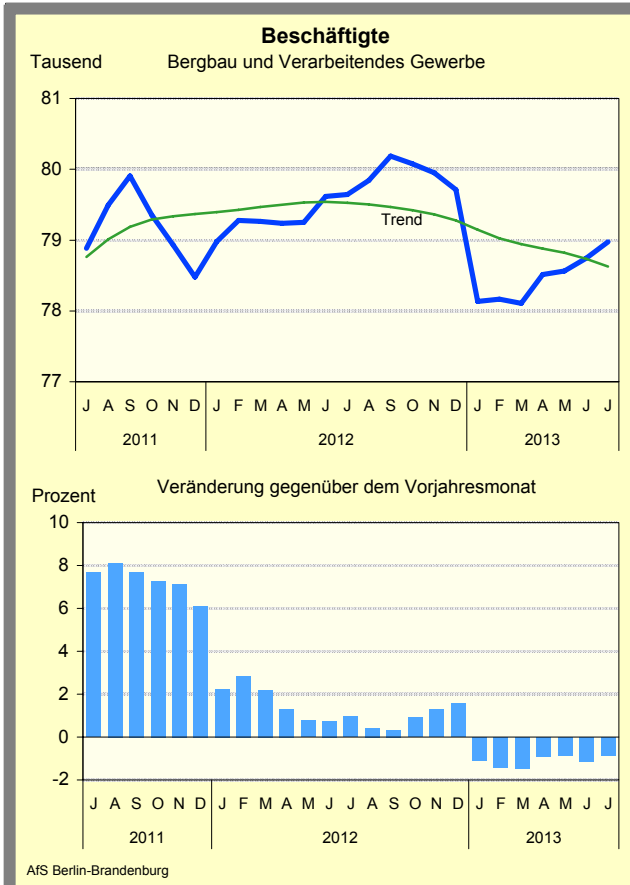


AfS Berlin-Brandenburg

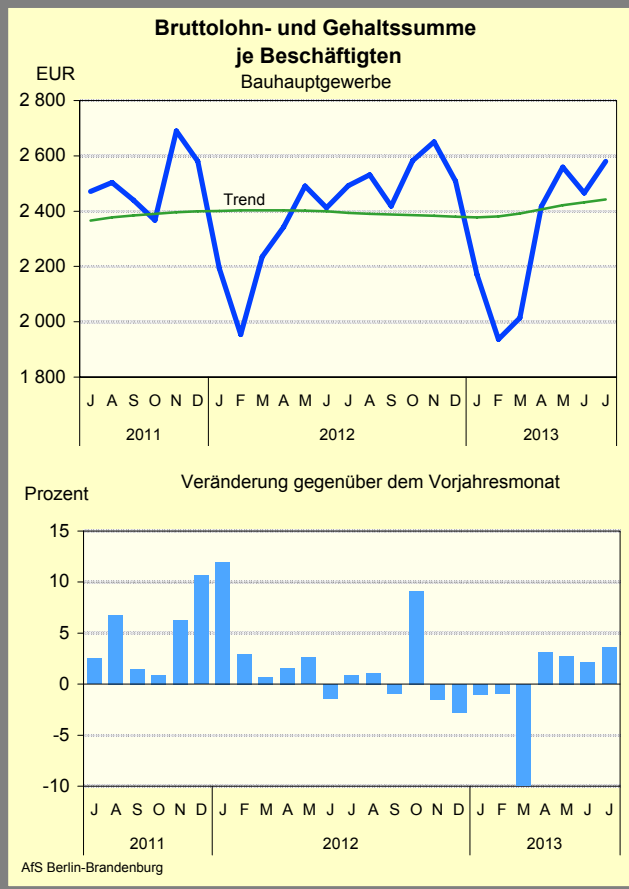
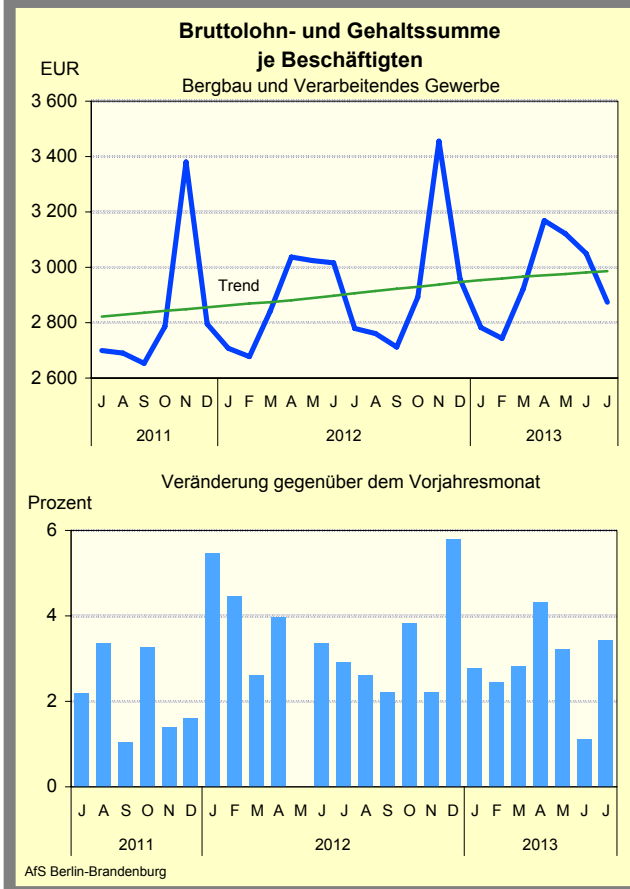
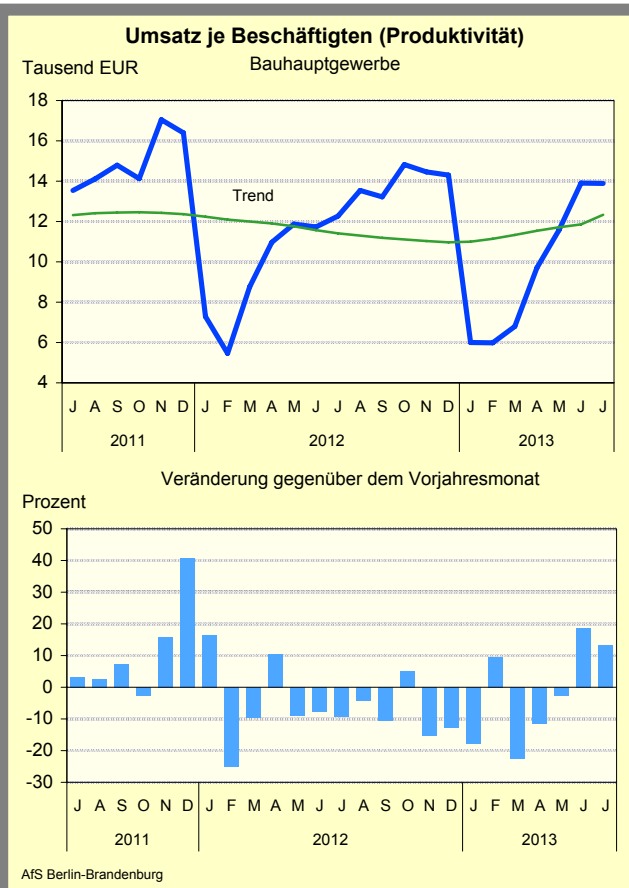
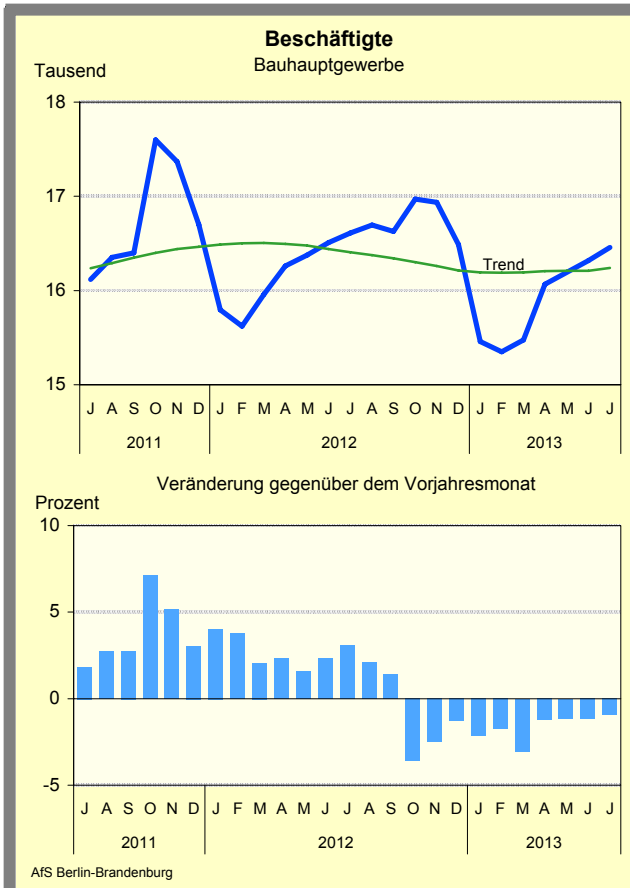


AfS Berlin-Brandenburg

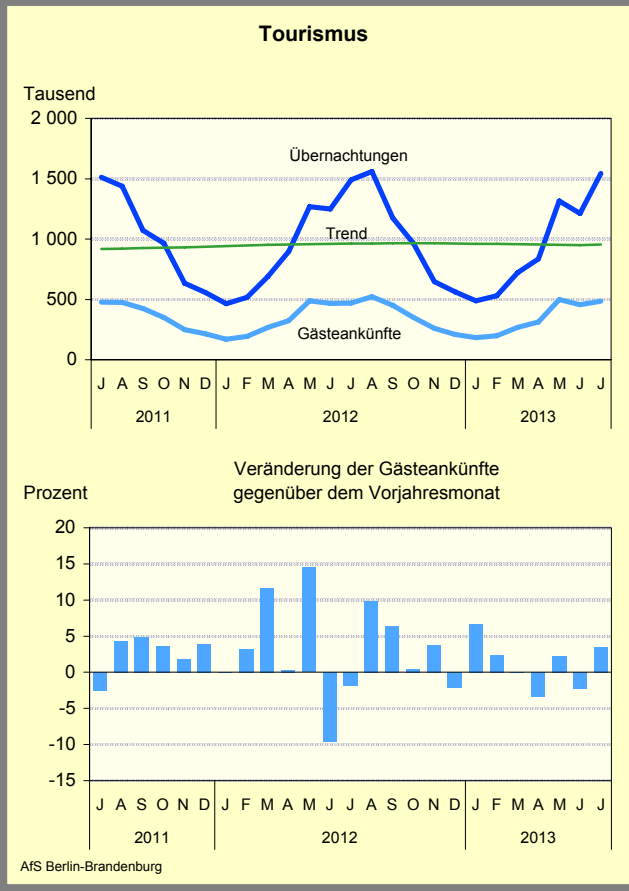
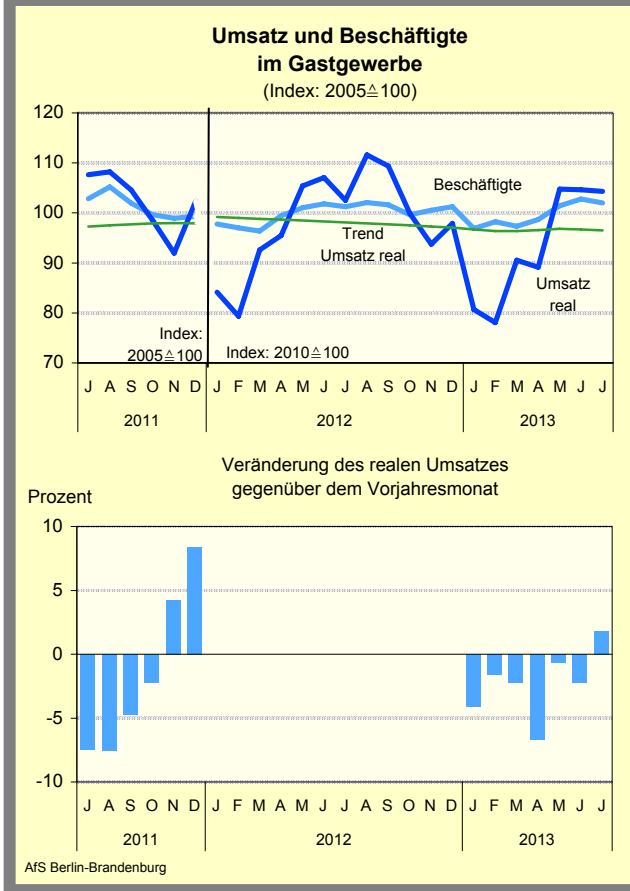
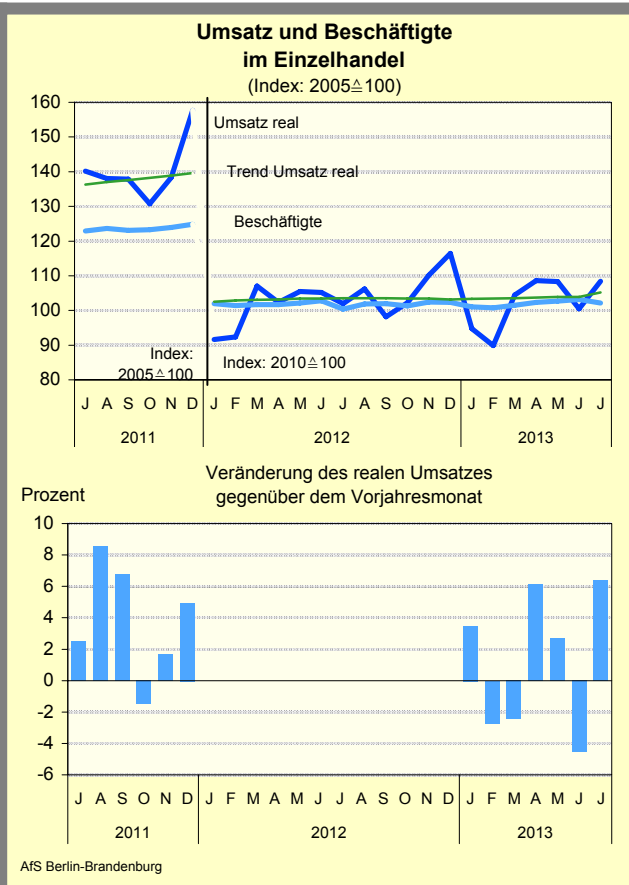
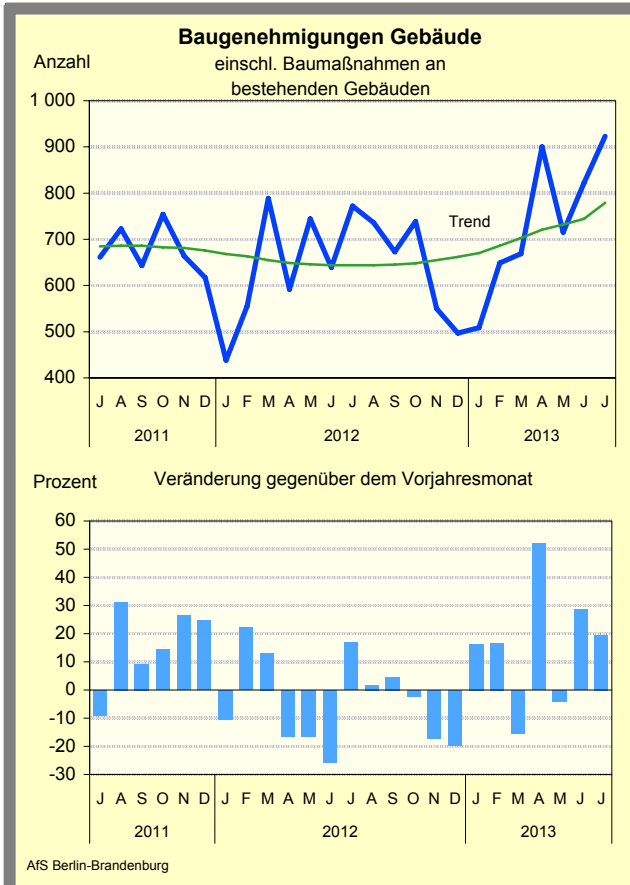
Grafiken zur konjunkturellen Entwicklung in Brandenburg



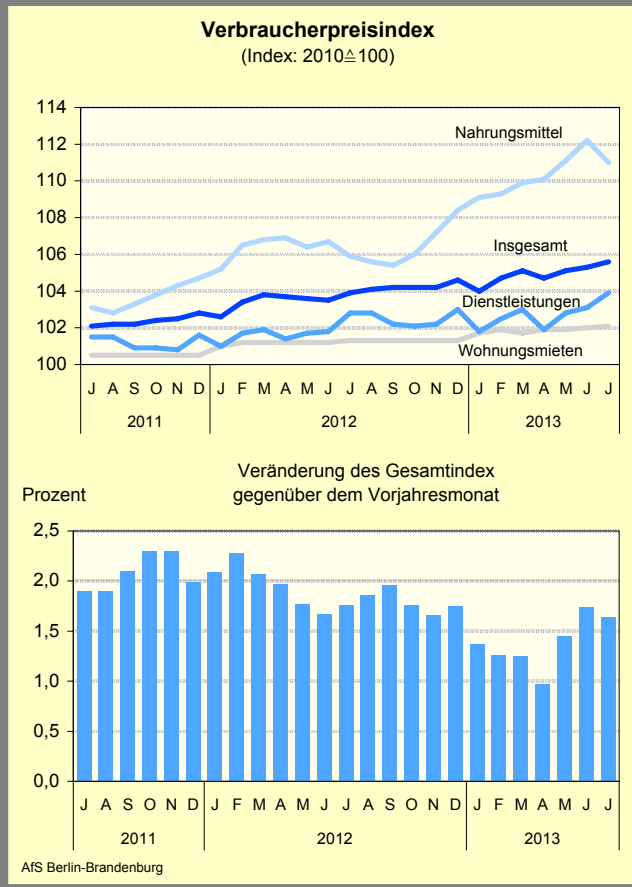
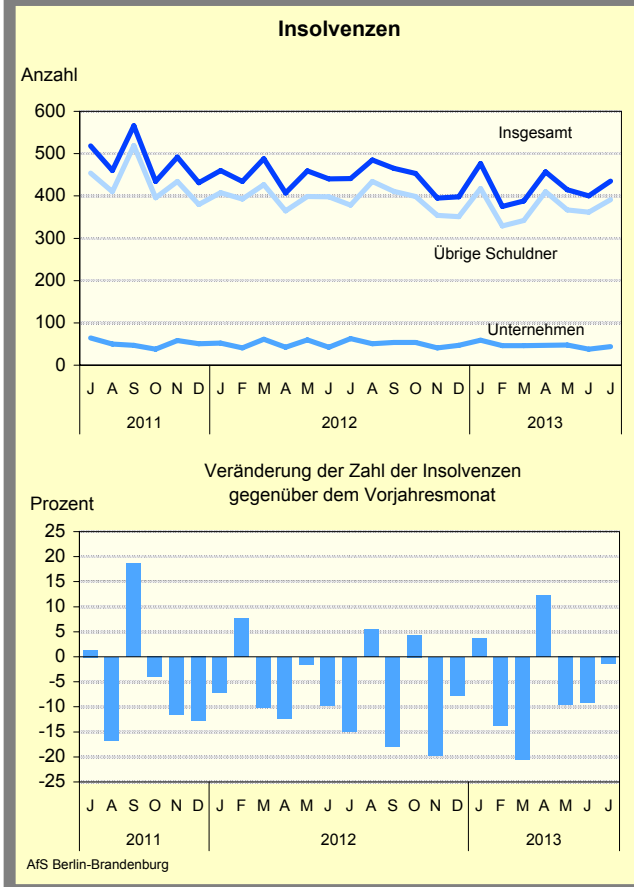
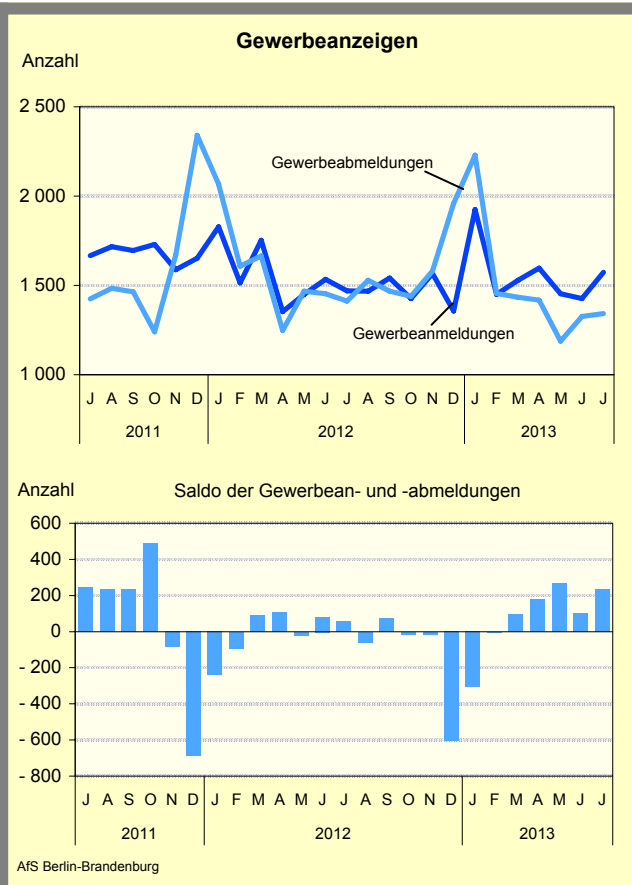
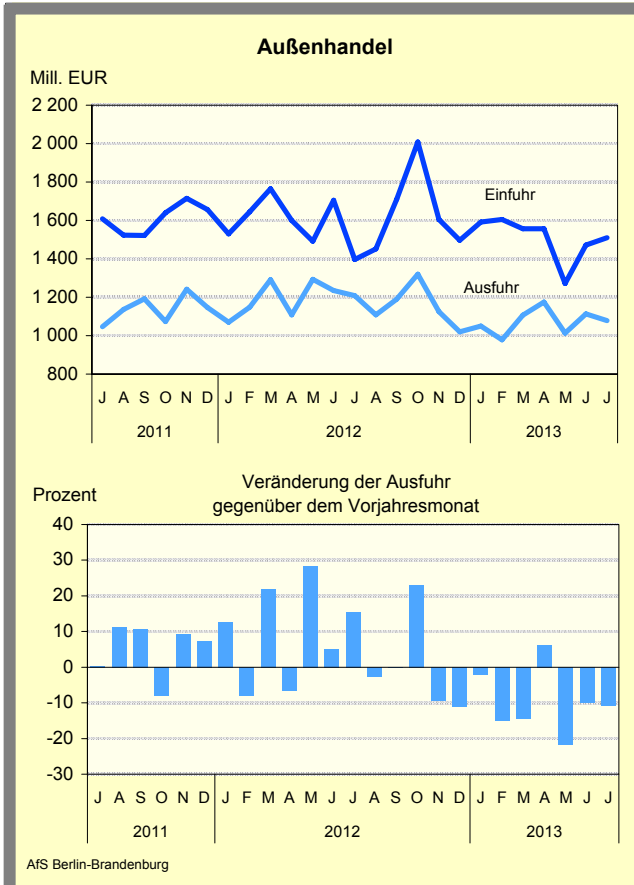
Grafiken zur konjunkturellen Entwicklung in Brandenburg



Grafiken zur konjunkturellen Entwicklung in Brandenburg



Grafiken zur konjunkturellen Entwicklung in Brandenburg



Ausgewählte Konjunkturindikatoren für das Land Brandenburg

★★★ Grundzahlen ... Grundzahlen ... Grundzahlen ... Grundzahlen ... Grundzahlen ... Grundzahlen ... Grundzahlen ... ★★★

Merkmal	Einheit	2012	2013					
		Jahres- durch- schnitt	Februar	März	April	Mai	Juni	Juli
Arbeitsmarkt ¹								
Arbeitslose	Anzahl	136 115	147 946	144 357	138 421	131 538	126 890	128 596
Arbeitslosenquote ²	Prozent	10,2	11,0	10,8	10,3	9,8	9,5	9,6
darunter								
Frauen	Prozent	9,7	9,9	9,7	9,5	9,3	9,1	9,3
Jüngere unter 25 Jahren	Prozent	10,6	10,3	10,2	9,6	9,8	9,7	11,0
Offene Stellen	Anzahl	1 168	10 330	11 077	10 702	10 654	10 540	11 784
Kurzarbeiter	Anzahl	...	8 426	8 337
Bergbau und Verarbeitendes Gewerbe ³								
Betriebe	Anzahl	440	435	434	443	442	442	441
Beschäftigte	Anzahl	79 587	78 166	78 107	78 514	78 563	78 744	78 975
Gesamtumsatz	Mill. EUR	1 892	1 653	1 918	1 719	1 907	1 938	1 969
darunter Auslandsumsatz	Mill. EUR	579	522	559	579	549	584	643
Exportquote	Prozent	30,6	31,6	29,1	33,7	28,8	30,1	32,7
Umsatz je Beschäftigten	EUR	23 769	21 145	24 553	21 888	24 271	24 611	24 929
Geleistete Arbeitsstunden	1 000	10 681	10 238	10 427	10 894	10 419	10 364	10 509
Bruttolohn- und Gehaltssumme	Mill. EUR	231	214	228	249	245	240	227
Produktionsindex	2005 \triangleq 100
Auftragseingangsindex im Verarbeitenden Gewerbe	2010 \triangleq 100	156,4	117,3	87,6	88,6	87,0	112,8	213,6
Vorbereitende Baustellenarbeiten, Hoch- und Tiefbau ⁴								
Betriebe	Anzahl	336	335	334	335	330	330	330
Beschäftigte	Anzahl	16 404	15 351	15 474	16 066	16 193	16 318	16 457
Gesamtumsatz	Mill. EUR	191	92	105	156	187	227	229
Gesamtumsatz je Beschäftigten	EUR	11 626	5 977	6 802	9 698	11 564	13 906	13 893
Geleistete Arbeitsstunden	1 000	1 749	1 018	1 114	1 853	1 878	1 914	2 096
Bruttolohn- und Gehaltssumme	Mill. EUR	40	30	31	39	41	40	42
Auftragseingang	Mill. EUR	105	118	188	149	169	181	185
Einzelhandel ⁵								
Beschäftigte	2010 \triangleq 100	101,4	100,7	101,5	102,3	102,7	103,2	102,1
Umsatz nominal	2010 \triangleq 100	106,3	93,4	109,3	113,7	113,7	105,4	113,2
Gastgewerbe								
Beschäftigte	2010 \triangleq 100	99,4	98,2	97,4	98,7	101,4	102,8	102,0
Umsatz nominal	2010 \triangleq 100	101,8	81,9	95,5	94,1	110,6	111,2	110,6
Außenhandel								
Einfuhr (Generalhandel)	Mill. EUR	1 617,1	1 604,3	1 556,7	1 557,3	1 272,2	1 471,5	1 509,4
Ausfuhr (Spezialhandel)	Mill. EUR	1 176,2	978,2	1 107,5	1 175,4	1 013,4	1 113,2	1 078,4
Verbraucherpreisindex	2010 \triangleq 100	103,8	104,7	105,1	104,7	105,1	105,3	105,6

1 Quelle: Bundesagentur für Arbeit, die Daten gelten 3 Monate als vorläufig. Berechnungsstand: Juli 2013

2 bezogen auf alle zivilen Erwerbspersonen 3 Betriebe ab 50 Beschäftigte

4 Betriebe von Unternehmen mit im Allgemeinen 20 und mehr Beschäftigten, monatlicher Berichtskreis 5 ohne Tankstellen und Handel mit Kfz

Konjunkturindikatoren für das Land Brandenburg im Überblick

★★★ Monatsangaben ... Monatsangaben ... Monatsangaben ... Monatsangaben ... Monatsangaben ... Monatsangaben ★★★

Merkmal	Einheit	Mai 2013			Juni 2013			Juli 2013		
		absolut	Veränderung		absolut	Veränderung		absolut	Veränderung	
			z. VM	z.VJM		z. VM	z.VJM		z. VM	z.VJM
			% oder %-punkte			% oder %-punkte			% oder %-punkte	
Bevölkerungsstand und -veränderung ¹										
Bevölkerung am Monatsende	1 000	2 447	-0,0	-0,1	2 447	+0,0	-0,1	2 447	+0,0	-0,1
Überschuß der Geborenen/Gestorbenen	Anzahl	-1400	-2,1	+60,7	-983	-29,8	+4,6	-720	-26,8	+14,1
Zuzüge über die Landesgrenze	Anzahl	5 668	+11,8	+20,8	5 102	-10,0	+0,4	5 129	+0,5	+1,2
Fortzüge über die Landesgrenze	Anzahl	4 638	+13,8	+12,4	4 078	-12,1	-3,6	4 345	+6,5	-5,6
Wanderungsgewinn (+) bzw. -verlust (-)	Anzahl	+1030	+3,6	+81,3	+1024	-0,6	+20,3	+784	-23,4	+69,3
Arbeitsmarkt ²										
Arbeitslose	Anzahl	131 538	-5,0	-2,0	126 890	-3,5	-3,3	128 596	+1,3	-3,8
Arbeitslosenquote ³	Prozent	9,8	-4,9	-2,0	9,5	-3,1	-3,1	9,6	+1,1	-4,0
darunter										
Frauen	Prozent	9,3	-2,1	-3,1	9,1	-2,2	-4,2	9,3	+2,2	-5,1
Jüngere unter 25 Jahren	Prozent	9,8	+2,1	+2,1	9,7	-1,0	+0,0	11,0	+13,4	-2,7
Offene Stellen	Anzahl	10 654	-0,4	-13,6	10 540	-1,1	-9,6	11 784	+11,8	+2,3
Kurzarbeiter	Anzahl
Bergbau und Verarbeitendes Gewerbe ⁴										
Betriebe	Anzahl	442	-0,2	+0,5	442	+0,0	+0,5	441	-0,2	+0,2
Beschäftigte	Anzahl	78 563	+0,1	-0,9	78 744	+0,2	-1,1	78 975	+0,3	-0,8
Gesamtumsatz	Mill. EUR	1 906 810	+11,0	-9,3	1 937 942	+1,6	-3,5	1 968 803	+1,6	+3,1
darunter Auslandsumsatz	Mill. EUR	549 091	-5,2	-15,3	583 706	+6,3	-8,0	643 186	+10,2	+14,0
Exportquote	Prozent	28,8	-14,5	-6,6	30,1	+4,6	-4,7	32,7	+8,5	+10,5
Umsatz je Beschäftigten	EUR	24 271	+10,9	-8,5	24 611	+1,4	-2,5	24 929	+1,3	+4,0
Geleistete Arbeitsstunden	1 000	10 419	-4,4	-0,9	10 364	-0,5	-3,2	10 509	+1,4	+1,5
Bruttolohn- und Gehaltssumme	Mill. EUR	245 205	-1,4	+2,3	240 130	-2,1	-0,0	226 996	-5,5	+2,6
Produktionsindex	2005 \triangle 100
Auftragseingangsindex im Verarbeitenden Gewerbe	2010 \triangle 100	87,0	-1,8	x	112,8	+29,7	x	213,6	+89,4	x
Öffentliche Energie- und Wasserversorgung ⁵										
Betriebe	Anzahl	81	+1,3	-4,8	81	+1,3	-3,6
Beschäftigte	Anzahl	7 537	+4,2	-4,5	7 529	+4,2	-0,2
Geleistete Arbeiterstunden	1 000	973	-1,1	+1,8	978	-1,1	-2,0
Bruttolohn- und -gehaltssumme	Mill. EUR	29	-14,2	-8,3	31	-14,2	+0,4
Stromerzeugung (brutto)	Mill. kWh	3 285	-5,2	+32,7

z. VM \triangle zum Vormonat; z. VJM \triangle zum Vorjahresmonat

1 Monate April, Mai, Juni 2013, Basis: Zensus 2011

2 Quelle: Bundesagentur für Arbeit, die Daten gelten 3 Monate als vorläufig. Ab Januar 2005 unter Einschluss der Grundsicherung für Arbeit Suchende,

3 bezogen auf alle zivilen Erwerbspersonen 4 Betriebe ab 50 Beschäftigte

5 Betriebe von Unternehmen mit im Allgemeinen 20 und mehr Beschäftigten

Konjunkturindikatoren für das Land Brandenburg im Überblick

★★★ Monatsangaben ... Monatsangaben ... Monatsangaben ... Monatsangaben ... Monatsangaben ... Monatsangaben ★★★

Merkmal	Einheit	Mai 2013			Juni 2013			Juli 2013		
		absolut	Veränderung		absolut	Veränderung		absolut	Veränderung	
			z. VM	z.VJM		z. VM	z.VJM		z. VM	z.VJM
			%			%			%	
Vorbereitende Baustellenarbeiten, Hoch- und Tiefbau¹ (Bauhauptgewerbe)										
Betriebe	Anzahl	330	-1,5	-1,5	330	+0,0	-1,2	330	+0,0	-1,2
Beschäftigte	Anzahl	16 193	+0,8	-1,1	16 318	+0,8	-1,2	16 457	+0,9	-0,9
Gesamtumsatz	Mill. EUR	187	+20,2	-3,7	227	+21,2	+17,2	229	+0,8	+12,1
dar. Baugewerblicher Umsatz	Mill. EUR	185	+20,2	-4,0	224	+21,4	+17,6	226	+0,6	+12,0
Gesamtumsatz je Beschäftigten	EUR	11 564	+19,2	-2,6	13 906	+20,3	+18,6	13 893	-0,1	+13,2
Geleistete Arbeitsstunden	1 000	1 878	+1,3	-0,6	1 914	+1,9	-2,6	2 096	+9,5	+4,6
Bruttolohn- und Gehaltssumme	Mill. EUR	41	+6,7	+1,6	40	-2,9	+1,0	42	+5,6	+2,6
Auftragseingang	Mill. EUR	169	+13,7	+3,5	181	+7,0	+9,4	185	+2,4	-15,7
Baugenehmigungen										
Wohnungen insgesamt ²	Anzahl	997	-9,9	-1,3	850	-14,7	+2,2	1 077	+26,7	+77,4
Errichtung neuer Gebäude	Anzahl	563	-18,8	-0,5	565	+0,4	+18,7	687	+21,6	+23,6
Einzelhandel³										
Beschäftigte	2010 \triangle 100	102,7	+0,4	+0,5	103,2	+0,5	+0,4	102,1	-1,0	+1,7
Umsatz nominal	2010 \triangle 100	113,7	-0,1	+4,3	105,4	-7,2	-2,7	113,2	+7,3	+8,3
Umsatz real	2010 \triangle 100	108,3	-0,3	+2,7	100,4	-7,3	-4,5	108,4	+7,9	+6,4
Gastgewerbe										
Beschäftigte	2010 \triangle 100	101,4	+2,8	+0,3	102,8	+1,4	+0,9	102,0	-0,7	+0,8
Umsatz nominal	2010 \triangle 100	110,6	+17,5	+1,4	111,2	+0,6	+0,1	110,6	-0,5	+4,4
Umsatz real	2010 \triangle 100	104,8	+17,5	-0,6	104,7	-0,1	-2,2	104,3	-0,3	+1,8
Tourismus⁴										
Gästeankünfte	1 000	498,4	+59,2	+2,2	456,6	-8,4	-2,2	485,3	+6,3	+3,5
Gästeübernachtungen	1 000	1 315,4	+57,4	+3,7	1 212,4	-7,8	-3,0	1 543,6	+27,3	+3,5
Außenhandel⁵										
Einfuhr (Generalhandel)	Mill. EUR	1 272,2	-18,3	-14,7	1 471,5	+15,7	-13,7	1 509,4	+2,6	+8,1
Ausfuhr (Spezialhandel)	Mill. EUR	1 013,4	-13,8	-21,6	1 113,2	+9,8	-9,8	1 078,4	-3,1	-10,7
Gewerbeanzeigen										
Gewerbebeanmeldungen	Anzahl	1 454	-9,0	+0,3	1 427	-1,9	-7,0	1 573	+10,2	+7,1
Gewerbeabmeldungen	Anzahl	1 188	-16,2	-19,0	1 326	+11,6	-8,8	1 342	+1,2	-5,0
Insolvenzen										
Unternehmen	Anzahl	48	+2,1	-20,0	38	-20,8	-9,5	44	+15,8	-30,2
Übrige Schuldner	Anzahl	367	-10,5	-8,0	362	-1,4	-9,0	391	+8,0	+3,4
Verbraucherpreisindex	2010 \triangle 100	105,1	+0,4	+1,4	105,3	+0,2	+1,7	105,6	+0,3	+1,6

1 Betriebe von Unternehmen mit im Allgemeinen 20 und mehr Beschäftigten 2 einschließlich Baumaßnahmen an bestehenden Gebäuden

3 einschl. Tankstellen aber ohne KFZ 4 mit Campingplätzen

5 Wegen der unterschiedlichen Abgrenzung von General- und Spezialhandel ist eine Saldierung der Ein- und Ausfuhrergebnisse nicht vertretbar.

Konjunkturindikatoren für das Land Brandenburg im Überblick

★★★ Quartalsangaben ... Quartalsangaben ... Quartalsangaben ... Quartalsangaben ... Quartalsangaben ... Quartalsangaben ★★★

Merkmal	Einheit	30.09.2012			31.12.2012			31.03.2013		
		absolut	Veränderung		absolut	Veränderung		absolut	Veränderung	
			z. VQu	z.VJQu		z. VQu	z.VJQu		z. VQu	z.VJQu
			%			%			%	
Sozialversicherungspflichtig Beschäftigte ¹										
Insgesamt	Anzahl	781 039	+1,4	+0,7	766 314	-1,9	+0,2	759 300	-0,9	+0,0
darunter										
Frauen	Anzahl	376 867	+1,0	+0,5	373 839	-0,8	+0,3
Teilzeitbeschäftigte	Anzahl
Löhne und Gehälter (Bruttomonatsverdienste) ²										
Arbeitnehmer im		IV. Quartal 2012			I. Quartal 2013			II. Quartal 2013		
Produzierenden Gewerbe und Dienstleistungsbereich	EUR	2 779	+1,0	+1,2	2 744	-1,3	+1,7	2 795	+1,9	+2,1
Produzierenden Gewerbe zusammen	EUR	2 688	+1,1	+2,9	2 561	-4,7	+0,0	2 795	+9,1	+4,9
Kredit- und Versicherungsgewerbe	EUR	2 823	+1,0	+0,3	2 827	+0,1	+2,2	2 847	+0,7	+2,6
Handwerk										
Beschäftigte		Dezember 2012			März 2013			Juni 2013		
darunter	30.9.2009 ± 100	96,2	-3,6	-1,6	94,7	-1,6	-2,1	97,3	+2,7	-1,0
Verarbeitendes Gewerbe		Die Daten werden nicht mehr erhoben								
Baugewerbe										
Handel, Instandhaltung und Reparatur von Kfz und Gebrauchsgütern sonstige Dienstleistungen										
Umsatz	VJD 2009 ± 100	119,1	+6,0	-5,1	82,2	-31,0	-10,6	105,7	+28,6	-0,2
darunter		Die Daten werden nicht mehr erhoben								
Verarbeitendes Gewerbe										
Baugewerbe										
Handel, Instandhaltung und Reparatur von Kfz und Gebrauchsgütern sonstige Dienstleistungen										
Bauinstallation und Sonstiges Ausbaugewerbe ³										
		Dezember 2012			März 2013			Juni 2013		
Betriebe	Anzahl	253	+0,0	+5,9	257	+1,6	+0,8	257	+0,0	+0,8
Beschäftigte	Anzahl	8 536	-2,3	+4,3	8 403	-1,6	-1,2	8 681	+3,3	+0,8
Gesamtumsatz	Mill. EUR	274	+8,1	+0,0	179	-34,5	+1,9	218	+21,3	-4,5
dar. Ausbaugewerblicher Umsatz	Mill. EUR	268	+8,1	+0,0	176	-34,4	+2,8	213	+20,7	-4,8
Gesamtumsatz je Beschäftigten	EUR	32 052	+10,6	-4,1	21 338	-33,4	+3,2	25 055	+17,4	-5,2

z. VQu ≙ zum Vorquartal, z. VJQu ≙ zum Vorjahresquartal, VJD ≙ Vierteljahresdurchschnitt

1 Auswertungen der Beschäftigtenstatistik der Bundesagentur für Arbeit (vorläufige Angaben) 2 Betriebe von Unternehmen mit 20 und mehr Beschäftigten

2 Ab Januar 2009 erfolgt die Abgrenzung nach der WZ 2008; die Ergebnisse des Vorjahres wurden entsprechend umgerechnet. - Nachgewiesen werden Vierteljahresdurchschnitte, d.h. März ≙ Durchschnitt aus Jan. bis März, Juni ≙ Durchschnitt aus April bis Juni, usw., ohne Sonderzahlungen. Im Jahresdurchschnitt sind die Sonderzahlungen mit enthalten. Einschließlich Beamte

3 Betriebe von Unternehmen mit 20 und mehr Beschäftigten

Zahlenspiegel Land Brandenburg

Merkmal	Einheit	2011	2012	2012	2013					
		Durchschnitt		Dezember	Januar	Februar	März	April	Mai	Juni
Bevölkerung										
* Bevölkerung am Monatsende ¹	1 000	2 499	2 451	2 450	2 449	2 448	2 448	2 447	2 447	2 447
Natürliche Bevölkerungsbewegung										
* Eheschließungen	Anzahl	1 010	1 042	989	214	282	578	629	1 584	1 629
* Lebendgeborene	Anzahl	1 523	1 540	1 832	1 167	1 314	1 289	1 501	1 482	1 370
* Gestorbene (ohne tot Geborene)	Anzahl	2 321	2 367	2 864	2 420	2 627	2 719	2 901	2 465	2 090
* darunter: im 1. Lebensjahr Gestorbene	Anzahl	6	4	6	6	4	.	.	5	.
* Überschuss der Geborenen (+) bzw. Gestorbenen (-)	Anzahl	- 798	- 827	- 1 032	- 1 253	- 1 313	- 1 430	- 1 400	- 983	- 720
Wanderungen										
* Zuzüge über die Landesgrenzen	Anzahl	5 282	5 416	3 994	5 870	4 630	5 071	5 668	5 102	5 129
* darunter: aus dem Ausland	Anzahl	1 057	1 171	666	1 384	948	1 475	1 446	1 310	1 195
* Fortzüge über die Landesgrenzen	Anzahl	5 128	4 939	3 552	5 195	4 210	4 077	4 638	4 078	4 345
* darunter: in das Ausland	Anzahl	770	798	629	1 072	809	701	753	727	803
* Wanderungsgewinn (+) bzw. -verlust (-)	Anzahl	+ 154	+ 477	+ 442	+ 675	+ 420	+ 994	+ 1 030	+ 1 024	+ 784
* Innerhalb des Landes Umgezogene ²⁾	Anzahl	5 175	5 141	4 009	5 978	5 127	4 687	5 269	4 664	4 767
Erwerbstätigkeit										
Beschäftigte³										
* Sozialversicherungspflichtig Beschäftigte am Arbeitsort ⁴	Anzahl	722 739	726 439	734 314	747 430	759 005	770 620	781 039	766 314	759 300
* Frauen	Anzahl	353 079	357 839	362 192	365 786	370 036	373 073	376 867	373 839	...
* Ausländer/-innen	Anzahl	9 812	10 435	10 892	12 052	15 740	17 377	19 161	18 967	...
* Teilzeitbeschäftigte	Anzahl	122 881	130 468	136 919	144 323
* darunter: Frauen	Anzahl	100 717	107 092	111 054	116 516
Sozialversicherungspflichtig Beschäftigte nach Wirtschaftsbereichen (WZ 2008)										
* Insgesamt		735 593	740 643	764 620	763 313	775 988	765 076	765 076	759 005	...
* Land- und Forstwirtschaft	Anzahl	19 728	19 613	21 753	21 545	21 606	19 740	19 740	20 379	...
* Produzierendes Gewerbe	Anzahl	194 571	194 354	203 107	202 842	207 219	202 045	202 045	199 709	...
* Handel, Gastgewerbe und Verkehr	Anzahl	171 485	170 884	177 077	177 745	182 195	180 730	180 730	180 360	...
* Erbringung von Unternehmensdienstleistungen	Anzahl	114 739	116 034	123 361	124 779	126 348	123 158	123 158	122 305	...
* Erbringung von öffentlichen und privaten Dienstleistungen	Anzahl	234 905	239 606	239 163	236 262	238 404	239 138	239 138	236 107	...
Arbeitsmarkt⁵										
* Arbeitslose	Anzahl	143 146	136 115	134 214	131 256	133 615	138 421	131 538	126 890	128 596
* darunter: Frauen	Anzahl	65 604	61 891	61 072	60 308	62 607	60 257	58 847	57 462	59 142
Arbeitslosenquote ⁶	%	10,7	10,2	10,0	9,8	10,0	10,3	9,8	9,5	9,6
* insgesamt	%	10,3	9,7	9,6	9,5	9,8	9,5	9,3	9,1	9,3
* Frauen	%	11,1	10,6	10,4	10,1	10,1	11,1	10,3	9,9	9,9
* Männer	%	19,0	18,8	18,0	18,2	18,5	19,2	17,2	16,9	17,3
* Ausländer/-innen	%	10,2	9,8	9,6	9,7	11,3	9,6	9,8	9,7	11,0
* Jüngere unter 25 Jahren	Anzahl	6 242	...	1 956	1 564	1 484	3 575
* Kurzarbeiter/-innen	Anzahl	10 201	11 168	12 332	11 654	11 523	10 702	10 654	10 540	11 784
* Gemeldete Arbeitsstellen	Anzahl									

* Die mit einem Stern versehenen Positionen werden von allen statistischen Landesämtern im „Zahlenspiegel“ veröffentlicht.

1 statt Monatsdurchschnitt hier Bevölkerung am 31. Dezember, Basis Zensus 2011

2 ohne innerhalb der Gemeinden Umgezogene

3 Quelle: Auswertungen der Beschäftigtenstatistik der Bundesagentur für Arbeit (vorläufige Angaben)

4 insgesamt: einschließlich Personen „ohne Angabe“ zur Wirtschaftsgliederung

5 Quelle: Bundesagentur für Arbeit, die Daten gelten 3 Monate als vorläufig, Berechnungsstand Juli 2013

ohne Teilnehmer an Eignungsfeststellungs- und Trainingsmaßnahmen; ab Januar 2005 unter Einschluss der Grundsicherung für Arbeitssuchende;

ab September 2005 Untererfassung in den Optionskommunen beseitigt. Verfahrensbedingte Abweichungen zu den offiziellen Zahlen sind nicht auszuschließen;

Die jeweils aktuellen Werte sind im Internet bei der Bundesagentur für Arbeit als detaillierte Übersichten zu finden.

6 Arbeitslose in Prozent aller zivilen Erwerbspersonen

Merkmal	Einheit	2011	2012	2012			2013			
		Durchschnitt		Mai	Juni	Juli	April	Mai	Juni	Juli
Bautätigkeit										
Baugenehmigungen										
* Wohngebäude (Neubau)	Anzahl	442	421	506	416	483	622	495	498	591
* darunter: mit 1 oder 2 Wohnungen	Anzahl	425	404	474	399	473	588	457	481	559
* umbauter Raum	1 000 m³	344	337	486	411	348	573	453	377	503
* Wohnfläche	1 000 m²	66	65	93	78	68	109	91	72	99
* veranschlagte Kosten der Bauwerke	Mill. EUR	77,1	79,6	118,6	95,9	80,1	140,0	114,3	91,7	123,1
* Nichtwohngebäude (Neubau)	Anzahl	65	54	60	60	73	71	68	67	96
* umbauter Raum	1 000 m³	489	383	483	875	640	650	414	428	729
* Nutzfläche	1 000 m²	64	54	80	85	81	81	57	59	95
* veranschlagte Kosten der Bauwerke	Mill. EUR	47,8	41,7	51,2	60,4	51,4	81,7	42,7	42,1	86,2
* Wohnungen in Wohn- und Nichtwohngebäuden (Neubau und Saldo aus Baumaßnahmen an bestehenden Gebäuden)	Anzahl	655	659	1 010	832	607	1 106	997	850	1 077
* Wohnräume (einschließlich Küchen)	Anzahl	3 070	2 957	4 262	3 439	2 906	4 608	4 067	3 565	4 676
Wohnfläche insgesamt	1 000 m²	78	76	108	89	78	120	104	90	123
Landwirtschaft										
Viehbestand										
Rinder (einschl. Kälber)	1 000	589	587	587	581	565	556	557	551	559
darunter: Milchkühe	1 000	167	167	166	161	159	158	159	159	161
Schweine	1 000	756	733	772	793	814	835	785	774	761
darunter: Mastschweine	1 000	241	235	231	236	244	244	224	219	213
Zuchtsauen	1 000	91	92	95	99	98	95	93	90	88
darunter trächtig	1 000	66	64	70	69	70	66	64	59	60
Schlachtungen										
* Schlachtmengen (ohne Geflügel) ¹	t	13 167	10 189	12 102	11 134	7 701	10 448	10 808	9 050	9 579
* darunter: Rinder (ohne Kälber)	t	618	817	816	764	767	823	782	678	723
* Kälber	t	8	8	6	6	5	9	11	6	7
* Schweine	t	12 395	9 232	11 097	10 210	6 768	9 484	9 827	8 219	8 694
* Geflügelfleisch ²	t	7 298	6 746	6 761	6 768	6 428
* Eierzeugung ³	1 000 St.	59 626	71 106	67 621	71 224	72 999	71 997	74 570	71 320	73 883
Produzierendes Gewerbe										
Verarbeitendes Gewerbe sowie Bergbau und Gewinnung von Steinen und Erden⁴										
* Betriebe	Anzahl	436	440	440	440	440	443	442	442	441
* Beschäftigte ⁵	Anzahl	78 566	79 587	79 251	79 618	79 644	78 514	78 563	78 744	78 975
* Geleistete Arbeitsstunden	1 000 h	10 724	10 681	10 516	10 710	10 356	10 894	10 419	10 364	10 509
* Bruttolohn- und gehaltssumme	Mill. EUR	221,1	210,2	239,6	240,2	221,3	248,8	245,2	240,1	227,0
* Umsatz (ohne Umsatzsteuer)	Mill. EUR	1 901,3	1 719,7	2 101,8	2 008,7	1 908,9	1 718,5	1 906,8	1 937,9	1 968,8
davon										
Vorleistungsgüterproduzenten	Mill. EUR	867,5	745,6	877,7	893,5	851,0	836,8	823,6	861,3	864,3
Investitionsgüterproduzenten	Mill. EUR	450,2	456,1	644,6	495,3	492,5	477,6	505,1	505,5	538,1
Gebrauchsgüterproduzenten	Mill. EUR
Verbrauchsgüterproduzenten	Mill. EUR	310,4	272,8	315,1	346,0	295,8	307,4	323,2	304,1	314,9
Energie	Mill. EUR
* darunter: Auslandsumsatz	Mill. EUR	550,6	526,2	648,3	634,6	564,2	579,1	558,9	583,7	643,2
Energie- und Wasserversorgung										
* Betriebe ⁶	Anzahl	96	83	84	84	84	80	81	81	...
* Beschäftigte ⁶	Anzahl	8 382	7 562	7 553	7 555	7 516	7 232	7 537	7 529	...
* Geleistete Arbeitsstunden ⁶	1 000 h	1 127	1 009	993	1 004	949	984	973	978	...
* Bruttolohn- und gehaltssumme ⁶	Mill. EUR	30,0	29,0	29,0	28,6	26,1	34,0	29,2	30,5	...
* Stromerzeugung (brutto) in öffentlichen Energieversorgungsunternehmen ⁷	Mill. kWh	3 136	...	2 939	3 352	3 516	3 466	3 285

* Die mit einem Stern versehenen Positionen werden von allen statistischen Landesämtern im „Zahlenspiegel“ veröffentlicht.

1 aus gewerblichen Schlachtungen von Tieren in- und ausländischer Herkunft (Rinder, Schweine, Schafe, Pferde, Ziegen); einschließl. Schlachtfetten, jedoch ohne Innereien

2 Geflügelfleisch aus Schlachtungen inländischen Geflügels in Schlachtereien mit einer Schlachtkapazität von 2 000 und mehr Tieren im Monat

3 erzeugte Eier in Betrieben bzw. Unternehmen mit mindestens 3 000 Hennenhaltungsplätzen; einschließl. Junghennen-, Bruch- und Knickiern

4 Betriebe ab 50 Beschäftigten

5 einschließl. der tätigen Inhaber

6 Betriebe von Unternehmen mit im Allgemeinen 20 und mehr Beschäftigten

7 mit einer elektrischen Leistung ab 1 MW

Zahlenspiegel Land Brandenburg

Merkmal	Einheit	2011	2012	2012			2013			
		Durchschnitt		Mai	Juni	Juli	April	Mai	Juni	Juli
Noch: Produzierendes Gewerbe										
Baugewerbe										
Bauhauptgewerbe/Vorbereitende Baustellenarbeiten, Hoch- und Tiefbau ¹										
* Beschäftigte ²	Anzahl	33 396	33 269	33 626	33 963	34 113	32 220	32 475	32 726	33 004
* Geleistete Arbeitsstunden	1 000 h	3 633	3 470	3 777	3 934	3 970	3 573	3 723	3 774	4 169
* davon: Wohnungsbau	1 000 h	1 389	1 394	1 534	1 625	1 569	1 360	1 576	1 576	1 776
* gewerblicher Bau	1 000 h	1 232	1 141	1 218	1 191	1 264	1 259	1 136	1 161	1 273
* öffentlicher und Straßenbau	1 000 h	1 011	935	1 025	1 118	1 137	954	1 011	1 037	1 120
* Entgeltsumme	Mill. EUR	62,7	64,0	66,7	65,0	67,7	62,2	66,4	64,4	68,0
* Baugewerblicher Umsatz (ohne Umsatzsteuer)	Mill. EUR	322,3	308,0	311,8	316,5	329,2	245,4	298,4	370,8	360,7
* davon: Wohnungsbau	Mill. EUR	108,3	114,0	102,1	118,8	120,1	86,5	113,5	150,4	131,0
* gewerblicher Bau	Mill. EUR	115,1	103,0	120,6	103,2	108,2	93,4	100,5	134,5	112,6
* öffentlicher und Straßenbau	Mill. EUR	98,9	91,0	89,1	94,4	100,9	65,4	84,4	86,0	117,1
Ausbaugewerbe/Bauinstallation, sonstiges Ausbaugewerbe ^{3 4}										
* Beschäftigte ^{2 5}	Anzahl	8 291	8 598	8 185	8 509	8 615	8 733	8 536	8 403	8 681
* Geleistete Arbeitsstunden	1 000 h	2 783	2 871	2 785	2 804	2 876	2 968	2 834	2 677	2 907
* Entgeltsumme	Mill. EUR	48,9	52,3	52,7	50,3	52,3	52,2	54,6	50,3	54,0
* Baugewerblicher Umsatz (ohne Umsatzsteuer)	Mill. EUR	215,3	227,7	268,1	171,2	223,2	248,0	268,2	176,0	212,5
Handel ⁶										
Großhandel ⁷										
* Beschäftigte	2010 \triangleq 100	•	114,1	114,3	114,8	115,3	113,4	114,0	114,5	115,2
* Umsatz nominal	2010 \triangleq 100	•	150,2	156,5	152,0	146,2	153,5	151,1	143,2	151,3
* Umsatz real	2010 \triangleq 100	•	118,5	156,5	121,6	116,5	119,7	118,9	114,2	121,2
Einzelhandel ⁸										
* Beschäftigte	2010 \triangleq 100	•	101,8	102,2	102,8	100,4	102,3	102,7	103,2	102,1
* Umsatz nominal	2010 \triangleq 100	•	106,4	109,0	108,4	104,5	113,7	113,7	105,4	113,2
* Umsatz real	2010 \triangleq 100	•	103,3	105,5	105,2	101,9	108,6	108,3	100,4	108,4
Kfz-Handel und Tankstellen ⁹										
* Beschäftigte	2010 \triangleq 100	•	105,0	104,1	103,7	103,8	104,5	104,2	104,2	104,1
* Umsatz nominal	2010 \triangleq 100	•	104,5	107,2	108,3	100,8	112,6	103,1	104,9	103,7
* Umsatz real	2010 \triangleq 100	•	101,8	104,6	105,8	98,3	109,4	100,5	102,5	101,2
Gastgewerbe ⁶										
* Beschäftigte	2010 \triangleq 100	•	100,0	101,1	101,8	101,3	98,7	101,4	102,8	102,0
* Umsatz nominal	2010 \triangleq 100	•	101,8	109,0	111,1	105,9	94,1	110,6	111,2	110,6
* Umsatz real	2010 \triangleq 100	•	98,3	105,4	107,0	102,5	89,1	104,8	104,7	104,3
Tourismus ¹⁰										
* Gästeankünfte	1 000	337,8	347,7	487,7	466,9	468,7	313,1	498,4	456,6	485,3
* darunter: von Auslandsgästen	1 000	28,1	28,9	34,4	34,2	48,7	27,1	35,3	35,5	50,7
* Gästeübernachtungen	1 000	921,4	956,8	1 268,8	1 249,4	1 491,3	835,9	1 315,4	1 212,4	1 543,6
* darunter: von Auslandsgästen	1 000	63,6	66,8	76,9	80,2	118,1	65,4	85,1	82,3	128,1

* Die mit einem Stern versehenen Positionen werden von allen statistischen Landesämtern im „Zahlenspiegel“ veröffentlicht.

1 nach der Totalerhebung hochgerechnete Ergebnisse

2 einschl. der tätigen Inhaber

3 Betriebe von Unternehmen mit im Allgemeinen 20 und mehr Beschäftigten

4 einschl. Vermietung von Baumaschinen und -geräten mit Bedienungspersonal

5 am Ende des Berichtsvierteljahres

6 vorläufige Angaben

7 einschl. Handelsvermittlung

8 ohne Reparatur von Gebrauchsgütern

9 sowie Instandhaltung und Reparatur von Kfz

10 ab 2012 Beherbergungsstätten mit mindestens 10 Betten und Campingplätze mit 10 Stellplätze

Merkmal	Einheit	2011	2012	2012			2013			
		Durchschnitt		Mai	Juni	Juli	April	Mai	Juni	Juli
Verkehr										
Straßenverkehrsunfälle										
Unfälle insgesamt	Anzahl	6 714	6 738	7 158	6 581	6 400	6 229	7 154	6 776	6 528
* Unfälle mit Personenschaden und Sachschaden ¹	Anzahl	980	999	1 094	985	1 063	814	990	1 093	1 056
* darunter: Unfälle mit Personenschaden	Anzahl	700	690	838	762	774	568	752	807	814
* getötete Personen	Anzahl	16	14	16	15	19	10	10	14	19
* verletzte Personen	Anzahl	860	861	1 032	899	1 001	726	937	983	1 006
Kraftfahrzeuge²										
* Zulassungen fabrikneuer Kraftfahrzeuge	Anzahl	6 403	6 113	6 530	7 170	5 924	6 482	6 472	6 510	6 104
darunter										
* Personenkraftwagen ³	Anzahl	5 091	4 876	5 131	5 667	4 697	4 934	5 030	5 120	4 726
* Lastkraftwagen	Anzahl	736	659	641	810	586	654	661	707	655
Binnenschifffahrt										
* Güterempfang	1 000 t	103,2	94,5	99,0	83,9	91,7	93,3	129,7	128,6	117,8
* Güterversand	1 000 t	240,5	260,6	238,6	268,3	213,0	321,3	260,9	218,8	154,2
Außenhandel⁴										
Ausfuhr (Spezialhandel)										
* Ausfuhr insgesamt	Mill. EUR	1 122,0	...	1 293,0	1 234,2	1 207,9
darunter										
* Güter der Ernährungswirtschaft	Mill. EUR	79,2	...	68,3	76,9
* Güter der gewerblichen Wirtschaft	Mill. EUR	1 024,6	...	1 189,1	1 124,5
davon										
* Rohstoffe	Mill. EUR	9,8	...	11,8	11,7
* Halbwaren	Mill. EUR	98,9	...	95,6	90,4
* Fertigwaren	Mill. EUR	915,8	...	1 081,8	1 022,4
davon										
* Vorerzeugnisse	Mill. EUR	273,8	...	266,7	271,5
* Enderzeugnisse	Mill. EUR	642,0	...	815,1	750,9
Ausfuhr nach										
* Europa	Mill. EUR	859,1
* darunter: in EU-Länder ⁵	Mill. EUR	756,9	...	836,2	761,5	804,1
* Afrika	Mill. EUR	13,5
* Amerika	Mill. EUR	164,1
* Asien	Mill. EUR	73,4
* Australien, Ozeanien und übrige Gebiete	Mill. EUR	11,9
Einfuhr (Generalhandel)										
* Einfuhr insgesamt	Mill. EUR	1 540,0	...	1 491,6	1 705,8	1 395,9
darunter										
* Güter der Ernährungswirtschaft	Mill. EUR	123,5	...	99,4	100,4
* Güter der gewerblichen Wirtschaft	Mill. EUR	1 363,3	...	1 298,9	1 509,2
davon										
* Rohstoffe	Mill. EUR	634,4	...	593,8	704,0
* Halbwaren	Mill. EUR	97,1	...	90,5	99,2
* Fertigwaren	Mill. EUR	631,8	...	614,6	706,1
davon										
* Vorerzeugnisse	Mill. EUR	136,6	...	123,8	173,7
* Enderzeugnisse	Mill. EUR	495,1	...	490,8	532,4
Einfuhr aus										
* Europa	Mill. EUR	1 303,4
* darunter: in EU-Länder ⁵	Mill. EUR	660,8
* Afrika	Mill. EUR	6,6
* Amerika	Mill. EUR	116,1
* Asien	Mill. EUR	111,5
* Australien, Ozeanien und übrige Gebiete	Mill. EUR	2,4
Gewerbeanzeigen⁶										
* Gewerbeanmeldungen	Anzahl	1 710	1 522	1 449	1 534	1 469	1 597	1 454	1 427	1 573
* Gewerbeabmeldungen	Anzahl	1 614	1 574	1 467	1 454	1 413	1 418	1 188	1 326	1 342

* Die mit einem Stern versehenen Positionen werden von allen statistischen Landesämtern im „Zahlenspiegel“ veröffentlicht.

1 schwerwiegender Unfall mit Sachschaden (im engeren Sinne) und sonstiger Sachschadensunfall unter Einfluss berauscherender Mittel

2 Quelle: „Kraftfahrt-Bundesamt“

3 Fahrzeuge zur Personenbeförderung mit höchstens 8 Sitzplätzen außer Fahrersitz, ab Oktober 2005 einschl. Wohnmobile und Krankenwagen.

Im Durchschnitt 2005 sind die Wohnmobile und Krankenwagen von Jahresbeginn an berücksichtigt.

4 Wegen der unterschiedlichen Abgrenzung von Spezialhandel und Generalhandel ist eine Saldierung der Ein- und Ausfuhrergebnisse nicht vertretbar.

5 Einschl. Bulgarien und Rumänien (EU-27); die Angaben der Vorjahre wurden rückwirkend entsprechend umgerechnet.

6 ohne Automatenaufsteller und Reisegewerbe

Zahlenspiegel Land Brandenburg

Merkmal	Einheit	2011	2012	2012			2013			
		Durchschnitt		Mai	Juni	Juli	April	Mai	Juni	Juli
Insolvenzen										
* Insolvenzen	Anzahl	480	444	459	440	441	457	415	400	435
davon										
* Unternehmen	Anzahl	52	51	60	42	63	47	48	38	44
* Verbraucher	Anzahl	342	323	336	327	305	339	313	294	329
* ehemals selbstständig Tätige	Anzahl	73	59	52	59	63	63	50	62	57
* sonstige natürliche Personen ¹ , Nachlässe	Anzahl	13	11	11	12	10	8	4	6	5
* Voraussichtliche Forderungen	1000 EUR	75 380	67 491	131 471	143 342	54 192	38 062	40 118	51 448	40 373
Handwerk²										
* Beschäftigte	30.09.2009	98,2	97,9	97,8	96,7	98,3	99,8	96,2	94,7	97,3
* Umsatz	≥ 100	108,9	107,3	125,5	91,9	105,9	112,4	119,1	82,2	105,7
Preise										
* Verbraucherpreisindex	2010 ≥ 100	110,0	112,2	103,6	103,5	103,9	104,7	105,1	105,3	105,6
* Preisindex für Wohngebäude ³	2005 ≥ 100	127,2	132,3	103,6	106,4	107,1	107,5	109,2	109,5	109,9
Verdienste⁴										
Bruttomonatsverdienste ⁴ der vollzeitbeschäftigten										
* Arbeitnehmer ⁵ im Produzierenden Gewerbe und im Dienstleistungsbereich und zwar	EUR	2 930	2 928	2 769	2 699	2 738	2 751	2 779	2 744	2 795
* männlich	EUR	2 965	2 972	2 796	2 722	2 781	2 794	2 822	2 758	2 824
* weiblich	EUR	2 873	2 853	2 723	2 661	2 665	2 680	2 706	2 720	2 747
* Produzierendes Gewerbe	EUR	2 811	2 858	2 629	2 560	2 664	2 659	2 688	2 561	2 795
* Bergbau und Gewinnung von Steinen und Erden	EUR	4 259	...	3 652
* Verarbeitendes Gewerbe	EUR	2 794	2 855	2 613	2 575	2 645	2 646	2 686	2 636	2 698
* Energieversorgung	EUR	4 226	4 522	3 674	3 819	3 914	3 866	3 943	3 801	3 912
* Wasserversorgung ⁶	EUR	2 650	2 527	2 531	2 332	2 403	2 381	2 421	2 736	2 722
* Baugewerbe	EUR	2 387	2 462	2 326	2 215	2 417	2 409	2 397	2 005	2 341
* Dienstleistungsbereich	EUR	2 993	2 961	2 843	2 766	2 774	2 796	2 823	2 827	2 847
* Handel; Instandhaltung und Reparatur von Kfz und Gebrauchsgütern	EUR	2 490	2 472	2 343	2 281	2 296	2 310	2 340	2 350	2 362
* Verkehr und Lagerei	EUR	2 476	2 753	2 369	2 546	2 576	2 576	2 580	2 500	2 507
* Gastgewerbe	EUR	1 584	1 730	1 555	1 652	1 621	1 581	1 662	1 690	1 671
* Information und Kommunikation	EUR	3 914	4 018	3 642	3 510	3 572	3 683	3 734	3 592	3 710
* Erbringung von Finanz- und Versicherungsdienstleistungen	EUR	4 008	4 288	3 413	3 597	3 600	3 674	3 609	3 716	3 669
* Grundstücks- und Wohnungswesen	EUR	3 533	3 314	3 119	2 967	2 943	2 945	2 985	2 821	2 832
* Erbringung von freiberuflichen, wissenschaftlichen und technischen Dienstleistungen	EUR	3 375	3 302	3 099	3 002	3 034	3 020	3 068	3 038	3 064
* Erbringung von sonstigen wirtschaftlichen Dienstleistungen	EUR	1 942	1 984	1 833	1 863	1 896	1 904	1 931	1 865	1 911
* Öffentliche Verwaltung, Verteidigung, Sozialversicherung	EUR	3 279	3 360	3 146	3 192	3 196	3 250	3 256	3 288	3 319
* Erziehung und Unterricht	EUR	3 795	3 715	3 686	3 613	3 617	3 635	3 640	3 684	3 736
* Gesundheits- und Sozialwesen	EUR	3 224	3 113	3 105	2 917	2 931	2 993	3 002	2 993	3 034
* Kunst, Unterhaltung und Erholung	EUR	3 057	2 837	2 917	2 944	2 943	2 714	2 741
* Erbringung von sonstigen Dienstleistungen	EUR	2 324	2 474	2 235	2 299	2 355	2 340	2 344	2 551	2 546

* Die mit einem Stern versehenen Positionen werden von allen statistischen Landesämtern im „Zahlenspiegel“ veröffentlicht.

1 beispielweise als Gesellschafter oder Mithafter

2 Beschäftigte: 30. September 2009 ≥ 100; Umsatz: Vierteljahresdurchschnitt 2009 ≥ 100

3 Neubau in konventioneller Bauart, Bauleistungen am Bauwerk

4 Nachgewiesen werden Vierteljahresdurchschnitte ohne Sonderzahlungen. Im Jahresdurchschnitt sind die Sonderzahlungen enthalten

5 ohne Beamtinnen und Beamte

6 Einschließlich Abwasser- u. Abfallentsorgung, Beseitigung von Umweltverschmutzungen.

Brandenburg

im Vergleich



Ausgewählte Konjunkturindikatoren für Deutschland

★★★ Grundzahlen ... Grundzahlen ... Grundzahlen ... Grundzahlen ... Grundzahlen ... Grundzahlen ... Grundzahlen ... ★★★

Merkmal	Einheit	2012	2013					
		Jahresdurchschnitt	Februar	März	April	Mai	Juni	Juli
Bevölkerung								
Bevölkerungsstand	1 000	81 800	80 510	80 511	80 527	80 548
Arbeitsmarkt¹ und Erwerbstätigkeit								
Arbeitslose	Anzahl	2 896 985	3 156 242	3 097 813	3 020 272	2 936 912	2 864 663	2 914 092
Arbeitslosenquote ²	Prozent	6,8	7,4	7,3	7,1	6,8	6,6	6,8
Männer	Prozent	6,9	7,8	7,6	7,3	7,0	6,7	6,8
Frauen	Prozent	6,7	6,9	6,9	6,8	6,6	6,5	6,7
Offene Stellen	Anzahl	477 528	431 070	443 542	440 542	436 755	437 144	444 268
Kurzarbeiter ³	Anzahl
Erwerbstätige im Inland	1 000	41 614	41 379	41 468	41 647	41 827	41 888	41 907
Erwerbstätige Inländer	1 000	41 560	41 383	41 473	41 626	41 752	41 762	41 775
Bergbau und Verarbeitendes Gewerbe³								
Betriebe	Anzahl	22 507	22 616	22 690	22 722	22 711	22 688	22 680
Beschäftigte	1 000	5 261	5 266	5 273	5 269	5 269	5 273	5 299
Gesamtumsatz	Mill. EUR	137 526	127 264	139 833	141 098	133 808	139 099	140 497
darunter Auslandsumsatz	Mrd. EUR	64 099	61 118	66 895	67 997	63 821	66 804	65 832
Exportquote	Prozent	46,7	48,0	47,8	48,2	47,7	48,0	46,9
Umsatz je Beschäftigten	EUR	26 087	24 167	26 519	26 779	25 395	26 379	26 514
Geleistete Arbeitsstunden	1 000 000	677	672	680	710	645	676	709
Entgelte	Mill. EUR	19 971	18 755	19 398	21 070	22 653	21 345	20 291
Produktionsindex Produzierendes Gewerbe	2010 \triangle 100	109,4	96,4	104,9	108,3	101,1	107,1	109,4
Index des Auftragseingangs	2010 \triangle 100	112,8	105,4	113,7	109,4	103,6	114,1	111,2
Vorbereitende Baustellenarbeiten, Hoch- und Tiefbau								
Betriebe	Anzahl	7 496	7 584	7 571	7 557	7 537	7 522	7 508
Beschäftigte	1 000	397	385	389	397	400	402	405
Geleistete Arbeitsstunden	1 000	39 386	24 909	30 987	44 748	41 591	44 422	48 655
Entgeltsumme ⁴	Mill. EUR	1 111	866	935	1 156	1 184	1 155	1 244
Bruttogehaltssumme	Mill. EUR
Gesamtumsatz	Mill. EUR	5 139	2 920	3 608	4 782	5 058	5 697	6 407
Index des Auftragseingangs	2005 \triangle 100	125,2	106,7	138,0	138,4	135,8	157,9	158,3
Produktionsindex f.d. Bauhauptgewerbe	2010 \triangle 100	117,5	70,5	89,6	128,0	119,7	127,5	139,4
Einzelhandel								
Beschäftigte	2010 \triangle 100	100,0	101,7	101,9	101,9	102,1	102,1	102,2
Umsatz nominal	2010 \triangle 100	105,0	92,5	107,9	106,7	107,2	103,8	107,4
Gastgewerbe								
Beschäftigte	2010 \triangle 100	102,0	100,0	101,5	103,9	106,1	106,4	106,8
Umsatz nominal	2010 \triangle 100	103,0	86,6	100,6	104,0	113,1	114,5	117,0
Außenhandel								
Einfuhr	Mill. EUR	75 757	71 840	75 731	76 362	74 964	75 735	77 190
Ausfuhr	Mill. EUR	91 446	88 646	94 570	94 340	88 557	92 741	93 421
Verbraucherpreisindex	2010 \triangle 100	110,0	105,1	105,6	105,1	105,5	105,6	106,1

z. VM \triangle zum Vormonat; z. VJM \triangle zum Vorjahresmonat

1 Quelle: Bundesagentur für Arbeit 2 bezogen auf alle zivilen Erwerbspersonen

3 Betriebe ab 50 Beschäftigte

4 Bruttolohn- und -gehaltssumme

Quelle: Statistisches Bundesamt

Ausgewählte Konjunkturindikatoren für Deutschland

★★★ Grundzahlen + Veränderungsraten ... Grundzahlen + Veränderungsraten ... Grundzahlen + Veränderungsraten ... ★★★

Merkmal	Einheit	Mai 2013			Juni 2013			Juli 2013		
		absolut	Veränderung		absolut	Veränderung		absolut	Veränderung	
			z. VM	z.VJM		z. VM	z.VJM		z. VM	z.VJM
			%			%			%	
Bevölkerung										
Bevölkerungsstand	1 000	80 548 ¹	0,0	...	80 527 ²	0,0	...	80 548 ³	0,0	...
Arbeitsmarkt⁴ und Erwerbstätigkeit										
Arbeitslose	Anzahl	2 936 912	-2,8	2,9	2 864 663	-2,5	2,0	2 914 092	1,7	1,3
Arbeitslosenquote ⁵	Prozent	6,8	-4,2	1,5	6,6	-2,9	0,0	6,8	3,0	0,0
Männer	Prozent	7,0	-4,1	2,9	6,7	-4,3	1,5	6,8	1,5	1,5
Frauen	Prozent	6,6	-2,9	0,0	6,5	-1,5	-1,5	6,7	3,1	-1,5
Offene Stellen	Anzahl	436 755	-0,9	-12,5	437 144	0,1	-12,4	444 268	1,6	-11,1
Kurzarbeiter	Anzahl
Erwerbstätige im Inland	1 000	41 827	0,4	0,7	41 888	0,1	0,6	41 907	0,0	0,6
Erwerbstätige Inländer	1 000	41 752	0,3	0,6	41 762	0,0	0,5	41 775	0,0	0,6
Bergbau und Verarbeitendes Gewerbe⁶										
Betriebe	Anzahl	22 711	0,0	0,5	22 688	-0,1	0,5	22 680	0,0	0,5
Beschäftigte	1 000	5 269	0,0	0,5	5 273	0,1	0,4	5 299	0,5	0,5
Gesamtumsatz	Mill. EUR	133 808	-5,2	-3,7	139 099	4,0	-2,2	140 497	1,0	0,7
darunter Auslandsumsatz	Mrd. EUR	63 821	-6,1	-2,0	66 804	4,7	-1,0	65 832	-1,5	1,6
Geleistete Arbeitsstunden	Prozent	645	-9,2	-4,0	676	4,8	0,9	709	4,9	3,4
Bruttolohn- und Gehaltssumme	EUR	22 653	7,5	5,2	21 345	-5,8	0,5	20 291	-4,9	4,6
Produktionsindex Produzierendes Gewerbe	2010 \triangle 100	101,1	-6,6	0,0	107,1	5,9	0,0	109,4	2,1	0,0
Index des Auftragseingangs	2010 \triangle 100	103,6	-5,3	-12,7	114,1	10,1	-5,5	111,2	-2,5	-5,1
Vorbereitende Baustellen- arbeiten, Hoch- und Tiefbau	2005 \triangle 100									
Betriebe	2005 \triangle 100	7 537	-0,3	1,2	7 522	-0,2	1,1	7 508	-0,2	1,2
Beschäftigte		400	0,8	1,3	402	0,5	1,3	405	0,7	1,8
Geleistete Arbeitsstunden	Anzahl	41 591	-7,1	-4,2	44 422	6,8	1,4	48 655	9,5	6,4
Bruttolohn- und -gehaltssumme	1 000	1 184	2,4	3,7	1 155	-2,4	1,0	1 244	7,7	6,3
Bruttogehaltssumme	1 000
Gesamtumsatz	Mill. EUR	5 058	5,8	-3,6	5 697	12,6	1,8	6 407	12,5	7,3
Index des Auftragseingangs	Mill. EUR	135,8	-1,9	4,0	157,9	16,3	11,0	158,3	0,3	16,9
Produktionsindex f.d. Bauhauptgewerbe	Mill. EUR	119,7	-6,5	0,0	127,5	6,5	0,0	139,4	9,3	0,0
Einzelhandel										
Beschäftigte	2010 \triangle 100	102,1	0,2	0,0	102,1	0,0	0,0	102,2	0,1	0,0
Umsatz nominal	2010 \triangle 100	107,2	0,5	0,0	103,8	-3,2	0,0	107,4	3,5	0,0
Gastgewerbe										
Beschäftigte	2010 \triangle 100	106,1	2,1	0,0	106,4	0,3	0,0	106,8	0,4	0,0
Umsatz nominal	2010 \triangle 100	113,1	8,8	0,0	114,5	1,2	0,0	117,0	2,2	0,0
Außenhandel										
Einfuhr	Mill. EUR	74 964	-1,8	-2,8	75 735	1,0	-1,3	77 190	1,9	0,8
Ausfuhr	Mill. EUR	88 557	-6,1	-4,5	92 741	4,7	-2,1	93 421	0,7	-0,1
Verbraucherpreisindex	2010 \triangle 100	105,5	0,4	-6,3	105,6	0,1	-6,1	106,1	0,5	-6,0

z. VM \triangle zum Vormonat; z. VJM \triangle zum Vorjahresmonat

1 März. 2 April 3 Mai 2013

4 Quelle: Bundesagentur für Arbeit

5 bezogen auf alle zivilen Erwerbspersonen 6 Betriebe ab 50 Beschäftigte

Quelle: Statistisches Bundesamt

Konjunkturindikatoren - Brandenburg im Vergleich

Juli 2013

Merkmal	Einheit	Brandenburg			Deutschland			Basis Deutschland △ 100 %
		absolut	Veränderung		absolut	Veränderung		
			z. VM	z. VJM		z. VM	z. VJM	
			%			%		
Bevölkerung¹								
Bevölkerungsstand	1 000	2 447	0,0	- 0,1	80 548	0,0	- 1,6	3,0
Arbeitsmarkt²								
Arbeitslose	Anzahl	128 596	1,3	- 3,8	2 914 092	1,7	1,3	4,4
Arbeitslosenquote ³	Prozent	9,6	1,1	- 4,0	6,8	3,0	0,0	141,2
Offene Stellen	Anzahl	11 784	11,8	2,3	444 268	1,6	- 11,1	2,7
Kurzarbeiter	Anzahl
Bergbau und Verarbeitendes Gewerbe⁴								
Betriebe	Anzahl	441	- 0,2	0,2	22 680	0,0	0,5	1,9
Beschäftigte	1 000	79	0,3	- 0,8	5 299	0,5	0,5	1,5
Gesamtumsatz	Mill. EUR	1 969	1,6	3,1	140 497	1,0	0,7	1,4
darunter Auslandsumsatz	Mill. EUR	643	10,2	14,0	65 832	- 1,5	1,6	1,0
Geleistete Arbeitsstunden	1 000 000	11	1,4	1,5	709	4,9	3,4	1,5
Bruttolohn- und Gehaltssumme	Mill. EUR	227	- 5,5	2,6	20 291	- 4,9	4,6	1,1
Produktionsindex Produzierendes Gewerbe	2010△100	109,4	2,1
Index des Auftragseingangs	2010△100	213,6	89,4	x	111,2	- 2,5	...	192,1
Vorbereitende Baustellen- arbeiten, Hoch- und Tiefbau⁴								
Betriebe	Anzahl	330	0,0	- 1,2	7 508	- 0,2	1,2	4,4
Beschäftigte	1 000	16	0,9	- 0,9	405	0,7	1,8	4,1
Geleistete Arbeitsstunden	1 000	2 096	9,5	4,6	48 655	9,5	6,4	4,3
Gesamtumsatz	Mill. EUR	229	0,8	12,1	6 407	12,5	7,3	3,6
Index des Auftragseingangs	2005△100	140,8	2,4	- 15,7	158,3	0,3	16,9	88,9
Einzelhandel								
Beschäftigte	2010△100	102,1	- 1,0	1,7	102,2	0,1	...	99,9
Umsatz nominal	2010△100	113,2	7,3	8,3	107,4	3,5	...	105,4
Gastgewerbe								
Beschäftigte	2010△100	102,0	- 0,7	0,8	106,8	0,4	...	95,5
Umsatz nominal	2010△100	110,6	- 0,5	4,4	117,0	2,2	...	94,5
Außenhandel								
Einfuhr	Mill. EUR	1 509,4	2,6	8,1	77 190	1,9	0,8	2,0
Ausfuhr	Mill. EUR	1 078,4	- 3,1	- 10,7	93 421	0,7	- 0,1	1,2
Verbraucherpreisindex	2010△100	105,6	0,3	1,6	106,1	0,5	- 6,0	99,5

z. VM △ zum Vormonat; z. VJM △ zum Vorjahresmonat

1 Mai 2013, Basis Zensus 2011 2 Quelle: Bundesagentur für Arbeit

3 bezogen auf alle zivilen Erwerbspersonen 4 Betriebe ab 50 Beschäftigte

Brandenburg

Regional



Ausgewählte Regionaldaten

Bevölkerung und Bevölkerungsbewegung im Monat Juni 2013¹

Verwaltungsbezirk	Lebendgeborene	Gestorbene	Überschuss der Geborenen(+)/ Gestorbenen(-)	Zuzüge über die Gemeindegrenzen	Fortzüge über die Gemeindegrenzen	Wanderungsgewinn (+) bzw. -verlust (-)	Bevölkerung am Monatsende
Kreisfreie Städte							
Brandenburg an der Havel	51	61	-10	193	192	•	71 108
Cottbus	67	86	-19	244	374	-130	99 595
Frankfurt (Oder)	35	68	-33	180	185	-5	58 225
Potsdam	146	112	+34	737	594	+143	160 051
Landkreise							
Barnim	86	149	-63	768	675	+93	173 307
Dahme-Spreewald	94	135	-41	728	693	+35	160 449
Elbe-Elster	33	117	-84	295	334	-39	106 921
Havelland	86	138	-52	688	547	+141	153 413
Märkisch-Oderland	113	160	-47	880	700	+180	187 212
Oberhavel	129	136	-7	867	748	+119	202 436
Oberspreewald-Lausitz	32	102	-70	364	370	-6	114 599
Oder-Spree	89	172	-83	816	887	-71	176 761
Ostprignitz-Ruppin	61	93	-32	383	342	+41	99 021
Potsdam-Mittelmark	125	141	-16	1 003	818	+185	204 837
Prignitz	49	79	-30	273	298	-25	78 333
Spree-Neiße	46	118	-72	354	321	+33	119 503
Teltow-Fläming	67	99	-32	697	561	+136	159 665
Uckermark	61	124	-63	407	428	-21	122 045
Land Brandenburg	1 370	2 090	-720	9 877	9 067	+810	2 447 481

Beschäftigung am 31. 12. 2012

Verwaltungsbezirk	Sozialversicherungspflichtig Beschäftigte	Davon		Darunter		Darunter	
		Frauen	Männer	Deutsche	Ausländer	Vollzeitbeschäftigte	Teilzeitbeschäftigte
Anzahl							
Kreisfreie Städte							
Brandenburg an der Havel	26 895	13 875	13 020	26 519	373	•	•
Cottbus	44 176	24 783	19 393	43 463	705	•	•
Frankfurt (Oder)	27 832	15 994	11 838	27 043	783	•	•
Potsdam	79 226	44 337	34 889	75 519	3 671	•	•
Landkreise							
Barnim	44 194	22 105	22 089	43 404	780	•	•
Dahme-Spreewald	53 604	24 324	29 280	51 964	1 631	•	•
Elbe-Elster	30 675	14 672	16 003	30 451	221	•	•
Havelland	39 743	19 192	20 551	38 828	902	•	•
Märkisch-Oderland	44 478	21 808	22 670	43 552	916	•	•
Oberhavel	51 763	24 550	27 213	50 364	1 393	•	•
Oberspreewald-Lausitz	36 581	17 134	19 447	36 223	356	•	•
Oder-Spree	49 670	22 976	26 694	48 779	884	•	•
Ostprignitz-Ruppin	32 334	16 197	16 137	32 013	315	•	•
Potsdam-Mittelmark	53 920	25 078	28 842	52 098	1 806	•	•
Prignitz	25 402	12 294	13 108	25 216	183	•	•
Spree-Neiße	35 051	15 192	19 859	34 549	500	•	•
Teltow-Fläming	54 778	22 139	32 639	51 821	2 936	•	•
Uckermark	35 992	17 189	18 803	35 379	612	•	•
Land Brandenburg	766 314	373 839	392 475	747 185	18 967	•	•

¹ In der Berechnung der Bevölkerungsveränderung wurden nur Ereignisse mit Datum nach dem 09.05.2011 (Zensusstichtag) berücksichtigt. Die vorliegenden Bevölkerungsbewegungen können deshalb von den Ergebnissen der Geburten-, Sterbefälle- und Wanderungsstatistik abweichen.

Ausgewählte Regionaldaten

Noch: Beschäftigung am 31. 12. 2012

Verwaltungsbezirk	Sozialversicherungspflichtig Beschäftigte ¹							
	insgesamt	darunter im Wirtschaftsabschnitt						
		Land- und Forstwirtschaft, Fischerei	Produzierendes Gewerbe	darunter		Handel, Verkehr und Gastgewerbe	Erbringung von Unternehmensdienstleistungen	Erbringung von öffentl. und privaten Dienstleistungen
				Verarbeitendes Gewerbe	Baugewerbe			
Anzahl								
Kreisfreie Städte								
Brandenburg an der Havel	26 895	32	6 969	5 020	1 486	5 220	4 565	10 106
Cottbus	44 176	124	5 301	1 215	1 781	9 764	11 156	17 831
Frankfurt (Oder)	27 832	134	4 187	2 243	1 265	4 877	6 356	12 253
Potsdam	79 226	62	5 564	1 493	2 545	13 202	29 027	31 371
Landkreise								
Barnim	44 194	887	10 325	5 132	3 976	10 763	5 915	16 300
Dahme-Spreewald	53 604	1 370	12 250	6 590	4 531	19 622	7 457	12 905
Elbe-Elster	30 675	1 560	10 994	7 380	2 945	6 058	2 959	9 048
Havelland	39 743	1 097	12 612	8 787	3 007	11 293	4 594	10 147
Märkisch-Oderland	44 478	1 413	10 002	4 292	4 747	12 801	5 369	14 893
Oberhavel	51 763	954	16 305	10 455	4 414	12 725	6 423	15 300
Oberspreewald-Lausitz	36 581	749	12 853	7 535	3 580	7 128	6 152	9 699
Oder-Spree	49 670	1 423	15 997	9 089	5 128	11 722	5 674	14 853
Ostprignitz-Ruppin	32 334	1 906	8 708	5 216	2 825	7 170	3 826	10 724
Potsdam-Mittelmark	53 920	1 935	13 078	6 657	5 423	15 040	9 501	14 366
Prignitz	25 402	1 539	8 157	5 524	2 196	5 465	2 830	7 411
Spree-Neiße	35 051	965	16 983	6 636	3 667	6 458	2 490	8 154
Teltow-Fläming	54 778	1 439	18 919	14 099	4 162	16 222	6 865	11 331
Uckermark	35 992	1 930	11 514	7 210	2 973	7 801	4 229	10 518
Land Brandenburg	766 314	19 519	200 718	114 573	60 651	183 331	125 388	237 210

Arbeitsmarkt*) im Juli 2013

Verwaltungsbezirk	Arbeitslose ²							
	insgesamt	und zwar						
		Frauen	Männer	SGB III	SGB II	15 bis unter 20 Jahre	15 bis unter 25 Jahre	55 bis unter 65 Jahre
Kreisfreie Städte								
Brandenburg an der Havel	4 857	2 075	2 782	929	3 928	71	520	1 073
Cottbus	6 349	2 863	3 486	1 371	4 978	92	660	1 232
Frankfurt (Oder)	4 652	2 142	2 510	971	3 681	41	399	985
Potsdam	6 550	2 843	3 707	1 924	4 626	110	670	1 031
Landkreise								
Barnim	8 609	3 792	4 817	2 518	6 091	146	909	1 992
Dahme-Spreewald	5 820	2 652	3 168	1 847	3 973	69	454	1 360
Elbe-Elster	6 988	3 388	3 600	1 957	5 031	94	579	1 819
Havelland	7 828	3 650	4 178	2 402	5 426	113	718	1 776
Märkisch-Oderland	9 406	4 164	5 242	2 977	6 429	154	896	2 244
Oberhavel	9 839	4 557	5 282	3 068	6 771	97	809	2 358
Oberspreewald-Lausitz	8 361	3 918	4 443	1 900	6 461	113	762	1 846
Oder-Spree	8 357	3 885	4 472	2 751	5 606	118	761	2 059
Ostprignitz-Ruppin	5 368	2 531	2 837	1 669	3 699	89	505	1 042
Potsdam-Mittelmark	7 331	3 303	4 028	2 653	4 678	121	666	1 882
Prignitz	5 199	2 482	2 717	1 489	3 710	73	444	1 181
Spree-Neiße	6 603	3 121	3 482	2 178	4 425	61	503	1 620
Teltow-Fläming	6 774	3 072	3 702	2 229	4 545	182	798	1 451
Uckermark	9 705	4 704	5 001	2 284	7 421	148	838	2 405
Land Brandenburg	128 596	59 142	69 454	37 117	91 479	1 892	11 891	29 437

*) Quelle: Bundesagentur für Arbeit; Die Daten gelten 3 Monate als vorläufig. Ab Januar 2005 unter Einschluss der Grundsicherung für Arbeit Suchende. Vergleichbarkeit zu früheren Monaten nur bedingt gewährleistet. Berechnungsstand: Juli 2013

1 ab 31.03.2008 Darstellung der Beschäftigtendaten nach der WZ-Systematik 2008, mit Daten zu vorherigen Stichtagen nicht vergleichbar

2 Daten ermittelt aus IT-Fachverfahren der BA, aus als plausibel bewerteten Datenlieferungen zugelassener kommunaler Träger und, sofern keine plausiblen Daten geliefert wurden, aus ergänzenden Schätzungen der BA.

Ausgewählte Regionaldaten

Noch: Arbeitsmarkt*) im Juli 2013

Verwaltungsbezirk	Arbeitslose					Arbeitslosenquote ¹	
	und zwar					alle zivilen Erwerbs- personen	abhängig zivile Erwerbs- personen
	insgesamt ¹	Teilzeitarbeit Suchende ²	Schwer- behinderte ²	Langzeit- arbeitslose ²	Ausländer ¹		
Anzahl							
Kreisfreie Städte							
Brandenburg an der Havel	4 857	302	222	2 231	201	12,6	14,1
Cottbus	6 349	423	349	2 466	334	11,9	13,3
Frankfurt (Oder)	4 652	365	269	2 327	348	14,7	16,4
Potsdam	6 550	586	318	1 929	647	7,5	8,4
Landkreise							
Barnim	8 609	538	565	3 653	274	9,0	10,1
Dahme-Spreewald	5 820	572	332	1 843	215	6,7	7,5
Elbe-Elster	6 988	444	321	3 453	105	12,1	13,6
Havelland	7 828	337	415	2 896	199	9,2	10,3
Märkisch-Oderland	9 406	830	522	3 459	274	9,3	10,4
Oberhavel	9 839	381	448	4 350	282	8,8	9,8
Oberspreewald-Lausitz	8 361	625	420	4 184	188	13,5	15,1
Oder-Spree	8 357	318	213	3 949	325	8,6	9,6
Ostprignitz-Ruppin	5 368	199	253	1 704	104	9,9	11,0
Potsdam-Mittelmark	7 331	337	315	2 732	248	6,5	7,3
Prignitz	5 199	479	251	2 272	109	12,5	14,0
Spree-Neiße	6 603	241	316	2 648	144	10,0	11,1
Teltow-Fläming	6 774	589	293	2 231	242	7,5	8,5
Uckermark	9 705	188	543	4 569	228	14,4	15,9
Land Brandenburg	128 596	7 754	6 365	52 896	4 467	9,6	10,7

*) Quelle: Bundesagentur für Arbeit; Die Daten gelten 3 Monate als vorläufig. Ab Januar 2005 unter Einschluss der Grundsicherung für Arbeit Suchende. Vergleichbarkeit zu früheren Monaten nur bedingt gewährleistet. Berechnungsstand: Juli 2013

1 Daten ermittelt aus IT-Fachverfahren der BA, aus als plausibel bewerteten Datenlieferungen zugelassener kommunaler Träger und, sofern keine plausiblen Daten geliefert wurden, aus ergänzenden Schätzungen der BA.

2 Ohne Daten der zugelassenen kommunalen Träger, Teilzeitarbeit Suchende ohne Arbeitslose mit Wunsch nach Heimarbeits- bzw. Telearbeit.

Gewerbeanzeigen im Juli 2013

Verwaltungsbezirk	Gewerbeanzeigen						
	Gewerbebeanmeldungen			Gewerbeabmeldungen			Gewerbe- ummeldungen
	Berichts- monat	darunter	Vorjahres- monat	Berichts- monat	darunter	Vorjahres- monat	
		Neuerrich- tungen			Aufgabe		
Anzahl							
Kreisfreie Städte							
Brandenburg an der Havel	35	30	33	35	27	39	•
Cottbus	60	52	44	55	47	36	•
Frankfurt (Oder)	45	44	61	33	28	47	•
Potsdam	115	97	97	87	67	116	•
Landkreise							
Barnim	118	90	123	104	80	110	•
Dahme-Spreewald	131	89	141	111	67	133	•
Elbe-Elster	71	34	39	55	44	50	•
Havelland	114	96	75	86	71	79	•
Märkisch-Oderland	119	85	132	120	92	127	•
Oberhavel	149	110	139	125	99	131	•
Oberspreewald-Lausitz	49	37	60	60	52	48	•
Oder-Spree	117	80	95	81	62	92	•
Ostprignitz-Ruppin	41	31	45	57	49	38	•
Potsdam-Mittelmark	151	121	115	110	82	121	•
Prignitz	29	29	28	29	27	22	•
Spree-Neiße	65	43	65	71	53	64	•
Teltow-Fläming	124	92	124	82	67	114	•
Uckermark	40	30	53	41	33	46	•
Land Brandenburg	1 573	1 190	1 469	1 342	1 047	1 413	•

Ausgewählte Regionaldaten

Insolvenzen im Juli 2013

Verwaltungsbezirk	Insolvenzen					
	Verfahren				Forderungen	
	Berichtsmonat	davon		Vorjahresmonat	Berichtsmonat	Vorjahresmonat
		Unternehmen	übrige Schuldner			
Anzahl				1 000 EUR		
Kreisfreie Städte						
Brandenburg an der Havel	27	•	27	14	1 381	527
Cottbus	21	5	16	15	1 388	736
Frankfurt (Oder)	17	•	•	22	1 355	2 089
Potsdam	37	5	32	39	2 745	3 375
Landkreise						
Barnim	26	-	26	36	1 196	1 836
Dahme-Spreewald	29	5	24	25	3 984	2 079
Elbe-Elster	17	•	•	8	2 773	3 705
Havelland	24	•	•	33	4 158	4 381
Märkisch-Oderland	43	•	•	43	1 868	3 348
Oberhavel	26	4	22	38	3 058	6 999
Oberspreewald-Lausitz	21	•	•	17	496	1 695
Oder-Spree	32	•	•	37	4 441	4 361
Ostprignitz-Ruppin	13	•	•	13	1 244	780
Potsdam-Mittelmark	31	•	•	21	2 437	8 235
Prignitz	15	•	•	23	1 094	4 138
Spree-Neiße	16	4	12	25	606	3 571
Teltow-Fläming	20	•	•	19	4 557	1 262
Uckermark	20	•	•	13	1 591	1 075
Land Brandenburg	435	44	391	441	40 373	54 192

Verarbeitendes Gewerbe sowie Bergbau und Gewinnung von Steinen und Erden¹⁾ im Juli 2013

Verwaltungsbezirk	Verarbeitendes Gewerbe sowie Bergbau und Gewinnung von Steinen und Erden ¹⁾					
	Betriebe	Beschäftigte	Entgelte	Geleistete Arbeitsstunden	Gesamtumsatz	darunter
						Auslandsumsatz
Anzahl		1 000 EUR	1 000	1 000 EUR		
Kreisfreie Städte						
Brandenburg an der Havel	15	3 888	12 625	419	40 042	2 657
Cottbus	4	1 220	4 479	150	7 342	•
Frankfurt (Oder)	•	538	752	82	15 418	•
Potsdam	7	489	1 278	77	6 151	2 010
Landkreise						
Barnim	24	2 865	7 004	390	36 569	4 888
Dahme-Spreewald	31	3 904	9 484	557	67 311	16 341
Elbe-Elster	38	4 483	9 543	623	79 631	15 803
Havelland	35	6 235	13 833	845	98 230	22 434
Märkisch-Oderland	17	1 930	5 061	263	42 503	5 973
Oberhavel	32	7 478	26 934	996	188 013	75 751
Oberspreewald-Lausitz	30	5 458	15 146	765	147 935	14 787
Oder-Spree	24	5 944	18 351	749	177 402	94 927
Ostprignitz-Ruppin	31	4 091	8 997	611	125 723	67 471
Potsdam-Mittelmark	34	3 722	9 579	538	89 160	9 798
Prignitz	22	3 518	8 743	437	80 936	22 702
Spree-Neiße	24	7 562	23 003	958	126 012	25 109
Teltow-Fläming	41	10 607	37 287	1 401	368 854	227 540
Uckermark	29	5 043	14 898	649	271 571	32 791
Land Brandenburg	441	78 975	226 996	10 509	1 968 803	643 186

1) Betriebe ab 50 Beschäftigte

Ausgewählte Regionaldaten

Vorbereitende Baustellenarbeiten, Hoch- und Tiefbau im Juli 2013

Verwaltungsbezirk	Vorbereitende Baustellenarbeiten, Hoch- und Tiefbau ¹						
	Betriebe	Beschäftigte ²	Bruttoentgelte	Geleistete Arbeitsstunden	Gesamtumsatz	Baugewerblicher Umsatz	Auftrags-eingang
	Anzahl		1 000 EUR	1 000	1 000 EUR		
Kreisfreie Städte							
Brandenburg an der Havel	9	272	577	32	2 382	2 380	1 462
Cottbus	10	425	1 000	51	3 177	3 141	3 892
Frankfurt (Oder)	7	269	703	27	3 073	3 073	1 541
Potsdam	11	528	1 369	65	6 957	6 936	5 781
Landkreise							
Barnim	16	748	1 904	101	10 252	10 178	6 962
Dahme-Spreewald	24	1 186	2 794	155	16 482	16 475	13 535
Elbe-Elster	20	860	1 920	109	16 134	15 990	5 295
Havelland	18	617	1 543	89	4 941	4 911	6 171
Märkisch-Oderland	27	1 304	3 283	174	19 585	19 484	13 224
Oberhavel	18	1 139	2 898	163	13 548	13 532	14 505
Oberspreewald-Lausitz	11	837	2 171	105	12 881	11 579	9 522
Oder-Spree	24	1 848	5 342	200	32 974	32 972	27 753
Ostprignitz-Ruppin	20	923	2 174	115	10 853	10 812	10 197
Potsdam-Mittelmark	35	1 662	4 255	199	24 658	24 067	15 583
Prignitz	14	577	1 364	81	6 966	6 896	4 337
Spree-Neiße	31	1 437	3 781	210	20 493	20 155	18 306
Teltow-Fläming	14	1 032	3 527	117	15 767	15 731	19 647
Uckermark	21	793	1 864	96	7 525	7 521	7 638
Land Brandenburg	330	16 457	42 469	2 096	228 645	225 829	185 344

¹ Betriebe von Unternehmen mit im Allgemeinen 20 und mehr Beschäftigten

² Beschäftigte im Bauhaupt- bzw. Ausbaugewerbe

Bauinstallation und sonstiges Baugewerbe im 2. Vierteljahr 2013

Verwaltungsbezirk	Bauinstallation und sonstiges Ausbaugewerbe ¹						
	Betriebe	Beschäftigte		Entgelt-summe	Geleistete Arbeitsstunden	Gesamtumsatz	darunter
		insgesamt	dar. Arbeiter				Ausbau-gewerblicher Umsatz
Anzahl				1 000 EUR	1 000	1 000 EUR	
Kreisfreie Städte							
Brandenburg an der Havel	9	305	•	1 680	103	6 989	6 849
Cottbus	5	212	•	1 218	70	6 003	5 895
Frankfurt (Oder)	8	324	•	2 051	87	9 667	9 646
Potsdam	10	432	•	2 926	150	10 644	10 533
Landkreise							
Barnim	18	481	•	2 957	166	9 027	8 952
Dahme-Spreewald	18	541	•	3 354	179	10 860	10 537
Elbe-Elster	12	356	•	1 782	109	8 677	7 840
Havelland	13	400	•	2 442	129	9 218	9 090
Märkisch-Oderland	25	879	•	6 331	314	27 590	26 077
Oberhavel	13	466	•	2 893	162	15 345	15 316
Oberspreewald-Lausitz	14	471	•	3 033	163	9 053	8 644
Oder-Spree	23	816	•	4 478	284	15 204	15 055
Ostprignitz-Ruppin	13	375	•	2 259	138	7 486	7 159
Potsdam-Mittelmark	25	868	•	5 617	262	22 723	22 675
Prignitz	7	285	•	1 762	100	6 759	6 498
Spree-Neiße	15	443	•	2 607	156	8 445	8 307
Teltow-Fläming	13	451	•	2 983	146	20 686	20 563
Uckermark	16	576	•	3 637	191	13 118	12 890
Land Brandenburg	257	8 681	•	54 010	2 909	217 494	212 526

¹ Betriebe von Unternehmen mit im Allgemeinen 20 und mehr Beschäftigten

Ausgewählte Regionaldaten

Bautätigkeit (Wohn- und Nichtwohnbau einschl. Baumaßnahmen an bestehenden Gebäuden) im Juli 2013

Verwaltungsbezirk	Baugenehmigungen und Baufertigstellungen ¹							
	Baugenehmigungen			Baufertigstellungen				
	Gebäude / Baumaßnahmen	Wohnungen		veranschlagte Bauwerkskosten	Gebäude / Baumaßnahmen	Wohnungen		veranschlagte Bauwerkskosten
		insgesamt	Wohnfläche			insgesamt	Wohnfläche	
Anzahl		100 m ²	1 000 EUR	Anzahl		100 m ²	1 000 EUR	
Kreisfreie Städte								
Brandenburg an der Havel	14	15	19,1	4 828	Fertigstellungen werden ab 01-07 nur noch jährlich erstellt!!			
Cottbus	22	44	44,8	11 740				
Frankfurt (Oder)	8	14	13,5	2 805				
Potsdam	46	77	79,6	38 722				
Landkreise								
Barnim	131	130	154,0	29 220				
Dahme-Spreewald	17	20	23,9	2 872				
Elbe-Elster	24	6	14,0	5 062				
Havelland	140	186	193,1	51 032				
Märkisch-Oderland	98	74	99,1	15 851				
Oberhavel	73	179	169,6	23 463				
Oberspreewald-Lausitz	24	34	38,2	7 266				
Oder-Spree	50	57	65,3	12 607				
Ostprignitz-Ruppin	23	16	16,6	3 477				
Potsdam-Mittelmark	105	137	159,5	19 264				
Prignitz	28	16	20,5	4 839				
Spree-Neiße	36	21	28,4	8 481				
Teltow-Fläming	56	60	64,7	12 776				
Uckermark	28	- 9	21,6	4 838				
Land Brandenburg	923	1 077	1 225,3	259 143				

¹ Negative Werte können sich aus „neuer Zustand minus alter Zustand“ bei Baumaßnahmen an bestehenden Gebäuden ergeben.

Tourismus im Juli 2013

Verwaltungsbezirk	Tourismus in Beherbergungsbetrieben ¹							Durchschnittliche Aufenthaltsdauer Tage
	Beherbergungsstätten (geöffnete)	Gästeankünfte			Gästeübernachtungen			
		insgesamt	darunter		insgesamt	darunter		
			aus dem Ausland	Veränderung geg. dem Vorjahresmonat		ausländischer Gäste	Veränderung geg. dem Vorjahresmonat	
Anzahl		Prozent		Anzahl		Prozent		
Kreisfreie Städte								
Brandenburg an der Havel	39	8 093	647	+ 8,3	27 003	3 070	+ 18,0	3,3
Cottbus	22	12 206	1 468	+ 7,0	22 668	3 043	- 0,8	1,9
Frankfurt (Oder)	20	9 044	1 968	+ 25,1	24 828	3 874	+ 29,7	2,7
Potsdam	53	41 993	7 807	- 5,2	108 802	18 726	- 4,9	2,6
Landkreise								
Barnim	100	30 319	2 173	+ 14,3	112 609	6 709	+ 6,8	3,7
Dahme-Spreewald	158	63 333	10 168	- 4,3	188 514	23 834	- 0,7	3,0
Elbe-Elster	64	7 052	130	+ 10,9	28 996	260	+ 12,0	4,1
Havelland	62	11 836	826	+ 12,1	35 825	2 960	+ 11,7	3,0
Märkisch-Oderland	107	21 624	1 519	- 1,8	77 722	4 246	- 3,7	3,6
Oberhavel	107	27 092	2 446	+ 4,3	64 784	5 293	+ 2,3	2,4
Oberspreewald-Lausitz	96	30 300	3 020	+ 10,5	107 094	7 691	+ 12,9	3,5
Oder-Spree	139	40 194	2 411	- 2,2	153 769	9 831	- 1,3	3,8
Ostprignitz-Ruppin	138	36 795	1 471	- 0,3	137 038	2 798	+ 1,8	3,7
Potsdam-Mittelmark	144	43 672	5 449	+ 11,7	130 692	11 465	+ 2,6	3,0
Prignitz	72	11 451	602	- 5,7	30 624	1 090	- 1,3	2,7
Spree-Neiße	111	26 532	1 184	+ 7,4	83 673	3 519	+ 7,6	3,2
Teltow-Fläming	104	24 798	5 309	+ 0,2	60 967	13 217	+ 1,4	2,5
Uckermark	123	38 989	2 108	+ 13,0	147 969	6 427	+ 11,0	3,8
Land Brandenburg	1 659	485 323	50 706	+ 3,6	1 543 577	128 053	+ 3,5	3,2

¹ Beherbergungsstätten ab 10 Betten und Campingplätze ab 10 Stellplätze