

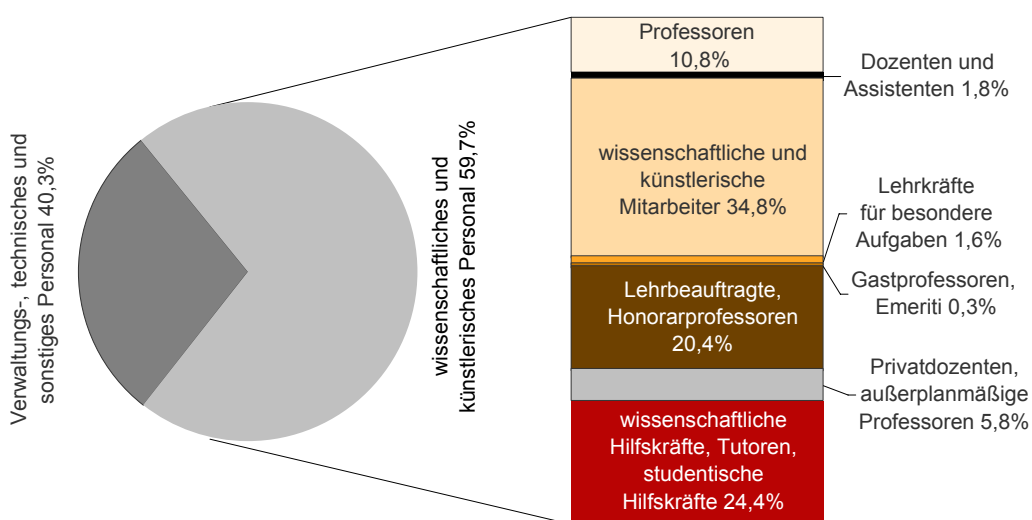
Statistischer Bericht

B III 4 – j 2007

Personal und Personalstellen an Hochschulen im Land Berlin 2007

Hochschulpersonal in Berlin 2007

Insgesamt: 41 641



Statistischer Bericht

B III 4 – j 2007

Herausgegeben im **September 2008**

Preis

pdf-Version: kostenlos

Druck-Version: 8,- EUR

Excel-Version: 18,- EUR

Impressum

Amt für Statistik Berlin-Brandenburg

Dortustraße 46

14467 Potsdam

info@statistik-bbb.de

www.statistik-berlin-brandenburg.de

Potsdam

Tel. 0331 39-444

Fax 0331 39-418

Berlin

Tel. 030 9021-3434

Fax 030 9021-3655

© **Amt für Statistik** Berlin-Brandenburg
*Für nichtgewerbliche Zwecke sind
Vervielfältigung und unentgeltliche
Verbreitung, auch auszugsweise, mit
Quellenangabe gestattet. Die Verbrei-
tung, auch auszugsweise, über elek-
tronische Systeme/Datenträger bedarf
der vorherigen Zustimmung. Alle
übrigen Rechte bleiben vorbehalten.*

Zeichenerklärung

- 0 weniger als die Hälfte von 1 in
der letzten besetzten Stelle,
jedoch mehr als nichts
- nichts vorhanden
- ... Angabe fällt später an
- () Aussagewert ist eingeschränkt
- / Zahlenwert nicht sicher genug
- Zahlenwert unbekannt oder
geheimzuhalten
- x Tabellenfach gesperrt
- p vorläufige Zahl
- r berichtigte Zahl
- s geschätzte Zahl

Inhaltsverzeichnis

	Seite		Seite
Vorbemerkungen	4	9 Wissenschaftliches und künstlerisches Hochschulpersonal in Berlin 2007 nach Hochschulen und Altersgruppen (ohne studentische Hilfskräfte).....	19
Grafiken		10 Hauptberufliches wissenschaftliches und künstlerisches Hochschulpersonal in Berlin 2007 nach Art der Beschäftigung (auf Dauer bzw. auf Zeit) und Hochschularten.....	21
Hochschulpersonal in Berlin von 1998 bis 2007.....	6	11 Hochschulpersonal in Berlin 2007 nach Hochschulen (einschließlich bzw. ohne studentische Hilfskräfte).....	22
Wissenschaftliches und künstlerisches Hochschulpersonal in Berlin von 1998 bis 2007 nach Personalgruppen.....	7	12 Hochschulpersonal in Berlin 2007 nach Fächergruppen der organisatorischen Zugehörigkeit und Hochschularten (einschl. bzw. ohne studentische Hilfskräfte).....	24
Verwaltungs-, technisches und sonstiges Hochschulpersonal in Berlin von 1998 bis 2007 nach Tätigkeitsbereichen.....	8		
Altersstruktur des hauptberuflichen wissenschaftlichen und künstlerischen Personals in Berlin 2007.....	18	Personalstellen	
		13 Personalstellen in Berlin 2007.....	27
Tabellen		14 Personalstellen für wissenschaftliches und künstlerisches Personal in Berlin 2007 nach Hochschulen und Art des Dienstverhältnisses (ohne Stellenäquivalente).....	29
Hochschulpersonal		15 Personalstellen für Verwaltungs-, technisches und sonstiges Personal in Berlin 2007 nach Hochschulen und Art des Dienstverhältnisses (ohne Stellenäquivalente).....	31
1 Hochschulpersonal in Berlin 2007 nach Hochschularten.....	6	16 Personalstellen für wissenschaftliches und künstlerisches Personal in Berlin 2007 nach Fächergruppen der organisatorischen Zuordnung, Art des Dienstverhältnisses und Hochschulen (ohne Stellenäquivalente).....	33
2 Wissenschaftliches und künstlerisches Hochschulpersonal in Berlin von 1998 bis 2007 nach Personalgruppen.....	7	17 Personalstellen für Verwaltungs-, technisches und sonstiges Personal in Berlin 2007 nach Fächergruppen des organisatorischen Zuordnung, Art des Dienstverhältnisses und Hochschulen (ohne Stellenäquivalente).....	36
3 Verwaltungs-, technisches und sonstiges Hochschulpersonal in Berlin von 1998 bis 2007 nach Tätigkeitsbereichen.....	8	18 Stellenäquivalente in Berlin 2007 nach Hochschulen und Art des Dienstverhältnisses.....	38
4 Hochschulpersonal in Berlin 2007 nach Hochschulen und Art des Beschäftigungsverhältnisses	9	19 Stellenäquivalente in Berlin 2007 nach Fächergruppen der organisatorischen Zuordnung und Art des Dienstverhältnisses	39
5 Hochschulpersonal in Berlin 2007 nach Fächergruppen der organisatorischen Zugehörigkeit, Art des Beschäftigungsverhältnisses und Hochschularten.....	11		
6 Wissenschaftliches und künstlerisches Hochschulpersonal in Berlin 2007 nach Hochschulen, Art des Beschäftigungsverhältnisses und Personalgruppen.....	13	Habilitationen	
7 Wissenschaftliches und künstlerisches Hochschulpersonal in Berlin 2007 nach Fächergruppen der organisatorischen Zugehörigkeit, Art des Beschäftigungsverhältnisses, Personalgruppen und Hochschularten.....	15	20 Habilitationen in Berlin von 1998 bis 2007 nach Hochschulen, sowie 2007 nach Fächergruppen der fachlichen Zugehörigkeit.....	40
8 Wissenschaftliches und künstlerisches Hochschulpersonal in Berlin 2007 nach Altersgruppen, Art des Beschäftigungsverhältnisses und Personalgruppen.....	18		

Vorbemerkungen

Allgemeine Angaben zur Statistik

Die Erhebung über das Personal, die Personalstellen und die Habilitationen an Hochschulen sind Teile der bundeseinheitlichen Hochschulstatistik.

Befragt werden die Hochschulverwaltungen. In die Erhebung einbezogen werden alle staatlichen und staatlich anerkannten Hochschulen des Landes Berlin. Das Erhebungs- und Aufbereitungsprogramm ist so gestaltet, dass die erhobenen Daten für Entscheidungen im Bund, in den Ländern und in den Hochschulen selbst herangezogen werden können. Die Ergebnisse der Personal- und Personalstellenstatistik sind außerdem für die verschiedensten öffentlichen und privaten Einrichtungen von Bedeutung, unter anderem für die Hochschulrektorenkonferenz, die Ständige Konferenz der Kultusminister, den Wissenschaftsrat und die Hochschulinformations-System GmbH. Gleichzeitig werden sie als Grundlage für Analysen, Prognosen und andere wissenschaftliche Darstellungen sowie für soziodemographische und bildungspolitische Untersuchungen verwendet.

Erhebungsmethodik

Die Personal-, die Stellen- und die Habilitationsstatistik sind Vollerhebungen, die auf den Verwaltungsdaten der Hochschulen basieren.

Genauigkeit

Die Ergebnisse der Personal-, der Stellen- und die Habilitationsstatistik sind aufgrund der vollständigen Erfassung durch die Hochschulverwaltungen als präzise einzustufen.

Berichtszeitraum

Berichtsjahr

Periodizität

jährlich

Rechtsgrundlage

Rechtsgrundlage der Erhebung ist das Hochschulstatistikgesetz (HStatG) vom 02. November 1990 (BGBl. I S. 2414), zuletzt geändert durch Artikel 2 des Gesetzes vom 25. Juni 2005 (BGBl. I S. 1860) in Verbindung mit dem Gesetz über die Statistik für Bundeszwecke (Bundesstatistikgesetz – BStatG) vom 22. Januar 1987 (BGBl. I S. 462, 565), zuletzt geändert durch Artikel 3 des Gesetzes vom 09. Juni 2007 (BGBl. I S. 2246) und dem Gesetz über die Hochschulen im Land Berlin (Berliner Hochschulgesetz – BerlHG) in der Fassung des Zwölften Änderungsgesetzes vom 12. Juli 2007 (GVBl. S. 278).

Berichtskreis

Universitäten:

- Freie Universität
- Technische Universität
- Humboldt-Universität
- Charité-Universitätsmedizin
- ESCP-EAP Europäische Wirtschaftshochschule
- European School of Management and Technology
- Hertie School of Governance
- Steinbeis-Hochschule

Kunsthochschulen:

- Universität der Künste
- Kunsthochschule Berlin-Weißensee
- Hochschule für Musik „Hanns Eisler“
- Hochschule für Schauspielkunst „Ernst Busch“

Fachhochschulen:

- Technische Fachhochschule
- Fachhochschule für Technik und Wirtschaft
- Fachhochschule für Wirtschaft (Fachbereiche Wirtschaftswissenschaften und Berufsakademie)
- Alice-Salomon-Fachhochschule für Sozialarbeit und Sozialpädagogik
- Evangelische Fachhochschule
- Katholische Fachhochschule
- OTA Hochschule
- Mediadesign Hochschule
- Berliner Technische Kunsthochschule
- International Business School
- Touro College
- bbw Akademie für betriebliche Weiterbildung
- IB-Hochschule
- Hochschule für Gesundheit und Sport
- Design-Akademie
- Best-Sabel-Fachhochschule

Verwaltungsfachhochschulen:

- Fachhochschule für Verwaltung und Rechtspflege
- Fachhochschule des Bundes für öffentliche Verwaltung (Fachbereiche Sozialversicherung und Auswärtige Angelegenheiten)

Methodische Hinweise

Die ausgewählten Tabellen enthalten u. a. das Mindestveröffentlichungsprogramm aller Bundesländer, das auf der Basis des Verbundtabellenprogramms erstellt wird.

Der Bericht gliedert sich in drei Teile:

1. Personal

Die Angaben umfassen das gesamte am Erhebungsstichtag (01.12.) an Hochschulen haupt- und nebenberuflich tätige Personal, auch soweit kein Anstellungsverhältnis zum Land oder zur Hochschule besteht. Dabei wird grundsätzlich zwischen dem wissenschaftlichen und künstlerischen Personal sowie dem nichtwissenschaftlichen (Verwaltungs-, technischen und sonstigen) Personal unterschieden. Zur weiteren Differenzierung wird das wissenschaftliche und künstlerische Personal in haupt- und nebenberuflich Tätige gegliedert. Das nichtwissenschaftliche Personal ist in diesem Bericht in seiner Gesamtheit dargestellt.

Das nebenberufliche wissenschaftliche und künstlerische Personal beinhaltet im Berichtsjahr 2007 in der Personalgruppe „Lehrbeauftragte“ 309 Honorarprofessoren.

In den Angaben enthalten sind die studentischen Hilfskräfte, die gemäß § 56 des Berliner Hochschulgesetzes zum nebenberuflichen wissenschaftlichen und künstlerischen Personal gehören.

Die Rektoren der Hochschulen sind dem Verwaltungspersonal zugeordnet worden - unabhängig davon, ob gleichzeitig eine Berufung zum Professor vorlag oder nicht.

Das Personal wird nach der fachlichen und der organisatorischen Zugehörigkeit erfasst. Der vorliegende Bericht enthält die Personalangaben ausschließlich nach der organisatorischen Zugehörigkeit.

2. Personalstellen

Erfasst werden zum Erhebungsstichtag (01.12.) alle besetzten und nicht besetzten Stellen für das hauptberuflich tätige Personal gemäß Wirtschafts- bzw. Stellenplan der Hochschulen, einschließlich der Stellen aus Überlast- oder Hochschulsonderprogrammen.

Neben der fachlichen wird auch die organisatorische Zuordnung erhoben. Der vorliegende Bericht enthält die Angaben der Personalstellen ausschließlich nach der organisatorischen Zuordnung.

Abweichungen in den Summen können sich durch das Runden der Einzelwerte ergeben.

Stellenäquivalente

Den Hochschulen werden zunehmend anstelle von Personalstellen Finanzmittel zugewiesen, die alternativ der Finanzierung von Sachaufwendungen und Personal dienen können. Damit die auf diese Weise gewonnene Personalkapazität ausgewiesen werden kann, werden die aus sonstigen Haushaltsmitteln finanzierten hauptberuflichen Voll- und Teilzeitbeschäftigungsverhältnisse rechnerisch zu Vollzeitäquivalenten zusammengefasst.

Für die staatlich anerkannten privaten Hochschulen liegen keine Wirtschafts- bzw. Stellenpläne vor, die der Form der anderen Hochschulen entsprechen würden. Daher wurden nur Stellenäquivalente berechnet.

3. Habilitationen

Die Habilitation dient dem Nachweis der wissenschaftlichen Lehrbefähigung. Das Habilitationsverfahren wird als akademisches Examen durchgeführt. Das Habilitationsrecht steht Universitäten und gleichrangigen wissenschaftlichen Hochschulen zu. Erhoben werden die im Berichtsjahr abgeschlossenen Habilitationsverfahren nach dem Fachgebiet der Habilitation.

Im Kalenderjahr 2007 habilitierten sich im Land Berlin 155 Wissenschaftler. Das Durchschnittsalter der Wissenschaftler zum Zeitpunkt der Habilitation lag bei 41,2 Jahren.

Definitionen

Hochschulen

Alle nach Landesrecht anerkannten Hochschulen unabhängig von der Trägerschaft.

Personal

Das hauptberufliche wissenschaftliche und künstlerische Personal gliedert sich in vier Gruppen:

- Professoren sowie Juniorprofessoren
- Dozenten und Assistenten
- wissenschaftliche und künstlerische Mitarbeiter
- Lehrkräfte für besondere Aufgaben

Für das nebenberufliche wissenschaftliche und künstlerische Personal gilt folgende Zuordnung:

- Lehrbeauftragte
- Emiriti, Professoren im Ruhestand
- Honorarprofessoren
- Privatdozenten, außerplanmäßige Professoren
- wissenschaftliche Hilfskräfte, Tutoren und studentische Hilfskräfte

Das Verwaltungs-, technische und sonstige (nicht wissenschaftliche) Personal wird entsprechend dem Schlüssel für die Amts- und Dienstbezeichnungen erhoben. Dazu zählen:

- Verwaltungspersonal
- Bibliothekspersonal
- Technisches Personal
- Sonstiges Personal
- Pflegepersonal
- Auszubildende
- Praktikanten
- sonstige Hilfskräfte

Fachliche Zuordnung

Fachgebiet

Die fachliche Zugehörigkeit oder Zuordnung richtet sich nach dem Fachgebiet. Dieses bezeichnet das Forschungsgebiet, das Lehrfach bzw. bei den zentralen Einrichtungen den Aufgabenbereich und ist die unterste Aggregationsstufe in der Bundesstatistik.

Lehr- und Forschungsbereich

Durch die Zusammenfassung mehrerer verwandter Fachgebiete werden die Lehr- und Forschungsbereiche gebildet. Sie stellen die mittlere Aggregationsstufe der Fächersystematik der Personal, Stellen- und Habilitationsstatistik dar.

Fächergruppe

Benachbarte Lehr- und Forschungsbereiche werden zu elf großen Fächergruppen zusammengefasst. Sie bilden die höchste Aggregationsstufe der Fächersystematik der Personal, Stellen- und Habilitationsstatistik.

Organisatorische Zuordnung

Erfasst werden jeweils die kleinsten, an der Hochschule bestehenden organisatorischen Einheiten, denen das Personal/die Stellen zugeordnet sind. Als Kategorien können u. a. vorkommen:

- Lehrstühle, Seminare, Institute
- Fachbereiche, Abteilungen
- Einrichtungen, die mehreren Lehrstühlen, Seminaren, Instituten dienen (z. B. gemeinsame Verwaltungen, Bibliotheken)
- zentrale Einrichtungen (z. B. Hochschulverwaltung, zentrale Rechenanlage, Sozialeinrichtungen)

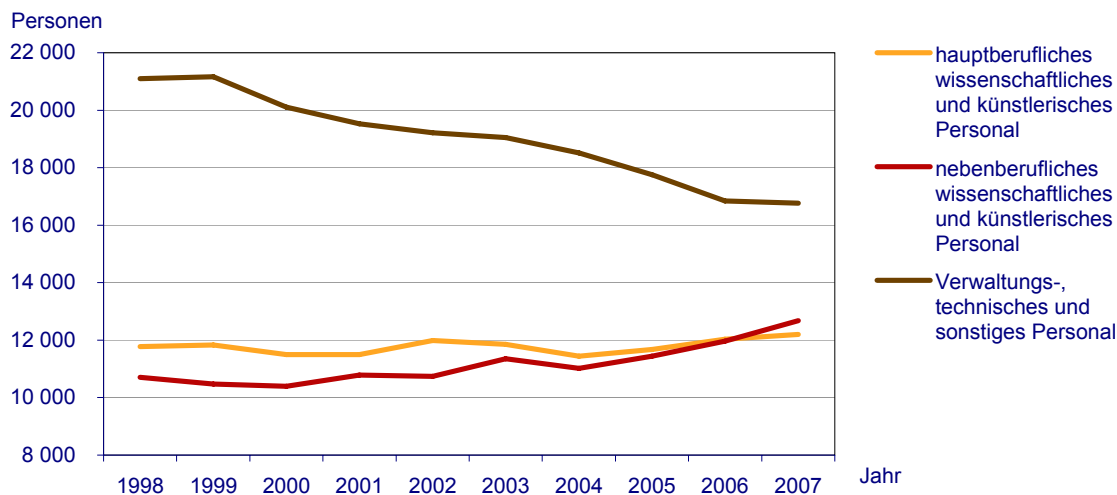
Die organisatorische Einheit wird definiert durch die Angaben zur

- Kategorie (z. B. Institut, Abteilung, Lehrstuhl) und zum
- Lehr- und Forschungsbereich

1 Hochschulpersonal in Berlin 2007 nach Hochschularten

Personal		Insgesamt	davon an			
			Universitäten	Kunsthochschulen	Fachhochschulen (ohne VerwFH)	Verwaltungsfachhochschulen
Insgesamt						
Personal Insgesamt	z	41 641	34 475	2 388	4 426	352
	w	22 185	19 109	1 170	1 772	134
davon						
wissenschaftliches und künstlerisches Personal	z	24 879	19 277	1 996	3 348	258
	w	9 766	7 608	912	1 169	77
davon						
hauptberuflich	z	12 196	10 617	587	887	105
	w	4 576	4 050	226	269	31
darunter Ausländer	z	1 233	1 114	84	29	6
	w	496	449	34	10	3
nebenberuflich	z	12 683	8 660	1 409	2 461	153
	w	5 190	3 558	686	900	46
darunter Ausländer	z	1 108	797	173	138	-
	w	554	391	94	69	-
Verwaltungs-, technisches und sonstiges Personal	z	16 762	15 198	392	1 078	94
	w	12 419	11 501	258	603	57

Hochschulpersonal in Berlin von 1998 bis 2007

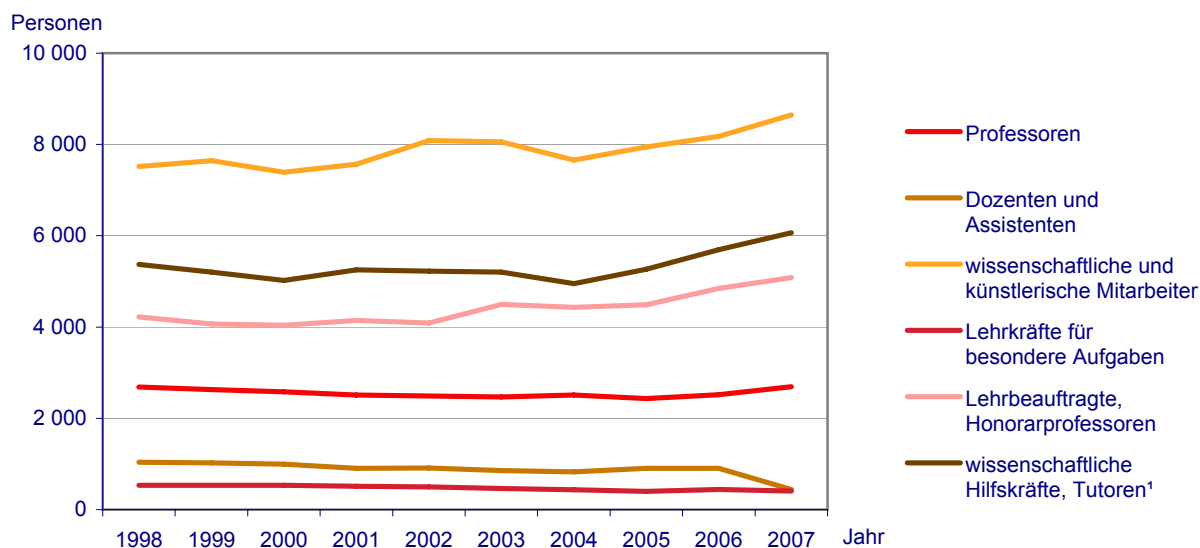


2 Wissenschaftliches und künstlerisches Hochschulpersonal in Berlin von 1998 bis 2007 nach Personalgruppen

Jahr	Zusammen	davon									
		hauptberufliches Personal					nebenberufliches Personal				
		zusammen	Professoren	Dozenten und Assistenten	wissenschaftliche und künstlerische Mitarbeiter	Lehrkräfte für besondere Aufgaben	zusammen	Gastprofessoren, Emeriti	Lehrbeauftragte, Honorarprofessoren	Privatdozenten, außerpl. Professoren	wissenschaftliche Hilfskräfte, Tutoren ¹
insgesamt											
1998	22 485	11 773	2 684	1 036	7 521	532	10 712	167	4 219	956	5 370
1999	22 306	11 832	2 629	1 023	7 646	534	10 474	185	4 068	1 016	5 205
2000	21 890	11 498	2 578	994	7 394	532	10 392	200	4 042	1 126	5 024
2001	22 279	11 495	2 513	903	7 568	511	10 784	212	4 147	1 174	5 251
2002	22 727	11 988	2 490	913	8 086	499	10 739	206	4 090	1 222	5 221
2003	23 202	11 852	2 470	857	8 061	464	11 350	207	4 495	1 446	5 202
2004	22 459	11 441	2 514	830	7 661	436	11 018	218	4 435	1 417	4 948
2005	23 116	11 678	2 432	902	7 945	399	11 438	228	4 487	1 454	5 269
2006	24 003	12 035	2 515	906	8 174	440	11 968	230	4 848	1 196	5 694
2007	24 879	12 196	2 696	442	8 648	410	12 683	87	5 085	1 443	6 068
weiblich											
1998	7 651	3 667	350	360	2 693	264	3 984	47	1 307	105	2 525
1999	7 681	3 718	346	337	2 756	279	3 963	43	1 285	125	2 510
2000	7 583	3 605	348	329	2 656	272	3 978	56	1 314	174	2 434
2001	7 844	3 706	358	310	2 773	265	4 138	63	1 337	197	2 541
2002	8 193	4 049	393	319	3 073	264	4 144	65	1 359	230	2 490
2003	8 435	4 038	415	287	3 084	252	4 397	65	1 542	323	2 467
2004	8 228	3 950	454	288	2 965	243	4 278	73	1 511	349	2 345
2005	8 681	4 198	472	318	3 174	234	4 483	82	1 550	399	2 452
2006	9 123	4 422	531	309	3 314	268	4 701	67	1 699	241	2 694
2007	9 766	4 576	643	154	3 525	254	5 190	21	1 915	367	2 887

1 einschließlich studentischer Hilfskräfte

Wissenschaftliches und künstlerisches Hochschulpersonal in Berlin von 1998 bis 2007 nach ausgewählten Personalgruppen

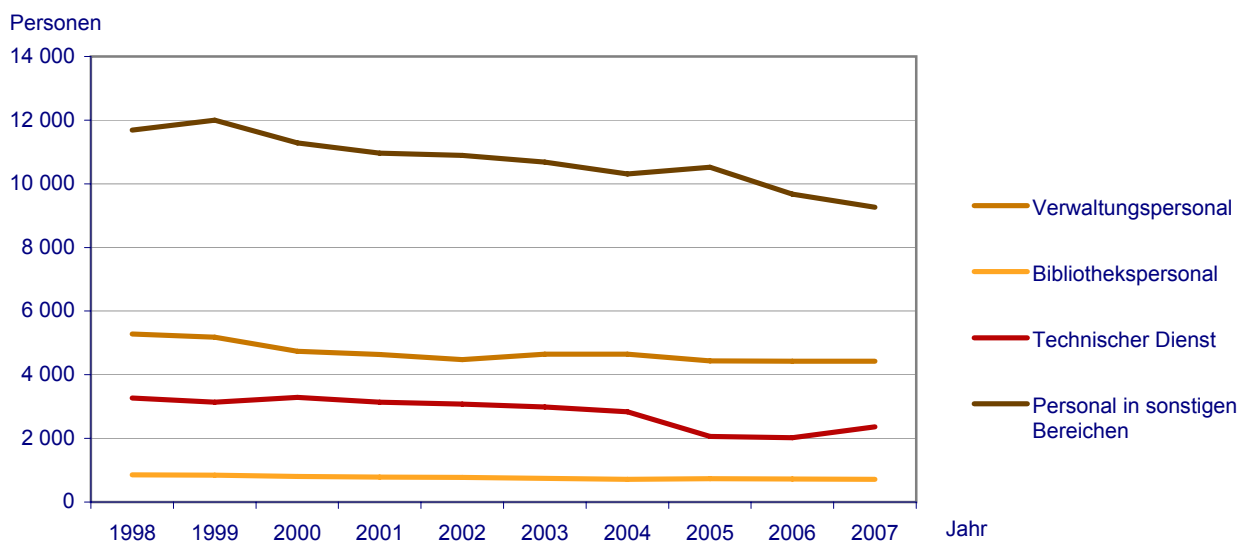


3 Verwaltungs-, technisches und sonstiges Hochschulpersonal in Berlin von 1998 bis 2007 nach Tätigkeitsbereichen

Jahr	Zusammen		Tätigkeitsbereich				Dienstverhältnis (nur für hauptberufliches Personal)			
	Zusammen	dar. höherer Dienst	Verwaltung	Bibliothek	Technischer Dienst	sonstige Bereiche	Beamte	Ange-stellte ¹	Arbeiter ¹	Auszubildende, Praktikanten
	insgesamt									
1998	21 096	871	5 281	858	3 272	11 685	762	16 661	2 775	898
1999	21 161	872	5 182	841	3 135	12 003	733	16 804	2 641	983
2000	20 112	830	4 738	805	3 286	11 283	705	16 131	2 419	857
2001	19 527	873	4 633	788	3 142	10 964	685	15 798	2 242	802
2002	19 216	861	4 472	772	3 076	10 896	679	15 714	2 111	712
2003	19 053	1 062	4 642	743	2 989	10 679	652	15 632	2 023	746
2004	18 511	1 005	4 650	715	2 840	10 306	640	15 130	1 925	816
2005	17 755	1 050	4 436	739	2 059	10 521	590	14 578	1 777	810
2006	16 839	1 154	4 423	721	2 018	9 677	589	14 374	1 017	809
2007	16 762	1 179	4 421	713	2 367	9 261	580	15 268		833
	weiblich									
1998	15 487	303	4 154	662	1 841	8 830	437	13 130	1 215	705
1999	15 698	331	4 157	639	1 790	9 112	422	13 399	1 150	727
2000	14 874	329	3 693	604	1 951	8 626	416	12 758	1 031	669
2001	14 460	356	3 646	585	1 876	8 353	403	12 539	944	574
2002	14 317	363	3 486	581	1 850	8 400	412	12 471	893	541
2003	14 074	438	3 558	548	1 766	8 202	393	12 262	864	555
2004	13 609	437	3 620	564	1 625	7 800	414	11 919	749	527
2005	12 975	455	3 470	569	940	7 996	387	11 397	671	520
2006	12 511	519	3 447	562	911	7 591	380	11 217	380	504
2007	12 419	567	3 476	556	940	7 447	376	11 475		529

¹ ab 2007 zusammengefasst unter Dienstverhältnis Arbeitnehmer

Verwaltungs-, technisches und sonstiges Hochschulpersonal in Berlin von 1998 bis 2007 nach Tätigkeitsbereichen



4 Hochschulpersonal in Berlin 2007 nach Hochschulen und Art des Beschäftigungsverhältnisses

Hochschule	Zusammen	davon								
		wissenschaftliches und künstlerisches Personal						Verwaltungs-, technisches und sonstiges Personal		
		zusammen	hauptberuflich				nebenberuflich	zusammen	Vollzeitbeschäftigte	Teilzeitbeschäftigte
			zusammen	Vollzeitbeschäftigte	Teilzeitbeschäftigte					
Universitäten										
Freie Universität	z	7 263	5 024	2 321	1 320	1 001	2 703	2 239	1 690	549
	w	3 647	2 183	942	431	511	1 241	1 464	998	466
Technische Universität	z	7 269	5 039	2 203	1 679	524	2 836	2 230	1 492	738
	w	2 718	1 451	553	347	206	898	1 267	703	564
Humboldt-Universität	z	5 969	4 335	2 033	1 161	872	2 302	1 634	1 326	308
	w	2 993	1 892	779	361	418	1 113	1 101	833	268
Charité-Universitätsmedizin	z	13 565	4 633	3 978	3 006	972	655	8 932	6 016	2 916
	w	9 566	2 014	1 751	1 086	665	263	7 552	4 900	2 652
ESCP-EAP Europäische Wirtschaftshochschule	z	58	39	34	9	25	5	19	17	2
	w	30	14	14	1	13	–	16	14	2
European School of Management and Technology	z	66	46	22	17	5	24	20	15	5
	w	20	7	1	1	–	6	13	10	3
Hertie School of Governance	z	89	40	22	10	12	18	49	21	28
	w	46	16	8	3	5	8	30	15	15
Steinbeis-Hochschule	z	196	121	4	4	–	117	75	44	31
	w	89	31	2	2	–	29	58	38	20
Zusammen	z	34 475	19 277	10 617	7 206	3 411	8 660	15 198	10 621	4 577
	w	19 109	7 608	4 050	2 232	1 818	3 558	11 501	7 511	3 990
Kunsthochschulen										
Universität der Künste	z	1 592	1 322	434	363	71	888	270	218	52
	w	736	554	162	127	35	392	182	137	45
Kunsthochschule Berlin-Weißensee	z	199	156	38	34	4	118	43	31	12
	w	90	64	12	9	3	52	26	16	10
Hochschule für Musik "Hanns Eisler"	z	468	422	74	62	12	348	46	34	12
	w	285	251	34	30	4	217	34	24	10
Hochschule für Schauspielkunst "Ernst Busch"	z	129	96	41	27	14	55	33	29	4
	w	59	43	18	12	6	25	16	13	3
Zusammen	z	2 388	1 996	587	486	101	1 409	392	312	80
	w	1 170	912	226	178	48	686	258	190	68
Fachhochschulen (ohne Verwaltungsfachhochschulen)										
Technische Fachhochschule	z	1 195	793	329	284	45	464	402	316	86
	w	349	170	62	53	9	108	179	118	61
Fachhochschule für Technik und Wirtschaft	z	1 358	1 040	246	231	15	794	318	279	39
	w	492	316	68	61	7	248	176	153	23
Fachhochschule für Wirtschaft	z	757	614	120	105	15	494	143	98	45
	w	302	200	38	26	12	162	102	65	37
- Fachbereich Wirtschafts- wissenschaften	z	519	404	72	62	10	332	115	80	35
	w	224	146	24	17	7	122	78	50	28
- Fachbereich Berufsakademie	z	238	210	48	43	5	162	28	18	10
	w	78	54	14	9	5	40	24	15	9
Alice-Salomon Fachhochschule	z	437	368	61	55	6	307	69	41	28
	w	291	236	40	35	5	196	55	30	25
Evangelische Fachhochschule	z	199	164	37	27	10	127	35	19	16
	w	110	80	21	14	7	59	30	14	16

4 Hochschulpersonal in Berlin 2007 nach Hochschulen und Art des Beschäftigungsverhältnisses

Hochschule		Zusammen	davon							
			wissenschaftliches und künstlerisches Personal					Verwaltungs-, technisches und sonstiges Personal		
			zusammen	hauptberuflich			nebenberuflich	zusammen	Vollzeitbeschäftigte	Teilzeitbeschäftigte
				zusammen	Vollzeitbeschäftigte	Teilzeitbeschäftigte				
Katholische Fachhochschule	z	187	157	43	27	16	114	30	21	9
	w	120	102	25	15	10	77	18	10	8
OTA Hochschule	z	32	27	11	6	5	16	5	3	2
	w	9	7	4	3	1	3	2	2	–
Mediadesign Hochschule	z	70	33	15	12	3	18	37	37	–
	w	27	11	6	4	2	5	16	16	–
Berliner Technische Kunst- hochschule	z	33	28	5	3	2	23	5	1	4
	w	10	6	–	–	–	6	4	1	3
International Business School	z	44	38	1	1	–	37	6	6	–
	w	15	10	–	–	–	10	5	5	–
Touro College	z	32	22	7	2	5	15	10	10	–
	w	16	9	–	–	–	9	7	7	–
bbw Akademie für betriebswirt- schaftliche Weiterbildung	z	24	20	–	–	–	20	4	2	2
	w	4	3	–	–	–	3	1	1	–
IB-Hochschule	z	7	5	1	1	–	4	2	2	–
	w	4	3	1	1	–	2	1	1	–
Hochschule für Gesundheit und Sport	z	11	8	5	1	4	3	3	2	1
	w	2	1	–	–	–	1	1	1	–
Design-Akademie	z	22	18	2	–	2	16	4	–	4
	w	9	7	–	–	–	7	2	–	2
Best-Sabel-Fachhochschule	z	18	13	4	–	4	9	5	2	3
	w	12	8	4	–	4	4	4	2	2
Zusammen	z	4 426	3 348	887	755	132	2 461	1 078	839	239
	w	1 772	1 169	269	212	57	900	603	426	177
Verwaltungsfachhochschulen										
Fachhochschule für Verwaltung und Rechtspflege	z	247	181	45	45	–	136	66	42	24
	w	94	50	9	9	–	41	44	24	20
Fachhochschule des Bundes für öffentliche Verwaltung	z	105	77	60	42	18	17	28	8	20
	w	40	27	22	14	8	5	13	5	8
- Fachbereich Sozial- versicherung	z	74	61	44	42	2	17	13	8	5
	w	30	21	16	14	2	5	9	5	4
- Fachbereich Auswärtige Angelegenheiten	z	31	16	16	–	16	–	15	–	15
	w	10	6	6	–	6	–	4	–	4
Zusammen	z	352	258	105	87	18	153	94	50	44
	w	134	77	31	23	8	46	57	29	28
Hochschulen insgesamt										
Insgesamt	z	41 641	24 879	12 196	8 534	3 662	12 683	16 762	11 822	4 940
	w	22 185	9 766	4 576	2 645	1 931	5 190	12 419	8 156	4 263

5 Hochschulpersonal in Berlin 2007 nach Fächergruppen der organisatorischen Zugehörigkeit, Art des Beschäftigungsverhältnisses und Hochschularten

Fächergruppe	Zusammen	davon								
		wissenschaftliches und künstlerisches Personal					Verwaltungs-, technisches und sonstiges Personal			
		zusammen	hauptberuflich			nebenberuflich	zusammen	Vollzeitbeschäftigte	Teilzeitbeschäftigte	
			zusammen	Vollzeitbeschäftigte	Teilzeitbeschäftigte					
Universitäten										
Sprach- und Kulturwissenschaften	z	4 278	3 809	1 502	934	568	2 307	469	283	186
	w	2 373	1 983	716	373	343	1 267	390	224	166
Sport	z	87	72	30	22	8	42	15	12	3
	w	33	23	8	5	3	15	10	7	3
Rechts-, Wirtschafts- und Sozialwissenschaften	z	2 598	2 217	948	472	476	1 269	381	242	139
	w	1 120	805	347	132	215	458	315	188	127
Mathematik, Naturwissenschaften	z	5 493	4 266	2 445	1 485	960	1 821	1 227	922	305
	w	1 885	1 112	614	252	362	498	773	515	258
Humanmedizin/Gesundheitswissenschaften	z	11 608	4 495	3 847	2 896	951	648	7 113	4 433	2 680
	w	8 077	1 943	1 681	1 035	646	262	6 134	3 702	2 432
Veterinärmedizin	z	494	250	156	110	46	94	244	185	59
	w	296	122	80	48	32	42	174	121	53
Agrar-, Forst- und Ernährungswissenschaften	z	671	492	245	148	97	247	179	111	68
	w	338	217	116	58	58	101	121	66	55
Ingenieurwissenschaften	z	2 513	1 980	903	757	146	1 077	533	339	194
	w	705	431	193	132	61	238	274	125	149
Kunst, Kunstwissenschaft	z	329	300	132	88	44	168	29	17	12
	w	185	162	68	48	20	94	23	14	9
Zentrale Einrichtungen (ohne klinikspezifische Einrichtungen)	z	4 556	1 267	308	213	95	959	3 289	2 600	689
	w	2 669	734	166	106	60	568	1 935	1 420	515
Zentrale Einrichtungen der Hochschulkliniken (nur Humanmedizin)	z	1 848	129	101	81	20	28	1 719	1 477	242
	w	1 428	76	61	43	18	15	1 352	1 129	223
Zusammen	z	34 475	19 277	10 617	7 206	3 411	8 660	15 198	10 621	4 577
	w	19 109	7 608	4 050	2 232	1 818	3 558	11 501	7 511	3 990
Kunsthochschulen										
Sprach- und Kulturwissenschaften	z	88	83	30	23	7	53	5	5	-
	w	35	31	11	8	3	20	4	4	-
Rechts-, Wirtschafts- und Sozialwissenschaften	z	2	2	-	-	-	2	-	-	-
	w	-	-	-	-	-	-	-	-	-
Mathematik, Naturwissenschaften	z	2	2	-	-	-	2	-	-	-
	w	1	1	-	-	-	1	-	-	-
Ingenieurwissenschaften	z	88	84	42	36	6	42	4	2	2
	w	35	31	17	12	5	14	4	2	2
Kunst, Kunstwissenschaft	z	1 778	1 716	504	420	84	1 212	62	52	10
	w	824	788	194	157	37	594	36	30	6
Zentrale Einrichtungen (ohne klinikspezifische Einrichtungen)	z	430	109	11	7	4	98	321	253	68
	w	275	61	4	1	3	57	214	154	60
Zusammen	z	2 388	1 996	587	486	101	1 409	392	312	80
	w	1 170	912	226	178	48	686	258	190	68
Fachhochschulen (ohne Verwaltungsfachhochschulen)										
Sprach- und Kulturwissenschaften	z	170	165	42	37	5	123	5	4	1
	w	99	95	26	25	1	69	4	3	1
Sport	z	8	8	5	1	4	3	-	-	-
	w	1	1	-	-	-	1	-	-	-
Rechts-, Wirtschafts- und Sozialwissenschaften	z	1 673	1 646	376	311	65	1 270	27	21	6
	w	671	659	146	107	39	513	12	9	3

5 Hochschulpersonal in Berlin 2007 nach Fächergruppen der organisatorischen Zugehörigkeit, Art des Beschäftigungsverhältnisses und Hochschularten

Fächergruppe		Zusammen	davon							
			wissenschaftliches und künstlerisches Personal					Verwaltungs-, technisches und sonstiges Personal		
			zusammen	hauptberuflich			nebenberuflich	zusammen	Vollzeitbeschäftigte	Teilzeitbeschäftigte
				zusammen	Vollzeitbeschäftigte	Teilzeitbeschäftigte				
Mathematik, Naturwissenschaften	z	497	406	155	135	20	251	91	77	14
	w	115	84	35	28	7	49	31	23	8
Humanmedizin/Gesundheitswissenschaften	z	61	61	22	17	5	39	–	–	–
	w	36	36	17	12	5	19	–	–	–
Agrar-, Forst- und Ernährungswissenschaften	z	62	39	19	15	4	20	23	22	1
	w	14	2	–	–	–	2	12	11	1
Ingenieurwissenschaften	z	751	586	226	203	23	360	165	138	27
	w	129	91	28	25	3	63	38	25	13
Kunst, Kunstwissenschaft	z	228	211	38	32	6	173	17	11	6
	w	91	86	16	14	2	70	5	5	–
Zentrale Einrichtungen (ohne klinikspezifische Einrichtungen)	z	976	226	4	4	–	222	750	566	184
	w	616	115	1	1	–	114	501	350	151
Zusammen	z	4 426	3 348	887	755	132	2 461	1 078	839	239
	w	1 772	1 169	269	212	57	900	603	426	177
Verwaltungsfachhochschulen										
Rechts-, Wirtschafts- und Sozialwissenschaften	z	273	258	105	87	18	153	15	–	15
	w	81	77	31	23	8	46	4	–	4
Zentrale Einrichtungen (ohne klinikspezifische Einrichtungen)	z	79	–	–	–	–	–	79	50	29
	w	53	–	–	–	–	–	53	29	24
Zusammen	z	352	258	105	87	18	153	94	50	44
	w	134	77	31	23	8	46	57	29	28
Hochschulen insgesamt										
Sprach- und Kulturwissenschaften	z	4 536	4 057	1 574	994	580	2 483	479	292	187
	w	2 507	2 109	753	406	347	1 356	398	231	167
Sport	z	95	80	35	23	12	45	15	12	3
	w	34	24	8	5	3	16	10	7	3
Rechts-, Wirtschafts- und Sozialwissenschaften	z	4 546	4 123	1 429	870	559	2 694	423	263	160
	w	1 872	1 541	524	262	262	1 017	331	197	134
Mathematik, Naturwissenschaften	z	5 992	4 674	2 600	1 620	980	2 074	1 318	999	319
	w	2 001	1 197	649	280	369	548	804	538	266
Humanmedizin/Gesundheitswissenschaften	z	11 669	4 556	3 869	2 913	956	687	7 113	4 433	2 680
	w	8 113	1 979	1 698	1 047	651	281	6 134	3 702	2 432
Veterinärmedizin	z	494	250	156	110	46	94	244	185	59
	w	296	122	80	48	32	42	174	121	53
Agrar-, Forst- und Ernährungswissenschaften	z	733	531	264	163	101	267	202	133	69
	w	352	219	116	58	58	103	133	77	56
Ingenieurwissenschaften	z	3 352	2 650	1 171	996	175	1 479	702	479	223
	w	869	553	238	169	69	315	316	152	164
Kunst, Kunstwissenschaft	z	2 335	2 227	674	540	134	1 553	108	80	28
	w	1 100	1 036	278	219	59	758	64	49	15
Zentrale Einrichtungen (ohne klinikspezifische Einrichtungen)	z	6 041	1 602	323	224	99	1 279	4 439	3 469	970
	w	3 613	910	171	108	63	739	2 703	1 953	750
Zentrale Einrichtungen der Hochschulkliniken (nur Humanmedizin)	z	1 848	129	101	81	20	28	1 719	1 477	242
	w	1 428	76	61	43	18	15	1 352	1 129	223
Zusammen	z	41 641	24 879	12 196	8 534	3 662	12 683	16 762	11 822	4 940
	w	22 185	9 766	4 576	2 645	1 931	5 190	12 419	8 156	4 263

**6 Wissenschaftliches und künstlerisches Hochschulpersonal in Berlin 2007 nach Hochschulen,
Art des Beschäftigungsverhältnisses und Personalgruppen**

Hochschule	Zusammen	davon									
		hauptberufliches Personal					nebenberufliches Personal				
		zusammen	Professoren	Dozenten und Assistenten	wissenschaftliche und künstlerische Mitarbeiter	Lehrkräfte für besondere Aufgaben	zusammen	Gastprofessoren, Emeriti	Lehrbeauftragte, Honorarprof., Privatdozenten, apl. Prof.	wissenschaftliche Hilfskräfte, Tutoren	
Universitäten											
Freie Universität	z	5 024	2 321	436	99	1 711	75	2 703	–	1 337	1 366
	w	2 183	942	106	38	752	46	1 241	–	473	768
Technische Universität	z	5 039	2 203	368	96	1 722	17	2 836	–	753	2 083
	w	1 451	553	69	42	434	8	898	–	180	718
Humboldt-Universität	z	4 335	2 033	424	46	1 431	132	2 302	–	886	1 416
	w	1 892	553	92	17	581	89	1 113	–	338	775
Charité-Universitätsmedizin	z	4 633	3 978	254	170	3 522	32	655	–	476	179
	w	2 014	1 751	32	51	1 637	31	263	–	148	115
ESCP-EAP Europäische Wirtschaftshochschule	z	39	34	9	–	25	–	5	–	5	–
	w	14	14	1	–	13	–	–	–	–	–
European School of Management and Technology	z	46	22	15	–	7	–	24	14	2	8
	w	7	1	1	–	–	–	6	2	1	3
Hertie School of Governance	z	40	22	14	–	8	–	18	–	10	8
	w	16	8	3	–	5	–	8	–	2	6
Steinbeis-Hochschule	z	121	4	1	–	2	1	117	–	117	–
	w	31	2	–	–	2	–	29	–	29	–
Zusammen	z	19 277	10 617	1 521	411	8 428	257	8 660	14	3 586	5 060
	w	7 608	4 050	304	148	3 424	174	3 558	2	1 171	2 385
Kunsthochschulen											
Universität der Künste	z	1 322	434	237	22	165	10	888	31	522	335
	w	554	162	80	6	72	4	392	2	212	178
Kunsthochschule Berlin-Weißensee	z	156	38	28	–	3	7	118	13	64	41
	w	64	12	8	–	2	2	52	6	24	22
Hochschule für Musik "Hanns Eisler"	z	422	74	46	–	1	27	348	21	304	23
	w	251	34	15	–	1	18	217	4	202	11
Hochschule für Schauspielkunst "Ernst Busch"	z	96	41	25	–	3	13	55	6	33	16
	w	43	18	9	–	1	8	25	6	11	8
Zusammen	z	1 996	587	336	22	172	57	1 409	71	923	415
	w	912	226	112	6	76	32	686	18	449	219
Fachhochschulen (ohne Verwaltungsfachhochschulen)											
Technische Fachhochschule	z	793	329	300	–	17	12	464	–	345	119
	w	170	62	54	–	5	3	108	–	70	38
Fachhochschule für Technik und Wirtschaft	z	1 040	246	208	–	–	38	794	–	602	192
	w	316	68	43	–	–	25	248	–	166	82
Fachhochschule für Wirtschaft	z	614	120	118	–	–	2	494	2	366	126
	w	200	38	36	–	–	2	162	1	105	56
- Fachbereich Wirtschafts- wissenschaften	z	404	72	70	–	–	2	332	2	220	110
	w	146	24	22	–	–	2	122	1	72	49
- Fachbereich Berufsakademie	z	210	48	48	–	–	–	162	–	146	16
	w	54	14	14	–	–	–	40	–	33	7
Alice-Salomon Fachhochschule	z	368	61	52	–	9	–	307	–	231	76
	w	236	40	34	–	6	–	196	–	141	55
Evangelische Fachhochschule	z	164	37	34	–	2	1	127	–	110	17
	w	80	21	18	–	2	1	59	–	49	10

**6 Wissenschaftliches und künstlerisches Hochschulpersonal in Berlin 2007 nach Hochschulen,
Art des Beschäftigungsverhältnisses und Personalgruppen**

Hochschule	Zusammen	davon									
		hauptberufliches Personal					nebenberufliches Personal				
		zusammen	Professoren	Dozenten und Assistenten	wissenschaftliche und künstlerische Mitarbeiter	Lehrkräfte für besondere Aufgaben	zusammen	Gastprofessoren, Emeriti	Lehrbeauftragte, Honorarprof., Privatdozenten, apl. Prof.	wissenschaftliche Hilfskräfte, Tutoren ¹	
Katholische Fachhochschule	z	157	43	32	–	11	–	114	–	63	51
	w	102	25	17	–	8	–	77	–	39	38
OTA Hochschule	z	27	11	8	–	3	–	16	–	11	5
	w	7	4	3	–	1	–	3	–	3	–
Mediadesign Hochschule	z	33	15	13	–	2	–	18	–	18	–
	w	11	6	6	–	–	–	5	–	5	–
Berliner Technische Kunst- hochschule	z	28	5	3	2	–	–	23	–	21	2
	w	6	–	–	–	–	–	6	–	6	–
International Business School	z	38	1	1	–	–	–	37	–	37	–
	w	10	–	–	–	–	–	10	–	10	–
Touro College	z	22	7	2	5	–	–	15	–	10	5
	w	9	–	–	–	–	–	9	–	5	4
bbw Akademie für betriebswirt- schaftliche Weiterbildung	z	20	–	–	–	–	–	20	–	20	–
	w	3	–	–	–	–	–	3	–	3	–
IB-Hochschule	z	5	1	–	–	1	–	4	–	4	–
	w	3	1	–	–	1	–	2	–	2	–
Hochschule für Gesundheit und Sport	z	8	5	2	2	1	–	3	–	3	–
	w	1	–	–	–	–	–	1	–	1	–
Design-Akademie	z	18	2	2	–	–	–	16	–	16	–
	w	7	–	–	–	–	–	7	–	7	–
Best-Sabel-Fachhochschule	z	13	4	2	–	2	–	9	–	9	–
	w	8	4	2	–	2	–	4	–	4	–
Zusammen	z	3 348	887	777	9	48	53	2 461	2	1 866	593
	w	1 169	269	213	–	25	31	900	1	616	283
Verwaltungsfachhochschulen											
Fachhochschule für Verwaltung und Rechtspflege	z	181	45	39	–	–	6	136	–	136	–
	w	50	9	7	–	–	2	41	–	41	–
Fachhochschule des Bundes für öffentliche Verwaltung	z	77	60	23	–	–	37	17	–	17	–
	w	27	22	7	–	–	15	5	–	5	–
- Fachbereich Sozial- versicherung	z	61	44	19	–	–	25	17	–	17	–
	w	21	16	7	–	–	9	5	–	5	–
- Fachbereich Auswärtige Angelegenheiten	z	16	16	4	–	–	12	–	–	–	–
	w	6	6	–	–	–	6	–	–	–	–
Zusammen	z	258	105	62	–	–	43	153	–	153	–
	w	77	31	14	–	–	17	46	–	46	–
Hochschulen insgesamt											
Insgesamt	z	24 879	12 196	2 696	442	8 648	410	12 683	87	6 528	6 068
	w	9 766	4 576	643	154	3 525	254	5 190	21	2 282	2 887

¹ einschließlich studentischer Hilfskräfte

7 Wissenschaftliches und künstlerisches Hochschulpersonal in Berlin 2007 nach Fächergruppen der organisatorischen Zugehörigkeit, Art des Beschäftigungsverhältnisses, Personalgruppen und Hochschularten

Fächergruppe		Zusammen	davon								
			hauptberufliches Personal					nebenberufliches Personal			
			zusammen	Professoren	Dozenten und Assistenten	wissenschaftliche und künstlerische Mitarbeiter	Lehrkräfte für besondere Aufgaben	zusammen	Gastprofessoren, Emeriti	Lehrbeauftragte, Honorarprof., Privatdozenten, apl. Prof.	wissenschaftliche Hilfskräfte, Tutoren ¹
Universitäten											
Sprach- und Kulturwissenschaften	z	3 809	1 502	387	64	925	126	2 307	–	1 221	1 086
	w	1 983	716	127	32	476	81	1 267	–	577	690
Sport	z	72	30	6	1	13	10	42	–	21	21
	w	23	8	–	1	2	5	15	–	6	9
Rechts-, Wirtschafts- und Sozialwissenschaften	z	2 217	948	234	22	690	2	1 269	14	595	660
	w	805	347	42	12	293	–	458	2	137	319
Mathematik, Naturwissenschaften	z	4 266	2 445	384	81	1 960	20	1 821	–	663	1 158
	w	1 112	614	52	24	530	8	498	–	121	377
Humanmedizin/Gesundheitswissenschaften	z	4 495	3 847	247	165	3 434	1	648	–	466	182
	w	1 943	1 681	31	51	1 598	1	262	–	143	119
Veterinärmedizin	z	250	156	26	12	117	1	94	–	50	44
	w	122	80	6	5	68	1	42	–	11	31
Agrar-, Forst- und Ernährungswissenschaften	z	492	245	49	12	182	2	247	–	109	138
	w	217	116	8	4	103	1	101	–	23	78
Ingenieurwissenschaften	z	1 980	903	138	38	724	3	1 077	–	243	834
	w	431	193	18	15	160	–	238	–	37	201
Kunst, Kunstwissenschaft	z	300	132	27	8	93	4	168	–	75	93
	w	162	68	12	2	52	2	94	–	30	64
Zentrale Einrichtungen (ohne klinikspezifische Einrichtungen)	z	1 267	308	22	7	222	57	959	–	115	844
	w	734	166	8	2	111	45	568	–	71	497
Zentrale Einrichtungen der Hochschulkliniken (nur Humanmedizin)	z	129	101	1	1	68	31	28	–	28	–
	w	76	61	–	–	31	30	15	–	15	–
Zusammen	z	19 277	10 617	1 521	411	8 428	257	8 660	14	3 586	5 060
	w	7 608	4 050	304	148	3 424	174	3 558	2	1 171	2 385
Kunsthochschulen											
Sprach- und Kulturwissenschaften	z	83	30	18	–	12	–	53	2	26	25
	w	31	11	6	–	5	–	20	1	6	13
Rechts-, Wirtschafts- und Sozialwissenschaften	z	2	–	–	–	–	–	2	–	2	–
	w	–	–	–	–	–	–	–	–	–	–
Mathematik, Naturwissenschaften	z	2	–	–	–	–	–	2	–	–	2
	w	1	–	–	–	–	–	1	–	–	1
Ingenieurwissenschaften	z	84	42	21	2	17	2	42	–	11	31
	w	31	17	6	–	11	–	14	–	4	10
Kunst, Kunstwissenschaft	z	1 716	504	295	20	135	54	1 212	69	878	265
	w	788	194	100	6	57	31	594	17	438	139

7 Wissenschaftliches und künstlerisches Hochschulpersonal in Berlin 2007 nach Fächergruppen der organisatorischen Zugehörigkeit, Art des Beschäftigungsverhältnisses, Personalgruppen und Hochschularten

Fächergruppe		Zusammen	davon								
			hauptberufliches Personal					nebenberufliches Personal			
			zusammen	Professoren	Dozenten und Assistenten	wissenschaftliche und künstlerische Mitarbeiter	Lehrkräfte für besondere Aufgaben	zusammen	Gastprofessoren, Emeriti	Lehrbeauftragte, Honorarprof., Privatdozenten, apl. Prof.	wissenschaftliche Hilfskräfte, Tutoren ¹
Zentrale Einrichtungen (ohne klinikspezifische Einrichtungen)	z	109	11	2	–	8	1	98	–	6	92
	w	61	4	–	–	3	1	57	–	1	56
Zusammen	z	1 996	587	336	22	172	57	1 409	71	923	415
	w	912	226	112	6	76	32	686	18	449	219
Fachhochschulen (ohne Verwaltungsfachhochschulen)											
Sprach- und Kulturwissenschaften	z	165	42	18	2	–	22	123	–	115	8
	w	95	26	8	–	–	18	69	–	67	2
Sport	z	8	5	2	2	1	–	3	–	3	–
	w	1	–	–	–	–	–	1	–	1	–
Rechts-, Wirtschafts- und Sozialwissenschaften	w	1 646	376	344	3	23	6	1 270	2	1 018	250
	z	659	146	125	–	16	5	513	1	375	137
Mathematik, Naturwissenschaften	w	406	155	128	1	13	13	251	–	196	55
	z	84	35	27	–	4	4	49	–	36	13
Humanmedizin/Gesundheitswissenschaften	w	61	22	18	–	3	1	39	–	37	2
	z	36	17	13	–	3	1	19	–	18	1
Agrar-, Forst- und Ernährungswissenschaften	w	39	19	19	–	–	–	20	–	17	3
	z	2	–	–	–	–	–	2	–	2	–
Ingenieurwissenschaften	w	586	226	212	–	4	10	360	–	307	53
	z	91	28	25	–	1	2	63	–	46	17
Kunst, Kunstwissenschaft	w	211	38	35	1	1	1	173	–	159	14
	z	86	16	15	–	–	1	70	–	63	7
Zentrale Einrichtungen (ohne klinikspezifische Einrichtungen)	z	226	4	1	–	3	–	222	–	14	208
	w	115	1	–	–	1	–	114	–	8	106
Zusammen	z	3 348	887	777	9	48	53	2 461	2	1 866	593
	w	1 169	269	213	–	25	31	900	1	616	283
Verwaltungsfachhochschulen											
Rechts-, Wirtschafts- und Sozialwissenschaften	z	258	105	62	–	–	43	153	–	153	–
	w	77	31	14	–	–	17	46	–	46	–
Zusammen	z	258	105	62	–	–	43	153	–	153	–
	w	77	31	14	–	–	17	46	–	46	–
Hochschulen insgesamt											
Sprach- und Kulturwissenschaften	z	4 057	1 574	423	66	937	148	2 483	2	1 362	1 119
	w	2 109	753	141	32	481	99	1 356	1	650	705
Sport	z	80	35	8	3	14	10	45	–	24	21
	w	24	8	–	1	2	5	16	–	7	9
Rechts-, Wirtschafts- und Sozialwissenschaften	z	4 123	1 429	640	25	713	51	2 694	16	1 768	910
	w	1 541	524	181	12	309	22	1 017	3	558	456
Mathematik, Naturwissenschaften	z	4 674	2 600	512	82	1 973	33	2 074	–	859	1 215
	w	1 197	649	79	24	534	12	548	–	157	391

7 Wissenschaftliches und künstlerisches Hochschulpersonal in Berlin 2007 nach Fächergruppen der organisatorischen Zugehörigkeit, Art des Beschäftigungsverhältnisses, Personalgruppen und Hochschularten

Fächergruppe		Zusammen	davon								
			hauptberufliches Personal					nebenberufliches Personal			
			zusammen	Professoren	Dozenten und Assistenten	wissenschaftliche und künstlerische Mitarbeiter	Lehrkräfte für besondere Aufgaben	zusammen	Gastprofessoren, Emeriti	Lehrbeauftragte, Honorarprof., Privatdozenten, apl. Prof.	wissenschaftliche Hilfskräfte, ¹ Tutoren
Humanmedizin/Gesundheitswissenschaften	z	4 556	3 869	265	165	3 437	2	687	–	503	184
	w	1 979	1 698	44	51	1 601	2	281	–	161	120
Veterinärmedizin	z	250	156	26	12	117	1	94	–	50	44
	w	122	80	6	5	68	1	42	–	11	31
Agrar-, Forst- und Ernährungswissenschaften	z	531	264	68	12	182	2	267	–	126	141
	w	219	116	8	4	103	1	103	–	25	78
Ingenieurwissenschaften	z	2 650	1 171	371	40	745	15	1 479	–	561	918
	w	553	238	49	15	172	2	315	–	87	228
Kunst, Kunstwissenschaft	z	2 227	674	357	29	229	59	1 553	69	1 112	372
	w	1 036	278	127	8	109	34	758	17	531	210
Zentrale Einrichtungen (ohne klinikspezifische Einrichtungen)	z	1 602	323	25	7	233	58	1 279	–	135	1 144
	w	910	171	8	2	115	46	739	–	80	659
Zentrale Einrichtungen der Hochschulkliniken (nur Humanmedizin)	z	129	101	1	1	68	31	28	–	28	–
	w	76	61	–	–	31	30	15	–	15	–
Insgesamt	z	24 879	12 196	2 696	442	8 648	410	12 683	87	6 528	6 068
	w	9 766	4 576	643	154	3 525	254	5 190	21	2 282	2 887

¹ einschließlich studentischer Hilfskräfte

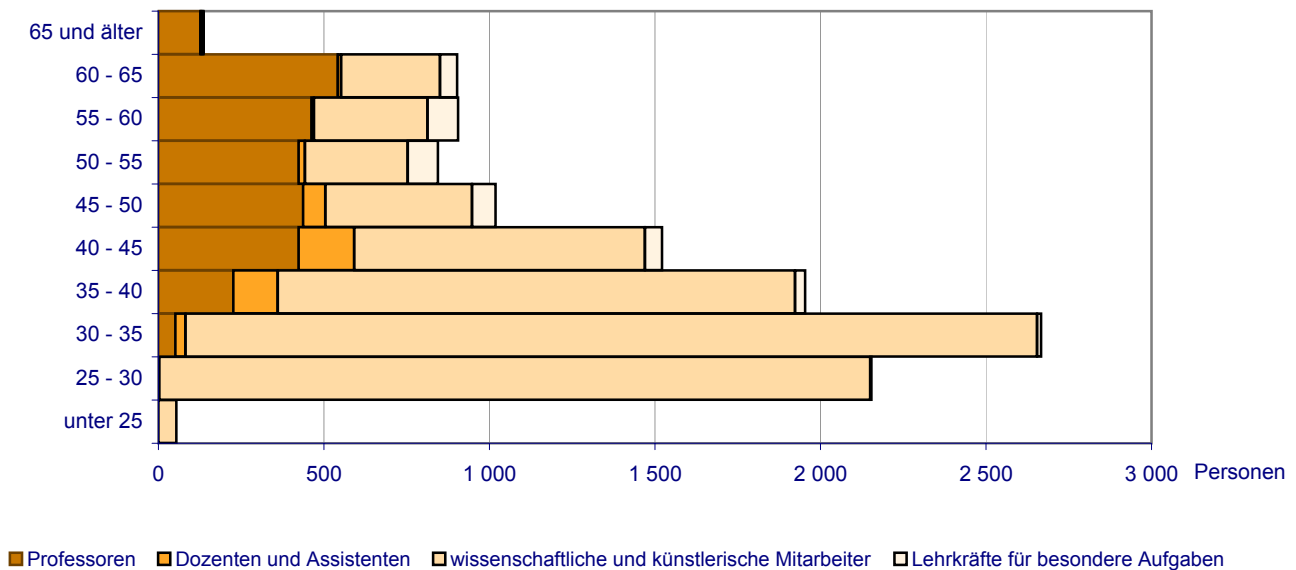
8 Wissenschaftliches und künstlerisches Hochschulpersonal in Berlin 2007 nach Altersgruppen, Art des Beschäftigungsverhältnisses und Personalgruppen

In der Altersgruppe von ... bis unter ... Jahren	Zusammen	davon								
		hauptberufliches Personal					nebenberufliches Personal			
		zusammen	Professoren	Dozenten und Assistenten	wissenschaftliche und künstlerische Mitarbeiter	Lehrkräfte für besondere Aufgaben	zusammen	Gastprof., Emeriti	Lehrbeauftragte, Honorarprof., Privatdozenten, apl. Prof.	wissenschaftliche Hilfskräfte, Tutoren ¹
unter 25	1 838	55	-	-	55	-	1 783	-	9	1 774
25 - 30	5 762	2 155	3	-	2 148	4	3 607	1	190	3 416
30 - 35	3 785	2 667	51	31	2 573	12	1 118	1	415	702
35 - 40	2 753	1 955	226	135	1 563	31	798	6	682	110
40 - 45	2 463	1 522	424	168	878	52	941	14	879	48
45 - 50	1 915	1 019	437	68	443	71	896	8	880	8
50 - 55	1 576	845	424	19	310	92	731	3	726	2
55 - 60	1 573	906	462	8	343	93	667	5	657	5
60 - 65	1 388	903	542	10	299	52	485	2	482	1
65 und älter	820	167	127	3	34	3	653	31	622	-
ohne Angabe	1 006	2	-	-	2	-	1 004	16	986	2
Insgesamt	24 879	12 196	2 696	442	8 648	410	12 683	87	6 528	6 068

1 einschließlich studentischer Hilfskräfte

Altersstruktur des hauptberuflichen wissenschaftlichen und künstlerischen Personals in Berlin 2007

Altersgruppen von ... bis unter ... Jahren



9 Wissenschaftliches und künstlerisches Hochschulpersonal in Berlin 2007 nach Hochschulen und Altersgruppen (ohne studentische Hilfskräfte)

Hochschule	Zusammen	davon in den Altersgruppen von ... bis unter ... Jahren										
		unter 25	25 - 30	30 - 35	35 - 40	40 - 45	45 - 50	50 - 55	55 - 60	60 - 65	65 und älter	ohne Angabe
Universitäten												
Freie Universität	3 905	100	686	605	470	387	317	262	254	291	154	379
Technische Universität	3 744	266	1 058	684	416	345	239	186	198	201	68	83
Humboldt-Universität	2 919	11	424	477	374	335	261	231	259	241	101	205
Charité-Universitätsmedizin	4 622	22	735	1 127	833	577	334	210	293	177	102	212
ESCP-EAP Europäische Wirtschaftshochschule	39	–	17	10	–	5	1	1	2	2	1	–
European School of Management and Technology	38	–	–	4	7	6	3	–	1	–	1	16
Hertie School of Governance	40	1	12	5	4	2	3	1	1	5	5	1
Steinbeis-Hochschule	121	–	3	14	19	37	12	7	14	7	8	–
Zusammen	15 428	400	2 935	2 926	2 123	1 694	1 170	898	1 022	924	440	896
Kunsthochschulen												
Universität der Künste	1 112	25	119	111	122	157	152	131	104	94	93	4
Kunsthochschule Berlin-Weißensee	121	–	8	11	24	18	11	8	21	16	4	–
Hochschule für Musik "Hanns Eisler"	405	3	22	25	58	72	61	48	34	30	52	–
Hochschule für Schauspielkunst "Ernst Busch"	80	–	–	3	10	14	18	8	7	12	8	–
Zusammen	1 718	28	149	150	214	261	242	195	166	152	157	4
Fachhochschulen (ohne Verwaltungsfachhochschulen)												
Technische Fachhochschule	686	4	10	20	48	112	117	119	102	101	53	–
Fachhochschule für Technik und Wirtschaft	855	6	10	55	97	129	125	131	119	92	91	–
Fachhochschule für Wirtschaft - Fachbereich Wirtschafts- wissenschaften	502	8	17	21	58	95	68	65	59	51	30	30
- Fachbereich Berufsakademie	308	6	11	12	42	63	41	43	35	38	17	–
	194	2	6	9	16	32	27	22	24	13	13	30
Alice-Salomon Fachhochschule	292	–	8	20	39	50	60	60	24	14	17	–
Evangelische Fachhochschule	147	–	1	9	8	26	38	23	16	19	7	–
Katholische Fachhochschule	106	–	2	6	16	9	17	18	13	8	2	15
OTA Hochschule	22	–	1	4	3	5	2	3	2	2	–	–
Mediadesign Hochschule	33	–	–	2	2	4	4	2	1	–	–	18
Berliner Technische Kunst- hochschule	26	–	2	3	11	4	2	3	–	1	–	–
International Business School	38	–	–	–	–	–	1	–	–	–	–	37

9 Wissenschaftliches und künstlerisches Hochschulpersonal in Berlin 2007 nach Hochschulen und Altersgruppen (ohne studentische Hilfskräfte)

Hochschule	Zusammen	davon in den Altersgruppen von ... bis unter ... Jahren										
		unter 25	25 - 30	30 - 35	35 - 40	40 - 45	45 - 50	50 - 55	55 - 60	60 - 65	65 und älter	ohne Angabe
Touro College	17	–	–	–	4	1	1	–	5	4	2	–
bbw Akademie für betriebswirtschaftliche Weiterbildung	20	–	–	–	–	3	2	6	5	1	3	–
IB-Hochschule	5	–	–	–	–	2	–	–	–	2	–	1
Hochschule für Gesundheit und Sport	8	–	1	1	1	1	1	1	–	–	1	1
Design-Akademie	18	–	–	2	4	6	3	–	–	–	3	–
Best-Sabel-Fachhochschule	13	–	–	1	2	–	4	3	2	1	–	–
Zusammen	2 788	18	52	144	293	447	445	434	348	296	209	102
Verwaltungsfachhochschulen												
Fachhochschule für Verwaltung und Rechtspflege	181	–	4	14	35	18	35	29	25	7	14	–
Fachhochschule des Bundes für öffentliche Verwaltung	77	–	–	–	7	12	17	18	12	9	–	2
- Fachbereich Sozialversicherung	61	–	–	–	6	7	15	15	8	8	–	2
- Fachbereich Auswärtige Angelegenheiten	16	–	–	–	1	5	2	3	4	1	–	–
Zusammen	258	–	4	14	42	30	52	47	37	16	14	2
Hochschulen insgesamt												
Insgesamt	20192	446	3140	3234	2672	2432	1909	1574	1573	1388	820	1004

**10 Hauptberufliches wissenschaftliches und künstlerisches Hochschulpersonal in Berlin 2007
nach Art der Beschäftigung (auf Dauer bzw. auf Zeit) und Hochschularten**

Personalgruppe		Haupt-berufliches Personal zusammen	Vollzeitbeschäftigte			Teilzeitbeschäftigte		
			zusammen	auf Dauer	auf Zeit	zusammen	auf Dauer	auf Zeit
Universitäten								
Professoren	z	1 521	1 486	1 136	350	35	8	27
	w	304	289	164	125	15	3	12
Dozenten und Assistenten	z	411	392	35	357	19	1	18
	w	148	134	14	120	14	–	14
Wissenschaftliche und künstlerische Mitarbeiter	z	8 428	5 136	1 143	3 993	3 292	162	3 130
	w	3 424	1 686	312	1 374	1 738	95	1 643
Lehrkräfte für besondere Aufgaben	z	257	192	178	14	65	50	15
	w	174	123	114	9	51	42	9
Zusammen	z	10 617	7 206	2 492	4 714	3 411	221	3 190
	w	4 050	2 232	604	1 628	1 818	140	1 678
Kunsthochschulen								
Professoren	z	336	301	234	67	35	23	12
	w	112	100	72	28	12	8	4
Dozenten und Assistenten	z	22	19	–	19	3	–	3
	w	6	3	–	3	3	–	3
Wissenschaftliche und künstlerische Mitarbeiter	z	172	122	68	54	50	20	30
	w	76	51	20	31	25	6	19
Lehrkräfte für besondere Aufgaben	z	57	44	43	1	13	10	3
	w	32	24	24	–	8	7	1
Zusammen	z	587	486	345	141	101	53	48
	w	226	178	116	62	48	21	27
Fachhochschulen (ohne Verwaltungsfachhochschulen)								
Professoren	z	777	694	640	54	83	72	11
	w	213	181	154	27	32	27	5
Dozenten und Assistenten	z	9	1	1	–	8	3	5
	w	–	–	–	–	–	–	–
Wissenschaftliche und künstlerische Mitarbeiter	z	48	22	8	14	26	7	19
	w	25	7	2	5	18	5	13
Lehrkräfte für besondere Aufgaben	z	53	38	36	2	15	13	2
	w	31	24	23	1	7	6	1
Zusammen	z	887	755	685	70	132	95	37
	w	269	212	179	33	57	38	19
Verwaltungsfachhochschulen								
Professoren	z	62	58	58	–	4	4	–
	w	14	14	14	–	–	–	–
Lehrkräfte für besondere Aufgaben	z	43	29	26	3	14	14	–
	w	17	9	8	1	8	8	–
Zusammen	z	105	87	84	3	18	18	–
	w	31	23	22	1	8	8	–
Hochschulen insgesamt								
Insgesamt	z	12 196	8 534	3 606	4 928	3 662	387	3 275
	w	4 576	2 645	921	1 724	1 931	207	1 724

11 Hochschulpersonal in Berlin 2007 nach Hochschulen (einschließlich bzw. ohne studentische Hilfskräfte)

Hochschule	Hochschulpersonal		und zwar					studentische Hilfskräfte
	zusammen	ohne studentische Hilfskräfte	wissenschaftliches und künstlerisches Personal		darunter nebenberuflich Tätige			
			zusammen	ohne studentische Hilfskräfte	zusammen	ohne studentische Hilfskräfte		
Universitäten								
Freie Universität	z	7 263	6 144	5 024	3 905	2 703	1 584	1 119
	w	3 647	2 984	2 183	1 520	1 241	578	663
Technische Universität	z	7 269	5 974	5 039	3 744	2 836	1 541	1 295
	w	2 718	2 277	1 451	1 010	898	457	441
Humboldt-Universität	z	5 969	4 553	4 335	2 919	2 302	886	1 416
	w	2 993	2 218	1 892	1 117	1 113	338	775
Charité-Universitätsmedizin	z	13 565	13 554	4 633	4 622	655	644	11
	w	9 566	9 562	2 014	2 010	263	259	4
ESCP-EAP Europäische Wirtschaftshochschule	z	58	58	39	39	5	5	-
	w	30	30	14	14	-	-	-
European School of Management and Technology	z	66	58	46	38	24	16	8
	w	20	17	7	4	6	3	3
Hertie School of Governance	z	89	89	40	40	18	18	-
	w	46	46	16	16	8	8	-
Steinbeis-Hochschule	z	196	196	121	121	117	117	-
	w	89	89	31	31	29	29	-
Zusammen	z	34 475	30 626	19 277	15 428	8 660	4 811	3 849
	w	19 109	17 223	7 608	5 722	3 558	1 672	1 886
Kunsthochschulen								
Universität der Künste	z	1 592	1 382	1 322	1 112	888	678	210
	w	736	614	554	432	392	270	122
Kunsthochschule Berlin-Weißensee	z	199	164	156	121	118	83	35
	w	90	70	64	44	52	32	20
Hochschule für Musik "Hanns Eisler"	z	468	451	422	405	348	331	17
	w	285	278	251	244	217	210	7
Hochschule für Schauspielkunst "Ernst Busch"	z	129	113	96	80	55	39	16
	w	59	51	43	35	25	17	8
Zusammen	z	2 388	2 110	1 996	1 718	1 409	1 131	278
	w	1 170	1 013	912	755	686	529	157
Fachhochschulen (ohne Verwaltungsfachhochschulen)								
Technische Fachhochschule	z	1 195	1 088	793	686	464	357	107
	w	349	313	170	134	108	72	36
Fachhochschule für Technik und Wirtschaft	z	1 358	1 173	1 040	855	794	609	185
	w	492	413	316	237	248	169	79
Fachhochschule für Wirtschaft	z	757	645	614	502	494	382	112
	w	302	253	200	151	162	113	49
- Fachbereich Wirtschafts- wissenschaften	z	519	423	404	308	332	236	96
	w	224	182	146	104	122	80	42
- Fachbereich Berufsakademie	z	238	222	210	194	162	146	16
	w	78	71	54	47	40	33	7
Alice-Salomon Fachhochschule	z	437	361	368	292	307	231	76
	w	291	236	236	181	196	141	55
Evangelische Fachhochschule	z	199	182	164	147	127	110	17
	w	110	100	80	70	59	49	10
Katholische Fachhochschule	z	187	136	157	106	114	63	51
	w	120	82	102	64	77	39	38
OTA Hochschule	z	32	27	27	22	16	11	5
	w	9	9	7	7	3	3	-

11 Hochschulpersonal in Berlin 2007 nach Hochschulen (einschließlich bzw. ohne studentische Hilfskräfte)

Hochschule	Hochschulpersonal		und zwar					studentische Hilfskräfte
	zusammen	ohne studentische Hilfskräfte	wissenschaftliches und künstlerisches Personal		darunter nebenberuflich Tätige			
			zusammen	ohne studentische Hilfskräfte	zusammen	ohne studentische Hilfskräfte		
Mediadesign Hochschule	z	70	70	33	33	18	18	–
	w	27	27	11	11	5	5	–
Berliner Technische Kunst- hochschule	z	33	31	28	26	23	21	2
	w	10	10	6	6	6	6	–
International Business School	z	44	44	38	38	37	37	–
	w	15	15	10	10	10	10	–
Touro College	z	32	27	22	17	15	10	5
	w	16	12	9	5	9	5	4
bbw Akademie für betriebswirt- schaftliche Weiterbildung	z	24	24	20	20	20	20	–
	w	4	4	3	3	3	3	–
IB-Hochschule	z	7	7	5	5	4	4	–
	w	4	4	3	3	2	2	–
Hochschule für Gesundheit und Sport	z	11	11	8	8	3	3	–
	w	2	2	1	1	1	1	–
Design-Akademie	z	22	22	18	18	16	16	–
	w	9	9	7	7	7	7	–
Best-Sabel-Fachhochschule	z	18	18	13	13	9	9	–
	w	12	12	8	8	4	4	–
Zusammen	z	4 426	3 866	3 348	2 788	2 461	1 901	560
	w	1 772	1 501	1 169	898	900	629	271
Verwaltungsfachhochschulen								
Fachhochschule für Verwaltung und Rechtspflege	z	247	247	181	181	136	136	–
	w	94	94	50	50	41	41	–
Fachhochschule des Bundes für öffentliche Verwaltung	z	105	105	77	77	17	17	–
	w	40	40	27	27	5	5	–
- Fachbereich Sozial- versicherung	z	74	74	61	61	17	17	–
	w	30	30	21	21	5	5	–
- Fachbereich Auswärtige Angelegenheiten	z	31	31	16	16	–	–	–
	w	10	10	6	6	–	–	–
Zusammen	z	352	352	258	258	153	153	–
	w	134	134	77	77	46	46	–
Hochschulen insgesamt								
Insgesamt	z	41 641	36 954	24 879	20 192	12 683	7 996	4 687
	w	22 185	19 871	9 766	7 452	5 190	2 876	2 314

12 Hochschulpersonal in Berlin 2007 nach Fächergruppen der organisatorischen Zugehörigkeit und Hochschularten (einschließlich bzw. ohne studentische Hilfskräfte)

Fächergruppe	Hochschulpersonal		und zwar					
	zusammen	ohne studentische Hilfskräfte	wissenschaftliches und künstlerisches Personal		darunter nebenberuflich Tätige		studentische Hilfskräfte	
			zusammen	ohne studentische Hilfskräfte	zusammen	ohne studentische Hilfskräfte		
Universitäten								
Sprach- und Kulturwissenschaften	z	4 278	3 297	3 809	2 828	2 307	1 326	981
	w	2 373	1 748	1 983	1 358	1 267	642	625
Sport	z	87	66	72	51	42	21	21
	w	33	24	23	14	15	6	9
Rechts-, Wirtschafts- und Sozialwissenschaften	z	2 598	2 035	2 217	1 654	1 269	706	563
	w	1 120	853	805	538	458	191	267
Mathematik, Naturwissenschaften	z	5 493	4 724	4 266	3 497	1 821	1 052	769
	w	1 885	1 623	1 112	850	498	236	262
Humanmedizin/Gesundheitswissenschaften	z	11 608	11 592	4 495	4 479	648	632	16
	w	8 077	8 068	1 943	1 934	262	253	9
Veterinärmedizin	z	494	456	250	212	94	56	38
	w	296	268	122	94	42	14	28
Agrar-, Forst- und Ernährungswissenschaften	z	671	588	492	409	247	164	83
	w	338	291	217	170	101	54	47
Ingenieurwissenschaften	z	2 513	2 023	1 980	1 490	1 077	587	490
	w	705	600	431	326	238	133	105
Kunst, Kunstwissenschaft	z	329	240	300	211	168	79	89
	w	185	125	162	102	94	34	60
Zentrale Einrichtungen (ohne klinikspezifische Einrichtungen)	z	4 556	3 757	1 267	468	959	160	799
	w	2 669	2 195	734	260	568	94	474
Zentrale Einrichtungen der Hochschulkliniken (nur Humanmed.)	z	1 848	1 848	129	129	28	28	–
	w	1 428	1 428	76	76	15	15	–
Zusammen	z	34 475	30 626	19 277	15 428	8 660	4 811	3 849
	w	19 109	17 223	7 608	5 722	3 558	1 672	1 886
Kunsthochschulen								
Sprach- und Kulturwissenschaften	z	88	83	83	78	53	48	5
	w	35	33	31	29	20	18	2
Rechts-, Wirtschafts- und Sozialwissenschaften	z	2	2	2	2	2	2	–
	w	–	–	–	–	–	–	–
Mathematik, Naturwissenschaften	z	2	2	2	2	2	2	–
	w	1	1	1	1	1	1	–
Ingenieurwissenschaften	z	88	80	84	76	42	34	8
	w	35	33	31	29	14	12	2
Kunst, Kunstwissenschaft	z	1 778	1 596	1 716	1 534	1 212	1 030	182
	w	824	724	788	688	594	494	100
Zentrale Einrichtungen (ohne klinikspezifische Einrichtungen)	z	430	347	109	26	98	15	83
	w	275	222	61	8	57	4	53
Zusammen	z	2 388	2 110	1 996	1 718	1 409	1 131	278
	w	1 170	1 013	912	755	686	529	157

12 Hochschulpersonal in Berlin 2007 nach Fächergruppen der organisatorischen Zugehörigkeit und Hochschularten (einschließlich bzw. ohne studentische Hilfskräfte)

Fächergruppe	Hochschulpersonal		und zwar					studentische Hilfskräfte
	zusammen	ohne studentische Hilfskräfte	wissenschaftliches und künstlerisches Personal		darunter nebenberuflich Tätige			
			zusammen	ohne studentische Hilfskräfte	zusammen	ohne studentische Hilfskräfte		
Fachhochschulen (ohne Verwaltungsfachhochschulen)								
Sprach- und Kulturwissenschaften	z	170	164	165	159	123	117	6
	w	99	97	95	93	69	67	2
Sport	z	8	8	8	8	3	3	–
	w	1	1	1	1	1	1	–
Rechts-, Wirtschafts- und Sozialwissenschaften	z	1 673	1 440	1 646	1 413	1 270	1 037	233
	w	671	543	659	531	513	385	128
Mathematik, Naturwissenschaften	z	497	453	406	362	251	207	44
	w	115	105	84	74	49	39	10
Humanmedizin/Gesundheitswissenschaften	z	61	59	61	59	39	37	2
	w	36	35	36	35	19	18	1
Agrar-, Forst- und Ernährungswissenschaften	z	62	59	39	36	20	17	3
	w	14	14	2	2	2	2	–
Ingenieurwissenschaften	z	751	701	586	536	360	310	50
	w	129	112	91	74	63	46	17
Kunst, Kunstwissenschaft	z	228	214	211	197	173	159	14
	w	91	84	86	79	70	63	7
Zentrale Einrichtungen (ohne klinikspezifische Einrichtungen)	z	976	768	226	18	222	14	208
	w	616	510	115	9	114	8	106
Zusammen	z	4 426	3 866	3 348	2 788	2 461	1 901	560
	w	1 772	1 501	1 169	898	900	629	271
Verwaltungsfachhochschulen								
Rechts-, Wirtschafts- und Sozialwissenschaften	z	273	273	258	258	153	153	–
	w	81	81	77	77	46	46	–
Zentrale Einrichtungen (ohne klinikspezifische Einrichtungen)	z	79	79	–	–	–	–	–
	w	53	53	–	–	–	–	–
Zusammen	z	352	352	258	258	153	153	–
	w	134	134	77	77	46	46	–

12 Hochschulpersonal in Berlin 2007 nach Fächergruppen der organisatorischen Zugehörigkeit und Hochschularten (einschließlich bzw. ohne studentische Hilfskräfte)

Fächergruppe	Hochschulpersonal		und zwar					
	zusammen	ohne studentische Hilfskräfte	wissenschaftliches und künstlerisches Personal		darunter nebenberuflich Tätige		studentische Hilfskräfte	
			zusammen	ohne studentische Hilfskräfte	zusammen	ohne studentische Hilfskräfte		
Hochschulen insgesamt								
Sprach- und Kulturwissenschaften	z	4 536	3 544	4 057	3 065	2 483	1 491	992
	w	2 507	1 878	2 109	1 480	1 356	727	629
Sport	z	95	74	80	59	45	24	21
	w	34	25	24	15	16	7	9
Rechts-, Wirtschafts- und Sozialwissenschaften	z	4 546	3 750	4 123	3 327	2 694	1 898	796
	w	1 872	1 477	1 541	1 146	1 017	622	395
Mathematik, Naturwissenschaften	z	5 992	5 179	4 674	3 861	2 074	1 261	813
	w	2 001	1 729	1 197	925	548	276	272
Humanmedizin/Gesundheitswissenschaften	z	11 669	11 651	4 556	4 538	687	669	18
	w	8 113	8 103	1 979	1 969	281	271	10
Veterinärmedizin	z	494	456	250	212	94	56	38
	w	296	268	122	94	42	14	28
Agrar-, Forst- und Ernährungswissenschaften	z	733	647	531	445	267	181	86
	w	352	305	219	172	103	56	47
Ingenieurwissenschaften	z	3 352	2 804	2 650	2 102	1 479	931	548
	w	869	745	553	429	315	191	124
Kunst, Kunstwissenschaft	z	2 335	2 050	2 227	1 942	1 553	1 268	285
	w	1 100	933	1 036	869	758	591	167
Zentrale Einrichtungen (ohne klinikspezifische Einrichtungen)	z	6 041	4 951	1 602	512	1 279	189	1 090
	w	3 613	2 980	910	277	739	106	633
Zentrale Einrichtungen der Hochschulkliniken (nur Humanmed.)	z	1 848	1 848	129	129	28	28	–
	w	1 428	1 428	76	76	15	15	–
Insgesamt	z	41 641	36 954	24 879	20 192	12 683	7 996	4 687
	w	22 185	19 871	9 766	7 452	5 190	2 876	2 314

13 Personalstellen in Berlin 2007 nach Hochschulen

Hochschule	Stellen (ohne Stellenäquivalente)						Stellen- äquivalente ¹
	zusammen	darunter nicht besetzt	für wissenschaftliches und künstlerisches Personal		für Verwaltungs-, technisches und sonstiges Personal		
			zusammen	darunter nicht besetzt	zusammen	darunter nicht besetzt	
Universitäten							
Freie Universität	3 691	460	1 481	233	2 210	227	282
Technische Universität	2 993	324	1 273	180	1 721	144	120
Humboldt-Universität	2 908	442	1 331	274	1 577	168	62
Charité-Universitätsmedizin	13 516	1 079	4 260	563	9 256	516	2
ESCP-EAP Europäische Wirtschaftshochschule	53	–	34	–	19	–	–
European School of Management and Technology	–	–	–	–	–	–	38
Hertie School of Governance	–	–	–	–	–	–	42
Steinbeis-Hochschule	–	–	–	–	–	–	48
Zusammen	23 162	2 304	8 379	1 250	14 783	1 054	594
Kunsthochschulen							
Universität der Künste	695	159	453	126	242	34	–
Kunsthochschule Berlin-Weißensee	91	13	49	9	42	4	–
Hochschule für Musik "Hanns Eisler"	132	23	95	21	37	2	–
Hochschule für Schauspielkunst "Ernst Busch"	80	10	52	10	28	–	2
Zusammen	998	205	649	165	348	39	2
Fachhochschulen (ohne Verwaltungsfachhochschulen)							
Technische Fachhochschule	709	61	367	45	342	16	–
Fachhochschule für Technik und Wirtschaft	566	54	296	53	270	1	4
Fachhochschule für Wirtschaft	268	23	144	22	124	2	4
- Fachbereich Wirtschafts- wissenschaften	188	14	86	14	102	–	1
- Fachbereich Berufsakademie	80	9	58	8	22	2	3
Alice-Salomon Fachhochschule	106	25	58	15	48	10	1
Evangelische Fachhochschule	61	3	32	1	29	2	–
Katholische Fachhochschule	62	–	36	–	26	–	–
OTA Hochschule	–	–	–	–	–	–	11
Berliner Technische Kunst- hochschule	–	–	–	–	–	–	5
International Business School	–	–	–	–	–	–	7
Touro College	–	–	–	–	–	–	13

13 Personalstellen in Berlin 2007 nach Hochschulen

Hochschule	Stellen (ohne Stellenäquivalente)						Stellen- äquivalente ¹
	zusammen	darunter nicht besetzt	für wissenschaftliches und künstlerisches Personal		für Verwaltungs-, technisches und sonstiges Personal		
			zusammen	darunter nicht besetzt	zusammen	darunter nicht besetzt	
bbw Akademie für betriebswirt- schaftliche Weiterbildung	3	–	–	–	3	–	–
IB-Hochschule	–	–	–	–	–	–	3
Hochschule für Gesundheit und Sport	–	–	–	–	–	–	6
Design-Akademie	–	–	–	–	–	–	3
Best-Sabel-Fachhochschule	–	–	–	–	–	–	6
Zusammen	1 775	166	932	136	842	31	63
Verwaltungsfachhochschulen							
Fachhochschule für Verwaltung und Rechtspflege	103	3	48	3	55	–	–
Fachhochschule des Bundes für öffentliche Verwaltung	66	–	49	–	17	–	–
- Fachbereich Sozial- versicherung	57	–	44	–	13	–	–
- Fachbereich Auswärtige Angelegenheiten	9	–	5	–	4	–	–
Zusammen	169	3	97	3	72	–	–
Hochschulen insgesamt							
Insgesamt	26 103	2 678	10 058	1 554	16 045	1 124	658

¹ siehe Tabellen 18 und 19

**14 Personalstellen für wissenschaftliches und künstlerisches Personal in Berlin 2007
nach Hochschulen und Art des Dienstverhältnisses (ohne Stellenäquivalente)**

Hochschule — z = zusammen n = nicht besetzt	Zusammen	davon Stellen für					
		Beamte	darunter Besoldungsgruppe			Arbeitnehmer	
			C 4, W 3	C 3, W 2	C 2, W 1		
Universitäten							
Freie Universität	z	1 481	836	249	167	97	645
	n	233	110	20	19	22	123
Technische Universität	z	1 273	528	261	58	68	744
	n	180	57	25	3	17	123
Humboldt-Universität	z	1 331	574	260	100	95	758
	n	274	106	42	12	32	168
Charité-Universitätsmedizin	z	4 260	769	139	179	177	3 492
	n	563	286	29	52	95	277
ESCP-EAP Europäische Wirtschaftshochschule	z	34	9	7	–	2	25
	n	–	–	–	–	–	–
Zusammen	z	8 379	2 716	916	503	438	5 664
	n	1 250	559	116	86	166	691
Kunsthochschulen							
Universität der Künste	z	453	225	103	90	23	228
	n	126	16	9	5	–	109
Kunsthochschule Berlin-Weißensee	z	49	40	23	14	3	10
	n	9	8	4	4	–	1
Hochschule für Musik "Hanns Eisler"	z	95	59	28	23	8	36
	n	21	14	6	7	1	7
Hochschule für Schauspielkunst "Ernst Busch"	z	52	32	16	9	7	20
	n	10	5	3	2	1	5
Zusammen	z	649	356	170	136	41	294
	n	165	43	21	18	2	123
Fachhochschulen (ohne Verwaltungsfachhochschulen)							
Technische Fachhochschule	z	367	367	–	272	95	–
	n	45	45	–	42	3	–
Fachhochschule für Technik und Wirtschaft	z	296	260	–	177	83	36
	n	53	52	–	51	1	1
Fachhochschule für Wirtschaft	z	144	104	14	66	24	40
	n	22	21	9	12	–	1
- Fachbereich Wirtschafts- wissenschaften	z	86	86	14	49	23	–
	n	14	14	9	5	–	–
- Fachbereich Berufsakademie	z	58	18	–	17	1	40
	n	8	7	–	7	–	1
Alice-Salomon Fachhochschule	z	58	56	–	33	24	2
	n	15	14	–	8	5	1
Evangelische Fachhochschule	z	32	29	–	18	11	3
	n	1	1	–	–	1	–
Katholische Fachhochschule	z	36	27	–	9	18	9
	n	–	–	–	–	–	–
Zusammen	z	932	842	14	574	254	91
	n	136	132	9	113	10	3

**14 Personalstellen für wissenschaftliches und künstlerisches Personal in Berlin 2007
nach Hochschulen und Art des Dienstverhältnisses (ohne Stellenäquivalente)**

Hochschule — z = zusammen n = nicht besetzt	Zusammen	davon Stellen für					
		Beamte	darunter Besoldungsgruppe			Arbeitnehmer	
			C 4, W 3	C 3, W 2	C 2, W 1		
Verwaltungsfachhochschulen							
Fachhochschule für Verwaltung und Rechtspflege	z	48	48	–	25	18	–
	n	3	3	–	2	1	–
Fachhochschule des Bundes für öffentliche Verwaltung	z	49	46	–	13	8	3
	n	–	–	–	–	–	–
- Fachbereich Sozial- versicherung	z	44	43	–	13	7	1
	n	–	–	–	–	–	–
- Fachbereich Auswärtige Angelegenheiten	z	5	3	–	–	1	2
	n	–	–	–	–	–	–
Zusammen	z	97	94	–	38	26	3
	n	3	3	–	2	1	–
Hochschulen insgesamt							
Insgesamt	z	10 058	4 007	1 100	1 251	759	6 051
	n	1 554	737	146	219	179	817

**15 Personalstellen für Verwaltungs-, technisches und sonstiges Personal in Berlin 2007
nach Hochschulen und Art des Dienstverhältnisses (ohne Stellenäquivalente)**

Hochschule — z = zusammen n = nicht besetzt	Zusammen	davon Stellen für					
		Beamte	darunter		Arbeitnehmer	darunter	
			höherer Dienst			höherer Dienst	Auszu- bildende, Praktikanten
Universitäten							
Freie Universität	z	2 210	219	76	1 833	137	158
	n	227	14	4	175	7	38
Technische Universität	z	1 721	172	53	1 362	132	186
	n	14	23	3	101	5	19
Humboldt-Universität	z	1 577	84	33	1 403	139	90
	n	168	7	4	150	7	11
Charité-Universitätsmedizin	z	9 256	170	54	8 642	323	444
	n	516	76	24	440	15	–
ESCP-EAP Europäische Wirtschaftshochschule	z	19	–	–	18	4	1
	n	–	–	–	–	–	–
Zusammen	z	14 783	645	216	13 258	735	879
	n	1 054	120	34	866	34	68
Kunsthochschulen							
Universität der Künste	z	242	49	13	193	7	–
	n	34	4	1	30	–	–
Kunsthochschule Berlin-Weißensee	z	42	2	1	40	4	–
	n	4	–	–	4	–	–
Hochschule für Musik "Hanns Eisler"	z	37	8	3	29	3	–
	n	2	–	–	2	–	–
Hochschule für Schauspielkunst "Ernst Busch"	z	28	3	1	25	–	–
	n	–	–	–	–	–	–
Zusammen	z	348	62	18	287	14	–
	n	39	4	1	36	–	–
Fachhochschulen (ohne Verwaltungsfachhochschulen)							
Technische Fachhochschule	z	342	24	3	318	26	–
	n	16	2	–	14	–	–
Fachhochschule für Technik und Wirtschaft	z	270	10	5	260	27	–
	n	1	–	–	1	–	–
Fachhochschule für Wirtschaft	z	124	7	2	117	22	–
	n	2	–	–	2	2	–
- Fachbereich Wirtschafts- wissenschaften	z	102	6	2	96	18	–
	n	–	–	–	–	–	–
- Fachbereich Berufsakademie	z	22	1	–	21	4	–
	n	2	–	–	2	2	–
Alice-Salomon Fachhochschule	z	48	13	3	35	5	–
	n	10	2	1	8	1	–
Evangelische Fachhochschule	z	29	1	1	28	2	–
	n	2	–	–	2	–	–
Katholische Fachhochschule	z	26	1	1	25	2	–
	n	–	–	–	–	–	–
bbw Akademie für betriebswirt- schaftliche Weiterbildung	z	3	–	–	3	1	–
	n	–	–	–	–	–	–
Zusammen	z	842	56	15	786	84	–
	n	31	4	1	26	3	–

**15 Personalstellen für Verwaltungs-, technisches und sonstiges Personal in Berlin 2007
nach Hochschulen und Art des Dienstverhältnisses (ohne Stellenäquivalente)**

Hochschule — z = zusammen n = nicht besetzt	Zusammen	davon Stellen für					
		Beamte	darunter	Arbeitnehmer	darunter	Auszu- bildende, Praktikanten	
			höherer Dienst		höherer Dienst		
Verwaltungsfachhochschulen							
Fachhochschule für Verwaltung und Rechtspflege	z	55	16	2	39	7	–
	n	–	–	–	–	–	–
Fachhochschule des Bundes für öffentliche Verwaltung	z	17	7	2	11	–	–
	n	–	–	–	–	–	–
- Fachbereich Sozial- versicherung	z	13	4	1	9	–	–
	n	–	–	–	–	–	–
- Fachbereich Auswärtige Angelegenheiten	z	4	3	1	2	–	–
	n	–	–	–	–	–	–
Zusammen	z	72	23	4	49	7	–
	n	–	–	–	–	–	–
Hochschulen insgesamt							
Insgesamt	z	16 045	785	252	14 381	839	879
	n	1 124	128	36	928	37	68

16 Personalstellen für wissenschaftliches und künstlerisches Personal in Berlin 2007 nach Fächergruppen der organisatorischen Zuordnung, Art des Dienstverhältnisses und Hochschulen (ohne Stellenäquivalente)

Fächergruppe — z = zusammen n = nicht besetzt	Zusammen	davon Stellen für					Arbeitnehmer
		Beamte	darunter Besoldungsgruppe				
			C 4, W 3	C 3, W 2	C 2, W 1		
Universitäten							
Sprach- und Kulturwissenschaften	z	997	537	222	97	63	460
	n	170	71	26	7	12	100
Sport	z	25	13	4	2	1	12
	n	6	4	–	1	1	2
Rechts-, Wirtschafts- und Sozialwissenschaften	z	525	237	122	37	36	288
	n	71	26	8	1	13	46
Mathematik, Naturwissenschaften	z	1 256	605	229	101	61	652
	n	190	76	25	9	17	114
Humanmedizin/Gesundheitswissenschaften	z	4 108	727	133	177	175	3 381
	n	546	269	29	52	95	277
Veterinärmedizin	z	129	70	30	8	8	59
	n	14	6	4	–	1	8
Agrar-, Forst- und Ernährungswissenschaften	z	167	62	26	13	10	104
	n	28	11	2	4	3	18
Ingenieurwissenschaften	z	534	191	115	24	17	343
	n	65	18	11	1	2	47
Kunst, Kunstwissenschaft	z	46	31	11	7	3	15
	n	4	3	2	–	–	1
Zentrale Einrichtungen (ohne klinikspezifische Einrichtungen)	z	469	211	24	37	65	258
	n	138	59	9	11	22	79
Zentrale Einrichtungen der Hochschulkliniken (nur Humanmed.)	z	123	31	–	1	–	92
	n	17	17	–	–	–	–
Zusammen	z	8 379	2 716	916	503	438	5 664
	n	1 250	559	116	86	166	691
Kunsthochschulen							
Sprach- und Kulturwissenschaften	z	25	18	10	7	1	8
	n	5	3	1	2	–	2
Rechts-, Wirtschafts- und Sozialwissenschaften	z	2	1	–	1	–	1
	n	–	–	–	–	–	–
Ingenieurwissenschaften	z	30	15	10	5	–	16
	n	1	–	–	–	–	1
Kunst, Kunstwissenschaft	z	482	308	147	118	40	174
	n	88	35	18	16	2	53
Zentrale Einrichtungen (ohne klinikspezifische Einrichtungen)	z	110	15	4	5	–	96
	n	71	4	2	–	–	67
Zusammen	z	649	356	170	136	41	294
	n	165	43	21	18	2	123

16 Personalstellen für wissenschaftliches und künstlerisches Personal in Berlin 2007 nach Fächergruppen der organisatorischen Zuordnung, Art des Dienstverhältnisses und Hochschulen (ohne Stellenäquivalente)

Fächergruppe — z = zusammen n = nicht besetzt	Zusammen	davon Stellen für					Arbeitnehmer
		Beamte	darunter Besoldungsgruppe				
			C 4, W 3	C 3, W 2	C 2, W 1		
Fachhochschulen (ohne Verwaltungsfachhochschulen)							
Sprach- und Kulturwissenschaften	z	40	17	–	8	9	23
	n	1	–	–	–	–	1
Rechts-, Wirtschafts- und Sozialwissenschaften	z	403	357	14	220	123	47
	n	64	62	9	49	4	2
Mathematik, Naturwissenschaften	z	124	124	–	90	34	–
	n	14	14	–	12	2	–
Humanmedizin/Gesundheitswissenschaften	z	20	18	–	14	4	2
	n	3	3	–	1	2	–
Agrar-, Forst- und Ernährungswissenschaften	z	17	17	–	12	5	–
	n	1	1	–	–	1	–
Ingenieurwissenschaften	z	285	267	–	200	67	18
	n	40	40	–	39	1	–
Kunst, Kunstwissenschaft	z	42	41	–	29	12	1
	n	12	12	–	12	–	–
Zentrale Einrichtungen (ohne klinikspezifische Einrichtungen)	z	2	1	–	1	–	1
	n	–	–	–	–	–	–
Zusammen	z	932	842	14	574	254	91
	n	136	132	9	113	10	3
Verwaltungsfachhochschulen							
Rechts-, Wirtschafts- und Sozialwissenschaften	z	97	94	–	38	26	3
	n	3	3	–	2	1	–
Zusammen	z	97	94	–	38	26	3
	n	3	3	–	2	1	–
Hochschulen insgesamt							
Sprach- und Kulturwissenschaften	z	1 062	572	232	112	73	490
	n	177	74	27	9	13	102
Sport	z	25	13	4	2	1	12
	n	6	4	–	1	1	2
Rechts-, Wirtschafts- und Sozialwissenschaften	z	1 027	689	136	296	185	338
	n	138	91	17	52	18	48
Mathematik, Naturwissenschaften	z	1 381	729	229	191	95	652
	n	204	90	25	21	19	114
Humanmedizin/Gesundheitswissenschaften	z	4 127	745	133	191	179	3 383
	n	549	272	29	53	97	277
Veterinärmedizin	z	129	70	30	8	8	59
	n	14	6	4	–	1	8

16 Personalstellen für wissenschaftliches und künstlerisches Personal in Berlin 2007 nach Fächergruppen der organisatorischen Zuordnung, Art des Dienstverhältnisses und Hochschulen (ohne Stellenäquivalente)

Fächergruppe — z = zusammen n = nicht besetzt	Zusammen	davon Stellen für					
		Beamte	darunter Besoldungsgruppe			Arbeitnehmer	
			C 4, W 3	C 3, W 2	C 2, W 1		
Agrar-, Forst- und Ernährungswissenschaften	z	184	79	26	25	15	104
	n	29	12	2	4	4	18
Ingenieurwissenschaften	z	850	473	125	229	84	377
	n	106	58	11	40	3	48
Kunst, Kunstwissenschaft	z	570	380	158	154	55	190
	n	104	50	20	28	2	54
Zentrale Einrichtungen (ohne klinikspezifische Einrichtungen)	z	581	227	28	43	65	354
	n	210	63	11	11	22	146
Zentrale Einrichtungen der Hoch- schulkliniken (nur Humanmed.)	z	123	31	–	1	–	92
	n	17	17	–	–	–	–
Insgesamt	z	10 058	4 007	1 100	1 251	759	6 051
	n	1 554	737	146	219	179	817

17 Personalstellen für Verwaltungs-, technisches und sonstiges Personal in Berlin 2007 nach Fächergruppen der organisatorischen Zuordnung, Art des Dienstverhältnisses und Hochschulen (ohne Stellenäquivalente)

Fächergruppe — z = zusammen n = nicht besetzt	Zusammen	davon Stellen für					Auszu- bildende, Praktikanten	
		Beamte	darunter		Arbeitnehmer	darunter		
			höherer Dienst			höherer Dienst		
Universitäten								
Sprach- und Kulturwissenschaften	z	391	18	9	373	14	–	
	n	27	1	–	26	–	–	
Sport	z	16	1	1	15	3	–	
	n	1	–	–	1	–	–	
Rechts-, Wirtschafts- und Sozialwissenschaften	z	326	27	7	298	15	1	
	n	28	–	–	28	–	–	
Mathematik, Naturwissenschaften	z	1 122	21	5	1 095	19	6	
	n	112	4	1	108	2	–	
Humanmedizin/Gesundheits- wissenschaften	z	7 229	20	17	7 209	188	–	
	n	295	1	1	294	–	–	
Veterinärmedizin	z	260	2	1	258	2	–	
	n	31	–	–	31	–	–	
Agrar-, Forst- und Ernährungswissenschaften	z	202	–	–	202	1	–	
	n	42	–	–	42	–	–	
Ingenieurwissenschaften	z	347	2	2	345	2	–	
	n	27	–	–	27	–	–	
Kunst, Kunstwissenschaft	z	16	–	–	16	–	–	
	n	–	–	–	–	–	–	
Zentrale Einrichtungen (ohne klinikspezifische Einrichtungen)	z	2 974	404	137	2 142	367	428	
	n	271	39	9	164	18	68	
Zentrale Einrichtungen der Hoch- schulkliniken (nur Humanmed.)	z	1 900	150	37	1 306	124	444	
	n	221	75	23	146	15	–	
Zusammen	z	14 783	645	216	13 259	735	879	
	n	1 054	120	34	866	34	68	
Kunsthochschulen								
Sprach- und Kulturwissenschaften	z	1	–	–	1	–	–	
	n	–	–	–	–	–	–	
Kunst, Kunstwissenschaft	z	43	2	–	41	–	–	
	n	4	–	–	4	–	–	
Zentrale Einrichtungen (ohne klinikspezifische Einrichtungen)	z	305	60	18	245	14	–	
	n	35	4	1	32	–	–	
Zusammen	z	348	62	18	287	14	–	
	n	39	4	1	36	–	–	
Fachhochschulen (ohne Verwaltungsfachhochschulen)								
Sprach- und Kulturwissenschaften	z	5	–	–	5	1	–	
	n	–	–	–	–	–	–	
Rechts-, Wirtschafts- und Sozialwissenschaften	z	19	–	–	19	–	–	
	n	–	–	–	–	–	–	
Mathematik, Naturwissenschaften	z	86	–	–	86	5	–	
	n	1	–	–	1	–	–	

17 Personalstellen für Verwaltungs-, technisches und sonstiges Personal in Berlin 2007 nach Fächergruppen der organisatorischen Zuordnung, Art des Dienstverhältnisses und Hochschulen (ohne Stellenäquivalente)

Fächergruppe — z = zusammen n = nicht besetzt	Zusammen	davon Stellen für					Auszu- bildende, Praktikanten
		Beamte	darunter		Arbeitnehmer	darunter höherer Dienst	
			höherer Dienst				
Agrar-, Forst- und Ernährungswissenschaften	z 10 n 1	– –	– –	– –	10 1	– –	– –
Ingenieurwissenschaften	z 140 n 4	– –	– –	– –	140 4	– –	– –
Kunst, Kunstwissenschaft	z 17 n –	– –	– –	– –	17 –	3 –	– –
Zentrale Einrichtungen (ohne klinikspezifische Einrichtungen)	z 566 n 25	56 4	15 1	– –	510 20	75 3	– –
Zusammen	z 842 n 31	56 4	15 1	– –	786 26	84 3	– –
Verwaltungsfachhochschulen							
Rechts-, Wirtschafts- und Sozialwissenschaften	z 4 n –	3 –	1 –	– –	2 –	– –	– –
Zentrale Einrichtungen (ohne klinikspezifische Einrichtungen)	z 68 n –	20 –	3 –	– –	48 –	7 –	– –
Zusammen	z 72 n –	23 –	4 –	– –	49 –	7 –	– –
Hochschulen insgesamt							
Sprach- und Kulturwissenschaften	z 397 n 27	18 1	9 –	– –	379 26	15 –	– –
Sport	z 16 n 1	1 –	1 –	– –	15 1	3 –	– –
Rechts-, Wirtschafts- und Sozialwissenschaften	z 349 n 28	30 –	8 –	– –	318 28	15 –	1 –
Mathematik, Naturwissenschaften	z 1 208 n 113	21 4	5 1	– –	1 181 109	24 2	6 –
Humanmedizin/Gesundheits- wissenschaften	z 7 229 n 295	20 1	17 1	– –	7 209 294	188 –	– –
Veterinärmedizin	z 260 n 31	2 –	1 –	– –	258 31	2 –	– –
Agrar-, Forst- und Ernährungswissenschaften	z 212 n 43	– –	– –	– –	212 43	1 –	– –
Ingenieurwissenschaften	z 487 n 31	2 –	2 –	– –	485 31	2 –	– –
Kunst, Kunstwissenschaft	z 76 n 4	2 –	– –	– –	74 4	3 –	– –
Zentrale Einrichtungen (ohne klinikspezifische Einrichtungen)	z 3 912 n 331	540 47	173 11	– –	2 944 216	463 20	428 68
Zentrale Einrichtungen der Hoch- schulkliniken (nur Humanmed.)	z 1 900 n 221	150 75	37 23	– –	1 306 146	124 15	444 –
Insgesamt	z 16 045 n 1 124	785 128	252 36	– –	14 381 928	839 37	879 68

18 Stellenäquivalente in Berlin 2007 nach Hochschulen und Art des Dienstverhältnisses

Hochschule	Zusammen	davon für						
		wissenschaftliches und künstlerisches Personal			Verwaltungs-, technisches und sonstiges Personal			
		zusammen	davon für		zusammen	davon für		
			Beamte	Arbeitnehmer		Beamte	Arbeitnehmer	Auszubildende, Praktikanten
Universitäten								
Freie Universität	282	115	2	113	167	–	165	2
Technische Universität	120	76	–	76	44	–	44	–
Humboldt-Universität	62	42	–	42	20	–	20	–
Charité-Universitätsmedizin	2	–	–	–	2	–	2	–
European School of Management and Technology	38	20	–	20	18	–	18	–
Hertie School of Governance	42	16	–	16	26	–	26	–
Steinbeis-Hochschule	48	4	–	4	44	–	44	–
Zusammen	594	272	2	270	322	–	320	2
Kunsthochschulen								
Hochschule für Schauspielkunst "Ernst Busch"	2	–	–	–	2	1	1	–
Zusammen	2	–	–	–	2	1	1	–
Fachhochschulen (ohne Verwaltungsfachhochschulen)								
Fachhochschule für Technik und Wirtschaft	4	–	–	–	4	–	4	–
Fachhochschule für Wirtschaft	4	–	–	–	4	–	4	–
- Fachbereich Wirtschaftswissenschaften	1	–	–	–	1	–	1	–
- Fachbereich Berufsakademie	3	–	–	–	3	–	3	–
Alice-Salomon Fachhochschule	1	–	–	–	1	–	1	–
OTA Hochschule	11	7	–	7	4	–	4	–
Berliner Technische Kunsthochschule	5	4	3	1	1	–	1	–
International Business School	7	1	–	1	6	–	6	–
Touro College	13	3	–	3	10	–	10	–
IB-Hochschule	3	1	–	1	2	–	2	–
Hochschule für Gesundheit und Sport	6	3	–	3	3	–	3	–
Design-Akademie	3	1	–	1	2	–	2	–
Best-Sabel-Fachhochschule	6	2	–	2	3	–	3	–
Zusammen	63	23	3	20	40	–	40	–
Hochschulen insgesamt								
Insgesamt	658	295	5	290	364	1	361	2

19 Stellenäquivalente in Berlin 2007 nach Fächergruppen der organisatorischen Zuordnung und Art des Dienstverhältnisses

Fächergruppe	Zusammen	davon für						
		wissenschaftliches und künstlerisches Personal			Verwaltungs-, technisches und sonstiges Personal			
		zusammen	davon für		zusammen	davon für		
			Beamte	Arbeitnehmer		Beamte	Arbeitnehmer	Auszubildende, Praktikanten
Hochschulen insgesamt								
Sprach- und Kulturwissenschaften	92	66	1	65	26	–	26	–
Sport	6	6	–	6	–	–	–	–
Rechts-, Wirtschafts- und Sozialwissenschaften	130	83	–	83	47	–	47	–
Mathematik, Naturwissenschaften	98	71	1	70	27	–	27	–
Humanmedizin/Gesundheitswissenschaften	10	3	–	3	7	–	7	–
Veterinärmedizin	7	–	–	–	7	–	7	–
Agrar-, Forst- und Ernährungswissenschaften	1	1	–	1	–	–	–	–
Ingenieurwissenschaften	43	31	–	31	12	–	12	–
Kunst, Kunstwissenschaft	10	7	3	4	3	–	3	–
Zentrale Einrichtungen (ohne klinikspezifische Einrichtungen)	262	27	–	27	235	1	233	2
Insgesamt	658	295	5	290	364	1	361	2

20 Habilitationen in Berlin von 1998 bis 2007 nach Hochschulen, sowie 2007 nach Fächergruppen der fachlichen Zugehörigkeit

Jahr — Fächergruppe	Insgesamt	davon an der				
		Freien Universität	Technischen Universität	Humboldt- Universität	Charité- Universitäts- medizin	Universität der Künste
Habilitationen insgesamt						
1998	167	98	24	45	–	–
1999	178	85	26	67	–	–
2000	182	89	41	52	–	–
2001	209	81	35	93	–	–
2002	218	85	26	106	–	1
2003	187	69	19	99	–	–
2004	147	48	29	48	22	–
2005	188	62	28	37	60	1
2006	168	45	36	30	56	1
2007	155	31	26	43	55	–
darunter von Frauen						
1998	27	16	4	7	–	–
1999	33	24	1	8	–	–
2000	43	18	13	12	–	–
2001	37	15	4	18	–	–
2002	67	35	5	26	–	1
2003	62	22	11	29	–	–
2004	44	15	7	15	7	–
2005	55	22	5	12	15	1
2006	56	23	8	12	12	1
2007	49	15	7	15	12	–
Habilitationen 2007 nach Fächergruppen						
Sprach- und Kulturwissenschaften	43	17	7	19	–	–
Sport	1	–	–	1	–	–
Rechts-, Wirtschafts- und Sozialwissenschaften	12	7	–	5	–	–
Mathematik, Naturwissenschaften	31	6	12	13	–	–
Humanmedizin/Gesund- heitswissenschaften	55	–	–	–	55	–
Agrar-, Forst- und Ernährungswissenschaften	3	–	–	3	–	–
Ingenieurwissenschaften	6	–	6	–	–	–
Kunst, Kunstwissenschaft	4	1	1	2	–	–
Insgesamt	155	31	26	43	55	–

Das Amt für Statistik Berlin-Brandenburg

Das Amt für Statistik Berlin-Brandenburg ist für beide Länder die zentrale Dienstleistungseinrichtung auf dem Gebiet der amtlichen Statistik. Das Amt erbringt Serviceleistungen im Bereich Information und Analyse für die breite Öffentlichkeit, für alle gesellschaftlichen Gruppen sowie für Kunden aus Verwaltung und Politik, Wirtschaft und Wissenschaft. Kerngeschäft des Amtes ist die Durchführung der gesetzlich angeordneten amtlichen Statistiken für Berlin und Brandenburg. Das Amt erhebt die Daten, bereitet sie auf, interpretiert und analysiert sie und veröffentlicht die Ergebnisse. Die Grundversorgung aller Nutzer mit statistischen Informationen erfolgt unentgeltlich, im Wesentlichen über das Internet und den Informationsservice. Daneben werden nachfrage- und zielgruppenorientierte Standardauswertungen zu Festpreisen angeboten. Kundenspezifische Aufbereitung / Beratung zu kostendeckenden Preisen ergänzt das Spektrum der Informationsbereitstellung.

Amtliche Statistik im Verbund

Die Statistiken werden bundesweit nach einheitlichen Konzepten, Methoden und Verfahren arbeitsteilig erstellt. Die statistischen Ämter der Länder sind dabei grundsätzlich für die Durchführung der Erhebungen, für die Aufbereitung und Veröffentlichung der Länderergebnisse zuständig. Durch diese Kooperation in einem „Statistikverbund“ entstehen für alle Länder vergleichbare und zu einem Bundesergebnis zusammenführbare Erhebungsergebnisse.

Produkte und Dienstleistungen

Informationsservice

info@statistik-bbb.de
mit statistischen Informationen für jedermann und Beratung sowie maßgeschneiderte Aufbereitungen von Daten über Berlin und Brandenburg. Auskunft, Beratung, Pressedienst sowie Fachbibliotheken in Potsdam und Berlin.

Standort Potsdam

Dortustraße 46, 14467 Potsdam
Tel. 0331 39-444
Fax 0331 39-418
Mo–Do 9–15 Uhr, Fr 9–14 Uhr

Bibliothek

Tel. 0331 39-843
Fax 0331 39-418
Mo–Do 10.30–15 Uhr, Fr 9.30–14 Uhr

Standort Berlin

Alt-Friedrichsfelde 60, 10315 Berlin
Tel. 030 9021-3434
Fax 030 9021-3655
Mo–Do 9–15 Uhr, Fr 9–14 Uhr

Bibliothek

Tel. 030 9021-3540
Fax 030 9021-3655
Mo–Do 9–15 Uhr, Fr 9–14 Uhr

Internet-Angebot

www.statistik-berlin-brandenburg.de
mit aktuellen Daten, Pressemitteilungen, Statistischen Berichten zum kostenlosen Herunterladen, regionalstatistischen Informationen, Wahlstatistiken und -analysen sowie einem Überblick über das gesamte Leistungsspektrum des Amtes.

Statistische Jahrbücher

mit einer Vielzahl von Tabellen aus nahezu allen Arbeitsgebieten der amtlichen Statistik.

Statistische Berichte

mit Ergebnissen der einzelnen Statistiken in Tabellen in tiefer sachlicher Gliederung und Grafiken zur Veranschaulichung von Entwicklungen und Strukturen. Mit dieser Reihe werden die bisherigen Veröffentlichungen Statistischer Berichte aus dem Landesbetrieb für Datenverarbeitung und Statistik Land Brandenburg sowie dem Statistischen Landesamt Berlin fortgesetzt.

Datenangebot aus dem Sachgebiet

Informationen zu dieser Veröffentlichung

Referat 14C
Tel. 0355 4868-130
Fax 0355 4868-144
cb.hochschulen@statistik-bbb.de