

Statistischer Bericht

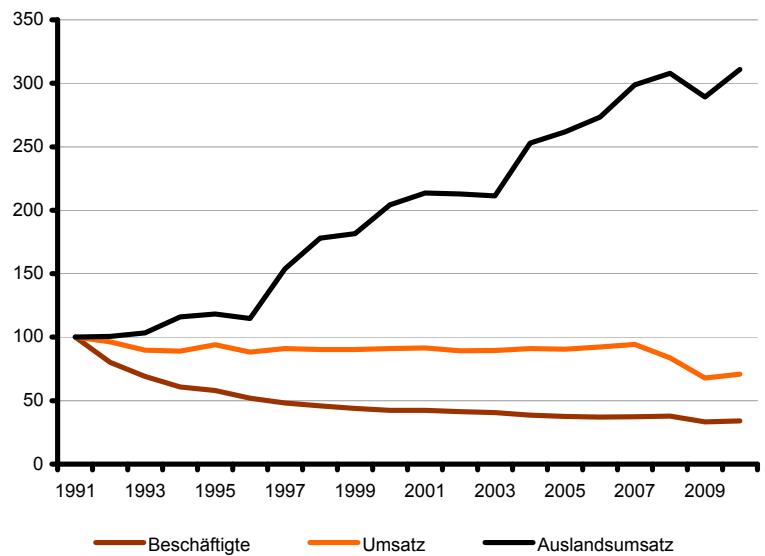
E I 1 - j / 10

Verarbeitendes Gewerbe in **Berlin** (sowie Bergbau und Gewinnung von Steinen und Erden) **Jahr 2010**

Ergebnisse des Monats- und Jahresberichts für Betriebe

Beschäftigte
Umsatz
Bezirke
Größenklassen

Ausgewählte Indikatoren
1991 = 100



Impressum

Statistischer Bericht
E I 1 – j / 10

Erscheinungsfolge: jährlich
Erschienen im Juni **2011**

Preis

pdf-Version: kostenlos
Excel-Version: kostenlos
Druck-Version: 8,- EUR

Herausgeber

Amt für Statistik Berlin-Brandenburg
Behlertstr. 3a
14467 Potsdam
info@statistik-bbb.de
www.statistik-berlin-brandenburg.de

Tel. 0331 8173-1777
Fax 030 8028-4091

© **Amt für Statistik** Berlin-Brandenburg,
Potsdam, 2011
*Auszugsweise Vervielfältigung und
Verbreitung mit Quellenangabe gestattet.*

Zeichenerklärung

0 weniger als die Hälfte von 1
in der letzten besetzten Stelle,
jedoch mehr als nichts
– nichts vorhanden
... Angabe fällt später an
() Aussagewert ist eingeschränkt
/ Zahlenwert nicht sicher genug
• Zahlenwert unbekannt oder
geheim zu halten
x Tabellenfach gesperrt
p vorläufige Zahl
r berichtigte Zahl
s geschätzte Zahl

Inhaltsverzeichnis

	Seite		Seite
Vorbemerkungen	4	Monats- und Jahresbericht für Betriebe	
Grafik		– Berichtskreis: Betriebe von Unternehmen mit	
Umsatz und Beschäftigte des		im Allgemeinen 20 und mehr Beschäftigten –	
Verarbeitenden Gewerbes			
(sowie Bergbau und Gewinnung von Steinen und Erden)		3.1 Betriebe des Verarbeitenden Gewerbes	
in Berlin seit 1992.....	6	(sowie Bergbau und Gewinnung von Steinen und Erden)	
		in Berlin 1991 bis 2010.....	20
Tabellen		3.2 Betriebe des Verarbeitenden Gewerbes	
Monatsbericht für Betriebe		(sowie Bergbau und Gewinnung von Steinen und Erden)	
– Berichtskreis: Betriebe ab 50 Beschäftigte –		in Berlin 2010 nach Wirtschaftsklassen.....	21
1.1 Betriebe des Verarbeitenden Gewerbes		3.3 Betriebe des Verarbeitenden Gewerbes	
(sowie Bergbau und Gewinnung von Steinen und Erden)		(sowie Bergbau und Gewinnung von Steinen und Erden)	
in Berlin seit 2000.....	7	in Berlin 2010 nach Bezirken.....	30
1.2 Betriebe des Verarbeitenden Gewerbes		4.1 Betriebe des Verarbeitenden Gewerbes	
(sowie Bergbau und Gewinnung von Steinen und Erden)		(sowie Bergbau und Gewinnung von Steinen und Erden)	
in Berlin 2010 nach Wirtschaftsklassen.....	8	in Berlin 1995 bis 2010 nach	
1.3 Betriebe des Verarbeitenden Gewerbes		Beschäftigtengrößenklassen.....	31
(sowie Bergbau und Gewinnung von Steinen und Erden)		4.2 Betriebe des Verarbeitenden Gewerbes	
in Berlin 2010 nach Bezirken.....	16	(sowie Bergbau und Gewinnung von Steinen und Erden)	
2.1 Fachliche Betriebsteile der Betriebe		in Berlin 2010 nach Wirtschaftsabteilungen	
des Verarbeitenden Gewerbes		und Beschäftigtengrößenklassen.....	32
(sowie Bergbau und Gewinnung von Steinen und Erden)			
in Berlin 2010.....	17	Anhang	
2.2 Fachliche Betriebsteile der Betriebe		Klassifikation der Wirtschaftszweige	
des Verarbeitenden Gewerbes		(WZ 2008) und Zuordnung der Klassen	
(sowie Bergbau und Gewinnung von Steinen und Erden)		zu den Hauptgruppen.....	34
in Berlin 2010 nach Wirtschaftsklassen.....	18		

Vorbemerkungen

Allgemeine Angaben zu den Statistiken

Bezeichnung der Statistik: Monatsbericht für Betriebe des Verarbeitenden Gewerbes sowie des Bergbaus und der Gewinnung von Steinen und Erden

Berichtszeitraum: Monat

Erhebungstermin: in der Regel 12 Tage nach Ablauf des Berichtsmonats

Periodizität: monatlich

Regionaler Erhebungsbereich: Land Berlin

Erhebungsgesamtheit, Zuordnungsprinzip der Erhebungseinheiten: Der Erhebungsbereich des Monatsberichts für Betriebe wird ab Januar 2009 auf der Grundlage der EU-einheitlichen Systematik (NACE Rev.2) – in Deutschland: Klassifikation der Wirtschaftszweige, Ausgabe 2008 (WZ 2008) – abgegrenzt (Abschnitte B und C). Diese enthält gegenüber der Vorgängerversion, WZ 2003, wesentliche Änderungen und ist damit nur eingeschränkt vergleichbar. So wurden z.B. das Verlagsgewerbe und das Recycling aus dem Verarbeitenden Gewerbe ausgegliedert oder für die Reparaturleistungen wurde eine eigene Abteilung gebildet, wodurch sich die Zuordnung in den betroffenen Industrieabteilungen verändert. Eine Rückrechnung der Daten nach WZ 2008 erfolgte für den Zeitraum 2005 bis 2008.

Erfasst werden sämtliche im Inland gelegene Betriebe des Verarbeitenden Gewerbes sowie des Bergbaus und der Gewinnung von Steinen und Erden **mit 50 und mehr Beschäftigten**, einschließlich des Produzierenden Handwerks. Die Einheiten werden den Wirtschaftszweigen nach dem wirtschaftlichen Schwerpunkt ihrer Tätigkeit zugeordnet. Nicht einbezogen werden im Ausland gelegene Unternehmensteile.

Bezeichnung der Statistik: Jahresbericht für Betriebe des Verarbeitenden Gewerbes sowie des Bergbaus und der Gewinnung von Steinen und Erden

Berichtszeitraum: Jahr

Erhebungstermin: Januar des Folgejahres

Periodizität: jährlich

Regionaler Erhebungsbereich: Land Berlin

Erhebungsgesamtheit, Zuordnungsprinzip der Erhebungseinheiten: Der Erhebungsbereich des Jahresberichts für Betriebe wird ab 2009 auf der Grundlage der EU-einheitlichen Systematik (NACE Rev.2) – in Deutschland: Klassifikation der Wirtschaftszweige, Ausgabe 2008 (WZ 2008) – abgegrenzt (Abschnitte B und C). Eine Rückrechnung der Daten nach WZ 2008 erfolgte nur für das Berichtsjahr 2008. Erfasst werden sämtliche im Inland gelegene Betriebe des Verarbeitenden Gewerbes sowie des Bergbaus und der Gewinnung von Steinen und Erden mit weniger als 50 Beschäftigte, die zu Unternehmen des Produzierenden Gewerbes **mit im Allgemeinen 20 und mehr Beschäftigten** gehören sowie Betriebe des Verarbeitenden Gewerbes mit im Allgemeinen 20 bis 49 Beschäftigten von Unternehmen der übrigen Wirtschaftsbereiche. Abweichend hiervon wurde aus Gründen der besseren Repräsentation die Erfassungsgrenze für folgende Klassen der WZ 2008 auf 10 und mehr Beschäftigte herabgesetzt:

- 08.11 Gewinnung von Naturwerksteinen und Natursteinen, Kalk- und Gipsstein, Kreide und Schiefer,
- 08.12 Gewinnung von Kies, Sand, Ton und Kaolin,
- 10.91 Herstellung von Futtermitteln für Nutztiere
- 10.92 Herstellung von Futtermitteln für sonstige Tiere
- 11.06 Herstellung von Malz
- 23.63 Herstellung von Frischbeton (Transportbeton)

In der Klasse 16.10 „Säge-, Hobel- und Holzimprägnierwerke“ gilt diese Abschneidegrenze nur für Sägewerke.

Erhebungseinheiten: Erhebungseinheit ist der Betrieb als örtlich abgegrenzte Produktionseinheit einschließlich der in ihrer unmittelbaren Umgebung liegenden und von ihr abhängigen Einheiten.

Rechtsgrundlagen, Verordnungen, Empfehlungen:

Gesetz über die Statistik im Produzierenden Gewerbe (ProdGewStatG) in der Fassung der Bekanntmachung vom 21. März 2002 (BGBl. I S. 1181), zuletzt geändert durch Artikel 4 des Gesetzes vom 17. März 2009 (BGBl. I S. 550), Bundesstatistikgesetz (BStatG) vom 22. Januar 1987 (BGBl. I S. 462, 565), zuletzt geändert durch Artikel 3 des Gesetzes vom 7. September 2007 (BGBl. I S. 2246).

Geheimhaltung und Datenschutz: Die erhobenen Einzelangaben werden nach § 16 BStatG grundsätzlich geheim gehalten. Nur in ausdrücklich gesetzlich geregelten Ausnahmefällen dürfen Einzelangaben übermittelt werden. Die Namen und Adressen der Befragten werden in keinem Fall an Dritte weitergegeben.

Zweck und Ziele der Statistik

Erhebungsinhalte, Angabe der erhobenen Merkmale: Im Monatsbericht für Betriebe werden die Gesamtzahl der tätigen Personen (Beschäftigten) zum Monatsende sowie der Umsatz und die Auftragseingänge im Berichtsmonat, jeweils nach fachlichen Betriebsteilen, erhoben. Beim Gesamtumsatz und den Auftragseingängen erfolgt eine Untergliederung nach Inland und Ausland, bei letzterem zusätzlich nach Eurozone und Nicht-Eurozone. Für den gesamten Betrieb werden die bezahlten Entgelte (Bruttolohn- und -gehaltssumme) sowie die geleisteten Arbeitsstunden erfasst.

Zweck der Statistik: Die Ergebnisse des Monatsberichts dienen der kurzfristigen Beurteilung der konjunkturellen Lage im Wirtschaftsbereich sowie der Bereitstellung von Daten für die regionale und sektorale Strukturpolitik. Sie stellen eine unentbehrliche Grundlage für zahlreiche Entscheidungen der gesetzgebenden Körperschaften, der Bundes- und Landesregierungen, der Verbände, Kammern und anderer Institutionen auf dem Gebiet der gesamten Wirtschaftspolitik dar.

Die Angaben über Beschäftigte Ende September liefern unerlässliche Informationen für die jährliche Berichtsaktualisierung im gesamten System der Statistiken im Bergbau und Verarbeitenden Gewerbe.

Hauptnutzer der Statistik: Zu den Hauptnutzern des Monatsberichts für Betriebe zählen die Bundesministerien, insbesondere das Bundesministerium für Wirtschaft und Technologie, die jeweiligen Länderressorts und die Bundesbank sowie die Europäische Kommission, die Europäische Zentralbank und andere öffentliche Institutionen. Daneben zählen auch Wirtschaftsverbände, einzelne Unternehmen, Gewerkschaften, wissenschaftliche Institute und die allgemeine Öffentlichkeit zu den Nutzern. Die Ergebnisse sind Basis der Berechnung der Indizes des Umsatzes und der Auftragseingänge. Sie fließen außerdem in die Berechnungen der Volkswirtschaftlichen Gesamtrechnungen des Bundes und der Länder sowie in Input-Output-Rechnungen ein.

Einbeziehung der Nutzer: Die Interessen der Hauptnutzer werden im Statistischen Beirat, der nach § 4 Bundesstatistikgesetz das Statistische Bundesamt in Grundsatzfragen

Erhebungsmethodik

Art der Datengewinnung: Die Daten werden im Rahmen einer schriftlichen Befragung von Betrieben erhoben. Die Meldung kann auch über das Internet (mit dem IDEV-Verfahren) oder über eine automatisierte Schnittstelle direkt aus dem betrieblichen Rechnungswesen (eSTATISTIK.core) erfolgen. Für die Erhebung besteht Auskunftspflicht. Auskunftspflichtig sind die InhaberInnen oder LeiterInnen der Betriebe.

Stichprobenverfahren: Trifft nicht zu, da Totalerhebung mit Abschneidegrenze.

Erhebungsinstrumente und Berichtsweg: Der Berichtsweg ist Auskunftspflichtige/Statistische Landesämter/ Statistisches Bundesamt. Die Auskunftspflichtigen werden von den Statistischen Landesämtern mittels Fragebogen bzw. Internetfragebogen befragt (dezentrale Durchführung der Erhebung). Die Landesämter führen auch die Aufbereitung der Ergebnisse einschließlich deren Plausibilisierung durch. Sie übersenden ihre Ergebnisse in Form von Sumsätzen an das Statistische Bundesamt. Das Statistische Bundesamt stellt aus den Länderergebnissen monatliche und jährliche Bundesergebnisse zusammen.

Belastung der Auskunftspflichtigen: Mit der Erhöhung der Abschneidegrenze von 20 auf 50 Beschäftigte ab 1. Januar 2007 wurde die Belastung kleinerer und mittlerer Unternehmen spürbar gesenkt.

Genauigkeit

Qualitative Gesamtbewertung der Genauigkeit: Die Ergebnisse des Monatsberichts für Betriebe sind insbesondere aufgrund seines Charakters als Totalerhebung mit Abschneidegrenze und wegen der geringen Antwortausfälle als zuverlässig und präzise einzustufen, auch wenn man die besonderen Maßstäbe der amtlichen Statistik anlegt.

Aktualität

Erfahrungsgemäß entnehmen die Betriebe die meisten der Angaben für den Monatsbericht ihrer laufenden Buchführung. Der Wert des Monatsberichts liegt in seiner Aktualität. Aus diesem Grunde werden die Betriebe gebeten, den ausgefüllten Erhebungsvordruck jeweils bis zum 12. des auf den Berichtsmonat folgenden Kalendermonats zurückzuschicken. Dank kurzer Aufbereitungszeiten in den Statistischen Ämtern werden die Länderergebnisse spätestens 40 Tage nach dem Ende des Berichtsmonats und die Bundesergebnisse spätestens 50 Tage nach Ablauf des Berichtsmonats veröffentlicht.

Zeitliche und räumliche Vergleichbarkeit

Die zeitliche Vergleichbarkeit der Ergebnisse ist kurzfristig vollständig gegeben. Die Industriestatistik unterliegt vielen Veränderungen (Berichtskreis, Systematiken) die zu Einschränkungen in der Vergleichbarkeit der Ergebnisse im längerfristigen Zeitverlauf führen. Änderungen des Gebietsstandes können die zeitliche Vergleichbarkeit ebenfalls beeinflussen. Die räumliche Vergleichbarkeit ist national wie auch auf europäischer Ebene vollständig gegeben.

Bezüge zu anderen Erhebungen

Die im Monatsbericht für Betriebe erhobenen Merkmale überschneiden sich zum Teil mit den Merkmalen anderer Erhebungen. Zu nennen sind hier insbesondere die Umsatzsteuer- sowie die Beschäftigtenstatistik. In der Umsatzsteuerstatistik werden tendenziell höhere Umsätze ausgewiesen als im Monatsbericht. Das ist vor allem damit begründet, dass in der Umsatzsteuerstatistik eine wesentlich niedrigere Abschneidegrenze für die Aufnahme der Einheiten in die Ergebnisse angewandt wird. Die bestehenden Differenzen zwischen der Beschäftigtenstatistik und dem Monatsbericht bezüglich der Angaben zur Zahl der Beschäftigten lassen sich dadurch erklären, dass der Monatsbericht alle tätigen Personen erfasst, die Beschäftigtenstatistik, die ihre Angaben von der Bundesagentur für Arbeit bezieht, dagegen nur die sozialversicherungspflichtigen Beschäftigten.

Merkmale Methodische Hinweise und Klassifikationen

Betrieb

Örtliche Einheit (einschließlich Verwaltungs-, Reparatur-, Montage- und Hilfsbetriebe, die mit dem meldenden Betrieb örtlich verbunden sind oder in dessen Nähe liegen). Die Merkmalswerte sind für den gesamten Betrieb zu melden und schließen auch die nicht produzierenden Teile ein.

Fachlicher Betriebsteil

Teil des Betriebes, in dem - in der Abgrenzung der verwendeten Klassifikation (WZ 2008) - nur eine bestimmte wirtschaftliche Tätigkeit ausgeübt wird (fachliche Einheit). Die produzierenden fachlichen Betriebsteile werden im Verarbeitenden Gewerbe nach den Vierstellern (Klassen) der WZ 2008 gebildet.

Beschäftigte

Alle am Monatsende im Betrieb tätigen Personen einschließlich tätiger Inhaber, -innen und mithelfender Familienangehöriger (auch unbezahlt mithelfende Familienangehörige, soweit sie mindestens ein Drittel der üblichen Arbeitszeit im Betrieb tätig sind). In den Angaben sind Auszubildende mit enthalten.

Geleistete Arbeitsstunden

Aller tätigen Personen tatsächlich geleisteten (nicht die bezahlten) Stunden einschließlich Über-, Nacht-, Sonntags- und Feiertagsstunden.

Bruttoentgelte

Bruttosumme (Bar- und Sachbezüge ohne jeden Abzug) ohne Anteile des Arbeitgebers zur Sozialversicherung. Zuschläge einschließlich Gratifikationen usw. sind einbezogen. Nicht erfasst werden dagegen allgemeine soziale Aufwendungen und Vergütungen, die als Spesenersatz anzusehen sind.

Umsatz

Umsatz aus eigener Erzeugung (einschließlich Umsatz aus dem Verkauf von Energie, Nebenerzeugnissen und Abfällen sowie Entgelte für industrielle und handwerkliche Dienstleistungen, wie Reparaturen, Installationen und Montagen), Umsatz aus Handelsware und sonstigen nichtindustriellen Tätigkeiten (z.B. Erlöse aus Vermietung und Verpachtung, aus Lizenzverträgen, Provisionseinnahmen und aus Veräußerung von Patenten) ohne Umsatz-(Mehrwert-)steuer. Im Umsatz sind Verbrauchsteuern und Kosten für Fracht, Verpackung und Porto enthalten.

Inlandsumsatz

Umsatz mit Empfängern im gesamten Bundesgebiet.

Auslandsumsatz

Umsatz mit Abnehmern im Ausland und mit deutschen Exporteuren.

Auslandsumsatz mit der Eurozone

Umsatz mit den Staaten der Eurozone, d. h., mit Belgien, Finnland, Frankreich, Griechenland, Irland, Italien, Luxemburg, Malta, Niederlande, Österreich, Portugal, Slowakei, Slowenien, Spanien und Zypern.

Folgende Merkmale sind nicht Bestandteil des Jahresberichts für Betriebe:

- Aufgliederung nach fachlichen Betriebsteilen
- geleistete Arbeitsstunden
- Auslandsumsatz mit der Eurozone

Methodische Hinweise

Mit dem ab 1. Januar 2007 in Kraft getretenen Ersten Gesetzes zum Abbau bürokratischer Hemmnisse (Mittelstandsentlastungsgesetz) wurde die Abschneidegrenze beim Berichtskreis für die kurzfristigen Statistiken auf Betriebe ab 50 Beschäftigte heraufgesetzt. Betriebe mit weniger als 50 tätigen Personen werden in dem neu eingeführten Jahresbericht für Betriebe befragt. Mit der **Zusammenfassung** der Daten aus dem Monats- und Jahresbericht für Betriebe wird an den bisherigen Berichtskreis angeknüpft. Die Zahl der Betriebe und Beschäftigten werden für den Monat September und die Entgelte und Umsätze für das Jahr dargestellt. Für den Monatsberichtskreis beziehen sich die Jahresdaten auf den Betriebsstand vom September.

Die in diesem Bericht enthaltenen Angaben sind **endgültige Ergebnisse**. Sie können von den bisher herausgegebenen, vorläufigen Monatsdaten abweichen, da noch Korrekturen und Nachmeldungen der berichtspflichtigen Betriebe eingearbeitet wurden.

Geheimhaltung

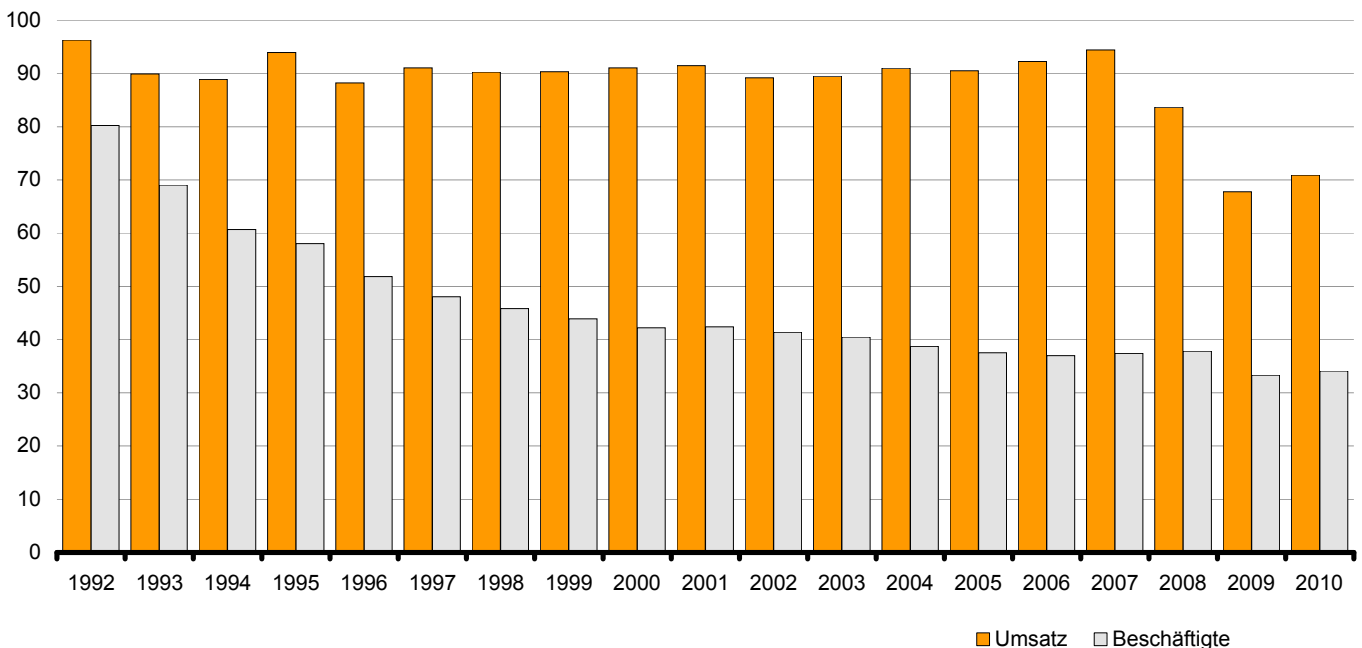
Aus Gründen der statistischen Geheimhaltung werden bestimmte Angaben geheim gehalten. In der Gesamtsumme sind diese Ergebnisse jedoch enthalten.

Systematiken

Die Daten des Monatsberichts werden in der Gliederung der Klassifikation der Wirtschaftszweige, Ausgabe 2008 (WZ 2008), (Herausgeber: Statistisches Bundesamt, Wiesbaden) auf der Vierstellerebene (Klasse) erhoben und aufbereitet. Eine Zusammenstellung der WZ 2008 für den Bereich Verarbeitendes Gewerbe (sowie Bergbau und Gewinnung von Steinen und Erden) befindet sich im Anhang.

Umsatz und Beschäftigte des Verarbeitenden Gewerbes (sowie Bergbau und Gewinnung von Steinen und Erden) in Berlin seit 1992

1991 ± 100 (Jahresdurchschnitt)



1.1 Betriebe des Verarbeitenden Gewerbes (sowie Bergbau und Gewinnung von Steinen und Erden) in Berlin seit 2000

— Berichtskreis: Monatsbericht für Betriebe —

Jahr Monat Quartal Halbjahr	Be- triebe	Be- schäftigte	Geleistete Arbeits- stunden	Brutto- entgelte	Umsatz		
					ins- gesamt	darunter Auslandsumsatz	
						insgesamt	mit der Eurozone
Durchschnitt / Anzahl		1 000	1 000 EUR				
absolut							
2000 ¹	397	91 318	•	3 554 087	26 335 381	7 007 547	–
2001 ¹	377	91 285	•	3 614 464	26 337 666	7 306 111	–
2002 ¹	396	90 380	•	3 623 474	25 957 304	7 333 399	–
2003 ¹	380	85 859	133 288	3 532 432	25 239 887	7 189 608	2 880 922
2004 ¹	359	81 970	130 081	3 484 598	25 719 765	8 688 038	3 301 728
2005	345	78 969	125 276	3 386 900	25 587 198	8 983 494	3 428 269
2006	331	77 449	123 171	3 454 921	25 897 787	9 340 708	3 558 131
2007	324	76 662	122 529	3 482 366	26 657 968	10 165 204	3 773 319
2008	324	77 354	124 235	3 527 369	22 836 495	10 450 809	3 629 039
2009	328	76 993	120 934	3 477 897	21 199 289	9 913 920	3 324 747
2010	327	77 391	124 645	3 587 414	22 073 987	10 590 946	3 715 952
Veränderung zum Vorjahr in %							
2001 ¹	– 5,0	– 0,0	•	1,7	0,0	4,3	–
2002 ¹	5,0	– 1,0	•	0,2	– 1,4	0,4	–
2003 ¹	– 4,0	– 5,0	•	– 2,5	– 2,8	– 2,0	–
2004 ¹	– 5,5	– 4,5	– 2,4	– 1,4	1,9	20,8	14,6
2005	– 3,9	– 3,7	– 3,7	– 2,8	– 0,5	3,4	3,8
2006	– 4,1	– 1,9	– 1,7	2,0	1,2	4,0	3,8
2007	– 2,1	– 1,0	– 0,5	0,8	2,9	8,8	6,0
2008	–	0,9	1,4	1,3	– 14,3	2,8	– 3,8
2009	1,4	– 0,5	– 2,7	– 1,4	– 7,2	– 5,1	– 8,4
2010	– 0,5	0,5	3,1	3,1	4,1	6,8	11,8
Messzahl 2005 = 100							
2000 ¹	115,1	115,6	•	104,9	102,9	78,0	–
2001 ¹	109,3	115,6	•	106,7	102,9	81,3	–
2002 ¹	114,8	114,4	•	107,0	101,4	81,6	–
2003 ¹	110,1	108,7	106,4	104,3	98,6	80,0	84,0
2004 ¹	104,1	103,8	103,8	102,9	100,5	96,7	96,3
2005	100,0	100,0	100,0	100,0	100,0	100,0	100,0
2006	95,9	98,1	98,3	102,0	101,2	104,0	103,8
2007	93,9	97,1	97,8	102,8	104,2	113,2	110,1
2008	93,9	98,0	99,2	104,1	89,2	116,3	105,9
2009	95,1	97,5	96,5	102,7	82,9	110,4	97,0
2010	94,8	98,0	99,5	105,9	86,3	117,9	108,4
2010							
Januar	326	76 238	10 022	291 810	1 506 241	707 989	258 584
Februar	328	76 197	10 051	265 653	1 747 643	834 159	294 840
März	327	76 300	11 178	285 609	2 008 391	1 017 091	333 110
I.Quartal	327	76 245	31 252	843 072	5 262 275	2 559 239	886 534
April	326	76 442	10 127	315 202	1 770 375	845 501	287 893
Mai	326	76 544	9 643	285 930	1 750 230	873 865	280 438
Juni	326	76 782	10 820	303 382	1 946 407	980 636	331 085
II.Quartal	326	76 589	30 590	904 513	5 467 011	2 700 001	899 416
1. Halbjahr	327	76 417	61 841	1 747 586	10 729 286	5 259 240	1 785 950
Juli	327	77 183	10 139	288 981	1 784 857	826 210	304 124
August	327	77 175	10 033	284 785	1 736 689	828 957	271 925
September	328	78 904	10 876	282 565	1 974 850	948 094	366 865
III.Quartal	327	77 754	31 048	856 332	5 496 396	2 603 261	942 913
Oktober	327	78 873	10 456	284 668	1 756 046	815 039	294 005
November	326	79 088	11 348	391 190	1 946 683	924 828	334 656
Dezember	325	78 967	9 952	307 639	2 145 576	988 578	358 427
IV.Quartal	326	78 976	31 756	983 497	5 848 305	2 728 446	987 088
2. Halbjahr	327	78 365	62 804	1 839 829	11 344 701	5 331 707	1 930 002

1 rückgerechnete Daten für Betriebe mit 50 und mehr Beschäftigte nach WZ 2003 ohne Verlagsgewerbe und Recycling

**1.2 Betriebe des Verarbeitenden Gewerbes (sowie Bergbau und Gewinnung von Steinen und Erden)
in Berlin 2010 nach Wirtschaftsklassen**

— Berichtskreis: Monatsbericht für Betriebe —

WZ 2008	Wirtschaftszweig a = 2010 b= Veränderung zum Vorjahr in %	Be- triebe	Be- schäftigte	Geleistete Arbeits- stunden	Brutto- entgelte	Umsatz		
						insgesamt	darunter Ausland	
		Jahresdurchschnitt	1 000	1 000 EUR				
C	Verarbeitendes Gewerbe	a	327	77 391	124 645	3 587 414	22 073 987	10 590 946
		b	- 0,5	0,5	3,1	3,1	4,1	6,8
10	H.v.Nahrungs-u. Futtermitteln	a	38	6 567	10 497	204 144	2 018 546	472 725
		b	-	- 4,4	- 5,3	- 0,5	- 18,3	- 6,2
10.13	Fleischverarbeitung	a	6	608	1 071	15 406	118 012	•
		b	- 14,3	- 18,5	- 14,5	- 18,3	- 32,7	•
10.2	Fischverarbeitung	a	1	•	•	•	•	•
		b	-	•	•	•	•	•
10.39	Sonst.Verarb.v.Obst u. Gemüse	a	1	•	•	•	•	•
		b	-	•	•	•	•	•
10.51	Milchverarbeitung (oh.H.v.Speiseeis)	a	1	•	•	•	•	•
		b	•	•	•	•	•	•
10.71	H.v.Backwaren (oh.Dauer- backwaren)	a	15	2 147	3 438	49 503	305 523	-
		b	- 6,3	- 5,4	- 7,6	2,4	- 5,1	•
10.72	H.v.Dauerbackwaren	a	1	•	•	•	•	•
		b	-	•	•	•	•	•
10.82	H.v.Süßwaren(oh.Dauer- backwaren)	a	6	1 797	2 813	68 487	698 382	243 146
		b	-	- 3,9	- 2,0	- 0,5	- 16,1	- 0,5
10.83	Verarb.v.Kaffee u.Tee, H.v.Kaffee-Ersatz	a	5	594	1 021	27 827	449 943	•
		b	-	- 1,5	0,3	0,9	- 35,0	•
10.84	H.v.Würzmitteln u.Soßen	a	1	•	•	•	•	•
		b	-	•	•	•	•	•
10.85	H.v.Fertiggerichten	a	1	•	•	•	•	•
		b	-	•	•	•	•	•
11	Getränkeherstellung	a	4	1 208	2 124	69 428	273 313	-
		b	-	- 1,9	1,3	9,1	- 2,5	-
11.01	H.v.Spirituosen	a	1	•	•	•	•	-
		b	-	•	•	•	•	-
11.05	H.v.Bier	a	1	•	•	•	•	-
		b	-	•	•	•	•	-
11.07	Mineralwassergew.,H.v. Erfrischungsgetränken	a	2	•	•	•	•	-
		b	-	•	•	•	•	-
12	Tabakverarbeitung	a	3	1 717	2 724	•	•	•
		b	-	1,1	0,8	•	•	•
13	H.v.Textilien	a	5	332	521	11 020	75 187	37 446
		b	-	- 10,0	0,9	- 3,0	15,8	27,1
13.3	Veredlung v.Textilien u. Bekleidung	a	2	•	•	•	•	•
		b	-	•	•	•	•	•
13.92	H.v.konfektion.Textil- waren (oh.Bekleidung)	a	1	•	•	•	•	•
		b	-	•	•	•	•	•

**1.2 Betriebe des Verarbeitenden Gewerbes (sowie Bergbau und Gewinnung von Steinen und Erden)
in Berlin 2010 nach Wirtschaftsklassen**

— Berichtskreis: Monatsbericht für Betriebe —

WZ 2008	Wirtschaftszweig a = 2010 b= Veränderung zum Vorjahr in %	Be- triebe	Be- schäftigte	Geleistete Arbeits- stunden	Brutto- entgelte	Umsatz		
						insgesamt	darunter Ausland	
		Jahresdurchschnitt	1 000	1 000 EUR				
13.93	H.v.Teppichen	a	1	•	•	•	•	
		b	–	•	•	•	•	
13.95	H.v.Vliesstoff,Erzeugn. daraus (oh.Bekleidung)	a	1	•	•	•	•	
		b	–	•	•	•	•	
14	H.v.Bekleidung (oh.Pelzbekleidung)	a	2	•	•	•	•	
		b	–	•	•	•	•	
14.13	H.v.sonst.Oberbekleidung	a	2	•	•	•	•	
		b	–	•	•	•	•	
16	H.v.Holz-,Flecht-,Korb- u.Korkwaren (oh.Möbel)	a	2	•	•	•	•	
		b	–	•	•	•	•	
16.24	H.v.Verpackungsmitteln, Lagerbehält.u.Ä.a.Holz	a	2	•	•	•	•	
		b	–	•	•	•	•	
17	H.v.Papier,Pappe u. Waren daraus	a	8	955	1 599	36 508	190 960	57 664
		b	– 11,1	– 3,7	– 3,1	– 6,2	– 33,8	– 37,2
17.12	H.v.Papier,Karton u. Pappe	a	1	•	•	•	•	
		b	–	•	•	•	•	
17.21	H.v.Wellpapier u.-pappe, Verpackungsmitteln	a	4	513	904	18 865	106 056	26 300
		b	–	– 0,6	0,6	– 0,9	– 3,8	•
17.22	H.v.Haushalts-u.Hygiene- art.a.Zellstoff usw	a	1	•	•	•	•	
		b	–	•	•	•	•	
17.23	H.v.Schreibwaren,Büro- bedarf a.Papier u.Pappe	a	2	•	•	•	•	
		b	–	•	•	•	•	
18	H.v.Druckerzgn.Vervielf. v.Ton-,Bild-,Datenträger	a	20	3 618	5 817	148 864	633 728	•
		b	– 4,8	0,9	2,0	2,3	2,9	•
18.11	Drucken v.Zeitungen	a	2	•	•	•	•	
		b	–	•	•	•	•	
18.12	Drucken ang	a	11	2 533	3 997	104 909	488 123	•
		b	–	4,9	6,9	5,7	6,9	•
18.13	Druck-u.Medienvorstufe	a	3	269	433	7 766	21 418	•
		b	– 25,0	– 19,5	– 17,1	– 14,9	– 15,8	•
18.14	Binden v.Druckerzeugn.u. damit verb.Dienstleistg.	a	2	•	•	•	•	
		b	–	•	•	•	•	
18.2	Vervielf.v.besp.Ton-, Bild-u.Datenträgern	a	2	•	•	•	•	
		b	–	•	•	•	•	

**1.2 Betriebe des Verarbeitenden Gewerbes (sowie Bergbau und Gewinnung von Steinen und Erden)
in Berlin 2010 nach Wirtschaftsklassen**

— Berichtskreis: Monatsbericht für Betriebe —

WZ 2008	Wirtschaftszweig a = 2010 b= Veränderung zum Vorjahr in %	Be- triebe	Be- schäftigte	Geleistete Arbeits- stunden	Brutto- entgelte	Umsatz		
						insgesamt	darunter Ausland	
						1 000 EUR		
		Jahresdurchschnitt		1 000				
20	H.v.chem.Erzeugn.	a	16	2 118	3 657	103 878	461 195	218 466
		b	–	5,0	7,0	10,8	8,7	18,8
20.13	H.v.sonst.anorganischen Grundstoffen u.Chemik.	a	1	•	•	•	•	•
		b	–	•	•	•	•	•
20.14	H.v.sonst.organischen Grundstoffen u.Chemik.	a	1	•	•	•	•	•
		b	–	•	•	•	•	•
20.2	H.v.Schädlingsbekämp- fungs-u.Desinfektionsm.	a	1	•	•	•	•	•
		b	–	•	•	•	•	•
20.3	H.v.Anstrichmitteln, Druckfarben u.Kitten	a	4	232	354	11 541	47 915	•
		b	–	– 2,1	5,8	9,1	13,0	•
20.41	H.v.Seifen,Wasch-,Reini- gungs-u.Poliermitteln	a	1	•	•	•	•	•
		b	–	•	•	•	•	•
20.42	H.v.Körperpflegemitteln u.Duftstoffen	a	2	•	•	•	•	•
		b	–	•	•	•	•	•
20.53	H.v.etherischen Ölen	a	1	•	•	•	•	•
		b	–	•	•	•	•	•
20.59	H.v.sonst.chemischen Erzeugnissen ang	a	4	802	1 403	48 309	77 077	•
		b	–	11,5	11,7	18,7	19,5	•
20.6	H.v.Chemiefasern	a	1	•	•	•	•	•
		b	–	•	•	•	•	•
21	H.v.pharmazeut.Erzeugn.	a	17	9 265	14 689	532 023	5 611 293	4 268 716
		b	6,3	2,1	1,7	2,9	2,8	3,7
21.1	H.v.pharmazeut. Grundstoffen	a	2	•	•	•	•	•
		b	–	•	•	•	•	•
21.2	H.v.pharmazeut.Speziali- täten u.sonst.Erzeugn.	a	15	•	•	•	•	•
		b	7,1	•	•	•	•	•
22	H.v.Gummi-u. Kunststoffwaren	a	13	2 025	3 413	72 344	473 088	228 920
		b	– 7,1	– 4,1	1,7	1,3	9,5	11,2
22.21	H.v.Platten,Folien usw a.Kunststoffen	a	3	653	1 055	22 851	154 990	•
		b	–	1,9	3,2	7,0	10,1	•
22.22	H.v.Verpackungsmitteln a.Kunststoffen	a	2	•	•	•	•	•
		b	– 33,3	•	•	•	•	•
22.23	H.v.Baubedarfsartikeln a.Kunststoffen	a	3	•	•	•	•	•
		b	–	•	•	•	•	•
22.29	H.v.sonst.Kunststoff- waren	a	5	937	1 606	35 489	172 253	•
		b	–	– 5,9	4,6	2,8	16,6	•

**1.2 Betriebe des Verarbeitenden Gewerbes (sowie Bergbau und Gewinnung von Steinen und Erden)
in Berlin 2010 nach Wirtschaftsklassen**

— Berichtskreis: Monatsbericht für Betriebe —

WZ 2008	Wirtschaftszweig a = 2010 b= Veränderung zum Vorjahr in %	Be- triebe	Be- schäftigte	Geleistete Arbeits- stunden	Brutto- entgelte	Umsatz		
						insgesamt	darunter Ausland	
		Jahresdurchschnitt	1 000	1 000 EUR				
23	H.v.Glas,-waren,Keramik, Verarb.v.Steinen u.Erden	a	5	483	866	12 105	66 840	•
		b	25,0	8,8	14,6	5,5	6,8	•
23.12	Veredlg.u.Bearb.v. Flachglas	a	1	•	•	•	•	•
		b	–	•	•	•	•	•
23.41	H.v.keram.Haushaltswaren u.Ziergegenständen	a	1	•	•	•	•	•
		b	–	•	•	•	•	•
23.51	H.v.Zement	a	1	•	•	•	•	•
		b	–	•	•	•	•	•
23.63	H.v.Frischbeton (Transportbeton)	a	1	•	•	•	•	•
		b	–	•	•	•	•	•
23.99	H.v.sonst.Erzeugn.a. nichtmetall.Mineral.ang	a	1	•	•	•	•	•
		b	•	•	•	•	•	•
24	Metallerzeugung u.-bearbeitung	a	11	1 238	1 969	46 867	523 852	230 877
		b	– 15,4	– 5,5	12,5	4,5	54,3	56,0
24.1	Erzeugung v.Roheisen, Stahl u.Ferrolegerungen	a	1	•	•	•	•	•
		b	•	•	•	•	•	•
24.34	H.v.kaltgezogenem Draht	a	1	•	•	•	•	•
		b	–	•	•	•	•	•
24.42	Erzeugung u.erste Bearb. v.Aluminium	a	3	280	439	13 634	166 801	90 859
		b	–	0,7	6,8	9,3	51,6	29,1
24.44	Erzeugung u.erste Bearb. v.Kupfer	a	2	•	•	•	•	•
		b	–	•	•	•	•	•
24.45	Erzeugung u.erste Bearb. v.sonst.NE-Metallen	a	1	•	•	•	•	•
		b	–	•	•	•	•	•
24.53	Leichtmetallgießereien	a	3	341	531	9 233	40 634	4 701
		b	–	7,9	19,4	17,0	– 12,0	– 68,1
25	H.v.Metallerzeugnissen	a	28	4 523	6 832	184 123	891 942	194 715
		b	–	– 1,4	3,4	1,3	8,5	0,6
25.11	H.v.Metallkonstruktionen	a	2	•	•	•	•	•
		b	– 33,3	•	•	•	•	•
25.12	H.v.Ausbauelementen a. Metall	a	1	•	•	•	•	•
		b	–	•	•	•	•	•
25.21	H.v.Heizkörpern,-kesseln f.Zentralheizungen	a	1	•	•	•	•	•
		b	–	•	•	•	•	•
25.5	H.v.Schmiede-,Press-, Zieh-,Stanzteilen u.Ä.	a	5	553	866	16 518	101 016	14 404
		b	25,0	4,9	10,4	13,4	0,6	– 7,0
25.61	Oberfläch.veredlg.u. Wärmebehandlung	a	4	564	937	23 167	117 663	11 045
		b	–	2,0	12,4	10,9	36,3	•

**1.2 Betriebe des Verarbeitenden Gewerbes (sowie Bergbau und Gewinnung von Steinen und Erden)
in Berlin 2010 nach Wirtschaftsklassen**

— Berichtskreis: Monatsbericht für Betriebe —

WZ 2008	Wirtschaftszweig a = 2010 b= Veränderung zum Vorjahr in %	Be- triebe	Be- schäftigte	Geleistete Arbeits- stunden	Brutto- entgelte	Umsatz		
						insgesamt	darunter Ausland	
						1 000 EUR		
		Jahresdurchschnitt		1 000				
25.62	Mechanik a. n. g.	a	5	320	451	9 844	55 050	1 705
		b	–	1,3	12,4	6,9	8,5	31,8
25.71	H.v.Schneidwaren u.Be- stecken a.unedlen Met.	a	1	•	•	•	•	•
		b	–	•	•	•	•	•
25.72	H.v.Schlössern u.Be- schlügen a.unedlen Met.	a	3	764	1 249	31 105	134 188	27 108
		b	–	– 6,8	– 3,2	– 3,2	10,9	21,7
25.73	H.v.Werkzeugen	a	2	•	•	•	•	•
		b	–	•	•	•	•	•
25.92	H.v.Verpackungen u. Verschlüssen a.Metall	a	1	•	•	•	•	•
		b	–	•	•	•	•	•
25.93	H.v.Drahtwaren,Ketten u.Federn	a	1	•	•	•	•	•
		b	–	•	•	•	•	•
25.94	H.v.Schrauben u.Nieten	a	1	•	•	•	•	•
		b	–	•	•	•	•	•
25.99	H.v.sonst.Metallw.ang	a	1	•	•	•	•	•
		b	–	•	•	•	•	•
26	H.v.DV-Gerät.,elektron. u.opt.Erzeugn.	a	43	9 034	14 860	423 481	1 980 801	1 259 100
		b	– 4,4	0,5	0,2	4,1	6,0	13,1
26.11	H.v.elektronischen Bauelementen	a	8	916	1 591	29 650	149 012	48 110
		b	14,3	23,8	27,7	30,9	21,5	71,1
26.12	H.v.bestückten Leiterplatten	a	4	438	640	16 370	89 154	•
		b	–	– 9,7	14,3	11,4	57,2	•
26.2	H.v.DV-Geräten u.peripheren Geräten	a	1	•	•	•	•	•
		b	– 50,0	•	•	•	•	•
26.3	H.v.Gerät.u.Einr.d. Telekomm.technik	a	10	2 637	4 007	146 060	597 772	413 725
		b	–	– 6,8	– 17,4	– 3,4	– 6,8	– 3,8
26.51	H.v.Mess-,Kontroll-, Navig.-u.ä.Instr.u.Vorr.	a	16	2 655	4 632	127 379	544 540	291 202
		b	– 11,1	– 0,6	0,5	4,1	4,8	19,6
26.6	H.v.Bestrahlungs- u.a. elektromed.Geräten	a	1	•	•	•	•	•
		b	–	•	•	•	•	•
26.7	H.v.optischen u. fotografischen Geräten	a	3	•	•	•	•	•
		b	50,0	•	•	•	•	•
27	H.v.elekt.r.Ausrüstg.	a	24	12 891	20 288	643 195	1 519 334	902 570
		b	– 7,7	0,6	2,3	1,9	12,9	14,4
27.11	H.v.Elektromotoren,Gene- ra-,Transformatoren usw	a	2	•	•	•	•	•
		b	–	•	•	•	•	•
27.12	H.v.Elekt.riz.vertlg.-u. -schalteinrichtungen	a	6	•	•	•	903 724	•
		b	20,0	•	•	•	•	•

**1.2 Betriebe des Verarbeitenden Gewerbes (sowie Bergbau und Gewinnung von Steinen und Erden)
in Berlin 2010 nach Wirtschaftsklassen**

— Berichtskreis: Monatsbericht für Betriebe —

WZ 2008	Wirtschaftszweig a = 2010 b= Veränderung zum Vorjahr in %		Be- triebe	Be- schäftigte	Geleistete Arbeits- stunden	Brutto- entgelte	Umsatz			
							Jahresdurchschnitt	1 000	insgesamt	darunter Ausland
									1 000 EUR	
27.2	H.v.Batterien u. Akkumulatoren	a	1	•	•	•	•	•		
		b	–	•	•	•	•	•		
27.32	H.v.sonst.elektron.u. elektr.Drähten u.Kabeln	a	3	299	480	10 626	138 655	•		
		b	–	– 1,6	5,2	2,1	59,6	•		
27.33	H.v.elekt.r.Inst.material	a	2	•	•	•	•	•		
		b	– 50,0	•	•	•	•	•		
27.4	H.v.elektrischen Lampen u.Leuchten	a	4	2 070	3 624	96 299	230 461	152 774		
		b	–	– 3,5	0,9	– 0,3	– 5,7	•		
27.51	H.v.elekt.r. Haushaltsgeräten	a	1	•	•	•	•	•		
		b	–	•	•	•	•	•		
27.9	H.v.sonst.elekt.r.Geräten u.Ausrüstg.ang	a	5	1 281	2 036	71 375	100 784	43 860		
		b	25,0	2,7	4,6	8,3	15,8	13,1		
28	Maschinenbau	a	36	7 540	12 463	342 250	1 682 439	1 076 366		
		b	2,9	– 0,4	4,2	– 0,1	– 6,9	– 8,8		
28.11	H.v.Verbrenn.mot.u.Turb. (oh.Strassenfahrz.usw)	a	5	2 596	4 163	126 638	671 313	518 337		
		b	–	– 0,2	1,8	0,3	– 14,6	•		
28.12	H.v.hydraulischen u. pneumat.Komponenten	a	1	•	•	•	•	•		
		b	–	•	•	•	•	•		
28.13	H.v.Pumpen u. Kompressoren ang	a	1	•	•	•	•	•		
		b	–	•	•	•	•	•		
28.15	H.v.Lagern,Getrieben, Zahnradern,Antriebsselem.	a	1	•	•	•	•	•		
		b	–	•	•	•	•	•		
28.21	H.v.Öfen u.Brennern	a	2	•	•	•	•	•		
		b	100,0	•	•	•	•	•		
28.22	H.v.Hebezeugen u.Fördermitteln	a	2	•	•	•	•	•		
		b	– 50,0	•	•	•	•	•		
28.25	H.v.kälte-u.lufttechn. Erzeugn.nicht f.d.Haush.	a	2	•	•	•	•	•		
		b	–	•	•	•	•	•		
28.29	H.v.sonst.nicht WZ-spez.Maschinen ang	a	10	1 526	2 624	56 645	252 075	87 223		
		b	25,0	17,9	26,5	13,4	– 14,1	– 20,5		
28.41	H.v.Werkzeugmaschinen f.d.Metallbearbeitung	a	1	•	•	•	•	•		
		b	–	•	•	•	•	•		
28.92	H.v.Bergwerks-,Bau-u. Baustoffmaschinen	a	1	•	•	•	•	•		
		b	–	•	•	•	•	•		
28.96	H.v.Masch.f.d.Verarb.v. H.v.Kunststf.u.Kautschuk	a	1	•	•	•	•	•		
		b	–	•	•	•	•	•		
28.99	H.v.Masch.f.sonst.best. Wirtschaftszweige ang	a	9	1 117	1 750	45 387	179 836	81 819		
		b	12,5	– 4,4	8,5	5,1	75,3	98,6		

**1.2 Betriebe des Verarbeitenden Gewerbes (sowie Bergbau und Gewinnung von Steinen und Erden)
in Berlin 2010 nach Wirtschaftsklassen**

— Berichtskreis: Monatsbericht für Betriebe —

WZ 2008	Wirtschaftszweig a = 2010 b= Veränderung zum Vorjahr in %	Be- triebe	Be- schäftigte	Geleistete Arbeits- stunden	Brutto- entgelte	Umsatz		
						insgesamt	darunter Ausland	
		Jahresdurchschnitt	1 000	1 000 EUR				
29	H.v.Kraftwagen u. Kraftwagenteilen	a	4	3 543	•	•	327 759	165 706
		b	–	– 0,4	•	•	33,0	45,5
29.1	H.v.Kraftwagen u. Kraftwagenmotoren	a	1	•	•	•	•	•
		b	–	•	•	•	•	•
29.2	H.v.Karosserien, Aufbauten u.Anhängern	a	2	•	•	•	•	•
		b	–	•	•	•	•	•
29.32	H.v.sonst.Teilen u. Zubehör f.Kraftwagen	a	1	•	•	•	•	•
		b	–	•	•	•	•	•
30	Sonstiger Fahrzeugbau	a	4	2 937	5 270	144 564	•	•
		b	–	2,0	16,2	7,7	•	•
30.2	Schienenfahrzeugbau	a	2	•	•	•	•	•
		b	–	•	•	•	•	•
30.91	H.v.Krafträdern	a	2	•	•	•	•	•
		b	–	•	•	•	•	•
32	H.v.sonst.Waren	a	19	2 992	4 838	114 869	472 284	163 300
		b	11,8	7,8	9,2	8,3	11,6	8,0
32.11	H.v.Münzen	a	1	•	•	•	•	•
		b	–	•	•	•	•	•
32.4	H.v.Spielwaren	a	1	•	•	•	•	•
		b	–	•	•	•	•	•
32.5	H.v.med.u.zahnmed. Apparaten u.Materialien	a	16	2 093	3 490	75 449	301 110	113 168
		b	14,3	13,8	13,4	12,8	11,4	15,3
32.99	H.v.sonst.Erzeugnissen ang	a	1	•	•	•	•	•
		b	–	•	•	•	•	•
33	Rep.u.Inst.v.Maschinen u.Ausrüstungen	a	24	4 050	6 550	206 891	754 922	140 825
		b	4,3	7,0	6,9	7,1	34,8	– 1,3
33.11	Rep.v.Metallerzeugn.	a	1	•	•	•	•	•
		b	–	•	•	•	•	•
33.12	Rep.v.Masch.	a	4	499	704	22 333	43 382	•
		b	33,3	12,9	11,7	19,6	73,6	•
33.13	Rep.v.elektron.u. optischen Geräten	a	1	•	•	•	•	•
		b	–	•	•	•	•	•

**1.2 Betriebe des Verarbeitenden Gewerbes (sowie Bergbau und Gewinnung von Steinen und Erden)
in Berlin 2010 nach Wirtschaftsklassen**

— Berichtskreis: Monatsbericht für Betriebe —

WZ 2008	Wirtschaftszweig a = 2010 b= Veränderung zum Vorjahr in %	Be- triebe	Be- schäftigte	Geleistete Arbeits- stunden	Brutto- entgelte	Umsatz		
						insgesamt	darunter Ausland	
		Jahresdurchschnitt	1 000	1 000 EUR				
33.14	Rep.v.elekt.r.Ausrüstg.	a	1	•	•	•	•	
		b	–	•	•	•	•	
33.16	Rep.u.Instandh.v.Luft-u. Raumfahrzeugen	a	2	•	•	•	•	
		b	–	•	•	•	•	
33.17	Rep.u.Instandh.v. Fahrzeugen ang	a	4	1 276	2 168	73 538	•	
		b	–	3,1	3,3	4,8	•	
33.2	Inst.v.Masch.u.Ausrüstg. ang	a	11	1 417	2 309	66 309	351 995	
		b	–	– 9,4	– 8,4	– 13,5	– 14,1	
1	Vorleistungsgüter- produzenten	a	114	23 924	38 318	1 061 640	4 074 200	1 872 980
		b	–	0,8	5,0	3,2	13,9	16,6
2	Investitionsgüter- produzenten	a	114	25 874	42 103	1 220 629	5 093 246	2 677 344
		b	–	1,4	3,7	3,3	8,6	4,2
3	Gebrauchsgüter- produzenten	a	7	3 548	5 638	177 327	1 158 458	847 869
		b	– 12,5	– 0,9	10,7	7,1	3,4	24,2
4	Verbrauchsgüter- produzenten	a	92	24 045	38 587	1 127 818	11 748 083	5 192 753
		b	– 1,1	– 0,5	– 0,3	2,4	– 0,5	2,7
B-C	Insgesamt	a	327	77 391	124 645	3 587 414	22 073 987	10 590 946
		b	– 0,5	0,5	3,1	3,1	4,1	6,8

1.3 Betriebe des Verarbeitenden Gewerbes (sowie Bergbau und Gewinnung von Steinen und Erden) in Berlin 2010 nach Bezirken

— Berichtskreis: Monatsbericht für Betriebe —

Bezirk	Be- triebe	Be- schäftigte	Geleistete Arbeits- stunden	Brutto- entgelte	Umsatz	
					insgesamt	darunter Ausland
Jahresdurchschnitt			1 000	1 000 EUR		
Mitte	23	10 167	15 692	574 143	•	•
Friedrichshain - Kreuzberg	10	3 019	4 688	148 070	490 719	58 547
Pankow	18	2 334	4 134	87 132	521 428	111 956
Charlottenburg - Wilmersdorf	8	1 348	2 210	66 076	•	•
Spandau	25	15 615	25 149	796 242	2 908 858	1 828 594
Steglitz - Zehlendorf	24	3 803	6 244	169 787	1 017 331	431 435
Tempelhof - Schöneberg	57	11 382	17 471	490 363	1 972 891	820 028
Neukölln	41	9 450	15 654	408 182	2 007 214	1 011 200
Treptow - Köpenick	27	5 423	9 381	261 331	1 707 429	643 923
Marzahn - Hellersdorf	20	2 879	4 888	97 509	404 334	148 235
Lichtenberg	15	2 320	3 842	87 412	418 757	56 982
Reinickendorf	58	9 651	15 292	401 168	2 969 012	1 149 635
Berlin	327	77 391	124 645	3 587 414	22 073 987	10 590 946
Veränderung zum Vorjahr in %						
Mitte	–	– 0,2	1,7	2,6	•	•
Friedrichshain-Kreuzberg	– 23,1	– 3,9	– 0,9	– 1,0	5,3	3,7
Pankow	5,9	6,6	11,2	5,4	61,2	168,2
Charlottenburg-Wilmersdorf	14,3	19,5	21,4	24,6	•	•
Spandau	–	0,6	3,9	1,4	2,5	14,0
Steglitz-Zehlendorf	9,1	– 0,9	– 6,0	1,2	9,9	18,2
Tempelhof-Schöneberg	– 3,4	– 4,1	2,2	1,1	3,8	5,3
Neukölln	– 4,7	0,9	2,2	3,8	– 8,0	6,5
Treptow-Köpenick	3,8	10,9	9,4	17,2	28,3	20,9
Marzahn-Hellersdorf	5,3	4,2	9,3	8,4	15,5	27,0
Lichtenberg	– 11,8	– 2,4	– 0,1	0,9	– 2,4	45,7
Reinickendorf	–	– 0,8	1,3	– 0,2	1,6	5,8
Berlin	– 0,5	0,5	3,1	3,1	4,1	6,8

**2.1 Fachliche Betriebsteile der Betriebe des Verarbeitenden Gewerbes
(sowie Bergbau und Gewinnung von Steinen und Erden) in Berlin 2010**

— Berichtskreis: Monatsbericht für Betriebe —

Jahr Monat Quartal Halbjahr	Fachliche Betriebsteile	Be- schäftigte	Umsatz		
			ins- gesamt	darunter Auslandsumsatz	
				insgesamt	mit der Eurozone
Durchschnitt / Anzahl			1 000 EUR		
absolut					
2009	445	75 177	18901 926	8 510 304	3 036 665
2010	446	75 732	19851 519	9 117 787	3 478 943
2010					
Januar	443	74 664	1 355 891	612 014	243 207
Februar	447	74 559	1 550 052	694 490	275 811
März	446	74 653	1 768 342	848 719	305 079
I.Quartal	445	74 625	4 674 285	2 155 224	824 097
April	447	74 758	1 589 996	729 382	273 015
Mai	444	74 873	1 535 149	722 788	261 789
Juni	444	75 132	1 744 432	847 650	308 173
II.Quartal	445	74 921	4 869 577	2 299 819	842 976
1. Halbjahr	445	74 773	9 543 862	4 455 043	1 667 073
Juli	446	75 517	1 623 894	724 442	290 836
August	445	75 512	1 584 209	732 618	254 392
September	449	77 232	1 801 612	838 857	344 862
III.Quartal	447	76 087	5 009 715	2 295 918	890 091
Oktober	447	77 189	1 602 983	720 540	273 449
November	447	77 408	1 761 455	804 882	313 010
Dezember	447	77 290	1 933 504	841 405	335 321
IV.Quartal	447	77 296	5 297 942	2 366 826	921 779
2. Halbjahr	447	76 691	10 307 657	4 662 744	1 811 870

**2.2 Fachliche Betriebsteile der Betriebe des Verarbeitenden Gewerbes
(sowie Bergbau und Gewinnung von Steinen und Erden)
in Berlin 2010 nach Wirtschaftsklassen**
— Berichtskreis: Monatsbericht für Betriebe —

WZ 2008	Wirtschaftszweig a = 2010 b= Veränderung zum Vorjahr in % ¹	Fachliche Betriebs- teile	Be- schäftigte	Umsatz			
				insgesamt	darunter Ausland		
					1 000 EUR		%
C	Verarbeitendes Gewerbe	a	446	75 732	19 851 519	9 117 787	45,9
		b	0,2	0,7	5,0	7,1	x
10	H.v.Nahrungs-u. Futtermitteln	a	49	6 396	1 981 175	473 744	23,9
		b	- 2,0	- 3,9	- 17,4	- 6,5	x
11	Getränkeherstellung	a	5	1 183	259 450	-	-
		b	-	- 2,1	- 2,9	-	x
12	Tabakverarbeitung	a	3	1 714	•	•	•
		b	-	1,1	•	•	x
13	H.v.Textilien	a	5	332	75 187	37 446	49,8
		b	-	- 10,0	15,8	27,1	x
14	H.v.Bekleidung (oh.Pelzbekleidung)	a	4	159	17 698	•	•
		b	-	1,3	7,1	•	x
16	H.v.Holz-,Flecht-,Korb- u.Korkwaren (oh.Möbel)	a	3	•	32 226	-	-
		b	-	•	10,0	-	x
17	H.v.Papier,Pappe u. Waren daraus	a	10	937	140 193	44 651	31,8
		b	- 9,1	- 2,5	- 5,4	- 16,8	x
18	H.v.Druckerzgn.Vervielf. v.Ton-,Bild-,Datenträger	a	29	3 593	629 000	•	•
		b	- 6,5	1,1	2,8	•	x
20	H.v.chem.Erzeugn.	a	23	2 134	518 256	249 861	48,2
		b	-	5,2	7,7	15,8	x
21	H.v.pharmazeut.Erzeugn.	a	20	9 116	4 192 372	3 052 392	72,8
		b	5,3	2,2	1,7	2,4	x
22	H.v.Gummi-u. Kunststoffwaren	a	17	1 927	457 866	225 447	49,2
		b	-	- 4,2	8,7	10,9	x
23	H.v.Glas-,waren,Keramik, Verarb.v.Steinen u.Erden	a	10	637	74 019	26 492	35,8
		b	11,1	4,3	12,3	8,0	x
24	Metallerzeugung u.-bearbeitung	a	15	1 319	521 251	229 430	44,0
		b	- 6,3	- 5,0	53,4	56,1	x
25	H.v.Metallerzeugnissen	a	38	4 399	820 043	194 081	23,7
		b	2,7	- 1,1	9,9	0,2	x
26	H.v.DV-Gerät.,elektron. u.opt.Erzeugn.	a	48	8 595	1 603 473	1 063 689	66,3
		b	- 2,0	-	6,2	14,7	x
27	H.v.elekt.r.Ausrüstg.	a	32	11 865	1 393 746	810 773	58,2
		b	- 3,0	- 0,1	9,2	7,3	x
28	Maschinenbau	a	46	8 465	1 505 083	969 901	64,4
		b	-	1,9	- 4,2	- 7,9	x
29	H.v.Kraftwagen u. Kraftwagenteilen	a	5	2 214	267 113	•	•
		b	-	- 7,5	24,3	•	x

**2.2 Fachliche Betriebsteile der Betriebe des Verarbeitenden Gewerbes
(sowie Bergbau und Gewinnung von Steinen und Erden)
in Berlin 2010 nach Wirtschaftsklassen**
— Berichtskreis: Monatsbericht für Betriebe —

WZ 2008	Wirtschaftszweig a = 2010 b= Veränderung zum Vorjahr in % ¹	Fachliche Betriebs- teile	Be- schäftigte	Umsatz			
				insgesamt	darunter Ausland		
				1 000 EUR		%	
		Jahresdurchschnitt					
30	Sonstiger Fahrzeugbau	a	5	2 878	•	•	•
		b	25,0	6,9	•	•	x
31	H.v.Möbeln	a	1	•	•	•	•
		b	–	•	•	•	x
32	H.v.sonst.Waren	a	19	2 441	333 197	137 949	41,4
		b	11,8	8,2	15,4	11,3	x
33	Rep.u.Inst.v.Maschinen u.Ausrüstungen	a	59	5 143	961 863	304 734	31,7
		b	1,7	7,5	39,8	20,8	x
1	Vorleistungsgüter- produzenten	a	150	23 141	3 887 168	1 798 420	46,3
		b	0,7	0,7	15,4	13,8	x
2	Investitionsgüter- produzenten	a	166	25 800	4 602 736	2 519 759	54,7
		b	1,2	1,9	12,1	7,2	x
3	Gebrauchsgüter- produzenten	a	10	3 264	1 155 284	847 049	73,3
		b	–	–0,9	3,8	25,1	x
4	Verbrauchsgüter- produzenten	a	120	23 528	10 206 331	3 952 560	38,7
		b	–2,4	–0,3	–1,1	1,3	x
B-C	Insgesamt	a	446	75 732	19 851 519	9 117 787	45,9
		b	0,2	0,7	5,0	7,1	x

3.1 Betriebe¹ des Verarbeitenden Gewerbes (sowie Bergbau und Gewinnung von Steinen und Erden) in Berlin 1991 bis 2010

— Berichtskreis: Monats- und Jahresbericht für Betriebe —

Jahr ²	Be- triebe	Be- schäftigte	Brutto- entgelte	Umsatz		
				ins- gesamt	und zwar	
					Auslandsumsatz	Eigenerzeugung
Durchschnitt/September			1 000 EUR			
1991	1 397	263 857	5 430 198	33 592 213	3 527 964	32 061 392
1992	1 364	211 711	5 406 758	32 343 052	3 550 733	30 714 410
1993	1 262	182 142	5 118 536	30 190 893	3 647 128	28 725 699
1994	1 173	160 144	4 851 863	29 861 651	4 090 441	28 330 210
1995	1 074	145 532	4 640 206	29 112 557	4 119 476	27 598 519
1996	977	129 354	4 369 411	27 210 147	4 023 379	25 931 462
1997	955	119 744	4 078 719	28 085 925	5 399 191	26 759 214
1998	912	114 035	4 099 562	27 818 834	6 254 747	25 965 362
1999	905	109 308	3 949 655	27 824 847	6 387 275	26 070 005
2000	892	104 657	3 902 354	27 998 822	7 185 000	26 492 509
2001	859	104 713	3 977 185	28 203 307	7 513 549	26 592 727
2002	857	102 053	3 929 833	27 414 461	7 477 631	26 032 223
2002 ³	923	104 453	3 999 007	27 723 880	7 548 014	26 340 749
2003	872	99 088	3 896 952	27 125 580	7 429 323	25 941 055
2004	814	94 643	3 832 647	27 566 841	8 899 183	26 355 888
2005	779	91 432	3 751 104	27 406 632	9 216 411	26 034 059
2006	758	89 868	3 820 512	27 932 104	9 622 487	26 781 396
2007 ⁴	746	90 221	3 850 390	28 667 505	10 502 510	27 648 819
2008 ⁴	718	89 305	3 832 153	24 705 162	10 734 295	22 717 990
2009 ⁴	737	87 836	3 772 405	22 757 426	10 207 855	20 395 463
2010 ⁴	728	89 957	3 901 166	23 811 099	10 970 975	21 482 992

Veränderung zum Vorjahr in %

1992	- 2,4	- 19,8	- 0,4	- 3,7	0,6	- 4,2
1993	- 7,5	- 14,0	- 5,3	- 6,7	2,7	- 6,5
1994	- 7,1	- 12,1	- 5,2	- 1,1	12,2	- 1,4
1995	- 8,4	- 9,1	- 4,4	- 2,5	0,7	- 2,6
1996	- 9,0	- 11,1	- 5,8	- 6,5	- 2,3	- 6,0
1997	- 2,3	- 7,4	- 6,7	3,2	34,2	3,2
1998	- 4,5	- 4,8	0,5	- 1,0	15,8	- 3,0
1999	- 0,8	- 4,1	- 3,7	0,0	2,1	0,4
2000	- 1,4	- 4,3	- 1,2	0,6	12,5	1,6
2001	- 3,7	0,1	1,9	0,7	4,6	0,4
2002	- 0,2	- 2,5	- 1,2	- 2,8	- 0,5	- 2,1
2003 ³	- 5,5	- 5,1	- 2,6	- 2,2	- 1,6	1,2
2004	- 6,7	- 4,5	- 1,7	1,6	19,8	- 1,5
2005	- 4,3	- 3,4	- 2,1	- 0,6	3,6	1,6
2006	- 2,7	- 1,7	1,9	1,9	4,4	- 1,2
2007 ⁴	- 1,6	0,4	0,8	2,6	9,1	2,9
2008 ⁴	- 3,8	- 1,0	- 0,5	- 13,8	2,2	3,2
2009 ⁴	2,6	- 1,6	- 1,6	- 7,9	- 4,9	- 17,8
2010	- 1,2	2,4	3,4	4,6	7,5	5,3

1 Berichtskreis: Betriebe von Unternehmen mit im Allgemeinen 20 und mehr Beschäftigten

2 für die Jahre 1995 bis 2007 wurden die Branchen Verlagsgewerbe und Recycling herausgerechnet

3 erweiterter Berichtskreis aufgrund eines Abgleichs mit externen administrativen Registern; diese Doppelaufbereitung für das Jahr 2002 ermöglicht die Berechnung vergleichbarer Veränderungsdaten zu den Folgejahren

4 Zusammenführung der Daten aus dem Monats- und Jahresbericht für Betriebe; somit kann an den bisherigen Berichtskreis angeknüpft werden

**3.2 Betriebe des Verarbeitenden Gewerbes (sowie Bergbau und Gewinnung von Steinen und Erden)
in Berlin 2010 nach Wirtschaftsklassen**

— Berichtskreis: Monats- und Jahresbericht für Betriebe —

WZ 2008	Wirtschaftszweig a = 2010 b= Veränderung zum Vorjahr in %	Be- triebe	Be- schäftigte	Brutto- entgelte	Umsatz			
					insgesamt	darunter Auslandsumsatz		
		Anzahl im September	1 000 EUR		%			
B	Bergbau u. Gewinnung vom Steinen und Erden	a	2	•	•	•	•	–
		b	–	•	•	•	•	x
06	Gewinnung v. Erdöl u. Erdgas	a	1	•	•	•	•	–
		b	–	•	•	•	•	x
06.2	Gewinnung von Erdgas	a	1	•	•	•	•	–
		b	–	•	•	•	•	x
08	Gew. v. Steinen u. Erden, sonst. Bergbau	a	1	•	•	•	•	–
		b	–	•	•	•	•	x
08.11	Gew. v. Natursteinen, Kalk- u. Gipsstein, Kreide usw	a	1	•	•	•	•	–
		b	–	•	•	•	•	x
C	Verarbeitendes Gewerbe	a	726	•	•	•	•	•
		b	– 1,2	•	•	•	•	x
10	H. v. Nahrungs- u. Futtermitteln	a	95	8 124	230 975	2 320 228	502 127	21,6
		b	– 2,1	– 3,5	0,1	– 15,2	– 6,3	x
10.13	Fleischverarbeitung	a	17	871	18 742	140 987	•	•
		b	–	– 2,7	– 0,6	5,3	•	x
10.2	Fischverarbeitung	a	1	•	•	•	•	•
		b	–	•	•	•	•	x
10.39	Sonst. Verarb. v. Obst u. Gemüse	a	2	•	•	•	•	•
		b	–	•	•	•	•	x
10.51	Milchverarbeitung (oh. H. v. Speiseeis)	a	2	•	•	•	•	•
		b	–	•	•	•	•	x
10.61	Mahl- und Schäl- mühlen	a	2	•	•	•	•	•
		b	–	•	•	•	•	x
10.71	H. v. Backwaren (oh. Dauerbackwaren)	a	50	3 108	63 610	382 927	•	•
		b	– 2,0	– 3,5	1,4	– 5,4	•	x
10.72	H. v. Dauerbackwaren	a	2	•	•	•	•	•
		b	–	•	•	•	•	x
10.82	H. v. Süßwaren (oh. Dauerbackwaren)	a	10	1941	71312	777 341	264 679	34,0
		b	–	– 4,1	– 1,3	– 14,3	0,9	x
10.83	Verarb. v. Kaffee u. Tee, H. v. Kaffee-Ersatz	a	5	588	27 827	449 943	•	•
		b	–	– 2,2	0,9	– 35,0	•	x
10.84	H. v. Würzmitteln u. Soßen	a	1	•	•	•	•	•
		b	–	•	•	•	•	x
10.85	H. v. Fertiggerichten	a	2	•	•	•	•	•
		b	–	•	•	•	•	x
10.89	H. v. sonst. Nahrungsmitteln ang	a	1	•	•	•	•	•
		b	–	•	•	•	•	x

3.2 Betriebe des Verarbeitenden Gewerbes (sowie Bergbau und Gewinnung von Steinen und Erden) in Berlin 2010 nach Wirtschaftsklassen

— Berichtskreis: Monats- und Jahresbericht für Betriebe —

WZ 2008	Wirtschaftszweig a = 2010 b= Veränderung zum Vorjahr in %	Be- triebe	Be- schäftigte	Brutto- entgelte	Umsatz			
					insgesamt	darunter Auslandsumsatz		
		Anzahl im September	1 000 EUR		%			
11	Getränkeherstellung	a	5	1256	69997	324 736	•	•
		b	- 16,7	- 4,6	8,2	- 2,9	•	x
11.01	H.v.Spirituosen	a	2	•	•	•	•	•
		b	-	•	•	•	•	x
11.05	H.v.Bier	a	1	•	•	•	•	•
		b	- 50,0	•	•	•	•	x
11.07	Mineralwassergew.,H.v. Erfrischungsgetränken	a	2	•	•	•	•	•
		b	-	•	•	•	•	x
12	Tabakverarbeitung	a	3	1719	•	•	•	•
		b	-	0,8	•	•	•	x
13	H.v.Textilien	a	7	370	12 063	80 732	37 989	47,1
		b	16,7	- 5,6	0,5	18,2	26,8	x
13.3	Veredlung v.Textilien u. Bekleidung	a	3	114	2 570	10 976	•	•
		b	50,0	•	•	•	•	x
13.92	H.v.konfektion.Textil- waren (oh.Bekleidung)	a	1	•	•	•	•	•
		b	-	•	•	•	•	x
13.93	H.v.Teppichen	a	1	•	•	•	•	•
		b	-	•	•	•	•	x
13.95	H.v.Vliesstoff,Erzeugn. daraus (oh.Bekleidung)	a	1	•	•	•	•	•
		b	-	•	•	•	•	x
13.96	H.v.techn.Textilwaren	a	1	•	•	•	•	•
		b	-	•	•	•	•	x
14	H.v.Bekleidung (oh.Pelzbekleidung)	a	3	226	6247	36 019	•	•
		b	-	11,9	5,9	- 5,8	•	x
14.13	H.v.sonst.Oberbekleidung	a	3	226	6 247	36 019	•	•
		b	-	11,9	5,9	- 5,8	•	x
15	H.v.Leder,Lederwaren u.Schuhen	a	1	•	•	•	•	•
		b	-	•	•	•	•	x
15.2	H.v.Schuhen	a	1	•	•	•	•	•
		b	-	•	•	•	•	x
16	H.v.Holz-,Flecht-,Korb- u.Korkwaren (oh.Möbel)	a	7	345	8864	49 103	•	•
		b	- 22,2	- 6,3	- 5,2	- 0,4	•	x
16.21	H.v.Furnier-,Sperrh.-, Holzfaserpl.-u.-spanpl.	a	1	•	•	•	•	•
		b	-	•	•	•	•	x
16.23	H.v.sonst.Konstr.-, Fertigb.t.u.Ä.a.Holz	a	1	•	•	•	•	•
		b	- 50,0	•	•	•	•	x
16.24	H.v.Verpackungsmitteln, Lagerbehält.u.Ä.a.Holz	a	3	224	6001	26 433	-	-
		b	-	16,7	9,2	5,7	-	x
16.29	H.v.Holzwaren ang,Kork-, Flecht-u.Korbwaren	a	2	•	•	•	•	•
		b	- 33,3	•	•	•	•	x

3.2 Betriebe des Verarbeitenden Gewerbes (sowie Bergbau und Gewinnung von Steinen und Erden) in Berlin 2010 nach Wirtschaftsklassen

— Berichtskreis: Monats- und Jahresbericht für Betriebe —

WZ 2008	Wirtschaftszweig a = 2010 b= Veränderung zum Vorjahr in %	Be- triebe	Be- schäftigte	Brutto- entgelte	Umsatz			
					insgesamt	darunter Auslandsumsatz		
		Anzahl im September		1 000 EUR		%		
17	H.v.Papier,Pappe u. Waren daraus	a	12	1058	38 563	201 015	60601	30,1
	b	- 7,7	- 3,1	- 6,0	- 32,8	- 35,8	x	
17.12	H.v.Papier,Karton u. Pappe	a	1	•	•	•	•	•
	b	-	•	•	•	•	x	
17.21	H.v.Wellpapier u.-pappe, Verpackungsmitteln	a	7	562	19 837	107 738	26 350	24,5
	b	-	- 5,1	- 1,5	- 4,5	•	x	
17.22	H.v.Haushalts-u.Hygiene- art.a.Zellstoff usw	a	1	•	•	•	•	•
	b	-	•	•	•	•	x	
17.23	H.v.Schreibwaren,Büro- bedarf a.Papier u.Pappe	a	3	355	14 170	64 333	•	•
	b	-	- 0,8	- 11,3	•	•	x	
18	H.v.Druckerzgn.Vervielf. v.Ton-,Bild-,Datenträger	a	58	4682	172 733	725 101	64 161	8,8
	b	- 10,8	0,3	- 0,4	1,4	21,2	x	
18.11	Drucken v.Zeitungen	a	2	•	•	•	•	•
	b	-	•	•	•	•	x	
18.12	Drucken ang	a	32	3 197	119 448	549 161	•	•
	b	- 5,9	4,6	3,1	4,4	•	x	
18.13	Druck-u.Medienvorstufe	a	18	595	15 226	43 781	204	0,5
	b	- 14,3	- 9,7	- 12,0	- 11,9	- 75,3	x	
18.14	Binden v.Druckerzeugn.u. damit verb.Dienstleistg.	a	4	213	5 043	16 655	•	•
	b	- 20,0	- 6,6	2,1	15,0	•	x	
18.2	Vervielf.v.besp.Ton-, Bild-u.Datenträgern	a	2	•	•	•	•	•
	b	- 33,3	•	•	•	•	x	
20	H.v.chem.Erzeugn.	a	20	2283	108 212	479 943	230043	47,9
	b	- 9,1	5,1	10,0	7,4	19,9	x	
20.13	H.v.sonst.anorganischen Grundstoffen u.Chemik.	a	1	•	•	•	•	•
	b	-	•	•	•	•	x	
20.14	H.v.sonst.organischen Grundstoffen u.Chemik.	a	2	•	•	•	•	•
	b	-	•	•	•	•	x	
20.2	H.v.Schädlingsbekämp- fungs-u.Desinfektionsm.	a	1	•	•	•	•	•
	b	-	•	•	•	•	x	
20.3	H.v.Anstrichmitteln, Druckfarben u.Kitten	a	4	234	11 541	47 915	•	•
	b	-	-	9,1	13,0	•	x	
20.41	H.v.Seifen,Wasch-,Reini- gungs-u.Poliermitteln	a	1	•	•	•	•	•
	b	-	•	•	•	•	x	
20.42	H.v.Körperpflegemitteln u.Duftstoffen	a	2	•	•	•	•	•
	b	-	•	•	•	•	x	
20.53	H.v.etherischen Ölen	a	1	•	•	•	•	•
	b	-	•	•	•	•	x	
20.59	H.v.sonst.chemischen Erzeugnissen ang	a	7	918	51 460	93 793	78 647	83,9
	b	- 22,2	7,4	16,5	9,9	24,0	x	

3.2 Betriebe des Verarbeitenden Gewerbes (sowie Bergbau und Gewinnung von Steinen und Erden) in Berlin 2010 nach Wirtschaftsklassen

— Berichtskreis: Monats- und Jahresbericht für Betriebe —

WZ 2008	Wirtschaftszweig a = 2010 b= Veränderung zum Vorjahr in %	Be- triebe	Be- schäftigte	Brutto- entgelte	Umsatz			
					insgesamt	darunter Auslandsumsatz		
		Anzahl im September	1 000 EUR		%			
20.6	H.v.Chemiefasern	a	1	•	•	•	•	•
		b	–	•	•	•	•	x
21	H.v.pharmazeut.Erzeugn.	a	24	9555	540 327	5 648 336	4 275 917	75,7
		b	4,3	1,1	2,8	2,4	3,7	x
21.1	H.v.pharmazeut. Grundstoffen	a	4	405	11 953	45 312	10 509	23,2
		b	33,3	35,9	36,8	18,1	48,7	x
21.2	H.v.pharmazeut.Speziali- täten u.sonst.Erzeugn.	a	20	9 150	528 375	5 603 024	4 265 408	76,1
		b	–	–	2,2	2,3	3,6	x
22	H.v.Gummi-u. Kunststoffwaren	a	30	2559	85 685	538 303	242 056	45,0
		b	–	0,4	2,3	10,9	10,6	x
22.19	H.v.sonst.Gummiwaren	a	4	109	3 232	12 860	3 082	24,0
		b	33,3	2,8	17,6	51,5	132,1	x
22.21	H.v.Platten,Folien usw a.Kunststoffen	a	7	823	26 524	179 627	116 848	65,1
		b	16,7	10,3	8,9	12,8	11,4	x
22.22	H.v.Verpackungsmitteln a.Kunststoffen	a	3	252	7 389	•	•	•
		b	– 25,0	– 15,2	– 17,6	•	•	x
22.23	H.v.Baubedarfsartikeln a.Kunststoffen	a	4	264	8 390	•	•	•
		b	–	5,2	2,0	•	•	x
22.29	H.v.sonst.Kunststoff- waren	a	12	1111	40 149	190 374	•	•
		b	– 7,7	– 3,2	1,7	13,5	•	x
23	H.v.Glas,-waren,Keramik, Verarb.v.Steinen u.Erden	a	29	710	18 981	152 842	16 693	10,9
		b	3,6	– 0,4	– 2,1	– 0,9	16,0	x
23.12	Veredlg.u.Bearb.v. Flachglas	a	3	122	3 736	26 837	•	•
		b	–	–	1,2	14,2	•	x
23.41	H.v.keram.Haushaltswaren u.Ziergegenständen	a	1	•	•	•	•	•
		b	–	•	•	•	•	x
23.51	H.v.Zement	a	1	•	•	•	•	•
		b	–	•	•	•	•	x
23.63	H.v.Frischbeton (Transportbeton)	a	19	268	6 446	60 820	–	–
		b	5,6	1,5	– 1,6	– 7,9	–	x
23.99	H.v.sonst.Erzeugn.a. nichtmetall.Mineral.ang	a	5	88	2 157	24 083	•	•
		b	–	– 1,1	– 12,1	3,9	•	x
24	Metallerzeugung u.-bearbeitung	a	17	1461	52 492	552 683	238 339	43,1
		b	–	5,0	10,5	59,1	60,0	x
24.1	Erzeugung v.Roheisen, Stahl u.Ferrollegierungen	a	1	•	•	•	•	•
		b	–	•	•	•	•	x
24.2	H.v.Stahlrohren u.Rohr- stücken a.Stahl	a	1	•	•	•	•	•
		b	–	•	•	•	•	x
24.34	H.v.kaltgezogenem Draht	a	1	•	•	•	•	•
		b	–	•	•	•	•	x

3.2 Betriebe des Verarbeitenden Gewerbes (sowie Bergbau und Gewinnung von Steinen und Erden) in Berlin 2010 nach Wirtschaftsklassen

— Berichtskreis: Monats- und Jahresbericht für Betriebe —

WZ 2008	Wirtschaftszweig a = 2010 b= Veränderung zum Vorjahr in %	Be- triebe	Be- schäftigte	Brutto- entgelte	Umsatz			
					insgesamt	darunter Auslandsumsatz		
		Anzahl im September	1 000 EUR		%			
24.42	Erzeugung u.erste Bearb. v.Aluminium	a	4	311	14 431	169 683	90 886	53,6
		b	33,3	12,3	15,7	54,2	29,2	x
24.44	Erzeugung u.erste Bearb. v.Kupfer	a	2	•	•	•	•	•
		b	–	•	•	•	•	x
24.45	Erzeugung u.erste Bearb. v.sonst.NE-Metallen	a	1	•	•	•	•	•
		b	–	•	•	•	•	x
24.51	Eisengießereien	a	1	•	•	•	•	•
		b	– 50,0	•	•	•	•	x
24.53	Leichtmetallgießereien	a	5	416	10 504	47 237	4711	10,0
		b	–	9,8	11,9	– 6,6	– 68,0	x
24.54	Buntmetallgießereien	a	1	•	•	•	•	•
		b	– 50,0	•	•	•	•	x
25	H.v.Metallerzeugnissen	a	75	5940	220 005	1 047 286	202671	19,4
		b	– 6,3	– 0,2	0,1	6,7	– 0,8	x
25.11	H.v.Metallkonstruktionen	a	12	404	11 020	50 015	3 091	6,2
		b	20,0	6,9	9,2	7,6	– 3,5	x
25.12	H.v.Ausbauelementen a. Metall	a	3	163	4 499	18 169	–	–
		b	50,0	•	•	•	•	x
25.21	H.v.Heizkörpern,-kesseln f.Zentralheizungen	a	1	•	•	•	•	•
		b	–	•	•	•	•	x
25.5	H.v.Schmiede-,Press-, Zieh-,Stanzteilen u.Ä.	a	9	669	20 029	111 058	14 529	13,1
		b	12,5	2,8	11,6	– 0,2	– 7,7	x
25.61	Oberfläch.veredlg.u. Wärmebehandlung	a	13	827	30 406	142 183	12 768	9,0
		b	– 13,3	– 0,6	7,0	29,5	96,8	x
25.62	Mechanik a. n. g.	a	15	616	18 244	114 895	2 817	2,5
		b	– 16,7	– 8,2	– 3,0	– 2,5	– 31,7	x
25.71	H.v.Schneidwaren u.Be- stecken a.unedlen Met.	a	1	•	•	•	•	•
		b	–	•	•	•	•	x
25.72	H.v.Schlössern u.Be- schlügen a.unedlen Met.	a	3	779	31 105	134 188	27 108	20,2
		b	– 25,0	– 3,7	– 5,2	7,9	21,7	x
25.73	H.v.Werkzeugen	a	6	370	12 854	103 658	2 485	2,4
		b	–	– 1,3	– 1,0	36,0	49,7	x
25.92	H.v.Verpackungen u. Verschlüssen a.Metall	a	1	•	•	•	•	•
		b	–	•	•	•	•	x
25.93	H.v.Drahtwaren,Ketten u.Federn	a	4	159	4 258	19 631	•	•
		b	– 33,3	– 14,5	– 13,0	– 8,9	•	x
25.94	H.v.Schrauben u.Nieten	a	1	•	•	•	•	•
		b	–	•	•	•	•	x
25.99	H.v.sonst.Metallw.ang	a	6	248	7 070	20 321	2 147	10,6
		b	– 14,3	– 5,0	– 8,2	2,9	31,3	x

3.2 Betriebe des Verarbeitenden Gewerbes (sowie Bergbau und Gewinnung von Steinen und Erden) in Berlin 2010 nach Wirtschaftsklassen

— Berichtskreis: Monats- und Jahresbericht für Betriebe —

WZ 2008	Wirtschaftszweig a = 2010 b= Veränderung zum Vorjahr in %	Be- triebe	Be- schäftigte	Brutto- entgelte	Umsatz			
					insgesamt	darunter Auslandsumsatz		
		Anzahl im September	1 000 EUR		%			
26	H.v.DV-Gerät.,elektron. u.opt.Erzeugn.	a	93	10659	484 820	2 267 595	1 386 169	61,1
		b	3,3	2,7	7,1	9,9	14,8	x
26.11	H.v.elektronischen Bauelementen	a	19	1 266	38 971	181 200	60 550	33,4
		b	5,6	21,5	25,3	20,6	57,0	x
26.12	H.v.bestückten Leiterplatten	a	7	528	18 658	98 137	•	•
		b	16,7	1,5	13,3	52,6	•	x
26.2	H.v.DV-Geräten u.peripheren Geräten	a	6	•	•	•	•	•
		b	- 14,3	•	•	•	•	x
26.3	H.v.Gerät.u.Einr.d. Telekomm.technik	a	13	2591	150 793	616 400	417 418	67,7
		b	- 7,2	- 13,4	- 4,7	- 7,0	- 4,6	x
26.4	H.v.Gerät.d.Unter- haltungselektronik	a	3	114	3 908	17 177	11 341	66,0
		b	-	5,6	15,3	19,6	24,8	x
26.51	H.v.Mess-,Kontroll-, Navig.-u.ä.Instr.u.Vorr.	a	38	3516	161 142	686 331	350 434	51,1
		b	8,6	8,7	14,1	16,2	26,3	x
26.6	H.v.Bestrahlungs- u.a. elektromed.Geräten	a	2	•	•	•	•	•
		b	100,0	•	•	•	•	x
26.7	H.v.optischen u. fotografischen Geräten	a	5	643	22 994	97 804	59 427	60,8
		b	- 16,7	4,0	5,3	64,1	108,8	x
27	H.v.elekt.r.Ausrüstg.	a	42	13708	658 502	1 587 860	911 844	57,4
		b	- 2,3	4,1	2,1	12,4	13,5	x
27.11	H.v.Elektromotoren,Gene- ra-,Transformatoren usw	a	5	220	9 404	30 166	•	•
		b	25,0	-	13,9	- 2,1	•	x
27.12	H.v.Elekt.riz.vertlg.-u. -schalteinrichtungen	a	12	8143	396 374	922 078	•	•
		b	- 7,7	11,1	5,9	24,5	•	x
27.2	H.v.Batterien u. Akkumulatoren	a	1	•	•	•	•	•
		b	-	•	•	•	•	x
27.31	H.v.Glasfaserkabeln	a	2	•	•	•	•	•
		b	-	•	•	•	•	x
27.32	H.v.sonst.elektron.u. elekt.r.Drähten u.Kabeln	a	4	338	11 457	146 578	•	•
		b	-	1,8	0,9	54,1	•	x
27.33	H.v.elekt.r.Inst.material	a	4	354	13 455	32 273	17 883	55,4
		b	- 20,0	- 42,5	- 56,4	- 51,4	- 45,3	x
27.4	H.v.elektrischen Lampen u.Leuchten	a	5	2097	97 517	234 272	153 017	65,3
		b	-	- 2,4	- 0,2	- 5,4	•	x
27.51	H.v.elekt.r. Haushaltsgeräten	a	1	•	•	•	•	•
		b	-	•	•	•	•	x
27.9	H.v.sonst.elekt.r.Geräten u.Ausrüstg.ang	a	8	1393	74 036	116 607	45 216	38,8
		b	14,3	5,3	7,5	10,5	- 7,4	x
28	Maschinenbau	a	64	8272	367 739	1 833 732	1 154 373	63,0
		b	8,5	2,2	2,4	- 2,6	- 4,4	x

3.2 Betriebe des Verarbeitenden Gewerbes (sowie Bergbau und Gewinnung von Steinen und Erden) in Berlin 2010 nach Wirtschaftsklassen

— Berichtskreis: Monats- und Jahresbericht für Betriebe —

WZ 2008	Wirtschaftszweig a = 2010 b= Veränderung zum Vorjahr in %	Be- triebe	Be- schäftigte	Brutto- entgelte	Umsatz			
					insgesamt	darunter Auslandsumsatz		
		Anzahl im September	1 000 EUR		%			
28.11	H.v.Verbrenn.mot.u.Turb. (oh.Straßenfahrz.usw)	a	5	2 618	126 638	671 313	518 337	77,2
		b	–	0,5	0,3	– 14,6	•	x
28.12	H.v.hydraulischen u. pneumat.Komponenten	a	1	•	•	•	•	•
		b	–	•	•	•	•	x
28.13	H.v.Pumpen u. Kompressoren ang	a	1	•	•	•	•	•
		b	–	•	•	•	•	x
28.14	H.v.Armaturen ang	a	1	•	•	•	•	•
		b	–	•	•	•	•	x
28.15	H.v.Lagern,Getrieben, Zahnrädern,Antriebsselem.	a	2	•	•	•	•	•
		b	–	•	•	•	•	x
28.21	H.v.Öfen u.Brennern	a	3	189	4 858	16 025	6 903	43,1
		b	50,0	•	•	•	•	x
28.22	H.v.Hebezeugen u.Fördermitteln	a	6	943	45 232	195 172	•	•
		b	– 14,3	– 14,7	– 12,8	– 17,3	•	x
28.23	H.v.Büromasch.(oh.DV- u.periphere Geräte)	a	1	•	•	•	•	•
		b	–	•	•	•	•	x
28.25	H.v.kälte-u.lufttechn. Erzeugn.nicht f.d.Haush.	a	6	359	15 976	114 831	•	•
		b	–	1,4	5,1	21,5	•	x
28.29	H.v.sonst.nicht WZ-spez.Maschinen ang	a	14	1637	60 447	281 259	102 523	36,5
		b	27,3	22,8	15,8	– 7,4	– 10,8	x
28.41	H.v.Werkzeugmaschinen f.d.Metallbearbeitung	a	2	•	•	•	•	•
		b	–	•	•	•	•	x
28.49	H.v.sonst.Werkzeug- maschinen	a	1	•	•	•	•	•
		b	–	•	•	•	•	x
28.92	H.v.Bergwerks-,Bau-u. Baustoffmaschinen	a	1	•	•	•	•	•
		b	–	•	•	•	•	x
28.93	H.v.Masch.f.Nahrungsm. erzg.u.ä.,Tabakverarb.	a	2	•	•	•	•	•
		b	100,0	•	•	•	•	x
28.95	H.v.Masch.f.d.Papier- erzg.u.-verarb.	a	1	•	•	•	•	•
		b	–	•	•	•	•	x
28.96	H.v.Masch.f.d.Verarb.v. H.v.Kunststf.u.Kautschuk	a	1	•	•	•	•	•
		b	–	•	•	•	•	x
28.99	H.v.Masch.f.sonst.best. Wirtschaftszweige ang	a	16	1273	51 467	215 929	111 651	51,7
		b	6,7	– 0,8	7,4	91,8	138,4	x
29	H.v.Kraftwagen u. Kraftwagenteilen	a	8	3684	180 290	346 397	172 634	49,8
		b	14,3	1,5	•	33,7	43,8	x
29.1	H.v.Kraftwagen u. Kraftwagenmotoren	a	1	•	•	•	•	•
		b	–	•	•	•	•	x
29.2	H.v.Karosserien, Aufbauten u.Anhängern	a	4	175	6 064	38 181	7 058	18,5
		b	33,3	10,8	18,6	11,6	•	x

3.2 Betriebe des Verarbeitenden Gewerbes (sowie Bergbau und Gewinnung von Steinen und Erden) in Berlin 2010 nach Wirtschaftsklassen

— Berichtskreis: Monats- und Jahresbericht für Betriebe —

WZ 2008	Wirtschaftszweig a = 2010 b= Veränderung zum Vorjahr in %	Be- triebe	Be- schäftigte	Brutto- entgelte	Umsatz			
					insgesamt	darunter Auslandsumsatz		
		Anzahl im September	1 000 EUR		%			
29.32	H.v.sonst.Teilen u. Zubehör f.Kraftwagen	a	3	•	•	•	•	•
	b	–	•	•	•	•	x	
30	Sonstiger Fahrzeugbau	a	4	2973	144 564	•	•	•
	b	–	2,9	7,7	•	•	x	
30.2	Schienenfahrzeugbau	a	2	•	•	•	•	•
	b	–	•	•	•	•	x	
30.91	H.v.Krafträdern	a	2	•	•	•	•	•
	b	–	•	•	•	•	x	
31	H.v.Möbeln	a	6	212	4 892	12 091	•	•
	b	20,0	30,9	18,5	31,7	•	x	
31.01	H.v.Büro-u.Ladenmöbeln	a	5	•	•	•	•	•
	b	–	•	•	•	•	x	
32	H.v.sonst.Waren	a	1	•	•	•	•	•
	b	–	•	•	•	•	x	
32.11	H.v.Münzen	a	56	4139	142 433	582 456	199140	34,2
	b	– 1,8	4,5	4,7	7,5	5,7	x	
32.2	H.v.Musikinstrumenten	a	1	•	•	•	•	•
	b	–	•	•	•	•	x	
32.3	H.v.Sportgeräten	a	1	•	•	•	•	•
	b	–	•	•	•	•	x	
32.4	H.v.Spielwaren	a	2	•	•	•	•	•
	b	–	•	•	•	•	x	
32.5	H.v.med.u.zahnmed. Apparaten u.Materialien	a	1	•	•	•	•	•
	b	–	•	•	•	•	x	
32.99	H.v.sonst.Erzeugnissen ang	a	47	3047	96 603	384 574	135 912	35,3
	b	– 2,1	6,6	6,3	5,2	8,8	x	
33	Rep.u.Inst.v.Maschinen u.Ausrüstungen	a	4	687	•	•	•	•
	b	–	– 3,4	•	•	•	x	
33.11	Rep.v.Metallerzeugn.	a	67	5963	246 168	946 263	168 879	17,8
	b	–	16,8	4,1	23,1	– 2,7	x	
33.12	Rep.v.Masch.	a	4	170	6 208	38 342	•	•
	b	33,3	22,3	21,6	50,2	•	x	
33.13	Rep.v.elektron.u. optischen Geräten	a	24	1008	39 272	116 589	4 042	3,5
	b	4,3	6,0	4,9	2,6	– 24,4	x	
33.14	Rep.v.elekt.r.Ausrüstg.	a	4	277	12 961	59 841	•	•
	b	–	– 9,5	– 20,2	– 10,5	•	x	
33.16	Rep.u.Instandh.v.Luft-u. Raumfahrzeugen	a	3	•	•	•	•	•
	b	50,0	•	•	•	•	x	
33.17	Rep.u.Instandh.v. Fahrzeugen ang	a	2	•	•	•	•	•
	b	–	•	•	•	•	x	

**3.2 Betriebe des Verarbeitenden Gewerbes (sowie Bergbau und Gewinnung von Steinen und Erden)
in Berlin 2010 nach Wirtschaftsklassen**

— Berichtskreis: Monats- und Jahresbericht für Betriebe —

WZ 2008	Wirtschaftszweig a = 2010 b= Veränderung zum Vorjahr in %		Be- triebe	Be- schäftigte	Brutto- entgelte	Umsatz			
						Anzahl im September	insgesamt	darunter Auslandsumsatz	
							1 000 EUR		%
33.19	Rep.v.sonst.Ausrüstg.	a	4	1304	73 538	•	•	•	
		b	–	2,7	4,8	•	•	x	
33.2	Inst.v.Masch.u.Ausrüstg. ang	a	26	1 872	81 778	439 824	133412	30,3	
		b	– 7,2	– 13,2	– 13,5	– 12,5	– 13,3	x	
1	Vorleistungsgüterproduzenten	a	244	27775	1157004	4 579 919	1 941 063	42,4	
		b	– 3,6	3,3	3,0	12,3	16,4	x	
2	Investitionsgüterproduzenten	a	263	30 978	1 361 911	5 787 160	2 912 757	50,3	
		b	4,0	4,8	4,6	10,4	6,5	x	
3	Gebrauchsgüterproduzenten	a	19	•	•	•	•	•	
		b	– 5,0	•	•	•	•	x	
4	Verbrauchsgüterproduzenten	a	201	27 204	1 191 558	12 245 151	5 251 027	42,9	
		b	– 4,3	– 0,7	2,0	– 0,3	2,7	x	
5	Energie	a	1	•	•	•	•	•	
		b	–	•	•	•	•	x	
B-C	Insgesamt	a	728	89 957	3 901 166	23 811 099	10 970 975	46,1	
		b	– 1,2	2,4	3,4	4,6	7,5	x	

3.3 Betriebe des Verarbeitenden Gewerbes (sowie Bergbau und Gewinnung von Steinen und Erden) in Berlin 2010 nach Bezirken

— Berichtskreis: Monats- und Jahresbericht für Betriebe —

Bezirk	Be- triebe	Be- schäftigte	Brutto- entgelte	Umsatz		
				insgesamt	darunter Auslandsumsatz	
	Anzahl im September	1 000 EUR		%		
Mitte	52	10 917	593 710	•	•	•
Friedrichshain-Kreuzberg	33	3 641	163 087	552 459	61 475	11,1
Pankow	52	3 325	112 911	652 496	131 705	20,2
Charlottenburg-Wilmersdorf	28	1 883	82 740	•	•	•
Spandau	58	16 584	818 206	3 136 442	1 849 545	59,0
Steglitz-Zehlendorf	41	4 299	185 229	1 080 957	456 442	42,2
Tempelhof-Schöneberg	130	13 505	548 945	2 327 616	923 006	39,7
Neukölln	80	10 638	439 052	2 127 304	1 028 975	48,4
Treptow-Köpenick	68	7 469	298 294	1 859 947	700 039	37,6
Marzahn-Hellersdorf	41	3 502	112 022	528 566	153 494	29,0
Lichtenberg	42	3 091	106 981	510 459	67 415	13,2
Reinickendorf	103	11 103	439 988	3 214 225	1 226 189	38,1
Berlin	728	89 957	3 901 166	23 811 099	10 970 975	46,1
Veränderung zum Vorjahr in %						
Mitte	-7,1	-1,5	2,1	•	•	x
Friedrichshain-Kreuzberg	-8,3	-1,6	-0,4	5,2	6,2	x
Pankow	-3,7	5,6	3,7	42,4	121,2	x
Charlottenburg-Wilmersdorf	–	11,7	22,3	•	•	x
Spandau	-4,9	1,6	1,4	2,0	13,9	x
Steglitz-Zehlendorf	-2,4	-3,0	-0,2	9,1	18,2	x
Tempelhof-Schöneberg	-1,5	-1,8	2,1	7,2	6,6	x
Neukölln	-2,4	1,8	4,4	-7,1	7,1	x
Treptow-Köpenick	13,3	26,3	17,8	28,9	22,2	x
Marzahn-Hellersdorf	–	5,2	6,8	12,9	24,4	x
Lichtenberg	2,4	3,1	4,4	-0,5	36,2	x
Reinickendorf	-1,0	0,7	0,2	2,5	9,0	x
Berlin	-1,2	2,4	3,4	4,6	7,5	x

4.1 Betriebe¹ des Verarbeitenden Gewerbes (sowie Bergbau und Gewinnung von Steinen und Erden) in Berlin 1995 bis 2010 nach Beschäftigtengrößenklassen

— Berichtskreis: Monats- und Jahresbericht für Betriebe —

Monat ²	Ins-gesamt	Davon Betriebe mit ... Beschäftigten					
		1 bis 49	50 bis 99	100 bis 249	250 bis 499	500 bis 999	1 000 und mehr
Betriebe							
Sep 95	1 064	572	222	162	57	30	21
Sep 96	966	526	195	147	53	27	18
Sep 97	945	533	185	142	48	22	15
Sep 98	912	508	186	138	44	21	15
Sep 99	903	503	191	128	47	21	13
Sep 00	880	496	183	123	47	17	14
Sep 01	858	475	168	141	44	17	13
Sep 02	857	482	184	123	40	15	13
Sep 02 ³	923	537	191	127	40	15	13
Sep 03	867	492	197	112	37	15	14
Sep 04	806	444	198	99	34	18	13
Sep 05	778	429	181	109	30	17	12
Sep 06	754	417	174	105	32	13	13
Sep 07 ⁴	751	409	174	108	30	17	13
Sep 08 ⁴	718	381	166	111	31	16	13
Sep 09 ⁴	737	416	156	111	27	14	13
Sep 10 ⁴	728	396	165	109	30	15	13
Beschäftigte							
Sep 95	143 833	15 736	15 606	24 817	18 793	20 510	48 371
Sep 96	127 678	14 706	13 480	22 048	17 526	17 877	42 041
Sep 97	117 695	14 333	12 937	21 302	16 388	15 127	37 608
Sep 98	114 008	13 437	13 151	21 215	15 074	14 071	37 060
Sep 99	109 204	13 223	13 440	19 810	15 426	14 318	32 987
Sep 00	105 088	13 239	13 090	18 987	15 418	11 819	32 535
Sep 01	105 046	12 832	11 589	20 947	14 551	12 302	32 825
Sep 02	101 978	12 901	12 925	18 796	13 657	11 194	32 505
Sep 02 ³	104 507	14 341	13 399	19 411	13 657	11 194	32 505
Sep 03	98 469	13 170	13 903	17 443	12 481	9 624	31 848
Sep 04	94 561	12 009	14 049	15 747	11 026	11 322	30 408
Sep 05	91 721	11 475	12 733	16 981	10 322	11 044	29 166
Sep 06	89 903	11 292	12 274	16 128	11 412	8 169	30 628
Sep 07 ⁴	90 317	10 949	12 256	16 546	10 093	10 657	29 816
Sep 08 ⁴	89 305	10 224	11 486	16 685	10 689	10 430	29 791
Sep 09 ⁴	87 836	11 086	10 795	17 021	10 103	9 372	29 459
Sep 10 ⁴	89 957	10 516	11 387	16 248	10 871	10 547	30 388

1 Berichtskreis: Betriebe von Unternehmen mit im Allgemeinen 20 und mehr Beschäftigten

2 für die Jahre 1995 bis 2007 wurden die Branchen Verlagsgewerbe und Recycling herausgerechnet

3 erweiterter Berichtskreis aufgrund eines Abgleichs mit externen administrativen Registern; diese Doppelaufbereitung für das Jahr 2002 ermöglicht die Berechnung vergleichbarer Veränderungsdaten zu den Folgejahren

4 Zusammenführung der Daten aus dem Monats- und Jahresbericht für Betriebe; somit kann an den bisherigen Berichtskreis angeknüpft werden

**4.2 Betriebe des Verarbeitenden Gewerbes (sowie Bergbau und Gewinnung von Steinen und Erden)
in Berlin 2010 nach Wirtschaftsabteilungen und Beschäftigtengrößenklassen**

— Berichtskreis: Monats- und Jahresbericht für Betriebe —

WZ 2008	Wirtschaftszweig a = Betriebe im September 2010 b = Beschäftigte im September 2010 c = Umsatz in 1 000 EUR im Jahr 2010	Ins- gesamt	Davon Betriebe mit ... Beschäftigten						
			1 bis 49	50 bis 99	100 bis 249	250 bis 499	500 bis 999	1 000 und mehr	
B	Bergbau und Gewinnung von Steinen und Erden	a	2	2	–	–	–	–	–
		b	•	•	–	–	–	–	–
		c	•	•	–	–	–	–	–
06	Gewinnung v. Erdöl und Erdgas	a	1	1	–	–	–	–	–
		b	•	•	–	–	–	–	–
		c	•	•	–	–	–	–	–
08	Gewinnung v. Steinen und Erden, sonstiger Bergbau	a	1	1	–	–	–	–	–
		b	•	•	–	–	–	–	–
		c	•	•	–	–	–	–	–
C	Verarbeitendes Gewerbe	a	726	394	165	109	30	15	13
		b	•	•	11 387	16 248	10 871	10 547	30 388
		c	•	•	2 553 486	3 686 928	4 804 685	1 882 796	9 168 553
10	H.v. Nahrungs- und Futtermitteln	a	95	58	16	14	4	3	–
		b	8 124	1 487	1 089	2 064	1 264	2 220	–
		c	2 320 228	305 582	455 698	598 214	407 803	552 932	–
11	Getränkeherstellung	a	5	1	1	–	2	1	–
		b	1 256	•	•	–	•	•	–
		c	324 736	•	•	–	•	•	–
12	Tabakverarbeitung	a	3	–	–	1	1	–	1
		b	1 719	–	–	•	•	–	•
		c	2 800 948	–	–	•	•	–	•
13	H.v. Textilien	a	7	4	2	1	–	–	–
		b	370	127	•	•	–	–	–
		c	80 732	10 715	•	•	–	–	–
14	H.v. Bekleidung	a	3	–	2	1	–	–	–
		b	226	–	•	•	–	–	–
		c	36 019	–	•	•	–	–	–
15	H.v. Leder, Lederwaren und Schuhen	a	1	1	–	–	–	–	–
		b	•	•	–	–	–	–	–
		c	•	•	–	–	–	–	–
16	H.v. Holz-, Flecht-, Korb- und Korkwaren, (ohne Möbel)	a	7	5	1	1	–	–	–
		b	345	146	•	•	–	–	–
		c	49 103	25 323	•	•	–	–	–
17	H.v. Papier, Pappe und Waren daraus	a	12	4	4	4	–	–	–
		b	1 058	97	316	645	–	–	–
		c	201 015	•	•	117 661	–	–	–
18	H.v. Druckerzeugnissen; Vervielfältigung von bespielten Ton-, Bild- und Datenträgern	a	58	38	12	6	1	–	1
		b	4 682	969	802	792	•	–	•
		c	725 101	93 462	101 543	112 896	•	–	•
20	H.v. chemischen Erzeugnissen	a	20	4	10	5	–	1	–
		b	2 283	•	720	819	–	•	–
		c	479 943	•	220 054	241 142	–	•	–
21	H.v. pharmazeutischen Erzeug- nissen	a	24	7	6	7	1	1	2
		b	9 555	229	390	1 193	•	•	•
		c	5 648 336	37 043	118 802	379 232	•	•	•
22	H.v. Gummi- und Kunststoffwaren	a	30	15	9	4	2	–	–
		b	2 559	398	616	•	•	–	–
		c	538 303	46 811	136 735	•	•	–	–
23	H.v. Glas und Glaswaren, Keramik, Verarbeitung von Steinen und Erden	a	29	25	2	2	–	–	–
		b	710	255	•	•	–	–	–
		c	152 842	90 326	•	•	–	–	–
24	Metallerzeugung und -bearbeitung	a	17	6	7	3	1	–	–
		b	1 461	208	458	•	•	–	–
		c	552 683	28 830	220 871	•	•	–	–

**4.2 Betriebe des Verarbeitenden Gewerbes (sowie Bergbau und Gewinnung von Steinen und Erden)
in Berlin 2010 nach Wirtschaftsabteilungen und Beschäftigtengrößenklassen**

— Berichtskreis: Monats- und Jahresbericht für Betriebe —

WZ 2008	Wirtschaftszweig a = Betriebe im September 2010 b = Beschäftigte im September 2010 c = Umsatz in 1 000 EUR im Jahr 2010	Ins- gesamt	Davon Betriebe mit ... Beschäftigten						
			1 bis 49	50 bis 99	100 bis 249	250 bis 499	500 bis 999	1 000 und mehr	
25	H.v. Metallerezeugnissen	a	75	49	14	8	3	–	1
		b	5 940	1 441	1 034	1 310	•	–	1 091
		c	1 047 286	170 526	153 345	400 066	•	–	136 133
26	H.v. Datenverarbeitungsgeräten, elektronischen und optischen Erzeugnissen	a	93	45	26	14	5	1	2
		b	10 659	1 310	1 768	1 949	1 997	•	•
		c	2 267 595	242 554	331 792	324 283	512 008	•	•
27	H.v. elektrischen Ausrüstungen	a	42	16	13	9	–	2	2
		b	13 708	435	940	1 391	–	•	•
		c	1 587 860	57 323	187 519	250 492	–	•	•
28	Maschinenbau	a	64	29	13	15	5	1	1
		b	8 272	720	921	2 075	1 863	•	•
		c	1 833 732	194 632	101 336	502 125	343 035	•	•
29	H.v. Kraftwagen und Kraftwagen- teilen	a	8	4	2	–	–	1	1
		b	3 684	137	•	–	–	•	•
		c	346 397	18 638	•	–	–	•	•
30	Sonstiger Fahrzeugbau	a	4	–	–	1	1	1	1
		b	2 973	–	–	•	•	•	•
		c	•	–	–	•	•	•	•
31	H.v. Möbeln	a	6	5	1	–	–	–	–
		b	212	•	•	–	–	–	–
		c	12 091	•	•	–	–	–	–
32	H.v. sonstigen Waren	a	56	37	8	8	2	1	–
		b	4 139	1 081	561	1 323	•	•	–
		c	582 456	105 502	65 085	212 531	•	•	–
33	Reparatur und Installation von Maschinen und Ausrüstungen	a	67	41	16	5	2	2	1
		b	5 963	1 085	1 064	630	•	•	•
		c	946 263	185 329	175 963	110 744	•	•	•
1	Vorleistungsgüterproduzenten	a	244	131	66	37	5	2	3
		b	27 775	3 347	4 806	•	•	•	•
		c	4 579 919	497 885	1 138 428	•	•	•	•
2	Investitionsgüterproduzenten	a	263	144	56	37	15	6	5
		b	30 978	3 945	3 753	5 061	5 596	4 151	8 472
		c	5 787 160	691 441	579 656	975 204	948 630	954 064	1 638 165
3	Gebrauchsgüterproduzenten	a	19	10	5	1	1	1	1
		b	•	•	302	•	•	•	•
		c	•	•	46 858	•	•	•	•
4	Verbrauchsgüterproduzenten	a	201	110	38	34	9	6	4
		b	27 204	2 907	2 526	5 066	2 934	3 983	9 788
		c	12 245 151	495 093	788 544	1 414 827	3 286 740	806 731	5 453 217
5	Energie	a	1	1	–	–	–	–	–
		b	•	•	–	–	–	–	–
		c	•	•	–	–	–	–	–
B-C	insgesamt	a	728	396	165	109	30	15	13
		b	89 957	10 516	11 387	16 248	10 871	10 547	30 388
		c	23 811 099	1 714 650	2 553 486	3 686 928	4 804 685	1 882 796	9 168 553

Klassifikation der Wirtschaftszweige (WZ 2008)

Bereich: Verarbeitendes Gewerbe sowie Bergbau und Gewinnung von Steinen und Erden

Hauptgruppen: A Vorleistungsgüterproduzenten B Investitionsgüterproduzenten GG Gebrauchsgüterproduzenten

VG Verbrauchsgüterproduzenten EN Energie

Nr. der Klassifikation	Hauptgruppe	Bezeichnung	Nr. der Klassifikation	Hauptgruppe	Bezeichnung
B		<u>Bergbau und Gewinnung von Steinen und Erden</u>	11		Getränkeherstellung
05		Kohlenbergbau	11.01	VG	H.v. Spirituosen
05.10	EN	Steinkohlenbergbau	11.02	VG	H.v. Traubenwein
05.20	EN	Braunkohlenbergbau	11.03	VG	H.v. Apfelwein und anderen Fruchtweinen
			11.04	VG	H.v. Wermutwein und sonstigen aromatisierten Weinen
			11.05	VG	H.v. Bier
06		Gewinnung von Erdöl und Erdgas	11.06	VG	H.v. Malz
06.10	EN	Gewinnung von Erdöl	11.07	VG	H.v. Erfrischungsgetränken; Gewinnung natürlicher Mineralwässer
06.20	EN	Gewinnung von Erdgas			
07		Erzbergbau	12		Tabakverarbeitung
07.10	A	Eisenerzbergbau	12.00	VG	Tabakverarbeitung
07.21	A	Bergbau auf Uran- und Thoriumerze			
07.29	A	Sonstiger NE-Metallerzbergbau	13		H.v. Textilien
			13.10	A	Spinnstoffaufbereitung und Spinnerei
08		Gewinnung von Steinen und Erden, sonstiger Bergbau	13.20	A	Weberei
08.1	A	Gewinnung von Natursteinen, Kies, Sand, Ton und Kaolin	13.30	A	Veredlung von Textilien und Bekleidung
08.11	A	Gewinnung von Naturwerksteinen und Natursteinen, Kalk- und Gipsstein, Kreide und Schiefer	13.9	VG	H.v. sonstigen Textilwaren
			13.91	VG	H.v. gewirktem und gestricktem Stoff
08.12	A	Gewinnung von Kies, Sand, Ton und Kaolin	13.92	VG	H.v. konfektionierten Textilwaren (ohne Bekleidung)
08.9	A	Sonstiger Bergbau; Gewinnung von Steinen und Erden a.n.g.	13.93	VG	H.v. Teppichen
08.91	A	Bergbau auf chemische und Düngemittelminerale	13.94	VG	H.v. Seilerwaren
08.92	A	Torfgewinnung	13.95	VG	H.v. Vliesstoff und Erzeugnissen daraus (ohne Bekleidung)
08.93	A	Gewinnung von Salz	13.96	VG	H.v. technischen Textilien
08.99	A	Gewinnung von Steinen und Erden a.n.g.	13.99	VG	H.v. sonstigen Textilwaren a.n.g.
09		Erbringung von Dienstleistungen für den Bergbau und für die Gewinnung von Steinen und Erden	14		H.v. Bekleidung
09.10	A	Erbringung von Dienstleistungen für die Gewinnung von Erdöl und Erdgas	14.1	VG	H.v. Bekleidung (ohne Pelzbekleidung)
			14.11	VG	H.v. Lederbekleidung
09.90	A	Erbringung von Dienstleistungen für den sonstigen Bergbau und die Gewinnung von Steinen und Erden	14.12	VG	H.v. Arbeits- und Berufsbekleidung
			14.13	VG	H.v. sonstiger Oberbekleidung
			14.14	VG	H.v. Wäsche
			14.19	VG	H.v. sonstiger Bekleidung und Bekleidungszubehör a.n.g.
C		<u>Verarbeitendes Gewerbe</u>	14.2	VG	H.v. Pelzwaren
			14.20	VG	H.v. Pelzwaren
10		H.v. Nahrungs- und Futtermitteln	14.3	VG	H.v. Bekleidung aus gewirktem und gestricktem Stoff
10.1	VG	Schlachten und Fleischverarbeitung	14.31	VG	H.v. Strumpfwaren
10.11	VG	Schlachten (ohne Schlachten von Geflügel)	14.39	VG	H.v. sonstiger Bekleidung aus gewirktem und gestricktem Stoff
10.12	VG	Schlachten von Geflügel			
10.13	VG	Fleischverarbeitung	15		H.v. Leder, Lederwaren und Schuhen
10.20	VG	Fischverarbeitung	15.1	VG	H.v. Leder und Lederwaren (ohne H.v. Lederbekleidung)
10.3	VG	Obst- und Gemüseverarbeitung	15.11	VG	H.v. Leder und Lederfaserstoff; Zurichtung und Färben v. Fellen
10.31	VG	Kartoffelverarbeitung	15.12	VG	Lederverarbeitung (ohne H.v. Lederbekleidung)
10.32	VG	H.v. Frucht- und Gemüsesäften	15.20	VG	H.v. Schuhen
10.39	VG	Sonstige Verarbeitung von Obst und Gemüse			
10.4	VG	H.v. pflanzlichen und tierischen Ölen und Fetten	16		H.v. Holz-, Flecht-, Korb- und Korkwaren (ohne Möbel)
10.41	VG	H.v. Ölen und Fetten (ohne Margarine u.ä. Nahrungsfette)	16.10	A	Säge-, Hobel- und Holzimprägnierwerke
10.42	VG	H.v. Margarine u. ä. Nahrungsfetten	16.2	A	H.v. sonstigen Holz-, Korb-, Flecht- und Korbwaren (ohne Möbel)
10.5	VG	Milchverarbeitung	16.21	A	H.v. Furnier-, Sperrholz-, Holzfaser- und Holzspanplatten
10.51	VG	Milchverarbeitung (ohne H.v. Speiseeis)	16.22	A	H.v. Parketttafeln
10.52	VG	H.v. Speiseeis	16.23	A	H.v. sonstigen Konstruktionsteilen, Fertigbauteilen, Ausbauelementen und Fertigteilmitteln aus Holz
10.6	A	Mahl- und Schälmaschinen, H.v. Stärke und Stärkeerzeugnissen			
10.61	A	Mahl- und Schälmaschinen	16.24	A	H.v. Verpackungsmitteln, Lagerbehältern und Ladungsträgern aus Holz
10.62	A	H.v. Stärke und Stärkeerzeugnissen			
10.7	VG	H.v. Back- und Teigwaren	16.29	A	H.v. Holzwaren a.n.g., Korb-, Flecht- und Korbwaren (ohne Möbel)
10.71	VG	H.v. Backwaren (ohne Dauerbackwaren)			
10.72	VG	H.v. Dauerbackwaren	17		H.v. Papier, Pappe und Waren daraus
10.73	VG	H.v. Teigwaren	17.1	A	H.v. Holz- und Zellstoff, Papier, Karton und Pappe
10.8	VG	H.v. sonstigen Nahrungsmitteln	17.11	A	H.v. Holz- und Zellstoff
10.81	VG	H.v. Zucker	17.12	A	H.v. Papier, Karton und Pappe
10.82	VG	H.v. Süßwaren (ohne Dauerbackwaren)	17.2	A	H.v. Waren aus Papier, Karton und Pappe
10.83	VG	Verarbeitung von Kaffee und Tee, H.v. Kaffee-Ersatz	17.21	A	H.v. Wellpapier und -pappe sowie von Verpackungsmitteln aus Papier, Karton und Pappe
10.84	VG	H.v. Würzmitteln und Soßen			
10.85	VG	H.v. Fertiggerichten	17.22	A	H.v. Haushalts-, Hygiene- und Toilettenartikeln aus Zellstoff, Papier und Pappe
10.86	VG	H.v. homogenisierten und diätetischen Nahrungsmitteln			
10.89	VG	H.v. sonstigen Nahrungsmitteln a.n.g.	17.23	A	H.v. Schreibwaren und Bürobedarf aus Papier, Karton und Pappe
10.9	A	H.v. Futtermitteln			
10.91	A	H.v. Futtermitteln für Nutztiere	17.24	A	H.v. Tapeten
10.92	A	H.v. Futtermitteln für sonstige Tiere	17.29	A	H.v. sonstigen Waren aus Papier, Karton und Pappe

Klassifikation der Wirtschaftszweige (WZ 2008)

Bereich: Verarbeitendes Gewerbe sowie Bergbau und Gewinnung von Steinen und Erden

Hauptgruppen: A Vorleistungsgüterproduzenten B Investitionsgüterproduzenten GG Gebrauchsgüterproduzenten

VG Verbrauchsgüterproduzenten EN Energie

Nr. der Klassifikation	Hauptgruppe	Bezeichnung	Nr. der Klassifikation	Hauptgruppe	Bezeichnung
18		H.v. Druckerzeugnissen; Vervielfältigung von bespielten Ton-, Bild- und Datenträgern	23.5	A	H.v. Zement, Kalk und gebranntem Gips
18.1	VG	H.v. Druckerzeugnissen	23.51	A	H.v. Zement
18.11	VG	Drucken von Zeitungen	23.52	A	H.v. Kalk und gebranntem Gips
18.12	VG	Drucken a.n.g.	23.6	A	H.v. Erzeugnissen aus Beton, Zement und Gips
18.13	VG	Druck- und Medieneinstufung	23.61	A	H.v. Erzeugnissen aus Beton, Zement und Kalksandstein für den Bau
18.14	VG	Binden von Druckerzeugnissen und damit verbundene Dienstleistungen	23.62	A	H.v. Gipserzeugnissen für den Bau
18.20	VG	Vervielfältigung von bespielten Ton-, Bild- und Datenträgern	23.63	A	H.v. Frischbeton (Transportbeton)
			23.64	A	H.v. Mörtel und anderem Beton (Trockenbeton)
			23.65	A	H.v. Faserzementwaren
19		Kokerei und Mineralölverarbeitung	23.69	A	H.v. sonstigen Erzeugnissen aus Beton, Zement und Gips a.n.g.
19.10	EN	Kokerei	23.70	A	Be- und Verarbeitung von Naturwerksteinen u. Natursteinen a.n.g.
19.20	EN	Mineralölverarbeitung	23.9	A	H.v. Schleifkörpern und Schleifmitteln auf Unterlage sowie sonstigen Erzeugnissen aus nichtmetallischen Mineralien a.n.g.
20		H.v. chemischen Erzeugnissen	23.91	A	H.v. Schleifkörpern und Schleifmitteln auf Unterlage
20.1	A	H.v. chemischen Grundstoffen, Düngemitteln und Stickstoffverbindungen, Kunststoffen in Primärformen und synthetischem Kautschuk in Primärformen	23.99	A	H.v. sonst. Erzeugnissen aus nichtmetallischen Mineralien a.n.g.
			24		Metallerzeugung und -bearbeitung
20.11	A	H.v. Industriegasen	24.10	A	Erzeugung von Roheisen, Stahl und Ferrolegierungen
20.12	A	H.v. Farbstoffen und Pigmenten	24.20	A	H.v. Stahlrohren, Rohrform-, Rohrverschluss- und Rohrverbindungsstücken aus Stahl
20.13	A	H.v. sonstigen anorganischen Grundstoffen und Chemikalien	24.3	A	Sonstige erste Bearbeitung von Eisen und Stahl
20.14	A	H.v. sonstigen organischen Grundstoffen und Chemikalien	24.31	A	H.v. Blankstahl
20.15	A	H.v. Düngemitteln und Stickstoffverbindungen	24.32	A	H.v. Kaltband mit einer Breite von weniger als 600 mm
20.16	A	H.v. Kunststoffen in Primärformen	24.33	A	H.v. Kaltprofilen
20.17	A	H.v. synthetischem Kautschuk in Primärformen	24.34	A	H.v. kaltgezogenem Draht
20.20	A	H.v. Schädlingsbekämpfungsmitteln, Pflanzenschutz- und Desinfektionsmitteln	24.4	A	Erzeugung und erste Bearbeitung von NE-Metallen
20.30	A	H.v. Anstrichmitteln, Druckfarben und Kittungen	24.41	A	Erzeugung und erste Bearbeitung von Edelmetallen
20.4	VG	H.v. Seifen, Wasch-, Reinigungs- und Körperpflegemitteln sowie von Duftstoffen	24.42	A	Erzeugung und erste Bearbeitung von Aluminium
			24.43	A	Erzeugung und erste Bearbeitung von Blei, Zink und Zinn
20.41	VG	H.v. Seifen, Wasch-, Reinigungs- und Poliermitteln	24.44	A	Erzeugung und erste Bearbeitung von sonstigen NE-Metallen
20.42	VG	H.v. Körperpflegemitteln und Duftstoffen	24.45	A	Erzeugung und erste Bearbeitung von sonstigen NE-Metallen
20.5	A	H.v. sonstigen chemischen Erzeugnissen	24.46	A	Aufbereitung von Kernbrennstoffen
20.51	A	H.v. pyrotechnischen Erzeugnissen	24.5	A	Gießereien
20.52	A	H.v. Klebstoffen	24.51	A	Eisengießereien
20.53	A	H.v. etherischen Ölen	24.52	A	Stahlgießereien
20.59	A	H.v. sonstigen chemischen Erzeugnissen a.n.g.	24.53	A	Leichtmetallgießereien
20.60	A	H.v. Chemiefasern	24.54	A	Buntmetallgießereien
21		H.v. pharmazeutischen Erzeugnissen	25		H.v. Metallerzeugnissen
21.10	VG	H.v. pharmazeutischen Grundstoffen	25.1	B	Stahl- und Leichtmetallbau
21.20	VG	H.v. pharmazeutischen Spezialitäten und sonstigen pharmazeutischen Erzeugnissen	25.11	B	H.v. Metallkonstruktionen
			25.12	B	H.v. Ausbauelementen aus Metall
			25.2	B	H.v. Metalltanks und -behältern; H.v. Heizkörpern und -kesseln für Zentralheizungen
22		H.v. Gummi- und Kunststoffwaren	25.21	B	H.v. Heizkörpern und -kesseln für Zentralheizungen
22.1	A	H.v. Gummiwaren	25.29	B	H.v. Sammelbehältern, Tanks u. ä. Behältern aus Metall
22.11	A	Herstellung und Runderneuerung von Bereifungen	25.30	B	H.v. Dampfkesseln (ohne Zentralheizungskessel)
22.19	A	H.v. sonstigen Gummiwaren	25.40	B	H.v. Waffen und Munition
22.2	A	H.v. Kunststoffwaren	25.50	A	H.v. Schmiede-, Press-, Zieh- und Stanzteilen, gewalzten Ringen und pulvermetallurgischen Erzeugnissen
22.21	A	H.v. Platten, Folien, Schläuchen und Profilen aus Kunststoffen	25.6	A	Oberflächenveredlung und Wärmebehandlung; Mechanik a.n.g.
22.22	A	H.v. Verpackungsmitteln aus Kunststoffen	25.61	A	Oberflächenveredlung und Wärmebehandlung
22.23	A	H.v. Baubedarfsartikeln aus Kunststoffen	25.62	A	Mechanik a.n.g.
22.29	A	H.v. sonstigen Kunststoffwaren	25.7	A	H.v. Schneidwaren, Werkzeugen, Schlössern und Beschlägen aus unedlen Metallen
23		H.v. Glas und Glaswaren, Keramik, Verarbeitung von Steinen und Erden	25.71	A	H.v. Schneidwaren und Bestecken aus unedlen Metallen
23.1	A	H.v. Glas und Glaswaren	25.72	A	H.v. Schlössern und Beschlägen aus unedlen Metallen
23.11	A	H.v. Flachglas	25.73	A	H.v. Werkzeugen
23.12	A	Veredlung und Bearbeitung von Flachglas	25.9	A	H.v. sonstigen Metallwaren
23.13	A	H.v. Hohlglas	25.91	A	H.v. Fässern, Trommeln, Dosen, Eimern u.ä. Behältern aus Metall
23.14	A	H.v. Glasfasern und Waren daraus	25.92	A	H.v. Verpackungen und Verschlüssen aus Eisen, Stahl und NE-Metall
23.19	A	Herstellung, Veredlung und Bearbeitung von sonstigem Glas einschließlich technischen Glaswaren	25.93	A	H.v. Drahtwaren, Ketten und Federn
23.20	A	H.v. feuerfesten keramischen Werkstoffen und Waren	25.94	A	H.v. Schrauben und Nietungen
23.3	A	H.v. keramischen Baumaterialien	25.99	A	H.v. sonstigen Metallwaren a.n.g.
23.31	A	H.v. keramischen Wand- und Bodentfliesen und -platten			
23.32	A	H.v. Ziegeln und sonstiger Baukeramik			
23.4	A	H.v. sonstigen Porzellan- und keramischen Erzeugnissen			
23.41	A	H.v. keramischen Haushaltswaren und Ziergegenständen			
23.42	A	H.v. Sanitärkeramik			
23.43	A	H.v. Isolatoren und Isolierteilen aus Keramik			
23.44	A	H.v. keramischen Erzeugnissen für sonstige technische Zwecke			
23.49	A	H.v. sonstigen keramischen Erzeugnissen			

Klassifikation der Wirtschaftszweige (WZ 2008)

Bereich: Verarbeitendes Gewerbe sowie Bergbau und Gewinnung von Steinen und Erden

Hauptgruppen: A Vorleistungsgüterproduzenten B Investitionsgüterproduzenten GG Gebrauchsgüterproduzenten

VG Verbrauchsgüterproduzenten EN Energie

Nr. der Klassifikation	Hauptgruppe	Bezeichnung	Nr. der Klassifikation	Hauptgruppe	Bezeichnung
26		H.v. Datenverarbeitungsgeräten, elektronischen und optischen Erzeugnissen	29		H.v. Kraftwagen und Kraftwagenteilen
26.1	A	H.v. elektronischen Bauelementen und Leiterplatten	29.10	B	H.v. Kraftwagen und Kraftwagenmotoren
26.11	A	H.v. elektronischen Bauelementen	29.20	B	H.v. Karosserien, Aufbauten und Anhängern
26.12	A	H.v. bestückten Leiterplatten	29.3	B	H.v. Teilen und Zubehör für Kraftwagen
26.20	B	H.v. Datenverarbeitungsgeräten und peripheren Geräte	29.31	B	Herstellung elektrischer und elektronischer Ausrüstungsgegenstände für Kraftwagen
26.30	B	H.v. Geräten und Einrichtungen der Telekommunikationstechnik	29.32	B	H.v. sonstigen Teilen und sonstigem Zubehör für Kraftwagen
26.40	GG	H.v. Geräten der Unterhaltungselektronik	30		Sonstiger Fahrzeugbau
26.5	B	H.v. Mess-, Kontroll-, Navigations- u. ä. Instrumenten und Vorrichtungen; H.v. Uhren	30.1	B	Schiff- und Bootsbau
26.51	B	H.v. Mess-, Kontroll-, Navigations- u. ä. Instrumenten und Vorrichtungen	30.11	B	Schiffbau (ohne Boots- und Yachtbau)
26.52	B	H.v. Uhren	30.12	B	Boots- und Yachtbau
26.60	B	H.v. Bestrahlungs- und Elektrotherapiegeräten und elektromedizinischen Geräten	30.20	B	Schienenfahrzeugbau
26.70	GG	H.v. optischen und fotografischen Instrumenten und Geräte	30.30	B	Luft- und Raumfahrzeugbau
26.80	A	H.v. magnetischen und optischen Datenträgern	30.40	B	H.v. militärischen Kampffahrzeugen
			30.9	GG	H.v. Fahrzeugen a.n.g.
			30.91	GG	H.v. Krafträdern
			30.92	GG	H.v. Fahrrädern sowie von Behindertenfahrzeugen
			30.99	GG	H.v. sonstigen Fahrzeugen a.n.g.
27		H.v. elektrischen Ausrüstungen	31		H.v. Möbeln
27.1	A	H.v. Elektromotoren, Generatoren, Transformatoren, Elektrizitätsverteilungs- und -schalteinrichtungen	31.0	GG	H.v. Möbeln
27.11	A	H.v. Elektromotoren, Generatoren und Transformatoren	31.01	GG	H.v. Büro- und Ladenmöbeln
27.12	A	H.v. Elektrizitätsverteilungs- und -schalteinrichtungen	31.02	GG	H.v. Küchenmöbeln
27.20	A	H.v. Batterien und Akkumulatoren	31.03	GG	H.v. Matratzen
27.3	A	H.v. Kabeln und elektrischem Installationsmaterial	31.09	GG	H.v. sonstigen Möbeln
27.31	A	H.v. Glasfaserkabeln	32		H.v. sonstigen Waren
27.32	A	H.v. sonstigen elektronischen und elektrischen Drähten und Kabeln	32.1	GG	H.v. Münzen, Schmuck und ähnlichen Erzeugnissen
27.33	A	H.v. elektrischem Installationsmaterial	32.11	GG	H.v. Münzen
27.40	A	H.v. elektrischen Lampen und Leuchten	32.12	GG	H.v. Schmuck, Gold- und Silberschmiedewaren (ohne Fantasieschmuck)
27.5	GG	H.v. Haushaltsgeräten	32.13	GG	H.v. Fantasieschmuck
27.51	GG	H.v. elektrischen Haushaltsgeräten	32.20	GG	H.v. Musikinstrumenten
27.52	GG	H.v. nicht elektrischen Haushaltsgeräten	32.30	VG	H.v. Sportgeräten
27.90	A	H.v. sonstigen elektrischen Ausrüstungen und Geräten a.n.g.	32.40	VG	H.v. Spielwaren
28		Maschinenbau	32.50	B	H.v. medizinischen und zahnmedizinischen Apparaten und Materialien
28.1	B	H.v. nicht wirtschaftszweigspezifischen Maschiner	32.9	VG	H.v. Erzeugnissen a.n.g.
28.11	B	H.v. Verbrennungsmotoren und Turbinen (ohne Motoren für Luft- und Straßenfahrzeuge)	32.91	VG	H.v. Besen und Bürsten
28.12	B	H.v. hydraulischen und pneumatischen Komponenten und Systemen	32.99	VG	H.v. sonstigen Erzeugnissen a.n.g.
28.13	B	H.v. Pumpen und Kompressoren a.n.g.	33		Reparatur und Installation von Maschinen und Ausrüstungen
28.14	B	H.v. Armaturen a.n.g.	33.1	B	Reparatur von Metallerzeugnissen, Maschinen und Ausrüstungen
28.15	B	H.v. Lagern, Getrieben, Zahnrädern und Antriebselementen	33.11	B	Reparatur von Metallerzeugnissen
28.2	B	H.v. sonstigen nicht wirtschaftszweigspezifischen Maschinen	33.12	B	Reparatur von Maschinen
28.21	B	H.v. Öfen und Brennern	33.13	B	Reparatur von elektronischen und optischen Geräten
28.22	B	H.v. Hebezeugen und Fördermitteln	33.14	B	Reparatur von elektrischen Ausrüstungen
28.23	B	H.v. Büromaschinen (ohne Datenverarbeitungsgeräte und periphere Geräte)	33.15	B	Reparatur und Instandhaltung von Schiffen, Booten und Yachter
28.24	B	H.v. handgeführten Werkzeugen mit Motorantrieb	33.16	B	Reparatur und Instandhaltung von Luft- und Raumfahrzeugen
28.25	B	H.v. kälte- und lufttechnischen Erzeugnissen, nicht für den Haushalt	33.17	B	Reparatur und Instandhaltung von Fahrzeugen a.n.g.
28.29	B	H.v. sonst. nicht wirtschaftszweigspezifischen Maschinen a.n.g.	33.19	B	Reparatur von sonstigen Ausrüstungen
28.30	B	H.v. land- und forstwirtschaftlichen Maschinen	33.20	B	Installation von Maschinen und Ausrüstungen a.n.g.
28.4	B	H.v. Werkzeugmaschinen			
28.41	B	H.v. Werkzeugmaschinen für die Metallbearbeitung			
28.49	B	H.v. sonstigen Werkzeugmaschinen			
28.9	B	H.v. Maschinen für sonstige bestimmte Wirtschaftszweige			
28.91	B	H.v. Maschinen für die Metallerzeugung, von Walzwerkeinrichtungen und Gießmaschinen			
28.92	B	H.v. Bergwerks-, Bau- und Baustoffmaschinen			
28.93	B	H.v. Maschinen für die Nahrungs- und Genussmittelerzeugung und die Tabakverarbeitung			
28.94	B	H.v. Maschinen für die Textil- und Bekleidungsherstellung und die Lederverarbeitung			
28.95	B	H.v. Maschinen für die Papiererzeugung und -verarbeitung			
28.96	B	H.v. Maschinen für die Verarbeitung von Kunststoffen und Kautschuk			
28.99	B	H.v. Maschinen für sonstige bestimmte Wirtschaftszweige a.n.g.			

Das Amt für Statistik Berlin-Brandenburg

Das Amt für Statistik Berlin-Brandenburg ist für beide Länder die zentrale Dienstleistungseinrichtung auf dem Gebiet der amtlichen Statistik. Das Amt erbringt Serviceleistungen im Bereich Information und Analyse für die breite Öffentlichkeit, für alle gesellschaftlichen Gruppen sowie für Kunden aus Verwaltung und Politik, Wirtschaft und Wissenschaft. Kerngeschäft des Amtes ist die Durchführung der gesetzlich angeordneten amtlichen Statistiken für Berlin und Brandenburg. Das Amt erhebt die Daten, bereitet sie auf, interpretiert und analysiert sie und veröffentlicht die Ergebnisse. Die Grundversorgung aller Nutzer mit statistischen Informationen erfolgt unentgeltlich, im Wesentlichen über das Internet und den Informationsservice. Daneben werden nachfrage- und zielgruppenorientierte Standardauswertungen zu Festpreisen angeboten. Kundenspezifische Aufbereitung / Beratung zu kostendeckenden Preisen ergänzt das Spektrum der Informationsbereitstellung.

Amtliche Statistik im Verbund

Die Statistiken werden bundesweit nach einheitlichen Konzepten, Methoden und Verfahren arbeitsteilig erstellt. Die statistischen Ämter der Länder sind dabei grundsätzlich für die Durchführung der Erhebungen, für die Aufbereitung und Veröffentlichung der Länderergebnisse zuständig. Durch diese Kooperation in einem „Statistikverbund“ entstehen für alle Länder vergleichbare und zu einem Bundesergebnis zusammenführbare Erhebungsergebnisse.

Produkte und Dienstleistungen

Informationsservice

info@statistik-bbb.de
mit statistischen Informationen für jedermann und Beratung sowie maßgeschneiderte Aufbereitungen von Daten über Berlin und Brandenburg.
Auskunft, Beratung, Pressedienst sowie Fachbibliothek.

Standort Potsdam

Behlerstraße 3a, 14467 Potsdam
Tel. 0331 8173 - 1777
Fax 030 9028 - 4091
Mo – Do 9 – 15 Uhr, Fr 9 – 14 Uhr

Standort Berlin

Alt-Friedrichsfelde 60, 10315 Berlin
Bibliothek
Tel. 030 9021 - 3540
Mo – Do 9 – 15 Uhr, Fr 9 – 14 Uhr

Internet-Angebot

www.statistik-berlin-brandenburg.de
mit aktuellen Daten, Pressemitteilungen, Statistischen Berichten zum kostenlosen Herunterladen, regionalstatistischen Informationen, Wahlstatistiken und -analysen sowie einem Überblick über das gesamte Leistungsspektrum des Amtes.

Statistische Jahrbücher

mit einer Vielzahl von Tabellen aus nahezu allen Arbeitsgebieten der amtlichen Statistik.

Statistische Berichte

mit Ergebnissen der einzelnen Statistiken in Tabellen in tiefer sachlicher Gliederung und Grafiken zur Veranschaulichung von Entwicklungen und Strukturen.
Mit dieser Reihe werden die bisherigen Veröffentlichungen Statistischer Berichte aus dem Landesbetrieb für Datenverarbeitung und Statistik Land Brandenburg sowie dem Statistischen Landesamt Berlin fortgesetzt.

Datenangebot aus dem Sachgebiet

Informationen zu dieser Veröffentlichung

Referat 31 Verarbeitendes Gewerbe
Tel. 030 9021-3816/3725/3343
Fax 030 9028-4012
Verarb.Gewerbe@statistik-bbb.de

Weitere Veröffentlichungen zum Thema

Statistische Berichte:

- Verarbeitendes Gewerbe
E I 1 – j
E I 2 – m
- Auftragseingangindex
E I 3 – m, j
- Produktion
E I 5 – j
- Investitionen
E I 6 – j

„Berliner Statistik“ – Statistische Monatschrift

- Schlösser, Roland: Berliner Industrie auf Konsolidierungskurs, Nr. 10/2005, S. 366 ff.
- Liebenau, B.-J.: Auslandsumsätze des Verarbeitenden Gewerbes in Berlin 1991 bis 2000, Nr. 12, 2001, S. 536 ff.
- Pohl, R.: Arbeitsplatzdynamik im Verarbeitenden Gewerbe in Berlin, Nr. 10, 2001, S. 442 ff.

Statistisches Bundesamt

- Beschäftigung und Umsatz der Betriebe des Verarbeitenden Gewerbes sowie des Bergbaus und der Gewinnung von Steinen und Erden; Fachserie 4, Reihe 4.1.1; monatlich, jährlich.
- Betriebe, Beschäftigte und Umsatz des Verarbeitenden Gewerbes sowie des Bergbaus und der Gewinnung von Steinen und Erden nach Beschäftigtengrößenklassen; Fachserie 4, Reihe 4.1.2; jährlich.
- Beschäftigung und Umsatz der Betriebe des Verarbeitenden Gewerbes sowie des Bergbaus und der Gewinnung von Steinen und Erden nach Bundesländern; Fachserie 4, Reihe 4.1.4; jährlich.