

Monatsdaten + Konjunktur 5 2013

Mit der vorliegenden Veröffentlichung „Monatsdaten + Konjunktur“ gibt das Amt für Statistik Berlin-Brandenburg eine Auswahl aktueller wirtschafts- und konjunkturstatistischer Ergebnisse für das Land Brandenburg heraus.

„Monatsdaten + Konjunktur“ erscheint monatlich und bietet eine umfangreiche Auswahl an Daten und grafischen Übersichten zur aktuellen Entwicklung im Lande. Einige Angaben sind vorläufig und können zu einem späteren Zeitpunkt aktualisiert werden. Abweichungen in den errechneten Werten sind durch Rundungen bedingt. Durch die Bearbeitungsdauer und die unterschiedliche zeitliche Verfügbarkeit der Ausgangsdaten können zum Zeitpunkt der Veröffentlichung bereits einzelne Statistische Berichte jüngerer Datums verfügbar sein. Zu beziehen ist „Monatsdaten + Konjunktur“ als Download auf den Internetseiten des AfS oder über den E-Mail-Service.



Brandenburg

Konjunktur Aktuell

Beinhaltet die Entwicklung von 24 ausgewählten Konjunkturindikatoren der jüngsten drei Monate als Veränderung gegenüber dem

Vorjahresmonat. Diese sind auf einer Seite tabellarisch zusammengefasst dargestellt.

Entwicklungstendenzen der konjunkturellen Lage 4

Brandenburg im Überblick

Die Rubrik Brandenburg im Überblick enthält Angaben zur konjunkturellen Situation und Entwicklung für das Land Brandenburg. Zeitreihen werden für die letzten 24 Monate als Konjunkturgrafiken dargestellt. Der in einigen Grafiken dargestellte Trend wurde nach dem Berliner Verfahren des Statistischen Bundesamtes BV4.1 berechnet. Statistische Angaben zur Konjunktur in den vorliegenden jüngsten drei Berichtsmonaten werden durch Angaben der Entwicklung gegenüber dem Vormonat sowie dem Vorjahresmonat ergänzt. Die saisonalen und konjunkturellen Schwankungen im Wirtschaftsge-

schehen des Landes lassen sich somit erkennen. Im Einzelnen sind Informationen zum Stand und der Entwicklung der Bevölkerung, des Arbeitsmarktes, zu den Eckdaten der brandenburgischen Industrie, des Baugewerbes und zur Bautätigkeit enthalten. Weitere Angaben beziehen sich auf die Bereiche Einzelhandel, Gastgewerbe, Tourismus, Außenhandel, Gewerbeanzeigen und Insolvenzgeschehen sowie die Preisentwicklung. Der Zahlenspiegel für das Land Brandenburg ergänzt die Konjunkturdarstellungen durch einen Überblick aktuellster Ergebnisse für nahezu alle Bereiche der amtlichen Statistik Brandenburgs.

Grafiken zur konjunkturellen Entwicklung 6

Konjunkturdaten im Überblick 12

Zahlenspiegel 16

Brandenburg im Vergleich

Neben den Angaben für die Bundesrepublik Deutschland enthält die Rubrik Brandenburg im Ver-

gleich die Gegenüberstellung der Konjunkturindikatoren Brandenburgs zu denen Deutschlands.

Ausgewählte Konjunkturindikatoren Deutschland 21

Konjunkturindikatoren - Brandenburg im Vergleich 24

Brandenburg Regional

Brandenburg Regional bietet für ausgewählte Bereiche regionale Angaben zur aktuellen Wirt-

schaftslage der Landkreise und kreisfreien Städte Brandenburgs.

Ausgewählte Regionaldaten 25

Zeichenerklärung

- 0 weniger als die Hälfte von 1 in der letzten besetzten Stelle, jedoch mehr als nichts
- nichts vorhanden (genau null)
- Zahlenwert unbekannt oder geheim zu halten
- ... Zahlenwert lag bei Redaktionsschluss noch nicht vor
- () Aussagewert eingeschränkt, da der Wert Fehler aufweisen kann
- / keine Angabe, da Zahlenwert nicht sicher genug
- x Tabellenfach gesperrt, weil Aussage nicht sinnvoll
- r berichtigte Zahl
- D Durchschnitt (bei nicht addierfähigen Größen)

- Amt für Statistik Berlin-Brandenburg
Behlertstrasse 3a
14467 Potsdam

Für nichtgewerbliche Zwecke sind Vervielfältigung und unentgeltliche Verbreitung, auch auszugsweise, mit Quellenangabe gestattet. Die Verbreitung, auch auszugsweise, über elektronische Systeme/Datenträger bedarf der vorherigen Zustimmung. Alle übrigen Rechte bleiben vorbehalten.

Entwicklung der konjunkturellen Lage in Brandenburg

Ausgewählte Konjunkturindikatoren

(Basis: Originalwerte, Stand vom 29. Mai 2013)

Merkmal	Dimension	Dezember 2012	Januar 2013	Februar 2013
		Veränderung gegenüber dem Vorjahresmonat		
Arbeitsmarkt ¹				
Arbeitslose	%	-2,8	-11,1	-12,7
Arbeitslosenquote ²	%-Punkte	-0,3	-1,2	-0,4
Bergbau und Verarbeitendes Gewerbe ³				
Beschäftigte	%	1,6	-1,1	-1,4
Gesamtumsatz	%	-13,3	6,5	-7,6
Auslandsumsatz	%	-10,2	12,4	-9,7
Auftragseingangsindex	%	38,2	38,7	7,9
Energie- und Wasserversorgung ⁴				
Beschäftigte	%	-10,8
Stromerzeugung (brutto) ⁵	%	13,7
Bauhauptgewerbe ⁴				
Beschäftigte	%	-1,3	-2,1	-1,7
Gesamtumsatz	%	-13,9	-19,5	7,7
Auftragseingang	%	38,2	38,7	7,9
Baugenehmigungen ⁶				
Gebäude	%	-19,4	16,2	16,7
Wohnungen	%	-14,5	67,6	29,5
Einzelhandel ^{7, 8}				
Beschäftigte	%
Umsatz real	%
Gastgewerbe ⁸				
Beschäftigte	%
Umsatz real	%
Tourismus ⁹				
Gästekünfte	%	-2,1	6,7	2,5
Gästeübernachtungen	%	0,6	4,9	2,6
Außenhandel				
Ausfuhr (Spezialhandel)	%	-11,1	6,5	-11,9
Einfuhr (Generalhandel)	%	-9,7	2,8	-3,2
Gewerbeanzeigen und Insolvenzen				
Gewerbeanmeldungen	%	-18,0	5,3	-4,3
Insolvenzen von Unternehmen	%	-7,8
Insolvenzen übriger Schuldner	%	-7,6
Verbraucherpreisindex				
	%	1,8	1,4	1,3

1 Quelle: Bundesagentur für Arbeit, die Daten gelten 3 Monate als vorläufig. Berechnungsstand: Februar 2013

2 bezogen auf alle zivilen Erwerbspersonen in Prozentpunkten 3 Betriebe ab 50 Beschäftigte

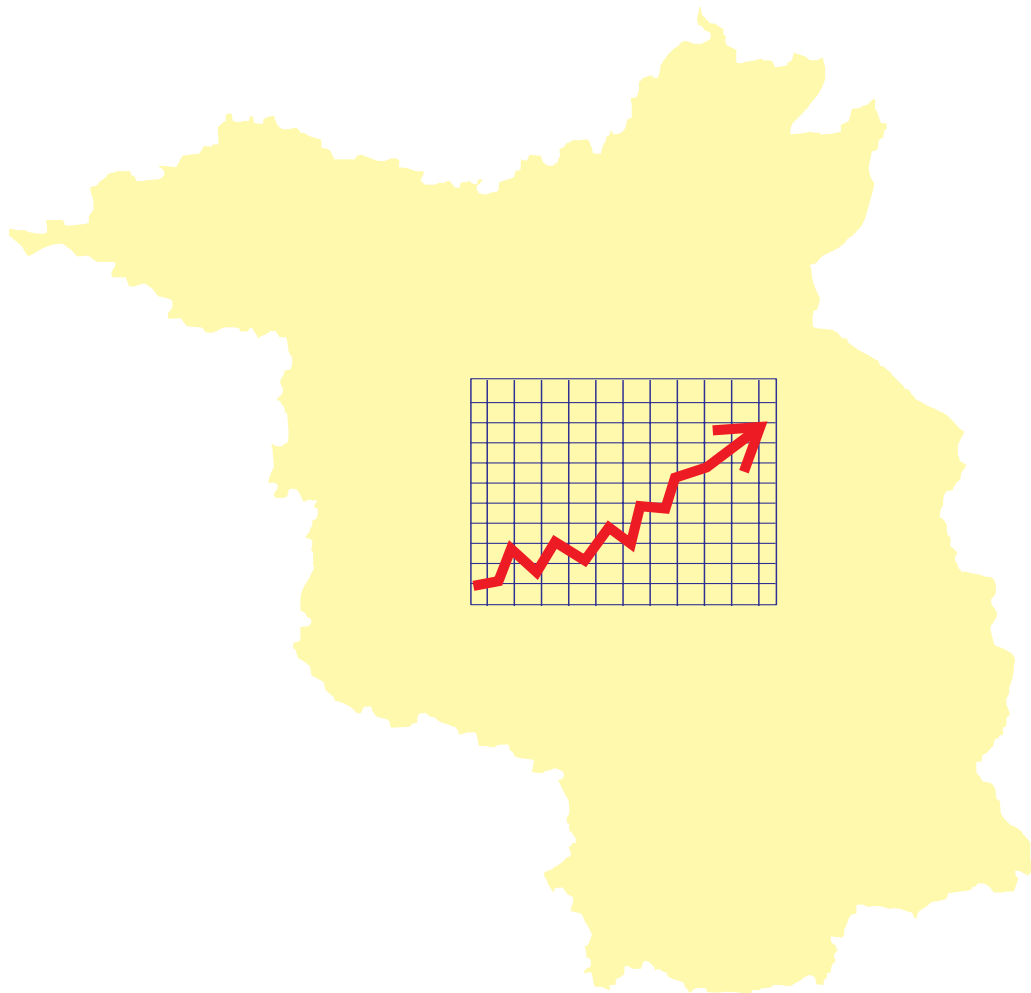
4 Betriebe von Unternehmen mit im Allgemeinen 20 und mehr Beschäftigten

5 in öffentlichen Energieversorgungsunternehmen 6 einschließlich Baumaßf.

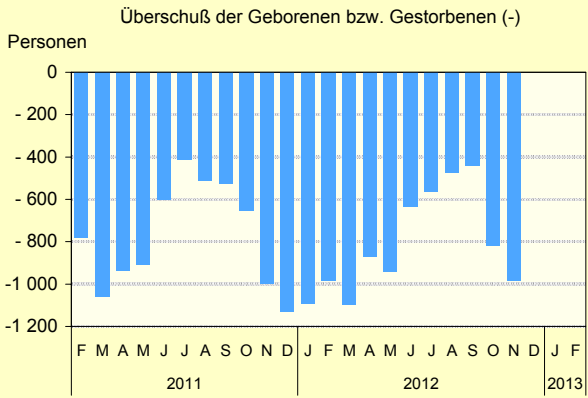
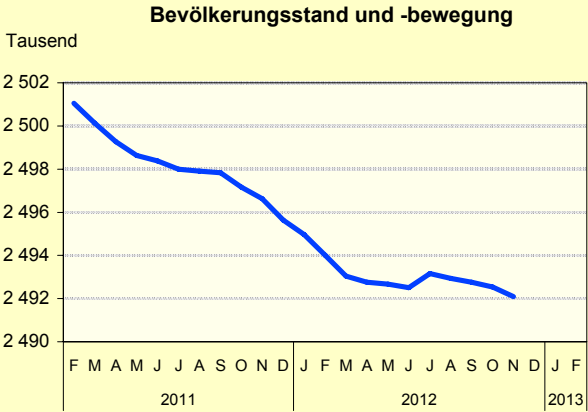
7 ohne Handel mit Kfz 8 vorläufig 9 einschließlich Campingplätze

Brandenburg

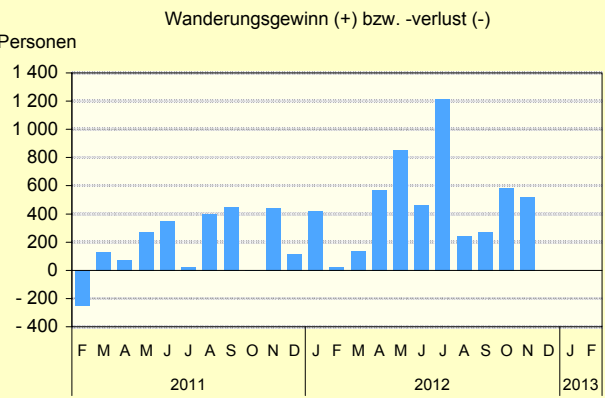
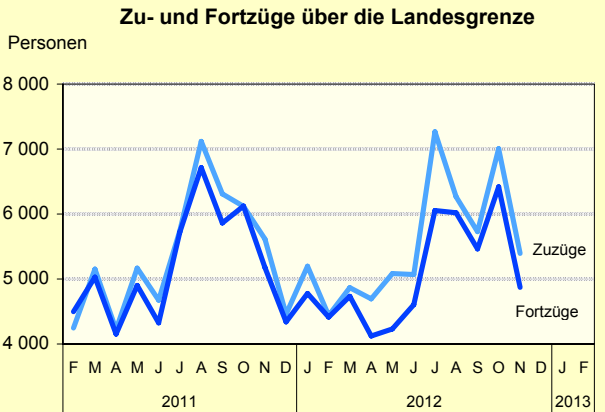
im Überblick



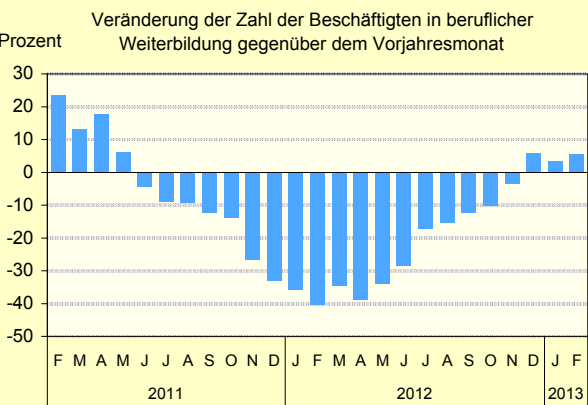
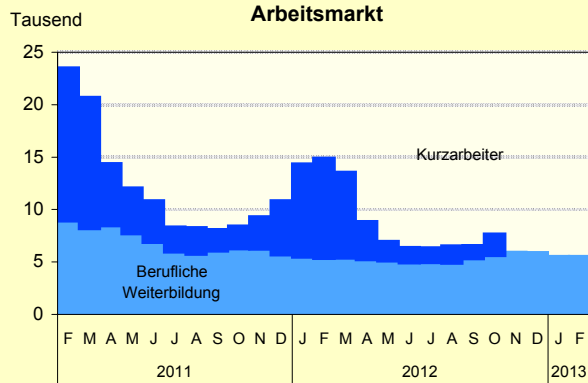
Grafiken zur konjunkturellen Entwicklung in Brandenburg



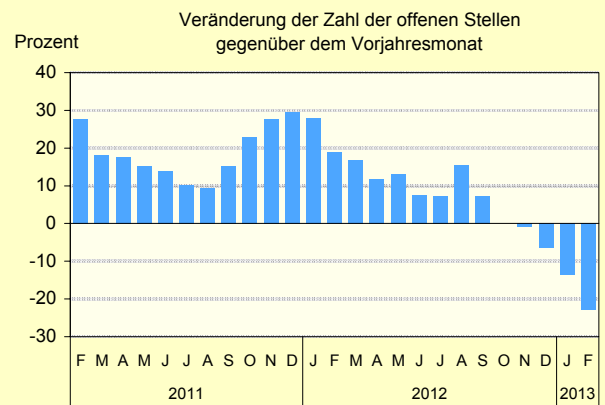
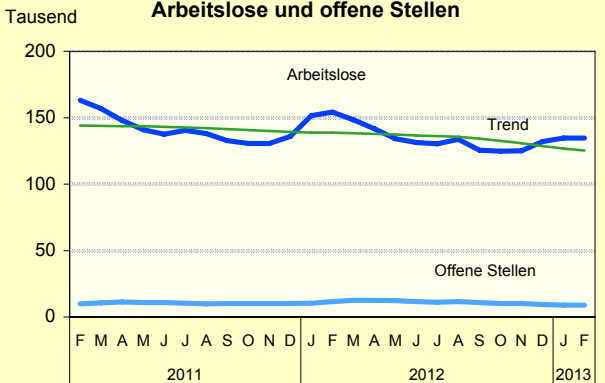
AfS Berlin-Brandenburg



AfS Berlin-Brandenburg

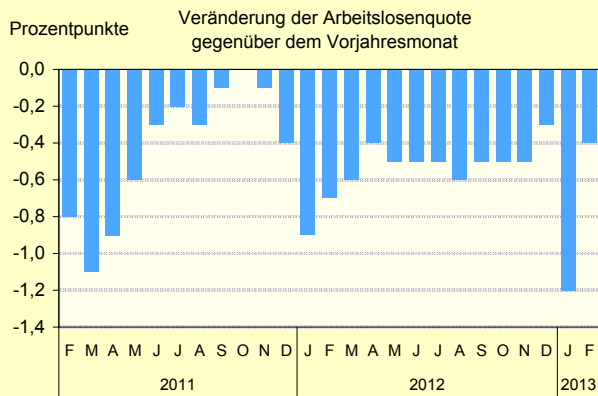
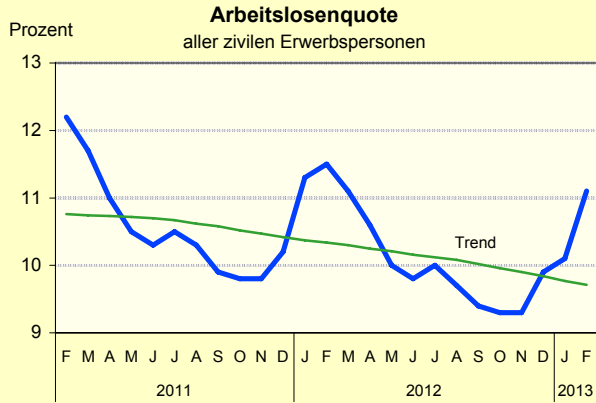


AfS Berlin-Brandenburg

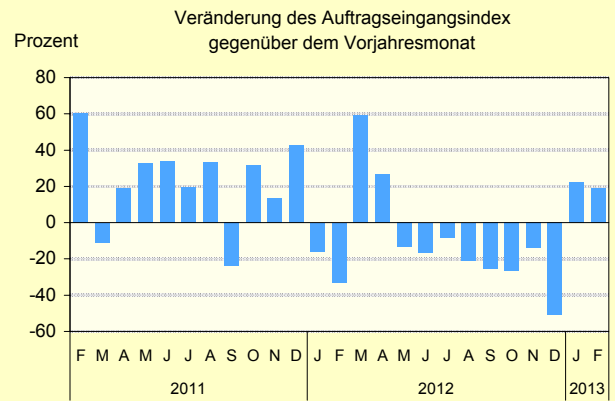
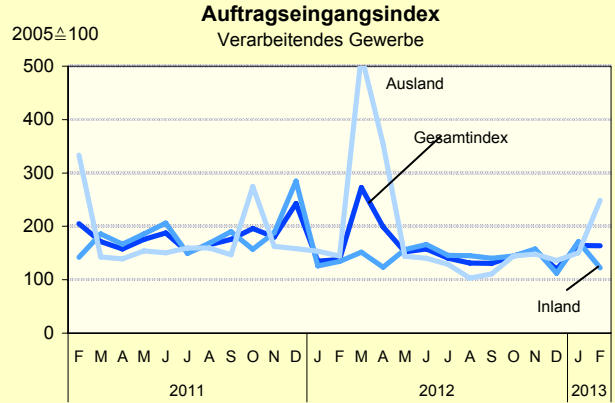


AfS Berlin-Brandenburg

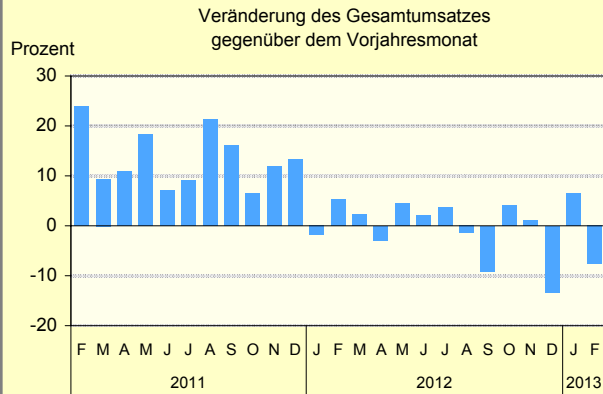
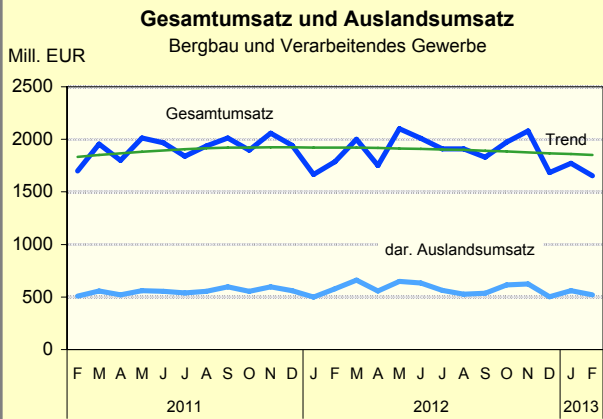
Grafiken zur konjunkturellen Entwicklung in Brandenburg



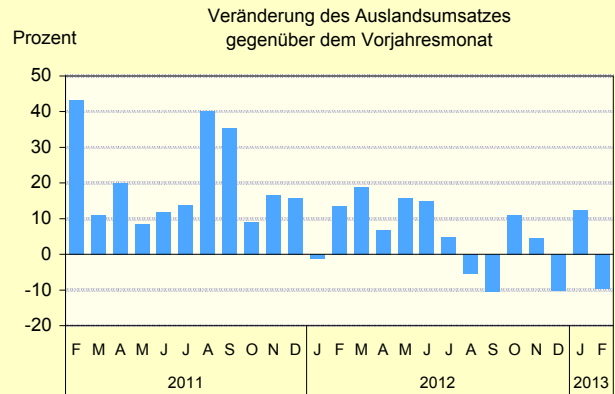
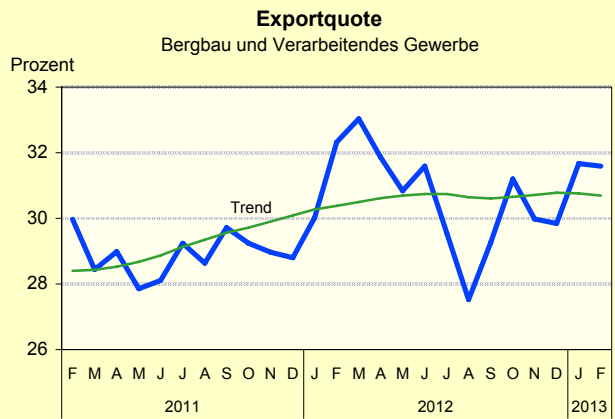
AfS Berlin-Brandenburg



AfS Berlin-Brandenburg

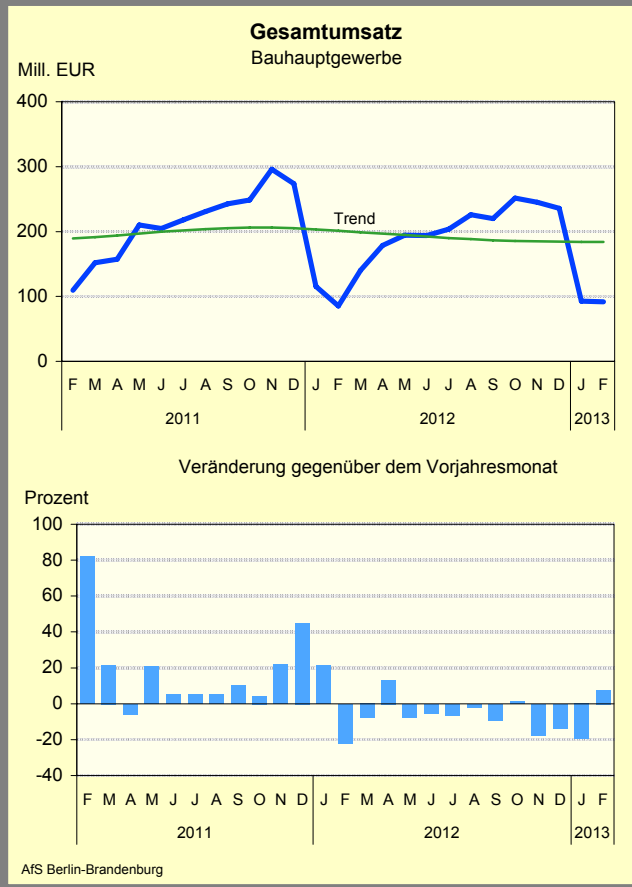
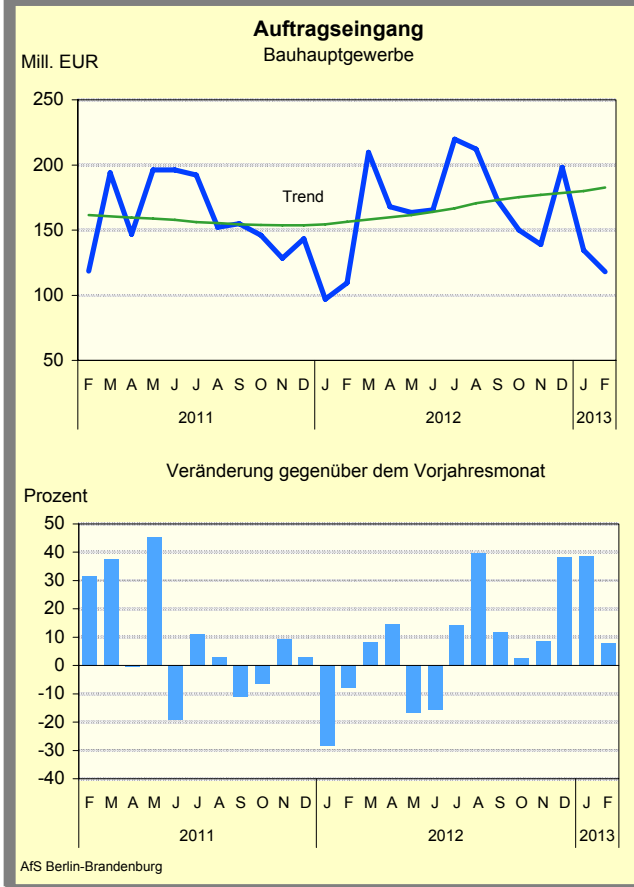
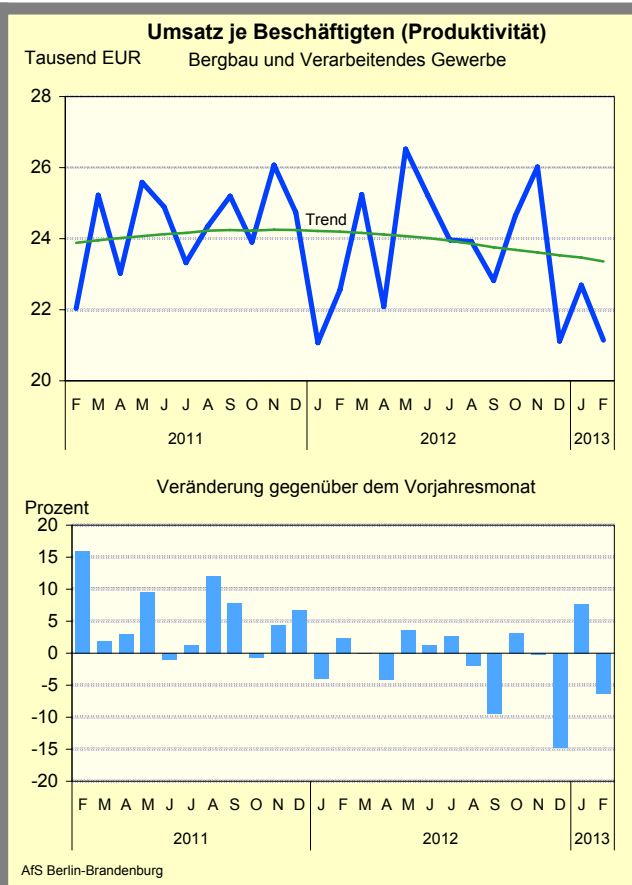
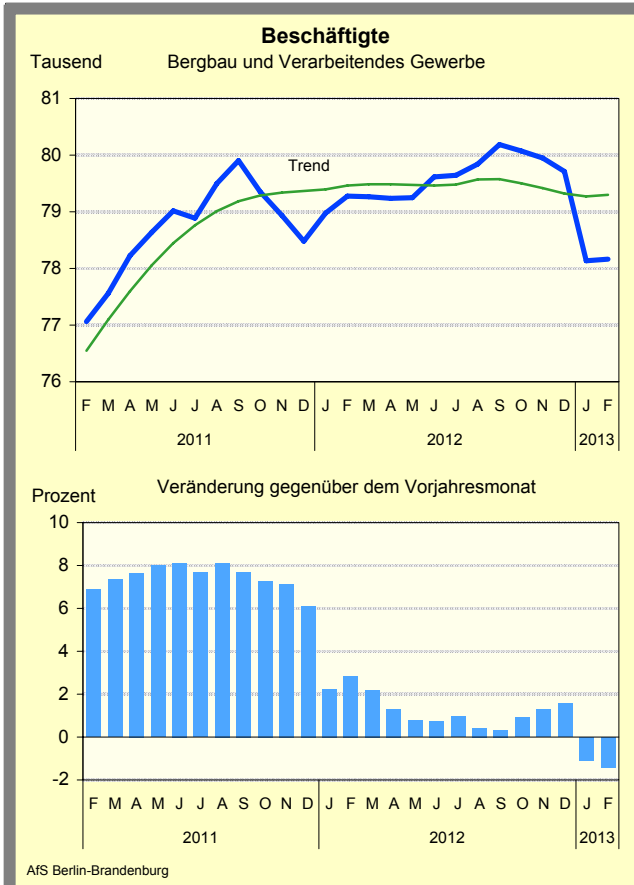


AfS Berlin-Brandenburg

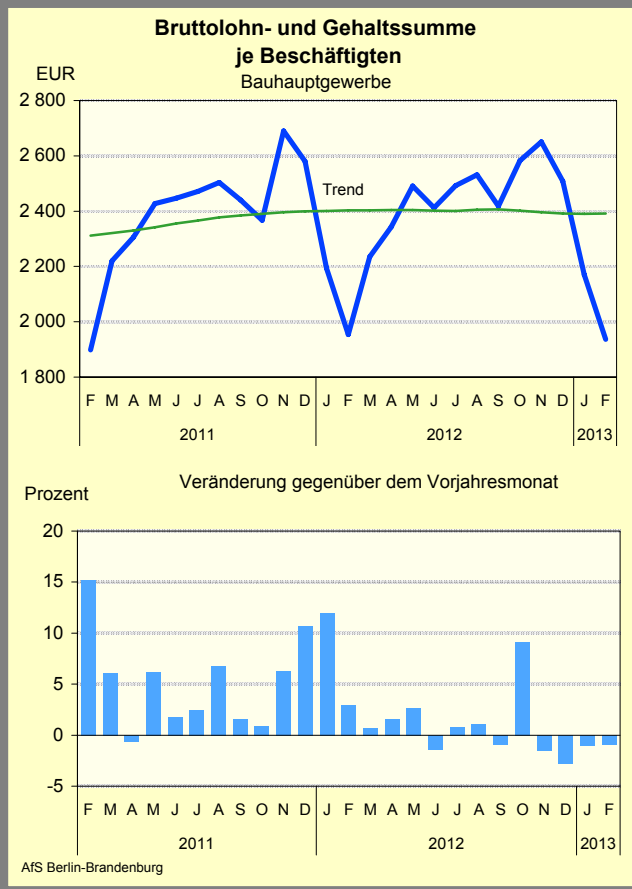
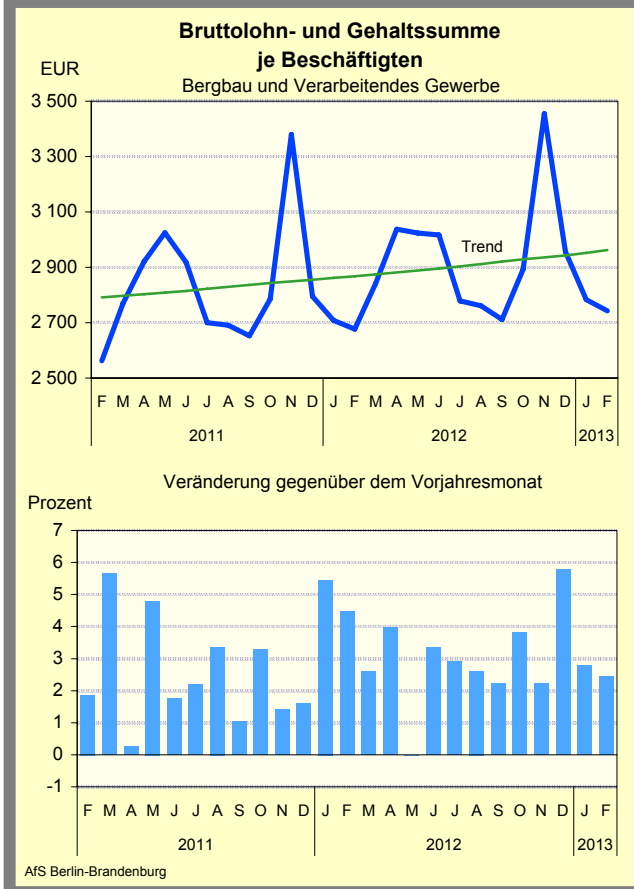
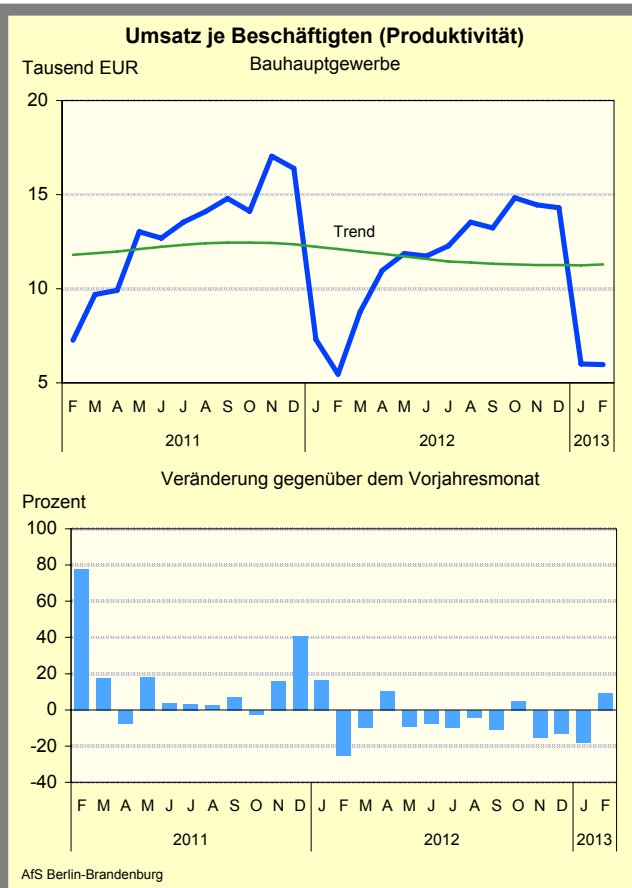
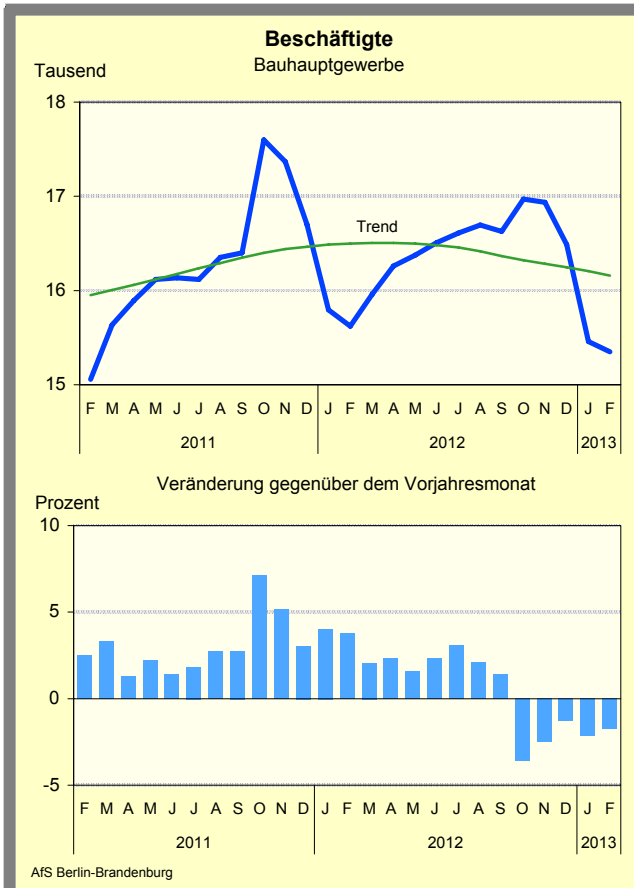


AfS Berlin-Brandenburg

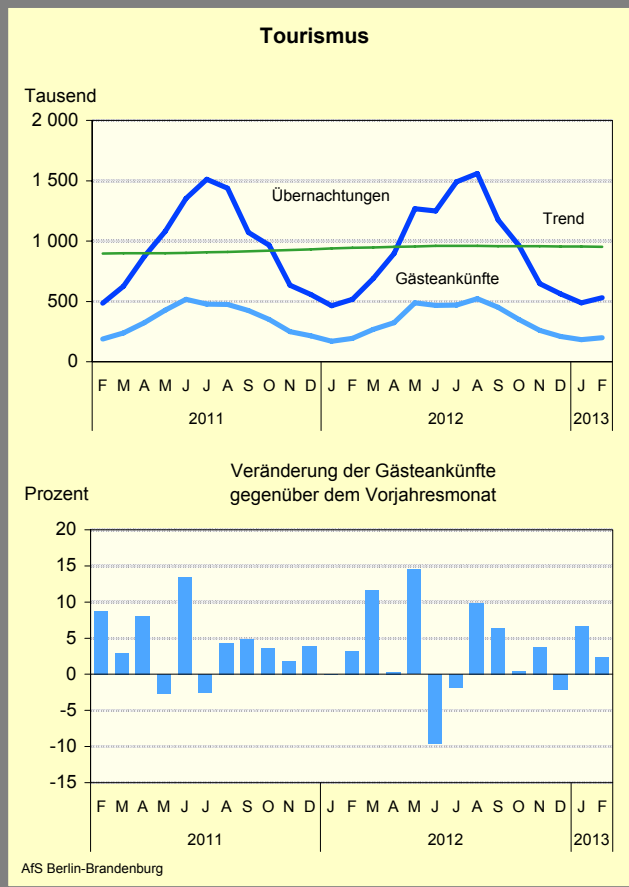
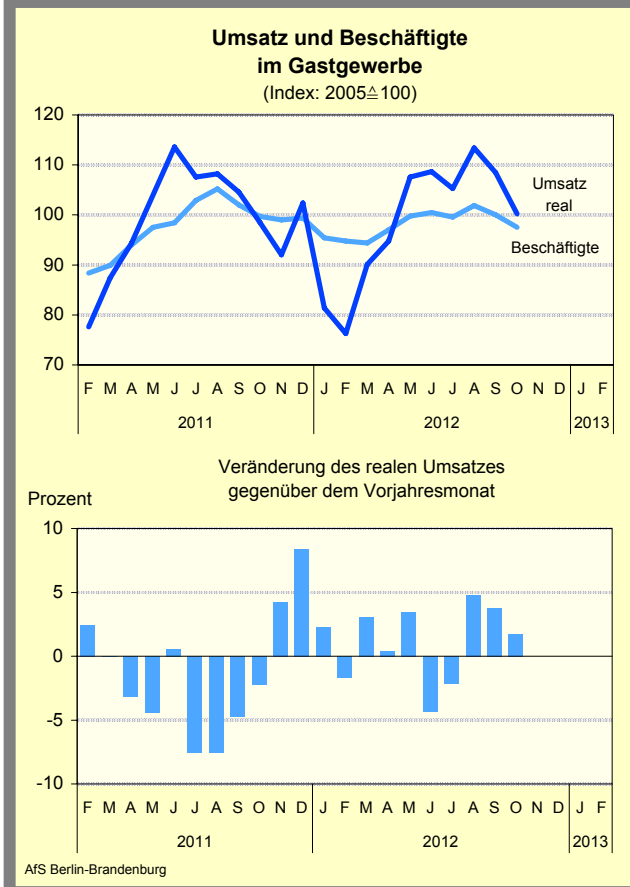
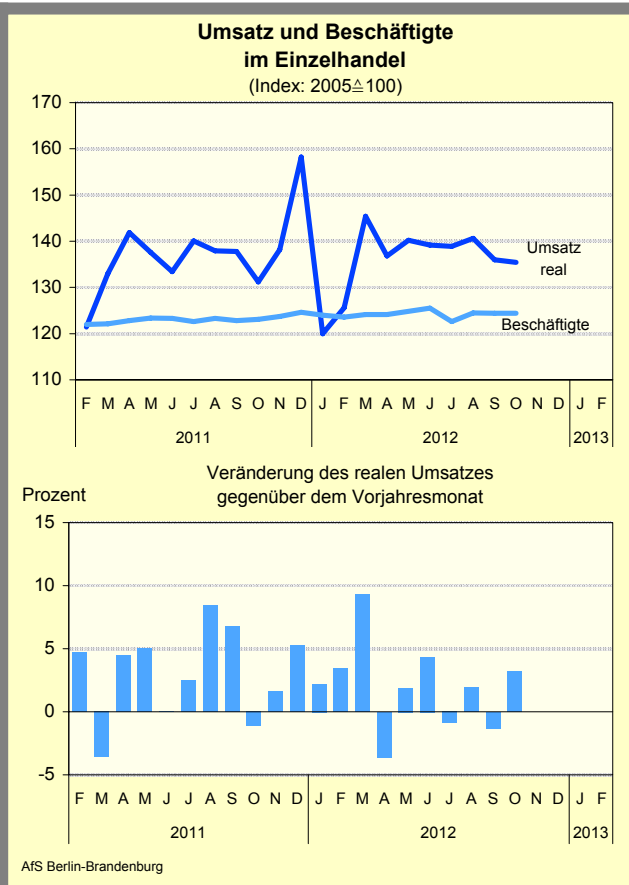
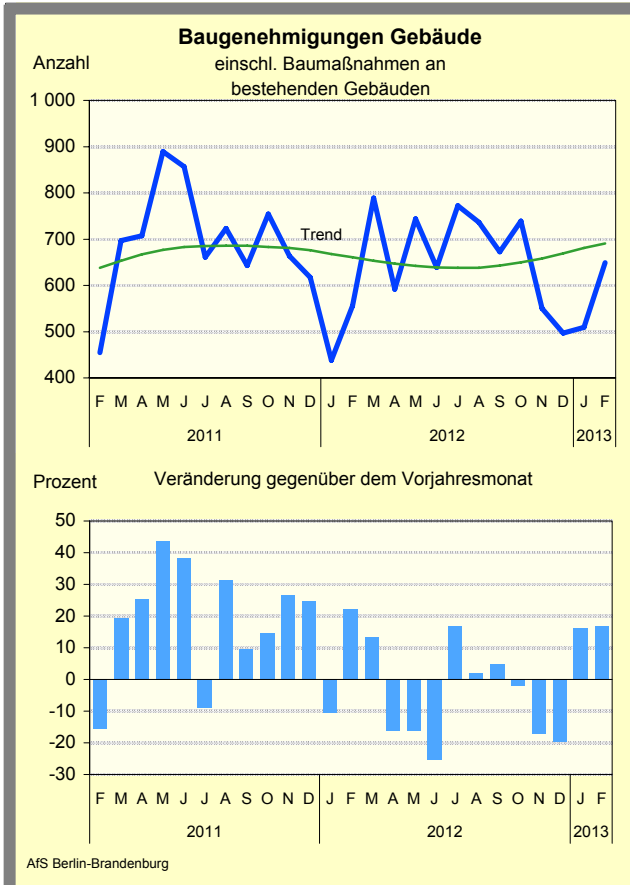
Grafiken zur konjunkturellen Entwicklung in Brandenburg



Grafiken zur konjunkturellen Entwicklung in Brandenburg

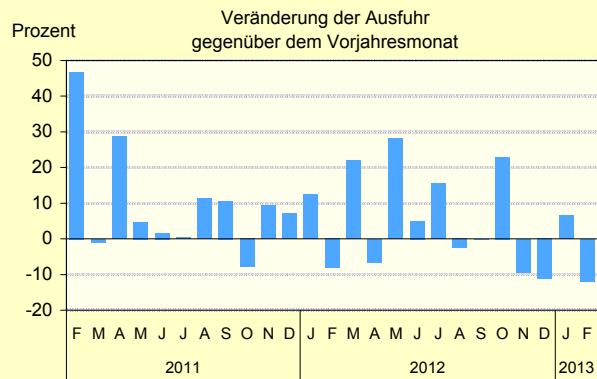
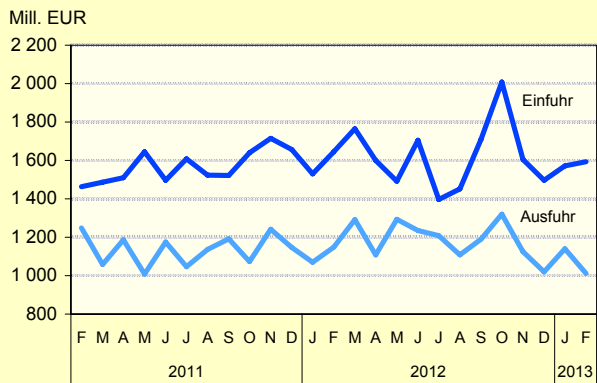


Grafiken zur konjunkturellen Entwicklung in Brandenburg



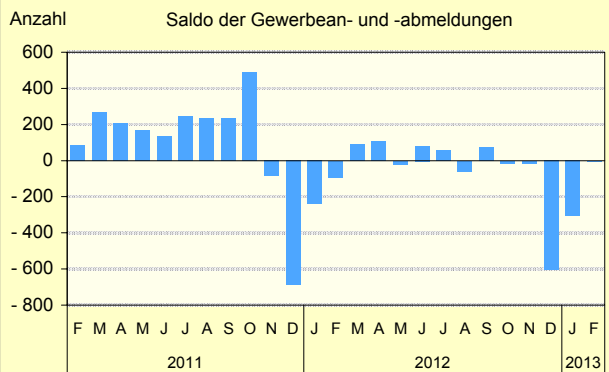
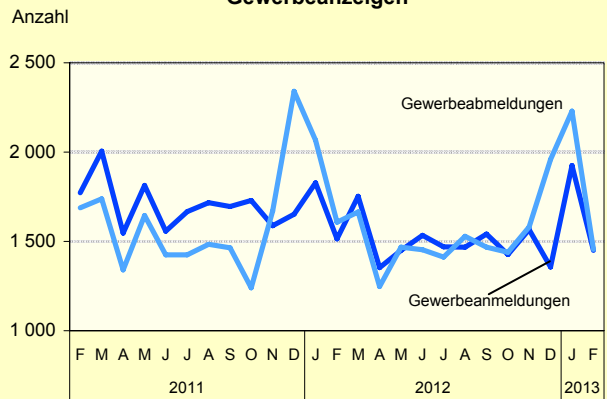
Grafiken zur konjunkturellen Entwicklung in Brandenburg

Außenhandel



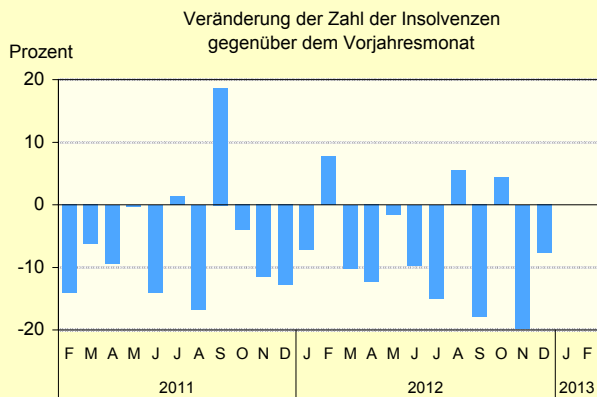
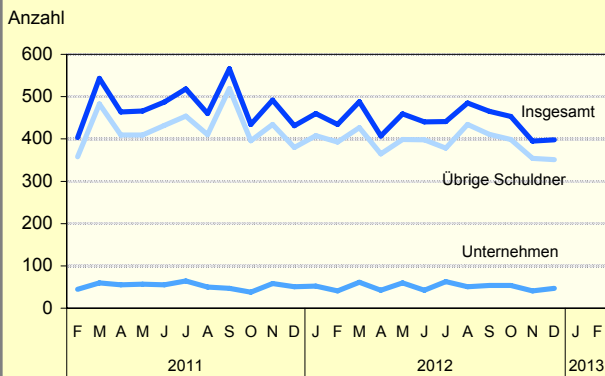
AfS Berlin-Brandenburg

Gewerbeanzeigen



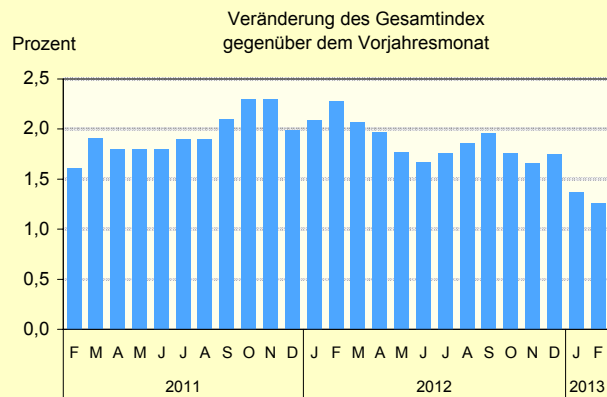
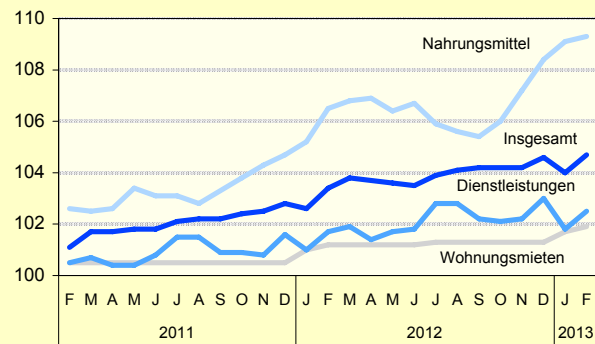
AfS Berlin-Brandenburg

Insolvenzen



AfS Berlin-Brandenburg

Verbraucherpreisindex (Index: 2010=100)



AfS Berlin-Brandenburg

Ausgewählte Konjunkturindikatoren für das Land Brandenburg

★★★ Grundzahlen ... Grundzahlen ... Grundzahlen ... Grundzahlen ... Grundzahlen ... Grundzahlen ... Grundzahlen ... ★★★

Merkmal	Einheit	2012	2012				2013	
		Jahres- durch- schnitt	September	Oktober	November	Dezember	Januar	Februar
Arbeitsmarkt ¹								
Arbeitslose	Anzahl	136 115	125 633	124 757	125 171	132 049	134 618	134 619
Arbeitslosenquote ²	Prozent	10,2	9,4	9,3	9,3	9,9	10,1	11,1
darunter								
Frauen	Prozent	9,7	9,3	9,2	9,1	9,4	9,9	9,9
Jüngere unter 25 Jahren	Prozent	10,6	9,8	8,9	8,6	8,9	9,9	10,3
Offene Stellen	Anzahl	1 168	10 788	10 233	10 036	9 380	9 030	9 031
Kurzarbeiter	Anzahl	...	1 342	2 134
Bergbau und Verarbeitendes Gewerbe ³								
Betriebe	Anzahl	440	437	436	435	436	437	435
Beschäftigte	Anzahl	79 587	80 185	80 076	79 951	79 713	78 135	78 166
Gesamtumsatz	Mill. EUR	1 892	1 830	1 974	2 080	1 683	1 773	1 653
darunter Auslandsumsatz	Mill. EUR	579	535	616	624	502	561	522
Exportquote	Prozent	30,6	29,3	31,2	30,0	29,8	31,7	31,6
Umsatz je Beschäftigten	EUR	23 769	22 820	24 649	26 022	21 114	22 691	21 145
Geleistete Arbeitsstunden	1 000	10 681	10 551	10 860	11 290	8 939	10 975	10 238
Bruttolohn- und Gehaltssumme	Mill. EUR	231	217	232	276	236	217	214
Produktionsindex	2005 \triangleq 100
Auftragseingangsindex im Verarbeitenden Gewerbe	2005 \triangleq 100	156,4	130,8	144,5	154,7	120,2	164,4	163,9
Vorbereitende Baustellenarbeiten, Hoch- und Tiefbau ⁴								
Betriebe	Anzahl	336	332	337	337	337	337	335
Beschäftigte	Anzahl	16 404	16 628	16 969	16 937	16 488	15 458	15 351
Gesamtumsatz	Mill. EUR	191	220	252	245	236	93	92
Gesamtumsatz je Beschäftigten	EUR	11 626	13 223	14 827	14 459	14 297	6 001	5 977
Geleistete Arbeitsstunden	1 000	1 749	1 998	2 120	2 135	1 225	1 035	1 018
Bruttolohn- und Gehaltssumme	Mill. EUR	40	40	44	45	41	34	30
Auftragseingang	Mill. EUR	105	173	150	139	198	135	118
Einzelhandel ⁵								
Beschäftigte	2005 \triangleq 100	...	124,4	124,4
Umsatz nominal	2005 \triangleq 100	...	136,6	138,0
Gastgewerbe								
Beschäftigte	2005 \triangleq 100	...	100,0	97,5
Umsatz nominal	2005 \triangleq 100	...	124,3	114,4
Außenhandel								
Einfuhr (Generalhandel)	Mill. EUR	1 617,1	1 709,6	2 009,1	1 605,2	1 496,6	1 572,5	1 593,2
Ausfuhr (Spezialhandel)	Mill. EUR	1 176,2	1 189,7	1 319,5	1 124,5	1 019,7	1 139,3	1 011,8
Verbraucherpreisindex	2010 \triangleq 100	103,8	104,2	104,2	104,2	104,6	104,0	104,7

1 Quelle: Bundesagentur für Arbeit, die Daten gelten 3 Monate als vorläufig. Berechnungsstand: Februar 2013

2 bezogen auf alle zivilen Erwerbspersonen 3 Betriebe ab 50 Beschäftigte

4 Betriebe von Unternehmen mit im Allgemeinen 20 und mehr Beschäftigten, monatlicher Berichtskreis 5 ohne Tankstellen und Handel mit Kfz

Konjunkturindikatoren für das Land Brandenburg im Überblick

★★★ Monatsangaben ... Monatsangaben ... Monatsangaben ... Monatsangaben ... Monatsangaben ... Monatsangaben ... Monatsangaben ★★★

Merkmal	Einheit	Dezember 2012			Januar 2013			Februar 2013		
		absolut	Veränderung		absolut	Veränderung		absolut	Veränderung	
			z. VM	z.VJM		z. VM	z.VJM		z. VM	z.VJM
			% oder %-punkte			% oder %-punkte			% oder %-punkte	
Bevölkerungsstand und -veränderung ¹										
Bevölkerung am Monatsende	1 000	2 493	-0,0	-0,2	2 493	-0,0	-0,2	2 492	-0,0	-0,2
Überschuß der Geborenen/Gestorbenen	Anzahl	-442	-6,8	-15,5	-817	+84,8	+25,3	-983	+20,3	-1,6
Zuzüge über die Landesgrenze	Anzahl	5 730	-8,5	-9,2	7 003	+22,2	+14,4	5 394	-23,0	-3,9
Fortzüge über die Landesgrenze	Anzahl	5 463	-9,3	-6,8	6 418	+17,5	+4,8	4 872	-24,1	-5,9
Wanderungsgewinn (+) bzw. -verlust (-)	Anzahl	+267	+9,0	-40,1	+585	+119,1	196 fach	+522	-10,8	+19,5
Arbeitsmarkt ²										
Arbeitslose	Anzahl	132 049	+5,5	-2,8	134 618	+1,9	-11,1	134 619	+0,0	-12,7
Arbeitslosenquote ³	Prozent	9,9	+0,6	-0,3	10,1	+0,2	-1,2	11,1	+1,0	-0,4
darunter										
Frauen	Prozent	9,4	+0,3	-0,4	9,9	+0,5	-0,5	9,9	+0,0	-0,5
Jüngere unter 25 Jahren	Prozent	8,9	+0,3	+0,1	9,9	+1,0	+0,0	10,3	+0,4	-0,3
Offene Stellen	Anzahl	9 380	-6,5	-6,4	9 030	-3,7	-13,6	9 031	+0,0	-22,7
Kurzarbeiter	Anzahl
Bergbau und Verarbeitendes Gewerbe ⁴										
Betriebe	Anzahl	436	+0,2	+0,5	437	+0,2	-0,5	435	-0,5	-2,0
Beschäftigte	Anzahl	79 713	-0,3	+1,6	78 135	-2,0	-1,1	78 166	+0,0	-1,4
Gesamtumsatz	Mill. EUR	1 683	-19,1	-13,3	1 773	+5,3	+6,5	1 653	-6,8	-7,6
darunter Auslandsumsatz	Mill. EUR	502	-19,5	-10,2	561	+11,8	+12,4	522	-7,0	-9,7
Exportquote	Prozent	29,8	-0,1	+1,0	31,7	+1,8	+1,6	31,6	-0,1	-0,7
Umsatz je Beschäftigten	EUR	21 114	-18,9	-14,6	22 691	+7,5	+7,7	21 145	-6,8	-6,3
Geleistete Arbeitsstunden	1 000	8 939	-20,8	-8,5	10 975	+22,8	-1,6	10 238	-6,7	-6,2
Bruttolohn- und Gehaltssumme	Mill. EUR	236	-14,7	+7,5	217	-7,8	+1,7	214	-1,4	+1,0
Produktionsindex	2005 \triangle 100
Auftragseingangindex im Verarbeitenden Gewerbe	2005 \triangle 100	120,2	-22,3	-50,6	164,4	+36,8	+22,0	163,9	-0,3	+18,9
Öffentliche Energie- und Wasserversorgung ⁵										
Betriebe	Anzahl	79	+0,0	-17,7
Beschäftigte	Anzahl	7 523	-0,3	-10,8
Geleistete Arbeiterstunden	1 000	871	-18,0	-17,5
Bruttolohn- und -gehaltssumme	Mill. EUR	27	-38,5	-5,2
Stromerzeugung (brutto)	Mill. kWh	3 430	-2,1	+13,7

z. VM \triangle zum Vormonat; z. VJM \triangle zum Vorjahresmonat

1 Monate: September, Oktober, November 2012

2 Quelle: Bundesagentur für Arbeit, die Daten gelten 3 Monate als vorläufig. Ab Januar 2005 unter Einschluss der Grundsicherung für Arbeit Suchende,

3 bezogen auf alle zivilen Erwerbspersonen 4 Betriebe ab 50 Beschäftigte

5 Betriebe von Unternehmen mit im Allgemeinen 20 und mehr Beschäftigten

Konjunkturindikatoren für das Land Brandenburg im Überblick

★★★ Monatsangaben ... Monatsangaben ... Monatsangaben ... Monatsangaben ... Monatsangaben ... Monatsangaben ★★★

Merkmal	Einheit	Dezember 2012			Januar 2013			Februar 2013		
		absolut	Veränderung		absolut	Veränderung		absolut	Veränderung	
			z. VM	z.VJM		z. VM	z.VJM		z. VM	z.VJM
			%			%			%	
Vorbereitende Baustellenarbeiten, Hoch- und Tiefbau¹ (Bauhauptgewerbe)										
Betriebe	Anzahl	337	+0,0	-2,0	337	+0,0	-1,5	335	-0,6	-0,9
Beschäftigte	Anzahl	16 488	-2,7	-1,3	15 458	-6,2	-2,1	15 351	-0,7	-1,7
Gesamtumsatz	Mill. EUR	236	-3,7	-13,9	93	-60,6	-19,5	92	-1,1	+7,7
dar. Baugewerblicher Umsatz	Mill. EUR	233	-4,0	-14,0	91	-60,8	-19,1	90	-1,3	+7,7
Gesamtumsatz je Beschäftigten	EUR	14 297	-1,1	-12,8	6 001	-58,0	-17,7	5 977	-0,4	+9,6
Geleistete Arbeitsstunden	1 000	1 225	-42,6	-20,2	1 035	-15,5	-13,2	1 018	-1,6	+9,3
Bruttolohn- und Gehaltssumme	Mill. EUR	41	-7,9	-4,0	34	-18,9	-3,1	30	-11,4	-2,6
Auftragseingang	Mill. EUR	198	+42,6	+38,2	135	-32,1	+38,7	118	-12,3	+7,9
Baugenehmigungen										
Wohnungen insgesamt ²	Anzahl	543	+3,4	-14,5	605	+11,4	+67,6	702	+16,0	+29,5
Errichtung neuer Gebäude	Anzahl	374	-11,0	-13,2	373	-0,3	+25,6	509	+36,5	+31,5
Einzelhandel³										
Beschäftigte	2005 \triangle 100
Umsatz nominal	2005 \triangle 100
Umsatz real	2005 \triangle 100
Gastgewerbe										
Beschäftigte	2005 \triangle 100
Umsatz nominal	2005 \triangle 100
Umsatz real	2005 \triangle 100
Tourismus⁴										
Gästeankünfte	1 000	209,5	-19,4	-2,1	182,4	-12,9	+6,7	199,5	+9,4	+2,5
Gästeübernachtungen	1 000	561,6	-13,2	+0,6	487,9	-13,1	+4,9	530,9	+8,8	+2,6
Außenhandel⁵										
Einfuhr (Generalhandel)	Mill. EUR	1 496,6	-6,8	-9,7	1 572,5	+5,1	+2,8	1 593,2	+1,3	-3,2
Ausfuhr (Spezialhandel)	Mill. EUR	1 019,7	-9,3	-11,1	1 139,3	+11,7	+6,5	1 011,8	-11,2	-11,9
Gewerbeanzeigen										
Gewerbebeanmeldungen	Anzahl	1 356	-13,5	-18,0	1 924	+41,9	+5,3	1 450	-24,6	-4,3
Gewerbeabmeldungen	Anzahl	1 959	+23,9	-16,3	2 229	+13,8	+7,9	1 455	-34,7	-9,5
Insolvenzen										
Unternehmen	Anzahl	47	+14,6	-7,8
Übrige Schuldner	Anzahl	351	-0,8	-7,6
Verbraucherpreisindex	2010 \triangle 100	104,6	+0,4	+1,8	104,0	-0,6	+1,4	104,7	+0,7	+1,3

1 Betriebe von Unternehmen mit im Allgemeinen 20 und mehr Beschäftigten 2 einschließlich Baumaßnahmen an bestehenden Gebäuden

3 einschl. Tankstellen aber ohne KFZ 4 mit Campingplätzen

5 Wegen der unterschiedlichen Abgrenzung von General- und Spezialhandel ist eine Saldierung der Ein- und Ausfuhrergebnisse nicht vertretbar.

Konjunkturindikatoren für das Land Brandenburg im Überblick

★★★ Quartalsangaben ... Quartalsangaben ... Quartalsangaben ... Quartalsangaben ... Quartalsangaben ... Quartalsangaben ★★★

Merkmal	Einheit	31. 03. 2012			30. 06. 2012			30. 09. 2012		
		absolut	Veränderung		absolut	Veränderung		absolut	Veränderung	
			z. VQu	z. VJQu		z. VQu	z. VJQu		z. VQu	z. VJQu
			%			%			%	
Sozialversicherungspflichtig Beschäftigte ¹										
Insgesamt	Anzahl	759 005	-0,8	+1,5	770 620	+1,5	+1,0	781 039	+1,4	+0,7
darunter										
Frauen	Anzahl	370 036	-0,7	+1,2	373 073	+0,8	+0,8	376 867	+1,0	+0,5
Teilzeitbeschäftigte	Anzahl
Löhne und Gehälter (Bruttomonatsverdienste) ²										
Arbeitnehmer im										
Produzierenden Gewerbe und Dienstleistungsbereich	EUR	2 738	+1,4	+1,6	2 751	+0,5	+0,5	2 779	+1,0	+1,2
Produzierenden Gewerbe zusammen	EUR	2 664	+4,1	+6,1	2 659	-0,2	+1,9	2 688	+1,1	+2,9
Kredit- und Versicherungsgewerbe	EUR	2 774	+0,3	-0,6	2 796	+0,8	-0,3	2 823	+1,0	+0,3
Handwerk										
Beschäftigte										
darunter										
Verarbeitendes Gewerbe										
Baugewerbe										
Handel, Instandhaltung und Reparatur von Kfz und Gebrauchsgütern										
sonstige Dienstleistungen										
Umsatz	VJD 2009 \triangle 100	105,9	+15,2	-1,9	112,1	+5,9	-3,6	119,1	+6,2	-5,1
darunter										
Verarbeitendes Gewerbe										
Baugewerbe										
Handel, Instandhaltung und Reparatur von Kfz und Gebrauchsgütern										
sonstige Dienstleistungen										
Bauinstallation und Sonstiges Ausbaugewerbe ³										
Betriebe										
Beschäftigte										
Gesamtumsatz										
dar. Ausbaugewerblicher Umsatz										
Gesamtumsatz je Beschäftigten										

z. VQu \triangle zum Vorquartal, z. VJQu \triangle zum Vorjahresquartal, VJD \triangle Vierteljahresdurchschnitt

1 Auswertungen der Beschäftigtenstatistik der Bundesagentur für Arbeit (vorläufige Angaben) 2 Betriebe von Unternehmen mit 20 und mehr Beschäftigten

2 Ab Januar 2009 erfolgt die Abgrenzung nach der WZ 2008; die Ergebnisse des Vorjahres wurden entsprechend umgerechnet. - Nachgewiesen werden Vierteljahresdurchschnitte, d.h. März \triangle Durchschnitt aus Jan. bis März, Juni \triangle Durchschnitt aus April bis Juni, usw., ohne Sonderzahlungen. Im Jahresdurchschnitt sind die Sonderzahlungen mit enthalten. Einschließlich Beamte

3 Betriebe von Unternehmen mit 20 und mehr Beschäftigten

Zahlenspiegel Land Brandenburg

Merkmal	Einheit	2010	2011	2011			2012			
		Durchschnitt		September	Oktober	November	August	September	Oktober	November
Bevölkerung										
* Bevölkerung am Monatsende ¹	1 000	2 507	2 499	2 498	2 497	2 497	2 493	2 493	2 493	2 492
Natürliche Bevölkerungsbewegung										
* Eheschließungen	Anzahl	1 049	1 010	1 413	697	635	1 966	1 470	779	440
* Lebendgeborene	Anzahl	1 580	1 523	1 646	1 485	1 558	1 739	1 555	1 653	1 467
* Gestorbene (ohne tot Geborene)	Anzahl	2 325	2 321	2 169	2 137	2 557	2 213	1 997	2 470	2 450
* darunter: im 1. Lebensjahr Gestorbene	Anzahl	5	6	6	4	4	3	•	8	•
* Überschuss der Geborenen (+) bzw. Gestorbenen (-)	Anzahl	- 745	- 798	- 523	- 652	- 999	- 474	- 442	- 817	- 983
Wanderungen										
* Zuzüge über die Landesgrenzen	Anzahl	5 080	5 282	6 310	6 119	5 615	6 265	5 730	7 003	5 394
* darunter: aus dem Ausland	Anzahl	898	1 057	1 592	1 332	1 013	1 300	1 409	1 914	1 060
* Fortzüge über die Landesgrenzen	Anzahl	5 028	5 128	5 864	6 122	5 178	6 020	5 463	6 418	4 872
* darunter: in das Ausland	Anzahl	719	770	841	629	728	1 081	751	831	775
* Wanderungsgewinn (+) bzw. -verlust (-)	Anzahl	52	154	446	- 3	437	245	267	585	522
* Innerhalb des Landes Umgezogene ²	Anzahl	5 158	5 175	5 447	5 300	5 657	5 568	5 030	5 922	5 388
Erwerbstätigkeit										
Beschäftigte³										
* Sozialversicherungspflichtig Beschäftigte am Arbeitsort ⁴	Anzahl	735 593	740 643	750 916	763 313	775 988	765 076	759 005	770 620	781 039
* Frauen	Anzahl	359 325	363 736	367 583	370 006	374 824	372 767	370 036	373 073	376 867
* Ausländer/-innen	Anzahl	10 247	10 722	11 637	13 435	14 579	14 655	15 740	17 377	19 161
* Teilzeitbeschäftigte	Anzahl	129 044	136 464	143 463	149 666
* darunter: Frauen	Anzahl	105 767	110 398	115 561	120 047
Sozialversicherungspflichtig Beschäftigte nach Wirtschaftsbereichen (WZ 2008)										
* Insgesamt		735 593	740 643	764 620	763 313	775 988	765 076	759 005	770 620	781 039
* Land- und Forstwirtschaft	Anzahl	19 728	19 613	21 753	21 545	21 606	19 740	20 379	21 441	21 780
* Produzierendes Gewerbe	Anzahl	194 571	194 354	203 107	202 842	207 219	202 045	199 709	203 591	206 902
* Handel, Gastgewerbe und Verkehr	Anzahl	171 485	170 884	177 077	177 745	182 195	180 730	180 360	184 067	186 678
* Erbringung von Unternehmensdienstleistungen	Anzahl	114 739	116 034	123 361	124 779	126 348	123 158	122 305	125 009	127 596
* Erbringung von öffentlichen und privaten Dienstleistungen	Anzahl	234 905	239 606	239 163	236 262	238 404	239 138	236 107	236 338	237 927
Arbeitsmarkt⁵										
* Arbeitslose	Anzahl	143 146	136 115	135 896	151 491	154 139	125 171	132 049	147 233	147 946
* darunter: Frauen	Anzahl	65 604	61 891	62 832	66 598	66 697	58 111	59 698	63 195	62 797
Arbeitslosenquote ⁶	%	10,7	10,2	10,2	11,3	11,5	9,3	9,9	11,0	11,0
* insgesamt	%	10,3	9,7	9,8	10,4	10,4	9,1	9,4	9,9	9,9
* Frauen	%	11,1	10,6	10,4	12,1	12,5	9,5	10,3	12,0	12,1
* Männer	%	19,0	18,8	19,1	20,4	20,7	17,4	18,0	19,1	19,4
* Ausländer/-innen	%	10,2	9,8	8,8	9,9	10,6	8,6	8,9	9,9	10,3
* Jüngere unter 25 Jahren	Anzahl	6 242	...	5 264	8 974	9 640
* Kurzarbeiter/-innen	Anzahl	10 201	11 168	10 021	10 454	11 682	10 036	9 380	9 253	10 330
* Gemeldete Arbeitsstellen	Anzahl									

* Die mit einem Stern versehenen Positionen werden von allen statistischen Landesämtern im „Zahlenspiegel“ veröffentlicht.

1 statt Monatsdurchschnitt hier Bevölkerung am 31. Dezember

2 ohne innerhalb der Gemeinden Umgezogene

3 Quelle: Auswertungen der Beschäftigtenstatistik der Bundesagentur für Arbeit (vorläufige Angaben)

4 insgesamt: einschließlich Personen „ohne Angabe“ zur Wirtschaftsgliederung

5 Quelle: Bundesagentur für Arbeit, die Daten gelten 3 Monate als vorläufig, Berechnungsstand Oktober 2012

ohne Teilnehmer an Eignungsfeststellungs- und Trainingsmaßnahmen; ab Januar 2005 unter Einschluss der Grundsicherung für Arbeitssuchende;

ab September 2005 Untererfassung in den Optionskommunen beseitigt. Verfahrensbedingte Abweichungen zu den offiziellen Zahlen sind nicht auszuschließen;

Die jeweils aktuellen Werte sind im Internet bei der Bundesagentur für Arbeit als detaillierte Übersichten zu finden.

6 Arbeitslose in Prozent aller zivilen Erwerbspersonen

Merkmal	Einheit	2011	2012	2011	2012		2012		2013	
		Durchschnitt		Februar	Januar	Februar	November	Dezember	Januar	Februar
Bautätigkeit										
Baugenehmigungen										
* Wohngebäude (Neubau)	Anzahl	442	421	306	250	342	373	335	324	458
* darunter: mit 1 oder 2 Wohnungen	Anzahl	425	404	297	244	331	364	316	314	432
* umbauter Raum	1 000 m³	344	337	220	156	263	286	257	257	363
* Wohnfläche	1 000 m²	66	65	43	30	51	58	51	49	73
* veranschlagte Kosten der Bauwerke	Mill. EUR	77,1	79,6	49,9	35,4	61,4	67,7	65,0	63,7	89,3
* Nichtwohngebäude (Neubau)	Anzahl	65	54	50	47	45	47	39	49	51
* umbauter Raum	1 000 m³	489	383	987	335	243	163	196	298	475
* Nutzfläche	1 000 m²	64	54	114	55	34	29	32	44	65
* veranschlagte Kosten der Bauwerke	Mill. EUR	47,8	41,7	88,5	47,9	29,2	21,3	31,3	29,8	48,5
* Wohnungen in Wohn- und Nichtwohngebäuden (Neubau und Saldo aus Baumaßnahmen an bestehenden Gebäuden)	Anzahl	655	659	415	361	542	525	543	605	702
* Wohnräume (einschließlich Küchen)	Anzahl	3 070	2 957	1 982	1 664	2 507	2 553	2 238	2 293	3 251
* Wohnfläche insgesamt	1 000 m²	78	76	51	44	63	65	59	61	83
Landwirtschaft										
Viehbestand										
Rinder (einschl. Kälber)	1.000	573	589	587	581	565	581	570	557	551
darunter: Milchkühe	1.000	165	167	167	161	159	161	159	159	159
Schweine	1.000	820	756	733	793	814	793	799	785	774
darunter: Mastschweine	1.000	267	241	235	236	244	236	234	224	219
Zuchtsauen	1.000	101	91	92	99	98	99	98	93	90
darunter trächtig	1.000	69	66	64	69	70	69	69	64	59
Schlachtungen										
* Schlachtmengen (ohne Geflügel) ¹	t	13 167	10 189	14 204	11 106	10 978	9 671	8 759	11 085	9 143
* darunter: Rinder (ohne Kälber)	t	618	817	605	774	872	963	700	895	721
* Kälber	t	8	8	7	8	7	14	10	9	9
* Schweine	t	12 395	9 232	13 524	10 286	9 943	8 597	7 926	10 155	8 280
* Geflügelfleisch ²	t	7 298	6 746	6 717	7 473	6 171	7 752	6 448	7 107	6 725
* Eierzeugung ³	1 000 St.	59 626	71 106	49 779	70 453	64 893	76 398	81 012	80 933	73 940
Produzierendes Gewerbe										
Verarbeitendes Gewerbe sowie Bergbau und Gewinnung von Steinen und Erden⁴										
* Betriebe	Anzahl	436	440	435	439	444	435	436	437	435
* Beschäftigte ⁵	Anzahl	78 566	79 587	77 064	78 979	79 278	79 951	79 713	78 135	78 166
* Geleistete Arbeitsstunden	1 000 h	10 724	10 681	10 223	11 155	10 920	11 290	8 939	10 975	10 238
* Bruttolohn- und gehaltssumme	Mill. EUR	221,1	210,2	197,5	213,8	212,3	276,3	235,7	217,4	214,4
* Umsatz (ohne Umsatzsteuer)	Mill. EUR	1 901,3	1 719,7	1 698,1	1 664,5	1 788,4	2 080,5	1 683,0	1 773,0	1 652,8
davon										
Vorleistungsgüterproduzenten	Mill. EUR	867,5	745,6	793,4	738,3	782,9	870,7	602,5	814,6	755,9
Investitionsgüterproduzenten	Mill. EUR	450,2	456,1	373,9	402,5	472,1	594,4	513,9	380,0	373,0
Gebrauchsgüterproduzenten	Mill. EUR	•	•	•	•	•	•	•	•	•
Verbrauchsgüterproduzenten	Mill. EUR	310,4	272,8	280,8	277,3	267,8	320,8	298,5	316,9	281,7
Energie	Mill. EUR	•	•	•	•	•	•	•	•	•
* darunter: Auslandsumsatz	Mill. EUR	550,6	526,2	508,9	499,7	578,0	623,8	502,3	561,5	522,1
Energie- und Wasserversorgung										
* Betriebe ⁶	Anzahl	96	83	97	86	86	79	79
* Beschäftigte ⁶	Anzahl	8 382	7 562	8 349	7 674	7 607	7 545	7 523
* Geleistete Arbeitsstunden ⁶	1 000 h	1 127	1 009	1 087	1 106	1 061	1 061	871
* Bruttolohn- und gehaltssumme ⁶	Mill. EUR	30,0	29,0	27,3	26,4	25,5	43,7	26,9
* Stromerzeugung (brutto) in öffentlichen Energieversorgungsunternehmen ⁷	Mill. kWh	3 136	...	3 034	3 214	3 334	3 502	3 430

* Die mit einem Stern versehenen Positionen werden von allen statistischen Landesämtern im „Zahlenspiegel“ veröffentlicht.

1 aus gewerblichen Schlachtungen von Tieren in- und ausländischer Herkunft (Rinder, Schweine, Schafe, Pferde, Ziegen); einschließl. Schlachtfetten, jedoch ohne Innereien

2 Geflügelfleisch aus Schlachtungen inländischen Geflügels in Schlachtereien mit einer Schlachtkapazität von 2 000 und mehr Tieren im Monat

3 erzeugte Eier in Betrieben bzw. Unternehmen mit mindestens 3 000 Hennenhaltungsplätzen; einschließl. Junghennen-, Bruch- und Knickiern

4 Betriebe ab 50 Beschäftigten

5 einschließl. der tätigen Inhaber

6 Betriebe von Unternehmen mit im Allgemeinen 20 und mehr Beschäftigten

7 mit einer elektrischen Leistung ab 1 MW

Zahlenspiegel Land Brandenburg

Merkmal	Einheit	2011	2012	2011	2012		2012		2013	
		Durchschnitt		Februar	Januar	Februar	November	Dezember	Januar	Februar
Noch: Produzierendes Gewerbe										
Baugewerbe										
Bauhauptgewerbe/Vorbereitende Baustellenarbeiten, Hoch- und Tiefbau ¹										
* Beschäftigte ²	Anzahl	33 396	33 269	29 659	31 105	30 766	33 967	33 067	31 001	30 786
* Geleistete Arbeitsstunden	1 000 h	3 633	3 470	2 220	2 483	1 911	4 116	2 387	2 076	2 036
* davon: Wohnungsbau	1 000 h	1 389	1 394	853	1 106	823	1 592	915	829	804
* gewerblicher Bau	1 000 h	1 232	1 141	821	835	690	1 365	864	762	786
* öffentlicher und Straßenbau	1 000 h	1 011	935	546	542	398	1 159	608	485	446
* Entgeltsumme	Mill. EUR	62,7	64,0	45,1	54,2	47,8	71,9	66,2	53,8	47,6
* Baugewerblicher Umsatz (ohne Umsatzsteuer)	Mill. EUR	322,3	308,0	179,8	188,2	133,6	374,7	410,5	146,3	147,6
* davon: Wohnungsbau	Mill. EUR	108,3	114,0	69,0	72,1	47,3	117,8	205,4	51,2	54,3
* gewerblicher Bau	Mill. EUR	115,1	103,0	76,9	62,5	48,7	126,8	104,7	56,9	62,5
* öffentlicher und Straßenbau	Mill. EUR	98,9	91,0	33,9	53,6	37,6	130,1	100,4	38,2	30,8
Ausbaugewerbe/Bauinstallation, sonstiges Ausbaugewerbe ^{3 4}										
* Beschäftigte ^{2 5}	Anzahl	8 291	8 598	8 240	8 349	8 185	8 509	8 615	8 733	8 536
* Geleistete Arbeitsstunden	1 000 h	2 783	2 871	2 769	2 909	2 785	2 804	2 876	2 968	2 834
* Entgeltsumme	Mill. EUR	48,9	52,3	48,2	49,1	52,7	50,3	52,3	52,2	54,6
* Baugewerblicher Umsatz (ohne Umsatzsteuer)	Mill. EUR	215,3	227,7	206,5	230,4	268,1	171,2	223,2	248,0	268,2
Handel ⁶										
Großhandel ⁷										
* Beschäftigte	2005 \triangleq 100	112,7	...	110,4
* Umsatz nominal	2005 \triangleq 100	146,6	...	118,6
* Umsatz real	2005 \triangleq 100	119,1	...	118,6
Einzelhandel ⁸										
* Beschäftigte	2005 \triangleq 100	121,4	...	120,5
* Umsatz nominal	2005 \triangleq 100	135,7	...	116,1
* Umsatz real	2005 \triangleq 100	134,7	...	115,3
Kfz-Handel und Tankstellen ⁹										
* Beschäftigte	2005 \triangleq 100	102,4	...	101,3
* Umsatz nominal	2005 \triangleq 100	121,6	...	110,6
* Umsatz real	2005 \triangleq 100	114,2	...	104,8
Gastgewerbe ⁶										
* Beschäftigte	2005 \triangleq 100	96,6	...	89,0
* Umsatz nominal	2005 \triangleq 100	107,8	...	84,1
* Umsatz real	2005 \triangleq 100	97,0	...	76,4
Tourismus ¹⁰										
* Gästeankünfte	1 000	337,8	347,7	188,6	171,0	194,7	259,8	209,5	182,4	199,5
* darunter: von Auslandsgästen	1 000	28,1	28,9	16,5	14,1	16,0	20,7	16,7	17,0	17,1
* Gästeübernachtungen	1 000	921,4	956,8	486,0	465,2	517,6	646,8	561,6	487,9	530,9
* darunter: von Auslandsgästen	1 000	63,6	66,8	35,5	32,6	36,7	46,1	39,3	35,6	37,8

* Die mit einem Stern versehenen Positionen werden von allen statistischen Landesämtern im „Zahlenspiegel“ veröffentlicht.

1 nach der Totalerhebung hochgerechnete Ergebnisse

2 einschl. der tätigen Inhaber

3 Betriebe von Unternehmen mit im Allgemeinen 20 und mehr Beschäftigten

4 einschl. Vermietung von Baumaschinen und -geräten mit Bedienungspersonal

5 am Ende des Berichtsvierteljahres

6 vorläufige Angaben

7 einschl. Handelsvermittlung

8 ohne Reparatur von Gebrauchsgütern

9 sowie Instandhaltung und Reparatur von Kfz

10 ab 2012 Beherbergungsstätten mit mindestens 10 Betten und Campingplätze mit 10 Stellplätze

Merkmal	Einheit	2011	2012	2011	2012		2012		2013	
		Durchschnitt		Februar	Januar	Februar	November	Dezember	Januar	Februar
		2011	2012	2011	2012	2012	2013	2013	2013	2013
Verkehr										
Straßenverkehrsunfälle										
Unfälle insgesamt	Anzahl	6 714	6 738	5 228	5 992	6 587	7 097	7 603	6 488	5 958
* Unfälle mit Personenschaden und Sachschaden ¹	Anzahl	980	999	626	830	988	903	1 141	933	930
* darunter: Unfälle mit Personenschaden	Anzahl	700	690	389	495	519	620	570	505	455
* getötete Personen	Anzahl	16	14	7	11	8	10	14	20	10
* verletzte Personen	Anzahl	860	861	495	611	661	762	728	639	587
Kraftfahrzeuge²										
* Zulassungen fabrikneuer Kraftfahrzeuge	Anzahl	6 403	6 113	5 333	5 044	5 234	6 352	5 668	4 350	4 571
darunter										
* Personenkraftwagen ³	Anzahl	5 091	4 876	4 388	4 109	4 361	5 246	4 461	3 647	3 676
* Lastkraftwagen	Anzahl	736	659	585	620	516	746	810	473	456
Binnenschifffahrt										
* Güterempfang	1 000 t	103,2	94,5	52,3	76,4	13,5	104,5	65,9	72,1	88,0
* Güterversand	1 000 t	240,5	260,6	224,7	258,7	184,4	385,5	251,1	255,9	260,1
Außenhandel⁴										
Ausfuhr (Spezialhandel)										
* Ausfuhr insgesamt	Mill. EUR	1 122,0	...	1 248,5	1 069,9	1 148,3
darunter										
* Güter der Ernährungswirtschaft	Mill. EUR	79,2	...	72,6	58,0	80,1
* Güter der gewerblichen Wirtschaft	Mill. EUR	1 024,6	...	1 164,9	993,0	1 048,7
davon										
* Rohstoffe	Mill. EUR	9,8	...	6,7	8,0	10,1
* Halbwaren	Mill. EUR	98,9	...	90,0	86,1	80,3
* Fertigwaren	Mill. EUR	915,8	...	1 068,3	899,0	958,3
davon										
* Vorerzeugnisse	Mill. EUR	273,8	...	269,4	250,5	263,8
* Enderzeugnisse	Mill. EUR	642,0	...	798,8	648,5	694,6
Ausfuhr nach										
* Europa	Mill. EUR	859,1	...	946,7
* darunter: in EU-Länder ⁵	Mill. EUR	756,9	...	857,2	569,0	718,3
* Afrika	Mill. EUR	13,5	...	9,2
* Amerika	Mill. EUR	164,1	...	201,2
* Asien	Mill. EUR	73,4	...	69,5
* Australien, Ozeanien und übrige Gebiete	Mill. EUR	11,9	...	21,9
Einfuhr (Generalhandel)										
* Einfuhr insgesamt	Mill. EUR	1 540,0	...	1 463,8	1 529,4	1 645,6
darunter										
* Güter der Ernährungswirtschaft	Mill. EUR	123,5	...	102,9	97,1	122,1
* Güter der gewerblichen Wirtschaft	Mill. EUR	1 363,3	...	1 328,3	1 383,7	1 461,8
davon										
* Rohstoffe	Mill. EUR	634,4	...	681,9	669,3	706,9
* Halbwaren	Mill. EUR	97,1	...	88,6	77,3	86,5
* Fertigwaren	Mill. EUR	631,8	...	557,7	637,2	668,5
davon										
* Vorerzeugnisse	Mill. EUR	136,6	...	121,5	134,1	152,4
* Enderzeugnisse	Mill. EUR	495,1	...	436,3	503,0	516,1
Einfuhr aus										
* Europa	Mill. EUR	1 303,4	...	1 254,8
* darunter: in EU-Länder ⁵	Mill. EUR	660,8	...	567,2
* Afrika	Mill. EUR	6,6	...	6,9
* Amerika	Mill. EUR	116,1	...	104,0
* Asien	Mill. EUR	111,5	...	97,9
* Australien, Ozeanien und übrige Gebiete	Mill. EUR	2,4	...	0,1
Gewerbeanzeigen⁶										
* Gewerbeanmeldungen	Anzahl	1 710	1 522	1 772	1 828	1 515	1 567	1 356	1 924	1 450
* Gewerbeabmeldungen	Anzahl	1 614	1 574	1 689	2 066	1 607	1 581	1 959	2 229	1 455

* Die mit einem Stern versehenen Positionen werden von allen statistischen Landesämtern im „Zahlenspiegel“ veröffentlicht.

1 schwerwiegender Unfall mit Sachschaden (im engeren Sinne) und sonstiger Sachschadensunfall unter Einfluss berauschender Mittel

2 Quelle: „Kraftfahrt-Bundesamt“

3 Fahrzeuge zur Personenbeförderung mit höchstens 8 Sitzplätzen außer Fahrersitz, ab Oktober 2005 einschl. Wohnmobile und Krankenwagen.

Im Durchschnitt 2005 sind die Wohnmobile und Krankenwagen von Jahresbeginn an berücksichtigt.

4 Wegen der unterschiedlichen Abgrenzung von Spezialhandel und Generalhandel ist eine Saldierung der Ein- und Ausfuhrergebnisse nicht vertretbar.

5 Einschl. Bulgarien und Rumänien (EU-27); die Angaben der Vorjahre wurden rückwirkend entsprechend umgerechnet.

6 ohne Automatenaufsteller und Reisegewerbe

Zahlenspiegel Land Brandenburg

Merkmal	Einheit	2011	2012	2011	2012		2012		2013	
		Durchschnitt		Februar	Januar	Februar	November	Dezember	Januar	Februar
Insolvenzen										
* Insolvenzen	Anzahl	480	444	403	460	434	395	398
davon										
* Unternehmen	Anzahl	52	51	45	52	41	41	47
* Verbraucher	Anzahl	342	323	291	326	318	292	296
* ehemals selbstständig Tätige	Anzahl	73	59	56	70	69	54	49
* sonstige natürliche Personen ¹ , Nachlässe	Anzahl	13	11	11	12	6	8	6
* Voraussichtliche Forderungen	1000 EUR	75 380	67 491	37 438	74 128	74 332	29 640	42 732
Handwerk ²										
* Beschäftigte	30.09.2009	98,2	97,8	98,6	100,7	97,8	96,7	98,3	99,2	96,1
* Umsatz	≥ 100	108,9	107,3	108	116,3	125,5	91,9	105,9	112,1	119,1
Preise										
* Verbraucherpreisindex	2010 ≥ 100	110,0	112,2	101,1	102,6	103,4	104,2	104,6	104,0	104,7
Preisindex für Wohngebäude ³										
* Preisindex für Wohngebäude ³	2005 ≥ 100	127,2	132,3	127,2	128,4	131,0	131,9	132,8	133,4	135,5
Verdienste ⁴										
Bruttomonatsverdienste ⁴ der vollzeitbeschäftigten										
* Arbeitnehmer ⁵ im Produzierenden Gewerbe und im Dienstleistungsbereich und zwar	EUR	2 930	2 928	2 738	2 746	2 769	2 699	2 738	2 751	2 779
* männlich	EUR	2 965	2 972	2 767	2 773	2 796	2 722	2 781	2 794	2 822
* weiblich	EUR	2 873	2 853	2 689	2 701	2 723	2 661	2 665	2 680	2 706
* Produzierendes Gewerbe	EUR	2 811	2 858	2 609	2 612	2 629	2 560	2 664	2 659	2 688
* Bergbau und Gewinnung von Steinen und Erden	EUR	4 259	...	3 658	3 656	3 652
* Verarbeitendes Gewerbe	EUR	2 794	2 855	2 587	2 589	2 613	2 575	2 645	2 646	2 686
* Energieversorgung	EUR	4 226	4 522	3 685	3 706	3 674	3 819	3 914	3 866	3 943
* Wasserversorgung ⁶	EUR	2 650	2 527	2 499	2 502	2 531	2 332	2 403	2 381	2 421
* Baugewerbe	EUR	2 387	2 462	2 312	2 315	2 326	2 215	2 417	2 409	2 397
* Dienstleistungsbereich	EUR	2 993	2 961	2 805	2 815	2 843	2 766	2 774	2 796	2 823
* Handel; Instandhaltung und Reparatur von Kfz und Gebrauchsgütern	EUR	2 490	2 472	2 287	2 301	2 343	2 281	2 296	2 310	2 340
* Verkehr und Lagerei	EUR	2 476	2 753	2 321	2 345	2 369	2 546	2 576	2 576	2 580
* Gastgewerbe	EUR	1 584	1 730	1 548	1 525	1 555	1 652	1 621	1 581	1 662
* Information und Kommunikation	EUR	3 914	4 018	3 581	3 513	3 642	3 510	3 572	3 683	3 734
* Erbringung von Finanz- und Versicherungsdienstleistungen	EUR	4 008	4 288	3 344	3 366	3 413	3 597	3 600	3 674	3 609
* Grundstücks- und Wohnungswesen	EUR	3 533	3 314	3 074	3 098	3 119	2 967	2 943	2 945	2 985
* Erbringung von freiberuflichen, wissenschaftlichen und technischen Dienstleistungen	EUR	3 375	3 302	3 067	3 067	3 099	3 002	3 034	3 020	3 068
* Erbringung von sonstigen wirtschaftlichen Dienstleistungen	EUR	1 942	1 984	1 832	1 824	1 833	1 863	1 896	1 904	1 931
* Öffentliche Verwaltung, Verteidigung, Sozialversicherung	EUR	3 279	3 360	3 128	3 144	3 146	3 192	3 196	3 250	3 256
* Erziehung und Unterricht	EUR	3 795	3 715	3 655	3 684	3 686	36 913	3 617	3 635	3 640
* Gesundheits- und Sozialwesen	EUR	3 224	3 113	3 054	3 087	3 105	2 917	2 931	2 993	3 002
* Kunst, Unterhaltung und Erholung	EUR	3 057	2 837	2 917	2 944	2 943
* Erbringung von sonstigen Dienstleistungen	EUR	2 324	2 474	2 209	2 208	2 209	2 208	2 209	2 340	2 355

* Die mit einem Stern versehenen Positionen werden von allen statistischen Landesämtern im „Zahlenspiegel“ veröffentlicht.

1 beispielweise als Gesellschafter oder Mithafter

2 Beschäftigte: 30. September 2009 ≥ 100; Umsatz: Vierteljahresdurchschnitt 2009 ≥ 100

3 Neubau in konventioneller Bauart, Bauleistungen am Bauwerk

4 Nachgewiesen werden Vierteljahresdurchschnitte ohne Sonderzahlungen. Im Jahresdurchschnitt sind die Sonderzahlungen enthalten

5 ohne Beamtinnen und Beamte

6 Einschließlich Abwasser- u. Abfallentsorgung, Beseitigung von Umweltverschmutzungen.

Brandenburg

im Vergleich



Ausgewählte Konjunkturindikatoren für Deutschland

★★★ Grundzahlen ... Grundzahlen ... Grundzahlen ... Grundzahlen ... Grundzahlen ... Grundzahlen ... Grundzahlen ... ★★★

Merkmal	Einheit	2011	2012				2013	
		Jahresdurchschnitt	September	Oktober	November	Dezember	Januar	Februar
Bevölkerung								
Bevölkerungsstand	1 000	81 844	81 993	82 029	82 036
Arbeitsmarkt¹ und Erwerbstätigkeit								
Arbeitslose	Anzahl	2 975 823	2 788 243	2 753 354	2 751 480	2 839 821	3 138 229	3 156 242
Arbeitslosenquote ²	Prozent	7,1	6,5	6,5	6,5	6,7	7,4	7,4
Männer	Prozent	7,1	6,5	6,4	6,5	6,8	7,7	7,8
Frauen	Prozent	7,0	6,7	6,5	6,5	6,5	7,0	6,9
Offene Stellen	Anzahl	466 289	484 507	468 074	450 605	420 537	405 159	431 070
Kurzarbeiter ³	Anzahl
Erwerbstätige im Inland	1 000	41 164	41 916	42 050	42 051	41 836	41 429	41 428
Erwerbstätige Inländer	1 000	41 116	41 822	41 977	42 014	41 816	41 425	41 444
Bergbau und Verarbeitendes Gewerbe³								
Betriebe	Anzahl	21 912	22 536	22 515	22 486	22 473	22 391	22 616
Beschäftigte	1 000	5 901	5 309	5 299	5 291	5 268	5 256	5 266
Gesamtumsatz	Mill. EUR	145 815	138 772	143 084	144 967	123 238	125 201	127 264
darunter Auslandsumsatz	Mrd. EUR	64 635	64 800	66 474	67 385	58 367	58 693	61 118
Exportquote	Prozent	44,3	46,7	46,5	46,5	47,4	46,9	48,0
Umsatz je Beschäftigten	EUR	20 591	26 139	27 002	27 399	23 394	23 821	24 167
Geleistete Arbeitsstunden	1 000 000	636	663	713	714	568	697	672
Entgelte	Mill. EUR	20 641	18 636	19 218	25 161	19 567	19 418	18 755
Produktionsindex Produzierendes Gewerbe	2005 \triangle 100	112,5	106,1	112,2	112,8	95,7	95,7	96,4
Index des Auftragseingangs	2005 \triangle 100	120,5	100,9	109,7	108,4	97,7	105,9	105,4
Vorbereitende Baustellenarbeiten, Hoch- und Tiefbau								
Betriebe	Anzahl	7 275	7 396	7 647	7 651	7 641	7 602	7 584
Beschäftigte	1 000	389	402	411	410	402	387	385
Geleistete Arbeitsstunden	1 000	39 997	43 726	48 101	46 255	27 417	23 156	24 909
Entgeltsumme ⁴	Mill. EUR	1 073	1 111	1 210	1 369	1 074	953	866
Bruttogehaltssumme	Mill. EUR	x
Gesamtumsatz	Mill. EUR	5 081	5 841	6 336	6 547	5 690	2 576	2 920
Index des Auftragseingangs	2005 \triangle 100	117,2	127,0	145,9	100,9	101,1	91,4	106,7
Produktionsindex f.d. Bauhauptgewerbe	2005 \triangle 100	118,6	124,3	132,5	128,1	76,9	65,9	70,5
Einzelhandel								
Beschäftigte	2005 \triangle 100	97,4	102,1	102,3	103,1	103,1	101,9	101,6
Umsatz nominal	2005 \triangle 100	103,1	100,9	109,9	110,2	121,0	98,6	92,8
Gastgewerbe								
Beschäftigte	2005 \triangle 100	99,2	104,8	105,4	102,9	102,9	100,1	100,4
Umsatz nominal	2005 \triangle 100	100,3	115,7	112,9	100,8	108,0	87,0	86,6
Außenhandel								
Einfuhr	Mill. EUR	75 210	74 837	82 714	77 099	66 863	74 914	71 839
Ausfuhr	Mill. EUR	88 435	91 737	98 426	94 038	78 979	88 534	88 646
Verbraucherpreisindex	2010 \triangle 100	110,7	104,6	104,6	104,7	105,0	104,5	105,1

z. VM \triangle zum Vormonat; z. VJM \triangle zum Vorjahresmonat

1 Quelle: Bundesagentur für Arbeit 2 bezogen auf alle zivilen Erwerbspersonen

3 Betriebe ab 50 Beschäftigte

4 Bruttolohn- und -gehaltssumme

Quelle: Statistisches Bundesamt

Ausgewählte Konjunkturindikatoren für Deutschland

★★★ Grundzahlen + Veränderungsraten ... Grundzahlen + Veränderungsraten ... Grundzahlen + Veränderungsraten ... ★★★

Merkmal	Einheit	Dezember 2012			Januar 2013			Februar 2013		
		absolut	Veränderung		absolut	Veränderung		absolut	Veränderung	
			z. VM	z.VJM		z. VM	z.VJM		z. VM	z.VJM
			%			%			%	
Bevölkerung										
Bevölkerungsstand	1 000	81 993 ¹	0,1	0,2	82 029 ²	0,0	0,2	82 036 ³	0,0	0,2
Arbeitsmarkt⁴ und Erwerbstätigkeit										
Arbeitslose	Anzahl	2 839 821	3,2	2,1	3 138 229	10,5	1,8	3 156 242	0,6	1,5
Arbeitslosenquote ⁵	Prozent	6,7	3,1	1,5	7,4	10,4	1,4	7,4	0,0	0,0
Männer	Prozent	6,8	4,6	3,0	7,7	13,2	2,7	7,8	1,3	1,3
Frauen	Prozent	6,5	0,0	-1,5	7,0	7,7	0,0	6,9	-1,4	-1,4
Offene Stellen	Anzahl	420 537	-6,7	-9,9	405 159	-3,7	-10,3	431 070	6,4	-8,9
Kurzarbeiter	Anzahl
Erwerbstätige im Inland	1 000	41 836	-0,5	0,9	41 429	-1,0	0,8	41 428	0,0	0,7
Erwerbstätige Inländer	1 000	41 816	-0,5	1,0	41 425	-0,9	0,8	41 444	0,0	0,7
Bergbau und Verarbeitendes Gewerbe⁶										
Betriebe	Anzahl	22 473	-0,1	1,7	22 391	-0,4	1,1	22 616	1,0	0,7
Beschäftigte	1000	5 268	-0,4	1,2	5 256	-0,2	1,0	5 266	0,2	0,8
Gesamtumsatz	Mill. EUR	123 238	-15,0	-8,7	125 201	1,6	-0,3	127 264	1,6	-5,6
darunter Auslandsumsatz	Mill. EUR	58 367	-13,4	-6,7	58 693	0,6	1,7	61 118	4,1	-3,8
Geleistete Arbeitsstunden	1 000 000	568	-20,4	-7,6	697	22,7	0,9	672	-3,6	-4,0
Entgelte	Mill. EUR	19 567	-22,2	2,5	19 418	-0,8	4,2	18 755	-3,4	3,8
Produktionsindex Produzierendes Gewerbe	2005 \triangle 100	95,7	-15,2	-10,8	95,7	0,0	-7,4	96,4	0,7	-10,3
Index des Auftragseingangs	2005 \triangle 100	97,7	-9,9	-16,5	105,9	8,4	-8,9	105,4	-0,5	-11,0
Vorbereitende Baustellen- arbeiten, Hoch- und Tiefbau										
Betriebe	Anzahl	7 641	-0,1	1,8	7 602	-0,5	1,4	7 584	-0,2	1,4
Beschäftigte	1000	402	-2,0	1,3	387	-3,7	1,0	385	-0,5	1,0
Geleistete Arbeitsstunden	1 000	27 417	-40,7	-14,3	23 156	-15,5	-12,2	24 909	7,6	10,6
Entgeltsumme	Mill. EUR	1 074	-21,5	-2,1	953	-11,3	-0,8	866	-9,1	2,1
Bruttogehaltssumme	Mill. EUR
Gesamtumsatz	Mill. EUR	5 690	-13,1	-8,7	2 576	-54,7	-9,5	2 920	13,4	6,0
Index des Auftragseingangs	2005 \triangle 100	101,1	0,2	-4,4	91,4	-9,6	1,3	106,7	16,7	0,0
Produktionsindex f.d. Bauhauptgewerbe	2005 \triangle 100	76,9	-40,0	-6,4	65,9	-14,3	-19,8	70,5	7,0	0,9
Einzelhandel										
Beschäftigte	2005 \triangle 100	103,1	0,0	0,3	101,9	-1,2	0,2	101,6	-0,3	0,3
Umsatz nominal	2005 \triangle 100	121,0	9,8	-1,3	98,6	-18,5	4,3	92,8	-5,9	-1,6
Gastgewerbe										
Beschäftigte	2005 \triangle 100	102,9	0,0	1,0	100,1	-2,7	1,4	100,4	0,3	2,0
Umsatz nominal	2005 \triangle 100	108,0	7,1	1,7	87,0	-19,4	2,0	86,6	-0,5	-0,7
Außenhandel										
Einfuhr	Mill. EUR	66 863	-13,3	-7,3	74 914	12,0	2,9	71 839	-4,1	-5,9
Ausfuhr	Mill. EUR	78 979	-16,0	-7,1	88 534	12,1	3,0	88 646	0,1	-2,8
Verbraucherpreisindex	2010 \triangle 100	105,0	0,3	-6,2	104,5	-0,5	-6,3	105,1	0,6	-6,4

z. VM \triangle zum Vormonat; z. VJM \triangle zum Vorjahresmonat

1 September 2 Oktober 3 November 2012

4 Quelle: Bundesagentur für Arbeit

5 bezogen auf alle zivilen Erwerbspersonen 6 Betriebe ab 50 Beschäftigte

Quelle: Statistisches Bundesamt

Konjunkturindikatoren - Brandenburg im Vergleich

Februar 2013

Merkmal	Einheit	Brandenburg			Deutschland			Basis Deutschland △ 100 %
		absolut	Veränderung		absolut	Veränderung		
			z. VM	z.VJM		z. VM	z.VJM	
			%			%		
Bevölkerung¹								
Bevölkerungsstand	1 000	2 492	- 0,0	- 0,2	82 036	0,0	0,2	3,0
Arbeitsmarkt²								
Arbeitslose	Anzahl	134 619	0,0	- 12,7	3 156 242	0,6	1,5	4,3
Arbeitslosenquote ³	Prozent	12,3	0,0	- 3,9	7,4	0,0	0,0	166,2
Offene Stellen	Anzahl	9 031	0,0	- 22,7	431 070	6,4	- 8,9	2,1
Kurzarbeiter	Anzahl
Bergbau und Verarbeitendes Gewerbe⁴								
Betriebe	Anzahl	435	- 0,5	- 2,0	22 616	1,0	0,7	1,9
Beschäftigte	1 000	78	0,0	- 1,4	5 266	0,2	0,8	1,5
Gesamtumsatz	Mill. EUR	1 653	- 6,8	- 7,6	127 264	1,6	- 5,6	1,3
darunter Auslandsumsatz	Mill. EUR	522	- 7,0	- 9,7	61 118	4,1	- 3,8	0,9
Geleistete Arbeitsstunden	1 000 000	10	- 6,7	- 6,2	672	- 3,6	- 4,0	1,5
Entgelte	Mill. EUR	214	- 1,4	1,0	18 755	- 3,4	3,8	1,1
Produktionsindex Produzierendes Gewerbe	2005△100	96,4	0,7	- 10,3	...
Index des Auftragseingangs	2005△100	163,9	- 0,3	18,9	105,4	- 0,5	- 11,0	155,5
Vorbereitende Baustellen- arbeiten, Hoch- und Tiefbau⁴								
Betriebe	Anzahl	335	- 0,6	- 0,9	7 584	- 0,2	1,4	4,4
Beschäftigte	1 000	15	- 0,7	- 1,7	385	- 0,5	1,0	4,0
Geleistete Arbeitsstunden	1 000	1 018	- 1,6	9,3	24 909	7,6	10,6	4,1
Gesamtumsatz	Mill. EUR	92	- 1,1	7,7	2 920	13,4	6,0	3,1
Index des Auftragseingangs	2005△100	54,5	- 12,3	7,9	106,7	16,7	0,0	51,1
Einzelhandel								
Beschäftigte	2005△100	101,6	- 0,3	0,3	...
Umsatz nominal	2005△100	92,8	- 5,9	- 1,6	...
Gastgewerbe								
Beschäftigte	2005△100	100,4	0,3	2,0	...
Umsatz nominal	2005△100	86,6	- 0,5	- 0,7	...
Außenhandel								
Einfuhr	Mill. EUR	1 593,2	1,3	- 3,2	71 839	- 4,1	- 5,9	2,2
Ausfuhr	Mill. EUR	1 011,8	- 11,2	- 11,9	88 646	0,1	- 2,8	1,1
Verbraucherpreisindex	2010△100	104,7	0,7	1,3	105,1	0,6	- 6,4	99,6

z. VM △ zum Vormonat; z. VJM △ zum Vorjahresmonat

1 November 2012 2 Quelle: Bundesagentur für Arbeit

3 bezogen auf alle zivilen Erwerbspersonen 4 Betriebe ab 50 Beschäftigte

Brandenburg

Regional



Ausgewählte Regionaldaten

Bevölkerung und Bevölkerungsbewegung im Monat November 2012

Verwaltungsbezirk	Lebendgeborene	Gestorbene	Überschuss der Geborenen(+)/ Gestorbenen(-)	Zuzüge über die Gemeindegrenzen	Fortzüge über die Gemeindegrenzen	Wanderungsgewinn (+) bzw. -verlust (-)	Bevölkerung am Monatsende
Kreisfreie Städte							
Brandenburg an der Havel	45	73	-28	220	215	+5	71 268
Cottbus	43	102	-59	449	310	+139	102 059
Frankfurt (Oder)	33	64	-31	250	202	+48	59 513
Potsdam	134	118	+16	839	688	+151	160 744
Landkreise							
Barnim	117	148	-31	820	693	+127	177 500
Dahme-Spreewald	107	168	-61	844	707	+137	161 723
Elbe-Elster	63	132	-69	330	401	-71	108 941
Havelland	82	170	-88	653	593	+60	155 616
Märkisch-Oderland	95	178	-83	957	860	+97	189 525
Oberhavel	137	182	-45	952	903	+49	204 346
Oberspreewald-Lausitz	61	128	-67	356	450	-94	118 408
Oder-Spree	103	174	-71	872	1 004	-132	182 092
Ostprignitz-Ruppin	56	114	-58	394	401	-7	101 508
Potsdam-Mittelmark	129	192	-63	966	812	+154	206 612
Prignitz	46	74	-28	289	347	-58	80 151
Spree-Neiße	62	135	-73	332	432	-100	123 346
Teltow-Fläming	105	158	-53	774	732	+42	161 690
Uckermark	49	140	-91	485	510	-25	127 050
Land Brandenburg	1 467	2 450	-983	10 782	10 260	+522	2 492 092

Beschäftigung am 30. 09. 2012

Verwaltungsbezirk	Sozialversicherungspflichtig Beschäftigte	Davon		Darunter		Darunter	
		Frauen	Männer	Deutsche	Ausländer	Vollzeitbeschäftigte	Teilzeitbeschäftigte
Anzahl							
Kreisfreie Städte							
Brandenburg an der Havel	27 178	13 968	13 210	26 803	365	•	•
Cottbus	44 783	24 842	19 941	44 072	697	•	•
Frankfurt (Oder)	28 016	15 957	12 059	27 235	773	•	•
Potsdam	79 321	44 160	35 161	75 501	3 777	•	•
Landkreise							
Barnim	45 200	22 286	22 914	44 411	775	•	•
Dahme-Spreewald	54 798	24 639	30 159	53 054	1 736	•	•
Elbe-Elster	31 362	14 755	16 607	31 108	251	•	•
Havelland	40 601	19 333	21 268	39 670	915	•	•
Märkisch-Oderland	45 810	22 140	23 670	44 679	1 119	•	•
Oberhavel	52 493	24 600	27 893	51 035	1 446	•	•
Oberspreewald-Lausitz	37 952	17 557	20 395	37 568	377	•	•
Oder-Spree	50 665	23 164	27 501	49 793	858	•	•
Ostprignitz-Ruppin	33 018	16 311	16 707	32 675	336	•	•
Potsdam-Mittelmark	54 697	25 242	29 455	52 923	1 755	•	•
Prignitz	26 358	12 668	13 690	26 107	245	•	•
Spree-Neiße	35 886	15 420	20 466	35 397	486	•	•
Teltow-Fläming	55 613	22 303	33 310	52 910	2 678	•	•
Uckermark	37 288	17 522	19 766	36 711	572	•	•
Land Brandenburg	781 039	376 867	404 172	761 652	19 161	•	•

* Auswertungen der Beschäftigtenstatistik der Bundesagentur für Arbeit (vorläufige Angaben)

ab 31. 03. 2008 Darstellung der Beschäftigten nach der WZ-Systematik 2008, mit Daten zu vorherigen Stichtagen nicht vergleichbar

Ausgewählte Regionaldaten

Noch: Beschäftigung am 30. 09. 2012

Verwaltungsbezirk	Sozialversicherungspflichtig Beschäftigte ¹							
	insgesamt	darunter im Wirtschaftsabschnitt						
		Land- und Forstwirtschaft, Fischerei	Produzierendes Gewerbe	darunter		Handel, Verkehr und Gastgewerbe	Erbringung von Unternehmensdienstleistungen	Erbringung von öffentl. und privaten Dienstleistungen
				Verarbeitendes Gewerbe	Baugewerbe			
Anzahl								
Kreisfreie Städte								
Brandenburg an der Havel	27 178	41	6 961	4 991	1 521	5 269	4 723	10 181
Cottbus	44 783	146	5 542	1 382	1 894	9 689	11 446	17 960
Frankfurt (Oder)	28 016	143	4 378	2 293	1 404	4 841	6 359	12 262
Potsdam	79 321	123	5 730	1 514	2 688	13 100	29 365	31 003
Landkreise								
Barnim	45 200	901	10 733	5 166	4 298	11 057	6 053	16 452
Dahme-Spreewald	54 798	1 588	12 493	6 604	4 740	20 344	7 534	12 839
Elbe-Elster	31 362	1 680	11 413	7 487	3 247	6 133	3 127	8 956
Havelland	40 601	1 232	12 727	8 791	3 228	11 462	4 790	10 390
Märkisch-Oderland	45 810	1 817	10 566	4 288	5 304	12 939	5 479	15 009
Oberhavel	52 493	1 023	16 857	10 522	4 835	12 812	6 599	15 142
Oberspreewald-Lausitz	37 952	825	13 635	7 680	3 780	7 535	6 151	9 806
Oder-Spree	50 665	1 382	16 573	9 226	5 560	11 943	5 907	14 858
Ostprignitz-Ruppin	33 018	2 206	8 975	5 266	3 037	7 415	3 855	10 567
Potsdam-Mittelmark	54 697	2 178	13 471	6 679	5 763	15 343	9 483	14 222
Prignitz	26 358	1 678	8 360	5 584	2 330	5 681	2 884	7 755
Spree-Neiße	35 886	1 040	17 291	6 639	3 970	6 682	2 579	8 293
Teltow-Fläming	55 613	1 591	19 227	14 206	4 318	16 409	6 824	11 562
Uckermark	37 288	2 186	11 970	7 382	3 241	8 024	4 438	10 670
Land Brandenburg	781 039	21 780	206 902	115 700	65 158	186 678	127 596	237 927

Arbeitsmarkt* im Februar 2013

Verwaltungsbezirk	Arbeitslose ²							
	insgesamt	und zwar						
		Frauen	Männer	SGB III	SGB II	15 bis unter 20 Jahre	15 bis unter 25 Jahre	55 bis unter 65 Jahre
Kreisfreie Städte								
Brandenburg an der Havel	5 526	2 271	3 255	1 246	4 280	54	558	1 201
Cottbus	6 825	2 953	3 872	1 690	5 135	82	654	1 337
Frankfurt (Oder)	4 788	2 001	2 787	1 243	3 545	30	331	1 033
Potsdam	6 793	2 798	3 995	2 144	4 649	84	610	1 138
Landkreise								
Barnim	10 219	4 188	6 031	3 500	6 719	136	1 013	2 281
Dahme-Spreewald	7 015	3 040	3 975	2 674	4 341	59	502	1 588
Elbe-Elster	8 436	3 670	4 766	2 937	5 499	80	636	2 085
Havelland	8 486	3 576	4 910	3 147	5 339	119	790	1 875
Märkisch-Oderland	11 611	4 516	7 095	4 202	7 409	99	909	2 710
Oberhavel	10 571	4 605	5 966	3 974	6 597	62	744	2 480
Oberspreewald-Lausitz	9 829	4 348	5 481	2 795	7 034	85	737	2 152
Oder-Spree	9 779	4 085	5 694	3 942	5 837	95	857	2 300
Ostprignitz-Ruppin	6 453	2 745	3 708	2 565	3 888	56	535	1 268
Potsdam-Mittelmark	8 594	3 481	5 113	3 602	4 992	89	722	2 111
Prignitz	5 987	2 648	3 339	2 066	3 921	50	459	1 355
Spree-Neiße	8 020	3 489	4 531	3 146	4 874	47	461	1 929
Teltow-Fläming	7 494	3 148	4 346	2 827	4 667	108	716	1 623
Uckermark	11 520	5 235	6 285	3 555	7 965	102	935	2 914
Land Brandenburg	147 946	62 797	85 149	51 255	96 691	1 437	12 169	33 432

* Quelle: Bundesagentur für Arbeit; Die Daten gelten 3 Monate als vorläufig. Ab Januar 2005 unter Einschluss der Grundsicherung für Arbeit Suchende. Vergleichbarkeit zu früheren Monaten nur bedingt gewährleistet. Berechnungsstand: Februar 2013

1 ab 31.03.2008 Darstellung der Beschäftigendaten nach der WZ-Systematik 2008, mit Daten zu vorherigen Stichtagen nicht vergleichbar

2 Daten ermittelt aus IT-Fachverfahren der BA, aus als plausibel bewerteten Datenlieferungen zugelassener kommunaler Träger und, sofern keine plausiblen Daten geliefert wurden, aus ergänzenden Schätzungen der BA.

Ausgewählte Regionaldaten

Noch: Arbeitsmarkt* im Februar 2013

Verwaltungsbezirk	Arbeitslose					Arbeitslosenquote ¹	
	und zwar					alle zivilen Erwerbs- personen	abhängig zivile Erwerbs- personen
	insgesamt ¹	Teilzeitarbeit Suchende ²	Schwer- behinderte ²	Langzeit- arbeitslose ²	Ausländer ¹		
Anzahl							
Kreisfreie Städte							
Brandenburg an der Havel	5 526	322	236	2 444	193	14,3	16,0
Cottbus	6 825	429	353	2 619	324	12,7	14,2
Frankfurt (Oder)	4 788	328	268	2 227	315	14,9	16,7
Potsdam	6 793	519	327	1 980	626	8,0	8,9
Landkreise							
Barnim	10 219	580	596	3 964	292	10,8	12,1
Dahme-Spreewald	7 015	594	381	1 895	207	8,1	9,1
Elbe-Elster	8 436	464	373	3 707	148	14,4	16,2
Havelland	8 486	330	392	2 981	209	10,2	11,4
Märkisch-Oderland	11 611	827	573	3 857	306	11,4	12,7
Oberhavel	10 571	406	439	4 287	304	9,5	10,5
Oberspreewald-Lausitz	9 829	634	476	4 461	177	15,5	17,4
Oder-Spree	9 779	281	242	3 806	339	10,0	11,1
Ostprignitz-Ruppin	6 453	220	255	1 780	125	11,8	13,0
Potsdam-Mittelmark	8 594	329	317	2 892	246	7,8	8,7
Prignitz	5 987	488	294	2 310	70	14,0	15,7
Spree-Neiße	8 020	232	381	2 910	171	12,0	13,3
Teltow-Fläming	7 494	581	299	2 284	213	8,4	9,4
Uckermark	11 520	203	602	4 850	223	16,9	18,6
Land Brandenburg	147 946	7 767	6 804	55 254	4 488	11,0	12,3

* Quelle: Bundesagentur für Arbeit; Die Daten gelten 3 Monate als vorläufig. Ab Januar 2005 unter Einschluss der Grundsicherung für Arbeit Suchende. Vergleichbarkeit zu früheren Monaten nur bedingt gewährleistet. Berechnungsstand: Februar 2013

1 Daten ermittelt aus IT-Fachverfahren der BA, aus als plausibel bewerteten Datenlieferungen zugelassener kommunaler Träger und, sofern keine plausiblen Daten geliefert wurden, aus ergänzenden Schätzungen der BA.

2 Ohne Daten der zugelassenen kommunalen Träger, Teilzeitarbeit Suchende ohne Arbeitslose mit Wunsch nach Heimarbeits- bzw. Telearbeit.

Gewerbeanzeigen im Februar 2013

Verwaltungsbezirk	Gewerbeanzeigen						
	Gewerbebeanmeldungen			Gewerbeabmeldungen			Gewerbe- ummeldungen
	Berichts- monat	darunter	Vorjahres- monat	Berichts- monat	darunter	Vorjahres- monat	
		Neuerrich- tungen			Aufgabe		
Anzahl							
Kreisfreie Städte							
Brandenburg an der Havel	33	27	36	26	25	32	•
Cottbus	61	48	55	55	40	56	•
Frankfurt (Oder)	25	20	36	43	38	54	•
Potsdam	124	98	117	102	75	98	•
Landkreise							
Barnim	118	92	105	136	108	127	•
Dahme-Spreewald	119	94	122	109	88	128	•
Elbe-Elster	55	44	60	55	46	47	•
Havelland	115	91	97	93	77	120	•
Märkisch-Oderland	121	99	138	115	92	146	•
Oberhavel	126	88	136	110	83	136	•
Oberspreewald-Lausitz	39	27	60	57	44	60	•
Oder-Spree	81	58	82	100	77	87	•
Ostprignitz-Ruppin	36	32	46	45	37	43	•
Potsdam-Mittelmark	151	109	171	132	100	141	•
Prignitz	32	28	30	40	35	58	•
Spree-Neiße	59	51	74	68	53	80	•
Teltow-Fläming	97	75	101	111	92	134	•
Uckermark	58	47	49	58	45	60	•
Land Brandenburg	1 450	1 128	1 515	1 455	1 155	1 607	•

Ausgewählte Regionaldaten

Insolvenzen im Dezember 2012

Verwaltungsbezirk	Insolvenzen					
	Verfahren				Forderungen	
	Berichtsmonat	davon		Vorjahresmonat	Berichtsmonat	Vorjahresmonat
		Unternehmen	übrige Schuldner			
Anzahl				1 000 EUR		
Kreisfreie Städte						
Brandenburg an der Havel	17	•	17	26	696	2 156
Cottbus	15	•	12	17	689	1 056
Frankfurt (Oder)	12	•	11	17	614	2 395
Potsdam	28	•	25	30	1 784	1 239
Landkreise						
Barnim	30	7	23	33	2 055	2 688
Dahme-Spreewald	26	•	23	30	2 094	2 564
Elbe-Elster	9	•	7	•	383	77
Havelland	20	•	19	22	1 581	1 424
Märkisch-Oderland	41	•	38	40	3 369	2 713
Oberhavel	31	4	27	41	1 581	8 841
Oberspreewald-Lausitz	12	•	10	19	2 747	1 588
Oder-Spree	27	5	22	27	1 032	1 490
Ostprignitz-Ruppin	19	•	17	18	981	1 212
Potsdam-Mittelmark	32	6	26	24	12 868	2 085
Prignitz	21	•	21	19	822	1 006
Spree-Neiße	13	•	12	18	6 092	2 362
Teltow-Fläming	29	•	27	25	2 291	2 795
Uckermark	16	•	14	23	1 051	2 061
Land Brandenburg	398	47	351	431	42 732	39 754

Verarbeitendes Gewerbe sowie Bergbau und Gewinnung von Steinen und Erden¹ im Februar 2013

Verwaltungsbezirk	Verarbeitendes Gewerbe sowie Bergbau und Gewinnung von Steinen und Erden ¹					
	Betriebe	Beschäftigte	Entgelte	Geleistete Arbeitsstunden	Gesamtumsatz	darunter
						Auslandsumsatz
	Anzahl		1 000 EUR	1 000	1 000 EUR	
Kreisfreie Städte						
Brandenburg an der Havel	15	3 907	12 249	476	48 075	1 425
Cottbus	4	1 218	4 150	134	7 288	•
Frankfurt (Oder)	3	554	1 494	83	14 173	•
Potsdam	7	480	1 283	68	5 814	2 346
Landkreise						
Barnim	24	2 855	6 516	375	33 671	8 903
Dahme-Spreewald	29	3 550	8 232	448	52 680	11 696
Elbe-Elster	39	4 521	9 028	592	66 607	14 066
Havelland	34	5 961	12 521	804	100 964	21 169
Märkisch-Oderland	17	1 978	4 896	268	27 954	4 305
Oberhavel	31	7 386	24 791	974	96 859	49 643
Oberspreewald-Lausitz	28	5 383	13 985	711	121 361	8 020
Oder-Spree	25	6 022	17 262	789	174 409	98 412
Ostprignitz-Ruppin	31	3 994	8 518	567	125 504	65 003
Potsdam-Mittelmark	33	3 558	8 943	488	81 089	10 317
Prignitz	22	3 525	8 237	437	68 816	20 620
Spree-Neiße	24	7 485	21 351	938	123 566	23 192
Teltow-Fläming	41	10 673	35 897	1 414	279 166	152 258
Uckermark	28	5 116	15 046	672	224 811	27 993
Land Brandenburg	435	78 166	214 399	10 238	1 652 807	522 071

¹ Betriebe ab 50 Beschäftigte

Ausgewählte Regionaldaten

Vorbereitende Baustellenarbeiten, Hoch- und Tiefbau im Februar 2013

Verwaltungsbezirk	Vorbereitende Baustellenarbeiten, Hoch- und Tiefbau ¹						
	Betriebe	Beschäftigte ²	Bruttoentgelte	Geleistete Arbeitsstunden	Gesamtumsatz	Baugewerblicher Umsatz	Auftrags-eingang
	Anzahl		1 000 EUR	1 000	1 000 EUR		
Kreisfreie Städte							
Brandenburg an der Havel	9	267	363	13	1 034	1 025	618
Cottbus	10	405	714	28	1 486	1 450	3 382
Frankfurt (Oder)	7	235	528	16	1 129	1 129	1 454
Potsdam	11	504	974	38	3 452	3 426	2 028
Landkreise							
Barnim	17	697	1 412	56	3 896	3 836	5 443
Dahme-Spreewald	25	1 181	1 957	65	3 573	3 568	18 136
Elbe-Elster	20	787	1 260	44	4 719	4 702	3 282
Havelland	18	565	1 155	50	3 043	3 008	2 467
Märkisch-Oderland	27	1 082	2 092	70	3 517	3 486	5 029
Oberhavel	19	936	1 963	84	5 783	5 778	7 989
Oberspreewald-Lausitz	11	817	1 460	52	4 552	4 329	4 159
Oder-Spree	24	1 701	3 756	101	12 984	12 982	14 010
Ostprignitz-Ruppin	21	926	1 443	58	4 911	4 868	3 038
Potsdam-Mittelmark	36	1 596	3 087	82	7 511	7 400	10 002
Prignitz	14	529	947	41	3 333	3 220	2 549
Spree-Neiße	31	1 387	2 637	97	12 793	12 181	10 354
Teltow-Fläming	14	1 004	2 735	71	10 002	9 764	20 533
Uckermark	21	732	1 240	46	4 030	3 992	3 606
Land Brandenburg	335	15 351	29 725	1 018	91 748	90 144	118 080

1 Betriebe von Unternehmen mit im Allgemeinen 20 und mehr Beschäftigten

2 Beschäftigte im Bauhaupt- bzw. Ausbaugewerbe

Bauinstallation und sonstiges Baugewerbe im 4. Vierteljahr 2012

Verwaltungsbezirk	Bauinstallation und sonstiges Ausbaugewerbe ¹						
	Betriebe	Beschäftigte		Entgelt-summe	Geleistete Arbeitsstunden	Gesamtumsatz	darunter
		insgesamt	dar. Arbeiter				Ausbau-gewerblicher Umsatz
Anzahl				1 000 EUR	1 000	1 000 EUR	
Kreisfreie Städte							
Brandenburg an der Havel	7	229	wird nicht	1 500	73	8 330	8 162
Cottbus	5	202	mehr	1 207	68	7 476	7 285
Frankfurt (Oder)	10	329	erhoben	2 313	100	12 590	12 578
Potsdam	9	406	•	2 654	134	15 903	15 806
Landkreise							
Barnim	17	493	•	3 060	170	12 488	12 420
Dahme-Spreewald	20	576	•	3 716	178	14 808	14 544
Elbe-Elster	11	319	•	1 742	99	9 984	8 784
Havelland	13	414	•	2 614	130	10 348	10 155
Märkisch-Oderland	27	923	•	7 074	350	37 475	36 082
Oberhavel	12	476	•	2 819	136	12 640	12 584
Oberspreewald-Lausitz	13	473	•	3 263	168	14 671	13 977
Oder-Spree	20	773	•	4 234	251	20 618	20 415
Ostprignitz-Ruppin	14	383	•	2 403	137	10 968	10 849
Potsdam-Mittelmark	22	787	•	4 931	257	26 308	26 249
Prignitz	6	252	•	1 690	91	7 157	6 977
Spree-Neiße	17	478	•	2 749	159	10 734	10 693
Teltow-Fläming	16	487	•	3 295	156	25 644	25 410
Uckermark	14	536	•	3 348	176	15 436	15 265
Land Brandenburg	253	8 536	•	54 612	2 834	273 578	268 235

1 Betriebe von Unternehmen mit im Allgemeinen 20 und mehr Beschäftigten

Ausgewählte Regionaldaten

Bautätigkeit (Wohn- und Nichtwohnbau einschl. Baumaßnahmen an bestehenden Gebäuden) im Februar 2013

Verwaltungsbezirk	Baugenehmigungen und Baufertigstellungen ¹							
	Baugenehmigungen				Baufertigstellungen			
	Gebäude / Baumaßnahmen	Wohnungen		veranschlagte Bauwerkskosten	Gebäude / Baumaßnahmen	Wohnungen		veranschlagte Bauwerkskosten
		insgesamt	Wohnfläche			insgesamt	Wohnfläche	
Anzahl		100 m ²	1 000 EUR	Anzahl		100 m ²	1 000 EUR	
Kreisfreie Städte								
Brandenburg an der Havel	19	10	22,0	5 987	Fertigstellungen werden ab 01-07 nur noch jährlich erstellt!!			
Cottbus	8	6	7,2	2 371	•	•	•	•
Frankfurt (Oder)	4	7	5,0	489	•	•	•	•
Potsdam	63	90	117,0	17 677	•	•	•	•
Landkreise								
Barnim	35	38	44,5	16 360	•	•	•	•
Dahme-Spreewald	67	66	77,9	18 295	•	•	•	•
Elbe-Elster	17	36	23,5	3 003	•	•	•	•
Havelland	61	54	73,2	10 265	•	•	•	•
Märkisch-Oderland	62	95	100,3	15 389	•	•	•	•
Oberhavel	59	48	63,4	16 472	•	•	•	•
Oberspreewald-Lausitz	21	21	21,0	5 442	•	•	•	•
Oder-Spree	42	65	60,4	11 922	•	•	•	•
Ostprignitz-Ruppin	17	17	16,2	2 151	•	•	•	•
Potsdam-Mittelmark	76	58	101,3	22 488	•	•	•	•
Prignitz	8	4	6,0	772	•	•	•	•
Spree-Neiße	15	8	11,5	4 876	•	•	•	•
Teltow-Fläming	50	50	55,2	7 830	•	•	•	•
Uckermark	25	29	26,0	7 611	•	•	•	•
Land Brandenburg	649	702	831,7	169 400	•	•	•	•

¹ Negative Werte können sich aus „neuer Zustand minus alter Zustand“ bei Baumaßnahmen an bestehenden Gebäuden ergeben.

Tourismus im Februar 2013

Verwaltungsbezirk	Tourismus in Beherbergungsbetrieben ¹								
	Beherbergungsstätten (geöffnete)	Gästeankünfte			Gästeübernachtungen			Durchschnittliche Aufenthaltsdauer	
		insgesamt	darunter		Veränderung geg. dem Vorjahresmonat	insgesamt	darunter		
			aus dem Ausland				ausländischer Gäste		
Anzahl		Prozent		Anzahl		Prozent		Tage	
Kreisfreie Städte									
Brandenburg an der Havel	28	2 803	250	0,6	6 809	1 491	19,5	2,4	
Cottbus	21	5 688	361	- 8,7	9 344	571	5,4	1,6	
Frankfurt (Oder)	19	2 863	450	- 1,9	6 320	1 657	16,5	2,2	
Potsdam	49	21 065	2 035	6,1	48 387	3 982	7,1	2,3	
Landkreise									
Barnim	78	8 470	926	- 4,0	39 568	2 700	- 1,3	4,7	
Dahme-Spreewald	115	32 082	5 549	3,3	63 364	9 470	- 0,1	2,0	
Elbe-Elster	51	2 456	316	19,5	13 221	628	1,0	5,4	
Havelland	49	3 268	109	11,0	7 693	352	12,2	2,4	
Märkisch-Oderland	90	10 448	736	- 6,1	46 347	1 677	- 3,8	4,4	
Oberhavel	84	10 005	735	- 3,4	19 828	1 655	5,1	2,0	
Oberspreewald-Lausitz	57	5 530	240	- 3,6	10 119	449	- 6,8	1,8	
Oder-Spree	109	18 861	384	1,5	53 305	1 857	- 3,9	2,8	
Ostprignitz-Ruppin	106	14 869	377	8,4	47 963	856	4,2	3,2	
Potsdam-Mittelmark	114	17 761	1 233	4,3	52 031	2 367	4,1	2,9	
Prignitz	66	5 872	153	- 1,8	12 974	320	- 1,7	2,2	
Spree-Neiße	80	12 031	150	10,0	31 959	346	4,2	2,7	
Teltow-Fläming	87	13 392	2 738	- 3,1	28 255	6 719	2,6	2,1	
Uckermark	90	12 005	318	11,9	33 371	663	18,4	2,8	
Land Brandenburg	1293	199469	17060	2,5	530858	37760	2,6	2,7	

¹ Beherbergungsstätten ab 10 Betten und Campingplätze ab 10 Stellplätze