

Monatsdaten + Konjunktur 7 2012

Mit der vorliegenden Veröffentlichung „Monatsdaten + Konjunktur“ gibt das Amt für Statistik Berlin-Brandenburg eine Auswahl aktueller wirtschafts- und konjunkturstatistischer Ergebnisse für das Land Brandenburg heraus.

„Monatsdaten + Konjunktur“ erscheint monatlich und bietet eine umfangreiche Auswahl an Daten und grafischen Übersichten zur aktuellen Entwicklung im Lande. Einige Angaben sind vorläufig und können zu einem späteren Zeitpunkt aktualisiert werden. Abweichungen in den errechneten Werten sind durch Rundungen bedingt. Durch die Bearbeitungsdauer und die unterschiedliche zeitliche Verfügbarkeit der Ausgangsdaten können zum Zeitpunkt der Veröffentlichung bereits einzelne Statistische Berichte jüngerer Datums verfügbar sein. Zu beziehen ist „Monatsdaten + Konjunktur“ als Download auf den Internetseiten des AfS oder über den E-Mail-Service.



Brandenburg

Konjunktur Aktuell

Beinhaltet die Entwicklung von 24 ausgewählten Konjunkturindikatoren der jüngsten drei Monate als Veränderung gegenüber dem

Vorjahresmonat. Diese sind auf einer Seite tabellarisch zusammengefasst dargestellt.

Entwicklungstendenzen der konjunkturellen Lage 4

Brandenburg im Überblick

Die Rubrik Brandenburg im Überblick enthält Angaben zur konjunkturellen Situation und Entwicklung für das Land Brandenburg. Zeitreihen werden für die letzten 24 Monate als Konjunkturgrafiken dargestellt. Der in einigen Grafiken dargestellte Trend wurde nach dem Berliner Verfahren des Statistischen Bundesamtes BV4.1 berechnet. Statistische Angaben zur Konjunktur in den vorliegenden jüngsten drei Berichtsmonaten werden durch Angaben der Entwicklung gegenüber dem Vormonat sowie dem Vorjahresmonat ergänzt. Die saisonalen und konjunkturellen Schwankungen im Wirtschaftsge-

schehen des Landes lassen sich somit erkennen. Im Einzelnen sind Informationen zum Stand und der Entwicklung der Bevölkerung, des Arbeitsmarktes, zu den Eckdaten der brandenburgischen Industrie, des Baugewerbes und zur Bautätigkeit enthalten. Weitere Angaben beziehen sich auf die Bereiche Einzelhandel, Gastgewerbe, Tourismus, Außenhandel, Gewerbeanzeigen und Insolvenzgeschehen sowie die Preisentwicklung. Der Zahlenspiegel für das Land Brandenburg ergänzt die Konjunkturdarstellungen durch einen Überblick aktuellster Ergebnisse für nahezu alle Bereiche der amtlichen Statistik Brandenburgs.

Grafiken zur konjunkturellen Entwicklung 6

Konjunkturdaten im Überblick 12

Zahlenspiegel 16

Brandenburg im Vergleich

Neben den Angaben für die Bundesrepublik Deutschland enthält die Rubrik Brandenburg im Ver-

gleich die Gegenüberstellung der Konjunkturindikatoren Brandenburgs zu denen Deutschlands.

Ausgewählte Konjunkturindikatoren Deutschland 21

Konjunkturindikatoren - Brandenburg im Vergleich 24

Brandenburg Regional

Brandenburg Regional bietet für ausgewählte Bereiche regionale Angaben zur aktuellen Wirt-

schaftslage der Landkreise und kreisfreien Städte Brandenburgs.

Ausgewählte Regionaldaten 25

Zeichenerklärung

- 0 weniger als die Hälfte von 1 in der letzten besetzten Stelle, jedoch mehr als nichts
- nichts vorhanden (genau null)
- Zahlenwert unbekannt oder geheim zu halten
- ... Zahlenwert lag bei Redaktionsschluss noch nicht vor
- () Aussagewert eingeschränkt, da der Wert Fehler aufweisen kann
- / keine Angabe, da Zahlenwert nicht sicher genug
- x Tabellenfach gesperrt, weil Aussage nicht sinnvoll
- r berichtigte Zahl
- D Durchschnitt (bei nicht addierfähigen Größen)

- Amt für Statistik Berlin-Brandenburg
Behlertstrasse 3a
14467 Potsdam

Für nichtgewerbliche Zwecke sind Vervielfältigung und unentgeltliche Verbreitung, auch auszugsweise, mit Quellenangabe gestattet. Die Verbreitung, auch auszugsweise, über elektronische Systeme/Datenträger bedarf der vorherigen Zustimmung. Alle übrigen Rechte bleiben vorbehalten.

Entwicklung der konjunkturellen Lage in Brandenburg

Ausgewählte Konjunkturindikatoren

(Basis: Originalwerte, Stand vom 25. Juli 2012)

Merkmal	Dimension	Februar 2012	März 2012	April 2012
		Veränderung gegenüber dem Vorjahresmonat		
Arbeitsmarkt ¹				
Arbeitslose	%	-5,5	-5,4	-4,2
Arbeitslosenquote ²	%-Punkte	-0,7	-0,6	-0,4
Bergbau und Verarbeitendes Gewerbe ³				
Beschäftigte	%	3,0	2,3	1,3
Gesamtumsatz	%	5,9	2,2	-2,1
Auslandsumsatz	%	13,8	18,5	6,5
Auftragseingangsindex	%	-7,8	8,2	14,4
Energie- und Wasserversorgung ⁴				
Beschäftigte	%	-3,1	-3,1	-3,8
Stromerzeugung (brutto) ⁵	%	10,0	-1,9	...
Bauhauptgewerbe ⁴				
Beschäftigte	%	3,8	-0,2	2,3
Gesamtumsatz	%	-22,0	-7,8	13,2
Auftragseingang	%	-7,8	8,2	14,4
Baugenehmigungen ⁶				
Gebäude	%	22,2	13,2	-16,3
Wohnungen	%	30,6	13,6	3,4
Einzelhandel ^{7,8}				
Beschäftigte	%
Umsatz nominal	%
Gastgewerbe ⁸				
Beschäftigte	%
Umsatz nominal	%
Tourismus ⁹				
Gästeankünfte	%	3,2	11,7	0,3
Gästeübernachtungen	%	6,5	10,2	2,5
Außenhandel				
Ausfuhr (Spezialhandel)	%
Einfuhr (Generalhandel)	%
Gewerbeanzeigen und Insolvenzen				
Gewerbeanmeldungen	%	-14,5	-12,6	-12,5
Insolvenzen von Unternehmen	%	-8,9	1,7	-23,6
Insolvenzen übriger Schuldner	%	9,8	-11,6	-10,8
Verbraucherpreisindex				
	%	2,5	2,1	2,1

1 Quelle: Bundesagentur für Arbeit, die Daten gelten 3 Monate als vorläufig. Berechnungsstand: April 2012

2 bezogen auf alle zivilen Erwerbepersonen in Prozentpunkten 3 Betriebe ab 50 Beschäftigte

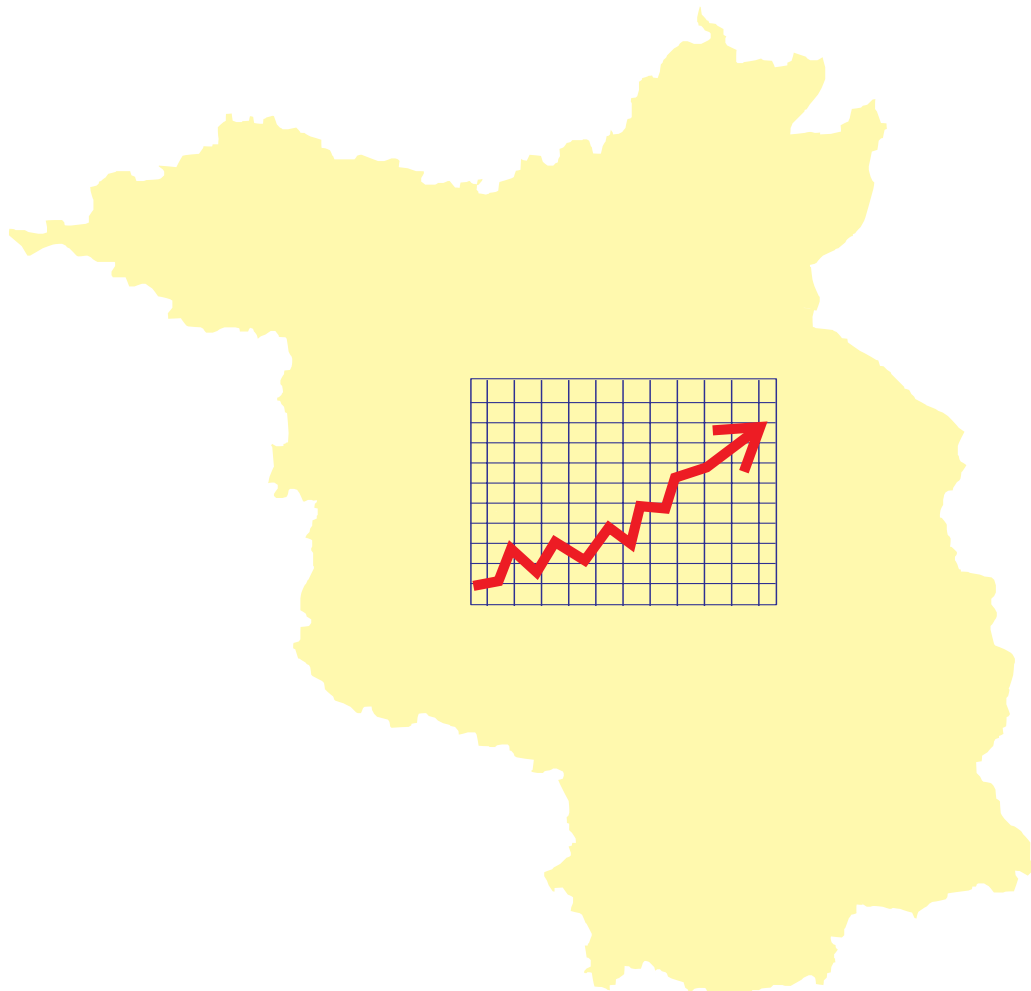
4 Betriebe von Unternehmen mit im Allgemeinen 20 und mehr Beschäftigten

5 in öffentlichen Energieversorgungsunternehmen 6 einschließlich Baumaßnahmen an bestehenden Gebäuden

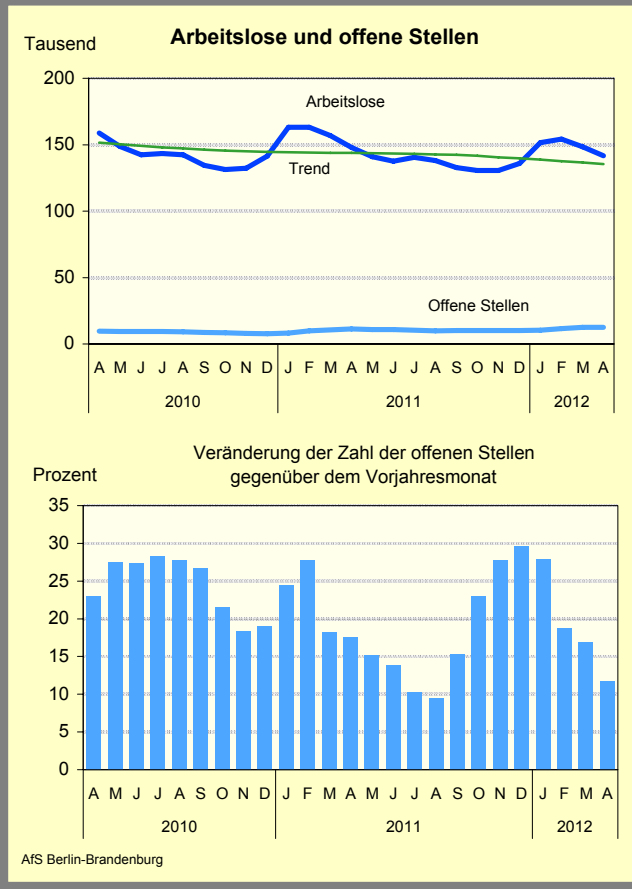
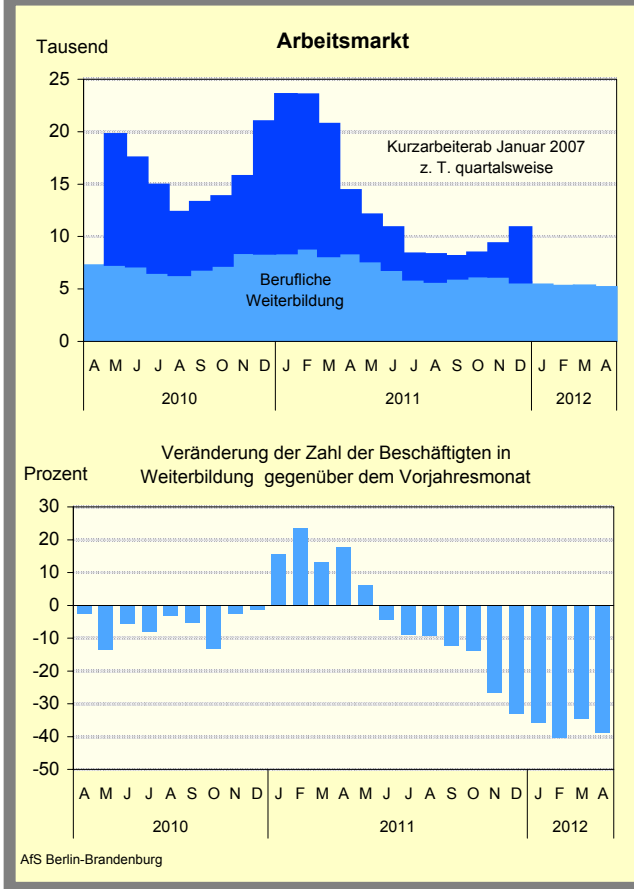
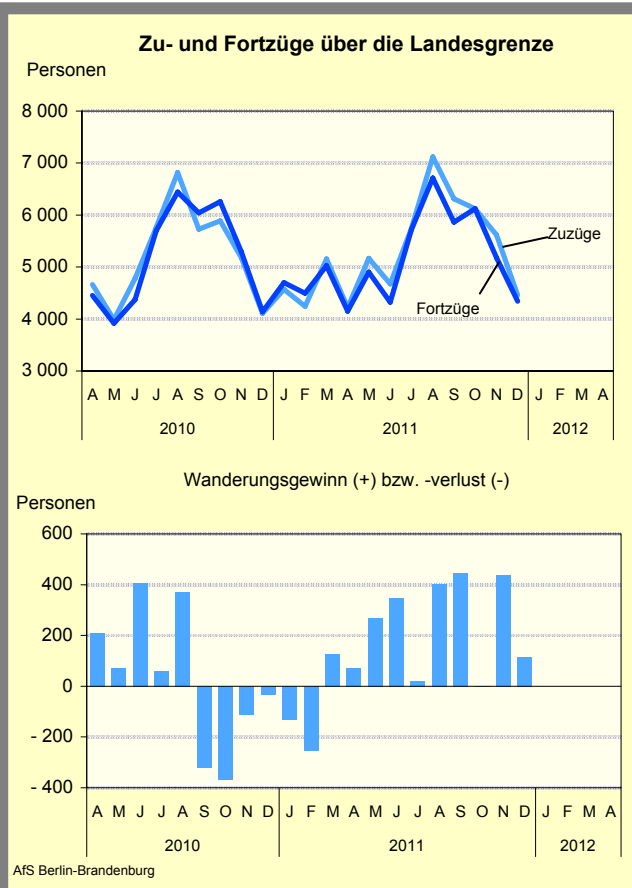
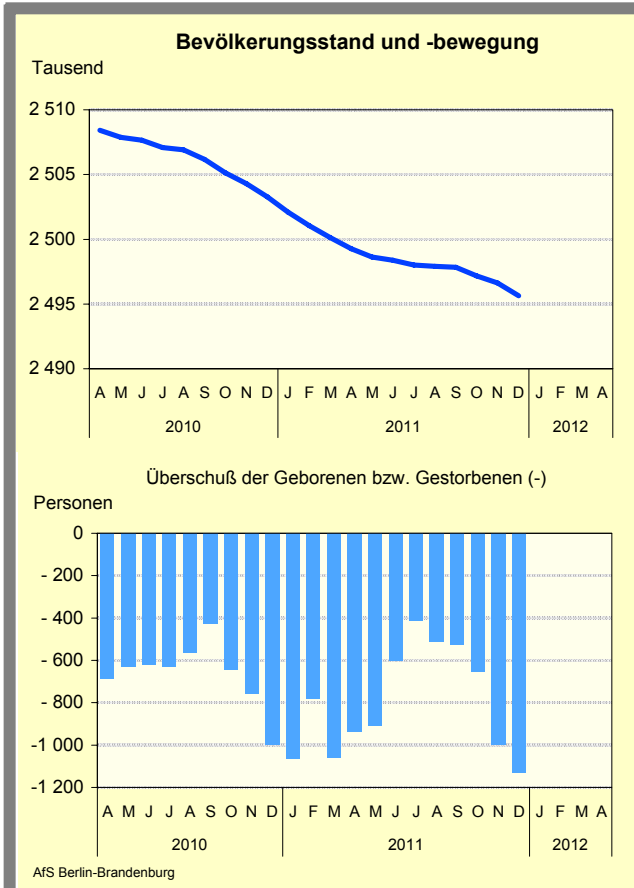
7 ohne Handel mit Kfz 8 vorläufig 9 einschließlich Campingplätze

Brandenburg

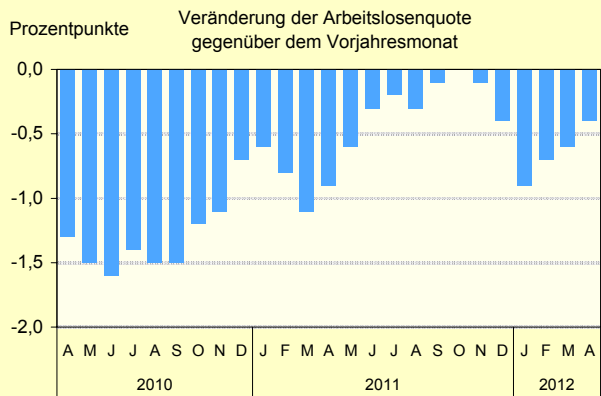
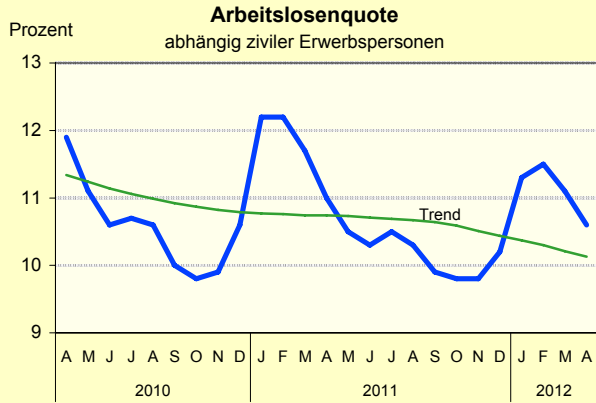
im Überblick



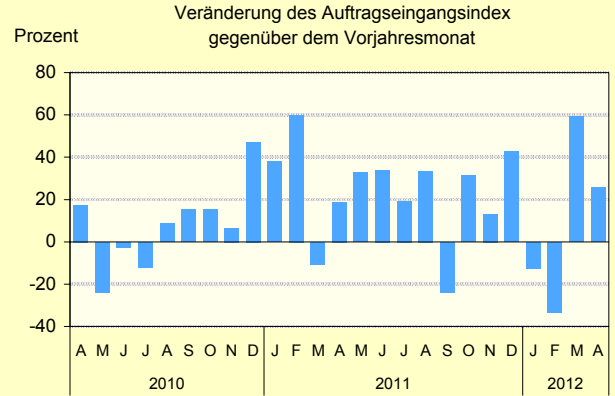
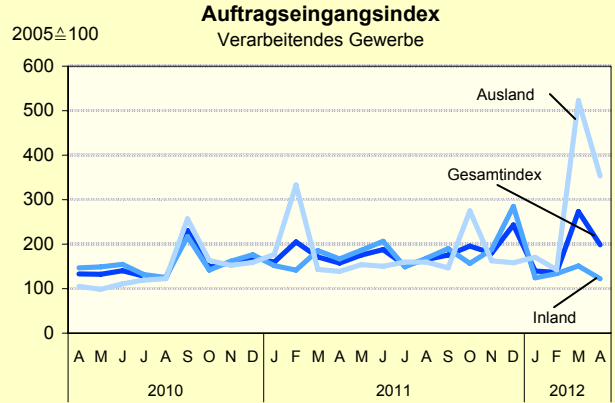
Grafiken zur konjunkturellen Entwicklung in Brandenburg



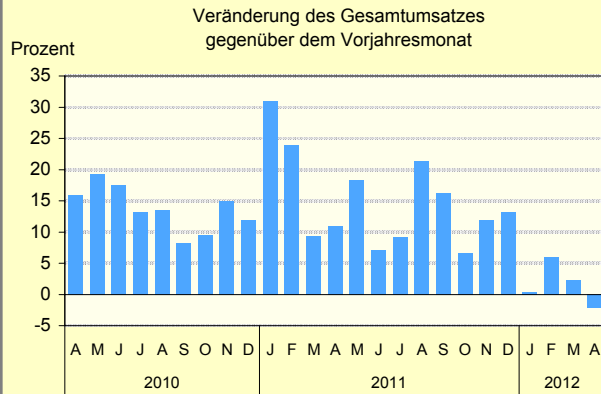
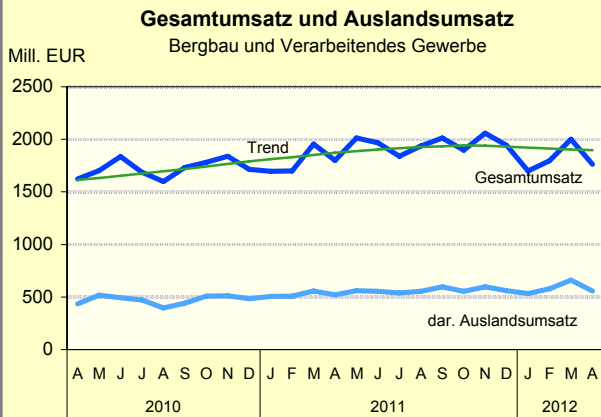
Grafiken zur konjunkturellen Entwicklung in Brandenburg



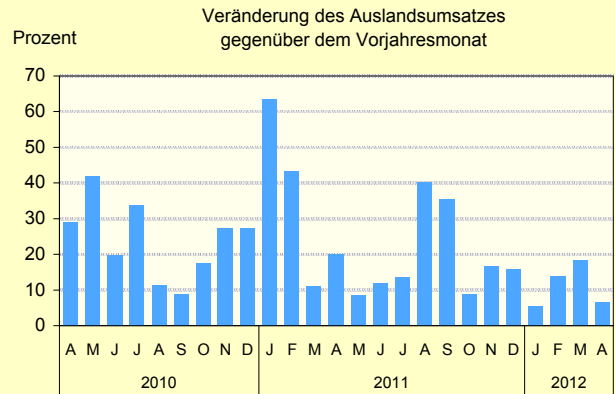
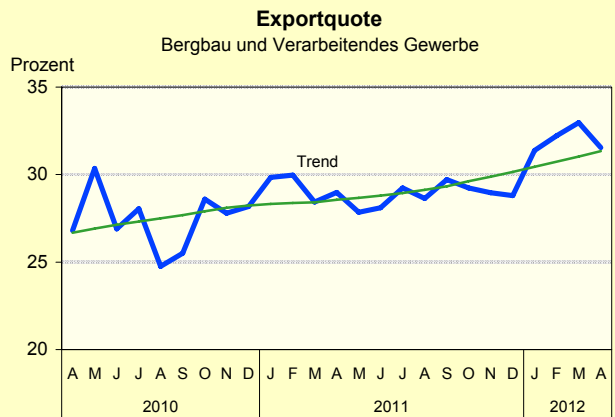
AfS Berlin-Brandenburg



AfS Berlin-Brandenburg

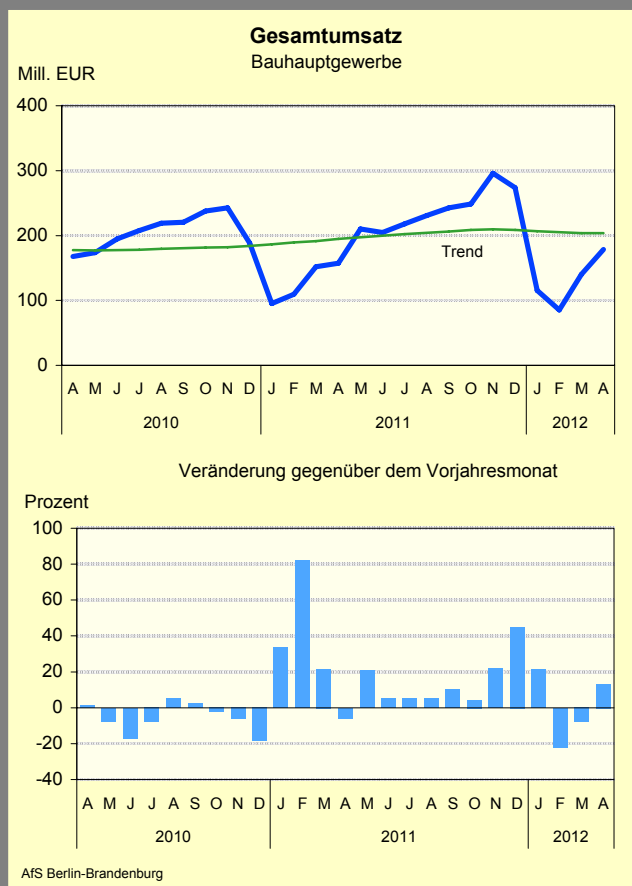
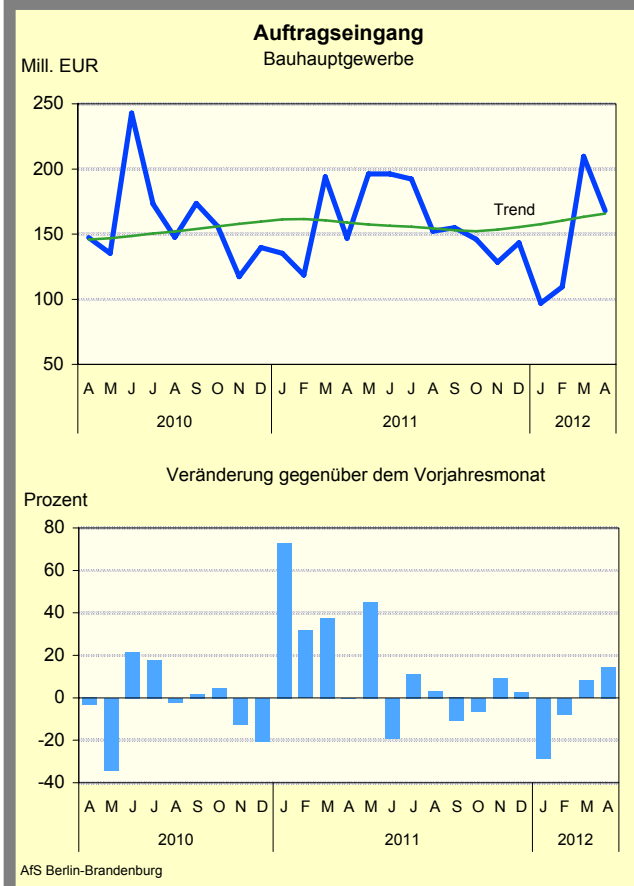
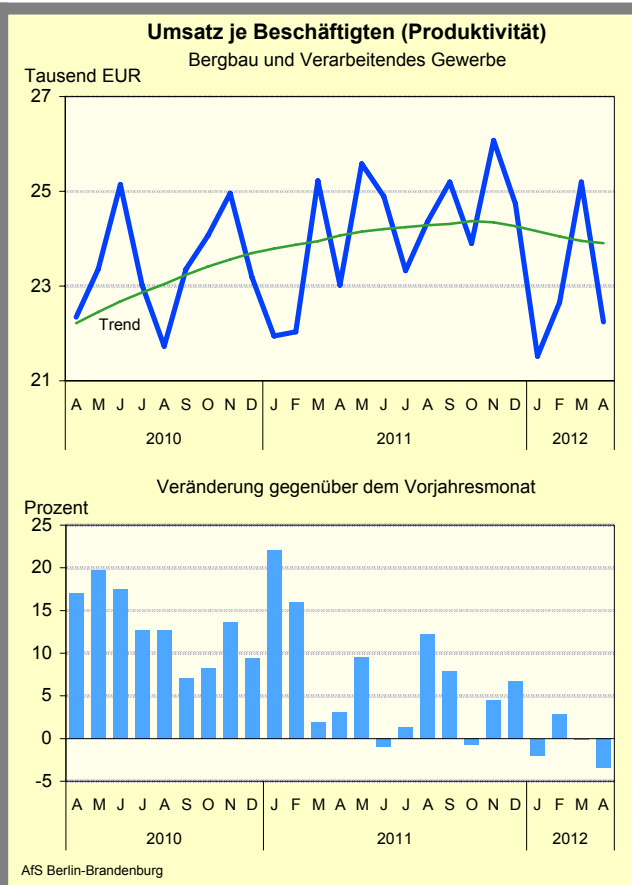
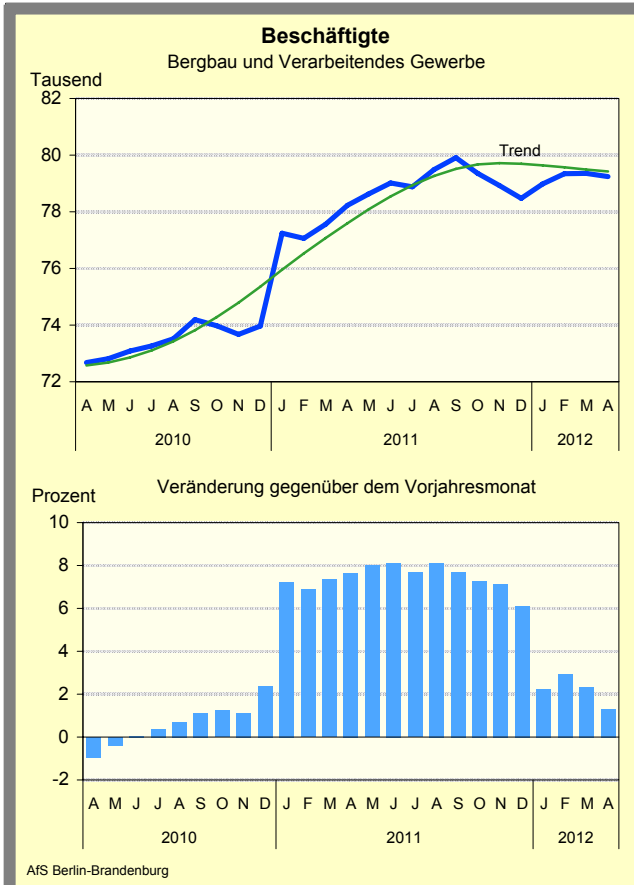


AfS Berlin-Brandenburg

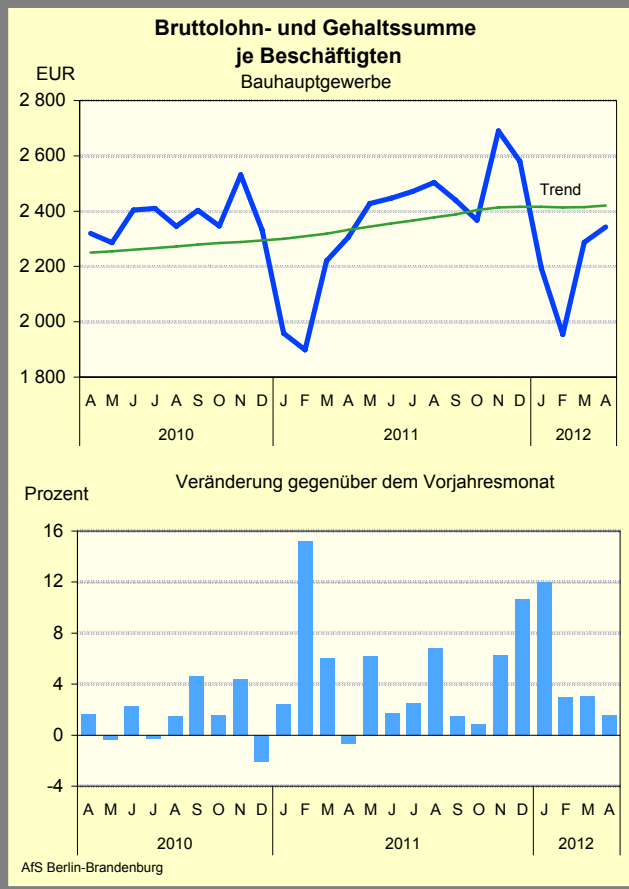
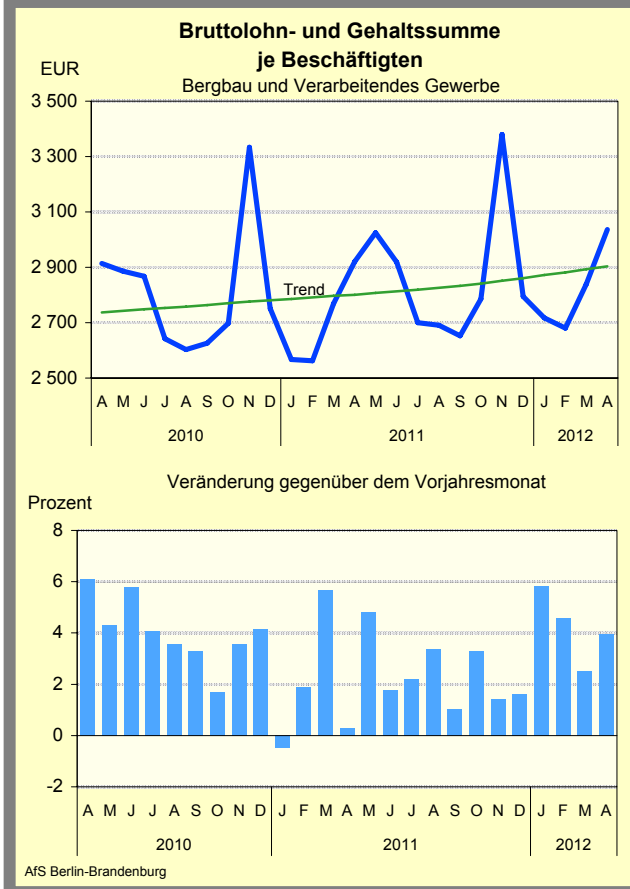
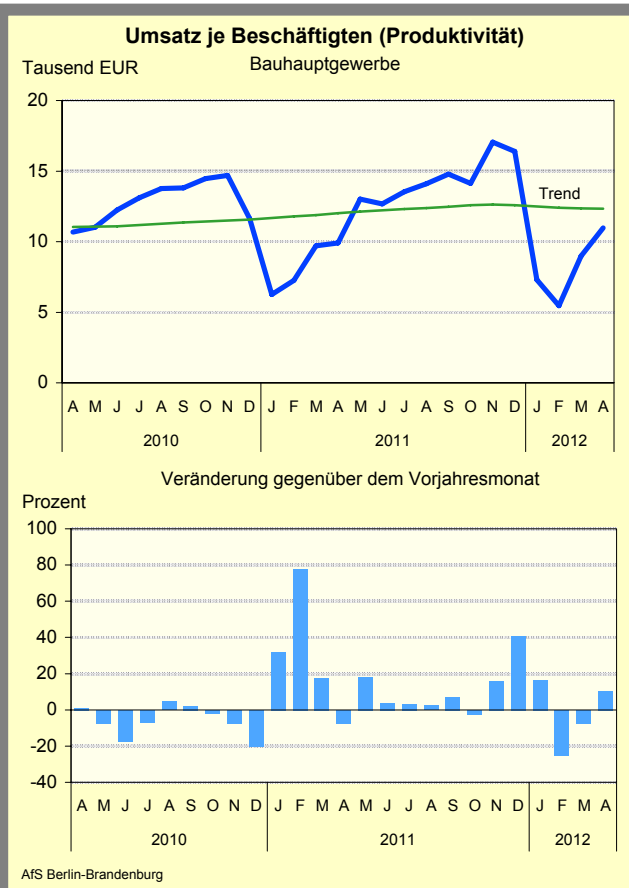
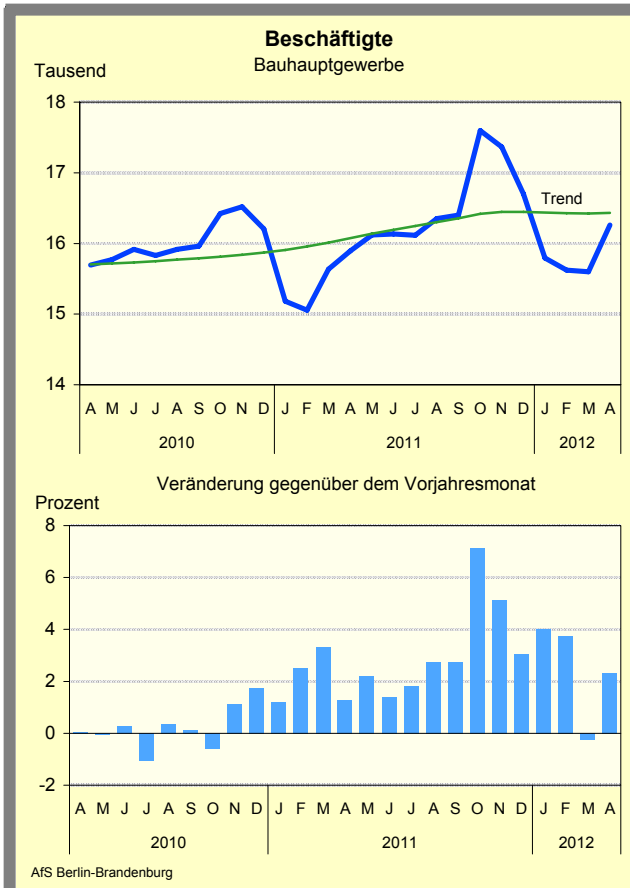


AfS Berlin-Brandenburg

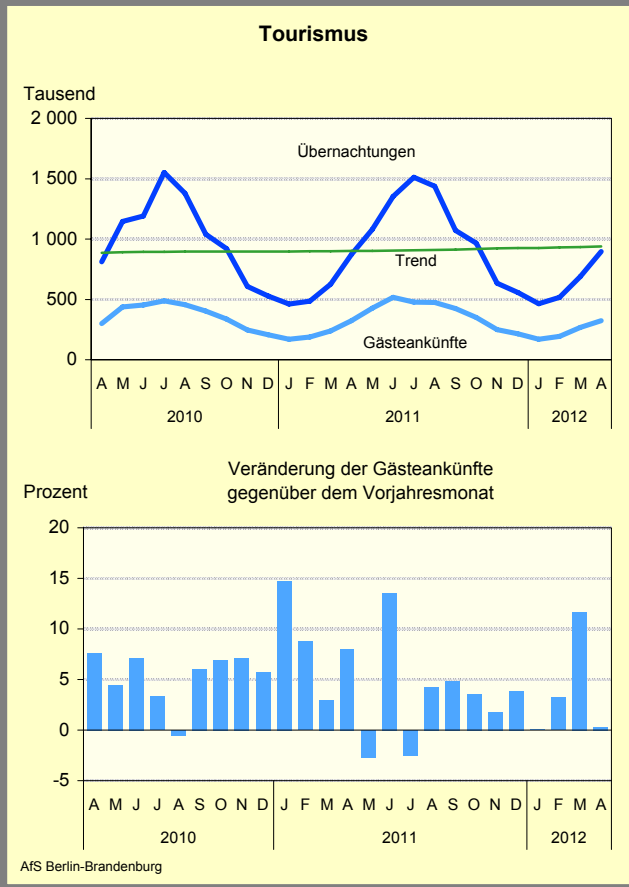
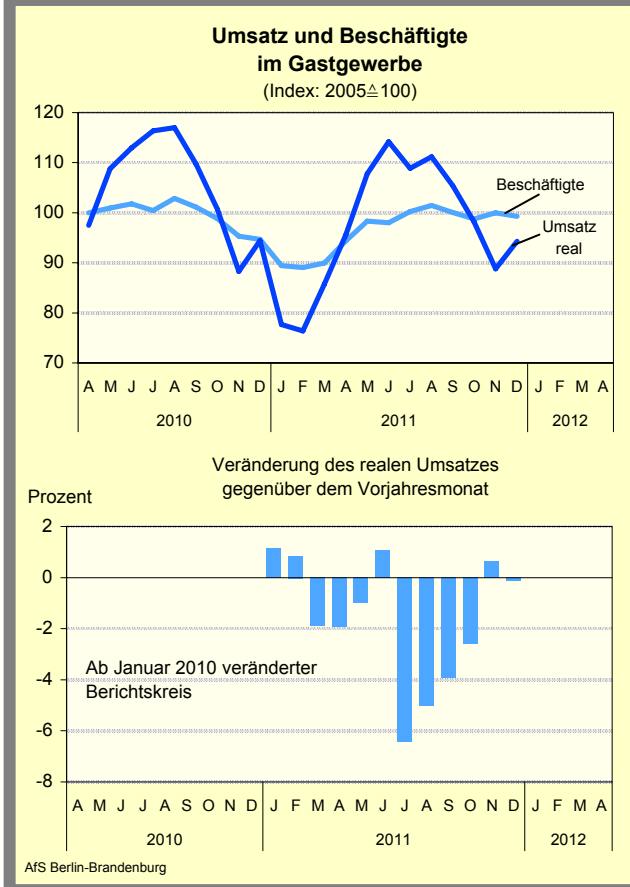
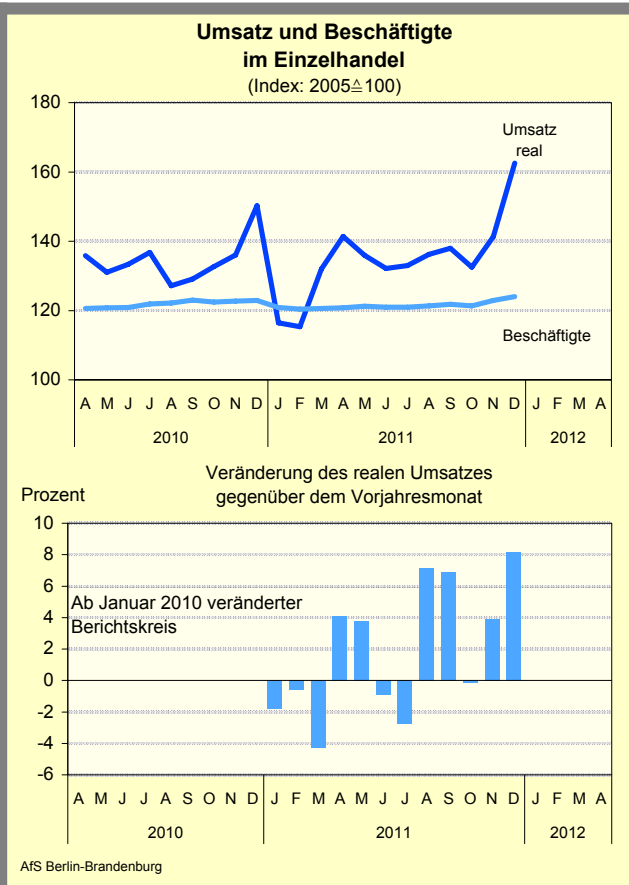
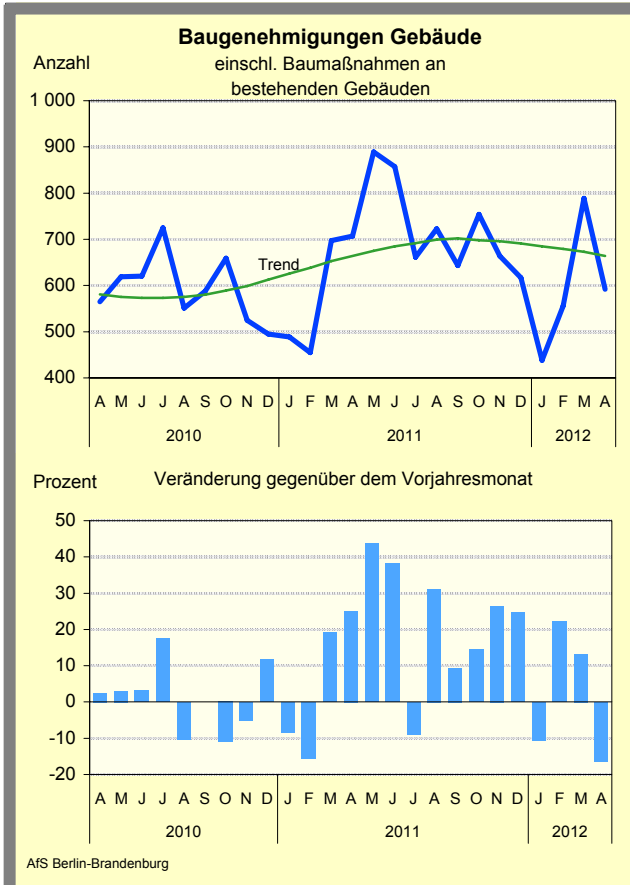
Grafiken zur konjunkturellen Entwicklung in Brandenburg



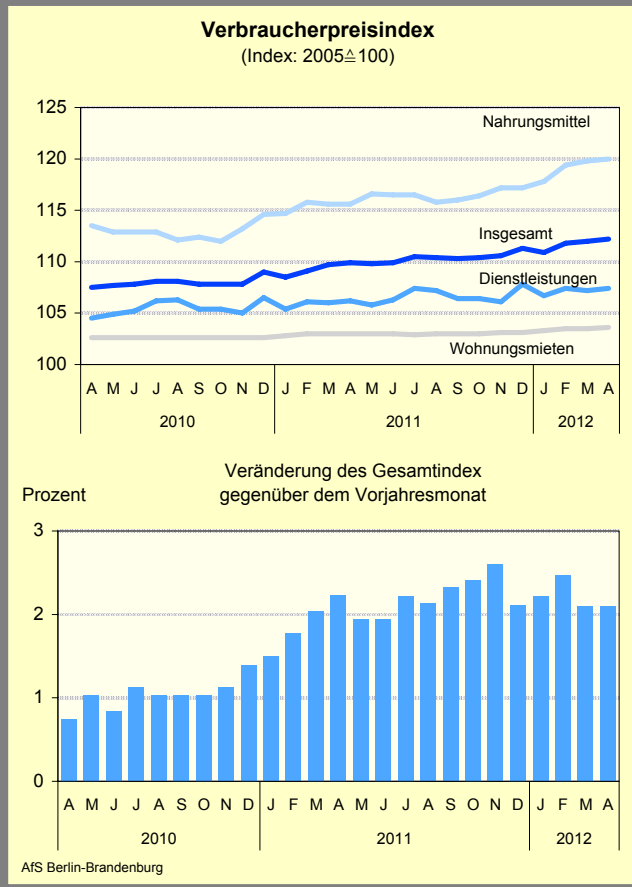
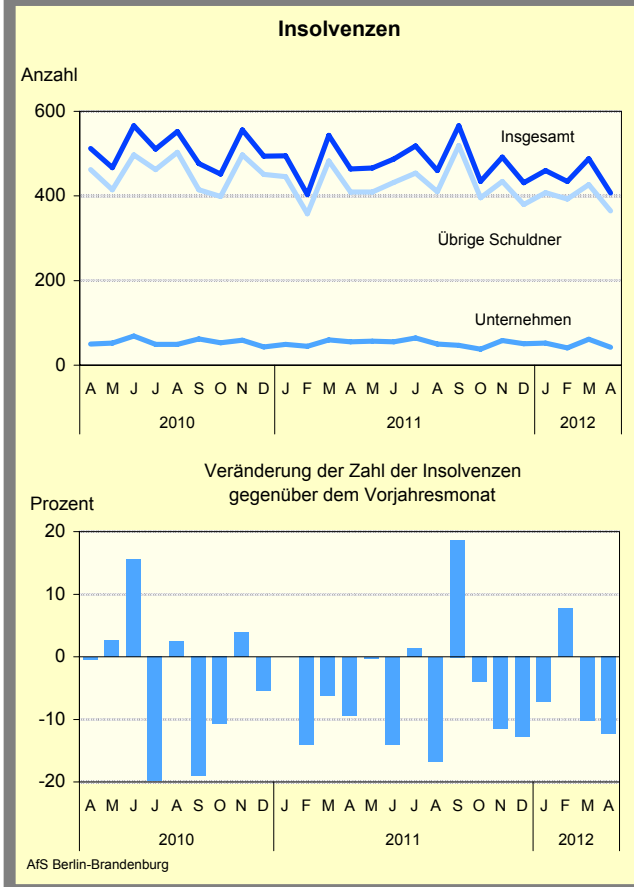
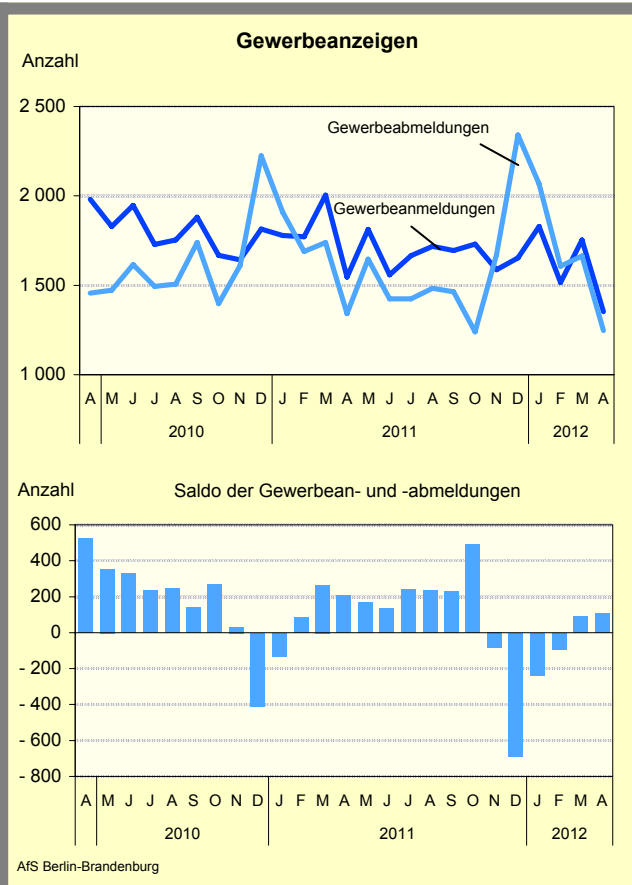
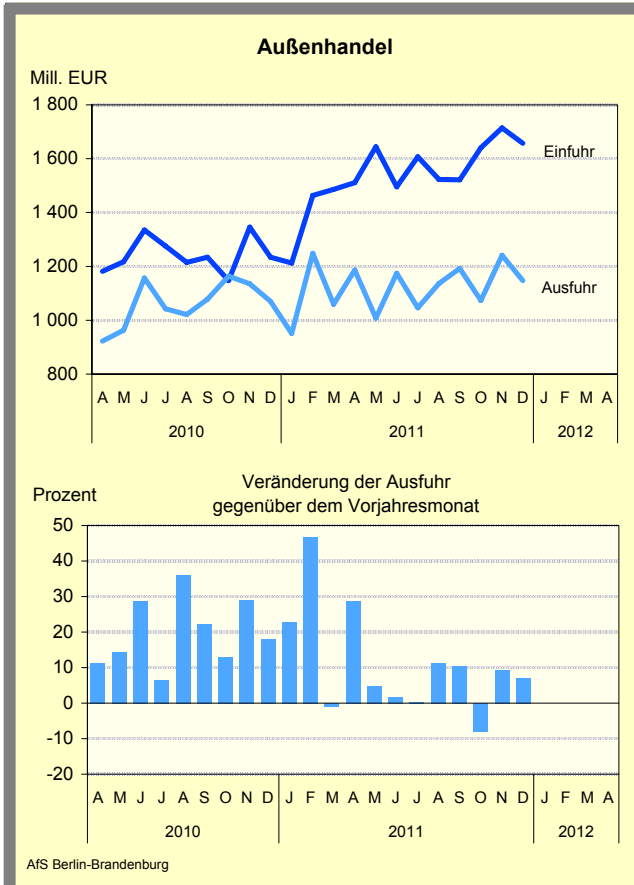
Grafiken zur konjunkturellen Entwicklung in Brandenburg



Grafiken zur konjunkturellen Entwicklung in Brandenburg



Grafiken zur konjunkturellen Entwicklung in Brandenburg



Ausgewählte Konjunkturindikatoren für das Land Brandenburg

★★★ Grundzahlen ... Grundzahlen ... Grundzahlen ... Grundzahlen ... Grundzahlen ... Grundzahlen ... Grundzahlen ... ★★★

Merkmal	Einheit	2011	2011		2012			
		Jahres- durch- schnitt	November	Dezember	Januar	Februar	März	April
Arbeitsmarkt ¹								
Arbeitslose	Anzahl	143 146	130 553	135 896	151 491	154 139	148 534	141 616
Arbeitslosenquote ²	Prozent	10,7	9,8	10,2	11,3	11,5	11,1	10,6
darunter								
Frauen	Prozent	10,3	9,7	9,8	10,4	10,4	10,2	10,0
Jüngere unter 25 Jahren	Prozent	10,2	8,6	8,8	9,9	10,6	10,3	9,5
Offene Stellen	Anzahl	10 201	10 108	10 021	10 454	11 682	12 465	12 564
Kurzarbeiter	Anzahl	6 242	3 175	5 264
Bergbau und Verarbeitendes Gewerbe ³								
Betriebe	Anzahl	436	434	434	440	446	446	443
Beschäftigte	Anzahl	78 566	78 932	78 480	78 981	79 342	79 360	79 244
Gesamtumsatz	Mill. EUR	1 901	2 058	1 941	1 700	1 798	1 999	1 763
darunter Auslandsumsatz	Mill. EUR	551	596	559	533	579	659	556
Exportquote	Prozent	29,0	29,0	28,8	31,4	32,2	33,0	31,6
Umsatz je Beschäftigten	EUR	24 200	26 074	24 737	21 518	22 658	25 195	22 246
Geleistete Arbeitsstunden	1 000	10 724	11 428	9 766	11 144	10 934	11 475	10 224
Bruttolohn- und Gehaltssumme	Mill. EUR	221	267	219	215	213	225	241
Produktionsindex	2005 \triangleq 100
Auftragseingangsindex im Verarbeitenden Gewerbe	2005 \triangleq 100	180,8	179,8	243,1	139,8	136,9	273,3	198,2
Vorbereitende Baustellenarbeiten, Hoch- und Tiefbau ⁴								
Betriebe	Anzahl	327	345	344	342	338	338	335
Beschäftigte	Anzahl	16 213	17 367	16 699	15 794	15 622	15 598	16 262
Gesamtumsatz	Mill. EUR	203	296	274	115	85	140	178
Gesamtumsatz je Beschäftigten	EUR	12 530	17 049	16 390	7 293	5 454	8 970	10 965
Geleistete Arbeitsstunden	1 000	1 803	2 269	1 535	1 193	931	1 664	1 721
Bruttolohn- und Gehaltssumme	Mill. EUR	38	47	43	35	31	36	38
Auftragseingang	Mill. EUR	159	128	143	97	109	210	168
Einzelhandel ⁵								
Beschäftigte	2005 \triangleq 100	121,4	122,9	124,0
Umsatz nominal	2005 \triangleq 100	135,7	143,3	159,6
Gastgewerbe								
Beschäftigte	2005 \triangleq 100	96,6	100,0	99,3
Umsatz nominal	2005 \triangleq 100	107,8	99,3	105,3
Außenhandel								
Einfuhr (Generalhandel)	Mill. EUR	1 540,0	1 714,6	1 657,0
Ausfuhr (Spezialhandel)	Mill. EUR	1 122,0	1 241,2	1 146,7
Verbraucherpreisindex	2005 \triangleq 100	110,0	110,6	111,3	110,9	111,8	112,0	112,2

1 Quelle: Bundesagentur für Arbeit, die Daten gelten 3 Monate als vorläufig. Berechnungsstand: April 2012

2 bezogen auf alle zivilen Erwerbspersonen 3 Betriebe ab 50 Beschäftigte

4 Betriebe von Unternehmen mit im Allgemeinen 20 und mehr Beschäftigten, monatlicher Berichtskreis 5 ohne Tankstellen und Handel mit Kfz

Konjunkturindikatoren für das Land Brandenburg im Überblick

★★★ Monatsangaben ... Monatsangaben ... Monatsangaben ... Monatsangaben ... Monatsangaben ... Monatsangaben ★★★

Merkmal	Einheit	Februar 2012			März 2012			April 2012		
		absolut	Veränderung		absolut	Veränderung		absolut	Veränderung	
			z. VM	z.VJM		z. VM	z.VJM		z. VM	z.VJM
			% oder %-punkte			% oder %-punkte			% oder %-punkte	
Bevölkerungsstand und -veränderung ¹										
Bevölkerung am Monatsende	1 000	2 497	-0,0	-0,3	2 497	-0,0	-0,3	2 496	-0,0	-0,3
Überschuß der Geborenen/Gestorbenen	Anzahl	- 652	x	x	- 999	x	x	-1 129	x	x
Zuzüge über die Landesgrenze	Anzahl	6 119	-3,0	+4,0	5 615	-8,2	+8,5	4 457	-20,6	+8,5
Fortzüge über die Landesgrenze	Anzahl	+6 122	+4,4	-2,1	+5 178	-15,4	-2,1	+4 342	-16,1	+4,9
Wanderungsgewinn (+) bzw. -verlust (-)	Anzahl	- 3	x	x	437	x	x	115	x	x
Arbeitsmarkt ²										
Arbeitslose	Anzahl	154 139	+1,7	-5,5	148 534	-3,6	-5,4	141 616	-4,7	-4,2
Arbeitslosenquote ³	Prozent	11,5	+0,2	-0,7	11,1	-0,4	-0,6	10,6	-0,5	-0,4
darunter										
Frauen	Prozent	10,4	+0,0	-0,6	10,2	-0,2	-0,6	10,0	-0,2	-0,4
Jüngere unter 25 Jahren	Prozent	10,6	+0,7	-0,7	10,3	-0,3	-0,4	9,5	-0,8	-0,5
Offene Stellen	Anzahl	11 682	+11,7	+18,8	12 465	+6,7	+16,9	12 564	+0,8	+11,7
Kurzarbeiter	Anzahl
Bergbau und Verarbeitendes Gewerbe ⁴										
Betriebe	Anzahl	446	+1,4	+2,5	446	+0,0	+2,5	443	-0,7	+0,7
Beschäftigte	Anzahl	79 342	+0,5	+3,0	79 360	+0,0	+2,3	79 244	-0,1	+1,3
Gesamtumsatz	Mill. EUR	1 798	+5,8	+5,9	1 999	+11,2	+2,2	1 763	-11,8	-2,1
darunter Auslandsumsatz	Mill. EUR	579	+8,6	+13,8	659	+13,8	+18,5	556	-15,6	+6,5
Exportquote	Prozent	32,2	+0,8	+2,2	33,0	+0,8	+4,5	31,6	-1,4	+2,6
Umsatz je Beschäftigten	EUR	22 658	+5,3	+2,8	25 195	+11,2	-0,1	22 246	-11,7	-3,4
Geleistete Arbeitsstunden	1 000	10 934	-1,9	+7,0	11 475	+4,9	-0,7	10 224	-10,9	-0,1
Bruttolohn- und Gehaltssumme	Mill. EUR	213	-0,9	+7,7	225	+5,9	+4,9	241	+6,8	+5,3
Produktionsindex	2005 \triangle 100
Auftragseingangindex im Verarbeitenden Gewerbe	2005 \triangle 100	136,9	-2,1	-33,2	273,3	+99,6	+59,3	198,2	-27,5	+25,7
Öffentliche Energie- und Wasserversorgung ⁵										
Betriebe	Anzahl	94	+0,0	-3,1	94	+0,0	-3,1	92	-2,1	-5,2
Beschäftigte	Anzahl	8 091	-1,0	-3,1	8 058	-0,4	-3,1	8 060	+0,0	-3,8
Geleistete Arbeiterstunden	1 000	1 124	-4,9	+3,4	1 171	+4,2	-6,0	1 028	-12,2	-4,6
Bruttolohn- und -gehaltssumme	Mill. EUR	27	-3,0	-1,6	27	-1,2	-0,5	39	+45,2	+0,1
Stromerzeugung (brutto)	Mill. kWh	3 334	+3,7	+9,9	3 391	+1,7	-1,9

z. VM \triangle zum Vormonat; z. VJM \triangle zum Vorjahresmonat

¹ Monate Oktober, November, Dezember 2011

² Quelle: Bundesagentur für Arbeit, die Daten gelten 3 Monate als vorläufig. Ab Januar 2005 unter Einschluss der Grundsicherung für Arbeit Suchende,

³ bezogen auf alle zivilen Erwerbspersonen ⁴ Betriebe ab 50 Beschäftigte

⁵ Betriebe von Unternehmen mit im Allgemeinen 20 und mehr Beschäftigten

Konjunkturindikatoren für das Land Brandenburg im Überblick

★★★ Monatsangaben ... Monatsangaben ... Monatsangaben ... Monatsangaben ... Monatsangaben ... Monatsangaben ★★★

Merkmal	Einheit	Februar 2012			März 2012			April 2012		
		absolut	Veränderung		absolut	Veränderung		absolut	Veränderung	
			z. VM	z.VJM		z. VM	z.VJM		z. VM	z.VJM
			%			%			%	
Vorbereitende Baustellenarbeiten, Hoch- und Tiefbau¹ (Bauhauptgewerbe)										
Betriebe	Anzahl	338	-1,2	+5,0	338	+0,0	+5,0	335	-0,9	+4,7
Beschäftigte	Anzahl	15 622	-1,1	+3,8	15 598	-0,2	-0,2	16 262	+4,3	+2,3
Gesamtumsatz	Mill. EUR	85	-26,0	-22,0	140	+64,2	-7,8	178	+27,5	+13,2
dar. Baugewerblicher Umsatz	Mill. EUR	84	-25,8	-22,2	138	+64,3	-8,1	176	+28,2	+13,3
Gesamtumsatz je Beschäftigten	EUR	5 454	-25,2	-24,8	8 970	+64,4	-7,5	10 965	+22,3	+10,6
Geleistete Arbeitsstunden	1 000	931	-22,0	-18,8	1 664	+78,7	-1,8	1 721	+3,4	-3,3
Bruttolohn- und Gehaltssumme	Mill. EUR	31	-11,9	+6,8	36	+16,9	+2,8	38	+6,8	+3,9
Auftragseingang	Mill. EUR	109	+12,8	-7,8	210	+91,7	+8,2	168	-19,9	+14,4
Baugenehmigungen										
Wohnungen insgesamt ²	Anzahl	542	+50,1	+30,6	752	+38,7	+13,6	702	-6,6	+3,4
Errichtung neuer Gebäude	Anzahl	387	+30,3	+8,7	600	+55,0	+11,1	446	-25,7	-20,4
Einzelhandel³										
Beschäftigte	2005 \triangle 100
Umsatz nominal	2005 \triangle 100
Umsatz real	2005 \triangle 100
Gastgewerbe										
Beschäftigte	2005 \triangle 100
Umsatz nominal	2005 \triangle 100
Umsatz real	2005 \triangle 100
Tourismus⁴										
Gästeankünfte	1 000	194,7	+13,9	+3,2	268,1	+37,7	+11,7	323,9	+20,8	+0,3
Gästeübernachtungen	1 000	517,6	+11,3	+6,5	688,6	+33,0	+10,2	895,6	+30,1	+2,5
Außenhandel⁵										
Einfuhr (Generalhandel)	Mill. EUR
Ausfuhr (Spezialhandel)	Mill. EUR
Gewerbeanzeigen										
Gewerbebeanmeldungen	Anzahl	1 515	-17,1	-14,5	1 753	+15,7	-12,6	1 353	-22,8	-12,5
Gewerbeabmeldungen	Anzahl	1 607	-22,2	-4,9	1 664	+3,5	-4,3	1 247	-25,1	-7,0
Insolvenzen										
Unternehmen	Anzahl	41	-21,2	-8,9	61	+48,8	+1,7	42	-31,1	-23,6
Übrige Schuldner	Anzahl	393	-3,7	+9,8	427	+8,7	-11,6	365	-14,5	-10,8
Verbraucherpreisindex	2005 \triangle 100	111,8	+0,8	+2,5	112,0	+0,2	+2,1	112,2	+0,2	+2,1

1 Betriebe von Unternehmen mit im Allgemeinen 20 und mehr Beschäftigten 2 einschließlich Baumaßnahmen an bestehenden Gebäuden

3 einschl. Tankstellen aber ohne KFZ 4 mit Campingplätzen

5 Wegen der unterschiedlichen Abgrenzung von General- und Spezialhandel ist eine Saldierung der Ein- und Ausfuhrergebnisse nicht vertretbar.

Konjunkturindikatoren für das Land Brandenburg im Überblick

★★★ Quartalsangaben ... Quartalsangaben ... Quartalsangaben ... Quartalsangaben ... Quartalsangaben ... Quartalsangaben ★★★

Merkmal	Einheit	31.03.2011			30.06.2011			30.09.2011		
		absolut	Veränderung		absolut	Veränderung		absolut	Veränderung	
			z. VQu	z.VJQu		z. VQu	z.VJQu		z. VQu	z.VJQu
			%			%			%	
Sozialversicherungspflichtig Beschäftigte ¹										
Insgesamt	Anzahl	747 430	-0,5	+1,8	763 313	+2,1	+1,6	775 988	+1,7	+1,5
darunter										
Frauen	Anzahl	365 786	-0,5	+1,0	370 006	+1,2	+1,2	374 824	+1,3	+1,1
Teilzeitbeschäftigte	Anzahl	144 323	+0,6	+5,4	149 666	+3,7	+6,1
Löhne und Gehälter (Bruttomonatsverdienste) ²										
Arbeitnehmer im										
Produzierenden Gewerbe und Dienstleistungsbereich	EUR	2 738	+1,6	+2,4	2 746	+0,3	+2,5	2 769	+0,8	+2,7
Produzierenden Gewerbe zusammen	EUR	2 609	+3,9	+3,0	2 612	+0,1	+2,8	2 629	+0,7	+3,3
Kredit- und Versicherungsgewerbe	EUR	2 805	+0,5	+2,2	2 815	+0,4	+2,3	2 843	+1,0	+2,5
Handwerk										
Beschäftigte \triangleq 100										
September 2011 Dezember 2011 März 2012										
Verarbeitendes Gewerbe		100,7	+2,1	+0,8	97,7	-3,0	+1,2	95,8	-1,9	-0,6
Baugewerbe		Die Daten werden nicht mehr erhoben								
Handel, Instandhaltung und Reparatur von Kfz und Gebrauchsgütern sonstige Dienstleistungen		Die Daten werden nicht mehr erhoben								
Umsatz	VJD 2009 \triangleq 100	116,3	+7,7	+8,6	125,2	+7,7	+7,6	90,9	-27,4	+6,1
darunter										
Verarbeitendes Gewerbe		Die Daten werden nicht mehr erhoben								
Baugewerbe		Die Daten werden nicht mehr erhoben								
Handel, Instandhaltung und Reparatur von Kfz und Gebrauchsgütern sonstige Dienstleistungen		Die Daten werden nicht mehr erhoben								
Bauinstallation und Sonstiges Ausbaugewerbe ³										
September 2011 Dezember 2011 März 2012										
Betriebe	Anzahl	241	-0,4	+6,2	239	-0,8	+6,7	255	+6,7	+4,9
Beschäftigte	Anzahl	8 349	+1,3	+5,9	8 185	-2,0	+6,5	8 509	+4,0	+3,6
Gesamtumsatz	Mill. EUR	235	+11,3	+0,9	274	+16,6	+10,2	176	-35,7	+9,8
dar. Ausbaugewerblicher Umsatz	Mill. EUR	230	+11,6	+1,1	268	+16,4	+10,4	171	-36,1	+9,6
Gesamtumsatz je Beschäftigten	EUR	28 099	+9,8	-4,7	33 427	+19,0	+3,4	20 672	-38,2	+6,0

z. VQu \triangleq zum Vorquartal, z. VJQu \triangleq zum Vorjahresquartal, VJD \triangleq Vierteljahresdurchschnitt

1 Auswertungen der Beschäftigtenstatistik der Bundesagentur für Arbeit (vorläufige Angaben) 2 Betriebe von Unternehmen mit 20 und mehr Beschäftigten

2 Ab Januar 2009 erfolgt die Abgrenzung nach der WZ 2008; die Ergebnisse des Vorjahres wurden entsprechend umgerechnet. - Nachgewiesen werden Vierteljahresdurchschnitte, d.h. März \triangleq Durchschnitt aus Jan. bis März, Juni \triangleq Durchschnitt aus April bis Juni, usw., ohne Sonderzahlungen. Im Jahresdurchschnitt sind die Sonderzahlungen mit enthalten. Einschließlich Beamte

3 Betriebe von Unternehmen mit 20 und mehr Beschäftigten

Zahlenspiegel Land Brandenburg

Merkmal	Einheit	2009	2010	2010			2011			
		Durchschnitt		September	Oktober	November	August	September	Oktober	November
Bevölkerung										
* Bevölkerung am Monatsende ¹	1 000	2 516	2 507	2 506	2 505	2 504	2 498	2 498	2 497	2 497
Natürliche Bevölkerungsbewegung										
* Eheschließungen	Anzahl	1 006	1 049	1 366	1 090	417	1 890	1 413	697	635
* Lebendgeborene	Anzahl	1 545	1 580	1 785	1 493	1 622	1 852	1 646	1 485	1 558
* Gestorbene (ohne tot Geborene)	Anzahl	2 276	2 325	2 213	2 136	2 379	2 364	2 169	2 137	2 557
* darunter: im 1. Lebensjahr Gestorbene	Anzahl	5	5	6	4	...	6	6	4	4
* Überschuss der Geborenen (+) bzw. Gestorbenen (-)	Anzahl	- 731	- 745	- 428	- 643	- 757	- 512	- 523	- 652	- 999
Wanderungen										
* Zuzüge über die Landesgrenzen	Anzahl	5 151	5 080	5 725	5 886	5 177	7 117	6 310	6 119	5 615
* darunter: aus dem Ausland	Anzahl	801	898	1 205	1 205	901	1 288	1 592	1 332	1 013
* Fortzüge über die Landesgrenzen	Anzahl	5 343	5 028	6 044	6 255	5 289	6 715	5 864	6 122	5 178
* darunter: in das Ausland	Anzahl	812	719	774	594	683	1 088	841	629	728
* Wanderungsgewinn (+) bzw. -verlust (-)	Anzahl	- 192	52	- 319	- 369	- 112	402	446	- 3	437
* Innerhalb des Landes Umgezogene ²	Anzahl	5 094	5 158	5 439	5 380	5 397	6 255	5 447	5 300	5 657
Erwerbstätigkeit										
Beschäftigte³										
* Sozialversicherungspflichtig Beschäftigte am Arbeitsort ⁴	Anzahl	740 643	750 916	750 611	750 998	764 620	750 916	747 430	763 313	775 988
* Frauen	Anzahl	363 736	367 583	365 369	365 741	370 619	367 583	365 786	370 006	374 824
* Ausländer/-innen	Anzahl	10 722	11 637	11 066	11 668	12 036	11 637	12 052	13 435	14 579
* Teilzeitbeschäftigte	Anzahl	136 464	143 463	135 069	141 109	142 778	143 463	144 323	149 666	...
* darunter: Frauen	Anzahl	110 398	115 561	109 748	113 812	115 096	115 561	116 516	120 047	...
Sozialversicherungspflichtig Beschäftigte nach Wirtschaftsbereichen (WZ 2008)										
* Insgesamt		740 643	750 916	740 643	750 611	764 620	750 916	747 430	763 313	775 988
* Land- und Forstwirtschaft	Anzahl	19 613	19 406	19 613	22 340	21 753	19 406	20 197	21 545	21 606
* Produzierendes Gewerbe	Anzahl	194 354	196 523	194 354	199 064	203 107	196 523	196 810	202 842	207 219
* Handel, Gastgewerbe und Verkehr	Anzahl	170 884	175 311	170 884	173 284	177 077	175 311	173 895	177 745	182 195
* Erbringung von Unternehmensdienstleistungen	Anzahl	116 034	120 862	116 034	117 732	123 361	120 862	120 588	124 779	126 348
* Erbringung von öffentlichen und privaten Dienstleistungen	Anzahl	239 606	238 671	239 606	238 012	239 163	238 671	235 800	236 262	238 404
Arbeitsmarkt⁵										
* Arbeitslose	Anzahl	148 804	143 146	158 795	163 172	156 960	147 886	154 139	148 534	141 616
* darunter: Frauen	Anzahl	67 321	65 604	69 930	70 664	68 968	66 849	66 697	65 133	63 709
Arbeitslosenquote ⁶	%	11,1	10,7	11,9	12,2	11,7	11,0	11,5	11,1	10,6
* insgesamt	%	11,1	10,7	11,9	12,2	11,7	11,0	11,5	11,1	10,6
* Frauen	%	10,5	10,3	10,9	11,0	10,8	10,4	10,4	10,2	10,0
* Männer	%	11,7	11,1	12,7	13,2	12,6	11,6	12,5	11,9	11,1
* Ausländer/-innen	%	19,0	19,0	20,8	19,0	18,7	18,2	20,7	20,8	20,4
* Jüngere unter 25 Jahren	%	11,1	10,2	11,1	11,3	10,7	10,0	10,6	10,3	9,5
* Kurzarbeiter/-innen	Anzahl	13 573	6 242	14 963	14 693	12 618	5 998
* Gemeldete Arbeitsstellen	Anzahl	8 504	10 201	9 562	9 835	10 666	11 245	11 682	12 465	12 564

* Die mit einem Stern versehenen Positionen werden von allen statistischen Landesämtern im „Zahlenspiegel“ veröffentlicht.

1 statt Monatsdurchschnitt hier Bevölkerung am 31. Dezember

2 ohne innerhalb der Gemeinden Umgezogene

3 Quelle: Auswertungen der Beschäftigtenstatistik der Bundesagentur für Arbeit (vorläufige Angaben)

4 insgesamt: einschließlich Personen „ohne Angabe“ zur Wirtschaftsgliederung

5 Quelle: Bundesagentur für Arbeit, die Daten gelten 3 Monate als vorläufig, Berechnungsstand Juli 2007

ohne Teilnehmer an Eignungsfeststellungs- und Trainingsmaßnahmen; ab Januar 2005 unter Einschluss der Grundsicherung für Arbeitssuchende;

ab September 2005 Untererfassung in den Optionskommunen beseitigt. Verfahrensbedingte Abweichungen zu den offiziellen Zahlen sind nicht auszuschließen;

Die jeweils aktuellen Werte sind im Internet bei der Bundesagentur für Arbeit als detaillierte Übersichten zu finden.

6 Arbeitslose in Prozent aller zivilen Erwerbspersonen

Merkmal	Einheit	2010	2011	2011			2012			
		Durchschnitt		Oktober	November	Dezember	Januar	Februar	März	April
		2007	2008	2009	2010	2011				
Bautätigkeit										
Baugenehmigungen										
* Wohngebäude (Neubau)	Anzahl	363	442	470	366	384	250	342	532	408
* darunter: mit 1 oder 2 Wohnungen	Anzahl	352	425	449	354	364	244	331	514	377
* umbauter Raum	1 000 m³	293	344	354	261	319	156	263	393	361
* Wohnfläche	1 000 m²	56	66	67	50	61	30	51	76	69
* veranschlagte Kosten der Bauwerke	Mill. EUR	64	77	78,9	58,8	73,2	35,4	61,4	90,9	84,8
* Nichtwohngebäude (Neubau)	Anzahl	62	65	83	79	47	47	45	68	38
* umbauter Raum	1 000 m³	596	489	507	653	291	335	243	397	347
* Nutzfläche	1 000 m²	84	64	72	82	42	55	34	65	52
* veranschlagte Kosten der Bauwerke	Mill. EUR	68	48	52,3	39,9	24,5	47,9	29,2	45,3	44,4
* Wohnungen in Wohn- und Nichtwohngebäuden (Neubau und Saldo aus Baumaßnahmen an bestehenden Gebäuden)	Anzahl	565	655	683	536	635	361	542	752	702
* Wohnräume (einschließlich Küchen)	Anzahl	2 582	3 070	3 208	2 530	2 783	1 664	2 507	3 354	3 123
Wohnfläche insgesamt	1 000 m²	65	78	81	65	71	44	63	87	78
Landwirtschaft										
Viehbestand										
Rinder (einschl. Kälber)	1.000	573	589	587	587	580	581	570	565	556
darunter: Milchkühe	1.000	165	167	167	166	161	161	159	159	158
Schweine	1.000	820	756	733	772	808	793	799	814	835
darunter: Mastschweine	1.000	267	241	235	231	237	236	234	244	244
Zuchtsauen	1.000	101	91	92	95	98	99	98	98	95
darunter trächtig	1.000	69	66	64	70	68	69	69	70	66
Schlachtungen										
* Schlachtmengen (ohne Geflügel) ¹	t	13 649	13 167	13 790	12 111	11 732	11 106	10 978	11 229	11 137
* darunter: Rinder (ohne Kälber)	t	618	618	558	753	614	774	872	770	748
* Kälber	t	9	8	8	10	11	8	7	8	7
* Schweine	t	12 882	12 395	13 027	11 155	10 972	10 286	9 943	10 347	10 222
* Geflügelfleisch ²	t	7 307	7 298	7 074	7 963	7 741	7 473	6 166	6 253	6 595
* Eierzeugung ³	1 000 St.	54 536	59 626	59 992	64 153	68 952	70 453	64 893	69 669	63 304
Produzierendes Gewerbe										
Verarbeitendes Gewerbe sowie Bergbau und Gewinnung von Steinen und Erden⁴										
* Betriebe	Anzahl	413	436	440	434	434	440	446	446	443
* Beschäftigte ⁵	Anzahl	73 127	78 566	78 225	78 932	78 480	78 981	79 342	79 360	79 244
* Geleistete Arbeitsstunden	1 000 h	9 892	10 724	10 239	11 428	9 766	11 144	10 934	11 475	10 224
* Bruttolohn- und gehaltssumme	Mill. EUR	201,4	221,1	228,5	266,8	219,4	214,6	212,6	225,3	240,6
* Umsatz (ohne Umsatzsteuer)	Mill. EUR	1 664,0	1 901,3	1 801,0	2 058,1	1 941,4	1 699,5	1 797,7	1 999,5	1 762,8
davon										
Vorleistungsgüterproduzenten	Mill. EUR	735,3	867,5	831,3	918,1	734,8	737,9	782,0	889,1	807,1
Investitionsgüterproduzenten	Mill. EUR	365,0	450,2	406,8	505,8	630,9	439,1	474,0	531,6	430,1
Gebrauchsgüterproduzenten	Mill. EUR
Verbrauchsgüterproduzenten	Mill. EUR	293,9	310,4	317,1	330,0	303,2	277,8	274,1	318,9	279,5
Energie	Mill. EUR
* darunter: Auslandsumsatz	Mill. EUR	452,1	550,6	522,0	596,2	559,1	533,2	579,2	659,3	556,2
Energie- und Wasserversorgung										
* Betriebe ⁶	Anzahl	95	96	97	96	96	94	94	94	92
* Beschäftigte ⁶	Anzahl	8 361	8 382	8 380	8 466	8 434	8 171	8 091	8 058	8 060
* Geleistete Arbeitsstunden ⁶	1 000 h	1 134	1 127	1 077	1 209	1 056	1 182	1 124	1 171	1 028
* Bruttolohn- und gehaltssumme ⁶	Mill. EUR	29,8	30,0	38,5	45,2	28,3	27,7	26,8	26,5	38,5
* Stromerzeugung (brutto) in öffentlichen Energieversorgungsunternehmen ⁷	Mill. kWh	3 036	3 136	3 231	3 490	3 016	3 214	3 334	3 391	...

* Die mit einem Stern versehenen Positionen werden von allen statistischen Landesämtern im „Zahlenspiegel“ veröffentlicht.

1 aus gewerblichen Schlachtungen von Tieren in- und ausländischer Herkunft (Rinder, Schweine, Schafe, Pferde, Ziegen); einschließl. Schlachtfetten, jedoch ohne Innereien

2 Geflügelfleisch aus Schlachtungen inländischen Geflügels in Schlachtereien mit einer Schlachtkapazität von 2 000 und mehr Tieren im Monat

3 erzeugte Eier in Betrieben bzw. Unternehmen mit mindestens 3 000 Hennenhaltungsplätzen; einschließl. Junghennen-, Bruch- und Knickiern

4 Betriebe ab 50 Beschäftigten

5 einschließl. der tätigen Inhaber

6 Betriebe von Unternehmen mit im Allgemeinen 20 und mehr Beschäftigten

7 mit einer elektrischen Leistung ab 1 MW

Zahlenspiegel Land Brandenburg

Merkmal	Einheit	2010	2011	2011			2012			
		Durchschnitt		April	November	Dezember	Januar	Februar	März	April
Noch: Produzierendes Gewerbe										
Baugewerbe										
Bauhauptgewerbe/Vorbereitende Baustellenarbeiten, Hoch- und Tiefbau ¹										
* Beschäftigte ²	Anzahl	32 705	33 396	33 774	34 203	32 888	31 105	30 766	31 428	32 027
* Geleistete Arbeitsstunden	1 000 h	3 143	3 633	3 706	4 293	2 979	2 483	1 911	3 257	3 362
* davon: Wohnungsbau	1 000 h	1 133	1 389	1 453	1 604	1 186	1 106	823	1 308	1 380
* gewerblicher Bau	1 000 h	1 099	1 232	1 198	1 473	977	835	690	1 067	1 070
* öffentlicher und Straßenbau	1 000 h	910	1 011	1 055	1 216	816	542	398	882	912
* Entgeltsumme	Mill. EUR	56,7	62,7	61,4	73,1	67,4	54,2	47,8	55,8	59,6
* Baugewerblicher Umsatz (ohne Umsatzsteuer)	Mill. EUR	274,7	322,3	245,0	447,2	434,6	188,2	133,6	210,3	274,5
* davon: Wohnungsbau	Mill. EUR	85,5	108,3	65,9	140,5	175,8	72,1	47,3	65,2	95,7
* gewerblicher Bau	Mill. EUR	103,3	115,1	100,9	161,0	128,1	62,5	48,7	80,8	99,8
* öffentlicher und Straßenbau	Mill. EUR	85,8	98,9	78,1	145,7	130,7	53,6	37,6	64,2	79,0
Ausbaugewerbe/Bauinstallation, sonstiges Ausbaugewerbe ^{3 4}										
* Beschäftigte ^{2 5}	Anzahl	7 727	8 291	7 884	7 682	8 214	8 240	8 349	8 185	8 509
* Geleistete Arbeitsstunden	1 000 h	2 583	2 783	2 784	2 590	2 667	2 769	2 909	2 785	2 804
* Entgeltsumme	Mill. EUR	43,9	48,9	44,7	46,0	45,5	48,2	49,1	52,7	50,3
* Baugewerblicher Umsatz (ohne Umsatzsteuer)	Mill. EUR	201,1	215,3	227,9	242,8	156,2	206,5	230,4	268,1	171,2
Handel ⁶										
Großhandel ⁷										
* Beschäftigte	2005 \triangle 100	109,8	112,7	110,7	115,1	114,6
* Umsatz nominal	2005 \triangle 100	127,2	146,6	143,2	166,0	149,9
* Umsatz real	2005 \triangle 100	111,2	119,1	143,2	166,0	122,8
Einzelhandel ⁸										
* Beschäftigte	2005 \triangle 100	121,2	121,4	120,8	122,9	124,0
* Umsatz nominal	2005 \triangle 100	131,9	135,7	144,1	143,3	159,6
* Umsatz real	2005 \triangle 100	132,1	134,7	141,4	141,3	162,5
Kfz-Handel und Tankstellen ⁹										
* Beschäftigte	2005 \triangle 100	99,7	102,4	101,3	104,4	103,2
* Umsatz nominal	2005 \triangle 100	114,4	121,6	110,6	135,4	118,3
* Umsatz real	2005 \triangle 100	108,9	114,2	104,8	126,1	110,5
Gastgewerbe ⁶										
* Beschäftigte	2005 \triangle 100	98,1	96,6	89,0	100,0	99,3
* Umsatz nominal	2005 \triangle 100	108,2	107,8	84,1	99,3	105,3
* Umsatz real	2005 \triangle 100	98,8	97,0	76,4	88,8	94,3
Tourismus ¹⁰										
* Gästeankünfte	1.000	323,6	337,8	323,0	250,2	213,9	171,0	194,7	268,1	323,9
* darunter: von Auslandsgästen	1.000	28,2	28,1	27,1	19,9	14,9	14,1	16,0	19,9	24,5
* Gästeübernachtungen	1.000	890,8	921,4	873,7	633,0	558,2	465,2	517,6	688,6	895,6
* darunter: von Auslandsgästen	1.000	62,9	63,6	61,7	47,0	35,3	32,6	36,7	46,0	53,6

* Die mit einem Stern versehenen Positionen werden von allen statistischen Landesämtern im „Zahlenspiegel“ veröffentlicht.

1 nach der Totalerhebung hochgerechnete Ergebnisse

2 einschl. der tätigen Inhaber

3 Betriebe von Unternehmen mit im Allgemeinen 20 und mehr Beschäftigten

4 einschl. Vermietung von Baumaschinen und -geräten mit Bedienungspersonal

5 am Ende des Berichtsjahres

6 vorläufige Angaben

7 einschl. Handelsvermittlung

8 ohne Reparatur von Gebrauchsgütern

9 sowie Instandhaltung und Reparatur von Kfz

10 ab 2012 Beherbergungsstätten mit mindestens 10 Betten und Campingplätze mit 10 Stellplätze

Zahlenspiegel Land Brandenburg

Merkmal	Einheit	2010	2011	2011			2012			
		Durchschnitt		April	November	Dezember	Januar	Februar	März	April
Verkehr										
Straßenverkehrsunfälle										
Unfälle insgesamt	Anzahl	7 469	6 714	6 809	7 059	7 212	5 986	6 583	6 246	6 255
* Unfälle mit Personenschaden und Sachschaden ¹	Anzahl	1 067	980	992	909	1 060	826	988	789	831
* darunter: Unfälle mit Personenschaden	Anzahl	682	700	757	626	644	494	519	577	591
* getötete Personen	Anzahl	16	16	20	15	13	11	8	11	12
* verletzte Personen	Anzahl	860	860	913	748	770	610	661	726	725
Kraftfahrzeuge²										
* Zulassungen fabrikneuer Kraftfahrzeuge darunter	Anzahl	6 141	6 403	6 364	6 661	6 608	5 044	5 234	8 153	6 145
* Personenkraftwagen ³	Anzahl	4 917	5 091	4 872	5 380	5 100	4 109	4 361	6 287	4 736
* Lastkraftwagen	Anzahl	673	736	666	908	1 085	620	516	755	620
Binnenschifffahrt										
* Gütereingang	1 000 t	78,9	103,2	91,6	162,9	139,9	76,4	13,5	153,9	113,6
* Güterversand	1 000 t	257,4	240,5	297,6	315,8	288,2	258,7	184,4	336,5	288,8
Außenhandel⁴										
Ausfuhr (Spezialhandel)										
* Ausfuhr insgesamt	Mill. EUR	1 020,4	1 122,0	1 186,0	1 241,2	1 146,7
darunter										
* Güter der Ernährungswirtschaft	Mill. EUR	60,7	79,2	84,0	82,7	78,5
* Güter der gewerblichen Wirtschaft	Mill. EUR	952,6	1 024,6	1 089,6	1 122,9	1 039,2
davon										
* Rohstoffe	Mill. EUR	8,7	9,8	8,5	11,6	9,7
* Halbwaren	Mill. EUR	80,0	98,9	90,0	101,8	79,7
* Fertigwaren	Mill. EUR	864,0	915,8	991,2	1 009,5	949,8
davon										
* Vorerzeugnisse	Mill. EUR	263,3	273,8	301,0	295,1	220,4
* Enderzeugnisse	Mill. EUR	600,7	642,0	690,2	714,5	729,4
Ausfuhr nach										
* Europa	Mill. EUR	789,4	859,1	937,8	912,5	793,2
* darunter: in EU-Länder ⁵	Mill. EUR	702,9	756,9	845,3	797,1	703,5
* Afrika	Mill. EUR	14,7	13,5	15,9	18,3	17,7
* Amerika	Mill. EUR	135,0	164,1	159,9	220,5	253,6
* Asien	Mill. EUR	69,0	73,4	63,0	78,5	72,3
* Australien, Ozeanien und übrige Gebiete	Mill. EUR	12,4	11,9	9,3	11,4	9,9
Einfuhr (Generalhandel)										
* Einfuhr insgesamt	Mill. EUR	1 203,6	1 540,0	1 510,7	1 714,6	1 657,0
darunter										
* Güter der Ernährungswirtschaft	Mill. EUR	111,2	123,5	116,2	139,2	150,4
* Güter der gewerblichen Wirtschaft	Mill. EUR	1 057,2	1 363,3	1 354,1	1 494,4	1 417,3
davon										
* Rohstoffe	Mill. EUR	408,8	634,4	675,4	729,0	755,6
* Halbwaren	Mill. EUR	76,4	97,1	111,6	74,9	83,8
* Fertigwaren	Mill. EUR	572,0	631,8	567,1	690,5	577,9
davon										
* Vorerzeugnisse	Mill. EUR	112,1	136,6	109,2	132,4	90,2
* Enderzeugnisse	Mill. EUR	459,9	495,1	457,9	558,1	487,6
Einfuhr aus										
* Europa	Mill. EUR	989,7	1 303,4	1 284,2	1 465,6	1 406,8
* darunter: in EU-Länder ⁵	Mill. EUR	583,2	660,8	626,9	715,1	678,9
* Afrika	Mill. EUR	5,4	6,6	4,2	9,3	9,3
* Amerika	Mill. EUR	106,0	116,1	134,6	120,3	133,5
* Asien	Mill. EUR	99,8	111,5	85,4	117,0	102,5
* Australien, Ozeanien und übrige Gebiete	Mill. EUR	2,8	2,4	2,3	2,4	4,9
Gewerbeanzeigen⁶										
* Gewerbebeanmeldungen	Anzahl	1 860	1 710	1 546	1 587	1 653	1 828	1 515	1 753	1 353
* Gewerbeabmeldungen	Anzahl	1 650	1 614	1 341	1 671	2 340	2 066	1 607	1 664	1 247

* Die mit einem Stern versehenen Positionen werden von allen statistischen Landesämtern im „Zahlenspiegel“ veröffentlicht.

1 schwerwiegender Unfall mit Sachschaden (im engeren Sinne) und sonstiger Sachschadensunfall unter Einfluss berauschender Mittel

2 Quelle: „Kraffahrt-Bundesamt“

3 Fahrzeuge zur Personenbeförderung mit höchstens 8 Sitzplätzen außer Fahrersitz, ab Oktober 2005 einschl. Wohnmobile und Krankenwagen.

Im Durchschnitt 2005 sind die Wohnmobile und Krankenwagen von Jahresbeginn an berücksichtigt.

4 Wegen der unterschiedlichen Abgrenzung von Spezialhandel und Generalhandel ist eine Saldierung der Ein- und Ausfuhrergebnisse nicht vertretbar.

5 Einschl. Bulgarien und Rumänien (EU-27); die Angaben der Vorjahre wurden rückwirkend entsprechend umgerechnet.

6 ohne Automatenaufsteller und Reisegewerbe

Zahlenspiegel Land Brandenburg

Merkmal	Einheit	2010	2011	2011			2012			
		Durchschnitt		April	November	Dezember	Januar	Februar	März	April
Insolvenzen										
* Insolvenzen	Anzahl	511	480	464	492	431	460	434	488	407
davon										
* Unternehmen	Anzahl	56	52	55	58	51	52	41	61	42
* Verbraucher	Anzahl	356	342	316	358	308	326	318	353	279
* ehemals selbstständig Tätige	Anzahl	87	73	84	61	60	70	69	58	65
* sonstige natürliche Personen ¹ , Nachlässe	Anzahl	11	13	9	15	12	12	6	16	21
* Voraussichtliche Forderungen	1000 EUR	65 348	75 380	63 733	97 278	39 754	74 128	74 332	65 274	36 531
Handwerk²										
* Beschäftigte	30.09.2009	97,2	98,1	99,9	96,5	96,4	98,6	100,7	97,7	95,8
* Umsatz	≥ 100	99,3	108,6	107,1	116,4	85,7	108	116,3	125,2	90,9
Preise										
* Verbraucherpreisindex	2005 ± 100	107,8	110,0	109,9	110,6	111,3	110,9	111,8	112,0	112,2
Preisindex für Wohngebäude³										
* Preisindex für Wohngebäude ³	2005 ± 100	123,9	127,2	124,5	126,3	126,7	127,2	128,4	131,0	131,9
Verdienste⁴										
Bruttonomatsverdienste ⁴ der vollzeitbeschäftigten										
* Arbeitnehmer ⁵ im Produzierenden Gewerbe und im Dienstleistungsbereich und zwar	EUR	2 850	2 930	2 673	2 679	2 696	2 695	2 738	2 746	2 769
* männlich	EUR	2 882	2 965	2 702	2 706	2 721	2 712	2 767	2 773	2 796
* weiblich	EUR	2 798	2 873	2 627	2 635	2 655	2 668	2 689	2 701	2 723
* Produzierendes Gewerbe	EUR	2 723	2 811	2 533	2 540	2 545	2 512	2 609	2 612	2 629
* Bergbau und Gewinnung von Steinen und Erden	EUR	4 167	4 259	3 549	3 510	3 509	3 579	3 658	3 656	3 652
* Verarbeitendes Gewerbe	EUR	2 688	2 794	2 492	2 500	2 525	2 509	2 587	2 589	2 613
* Energieversorgung	EUR	4 203	4 226	3 621	3 603	3 577	3 691	3 685	3 706	3 674
* Wasserversorgung ⁶	EUR	2 594	2 650	2 512	2 465	2 508	2 453	2 499	2 502	2 531
* Baugewerbe	EUR	2 319	2 387	2 257	2 294	2 258	2 119	2 312	2 315	2 326
* Dienstleistungsbereich	EUR	2 915	2 993	2 745	2 751	2 773	2 790	2 805	2 815	2 843
* Handel; Instandhaltung und Reparatur von Kfz und Gebrauchsgütern	EUR	2 410	2 490	2 226	2 238	2 273	2 255	2 287	2 301	2 343
* Verkehr und Lagerei	EUR	2 488	2 476	2 346	2 333	2 327	2 276	2 321	2 345	2 369
* Gastgewerbe	EUR	1 546	1 584	1 505	1 468	1 512	1 550	1 548	1 525	1 555
* Information und Kommunikation	EUR	3 723	3 914	3 310	3 310	3 454	3 315	3 581	3 513	3 642
* Erbringung von Finanz- und Versicherungsdienstleistungen	EUR	3 897	4 008	3 297	3 304	3 308	3 393	3 344	3 366	3 413
* Grundstücks- und Wohnungswesen	EUR	3 414	3 533	3 027	2 997	3 011	3 106	3 074	3 098	3 119
* Erbringung von freiberuflichen, wissenschaftlichen und technischen Dienstleistungen	EUR	3 266	3 375	3 008	2 998	3 009	3 044	3 067	3 067	3 099
* Erbringung von sonstigen wirtschaftlichen Dienstleistungen	EUR	1 862	1 942	1 758	1 776	1 768	1 792	1 832	1 824	1 833
* Öffentliche Verwaltung, Verteidigung, Sozialversicherung	EUR	3 173	3 279	3 047	3 064	3 066	3 118	3 128	3 144	3 146
* Erziehung und Unterricht	EUR	3 866	3 795	3 749	3 754	3 755	3 634	3 655	3 684	3 686
* Gesundheits- und Sozialwesen	EUR	3 132	3 224	2 960	2 990	3 019	3 041	3 054	3 087	3 105
* Kunst, Unterhaltung und Erholung	EUR
* Erbringung von sonstigen Dienstleistungen	EUR	2 203	2 324	2 109	2 134	2 148	2 176	2 209	2 208	2 235

* Die mit einem Stern versehenen Positionen werden von allen statistischen Landesämtern im „Zahlenspiegel“ veröffentlicht.

1 beispielweise als Gesellschafter oder Mithafter

2 Beschäftigte: 30.September 2009 ± 100; Umsatz: Vierteljahresdurchschnitt 2009 ± 100

3 Neubau in konventioneller Bauart, Bauleistungen am Bauwerk

4 Nachgewiesen werden Vierteljahresdurchschnitte ohne Sonderzahlungen. Im Jahresdurchschnitt sind die Sonderzahlungen enthalten

5 ohne Beamtinnen und Beamte

6 Einschließlich Abwasser- u. Abfallentsorgung, Beseitigung von Umweltverschmutzungen.

Brandenburg

im Vergleich



Ausgewählte Konjunkturindikatoren für Deutschland

★★★ Grundzahlen ... Grundzahlen ... Grundzahlen ... Grundzahlen ... Grundzahlen ... Grundzahlen ... Grundzahlen ... ★★★

Merkmal	Einheit	2010	2011		2012			
		Jahres- durch- schnitt	November	Dezember	Januar	Februar	März	April
Bevölkerung								
Bevölkerungsstand	1 000	81 752	81 859
Arbeitsmarkt¹ und Erwerbstätigkeit								
Arbeitslose	Anzahl	3 238 421	2 713 054	2 780 206	3 084 230	3 109 947	3 027 957	2 963 325
Arbeitslosenquote ²	Prozent	7,7	6,4	6,6	7,3	7,4	7,2	7,0
Männer	Prozent	7,9	6,3	6,6	7,5	7,7	7,4	7,1
Frauen	Prozent	7,5	6,5	6,6	7,0	7,0	6,9	6,9
Offene Stellen	Anzahl	404 971	491 656	466 619	451 919	473 176	490 904	499 001
Kurzarbeiter ³	Anzahl	1 142 674
Erwerbstätige im Inland	1 000	40 478	41 642	41 456	41 105	41 111	41 212	41 416
Erwerbstätige Inländer	1 000	40 364	41 588	41 417	41 083	41 110	41 212	41 390
Bergbau und Verarbeitendes Gewerbe³								
Betriebe	Anzahl	21 912	22 107	22 093	22 155	22 460	22 563	22 595
Beschäftigte	1 000	4 998	5 217	5 204	5 205	5 222	5 234	5 237
Gesamtumsatz	Mill. EUR	121 063	147 026	134 934	125 574	134 849	151 404	131 727
darunter Auslandsumsatz	Mrd. EUR	55 653	67 457	62 529	57 740	63 520	71 348	61 088
Exportquote	Prozent	46,0	45,9	46,3	46,0	47,1	47,1	46,4
Umsatz je Beschäftigten	EUR	24 219	28 182	25 929	24 126	25 823	28 927	25 153
Geleistete Arbeitsstunden	1 000 000	636	715	615	691	700	732	650
Entgelte	Mill. EUR	17 275	24 071	19 091	18 635	18 061	19 034	20 347
Produktionsindex Produzierendes Gewerbe	2005 \triangle 100	104,0	122,4	107,3	103,7	107,8	122,0	107,1
Index des Auftragseingangs	2005 \triangle 100	110,0	118,9	117,0	116,2	118,4	131,7	114,2
Vorbereitende Baustellen- arbeiten, Hoch- und Tiefbau								
Betriebe	Anzahl	7 073	7 519	7 503	7 494	7 480	7 478	7 454
Beschäftigte	1 000	380	405	397	383	381	391	393
Geleistete Arbeitsstunden	1 000	36 382	47 316	31 988	26 386	22 524	40 627	40 381
Entgeltsumme ⁴	Mill. EUR	998	6 596	6 234	2 846	2 755	4 339	4 628
Bruttogehaltssumme	Mill. EUR	x	1 340	1 097	961	848	1 012	1 103
Gesamtumsatz	Mill. EUR	4 521	6 596	6 234	2 846	2 755	4 339	4 628
Index des Auftragseingangs	2005 \triangle 100	109,0	107,3	105,8	90,2	106,7	149,4	133,2
Produktionsindex f.d. Bauhauptgewerbe	2005 \triangle 100	109,0	97,4	82,2	69,9	128,6	127,3	137,9
Einzelhandel								
Beschäftigte	2005 \triangle 100	96,4	99,0	99,0	97,8	97,4	97,9	97,9
Umsatz nominal	2005 \triangle 100	100,5	108,3	123,5	94,8	94,2	109,8	102,7
Gastgewerbe								
Beschäftigte	2005 \triangle 100	97,6	99,5	99,4	96,7	96,1	98,6	100,3
Umsatz nominal	2005 \triangle 100	97,2	94,8	101,9	83,3	84,1	97,3	98,1
Außenhandel								
Einfuhr	Mill. EUR	67 180	72 118	72 117	72 793	76 348	81 393	72 681
Ausfuhr	Mill. EUR	79 958	85 014	85 014	85 982	91 213	98 759	87 149
Verbraucherpreisindex	2005 \triangle 100	108,2	111,1	111,9	111,5	112,3	112,6	112,8

z. VM \triangle zum Vormonat; z. VJM \triangle zum Vorjahresmonat

1 Quelle: Bundesagentur für Arbeit 2 bezogen auf alle zivilen Erwerbspersonen

3 Betriebe ab 50 Beschäftigte

4 Bruttolohn- und -gehaltssumme

Quelle: Statistisches Bundesamt

Ausgewählte Konjunkturindikatoren für Deutschland

★★★ Grundzahlen + Veränderungsraten ... Grundzahlen + Veränderungsraten ... Grundzahlen + Veränderungsraten ... ★★★

Merkmal	Einheit	Februar 2012			März 2012			April 2012		
		absolut	Veränderung		absolut	Veränderung		absolut	Veränderung	
			z. VM	z.VJM		z. VM	z.VJM		z. VM	z.VJM
			%			%			%	
Bevölkerung										
Bevölkerungsstand	1 000	81 831 ¹	0,0	0,1	81 858 ²	0,0	0,1	81 859 ³	0,0	0,1
Arbeitsmarkt⁴ und Erwerbstätigkeit										
Arbeitslose	Anzahl	3 109 947	0,8	- 6,1	3 027 957	- 2,6	- 5,7	2 963 325	- 2,1	- 3,7
Arbeitslosenquote ⁵	Prozent	7,4	1,4	- 6,3	7,2	- 2,7	- 5,3	7,0	- 2,8	- 4,1
Männer	Prozent	7,7	2,7	- 6,1	7,4	- 3,9	- 6,3	7,1	- 4,1	- 4,1
Frauen	Prozent	7,0	0,0	- 6,7	6,9	- 1,4	- 5,5	6,9	0,0	- 4,2
Offene Stellen	Anzahl	473 176	4,7	13,4	490 904	3,7	11,0	499 001	1,6	8,3
Kurzarbeiter	Anzahl
Erwerbstätige im Inland	1 000	41 111	0,0	1,5	41 212	0,2	1,3	41 416	0,5	1,4
Erwerbstätige Inländer	1 000	41 110	0,1	1,4	41 212	0,2	1,3	41 390	0,4	1,4
Bergbau und Verarbeitendes Gewerbe⁶										
Betriebe	Anzahl	22 460	1,4	1,8	22 563	0,5	1,9	22 595	0,1	1,8
Beschäftigte	1000	5 222	0,3	3,2	5 234	0,2	3,0	5 237	0,1	2,8
Gesamtumsatz	Mill. EUR	134 849	7,4	5,3	151 404	12,3	1,4	131 727	- 13,0	1,0
darunter Auslandsumsatz	Mill. EUR	63 520	10,0	5,5	71 348	12,3	1,9	61 088	- 14,4	2,8
Geleistete Arbeitsstunden	1 000 000	700	1,3	5,4	732	4,6	0,4	650	- 11,2	0,9
Entgelte	Mill. EUR	18 061	- 3,1	5,0	19 034	5,4	4,6	20 347	6,9	4,9
Produktionsindex Produzierendes Gewerbe	2005 \triangle 100	107,8	4,0	2,2	122,0	13,2	- 0,4	107,1	- 12,2	- 0,6
Index des Auftragseingangs	2005 \triangle 100	118,4	1,9	- 3,3	131,7	11,2	- 1,3	114,2	- 13,3	- 2,6
Vorbereitende Baustellen- arbeiten, Hoch- und Tiefbau										
Betriebe	Anzahl	7 480	- 0,2	3,5	7 478	0,0	3,6	7 454	- 0,3	3,5
Beschäftigte	1000	381	- 0,5	3,0	391	2,6	3,2	393	0,5	2,1
Geleistete Arbeitsstunden	1 000	22 524	- 14,6	- 22,3	40 627	80,4	- 0,5	40 381	- 0,6	- 1,1
Entgeltsumme	Mill. EUR	2 755	- 3,2	1,6	4 339	57,5	1,9	4 628	6,7	4,6
Bruttogehaltssumme	Mill. EUR
Gesamtumsatz	Mill. EUR	2 755	- 3,2	- 9,4	4 339	57,5	0,3	4 628	6,7	1,2
Index des Auftragseingangs	2005 \triangle 100	106,7	18,3	13,0	149,4	40,0	9,1	133,2	- 10,8	10,4
Produktionsindex f.d. Bauhauptgewerbe	2005 \triangle 100	128,6	84,0	48,0	127,3	- 1,0	1,8	137,9	8,3	10,3
Einzelhandel										
Beschäftigte	2005 \triangle 100	97,4	- 0,4	1,2	97,9	0,5	1,2	97,9	0,0	1,2
Umsatz nominal	2005 \triangle 100	94,2	- 0,6	4,4	109,8	16,6	5,9	102,7	- 6,5	- 3,1
Gastgewerbe										
Beschäftigte	2005 \triangle 100	96,1	- 0,6	2,8	98,6	2,6	3,2	100,3	1,7	1,9
Umsatz nominal	2005 \triangle 100	84,1	1,0	4,0	97,3	15,7	5,0	98,1	0,8	1,0
Außenhandel										
Einfuhr	Mill. EUR	76 348	4,9	5,8	81 393	6,6	2,5	72 681	- 10,7	- 1,0
Ausfuhr	Mill. EUR	91 213	6,1	8,5	98 759	8,3	0,6	87 149	- 11,8	3,4
Verbraucherpreisindex	2005 \triangle 100	112,3	0,7	2,3	112,6	0,3	2,1	112,8	0,2	2,1

z. VM \triangle zum Vormonat; z. VJM \triangle zum Vorjahresmonat

1 September 2 Oktober 3 November 2011

4 Quelle: Bundesagentur für Arbeit

5 bezogen auf alle zivilen Erwerbspersonen 6 Betriebe ab 50 Beschäftigte

Quelle: Statistisches Bundesamt

Konjunkturindikatoren - Brandenburg im Vergleich

April 2012

Merkmal	Einheit	Brandenburg			Deutschland			Basis Deutschland △ 100 %
		absolut	Veränderung		absolut	Veränderung		
			z. VM	z.VJM		z. VM	z.VJM	
			%			%		
Bevölkerung¹								
Bevölkerungsstand	1 000	2 497	- 0,0	- 0,3	81 859	0,0	0,1	3,1
Arbeitsmarkt²								
Arbeitslose	Anzahl	141 616	- 4,7	- 4,2	2 963 325	- 2,1	- 3,7	4,8
Arbeitslosenquote ³	Prozent	11,8	- 7,8	- 5,0	7,0	- 2,8	- 4,1	168,6
Offene Stellen	Anzahl	12 564	0,8	11,7	499 001	1,6	8,3	2,5
Kurzarbeiter	Anzahl
Bergbau und Verarbeitendes Gewerbe⁴								
Betriebe	Anzahl	443	- 0,7	0,7	22 595	0,1	1,8	2,0
Beschäftigte	1 000	79	- 0,1	1,3	5 237	0,1	2,8	1,5
Gesamtumsatz	Mill. EUR	1 763	- 11,8	- 2,1	131 727	- 13,0	1,0	1,3
darunter Auslandsumsatz	Mill. EUR	556	- 15,6	6,5	61 088	- 14,4	2,8	0,9
Geleistete Arbeitsstunden	1 000 000	10	- 10,9	- 0,1	650	- 11,2	0,9	1,6
Entgelte	Mill. EUR	241	6,8	5,3	20 347	6,9	4,9	1,2
Produktionsindex Produzierendes Gewerbe	2005△100	107,1	- 12,2	- 0,6	...
Index des Auftragseingangs	2005△100	198,2	- 27,5	25,7	114,2	- 13,3	- 2,6	173,6
Vorbereitende Baustellen- arbeiten, Hoch- und Tiefbau⁴								
Betriebe	Anzahl	335	- 0,9	4,7	7 454	- 0,3	3,5	4,5
Beschäftigte	1 000	16	4,3	2,3	393	0,5	2,1	4,1
Geleistete Arbeitsstunden	1 000	1 721	3,4	- 3,3	40 381	- 0,6	- 1,1	4,3
Gesamtumsatz	Mill. EUR	178	27,5	13,2	4 628	6,7	1,2	3,9
Index des Auftragseingangs	2005△100	77,5	- 19,9	14,4	133,2	- 10,8	10,4	58,2
Einzelhandel								
Beschäftigte	2005△100	97,9	0,0	1,2	...
Umsatz nominal	2005△100	102,7	- 6,5	- 3,1	...
Gastgewerbe								
Beschäftigte	2005△100	100,3	1,7	1,9	...
Umsatz nominal	2005△100	98,1	0,8	1,0	...
Außenhandel								
Einfuhr	Mill. EUR	72 681	- 10,7	- 1,0	...
Ausfuhr	Mill. EUR	87 149	- 11,8	3,4	...
Verbraucherpreisindex	2005△100	112,2	0,2	2,1	112,8	0,2	2,1	99,5

z. VM △ zum Vormonat; z. VJM △ zum Vorjahresmonat

1 November 2011 2 Quelle: Bundesagentur für Arbeit

3 bezogen auf alle zivilen Erwerbspersonen 4 Betriebe ab 50 Beschäftigte

Brandenburg

Regional



Ausgewählte Regionaldaten

Bevölkerungsbewegung im Dezember 2012

Verwaltungsbezirk	Lebendgeborene	Gestorbene	Überschuss der Geborenen(+)/ Gestorbenen(-)	Zuzüge über die Gemeindegrenzen	Fortzüge über die Gemeindegrenzen	Wanderungsgewinn (+) bzw. -verlust (-)	Bevölkerung am Monatsende
Kreisfreie Städte							
Brandenburg an der Havel	52	93	-41	202	177	+25	71 534
Cottbus	72	124	-52	336	292	+44	102 129
Frankfurt (Oder)	41	80	-39	218	189	+29	60 002
Potsdam	143	139	+4	608	650	-42	158 902
Landkreise							
Barnim	138	180	-42	657	621	+36	176 953
Dahme-Spreewald	107	170	-63	678	654	+24	161 556
Elbe-Elster	57	148	-91	277	309	-32	110 291
Havelland	112	174	-62	575	519	+56	155 226
Märkisch-Oderland	117	201	-84	763	744	+19	189 673
Oberhavel	170	197	-27	855	761	+94	203 508
Oberspreewald-Lausitz	75	168	-93	321	338	-17	120 023
Oder-Spree	134	219	-85	782	841	-59	182 798
Ostprignitz-Ruppin	64	124	-60	324	353	-29	102 108
Potsdam-Mittelmark	128	209	-81	863	760	+103	205 678
Prignitz	51	111	-60	218	265	-47	80 872
Spree-Neiße	61	144	-83	349	373	-24	124 662
Teltow-Fläming	122	197	-75	668	702	-34	161 546
Uckermark	70	165	-95	406	437	-31	128 174
Land Brandenburg	1 714	2 843	-1129	9 100	8 985	+115	2 495 635

Beschäftigung* am 30. 09. 2011

Verwaltungsbezirk	Sozialversicherungspflichtig Beschäftigte	Davon		Darunter		Darunter	
		Frauen	Männer	Deutsche	Ausländer	Vollzeitbeschäftigte	Teilzeitbeschäftigte
Anzahl							
Kreisfreie Städte							
Brandenburg an der Havel	27 385	13 915	13 470	27 060	316	•	•
Cottbus	46 197	25 454	20 743	45 546	641	•	•
Frankfurt (Oder)	28 970	16 280	12 690	28 269	694	•	•
Potsdam	77 756	43 119	34 637	74 937	2 790	•	•
Landkreise							
Barnim	53 091	24 263	28 828	51 642	1 429	•	•
Dahme-Spreewald	31 383	14 795	16 588	31 168	208	•	•
Elbe-Elster	39 185	18 592	20 593	38 457	716	•	•
Havelland	44 845	21 592	23 253	44 111	722	•	•
Märkisch-Oderland	51 316	24 152	27 164	49 963	1 340	•	•
Oberhavel	37 680	17 445	20 235	37 348	313	•	•
Oberspreewald-Lausitz	51 353	23 539	27 814	50 633	706	•	•
Oder-Spree	33 098	16 275	16 823	32 809	277	•	•
Ostprignitz-Ruppin	55 004	25 837	29 167	53 709	1 282	•	•
Potsdam-Mittelmark	26 638	12 851	13 787	26 448	184	•	•
Prignitz	35 624	15 152	20 472	35 238	377	•	•
Spree-Neiße	54 527	22 110	32 417	53 081	1 431	•	•
Teltow-Fläming	37 182	17 414	19 768	36 705	472	•	•
Uckermark							
Land Brandenburg	775 988	374 824	401 164	761 185	14 579	•	•

* Auswertungen der Beschäftigtenstatistik der Bundesagentur für Arbeit (vorläufige Angaben)

ab 31. 03. 2008 Darstellung der Beschäftigten nach der WZ-Systematik 2008, mit Daten zu vorherigen Stichtagen nicht vergleichbar

Ausgewählte Regionaldaten

Noch: Beschäftigung am 30. 09. 2011

Verwaltungsbezirk	Sozialversicherungspflichtig Beschäftigte ¹							
	insgesamt	darunter im Wirtschaftsabschnitt						
		Land- und Forstwirtschaft, Fischerei	Produzierendes Gewerbe	darunter		Handel, Verkehr und Gastgewerbe	Erbringung von Unternehmensdienstleistungen	Erbringung von öffentl. und privaten Dienstleistungen
				Verarbeitendes Gewerbe	Baugewerbe			
Anzahl								
Kreisfreie Städte								
Brandenburg an der Havel	27 385	44	7 202	5 061	1 631	5 195	4 705	10 235
Cottbus	46 197	127	5 831	1 651	1 924	9 718	11 727	18 794
Frankfurt (Oder)	28 970	144	4 920	2 822	1 417	4 746	6 558	12 585
Potsdam	77 756	144	5 476	1 512	2 484	12 764	28 565	30 806
Landkreise								
Barnim	44 754	898	10 791	5 416	4 149	10 821	5 981	16 262
Dahme-Spreewald	53 091	1 532	12 404	6 651	4 637	19 136	7 176	12 843
Elbe-Elster	31 383	1 697	11 297	7 351	3 269	6 271	3 278	8 838
Havelland	39 185	1 184	12 620	8 574	3 330	10 586	4 613	10 182
Märkisch-Oderland	44 845	1 656	10 447	4 193	5 229	12 407	5 524	14 809
Oberhavel	51 316	1 064	16 763	10 278	4 915	12 035	6 815	14 505
Oberspreewald-Lausitz	37 680	840	13 437	7 743	3 555	7 521	6 049	9 833
Oder-Spree	51 353	1 385	16 422	9 103	5 556	12 023	6 663	14 829
Ostprignitz-Ruppin	33 098	2 255	9 017	5 045	3 269	7 437	3 918	10 471
Potsdam-Mittelmark	55 004	2 132	13 593	6 526	6 015	15 089	9 099	15 091
Prignitz	26 638	1 696	8 278	5 488	2 369	5 841	2 943	7 880
Spree-Neiße	35 624	1 001	17 328	6 667	3 855	6 491	2 508	8 272
Teltow-Fläming	54 527	1 556	19 419	14 599	4 154	15 987	5 966	11 599
Uckermark	37 182	2 251	11 974	7 424	3 223	8 127	4 260	10 570
Land Brandenburg	775 988	21 606	207 219	116 104	64 981	182 195	126 348	238 404

Arbeitsmarkt* im April 2012

Verwaltungsbezirk	Arbeitslose ²							
	insgesamt	und zwar						
		Frauen	Männer	SGB III	SGB II	15 bis unter 20 Jahre	15 bis unter 25 Jahre	55 bis unter 65 Jahre
Kreisfreie Städte								
Brandenburg an der Havel	5 326	2 328	2 998	924	4 402	53	517	1 121
Cottbus	6 768	3 058	3 710	1 469	5 299	70	687	1 214
Frankfurt (Oder)	4 634	1 974	2 660	1 039	3 595	45	366	885
Potsdam	6 716	2 831	3 885	1 744	4 972	79	656	1 042
Landkreise								
Barnim	9 715	4 213	5 502	2 815	6 900	118	1 009	1 991
Dahme-Spreewald	6 492	2 921	3 571	2 014	4 478	60	518	1 396
Elbe-Elster	7 980	3 744	4 236	2 299	5 681	98	703	1 826
Havelland	7 571	3 387	4 184	2 603	4 968	70	716	1 553
Märkisch-Oderland	11 145	4 811	6 334	3 306	7 839	89	931	2 468
Oberhavel	10 481	4 769	5 712	3 393	7 088	59	798	2 386
Oberspreewald-Lausitz	9 287	4 291	4 996	2 226	7 061	84	711	1 983
Oder-Spree	9 529	4 316	5 213	3 191	6 338	91	877	2 126
Ostprignitz-Ruppin	6 365	2 936	3 429	2 067	4 298	64	498	1 276
Potsdam-Mittelmark	7 709	3 322	4 387	2 677	5 032	88	691	1 831
Prignitz	6 284	2 929	3 355	1 863	4 421	57	513	1 354
Spree-Neiße	7 130	3 276	3 854	2 603	4 527	19	421	1 783
Teltow-Fläming	6 868	3 066	3 802	2 142	4 726	91	733	1 423
Uckermark	11 616	5 537	6 079	2 740	8 876	126	941	2 701
Land Brandenburg	141 616	63 709	77 907	41 115	100 501	1 361	12 286	30 359

* Quelle: Bundesagentur für Arbeit; Die Daten gelten 3 Monate als vorläufig. Ab Januar 2005 unter Einschluss der Grundsicherung für Arbeit Suchende. Vergleichbarkeit zu früheren Monaten nur bedingt gewährleistet. Berechnungsstand: April 2012

1 ab 31.03.2008 Darstellung der Beschäftigendaten nach der WZ-Systematik 2008, mit Daten zu vorherigen Stichtagen nicht vergleichbar

2 Daten ermittelt aus IT-Fachverfahren der BA, aus als plausibel bewerteten Datenlieferungen zugelassener kommunaler Träger und, sofern keine plausiblen Daten geliefert wurden, aus ergänzenden Schätzungen der BA.

Ausgewählte Regionaldaten

Noch: Arbeitsmarkt* im April 2012

Verwaltungsbezirk	Arbeitslose					Arbeitslosenquote ¹	
	und zwar					alle zivilen Erwerbs- personen	abhängig zivile Erwerbs- personen
	insgesamt ¹	Teilzeitarbeit Suchende ²	Schwer- behinderte ²	Langzeit- arbeitslose ²	Ausländer ¹		
Anzahl							
Kreisfreie Städte							
Brandenburg an der Havel	5 326	274	220	2 320	205	13,9	15,4
Cottbus	6 768	369	350	2 785	318	12,5	13,9
Frankfurt (Oder)	4 634	293	276	2 110	330	14,3	16,0
Potsdam	6 716	515	307	2 010	638	8,0	9,0
Landkreise							
Barnim	9 715	483	581	3 745	310	10,3	11,5
Dahme-Spreewald	6 492	522	413	1 825	230	7,5	8,4
Elbe-Elster	7 980	385	375	3 821	122	13,6	15,2
Havelland	7 571	315	343	3 140	193	9,2	10,2
Märkisch-Oderland	11 145	766	605	4 077	280	10,9	12,1
Oberhavel	10 481	409	426	4 547	293	9,5	10,5
Oberspreewald-Lausitz	9 287	555	463	4 729	142	14,5	16,2
Oder-Spree	9 529	305	631	3 061	340	9,7	10,7
Ostprignitz-Ruppin	6 365	210	266	2 036	114	11,5	12,7
Potsdam-Mittelmark	7 709	296	300	2 700	194	7,0	7,9
Prignitz	6 284	535	273	2 571	79	14,7	16,4
Spree-Neiße	7 130	221	406	2 625	130	10,5	11,6
Teltow-Fläming	6 868	527	307	2 107	196	7,7	8,7
Uckermark	11 616	205	677	5 133	200	16,8	18,5
Land Brandenburg	141 616	7 185	7 219	55 342	4 314	10,6	11,8

* Quelle: Bundesagentur für Arbeit; Die Daten gelten 3 Monate als vorläufig. Ab Januar 2005 unter Einschluss der Grundsicherung für Arbeit Suchende. Vergleichbarkeit zu früheren Monaten nur bedingt gewährleistet. Berechnungsstand: April 2012

1 Daten ermittelt aus IT-Fachverfahren der BA, aus als plausibel bewerteten Datenlieferungen zugelassener kommunaler Träger und, sofern keine plausiblen Daten geliefert wurden, aus ergänzenden Schätzungen der BA.

2 Daten ausschließlich aus dem IT-Fachverfahren der BA gewonnen, nicht enthalten sind Daten der kommunalen Träger, soweit sie andere IT-Verfahren genutzt haben.

Gewerbeanzeigen im April 2012

Verwaltungsbezirk	Gewerbeanzeigen						
	Gewerbebeanmeldungen			Gewerbeabmeldungen			Gewerbe- ummeldungen
	Berichts- monat	darunter	Vorjahres- monat	Berichts- monat	darunter	Vorjahres- monat	
		Neuerrich- tungen			Aufgabe		
Anzahl							
Kreisfreie Städte							
Brandenburg an der Havel	26	23	41	36	32	38	•
Cottbus	52	49	50	55	46	50	•
Frankfurt (Oder)	31	26	35	30	25	27	•
Potsdam	114	94	121	95	78	96	•
Landkreise							
Barnim	108	90	116	92	72	91	•
Dahme-Spreewald	121	83	123	124	90	118	•
Elbe-Elster	30	23	44	42	36	47	•
Havelland	79	63	80	78	64	90	•
Märkisch-Oderland	127	97	145	112	94	114	•
Oberhavel	117	98	156	101	78	121	•
Oberspreewald-Lausitz	43	36	46	46	40	48	•
Oder-Spree	75	59	90	89	79	91	•
Ostprignitz-Ruppin	40	29	59	47	37	46	•
Potsdam-Mittelmark	162	118	140	106	72	131	•
Prignitz	32	26	29	23	19	27	•
Spree-Neiße	55	46	74	48	40	59	•
Teltow-Fläming	86	71	118	83	64	108	•
Uckermark	55	42	79	40	32	39	•
Land Brandenburg	1 353	1 073	1 546	1 247	998	1 341	•

Ausgewählte Regionaldaten

Insolvenzen im April 2012

Verwaltungsbezirk	Insolvenzen					
	Verfahren				Forderungen	
	Berichtsmonat	davon		Vorjahresmonat	Berichtsmonat	Vorjahresmonat
		Unternehmen	übrige Schuldner			
Anzahl				1 000 EUR		
Kreisfreie Städte						
Brandenburg an der Havel	13	•	12	19	718	613
Cottbus	19	•	18	17	1 843	651
Frankfurt (Oder)	21	–	21	14	631	6 902
Potsdam	24	3	21	35	4 293	4 818
Landkreise						
Barnim	34	4	30	33	1 597	3 410
Dahme-Spreewald	36	4	32	28	3 862	6 745
Elbe-Elster	7	•	6	13	612	886
Havelland	19	•	17	22	1 525	1 236
Märkisch-Oderland	35	•	34	56	1 614	7 383
Oberhavel	37	4	33	43	2 787	13 924
Oberspreewald-Lausitz	12	•	11	21	483	1 443
Oder-Spree	33	5	28	31	4 022	2 215
Ostprignitz-Ruppin	15	–	15	18	1 401	1 686
Potsdam-Mittelmark	26	6	20	28	5 627	3 408
Prignitz	18	•	17	10	614	1 640
Spree-Neiße	12	•	10	22	544	1 228
Teltow-Fläming	24	3	21	34	1 542	4 113
Uckermark	22	3	19	20	2 817	1 432
Land Brandenburg	407	42	365	464	36 531	63 733

Verarbeitendes Gewerbe sowie Bergbau und Gewinnung von Steinen und Erden im April 2012

Verwaltungsbezirk	Verarbeitendes Gewerbe sowie Bergbau und Gewinnung von Steinen und Erden ¹					
	Betriebe	Beschäftigte	Entgelte	Geleistete Arbeitsstunden	Gesamtumsatz	darunter
						Auslandsumsatz
	Anzahl		1 000 EUR	1 000	1 000 EUR	
Kreisfreie Städte						
Brandenburg an der Havel	12	3 690	12 897	425	48 688	1 159
Cottbus	5	1 312	7 099	142	•	•
Frankfurt (Oder)	5	1 878	4 470	288	21 118	•
Potsdam	7	470	1 166	63	•	1 322
Landkreise						
Barnim	26	2 910	6 728	383	33 166	5 007
Dahme-Spreewald	29	3 803	9 362	488	67 934	14 557
Elbe-Elster	38	4 368	9 683	569	65 757	13 591
Havelland	34	5 751	12 249	761	92 811	21 019
Märkisch-Oderland	18	2 026	5 473	255	35 022	5 489
Oberhavel	32	7 273	31 679	915	104 860	51 549
Oberspreewald-Lausitz	27	5 590	14 837	766	126 597	23 705
Oder-Spree	26	6 088	18 158	767	174 854	88 691
Ostprignitz-Ruppin	31	3 918	8 209	518	107 569	51 852
Potsdam-Mittelmark	37	3 769	8 489	520	83 434	9 632
Prignitz	18	3 324	8 442	409	61 593	22 289
Spree-Neiße	25	7 399	32 529	915	134 849	27 582
Teltow-Fläming	44	10 514	33 930	1 338	303 750	176 949
Uckermark	29	5 161	15 224	701	285 391	41 180
Land Brandenburg	443	79 244	240 624	10 224	1 762 825	556 176

¹ Betriebe ab 50 Beschäftigte

Ausgewählte Regionaldaten

Vorbereitende Baustellenarbeiten, Hoch- und Tiefbau im April 2012

Verwaltungsbezirk	Vorbereitende Baustellenarbeiten, Hoch- und Tiefbau ¹						
	Betriebe	Beschäftigte ²	Bruttoentgelte	Geleistete Arbeitsstunden	Gesamtumsatz	Baugewerblicher Umsatz	Auftrags-eingang
	Anzahl		1 000 EUR	1 000	1 000 EUR		
Kreisfreie Städte							
Brandenburg an der Havel	10	292	581	30	2 045	2 042	1 294
Cottbus	11	395	821	35	3 397	3 361	1 944
Frankfurt (Oder)	7	235	592	23	1 585	1 585	1 676
Potsdam	12	546	1 311	64	5 421	5 418	4 048
Landkreise							
Barnim	14	650	1 483	68	8 394	8 284	8 414
Dahme-Spreewald	28	1 354	2 850	146	9 803	9 780	10 676
Elbe-Elster	19	778	1 607	80	8 273	8 268	6 683
Havelland	19	726	1 689	86	7 641	7 582	5 811
Märkisch-Oderland	23	1 159	2 636	126	10 027	9 994	9 020
Oberhavel	22	993	2 351	120	10 294	10 282	16 906
Oberspreewald-Lausitz	13	909	2 125	99	9 220	8 790	8 262
Oder-Spree	22	1 728	4 400	160	22 882	22 878	21 315
Ostprignitz-Ruppin	22	981	2 016	101	10 275	10 210	9 343
Potsdam-Mittelmark	33	1 804	4 116	181	27 439	27 168	12 600
Prignitz	14	546	1 141	66	4 685	4 253	2 441
Spree-Neiße	30	1 381	3 385	154	17 744	17 335	24 015
Teltow-Fläming	12	963	3 104	96	13 484	13 409	12 932
Uckermark	24	822	1 888	88	5 708	5 694	10 589
Land Brandenburg	335	16 262	38 097	1 721	178 320	176 335	167 968

¹ Betriebe von Unternehmen mit im Allgemeinen 20 und mehr Beschäftigten

² Beschäftigte im Bauhaupt- bzw. Ausbaugewerbe

Bauinstallation und sonstiges Ausbaugewerbe im 1. Vierteljahr 2012

Verwaltungsbezirk	Bauinstallation und sonstiges Ausbaugewerbe ¹						
	Betriebe	Beschäftigte		Entgelt-summe	Geleistete Arbeitsstunden	Gesamtumsatz	darunter
		insgesamt	dar. Arbeiter				Ausbau-gewerblicher Umsatz
Anzahl				1 000 EUR	1 000	1 000 EUR	
Kreisfreie Städte							
Brandenburg an der Havel	7	249	•	1 408	76	3 290	3 127
Cottbus	6	215	•	1 110	73	3 959	3 835
Frankfurt (Oder)	10	367	•	2 317	112	10 398	10 385
Potsdam	9	387	•	2 737	122	6 121	6 020
Landkreise							
Barnim	17	513	•	2 778	164	9 222	9 174
Dahme-Spreewald	20	575	•	3 271	191	12 582	12 216
Elbe-Elster	11	329	•	1 454	95	6 351	5 257
Havelland	13	416	•	2 396	137	8 333	8 137
Märkisch-Oderland	26	886	•	6 004	327	20 579	19 305
Oberhavel	12	397	•	2 224	127	8 871	8 845
Oberspreewald-Lausitz	13	498	•	2 791	149	8 655	8 300
Oder-Spree	22	736	•	3 992	279	15 412	15 254
Ostprignitz-Ruppin	14	395	•	2 262	138	6 810	6 480
Potsdam-Mittelmark	22	786	•	5 508	238	17 195	17 107
Prignitz	6	257	•	1 432	86	4 177	4 027
Spree-Neiße	17	460	•	2 264	141	6 031	6 007
Teltow-Fläming	16	501	•	3 183	165	16 002	15 871
Uckermark	14	542	•	3 133	183	11 903	11 838
Land Brandenburg	255	8 509	•	50 264	2 803	175 891	171 185

¹ Betriebe von Unternehmen mit im Allgemeinen 20 und mehr Beschäftigten

Ausgewählte Regionaldaten

Bautätigkeit (Wohn- und Nichtwohnbau einschl. Baumaßnahmen an bestehenden Gebäuden) im April 2012

Verwaltungsbezirk	Baugenehmigungen und Baufertigstellungen ¹							
	Baugenehmigungen			Baufertigstellungen				
	Gebäude / Baumaßnahmen	Wohnungen		veranschlagte Bauwerkskosten	Gebäude / Baumaßnahmen	Wohnungen		veranschlagte Bauwerkskosten
		insgesamt	Wohnfläche			insgesamt	Wohnfläche	
Anzahl		100 m ²	1 000 EUR	Anzahl		100 m ²	1 000 EUR	
Kreisfreie Städte								
Brandenburg an der Havel	25	17	21,7	7 528	Fertigstellungen werden ab 01-07 nur noch jährlich erstellt!!			
Cottbus	18	32	33,5	4 129				
Frankfurt (Oder)	12	- 2	11,7	4 244				
Potsdam	40	151	127,0	18 455				
Landkreise								
Barnim	60	55	66,8	9 649				
Dahme-Spreewald	37	31	40,6	22 384				
Elbe-Elster	17	9	17,7	2 661				
Havelland	59	89	89,4	13 778				
Märkisch-Oderland	65	86	81,9	16 519				
Oberhavel	35	34	43,6	6 028				
Oberspreewald-Lausitz	19	16	16,0	3 778				
Oder-Spree	24	30	31,9	4 093				
Ostprignitz-Ruppin	21	17	24,7	7 500				
Potsdam-Mittelmark	65	73	87,4	14 658				
Prignitz	11	4	7,1	2 678				
Spree-Neiße	29	18	25,6	3 994				
Teltow-Fläming	42	29	37,5	13 257				
Uckermark	13	13	11,6	4 187				
Land Brandenburg	592	702	775,7	159 520				

¹ Negative Werte können sich aus „neuer Zustand minus alter Zustand“ bei Baumaßnahmen an bestehenden Gebäuden ergeben.

Tourismus im April 2012

Verwaltungsbezirk	Tourismus in Beherbergungsbetrieben ¹							Durchschnittliche Aufenthaltsdauer
	Beherbergungsstätten (geöffnete)	Gästeankünfte			Gästeübernachtungen			
		insgesamt	darunter	Veränderung geg. dem Vorjahresmonat	insgesamt	darunter	Veränderung geg. dem Vorjahresmonat	
			aus dem Ausland			ausländischer Gäste		
Anzahl		Prozent		Anzahl		Prozent		Tage
Kreisfreie Städte								
Brandenburg an der Havel	30	4 602	441	+5,3	11 600	2 041	+11,6	2,5
Cottbus	22	8 869	599	+2,0	16 691	1 327	+6,1	1,9
Frankfurt (Oder)	20	4 686	1 601	-24,2	8 214	1 915	-23,3	1,8
Potsdam	51	34 453	2 442	+9,6	85 158	5 427	+13,3	2,5
Landkreise								
Barnim	91	16 017	1 151	-1,4	59 501	3 841	+1,5	3,7
Dahme-Spreewald	144	39 419	4 423	-13,0	94 901	8 447	-8,5	2,4
Elbe-Elster	57	3 476	93	-13,7	16 302	232	-7,1	4,7
Havelland	59	6 853	289	-3,8	16 101	838	-3,0	2,3
Märkisch-Oderland	100	18 110	969	+7,1	64 882	1 881	+7,6	3,6
Oberhavel	92	17 643	1 915	+8,9	36 458	4 239	+8,8	2,1
Oberspreewald-Lausitz	80	15 760	661	-3,0	40 375	1 424	-0,4	2,6
Oder-Spree	134	28 117	816	-9,8	90 110	2 366	-4,2	3,2
Ostprignitz-Ruppin	128	26 450	458	+11,7	81 467	814	+3,4	3,1
Potsdam-Mittelmark	139	29 391	3 222	+5,3	85 528	5 977	+5,9	2,9
Prignitz	75	8 600	254	+13,4	21 008	1 043	+16,8	2,4
Spree-Neiße	107	18 218	232	+9,0	55 975	565	+16,0	3,1
Teltow-Fläming	100	21 768	4 417	+8,7	49 473	9 925	+6,8	2,3
Uckermark	112	21 504	527	-5,3	61 878	1 326	-2,7	2,9
Land Brandenburg	1 541	323 936	24 510	+0,4	895 622	53 628	+2,6	2,8

¹ Beherbergungsstätten ab 10 Betten und Campingplätze ab 10 Stellplätze