

Monatsdaten + Konjunktur 2 2012

Mit der vorliegenden Veröffentlichung „Monatsdaten + Konjunktur“ gibt das Amt für Statistik Berlin-Brandenburg eine Auswahl aktueller wirtschafts- und konjunkturstatistischer Ergebnisse für das Land Brandenburg heraus.

„Monatsdaten + Konjunktur“ erscheint monatlich und bietet eine umfangreiche Auswahl an Daten und grafischen Übersichten zur aktuellen Entwicklung im Lande. Einige Angaben sind vorläufig und können zu einem späteren Zeitpunkt aktualisiert werden. Abweichungen in den errechneten Werten sind durch Rundungen bedingt. Durch die Bearbeitungsdauer und die unterschiedliche zeitliche Verfügbarkeit der Ausgangsdaten können zum Zeitpunkt der Veröffentlichung bereits einzelne Statistische Berichte jüngerer Datums verfügbar sein. Zu beziehen ist „Monatsdaten + Konjunktur“ als Download auf den Internetseiten des AfS oder über den E-Mail-Service.



Brandenburg

Konjunktur Aktuell

Beinhaltet die Entwicklung von 24 ausgewählten Konjunkturindikatoren der jüngsten drei Monate als Veränderung gegenüber dem

Vorjahresmonat. Diese sind auf einer Seite tabellarisch zusammengefasst dargestellt.

Entwicklungstendenzen der konjunkturellen Lage 4

Brandenburg im Überblick

Die Rubrik Brandenburg im Überblick enthält Angaben zur konjunkturellen Situation und Entwicklung für das Land Brandenburg. Zeitreihen werden für die letzten 24 Monate als Konjunkturgrafiken dargestellt. Der in einigen Grafiken dargestellte Trend wurde nach dem Berliner Verfahren des Statistischen Bundesamtes BV4.1 berechnet. Statistische Angaben zur Konjunktur in den vorliegenden jüngsten drei Berichtsmonaten werden durch Angaben der Entwicklung gegenüber dem Vormonat sowie dem Vorjahresmonat ergänzt. Die saisonalen und konjunkturellen Schwankungen im Wirtschaftsge-

schehen des Landes lassen sich somit erkennen. Im Einzelnen sind Informationen zum Stand und der Entwicklung der Bevölkerung, des Arbeitsmarktes, zu den Eckdaten der brandenburgischen Industrie, des Baugewerbes und zur Bautätigkeit enthalten. Weitere Angaben beziehen sich auf die Bereiche Einzelhandel, Gastgewerbe, Tourismus, Außenhandel, Gewerbeanzeigen und Insolvenzgeschehen sowie die Preisentwicklung. Der Zahlenspiegel für das Land Brandenburg ergänzt die Konjunkturdarstellungen durch einen Überblick aktuellster Ergebnisse für nahezu alle Bereiche der amtlichen Statistik Brandenburgs.

Grafiken zur konjunkturellen Entwicklung 6

Konjunkturdaten im Überblick 12

Zahlenspiegel 16

Brandenburg im Vergleich

Neben den Angaben für die Bundesrepublik Deutschland enthält die Rubrik Brandenburg im Ver-

gleich die Gegenüberstellung der Konjunkturindikatoren Brandenburgs zu denen Deutschlands.

Ausgewählte Konjunkturindikatoren Deutschland 21

Konjunkturindikatoren - Brandenburg im Vergleich 24

Brandenburg Regional

Brandenburg Regional bietet für ausgewählte Bereiche regionale Angaben zur aktuellen Wirt-

schaftslage der Landkreise und kreisfreien Städte Brandenburgs.

Ausgewählte Regionaldaten 25

Zeichenerklärung

- 0 weniger als die Hälfte von 1 in der letzten besetzten Stelle, jedoch mehr als nichts
- nichts vorhanden (genau null)
- Zahlenwert unbekannt oder geheim zu halten
- ... Zahlenwert lag bei Redaktionsschluss noch nicht vor
- () Aussagewert eingeschränkt, da der Wert Fehler aufweisen kann
- / keine Angabe, da Zahlenwert nicht sicher genug
- x Tabellenfach gesperrt, weil Aussage nicht sinnvoll
- r berichtigte Zahl
- D Durchschnitt (bei nicht addierfähigen Größen)

- Amt für Statistik Berlin-Brandenburg
Behlertstrasse 3a
14467 Potsdam

Für nichtgewerbliche Zwecke sind Vervielfältigung und unentgeltliche Verbreitung, auch auszugsweise, mit Quellenangabe gestattet. Die Verbreitung, auch auszugsweise, über elektronische Systeme/Datenträger bedarf der vorherigen Zustimmung. Alle übrigen Rechte bleiben vorbehalten.

Entwicklung der konjunkturellen Lage in Brandenburg

Ausgewählte Konjunkturindikatoren

(Basis: Originalwerte, Stand vom 05. März 2012)

Merkmal	Dimension	September 2011	Oktober 2011	November 2011
		Veränderung gegenüber dem Vorjahresmonat		
Arbeitsmarkt ¹				
Arbeitslose	%	-1,3	-0,5	-1,4
Arbeitslosenquote ²	%-Punkte	-0,1	+0,0	-0,1
Bergbau und Verarbeitendes Gewerbe ³				
Beschäftigte	%	+7,7	+7,3	+7,2
Gesamtumsatz	%	+16,3	+6,1	+11,8
Auslandsumsatz	%	+35,6	+8,7	+16,5
Auftragseingangsindex	%	-10,8	-6,3	+9,3
Energie- und Wasserversorgung ⁴				
Beschäftigte	%	+0,4	-0,0	+0,7
Stromerzeugung (brutto) ⁵	%	+8,8	+43,4	+15,2
Bauhauptgewerbe ⁴				
Beschäftigte	%	+2,8	+7,1	+5,1
Gesamtumsatz	%	+10,1	+4,5	+21,9
Auftragseingang	%	-10,8	-6,3	+9,3
Baugenehmigungen ⁶				
Gebäude	%	+9,4	+14,4	+26,5
Wohnungen	%	+14,0	+10,3	+32,0
Einzelhandel ^{7, 8}				
Beschäftigte	%	-1,0	-0,9	+0,2
Umsatz nominal	%	+6,5	+0,3	+4,8
Gastgewerbe ⁸				
Beschäftigte	%	-1,0	-0,9	+0,2
Umsatz nominal	%	+6,5	+0,3	+4,8
Tourismus ⁹				
Gästeankünfte	%	+4,8	+3,6	+1,8
Gästeübernachtungen	%	+3,0	+4,7	+4,2
Außenhandel				
Ausfuhr (Spezialhandel)	%
Einfuhr (Generalhandel)	%
Gewerbeanzeigen und Insolvenzen				
Gewerbeanmeldungen	%	-9,9	+3,8	-3,3
Insolvenzen von Unternehmen	%	-24,2	-28,3	-1,7
Insolvenzen übriger Schuldner	%	+25,1	-0,8	-12,7
Verbraucherpreisindex				
	%	+2,3	+2,4	+2,6

1 Quelle: Bundesagentur für Arbeit, die Daten gelten 3 Monate als vorläufig. Berechnungsstand: November 2011

2 bezogen auf alle zivilen Erwerbspersonen in Prozentpunkten 3 Betriebe ab 50 Beschäftigte

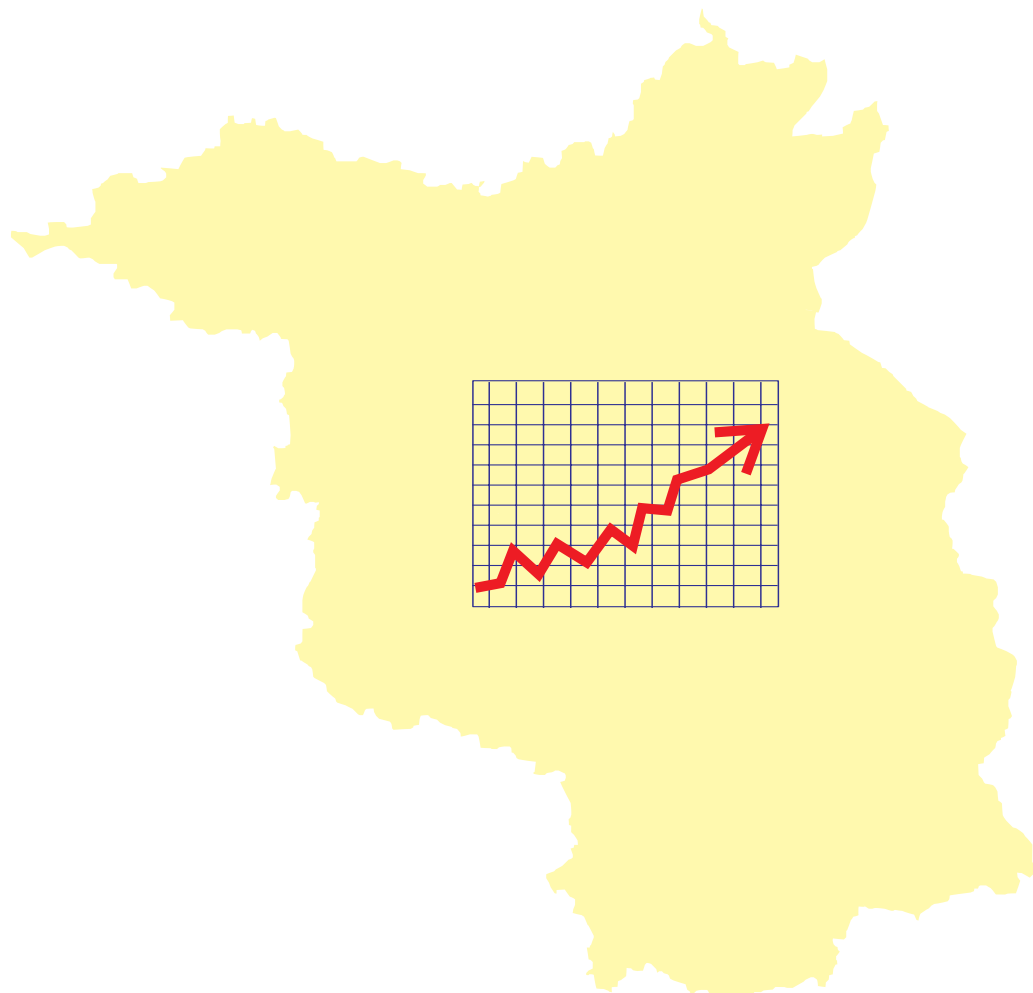
4 Betriebe von Unternehmen mit im Allgemeinen 20 und mehr Beschäftigten

5 in öffentlichen Energieversorgungsunternehmen 6 einschließlich Baumaßnahmen an bestehenden Gebäuden

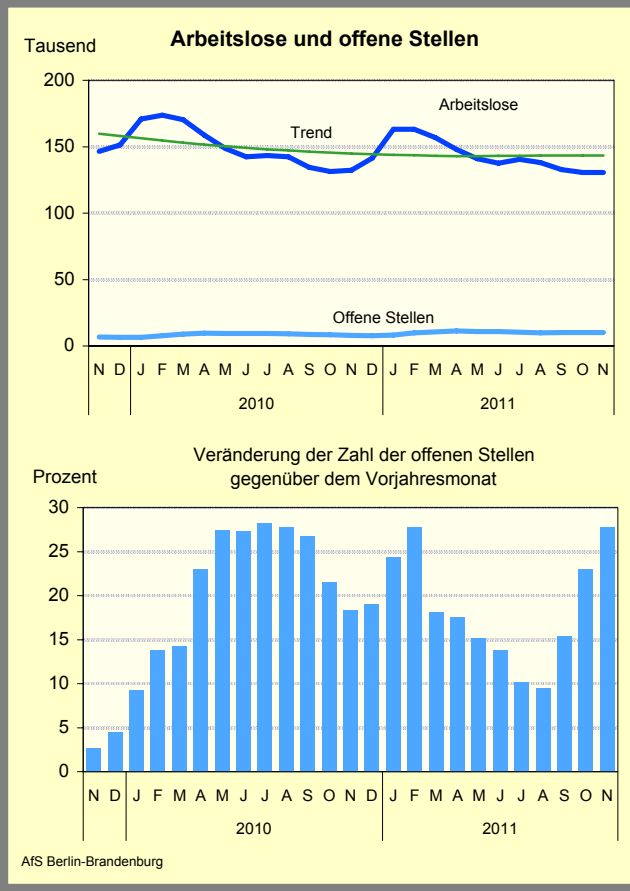
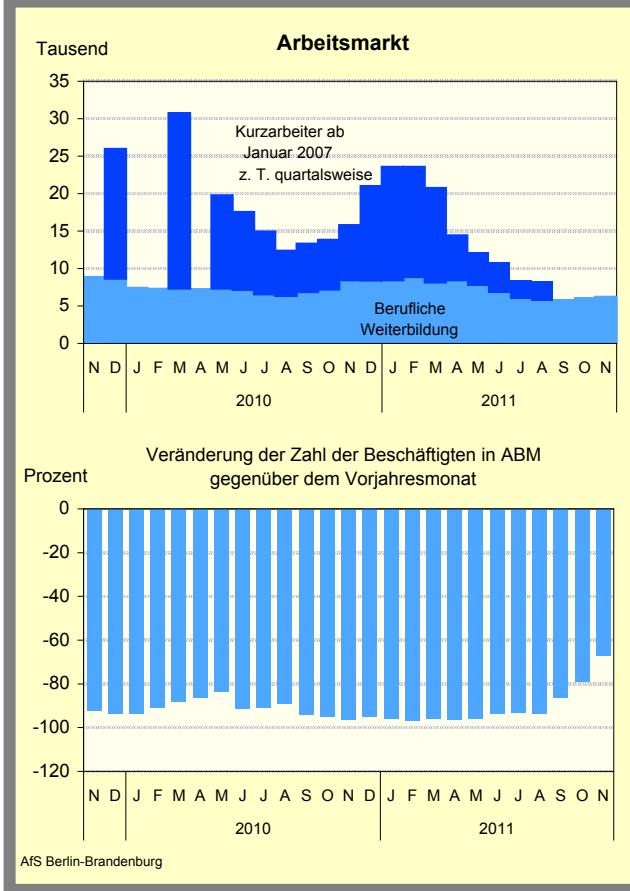
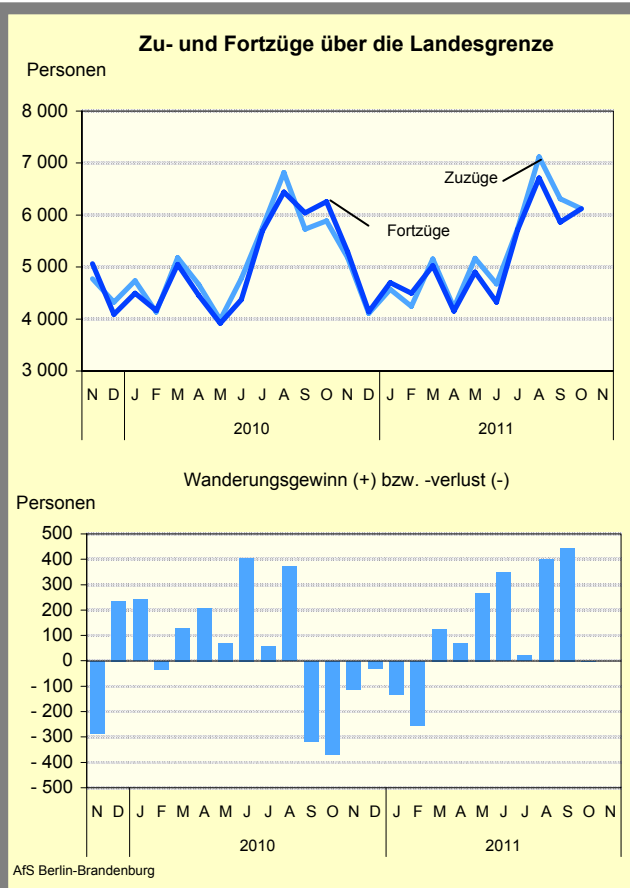
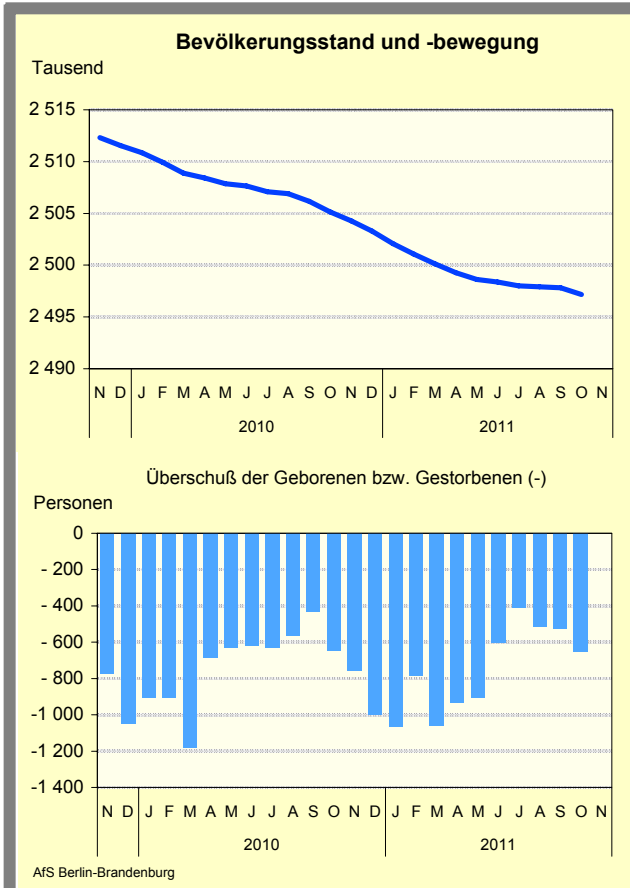
7 ohne Tankstellen und Handel mit Kfz 8 vorläufig 9 einschließlich Campingplätze

Brandenburg

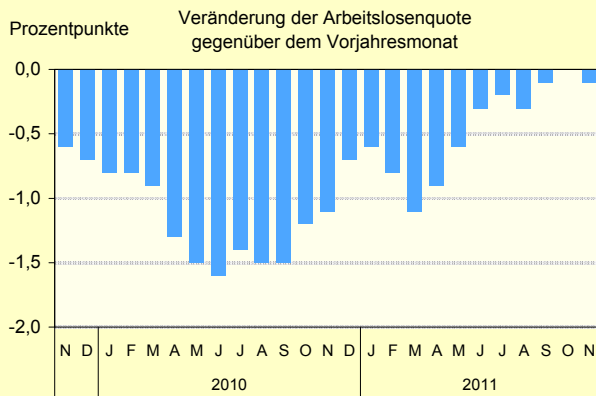
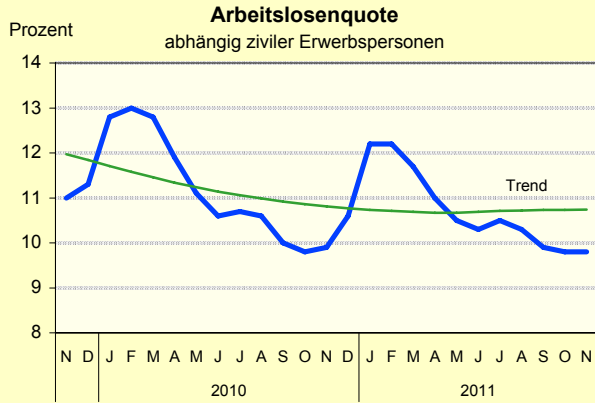
im Überblick



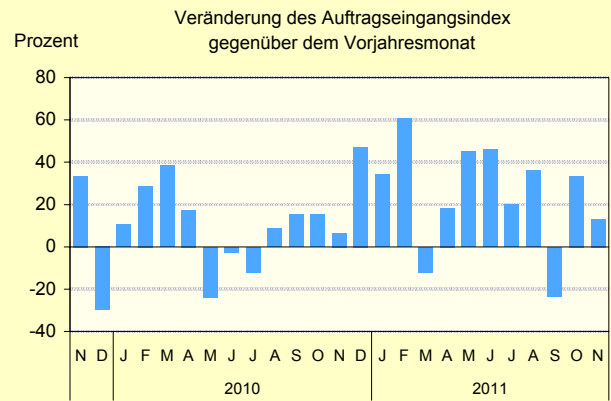
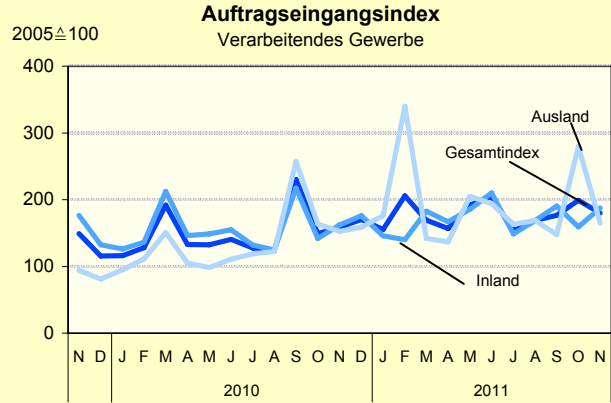
Grafiken zur konjunkturellen Entwicklung in Brandenburg



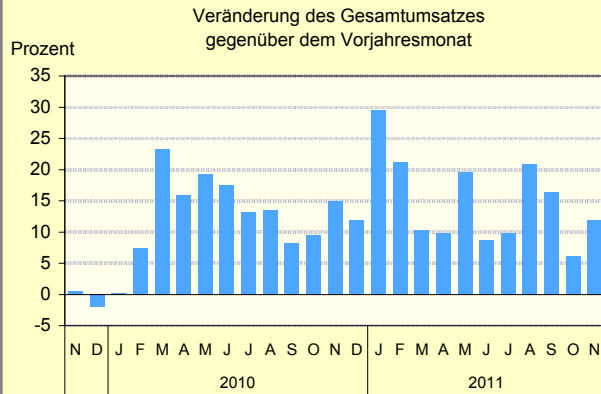
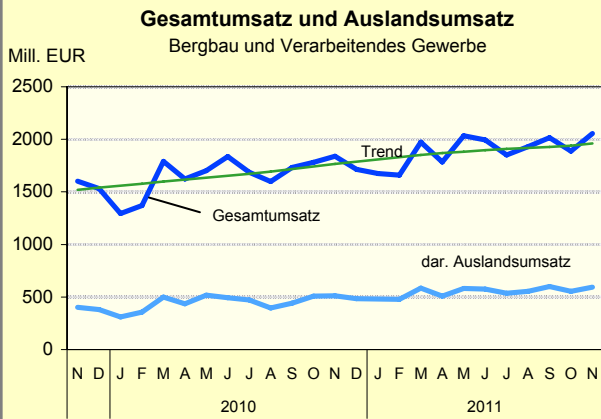
Grafiken zur konjunkturellen Entwicklung in Brandenburg



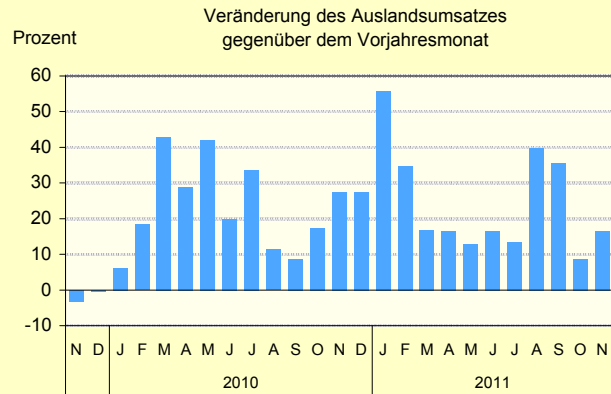
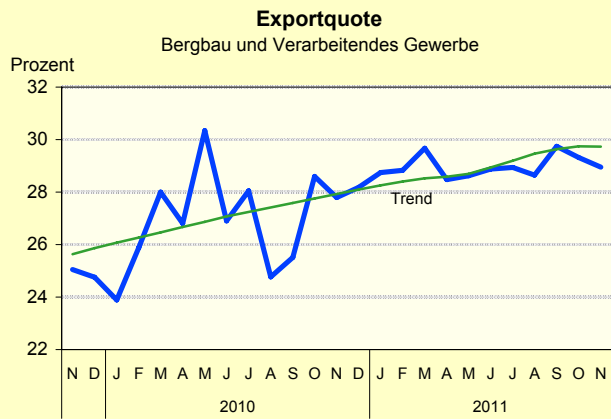
AfS Berlin-Brandenburg



AfS Berlin-Brandenburg

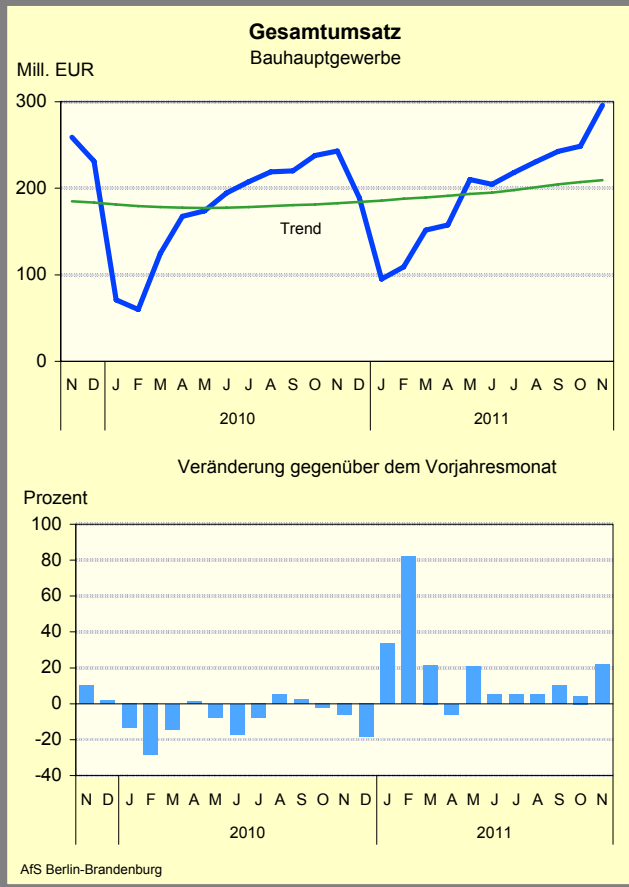
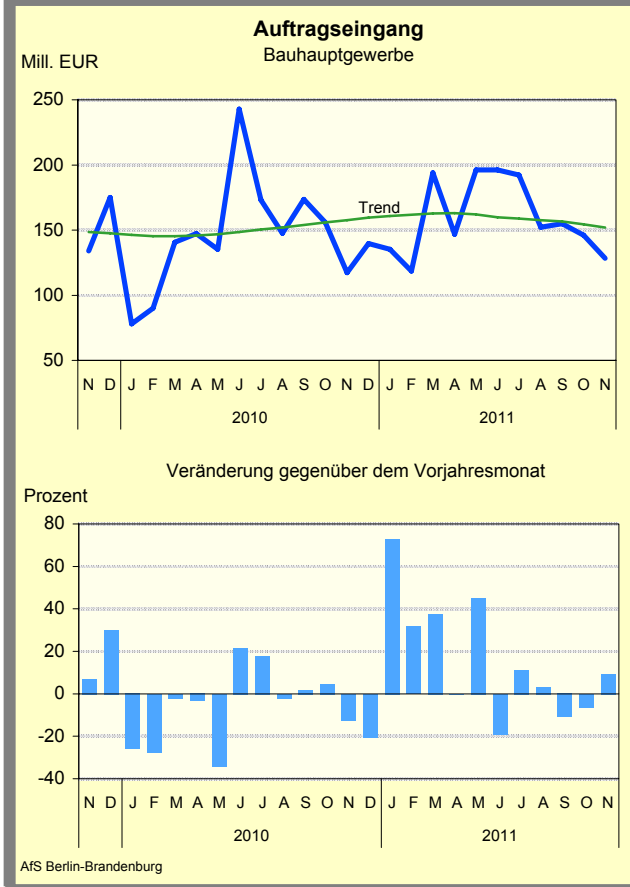
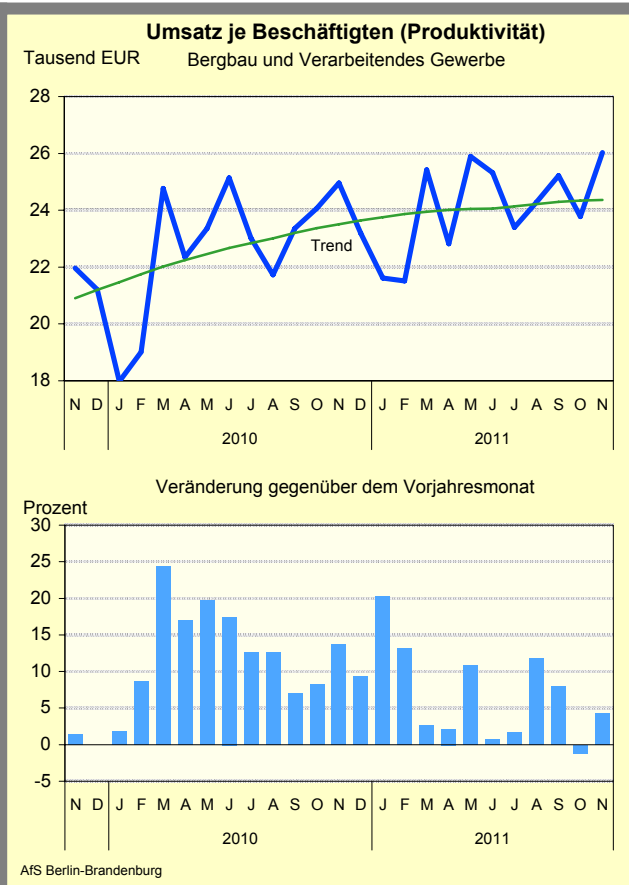
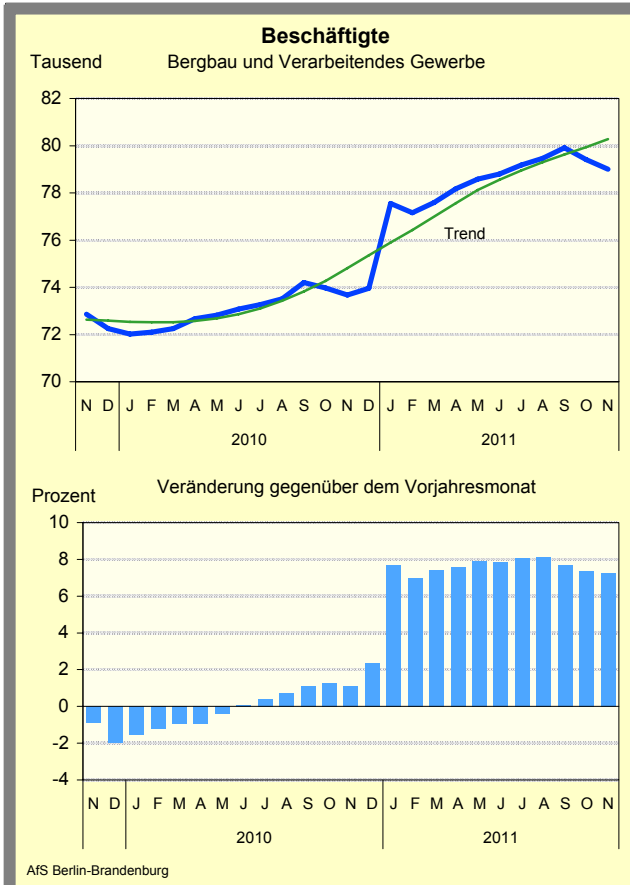


AfS Berlin-Brandenburg

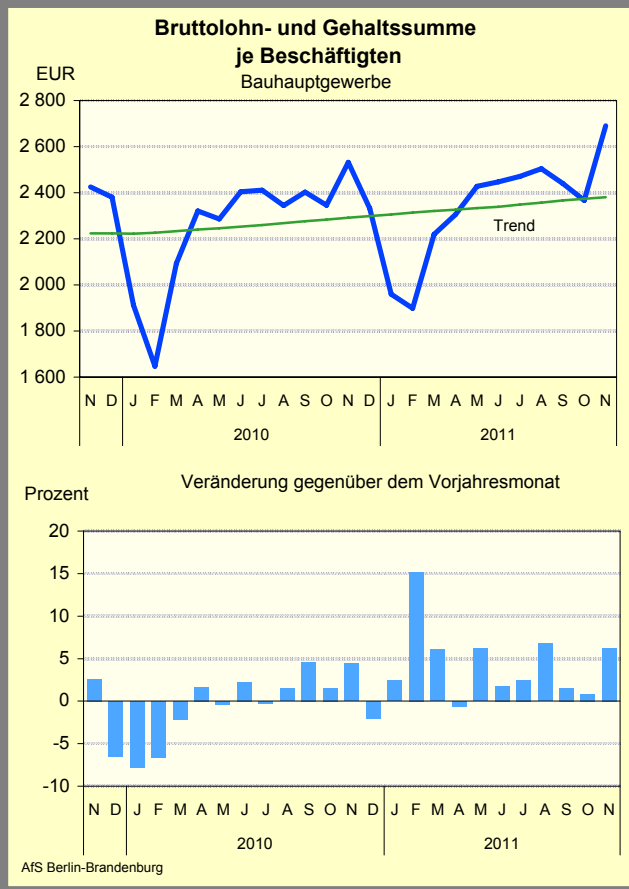
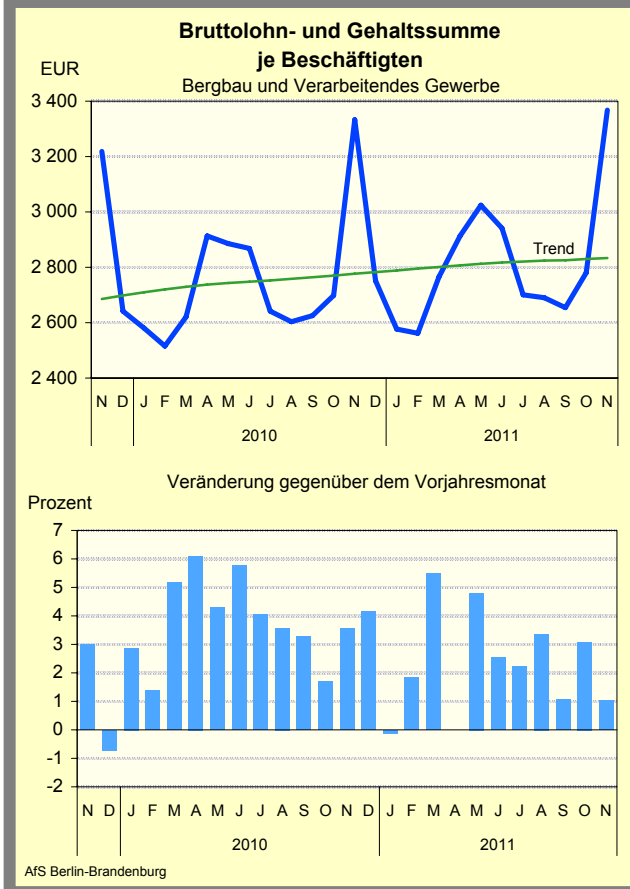
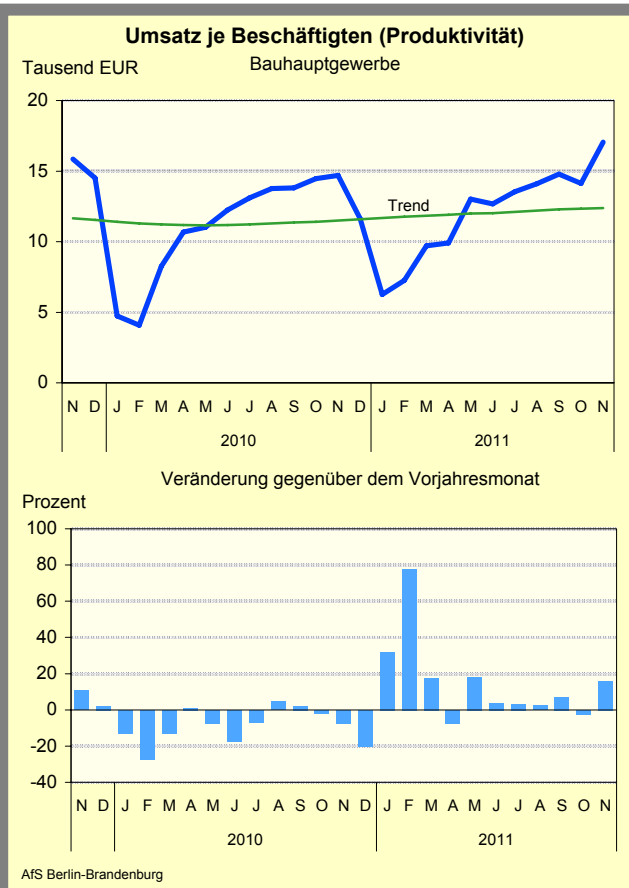
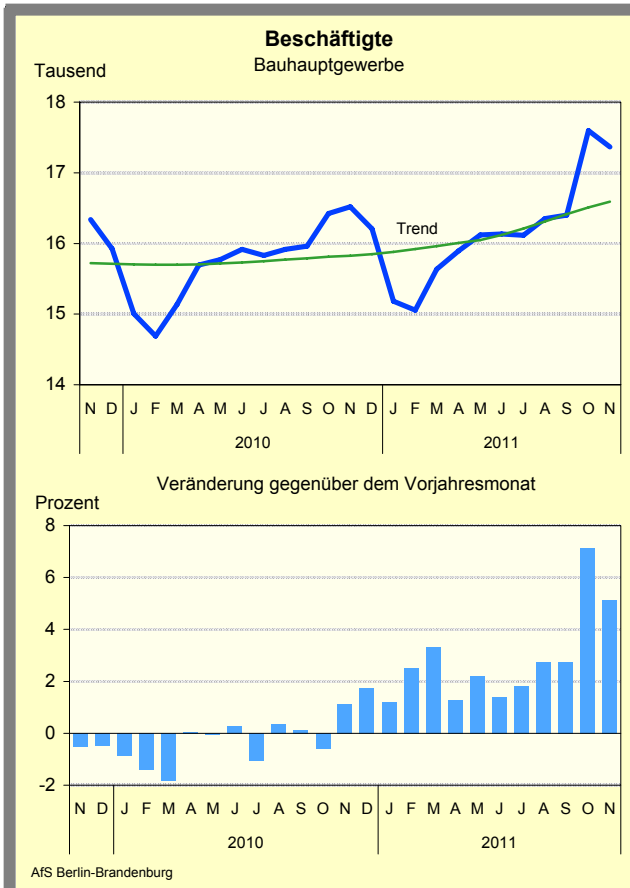


AfS Berlin-Brandenburg

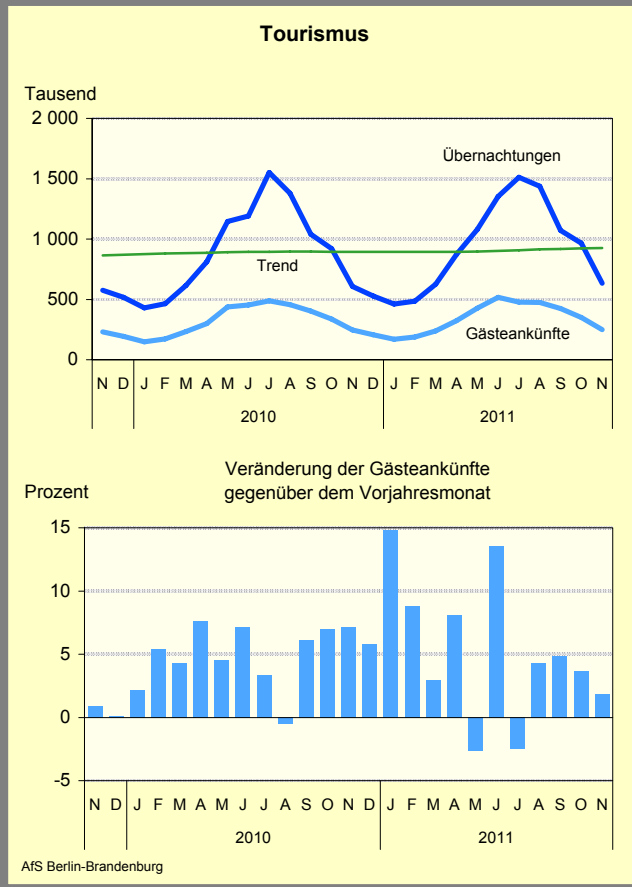
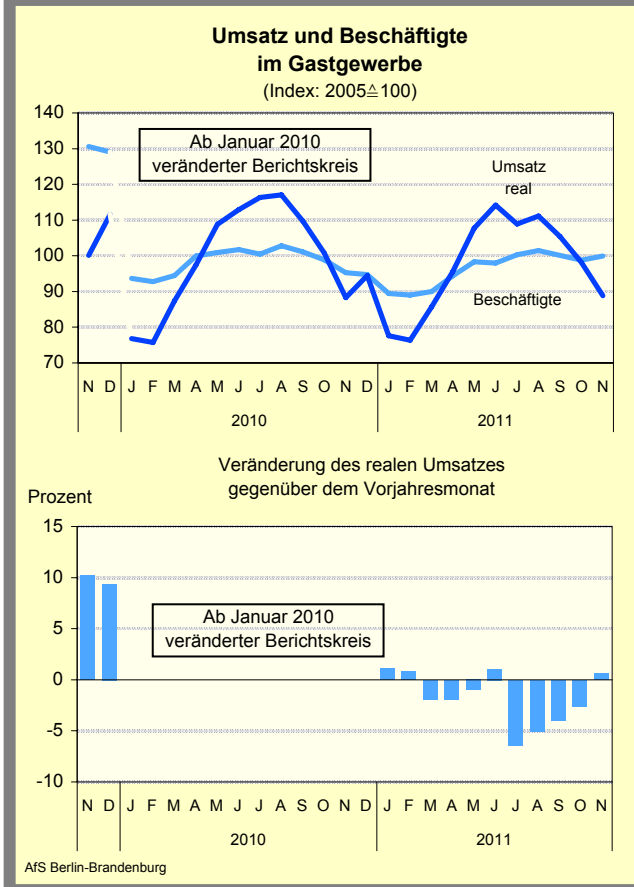
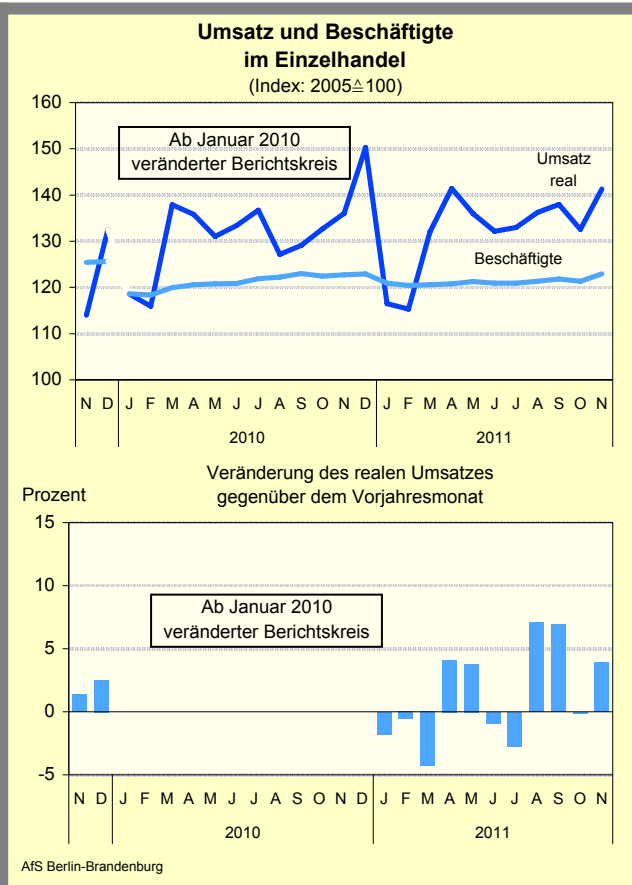
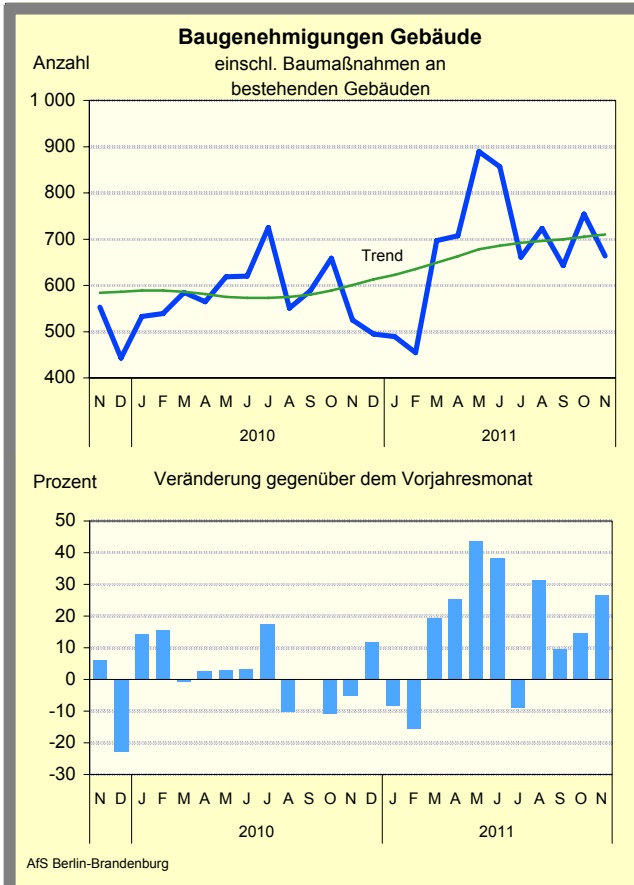
Grafiken zur konjunkturellen Entwicklung in Brandenburg



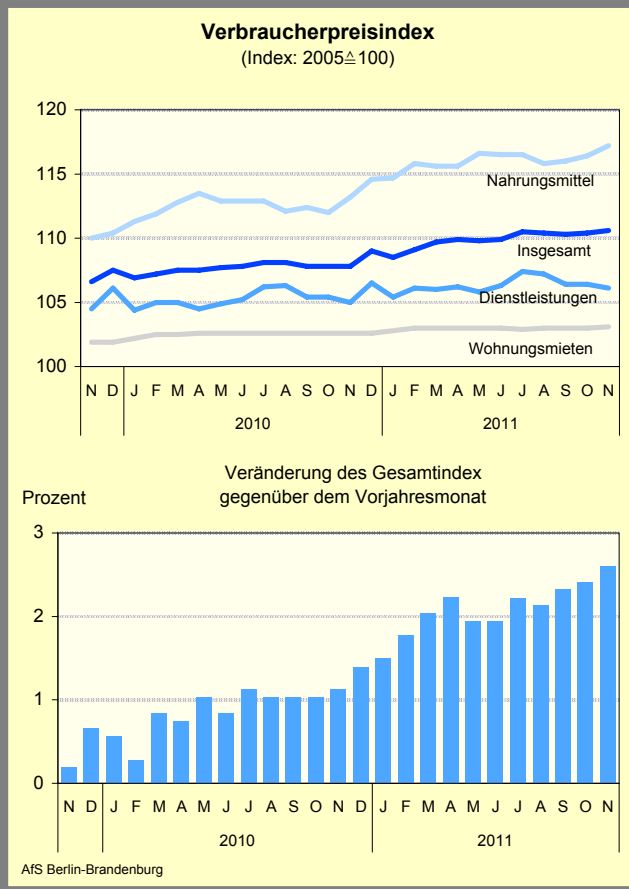
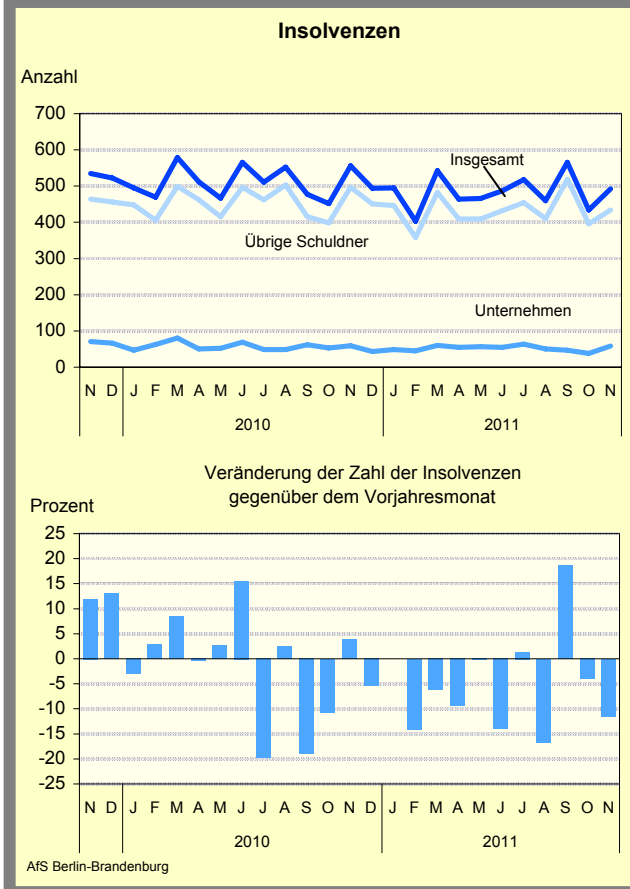
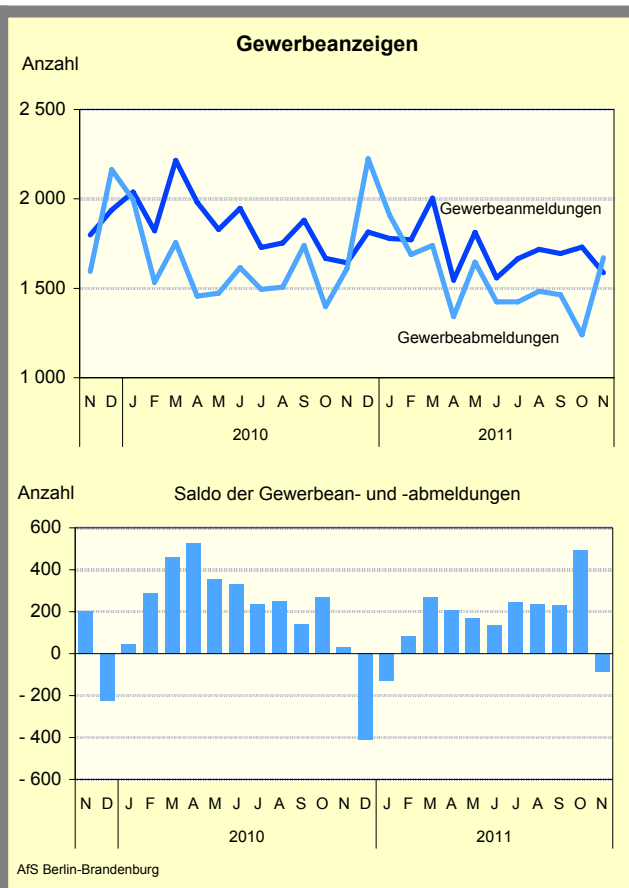
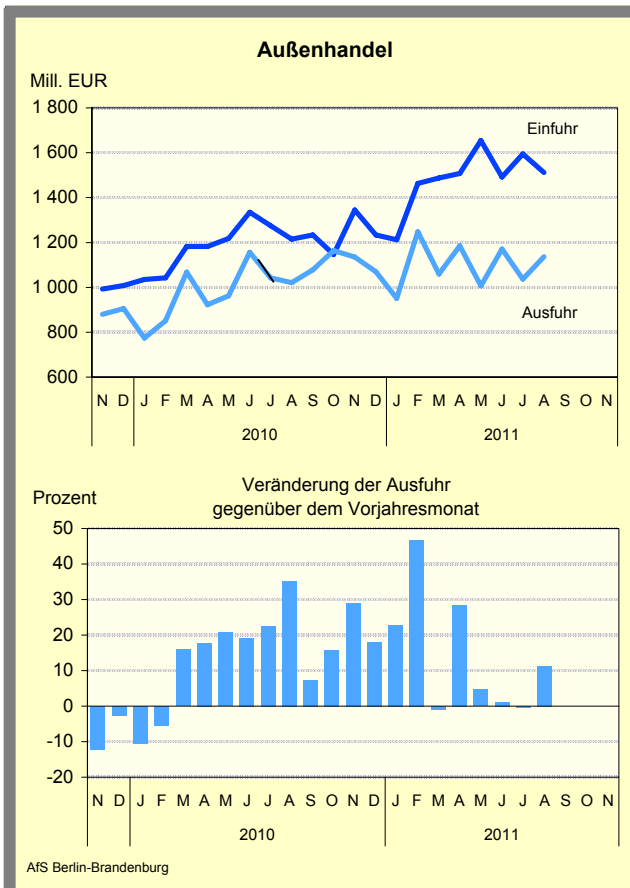
Grafiken zur konjunkturellen Entwicklung in Brandenburg



Grafiken zur konjunkturellen Entwicklung in Brandenburg



Grafiken zur konjunkturellen Entwicklung in Brandenburg



Ausgewählte Konjunkturindikatoren für das Land Brandenburg

★★★ Grundzahlen ... Grundzahlen ... Grundzahlen ... Grundzahlen ... Grundzahlen ... Grundzahlen ... Grundzahlen ... ★★★

Merkmal	Einheit	2010	2011					
		Jahres- durch- schnitt	Juni	Juli	August	September	Oktober	November
Arbeitsmarkt ¹								
Arbeitslose	Anzahl	165 306	137 674	140 530	138 016	132 762	130 683	130 553
Arbeitslosenquote ²	Prozent	12,3	10,3	10,5	10,3	9,9	9,8	9,8
darunter								
Frauen	Prozent	11,7	10,0	10,4	10,2	9,9	9,7	9,7
Jüngere unter 25 Jahren	Prozent	12,5	9,5	11,9	11,2	10,0	8,9	8,6
Offene Stellen	Anzahl	14 698	10 832	10 378	9 972	10 068	10 226	10 108
Kurzarbeiter	Anzahl	20 390	4 075	2 474	2 617
Bergbau und Verarbeitendes Gewerbe ³								
Betriebe	Anzahl	416	438	438	438	435	434	434
Beschäftigte	Anzahl	72 991	78 803	79 185	79 460	79 909	79 411	79 010
Gesamtumsatz	Mill. EUR	1 466	1 995	1 852	1 929	2 015	1 888	2 056
darunter Auslandsumsatz	Mill. EUR	363	576	536	553	599	554	595
Exportquote	Prozent	25,9	28,9	28,9	28,6	29,7	29,3	28,9
Umsatz je Beschäftigten	EUR	20 090	25 322	23 389	24 282	25 213	23 776	26 028
Geleistete Arbeitsstunden	1 000	9 489	10 431	10 308	11 018	11 274	10 443	11 418
Bruttolohn- und Gehaltssumme	Mill. EUR	194	232	214	214	212	221	266
Produktionsindex	2005 \triangleq 100
Auftragseingangsindex im Verarbeitenden Gewerbe	2005 \triangleq 100	135,0	204,9	153,5	168,7	176,5	199,0	180,0
Vorbereitende Baustellenarbeiten, Hoch- und Tiefbau ⁴								
Betriebe	Anzahl	313	319	318	318	318	348	345
Beschäftigte	Anzahl	15 781	16 135	16 117	16 352	16 401	17 598	17 367
Gesamtumsatz	Mill. EUR	190	205	218	231	243	248	296
Gesamtumsatz je Beschäftigten	EUR	12 041	12 683	13 539	14 107	14 789	14 120	17 049
Geleistete Arbeitsstunden	1 000	1 648	1 860	1 927	2 100	2 085	2 106	2 269
Bruttolohn- und Gehaltssumme	Mill. EUR	36	39	40	41	40	42	47
Auftragseingang	Mill. EUR	155	196	192	152	155	146	128
Einzelhandel ⁵								
Beschäftigte	2005 \triangleq 100	107,8	120,9	120,9	121,4	121,8	121,3	122,9
Umsatz nominal	2005 \triangleq 100	112,5	134,0	134,4	137,3	138,3	133,8	143,3
Gastgewerbe								
Beschäftigte	2005 \triangleq 100	103,5	98,0	100,3	101,5	100,1	98,8	100,0
Umsatz nominal	2005 \triangleq 100	107,8	126,7	121,2	123,8	118,4	110,1	99,3
Außenhandel								
Einfuhr (Generalhandel)	Mill. EUR	930,3	1 491,6	1 594,4	1 512,0
Ausfuhr (Spezialhandel)	Mill. EUR	890,8	1 170,1	1 037,2	1 136,7
Verbraucherpreisindex	2005 \triangleq 100	121,7	109,9	110,5	110,4	110,3	110,4	110,6

1 Quelle: Bundesagentur für Arbeit, die Daten gelten 3 Monate als vorläufig. Berechnungsstand: November 2011

2 bezogen auf alle zivilen Erwerbspersonen 3 Betriebe ab 50 Beschäftigte

4 Betriebe von Unternehmen mit im Allgemeinen 20 und mehr Beschäftigten, monatlicher Berichtskreis 5 ohne Tankstellen und Handel mit Kfz

Konjunkturindikatoren für das Land Brandenburg im Überblick

★★★ Monatsangaben ... Monatsangaben ... Monatsangaben ... Monatsangaben ... Monatsangaben ... Monatsangaben ★★★

Merkmal	Einheit	September 2011			Oktober 2011			November 2011		
		absolut	Veränderung		absolut	Veränderung		absolut	Veränderung	
			z. VM	z.VJM		z. VM	z.VJM		z. VM	z.VJM
			% oder %-punkte			% oder %-punkte			% oder %-punkte	
Bevölkerungsstand und -veränderung ¹										
Bevölkerung am Monatsende	1 000	2 498	-0,0	-0,4	2 498	-0,0	-0,3	2 497	-0,0	-0,3
Überschuß der Geborenen/Gestorbenen	Anzahl	- 512	x	x	- 523	x	x	- 652	x	x
Zuzüge über die Landesgrenze	Anzahl	7 117	+24,0	+4,4	6 310	-11,3	+10,2	6 119	-3,0	+4,0
Fortzüge über die Landesgrenze	Anzahl	+6 715	+17,5	+4,2	+5 864	-12,7	-3,0	+6 122	+4,4	-2,1
Wanderungsgewinn (+) bzw. -verlust (-)	Anzahl	402	x	x	446	x	x	-3	x	x
Arbeitsmarkt ²										
Arbeitslose	Anzahl	132 762	-3,8	-1,3	130 683	-1,6	-0,5	130 553	-0,1	-1,4
Arbeitslosenquote ³	Prozent	9,9	-0,4	-0,1	9,8	-0,1	+0,0	9,8	+0,0	-0,1
darunter										
Frauen	Prozent	9,9	-0,3	+0,0	9,7	-0,2	-0,1	9,7	+0,0	-0,1
Jüngere unter 25 Jahren	Prozent	10,0	-1,2	-0,9	8,9	-1,1	-0,7	8,6	-0,3	-0,5
Offene Stellen	Anzahl	10 068	+1,0	+15,3	10 226	+1,6	+23,0	10 108	-1,2	+27,8
Kurzarbeiter	Anzahl
Bergbau und Verarbeitendes Gewerbe ⁴										
Betriebe	Anzahl	435	-0,7	+5,3	434	-0,2	+5,1	434	+0,0	+5,1
Beschäftigte	Anzahl	79 909	+0,6	+7,7	79 411	-0,6	+7,3	79 010	-0,5	+7,2
Gesamtumsatz	Mill. EUR	2 015	+4,4	+16,3	1 888	-6,3	+6,1	2 056	+8,9	+11,8
darunter Auslandsumsatz	Mill. EUR	599	+8,4	+35,6	554	-7,6	+8,7	595	+7,5	+16,5
Exportquote	Prozent	29,7	+1,1	+4,2	29,3	-0,4	+0,7	28,9	-0,4	+1,2
Umsatz je Beschäftigten	EUR	25 213	+3,8	+8,0	23 776	-5,7	-1,2	26 028	+9,5	+4,3
Geleistete Arbeitsstunden	1 000	11 274	+2,3	+8,4	10 443	-7,4	+3,3	11 418	+9,3	+8,0
Bruttolohn- und Gehaltssumme	Mill. EUR	212	-0,8	+8,9	221	+4,1	+10,6	266	+20,5	+8,4
Produktionsindex	2005 \triangle 100
Auftragseingangindex im Verarbeitenden Gewerbe	2005 \triangle 100	176,5	+4,6	-23,4	199,0	+12,8	+33,5	180,0	-9,5	+13,3
Öffentliche Energie- und Wasserversorgung ⁵										
Betriebe	Anzahl	96	+0,0	+0,0	96	+0,0	+0,0	96	+0,0	+0,0
Beschäftigte	Anzahl	8 460	+0,7	+0,4	8 431	-0,3	-0,0	8 466	+0,4	+0,7
Geleistete Arbeiterstunden	1 000	1 165	+2,0	+1,6	1 062	-8,8	-5,4	1 209	+13,8	-0,5
Bruttolohn- und -gehaltssumme	Mill. EUR	27	+2,0	+3,3	27	-0,7	-10,4	45	+65,7	+3,3
Stromerzeugung (brutto)	Mill. kWh	2 420	-5,3	+8,8	3 182	+31,5	+43,4	3 490	+9,7	+15,2

z. VM \triangle zum Vormonat; z. VJM \triangle zum Vorjahresmonat

¹ Monate August, September, Oktober 2011

² Quelle: Bundesagentur für Arbeit, die Daten gelten 3 Monate als vorläufig. Ab Januar 2005 unter Einschluss der Grundsicherung für Arbeit Suchende,

³ bezogen auf alle zivilen Erwerbspersonen ⁴ Betriebe ab 50 Beschäftigte

⁵ Betriebe von Unternehmen mit im Allgemeinen 20 und mehr Beschäftigten

Konjunkturindikatoren für das Land Brandenburg im Überblick

★★★ Monatsangaben ... Monatsangaben ... Monatsangaben ... Monatsangaben ... Monatsangaben ... Monatsangaben ★★★

Merkmal	Einheit	September 2011			Oktober 2011			November 2011		
		absolut	Veränderung		absolut	Veränderung		absolut	Veränderung	
			z. VM	z.VJM		z. VM	z.VJM		z. VM	z.VJM
			%			%			%	
Vorbereitende Baustellenarbeiten, Hoch- und Tiefbau¹ (Bauhauptgewerbe)										
Betriebe	Anzahl	318	+0,0	+4,3	348	+9,4	+7,7	345	-0,9	+6,5
Beschäftigte	Anzahl	16 401	+0,3	+2,8	17 598	+7,3	+7,1	17 367	-1,3	+5,1
Gesamtumsatz	Mill. EUR	243	+5,2	+10,1	248	+2,4	+4,5	296	+19,2	+21,9
dar. Baugewerblicher Umsatz	Mill. EUR	240	+5,0	+9,6	246	+2,5	+4,2	294	+19,6	+22,8
Gesamtumsatz je Beschäftigten	EUR	14 789	+4,8	+7,2	14 120	-4,5	-2,5	17 049	+20,7	+16,0
Geleistete Arbeitsstunden	1 000	2 085	-0,7	+3,4	2 106	+1,0	+2,0	2 269	+7,7	+10,5
Bruttolohn- und Gehaltssumme	Mill. EUR	40	-2,3	+4,3	42	+4,1	+8,1	47	+12,2	+11,7
Auftragseingang	Mill. EUR	155	+1,8	-10,8	146	-5,7	-6,3	128	-12,2	+9,3
Baugenehmigungen										
Wohnungen insgesamt ²	Anzahl	661	+2,8	+14,0	683	+3,3	+10,3	536	-21,5	+32,0
Errichtung neuer Gebäude	Anzahl	476	-8,8	+7,9	553	+16,2	+13,6	445	-19,5	+17,7
Einzelhandel³										
Beschäftigte	2005 \triangle 100	121,8	+0,4	-1,0	121,3	-0,4	-0,9	122,9	+1,3	+0,2
Umsatz nominal	2005 \triangle 100	138,3	+0,7	+6,5	133,8	-3,3	+0,3	143,3	+7,1	+4,8
Umsatz real	2005 \triangle 100	138,0	+1,3	+6,9	132,5	-3,9	-0,1	141,3	+6,6	+3,9
Gastgewerbe										
Beschäftigte	2005 \triangle 100	100,1	-1,4	-1,1	98,8	-1,3	-0,1	100,0	+1,2	+4,9
Umsatz nominal	2005 \triangle 100	118,4	-4,4	-2,0	110,1	-7,0	-0,5	99,3	-9,8	+2,7
Umsatz real	2005 \triangle 100	105,4	-5,1	-3,9	98,1	-7,0	-2,6	88,8	-9,5	+0,6
Tourismus⁴										
Gästeankünfte	1 000	423,1	-11,0	+4,8	349,0	-17,5	+3,6	250,2	-28,3	+1,8
Gästeübernachtungen	1 000	1 071,5	-25,5	+3,0	964,3	-10,0	+4,7	633,0	-34,4	+4,2
Außenhandel⁵										
Einfuhr (Generalhandel)	Mill. EUR
Ausfuhr (Spezialhandel)	Mill. EUR
Gewerbeanzeigen										
Gewerbebeanmeldungen	Anzahl	1 695	-1,3	-9,9	1 730	+2,1	+3,8	1 587	-8,3	-3,3
Gewerbeabmeldungen	Anzahl	1 464	-1,3	-15,9	1 240	-15,3	-11,3	1 671	+34,8	+3,7
Insolvenzen										
Unternehmen	Anzahl	47	-6,0	-24,2	38	-19,1	-28,3	58	+52,6	-1,7
Übrige Schuldner	Anzahl	519	+26,6	+25,1	396	-23,7	-0,8	434	+9,6	-12,7
Verbraucherpreisindex	2005 \triangle 100	110,3	-0,1	+2,3	110,4	+0,1	+2,4	110,6	+0,2	+2,6

1 Betriebe von Unternehmen mit im Allgemeinen 20 und mehr Beschäftigten 2 einschließlich Baumaßnahmen an bestehenden Gebäuden

3 ohne Tankstellen und Handel mit Kfz 4 mit Campingplätzen

5 Wegen der unterschiedlichen Abgrenzung von General- und Spezialhandel ist eine Saldierung der Ein- und Ausfuhrergebnisse nicht vertretbar.

Konjunkturindikatoren für das Land Brandenburg im Überblick

★★★ Quartalsangaben ... Quartalsangaben ... Quartalsangaben ... Quartalsangaben ... Quartalsangaben ... Quartalsangaben ★★★

Merkmal	Einheit	31.12.2010			31.03.2011			30.06.2011		
		absolut	Veränderung		absolut	Veränderung		absolut	Veränderung	
			z. VQu	z.VJQu		z. VQu	z.VJQu		z. VQu	z.VJQu
			%			%			%	
Sozialversicherungspflichtig Beschäftigte ¹										
Insgesamt	Anzahl	750 916	-1,8	+1,4	747 430	-0,5	+1,8	763 313	+2,1	+1,6
darunter										
Frauen	Anzahl	367 583	-0,8	+1,1	365 786	-0,5	+1,0	370 006	+1,2	+1,2
Teilzeitbeschäftigte	Anzahl	143 463	+0,5	+5,1	144 323	+0,6	+5,4	149 666	+3,7	+6,1
Löhne und Gehälter (Bruttomonatsverdienste) ²										
Arbeitnehmer im		I. Quartal 2011			II. Quartal 2011			III. Quartal 2011		
Produzierenden Gewerbe und Dienstleistungsbereich	EUR	2 695	+0,0	+2,2	2 738	+1,6	+2,4	2 746	+0,3	+2,5
Produzierenden Gewerbe zusammen	EUR	2 512	+0,0	+3,8	2 609	+3,9	+3,0	2 612	+0,1	+2,8
Kredit- und Versicherungsgewerbe	EUR	2 790	+0,0	+1,6	2 805	+0,5	+2,2	2 815	+0,4	+2,3
Handwerk										
Beschäftigte		März 2011			Juni 2011			September 2011		
darunter	30.9.2009 ± 100	96,4	-0,1	+1,8	98,6	+2,3	+0,9	100,1	+1,5	+0,2
Verarbeitendes Gewerbe		Die Daten werden nicht mehr erhoben								
Baugewerbe										
Handel, Instandhaltung und Reparatur von Kfz und Gebrauchsgütern sonstige Dienstleistungen										
Umsatz	VJD 2009 ± 100	85,7	-26,4	+16,3	108,0	+26,0	+8,0	115,5	+6,9	+7,8
darunter		Die Daten werden nicht mehr erhoben								
Verarbeitendes Gewerbe										
Baugewerbe										
Handel, Instandhaltung und Reparatur von Kfz und Gebrauchsgütern sonstige Dienstleistungen										
Bauinstallation und Sonstiges Ausbaugewerbe ³										
		Juni 2011			September 2011			Dezember 2011		
Betriebe	Anzahl	242	-0,4	+5,2	241	-0,4	+6,2	239	-0,8	+6,7
Beschäftigte	Anzahl	8 240	+0,3	+5,5	8 349	+1,3	+5,9	8 185	-2,0	+6,5
Gesamtumsatz	Mill. EUR	211	+31,6	+6,4	235	+11,3	+0,9	274	+16,6	+10,2
dar. Ausbaugewerblicher Umsatz	Mill. EUR	207	+32,2	+7,2	230	+11,6	+1,1	268	+16,4	+10,4
Gesamtumsatz je Beschäftigten	EUR	25 583	+31,2	+0,8	28 099	+9,8	-4,7	33 427	+19,0	+3,4

z. VQu \triangleq zum Vorquartal, z. VJQu \triangleq zum Vorjahresquartal, VJD \triangleq Vierteljahresdurchschnitt

1 Auswertungen der Beschäftigtenstatistik der Bundesagentur für Arbeit (vorläufige Angaben) 2 Betriebe von Unternehmen mit 20 und mehr Beschäftigten

2 Ab Januar 2009 erfolgt die Abgrenzung nach der WZ 2008; die Ergebnisse des Vorjahres wurden entsprechend umgerechnet. - Nachgewiesen werden Vierteljahresdurchschnitte, d.h. März \triangleq Durchschnitt aus Jan. bis März, Juni \triangleq Durchschnitt aus April bis Juni, usw., ohne Sonderzahlungen. Im Jahresdurchschnitt sind die Sonderzahlungen mit enthalten.

3 Betriebe von Unternehmen mit 20 und mehr Beschäftigten

Zahlenspiegel Land Brandenburg

Merkmal	Einheit	2009	2010	2010			2011			
		Durchschnitt		August	September	Oktober	Juli	August	September	Oktober
Bevölkerung										
* Bevölkerung am Monatsende ¹	1 000	2 516	2 507	2 507	2 506	2 505	2 498	2 498	2 498	2 497
Natürliche Bevölkerungsbewegung										
* Eheschließungen	Anzahl	1 006	1 049	2 074	1 366	1 090	2 082	1 890	1 413	697
* Lebendgeborene	Anzahl	1 545	1 580	1 803	1 785	1 493	1 597	1 852	1 646	1 485
* Gestorbene (ohne tot Geborene)	Anzahl	2 276	2 325	2 363	2 213	2 136	2 008	2 364	2 169	2 137
* darunter: im 1. Lebensjahr Gestorbene	Anzahl	5	5	6	6	4	6	6	6	4
* Überschuss der Geborenen (+) bzw. Gestorbenen (-)	Anzahl	- 731	- 745	- 560	- 428	- 643	- 411	- 512	- 523	- 652
Wanderungen										
* Zuzüge über die Landesgrenzen	Anzahl	5 151	5 080	6 817	5 725	5 886	5 738	7 117	6 310	6 119
* darunter: aus dem Ausland	Anzahl	801	898	1 103	1 205	1 205	1 097	1 288	1 592	1 332
* Fortzüge über die Landesgrenzen	Anzahl	5 343	5 028	6 445	6 044	6 255	5 717	6 715	5 864	6 122
* darunter: in das Ausland	Anzahl	812	719	917	774	594	1 065	1 088	841	629
* Wanderungsgewinn (+) bzw. -verlust (-)	Anzahl	- 192	52	372	- 319	- 369	21	402	446	- 3
* Innerhalb des Landes Umgezogene ²⁾	Anzahl	5 094	5 158	6 381	5 439	5 380	5 168	6 255	5 447	5 300
Erwerbstätigkeit										
Beschäftigte³										
* Sozialversicherungspflichtig Beschäftigte am Arbeitsort ⁴	Anzahl	740 643	750 916	740 643	734 314	750 998	764 620	750 916	747 430	763 313
* Frauen	Anzahl	363 736	367 583	363 736	362 192	365 741	370 619	367 583	365 786	370 006
* Ausländer/-innen	Anzahl	10 722	11 637	10 722	10 892	11 668	12 036	11 637	12 052	13 435
* Teilzeitbeschäftigte	Anzahl	136 464	143 463	136 464	136 919	141 109	142 778	143 463	144 323	149 666
* darunter: Frauen	Anzahl	110 398	115 561	110 398	111 054	113 812	115 096	115 561	116 516	120 047
Sozialversicherungspflichtig Beschäftigte nach Wirtschaftsbereichen (WZ 2008)										
* Insgesamt		740 643	750 916	750 611	740 643	734 314	750 998	764 620	750 916	747 430
* Land- und Forstwirtschaft	Anzahl	19 613	19 406	22 340	19 613	20 036	21 555	21 753	19 406	20 197
* Produzierendes Gewerbe	Anzahl	194 354	196 523	199 064	194 354	191 454	198 518	203 107	196 523	196 810
* Handel, Gastgewerbe und Verkehr	Anzahl	170 884	175 311	173 284	170 884	169 689	173 993	177 077	175 311	173 895
* Erbringung von Unternehmensdienstleistungen	Anzahl	116 034	120 862	117 732	116 034	116 637	120 681	123 361	120 862	120 588
* Erbringung von öffentlichen und privaten Dienstleistungen	Anzahl	239 606	238 671	238 012	239 606	236 350	236 110	239 163	238 671	235 800
Arbeitsmarkt⁵										
* Arbeitslose	Anzahl	164 585	148 749	134 484	131 283	132 370	138 016	132 762	130 683	130 553
* darunter: Frauen	Anzahl	74 855	67 308	63 743	62 522	62 838	65 397	62 976	62 200	61 850
Arbeitslosenquote ⁶										
* insgesamt	%	12,3	11,1	10,0	9,8	9,9	10,3	9,9	9,8	9,8
* Frauen	%	11,7	10,5	9,9	9,8	9,8	10,2	9,9	9,7	9,7
* Männer	%	12,8	11,7	10,1	9,8	10,0	10,4	10,0	9,8	9,8
* Ausländer/-innen	%	22,8	19,0	17,5	17,2	17,0	19,7	19,0	18,7	18,9
* Jüngere unter 25 Jahren	%	12,5	11,1	10,9	9,6	9,1	11,2	10,0	8,9	8,6
* Kurzarbeiter/-innen	Anzahl	19 622	13 573	6 449	6 622	7 325	2 617
* Gemeldete Arbeitsstellen	Anzahl	7 061	8 588	8 729	8 316	7 911	9 972	10 068	10 226	10 108

* Die mit einem Stern versehenen Positionen werden von allen statistischen Landesämtern im „Zahlenspiegel“ veröffentlicht.

1 statt Monatsdurchschnitt hier Bevölkerung am 31. Dezember

2 ohne innerhalb der Gemeinden Umgezogene

3 Quelle: Auswertungen der Beschäftigtenstatistik der Bundesagentur für Arbeit (vorläufige Angaben)

4 insgesamt: einschließlich Personen „ohne Angabe“ zur Wirtschaftsgliederung

5 Quelle: Bundesagentur für Arbeit, die Daten gelten 3 Monate als vorläufig, Berechnungsstand November 2011

ohne Teilnehmer an Eignungsfeststellungs- und Trainingsmaßnahmen; ab Januar 2005 unter Einschluss der Grundsicherung für Arbeitssuchende; ab September 2005 Untererfassung in den Optionskommunen beseitigt. Verfahrensbedingte Abweichungen zu den offiziellen Zahlen sind nicht auszuschließen; Die jeweils aktuellen Werte sind im Internet bei der Bundesagentur für Arbeit als detaillierte Übersichten zu finden.

6 Arbeitslose in Prozent aller zivilen Erwerbspersonen

Merkmal	Einheit	2009	2010	2010			2011			
		Durchschnitt		September	Oktober	November	August	September	Oktober	November
Bautätigkeit										
Baugenehmigungen										
* Wohngebäude (Neubau)	Anzahl	355	363	371	438	332	455	405	470	366
* darunter: mit 1 oder 2 Wohnungen	Anzahl	344	352	358	423	314	441	390	449	354
* umbauter Raum	1 000 m³	286	286	298	326	245	348	326	354	261
* Wohnfläche	1 000 m²	55	56	57	64	47	67	63	67	50
* veranschlagte Kosten der Bauwerke	Mill. EUR	61,4	64,1	65,5	72,0	54,2	79,1	71,1	78,9	58,8
* Nichtwohngebäude (Neubau)	Anzahl	62	62	70	49	46	67	71	83	79
* umbauter Raum	1 000 m³	455	596	1 380	633	312	344	451	507	653
* Nutzfläche	1 000 m²	65	65	229	80	52	48	60	72	82
* veranschlagte Kosten der Bauwerke	Mill. EUR	56,0	67,9	181,8	82,1	39,6	34,6	34,7	52,3	39,9
* Wohnungen in Wohn- und Nichtwohngebäuden (Neubau und Saldo aus Baumaßnahmen an bestehenden Gebäuden)	Anzahl	608	565	580	619	406	643	661	683	536
* Wohnräume (einschließlich Küchen)	Anzahl	2 676	2 676	2 655	2 935	2 085	3 202	2 924	3 208	2 530
Wohnfläche insgesamt	1 000 m²	65	65	66	72	55	81	74	81	65
Landwirtschaft										
Viehbestand										
Rinder (einschl. Kälber)	1.000	566	573	589	587	587	580	581	570	556
darunter: Milchkühe	1.000	164	165	167	167	166	161	161	159	158
Schweine	1.000	808	820	756	733	772	808	793	799	835
darunter: Mastschweine	1.000	254	267	241	235	231	237	236	234	244
Zuchtsauen	1.000	103	101	91	92	95	98	99	98	95
darunter trächtig	1.000	71	69	66	64	70	68	69	69	66
Schlachtungen										
* Schlachtmengen (ohne Geflügel) ¹	t	14 494	14 494	13 986	14 270	14 531	13 904	13 505	12 300	12 111
* darunter: Rinder (ohne Kälber)	t	563	563	697	686	781	623	620	592	753
* Kälber	t	8	8	9	10	12	9	9	8	10
* Schweine	t	13 784	13 784	13 163	13 430	13 596	13 110	12 761	11 582	11 155
* Geflügelfleisch ²	t	6 732	6 732	7 858	7 667	7 957	7 754	7 497	6 747	7 963
* Eierzeugung ³	1 000 St.	67 025	67 025	50 914	49 768	53 167	62 640	64 765	65 716	64 153
Produzierendes Gewerbe										
Verarbeitendes Gewerbe sowie Bergbau und Gewinnung von Steinen und Erden⁴										
* Betriebe	Anzahl	416	413	415	413	413	438	435	434	434
* Beschäftigte ⁵	Anzahl	73 006	73 127	73 262	73 510	74 197	78 803	79 909	79 411	79 010
* Geleistete Arbeitsstunden	1 000 h	9 524	9 892	9 840	9 528	10 398	10 431	11 274	10 443	11 418
* Bruttolohn- und Gehaltssumme	Mill. EUR	193,5	201,4	193,6	191,3	194,8	231,8	212,1	220,8	266,1
* Umsatz (ohne Umsatzsteuer)	Mill. EUR	1 472,6	1 664,0	1 686,5	1 597,2	1 732,9	1 995,5	2 014,8	1 888,1	2 056,5
davon										
Vorleistungsgüterproduzenten	Mill. EUR	653,6	735,3	754,5	719,5	808,0	938,0	942,7	846,9	918,8
Investitionsgüterproduzenten	Mill. EUR	313,6	365,0	341,1	309,2	358,8	447,6	441,8	461,7	503,4
Gebrauchsgüterproduzenten	Mill. EUR
Verbrauchsgüterproduzenten	Mill. EUR	225,6	293,9	320,3	281,6	279,8	334,0	334,7	298,6	330,1
Energie	Mill. EUR
* darunter: Auslandsumsatz	Mill. EUR	365,4	452,1	473,0	395,5	442,0	576,3	599,4	553,6	595,3
Energie- und Wasserversorgung										
* Betriebe ⁶	Anzahl	94	95	96	96	96	96	96	96	96
* Beschäftigte ⁶	Anzahl	8 360	8 361	8 423	8 433	8 405	8 405	8 460	8 431	8 466
* Geleistete Arbeitsstunden ⁶	1 000 h	1 127	1 134	1 148	1 123	1 215	1 143	1 165	1 062	1 209
* Bruttolohn- und Gehaltssumme ⁶	Mill. EUR	28,8	29,8	26,6	30,4	43,7	26,9	27,5	27,3	45,2
* Stromerzeugung (brutto) in öffentlichen Energieversorgungsunternehmen ⁷	Mill. kWh	2 893	...	2 225	2 219	3 030	2 554	2 420	3 182	3 490

* Die mit einem Stern versehenen Positionen werden von allen statistischen Landesämtern im „Zahlenspiegel“ veröffentlicht.

1 aus gewerblichen Schlachtungen von Tieren in- und ausländischer Herkunft (Rinder, Schweine, Schafe, Pferde, Ziegen); einschließl. Schlachtfetten, jedoch ohne Innereien

2 Geflügelfleisch aus Schlachtungen inländischen Geflügels in Schlachtereien mit einer Schlachtkapazität von 2 000 und mehr Tieren im Monat

3 erzeugte Eier in Betrieben bzw. Unternehmen mit mindestens 3 000 Hennenhaltungsplätzen; einschließl. Junghennen-, Bruch- und Knickiern

4 Betriebe ab 50 Beschäftigten

5 einschließl. der tätigen Inhaber

6 Betriebe von Unternehmen mit im Allgemeinen 20 und mehr Beschäftigten

7 mit einer elektrischen Leistung ab 1 MW

Zahlenspiegel Land Brandenburg

Merkmal	Einheit	2010	2011	2010			2011			
		Durchschnitt		September	Oktober	November	August	September	Oktober	November
Noch: Produzierendes Gewerbe										
Baugewerbe										
Bauhauptgewerbe/Vorbereitende Baustellenarbeiten, Hoch- und Tiefbau ¹										
* Beschäftigte ⁴	Anzahl	32 705	33 396	33 005	32 354	32 541	34 747	34 851	34 658	34 203
* Geleistete Arbeitsstunden	1 000 h	3 143	3 633	3 919	3 759	3 802	4 338	4 293	3 979	4 293
* davon: Wohnungsbau	1 000 h	1 133	1 389	1 351	1 277	1 361	1 635	1 607	1 477	1 604
* gewerblicher Bau	1 000 h	1 099	1 232	1 369	1 324	1 319	1 450	1 453	1 373	1 473
* öffentlicher und Straßenbau	1 000 h	910	1 011	1 199	1 148	1 122	1 253	1 233	1 129	1 216
* Bruttolohn- und gehaltssumme	Mill. EUR	56,7	62,7	63,0	60,8	66,0	68,6	67,0	65,2	73,1
* Baugewerblicher Umsatz (ohne Umsatzsteuer)	Mill. EUR	274,7	322,3	350,9	354,2	367,3	375,3	395,2	370,9	447,2
* davon: Wohnungsbau	Mill. EUR	85,5	108,3	104,3	94,0	112,2	127,1	140,4	107,9	140,5
* gewerblicher Bau	Mill. EUR	103,3	115,1	136,5	138,7	130,8	132,7	126,4	133,9	161,0
* öffentlicher und Straßenbau	Mill. EUR	85,8	98,9	110,0	121,4	124,3	115,5	128,4	129,1	145,7
Ausbaugewerbe/Bauinstallation, sonstiges Ausbaugewerbe ^{3 4}										
* Beschäftigte ^{2 5}	Anzahl	7 727	8 291	7 810	7 884	7 682	8 214	8 240	8 349	8 185
* Geleistete Arbeitsstunden	1 000 h	2 583	2 783	2 618	2 784	2 590	2 667	2 769	2 909	2 785
* Bruttolohn- und gehaltssumme	Mill. EUR	43,9	48,9	44,8	44,7	46,0	45,5	48,2	49,1	52,7
* Baugewerblicher Umsatz (ohne Umsatzsteuer)	Mill. EUR	201,1	215,3	192,7	227,9	242,8	156,2	206,5	230,4	268,1
Handel ⁶										
Großhandel ⁷										
* Beschäftigte	2005 \triangle 100	109,8	112,7	111,3	111,1	110,8	114,0	114,3	115,0	115,1
* Umsatz nominal	2005 \triangle 100	127,2	146,6	142,8	135,0	143,6	158,2	164,8	148,2	166,0
* Umsatz real	2005 \triangle 100	111,2	119,1	120,9	115,5	122,0	127,2	132,3	120,6	134,1
Einzelhandel ⁸										
* Beschäftigte	2005 \triangle 100	121,2	121,4	121,9	122,2	123,0	120,9	120,9	121,4	121,8
* Umsatz nominal	2005 \triangle 100	131,9	135,7	138,3	127,9	129,9	134,0	134,4	137,3	138,3
* Umsatz real	2005 \triangle 100	132,1	134,7	136,7	127,2	129,1	132,2	133,0	136,2	138,0
Kfz-Handel und Tankstellen ⁹										
* Beschäftigte	2005 \triangle 100	99,7	102,4	98,7	99,3	100,6	101,7	101,8	102,8	103,7
* Umsatz nominal	2005 \triangle 100	114,4	121,6	116,3	109,3	115,6	126,7	112,9	120,9	125,7
* Umsatz real	2005 \triangle 100	108,9	114,2	111,1	104,0	110,0	119,1	106,1	113,1	117,2
Gastgewerbe ⁶										
* Beschäftigte	2005 \triangle 100	98,1	96,6	100,4	102,8	101,1	98,0	100,3	101,5	100,1
* Umsatz nominal	2005 \triangle 100	108,2	107,8	127,7	128,5	120,8	126,7	121,2	123,8	118,4
* Umsatz real	2005 \triangle 100	98,8	97,0	116,4	117,0	109,7	114,2	108,9	111,2	105,4
Tourismus ¹⁰										
* Gästeankünfte	1.000	323,6	337,8	403,6	336,8	245,8	475,2	423,1	349,0	250,2
* darunter: von Auslandsgästen	1.000	28,2	28,1	40,0	29,9	20,3	40,0	35,1	27,6	19,9
* Gästeübernachtungen	1.000	890,8	921,4	1 040,5	920,8	607,6	1 438,6	1 071,5	964,3	633,0
* darunter: von Auslandsgästen	1.000	62,9	63,6	84,3	60,5	42,8	95,1	76,4	61,4	47,0

* Die mit einem Stern versehenen Positionen werden von allen statistischen Landesämtern im „Zahlenspiegel“ veröffentlicht.

1 nach der Totalerhebung hochgerechnete Ergebnisse

2 einschl. der tätigen Inhaber

3 Betriebe von Unternehmen mit im Allgemeinen 20 und mehr Beschäftigten

4 einschl. Vermietung von Baumaschinen und -geräten mit Bedienungspersonal

5 am Ende des Berichtsvierteljahres

6 vorläufige Angaben

7 einschl. Handelsvermittlung

8 ohne Reparatur von Gebrauchsgütern

9 sowie Instandhaltung und Reparatur von Kfz

10 Betriebe ab 9 Betten, einschl. Campingplätzen (Touristik-Camping)

Zahlenspiegel Land Brandenburg

Merkmal	Einheit	2010	2011	2010			2011			
		Durchschnitt	Durchschnitt	September	Oktober	November	August	September	Oktober	November
Verkehr										
Straßenverkehrsunfälle										
Unfälle insgesamt	Anzahl	7 469	6 714	7 325	7 419	7 612	7 012	6 950	7 103	7 059
* Unfälle mit Personenschaden und Sachschaden ¹	Anzahl	1 067	980	1 127	1 097	1 053	1 111	1 136	1 016	909
* darunter: Unfälle mit Personenschaden	Anzahl	682	700	827	808	688	819	856	727	626
* getötete Personen	Anzahl	16	16	28	27	8	13	22	18	15
* verletzte Personen	Anzahl	860	860	1 101	1 046	834	1 062	1 039	883	748
Kraftfahrzeuge²										
* Zulassungen fabrikneuer Kraftfahrzeuge darunter	Anzahl	6 141	6 403	6 243	6 058	6 662	5 860	6 533	5 765	6 661
* Personenkraftwagen ³	Anzahl	4 917	5 091	5 068	5 000	5 478	4 679	5 332	4 698	5 380
* Lastkraftwagen	Anzahl	673	736	640	661	784	628	696	664	908
Binnenschifffahrt										
* Gütereingang	1 000 t	78,9	103,2	140,9	94,0	139,8	115,3	107,8	130,1	162,9
* Güterversand	1 000 t	257,4	240,5	242,6	342,5	349,1	172,6	222,4	237,9	315,8
Außenhandel⁴										
Ausfuhr (Spezialhandel)										
* Ausfuhr insgesamt	Mill. EUR	894,8	1 020,4	1 078,0	1 164,1	1 135,1	1 137,3	1 197,8
darunter										
* Güter der Ernährungswirtschaft	Mill. EUR	45,9	60,7	59,2	71,2	68,3	70,1	79,0
* Güter der gewerblichen Wirtschaft	Mill. EUR	842,3	952,6	1 011,1	1 085,1	1 059,0	1 035,8	1 082,7
davon										
* Rohstoffe	Mill. EUR	6,5	8,7	9,6	10,2	10,5	9,9	10,7
* Halbwaren	Mill. EUR	73,6	80,0	94,6	86,7	107,7	86,9	116,2
* Fertigwaren	Mill. EUR	762,3	864,0	906,9	988,2	940,8	938,9	955,7
davon										
* Vorerzeugnisse	Mill. EUR	208,3	263,3	254,7	299,2	292,0	270,7	252,5
* Enderzeugnisse	Mill. EUR	553,9	600,7	652,2	689,0	648,8	668,2	703,2
Ausfuhr nach										
* Europa	Mill. EUR	661,6	789,4	857,4	951,8	911,5	789,7	987,6
* darunter: in EU-Länder ⁵	Mill. EUR	583,6	702,9	760,4	857,3	813,3	678,7	870,3
* Afrika	Mill. EUR	13,1	14,7	15,2	15,6	15,3	9,0	13,2
* Amerika	Mill. EUR	157,8	135,0	136,7	122,6	118,7	242,2	121,2
* Asien	Mill. EUR	52,4	69,0	57,3	64,0	79,6	87,1	62,9
* Australien, Ozeanien und übrige Gebiete	Mill. EUR	10,0	12,4	11,3	10,1	10,1	9,3	13,0
Einfuhr (Generalhandel)										
* Einfuhr insgesamt	Mill. EUR	965,2	1 203,6	1 234,0	1 146,8	1 345,5	1 512,2	1 492,3
darunter										
* Güter der Ernährungswirtschaft	Mill. EUR	81,7	111,2	138,5	135,1	143,1	125,4	122,5
* Güter der gewerblichen Wirtschaft	Mill. EUR	855,1	1 057,2	1 060,0	988,3	1 172,7	1 307,5	1 282,8
davon										
* Rohstoffe	Mill. EUR	348,6	408,8	431,8	259,5	480,6	584,6	557,0
* Halbwaren	Mill. EUR	38,5	76,4	81,3	93,7	83,6	93,5	76,2
* Fertigwaren	Mill. EUR	468,0	572,0	546,9	635,1	608,6	629,4	649,6
davon										
* Vorerzeugnisse	Mill. EUR	73,9	112,1	103,4	148,5	93,5	159,7	129,0
* Enderzeugnisse	Mill. EUR	394,1	459,9	443,4	486,6	515,1	469,8	520,6
Einfuhr aus										
* Europa	Mill. EUR	795,3	989,7	983,4	967,8	1 100,9	1 286,6	1 245,0
* darunter: in EU-Länder ⁵	Mill. EUR	440,2	583,2	594,7	687,5	628,0	633,8	682,2
* Afrika	Mill. EUR	2,6	5,4	8,6	3,8	12,9	7,4	5,3
* Amerika	Mill. EUR	94,7	106,0	124,6	76,0	105,7	103,0	130,9
* Asien	Mill. EUR	71,8	99,8	117,0	96,6	124,0	114,7	108,9
* Australien, Ozeanien und übrige Gebiete	Mill. EUR	0,8	2,8	0,3	2,5	1,9	0,4	2,1
Gewerbeanzeigen⁶										
* Gewerbebeanmeldungen	Anzahl	1 860	1 710	1 881	1 667	1 642	1 717	1 695	1 730	1 587
* Gewerbeabmeldungen	Anzahl	1 650	1 614	1 740	1 398	1 611	1 483	1 464	1 240	1 671

* Die mit einem Stern versehenen Positionen werden von allen statistischen Landesämtern im „Zahlenspiegel“ veröffentlicht.

1 schwerwiegender Unfall mit Sachschaden (im engeren Sinne) und sonstiger Sachschadensunfall unter Einfluss berauschender Mittel

2 Quelle: „Kraftfahrt-Bundesamt“

3 Fahrzeuge zur Personenbeförderung mit höchstens 8 Sitzplätzen außer Fahrersitz, ab Oktober 2005 einschl. Wohnmobile und Krankenwagen.

Im Durchschnitt 2005 sind die Wohnmobile und Krankenwagen von Jahresbeginn an berücksichtigt.

4 Wegen der unterschiedlichen Abgrenzung von Spezialhandel und Generalhandel ist eine Saldierung der Ein- und Ausfuhrergebnisse nicht vertretbar.

5 Einschl. Bulgarien und Rumänien (EU-27); die Angaben der Vorjahre wurden rückwirkend entsprechend umgerechnet.

6 ohne Automatenaufsteller und Reisegewerbe

Zahlenspiegel Land Brandenburg

Merkmal	Einheit	2009	2010	2010			2011			
		Durchschnitt		September	Oktober	November	August	September	Oktober	November
Insolvenzen										
* Insolvenzen	Anzahl	511	480	477	452	556	460	566	434	492
davon										
* Unternehmen	Anzahl	56	52	62	53	59	50	47	38	58
* Verbraucher	Anzahl	356	342	330	314	393	341	425	309	358
* ehemals selbstständig Tätige	Anzahl	87	73	77	75	96	68	81	73	61
* sonstige natürliche Personen ¹ , Nachlässe	Anzahl	11	13	8	10	8	1	13	14	15
* Voraussichtliche Forderungen	1000 EUR	65 348	75 380	70 443	42 377	82 109	172 532	125 687	43 186	97 278
Handwerk ²										
* Beschäftigte	30.09.2009	•	97,2	•	94,7	97,7	99,9	96,4	98,6	100,1
* Umsatz	≥ 100	•	99,3	•	73,7	100,0	107,1	85,7	108	115,5
Preise										
* Verbraucherpreisindex	2005 ± 100	107,8	110	107,8	107,8	107,8	110,4	110,3	110,4	110,6
Preisindex für Wohngebäude ³										
* Preisindex für Wohngebäude ³	2005 ± 100	123,9	127,2	123,1	123,7	124,2	124,5	126,7	127,2	128,4
Verdienste ⁴										
Bruttomonatsverdienste ⁴ der vollzeitbeschäftigten										
* Arbeitnehmer ⁵ im Produzierenden Gewerbe und im Dienstleistungsbereich und zwar	EUR	2 802	2 850	2 653	2 637	2 673	2 679	2 695	2 738	2 746
* männlich	EUR	2 829	2 882	2 680	2 650	2 702	2 706	2 712	2 767	2 773
* weiblich	EUR	2 758	2 798	2 607	2 617	2 627	2 635	2 668	2 689	2 701
* Produzierendes Gewerbe	EUR	2 628	2 723	2 484	2 419	2 533	2 540	2 512	2 609	2 612
* Bergbau und Gewinnung von Steinen und Erden	EUR	4 107	4 167	3 417	3 442	3 549	3 510	3 579	3 658	3 656
* Verarbeitendes Gewerbe	EUR	2 583	2 688	2 438	2 400	2 492	2 500	2 509	2 587	2 589
* Energieversorgung	EUR	4 043	4 203	3 546	3 576	3 621	3 603	3 691	3 685	3 706
* Wasserversorgung ⁶	EUR	2 517	2 594	2 398	2 405	2 512	2 465	2 453	2 499	2 502
* Baugewerbe	EUR	2 258	2 319	2 261	2 039	2 257	2 294	2 119	2 312	2 315
* Dienstleistungsbereich	EUR	2 891	2 915	2 738	2 745	2 745	2 751	2 790	2 805	2 815
* Handel; Instandhaltung und Reparatur von Kfz und Gebrauchsgütern	EUR	2 382	2 410	2 239	2 216	2 226	2 238	2 255	2 287	2 301
* Verkehr und Lagerei	EUR	2 499	2 488	2 337	2 313	2 346	2 333	2 276	2 321	2 345
* Gastgewerbe	EUR	1 533	1 546	1 504	1 517	1 505	1 468	1 550	1 548	1 525
* Information und Kommunikation	EUR	3 693	3 723	...	3 296	3 310	3 310	3 315	3 581	3 513
* Erbringung von Finanz- und Versicherungsdienstleistungen	EUR	3 681	3 897	3 225	3 342	3 297	3 304	3 393	3 344	3 366
* Grundstücks- und Wohnungswesen	EUR	3 360	3 414	3 013	3 036	3 027	2 997	3 106	3 074	3 098
* Erbringung von freiberuflichen, wissenschaftlichen und technischen Dienstleistungen	EUR	3 270	3 266	2 989	2 948	3 008	2 998	3 044	3 067	3 067
* Erbringung von sonstigen wirtschaftlichen Dienstleistungen	EUR	1 833	1 862	1 726	1 780	1 758	1 776	1 792	1 832	1 824
* Öffentliche Verwaltung, Verteidigung, Sozialversicherung	EUR	3 133	3 173	3 006	3 043	3 047	3 064	3 118	3 128	3 144
* Erziehung und Unterricht	EUR	3 756	3 866	3 624	3 772	3 749	3 754	3 634	3 655	3 684
* Gesundheits- und Sozialwesen	EUR	3 148	3 132	2 956	2 965	2 960	2 990	3 041	3 054	3 087
* Kunst, Unterhaltung und Erholung	EUR
* Erbringung von sonstigen Dienstleistungen	EUR	2 099	2 203	2 024	2 040	2 109	2 134	2 176	2 209	2 208

* Die mit einem Stern versehenen Positionen werden von allen statistischen Landesämtern im „Zahlenspiegel“ veröffentlicht.

1 beispielweise als Gesellschafter oder Mithafter

2 Beschäftigte: 30.September 2009 ± 100; Umsatz: Vierteljahresdurchschnitt 2009 ± 100

3 Neubau in konventioneller Bauart, Bauleistungen am Bauwerk

4 Nachgewiesen werden Vierteljahresdurchschnitte ohne Sonderzahlungen. Im Jahresdurchschnitt sind die Sonderzahlungen enthalten

5 ohne Beamtinnen und Beamte

6 Einschließlich Abwasser- u. Abfallentsorgung, Beseitigung von Umweltverschmutzungen.

Brandenburg

im Vergleich



Ausgewählte Konjunkturindikatoren für Deutschland

★★★ Grundzahlen ... Grundzahlen ... Grundzahlen ... Grundzahlen ... Grundzahlen ... Grundzahlen ... Grundzahlen ... ★★★

Merkmal	Einheit	2010	2011					
		Jahresdurchschnitt	Juni	Juli	August	September	Oktober	November
Bevölkerung								
Bevölkerungsstand	1 000	81 752	81 768	81 785	81 796
Arbeitsmarkt¹ und Erwerbstätigkeit								
Arbeitslose	Anzahl	3 238 421	2 893 341	2 939 248	2 944 686	2 795 570	2 736 926	2 713 054
Arbeitslosenquote ²	Prozent	7,7	6,9	7,0	7,0	6,6	6,5	6,4
Männer	Prozent	7,9	6,8	6,9	6,8	6,5	6,3	6,3
Frauen	Prozent	7,5	6,9	7,1	7,2	6,8	6,6	6,5
Offene Stellen	Anzahl	404 971	479 519	492 237	496 777	501 217	499 521	491 656
Kurzarbeiter ³	Anzahl	1 142 674
Erwerbstätige im Inland	1 000	40 478	41 150	41 150	41 214	41 470	41 620	41 647
Erwerbstätige Inländer	1 000	40 364	41 035	41 027	41 067	41 355	41 520	41 582
Bergbau und Verarbeitendes Gewerbe³								
Betriebe	Anzahl	21 912	22 170	22 153	22 143	22 136	22 130	22 107
Beschäftigte	1 000	4 998	5 125	5 150	5 194	5 220	5 217	5 218
Gesamtumsatz	Mill. EUR	121 063	135 117	134 369	132 309	148 618	136 474	146 656
darunter Auslandsumsatz	Mrd. EUR	55 653	62 638	61 199	59 496	68 803	62 331	67 382
Exportquote	Prozent	46,0	46,4	45,5	45,0	46,3	45,7	45,9
Umsatz je Beschäftigten	EUR	24 219	26 364	26 091	25 473	28 471	26 159	28 106
Geleistete Arbeitsstunden	1 000 000	636	630	654	654	697	669	713
Entgelte	Mill. EUR	17 275	20 046	18 502	17 927	17 893	18 234	23 895
Produktionsindex Produzierendes Gewerbe	2005 \triangle 100	104,0	109,9	110,0	111,5	110,0	120,3	113,7
Index des Auftragseingangs	2005 \triangle 100	110,0	124,8	118,2	113,4	119,1	115,4	118,8
Vorbereitende Baustellenarbeiten, Hoch- und Tiefbau								
Betriebe	Anzahl	7 073	7 184	7 177	7 172	7 163	7 498	7 519
Beschäftigte	1 000	380	390	390	396	395	406	405
Geleistete Arbeitsstunden	1 000	36 382	40 724	43 417	44 095	46 122	44 169	47 316
Entgeltsumme ⁴	Mill. EUR	998	1 124	1 111	1 144	1 112	1 119	1 340
Bruttogehaltssumme	Mill. EUR	x
Gesamtumsatz	Mill. EUR	4 521	5 178	5 527	5 678	5 884	6 021	6 596
Index des Auftragseingangs	2005 \triangle 100	109,0	133,2	133,9	125,7	129,4	109,4	107,3
Produktionsindex f.d. Bauhauptgewerbe	2005 \triangle 100	109,0	127,9	135,7	137,8	144,4	132,4	141,7
Einzelhandel								
Beschäftigte	2005 \triangle 100	96,4	97,1	97,0	97,7	98,2	98,3	98,9
Umsatz nominal	2005 \triangle 100	100,5	98,3	101,9	101,2	102,9	106,3	108,2
Gastgewerbe								
Beschäftigte	2005 \triangle 100	97,6	101,7	102,6	103,0	102,8	101,6	99,8
Umsatz nominal	2005 \triangle 100	97,2	106,5	111,4	107,3	112,2	109,2	94,6
Außenhandel								
Einfuhr	Mill. EUR	67 180	75 603	75 250	73 493	77 841	77 867	78 893
Ausfuhr	Mill. EUR	79 958	88 298	85 664	85 138	94 960	89 170	94 963
Verbraucherpreisindex	2005 \triangle 100	108,2	111,0	111,0	111,0	111,1	111,1	111,1

z. VM \triangle zum Vormonat; z. VJM \triangle zum Vorjahresmonat

1 Quelle: Bundesagentur für Arbeit 2 bezogen auf alle zivilen Erwerbspersonen

3 Betriebe ab 50 Beschäftigte

4 Bruttolohn- und -gehaltssumme

Quelle: Statistisches Bundesamt

Ausgewählte Konjunkturindikatoren für Deutschland

★★★ Grundzahlen + Veränderungsraten ... Grundzahlen + Veränderungsraten ... Grundzahlen + Veränderungsraten ... ★★★

Merkmal	Einheit	September 2011			Oktober 2011			November 2011		
		absolut	Veränderung		absolut	Veränderung		absolut	Veränderung	
			z. VM	z.VJM		z. VM	z.VJM		z. VM	z.VJM
			%			%			%	
Bevölkerung										
Bevölkerungsstand	1 000	81 768 ¹	0,0	0,0	81 785 ²	0,0	0,1	81 796 ³	0,0	0,1
Arbeitsmarkt⁴ und Erwerbstätigkeit										
Arbeitslose	Anzahl	2 795 570	-5,1	-7,8	2 736 926	-2,1	-6,9	2 713 054	-0,9	-7,3
Arbeitslosenquote ⁵	Prozent	6,6	-5,7	-8,3	6,5	-1,5	-7,1	6,4	-1,5	-7,2
Männer	Prozent	6,5	-4,4	-8,5	6,3	-3,1	-8,7	6,3	0,0	-8,7
Frauen	Prozent	6,8	-5,6	-6,8	6,6	-2,9	-7,0	6,5	-1,5	-7,1
Offene Stellen	Anzahl	501 217	0,9	26,0	499 521	-0,3	24,7	491 656	-1,6	24,7
Kurzarbeiter	Anzahl
Erwerbstätige im Inland	1 000	41 470	0,6	1,3	41 620	0,4	1,3	41 647	0,1	1,3
Erwerbstätige Inländer	1 000	41 355	0,7	1,6	41 520	0,4	1,5	41 582	0,1	1,6
Bergbau und Verarbeitendes Gewerbe⁶										
Betriebe	Anzahl	22 136	0,0	1,0	22 130	0,0	1,1	22 107	-0,1	1,0
Beschäftigte	1000	5 220	0,5	3,9	5 217	-0,1	3,4	5 218	0,0	3,6
Gesamtumsatz	Mill. EUR	148 618	12,3	29,3	136 474	-8,2	1,1	146 656	7,5	11,6
darunter Auslandsumsatz	Mill. EUR	68 803	15,6	33,1	62 331	-9,4	0,0	67 382	8,1	11,9
Geleistete Arbeitsstunden	1 000 000	697	6,6	14,6	669	-4,0	-0,7	713	6,6	6,7
Entgelte	Mill. EUR	17 893	-0,2	6,9	18 234	1,9	8,2	23 895	31,0	39,1
Produktionsindex Produzierendes Gewerbe	2005 \triangle 100	110,0	-1,3	-3,5	120,3	9,4	6,3	113,7	-5,5	-2,8
Index des Auftragseingangs	2005 \triangle 100	119,1	5,0	3,6	115,4	-3,1	3,7	118,8	2,9	-2,9
Vorbereitende Baustellen- arbeiten, Hoch- und Tiefbau										
Betriebe	Anzahl	7 163	-0,1	3,5	7 498	4,7	3,0	7 519	0,3	3,2
Beschäftigte	1000	395	-0,3	2,1	406	2,8	2,0	405	-0,2	3,1
Geleistete Arbeitsstunden	1 000	46 122	4,6	2,0	44 169	-4,2	-3,1	47 316	7,1	7,0
Entgeltsumme	Mill. EUR	1 112	-2,8	5,2	1 119	0,6	5,2	1 340	19,7	6,8
Bruttogehaltssumme	Mill. EUR
Gesamtumsatz	Mill. EUR	5 884	3,6	5,7	6 021	2,3	3,3	6 596	9,5	10,0
Index des Auftragseingangs	2005 \triangle 100	129,4	2,9	3,9	109,4	-15,5	-3,3	107,3	-1,9	15,4
Produktionsindex f.d. Bauhauptgewerbe	2005 \triangle 100	144,4	4,8	5,2	132,4	-8,3	-0,3	141,7	7,0	9,5
Einzelhandel										
Beschäftigte	2005 \triangle 100	98,2	0,5	1,3	98,3	0,1	1,1	98,9	0,6	1,2
Umsatz nominal	2005 \triangle 100	102,9	1,7	3,4	106,3	3,3	1,6	108,2	1,8	2,9
Gastgewerbe										
Beschäftigte	2005 \triangle 100	102,8	-0,2	2,3	101,6	-1,2	2,9	99,8	-1,8	3,9
Umsatz nominal	2005 \triangle 100	112,2	4,6	3,1	109,2	-2,7	2,6	94,6	-13,4	2,8
Außenhandel										
Einfuhr	Mill. EUR	77 841	5,9	11,1	77 867	0,0	7,5	78 893	1,3	5,2
Ausfuhr	Mill. EUR	94 960	11,5	9,3	89 170	-6,1	2,9	94 963	6,5	8,0
Verbraucherpreisindex	2005 \triangle 100	111,1	0,1	2,6	111,1	0,0	2,5	111,1	0,0	2,4

z. VM \triangle zum Vormonat; z. VJM \triangle zum Vorjahresmonat

1 Juni 2 Juli 3 August 2011

4 Quelle: Bundesagentur für Arbeit

5 bezogen auf alle zivilen Erwerbspersonen 6 Betriebe ab 50 Beschäftigte

Quelle: Statistisches Bundesamt

Konjunkturindikatoren - Brandenburg im Vergleich

November 2011

Merkmal	Einheit	Brandenburg			Deutschland			Basis Deutschland △ 100 %
		absolut	Veränderung		absolut	Veränderung		
			z. VM	z.VJM		z. VM	z.VJM	
			%			%		
Bevölkerung¹								
Bevölkerungsstand	1 000	2 498	- 0,0	- 0,4	81 796	0,0	0,1	3,1
Arbeitsmarkt²								
Arbeitslose	Anzahl	130 553	- 0,1	- 1,4	2 713 054	- 0,9	- 7,3	4,8
Arbeitslosenquote ³	Prozent	10,9	0,0	- 0,9	6,4	- 1,5	- 7,2	170,3
Offene Stellen	Anzahl	10 108	- 1,2	27,8	491 656	- 1,6	24,7	2,1
Kurzarbeiter	Anzahl
Bergbau und Verarbeitendes Gewerbe⁴								
Betriebe	Anzahl	434	0,0	5,1	22 107	- 0,1	1,0	2,0
Beschäftigte	1 000	79	- 0,5	7,2	5 218	0,0	3,6	1,5
Gesamtumsatz	Mill. EUR	2 056	8,9	11,8	146 656	7,5	11,6	1,4
darunter Auslandsumsatz	Mill. EUR	595	7,5	16,5	67 382	8,1	11,9	0,9
Geleistete Arbeitsstunden	1 000 000	11	9,3	8,0	713	6,6	6,7	1,6
Entgelte	Mill. EUR	266	20,5	8,4	23 895	31,0	39,1	1,1
Produktionsindex Produzierendes Gewerbe	2005△100	113,7	- 5,5	- 2,8	...
Index des Auftragseingangs	2005△100	180,0	- 9,5	13,3	118,8	2,9	- 2,9	151,5
Vorbereitende Baustellen- arbeiten, Hoch- und Tiefbau⁴								
Betriebe	Anzahl	345	- 0,9	6,5	7 519	0,3	3,2	4,6
Beschäftigte	1 000	17	- 1,3	5,1	405	- 0,2	3,1	4,3
Geleistete Arbeitsstunden	1 000	2 269	7,7	10,5	47 316	7,1	7,0	4,8
Gesamtumsatz	Mill. EUR	296	19,2	21,9	6 596	9,5	10,0	4,5
Index des Auftragseingangs	2005△100	59,2	- 12,2	9,3	107,3	- 1,9	15,4	55,2
Einzelhandel								
Beschäftigte	2005△100	122,9	1,3	0,2	98,9	0,6	1,2	124,3
Umsatz nominal	2005△100	143,3	7,1	4,8	108,2	1,8	2,9	132,4
Gastgewerbe								
Beschäftigte	2005△100	122,9	1,3	0,2	99,8	- 1,8	3,9	123,2
Umsatz nominal	2005△100	143,3	7,1	4,8	94,6	- 13,4	2,8	151,5
Außenhandel								
Einfuhr	Mill. EUR	78 893	1,3	5,2	...
Ausfuhr	Mill. EUR	94 963	6,5	8,0	...
Verbraucherpreisindex	2005△100	110,6	0,2	2,6	111,1	0,0	2,4	99,5

z. VM △ zum Vormonat; z. VJM △ zum Vorjahresmonat

1 August 2011 2 Quelle: Bundesagentur für Arbeit

3 bezogen auf alle zivilen Erwerbspersonen 4 Betriebe ab 50 Beschäftigte

Brandenburg

Regional



Ausgewählte Regionaldaten

Bevölkerung und Bevölkerungsbewegung im Monat Oktober 2011

Verwaltungsbezirk	Lebendgeborene	Gestorbene	Überschuss der Geborenen(+)/ Gestorbenen(-)	Zuzüge über die Gemeindegrenzen	Fortzüge über die Gemeindegrenzen	Wanderungsgewinn (+) bzw. -verlust (-)	Bevölkerung am Monatsende
Kreisfreie Städte							
Brandenburg an der Havel	34	78	-44	224	271	-47	71 585
Cottbus	56	78	-22	657	465	+192	102 046
Frankfurt (Oder)	35	56	-21	496	270	+226	60 005
Potsdam	141	122	+19	1 314	738	+576	158 785
Landkreise							
	110	134	-24	825	838	-13	176 855
Barnim	87	145	-58	832	893	-61	161 598
Dahme-Spreewald	64	108	-44	304	447	-143	110 602
Elbe-Elster	87	114	-27	671	655	+16	155 115
Havelland	115	171	-56	884	931	-47	189 729
Märkisch-Oderland	128	157	-29	895	939	-44	203 418
Oberhavel	73	134	-61	340	488	-148	120 312
Oberspreewald-Lausitz	110	136	-26	874	910	-36	183 079
Oder-Spree	53	102	-49	332	426	-94	102 324
Ostprignitz-Ruppin	127	142	-15	958	916	+42	205 610
Potsdam-Mittelmark	41	90	-49	266	349	-83	81 081
Prignitz	63	105	-42	350	549	-199	124 929
Spree-Neiße	107	128	-21	718	718	0	161 644
Teltow-Fläming	54	137	-83	479	619	-140	128 454
Uckermark							
Land Brandenburg	1 485	2 137	-652	11 419	11 422	-3	2 497 171

Beschäftigung am 30. 06. 2011

Verwaltungsbezirk	Sozialversicherungspflichtig Beschäftigte	Davon		Darunter		Darunter	
		Frauen	Männer	Deutsche	Ausländer	Vollzeitbeschäftigte	Teilzeitbeschäftigte
Anzahl							
Kreisfreie Städte							
Brandenburg an der Havel	26 979	13 689	13 290	26 650	324	21 583	5 387
Cottbus	45 734	25 324	20 410	45 136	591	35 897	9 791
Frankfurt (Oder)	28 796	16 229	12 567	28 149	640	21 246	7 538
Potsdam	76 508	42 504	34 004	74 052	2 436	59 468	16 903
Landkreise							
Barnim	43 829	21 726	22 103	43 176	650	34 488	9 312
Dahme-Spreewald	52 447	24 039	28 408	51 077	1 359	42 747	9 647
Elbe-Elster	30 829	14 516	16 313	30 617	210	25 087	5 729
Havelland	37 882	18 148	19 734	37 173	704	30 528	7 324
Märkisch-Oderland	44 164	21 304	22 860	43 483	675	35 742	8 348
Oberhavel	50 025	23 711	26 314	48 803	1 217	40 178	9 722
Oberspreewald-Lausitz	37 030	17 173	19 857	36 689	336	30 174	6 817
Oder-Spree	50 487	23 223	27 264	49 881	601	41 260	9 177
Ostprignitz-Ruppin	32 459	15 996	16 463	32 170	284	26 309	6 127
Potsdam-Mittelmark	54 894	25 729	29 165	53 649	1 229	44 066	10 757
Prignitz	26 142	12 668	13 474	25 999	139	20 959	5 169
Spree-Neiße	35 024	15 018	20 006	34 676	344	28 866	6 141
Teltow-Fläming	53 259	21 626	31 633	51 985	1 261	44 468	8 769
Uckermark	36 825	17 383	19 442	36 389	435	29 791	7 008
Land Brandenburg	763 313	370 006	393 307	749 754	13 435	612 857	149 666

* Auswertungen der Beschäftigtenstatistik der Bundesagentur für Arbeit (vorläufige Angaben)

ab 31. 03. 2008 Darstellung der Beschäftigten nach der WZ-Systematik 2008, mit Daten zu vorherigen Stichtagen nicht vergleichbar

Ausgewählte Regionaldaten

Noch: Beschäftigung am 30. 06. 2011

Verwaltungsbezirk	Sozialversicherungspflichtig Beschäftigte ¹							
	insgesamt	darunter im Wirtschaftsabschnitt						
		Land- und Forstwirtschaft, Fischerei	Produzierendes Gewerbe	darunter		Handel, Verkehr und Gastgewerbe	Erbringung von Unternehmensdienstleistungen	Erbringung von öffentl. und privaten Dienstleistungen
				Verarbeitendes Gewerbe	Baugewerbe			
Anzahl								
Kreisfreie Städte								
Brandenburg an der Havel	26 979	43	7 051	4 986	1 581	5 259	4 604	10 018
Cottbus	45 734	129	5 653	1 659	1 806	9 603	11 558	18 791
Frankfurt (Oder)	28 796	140	4 914	2 896	1 346	4 527	6 426	12 789
Potsdam	76 508	153	5 346	1 455	2 435	12 414	27 984	30 610
Landkreise								
Barnim	43 829	897	10 454	5 242	4 067	10 572	5 809	16 096
Dahme-Spreewald	52 447	1 593	12 116	6 521	4 490	18 792	7 148	12 798
Elbe-Elster	30 829	1 712	11 094	7 229	3 209	6 055	3 245	8 722
Havelland	37 882	1 174	12 212	8 355	3 160	9 877	4 689	9 930
Märkisch-Oderland	44 164	1 610	10 058	4 148	4 921	11 970	5 801	14 724
Oberhavel	50 025	1 035	16 295	9 974	4 750	11 646	6 604	14 314
Oberspreewald-Lausitz	37 030	832	13 130	7 650	3 360	7 441	5 917	9 710
Oder-Spree	50 487	1 348	16 146	8 978	5 436	11 730	6 756	14 507
Ostprignitz-Ruppin	32 459	2 164	8 802	4 890	3 212	7 322	3 841	10 330
Potsdam-Mittelmark	54 894	2 295	13 717	6 508	6 226	15 024	9 028	14 829
Prignitz	26 142	1 598	8 116	5 359	2 339	5 696	2 842	7 890
Spree-Neiße	35 024	1 111	16 895	6 548	3 725	6 334	2 436	8 248
Teltow-Fläming	53 259	1 533	18 932	14 239	4 003	15 515	5 852	11 427
Uckermark	36 825	2 178	11 911	7 484	3 115	7 968	4 239	10 529
Land Brandenburg	763 313	21 545	202 842	114 121	63 181	177 745	124 779	236 262

Arbeitsmarkt * im November 2011

Verwaltungsbezirk	Arbeitslose ²							
	insgesamt	und zwar						
		Frauen	Männer	SGB III	SGB II	15 bis unter 20 Jahre	15 bis unter 25 Jahre	55 bis unter 65 Jahre
Kreisfreie Städte								
Brandenburg an der Havel	5 076	2 272	2 804	880	4 196	49	487	1 051
Cottbus	6 340	2 935	3 405	1 386	4 954	72	681	1 130
Frankfurt (Oder)	4 241	1 901	2 340	859	3 382	40	322	812
Potsdam	6 039	2 685	3 354	1 555	4 484	61	610	903
Landkreise								
Barnim	9 041	4 088	4 953	2 440	6 601	117	925	1 868
Dahme-Spreewald	5 944	2 851	3 093	1 815	4 129	67	513	1 313
Elbe-Elster	7 357	3 685	3 672	1 878	5 479	71	554	1 709
Havelland	6 769	3 225	3 544	2 155	4 614	71	572	1 489
Märkisch-Oderland	9 858	4 501	5 357	2 812	7 046	90	764	2 181
Oberhavel	9 456	4 530	4 926	2 808	6 648	50	733	2 201
Oberspreewald-Lausitz	9 002	4 392	4 610	2 088	6 914	86	686	1 902
Oder-Spree	8 691	4 181	4 510	2 837	5 854	110	840	2 016
Ostprignitz-Ruppin	5 929	2 983	2 946	1 847	4 082	51	427	1 212
Potsdam-Mittelmark	6 815	3 074	3 741	2 317	4 498	75	600	1 637
Prignitz	5 813	2 834	2 979	1 558	4 255	57	453	1 256
Spree-Neiße	6 494	3 145	3 349	2 203	4 291	21	347	1 646
Teltow-Fläming	6 268	2 929	3 339	1 786	4 482	85	650	1 325
Uckermark	11 384	5 631	5 753	2 550	8 834	111	930	2 566
Land Brandenburg	130 517	61 842	68 675	35 774	94 743	1 284	11 094	28 217

* Quelle: Bundesagentur für Arbeit; Die Daten gelten 3 Monate als vorläufig. Ab Januar 2005 unter Einschluss der Grundsicherung für Arbeit Suchende. Vergleichbarkeit zu früheren Monaten nur bedingt gewährleistet. Berechnungsstand: November 2011

1 ab 31.03.2008 Darstellung der Beschäftigten nach der WZ-Systematik 2008, mit Daten zu vorherigen Stichtagen nicht vergleichbar

2 Ohne Daten der zugelassenen kommunalen Träger, Teilzeitarbeit Suchende ohne Arbeitslose mit Wunsch nach Heimarbeit- bzw. Telearbeit.

Ausgewählte Regionaldaten

Noch: Arbeitsmarkt * im November 2011

Verwaltungsbezirk	Arbeitslose					Arbeitslosenquote ¹	
	und zwar					alle zivilen Erwerbs- personen	abhängig zivile Erwerbs- personen
	insgesamt ¹	Teilzeitarbeit Suchende ²	Schwer- behinderte ²	Langzeit- arbeitslose ²	Ausländer ¹		
Anzahl							
Kreisfreie Städte							
Brandenburg an der Havel	5 076	314	183	1 773	193	13,2	14,7
Cottbus	6 340	340	320	2 294	321	11,7	13,1
Frankfurt (Oder)	4 241	294	277	1 849	295	13,1	14,7
Potsdam	6 039	490	287	1 663	574	7,2	8,1
Landkreise							
Barnim	9 041	447	566	3 240	292	9,6	10,7
Dahme-Spreewald	5 944	542	403	1 463	204	6,9	7,7
Elbe-Elster	7 357	358	378	3 091	112	12,5	14,0
Havelland	6 769	468	360	2 934	178	8,2	9,2
Märkisch-Oderland	9 858	746	577	3 280	254	9,6	10,7
Oberhavel	9 456	366	421	.	247	8,6	9,5
Oberspreewald-Lausitz	9 002	570	469	4 106	152	14,0	15,7
Oder-Spree	8 691	307	589	.	305	8,9	9,8
Ostprignitz-Ruppin	5 929	203	261	.	109	10,7	11,8
Potsdam-Mittelmark	6 815	640	343	2 430	170	6,2	6,9
Prignitz	5 813	514	272	2 360	69	13,6	15,2
Spree-Neiße	6 494	202	398	.	126	9,6	10,6
Teltow-Fläming	6 268	526	315	1 914	183	7,1	7,9
Uckermark	11 384	214	659	.	206	16,5	18,1
Land Brandenburg	130 517	7 541	7 078	35 313	3 990	9,8	10,9

* Quelle: Bundesagentur für Arbeit; Die Daten gelten 3 Monate als vorläufig. Ab Januar 2005 unter Einschluss der Grundsicherung für Arbeit Suchende. Vergleichbarkeit zu früheren Monaten nur bedingt gewährleistet. Berechnungsstand: November 2011

1 Daten ermittelt aus IT-Fachverfahren der BA, aus als plausibel bewerteten Datenlieferungen zugelassener kommunaler Träger und, sofern keine plausiblen Daten geliefert wurden, aus ergänzenden Schätzungen der BA.

2 Ohne Daten der zugelassenen kommunalen Träger, Teilzeitarbeit Suchende ohne Arbeitslose mit Wunsch nach Heimarbeit- bzw. Telearbeit.

Gewerbeanzeigen im November 2011

Verwaltungsbezirk	Gewerbeanzeigen						
	Gewerbebeanmeldungen			Gewerbeabmeldungen			Gewerbe- ummeldungen
	Berichts- monat	darunter	Vorjahres- monat	Berichts- monat	darunter	Vorjahres- monat	
		Neuerrich- tungen			Aufgabe		
Anzahl							
Kreisfreie Städte							
Brandenburg an der Havel	43	36	42	37	33	56	•
Cottbus	59	53	85	60	50	71	•
Frankfurt (Oder)	40	35	45	56	49	54	•
Potsdam	132	113	162	107	86	141	•
Landkreise							
Barnim	141	110	157	145	122	165	•
Dahme-Spreewald	127	92	107	146	103	124	•
Elbe-Elster	50	45	57	33	29	53	•
Havelland	109	85	108	146	121	84	•
Märkisch-Oderland	108	80	135	126	109	136	•
Oberhavel	122	95	123	126	103	122	•
Oberspreewald-Lausitz	40	28	53	40	35	53	•
Oder-Spree	104	89	100	91	77	87	•
Ostprignitz-Ruppin	41	35	59	58	53	57	•
Potsdam-Mittelmark	184	144	179	181	143	160	•
Prignitz	27	22	37	40	34	52	•
Spree-Neiße	76	62	55	80	70	70	•
Teltow-Fläming	122	88	78	143	119	70	•
Uckermark	62	56	60	56	51	56	•
Land Brandenburg	1 587	1 268	1 642	1 671	1 387	1 611	•

Ausgewählte Regionaldaten

Insolvenzen im November 2011

Verwaltungsbezirk	Insolvenzen					
	Verfahren				Forderungen	
	Berichtsmonat	davon		Vorjahresmonat	Berichtsmonat	Vorjahresmonat
		Unternehmen	übrige Schuldner			
Anzahl				1 000 EUR		
Kreisfreie Städte						
Brandenburg an der Havel	19	–	19	21	585	978
Cottbus	16	2	14	19	4 407	1 394
Frankfurt (Oder)	15	1	14	20	1 160	720
Potsdam	43	4	39	36	4 298	11 763
Landkreise						
Barnim	35	4	31	31	12 091	5 482
Dahme-Spreewald	27	4	23	37	2 703	3 762
Elbe-Elster	3	–	3	13	208	1 168
Havelland	18	1	17	28	1 391	1 494
Märkisch-Oderland	43	8	35	57	5 746	3 540
Oberhavel	59	8	51	60	5 467	4 655
Oberspreewald-Lausitz	10	–	10	18	1 170	25 516
Oder-Spree	24	3	21	56	6 193	5 244
Ostprignitz-Ruppin	33	4	29	25	2 345	1 468
Potsdam-Mittelmark	39	6	33	35	37 076	4 500
Prignitz	37	2	35	29	3 690	1 589
Spree-Neiße	22	2	20	20	3 934	1 168
Teltow-Fläming	24	9	15	28	4 115	4 544
Uckermark	25	–	25	23	698	3 124
Land Brandenburg	492	58	434	556	97 278	82 109

Verarbeitendes Gewerbe sowie Bergbau und Gewinnung von Steinen und Erden¹ im November 2011

Verwaltungsbezirk	Verarbeitendes Gewerbe sowie Bergbau und Gewinnung von Steinen und Erden ¹					
	Betriebe	Beschäftigte	Entgelte	Geleistete Arbeitsstunden	Gesamtumsatz	darunter
						Auslandsumsatz
Anzahl		1 000 EUR	1 000	1 000 EUR		
Kreisfreie Städte						
Brandenburg an der Havel	13	3 725	15 347	496	70 081	2 871
Cottbus	5	1 300	5 985	179	9 148	•
Frankfurt (Oder)	5	2 062	5 635	303	44 654	•
Potsdam	5	329	859	51	4 290	•
Landkreise						
Barnim	25	2 970	7 408	440	38 546	5 805
Dahme-Spreewald	26	3 686	11 632	534	74 289	12 736
Elbe-Elster	37	4 369	11 718	650	89 954	23 022
Havelland	33	5 680	15 953	841	122 556	21 171
Märkisch-Oderland	19	2 046	5 677	290	42 525	6 074
Oberhavel	34	7 398	31 616	1 099	137 942	68 482
Oberspreewald-Lausitz	26	5 652	19 928	842	148 235	26 043
Oder-Spree	27	6 173	19 506	822	179 303	87 099
Ostprignitz-Ruppin	29	3 655	9 636	552	151 323	82 688
Potsdam-Mittelmark	35	3 684	10 968	553	96 144	11 484
Prignitz	19	3 359	9 051	467	70 620	24 927
Spree-Neiße	25	7 453	29 504	1 023	140 703	23 032
Teltow-Fläming	42	10 387	40 491	1 522	296 774	148 847
Uckermark	29	5 082	15 192	753	339 392	48 614
Land Brandenburg	434	79 010	266 103	11 418	2 056 481	595 308

¹ Betriebe ab 50 Beschäftigte

Ausgewählte Regionaldaten

Vorbereitende Baustellenarbeiten, Hoch- und Tiefbau im November 2011

Verwaltungsbezirk	Vorbereitende Baustellenarbeiten, Hoch- und Tiefbau ¹						
	Betriebe	Beschäftigte ²	Entgelt	Geleistete Arbeitsstunden	Gesamtumsatz	Baugewerblicher Umsatz	Auftrags-eingang
	Anzahl		1 000 EUR	1 000	1 000 EUR		
Kreisfreie Städte							
Brandenburg an der Havel	10	305	671	39	2 213	2 213	999
Cottbus	11	401	1 028	46	5 086	5 050	2 250
Frankfurt (Oder)	7	273	754	36	2 332	2 332	929
Potsdam	12	548	1 446	76	9 560	9 548	3 689
Landkreise							
Barnim	15	684	1 777	84	7 718	7 644	10 204
Dahme-Spreewald	30	1 772	4 922	267	25 331	25 326	11 866
Elbe-Elster	19	802	1 836	103	14 239	14 230	4 062
Havelland	21	779	2 390	104	15 062	14 999	9 188
Märkisch-Oderland	24	1 247	3 116	167	20 989	20 891	9 528
Oberhavel	24	1 147	3 106	166	22 737	22 728	12 803
Oberspreewald-Lausitz	13	943	2 819	108	13 664	13 088	3 044
Oder-Spree	23	1 748	4 767	205	43 595	43 593	13 330
Ostprignitz-Ruppin	22	1 025	2 432	136	15 972	15 879	6 005
Potsdam-Mittelmark	34	1 893	5 155	241	38 263	37 985	6 334
Prignitz	14	576	1 213	81	7 998	7 824	1 991
Spree-Neiße	30	1 402	3 652	185	22 775	22 196	13 852
Teltow-Fläming	12	978	3 461	127	18 578	18 492	10 631
Uckermark	24	844	2 176	106	9 979	9 970	7 555
Land Brandenburg	345	17 367	46 721	2 277	296 091	293 988	128 260

¹ Betriebe von Unternehmen mit im Allgemeinen 20 und mehr Beschäftigten

² Beschäftigte im Bauhaupt- bzw. Ausbaugewerbe

Bauinstallation und sonstiges Baugewerbe im 3. Vierteljahr 2011

Verwaltungsbezirk	Bauinstallation und sonstiges Ausbaugewerbe ¹						
	Betriebe	Beschäftigte		Entgeltsumme	Geleistete Arbeitsstunden	Gesamtumsatz	darunter
		insgesamt	dar. Arbeiter				Ausbau-gewerblicher Umsatz
Anzahl				1 000 EUR	1 000	1 000 EUR	
Kreisfreie Städte							
Brandenburg an der Havel	7	259	•	1 577	89	7 300	7 149
Cottbus	9	245	•	1 404	94	7 453	7 206
Frankfurt (Oder)	8	327	•	2 069	99	12 635	12 553
Potsdam	11	427	•	2 537	134	12 916	12 801
Landkreise							
Barnim	16	490	•	2 875	172	10 846	10 811
Dahme-Spreewald	14	489	•	2 785	150	9 212	9 053
Elbe-Elster	12	384	•	1 813	126	10 288	9 712
Havelland	13	421	•	2 475	138	10 705	10 551
Märkisch-Oderland	23	820	•	5 765	325	31 985	30 636
Oberhavel	10	356	•	1 784	101	10 906	10 881
Oberspreewald-Lausitz	12	484	•	3 108	175	10 956	10 627
Oder-Spree	26	856	•	4 808	325	20 748	20 492
Ostprignitz-Ruppin	10	338	•	1 919	127	8 104	8 070
Potsdam-Mittelmark	20	725	•	4 284	233	20 244	20 146
Prignitz	6	277	•	1 562	100	6 697	6 534
Spree-Neiße	16	476	•	2 590	180	9 014	8 972
Teltow-Fläming	13	420	•	2 682	146	19 012	18 737
Uckermark	15	555	•	3 101	195	15 626	15 473
Land Brandenburg	241	8 349	•	49 139	2 909	234 648	230 406

¹ Betriebe von Unternehmen mit im Allgemeinen 20 und mehr Beschäftigten

Ausgewählte Regionaldaten

Bautätigkeit (Wohn- und Nichtwohnbau einschl. Baumaßnahmen an bestehenden Gebäuden) im November 2011

Verwaltungsbezirk	Baugenehmigungen und Baufertigstellungen ¹				
	Baugenehmigungen				veranschlagte Bauwerkskosten
	Gebäude / Baumaßnahmen	Wohnungen		Anzahl	
		insgesamt	Wohnfläche		
Anzahl		100 m ²	1 000 EUR		
Kreisfreie Städte					
Brandenburg an der Havel	12	-1	5,9	3 156	Daten werden nicht mehr erhoben
Cottbus	5	4	4,7	761	
Frankfurt (Oder)	8	26	21,9	2 454	
Potsdam	43	45	63,1	12 797	
Landkreise					
Barnim	57	84	81,2	8 840	
Dahme-Spreewald	81	56	64,6	23 875	
Elbe-Elster	22	7	10,1	2 324	
Havelland	34	25	29,3	8 302	
Märkisch-Oderland	50	45	59,6	6 890	
Oberhavel	46	42	51,0	6 162	
Oberspreewald-Lausitz	29	15	18,2	4 208	
Oder-Spree	36	29	34,8	6 931	
Ostprignitz-Ruppin	24	6	10,5	6 421	
Potsdam-Mittelmark	67	67	84,3	11 124	
Prignitz	8	4	5,2	2 265	
Spree-Neiße	11	9	11,1	1 509	
Teltow-Fläming	44	29	38,2	11 391	
Uckermark	87	44	51,4	12 208	
Land Brandenburg	664	536	645,1	131 618	

¹ Negative Werte können sich aus „neuer Zustand minus alter Zustand“ bei Baumaßnahmen an bestehenden Gebäuden ergeben.

Tourismus im November 2011

Verwaltungsbezirk	Tourismus (mit Campingplätzen)							Durchschnittliche Aufenthaltsdauer	
	Beherbergungsstätten (geöffnete)	Gästeankünfte			Gästeübernachtungen				
		insgesamt	darunter		Veränderung geg. dem Vorjahresmonat	insgesamt	darunter		
			aus dem Ausland				ausländischer Gäste		
Anzahl		Prozent		Anzahl		Prozent		Tage	
Kreisfreie Städte									
Brandenburg an der Havel	21	3 638	269	-12,2	8 886	2 441	+12,7	2,4	
Cottbus	20	9 286	1 157	-3,0	14 134	2 352	-11,5	1,5	
Frankfurt (Oder)	20	3 741	440	-15,0	7 476	1 559	-7,4	2,0	
Potsdam	50	27 428	2 077	-6,1	61 193	5 114	-2,1	2,2	
Landkreise									
Barnim	82	10 848	603	-0,5	45 129	3 124	+7,6	4,2	
Dahme-Spreewald	120	33 555	5 045	-3,1	68 210	8 386	-2,8	2,0	
Elbe-Elster	61	3 465	200	-0,6	16 455	811	+4,8	4,7	
Havelland	60	4 757	150	-6,1	11 275	388	-2,5	2,4	
Märkisch-Oderland	97	14 936	1 031	+8,4	54 344	2 376	+0,5	3,6	
Oberhavel	81	14 680	1 307	+15,5	26 896	2 453	+14,4	1,8	
Oberspreewald-Lausitz	63	7 406	559	+1,5	14 804	1 501	+8,9	2,0	
Oder-Spree	121	24 228	591	+4,7	63 250	2 143	+8,1	2,6	
Ostprignitz-Ruppin	117	19 487	539	+14,9	56 122	1 348	+11,1	2,9	
Potsdam-Mittelmark	120	20 462	1 373	-3,3	61 987	2 607	+2,9	3,0	
Prignitz	71	7 463	307	+8,1	16 782	657	+7,7	2,2	
Spree-Neiße	92	11 621	228	+3,7	32 025	539	+1,4	2,8	
Teltow-Fläming	91	18 132	3 585	+12,6	37 387	7 970	+17,0	2,1	
Uckermark	96	15 109	407	-0,2	36 622	1 207	+7,2	2,4	
Land Brandenburg	1 383	250 242	19 868	+1,8	632 977	46 976	+4,2	2,5	