

Monatsdaten + Konjunktur 1 2013

Mit der vorliegenden Veröffentlichung „Monatsdaten + Konjunktur“ gibt das Amt für Statistik Berlin-Brandenburg eine Auswahl aktueller wirtschafts- und konjunkturstatistischer Ergebnisse für das Land Brandenburg heraus.

„Monatsdaten + Konjunktur“ erscheint monatlich und bietet eine umfangreiche Auswahl an Daten und grafischen Übersichten zur aktuellen Entwicklung im Lande. Einige Angaben sind vorläufig und können zu einem späteren Zeitpunkt aktualisiert werden. Abweichungen in den errechneten Werten sind durch Rundungen bedingt. Durch die Bearbeitungsdauer und die unterschiedliche zeitliche Verfügbarkeit der Ausgangsdaten können zum Zeitpunkt der Veröffentlichung bereits einzelne Statistische Berichte jüngeren Datums verfügbar sein. Zu beziehen ist „Monatsdaten + Konjunktur“ als Download auf den Internetseiten des AfS oder über den E-Mail-Service.



Brandenburg

Konjunktur Aktuell

Beinhaltet die Entwicklung von 24 ausgewählten Konjunkturindikatoren der jüngsten drei Monate als Veränderung gegenüber dem

Vorjahresmonat. Diese sind auf einer Seite tabellarisch zusammengefasst dargestellt.

Entwicklungstendenzen der konjunkturellen Lage 4

Brandenburg im Überblick

Die Rubrik Brandenburg im Überblick enthält Angaben zur konjunkturellen Situation und Entwicklung für das Land Brandenburg. Zeitreihen werden für die letzten 24 Monate als Konjunkturgrafiken dargestellt. Der in einigen Grafiken dargestellte Trend wurde nach dem Berliner Verfahren des Statistischen Bundesamtes BV4.1 berechnet. Statistische Angaben zur Konjunktur in den vorliegenden jüngsten drei Berichtsmonaten werden durch Angaben der Entwicklung gegenüber dem Vormonat sowie dem Vorjahresmonat ergänzt. Die saisonalen und konjunkturellen Schwankungen im Wirtschaftsge-

schehen des Landes lassen sich somit erkennen. Im Einzelnen sind Informationen zum Stand und der Entwicklung der Bevölkerung, des Arbeitsmarktes, zu den Eckdaten der brandenburgischen Industrie, des Baugewerbes und zur Bautätigkeit enthalten. Weitere Angaben beziehen sich auf die Bereiche Einzelhandel, Gastgewerbe, Tourismus, Außenhandel, Gewerbeanzeigen und Insolvenzgeschehen sowie die Preisentwicklung. Der Zahlenspiegel für das Land Brandenburg ergänzt die Konjunkturdarstellungen durch einen Überblick aktuellster Ergebnisse für nahezu alle Bereiche der amtlichen Statistik Brandenburgs.

Grafiken zur konjunkturellen Entwicklung 6

Konjunkturdaten im Überblick 12

Zahlenspiegel 16

Brandenburg im Vergleich

Neben den Angaben für die Bundesrepublik Deutschland enthält die Rubrik Brandenburg im Ver-

gleich die Gegenüberstellung der Konjunkturindikatoren Brandenburgs zu denen Deutschlands.

Ausgewählte Konjunkturindikatoren Deutschland 21

Konjunkturindikatoren - Brandenburg im Vergleich 24

Brandenburg Regional

Brandenburg Regional bietet für ausgewählte Bereiche regionale Angaben zur aktuellen Wirt-

schaftslage der Landkreise und kreisfreien Städte Brandenburgs.

Ausgewählte Regionaldaten 25

Zeichenerklärung

- 0 weniger als die Hälfte von 1 in der letzten besetzten Stelle, jedoch mehr als nichts
- nichts vorhanden (genau null)
- Zahlenwert unbekannt oder geheim zu halten
- ... Zahlenwert lag bei Redaktionsschluss noch nicht vor
- () Aussagewert eingeschränkt, da der Wert Fehler aufweisen kann
- / keine Angabe, da Zahlenwert nicht sicher genug
- x Tabellenfach gesperrt, weil Aussage nicht sinnvoll
- r berichtigte Zahl
- D Durchschnitt (bei nicht addierfähigen Größen)

- Amt für Statistik Berlin-Brandenburg
Behlertstrasse 3a
14467 Potsdam

Für nichtgewerbliche Zwecke sind Vervielfältigung und unentgeltliche Verbreitung, auch auszugsweise, mit Quellenangabe gestattet. Die Verbreitung, auch auszugsweise, über elektronische Systeme/Datenträger bedarf der vorherigen Zustimmung. Alle übrigen Rechte bleiben vorbehalten.

Entwicklung der konjunkturellen Lage in Brandenburg

Ausgewählte Konjunkturindikatoren

(Basis: Originalwerte, Stand vom 23. Januar 2013)

Merkmal	Dimension	August 2012	September 2012	Oktober 2012
		Veränderung gegenüber dem Vorjahresmonat		
Arbeitsmarkt ¹				
Arbeitslose	%	-3,2	-5,4	-4,5
Arbeitslosenquote ²	%-Punkte	-0,6	-0,5	-0,5
Bergbau und Verarbeitendes Gewerbe ³				
Beschäftigte	%	0,5	0,6	0,9
Gesamtumsatz	%	-1,2	-9,6	3,0
Auslandsumsatz	%	-3,6	-10,5	8,6
Auftragseingangsindex	%	39,5	11,6	2,6
Energie- und Wasserversorgung ⁴				
Beschäftigte	%	-4,5	-5,1	-4,7
Stromerzeugung (brutto) ⁵	%	21,9	39,0	...
Bauhauptgewerbe ⁴				
Beschäftigte	%	2,1	1,4	-3,6
Gesamtumsatz	%	-2,0	-9,4	1,3
Auftragseingang	%	39,5	11,6	2,6
Baugenehmigungen ⁶				
Gebäude	%	1,8	4,7	-2,0
Wohnungen	%	21,6	-8,9	-4,0
Einzelhandel ^{7,8}				
Beschäftigte	%
Umsatz nominal	%
Gastgewerbe ⁸				
Beschäftigte	%
Umsatz nominal	%
Tourismus ⁹				
Gästeankünfte	%	9,8	6,4	0,5
Gästeübernachtungen	%	8,3	9,7	-0,2
Außenhandel				
Ausfuhr (Spezialhandel)	%	-4,7	12,3	22,5
Einfuhr (Generalhandel)	%	-2,5	-0,2	23,0
Gewerbeanzeigen und Insolvenzen				
Gewerbeanmeldungen	%	-14,5	-9,0	-17,6
Insolvenzen von Unternehmen	%	2,0	14,9	42,1
Insolvenzen übriger Schuldner	%	5,9	-20,8	0,8
Verbraucherpreisindex				
	%	2,0	1,9	1,9

1 Quelle: Bundesagentur für Arbeit, die Daten gelten 3 Monate als vorläufig. Berechnungsstand: Oktober 2012

2 bezogen auf alle zivilen Erwerbspersonen in Prozentpunkten 3 Betriebe ab 50 Beschäftigte

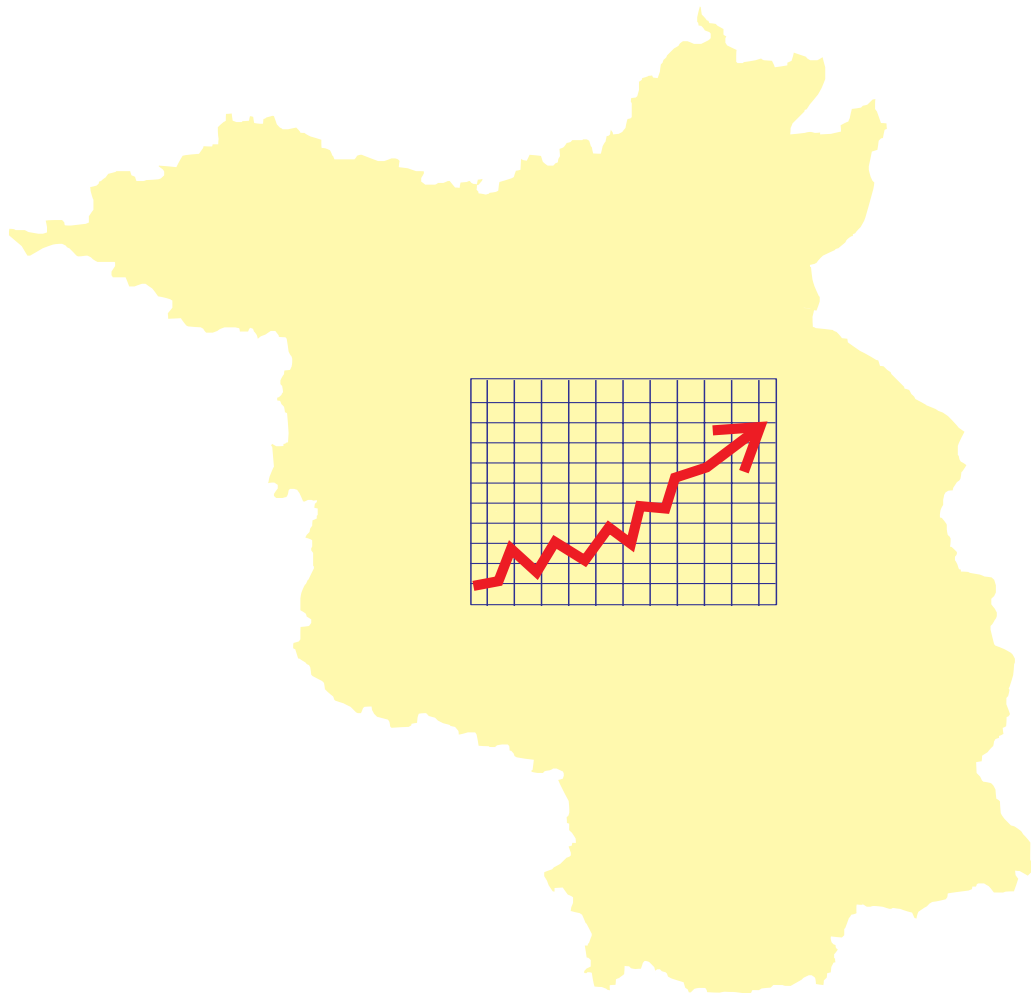
4 Betriebe von Unternehmen mit im Allgemeinen 20 und mehr Beschäftigten

5 in öffentlichen Energieversorgungsunternehmen 6 einschließlich Baumaßnahmen an bestehenden Gebäuden

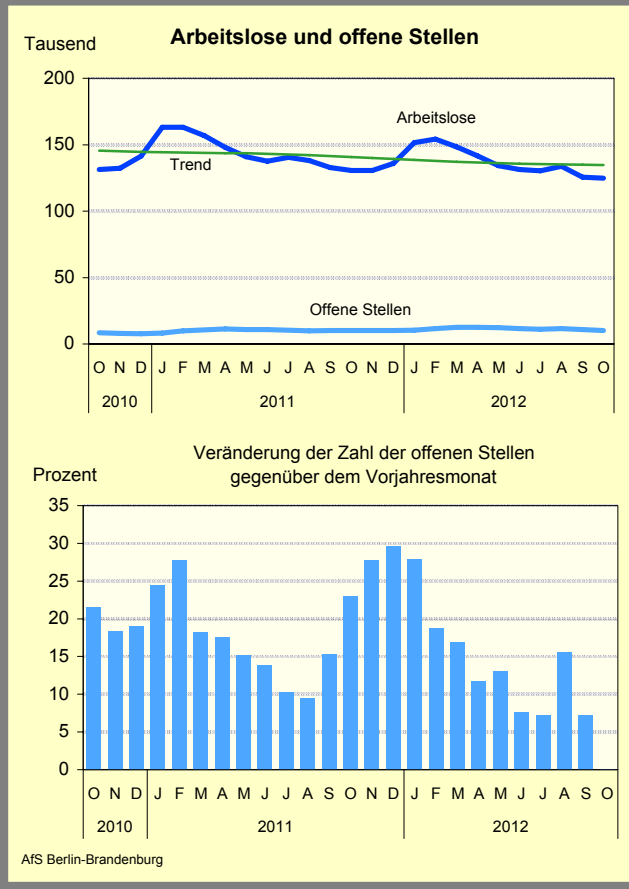
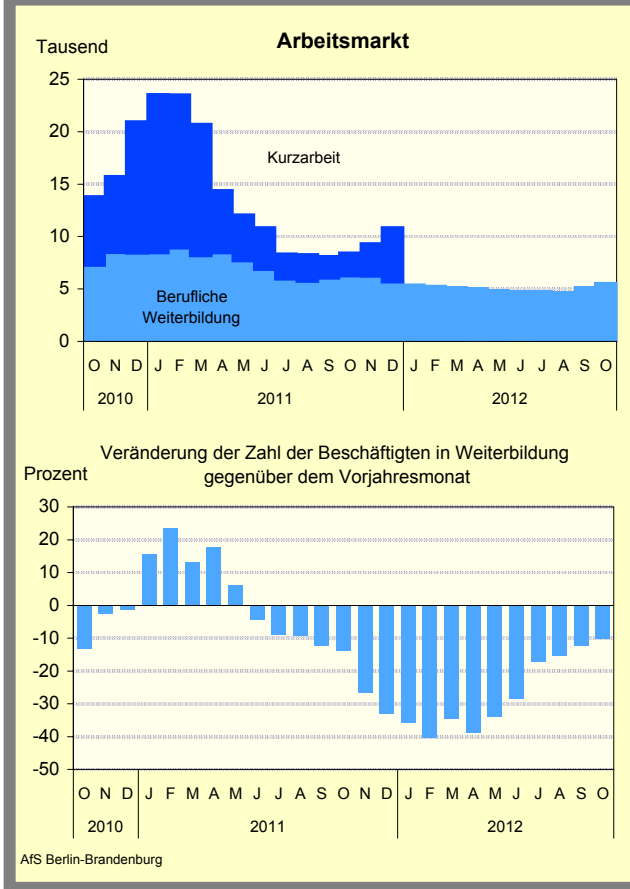
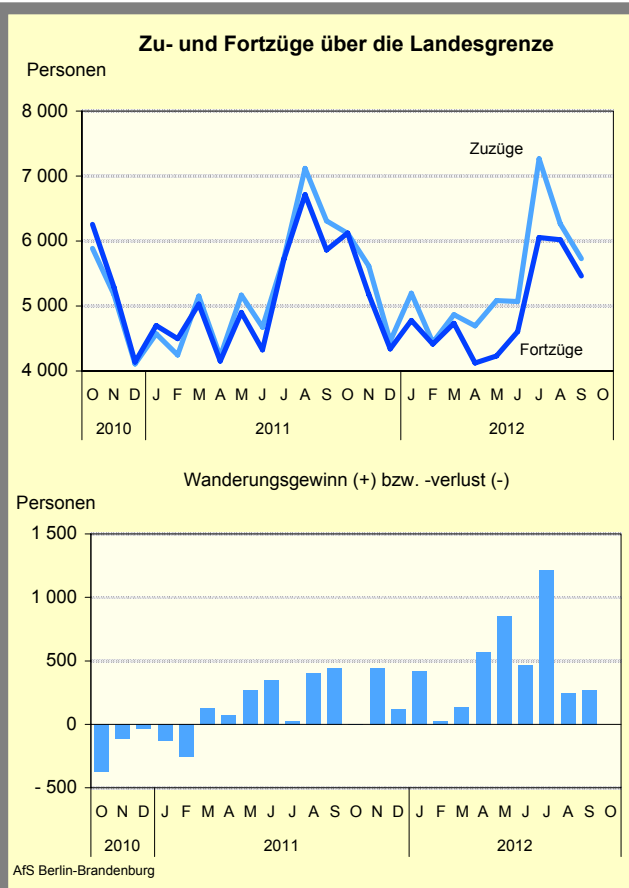
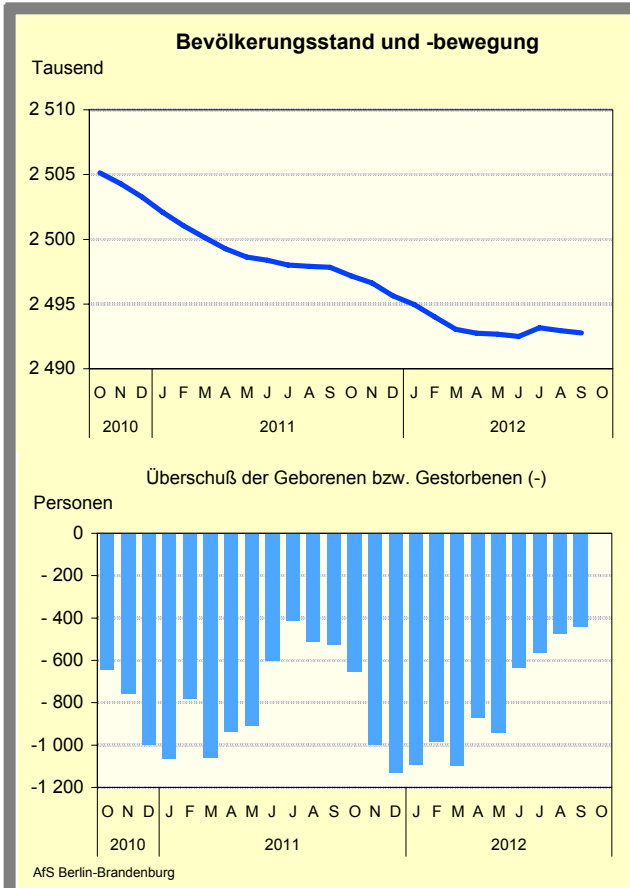
7 ohne Handel mit Kfz 8 vorläufig 9 einschließlich Campingplätze

Brandenburg

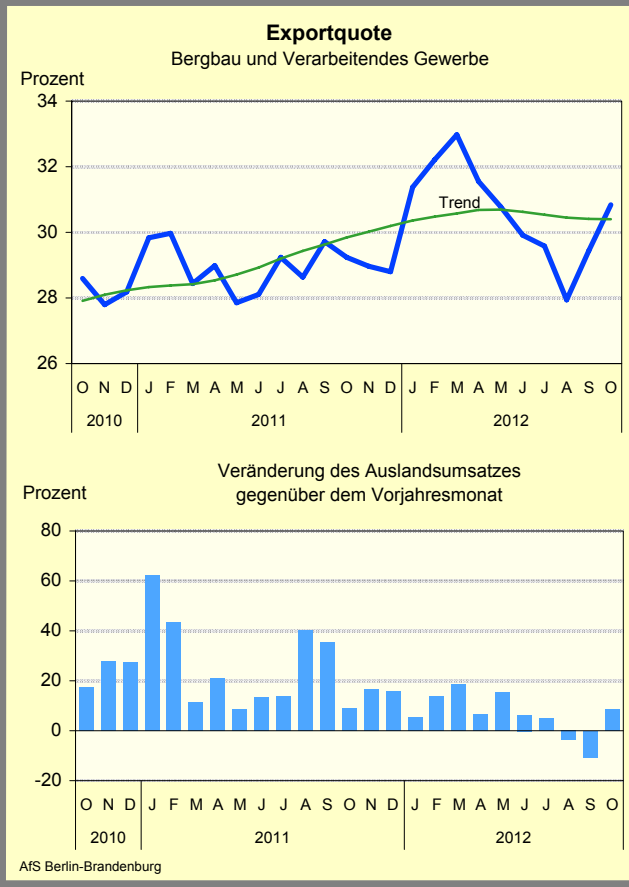
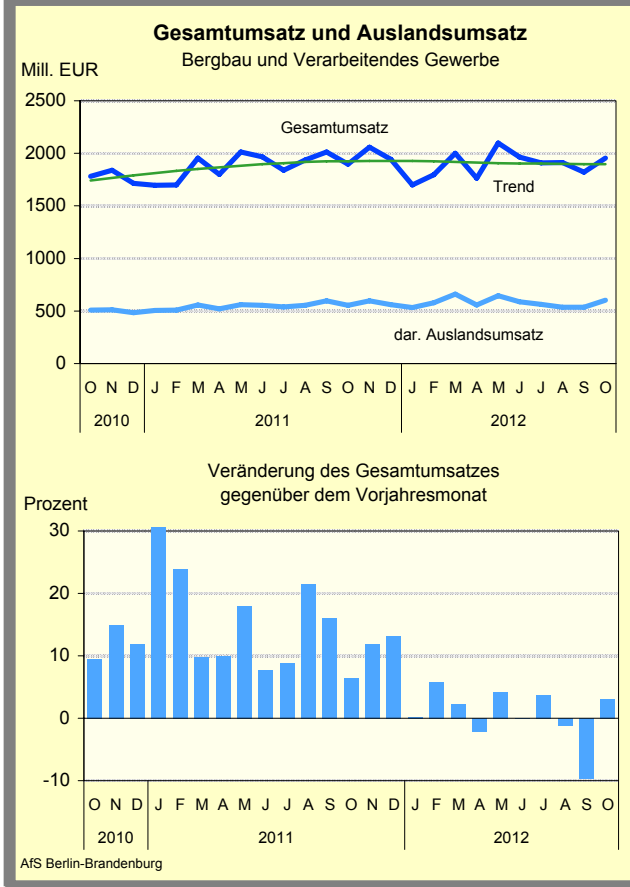
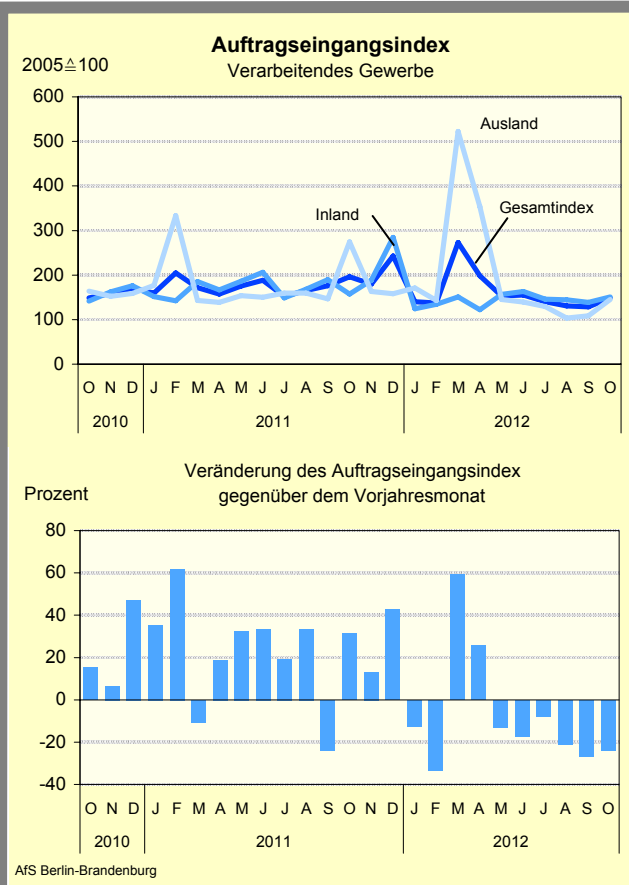
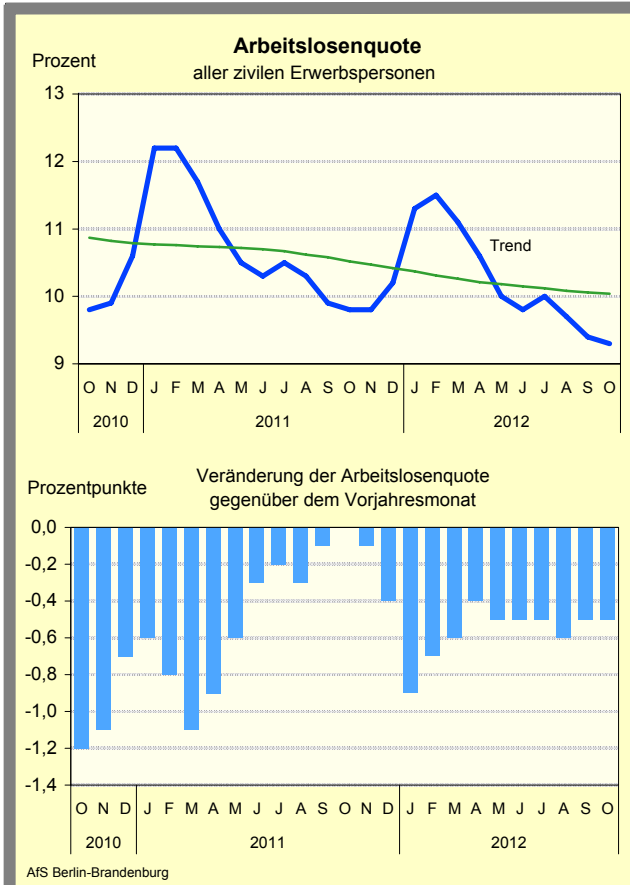
im Überblick



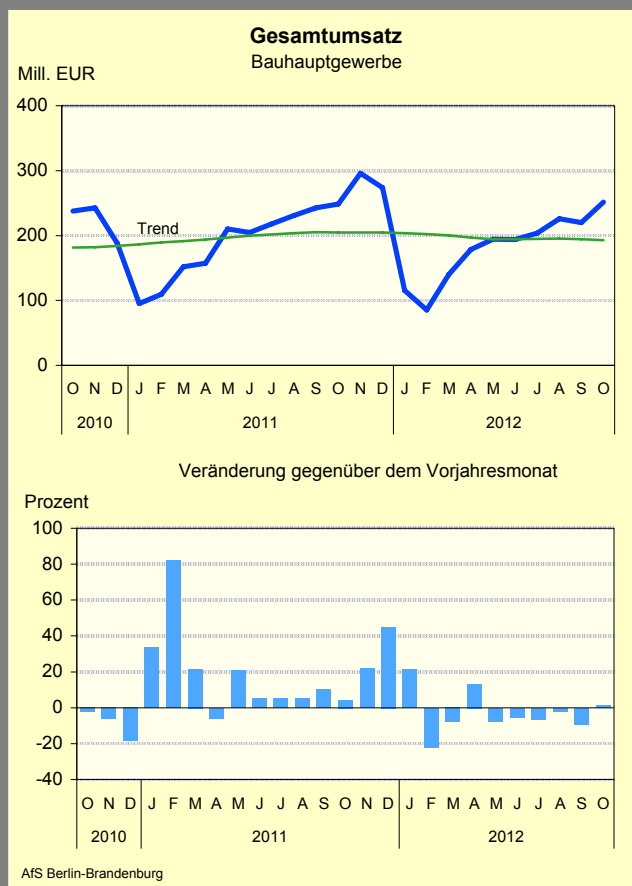
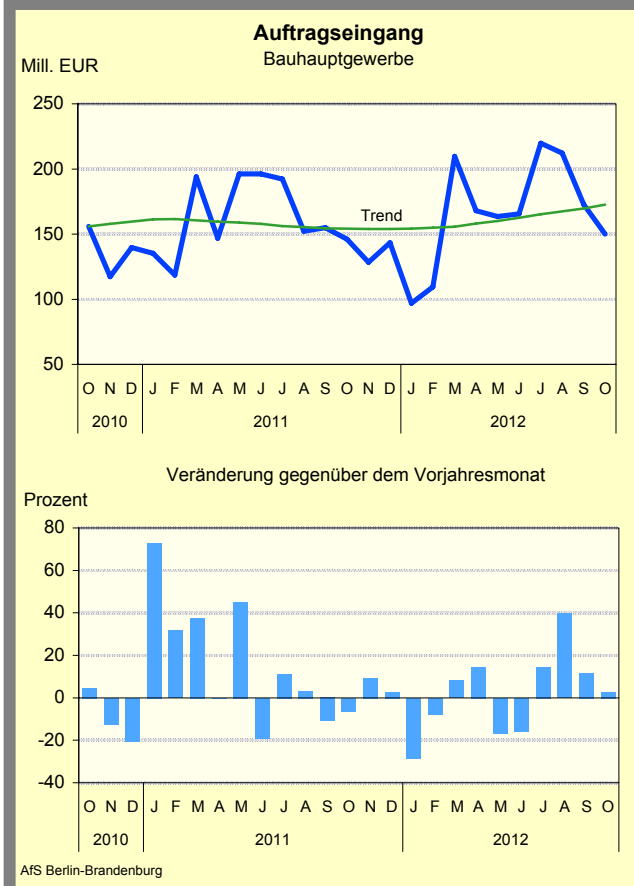
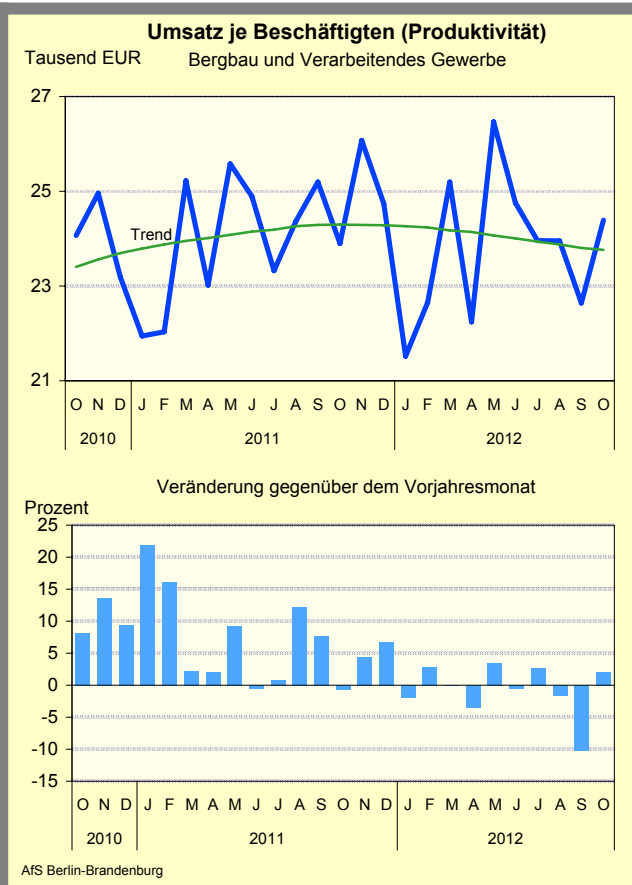
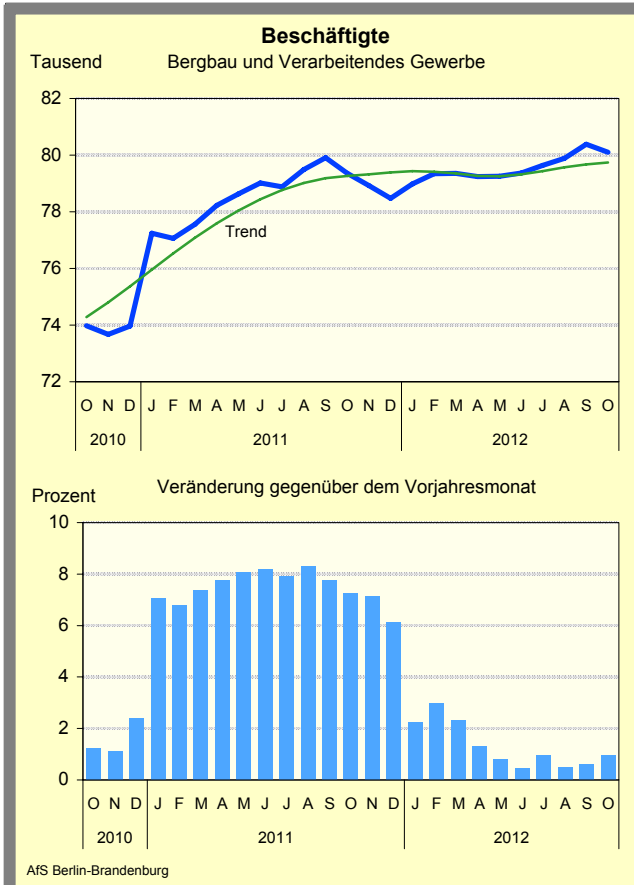
Grafiken zur konjunkturellen Entwicklung in Brandenburg



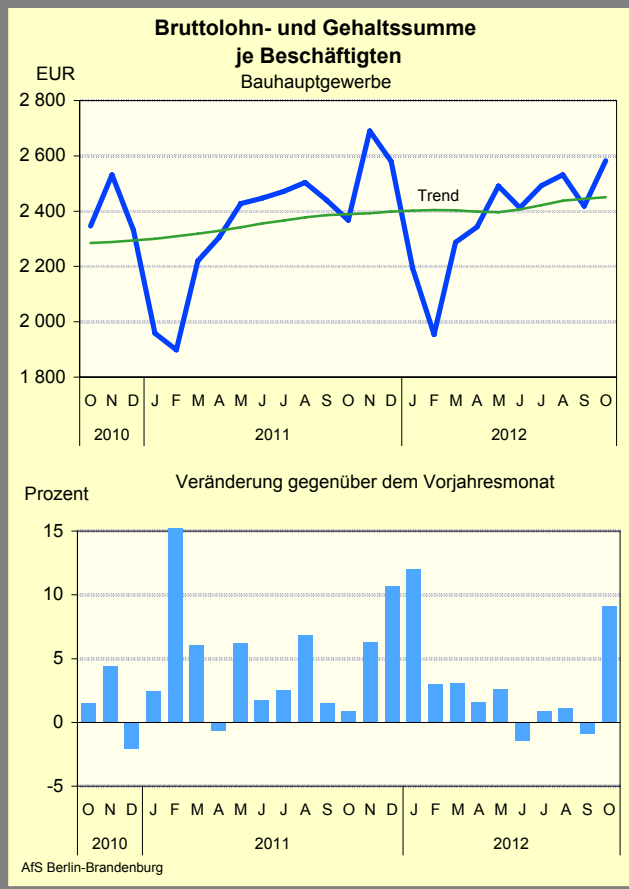
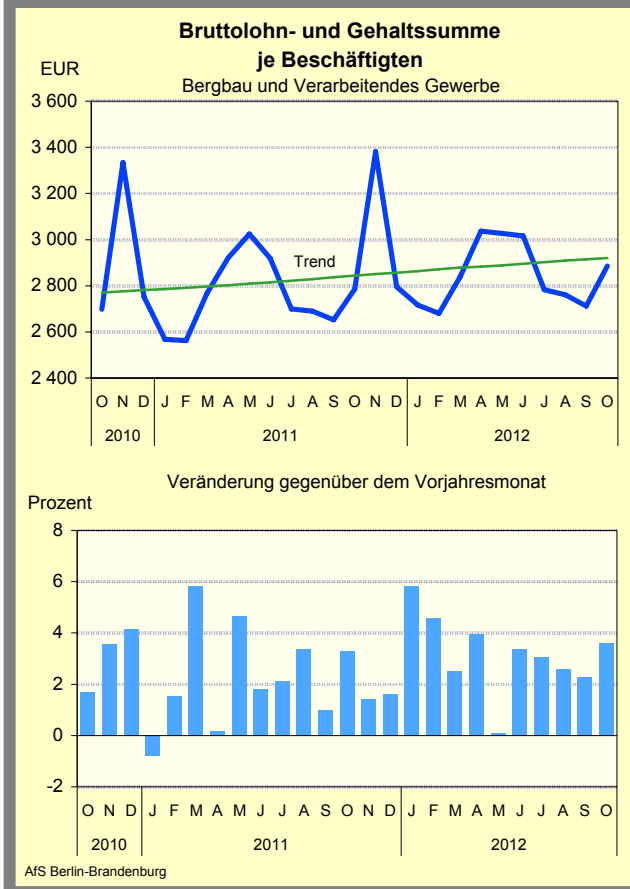
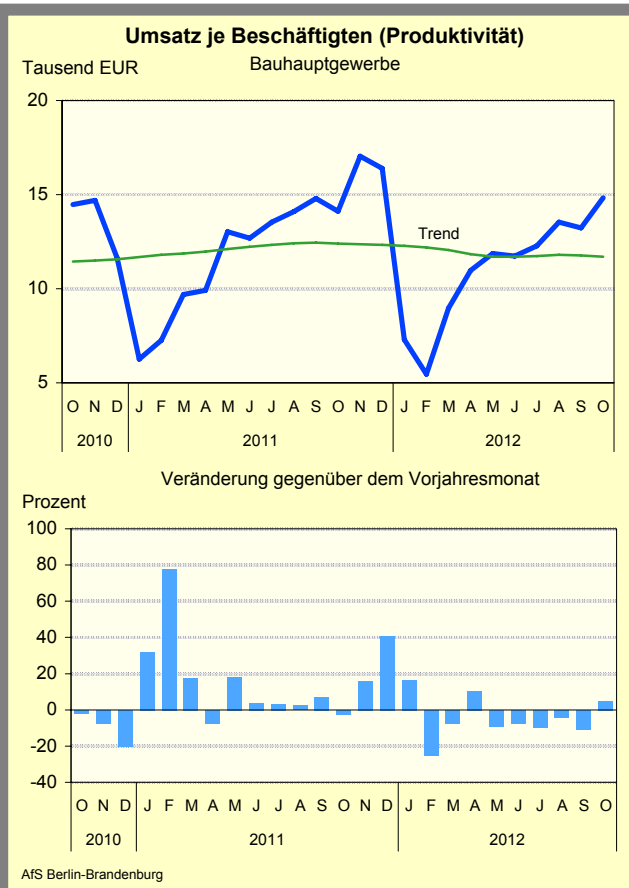
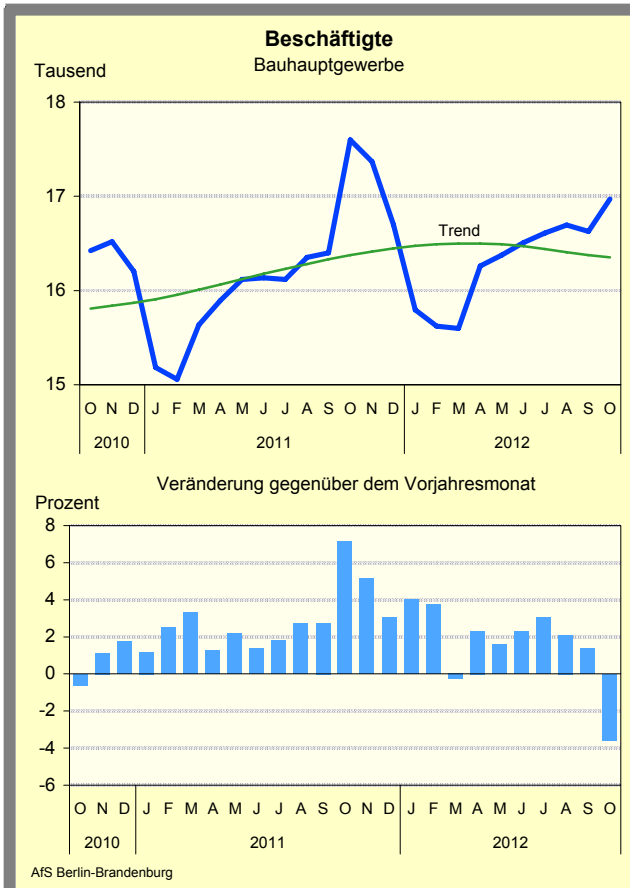
Grafiken zur konjunkturellen Entwicklung in Brandenburg



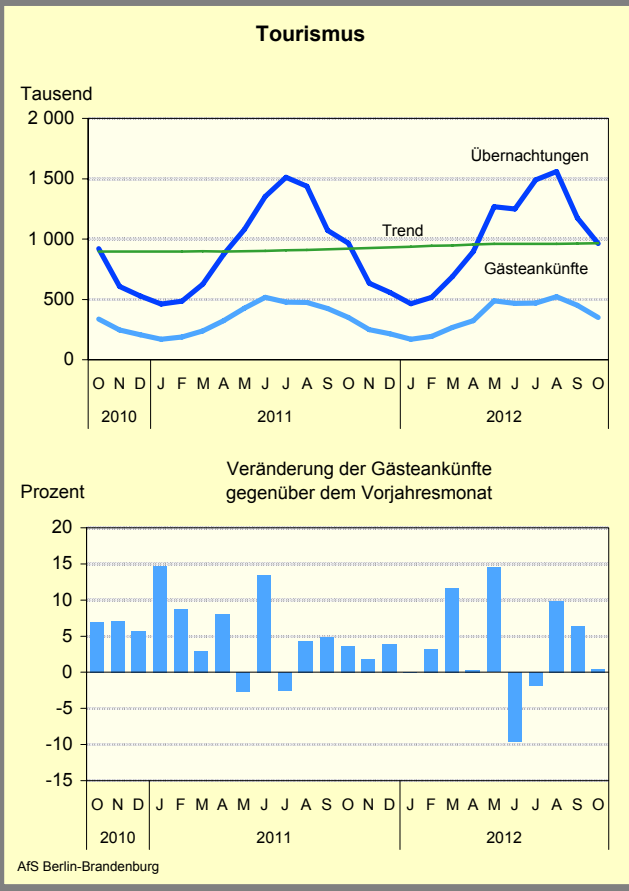
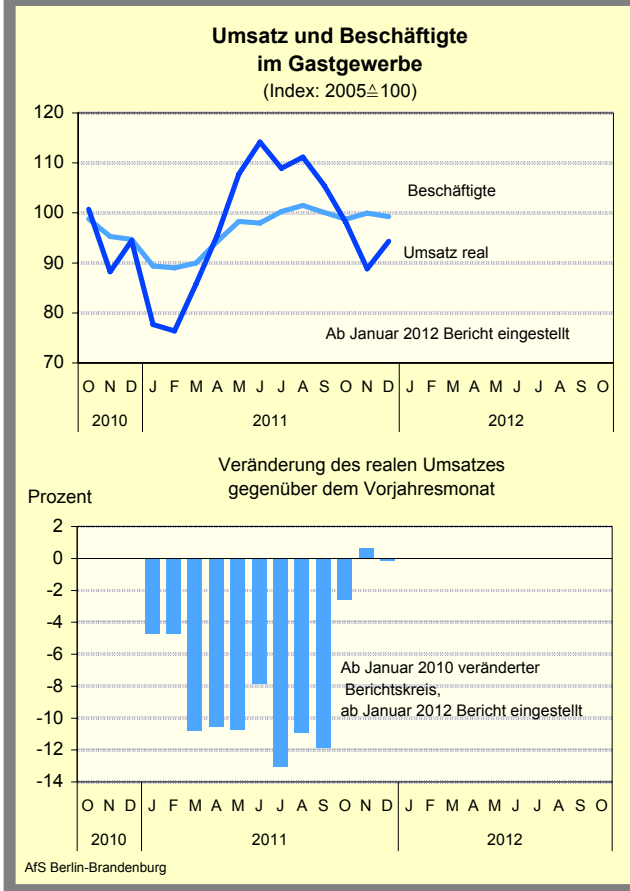
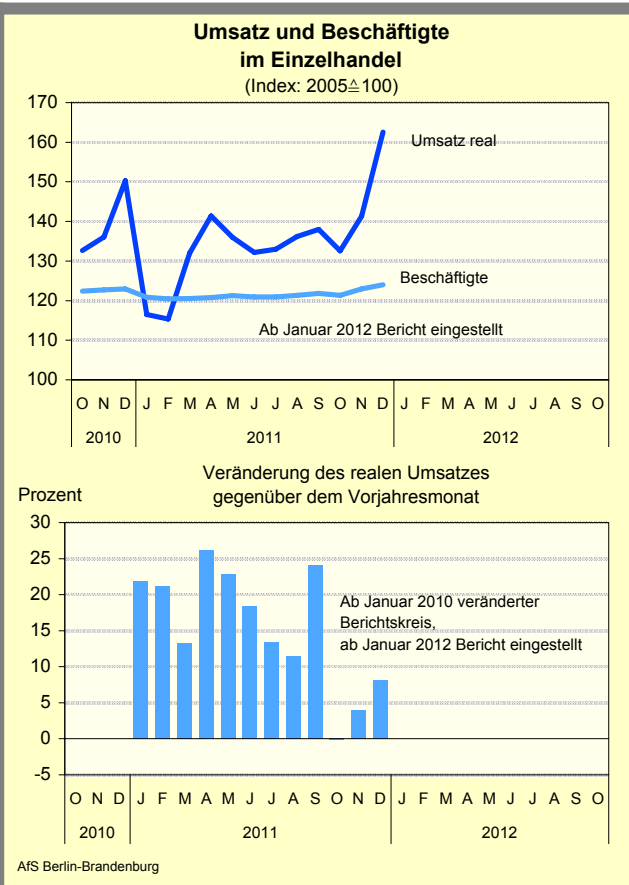
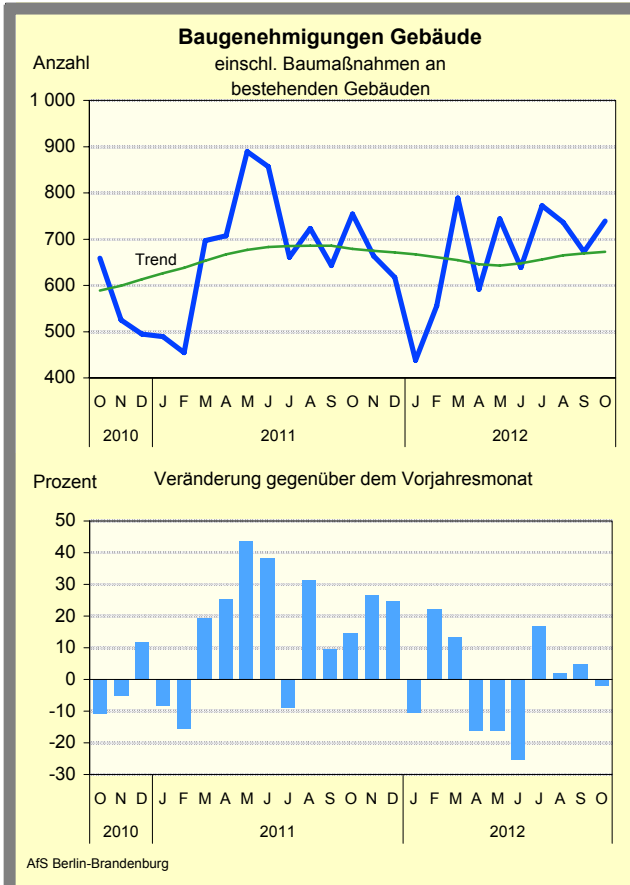
Grafiken zur konjunkturellen Entwicklung in Brandenburg



Grafiken zur konjunkturellen Entwicklung in Brandenburg



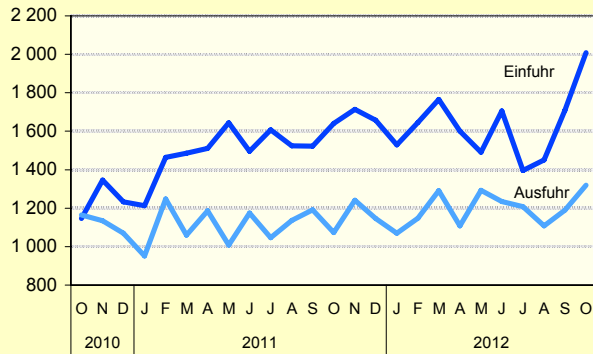
Grafiken zur konjunkturellen Entwicklung in Brandenburg



Grafiken zur konjunkturellen Entwicklung in Brandenburg

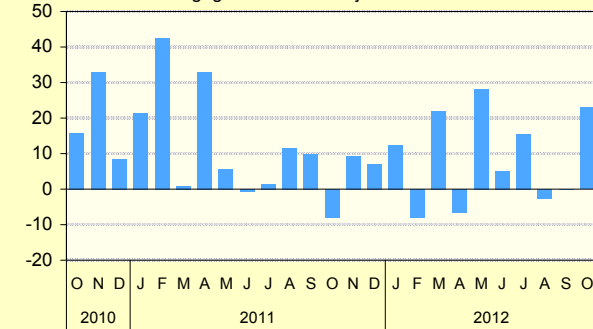
Mill. EUR

Außenhandel



Prozent

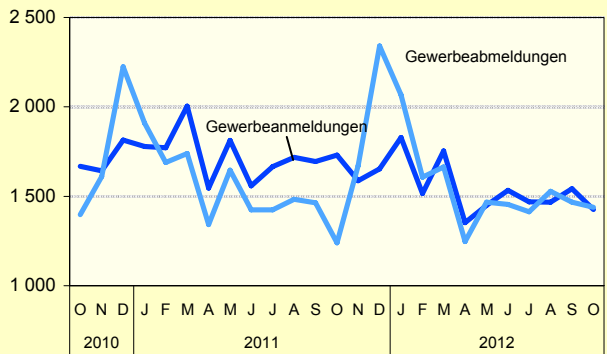
Veränderung der Ausfuhr gegenüber dem Vorjahresmonat



AfS Berlin-Brandenburg

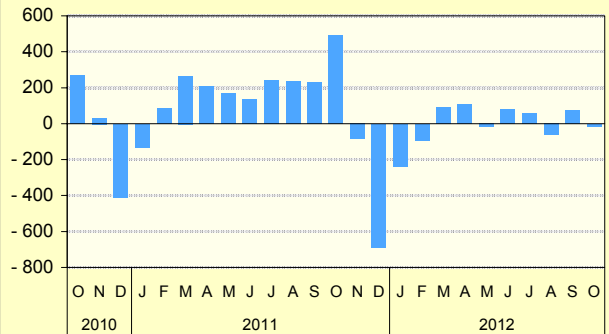
Anzahl

Gewerbeanzeigen



Anzahl

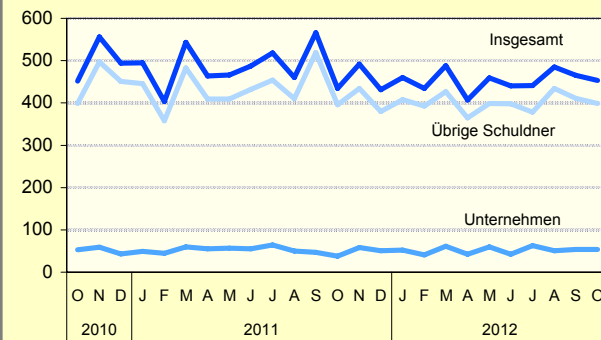
Saldo der Gewerbe- und -abmeldungen



AfS Berlin-Brandenburg

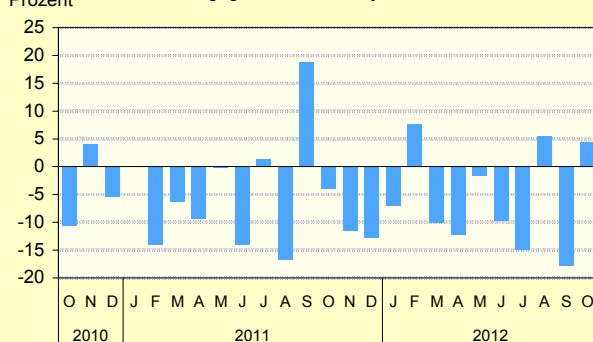
Insolvenzen

Anzahl



Prozent

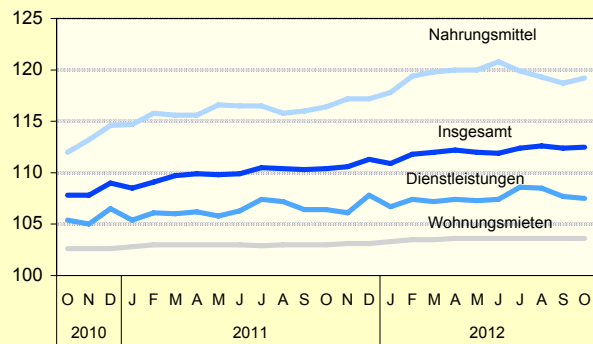
Veränderung der Zahl der Insolvenzen gegenüber dem Vorjahresmonat



AfS Berlin-Brandenburg

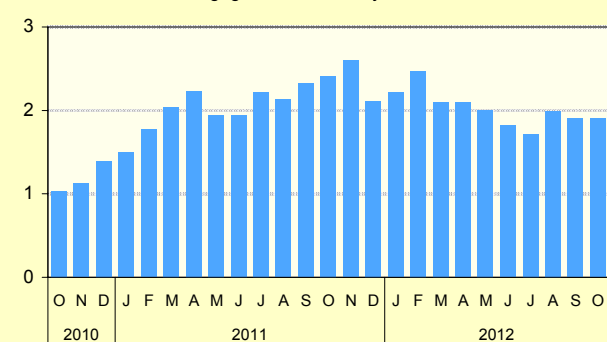
Verbraucherpreisindex

(Index: 2005=100)



Prozent

Veränderung des Gesamtindex gegenüber dem Vorjahresmonat



AfS Berlin-Brandenburg

Ausgewählte Konjunkturindikatoren für das Land Brandenburg

★★★ Grundzahlen ... Grundzahlen ... Grundzahlen ... Grundzahlen ... Grundzahlen ... Grundzahlen ... Grundzahlen ... ★★★

Merkmal	Einheit	2011	2012					
		Jahres- durch- schnitt	Mai	Juni	Juli	August	September	Oktober
Arbeitsmarkt ¹								
Arbeitslose	Anzahl	143 146	134 214	131 256	130 446	133 615	125 633	124 757
Arbeitslosenquote ²	Prozent	10,7	10,0	9,8	10,0	9,7	9,4	9,3
darunter								
Frauen	Prozent	10,3	9,6	9,5
Jüngere unter 25 Jahren	Prozent	10,2	9,6	9,7
Offene Stellen	Anzahl	10 201	12 332	11 654	11 127	11 523	10 788	10 233
Kurzarbeiter	Anzahl	6 242
Bergbau und Verarbeitendes Gewerbe ³								
Betriebe	Anzahl	436	440	440	440	440	437	436
Beschäftigte	Anzahl	78 566	79 254	79 372	79 635	79 891	80 385	80 100
Gesamtumsatz	Mill. EUR	1 901	2 097	1 965	1 908	1 914	1 820	1 954
darunter Auslandsumsatz	Mill. EUR	551	646	588	564	535	536	602
Exportquote	Prozent	29,0	30,8	29,9	29,6	27,9	29,4	30,8
Umsatz je Beschäftigten	EUR	24 200	26 465	24 755	23 960	23 954	22 639	24 389
Geleistete Arbeitsstunden	1 000	10 724	10 507	10 668	10 352	11 099	10 623	10 848
Bruttolohn- und Gehaltssumme	Mill. EUR	221	240	239	222	221	218	231
Produktionsindex	2005 \triangleq 100
Auftragseingangsindex im Verarbeitenden Gewerbe	2005 \triangleq 100	180,8	152,8	155,3	140,4	130,8	128,9	148,9
Vorbereitende Baustellenarbeiten, Hoch- und Tiefbau ⁴								
Betriebe	Anzahl	327	335	334	334	333	332	337
Beschäftigte	Anzahl	16 213	16 375	16 508	16 612	16 695	16 628	16 969
Gesamtumsatz	Mill. EUR	203	194	194	204	226	220	252
Gesamtumsatz je Beschäftigten	EUR	12 530	11 874	11 730	12 274	13 534	13 223	14 827
Geleistete Arbeitsstunden	1 000	1 803	1 890	1 966	2 003	2 143	1 998	2 120
Bruttolohn- und Gehaltssumme	Mill. EUR	38	41	40	41	42	40	44
Auftragseingang	Mill. EUR	159	164	165	220	212	173	150
Einzelhandel ⁵								
Beschäftigte	2005 \triangleq 100	121,4
Umsatz nominal	2005 \triangleq 100	135,7
Gastgewerbe								
Beschäftigte	2005 \triangleq 100	96,6
Umsatz nominal	2005 \triangleq 100	107,8
Außenhandel								
Einfuhr (Generalhandel)	Mill. EUR	1 540,0	1 491,6	1 705,8	1 395,9	1 451,6	1 709,6	2 009,1
Ausfuhr (Spezialhandel)	Mill. EUR	1 122,0	1 293,0	1 234,2	1 207,9	1 108,3	1 189,7	1 319,5
Verbraucherpreisindex	2005 \triangleq 100	110,0	112,0	111,9	112,4	112,6	112,4	112,5

1 Quelle: Bundesagentur für Arbeit, die Daten gelten 3 Monate als vorläufig. Berechnungsstand: Oktober 2012

2 bezogen auf alle zivilen Erwerbspersonen 3 Betriebe ab 50 Beschäftigte

4 Betriebe von Unternehmen mit im Allgemeinen 20 und mehr Beschäftigten, monatlicher Berichtskreis 5 ohne Tankstellen und Handel mit Kfz

Konjunkturindikatoren für das Land Brandenburg im Überblick

★★★ Monatsangaben ... Monatsangaben ... Monatsangaben ... Monatsangaben ... Monatsangaben ... Monatsangaben ★★★

Merkmal	Einheit	August 2012			September 2012			Oktober 2012		
		absolut	Veränderung		absolut	Veränderung		absolut	Veränderung	
			z. VM	z.VJM		z. VM	z.VJM		z. VM	z.VJM
			% oder %-punkte			% oder %-punkte			% oder %-punkte	
Bevölkerungsstand und -veränderung ¹										
Bevölkerung am Monatsende	1 000	2 493	0,0	-0,2	2 493	-0,0	-0,2	2 493	-0,0	-0,2
Überschuß der Geborenen/Gestorbenen	Anzahl	-561	x	x	-474	x	x	-442	x	x
Zuzüge über die Landesgrenze	Anzahl	7 265	43,4	26,6	6 265	-13,8	-12,0	5 730	-8,5	-9,2
Fortzüge über die Landesgrenze	Anzahl	6 053	31,4	5,9	6 020	-0,5	-10,3	5 463	-9,3	-6,8
Wanderungsgewinn (+) bzw. -verlust (-)	Anzahl	1 212	x	x	245	x	x	267	x	x
Arbeitsmarkt ²										
Arbeitslose	Anzahl	133 615	2,4	-3,2	125 633	-6,0	-5,4	124 757	-0,7	-4,5
Arbeitslosenquote ³	Prozent	9,7	-0,3	-0,6	9,4	-0,3	-0,5	9,3	-0,1	-0,5
darunter										
Frauen	Prozent
Jüngere unter 25 Jahren	Prozent
Offene Stellen	Anzahl	11 523	3,6	15,6	10 788	-6,4	7,2	10 233	-5,1	0,1
Kurzarbeiter	Anzahl
Bergbau und Verarbeitendes Gewerbe ⁴										
Betriebe	Anzahl	440	0,0	0,5	437	-0,7	0,5	436	-0,2	0,5
Beschäftigte	Anzahl	79 891	0,3	0,5	80 385	0,6	0,6	80 100	-0,4	0,9
Gesamtumsatz	Mill. EUR	1 914	0,3	-1,2	1 820	-4,9	-9,6	1 954	7,3	3,0
darunter Auslandsumsatz	Mill. EUR	535	-5,2	-3,6	536	0,1	-10,5	602	12,5	8,6
Exportquote	Prozent	27,9	-1,6	-0,7	29,4	1,5	-0,3	30,8	1,4	1,6
Umsatz je Beschäftigten	EUR	23 954	-0,0	-1,7	22 639	-5,5	-10,1	24 389	7,7	2,0
Geleistete Arbeitsstunden	1 000	11 099	7,2	0,5	10 623	-4,3	-5,8	10 848	2,1	4,1
Bruttolohn- und Gehaltssumme	Mill. EUR	221	-0,5	3,1	218	-1,1	2,9	231	6,0	4,6
Produktionsindex	2005 \triangle 100
Auftragseingangindex im Verarbeitenden Gewerbe	2005 \triangle 100	130,8	-6,9	-20,9	128,9	-1,5	-26,7	148,9	15,6	-24,0
Öffentliche Energie- und Wasserversorgung ⁵										
Betriebe	Anzahl	88	-4,3	-8,3	87	-1,1	-9,4	87	0,0	-9,4
Beschäftigte	Anzahl	8 025	0,4	-4,5	8 029	0,0	-5,1	8 035	0,1	-4,7
Geleistete Arbeiterstunden	1 000	1 097	7,6	-4,1	1 028	-6,3	-11,8	1 063	3,5	0,1
Bruttolohn- und -gehaltssumme	Mill. EUR	27	-2,0	-0,1	27	1,0	-1,0	28	1,9	1,6
Stromerzeugung (brutto)	Mill. kWh	3 107	-11,6	21,6	3 353	7,9	38,6

z. VM \triangle zum Vormonat; z. VJM \triangle zum Vorjahresmonat

1 Monate Juli, August, September 2012

2 Quelle: Bundesagentur für Arbeit, die Daten gelten 3 Monate als vorläufig. Ab Januar 2005 unter Einschluss der Grundsicherung für Arbeit Suchende,

3 bezogen auf alle zivilen Erwerbspersonen 4 Betriebe ab 50 Beschäftigte

5 Betriebe von Unternehmen mit im Allgemeinen 20 und mehr Beschäftigten

Konjunkturindikatoren für das Land Brandenburg im Überblick

★★★ Monatsangaben ... Monatsangaben ... Monatsangaben ... Monatsangaben ... Monatsangaben ... Monatsangaben ★★★

Merkmal	Einheit	August 2012			September 2012			Oktober 2012		
		absolut	Veränderung		absolut	Veränderung		absolut	Veränderung	
			z. VM	z.VJM		z. VM	z.VJM		z. VM	z.VJM
			%			%			%	
Vorbereitende Baustellenarbeiten, Hoch- und Tiefbau¹ (Bauhauptgewerbe)										
Betriebe	Anzahl	333	-0,3	4,7	332	-0,3	4,4	337	1,5	-3,2
Beschäftigte	Anzahl	16 695	0,5	2,1	16 628	-0,4	1,4	16 969	2,1	-3,6
Gesamtumsatz	Mill. EUR	226	10,8	-2,0	220	-2,7	-9,4	252	14,4	1,3
dar. Baugewerblicher Umsatz	Mill. EUR	224	11,1	-1,9	217	-2,9	-9,3	250	14,8	1,6
Gesamtumsatz je Beschäftigten	EUR	13 534	10,3	-4,1	13 223	-2,3	-10,6	14 827	12,1	5,0
Geleistete Arbeitsstunden	1 000	2 143	7,0	2,0	1 998	-6,8	-4,2	2 120	6,1	0,7
Bruttolohn- und Gehaltssumme	Mill. EUR	42	2,1	3,2	40	-4,9	0,5	44	9,0	5,2
Auftragseingang	Mill. EUR	212	-3,4	39,5	173	-18,5	11,6	150	-13,3	2,6
Baugenehmigungen										
Wohnungen insgesamt ²	Anzahl	782	28,8	21,6	602	-23,0	-8,9	656	9,0	-4,0
Errichtung neuer Gebäude	Anzahl	541	-2,7	3,6	500	-7,6	5,0	537	7,4	-2,9
Einzelhandel³										
Beschäftigte	2005 \triangle 100
Umsatz nominal	2005 \triangle 100
Umsatz real	2005 \triangle 100
Gastgewerbe										
Beschäftigte	2005 \triangle 100
Umsatz nominal	2005 \triangle 100
Umsatz real	2005 \triangle 100
Tourismus⁴										
Gästeankünfte	1 000	522,0	11,4	9,8	450,0	-13,8	6,4	350,6	-22,1	0,5
Gästeübernachtungen	1 000	1 558,5	4,5	8,3	1 175,2	-24,6	9,7	962,8	-18,1	-0,2
Außenhandel⁵										
Einfuhr (Generalhandel)	Mill. EUR	1 451,6	4,0	-4,7	1 709,6	17,8	12,3	2 009,1	17,5	22,5
Ausfuhr (Spezialhandel)	Mill. EUR	1 108,3	-8,2	-2,5	1 189,7	7,3	-0,2	1 319,5	10,9	23,0
Gewerbeanzeigen										
Gewerbebeanmeldungen	Anzahl	1 468	-0,1	-14,5	1 542	5,0	-9,0	1 426	-7,5	-17,6
Gewerbeabmeldungen	Anzahl	1 528	8,1	3,0	1 468	-3,9	0,3	1 439	-2,0	16,0
Insolvenzen										
Unternehmen	Anzahl	51	-19,0	2,0	54	5,9	14,9	54	0,0	42,1
Übrige Schuldner	Anzahl	434	14,8	5,9	411	-5,3	-20,8	399	-2,9	0,8
Verbraucherpreisindex										
	2005 \triangle 100	112,6	0,2	2,0	112,4	-0,2	1,9	112,5	0,1	1,9

1 Betriebe von Unternehmen mit im Allgemeinen 20 und mehr Beschäftigten 2 einschließlich Baumaßnahmen an bestehenden Gebäuden

3 einschl. Tankstellen aber ohne KFZ 4 mit Campingplätzen

5 Wegen der unterschiedlichen Abgrenzung von General- und Spezialhandel ist eine Saldierung der Ein- und Ausfuhrergebnisse nicht vertretbar.

Konjunkturindikatoren für das Land Brandenburg im Überblick

★★★ Quartalsangaben ... Quartalsangaben ... Quartalsangaben ... Quartalsangaben ... Quartalsangaben ... Quartalsangaben ★★★

Merkmal	Einheit	30.09.2011			31.12.2011			31.03.2012		
		absolut	Veränderung		absolut	Veränderung		absolut	Veränderung	
			z. VQu	z.VJQu		z. VQu	z.VJQu		z. VQu	z.VJQu
			%			%			%	
Sozialversicherungspflichtig Beschäftigte ¹										
Insgesamt	Anzahl	775 988	+1,7	+1,5	765 076	-1,4	+1,9	759 005	-0,8	+1,5
darunter										
Frauen	Anzahl	374 824	+1,3	+1,1	372 767	-0,5	+1,4	370 036	-0,7	+1,2
Teilzeitbeschäftigte	Anzahl
Löhne und Gehälter (Bruttomonatsverdienste) ²										
Arbeitnehmer im										
I. Quartal 2012 II. Quartal 2012 III. Quartal 2012										
Produzierenden Gewerbe und Dienstleistungsbereich	EUR	2 699	-1,7	+0,1	2 738	+1,4	+1,6	2 751	+0,5	+0,5
Produzierenden Gewerbe zusammen	EUR	2 560	-2,0	+1,9	2 664	+4,1	+6,1	2 659	-0,2	+1,9
Kredit- und Versicherungsgewerbe	EUR	2 766	-1,7	-0,9	2 774	+0,3	-0,6	2 796	+0,8	-0,3
Handwerk										
Beschäftigte März 2012 Juni 2012 September 2012										
Beschäftigte	30.9.2009 ± 100	96,7	-1,1	+0,3	98,2	+1,6	-0,4	99,2	+1,0	-1,5
darunter										
Verarbeitendes Gewerbe										
Baugewerbe										
Handel, Instandhaltung und Reparatur von Kfz und Gebrauchsgütern sonstige Dienstleistungen										Die Daten werden nicht mehr erhoben
Umsatz	VJD 2009 ± 100	91,9	-26,8	+7,2	105,7	+15,0	-2,1	112,1	+6,1	-3,6
darunter										
Verarbeitendes Gewerbe										
Baugewerbe										Die Daten werden nicht mehr erhoben
Handel, Instandhaltung und Reparatur von Kfz und Gebrauchsgütern sonstige Dienstleistungen										
Bauinstallation und Sonstiges Ausbaugewerbe ³										
März 2012 Juni 2012 September 2012										
Betriebe	Anzahl	255	+6,7	+4,9	255	+0,0	+5,4	253	-0,8	+5,0
Beschäftigte	Anzahl	8 509	+4,0	+3,6	8 615	+1,2	+4,6	8 733	+1,4	+4,6
Gesamtumsatz	Mill. EUR	176	-35,7	+9,8	228	+29,5	+8,1	253	+11,1	+7,8
dar. Ausbaugewerblicher Umsatz	Mill. EUR	171	-36,1	+9,6	223	+30,4	+8,1	248	+11,1	+7,6
Gesamtumsatz je Beschäftigten	EUR	20 672	-38,2	+6,0	26 442	+27,9	+3,4	28 971	+9,6	+3,1

z. VQu $\hat{=}$ zum Vorquartal, z. VJQu $\hat{=}$ zum Vorjahresquartal, VJD $\hat{=}$ Vierteljahresdurchschnitt

1 Auswertungen der Beschäftigtenstatistik der Bundesagentur für Arbeit (vorläufige Angaben) 2 Betriebe von Unternehmen mit 20 und mehr Beschäftigten

2 Ab Januar 2009 erfolgt die Abgrenzung nach der WZ 2008; die Ergebnisse des Vorjahres wurden entsprechend umgerechnet. - Nachgewiesen werden Vierteljahresdurchschnitte, d.h. März $\hat{=}$ Durchschnitt aus Jan. bis März, Juni $\hat{=}$ Durchschnitt aus April bis Juni, usw., ohne Sonderzahlungen. Im Jahresdurchschnitt sind die Sonderzahlungen mit enthalten. Einschließlich Beamte

3 Betriebe von Unternehmen mit 20 und mehr Beschäftigten

Zahlenspiegel Land Brandenburg

Merkmal	Einheit	2010	2011	2011			2012			
		Durchschnitt		Juli	August	September	Juni	Juli	August	September
Bevölkerung										
* Bevölkerung am Monatsende ¹	1 000	2 507	2 499	2 498	2 498	2 498	2 493	2 493	2 493	2 493
Natürliche Bevölkerungsbewegung										
* Eheschließungen	Anzahl	1 049	1 010	2 082	1 890	1 413	1 853	1 734	1 966	1 470
* Lebendgeborene	Anzahl	1 580	1 523	1 597	1 852	1 646	1 495	1 780	1 739	1 555
* Gestorbene (ohne tot Geborene)	Anzahl	2 325	2 321	2 008	2 364	2 169	2 126	2 341	2 213	1 997
* darunter: im 1. Lebensjahr Gestorbene	Anzahl	5	6	6	6	6	7	3	3	1
* Überschuss der Geborenen (+) bzw. Gestorbenen (-)	Anzahl	- 745	- 798	- 411	- 512	- 523	- 631	- 561	- 474	- 442
Wanderungen										
* Zuzüge über die Landesgrenzen	Anzahl	5 080	5 282	5 738	7 117	6 310	5 068	7 265	6 265	5 730
* darunter: aus dem Ausland	Anzahl	898	1 057	1 097	1 288	1 592	1 089	1 449	1 300	1 409
* Fortzüge über die Landesgrenzen	Anzahl	5 028	5 128	5 717	6 715	5 864	4 605	6 053	6 020	5 463
* darunter: in das Ausland	Anzahl	719	770	1 065	1 088	841	850	1 211	1 081	751
* Wanderungsgewinn (+) bzw. -verlust (-)	Anzahl	52	154	21	402	446	463	1 212	245	267
* Innerhalb des Landes Umgezogene ²⁾	Anzahl	5 158	5 175	5 168	6 255	5 447	5 030	6 203	5 568	5 030
Erwerbstätigkeit										
Beschäftigte³										
* Sozialversicherungspflichtig Beschäftigte am Arbeitsort ⁴	Anzahl	735 593	740 643	764 620	750 916	747 430	763 313	775 988	765 076	759 005
* Frauen	Anzahl	359 325	363 736	370 619	367 583	365 786	370 006	374 824	372 767	370 036
* Ausländer/-innen	Anzahl	10 247	10 722	12 036	11 637	12 052	13 435	14 579	14 655	15 740
* Teilzeitbeschäftigte	Anzahl	129 044	136 464	142 778	143 463	144 323	149 666
* darunter: Frauen	Anzahl	105 767	110 398	115 096	115 561	116 516	120 047
Sozialversicherungspflichtig Beschäftigte nach Wirtschaftsbereichen (WZ 2008)										
* Insgesamt		735 593	740 643	764 620	750 916	747 430	763 313	775 988	765 076	759 005
* Land- und Forstwirtschaft	Anzahl	19 728	19 613	21 753	19 406	20 197	21 545	21 606	19 740	20 379
* Produzierendes Gewerbe	Anzahl	194 571	194 354	203 107	196 523	196 810	202 842	207 219	202 045	199 709
* Handel, Gastgewerbe und Verkehr	Anzahl	171 485	170 884	177 077	175 311	173 895	177 745	182 195	180 730	180 360
* Erbringung von Unternehmensdienstleistungen	Anzahl	114 739	116 034	123 361	120 862	120 588	124 779	126 348	123 158	122 305
* Erbringung von öffentlichen und privaten Dienstleistungen	Anzahl	234 905	239 606	239 163	238 671	235 800	236 262	238 404	239 138	236 107
Arbeitsmarkt⁵										
* Arbeitslose	Anzahl	148 804	143 146	138 016	132 762	130 683	130 446	133 615	125 633	124 757
* darunter: Frauen	Anzahl	67 321	65 604	65 397	62 976	62 200
Arbeitslosenquote ⁶	%	11,1	10,7	10,3	9,9	9,8	10,0	9,7	9,4	9,3
* insgesamt	%	11,1	10,7	10,3	9,9	9,8	10,0	9,7	9,4	9,3
* Frauen	%	10,5	10,3	10,2	9,9	9,7
* Männer	%	11,7	11,1	10,4	10,0	9,8
* Ausländer/-innen	%	19,0	19,0	19,7	19,0	18,7
* Jüngere unter 25 Jahren	%	11,1	10,2	11,2	10,0	8,9
* Kurzarbeiter/-innen	Anzahl	13 573	6 242	2 617	2 143	2 249
* Gemeldete Arbeitsstellen	Anzahl	8 504	10 201	9 972	10 068	10 226	11 127	11 523	10 788	10 233

* Die mit einem Stern versehenen Positionen werden von allen statistischen Landesämtern im „Zahlenspiegel“ veröffentlicht.

1 statt Monatsdurchschnitt hier Bevölkerung am 31. Dezember

2 ohne innerhalb der Gemeinden Umgezogene

3 Quelle: Auswertungen der Beschäftigtenstatistik der Bundesagentur für Arbeit (vorläufige Angaben)

4 insgesamt: einschließlich Personen „ohne Angabe“ zur Wirtschaftsgliederung

5 Quelle: Bundesagentur für Arbeit, die Daten gelten 3 Monate als vorläufig, Berechnungsstand Oktober 2012

ohne Teilnehmer an Eignungsfeststellungs- und Trainingsmaßnahmen; ab Januar 2005 unter Einschluss der Grundsicherung für Arbeitssuchende; ab September 2005 Untererfassung in den Optionskommunen beseitigt. Verfahrensbedingte Abweichungen zu den offiziellen Zahlen sind nicht auszuschließen; Die jeweils aktuellen Werte sind im Internet bei der Bundesagentur für Arbeit als detaillierte Übersichten zu finden.

6 Arbeitslose in Prozent aller zivilen Erwerbspersonen

Merkmal	Einheit	2010	2011	2011			2012			
		Durchschnitt	Durchschnitt	August	September	Oktober	Juli	August	September	Oktober
Bautätigkeit										
Baugenehmigungen										
* Wohngebäude (Neubau)	Anzahl	363	442	455	405	470	483	486	439	484
* darunter: mit 1 oder 2 Wohnungen	Anzahl	352	425	441	390	449	473	467	417	472
* umbauter Raum	1 000 m³	293	344	348	326	354	348	386	322	352
* Wohnfläche	1 000 m²	56	66	67	63	67	68	75	62	68
* veranschlagte Kosten der Bauwerke	Mill. EUR	64,1	77,1	79,1	71,1	78,9	80,1	90,3	74,5	84,4
* Nichtwohngebäude (Neubau)	Anzahl	62	65	67	71	83	73	55	61	53
* umbauter Raum	1 000 m³	596	489	344	451	507	640	220	441	261
* Nutzfläche	1 000 m²	84	64	48	60	72	81	38	58	39
* veranschlagte Kosten der Bauwerke	Mill. EUR	67,9	47,8	34,6	34,7	52,3	51,4	35,8	41,2	41,4
* Wohnungen in Wohn- und Nichtwohngebäuden (Neubau und Saldo aus Baumaßnahmen an bestehenden Gebäuden)	Anzahl	565	655	643	661	683	607	782	602	656
* Wohnräume (einschließlich Küchen)	Anzahl	2 582	3 070	3 202	2 924	3 208	2 906	3 453	2 878	3 110
Wohnfläche insgesamt	1 000 m²	65	78	81	74	81	78	89	73	79
Landwirtschaft										
Viehbestand										
Rinder (einschl. Kälber)	1.000	573	589	587	580	581	570	565	556	557
darunter: Milchkühe	1.000	165	167	166	161	161	159	159	158	159
Schweine	1.000	820	756	772	808	793	799	814	835	785
darunter: Mastschweine	1.000	267	241	231	237	236	234	244	244	224
Zuchtsauen	1.000	101	91	95	98	99	98	98	95	93
darunter trächtig	1.000	69	66	70	68	69	69	70	66	64
Schlachtungen										
* Schlachtmengen (ohne Geflügel) ¹	t	13 649	13 167	13 904	13 505	12 300	7 701	9 572	8 701	10 181
* darunter: Rinder (ohne Kälber)	t	618	618	623	620	592	767	876	770	981
* Kälber	t	9	8	9	9	8	5	7	6	9
* Schweine	t	12 882	12 395	13 110	12 761	11 582	6 768	8 568	7 824	9 000
* Geflügelfleisch ²	t	7 307	7 298	7 754	7 497	6 747	6 428	6 915	6 380	7 009
* Eierzeugung ³	1 000 St.	54 536	59 626	62 640	64 765	65 716	72 999	71 430	67 844	76 136
Produzierendes Gewerbe										
Verarbeitendes Gewerbe sowie Bergbau und Gewinnung von Steinen und Erden⁴										
* Betriebe	Anzahl	413	436	438	435	434	440	440	437	436
* Beschäftigte ⁵	Anzahl	73 127	78 566	79 495	79 906	79 353	79 372	79 891	80 385	80 100
* Geleistete Arbeitsstunden	1 000 h	9 892	10 724	11 039	11 276	10 421	10 668	11 099	10 623	10 848
* Bruttolohn- und Gehaltssumme	Mill. EUR	201,4	221,1	213,9	212,0	221,1	239,4	220,5	218,1	231,2
* Umsatz (ohne Umsatzsteuer)	Mill. EUR	1 664,0	1 901,3	1 936,6	2 013,3	1 896,5	1 964,9	1 913,7	1 819,9	1 953,6
davon										
Vorleistungsgüterproduzenten	Mill. EUR	735,3	867,5	888,2	941,2	846,8	894,4	840,5	813,9	873,0
Investitionsgüterproduzenten	Mill. EUR	365,0	450,2	444,4	442,1	470,3	493,4	477,3	461,8	501,0
Gebrauchsgüterproduzenten	Mill. EUR
Verbrauchsgüterproduzenten	Mill. EUR	293,9	310,4	309,6	334,4	298,5	303,7	307,6	277,1	289,9
Energie	Mill. EUR
* darunter: Auslandsumsatz	Mill. EUR	452,1	550,6	554,6	598,3	554,5	587,8	534,8	535,6	602,4
Energie- und Wasserversorgung										
* Betriebe ⁶	Anzahl	95	96	96	96	96	92	88	87	87
* Beschäftigte ⁶	Anzahl	8 361	8 382	8 405	8 460	8 431	7 997	8 025	8 029	8 035
* Geleistete Arbeitsstunden ⁶	1 000 h	1 134	1 127	1 143	1 165	1 062	1 019	1 097	1 028	1 063
* Bruttolohn- und Gehaltssumme ⁶	Mill. EUR	29,8	30,0	26,9	27,5	27,3	27,5	26,9	27,2	27,7
* Stromerzeugung (brutto) in öffentlichen Energieversorgungsunternehmen ⁷	Mill. kWh	3 036	3 136	2 554	2 420	3 182	3 516	3 107	3 353	...

* Die mit einem Stern versehenen Positionen werden von allen statistischen Landesämtern im „Zahlenspiegel“ veröffentlicht.

1 aus gewerblichen Schlachtungen von Tieren in- und ausländischer Herkunft (Rinder, Schweine, Schafe, Pferde, Ziegen); einschließl. Schlachtfetten, jedoch ohne Innereien

2 Geflügelfleisch aus Schlachtungen inländischen Geflügels in Schlachtereien mit einer Schlachtkapazität von 2 000 und mehr Tieren im Monat

3 erzeugte Eier in Betrieben bzw. Unternehmen mit mindestens 3 000 Hennenhaltungsplätzen; einschließl. Junghennen-, Bruch- und Knickiern

4 Betriebe ab 50 Beschäftigten

5 einschließl. der tätigen Inhaber

6 Betriebe von Unternehmen mit im Allgemeinen 20 und mehr Beschäftigten

7 mit einer elektrischen Leistung ab 1 MW

Zahlenspiegel Land Brandenburg

Merkmal	Einheit	2010	2011	2011			2012			
		Durchschnitt		August	September	Oktober	Juli	August	September	Oktober
Noch: Produzierendes Gewerbe										
Baugewerbe										
Bauhauptgewerbe/Vorbereitende Baustellenarbeiten, Hoch- und Tiefbau ¹										
* Beschäftigte ²	Anzahl	32 705	33 396	34 248	34 851	34 658	34 113	34 283	34 146	34 031
* Geleistete Arbeitsstunden	1 000 h	3 143	3 633	3 925	4 293	3 979	3 970	4 233	3 954	4 086
* davon: Wohnungsbau	1 000 h	1 133	1 389	1 411	1 607	1 477	1 569	1 642	1 560	1 588
* gewerblicher Bau	1 000 h	1 099	1 232	1 367	1 453	1 373	1 264	1 411	1 288	1 346
* öffentlicher und Straßenbau	1 000 h	910	1 011	1 147	1 233	1 129	1 137	1 180	1 106	1 152
* Entgeltsumme	Mill. EUR	56,7	62,7	66,7	67,0	65,2	67,7	69,1	65,7	70,2
* Baugewerblicher Umsatz (ohne Umsatzsteuer)	Mill. EUR	274,7	322,3	354,6	395,2	370,9	329,2	376,2	351,5	397,0
* davon: Wohnungsbau	Mill. EUR	85,5	108,3	122,2	140,4	107,9	120,1	153,5	122,1	144,2
* gewerblicher Bau	Mill. EUR	103,3	115,1	126,9	126,4	133,9	108,2	117,7	116,8	129,4
* öffentlicher und Straßenbau	Mill. EUR	85,8	98,9	105,6	128,4	129,1	100,9	105,0	112,5	123,4
Ausbaugewerbe/Bauinstallation, sonstiges Ausbaugewerbe ^{3 4}										
* Beschäftigte ^{2 5}	Anzahl	7 727	8 291	8 214	8 240	8 349	8 185	8 509	8 615	8 733
* Geleistete Arbeitsstunden	1 000 h	2 583	2 783	2 667	2 769	2 909	2 785	2 804	2 876	2 968
* Entgeltsumme	Mill. EUR	43,9	48,9	45,5	48,2	49,1	52,7	50,3	52,3	52,2
* Baugewerblicher Umsatz (ohne Umsatzsteuer)	Mill. EUR	201,1	215,3	156,2	206,5	230,4	268,1	171,2	223,2	248,0
Handel ⁶										
Großhandel ⁷										
* Beschäftigte	2005 \triangle 100	109,8	112,7	114,0	114,3	115,0
* Umsatz nominal	2005 \triangle 100	127,2	146,6	158,2	164,8	148,2
* Umsatz real	2005 \triangle 100	111,2	119,1	158,2	132,3	120,6
Einzelhandel ⁸										
* Beschäftigte	2005 \triangle 100	121,2	121,4	121,4	121,8	121,3
* Umsatz nominal	2005 \triangle 100	131,9	135,7	137,3	138,3	133,8
* Umsatz real	2005 \triangle 100	132,1	134,7	136,2	138,0	132,5
Kfz-Handel und Tankstellen ⁹										
* Beschäftigte	2005 \triangle 100	99,7	102,4	102,8	103,7	103,7
* Umsatz nominal	2005 \triangle 100	114,4	121,6	120,9	125,7	120,5
* Umsatz real	2005 \triangle 100	108,9	114,2	113,1	117,2	111,9
Gastgewerbe ⁶										
* Beschäftigte	2005 \triangle 100	98,1	96,6	101,5	100,1	98,8
* Umsatz nominal	2005 \triangle 100	108,2	107,8	123,8	118,4	110,1
* Umsatz real	2005 \triangle 100	98,8	97,0	111,2	105,4	98,1
Tourismus ¹⁰										
* Gästeankünfte	1.000	323,6	337,8	475,2	423,1	349,0	468,7	522,0	450,0	350,6
* darunter: von Auslandsgästen	1.000	28,2	28,1	40,0	35,1	27,6	48,7	45,2	41,9	30,5
* Gästeübernachtungen	1.000	890,8	921,4	1 438,6	1 071,5	964,3	1 491,3	1 558,5	1 175,2	962,8
* darunter: von Auslandsgästen	1.000	62,9	63,6	95,1	76,4	61,4	118,1	108,5	93,3	70,2

* Die mit einem Stern versehenen Positionen werden von allen statistischen Landesämtern im „Zahlenspiegel“ veröffentlicht.

1 nach der Totalerhebung hochgerechnete Ergebnisse

2 einschl. der tätigen Inhaber

3 Betriebe von Unternehmen mit im Allgemeinen 20 und mehr Beschäftigten

4 einschl. Vermietung von Baumaschinen und -geräten mit Bedienungspersonal

5 am Ende des Berichtsjahres

6 vorläufige Angaben

7 einschl. Handelsvermittlung

8 ohne Reparatur von Gebrauchsgütern

9 sowie Instandhaltung und Reparatur von Kfz

10 ab 2012 Beherbergungsstätten mit mindestens 10 Betten und Campingplätze mit 10 Stellplätze

Merkmal	Einheit	2010	2011	2011			2012			
		Durchschnitt		August	September	Oktober	Juli	August	September	Oktober
Verkehr										
Straßenverkehrsunfälle										
Unfälle insgesamt	Anzahl	7 469	6 714	7 012	6 950	7 103	6 398	7 153	6 569	7 170
* Unfälle mit Personenschaden und Sachschaden ¹	Anzahl	1 067	980	1 111	1 136	1 016	1 061	1 199	1 110	1 032
* darunter: Unfälle mit Personenschaden	Anzahl	682	700	819	856	727	774	924	831	758
* getötete Personen	Anzahl	16	16	13	22	18	19	18	20	12
* verletzte Personen	Anzahl	860	860	1 062	1 039	883	1 001	1 130	1 038	982
Kraftfahrzeuge²										
* Zulassungen fabrikneuer Kraftfahrzeuge darunter	Anzahl	6 141	6 403	5 860	6 533	5 765	5 924	5 758	5 632	5 741
* Personenkraftwagen ³	Anzahl	4 917	5 091	4 679	5 332	4 698	4 697	4 459	4 651	4 709
* Lastkraftwagen	Anzahl	673	736	628	696	664	586	670	520	612
Binnenschifffahrt										
* Gütereingang	1 000 t	78,9	103,2	115,3	107,8	130,1	91,7	108,0	102,3	121,2
* Güterversand	1 000 t	257,4	240,5	172,6	222,4	237,9	213,0	175,7	229,7	297,3
Außenhandel⁴										
Ausfuhr (Spezialhandel)										
* Ausfuhr insgesamt	Mill. EUR	1 020,4	1 122,0	1 136,9	1 192,0	1 073,1	1 207,9	1 108,3	1 189,7	1 319,5
darunter										
* Güter der Ernährungswirtschaft	Mill. EUR	60,7	79,2	74,0	79,7	90,8
* Güter der gewerblichen Wirtschaft	Mill. EUR	952,6	1 024,6	1 045,8	1 091,0	960,2
davon										
* Rohstoffe	Mill. EUR	8,7	9,8	10,4	11,0	10,5
* Halbwaren	Mill. EUR	80,0	98,9	87,0	116,3	105,4
* Fertigwaren	Mill. EUR	864,0	915,8	948,5	963,8	844,3
davon										
* Vorerzeugnisse	Mill. EUR	263,3	273,8	273,3	253,2	254,7
* Enderzeugnisse	Mill. EUR	600,7	642,0	675,2	710,6	589,6
Ausfuhr nach										
* Europa	Mill. EUR	789,4	859,1	789,2	981,9	800,3
* darunter: in EU-Länder ⁵	Mill. EUR	702,9	756,9	678,3	864,6	690,1	804,1	757,3	681,4	...
* Afrika	Mill. EUR	14,7	13,5	9,0	13,2	14,5
* Amerika	Mill. EUR	135,0	164,1	242,2	121,2	178,7
* Asien	Mill. EUR	69,0	73,4	87,1	62,9	73,9
* Australien, Ozeanien und übrige Gebiete	Mill. EUR	12,4	11,9	9,3	13,0	5,7
Einfuhr (Generalhandel)										
* Einfuhr insgesamt	Mill. EUR	1 203,6	1 540,0	1 523,4	1 522,3	1 640,3	1 395,9	1 451,6	1 709,6	2 009,1
darunter										
* Güter der Ernährungswirtschaft	Mill. EUR	111,2	123,5	133,7	129,9	147,3
* Güter der gewerblichen Wirtschaft	Mill. EUR	1 057,2	1 363,3	1 338,2	1 329,2	1 423,1
davon										
* Rohstoffe	Mill. EUR	408,8	634,4	585,3	559,4	690,4
* Halbwaren	Mill. EUR	76,4	97,1	95,2	78,7	78,8
* Fertigwaren	Mill. EUR	572,0	631,8	657,6	691,1	653,9
davon										
* Vorerzeugnisse	Mill. EUR	112,1	136,6	167,5	139,7	145,1
* Enderzeugnisse	Mill. EUR	459,9	495,1	490,1	551,5	508,8
Einfuhr aus										
* Europa	Mill. EUR	989,7	1 303,4	1 298,3	1 269,2	1 399,3
* darunter: in EU-Länder ⁵	Mill. EUR	583,2	660,8	645,5	706,3	736,4
* Afrika	Mill. EUR	5,4	6,6	7,5	5,2	8,2
* Amerika	Mill. EUR	106,0	116,1	102,7	130,7	114,2
* Asien	Mill. EUR	99,8	111,5	114,5	115,0	116,4
* Australien, Ozeanien und übrige Gebiete	Mill. EUR	2,8	2,4	0,4	2,1	2,2
Gewerbeanzeigen⁶										
* Gewerbebeanmeldungen	Anzahl	1 860	1 710	1 717	1 695	1 730	1 534	1 468	1 542	1 426
* Gewerbeabmeldungen	Anzahl	1 650	1 614	1 483	1 464	1 240	1 454	1 528	1 468	1 439

* Die mit einem Stern versehenen Positionen werden von allen statistischen Landesämtern im „Zahlenspiegel“ veröffentlicht.

1 schwerwiegender Unfall mit Sachschaden (im engeren Sinne) und sonstiger Sachschadensunfall unter Einfluss berauscherender Mittel

2 Quelle: „Kraftfahrt-Bundesamt“

3 Fahrzeuge zur Personenbeförderung mit höchstens 8 Sitzplätzen außer Fahrersitz, ab Oktober 2005 einschl. Wohnmobile und Krankenwagen.

Im Durchschnitt 2005 sind die Wohnmobile und Krankenwagen von Jahresbeginn an berücksichtigt.

4 Wegen der unterschiedlichen Abgrenzung von Spezialhandel und Generalhandel ist eine Saldierung der Ein- und Ausfuhrergebnisse nicht vertretbar.

5 Einschl. Bulgarien und Rumänien (EU-27); die Angaben der Vorjahre wurden rückwirkend entsprechend umgerechnet.

6 ohne Automatenaufsteller und Reisegewerbe

Zahlenspiegel Land Brandenburg

Merkmal	Einheit	2010	2011	2011			2012			
		Durchschnitt		August	September	Oktober	Juli	August	September	Oktober
Insolvenzen										
* Insolvenzen	Anzahl	511	480	460	566	434	441	485	465	453
davon										
* Unternehmen	Anzahl	56	52	50	47	38	63	51	54	54
* Verbraucher	Anzahl	356	342	341	425	309	305	361	350	336
* ehemals selbstständig Tätige	Anzahl	87	73	68	81	73	63	64	52	53
* sonstige natürliche Personen ¹ , Nachlässe	Anzahl	11	13	1	13	14	10	9	9	10
* Voraussichtliche Forderungen	1000 EUR	65 348	75 380	172 532	125 687	43 186	54 192	47 379	63 962	46 907
Handwerk²										
* Beschäftigte	30.09.2009	97,2	98,2	96,4	98,6	100,7	97,8	96,7	98,2	99,2
* Umsatz	≥ 100	99,3	108,9	85,7	108	116,3	125,5	91,9	105,7	112,1
Preise										
* Verbraucherpreisindex	2005 ≥ 100	107,8	110,0	110,4	110,3	110,4	112,4	112,6	112,4	112,5
* Preisindex für Wohngebäude ³	2005 ≥ 100	123,9	127,2	126,3	126,7	127,2	128,4	131,9	132,8	133,4
Verdienste⁴										
Bruttomonatsverdienste ⁴ der vollzeitbeschäftigten										
* Arbeitnehmer ⁵ im Produzierenden Gewerbe und im Dienstleistungsbereich und zwar	EUR	2 850	2 930	2 695	2 738	2 746	2 769	2 699	2 738	2 751
* männlich	EUR	2 882	2 965	2 712	2 767	2 773	2 796	2 722	2 781	2 794
* weiblich	EUR	2 798	2 873	2 668	2 689	2 701	2 723	2 661	2 665	2 680
* Produzierendes Gewerbe	EUR	2 723	2 811	2 512	2 609	2 612	2 629	2 560	2 664	2 659
* Bergbau und Gewinnung von Steinen und Erden	EUR	4 167	4 259	3 579	3 658	3 656	3 652
* Verarbeitendes Gewerbe	EUR	2 688	2 794	2 509	2 587	2 589	2 613	2 575	2 645	2 646
* Energieversorgung	EUR	4 203	4 226	3 691	3 685	3 706	3 674	3 819	3 914	3 866
* Wasserversorgung ⁶	EUR	2 594	2 650	2 453	2 499	2 502	2 531	2 332	2 403	2 381
* Baugewerbe	EUR	2 319	2 387	2 119	2 312	2 315	2 326	2 215	2 417	2 409
* Dienstleistungsbereich	EUR	2 915	2 993	2 790	2 805	2 815	2 843	2 766	2 774	2 796
* Handel; Instandhaltung und Reparatur von Kfz und Gebrauchsgütern	EUR	2 410	2 490	2 255	2 287	2 301	2 343	2 281	2 296	2 310
* Verkehr und Lagerei	EUR	2 488	2 476	2 276	2 321	2 345	2 369	2 546	2 576	2 576
* Gastgewerbe	EUR	1 546	1 584	1 550	1 548	1 525	1 555	1 652	1 621	1 581
* Information und Kommunikation	EUR	3 723	3 914	3 315	3 581	3 513	3 642	3 510	3 572	3 683
* Erbringung von Finanz- und Versicherungsdienstleistungen	EUR	3 897	4 008	3 393	3 344	3 366	3 413	3 597	3 600	3 674
* Grundstücks- und Wohnungswesen	EUR	3 414	3 533	3 106	3 074	3 098	3 119	2 967	2 943	2 945
* Erbringung von freiberuflichen, wissenschaftlichen und technischen Dienstleistungen	EUR	3 266	3 375	3 044	3 067	3 067	3 099	3 002	3 034	3 020
* Erbringung von sonstigen wirtschaftlichen Dienstleistungen	EUR	1 862	1 942	1 792	1 832	1 824	1 833	1 863	1 896	1 904
* Öffentliche Verwaltung, Verteidigung, Sozialversicherung	EUR	3 173	3 279	3 118	3 128	3 144	3 146	3 192	3 196	3 250
* Erziehung und Unterricht	EUR	3 866	3 795	3 634	3 655	3 684	3 686	36 913	3 617	3 635
* Gesundheits- und Sozialwesen	EUR	3 132	3 224	3 041	3 054	3 087	3 105	2 917	2 931	2 993
* Kunst, Unterhaltung und Erholung	EUR	2 837	2 917	2 944
* Erbringung von sonstigen Dienstleistungen	EUR	2 203	2 324	2 176	2 209	2 209	2 208	2 209	2 355	2 355

* Die mit einem Stern versehenen Positionen werden von allen statistischen Landesämtern im „Zahlenspiegel“ veröffentlicht.

1 beispielweise als Gesellschafter oder Mithafter

2 Beschäftigte: 30. September 2009 ≥ 100; Umsatz: Vierteljahresdurchschnitt 2009 ≥ 100

3 Neubau in konventioneller Bauart, Bauleistungen am Bauwerk

4 Nachgewiesen werden Vierteljahresdurchschnitte ohne Sonderzahlungen. Im Jahresdurchschnitt sind die Sonderzahlungen enthalten

5 ohne Beamtinnen und Beamte

6 Einschließlich Abwasser- u. Abfallentsorgung, Beseitigung von Umweltverschmutzungen.

Brandenburg

im Vergleich



Ausgewählte Konjunkturindikatoren für Deutschland

★★★ Grundzahlen ... Grundzahlen ... Grundzahlen ... Grundzahlen ... Grundzahlen ... Grundzahlen ... Grundzahlen ... ★★★

Merkmal	Einheit	2011	2012					
		Jahresdurchschnitt	Mai	Juni	Juli	August	September	Oktober
Bevölkerung								
Bevölkerungsstand	1 000	81 844	81 874	81 903	81 923
Arbeitsmarkt¹ und Erwerbstätigkeit								
Arbeitslose	Anzahl	2 975 823	2 855 279	2 809 105	2 875 971	2 905 112	2 788 243	2 753 354
Arbeitslosenquote ²	Prozent	7,1	6,7	6,6	6,8	6,8	6,5	6,5
Männer	Prozent	7,1	6,8	6,6	6,7	6,7	6,5	6,4
Frauen	Prozent	7,0	6,6	6,6	6,8	6,9	6,7	6,5
Offene Stellen	Anzahl	466 289	499 217	499 167	499 847	493 380	484 507	468 074
Kurzarbeiter ³	Anzahl
Erwerbstätige im Inland	1 000	41 164	41 550	41 654	41 651	41 725	41 881	41 963
Erwerbstätige Inländer	1 000	41 116	41 486	41 538	41 527	41 597	41 787	41 890
Bergbau und Verarbeitendes Gewerbe³								
Betriebe	Anzahl	21 912	22 587	22 585	22 569	22 554	22 536	22 515
Beschäftigte	1 000	5 901	5 241	5 250	5 275	5 303	5 308	5 300
Gesamtumsatz	Mill. EUR	145 815	138 945	142 216	139 529	132 751	138 577	143 633
darunter Auslandsumsatz	Mrd. EUR	64 635	65 125	67 496	64 823	61 021	64 682	66 779
Exportquote	Prozent	44,3	46,9	47,5	46,5	46,0	46,7	46,5
Umsatz je Beschäftigten	EUR	20 591	26 511	27 089	26 451	25 033	26 107	27 101
Geleistete Arbeitsstunden	1 000 000	636	672	670	686	661	663	712
Entgelte	Mill. EUR	20 641	21 525	21 245	19 403	18 841	18 642	19 214
Produktionsindex Produzierendes Gewerbe	2005 \triangle 100	112,5	111,9	114,1	114,0	108,6	111,6	118,1
Index des Auftragseingangs	2005 \triangle 100	120,5	118,7	120,8	117,2	110,0	110,2	119,6
Vorbereitende Baustellenarbeiten, Hoch- und Tiefbau								
Betriebe	Anzahl	7 275	7 446	7 437	7 418	7 405	7 396	7 647
Beschäftigte	1 000	389	395	397	398	402	402	411
Geleistete Arbeitsstunden	1 000	39 997	43 431	43 807	45 738	44 241	43 726	48 101
Entgeltsumme ⁴	Mill. EUR	1 073	1 142	1 143	1 170	1 184	1 111	1 210
Bruttogehaltssumme	Mill. EUR	x
Gesamtumsatz	Mill. EUR	5 081	5 247	5 595	5 971	5 873	5 841	6 336
Index des Auftragseingangs	2005 \triangle 100	117,2	130,6	142,2	135,4	139,3	127,0	145,9
Produktionsindex f.d. Bauhauptgewerbe	2005 \triangle 100	118,6	137,3	135,9	141,9	137,0	135,6	144,6
Einzelhandel								
Beschäftigte	2005 \triangle 100	97,4	97,9	98,0	97,5	98,2	98,4	98,4
Umsatz nominal	2005 \triangle 100	103,1	105,6	105,2	102,7	103,0	101,4	110,0
Gastgewerbe								
Beschäftigte	2005 \triangle 100	99,2	102,2	103,2	103,9	104,7	104,6	102,7
Umsatz nominal	2005 \triangle 100	100,3	110,6	108,4	110,4	110,5	115,7	109,4
Außenhandel								
Einfuhr	Mill. EUR	75 210	77 151	76 764	76 583	73 863	74 837	82 715
Ausfuhr	Mill. EUR	88 435	92 710	94 730	93 471	90 154	91 737	98 426
Verbraucherpreisindex	2005 \triangle 100	110,7	112,6	112,5	112,9	113,3	113,3	113,3

z. VM \triangle zum Vormonat; z. VJM \triangle zum Vorjahresmonat

1 Quelle: Bundesagentur für Arbeit 2 bezogen auf alle zivilen Erwerbspersonen

3 Betriebe ab 50 Beschäftigte

4 Bruttolohn- und -gehaltssumme

Quelle: Statistisches Bundesamt

Ausgewählte Konjunkturindikatoren für Deutschland

★★★ Grundzahlen + Veränderungsraten ... Grundzahlen + Veränderungsraten ... Grundzahlen + Veränderungsraten ... ★★★

Merkmal	Einheit	August 2012			September 2012			Oktober 2012		
		absolut	Veränderung		absolut	Veränderung		absolut	Veränderung	
			z. VM	z.VJM		z. VM	z.VJM		z. VM	z.VJM
			%			%			%	
Bevölkerung										
Bevölkerungsstand	1 000	81 874 ¹	0,0	0,2	81 903 ²	0,0	0,2	81 923 ³	0,0	0,2
Arbeitsmarkt⁴ und Erwerbstätigkeit										
Arbeitslose	Anzahl	2 905 112	1,0	-1,3	2 788 243	-4,0	-0,3	2 753 354	-1,3	0,6
Arbeitslosenquote ⁵	Prozent	6,8	0,0	-2,9	6,5	-4,4	-1,5	6,5	0,0	0,0
Männer	Prozent	6,7	0,0	-1,5	6,5	-3,0	0,0	6,4	-1,5	1,6
Frauen	Prozent	6,9	1,5	-4,2	6,7	-2,9	-1,5	6,5	-3,0	-1,5
Offene Stellen	Anzahl	493 380	-1,3	-0,7	484 507	-1,8	-3,3	468 074	-3,4	-6,3
Kurzarbeiter	Anzahl
Erwerbstätige im Inland	1 000	41 725	0,2	1,2	41 881	0,4	1,0	41 963	0,2	0,8
Erwerbstätige Inländer	1 000	41 597	0,2	1,3	41 787	0,5	1,0	41 890	0,2	0,9
Bergbau und Verarbeitendes Gewerbe⁶										
Betriebe	Anzahl	22 554	-0,1	1,9	22 536	-0,1	1,8	22 515	-0,1	1,7
Beschäftigte	1000	5 303	0,5	2,1	5 308	0,1	1,7	5 300	-0,2	1,6
Gesamtumsatz	Mill. EUR	132 751	-4,9	0,3	138 577	4,4	-7,0	143 633	3,6	5,6
darunter Auslandsumsatz	Mill. EUR	61 021	-5,9	2,6	64 682	6,0	-6,2	66 779	3,2	7,6
Geleistete Arbeitsstunden	1 000 000	661	-3,6	1,1	663	0,3	-5,2	712	7,4	6,6
Entgelte	Mill. EUR	18 841	-2,9	5,1	18 642	-1,1	4,2	19 214	3,1	5,3
Produktionsindex Produzierendes Gewerbe	2005 \triangle 100	108,6	-4,7	-2,6	111,6	2,8	-7,2	118,1	5,8	3,9
Index des Auftragseingangs	2005 \triangle 100	110,0	-6,1	-3,0	110,2	0,2	-7,6	119,6	8,5	5,0
Vorbereitende Baustellen- arbeiten, Hoch- und Tiefbau										
Betriebe	Anzahl	7 405	-0,2	3,2	7 396	-0,1	3,3	7 647	3,4	2,0
Beschäftigte	1000	402	1,0	1,5	402	0,0	1,8	411	2,2	1,2
Geleistete Arbeitsstunden	1 000	44 241	-3,3	0,3	43 726	-1,2	-5,2	48 101	10,0	8,9
Entgeltsumme	Mill. EUR	1 184	1,2	3,5	1 111	-6,2	-0,1	1 210	8,9	8,1
Bruttogehaltssumme	Mill. EUR
Gesamtumsatz	Mill. EUR	5 873	-1,6	3,4	5 841	-0,5	-0,7	6 336	8,5	5,2
Index des Auftragseingangs	2005 \triangle 100	139,3	2,9	10,8	127,0	-8,8	-1,9	145,9	14,9	33,4
Produktionsindex f.d. Bauhauptgewerbe	2005 \triangle 100	137,0	-3,5	-0,6	135,6	-1,0	-6,1	144,6	6,6	2,0
Einzelhandel										
Beschäftigte	2005 \triangle 100	98,2	0,7	0,3	98,4	0,2	0,1	98,4	0,0	0,0
Umsatz nominal	2005 \triangle 100	103,0	0,3	1,7	101,4	-1,6	-1,4	110,0	8,5	3,5
Gastgewerbe										
Beschäftigte	2005 \triangle 100	104,7	0,8	1,5	104,6	-0,1	1,7	102,7	-1,8	1,2
Umsatz nominal	2005 \triangle 100	110,5	0,1	4,0	115,7	4,7	2,8	109,4	-5,4	0,2
Außenhandel										
Einfuhr	Mill. EUR	73 863	-3,6	0,5	74 837	1,3	-3,9	82 715	10,5	4,9
Ausfuhr	Mill. EUR	90 154	-3,5	5,9	91 737	1,8	-3,4	98 426	7,3	3,8
Verbraucherpreisindex	2005 \triangle 100	113,3	0,4	2,1	113,3	0,0	2,0	113,3	0,0	2,0

z. VM \triangle zum Vormonat; z. VJM \triangle zum Vorjahresmonat

1 Mai 2 Juni. 3 Juli 2012

4 Quelle: Bundesagentur für Arbeit

5 bezogen auf alle zivilen Erwerbspersonen 6 Betriebe ab 50 Beschäftigte

Quelle: Statistisches Bundesamt

Konjunkturindikatoren - Brandenburg im Vergleich

Oktober 2012

Merkmal	Einheit	Brandenburg			Deutschland			Basis Deutschland △ 100 %
		absolut	Veränderung		absolut	Veränderung		
			z. VM	z.VJM		z. VM	z.VJM	
			%			%		
Bevölkerung¹								
Bevölkerungsstand	1 000	2 493	-0,0	-0,2	81 923	0,0	0,2	3,0
Arbeitsmarkt²								
Arbeitslose	Anzahl	124 757	-0,7	-4,5	2 753 354	-1,3	0,6	4,5
Arbeitslosenquote ³	Prozent	9,3	-0,7	-5,1	6,5	0,0	0,0	143,1
Offene Stellen	Anzahl	10 233	-5,1	0,1	468 074	-3,4	-6,3	2,2
Kurzarbeiter	Anzahl
Bergbau und Verarbeitendes Gewerbe⁴								
Betriebe	Anzahl	436	-0,2	0,5	22 515	-0,1	1,7	1,9
Beschäftigte	1 000	80	-0,4	0,9	5 300	-0,2	1,6	1,5
Gesamtumsatz	Mill. EUR	1 954	7,3	3,0	143 633	3,6	5,6	1,4
darunter Auslandsumsatz	Mill. EUR	602	12,5	8,6	66 779	3,2	7,6	0,9
Geleistete Arbeitsstunden	1 000 000	11	2,1	4,1	712	7,4	6,6	1,5
Entgelte	Mill. EUR	231	6,0	4,6	19 214	3,1	5,3	1,2
Produktionsindex Produzierendes Gewerbe	2005△100	118,1	5,8	3,9	...
Index des Auftragseingangs	2005△100	148,9	15,6	-24,0	119,6	8,5	5,0	124,5
Vorbereitende Baustellen- arbeiten, Hoch- und Tiefbau⁴								
Betriebe	Anzahl	337	1,5	-3,2	7 647	3,4	2,0	4,4
Beschäftigte	1 000	17	2,1	-3,6	411	2,2	1,2	4,1
Geleistete Arbeitsstunden	1 000	2 120	6,1	0,7	48 101	10,0	8,9	4,4
Gesamtumsatz	Mill. EUR	252	14,4	1,3	6 336	8,5	5,2	4,0
Index des Auftragseingangs	2005△100	69,2	-13,3	2,6	145,9	14,9	33,4	47,4
Einzelhandel								
Beschäftigte	2005△100	98,4	0,0	0,0	...
Umsatz nominal	2005△100	110,0	8,5	3,5	...
Gastgewerbe								
Beschäftigte	2005△100	102,7	-1,8	1,2	...
Umsatz nominal	2005△100	109,4	-5,4	0,2	...
Außenhandel								
Einfuhr	Mill. EUR	2 009,1	17,5	22,5	82 715	10,5	4,9	2,4
Ausfuhr	Mill. EUR	1 319,5	10,9	23,0	98 426	7,3	3,8	1,3
Verbraucherpreisindex	2005△100	112,5	0,1	1,9	113,3	0,0	2,0	99,3

z. VM △ zum Vormonat; z. VJM △ zum Vorjahresmonat

1 Juli 2012 2 Quelle: Bundesagentur für Arbeit

3 bezogen auf alle zivilen Erwerbspersonen 4 Betriebe ab 50 Beschäftigte

Brandenburg

Regional



Ausgewählte Regionaldaten

Bevölkerung und Bevölkerungsbewegung im Monat September 2012

Verwaltungsbezirk	Lebendgeborene	Gestorbene	Überschuss der Geborenen(+)/ Gestorbenen(-)	Zuzüge über die Gemeindegrenzen	Fortzüge über die Gemeindegrenzen	Wanderungsgewinn (+) bzw. -verlust (-)	Bevölkerung am Monatsende
Kreisfreie Städte							
Brandenburg an der Havel	45	65	-20	272	221	+51	71 373
Cottbus	67	94	-27	548	417	+131	101 775
Frankfurt (Oder)	32	51	-19	278	265	+13	59 359
Potsdam	156	84	+72	895	761	+134	160 102
Landkreise							
Barnim	104	112	-8	813	732	+81	177 387
Dahme-Spreewald	100	136	-36	767	758	+9	161 640
Elbe-Elster	69	95	-26	321	424	-103	109 261
Havelland	93	99	-6	664	572	+92	155 620
Märkisch-Oderland	105	144	-39	861	826	+35	189 504
Oberhavel	125	154	-29	824	762	+62	204 304
Oberspreewald-Lausitz	67	132	-65	344	451	-107	118 788
Oder-Spree	135	177	-42	919	991	-72	182 342
Ostprignitz-Ruppin	53	75	-22	389	415	-26	101 637
Potsdam-Mittelmark	115	145	-30	1 031	864	+167	206 527
Prignitz	49	70	-21	308	338	-30	80 383
Spree-Neiße	80	110	-30	367	467	-100	123 736
Teltow-Fläming	99	125	-26	717	726	-9	161 706
Uckermark	61	129	-68	442	503	-61	127 317
Land Brandenburg	1 555	1 997	-442	10 760	10 493	+267	2 492 761

Beschäftigung* am 31. 03. 2012

Verwaltungsbezirk	Sozialversicherungspflichtig Beschäftigte	Davon		Darunter		Darunter	
		Frauen	Männer	Deutsche	Ausländer	Vollzeitbeschäftigte	Teilzeitbeschäftigte
Anzahl							
Kreisfreie Städte							
Brandenburg an der Havel	27 012	13 871	13 141	26 665	341	•	•
Cottbus	44 753	24 983	19 770	44 068	677	•	•
Frankfurt (Oder)	28 175	16 110	12 065	27 420	751	•	•
Potsdam	77 051	43 121	33 930	73 879	3 144	•	•
Landkreise							
Barnim	43 598	21 918	21 680	42 909	686	•	•
Dahme-Spreewald	52 667	24 032	28 635	51 276	1 381	•	•
Elbe-Elster	30 402	14 602	15 800	30 178	221	•	•
Havelland	39 199	18 809	20 390	38 432	763	•	•
Märkisch-Oderland	43 881	21 419	22 462	43 107	771	•	•
Oberhavel	51 067	24 251	26 816	49 721	1 336	•	•
Oberspreewald-Lausitz	36 357	16 994	19 363	36 032	319	•	•
Oder-Spree	49 314	22 841	26 473	48 591	719	•	•
Ostprignitz-Ruppin	31 984	15 893	16 091	31 683	296	•	•
Potsdam-Mittelmark	52 909	24 614	28 295	51 542	1 358	•	•
Prignitz	25 946	12 679	13 267	25 765	175	•	•
Spree-Neiße	34 885	15 076	19 809	34 458	425	•	•
Teltow-Fläming	53 716	21 672	32 044	51 847	1 851	•	•
Uckermark	36 089	17 151	18 938	35 561	526	•	•
Land Brandenburg	759 005	370 036	388 969	743 134	15 740	•	•

* Auswertungen der Beschäftigtenstatistik der Bundesagentur für Arbeit (vorläufige Angaben)

ab 31. 03. 2008 Darstellung der Beschäftigten nach der WZ-Systematik 2008, mit Daten zu vorherigen Stichtagen nicht vergleichbar

Ausgewählte Regionaldaten

Noch: Beschäftigung am 31. 03. 2012

Verwaltungsbezirk	Sozialversicherungspflichtig Beschäftigte ¹							
	insgesamt	darunter im Wirtschaftsabschnitt						
		Land- und Forstwirtschaft, Fischerei	Produzierendes Gewerbe	darunter		Handel, Verkehr und Gastgewerbe	Erbringung von Unternehmensdienstleistungen	Erbringung von öffentl. und privaten Dienstleistungen
				Verarbeitendes Gewerbe	Baugewerbe			
Anzahl								
Kreisfreie Städte								
Brandenburg an der Havel	27 012	39	6 926	4 859	1 592	5 168	4 680	10 195
Cottbus	44 753	131	5 348	1 375	1 770	9 549	11 362	18 363
Frankfurt (Oder)	28 175	126	4 450	2 462	1 301	4 754	6 403	12 414
Potsdam	77 051	128	5 559	1 499	2 544	12 750	28 287	30 326
Landkreise								
Barnim	43 598	860	10 159	5 067	3 875	10 511	5 745	16 314
Dahme-Spreewald	52 667	1 381	12 075	6 598	4 337	19 476	6 948	12 787
Elbe-Elster	30 402	1 669	10 839	7 230	2 943	6 102	2 951	8 817
Havelland	39 199	1 143	12 403	8 603	3 107	10 951	4 405	10 297
Märkisch-Oderland	43 881	1 456	10 009	4 171	4 810	12 401	5 258	14 757
Oberhavel	51 067	1 005	16 238	10 324	4 452	12 316	6 578	14 854
Oberspreewald-Lausitz	36 357	751	12 963	7 527	3 337	7 058	5 826	9 759
Oder-Spree	49 314	1 336	15 902	9 021	5 160	11 541	5 706	14 827
Ostprignitz-Ruppin	31 984	2 143	8 576	4 865	3 024	7 115	3 779	10 371
Potsdam-Mittelmark	52 909	2 084	13 085	6 523	5 525	14 917	8 955	13 868
Prignitz	25 946	1 583	8 082	5 453	2 207	5 711	2 758	7 812
Spree-Neiße	34 885	958	16 798	6 518	3 640	6 425	2 419	8 285
Teltow-Fläming	53 716	1 526	18 725	14 010	4 072	15 837	6 082	11 545
Uckermark	36 089	2 060	11 572	7 255	3 019	7 778	4 163	10 516
Land Brandenburg	759 005	20 379	199 709	113 360	60 715	180 360	122 305	236 107

Arbeitsmarkt* im Oktober 2012

Verwaltungsbezirk	Arbeitslose ²							
	insgesamt	und zwar						
		Frauen	Männer	SGB III	SGB II	15 bis unter	15 bis unter	55 bis unter
						20 Jahre	25 Jahre	65 Jahre
Anzahl								
Kreisfreie Städte								
Brandenburg an der Havel
Cottbus
Frankfurt (Oder)
Potsdam
Landkreise								
Barnim
Dahme-Spreewald
Elbe-Elster
Havelland
Märkisch-Oderland
Oberhavel
Oberspreewald-Lausitz
Oder-Spree
Ostprignitz-Ruppin
Potsdam-Mittelmark
Prignitz
Spree-Neiße
Teltow-Fläming
Uckermark
Land Brandenburg

* Quelle: Bundesagentur für Arbeit; Die Daten gelten 3 Monate als vorläufig. Ab Januar 2005 unter Einschluss der Grundsicherung für Arbeit Suchende. Vergleichbarkeit zu früheren Monaten nur bedingt gewährleistet. Berechnungsstand: Oktober 2012

1 ab 31.03.2008 Darstellung der Beschäftigendaten nach der WZ-Systematik 2008, mit Daten zu vorherigen Stichtagen nicht vergleichbar

2 Daten ermittelt aus IT-Fachverfahren der BA, aus als plausibel bewerteten Datenlieferungen zugelassener kommunaler Träger und, sofern keine plausiblen Daten geliefert wurden, aus ergänzenden Schätzungen der BA.

Ausgewählte Regionaldaten

Noch: Arbeitsmarkt* im Oktober 2012

Verwaltungsbezirk	Arbeitslose					Arbeitslosenquote ¹	
	und zwar					alle zivilen Erwerbs- personen	abhängig zivile Erwerbs- personen
	insgesamt ¹	Teilzeitarbeit Suchende ²	Schwer- behinderte ²	Langzeit- arbeitslose ²	Ausländer ¹		
Anzahl							
Kreisfreie Städte							
Brandenburg an der Havel
Cottbus
Frankfurt (Oder)
Potsdam
Landkreise							
Barnim
Dahme-Spreewald
Elbe-Elster
Havelland
Märkisch-Oderland
Oberhavel
Oberspreewald-Lausitz
Oder-Spree
Ostprignitz-Ruppin
Potsdam-Mittelmark
Prignitz
Spree-Neiße
Teltow-Fläming
Uckermark
Land Brandenburg

* Quelle: Bundesagentur für Arbeit; Die Daten gelten 3 Monate als vorläufig. Ab Januar 2005 unter Einschluss der Grundsicherung für Arbeit Suchende. Vergleichbarkeit zu früheren Monaten nur bedingt gewährleistet. Berechnungsstand: Oktober 2012

1 Daten ermittelt aus IT-Fachverfahren der BA, aus als plausibel bewerteten Datenlieferungen zugelassener kommunaler Träger und, sofern keine plausiblen Daten geliefert wurden, aus ergänzenden Schätzungen der BA.

2 Ohne Daten der zugelassenen kommunalen Träger, Teilzeitarbeit Suchende ohne Arbeitslose mit Wunsch nach Heimarbeit- bzw. Telearbeit.

Gewerbeanzeigen im Oktober 2012

Verwaltungsbezirk	Gewerbeanzeigen						
	Gewerbeanmeldungen			Gewerbeabmeldungen			Gewerbe- ummeldungen
	Berichts- monat	darunter	Vorjahres- monat	Berichts- monat	darunter	Vorjahres- monat	
		Neuerrich- tungen			Aufgabe		
Anzahl							
Kreisfreie Städte							
Brandenburg an der Havel	26	21	54	32	28	25	•
Cottbus	53	47	49	41	33	46	•
Frankfurt (Oder)	42	36	31	41	29	43	•
Potsdam	114	93	126	107	91	96	•
Landkreise							
Barnim	104	83	160	115	95	85	•
Dahme-Spreewald	138	96	161	148	125	110	•
Elbe-Elster	39	31	44	52	44	34	•
Havelland	86	69	134	64	52	101	•
Märkisch-Oderland	127	96	153	130	98	103	•
Oberhavel	153	117	144	126	105	114	•
Oberspreewald-Lausitz	41	31	41	54	44	42	•
Oder-Spree	76	62	112	94	79	69	•
Ostprignitz-Ruppin	37	31	49	40	32	40	•
Potsdam-Mittelmark	158	119	167	127	112	109	•
Prignitz	27	18	48	34	30	30	•
Spree-Neiße	49	42	68	61	54	62	•
Teltow-Fläming	101	80	130	110	88	89	•
Uckermark	55	48	59	63	57	42	•
Land Brandenburg	1 257	979	1 545	1 269	1 048	1 102	•

Ausgewählte Regionaldaten

Insolvenzen im Oktober 2012

Verwaltungsbezirk	Insolvenzen					
	Verfahren				Forderungen	
	Berichtsmonat	davon		Vorjahresmonat	Berichtsmonat	Vorjahresmonat
		Unternehmen	übrige Schuldner			
Anzahl				1 000 EUR		
Kreisfreie Städte						
Brandenburg an der Havel	43	•	41	25	2 191	1 223
Cottbus	19	–	19	21	420	1 020
Frankfurt (Oder)	18	•	16	11	2 729	537
Potsdam	31	•	29	35	1 290	4 542
Landkreise						
Barnim	40	3	37	23	1 771	7 133
Dahme-Spreewald	29	7	22	33	3 198	3 195
Elbe-Elster	11	•	10	9	3 795	1 682
Havelland	25	5	20	22	3 504	2 235
Märkisch-Oderland	31	5	26	44	1 372	4 259
Oberhavel	46	7	39	38	5 740	4 778
Oberspreewald-Lausitz	15	•	13	16	1 351	544
Oder-Spree	33	6	27	34	6 319	2 593
Ostprignitz-Ruppin	15	•	13	18	1 516	539
Potsdam-Mittelmark	26	5	21	19	2 152	1 900
Prignitz	17	•	16	24	3 930	1 806
Spree-Neiße	15	3	12	21	2 810	2 373
Teltow-Fläming	23	•	22	18	2 463	2 216
Uckermark	16	•	16	23	355	610
Land Brandenburg	453	54	399	434	46 907	43 186

Verarbeitendes Gewerbe sowie Bergbau und Gewinnung von Steinen und Erden im Oktober 2012

Verwaltungsbezirk	Verarbeitendes Gewerbe sowie Bergbau und Gewinnung von Steinen und Erden ¹					
	Betriebe	Beschäftigte	Entgelte	Geleistete Arbeitsstunden	Gesamtumsatz	darunter
						Auslandsumsatz
	Anzahl		1 000 EUR	1 000	1 000 EUR	
Kreisfreie Städte						
Brandenburg an der Havel	12	3 731	13 188	468	63 819	2 188
Cottbus	5	1 222	4 292	145	6 152	•
Frankfurt (Oder)	4	1 692	4 774	240	33 309	•
Potsdam	7	484	1 372	75	4 495	1 129
Landkreise						
Barnim	26	2 984	6 881	422	37 571	7 101
Dahme-Spreewald	29	4 018	9 815	550	76 288	15 748
Elbe-Elster	38	4 510	10 020	636	76 111	17 703
Havelland	34	5 918	12 749	819	107 647	20 612
Märkisch-Oderland	18	2 036	5 403	271	40 723	5 815
Oberhavel	31	7 411	27 504	1 026	138 663	60 251
Oberspreewald-Lausitz	27	5 561	15 320	771	157 521	18 401
Oder-Spree	25	5 989	18 258	784	194 942	107 938
Ostprignitz-Ruppin	31	4 104	8 704	592	123 926	57 937
Potsdam-Mittelmark	35	3 713	9 638	534	89 452	12 555
Prignitz	18	3 382	8 327	445	61 930	22 349
Spree-Neiße	24	7 526	21 184	973	138 627	27 494
Teltow-Fläming	44	10 780	34 681	1 437	320 057	187 470
Uckermark	28	5 039	19 066	661	282 348	36 600
Land Brandenburg	436	80 100	231 177	10 848	1 953 581	602 386

¹ Betriebe ab 50 Beschäftigte

Ausgewählte Regionaldaten

Vorbereitende Baustellenarbeiten, Hoch- und Tiefbau im Oktober 2012

Verwaltungsbezirk	Vorbereitende Baustellenarbeiten, Hoch- und Tiefbau ¹						
	Betriebe	Beschäftigte ²	Bruttoentgelte	Geleistete Arbeitsstunden	Gesamtumsatz	Baugewerblicher Umsatz	Auftrags-eingang
	Anzahl		1 000 EUR	1 000	1 000 EUR		
Kreisfreie Städte							
Brandenburg an der Havel	9	273	604	31	1 922	1 921	1 345
Cottbus	10	417	1 003	46	4 375	4 339	3 285
Frankfurt (Oder)	7	279	805	35	2 197	2 197	3 084
Potsdam	11	528	1 356	68	8 786	8 782	4 886
Landkreise							
Barnim	17	773	1 903	97	8 745	8 639	7 251
Dahme-Spreewald	25	1 225	3 180	159	14 391	14 386	6 113
Elbe-Elster	20	847	1 908	99	13 743	13 734	10 529
Havelland	18	711	1 747	95	10 209	10 175	7 002
Märkisch-Oderland	27	1 317	3 206	168	17 225	16 948	7 516
Oberhavel	19	1 106	2 867	161	17 229	17 194	13 697
Oberspreewald-Lausitz	11	902	2 240	121	12 093	11 404	8 530
Oder-Spree	24	1 877	4 915	200	38 885	38 883	13 754
Ostprignitz-Ruppin	21	1 018	2 323	128	12 217	12 182	10 619
Potsdam-Mittelmark	37	1 799	5 194	213	28 467	28 271	14 952
Prignitz	14	562	1 297	78	6 488	6 448	6 528
Spree-Neiße	31	1 480	3 777	188	22 663	22 310	13 536
Teltow-Fläming	14	1 018	3 459	130	22 980	22 852	12 004
Uckermark	22	837	2 045	103	8 983	8 981	5 296
Land Brandenburg	337	16 969	43 829	2 120	251 595	249 644	149 923

¹ Betriebe von Unternehmen mit im Allgemeinen 20 und mehr Beschäftigten

² Beschäftigte im Bauhaupt- bzw. Ausbaugewerbe

Bauinstallation und sonstiges Baugewerbe im 3. Vierteljahr 2012

Verwaltungsbezirk	Bauinstallation und sonstiges Ausbaugewerbe ¹						
	Betriebe	Beschäftigte		Entgelt-summe	Geleistete Arbeitsstunden	Gesamtumsatz	darunter
		insgesamt	dar. Arbeiter				Ausbau-gewerblicher Umsatz
Anzahl				1 000 EUR	1 000	1 000 EUR	
Kreisfreie Städte							
Brandenburg an der Havel	7	241	•	1 429	73	5 998	5 837
Cottbus	5	205	•	1 110	69	5 545	5 380
Frankfurt (Oder)	10	370	•	2 356	113	13 356	13 341
Potsdam	9	412	•	2 563	141	16 201	16 048
Landkreise							
Barnim	17	505	•	3 048	181	11 095	11 033
Dahme-Spreewald	20	575	•	3 543	197	17 819	17 498
Elbe-Elster	11	328	•	1 527	107	7 314	6 491
Havelland	13	428	•	2 531	136	12 509	12 339
Märkisch-Oderland	26	919	•	6 390	333	34 787	33 379
Oberhavel	12	428	•	2 572	140	12 374	12 288
Oberspreewald-Lausitz	13	514	•	3 274	173	13 455	12 976
Oder-Spree	21	801	•	4 344	278	18 938	18 669
Ostprignitz-Ruppin	14	404	•	2 292	146	9 173	8 868
Potsdam-Mittelmark	22	799	•	4 711	256	21 584	21 522
Prignitz	6	261	•	1 631	97	7 437	7 280
Spree-Neiße	17	479	•	2 635	171	11 153	11 055
Teltow-Fläming	16	503	•	3 133	167	18 291	18 169
Uckermark	14	561	•	3 085	189	15 941	15 826
Land Brandenburg	253	8 733	•	52 174	2 967	252 970	247 999

¹ Betriebe von Unternehmen mit im Allgemeinen 20 und mehr Beschäftigten

Ausgewählte Regionaldaten

Bautätigkeit (Wohn- und Nichtwohnbau einschl. Baumaßnahmen an bestehenden Gebäuden) im Oktober 2012

Verwaltungsbezirk	Baugenehmigungen und Baufertigstellungen ¹							
	Baugenehmigungen			Baufertigstellungen				
	Gebäude / Baumaßnahmen	Wohnungen		veranschlagte Bauwerkskosten	Gebäude / Baumaßnahmen	Wohnungen		veranschlagte Bauwerkskosten
		insgesamt	Wohnfläche			insgesamt	Wohnfläche	
Anzahl		100 m ²	1 000 EUR	Anzahl		100 m ²	1 000 EUR	
Kreisfreie Städte								
Brandenburg an der Havel	11	9	13,0	1 705	Fertigstellungen werden ab 01-07 nur noch jährlich erstellt!!			
Cottbus	13	7	12,5	1 938				
Frankfurt (Oder)	10	5	6,8	1 352				
Potsdam	50	40	61,5	13 332				
Landkreise								
Barnim	87	96	104,3	15 518				
Dahme-Spreewald	92	97	104,7	30 517				
Elbe-Elster	14	2	5,3	5 372				
Havelland	80	75	89,8	12 416				
Märkisch-Oderland	50	32	46,9	11 043				
Oberhavel	65	84	99,6	11 673				
Oberspreewald-Lausitz	17	4	11,3	8 239				
Oder-Spree	48	62	62,5	11 857				
Ostprignitz-Ruppin	23	20	20,7	3 547				
Potsdam-Mittelmark	90	76	100,9	17 896				
Prignitz	6	-5	-5,1	578				
Spree-Neiße	14	8	9,2	1 648				
Teltow-Fläming	31	18	22,5	9 871				
Uckermark	38	26	24,4	4 755				
Land Brandenburg	739	656	790,5	163 257				

¹ Negative Werte können sich aus „neuer Zustand minus alter Zustand“ bei Baumaßnahmen an bestehenden Gebäuden ergeben.

Tourismus im Oktober 2012

Verwaltungsbezirk	Tourismus in Beherbergungsbetrieben ¹							
	Beherbergungsstätten (geöffnete)	Gästeankünfte			Gästeübernachtungen			Durchschnittliche Aufenthaltsdauer
		insgesamt	darunter	Veränderung geg. dem Vorjahresmonat	insgesamt	darunter	Veränderung geg. dem Vorjahresmonat	
			aus dem Ausland			ausländischer Gäste		
Anzahl		Prozent		Anzahl		Prozent		Tage
Kreisfreie Städte								
Brandenburg an der Havel	36	4 196	252	-8,8	10 031	1 366	-5,2	2,4
Cottbus	22	10 585	847	-0,4	18 178	2 007	+8,8	1,7
Frankfurt (Oder)	20	6 247	2 520	+6,7	11 410	3 803	+1,1	1,8
Potsdam	52	42 125	3 650	+16,4	100 464	8 719	+11,7	2,4
Landkreise								
Barnim	88	16 485	1 604	+1,5	60 770	4 459	-1,3	3,7
Dahme-Spreewald	150	52 967	8 115	+3,5	115 380	13 573	+0,0	2,2
Elbe-Elster	59	3 773	116	-10,4	18 785	841	+4,5	5,0
Havelland	61	7 010	261	-7,3	16 966	883	-2,9	2,4
Märkisch-Oderland	105	18 736	1 556	-0,7	67 806	3 796	+1,3	3,6
Oberhavel	98	17 678	1 486	-1,7	38 037	3 203	+2,7	2,2
Oberspreewald-Lausitz	89	14 747	760	-10,3	37 517	1 554	-18,0	2,5
Oder-Spree	134	29 053	1 019	-9,0	96 489	4 296	-3,8	3,3
Ostprignitz-Ruppin	129	29 370	635	+8,2	97 021	1 594	+3,7	3,3
Potsdam-Mittelmark	140	28 953	2 423	+6,8	81 196	5 068	-1,9	2,8
Prignitz	74	8 451	300	-6,9	20 688	811	-10,7	2,4
Spree-Neiße	106	17 969	264	+0,1	55 244	1 200	+4,4	3,1
Teltow-Fläming	100	21 177	4 301	-3,7	50 266	11 727	+2,8	2,4
Uckermark	119	21 122	358	-10,3	66 522	1 346	-6,0	3,1
Land Brandenburg	1 582	350 644	30 467	+0,6	962 770	70 246	+0,0	2,7

¹ Beherbergungsstätten ab 10 Betten und Campingplätze ab 10 Stellplätze