

## Monatsdaten + Konjunktur 12 2011

Mit der vorliegenden Veröffentlichung „Monatsdaten + Konjunktur“ gibt das Amt für Statistik Berlin-Brandenburg eine Auswahl aktueller wirtschafts- und konjunkturstatistischer Ergebnisse für das Land Brandenburg heraus.

„Monatsdaten + Konjunktur“ erscheint monatlich und bietet eine umfangreiche Auswahl an Daten und grafischen Übersichten zur aktuellen Entwicklung im Lande. Einige Angaben sind vorläufig und können zu einem späteren Zeitpunkt aktualisiert werden. Abweichungen in den errechneten Werten sind durch Rundungen bedingt. Durch die Bearbeitungsdauer und die unterschiedliche zeitliche Verfügbarkeit der Ausgangsdaten können zum Zeitpunkt der Veröffentlichung bereits einzelne Statistische Berichte jüngerer Datums verfügbar sein. Zu beziehen ist „Monatsdaten + Konjunktur“ als Download auf den Internetseiten des AfS oder über den E-Mail-Service.



## Brandenburg

### Konjunktur Aktuell

Beinhaltet die Entwicklung von 24 ausgewählten Konjunkturindikatoren der jüngsten drei Monate als Veränderung gegenüber dem

Vorjahresmonat. Diese sind auf einer Seite tabellarisch zusammengefasst dargestellt.

**Entwicklungstendenzen der konjunkturellen Lage** 4

### Brandenburg im Überblick

Die Rubrik Brandenburg im Überblick enthält Angaben zur konjunkturellen Situation und Entwicklung für das Land Brandenburg. Zeitreihen werden für die letzten 24 Monate als Konjunkturgrafiken dargestellt. Der in einigen Grafiken dargestellte Trend wurde nach dem Berliner Verfahren des Statistischen Bundesamtes BV4.1 berechnet. Statistische Angaben zur Konjunktur in den vorliegenden jüngsten drei Berichtsmonaten werden durch Angaben der Entwicklung gegenüber dem Vormonat sowie dem Vorjahresmonat ergänzt. Die saisonalen und konjunkturellen Schwankungen im Wirtschaftsge-

schehen des Landes lassen sich somit erkennen. Im Einzelnen sind Informationen zum Stand und der Entwicklung der Bevölkerung, des Arbeitsmarktes, zu den Eckdaten der brandenburgischen Industrie, des Baugewerbes und zur Bautätigkeit enthalten. Weitere Angaben beziehen sich auf die Bereiche Einzelhandel, Gastgewerbe, Tourismus, Außenhandel, Gewerbeanzeigen und Insolvenzgeschehen sowie die Preisentwicklung. Der Zahlenspiegel für das Land Brandenburg ergänzt die Konjunkturdarstellungen durch einen Überblick aktuellster Ergebnisse für nahezu alle Bereiche der amtlichen Statistik Brandenburgs.

**Grafiken zur konjunkturellen Entwicklung** 6

**Konjunkturdaten im Überblick** 12

**Zahlenspiegel** 16

### Brandenburg im Vergleich

Neben den Angaben für die Bundesrepublik Deutschland enthält die Rubrik Brandenburg im Ver-

gleich die Gegenüberstellung der Konjunkturindikatoren Brandenburgs zu denen Deutschlands.

**Ausgewählte Konjunkturindikatoren Deutschland** 21

**Konjunkturindikatoren - Brandenburg im Vergleich** 24

### Brandenburg Regional

Brandenburg Regional bietet für ausgewählte Bereiche regionale Angaben zur aktuellen Wirt-

schaftslage der Landkreise und kreisfreien Städte Brandenburgs.

**Ausgewählte Regionaldaten** 25

### Zeichenerklärung

- 0 weniger als die Hälfte von 1 in der letzten besetzten Stelle, jedoch mehr als nichts
- nichts vorhanden (genau null)
- Zahlenwert unbekannt oder geheim zu halten
- ... Zahlenwert lag bei Redaktionsschluss noch nicht vor
- () Aussagewert eingeschränkt, da der Wert Fehler aufweisen kann
- / keine Angabe, da Zahlenwert nicht sicher genug
- x Tabellenfach gesperrt, weil Aussage nicht sinnvoll
- r berichtigte Zahl
- D Durchschnitt (bei nicht addierfähigen Größen)

- Amt für Statistik Berlin-Brandenburg  
Behlertstrasse 3a  
14467 Potsdam

Für nichtgewerbliche Zwecke sind Vervielfältigung und unentgeltliche Verbreitung, auch auszugsweise, mit Quellenangabe gestattet. Die Verbreitung, auch auszugsweise, über elektronische Systeme/Datenträger bedarf der vorherigen Zustimmung. Alle übrigen Rechte bleiben vorbehalten.



# Entwicklung der konjunkturellen Lage in Brandenburg

## Ausgewählte Konjunkturindikatoren

(Basis: Originalwerte, Stand vom 09. Januar 2012)

Merkmal	Dimension	July 2011	August 2011	September 2011
		Veränderung gegenüber dem Vorjahresmonat		
<b>Arbeitsmarkt <sup>1</sup></b>				
Arbeitslose	%	-1,9	-3,1	-1,3
Arbeitslosenquote <sup>2</sup>	%-Punkte	-0,2	-0,3	-0,1
<b>Bergbau und Verarbeitendes Gewerbe <sup>3</sup></b>				
Beschäftigte	%	+8,1	+8,1	+7,7
Gesamtumsatz	%	+9,8	+20,8	+16,3
Auslandsumsatz	%	+13,3	+39,7	+35,6
Auftragseingangsindex	%	+11,1	+3,1	-10,8
<b>Energie- und Wasserversorgung <sup>4</sup></b>				
Beschäftigte	%	+0,5	+0,4	+0,4
Stromerzeugung (brutto) <sup>5</sup>	%	+3,5	+10,0	+8,8
<b>Bauhauptgewerbe <sup>4</sup></b>				
Beschäftigte	%	+1,8	+2,7	+2,8
Gesamtumsatz	%	+5,2	+5,3	+10,1
Auftragseingang	%	+11,1	+3,1	-10,8
<b>Baugenehmigungen <sup>6</sup></b>				
Gebäude	%	-8,8	+31,2	+9,4
Wohnungen	%	-10,8	+40,7	+14,0
<b>Einzelhandel <sup>7,8</sup></b>				
Beschäftigte	%	-0,9	-4,0	-0,5
Umsatz nominal	%	-2,6	+5,9	+4,4
<b>Gastgewerbe <sup>8</sup></b>				
Beschäftigte	%	-0,7	+0,0	+0,2
Umsatz nominal	%	-5,2	-4,5	-4,0
<b>Tourismus <sup>9</sup></b>				
Gästeankünfte	%	-2,5	+4,3	+4,8
Gästeübernachtungen	%	-2,6	+4,2	+3,0
<b>Außenhandel</b>				
Ausfuhr (Spezialhandel)	%	+0,3	+11,6	...
Einfuhr (Generalhandel)	%	+0,3	+11,6	...
<b>Gewerbeanzeigen und Insolvenzen</b>				
Gewerbeanmeldungen	%	-3,6	-2,1	-9,9
Insolvenzen von Unternehmen	%	+30,6	+2,0	-24,2
Insolvenzen übriger Schuldner	%	-1,7	-18,5	+25,1
<b>Verbraucherpreisindex</b>				
	%	+2,2	+2,1	+2,3

1 Quelle: Bundesagentur für Arbeit, die Daten gelten 3 Monate als vorläufig. Berechnungsstand: September 2011

2 bezogen auf alle zivilen Erwerbspersonen in Prozentpunkten 3 Betriebe ab 50 Beschäftigte

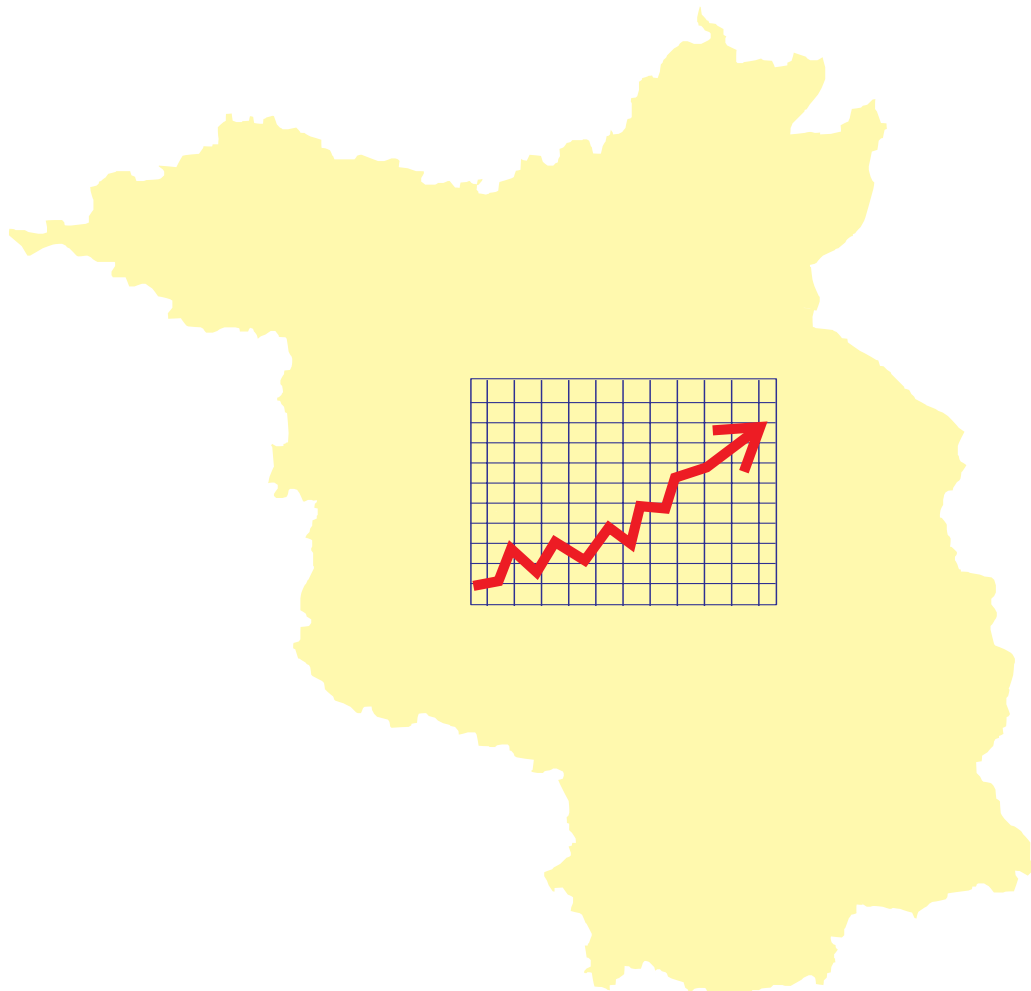
4 Betriebe von Unternehmen mit im Allgemeinen 20 und mehr Beschäftigten

5 in öffentlichen Energieversorgungsunternehmen 6 einschließlich Baumaßnahmen an bestehenden Gebäuden

7 ohne Tankstellen und Handel mit Kfz 8 vorläufig 9 einschließlich Campingplätze

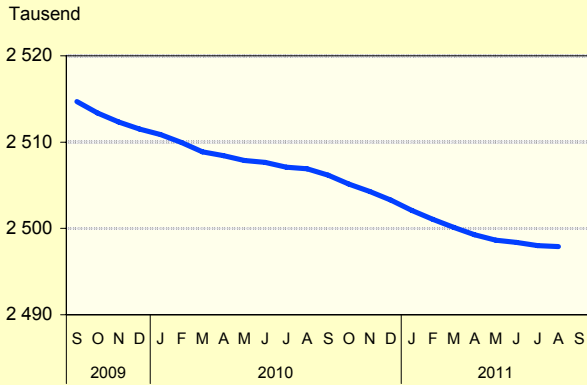
# Brandenburg

## im Überblick

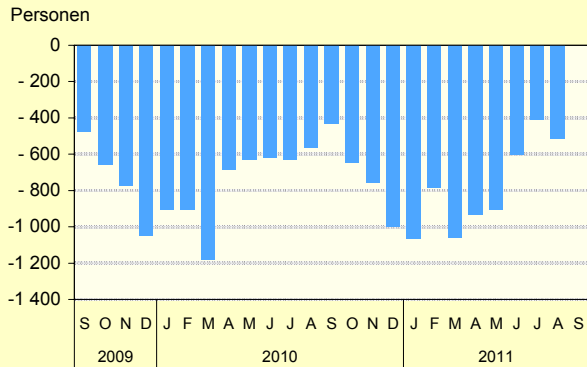


# Grafiken zur konjunkturellen Entwicklung in Brandenburg

## Bevölkerungsstand und -bewegung

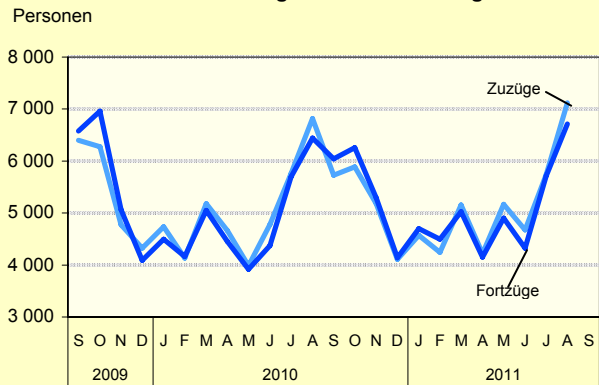


## Überschuß der Geborenen bzw. Gestorbenen (-)

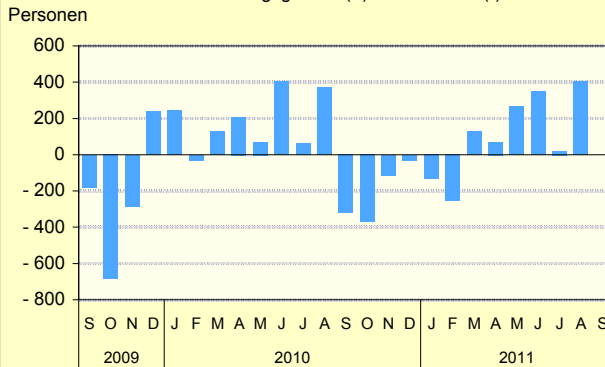


AfS Berlin-Brandenburg

## Zu- und Fortzüge über die Landesgrenze

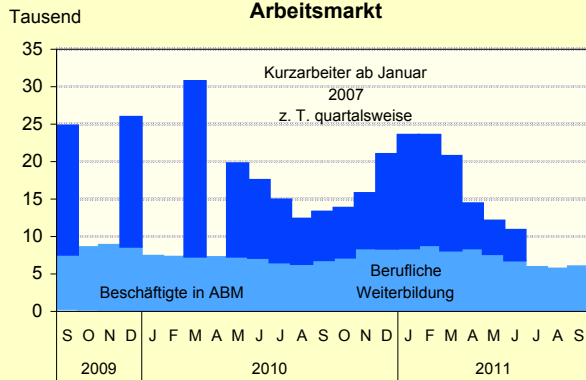


## Wanderungsgewinn (+) bzw. -verlust (-)

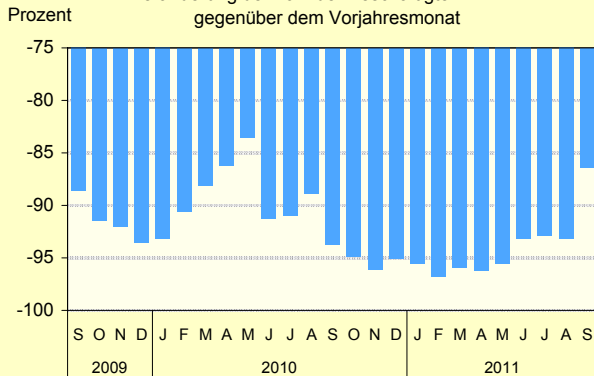


AfS Berlin-Brandenburg

## Arbeitsmarkt

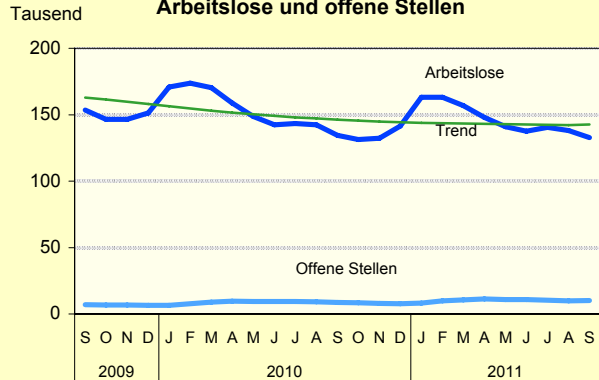


## Veränderung der Zahl der Beschäftigten in ABM gegenüber dem Vorjahresmonat

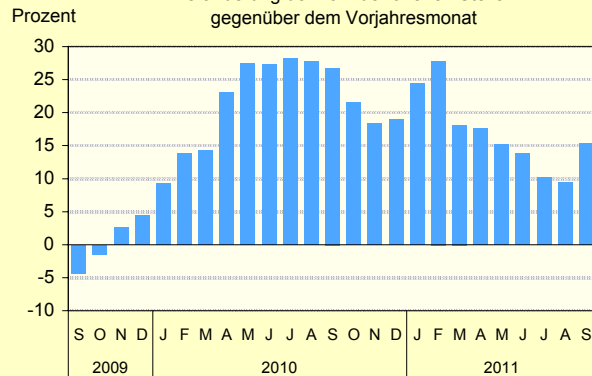


AfS Berlin-Brandenburg

## Arbeitslose und offene Stellen

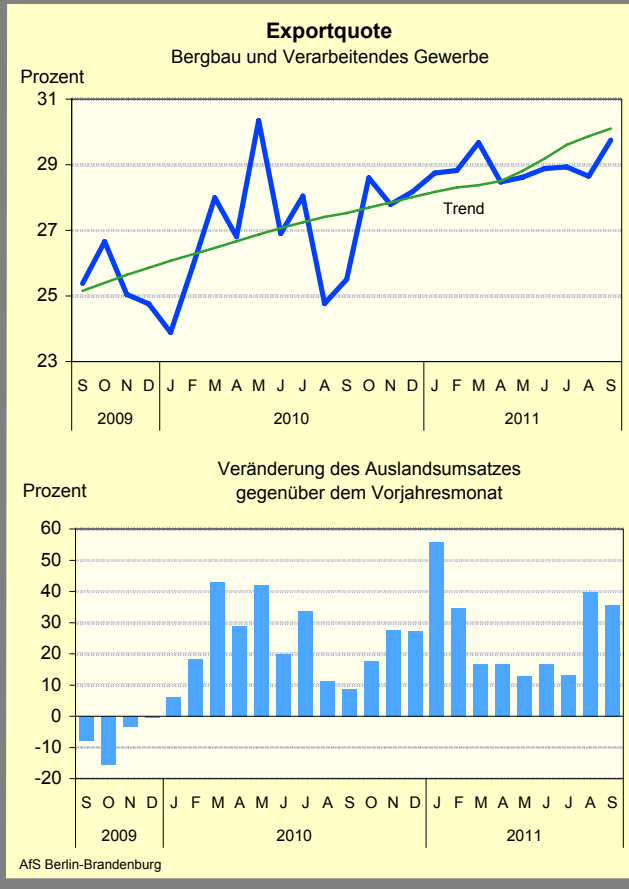
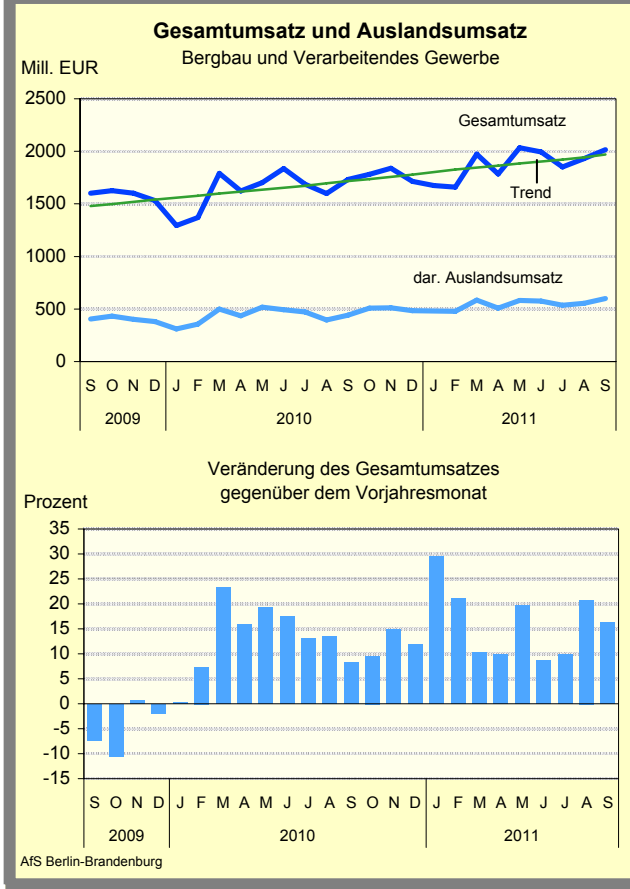
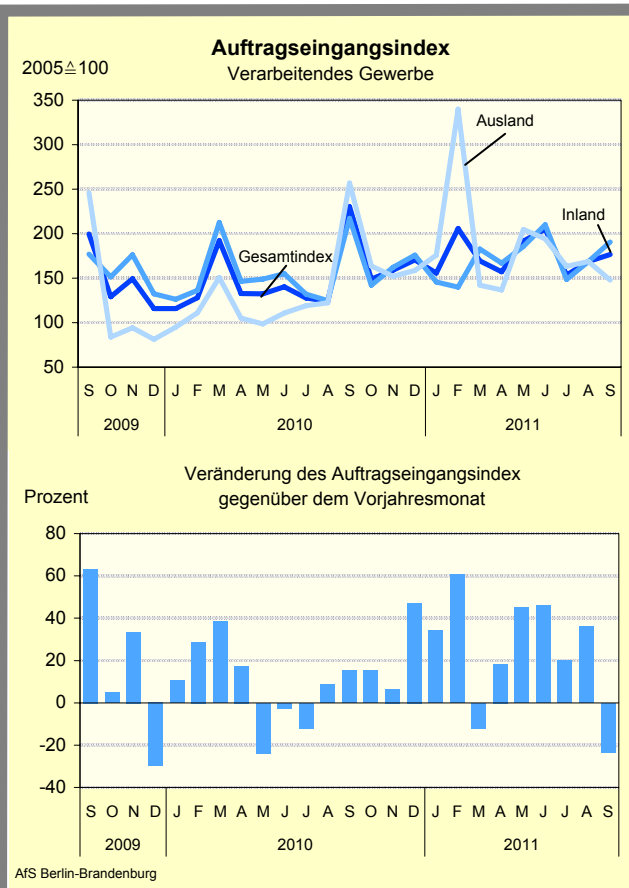
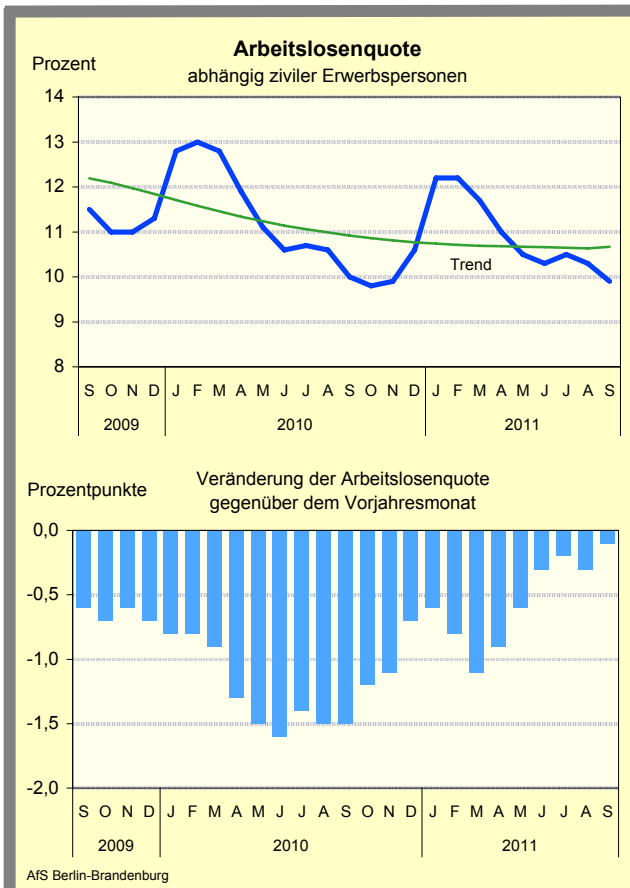


## Veränderung der Zahl der offenen Stellen gegenüber dem Vorjahresmonat

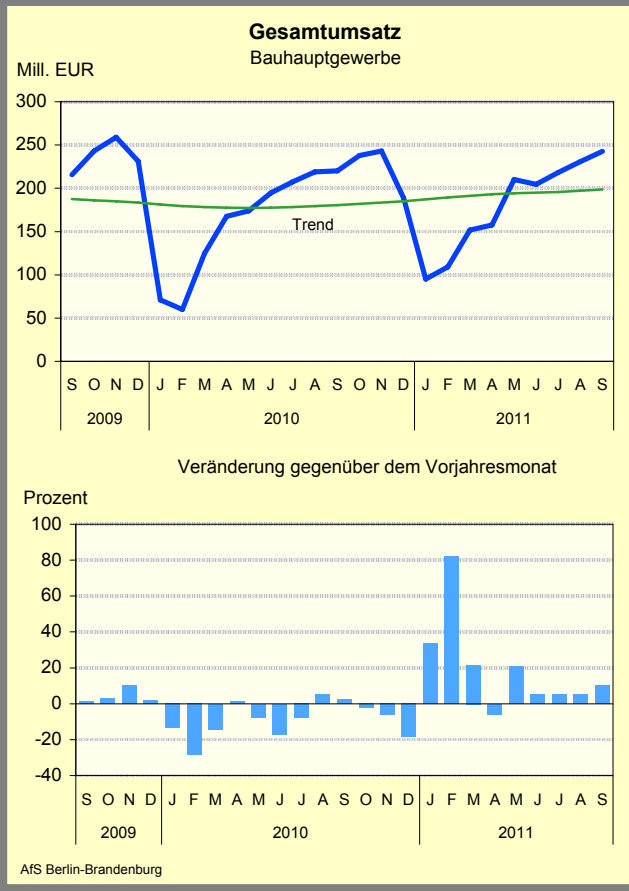
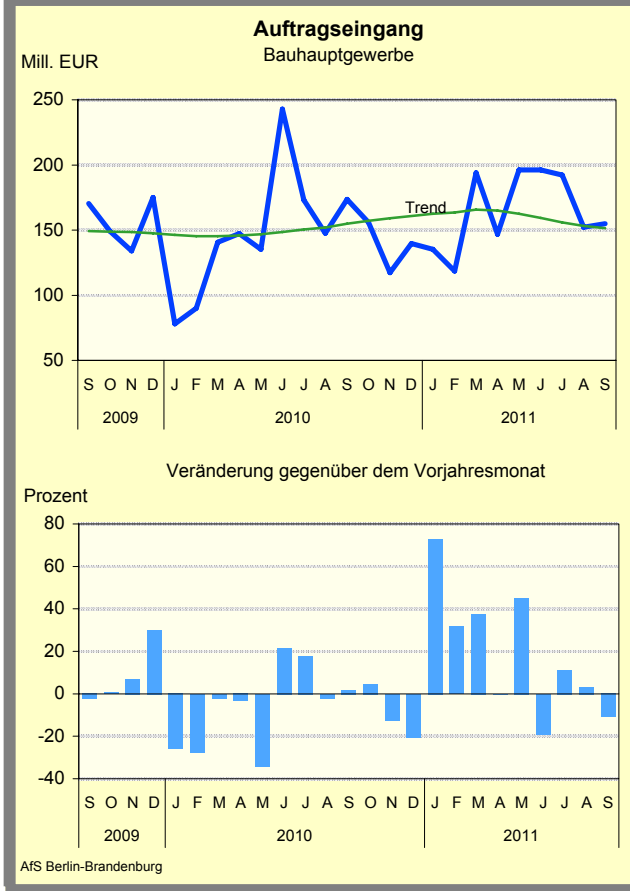
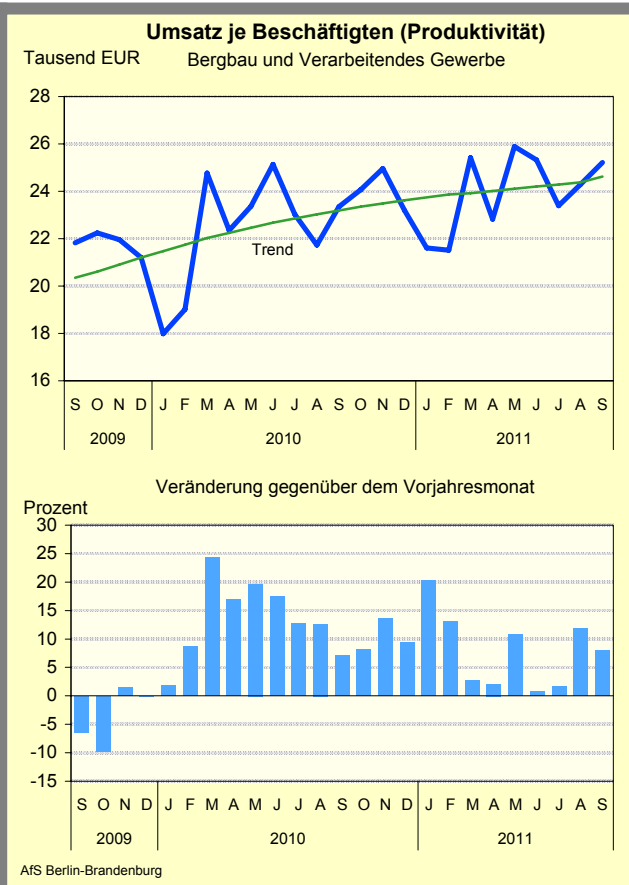
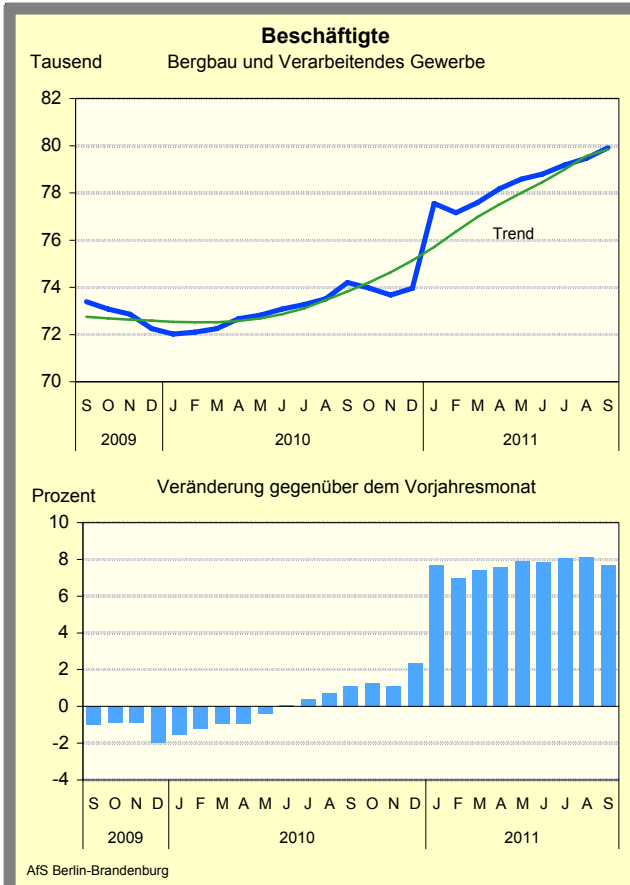


AfS Berlin-Brandenburg

# Grafiken zur konjunkturellen Entwicklung in Brandenburg

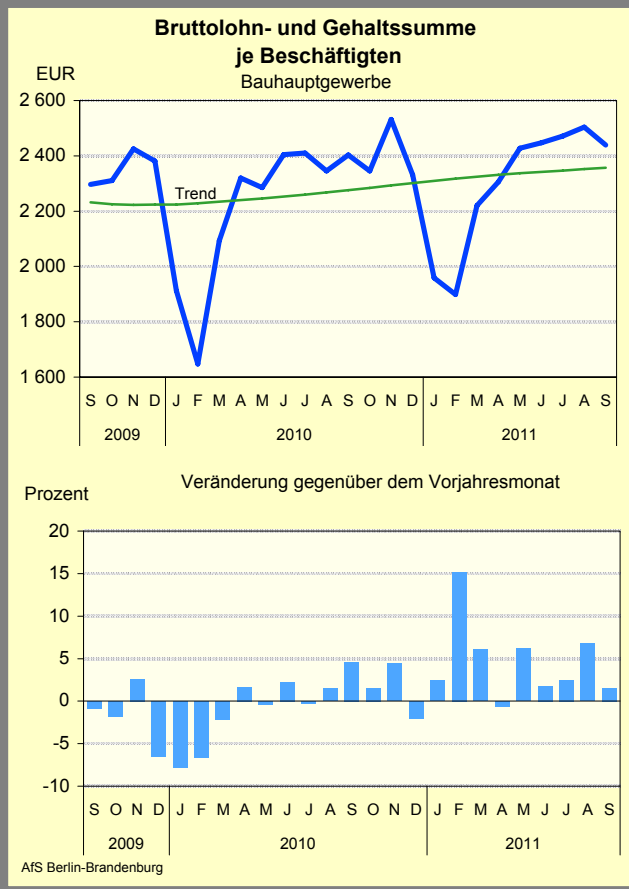
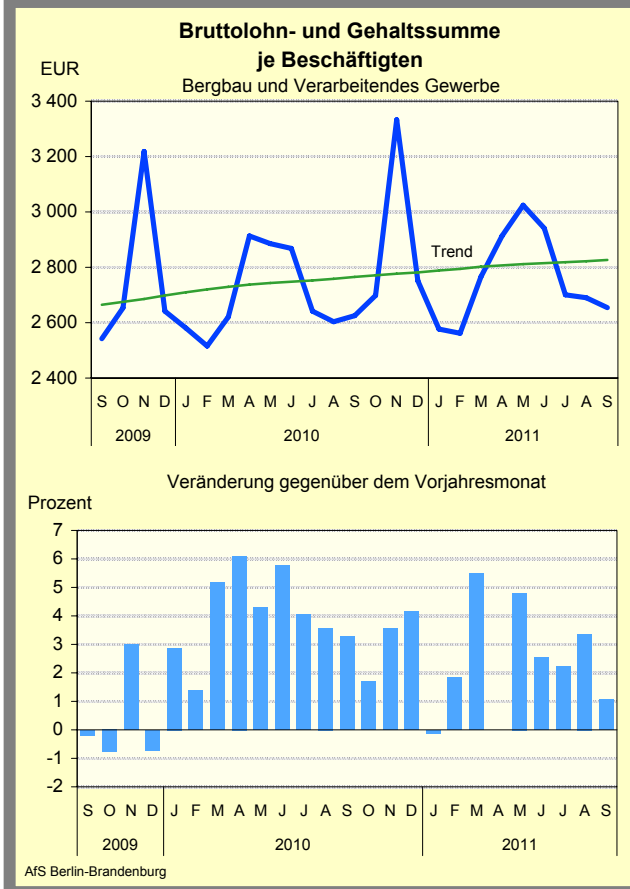
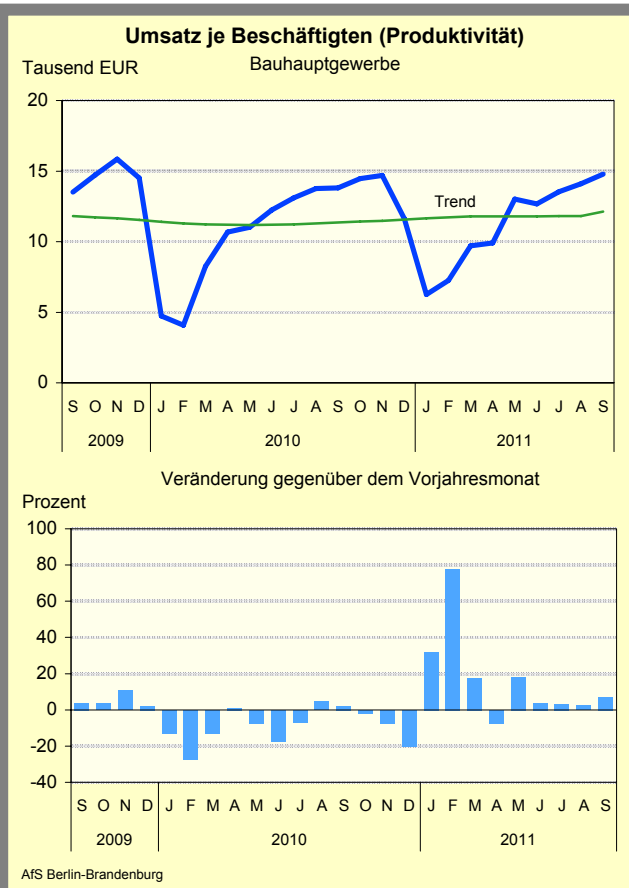
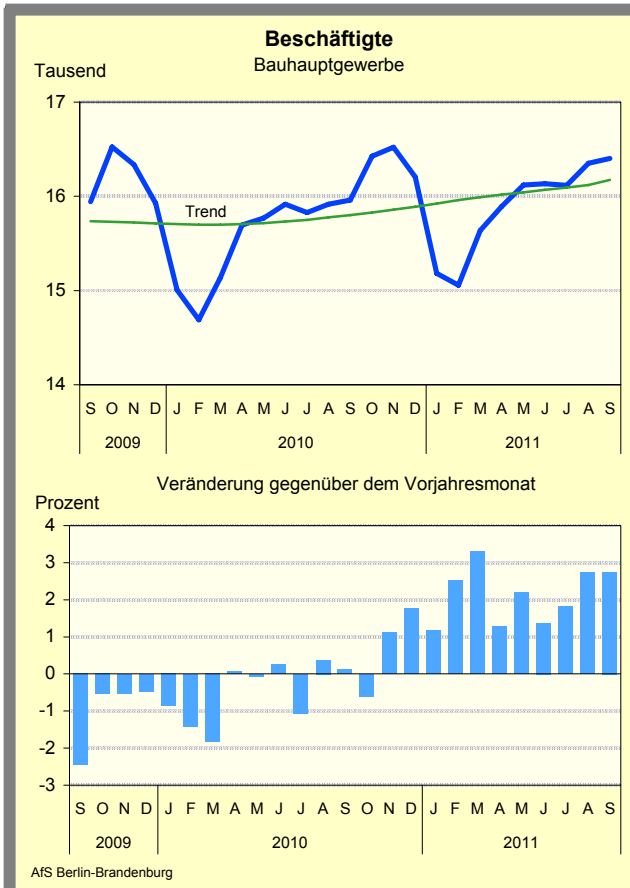


# Grafiken zur konjunkturellen Entwicklung in Brandenburg

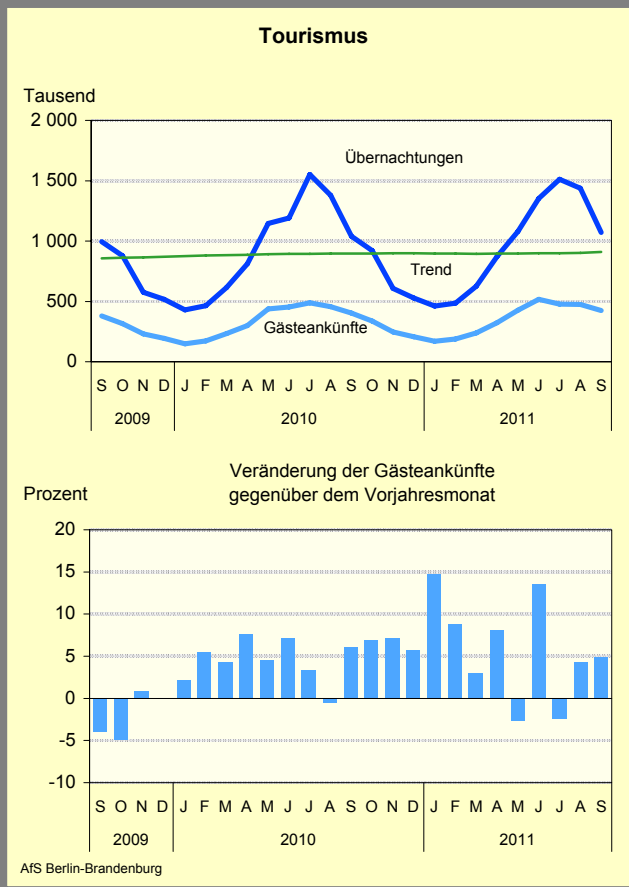
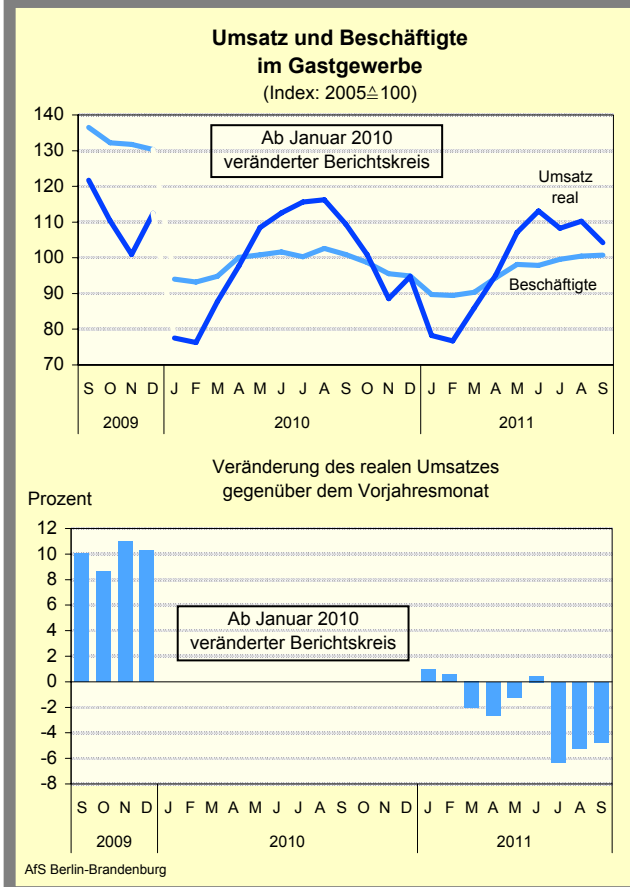
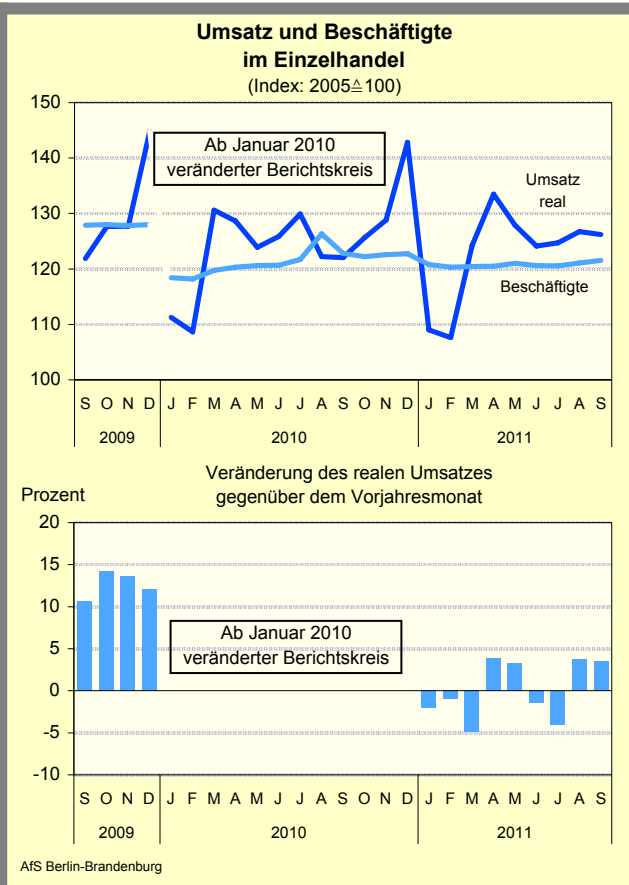
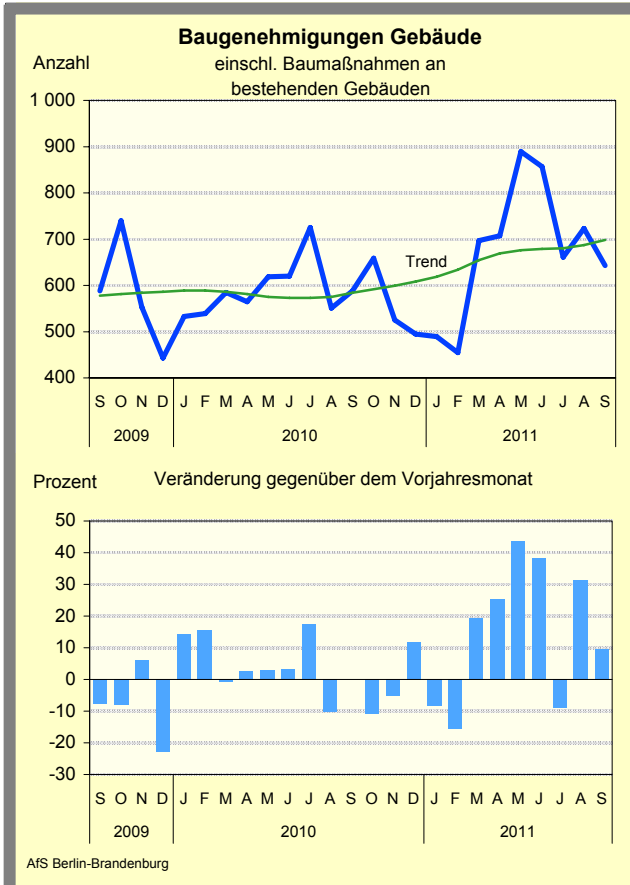




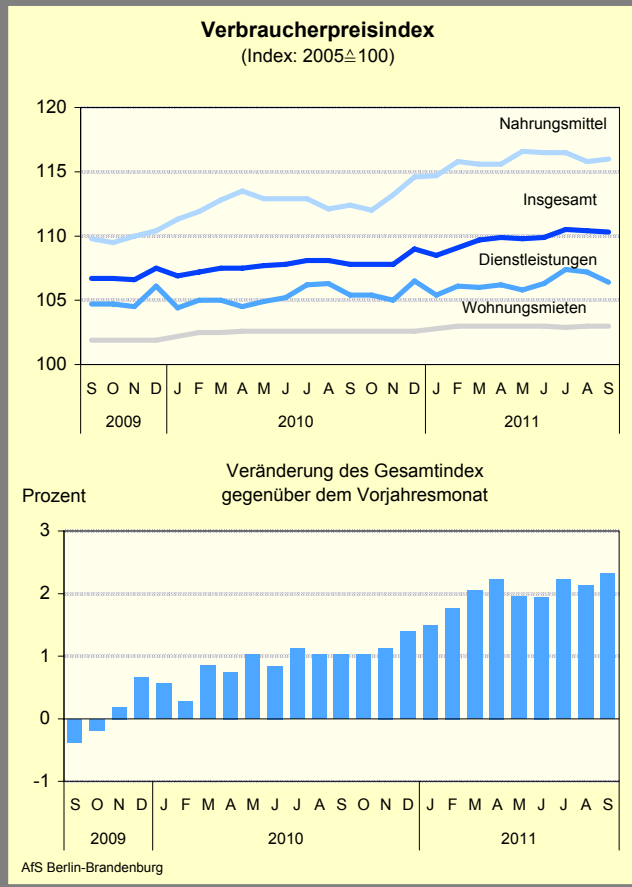
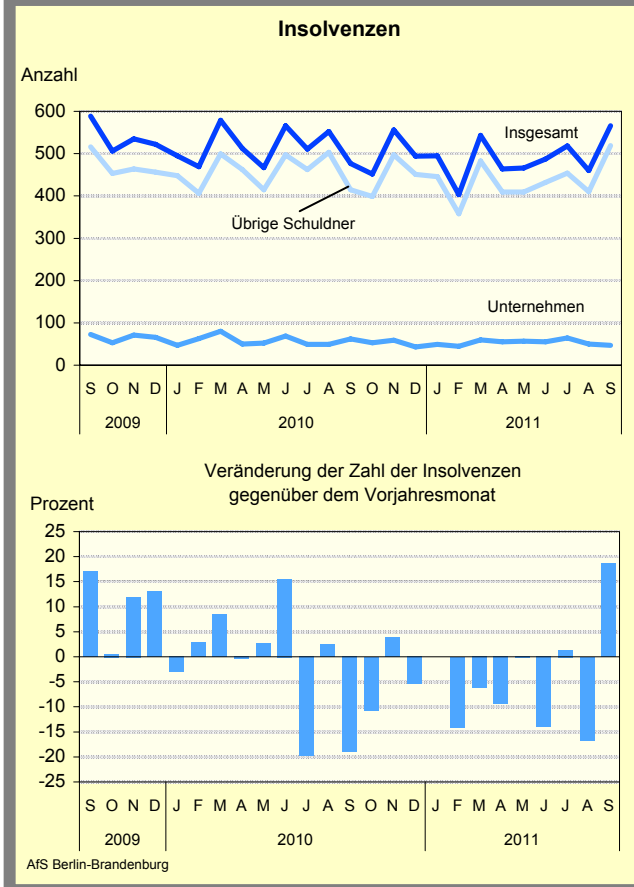
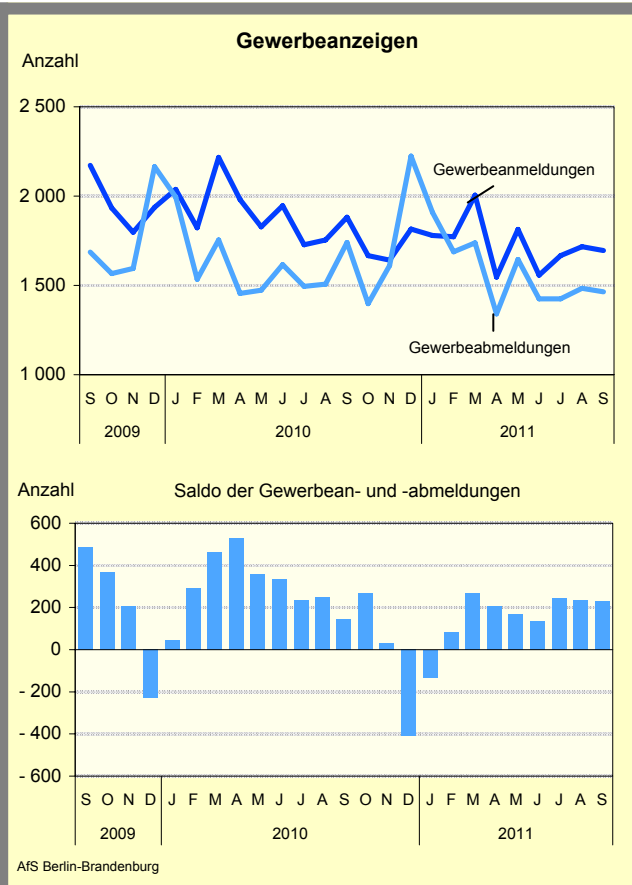
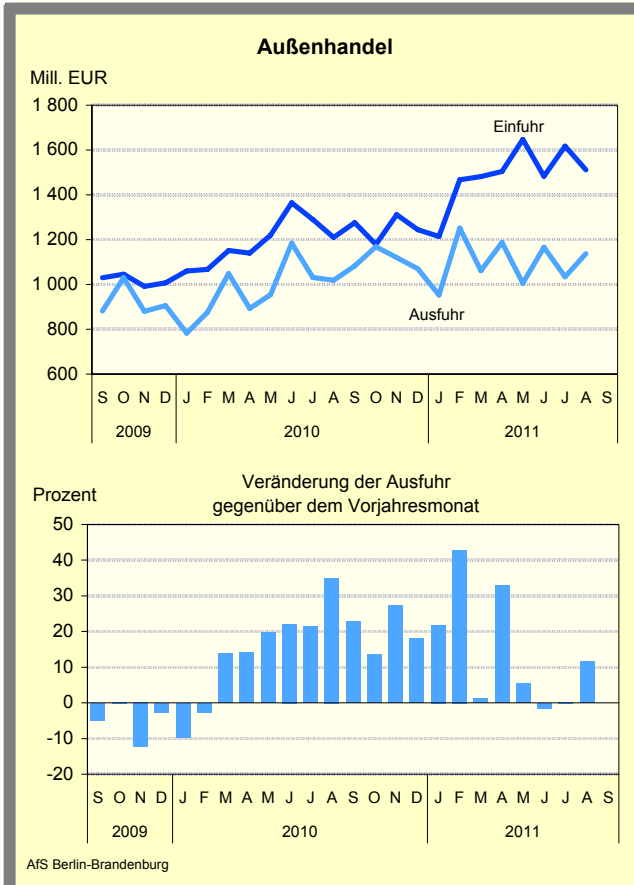
# Grafiken zur konjunkturellen Entwicklung in Brandenburg



# Grafiken zur konjunkturellen Entwicklung in Brandenburg



# Grafiken zur konjunkturellen Entwicklung in Brandenburg



# Ausgewählte Konjunkturindikatoren für das Land Brandenburg

★★★ Grundzahlen ... Grundzahlen ... Grundzahlen ... Grundzahlen ... Grundzahlen ... Grundzahlen ... Grundzahlen ... ★★★

Merkmal	Einheit	2010	2011					
		Jahres- durch- schnitt	April	Mai	Juni	Juli	August	September
<b>Arbeitsmarkt <sup>1</sup></b>								
Arbeitslose	Anzahl	165 306	147 886	140 881	137 674	140 530	138 016	132 762
Arbeitslosenquote <sup>2</sup>	Prozent	12,3	11,0	10,5	10,3	10,5	10,3	9,9
darunter								
Frauen	Prozent	11,7	10,4	10,1	10,0	10,4	10,2	9,9
Jüngere unter 25 Jahren	Prozent	12,5	10,0	9,9	9,5	11,9	11,2	10,0
Offene Stellen	Anzahl	14 698	11 245	10 909	10 832	10 378	9 972	10 068
Kurzarbeiter	Anzahl	20 390	5 998	4 440	4 075	...	....	....
<b>Bergbau und Verarbeitendes Gewerbe <sup>3</sup></b>								
Betriebe	Anzahl	416	440	439	438	438	438	435
Beschäftigte	Anzahl	72 991	78 173	78 582	78 803	79 185	79 460	79 909
Gesamtumsatz	Mill. EUR	1 466	1 784	2 035	1 995	1 852	1 929	2 015
darunter Auslandsumsatz	Mill. EUR	363	508	582	576	536	553	599
Exportquote	Prozent	25,9	28,5	28,6	28,9	28,9	28,6	29,7
Umsatz je Beschäftigten	EUR	20 090	22 819	25 895	25 322	23 389	24 282	25 213
Geleistete Arbeitsstunden	1 000	9 489	10 285	11 441	10 431	10 308	11 018	11 274
Bruttolohn- und Gehaltssumme	Mill. EUR	194	228	238	232	214	214	212
Produktionsindex	2005 $\triangleq$ 100	...	...	...	...	...	....	...
Auftragseingangsindex im Verarbeitenden Gewerbe	2005 $\triangleq$ 100	135,0	157,0	191,8	204,9	153,5	168,7	176,5
<b>Vorbereitende Baustellenarbeiten, Hoch- und Tiefbau <sup>4</sup></b>								
Betriebe	Anzahl	313	320	319	319	318	318	318
Beschäftigte	Anzahl	15 781	15 894	16 119	16 135	16 117	16 352	16 401
Gesamtumsatz	Mill. EUR	190	158	210	205	218	231	243
Gesamtumsatz je Beschäftigten	EUR	12 041	9 914	13 026	12 683	13 539	14 107	14 789
Geleistete Arbeitsstunden	1 000	1 648	1 780	2 082	1 860	1 927	2 100	2 085
Bruttolohn- und Gehaltssumme	Mill. EUR	36	37	39	39	40	41	40
Auftragseingang	Mill. EUR	155	147	196	196	192	152	155
<b>Einzelhandel <sup>5</sup></b>								
Beschäftigte	2005 $\triangleq$ 100	107,8	120,5	121,0	120,6	120,5	121,1	121,6
Umsatz nominal	2005 $\triangleq$ 100	112,5	141,0	135,5	131,0	131,6	133,6	133,4
<b>Gastgewerbe</b>								
Beschäftigte	2005 $\triangleq$ 100	103,5	94,4	98,2	97,8	99,6	100,5	100,7
Umsatz nominal	2005 $\triangleq$ 100	107,8	104,7	118,7	125,4	120,6	122,8	117,0
<b>Außenhandel</b>								
Einfuhr (Generalhandel)	Mill. EUR	930,3	1 504,9	1 646,9	1 482,3	1 616,5	1 512,0	...
Ausfuhr (Spezialhandel)	Mill. EUR	890,8	1 186,6	1 006,1	1 166,1	1 034,4	1 136,7	...
<b>Verbraucherpreisindex</b>	2005 $\triangleq$ 100	121,7	109,9	109,8	109,9	110,5	110,4	110,3

1 Quelle: Bundesagentur für Arbeit, die Daten gelten 3 Monate als vorläufig. Berechnungsstand: September 2011

2 bezogen auf alle zivilen Erwerbspersonen 3 Betriebe ab 50 Beschäftigte

4 Betriebe von Unternehmen mit im Allgemeinen 20 und mehr Beschäftigten, monatlicher Berichtskreis 5 ohne Tankstellen und Handel mit Kfz

# Konjunkturindikatoren für das Land Brandenburg im Überblick

★★★ Monatsangaben ... Monatsangaben ... Monatsangaben ... Monatsangaben ... Monatsangaben ... Monatsangaben ★★★

Merkmal	Einheit	Juli 2011			August 2011			September 2011		
		absolut	Veränderung		absolut	Veränderung		absolut	Veränderung	
			z. VM	z.VJM		z. VM	z.VJM		z. VM	z.VJM
			% oder %-punkte			% oder %-punkte			% oder %-punkte	
<b>Bevölkerungsstand und -veränderung <sup>1</sup></b>										
Bevölkerung am Monatsende	1 000	2 498	-0,0	-0,4	2 498	-0,0	-0,4	2 498	-0,0	-0,4
Überschuß der Geborenen/Gestorbenen	Anzahl	-602	x	x	-411	x	x	-512	x	x
Zuzüge über die Landesgrenze	Anzahl	4 675	-9,5	-2,2	5 738	+22,7	-0,3	7 117	+24,0	+4,4
Fortzüge über die Landesgrenze	Anzahl	+ 4 326	-11,7	-1,1	+ 5 717	+32,2	+0,3	+ 6 715	+17,5	+4,2
Wanderungsgewinn (+) bzw. -verlust (-)	Anzahl	349	x	x	21	x	x	402	x	x
<b>Arbeitsmarkt <sup>2</sup></b>										
Arbeitslose	Anzahl	140 530	+2,1	-1,9	138 016	-1,8	-3,1	132 762	-3,8	-1,3
Arbeitslosenquote <sup>3</sup>	Prozent	10,5	+0,2	-0,2	10,3	-0,2	-0,3	9,9	-0,4	-0,1
darunter										
Frauen	Prozent	10,4	+0,4	-0,1	10,2	-0,2	-0,3	9,9	-0,3	+0,0
Jüngere unter 25 Jahren	Prozent	11,9	+2,4	-0,8	11,2	-0,7	-1,7	10,0	-1,2	-0,9
Offene Stellen	Anzahl	10 378	-4,2	+10,2	9 972	-3,9	+9,5	10 068	+1,0	+15,3
Kurzarbeiter	Anzahl	...	...	...	...	...	...	...	...	...
<b>Bergbau und Verarbeitendes Gewerbe <sup>4</sup></b>										
Betriebe	Anzahl	438	+0,0	+5,5	438	+0,0	+6,1	435	-0,7	+5,3
Beschäftigte	Anzahl	79 185	+0,5	+8,1	79 460	+0,3	+8,1	79 909	+0,6	+7,7
Gesamtumsatz	Mill. EUR	1 852	-7,2	+9,8	1 929	+4,2	+20,8	2 015	+4,4	+16,3
darunter Auslandsumsatz	Mill. EUR	536	-7,0	+13,3	553	+3,1	+39,7	599	+8,4	+35,6
Exportquote	Prozent	28,9	+0,1	+0,9	28,6	-0,3	+3,9	29,7	+1,1	+4,2
Umsatz je Beschäftigten	EUR	23 389	-7,6	+1,6	24 282	+3,8	+11,8	25 213	+3,8	+8,0
Geleistete Arbeitsstunden	1 000	10 308	-1,2	+4,8	11 018	+6,9	+15,6	11 274	+2,3	+8,4
Bruttolohn- und Gehaltssumme	Mill. EUR	214	-7,7	+10,5	214	-0,0	+11,7	212	-0,8	+8,9
Produktionsindex	2005 $\triangle$ 100	...	...	...	...	...	...	...	...	...
Auftragseingangsindex im Verarbeitenden Gewerbe	2005 $\triangle$ 100	153,5	-25,1	+20,1	168,7	+9,9	+36,1	176,5	+4,6	-23,4
<b>Öffentliche Energie- und Wasserversorgung <sup>5</sup></b>										
Betriebe	Anzahl	96	+0,0	+1,1	96	+0,0	+0,0	96	+0,0	+0,0
Beschäftigte	Anzahl	8 313	-0,6	+0,5	8 405	+1,1	+0,4	8 460	+0,7	+0,4
Geleistete Arbeiterstunden	1 000	1 025	-5,0	-4,2	1 143	+11,5	+5,3	1 165	+2,0	+1,6
Bruttolohn- und -gehaltssumme	Mill. EUR	27	-2,0	+3,6	27	-1,9	+2,0	27	+2,0	+3,3
Stromerzeugung (brutto)	Mill. kWh	3 087	+0,6	+3,5	2 554	-17,3	+10,0	2 420	-5,3	+8,8

z. VM  $\triangle$  zum Vormonat; z. VJM  $\triangle$  zum Vorjahresmonat

1 Monate: Juni, Juli, August 2011

2 Quelle: Bundesagentur für Arbeit, die Daten gelten 3 Monate als vorläufig. Ab Januar 2005 unter Einschluss der Grundsicherung für Arbeit Suchende,

3 bezogen auf alle zivilen Erwerbspersonen    4 Betriebe ab 50 Beschäftigte

5 Betriebe von Unternehmen mit im Allgemeinen 20 und mehr Beschäftigten

# Konjunkturindikatoren für das Land Brandenburg im Überblick

★★★ Monatsangaben ... Monatsangaben ... Monatsangaben ... Monatsangaben ... Monatsangaben ... Monatsangaben ★★★

Merkmal	Einheit	Juli 2011			August 2011			September 2011		
		absolut	Veränderung		absolut	Veränderung		absolut	Veränderung	
			z. VM	z.VJM		z. VM	z.VJM		z. VM	z.VJM
			%			%			%	
<b>Vorbereitende Baustellenarbeiten, Hoch- und Tiefbau<sup>1</sup> (Bauhauptgewerbe)</b>										
Betriebe	Anzahl	318	-0,3	+3,6	318	+0,0	+3,9	318	+0,0	+4,3
Beschäftigte	Anzahl	16 117	-0,1	+1,8	16 352	+1,5	+2,7	16 401	+0,3	+2,8
Gesamtumsatz	Mill. EUR	218	+6,6	+5,2	231	+5,7	+5,3	243	+5,2	+10,1
dar. Baugewerblicher Umsatz	Mill. EUR	216	+7,3	+5,8	228	+5,6	+5,6	240	+5,0	+9,6
Gesamtumsatz je Beschäftigten	EUR	13 539	+6,8	+3,3	14 107	+4,2	+2,5	14 789	+4,8	+7,2
Geleistete Arbeitsstunden	1 000	1 927	+3,6	+0,8	2 100	+9,0	+8,0	2 085	-0,7	+3,4
Bruttolohn- und Gehaltssumme	Mill. EUR	40	+0,9	+4,4	41	+2,8	+9,7	40	-2,3	+4,3
Auftragseingang	Mill. EUR	192	-2,0	+11,1	152	-20,9	+3,1	155	+1,8	-10,8
<b>Baugenehmigungen</b>										
Wohnungen insgesamt <sup>2</sup>	Anzahl	556	-20,1	-10,8	643	+15,6	+40,7	661	+2,8	+14,0
Errichtung neuer Gebäude	Anzahl	511	-20,3	-7,6	522	+2,2	+29,2	476	-8,8	+7,9
<b>Einzelhandel<sup>3</sup></b>										
Beschäftigte	2005 $\triangle$ 100	120,5	-0,1	-1,0	121,1	+0,4	-4,1	121,6	+0,4	-1,0
Umsatz nominal	2005 $\triangle$ 100	131,6	+0,4	-2,6	133,6	+1,5	+5,8	133,4	-0,2	+5,3
Umsatz real	2005 $\triangle$ 100	124,7	+0,5	-4,0	126,7	+1,6	+3,7	126,2	-0,4	+3,4
<b>Gastgewerbe</b>										
Beschäftigte	2005 $\triangle$ 100	99,6	+1,7	-0,7	100,5	+0,9	-2,1	100,7	+0,3	-0,2
Umsatz nominal	2005 $\triangle$ 100	120,6	-3,9	-4,9	122,8	+1,9	-3,8	117,0	-4,7	-2,8
Umsatz real	2005 $\triangle$ 100	108,3	-4,2	-6,3	110,2	+1,8	-5,2	104,3	-5,4	-4,7
<b>Tourismus<sup>4</sup></b>										
Gästeankünfte	1 000	477,1	-7,6	-2,5	475,2	-0,4	+4,3	423,1	-11,0	+4,8
Gästeübernachtungen	1 000	1 512,6	+11,8	-2,6	1 438,6	-4,9	+4,2	1 071,5	-25,5	+3,0
<b>Außenhandel<sup>5</sup></b>										
Einfuhr (Generalhandel)	Mill. EUR	1 616,5	+9,1	+25,3	1 512,0	-6,5	+25,0	...	...	...
Ausfuhr (Spezialhandel)	Mill. EUR	1 034,4	-11,3	+0,3	1 136,7	+9,9	+11,6	...	...	...
<b>Gewerbeanzeigen</b>										
Gewerbebeanmeldungen	Anzahl	1 666	+6,9	-3,6	1 717	+3,1	-2,1	1 695	-1,3	-9,9
Gewerbeabmeldungen	Anzahl	1 424	-0,1	-4,7	1 483	+4,1	-1,6	1 464	-1,3	-15,9
<b>Insolvenzen</b>										
Unternehmen	Anzahl	64	+16,4	+30,6	50	-21,9	+2,0	47	-6,0	-24,2
Übrige Schuldner	Anzahl	454	+5,1	-1,7	410	-9,7	-18,5	519	+26,6	+25,1
<b>Verbraucherpreisindex</b>										
	2005 $\triangle$ 100	110,5	+0,5	+2,2	110,4	-0,1	+2,1	110,3	-0,1	+2,3

1 Betriebe von Unternehmen mit im Allgemeinen 20 und mehr Beschäftigten 2 einschließlich Baumaßnahmen an bestehenden Gebäuden

3 ohne Tankstellen und Handel mit Kfz 4 mit Campingplätzen

5 Wegen der unterschiedlichen Abgrenzung von General- und Spezialhandel ist eine Saldierung der Ein- und Ausfuhrergebnisse nicht vertretbar.

# Konjunkturindikatoren für das Land Brandenburg im Überblick

★★★ Quartalsangaben ... Quartalsangaben ... Quartalsangaben ... Quartalsangaben ... Quartalsangaben ... Quartalsangaben ★★★

Merkmal	Einheit	30. September 2010			31. Dezember 2010			31. März 2011		
		absolut	Veränderung		absolut	Veränderung		absolut	Veränderung	
			z. VQu	z. VJQu		z. VQu	z. VJQu		z. VQu	z. VJQu
			%			%			%	
<b>Sozialversicherungspflichtig Beschäftigte <sup>1</sup></b>										
Insgesamt	Anzahl	764 620	+1,8	+1,9	750 916	-1,8	+1,4	747 430	-0,5	+1,8
darunter										
Frauen	Anzahl	370 619	+1,3	+1,4	367 583	-0,8	+1,1	365 786	-0,5	+1,0
Teilzeitbeschäftigte	Anzahl	142 778	+1,2	+5,7	143 463	+0,5	+5,1	144 323	+0,6	+5,4
<b>Löhne und Gehälter (Bruttomonatsverdienste)</b>										
		I. Quartal 2011			II. Quartal 2011			III. Quartal 2011		
Arbeitnehmer im										
Produzierenden Gewerbe und Dienstleistungsbereich	EUR	2 695	-0,0	+2,2	2 738	+1,6	+2,4	2 746	+0,3	+2,5
Produzierenden Gewerbe zusammen	EUR	2 512	-1,3	+3,8	2 609	+3,9	+3,0	2 612	+0,1	+2,8
Kredit- und Versicherungsgewerbe	EUR	2 790	+0,6	+1,6	2 805	+0,5	+2,2	2 815	+0,4	+2,3
<b>Handwerk</b>										
		März 2011			Juni 2011			September 2011		
Beschäftigte	30.9.2009 ± 100	96,3	-0,2	+1,7	98,6	+2,4	+0,9	100,1	+1,5	+0,2
darunter										
Verarbeitendes Gewerbe										
Baugewerbe										
Handel, Instandhaltung und Reparatur von Kfz und Gebrauchsgütern sonstige Dienstleistungen		Daten werden nicht mehr erhoben								
Umsatz	VJD 2009 ± 100	85,7	-26,4	+16,3	108,0	+26,0	+8,0	115,5	+6,9	+7,8
darunter										
Verarbeitendes Gewerbe										
Baugewerbe		Daten werden nicht mehr erhoben								
Handel, Instandhaltung und Reparatur von Kfz und Gebrauchsgütern sonstige Dienstleistungen										
<b>Bauinstallation und Sonstiges Ausbaugewerbe <sup>2</sup></b>										
		März 2011			Juni 2011			September 2011		
Betriebe	Anzahl	243	+8,5	+5,2	242	-0,4	+5,2	241	-0,4	+6,2
Beschäftigte	Anzahl	8 214	+6,9	+9,1	8 244	+0,4	+5,6	8 519	+3,3	+8,1
Gesamtumsatz	Mill. EUR	160	-35,5	+10,7	211	+31,6	+6,4	235	+11,3	+0,9
dar. Ausbaugewerblicher Umsatz	Mill. EUR	156	-35,7	+10,7	207	+32,2	+7,2	230	+11,6	+1,1
Gesamtumsatz je Beschäftigten	EUR	19 503	-39,7	+1,5	25 570	+31,1	+0,8	27 538	+7,7	-6,6

z. VQu  $\triangleq$  zum Vorquartal, z. VJQu  $\triangleq$  zum Vorjahresquartal, VJD  $\triangleq$  Vierteljahresdurchschnitt

1 Auswertungen der Beschäftigtenstatistik der Bundesagentur für Arbeit (vorläufige Angaben)    2 Betriebe von Unternehmen mit 20 und mehr Beschäftigten

3 Ab Januar 2009 erfolgt die Abgrenzung nach der WZ 2008; die Ergebnisse des Vorjahres wurden entsprechend umgerechnet. - Nachgewiesen werden Vierteljahresdurchschnitte, d.h. März  $\triangleq$  Durchschnitt aus Jan. bis März, Juni  $\triangleq$  Durchschnitt aus April bis Juni, usw., ohne Sonderzahlungen. Im Jahresdurchschnitt sind die Sonderzahlungen mit enthalten.

4 einschließlich Beamte

5 einschließlich Abwasser- und Abfallentsorgung und Beseitigung von Umweltverschmutzung

# Zahlenspiegel Land Brandenburg

Merkmal	Einheit	2009	2010	2010			2011			
		Durchschnitt		April	Mai	Juni	März	April	Mai	Juni
<b>Bevölkerung</b>										
* Bevölkerung am Monatsende <sup>1</sup>	1 000	2 516	2 507	2 508	2 508	2 508	2 500	2 499	2 499	2 498
<b>Natürliche Bevölkerungsbewegung</b>										
* Eheschließungen	Anzahl	1 006	1 049	695	1 643	1 602	393	708	1 393	1 737
* Lebendgeborene	Anzahl	1 545	1 580	1 566	1 522	1 628	1 655	1 272	1 559	1 547
* Gestorbene (ohne tot Geborene)	Anzahl	2 276	2 325	2 252	2 149	2 247	2 715	2 206	2 465	2 149
* darunter: im 1. Lebensjahr Gestorbene	Anzahl	5	5	6	6	9	6	11	7	5
* Überschuss der Geborenen (+) bzw. Gestorbenen (-)	Anzahl	- 731	- 745	- 686	- 627	- 619	- 1 060	- 934	- 906	- 602
<b>Wanderungen</b>										
* Zuzüge über die Landesgrenzen	Anzahl	5 151	5 080	4 664	3 986	4 782	5 154	4 222	5 167	4 675
* darunter: aus dem Ausland	Anzahl	801	898	1 004	638	887	1 106	898	1 075	928
* Fortzüge über die Landesgrenzen	Anzahl	5 343	5 028	4 456	3 916	4 376	5 028	4 151	4 900	4 326
* darunter: in das Ausland	Anzahl	812	719	583	495	691	712	518	829	664
* Wanderungsgewinn (+) bzw. -verlust (-)	Anzahl	- 192	52	208	70	406	126	71	267	349
* Innerhalb des Landes Umgezogene <sup>2</sup>	Anzahl	5 094	5 158	4 824	4 285	5 067	5 435	4 371	5 352	4 585
<b>Erwerbstätigkeit</b>										
<b>Beschäftigte<sup>3</sup></b>										
* Sozialversicherungspflichtig Beschäftigte am Arbeitsort <sup>4</sup>	Anzahl	740 643	750 916	750 611	740 643	734 314	750 998	764 620	750 916	747 430
* Frauen	Anzahl	363 736	367 583	365 369	363 736	362 192	365 741	370 619	367 583	365 786
* Ausländer/-innen	Anzahl	10 722	11 637	11 066	10 722	10 892	11 668	12 036	11 637	12 052
* Teilzeitbeschäftigte	Anzahl	136 464	143 463	135 069	136 464	136 919	141 109	142 778	143 463	144 323
* darunter: Frauen	Anzahl	110 398	115 561	109 748	110 398	111 054	113 812	115 096	115 561	116 516
Sozialversicherungspflichtig Beschäftigte nach Wirtschaftsbereichen (WZ 2008)										
* Insgesamt		740 643	750 916	750 611	740 643	734 314	750 998	764 620	750 916	747 430
* Land- und Forstwirtschaft	Anzahl	19 613	19 406	22 340	19 613	20 036	21 555	21 753	19 406	20 197
* Produzierendes Gewerbe	Anzahl	194 354	196 523	199 064	194 354	191 454	198 518	203 107	196 523	196 810
* Handel, Gastgewerbe und Verkehr	Anzahl	170 884	175 311	173 284	170 884	169 689	173 993	177 077	175 311	173 895
* Erbringung von Unternehmensdienstleistungen	Anzahl	116 034	120 862	117 732	116 034	116 637	120 681	123 361	120 862	120 588
* Erbringung von öffentlichen und privaten Dienstleistungen	Anzahl	239 606	238 671	238 012	239 606	236 350	236 110	239 163	238 671	235 800
<b>Arbeitsmarkt<sup>5</sup></b>										
* Arbeitslose	Anzahl	164 585	148 749	142 451	134 484	131 283	140 530	138 016	132 762	130 683
* darunter: Frauen	Anzahl	74 855	67 308	67 519	63 743	62 522	66 404	65 397	62 976	62 200
Arbeitslosenquote <sup>6</sup>										
* insgesamt	%	12,3	11,1	10,6	10,0	9,8	10,5	10,3	9,9	9,8
* Frauen	%	11,7	10,5	10,5	9,9	9,8	10,4	10,2	9,9	9,7
* Männer	%	12,8	11,7	10,7	10,1	9,8	10,6	10,4	10,0	9,8
* Ausländer/-innen	%	22,8	19,0	17,8	17,5	17,2	19,2	19,7	19,0	18,7
* Jüngere unter 25 Jahren	%	12,5	11,1	12,9	10,9	9,6	11,9	11,2	10,0	8,9
* Kurzarbeiter/-innen	Anzahl	19 622	13 573	6 038	6 449	6 622	...	...	...	...
* Gemeldete Arbeitsstellen	Anzahl	7 061	8 588	9 110	8 729	8 316	10 378	9 972	10 068	10 226

\* Die mit einem Stern versehenen Positionen werden von allen statistischen Landesämtern im „Zahlenspiegel“ veröffentlicht.

1 statt Monatsdurchschnitt hier Bevölkerung am 31. Dezember

2 ohne innerhalb der Gemeinden Umgezogene

3 Quelle: Auswertungen der Beschäftigtenstatistik der Bundesagentur für Arbeit (vorläufige Angaben)

4 insgesamt: einschließlich Personen „ohne Angabe“ zur Wirtschaftsgliederung

5 Quelle: Bundesagentur für Arbeit, die Daten gelten 3 Monate als vorläufig, Berechnungsstand Juli 2007

ohne Teilnehmer an Eignungsfeststellungs- und Trainingsmaßnahmen; ab Januar 2005 unter Einschluss der Grundsicherung für Arbeitssuchende;

ab September 2005 Untererfassung in den Optionskommunen beseitigt. Verfahrensbedingte Abweichungen zu den offiziellen Zahlen sind nicht auszuschließen;

Die jeweils aktuellen Werte sind im Internet bei der Bundesagentur für Arbeit als detaillierte Übersichten zu finden.

6 Arbeitslose in Prozent aller zivilen Erwerbspersonen



Merkmal	Einheit	2009	2010	2010			2011			
		Durchschnitt		Juli	August	September	Juni	Juli	August	September
<b>Bautätigkeit</b>										
<b>Baugenehmigungen</b>										
* Wohngebäude (Neubau)	Anzahl	355	363	472	338	371	583	453	455	405
* darunter: mit 1 oder 2 Wohnungen	Anzahl	344	352	461	329	358	565	442	441	390
* umbauter Raum	1 000 m³	286	286	339	247	298	449	331	348	326
* Wohnfläche	1 000 m²	55	56	65	48	57	86	64	67	63
* veranschlagte Kosten der Bauwerke	Mill. EUR	61,4	64,1	73,5	55,6	65,5	100,7	74,8	79,1	71,1
* Nichtwohngebäude (Neubau)	Anzahl	62	62	81	66	70	58	58	67	71
* umbauter Raum	1 000 m³	455	596	418	423	1 380	339	729	344	451
* Nutzfläche	1 000 m²	65	65	62	68	229	54	82	48	60
* veranschlagte Kosten der Bauwerke	Mill. EUR	56,0	67,9	46,6	54,3	181,8	31,9	50,4	34,6	34,7
* Wohnungen in Wohn- und Nichtwohngebäuden (Neubau und Saldo aus Baumaßnahmen an bestehenden Gebäuden)	Anzahl	608	565	623	457	580	696	556	643	661
* Wohnräume (einschließlich Küchen)	Anzahl	2 676	2 676	3 047	2 233	2 655	3 795	2 845	3 202	2 924
Wohnfläche insgesamt	1 000 m²	65	65	78	58	66	98	73	81	74
<b>Landwirtschaft</b>										
<b>Viehbestand</b>										
Rinder (einschl. Kälber)	1 000	566	573	589	587	587	580	581	570	565
darunter: Milchkühe	1 000	164	165	167	167	166	161	161	159	159
Schweine	1 000	808	820	756	733	772	808	793	799	814
darunter: Mastschweine	1 000	254	267	241	235	231	237	236	234	244
Zuchtsauen	1 000	103	101	91	92	95	98	99	98	98
darunter trächtig	1 000	71	69	66	64	70	68	69	69	70
<b>Schlachtungen</b>										
* Schlachtmengen (ohne Geflügel) <sup>1</sup>	t	14 494	14 494	10 296	11 760	13 986	12 859	10 168	13 904	13 505
* darunter: Rinder (ohne Kälber)	t	563	563	553	683	697	526	566	623	620
* Kälber	t	8	8	7	8	9	5	7	9	9
* Schweine	t	13 784	13 784	9 645	10 884	13 163	12 176	9 468	13 110	12 761
* Geflügelfleisch <sup>2</sup>	t	6 732	6 732	7 696	7 747	7 858	7 637	7 140	7 754	7 497
* Eierzeugung <sup>3</sup>	1 000 St.	67 025	67 025	54 788	51 177	50 914	55 388	59 327	62 640	64 765
<b>Produzierendes Gewerbe</b>										
<b>Verarbeitendes Gewerbe sowie Bergbau und Gewinnung von Steinen und Erden<sup>4</sup></b>										
* Betriebe	Anzahl	416	413	415	413	413	438	438	438	435
* Beschäftigte <sup>5</sup>	Anzahl	73 006	73 127	73 262	73 510	74 197	78 803	79 185	79 460	79 909
* Geleistete Arbeitsstunden	1 000 h	9 524	9 892	9 840	9 528	10 398	10 431	10 308	11 018	11 274
* Bruttolohn- und gehaltssumme	Mill. EUR	193,5	201,4	193,6	191,3	194,8	231,8	213,8	213,8	212,1
* Umsatz (ohne Umsatzsteuer)	Mill. EUR	1 472,6	1 664,0	1 686,5	1 597,2	1 732,9	1 995,5	1 852,1	1 929,4	2 014,8
davon										
Vorleistungsgüterproduzenten	Mill. EUR	653,6	735,3	754,5	719,5	808,0	938,0	854,0	883,7	942,7
Investitionsgüterproduzenten	Mill. EUR	313,6	365,0	341,1	309,2	358,8	447,6	416,8	443,8	441,8
Gebrauchsgüterproduzenten	Mill. EUR	.	.	.	.	.	.	.	.	.
Verbrauchsgüterproduzenten	Mill. EUR	225,6	293,9	320,3	281,6	279,8	334,0	318,8	307,4	334,7
Energie	Mill. EUR	.	.	.	.	.	.	.	.	.
* darunter: Auslandsumsatz	Mill. EUR	365,4	452,1	473,0	395,5	442,0	576,3	535,9	552,7	599,4
<b>Energie- und Wasserversorgung</b>										
* Betriebe <sup>6</sup>	Anzahl	94	95	95	96	96	96	96	96	96
* Beschäftigte <sup>6</sup>	Anzahl	8 360	8 361	8 275	8 369	8 423	8 361	8 313	8 405	8 460
* Geleistete Arbeitsstunden <sup>6</sup>	1 000 h	1 127	1 134	1 070	1 086	1 148	1 078	1 025	1 143	1 165
* Bruttolohn- und gehaltssumme <sup>6</sup>	Mill. EUR	28,8	29,8	26,5	26,4	26,6	28,0	27,4	26,9	27,5
* Stromerzeugung (brutto) in öffentlichen Energieversorgungsunternehmen <sup>7</sup>	Mill. kWh	2 893	...	2 982	2 323	2 225	3 069	3 087	2 554	...

\* Die mit einem Stern versehenen Positionen werden von allen statistischen Landesämtern im „Zahlenspiegel“ veröffentlicht.

1 aus gewerblichen Schlachtungen von Tieren in- und ausländischer Herkunft (Rinder, Schweine, Schafe, Pferde, Ziegen); einschließl. Schlachtfetten, jedoch ohne Innereien

2 Geflügelfleisch aus Schlachtungen inländischen Geflügels in Schlachtereien mit einer Schlachtkapazität von 2 000 und mehr Tieren im Monat

3 erzeugte Eier in Betrieben bzw. Unternehmen mit mindestens 3 000 Hennenhaltungsplätzen; einschließl. Junghennen-, Bruch- und Knickeiern

4 Betriebe ab 50 Beschäftigten

5 einschließl. der tätigen Inhaber

6 Betriebe von Unternehmen mit im Allgemeinen 20 und mehr Beschäftigten

7 mit einer elektrischen Leistung ab 1 MW

# Zahlenspiegel Land Brandenburg

Merkmal	Einheit	2009	2010	2010			2011			
		Durchschnitt		Juli	August	September	Juni	Juli	August	September
Noch: Produzierendes Gewerbe										
<b>Baugewerbe</b>										
<b>Bauhauptgewerbe/Vorbereitende Baustellenarbeiten, Hoch- und Tiefbau <sup>1</sup></b>										
* Beschäftigte <sup>4</sup>	Anzahl	...	32 705	32 730	32 910	33 005	31 782	31 747	32 210	32 306
* Geleistete Arbeitsstunden	1 000 h	...	3 143	3 760	3 850	3 919	3 561	3 612	3 994	3 953
* davon: Wohnungsbau	1 000 h	...	1 133	1 332	1 400	1 351	1 391	1 321	1 531	1 505
* gewerblicher Bau	1 000 h	...	1 099	1 283	1 266	1 369	1 161	1 213	1 285	1 287
* öffentlicher und Straßenbau	1 000 h	...	910	1 145	1 184	1 199	1 009	1 078	1 178	1 161
* Bruttolohn- und gehaltssumme	Mill. EUR	...	56,7	52,7	61,3	63,0	62,3	62,9	64,7	63,2
* Baugewerblicher Umsatz (ohne Umsatzsteuer)	Mill. EUR	...	274,7	327,4	347,8	350,9	313,9	342,7	361,3	379,9
* davon: Wohnungsbau	Mill. EUR	...	85,5	97,8	108,6	104,3	107,5	121,9	126,8	140,0
* gewerblicher Bau	Mill. EUR	...	103,3	119,2	132,1	136,5	104,0	118,9	123,8	116,4
* öffentlicher und Straßenbau	Mill. EUR	...	85,8	110,3	107,0	110,0	102,4	101,9	110,8	123,5
<b>Ausbaugewerbe/Bauinstallation, sonstiges Ausbaugewerbe <sup>3 4</sup></b>										
* Beschäftigte <sup>2 5</sup>	Anzahl	6 936	7 727	6 850	7 531	7 810	7 884	7 682	8 214	8 244
* Geleistete Arbeitsstunden	1 000 h	2 323	2 583	2 351	2 337	2 618	2 784	2 590	2 667	2 769
* Bruttolohn- und gehaltssumme	Mill. EUR	40,5	43,9	41,3	40,1	44,8	44,7	46,0	45,5	48,2
* Baugewerblicher Umsatz (ohne Umsatzsteuer)	Mill. EUR	164,2	201,1	207,2	141,1	192,7	227,9	242,8	156,2	206,5
<b>Handel <sup>6</sup></b>										
<b>Großhandel <sup>7</sup></b>										
* Beschäftigte	2005 $\triangle$ 100	128,9	110,6	111,6	112,5	112,1	113,0	113,8	114,7	...
* Umsatz nominal	2005 $\triangle$ 100	113,5	127,7	129,3	135,1	143,2	157,5	154,8	171,9	...
* Umsatz real	2005 $\triangle$ 100	105,9	111,6	114,8	115,6	121,2	124,3	122,7	134,8	...
<b>Einzelhandel <sup>8</sup></b>										
* Beschäftigte	2005 $\triangle$ 100	126,1	121,0	121,6	121,9	122,8	120,5	120,7	122,0	...
* Umsatz nominal	2005 $\triangle$ 100	114,2	129,0	135,5	125,0	127,1	131,5	132,6	132,2	...
* Umsatz real	2005 $\triangle$ 100	110,9	125,2	130,2	120,7	122,4	124,7	125,8	125,6	...
<b>Kfz-Handel und Tankstellen <sup>9</sup></b>										
* Beschäftigte	2005 $\triangle$ 100	124,7	100,0	99,0	99,6	100,9	102,1	101,4	101,7	...
* Umsatz nominal	2005 $\triangle$ 100	115,2	114,6	116,4	109,4	115,8	128,1	112,4	115,8	...
* Umsatz real	2005 $\triangle$ 100	110,6	109,1	111,2	104,1	110,2	120,4	105,6	108,3	...
<b>Gastgewerbe <sup>6</sup></b>										
* Beschäftigte	2005 $\triangle$ 100	130,0	101,6	103,8	106,3	104,4	101,4	104,6	106,8	...
* Umsatz nominal	2005 $\triangle$ 100	116,1	111,9	131,2	131,4	124,0	129,1	124,3	125,5	...
* Umsatz real	2005 $\triangle$ 100	109,0	102,2	119,5	119,6	112,7	116,4	111,5	112,6	...
<b>Tourismus <sup>10</sup></b>										
* Gästeankünfte	1 000	308,8	323,6	489,1	455,8	403,6	516,1	477,1	475,2	423,1
* darunter: von Auslandsgästen	1 000	25,6	28,2	45,4	42,2	40,0	37,0	46,5	40,0	35,1
* Gästeübernachtungen	1 000	854,3	890,8	1 552,3	1 380,3	1 040,5	1 353,0	1 512,6	1 438,6	1 071,5
* darunter: von Auslandsgästen	1 000	55,3	62,9	106,1	102,3	84,3	80,1	107,1	95,1	76,4

\* Die mit einem Stern versehenen Positionen werden von allen statistischen Landesämtern im „Zahlenspiegel“ veröffentlicht.

1 nach der Totalerhebung hochgerechnete Ergebnisse

2 einschl. der tätigen Inhaber

3 Betriebe von Unternehmen mit im Allgemeinen 20 und mehr Beschäftigten

4 einschl. Vermietung von Baumaschinen und -geräten mit Bedienungspersonal

5 am Ende des Berichtsjahres

6 vorläufige Angaben

7 einschl. Handelsvermittlung

8 ohne Reparatur von Gebrauchsgütern

9 sowie Instandhaltung und Reparatur von Kfz

10 Betriebe ab 9 Betten, einschl. Campingplätzen (Touristik-Camping)

# Zahlenspiegel Land Brandenburg

Merkmal	Einheit	2009	2010	2010			2011			
		Durchschnitt		Juli	August	September	Juni	Juli	August	September
<b>Verkehr</b>										
<b>Straßenverkehrsunfälle</b>										
Unfälle insgesamt	Anzahl	6 883	7 469	6 974	6 778	7 325	6 845	6 415	6 995	...
* Unfälle mit Personenschaden und Sachschaden <sup>1</sup>	Anzahl	984	1 067	1 171	1 094	1 127	1 174	1 045	1 105	...
* darunter: Unfälle mit Personenschaden	Anzahl	718	682	884	806	827	905	759	814	...
* getötete Personen	Anzahl	17	16	20	14	28	20	13	13	...
* verletzte Personen	Anzahl	891	860	1 127	1 022	1 101	1 110	965	1 056	...
<b>Kraftfahrzeuge<sup>2</sup></b>										
* Zulassungen fabrikneuer Kraftfahrzeuge darunter	Anzahl	8 730	6 141	5 955	5 619	6 243	6 849	5 971	5 860	...
* Personenkraftwagen <sup>3</sup>	Anzahl	7 549	4 917	4 601	4 440	5 068	5 432	4 702	4 679	...
* Lastkraftwagen	Anzahl	610	673	644	677	640	720	667	628	...
<b>Binnenschifffahrt</b>										
* Gütereingang	1 000 t	86,8	78,9	103,0	94,3	140,9	110,1	104,6	115,3	...
* Güterversand	1 000 t	238,4	257,4	207,3	251,4	242,6	186,1	127,6	172,6	...
<b>Außenhandel<sup>4</sup></b>										
<b>Ausfuhr (Spezialhandel)</b>										
* Ausfuhr insgesamt	Mill. EUR	894,8	1 019,0	1 183,7	1 031,5	1 018,7	1 006,1	1 166,1	...	...
darunter										
* Güter der Ernährungswirtschaft	Mill. EUR	45,9	57,7	67,3	52,0	61,9	79,9	76,8	...	...
* Güter der gewerblichen Wirtschaft	Mill. EUR	842,3	938,7	1 091,1	956,2	935,8	891,3	1 053,5	...	...
davon										
* Rohstoffe	Mill. EUR	6,5	8,3	9,8	8,7	7,1	9,7	11,9	...	...
* Halbwaren	Mill. EUR	73,6	78,6	95,7	72,4	74,7	101,7	124,9	...	...
* Fertigwaren	Mill. EUR	762,3	851,8	985,6	875,2	854,0	779,9	916,7	...	...
davon										
* Vorerzeugnisse	Mill. EUR	208,3	261,9	320,9	261,8	265,0	304,6	299,9	...	...
* Enderzeugnisse	Mill. EUR	553,9	590,0	664,7	613,3	589,0	475,4	616,9	...	...
Ausfuhr nach										
* Europa	Mill. EUR	661,6	791,4	882,3	800,8	742,6	786,5	964,5	...	...
* darunter: in EU-Länder <sup>5</sup>	Mill. EUR	583,6	705,3	778,0	703,6	651,9	672,7	858,9	...	...
* Afrika	Mill. EUR	13,1	14,4	13,1	19,6	15,1	13,6	13,8	...	...
* Amerika	Mill. EUR	157,8	133,1	175,9	128,0	183,3	118,7	97,4	...	...
* Asien	Mill. EUR	52,4	67,7	93,6	67,3	68,0	78,1	78,4	...	...
* Australien, Ozeanien und übrige Gebiete	Mill. EUR	10,0	12,4	18,8	15,8	9,7	9,2	12,1	...	...
<b>Einfuhr (Generalhandel)</b>										
* Einfuhr insgesamt	Mill. EUR	965,2	1 209,3	1 364,9	1 290,2	1 209,3	1 646,9	1 482,3	...	...
darunter										
* Güter der Ernährungswirtschaft	Mill. EUR	81,7	104,5	94,1	106,0	124,4	95,9	87,0	...	...
* Güter der gewerblichen Wirtschaft	Mill. EUR	855,1	1 040,5	1 196,4	1 116,3	1 019,9	1 473,3	1 315,3	...	...
davon										
* Rohstoffe	Mill. EUR	348,6	406,1	355,6	413,4	404,7	712,1	589,5	...	...
* Halbwaren	Mill. EUR	38,5	72,8	85,8	77,5	70,3	108,7	130,7	...	...
* Fertigwaren	Mill. EUR	468,0	561,7	755,0	625,4	544,9	652,4	595,1	...	...
davon										
* Vorerzeugnisse	Mill. EUR	73,9	108,4	117,5	160,6	106,4	160,3	110,8	...	...
* Enderzeugnisse	Mill. EUR	394,1	453,3	637,5	464,8	438,5	492,1	484,3	...	...
Einfuhr aus										
* Europa	Mill. EUR	795,3	995,7	1 119,3	1 033,5	982,5	1 400,9	1 211,4	...	...
* darunter: in EU-Länder <sup>5</sup>	Mill. EUR	440,2	589,1	747,1	606,4	577,6	668,8	634,0	...	...
* Afrika	Mill. EUR	2,6	5,6	7,9	4,1	5,7	4,3	5,9	...	...
* Amerika	Mill. EUR	94,7	107,4	112,4	129,6	122,5	103,2	131,6	...	...
* Asien	Mill. EUR	71,8	97,9	117,5	117,9	96,1	134,3	129,0	...	...
* Australien, Ozeanien und übrige Gebiete	Mill. EUR	0,8	2,8	7,7	5,1	2,5	4,2	4,3	...	...
<b>Gewerbeanzeigen<sup>6</sup></b>										
* Gewerbebeanmeldungen	Anzahl	1 946	1 860	1 728	1 754	1 881	1 558	1 666	1 717	...
* Gewerbeabmeldungen	Anzahl	1 709	1 650	1 494	1 507	1 740	1 425	1 424	1 483	...

\* Die mit einem Stern versehenen Positionen werden von allen statistischen Landesämtern im „Zahlenspiegel“ veröffentlicht.

1 schwerwiegender Unfall mit Sachschaden (im engeren Sinne) und sonstiger Sachschadensunfall unter Einfluss berauschender Mittel

2 Quelle: „Kraftfahrt-Bundesamt“

3 Fahrzeuge zur Personenbeförderung mit höchstens 8 Sitzplätzen außer Fahrersitz, ab Oktober 2005 einschl. Wohnmobile und Krankenwagen.

Im Durchschnitt 2005 sind die Wohnmobile und Krankenwagen von Jahresbeginn an berücksichtigt.

4 Wegen der unterschiedlichen Abgrenzung von Spezialhandel und Generalhandel ist eine Saldierung der Ein- und Ausfuhrergebnisse nicht vertretbar.

5 Einschl. Bulgarien und Rumänien (EU-27); die Angaben der Vorjahre wurden rückwirkend entsprechend umgerechnet.

6 ohne Automatenaufsteller und Reisegewerbe

# Zahlenspiegel Land Brandenburg

Merkmal	Einheit	2009	2010	2010			2011			
		Durchschnitt		Juli	August	September	Juni	Juli	August	September
<b>Insolvenzen</b>										
* Insolvenzen	Anzahl	524	511	511	552	477	487	518	460	566
davon										
* Unternehmen	Anzahl	63	56	49	49	62	55	64	50	47
* Verbraucher	Anzahl	361	356	357	407	330	332	369	341	425
* ehemals selbstständig Tätige	Anzahl	90	87	84	84	77	79	72	68	81
* sonstige natürliche Personen <sup>1</sup> , Nachlässe	Anzahl	11	11	21	12	8	21	13	1	13
* Voraussichtliche Forderungen	1000 EUR	94 714	65 348	78 826	91 060	70 443	49 787	59 905	172 532	125 687
<b>Handwerk<sup>2</sup></b>										
	Einheit	2008	2009	2009	2010			2011		
		Durchschnitt		IV. Quartal	I. Quartal	II. Quartal	III. Quartal	IV. Quartal	I. Quartal	II. Quartal
* Beschäftigte	30.09.2009	•	97,2	•	94,7	97,7	99,9	96,5	96,3	98,6
* Umsatz	≥ 100	•	99,3	•	73,7	100	107,1	116,4	85,7	108
<b>Preise</b>										
	Einheit	2009	2010	2010			2011			
		Durchschnitt		August	September	Oktober	Juli	August	September	Oktober
* Verbraucherpreisindex	2005 ≥ 100	106,8	107,8	108,1	107,8	107,8	110,5	110,4	110,3	110,4
<b>Preisindex für Wohngebäude<sup>3</sup></b>										
	Einheit	2009	2010	2010				2011		
		Durchschnitt		Februar	Mai	August	November	Februar	Mai	August
* Preisindex für Wohngebäude <sup>3</sup>	2005 ≥ 100	121,7	123,9	123,1	123,7	124,2	124,5	126,3	126,7	127,2
<b>Verdienste<sup>4</sup></b>										
Bruttomonatsverdienste <sup>4</sup> der vollzeitbeschäftigten										
* Arbeitnehmer <sup>5</sup> im Produzierenden Gewerbe und im Dienstleistungsbereich und zwar	EUR	2 802	2 850	2 653	2 637	2 673	2 679	2 696	2 695	2 738
* männlich	EUR	2 829	2 882	2 680	2 650	2 702	2 706	2 721	2 712	2 767
* weiblich	EUR	2 758	2 798	2 607	2 617	2 627	2 635	2 655	2 668	2 689
* Produzierendes Gewerbe	EUR	2 628	2 723	2 484	2 419	2 533	2 540	2 545	2 512	2 609
* Bergbau und Gewinnung von Steinen und Erden	EUR	4 107	4 167	3 417	3 442	3 549	3 510	3 509	3 579	3 658
* Verarbeitendes Gewerbe	EUR	2 583	2 688	2 438	2 400	2 492	2 500	2 525	2 509	2 587
* Energieversorgung	EUR	4 043	4 203	3 546	3 576	3 621	3 603	3 577	3 691	3 685
* Wasserversorgung <sup>6</sup>	EUR	2 517	2 594	2 398	2 405	2 512	2 465	2 508	2 453	2 499
* Baugewerbe	EUR	2 258	2 319	2 261	2 039	2 257	2 294	2 258	2 119	2 312
* Dienstleistungsbereich	EUR	2 891	2 915	2 738	2 745	2 745	2 751	2 773	2 790	2 805
* Handel; Instandhaltung und Reparatur von Kfz und Gebrauchsgütern	EUR	2 382	2 410	2 239	2 216	2 226	2 238	2 273	2 255	2 287
* Verkehr und Lagerei	EUR	2 499	2 488	2 337	2 313	2 346	2 333	2 327	2 276	2 321
* Gastgewerbe	EUR	1 533	1 546	1 504	1 517	1 505	1 468	1 512	1 550	1 548
* Information und Kommunikation	EUR	3 693	3 723	...	3 296	3 310	3 310	3 454	3 315	3 581
* Erbringung von Finanz- und Versicherungsdienstleistungen	EUR	3 681	3 897	3 225	3 342	3 297	3 304	3 308	3 393	3 344
* Grundstücks- und Wohnungswesen	EUR	3 360	3 414	3 013	3 036	3 027	2 997	3 011	3 106	3 074
* Erbringung von freiberuflichen, wissenschaftlichen und technischen Dienstleistungen	EUR	3 270	3 266	2 989	2 948	3 008	2 998	3 009	3 044	3 067
* Erbringung von sonstigen wirtschaftlichen Dienstleistungen	EUR	1 833	1 862	1 726	1 780	1 758	1 776	1 768	1 792	1 832
* Öffentliche Verwaltung, Verteidigung, Sozialversicherung	EUR	3 133	3 173	3 006	3 043	3 047	3 064	3 066	3 118	3 128
* Erziehung und Unterricht	EUR	3 756	3 866	3 624	3 772	3 749	3 754	3 755	3 634	3 655
* Gesundheits- und Sozialwesen	EUR	3 148	3 132	2 956	2 965	2 960	2 990	3 019	3 041	3 054
* Kunst, Unterhaltung und Erholung	EUR	...	...	...	...	...	...	...	...	...
* Erbringung von sonstigen Dienstleistungen	EUR	2 099	2 203	2 024	2 040	2 109	2 134	2 148	2 176	2 209

\* Die mit einem Stern versehenen Positionen werden von allen statistischen Landesämtern im „Zahlenspiegel“ veröffentlicht.

1 beispielweise als Gesellschafter oder Mithafter

2 Beschäftigte: 30. September 2009 ≥ 100; Umsatz: Vierteljahresdurchschnitt 2009 ≥ 100

3 Neubau in konventioneller Bauart, Bauleistungen am Bauwerk

4 Nachgewiesen werden Vierteljahresdurchschnitte ohne Sonderzahlungen. Im Jahresdurchschnitt sind die Sonderzahlungen enthalten

5 ohne Beamtinnen und Beamte

6 Einschließlich Abwasser- u. Abfallentsorgung, Beseitigung von Umweltverschmutzungen.

# Brandenburg

## im Vergleich



# Ausgewählte Konjunkturindikatoren für Deutschland

★★★ Grundzahlen ... Grundzahlen ... Grundzahlen ... Grundzahlen ... Grundzahlen ... Grundzahlen ... Grundzahlen ... ★★★

Merkmal	Einheit	2010	2011					
		Jahresdurchschnitt	April	Mai	Juni	Juli	August	September
<b>Bevölkerung</b>								
Bevölkerungsstand	1 000	81 752	81 729	81 745	81 768	...	...	...
<b>Arbeitsmarkt<sup>1</sup> und Erwerbstätigkeit</b>								
Arbeitslose	Anzahl	3 238 421	3 078 058	2 960 112	2 893 341	2 939 248	2 944 686	2 795 570
Arbeitslosenquote <sup>2</sup>	Prozent	7,7	7,3	7,0	6,9	7,0	7,0	6,6
Männer	Prozent	7,9	7,4	7,0	6,8	6,9	6,8	6,5
Frauen	Prozent	7,5	7,2	7,0	6,9	7,1	7,2	6,8
Offene Stellen	Anzahl	404 971	460 857	470 201	479 519	492 237	496 777	501 217
Kurzarbeiter <sup>3</sup>	Anzahl	1 142 674	...	...	...	...	...	...
Erwerbstätige im Inland	1 000	40 478	40 846	41 007	41 150	41 150	41 216	41 465
Erwerbstätige Inländer	1 000	40 364	40 838	40 939	41 035	41 027	41 081	41 365
<b>Bergbau und Verarbeitendes Gewerbe<sup>3</sup></b>								
Betriebe	Anzahl	21 912	22 190	22 177	22 170	22 153	22 143	22 136
Beschäftigte	1 000	4 998	5 094	5 104	5 125	5 150	5 194	5 220
Gesamtumsatz	Mill. EUR	121 063	130 383	144 573	135 117	134 369	132 309	148 618
darunter Auslandsumsatz	Mrd. EUR	55 653	59 413	66 174	62 638	61 199	59 496	68 803
Exportquote	Prozent	46,0	45,6	45,8	46,4	45,5	45,0	46,3
Umsatz je Beschäftigten	EUR	24 219	25 595	28 325	26 364	26 091	25 473	28 471
Geleistete Arbeitsstunden	1 000 000	636	644	717	630	654	654	697
Bruttolohn- und Gehaltssumme	Mill. EUR	17 275	19 396	20 090	20 046	18 502	17 927	17 893
Produktionsindex Produzierendes Gewerbe	2005 $\triangle$ 100	104,0	107,8	119,8	109,9	111,5	110,0	120,3
Index des Auftragseingangs	2005 $\triangle$ 100	110,0	117,3	131,4	124,8	118,2	113,4	119,1
<b>Vorbereitende Baustellenarbeiten, Hoch- und Tiefbau</b>								
Betriebe	Anzahl	7 073	7 205	7 191	7 184	7 177	7 172	7 163
Beschäftigte	1 000	380	385	387	390	390	396	395
Geleistete Arbeitsstunden	1 000	36 382	40 820	47 020	40 724	43 417	44 095	46 122
Bruttolohnsumme <sup>4</sup>	Mill. EUR	998	1 054	1 095	1 124	1 111	1 144	1 112
Bruttogehaltssumme	Mill. EUR	x	...	...	...	...	...	...
Gesamtumsatz	Mill. EUR	4 521	4 572	5 516	5 178	5 527	5 678	5 884
Index des Auftragseingangs	2005 $\triangle$ 100	109,0	120,7	133,5	133,2	133,9	125,7	129,4
Produktionsindex f.d. Bauhauptgewerbe	2005 $\triangle$ 100	109,0	125,0	144,5	126,0	133,4	135,3	141,9
<b>Einzelhandel</b>								
Beschäftigte	2005 $\triangle$ 100	96,4	96,7	96,9	97,0	97,0	97,7	98,1
Umsatz nominal	2005 $\triangle$ 100	100,5	106,0	104,2	98,3	101,9	101,1	102,8
<b>Gastgewerbe</b>								
Beschäftigte	2005 $\triangle$ 100	97,6	98,2	100,6	101,7	102,5	102,8	102,8
Umsatz nominal	2005 $\triangle$ 100	97,2	97,1	107,8	106,4	111,3	107,2	112,0
<b>Außenhandel</b>								
Einfuhr	Mill. EUR	67 180	73 431	77 376	75 603	75 250	73 492	77 815
Ausfuhr	Mill. EUR	79 958	84 252	92 164	88 298	85 811	85 281	95 118
<b>Verbraucherpreisindex</b>	2005 $\triangle$ 100	108,2	110,5	110,5	110,6	111,0	111,0	111,1

z. VM  $\triangle$  zum Vormonat; z. VJM  $\triangle$  zum Vorjahresmonat

1 Quelle: Bundesagentur für Arbeit 2 bezogen auf alle zivilen Erwerbspersonen

3 Betriebe ab 50 Beschäftigte

4 Bruttolohn- und -gehaltssumme

Quelle: Statistisches Bundesamt

## Ausgewählte Konjunkturindikatoren für Deutschland

★★★ Grundzahlen + Veränderungsraten ... Grundzahlen + Veränderungsraten ... Grundzahlen + Veränderungsraten ... ★★★

Merkmal	Einheit	Juli 2011			August 2011			September 2011		
		absolut	Veränderung		absolut	Veränderung		absolut	Veränderung	
			z. VM	z.VJM		z. VM	z.VJM		z. VM	z.VJM
		%		%		%		%		
<b>Bevölkerung</b>										
Bevölkerungsstand	1 000	81 729 <sup>1</sup>	0,0	0,0	81 745 <sup>2</sup>	0,0	0,0	81 768 <sup>3</sup>	0,0	0,0
<b>Arbeitsmarkt<sup>4</sup> und Erwerbstätigkeit</b>										
Arbeitslose	Anzahl	2 939 248	1,6	- 7,9	2 944 686	0,2	- 7,6	2 795 570	- 5,1	- 7,8
Arbeitslosenquote <sup>5</sup>	Prozent	7,0	1,4	- 7,9	7,0	0,0	- 7,9	6,6	- 5,7	- 8,3
Männer	Prozent	6,9	1,5	- 9,2	6,8	- 1,4	- 9,3	6,5	- 4,4	- 8,5
Frauen	Prozent	7,1	2,9	- 6,6	7,2	1,4	- 6,5	6,8	- 5,6	- 6,8
Offene Stellen	Anzahl	492 237	2,7	25,9	496 777	0,9	25,3	501 217	0,9	26,0
Kurzarbeiter	Anzahl	...	...	...	...	...	...	...	...	...
Erwerbstätige im Inland	1 000	41 150	0,0	1,6	41 216	0,2	1,5	41 465	0,6	1,3
Erwerbstätige Inländer	1 000	41 027	0,0	1,7	41 081	0,1	1,7	41 365	0,7	1,6
<b>Bergbau und Verarbeitendes Gewerbe<sup>6</sup></b>										
Betriebe	Anzahl	22 153	- 0,1	1,0	22 143	0,0	1,1	22 136	0,0	1,0
Beschäftigte	1000	5 150	0,5	3,1	5 194	0,9	3,4	5 220	0,5	3,9
Gesamtumsatz	Mill. EUR	134 369	- 0,6	10,5	132 309	- 1,5	15,2	148 618	12,3	29,3
darunter Auslandsumsatz	Mill. EUR	61 199	- 2,3	10,7	59 496	- 2,8	15,2	68 803	15,6	33,1
Geleistete Arbeitsstunden	1 000 000	654	3,8	1,9	654	0,0	7,2	697	6,6	14,6
Bruttolohn- und Gehaltssumme	Mill. EUR	18 502	- 7,7	7,8	17 927	- 3,1	7,0	17 893	- 0,2	6,9
Produktionsindex Produzierendes Gewerbe	2005 $\triangle$ 100	111,5	1,5	6,6	110,0	- 1,3	11,3	120,3	9,4	5,5
Index des Auftragseingangs	2005 $\triangle$ 100	118,2	- 5,3	7,3	113,4	- 4,1	8,3	119,1	5,0	3,6
<b>Vorbereitende Baustellen- arbeiten, Hoch- und Tiefbau</b>										
Betriebe	Anzahl	7 177	- 0,1	3,0	7 172	- 0,1	3,2	7 163	- 0,1	3,5
Beschäftigte	1000	390	0,0	2,1	396	1,5	2,6	395	- 0,3	2,1
Geleistete Arbeitsstunden	1 000	43 417	6,6	0,1	44 095	1,6	7,1	46 122	4,6	2,0
Bruttolohn- und -gehaltssumme	Mill. EUR	1 111	- 1,2	4,2	1 144	3,0	8,8	1 112	- 2,8	5,2
Bruttogehaltssumme	Mill. EUR	...	...	...	...	...	...	...	...	...
Gesamtumsatz	Mill. EUR	5 527	6,7	3,7	5 678	2,7	10,0	5 884	3,6	5,7
Index des Auftragseingangs	2005 $\triangle$ 100	133,9	0,5	9,0	125,7	- 6,1	6,8	129,4	2,9	3,9
Produktionsindex f.d. Bauhauptgewerbe	2005 $\triangle$ 100	133,4	5,9	1,6	135,3	1,4	8,6	141,9	4,9	3,4
<b>Einzelhandel</b>										
Beschäftigte	2005 $\triangle$ 100	97,0	0,0	1,1	97,7	0,7	1,2	98,1	0,4	1,2
Umsatz nominal	2005 $\triangle$ 100	101,9	3,7	- 0,8	101,1	- 0,8	5,1	102,8	1,7	3,3
<b>Gastgewerbe</b>										
Beschäftigte	2005 $\triangle$ 100	102,5	0,8	2,2	102,8	0,3	1,9	102,8	0,0	2,3
Umsatz nominal	2005 $\triangle$ 100	111,3	4,6	3,6	107,2	- 3,7	1,9	112,0	4,5	2,7
<b>Außenhandel</b>										
Einfuhr	Mill. EUR	75 250	- 0,5	8,4	73 492	- 2,3	11,2	77 815	5,9	11,1
Ausfuhr	Mill. EUR	85 811	- 2,8	3,5	85 281	- 0,6	13,5	95 118	11,5	9,5
<b>Verbraucherpreisindex</b>	2005 $\triangle$ 100	111,0	0,4	2,4	111,0	0,0	2,4	111,1	0,1	2,6

z. VM  $\triangle$  zum Vormonat; z. VJM  $\triangle$  zum Vorjahresmonat

1 April 2 Mai 3 Juni 2011

4 Quelle: Bundesagentur für Arbeit

5 bezogen auf alle zivilen Erwerbspersonen 6 Betriebe ab 50 Beschäftigte

Quelle: Statistisches Bundesamt

# Konjunkturindikatoren - Brandenburg im Vergleich

September 2011

Merkmal	Einheit	Brandenburg			Deutschland			Basis Deutschland △ 100 %
		absolut	Veränderung		absolut	Veränderung		
			z. VM	z.VJM		z. VM	z.VJM	
			%			%		
<b>Bevölkerung<sup>1</sup></b>								
Bevölkerungsstand	1 000	2 498	- 0,0	- 0,4	81 768	0,0	0,0	3,1
<b>Arbeitsmarkt<sup>2</sup></b>								
Arbeitslose	Anzahl	132 762	- 3,8	- 1,3	2 795 570	- 5,1	- 7,8	4,7
Arbeitslosenquote <sup>3</sup>	Prozent	11,0	- 4,3	- 1,8	6,6	- 5,7	- 8,3	166,7
Offene Stellen	Anzahl	10 068	1,0	15,3	501 217	0,9	26,0	2,0
Kurzarbeiter	Anzahl	...	...	...	...	...	...	...
<b>Bergbau und Verarbeitendes Gewerbe<sup>4</sup></b>								
Betriebe	Anzahl	435	- 0,7	5,3	22 136	0,0	1,0	2,0
Beschäftigte	1 000	80	0,6	7,7	5 220	0,5	3,9	1,5
Gesamtumsatz	Mill. EUR	2 015	4,4	16,3	148 618	12,3	29,3	1,4
darunter Auslandsumsatz	Mill. EUR	599	8,4	35,6	68 803	15,6	33,1	0,9
Geleistete Arbeitsstunden	1 000 000	11	2,3	8,4	697	6,6	14,6	1,6
Bruttolohn- und Gehaltssumme	Mill. EUR	212	- 0,8	8,9	17 893	- 0,2	6,9	1,2
Produktionsindex Produzierendes Gewerbe	2005△100	...	...	...	120,3	9,4	5,5	...
Index des Auftragseingangs	2005△100	176,5	4,6	- 23,4	119,1	5,0	3,6	148,2
<b>Vorbereitende Baustellen- arbeiten, Hoch- und Tiefbau<sup>4</sup></b>								
Betriebe	Anzahl	318	0,0	4,3	7 163	- 0,1	3,5	4,4
Beschäftigte	1 000	16	0,3	2,8	395	- 0,3	2,1	4,2
Geleistete Arbeitsstunden	1 000	2 085	- 0,7	3,4	46 122	4,6	2,0	4,5
Gesamtumsatz	Mill. EUR	243	5,2	10,1	5 884	3,6	5,7	4,1
Index des Auftragseingangs	2005△100	71,5	1,8	- 10,8	129,4	2,9	3,9	55,3
<b>Einzelhandel</b>								
Beschäftigte	2005△100	121,6	- 0,4	- 1,0	98,1	0,4	1,2	123,9
Umsatz nominal	2005△100	133,4	0,9	5,0	102,8	1,7	3,3	129,8
<b>Gastgewerbe</b>								
Beschäftigte	2005△100	100,7	- 5,7	- 3,5	102,8	0,0	2,3	98,0
Umsatz nominal	2005△100	117,0	- 6,8	- 5,6	112,0	4,5	2,7	104,5
<b>Außenhandel</b>								
Einfuhr	Mill. EUR	...	...	...	77 815	5,9	11,1	...
Ausfuhr	Mill. EUR	...	...	...	95 118	11,5	9,5	...
<b>Verbraucherpreisindex</b>	2005△100	110,3	- 0,1	2,3	111,1	0,1	2,6	99,3

z. VM △ zum Vormonat; z. VJM △ zum Vorjahresmonat

1 Juni 2011 2 Quelle: Bundesagentur für Arbeit

3 bezogen auf alle zivilen Erwerbspersonen 4 Betriebe ab 50 Beschäftigte



# Brandenburg

## Regional



## Ausgewählte Regionaldaten

### Bevölkerung und Bevölkerungsbewegung im Monat Juli 2011

Verwaltungsbezirk	Lebendgeborene	Gestorbene	Überschuss der Geborenen(+)/ Gestorbenen(-)	Zuzüge über die Gemeindegrenzen	Fortzüge über die Gemeindegrenzen	Wanderungsgewinn (+) bzw. -verlust (-)	Bevölkerung am Monatsende
<b>Kreisfreie Städte</b>							
Brandenburg an der Havel	66	70	-4	295	286	+9	71 700
Cottbus	95	95	+0	399	448	-49	101 750
Frankfurt (Oder)	34	65	-31	268	409	-141	59 780
Potsdam	186	115	+71	1 049	886	+163	157 856
<b>Landkreise</b>							
Barnim	126	152	-26	1 043	919	+124	176 742
Dahme-Spreewald	102	152	-50	1 075	963	+112	161 727
Elbe-Elster	60	152	-92	390	492	-102	110 990
Havelland	116	120	-4	889	774	+115	155 121
Märkisch-Oderland	131	184	-53	1 151	1 058	+93	189 860
Oberhavel	149	167	-18	1 166	966	+200	203 500
Oberspreewald-Lausitz	73	142	-69	369	524	-155	120 699
Oder-Spree	119	157	-38	1 106	1 106	+0	183 107
Ostprignitz-Ruppin	78	96	-18	568	589	-21	102 480
Potsdam-Mittelmark	149	219	-70	1 266	1 081	+185	205 517
Prignitz	61	98	-37	388	443	-55	81 272
Spree-Neiße	79	127	-48	413	504	-91	125 320
Teltow-Fläming	131	130	+1	933	840	+93	161 619
Uckermark	97	123	-26	604	682	-78	128 859
<b>Land Brandenburg</b>	<b>1 852</b>	<b>2 364</b>	<b>-512</b>	<b>13 372</b>	<b>12 970</b>	<b>+402</b>	<b>2 497 899</b>

### Beschäftigung\* am 31. 03. 2011

Verwaltungsbezirk	Sozialversicherungspflichtig Beschäftigte	Davon		Darunter		Darunter	
		Frauen	Männer	Deutsche	Ausländer	Vollzeitbeschäftigte	Teilzeitbeschäftigte
Anzahl							
<b>Kreisfreie Städte</b>							
Brandenburg an der Havel	26 547	13 572	12 975	26 247	292	21 466	5 074
Cottbus	46 492	26 297	20 195	45 883	604	36 129	10 328
Frankfurt (Oder)	28 564	16 213	12 351	28 038	522	21 183	7 372
Potsdam	75 214	41 986	33 228	72 931	2 260	58 811	16 297
<b>Landkreise</b>							
Barnim	42 877	21 453	21 424	42 274	600	34 065	8 781
Dahme-Spreewald	51 034	23 680	27 354	49 862	1 158	41 612	9 380
Elbe-Elster	29 873	14 367	15 506	29 686	184	24 339	5 520
Havelland	37 160	18 001	19 159	36 496	661	30 062	7 074
Märkisch-Oderland	42 537	20 903	21 634	41 936	594	34 568	7 894
Oberhavel	48 957	23 511	25 446	47 778	1 169	39 466	9 378
Oberspreewald-Lausitz	34 994	15 820	19 174	34 709	280	29 212	5 752
Oder-Spree	49 351	22 981	26 370	48 796	551	40 406	8 905
Ostprignitz-Ruppin	31 973	15 762	16 211	31 702	267	25 995	5 964
Potsdam-Mittelmark	53 448	25 159	28 289	52 418	1 025	43 195	10 188
Prignitz	25 840	12 710	13 130	25 696	141	20 687	5 141
Spree-Neiße	34 298	14 736	19 562	34 014	282	28 304	5 980
Teltow-Fläming	52 105	21 380	30 725	51 014	1 080	43 663	8 425
Uckermark	36 166	17 255	18 911	35 782	382	29 274	6 870
<b>Land Brandenburg</b>	<b>747 430</b>	<b>365 786</b>	<b>381 644</b>	<b>735 262</b>	<b>12 052</b>	<b>602 437</b>	<b>144 323</b>

\* Auswertungen der Beschäftigtenstatistik der Bundesagentur für Arbeit (vorläufige Angaben) ab 31. 03. 2008 Darstellung der Beschäftigtendaten nach der WZ-Systematik 2008, mit Daten zu vorherigen Stichtagen nicht vergleichbar

## Ausgewählte Regionaldaten

Noch: Beschäftigung am 31. 03. 2011

Verwaltungsbezirk	Sozialversicherungspflichtig Beschäftigte <sup>1</sup>							
	insgesamt	darunter im Wirtschaftsabschnitt						
		Land- und Forstwirtschaft, Fischerei	Produzierendes Gewerbe	darunter		Handel, Verkehr und Gastgewerbe	Erbringung von Unternehmensdienstleistungen	Erbringung von öffentl. und privaten Dienstleistungen
				Verarbeitendes Gewerbe	Baugewerbe			
Anzahl								
<b>Kreisfreie Städte</b>								
Brandenburg an der Havel	26 547	38	6 943	4 935	1 516	5 053	4 516	9 993
Cottbus	46 492	152	5 572	1 693	1 694	9 591	11 153	20 024
Frankfurt (Oder)	28 564	137	4 444	2 557	1 230	4 520	6 441	13 022
Potsdam	75 214	147	5 186	1 441	2 306	12 169	27 149	30 563
<b>Landkreise</b>								
Barnim	42 877	828	10 006	5 174	3 747	10 452	5 357	16 234
Dahme-Spreewald	51 034	1 345	11 572	6 353	4 139	18 520	6 837	12 760
Elbe-Elster	29 873	1 678	10 588	7 066	2 974	5 917	3 222	8 468
Havelland	37 160	1 134	12 012	8 278	3 044	9 829	4 188	9 997
Märkisch-Oderland	42 537	1 446	9 572	4 047	4 546	12 003	5 587	13 928
Oberhavel	48 957	991	15 586	9 589	4 470	11 468	6 573	14 205
Oberspreewald-Lausitz	34 994	746	12 906	7 621	3 180	6 967	5 719	8 656
Oder-Spree	49 351	1 297	15 694	8 929	5 058	11 383	6 535	14 442
Ostprignitz-Ruppin	31 973	2 190	8 670	4 881	3 090	6 984	3 725	10 404
Potsdam-Mittelmark	53 448	2 049	13 382	6 443	5 962	14 520	8 725	14 771
Prignitz	25 840	1 560	7 907	5 186	2 311	5 640	2 767	7 966
Spree-Neiße	34 298	933	16 630	6 492	3 471	6 055	2 353	8 327
Teltow-Fläming	52 105	1 483	18 503	14 057	3 797	15 135	5 556	11 428
Uckermark	36 166	2 043	11 637	7 408	2 916	7 689	4 185	10 612
<b>Land Brandenburg</b>	<b>747 430</b>	<b>20 197</b>	<b>196 810</b>	<b>112 150</b>	<b>59 451</b>	<b>173 895</b>	<b>120 588</b>	<b>235 800</b>

## Arbeitsmarkt\* im September 2011

Verwaltungsbezirk	Arbeitslose <sup>2</sup>							
	insgesamt	und zwar						
		Frauen	Männer	SGB III	SGB II	15 bis unter 20 Jahre	15 bis unter 25 Jahre	55 bis unter 65 Jahre
<b>Kreisfreie Städte</b>								
Brandenburg an der Havel	5 126	2 336	2 790	919	4 207	58	557	1 022
Cottbus	6 543	3 067	3 476	1 450	5 093	91	829	1 127
Frankfurt (Oder)	4 248	1 956	2 292	858	3 390	31	367	788
Potsdam	6 358	2 827	3 531	1 623	4 735	77	733	968
<b>Landkreise</b>								
Barnim	9 215	4 188	5 027	2 492	6 723	139	1 076	1 830
Dahme-Spreewald	5 951	2 810	3 141	1 768	4 183	75	606	1 276
Elbe-Elster	7 532	3 830	3 702	1 961	5 571	91	680	1 713
Havelland	6 999	3 365	3 634	2 332	4 667	68	683	1 507
Märkisch-Oderland	10 251	4 688	5 563	2 882	7 369	124	920	2 220
Oberhavel	9 697	4 628	5 069	2 817	6 880	69	837	2 118
Oberspreewald-Lausitz	8 822	4 266	4 556	2 026	6 796	90	723	1 902
Oder-Spree	8 912	4 271	4 641	2 800	6 112	144	1 004	2 023
Ostprignitz-Ruppin	5 938	2 917	3 021	1 688	4 250	67	505	1 175
Potsdam-Mittelmark	6 954	3 106	3 848	2 332	4 622	94	704	1 631
Prignitz	5 699	2 805	2 894	1 557	4 142	43	458	1 216
Spree-Neiße	6 536	3 196	3 340	2 226	4 310	25	405	1 634
Teltow-Fläming	6 658	3 098	3 560	1 947	4 711	113	763	1 392
Uckermark	11 323	5 622	5 701	2 260	9 063	149	1 063	2 511
<b>Land Brandenburg</b>	<b>132 762</b>	<b>62 976</b>	<b>69 786</b>	<b>35 938</b>	<b>96 824</b>	<b>1 548</b>	<b>12 913</b>	<b>28 053</b>

\* Quelle: Bundesagentur für Arbeit; Die Daten gelten 3 Monate als vorläufig. Ab Januar 2005 unter Einschluss der Grundsicherung für Arbeit Suchende. Vergleichbarkeit zu früheren Monaten nur bedingt gewährleistet. Berechnungsstand: Oktober 2011

1 ab 31.03.2008 Darstellung der Beschäftigtendaten nach der WZ-Systematik 2008, mit Daten zu vorherigen Stichtagen nicht vergleichbar

2 Daten ermittelt aus IT-Fachverfahren der BA, aus als plausibel bewerteten Datenlieferungen zugelassener kommunaler Träger und, sofern keine plausiblen Daten geliefert wurden, aus ergänzenden Schätzungen der BA.

## Ausgewählte Regionaldaten

### Noch: Arbeitsmarkt\* im September 2011

Verwaltungsbezirk	Arbeitslose					Arbeitslosenquote <sup>1</sup>	
	und zwar					alle zivilen Erwerbs- personen	abhängig zivile Erwerbs- personen
	insgesamt <sup>1</sup>	Teilzeitarbeit Suchende <sup>2</sup>	Langzeit- arbeitslose <sup>2</sup>	Schwer- behinderte <sup>2</sup>	Ausländer <sup>1</sup>		
Anzahl							
<b>Kreisfreie Städte</b>							
Brandenburg an der Havel	5 126	329	180	1 724	196	13,4	14,9
Cottbus	6 543	349	350	2 287	335	12,1	13,5
Frankfurt (Oder)	4 248	291	269	1 826	284	13,2	14,7
Potsdam	6 358	522	316	1 728	584	7,6	8,5
<b>Landkreise</b>							
Barnim	9 215	452	581	3 308	312	9,8	10,9
Dahme-Spreewald	5 951	544	389	1 397	213	6,9	7,7
Elbe-Elster	7 532	372	382	3 117	121	12,8	14,4
Havelland	6 999	474	367	2 900	172	8,5	9,5
Märkisch-Oderland	10 251	770	597	3 437	255	10,0	11,1
Oberhavel	9 697	353	393	•	251	8,8	9,8
Oberspreewald-Lausitz	8 822	558	481	4 021	153	13,7	15,4
Oder-Spree	8 912	323	606	•	314	9,1	10,0
Ostprignitz-Ruppin	5 938	188	252	•	103	10,7	11,8
Potsdam-Mittelmark	6 954	663	362	2 359	157	6,3	7,1
Prignitz	5 699	499	258	2 174	56	13,3	14,9
Spree-Neiße	6 536	225	395	•	128	9,6	10,7
Teltow-Fläming	6 658	545	345	2 010	174	7,5	8,4
Uckermark	11 323	204	657	•	219	16,4	18,0
<b>Land Brandenburg</b>	<b>132 762</b>	<b>7 661</b>	<b>7 180</b>	<b>35 306</b>	<b>4 027</b>	<b>9,9</b>	<b>11,0</b>

\* Quelle: Bundesagentur für Arbeit; Die Daten gelten 3 Monate als vorläufig. Ab Januar 2005 unter Einschluss der Grundsicherung für Arbeit Suchende. Vergleichbarkeit zu früheren Monaten nur bedingt gewährleistet. Berechnungsstand: Oktober 2011

1 Daten ermittelt aus IT-Fachverfahren der BA, aus als plausibel bewerteten Datenlieferungen zugelassener kommunaler Träger und, sofern keine plausiblen Daten geliefert wurden, aus ergänzenden Schätzungen der BA.

2 Ohne Daten der zugelassenen kommunalen Träger, Teilzeitarbeit Suchende ohne Arbeitslose mit Wunsch nach Heimarbeit- bzw. Telearbeit.

### Gewerbeanzeigen im September 2011

Verwaltungsbezirk	Gewerbeanzeigen						
	Gewerbebeanmeldungen			Gewerbeabmeldungen			Gewerbe- ummeldungen
	Berichts- monat	darunter	Vorjahres- monat	Berichts- monat	darunter	Vorjahres- monat	
		Neuerrich- tungen			Aufgabe		
Anzahl							
<b>Kreisfreie Städte</b>							
Brandenburg an der Havel	52	43	37	40	36	45	•
Cottbus	58	53	92	74	67	83	•
Frankfurt (Oder)	42	32	66	44	36	61	•
Potsdam	134	106	177	126	109	114	•
<b>Landkreise</b>							
Barnim	118	98	117	129	99	172	•
Dahme-Spreewald	133	95	122	133	103	118	•
Elbe-Elster	52	46	53	29	24	51	•
Havelland	88	67	93	81	61	67	•
Märkisch-Oderland	139	112	122	134	113	133	•
Oberhavel	152	126	173	118	93	151	•
Oberspreewald-Lausitz	67	45	51	56	39	56	•
Oder-Spree	118	97	165	88	74	165	•
Ostprignitz-Ruppin	51	43	66	33	29	86	•
Potsdam-Mittelmark	163	127	173	132	87	136	•
Prignitz	50	39	43	27	27	54	•
Spree-Neiße	66	61	97	59	51	81	•
Teltow-Fläming	157	131	152	112	98	114	•
Uckermark	55	51	82	49	42	53	•
<b>Land Brandenburg</b>	<b>1 695</b>	<b>1 372</b>	<b>1 881</b>	<b>1 464</b>	<b>1 188</b>	<b>1 740</b>	<b>•</b>

## Ausgewählte Regionaldaten

### Insolvenzen im September 2011

Verwaltungsbezirk	Insolvenzen					
	Verfahren				Forderungen	
	Berichtsmonat	davon		Vorjahresmonat	Berichtsmonat	Vorjahresmonat
		Unternehmen	übrige Schuldner			
Anzahl				1 000 EUR		
<b>Kreisfreie Städte</b>						
Brandenburg an der Havel	20	–	20	37	746	1 242
Cottbus	26	4	22	20	1 453	2 056
Frankfurt (Oder)	22	–	22	9	1 053	1 257
Potsdam	46	6	40	38	3 940	1 550
<b>Landkreise</b>						
Barnim	42	6	36	39	48 921	11 377
Dahme-Spreewald	44	2	42	30	4 771	2 121
Elbe-Elster	8	3	5	16	807	3 077
Havelland	32	1	31	27	2 265	7 953
Märkisch-Oderland	43	1	42	45	2 260	4 622
Oberhavel	65	3	62	38	4 390	8 090
Oberspreewald-Lausitz	20	2	18	21	1 663	2 589
Oder-Spree	32	4	28	28	11 276	1 596
Ostprignitz-Ruppin	36	1	35	15	10 106	2 304
Potsdam-Mittelmark	33	8	25	38	25 201	10 519
Prignitz	22	–	22	13	1 932	632
Spree-Neiße	14	1	13	18	347	5 346
Teltow-Fläming	30	5	25	22	2 730	2 564
Uckermark	31	–	31	23	1 823	1 548
<b>Land Brandenburg</b>	<b>566</b>	<b>47</b>	<b>519</b>	<b>477</b>	<b>125 687</b>	<b>70 443</b>

### Verarbeitendes Gewerbe sowie Bergbau und Gewinnung von Steinen und Erden<sup>1</sup> im September 2011

Verwaltungsbezirk	Verarbeitendes Gewerbe sowie Bergbau und Gewinnung von Steinen und Erden <sup>1</sup>					
	Betriebe	Beschäftigte	Entgelte	Geleistete Arbeitsstunden	Gesamtumsatz	darunter
						Auslandsumsatz
	Anzahl		1 000 EUR	1 000	1 000 EUR	
<b>Kreisfreie Städte</b>						
Brandenburg an der Havel	13	3 890	11 468	511	53 810	1 615
Cottbus	5	1 297	4 312	174	11 123	4 413
Frankfurt (Oder)	5	2 092	5 476	305	75 708	•
Potsdam	5	331	797	49	3 827	•
<b>Landkreise</b>						
Barnim	26	3 050	6 947	446	40 287	7 955
Dahme-Spreewald	26	3 751	9 187	536	72 552	13 377
Elbe-Elster	37	4 417	9 396	640	81 241	15 326
Havelland	33	5 789	11 611	821	125 763	20 200
Märkisch-Oderland	19	2 051	4 701	284	40 627	5 349
Oberhavel	34	7 389	24 783	1 060	114 755	45 810
Oberspreewald-Lausitz	26	5 593	14 558	827	123 609	11 224
Oder-Spree	26	6 129	16 980	810	204 377	99 139
Ostprignitz-Ruppin	29	3 655	7 726	552	163 515	102 790
Potsdam-Mittelmark	35	3 678	9 180	546	92 015	11 691
Prignitz	19	3 368	7 877	469	69 036	26 165
Spree-Neiße	25	7 492	19 978	994	129 212	25 483
Teltow-Fläming	42	10 377	32 421	1 441	291 313	155 318
Uckermark	30	5 560	14 664	810	322 007	52 687
<b>Land Brandenburg</b>	<b>435</b>	<b>79 909</b>	<b>212 061</b>	<b>11 274</b>	<b>2 014 776</b>	<b>599 390</b>

<sup>1</sup> Betriebe ab 50 Beschäftigte

# Ausgewählte Regionaldaten

## Vorbereitende Baustellenarbeiten, Hoch- und Tiefbau im September 2011

Verwaltungsbezirk	Vorbereitende Baustellenarbeiten, Hoch- und Tiefbau <sup>1</sup>						
	Betriebe	Beschäftigte <sup>2</sup>	Entgelt	Geleistete Arbeitsstunden	Gesamtumsatz	Baugewerblicher Umsatz	Auftrags-eingang
	Anzahl		1 000 EUR	1 000	1 000 EUR		
<b>Kreisfreie Städte</b>							
Brandenburg an der Havel	8	249	496	30	1 774	1 774	1 676
Cottbus	9	343	789	38	5 714	5 678	3 130
Frankfurt (Oder)	7	270	628	34	2 285	2 285	2 001
Potsdam	12	551	1 354	74	6 457	6 449	5 195
<b>Landkreise</b>							
Barnim	18	730	1 738	87	9 338	9 189	4 927
Dahme-Spreewald	26	1 390	3 214	197	17 091	17 075	11 293
Elbe-Elster	16	725	1 575	90	10 199	10 190	7 819
Havelland	20	775	1 884	103	10 435	10 400	6 513
Märkisch-Oderland	23	1 217	2 906	162	19 908	19 690	12 307
Oberhavel	23	1 140	2 833	160	15 732	15 720	12 884
Oberspreewald-Lausitz	14	983	2 339	116	11 167	10 242	7 668
Oder-Spree	20	1 695	4 315	187	36 788	36 786	18 083
Ostprignitz-Ruppin	22	1 068	2 301	136	13 621	13 503	16 320
Potsdam-Mittelmark	27	1 728	4 473	219	30 002	29 605	9 453
Prignitz	12	536	1 115	75	9 841	9 448	3 078
Spree-Neiße	28	1 374	3 423	184	21 012	20 704	17 552
Teltow-Fläming	12	975	3 072	111	14 678	14 488	11 180
Uckermark	21	652	1 557	82	6 511	6 509	3 849
<b>Land Brandenburg</b>	<b>318</b>	<b>16 401</b>	<b>40 012</b>	<b>2 085</b>	<b>242 558</b>	<b>239 740</b>	<b>154 925</b>

<sup>1</sup> Betriebe von Unternehmen mit im Allgemeinen 20 und mehr Beschäftigten

<sup>2</sup> Beschäftigte im Bauhaupt- bzw. Ausbaugewerbe

## Bauinstallation und sonstiges Baugewerbe im 3. Vierteljahr 2011

Verwaltungsbezirk	Bauinstallation und sonstiges Ausbaugewerbe <sup>1</sup>						
	Betriebe	Beschäftigte		Bruttoentgeltsumme	Geleistete Arbeitsstunden	Gesamtumsatz	darunter
		insgesamt	dar. Arbeiter				Ausbau-gewerblicher Umsatz
Anzahl				1 000 EUR	1 000	1 000 EUR	
<b>Kreisfreie Städte</b>							
Brandenburg an der Havel	7	259	Wird nicht	1 577	89	7 300	7 149
Cottbus	9	245	mehr erhoben.	1 404	94	7 453	7 206
Frankfurt (Oder)	8	327		2 069	99	12 635	12 553
Potsdam	11	427		2 537	134	12 916	12 801
<b>Landkreise</b>							
Barnim	16	490		2 875	172	10 846	10 811
Dahme-Spreewald	14	489		2 785	150	9 212	9 053
Elbe-Elster	12	384		1 813	126	10 288	9 712
Havelland	13	421		2 475	138	10 705	10 551
Märkisch-Oderland	23	820		5 765	325	31 985	30 636
Oberhavel	10	356		1 784	101	10 906	10 881
Oberspreewald-Lausitz	12	484		3 108	175	10 956	10 627
Oder-Spree	26	856		4 808	325	20 748	20 492
Ostprignitz-Ruppin	10	338		1 919	127	8 104	8 070
Potsdam-Mittelmark	20	725		4 284	233	20 244	20 146
Prignitz	6	277		1 562	100	6 697	6 534
Spree-Neiße	16	476		2 590	180	9 014	8 972
Teltow-Fläming	13	420		2 682	146	19 012	18 737
Uckermark	15	555		3 101	195	15 626	15 473
<b>Land Brandenburg</b>	<b>241</b>	<b>8 349</b>		<b>49 139</b>	<b>2 909</b>	<b>234 648</b>	<b>230 406</b>

<sup>1</sup> Betriebe von Unternehmen mit im Allgemeinen 20 und mehr Beschäftigten

## Ausgewählte Regionaldaten

### Bautätigkeit (Wohn- und Nichtwohnbau einschl. Baumaßnahmen an bestehenden Gebäuden) im September 2011

Verwaltungsbezirk	Baugenehmigungen und Baufertigstellungen <sup>1</sup>							
	Baugenehmigungen			Baufertigstellungen				
	Gebäude / Baumaßnahmen	Wohnungen		veranschlagte Bauwerkskosten	Gebäude / Baumaßnahmen	Wohnungen		veranschlagte Bauwerkskosten
		insgesamt	Wohnfläche			insgesamt	Wohnfläche	
Anzahl		100 m <sup>2</sup>	1 000 EUR	Anzahl		100 m <sup>2</sup>	1 000 EUR	
<b>Kreisfreie Städte</b>								
Brandenburg an der Havel	7	3	4,4	881	Fertigstellungen werden nur noch jährlich erstellt!!			
Cottbus	19	22	26,7	3 591				
Frankfurt (Oder)	4	2	3,6	1 206				
Potsdam	30	27	32,9	9 261				
<b>Landkreise</b>								
Barnim	86	76	94,9	13 034				
Dahme-Spreewald	50	90	73,4	13 625				
Elbe-Elster	24	16	19,8	3 965				
Havelland	47	34	41,6	9 567				
Märkisch-Oderland	65	70	74,2	11 048				
Oberhavel	44	44	58,1	8 738				
Oberspreewald-Lausitz	13	8	9,5	3 231				
Oder-Spree	54	99	87,4	9 000				
Ostprignitz-Ruppin	19	12	14,2	3 892				
Potsdam-Mittelmark	91	80	105,4	19 139				
Prignitz	15	10	10,4	2 553				
Spree-Neiße	28	26	28,1	4 854				
Teltow-Fläming	35	29	39,1	9 754				
Uckermark	12	13	14,7	1 806				
<b>Land Brandenburg</b>	<b>643</b>	<b>661</b>	<b>738,2</b>	<b>129 145</b>				

<sup>1</sup> Negative Werte können sich aus „neuer Zustand minus alter Zustand“ bei Baumaßnahmen an bestehenden Gebäuden ergeben.

### Tourismus im September 2011

Verwaltungsbezirk	Tourismus (mit Campingplätzen)							Durchschnittliche Aufenthaltsdauer
	Beherbergungsstätten (geöffnete)	Gästeankünfte			Gästeübernachtungen			
		insgesamt	darunter	Veränderung geg. dem Vorjahresmonat	insgesamt	darunter	Veränderung geg. dem Vorjahresmonat	
			aus dem Ausland			ausländischer Gäste		
Anzahl		Prozent		Anzahl		Prozent		Tage
<b>Kreisfreie Städte</b>								
Brandenburg an der Havel	28	5 919	274	-10,9	12 575	995	-11,6	2,1
Cottbus	22	14 694	1 337	1,8	22 895	2 551	-15,7	1,6
Frankfurt (Oder)	22	6 031	937	-2,7	12 828	1 902	15,0	2,1
Potsdam	52	44 469	4 455	4,8	99 779	9 954	4,5	2,2
<b>Landkreise</b>								
Barnim	96	21 550	1 591	-2,7	72 878	4 689	1,8	3,4
Dahme-Spreewald	160	54 893	8 157	1,6	119 829	13 219	0,7	2,2
Elbe-Elster	67	5 313	152	14,5	19 832	586	8,1	3,7
Havelland	71	9 173	472	1,0	23 922	1 870	12,7	2,6
Märkisch-Oderland	108	21 523	1 230	-5,1	67 660	2 743	-11,5	3,1
Oberhavel	105	21 351	2 281	4,1	42 451	4 599	2,5	2,0
Oberspreewald-Lausitz	97	24 611	1 439	16,5	61 227	3 503	15,1	2,5
Oder-Spree	149	38 321	1 124	10,5	104 583	4 038	8,6	2,7
Ostprignitz-Ruppin	145	31 734	782	14,6	96 177	1 790	10,0	3,0
Potsdam-Mittelmark	149	35 744	4 026	-2,2	99 050	7 959	-1,1	2,8
Prignitz	79	10 886	616	26,8	24 501	1 017	16,4	2,3
Spree-Neiße	119	24 055	684	18,6	63 123	1 811	12,3	2,6
Teltow-Fläming	99	25 209	4 821	-4,2	53 622	11 310	-3,8	2,1
Uckermark	126	27 620	750	7,9	74 531	1 849	0,3	2,7
<b>Land Brandenburg</b>	<b>1 694</b>	<b>423 096</b>	<b>35 128</b>	<b>4,8</b>	<b>1 071 463</b>	<b>76 385</b>	<b>3,0</b>	<b>2,5</b>