

Monatsdaten + Konjunktur 9 2011

Mit der vorliegenden Veröffentlichung „Monatsdaten + Konjunktur“ gibt das Amt für Statistik Berlin-Brandenburg eine Auswahl aktueller wirtschafts- und konjunkturstatistischer Ergebnisse für das Land Brandenburg heraus.

„Monatsdaten + Konjunktur“ erscheint monatlich und bietet eine umfangreiche Auswahl an Daten und grafischen Übersichten zur aktuellen Entwicklung im Lande. Einige Angaben sind vorläufig und können zu einem späteren Zeitpunkt aktualisiert werden. Abweichungen in den errechneten Werten sind durch Rundungen bedingt. Durch die Bearbeitungsdauer und die unterschiedliche zeitliche Verfügbarkeit der Ausgangsdaten können zum Zeitpunkt der Veröffentlichung bereits einzelne Statistische Berichte jüngerer Datums verfügbar sein. Zu beziehen ist „Monatsdaten + Konjunktur“ als Download auf den Internetseiten des AfS oder über den E-Mail-Service.



Brandenburg

Konjunktur Aktuell

Beinhaltet die Entwicklung von 24 ausgewählten Konjunkturindikatoren der jüngsten drei Monate als Veränderung gegenüber dem

Vorjahresmonat. Diese sind auf einer Seite tabellarisch zusammengefasst dargestellt.

Entwicklungstendenzen der konjunkturellen Lage 4

Brandenburg im Überblick

Die Rubrik Brandenburg im Überblick enthält Angaben zur konjunkturellen Situation und Entwicklung für das Land Brandenburg. Zeitreihen werden für die letzten 24 Monate als Konjunkturgrafiken dargestellt. Der in einigen Grafiken dargestellte Trend wurde nach dem Berliner Verfahren des Statistischen Bundesamtes BV4.1 berechnet. Statistische Angaben zur Konjunktur in den vorliegenden jüngsten drei Berichtsmonaten werden durch Angaben der Entwicklung gegenüber dem Vormonat sowie dem Vorjahresmonat ergänzt. Die saisonalen und konjunkturellen Schwankungen im Wirtschaftsge-

schehen des Landes lassen sich somit erkennen. Im Einzelnen sind Informationen zum Stand und der Entwicklung der Bevölkerung, des Arbeitsmarktes, zu den Eckdaten der brandenburgischen Industrie, des Baugewerbes und zur Bautätigkeit enthalten. Weitere Angaben beziehen sich auf die Bereiche Einzelhandel, Gastgewerbe, Tourismus, Außenhandel, Gewerbeanzeigen und Insolvenzgeschehen sowie die Preisentwicklung. Der Zahlenspiegel für das Land Brandenburg ergänzt die Konjunkturdarstellungen durch einen Überblick aktuellster Ergebnisse für nahezu alle Bereiche der amtlichen Statistik Brandenburgs.

Grafiken zur konjunkturellen Entwicklung 6

Konjunkturdaten im Überblick 12

Zahlenspiegel 16

Brandenburg im Vergleich

Neben den Angaben für die Bundesrepublik Deutschland enthält die Rubrik Brandenburg im Ver-

gleich die Gegenüberstellung der Konjunkturindikatoren Brandenburgs zu denen Deutschlands.

Ausgewählte Konjunkturindikatoren Deutschland 21

Konjunkturindikatoren - Brandenburg im Vergleich 24

Brandenburg Regional

Brandenburg Regional bietet für ausgewählte Bereiche regionale Angaben zur aktuellen Wirt-

schaftslage der Landkreise und kreisfreien Städte Brandenburgs.

Ausgewählte Regionaldaten 25

Zeichenerklärung

- 0 weniger als die Hälfte von 1 in der letzten besetzten Stelle, jedoch mehr als nichts
- nichts vorhanden (genau null)
- Zahlenwert unbekannt oder geheim zu halten
- ... Zahlenwert lag bei Redaktionsschluss noch nicht vor
- () Aussagewert eingeschränkt, da der Wert Fehler aufweisen kann
- / keine Angabe, da Zahlenwert nicht sicher genug
- x Tabellenfach gesperrt, weil Aussage nicht sinnvoll
- r berichtigte Zahl
- D Durchschnitt (bei nicht addierfähigen Größen)

© Amt für Statistik Berlin-Brandenburg
Behlertstrasse 3a
14467 Potsdam

Für nichtgewerbliche Zwecke sind Vervielfältigung und unentgeltliche Verbreitung, auch auszugsweise, mit Quellenangabe gestattet. Die Verbreitung, auch auszugsweise, über elektronische Systeme/Datenträger bedarf der vorherigen Zustimmung. Alle übrigen Rechte bleiben vorbehalten.

Entwicklung der konjunkturellen Lage in Brandenburg

Ausgewählte Konjunkturindikatoren

(Basis: Originalwerte, Stand vom 26. September 2011)

Merkmal	Dimension	April 2011	Mai 2011	Juni 2011
		Veränderung gegenüber dem Vorjahresmonat in %		
Arbeitsmarkt ¹				
Arbeitslose	%	-6,9	-5,3	-3,3
Arbeitslosenquote ²	%-Punkte	-0,9	-0,6	-0,3
Bergbau und Verarbeitendes Gewerbe ³				
Beschäftigte	%	+7,6	+7,9	+7,8
Gesamtumsatz	%	+9,8	+19,6	+8,6
Auslandsumsatz	%	+16,7	+12,8	+16,6
Auftragseingangsindex	%	-0,4	+45,2	-19,2
Energie- und Wasserversorgung ⁴				
Beschäftigte	%	+0,9	-0,3	+0,6
Stromerzeugung (brutto) ⁵	%	+0,7	+8,4	...
Bauhauptgewerbe ⁴				
Beschäftigte	%	+1,3	+2,2	+1,4
Gesamtumsatz	%	-6,0	+20,8	+5,1
Auftragseingang	%	-0,4	+45,2	-19,2
Baugenehmigungen ⁶				
Gebäude	%	+25,1	+43,6	+38,2
Wohnungen	%	+5,8	+71,9	+9,6
Einzelhandel ^{7,8}				
Beschäftigte	%	+0,7	+1,0	+0,8
Umsatz nominal	%	+7,3	+4,9	+1,1
Gastgewerbe ⁸				
Beschäftigte	%	-5,1	-1,5	-2,8
Umsatz nominal	%	-2,0	+0,4	+1,9
Tourismus ⁹				
Gästeankünfte	%	+8,0	-2,7	+13,6
Gästeübernachtungen	%	+7,7	-5,8	+13,6
Außenhandel				
Ausfuhr (Spezialhandel)	%	+30,9	+36,6	+8,1
Einfuhr (Generalhandel)	%	+35,3	+6,3	+2,1
Gewerbeanzeigen und Insolvenzen				
Gewerbeanmeldungen	%	-22,0	-0,8	-20,0
Insolvenzen von Unternehmen	%	+10,0	+9,6	-20,3
Insolvenzen übriger Schuldner	%	-11,5	-1,4	-13,1
Verbraucherpreisindex				
	%	+2,2	+1,9	+1,9

1 Quelle: Bundesagentur für Arbeit, die Daten gelten 3 Monate als vorläufig. Berechnungsstand: Mai 2011

2 bezogen auf alle zivilen Erwerbspersonen in Prozentpunkten 3 Betriebe ab 50 Beschäftigte

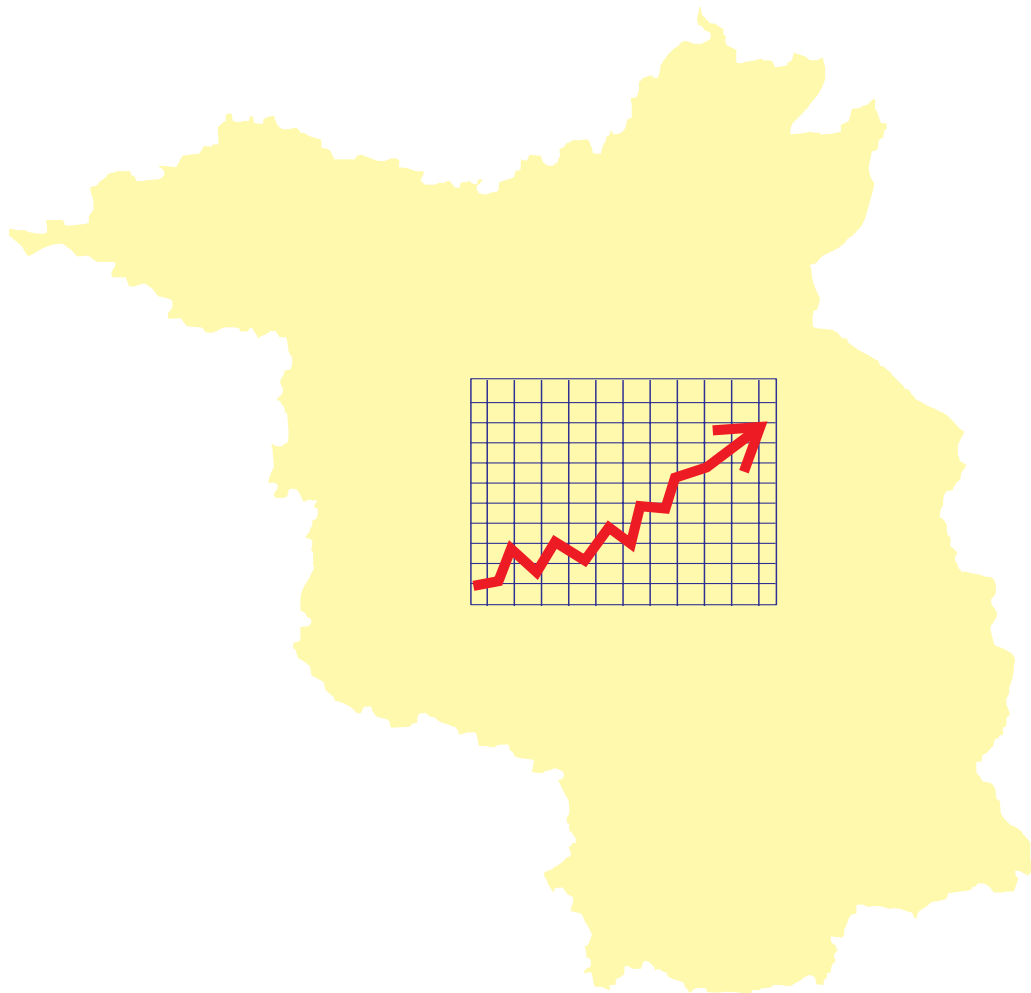
4 Betriebe von Unternehmen mit im Allgemeinen 20 und mehr Beschäftigten

5 in öffentlichen Energieversorgungsunternehmen 6 einschließlich Baumaßnahmen an bestehenden Gebäuden

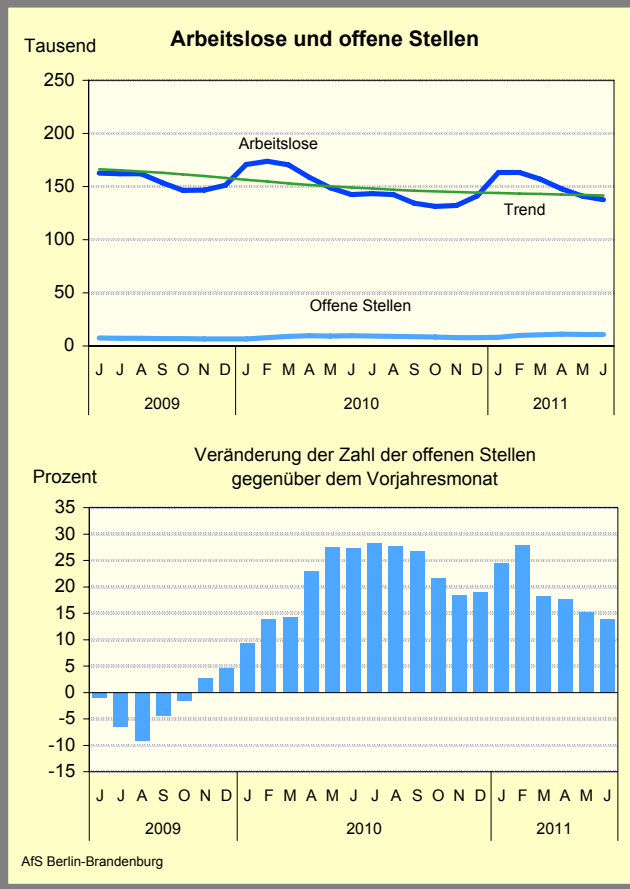
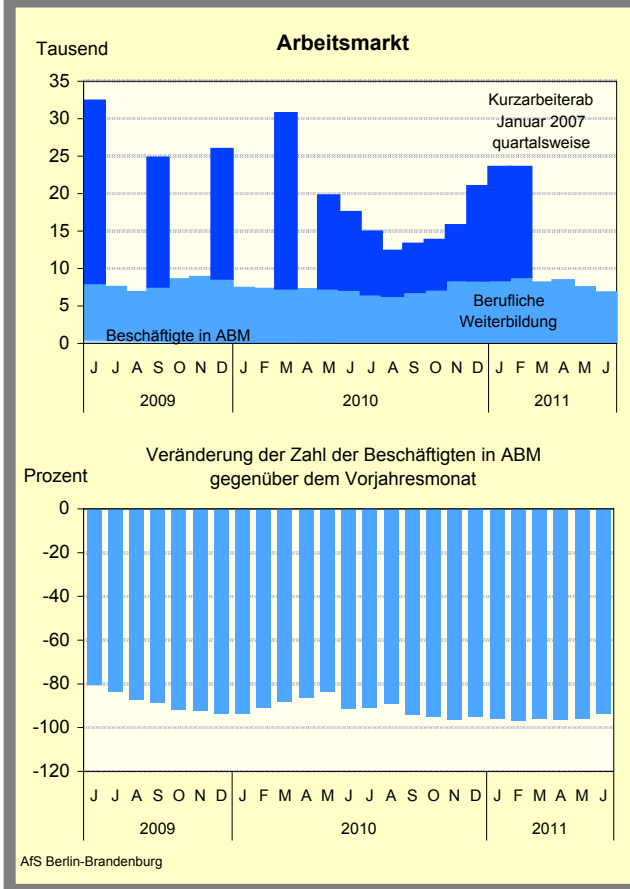
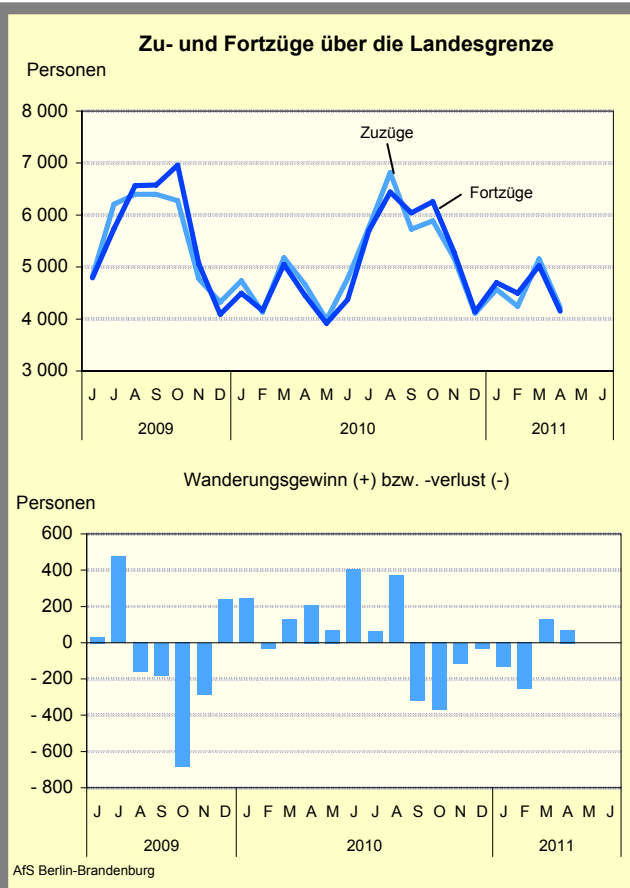
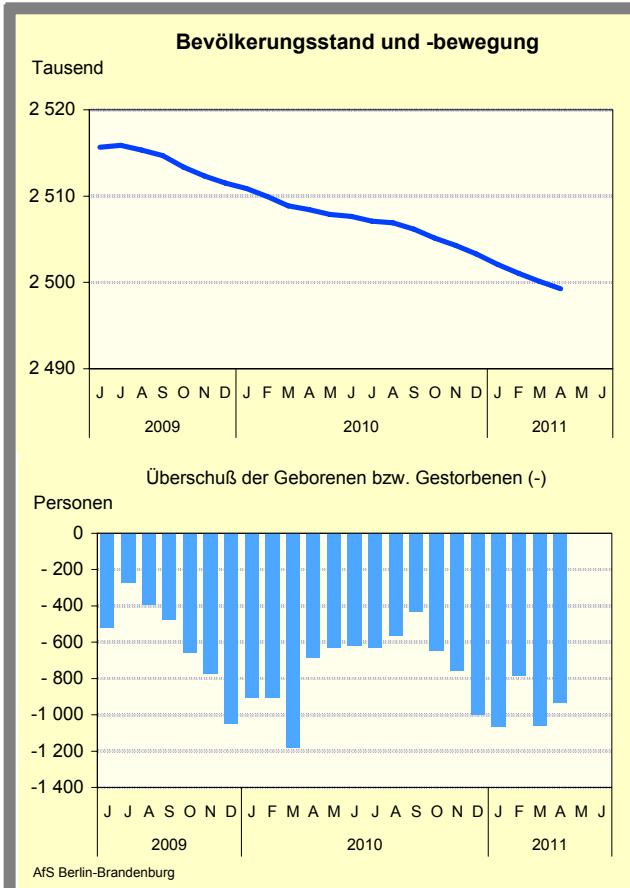
7 ohne Tankstellen und Handel mit Kfz 8 vorläufig 9 einschließlich Campingplätze

Brandenburg

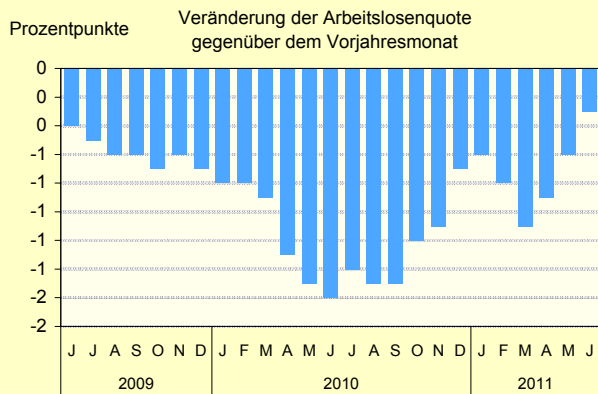
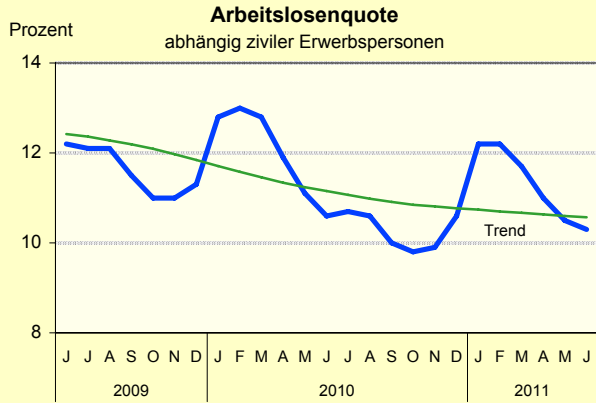
im Überblick



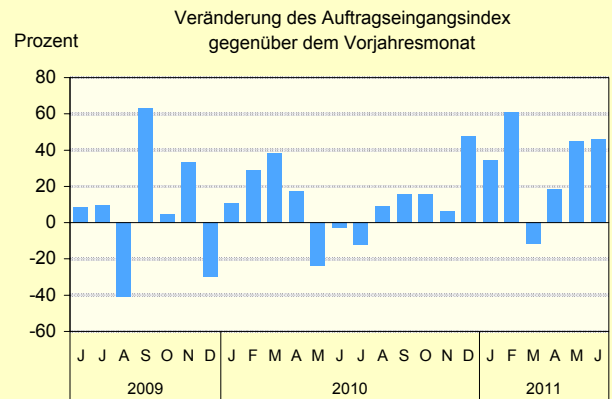
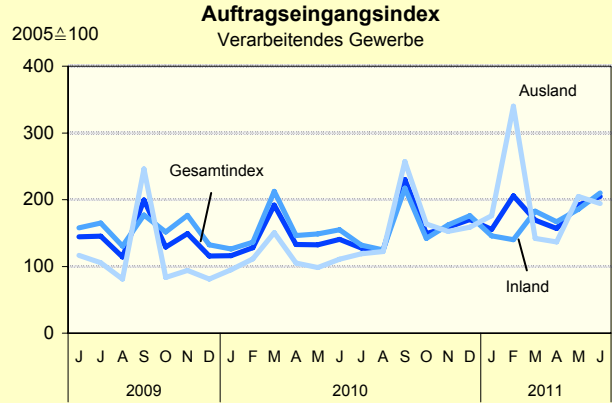
Grafiken zur konjunkturellen Entwicklung in Brandenburg



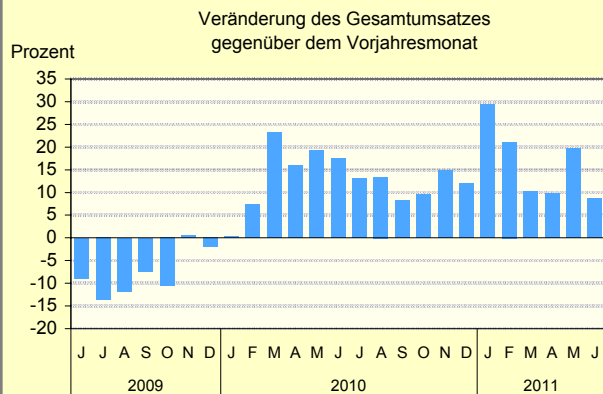
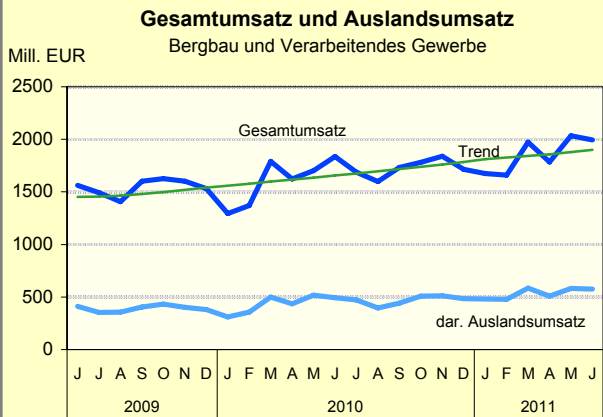
Grafiken zur konjunkturellen Entwicklung in Brandenburg



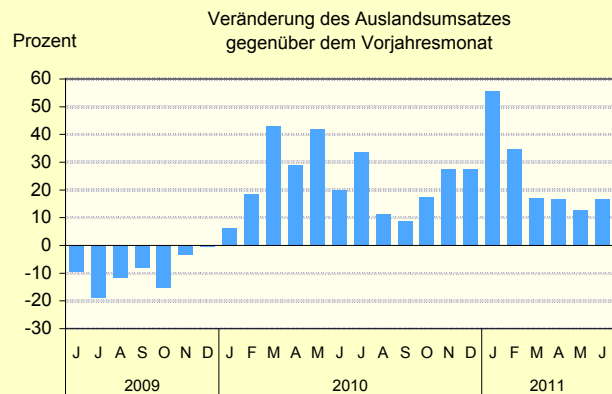
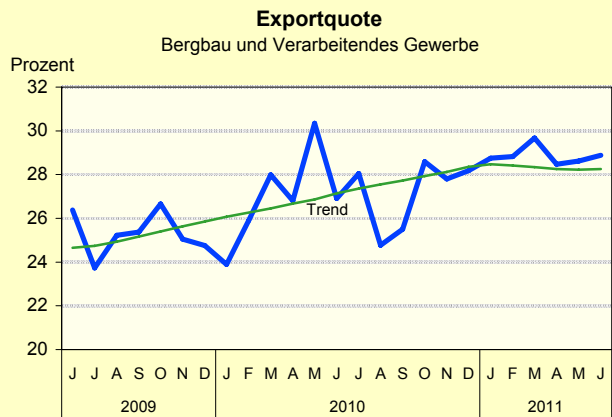
AfS Berlin-Brandenburg



AfS Berlin-Brandenburg

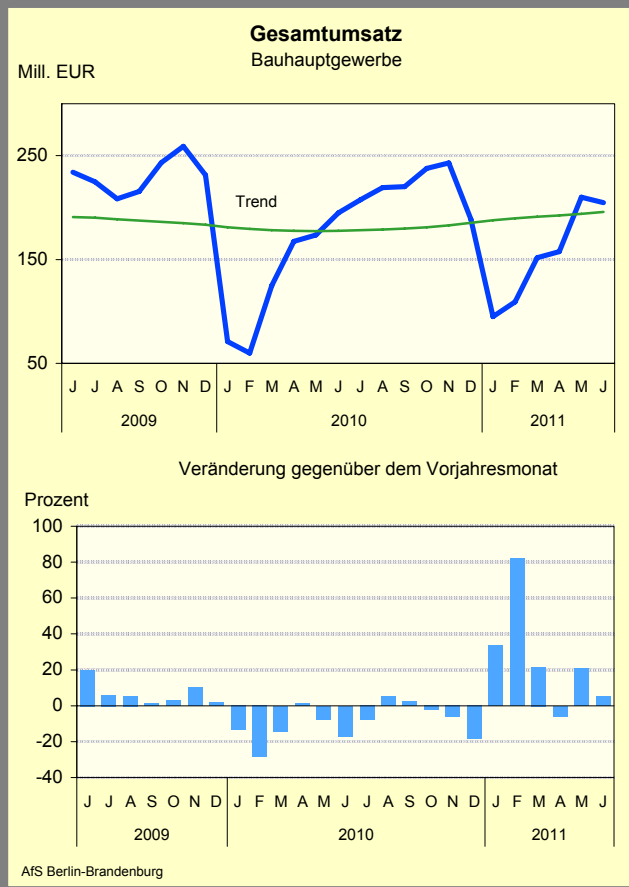
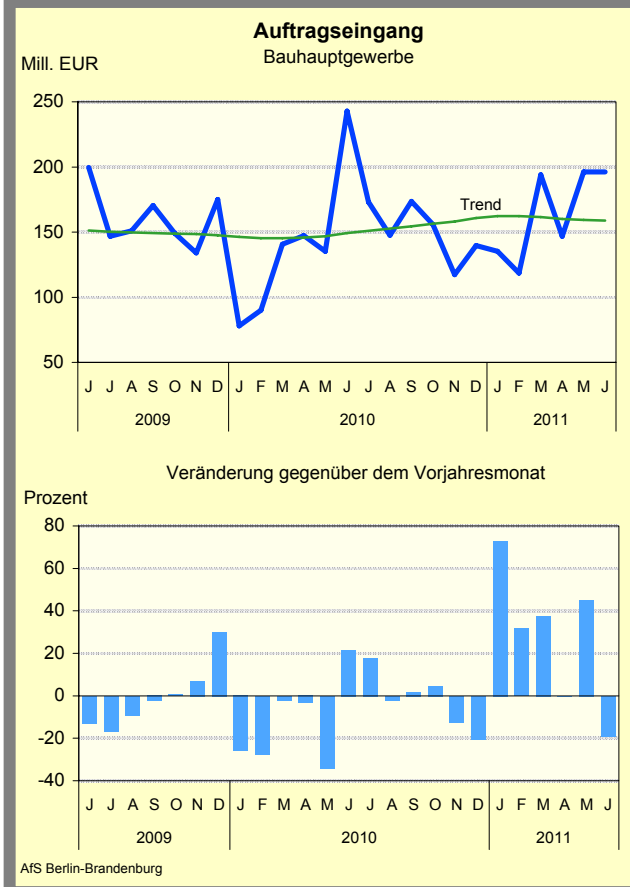
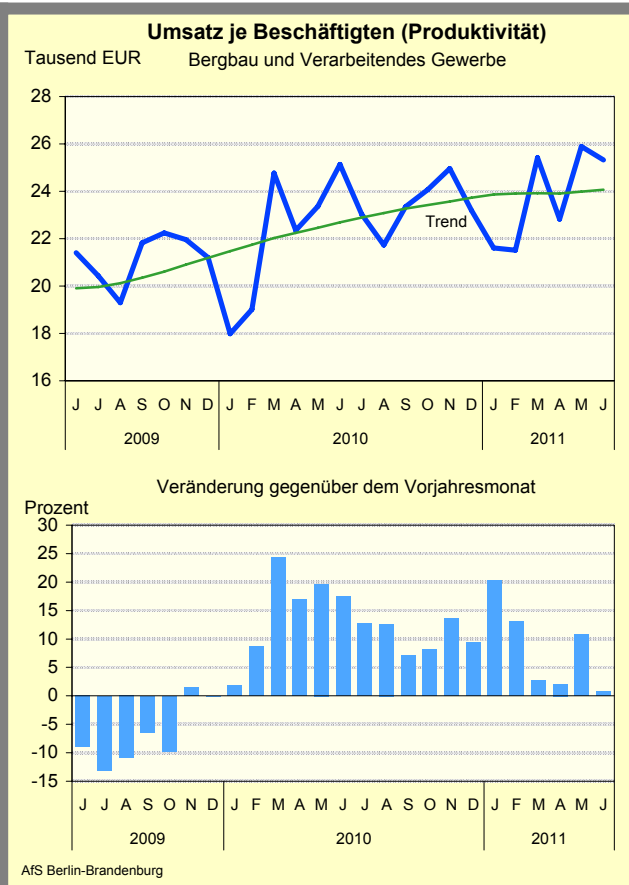
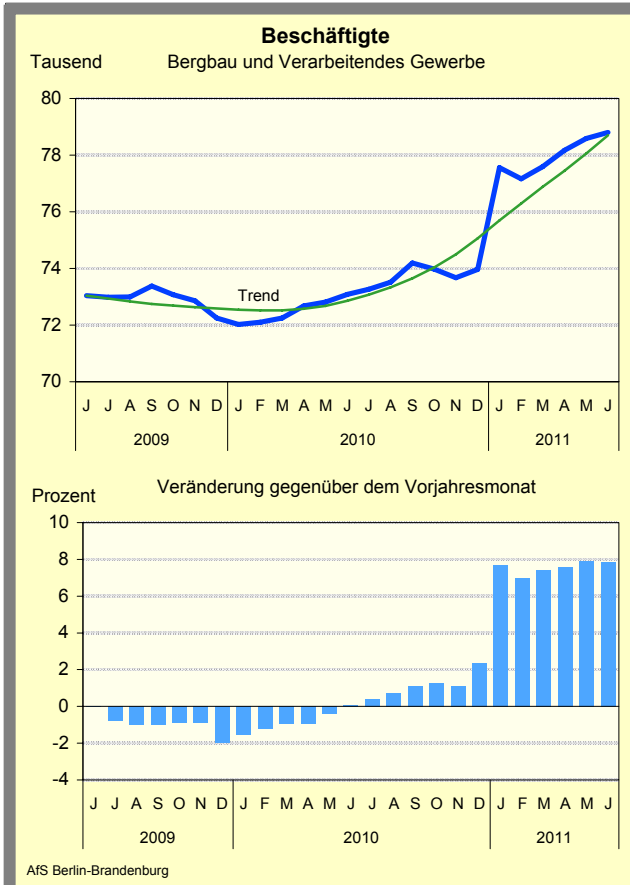


AfS Berlin-Brandenburg

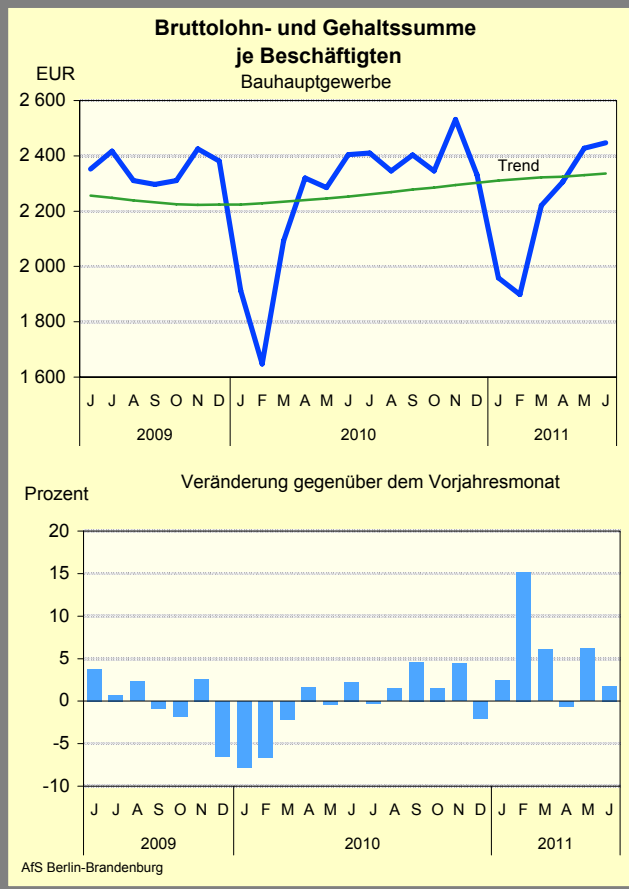
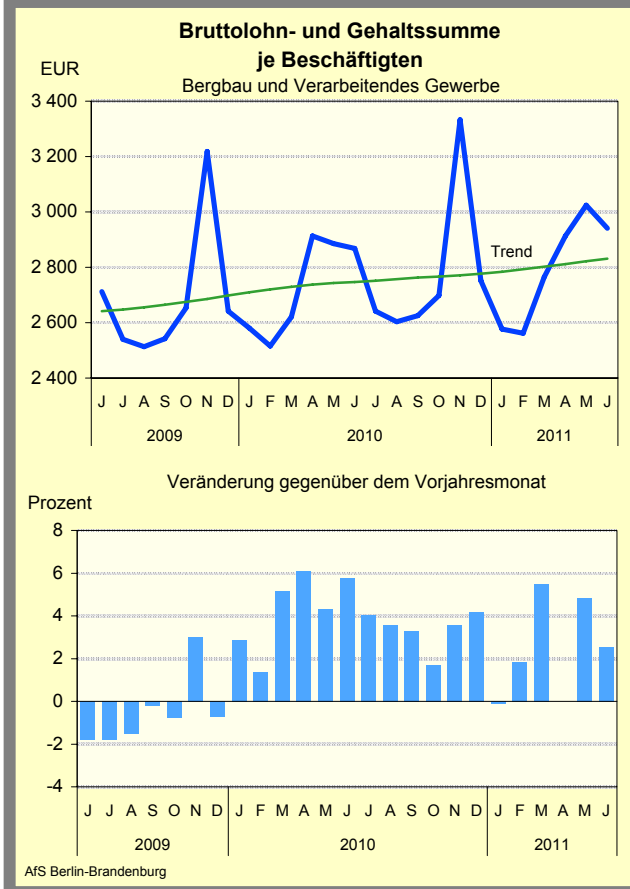
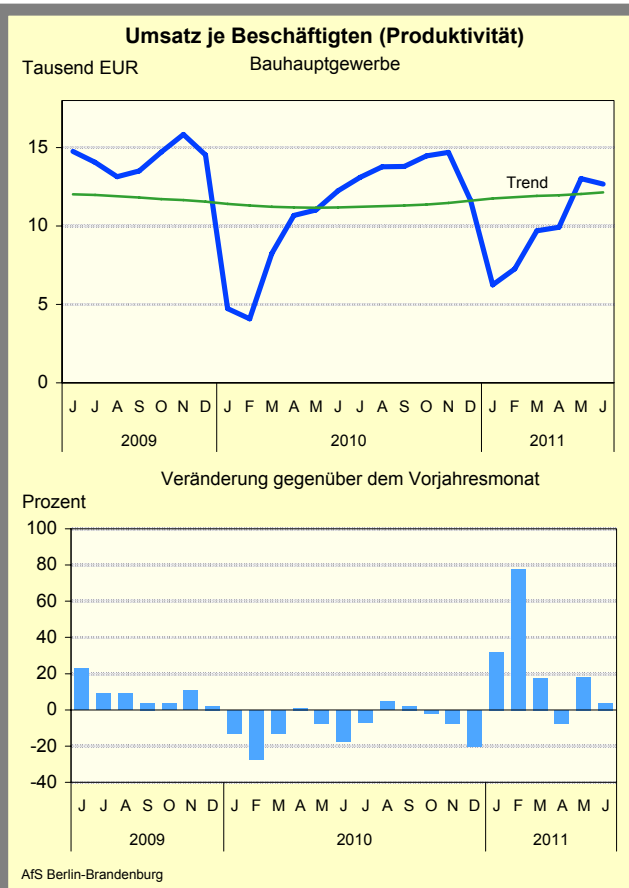
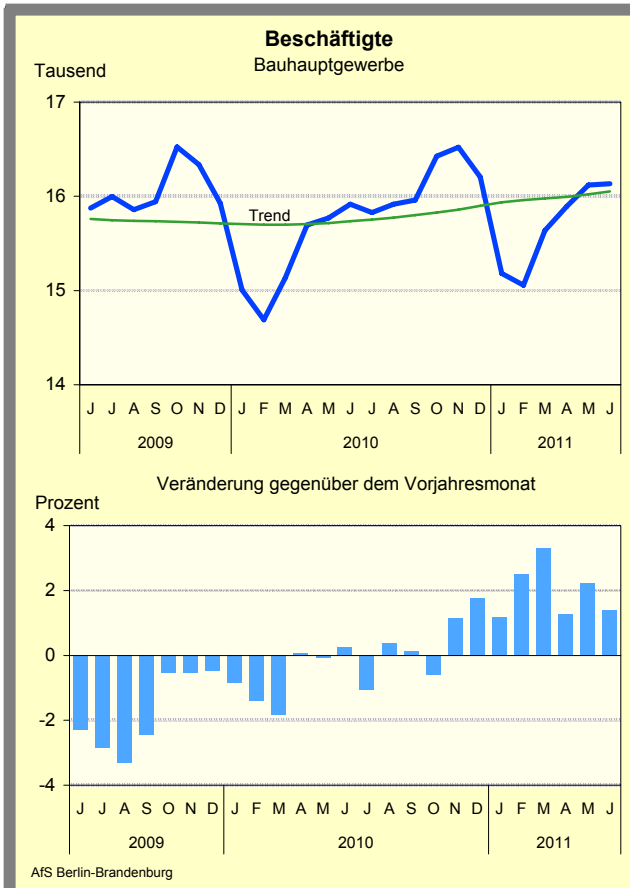


AfS Berlin-Brandenburg

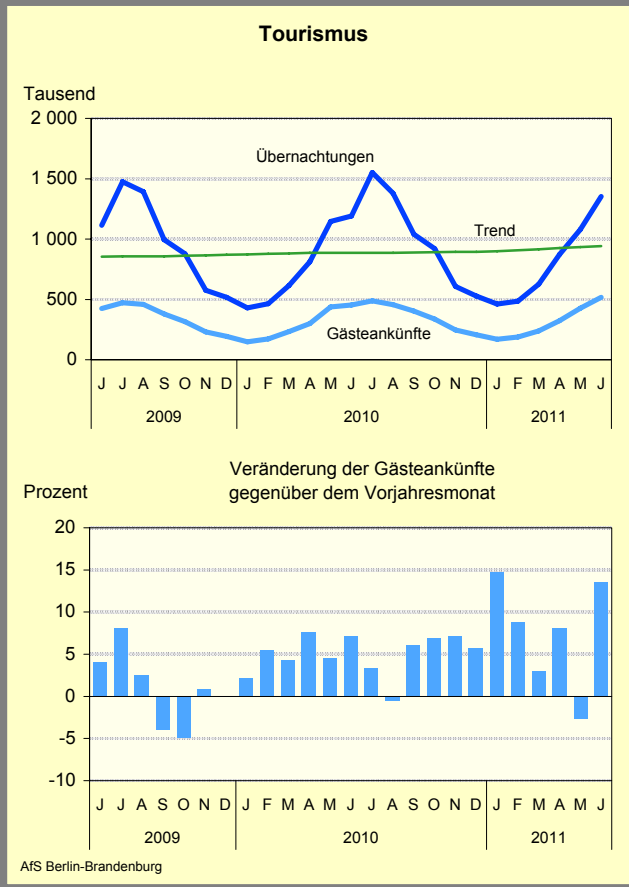
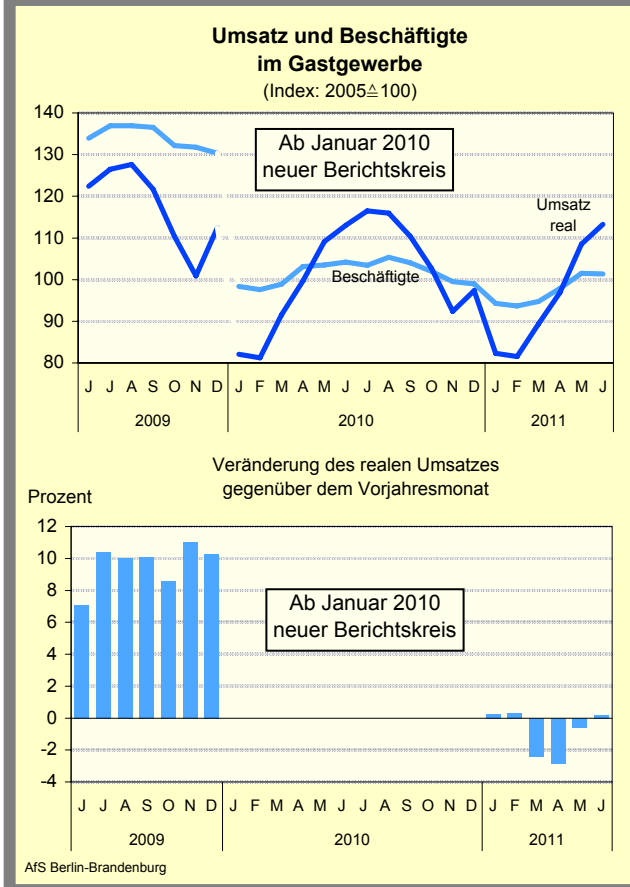
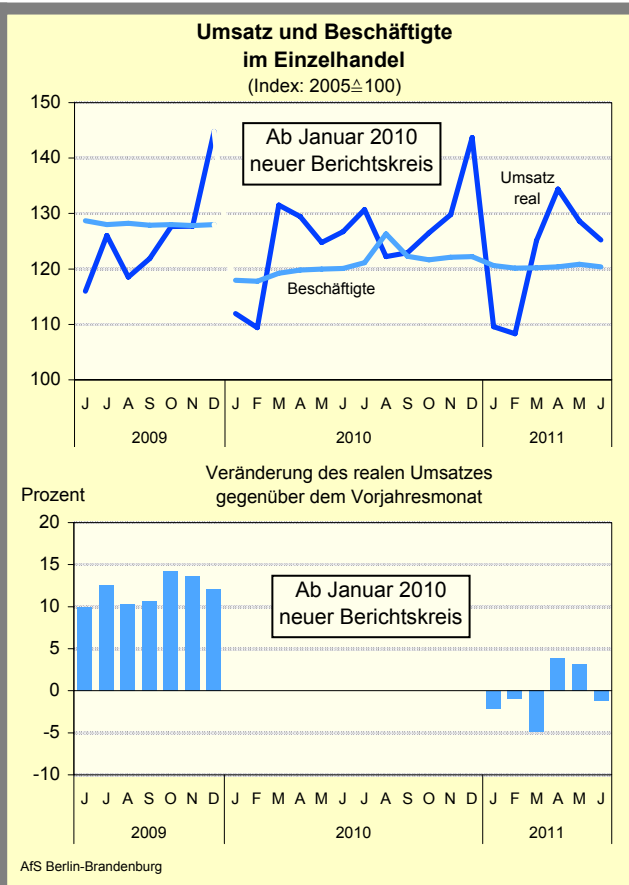
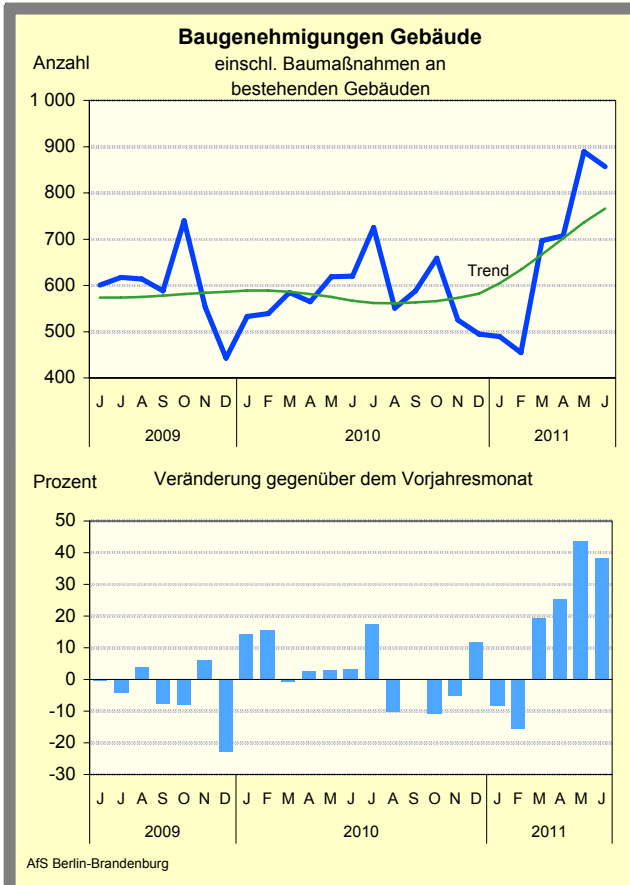
Grafiken zur konjunkturellen Entwicklung in Brandenburg



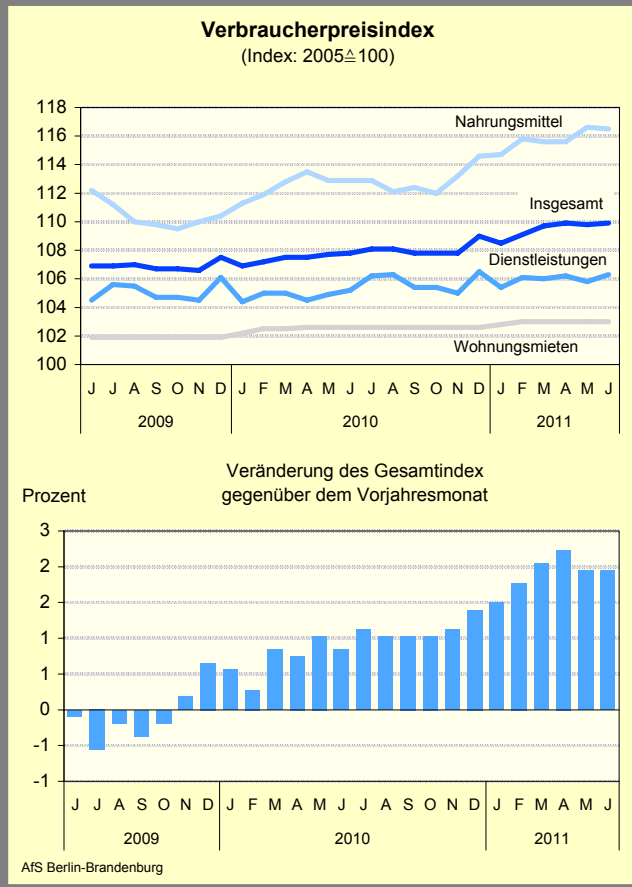
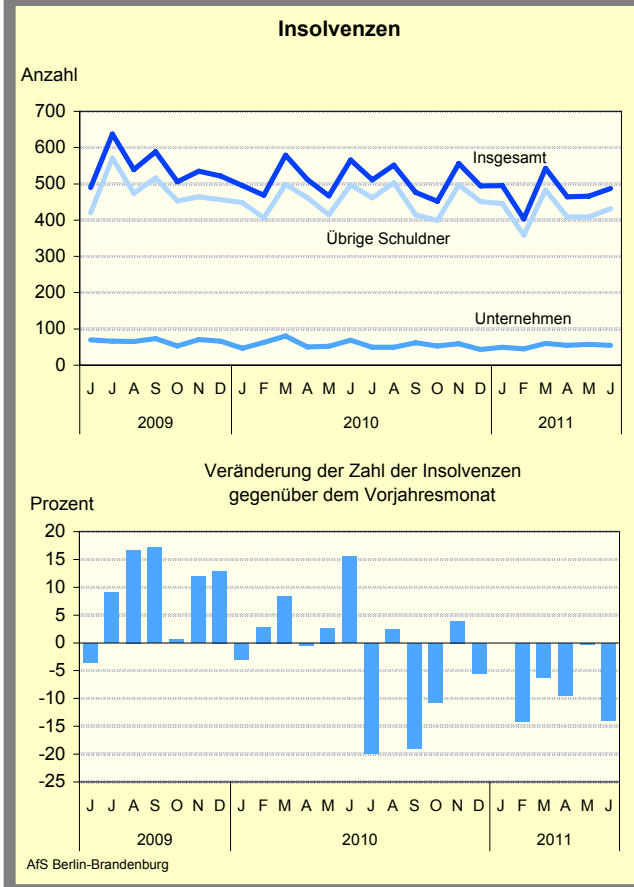
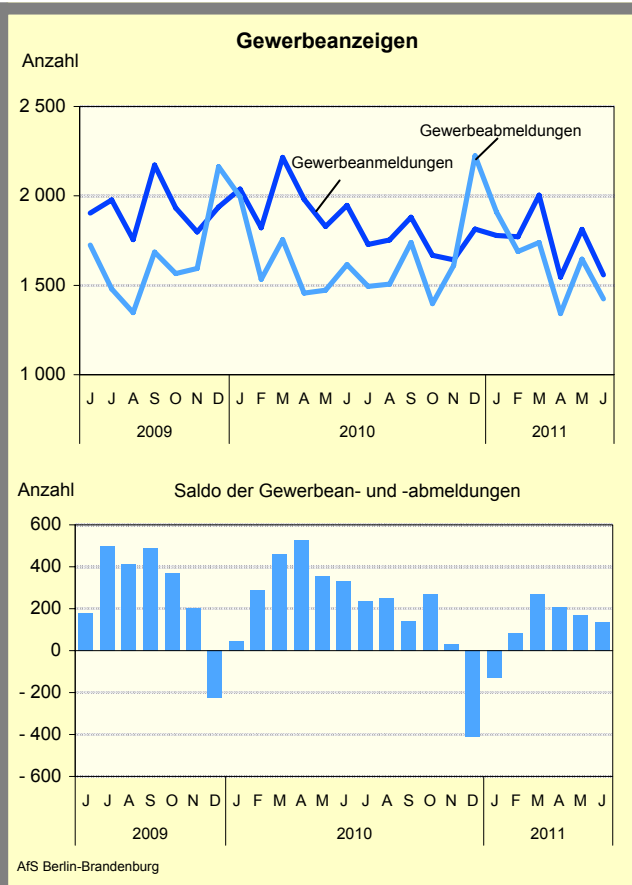
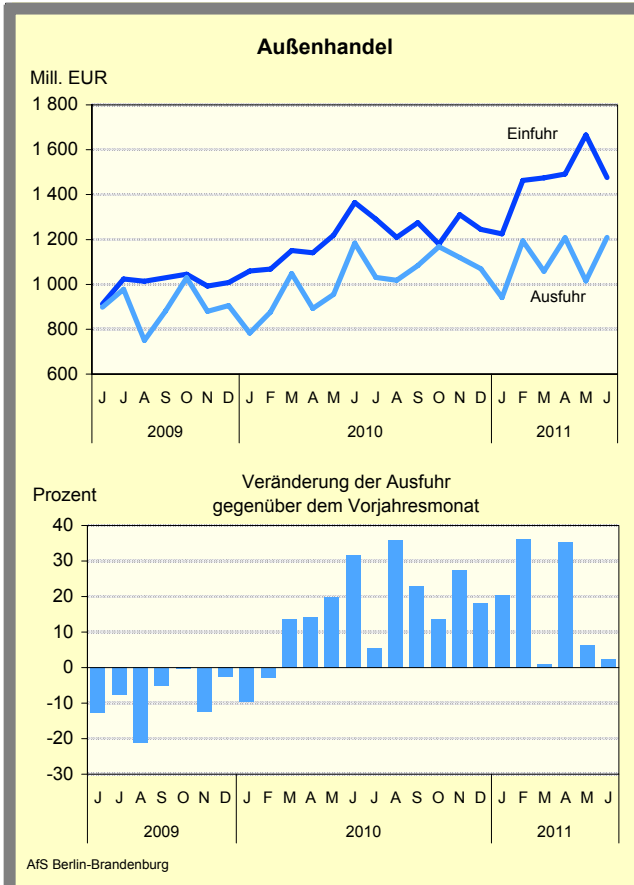
Grafiken zur konjunkturellen Entwicklung in Brandenburg



Grafiken zur konjunkturellen Entwicklung in Brandenburg



Grafiken zur konjunkturellen Entwicklung in Brandenburg



Ausgewählte Konjunkturindikatoren für das Land Brandenburg

★★★ Grundzahlen ... Grundzahlen ... Grundzahlen ... Grundzahlen ... Grundzahlen ... Grundzahlen ... Grundzahlen ... ★★★

Merkmal	Einheit	2010	2011					
		Jahres- durch- schnitt	Januar	Februar	März	April	Mai	Juni
Arbeitsmarkt ¹								
Arbeitslose	Anzahl	165 306	163 144	163 172	156 960	147 886	140 881	137 674
Arbeitslosenquote ²	Prozent	12,3	12,2	12,2	11,7	11,0	10,5	10,3
darunter								
Frauen	Prozent	11,7	11,0	11,0	10,8	10,4	10,1	10,0
Jüngere unter 25 Jahren	Prozent	12,5	10,9	11,3	10,7	10,0	9,9	9,5
Offene Stellen	Anzahl	14 698	8 173	9 835	10 666	11 245	10 909	10 832
Kurzarbeiter	Anzahl	20 390	15 159	14 693
Bergbau und Verarbeitendes Gewerbe ³								
Betriebe	Anzahl	416	437	435	435	440	439	438
Beschäftigte	Anzahl	72 991	77 556	77 161	77 595	78 173	78 582	78 803
Gesamtumsatz	Mill. EUR	1 466	1 676	1 660	1 972	1 784	2 035	1 995
darunter Auslandsumsatz	Mill. EUR	363	482	478	585	508	582	576
Exportquote	Prozent	25,9	28,7	28,8	29,7	28,5	28,6	28,9
Umsatz je Beschäftigten	EUR	20 090	21 613	21 510	25 419	22 819	25 895	25 322
Geleistete Arbeitsstunden	1 000	9 489	10 690	10 225	11 522	10 285	11 441	10 431
Bruttolohn- und Gehaltssumme	Mill. EUR	194	200	198	215	228	238	232
Produktionsindex	2005 \triangleq 100
Auftragseingangsindex im Verarbeitenden Gewerbe	2005 \triangleq 100	135,0	155,6	205,9	169,4	157,0	191,8	204,9
Vorbereitende Baustellenarbeiten, Hoch- und Tiefbau ⁴								
Betriebe	Anzahl	313	325	322	322	320	319	319
Beschäftigte	Anzahl	15 781	15 183	15 057	15 636	15 894	16 119	16 135
Gesamtumsatz	Mill. EUR	190	95	109	152	158	210	205
Gesamtumsatz je Beschäftigten	EUR	12 041	6 255	7 258	9 701	9 914	13 026	12 683
Geleistete Arbeitsstunden	1 000	1 648	1 049	1 146	1 695	1 780	2 082	1 860
Bruttolohn- und Gehaltssumme	Mill. EUR	36	30	29	35	37	39	39
Auftragseingang	Mill. EUR	155	135	119	194	147	196	196
Einzelhandel ⁵								
Beschäftigte	2005 \triangleq 100	107,8	120,6	120,2	120,2	120,4	120,9	120,4
Umsatz nominal	2005 \triangleq 100	112,5	113,7	113,6	130,9	141,9	136,1	132,0
Gastgewerbe								
Beschäftigte	2005 \triangleq 100	103,5	94,3	93,7	94,7	97,9	101,5	101,4
Umsatz nominal	2005 \triangleq 100	107,8	90,3	89,7	98,4	106,6	120,2	125,6
Außenhandel								
Einfuhr (Generalhandel)	Mill. EUR	930,3	1 224,5	1 463,7	1 475,1	1 492,4	1 665,2	1 475,9
Ausfuhr (Spezialhandel)	Mill. EUR	890,8	941,7	1 193,5	1 057,6	1 207,6	1 015,0	1 209,0
Verbraucherpreisindex	2005 \triangleq 100	121,7	108,5	109,1	109,7	109,9	109,8	109,9

1 Quelle: Bundesagentur für Arbeit, die Daten gelten 3 Monate als vorläufig. Berechnungsstand: Juni 2011

2 bezogen auf alle zivilen Erwerbspersonen 3 Betriebe ab 50 Beschäftigte

4 Betriebe von Unternehmen mit im Allgemeinen 20 und mehr Beschäftigten, monatlicher Berichtskreis 5 ohne Tankstellen und Handel mit Kfz

Konjunkturindikatoren für das Land Brandenburg im Überblick

★★★ Monatsangaben ... Monatsangaben ... Monatsangaben ... Monatsangaben ... Monatsangaben ... Monatsangaben ★★★

Merkmal	Einheit	April 2011			Mai 2011			Juni 2011		
		absolut	Veränderung		absolut	Veränderung		absolut	Veränderung	
			z. VM	z.VJM		z. VM	z.VJM		z. VM	z.VJM
			% oder %-punkte			% oder %-punkte			% oder %-punkte	
Bevölkerungsstand und -veränderung ¹										
Bevölkerung am Monatsende	1 000	2 501	-0,0	-0,3	2 500	-0,0	-0,3	2 499	-0,0	-0,4
Überschuß der Geborenen/Gestorbenen	Anzahl	- 782	x	x	- 1 060	x	x	- 934	x	x
Zuzüge über die Landesgrenze	Anzahl	4 244	-7,1	-9,0	5 154	+21,4	-0,5	4 222	-18,1	-9,5
Fortzüge über die Landesgrenze	Anzahl	+ 4 497	-4,3	+0,9	+ 5 028	+11,8	-0,5	+ 4 151	-17,4	-6,8
Wanderungsgewinn (+) bzw. -verlust (-)	Anzahl	253	x	x	126	x	x	71	x	x
Arbeitsmarkt ²										
Arbeitslose	Anzahl	147 886	-5,8	-6,9	140 881	-4,7	-5,3	137 674	-2,3	-3,3
Arbeitslosenquote ³	Prozent	11,0	-0,7	-0,9	10,5	-0,5	-0,6	10,3	-0,2	-0,3
darunter										
Frauen	Prozent	10,4	-0,4	-0,5	10,1	-0,3	-0,3	10,0	-0,1	-0,2
Jüngere unter 25 Jahren	Prozent	10,0	-0,7	-1,1	9,9	-0,1	-0,8	9,5	-0,4	-0,7
Offene Stellen	Anzahl	11 245	+5,4	+17,6	10 909	-3,0	+15,2	10 832	-0,7	+13,8
Kurzarbeiter	Anzahl
Bergbau und Verarbeitendes Gewerbe ⁴										
Betriebe	Anzahl	440	+1,1	+5,8	439	-0,2	+5,8	438	-0,2	+5,5
Beschäftigte	Anzahl	78 173	+0,7	+7,6	78 582	+0,5	+7,9	78 803	+0,3	+7,8
Gesamtumsatz	Mill. EUR	1 784	-9,6	+9,8	2 035	+14,1	+19,6	1 995	-1,9	+8,6
darunter Auslandsumsatz	Mill. EUR	508	-13,2	+16,7	582	+14,6	+12,8	576	-1,1	+16,6
Exportquote	Prozent	28,5	-1,2	+1,7	28,6	+0,1	-1,7	28,9	+0,3	+2,0
Umsatz je Beschäftigten	EUR	22 819	-10,2	+2,1	25 895	+13,5	+10,8	25 322	-2,2	+0,7
Geleistete Arbeitsstunden	1 000	10 285	-10,7	+4,8	11 441	+11,2	+22,4	10 431	-8,8	+0,5
Bruttolohn- und Gehaltssumme	Mill. EUR	228	+6,2	+7,6	238	+4,3	+13,1	232	-2,5	+10,6
Produktionsindex	2005 \triangle 100
Auftragseingangindex im Verarbeitenden Gewerbe	2005 \triangle 100	157,0	-7,3	+18,2	191,8	+22,1	+45,0	204,9	+6,8	+46,0
Öffentliche Energie- und Wasserversorgung ⁵										
Betriebe	Anzahl	97	+0,0	+2,1	96	-1,0	+1,1	96	+0,0	+1,1
Beschäftigte	Anzahl	8 380	+0,7	+0,9	8 276	-1,2	-0,3	8 361	+1,0	+0,6
Geleistete Arbeiterstunden	1 000	1 077	-13,5	-4,8	1 193	+10,7	+11,4	1 078	-9,6	-8,4
Bruttolohn- und -gehaltssumme	Mill. EUR	38	+44,3	+3,5	29	-24,8	+6,1	28	-3,2	-5,8
Stromerzeugung (brutto)	Mill. kWh	3 231	-6,6	+0,7	3 540	+9,6	+8,4

z. VM \triangle zum Vormonat; z. VJM \triangle zum Vorjahresmonat

1 Monate: Februar, März, April 2011

2 Quelle: Bundesagentur für Arbeit, die Daten gelten 3 Monate als vorläufig. Ab Januar 2005 unter Einschluss der Grundsicherung für Arbeit Suchende,

3 bezogen auf alle zivilen Erwerbspersonen 4 Betriebe ab 50 Beschäftigte

5 Betriebe von Unternehmen mit im Allgemeinen 20 und mehr Beschäftigten

Konjunkturindikatoren für das Land Brandenburg im Überblick

★★★ Monatsangaben ... Monatsangaben ... Monatsangaben ... Monatsangaben ... Monatsangaben ... Monatsangaben ★★★

Merkmal	Einheit	April 2011			Mai 2011			Juni 2011		
		absolut	Veränderung		absolut	Veränderung		absolut	Veränderung	
			z. VM	z.VJM		z. VM	z.VJM		z. VM	z.VJM
			%			%			%	
Vorbereitende Baustellenarbeiten, Hoch- und Tiefbau¹ (Bauhauptgewerbe)										
Betriebe	Anzahl	320	-0,6	+2,2	319	-0,3	+1,9	319	+0,0	+2,9
Beschäftigte	Anzahl	15 894	+1,7	+1,3	16 119	+1,4	+2,2	16 135	+0,1	+1,4
Gesamtumsatz	Mill. EUR	158	+3,9	-6,0	210	+33,2	+20,8	205	-2,5	+5,1
dar. Baugewerblicher Umsatz	Mill. EUR	156	+3,9	-5,6	207	+33,1	+21,3	201	-2,8	+4,8
Gesamtumsatz je Beschäftigten	EUR	9 914	+2,2	-7,1	13 026	+31,4	+18,2	12 683	-2,6	+3,6
Geleistete Arbeitsstunden	1 000	1 780	+5,0	-1,2	2 082	+17,0	+21,9	1 860	-10,7	-6,6
Bruttolohn- und Gehaltssumme	Mill. EUR	37	+5,6	+0,7	39	+6,7	+8,5	39	+0,9	+3,1
Auftragseingang	Mill. EUR	147	-24,3	-0,4	196	+33,7	+45,2	196	-0,1	-19,2
Baugenehmigungen										
Wohnungen insgesamt ²	Anzahl	679	+2,6	+5,8	1 109	+63,3	+71,9	696	-37,2	+9,6
Errichtung neuer Gebäude	Anzahl	560	+3,7	+29,6	682	+21,8	+47,9	641	-6,0	+41,8
Einzelhandel³										
Beschäftigte	2005 \triangle 100	120,4	+0,2	+0,5	120,9	+0,4	+0,7	120,4	-0,4	+0,3
Umsatz nominal	2005 \triangle 100	141,9	+8,3	+7,5	136,1	-4,0	+5,4	132,0	-3,1	+1,1
Umsatz real	2005 \triangle 100	134,4	+7,4	+3,8	128,6	-4,3	+3,1	125,2	-2,7	-1,2
Gastgewerbe										
Beschäftigte	2005 \triangle 100	97,9	+3,3	-5,1	101,5	+3,7	-1,9	101,4	-0,2	-2,7
Umsatz nominal	2005 \triangle 100	106,6	+8,4	-1,9	120,2	+12,7	+0,8	125,6	+4,4	+1,4
Umsatz real	2005 \triangle 100	96,9	+8,4	-2,8	108,5	+12,0	-0,6	113,3	+4,4	+0,2
Tourismus⁴										
Gästeankünfte	1 000	323,0	+34,6	+8,0	425,9	+31,9	-2,7	516,1	+21,2	+13,6
Gästeübernachtungen	1 000	873,7	+39,8	+7,7	1 079,0	+23,5	-5,8	1 353,0	+25,4	+13,6
Außenhandel⁵										
Einfuhr (Generalhandel)	Mill. EUR	1 492,4	+1,2	+30,9	1 665,2	+11,6	+36,6	1 475,9	-11,4	+8,1
Ausfuhr (Spezialhandel)	Mill. EUR	1 207,6	+14,2	+35,3	1 015,0	-15,9	+6,3	1 209,0	+19,1	+2,1
Gewerbeanzeigen										
Gewerbebeanmeldungen	Anzahl	1 546	-22,9	-22,0	1 813	+17,3	-0,8	1 558	-14,1	-20,0
Gewerbeabmeldungen	Anzahl	1 341	-22,9	-7,9	1 646	+22,7	+11,7	1 425	-13,4	-11,8
Insolvenzen										
Unternehmen	Anzahl	55	-8,3	+10,0	57	+3,6	+9,6	55	-3,5	-20,3
Übrige Schuldner	Anzahl	409	-15,3	-11,5	409	+0,0	-1,4	432	+5,6	-13,1
Verbraucherpreisindex	2005 \triangle 100	109,9	+0,2	+2,2	109,8	-0,1	+1,9	109,9	+0,1	+1,9

1 Betriebe von Unternehmen mit im Allgemeinen 20 und mehr Beschäftigten 2 einschließlich Baumaßnahmen an bestehenden Gebäuden

3 ohne Tankstellen und Handel mit Kfz 4 mit Campingplätzen

5 Wegen der unterschiedlichen Abgrenzung von General- und Spezialhandel ist eine Saldierung der Ein- und Ausfuhrergebnisse nicht vertretbar.

Konjunkturindikatoren für das Land Brandenburg im Überblick

★★★ Quartalsangaben ... Quartalsangaben ... Quartalsangaben ... Quartalsangaben ... Quartalsangaben ... Quartalsangaben ★★★

Merkmal	Einheit	30.06.2010			30. Sep 10			31.12.2010		
		absolut	Veränderung		absolut	Veränderung		absolut	Veränderung	
			z. VQu	z.VJQu		z. VQu	z.VJQu		z. VQu	z.VJQu
			%			%			%	
Sozialversicherungspflichtig Beschäftigte ¹										
Insgesamt	Anzahl	750 998	+2,3	+1,7	764 620	+1,8	+1,9	750 916	-1,8	+1,4
darunter										
Frauen	Anzahl	365 741	+1,0	+1,2	370 619	+1,3	+1,4	367 583	-0,8	+1,1
Teilzeitbeschäftigte	Anzahl	141 109	+3,1	+4,9	142 778	+1,2	+5,7	143 463	+0,5	+5,1
Löhne und Gehälter (Bruttomonatsverdienste) ²										
Arbeitnehmer im		III. Quartal 2010			IV. Quartal 2010			I. Quartal 2011		
Produzierenden Gewerbe und Dienstleistungsbereich	EUR	2 679	+0,2	+1,8	2 696	+0,6	+1,6	2 695	-0,0	+2,2
Produzierenden Gewerbe zusammen	EUR	2 540	+0,3	+3,7	2 545	+0,2	+2,5	2 512	-1,3	+3,8
Kredit- und Versicherungsgewerbe	EUR	2 751	+0,2	+1,0	2 773	+0,8	+1,3	2 790	+0,6	+1,6
Handwerk										
Beschäftigte		September 2010			Dezember 2010			März 2011		
darunter	30.9.2009 \triangle 100	99,9	+2,3	...	96,4	-3,5	...	96,3	-0,1	+1,7
Verarbeitendes Gewerbe	30.9.2009 \triangle 100	Die restlichen Daten werden nicht mehr erhoben								
Baugewerbe	30.9.2009 \triangle 100									
Handel, Instandhaltung und Reparatur von Kfz und Gebrauchsgütern	30.9.2009 \triangle 100									
sonstige Dienstleistungen	30.9.2009 \triangle 100									
Umsatz	2009 \triangle 100	107,1	+7,1	...	115,7	+8,0	...	85,7	-25,9	+16,3
darunter										
Verarbeitendes Gewerbe	VJD 2009 \triangle 100	Die restlichen Daten werden nicht mehr erhoben								
Baugewerbe	VJD 2009 \triangle 100									
Handel, Instandhaltung und Reparatur von Kfz und Gebrauchsgütern	VJD 2009 \triangle 100									
sonstige Dienstleistungen	VJD 2009 \triangle 100									
Bauinstallation und Sonstiges Ausbaugewerbe ³										
Betriebe		Dezember 2010			März 2011			Juni 2011		
Beschäftigte	Anzahl	224	-1,3	+10,9	243	+8,5	+5,2	242	-0,4	+5,2
Gesamtumsatz	Mill. EUR	7 682	-2,6	+12,1	8 214	+6,9	+9,1	8 244	+0,4	+5,6
dar. Ausbaugewerblicher Umsatz	Mill. EUR	248	+6,8	+14,3	160	-35,5	+10,7	211	+31,6	+6,4
Gesamtumsatz je Beschäftigten	EUR	243	+6,5	+17,2	156	-35,7	+10,7	207	+32,2	+7,2
	EUR	32 322	+9,6	+1,9	19 503	-39,7	+1,5	25 570	+31,1	+0,8

z. VQu \triangle zum Vorquartal, z. VJQu \triangle zum Vorjahresquartal, VJD \triangle Vierteljahresdurchschnitt

¹ Auswertungen der Beschäftigtenstatistik der Bundesagentur für Arbeit (vorläufige Angaben) ³ Betriebe von Unternehmen mit 20 und mehr Beschäftigten

² Ab Januar 2009 erfolgt die Abgrenzung nach der WZ 2008; die Ergebnisse des Vorjahres wurden entsprechend umgerechnet. - Nachgewiesen werden Vierteljahresdurchschnitte, d.h. März \triangle Durchschnitt aus Jan. bis März, Juni \triangle Durchschnitt aus April bis Juni, usw., ohne Sonderzahlungen. Im Jahresdurchschnitt sind die Sonderzahlungen mit enthalten.

³ Betriebe von Unternehmen mit 20 und mehr Beschäftigten

Zahlenspiegel Land Brandenburg

Merkmal	Einheit	2009	2010	2010				2011		
		Durchschnitt		Januar	Februar	März	Dezember	Januar	Februar	März
Bevölkerung										
* Bevölkerung am Monatsende ¹	1 000	2 516	2 507	2 511	2 510	2 510	2 503	2 502	2 501	2 500
Natürliche Bevölkerungsbewegung										
* Eheschließungen	Anzahl	1 006	1 049	233	295	472	699	206	315	393
* Lebendgeborene	Anzahl	1 545	1 580	1 171	1 346	1 489	1 758	1 090	1 304	1 655
* Gestorbene (ohne tot Geborene)	Anzahl	2 276	2 325	2 075	2 251	2 670	2 756	2 153	2 086	2 715
* darunter: im 1. Lebensjahr Gestorbene	Anzahl	5	5	1	5	8	6	5	4	6
* Überschuss der Geborenen (+) bzw. Gestorbenen (-)	Anzahl	- 731	- 745	- 904	- 905	- 1 181	- 998	- 1 063	- 782	- 1 060
Wanderungen										
* Zuzüge über die Landesgrenzen	Anzahl	5 151	5 080	4 739	4 134	5 182	4 108	4 569	4 244	5 154
* darunter: aus dem Ausland	Anzahl	801	898	713	622	948	617	785	756	1 106
* Fortzüge über die Landesgrenzen	Anzahl	5 343	5 028	4 498	4 165	5 053	4 138	4 700	4 497	5 028
* darunter: in das Ausland	Anzahl	812	719	721	610	975	660	619	766	712
* Wanderungsgewinn (+) bzw. -verlust (-)	Anzahl	- 192	52	241	- 31	129	- 30	- 131	- 253	126
* Innerhalb des Landes Umgezogene ²	Anzahl	5 094	5 158	5 180	4 593	5 325	4 361	5 285	4 601	5 435
Erwerbstätigkeit										
Beschäftigte³										
* Sozialversicherungspflichtig Beschäftigte am Arbeitsort ⁴	Anzahl	740 643	750 916	738 174	750 611	740 643	734 314	750 998	764 620	750 916
* Frauen	Anzahl	363 736	367 583	361 304	365 369	363 736	362 192	365 741	370 619	367 583
* Ausländer/-innen	Anzahl	10 722	11 637	10 838	11 066	10 722	10 892	11 668	12 036	11 637
* Teilzeitbeschäftigte	Anzahl	136 464	143 463	134 485	135 069	136 464	136 919	141 109	142 778	143 463
* darunter: Frauen	Anzahl	110 398	115 561	109 791	109 748	110 398	111 054	113 812	115 096	115 561
Sozialversicherungspflichtig Beschäftigte nach Wirtschaftsbereichen (WZ 2008)										
* Insgesamt		727 633	750 916	738 174	750 611	740 643	734 314	750 998	764 620	750 916
* Land- und Forstwirtschaft	Anzahl	21 835	22 340	19 613	20 036	21 555	21 753	19 406
* Produzierendes Gewerbe	Anzahl	195 277	199 064	194 354	191 454	198 518	203 107	196 523
* Handel, Gastgewerbe und Verkehr	Anzahl	172 356	173 284	170 884	169 689	173 993	177 077	175 311
* Erbringung von Unternehmensdienstleistungen	Anzahl	115 263	117 732	116 034	116 637	120 681	123 361	120 862
* Erbringung von öffentlichen und privaten Dienstleistungen	Anzahl	233 287	238 012	239 606	236 350	236 110	239 163	238 671
Arbeitsmarkt⁵										
* Arbeitslose	Anzahl	164 585	148 749	148 734	142 432	143 259	147 886	140 881	137 674	140 530
* darunter: Frauen	Anzahl	74 855	67 308	66 944	65 166	67 181	66 849	64 586	63 921	66 404
Arbeitslosenquote ⁶										
* insgesamt	%	12,3	11,1	11,1	10,6	10,7	11,0	10,5	10,3	10,5
* Frauen	%	11,7	10,5	10,4	10,2	10,5	10,4	10,1	10,0	10,4
* Männer	%	12,8	11,7	11,7	11,1	10,9	11,6	10,9	10,5	10,6
* Ausländer/-innen	%	22,8	19,0	18,1	17,9	18,0	18,2	18,9	19,0	19,2
* Jüngere unter 25 Jahren	%	12,5	11,1	10,7	10,2	12,7	10,0	9,9	9,5	11,9
* Kurzarbeiter/-innen	Anzahl	19 622	13 573	12 469	10 373	8 400
* Gemeldete Arbeitsstellen	Anzahl	7 061	8 588	9 472	9 518	9 415	11 245	10 909	10 832	10 378

* Die mit einem Stern versehenen Positionen werden von allen statistischen Landesämtern im „Zahlenspiegel“ veröffentlicht.

1 statt Monatsdurchschnitt hier Bevölkerung am 31. Dezember

2 ohne innerhalb der Gemeinden Umgezogene

3 Quelle: Auswertungen der Beschäftigtenstatistik der Bundesagentur für Arbeit (vorläufige Angaben)

4 insgesamt: einschließlich Personen „ohne Angabe“ zur Wirtschaftsgliederung

5 Quelle: Bundesagentur für Arbeit, die Daten gelten 3 Monate als vorläufig, Berechnungsstand Juli 2007

ohne Teilnehmer an Eignungsfeststellungs- und Trainingsmaßnahmen; ab Januar 2005 unter Einschluss der Grundsicherung für Arbeitssuchende;

ab September 2005 Untererfassung in den Optionskommunen beseitigt. Verfahrensbedingte Abweichungen zu den offiziellen Zahlen sind nicht auszuschließen;

Die jeweils aktuellen Werte sind im Internet bei der Bundesagentur für Arbeit als detaillierte Übersichten zu finden.

6 Arbeitslose in Prozent aller zivilen Erwerbspersonen

Merkmal	Einheit	2008	2009	2010			2011			
		Durchschnitt		April	Mai	Juni	März	April	Mai	Juni
Bautätigkeit										
Baugenehmigungen										
* Wohngebäude (Neubau)	Anzahl	370	355	360	391	380	481	488	599	583
* darunter: mit 1 oder 2 Wohnungen	Anzahl	359	344	349	381	368	462	476	563	565
* umbauter Raum	1 000 m³	277	286	285	331	347	359	393	503	449
* Wohnfläche	1 000 m²	53	55	55	62	66	68	71	100	86
* veranschlagte Kosten der Bauwerke	Mill. EUR	59,1	61,4	62,2	74,9	72,2	80,1	88,0	110,7	100,7
* Nichtwohngebäude (Neubau)	Anzahl	70	62	72	70	72	59	72	83	58
* umbauter Raum	1 000 m³	772	455	876	664	686	239	342	342	339
* Nutzfläche	1 000 m²	100	65	104	76	106	38	58	57	54
* veranschlagte Kosten der Bauwerke	Mill. EUR	86,1	56,0	140,9	33,4	45,1	38,3	69,2	52,9	31,9
* Wohnungen in Wohn- und Nichtwohngebäuden (Neubau und Saldo aus Baumaßnahmen an bestehenden Gebäuden)	Anzahl	620	608	642	645	635	662	679	1 109	696
* Wohnräume (einschließlich Küchen)	Anzahl	2 683	2 676	2 690	2 813	2 997	3 209	3 155	4 722	3 795
Wohnfläche insgesamt	1 000 m²	66	65	66	71	75	80	79	117	98
Landwirtschaft										
Viehbestand										
Rinder (einschl. Kälber)	1 000	561	566	573	589	587	587	580	581	570
darunter: Milchkühe	1 000	162	164	165	167	167	166	161	161	159
Schweine	1 000	814	808	820	756	733	772	808	793	799
darunter: Mastschweine	1 000	260	254	267	241	235	231	237	236	234
Zuchtsauen	1 000	100	103	101	91	92	95	98	99	98
darunter trächtig	1 000	70	71	69	66	64	70	68	69	69
Schlachtungen										
* Schlachtmengen (ohne Geflügel) ¹	t	14 494	14 494	14 488	13 470	12 934	15 013	13 790	14 483	12 860
* darunter: Rinder (ohne Kälber)	t	563	563	592	512	579	726	558	617	526
* Kälber	t	8	8	7	9	8	10	8	8	5
* Schweine	t	13 784	13 784	13 780	12 758	12 241	14 077	13 027	13 650	12 177
* Geflügelfleisch ²	t	6 732	6 732	6 238	7 436	7 676	6 888	7 074	8 221	7 637
* Eierzeugung ³	1 000 St.	67 025	67 025	55 292	52 613	52 599	57 143	59 992	58 092	55 388
Produzierendes Gewerbe										
Verarbeitendes Gewerbe sowie Bergbau und Gewinnung von Steinen und Erden⁴										
* Betriebe	Anzahl	416	413	416	415	415	435	440	439	438
* Beschäftigte ⁵	Anzahl	73 006	73 127	72 676	72 814	73 080	77 595	78 173	78 582	78 803
* Geleistete Arbeitsstunden	1 000 h	9 524	9 892	9 816	9 350	10 384	11 522	10 285	11 441	10 431
* Bruttolohn- und gehaltssumme	Mill. EUR	193,5	201,4	211,7	210,1	209,6	214,5	227,8	237,7	231,8
* Umsatz (ohne Umsatzsteuer)	Mill. EUR	1 472,6	1 664,0	1 624,1	1 701,0	1 837,2	1 972,4	1 783,9	2 034,9	1 995,5
davon										
Vorleistungsgüterproduzenten	Mill. EUR	653,6	735,3	728,4	732,9	826,3	942,8	831,3	949,3	938,0
Investitionsgüterproduzenten	Mill. EUR	313,6	365,0	355,8	422,5	425,2	460,2	386,4	473,4	447,6
Gebrauchsgüterproduzenten	Mill. EUR	•	•	•	•	•	•	•	•	•
Verbrauchsgüterproduzenten	Mill. EUR	225,6	293,9	290,2	290,3	315,2	314,7	320,3	332,5	334,0
Energie	Mill. EUR	•	•	•	•	•	•	•	•	•
* darunter: Auslandsumsatz	Mill. EUR	365,4	452,1	435,4	516,2	494,2	585,2	508,0	582,4	576,3
Energie- und Wasserversorgung										
* Betriebe ⁶	Anzahl	94	95	95	95	95	97	97	96	96
* Beschäftigte ⁶	Anzahl	8 360	8 361	8 302	8 304	8 309	8 319	8 380	8 276	8 361
* Geleistete Arbeitsstunden ⁶	1 000 h	1 127	1 134	1 132	1 071	1 178	1 245	1 077	1 193	1 078
* Bruttolohn- und gehaltssumme ⁶	Mill. EUR	28,8	29,8	37,2	27,3	29,7	26,7	38,5	28,9	28,0
* Stromerzeugung (brutto) in öffentlichen Energieversorgungsunternehmen ⁷	Mill. kWh	2 893	...	3 207	3 265	3 316	3 457	3 231	3 540	...

* Die mit einem Stern versehenen Positionen werden von allen statistischen Landesämtern im „Zahlenspiegel“ veröffentlicht.

1 aus gewerblichen Schlachtungen von Tieren in- und ausländischer Herkunft (Rinder, Schweine, Schafe, Pferde, Ziegen); einschließl. Schlachtfetten, jedoch ohne Innereien

2 Geflügelfleisch aus Schlachtungen inländischen Geflügels in Schlachtereien mit einer Schlachtkapazität von 2 000 und mehr Tieren im Monat

3 erzeugte Eier in Betrieben bzw. Unternehmen mit mindestens 3 000 Hennenhaltungsplätzen; einschli. Junghennen-, Bruch- und Knickeiern

4 Betriebe ab 50 Beschäftigten

5 einschl. der tätigen Inhaber

6 Betriebe von Unternehmen mit im Allgemeinen 20 und mehr Beschäftigten

7 mit einer elektrischen Leistung ab 1 MW

Zahlenspiegel Land Brandenburg

Merkmal	Einheit	2009	2010	2010			2011			
		Durchschnitt		April	Mai	Juni	März	April	Mai	Juni
Noch: Produzierendes Gewerbe										
Baugewerbe										
Bauhauptgewerbe/Vorbereitende Baustellenarbeiten, Hoch- und Tiefbau ¹										
* Beschäftigte ²	Anzahl	...	32 705	32 451	32 610	32 982	30 799	31 308	31 751	31 782
* Geleistete Arbeitsstunden	1 000 h	...	3 143	3 564	3 458	3 993	3 282	3 423	4 000	3 561
* davon: Wohnungsbau	1 000 h	...	1 133	1 303	1 337	1 448	1 299	1 361	1 584	1 391
* gewerblicher Bau	1 000 h	...	1 099	1 171	1 103	1 386	1 097	1 064	1 222	1 161
* öffentlicher und Straßenbau	1 000 h	...	910	1 090	1 018	1 159	886	998	1 194	1 009
* Bruttolohn- und gehaltssumme	Mill. EUR	...	56,7	59,8	59,2	62,9	54,8	57,9	61,8	62,3
* Baugewerblicher Umsatz (ohne Umsatzsteuer)	Mill. EUR	...	274,7	265,9	273,5	310,3	235,4	235,0	326,7	313,9
* davon: Wohnungsbau	Mill. EUR	...	85,5	79,3	78,8	99,3	74,5	65,8	110,2	107,5
* gewerblicher Bau	Mill. EUR	...	103,3	104,2	102,6	113,0	95,4	93,7	112,9	104,0
* öffentlicher und Straßenbau	Mill. EUR	...	85,8	82,4	92,0	98,0	65,4	75,5	103,6	102,4
Ausbaugewerbe/Bauinstallation, sonstiges Ausbaugewerbe ^{3 4}										
* Beschäftigte ^{2 5}	Anzahl	6 936	7 727	6 850	7 531	7 810	7 884	7 682	8 214	8 244
* Geleistete Arbeitsstunden	1 000 h	2 323	2 583	2 351	2 337	2 618	2 784	2 590	2 667	2 769
* Bruttolohn- und gehaltssumme	Mill. EUR	40,5	43,9	41,3	40,1	44,8	44,7	46,0	45,5	48,2
* Baugewerblicher Umsatz (ohne Umsatzsteuer)	Mill. EUR	164,2	201,1	207,2	141,1	192,7	227,9	242,8	156,2	206,5
Handel ⁶										
Großhandel ⁷										
* Beschäftigte	2005 \triangle 100	128,9	110,3	109,3	109,7	109,8	111,3	111,3	112,0	113,0
* Umsatz nominal	2005 \triangle 100	113,5	125,5	122,2	121,1	133,8	151,0	147,5	161,3	154,3
* Umsatz real	2005 \triangle 100	105,9	110,1	108,3	107,0	118,6	122,0	118,4	128,2	122,5
Einzelhandel ⁸										
* Beschäftigte	2005 \triangle 100	126,1	120,7	120,0	120,1	120,1	120,6	120,8	121,3	121,1
* Umsatz nominal	2005 \triangle 100	114,2	130,5	133,3	130,4	131,7	132,2	143,0	136,8	133,2
* Umsatz real	2005 \triangle 100	110,9	126,8	130,8	126,2	128,0	126,5	135,8	129,5	126,6
Kfz-Handel und Tankstellen ⁹										
* Beschäftigte	2005 \triangle 100	124,7	98,8	97,6	98,3	98,6	101,2	100,7	101,1	101,1
* Umsatz nominal	2005 \triangle 100	115,2	116,4	113,2	108,6	138,8	140,9	118,2	128,8	131,3
* Umsatz real	2005 \triangle 100	110,6	110,9	108,0	103,6	132,5	133,0	111,7	121,2	123,4
Gastgewerbe ⁶										
* Beschäftigte	2005 \triangle 100	130,0	102,8	104,3	104,6	105,6	96,1	99,0	103,0	102,6
* Umsatz nominal	2005 \triangle 100	116,1	114,6	112,7	123,4	128,0	102,2	110,4	123,9	130,4
* Umsatz real	2005 \triangle 100	109,0	104,7	103,4	112,9	117,0	92,8	100,3	111,9	117,6
Tourismus ¹⁰										
* Gästeankünfte	1 000	308,8	323,6	299,0	437,5	454,5	240,0	323,0	425,9	516,1
* darunter: von Auslandsgästen	1 000	25,6	28,2	29,3	32,7	34,1	19,4	27,1	36,6	37,0
* Gästeübernachtungen	1 000	854,3	890,8	811,6	1 145,2	1 191,5	624,8	873,7	1 079,0	1 353,0
* darunter: von Auslandsgästen	1 000	55,3	62,9	68,2	77,1	76,5	47,2	61,7	81,9	80,1

* Die mit einem Stern versehenen Positionen werden von allen statistischen Landesämtern im „Zahlenspiegel“ veröffentlicht.

1 nach der Totalerhebung hochgerechnete Ergebnisse

2 einschl. der tätigen Inhaber

3 Betriebe von Unternehmen mit im Allgemeinen 20 und mehr Beschäftigten

4 einschl. Vermietung von Baumaschinen und -geräten mit Bedienungspersonal

5 am Ende des Berichtszeitraums

6 vorläufige Angaben

7 einschl. Handelsvermittlung

8 ohne Reparatur von Gebrauchsgütern

9 sowie Instandhaltung und Reparatur von Kfz

10 Betriebe ab 9 Betten, einschl. Campingplätzen (Touristik-Camping)

Merkmal	Einheit	2009	2010	2010			2011			
		Durchschnitt		April	Mai	Juni	März	April	Mai	Juni
Verkehr										
Straßenverkehrsunfälle										
Unfälle insgesamt	Anzahl	6 883	7 469	6 370	6 799	7 125	6 312	6 794	7 306	6 806
* Unfälle mit Personenschaden und Sachschaden ¹	Anzahl	984	1 067	886	982	1 168	847	989	1 126	1 166
* darunter: Unfälle mit Personenschaden	Anzahl	718	682	644	713	921	598	754	887	895
* getötete Personen	Anzahl	17	16	18	13	20	11	20	21	18
* verletzte Personen	Anzahl	891	860	835	898	1 109	755	909	1 053	1 100
Kraftfahrzeuge²										
* Zulassungen fabrikneuer Kraftfahrzeuge darunter	Anzahl	8 730	6 141	6 389	6 260	7 250	8 447	6 364	7 510	6 849
* Personenkraftwagen ³	Anzahl	7 549	4 917	4 924	4 978	5 866	6 675	4 872	5 860	5 432
* Lastkraftwagen	Anzahl	610	673	671	618	671	784	666	780	720
Binnenschifffahrt										
* Gütereingang	1 000 t	86,8	78,9	96,1	73,9	94,7	81,1	91,6	127,7	110,1
* Güterversand	1 000 t	238,4	257,4	322,3	307,8	226,9	351,6	297,6	265,9	186,1
Außenhandel⁴										
Ausfuhr (Spezialhandel)										
* Ausfuhr insgesamt	Mill. EUR	894,8	1 019,0	1 048,3	892,4	954,6	1 193,5	1 057,6
darunter										
* Güter der Ernährungswirtschaft	Mill. EUR	45,9	57,7	58,2	58,1	50,2	66,4	75,8
* Güter der gewerblichen Wirtschaft	Mill. EUR	842,3	938,7	965,4	812,8	881,8	1 094,8	944,3
davon										
* Rohstoffe	Mill. EUR	6,5	8,3	6,8	7,8	9,3	6,0	7,9
* Halbwaren	Mill. EUR	73,6	78,6	73,0	75,5	58,0	90,6	98,6
* Fertigwaren	Mill. EUR	762,3	851,8	885,6	729,6	814,5	998,2	837,8
davon										
* Vorerzeugnisse	Mill. EUR	208,3	261,9	257,8	248,6	271,4	266,1	265,6
* Enderzeugnisse	Mill. EUR	553,9	590,0	627,7	480,9	543,1	732,0	572,2
Ausfuhr nach										
* Europa	Mill. EUR	661,6	791,4	767,4	714,2	718,5	891,7	806,9
* darunter: in EU-Länder ⁵	Mill. EUR	583,6	705,3	683,6	629,0	644,1	802,2	690,9
* Afrika	Mill. EUR	13,1	14,4	15,8	13,3	17,8	9,2	12,5
* Amerika	Mill. EUR	157,8	133,1	164,6	88,7	136,3	201,2	143,3
* Asien	Mill. EUR	52,4	67,7	81,5	66,8	69,8	69,5	81,2
* Australien, Ozeanien und übrige Gebiete	Mill. EUR	10,0	12,4	19,0	9,5	12,2	21,9	13,7
Einfuhr (Generalhandel)										
* Einfuhr insgesamt	Mill. EUR	965,2	1 209,3	1 150,8	1 140,2	1 219,3	1 463,7	1 475,1
darunter										
* Güter der Ernährungswirtschaft	Mill. EUR	81,7	104,5	91,6	83,9	82,0	94,4	115,6
* Güter der gewerblichen Wirtschaft	Mill. EUR	855,1	1 040,5	992,7	992,1	1 059,0	1 296,6	1 272,3
davon										
* Rohstoffe	Mill. EUR	348,6	406,1	397,9	420,2	448,3	681,1	557,3
* Halbwaren	Mill. EUR	38,5	72,8	59,9	79,1	69,4	84,4	116,3
* Fertigwaren	Mill. EUR	468,0	561,7	534,9	492,8	541,3	531,1	598,7
davon										
* Vorerzeugnisse	Mill. EUR	73,9	108,4	90,6	88,6	132,9	115,2	138,0
* Enderzeugnisse	Mill. EUR	394,1	453,3	444,3	404,2	408,5	415,9	460,7
Einfuhr aus										
* Europa	Mill. EUR	795,3	995,7	958,9	954,2	971,1	1 260,3	1 261,5
* darunter: in EU-Länder ⁵	Mill. EUR	440,2	589,1	555,3	516,9	546,2	572,7	664,3
* Afrika	Mill. EUR	2,6	5,6	3,1	4,5	3,9	6,8	8,5
* Amerika	Mill. EUR	94,7	107,4	93,8	96,1	151,0	104,3	96,2
* Asien	Mill. EUR	71,8	97,9	94,7	85,3	93,2	92,1	106,4
* Australien, Ozeanien und übrige Gebiete	Mill. EUR	0,8	2,8	0,2	0,1	0,0	0,1	2,5
Gewerbeanzeigen⁶										
* Gewerbeanmeldungen	Anzahl	1 946	1 860	1 981	1 828	1 947	2 005	1 546	1 813	1 558
* Gewerbeabmeldungen	Anzahl	1 709	1 650	1 456	1 473	1 616	1 739	1 341	1 646	1 425

* Die mit einem Stern versehenen Positionen werden von allen statistischen Landesämtern im „Zahlenspiegel“ veröffentlicht.

1 schwerwiegender Unfall mit Sachschaden (im engeren Sinne) und sonstiger Sachschadensunfall unter Einfluss berauscherender Mittel

2 Quelle: „Kraftfahrt-Bundesamt“

3 Fahrzeuge zur Personenbeförderung mit höchstens 8 Sitzplätzen außer Fahrersitz, ab Oktober 2005 einschl. Wohnmobile und Krankenwagen.

Im Durchschnitt 2005 sind die Wohnmobile und Krankenwagen von Jahresbeginn an berücksichtigt.

4 Wegen der unterschiedlichen Abgrenzung von Spezialhandel und Generalhandel ist eine Saldierung der Ein- und Ausfuhrergebnisse nicht vertretbar.

5 Einschl. Bulgarien und Rumänien (EU-27); die Angaben der Vorjahre wurden rückwirkend entsprechend umgerechnet.

6 ohne Automatenaufsteller und Reisegewerbe

Zahlenspiegel Land Brandenburg

Merkmal	Einheit	2009	2010	2010			2011			
		Durchschnitt		April	Mai	Juni	März	April	Mai	Juni
Insolvenzen										
* Insolvenzen	Anzahl	524	511	512	467	566	543	464	466	487
davon										
* Unternehmen	Anzahl	63	56	50	52	69	60	55	57	55
* Verbraucher	Anzahl	361	356	362	316	392	368	316	327	332
* ehemals selbstständig Tätige	Anzahl	90	87	90	84	96	100	84	66	79
* sonstige natürliche Personen ¹ , Nachlässe	Anzahl	11	11	10	15	9	15	9	16	21
* Voraussichtliche Forderungen	1000 EUR	94 714	65 348	39 793	54 550	52 997	110 288	63 733	70 370	49 787
Handwerk²										
* Beschäftigte	30.09.2009	ab 2008 wurde der Handwerksbericht nicht mehr erhoben!				94,7	97,7	99,9	96,4	96,3
* Umsatz	△ 100					73,7	100	107,1	115,7	85,7
Preise										
* Verbraucherpreisindex	2005 △ 100	106,8	107,8	107,7	107,8	108,1	109,9	109,8	109,9	110,5
* Preisindex für Wohngebäude ³	2005 △ 100	121,7	123,9	122,2	123,1	123,7	124,2	124,5	126,3	126,7
Verdienste⁴										
Bruttonomonatsverdienste ⁴ der vollzeitbeschäftigten										
* Arbeitnehmer ⁵ im Produzierenden Gewerbe und im Dienstleistungsbereich und zwar	EUR	2 802	2 850	2 631	2 653	2 653	2 673	2 679	2 696	2 695
* männlich	EUR	2 829	2 882	2 651	2 680	2 680	2 702	2 706	2 721	2 712
* weiblich	EUR	2 758	2 798	2 598	2 607	2 607	2 627	2 635	2 655	2 668
* Produzierendes Gewerbe	EUR	2 628	2 723	2 450	2 484	2 484	2 533	2 540	2 545	2 512
* Bergbau und Gewinnung von Steinen und Erden	EUR	4 107	4 167	3 409	3 417	3 417	3 549	3 510	3 509	4
* Verarbeitendes Gewerbe	EUR	2 583	2 688	2 393	2 438	2 438	2 492	2 500	2 525	2 509
* Energieversorgung	EUR	4 043	4 203	3 550	3 546	3 546	3 621	3 603	3 577	3 691
* Wasserversorgung ⁶	EUR	2 517	2 594	2 367	2 398	2 398	2 512	2 465	2 508	2 453
* Baugewerbe	EUR	2 258	2 319	2 236	2 261	2 261	2 257	2 294	2 258	2 119
* Dienstleistungsbereich	EUR	2 891	2 915	2 724	2 738	2 738	2 745	2 751	2 773	2 790
* Handel; Instandhaltung und Reparatur von Kfz und Gebrauchsgütern	EUR	2 382	2 410	2 229	2 239	2 239	2 226	2 238	2 273	2 255
* Verkehr und Lagerei	EUR	2 499	2 488	2 346	2 337	2 337	2 346	2 333	2 327	2 276
* Gastgewerbe	EUR	1 533	1 546	1 496	1 504	1 504	1 505	1 468	1 512	1 550
* Information und Kommunikation	EUR	3 693	3 723	3 310	3 310	3 454	3 315
* Erbringung von Finanz- und Versicherungsdienstleistungen	EUR	3 681	3 897	3 215	3 225	3 225	3 297	3 304	3 308	3 393
* Grundstücks- und Wohnungswesen	EUR	3 360	3 414	3 005	3 013	3 013	3 027	2 997	3 011	3 106
* Erbringung von freiberuflichen, wissenschaftlichen und technischen Dienstleistungen	EUR	3 270	3 266	2 979	2 989	2 989	3 008	2 998	3 009	3 044
* Erbringung von sonstigen wirtschaftlichen Dienstleistungen	EUR	1 833	1 862	1 776	1 726	1 726	1 758	1 776	1 768	1 792
* Öffentliche Verwaltung, Verteidigung, Sozialversicherung	EUR	3 133	3 173	2 985	3 006	3 006	3 047	3 064	3 066	3 118
* Erziehung und Unterricht	EUR	3 756	3 866	3 588	3 624	3 624	3 749	3 754	3 755	3 634
* Gesundheits- und Sozialwesen	EUR	3 148	3 132	3 016	2 956	2 956	2 960	2 990	3 019	3 041
* Kunst, Unterhaltung und Erholung	EUR
* Erbringung von sonstigen Dienstleistungen	EUR	2 099	2 203	1 990	2 024	2 024	2 109	2 134	2 148	2 176

* Die mit einem Stern versehenen Positionen werden von allen statistischen Landesämtern im „Zahlenspiegel“ veröffentlicht.

1 beispielweise als Gesellschafter oder Mithafter

2 Beschäftigte: 30. September 2009 △ 100; Umsatz: Vierteljahresdurchschnitt 2009 △ 100

3 Neubau in konventioneller Bauart, Bauleistungen am Bauwerk

4 Nachgewiesen werden Vierteljahresdurchschnitte ohne Sonderzahlungen. Im Jahresdurchschnitt sind die Sonderzahlungen enthalten

5 ohne Beamtinnen und Beamte

6 Einschließlich Abwasser- u. Abfallentsorgung, Beseitigung von Umweltverschmutzungen.

Brandenburg

im Vergleich



Ausgewählte Konjunkturindikatoren für Deutschland

★★★ Grundzahlen ... Grundzahlen ... Grundzahlen ... Grundzahlen ... Grundzahlen ... Grundzahlen ... Grundzahlen ... Grundzahlen ... ★★★

Merkmal	Einheit	2009	2011					
		Jahres- durch- schnitt	Januar	Februar	März	April	Mai	Juni
Bevölkerung								
Bevölkerungsstand	1 000	81 802	81 734	81 724	81 724
Arbeitsmarkt¹ und Erwerbstätigkeit								
Arbeitslose	Anzahl	3 413 834	3 345 587	3 312 723	3 210 341	3 078 058	2 960 112	2 893 341
Arbeitslosenquote ²	Prozent	8,2	7,9	7,9	7,6	7,3	7,0	6,9
Männer	Prozent	8,4	8,3	8,2	7,9	7,4	7,0	6,8
Frauen	Prozent	7,9	7,5	7,5	7,3	7,2	7,0	6,9
Offene Stellen	Anzahl	484 565	374 671	417 224	442 094	460 857	470 201	479 519
Kurzarbeiter ³	Anzahl	1 142 674
Erwerbstätige im Inland	1 000	40 264	40 361	40 514	40 664	40 877	41 033	41 129
Erwerbstätige Inländer	1 000	40 171	40 284	40 548	40 691	40 876	40 974	41 025
Bergbau und Verarbeitendes Gewerbe³								
Betriebe	Anzahl	22 868	21 827	22 056	22 142	22 190	22 177	22 170
Beschäftigte	1 000	5 126	5 039	5 059	5 081	5 094	5 104	5 125
Gesamtumsatz	Mill. EUR	107 798	117 864	128 045	149 313	130 383	144 573	135 117
darunter Auslandsumsatz	Mrd. EUR	47 521	55 242	60 193	70 005	59 413	66 174	62 638
Exportquote	Prozent	44,0	46,9	47,0	46,9	45,6	45,8	46,4
Umsatz je Beschäftigten	EUR	21 041	23 390	25 310	29 387	25 595	28 325	26 365
Geleistete Arbeitsstunden	1 000 000	625	647	664	729	644	717	630
Bruttolohn- und Gehaltssumme	Mill. EUR	17 397	17 800	17 208	18 190	19 396	20 090	20 046
Produktionsindex Produzierendes Gewerbe	2005 \triangle 100	94,0	99,1	105,5	122,5	107,5	119,4	109,5
Index des Auftragseingangs	2005 \triangle 100	88,0	116,1	122,5	133,4	117,3	131,4	124,6
Vorbereitende Baustellen- arbeiten, Hoch- und Tiefbau								
Betriebe	Anzahl	6 983	7 245	7 224	7 216	7 205	7 191	7 184
Beschäftigte	1 000	374	371	370	379	385	387	390
Geleistete Arbeitsstunden	1 000	36 554	24 480	28 988	40 825	40 820	47 020	40 724
Bruttolohnsumme ⁴	Mill. EUR	984	851	835	993	1 054	1 095	1 124
Bruttogehaltssumme	Mill. EUR	x
Gesamtumsatz	Mill. EUR	4 628	2 394	3 041	4 327	4 572	5 516	5 178
Index des Auftragseingangs	2005 \triangle 100	107,0	76,1	94,4	137,0	120,7	133,5	133,2
Produktionsindex f.d. Bauhauptgewerbe	2005 \triangle 100	108,0	74,3	86,9	125,1	125,0	144,5	125,1
Einzelhandel								
Beschäftigte	2005 \triangle 100	98,1	96,4	96,1	96,5	96,5	96,7	96,8
Umsatz nominal	2005 \triangle 100	99,3	91,0	89,8	103,5	105,5	103,8	98,5
Gastgewerbe								
Beschäftigte	2005 \triangle 100	99,1	93,0	93,2	95,1	98,3	100,9	101,7
Umsatz nominal	2005 \triangle 100	96,3	81,3	80,5	93,0	97,2	107,6	106,1
Außenhandel								
Einfuhr	Mill. EUR	56 164	68 538	72 139	79 409	73 431	77 369	75 604
Ausfuhr	Mill. EUR	67 346	78 646	84 067	98 180	84 253	92 156	88 299
Verbraucherpreisindex	2005 \triangle 100	107,0	109,2	109,8	110,3	110,5	110,5	110,6

z. VM \triangle zum Vormonat; z. VJM \triangle zum Vorjahresmonat

1 Quelle: Bundesagentur für Arbeit 2 bezogen auf alle zivilen Erwerbspersonen

3 Betriebe ab 50 Beschäftigte

4 Bruttolohn- und -gehaltssumme

Quelle: Statistisches Bundesamt

Ausgewählte Konjunkturindikatoren für Deutschland

★★★ Grundzahlen + Veränderungsraten ... Grundzahlen + Veränderungsraten ... Grundzahlen + Veränderungsraten ... ★★★

Merkmal	Einheit	April 2011			Mai 2011			Juni 2011		
		absolut	Veränderung		absolut	Veränderung		absolut	Veränderung	
			z. VM	z.VJM		z. VM	z.VJM		z. VM	z.VJM
			%			%			%	
Bevölkerung										
Bevölkerungsstand	1 000	81 734 ¹	0,0	- 0,1	81 724 ²	0,0	0,0	81 724 ³	0,0	0,0
Arbeitsmarkt ⁴ und Erwerbstätigkeit										
Arbeitslose	Anzahl	3 312 723	- 1,0	- 9,1	2 960 112	- 3,8	- 8,7	2 893 341	- 2,3	- 8,2
Arbeitslosenquote ⁵	Prozent	7,9	0,0	- 9,2	7,0	- 4,1	- 9,1	6,9	- 1,4	- 8,0
Männer	Prozent	8,2	- 1,2	- 11,8	7,0	- 5,4	- 11,4	6,8	- 2,9	- 10,5
Frauen	Prozent	7,5	0,0	- 6,3	7,0	- 2,8	- 6,7	6,9	- 1,4	- 6,8
Offene Stellen	Anzahl	417 224	11,4	- 13,1	470 201	2,0	32,3	479 519	2,0	29,6
Kurzarbeiter	Anzahl
Erwerbstätige im Inland	1 000	40 514	0,4	1,8	41 033	0,4	1,6	41 129	0,2	1,5
Erwerbstätige Inländer	1 000	40 548	0,7	2,0	40 974	0,2	1,6	41 025	0,1	1,5
Bergbau und Verarbeitendes Gewerbe ⁶										
Betriebe	Anzahl	22 056	1,0	0,6	22 177	- 0,1	1,0	22 170	0,0	1,0
Beschäftigte	1000	5 059	0,4	1,8	5 104	0,2	2,8	5 125	0,4	3,0
Gesamtumsatz	Mill. EUR	128 045	8,6	20,0	144 573	10,9	21,9	135 117	- 6,5	2,7
darunter Auslandsumsatz	Mill. EUR	60 193	9,0	21,0	66 174	11,4	20,6	62 638	- 5,3	2,5
Geleistete Arbeitsstunden	1 000 000	664	2,6	6,9	717	11,3	17,5	630	- 12,1	- 3,5
Bruttolohn- und Gehaltssumme	Mill. EUR	17 208	- 3,3	7,0	20 090	3,6	10,3	20 046	- 0,2	5,8
Produktionsindex Produzierendes Gewerbe	2005 \triangle 100	105,5	6,5	16,3	119,4	11,1	18,5	109,5	- 8,3	- 0,4
Index des Auftragseingangs	2005 \triangle 100	122,5	5,5	25,4	131,4	12,0	26,1	124,6	- 5,2	5,0
Vorbereitende Baustellen- arbeiten, Hoch- und Tiefbau										
Betriebe	Anzahl	7 224	- 0,3	2,3	7 191	- 0,2	2,5	7 184	- 0,1	2,8
Beschäftigte	1000	370	- 0,3	2,2	387	0,6	2,2	390	0,6	2,3
Geleistete Arbeitsstunden	1 000	28 988	18,4	56,8	47 020	15,2	20,6	40 724	- 13,4	- 7,1
Bruttolohn- und -gehaltssumme	Mill. EUR	835	- 1,9	16,1	1 095	3,9	8,4	1 124	2,6	5,0
Bruttogehaltssumme	Mill. EUR
Gesamtumsatz	Mill. EUR	3 041	27,0	48,5	5 516	20,6	22,0	5 178	- 6,1	- 0,6
Index des Auftragseingangs	2005 \triangle 100	94,4	24,0	4,4	133,5	10,6	16,8	133,2	- 0,2	2,1
Produktionsindex f.d. Bauhauptgewerbe	2005 \triangle 100	86,9	17,0	58,3	144,5	15,6	21,7	125,1	- 13,4	- 5,9
Einzelhandel										
Beschäftigte	2005 \triangle 100	96,1	- 0,2	0,9	96,7	0,0	0,9	96,8	0,0	0,9
Umsatz nominal	2005 \triangle 100	89,8	- 1,4	3,9	103,8	1,9	5,8	98,5	1,9	- 0,5
Gastgewerbe										
Beschäftigte	2005 \triangle 100	93,2	- 0,1	- 1,2	100,9	3,4	1,5	101,7	3,4	1,7
Umsatz nominal	2005 \triangle 100	80,5	- 1,5	2,3	107,6	4,5	5,1	106,1	4,5	3,6
Außenhandel										
Einfuhr	Mill. EUR	72 139	5,3	25,7	77 369	5,4	14,3	75 604	- 2,3	4,8
Ausfuhr	Mill. EUR	84 067	6,9	20,0	92 156	9,4	19,0	88 299	- 4,2	2,2
Verbraucherpreisindex	2005 \triangle 100	109,8	0,5	2,1	110,5	0,0	2,3	110,6	0,1	2,3

z. VM \triangle zum Vormonat; z. VJM \triangle zum Vorjahresmonat

1 Januar 2 Februar 3 März 2011

4 Quelle: Bundesagentur für Arbeit

5 bezogen auf alle zivilen Erwerbspersonen 6 Betriebe ab 50 Beschäftigte

Quelle: Statistisches Bundesamt

Konjunkturindikatoren - Brandenburg im Vergleich

Juni 2011

Merkmal	Einheit	Brandenburg			Deutschland			Basis Deutschland △ 100 %
		absolut	Veränderung		absolut	Veränderung		
			z. VM	z.VJM		z. VM	z.VJM	
			%			%		
Bevölkerung¹								
Bevölkerungsstand	1 000	2 500	- 0,0	- 0,3	81 724	0,0	0,0	3,1
Arbeitsmarkt²								
Arbeitslose	Anzahl	137 674	- 2,3	- 3,3	2 893 341	- 2,3	- 8,2	4,8
Arbeitslosenquote ³	Prozent	11,5	- 1,7	- 2,5	6,9	- 1,4	- 8,0	166,7
Offene Stellen	Anzahl	10 832	- 0,7	13,8	479 519	2,0	29,6	2,3
Kurzarbeiter	Anzahl
Bergbau und Verarbeitendes Gewerbe⁴								
Betriebe	Anzahl	438	- 0,2	5,5	22 170	0,0	1,0	2,0
Beschäftigte	1 000	79	0,3	7,8	5 125	0,4	3,0	1,5
Gesamtumsatz	Mill. EUR	1 995	- 1,9	8,6	135 117	- 6,5	2,7	1,5
darunter Auslandsumsatz	Mill. EUR	576	- 1,1	16,6	62 638	- 5,3	2,5	0,9
Geleistete Arbeitsstunden	1 000 000	10	- 8,8	0,5	630	- 12,1	- 3,5	1,7
Bruttolohn- und Gehaltssumme	Mill. EUR	232	- 2,5	10,6	20 046	- 0,2	5,8	1,2
Produktionsindex Produzierendes Gewerbe	2005△100	109,5	- 8,3	- 0,4	...
Index des Auftragseingangs	2005△100	204,9	6,8	46,0	124,6	- 5,2	5,0	164,4
Vorbereitende Baustellen- arbeiten, Hoch- und Tiefbau⁴								
Betriebe	Anzahl	319	0,0	2,9	7 184	- 0,1	2,8	4,4
Beschäftigte	1 000	16	0,1	1,4	390	0,6	2,3	4,1
Geleistete Arbeitsstunden	1 000	1 860	- 10,7	- 6,6	40 724	- 13,4	- 7,1	4,6
Gesamtumsatz	Mill. EUR	205	- 2,5	5,1	5 178	- 6,1	- 0,6	4,0
Index des Auftragseingangs	2005△100	90,5	- 0,1	- 19,2	133,2	- 0,2	2,1	68,0
Einzelhandel								
Beschäftigte	2005△100	121,1	- 0,2	0,8	96,8	0,0	0,9	125,1
Umsatz nominal	2005△100	133,2	- 2,6	1,1	98,5	1,9	- 0,5	135,2
Gastgewerbe								
Beschäftigte	2005△100	102,6	- 0,4	- 2,8	101,7	3,4	1,7	100,9
Umsatz nominal	2005△100	130,4	5,2	1,9	106,1	4,5	3,6	122,9
Außenhandel								
Einfuhr	Mill. EUR	1 475,9	- 11,4	8,1	75 604	- 2,3	4,8	2,0
Ausfuhr	Mill. EUR	1 209,0	19,1	2,1	88 299	- 4,2	2,2	1,4
Verbraucherpreisindex	2005△100	109,9	0,1	1,9	110,6	0,1	2,3	99,4

z. VM △ zum Vormonat; z. VJM △ zum Vorjahresmonat

1 März 2011 2 Quelle: Bundesagentur für Arbeit

3 bezogen auf alle zivilen Erwerbspersonen 4 Betriebe ab 50 Beschäftigte

Brandenburg

Regional



Ausgewählte Regionaldaten

Bevölkerung und Bevölkerungsbewegung im Monat März 2011

Verwaltungsbezirk	Lebendgeborene	Gestorbene	Überschuss der Geborenen(+)/ Gestorbenen(-)	Zuzüge über die Gemeindegrenzen	Fortzüge über die Gemeindegrenzen	Wanderungsgewinn (+) bzw. -verlust (-)	Bevölkerung am Monatsende
Kreisfreie Städte							
Brandenburg an der Havel	36	79	-43	221	200	+21	71 726
Cottbus	76	98	-22	355	387	-32	101 997
Frankfurt (Oder)	54	70	-16	289	244	+45	60 129
Potsdam	155	129	+26	766	717	+49	157 080
Landkreise							
Barnim	114	181	-67	820	816	+4	176 682
Dahme-Spreewald	133	192	-59	850	839	+11	161 707
Elbe-Elster	63	130	-67	386	392	-6	111 591
Havelland	91	175	-84	697	609	+88	154 845
Märkisch-Oderland	111	174	-63	922	944	-22	190 202
Oberhavel	127	203	-76	899	821	+78	203 205
Oberspreewald-Lausitz	87	181	-94	394	429	-35	121 312
Oder-Spree	138	218	-80	798	936	-138	183 506
Ostprignitz-Ruppin	67	107	-40	351	390	-39	102 640
Potsdam-Mittelmark	137	203	-66	952	871	+81	205 081
Prignitz	36	122	-86	295	293	+2	81 742
Spree-Neiße	62	140	-78	345	424	-79	125 939
Teltow-Fläming	98	166	-68	778	688	+90	161 336
Uckermark	70	147	-77	471	463	+8	129 406
Land Brandenburg	1 655	2 715	-1060	10 589	10 463	+126	2 500 126

Beschäftigung am 31. 12. 2010

Verwaltungsbezirk	Sozialversicherungspflichtig beschäftigte Arbeitnehmer	Davon		Darunter		Darunter	
		Frauen	Männer	Deutsche	Ausländer	Vollzeitbeschäftigte	Teilzeitbeschäftigte
Anzahl							
Kreisfreie Städte							
Brandenburg an der Havel	26 707	13 712	12 995	26 421	277	21 759	4 941
Cottbus	47 301	26 678	20 623	46 709	581	36 779	10 479
Frankfurt (Oder)	28 797	16 384	12 413	28 283	508	21 479	7 310
Potsdam	75 202	41 884	33 318	73 042	2 132	58 840	16 250
Landkreise							
Barnim	43 154	21 547	21 607	42 534	616	34 516	8 609
Dahme-Spreewald	51 668	24 059	27 609	50 508	1 148	42 046	9 590
Elbe-Elster	29 910	14 332	15 578	29 764	144	24 521	5 377
Havelland	37 100	18 047	19 053	36 431	666	30 071	7 008
Märkisch-Oderland	42 966	21 118	21 848	42 404	553	34 857	7 994
Oberhavel	49 003	23 548	25 455	47 908	1 086	39 702	9 201
Oberspreewald-Lausitz	34 978	15 800	19 178	34 694	280	29 255	5 696
Oder-Spree	49 392	22 981	26 411	48 839	547	40 658	8 699
Ostprignitz-Ruppin	32 047	15 860	16 187	31 796	248	26 091	5 940
Potsdam-Mittelmark	53 217	25 185	28 032	52 200	1 005	43 049	10 131
Prignitz	25 999	12 750	13 249	25 867	129	20 859	5 128
Spree-Neiße	34 997	14 958	20 039	34 663	332	28 990	5 995
Teltow-Fläming	52 501	21 545	30 956	51 472	1 016	44 074	8 411
Uckermark	35 977	17 195	18 782	35 604	369	29 255	6 704
Land Brandenburg	750 916	367 583	383 333	739 139	11 637	606 801	143 463

* Auswertungen der Beschäftigtenstatistik der Bundesagentur für Arbeit (vorläufige Angaben)

ab 31. 03. 2008 Darstellung der Beschäftigtenstatistik nach der WZ-Systematik 2008, mit Daten zu vorherigen Stichtagen nicht vergleichbar

Ausgewählte Regionaldaten

Noch: Beschäftigung am 31.12.2010

Verwaltungsbezirk	Sozialversicherungspflichtig Beschäftigte ¹							
	insgesamt	darunter im Wirtschaftsabschnitt						
		Land- und Forstwirtschaft, Fischerei	Produzierendes Gewerbe	darunter		Handel, Verkehr und Gastgewerbe	Erbringung von Unternehmensdienstleistungen	Erbringung von öffentl. und privaten Dienstleistungen
				Verarbeitendes Gewerbe	Baugewerbe			
Anzahl								
Kreisfreie Städte								
Brandenburg an der Havel	26 707	31	7 037	5 026	1 500	5 096	4 356	10 183
Cottbus	47 301	135	5 593	1 659	1 716	9 729	11 333	20 511
Frankfurt (Oder)	28 797	134	4 271	2 401	1 193	4 612	6 560	13 220
Potsdam	75 202	127	5 226	1 454	2 331	12 357	26 772	30 720
Landkreise								
Barnim	43 154	833	10 037	5 233	3 785	10 449	5 374	16 461
Dahme-Spreewald	51 668	1 337	11 650	6 373	4 168	18 675	7 065	12 941
Elbe-Elster	29 910	1 639	10 607	7 088	2 931	5 844	3 173	8 646
Havelland	37 100	1 057	11 892	8 194	3 016	9 883	4 305	9 963
Märkisch-Oderland	42 966	1 351	9 414	4 114	4 389	12 288	5 780	14 132
Oberhavel	49 003	942	15 118	9 448	4 420	11 704	6 747	14 355
Oberspreewald-Lausitz	34 978	711	13 008	7 692	3 209	6 992	5 675	8 592
Oder-Spree	49 392	1 279	15 705	8 972	5 057	11 487	6 502	14 419
Ostprignitz-Ruppin	32 047	2 103	8 707	4 914	3 078	7 009	3 728	10 500
Potsdam-Mittelmark	53 217	1 920	13 339	6 375	5 987	14 524	8 352	15 082
Prignitz	25 999	1 505	7 925	5 196	2 315	5 681	2 797	8 091
Spree-Neiße	34 997	922	16 834	6 577	3 460	6 170	2 550	8 521
Teltow-Fläming	52 501	1 446	18 571	14 088	3 840	15 066	5 646	11 772
Uckermark	35 977	1 934	11 589	7 369	2 862	7 745	4 147	10 562
Land Brandenburg	750 916	19 406	196 523	112 173	59 257	175 311	120 862	238 671

Arbeitsmarkt * im Juni 2011

Verwaltungsbezirk	Arbeitslose ²							
	insgesamt	und zwar						
		Frauen	Männer	SGB III	SGB II	15 bis unter 20 Jahre	15 bis unter 25 Jahre	55 bis unter 65 Jahre
Kreisfreie Städte								
Brandenburg an der Havel	5 374	2 444	2 930	981	4 393	65	566	1 079
Cottbus	6 954	3 194	3 760	1 459	5 495	90	800	1 208
Frankfurt (Oder)	4 314	1 967	2 347	824	3 490	21	333	833
Potsdam	6 228	2 695	3 533	1 550	4 678	84	627	938
Landkreise								
Barnim	9 295	4 089	5 206	2 397	6 898	140	1 006	1 817
Dahme-Spreewald	5 985	2 777	3 208	1 779	4 206	72	548	1 333
Elbe-Elster	7 879	3 919	3 960	2 101	5 778	76	691	1 804
Havelland	7 490	3 496	3 994	2 332	5 158	71	589	1 633
Märkisch-Oderland	10 591	4 709	5 882	2 876	7 715	97	879	2 271
Oberhavel	10 234	4 768	5 466	2 920	7 314	55	841	2 193
Oberspreewald-Lausitz	9 249	4 464	4 785	2 161	7 088	76	664	2 001
Oder-Spree	9 217	4 355	4 862	2 679	6 538	108	894	2 071
Ostprignitz-Ruppin	6 498	3 056	3 442	1 717	4 781	51	552	1 186
Potsdam-Mittelmark	7 425	3 278	4 147	2 433	4 992	80	720	1 783
Prignitz	6 185	3 012	3 173	1 595	4 590	66	533	1 281
Spree-Neiße	6 864	3 321	3 543	2 354	4 510	16	410	1 695
Teltow-Fläming	6 741	3 018	3 723	1 946	4 795	81	645	1 423
Uckermark	11 151	5 359	5 792	2 305	8 846	128	1 003	2 503
Land Brandenburg	137 674	63 921	73 753	36 409	101 265	1 377	12 301	29 052

* Quelle: Bundesagentur für Arbeit; Die Daten gelten 3 Monate als vorläufig. Ab Januar 2005 unter Einschluss der Grundsicherung für Arbeit Suchende. Vergleichbarkeit zu früheren Monaten nur bedingt gewährleistet. Berechnungsstand: Juni 2011

1 ab 31.03.2008 Darstellung der Beschäftigendaten nach der WZ-Systematik 2008, mit Daten zu vorherigen Stichtagen nicht vergleichbar

2 Daten ermittelt aus IT-Fachverfahren der BA, aus als plausibel bewerteten Datenlieferungen zugelassener kommunaler Träger und, sofern keine plausiblen Daten geliefert wurden, aus ergänzenden Schätzungen der BA.

Ausgewählte Regionaldaten

Noch: Arbeitsmarkt* im Juni 2011

Verwaltungsbezirk	Arbeitslose					Arbeitslosenquote ¹	
	und zwar					alle zivilen Erwerbs- personen	abhängig zivile Erwerbs- personen
	insgesamt ¹	Teilzeitarbeit Suchende ²	Langzeit- arbeitslose ²	Schwer- behinderte ²	Ausländer ¹		
Anzahl							
Kreisfreie Städte							
Brandenburg an der Havel	5 374	369	194	1 736	201	14,0	15,6
Cottbus	6 954	349	373	2 366	341	12,9	14,3
Frankfurt (Oder)	4 314	293	281	1 841	279	13,4	14,9
Potsdam	6 228	516	308	1 719	594	7,5	8,3
Landkreise							
Barnim	9 295	439	608	3 356	298	9,9	11,0
Dahme-Spreewald	5 985	540	385	1 350	195	7,0	7,8
Elbe-Elster	7 879	382	394	3 083	109	13,4	15,0
Havelland	7 490	473	365	2 965	176	9,1	10,1
Märkisch-Oderland	10 591	790	573	3 473	283	10,3	11,5
Oberhavel	10 234	365	394	•	276	9,3	10,3
Oberspreewald-Lausitz	9 249	581	506	4 063	154	14,4	16,1
Oder-Spree	9 217	324	642	•	313	9,4	10,4
Ostprignitz-Ruppin	6 498	185	282	•	110	11,8	13,0
Potsdam-Mittelmark	7 425	687	398	2 475	149	6,8	7,6
Prignitz	6 185	513	283	2 251	63	14,4	16,1
Spree-Neiße	6 864	233	393	•	126	10,1	11,2
Teltow-Fläming	6 741	556	357	2 018	149	7,6	8,5
Uckermark	11 151	199	675	•	213	16,1	17,7
Land Brandenburg	137 674	7 794	7 411	35 847	4 029	10,3	11,5

* Quelle: Bundesagentur für Arbeit; Die Daten gelten 3 Monate als vorläufig. Ab Januar 2005 unter Einschluss der Grundsicherung für Arbeit Suchende. Vergleichbarkeit zu früheren Monaten nur bedingt gewährleistet. Berechnungsstand: Juni 2011

1 Daten ermittelt aus IT-Fachverfahren der BA, aus als plausibel bewerteten Datenlieferungen zugelassener kommunaler Träger und, sofern keine plausiblen Daten geliefert wurden, aus ergänzenden Schätzungen der BA.

2 Ohne Daten der zugelassenen kommunalen Träger, Teilzeitarbeit Suchende ohne Arbeitslose mit Wunsch nach Heimarbeit- bzw. Telearbeit.

Gewerbeanzeigen im Juni 2011

Verwaltungsbezirk	Gewerbeanzeigen						
	Gewerbebeanmeldungen			Gewerbeabmeldungen			Gewerbe- ummeldungen
	Berichts- monat	darunter	Vorjahres- monat	Berichts- monat	darunter	Vorjahres- monat	
		Neuerrich- tungen			Aufgabe		
Anzahl							
Kreisfreie Städte							
Brandenburg an der Havel	51	49	33	50	43	29	•
Cottbus	67	62	55	59	47	107	•
Frankfurt (Oder)	33	26	55	56	51	56	•
Potsdam	130	116	156	109	82	138	•
Landkreise							
Barnim	135	107	128	108	90	92	•
Dahme-Spreewald	119	96	166	109	81	121	•
Elbe-Elster	54	47	75	40	35	40	•
Havelland	78	64	178	78	64	137	•
Märkisch-Oderland	119	85	136	125	103	110	•
Oberhavel	124	106	175	125	107	98	•
Oberspreewald-Lausitz	72	60	89	55	45	90	•
Oder-Spree	121	95	118	103	80	66	•
Ostprignitz-Ruppin	53	46	60	59	49	41	•
Potsdam-Mittelmark	149	113	192	114	94	171	•
Prignitz	33	31	49	31	29	57	•
Spree-Neiße	85	61	81	88	74	78	•
Teltow-Fläming	89	68	143	75	59	127	•
Uckermark	46	40	58	41	35	58	•
Land Brandenburg	1 558	1 272	1 947	1 425	1 168	1 616	•

Ausgewählte Regionaldaten

Insolvenzen im Juni 2011

Verwaltungsbezirk	Insolvenzen					
	Verfahren				Forderungen	
	Berichtsmonat	davon		Vorjahresmonat	Berichtsmonat	Vorjahresmonat
		Unternehmen	übrige Schuldner			
Anzahl				1 000 EUR		
Kreisfreie Städte						
Brandenburg an der Havel	23	1	22	23	1 326	1 976
Cottbus	21	5	16	34	4 098	1 931
Frankfurt (Oder)	17	1	16	15	604	678
Potsdam	35	5	30	38	4 154	2 392
Landkreise						
Barnim	34	1	33	31	3 534	1 650
Dahme-Spreewald	31	1	30	32	1 950	3 984
Elbe-Elster	8	2	6	12	759	984
Havelland	35	4	31	18	3 945	2 422
Märkisch-Oderland	54	6	48	57	6 934	6 652
Oberhavel	44	4	40	74	4 219	5 935
Oberspreewald-Lausitz	17	1	16	31	769	1 926
Oder-Spree	40	4	36	44	2 391	4 516
Ostprignitz-Ruppin	28	6	22	28	2 702	3 281
Potsdam-Mittelmark	27	4	23	30	2 023	2 603
Prignitz	14	2	12	25	1 313	2 574
Spree-Neiße	19	5	14	18	2 456	1 754
Teltow-Fläming	19	2	17	22	5 436	3 393
Uckermark	21	1	20	34	1 175	4 347
Land Brandenburg	487	55	432	566	49 787	52 997

Verarbeitendes Gewerbe sowie Bergbau und Gewinnung von Steinen und Erden im Juni 2011

Verwaltungsbezirk	Verarbeitendes Gewerbe sowie Bergbau und Gewinnung von Steinen und Erden ¹					
	Betriebe	Beschäftigte	Entgelte	Geleistete Arbeitsstunden	Gesamtumsatz	darunter
						Auslandsumsatz
	Anzahl		1 000 EUR	1 000	1 000 EUR	
Kreisfreie Städte						
Brandenburg an der Havel	13	3 851	17 453	457	53 995	3 941
Cottbus	5	1 259	4 206	149	13 616	•
Frankfurt (Oder)	5	2 093	5 542	315	79 175	•
Potsdam	5	322	739	42	5 300	•
Landkreise						
Barnim	26	3 106	7 507	418	39 274	6 167
Dahme-Spreewald	26	3 505	9 075	452	72 606	13 839
Elbe-Elster	37	4 344	10 406	582	73 188	12 188
Havelland	34	5 615	12 520	757	109 826	23 727
Märkisch-Oderland	19	2 027	4 841	277	38 847	6 221
Oberhavel	34	7 198	25 560	969	109 456	43 601
Oberspreewald-Lausitz	27	5 543	16 384	693	138 673	15 668
Oder-Spree	26	6 164	18 440	771	214 791	112 627
Ostprignitz-Ruppin	29	3 546	7 608	508	113 711	59 176
Potsdam-Mittelmark	35	3 620	9 637	511	122 438	13 399
Prignitz	20	3 400	8 029	450	77 838	31 110
Spree-Neiße	25	7 356	21 017	932	118 620	23 858
Teltow-Fläming	42	10 170	37 040	1 373	291 842	165 008
Uckermark	30	5 684	15 779	776	322 262	42 287
Land Brandenburg	438	78 803	231 783	10 431	1 995 458	576 260

¹ Betriebe ab 50 Beschäftigte

Ausgewählte Regionaldaten

Vorbereitende Baustellenarbeiten, Hoch- und Tiefbau im Juni 2011

Verwaltungsbezirk	Vorbereitende Baustellenarbeiten, Hoch- und Tiefbau ¹						
	Betriebe	Beschäftigte ²	Entgelt	Geleistete Arbeitsstunden	Gesamtumsatz	Baugewerblicher Umsatz	Auftrags-eingang
	Anzahl		1 000 EUR	1 000	1 000 EUR		
Kreisfreie Städte							
Brandenburg an der Havel	8	244	482	27	2 060	2 059	1 989
Cottbus	10	503	1 278	52	7 568	7 532	10 991
Frankfurt (Oder)	7	261	621	31	2 112	2 112	1 788
Potsdam	12	542	1 318	68	6 012	6 006	6 241
Landkreise							
Barnim	18	723	1 723	82	8 156	8 090	4 553
Dahme-Spreewald	26	1 362	3 166	174	16 345	16 312	19 514
Elbe-Elster	16	703	1 591	79	9 289	9 280	8 127
Havelland	21	743	1 909	93	10 987	10 913	8 959
Märkisch-Oderland	24	1 208	2 871	146	13 466	13 316	6 740
Oberhavel	23	1 122	2 825	146	14 346	14 336	13 061
Oberspreewald-Lausitz	14	964	2 327	102	10 091	9 215	7 477
Oder-Spree	20	1 680	4 233	166	27 387	27 385	20 738
Ostprignitz-Ruppin	22	1 041	2 256	112	10 827	10 747	12 749
Potsdam-Mittelmark	27	1 708	4 394	203	21 715	21 477	19 663
Prignitz	12	517	1 117	64	7 498	6 653	11 132
Spree-Neiße	27	1 221	2 797	147	15 212	14 520	18 411
Teltow-Fläming	12	962	3 060	100	16 347	16 199	18 984
Uckermark	20	631	1 507	66	5 225	5 217	5 082
Land Brandenburg	319	16 135	39 478	1 860	204 641	201 368	196 195

¹ Betriebe von Unternehmen mit im Allgemeinen 20 und mehr Beschäftigten

² Beschäftigte im Bauhaupt- bzw. Ausbaugewerbe

Bauinstallation und sonstiges Ausbaugewerbe im 2. Vierteljahr 2011

Verwaltungsbezirk	Bauinstallation und sonstiges Ausbaugewerbe ¹							
	Betriebe	Beschäftigte		Bruttoentgeltsumme	Geleistete Arbeitsstunden	Gesamtumsatz	darunter	
		insgesamt	dar. Arbeiter				Ausbau-gewerblicher Umsatz	
Anzahl				1 000 EUR	1 000	1 000 EUR		
Kreisfreie Städte								
Brandenburg an der Havel	7	254	Wird nicht mehr erhoben.		1 290	69	5 439	5 315
Cottbus	9	247			1 390	86	8 196	7 964
Frankfurt (Oder)	7	232			1 580	78	7 856	7 856
Potsdam	11	430			2 614	124	8 142	7 964
Landkreise								
Barnim	16	474			2 628	158	9 351	9 299
Dahme-Spreewald	14	471			2 822	145	12 505	12 393
Elbe-Elster	12	374			1 854	128	9 065	8 355
Havelland	13	417			2 389	133	10 539	10 397
Märkisch-Oderland	23	822			5 528	298	23 676	22 224
Oberhavel	10	343			1 762	104	10 230	10 197
Oberspreewald-Lausitz	12	479			2 877	153	8 836	8 438
Oder-Spree	27	942			5 144	334	23 851	23 687
Ostprignitz-Ruppin	11	338			1 941	138	10 407	10 376
Potsdam-Mittelmark	20	725			4 232	236	17 913	17 864
Prignitz	6	258			1 468	91	5 466	5 354
Spree-Neiße	16	467			2 386	159	8 548	8 490
Teltow-Fläming	13	418			2 659	146	17 862	17 529
Uckermark	15	553			3 604	189	12 939	12 764
Land Brandenburg	242	8 244			48 168	2 769	210 821	206 466

¹ Betriebe von Unternehmen mit im Allgemeinen 20 und mehr Beschäftigten

Ausgewählte Regionaldaten

Bautätigkeit (Wohn- und Nichtwohnbau einschl. Baumaßnahmen an bestehenden Gebäuden) im Juni 2011

Verwaltungsbezirk	Baugenehmigungen und Baufertigstellungen ¹							
	Baugenehmigungen			Baufertigstellungen				
	Gebäude / Baumaßnahmen	Wohnungen		veranschlagte Bauwerkskosten	Gebäude / Baumaßnahmen	Wohnungen		veranschlagte Bauwerkskosten
		insgesamt	Wohnfläche			insgesamt	Wohnfläche	
Anzahl		100 m ²	1 000 EUR	Anzahl		100 m ²	1 000 EUR	
Kreisfreie Städte								
Brandenburg an der Havel	17	14	22,2	4 352	Fertigstellungen werden ab 01-07 nur noch jährlich erstellt!!			
Cottbus	16	20	17,5	2 259				
Frankfurt (Oder)	6	2	2,9	916				
Potsdam	76	94	130,5	27 756				
Landkreise								
Barnim	87	93	111,9	14 814				
Dahme-Spreewald	49	83	78,9	11 053				
Elbe-Elster	20	6	10,5	2 792				
Havelland	106	106	130,6	16 357				
Märkisch-Oderland	66	55	65,0	10 288				
Oberhavel	51	34	51,0	18 686				
Oberspreewald-Lausitz	15	-12	14,7	4 237				
Oder-Spree	44	52	64,4	10 134				
Ostprignitz-Ruppin	19	10	10,8	2 788				
Potsdam-Mittelmark	137	120	149,8	21 973				
Prignitz	25	17	24,7	4 837				
Spree-Neiße	44	34	41,3	7 544				
Teltow-Fläming	54	-46	36,6	14 871				
Uckermark	25	14	18,5	3 794				
Land Brandenburg	857	696	981,4	179 451				

¹ Negative Werte können sich aus „neuer Zustand minus alter Zustand“ bei Baumaßnahmen an bestehenden Gebäuden ergeben.

Tourismus im Juni 2011

Verwaltungsbezirk	Tourismus (mit Campingplätzen)							Durchschnittliche Aufenthaltsdauer
	Beherbergungsstätten (geöffnete)	Gästeankünfte			Gästeübernachtungen			
		insgesamt	darunter	Veränderung geg. dem Vorjahresmonat	insgesamt	darunter	Veränderung geg. dem Vorjahresmonat	
			aus dem Ausland			ausländischer Gäste		
Anzahl		Prozent		Anzahl		Prozent		Tage
Kreisfreie Städte								
Brandenburg an der Havel	27	7 970	380	+18,9	20 486	1 852	+32,1	2,6
Cottbus	23	12 763	1 086	-3,5	20 031	1 749	-19,6	1,6
Frankfurt (Oder)	22	9 248	1 120	+38,3	19 042	2 165	+45,8	2,1
Potsdam	49	42 425	4 844	+1,7	97 014	10 635	+3,9	2,3
Landkreise								
Barnim	97	30 161	1 604	+0,2	91 420	3 301	+1,4	3,0
Dahme-Spreewald	161	71 086	7 122	+22,8	171 961	12 067	+24,9	2,4
Elbe-Elster	68	7 471	108	+19,5	24 521	284	+11,7	3,3
Havelland	71	11 084	471	+9,9	27 768	1 391	+1,5	2,5
Märkisch-Oderland	106	25 120	990	+0,1	77 997	2 931	-7,8	3,1
Oberhavel	106	26 185	2 346	+21,5	54 038	4 871	+27,3	2,1
Oberspreewald-Lausitz	95	31 937	1 998	+20,0	91 185	4 704	+34,3	2,9
Oder-Spree	152	51 552	1 784	+17,6	143 247	6 645	+16,8	2,8
Ostprignitz-Ruppin	145	40 662	1 079	+18,0	126 955	2 384	+20,5	3,1
Potsdam-Mittelmark	145	42 657	3 544	+11,5	116 544	8 020	+8,2	2,7
Prignitz	76	12 322	430	+19,0	25 929	685	+4,1	2,1
Spree-Neiße	116	26 614	617	+12,9	75 412	1 204	+21,8	2,8
Teltow-Fläming	100	29 000	6 594	+10,8	62 930	13 147	+6,2	2,2
Uckermark	129	37 836	909	+18,4	106 517	2 071	+17,4	2,8
Land Brandenburg	1 688	516 093	37 026	+13,5	1 352 997	80 106	+13,6	2,6