

## Monatsdaten + Konjunktur 7 2011

Mit der vorliegenden Veröffentlichung „Monatsdaten + Konjunktur“ gibt das Amt für Statistik Berlin-Brandenburg eine Auswahl aktueller wirtschafts- und konjunkturstatistischer Ergebnisse für das Land Brandenburg heraus.

„Monatsdaten + Konjunktur“ erscheint monatlich und bietet eine umfangreiche Auswahl an Daten und grafischen Übersichten zur aktuellen Entwicklung im Lande. Einige Angaben sind vorläufig und können zu einem späteren Zeitpunkt aktualisiert werden. Abweichungen in den errechneten Werten sind durch Rundungen bedingt. Durch die Bearbeitungsdauer und die unterschiedliche zeitliche Verfügbarkeit der Ausgangsdaten können zum Zeitpunkt der Veröffentlichung bereits einzelne Statistische Berichte jüngerer Datums verfügbar sein. Zu beziehen ist „Monatsdaten + Konjunktur“ als Download auf den Internetseiten des AfS oder über den E-Mail-Service.



## Brandenburg

### Konjunktur Aktuell

Beinhaltet die Entwicklung von 24 ausgewählten Konjunkturindikatoren der jüngsten drei Monate als Veränderung gegenüber dem

Vorjahresmonat. Diese sind auf einer Seite tabellarisch zusammengefasst dargestellt.

**Entwicklungstendenzen der konjunkturellen Lage** 4

### Brandenburg im Überblick

Die Rubrik Brandenburg im Überblick enthält Angaben zur konjunkturellen Situation und Entwicklung für das Land Brandenburg. Zeitreihen werden für die letzten 24 Monate als Konjunkturgrafiken dargestellt. Der in einigen Grafiken dargestellte Trend wurde nach dem Berliner Verfahren des Statistischen Bundesamtes BV4.1 berechnet. Statistische Angaben zur Konjunktur in den vorliegenden jüngsten drei Berichtsmonaten werden durch Angaben der Entwicklung gegenüber dem Vormonat sowie dem Vorjahresmonat ergänzt. Die saisonalen und konjunkturellen Schwankungen im Wirtschaftsge-

schehen des Landes lassen sich somit erkennen. Im Einzelnen sind Informationen zum Stand und der Entwicklung der Bevölkerung, des Arbeitsmarktes, zu den Eckdaten der brandenburgischen Industrie, des Baugewerbes und zur Bautätigkeit enthalten. Weitere Angaben beziehen sich auf die Bereiche Einzelhandel, Gastgewerbe, Tourismus, Außenhandel, Gewerbeanzeigen und Insolvenzgeschehen sowie die Preisentwicklung. Der Zahlenspiegel für das Land Brandenburg ergänzt die Konjunkturdarstellungen durch einen Überblick aktuellster Ergebnisse für nahezu alle Bereiche der amtlichen Statistik Brandenburgs.

**Grafiken zur konjunkturellen Entwicklung** 6

**Konjunkturdaten im Überblick** 12

**Zahlenspiegel** 16

### Brandenburg im Vergleich

Neben den Angaben für die Bundesrepublik Deutschland enthält die Rubrik Brandenburg im Ver-

gleich die Gegenüberstellung der Konjunkturindikatoren Brandenburgs zu denen Deutschlands.

**Ausgewählte Konjunkturindikatoren Deutschland** 21

**Konjunkturindikatoren - Brandenburg im Vergleich** 24

### Brandenburg Regional

Brandenburg Regional bietet für ausgewählte Bereiche regionale Angaben zur aktuellen Wirt-

schaftslage der Landkreise und kreisfreien Städte Brandenburgs.

**Ausgewählte Regionaldaten** 25

### Zeichenerklärung

- 0 weniger als die Hälfte von 1 in der letzten besetzten Stelle, jedoch mehr als nichts
- nichts vorhanden (genau null)
- Zahlenwert unbekannt oder geheim zu halten
- ... Zahlenwert lag bei Redaktionsschluss noch nicht vor
- ( ) Aussagewert eingeschränkt, da der Wert Fehler aufweisen kann
- / keine Angabe, da Zahlenwert nicht sicher genug
- x Tabellenfach gesperrt, weil Aussage nicht sinnvoll
- r berichtigte Zahl
- D Durchschnitt (bei nicht addierfähigen Größen)

© Amt für Statistik Berlin-Brandenburg  
Behlertstrasse 3a  
14467 Potsdam

Für nichtgewerbliche Zwecke sind Vervielfältigung und unentgeltliche Verbreitung, auch auszugsweise, mit Quellenangabe gestattet. Die Verbreitung, auch auszugsweise, über elektronische Systeme/Datenträger bedarf der vorherigen Zustimmung. Alle übrigen Rechte bleiben vorbehalten.



# Entwicklung der konjunkturellen Lage in Brandenburg

## Ausgewählte Konjunkturindikatoren

(Basis: Originalwerte, Stand vom 18. Juli 2011)

Merkmal	Dimension	Februar 2011	März 2011	April 2011
		Veränderung gegenüber dem Vorjahresmonat in %		
<b>Arbeitsmarkt <sup>1</sup></b>				
Arbeitslose	%	-6,1	-7,9	-6,9
Arbeitslosenquote <sup>2</sup>	%-Punkte	-0,8	-1,1	-0,9
<b>Bergbau und Verarbeitendes Gewerbe <sup>3</sup></b>				
Beschäftigte	%	+7,0	+7,4	+7,6
Gesamtumsatz	%	+21,1	+10,2	+9,8
Auslandsumsatz	%	+34,8	+16,8	+16,7
Auftragseingangsindex	%	+31,7	+37,7	-0,4
<b>Energie- und Wasserversorgung <sup>4</sup></b>				
Beschäftigte	%	+0,4	+0,2	+0,9
Stromerzeugung (brutto) <sup>5</sup>	%	-6,6	-7,4	-5,5
<b>Bauhauptgewerbe <sup>4</sup></b>				
Beschäftigte	%	+2,5	+3,3	+1,3
Gesamtumsatz	%	+82,2	+21,6	-6,0
Auftragseingang	%	+31,7	+37,7	-0,4
<b>Baugenehmigungen <sup>6</sup></b>				
Gebäude	%	-15,6	+19,1	+25,1
Wohnungen	%	-19,3	+69,3	+5,8
<b>Einzelhandel <sup>7, 8</sup></b>				
Beschäftigte	%	+1,5	+0,1	+0,9
Umsatz nominal	%	+3,8	-4,3	+6,5
<b>Gastgewerbe <sup>8</sup></b>				
Beschäftigte	%	-1,1	-0,3	-3,1
Umsatz nominal	%	+1,1	-2,2	-2,4
<b>Tourismus <sup>9</sup></b>				
Gästeankünfte	%	+8,8	+3,0	+8,0
Gästeübernachtungen	%	+4,4	+1,5	+7,7
<b>Außenhandel</b>				
Ausfuhr (Spezialhandel)	%	+37,1	+29,0	+30,9
Einfuhr (Generalhandel)	%	+36,2	+1,0	+35,3
<b>Gewerbeanzeigen und Insolvenzen</b>				
Gewerbeanmeldungen	%	-2,7	-9,5	-22,0
Insolvenzen von Unternehmen	%	-28,6	-25,0	+10,0
Insolvenzen übriger Schuldner	%	-11,8	-3,2	-11,5
<b>Verbraucherpreisindex</b>				
	%	+1,8	+2,0	+2,2

1 Quelle: Bundesagentur für Arbeit, die Daten gelten 3 Monate als vorläufig. Berechnungsstand: April 2011

2 bezogen auf alle zivilen Erwerbspersonen in Prozentpunkten 3 Betriebe ab 50 Beschäftigte

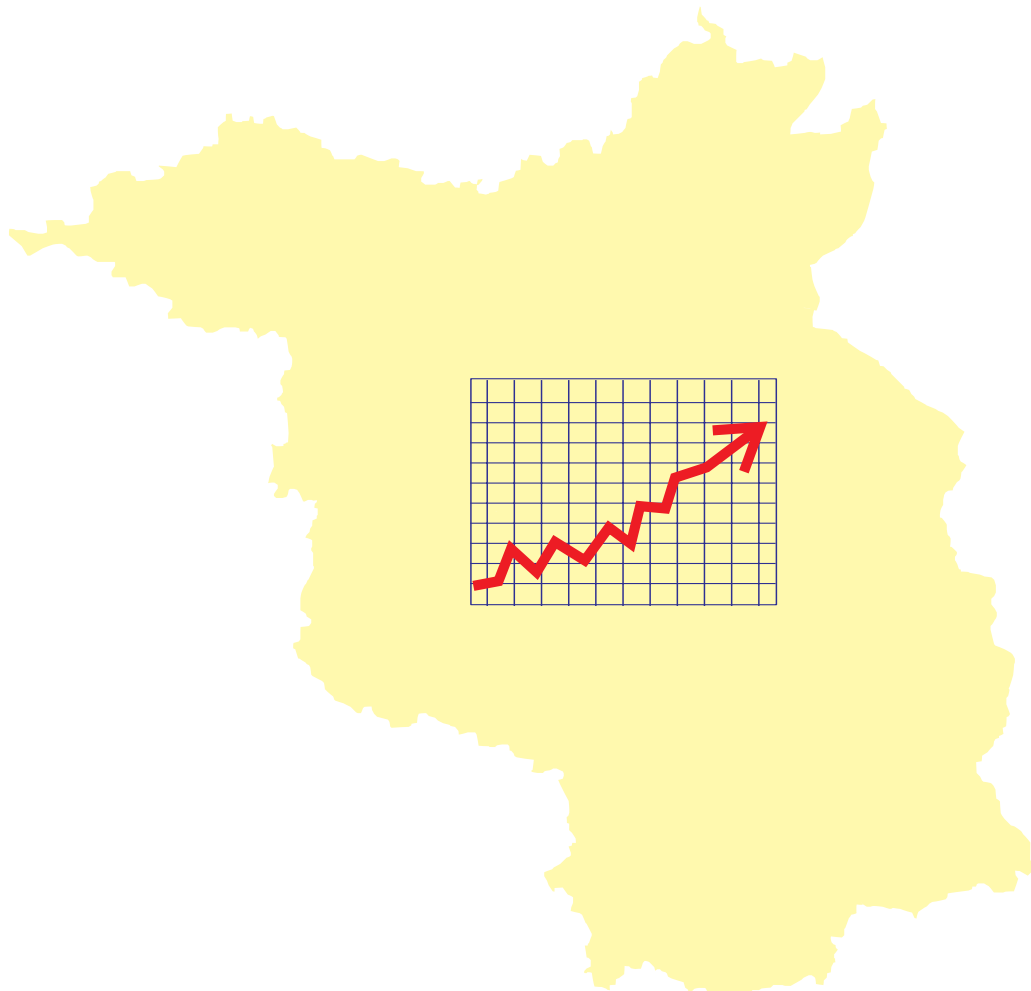
4 Betriebe von Unternehmen mit im Allgemeinen 20 und mehr Beschäftigten

5 in öffentlichen Energieversorgungsunternehmen 6 einschließlich Baumaßnahmen an bestehenden Gebäuden

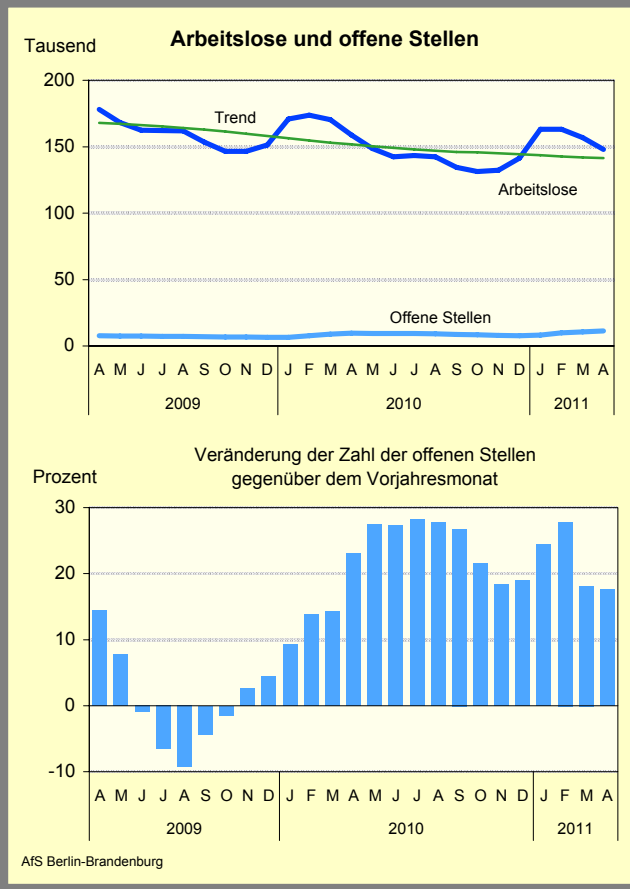
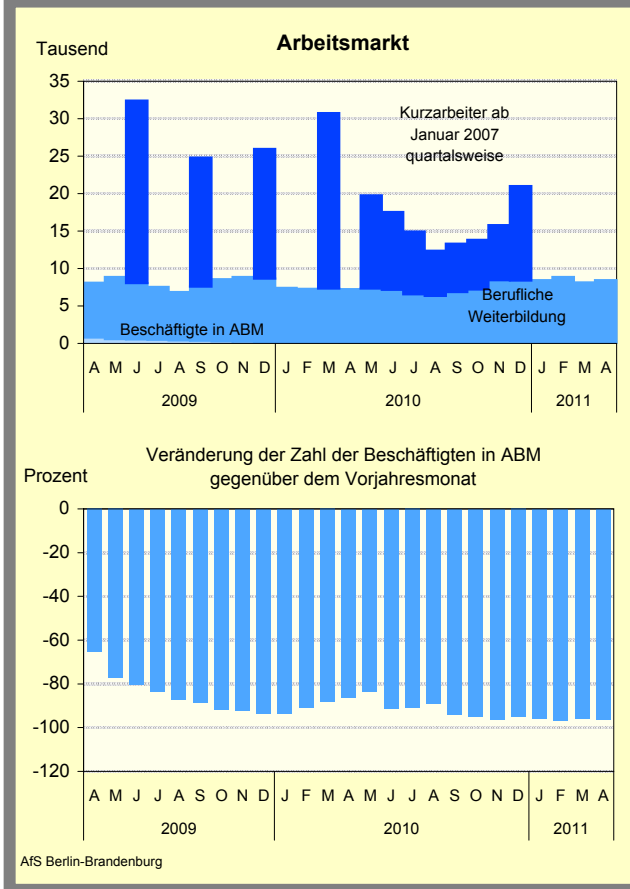
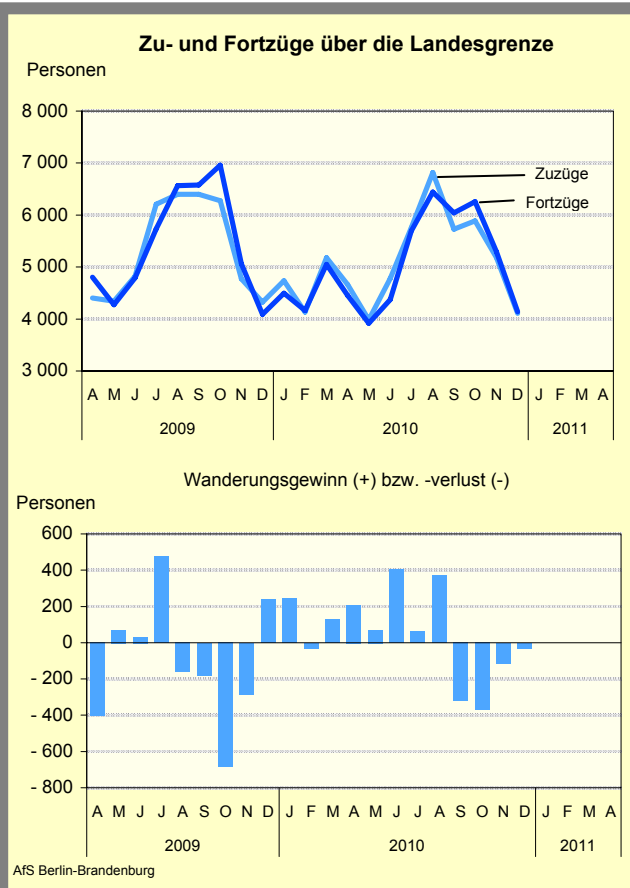
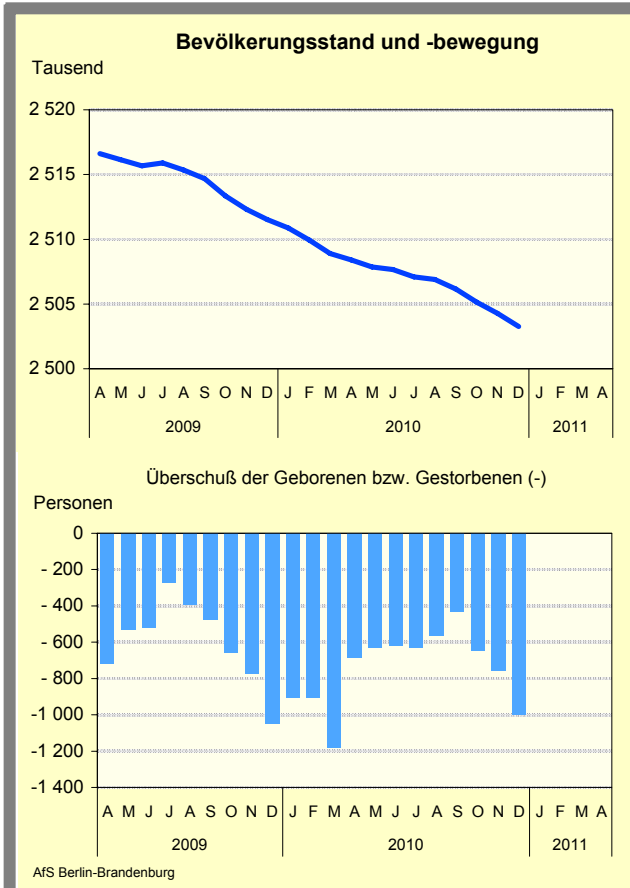
7 ohne Tankstellen und Handel mit Kfz 8 vorläufig 9 einschließlich Campingplätze

# Brandenburg

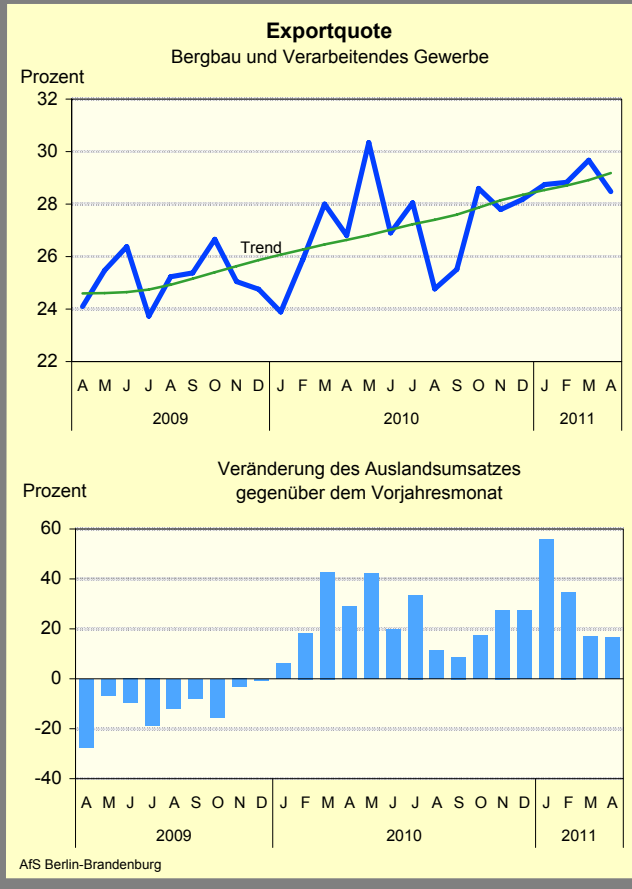
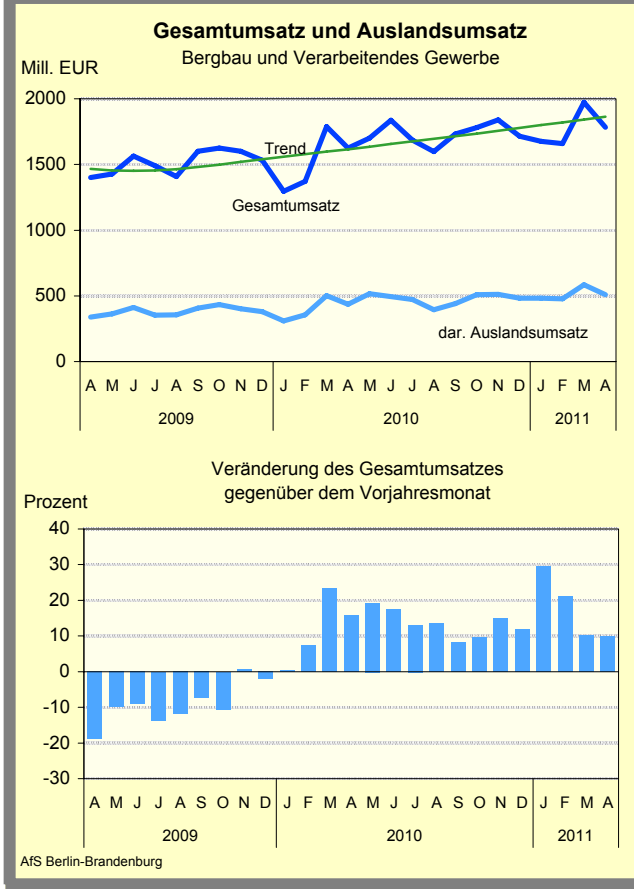
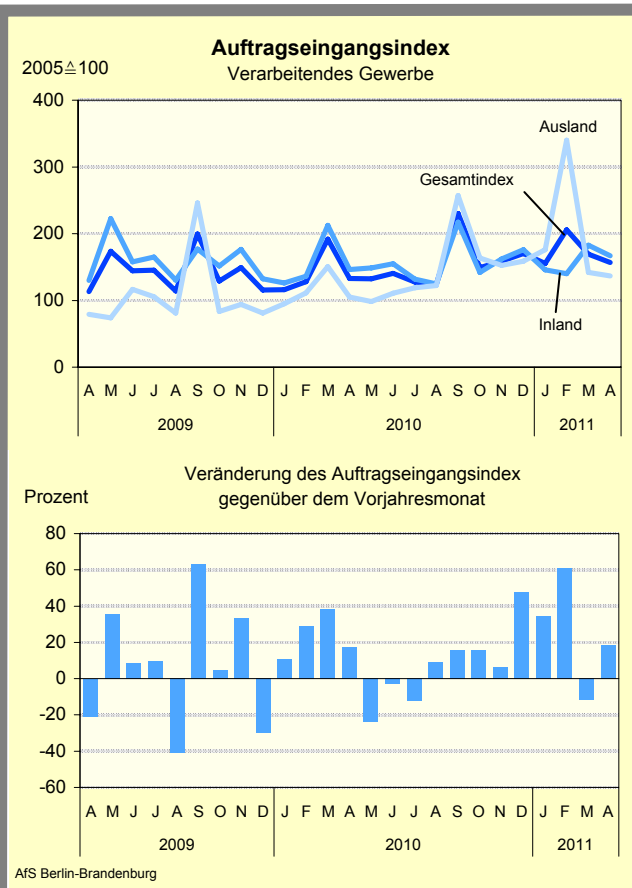
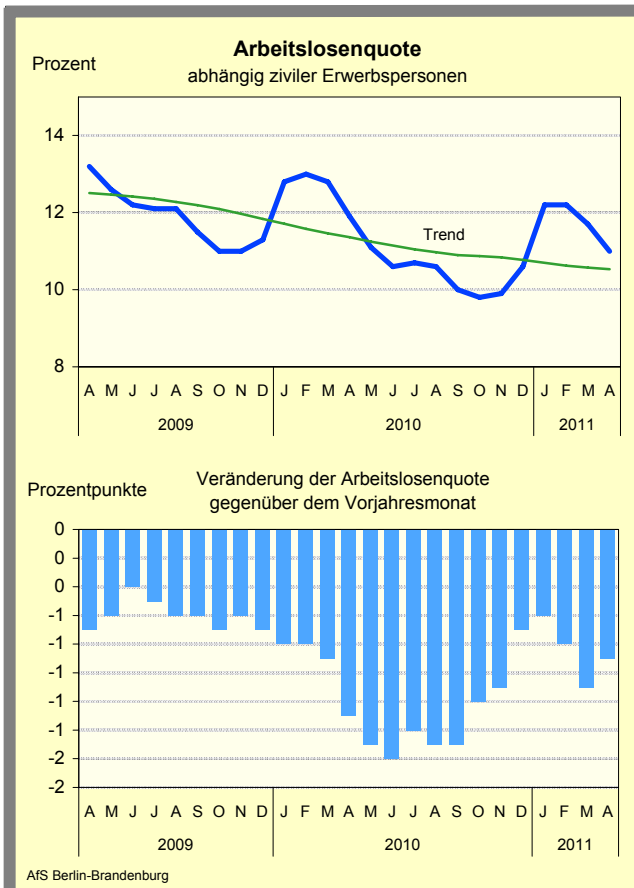
## im Überblick



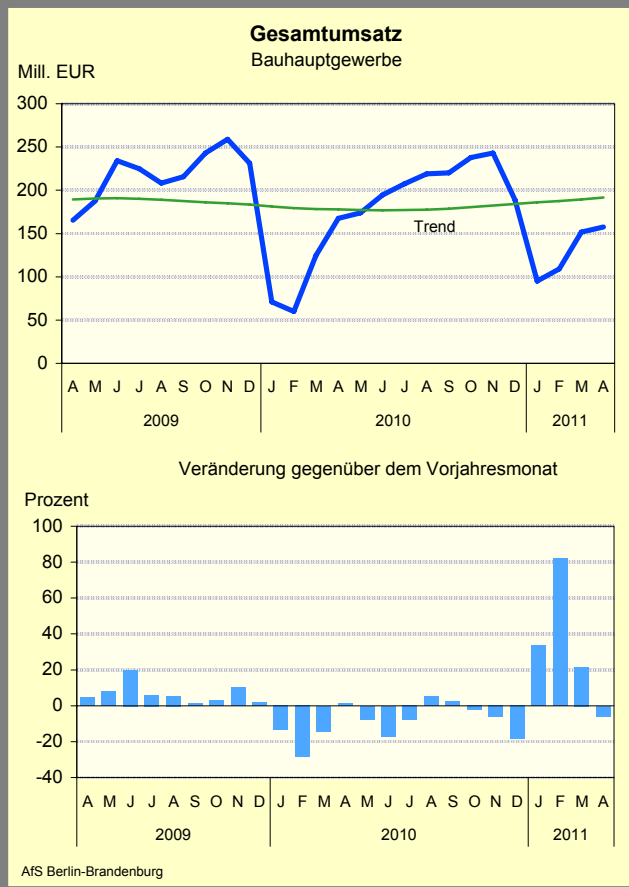
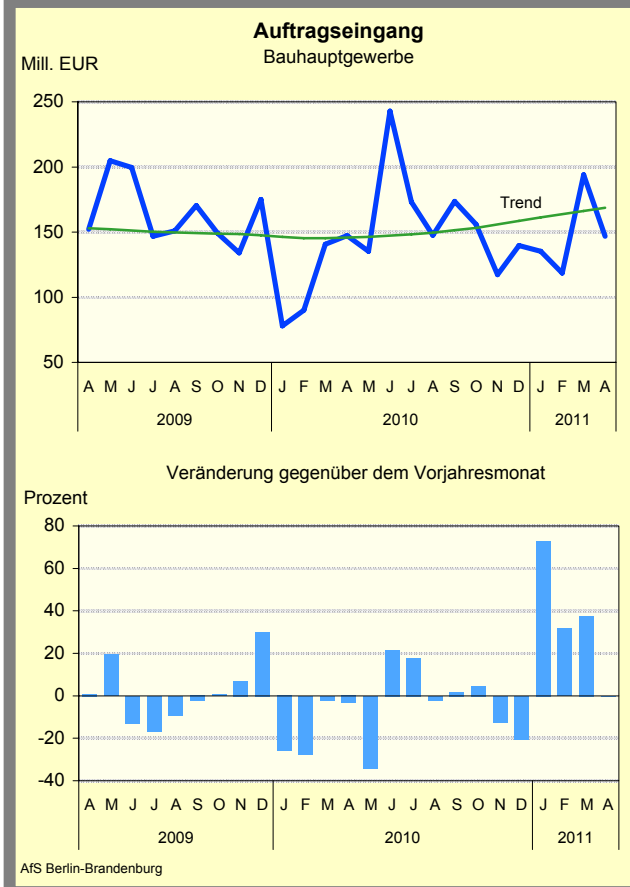
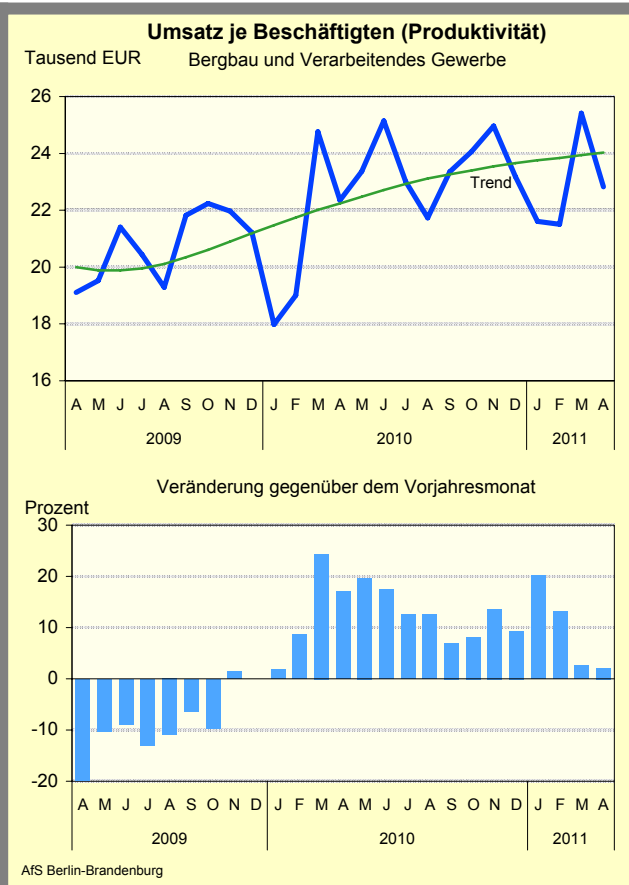
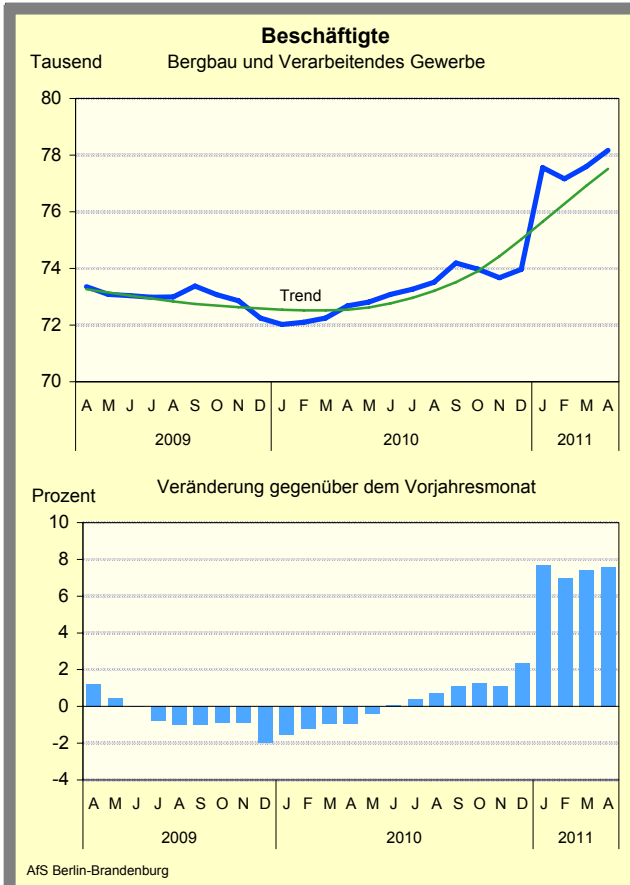
# Grafiken zur konjunkturellen Entwicklung in Brandenburg



# Grafiken zur konjunkturellen Entwicklung in Brandenburg

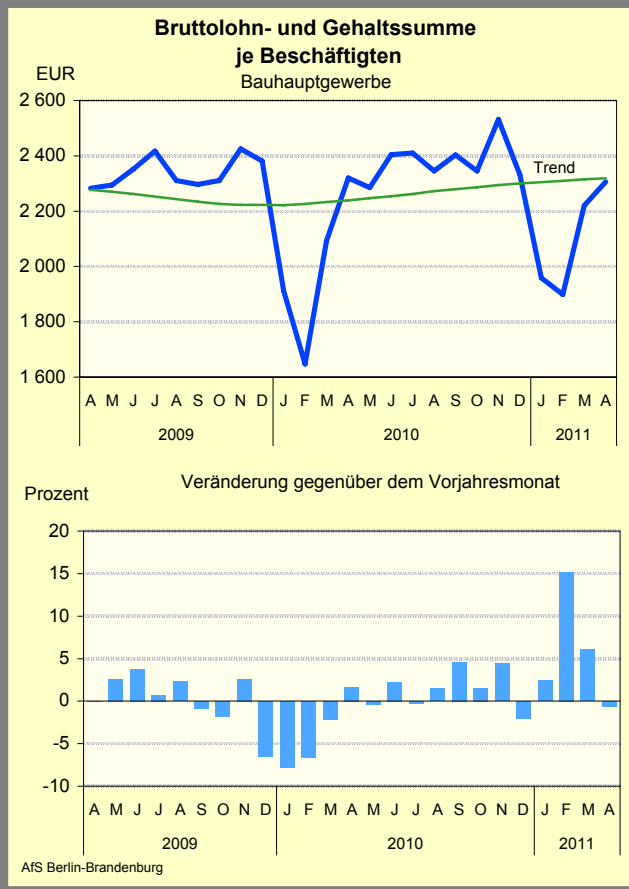
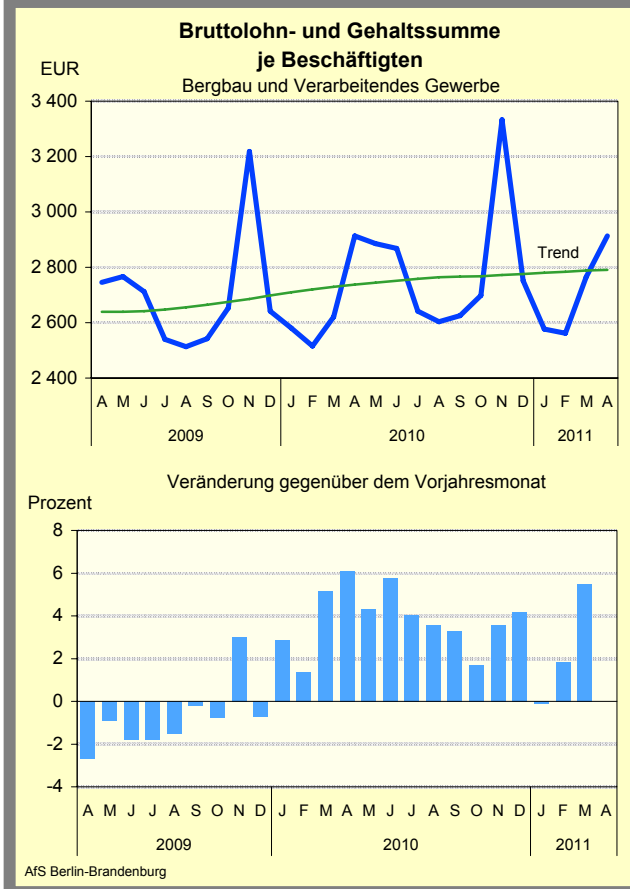
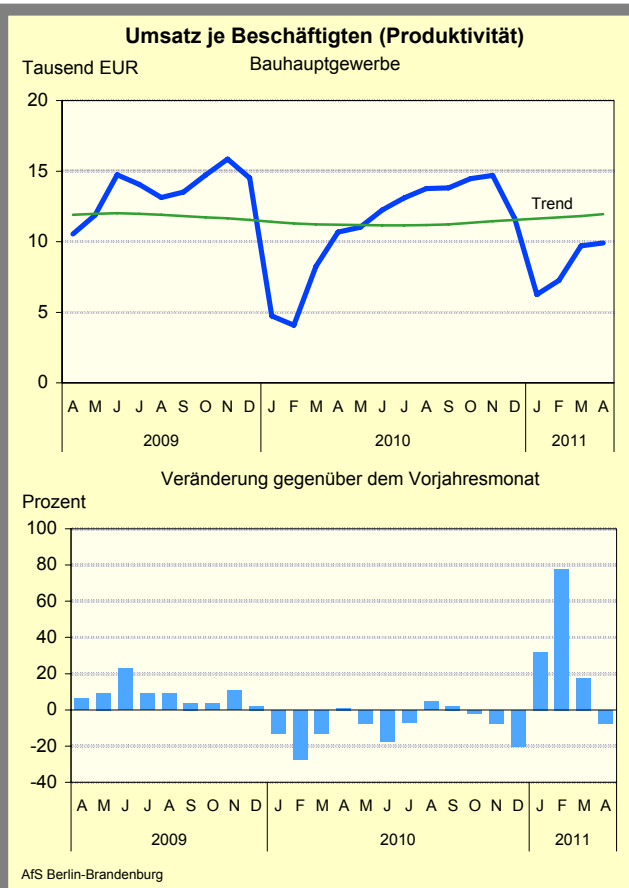
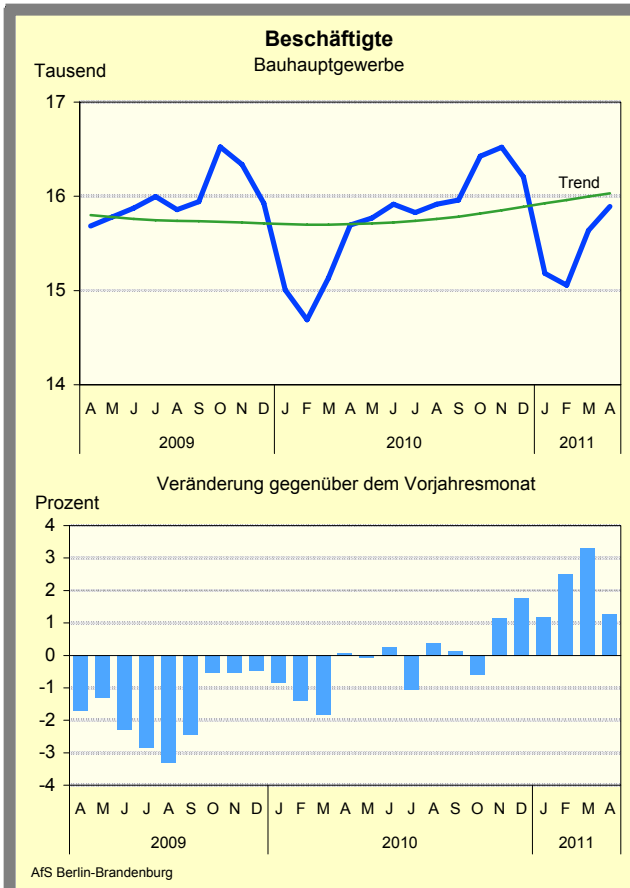


# Grafiken zur konjunkturellen Entwicklung in Brandenburg

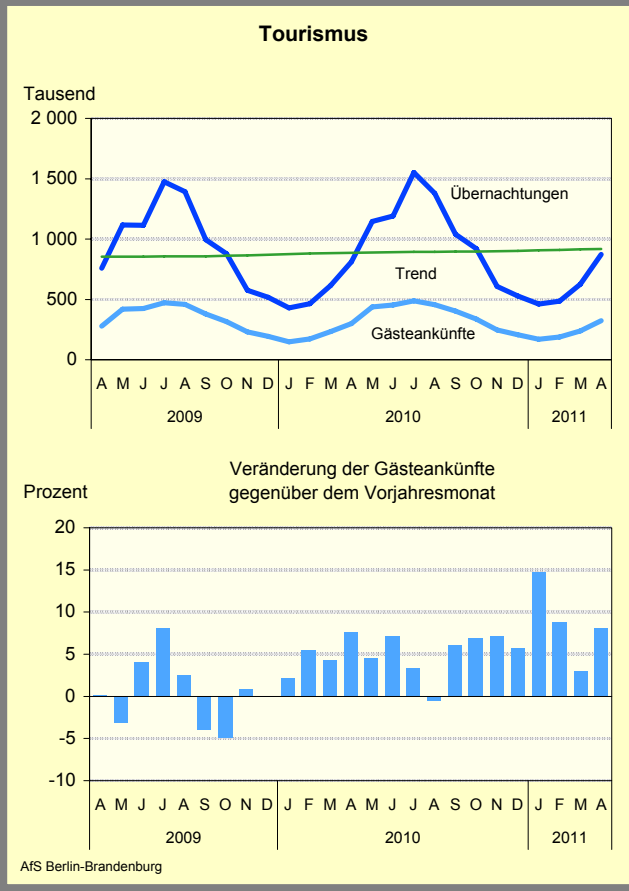
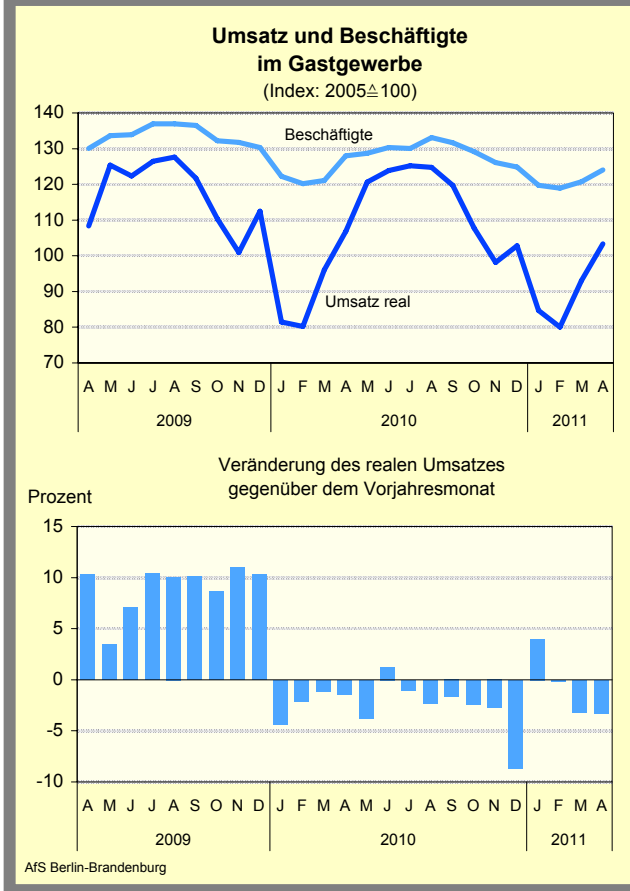
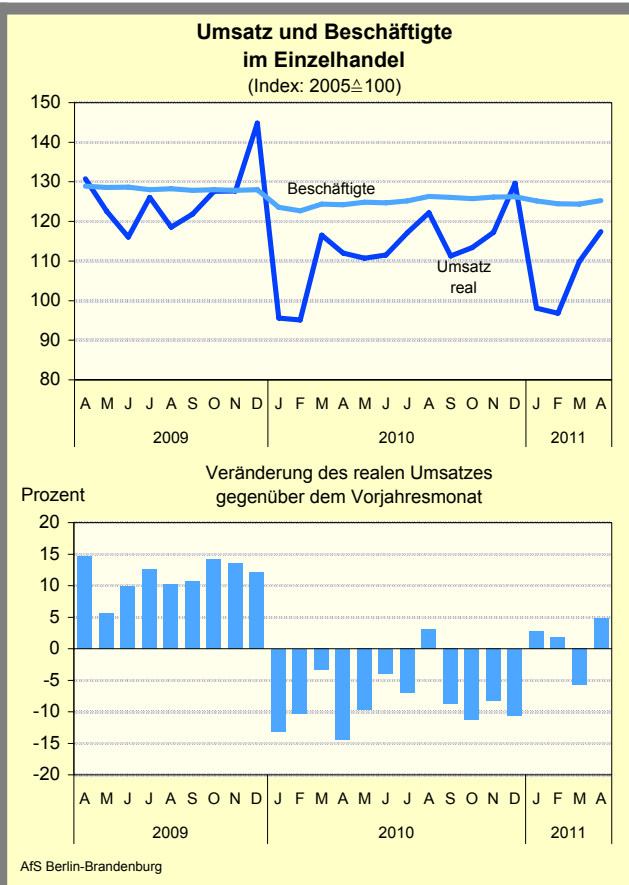
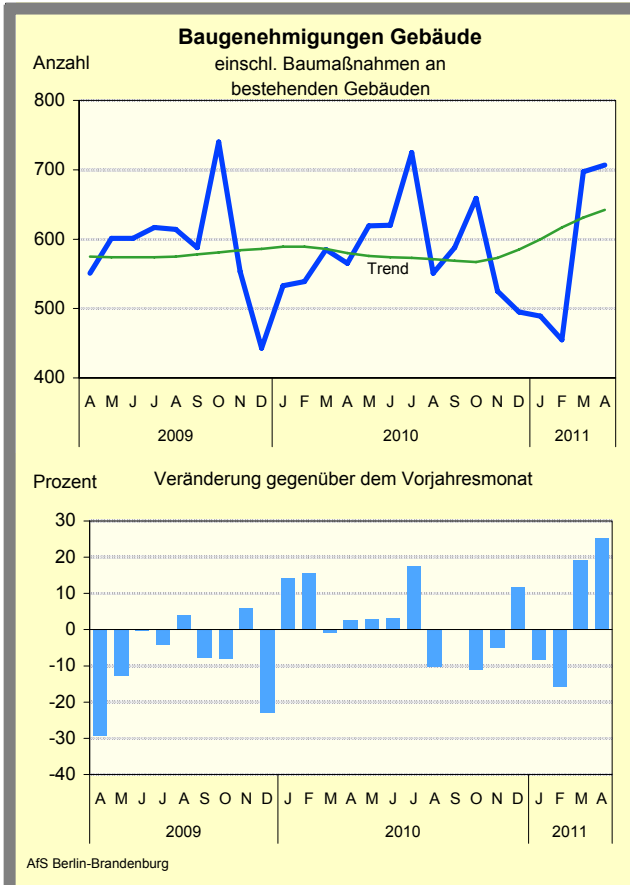




# Grafiken zur konjunkturellen Entwicklung in Brandenburg

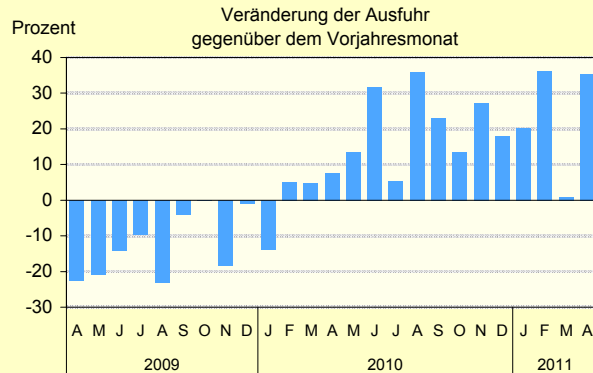
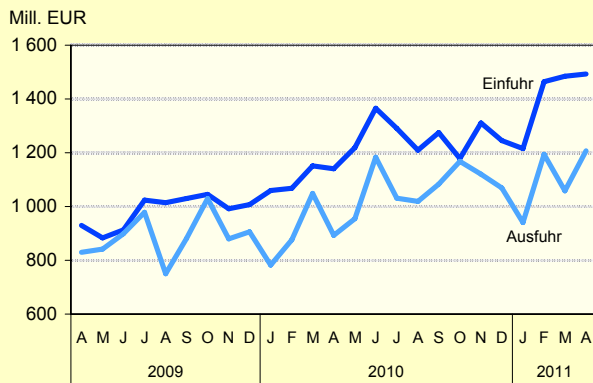


# Grafiken zur konjunkturellen Entwicklung in Brandenburg



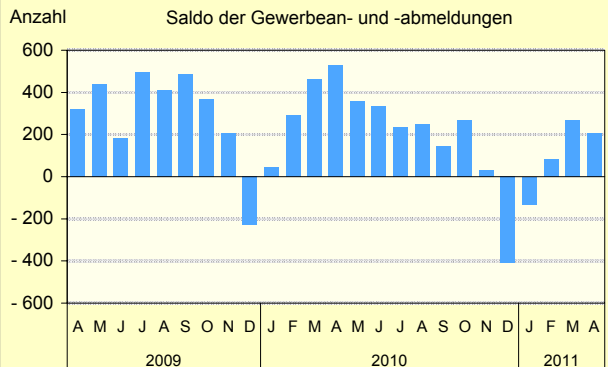
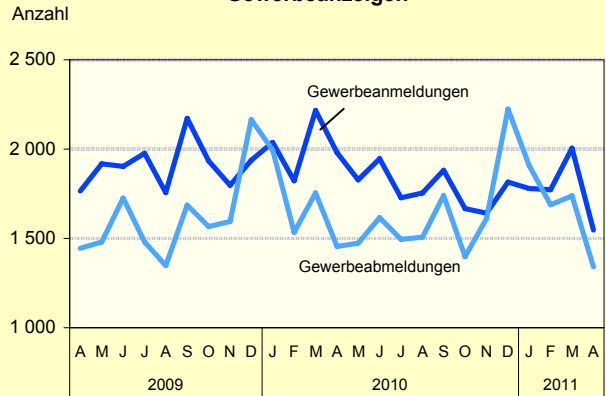
# Grafiken zur konjunkturellen Entwicklung in Brandenburg

## Außenhandel



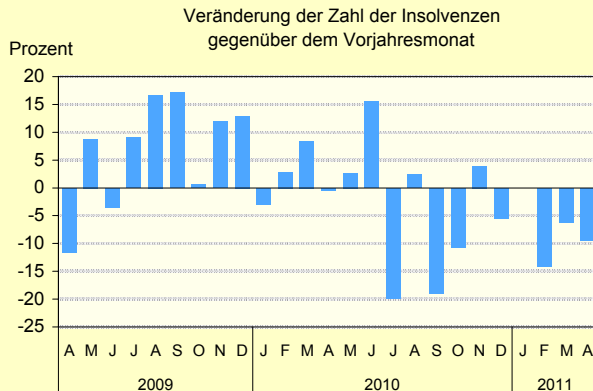
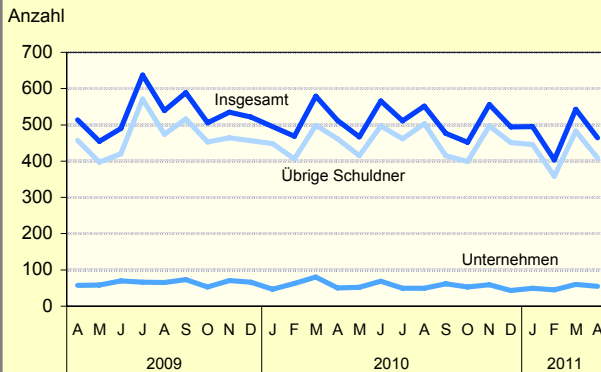
AfS Berlin-Brandenburg

## Gewerbeanzeigen



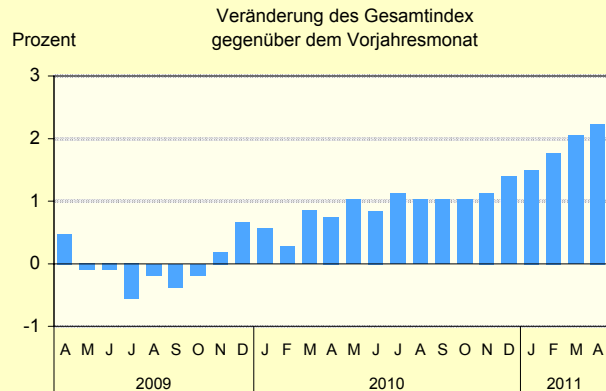
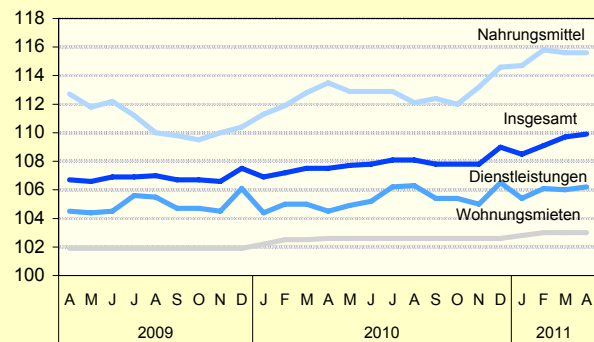
AfS Berlin-Brandenburg

## Insolvenzen



AfS Berlin-Brandenburg

## Verbraucherpreisindex (Index: 2005=100)



AfS Berlin-Brandenburg

# Ausgewählte Konjunkturindikatoren für das Land Brandenburg

★★★ Grundzahlen ... Grundzahlen ... Grundzahlen ... Grundzahlen ... Grundzahlen ... Grundzahlen ... Grundzahlen ... ★★★

Merkmal	Einheit	2009	2010		2011			
		Jahres- durch- schnitt	November	Dezember	Januar	Februar	März	April
<b>Arbeitsmarkt <sup>1</sup></b>								
Arbeitslose	Anzahl	165 306	132 370	141 365	163 144	163 172	156 960	147 886
Arbeitslosenquote <sup>2</sup>	Prozent	12,3	9,9	10,6	12,2	12,2	11,7	11,0
darunter								
Frauen	Prozent	11,7	9,8	10,1	11,0	11,0	10,8	10,4
Jüngere unter 25 Jahren	Prozent	12,5	9,1	9,4	10,9	11,3	10,7	10,0
Offene Stellen	Anzahl	14 698	7 911	7 732	8 173	9 835	10 666	11 245
Kurzarbeiter	Anzahl	20 390	7 325	12 602	...	...	...	...
<b>Bergbau und Verarbeitendes Gewerbe <sup>3</sup></b>								
Betriebe	Anzahl	416	413	413	437	435	435	440
Beschäftigte	Anzahl	72 991	73 672	73 961	77 556	77 161	77 595	78 173
Gesamtumsatz	Mill. EUR	1 466	1 839	1 715	1 676	1 660	1 972	1 784
darunter Auslandsumsatz	Mill. EUR	363	511	483	482	478	585	508
Exportquote	Prozent	25,9	27,8	28,2	28,7	28,8	29,7	28,5
Umsatz je Beschäftigten	EUR	20 090	24 961	23 188	21 613	21 510	25 419	22 819
Geleistete Arbeitsstunden	1 000	9 489	10 568	9 135	10 690	10 225	11 522	10 285
Bruttolohn- und Gehaltssumme	Mill. EUR	194	246	203	200	198	215	228
Produktionsindex	2005 $\triangleq$ 100	...	...	...	...	...	...	...
Auftragseingangsindex im Verarbeitenden Gewerbe	2005 $\triangleq$ 100	135,0	158,9	170,4	155,6	205,9	169,4	157,0
<b>Vorbereitende Baustellenarbeiten, Hoch- und Tiefbau <sup>4</sup></b>								
Betriebe	Anzahl	313	324	326	325	322	322	320
Beschäftigte	Anzahl	15 781	16 520	16 204	15 183	15 057	15 636	15 894
Gesamtumsatz	Mill. EUR	190	243	189	95	109	152	158
Gesamtumsatz je Beschäftigten	EUR	12 041	14 702	11 641	6 255	7 258	9 701	9 914
Geleistete Arbeitsstunden	1 000	1 648	2 053	1 048	1 049	1 146	1 695	1 780
Bruttolohn- und Gehaltssumme	Mill. EUR	36	42	38	30	29	35	37
Auftragseingang	Mill. EUR	155	117	140	135	119	194	147
<b>Einzelhandel <sup>5</sup></b>								
Beschäftigte	2005 $\triangleq$ 100	107,8	126,1	126,2	125,2	124,5	124,4	125,3
Umsatz nominal	2005 $\triangleq$ 100	112,5	121,9	134,6	102,1	101,8	116,1	125,0
<b>Gastgewerbe</b>								
Beschäftigte	2005 $\triangleq$ 100	103,5	126,1	124,9	119,7	118,9	120,7	124,0
Umsatz nominal	2005 $\triangleq$ 100	107,8	107,5	112,6	93,0	88,1	102,4	113,7
<b>Außenhandel</b>								
Einfuhr (Generalhandel)	Mill. EUR	930,3	1 311,2	1 245,0	1 215,4	1 463,8	1 484,2	1 492,4
Ausfuhr (Spezialhandel)	Mill. EUR	890,8	1 119,7	1 069,6	940,9	1 193,5	1 058,5	1 207,6
<b>Verbraucherpreisindex</b>	2005 $\triangleq$ 100	121,7	107,8	109,0	108,5	109,1	109,7	109,9

1 Quelle: Bundesagentur für Arbeit, die Daten gelten 3 Monate als vorläufig. Berechnungsstand: April 2011

2 bezogen auf alle zivilen Erwerbspersonen 3 Betriebe ab 50 Beschäftigte

4 Betriebe von Unternehmen mit im Allgemeinen 20 und mehr Beschäftigten, monatlicher Berichtskreis 5 ohne Tankstellen und Handel mit Kfz

# Konjunkturindikatoren für das Land Brandenburg im Überblick

★★★ Monatsangaben ... Monatsangaben ... Monatsangaben ... Monatsangaben ... Monatsangaben ... Monatsangaben ★★★

Merkmal	Einheit	Februar 2011			März 2011			April 2011		
		absolut	Veränderung		absolut	Veränderung		absolut	Veränderung	
			z. VM	z.VJM		z. VM	z.VJM		z. VM	z.VJM
			%			%			%	
<b>Bevölkerungsstand und -veränderung <sup>1</sup></b>										
Bevölkerung am Monatsende	1 000	2 505	-0,0	-0,3	2 504	-0,0	-0,3	2 503	-0,0	-0,3
Überschuß der Geborenen/Gestorbenen	Anzahl	-643	x	x	-757	x	x	-998	x	x
Zuzüge über die Landesgrenze	Anzahl	5 886	+2,8	-6,2	5 177	-12,0	+8,4	4 108	-20,6	-5,0
Fortzüge über die Landesgrenze	Anzahl	6 255	+3,5	-10,1	5 289	-15,4	+4,5	4 138	-21,8	+1,2
Wanderungsgewinn (+) bzw. -verlust (-)	Anzahl	-369	x	x	-112	x	x	-30	x	x
<b>Arbeitsmarkt <sup>2</sup></b>										
Arbeitslose	Anzahl	163 172	+0,0	-6,1	156 960	-3,8	-7,9	147 886	-5,8	-6,9
Arbeitslosenquote <sup>3</sup>	Prozent	12,2	+0,0	-0,8	11,7	-0,5	-1,1	11,0	-0,7	-0,9
darunter										
Frauen	Prozent	11,0	+0,0	-0,5	10,8	-0,2	-0,5	10,4	-0,4	-0,5
Jüngere unter 25 Jahren	Prozent	11,3	+0,4	-1,3	10,7	-0,6	-1,8	10,0	-0,7	-1,1
Offene Stellen	Anzahl	9 835	+20,3	+27,8	10 666	+8,4	+18,1	11 245	+5,4	+17,6
Kurzarbeiter	Anzahl	...	...	...	...	...	...	...	...	...
<b>Bergbau und Verarbeitendes Gewerbe <sup>4</sup></b>										
Betriebe	Anzahl	435	-0,5	+6,1	435	+0,0	+6,4	440	+1,1	+5,8
Beschäftigte	Anzahl	77 161	-0,5	+7,0	77 595	+0,6	+7,4	78 173	+0,7	+7,6
Gesamtumsatz	Mill. EUR	1 660	-1,0	+21,1	1 972	+18,8	+10,2	1 784	-9,6	+9,8
darunter Auslandsumsatz	Mill. EUR	478	-0,7	+34,8	585	+22,3	+16,8	508	-13,2	+16,7
Exportquote	Prozent	28,8	+0,1	+2,9	29,7	+0,8	+1,7	28,5	-1,2	+1,7
Umsatz je Beschäftigten	EUR	21 510	-0,5	+13,2	25 419	+18,2	+2,6	22 819	-10,2	+2,1
Geleistete Arbeitsstunden	1 000	10 225	-4,3	+9,0	11 522	+12,7	+8,0	10 285	-10,7	+4,8
Bruttolohn- und Gehaltssumme	Mill. EUR	198	-1,1	+9,0	215	+8,5	+13,3	228	+6,2	+7,6
Produktionsindex	2005 $\triangleq$ 100	...	...	...	...	...	...	...	...	...
Auftragseingangindex im Verarbeitenden Gewerbe	2005 $\triangleq$ 100	205,9	+32,3	+60,7	169,4	-17,7	-11,8	157,0	-7,3	+18,2
<b>Öffentliche Energie- und Wasserversorgung <sup>5</sup></b>										
Betriebe	Anzahl	97	+0,0	+2,1	97	+0,0	+2,1	97	+0,0	+2,1
Beschäftigte	Anzahl	8 349	-0,5	+0,4	8 319	-0,4	+0,2	8 380	+0,7	+0,9
Geleistete Arbeiterstunden	1 000	1 087	-8,0	-1,5	1 245	+14,5	-0,3	1 077	-13,5	-4,8
Bruttolohn- und -gehaltssumme	Mill. EUR	27	-2,3	+3,1	27	-2,3	+1,9	38	+44,3	+3,5
Stromerzeugung (brutto)	Mill. kWh	3 034	-14,7	-6,6	3 457	+14,0	-7,4	3 031	-12,3	-5,5

z. VM  $\triangleq$  zum Vormonat; z. VJM  $\triangleq$  zum Vorjahresmonat

<sup>1</sup> Monate Oktober, November, Dezember 2011

<sup>2</sup> Quelle: Bundesagentur für Arbeit, die Daten gelten 3 Monate als vorläufig. Ab Januar 2005 unter Einschluss der Grundsicherung für Arbeit Suchende,

<sup>3</sup> bezogen auf alle zivilen Erwerbspersonen    <sup>4</sup> Betriebe ab 50 Beschäftigte

<sup>5</sup> Betriebe von Unternehmen mit im Allgemeinen 20 und mehr Beschäftigten

# Konjunkturindikatoren für das Land Brandenburg im Überblick

★★★ Monatsangaben ... Monatsangaben ... Monatsangaben ... Monatsangaben ... Monatsangaben ... Monatsangaben ★★★

Merkmal	Einheit	Februar 2011			März 2011			April 2011		
		absolut	Veränderung		absolut	Veränderung		absolut	Veränderung	
			z. VM	z.VJM		z. VM	z.VJM		z. VM	z.VJM
			%			%			%	
<b>Vorbereitende Baustellenarbeiten, Hoch- und Tiefbau<sup>1</sup> (Bauhauptgewerbe)</b>										
Betriebe	Anzahl	322	-0,9	+2,9	322	+0,0	+3,2	320	-0,6	+2,2
Beschäftigte	Anzahl	15 057	-0,8	+2,5	15 636	+3,8	+3,3	15 894	+1,7	+1,3
Gesamtumsatz	Mill. EUR	109	+15,1	+82,2	152	+38,8	+21,6	158	+3,9	-6,0
dar. Baugewerblicher Umsatz	Mill. EUR	108	+14,9	+83,8	150	+39,1	+23,0	156	+3,9	-5,6
Gesamtumsatz je Beschäftigten	EUR	7 258	+16,0	+77,7	9 701	+33,7	+17,7	9 914	+2,2	-7,1
Geleistete Arbeitsstunden	1 000	1 146	+9,2	+71,6	1 695	+47,9	+15,7	1 780	+5,0	-1,2
Bruttolohn- und Gehaltssumme	Mill. EUR	29	-3,9	+18,1	35	+21,4	+9,6	37	+5,6	+0,7
Auftragseingang	Mill. EUR	119	-12,2	+31,7	194	+63,4	+37,7	147	-24,3	-0,4
<b>Baugenehmigungen</b>										
Wohnungen insgesamt <sup>2</sup>	Anzahl	415	-28,3	-19,3	662	+59,5	+69,3	679	+2,6	+5,8
Errichtung neuer Gebäude	Anzahl	356	-3,5	-0,3	540	+51,7	+29,8	560	+3,7	+29,6
<b>Einzelhandel<sup>3</sup></b>										
Beschäftigte	2005 $\triangle$ 100	124,5	-0,6	+1,5	124,4	-0,1	+0,1	125,3	+0,7	+0,9
Umsatz nominal	2005 $\triangle$ 100	101,8	-0,3	+3,8	116,1	+14,1	-4,3	125,0	+7,6	+6,5
Umsatz real	2005 $\triangle$ 100	96,8	-1,3	+1,8	109,9	+13,5	-5,7	117,4	+6,8	+4,8
<b>Gastgewerbe</b>										
Beschäftigte	2005 $\triangle$ 100	118,9	-0,7	-1,1	120,7	+1,5	-0,3	124,0	+2,7	-3,1
Umsatz nominal	2005 $\triangle$ 100	88,1	-5,3	+1,1	102,4	+16,2	-2,2	113,7	+11,0	-2,4
Umsatz real	2005 $\triangle$ 100	80,1	-5,5	-0,2	93,1	+16,2	-3,2	103,3	+11,0	-3,3
<b>Tourismus<sup>4</sup></b>										
Gästeankünfte	1 000	188,6	+10,4	+8,8	240,0	+27,3	+3,0	323,0	+34,6	+8,0
Gästeübernachtungen	1 000	486,0	+5,1	+4,4	624,8	+28,6	+1,5	873,7	+39,8	+7,7
<b>Außenhandel<sup>5</sup></b>										
Einfuhr (Generalhandel)	Mill. EUR	1 463,8	+20,4	+37,1	1 484,2	+1,4	+29,0	1 492,4	+0,6	+30,9
Ausfuhr (Spezialhandel)	Mill. EUR	1 193,5	+26,8	+36,2	1 058,5	-11,3	+1,0	1 207,6	+14,1	+35,3
<b>Gewerbeanzeigen</b>										
Gewerbebeanmeldungen	Anzahl	1 772	-0,4	-2,7	2 005	+13,1	-9,5	1 546	-22,9	-22,0
Gewerbeabmeldungen	Anzahl	1 689	-11,5	+10,1	1 739	+3,0	-0,9	1 341	-22,9	-7,9
<b>Insolvenzen</b>										
Unternehmen	Anzahl	45	-8,2	-28,6	60	+33,3	-25,0	55	-8,3	+10,0
Übrige Schuldner	Anzahl	358	-19,7	-11,8	483	+34,9	-3,2	409	-15,3	-11,5
<b>Verbraucherpreisindex</b>										
	2005 $\triangle$ 100	109,1	+0,6	+1,8	109,7	+0,5	+2,0	109,9	+0,2	+2,2

1 Betriebe von Unternehmen mit im Allgemeinen 20 und mehr Beschäftigten 2 einschließlich Baumaßnahmen an bestehenden Gebäuden

3 ohne Tankstellen und Handel mit Kfz 4 mit Campingplätzen

5 Wegen der unterschiedlichen Abgrenzung von General- und Spezialhandel ist eine Saldierung der Ein- und Ausfuhrergebnisse nicht vertretbar.

## Konjunkturindikatoren für das Land Brandenburg im Überblick

★★★ Quartalsangaben ... Quartalsangaben ... Quartalsangaben ... Quartalsangaben ... Quartalsangaben ... Quartalsangaben ★★★

Merkmal	Einheit	31.03.2010			30.06.2010			30.09.2010		
		absolut	Veränderung		absolut	Veränderung		absolut	Veränderung	
			z. VQu	z. VJQu		z. VQu	z. VJQu		z. VQu	z. VJQu
			%			%			%	
<b>Sozialversicherungspflichtig Beschäftigte <sup>1</sup></b>										
Insgesamt	Anzahl	734 314	-0,9	+1,1	750 998	+2,3	+1,7	764 620	+1,8	+1,9
darunter										
Frauen	Anzahl	362 192	-0,4	+1,2	365 741	+1,0	+1,2	370 619	+1,3	+1,4
Teilzeitbeschäftigte	Anzahl	136 919	+0,3	+4,9	141 109	+3,1	+4,9	142 778	+1,2	+5,7
<b>Löhne und Gehälter (Bruttomonatsverdienste)</b>										
		III. Quartal 2010			IV. Quartal 2010			I. Quartal 2011		
Arbeitnehmer im										
Produzierenden Gewerbe und Dienstleistungsbereich	EUR	2 679	+0,2	+1,8	2 696	+0,6	+1,6	2 695	-0,0	+2,2
Produzierenden Gewerbe zusammen	EUR	2 540	+0,3	+3,7	2 545	+0,2	+2,5	2 512	-1,3	+3,8
Kredit- und Versicherungsgewerbe	EUR	2 751	+0,2	+1,0	2 773	+0,8	+1,3	2 790	+0,6	+1,6
<b>Handwerk</b>										
Beschäftigte	30.9.2003	Daten werden nicht mehr erhoben								
darunter	△ 100									
Verarbeitendes Gewerbe	30.9.2003									
Baugewerbe	30.9.2003									
Handel, Instandhaltung und Reparatur von Kfz und Gebrauchsgütern	30.9.2003									
sonstige Dienstleistungen	30.9.2003									
Umsatz	△ 100									
darunter	VJD									
Verarbeitendes Gewerbe	2003 △ 100									
Baugewerbe	VJD									
Handel, Instandhaltung und Reparatur von Kfz und Gebrauchsgütern	2003 △ 100									
sonstige Dienstleistungen	VJD									
<b>Bauinstallation und Sonstiges Ausbaugewerbe <sup>2</sup></b>										
		September 2010			Dezember 2010			März 2011		
Betriebe	Anzahl	220	-4,3	-12,4	216	-1,8	-11,8	211	-2,3	-13,9
Beschäftigte	Anzahl	7 502	+1,5	-12,8	7 649	+2,0	-10,7	7 149	-6,5	-14,2
Gesamtumsatz	Mill. EUR	142	+26,7	-10,8	158	+11,7	-8,0	181	+14,7	-7,6
dar. Ausbaugewerblicher Umsatz	Mill. EUR	135	+25,8	-10,5	151	+11,6	-7,3	172	+14,2	-6,2
Gesamtumsatz je Beschäftigten	EUR	18 862	+24,8	+2,3	20 656	+9,5	+3,0	25 346	+22,7	+7,7

z. VQu △ zum Vorquartal, z. VJQu △ zum Vorjahresquartal, VJD △ Vierteljahresdurchschnitt

1 Auswertungen der Beschäftigtenstatistik der Bundesagentur für Arbeit (vorläufige Angaben)    2 Betriebe von Unternehmen mit 20 und mehr Beschäftigten

3 Ab Januar 2009 erfolgt die Abgrenzung nach der WZ 2008; die Ergebnisse des Vorjahres wurden entsprechend umgerechnet. - Nachgewiesen werden Vierteljahresdurchschnitte, d.h. März △ Durchschnitt aus Jan. bis März, Juni △ Durchschnitt aus April bis Juni, usw., ohne Sonderzahlungen. Im Jahresdurchschnitt sind die Sonderzahlungen mit enthalten.

4 einschließlich Beamte

5 einschließlich Abwasser- und Abfallentsorgung und Beseitigung von Umweltverschmutzung

# Zahlenspiegel Land Brandenburg

Merkmal	Einheit	2007	2008	2009	2010				2011	
		Durchschnitt		Dezember	Januar	Februar	November	Dezember	Januar	Februar
<b>Bevölkerung</b>										
* Bevölkerung am Monatsende <sup>1</sup>	1 000	2 582,5	2 584,4	2 511,5	2 510,9	2 509,9	2 504,3	2 503,3	...	...
<b>Natürliche Bevölkerungsbewegung</b>										
* Eheschließungen	Anzahl	953	980	749	233	295	417	699	...	...
* Lebendgeborene	Anzahl	1 549	1 567	1 851	1 171	1 346	1 622	1 758	...	...
* Gestorbene (ohne tot Geborene)	Anzahl	2 222	2 234	2 900	2 075	2 251	2 379	2 756	...	...
* darunter: im 1. Lebensjahr Gestorbene	Anzahl	5	3	7	1	5	1	6	...	...
* Überschuss der Geborenen (+) bzw. Gestorbenen (-)	Anzahl	- 673	- 667	- 1 049	- 904	- 905	- 757	- 998	...	...
<b>Wanderungen</b>										
* Zuzüge über die Landesgrenzen	Anzahl	5 075	5 032	4 326	4 739	4 134	5 177	4 108	...	...
* darunter: aus dem Ausland	Anzahl	702	708	555	713	622	901	617	...	...
* Fortzüge über die Landesgrenzen	Anzahl	5 406	5 472	4 090	4 498	4 165	5 289	4 138	...	...
* darunter: in das Ausland	Anzahl	698	806	574	721	610	683	660	...	...
* Wanderungsgewinn (+) bzw. -verlust (-)	Anzahl	- 331	- 440	236	241	- 31	- 112	- 30	...	...
* Innerhalb des Landes Umgezogene <sup>2)</sup>	Anzahl	5 054	5 077	4 581	5 180	4 593	5 397	4 361	...	...
<b>Erwerbstätigkeit</b>										
<b>Beschäftigte<sup>3</sup></b>										
* Sozialversicherungspflichtig Beschäftigte am Arbeitsort <sup>4</sup>	Anzahl	727 633	735 593	738 174	750 611	740 643	734 314	750 998	764 620	...
* Frauen	Anzahl	353 965	359 325	361 304	365 369	363 736	362 192	365 741	370 619	...
* Ausländer/-innen	Anzahl	9 723	10 247	10 838	11 066	10 722	10 892	11 668	12 036	...
* Teilzeitbeschäftigte	Anzahl	121 335	129 044	134 485	135 069	136 464	136 919	141 109	142 778	...
* darunter: Frauen	Anzahl	99 250	105 767	109 791	109 748	110 398	111 054	113 812	115 096	...
Sozialversicherungspflichtig Beschäftigte nach Wirtschaftsbereichen (WZ 2008)										
* Insgesamt		724 856	724 856	738 174	750 611	740 643	734 314	750 998	764 620	...
* Land- und Forstwirtschaft	Anzahl	...	...	21 835	22 340	19 613	20 036	21 555	21 753	...
* Produzierendes Gewerbe	Anzahl	...	...	195 277	199 064	194 354	191 454	198 518	203 107	...
* Handel, Gastgewerbe und Verkehr	Anzahl	...	...	172 356	173 284	170 884	169 689	173 993	177 077	...
* Erbringung von Unternehmensdienstleistungen	Anzahl	...	...	115 263	117 732	116 034	116 637	120 681	123 361	...
* Erbringung von öffentlichen und privaten Dienstleistungen	Anzahl	...	...	233 287	238 012	239 606	236 350	236 110	239 163	...
<b>Arbeitsmarkt<sup>5</sup></b>										
* Arbeitslose	Anzahl	.	923 665	170 422	158 795	148 734	163 172	156 960	147 886	140 881
* darunter: Frauen	Anzahl	.	421 648	72 371	69 930	66 944	70 664	68 968	66 849	64 586
Arbeitslosenquote <sup>6</sup>	%	12,9	12,3	12,8	11,9	11,1	12,2	11,7	11,0	10,5
* insgesamt	%	13,1	11,7	11,3	10,9	10,4	11,0	10,8	10,4	10,1
* Frauen	%	12,8	12,8	14,1	12,7	11,7	13,2	12,6	11,6	10,9
* Männer	%	24,0	22,8	21,5	20,8	18,1	19,0	18,7	18,2	18,9
* Ausländer/-innen	%	12,6	12,5	12,5	11,1	10,7	11,3	10,7	10,0	9,9
* Jüngere unter 25 Jahren	Anzahl	3 407	19 622	23 446	14 963	12 469	...	...	...	...
* Kurzarbeiter/-innen	Anzahl	6 820	7 061	9 028	9 562	9 472	9 835	10 666	11 245	10 909

\* Die mit einem Stern versehenen Positionen werden von allen statistischen Landesämtern im „Zahlenspiegel“ veröffentlicht.

1 statt Monatsdurchschnitt hier Bevölkerung am 31. Dezember

2 ohne innerhalb der Gemeinden Umgezogene

3 Quelle: Auswertungen der Beschäftigtenstatistik der Bundesagentur für Arbeit (vorläufige Angaben)

4 insgesamt: einschließlich Personen „ohne Angabe“ zur Wirtschaftsgliederung

5 Quelle: Bundesagentur für Arbeit, die Daten gelten 3 Monate als vorläufig, Berechnungsstand Juli 2007

ohne Teilnehmer an Eignungsfeststellungs- und Trainingsmaßnahmen; ab Januar 2005 unter Einschluss der Grundsicherung für Arbeitssuchende;

ab September 2005 Untererfassung in den Optionskommunen beseitigt. Verfahrensbedingte Abweichungen zu den offiziellen Zahlen sind nicht auszuschließen;

Die jeweils aktuellen Werte sind im Internet bei der Bundesagentur für Arbeit als detaillierte Übersichten zu finden.

6 Arbeitslose in Prozent aller zivilen Erwerbspersonen



Merkmal	Einheit	2008	2009	2010			2011			
		Durchschnitt		Februar	März	April	Januar	Februar	März	April
<b>Bautätigkeit</b>										
<b>Baugenehmigungen</b>										
* Wohngebäude (Neubau)	Anzahl	370	355	305	354	360	313	306	481	488
* darunter: mit 1 oder 2 Wohnungen	Anzahl	359	344	297	350	349	300	297	462	476
* umbauter Raum	1 000 m³	277	286	244	255	285	271	220	359	393
* Wohnfläche	1 000 m²	53	55	47	48	55	53	43	68	71
* veranschlagte Kosten der Bauwerke	Mill. EUR	59,1	61,4	56,5	57,4	62,2	60,1	49,9	80,1	88,0
* Nichtwohngebäude (Neubau)	Anzahl	70	62	52	62	72	56	50	59	72
* umbauter Raum	1 000 m³	772	455	589	459	876	638	987	239	342
* Nutzfläche	1 000 m²	100	65	76	59	104	68	114	38	58
* veranschlagte Kosten der Bauwerke	Mill. EUR	86,1	56,0	45,0	46,3	140,9	57,0	88,5	38,3	69,2
* Wohnungen in Wohn- und Nichtwohngebäuden (Neubau und Saldo aus Baumaßnahmen an bestehenden Gebäuden)	Anzahl	620	608	514	391	642	579	415	662	679
* Wohnräume (einschließlich Küchen)	Anzahl	2 683	2 676	2 126	2 118	2 690	2 480	1 982	3 209	3 155
Wohnfläche insgesamt	1 000 m²	66	65	58	54	66	63	51	80	79
<b>Landwirtschaft</b>										
<b>Viehbestand</b>										
Rinder (einschl. Kälber)	1 000	561	566	573	589	587	587	580	581	570
darunter: Milchkühe	1 000	162	164	165	167	167	166	161	161	159
Schweine	1 000	814	808	820	756	733	772	808	793	799
darunter: Mastschweine	1 000	260	254	267	241	235	231	237	236	234
Zuchtsauen	1 000	100	103	101	91	92	95	98	99	98
darunter trächtig	1 000	70	71	69	66	64	70	68	69	69
<b>Schlachtungen</b>										
* Schlachtmengen (ohne Geflügel) <sup>1</sup>	t	14 191	14 044	12 890	15 991	14 488	13 941	14 204	15 013	13 790
* darunter: Rinder (ohne Kälber)	t	714	522	558	648	592	611	605	726	558
* Kälber	t	12	12	7	12	7	7	7	10	8
* Schweine	t	13 327	13 344	12 223	15 168	13 780	13 237	13 524	14 077	13 027
* Geflügelfleisch <sup>2</sup>	t	5 783	6 332	6 028	7 680	6 238	6 204	6 717	6 888	7 074
* Eierzeugung <sup>3</sup>	1 000 St.	64 474	73 414	57 005	63 699	55 292	49 561	49 779	57 143	59 992
<b>Produzierendes Gewerbe</b>										
<b>Verarbeitendes Gewerbe sowie Bergbau und Gewinnung von Steinen und Erden<sup>4</sup></b>										
* Betriebe	Anzahl	385	409	410	409	416	437	435	435	440
* Beschäftigte <sup>5</sup>	Anzahl	69 962	72 920	72 106	72 247	72 676	77 556	77 161	77 595	78 173
* Geleistete Arbeitsstunden	1 000 h	9 563	9 961	9 380	10 672	9 816	10 690	10 225	11 522	10 285
* Bruttolohn- und Gehaltssumme	Mill. EUR	183,4	194,8	181,4	189,4	211,7	199,8	197,7	214,5	227,8
* Umsatz (ohne Umsatzsteuer)	Mill. EUR	1 560,4	1 633,2	1 370,7	1 789,1	1 624,1	1 676,2	1 659,7	1 972,4	1 783,9
davon										
Vorleistungsgüterproduzenten	Mill. EUR	743,8	752,9	606,5	776,0	728,4	779,3	791,4	942,8	831,3
Investitionsgüterproduzenten	Mill. EUR	332,7	366,1	286,7	414,8	355,8	363,7	340,7	460,2	386,4
Gebrauchsgüterproduzenten	Mill. EUR	.	.	.	.	.	.	.	.	.
Verbrauchsgüterproduzenten	Mill. EUR	204,5	223,1	241,0	331,0	290,2	272,5	275,9	314,7	320,3
Energie	Mill. EUR	.	.	.	.	.	.	.	.	.
* darunter: Auslandsumsatz	Mill. EUR	407,1	423,6	355,0	500,9	435,4	481,9	478,5	585,2	508,0
<b>Energie- und Wasserversorgung</b>										
* Betriebe <sup>6</sup>	Anzahl	92	94	95	95	95	97	97	97	97
* Beschäftigte <sup>6</sup>	Anzahl	8 816	8 452	8 318	8 301	8 302	8 391	8 349	8 319	8 380
* Geleistete Arbeitsstunden <sup>6</sup>	1 000 h	1 194	1 140	1 104	1 248	1 132	1 182	1 087	1 245	1 077
* Bruttolohn- und Gehaltssumme <sup>6</sup>	Mill. EUR	28,2	28,3	26,5	26,2	37,2	27,9	27,3	26,7	38,5
* Stromerzeugung (brutto) in öffentlichen Energieversorgungsunternehmen <sup>7</sup>	Mill. kWh	...	3 036	3 249	3 732	3 207	3 555	3 034	3 457	3 031

\* Die mit einem Stern versehenen Positionen werden von allen statistischen Landesämtern im „Zahlenspiegel“ veröffentlicht.

1 aus gewerblichen Schlachtungen von Tieren in- und ausländischer Herkunft (Rinder, Schweine, Schafe, Pferde, Ziegen); einschließl. Schlachtfetten, jedoch ohne Innereien

2 Geflügelfleisch aus Schlachtungen inländischen Geflügels in Schlachtereien mit einer Schlachtkapazität von 2 000 und mehr Tieren im Monat

3 erzeugte Eier in Betrieben bzw. Unternehmen mit mindestens 3 000 Hennenhaltungsplätzen; einschließl. Junghennen-, Bruch- und Knickeiern

4 Betriebe ab 50 Beschäftigten

5 einschließl. der tätigen Inhaber

6 Betriebe von Unternehmen mit im Allgemeinen 20 und mehr Beschäftigten

7 mit einer elektrischen Leistung ab 1 MW

# Zahlenspiegel Land Brandenburg

Merkmal	Einheit	2007	2008	2010			2011			
		Durchschnitt		Februar	März	April	Januar	Februar	März	April
Noch: Produzierendes Gewerbe										
<b>Baugewerbe</b>										
<b>Bauhauptgewerbe/Vorbereitende Baustellenarbeiten, Hoch- und Tiefbau <sup>1</sup></b>										
* Beschäftigte <sup>2</sup>	Anzahl	33 288	...	38 010	31 295	32 451	29 907	29 659	30 799	31 308
* Geleistete Arbeitsstunden	1 000 h	3 529	...	1 306	2 968	3 564	2 080	2 220	3 282	3 423
* davon: Wohnungsbau	1 000 h	1 264	...	478	1 076	1 303	831	853	1 299	1 361
* gewerblicher Bau	1 000 h	1 210	...	549	1 105	1 171	770	821	1 097	1 064
* öffentlicher und Straßenbau	1 000 h	1 055	...	279	787	1 090	479	546	886	998
* Bruttolohn- und Gehaltssumme	Mill. EUR	59,5	...	38,0	52,0	59,8	47,0	45,1	54,8	57,9
* Baugewerblicher Umsatz (ohne Umsatzsteuer)	Mill. EUR	268,3	...	84,9	214,2	265,9	155,2	179,8	235,4	235,0
* davon: Wohnungsbau	Mill. EUR	87,1	...	25,4	90,7	79,3	53,8	69,0	74,5	65,8
* gewerblicher Bau	Mill. EUR	94,6	...	39,4	69,8	104,2	61,2	76,9	95,4	93,7
* öffentlicher und Straßenbau	Mill. EUR	86,6	...	20,1	53,6	82,4	40,3	33,9	65,4	75,5
<b>Ausbaugewerbe/Bauinstallation, sonstiges Ausbaugewerbe <sup>3 4</sup></b>										
* Beschäftigte <sup>2 5</sup>	Anzahl	7 228	6 936	6 961	6 850	7 531	7 810	7 884	7 682	8 214
* Geleistete Arbeitsstunden	1 000 h	2 448	2 323	2 451	2 351	2 337	2 618	2 784	2 590	2 667
* Bruttolohn- und Gehaltssumme	Mill. EUR	40,8	40,5	42,8	41,3	40,1	44,8	44,7	46,0	45,5
* Baugewerblicher Umsatz (ohne Umsatzsteuer)	Mill. EUR	166,7	164,2	175,2	207,2	141,1	192,7	227,9	242,8	156,2
<b>Handel <sup>6</sup></b>										
<b>Großhandel <sup>7</sup></b>										
* Beschäftigte	2005 $\triangleq$ 100	129,6	128,9	128,6	128,6	129,1	130,5	130,0	130,4	131,1
* Umsatz nominal	2005 $\triangleq$ 100	116,7	113,5	94,9	125,1	117,9	110,7	110,9	146,3	138,9
* Umsatz real	2005 $\triangleq$ 100	102,1	105,9	87,2	113,3	105,1	94,0	91,5	118,2	111,5
<b>Einzelhandel <sup>8</sup></b>										
* Beschäftigte	2005 $\triangleq$ 100	109,7	126,1	122,6	124,3	124,1	125,0	124,2	124,1	125,1
* Umsatz nominal	2005 $\triangleq$ 100	115,3	114,2	97,8	121,2	117,2	102,1	101,5	115,9	125,5
* Umsatz real	2005 $\triangleq$ 100	110,9	110,9	95,0	116,3	111,8	113,2	113,2	113,2	113,2
<b>Kfz-Handel und Tankstellen <sup>9</sup></b>										
* Beschäftigte	2005 $\triangleq$ 100	119,8	124,7	122,6	122,5	122,9	129,0	128,9	129,8	128,8
* Umsatz nominal	2005 $\triangleq$ 100	114,7	115,2	86,9	123,3	110,4	96,7	103,9	130,7	117,4
* Umsatz real	2005 $\triangleq$ 100	110,6	110,6	83,4	118,2	105,5	92,4	99,1	124,3	111,6
<b>Gastgewerbe <sup>6</sup></b>										
* Beschäftigte	2005 $\triangleq$ 100	102,8	130,0	120,2	121,1	128,0	119,3	118,6	120,7	124,3
* Umsatz nominal	2005 $\triangleq$ 100	107,4	116,1	87,1	104,6	116,5	92,0	87,8	101,6	114,2
* Umsatz real	2005 $\triangleq$ 100	103,0	109,0	80,2	96,1	106,8	83,9	79,9	92,3	103,8
<b>Tourismus <sup>10</sup></b>										
* Gästeankünfte	1 000	310,7	308,8	173,4	233,1	299,0	170,9	188,6	240,0	323,0
* darunter: von Auslandsgästen	1 000	29,0	25,6	14,9	19,1	29,3	16,7	16,5	19,4	27,1
* Gästeübernachtungen	1 000	847,7	854,3	465,4	615,7	811,6	462,2	486,0	624,8	873,7
* darunter: von Auslandsgästen	1 000	61,8	55,3	31,5	41,0	68,2	34,5	35,5	47,2	61,7

\* Die mit einem Stern versehenen Positionen werden von allen statistischen Landesämtern im „Zahlenspiegel“ veröffentlicht.

1 nach der Totalerhebung hochgerechnete Ergebnisse

2 einschl. der tätigen Inhaber

3 Betriebe von Unternehmen mit im Allgemeinen 20 und mehr Beschäftigten

4 einschl. Vermietung von Baumaschinen und -geräten mit Bedienungspersonal

5 am Ende des Berichtsvierteljahres

6 vorläufige Angaben

7 einschl. Handelsvermittlung

8 ohne Reparatur von Gebrauchsgütern

9 sowie Instandhaltung und Reparatur von Kfz

10 Betriebe ab 9 Betten, einschl. Campingplätzen (Touristik-Camping)

Merkmal	Einheit	2008	2009	2010			2011			
		Durchschnitt		Februar	März	April	Januar	Februar	März	April
<b>Verkehr</b>										
<b>Straßenverkehrsunfälle</b>										
Unfälle insgesamt	Anzahl	6 771	6 883	7 939	6 434	6 370	6 265	5 220	6 311	6 783
* Unfälle mit Personenschaden und Sachschaden <sup>1</sup>	Anzahl	986	984	819	834	886	710	626	847	987
* darunter: Unfälle mit Personenschaden	Anzahl	724	718	372	555	644	417	389	598	753
* getötete Personen	Anzahl	19	17	10	22	18	14	7	11	20
* verletzte Personen	Anzahl	889	891	470	664	835	515	495	754	907
<b>Kraftfahrzeuge<sup>2</sup></b>										
* Zulassungen fabrikneuer Kraftfahrzeuge darunter	Anzahl	6 365	8 730	5 126	7 489	6 389	4 936	5 333	8 447	6 364
* Personenkraftwagen <sup>3</sup>	Anzahl	4 932	7 549	4 296	5 727	4 924	3 979	4 388	6 675	4 872
* Lastkraftwagen	Anzahl	765	610	509	727	671	653	585	784	666
<b>Binnenschifffahrt</b>										
* Gütereingang	1 000 t	110,7	86,8	1,8	58,0	96,1	15,5	52,3	81,1	91,6
* Güterversand	1 000 t	222,4	238,4	171,7	274,4	322,3	225,8	195,2	351,6	297,6
<b>Außenhandel<sup>4</sup></b>										
<b>Ausfuhr (Spezialhandel)</b>										
* Ausfuhr insgesamt	Mill. EUR	1 014,4	894,8	782,4	876,2	1 048,3	1 069,6	941,7	1 193,5	1 057,6
darunter										
* Güter der Ernährungswirtschaft	Mill. EUR	46,8	45,9	44,4	41,9	58,2	69,5	70,1	66,4	75,8
* Güter der gewerblichen Wirtschaft	Mill. EUR	960,0	842,3	718,5	813,6	965,4	982,5	847,3	1 094,8	944,3
davon										
* Rohstoffe	Mill. EUR	6,5	6,5	8,5	6,0	6,8	8,4	9,4	6,0	7,9
* Halbwaren	Mill. EUR	138,6	73,6	60,1	77,9	73,0	78,8	79,2	90,6	98,6
* Fertigwaren	Mill. EUR	814,9	762,3	649,8	729,7	885,6	895,3	758,7	998,2	837,8
davon										
* Vorerzeugnisse	Mill. EUR	225,0	208,3	204,5	207,2	257,8	258,8	252,7	266,1	265,6
* Enderzeugnisse	Mill. EUR	589,9	553,9	445,3	522,5	627,7	636,4	506,0	732,0	572,2
Ausfuhr nach										
* Europa	Mill. EUR	824,3	661,6	631,1	682,0	767,4	827,3	750,4	891,7	806,9
* darunter: in EU-Länder <sup>5</sup>	Mill. EUR	736,5	583,6	576,9	616,3	683,6	738,9	674,3	802,2	690,9
* Afrika	Mill. EUR	11,0	13,1	11,2	9,3	15,8	12,2	8,6	9,2	12,5
* Amerika	Mill. EUR	119,2	157,8	75,9	99,8	164,6	166,5	104,2	201,2	143,3
* Asien	Mill. EUR	49,3	52,4	53,1	69,3	81,5	57,8	64,1	69,5	81,2
* Australien, Ozeanien und übrige Gebiete	Mill. EUR	10,6	10,0	11,2	15,8	19,0	5,7	14,5	21,9	13,7
<b>Einfuhr (Generalhandel)</b>										
* Einfuhr insgesamt	Mill. EUR	1 171,1	965,2	1 059,4	1 067,5	1 150,8	1 245,0	1 224,5	1 463,7	1 475,1
darunter										
* Güter der Ernährungswirtschaft	Mill. EUR	80,5	81,7	80,0	83,5	91,6	118,2	117,1	94,4	115,6
* Güter der gewerblichen Wirtschaft	Mill. EUR	1 074,8	855,1	918,9	924,4	992,7	1 078,7	1 046,9	1 296,6	1 272,3
davon										
* Rohstoffe	Mill. EUR	520,1	348,6	447,3	422,6	397,9	410,6	384,3	681,1	557,3
* Halbwaren	Mill. EUR	73,1	38,5	40,0	49,2	59,9	90,2	89,6	84,4	116,3
* Fertigwaren	Mill. EUR	481,6	468,0	431,5	452,6	534,9	577,9	573,0	531,1	598,7
davon										
* Vorerzeugnisse	Mill. EUR	101,2	73,9	78,2	72,8	90,6	113,4	146,4	115,2	138,0
* Enderzeugnisse	Mill. EUR	380,4	394,1	353,3	379,8	444,3	464,5	426,6	415,9	460,7
Einfuhr aus										
* Europa	Mill. EUR	991,1	795,3	901,4	933,6	958,9	1 006,2	1 008,9	1 260,3	1 261,5
* darunter: in EU-Länder <sup>5</sup>	Mill. EUR	467,5	440,2	473,0	489,6	555,3	611,5	603,0	572,7	664,3
* Afrika	Mill. EUR	2,9	2,6	3,1	3,7	3,1	3,7	4,8	6,8	8,5
* Amerika	Mill. EUR	103,8	94,7	93,3	63,9	93,8	117,1	125,0	104,3	96,2
* Asien	Mill. EUR	71,7	71,8	61,3	66,4	94,7	105,9	85,7	92,1	106,4
* Australien, Ozeanien und übrige Gebiete	Mill. EUR	1,6	0,8	0,2	0,1	0,2	12,0	0,2	0,1	2,5
<b>Gewerbeanzeigen<sup>6</sup></b>										
* Gewerbebeanmeldungen	Anzahl	1 955	1 946	1 822	2 216	1 981	1 779	1 772	2 005	1 546
* Gewerbeabmeldungen	Anzahl	1 814	1 709	1 534	1 755	1 456	1 909	1 689	1 739	1 341

\* Die mit einem Stern versehenen Positionen werden von allen statistischen Landesämtern im „Zahlenspiegel“ veröffentlicht.

1 schwerwiegender Unfall mit Sachschaden (im engeren Sinne) und sonstiger Sachschadensunfall unter Einfluss berauscherender Mittel

2 Quelle: „Kraftfahrt-Bundesamt“

3 Fahrzeuge zur Personenbeförderung mit höchstens 8 Sitzplätzen außer Fahrersitz, ab Oktober 2005 einschl. Wohnmobile und Krankenwagen.

Im Durchschnitt 2005 sind die Wohnmobile und Krankenwagen von Jahresbeginn an berücksichtigt.

4 Wegen der unterschiedlichen Abgrenzung von Spezialhandel und Generalhandel ist eine Saldierung der Ein- und Ausfuhrergebnisse nicht vertretbar.

5 Einschl. Bulgarien und Rumänien (EU-27); die Angaben der Vorjahre wurden rückwirkend entsprechend umgerechnet.

6 ohne Automatenaufsteller und Reisegewerbe

# Zahlenspiegel Land Brandenburg

Merkmal	Einheit	2008	2009	2010			2011			
		Durchschnitt		Februar	März	April	Januar	Februar	März	April
<b>Insolvenzen</b>										
* Insolvenzen	Anzahl	498	524	469	579	512	495	403	543	464
davon										
* Unternehmen	Anzahl	59	63	63	80	50	49	45	60	55
* Verbraucher	Anzahl	341	361	307	375	362	358	291	368	316
* ehemals selbstständig Tätige	Anzahl	89	90	92	111	90	76	56	100	84
* sonstige natürliche Personen <sup>1</sup> , Nachlässe	Anzahl	10	11	7	13	10	12	11	15	9
* Voraussichtliche Forderungen	1000 EUR	68 705	94 714	64 889	74 506	39 793	34 605	37 438	110 288	63 733
<b>Handwerk<sup>2</sup></b>										
* Beschäftigte	2003 $\triangleq$ 100	87,6	90,1	88,0	89,8	88,7	<b>ab 2008 wird der Handwerksbericht nicht mehr erhoben!</b>			
* Umsatz	2003 $\triangleq$ 100	90,2	100,6	97,2	103,1	107,9				
<b>Preise</b>										
* Verbraucherpreisindex	2005 $\triangleq$ 100	106,6	106,8	107,5	107,5	107,7	109,1	109,7	109,9	109,8
* Preisindex für Wohngebäude <sup>3</sup>	2005 $\triangleq$ 100	119,1	121,7	122,2	123,1	123,7	124,2	124,5	126,3	126,7
<b>Verdienste<sup>4</sup></b>										
Bruttonomonatsverdienste <sup>4</sup> der vollzeitbeschäftigten										
* Arbeitnehmer <sup>5</sup> im Produzierenden Gewerbe und im Dienstleistungsbereich	EUR	x	2 732	2 612	2 631	2 653	2 637	2 673	2 679	2 696
und zwar										
* männlich	EUR	x	2 765	2 633	2 651	2 680	2 650	2 702	2 706	2 721
* weiblich	EUR	x	2 678	2 578	2 598	2 607	2 617	2 627	2 635	2 655
* Produzierendes Gewerbe	EUR	x	2 625	2 421	2 450	2 484	2 419	2 533	2 540	2 545
* Bergbau und Gewinnung von Steinen und Erden	EUR	x	3 680	3 403	3 409	3 417	3 442	3 549	3 510	3 509
* Verarbeitendes Gewerbe	EUR	x	2 627	2 366	2 393	2 438	2 400	2 492	2 500	2 525
* Energieversorgung	EUR	x	3 902	3 483	3 550	3 546	3 576	3 621	3 603	3 577
* Wasserversorgung <sup>6</sup>	EUR	x	2 477	2 414	2 367	2 398	2 405	2 512	2 465	2 508
* Baugewerbe	EUR	x	2 196	2 184	2 236	2 261	2 039	2 257	2 294	2 258
* Dienstleistungsbereich	EUR	x	2 787	2 710	2 724	2 738	2 745	2 745	2 751	2 773
* Handel; Instandhaltung und Reparatur von Kfz und Gebrauchsgütern	EUR	x	2 372	2 207	2 229	2 239	2 216	2 226	2 238	2 273
* Verkehr und Lagerei	EUR	x	2 409	2 350	2 346	2 337	2 313	2 346	2 333	2 327
* Gastgewerbe	EUR	x	1 508	1 494	1 496	1 504	1 517	1 505	1 468	1 512
* Information und Kommunikation	EUR	x	3 410	3 169	...	...	3 296	3 310	3 310	3 454
* Erbringung von Finanz- und Versicherungsdienstleistungen	EUR	x	3 644	3 211	3 215	3 225	3 342	3 297	3 304	3 308
* Grundstücks- und Wohnungswesen	EUR	x	3 286	2 982	3 005	3 013	3 036	3 027	2 997	3 011
* Erbringung von freiberuflichen, wissenschaftlichen und technischen Dienstleistungen	EUR	x	3 097	3 006	2 979	2 989	2 948	3 008	2 998	3 009
* Erbringung von sonstigen wirtschaftlichen Dienstleistungen	EUR	x	1 809	1 761	1 776	1 726	1 780	1 758	1 776	1 768
* Öffentliche Verwaltung, Verteidigung, Sozialversicherung	EUR	x	3 015	2 957	2 985	3 006	3 043	3 047	3 064	3 066
* Erziehung und Unterricht	EUR	x	3 622	3 545	3 588	3 624	3 772	3 749	3 754	3 755
* Gesundheits- und Sozialwesen	EUR	x	3 041	3 011	3 016	2 956	2 965	2 960	2 990	3 019
* Kunst, Unterhaltung und Erholung	EUR	x	3 666	...	...	...	...	...	...	...
* Erbringung von sonstigen Dienstleistungen	EUR	x	2 024	2 038	1 990	2 024	2 040	2 109	2 134	2 148

\* Die mit einem Stern versehenen Positionen werden von allen statistischen Landesämtern im „Zahlenspiegel“ veröffentlicht.

1 beispielweise als Gesellschafter oder Mithafter

2 Beschäftigte: 30.September 2003  $\triangleq$  100; Umsatz: Vierteljahresdurchschnitt 2003  $\triangleq$  100

3 Neubau in konventioneller Bauart, Bauleistungen am Bauwerk

4 Nachgewiesen werden Vierteljahresdurchschnitte ohne Sonderzahlungen. Im Jahresdurchschnitt sind die Sonderzahlungen enthalten

5 ohne Beamtinnen und Beamte

6 Einschließlich Abwasser- u. Abfallentsorgung, Beseitigung von Umweltverschmutzungen.

# Brandenburg

## im Vergleich



# Ausgewählte Konjunkturindikatoren für Deutschland

★★★ Grundzahlen ... Grundzahlen ... Grundzahlen ... Grundzahlen ... Grundzahlen ... Grundzahlen ... Grundzahlen ... Grundzahlen ... ★★★

Merkmal	Einheit	2009	2010		2011			
		Jahres- durch- schnitt	November	Dezember	Januar	Februar	März	April
<b>Bevölkerung</b>								
Bevölkerungsstand	1 000	81 802	81 772	...	...	...	...	...
<b>Arbeitsmarkt<sup>1</sup> und Erwerbstätigkeit</b>								
Arbeitslose	Anzahl	3 413 834	2 926 554	3 011 178	3 345 587	3 312 723	3 210 341	3 078 058
Arbeitslosenquote <sup>2</sup>	Prozent	8,2	6,9	7,1	7,9	7,9	7,6	7,3
Männer	Prozent	8,4	6,9	7,2	8,3	8,2	7,9	7,4
Frauen	Prozent	7,9	7,0	7,1	7,5	7,5	7,3	7,2
Offene Stellen	Anzahl	484 565	394 149	379 808	374 671	417 224	442 094	460 857
Kurzarbeiter <sup>3</sup>	Anzahl	1 142 674	...	...	...	...	...	...
Erwerbstätige im Inland	1 000	40 264	41 116	40 945	40 361	40 370	40 511	40 716
Erwerbstätige Inländer	1 000	40 171	40 947	40 821	40 284	40 329	40 482	40 683
<b>Bergbau und Verarbeitendes Gewerbe<sup>3</sup></b>								
Betriebe	Anzahl	22 868	21 891	21 867	21 827	22 056	22 142	22 190
Beschäftigte	1 000	5 126	5 037	5 032	5 039	5 059	5 081	5 094
Gesamtumsatz	Mill. EUR	107 798	131 405	131 961	117 864	128 045	149 313	130 383
darunter Auslandsumsatz	Mrd. EUR	47 521	60 193	63 010	55 242	60 193	70 005	59 413
Exportquote	Prozent	44,0	45,8	47,7	46,9	47,0	46,9	45,6
Umsatz je Beschäftigten	EUR	21 041	26 088	26 224	23 390	25 310	29 387	25 595
Geleistete Arbeitsstunden	1 000 000	625	668	606	647	664	729	644
Bruttolohn- und Gehaltssumme	Mill. EUR	17 397	17 183	18 249	17 800	17 208	18 190	19 396
Produktionsindex Produzierendes Gewerbe	2005 $\triangle$ 100	94,0	117,0	106,0	99,3	105,8	122,7	107,6
Index des Auftragseingangs	2005 $\triangle$ 100	88,0	122,3	115,2	116,1	122,5	133,4	117,3
<b>Vorbereitende Baustellen- arbeiten, Hoch- und Tiefbau</b>								
Betriebe	Anzahl	6 983	7 286	7 269	7 245	7 224	7 216	7 205
Beschäftigte	1 000	374	393	385	371	370	379	385
Geleistete Arbeitsstunden	1 000	36 554	44 225	22 605	24 480	28 988	40 825	40 820
Bruttolohnsumme <sup>4</sup>	Mill. EUR	984	1 255	968	851	835	993	1 054
Bruttogehaltssumme	Mill. EUR	x	...	...	...	...	...	...
Gesamtumsatz	Mill. EUR	4 628	5 994	4 983	2 394	3 041	4 327	4 572
Index des Auftragseingangs	2005 $\triangle$ 100	107,0	93,0	90,2	76,1	94,4	137,0	120,7
Produktionsindex f.d. Bauhauptgewerbe	2005 $\triangle$ 100	108,0	129,4	67,6	74,3	86,9	125,1	125,0
<b>Einzelhandel</b>								
Beschäftigte	2005 $\triangle$ 100	98,1	97,5	97,6	96,3	96,1	96,3	96,4
Umsatz nominal	2005 $\triangle$ 100	99,3	105,0	120,6	91,1	89,8	103,0	105,1
<b>Gastgewerbe</b>								
Beschäftigte	2005 $\triangle$ 100	99,1	95,6	95,1	92,6	92,5	94,6	97,4
Umsatz nominal	2005 $\triangle$ 100	96,3	91,1	95,4	81,0	79,8	91,7	97,1
<b>Außenhandel</b>								
Einfuhr	Mill. EUR	56 164	75 019	69 563	68 538	72 139	79 408	73 431
Ausfuhr	Mill. EUR	67 346	87 951	81 724	78 645	84 067	98 180	84 256
<b>Verbraucherpreisindex</b>	2005 $\triangle$ 100	107,0	108,5	109,6	109,2	109,8	110,3	110,5

z. VM  $\triangle$  zum Vormonat; z. VJM  $\triangle$  zum Vorjahresmonat

1 Quelle: Bundesagentur für Arbeit 2 bezogen auf alle zivilen Erwerbspersonen

3 Betriebe ab 50 Beschäftigte

4 Bruttolohn- und -gehaltssumme

Quelle: Statistisches Bundesamt

## Ausgewählte Konjunkturindikatoren für Deutschland

★★★ Grundzahlen + Veränderungsraten ... Grundzahlen + Veränderungsraten ... Grundzahlen + Veränderungsraten ... ★★★

Merkmal	Einheit	Februar 2011			März 2011			April 2011		
		absolut	Veränderung		absolut	Veränderung		absolut	Veränderung	
			z. VM	z.VJM		z. VM	z.VJM		z. VM	z.VJM
			%			%			%	
<b>Bevölkerung</b>										
Bevölkerungsstand	1 000	81 758 <sup>1</sup>	0,0	-0,1	81 778 <sup>2</sup>	0,0	-0,1	81 772 <sup>3</sup>	0,0	-0,1
<b>Arbeitsmarkt<sup>4</sup> und Erwerbstätigkeit</b>										
Arbeitslose	Anzahl	3 312 723	-1,0	-9,1	3 210 341	-3,1	-10,0	3 078 058	-4,1	-9,6
Arbeitslosenquote <sup>5</sup>	Prozent	7,9	0,0	-9,2	7,6	-3,8	-10,6	7,3	-3,9	-9,9
Männer	Prozent	8,2	-1,2	-11,8	7,9	-3,7	-12,2	7,4	-6,3	-11,9
Frauen	Prozent	7,5	0,0	-6,3	7,3	-2,7	-6,4	7,2	-1,4	-6,5
Offene Stellen	Anzahl	417 224	11,4	-13,1	442 094	6,0	-12,2	460 857	4,2	37,7
Kurzarbeiter	Anzahl	...	...	...	...	...	...	...	...	...
Erwerbstätige im Inland	1 000	40 370	0,0	1,4	40 511	0,3	1,5	40 716	0,5	1,5
Erwerbstätige Inländer	1 000	40 329	0,1	1,4	40 482	0,4	1,5	40 683	0,5	1,5
<b>Bergbau und Verarbeitendes Gewerbe<sup>6</sup></b>										
Betriebe	Anzahl	22 056	1,0	0,6	22 142	0,4	0,9	22 190	0,2	1,0
Beschäftigte	1000	5 059	0,4	1,8	5 081	0,4	2,3	5 094	0,3	2,6
Gesamtumsatz	Mill. EUR	128 045	8,6	20,0	149 313	16,6	14,2	130 383	-12,7	10,8
darunter Auslandsumsatz	Mill. EUR	60 193	9,0	21,0	70 005	16,3	17,2	59 413	-15,1	10,5
Geleistete Arbeitsstunden	1 000 000	664	2,6	6,9	729	9,8	3,8	644	-11,7	0,3
Bruttolohn- und Gehaltssumme	Mill. EUR	17 208	-3,3	7,0	18 190	5,7	7,7	19 396	6,6	11,1
Produktionsindex Produzierendes Gewerbe	2005 $\triangle$ 100	105,8	6,5	16,6	122,7	16,0	10,2	107,6	-12,3	5,7
Index des Auftragseingangs	2005 $\triangle$ 100	122,5	5,5	25,4	133,4	8,9	13,0	117,3	-12,1	9,9
<b>Vorbereitende Baustellen- arbeiten, Hoch- und Tiefbau</b>										
Betriebe	Anzahl	7 224	-0,3	2,3	7 216	-0,1	2,5	7 205	-0,2	2,5
Beschäftigte	1000	370	-0,3	2,2	379	2,4	3,0	385	1,6	2,1
Geleistete Arbeitsstunden	1 000	28 988	18,4	56,8	40 825	40,8	13,1	40 820	0,0	-0,7
Bruttolohn- und -gehaltssumme	Mill. EUR	835	-1,9	16,1	993	18,9	10,9	1 054	6,1	0,9
Bruttogehaltssumme	Mill. EUR	...	...	...	...	...	...	...	...	...
Gesamtumsatz	Mill. EUR	3 041	27,0	48,5	4 327	42,3	25,2	4 572	5,7	7,5
Index des Auftragseingangs	2005 $\triangle$ 100	94,4	24,0	4,4	137,0	45,1	5,1	120,7	-11,9	5,4
Produktionsindex f.d. Bauhauptgewerbe	2005 $\triangle$ 100	86,9	17,0	58,3	125,1	44,0	14,2	125,0	-0,1	0,7
<b>Einzelhandel</b>										
Beschäftigte	2005 $\triangle$ 100	96,1	-0,2	0,9	96,3	0,2	0,8	96,4	0,1	0,7
Umsatz nominal	2005 $\triangle$ 100	89,8	-1,4	3,9	103,0	14,7	-1,5	105,1	2,0	5,7
<b>Gastgewerbe</b>										
Beschäftigte	2005 $\triangle$ 100	92,5	-0,1	-1,2	94,6	2,3	-0,2	97,4	3,0	-0,4
Umsatz nominal	2005 $\triangle$ 100	79,8	-1,5	2,3	91,7	14,9	3,1	97,1	5,9	2,0
<b>Außenhandel</b>										
Einfuhr	Mill. EUR	72 139	5,3	25,7	79 408	10,1	15,6	73 431	-7,5	18,7
Ausfuhr	Mill. EUR	84 067	6,9	20,0	98 180	16,8	14,7	84 256	-14,2	12,4
<b>Verbraucherpreisindex</b>	2005 $\triangle$ 100	109,8	0,5	2,1	110,3	0,5	2,1	110,5	0,2	2,4

z. VM  $\triangle$  zum Vormonat; z. VJM  $\triangle$  zum Vorjahresmonat

1 September 2010    2 Oktober 2010    3 November 2010

4 Quelle: Bundesagentur für Arbeit

5 bezogen auf alle zivilen Erwerbspersonen    6 Betriebe ab 50 Beschäftigte

Quelle: Statistisches Bundesamt

# Konjunkturindikatoren - Brandenburg im Vergleich

April 2011

Merkmal	Einheit	Brandenburg			Deutschland			Basis Deutschland △ 100 %
		absolut	Veränderung		absolut	Veränderung		
			z. VM	z.VJM		z. VM	z.VJM	
			%			%		
<b>Bevölkerung<sup>1</sup></b>								
Bevölkerungsstand	1 000	2 504	0,0	-0,3	81 772	0,0	-0,1	3,1
<b>Arbeitsmarkt<sup>2</sup></b>								
Arbeitslose	Anzahl	147 886	-5,8	-6,9	3 078 058	-4,1	-9,6	4,8
Arbeitslosenquote <sup>3</sup>	Prozent	12,3			7,3	-3,9	-9,9	168,5
Offene Stellen	Anzahl	11 245	5,4	17,6	460 857	4,2	37,7	2,4
Kurzarbeiter	Anzahl	...	...	...	...	...	...	...
<b>Bergbau und Verarbeitendes Gewerbe<sup>4</sup></b>								
Betriebe	Anzahl	440	1,1	5,8	22 190	0,2	1,0	2,0
Beschäftigte	1 000	78	0,7	7,6	5 094	0,3	2,6	1,5
Gesamtumsatz	Mill. EUR	1 784	-9,6	9,8	130 383	-12,7	10,8	1,4
darunter Auslandsumsatz	Mill. EUR	508	-13,2	16,7	59 413	-15,1	10,5	0,9
Geleistete Arbeitsstunden	1 000 000	10	-10,7	4,8	644	-11,7	0,3	1,6
Bruttolohn- und Gehaltssumme	Mill. EUR	228	6,2	7,6	19 396	6,6	11,1	1,2
Produktionsindex Produzierendes Gewerbe	2005△100	...	...	...	107,6	-12,3	5,7	...
Index des Auftragseingangs	2005△100	157,0	-7,3	18,2	117,3	-12,1	9,9	133,9
<b>Vorbereitende Baustellen- arbeiten, Hoch- und Tiefbau<sup>4</sup></b>								
Betriebe	Anzahl	320	-0,6	2,2	7 205	-0,2	2,5	4,4
Beschäftigte	1 000	16	1,7	1,3	385	1,6	2,1	4,1
Geleistete Arbeitsstunden	1 000	1 780	5,0	-1,2	40 820	0,0	-0,7	4,4
Gesamtumsatz	Mill. EUR	158	3,9	-6,0	4 572	5,7	7,5	3,4
Index des Auftragseingangs	2005△100	67,7	-24,3	-0,4	120,7	-11,9	5,4	56,1
<b>Einzelhandel</b>								
Beschäftigte	2005△100	125,3	0,7	0,9	96,4	0,1	0,7	130,0
Umsatz nominal	2005△100	125,0	7,6	6,5	105,1	2,0	5,7	118,9
<b>Gastgewerbe</b>								
Beschäftigte	2005△100	124,0	2,7	-3,1	97,4	3,0	-0,4	127,3
Umsatz nominal	2005△100	113,7	11,0	-2,4	97,1	5,9	2,0	117,1
<b>Außenhandel</b>								
Einfuhr	Mill. EUR	1 492,4	0,6	30,9	73 431	-7,5	18,7	2,0
Ausfuhr	Mill. EUR	1 207,6	14,1	35,3	84 256	-14,2	12,4	1,4
<b>Verbraucherpreisindex</b>	2005△100	109,9	0,2	2,2	110,5	0,2	2,4	99,5

z. VM △ zum Vormonat; z. VJM △ zum Vorjahresmonat

1 November 2010 2 Quelle: Bundesagentur für Arbeit

3 bezogen auf alle zivilen Erwerbspersonen 4 Betriebe ab 50 Beschäftigte



# Brandenburg

## Regional



## Ausgewählte Regionaldaten

### Bevölkerung und Bevölkerungsbewegung im Monat Dezember 2010

Verwaltungsbezirk	Lebendgeborene	Gestorbene	Überschuss der Geborenen(+)/ Gestorbenen(-)	Zuzüge über die Gemeindegrenzen	Fortzüge über die Gemeindegrenzen	Wanderungsgewinn (+) bzw. -verlust (-)	Bevölkerung am Monatsende
<b>Kreisfreie Städte</b>							
Brandenburg an der Havel	53	79	-26	185	183	+2	71 778
Cottbus	92	101	-9	353	280	+73	102 091
Frankfurt (Oder)	45	68	-23	162	187	-25	60 330
Potsdam	154	120	+34	677	566	+111	156 906
<b>Landkreise</b>							
Barnim	129	188	-59	589	608	-19	176 848
Dahme-Spreewald	107	175	-68	701	682	+19	161 805
Elbe-Elster	65	145	-80	270	357	-87	111 975
Havelland	98	170	-72	546	489	+57	154 891
Märkisch-Oderland	154	243	-89	773	739	+34	190 502
Oberhavel	156	232	-76	746	690	+56	203 124
Oberspreewald-Lausitz	88	154	-66	284	319	-35	121 679
Oder-Spree	133	173	-40	648	707	-59	183 859
Ostprignitz-Ruppin	73	118	-45	275	318	-43	102 868
Potsdam-Mittelmark	118	201	-83	832	770	+62	205 070
Prignitz	42	124	-82	225	230	-5	82 023
Spree-Neiße	79	147	-68	315	362	-47	126 400
Teltow-Fläming	110	175	-65	578	612	-34	161 386
Uckermark	62	143	-81	310	400	-90	129 738
<b>Land Brandenburg</b>	<b>1 758</b>	<b>2 756</b>	<b>-998</b>	<b>8 469</b>	<b>8 499</b>	<b>-30</b>	<b>2 503 273</b>

### Beschäftigung\* am 30.09.2010

Verwaltungsbezirk	Sozialversicherungspflichtig Beschäftigte	Davon		Darunter		Darunter	
		Frauen	Männer	Deutsche	Ausländer	Vollzeitbeschäftigte	Teilzeitbeschäftigte
Anzahl							
<b>Kreisfreie Städte</b>							
Brandenburg an der Havel	27 090	13 838	13 252	26 803	272	22 202	4 880
Cottbus	47 384	26 531	20 853	46 797	565	37 066	10 275
Frankfurt (Oder)	28 894	16 352	12 542	28 393	489	21 716	7 170
Potsdam	75 576	42 007	33 569	73 419	2 130	59 278	16 178
<b>Landkreise</b>							
Barnim	43 996	21 734	22 262	43 373	615	35 370	8 596
Dahme-Spreewald	52 898	24 450	28 448	51 580	1 299	43 144	9 722
Elbe-Elster	30 637	14 448	16 189	30 462	170	25 324	5 300
Havelland	37 725	18 041	19 684	37 048	671	30 786	6 921
Märkisch-Oderland	43 947	21 213	22 734	43 233	708	36 064	7 870
Oberhavel	49 872	23 679	26 193	48 751	1 114	40 654	9 121
Oberspreewald-Lausitz	36 147	16 214	19 933	35 834	306	30 382	5 737
Oder-Spree	50 515	23 259	27 256	49 952	547	41 762	8 721
Ostprignitz-Ruppin	32 880	16 102	16 778	32 649	228	26 884	5 980
Potsdam-Mittelmark	54 453	25 635	28 818	53 389	1 052	44 179	10 235
Prignitz	26 578	12 870	13 708	26 429	143	21 456	5 109
Spree-Neiße	35 830	15 171	20 659	35 502	321	29 840	5 980
Teltow-Fläming	52 992	21 670	31 322	51 932	1 041	44 571	8 407
Uckermark	37 206	17 405	19 801	36 828	365	30 613	6 576
<b>Land Brandenburg</b>	<b>764 620</b>	<b>370 619</b>	<b>394 001</b>	<b>752 374</b>	<b>12 036</b>	<b>621 291</b>	<b>142 778</b>

\* Auswertungen der Beschäftigtenstatistik der Bundesagentur für Arbeit (vorläufige Angaben)

ab 31. 03. 2008 Darstellung der Beschäftigtendaten nach der WZ-Systematik 2008, mit Daten zu vorherigen Stichtagen nicht vergleichbar

## Ausgewählte Regionaldaten

Noch: Beschäftigung am 30. 09. 2010

Verwaltungsbezirk	Sozialversicherungspflichtig Beschäftigte <sup>1</sup>							
	insgesamt	darunter im Wirtschaftsabschnitt						
		Land- und Forstwirtschaft, Fischerei	Produzierendes Gewerbe	darunter		Handel, Verkehr und Gastgewerbe	Erbringung von Unternehmensdienstleistungen	Erbringung von öffentl. und privaten Dienstleistungen
				Verarbeitendes Gewerbe	Baugewerbe			
Anzahl								
<b>Kreisfreie Städte</b>								
Brandenburg an der Havel	27 090	44	7 192	5 081	1 595	5 112	4 371	10 367
Cottbus	47 384	145	5 671	1 640	1 818	9 811	11 431	20 326
Frankfurt (Oder)	28 894	148	4 402	2 336	1 357	4 620	6 556	13 168
Potsdam	75 576	167	5 386	1 480	2 453	12 209	27 155	30 659
<b>Landkreise</b>								
Barnim	43 996	916	10 471	5 200	4 175	10 628	5 591	16 390
Dahme-Spreewald	52 898	1 595	12 062	6 473	4 485	19 046	7 234	12 961
Elbe-Elster	30 637	1 792	10 964	7 148	3 201	5 957	3 287	8 636
Havelland	37 725	1 147	12 199	8 226	3 304	9 886	4 503	9 990
Märkisch-Oderland	43 947	1 794	10 138	4 117	4 960	12 027	5 787	14 200
Oberhavel	49 872	967	15 831	9 398	4 847	11 961	6 658	14 303
Oberspreewald-Lausitz	36 147	867	13 492	7 924	3 425	7 261	5 778	8 749
Oder-Spree	50 515	1 357	16 246	9 073	5 507	11 755	6 688	14 468
Ostprignitz-Ruppin	32 880	2 227	9 039	4 978	3 317	7 246	3 874	10 494
Potsdam-Mittelmark	54 453	2 167	13 743	6 377	6 374	14 697	8 662	15 184
Prignitz	26 578	1 626	8 130	5 240	2 453	5 782	2 932	8 108
Spree-Neiße	35 830	1 009	17 215	6 603	3 774	6 313	2 746	8 547
Teltow-Fläming	52 992	1 550	18 730	14 047	4 037	14 898	5 802	12 012
Uckermark	37 206	2 235	12 196	7 541	3 278	7 868	4 306	10 601
<b>Land Brandenburg</b>	<b>764 620</b>	<b>21 753</b>	<b>203 107</b>	<b>112 882</b>	<b>64 360</b>	<b>177 077</b>	<b>123 361</b>	<b>239 163</b>

## Arbeitsmarkt\* im April 2011

Verwaltungsbezirk	Arbeitslose <sup>2</sup>							
	insgesamt	und zwar						
		Frauen	Männer	SGB III	SGB II	15 bis unter 20 Jahre	15 bis unter 25 Jahre	55 bis unter 65 Jahre
<b>Kreisfreie Städte</b>								
Brandenburg an der Havel	5 729	2 577	3 152	1 072	4 657	65	600	1 088
Cottbus	7 392	3 304	4 088	1 674	5 718	88	829	1 233
Frankfurt (Oder)	4 536	2 034	2 502	897	3 639	26	366	849
Potsdam	6 770	2 881	3 889	1 745	5 025	75	667	1 041
<b>Landkreise</b>								
Barnim	9 935	4 274	5 661	2 802	7 133	132	1 092	1 831
Dahme-Spreewald	6 773	3 007	3 766	2 289	4 484	81	655	1 432
Elbe-Elster	8 466	4 106	4 360	2 412	6 054	92	755	1 901
Havelland	7 947	3 610	4 337	2 593	5 354	66	678	1 731
Märkisch-Oderland	11 914	5 155	6 759	3 387	8 527	96	1 090	2 407
Oberhavel	10 742	4 810	5 932	3 314	7 428	62	948	2 181
Oberspreewald-Lausitz	10 231	4 817	5 414	2 592	7 639	78	791	2 180
Oder-Spree	10 181	4 637	5 544	3 251	6 930	112	1 057	2 231
Ostprignitz-Ruppin	7 000	3 237	3 763	1 998	5 002	57	666	1 183
Potsdam-Mittelmark	7 951	3 382	4 569	2 852	5 099	96	800	1 814
Prignitz	6 416	3 030	3 386	1 753	4 663	62	576	1 282
Spree-Neiße	7 575	3 522	4 053	2 806	4 769	19	492	1 763
Teltow-Fläming	7 364	3 204	4 160	2 305	5 059	83	762	1 519
Uckermark	10 964	5 262	5 702	2 682	8 282	138	1 080	2 411
<b>Land Brandenburg</b>	<b>147 886</b>	<b>66 849</b>	<b>81 037</b>	<b>42 424</b>	<b>105 462</b>	<b>1 428</b>	<b>13 904</b>	<b>30 077</b>

\* Quelle: Bundesagentur für Arbeit; Die Daten gelten 3 Monate als vorläufig. Ab Januar 2005 unter Einschluss der Grundsicherung für Arbeit Suchende. Vergleichbarkeit zu früheren Monaten nur bedingt gewährleistet. Berechnungsstand: April 2011

1 ab 31.03.2008 Darstellung der Beschäftigten nach der WZ-Systematik 2008, mit Daten zu vorherigen Stichtagen nicht vergleichbar

2 Daten ermittelt aus IT-Fachverfahren der BA, aus als plausibel bewerteten Datenlieferungen zugelassener kommunaler Träger und, sofern keine plausiblen Daten geliefert wurden, aus ergänzenden Schätzungen der BA.

## Ausgewählte Regionaldaten

Noch: Arbeitsmarkt\* im April 2011

Verwaltungsbezirk	Arbeitslose					Arbeitslosenquote <sup>1</sup>	
	und zwar					alle zivilen Erwerbs- personen	abhängig zivile Erwerbs- personen
	insgesamt <sup>1</sup>	Teilzeitarbeit Suchende <sup>2</sup>	Langzeit- arbeitslose <sup>2</sup>	Schwer- behinderte <sup>2</sup>	Ausländer <sup>1</sup>		
Anzahl							
<b>Kreisfreie Städte</b>							
Brandenburg an der Havel	5 729	•	203	1 794	209	14,9	16,6
Cottbus	7 392	•	376	2 401	337	13,6	15,2
Frankfurt (Oder)	4 536	•	287	1 857	284	13,8	15,4
Potsdam	6 770	•	316	1 755	604	8,2	9,2
<b>Landkreise</b>							
Barnim	9 935	•	577	3 401	297	10,5	11,7
Dahme-Spreewald	6 773	•	389	1 379	194	7,9	8,8
Elbe-Elster	8 466	•	407	3 121	117	14,1	15,7
Havelland	7 947	•	360	3 004	176	9,6	10,7
Märkisch-Oderland	11 914	•	639	3 577	296	11,5	12,8
Oberhavel	10 742	•	400	•	252	9,9	11,0
Oberspreewald-Lausitz	10 231	•	520	4 230	158	15,7	17,6
Oder-Spree	10 181	•	662	•	324	10,4	11,5
Ostprignitz-Ruppin	7 000	•	292	•	113	12,7	14,0
Potsdam-Mittelmark	7 951	•	389	2 406	164	7,2	8,1
Prignitz	6 416	•	269	2 244	64	14,7	16,4
Spree-Neiße	7 575	•	424	•	136	11,1	12,3
Teltow-Fläming	7 364	•	358	2 077	177	8,3	9,2
Uckermark	10 964	•	602	•	184	16,3	18,0
<b>Land Brandenburg</b>	<b>147 886</b>	<b>8 028</b>	<b>7 470</b>	<b>36 523</b>	<b>4 086</b>	<b>11,0</b>	<b>12,3</b>

\* Quelle: Bundesagentur für Arbeit; Die Daten gelten 3 Monate als vorläufig. Ab Januar 2005 unter Einschluss der Grundsicherung für Arbeit Suchende. Vergleichbarkeit zu früheren Monaten nur bedingt gewährleistet. Berechnungsstand: April 2011

1 Daten ermittelt aus IT-Fachverfahren der BA, aus als plausibel bewerteten Datenlieferungen zugelassener kommunaler Träger und, sofern keine plausiblen Daten geliefert wurden, aus ergänzenden Schätzungen der BA.

2 Daten ausschließlich aus dem IT-Fachverfahren der BA gewonnen, nicht enthalten sind Daten der kommunalen Träger, soweit sie andere IT-Verfahren genutzt haben.

## Gewerbeanzeigen im April 2011

Verwaltungsbezirk	Gewerbeanzeigen						
	Gewerbeanmeldungen			Gewerbeabmeldungen			Gewerbe- ummeldungen
	Berichts- monat	darunter	Vorjahres- monat	Berichts- monat	darunter	Vorjahres- monat	
		Neuerrich- tungen			Aufgabe		
Anzahl							
<b>Kreisfreie Städte</b>							
Brandenburg an der Havel	41	36	33	38	34	29	•
Cottbus	50	44	58	50	42	35	•
Frankfurt (Oder)	35	32	64	27	22	47	•
Potsdam	121	103	136	96	78	103	•
<b>Landkreise</b>							
Barnim	116	98	150	91	71	105	•
Dahme-Spreewald	123	101	222	118	92	160	•
Elbe-Elster	44	38	70	47	41	47	•
Havelland	80	62	109	90	73	84	•
Märkisch-Oderland	145	119	148	114	92	113	•
Oberhavel	156	123	175	121	107	121	•
Oberspreewald-Lausitz	46	35	62	48	37	60	•
Oder-Spree	90	76	119	91	76	86	•
Ostprignitz-Ruppin	59	52	46	46	42	43	•
Potsdam-Mittelmark	140	107	160	131	102	110	•
Prignitz	29	24	46	27	22	37	•
Spree-Neiße	74	64	119	59	53	76	•
Teltow-Fläming	118	94	185	108	83	132	•
Uckermark	79	73	79	39	35	68	•
<b>Land Brandenburg</b>	<b>1 546</b>	<b>1 281</b>	<b>1 981</b>	<b>1 341</b>	<b>1 102</b>	<b>1 456</b>	<b>•</b>

## Ausgewählte Regionaldaten

### Insolvenzen im April 2011

Verwaltungsbezirk	Insolvenzen					
	Verfahren				Forderungen	
	Berichtsmonat	davon		Vorjahresmonat	Berichtsmonat	Vorjahresmonat
		Unternehmen	übrige Schuldner			
Anzahl				1 000 EUR		
<b>Kreisfreie Städte</b>						
Brandenburg an der Havel	19	•	19	20	613	930
Cottbus	17	3	14	27	651	1 527
Frankfurt (Oder)	14	1	13	19	6 902	684
Potsdam	35	6	29	24	4 818	1 535
<b>Landkreise</b>						
Barnim	33	8	25	26	3 410	941
Dahme-Spreewald	28	6	22	33	6 745	2 586
Elbe-Elster	13	1	12	10	886	4 008
Havelland	22	3	19	40	1 236	4 183
Märkisch-Oderland	56	5	51	49	7 383	2 178
Oberhavel	43	8	35	45	13 924	2 796
Oberspreewald-Lausitz	21	2	19	22	1 443	816
Oder-Spree	31	3	28	55	2 215	7 541
Ostprignitz-Ruppin	18	1	17	18	1 686	1 459
Potsdam-Mittelmark	28	2	26	33	3 408	2 711
Prignitz	10	•	10	21	1 640	719
Spree-Neiße	22	•	22	22	1 228	2 335
Teltow-Fläming	34	4	30	27	4 113	1 860
Uckermark	20	2	18	21	1 432	985
<b>Land Brandenburg</b>	<b>464</b>	<b>55</b>	<b>409</b>	<b>512</b>	<b>63 733</b>	<b>39 793</b>

### Verarbeitendes Gewerbe sowie Bergbau und Gewinnung von Steinen und Erden im April 2011

Verwaltungsbezirk	Verarbeitendes Gewerbe sowie Bergbau und Gewinnung von Steinen und Erden <sup>1</sup>					
	Betriebe	Beschäftigte	Entgelte	Geleistete Arbeitsstunden	Gesamtumsatz	darunter
						Auslandsumsatz
	Anzahl		1 000 EUR	1 000	1 000 EUR	
<b>Kreisfreie Städte</b>						
Brandenburg an der Havel	13	3 863	12 614	473	50 926	1 517
Cottbus	5	1 254	6 262	150	•	•
Frankfurt (Oder)	6	1 954	5 139	289	•	•
Potsdam	5	310	716	39	3 417	441
<b>Landkreise</b>						
Barnim	26	3 084	7 201	436	38 609	5 680
Dahme-Spreewald	26	3 465	8 247	456	68 285	12 882
Elbe-Elster	37	4 251	9 294	542	68 426	10 629
Havelland	34	5 572	11 715	752	108 025	20 668
Märkisch-Oderland	20	2 019	4 950	269	37 734	5 251
Oberhavel	34	7 102	26 815	944	113 400	48 914
Oberspreewald-Lausitz	27	5 581	15 358	676	130 809	8 055
Oder-Spree	25	6 094	17 470	764	181 905	86 813
Ostprignitz-Ruppin	29	3 485	7 583	505	111 509	58 353
Potsdam-Mittelmark	35	3 589	9 379	498	101 095	13 812
Prignitz	21	3 493	8 001	443	61 100	21 040
Spree-Neiße	25	7 316	29 840	938	112 681	21 311
Teltow-Fläming	42	10 073	31 192	1 319	268 400	145 287
Uckermark	30	5 668	15 982	793	282 864	45 310
<b>Land Brandenburg</b>	<b>440</b>	<b>78 173</b>	<b>227 757</b>	<b>10 285</b>	<b>1 783 867</b>	<b>508 008</b>

<sup>1</sup> Betriebe ab 50 Beschäftigte

## Ausgewählte Regionaldaten

### Vorbereitende Baustellenarbeiten, Hoch- und Tiefbau im April 2011

Verwaltungsbezirk	Vorbereitende Baustellenarbeiten, Hoch- und Tiefbau <sup>1</sup>						
	Betriebe	Beschäftigte <sup>2</sup>	Entgelt	Geleistete Arbeitsstunden	Gesamtumsatz	Baugewerblicher Umsatz	Auftrags-eingang
	Anzahl		1 000 EUR	1 000	1 000 EUR		
<b>Kreisfreie Städte</b>							
Brandenburg an der Havel	8	236	454	28	1 530	1 530	1 397
Cottbus	10	505	1 236	51	5 536	5 500	3 738
Frankfurt (Oder)	7	245	605	31	1 554	1 554	798
Potsdam	12	528	1 173	62	4 735	4 721	11 418
<b>Landkreise</b>							
Barnim	18	709	1 649	75	7 306	7 222	6 433
Dahme-Spreewald	26	1 318	2 674	145	10 772	10 764	7 378
Elbe-Elster	16	690	1 324	76	6 799	6 790	4 462
Havelland	21	773	1 730	84	7 084	7 042	9 417
Märkisch-Oderland	24	1 193	2 696	143	9 103	8 865	15 201
Oberhavel	23	1 099	2 582	135	10 180	10 160	8 217
Oberspreewald-Lausitz	14	955	2 352	100	9 335	8 858	4 165
Oder-Spree	21	1 659	3 988	163	14 935	14 932	11 912
Ostprignitz-Ruppin	22	1 045	2 029	113	8 253	8 186	5 787
Potsdam-Mittelmark	27	1 664	4 019	189	24 815	24 514	13 697
Prignitz	12	514	1 042	66	4 109	3 974	3 928
Spree-Neiße	27	1 196	2 641	144	11 690	11 314	16 059
Teltow-Fläming	12	944	3 084	110	15 508	15 373	18 243
Uckermark	20	621	1 374	67	4 330	4 330	4 517
<b>Land Brandenburg</b>	<b>320</b>	<b>15 894</b>	<b>36 653</b>	<b>1 780</b>	<b>157 575</b>	<b>155 630</b>	<b>146 771</b>

<sup>1</sup> Betriebe von Unternehmen mit im Allgemeinen 20 und mehr Beschäftigten

<sup>2</sup> Beschäftigte im Bauhaupt- bzw. Ausbaugewerbe

### Bauinstallation und sonstiges Ausbaugewerbe im 1. Vierteljahr 2011

Verwaltungsbezirk	Bauinstallation und sonstiges Ausbaugewerbe <sup>1</sup>						
	Betriebe	Beschäftigte		Bruttoentgeltsumme	Geleistete Arbeitsstunden	Gesamtumsatz	darunter
		insgesamt	dar. Arbeiter				Ausbau-gewerblicher Umsatz
Anzahl				1 000 EUR	1 000	1 000 EUR	
<b>Kreisfreie Städte</b>							
Brandenburg an der Havel	7	251	•	1 343	76	4 296	4 162
Cottbus	9	243	•	1 153	77	5 088	4 898
Frankfurt (Oder)	7	225	•	1 400	75	7 793	7 793
Potsdam	11	407	•	2 618	130	6 733	6 658
<b>Landkreise</b>							
Barnim	16	445	•	2 358	137	6 447	6 409
Dahme-Spreewald	14	489	•	2 662	144	7 908	7 815
Elbe-Elster	12	357	•	1 597	120	6 864	6 442
Havelland	13	407	•	2 201	123	7 169	7 054
Märkisch-Oderland	23	791	•	5 285	295	16 765	15 412
Oberhavel	10	350	•	1 712	100	7 101	7 063
Oberspreewald-Lausitz	12	458	•	2 731	146	7 534	7 043
Oder-Spree	27	947	•	4 896	341	16 654	16 476
Ostprignitz-Ruppin	11	352	•	1 770	125	5 548	5 499
Potsdam-Mittelmark	21	883	•	5 002	261	20 311	20 258
Prignitz	6	241	•	1 285	80	4 102	3 899
Spree-Neiße	16	442	•	2 145	140	5 873	5 805
Teltow-Fläming	13	412	•	2 581	136	13 304	13 002
Uckermark	15	518	•	2 753	162	10 694	10 541
<b>Land Brandenburg</b>	<b>243</b>	<b>8 214</b>	<b>•</b>	<b>45 493</b>	<b>2 667</b>	<b>160 186</b>	<b>156 229</b>

<sup>1</sup> Betriebe von Unternehmen mit im Allgemeinen 20 und mehr Beschäftigten

## Ausgewählte Regionaldaten

### Bautätigkeit (Wohn- und Nichtwohnbau einschl. Baumaßnahmen an bestehenden Gebäuden) im April 2011

Verwaltungsbezirk	Baugenehmigungen und Baufertigstellungen <sup>1</sup>							
	Baugenehmigungen			Baufertigstellungen				
	Gebäude / Baumaßnahmen	Wohnungen		veranschlagte Bauwerkskosten	Gebäude / Baumaßnahmen	Wohnungen		veranschlagte Bauwerkskosten
		insgesamt	Wohnfläche			insgesamt	Wohnfläche	
Anzahl		100 m <sup>2</sup>	1 000 EUR	Anzahl		100 m <sup>2</sup>	1 000 EUR	
<b>Kreisfreie Städte</b>								
Brandenburg an der Havel	13	14	15,1	2 970	Fertigstellungen werden ab 01-07 nur noch jährlich erstellt!!			
Cottbus	17	14	17,4	20 499				
Frankfurt (Oder)	12	12	13,8	7 530				
Potsdam	18	18	22,1	16 016				
<b>Landkreise</b>								
Barnim	49	45	52,5	12 342				
Dahme-Spreewald	73	62	77,6	17 138				
Elbe-Elster	15	8	14,0	1 360				
Havelland	97	79	105,4	16 080				
Märkisch-Oderland	63	52	63,5	10 401				
Oberhavel	47	96	93,8	12 074				
Oberspreewald-Lausitz	8	7	10,0	1 032				
Oder-Spree	52	40	46,3	18 576				
Ostprignitz-Ruppin	34	24	26,5	3 661				
Potsdam-Mittelmark	82	83	103,5	14 905				
Prignitz	20	6	10,2	1 849				
Spree-Neiße	36	27	30,0	19 323				
Teltow-Fläming	45	35	37,4	6 728				
Uckermark	26	57	53,2	15 411				
<b>Land Brandenburg</b>	<b>707</b>	<b>679</b>	<b>792,3</b>	<b>197 895</b>				

<sup>1</sup> Negative Werte können sich aus „neuer Zustand minus alter Zustand“ bei Baumaßnahmen an bestehenden Gebäuden ergeben.

### Tourismus im April 2011

Verwaltungsbezirk	Tourismus (mit Campingplätzen)							Durchschnittliche Aufenthaltsdauer
	Beherbergungsstätten (geöffnete)	Gästeankünfte			Gästeübernachtungen			
		insgesamt	darunter	Veränderung geg. dem Vorjahresmonat	insgesamt	darunter	Veränderung geg. dem Vorjahresmonat	
			aus dem Ausland			ausländischer Gäste		
Anzahl		Prozent		Anzahl		Prozent		Tage
<b>Kreisfreie Städte</b>								
Brandenburg an der Havel	25	4 372	243	4,9	10 396	1 855	6,1	2,4
Cottbus	23	8 699	722	- 16,7	15 735	1 560	- 26,7	1,8
Frankfurt (Oder)	21	6 194	1 712	4,8	10 746	3 233	17,8	1,7
Potsdam	47	31 444	2 426	3,7	75 160	5 911	7,5	2,4
<b>Landkreise</b>								
Barnim	92	16 352	1 411	- 3,5	58 801	3 677	- 7,0	3,6
Dahme-Spreewald	146	45 208	5 981	17,1	103 528	9 686	15,4	2,3
Elbe-Elster	57	4 183	132	17,1	17 842	425	7,4	4,3
Havelland	64	7 142	267	15,6	16 665	950	11,5	2,3
Märkisch-Oderland	101	16 905	1 049	2,2	60 279	2 378	- 1,8	3,6
Oberhavel	89	16 204	2 096	18,2	33 512	4 836	18,0	2,1
Oberspreewald-Lausitz	79	16 312	1 052	15,8	40 677	2 810	15,1	2,5
Oder-Spree	142	31 239	943	7,1	94 174	3 739	14,9	3,0
Ostprignitz-Ruppin	130	23 678	592	17,1	78 836	1 421	19,5	3,3
Potsdam-Mittelmark	135	27 912	2 961	6,3	80 808	5 505	10,5	2,9
Prignitz	73	7 638	309	4,7	18 089	676	1,0	2,4
Spree-Neiße	105	16 777	262	4,9	48 455	803	2,1	2,9
Teltow-Fläming	97	20 033	4 205	4,7	46 339	10 737	14,0	2,3
Uckermark	114	22 721	690	11,1	63 610	1 514	- 1,6	2,8
<b>Land Brandenburg</b>	<b>1 540</b>	<b>323 013</b>	<b>27 053</b>	<b>8,0</b>	<b>873 652</b>	<b>61 716</b>	<b>7,6</b>	<b>2,7</b>