

Monatsdaten + Konjunktur 6 2011

Mit der vorliegenden Veröffentlichung „Monatsdaten + Konjunktur“ gibt das Amt für Statistik Berlin-Brandenburg eine Auswahl aktueller wirtschafts- und konjunkturstatistischer Ergebnisse für das Land Brandenburg heraus.

„Monatsdaten + Konjunktur“ erscheint monatlich und bietet eine umfangreiche Auswahl an Daten und grafischen Übersichten zur aktuellen Entwicklung im Lande. Einige Angaben sind vorläufig und können zu einem späteren Zeitpunkt aktualisiert werden. Abweichungen in den errechneten Werten sind durch Rundungen bedingt. Durch die Bearbeitungsdauer und die unterschiedliche zeitliche Verfügbarkeit der Ausgangsdaten können zum Zeitpunkt der Veröffentlichung bereits einzelne Statistische Berichte jüngerer Datums verfügbar sein. Zu beziehen ist „Monatsdaten + Konjunktur“ als Download auf den Internetseiten des AfS oder über den E-Mail-Service.



Brandenburg

Konjunktur Aktuell

Beinhaltet die Entwicklung von 24 ausgewählten Konjunkturindikatoren der jüngsten drei Monate als Veränderung gegenüber dem

Vorjahresmonat. Diese sind auf einer Seite tabellarisch zusammengefasst dargestellt.

Entwicklungstendenzen der konjunkturellen Lage 4

Brandenburg im Überblick

Die Rubrik Brandenburg im Überblick enthält Angaben zur konjunkturellen Situation und Entwicklung für das Land Brandenburg. Zeitreihen werden für die letzten 24 Monate als Konjunkturgrafiken dargestellt. Der in einigen Grafiken dargestellte Trend wurde nach dem Berliner Verfahren des Statistischen Bundesamtes BV4.1 berechnet. Statistische Angaben zur Konjunktur in den vorliegenden jüngsten drei Berichtsmonaten werden durch Angaben der Entwicklung gegenüber dem Vormonat sowie dem Vorjahresmonat ergänzt. Die saisonalen und konjunkturellen Schwankungen im Wirtschaftsge-

schehen des Landes lassen sich somit erkennen. Im Einzelnen sind Informationen zum Stand und der Entwicklung der Bevölkerung, des Arbeitsmarktes, zu den Eckdaten der brandenburgischen Industrie, des Baugewerbes und zur Bautätigkeit enthalten. Weitere Angaben beziehen sich auf die Bereiche Einzelhandel, Gastgewerbe, Tourismus, Außenhandel, Gewerbeanzeigen und Insolvenzgeschehen sowie die Preisentwicklung. Der Zahlenspiegel für das Land Brandenburg ergänzt die Konjunkturdarstellungen durch einen Überblick aktuellster Ergebnisse für nahezu alle Bereiche der amtlichen Statistik Brandenburgs.

Grafiken zur konjunkturellen Entwicklung 6

Konjunkturdaten im Überblick 12

Zahlenspiegel 16

Brandenburg im Vergleich

Neben den Angaben für die Bundesrepublik Deutschland enthält die Rubrik Brandenburg im Ver-

gleich die Gegenüberstellung der Konjunkturindikatoren Brandenburgs zu denen Deutschlands.

Ausgewählte Konjunkturindikatoren Deutschland 21

Konjunkturindikatoren - Brandenburg im Vergleich 24

Brandenburg Regional

Brandenburg Regional bietet für ausgewählte Bereiche regionale Angaben zur aktuellen Wirt-

schaftslage der Landkreise und kreisfreien Städte Brandenburgs.

Ausgewählte Regionaldaten 25

Zeichenerklärung

- 0 weniger als die Hälfte von 1 in der letzten besetzten Stelle, jedoch mehr als nichts
- nichts vorhanden (genau null)
- Zahlenwert unbekannt oder geheim zu halten
- ... Zahlenwert lag bei Redaktionsschluss noch nicht vor
- () Aussagewert eingeschränkt, da der Wert Fehler aufweisen kann
- / keine Angabe, da Zahlenwert nicht sicher genug
- x Tabellenfach gesperrt, weil Aussage nicht sinnvoll
- r berichtigte Zahl
- D Durchschnitt (bei nicht addierfähigen Größen)

© Amt für Statistik Berlin-Brandenburg
Behlertstrasse 3a
14467 Potsdam

Für nichtgewerbliche Zwecke sind Vervielfältigung und unentgeltliche Verbreitung, auch auszugsweise, mit Quellenangabe gestattet. Die Verbreitung, auch auszugsweise, über elektronische Systeme/Datenträger bedarf der vorherigen Zustimmung. Alle übrigen Rechte bleiben vorbehalten.

Entwicklung der konjunkturellen Lage in Brandenburg

Ausgewählte Konjunkturindikatoren

(Basis: Originalwerte, Stand vom 7. Juli 2011)

Merkmal	Dimension	Januar 2011	Februar 2011	März 2011
		Veränderung gegenüber dem Vorjahresmonat in %		
Arbeitsmarkt ¹				
Arbeitslose	%	-4,5	-6,1	-7,9
Arbeitslosenquote ²	%-Punkte	-0,6	-0,8	-1,1
Bergbau und Verarbeitendes Gewerbe ³				
Beschäftigte	%	+7,7	+7,0	+7,4
Gesamtumsatz	%	+29,4	+21,1	+10,2
Auslandsumsatz	%	+55,7	+34,8	+16,8
Auftragseingangsindex	%	+73,0	+31,7	+37,7
Energie- und Wasserversorgung ⁴				
Beschäftigte	%	-0,3	+0,4	+0,2
Stromerzeugung (brutto) ⁵	%	+1,8	-6,6	...
Bauhauptgewerbe ⁴				
Beschäftigte	%	+1,2	+2,5	+3,3
Gesamtumsatz	%	+33,7	+82,2	+21,6
Auftragseingang	%	+73,0	+31,7	+37,7
Baugenehmigungen ⁶				
Gebäude	%	-8,3	-15,6	+19,1
Wohnungen	%	-28,2	-19,3	+69,3
Einzelhandel ^{7 8}				
Beschäftigte	%	+1,5	+1,8	+0,4
Umsatz nominal	%	+4,0	+3,7	-1,5
Gastgewerbe ⁸				
Beschäftigte	%	-1,9	-0,4	+1,0
Umsatz nominal	%	+4,6	+0,6	-0,3
Tourismus ⁹				
Gästeankünfte	%	+14,8	+8,8	+3,0
Gästeübernachtungen	%	+7,3	+4,4	+1,5
Außenhandel				
Ausfuhr (Spezialhandel)	%	+14,7	+37,1	+29,0
Einfuhr (Generalhandel)	%	+20,3	+36,2	+1,0
Gewerbeanzeigen und Insolvenzen				
Gewerbeanmeldungen	%	-12,7	-2,7	-9,5
Insolvenzen von Unternehmen	%	+4,3	-28,6	-25,0
Insolvenzen übriger Schuldner	%	-0,4	-11,8	-3,2
Verbraucherpreisindex				
	%	+1,5	+1,8	+2,0

1 Quelle: Bundesagentur für Arbeit, die Daten gelten 3 Monate als vorläufig. Berechnungsstand: März 2011

2 bezogen auf alle zivilen Erwerbspersonen in Prozentpunkten 3 Betriebe ab 50 Beschäftigte

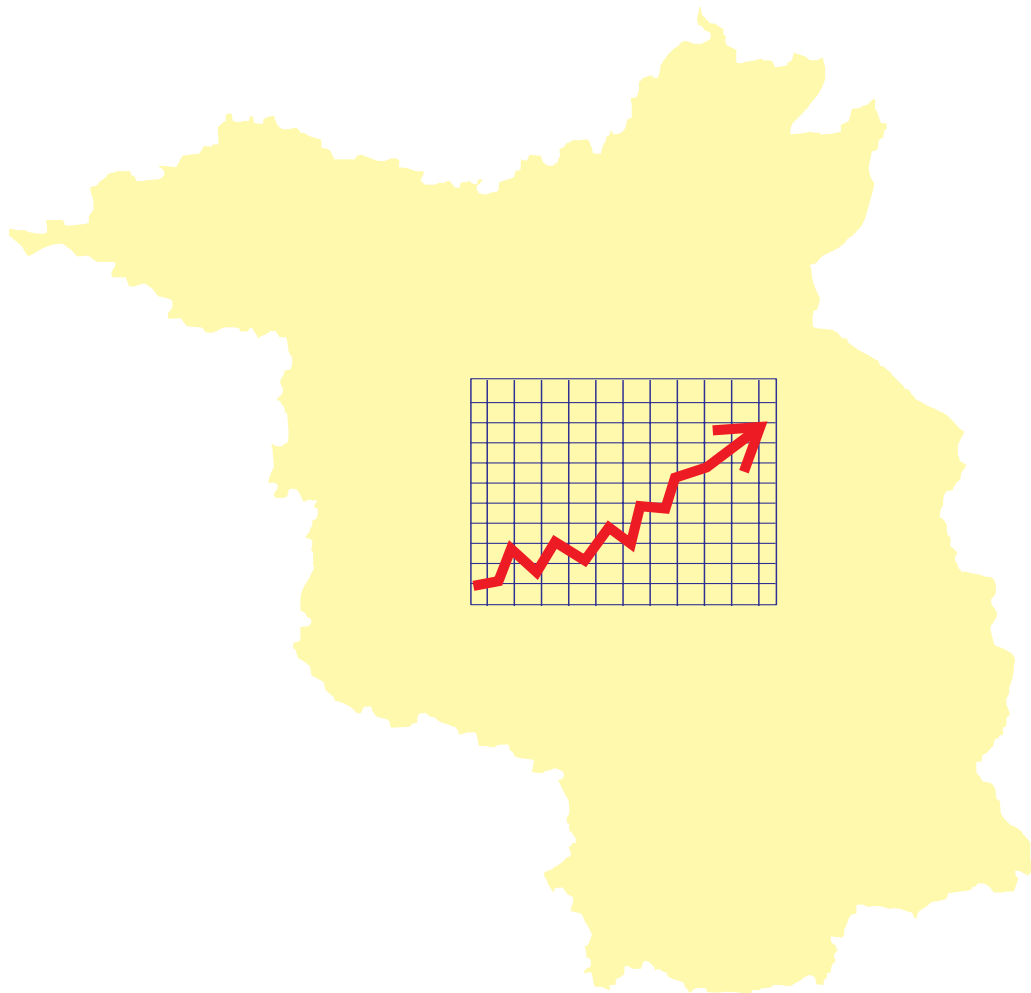
4 Betriebe von Unternehmen mit im Allgemeinen 20 und mehr Beschäftigten

5 in öffentlichen Energieversorgungsunternehmen 6 einschließlich Baumaßnahmen an bestehenden Gebäuden

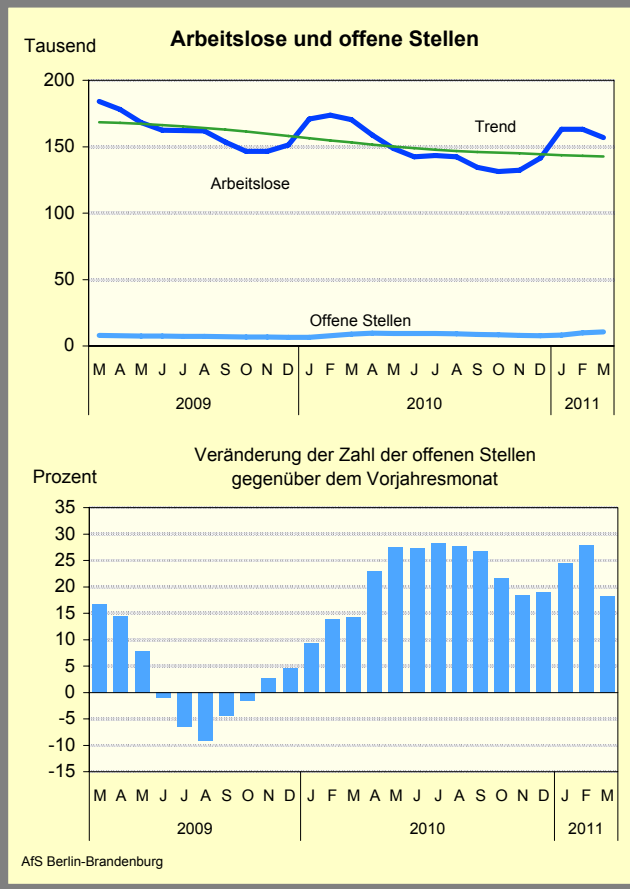
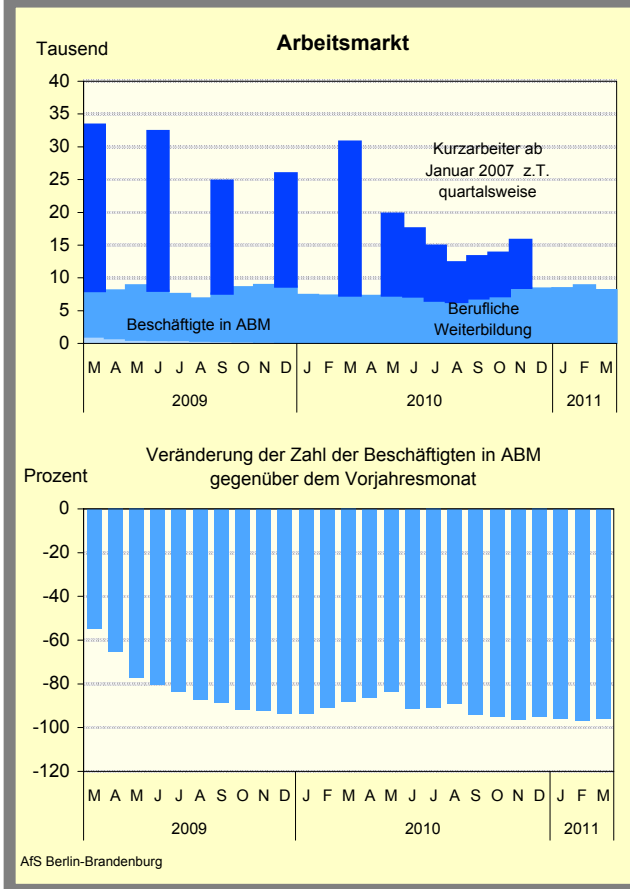
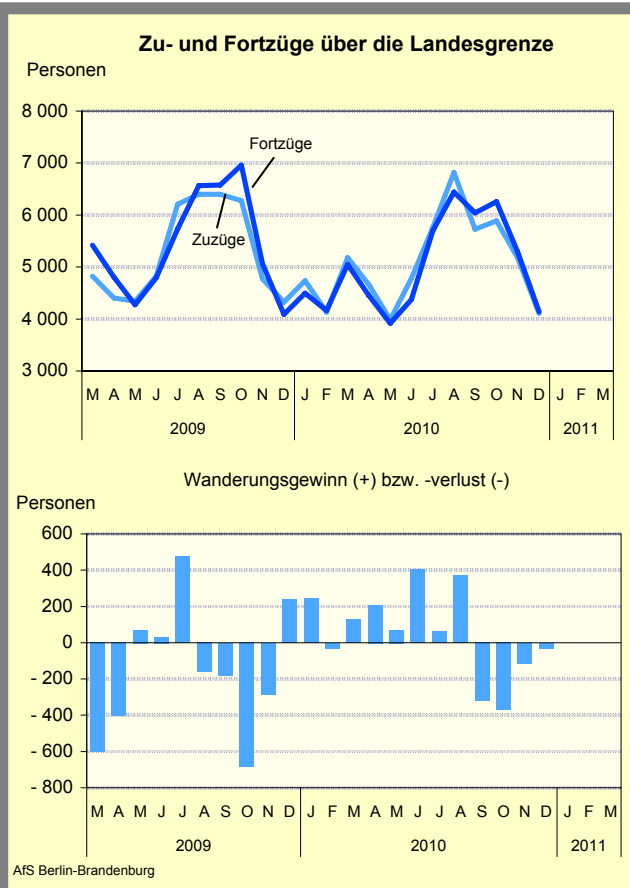
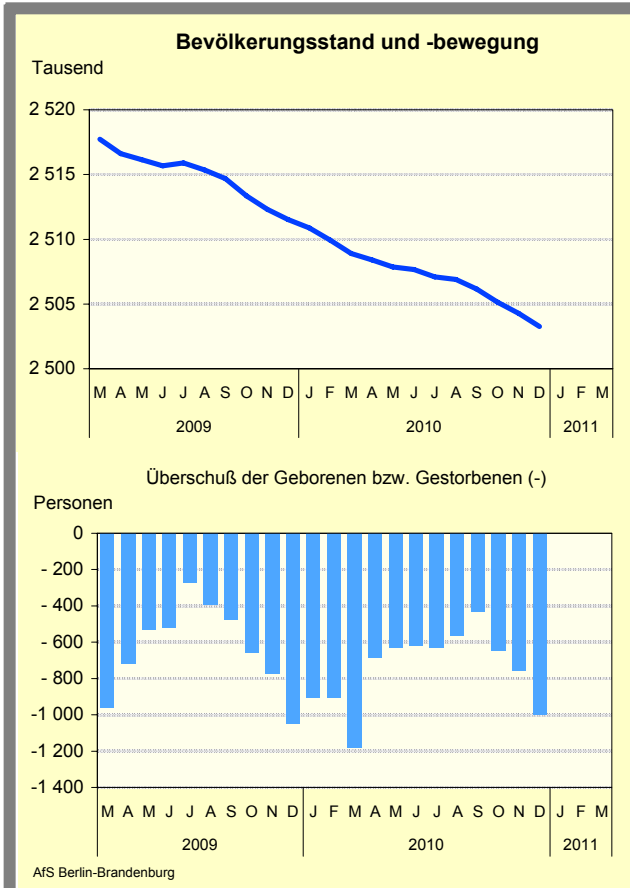
7 ohne Tankstellen und Handel mit Kfz 8 vorläufig 9 einschließlich Campingplätze

Brandenburg

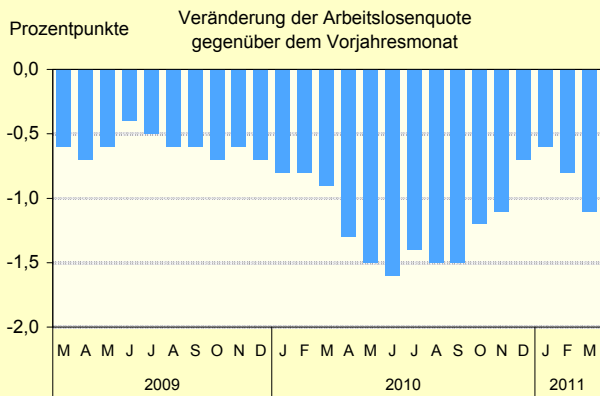
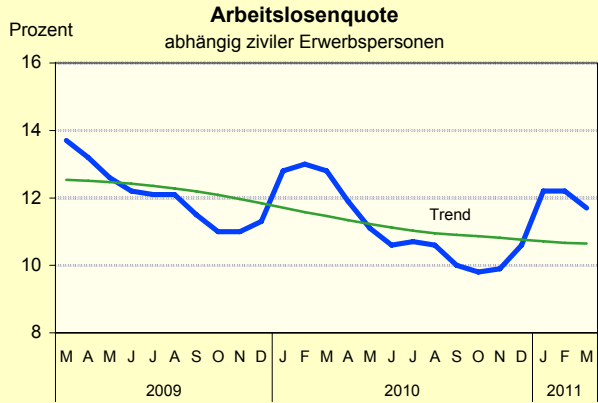
im Überblick



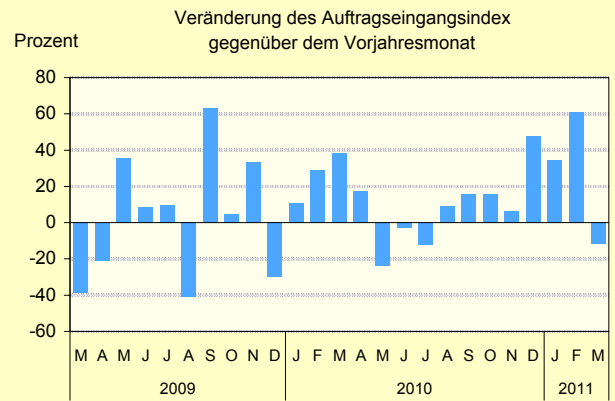
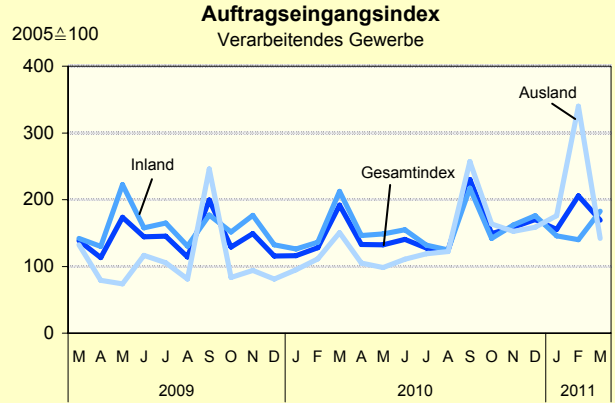
Grafiken zur konjunkturellen Entwicklung in Brandenburg



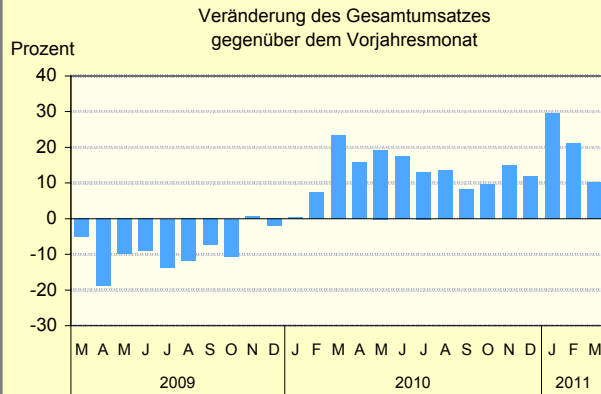
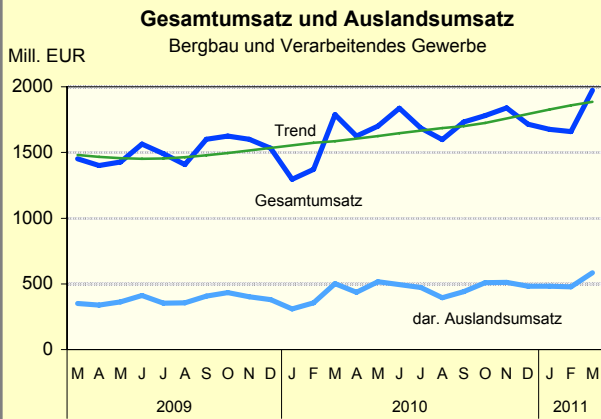
Grafiken zur konjunkturellen Entwicklung in Brandenburg



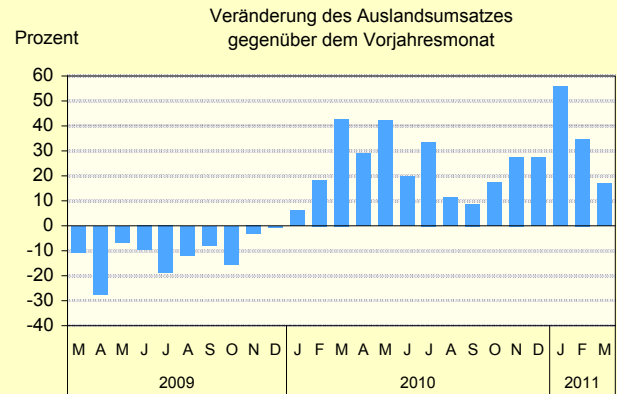
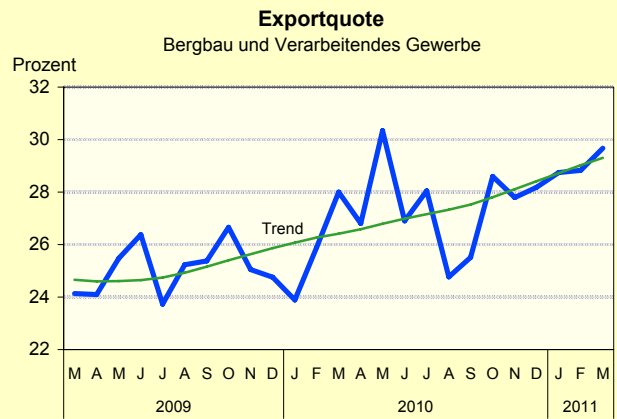
AfS Berlin-Brandenburg



AfS Berlin-Brandenburg

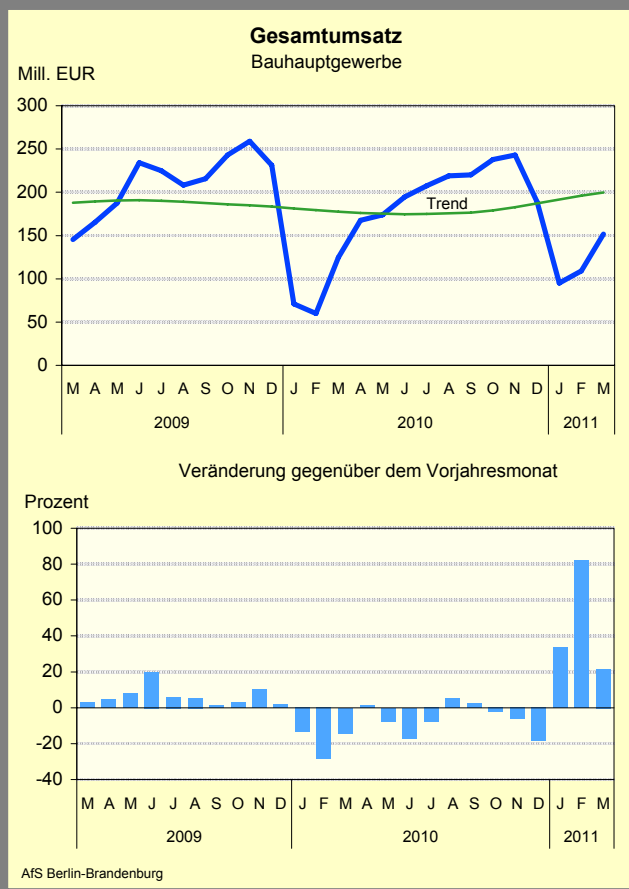
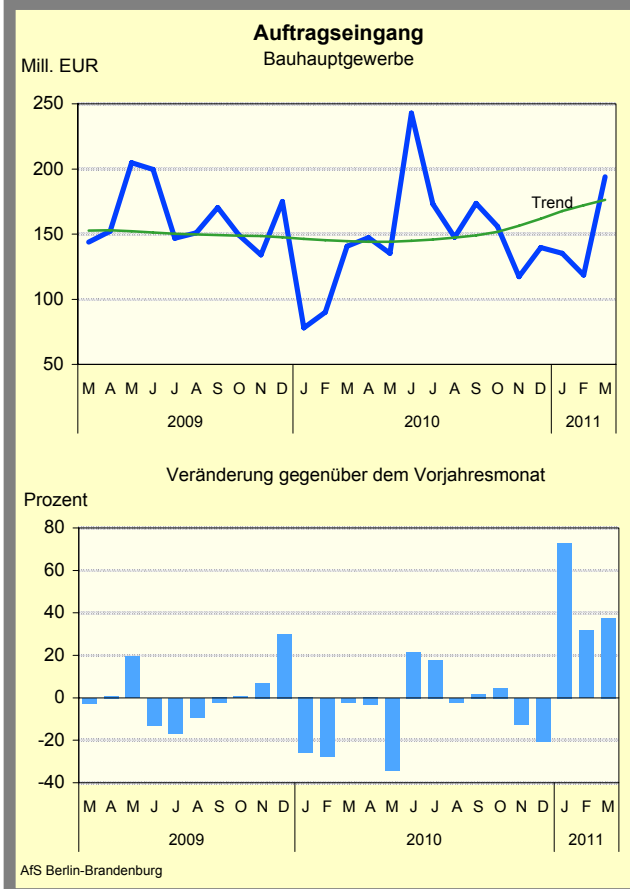
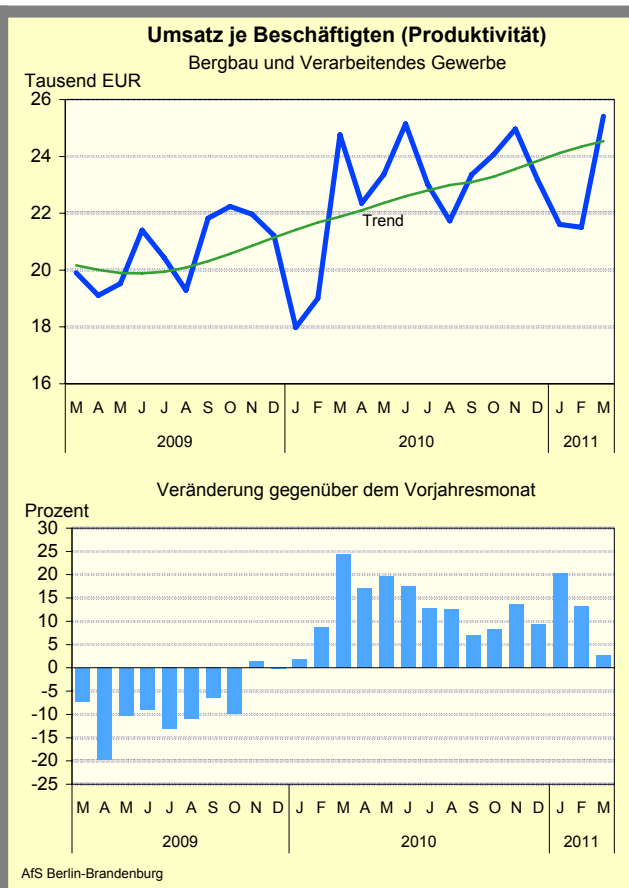
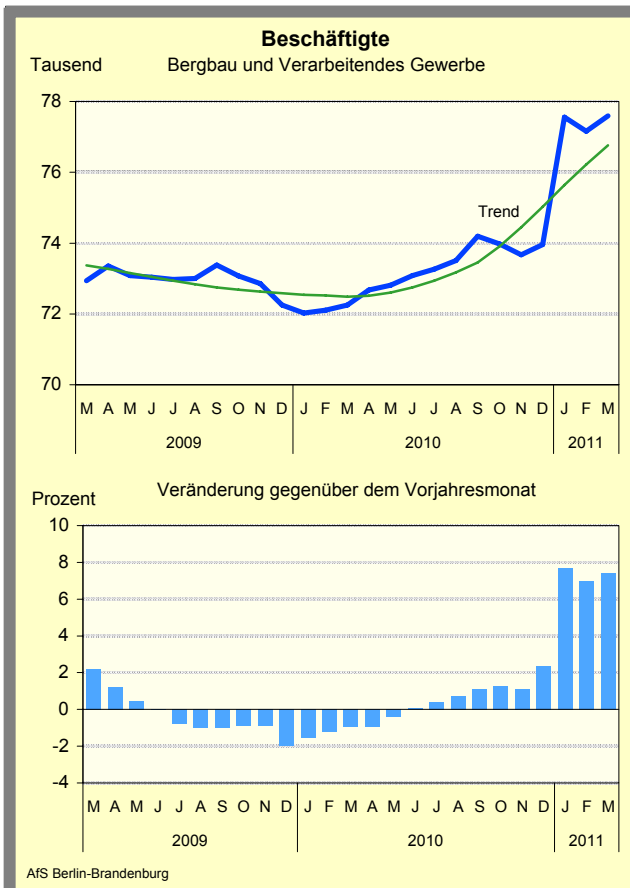


AfS Berlin-Brandenburg

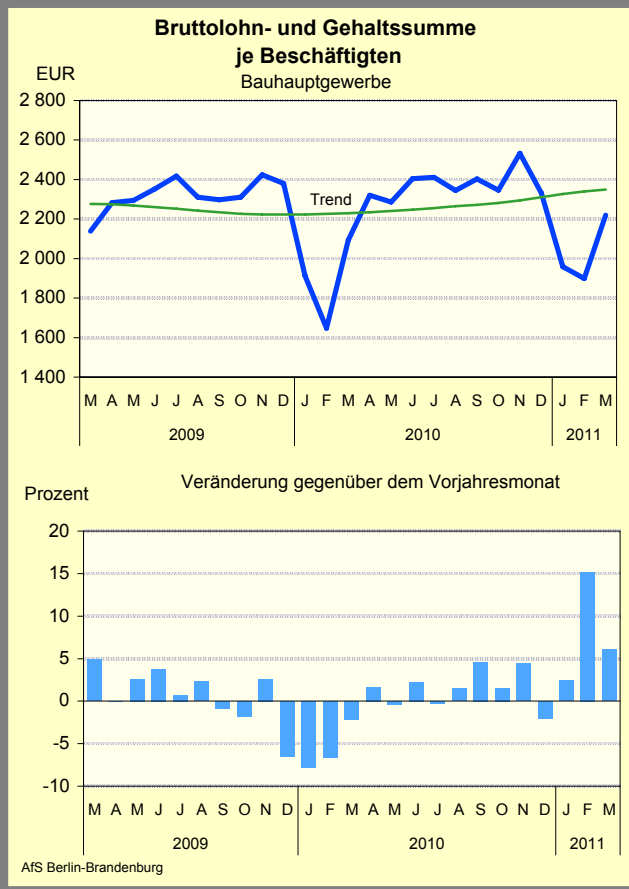
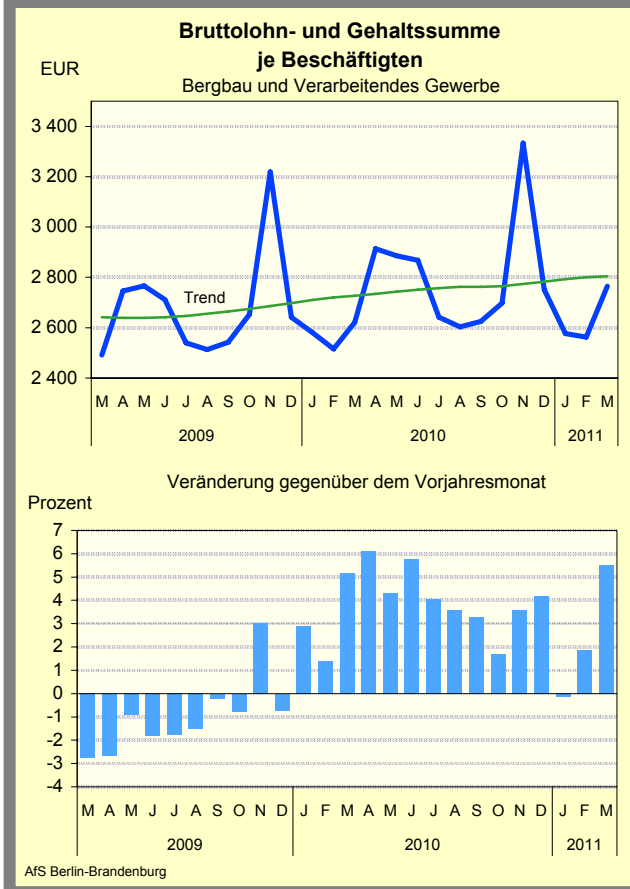
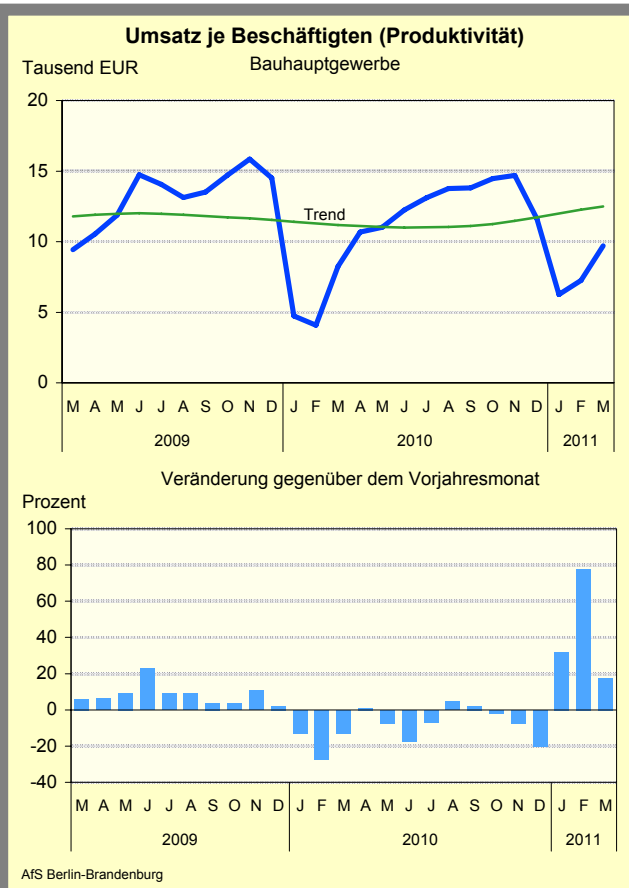
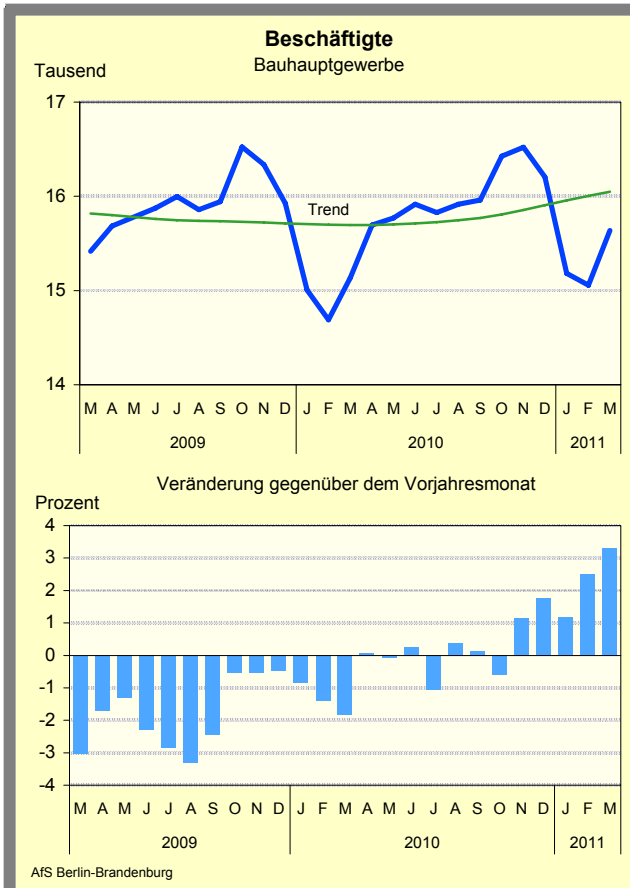


AfS Berlin-Brandenburg

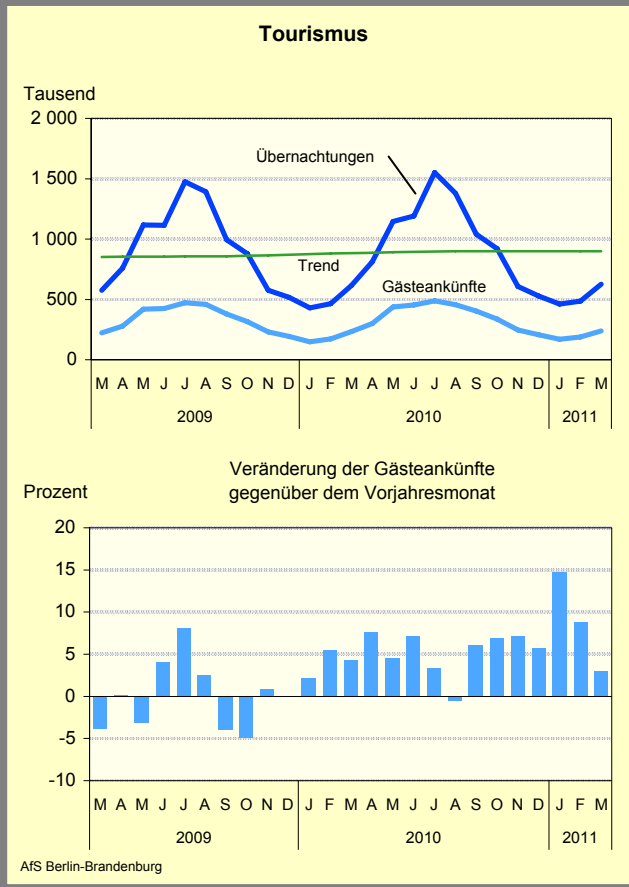
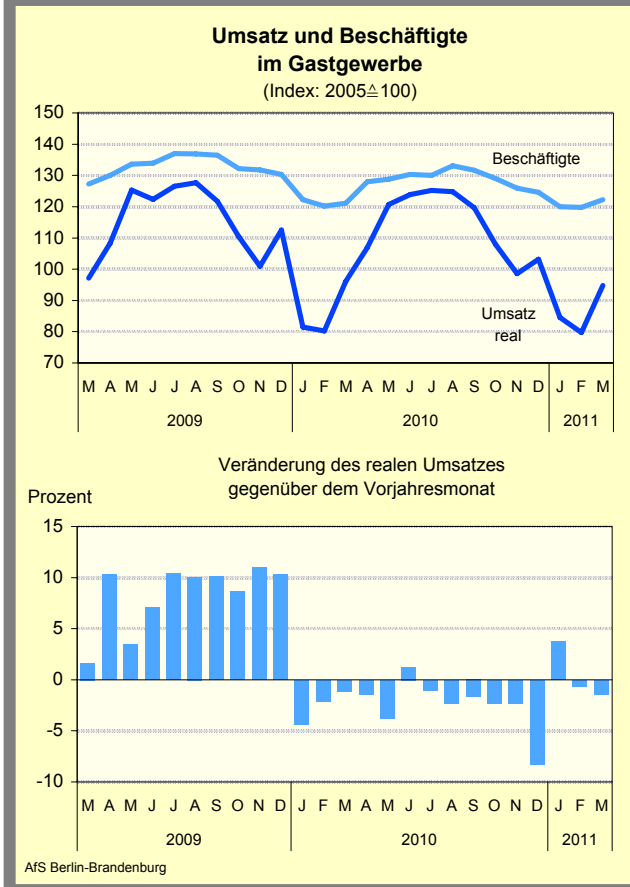
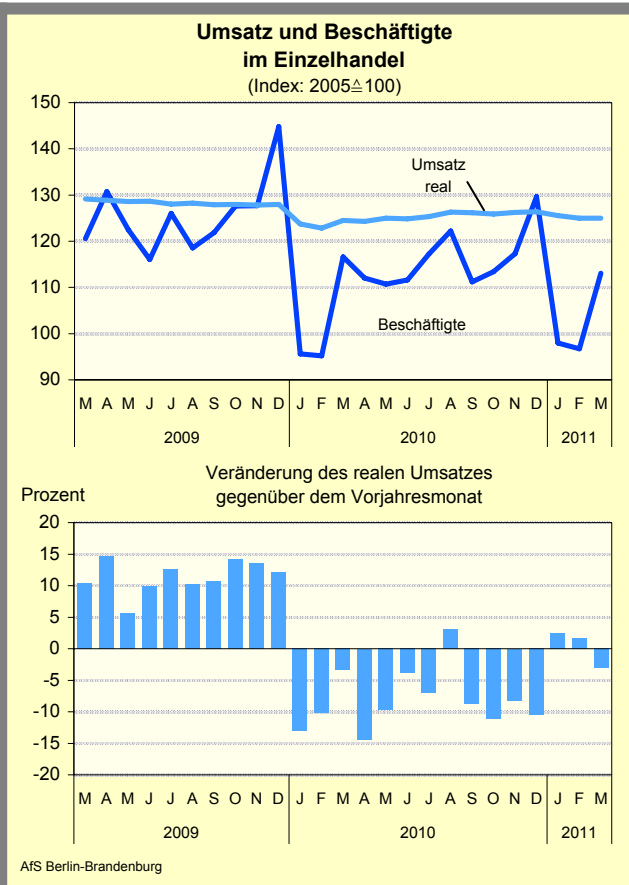
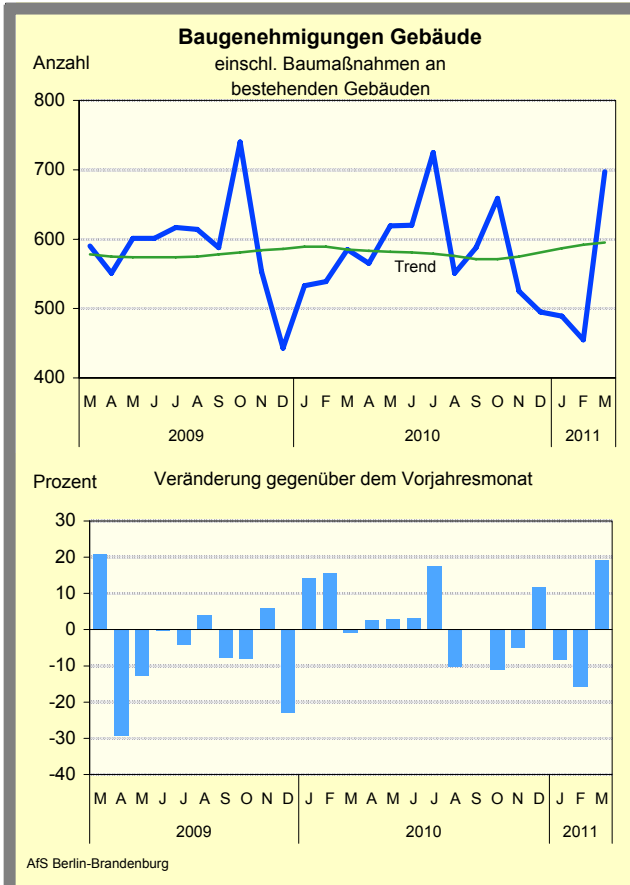
Grafiken zur konjunkturellen Entwicklung in Brandenburg



Grafiken zur konjunkturellen Entwicklung in Brandenburg

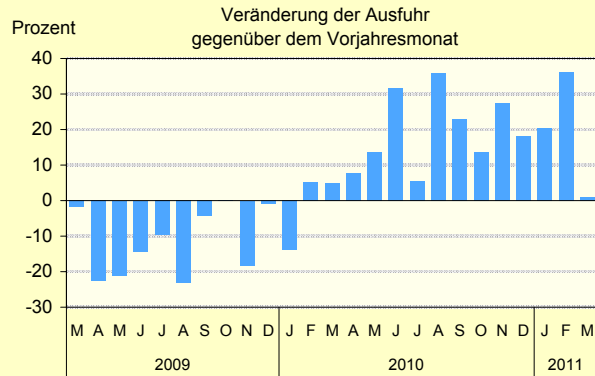
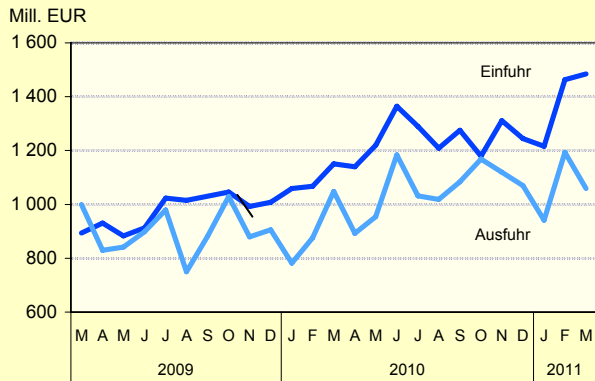


Grafiken zur konjunkturellen Entwicklung in Brandenburg



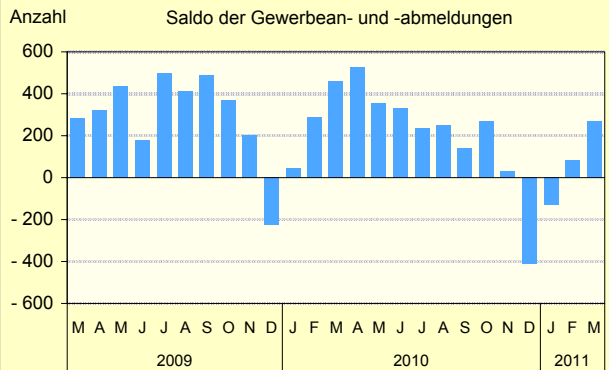
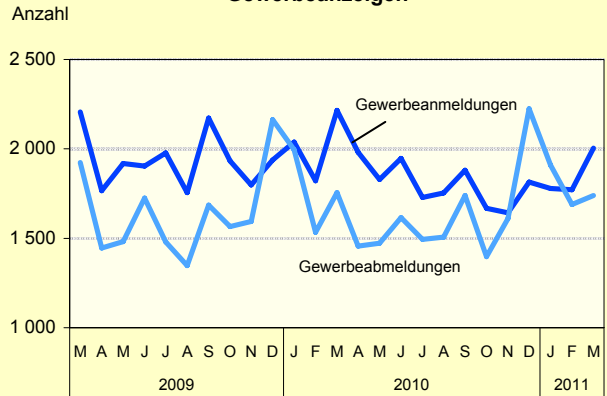
Grafiken zur konjunkturellen Entwicklung in Brandenburg

Außenhandel



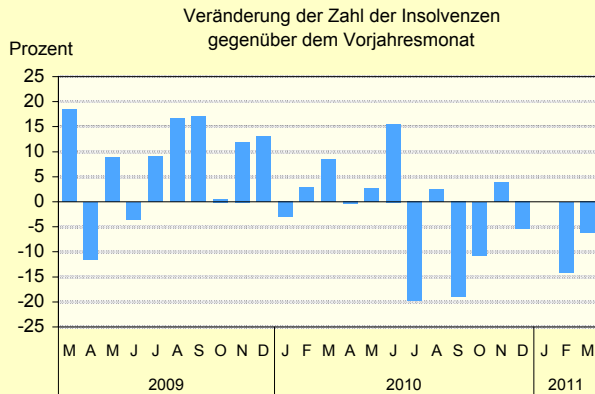
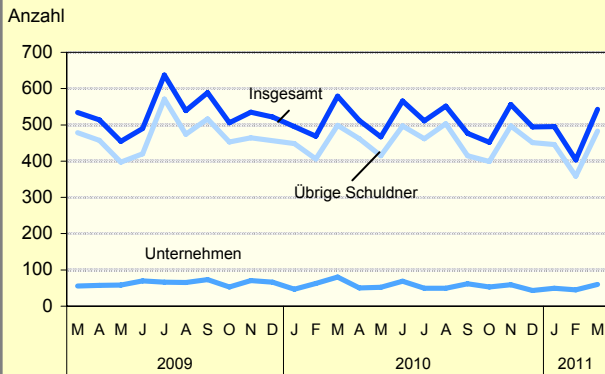
AfS Berlin-Brandenburg

Gewerbeanzeigen



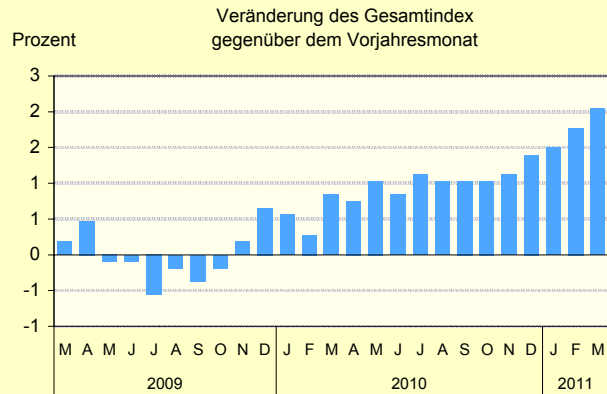
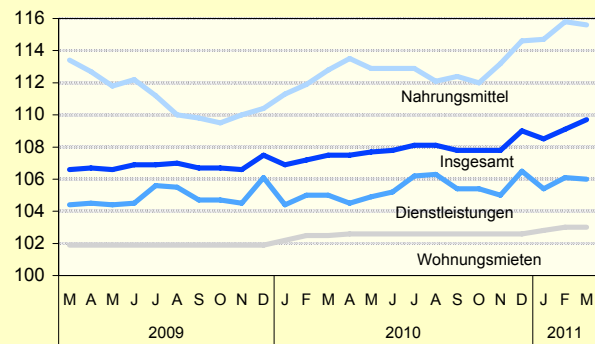
AfS Berlin-Brandenburg

Insolvenzen



AfS Berlin-Brandenburg

Verbraucherpreisindex (Index: 2005=100)



AfS Berlin-Brandenburg

Ausgewählte Konjunkturindikatoren für das Land Brandenburg

★★★ Grundzahlen ... Grundzahlen ... Grundzahlen ... Grundzahlen ... Grundzahlen ... Grundzahlen ... Grundzahlen ... ★★★

Merkmal	Einheit	2009	2010			2011		
		Jahres- durch- schnitt	Oktober	November	Dezember	Januar	Februar	März
Arbeitsmarkt ¹								
Arbeitslose	Anzahl	165 306	131 283	132 370	141 365	163 144	163 172	156 960
Arbeitslosenquote ²	Prozent	12,3	9,8	9,9	10,6	12,2	12,2	11,7
darunter								
Frauen	Prozent	11,7	9,8	9,8	10,1	11,0	11,0	10,8
Jüngere unter 25 Jahren	Prozent	12,5	9,6	9,1	9,4	10,9	11,3	10,7
Offene Stellen	Anzahl	14 698	8 316	7 911	7 732	8 173	9 835	10 666
Kurzarbeiter	Anzahl	20 390	6 622	7 325
Bergbau und Verarbeitendes Gewerbe ³								
Betriebe	Anzahl	416	413	413	413	437	435	435
Beschäftigte	Anzahl	72 991	73 976	73 672	73 961	77 556	77 161	77 595
Gesamtumsatz	Mill. EUR	1 466	1 780	1 839	1 715	1 676	1 660	1 972
darunter Auslandsumsatz	Mill. EUR	363	509	511	483	482	478	585
Exportquote	Prozent	25,9	28,6	27,8	28,2	28,7	28,8	29,7
Umsatz je Beschäftigten	EUR	20 090	24 065	24 961	23 188	21 613	21 510	25 419
Geleistete Arbeitsstunden	1 000	9 489	10 114	10 568	9 135	10 690	10 225	11 522
Bruttolohn- und Gehaltssumme	Mill. EUR	194	200	246	203	200	198	215
Produktionsindex	2005 \triangleq 100
Auftragseingangsindex im Verarbeitenden Gewerbe	2005 \triangleq 100	135,0	149,0	158,9	170,4	155,6	205,9	169,4
Vorbereitende Baustellenarbeiten, Hoch- und Tiefbau ⁴								
Betriebe	Anzahl	313	323	324	326	325	322	322
Beschäftigte	Anzahl	15 781	16 425	16 520	16 204	15 183	15 057	15 636
Gesamtumsatz	Mill. EUR	190	238	243	189	95	109	152
Gesamtumsatz je Beschäftigten	EUR	12 041	14 478	14 702	11 641	6 255	7 258	9 701
Geleistete Arbeitsstunden	1 000	1 648	2 065	2 053	1 048	1 049	1 146	1 695
Bruttolohn- und Gehaltssumme	Mill. EUR	36	39	42	38	30	29	35
Auftragseingang	Mill. EUR	155	156	117	140	135	119	194
Einzelhandel ⁵								
Beschäftigte	2005 \triangleq 100	107,8	125,9	126,3	126,4	125,5	125,0	125,0
Umsatz nominal	2005 \triangleq 100	112,5	117,8	122,0	134,7	102,0	101,7	119,7
Gastgewerbe								
Beschäftigte	2005 \triangleq 100	103,5	129,0	126,0	124,6	120,0	119,7	122,2
Umsatz nominal	2005 \triangleq 100	107,8	118,5	108,0	113,1	92,7	87,7	104,3
Außenhandel								
Einfuhr (Generalhandel)	Mill. EUR	930,3	1 179,0	1 311,2	1 245,0	1 215,4	1 463,8	1 484,2
Ausfuhr (Spezialhandel)	Mill. EUR	890,8	1 167,9	1 119,7	1 069,6	940,9	1 193,5	1 058,5
Verbraucherpreisindex	2005 \triangleq 100	121,7	107,8	107,8	109,0	108,5	109,1	109,7

1 Quelle: Bundesagentur für Arbeit, die Daten gelten 3 Monate als vorläufig. Berechnungsstand März 2011

2 bezogen auf alle zivilen Erwerbspersonen 3 Betriebe ab 50 Beschäftigte

4 Betriebe von Unternehmen mit im Allgemeinen 20 und mehr Beschäftigten, monatlicher Berichtskreis 5 ohne Tankstellen und Handel mit Kfz

Konjunkturindikatoren für das Land Brandenburg im Überblick

★★★ Monatsangaben ... Monatsangaben ... Monatsangaben ... Monatsangaben ... Monatsangaben ... Monatsangaben ★★★

Merkmal	Einheit	Januar 2011			Februar 2011			März 2011		
		absolut	Veränderung		absolut	Veränderung		absolut	Veränderung	
			z. VM	z.VJM		z. VM	z.VJM		z. VM	z.VJM
			% oder %-punkte			% oder %-punkte			% oder %-punkte	
Bevölkerungsstand und -veränderung ¹										
Bevölkerung am Monatsende	1 000	2 505	-0,0	-0,3	2 504	-0,0	-0,3	2 503	-0,0	-0,4
Überschuß der Geborenen/Gestorbenen	Anzahl	-643	x	x	-757	x	x	-998	x	x
Zuzüge über die Landesgrenze	Anzahl	5 886	+2,8	-6,2	5 177	-12,0	+8,4	4 108	-20,6	-34,5
Fortzüge über die Landesgrenze	Anzahl	6 255	+3,5	-10,1	5 289	-15,4	+4,5	4 138	-21,8	-40,5
Wanderungsgewinn (+) bzw. -verlust (-)	Anzahl	-369	x	x	-112	x	x	-30	x	x
Arbeitsmarkt ²										
Arbeitslose	Anzahl	163 144	+15,4	-4,5	163 172	+0,0	-6,1	156 960	-3,8	-7,9
Arbeitslosenquote ³	Prozent	12,2	+1,6	-0,6	12,2	+0,0	-0,8	11,7	-0,5	-1,1
darunter										
Frauen	Prozent	11,0	+0,9	-0,5	11,0	+0,0	-0,5	10,8	-0,2	-0,5
Jüngere unter 25 Jahren	Prozent	10,9	+1,5	-1,0	11,3	+0,4	-1,3	10,7	-0,6	-1,8
Offene Stellen	Anzahl	8 173	+5,7	+24,4	9 835	+20,3	+27,8	10 666	+8,4	+18,1
Kurzarbeiter	Anzahl
Bergbau und Verarbeitendes Gewerbe ⁴										
Betriebe	Anzahl	437	+5,8	+6,8	435	-0,5	+6,1	435	+0,0	+6,4
Beschäftigte	Anzahl	77 556	+4,9	+7,7	77 161	-0,5	+7,0	77 595	+0,6	+7,4
Gesamtumsatz	Mill. EUR	1 676	-2,3	+29,4	1 660	-1,0	+21,1	1 972	+18,8	+10,2
darunter Auslandsumsatz	Mill. EUR	482	-0,3	+55,7	478	-0,7	+34,8	585	+22,3	+16,8
Exportquote	Prozent	28,7	+0,6	+4,9	28,8	+0,1	+2,9	29,7	+0,8	+1,7
Umsatz je Beschäftigten	EUR	21 613	-6,8	+20,2	21 510	-0,5	+13,2	25 419	+18,2	+2,6
Geleistete Arbeitsstunden	1 000	10 690	+17,0	+12,3	10 225	-4,3	+9,0	11 522	+12,7	+8,0
Bruttolohn- und Gehaltssumme	Mill. EUR	200	-1,8	+7,5	198	-1,1	+9,0	215	+8,5	+13,3
Produktionsindex	2005 \triangle 100
Auftragseingangindex im Verarbeitenden Gewerbe	2005 \triangle 100	155,6	-8,7	+34,3	205,9	+32,3	+60,7	169,4	-17,7	-11,8
Öffentliche Energie- und Wasserversorgung ⁵										
Betriebe	Anzahl	97	+1,0	+3,2	97	+0,0	+2,1	97	+0,0	+2,1
Beschäftigte	Anzahl	8 391	-1,0	-0,3	8 349	-0,5	+0,4	8 319	-0,4	+0,2
Geleistete Arbeiterstunden	1 000	1 182	+9,5	+2,0	1 087	-8,0	-1,5	1 245	+14,5	-0,3
Bruttolohn- und -gehaltssumme	Mill. EUR	28	+0,1	-3,2	27	-2,3	+3,1	27	-2,3	+1,9
Stromerzeugung (brutto)	Mill. kWh	3 555	+4,9	+1,8	3 034	-14,7	-6,6

z. VM \triangle zum Vormonat; z. VJM \triangle zum Vorjahresmonat

1 Monate: Oktober, November, Dezember 2011

2 Quelle: Bundesagentur für Arbeit, die Daten gelten 3 Monate als vorläufig. Ab Januar 2005 unter Einschluss der Grundsicherung für Arbeit Suchende,

3 bezogen auf alle zivilen Erwerbspersonen 4 Betriebe ab 50 Beschäftigte

5 Betriebe von Unternehmen mit im Allgemeinen 20 und mehr Beschäftigten

Konjunkturindikatoren für das Land Brandenburg im Überblick

★★★ Monatsangaben ... Monatsangaben ... Monatsangaben ... Monatsangaben ... Monatsangaben ... Monatsangaben ★★★

Merkmal	Einheit	Januar 2011			Februar 2011			März 2011		
		absolut	Veränderung		absolut	Veränderung		absolut	Veränderung	
			z. VM	z.VJM		z. VM	z.VJM		z. VM	z.VJM
			%			%			%	
Vorbereitende Baustellenarbeiten, Hoch- und Tiefbau¹ (Bauhauptgewerbe)										
Betriebe	Anzahl	325	-0,3	+3,5	322	-0,9	+2,9	322	+0,0	+3,2
Beschäftigte	Anzahl	15 183	-6,3	+1,2	15 057	-0,8	+2,5	15 636	+3,8	+3,3
Gesamtumsatz	Mill. EUR	95	-49,7	+33,7	109	+15,1	+82,2	152	+38,8	+21,6
dar. Baugewerblicher Umsatz	Mill. EUR	94	-49,6	+34,2	108	+14,9	+83,8	150	+39,1	+23,0
Gesamtumsatz je Beschäftigten	EUR	6 255	-46,3	+32,2	7 258	+16,0	+77,7	9 701	+33,7	+17,7
Geleistete Arbeitsstunden	1 000	1 049	+0,1	+51,4	1 146	+9,2	+71,6	1 695	+47,9	+15,7
Bruttolohn- und Gehaltssumme	Mill. EUR	30	-21,3	+3,6	29	-3,9	+18,1	35	+21,4	+9,6
Auftragseingang	Mill. EUR	135	-3,2	+73,0	119	-12,2	+31,7	194	+63,4	+37,7
Baugenehmigungen										
Wohnungen insgesamt ²	Anzahl	579	+25,1	-28,2	415	-28,3	-19,3	662	+59,5	+69,3
Errichtung neuer Gebäude	Anzahl	369	+3,7	-1,1	356	-3,5	-0,3	540	+51,7	+29,8
Einzelhandel³										
Beschäftigte	2005 \triangle 100	125,5	-0,7	+1,5	125,0	-0,4	+1,8	125,0	-0,0	+0,4
Umsatz nominal	2005 \triangle 100	102,0	-24,3	+4,0	101,7	-0,3	+3,7	119,7	+17,7	-1,5
Umsatz real	2005 \triangle 100	98,0	-24,5	+2,4	96,7	-1,3	+1,6	113,1	+16,9	-3,0
Gastgewerbe										
Beschäftigte	2005 \triangle 100	120,0	-3,7	-1,9	119,7	-0,2	-0,4	122,2	+2,1	+1,0
Umsatz nominal	2005 \triangle 100	92,7	-18,0	+4,6	87,7	-5,4	+0,6	104,3	+18,9	-0,3
Umsatz real	2005 \triangle 100	84,5	-18,1	+3,7	79,7	-5,7	-0,6	94,8	+18,9	-1,4
Tourismus⁴										
Gästeankünfte	1 000	170,9	-17,0	+14,8	188,6	+10,4	+8,8	240,0	+27,3	+3,0
Gästeübernachtungen	1 000	462,2	-12,6	+7,3	486,0	+5,1	+4,4	624,8	+28,6	+1,5
Außenhandel⁵										
Einfuhr (Generalhandel)	Mill. EUR	1 215,4	-2,4	+14,7	1 463,8	+20,4	+37,1	1 484,2	+1,4	+29,0
Ausfuhr (Spezialhandel)	Mill. EUR	940,9	-12,0	+20,3	1 193,5	+26,8	+36,2	1 058,5	-11,3	+1,0
Gewerbeanzeigen										
Gewerbebeanmeldungen	Anzahl	1 779	-2,0	-12,7	1 772	-0,4	-2,7	2 005	+13,1	-9,5
Gewerbeabmeldungen	Anzahl	1 909	-14,2	-4,3	1 689	-11,5	+10,1	1 739	+3,0	-0,9
Insolvenzen										
Unternehmen	Anzahl	49	+14,0	+4,3	45	-8,2	-28,6	60	+33,3	-25,0
Übrige Schuldner	Anzahl	446	-1,1	-0,4	358	-19,7	-11,8	483	+34,9	-3,2
Verbraucherpreisindex	2005 \triangle 100	108,5	-0,5	+1,5	109,1	+0,6	+1,8	109,7	+0,5	+2,0

1 Betriebe von Unternehmen mit im Allgemeinen 20 und mehr Beschäftigten 2 einschließlich Baumaßnahmen an bestehenden Gebäuden

3 ohne Tankstellen und Handel mit Kfz 4 mit Campingplätzen

5 Wegen der unterschiedlichen Abgrenzung von General- und Spezialhandel ist eine Saldierung der Ein- und Ausfuhrergebnisse nicht vertretbar.

Konjunkturindikatoren für das Land Brandenburg im Überblick

★★★ Quartalsangaben ... Quartalsangaben ... Quartalsangaben ... Quartalsangaben ... Quartalsangaben ... Quartalsangaben ★★★

Merkmal	Einheit	30.06.1999			30.09.1999			30.09.2010		
		absolut	Veränderung		absolut	Veränderung		absolut	Veränderung	
			z. VQu	z. VJQu		z. VQu	z. VJQu		z. VQu	z. VJQu
			%			%			%	
Sozialversicherungspflichtig Beschäftigte ¹										
Insgesamt	Anzahl	734 314	-0,9	-0,5	750 998	+2,3	+1,7	764 620	+1,8	+1,9
darunter										
Frauen	Anzahl	362 192	-0,4	+0,2	365 741	+1,0	+1,2	370 619	+1,3	+1,4
Teilzeitbeschäftigte	Anzahl	136 919	+0,3	+1,8	141 109	+3,1	+4,9	142 778	+1,2	+5,7
Löhne und Gehälter (Bruttomonatsverdienste)										
		Juli 2010			Oktober 2010			Januar 2011		
Arbeitnehmer im										
Produzierenden Gewerbe und Dienstleistungsbereich	EUR	2 679	+0,2	+1,8	2 696	+0,6	+1,6	2 695	-0,0	+2,2
Produzierenden Gewerbe zusammen	EUR	2 540	+0,3	+3,7	2 545	+0,2	+2,5	2 512	-1,3	+3,8
Kredit- und Versicherungsgewerbe	EUR	2 751	+0,2	+1,0	2 773	+0,8	+1,3	2 790	+0,6	+1,6
Handwerk										
Beschäftigte	30.9.2003 △ 100	Daten werden nicht mehr erhoben								
darunter										
Verarbeitendes Gewerbe	30.9.2003 △ 100									
Baugewerbe	30.9.2003 △ 100									
Handel, Instandhaltung und Reparatur von Kfz und Gebrauchsgütern	30.9.2003 △ 100									
sonstige Dienstleistungen	30.9.2003 △ 100									
Umsatz	VJD 2003 △ 100									
darunter										
Verarbeitendes Gewerbe	VJD 2003 △ 100									
Baugewerbe	VJD 2003 △ 100									
Handel, Instandhaltung und Reparatur von Kfz und Gebrauchsgütern	VJD 2003 △ 100									
sonstige Dienstleistungen	VJD 2003 △ 100									
Bauinstallation und Sonstiges Ausbaugewerbe ²										
		September 2010			Dezember 2010			März 2011		
Betriebe	Anzahl	227	-1,3	+11,3	224	-1,3	+10,9	243	+8,5	+5,2
Beschäftigte	Anzahl	7 884	+0,9	+13,3	7 682	-2,6	+12,1	8 214	+6,9	+9,1
Gesamtumsatz	Mill. EUR	233	+17,3	+26,8	248	+6,8	+14,3	160	-35,5	+10,7
dar. Ausbaugewerblicher Umsatz	Mill. EUR	228	+18,3	+30,1	243	+6,5	+17,2	156	-35,7	+10,7
Gesamtumsatz je Beschäftigten	EUR	29 490	+16,2	+12,0	32 322	+9,6	+1,9	19 503	-39,7	+1,5

z. VQu △ zum Vorquartal, z. VJQu △ zum Vorjahresquartal, VJD △ Vierteljahresdurchschnitt

1 Auswertungen der Beschäftigtenstatistik der Bundesagentur für Arbeit (vorläufige Angaben) 2 Betriebe von Unternehmen mit 20 und mehr Beschäftigten

3 Ab Januar 2009 erfolgt die Abgrenzung nach der WZ 2008; die Ergebnisse des Vorjahres wurden entsprechend umgerechnet. - Nachgewiesen werden Vierteljahresdurchschnitte, d.h. März △ Durchschnitt aus Jan. bis März, Juni △ Durchschnitt aus April bis Juni, usw., ohne Sonderzahlungen. Im Jahresdurchschnitt sind die Sonderzahlungen mit enthalten.

4 einschließlich Beamte

5 einschließlich Abwasser- und Abfallentsorgung und Beseitigung von Umweltverschmutzung

Zahlenspiegel Land Brandenburg

Merkmal	Einheit	2007	2008	2009		2010				2011
		Durchschnitt		November	Dezember	Januar	September	Oktober	November	Januar
Bevölkerung										
* Bevölkerung am Monatsende ¹	1 000	2 582,5	2 584,4	2 512,3	2 511,5	2 510,9	2 505,1	2 504,3
Natürliche Bevölkerungsbewegung										
* Eheschließungen	Anzahl	953	980	401	749	233	1 090	417
* Lebendgeborene	Anzahl	1 549	1 567	1 445	1 851	1 171	1 493	1 622
* Gestorbene (ohne tot Geborene)	Anzahl	2 222	2 234	2 215	2 900	2 075	2 136	2 379
* darunter: im 1. Lebensjahr Gestorbene	Anzahl	5	3	5	7	1	4	1
* Überschuss der Geborenen (+) bzw. Gestorbenen (-)	Anzahl	-673	-667	-770	-1 049	-904	-643	-757
Wanderungen										
* Zuzüge über die Landesgrenzen	Anzahl	5 075	5 032	4 776	4 326	4 739	5 886	5 177
* darunter: aus dem Ausland	Anzahl	702	708	672	555	713	1 205	901
* Fortzüge über die Landesgrenzen	Anzahl	5 406	5 472	5 060	4 090	4 498	6 255	5 289
* darunter: in das Ausland	Anzahl	698	806	713	574	721	594	683
* Wanderungsgewinn (+) bzw. -verlust (-)	Anzahl	-331	-440	-284	236	241	-369	-112
* Innerhalb des Landes Umgezogene ²⁾	Anzahl	5 054	5 077	5 015	4 581	5 180	5 380	5 397
Erwerbstätigkeit										
Beschäftigte³										
* Sozialversicherungspflichtig Beschäftigte am Arbeitsort ⁴	Anzahl	727 633	735 593	738 174	750 611	740 643	734 314	750 998	764 620	...
* Frauen	Anzahl	353 965	359 325	361 304	365 369	363 736	362 192	365 741	370 619	...
* Ausländer/-innen	Anzahl	9 723	10 247	10 838	11 066	10 722	10 892	11 668	12 036	...
* Teilzeitbeschäftigte	Anzahl	121 335	129 044	134 485	135 069	136 464	136 919	141 109	142 778	...
* darunter: Frauen	Anzahl	99 250	105 767	109 791	109 748	110 398	111 054	113 812	115 096	...
Sozialversicherungspflichtig Beschäftigte nach Wirtschaftsbereichen (WZ 2008)										
* Insgesamt		724 856	724 856	738 174	750 611	740 643	734 314	750 998	764 620	...
* Land- und Forstwirtschaft	Anzahl	21 835	22 340	19 613	20 036	21 555	21 753	...
* Produzierendes Gewerbe	Anzahl	195 277	199 064	194 354	191 454	198 518	203 107	...
* Handel, Gastgewerbe und Verkehr	Anzahl	172 356	173 284	170 884	169 689	173 993	177 077	...
* Erbringung von Unternehmensdienstleistungen	Anzahl	115 263	117 732	116 034	116 637	120 681	123 361	...
* Erbringung von öffentlichen und privaten Dienstleistungen	Anzahl	233 287	238 012	239 606	236 350	236 110	239 163	...
Arbeitsmarkt⁵										
* Arbeitslose	Anzahl	.	923 665	173 848	170 422	158 795	163 144	163 172	156 960	147 886
* darunter: Frauen	Anzahl	.	421 648	73 489	72 371	69 930	70 850	70 664	68 968	66 849
Arbeitslosenquote ⁶										
* insgesamt	%	12,9	12,3	13,0	12,8	11,9	12,2	12,2	11,7	11,0
* Frauen	%	13,1	11,7	11,5	11,3	10,9	11,0	11,0	10,8	10,4
* Männer	%	12,8	12,8	14,4	14,1	12,7	13,2	13,2	12,6	11,6
* Ausländer/-innen	%	24,0	22,8	23,1	21,5	20,8	19,2	19,0	18,7	18,2
* Jüngere unter 25 Jahren	%	12,6	12,5	12,6	12,5	11,1	10,9	11,3	10,7	10,0
* Kurzarbeiter/-innen	Anzahl	3 407	19 622	...	23 446	14 963
* Gemeldete Arbeitsstellen	Anzahl	6 820	7 061	7 695	9 028	9 562	8 173	9 835	10 666	11 245

* Die mit einem Stern versehenen Positionen werden von allen statistischen Landesämtern im „Zahlenspiegel“ veröffentlicht.

1 statt Monatsdurchschnitt hier Bevölkerung am 31. Dezember

2 ohne innerhalb der Gemeinden Umgezogene

3 Quelle: Auswertungen der Beschäftigtenstatistik der Bundesagentur für Arbeit (vorläufige Angaben)

4 insgesamt: einschließlich Personen „ohne Angabe“ zur Wirtschaftsgliederung

5 Quelle: Bundesagentur für Arbeit, die Daten gelten 3 Monate als vorläufig, Berechnungsstand Juli 2007

ohne Teilnehmer an Eignungsfeststellungs- und Trainingsmaßnahmen; ab Januar 2005 unter Einschluss der Grundsicherung für Arbeitssuchende;

ab September 2005 Untererfassung in den Optionskommunen beseitigt. Verfahrensbedingte Abweichungen zu den offiziellen Zahlen sind nicht auszuschließen;

Die jeweils aktuellen Werte sind im Internet bei der Bundesagentur für Arbeit als detaillierte Übersichten zu finden.

6 Arbeitslose in Prozent aller zivilen Erwerbspersonen

Merkmal	Einheit	2008	2009	2010				2011		
		Durchschnitt		Januar	Februar	März	Dezember	Januar	Februar	März
Bautätigkeit										
Baugenehmigungen										
* Wohngebäude (Neubau)	Anzahl	370	355	314	305	354	308	313	306	481
* darunter: mit 1 oder 2 Wohnungen	Anzahl	359	344	297	297	350	295	300	297	462
* umbauter Raum	1 000 m³	277	286	350	244	255	246	271	220	359
* Wohnfläche	1 000 m²	53	55	64	47	48	46	53	43	68
* veranschlagte Kosten der Bauwerke	Mill. EUR	59,1	61,4	71,4	56,5	57,4	53,8	60,1	49,9	80,1
* Nichtwohngebäude (Neubau)	Anzahl	70	62	59	52	62	48	56	50	59
* umbauter Raum	1 000 m³	772	455	433	589	459	281	638	987	239
* Nutzfläche	1 000 m²	100	65	51	76	59	50	68	114	38
* veranschlagte Kosten der Bauwerke	Mill. EUR	86,1	56,0	38,6	45,0	46,3	59,6	57,0	88,5	38,3
* Wohnungen in Wohn- und Nichtwohngebäuden (Neubau und Saldo aus Baumaßnahmen an bestehenden Gebäuden)	Anzahl	620	608	806	514	391	463	579	415	662
* Wohnräume (einschließlich Küchen)	Anzahl	2 683	2 676	3 171	2 126	2 118	2 123	2 480	1 982	3 209
Wohnfläche insgesamt	1 000 m²	66	65	77	58	54	54	63	51	80
Landwirtschaft										
Viehbestand										
Rinder (einschl. Kälber)	1 000	561	566	573	589	587	587	580	581	570
darunter: Milchkühe	1 000	162	164	165	167	167	166	161	161	159
Schweine	1 000	814	808	820	756	733	772	808	793	799
darunter: Mastschweine	1 000	260	254	267	241	235	231	237	236	234
Zuchtsauen	1 000	100	103	101	91	92	95	98	99	98
darunter trächtig	1 000	70	71	69	66	64	70	68	69	69
Schlachtungen										
* Schlachtmengen (ohne Geflügel) ¹	t	14 191	14 044	14 410	12 890	15 991	14 765	13 941	14 204	15 013
* darunter: Rinder (ohne Kälber)	t	714	522	543	558	648	589	611	605	726
* Kälber	t	12	12	9	7	12	12	7	7	10
* Schweine	t	13 327	13 344	13 744	12 223	15 168	13 948	13 237	13 524	14 077
* Geflügelfleisch ²	t	5 783	6 332	6 237	6 028	7 680	7 464	6 204	6 717	6 888
* Eierzeugung ³	1 000 St.	64 474	73 414	62 957	57 005	63 699	50 456	49 561	49 779	57 143
Produzierendes Gewerbe										
Verarbeitendes Gewerbe sowie Bergbau und Gewinnung von Steinen und Erden⁴										
* Betriebe	Anzahl	385	409	409	410	409	413	437	435	435
* Beschäftigte ⁵	Anzahl	69 962	72 920	72 024	72 106	72 247	73 961	77 556	77 161	77 595
* Geleistete Arbeitsstunden	1 000 h	9 563	9 961	9 515	9 380	10 672	9 135	10 690	10 225	11 522
* Bruttolohn- und gehaltssumme	Mill. EUR	183,4	194,8	185,8	181,4	189,4	203,5	199,8	197,7	214,5
* Umsatz (ohne Umsatzsteuer)	Mill. EUR	1 560,4	1 633,2	1 295,2	1 370,7	1 789,1	1 715,0	1 676,2	1 659,7	1 972,4
davon										
Vorleistungsgüterproduzenten	Mill. EUR	743,8	752,9	578,0	606,5	776,0	677,4	779,3	791,4	942,8
Investitionsgüterproduzenten	Mill. EUR	332,7	366,1	226,6	286,7	414,8	425,0	363,7	340,7	460,2
Gebrauchsgüterproduzenten	Mill. EUR
Verbrauchsgüterproduzenten	Mill. EUR	204,5	223,1	252,5	241,0	331,0	328,1	272,5	275,9	314,7
Energie	Mill. EUR
* darunter: Auslandsumsatz	Mill. EUR	407,1	423,6	309,4	355,0	500,9	483,4	481,9	478,5	585,2
Energie- und Wasserversorgung										
* Betriebe ⁶	Anzahl	92	94	94	95	95	96	97	97	97
* Beschäftigte ⁶	Anzahl	8 816	8 452	8 419	8 318	8 301	8 472	8 391	8 349	8 319
* Geleistete Arbeitsstunden ⁶	1 000 h	1 194	1 140	1 159	1 104	1 248	1 080	1 182	1 087	1 245
* Bruttolohn- und gehaltssumme ⁶	Mill. EUR	28,2	28,3	28,8	26,5	26,2	27,9	27,9	27,3	26,7
* Stromerzeugung (brutto) in öffentlichen Energieversorgungsunternehmen ⁷	Mill. kWh	...	3 036	3 492	3 249	3 732	3 388	3 555	3 034	...

* Die mit einem Stern versehenen Positionen werden von allen statistischen Landesämtern im „Zahlenspiegel“ veröffentlicht.

1 aus gewerblichen Schlachtungen von Tieren in- und ausländischer Herkunft (Rinder, Schweine, Schafe, Pferde, Ziegen); einschließl. Schlachtfetten, jedoch ohne Innereien

2 Geflügelfleisch aus Schlachtungen inländischen Geflügels in Schlachtereien mit einer Schlachtkapazität von 2 000 und mehr Tieren im Monat

3 erzeugte Eier in Betrieben bzw. Unternehmen mit mindestens 3 000 Hennenhaltungsplätzen; einschließl. Junghennen-, Bruch- und Knickiern

4 Betriebe ab 50 Beschäftigten

5 einschließl. der tätigen Inhaber

6 Betriebe von Unternehmen mit im Allgemeinen 20 und mehr Beschäftigten

7 mit einer elektrischen Leistung ab 1 MW

Zahlenspiegel Land Brandenburg

Merkmal	Einheit	2007	2008	2010				2011		
		Durchschnitt		Januar	Februar	März	Dezember	Januar	Februar	März
Noch: Produzierendes Gewerbe										
Baugewerbe										
Bauhauptgewerbe/Vorbereitende Baustellenarbeiten, Hoch- und Tiefbau ¹										
* Beschäftigte ⁴	Anzahl	33 288	...	29 655	38 010	31 295	31 918	29 907	29 659	30 799
* Geleistete Arbeitsstunden	1 000 h	3 529	...	1 344	1 306	2 968	1 995	2 080	2 220	3 282
* davon: Wohnungsbau	1 000 h	1 264	...	483	478	1 076	744	831	853	1 299
* gewerblicher Bau	1 000 h	1 210	...	594	549	1 105	724	770	821	1 097
* öffentlicher und Straßenbau	1 000 h	1 055	...	267	279	787	527	479	546	886
* Bruttolohn- und gehaltssumme	Mill. EUR	59,5	...	45,1	38,0	52,0	59,7	47,0	45,1	54,8
* Baugewerblicher Umsatz (ohne Umsatzsteuer)	Mill. EUR	268,3	...	103,6	84,9	214,2	296,0	155,2	179,8	235,4
* davon: Wohnungsbau	Mill. EUR	87,1	...	33,3	25,4	90,7	101,8	53,8	69,0	74,5
* gewerblicher Bau	Mill. EUR	94,6	...	45,4	39,4	69,8	108,1	61,2	76,9	95,4
* öffentlicher und Straßenbau	Mill. EUR	86,6	...	24,9	20,1	53,6	86,1	40,3	33,9	65,4
Ausbaugewerbe/Bauinstallation, sonstiges Ausbaugewerbe ^{3 4}										
* Beschäftigte ^{2 5}	Anzahl	7 228	6 936	6 961	6 850	7 531	7 810	7 884	7 682	8 214
* Geleistete Arbeitsstunden	1 000 h	2 448	2 323	2 451	2 351	2 337	2 618	2 784	2 590	2 667
* Bruttolohn- und gehaltssumme	Mill. EUR	40,8	40,5	42,8	41,3	40,1	44,8	44,7	46,0	45,5
* Baugewerblicher Umsatz (ohne Umsatzsteuer)	Mill. EUR	166,7	164,2	175,2	207,2	141,1	192,7	227,9	242,8	156,2
Handel ⁶										
Großhandel ⁷										
* Beschäftigte	2005 \triangle 100	129,6	128,9	128,1	128,5	128,5	130,4	130,4	130,2	130,3
* Umsatz nominal	2005 \triangle 100	116,7	113,5	90,0	94,8	124,9	123,0	110,5	110,9	145,3
* Umsatz real	2005 \triangle 100	102,1	105,9	82,7	87,1	113,2	105,1	93,8	91,6	117,5
Einzelhandel ⁸										
* Beschäftigte	2005 \triangle 100	109,7	126,1	123,7	122,8	124,5	126,4	125,5	125,0	125,0
* Umsatz nominal	2005 \triangle 100	115,3	114,2	98,1	98,1	121,5	134,7	102,0	101,7	119,7
* Umsatz real	2005 \triangle 100	110,9	110,9	95,6	95,2	116,6	113,4	113,4	113,4	113,4
Kfz-Handel und Tankstellen ⁹										
* Beschäftigte	2005 \triangle 100	119,8	124,7	123,5	122,9	122,7	130,6	129,1	128,8	129,8
* Umsatz nominal	2005 \triangle 100	114,7	115,2	82,5	87,0	123,4	118,2	94,2	101,8	126,2
* Umsatz real	2005 \triangle 100	110,6	110,6	79,1	83,5	118,3	112,8	90,0	97,0	120,0
Gastgewerbe ⁶										
* Beschäftigte	2005 \triangle 100	102,8	130,0	122,3	120,2	121,1	124,6	120,0	119,7	122,2
* Umsatz nominal	2005 \triangle 100	107,4	116,1	88,7	87,1	104,6	113,1	92,7	87,7	104,3
* Umsatz real	2005 \triangle 100	103,0	109,0	81,5	80,2	96,1	103,2	84,5	79,7	94,8
Tourismus ¹⁰										
* Gästeankünfte	1 000	310,7	308,8	148,9	173,4	233,1	205,9	170,9	188,6	240,0
* darunter: von Auslandsgästen	1 000	29,0	25,6	13,4	14,9	19,1	16,8	16,7	16,5	19,4
* Gästeübernachtungen	1 000	847,7	854,3	430,6	465,4	615,7	528,8	462,2	486,0	624,8
* darunter: von Auslandsgästen	1 000	61,8	55,3	29,6	31,5	41,0	35,3	34,5	35,5	47,2

* Die mit einem Stern versehenen Positionen werden von allen statistischen Landesämtern im „Zahlenspiegel“ veröffentlicht.

1 nach der Totalerhebung hochgerechnete Ergebnisse

2 einschl. der tätigen Inhaber

3 Betriebe von Unternehmen mit im Allgemeinen 20 und mehr Beschäftigten

4 einschl. Vermietung von Baumaschinen und -geräten mit Bedienungspersonal

5 am Ende des Berichtsvierteljahres

6 vorläufige Angaben

7 einschl. Handelsvermittlung

8 ohne Reparatur von Gebrauchsgütern

9 sowie Instandhaltung und Reparatur von Kfz

10 Betriebe ab 9 Betten, einschl. Campingplätzen (Touristik-Camping)

Merkmal	Einheit	2008	2009	2010				2011		
		Durchschnitt		Januar	Februar	März	Dezember	Januar	Februar	März
Verkehr										
Straßenverkehrsunfälle										
Unfälle insgesamt	Anzahl	6 771	6 883	8 798	7 939	6 434	10 056	6 264	5 219	6 302
* Unfälle mit Personenschaden und Sachschaden ¹	Anzahl	986	984	1 016	819	834	1 562	710	626	845
* darunter: Unfälle mit Personenschaden	Anzahl	724	718	391	372	555	570	417	390	596
* getötete Personen	Anzahl	19	17	4	10	22	8	14	8	11
* verletzte Personen	Anzahl	889	891	487	470	664	725	515	495	750
Kraftfahrzeuge²										
* Zulassungen fabrikneuer Kraftfahrzeuge	Anzahl	6 365	8 730	4 667	5 126	7 489	5 979	4 936	5 333	8 447
darunter										
* Personenkraftwagen ³	Anzahl	4 932	7 549	3 862	4 296	5 727	4 759	3 979	4 388	6 675
* Lastkraftwagen	Anzahl	765	610	597	509	727	878	653	585	784
Binnenschifffahrt										
* Gütereingang	1 000 t	110,7	86,8	9,0	1,8	58,0	41,2	15,5	52,3	81,1
* Güterversand	1 000 t	222,4	238,4	166,5	171,7	274,4	349,1	225,8	195,2	351,6
Außenhandel⁴										
Ausfuhr (Spezialhandel)										
* Ausfuhr insgesamt	Mill. EUR	1 014,4	894,8	906,0	782,4	876,2	1 119,7	1 069,6	941,7	1 193,5
darunter										
* Güter der Ernährungswirtschaft	Mill. EUR	46,8	45,9	58,0	44,4	41,9	64,1	69,5	70,1	66,4
* Güter der gewerblichen Wirtschaft	Mill. EUR	960,0	842,3	839,6	718,5	813,6	1 030,5	982,5	847,3	1 094,8
davon										
* Rohstoffe	Mill. EUR	6,5	6,5	7,6	8,5	6,0	7,9	8,4	9,4	6,0
* Halbwaren	Mill. EUR	138,6	73,6	67,4	60,1	77,9	100,3	78,8	79,2	90,6
* Fertigwaren	Mill. EUR	814,9	762,3	764,6	649,8	729,7	922,2	895,3	758,7	998,2
davon										
* Vorerzeugnisse	Mill. EUR	225,0	208,3	205,5	204,5	207,2	290,7	258,8	252,7	266,1
* Enderzeugnisse	Mill. EUR	589,9	553,9	559,1	445,3	522,5	631,5	636,4	506,0	732,0
Ausfuhr nach										
* Europa	Mill. EUR	824,3	661,6	692,8	631,1	682,0	911,4	827,3	750,4	891,7
* darunter: in EU-Länder ⁵	Mill. EUR	736,5	583,6	617,2	576,9	616,3	813,2	738,9	674,3	802,2
* Afrika	Mill. EUR	11,0	13,1	12,7	11,2	9,3	15,5	12,2	8,6	9,2
* Amerika	Mill. EUR	119,2	157,8	127,6	75,9	99,8	118,6	166,5	104,2	201,2
* Asien	Mill. EUR	49,3	52,4	66,7	53,1	69,3	64,1	57,8	64,1	69,5
* Australien, Ozeanien und übrige Gebiete	Mill. EUR	10,6	10,0	6,3	11,2	15,8	10,1	5,7	14,5	21,9
Einfuhr (Generalhandel)										
* Einfuhr insgesamt	Mill. EUR	1 171,1	965,2	1 007,4	1 059,4	1 067,5	1 311,2	1 245,0	1 224,5	1 463,7
darunter										
* Güter der Ernährungswirtschaft	Mill. EUR	80,5	81,7	83,3	80,0	83,5	132,9	118,2	117,1	94,4
* Güter der gewerblichen Wirtschaft	Mill. EUR	1 074,8	855,1	889,9	918,9	924,4	1 115,3	1 078,7	1 046,9	1 296,6
davon										
* Rohstoffe	Mill. EUR	520,1	348,6	384,6	447,3	422,6	464,1	410,6	384,3	681,1
* Halbwaren	Mill. EUR	73,1	38,5	40,9	40,0	49,2	81,8	90,2	89,6	84,4
* Fertigwaren	Mill. EUR	481,6	468,0	464,3	431,5	452,6	569,4	577,9	573,0	531,1
davon										
* Vorerzeugnisse	Mill. EUR	101,2	73,9	92,0	78,2	72,8	82,8	113,4	146,4	115,2
* Enderzeugnisse	Mill. EUR	380,4	394,1	372,3	353,3	379,8	486,6	464,5	426,6	415,9
Einfuhr aus										
* Europa	Mill. EUR	991,1	795,3	840,3	901,4	933,6	1 068,0	1 006,2	1 008,9	1 260,3
* darunter: in EU-Länder ⁵	Mill. EUR	467,5	440,2	444,9	473,0	489,6	595,6	611,5	603,0	572,7
* Afrika	Mill. EUR	2,9	2,6	3,4	3,1	3,7	12,9	3,7	4,8	6,8
* Amerika	Mill. EUR	103,8	94,7	85,4	93,3	63,9	105,0	117,1	125,0	104,3
* Asien	Mill. EUR	71,7	71,8	78,2	61,3	66,4	123,3	105,9	85,7	92,1
* Australien, Ozeanien und übrige Gebiete	Mill. EUR	1,6	0,8	0,0	0,2	0,1	1,9	12,0	0,2	0,1
Gewerbeanzeigen⁶										
* Gewerbeanmeldungen	Anzahl	1 955	1 946	2 038	1 822	2 216	1 815	1 779	1 772	2 005
* Gewerbeabmeldungen	Anzahl	1 814	1 709	1 995	1 534	1 755	2 224	1 909	1 689	1 739

* Die mit einem Stern versehenen Positionen werden von allen statistischen Landesämtern im „Zahlenspiegel“ veröffentlicht.

1 schwerwiegender Unfall mit Sachschaden (im engeren Sinne) und sonstiger Sachschadensunfall unter Einfluss berauschender Mittel

2 Quelle: „Krafftahrt-Bundesamt“

3 Fahrzeuge zur Personenbeförderung mit höchstens 8 Sitzplätzen außer Fahrersitz, ab Oktober 2005 einschl. Wohnmobile und Krankenwagen.

Im Durchschnitt 2005 sind die Wohnmobile und Krankenwagen von Jahresbeginn an berücksichtigt.

4 Wegen der unterschiedlichen Abgrenzung von Spezialhandel und Generalhandel ist eine Saldierung der Ein- und Ausfuhrergebnisse nicht vertretbar.

5 Einschl. Bulgarien und Rumänien (EU-27); die Angaben der Vorjahre wurden rückwirkend entsprechend umgerechnet.

6 ohne Automatenaufsteller und Reisegewerbe

Zahlenspiegel Land Brandenburg

Merkmal	Einheit	2008	2009	2010				2011		
		Durchschnitt		Januar	Februar	März	Dezember	Januar	Februar	März
Insolvenzen										
* Insolvenzen	Anzahl	498	524	495	469	579	494	495	403	543
davon										
* Unternehmen	Anzahl	59	63	47	63	80	43	49	45	60
* Verbraucher	Anzahl	341	361	357	307	375	363	358	291	368
* ehemals selbstständig Tätige	Anzahl	89	90	75	92	111	81	76	56	100
* sonstige natürliche Personen ¹ , Nachlässe	Anzahl	10	11	16	7	13	7	12	11	15
* Voraussichtliche Forderungen	1000 EUR	68 705	94 714	44 750	64 889	74 506	87 871	34 605	37 438	110 288
Handwerk ²										
* Beschäftigte	2003 \triangleq 100	87,6	90,1	88,0	89,8	88,7	ab 2008 wird der Handwerksbericht nicht mehr erhoben!			
* Umsatz	2003 \triangleq 100	90,2	100,6	97,2	103,1	107,9				
Preise										
* Verbraucherpreisindex	2005 \triangleq 100	106,6	106,8	107,2	107,5	107,5	108,5	109,1	109,7	109,9
* Preisindex für Wohngebäude ³	2005 \triangleq 100	119,1	121,7	122,1	122,2	123,1	123,7	124,2	124,5	...
Verdienste ⁴										
Bruttomonatsverdienste * der vollzeitbeschäftigten										
* Arbeitnehmer ⁵ im Produzierenden Gewerbe und im Dienstleistungsbereich	EUR	x	2 732	2 612	2 631	2 653	2 637	2 673	2 679	2 696
und zwar										
* männlich	EUR	x	2 765	2 633	2 651	2 680	2 650	2 702	2 706	2 721
* weiblich	EUR	x	2 678	2 578	2 598	2 607	2 617	2 627	2 635	2 655
* Produzierendes Gewerbe	EUR	x	2 625	2 421	2 450	2 484	2 419	2 533	2 540	2 545
* Bergbau und Gewinnung von Steinen und Erden	EUR	x	3 680	3 403	3 409	3 417	3 442	3 549	3 510	3 509
* Verarbeitendes Gewerbe	EUR	x	2 627	2 366	2 393	2 438	2 400	2 492	2 500	2 525
* Energieversorgung	EUR	x	3 902	3 483	3 550	3 546	3 576	3 621	3 603	3 577
* Wasserversorgung ⁶	EUR	x	2 477	2 414	2 367	2 398	2 405	2 512	2 465	2 508
* Baugewerbe	EUR	x	2 196	2 184	2 236	2 261	2 039	2 257	2 294	2 258
* Dienstleistungsbereich	EUR	x	2 787	2 710	2 724	2 738	2 745	2 745	2 751	2 773
* Handel; Instandhaltung und Reparatur von Kfz und Gebrauchsgütern	EUR	x	2 372	2 207	2 229	2 239	2 216	2 226	2 238	2 273
* Verkehr und Lagerei	EUR	x	2 409	2 350	2 346	2 337	2 313	2 346	2 333	2 327
* Gastgewerbe	EUR	x	1 508	1 494	1 496	1 504	1 517	1 505	1 468	1 512
* Information und Kommunikation	EUR	x	3 410	3 169	3 296	3 310	3 310	3 454
* Erbringung von Finanz- und Versicherungsdienstleistungen	EUR	x	3 644	3 211	3 215	3 225	3 342	3 297	3 304	3 308
* Grundstücks- und Wohnungswesen	EUR	x	3 286	2 982	3 005	3 013	3 036	3 027	2 997	3 011
* Erbringung von freiberuflichen, wissenschaftlichen und technischen Dienstleistungen	EUR	x	3 097	3 006	2 979	2 989	2 948	3 008	2 998	3 009
* Erbringung von sonstigen wirtschaftlichen Dienstleistungen	EUR	x	1 809	1 761	1 776	1 726	1 780	1 758	1 776	1 768
* Öffentliche Verwaltung, Verteidigung, Sozialversicherung	EUR	x	3 015	2 957	2 985	3 006	3 043	3 047	3 064	3 066
* Erziehung und Unterricht	EUR	x	3 622	3 545	3 588	3 624	3 772	3 749	3 754	3 755
* Gesundheits- und Sozialwesen	EUR	x	3 041	3 011	3 016	2 956	2 965	2 960	2 990	3 019
* Kunst, Unterhaltung und Erholung	EUR	x	3 666
* Erbringung von sonstigen Dienstleistungen	EUR	x	2 024	2 038	1 990	2 024	2 040	2 109	2 134	2 148

* Die mit einem Stern versehenen Positionen werden von allen statistischen Landesämtern im „Zahlenspiegel“ veröffentlicht.

1 beispielweise als Gesellschafter oder Mithafter

2 Beschäftigte: 30.September 2003 \triangleq 100; Umsatz: Vierteljahresdurchschnitt 2003 \triangleq 100

3 Neubau in konventioneller Bauart, Bauleistungen am Bauwerk

4 Nachgewiesen werden Vierteljahresdurchschnitte ohne Sonderzahlungen. Im Jahresdurchschnitt sind die Sonderzahlungen enthalten

5 ohne Beamtinnen und Beamte

6 Einschließlich Abwasser- u. Abfallentsorgung, Beseitigung von Umweltverschmutzungen.

Brandenburg

im Vergleich



Ausgewählte Konjunkturindikatoren für Deutschland

★★★ Grundzahlen ... Grundzahlen ... Grundzahlen ... Grundzahlen ... Grundzahlen ... Grundzahlen ... Grundzahlen ... Grundzahlen ... ★★★

Merkmal	Einheit	2009	2010			2011		
		Jahres- durch- schnitt	Oktober	November	Dezember	Januar	Februar	März
Bevölkerung								
Bevölkerungsstand	1 000	81 802	81 778	81 772
Arbeitsmarkt¹ und Erwerbstätigkeit								
Arbeitslose	Anzahl	3 413 834	2 940 664	2 926 554	3 011 178	3 345 587	3 312 723	3 210 341
Arbeitslosenquote ²	Prozent	8,2	7,0	6,9	7,1	7,9	7,9	7,6
Männer	Prozent	8,4	6,9	6,9	7,2	8,3	8,2	7,9
Frauen	Prozent	7,9	7,1	7,0	7,1	7,5	7,5	7,3
Offene Stellen	Anzahl	484 565	400 555	394 149	379 808	374 671	417 224	442 094
Kurzarbeiter ³	Anzahl	1 142 674
Erwerbstätige im Inland	1 000	40 264	41 098	41 116	40 945	40 361	40 370	40 511
Erwerbstätige Inländer	1 000	40 171	40 907	40 947	40 821	40 284	40 329	40 482
Bergbau und Verarbeitendes Gewerbe³								
Betriebe	Anzahl	22 868	21 900	21 891	21 883	21 867	21 827	22 056
Beschäftigte	1 000	5 126	5 046	5 037	5 042	5 032	5 039	5 059
Gesamtumsatz	Mill. EUR	107 798	134 953	131 405	139 388	131 961	117 864	128 045
darunter Auslandsumsatz	Mrd. EUR	47 521	62 320	60 193	64 665	63 010	55 242	60 193
Exportquote	Prozent	44,0	46,2	45,8	46,4	47,7	46,9	47,0
Umsatz je Beschäftigten	EUR	21 041	26 745	26 088	27 645	26 224	23 390	25 310
Geleistete Arbeitsstunden	1 000 000	625	674	668	693	606	647	664
Bruttolohn- und Gehaltssumme	Mill. EUR	17 397	16 853	17 183	22 445	18 249	17 800	17 208
Produktionsindex Produzierendes Gewerbe	2005 \triangle 100	94,0	113,2	117,0	106,0	99,3	105,8	122,1
Index des Auftragseingangs	2005 \triangle 100	88,0	111,3	122,3	115,2	116,1	122,5	132,8
Vorbereitende Baustellen- arbeiten, Hoch- und Tiefbau								
Betriebe	Anzahl	6 983	7 283	7 286	7 269	7 245	7 224	7 216
Beschäftigte	1 000	374	398	397	388	374	373	382
Geleistete Arbeitsstunden	1 000	36 554	45 592	44 225	22 605	24 480	28 988	40 825
Bruttolohnsumme ⁴	Mill. EUR	984	1 064	1 255	968	851	835	993
Bruttogehaltssumme	Mill. EUR	x
Gesamtumsatz	Mill. EUR	4 628	5 830	5 994	4 983	2 394	3 041	4 327
Index des Auftragseingangs	2005 \triangle 100	107,0	113,1	93,0	90,2	76,1	94,4	137,0
Produktionsindex f.d. Bauhauptgewerbe	2005 \triangle 100	108,0	132,8	129,4	67,6	74,3	86,9	126,1
Einzelhandel								
Beschäftigte	2005 \triangle 100	98,1	97,0	97,5	97,7	96,4	96,2	96,3
Umsatz nominal	2005 \triangle 100	99,3	104,6	105,0	120,6	91,1	89,8	102,5
Gastgewerbe								
Beschäftigte	2005 \triangle 100	99,1	98,3	95,6	95,2	92,7	92,6	94,7
Umsatz nominal	2005 \triangle 100	96,3	105,3	91,1	95,4	81,1	80,0	91,0
Außenhandel								
Einfuhr	Mill. EUR	56 164	72 454	75 019	69 563	68 430	72 121	79 405
Ausfuhr	Mill. EUR	67 346	86 634	87 951	81 724	78 554	84 063	98 185
Verbraucherpreisindex	2005 \triangle 100	107,0	108,4	108,5	109,6	109,2	109,8	110,3

z. VM \triangle zum Vormonat; z. VJM \triangle zum Vorjahresmonat

1 Quelle: Bundesagentur für Arbeit 2 bezogen auf alle zivilen Erwerbspersonen

3 Betriebe ab 50 Beschäftigte

4 Bruttolohn- und -gehaltssumme

Quelle: Statistisches Bundesamt

Ausgewählte Konjunkturindikatoren für Deutschland

★★★ Grundzahlen + Veränderungsraten ... Grundzahlen + Veränderungsraten ... Grundzahlen + Veränderungsraten ... ★★★

Merkmal	Einheit	Januar 2011			Februar 2011			März 2011		
		absolut	Veränderung		absolut	Veränderung		absolut	Veränderung	
			z. VM	z.VJM		z. VM	z.VJM		z. VM	z.VJM
			%			%			%	
Bevölkerung										
Bevölkerungsstand	1 000	81 758 ¹	0,0	-0,1	81 778 ²	0,0	-0,1	81 772 ³	0,0	-0,1
Arbeitsmarkt⁴ und Erwerbstätigkeit										
Arbeitslose	Anzahl	3 345 587	11,1	-7,5	3 312 723	-1,0	-9,1	3 210 341	-3,1	-10,0
Arbeitslosenquote ⁵	Prozent	7,9	11,3	-8,1	7,9	0,0	-9,2	7,6	-3,8	-10,6
Männer	Prozent	8,3	15,3	-8,8	8,2	-1,2	-11,8	7,9	-3,7	-12,2
Frauen	Prozent	7,5	5,6	-6,3	7,5	0,0	-6,3	7,3	-2,7	-6,4
Offene Stellen	Anzahl	374 671	-1,4	-17,9	417 224	11,4	-13,1	442 094	6,0	-12,2
Kurzarbeiter	Anzahl
Erwerbstätige im Inland	1 000	40 361	-1,4	1,4	40 370	0,0	1,4	40 511	0,3	1,5
Erwerbstätige Inländer	1 000	40 284	-1,3	1,4	40 329	0,1	1,4	40 482	0,4	1,5
Bergbau und Verarbeitendes Gewerbe⁶										
Betriebe	Anzahl	21 867	-0,1	0,4	21 827	-0,2	-0,4	22 056	1,0	0,5
Beschäftigte	1000	5 032	-0,2	1,2	5 039	0,1	1,4	5 059	0,4	1,8
Gesamtumsatz	Mill. EUR	131 961	-5,3	35,0	117 864	-10,7	10,5	128 045	8,6	-2,1
darunter Auslandsumsatz	Mill. EUR	63 010	-2,6	41,8	55 242	-12,3	11,0	60 193	9,0	0,8
Geleistete Arbeitsstunden	1 000 000	606	-12,6	1,2	647	6,8	4,2	664	2,6	-5,5
Bruttolohn- und Gehaltssumme	Mill. EUR	18 249	-18,7	9,0	17 800	-2,5	10,6	17 208	-3,3	1,9
Produktionsindex Produzierendes Gewerbe	2005 \triangle 100	99,3	-6,3	16,1	105,8	6,5	16,6	122,1	15,4	9,7
Index des Auftragseingangs	2005 \triangle 100	116,1	0,8	24,8	122,5	5,5	25,4	132,8	8,4	12,4
Vorbereitende Baustellen- arbeiten, Hoch- und Tiefbau										
Betriebe	Anzahl	7 245	-0,3	2,5	7 224	-0,3	2,3	7 216	-0,1	2,5
Beschäftigte	1000	374	-3,6	2,5	373	-0,3	3,0	382	2,4	3,7
Geleistete Arbeitsstunden	1 000	24 480	8,3	53,9	28 988	18,4	56,8	40 825	40,8	13,1
Bruttolohn- und -gehaltssumme	Mill. EUR	851	-12,1	9,4	835	-1,9	16,1	993	18,9	10,9
Bruttogehaltssumme	Mill. EUR
Gesamtumsatz	Mill. EUR	2 394	-52,0	25,9	3 041	27,0	48,5	4 327	42,3	25,2
Index des Auftragseingangs	2005 \triangle 100	76,1	-15,6	10,3	94,4	24,0	4,4	137,0	45,1	5,1
Produktionsindex f.d. Bauhauptgewerbe	2005 \triangle 100	74,3	9,9	57,7	86,9	17,0	58,3	126,1	45,1	15,2
Einzelhandel										
Beschäftigte	2005 \triangle 100	96,4	-1,3	0,5	96,2	-0,2	0,9	96,3	-0,2	0,9
Umsatz nominal	2005 \triangle 100	91,1	-24,5	4,2	89,8	-1,4	3,8	102,5	-1,4	3,8
Gastgewerbe										
Beschäftigte	2005 \triangle 100	92,7	-2,6	-0,7	92,6	-0,1	-1,2	94,7	-0,1	-1,2
Umsatz nominal	2005 \triangle 100	81,1	-15,0	5,1	80,0	-1,4	2,4	91,0	-1,4	2,4
Außenhandel										
Einfuhr	Mill. EUR	68 430	-1,6	22,6	72 121	5,4	25,7	79 405	10,1	15,6
Ausfuhr	Mill. EUR	78 554	-3,9	23,1	84 063	7,0	20,0	98 185	16,8	14,7
Verbraucherpreisindex	2005 \triangle 100	109,2	-0,4	2,0	109,8	0,5	2,1	110,3	0,5	2,1

z. VM \triangle zum Vormonat; z. VJM \triangle zum Vorjahresmonat

1 September 2010 2 Oktober 2010 3 November 2010

4 Quelle: Bundesagentur für Arbeit

5 bezogen auf alle zivilen Erwerbspersonen 6 Betriebe ab 50 Beschäftigte

Quelle: Statistisches Bundesamt

Konjunkturindikatoren - Brandenburg im Vergleich

März 2011

Merkmal	Einheit	Brandenburg			Deutschland			Basis Deutschland △ 100 %
		absolut	Veränderung		absolut	Veränderung		
			z. VM	z.VJM		z. VM	z.VJM	
			%			%		
Bevölkerung¹								
Bevölkerungsstand	1 000	2504,3	- 0,0	- 0,3	81772, 0	0,0	- 0,1	3,1
Arbeitsmarkt²								
Arbeitslose	Anzahl	156 960	- 3,8	- 7,9	3 210 341	- 3,1	- 10,0	4,9
Arbeitslosenquote ³	Prozent	13,0	- 4,4	- 7,8	7,6	- 3,8	- 10,6	171,1
Offene Stellen	Anzahl	10 666	8,4	18,1	442 094	6,0	- 12,2	2,4
Kurzarbeiter	Anzahl
Bergbau und Verarbeitendes Gewerbe⁴								
Betriebe	Anzahl	435	0,0	6,4	22 056	1,0	0,5	2,0
Beschäftigte	1 000	78	0,6	7,4	5 059	0,4	1,8	1,5
Gesamtumsatz	Mill. EUR	1 972	18,8	10,2	128 045	8,6	- 2,1	1,5
darunter Auslandsumsatz	Mill. EUR	585	22,3	16,8	60 193	9,0	0,8	1,0
Geleistete Arbeitsstunden	1 000 000	12	12,7	8,0	664	2,6	- 5,5	1,7
Bruttolohn- und Gehaltssumme	Mill. EUR	215	8,5	13,3	17 208	- 3,3	1,9	1,2
Produktionsindex Produzierendes Gewerbe	2005△100	122,1	15,4	9,7	...
Index des Auftragseingangs	2005△100	169,4	- 17,7	- 11,8	132,8	8,4	12,4	127,6
Vorbereitende Baustellenarbeiten, Hoch- und Tiefbau⁴								
Betriebe	Anzahl	322	0,0	3,2	7 216	- 0,1	2,5	4,5
Beschäftigte	1 000	16	3,8	3,3	382	2,4	3,7	4,1
Geleistete Arbeitsstunden	1 000	1 695	47,9	15,7	40 825	40,8	13,1	4,2
Gesamtumsatz	Mill. EUR	152	38,8	21,6	4 327	42,3	25,2	3,5
Index des Auftragseingangs	2005△100	89,5	63,4	37,7	137,0	45,1	5,1	65,3
Einzelhandel								
Beschäftigte	2005△100	125,0	- 0,0	0,4	96,3	- 0,2	0,9	129,8
Umsatz nominal	2005△100	119,7	17,7	- 1,5	102,5	- 1,4	3,8	116,8
Gastgewerbe								
Beschäftigte	2005△100	122,2	2,1	1,0	94,7	- 0,1	- 1,2	129,1
Umsatz nominal	2005△100	104,3	18,9	- 0,3	91,0	- 1,4	2,4	114,6
Außenhandel								
Einfuhr	Mill. EUR	1 484,2	1,4	29,0	79 405	10,1	15,6	1,9
Ausfuhr	Mill. EUR	1 058,5	- 11,3	1,0	98 185	16,8	14,7	1,1
Verbraucherpreisindex	2005△100	109,7	0,5	2,0	110,3	0,5	2,1	99,5

z. VM △ zum Vormonat; z. VJM △ zum Vorjahresmonat

1 November 2010 2 Quelle: Bundesagentur für Arbeit

3 bezogen auf alle zivilen Erwerbspersonen 4 Betriebe ab 50 Beschäftigte

Brandenburg

Regional



Ausgewählte Regionaldaten

Bevölkerung und Bevölkerungsbewegung im Monat Dezember 2010

Verwaltungsbezirk	Lebendgeborene	Gestorbene	Überschuss der Geborenen(+)/ Gestorbenen(-)	Zuzüge über die Gemeindegrenzen	Fortzüge über die Gemeindegrenzen	Wanderungsgewinn (+) bzw. -verlust (-)	Bevölkerung am Monatsende
Kreisfreie Städte							
Brandenburg an der Havel	53	79	-26	185	183	+2	71 778
Cottbus	92	101	-9	353	280	+73	102 091
Frankfurt (Oder)	45	68	-23	162	187	-25	60 330
Potsdam	154	120	+34	677	566	+111	156 906
Landkreise							
Barnim	129	188	-59	589	608	-19	176 848
Dahme-Spreewald	107	175	-68	701	682	+19	161 805
Elbe-Elster	65	145	-80	270	357	-87	111 975
Havelland	98	170	-72	546	489	+57	154 891
Märkisch-Oderland	154	243	-89	773	739	+34	190 502
Oberhavel	156	232	-76	746	690	+56	203 124
Oberspreewald-Lausitz	88	154	-66	284	319	-35	121 679
Oder-Spree	133	173	-40	648	707	-59	183 859
Ostprignitz-Ruppin	73	118	-45	275	318	-43	102 868
Potsdam-Mittelmark	118	201	-83	832	770	+62	205 070
Prignitz	42	124	-82	225	230	-5	82 023
Spree-Neiße	79	147	-68	315	362	-47	126 400
Teltow-Fläming	110	175	-65	578	612	-34	161 386
Uckermark	62	143	-81	310	400	-90	129 738
Land Brandenburg	1 758	2 756	-998	8 469	8 499	-30	2 503 273

Beschäftigung* am 30. 09. 2010

Verwaltungsbezirk	Sozialversicherungspflichtig Beschäftigte	Davon		Darunter		Darunter	
		Frauen	Männer	Deutsche	Ausländer	Vollzeitbeschäftigte	Teilzeitbeschäftigte
Anzahl							
Kreisfreie Städte							
Brandenburg an der Havel	27 090	13 838	13 252	26 803	272	22 202	4 880
Cottbus	47 384	26 531	20 853	46 797	565	37 066	10 275
Frankfurt (Oder)	28 894	16 352	12 542	28 393	489	21 716	7 170
Potsdam	75 576	42 007	33 569	73 419	2 130	59 278	16 178
Landkreise							
Barnim	43 996	21 734	22 262	43 373	615	35 370	8 596
Dahme-Spreewald	52 898	24 450	28 448	51 580	1 299	43 144	9 722
Elbe-Elster	30 637	14 448	16 189	30 462	170	25 324	5 300
Havelland	37 725	18 041	19 684	37 048	671	30 786	6 921
Märkisch-Oderland	43 947	21 213	22 734	43 233	708	36 064	7 870
Oberhavel	49 872	23 679	26 193	48 751	1 114	40 654	9 121
Oberspreewald-Lausitz	36 147	16 214	19 933	35 834	306	30 382	5 737
Oder-Spree	50 515	23 259	27 256	49 952	547	41 762	8 721
Ostprignitz-Ruppin	32 880	16 102	16 778	32 649	228	26 884	5 980
Potsdam-Mittelmark	54 453	25 635	28 818	53 389	1 052	44 179	10 235
Prignitz	26 578	12 870	13 708	26 429	143	21 456	5 109
Spree-Neiße	35 830	15 171	20 659	35 502	321	29 840	5 980
Teltow-Fläming	52 992	21 670	31 322	51 932	1 041	44 571	8 407
Uckermark	37 206	17 405	19 801	36 828	365	30 613	6 576
Land Brandenburg	764 620	370 619	394 001	752 374	12 036	621 291	142 778

* Auswertungen der Beschäftigtenstatistik der Bundesagentur für Arbeit (vorläufige Angaben)

ab 31. 03. 2008 Darstellung der Beschäftigtendaten nach der WZ-Systematik 2008, mit Daten zu vorherigen Stichtagen nicht vergleichbar

Ausgewählte Regionaldaten

Noch: Beschäftigung am 30. 09. 2010

Verwaltungsbezirk	Sozialversicherungspflichtig Beschäftigte ¹							
	insgesamt	darunter im Wirtschaftsabschnitt						
		Land- und Forstwirtschaft, Fischerei	Produzierendes Gewerbe	darunter		Handel, Verkehr und Gastgewerbe	Erbringung von Unternehmensdienstleistungen	Erbringung von öffentl. und privaten Dienstleistungen
				Verarbeiten- des Gewerbe	Baugewerbe			
Anzahl								
Kreisfreie Städte								
Brandenburg an der Havel	27 090	44	7 192	5 081	1 595	5 112	4 371	10 367
Cottbus	47 384	145	5 671	1 640	1 818	9 811	11 431	20 326
Frankfurt (Oder)	28 894	148	4 402	2 336	1 357	4 620	6 556	13 168
Potsdam	75 576	167	5 386	1 480	2 453	12 209	27 155	30 659
Landkreise								
Barnim	43 996	916	10 471	5 200	4 175	10 628	5 591	16 390
Dahme-Spreewald	52 898	1 595	12 062	6 473	4 485	19 046	7 234	12 961
Elbe-Elster	30 637	1 792	10 964	7 148	3 201	5 957	3 287	8 636
Havelland	37 725	1 147	12 199	8 226	3 304	9 886	4 503	9 990
Märkisch-Oderland	43 947	1 794	10 138	4 117	4 960	12 027	5 787	14 200
Oberhavel	49 872	967	15 831	9 398	4 847	11 961	6 658	14 303
Oberspreewald-Lausitz	36 147	867	13 492	7 924	3 425	7 261	5 778	8 749
Oder-Spree	50 515	1 357	16 246	9 073	5 507	11 755	6 688	14 468
Ostprignitz-Ruppin	32 880	2 227	9 039	4 978	3 317	7 246	3 874	10 494
Potsdam-Mittelmark	54 453	2 167	13 743	6 377	6 374	14 697	8 662	15 184
Prignitz	26 578	1 626	8 130	5 240	2 453	5 782	2 932	8 108
Spree-Neiße	35 830	1 009	17 215	6 603	3 774	6 313	2 746	8 547
Teltow-Fläming	52 992	1 550	18 730	14 047	4 037	14 898	5 802	12 012
Uckermark	37 206	2 235	12 196	7 541	3 278	7 868	4 306	10 601
Land Brandenburg	764 620	21 753	203 107	112 882	64 360	177 077	123 361	239 163

Arbeitsmarkt* im März 2011

Verwaltungsbezirk	Arbeitslose ²							
	insgesamt	und zwar						
		Frauen	Männer	SGB III	SGB II	15 bis unter 20 Jahre	15 bis unter 25 Jahre	55 bis unter 65 Jahre
Kreisfreie Städte								
Brandenburg an der Havel	5 977	2 631	3 346	1 257	4 720	69	648	1 111
Cottbus	7 536	3 313	4 223	1 809	5 727	84	871	1 255
Frankfurt (Oder)	4 694	2 028	2 666	1 027	3 667	34	392	867
Potsdam	7 099	2 981	4 118	2 043	5 056	71	656	1 113
Landkreise								
Barnim	10 505	4 381	6 124	3 253	7 252	138	1 176	1 907
Dahme-Spreewald	7 386	3 229	4 157	2 685	4 701	87	751	1 520
Elbe-Elster	8 959	4 173	4 786	2 814	6 145	85	791	1 956
Havelland	8 416	3 727	4 689	2 858	5 558	76	731	1 794
Märkisch-Oderland	13 097	5 410	7 687	4 041	9 056	105	1 196	2 666
Oberhavel	11 319	4 938	6 381	3 859	7 460	69	1 070	2 278
Oberspreewald-Lausitz	10 901	5 029	5 872	3 021	7 880	77	896	2 267
Oder-Spree	11 120	4 832	6 288	3 737	7 383	107	1 146	2 336
Ostprignitz-Ruppin	7 376	3 407	3 969	2 317	5 059	60	678	1 263
Potsdam-Mittelmark	8 572	3 536	5 036	3 290	5 282	97	877	1 925
Prignitz	6 831	3 121	3 710	1 965	4 866	54	604	1 345
Spree-Neiße	8 101	3 638	4 463	3 269	4 832	26	551	1 851
Teltow-Fläming	7 908	3 340	4 568	2 725	5 183	86	830	1 583
Uckermark	11 163	5 254	5 909	3 319	7 844	138	1 088	2 437
Land Brandenburg	156 960	68 968	87 992	49 289	107 671	1 463	14 952	31 474

* Quelle: Bundesagentur für Arbeit; Die Daten gelten 3 Monate als vorläufig. Ab Januar 2005 unter Einschluss der Grundsicherung für Arbeit Suchende. Vergleichbarkeit zu früheren Monaten nur bedingt gewährleistet. Berechnungsstand: März 2011

1 ab 31.03.2008 Darstellung der Beschäftigendaten nach der WZ-Systematik 2008, mit Daten zu vorherigen Stichtagen nicht vergleichbar

2 Daten ermittelt aus IT-Fachverfahren der BA, aus als plausibel bewerteten Datenlieferungen zugelassener kommunaler Träger und, sofern keine plausiblen Daten geliefert wurden, aus ergänzenden Schätzungen der BA.

Ausgewählte Regionaldaten

Noch: Arbeitsmarkt* im März 2011

Verwaltungsbezirk	Arbeitslose					Arbeitslosenquote ¹	
	und zwar					alle zivilen Erwerbs- personen	abhängig zivile Erwerbs- personen
	insgesamt ¹	Teilzeitarbeit Suchende ²	Langzeit- arbeitslose ²	Schwer- behinderte ²	Ausländer ¹		
Anzahl							
Kreisfreie Städte							
Brandenburg an der Havel	5 977	•	192	1 815	205	15,5	17,3
Cottbus	7 536	•	389	2 353	335	13,8	15,5
Frankfurt (Oder)	4 694	•	295	1 837	273	14,3	15,9
Potsdam	7 099	•	316	1 747	642	8,6	9,6
Landkreise							
Barnim	10 505	•	583	3 456	290	11,1	12,3
Dahme-Spreewald	7 386	•	394	1 373	221	8,6	9,6
Elbe-Elster	8 959	•	409	3 125	116	14,9	16,7
Havelland	8 416	•	368	3 072	184	10,1	11,3
Märkisch-Oderland	13 097	•	679	3 696	306	12,7	14,1
Oberhavel	11 319	•	411	•	263	10,4	11,6
Oberspreewald-Lausitz	10 901	•	546	4 293	165	16,7	18,7
Oder-Spree	11 120	•	669	•	330	11,4	12,6
Ostprignitz-Ruppin	7 376	•	280	•	124	13,4	14,7
Potsdam-Mittelmark	8 572	•	406	2 460	173	7,8	8,7
Prignitz	6 831	•	279	2 245	69	15,7	17,4
Spree-Neiße	8 101	•	426	•	136	11,9	13,2
Teltow-Fläming	7 908	•	370	2 106	189	8,9	9,9
Uckermark	11 163	•	622	•	184	16,6	18,3
Land Brandenburg	156 960	8 163	7 634	36 940	4 205	11,7	13,0

* Quelle: Bundesagentur für Arbeit; Die Daten gelten 3 Monate als vorläufig. Ab Januar 2005 unter Einschluss der Grundsicherung für Arbeit Suchende. Vergleichbarkeit zu früheren Monaten nur bedingt gewährleistet. Berechnungsstand: März 2011

1 Daten ermittelt aus IT-Fachverfahren der BA, aus als plausibel bewerteten Datenlieferungen zugelassener kommunaler Träger und, sofern keine plausiblen Daten geliefert wurden, aus ergänzenden Schätzungen der BA.

2 Daten ausschließlich aus dem IT-Fachverfahren der BA gewonnen, nicht enthalten sind Daten der kommunalen Träger, soweit sie andere IT-Verfahren genutzt haben.

Gewerbeanzeigen im März 2011

Verwaltungsbezirk	Gewerbeanzeigen						
	Gewerbeanmeldungen			Gewerbeabmeldungen			Gewerbe- ummeldungen
	Berichts- monat	darunter	Vorjahres- monat	Berichts- monat	darunter	Vorjahres- monat	
		Neuerrich- tungen			Aufgabe		
Anzahl							
Kreisfreie Städte							
Brandenburg an der Havel	52	42	52	49	37	58	•
Cottbus	73	65	101	92	77	73	•
Frankfurt (Oder)	31	23	69	49	42	42	•
Potsdam	162	144	166	154	118	128	•
Landkreise							
Barnim	159	131	197	109	87	151	•
Dahme-Spreewald	184	149	148	157	133	106	•
Elbe-Elster	62	52	63	45	39	50	•
Havelland	126	101	131	117	92	116	•
Märkisch-Oderland	181	136	169	164	135	140	•
Oberhavel	142	118	196	125	102	162	•
Oberspreewald-Lausitz	56	43	76	55	44	74	•
Oder-Spree	154	118	103	105	90	108	•
Ostprignitz-Ruppin	79	67	74	70	60	51	•
Potsdam-Mittelmark	196	145	256	165	118	188	•
Prignitz	59	54	73	52	49	40	•
Spree-Neiße	82	73	126	64	48	105	•
Teltow-Fläming	152	118	129	121	100	97	•
Uckermark	55	47	87	46	40	66	•
Land Brandenburg	2 005	1 626	2 216	1 739	1 411	1 755	•

Ausgewählte Regionaldaten

Insolvenzen im März 2011

Verwaltungsbezirk	Insolvenzen					
	Verfahren				Forderungen	
	Berichtsmonat	davon		Vorjahresmonat	Berichtsmonat	Vorjahresmonat
		Unternehmen	übrige Schuldner			
Anzahl				1 000 EUR		
Kreisfreie Städte						
Brandenburg an der Havel	25	6	19	31	5 095	1 501
Cottbus	17	3	14	32	1 290	2 501
Frankfurt (Oder)	18	2	16	15	680	3 841
Potsdam	34	3	31	44	13 495	3 947
Landkreise						
Barnim	48	7	41	29	4 861	2 219
Dahme-Spreewald	35	3	32	43	4 330	5 117
Elbe-Elster	15	3	12	12	7 657	650
Havelland	27	3	24	39	3 788	4 993
Märkisch-Oderland	60	5	55	47	4 159	5 826
Oberhavel	53	5	48	54	3 781	4 477
Oberspreewald-Lausitz	29	1	28	21	3 306	727
Oder-Spree	41	4	37	40	2 456	9 270
Ostprignitz-Ruppin	21	3	18	22	1 066	1 450
Potsdam-Mittelmark	25	2	23	43	6 489	19 304
Prignitz	15	1	14	30	34 288	1 475
Spree-Neiße	23	2	21	22	5 447	1 791
Teltow-Fläming	34	3	31	34	6 160	3 981
Uckermark	23	4	19	21	1 941	1 436
Land Brandenburg	543	60	483	579	110 288	74 506

Verarbeitendes Gewerbe sowie Bergbau und Gewinnung von Steinen und Erden im März 2011

Verwaltungsbezirk	Verarbeitendes Gewerbe sowie Bergbau und Gewinnung von Steinen und Erden ¹					
	Betriebe	Beschäftigte	Entgelte	Geleistete Arbeitsstunden	Gesamtumsatz	darunter
						Auslandsumsatz
	Anzahl		1 000 EUR	1 000	1 000 EUR	
Kreisfreie Städte						
Brandenburg an der Havel	13	3 874	12 309	564	66 980	4 801
Cottbus	4	1 175	4 512	168	•	•
Frankfurt (Oder)	6	2 093	7 940	312	•	•
Potsdam	5	307	722	45	3 926	•
Landkreise						
Barnim	26	3 119	7 177	474	40 488	6 087
Dahme-Spreewald	28	3 480	8 338	493	71 757	14 515
Elbe-Elster	37	4 230	8 680	627	74 976	12 340
Havelland	32	5 415	11 411	829	117 329	21 266
Märkisch-Oderland	20	2 139	4 903	308	40 016	5 277
Oberhavel	33	7 004	23 608	1 075	122 795	54 555
Oberspreewald-Lausitz	28	5 551	13 886	765	136 723	15 242
Oder-Spree	24	5 830	16 856	826	198 584	96 772
Ostprignitz-Ruppin	27	3 375	7 636	533	123 252	64 924
Potsdam-Mittelmark	35	3 585	9 165	566	106 427	13 692
Prignitz	20	3 432	7 934	502	55 933	23 887
Spree-Neiße	25	7 347	19 074	1 054	121 470	21 363
Teltow-Fläming	43	10 026	36 180	1 557	318 221	181 415
Uckermark	29	5 613	14 217	825	287 985	46 401
Land Brandenburg	435	77 595	214 546	11 522	1 972 412	585 248

¹ Betriebe ab 50 Beschäftigte

Ausgewählte Regionaldaten

Vorbereitende Baustellenarbeiten, Hoch- und Tiefbau im März 2011

Verwaltungsbezirk	Vorbereitende Baustellenarbeiten, Hoch- und Tiefbau ¹						
	Betriebe	Beschäftigte ²	Entgelt	Geleistete Arbeitsstunden	Gesamtumsatz	Baugewerblicher Umsatz	Auftrags-eingang
	Anzahl		1 000 EUR	1 000	1 000 EUR		
Kreisfreie Städte							
Brandenburg an der Havel	8	231	414	25	1 252	1 252	1 320
Cottbus	10	488	1 207	41	4 750	4 714	7 580
Frankfurt (Oder)	7	242	648	27	1 525	1 525	753
Potsdam	12	529	1 179	68	4 604	4 597	5 704
Landkreise							
Barnim	19	768	1 659	83	8 552	8 499	11 537
Dahme-Spreewald	26	1 304	2 532	139	7 627	7 614	10 983
Elbe-Elster	16	647	1 169	60	7 351	7 335	21 316
Havelland	21	748	1 706	91	6 804	6 734	11 105
Märkisch-Oderland	24	1 190	2 439	127	8 467	8 411	15 304
Oberhavel	24	1 054	2 357	126	7 636	7 621	12 989
Oberspreewald-Lausitz	14	947	2 101	101	7 110	6 708	9 507
Oder-Spree	21	1 595	3 675	157	16 433	16 431	24 200
Ostprignitz-Ruppin	22	1 020	1 853	105	8 218	8 125	11 711
Potsdam-Mittelmark	27	1 677	4 011	191	28 360	28 186	13 062
Prignitz	12	510	976	65	4 655	4 471	747
Spree-Neiße	27	1 153	2 671	126	12 875	12 081	10 898
Teltow-Fläming	12	930	2 812	100	11 060	11 015	17 927
Uckermark	20	603	1 300	61	4 414	4 411	7 220
Land Brandenburg	322	15 908	34 711	1 695	151 691	149 731	193 861

¹ Betriebe von Unternehmen mit im Allgemeinen 20 und mehr Beschäftigten

² Beschäftigte im Bauhaupt- bzw. Ausbaugewerbe

Bauinstallation und sonstiges Ausbaugewerbe im 1. Vierteljahr 2011

Verwaltungsbezirk	Bauinstallation und sonstiges Ausbaugewerbe ¹						
	Betriebe	Beschäftigte		Bruttoentgeltsumme	Geleistete Arbeitsstunden	Gesamtumsatz	darunter
		insgesamt	dar. Arbeiter				Ausbau-gewerblicher Umsatz
Anzahl				1 000 EUR	1 000	1 000 EUR	
Kreisfreie Städte							
Brandenburg an der Havel	7	251		1 343	76	4 296	4 162
Cottbus	9	243		1 153	77	5 088	4 898
Frankfurt (Oder)	7	225		1 400	75	7 793	7 793
Potsdam	11	407		2 618	130	6 733	6 658
Landkreise							
Barnim	16	445		2 358	137	6 447	6 409
Dahme-Spreewald	14	489		2 662	144	7 908	7 815
Elbe-Elster	12	357		1 597	120	6 864	6 442
Havelland	13	407		2 201	123	7 169	7 054
Märkisch-Oderland	23	791		5 285	295	16 765	15 412
Oberhavel	10	350		1 712	100	7 101	7 063
Oberspreewald-Lausitz	12	458		2 731	146	7 534	7 043
Oder-Spree	27	947		4 896	341	16 654	16 476
Ostprignitz-Ruppin	11	352		1 770	125	5 548	5 499
Potsdam-Mittelmark	21	883		5 002	261	20 311	20 258
Prignitz	6	241		1 285	80	4 102	3 899
Spree-Neiße	16	442		2 145	140	5 873	5 805
Teltow-Fläming	13	412		2 581	136	13 304	13 002
Uckermark	15	518		2 753	162	10 694	10 541
Land Brandenburg	243	8 214		45 493	2 667	160 186	156 229

¹ Betriebe von Unternehmen mit im Allgemeinen 20 und mehr Beschäftigten

Ausgewählte Regionaldaten

Bautätigkeit (Wohn- und Nichtwohnbau einschl. Baumaßnahmen an bestehenden Gebäuden) im März 2011

Verwaltungsbezirk	Baugenehmigungen und Baufertigstellungen ¹							
	Baugenehmigungen			Baufertigstellungen				
	Gebäude / Baumaßnahmen	Wohnungen		veranschlagte Bauwerkskosten	Gebäude / Baumaßnahmen	Wohnungen		veranschlagte Bauwerkskosten
		insgesamt	Wohnfläche			insgesamt	Wohnfläche	
Anzahl		100 m ²	1 000 EUR	Anzahl		100 m ²	1 000 EUR	
Kreisfreie Städte								
Brandenburg an der Havel	14	18	19,7	2 516	Fertigstellungen werden ab 01-07 nur noch jährlich erstellt!!			
Cottbus	20	12	16,6	16 592				
Frankfurt (Oder)	12	24	22,8	1 802				
Potsdam	46	61	65,3	11 711				
Landkreise								
Barnim	28	27	29,5	5 289				
Dahme-Spreewald	72	55	75,9	10 805				
Elbe-Elster	14	5	10,7	2 788				
Havelland	54	57	67,2	7 342				
Märkisch-Oderland	60	55	68,3	12 923				
Oberhavel	53	54	68,7	7 786				
Oberspreewald-Lausitz	17	13	14,9	2 483				
Oder-Spree	93	98	116,1	16 465				
Ostprignitz-Ruppin	37	24	29,5	5 772				
Potsdam-Mittelmark	88	81	99,5	18 836				
Prignitz	19	19	20,1	3 735				
Spree-Neiße	18	18	19,7	2 987				
Teltow-Fläming	43	37	45,8	8 689				
Uckermark	9	4	5,7	2 837				
Land Brandenburg	697	662	795,9	141 358				

¹ Negative Werte können sich aus „neuer Zustand minus alter Zustand“ bei Baumaßnahmen an bestehenden Gebäuden ergeben.

Tourismus im März 2011

Verwaltungsbezirk	Tourismus (mit Campingplätzen)							Durchschnittliche Aufenthaltsdauer	
	Beherbergungsstätten (geöffnete)	Gästeankünfte			Gästeübernachtungen				
		insgesamt	darunter		Veränderung geg. dem Vorjahresmonat	insgesamt	darunter		
			aus dem Ausland				ausländischer Gäste		
Anzahl		Prozent		Anzahl		Prozent		Tage	
Kreisfreie Städte									
Brandenburg an der Havel	22	3 801	397	+12,8	9 687	3 228	+25,9	2,5	
Cottbus	23	8 710	1 197	+5,6	14 276	2 833	-8,3	1,6	
Frankfurt (Oder)	20	5 057	545	+25,8	9 244	1 279	+21,1	1,8	
Potsdam	45	25 173	1 760	-3,0	56 991	4 803	-3,7	2,3	
Landkreise									
Barnim	80	11 599	781	-0,6	47 075	1 591	+1,1	4,1	
Dahme-Spreewald	113	35 740	5 395	+12,9	74 761	9 203	+10,5	2,1	
Elbe-Elster	53	2 924	45	+15,4	15 061	114	+3,0	5,2	
Havelland	58	5 318	188	+9,6	12 631	551	+10,0	2,4	
Märkisch-Oderland	96	13 623	544	+2,7	53 361	1 538	+3,7	3,9	
Oberhavel	79	12 195	1 153	+9,5	23 924	2 961	+9,9	2,0	
Oberspreewald-Lausitz	62	6 670	398	-3,8	13 780	1 514	-6,7	2,1	
Oder-Spree	121	21 004	734	-6,4	59 437	4 255	-4,8	2,8	
Ostprignitz-Ruppin	113	16 353	369	-3,8	51 404	933	-6,6	3,1	
Potsdam-Mittelmark	117	21 059	1 807	+4,6	61 483	3 286	+9,7	2,9	
Prignitz	66	6 329	175	+1,0	14 081	360	-3,9	2,2	
Spree-Neiße	85	11 162	132	-2,4	32 167	335	-0,9	2,9	
Teltow-Fläming	89	18 293	3 365	+12,7	36 755	7 347	+12,8	2,0	
Uckermark	98	14 952	455	-6,2	38 679	1 111	-12,2	2,6	
Land Brandenburg	1 340	239 962	19 440	+2,9	624 797	47 242	+1,5	2,6	