

Monatsdaten + Konjunktur 5 2011

Mit der vorliegenden Veröffentlichung „Monatsdaten + Konjunktur“ gibt das Amt für Statistik Berlin-Brandenburg eine Auswahl aktueller wirtschafts- und konjunkturstatistischer Ergebnisse für das Land Brandenburg heraus.

„Monatsdaten + Konjunktur“ erscheint monatlich und bietet eine umfangreiche Auswahl an Daten und grafischen Übersichten zur aktuellen Entwicklung im Lande. Einige Angaben sind vorläufig und können zu einem späteren Zeitpunkt aktualisiert werden. Abweichungen in den errechneten Werten sind durch Rundungen bedingt. Durch die Bearbeitungsdauer und die unterschiedliche zeitliche Verfügbarkeit der Ausgangsdaten können zum Zeitpunkt der Veröffentlichung bereits einzelne Statistische Berichte jüngerer Datums verfügbar sein. Zu beziehen ist „Monatsdaten + Konjunktur“ als Download auf den Internetseiten des AfS oder über den E-Mail-Service.



Brandenburg

Konjunktur Aktuell

Beinhaltet die Entwicklung von 24 ausgewählten Konjunkturindikatoren der jüngsten drei Monate als Veränderung gegenüber dem

Vorjahresmonat. Diese sind auf einer Seite tabellarisch zusammengefasst dargestellt.

Entwicklungstendenzen der konjunkturellen Lage 4

Brandenburg im Überblick

Die Rubrik Brandenburg im Überblick enthält Angaben zur konjunkturellen Situation und Entwicklung für das Land Brandenburg. Zeitreihen werden für die letzten 24 Monate als Konjunkturgrafiken dargestellt. Der in einigen Grafiken dargestellte Trend wurde nach dem Berliner Verfahren des Statistischen Bundesamtes BV4.1 berechnet. Statistische Angaben zur Konjunktur in den vorliegenden jüngsten drei Berichtsmonaten werden durch Angaben der Entwicklung gegenüber dem Vormonat sowie dem Vorjahresmonat ergänzt. Die saisonalen und konjunkturellen Schwankungen im Wirtschaftsge-

schehen des Landes lassen sich somit erkennen. Im Einzelnen sind Informationen zum Stand und der Entwicklung der Bevölkerung, des Arbeitsmarktes, zu den Eckdaten der brandenburgischen Industrie, des Baugewerbes und zur Bautätigkeit enthalten. Weitere Angaben beziehen sich auf die Bereiche Einzelhandel, Gastgewerbe, Tourismus, Außenhandel, Gewerbeanzeigen und Insolvenzgeschehen sowie die Preisentwicklung. Der Zahlenspiegel für das Land Brandenburg ergänzt die Konjunkturdarstellungen durch einen Überblick aktuellster Ergebnisse für nahezu alle Bereiche der amtlichen Statistik Brandenburgs.

Grafiken zur konjunkturellen Entwicklung 6

Konjunkturdaten im Überblick 12

Zahlenspiegel 16

Brandenburg im Vergleich

Neben den Angaben für die Bundesrepublik Deutschland enthält die Rubrik Brandenburg im Ver-

gleich die Gegenüberstellung der Konjunkturindikatoren Brandenburgs zu denen Deutschlands.

Ausgewählte Konjunkturindikatoren Deutschland 21

Konjunkturindikatoren - Brandenburg im Vergleich 24

Brandenburg Regional

Brandenburg Regional bietet für ausgewählte Bereiche regionale Angaben zur aktuellen Wirt-

schaftslage der Landkreise und kreisfreien Städte Brandenburgs.

Ausgewählte Regionaldaten 25

Zeichenerklärung

- 0 weniger als die Hälfte von 1 in der letzten besetzten Stelle, jedoch mehr als nichts
- nichts vorhanden (genau null)
- Zahlenwert unbekannt oder geheim zu halten
- ... Zahlenwert lag bei Redaktionsschluss noch nicht vor
- () Aussagewert eingeschränkt, da der Wert Fehler aufweisen kann
- / keine Angabe, da Zahlenwert nicht sicher genug
- x Tabellenfach gesperrt, weil Aussage nicht sinnvoll
- r berichtigte Zahl
- D Durchschnitt (bei nicht addierfähigen Größen)

© Amt für Statistik Berlin-Brandenburg
Behlertstrasse 3a
14467 Potsdam

Für nichtgewerbliche Zwecke sind Vervielfältigung und unentgeltliche Verbreitung, auch auszugsweise, mit Quellenangabe gestattet. Die Verbreitung, auch auszugsweise, über elektronische Systeme/Datenträger bedarf der vorherigen Zustimmung. Alle übrigen Rechte bleiben vorbehalten.

Entwicklung der konjunkturellen Lage in Brandenburg

Ausgewählte Konjunkturindikatoren

(Basis: Originalwerte, Stand vom 1. Juni 2011)

Merkmal	Dimension	Dezember 2010	Januar 2011	Februar 2011
		Veränderung gegenüber dem Vorjahresmonat in %		
Arbeitsmarkt ¹				
Arbeitslose	%	-6,6	-4,5	-6,1
Arbeitslosenquote ²	%-Punkte	-0,7	-0,6	-0,8
Bergbau und Verarbeitendes Gewerbe ³				
Beschäftigte	%	+2,4	+7,7	+7,0
Gesamtumsatz	%	+11,9	+29,4	+21,1
Auslandsumsatz	%	+27,4	+55,7	+34,8
Auftragseingangsindex	%	-20,2	+73,0	+31,7
Energie- und Wasserversorgung ⁴				
Beschäftigte	%	+0,2	-0,3	+0,4
Stromerzeugung (brutto) ⁵	%	-2,3	+1,8	-6,6
Bauhauptgewerbe ⁴				
Beschäftigte	%	+1,8	+1,2	+2,5
Gesamtumsatz	%	-18,4	+33,7	+82,2
Auftragseingang	%	-20,2	+73,0	+31,7
Baugenehmigungen ⁶				
Gebäude	%	+11,7	-8,3	-15,6
Wohnungen	%	-33,0	-28,2	-19,3
Einzelhandel ^{7 8}				
Beschäftigte	%	-1,3	+1,5	+1,8
Umsatz nominal	%	-9,0	+4,0	+3,7
Gastgewerbe ⁸				
Beschäftigte	%	-4,4	-1,9	-0,4
Umsatz nominal	%	-6,1	+4,6	+0,6
Tourismus ⁹				
Gästeankünfte	%	+5,8	+14,8	+8,8
Gästeübernachtungen	%	+2,1	+7,3	+4,4
Außenhandel				
Ausfuhr (Spezialhandel)	%	+23,6	+14,7	+37,1
Einfuhr (Generalhandel)	%	+18,1	+20,3	+36,2
Gewerbeanzeigen und Insolvenzen				
Gewerbeanmeldungen	%	-6,3	-12,7	-2,7
Insolvenzen von Unternehmen	%	-34,8	+4,3	-28,6
Insolvenzen übriger Schuldner	%	-1,1	-0,4	-11,8
Verbraucherpreisindex	%	+1,4	+1,5	+1,8

1 Quelle: Bundesagentur für Arbeit, die Daten gelten 3 Monate als vorläufig. Berechnungsstand: Februar 2011

2 bezogen auf alle zivilen Erwerbsspersonen in Prozentpunkten 3 Betriebe ab 50 Beschäftigte

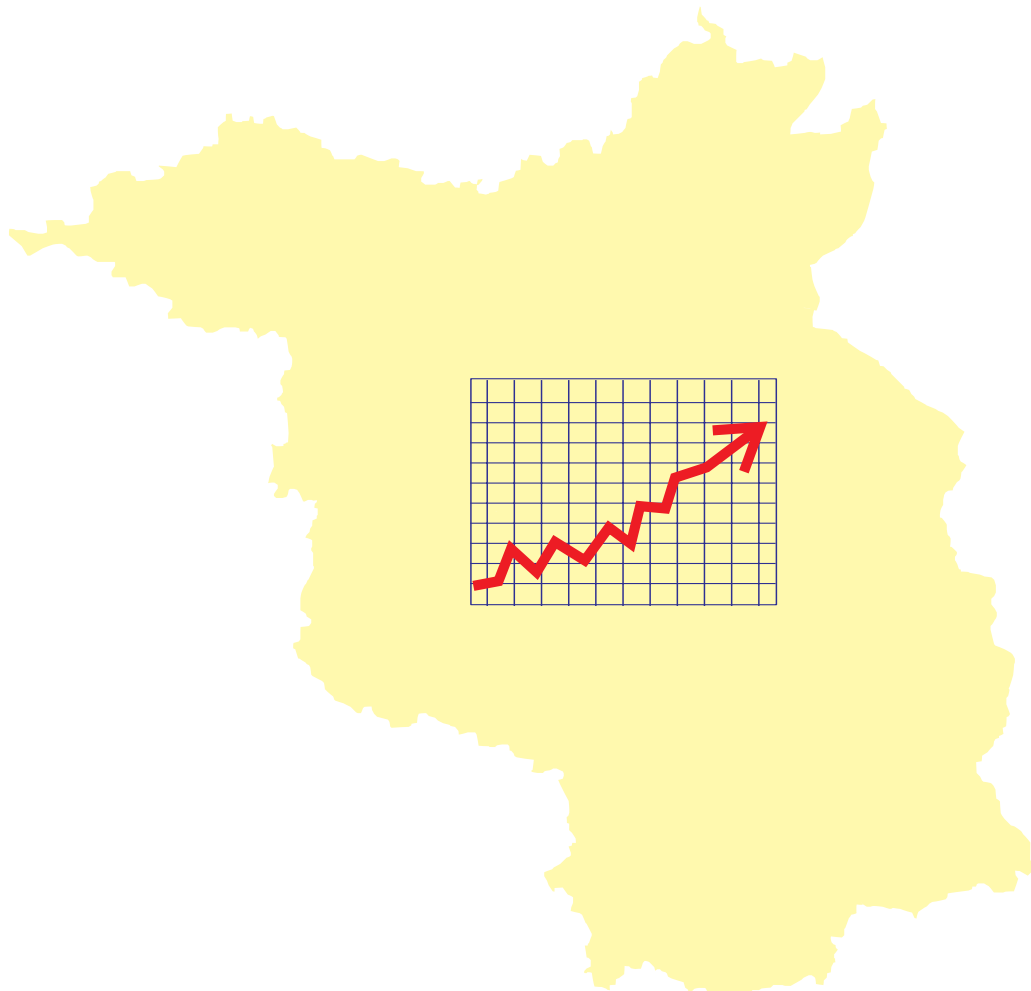
4 Betriebe von Unternehmen mit im Allgemeinen 20 und mehr Beschäftigten

5 in öffentlichen Energieversorgungsunternehmen 6 einschließlich Baumaßnahmen an bestehenden Gebäuden

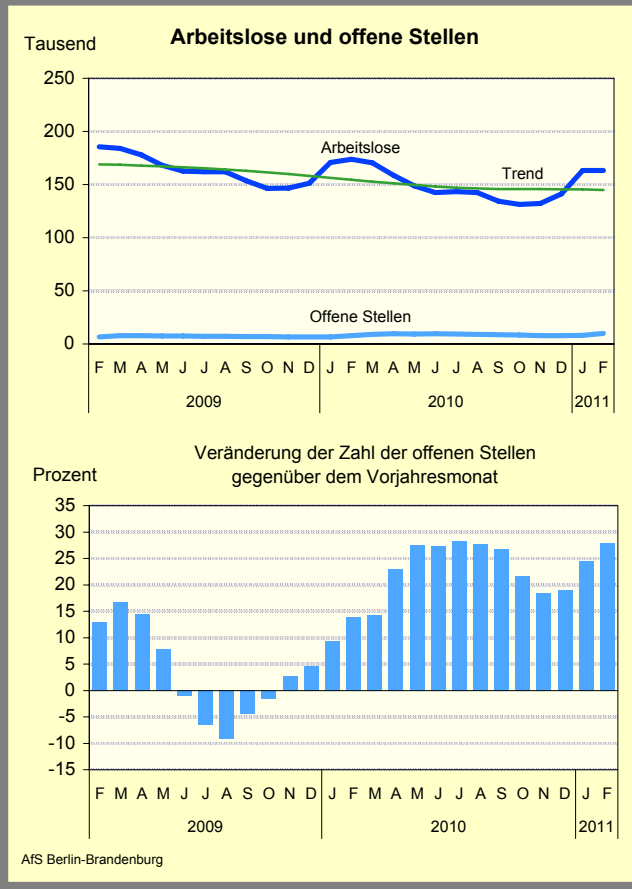
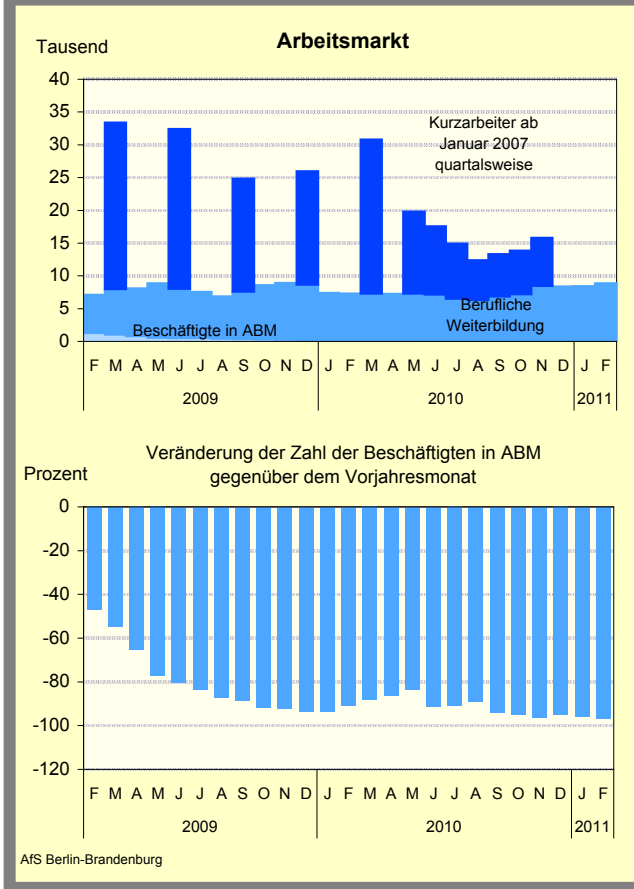
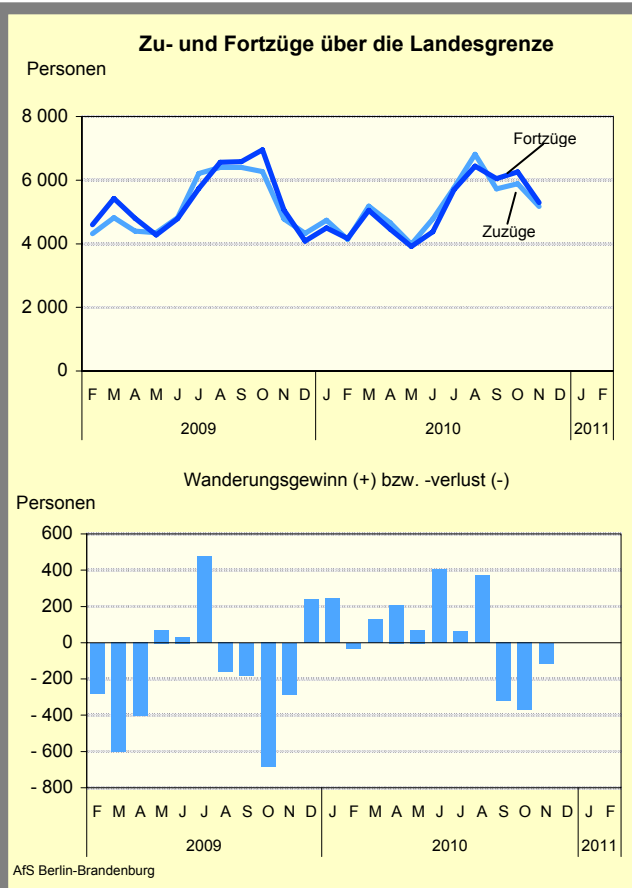
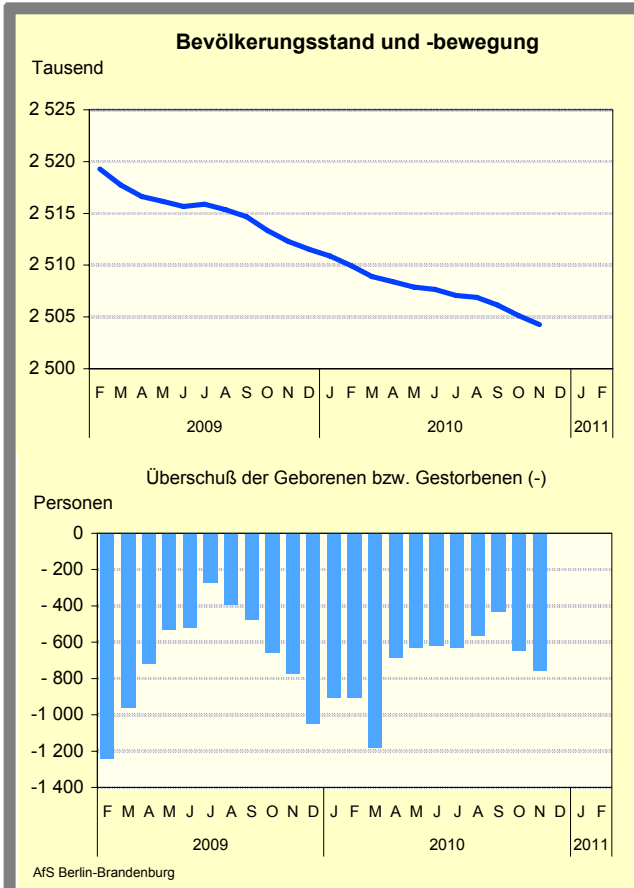
7 ohne Tankstellen und Handel mit Kfz 8 vorläufig 9 einschließlich Campingplätze

Brandenburg

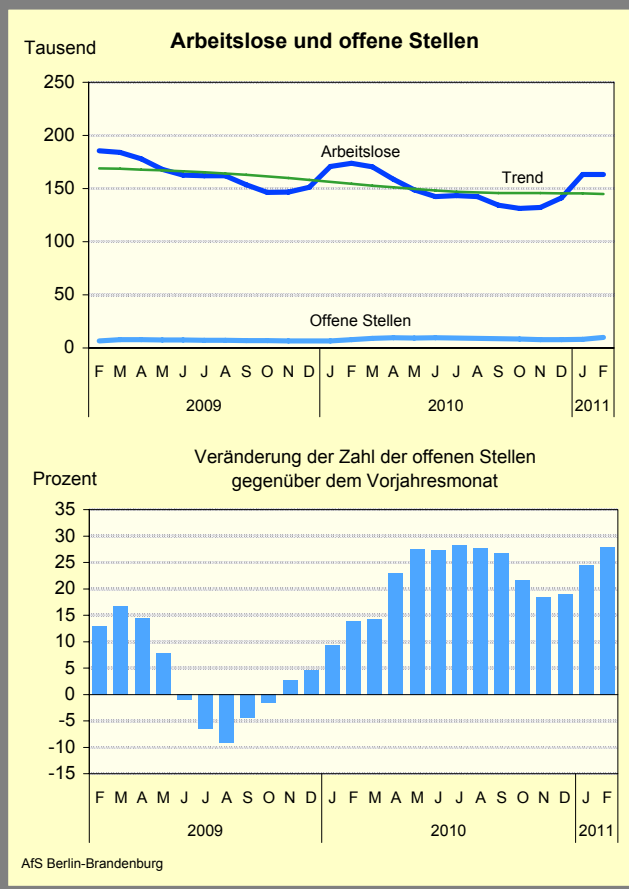
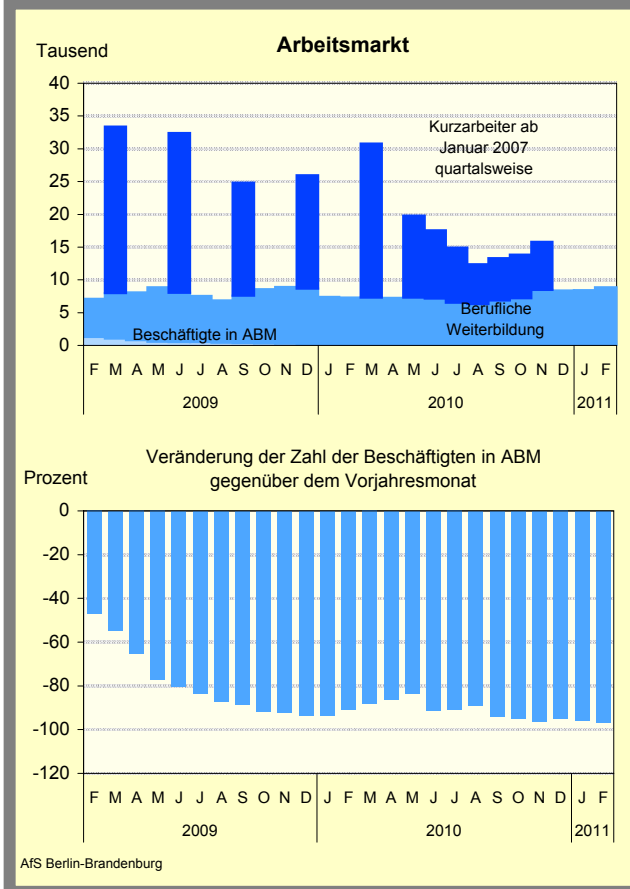
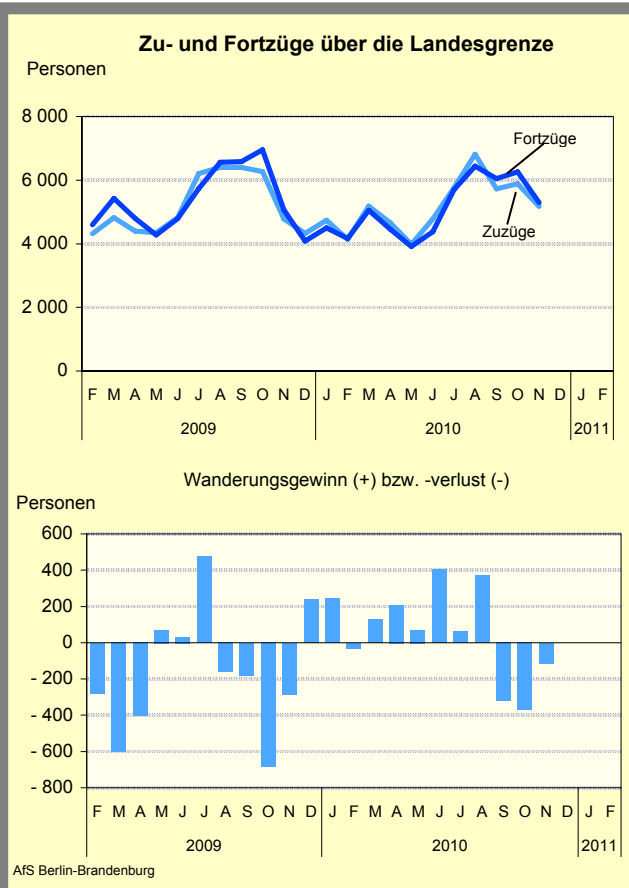
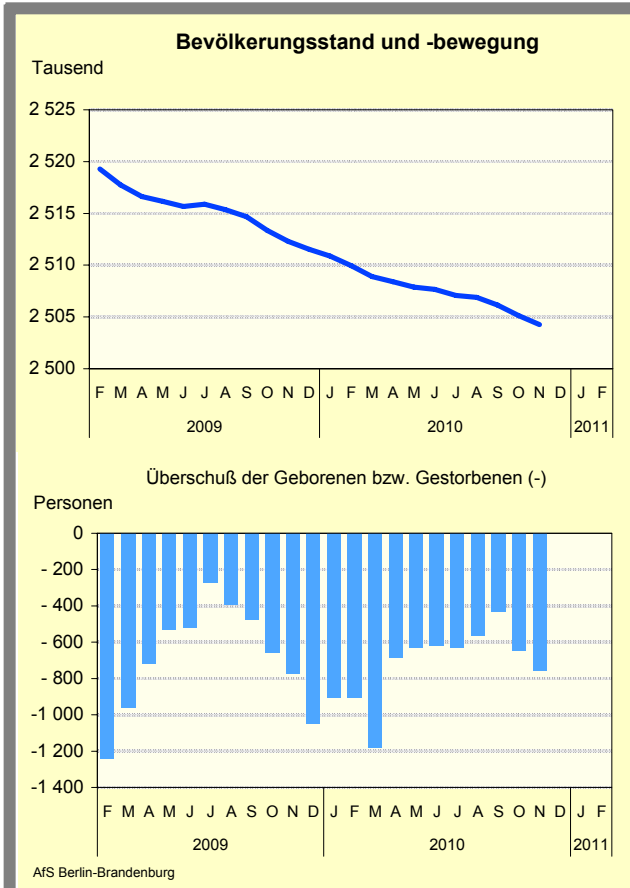
im Überblick



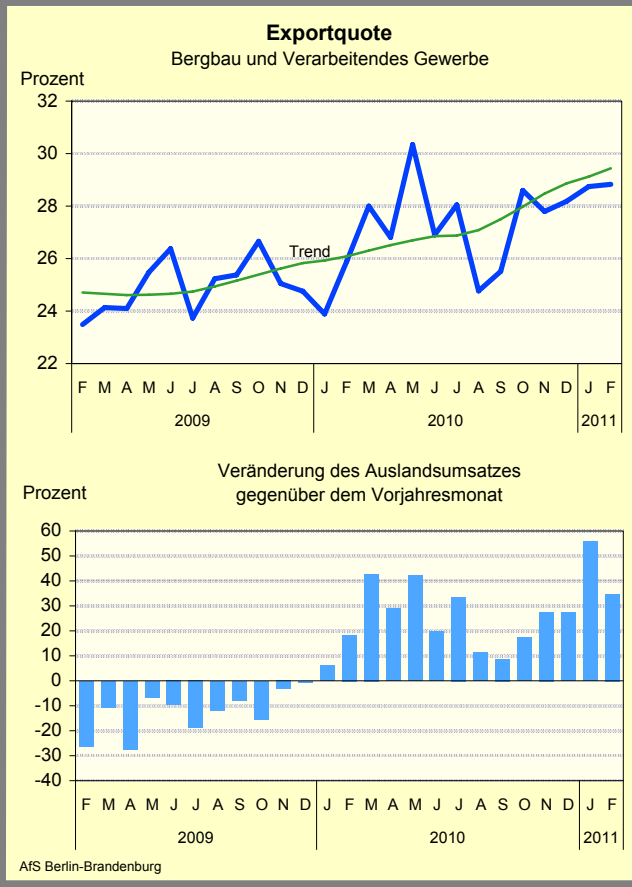
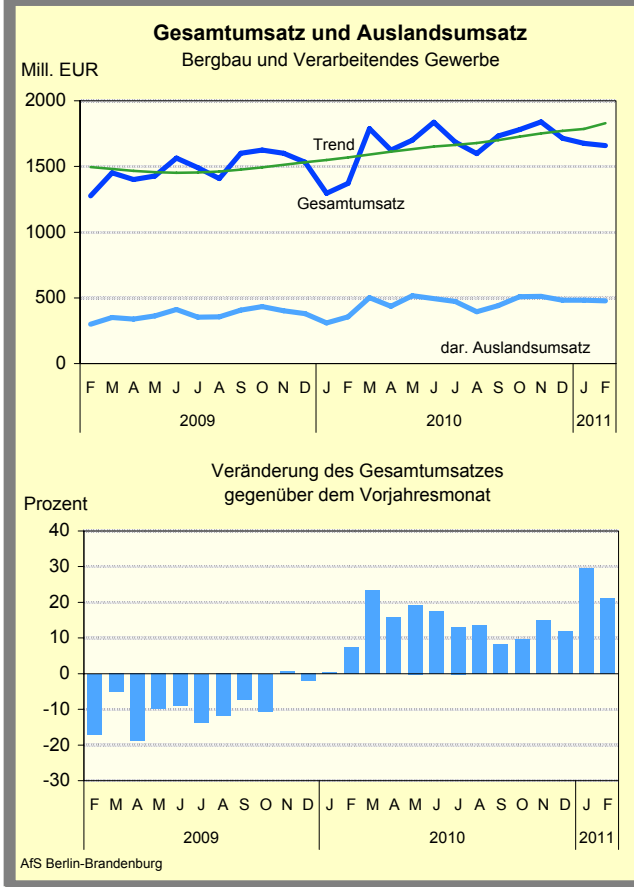
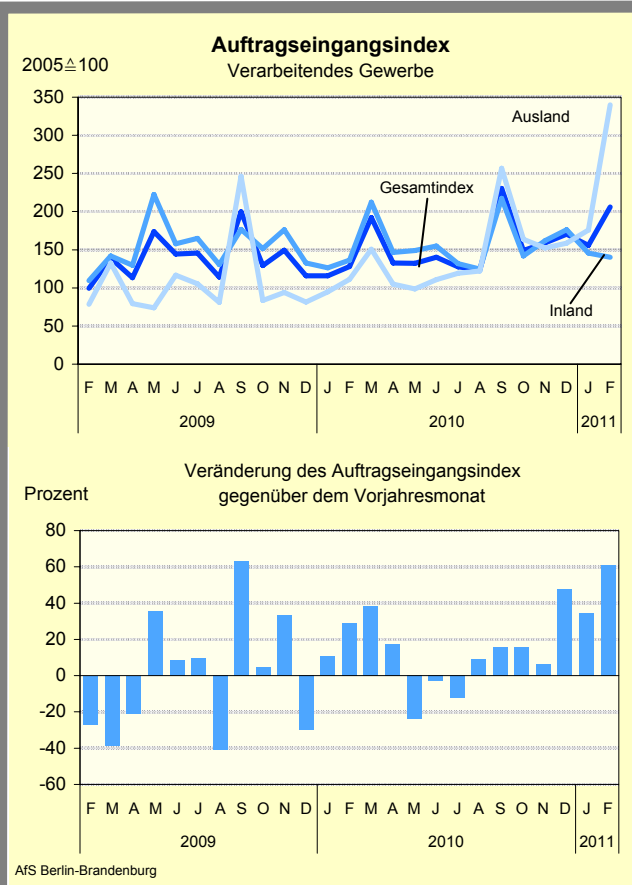
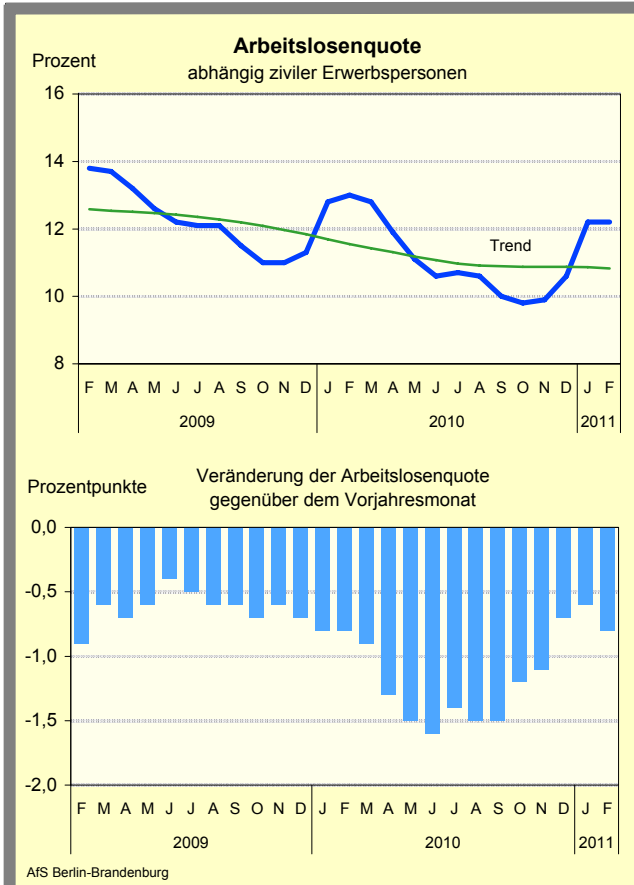
Grafiken zur konjunkturellen Entwicklung in Brandenburg



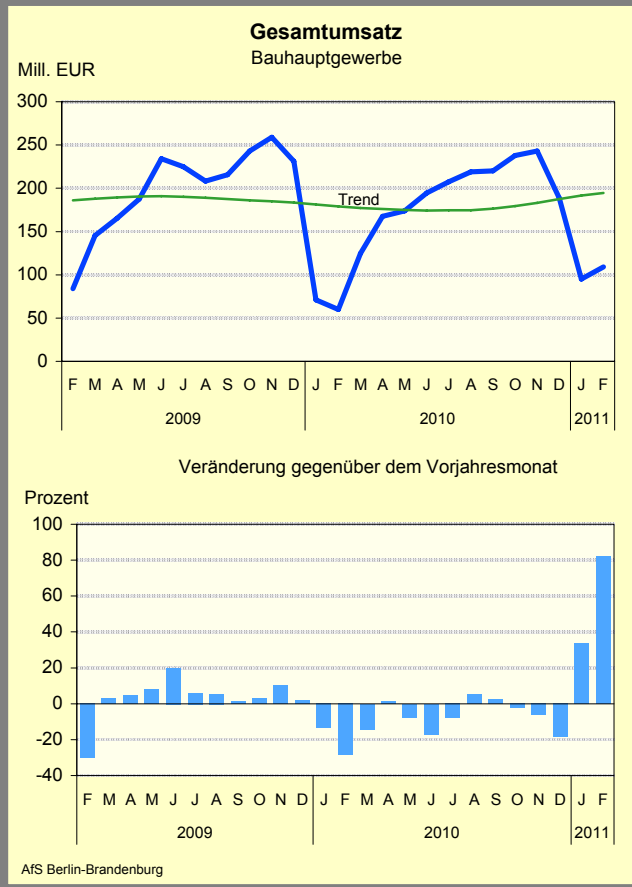
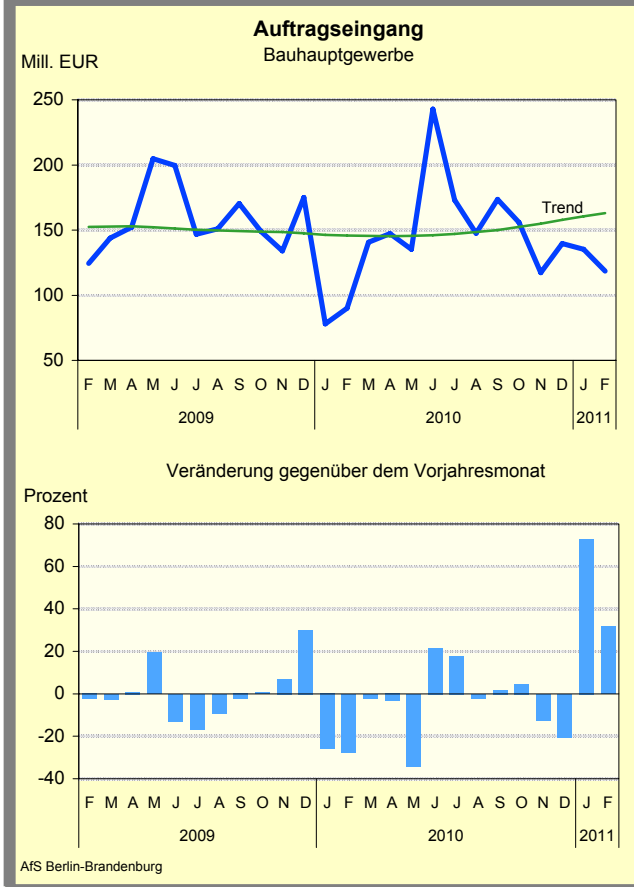
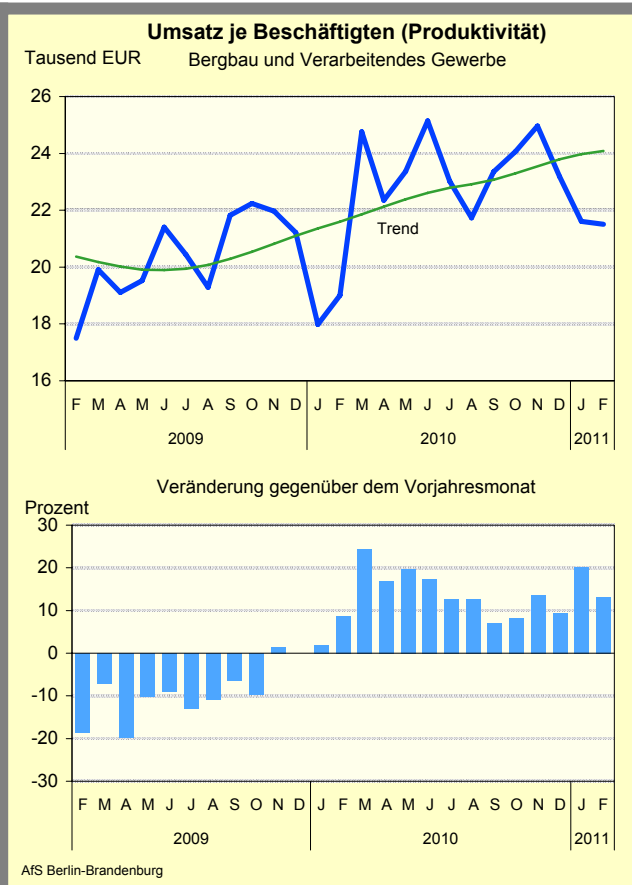
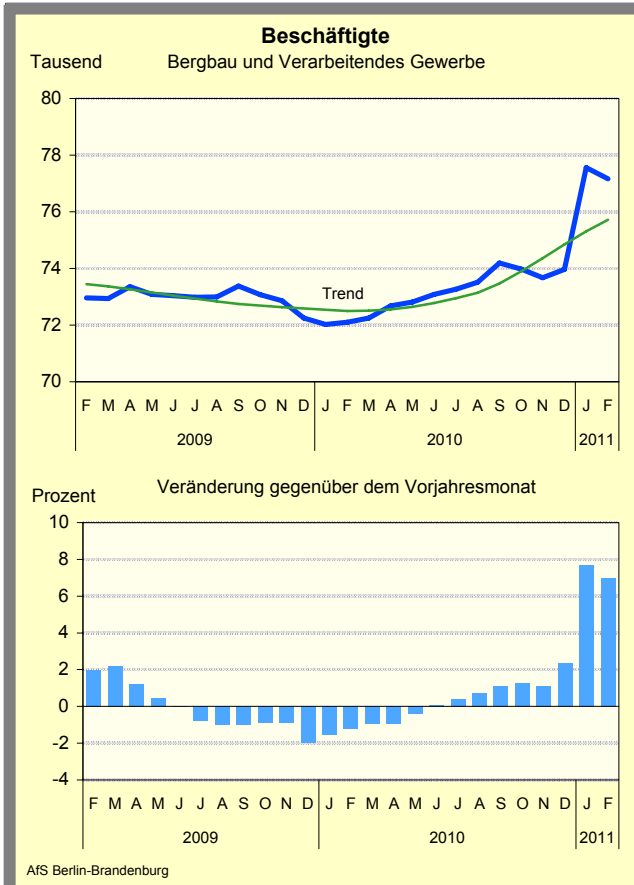
Grafiken zur konjunkturellen Entwicklung in Brandenburg



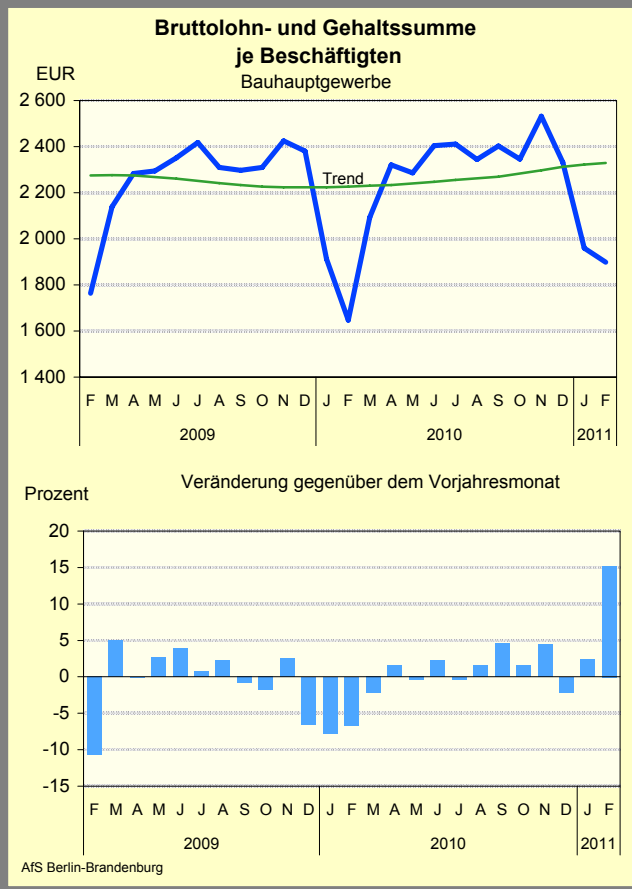
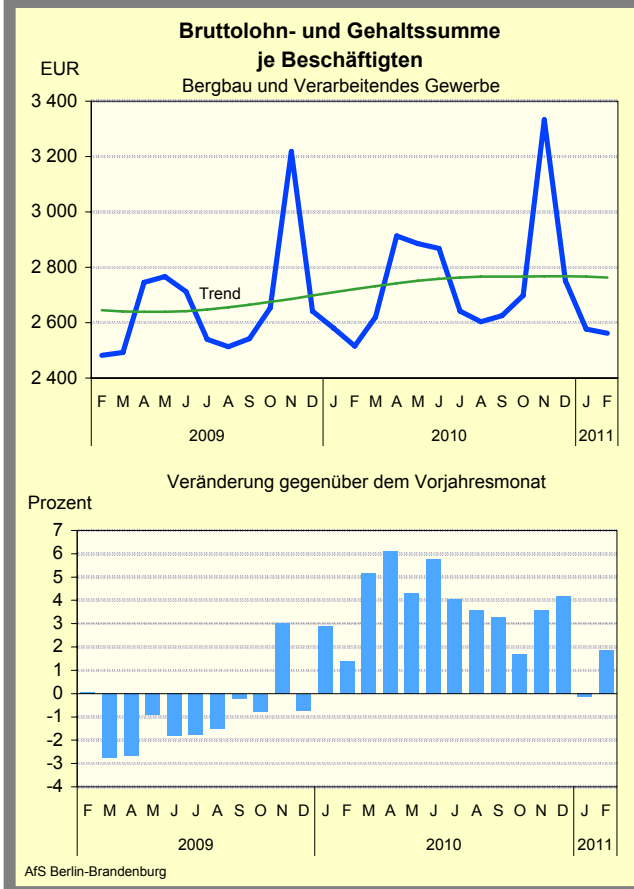
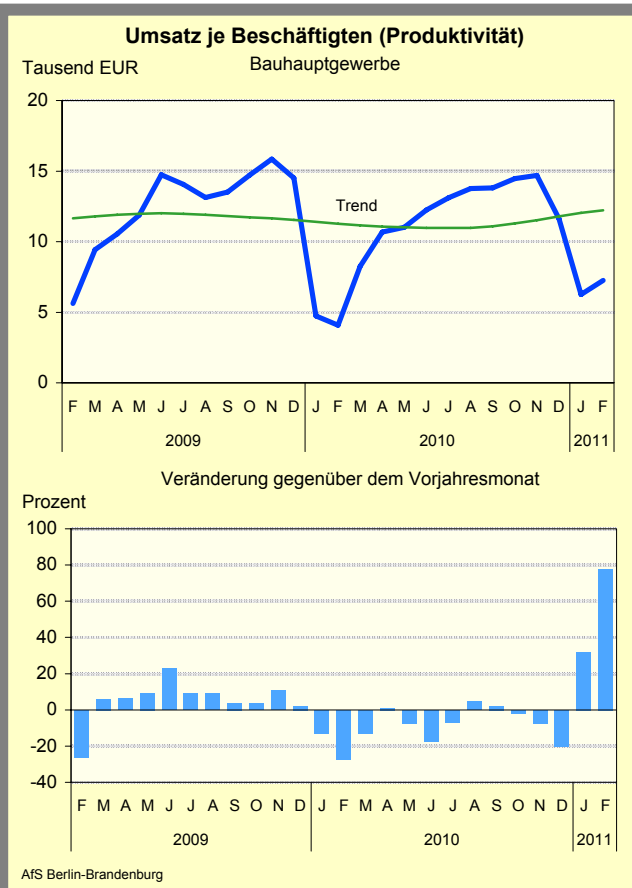
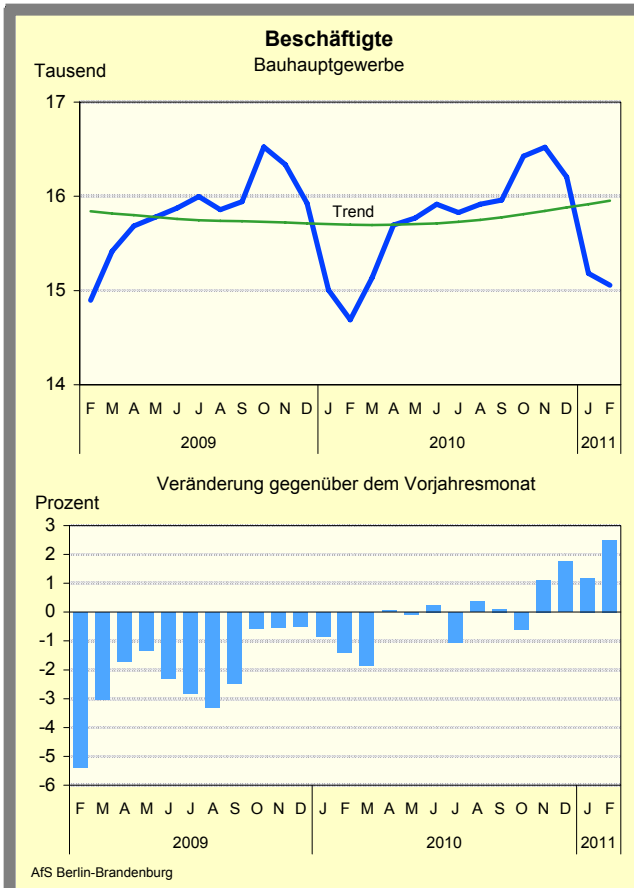
Grafiken zur konjunkturellen Entwicklung in Brandenburg



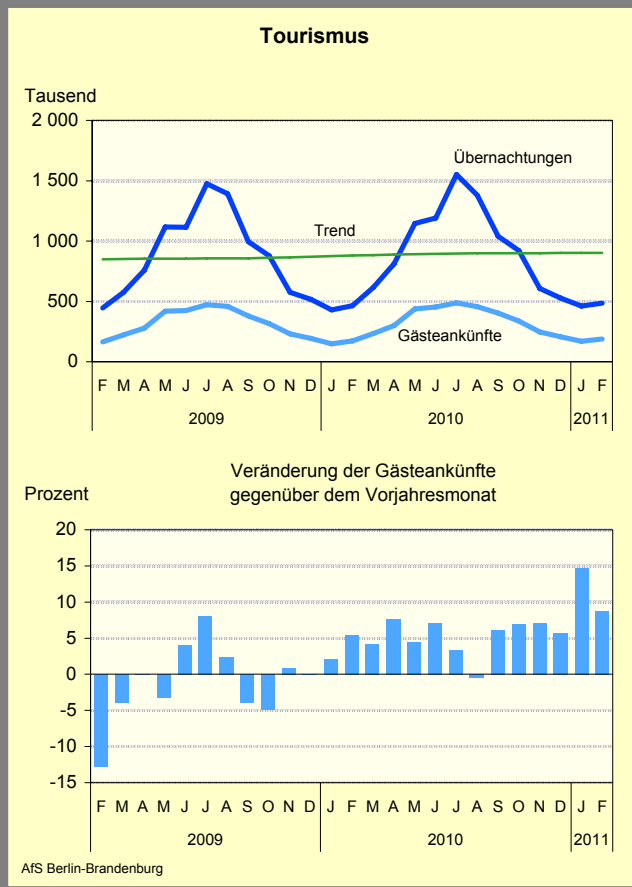
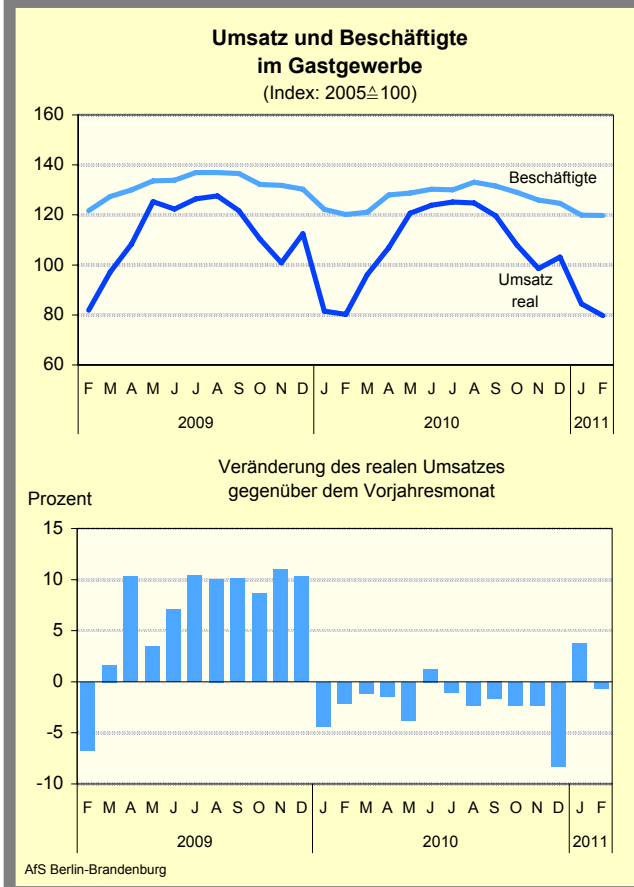
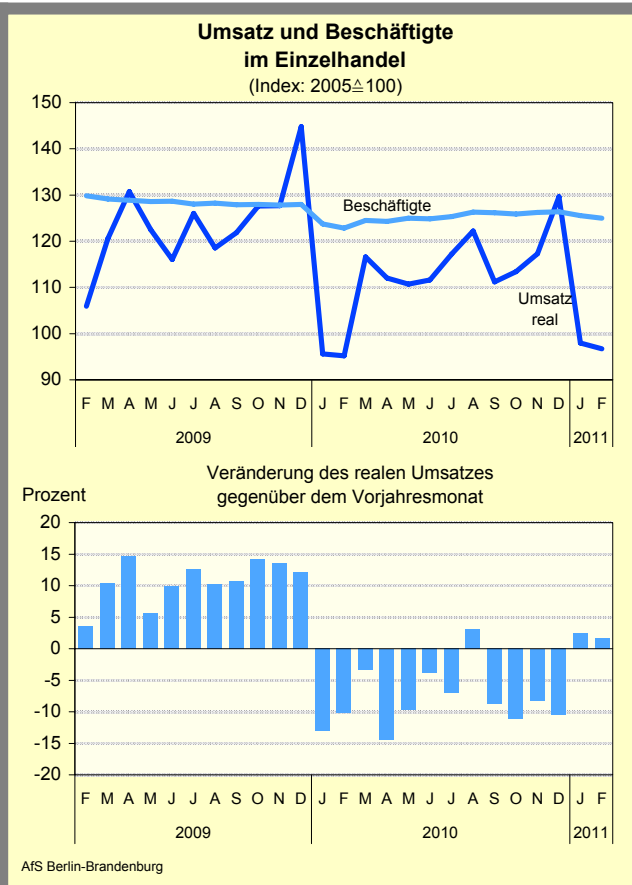
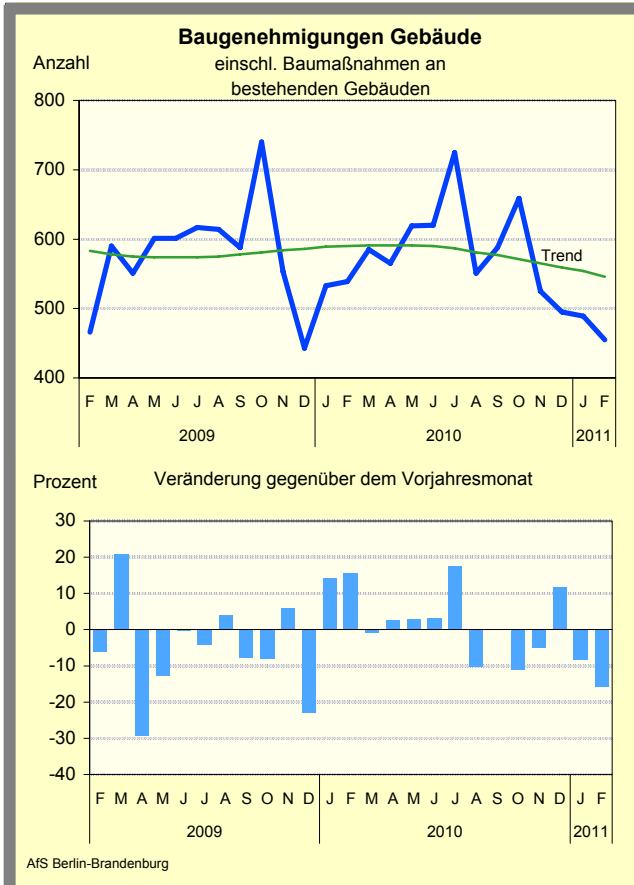
Grafiken zur konjunkturellen Entwicklung in Brandenburg



Grafiken zur konjunkturellen Entwicklung in Brandenburg

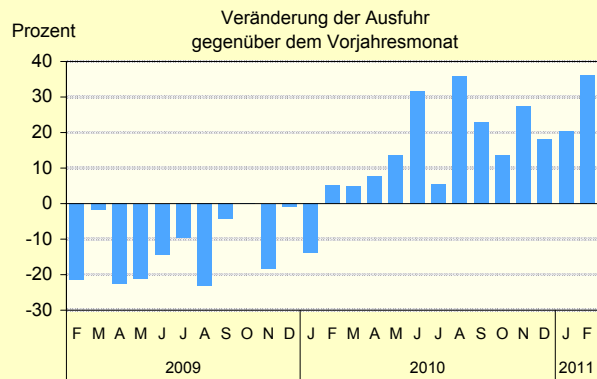
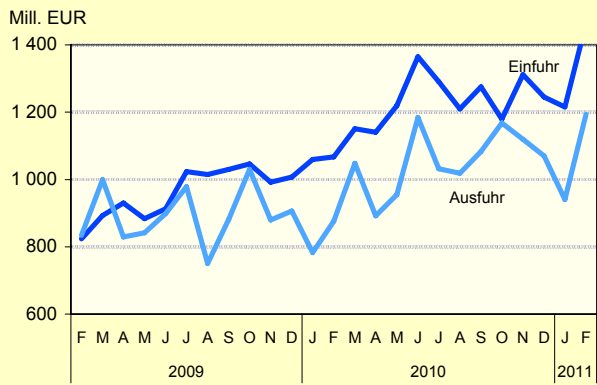


Grafiken zur konjunkturellen Entwicklung in Brandenburg



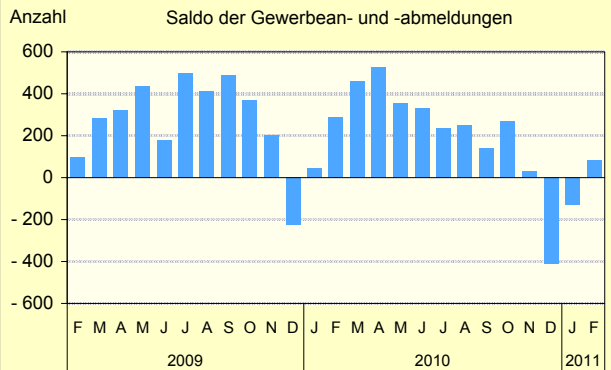
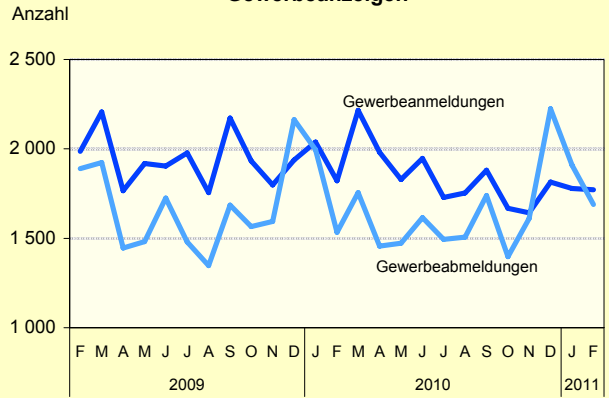
Grafiken zur konjunkturellen Entwicklung in Brandenburg

Außenhandel



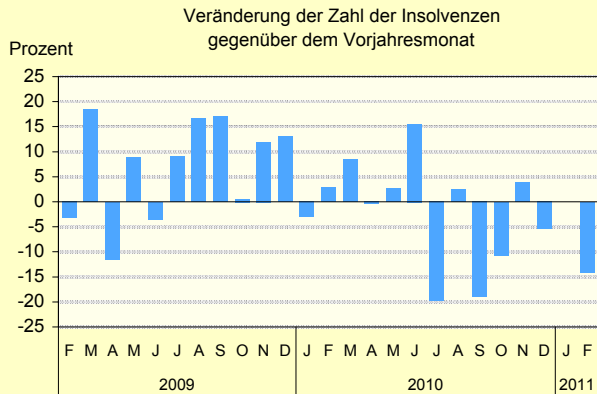
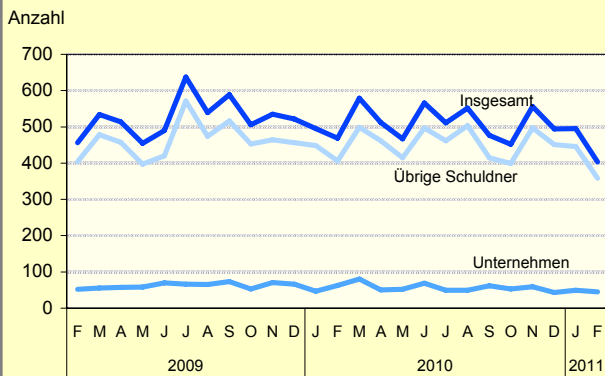
AfS Berlin-Brandenburg

Gewerbeanzeigen



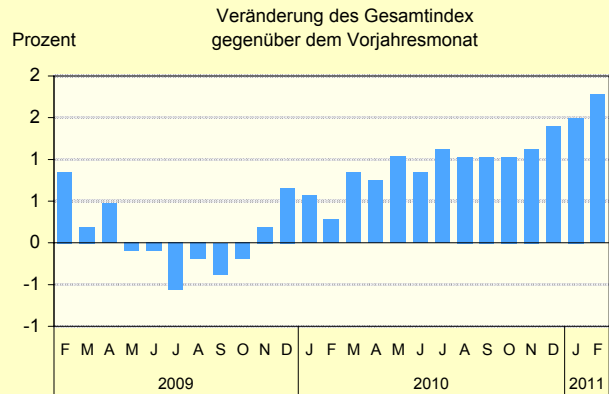
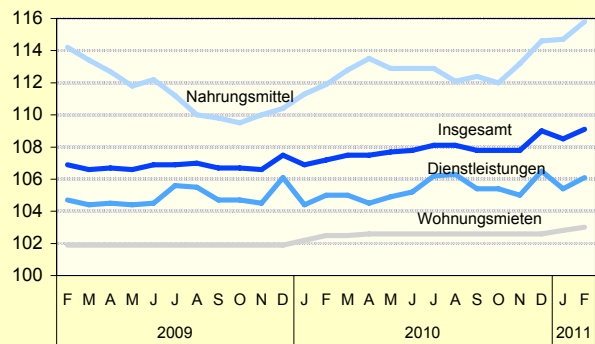
AfS Berlin-Brandenburg

Insolvenzen



AfS Berlin-Brandenburg

Verbraucherpreisindex (Index: 2005=100)



AfS Berlin-Brandenburg

Ausgewählte Konjunkturindikatoren für das Land Brandenburg

★★★ Grundzahlen ... Grundzahlen ... Grundzahlen ... Grundzahlen ... Grundzahlen ... Grundzahlen ... Grundzahlen ... ★★★

Merkmal	Einheit	2009	2010				2011	
		Jahres- durch- schnitt	September	Oktober	November	Dezember	Januar	Februar
Arbeitsmarkt ¹								
Arbeitslose	Anzahl	165 306	134 484	131 283	132 370	141 365	163 144	163 172
Arbeitslosenquote ²	Prozent	12,3	10,0	9,8	9,9	10,6	12,2	12,2
darunter								
Frauen	Prozent	11,7	9,9	9,8	9,8	10,1	11,0	11,0
Jüngere unter 25 Jahren	Prozent	12,5	10,9	9,6	9,1	9,4	10,9	11,3
Offene Stellen	Anzahl	14 698	8 729	8 316	7 911	7 732	8 173	9 835
Kurzarbeiter	Anzahl	20 390	6 449	6 622	7 325
Bergbau und Verarbeitendes Gewerbe ³								
Betriebe	Anzahl	416	413	413	413	413	437	435
Beschäftigte	Anzahl	72 991	74 197	73 976	73 672	73 961	77 556	77 161
Gesamtumsatz	Mill. EUR	1 466	1 733	1 780	1 839	1 715	1 676	1 660
darunter Auslandsumsatz	Mill. EUR	363	442	509	511	483	482	478
Exportquote	Prozent	25,9	25,5	28,6	27,8	28,2	28,7	28,8
Umsatz je Beschäftigten	EUR	20 090	23 355	24 065	24 961	23 188	21 613	21 510
Geleistete Arbeitsstunden	1 000	9 489	10 398	10 114	10 568	9 135	10 690	10 225
Bruttolohn- und Gehaltssumme	Mill. EUR	194	195	200	246	203	200	198
Produktionsindex	2005 \triangleq 100
Auftragseingangsindex im Verarbeitenden Gewerbe	2005 \triangleq 100	135,0	230,4	149,0	158,9	170,4	155,6	205,9
Vorbereitende Baustellenarbeiten, Hoch- und Tiefbau ⁴								
Betriebe	Anzahl	313	305	323	324	326	325	322
Beschäftigte	Anzahl	15 781	15 962	16 425	16 520	16 204	15 183	15 057
Gesamtumsatz	Mill. EUR	190	220	238	243	189	95	109
Gesamtumsatz je Beschäftigten	EUR	12 041	13 799	14 478	14 702	11 641	6 255	7 258
Geleistete Arbeitsstunden	1 000	1 648	2 016	2 065	2 053	1 048	1 049	1 146
Bruttolohn- und Gehaltssumme	Mill. EUR	36	38	39	42	38	30	29
Auftragseingang	Mill. EUR	155	174	156	117	140	135	119
Einzelhandel ⁵								
Beschäftigte	2005 \triangleq 100	107,8	126,2	125,9	126,3	126,4	125,5	125,0
Umsatz nominal	2005 \triangleq 100	112,5	115,7	117,8	122,0	134,7	102,0	101,7
Gastgewerbe								
Beschäftigte	2005 \triangleq 100	103,5	131,6	129,0	126,0	124,6	120,0	119,7
Umsatz nominal	2005 \triangleq 100	107,8	131,6	118,5	108,0	113,1	92,7	87,7
Außenhandel								
Einfuhr (Generalhandel)	Mill. EUR	930,3	1 275,2	1 179,0	1 311,2	1 245,0	1 215,4	1 463,8
Ausfuhr (Spezialhandel)	Mill. EUR	890,8	1 083,4	1 167,9	1 119,7	1 069,6	940,9	1 193,5
Verbraucherpreisindex	2005 \triangleq 100	121,7	107,8	107,8	107,8	109,0	108,5	109,1

1 Quelle: Bundesagentur für Arbeit, die Daten gelten 3 Monate als vorläufig. Berechnungsstand: Februar 2011

2 bezogen auf alle zivilen Erwerbspersonen 3 Betriebe ab 50 Beschäftigte

4 Betriebe von Unternehmen mit im Allgemeinen 20 und mehr Beschäftigten, monatlicher Berichtskreis 5 ohne Tankstellen und Handel mit Kfz

Konjunkturindikatoren für das Land Brandenburg im Überblick

★★★ Monatsangaben ... Monatsangaben ... Monatsangaben ... Monatsangaben ... Monatsangaben ... Monatsangaben ... Monatsangaben ★★★

Merkmal	Einheit	Dezember 2010			Januar 2011			Februar 2011		
		absolut	Veränderung		absolut	Veränderung		absolut	Veränderung	
			z. VM	z. VJM		z. VM	z. VJM		z. VM	z. VJM
			% oder %-punkte			% oder %-punkte			% oder %-punkte	
Bevölkerungsstand und -veränderung ¹										
Bevölkerung am Monatsende	1 000	2 506	-0,0	-0,3	2 505	-0,0	-0,3	2 504	-0,0	-0,3
Überschuß der Geborenen/Gestorbenen	Anzahl	-428	x	x	-643	x	x	-757	x	x
Zuzüge über die Landesgrenze	Anzahl	5 725	-16,0	-10,5	5 886	+2,8	-6,2	5 177	-12,0	+8,4
Fortzüge über die Landesgrenze	Anzahl	6 044	-6,2	-8,1	6 255	+3,5	-10,1	5 289	-15,4	+4,5
Wanderungsgewinn (+) bzw. -verlust (-)	Anzahl	-319	x	x	-369	x	x	-112	x	x
Arbeitsmarkt ²										
Arbeitslose	Anzahl	141 365	+6,8	-6,6	163 144	+15,4	-4,5	163 172	+0,0	-6,1
Arbeitslosenquote ³	Prozent	10,6	+0,7	-0,7	12,2	+1,6	-0,6	12,2	+0,0	-0,8
darunter										
Frauen	Prozent	10,1	+0,3	-0,7	11,0	+0,9	-0,5	11,0	+0,0	-0,5
Jüngere unter 25 Jahren	Prozent	9,4	+0,3	-1,1	10,9	+1,5	-1,0	11,3	+0,4	-1,3
Offene Stellen	Anzahl	7 732	-2,3	+19,0	8 173	+5,7	+24,4	9 835	+20,3	+27,8
Kurzarbeiter	Anzahl
Bergbau und Verarbeitendes Gewerbe ⁴										
Betriebe	Anzahl	413	+0,0	-0,7	437	+5,8	+6,8	435	-0,5	+6,1
Beschäftigte	Anzahl	73 961	+0,4	+2,4	77 556	+4,9	+7,7	77 161	-0,5	+7,0
Gesamtumsatz	Mill. EUR	1 715	-6,7	+11,9	1 676	-2,3	+29,4	1 660	-1,0	+21,1
darunter Auslandsumsatz	Mill. EUR	483	-5,4	+27,4	482	-0,3	+55,7	478	-0,7	+34,8
Exportquote	Prozent	28,2	+0,4	+3,4	28,7	+0,6	+4,9	28,8	+0,1	+2,9
Umsatz je Beschäftigten	EUR	23 188	-7,1	+9,3	21 613	-6,8	+20,2	21 510	-0,5	+13,2
Geleistete Arbeitsstunden	1 000	9 135	-13,6	+7,4	10 690	+17,0	+12,3	10 225	-4,3	+9,0
Bruttolohn- und Gehaltssumme	Mill. EUR	203	-17,1	+6,6	200	-1,8	+7,5	198	-1,1	+9,0
Produktionsindex	2005 \triangleq 100
Auftragseingangindex im Verarbeitenden Gewerbe	2005 \triangleq 100	170,4	+7,2	+47,3	155,6	-8,7	+34,3	205,9	+32,3	+60,7
Öffentliche Energie- und Wasserversorgung ⁵										
Betriebe	Anzahl	96	+0,0	+2,1	97	+1,0	+3,2	97	+0,0	+2,1
Beschäftigte	Anzahl	8 472	+0,8	+0,2	8 391	-1,0	-0,3	8 349	-0,5	+0,4
Geleistete Arbeiterstunden	1 000	1 080	-11,1	+1,8	1 182	+9,5	+2,0	1 087	-8,0	-1,5
Bruttolohn- und -gehaltssumme	Mill. EUR	27,9	-36,2	+1,8	27,9	+0,1	-3,2	27,3	-2,3	+3,1
Stromerzeugung (brutto)	Mill. kWh	3 388	+11,8	-2,3	3 555	+4,9	+1,8	3 034	-14,7	-6,6

z. VM \triangleq zum Vormonat; z. VJM \triangleq zum Vorjahresmonat

1 Monate: September, Oktober, November 2011

2 Quelle: Bundesagentur für Arbeit, die Daten gelten 3 Monate als vorläufig. Ab Januar 2005 unter Einschluss der Grundsicherung für Arbeit Suchende,

3 bezogen auf alle zivilen Erwerbspersonen 4 Betriebe ab 50 Beschäftigte

5 Betriebe von Unternehmen mit im Allgemeinen 20 und mehr Beschäftigten

Konjunkturindikatoren für das Land Brandenburg im Überblick

★★★ Monatsangaben ... Monatsangaben ... Monatsangaben ... Monatsangaben ... Monatsangaben ... Monatsangaben ★★★

Merkmal	Einheit	Dezember 2010			Januar 2011			Februar 2011		
		absolut	Veränderung		absolut	Veränderung		absolut	Veränderung	
			z. VM	z.VJM		z. VM	z.VJM		z. VM	z.VJM
			%			%			%	
Vorbereitende Baustellenarbeiten, Hoch- und Tiefbau¹ (Bauhauptgewerbe)										
Betriebe	Anzahl	326	+0,6	+3,5	325	-0,3	+3,5	322	-0,9	+2,9
Beschäftigte	Anzahl	16 204	-1,9	+1,8	15 183	-6,3	+1,2	15 057	-0,8	+2,5
Gesamtumsatz	Mill. EUR	189	-22,3	-18,4	95	-49,7	+33,7	109	+15,1	+82,2
dar. Baugewerblicher Umsatz	Mill. EUR	186	-22,3	-18,1	94	-49,6	+34,2	108	+14,9	+83,8
Gesamtumsatz je Beschäftigten	EUR	11 641	-20,8	-19,8	6 255	-46,3	+32,2	7 258	+16,0	+77,7
Geleistete Arbeitsstunden	1 000	1 048	-49,0	-23,2	1 049	+0,1	+51,4	1 146	+9,2	+71,6
Bruttolohn- und Gehaltssumme	Mill. EUR	38	-9,7	-0,4	30	-21,3	+3,6	29	-3,9	+18,1
Auftragseingang	Mill. EUR	140	+19,0	-20,2	135	-3,2	+73,0	119	-12,2	+31,7
Baugenehmigungen										
Wohnungen insgesamt ²	Anzahl	463	+14,0	-33,0	579	+25,1	-28,2	415	-28,3	-19,3
Errichtung neuer Gebäude	Anzahl	356	-5,8	+6,0	369	+3,7	-1,1	356	-3,5	-0,3
Einzelhandel³										
Beschäftigte	2005 \triangle 100	126,4	+0,1	-1,3	125,5	-0,7	+1,5	125,0	-0,4	+1,8
Umsatz nominal	2005 \triangle 100	134,7	+10,4	-9,0	102,0	-24,3	+4,0	101,7	-0,3	+3,7
Umsatz real	2005 \triangle 100	129,7	+10,5	-10,5	98,0	-24,5	+2,4	96,7	-1,3	+1,6
Gastgewerbe										
Beschäftigte	2005 \triangle 100	124,6	-1,1	-4,4	120,0	-3,7	-1,9	119,7	-0,2	-0,4
Umsatz nominal	2005 \triangle 100	113,1	+4,7	-6,1	92,7	-18,0	+4,6	87,7	-5,4	+0,6
Umsatz real	2005 \triangle 100	103,2	+4,7	-8,3	84,5	-18,1	+3,7	79,7	-5,7	-0,6
Tourismus⁴										
Gästeankünfte	1 000	205,9	-16,2	+5,8	170,9	-17,0	+14,8	188,6	+10,4	+8,8
Gästeübernachtungen	1 000	528,8	-13,0	+2,1	462,2	-12,6	+7,3	486,0	+5,1	+4,4
Außenhandel⁵										
Einfuhr (Generalhandel)	Mill. EUR	1 245,0	-5,0	+23,6	1 215,4	-2,4	+14,7	1 463,8	+20,4	+37,1
Ausfuhr (Spezialhandel)	Mill. EUR	1 069,6	-4,5	+18,1	940,9	-12,0	+20,3	1 193,5	+26,8	+36,2
Gewerbeanzeigen										
Gewerbebeanmeldungen	Anzahl	1 815	+10,5	-6,3	1 779	-2,0	-12,7	1 772	-0,4	-2,7
Gewerbeabmeldungen	Anzahl	2 224	+38,1	+2,8	1 909	-14,2	-4,3	1 689	-11,5	+10,1
Insolvenzen										
Unternehmen	Anzahl	43	-27,1	-34,8	49	+14,0	+4,3	45	-8,2	-28,6
Übrige Schuldner	Anzahl	451	-9,3	-1,1	446	-1,1	-0,4	358	-19,7	-11,8
Verbraucherpreisindex										
	2005 \triangle 100	109,0	+1,1	+1,4	108,5	-0,5	+1,5	109,1	+0,6	+1,8

1 Betriebe von Unternehmen mit im Allgemeinen 20 und mehr Beschäftigten 2 einschließlich Baumaßnahmen an bestehenden Gebäuden

3 ohne Tankstellen und Handel mit Kfz 4 mit Campingplätzen

5 Wegen der unterschiedlichen Abgrenzung von General- und Spezialhandel ist eine Saldierung der Ein- und Ausfuhrergebnisse nicht vertretbar.

Konjunkturindikatoren für das Land Brandenburg im Überblick

★★★ Quartalsangaben ... Quartalsangaben ... Quartalsangaben ... Quartalsangaben ... Quartalsangaben ... Quartalsangaben ★★★

Merkmal	Einheit	31.03.2010			30.06.2010			30.09.2010		
		absolut	Veränderung		absolut	Veränderung		absolut	Veränderung	
			z. VQu	z. VJQu		z. VQu	z. VJQu		z. VQu	z. VJQu
			%			%			%	
Sozialversicherungspflichtig Beschäftigte¹										
Insgesamt	Anzahl	734 314	-0,9	+1,1	750 998	+2,3	+1,7	764 620	+1,8	+1,9
darunter										
Frauen	Anzahl	362 192	-0,4	+1,2	365 741	+1,0	+1,2	370 619	+1,3	+1,4
Teilzeitbeschäftigte	Anzahl	136 919	+0,3	+4,9	141 109	+3,1	+4,9	142 778	+1,2	+5,7
Löhne und Gehälter (Bruttomonatsverdienste)										
		II. Quartal 2010			III. Quartal 2010			IV. Quartal 2010		
Arbeitnehmer im										
Produzierenden Gewerbe und Dienstleistungsbereich	EUR	2 673	+1,4	+2,3	2 679	+0,2	+1,8	2 696	+0,6	+1,6
Produzierenden Gewerbe zusammen	EUR	2 533	+4,7	+4,6	2 540	+0,3	+3,7	2 545	+0,2	+2,5
Kredit- und Versicherungsgewerbe	EUR	2 745	+0,0	+1,3	2 751	+0,2	+1,0	2 773	+0,8	+1,3
Handwerk										
Beschäftigte	30.9.2003 ±100	Daten werden nicht mehr erhoben								
darunter										
Verarbeitendes Gewerbe	30.9.2003 ±100									
Baugewerbe	30.9.2003 ±100									
Handel, Instandhaltung und Reparatur von Kfz und Gebrauchsgütern	30.9.2003 ±100									
sonstige Dienstleistungen	30.9.2003 ±100									
Umsatz	VJD 2003±100									
darunter										
Verarbeitendes Gewerbe	VJD 2003±100									
Baugewerbe	VJD 2003±100									
Handel, Instandhaltung und Reparatur von Kfz und Gebrauchsgütern	VJD 2003±100									
sonstige Dienstleistungen	VJD 2003±100									
Bauinstallation und Sonstiges Ausbaugewerbe²										
Betriebe	Anzahl	230	-0,4	+11,7	227	-1,3	+11,3	224	-1,3	+10,9
Beschäftigte	Anzahl	7 810	+3,7	+12,8	7 884	+0,9	+13,3	7 682	-2,6	+12,1
Gesamtumsatz	Mill. EUR	198	+37,0	+22,1	233	+17,3	+26,8	248	+6,8	+14,3
dar. Ausbaugewerblicher Umsatz	Mill. EUR	193	+36,6	+24,5	228	+18,3	+30,1	243	+6,5	+17,2
Gesamtumsatz je Beschäftigten	EUR	25 378	+32,1	+8,3	29 490	+16,2	+12,0	32 322	+9,6	+1,9

z. VQu \triangleq zum Vorquartal, z. VJQu \triangleq zum Vorjahresquartal, VJD \triangleq Vierteljahresdurchschnitt

¹ Auswertungen der Beschäftigtenstatistik der Bundesagentur für Arbeit (vorläufige Angaben) ² Betriebe von Unternehmen mit 20 und mehr Beschäftigten

³ Ab Januar 2009 erfolgt die Abgrenzung nach der WZ 2008; die Ergebnisse des Vorjahres wurden entsprechend umgerechnet. - Nachgewiesen werden Vierteljahresdurchschnitte, d.h. März \triangleq Durchschnitt aus Jan. bis März, Juni \triangleq Durchschnitt aus April bis Juni, usw., ohne Sonderzahlungen. Im Jahresdurchschnitt sind die Sonderzahlungen mit enthalten.

⁴ einschließlich Beamte

⁵ einschließlich Abwasser- und Abfallentsorgung und Beseitigung von Umweltverschmutzung

Zahlenspiegel Land Brandenburg

Merkmal	Einheit	2007	2008	2009			2010			
		Durchschnitt		Oktober	November	Dezember	September	Oktober	November	Dezember
Bevölkerung										
* Bevölkerung am Monatsende ¹	1 000	2 582,5	2 584,4	2 513,4	2 512,3	2 511,5	2 506,2	2 505,1	2 504,3	...
Natürliche Bevölkerungsbewegung										
* Eheschließungen	Anzahl	953	980	833	401	749	1 366	1 090	417	...
* Lebendgeborene	Anzahl	1 549	1 567	1 507	1 445	1 851	1 785	1 493	1 622	...
* Gestorbene (ohne tot Geborene)	Anzahl	2 222	2 234	2 163	2 215	2 900	2 213	2 136	2 379	...
* darunter: im 1. Lebensjahr Gestorbene	Anzahl	5	3	4	5	7	6	4	1	...
* Überschuss der Geborenen (+) bzw. Gestorbenen (-)	Anzahl	- 673	- 667	- 656	- 770	-1 049	- 428	- 643	- 757	...
Wanderungen										
* Zuzüge über die Landesgrenzen	Anzahl	5 075	5 032	6 273	4 776	4 326	5 725	5 886	5 177	...
* darunter: aus dem Ausland	Anzahl	702	708	1 165	672	555	1 205	1 205	901	...
* Fortzüge über die Landesgrenzen	Anzahl	5 406	5 472	6 957	5 060	4 090	6 044	6 255	5 289	...
* darunter: in das Ausland	Anzahl	698	806	753	713	574	774	594	683	...
* Wanderungsgewinn (+) bzw. -verlust (-)	Anzahl	- 331	- 440	- 684	- 284	236	- 319	- 369	- 112	...
* Innerhalb des Landes Umgezogene ²⁾	Anzahl	5 054	5 077	5 631	5 015	4 581	5 439	5 380	5 397	...
Erwerbstätigkeit										
Beschäftigte³										
* Sozialversicherungspflichtig Beschäftigte am Arbeitsort ⁴	Anzahl	727 633	735 593	738 174	750 611	740 643	734 314	750 998	764 620	...
* Frauen	Anzahl	353 965	359 325	361 304	365 369	363 736	362 192	365 741	370 619	...
* Ausländer/-innen	Anzahl	9 723	10 247	10 838	11 066	10 722	10 892	11 668	12 036	...
* Teilzeitbeschäftigte	Anzahl	121 335	129 044	134 485	135 069	136 464	136 919	141 109	142 778	...
* darunter: Frauen	Anzahl	99 250	105 767	109 791	109 748	110 398	111 054	113 812	115 096	...
Sozialversicherungspflichtig Beschäftigte nach Wirtschaftsbereichen (WZ 2008)										
* Insgesamt		724 856	724 856	738 174	750 611	740 643	734 314	750 998	764 620	...
* Land- und Forstwirtschaft	Anzahl	21 835	22 340	19 613	20 036	21 555	21 753	...
* Produzierendes Gewerbe	Anzahl	195 277	199 064	194 354	191 454	198 518	203 107	...
* Handel, Gastgewerbe und Verkehr	Anzahl	172 356	173 284	170 884	169 689	173 993	177 077	...
* Erbringung von Unternehmensdienstleistungen	Anzahl	115 263	117 732	116 034	116 637	120 681	123 361	...
* Erbringung von öffentlichen und privaten Dienstleistungen	Anzahl	233 287	238 012	239 606	236 350	236 110	239 163	...
Arbeitsmarkt⁵										
* Arbeitslose	Anzahl	•	923 665	170 787	173 848	170 422	141 365	163 144	163 172	156 960
* darunter: Frauen	Anzahl	•	421 648	73 620	73 489	72 371	64 777	70 850	70 664	68 968
Arbeitslosenquote ⁶										
* insgesamt	%	12,9	12,3	12,8	13,0	12,8	10,6	12,2	12,2	11,7
* Frauen	%	13,1	11,7	11,5	11,5	11,3	10,1	11,0	11,0	10,8
* Männer	%	12,8	12,8	13,9	14,4	14,1	11,0	13,2	13,2	12,6
* Ausländer/-innen	%	24,0	22,8	22,8	23,1	21,5	17,7	19,2	19,0	18,7
* Jüngere unter 25 Jahren	%	12,6	12,5	11,9	12,6	12,5	9,4	10,9	11,3	10,7
* Kurzarbeiter/-innen	Anzahl	3 407	19 622	23 446
* Gemeldete Arbeitsstellen	Anzahl	6 820	7 061	6 571	7 695	9 028	7 732	8 173	9 835	10 666

* Die mit einem Stern versehenen Positionen werden von allen statistischen Landesämtern im „Zahlenspiegel“ veröffentlicht.

1 statt Monatsdurchschnitt hier Bevölkerung am 31. Dezember

2 ohne innerhalb der Gemeinden Umgezogene

3 Quelle: Auswertungen der Beschäftigtenstatistik der Bundesagentur für Arbeit (vorläufige Angaben)

4 insgesamt: einschließlich Personen „ohne Angabe“ zur Wirtschaftsgliederung

5 Quelle: Bundesagentur für Arbeit, die Daten gelten 3 Monate als vorläufig, Berechnungsstand Juli 2007

ohne Teilnehmer an Eignungsfeststellungs- und Trainingsmaßnahmen; ab Januar 2005 unter Einschluss der Grundsicherung für Arbeitssuchende; ab September 2005 Untererfassung in den Optionskommunen beseitigt. Verfahrensbedingte Abweichungen zu den offiziellen Zahlen sind nicht auszuschließen; Die jeweils aktuellen Werte sind im Internet bei der Bundesagentur für Arbeit als detaillierte Übersichten zu finden.

6 Arbeitslose in Prozent aller zivilen Erwerbspersonen

Merkmal	Einheit	2008	2009	2009	2010				2011	
		Durchschnitt		Dezember	Januar	Februar	November	Dezember	Januar	Februar
Bautätigkeit										
Baugenehmigungen										
* Wohngebäude (Neubau)	Anzahl	370	355	291	314	305	332	308	313	306
* darunter: mit 1 oder 2 Wohnungen	Anzahl	359	344	280	297	297	314	295	300	297
* umbauter Raum	1 000 m³	277	286	290	350	244	245	246	271	220
* Wohnfläche	1 000 m²	53	55	56	64	47	47	46	53	43
* veranschlagte Kosten der Bauwerke	Mill. EUR	59,1	61,4	61,0	71,4	56,5	54,2	53,8	60,1	49,9
* Nichtwohngebäude (Neubau)	Anzahl	70	62	45	59	52	46	48	56	50
* umbauter Raum	1 000 m³	772	455	355	433	589	312	281	638	987
* Nutzfläche	1 000 m²	100	65	57	51	76	52	50	68	114
* veranschlagte Kosten der Bauwerke	Mill. EUR	86,1	56,0	41,6	38,6	45,0	39,6	59,6	57,0	88,5
* Wohnungen in Wohn- und Nichtwohngebäuden (Neubau und Saldo aus Baumaßnahmen an bestehenden Gebäuden)	Anzahl	620	608	691	806	514	406	463	579	415
* Wohnräume (einschließlich Küchen)	Anzahl	2 683	2 676	2 818	3 171	2 126	2 085	2 123	2 480	1 982
Wohnfläche insgesamt	1 000 m²	66	65	63	77	58	55	54	63	51
Landwirtschaft										
Viehbestand										
Rinder (einschl. Kälber)	1 000	561	566	573	589	587	587	580	581	570
darunter: Milchkühe	1 000	162	164	165	167	167	166	161	161	159
Schweine	1 000	814	808	820	756	733	772	808	793	799
darunter: Mastschweine	1 000	260	254	267	241	235	231	237	236	234
Zuchtsauen	1 000	100	103	101	91	92	95	98	99	98
darunter trächtig	1 000	70	71	69	66	64	70	68	69	69
Schlachtungen										
* Schlachtmengen (ohne Geflügel) ¹	t	14 191	14 044	15 047	14 410	12 890	14 531	14 765	13 941	14 204
* darunter: Rinder (ohne Kälber)	t	714	522	547	543	558	781	589	611	605
* Kälber	t	12	12	14	9	7	12	12	7	7
* Schweine	t	13 327	13 344	14 345	13 744	12 223	13 596	13 948	13 237	13 524
* Geflügelfleisch ²	t	5 783	6 332	7 199	6 237	6 028	7 957	7 464	6 204	6 717
* Eierzeugung ³	1 000 St.	64 474	73 414	62 381	62 957	57 005	53 167	50 456	49 561	49 779
Produzierendes Gewerbe										
Verarbeitendes Gewerbe sowie Bergbau und Gewinnung von Steinen und Erden⁴										
* Betriebe	Anzahl	385	409	416	409	410	413	413	437	435
* Beschäftigte ⁵	Anzahl	69 962	72 920	72 247	72 024	72 106	73 672	73 961	77 556	77 161
* Geleistete Arbeitsstunden	1 000 h	9 563	9 961	8 502	9 515	9 380	10 568	9 135	10 690	10 225
* Bruttolohn- und gehaltssumme	Mill. EUR	183,4	194,8	190,8	185,8	181,4	245,6	203,5	199,8	197,7
* Umsatz (ohne Umsatzsteuer)	Mill. EUR	1 560,4	1 633,2	1 532,3	1 295,2	1 370,7	1 838,9	1 715,0	1 676,2	1 659,7
davon										
Vorleistungsgüterproduzenten	Mill. EUR	743,8	752,9	589,8	578,0	606,5	792,1	677,4	779,3	791,4
Investitionsgüterproduzenten	Mill. EUR	332,7	366,1	409,0	226,6	286,7	431,2	425,0	363,7	340,7
Gebrauchsgüterproduzenten	Mill. EUR
Verbrauchsgüterproduzenten	Mill. EUR	204,5	223,1	254,1	252,5	241,0	316,1	328,1	272,5	275,9
Energie	Mill. EUR
* darunter: Auslandsumsatz	Mill. EUR	407,1	423,6	379,4	309,4	355,0	511,1	483,4	481,9	478,5
Energie- und Wasserversorgung										
* Betriebe ⁶	Anzahl	92	94	94	94	95	96	96	97	97
* Beschäftigte ⁶	Anzahl	8 816	8 452	8 454	8 419	8 318	8 405	8 472	8 391	8 349
* Geleistete Arbeitsstunden ⁶	1 000 h	1 194	1 140	1 061	1 159	1 104	1 215	1 080	1 182	1 087
* Bruttolohn- und gehaltssumme ⁶	Mill. EUR	28,2	28,3	27,4	28,8	26,5	43,7	27,9	27,9	27,3
* Stromerzeugung (brutto) in öffentlichen Energieversorgungsunternehmen ⁷	Mill. kWh	...	3 036	3 469	3 492	3 249	3 030	3 388	3 555	3 034

* Die mit einem Stern versehenen Positionen werden von allen statistischen Landesämtern im „Zahlenspiegel“ veröffentlicht.

1 aus gewerblichen Schlachtungen von Tieren in- und ausländischer Herkunft (Rinder, Schweine, Schafe, Pferde, Ziegen); einschließl. Schlachtfetten, jedoch ohne Innereien

2 Geflügelfleisch aus Schlachtungen inländischen Geflügels in Schlachtereien in Schlachtereien mit einer Schlachtkapazität von 2 000 und mehr Tieren im Monat

3 erzeugte Eier in Betrieben bzw. Unternehmen mit mindestens 3 000 Hennenhaltungsplätzen; einschließl. Junghennen-, Bruch- und Knickeiern

4 Betriebe ab 50 Beschäftigten

5 einschließl. der tätigen Inhaber

6 Betriebe von Unternehmen mit im Allgemeinen 20 und mehr Beschäftigten

7 mit einer elektrischen Leistung ab 1 MW

Zahlenspiegel Land Brandenburg

Merkmal	Einheit	2007	2008	2009	2010				2011	
		Durchschnitt	Durchschnitt	Dezember	Januar	Februar	November	Dezember	Januar	Februar
Noch: Produzierendes Gewerbe										
Baugewerbe										
Bauhauptgewerbe/Vorbereitende Baustellenarbeiten, Hoch- und Tiefbau ¹										
* Beschäftigte ²	Anzahl	33 288	...	31 472	29 655	38 010	32 541	31 918	29 907	29 659
* Geleistete Arbeitsstunden	1 000 h	3 529	...	2 488	1 344	1 306	3 802	1 995	2 080	2 220
* davon: Wohnungsbau	1 000 h	1 264	...	787	483	478	1 361	744	831	853
* gewerblicher Bau	1 000 h	1 210	...	959	594	549	1 319	724	770	821
* öffentlicher und Straßenbau	1 000 h	1 055	...	742	267	279	1 122	527	479	546
* Bruttolohn- und gehaltssumme	Mill. EUR	59,5	...	59,5	45,1	38,0	66,0	59,7	47,0	45,1
* Baugewerblicher Umsatz (ohne Umsatzsteuer)	Mill. EUR	268,3	...	330,9	103,6	84,9	367,3	296,0	155,2	179,8
* davon: Wohnungsbau	Mill. EUR	87,1	...	105,1	33,3	25,4	112,2	101,8	53,8	69,0
* gewerblicher Bau	Mill. EUR	94,6	...	119,9	45,4	39,4	130,8	108,1	61,2	76,9
* öffentlicher und Straßenbau	Mill. EUR	86,6	...	105,9	24,9	20,1	124,3	86,1	40,3	33,9
Ausbaugewerbe/Bauinstallation, sonstiges Ausbaugewerbe ^{3 4}										
* Beschäftigte ^{2 5}	Anzahl	7 228	6 936	6 926	6 961	6 850	7 531	7 810	7 884	7 682
* Geleistete Arbeitsstunden	1 000 h	2 448	2 323	2 311	2 451	2 351	2 337	2 618	2 784	2 590
* Bruttolohn- und gehaltssumme	Mill. EUR	40,8	40,5	40,2	42,8	41,3	40,1	44,8	44,7	46,0
* Baugewerblicher Umsatz (ohne Umsatzsteuer)	Mill. EUR	166,7	164,2	154,8	175,2	207,2	141,1	192,7	227,9	242,8
Handel ⁶										
Großhandel ⁷										
* Beschäftigte	2005 \triangle 100	129,6	128,9	129,3	128,1	128,5	130,6	130,4	130,4	130,2
* Umsatz nominal	2005 \triangle 100	116,7	113,5	118,0	90,0	94,8	149,1	123,0	110,5	110,9
* Umsatz real	2005 \triangle 100	102,1	105,9	109,8	82,7	87,1	126,8	105,1	93,8	91,6
Einzelhandel ⁸										
* Beschäftigte	2005 \triangle 100	109,7	126,1	125,6	123,7	122,8	126,3	126,4	125,5	125,0
* Umsatz nominal	2005 \triangle 100	115,3	114,2	135,2	98,1	98,1	122,0	134,7	102,0	101,7
* Umsatz real	2005 \triangle 100	110,9	110,9	132,5	95,6	95,2	113,4	113,4	113,4	113,4
Kfz-Handel und Tankstellen ⁹										
* Beschäftigte	2005 \triangle 100	119,8	124,7	124,8	123,5	122,9	130,9	130,6	129,1	128,8
* Umsatz nominal	2005 \triangle 100	114,7	115,2	136,2	82,5	87,0	126,8	118,2	94,2	101,8
* Umsatz real	2005 \triangle 100	110,6	110,6	130,9	79,1	83,5	120,9	112,8	90,0	97,0
Gastgewerbe ⁶										
* Beschäftigte	2005 \triangle 100	102,8	130,0	129,0	122,3	120,2	126,0	124,6	120,0	119,7
* Umsatz nominal	2005 \triangle 100	107,4	116,1	119,4	88,7	87,1	108,0	113,1	92,7	87,7
* Umsatz real	2005 \triangle 100	103,0	109,0	111,5	81,5	80,2	98,6	103,2	84,5	79,7
Tourismus ¹⁰										
* Gästeankünfte	1 000	310,7	308,8	194,7	148,9	173,4	245,8	205,9	170,9	188,6
* darunter: von Auslandsgästen	1 000	29,0	25,6	16,3	13,4	14,9	20,3	16,8	16,7	16,5
* Gästeübernachtungen	1 000	847,7	854,3	518,0	430,6	465,4	607,6	528,8	462,2	486,0
* darunter: von Auslandsgästen	1 000	61,8	55,3	35,2	29,6	31,5	42,8	35,3	34,5	35,5

* Die mit einem Stern versehenen Positionen werden von allen statistischen Landesämtern im „Zahlenspiegel“ veröffentlicht.

1 nach der Totalerhebung hochgerechnete Ergebnisse

2 einschl. der tätigen Inhaber

3 Betriebe von Unternehmen mit im Allgemeinen 20 und mehr Beschäftigten

4 einschl. Vermietung von Baumaschinen und -geräten mit Bedienungspersonal

5 am Ende des Berichtsvierteljahres

6 vorläufige Angaben

7 einschl. Handelsvermittlung

8 ohne Reparatur von Gebrauchsgütern

9 sowie Instandhaltung und Reparatur von Kfz

10 Betriebe ab 9 Betten, einschl. Campingplätzen (Touristik-Camping)

Merkmal	Einheit	2008	2009	2009	2010				2011	
		Durchschnitt		Dezember	Januar	Februar	November	Dezember	Januar	Februar
Verkehr										
Straßenverkehrsunfälle										
Unfälle insgesamt	Anzahl	6 771	6 883	7 686	8 798	7 939	7 612	10 056	6 266	5 219
* Unfälle mit Personenschaden und Sachschaden ¹	Anzahl	986	984	1 085	1 016	819	1 053	1 562	710	626
* darunter: Unfälle mit Personenschaden	Anzahl	724	718	653	391	372	688	570	417	390
* getötete Personen	Anzahl	19	17	5	4	10	8	8	14	8
* verletzte Personen	Anzahl	889	891	793	487	470	834	725	515	495
Kraftfahrzeuge²										
* Zulassungen fabrikneuer Kraftfahrzeuge	Anzahl	6 365	8 730	6 093	4 667	5 126	6 662	5 979	4 936	5 333
darunter										
* Personenkraftwagen ³	Anzahl	4 932	7 549	4 957	3 862	4 296	5 478	4 759	3 979	4 388
* Lastkraftwagen	Anzahl	765	610	763	597	509	784	878	653	585
Binnenschifffahrt										
* Gütereingang	1 000 t	110,7	86,8	48,1	9,0	1,8	139,8	41,2	15,5	52,3
* Güterversand	1 000 t	222,4	238,4	277,8	166,5	171,7	349,1	225,8	195,2	224,7
Außenhandel⁴										
Ausfuhr (Spezialhandel)										
* Ausfuhr insgesamt	Mill. EUR	1 014,4	894,8	879,5	906,0	782,4	1 167,9	1 119,7	1 069,6	...
darunter										
* Güter der Ernährungswirtschaft	Mill. EUR	46,8	45,9	49,9	58,0	44,4	66,4	64,1	69,5	...
* Güter der gewerblichen Wirtschaft	Mill. EUR	960,0	842,3	821,1	839,6	718,5	1 076,2	1 030,5	982,5	...
davon										
* Rohstoffe	Mill. EUR	6,5	6,5	8,6	7,6	8,5	9,6	7,9	8,4	...
* Halbwaren	Mill. EUR	138,6	73,6	73,5	67,4	60,1	83,9	100,3	78,8	...
* Fertigwaren	Mill. EUR	814,9	762,3	739,0	764,6	649,8	982,7	922,2	895,3	...
davon										
* Vorerzeugnisse	Mill. EUR	225,0	208,3	211,3	205,5	204,5	298,9	290,7	258,8	...
* Enderzeugnisse	Mill. EUR	589,9	553,9	527,7	559,1	445,3	683,8	631,5	636,4	...
Ausfuhr nach										
* Europa	Mill. EUR	824,3	661,6	638,1	692,8	631,1	955,9	911,4	827,3	...
* darunter: in EU-Länder ⁵	Mill. EUR	736,5	583,6	535,5	617,2	576,9	861,8	813,2	738,9	...
* Afrika	Mill. EUR	11,0	13,1	14,3	12,7	11,2	15,4	15,5	12,2	...
* Amerika	Mill. EUR	119,2	157,8	148,3	127,6	75,9	122,5	118,6	166,5	...
* Asien	Mill. EUR	49,3	52,4	66,4	66,7	53,1	64,1	64,1	57,8	...
* Australien, Ozeanien und übrige Gebiete	Mill. EUR	10,6	10,0	12,3	6,3	11,2	10,1	10,1	5,7	...
Einfuhr (Generalhandel)										
* Einfuhr insgesamt	Mill. EUR	1 171,1	965,2	991,9	1 007,4	1 059,4	1 179,0	1 311,2	1 245,0	...
darunter										
* Güter der Ernährungswirtschaft	Mill. EUR	80,5	81,7	78,9	83,3	80,0	121,2	132,9	118,2	...
* Güter der gewerblichen Wirtschaft	Mill. EUR	1 074,8	855,1	879,2	889,9	918,9	1 000,6	1 115,3	1 078,7	...
davon										
* Rohstoffe	Mill. EUR	520,1	348,6	400,9	384,6	447,3	258,7	464,1	410,6	...
* Halbwaren	Mill. EUR	73,1	38,5	39,2	40,9	40,0	90,2	81,8	90,2	...
* Fertigwaren	Mill. EUR	481,6	468,0	439,1	464,3	431,5	651,6	569,4	577,9	...
davon										
* Vorerzeugnisse	Mill. EUR	101,2	73,9	79,1	92,0	78,2	147,2	82,8	113,4	...
* Enderzeugnisse	Mill. EUR	380,4	394,1	359,9	372,3	353,3	504,4	486,6	464,5	...
Einfuhr aus										
* Europa	Mill. EUR	991,1	795,3	837,6	840,3	901,4	1 001,1	1 068,0	1 006,2	...
* darunter: in EU-Länder ⁵	Mill. EUR	467,5	440,2	429,7	444,9	473,0	720,9	595,6	611,5	...
* Afrika	Mill. EUR	2,9	2,6	4,0	3,4	3,1	3,9	12,9	3,7	...
* Amerika	Mill. EUR	103,8	94,7	76,8	85,4	93,3	75,6	105,0	117,1	...
* Asien	Mill. EUR	71,7	71,8	73,6	78,2	61,3	95,9	123,3	105,9	...
* Australien, Ozeanien und übrige Gebiete	Mill. EUR	1,6	0,8	0,0	0,0	0,2	2,5	1,9	12,0	...
Gewerbeanzeigen⁶										
* Gewerbebeanmeldungen	Anzahl	1 955	1 946	1 938	2 038	1 822	1 642	1 815	1 779	1 772
* Gewerbeabmeldungen	Anzahl	1 814	1 709	2 164	1 995	1 534	1 611	2 224	1 909	1 689

* Die mit einem Stern versehenen Positionen werden von allen statistischen Landesämtern im „Zahlenspiegel“ veröffentlicht.

1 schwerwiegender Unfall mit Sachschaden (im engeren Sinne) und sonstiger Sachschadensunfall unter Einfluss berauschender Mittel

2 Quelle: „Kraftfahrt-Bundesamt“

3 Fahrzeuge zur Personenbeförderung mit höchstens 8 Sitzplätzen außer Fahrersitz, ab Oktober 2005 einschl. Wohnmobile und Krankenwagen.

Im Durchschnitt 2005 sind die Wohnmobile und Krankenwagen von Jahresbeginn an berücksichtigt.

4 Wegen der unterschiedlichen Abgrenzung von Spezialhandel und Generalhandel ist eine Saldierung der Ein- und Ausfuhrergebnisse nicht vertretbar.

5 Einschl. Bulgarien und Rumänien (EU-27); die Angaben der Vorjahre wurden rückwirkend entsprechend umgerechnet.

6 ohne Automatenaufsteller und Reisegewerbe

Zahlenspiegel Land Brandenburg

Merkmal	Einheit	2008	2009	2009	2010				2011	
		Durchschnitt		Dezember	Januar	Februar	November	Dezember	Januar	Februar
Insolvenzen										
* Insolvenzen	Anzahl	498	524	522	495	469	556	494	495	403
davon										
* Unternehmen	Anzahl	59	63	66	47	63	59	43	49	45
* Verbraucher	Anzahl	341	361	347	357	307	393	363	358	291
* ehemals selbstständig Tätige	Anzahl	89	90	97	75	92	96	81	76	56
* sonstige natürliche Personen ¹ , Nachlässe	Anzahl	10	11	12	16	7	8	7	12	11
* Voraussichtliche Forderungen	1000 EUR	68 705	94 714	60 318	44 750	64 889	82 109	87 871	34 605	37 438
Handwerk ²										
* Beschäftigte	2003 \triangle 100	87,6	90,1	88,0	89,8	88,7	ab 2008 wird der Handwerksbericht nicht mehr erhoben!			
* Umsatz	2003 \triangle 100	90,2	100,6	97,2	103,1	107,9				
Preise										
* Verbraucherpreisindex	2005 \triangle 100	106,6	106,8	106,9	107,2	107,5	109	108,5	109,1	109,7
* Preisindex für Wohngebäude ³	2005 \triangle 100	119,1	121,7	122,1	122,2	123,1	123,7	124,2	124,5	...
Verdienste ⁴										
Bruttomonatsverdienste * der vollzeitbeschäftigten										
* Arbeitnehmer ⁵ im Produzierenden Gewerbe und im Dienstleistungsbereich	EUR	x	2 732	2 612	2 631	2 653	2 637	2 673	2 679	2 696
und zwar										
* männlich	EUR	x	2 765	2 633	2 651	2 680	2 650	2 702	2 706	2 721
* weiblich	EUR	x	2 678	2 578	2 598	2 607	2 617	2 627	2 635	2 655
* Produzierendes Gewerbe	EUR	x	2 625	2 421	2 450	2 484	2 419	2 533	2 540	2 545
* Bergbau und Gewinnung von Steinen und Erden	EUR	x	3 680	3 403	3 409	3 417	3 442	3 549	3 510	3 509
* Verarbeitendes Gewerbe	EUR	x	2 627	2 366	2 393	2 438	2 400	2 492	2 500	2 525
* Energieversorgung	EUR	x	3 902	3 483	3 550	3 546	3 576	3 621	3 603	3 577
* Wasserversorgung ⁶	EUR	x	2 477	2 414	2 367	2 398	2 405	2 512	2 465	2 508
* Baugewerbe	EUR	x	2 196	2 184	2 236	2 261	2 039	2 257	2 294	2 258
* Dienstleistungsbereich	EUR	x	2 787	2 710	2 724	2 738	2 745	2 745	2 751	2 773
* Handel; Instandhaltung und Reparatur von Kfz und Gebrauchsgütern	EUR	x	2 372	2 207	2 229	2 239	2 216	2 226	2 238	2 273
* Verkehr und Lagerei	EUR	x	2 409	2 350	2 346	2 337	2 313	2 346	2 333	2 327
* Gastgewerbe	EUR	x	1 508	1 494	1 496	1 504	1 517	1 505	1 468	1 512
* Information und Kommunikation	EUR	x	3 410	3 169	3 296	3 310	3 310	3 454
* Erbringung von Finanz- und Versicherungsdienstleistungen	EUR	x	3 644	3 211	3 215	3 225	3 342	3 297	3 304	3 308
* Grundstücks- und Wohnungswesen	EUR	x	3 286	2 982	3 005	3 013	3 036	3 027	2 997	3 011
* Erbringung von freiberuflichen, wissenschaftlichen und technischen Dienstleistungen	EUR	x	3 097	3 006	2 979	2 989	2 948	3 008	2 998	3 009
* Erbringung von sonstigen wirtschaftlichen Dienstleistungen	EUR	x	1 809	1 761	1 776	1 726	1 780	1 758	1 776	1 768
* Öffentliche Verwaltung, Verteidigung, Sozialversicherung	EUR	x	3 015	2 957	2 985	3 006	3 043	3 047	3 064	3 066
* Erziehung und Unterricht	EUR	x	3 622	3 545	3 588	3 624	3 772	3 749	3 754	3 755
* Gesundheits- und Sozialwesen	EUR	x	3 041	3 011	3 016	2 956	2 965	2 960	2 990	3 019
* Kunst, Unterhaltung und Erholung	EUR	x	3 666
* Erbringung von sonstigen Dienstleistungen	EUR	x	2 024	2 038	1 990	2 024	2 040	2 109	2 134	2 148

* Die mit einem Stern versehenen Positionen werden von allen statistischen Landesämtern im „Zahlenspiegel“ veröffentlicht.

1 beispielweise als Gesellschafter oder Mithafter

2 Beschäftigte: 30. September 2003 \triangle 100; Umsatz: Vierteljahresdurchschnitt 2003 \triangle 100

3 Neubau in konventioneller Bauart, Bauleistungen am Bauwerk

4 Nachgewiesen werden Vierteljahresdurchschnitte ohne Sonderzahlungen. Im Jahresdurchschnitt sind die Sonderzahlungen enthalten

5 ohne Beamtinnen und Beamte

6 Einschließlich Abwasser- u. Abfallentsorgung, Beseitigung von Umweltverschmutzungen.

Brandenburg

im Vergleich



Ausgewählte Konjunkturindikatoren für Deutschland

★★★ Grundzahlen ... Grundzahlen ... Grundzahlen ... Grundzahlen ... Grundzahlen ... Grundzahlen ... Grundzahlen ... ★★★

Merkmal	Einheit	2009	2010				2011	
		Jahres- durch- schnitt	September	Oktober	November	Dezember	Januar	Februar
Bevölkerung								
Bevölkerungsstand	1 000	81 802	81 758	81 778	81 772
Arbeitsmarkt¹ und Erwerbstätigkeit								
Arbeitslose	Anzahl	3 413 834	3 031 354	2 940 664	2 926 554	3 011 178	3 345 587	3 312 723
Arbeitslosenquote ²	Prozent	8,2	7,2	7,0	6,9	7,1	7,9	7,9
Männer	Prozent	8,4	7,1	6,9	6,9	7,2	8,3	8,2
Frauen	Prozent	7,9	7,3	7,1	7,0	7,1	7,5	7,5
Offene Stellen	Anzahl	484 565	397 640	400 555	394 149	379 808	374 671	417 224
Kurzarbeiter ³	Anzahl	1 142 674
Erwerbstätige im Inland	1 000	40 264	40 918	41 098	41 116	40 945	40 361	40 370
Erwerbstätige Inländer	1 000	40 171	40 722	40 907	40 947	40 821	40 284	40 329
Bergbau und Verarbeitendes Gewerbe³								
Betriebe	Anzahl	22 868	21 912	21 900	21 891	21 883	21 867	21 827
Beschäftigte	1 000	5 126	5 023	5 046	5 037	5 042	5 032	5 039
Gesamtumsatz	Mill. EUR	107 798	114 900	134 953	131 405	139 388	131 961	117 864
darunter Auslandsumsatz	Mrd. EUR	47 521	51 711	62 320	60 193	64 665	63 010	55 242
Exportquote	Prozent	44,0	45,0	46,2	45,8	46,4	47,7	46,9
Umsatz je Beschäftigten	EUR	21 041	22 875	26 745	26 088	27 645	26 224	23 390
Geleistete Arbeitsstunden	1 000 000	625	608	674	668	693	606	647
Bruttolohn- und Gehaltssumme	Mill. EUR	17 397	16 731	16 853	17 183	22 445	18 249	17 800
Produktionsindex Produzierendes Gewerbe	2005 \triangle 100	94,0	114,0	113,2	117,0	106,0	99,3	105,8
Index des Auftragseingangs	2005 \triangle 100	88,0	115,0	111,3	122,3	115,2	116,1	122,5
Vorbereitende Baustellen- arbeiten, Hoch- und Tiefbau								
Betriebe	Anzahl	6 983	6 924	7 283	7 286	7 269	7 245	7 224
Beschäftigte	1 000	374	387	398	397	388	374	373
Geleistete Arbeitsstunden	1 000	36 554	45 222	45 592	44 225	22 605	24 480	28 988
Bruttolohnsumme ⁴	Mill. EUR	984	1 057	1 064	1 255	968	851	835
Bruttogehaltssumme	Mill. EUR	x
Gesamtumsatz	Mill. EUR	4 628	5 568	5 830	5 994	4 983	2 394	3 041
Index des Auftragseingangs	2005 \triangle 100	107,0	124,6	113,1	93,0	90,2	76,1	94,4
Produktionsindex f.d. Bauhauptgewerbe	2005 \triangle 100	108,0	137,2	132,8	129,4	67,6	74,3	86,9
Einzelhandel								
Beschäftigte	2005 \triangle 100	98,1	96,8	97,0	97,5	97,7	96,4	96,2
Umsatz nominal	2005 \triangle 100	99,3	99,7	104,6	105,0	120,6	91,1	89,8
Gastgewerbe								
Beschäftigte	2005 \triangle 100	99,1	100,2	98,3	95,6	95,2	92,7	92,6
Umsatz nominal	2005 \triangle 100	96,3	108,3	105,3	91,1	95,4	81,1	80,0
Außenhandel								
Einfuhr	Mill. EUR	56 164	70 038	72 454	75 019	69 563	68 430	72 121
Ausfuhr	Mill. EUR	67 346	86 864	86 634	87 951	81 724	78 554	84 063
Verbraucherpreisindex	2005 \triangle 100	107,0	108,3	108,4	108,5	109,6	109,2	109,8

z. VM \triangle zum Vormonat; z. VJM \triangle zum Vorjahresmonat

1 Quelle: Bundesagentur für Arbeit 2 bezogen auf alle zivilen Erwerbspersonen

3 Betriebe ab 50 Beschäftigte

4 Bruttolohn- und -gehaltssumme

Quelle: Statistisches Bundesamt

Ausgewählte Konjunkturindikatoren für Deutschland

★★★ Grundzahlen + Veränderungsraten ... Grundzahlen + Veränderungsraten ... Grundzahlen + Veränderungsraten ... ★★★

Merkmal	Einheit	Dezember 2010			Januar 2011			Februar 2011		
		absolut	Veränderung		absolut	Veränderung		absolut	Veränderung	
			z. VM	z.VJM		z. VM	z.VJM		z. VM	z.VJM
			%			%			%	
Bevölkerung										
Bevölkerungsstand	1 000	81 758 ¹	0,0	-0,1	81 778 ²	0,0	-0,1	81 772 ³	0,0	-0,1
Arbeitsmarkt⁴ und Erwerbstätigkeit										
Arbeitslose	Anzahl	3 011 178	2,4	-8,1	3 345 587	11,1	-7,5	3 312 723	-1,0	-9,1
Arbeitslosenquote ⁵	Prozent	7,1	2,9	-9,0	7,9	11,3	-8,1	7,9	0,0	-9,2
Männer	Prozent	7,2	4,3	-10,0	8,3	15,3	-8,8	8,2	-1,2	-11,8
Frauen	Prozent	7,1	1,4	-5,3	7,5	5,6	-6,3	7,5	0,0	-6,3
Offene Stellen	Anzahl	379 808	-3,6	-17,6	374 671	-1,4	-17,9	417 224	11,4	-13,1
Kurzarbeiter	Anzahl
Erwerbstätige im Inland	1 000	40 945	-0,4	1,3	40 361	-1,4	1,4	40 370	0,0	1,4
Erwerbstätige Inländer	1 000	40 821	-0,3	1,3	40 284	-1,3	1,4	40 329	0,1	1,4
Bergbau und Verarbeitendes Gewerbe⁶										
Betriebe	Anzahl	21 883	0,0	-3,9	21 867	-0,1	0,4	21 827	-0,2	-0,4
Beschäftigte	1000	5 042	0,1	0,1	5 032	-0,2	1,2	5 039	0,1	1,4
Gesamtumsatz	Mill. EUR	139 388	6,1	27,8	131 961	-5,3	35,0	117 864	-10,7	10,5
darunter Auslandsumsatz	Mill. EUR	64 665	7,4	29,5	63 010	-2,6	41,8	55 242	-12,3	11,0
Geleistete Arbeitsstunden	1 000 000	693	3,7	22,7	606	-12,6	1,2	647	6,8	4,2
Bruttolohn- und Gehaltssumme	Mill. EUR	22 445	30,6	29,6	18 249	-18,7	9,0	17 800	-2,5	10,6
Produktionsindex Produzierendes Gewerbe	2005 \triangle 100	106,0	-9,4	14,2	99,3	-6,3	16,1	105,8	6,5	16,6
Index des Auftragseingangs	2005 \triangle 100	115,2	-5,8	26,9	116,1	0,8	24,8	122,5	5,5	25,4
Vorbereitende Baustellen- arbeiten, Hoch- und Tiefbau										
Betriebe	Anzahl	7 269	-0,2	2,6	7 245	-0,3	2,5	7 224	-0,3	2,3
Beschäftigte	1000	388	-2,3	2,1	374	-3,6	2,5	373	-0,3	3,0
Geleistete Arbeitsstunden	1 000	22 605	-48,9	-23,3	24 480	8,3	53,9	28 988	18,4	56,8
Bruttolohn- und -gehaltssumme	Mill. EUR	968	-22,9	-3,7	851	-12,1	9,4	835	-1,9	16,1
Bruttogehaltssumme	Mill. EUR
Gesamtumsatz	Mill. EUR	4 983	-16,9	-6,8	2 394	-52,0	25,9	3 041	27,0	48,5
Index des Auftragseingangs	2005 \triangle 100	90,2	-3,0	-8,9	76,1	-15,6	10,3	94,4	24,0	4,4
Produktionsindex f.d. Bauhauptgewerbe	2005 \triangle 100	67,6	-47,8	-44,4	74,3	9,9	57,7	86,9	17,0	58,3
Einzelhandel										
Beschäftigte	2005 \triangle 100	97,7	0,2	0,3	96,4	-1,3	0,5	96,2	-0,2	0,9
Umsatz nominal	2005 \triangle 100	120,6	14,9	1,9	91,1	-24,5	4,2	89,8	-1,4	3,8
Gastgewerbe										
Beschäftigte	2005 \triangle 100	95,2	-0,4	-0,7	92,7	-2,6	-0,7	92,6	-0,1	-1,2
Umsatz nominal	2005 \triangle 100	95,4	4,7	-0,4	81,1	-15,0	5,1	80,0	-1,4	2,4
Außenhandel										
Einfuhr	Mill. EUR	69 563	-7,3	24,7	68 430	-1,6	22,6	72 121	5,4	25,7
Ausfuhr	Mill. EUR	81 724	-7,1	18,1	78 554	-3,9	23,1	84 063	7,0	20,0
Verbraucherpreisindex	2005 \triangle 100	109,6	1,0	1,7	109,2	-0,4	2,0	109,8	0,5	2,1

z. VM \triangle zum Vormonat; z. VJM \triangle zum Vorjahresmonat

1 September 2010 2 Oktober 2010 3 November 2010

4 Quelle: Bundesagentur für Arbeit

5 bezogen auf alle zivilen Erwerbspersonen 6 Betriebe ab 50 Beschäftigte

Quelle: Statistisches Bundesamt

Konjunkturindikatoren - Brandenburg im Vergleich

Februar 2011

Merkmal	Einheit	Brandenburg			Deutschland			Basis Deutschland △ 100 %
		absolut	Veränderung		absolut	Veränderung		
			z. VM	z.VJM		z. VM	z.VJM	
			%			%		
Bevölkerung¹								
Bevölkerungsstand	1 000	2 504	- 0,0	- 0,3	81 772	0,0	- 0,1	3,1
Arbeitsmarkt²								
Arbeitslose	Anzahl	163 172	0,0	- 6,1	3 312 723	- 1,0	- 9,1	4,9
Arbeitslosenquote ³	Prozent	13,6	0,0	- 5,6	7,9	0,0	- 9,2	172,2
Offene Stellen	Anzahl	9 835	20,3	27,8	417 224	11,4	- 13,1	2,4
Kurzarbeiter	Anzahl
Bergbau und Verarbeitendes Gewerbe⁴								
Betriebe	Anzahl	435	- 0,5	6,1	21 827	- 0,2	- 0,4	2,0
Beschäftigte	1 000	77	- 0,5	7,0	5 039	0,1	1,4	1,5
Gesamtumsatz	Mill. EUR	1 660	- 1,0	21,1	117 864	- 10,7	10,5	1,4
darunter Auslandsumsatz	Mill. EUR	478	- 0,7	34,8	55 242	- 12,3	11,0	0,9
Geleistete Arbeitsstunden	1 000 000	10	- 4,3	9,0	647	6,8	4,2	1,6
Bruttolohn- und Gehaltssumme	Mill. EUR	198	- 1,1	9,0	17 800	- 2,5	10,6	1,1
Produktionsindex Produzierendes Gewerbe	2005△100	105,8	6,5	16,6	...
Index des Auftragseingangs	2005△100	205,9	32,3	60,7	122,5	5,5	25,4	168,1
Vorbereitende Baustellen- arbeiten, Hoch- und Tiefbau⁴								
Betriebe	Anzahl	322	- 0,9	2,9	7 224	- 0,3	2,3	4,5
Beschäftigte	1 000	15	- 0,8	2,5	373	- 0,3	3,0	4,0
Geleistete Arbeitsstunden	1 000	1 146	9,2	71,6	28 988	18,4	56,8	4,0
Gesamtumsatz	Mill. EUR	109	15,1	82,2	3 041	27,0	48,5	3,6
Index des Auftragseingangs	2005△100	54,8	- 12,2	31,7	94,4	24,0	4,4	58,0
Einzelhandel								
Beschäftigte	2005△100	125,0	- 0,4	1,8	96,2	- 0,2	0,9	129,9
Umsatz nominal	2005△100	101,7	- 0,3	3,7	89,8	- 1,4	3,8	113,3
Gastgewerbe								
Beschäftigte	2005△100	119,7	- 0,2	- 0,4	92,6	- 0,1	- 1,2	129,3
Umsatz nominal	2005△100	87,7	- 5,4	0,6	80,0	- 1,4	2,4	109,6
Außenhandel								
Einfuhr	Mill. EUR	1 463,8	20,4	37,1	72 121	5,4	25,7	2,0
Ausfuhr	Mill. EUR	1 193,5	26,8	36,2	84 063	7,0	20,0	1,4
Verbraucherpreisindex	2005△100	109,1	0,6	1,8	109,8	0,5	2,1	99,4

z. VM △ zum Vormonat; z. VJM △ zum Vorjahresmonat

1 November 2010 2 Quelle: Bundesagentur für Arbeit

3 bezogen auf alle zivilen Erwerbspersonen 4 Betriebe ab 50 Beschäftigte

Brandenburg

Regional



Ausgewählte Regionaldaten

Bevölkerung und Bevölkerungsbewegung im Monat November 2010

Verwaltungsbezirk	Lebendgeborene	Gestorbene	Überschuss der Geborenen(+)/ Gestorbenen(-)	Zuzüge über die Gemeindegrenzen	Fortzüge über die Gemeindegrenzen	Wanderungsgewinn (+) bzw. -verlust (-)	Bevölkerung am Monatsende
Kreisfreie Städte							
Brandenburg an der Havel	55	78	-23	269	301	-32	71 798
Cottbus	64	117	-53	422	324	+98	102 027
Frankfurt (Oder)	39	53	-14	246	249	-3	60 378
Potsdam	145	99	+46	824	682	+142	156 759
Landkreise							
Barnim	119	163	-44	880	787	+93	176 927
Dahme-Spreewald	107	145	-38	760	825	-65	161 836
Elbe-Elster	48	138	-90	327	377	-50	112 142
Havelland	90	132	-42	650	625	+25	154 907
Märkisch-Oderland	115	179	-64	875	939	-64	190 556
Oberhavel	139	170	-31	883	873	+10	203 141
Oberspreewald-Lausitz	72	137	-65	312	409	-97	121 780
Oder-Spree	118	167	-49	956	962	-6	183 959
Ostprignitz-Ruppin	71	117	-46	400	434	-34	102 957
Potsdam-Mittelmark	141	170	-29	976	940	+36	205 092
Prignitz	48	98	-50	298	318	-20	82 110
Spree-Neiße	73	133	-60	314	416	-102	126 515
Teltow-Fläming	105	144	-39	720	719	+1	161 485
Uckermark	73	139	-66	462	506	-44	129 908
Land Brandenburg	1 622	2 379	-757	10 574	10 686	-112	2 504 277

Beschäftigung* am 30. 09. 2010

Verwaltungsbezirk	Sozialversicherungspflichtig Beschäftigte	Davon		Darunter		Darunter	
		Frauen	Männer	Deutsche	Ausländer	Vollzeitbeschäftigte	Teilzeitbeschäftigte
Anzahl							
Kreisfreie Städte							
Brandenburg an der Havel	27 090	13 838	13 252	26 803	272	22 202	4 880
Cottbus	47 384	26 531	20 853	46 797	565	37 066	10 275
Frankfurt (Oder)	28 894	16 352	12 542	28 393	489	21 716	7 170
Potsdam	75 576	42 007	33 569	73 419	2 130	59 278	16 178
Landkreise							
Barnim	43 996	21 734	22 262	43 373	615	35 370	8 596
Dahme-Spreewald	52 898	24 450	28 448	51 580	1 299	43 144	9 722
Elbe-Elster	30 637	14 448	16 189	30 462	170	25 324	5 300
Havelland	37 725	18 041	19 684	37 048	671	30 786	6 921
Märkisch-Oderland	43 947	21 213	22 734	43 233	708	36 064	7 870
Oberhavel	49 872	23 679	26 193	48 751	1 114	40 654	9 121
Oberspreewald-Lausitz	36 147	16 214	19 933	35 834	306	30 382	5 737
Oder-Spree	50 515	23 259	27 256	49 952	547	41 762	8 721
Ostprignitz-Ruppin	32 880	16 102	16 778	32 649	228	26 884	5 980
Potsdam-Mittelmark	54 453	25 635	28 818	53 389	1 052	44 179	10 235
Prignitz	26 578	12 870	13 708	26 429	143	21 456	5 109
Spree-Neiße	35 830	15 171	20 659	35 502	321	29 840	5 980
Teltow-Fläming	52 992	21 670	31 322	51 932	1 041	44 571	8 407
Uckermark	37 206	17 405	19 801	36 828	365	30 613	6 576
Land Brandenburg	764 620	370 619	394 001	752 374	12 036	621 291	142 778

* Auswertungen der Beschäftigtenstatistik der Bundesagentur für Arbeit (vorläufige Angaben)

ab 31. 03. 2008 Darstellung der Beschäftigtendaten nach der WZ-Systematik 2008, mit Daten zu vorherigen Stichtagen nicht vergleichbar

Ausgewählte Regionaldaten

Noch: Beschäftigung am 30. 09. 2010

Verwaltungsbezirk	Sozialversicherungspflichtig Beschäftigte ¹							
	insgesamt	darunter im Wirtschaftsabschnitt						
		Land- und Forstwirtschaft, Fischerei	Produzierendes Gewerbe	darunter		Handel, Verkehr und Gastgewerbe	Erbringung von Unternehmensdienstleistungen	Erbringung von öffentl. und privaten Dienstleistungen
				Verarbeitendes Gewerbe	Baugewerbe			
Anzahl								
Kreisfreie Städte								
Brandenburg an der Havel	27 090	44	7 192	5 081	1 595	5 112	4 371	10 367
Cottbus	47 384	145	5 671	1 640	1 818	9 811	11 431	20 326
Frankfurt (Oder)	28 894	148	4 402	2 336	1 357	4 620	6 556	13 168
Potsdam	75 576	167	5 386	1 480	2 453	12 209	27 155	30 659
Landkreise								
Barnim	43 996	916	10 471	5 200	4 175	10 628	5 591	16 390
Dahme-Spreewald	52 898	1 595	12 062	6 473	4 485	19 046	7 234	12 961
Elbe-Elster	30 637	1 792	10 964	7 148	3 201	5 957	3 287	8 636
Havelland	37 725	1 147	12 199	8 226	3 304	9 886	4 503	9 990
Märkisch-Oderland	43 947	1 794	10 138	4 117	4 960	12 027	5 787	14 200
Oberhavel	49 872	967	15 831	9 398	4 847	11 961	6 658	14 303
Oberspreewald-Lausitz	36 147	867	13 492	7 924	3 425	7 261	5 778	8 749
Oder-Spree	50 515	1 357	16 246	9 073	5 507	11 755	6 688	14 468
Ostprignitz-Ruppin	32 880	2 227	9 039	4 978	3 317	7 246	3 874	10 494
Potsdam-Mittelmark	54 453	2 167	13 743	6 377	6 374	14 697	8 662	15 184
Prignitz	26 578	1 626	8 130	5 240	2 453	5 782	2 932	8 108
Spree-Neiße	35 830	1 009	17 215	6 603	3 774	6 313	2 746	8 547
Teltow-Fläming	52 992	1 550	18 730	14 047	4 037	14 898	5 802	12 012
Uckermark	37 206	2 235	12 196	7 541	3 278	7 868	4 306	10 601
Land Brandenburg	764 620	21 753	203 107	112 882	64 360	177 077	123 361	239 163

Arbeitsmarkt* im Februar 2011

Verwaltungsbezirk	Arbeitslose ²							
	insgesamt	und zwar						
		Frauen	Männer	SGB III	SGB II	15 bis unter 20 Jahre	15 bis unter 25 Jahre	55 bis unter 65 Jahre
Kreisfreie Städte								
Brandenburg an der Havel	5 670	2 453	3 217	1 301	4 369	67	657	1 017
Cottbus	7 734	3 388	4 346	1 920	5 814	90	893	1 296
Frankfurt (Oder)	4 842	2 075	2 767	1 103	3 739	38	408	888
Potsdam	7 210	3 016	4 194	2 175	5 035	90	721	1 114
Landkreise								
Barnim	10 722	4 418	6 304	3 493	7 229	135	1 180	1 964
Dahme-Spreewald	7 753	3 358	4 395	2 978	4 775	98	753	1 574
Elbe-Elster	9 275	4 231	5 044	3 217	6 058	86	840	1 960
Havelland	8 796	3 856	4 940	3 170	5 626	83	774	1 862
Märkisch-Oderland	13 913	5 639	8 274	4 509	9 404	125	1 271	2 696
Oberhavel	11 788	5 090	6 698	4 283	7 505	85	1 142	2 317
Oberspreewald-Lausitz	11 262	5 121	6 141	3 337	7 925	84	938	2 320
Oder-Spree	11 958	5 074	6 884	4 207	7 751	114	1 188	2 449
Ostprignitz-Ruppin	7 719	3 502	4 217	2 571	5 148	65	738	1 312
Potsdam-Mittelmark	8 977	3 657	5 320	3 704	5 273	114	902	2 000
Prignitz	6 984	3 136	3 848	2 184	4 800	56	663	1 361
Spree-Neiße	8 523	3 781	4 742	3 590	4 933	29	562	1 934
Teltow-Fläming	8 256	3 462	4 794	3 016	5 240	118	903	1 610
Uckermark	11 790	5 407	6 383	3 847	7 943	141	1 187	2 579
Land Brandenburg	163 172	70 664	92 508	54 605	108 567	1 618	15 720	32 253

* Quelle: Bundesagentur für Arbeit; Die Daten gelten 3 Monate als vorläufig. Ab Januar 2005 unter Einschluss der Grundsicherung für Arbeit Suchende. Vergleichbarkeit zu früheren Monaten nur bedingt gewährleistet. Berechnungsstand: Februar 2011

1 ab 31. 03. 2008 Darstellung der Beschäftigtendaten nach der WZ-Systematik 2008, mit Daten zu vorherigen Stichtagen nicht vergleichbar

2 Daten ermittelt aus IT-Fachverfahren der BA, aus als plausibel bewerteten Datenlieferungen zugelassener kommunaler Träger und, sofern keine plausiblen Daten geliefert wurden, aus ergänzenden Schätzungen der BA.

Ausgewählte Regionaldaten

Noch: Arbeitsmarkt* im Februar 2011

Verwaltungsbezirk	Arbeitslose					Arbeitslosenquote ¹	
	und zwar					alle zivilen Erwerbs- personen	abhängig zivile Erwerbs- personen
	insgesamt ¹	Teilzeitarbeit Suchende ²	Langzeit- arbeitslose ²	Schwer- behinderte ²	Ausländer ¹		
Anzahl							
Kreisfreie Städte							
Brandenburg an der Havel	5 670	357	1 821	173	199	14,7	16,4
Cottbus	7 734	379	2 291	387	337	14,2	15,9
Frankfurt (Oder)	4 842	300	1 828	298	282	14,7	16,4
Potsdam	7 210	582	1 740	329	644	8,7	9,8
Landkreise							
Barnim	10 722	459	3 375	580	300	11,3	12,6
Dahme-Spreewald	7 753	591	1 369	400	213	9,0	10,1
Elbe-Elster	9 275	385	3 115	417	132	15,4	17,2
Havelland	8 796	482	3 039	357	187	10,6	11,8
Märkisch-Oderland	13 913	844	3 715	711	321	13,4	15,0
Oberhavel	11 788	.	.	413	264	10,9	12,0
Oberspreewald-Lausitz	11 262	602	4 344	562	153	17,3	19,3
Oder-Spree	11 958	.	.	710	342	12,3	13,6
Ostprignitz-Ruppin	7 719	.	.	293	123	14,0	15,4
Potsdam-Mittelmark	8 977	736	2 455	424	184	8,2	9,1
Prignitz	6 984	543	2 226	274	76	16,0	17,8
Spree-Neiße	8 523	.	.	427	138	12,5	13,8
Teltow-Fläming	8 256	558	2 118	375	195	9,3	10,4
Uckermark	11 790	.	.	646	183	17,5	19,3
Land Brandenburg	163 172	8 254	36 828	7 776	4 273	12,2	13,6

* Quelle: Bundesagentur für Arbeit; Die Daten gelten 3 Monate als vorläufig. Ab Januar 2005 unter Einschluss der Grundsicherung für Arbeit Suchende. Vergleichbarkeit zu früheren Monaten nur bedingt gewährleistet. Berechnungsstand: Februar 2011

1 Daten ermittelt aus IT-Fachverfahren der BA, aus als plausibel bewerteten Datenlieferungen zugelassener kommunaler Träger und, sofern keine plausiblen Daten geliefert wurden, aus ergänzenden Schätzungen der BA.

2 Daten ausschließlich aus dem IT-Fachverfahren der BA gewonnen, nicht enthalten sind Daten der kommunalen Träger, soweit sie andere IT-Verfahren genutzt haben.

Gewerbeanzeigen im Februar 2011

Verwaltungsbezirk	Gewerbeanzeigen						
	Gewerbebeanmeldungen			Gewerbeabmeldungen			Gewerbe- ummeldungen
	Berichts- monat	darunter	Vorjahres- monat	Berichts- monat	darunter	Vorjahres- monat	
		Neuerrich- tungen			Aufgabe		
Anzahl							
Kreisfreie Städte							
Brandenburg an der Havel	37	29	31	39	29	48	.
Cottbus	73	63	84	70	65	67	.
Frankfurt (Oder)	51	45	57	31	25	43	.
Potsdam	123	105	134	99	71	95	.
Landkreise							
Barnim	147	121	144	149	126	121	.
Dahme-Spreewald	138	101	103	154	117	110	.
Elbe-Elster	78	61	59	76	65	46	.
Havelland	115	94	92	113	85	102	.
Märkisch-Oderland	159	126	143	155	125	117	.
Oberhavel	162	125	164	118	94	138	.
Oberspreewald-Lausitz	51	44	64	55	50	63	.
Oder-Spree	114	90	95	106	83	107	.
Ostprignitz-Ruppin	66	53	62	56	48	53	.
Potsdam-Mittelmark	145	105	211	131	96	143	.
Prignitz	30	29	66	38	28	59	.
Spree-Neiße	73	63	92	91	70	55	.
Teltow-Fläming	143	98	156	120	103	115	.
Uckermark	67	49	65	88	77	52	.
Land Brandenburg	1 772	1 401	1 822	1 689	1 357	1 534	.

Ausgewählte Regionaldaten

Insolvenzen im Februar 2011

Verwaltungsbezirk	Insolvenzen					
	Verfahren				Forderungen	
	Berichtsmonat	davon		Vorjahresmonat	Berichtsmonat	Vorjahresmonat
		Unternehmen	übrige Schuldner			
Anzahl				1 000 EUR		
Kreisfreie Städte						
Brandenburg an der Havel	20	2	18	22	2 352	1 058
Cottbus	19	2	17	17	1 454	1 639
Frankfurt (Oder)	21	3	18	18	623	1 283
Potsdam	25	3	22	37	2 466	2 011
Landkreise						
Barnim	22	4	18	31	1 613	10 383
Dahme-Spreewald	34	6	28	31	3 335	9 179
Elbe-Elster	8	1	7	6	402	690
Havelland	23	2	21	27	1 320	1 802
Märkisch-Oderland	41	2	39	52	4 373	8 443
Oberhavel	53	5	48	53	5 203	4 140
Oberspreewald-Lausitz	10	–	10	17	1 656	1 559
Oder-Spree	30	3	27	34	2 170	2 924
Ostprignitz-Ruppin	15	2	13	20	1 622	1 514
Potsdam-Mittelmark	24	4	20	32	4 341	5 792
Prignitz	7	1	6	13	286	2 012
Spree-Neiße	16	3	13	22	1 148	4 850
Teltow-Fläming	21	1	20	25	2 199	5 091
Uckermark	14	1	13	12	875	518
Land Brandenburg	403	45	358	469	37 438	64 889

Verarbeitendes Gewerbe sowie Bergbau und Gewinnung von Steinen und Erden im Februar 2011

Verwaltungsbezirk	Verarbeitendes Gewerbe sowie Bergbau und Gewinnung von Steinen und Erden ¹					
	Betriebe	Beschäftigte	Entgelte	Geleistete Arbeitsstunden	Gesamtumsatz	darunter
						Auslandsumsatz
	Anzahl		1 000 EUR	1 000	1 000 EUR	
Kreisfreie Städte						
Brandenburg an der Havel	13	3 897	11 195	497	47 308	1 761
Cottbus	4	1 179	3 990	156	9 962	•
Frankfurt (Oder)	6	1 997	5 234	290	54 435	•
Potsdam	5	309	677	42	3 010	•
Landkreise						
Barnim	26	3 124	6 909	426	33 826	5 817
Dahme-Spreewald	28	3 465	7 712	434	60 267	12 077
Elbe-Elster	37	4 213	8 446	547	60 736	11 851
Havelland	32	5 390	10 726	745	105 919	17 257
Märkisch-Oderland	21	2 213	4 899	319	29 430	5 126
Oberhavel	33	6 952	21 802	963	104 841	47 208
Oberspreewald-Lausitz	28	5 549	13 559	673	114 513	6 967
Oder-Spree	24	5 884	16 215	745	169 876	81 888
Ostprignitz-Ruppin	27	3 359	6 767	467	105 136	53 974
Potsdam-Mittelmark	34	3 260	7 492	455	95 445	12 698
Prignitz	20	3 436	7 363	451	47 687	20 636
Spree-Neiße	25	7 359	19 034	954	109 251	21 126
Teltow-Fläming	43	9 967	31 799	1 351	244 926	127 814
Uckermark	29	5 608	13 896	742	263 169	50 140
Land Brandenburg	435	77 161	197 715	10 255	1 659 738	478 462

¹ Betriebe ab 50 Beschäftigte

Ausgewählte Regionaldaten

Vorbereitende Baustellenarbeiten, Hoch- und Tiefbau im Februar 2011

Verwaltungsbezirk	Vorbereitende Baustellenarbeiten, Hoch- und Tiefbau ¹						
	Betriebe	Beschäftigte ²	Bruttoentgelte	Geleistete Arbeitsstunden	Gesamtumsatz	Baugewerblicher Umsatz	Auftrags-eingang
	Anzahl		1 000 EUR	1 000	1 000 EUR		
Kreisfreie Städte							
Brandenburg an der Havel	8	231	278	14	825	825	1 104
Cottbus	10	478	894	22	2 473	2 437	3 693
Frankfurt (Oder)	7	227	444	22	735	735	693
Potsdam	12	521	986	64	2 688	2 684	2 197
Landkreise							
Barnim	19	746	1 524	61	11 098	11 017	5 511
Dahme-Spreewald	26	1 269	2 031	93	6 190	6 186	6 285
Elbe-Elster	16	612	1 021	49	6 955	6 954	4 825
Havelland	21	724	1 411	64	4 095	4 071	6 079
Märkisch-Oderland	24	1 069	2 020	79	4 425	4 369	5 938
Oberhavel	24	992	2 036	78	5 829	5 816	12 245
Oberspreewald-Lausitz	14	913	1 740	63	4 828	4 494	8 235
Oder-Spree	21	1 566	3 301	108	19 203	19 199	19 452
Ostprignitz-Ruppin	22	992	1 407	66	6 126	6 045	7 874
Potsdam-Mittelmark	27	1 662	3 251	122	15 722	15 667	11 727
Prignitz	12	497	773	40	3 435	3 304	3 144
Spree-Neiße	27	1 113	2 117	93	7 023	6 440	9 977
Teltow-Fläming	12	907	2 389	75	5 164	4 926	5 491
Uckermark	20	538	963	29	2 470	2 468	4 195
Land Brandenburg	322	15 057	28 584	1 146	109 283	107 636	118 658

¹ Betriebe von Unternehmen mit im Allgemeinen 20 und mehr Beschäftigten

² Beschäftigte im Bauhaupt- bzw. Ausbaugewerbe

Bauinstallation und sonstiges Ausbaugewerbe im 4. Vierteljahr 2010

Verwaltungsbezirk	Bauinstallation und sonstiges Ausbaugewerbe ¹						
	Betriebe	Beschäftigte		Bruttoentgeltsumme	Geleistete Arbeitsstunden	Gesamtumsatz	darunter
		insgesamt	dar. Arbeiter				Ausbaugewerblicher Umsatz
Anzahl				1 000 EUR	1 000	1 000 EUR	
Kreisfreie Städte							
Brandenburg an der Havel	8	274	...	1 443	83	8 594	8 360
Cottbus	6	182	...	1 048	63	7 567	7 318
Frankfurt (Oder)	6	200	...	1 418	63	8 475	8 475
Potsdam	8	370	...	2 228	112	14 383	14 299
Landkreise							
Barnim	16	460	...	2 598	154	11 088	11 037
Dahme-Spreewald	14	477	...	2 841	149	13 262	13 059
Elbe-Elster	8	301	...	1 485	95	10 264	9 548
Havelland	12	394	...	2 516	127	12 474	12 092
Märkisch-Oderland	25	832	...	5 787	300	34 800	33 240
Oberhavel	9	301	...	1 892	105	12 293	12 259
Oberspreewald-Lausitz	12	326	...	1 858	107	8 759	8 145
Oder-Spree	20	786	...	4 306	278	20 274	20 080
Ostprignitz-Ruppin	12	385	...	2 138	146	10 367	10 332
Potsdam-Mittelmark	21	862	...	5 162	280	27 026	26 873
Prignitz	6	234	...	1 418	82	5 951	5 596
Spree-Neiße	12	370	...	1 913	130	9 518	9 509
Teltow-Fläming	13	382	...	2 592	132	20 083	19 544
Uckermark	16	546	...	3 393	184	13 133	13 005
Land Brandenburg	224	7 682	...	46 036	2 590	248 310	242 772

¹ Betriebe von Unternehmen mit im Allgemeinen 20 und mehr Beschäftigten

Ausgewählte Regionaldaten

Bautätigkeit (Wohn- und Nichtwohnbau einschl. Baumaßnahmen an bestehenden Gebäuden) im Februar 2011

Verwaltungsbezirk	Baugenehmigungen und Baufertigstellungen ¹							
	Baugenehmigungen			Baufertigstellungen				
	Gebäude / Baumaßnahmen	Wohnungen		veranschlagte Bauwerkskosten	Gebäude / Baumaßnahmen	Wohnungen		veranschlagte Bauwerkskosten
		insgesamt	Wohnfläche			insgesamt	Wohnfläche	
Anzahl		100 m ²	1 000 EUR	Anzahl		100 m ²	1 000 EUR	
Kreisfreie Städte								
Brandenburg an der Havel	10	9	9,0	1 615	Fertigstellungen werden ab 01-07 nur noch jährlich erstellt!!			
Cottbus	13	15	29,2	7 082				
Frankfurt (Oder)	4	29	26,9	1 931				
Potsdam	43	48	59,8	16 362				
Landkreise								
Barnim	20	22	24,1	6 259				
Dahme-Spreewald	53	42	53,8	25 125				
Elbe-Elster	14	6	9,0	3 243				
Havelland	46	36	47,5	33 063				
Märkisch-Oderland	45	40	49,5	7 535				
Oberhavel	32	31	37,4	10 560				
Oberspreewald-Lausitz	16	12	13,6	1 631				
Oder-Spree	10	6	6,9	2 099				
Ostprignitz-Ruppin	14	15	10,4	2 064				
Potsdam-Mittelmark	69	64	76,5	22 808				
Prignitz	16	9	13,2	3 040				
Spree-Neiße	15	9	10,5	3 529				
Teltow-Fläming	32	20	27,7	9 124				
Uckermark	3	2	2,3	424				
Land Brandenburg	455	415	507,3	157 494				

¹ Negative Werte können sich aus „neuer Zustand minus alter Zustand“ bei Baumaßnahmen an bestehenden Gebäuden ergeben.

Tourismus im Februar 2011

Verwaltungsbezirk	Tourismus (mit Campingplätzen)							
	Beherbergungsstätten (geöffnete)	Gästeankünfte			Gästeübernachtungen			Durchschnittliche Aufenthaltsdauer
		insgesamt	darunter	Veränderung geg. dem Vorjahresmonat	insgesamt	darunter	Veränderung geg. dem Vorjahresmonat	
			aus dem Ausland			ausländischer Gäste		
Anzahl		Prozent		Anzahl		Prozent		Tage
Kreisfreie Städte								
Brandenburg an der Havel	21	2 768	186	3,6	6 599	1 727	17,7	2,4
Cottbus	22	6 266	440	-13,7	10 010	781	-16,4	1,6
Frankfurt (Oder)	20	3 636	381	11,2	5 833	850	-4,7	1,6
Potsdam	45	19 933	1 515	6,6	42 006	3 319	-1,0	2,1
Landkreise								
Barnim	77	8 296	453	-4,2	38 681	1 011	2,6	4,7
Dahme-Spreewald	109	31 383	5 630	22,1	62 449	9 639	18,2	2,0
Elbe-Elster	53	2 764	127	25,9	13 645	400	7,6	4,9
Havelland	55	3 292	190	7,9	8 961	463	22,9	2,7
Märkisch-Oderland	91	9 625	536	6,6	35 874	1 481	-13,4	3,7
Oberhavel	79	9 474	1 049	16,8	17 982	2 419	17,7	1,9
Oberspreewald-Lausitz	59	6 319	458	24,4	12 744	1 408	19,5	2,0
Oder-Spree	120	18 008	572	9,7	53 082	2 393	9,6	2,9
Ostprignitz-Ruppin	109	12 514	296	1,5	38 395	431	-7,6	3,1
Potsdam-Mittelmark	113	15 332	1 678	1,7	45 442	3 185	6,6	3,0
Prignitz	66	5 910	157	21,2	12 807	299	10,6	2,2
Spree-Neiße	82	10 112	138	2,5	28 469	333	0,4	2,8
Teltow-Fläming	86	12 145	2 431	12,5	22 863	4 677	10,5	1,9
Uckermark	94	10 842	281	5,4	30 165	639	7,1	2,8
Land Brandenburg	1 301	188 619	16 518	8,8	486 007	35 455	4,4	2,6