

Monatsdaten + Konjunktur 3 2011

Mit der vorliegenden Veröffentlichung „Monatsdaten + Konjunktur“ gibt das Amt für Statistik Berlin-Brandenburg eine Auswahl aktueller wirtschafts- und konjunkturstatistischer Ergebnisse für das Land Brandenburg heraus.

„Monatsdaten + Konjunktur“ erscheint monatlich und bietet eine umfangreiche Auswahl an Daten und grafischen Übersichten zur aktuellen Entwicklung im Lande. Einige Angaben sind vorläufig und können zu einem späteren Zeitpunkt aktualisiert werden. Abweichungen in den errechneten Werten sind durch Rundungen bedingt. Durch die Bearbeitungsdauer und die unterschiedliche zeitliche Verfügbarkeit der Ausgangsdaten können zum Zeitpunkt der Veröffentlichung bereits einzelne Statistische Berichte jüngerer Datums verfügbar sein. Zu beziehen ist „Monatsdaten + Konjunktur“ als Download auf den Internetseiten des AfS oder über den E-Mail-Service.



Brandenburg

Konjunktur Aktuell

Beinhaltet die Entwicklung von 24 ausgewählten Konjunkturindikatoren der jüngsten drei Monate als Veränderung gegenüber dem

Vorjahresmonat. Diese sind auf einer Seite tabellarisch zusammengefasst dargestellt.

Entwicklungstendenzen der konjunkturellen Lage 4

Brandenburg im Überblick

Die Rubrik Brandenburg im Überblick enthält Angaben zur konjunkturellen Situation und Entwicklung für das Land Brandenburg. Zeitreihen werden für die letzten 24 Monate als Konjunkturgrafiken dargestellt. Der in einigen Grafiken dargestellte Trend wurde nach dem Berliner Verfahren des Statistischen Bundesamtes BV4.1 berechnet. Statistische Angaben zur Konjunktur in den vorliegenden jüngsten drei Berichtsmonaten werden durch Angaben der Entwicklung gegenüber dem Vormonat sowie dem Vorjahresmonat ergänzt. Die saisonalen und konjunkturellen Schwankungen im Wirtschaftsge-

schehen des Landes lassen sich somit erkennen. Im Einzelnen sind Informationen zum Stand und der Entwicklung der Bevölkerung, des Arbeitsmarktes, zu den Eckdaten der brandenburgischen Industrie, des Baugewerbes und zur Bautätigkeit enthalten. Weitere Angaben beziehen sich auf die Bereiche Einzelhandel, Gastgewerbe, Tourismus, Außenhandel, Gewerbeanzeigen und Insolvenzgeschehen sowie die Preisentwicklung. Der Zahlenspiegel für das Land Brandenburg ergänzt die Konjunkturdarstellungen durch einen Überblick aktuellster Ergebnisse für nahezu alle Bereiche der amtlichen Statistik Brandenburgs.

Grafiken zur konjunkturellen Entwicklung 6

Konjunkturdaten im Überblick 12

Zahlenspiegel 16

Brandenburg im Vergleich

Neben den Angaben für die Bundesrepublik Deutschland enthält die Rubrik Brandenburg im Ver-

gleich die Gegenüberstellung der Konjunkturindikatoren Brandenburgs zu denen Deutschlands.

Ausgewählte Konjunkturindikatoren Deutschland 21

Konjunkturindikatoren - Brandenburg im Vergleich 24

Brandenburg Regional

Brandenburg Regional bietet für ausgewählte Bereiche regionale Angaben zur aktuellen Wirt-

schaftslage der Landkreise und kreisfreien Städte Brandenburgs.

Ausgewählte Regionaldaten 25

Zeichenerklärung

- 0 weniger als die Hälfte von 1 in der letzten besetzten Stelle, jedoch mehr als nichts
- nichts vorhanden (genau null)
- Zahlenwert unbekannt oder geheim zu halten
- ... Zahlenwert lag bei Redaktionsschluss noch nicht vor
- () Aussagewert eingeschränkt, da der Wert Fehler aufweisen kann
- / keine Angabe, da Zahlenwert nicht sicher genug
- x Tabellenfach gesperrt, weil Aussage nicht sinnvoll
- r berichtigte Zahl
- D Durchschnitt (bei nicht addierfähigen Größen)

© Amt für Statistik Berlin-Brandenburg
Behlertstrasse 3a
14467 Potsdam

Für nichtgewerbliche Zwecke sind Vervielfältigung und unentgeltliche Verbreitung, auch auszugsweise, mit Quellenangabe gestattet. Die Verbreitung, auch auszugsweise, über elektronische Systeme/Datenträger bedarf der vorherigen Zustimmung. Alle übrigen Rechte bleiben vorbehalten.

Entwicklung der konjunkturellen Lage in Brandenburg

Ausgewählte Konjunkturindikatoren

(Basis: Originalwerte, Stand vom 4. April 2011)

Merkmal	Dimension	Oktober 2010	November 2010	Dezember 2010
		Veränderung gegenüber dem Vorjahresmonat in %		
Arbeitsmarkt ¹				
Arbeitslose	%	-10,4	-9,7	-6,6
Arbeitslosenquote ²	%-Punkte	-1,2	-1,1	-0,7
Bergbau und Verarbeitendes Gewerbe ³				
Beschäftigte	%	+1,1	+1,0	+2,4
Gesamtumsatz	%	+9,7	+14,3	+10,5
Auslandsumsatz	%	+17,4	+26,6	+27,3
Auftragseingangsindex	%	+4,6	-12,4	-20,2
Energie- und Wasserversorgung ⁴				
Beschäftigte	%	+0,1	-0,6	+0,2
Stromerzeugung (brutto) ⁵	%	-20,7	-4,0	-2,3
Bauhauptgewerbe ⁴				
Beschäftigte	%	-0,6	+1,1	+1,8
Gesamtumsatz	%	-2,2	-6,2	-18,4
Auftragseingang	%	+4,6	-12,4	-20,2
Baugenehmigungen ⁶				
Gebäude	%	-10,9	-5,1	+11,7
Wohnungen	%	-4,5	-55,0	-33,0
Einzelhandel ^{7 8}				
Beschäftigte	%	-1,7	-1,2	-1,0
Umsatz nominal	%	-10,8	-7,1	-9,3
Gastgewerbe ⁸				
Beschäftigte	%	-2,1	-3,9	-3,2
Umsatz nominal	%	+0,2	+0,4	-5,1
Tourismus ⁹				
Gästeankünfte	%	+6,9	+7,1	+5,8
Gästeübernachtungen	%	+5,0	+5,6	+2,1
Außenhandel				
Ausfuhr (Spezialhandel)	%	+11,2	+48,4	+18,5
Einfuhr (Generalhandel)	%	+16,1	+31,3	+8,5
Gewerbeanzeigen und Insolvenzen				
Gewerbeanmeldungen	%	-13,8	-8,7	-6,3
Insolvenzen von Unternehmen	%	+0,0	-16,9	-34,8
Insolvenzen übriger Schuldner	%	-11,9	+7,1	-1,1
Verbraucherpreisindex	%	+1,0	+1,1	+1,4

1 Quelle: Bundesagentur für Arbeit, die Daten gelten 3 Monate als vorläufig. Berechnungsstand: November 2010

2 bezogen auf alle zivilen Erwerbspersonen in Prozentpunkten 3 Betriebe ab 50 Beschäftigte

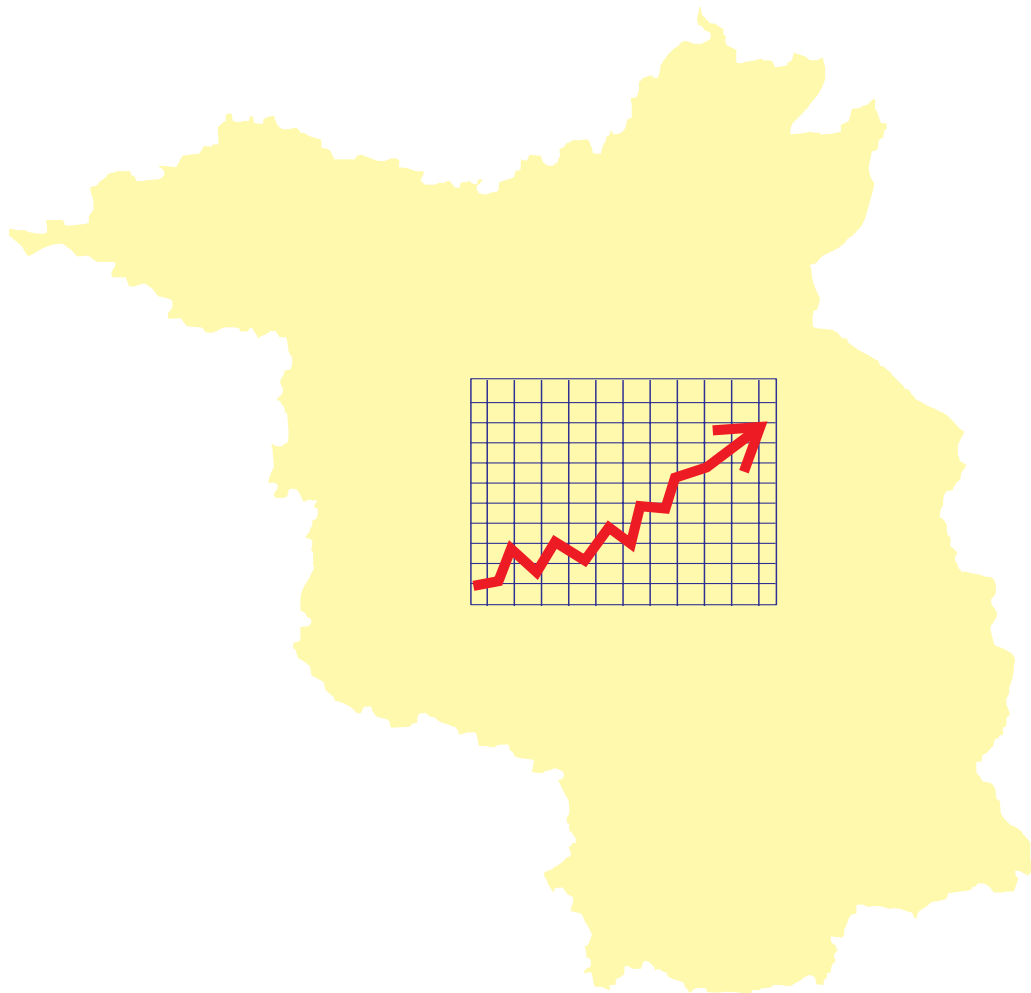
4 Betriebe von Unternehmen mit im Allgemeinen 20 und mehr Beschäftigten

5 in öffentlichen Energieversorgungsunternehmen 6 einschließlich Baumaßnahmen an bestehenden Gebäuden

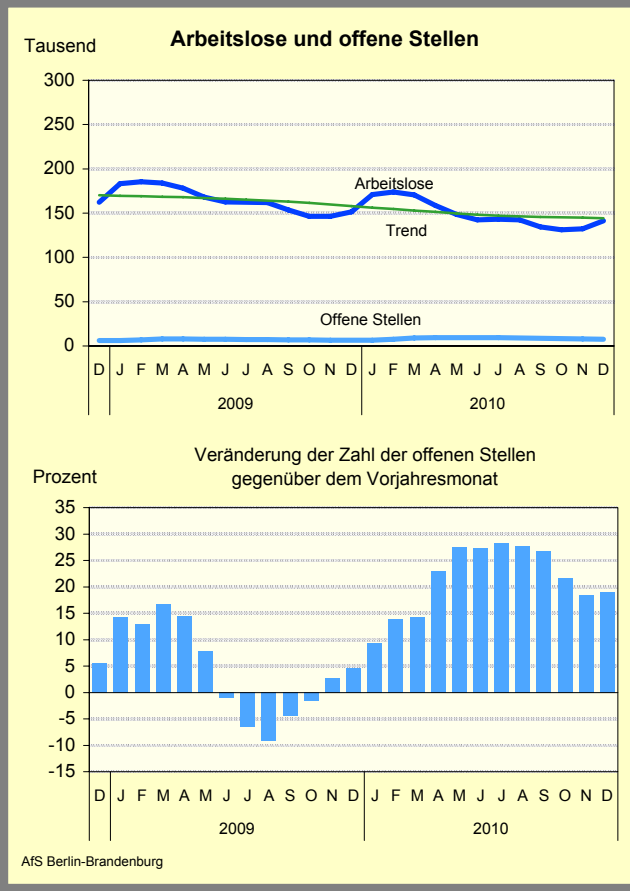
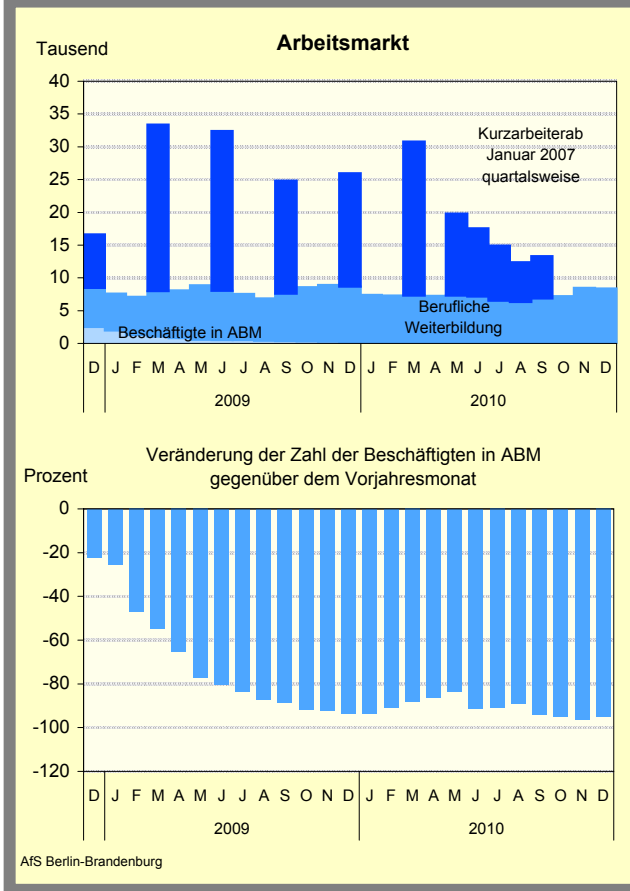
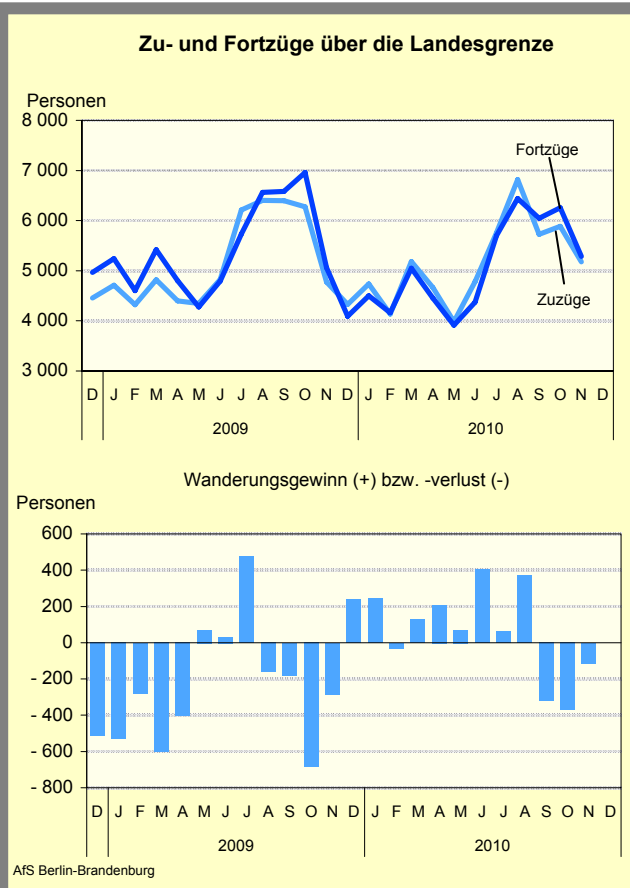
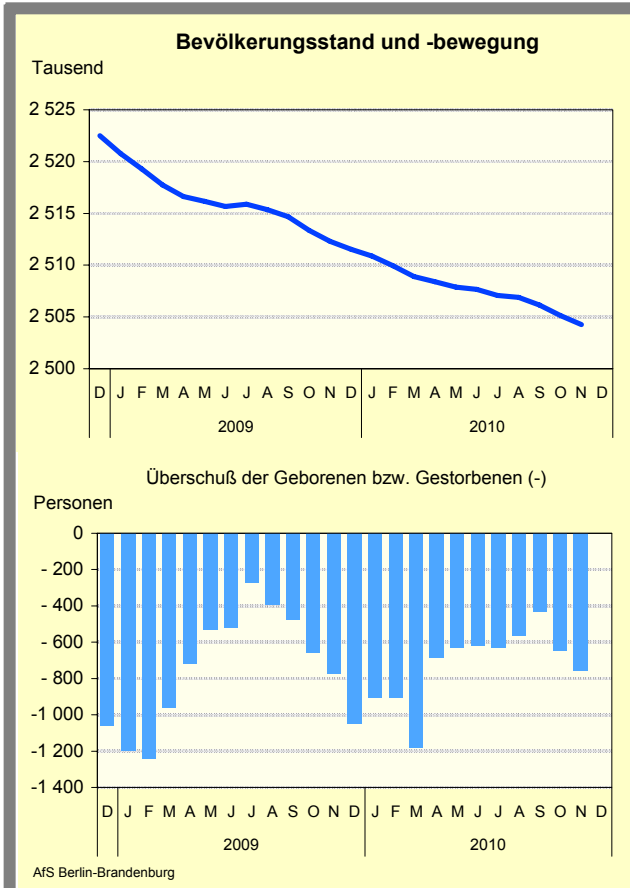
7 ohne Tankstellen und Handel mit Kfz 8 vorläufig 9 einschließlich Campingplätze

Brandenburg

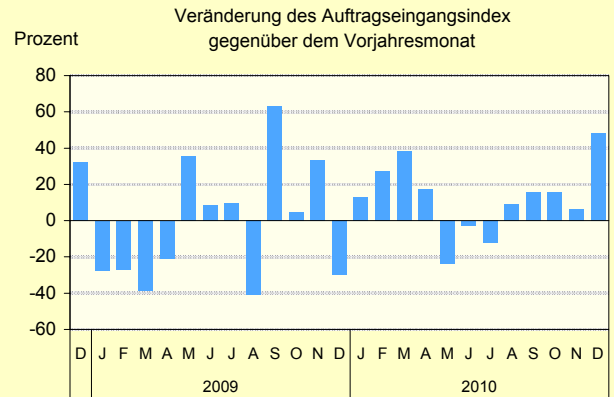
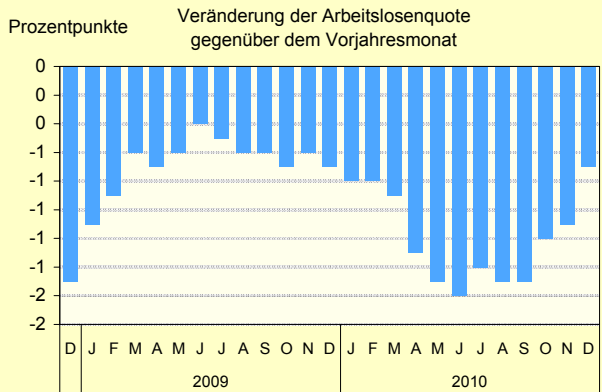
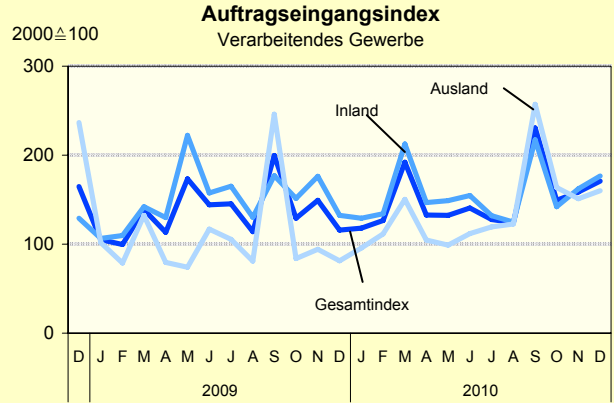
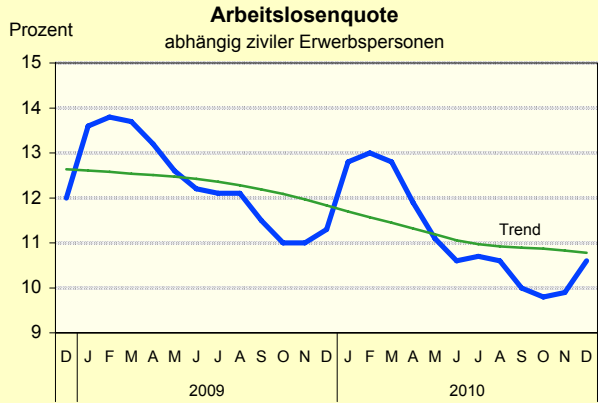
im Überblick



Grafiken zur konjunkturellen Entwicklung in Brandenburg

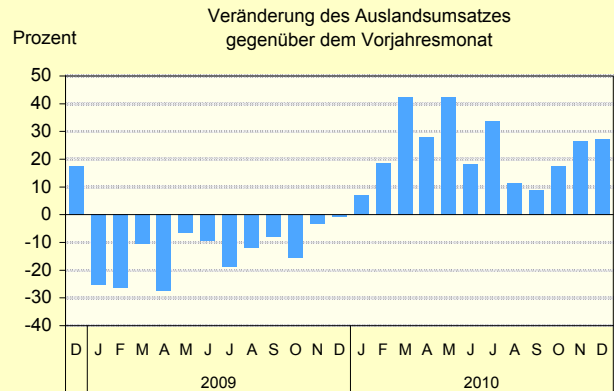
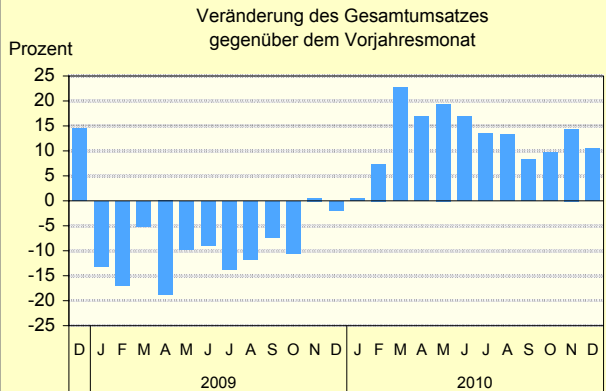
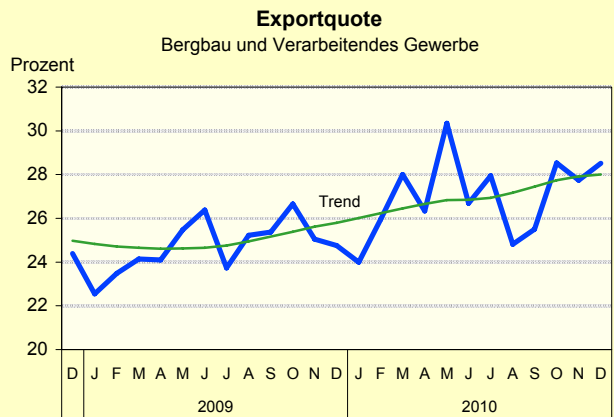
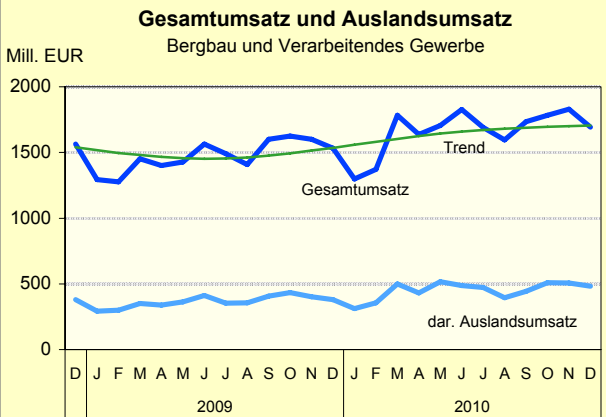


Grafiken zur konjunkturellen Entwicklung in Brandenburg



AfS Berlin-Brandenburg

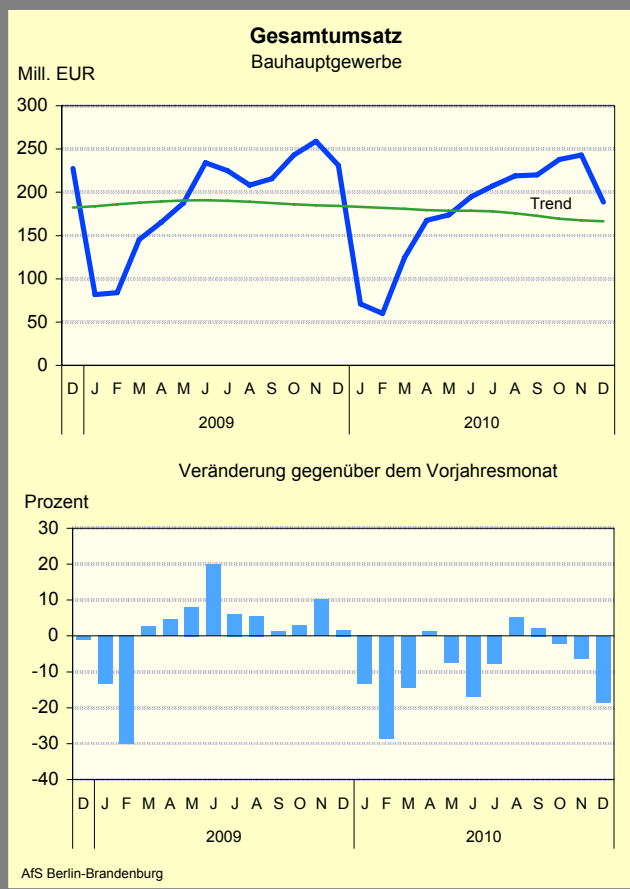
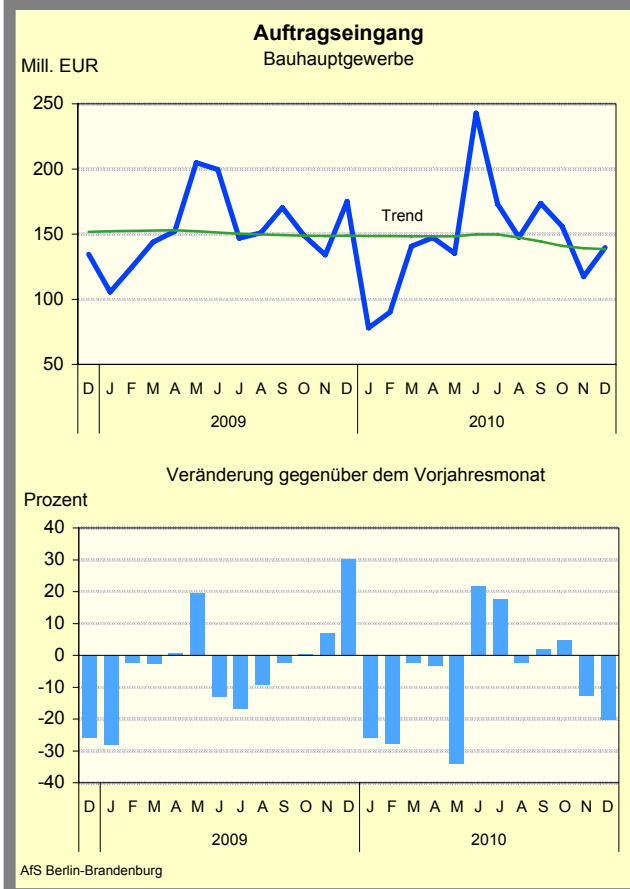
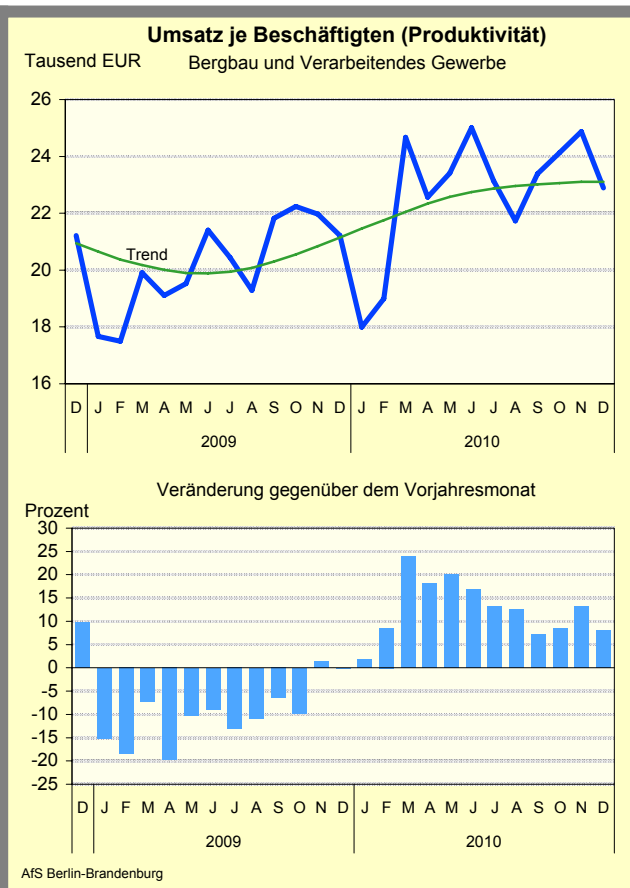
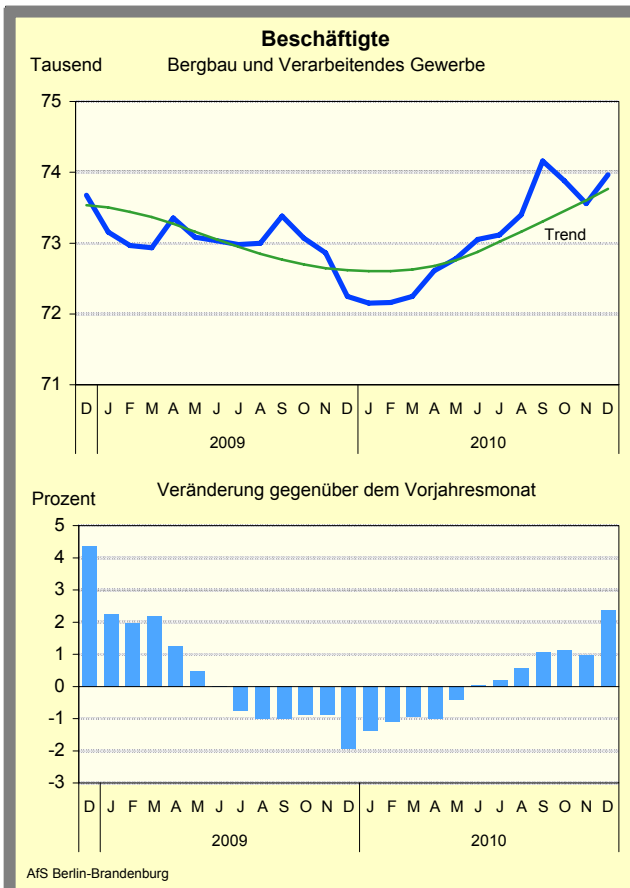
AfS Berlin-Brandenburg



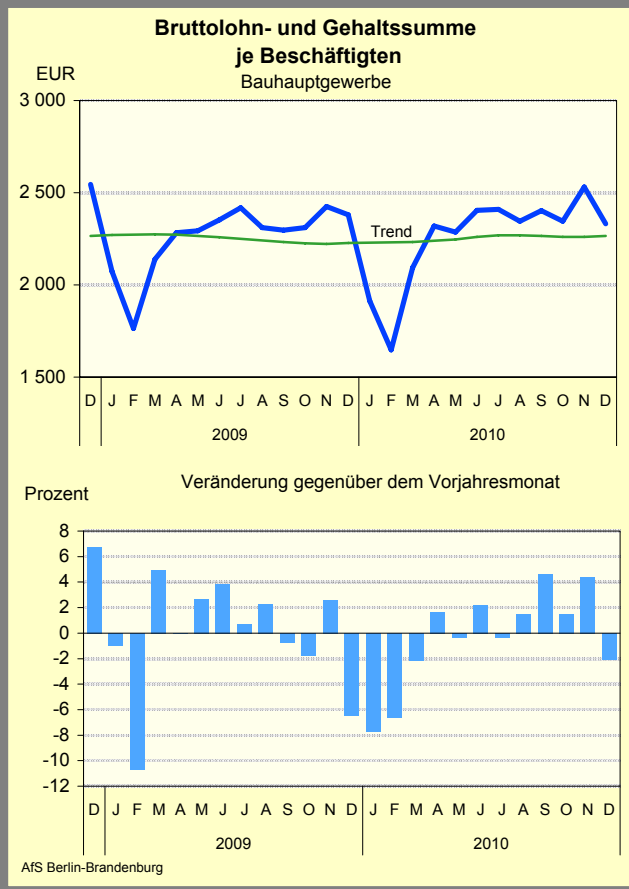
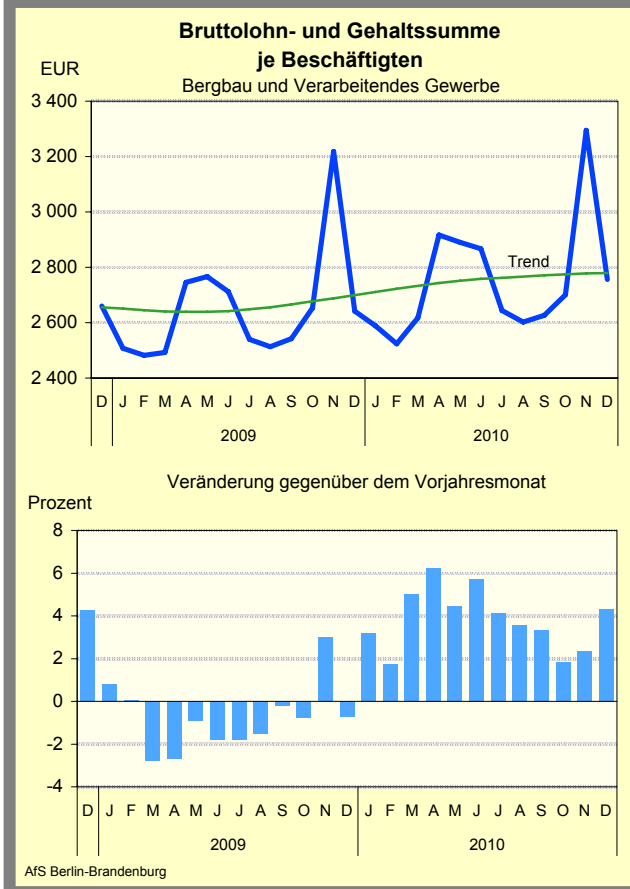
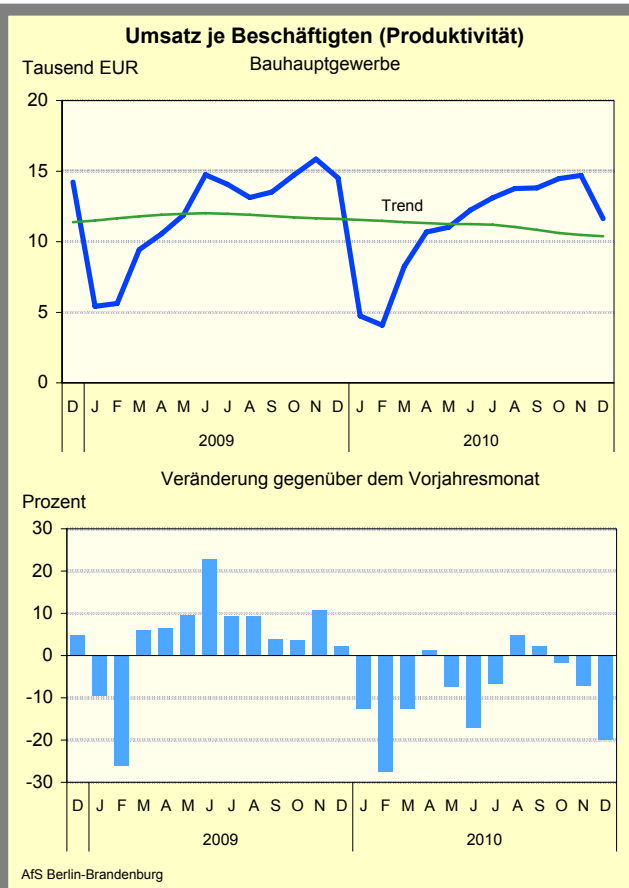
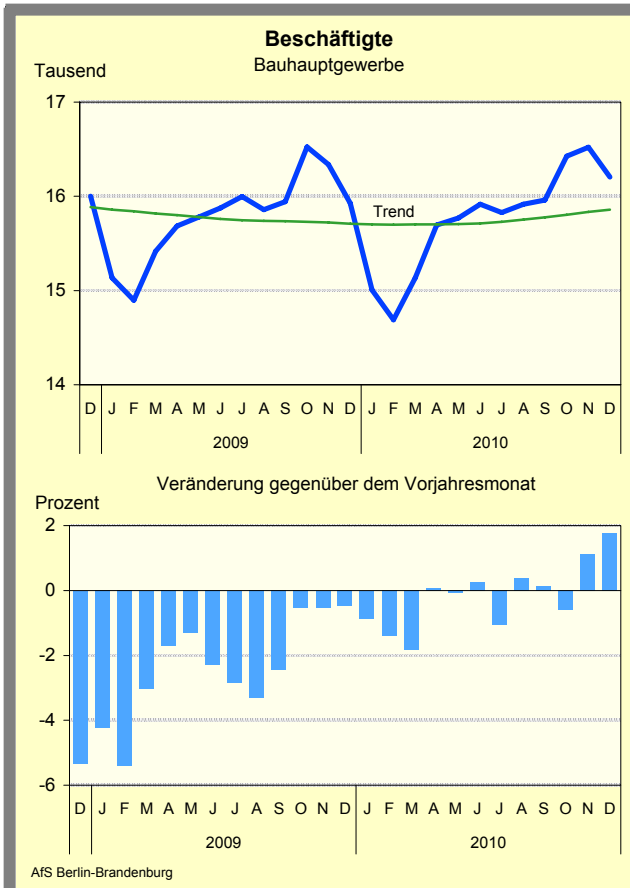
AfS Berlin-Brandenburg

AfS Berlin-Brandenburg

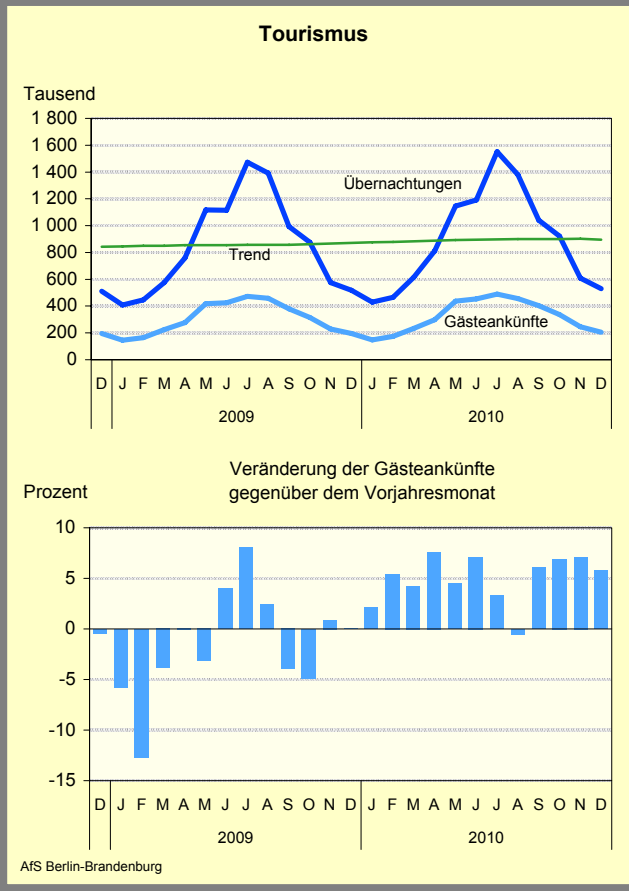
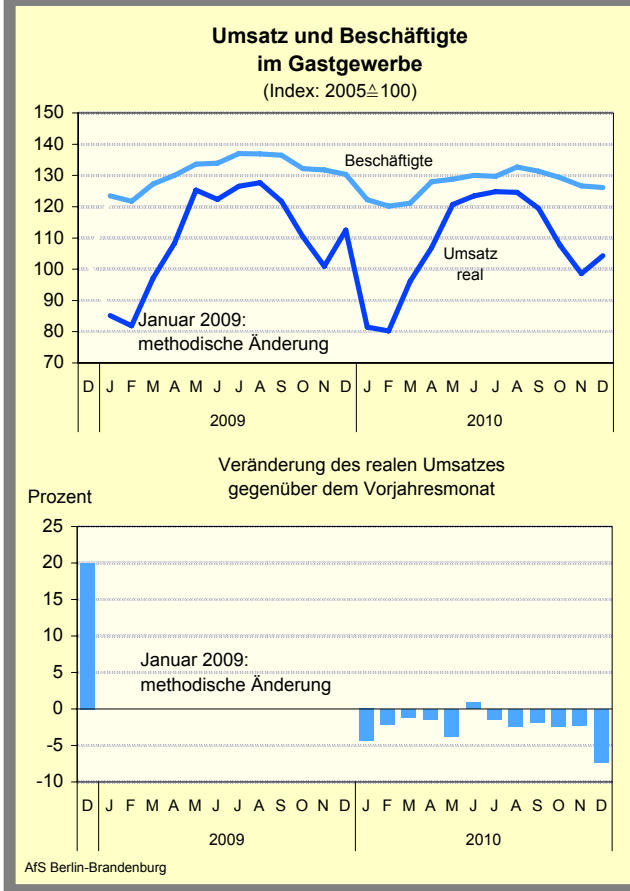
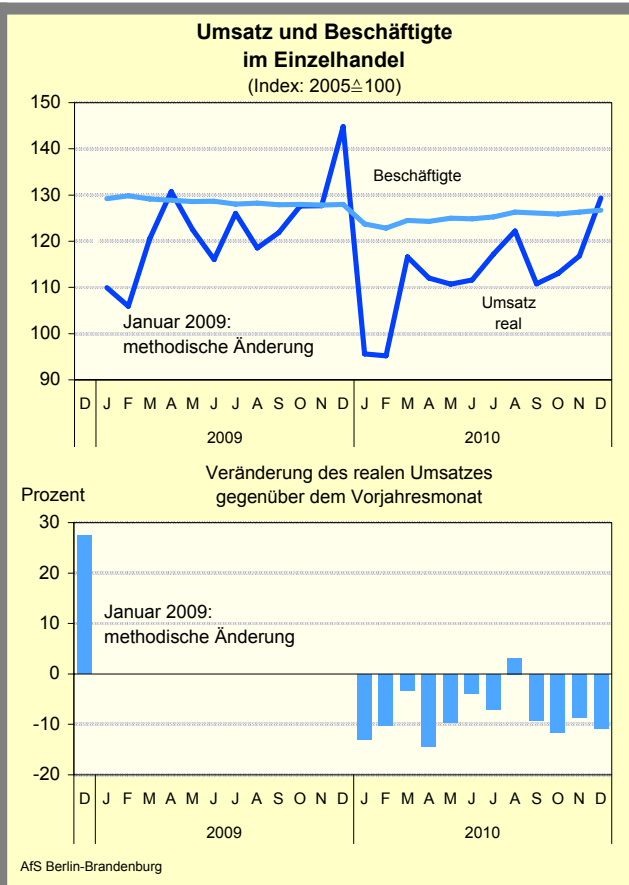
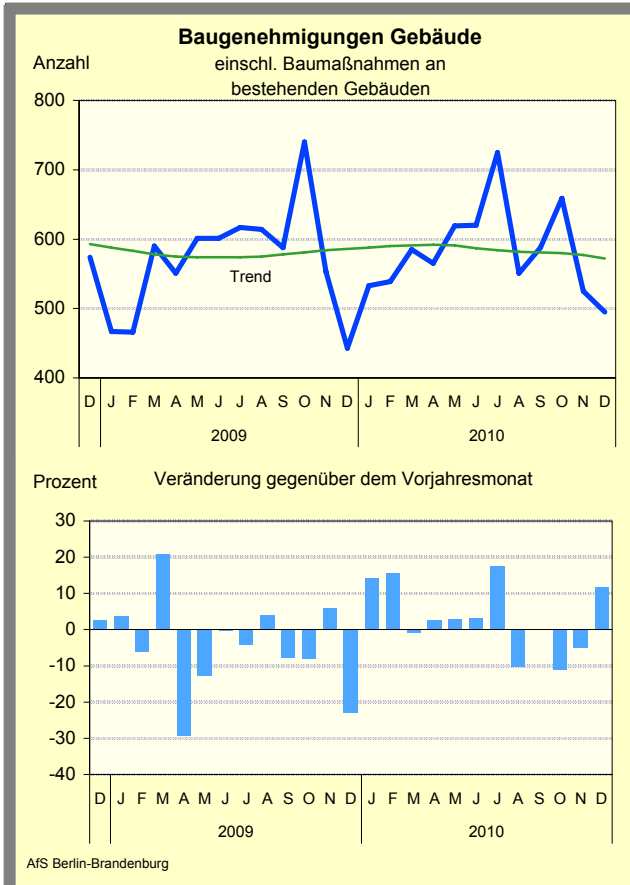
Grafiken zur konjunkturellen Entwicklung in Brandenburg



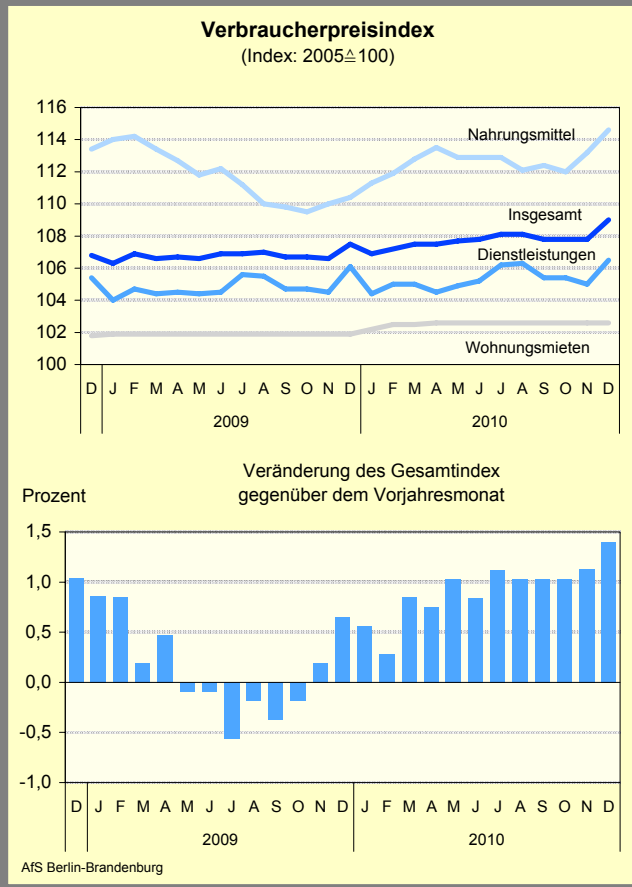
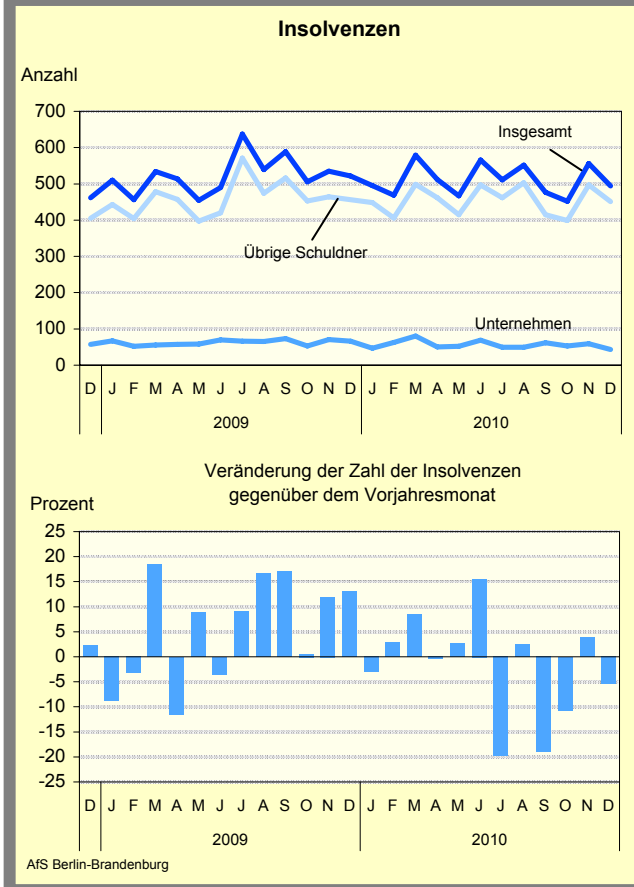
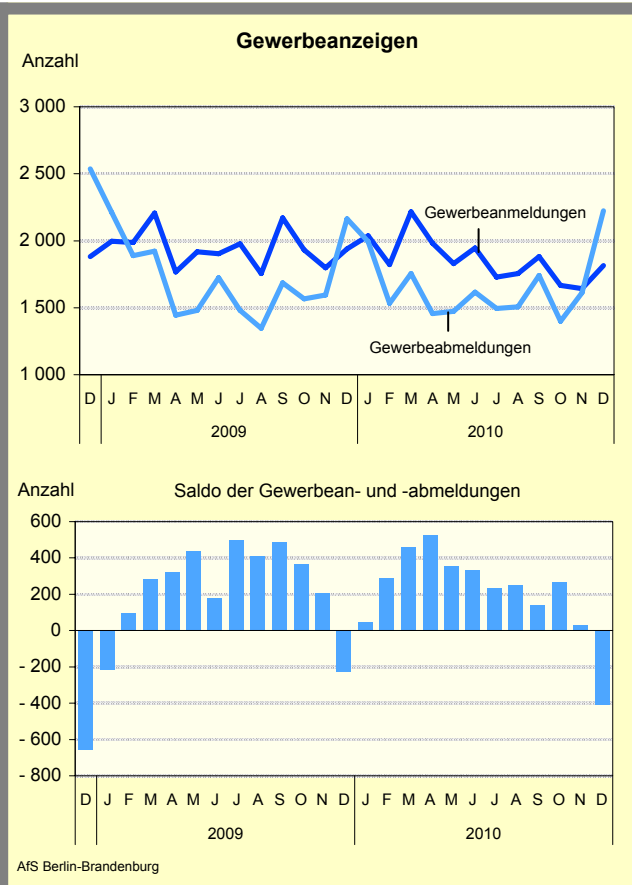
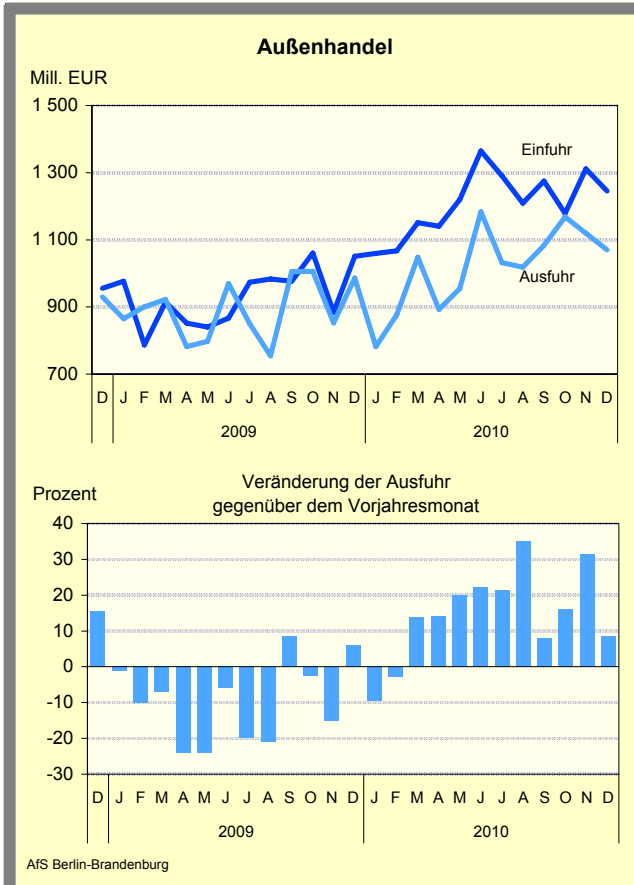
Grafiken zur konjunkturellen Entwicklung in Brandenburg



Grafiken zur konjunkturellen Entwicklung in Brandenburg



Grafiken zur konjunkturellen Entwicklung in Brandenburg



Ausgewählte Konjunkturindikatoren für das Land Brandenburg

★★★ Grundzahlen ... Grundzahlen ... Grundzahlen ... Grundzahlen ... Grundzahlen ... Grundzahlen ... Grundzahlen ... ★★★

Merkmal	Einheit	2009	2010					
		Jahres- durch- schnitt	Juli	August	September	Oktober	November	Dezember
Arbeitsmarkt ¹								
Arbeitslose	Anzahl	165 306	143 259	142 451	134 484	131 283	132 370	141 365
Arbeitslosenquote ²	Prozent	12,3	10,7	10,6	10,0	9,8	9,9	10,6
darunter								
Frauen	Prozent	11,7	10,5	10,5	9,9	9,8	9,8	10,1
Jüngere unter 25 Jahren	Prozent	12,5	12,7	12,9	10,9	9,6	9,1	9,4
Offene Stellen	Anzahl	14 698	9 415	9 110	8 729	8 316	7 911	7 732
Kurzarbeiter	Anzahl	20 390	8 400	6 038	6 449
Bergbau und Verarbeitendes Gewerbe ³								
Betriebe	Anzahl	416	415	413	413	413	413	413
Beschäftigte	Anzahl	72 991	73 115	73 402	74 158	73 880	73 556	73 964
Gesamtumsatz	Mill. EUR	1 466	1 692	1 595	1 735	1 782	1 830	1 693
darunter Auslandsumsatz	Mill. EUR	363	473	396	442	509	508	483
Exportquote	Prozent	25,9	27,9	24,8	25,5	28,5	27,7	28,5
Umsatz je Beschäftigten	EUR	20 090	23 138	21 727	23 392	24 125	24 874	22 895
Geleistete Arbeitsstunden	1 000	9 489	9 818	9 498	10 397	10 117	10 519	9 160
Bruttolohn- und Gehaltssumme	Mill. EUR	194	193	191	195	200	242	204
Produktionsindex	2005 \triangleq 100	...	0,0	0,0	0,0	0,0	0,0	0,0
Auftragseingangsindex im Verarbeitenden Gewerbe	2005 \triangleq 100	135,0	127,8	124,0	230,4	149,2	158,6	171,0
Vorbereitende Baustellenarbeiten, Hoch- und Tiefbau ⁴								
Betriebe	Anzahl	313	307	306	305	323	324	326
Beschäftigte	Anzahl	15 781	15 829	15 916	15 962	16 425	16 520	16 204
Gesamtumsatz	Mill. EUR	190	207	219	220	238	243	189
Gesamtumsatz je Beschäftigten	EUR	12 041	13 108	13 766	13 799	14 478	14 702	11 641
Geleistete Arbeitsstunden	1 000	1 648	1 911	1 944	2 016	2 065	2 053	1 048
Bruttolohn- und Gehaltssumme	Mill. EUR	36	38	37	38	39	42	38
Auftragseingang	Mill. EUR	155	173	148	174	156	117	140
Einzelhandel ⁵								
Beschäftigte	2005 \triangleq 100	107,8	125,3	126,3	126,1	125,9	126,3	126,7
Umsatz nominal	2005 \triangleq 100	112,5	122,2	126,3	115,2	117,3	121,4	134,4
Gastgewerbe								
Beschäftigte	2005 \triangleq 100	103,5	129,7	132,6	131,3	129,3	126,6	126,2
Umsatz nominal	2005 \triangleq 100	107,8	137,0	136,8	131,4	118,3	108,0	114,3
Außenhandel								
Einfuhr (Generalhandel)	Mill. EUR	930,3	1 290,2	1 209,3	1 275,2	1 179,0	1 311,2	1 245,0
Ausfuhr (Spezialhandel)	Mill. EUR	890,8	1 031,5	1 018,7	1 083,4	1 167,9	1 119,7	1 069,6
Verbraucherpreisindex	2005 \triangleq 100	121,7	108,1	108,1	107,8	107,8	107,8	109,0

1 Quelle: Bundesagentur für Arbeit, die Daten gelten 3 Monate als vorläufig. Berechnungsstand: Dezember 2010

2 bezogen auf alle zivilen Erwerbspersonen 3 Betriebe ab 50 Beschäftigte

4 Betriebe von Unternehmen mit im Allgemeinen 20 und mehr Beschäftigten, monatlicher Berichtskreis 5 ohne Tankstellen und Handel mit Kfz

Konjunkturindikatoren für das Land Brandenburg im Überblick

★★★ Monatsangaben ... Monatsangaben ... Monatsangaben ... Monatsangaben ... Monatsangaben ... Monatsangaben ... Monatsangaben ★★★

Merkmal	Einheit	Oktober 2010			November 2010			Dezember 2010		
		absolut	Veränderung		absolut	Veränderung		absolut	Veränderung	
			z. VM	z. VJM		z. VM	z. VJM		z. VM	z. VJM
			% oder %-punkte			% oder %-punkte			% oder %-punkte	
Bevölkerungsstand und -veränderung ¹										
Bevölkerung am Monatsende	1 000	2 506	-0,0	-0,3	2 506	-0,0	-0,0	2 504	-0,0	-0,0
Überschuß der Geborenen/Gestorbenen	Anzahl	-428	-23,6	-10,1	-643	+50,2	-2,0	-757	+17,7	-1,7
Zuzüge über die Landesgrenze	Anzahl	5 725	-16,0	-10,5	5 886	+2,8	-6,2	5 177	-12,0	+8,4
Fortzüge über die Landesgrenze	Anzahl	6 044	-6,2	-8,1	6 225	+3,5	-10,1	5 289	-15,4	+4,5
Wanderungsgewinn (+) bzw. -verlust (-)	Anzahl	-319	-185,8	+76,2	-369	+15,7	-46,1	-112	-69,6	-60,6
Arbeitsmarkt ²										
Arbeitslose	Anzahl	131 283	-2,4	-10,4	132 370	+0,8	-9,7	141 365	+6,8	-6,6
Arbeitslosenquote ³	Prozent	9,8	-0,2	-1,2	9,9	+0,1	-1,1	10,6	+0,7	-0,7
darunter										
Frauen	Prozent	9,8	-0,1	-0,9	9,8	+0,0	-0,8	10,1	+0,3	-0,7
Jüngere unter 25 Jahren	Prozent	9,6	-1,3	-1,4	9,1	-0,5	-1,5	9,4	+0,3	-1,1
Offene Stellen	Anzahl	8 316	-4,7	+21,6	7 911	-4,9	+18,4	7 732	-2,3	+19,0
Kurzarbeiter	Anzahl
Bergbau und Verarbeitendes Gewerbe ⁴										
Betriebe	Anzahl	413	+0,0	-1,0	413	+0,0	-0,7	413	+0,0	-0,7
Beschäftigte	Anzahl	73 880	-0,4	+1,1	73 556	-0,4	+1,0	73 964	+0,6	+2,4
Gesamtumsatz	Mill. EUR	1 782	+2,7	+9,7	1 830	+2,7	+14,3	1 693	-7,4	+10,5
darunter Auslandsumsatz	Mill. EUR	509	+15,0	+17,4	508	-0,2	+26,6	483	-4,9	+27,3
Exportquote	Prozent	28,5	+3,0	+1,9	27,7	-0,8	+2,7	28,5	+0,8	+3,8
Umsatz je Beschäftigten	EUR	24 125	+3,1	+8,5	24 874	+3,1	+13,2	22 895	-8,0	+7,9
Geleistete Arbeitsstunden	1 000	10 117	-2,7	+0,7	10 519	+4,0	+5,2	9 160	-12,9	+7,7
Bruttolohn- und Gehaltssumme	Mill. EUR	200	+2,4	+2,9	242	+21,4	+3,3	204	-15,9	+6,8
Produktionsindex	2005 \triangle 100
Auftragseingangindex im Verarbeitenden Gewerbe	2005 \triangle 100	149,2	-35,2	+15,5	158,6	+6,3	+6,2	171,0	+7,8	+47,9
Öffentliche Energie- und Wasserversorgung ⁵										
Betriebe	Anzahl	96	+0,0	+2,1	96	+0,0	+2,1	96	+0,0	+2,1
Beschäftigte	Anzahl	8 433	+0,1	+0,1	8 405	-0,3	-0,6	8 472	+0,8	+0,2
Geleistete Arbeiterstunden	1 000	1 123	-2,2	-3,8	1 215	+8,2	+3,4	1 080	-11,1	+1,8
Bruttolohn- und -gehaltssumme	Mill. EUR	30	+14,5	+15,8	44	+43,7	-0,4	28	-36,2	+1,8
Stromerzeugung (brutto)	Mill. kWh	2 219	-0,3	-20,7	3 030	+36,5	-4,0	3 388	+11,8	-2,3

z. VM \triangle zum Vormonat; z. VJM \triangle zum Vorjahresmonat

1 Monate: September, Oktober, November 2010

2 Quelle: Bundesagentur für Arbeit, die Daten gelten 3 Monate als vorläufig. Ab Januar 2005 unter Einschluss der Grundsicherung für Arbeit Suchende,

3 bezogen auf alle zivilen Erwerbspersonen 4 Betriebe ab 50 Beschäftigte

5 Betriebe von Unternehmen mit im Allgemeinen 20 und mehr Beschäftigten

Konjunkturindikatoren für das Land Brandenburg im Überblick

★★★ Monatsangaben ... Monatsangaben ... Monatsangaben ... Monatsangaben ... Monatsangaben ... Monatsangaben ★★★

Merkmal	Einheit	Oktober 2010			November 2010			Dezember 2010		
		absolut	Veränderung		absolut	Veränderung		absolut	Veränderung	
			z. VM	z.VJM		z. VM	z.VJM		z. VM	z.VJM
			%			%			%	
Vorbereitende Baustellenarbeiten, Hoch- und Tiefbau¹ (Bauhauptgewerbe)										
Betriebe	Anzahl	323	+5,9	+2,5	324	+0,3	+2,9	326	+0,6	+3,5
Beschäftigte	Anzahl	16 425	+2,9	-0,6	16 520	+0,6	+1,1	16 204	-1,9	+1,8
Gesamtumsatz	Mill. EUR	238	+8,0	-2,2	243	+2,1	-6,2	189	-22,3	-18,4
dar. Baugewerblicher Umsatz	Mill. EUR	236	+7,9	-1,9	239	+1,5	-6,6	186	-22,3	-18,1
Gesamtumsatz je Beschäftigten	EUR	14 478	+4,9	-1,6	14 702	+1,5	-7,2	11 641	-20,8	-19,8
Geleistete Arbeitsstunden	1 000	2 065	+2,4	+0,8	2 053	-0,6	+6,0	1 048	-49,0	-23,2
Bruttolohn- und Gehaltssumme	Mill. EUR	39	+0,4	+0,9	42	+8,6	+5,6	38	-9,7	-0,4
Auftragseingang	Mill. EUR	156	-10,2	+4,6	117	-24,8	-12,4	140	+19,0	-20,2
Baugenehmigungen										
Wohnungen insgesamt ²	Anzahl	619	+6,7	-4,5	406	-34,4	-55,0	463	+14,0	-33,0
Errichtung neuer Gebäude	Anzahl	487	+10,4	-13,5	378	-22,4	-8,3	356	-5,8	+6,0
Einzelhandel³										
Beschäftigte	2005 \triangle 100	125,9	-0,2	-1,7	126,3	+0,3	-1,2	126,7	+0,3	-1,0
Umsatz nominal	2005 \triangle 100	117,3	+1,9	-10,8	121,4	+3,5	-7,1	134,4	+10,6	-9,3
Umsatz real	2005 \triangle 100	113,0	+2,0	-11,5	116,8	+3,4	-8,5	129,3	+10,7	-10,7
Gastgewerbe										
Beschäftigte	2005 \triangle 100	129,3	-1,5	-2,1	126,6	-2,1	-3,9	126,2	-0,4	-3,2
Umsatz nominal	2005 \triangle 100	118,3	-10,0	+0,2	108,0	-8,7	+0,4	114,3	+5,8	-5,1
Umsatz real	2005 \triangle 100	107,7	-9,9	-2,4	98,6	-8,5	-2,3	104,3	+5,8	-7,3
Tourismus⁴										
Gästeankünfte	1 000	336,8	-16,6	+6,9	245,8	-27,0	+7,1	205,9	-16,2	+5,8
Gästeübernachtungen	1 000	920,8	-11,5	+5,0	607,6	-34,0	+5,6	528,8	-13,0	+2,1
Außenhandel⁵										
Einfuhr (Generalhandel)	Mill. EUR	1 179,0	-7,5	+11,2	1 311,2	+11,2	+48,4	1 245,0	-5,0	+18,5
Ausfuhr (Spezialhandel)	Mill. EUR	1 167,9	+7,8	+16,1	1 119,7	-4,1	+31,3	1 069,6	-4,5	+8,5
Gewerbeanzeigen										
Gewerbebeanmeldungen	Anzahl	1 667	-11,4	-13,8	1 642	-1,5	-8,7	1 815	+10,5	-6,3
Gewerbeabmeldungen	Anzahl	1 398	-19,7	-10,7	1 611	+15,2	+1,0	2 224	+38,1	+2,8
Insolvenzen										
Unternehmen	Anzahl	53	-14,5	+0,0	59	+11,3	-16,9	43	-27,1	-34,8
Übrige Schuldner	Anzahl	399	-3,9	-11,9	497	+24,6	+7,1	451	-9,3	-1,1
Verbraucherpreisindex	2005 \triangle 100	107,8	+0,0	+1,0	107,8	+0,0	+1,1	109,0	+1,1	+1,4

1 Betriebe von Unternehmen mit im Allgemeinen 20 und mehr Beschäftigten 2 einschließlich Baumaßnahmen an bestehenden Gebäuden

3 ohne Tankstellen und Handel mit Kfz 4 mit Campingplätzen

5 Wegen der unterschiedlichen Abgrenzung von General- und Spezialhandel ist eine Saldierung der Ein- und Ausfuhrergebnisse nicht vertretbar.

Konjunkturindikatoren für das Land Brandenburg im Überblick

★★★ Quartalsangaben ... Quartalsangaben ... Quartalsangaben ... Quartalsangaben ... Quartalsangaben ... Quartalsangaben ... Quartalsangaben ★★★

Merkmal	Einheit	31.12.2009			31.03.2010			30.06.2010		
		absolut	Veränderung		absolut	Veränderung		absolut	Veränderung	
			z. VQu	z. VJQu		z. VQu	z. VJQu		z. VQu	z. VJQu
			%			%			%	
Sozialversicherungspflichtig Beschäftigte¹										
Insgesamt	Anzahl	740 643	-1,3	+0,7	734 314	-0,9	+1,1	750 998	+2,3	+1,7
darunter										
Frauen	Anzahl	363 736	-0,4	+1,2	362 192	-0,4	+1,2	365 741	+1,0	+1,2
Teilzeitbeschäftigte	Anzahl	136 464	+1,0	+5,7	136 919	+0,3	+4,9	141 109	+3,1	+4,9
Löhne und Gehälter (Bruttomonatsverdienste)										
		II. Quartal 2010			III. Quartal 2010			IV. Quartal 2010		
Arbeitnehmer im										
Produzierenden Gewerbe und Dienstleistungsbereich	EUR	2 673	+1,4	+2,3	2 679	+0,2	+1,8	2 696	+0,6	+1,6
Produzierenden Gewerbe zusammen	EUR	2 533	+4,7	+4,6	2 540	+0,3	+3,7	2 545	+0,2	+2,5
Kredit- und Versicherungsgewerbe	EUR	2 745	+0,0	+1,3	2 751	+0,2	+1,0	2 773	+0,8	+1,3
Handwerk										
Beschäftigte	30.9.2003 △100	Daten werden nicht mehr erhoben								
darunter										
Verarbeitendes Gewerbe	30.9.2003 △100									
Baugewerbe	30.9.2003 △100									
Handel, Instandhaltung und Reparatur von Kfz und Gebrauchsgütern	30.9.2003 △100									
sonstige Dienstleistungen	30.9.2003 △100									
Umsatz	VJD 2003△100									
darunter										
Verarbeitendes Gewerbe	VJD 2003△100									
Baugewerbe	VJD 2003△100									
Handel, Instandhaltung und Reparatur von Kfz und Gebrauchsgütern	VJD 2003△100									
sonstige Dienstleistungen	VJD 2003△100									
Bauinstallation und Sonstiges Ausbaugewerbe²										
Betriebe	Anzahl	230	-0,4	+11,7	227	-1,3	+11,3	224	-1,3	+10,9
Beschäftigte	Anzahl	7 810	+3,7	+12,8	7 884	+0,9	+13,3	7 682	-2,6	+12,1
Gesamtumsatz	Mill. EUR	198	+37,0	+22,1	233	+17,3	+26,8	248	+6,8	+14,3
dar. Ausbaugewerblicher Umsatz	Mill. EUR	193	+36,6	+24,5	228	+18,3	+30,1	243	+6,5	+17,2
Gesamtumsatz je Beschäftigten	EUR	25 378	+32,1	+8,3	29 490	+16,2	+12,0	32 322	+9,6	+1,9

z. VQu △ zum Vorquartal, z. VJQu △ zum Vorjahresquartal, VJD △ Vierteljahresdurchschnitt

1 Auswertungen der Beschäftigtenstatistik der Bundesagentur für Arbeit (vorläufige Angaben) 2 Betriebe von Unternehmen mit 20 und mehr Beschäftigten

3 Ab Januar 2009 erfolgt die Abgrenzung nach der WZ 2008; die Ergebnisse des Vorjahres wurden entsprechend umgerechnet. - Nachgewiesen werden Vierteljahresdurchschnitte, d.h. März △ Durchschnitt aus Jan. bis März, Juni △ Durchschnitt aus April bis Juni, usw., ohne Sonderzahlungen. Im Jahresdurchschnitt sind die Sonderzahlungen mit enthalten.

4 einschließlich Beamte

5 einschließlich Abwasser- und Abfallentsorgung und Beseitigung von Umweltverschmutzung

Zahlenspiegel Land Brandenburg

Merkmal	Einheit	2007	2008	2009			2010			
		Durchschnitt		August	September	Oktober	Juli	August	September	Oktober
Bevölkerung										
* Bevölkerung am Monatsende ¹	1 000	2 582,5	2 584,4	2 515,3	2 514,7	2 513,4	2 507,1	2 506,9	2 506,2	2 505,1
Natürliche Bevölkerungsbewegung										
* Eheschließungen	Anzahl	953	980	2074	1595	833	1999	2074	1366	1090
* Lebendgeborene	Anzahl	1 549	1 567	1701	1651	1507	1773	1803	1785	1493
* Gestorbene (ohne tot Geborene)	Anzahl	2 222	2 234	2092	2127	2163	2403	2363	2213	2136
* darunter: im 1. Lebensjahr Gestorbene	Anzahl	5	3	3	4	4	6	6	6	4
* Überschuss der Geborenen (+) bzw. Gestorbenen (-)	Anzahl	-673	-667	-391	-476	-656	-630	-560	-428	-643
Wanderungen										
* Zuzüge über die Landesgrenzen	Anzahl	5 075	5 032	6402	6399	6273	5757	6817	5725	5886
* darunter: aus dem Ausland	Anzahl	702	708	834	1092	1165	929	1103	1205	1205
* Fortzüge über die Landesgrenzen	Anzahl	5 406	5 472	6563	6580	6957	5698	6445	6044	6255
* darunter: in das Ausland	Anzahl	698	806	974	865	753	927	917	774	594
* Wanderungsgewinn (+) bzw. -verlust (-)	Anzahl	-331	-440	-161	-181	-684	59	372	-319	-369
* Innerhalb des Landes Umgezogene ²	Anzahl	5 054	5 077	5957	5738	5631	5668	6381	5439	5380
Erwerbstätigkeit										
Beschäftigte³										
* Sozialversicherungspflichtig Beschäftigte am Arbeitsort ⁴	Anzahl	727 633	735 593	738 174	750 611	740 643	734 314	750 998
* Frauen	Anzahl	353 965	359 325	361 304	365 369	363 736	362 192	365 741
* Ausländer/-innen	Anzahl	9 723	10 247	10 838	11 066	10 722	10 892	11 668
* Teilzeitbeschäftigte	Anzahl	121 335	129 044	134 485	135 069	136 464	136 919	141 109
* darunter: Frauen	Anzahl	99 250	105 767	109 791	109 748	110 398	111 054	113 812
Sozialversicherungspflichtig Beschäftigte nach Wirtschaftsbereichen (WZ 2008)										
* Insgesamt		724 856	724 856	738 174	750 611	740 643	734 314	750 998
* Land- und Forstwirtschaft	Anzahl	21 835	22 340	19 613	20 036	21 555
* Produzierendes Gewerbe	Anzahl	195 277	199 064	194 354	191 454	198 518
* Handel, Gastgewerbe und Verkehr	Anzahl	172 356	173 284	170 884	169 689	173 993
* Erbringung von Unternehmensdienstleistungen	Anzahl	115 263	117 732	116 034	116 637	120 681
* Erbringung von öffentlichen und privaten Dienstleistungen	Anzahl	233 287	238 012	239 606	236 350	236 110
Arbeitsmarkt⁵										
* Arbeitslose	Anzahl	•	923 665	146 547	151 301	170 787	131 283	132 370	141 365	163 144
* darunter: Frauen	Anzahl	•	421 648	67 940	68 856	73 620	62 522	62 838	64 777	70 850
Arbeitslosenquote ⁶										
* insgesamt	%	13,0	12,3	11,0	11,3	12,8	9,8	9,9	10,6	12,2
* Frauen	%	13,2	11,7	10,6	10,8	11,5	9,8	9,8	10,1	11,0
* Männer	%	12,8	12,9	11,3	11,8	13,9	9,8	10,0	11,0	13,2
* Ausländer/-innen	%	24,4	23,2	20,8	21,5	22,8	17,2	17,0	17,7	19,2
* Jüngere unter 25 Jahren	%	12,7	12,5	10,6	10,5	11,9	9,6	9,1	9,4	10,9
* Kurzarbeiter/-innen	Anzahl	3 407	20 390	...	17 320
* Gemeldete Arbeitsstellen	Anzahl	6 820	7 061	6 681	6 497	6 571	8 316	7 911	7 732	8 173

* Die mit einem Stern versehenen Positionen werden von allen statistischen Landesämtern im „Zahlenspiegel“ veröffentlicht.

1 statt Monatsdurchschnitt hier Bevölkerung am 31. Dezember

2 ohne innerhalb der Gemeinden Umgezogene

3 Quelle: Auswertungen der Beschäftigtenstatistik der Bundesagentur für Arbeit (vorläufige Angaben)

4 insgesamt: einschließlich Personen „ohne Angabe“ zur Wirtschaftsgliederung

5 Quelle: Bundesagentur für Arbeit, die Daten gelten 3 Monate als vorläufig, Berechnungsstand Juli 2007

ohne Teilnehmer an Eignungsfeststellungs- und Trainingsmaßnahmen; ab Januar 2005 unter Einschluss der Grundsicherung für Arbeitssuchende; ab September 2005 Untererfassung in den Optionskommunen beseitigt. Verfahrensbedingte Abweichungen zu den offiziellen Zahlen sind nicht auszuschließen; Die jeweils aktuellen Werte sind im Internet bei der Bundesagentur für Arbeit als detaillierte Übersichten zu finden.

6 Arbeitslose in Prozent aller zivilen Erwerbspersonen

Merkmal	Einheit	2008	2009	2009			2010			
		Durchschnitt		Oktober	November	Dezember	September	Oktober	November	Dezember
Bautätigkeit										
Baugenehmigungen										
* Wohngebäude (Neubau)	Anzahl	370	355	478	359	291	371	438	332	308
* darunter: mit 1 oder 2 Wohnungen	Anzahl	359	344	473	344	280	358	423	314	295
* umbauter Raum	1 000 m³	277	286	354	366	290	298	326	245	246
* Wohnfläche	1 000 m²	53	55	69	71	56	57	64	47	46
* veranschlagte Kosten der Bauwerke	Mill. EUR	59,1	61,4	75,2	76,7	61,0	65,5	72,0	54,2	53,8
* Nichtwohngebäude (Neubau)	Anzahl	70	62	85	53	45	70	49	46	48
* umbauter Raum	1 000 m³	772	455	275	293	355	1 380	633	312	281
* Nutzfläche	1 000 m²	100	65	46	50	57	229	80	52	50
* veranschlagte Kosten der Bauwerke	Mill. EUR	86,1	56,0	30,9	56,6	41,6	181,8	82,1	39,6	59,6
* Wohnungen in Wohn- und Nichtwohngebäuden (Neubau und Saldo aus Baumaßnahmen an bestehenden Gebäuden)	Anzahl	620	608	648	902	691	580	619	406	463
* Wohnräume (einschließlich Küchen)	Anzahl	2 683	2 676	3 160	3 432	2 818	2 655	2 935	2 085	2 123
Wohnfläche insgesamt	1 000 m²	66	65	78	81	63	66	72	55	54
Landwirtschaft										
Viehbestand										
Rinder (einschl. Kälber)	1 000	561	566	573	589	587	587	580	581	570
darunter: Milchkühe	1 000	162	164	165	167	167	166	161	161	159
Schweine	1 000	814	808	820	756	733	772	808	793	799
darunter: Mastschweine	1 000	260	254	267	241	235	231	237	236	234
Zuchtsauen	1 000	100	103	101	91	92	95	98	99	98
darunter trächtig	1 000	70	71	69	66	64	70	68	69	69
Schlachtungen										
* Schlachtmengen (ohne Geflügel) ¹	t	14 191	14 044	15 368	14 877	15 047	13 986	14 270	14 531	14 763
* darunter: Rinder (ohne Kälber)	t	714	522	563	661	547	697	686	781	588
* Kälber	t	12	12	8	9	14	9	10	12	12
* Schweine	t	13 327	13 344	14 678	14 002	14 345	13 163	13 430	13 596	13 947
* Geflügelfleisch ²	t	5 783	6 332	7 392	6 681	7 199	7 858	7 667	7 957	7 464
* Eierzeugung ³	1 000 St.	64 474	73 414	57 249	55 157	62 381	50 914	49 768	53 167	50 456
Produzierendes Gewerbe										
Verarbeitendes Gewerbe sowie Bergbau und Gewinnung von Steinen und Erden⁴										
* Betriebe	Anzahl	385	409	417	416	416	413	413	413	413
* Beschäftigte ⁵	Anzahl	69 962	72 920	73 072	72 860	72 247	74 158	73 880	73 556	73 964
* Geleistete Arbeitsstunden	1 000 h	9 563	9 961	10 046	9 996	8 502	10 397	10 117	10 519	9 160
* Bruttolohn- und gehaltssumme	Mill. EUR	183,4	194,8	193,9	234,5	190,8	194,8	199,5	242,3	203,8
* Umsatz (ohne Umsatzsteuer)	Mill. EUR	1 560,4	1 633,2	1 625,3	1 600,3	1 532,3	1 734,7	1 782,4	1 829,6	1 693,4
davon										
Vorleistungsgüterproduzenten	Mill. EUR	743,8	752,9	725,9	758,0	589,8	808,0	825,3	794,6	674,0
Investitionsgüterproduzenten	Mill. EUR	332,7	366,1	367,5	326,9	409,0	357,9	382,6	428,3	418,5
Gebrauchsgüterproduzenten	Mill. EUR
Verbrauchsgüterproduzenten	Mill. EUR	204,5	223,1	231,8	225,0	254,1	282,4	282,5	307,2	329,1
Energie	Mill. EUR
* darunter: Auslandsumsatz	Mill. EUR	407,1	423,6	433,3	400,8	379,4	442,4	508,7	507,6	482,8
Energie- und Wasserversorgung										
* Betriebe ⁶	Anzahl	92	94	94	94	94	96	96	96	96
* Beschäftigte ⁶	Anzahl	8 816	8 452	8 426	8 456	8 454	8 423	8 433	8 405	8 472
* Geleistete Arbeitsstunden ⁶	1 000 h	1 194	1 140	1 167	1 175	1 061	1 148	1 123	1 215	1 080
* Bruttolohn- und gehaltssumme ⁶	Mill. EUR	28,2	28,3	26,3	43,9	27,4	26,6	30,4	43,7	27,9
* Stromerzeugung (brutto) in öffentlichen Energieversorgungsunternehmen ⁷	Mill. kWh	...	3 036	2 797	3 157	3 469	2 225	2 219	3 030	3 388

* Die mit einem Stern versehenen Positionen werden von allen statistischen Landesämtern im „Zahlenspiegel“ veröffentlicht.

1 aus gewerblichen Schlachtungen von Tieren in- und ausländischer Herkunft (Rinder, Schweine, Schafe, Pferde, Ziegen); einschließl. Schlachtfetten, jedoch ohne Innereien

2 Geflügelfleisch aus Schlachtungen inländischen Geflügels in Schlachtereien in Schlachtereien mit einer Schlachtkapazität von 2 000 und mehr Tieren im Monat

3 erzeugte Eier in Betrieben bzw. Unternehmen mit mindestens 3 000 Hennenhaltungsplätzen; einschließl. Junghennen-, Bruch- und Knickeiern

4 Betriebe ab 50 Beschäftigten

5 einschließl. der tätigen Inhaber

6 Betriebe von Unternehmen mit im Allgemeinen 20 und mehr Beschäftigten

7 mit einer elektrischen Leistung ab 1 MW

Zahlenspiegel Land Brandenburg

Merkmal	Einheit	2007	2008	2009			2010			
		Durchschnitt		Oktober	November	Dezember	September	Oktober	November	Dezember
Noch: Produzierendes Gewerbe										
Baugewerbe										
Bauhauptgewerbe/Vorbereitende Baustellenarbeiten, Hoch- und Tiefbau ¹										
* Beschäftigte ⁴	Anzahl	33 288	...	32 253	32 284	31 472	33 005	32 354	32 541	31 918
* Geleistete Arbeitsstunden	1 000 h	3 529	...	3 756	3 577	2 488	3 919	3 759	3 802	1 995
* davon: Wohnungsbau	1 000 h	1 264	...	1 235	1 209	787	1 351	1 277	1 361	744
* gewerblicher Bau	1 000 h	1 210	...	1 387	1 310	959	1 369	1 324	1 319	724
* öffentlicher und Straßenbau	1 000 h	1 055	...	1 134	1 058	742	1 199	1 148	1 122	527
* Bruttolohn- und gehaltssumme	Mill. EUR	59,5	...	60,0	62,2	59,5	63,0	60,8	66,0	59,7
* Baugewerblicher Umsatz (ohne Umsatzsteuer)	Mill. EUR	268,3	...	339,5	378,9	330,9	350,9	354,2	367,3	296,0
* davon: Wohnungsbau	Mill. EUR	87,1	...	96,0	134,9	105,1	104,3	94,0	112,2	101,8
* gewerblicher Bau	Mill. EUR	94,6	...	125,0	125,1	119,9	136,5	138,7	130,8	108,1
* öffentlicher und Straßenbau	Mill. EUR	86,6	...	118,6	118,9	105,9	110,0	121,4	124,3	86,1
Ausbaugewerbe/Bauinstallation, sonstiges Ausbaugewerbe ^{3 4}										
* Beschäftigte ^{2 5}	Anzahl	7 228	6 936	6 926	6 961	6 850	7 531	7 810	7 884	7 682
* Geleistete Arbeitsstunden	1 000 h	2 448	2 323	2 311	2 451	2 351	2 337	2 618	2 784	2 590
* Bruttolohn- und gehaltssumme	Mill. EUR	40,8	40,5	40,2	42,8	41,3	40,1	44,8	44,7	46,0
* Baugewerblicher Umsatz (ohne Umsatzsteuer)	Mill. EUR	166,7	164,2	154,8	175,2	207,2	141,1	192,7	227,9	242,8
Handel ⁶										
Großhandel ⁷										
* Beschäftigte	2005 \triangle 100	128,9	133,5	128,7	128,8	129,3	131,6	130,9	150,5	149,9
* Umsatz nominal	2005 \triangle 100	113,5	123,5	119,9	121,9	118,0	135,9	135,7	155,4	127,0
* Umsatz real	2005 \triangle 100	105,9	108,6	112,3	113,7	109,8	116,9	116,5	132,3	109,2
Einzelhandel ⁸										
* Beschäftigte	2005 \triangle 100	109,7	126,1	125,6	125,4	125,6	126,0	125,7	126,3	126,9
* Umsatz nominal	2005 \triangle 100	115,2	114,2	117,3	116,4	135,2	115,0	116,9	121,4	133,4
* Umsatz real	2005 \triangle 100	111,1	110,9	114,0	114,0	132,5	110,6	112,6	112,6	112,6
Kfz-Handel und Tankstellen ⁹										
* Beschäftigte	2005 \triangle 100	119,8	124,7	125,5	125,6	124,8	128,5	129,0	130,4	130,1
* Umsatz nominal	2005 \triangle 100	114,7	115,2	118,3	110,2	136,2	116,1	123,7	124,0	113,6
* Umsatz real	2005 \triangle 100	110,6	110,6	113,4	105,7	130,9	111,1	118,0	118,3	108,4
Gastgewerbe ⁶										
* Beschäftigte	2005 \triangle 100	102,9	130,0	131,0	130,6	129,0	132,1	130,7	129,8	129,1
* Umsatz nominal	2005 \triangle 100	107,4	116,1	116,9	106,8	119,4	132,1	119,4	109,3	116,0
* Umsatz real	2005 \triangle 100	100,7	109,0	109,3	100,1	111,5	120,1	108,7	99,8	105,8
Tourismus ¹⁰										
* Gästeankünfte	1 000	310,7	308,8	315,0	229,5	194,7	403,6	336,8	245,8	205,9
* darunter: von Auslandsgästen	1 000	29,0	25,6	26,8	17,6	16,3	40,0	29,9	20,3	16,8
* Gästeübernachtungen	1 000	847,7	854,3	877,2	575,2	518,0	1 040,5	920,8	607,6	528,8
* darunter: von Auslandsgästen	1 000	61,8	55,3	56,9	37,3	35,2	84,3	60,5	42,8	35,3

* Die mit einem Stern versehenen Positionen werden von allen statistischen Landesämtern im „Zahlenspiegel“ veröffentlicht.

1 nach der Totalerhebung hochgerechnete Ergebnisse

2 einschl. der tätigen Inhaber

3 Betriebe von Unternehmen mit im Allgemeinen 20 und mehr Beschäftigten

4 einschl. Vermietung von Baumaschinen und -geräten mit Bedienungspersonal

5 am Ende des Berichtsjahres

6 vorläufige Angaben

7 einschl. Handelsvermittlung

8 ohne Reparatur von Gebrauchsgütern

9 sowie Instandhaltung und Reparatur von Kfz

10 Betriebe ab 9 Betten, einschl. Campingplätzen (Touristik-Camping)

Zahlenspiegel Land Brandenburg

Merkmal	Einheit	2008	2009	2009			2010			
		Durchschnitt		Oktober	November	Dezember	September	Oktober	November	Dezember
Verkehr										
Straßenverkehrsunfälle										
Unfälle insgesamt	Anzahl	6 771	6 883	7 346	7 398	7 686	7 325	7 419	7 612	10 056
* Unfälle mit Personenschaden und Sachschaden ¹	Anzahl	986	984	956	892	1 085	1 127	1 097	1 053	1 562
* darunter: Unfälle mit Personenschaden	Anzahl	724	718	704	670	653	827	808	688	570
* getötete Personen	Anzahl	19	17	16	19	5	28	27	8	8
* verletzte Personen	Anzahl	889	891	881	799	793	1 101	1 046	834	725
Kraftfahrzeuge²										
* Zulassungen fabrikneuer Kraftfahrzeuge	Anzahl	6 365	8 730	8 902	7 227	6 093	6 243	6 058	6 662	5 979
darunter										
* Personenkraftwagen ³	Anzahl	4 932	7 549	7 855	6 277	4 957	5 068	5 000	5 478	4 759
* Lastkraftwagen	Anzahl	765	610	683	662	763	640	661	784	878
Binnenschifffahrt										
* Gütererpfang	1 000 t	110,7	86,8	126,4	94,9	48,1	140,9	94,0	139,8	41,2
* Güterversand	1 000 t	222,4	238,4	312,5	337,4	277,8	242,6	342,5	349,1	225,8
Außenhandel⁴										
Ausfuhr (Spezialhandel)										
* Ausfuhr insgesamt	Mill. EUR	989,8	890,8	1 004,7	1 006,2	852,8	1 018,7	1 083,4	1 167,9	1 119,7
darunter										
* Güter der Ernährungswirtschaft	Mill. EUR	45,3	43,2	45,2	47,9	45,7	61,9	58,4	66,4	64,1
* Güter der gewerblichen Wirtschaft	Mill. EUR	893,2	824,0	937,3	935,9	786,0	935,8	1 000,0	1 076,2	1 030,5
davon										
* Rohstoffe	Mill. EUR	6,0	6,5	7,5	8,3	8,4	7,1	9,6	9,6	7,9
* Halbwaren	Mill. EUR	133,8	75,9	76,3	107,6	72,1	74,7	92,8	83,9	100,3
* Fertigwaren	Mill. EUR	753,3	741,6	853,5	820,1	705,5	854,0	897,7	982,7	922,2
davon										
* Vorerzeugnisse	Mill. EUR	223,5	210,3	225,8	225,5	212,5	265,0	256,5	298,9	290,7
* Enderzeugnisse	Mill. EUR	529,9	531,3	627,7	594,6	493,0	589,0	641,1	683,8	631,5
Ausfuhr nach										
* Europa	Mill. EUR	799,7	657,7	806,8	762,0	610,4	742,6	863,6	955,9	911,4
* darunter: in EU-Länder ⁵	Mill. EUR	711,8	580,1	728,1	676,5	506,5	651,9	766,6	861,8	813,2
* Afrika	Mill. EUR	11,0	13,0	9,7	14,7	14,5	15,1	14,4	15,4	15,5
* Amerika	Mill. EUR	119,2	157,8	124,0	165,0	148,6	183,3	136,7	122,5	118,6
* Asien	Mill. EUR	49,3	52,4	59,8	55,3	66,7	68,0	57,3	64,1	64,1
* Australien, Ozeanien und übrige Gebiete	Mill. EUR	10,6	9,9	4,4	9,1	12,7	9,7	11,3	10,1	10,1
Einfuhr (Generalhandel)										
* Einfuhr insgesamt	Mill. EUR	1 174,9	930,3	976,2	1 060,2	883,8	1 209,3	1 275,2	1 179,0	1 311,2
darunter										
* Güter der Ernährungswirtschaft	Mill. EUR	72,3	77,5	91,2	87,7	78,5	124,4	136,5	121,2	132,9
* Güter der gewerblichen Wirtschaft	Mill. EUR	1 046,3	789,7	832,5	844,7	753,3	1 019,9	1 072,1	1 000,6	1 115,3
davon										
* Rohstoffe	Mill. EUR	516,7	347,2	342,3	366,8	369,6	404,7	429,0	258,7	464,1
* Halbwaren	Mill. EUR	69,5	37,3	39,5	49,7	38,0	70,3	80,0	90,2	81,8
* Fertigwaren	Mill. EUR	460,0	405,2	450,7	428,3	345,7	544,9	563,1	651,6	569,4
davon										
* Vorerzeugnisse	Mill. EUR	96,4	67,8	69,0	93,9	68,0	106,4	109,6	147,2	82,8
* Enderzeugnisse	Mill. EUR	363,6	337,4	381,7	334,3	277,7	438,5	453,5	504,4	486,6
Einfuhr aus										
* Europa	Mill. EUR	995,3	788,9	840,9	843,3	772,9	982,5	1 018,5	1 001,1	1 068,0
* darunter: in EU-Länder ⁵	Mill. EUR	475,8	237,6	483,0	492,6	395,3	577,6	629,6	720,9	595,6
* Afrika	Mill. EUR	2,9	2,5	5,1	4,2	3,2	5,7	10,5	3,9	12,9
* Amerika	Mill. EUR	103,5	82,1	66,0	144,4	54,6	122,5	129,0	75,6	105,0
* Asien	Mill. EUR	71,6	56,0	63,6	66,2	53,1	96,1	116,5	95,9	123,3
* Australien, Ozeanien und übrige Gebiete	Mill. EUR	1,5	0,8	0,6	2,1	0,0	2,5	0,7	2,5	1,9
Gewerbeanzeigen⁶										
* Gewerbeanmeldungen	Anzahl	1 955	1 946	1 933	1 798	1 938	1 881	1 667	1 642	1 815
* Gewerbeabmeldungen	Anzahl	1 814	1 709	1 566	1 595	2 164	1 740	1 398	1 611	2 224

* Die mit einem Stern versehenen Positionen werden von allen statistischen Landesämtern im „Zahlenspiegel“ veröffentlicht.

1 schwerwiegender Unfall mit Sachschaden (im engeren Sinne) und sonstiger Sachschadensunfall unter Einfluss berauschender Mittel

2 Quelle: „Kraftfahrt-Bundesamt“

3 Fahrzeuge zur Personenbeförderung mit höchstens 8 Sitzplätzen außer Fahrersitz, ab Oktober 2005 einschl. Wohnmobile und Krankenwagen.

Im Durchschnitt 2005 sind die Wohnmobile und Krankenwagen von Jahresbeginn an berücksichtigt.

4 Wegen der unterschiedlichen Abgrenzung von Spezialhandel und Generalhandel ist eine Saldierung der Ein- und Ausfuhrergebnisse nicht vertretbar.

5 Einschl. Bulgarien und Rumänien (EU-27); die Angaben der Vorjahre wurden rückwirkend entsprechend umgerechnet.

6 ohne Automatenaufsteller und Reisegewerbe

Zahlenspiegel Land Brandenburg

Merkmal	Einheit	2008	2009	2009			2010			
		Durchschnitt		Oktober	November	Dezember	September	Oktober	November	Dezember
Insolvenzen										
* Insolvenzen	Anzahl	498	524	495	469	579	477	452	556	494
davon										
* Unternehmen	Anzahl	59	63	47	63	80	62	53	59	43
* Verbraucher	Anzahl	341	361	357	307	375	330	314	393	363
* ehemals selbstständig Tätige	Anzahl	89	90	75	92	111	77	75	96	81
* sonstige natürliche Personen ¹ , Nachlässe	Anzahl	10	11	16	7	13	8	10	8	7
* Voraussichtliche Forderungen	1000 EUR	68 705	94 714	44 750	64 889	74 506	70 443	42 377	82 109	87 871
Handwerk²										
* Beschäftigte	2003 \triangleq 100	87,6	90,1	88,0	89,8	88,7	ab 2008 wird der Handwerksbericht nicht mehr erhoben!			
* Umsatz	2003 \triangleq 100	90,2	100,6	97,2	103,1	107,9				
Preise										
* Verbraucherpreisindex	2005 \triangleq 100	106,6	106,8	107,5	106,9	107,2	107,8	109	108,5	109,1
* Preisindex für Wohngebäude ³	2005 \triangleq 100	119,1	121,7	121,2	122,1	122,2	123,1	123,7	124,2	124,5
Verdienste⁴										
Bruttomonatsverdienste ⁵ der vollzeitbeschäftigten										
* Arbeitnehmer ⁵ im Produzierenden Gewerbe und im Dienstleistungsbereich	EUR	x	2 732	2 612	2 631	2 653	2 637	2 673	2 679	...
und zwar										
* männlich	EUR	x	2 765	2 633	2 651	2 680	2 650	2 702	2 706	...
* weiblich	EUR	x	2 678	2 578	2 598	2 607	2 617	2 627	2 635	...
* Produzierendes Gewerbe	EUR	x	2 625	2 421	2 450	2 484	2 419	2 533	2 540	...
* Bergbau und Gewinnung von Steinen und Erden	EUR	x	3 680	3 403	3 409	3 417	3 442	3 549	3 510	...
* Verarbeitendes Gewerbe	EUR	x	2 627	2 366	2 393	2 438	2 400	2 492	2 500	...
* Energieversorgung	EUR	x	3 902	3 483	3 550	3 546	3 576	3 621	3 603	...
* Wasserversorgung ⁶	EUR	x	2 477	2 414	2 367	2 398	2 405	2 512	2 465	...
* Baugewerbe	EUR	x	2 196	2 184	2 236	2 261	2 039	2 257	2 294	...
* Dienstleistungsbereich	EUR	x	2 787	2 710	2 724	2 738	2 745	2 745	2 751	...
* Handel; Instandhaltung und Reparatur von Kfz und Gebrauchsgütern	EUR	x	2 372	2 207	2 229	2 239	2 216	2 226	2 238	...
* Verkehr und Lagerei	EUR	x	2 409	2 350	2 346	2 337	2 313	2 346	2 333	...
* Gastgewerbe	EUR	x	1 508	1 494	1 496	1 504	1 517	1 505	1 468	...
* Information und Kommunikation	EUR	x	3 410	3 169	3 296	3 310	3 310	...
* Erbringung von Finanz- und Versicherungsdienstleistungen	EUR	x	3 644	3 211	3 215	3 225	3 342	3 297	3 304	...
* Grundstücks- und Wohnungswesen	EUR	x	3 286	2 982	3 005	3 013	3 036	3 027	2 997	...
* Erbringung von freiberuflichen, wissenschaftlichen und technischen Dienstleistungen	EUR	x	3 097	3 006	2 979	2 989	2 948	3 008	2 998	...
* Erbringung von sonstigen wirtschaftlichen Dienstleistungen	EUR	x	1 809	1 761	1 776	1 726	1 780	1 758	1 776	...
* Öffentliche Verwaltung, Verteidigung, Sozialversicherung	EUR	x	3 015	2 957	2 985	3 006	3 043	3 047	3 064	...
* Erziehung und Unterricht	EUR	x	3 622	3 545	3 588	3 624	3 772	3 749	3 754	...
* Gesundheits- und Sozialwesen	EUR	x	3 041	3 011	3 016	2 956	2 965	2 960	2 990	...
* Kunst, Unterhaltung und Erholung	EUR	x	3 666
* Erbringung von sonstigen Dienstleistungen	EUR	x	2 024	2 038	1 990	2 024	2 040	2 109	2 134	...

* Die mit einem Stern versehenen Positionen werden von allen statistischen Landesämtern im „Zahlenspiegel“ veröffentlicht.

1 beispielweise als Gesellschafter oder Mithafter

2 Beschäftigte: 30. September 2003 \triangleq 100; Umsatz: Vierteljahresdurchschnitt 2003 \triangleq 100

3 Neubau in konventioneller Bauart, Bauleistungen am Bauwerk

4 Nachgewiesen werden Vierteljahresdurchschnitte ohne Sonderzahlungen. Im Jahresdurchschnitt sind die Sonderzahlungen enthalten

5 ohne Beamtinnen und Beamte

6 Einschließlich Abwasser- u. Abfallentsorgung, Beseitigung von Umweltverschmutzungen.

Brandenburg

im Vergleich



Ausgewählte Konjunkturindikatoren für Deutschland

★★★ Grundzahlen ... Grundzahlen ... Grundzahlen ... Grundzahlen ... Grundzahlen ... Grundzahlen ... Grundzahlen ... ★★★

Merkmal	Einheit	2009	2010					
		Jahresdurchschnitt	Juli	August	September	Oktober	November	Dezember
Bevölkerung								
Bevölkerungsstand	1 000	81 802	81 745	81 742	81 758	81 778
Arbeitsmarkt¹ und Erwerbstätigkeit								
Arbeitslose	Anzahl	3 413 834	3 191 800	3 188 122	3 031 354	2 940 664	2 926 554	3 011 178
Arbeitslosenquote ²	Prozent	8,2	7,6	7,6	7,2	7,0	6,9	7,1
Männer	Prozent	8,4	7,6	7,5	7,1	6,9	6,9	7,2
Frauen	Prozent	7,9	7,6	7,7	7,3	7,1	7,0	7,1
Offene Stellen	Anzahl	x	390 824	396 365	397 640	400 555	394 149	379 808
Kurzarbeiter ³	Anzahl	1 142 674
Erwerbstätige im Inland	1 000	40 264	40 506	40 596	40 918	41 096	41 090	40 918
Erwerbstätige Inländer	1 000	40 171	40 354	40 412	40 722	40 905	40 921	40 794
Bergbau und Verarbeitendes Gewerbe³								
Betriebe	Anzahl	22 868	21 936	21 912	21 912	21 900	21 891	21 883
Beschäftigte	1 000	5 126	4 994	5 023	5 023	5 046	5 037	5 042
Gesamtumsatz	Mill. EUR	107 798	121 621	114 848	114 900	134 953	131 405	139 388
darunter Auslandsumsatz	Mrd. EUR	47 521	55 268	51 631	51 711	62 320	60 193	64 665
Exportquote	Prozent	44,0	45,4	45,0	45,0	46,2	45,8	46,4
Umsatz je Beschäftigten	EUR	21 041	24 353	22 864	22 875	26 745	26 088	27 645
Geleistete Arbeitsstunden	1 000 000	625	642	610	608	674	668	693
Bruttolohn- und Gehaltssumme	Mill. EUR	17 397	17 169	16 757	16 731	16 853	17 183	22 445
Produktionsindex Produzierendes Gewerbe	2005 \triangle 100	94,0	104,6	98,8	114,0	113,1	116,8	105,5
Index des Auftragseingangs	2005 \triangle 100	88,0	110,2	104,7	114,7	111,3	122,3	115,2
Vorbereitende Baustellen- arbeiten, Hoch- und Tiefbau								
Betriebe	Anzahl	6 983	6 969	6 949	6 924	7 283	7 286	7 269
Beschäftigte	1 000	374	382	386	387	398	397	388
Geleistete Arbeitsstunden	1 000	36 554	43 369	41 159	45 222	45 588	44 221	22 605
Bruttolohnsumme ⁴	Mill. EUR	984	1 066	1 051	1 057	1 064	1 255	968
Bruttogehaltssumme	Mill. EUR	x
Gesamtumsatz	Mill. EUR	4 628	5 329	5 162	5 568	5 830	5 994	4 983
Index des Auftragseingangs	2005 \triangle 100	107,0	122,9	117,7	124,6	113,1	93,0	90,2
Produktionsindex f.d. Bauhauptgewerbe	2005 \triangle 100	108,0	131,3	124,6	137,2	132,8	129,4	67,6
Einzelhandel								
Beschäftigte	2005 \triangle 100	98,1	95,8	96,4	96,8	97,0	97,5	97,8
Umsatz nominal	2005 \triangle 100	99,3	102,6	96,4	99,7	104,6	105,0	120,4
Gastgewerbe								
Beschäftigte	2005 \triangle 100	99,1	100,6	100,7	100,1	98,3	95,5	95,3
Umsatz nominal	2005 \triangle 100	96,3	108,7	106,2	108,1	105,2	91,0	95,3
Außenhandel								
Einfuhr	Mill. EUR	56 164	69 437	66 068	70 038	72 454	75 019	69 563
Ausfuhr	Mill. EUR	67 346	82 936	75 114	86 864	86 634	87 951	81 724
Verbraucherpreisindex	2005 \triangle 100	107,0	108,4	108,4	108,3	108,4	108,5	109,6

z. VM \triangle zum Vormonat; z. VJM \triangle zum Vorjahresmonat

1 Quelle: Bundesagentur für Arbeit 2 bezogen auf alle zivilen Erwerbspersonen

3 Betriebe ab 50 Beschäftigte

4 Bruttolohn- und -gehaltssumme

Quelle: Statistisches Bundesamt

Ausgewählte Konjunkturindikatoren für Deutschland

★★★ Grundzahlen + Veränderungsraten ... Grundzahlen + Veränderungsraten ... Grundzahlen + Veränderungsraten ... ★★★

Merkmal	Einheit	Oktober 2010			November 2010			Dezember 2010		
		absolut	Veränderung		absolut	Veränderung		absolut	Veränderung	
			z. VM	z.VJM		z. VM	z.VJM		z. VM	z.VJM
			%			%			%	
Bevölkerung										
Bevölkerungsstand	1 000	81 742 ¹	+0,0	-0,1	81 758 ²	+0,0	-0,1	81 778 ³	+0,0	-0,1
Arbeitsmarkt⁴ und Erwerbstätigkeit										
Arbeitslose	Anzahl	2 940 664	-7,8	-8,9	2 926 554	-3,5	-9,0	3 011 178	+2,4	-8,1
Arbeitslosenquote ⁵	Prozent	7,0	-2,8	-9,1	6,9	-1,4	-9,2	7,1	+2,9	-9,0
Männer	Prozent	6,9	-2,8	-11,5	6,9	+0,0	-11,5	7,2	+4,3	-10,0
Frauen	Prozent	7,1	-2,7	-6,6	7,0	-1,4	-6,7	7,1	+1,4	-5,3
Offene Stellen	Anzahl	400 555	+0,7	-16,4	394 149	-1,6	-15,3	379 808	-3,6	-17,6
Kurzarbeiter	Anzahl
Erwerbstätige im Inland	1 000	41 096	+0,4	+1,1	41 090	+0,0	+1,1	40 918	-0,4	+1,2
Erwerbstätige Inländer	1 000	40 905	+0,4	+1,1	40 921	+0,0	+1,1	40 794	-0,3	+1,2
Bergbau und Verarbeitendes Gewerbe⁶										
Betriebe	Anzahl	21 900	-0,1	-4,1	21 891	+0,0	-4,0	21 883	+0,0	-3,9
Beschäftigte	1000	5 046	+0,5	-0,6	5 037	-0,2	-0,4	5 042	+0,1	+0,1
Gesamtumsatz	Mill. EUR	134 953	+17,5	+15,9	131 405	-2,6	+12,0	139 388	+6,1	+27,8
darunter Auslandsumsatz	Mill. EUR	62 320	+20,5	+20,8	60 193	-3,4	+13,8	64 665	+7,4	+29,5
Geleistete Arbeitsstunden	1 000 000	674	+10,9	+2,0	668	-0,9	+1,8	693	+3,7	+22,7
Bruttolohn- und Gehaltssumme	Mill. EUR	16 853	+0,7	+1,5	17 183	+2,0	-19,6	22 445	+30,6	+29,6
Produktionsindex Produzierendes Gewerbe	2005 \triangle 100	113,1	-0,8	+9,2	116,8	+3,3	+12,9	105,5	-9,7	+13,7
Index des Auftragseingangs	2005 \triangle 100	111,3	-3,0	+18,8	122,3	+9,9	+26,0	115,2	-5,8	+26,9
Vorbereitende Baustellen- arbeiten, Hoch- und Tiefbau										
Betriebe	Anzahl	7 283	+5,2	+2,9	7 286	+0,0	+2,7	7 269	-0,2	+2,6
Beschäftigte	1000	398	+2,8	+2,6	397	-0,3	+2,6	388	-2,3	+2,1
Geleistete Arbeitsstunden	1 000	45 588	+0,8	+1,4	44 221	-3,0	+5,4	22 605	-48,9	-23,3
Bruttolohn- und -gehaltssumme	Mill. EUR	1 064	+0,7	+1,8	1 255	+18,0	+4,9	968	-22,9	-3,7
Bruttogehaltssumme	Mill. EUR
Gesamtumsatz	Mill. EUR	5 830	+4,7	+0,6	5 994	+2,8	+4,5	4 983	-16,9	-6,8
Index des Auftragseingangs	2005 \triangle 100	113,1	-9,2	+2,3	93,0	-17,8	+2,3	90,2	-3,0	-8,9
Produktionsindex f.d. Bauhauptgewerbe	2005 \triangle 100	132,8	-3,2	+0,2	129,4	-2,6	+0,0	67,6	-47,8	-44,4
Einzelhandel										
Beschäftigte	2005 \triangle 100	97,0	+0,2	+0,2	97,5	+0,5	+0,3	97,8	+0,3	+0,4
Umsatz nominal	2005 \triangle 100	104,6	+4,9	+1,0	105,0	+0,4	+5,3	120,4	+14,7	+1,8
Gastgewerbe										
Beschäftigte	2005 \triangle 100	98,3	-1,8	-0,7	95,5	-2,8	-0,7	95,3	-0,2	-0,6
Umsatz nominal	2005 \triangle 100	105,2	-2,7	+5,2	91,0	-13,5	+4,1	95,3	+4,7	-0,5
Außenhandel										
Einfuhr	Mill. EUR	72 454	+3,4	+19,4	75 019	+3,5	+33,6	69 563	-7,3	+24,7
Ausfuhr	Mill. EUR	86 634	-0,3	+16,9	87 951	+1,5	+19,9	81 724	-7,1	+18,1
Verbraucherpreisindex	2005 \triangle 100	108,4	+0,1	+1,3	108,5	+0,1	+1,5	109,6	+1,0	+1,7

z. VM \triangle zum Vormonat; z. VJM \triangle zum Vorjahresmonat

1 August 2 September 3 Oktober 2010

4 Quelle: Bundesagentur für Arbeit

5 bezogen auf alle zivilen Erwerbspersonen 6 Betriebe ab 50 Beschäftigte

Quelle: Statistisches Bundesamt

Konjunkturindikatoren - Brandenburg im Vergleich

Dezember 2010

Merkmal	Einheit	Brandenburg			Deutschland			Basis Deutschland △ 100 %
		absolut	Veränderung		absolut	Veränderung		
			z. VM	z. VJM		z. VM	z. VJM	
			%			%		
Bevölkerung¹								
Bevölkerungsstand	1 000	2 506	-0,0	-0,0	81 778	+0,0	-0,1	3,1
Arbeitsmarkt²								
Arbeitslose	Anzahl	141 365	+6,8	-6,6	3 011 178	+2,4	-8,1	4,7
Arbeitslosenquote ³	Prozent	11,7	x	x	7,1	x	x	164,8
Offene Stellen	Anzahl	7 732	-2,3	+19,0	379 808	-3,6	-17,6	2,0
Kurzarbeiter	Anzahl
Bergbau und Verarbeitendes Gewerbe⁴								
Betriebe	Anzahl	413	+0,0	-0,7	21 883	+0,0	-3,9	1,9
Beschäftigte	1 000	74	+0,6	+2,4	5 042	+0,1	+0,1	1,5
Gesamtumsatz	Mill. EUR	1 693	-7,4	+10,5	139 388	+6,1	+27,8	1,2
darunter Auslandsumsatz	Mill. EUR	483	-4,9	+27,3	64 665	+7,4	+29,5	0,7
Geleistete Arbeitsstunden	1 000 000	9	-12,9	+7,7	693	+3,7	+22,7	1,3
Bruttolohn- und Gehaltssumme	Mill. EUR	204	-15,9	+6,8	22 445	+30,6	+29,6	0,9
Produktionsindex Produzierendes Gewerbe	2005△100	105,5	-9,7	+13,7	...
Index des Auftragseingangs	2005△100	171,0	+7,8	+47,9	115,2	-5,8	+26,9	148,5
Vorbereitende Baustellen- arbeiten, Hoch- und Tiefbau⁴								
Betriebe	Anzahl	326	+0,6	+3,5	7 269	-0,2	+2,6	4,5
Beschäftigte	1 000	16	-1,9	+1,8	388	-2,3	+2,1	4,2
Geleistete Arbeitsstunden	1 000	1 048	-49,0	-23,2	22 605	-48,9	-23,3	4,6
Gesamtumsatz	Mill. EUR	189	-22,3	-18,4	4 983	-16,9	-6,8	3,8
Index des Auftragseingangs	2005△100	64,4	+19,0	-20,2	90,2	-3,0	-8,9	71,4
Einzelhandel								
Beschäftigte	2005△100	126,9	-0,3	-0,8	97,8	+0,3	+0,4	129,8
Umsatz nominal	2005△100	133,4	+12,2	-9,9	120,4	+14,7	+1,8	110,8
Gastgewerbe								
Beschäftigte	2005△100	129,1	-2,5	-0,9	95,3	-0,2	-0,6	135,5
Umsatz nominal	2005△100	116,0	+7,0	-3,7	95,3	+4,7	-0,5	121,7
Außenhandel								
Einfuhr	Mill. EUR	1 245,0	-5,0	+18,5	69 563	-7,3	+24,7	1,8
Ausfuhr	Mill. EUR	1 069,6	-4,5	+8,5	81 724	-7,1	+18,1	1,3
Verbraucherpreisindex	2005△100	109,0	+1,1	+1,4	109,6	+1,0	+1,7	99,5

z. VM △ zum Vormonat; z. VJM △ zum Vorjahresmonat

1 Oktober 2010 2 Quelle: Bundesagentur für Arbeit

3 bezogen auf alle zivilen Erwerbspersonen 4 Betriebe ab 50 Beschäftigte

Brandenburg

Regional



Ausgewählte Regionaldaten

Bevölkerungsbewegung im Monat November 2010

Verwaltungsbezirk	Lebendgeborene	Gestorbene	Überschuss der Geborenen(+)/ Gestorbenen(-)	Zuzüge über die Gemeindegrenzen	Fortzüge über die Gemeindegrenzen	Wanderungsgewinn (+) bzw. -verlust (-)	Bevölkerung am Monatsende
Kreisfreie Städte							
Brandenburg an der Havel	55	78	-23	269	301	-32	71 798
Cottbus	64	117	-53	422	324	+98	102 027
Frankfurt (Oder)	39	53	-14	246	249	-3	60 378
Potsdam	145	99	+46	824	682	+142	156 759
Landkreise							
Barnim	119	163	-44	880	787	+93	176 927
Dahme-Spreewald	107	145	-38	760	825	-65	161 836
Elbe-Elster	48	138	-90	327	377	-50	112 142
Havelland	90	132	-42	650	625	+25	154 907
Märkisch-Oderland	115	179	-64	875	939	-64	190 556
Oberhavel	139	170	-31	883	873	+10	203 141
Oberspreewald-Lausitz	72	137	-65	312	409	-97	121 780
Oder-Spree	118	167	-49	956	962	-6	183 959
Ostprignitz-Ruppin	71	117	-46	400	434	-34	102 957
Potsdam-Mittelmark	141	170	-29	976	940	+36	205 092
Prignitz	48	98	-50	298	318	-20	82 110
Spree-Neiße	73	133	-60	314	416	-102	126 515
Teltow-Fläming	105	144	-39	720	719	+1	161 485
Uckermark	73	139	-66	462	506	-44	129 908
Land Brandenburg	1 622	2 379	-757	10 574	10 686	-112	2 504 277

Beschäftigung* am 30. 06. 2010

Verwaltungsbezirk	Sozialversicherungspflichtig Beschäftigte	Davon		Darunter		Darunter	
		Frauen	Männer	Deutsche	Ausländer	Vollzeitbeschäftigte	Teilzeitbeschäftigte
Anzahl							
Kreisfreie Städte							
Brandenburg an der Havel	26 407	13 598	12 809	26 150	253	21 617	4 783
Cottbus	46 603	26 230	20 373	46 023	573	36 327	10 242
Frankfurt (Oder)	28 703	16 356	12 347	28 224	477	21 536	7 160
Potsdam	74 737	41 699	33 038	72 672	2 050	58 693	15 966
Landkreise							
Barnim	43 174	21 422	21 752	42 584	584	34 758	8 393
Dahme-Spreewald	51 859	23 909	27 950	50 568	1 278	41 950	9 888
Elbe-Elster	29 877	14 197	15 680	29 706	170	24 638	5 226
Havelland	36 793	17 710	19 083	36 120	668	29 971	6 808
Märkisch-Oderland	42 911	20 902	22 009	42 323	583	35 180	7 718
Oberhavel	48 956	23 312	25 644	47 866	1 082	39 832	9 026
Oberspreewald-Lausitz	35 613	16 062	19 551	35 306	305	29 918	5 666
Oder-Spree	49 464	22 905	26 559	48 904	554	40 882	8 557
Ostprignitz-Ruppin	32 082	15 765	16 317	31 864	217	26 248	5 820
Potsdam-Mittelmark	53 728	25 399	28 329	52 674	1 043	43 553	10 135
Prignitz	26 142	12 666	13 476	26 004	136	21 065	5 067
Spree-Neiße	35 474	15 156	20 318	35 164	307	29 572	5 893
Teltow-Fläming	52 067	21 307	30 760	51 003	1 051	43 881	8 173
Uckermark	36 408	17 146	19 262	36 069	337	29 807	6 588
Land Brandenburg	750 998	365 741	385 257	739 224	11 668	609 428	141 109

* Auswertungen der Beschäftigtenstatistik der Bundesagentur für Arbeit (vorläufige Angaben) ab 31. 03. 2008 Darstellung der Beschäftigten nach der WZ-Systematik 2008, mit Daten zu vorherigen Stichtagen nicht vergleichbar

Ausgewählte Regionaldaten

Noch: Beschäftigung am 30. 06. 2010

Verwaltungsbezirk	Sozialversicherungspflichtig Beschäftigte ¹							
	insgesamt	darunter im Wirtschaftsabschnitt						
		Land- und Forstwirtschaft, Fischerei	Produzierendes Gewerbe	darunter		Handel, Verkehr und Gastgewerbe	Erbringung von Unternehmensdienstleistungen	Erbringung von öffentl. und privaten Dienstleistungen
				Verarbeiten- des Gewerbe	Baugewerbe			
Anzahl								
Kreisfreie Städte								
Brandenburg an der Havel	26 407	39	7 000	5 007	1 531	5 036	4 260	10 068
Cottbus	46 603	145	5 375	1 564	1 717	9 689	11 126	20 268
Frankfurt (Oder)	28 703	145	4 246	2 250	1 292	5 050	6 032	13 229
Potsdam	74 737	166	5 222	1 435	2 346	12 023	27 016	30 310
Landkreise								
Barnim	43 174	949	10 213	5 116	3 995	10 387	5 454	16 171
Dahme-Spreewald	51 859	1 642	11 804	6 325	4 383	18 293	7 380	12 740
Elbe-Elster	29 877	1 758	10 625	6 958	3 070	5 887	3 090	8 516
Havelland	36 793	1 137	11 792	7 999	3 112	9 607	4 348	9 909
Märkisch-Oderland	42 911	1 628	9 769	4 050	4 737	11 772	5 614	14 128
Oberhavel	48 956	976	15 666	9 418	4 700	11 712	6 451	14 017
Oberspreewald-Lausitz	35 613	806	13 290	7 819	3 340	7 104	5 785	8 628
Oder-Spree	49 464	1 322	15 889	8 930	5 331	11 479	6 525	14 248
Ostprignitz-Ruppin	32 082	2 137	8 754	4 846	3 181	7 046	3 761	10 384
Potsdam-Mittelmark	53 728	2 324	13 461	6 180	6 289	14 732	8 496	14 715
Prignitz	26 142	1 561	8 017	5 150	2 434	5 657	2 864	8 043
Spree-Neiße	35 474	1 105	16 910	6 517	3 692	6 249	2 704	8 506
Teltow-Fläming	52 067	1 530	18 707	14 152	3 913	14 542	5 555	11 733
Uckermark	36 408	2 185	11 778	7 228	3 237	7 728	4 220	10 497
Land Brandenburg	750 998	21 555	198 518	110 944	62 300	173 993	120 681	236 110

Arbeitsmarkt* im Dezember 2010

Verwaltungsbezirk	Arbeitslose ²							
	insgesamt	und zwar						
		Frauen	Männer	SGB III	SGB II	15 bis unter 20 Jahre	15 bis unter 25 Jahre	55 bis unter 65 Jahre
Kreisfreie Städte								
Brandenburg an der Havel	5 322	2 406	2 916	1 122	4 200	62	583	971
Cottbus	6 594	2 923	3 671	1 593	5 001	89	759	1 153
Frankfurt (Oder)	4 358	1 945	2 413	945	3 413	40	412	797
Potsdam	6 335	2 760	3 575	1 742	4 593	88	611	952
Landkreise								
Barnim	9 211	4 024	5 187	2 705	6 506	111	997	1 691
Dahme-Spreewald	6 334	2 898	3 436	2 325	4 009	88	631	1 338
Elbe-Elster	7 467	3 688	3 779	2 391	5 076	74	673	1 699
Havelland	7 787	3 582	4 205	2 734	5 053	78	638	1 709
Märkisch-Oderland	11 158	4 850	6 308	3 471	7 687	112	947	2 244
Oberhavel	10 547	4 814	5 733	3 413	7 134	80	963	2 100
Oberspreewald-Lausitz	9 974	4 778	5 196	2 771	7 203	83	799	2 157
Oder-Spree	9 709	4 429	5 280	3 302	6 407	116	1 039	2 041
Ostprignitz-Ruppin	6 925	3 250	3 675	2 176	4 749	71	606	1 215
Potsdam-Mittelmark	8 050	3 505	4 545	2 996	5 054	97	768	1 801
Prignitz	6 095	2 907	3 188	1 830	4 265	47	473	1 211
Spree-Neiße	7 576	3 624	3 952	2 842	4 734	31	483	1 802
Teltow-Fläming	7 132	3 194	3 938	2 363	4 769	89	733	1 468
Uckermark	10 791	5 200	5 591	3 149	7 642	126	1 030	2 401
Land Brandenburg	141 365	64 777	76 588	43 870	97 495	1 482	13 145	28 750

* Quelle: Bundesagentur für Arbeit; Die Daten gelten 3 Monate als vorläufig. Ab Januar 2005 unter Einschluss der Grundsicherung für Arbeit Suchende. Vergleichbarkeit zu früheren Monaten nur bedingt gewährleistet. Berechnungsstand: Dezember 2010

1 ab 31. 03. 2008 Darstellung der Beschäftigendaten nach der WZ-Systematik 2008, mit Daten zu vorherigen Stichtagen nicht vergleichbar

2 Daten ermittelt aus IT-Fachverfahren der BA, aus als plausibel bewerteten Datenlieferungen zugelassener kommunaler Träger und, sofern keine plausiblen Daten geliefert wurden, aus ergänzenden Schätzungen der BA.

Ausgewählte Regionaldaten

Noch: Arbeitsmarkt* im Dezember 2010

Verwaltungsbezirk	Arbeitslose					Arbeitslosenquote ¹	
	und zwar					alle zivilen Erwerbs- personen	abhängig zivile Erwerbs- personen
	insgesamt ¹	Teilzeitarbeit Suchende ²	Langzeit- arbeitslose ²	Schwer- behinderte ²	Ausländer ¹		
Anzahl							
Kreisfreie Städte							
Brandenburg an der Havel	5 322	361	1 790	165	199	13,8	15,4
Cottbus	6 594	350	2 195	327	310	12,1	13,5
Frankfurt (Oder)	4 358	289	1 688	281	287	13,2	14,8
Potsdam	6 335	557	1 699	298	609	7,7	8,6
Landkreise							
Barnim	9 211	443	3 225	543	270	9,7	10,8
Dahme-Spreewald	6 334	526	1 273	372	181	7,4	8,3
Elbe-Elster	7 467	432	2 799	370	108	12,4	13,9
Havelland	7 787	471	2 923	357	171	9,4	10,5
Märkisch-Oderland	11 158	816	3 405	626	275	10,8	12,0
Oberhavel	10 547	•	•	387	252	9,7	10,8
Oberspreewald-Lausitz	9 974	577	4 054	501	143	15,3	17,1
Oder-Spree	9 709	•	•	653	320	10,0	11,0
Ostprignitz-Ruppin	6 925	•	•	265	94	12,6	13,8
Potsdam-Mittelmark	8 050	727	2 434	373	183	7,3	8,2
Prignitz	6 095	548	2 134	245	73	14,0	15,6
Spree-Neiße	7 576	•	•	423	135	11,1	12,3
Teltow-Fläming	7 132	554	2 039	346	197	8,0	8,9
Uckermark	10 791	•	•	617	184	16,1	17,7
Land Brandenburg	141 365	8 034	34 946	7 149	3 991	10,6	11,7

* Quelle: Bundesagentur für Arbeit; Die Daten gelten 3 Monate als vorläufig. Ab Januar 2005 unter Einschluss der Grundsicherung für Arbeit Suchende. Vergleichbarkeit zu früheren Monaten nur bedingt gewährleistet. Berechnungsstand: Dezember 2010

1 Daten ermittelt aus IT-Fachverfahren der BA, aus als plausibel bewerteten Datenlieferungen zugelassener kommunaler Träger und, sofern keine plausiblen Daten geliefert wurden, aus ergänzenden Schätzungen der BA.

2 Daten ausschließlich aus dem IT-Fachverfahren der BA gewonnen, nicht enthalten sind Daten der kommunalen Träger, soweit sie andere IT-Verfahren genutzt haben.

Gewerbeanzeigen im Dezember 2010

Verwaltungsbezirk	Gewerbeanzeigen						
	Gewerbebeanmeldungen			Gewerbeabmeldungen			Gewerbe- ummeldungen
	Berichts- monat	darunter	Vorjahres- monat	Berichts- monat	darunter	Vorjahres- monat	
		Neuerrich- tungen			Aufgabe		
Anzahl							
Kreisfreie Städte							
Brandenburg an der Havel	42	31	39	52	44	62	•
Cottbus	58	52	50	81	73	77	•
Frankfurt (Oder)	33	31	56	51	46	58	•
Potsdam	144	126	123	155	127	146	•
Landkreise							
Barnim	133	97	115	153	119	139	•
Dahme-Spreewald	151	109	131	200	146	177	•
Elbe-Elster	87	74	75	92	79	94	•
Havelland	83	60	117	138	118	122	•
Märkisch-Oderland	130	92	163	165	128	209	•
Oberhavel	222	174	180	228	184	164	•
Oberspreewald-Lausitz	56	40	68	65	55	75	•
Oder-Spree	110	82	147	161	132	174	•
Ostprignitz-Ruppin	49	23	76	56	55	84	•
Potsdam-Mittelmark	187	146	253	209	162	215	•
Prignitz	33	28	73	52	45	62	•
Spree-Neiße	64	55	70	99	93	67	•
Teltow-Fläming	171	122	121	183	154	134	•
Uckermark	62	55	81	84	76	105	•
Land Brandenburg	1 815	1 397	1 938	2 224	1 836	2 164	•

Ausgewählte Regionaldaten

Insolvenzen im Dezember 2010

Verwaltungsbezirk	Insolvenzen					
	Verfahren				Forderungen	
	Berichts- monat	davon		Vorjahres- monat	Berichts- monat	Vorjahres- monat
		Unternehmen	übrige Schuldner			
Anzahl				1 000 EUR		
Kreisfreie Städte						
Brandenburg an der Havel	21	2	19	33	1 280	773
Cottbus	18	4	14	27	2 961	2 211
Frankfurt (Oder)	12	2	10	17	1 361	2 124
Potsdam	35	1	34	24	2 178	6 135
Landkreise						
Barnim	37	6	31	31	2 720	3 280
Dahme-Spreewald	38	4	34	34	13 600	4 830
Elbe-Elster	13	1	12	9	1 104	1 521
Havelland	18	–	18	35	1 181	14 572
Märkisch-Oderland	44	4	40	37	13 370	2 114
Oberhavel	44	3	41	34	4 263	2 854
Oberspreewald-Lausitz	22	1	21	21	1 204	1 698
Oder-Spree	35	5	30	43	2 932	2 421
Ostprignitz-Ruppin	26	–	26	20	735	830
Potsdam-Mittelmark	25	1	24	51	4 582	4 923
Prignitz	32	1	31	14	5 211	1 337
Spree-Neiße	24	3	21	23	1 459	2 869
Teltow-Fläming	18	1	17	41	1 177	4 059
Uckermark	32	4	28	28	26 552	1 767
Land Brandenburg	494	43	451	522	87 871	60 318

Verarbeitendes Gewerbe sowie Bergbau und Gewinnung von Steinen und Erden im Dezember 2010

Verwaltungsbezirk	Verarbeitendes Gewerbe sowie Bergbau und Gewinnung von Steinen und Erden ¹					
	Betriebe	Beschäftigte	Entgelte	Geleistete Arbeits- stunden	Gesamt- umsatz	darunter
						Auslands- umsatz
	Anzahl		1 000 EUR	1 000	1 000 EUR	
Kreisfreie Städte						
Brandenburg an der Havel	14	3 939	12 148	398	56 029	1 174
Cottbus	4	1 170	3 961	126	10 692	•
Frankfurt (Oder)	5	1 395	3 855	204	•	•
Potsdam	4	252	604	33	•	•
Landkreise						
Barnim	23	2 847	6 985	381	27 564	6 686
Dahme-Spreewald	26	3 325	8 617	423	85 010	21 341
Elbe-Elster	34	4 020	8 796	506	60 033	9 566
Havelland	31	5 239	11 310	668	98 447	14 827
Märkisch-Oderland	20	2 204	5 058	301	27 530	4 433
Oberhavel	34	7 094	24 897	860	122 991	62 444
Oberspreewald-Lausitz	29	5 579	15 323	617	134 164	17 766
Oder-Spree	23	5 732	15 642	672	146 901	60 985
Ostprignitz-Ruppin	27	3 380	7 885	501	128 542	77 457
Potsdam-Mittelmark	32	3 038	7 346	414	89 523	10 543
Prignitz	20	3 436	8 320	429	49 289	21 278
Spree-Neiße	24	7 177	18 492	882	126 234	19 779
Teltow-Fläming	39	9 738	31 604	1 176	207 605	105 874
Uckermark	24	4 399	12 972	570	279 370	47 346
Land Brandenburg	413	73 964	203 813	9 160	1 693 383	482 805

¹ Betriebe ab 50 Beschäftigte

Ausgewählte Regionaldaten

Vorbereitende Baustellenarbeiten, Hoch- und Tiefbau im Dezember 2010

Verwaltungsbezirk	Vorbereitende Baustellenarbeiten, Hoch- und Tiefbau ¹						
	Betriebe	Beschäftigte ²	Bruttoentgelte	Geleistete Arbeitsstunden	Gesamtumsatz	Baugewerblicher Umsatz	Auftrags-eingang
	Anzahl		1 000 EUR	1 000	1 000 EUR		
Kreisfreie Städte							
Brandenburg an der Havel	8	241	429	9	1 490	1 490	447
Cottbus	10	505	1 244	41	5 007	4 971	3 298
Frankfurt (Oder)	7	277	641	26	1 680	1 680	482
Potsdam	12	524	1 195	52	5 846	5 843	5 389
Landkreise							
Barnim	19	841	1 883	54	8 776	8 598	4 930
Dahme-Spreewald	26	1 335	2 780	95	11 853	11 833	5 544
Elbe-Elster	17	691	1 423	47	7 449	7 446	14 476
Havelland	21	803	1 727	59	8 518	8 486	5 994
Märkisch-Oderland	24	1 238	2 730	80	10 610	10 581	7 405
Oberhavel	25	1 142	2 663	84	15 796	15 769	6 326
Oberspreewald-Lausitz	14	964	2 246	69	10 664	9 831	5 356
Oder-Spree	21	1 616	4 000	93	33 461	33 456	16 757
Ostprignitz-Ruppin	22	1 066	1 924	49	11 482	11 392	6 419
Potsdam-Mittelmark	28	1 709	3 995	86	16 195	15 561	27 762
Prignitz	12	505	940	31	7 029	6 923	3 892
Spree-Neiße	27	1 168	2 700	86	17 214	16 756	11 414
Teltow-Fläming	13	976	4 058	50	10 992	10 818	10 473
Uckermark	20	603	1 203	34	4 571	4 569	3 221
Land Brandenburg	326	16 204	37 782	1 048	188 626	185 998	139 581

¹ Betriebe von Unternehmen mit im Allgemeinen 20 und mehr Beschäftigten

² Beschäftigte im Bauhaupt- bzw. Ausbaugewerbe

Bauinstallation und sonstiges Ausbaugewerbe im 4. Vierteljahr 2010

Verwaltungsbezirk	Bauinstallation und sonstiges Ausbaugewerbe ¹						
	Betriebe	Beschäftigte		Bruttoentgeltsumme	Geleistete Arbeitsstunden	Gesamtumsatz	darunter
		insgesamt	dar. Arbeiter				Ausbaugewerblicher Umsatz
Anzahl				1 000 EUR	1 000	1 000 EUR	
Kreisfreie Städte							
Brandenburg an der Havel	8	274	...	1 443	83	8 594	8 360
Cottbus	6	182	...	1 048	63	7 567	7 318
Frankfurt (Oder)	6	200	...	1 418	63	8 475	8 475
Potsdam	8	370	...	2 228	112	14 383	14 299
Landkreise							
Barnim	16	460	...	2 598	154	11 088	11 037
Dahme-Spreewald	14	477	...	2 841	149	13 262	13 059
Elbe-Elster	8	301	...	1 485	95	10 264	9 548
Havelland	12	394	...	2 516	127	12 474	12 092
Märkisch-Oderland	25	832	...	5 787	300	34 800	33 240
Oberhavel	9	301	...	1 892	105	12 293	12 259
Oberspreewald-Lausitz	12	326	...	1 858	107	8 759	8 145
Oder-Spree	20	786	...	4 306	278	20 274	20 080
Ostprignitz-Ruppin	12	385	...	2 138	146	10 367	10 332
Potsdam-Mittelmark	21	862	...	5 162	280	27 026	26 873
Prignitz	6	234	...	1 418	82	5 951	5 596
Spree-Neiße	12	370	...	1 913	130	9 518	9 509
Teltow-Fläming	13	382	...	2 592	132	20 083	19 544
Uckermark	16	546	...	3 393	184	13 133	13 005
Land Brandenburg	224	7 682	...	46 036	2 590	248 310	242 772

¹ Betriebe von Unternehmen mit im Allgemeinen 20 und mehr Beschäftigten

Ausgewählte Regionaldaten

Bautätigkeit (Wohn- und Nichtwohnbau einschl. Baumaßnahmen an bestehenden Gebäuden) im Dezember 2010

Verwaltungsbezirk	Baugenehmigungen und Baufertigstellungen ¹							
	Baugenehmigungen			Baufertigstellungen				
	Gebäude / Baumaßnahmen	Wohnungen		veranschlagte Bauwerkskosten	Gebäude / Baumaßnahmen	Wohnungen		veranschlagte Bauwerkskosten
		insgesamt	Wohnfläche			insgesamt	Wohnfläche	
Anzahl		100 m ²	1 000 EUR	Anzahl		100 m ²	1 000 EUR	
Kreisfreie Städte								
Brandenburg an der Havel	5	4	4,3	10 627	Fertigstellungen werden ab 01-07 nur jährlich erstellt!!			
Cottbus	24	56	49,9	5 049				
Frankfurt (Oder)	4	1	2,1	659				
Potsdam	27	41	44,8	13 744				
Landkreise								
Barnim	118	124	125,0	15 995				
Dahme-Spreewald	59	54	61,5	39 850				
Elbe-Elster	12	6	6,4	1 617				
Havelland	69	68	88,6	9 715				
Märkisch-Oderland	23	13	22,0	4 592				
Oberhavel	35	7	26,7	11 268				
Oberspreewald-Lausitz	3	4	4,0	593				
Oder-Spree	19	19	19,1	4 128				
Ostprignitz-Ruppin	13	17	16,3	2 393				
Potsdam-Mittelmark	34	29	36,2	4 726				
Prignitz	12	-2	6,6	2 650				
Spree-Neiße	10	5	6,6	1 170				
Teltow-Fläming	21	13	19,2	3 993				
Uckermark	7	4	4,8	3 557				
Land Brandenburg	495	463	544,1	136 326				

¹ Negative Werte können sich aus „neuer Zustand minus alter Zustand“ bei Baumaßnahmen an bestehenden Gebäuden ergeben.

Tourismus im Dezember 2010

Verwaltungsbezirk	Tourismus (mit Campingplätzen)							Durchschnittliche Aufenthaltsdauer
	Beherbergungsstätten (geöffnete)	Gästeankünfte			Gästeübernachtungen			
		insgesamt	darunter	Veränderung geg. dem Vorjahresmonat	insgesamt	darunter	Veränderung geg. dem Vorjahresmonat	
			aus dem Ausland			ausländischer Gäste		
Anzahl		Prozent		Anzahl		Prozent		Tage
Kreisfreie Städte								
Brandenburg an der Havel	21	3 350	353	+31,6	7 386	1 268	+30,2	2,2
Cottbus	22	7 720	520	-6,2	12 723	1 036	-8,7	1,6
Frankfurt (Oder)	20	3 483	456	-3,2	6 186	992	-10,4	1,8
Potsdam	47	21 056	1 383	-3,0	48 304	3 354	-1,3	2,3
Landkreise								
Barnim	76	8 713	379	+9,6	36 951	1 097	+4,4	4,2
Dahme-Spreewald	112	30 513	4 989	+33,9	57 935	8 263	+24,5	1,9
Elbe-Elster	55	2 628	50	+7,7	13 921	169	+5,0	5,3
Havelland	57	3 720	68	-9,5	8 155	118	-6,7	2,2
Märkisch-Oderland	96	11 198	478	-1,7	42 902	1 530	-8,2	3,8
Oberhavel	80	10 690	722	+2,7	19 628	2 058	+5,2	1,8
Oberspreewald-Lausitz	61	7 914	407	+23,8	16 770	1 137	+28,8	2,1
Oder-Spree	125	18 043	476	-3,0	52 049	1 714	-6,9	2,9
Ostprignitz-Ruppin	114	14 958	293	-1,1	48 304	514	-5,3	3,2
Potsdam-Mittelmark	109	17 138	1 996	-2,9	48 063	3 758	-2,5	2,8
Prignitz	69	4 972	84	-0,7	11 133	118	-7,3	2,2
Spree-Neiße	85	10 751	159	+8,0	32 421	420	+9,7	3,0
Teltow-Fläming	86	16 416	3 607	+13,5	33 017	6 886	+11,4	2,0
Uckermark	100	12 652	379	+2,6	32 930	831	+0,4	2,6
Land Brandenburg	1 335	205 915	16 799	+5,8	528 778	35 263	+2,1	2,6