

Monatsdaten + Konjunktur 2 2011

Mit der vorliegenden Veröffentlichung „Monatsdaten + Konjunktur“ gibt das Amt für Statistik Berlin-Brandenburg eine Auswahl aktueller wirtschafts- und konjunkturstatistischer Ergebnisse für das Land Brandenburg heraus.

„Monatsdaten + Konjunktur“ erscheint monatlich und bietet eine umfangreiche Auswahl an Daten und grafischen Übersichten zur aktuellen Entwicklung im Lande. Einige Angaben sind vorläufig und können zu einem späteren Zeitpunkt aktualisiert werden. Abweichungen in den errechneten Werten sind durch Rundungen bedingt. Durch die Bearbeitungsdauer und die unterschiedliche zeitliche Verfügbarkeit der Ausgangsdaten können zum Zeitpunkt der Veröffentlichung bereits einzelne Statistische Berichte jüngerer Datums verfügbar sein. Zu beziehen ist „Monatsdaten + Konjunktur“ als Download auf den Internetseiten des AfS oder über den E-Mail-Service.



Brandenburg

Konjunktur Aktuell

Beinhaltet die Entwicklung von 24 ausgewählten Konjunkturindikatoren der jüngsten drei Monate als Veränderung gegenüber dem

Vorjahresmonat. Diese sind auf einer Seite tabellarisch zusammengefasst dargestellt.

Entwicklungstendenzen der konjunkturellen Lage 4

Brandenburg im Überblick

Die Rubrik Brandenburg im Überblick enthält Angaben zur konjunkturellen Situation und Entwicklung für das Land Brandenburg. Zeitreihen werden für die letzten 24 Monate als Konjunkturgrafiken dargestellt. Der in einigen Grafiken dargestellte Trend wurde nach dem Berliner Verfahren des Statistischen Bundesamtes BV4.1 berechnet. Statistische Angaben zur Konjunktur in den vorliegenden jüngsten drei Berichtsmonaten werden durch Angaben der Entwicklung gegenüber dem Vormonat sowie dem Vorjahresmonat ergänzt. Die saisonalen und konjunkturellen Schwankungen im Wirtschaftsge-

schehen des Landes lassen sich somit erkennen. Im Einzelnen sind Informationen zum Stand und der Entwicklung der Bevölkerung, des Arbeitsmarktes, zu den Eckdaten der brandenburgischen Industrie, des Baugewerbes und zur Bautätigkeit enthalten. Weitere Angaben beziehen sich auf die Bereiche Einzelhandel, Gastgewerbe, Tourismus, Außenhandel, Gewerbeanzeigen und Insolvenzgeschehen sowie die Preisentwicklung. Der Zahlenspiegel für das Land Brandenburg ergänzt die Konjunkturdarstellungen durch einen Überblick aktuellster Ergebnisse für nahezu alle Bereiche der amtlichen Statistik Brandenburgs.

Grafiken zur konjunkturellen Entwicklung 6

Konjunkturdaten im Überblick 12

Zahlenspiegel 16

Brandenburg im Vergleich

Neben den Angaben für die Bundesrepublik Deutschland enthält die Rubrik Brandenburg im Ver-

gleich die Gegenüberstellung der Konjunkturindikatoren Brandenburgs zu denen Deutschlands.

Ausgewählte Konjunkturindikatoren Deutschland 21

Konjunkturindikatoren - Brandenburg im Vergleich 24

Brandenburg Regional

Brandenburg Regional bietet für ausgewählte Bereiche regionale Angaben zur aktuellen Wirt-

schaftslage der Landkreise und kreisfreien Städte Brandenburgs.

Ausgewählte Regionaldaten 25

Zeichenerklärung

- 0 weniger als die Hälfte von 1 in der letzten besetzten Stelle, jedoch mehr als nichts
- nichts vorhanden (genau null)
- Zahlenwert unbekannt oder geheim zu halten
- ... Zahlenwert lag bei Redaktionsschluss noch nicht vor
- () Aussagewert eingeschränkt, da der Wert Fehler aufweisen kann
- / keine Angabe, da Zahlenwert nicht sicher genug
- x Tabellenfach gesperrt, weil Aussage nicht sinnvoll
- r berichtigte Zahl
- D Durchschnitt (bei nicht addierfähigen Größen)

© Amt für Statistik Berlin-Brandenburg
Behlertstrasse 3a
14467 Potsdam

Für nichtgewerbliche Zwecke sind Vervielfältigung und unentgeltliche Verbreitung, auch auszugsweise, mit Quellenangabe gestattet. Die Verbreitung, auch auszugsweise, über elektronische Systeme/Datenträger bedarf der vorherigen Zustimmung. Alle übrigen Rechte bleiben vorbehalten.

Entwicklung der konjunkturellen Lage in Brandenburg

Ausgewählte Konjunkturindikatoren

(Basis: Originalwerte, Stand vom 24. Februar 2011)

| Merkmal | Dimension | September 2010 | Oktober 2010 | November 2010 |
|--|-----------|--|--------------|---------------|
| | | Veränderung gegenüber dem Vorjahresmonat | | |
| Arbeitsmarkt ¹ | | | | |
| Arbeitslose | % | -12,4 | -10,4 | -9,7 |
| Arbeitslosenquote ² | %-Punkte | -1,5 | -1,2 | -1,1 |
| Bergbau und Verarbeitendes Gewerbe ³ | | | | |
| Beschäftigte | % | +1,1 | +1,1 | +1,0 |
| Gesamtumsatz | % | +8,3 | +9,7 | +14,3 |
| Auslandsumsatz | % | +8,9 | +17,4 | +26,6 |
| Auftragseingangsindex | % | +1,9 | +4,6 | -12,4 |
| Energie- und Wasserversorgung ⁴ | | | | |
| Beschäftigte | % | -0,1 | +0,1 | -0,6 |
| Stromerzeugung (brutto) ⁵ | % | -10,6 | -20,7 | -4,0 |
| Bauhauptgewerbe ⁴ | | | | |
| Beschäftigte | % | +0,1 | -0,6 | +1,1 |
| Gesamtumsatz | % | +2,2 | -2,2 | -6,2 |
| Auftragseingang | % | +1,9 | +4,6 | -12,4 |
| Baugenehmigungen ⁶ | | | | |
| Gebäude | % | +0,0 | -10,9 | -5,1 |
| Wohnungen | % | -10,8 | -4,5 | -55,0 |
| Einzelhandel ^{7 8} | | | | |
| Beschäftigte | % | -1,3 | -1,7 | -0,4 |
| Umsatz nominal | % | -8,3 | -10,8 | -9,0 |
| Gastgewerbe ⁸ | | | | |
| Beschäftigte | % | -3,1 | -0,4 | +0,5 |
| Umsatz nominal | % | +1,6 | +1,6 | +0,8 |
| Tourismus ⁹ | | | | |
| Gästeankünfte | % | +6,1 | +6,9 | +7,1 |
| Gästeübernachtungen | % | +4,7 | +5,0 | +5,6 |
| Außenhandel | | | | |
| Ausfuhr (Spezialhandel) | % | +30,6 | +11,2 | +48,4 |
| Einfuhr (Generalhandel) | % | +7,8 | +16,1 | +31,3 |
| Gewerbeanzeigen und Insolvenzen | | | | |
| Gewerbeanmeldungen | % | -13,4 | -13,8 | -8,7 |
| Insolvenzen von Unternehmen | % | -15,1 | +0,0 | -16,9 |
| Insolvenzen übriger Schuldner | % | -19,6 | -11,9 | +7,1 |
| Verbraucherpreisindex | % | +1,0 | +1,0 | +1,1 |

1 Quelle: Bundesagentur für Arbeit, die Daten gelten 3 Monate als vorläufig. Berechnungsstand: November 2010

2 bezogen auf alle zivilen Erwerbspersonen in Prozentpunkten 3 Betriebe ab 50 Beschäftigte

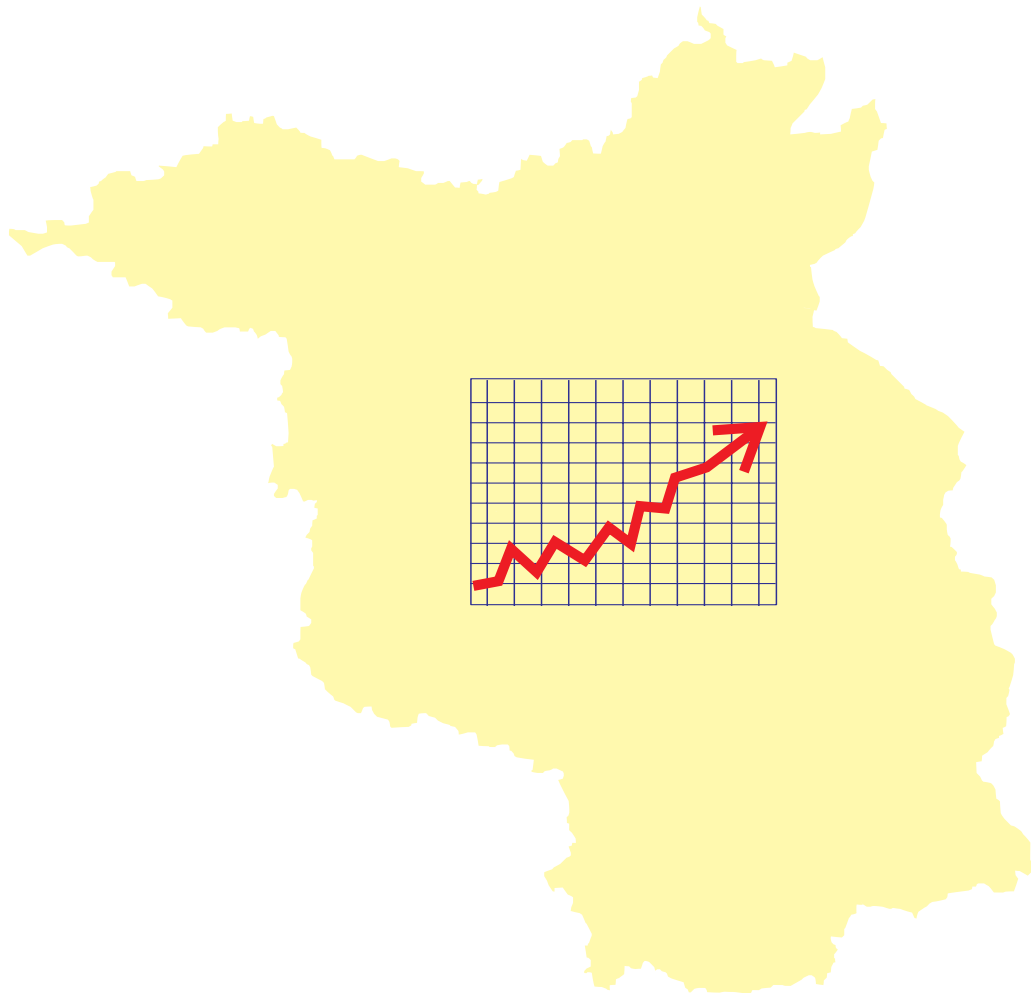
4 Betriebe von Unternehmen mit im Allgemeinen 20 und mehr Beschäftigten

5 in öffentlichen Energieversorgungsunternehmen 6 einschließlich Baumaßnahmen an bestehenden Gebäuden

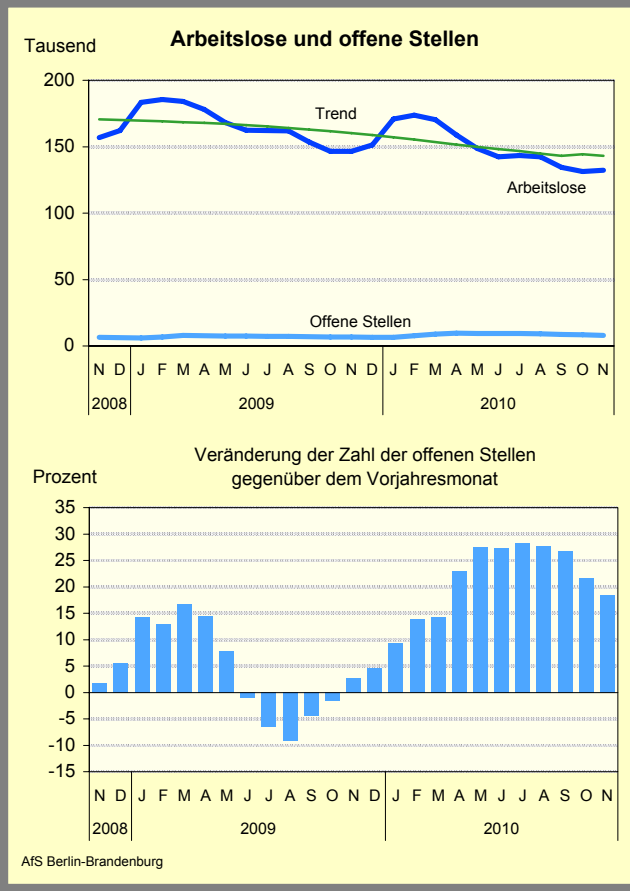
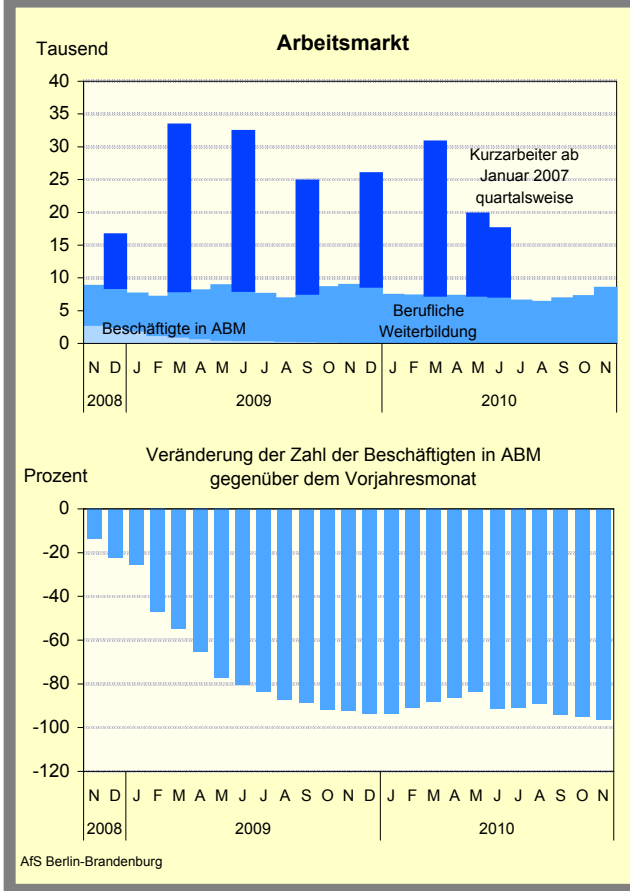
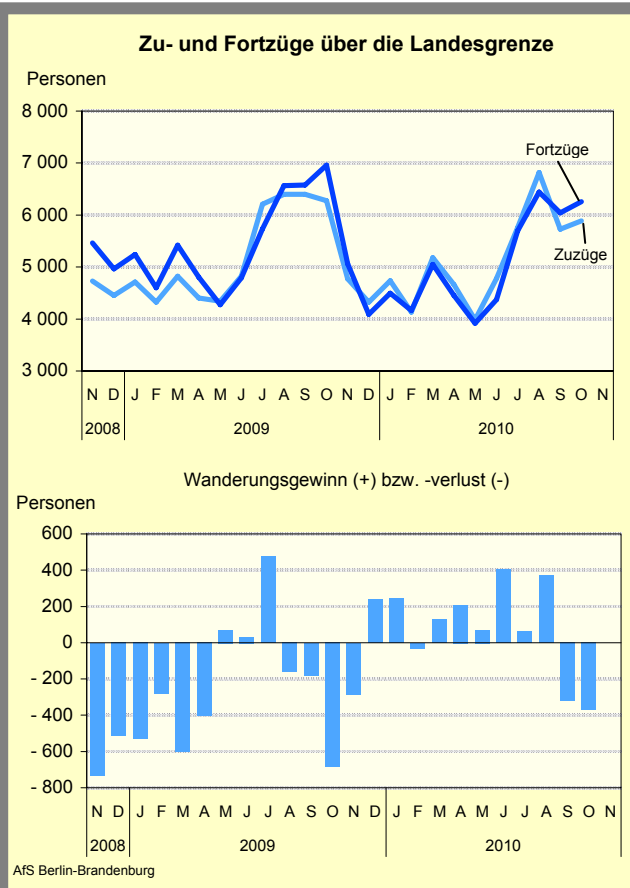
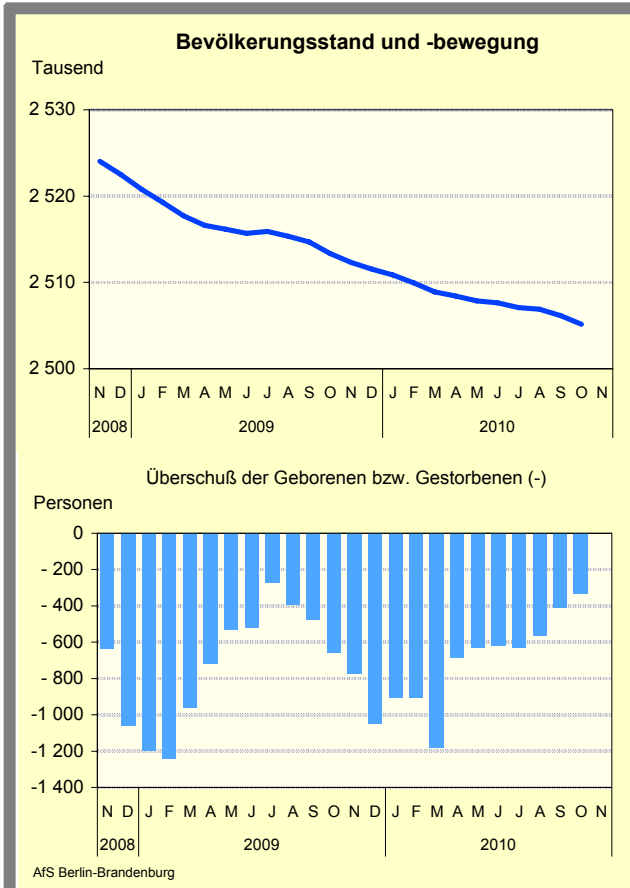
7 ohne Tankstellen und Handel mit Kfz 8 vorläufig 9 einschließlich Campingplätze

Brandenburg

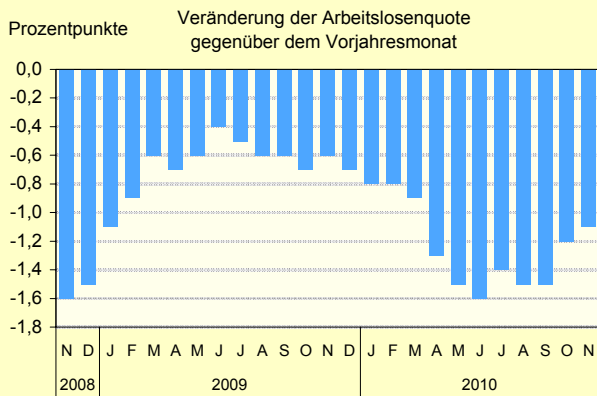
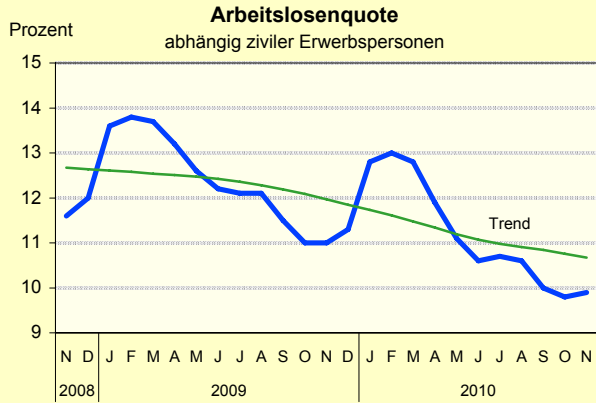
im Überblick



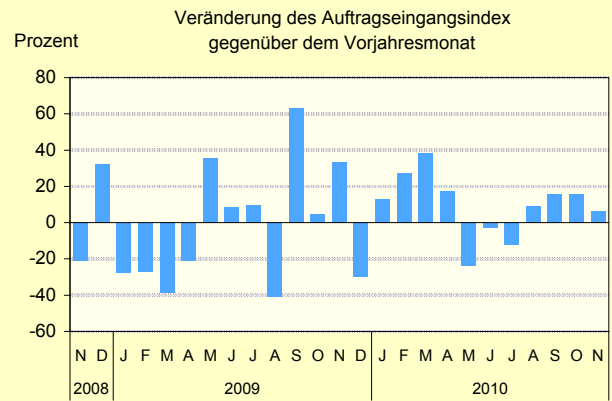
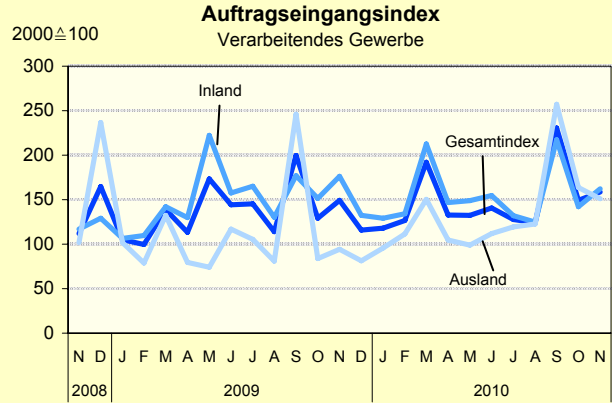
Grafiken zur konjunkturellen Entwicklung in Brandenburg



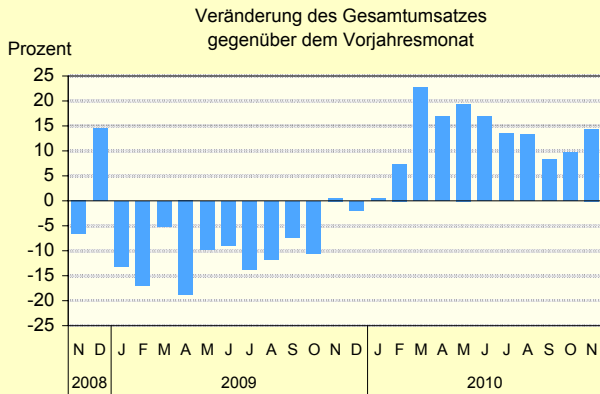
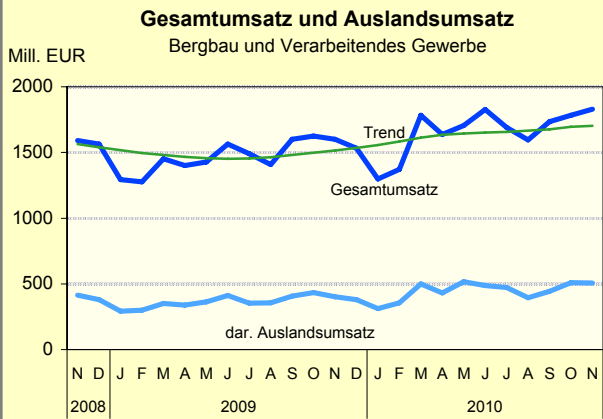
Grafiken zur konjunkturellen Entwicklung in Brandenburg



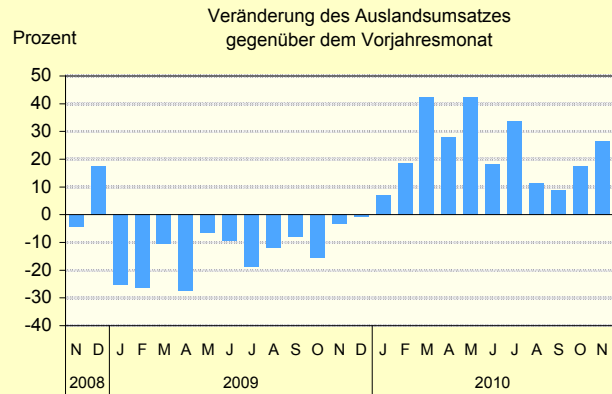
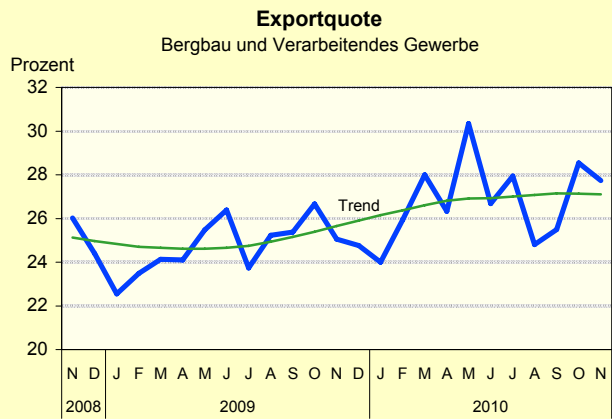
AfS Berlin-Brandenburg



AfS Berlin-Brandenburg

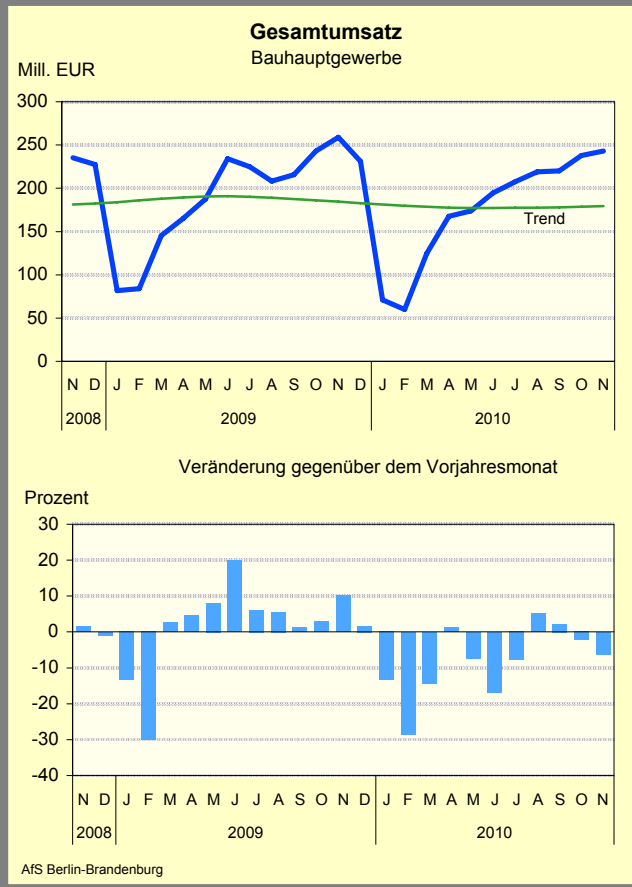
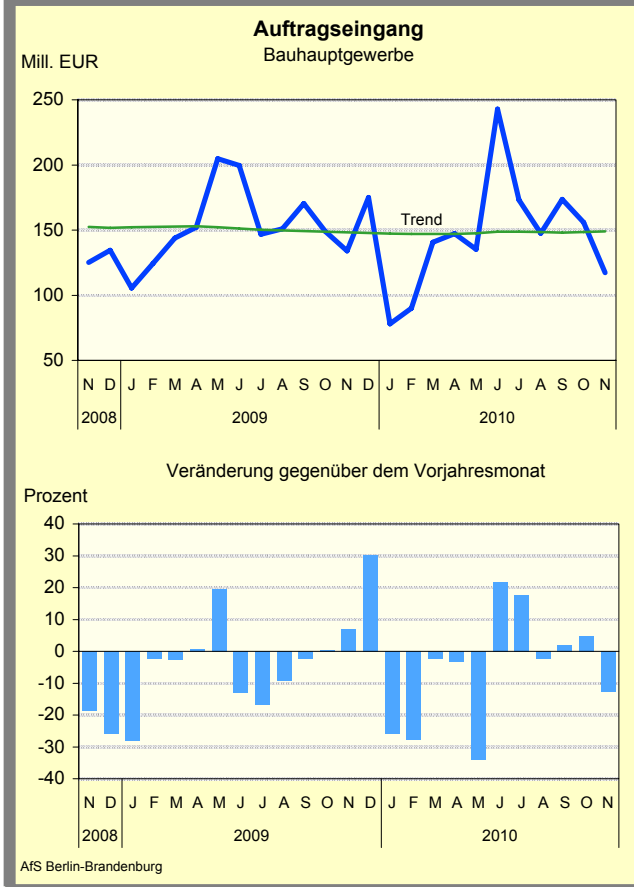
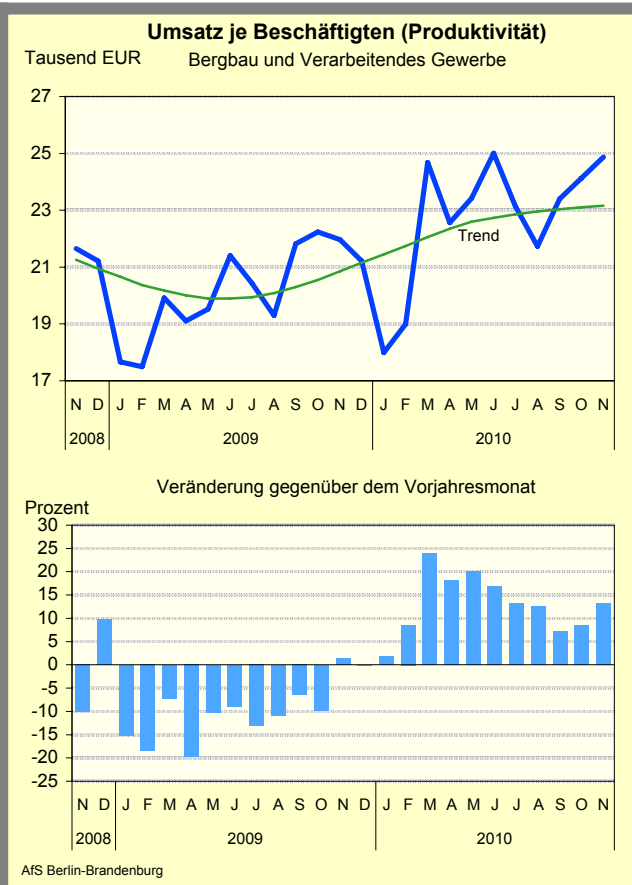
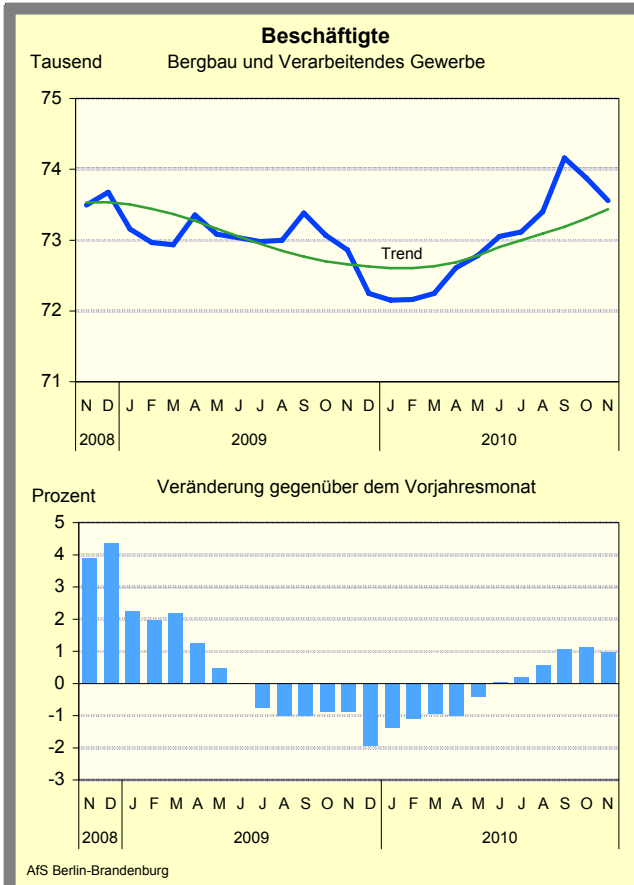


AfS Berlin-Brandenburg

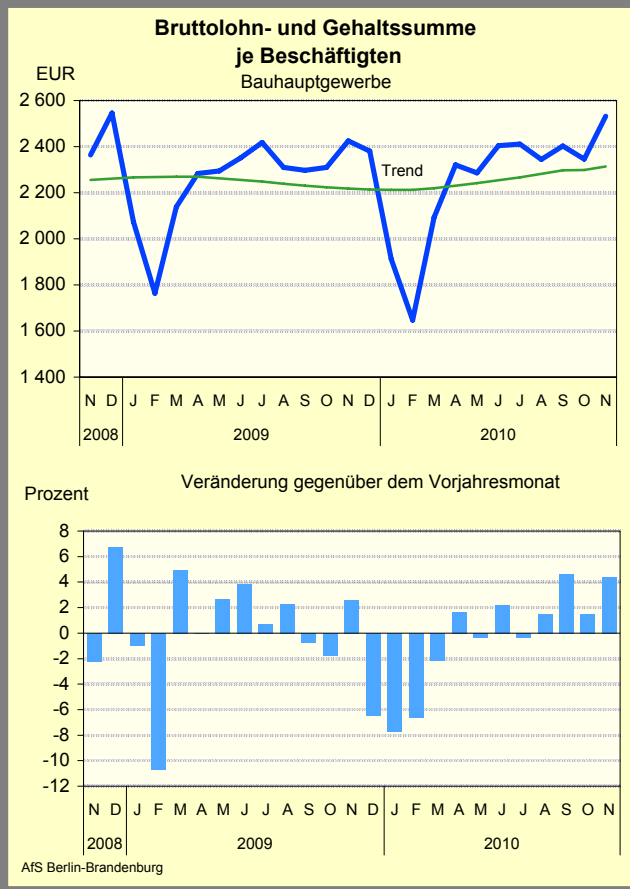
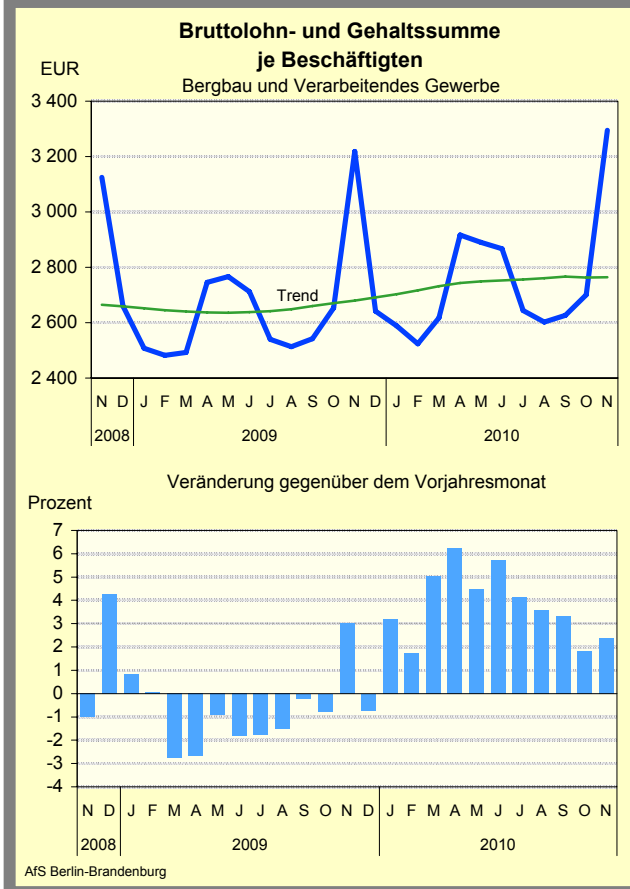
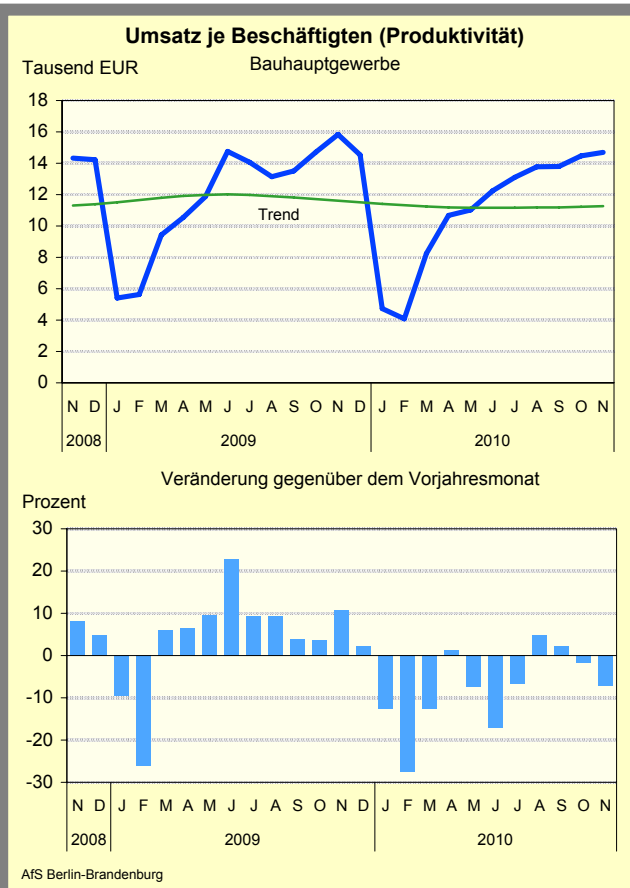
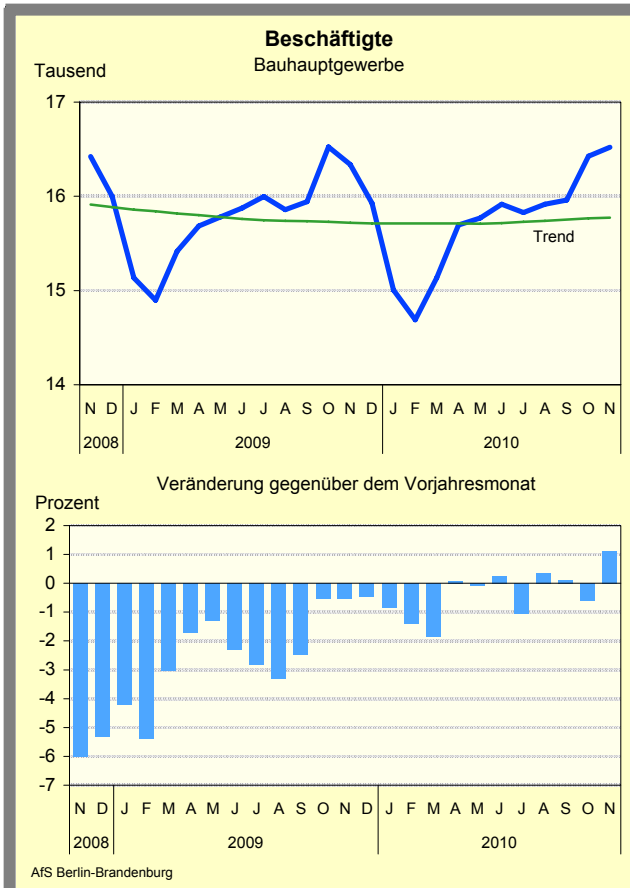


AfS Berlin-Brandenburg

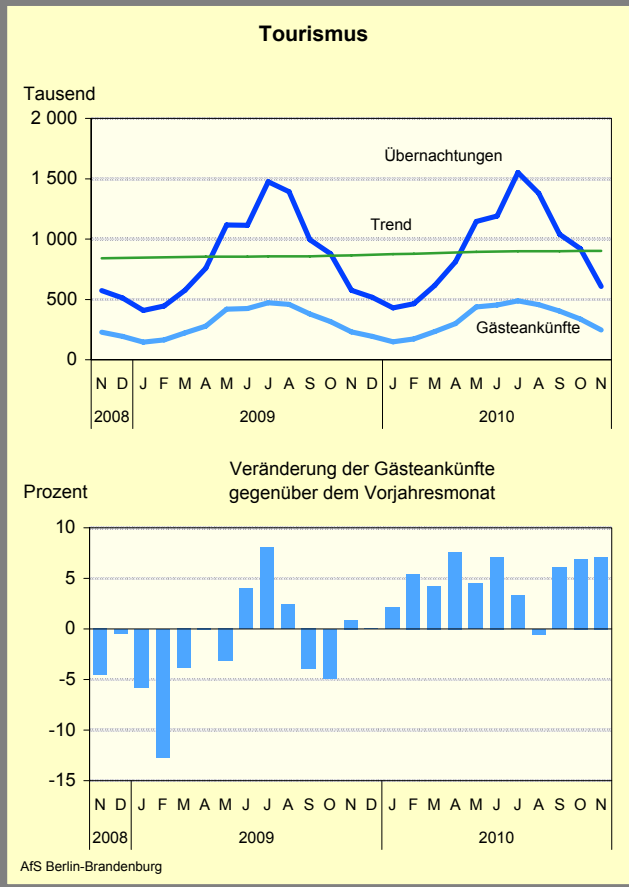
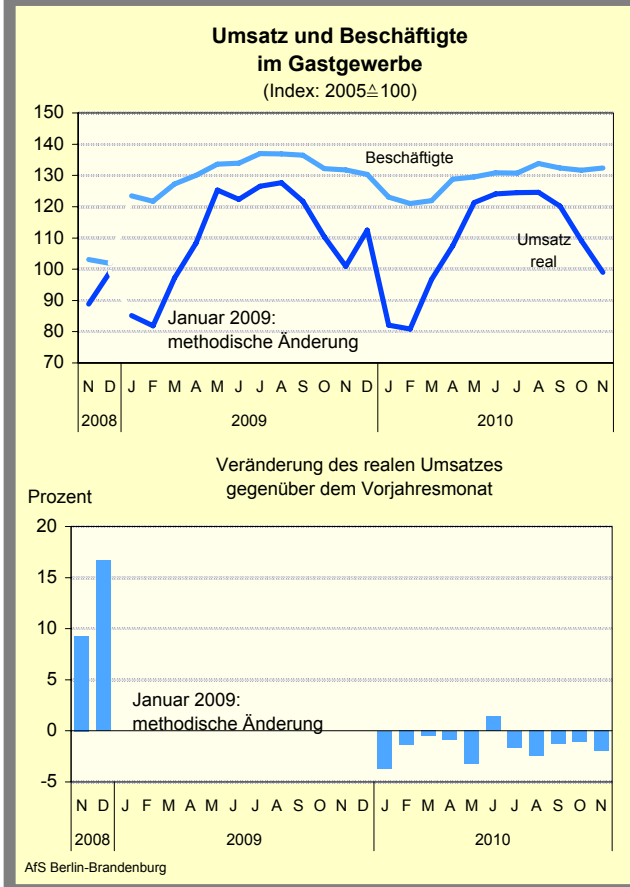
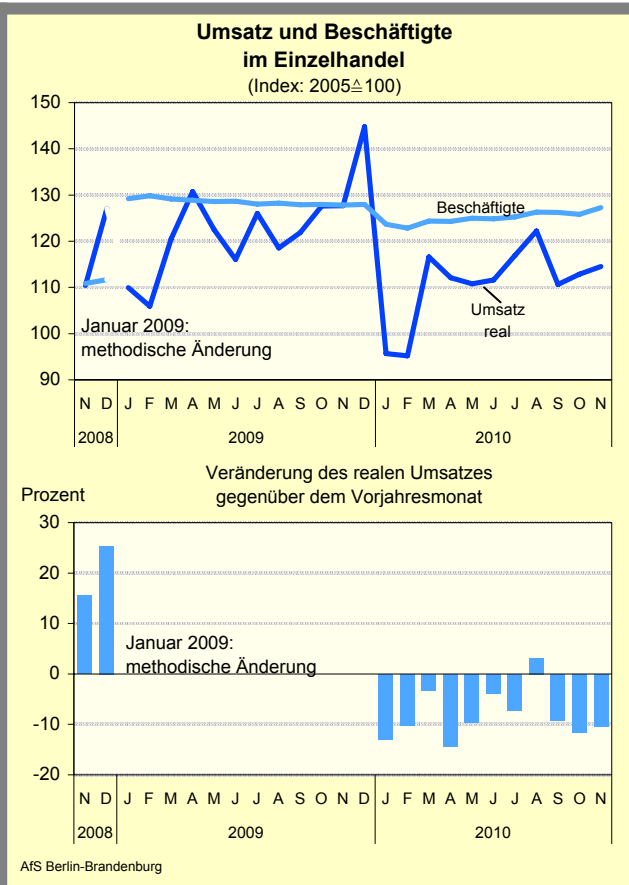
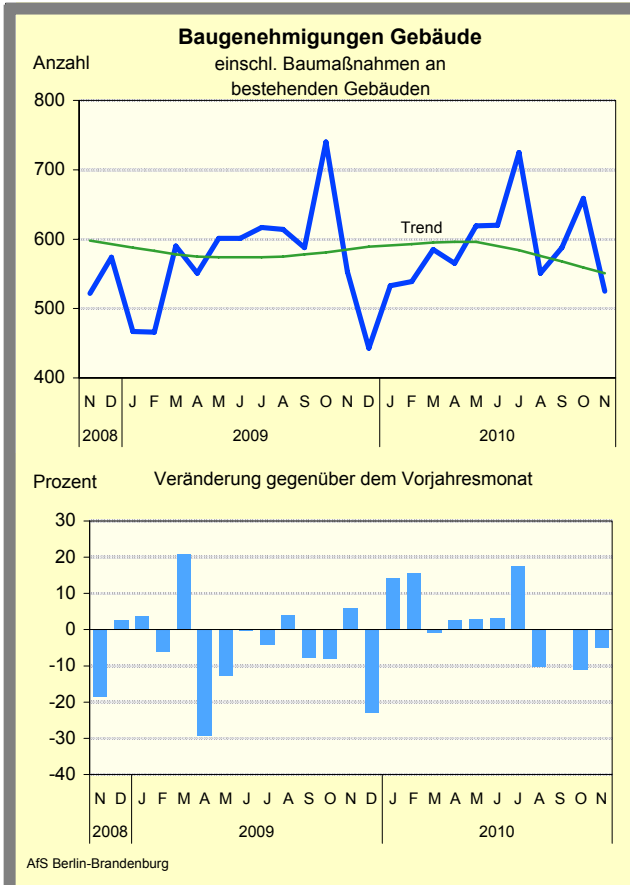
Grafiken zur konjunkturellen Entwicklung in Brandenburg



Grafiken zur konjunkturellen Entwicklung in Brandenburg

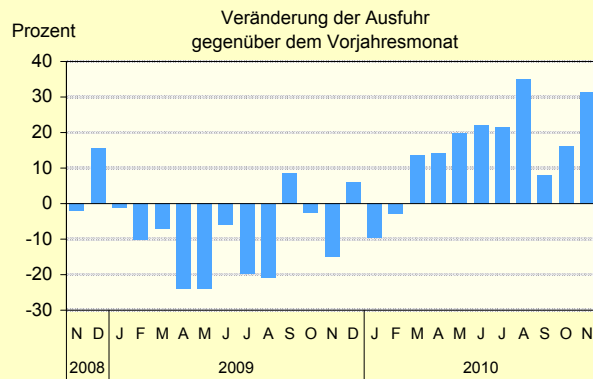
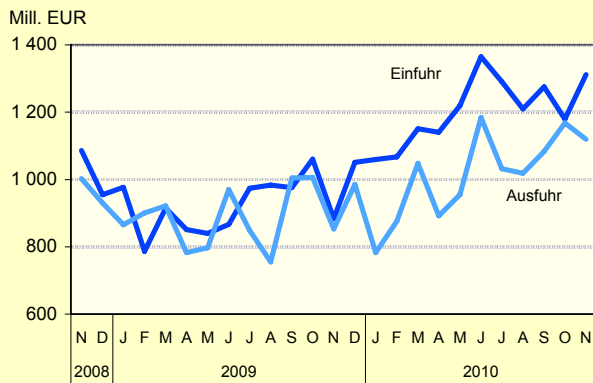


Grafiken zur konjunkturellen Entwicklung in Brandenburg



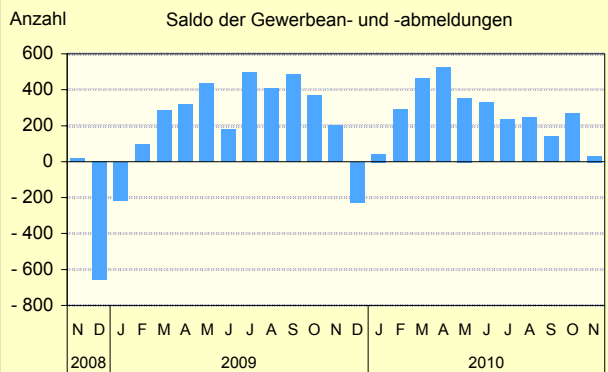
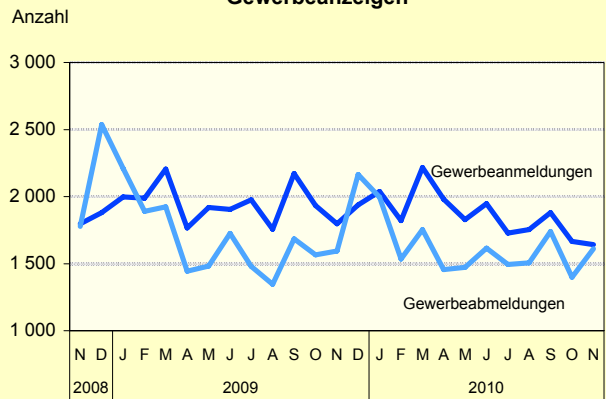
Grafiken zur konjunkturellen Entwicklung in Brandenburg

Außenhandel



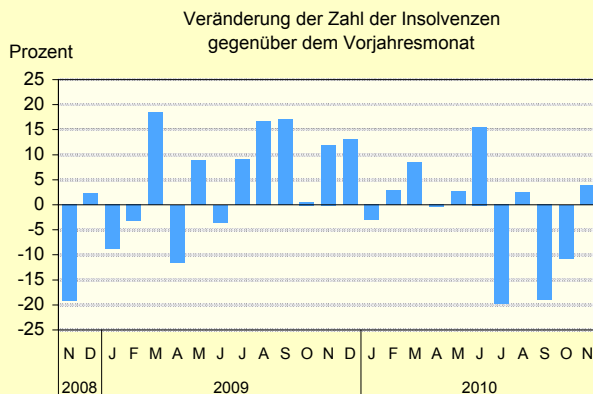
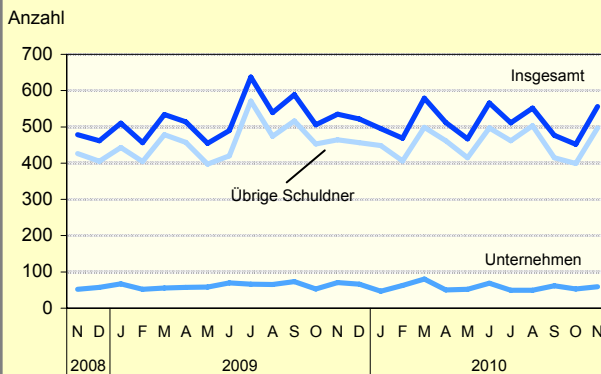
AfS Berlin-Brandenburg

Gewerbeanzeigen



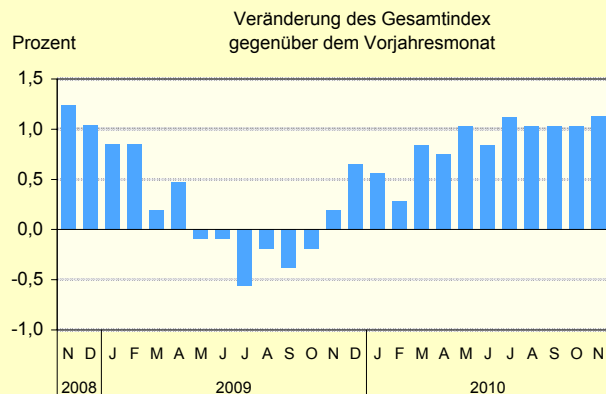
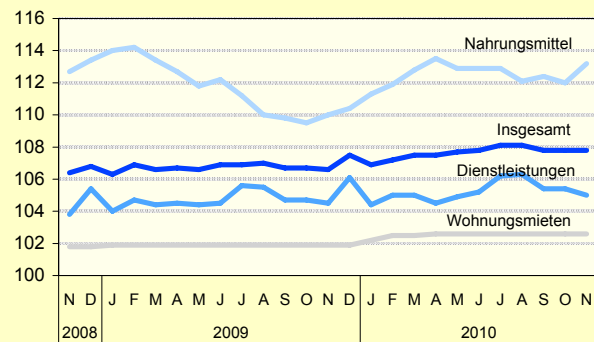
AfS Berlin-Brandenburg

Insolvenzen



AfS Berlin-Brandenburg

Verbraucherpreisindex (Index: 2005=100)



AfS Berlin-Brandenburg

Ausgewählte Konjunkturindikatoren für das Land Brandenburg

★★★ Grundzahlen ... Grundzahlen ... Grundzahlen ... Grundzahlen ... Grundzahlen ... Grundzahlen ... Grundzahlen ... ★★★

| Merkmal | Einheit | 2009 | 2010 | | | | | |
|---|-----------------------|------------------------------|---------|---------|---------|-----------|---------|----------|
| | | Jahres- durch- schnitt | Juni | Juli | August | September | Oktober | November |
| Arbeitsmarkt ¹ | | | | | | | | |
| Arbeitslose | Anzahl | 165 306 | 142 432 | 143 259 | 142 451 | 134 484 | 131 283 | 132 370 |
| Arbeitslosenquote ² | Prozent | 12,3 | 10,6 | 10,7 | 10,6 | 10,0 | 9,8 | 9,9 |
| darunter | | | | | | | | |
| Frauen | Prozent | 11,7 | 10,2 | 10,5 | 10,5 | 9,9 | 9,8 | 9,8 |
| Jüngere unter 25 Jahren | Prozent | 12,5 | 10,2 | 12,7 | 12,9 | 10,9 | 9,6 | 9,1 |
| Offene Stellen | Anzahl | 14 698 | 9 518 | 9 415 | 9 110 | 8 729 | 8 316 | 7 911 |
| Kurzarbeiter | Anzahl | 20 390 | 10 373 | ... | ... | ... | ... | ... |
| Bergbau und Verarbeitendes Gewerbe ³ | | | | | | | | |
| Betriebe | Anzahl | 416 | 415 | 415 | 413 | 413 | 413 | 413 |
| Beschäftigte | Anzahl | 72 991 | 73 050 | 73 115 | 73 402 | 74 158 | 73 880 | 73 556 |
| Gesamtumsatz | Mill. EUR | 1 466 | 1 827 | 1 692 | 1 595 | 1 735 | 1 782 | 1 830 |
| darunter Auslandsumsatz | Mill. EUR | 363 | 487 | 473 | 396 | 442 | 509 | 508 |
| Exportquote | Prozent | 25,9 | 26,7 | 27,9 | 24,8 | 25,5 | 28,5 | 27,7 |
| Umsatz je Beschäftigten | EUR | 20 090 | 25 004 | 23 138 | 21 727 | 23 392 | 24 125 | 24 874 |
| Geleistete Arbeitsstunden | 1 000 | 9 489 | 10 375 | 9 818 | 9 498 | 10 397 | 10 117 | 10 519 |
| Bruttolohn- und Gehaltssumme | Mill. EUR | 194 | 209 | 193 | 191 | 195 | 200 | 242 |
| Produktionsindex | 2005 \triangleq 100 | ... | ... | ... | ... | ... | ... | ... |
| Auftragseingangsindex im Verarbeitenden Gewerbe | 2005 \triangleq 100 | 135,0 | 140,7 | 127,8 | 124,0 | 230,4 | 149,2 | 158,6 |
| Vorbereitende Baustellenarbeiten, Hoch- und Tiefbau ⁴ | | | | | | | | |
| Betriebe | Anzahl | 313 | 310 | 307 | 306 | 305 | 323 | 324 |
| Beschäftigte | Anzahl | 15 781 | 15 916 | 15 829 | 15 916 | 15 962 | 16 425 | 16 520 |
| Gesamtumsatz | Mill. EUR | 190 | 195 | 207 | 219 | 220 | 238 | 243 |
| Gesamtumsatz je Beschäftigten | EUR | 12 041 | 12 237 | 13 108 | 13 766 | 13 799 | 14 478 | 14 702 |
| Geleistete Arbeitsstunden | 1 000 | 1 648 | 1 992 | 1 911 | 1 944 | 2 016 | 2 065 | 2 053 |
| Bruttolohn- und Gehaltssumme | Mill. EUR | 36 | 38 | 38 | 37 | 38 | 39 | 42 |
| Auftragseingang | Mill. EUR | 155 | 243 | 173 | 148 | 174 | 156 | 117 |
| Einzelhandel ⁵ | | | | | | | | |
| Beschäftigte | 2005 \triangleq 100 | 107,8 | 124,9 | 125,3 | 126,3 | 126,2 | 125,8 | 127,3 |
| Umsatz nominal | 2005 \triangleq 100 | 112,5 | 116,4 | 121,9 | 126,3 | 115,1 | 117,3 | 119,0 |
| Gastgewerbe | | | | | | | | |
| Beschäftigte | 2005 \triangleq 100 | 103,5 | 130,9 | 130,8 | 133,8 | 132,4 | 131,6 | 132,4 |
| Umsatz nominal | 2005 \triangleq 100 | 107,8 | 135,8 | 136,6 | 136,7 | 132,2 | 119,9 | 108,4 |
| Außenhandel | | | | | | | | |
| Einfuhr (Generalhandel) | Mill. EUR | 930,3 | 1 364,9 | 1 290,2 | 1 209,3 | 1 275,2 | 1 179,0 | 1 311,2 |
| Ausfuhr (Spezialhandel) | Mill. EUR | 890,8 | 1 183,7 | 1 031,5 | 1 018,7 | 1 083,4 | 1 167,9 | 1 119,7 |
| Verbraucherpreisindex | 2005 \triangleq 100 | 121,7 | 107,8 | 108,1 | 108,1 | 107,8 | 107,8 | 107,8 |

1 Quelle: Bundesagentur für Arbeit, die Daten gelten 3 Monate als vorläufig. Berechnungsstand: November 2010

2 bezogen auf alle zivilen Erwerbspersonen 3 Betriebe ab 50 Beschäftigte

4 Betriebe von Unternehmen mit im Allgemeinen 20 und mehr Beschäftigten, monatlicher Berichtskreis 5 ohne Tankstellen und Handel mit Kfz

Konjunkturindikatoren für das Land Brandenburg im Überblick

★★★ Monatsangaben ... Monatsangaben ... Monatsangaben ... Monatsangaben ... Monatsangaben ... Monatsangaben ★★★

| Merkmal | Einheit | September 2010 | | | Oktober 2010 | | | November 2010 | | |
|---|----------------------|----------------|-----------------|-------|--------------|-----------------|-------|---------------|-----------------|-------|
| | | absolut | Veränderung | | absolut | Veränderung | | absolut | Veränderung | |
| | | | z. VM | z.VJM | | z. VM | z.VJM | | z. VM | z.VJM |
| | | | % oder %-punkte | | | % oder %-punkte | | | % oder %-punkte | |
| Bevölkerungsstand und -veränderung ¹ | | | | | | | | | | |
| Bevölkerung am Monatsende | 1 000 | 2 507 | -0,0 | -0,3 | 2 506 | -0,0 | -0,3 | 2 505 | -0,0 | -0,3 |
| Überschuß der Geborenen/Gestorbenen | Anzahl | -560 | x | x | -428 | x | x | -643 | x | x |
| Zuzüge über die Landesgrenze | Anzahl | 6 817 | +18,4 | +6,5 | 5 725 | -16,0 | -10,5 | 5 886 | +2,8 | -6,2 |
| Fortzüge über die Landesgrenze | Anzahl | +6445 | +13,1 | -1,8 | +6044 | -6,2 | -8,1 | +6255 | +3,5 | -10,1 |
| Wanderungsgewinn (+) bzw. -verlust (-) | Anzahl | +372 | x | x | -319 | x | x | -369 | x | x |
| Arbeitsmarkt ² | | | | | | | | | | |
| Arbeitslose | Anzahl | 134 484 | -5,6 | -12,4 | 131 283 | -2,4 | -10,4 | 132 370 | +0,8 | -9,7 |
| Arbeitslosenquote ³ | Prozent | 10,0 | -0,6 | -1,5 | 9,8 | -0,2 | -1,2 | 9,9 | +0,1 | -1,1 |
| darunter | | | | | | | | | | |
| Frauen | Prozent | 9,9 | -0,6 | -1,3 | 9,8 | -0,1 | -0,9 | 9,8 | +0,0 | -0,8 |
| Jüngere unter 25 Jahren | Prozent | 10,9 | -2,0 | -2,0 | 9,6 | -1,3 | -1,4 | 9,1 | -0,5 | -1,5 |
| Offene Stellen | Anzahl | 8 729 | -4,2 | +26,8 | 8 316 | -4,7 | +21,6 | 7 911 | -4,9 | +18,4 |
| Kurzarbeiter | Anzahl | ... | ... | ... | ... | ... | ... | ... | ... | ... |
| Bergbau und Verarbeitendes Gewerbe ⁴ | | | | | | | | | | |
| Betriebe | Anzahl | 413 | +0,0 | -1,2 | 413 | +0,0 | -1,0 | 413 | +0,0 | -0,7 |
| Beschäftigte | Anzahl | 74 158 | +1,0 | +1,1 | 73 880 | -0,4 | +1,1 | 73 556 | -0,4 | +1,0 |
| Gesamtumsatz | Mill. EUR | 1 735 | +8,8 | +8,3 | 1 782 | +2,7 | +9,7 | 1 830 | +2,7 | +14,3 |
| darunter Auslandsumsatz | Mill. EUR | 442 | +11,8 | +8,9 | 509 | +15,0 | +17,4 | 508 | -0,2 | +26,6 |
| Exportquote | Prozent | 25,5 | +0,7 | +0,1 | 28,5 | +3,0 | +1,9 | 27,7 | -0,8 | +2,7 |
| Umsatz je Beschäftigten | EUR | 23 392 | +7,7 | +7,2 | 24 125 | +3,1 | +8,5 | 24 874 | +3,1 | +13,2 |
| Geleistete Arbeitsstunden | 1 000 | 10 397 | +9,5 | +3,6 | 10 117 | -2,7 | +0,7 | 10 519 | +4,0 | +5,2 |
| Bruttolohn- und Gehaltssumme | Mill. EUR | 195 | +2,0 | +4,4 | 200 | +2,4 | +2,9 | 242 | +21,4 | +3,3 |
| Produktionsindex | 2005 \triangle 100 | ... | ... | ... | ... | ... | ... | ... | ... | ... |
| Auftragseingangsindex im Verarbeitenden Gewerbe | 2005 \triangle 100 | 230,4 | +85,8 | +15,4 | 149,2 | -35,2 | +15,5 | 158,6 | +6,3 | +6,2 |
| Öffentliche Energie- und Wasserversorgung ⁵ | | | | | | | | | | |
| Betriebe | Anzahl | 96 | +0,0 | +2,1 | 96 | +0,0 | +2,1 | 96 | +0,0 | +2,1 |
| Beschäftigte | Anzahl | 8 423 | +0,6 | -0,1 | 8 432 | +0,1 | +0,1 | 8 405 | -0,3 | -0,6 |
| Geleistete Arbeiterstunden | 1 000 | 1 148 | +5,7 | -1,2 | 1 122 | -2,2 | -3,8 | 1 214 | +8,1 | +3,3 |
| Bruttolohn- und -gehaltssumme | Mill. EUR | 27 | +0,7 | +1,2 | 30 | +14,2 | +15,5 | 44 | +44,2 | -0,3 |
| Stromerzeugung (brutto) | Mill. kWh | 2 225 | -4,2 | -10,6 | 2 219 | -0,3 | -20,7 | 3 030 | +36,5 | -4,0 |

z. VM \triangle zum Vormonat; z. VJM \triangle zum Vorjahresmonat

1 Monate August, September, Oktober 2010

2 Quelle: Bundesagentur für Arbeit, die Daten gelten 3 Monate als vorläufig. Ab Januar 2005 unter Einschluss der Grundsicherung für Arbeit Suchende,

3 bezogen auf alle zivilen Erwerbspersonen 4 Betriebe ab 50 Beschäftigte

5 Betriebe von Unternehmen mit im Allgemeinen 20 und mehr Beschäftigten

Konjunkturindikatoren für das Land Brandenburg im Überblick

★★★ Monatsangaben ... Monatsangaben ... Monatsangaben ... Monatsangaben ... Monatsangaben ... Monatsangaben ★★★

| Merkmal | Einheit | September 2010 | | | Oktober 2010 | | | November 2010 | | |
|--|----------------------|----------------|-------------|-------|--------------|-------------|-------|---------------|-------------|-------|
| | | absolut | Veränderung | | absolut | Veränderung | | absolut | Veränderung | |
| | | | z. VM | z.VJM | | z. VM | z.VJM | | z. VM | z.VJM |
| | | | % | | | % | | | % | |
| Vorbereitende Baustellenarbeiten, Hoch- und Tiefbau¹ (Bauhauptgewerbe) | | | | | | | | | | |
| Betriebe | Anzahl | 305 | -0,3 | -0,7 | 323 | +5,9 | +2,5 | 324 | +0,3 | +2,9 |
| Beschäftigte | Anzahl | 15 962 | +0,3 | +0,1 | 16 425 | +2,9 | -0,6 | 16 520 | +0,6 | +1,1 |
| Gesamtumsatz | Mill. EUR | 220 | +0,5 | +2,2 | 238 | +8,0 | -2,2 | 243 | +2,1 | -6,2 |
| dar. Baugewerblicher Umsatz | Mill. EUR | 219 | +1,2 | +2,4 | 236 | +7,9 | -1,9 | 239 | +1,5 | -6,6 |
| Gesamtumsatz je Beschäftigten | EUR | 13 799 | +0,2 | +2,1 | 14 478 | +4,9 | -1,6 | 14 702 | +1,5 | -7,2 |
| Geleistete Arbeitsstunden | 1 000 | 2 016 | +3,7 | +1,5 | 2 065 | +2,4 | +0,8 | 2 053 | -0,6 | +6,0 |
| Bruttolohn- und Gehaltssumme | Mill. EUR | 38 | +2,8 | +4,7 | 39 | +0,4 | +0,9 | 42 | +8,6 | +5,6 |
| Auftragseingang | Mill. EUR | 174 | +17,7 | +1,9 | 156 | -10,2 | +4,6 | 117 | -24,8 | -12,4 |
| Baugenehmigungen | | | | | | | | | | |
| Wohnungen insgesamt ² | Anzahl | 580 | +26,9 | -10,8 | 619 | +6,7 | -4,5 | 406 | -34,4 | -55,0 |
| Errichtung neuer Gebäude | Anzahl | 441 | +9,2 | +3,5 | 487 | +10,4 | -13,5 | 378 | -22,4 | -8,3 |
| Einzelhandel³ | | | | | | | | | | |
| Beschäftigte | 2005 \triangle 100 | 126,2 | -0,1 | -1,3 | 125,8 | -0,3 | -1,7 | 127,3 | +1,2 | -0,4 |
| Umsatz nominal | 2005 \triangle 100 | 115,1 | -8,9 | -8,3 | 117,3 | +1,9 | -10,8 | 119,0 | +1,4 | -9,0 |
| Umsatz real | 2005 \triangle 100 | 110,6 | -9,5 | -9,2 | 112,9 | +2,0 | -11,6 | 114,5 | +1,5 | -10,3 |
| Gastgewerbe | | | | | | | | | | |
| Beschäftigte | 2005 \triangle 100 | 132,4 | -1,1 | -3,1 | 131,6 | -0,6 | -0,4 | 132,4 | +0,6 | +0,5 |
| Umsatz nominal | 2005 \triangle 100 | 132,2 | -3,3 | +1,6 | 119,9 | -9,3 | +1,6 | 108,4 | -9,6 | +0,8 |
| Umsatz real | 2005 \triangle 100 | 120,2 | -3,5 | -1,2 | 109,2 | -9,2 | -1,1 | 99,0 | -9,3 | -1,9 |
| Tourismus⁴ | | | | | | | | | | |
| Gästeankünfte | 1 000 | 403,6 | -11,5 | +6,1 | 336,8 | -16,6 | +6,9 | 245,8 | -27,0 | +7,1 |
| Gästeübernachtungen | 1 000 | 1 040,5 | -24,6 | +4,7 | 920,8 | -11,5 | +5,0 | 607,6 | -34,0 | +5,6 |
| Außenhandel⁵ | | | | | | | | | | |
| Einfuhr (Generalhandel) | Mill. EUR | 1 275,2 | +5,4 | +30,6 | 1 179,0 | -7,5 | +11,2 | 1 311,2 | +11,2 | +48,4 |
| Ausfuhr (Spezialhandel) | Mill. EUR | 1 083,4 | +6,4 | +7,8 | 1 167,9 | +7,8 | +16,1 | 1 119,7 | -4,1 | +31,3 |
| Gewerbeanzeigen | | | | | | | | | | |
| Gewerbebeanmeldungen | Anzahl | 1 881 | +7,2 | -13,4 | 1 667 | -11,4 | -13,8 | 1 642 | -1,5 | -8,7 |
| Gewerbeabmeldungen | Anzahl | 1 740 | +15,5 | +3,2 | 1 398 | -19,7 | -10,7 | 1 611 | +15,2 | +1,0 |
| Insolvenzen | | | | | | | | | | |
| Unternehmen | Anzahl | 62 | +26,5 | -15,1 | 53 | -14,5 | +0,0 | 59 | +11,3 | -16,9 |
| Übrige Schuldner | Anzahl | 415 | -17,5 | -19,6 | 399 | -3,9 | -11,9 | 497 | +24,6 | +7,1 |
| Verbraucherpreisindex | 2005 \triangle 100 | 107,8 | -0,3 | +1,0 | 107,8 | +0,0 | +1,0 | 107,8 | +0,0 | +1,1 |

1 Betriebe von Unternehmen mit im Allgemeinen 20 und mehr Beschäftigten 2 einschließlich Baumaßnahmen an bestehenden Gebäuden

3 ohne Tankstellen und Handel mit Kfz 4 mit Campingplätzen

5 Wegen der unterschiedlichen Abgrenzung von General- und Spezialhandel ist eine Saldierung der Ein- und Ausfuhrergebnisse nicht vertretbar.

Konjunkturindikatoren für das Land Brandenburg im Überblick

★★★ Quartalsangaben ... Quartalsangaben ... Quartalsangaben ... Quartalsangaben ... Quartalsangaben ... Quartalsangaben ★★★

| Merkmal | Einheit | 31. 12. 2009 | | | 31. 03. 2010 | | | 30. 06. 2010 | | |
|--|-------------------|---------------------------------|-------------|--------|--------------|-------------|--------|--------------|-------------|--------|
| | | absolut | Veränderung | | absolut | Veränderung | | absolut | Veränderung | |
| | | | z. VQu | z.VJQu | | z. VQu | z.VJQu | | z. VQu | z.VJQu |
| | | | % | | | % | | | % | |
| Sozialversicherungspflichtig Beschäftigte¹ | | | | | | | | | | |
| Insgesamt | Anzahl | 740 643 | -1,3 | +0,7 | 734 314 | -0,9 | +1,1 | 750 998 | +2,3 | +1,7 |
| darunter | | | | | | | | | | |
| Frauen | Anzahl | 363 736 | -0,4 | +1,2 | 362 192 | -0,4 | +1,2 | 365 741 | +1,0 | +1,2 |
| Teilzeitbeschäftigte | Anzahl | 136 464 | +1,0 | +5,7 | 136 919 | +0,3 | +4,9 | 141 109 | +3,1 | +4,9 |
| Löhne und Gehälter (Bruttomonatsverdienste) | | | | | | | | | | |
| Arbeitnehmer im | | Januar 2010 | | | April 2010 | | | Juli 2010 | | |
| Produzierenden Gewerbe und Dienstleistungsbereich | EUR | 2 637 | -0,6 | +2,5 | 2 673 | +1,4 | +2,3 | 2 679 | +0,2 | +1,8 |
| Produzierenden Gewerbe zusammen | EUR | 2 419 | -2,6 | +3,4 | 2 533 | +4,7 | +4,6 | 2 540 | +0,3 | +3,7 |
| Kredit- und Versicherungsgewerbe | EUR | 2 745 | +0,3 | +1,9 | 2 745 | +0,0 | +1,3 | 2 751 | +0,2 | +1,0 |
| Handwerk | | | | | | | | | | |
| Beschäftigte | 30.9.2003 ±100 | Daten werden nicht mehr erhoben | | | | | | | | |
| darunter | | | | | | | | | | |
| Verarbeitendes Gewerbe | 30.9.2003 ±100 | | | | | | | | | |
| Baugewerbe | 30.9.2003 ±100 | | | | | | | | | |
| Handel, Instandhaltung und Reparatur von Kfz und Gebrauchsgütern | 30.9.2003 ±100 | | | | | | | | | |
| sonstige Dienstleistungen | 30.9.2003 ±100 | | | | | | | | | |
| Umsatz | VJD 2003±100 | | | | | | | | | |
| darunter | | | | | | | | | | |
| Verarbeitendes Gewerbe | VJD 2003±100 | | | | | | | | | |
| Baugewerbe | VJD 2003±100 | | | | | | | | | |
| Handel, Instandhaltung und Reparatur von Kfz und Gebrauchsgütern | VJD 2003±100 | | | | | | | | | |
| sonstige Dienstleistungen | VJD 2003±100 | | | | | | | | | |
| Bauinstallation und Sonstiges Ausbaugewerbe² | | | | | | | | | | |
| Betriebe | Anzahl | 231 | +14,4 | +10,5 | 230 | -0,4 | +11,7 | 227 | -1,3 | +11,3 |
| Beschäftigte | Anzahl | 7 531 | +9,9 | +7,5 | 7 810 | +3,7 | +12,8 | 7 884 | +0,9 | +13,3 |
| Gesamtumsatz | Mill. EUR | 145 | -33,4 | +11,1 | 198 | +37,0 | +22,1 | 233 | +17,3 | +26,8 |
| dar. Ausbaugewerblicher Umsatz | Mill. EUR | 141 | -31,9 | +18,2 | 193 | +36,6 | +24,5 | 228 | +18,3 | +30,1 |
| Gesamtumsatz je Beschäftigten | EUR | 19 214 | -39,4 | +3,4 | 25 378 | +32,1 | +8,3 | 29 490 | +16,2 | +12,0 |

z. VQu \triangleq zum Vorquartal, z. VJQu \triangleq zum Vorjahresquartal, VJD \triangleq Vierteljahresdurchschnitt

1 Auswertungen der Beschäftigtenstatistik der Bundesagentur für Arbeit (vorläufige Angaben) 2 Betriebe von Unternehmen mit 20 und mehr Beschäftigten

3 Ab Januar 2009 erfolgt die Abgrenzung nach der WZ 2008; die Ergebnisse des Vorjahres wurden entsprechend umgerechnet. - Nachgewiesen werden Vierteljahresdurchschnitte, d.h. März \triangleq Durchschnitt aus Jan. bis März, Juni \triangleq Durchschnitt aus April bis Juni, usw., ohne Sonderzahlungen. Im Jahresdurchschnitt sind die Sonderzahlungen mit enthalten.

4 einschließlich Beamte

5 einschließlich Abwasser- und Abfallentsorgung und Beseitigung von Umweltverschmutzung

Zahlenspiegel Land Brandenburg

| Merkmal | Einheit | 2007 | 2008 | 2009 | | | 2010 | | | |
|---|---------|--------------|---------|---------|---------|-----------|---------|---------|---------|-----------|
| | | Durchschnitt | | Juli | August | September | Juni | Juli | August | September |
| Bevölkerung | | | | | | | | | | |
| * Bevölkerung am Monatsende ¹ | 1 000 | 2 582,5 | 2 584,4 | 2 515,9 | 2 515,3 | 2 514,7 | 2 507,7 | 2 507,1 | 2 506,9 | 2 506,2 |
| Natürliche Bevölkerungsbewegung | | | | | | | | | | |
| * Eheschließungen | Anzahl | 953 | 980 | 1622 | 2074 | 1595 | 1602 | 1999 | 2074 | 1366 |
| * Lebendgeborene | Anzahl | 1 549 | 1 567 | 1841 | 1701 | 1651 | 1628 | 1773 | 1803 | 1785 |
| * Gestorbene (ohne tot Geborene) | Anzahl | 2 222 | 2 234 | 2110 | 2092 | 2127 | 2247 | 2403 | 2363 | 2213 |
| * darunter: im 1. Lebensjahr Gestorbene | Anzahl | 5 | 3 | 7 | 3 | 4 | 9 | 6 | 6 | 6 |
| * Überschuss der Geborenen (+) bzw. Gestorbenen (-) | Anzahl | -673 | -667 | -269 | -391 | -476 | -619 | -630 | -560 | -428 |
| Wanderungen | | | | | | | | | | |
| * Zuzüge über die Landesgrenzen | Anzahl | 5 075 | 5 032 | 6210 | 6402 | 6399 | 4782 | 5757 | 6817 | 5725 |
| * darunter: aus dem Ausland | Anzahl | 702 | 708 | 1040 | 834 | 1092 | 887 | 929 | 1103 | 1205 |
| * Fortzüge über die Landesgrenzen | Anzahl | 5 406 | 5 472 | 5734 | 6563 | 6580 | 4376 | 5698 | 6445 | 6044 |
| * darunter: in das Ausland | Anzahl | 698 | 806 | 1030 | 974 | 865 | 691 | 927 | 917 | 774 |
| * Wanderungsgewinn (+) bzw. -verlust (-) | Anzahl | -331 | -440 | 476 | -161 | -181 | 406 | 59 | 372 | -319 |
| * Innerhalb des Landes Umgezogene ² | Anzahl | 5 054 | 5 077 | 5509 | 5957 | 5738 | 5067 | 5668 | 6381 | 5439 |
| Erwerbstätigkeit | | | | | | | | | | |
| Beschäftigte³ | | | | | | | | | | |
| * Sozialversicherungspflichtig Beschäftigte am Arbeitsort ⁴ | Anzahl | 705 763 | 724 856 | 737 119 | 726 439 | 738 174 | 750 611 | 740 643 | 734 314 | 750 998 |
| * Frauen | Anzahl | 344 346 | 349 828 | 357 502 | 357 839 | 361 304 | 365 369 | 363 736 | 362 192 | 365 741 |
| * Ausländer/-innen | Anzahl | 8 733 | 9 526 | 10 380 | 10 435 | 10 838 | 11 066 | 10 722 | 10 892 | 11 668 |
| * Teilzeitbeschäftigte | Anzahl | 107 934 | 118 036 | 127 533 | 130 468 | 134 485 | 135 069 | 136 464 | 136 919 | 141 109 |
| * darunter: Frauen | Anzahl | 89 883 | 96 830 | 103 986 | 107 092 | 109 791 | 109 748 | 110 398 | 111 054 | 113 812 |
| Sozialversicherungspflichtig Beschäftigte nach Wirtschaftsbereichen (WZ 2008) | | | | | | | | | | |
| * Insgesamt | | 705 763 | 724 856 | 737 119 | 726 439 | 738 174 | 750 611 | 740 643 | 734 314 | - |
| * Land- und Forstwirtschaft | Anzahl | ... | ... | 22 150 | 20 170 | 21 835 | 22 340 | 19 613 | 20 036 | - |
| * Produzierendes Gewerbe | Anzahl | ... | ... | 196 213 | 191 364 | 195 277 | 199 064 | 194 354 | 191 454 | - |
| * Handel, Gastgewerbe und Verkehr | Anzahl | ... | ... | 171 169 | 169 343 | 172 356 | 173 284 | 170 884 | 169 689 | - |
| * Erbringung von Unternehmensdienstleistungen | Anzahl | ... | ... | 116 670 | 112 924 | 115 263 | 117 732 | 116 034 | 116 637 | - |
| * Erbringung von öffentlichen und privaten Dienstleistungen | Anzahl | ... | ... | 230 719 | 232 481 | 233 287 | 238 012 | 239 606 | 236 350 | - |
| Arbeitsmarkt⁵ | | | | | | | | | | |
| * Arbeitslose | Anzahl | . | 923 665 | 146 440 | 146 547 | 151 301 | 134 484 | 131 283 | 132 370 | 141 365 |
| * darunter: Frauen | Anzahl | . | 421 648 | 68 188 | 67 940 | 68 856 | 63 743 | 62 522 | 62 838 | 64 777 |
| Arbeitslosenquote ⁶ | | | | | | | | | | |
| * insgesamt | % | 13,0 | 12,3 | 11,0 | 11,0 | 11,3 | 10,0 | 9,8 | 9,9 | 10,6 |
| * Frauen | % | 13,2 | 11,7 | 10,7 | 10,6 | 10,8 | 9,9 | 9,8 | 9,8 | 10,1 |
| * Männer | % | 12,8 | 12,9 | 11,2 | 11,3 | 11,8 | 10,1 | 9,8 | 10,0 | 11,0 |
| * Ausländer/-innen | % | 24,4 | 23,2 | 21,1 | 20,8 | 21,5 | 17,5 | 17,2 | 17,0 | 17,7 |
| * Jüngere unter 25 Jahren | % | 12,7 | 12,5 | 11,0 | 10,6 | 10,5 | 10,9 | 9,6 | 9,1 | 9,4 |
| * Kurzarbeiter/-innen | Anzahl | 3 407 | 20 390 | ... | ... | 17 320 | ... | ... | ... | ... |
| * Gemeldete Arbeitsstellen | Anzahl | 6 820 | 7 061 | 6 841 | 6 681 | 6 497 | 8 729 | 8 316 | 7 911 | 7 732 |

* Die mit einem Stern versehenen Positionen werden von allen statistischen Landesämtern im „Zahlenspiegel“ veröffentlicht.

1 statt Monatsdurchschnitt hier Bevölkerung am 31. Dezember

2 ohne innerhalb der Gemeinden Umgezogene

3 Quelle: Auswertungen der Beschäftigtenstatistik der Bundesagentur für Arbeit (vorläufige Angaben)

4 insgesamt: einschließlich Personen „ohne Angabe“ zur Wirtschaftsgliederung

5 Quelle: Bundesagentur für Arbeit, die Daten gelten 3 Monate als vorläufig, Berechnungsstand Juli 2007

ohne Teilnehmer an Eignungsfeststellungs- und Trainingsmaßnahmen; ab Januar 2005 unter Einschluss der Grundsicherung für Arbeitssuchende;

ab September 2005 Untererfassung in den Optionskommunen beseitigt. Verfahrensbedingte Abweichungen zu den offiziellen Zahlen sind nicht auszuschließen;

Die jeweils aktuellen Werte sind im Internet bei der Bundesagentur für Arbeit als detaillierte Übersichten zu finden.

6 Arbeitslose in Prozent aller zivilen Erwerbspersonen

Zahlenspiegel Land Brandenburg

| Merkmal | Einheit | 2007 | 2008 | 2009 | | | 2010 | | | |
|--|-----------|--------------|---------|-----------|---------|----------|---------|-----------|---------|----------|
| | | Durchschnitt | | September | Oktober | November | August | September | Oktober | November |
| Bautätigkeit | | | | | | | | | | |
| Baugenehmigungen | | | | | | | | | | |
| * Wohngebäude (Neubau) | Anzahl | 399 | 370 | 363 | 478 | 359 | 338 | 371 | 438 | 332 |
| * darunter: mit 1 oder 2 Wohnungen | Anzahl | 385 | 359 | 352 | 473 | 344 | 329 | 358 | 423 | 314 |
| * umbauter Raum | 1 000 m³ | 291 | 277 | 299 | 354 | 366 | 247 | 298 | 326 | 245 |
| * Wohnfläche | 1 000 m² | 57 | 53 | 58 | 69 | 71 | 48 | 57 | 64 | 47 |
| * veranschlagte Kosten der Bauwerke | Mill. EUR | 60,5 | 59,1 | 68,4 | 75,2 | 76,7 | 55,6 | 65,5 | 72,0 | 54,2 |
| * Nichtwohngebäude (Neubau) | Anzahl | 61 | 70 | 63 | 85 | 53 | 66 | 70 | 49 | 46 |
| * umbauter Raum | 1 000 m³ | 401 | 772 | 1 092 | 275 | 293 | 423 | 1 380 | 633 | 312 |
| * Nutzfläche | 1 000 m² | 55 | 100 | 156 | 46 | 50 | 68 | 229 | 80 | 52 |
| * veranschlagte Kosten der Bauwerke | Mill. EUR | 38,2 | 86,1 | 42,6 | 30,9 | 56,6 | 54,3 | 181,8 | 82,1 | 39,6 |
| * Wohnungen in Wohn- und Nichtwohngebäuden (Neubau und Saldo aus Baumaßnahmen an bestehenden Gebäuden) | Anzahl | 598 | 620 | 650 | 648 | 902 | 457 | 580 | 619 | 406 |
| * Wohnräume (einschließlich Küchen) | Anzahl | 2 768 | 2 683 | 2 733 | 3 160 | 3 432 | 2 233 | 2 655 | 2 935 | 2 085 |
| Wohnfläche insgesamt | 1 000 m² | 68 | 66 | 68 | 78 | 81 | 58 | 66 | 72 | 55 |
| Landwirtschaft | | | | | | | | | | |
| Viehbestand | | | | | | | | | | |
| Rinder (einschl. Kälber) | 1 000 | 566 | 573 | 589 | 587 | 587 | 580 | 581 | 570 | ... |
| darunter: Milchkühe | 1 000 | 164 | 165 | 167 | 167 | 166 | 161 | 161 | 159 | ... |
| Schweine | 1 000 | 808 | 820 | 756 | 733 | 772 | 808 | 793 | 799 | ... |
| darunter: Mastschweine | 1 000 | 254 | 267 | 241 | 235 | 231 | 237 | 236 | 234 | ... |
| Zuchtsauen | 1 000 | 103 | 101 | 91 | 92 | 95 | 98 | 99 | 98 | ... |
| darunter trächtig | 1 000 | 71 | 69 | 66 | 64 | 70 | 68 | 69 | 69 | ... |
| Schlachtungen | | | | | | | | | | |
| * Schlachtmengen (ohne Geflügel) ¹ | t | 14 191 | 14 044 | 14 360 | 15 368 | 14 877 | 11 760 | 13 986 | 14 270 | 14 531 |
| * darunter: Rinder (ohne Kälber) | t | 714 | 522 | 540 | 563 | 661 | 683 | 697 | 686 | 781 |
| * Kälber | t | 12 | 12 | 8 | 8 | 9 | 8 | 9 | 10 | 12 |
| * Schweine | t | 13 327 | 13 344 | 13 698 | 14 678 | 14 002 | 10 884 | 13 163 | 13 430 | 13 596 |
| * Geflügelfleisch ² | t | 5 783 | 6 332 | 7 377 | 7 392 | 6 681 | 7 747 | 7 858 | 7 667 | 7 957 |
| * Eierzeugung ³ | 1 000 St. | 64 474 | 73 414 | 62 254 | 57 249 | 55 157 | 51 177 | 50 914 | 49 768 | 53 167 |
| Produzierendes Gewerbe | | | | | | | | | | |
| Verarbeitendes Gewerbe sowie Bergbau und Gewinnung von Steinen und Erden⁴ | | | | | | | | | | |
| * Betriebe | Anzahl | 385 | 409 | 418 | 417 | 416 | 413 | 413 | 413 | 413 |
| * Beschäftigte ⁵ | Anzahl | 69 962 | 72 920 | 73 384 | 73 072 | 72 860 | 73 402 | 74 158 | 73 880 | 73 556 |
| * Geleistete Arbeitsstunden | 1 000 h | 9 563 | 9 961 | 10 031 | 10 046 | 9 996 | 9 498 | 10 397 | 10 117 | 10 519 |
| * Bruttolohn- und gehaltssumme | Mill. EUR | 183,4 | 194,8 | 186,6 | 193,9 | 234,5 | 191,1 | 194,8 | 199,5 | 242,3 |
| * Umsatz (ohne Umsatzsteuer) | Mill. EUR | 1 560,4 | 1 633,2 | 1 601,3 | 1 625,3 | 1 600,3 | 1 594,8 | 1 734,7 | 1 782,4 | 1 829,6 |
| davon | | | | | | | | | | |
| Vorleistungsgüterproduzenten | Mill. EUR | 743,8 | 752,9 | 745,9 | 725,9 | 758,0 | 719,1 | 808,0 | 825,3 | 794,6 |
| Investitionsgüterproduzenten | Mill. EUR | 332,7 | 366,1 | 324,6 | 367,5 | 326,9 | 308,9 | 357,9 | 382,6 | 428,3 |
| Gebrauchsgüterproduzenten | Mill. EUR | . | . | . | . | . | . | . | . | . |
| Verbrauchsgüterproduzenten | Mill. EUR | 204,5 | 223,1 | 234,0 | 231,8 | 225,0 | 279,9 | 282,4 | 282,5 | 307,2 |
| Energie | Mill. EUR | . | . | . | . | . | . | . | . | . |
| * darunter: Auslandsumsatz | Mill. EUR | 407,1 | 423,6 | 406,3 | 433,3 | 400,8 | 395,7 | 442,4 | 508,7 | 507,6 |
| Energie- und Wasserversorgung | | | | | | | | | | |
| * Betriebe ⁶ | Anzahl | 92 | 94 | 94 | 94 | 94 | 96 | 96 | 96 | 96 |
| * Beschäftigte ⁶ | Anzahl | 8 816 | 8 452 | 8 428 | 8 426 | 8 456 | 8 370 | 8 423 | 8 433 | 8 405 |
| * Geleistete Arbeitsstunden ⁶ | 1 000 h | 1 194 | 1 140 | 1 161 | 1 167 | 1 175 | 1 086 | 1 148 | 1 123 | 1 215 |
| * Bruttolohn- und gehaltssumme ⁶ | Mill. EUR | 28,2 | 28,3 | 26,3 | 26,3 | 43,9 | 26,4 | 26,6 | 30,4 | 43,7 |
| * Stromerzeugung (brutto) in öffentlichen Energieversorgungsunternehmen ⁷ | Mill. kWh | ... | 3 036 | 2 488 | 2 797 | 3 157 | 2 323 | 2 225 | 2 219 | 3 030 |

* Die mit einem Stern versehenen Positionen werden von allen statistischen Landesämtern im „Zahlenspiegel“ veröffentlicht.

1 aus gewerblichen Schlachtungen von Tieren in- und ausländischer Herkunft (Rinder, Schweine, Schafe, Pferde, Ziegen); einschließl. Schlachtfetten, jedoch ohne Innereien

2 Geflügelfleisch aus Schlachtungen inländischen Geflügels in Schlachtereien mit einer Schlachtkapazität von 2 000 und mehr Tieren im Monat

3 erzeugte Eier in Betrieben bzw. Unternehmen mit mindestens 3 000 Hennenhaltungsplätzen; einschließl. Junghennen-, Bruch- und Knickiern

4 Betriebe ab 50 Beschäftigten

5 einschließl. der tätigen Inhaber

6 Betriebe von Unternehmen mit im Allgemeinen 20 und mehr Beschäftigten

7 mit einer elektrischen Leistung ab 1 MW

Zahlenspiegel Land Brandenburg

| Merkmal | Einheit | 2007 | 2008 | 2009 | | | 2010 | | | |
|---|----------------------|--------------|-------|-----------|---------|----------|---------|-----------|---------|----------|
| | | Durchschnitt | | September | Oktober | November | August | September | Oktober | November |
| Noch: Produzierendes Gewerbe | | | | | | | | | | |
| Baugewerbe | | | | | | | | | | |
| Bauhauptgewerbe/Vorbereitende Baustellenarbeiten, Hoch- und Tiefbau ¹ | | | | | | | | | | |
| * Beschäftigte ² | Anzahl | 33 288 | 3 529 | 33 142 | 32 253 | 32 284 | 32 910 | 33 005 | 32 354 | 32 541 |
| * Geleistete Arbeitsstunden | 1 000 h | 3 529 | 1 055 | 3 886 | 3 756 | 3 577 | 3 850 | 3 919 | 3 759 | 3 802 |
| * davon: Wohnungsbau | 1 000 h | 1 264 | ... | 1 322 | 1 235 | 1 209 | 1 400 | 1 351 | 1 277 | 1 361 |
| * gewerblicher Bau | 1 000 h | 1 210 | ... | 1 376 | 1 387 | 1 310 | 1 266 | 1 369 | 1 324 | 1 319 |
| * öffentlicher und Straßenbau | 1 000 h | 1 055 | ... | 1 188 | 1 134 | 1 058 | 1 184 | 1 199 | 1 148 | 1 122 |
| * Bruttolohn- und gehaltssumme | Mill. EUR | 59,5 | ... | 60,2 | 60,0 | 62,2 | 61,3 | 63,0 | 60,8 | 66,0 |
| * Baugewerblicher Umsatz (ohne Umsatzsteuer) | Mill. EUR | 268,3 | ... | 301,9 | 339,5 | 378,9 | 347,8 | 350,9 | 354,2 | 367,3 |
| * davon: Wohnungsbau | Mill. EUR | 87,1 | ... | 76,5 | 96,0 | 134,9 | 108,6 | 104,3 | 94,0 | 112,2 |
| * gewerblicher Bau | Mill. EUR | 94,6 | ... | 114,9 | 125,0 | 125,1 | 132,1 | 136,5 | 138,7 | 130,8 |
| * öffentlicher und Straßenbau | Mill. EUR | 86,6 | ... | 110,6 | 118,6 | 118,9 | 107,0 | 110,0 | 121,4 | 124,3 |
| Ausbaugewerbe/Bauinstallation, sonstiges Ausbaugewerbe ^{3 4} | | | | | | | | | | |
| * Beschäftigte ^{2 5} | Anzahl | 7 195 | 7 228 | 7 007 | 6 926 | 6 961 | 6 850 | 7 531 | 7 810 | 7 884 |
| * Geleistete Arbeitsstunden | 1 000 h | 2 453 | 2 448 | 2 179 | 2 311 | 2 451 | 2 351 | 2 337 | 2 618 | 2 784 |
| * Bruttolohn- und gehaltssumme | Mill. EUR | 40,3 | 40,8 | 37,9 | 40,2 | 42,8 | 41,3 | 40,1 | 44,8 | 44,7 |
| * Baugewerblicher Umsatz (ohne Umsatzsteuer) | Mill. EUR | 149,9 | 166,7 | 119,4 | 154,8 | 175,2 | 207,2 | 141,1 | 192,7 | 227,9 |
| Handel ⁶ | | | | | | | | | | |
| Großhandel ⁷ | | | | | | | | | | |
| * Beschäftigte | 2005 \triangle 100 | 128,9 | 133,5 | 129,4 | 128,7 | 128,8 | 132,1 | 131,6 | 130,9 | 150,5 |
| * Umsatz nominal | 2005 \triangle 100 | 113,5 | 123,5 | 123,6 | 119,9 | 121,9 | 137,6 | 135,9 | 135,7 | 155,4 |
| * Umsatz real | 2005 \triangle 100 | 105,9 | 108,6 | 115,5 | 112,3 | 113,7 | 117,8 | 116,9 | 116,5 | 132,3 |
| Einzelhandel ⁸ | | | | | | | | | | |
| * Beschäftigte | 2005 \triangle 100 | 109,7 | 126,1 | 125,5 | 125,6 | 125,4 | 125,6 | 126,0 | 125,7 | 126,3 |
| * Umsatz nominal | 2005 \triangle 100 | 115,2 | 114,2 | 112,9 | 117,3 | 116,4 | 114,1 | 115,0 | 116,9 | 121,4 |
| * Umsatz real | 2005 \triangle 100 | 111,1 | 110,9 | 109,8 | 114,0 | 114,0 | 109,9 | 110,6 | 112,6 | 112,6 |
| Kfz-Handel und Tankstellen ⁹ | | | | | | | | | | |
| * Beschäftigte | 2005 \triangle 100 | 119,8 | 124,7 | 124,7 | 125,5 | 125,6 | 127,7 | 128,5 | 129,0 | 130,4 |
| * Umsatz nominal | 2005 \triangle 100 | 114,7 | 115,2 | 107,6 | 118,3 | 110,2 | 102,5 | 116,1 | 123,7 | 124,0 |
| * Umsatz real | 2005 \triangle 100 | 110,6 | 110,6 | 103,4 | 113,4 | 105,7 | 98,2 | 111,1 | 118,0 | 118,3 |
| Gastgewerbe ⁶ | | | | | | | | | | |
| * Beschäftigte | 2005 \triangle 100 | 102,9 | 130,0 | 135,4 | 131,0 | 130,6 | 133,4 | 132,1 | 130,7 | 129,8 |
| * Umsatz nominal | 2005 \triangle 100 | 107,4 | 116,1 | 129,0 | 116,9 | 106,8 | 137,5 | 132,1 | 119,4 | 109,3 |
| * Umsatz real | 2005 \triangle 100 | 100,7 | 109,0 | 120,8 | 109,3 | 100,1 | 125,2 | 120,1 | 108,7 | 99,8 |
| Tourismus ¹⁰ | | | | | | | | | | |
| * Gästeankünfte | 1 000 | 310,7 | 308,8 | 380,5 | 315,0 | 229,5 | 455,8 | 403,6 | 336,8 | 245,8 |
| * darunter: von Auslandsgästen | 1 000 | 29,0 | 25,6 | 36,6 | 26,8 | 17,6 | 42,2 | 40,0 | 29,9 | 20,3 |
| * Gästeübernachtungen | 1 000 | 847,7 | 854,3 | 994,1 | 877,2 | 575,2 | 1 380,3 | 1 040,5 | 920,8 | 607,6 |
| * darunter: von Auslandsgästen | 1 000 | 61,8 | 55,3 | 76,0 | 56,9 | 37,3 | 102,3 | 84,3 | 60,5 | 42,8 |

* Die mit einem Stern versehenen Positionen werden von allen statistischen Landesämtern im „Zahlenspiegel“ veröffentlicht.

1 nach der Totalerhebung hochgerechnete Ergebnisse

2 einschl. der tätigen Inhaber

3 Betriebe von Unternehmen mit im Allgemeinen 20 und mehr Beschäftigten

4 einschl. Vermietung von Baumaschinen und -geräten mit Bedienungspersonal

5 am Ende des Berichtszeitraums

6 vorläufige Angaben

7 einschl. Handelsvermittlung

8 ohne Reparatur von Gebrauchsgütern

9 sowie Instandhaltung und Reparatur von Kfz

10 Betriebe ab 9 Betten, einschl. Campingplätzen (Touristik-Camping)

Zahlenspiegel Land Brandenburg

| Merkmal | Einheit | 2008 | 2009 | 2009 | | | 2010 | | | |
|--|-----------|--------------|-------|-----------|---------|----------|---------|-----------|---------|----------|
| | | Durchschnitt | | September | Oktober | November | August | September | Oktober | November |
| Verkehr | | | | | | | | | | |
| Straßenverkehrsunfälle | | | | | | | | | | |
| Unfälle insgesamt | Anzahl | 6 771 | 6 883 | 6 870 | 7 346 | 7 398 | 6 776 | 7 322 | 7 413 | 7 589 |
| * Unfälle mit Personenschaden und Sachschaden ¹ | Anzahl | 986 | 984 | 1 095 | 956 | 892 | 1 092 | 1 126 | 1 094 | 1 047 |
| * darunter: Unfälle mit Personenschaden | Anzahl | 724 | 718 | 882 | 704 | 670 | 805 | 825 | 804 | 685 |
| * getötete Personen | Anzahl | 19 | 17 | 19 | 16 | 19 | 14 | 28 | 26 | 8 |
| * verletzte Personen | Anzahl | 889 | 891 | 1 075 | 881 | 799 | 1 021 | 1 094 | 1 035 | 828 |
| Kraftfahrzeuge² | | | | | | | | | | |
| * Zulassungen fabrikneuer Kraftfahrzeuge darunter | Anzahl | 6 365 | 8 730 | 8 370 | 8 902 | 7 227 | 5 619 | 6 243 | 6 058 | 6 662 |
| * Personenkraftwagen ³ | Anzahl | 4 932 | 7 549 | 7 149 | 7 855 | 6 277 | 4 440 | 5 068 | 5 000 | 5 478 |
| * Lastkraftwagen | Anzahl | 765 | 610 | 677 | 683 | 662 | 677 | 640 | 661 | 784 |
| Binnenschifffahrt | | | | | | | | | | |
| * Gütereingang | 1 000 t | 110,7 | 86,8 | 118,0 | 126,4 | 94,9 | 94,3 | 140,9 | 94,0 | 139,8 |
| * Güterversand | 1 000 t | 222,4 | 238,4 | 224,7 | 312,5 | 337,4 | 251,4 | 242,6 | 342,5 | 349,1 |
| Außenhandel⁴ | | | | | | | | | | |
| Ausfuhr (Spezialhandel) | | | | | | | | | | |
| * Ausfuhr insgesamt | Mill. EUR | 989,8 | 890,8 | 754,7 | 1 004,7 | 1 006,2 | 1 031,5 | 1 018,7 | 1 083,4 | 1 167,9 |
| darunter | | | | | | | | | | |
| * Güter der Ernährungswirtschaft | Mill. EUR | 45,3 | 43,2 | 38,8 | 45,2 | 47,9 | 52,0 | 61,9 | 58,4 | 66,4 |
| * Güter der gewerblichen Wirtschaft | Mill. EUR | 893,2 | 824,0 | 693,4 | 937,3 | 935,9 | 956,2 | 935,8 | 1 000,0 | 1 076,2 |
| davon | | | | | | | | | | |
| * Rohstoffe | Mill. EUR | 6,0 | 6,5 | 5,0 | 7,5 | 8,3 | 8,7 | 7,1 | 9,6 | 9,6 |
| * Halbwaren | Mill. EUR | 133,8 | 75,9 | 59,3 | 76,3 | 107,6 | 72,4 | 74,7 | 92,8 | 83,9 |
| * Fertigwaren | Mill. EUR | 753,3 | 741,6 | 629,0 | 853,5 | 820,1 | 875,2 | 854,0 | 897,7 | 982,7 |
| davon | | | | | | | | | | |
| * Vorerzeugnisse | Mill. EUR | 223,5 | 210,3 | 204,6 | 225,8 | 225,5 | 261,8 | 265,0 | 256,5 | 298,9 |
| * Enderzeugnisse | Mill. EUR | 529,9 | 531,3 | 424,5 | 627,7 | 594,6 | 613,3 | 589,0 | 641,1 | 683,8 |
| Ausfuhr nach | | | | | | | | | | |
| * Europa | Mill. EUR | 799,7 | 657,7 | 558,8 | 806,8 | 762,0 | 800,8 | 742,6 | 863,6 | 955,9 |
| * darunter: in EU-Länder ⁵ | Mill. EUR | 711,8 | 580,1 | 492,3 | 728,1 | 676,5 | 703,6 | 651,9 | 766,6 | 861,8 |
| * Afrika | Mill. EUR | 11,0 | 13,0 | 10,0 | 9,7 | 14,7 | 19,6 | 15,1 | 14,4 | 15,4 |
| * Amerika | Mill. EUR | 119,2 | 157,8 | 117,1 | 124,0 | 165,0 | 128,0 | 183,3 | 136,7 | 122,5 |
| * Asien | Mill. EUR | 49,3 | 52,4 | 54,9 | 59,8 | 55,3 | 67,3 | 68,0 | 57,3 | 64,1 |
| * Australien, Ozeanien und übrige Gebiete | Mill. EUR | 10,6 | 9,9 | 13,9 | 4,4 | 9,1 | 15,8 | 9,7 | 11,3 | 10,1 |
| Einfuhr (Generalhandel) | | | | | | | | | | |
| * Einfuhr insgesamt | Mill. EUR | 1 174,9 | 930,3 | 983,1 | 976,2 | 1 060,2 | 1 290,2 | 1 209,3 | 1 275,2 | 1 179,0 |
| darunter | | | | | | | | | | |
| * Güter der Ernährungswirtschaft | Mill. EUR | 72,3 | 77,5 | 78,5 | 91,2 | 87,7 | 106,0 | 124,4 | 136,5 | 121,2 |
| * Güter der gewerblichen Wirtschaft | Mill. EUR | 1 046,3 | 789,7 | 851,1 | 832,5 | 844,7 | 1 116,3 | 1 019,9 | 1 072,1 | 1 000,6 |
| davon | | | | | | | | | | |
| * Rohstoffe | Mill. EUR | 516,7 | 347,2 | 399,6 | 342,3 | 366,8 | 413,4 | 404,7 | 429,0 | 258,7 |
| * Halbwaren | Mill. EUR | 69,5 | 37,3 | 42,6 | 39,5 | 49,7 | 77,5 | 70,3 | 80,0 | 90,2 |
| * Fertigwaren | Mill. EUR | 460,0 | 405,2 | 408,9 | 450,7 | 428,3 | 625,4 | 544,9 | 563,1 | 651,6 |
| davon | | | | | | | | | | |
| * Vorerzeugnisse | Mill. EUR | 96,4 | 67,8 | 77,0 | 69,0 | 93,9 | 160,6 | 106,4 | 109,6 | 147,2 |
| * Enderzeugnisse | Mill. EUR | 363,6 | 337,4 | 331,9 | 381,7 | 334,3 | 464,8 | 438,5 | 453,5 | 504,4 |
| Einfuhr aus | | | | | | | | | | |
| * Europa | Mill. EUR | 995,3 | 788,9 | 840,7 | 840,9 | 843,3 | 1 033,5 | 982,5 | 1 018,5 | 1 001,1 |
| * darunter: in EU-Länder ⁵ | Mill. EUR | 475,8 | 237,6 | 456,6 | 483,0 | 492,6 | 606,4 | 577,6 | 629,6 | 720,9 |
| * Afrika | Mill. EUR | 2,9 | 2,5 | 4,5 | 5,1 | 4,2 | 4,1 | 5,7 | 10,5 | 3,9 |
| * Amerika | Mill. EUR | 103,5 | 82,1 | 82,2 | 66,0 | 144,4 | 129,6 | 122,5 | 129,0 | 75,6 |
| * Asien | Mill. EUR | 71,6 | 56,0 | 52,6 | 63,6 | 66,2 | 117,9 | 96,1 | 116,5 | 95,9 |
| * Australien, Ozeanien und übrige Gebiete | Mill. EUR | 1,5 | 0,8 | 3,1 | 0,6 | 2,1 | 5,1 | 2,5 | 0,7 | 2,5 |
| Gewerbeanzeigen⁶ | | | | | | | | | | |
| * Gewerbeanmeldungen | Anzahl | 1 955 | 1 946 | 2 172 | 1 933 | 1 798 | 1 754 | 1 881 | 1 667 | 1 642 |
| * Gewerbeabmeldungen | Anzahl | 1 814 | 1 709 | 1 686 | 1 566 | 1 595 | 1 507 | 1 740 | 1 398 | 1 611 |

* Die mit einem Stern versehenen Positionen werden von allen statistischen Landesämtern im „Zahlenspiegel“ veröffentlicht.

1 schwerwiegender Unfall mit Sachschaden (im engeren Sinne) und sonstiger Sachschadensunfall unter Einfluss berauschender Mittel

2 Quelle: „Kraftfahrt-Bundesamt“

3 Fahrzeuge zur Personenbeförderung mit höchstens 8 Sitzplätzen außer Fahrersitz, ab Oktober 2005 einschl. Wohnmobile und Krankenwagen.

Im Durchschnitt 2005 sind die Wohnmobile und Krankenwagen von Jahresbeginn an berücksichtigt.

4 Wegen der unterschiedlichen Abgrenzung von Spezialhandel und Generalhandel ist eine Saldierung der Ein- und Ausfuhrergebnisse nicht vertretbar.

5 Einschl. Bulgarien und Rumänien (EU-27); die Angaben der Vorjahre wurden rückwirkend entsprechend umgerechnet.

6 ohne Automatenaufsteller und Reisegewerbe

Zahlenspiegel Land Brandenburg

| Merkmal | Einheit | 2008 | 2009 | 2009 | | | 2010 | | | |
|---|----------------------|--------------|--------|-----------|---------|----------|--|-----------|---------|----------|
| | | Durchschnitt | | September | Oktober | November | August | September | Oktober | November |
| Insolvenzen | | | | | | | | | | |
| * Insolvenzen | Anzahl | 498 | 524 | 522 | 495 | 469 | 552 | 477 | 452 | 556 |
| davon | | | | | | | | | | |
| * Unternehmen | Anzahl | 59 | 63 | 66 | 47 | 63 | 49 | 62 | 53 | 59 |
| * Verbraucher | Anzahl | 341 | 361 | 347 | 357 | 307 | 407 | 330 | 314 | 393 |
| * ehemals selbstständig Tätige | Anzahl | 89 | 90 | 97 | 75 | 92 | 84 | 77 | 75 | 96 |
| * sonstige natürliche Personen ¹ , Nachlässe | Anzahl | 10 | 11 | 12 | 16 | 7 | 12 | 8 | 10 | 8 |
| * Voraussichtliche Forderungen | 1000 EUR | 68 705 | 94 714 | 60 318 | 44 750 | 64 889 | 91 060 | 70 443 | 42 377 | 82 109 |
| Handwerk² | | | | | | | | | | |
| * Beschäftigte | 2003 \triangle 100 | 87,6 | 90,1 | 88,0 | 89,8 | 88,7 | ab 2008 wird der Handwerksbericht nicht mehr erhoben! | | | |
| * Umsatz | 2003 \triangle 100 | 90,2 | 100,6 | 97,2 | 103,1 | 107,9 | | | | |
| Preise | | | | | | | | | | |
| * Verbraucherpreisindex | 2005 \triangle 100 | 106,6 | 106,8 | 106,7 | 106,7 | 106,6 | 108,1 | 107,8 | 107,8 | 107,8 |
| * Preisindex für Wohngebäude ³ | 2005 \triangle 100 | 119,1 | 121,7 | 121,2 | 122,1 | 122,2 | 123,1 | 123,7 | 124,2 | 124,5 |
| Verdienste⁴ | | | | | | | | | | |
| Bruttomonatsverdienste ⁴ der vollzeitbeschäftigten | | | | | | | | | | |
| * Arbeitnehmer ⁵ im Produzierenden Gewerbe und im Dienstleistungsbereich | EUR | x | 2 732 | 2 612 | 2 631 | 2 653 | 2 637 | 2 673 | 2 679 | ... |
| und zwar | | | | | | | | | | |
| * männlich | EUR | x | 2 765 | 2 633 | 2 651 | 2 680 | 2 650 | 2 702 | 2 706 | ... |
| * weiblich | EUR | x | 2 678 | 2 578 | 2 598 | 2 607 | 2 617 | 2 627 | 2 635 | ... |
| * Produzierendes Gewerbe | EUR | x | 2 625 | 2 421 | 2 450 | 2 484 | 2 419 | 2 533 | 2 540 | ... |
| * Bergbau und Gewinnung von Steinen und Erden | EUR | x | 3 680 | 3 403 | 3 409 | 3 417 | 3 442 | 3 549 | 3 510 | ... |
| * Verarbeitendes Gewerbe | EUR | x | 2 627 | 2 366 | 2 393 | 2 438 | 2 400 | 2 492 | 2 500 | ... |
| * Energieversorgung | EUR | x | 3 902 | 3 483 | 3 550 | 3 546 | 3 576 | 3 621 | 3 603 | ... |
| * Wasserversorgung ⁶ | EUR | x | 2 477 | 2 414 | 2 367 | 2 398 | 2 405 | 2 512 | 2 465 | ... |
| * Baugewerbe | EUR | x | 2 196 | 2 184 | 2 236 | 2 261 | 2 039 | 2 257 | 2 294 | ... |
| * Dienstleistungsbereich | EUR | x | 2 787 | 2 710 | 2 724 | 2 738 | 2 745 | 2 745 | 2 751 | ... |
| * Handel; Instandhaltung und Reparatur von Kfz und Gebrauchsgütern | EUR | x | 2 372 | 2 207 | 2 229 | 2 239 | 2 216 | 2 226 | 2 238 | ... |
| * Verkehr und Lagerei | EUR | x | 2 409 | 2 350 | 2 346 | 2 337 | 2 313 | 2 346 | 2 333 | ... |
| * Gastgewerbe | EUR | x | 1 508 | 1 494 | 1 496 | 1 504 | 1 517 | 1 505 | 1 468 | ... |
| * Information und Kommunikation | EUR | x | 3 410 | 3 169 | ... | ... | 3 296 | 3 310 | 3 310 | ... |
| * Erbringung von Finanz- und Versicherungsdienstleistungen | EUR | x | 3 644 | 3 211 | 3 215 | 3 225 | 3 342 | 3 297 | 3 304 | ... |
| * Grundstücks- und Wohnungswesen | EUR | x | 3 286 | 2 982 | 3 005 | 3 013 | 3 036 | 3 027 | 2 997 | ... |
| * Erbringung von freiberuflichen, wissenschaftlichen und technischen Dienstleistungen | EUR | x | 3 097 | 3 006 | 2 979 | 2 989 | 2 948 | 3 008 | 2 998 | ... |
| * Erbringung von sonstigen wirtschaftlichen Dienstleistungen | EUR | x | 1 809 | 1 761 | 1 776 | 1 726 | 1 780 | 1 758 | 1 776 | ... |
| * Öffentliche Verwaltung, Verteidigung, Sozialversicherung | EUR | x | 3 015 | 2 957 | 2 985 | 3 006 | 3 043 | 3 047 | 3 064 | ... |
| * Erziehung und Unterricht | EUR | x | 3 622 | 3 545 | 3 588 | 3 624 | 3 772 | 3 749 | 3 754 | ... |
| * Gesundheits- und Sozialwesen | EUR | x | 3 041 | 3 011 | 3 016 | 2 956 | 2 965 | 2 960 | 2 990 | ... |
| * Kunst, Unterhaltung und Erholung | EUR | x | 3 666 | ... | ... | ... | ... | ... | ... | ... |
| * Erbringung von sonstigen Dienstleistungen | EUR | x | 2 024 | 2 038 | 1 990 | 2 024 | 2 040 | 2 109 | 2 134 | ... |

* Die mit einem Stern versehenen Positionen werden von allen statistischen Landesämtern im „Zahlenspiegel“ veröffentlicht.

1 beispielweise als Gesellschafter oder Mithafter

2 Beschäftigte: 30. September 2003 \triangle 100; Umsatz: Vierteljahresdurchschnitt 2003 \triangle 100

3 Neubau in konventioneller Bauart, Bauleistungen am Bauwerk

4 Nachgewiesen werden Vierteljahresdurchschnitte ohne Sonderzahlungen. Im Jahresdurchschnitt sind die Sonderzahlungen enthalten

5 ohne Beamtinnen und Beamte

6 Einschließlich Abwasser- u. Abfallentsorgung, Beseitigung von Umweltverschmutzungen.

Brandenburg

im Vergleich



Ausgewählte Konjunkturindikatoren für Deutschland

★★★ Grundzahlen ... Grundzahlen ... Grundzahlen ... Grundzahlen ... Grundzahlen ... Grundzahlen ... Grundzahlen ... ★★★

| Merkmal | Einheit | 2009 | 2010 | | | | | |
|--|----------------------|--------------------|-----------|-----------|-----------|-----------|-----------|-----------|
| | | Jahresdurchschnitt | Juni | Juli | August | September | Oktober | November |
| Bevölkerung | | | | | | | | |
| Bevölkerungsstand | 1 000 | 81 802 | 81 751 | 81 745 | 81 742 | ... | ... | ... |
| Arbeitsmarkt¹ und Erwerbstätigkeit | | | | | | | | |
| Arbeitslose | Anzahl | 3 413 834 | 3 153 300 | 3 191 800 | 3 188 122 | 3 031 354 | 2 945 491 | 2 931 170 |
| Arbeitslosenquote ² | Prozent | 8,2 | 7,5 | 7,6 | 7,6 | 7,2 | 7,0 | 7,0 |
| Männer | Prozent | 8,4 | 7,6 | 7,6 | 7,5 | 7,1 | 6,9 | 6,9 |
| Frauen | Prozent | 7,9 | 7,4 | 7,6 | 7,7 | 7,3 | 7,1 | 7,0 |
| Offene Stellen | Anzahl | 484 565 | 370 047 | 390 824 | 396 365 | 397 640 | 400 555 | 394 149 |
| Kurzarbeiter ³ | Anzahl | 1 142 674 | ... | ... | ... | ... | ... | ... |
| Erwerbstätige im Inland | 1 000 | 40 264 | 40 503 | 40 506 | 40 596 | 40 918 | 41 096 | 41 090 |
| Erwerbstätige Inländer | 1 000 | 40 171 | 40 399 | 40 354 | 40 412 | 40 722 | 40 905 | 40 921 |
| Bergbau und Verarbeitendes Gewerbe³ | | | | | | | | |
| Betriebe | Anzahl | 22 868 | 21 944 | 21 936 | 21 912 | 21 900 | 21 891 | 21 883 |
| Beschäftigte | 1 000 | 5 126 | 4 976 | 4 994 | 5 023 | 5 045 | 5 038 | 5 043 |
| Gesamtumsatz | Mill. EUR | 107 798 | 131 587 | 121 621 | 114 848 | 134 280 | 131 378 | 139 075 |
| darunter Auslandsumsatz | Mrd. EUR | 47 521 | 61 129 | 55 268 | 51 631 | 61 991 | 60 165 | 64 435 |
| Exportquote | Prozent | 44,0 | 46,5 | 45,4 | 45,0 | 46,2 | 45,8 | 46,3 |
| Umsatz je Beschäftigten | EUR | 21 041 | 26 444 | 24 353 | 22 864 | 26 616 | 26 077 | 27 578 |
| Geleistete Arbeitsstunden | 1 000 000 | 625 | 653 | 642 | 610 | 673 | 668 | 691 |
| Bruttolohn- und Gehaltssumme | Mill. EUR | 17 397 | 18 955 | 17 169 | 16 757 | 16 845 | 17 173 | 22 256 |
| Produktionsindex Produzierendes Gewerbe | 2005 \triangle 100 | 94,0 | 109,9 | 104,6 | 98,8 | 114,0 | 113,1 | 116,8 |
| Index des Auftragseingangs | 2005 \triangle 100 | 88,0 | 118,7 | 110,2 | 104,7 | 114,7 | 111,3 | 122,3 |
| Vorbereitende Baustellenarbeiten, Hoch- und Tiefbau | | | | | | | | |
| Betriebe | Anzahl | 6 983 | 6 985 | 6 969 | 6 949 | 6 924 | 7 283 | 7 286 |
| Beschäftigte | 1 000 | 374 | 381 | 382 | 386 | 387 | 398 | 397 |
| Geleistete Arbeitsstunden | 1 000 | 36 554 | 43 852 | 43 369 | 41 159 | 45 222 | 45 588 | 44 221 |
| Bruttolohnsumme ⁴ | Mill. EUR | 984 | 1 070 | 1 066 | 1 051 | 1 057 | 1 064 | 1 255 |
| Bruttogehaltssumme | Mill. EUR | x | ... | ... | ... | ... | ... | ... |
| Gesamtumsatz | Mill. EUR | 4 628 | 5 211 | 5 329 | 5 162 | 5 568 | 5 830 | 5 994 |
| Index des Auftragseingangs | 2005 \triangle 100 | 107,0 | 130,5 | 122,9 | 117,7 | 124,6 | 113,1 | 93,0 |
| Produktionsindex f.d. Bauhauptgewerbe | 2005 \triangle 100 | 108,0 | 132,9 | 131,3 | 124,6 | 137,2 | 132,8 | 129,4 |
| Einzelhandel | | | | | | | | |
| Beschäftigte | 2005 \triangle 100 | 98,1 | 96,1 | 95,8 | 96,4 | 96,8 | 97,0 | 97,6 |
| Umsatz nominal | 2005 \triangle 100 | 99,3 | 98,8 | 102,6 | 96,6 | 99,8 | 104,7 | 104,1 |
| Gastgewerbe | | | | | | | | |
| Beschäftigte | 2005 \triangle 100 | 99,1 | 100,3 | 100,6 | 100,7 | 100,2 | 98,6 | 96,9 |
| Umsatz nominal | 2005 \triangle 100 | 96,3 | 103,4 | 108,7 | 106,6 | 108,4 | 105,5 | 91,2 |
| Außenhandel | | | | | | | | |
| Einfuhr | Mill. EUR | 56 164 | 72 159 | 69 437 | 66 068 | 70 038 | 72 454 | 75 019 |
| Ausfuhr | Mill. EUR | 67 346 | 86 383 | 82 936 | 75 114 | 86 864 | 86 634 | 87 951 |
| Verbraucherpreisindex | 2005 \triangle 100 | 107,0 | 108,1 | 108,4 | 108,4 | 108,3 | 108,4 | 108,5 |

z. VM \triangle zum Vormonat; z. VJM \triangle zum Vorjahresmonat

1 Quelle: Bundesagentur für Arbeit 2 bezogen auf alle zivilen Erwerbspersonen

3 Betriebe ab 50 Beschäftigte

4 Bruttolohn- und -gehaltssumme

Quelle: Statistisches Bundesamt

Ausgewählte Konjunkturindikatoren für Deutschland

★★★ Grundzahlen + Veränderungsraten ... Grundzahlen + Veränderungsraten ... Grundzahlen + Veränderungsraten ... ★★★

| Merkmal | Einheit | September 2010 | | | Oktober 2010 | | | November 2010 | | |
|--|----------------------|---------------------|-------------|--------|---------------------|-------------|--------|---------------------|-------------|--------|
| | | absolut | Veränderung | | absolut | Veränderung | | absolut | Veränderung | |
| | | | z. VM | z.VJM | | z. VM | z.VJM | | z. VM | z.VJM |
| | | | % | | | % | | | % | |
| Bevölkerung | | | | | | | | | | |
| Bevölkerungsstand | 1 000 | 81 751 ¹ | + 0,0 | - 0,1 | 81 745 ² | + 0,0 | - 0,1 | 81 742 ³ | + 0,0 | - 0,1 |
| Arbeitsmarkt⁴ und Erwerbstätigkeit | | | | | | | | | | |
| Arbeitslose | Anzahl | 3 031 354 | - 5,0 | - 9,4 | 2 945 491 | - 7,6 | - 8,8 | 2 931 170 | - 3,3 | - 8,8 |
| Arbeitslosenquote ⁵ | Prozent | 7,2 | - 5,3 | - 10,0 | 7,0 | - 2,8 | - 9,1 | 7,0 | + 0,0 | - 7,9 |
| Männer | Prozent | 7,1 | - 5,3 | - 12,3 | 6,9 | - 2,8 | - 11,5 | 6,9 | + 0,0 | - 11,5 |
| Frauen | Prozent | 7,3 | - 5,2 | - 6,4 | 7,1 | - 2,7 | - 6,6 | 7,0 | - 1,4 | - 6,7 |
| Offene Stellen | Anzahl | 397 640 | + 0,3 | - 18,1 | 400 555 | + 0,7 | - 16,4 | 394 149 | - 1,6 | - 15,3 |
| Kurzarbeiter | Anzahl | ... | ... | ... | ... | ... | ... | ... | ... | ... |
| Erwerbstätige im Inland | 1 000 | 40 918 | + 0,8 | + 1,0 | 41 096 | + 0,4 | + 1,1 | 41 090 | + 0,0 | + 1,1 |
| Erwerbstätige Inländer | 1 000 | 40 722 | + 0,8 | + 1,0 | 40 905 | + 0,4 | + 1,1 | 40 921 | + 0,0 | + 1,1 |
| Bergbau und Verarbeitendes Gewerbe⁶ | | | | | | | | | | |
| Betriebe | Anzahl | 21 900 | - 0,1 | - 4,3 | 21 891 | + 0,0 | - 4,1 | 21 883 | + 0,0 | - 4,0 |
| Beschäftigte | 1000 | 5 045 | + 0,4 | - 1,1 | 5 038 | - 0,1 | - 0,7 | 5 043 | + 0,1 | - 0,3 |
| Gesamtumsatz | Mill. EUR | 134 280 | + 16,9 | + 11,3 | 131 378 | - 2,2 | + 12,8 | 139 075 | + 5,9 | + 18,6 |
| darunter Auslandsumsatz | Mill. EUR | 61 991 | + 20,1 | + 13,4 | 60 165 | - 2,9 | + 16,6 | 64 435 | + 7,1 | + 21,8 |
| Geleistete Arbeitsstunden | 1 000 000 | 673 | + 10,3 | + 3,4 | 668 | - 0,7 | + 1,1 | 691 | + 3,4 | + 5,3 |
| Bruttolohn- und Gehaltssumme | Mill. EUR | 16 845 | + 0,5 | + 2,0 | 17 173 | + 1,9 | + 3,5 | 22 256 | + 29,6 | + 4,2 |
| Produktionsindex Produzierendes Gewerbe | 2005 \triangle 100 | 114,0 | + 15,4 | + 8,8 | 113,1 | - 0,8 | + 9,2 | 116,8 | + 3,3 | + 12,9 |
| Index des Auftragseingangs | 2005 \triangle 100 | 114,7 | + 9,6 | + 18,2 | 111,3 | - 3,0 | + 18,8 | 122,3 | + 9,9 | + 26,0 |
| Vorbereitende Baustellen- arbeiten, Hoch- und Tiefbau | | | | | | | | | | |
| Betriebe | Anzahl | 6 924 | - 0,4 | + 0,4 | 7 283 | + 5,2 | + 2,9 | 7 286 | + 0,0 | + 2,7 |
| Beschäftigte | 1000 | 387 | + 0,3 | + 1,8 | 398 | + 2,8 | + 2,6 | 397 | - 0,3 | + 2,6 |
| Geleistete Arbeitsstunden | 1 000 | 45 222 | + 9,9 | + 2,1 | 45 588 | + 0,8 | + 1,4 | 44 221 | - 3,0 | + 5,4 |
| Bruttolohn- und -gehaltssumme | Mill. EUR | 1 057 | + 0,6 | + 2,9 | 1 064 | + 0,7 | + 1,8 | 1 255 | + 18,0 | + 4,9 |
| Bruttogehaltssumme | Mill. EUR | ... | ... | ... | ... | ... | ... | ... | ... | ... |
| Gesamtumsatz | Mill. EUR | 5 568 | + 7,9 | + 1,6 | 5 830 | + 4,7 | + 0,6 | 5 994 | + 2,8 | + 4,5 |
| Index des Auftragseingangs | 2005 \triangle 100 | 124,6 | + 5,9 | + 0,0 | 113,1 | - 9,2 | + 2,3 | 93,0 | - 17,8 | + 2,3 |
| Produktionsindex f.d. Bauhauptgewerbe | 2005 \triangle 100 | 137,2 | + 10,1 | + 3,5 | 132,8 | - 3,2 | + 0,2 | 129,4 | - 2,6 | + 0,0 |
| Einzelhandel | | | | | | | | | | |
| Beschäftigte | 2005 \triangle 100 | 96,8 | + 0,4 | - 0,3 | 97,0 | + 0,2 | + 0,1 | 97,6 | + 0,6 | + 0,4 |
| Umsatz nominal | 2005 \triangle 100 | 99,8 | + 3,3 | + 3,4 | 104,7 | + 4,9 | + 1,1 | 104,1 | - 0,6 | + 4,4 |
| Gastgewerbe | | | | | | | | | | |
| Beschäftigte | 2005 \triangle 100 | 100,2 | - 0,5 | - 0,6 | 98,6 | - 1,6 | - 0,5 | 96,9 | - 1,7 | + 0,5 |
| Umsatz nominal | 2005 \triangle 100 | 108,4 | + 1,7 | + 4,1 | 105,5 | - 2,7 | + 5,2 | 91,2 | - 13,6 | + 4,0 |
| Außenhandel | | | | | | | | | | |
| Einfuhr | Mill. EUR | 70 038 | + 6,0 | + 17,8 | 72 454 | + 3,4 | + 19,4 | 75 019 | + 3,5 | + 33,6 |
| Ausfuhr | Mill. EUR | 86 864 | + 15,6 | + 24,3 | 86 634 | - 0,3 | + 16,9 | 87 951 | + 1,5 | + 19,9 |
| Verbraucherpreisindex | 2005 \triangle 100 | 108,3 | - 0,1 | + 1,3 | 108,4 | + 0,1 | + 1,3 | 108,5 | + 0,1 | + 1,5 |

z. VM \triangle zum Vormonat; z. VJM \triangle zum Vorjahresmonat

1 Juni 2010 2 Juli 2010 3 August 2010

4 Quelle: Bundesagentur für Arbeit

5 bezogen auf alle zivilen Erwerbspersonen 6 Betriebe ab 50 Beschäftigte

Quelle: Statistisches Bundesamt

Konjunkturindikatoren - Brandenburg im Vergleich

November 2010

| Merkmal | Einheit | Brandenburg | | | Deutschland | | | Basis Deutschland △ 100 % |
|--|-----------|-------------|-------------|--------|-------------|-------------|--------|------------------------------------|
| | | absolut | Veränderung | | absolut | Veränderung | | |
| | | | z. VM | z.VJM | | z. VM | z.VJM | |
| | | | % | | | % | | |
| Bevölkerung¹ | | | | | | | | |
| Bevölkerungsstand | 1 000 | 2 507 | - 0,0 | - 0,3 | 81 742 | + 0,0 | - 0,1 | 3,1 |
| Arbeitsmarkt² | | | | | | | | |
| Arbeitslose | Anzahl | 132 370 | + 0,8 | - 9,7 | 2 931 170 | - 3,3 | - 8,8 | 4,5 |
| Arbeitslosenquote ³ | Prozent | 11,0 | x | x | 7,0 | x | x | 157,1 |
| Offene Stellen | Anzahl | 7 911 | - 4,9 | + 18,4 | 394 149 | - 1,6 | - 15,3 | 2,0 |
| Kurzarbeiter | Anzahl | ... | ... | ... | ... | ... | ... | ... |
| Bergbau und Verarbeitendes Gewerbe⁴ | | | | | | | | |
| Betriebe | Anzahl | 413 | + 0,0 | - 0,7 | 21 883 | + 0,0 | - 4,0 | 1,9 |
| Beschäftigte | 1 000 | 74 | - 0,4 | + 1,0 | 5 043 | + 0,1 | - 0,3 | 1,5 |
| Gesamtumsatz | Mill. EUR | 1 830 | + 2,7 | + 14,3 | 139 075 | + 5,9 | + 18,6 | 1,3 |
| darunter Auslandsumsatz | Mill. EUR | 508 | - 0,2 | + 26,6 | 64 435 | + 7,1 | + 21,8 | 0,8 |
| Geleistete Arbeitsstunden | 1 000 000 | 11 | + 4,0 | + 5,2 | 691 | + 3,4 | + 5,3 | 1,5 |
| Bruttolohn- und Gehaltssumme | Mill. EUR | 242 | + 21,4 | + 3,3 | 22 256 | + 29,6 | + 4,2 | 1,1 |
| Produktionsindex Produzierendes Gewerbe | 2005△100 | ... | ... | ... | 116,8 | + 3,3 | + 12,9 | ... |
| Index des Auftragseingangs | 2005△100 | 158,6 | + 6,3 | + 6,2 | 122,3 | + 9,9 | + 26,0 | 129,7 |
| Vorbereitende Baustellen- arbeiten, Hoch- und Tiefbau⁴ | | | | | | | | |
| Betriebe | Anzahl | 324 | + 0,3 | + 2,9 | 7 286 | + 0,0 | + 2,7 | 4,4 |
| Beschäftigte | 1 000 | 17 | + 0,6 | + 1,1 | 397 | - 0,3 | + 2,6 | 4,2 |
| Geleistete Arbeitsstunden | 1 000 | 2 053 | - 0,6 | + 6,0 | 44 221 | - 3,0 | + 5,4 | 4,6 |
| Gesamtumsatz | Mill. EUR | 243 | + 2,1 | - 6,2 | 5 994 | + 2,8 | + 4,5 | 4,1 |
| Index des Auftragseingangs | 2005△100 | 54,1 | - 24,8 | - 12,4 | 93,0 | - 17,8 | + 2,3 | 58,2 |
| Einzelhandel | | | | | | | | |
| Beschäftigte | 2005△100 | 127,3 | + 1,2 | - 0,4 | 97,6 | + 0,6 | + 0,4 | 130,4 |
| Umsatz nominal | 2005△100 | 119,0 | + 1,4 | - 9,0 | 104,1 | - 0,6 | + 4,4 | 114,3 |
| Gastgewerbe | | | | | | | | |
| Beschäftigte | 2005△100 | 132,4 | + 0,6 | + 0,5 | 96,9 | - 1,7 | + 0,5 | 136,6 |
| Umsatz nominal | 2005△100 | 108,4 | - 9,6 | + 0,8 | 91,2 | - 13,6 | + 4,0 | 118,8 |
| Außenhandel | | | | | | | | |
| Einfuhr | Mill. EUR | 1 311,2 | + 11,2 | + 48,4 | 75 019 | + 3,5 | + 33,6 | 1,7 |
| Ausfuhr | Mill. EUR | 1 119,7 | - 4,1 | + 31,3 | 87 951 | + 1,5 | + 19,9 | 1,3 |
| Verbraucherpreisindex | 2005△100 | 107,8 | + 0,0 | + 1,1 | 108,5 | + 0,1 | + 1,5 | 99,4 |

z. VM △ zum Vormonat; z. VJM △ zum Vorjahresmonat

1 August 2010 2 Quelle: Bundesagentur für Arbeit

3 bezogen auf alle zivilen Erwerbspersonen 4 Betriebe ab 50 Beschäftigte

Brandenburg

Regional



Ausgewählte Regionaldaten

Bevölkerung und Bevölkerungsbewegung im Monat Oktober 2010

| Verwaltungsbezirk | Lebendgeborene | Gestorbene | Überschuss der Geborenen(+)/ Gestorbenen(-) | Zuzüge über die Gemeindegrenzen | Fortzüge über die Gemeindegrenzen | Wanderungsgewinn (+) bzw. -verlust (-) | Bevölkerung am Monatsende |
|--------------------------|----------------|--------------|---|---------------------------------|-----------------------------------|--|---------------------------|
| | | | | | | | |
| Kreisfreie Städte | | | | | | | |
| Brandenburg an der Havel | 40 | 58 | -18 | 210 | 270 | -60 | 71 853 |
| Cottbus | 69 | 92 | -23 | 653 | 401 | +252 | 101 984 |
| Frankfurt (Oder) | 43 | 56 | -13 | 453 | 252 | +201 | 60 394 |
| Potsdam | 149 | 119 | +30 | 1 304 | 749 | +555 | 156 565 |
| Landkreise | | | | | | | |
| Barnim | 118 | 154 | -36 | 846 | 857 | -11 | 176 878 |
| Dahme-Spreewald | 94 | 138 | -44 | 814 | 858 | -44 | 161 943 |
| Elbe-Elster | 66 | 113 | -47 | 361 | 502 | -141 | 112 282 |
| Havelland | 97 | 127 | -30 | 586 | 631 | -45 | 154 923 |
| Märkisch-Oderland | 116 | 171 | -55 | 807 | 934 | -127 | 190 684 |
| Oberhavel | 124 | 163 | -39 | 871 | 896 | -25 | 203 162 |
| Oberspreewald-Lausitz | 81 | 106 | -25 | 303 | 515 | -212 | 121 942 |
| Oder-Spree | 102 | 184 | -82 | 890 | 1 050 | -160 | 184 012 |
| Ostprignitz-Ruppin | 64 | 86 | -22 | 409 | 491 | -82 | 103 037 |
| Potsdam-Mittelmark | 100 | 131 | -31 | 945 | 950 | -5 | 205 083 |
| Prignitz | 34 | 77 | -43 | 277 | 391 | -114 | 82 180 |
| Spree-Neiße | 44 | 121 | -77 | 317 | 529 | -212 | 126 677 |
| Teltow-Fläming | 87 | 118 | -31 | 744 | 738 | +6 | 161 522 |
| Uckermark | 65 | 122 | -57 | 476 | 621 | -145 | 130 020 |
| Land Brandenburg | 1 493 | 2 136 | -643 | 11 266 | 11 635 | -369 | 2 505 141 |

Beschäftigung* am 30. 06. 2010

| Verwaltungsbezirk | Sozialversicherungspflichtig Beschäftigte | Davon | | Darunter | | Darunter | |
|--------------------------|---|----------------|----------------|----------------|---------------|----------------------|----------------------|
| | | Frauen | Männer | Deutsche | Ausländer | Vollzeitbeschäftigte | Teilzeitbeschäftigte |
| Anzahl | | | | | | | |
| Kreisfreie Städte | | | | | | | |
| Brandenburg an der Havel | 26 407 | 13 598 | 12 809 | 26 150 | 253 | 21 617 | 4 783 |
| Cottbus | 46 603 | 26 230 | 20 373 | 46 023 | 573 | 36 327 | 10 242 |
| Frankfurt (Oder) | 28 703 | 16 356 | 12 347 | 28 224 | 477 | 21 536 | 7 160 |
| Potsdam | 74 737 | 41 699 | 33 038 | 72 672 | 2 050 | 58 693 | 15 966 |
| Landkreise | | | | | | | |
| Barnim | 43 174 | 21 422 | 21 752 | 42 584 | 584 | 34 758 | 8 393 |
| Dahme-Spreewald | 51 859 | 23 909 | 27 950 | 50 568 | 1 278 | 41 950 | 9 888 |
| Elbe-Elster | 29 877 | 14 197 | 15 680 | 29 706 | 170 | 24 638 | 5 226 |
| Havelland | 36 793 | 17 710 | 19 083 | 36 120 | 668 | 29 971 | 6 808 |
| Märkisch-Oderland | 42 911 | 20 902 | 22 009 | 42 323 | 583 | 35 180 | 7 718 |
| Oberhavel | 48 956 | 23 312 | 25 644 | 47 866 | 1 082 | 39 832 | 9 026 |
| Oberspreewald-Lausitz | 35 613 | 16 062 | 19 551 | 35 306 | 305 | 29 918 | 5 666 |
| Oder-Spree | 49 464 | 22 905 | 26 559 | 48 904 | 554 | 40 882 | 8 557 |
| Ostprignitz-Ruppin | 32 082 | 15 765 | 16 317 | 31 864 | 217 | 26 248 | 5 820 |
| Potsdam-Mittelmark | 53 728 | 25 399 | 28 329 | 52 674 | 1 043 | 43 553 | 10 135 |
| Prignitz | 26 142 | 12 666 | 13 476 | 26 004 | 136 | 21 065 | 5 067 |
| Spree-Neiße | 35 474 | 15 156 | 20 318 | 35 164 | 307 | 29 572 | 5 893 |
| Teltow-Fläming | 52 067 | 21 307 | 30 760 | 51 003 | 1 051 | 43 881 | 8 173 |
| Uckermark | 36 408 | 17 146 | 19 262 | 36 069 | 337 | 29 807 | 6 588 |
| Land Brandenburg | 750 998 | 365 741 | 385 257 | 739 224 | 11 668 | 609 428 | 141 109 |

* Auswertungen der Beschäftigtenstatistik der Bundesagentur für Arbeit (vorläufige Angaben)

ab 31. 03. 2008 Darstellung der Beschäftigtendaten nach der WZ-Systematik 2008, mit Daten zu vorherigen Stichtagen nicht vergleichbar

Ausgewählte Regionaldaten

Noch: Beschäftigung am 30. 06. 2010

| Verwaltungsbezirk | Sozialversicherungspflichtig Beschäftigte ¹ | | | | | | | |
|--------------------------|--|--------------------------------------|------------------------|------------------------|---------------|---------------------------------|---|---|
| | insgesamt | darunter im Wirtschaftsabschnitt | | | | | | |
| | | Land- und Forstwirtschaft, Fischerei | Produzierendes Gewerbe | darunter | | Handel, Verkehr und Gastgewerbe | Erbringung von Unternehmensdienstleistungen | Erbringung von öffentl. und privaten Dienstleistungen |
| | | | | Verarbeitendes Gewerbe | Baugewerbe | | | |
| Anzahl | | | | | | | | |
| Kreisfreie Städte | | | | | | | | |
| Brandenburg an der Havel | 26 407 | 39 | 7 000 | 5 007 | 1 531 | 5 036 | 4 260 | 10 068 |
| Cottbus | 46 603 | 145 | 5 375 | 1 564 | 1 717 | 9 689 | 11 126 | 20 268 |
| Frankfurt (Oder) | 28 703 | 145 | 4 246 | 2 250 | 1 292 | 5 050 | 6 032 | 13 229 |
| Potsdam | 74 737 | 166 | 5 222 | 1 435 | 2 346 | 12 023 | 27 016 | 30 310 |
| Landkreise | | | | | | | | |
| Barnim | 43 174 | 949 | 10 213 | 5 116 | 3 995 | 10 387 | 5 454 | 16 171 |
| Dahme-Spreewald | 51 859 | 1 642 | 11 804 | 6 325 | 4 383 | 18 293 | 7 380 | 12 740 |
| Elbe-Elster | 29 877 | 1 758 | 10 625 | 6 958 | 3 070 | 5 887 | 3 090 | 8 516 |
| Havelland | 36 793 | 1 137 | 11 792 | 7 999 | 3 112 | 9 607 | 4 348 | 9 909 |
| Märkisch-Oderland | 42 911 | 1 628 | 9 769 | 4 050 | 4 737 | 11 772 | 5 614 | 14 128 |
| Oberhavel | 48 956 | 976 | 15 666 | 9 418 | 4 700 | 11 712 | 6 451 | 14 017 |
| Oberspreewald-Lausitz | 35 613 | 806 | 13 290 | 7 819 | 3 340 | 7 104 | 5 785 | 8 628 |
| Oder-Spree | 49 464 | 1 322 | 15 889 | 8 930 | 5 331 | 11 479 | 6 525 | 14 248 |
| Ostprignitz-Ruppin | 32 082 | 2 137 | 8 754 | 4 846 | 3 181 | 7 046 | 3 761 | 10 384 |
| Potsdam-Mittelmark | 53 728 | 2 324 | 13 461 | 6 180 | 6 289 | 14 732 | 8 496 | 14 715 |
| Prignitz | 26 142 | 1 561 | 8 017 | 5 150 | 2 434 | 5 657 | 2 864 | 8 043 |
| Spree-Neiße | 35 474 | 1 105 | 16 910 | 6 517 | 3 692 | 6 249 | 2 704 | 8 506 |
| Teltow-Fläming | 52 067 | 1 530 | 18 707 | 14 152 | 3 913 | 14 542 | 5 555 | 11 733 |
| Uckermark | 36 408 | 2 185 | 11 778 | 7 228 | 3 237 | 7 728 | 4 220 | 10 497 |
| Land Brandenburg | 750 998 | 21 555 | 198 518 | 110 944 | 62 300 | 173 993 | 120 681 | 236 110 |

Arbeitsmarkt*) im November 2010

| Verwaltungsbezirk | Arbeitslose ² | | | | | | | |
|--------------------------|--------------------------|---------------|---------------|---------------|---------------|-----------------------|-----------------------|-----------------------|
| | insgesamt | und zwar | | | | | | |
| | | Frauen | Männer | SGB III | SGB II | 15 bis unter 20 Jahre | 15 bis unter 25 Jahre | 55 bis unter 65 Jahre |
| | | | | | | | | |
| Kreisfreie Städte | | | | | | | | |
| Brandenburg an der Havel | 4 762 | 2 197 | 2 565 | 1 026 | 3 736 | 63 | 540 | 826 |
| Cottbus | 6 224 | 2 849 | 3 375 | 1 531 | 4 693 | 89 | 753 | 1 071 |
| Frankfurt (Oder) | 4 097 | 1 919 | 2 178 | 850 | 3 247 | 45 | 380 | 745 |
| Potsdam | 6 297 | 2 771 | 3 526 | 1 670 | 4 627 | 92 | 670 | 922 |
| Landkreise | | | | | | | | |
| Barnim | 8 792 | 3 927 | 4 865 | 2 480 | 6 312 | 117 | 965 | 1 592 |
| Dahme-Spreewald | 5 926 | 2 783 | 3 143 | 2 168 | 3 758 | 91 | 617 | 1 265 |
| Elbe-Elster | 6 908 | 3 619 | 3 289 | 2 179 | 4 729 | 73 | 661 | 1 591 |
| Havelland | 7 324 | 3 485 | 3 839 | 2 440 | 4 884 | 83 | 627 | 1 628 |
| Märkisch-Oderland | 10 036 | 4 602 | 5 434 | 2 999 | 7 037 | 111 | 913 | 2 040 |
| Oberhavel | 10 191 | 4 747 | 5 444 | 3 161 | 7 030 | 66 | 892 | 2 129 |
| Oberspreewald-Lausitz | 9 091 | 4 548 | 4 543 | 2 572 | 6 519 | 72 | 766 | 2 004 |
| Oder-Spree | 9 135 | 4 309 | 4 826 | 2 994 | 6 141 | 110 | 988 | 1 968 |
| Ostprignitz-Ruppin | 6 412 | 3 100 | 3 312 | 1 898 | 4 514 | 70 | 600 | 1 168 |
| Potsdam-Mittelmark | 7 410 | 3 333 | 4 077 | 2 647 | 4 763 | 87 | 699 | 1 665 |
| Prignitz | 5 647 | 2 850 | 2 797 | 1 682 | 3 965 | 54 | 465 | 1 125 |
| Spree-Neiße | 7 022 | 3 478 | 3 544 | 2 566 | 4 456 | 34 | 476 | 1 715 |
| Teltow-Fläming | 6 817 | 3 130 | 3 687 | 2 219 | 4 598 | 74 | 702 | 1 393 |
| Uckermark | 10 279 | 5 191 | 5 088 | 2 723 | 7 556 | 131 | 980 | 2 278 |
| Land Brandenburg | 132 370 | 62 838 | 69 532 | 39 805 | 92 565 | 1 462 | 12 694 | 27 125 |

* Quelle: Bundesagentur für Arbeit; Die Daten gelten 3 Monate als vorläufig. Ab Januar 2005 unter Einschluss der Grundsicherung für Arbeit Suchende. Vergleichbarkeit zu früheren Monaten nur bedingt gewährleistet. Berechnungsstand: November 2010

1 ab 31.03.2008 Darstellung der Beschäftigendaten nach der WZ-Systematik 2008, mit Daten zu vorherigen Stichtagen nicht vergleichbar

2 Daten ermittelt aus IT-Fachverfahren der BA, aus als plausibel bewerteten Datenlieferungen zugelassener kommunaler Träger und, sofern keine plausiblen Daten geliefert wurden, aus ergänzenden Schätzungen der BA.

Ausgewählte Regionaldaten

Noch: Arbeitsmarkt* im November 2010

| Verwaltungsbezirk | Arbeitslose | | | | | Arbeitslosenquote ¹ | |
|--------------------------|------------------------|---|---------------------------------------|------------------------------------|------------------------|--------------------------------------|---|
| | und zwar | | | | | alle zivilen Erwerbs- personen | abhängig zivile Erwerbs- personen |
| | insgesamt ¹ | Teilzeitarbeit Suchende ² | Langzeit- arbeitslose ² | Schwer- behinderte ² | Ausländer ¹ | | |
| Anzahl | | | | | | | |
| Kreisfreie Städte | | | | | | | |
| Brandenburg an der Havel | 4 762 | 332 | 1 767 | 151 | 183 | 12,4 | 13,8 |
| Cottbus | 6 224 | 348 | 2 181 | 316 | 287 | 11,4 | 12,8 |
| Frankfurt (Oder) | 4 097 | 279 | 1 657 | 277 | 273 | 12,5 | 13,9 |
| Potsdam | 6 297 | 560 | 1 689 | 305 | 599 | 7,6 | 8,5 |
| Landkreise | | | | | | | |
| Barnim | 8 792 | 447 | 3 282 | 539 | 271 | 9,3 | 10,3 |
| Dahme-Spreewald | 5 926 | 529 | 1 262 | 341 | 165 | 6,9 | 7,7 |
| Elbe-Elster | 6 908 | 416 | 2 774 | 369 | 105 | 11,5 | 12,8 |
| Havelland | 7 324 | 476 | 2 811 | 343 | 164 | 8,8 | 9,9 |
| Märkisch-Oderland | 10 036 | 766 | 3 298 | 577 | 253 | 9,7 | 10,8 |
| Oberhavel | 10 191 | • | • | 374 | 257 | 9,4 | 10,4 |
| Oberspreewald-Lausitz | 9 091 | 565 | 3 990 | 463 | 135 | 14,0 | 15,6 |
| Oder-Spree | 9 135 | • | • | 640 | 299 | 9,4 | 10,4 |
| Ostprignitz-Ruppin | 6 412 | • | • | 250 | 91 | 11,6 | 12,8 |
| Potsdam-Mittelmark | 7 410 | 696 | 2 437 | 373 | 168 | 6,8 | 7,5 |
| Prignitz | 5 647 | 544 | 2 105 | 248 | 67 | 12,9 | 14,4 |
| Spree-Neiße | 7 022 | • | • | 398 | 133 | 10,3 | 11,4 |
| Teltow-Fläming | 6 817 | 548 | 1 977 | 329 | 201 | 7,6 | 8,5 |
| Uckermark | 10 279 | • | • | 613 | 179 | 15,3 | 16,8 |
| Land Brandenburg | 132 370 | 7 870 | 34 548 | 6 906 | 3 830 | 9,9 | 11,0 |

* Quelle: Bundesagentur für Arbeit; Die Daten gelten 3 Monate als vorläufig. Ab Januar 2005 unter Einschluss der Grundsicherung für Arbeit Suchende. Vergleichbarkeit zu früheren Monaten nur bedingt gewährleistet. Berechnungsstand: November 2010

1 Daten ermittelt aus IT-Fachverfahren der BA, aus als plausibel bewerteten Datenlieferungen zugelassener kommunaler Träger und, sofern keine plausiblen Daten geliefert wurden, aus ergänzenden Schätzungen der BA.

2 Daten ausschließlich aus dem IT-Fachverfahren der BA gewonnen, nicht enthalten sind Daten der kommunalen Träger, soweit sie andere IT-Verfahren genutzt haben.

Gewerbeanzeigen im November 2010

| Verwaltungsbezirk | Gewerbeanzeigen | | | | | | |
|--------------------------|----------------------|----------------------|---------------------|--------------------|--------------|---------------------|-------------------------|
| | Gewerbebeanmeldungen | | | Gewerbeabmeldungen | | | Gewerbe- ummeldungen |
| | Berichts- monat | darunter | Vorjahres- monat | Berichts- monat | darunter | Vorjahres- monat | |
| | | Neuerrich- tungen | | | Aufgabe | | |
| Anzahl | | | | | | | |
| Kreisfreie Städte | | | | | | | |
| Brandenburg an der Havel | 42 | 38 | 57 | 56 | 52 | 48 | • |
| Cottbus | 85 | 80 | 78 | 71 | 64 | 71 | • |
| Frankfurt (Oder) | 45 | 41 | 60 | 54 | 45 | 36 | • |
| Potsdam | 162 | 134 | 145 | 141 | 117 | 90 | • |
| Landkreise | | | | | | | |
| Barnim | 157 | 129 | 127 | 165 | 137 | 99 | • |
| Dahme-Spreewald | 107 | 86 | 127 | 124 | 92 | 125 | • |
| Elbe-Elster | 57 | 49 | 50 | 53 | 42 | 55 | • |
| Havelland | 108 | 87 | 154 | 84 | 65 | 123 | • |
| Märkisch-Oderland | 135 | 103 | 167 | 136 | 112 | 161 | • |
| Oberhavel | 123 | 95 | 129 | 122 | 106 | 121 | • |
| Oberspreewald-Lausitz | 53 | 41 | 54 | 53 | 44 | 50 | • |
| Oder-Spree | 100 | 78 | 126 | 87 | 73 | 142 | • |
| Ostprignitz-Ruppin | 59 | 48 | 60 | 57 | 55 | 54 | • |
| Potsdam-Mittelmark | 179 | 147 | 131 | 160 | 128 | 133 | • |
| Prignitz | 37 | 30 | 48 | 52 | 48 | 38 | • |
| Spree-Neiße | 55 | 43 | 62 | 70 | 60 | 65 | • |
| Teltow-Fläming | 78 | 60 | 156 | 70 | 54 | 123 | • |
| Uckermark | 60 | 55 | 67 | 56 | 51 | 61 | • |
| Land Brandenburg | 1 642 | 1 344 | 1 798 | 1 611 | 1 345 | 1 595 | • |

Ausgewählte Regionaldaten

Insolvenzen im November 2010

| Verwaltungsbezirk | Insolvenzen | | | | | |
|--------------------------|---------------|-------------|------------------|----------------|---------------|----------------|
| | Verfahren | | | | Forderungen | |
| | Berichtsmonat | davon | | Vorjahresmonat | Berichtsmonat | Vorjahresmonat |
| | | Unternehmen | übrige Schuldner | | | |
| Anzahl | | | | 1 000 EUR | | |
| Kreisfreie Städte | | | | | | |
| Brandenburg an der Havel | 21 | – | 21 | 14 | 978 | 861 |
| Cottbus | 19 | 3 | 16 | 17 | 1 394 | 951 |
| Frankfurt (Oder) | 20 | 1 | 19 | 17 | 720 | 557 |
| Potsdam | 36 | 3 | 33 | 38 | 11 763 | 2 482 |
| Landkreise | | | | | | |
| Barnim | 31 | 6 | 25 | 41 | 5 482 | 12 529 |
| Dahme-Spreewald | 37 | 3 | 34 | 45 | 3 762 | 241 060 |
| Elbe-Elster | 13 | 3 | 10 | 14 | 1 168 | 771 |
| Havelland | 28 | 1 | 27 | 18 | 1 494 | 1 431 |
| Märkisch-Oderland | 57 | 6 | 51 | 54 | 3 540 | 3 624 |
| Oberhavel | 60 | 10 | 50 | 50 | 4 655 | 5 613 |
| Oberspreewald-Lausitz | 18 | 4 | 14 | 29 | 25 516 | 6 045 |
| Oder-Spree | 56 | 2 | 54 | 27 | 5 244 | 2 513 |
| Ostprignitz-Ruppin | 25 | 3 | 22 | 40 | 1 468 | 2 829 |
| Potsdam-Mittelmark | 35 | 3 | 32 | 43 | 4 500 | 42 009 |
| Prignitz | 29 | 1 | 28 | 21 | 1 589 | 3 900 |
| Spree-Neiße | 20 | 5 | 15 | 15 | 1 168 | 1 876 |
| Teltow-Fläming | 28 | 2 | 26 | 34 | 4 544 | 6 499 |
| Uckermark | 23 | 3 | 20 | 18 | 3 124 | 1 192 |
| Land Brandenburg | 556 | 59 | 497 | 535 | 82 109 | 336 741 |

Verarbeitendes Gewerbe sowie Bergbau und Gewinnung von Steinen und Erden im November 2010

| Verwaltungsbezirk | Verarbeitendes Gewerbe sowie Bergbau und Gewinnung von Steinen und Erden ¹ | | | | | |
|--------------------------|---|---------------|----------------|---------------------------|------------------|----------------|
| | Betriebe | Beschäftigte | Entgelte | Geleistete Arbeitsstunden | Gesamtumsatz | darunter |
| | | | | | | Auslandsumsatz |
| | Anzahl | | 1 000 EUR | 1 000 | 1 000 EUR | |
| Kreisfreie Städte | | | | | | |
| Brandenburg an der Havel | 14 | 3 961 | 14 610 | 526 | 53 317 | 1 919 |
| Cottbus | 4 | 1 172 | 4 956 | 159 | 12 014 | • |
| Frankfurt (Oder) | 5 | 1 364 | 3 703 | 207 | • | • |
| Potsdam | 4 | 260 | 603 | 37 | • | • |
| Landkreise | | | | | | |
| Barnim | 23 | 2 861 | 7 077 | 412 | 30 859 | 7 259 |
| Dahme-Spreewald | 26 | 3 375 | 9 705 | 475 | 71 786 | 13 367 |
| Elbe-Elster | 34 | 4 020 | 10 145 | 588 | 75 325 | 17 869 |
| Havelland | 31 | 4 860 | 13 594 | 742 | 120 750 | 18 820 |
| Märkisch-Oderland | 20 | 2 210 | 5 372 | 329 | 40 816 | 5 426 |
| Oberhavel | 34 | 7 090 | 31 310 | 1 061 | 148 994 | 68 402 |
| Oberspreewald-Lausitz | 29 | 5 589 | 19 028 | 737 | 139 871 | 9 406 |
| Oder-Spree | 23 | 5 640 | 18 076 | 749 | 133 558 | 54 913 |
| Ostprignitz-Ruppin | 27 | 3 389 | 9 031 | 514 | 139 038 | 77 857 |
| Potsdam-Mittelmark | 32 | 3 050 | 8 444 | 468 | 81 275 | 9 201 |
| Prignitz | 20 | 3 417 | 8 658 | 485 | 54 415 | 24 664 |
| Spree-Neiße | 24 | 7 192 | 26 848 | 975 | 142 982 | 21 949 |
| Teltow-Fläming | 39 | 9 689 | 37 857 | 1 429 | 235 792 | 119 604 |
| Uckermark | 24 | 4 417 | 13 294 | 627 | 316 822 | 55 344 |
| Land Brandenburg | 413 | 73 556 | 242 312 | 10 519 | 1 829 637 | 507 561 |

¹ Betriebe ab 50 Beschäftigte

Ausgewählte Regionaldaten

Vorbereitende Baustellenarbeiten, Hoch- und Tiefbau im November 2010

| Verwaltungsbezirk | Vorbereitende Baustellenarbeiten, Hoch- und Tiefbau ¹ | | | | | | |
|--------------------------|--|---------------------------|---------------|---------------------------|----------------|------------------------|------------------|
| | Betriebe | Beschäftigte ² | Bruttoentgelt | Geleistete Arbeitsstunden | Gesamtumsatz | Baugewerblicher Umsatz | Auftrags-eingang |
| | Anzahl | | 1 000 EUR | 1 000 | 1 000 EUR | | |
| Kreisfreie Städte | | | | | | | |
| Brandenburg an der Havel | 8 | 244 | 525 | 29 | 1 770 | 1 768 | 781 |
| Cottbus | 10 | 514 | 1 297 | 60 | 8 538 | 8 502 | 3 743 |
| Frankfurt (Oder) | 7 | 276 | 692 | 34 | 2 826 | 2 826 | 1 942 |
| Potsdam | 12 | 520 | 1 380 | 70 | 6 396 | 6 390 | 4 293 |
| Landkreise | | | | | | | |
| Barnim | 19 | 859 | 2 160 | 106 | 11 189 | 11 081 | 9 009 |
| Dahme-Spreewald | 26 | 1 359 | 3 133 | 183 | 14 226 | 14 221 | 9 995 |
| Elbe-Elster | 17 | 702 | 1 564 | 86 | 8 636 | 8 633 | 4 246 |
| Havelland | 20 | 756 | 2 049 | 97 | 10 509 | 10 501 | 5 210 |
| Märkisch-Oderland | 24 | 1 276 | 3 116 | 165 | 16 008 | 15 831 | 7 329 |
| Oberhavel | 25 | 1 199 | 2 996 | 163 | 17 154 | 17 117 | 6 715 |
| Oberspreewald-Lausitz | 14 | 979 | 2 758 | 111 | 18 843 | 16 658 | 4 460 |
| Oder-Spree | 21 | 1 652 | 4 124 | 179 | 36 292 | 36 290 | 19 489 |
| Ostprignitz-Ruppin | 22 | 1 099 | 2 308 | 139 | 13 563 | 13 499 | 3 278 |
| Potsdam-Mittelmark | 28 | 1 764 | 4 756 | 218 | 33 045 | 32 842 | 8 313 |
| Prignitz | 11 | 479 | 1 047 | 65 | 6 410 | 6 221 | 3 108 |
| Spree-Neiße | 27 | 1 204 | 3 038 | 160 | 16 084 | 15 789 | 8 079 |
| Teltow-Fläming | 13 | 983 | 3 262 | 118 | 14 843 | 14 757 | 13 656 |
| Uckermark | 20 | 655 | 1 624 | 71 | 6 538 | 6 523 | 3 652 |
| Land Brandenburg | 324 | 16 520 | 41 829 | 2 053 | 242 869 | 239 448 | 117 297 |

¹ Betriebe von Unternehmen mit im Allgemeinen 20 und mehr Beschäftigten

² Beschäftigte im Bauhaupt- bzw. Ausbaugewerbe

Bauinstallation und sonstiges Ausbaugewerbe im 3. Vierteljahr 2010

| Verwaltungsbezirk | Bauinstallation und sonstiges Ausbaugewerbe ¹ | | | | | | |
|--------------------------|--|--------------|---------------|--------------------|---------------------------|----------------|----------------------------|
| | Betriebe | Beschäftigte | | Bruttoentgeltsumme | Geleistete Arbeitsstunden | Gesamtumsatz | darunter |
| | | insgesamt | dar. Arbeiter | | | | Ausbau-gewerblicher Umsatz |
| Anzahl | | | | 1 000 EUR | 1 000 | 1 000 EUR | |
| Kreisfreie Städte | | | | | | | |
| Brandenburg an der Havel | 9 | 296 | Wird nicht | 1 424 | 83 | 7 175 | 7 012 |
| Cottbus | 6 | 187 | mehr erhoben. | 1 116 | 67 | 8 376 | 8 236 |
| Frankfurt (Oder) | 6 | 197 | | 1 234 | 62 | 9 863 | 9 863 |
| Potsdam | 8 | 361 | | 2 151 | 112 | 10 893 | 10 813 |
| Landkreise | | | | | | | |
| Barnim | 16 | 473 | | 2 651 | 159 | 11 774 | 11 718 |
| Dahme-Spreewald | 14 | 482 | | 2 763 | 156 | 8 600 | 8 400 |
| Elbe-Elster | 8 | 304 | | 1 498 | 106 | 8 680 | 7 912 |
| Havelland | 12 | 409 | | 2 385 | 135 | 11 434 | 11 074 |
| Märkisch-Oderland | 25 | 832 | | 5 711 | 312 | 33 779 | 32 273 |
| Oberhavel | 9 | 304 | | 1 784 | 112 | 11 738 | 11 707 |
| Oberspreewald-Lausitz | 13 | 366 | | 1 921 | 133 | 6 438 | 6 083 |
| Oder-Spree | 20 | 835 | | 4 323 | 306 | 19 991 | 19 666 |
| Ostprignitz-Ruppin | 12 | 370 | | 2 077 | 148 | 8 018 | 7 984 |
| Potsdam-Mittelmark | 22 | 935 | | 5 174 | 315 | 32 834 | 32 757 |
| Prignitz | 6 | 237 | | 1 287 | 89 | 5 178 | 4 930 |
| Spree-Neiße | 12 | 361 | | 1 813 | 136 | 7 847 | 7 841 |
| Teltow-Fläming | 13 | 375 | | 2 415 | 150 | 15 609 | 15 542 |
| Uckermark | 16 | 560 | | 2 942 | 201 | 14 241 | 14 103 |
| Land Brandenburg | 227 | 7 884 | | 44 669 | 2 784 | 232 469 | 227 914 |

¹ Betriebe von Unternehmen mit im Allgemeinen 20 und mehr Beschäftigten

Ausgewählte Regionaldaten

Bautätigkeit (Wohn- und Nichtwohnbau einschl. Baumaßnahmen an bestehenden Gebäuden) im November 2010

| Verwaltungsbezirk | Baugenehmigungen und Baufertigstellungen ¹ | | | | | | | |
|--------------------------|---|--------------------|--------------|------------------------------|---|--------------------|------------|------------------------------|
| | Baugenehmigungen | | | Baufertigstellungen | | | | |
| | Gebäude / Baumaßnahmen | Wohnungen | | veranschlagte Bauwerkskosten | Gebäude / Baumaßnahmen | Wohnungen | | veranschlagte Bauwerkskosten |
| | | insgesamt | Wohnfläche | | | insgesamt | Wohnfläche | |
| Anzahl | | 100 m ² | 1 000 EUR | Anzahl | | 100 m ² | 1 000 EUR | |
| Kreisfreie Städte | | | | | | | | |
| Brandenburg an der Havel | 10 | -2 | 7 | 2 501 | Fertigstellungen werden ab 01-07 nur noch jährlich erstellt!! | | | |
| Cottbus | 15 | 14 | 16 | 1 899 | | | | |
| Frankfurt (Oder) | 10 | 21 | 18 | 1 919 | | | | |
| Potsdam | 18 | 12 | 19 | 20 528 | | | | |
| Landkreise | | | | | | | | |
| Barnim | 39 | 34 | 41 | 6 933 | | | | |
| Dahme-Spreewald | 41 | 36 | 43 | 5 785 | | | | |
| Elbe-Elster | 16 | 7 | 10 | 3 691 | | | | |
| Havelland | 21 | 26 | 26 | 3 061 | | | | |
| Märkisch-Oderland | 53 | 50 | 61 | 9 071 | | | | |
| Oberhavel | 39 | 35 | 42 | 5 429 | | | | |
| Oberspreewald-Lausitz | 12 | 12 | 16 | 1 450 | | | | |
| Oder-Spree | 37 | -53 | 41 | 7 813 | | | | |
| Ostprignitz-Ruppin | 16 | 19 | 23 | 2 874 | | | | |
| Potsdam-Mittelmark | 68 | 67 | 84 | 13 196 | | | | |
| Prignitz | 14 | -9 | -12 | 3 586 | | | | |
| Spree-Neiße | 48 | 27 | 33 | 8 304 | | | | |
| Teltow-Fläming | 49 | 59 | 55 | 12 172 | | | | |
| Uckermark | 19 | 51 | 28 | 10 357 | | | | |
| Land Brandenburg | 525 | 406 | 550,1 | 120 569 | | | | |

¹ Negative Werte können sich aus „neuer Zustand minus alter Zustand“ bei Baumaßnahmen an bestehenden Gebäuden ergeben.

Tourismus im November 2010

| Verwaltungsbezirk | Tourismus (mit Campingplätzen) | | | | | | | Durchschnittliche Aufenthaltsdauer | |
|--------------------------|----------------------------------|----------------|-----------------|------------|-------------------------------------|---------------|---------------------|------------------------------------|--|
| | Beherbergungsstätten (geöffnete) | Gästeankünfte | | | Gästeübernachtungen | | | | |
| | | insgesamt | darunter | | Veränderung geg. dem Vorjahresmonat | insgesamt | darunter | | |
| | | | aus dem Ausland | | | | ausländischer Gäste | | |
| Anzahl | | Prozent | | Anzahl | | Prozent | | Tage | |
| Kreisfreie Städte | | | | | | | | | |
| Brandenburg an der Havel | 22 | 4 145 | 164 | 9,3 | 7 883 | 712 | -5,1 | 1,9 | |
| Cottbus | 24 | 9 585 | 558 | 0,6 | 16 015 | 1 152 | 4,7 | 1,7 | |
| Frankfurt (Oder) | 20 | 4 399 | 843 | 3,7 | 8 071 | 1 799 | 0,1 | 1,8 | |
| Potsdam | 47 | 29 218 | 2 157 | 9,8 | 62 534 | 5 511 | 12,7 | 2,1 | |
| Landkreise | | | | | | | | | |
| Barnim | 80 | 10 906 | 348 | 7,3 | 41 935 | 1 043 | 7,9 | 3,8 | |
| Dahme-Spreewald | 115 | 34 639 | 6 396 | 23,8 | 70 143 | 10 839 | 23,5 | 2,0 | |
| Elbe-Elster | 56 | 3 494 | 99 | 20,1 | 15 734 | 329 | 7,3 | 4,5 | |
| Havelland | 59 | 5 064 | 108 | 1,8 | 11 569 | 291 | 2,1 | 2,3 | |
| Märkisch-Oderland | 98 | 13 776 | 1 077 | 13,0 | 54 089 | 2 236 | 7,2 | 3,9 | |
| Oberhavel | 81 | 12 715 | 1 080 | 5,9 | 23 518 | 2 451 | 7,6 | 1,8 | |
| Oberspreewald-Lausitz | 61 | 7 292 | 538 | 15,3 | 13 563 | 1 366 | 9,9 | 1,9 | |
| Oder-Spree | 126 | 23 149 | 628 | 2,5 | 58 537 | 2 501 | 1,6 | 2,5 | |
| Ostprignitz-Ruppin | 116 | 16 964 | 273 | -1,2 | 50 522 | 446 | 0,8 | 3,0 | |
| Potsdam-Mittelmark | 113 | 21 157 | 2 428 | 5,9 | 60 218 | 4 525 | 2,4 | 2,8 | |
| Prignitz | 70 | 6 903 | 219 | 13,8 | 15 583 | 443 | 10,6 | 2,3 | |
| Spree-Neiße | 86 | 11 189 | 172 | -2,6 | 31 524 | 353 | -2,8 | 2,8 | |
| Teltow-Fläming | 87 | 16 099 | 2 779 | -5,2 | 31 962 | 5 658 | -0,4 | 2,0 | |
| Uckermark | 103 | 15 142 | 419 | 4,4 | 34 156 | 1 179 | -6,6 | 2,3 | |
| Land Brandenburg | 1 364 | 245 836 | 20 286 | 7,1 | 607 556 | 42 834 | 5,6 | 2,5 | |

Amt für Statistik Berlin-Brandenburg

Veröffentlichungen für das Land Brandenburg im November 2010

Veröffentlichungen können beim Amt für Statistik Berlin-Brandenburg - Referat Informationsmanagement - bezogen werden.
 Behlerstrasse 3a, 14467 Potsdam, Fax: 030 9028-4091, E-Mail: vertrieb@statistik-bbb.de

kostenloser Download unter www.statistik-berlin-brandenburg.de

| Kennziffer | Titel | Druck |
|---------------------------|--|---------|
| A I 1; A II 4 – vj 2 / 10 | Bevölkerungsentwicklung und Bevölkerungsstand 2. Quartal 2010 | 6,00 € |
| A I 2 – hj 1 / 10 | Bevölkerung der Gemeinden 30.06.2010 | 7,00 € |
| A III 1 – vj 2 / 10 | Wanderungen 2. Quartal 2010 | 6,00 € |
| A IV 3 – j/08 | Krankenhäuser 2008 Teil II Diagnosen der Krankenhauspatienten | 8,00 € |
| A IV 6 – j/08 | Vorsorge- oder Rehabilitationseinrichtungen 2008 | 7,00 € |
| A VI 7 – m 10/10 | Arbeitsmarkt Oktober 2010 | 6,00 € |
| C III 2 – j / 10 | Viehbestände 3. Mai 2010 | 6,00 € |
| C III 6 – m 09 / 10 | Schlachtungen und Fleischerzeugung September 2010 | 6,00 € |
| C III 8 – vj 3 / 10 | Legehennenhaltung, Eierzeugung und Schlachtungen von Geflügel 01.01. bis 30.09.2010 | 6,00 € |
| D I 1 – m 08 / 10 | Gewerbeanzeigen August 2010 | 7,00 € |
| E I 1 – m 09 / 10 | Verarbeitendes Gewerbe (sowie Bergbau und Gewinnung von Steinen und Erden) September 2010 | 7,00 € |
| E I 3 – m 09 / 10 | Verarbeitendes Gewerbe Auftragseingangsindex September 2010 | 6,00 € |
| F II 1 - m 09 / 10 | Baugenehmigungen September 2010 | 6,00 € |
| G I 1, G IV 3 - m 07/10 | Umsatz und Beschäftigung im Handel, Kraftfahrzeuggewerbe und Gastgewerbe Juli 2010 | 7,00 € |
| G I 1, G IV 3 - m 08/10 | Umsatz und Beschäftigung im Handel, Kraftfahrzeuggewerbe und Gastgewerbe August 2010 | 7,00 € |
| G III 1 - m 08 / 10 | Aus- und Einfuhr August 2010 Vorläufige Ergebnisse | 8,00 € |
| G IV 1 - m 08/10 | Gäste, Übernachtungen und Beherbergungskapazität August 2010 | 6,00 € |
| H I 1 – m 08/10 | Straßenverkehrsunfälle August 2010 Vorläufige Ergebnisse | 7,00 € |
| K I 1 – j / 09 | Sozialhilfe 2009 Ausgaben und Einnahmen | 6,00 € |
| K I 2 – j / 09 | Sozialhilfe 2009 Empfänger laufender Hilfe zum Lebensunterhalt | 7,00 € |
| K I 3 – j / 09 | Sozialhilfe 2009 Empfänger von Leistungen nach dem 5. bis 9. Kapitel SGB XII | 7,00 € |
| K I 4 – j / 09 | Grundsicherung im Alter und bei Erwerbsminderung 2009 Empfänger, Ausgaben und Einnahmen | 6,00 € |
| K V 7 - j / 10 | Kinder und tätige Personen in Tageseinrichtungen und öffentlich geförderter Kindertagespflege 01. März 2010 | 7,00 € |
| K VI 1 – j / 09 | Leistungen an Asylbewerber 2009 Ausgaben und Einnahmen | 6,00 € |
| K VI 2 – j / 09 | Leistungen an Asylbewerber 2009 Empfänger von Regelleistungen | 7,00 € |
| K VI 3 – j / 09 | Leistungen an Asylbewerber 2009 Empfänger von besonderen Leistungen | 6,00 € |
| K VIII 1 – 2j / 09 | Ambulante und stationäre Pflegeeinrichtungen sowie Empfänger von Pflegegeldleistungen 2009 | 8,00 € |
| M I 2 – m 10/10 | Verbraucherpreisindex Oktober 2010 | 7,00 € |
| O II 3 – 5j / 08 | Einkommen und Einnahmen sowie Ausgaben privater Haushalte 2008 Ergebnisse der Einkommens- und Verbrauchsstichprobe 2008 | 10,00 € |