

## Monatsdaten + Konjunktur 7 2010

Mit der vorliegenden Veröffentlichung „Monatsdaten + Konjunktur“ gibt das Amt für Statistik Berlin-Brandenburg eine Auswahl aktueller wirtschafts- und konjunkturstatistischer Ergebnisse für das Land Brandenburg heraus.

„Monatsdaten + Konjunktur“ erscheint monatlich und bietet eine umfangreiche Auswahl an Daten und grafischen Übersichten zur aktuellen Entwicklung im Lande. Einige Angaben sind vorläufig und können zu einem späteren Zeitpunkt aktualisiert werden. Abweichungen in den errechneten Werten sind durch Rundungen bedingt. Durch die Bearbeitungsdauer und die unterschiedliche zeitliche Verfügbarkeit der Ausgangsdaten können zum Zeitpunkt der Veröffentlichung bereits einzelne Statistische Berichte jüngerer Datums verfügbar sein. Zu beziehen ist „Monatsdaten + Konjunktur“ als Download auf den Internetseiten des AfS oder über den E-Mail-Service.



## Brandenburg

### Konjunktur Aktuell

Beinhaltet die Entwicklung von 24 ausgewählten Konjunkturindikatoren der jüngsten drei Monate als Veränderung gegenüber dem

Vorjahresmonat. Diese sind auf einer Seite tabellarisch zusammengefasst dargestellt.

**Entwicklungstendenzen der konjunkturellen Lage** 4

### Brandenburg im Überblick

Die Rubrik Brandenburg im Überblick enthält Angaben zur konjunkturellen Situation und Entwicklung für das Land Brandenburg. Zeitreihen werden für die letzten 24 Monate als Konjunkturgrafiken dargestellt. Der in einigen Grafiken dargestellte Trend wurde nach dem Berliner Verfahren des Statistischen Bundesamtes BV4.1 berechnet. Statistische Angaben zur Konjunktur in den vorliegenden jüngsten drei Berichtsmonaten werden durch Angaben der Entwicklung gegenüber dem Vormonat sowie dem Vorjahresmonat ergänzt. Die saisonalen und konjunkturellen Schwankungen im Wirtschaftsge-

schehen des Landes lassen sich somit erkennen. Im Einzelnen sind Informationen zum Stand und der Entwicklung der Bevölkerung, des Arbeitsmarktes, zu den Eckdaten der brandenburgischen Industrie, des Baugewerbes und zur Bautätigkeit enthalten. Weitere Angaben beziehen sich auf die Bereiche Einzelhandel, Gastgewerbe, Tourismus, Außenhandel, Gewerbeanzeigen und Insolvenzgeschehen sowie die Preisentwicklung. Der Zahlenspiegel für das Land Brandenburg ergänzt die Konjunkturdarstellungen durch einen Überblick aktuellster Ergebnisse für nahezu alle Bereiche der amtlichen Statistik Brandenburgs.

**Grafiken zur konjunkturellen Entwicklung** 6

**Konjunkturdaten im Überblick** 12

**Zahlenspiegel** 16

### Brandenburg im Vergleich

Neben den Angaben für die Bundesrepublik Deutschland enthält die Rubrik Brandenburg im Ver-

gleich die Gegenüberstellung der Konjunkturindikatoren Brandenburgs zu denen Deutschlands.

**Ausgewählte Konjunkturindikatoren Deutschland** 21

**Konjunkturindikatoren - Brandenburg im Vergleich** 24

### Brandenburg Regional

Brandenburg Regional bietet für ausgewählte Bereiche regionale Angaben zur aktuellen Wirt-

schaftslage der Landkreise und kreisfreien Städte Brandenburgs.

**Ausgewählte Regionaldaten** 25

### Zeichenerklärung

- 0 weniger als die Hälfte von 1 in der letzten besetzten Stelle, jedoch mehr als nichts
- nichts vorhanden (genau null)
- Zahlenwert unbekannt oder geheim zu halten
- ... Zahlenwert lag bei Redaktionsschluss noch nicht vor
- () Aussagewert eingeschränkt, da der Wert Fehler aufweisen kann
- / keine Angabe, da Zahlenwert nicht sicher genug
- x Tabellenfach gesperrt, weil Aussage nicht sinnvoll
- r berichtigte Zahl
- D Durchschnitt (bei nicht addierfähigen Größen)

© Amt für Statistik Berlin-Brandenburg  
Dortustraße 46  
14467 Potsdam

Für nichtgewerbliche Zwecke sind Vervielfältigung und unentgeltliche Verbreitung, auch auszugsweise, mit Quellenangabe gestattet. Die Verbreitung, auch auszugsweise, über elektronische Systeme/Datenträger bedarf der vorherigen Zustimmung. Alle übrigen Rechte bleiben vorbehalten.



# Entwicklung der konjunkturellen Lage in Brandenburg

## Ausgewählte Konjunkturindikatoren

(Basis: Originalwerte, Stand vom 20. Juli 2010)

Merkmal	Februar 2010	März 2010	April 2010
	Veränderung gegenüber dem Vorjahresmonat		
	%		
<b>Arbeitsmarkt <sup>1</sup></b>			
Arbeitslose	-6,3	-7,5	-10,9
Arbeitslosenquote <sup>2</sup>	-5,8	-6,6	-9,8
<b>Bergbau und Verarbeitendes Gewerbe <sup>3</sup></b>			
Beschäftigte	-1,1	-0,9	-1,0
Gesamtumsatz	+7,3	+22,7	+16,9
Auslandsumsatz	+18,5	+42,4	+27,7
Auftragseingangsindex	-27,7	-2,1	-3,3
<b>Energie- und Wasserversorgung <sup>4</sup></b>			
Beschäftigte	-0,3	-0,1	-0,5
Stromerzeugung (brutto) <sup>5</sup>	+10,0	+16,9	+11,7
<b>Bauhauptgewerbe <sup>4</sup></b>			
Beschäftigte	-1,4	-1,8	+0,1
Gesamtumsatz	-28,5	-14,2	+1,3
Auftragseingang	-27,7	-2,1	-3,3
<b>Baugenehmigungen <sup>6</sup></b>			
Gebäude	+15,7	-0,8	+2,5
Wohnungen	+18,7	-25,8	+19,1
<b>Einzelhandel <sup>7 8</sup></b>			
Beschäftigte	-4,1	-3,7	-3,1
Umsatz nominal	-0,1	+4,9	-5,5
<b>Gastgewerbe <sup>8</sup></b>			
Beschäftigte	+2,0	+5,4	+1,9
Umsatz nominal	+1,0	+26,7	+10,3
<b>Tourismus <sup>9</sup></b>			
Gästeankünfte	+5,4	+4,2	+7,6
Gästeübernachtungen	+4,2	+6,9	+7,1
<b>Außenhandel</b>			
Ausfuhr (Spezialhandel)	+35,7	+25,8	...
Einfuhr (Generalhandel)	-2,7	+13,7	...
<b>Gewerbeanzeigen und Insolvenzen</b>			
Gewerbeanmeldungen	-8,3	+0,5	+12,2
Insolvenzen von Unternehmen	+21,2	+42,9	-12,3
Insolvenzen übriger Schuldner	+0,5	+4,4	+1,1
<b>Verbraucherpreisindex</b>	+0,3	+0,8	+0,7

Februar 2010

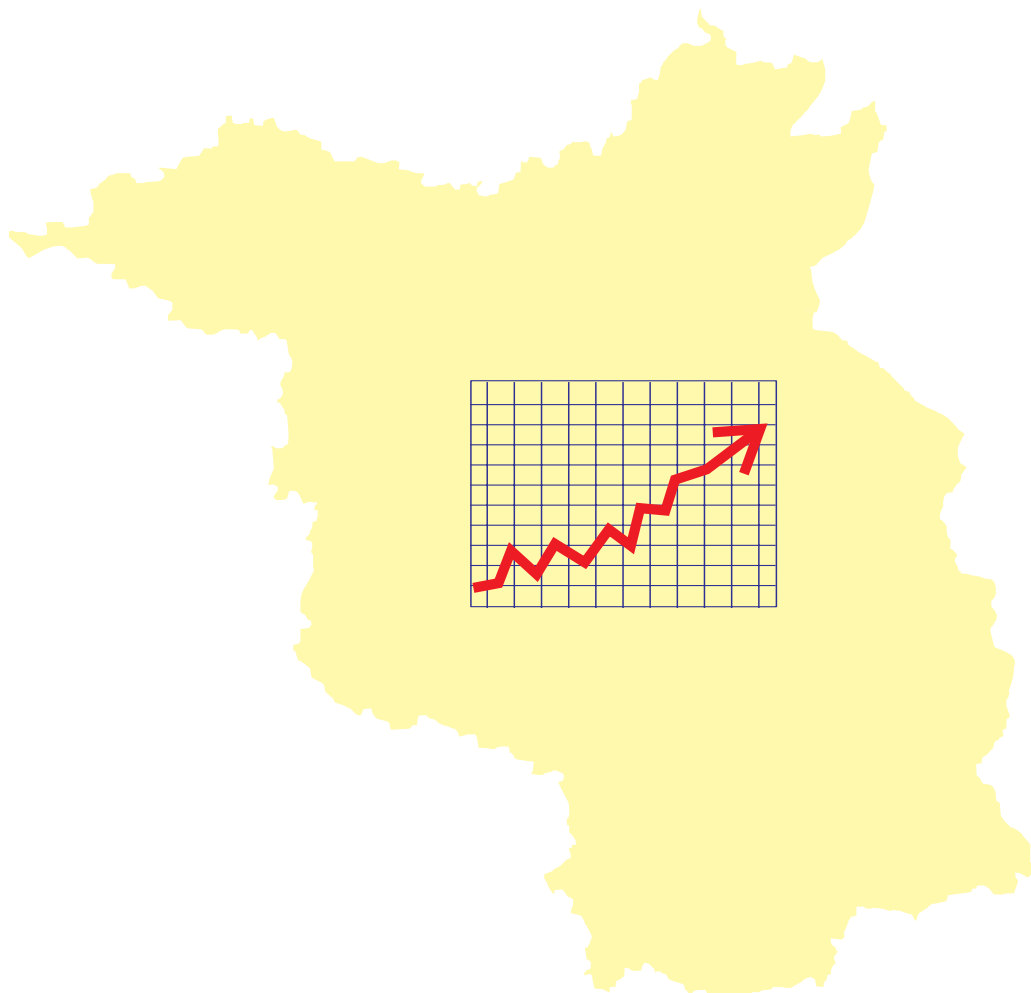
<sup>2</sup> bezogen auf alle zivilen Erwerbspersonen <sup>3</sup> Betriebe ab 50 Beschäftigte <sup>4</sup> Betriebe von Unternehm

<sup>5</sup> in öffentlichen Energieversorgungsunternehmen <sup>6</sup> einschließlich Baumaßnahmen an bestehenden

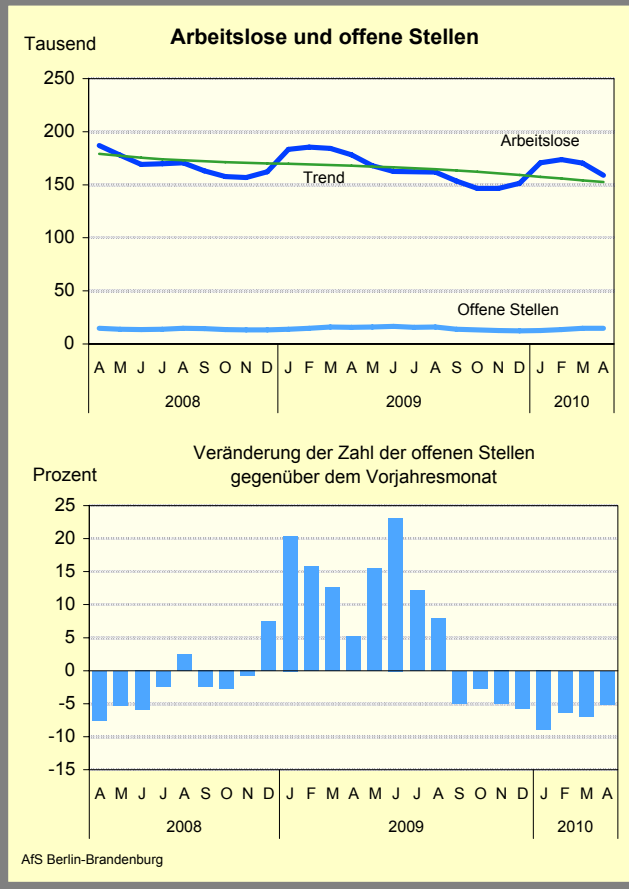
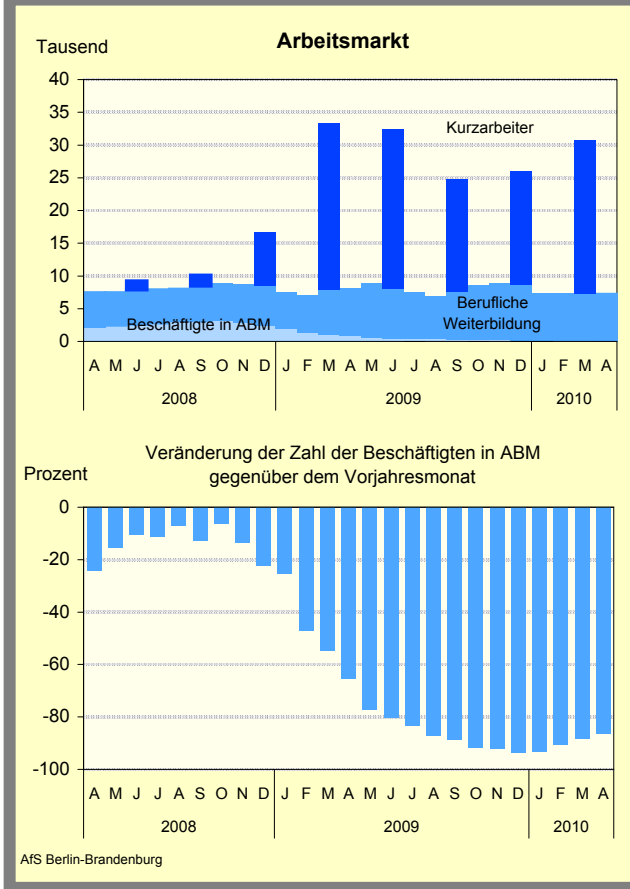
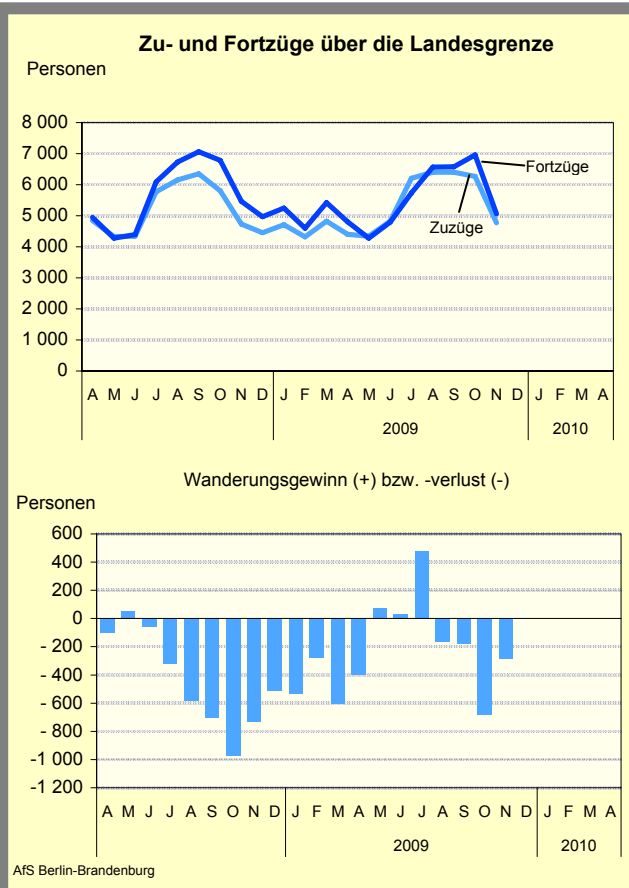
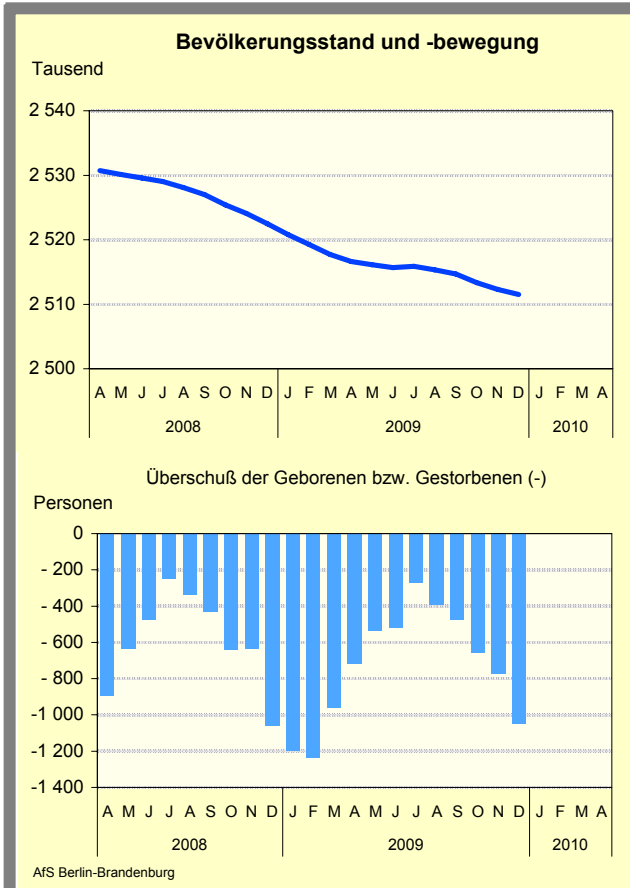
<sup>7</sup> ohne Tankstellen und Handel mit Kfz <sup>8</sup> vorläufig <sup>9</sup> einschließl

# Brandenburg

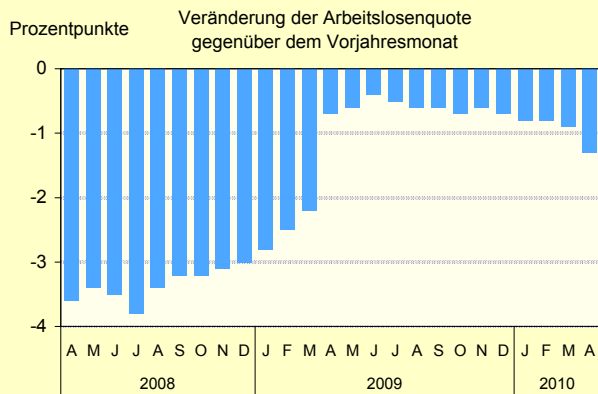
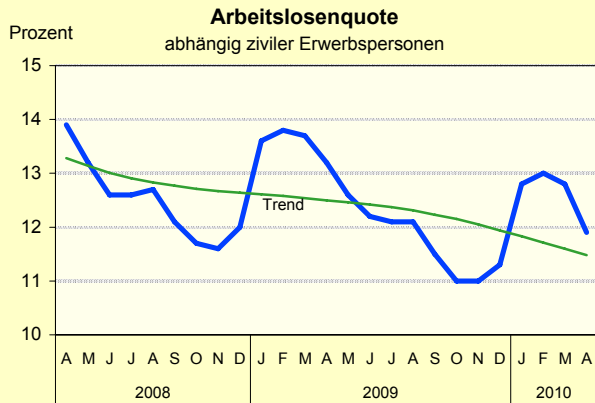
## im Überblick



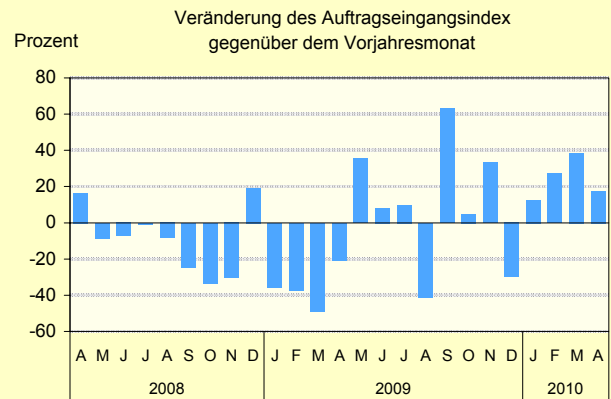
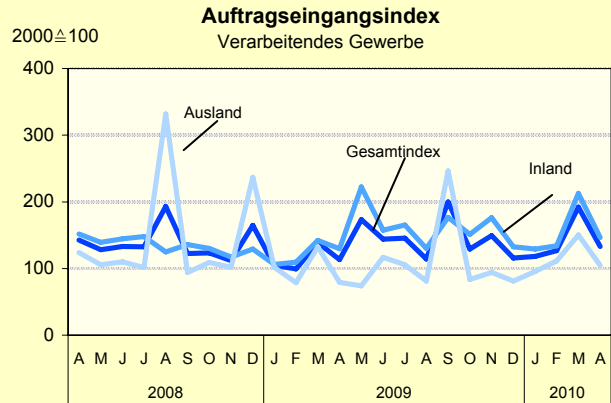
# Grafiken zur konjunkturellen Entwicklung in Brandenburg



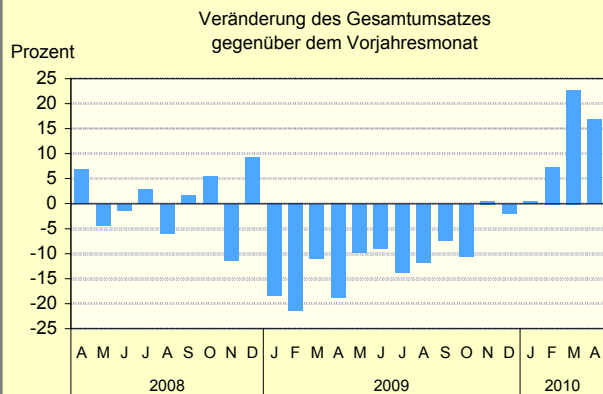
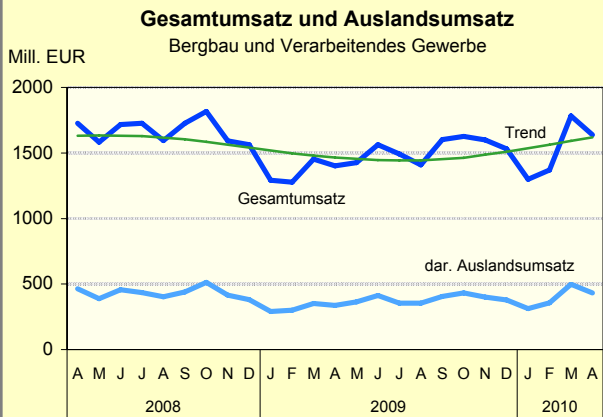
# Grafiken zur konjunkturellen Entwicklung in Brandenburg



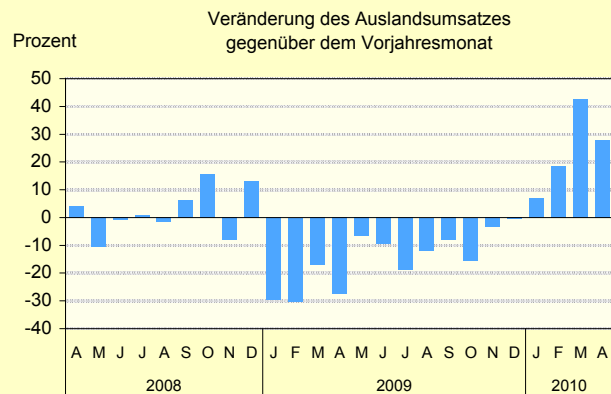
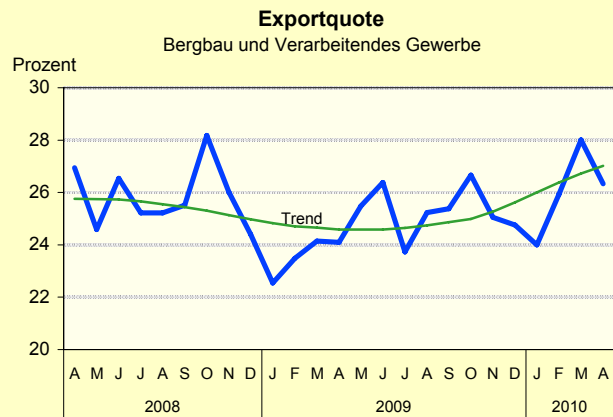
AfS Berlin-Brandenburg



AfS Berlin-Brandenburg

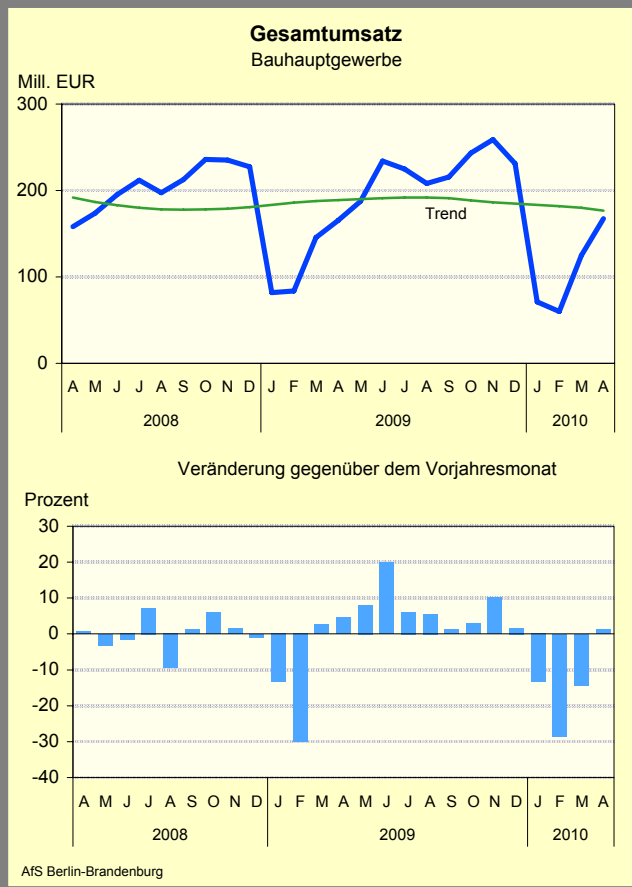
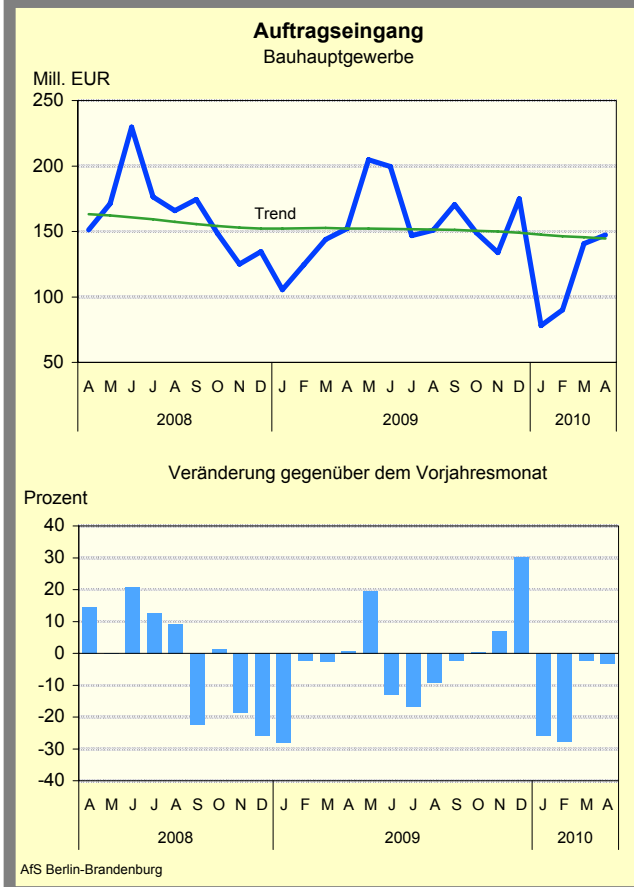
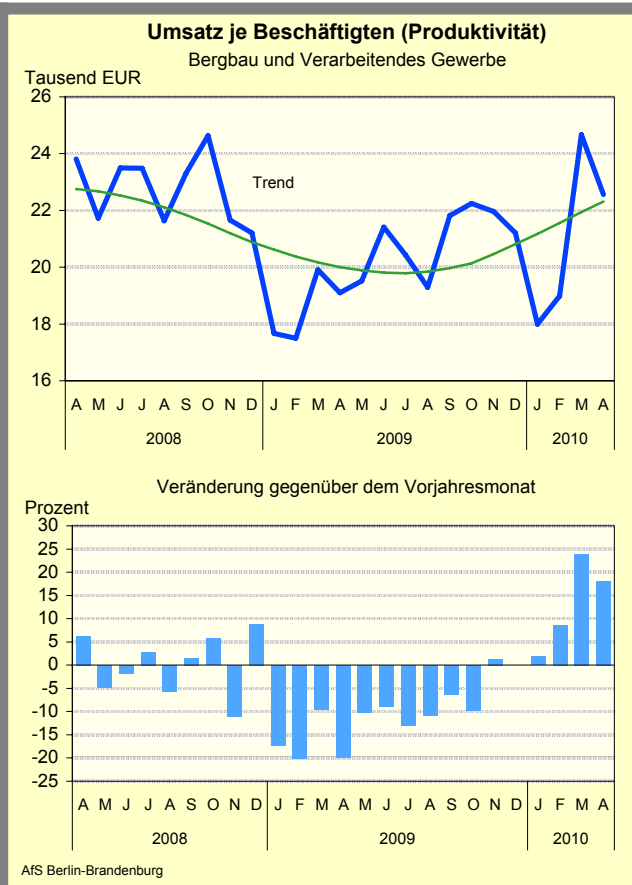
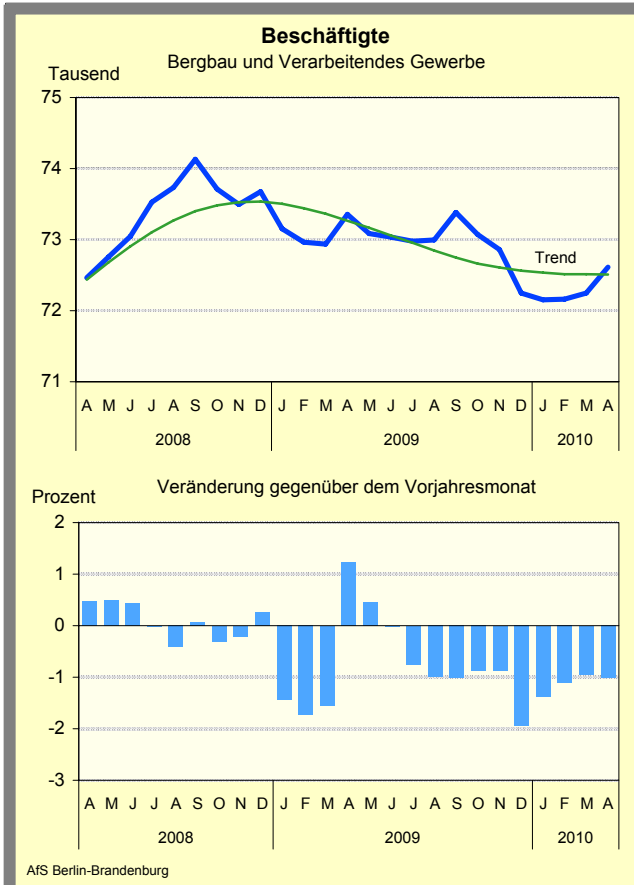


AfS Berlin-Brandenburg



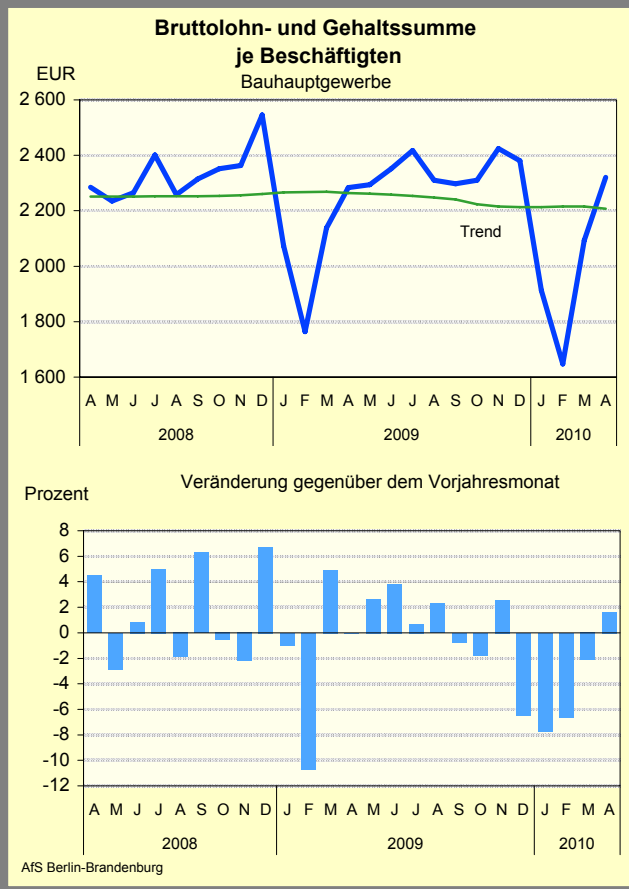
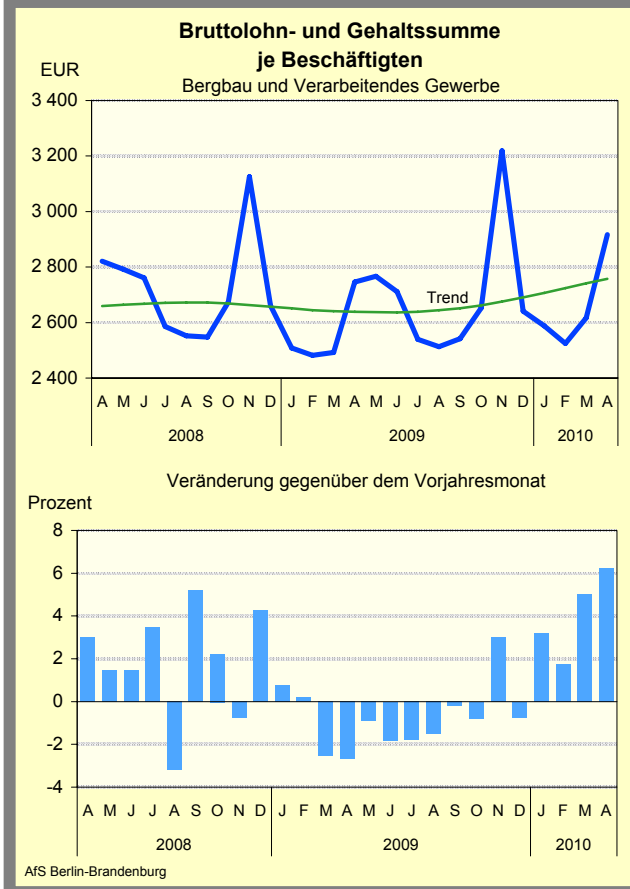
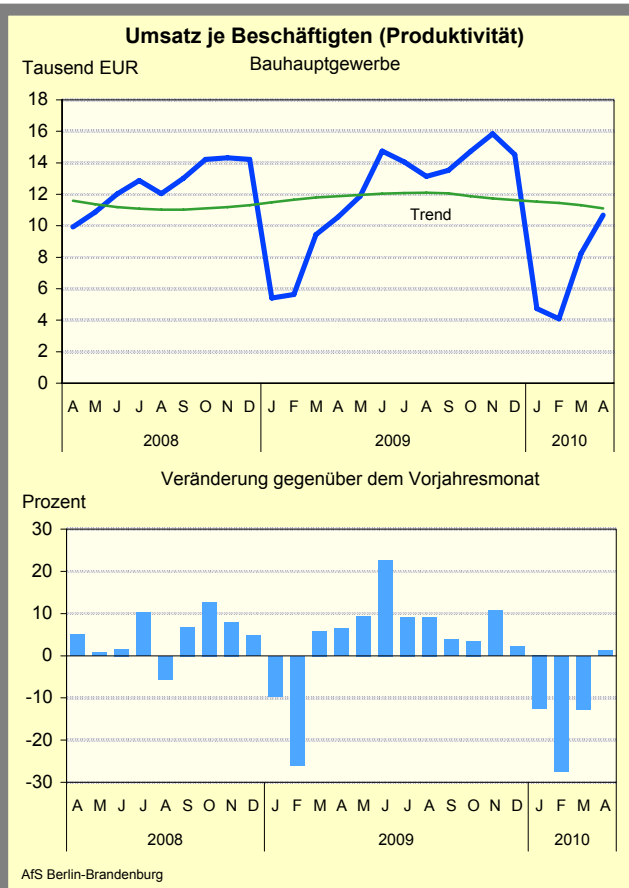
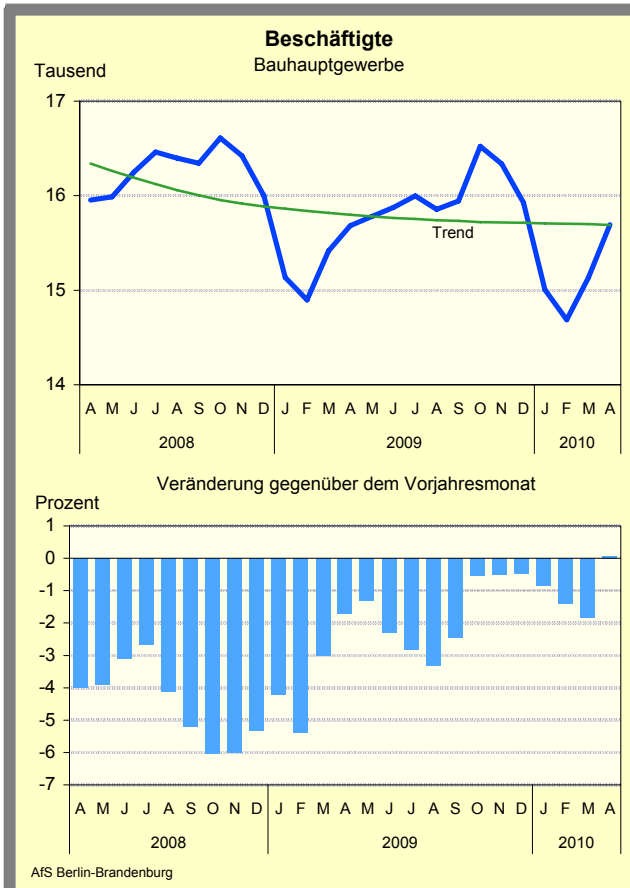
AfS Berlin-Brandenburg

# Grafiken zur konjunkturellen Entwicklung in Brandenburg

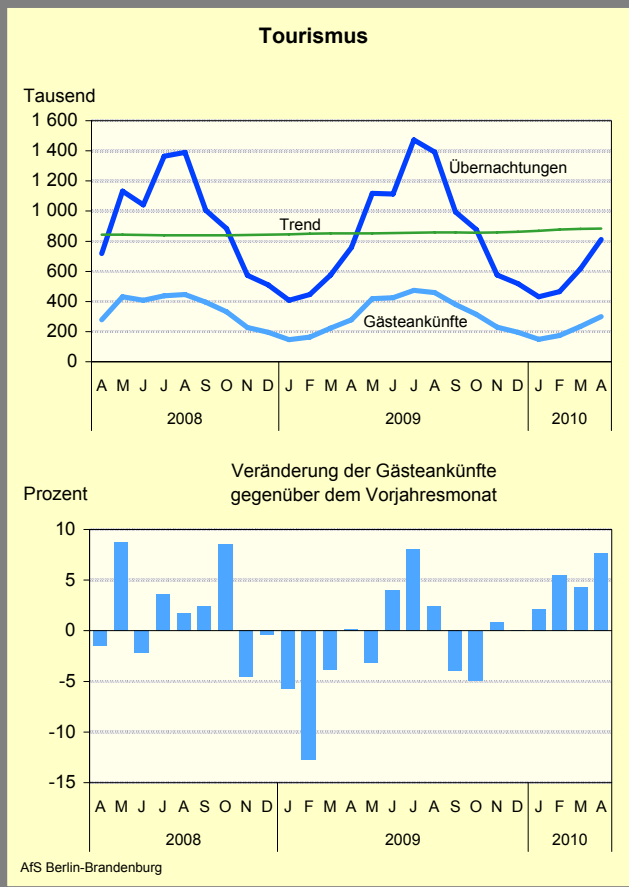
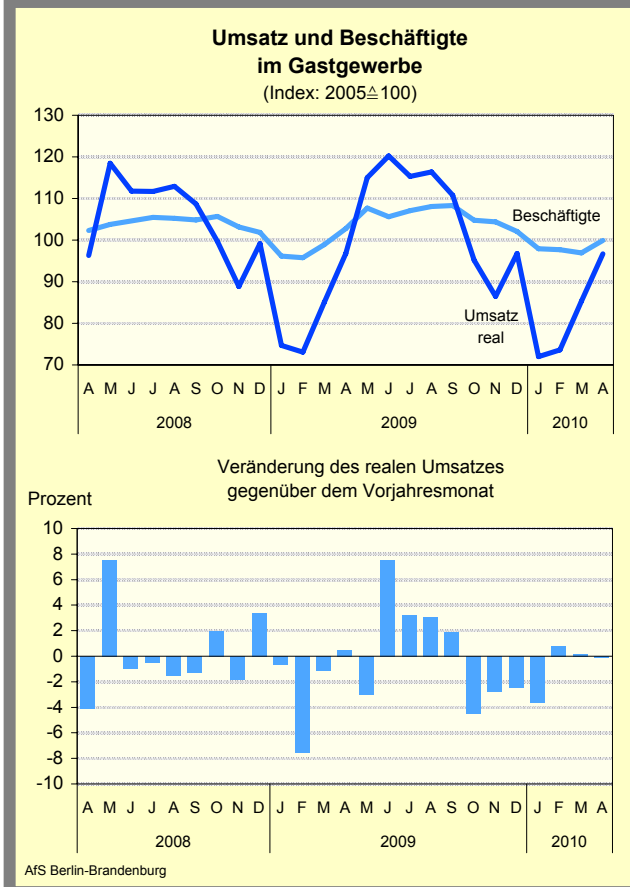
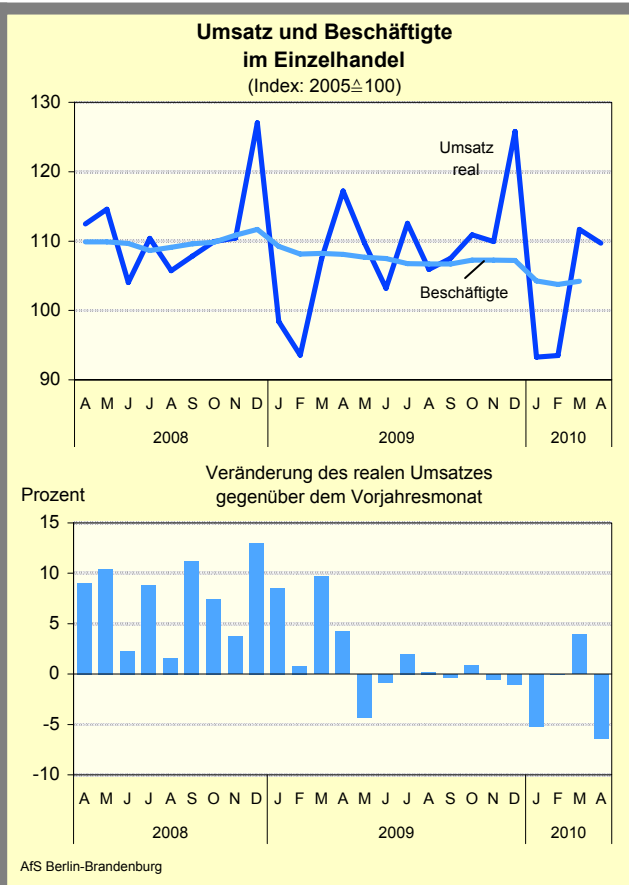
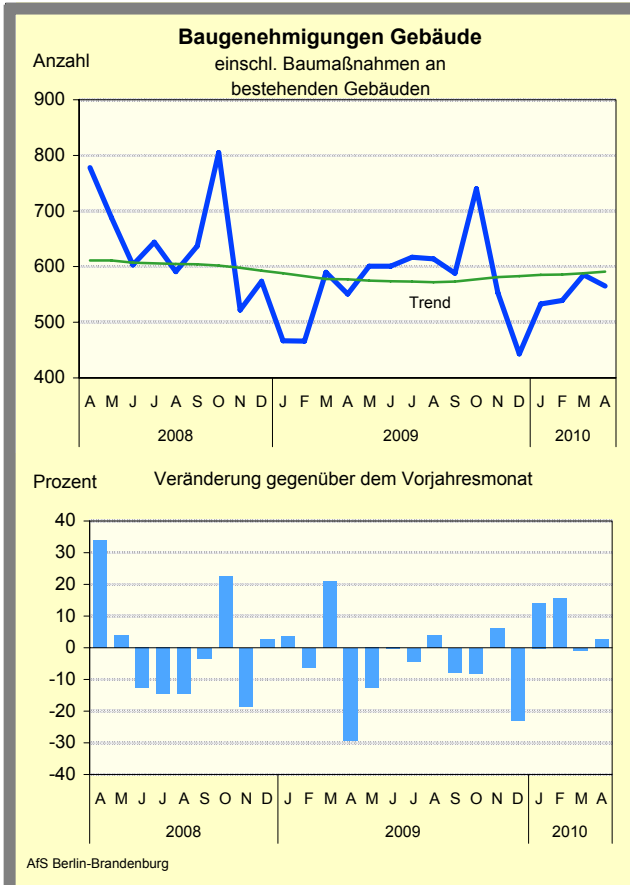




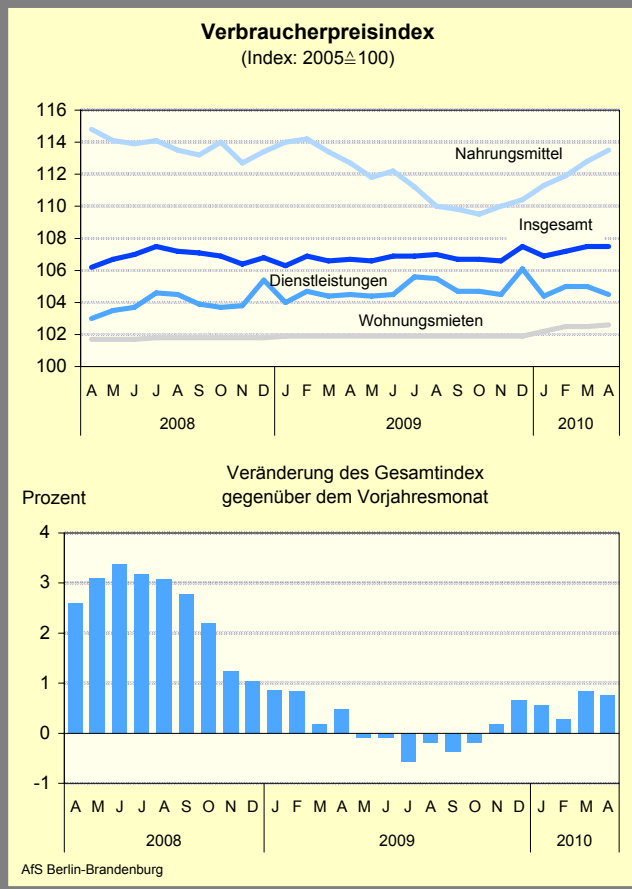
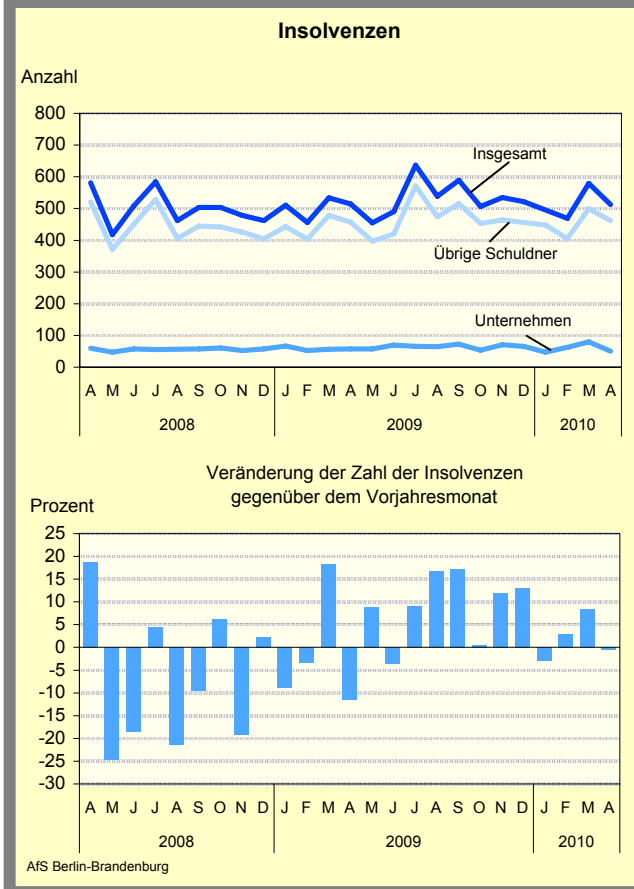
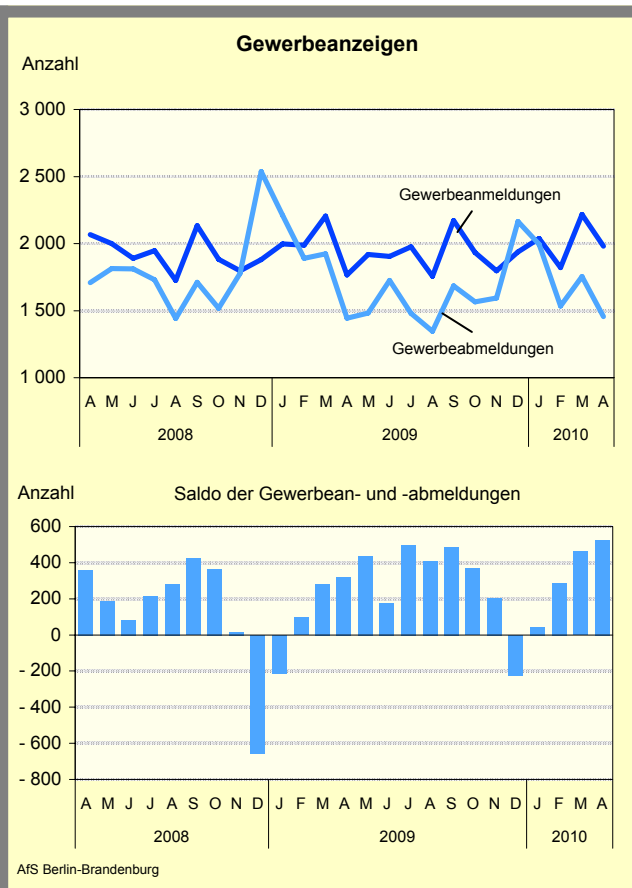
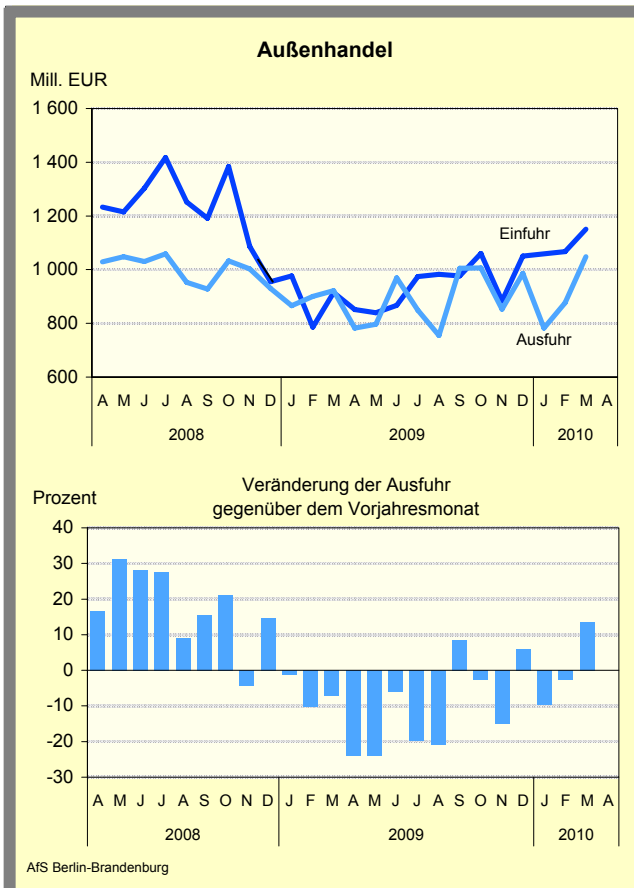
# Grafiken zur konjunkturellen Entwicklung in Brandenburg



# Grafiken zur konjunkturellen Entwicklung in Brandenburg



# Grafiken zur konjunkturellen Entwicklung in Brandenburg



# Ausgewählte Konjunkturindikatoren für das Land Brandenburg

★★★ Grundzahlen ... Grundzahlen ... Grundzahlen ... Grundzahlen ... Grundzahlen ... Grundzahlen ... Grundzahlen ... ★★★

Merkmal	Einheit	2009	2009		2010			
		Jahres- durch- schnitt	November	Dezember	Januar	Februar	März	April
<b>Arbeitsmarkt <sup>1</sup></b>								
Arbeitslose	Anzahl	165 306	146 547	151 301	170 787	173 848	170 422	158 795
Arbeitslosenquote <sup>2</sup>	Prozent	12,3	11,0	11,3	12,8	13,0	12,8	11,9
darunter								
Frauen	Prozent	11,7	10,6	10,8	11,5	11,5	11,3	10,9
Jüngere unter 25 Jahren	Prozent	12,5	10,6	10,5	11,9	12,6	12,5	11,1
Offene Stellen	Anzahl	14 698	12 703	12 470	12 647	13 716	14 758	14 846
Kurzarbeiter	Anzahl	20 390	...	17 320	...	...	23 452	...
<b>Bergbau und Verarbeitendes Gewerbe <sup>3</sup></b>								
Betriebe	Anzahl	416	416	416	409	410	409	416
Beschäftigte	Anzahl	72 991	72 860	72 247	72 154	72 160	72 247	72 611
Gesamtumsatz	Mill. EUR	1 466	1 600	1 532	1 298	1 370	1 783	1 638
darunter Auslandsumsatz	Mill. EUR	363	401	379	312	355	499	431
Exportquote	Prozent	25,9	25,0	24,8	24,0	25,9	28,0	26,3
Umsatz je Beschäftigten	EUR	20 090	21 964	21 209	17 994	18 990	24 675	22 560
Geleistete Arbeitsstunden	1 000	9 489	9 996	8 502	9 515	9 380	10 657	9 832
Bruttolohn- und Gehaltssumme	Mill. EUR	194	235	191	187	182	189	212
Produktionsindex	2005 $\triangleq$ 100	...	...	...	...	...	...	...
Auftragseingangsindex im Verarbeitenden Gewerbe	2005 $\triangleq$ 100	135,0	149,3	115,7	118,2	126,7	192,1	132,9
<b>Vorbereitende Baustellenarbeiten, Hoch- und Tiefbau <sup>4</sup></b>								
Betriebe	Anzahl	313	315	315	314	313	312	313
Beschäftigte	Anzahl	15 781	16 336	15 925	15 006	14 688	15 135	15 694
Gesamtumsatz	Mill. EUR	190	259	231	71	60	125	168
Gesamtumsatz je Beschäftigten	EUR	12 041	15 847	14 522	4 732	4 085	8 245	10 676
Geleistete Arbeitsstunden	1 000	1 648	1 937	1 365	693	668	1 465	1 801
Bruttolohn- und Gehaltssumme	Mill. EUR	36	40	38	29	24	32	36
Auftragseingang	Mill. EUR	155	134	175	78	90	141	147
<b>Einzelhandel <sup>5</sup></b>								
Beschäftigte	2005 $\triangleq$ 100	107,8	107,3	107,2	104,3	103,7	104,2	104,7
Umsatz nominal	2005 $\triangleq$ 100	112,5	113,2	129,8	96,3	96,8	116,9	115,4
<b>Gastgewerbe</b>								
Beschäftigte	2005 $\triangleq$ 100	103,5	104,4	102,1	97,9	97,7	97,0	99,9
Umsatz nominal	2005 $\triangleq$ 100	107,8	94,2	106,5	78,3	79,9	92,7	105,4
<b>Außenhandel</b>								
Einfuhr (Generalhandel)	Mill. EUR	930,3	883,8	1 050,9	1 059,4	1 067,5	1 150,8	...
Ausfuhr (Spezialhandel)	Mill. EUR	890,8	852,8	985,6	782,4	876,2	1 048,3	...
<b>Verbraucherpreisindex</b>	2005 $\triangleq$ 100	121,7	106,6	107,5	106,9	107,2	107,5	107,5

1 Quelle: Bundesagentur für Arbeit, die Daten gelten 3 Monate als vorläufig. Berechnungsstand: April 2010

2 bezogen auf alle zivilen Erwerbspersonen 3 Betriebe ab 50 Beschäftigte

4 Betriebe von Unternehmen mit im Allgemeinen 20 und mehr Beschäftigten 5 ohne Tankstellen und Handel mit Kfz

# Konjunkturindikatoren für das Land Brandenburg im Überblick

★★★ Monatsangaben ... Monatsangaben ... Monatsangaben ... Monatsangaben ... Monatsangaben ... Monatsangaben ★★★

Merkmal	Einheit	Februar 2010			März 2010			April 2010		
		absolut	Veränderung		absolut	Veränderung		absolut	Veränderung	
			z. VM	z.VJM		z. VM	z.VJM		z. VM	z.VJM
			% oder %-punkte			% oder %-punkte			% oder %-punkte	
<b>Bevölkerungsstand und -veränderung <sup>1</sup></b>										
Bevölkerung am Monatsende	1 000	2 513	-0,1	-0,5	2 512	-0,0	-0,5	2 512	-0,0	-0,4
Überschuß der Geborenen/Gestorbenen	Anzahl	-656	x	x	-770	x	x	-1049	x	x
Zuzüge über die Landesgrenze	Anzahl	6 273	-2,0	+8,0	4 776	-23,9	+1,0	4 326	-9,4	-2,9
Fortzüge über die Landesgrenze	Anzahl	+6 957	+5,7	+2,6	+5 060	-27,3	-7,3	+4 090	-19,2	-17,6
Wanderungsgewinn (+) bzw. -verlust (-)	Anzahl	-684	x	x	-284	x	x	236	x	x
<b>Arbeitsmarkt <sup>2</sup></b>										
Arbeitslose	Anzahl	173 848	+1,8	-6,3	170 422	-2,0	-7,5	158 795	-6,8	-10,9
Arbeitslosenquote <sup>3</sup>	Prozent	13,0	+0,2	-0,8	12,8	-0,2	-0,9	11,9	-0,9	-1,3
darunter										
Frauen	Prozent	11,5	+0,0	-1,3	11,3	-0,2	-1,3	10,9	-0,4	-1,5
Jüngere unter 25 Jahren	Prozent	12,6	+0,7	-0,9	12,5	-0,1	-1,1	11,1	-1,4	-1,7
Offene Stellen	Anzahl	13 716	+8,5	-6,3	14 758	+7,6	-6,9	14 846	+0,6	-5,1
Kurzarbeiter	Anzahl	...	x	x	23 452	x	-7,8	...	x	x
<b>Bergbau und Verarbeitendes Gewerbe <sup>4</sup></b>										
Betriebe	Anzahl	410	+0,2	+0,5	409	-0,2	-0,2	416	+1,7	-1,7
Beschäftigte	Anzahl	72 160	+0,0	-1,1	72 247	+0,1	-0,9	72 611	+0,5	-1,0
Gesamtumsatz	Mill. EUR	1 370	+5,5	+7,3	1 783	+30,1	+22,7	1 638	-8,1	+16,9
darunter Auslandsumsatz	Mill. EUR	355	+14,1	+18,5	499	+40,5	+42,4	431	-13,6	+27,7
Exportquote	Prozent	25,9	+1,9	+2,4	28,0	+2,1	+3,9	26,3	-1,7	+2,2
Umsatz je Beschäftigten	EUR	18 990	+5,5	+8,5	24 675	+29,9	+23,9	22 560	-8,6	+18,1
Geleistete Arbeitsstunden	1 000	9 380	-1,4	+1,2	10 657	+13,6	+6,5	9 832	-7,7	+5,7
Bruttolohn- und Gehaltssumme	Mill. EUR	182	-2,5	+0,6	189	+3,8	+4,0	212	+12,0	+5,1
Produktionsindex	2005 $\triangle$ 100	...	x	x	...	x	x	...	x	x
Auftragseingangindex im Verarbeitenden Gewerbe	2005 $\triangle$ 100	126,7	+7,2	+27,3	192,1	+51,7	+38,4	132,9	-30,8	+17,4
<b>Öffentliche Energie- und Wasserversorgung <sup>5</sup></b>										
Betriebe	Anzahl	95	+1,1	+0,0	95	+0,0	+0,0	94	-1,1	-1,1
Beschäftigte	Anzahl	8 318	-1,2	-0,3	8 301	-0,2	-0,1	8 275	-0,3	-0,5
Geleistete Arbeiterstunden	1 000	1 104	-4,7	+1,6	1 249	+13,1	+3,3	1 128	-9,7	+1,5
Bruttolohn- und -gehaltssumme	Mill. EUR	26	-8,2	+3,9	26	-1,1	-0,8	37	+41,9	+4,9
Stromerzeugung (brutto)	Mill. kWh	3 249	-7,0	+10,0	3 732	+14,8	+16,9	3 207	-14,1	+11,7

z. VM  $\triangle$  zum Vormonat; z. VJM  $\triangle$  zum Vorjahresmonat

1 Monate: Oktober, November, Dezember 2009

2 Quelle: Bundesagentur für Arbeit, die Daten gelten 3 Monate als vorläufig. Ab Januar 2005 unter Einschluss der Grundsicherung für Arbeit Suchende,

3 bezogen auf alle zivilen Erwerbspersonen    4 Betriebe ab 50 Beschäftigte

5 Betriebe von Unternehmen mit im Allgemeinen 20 und mehr Beschäftigten

# Konjunkturindikatoren für das Land Brandenburg im Überblick

★★★ Monatsangaben ... Monatsangaben ... Monatsangaben ... Monatsangaben ... Monatsangaben ... Monatsangaben ★★★

Merkmal	Einheit	Februar 2010			März 2010			April 2010		
		absolut	Veränderung		absolut	Veränderung		absolut	Veränderung	
			z. VM	z.VJM		z. VM	z.VJM		z. VM	z.VJM
			%			%			%	
<b>Vorbereitende Baustellenarbeiten, Hoch- und Tiefbau<sup>1</sup> (Bauhauptgewerbe)</b>										
Betriebe	Anzahl	313	-0,3	+0,0	312	-0,3	-1,0	313	+0,3	+0,0
Beschäftigte	Anzahl	14 688	-2,1	-1,4	15 135	+3,0	-1,8	15 694	+3,7	+0,1
Gesamtumsatz	Mill. EUR	60	-15,5	-28,5	125	+108,0	-14,2	168	+34,3	+1,3
dar. Baugewerblicher Umsatz	Mill. EUR	59	-16,1	-28,0	122	+107,8	-14,2	165	+35,5	+1,9
Gesamtumsatz je Beschäftigten	EUR	4 085	-13,7	-27,4	8 245	+101,9	-12,6	10 676	+29,5	+1,2
Geleistete Arbeitsstunden	1 000	668	-3,6	-23,7	1 465	+119,3	-7,9	1 801	+22,9	+2,0
Bruttolohn- und Gehaltssumme	Mill. EUR	24	-15,7	-7,9	32	+30,9	-3,9	36	+14,9	+1,7
Auftragseingang	Mill. EUR	90	+15,3	-27,7	141	+56,2	-2,1	147	+4,6	-3,3
<b>Baugenehmigungen</b>										
Wohnungen insgesamt <sup>2</sup>	Anzahl	514	-36,2	+18,7	391	-23,9	-25,8	642	+64,2	+19,1
Errichtung neuer Gebäude	Anzahl	357	-4,3	+7,2	416	+16,5	-6,5	432	+3,8	+6,9
<b>Einzelhandel<sup>3</sup></b>										
Beschäftigte	2005 $\triangle$ 100	103,7	-0,5	-4,1	104,2	+0,5	-3,7	104,7	+0,4	-3,1
Umsatz nominal	2005 $\triangle$ 100	96,8	+0,6	-0,1	116,9	+20,7	+4,9	115,4	-1,3	-5,5
Umsatz real	2005 $\triangle$ 100	93,5	+0,2	-0,1	111,7	+19,4	+3,9	109,7	-1,8	-6,4
<b>Gastgewerbe</b>										
Beschäftigte	2005 $\triangle$ 100	97,7	-0,2	+2,0	97,0	-0,7	-2,0	99,9	+3,0	-2,8
Umsatz nominal	2005 $\triangle$ 100	79,9	+2,1	+1,0	92,7	+16,0	+0,5	105,4	+13,6	+0,6
Umsatz real	2005 $\triangle$ 100	73,6	+2,3	+0,8	85,3	+15,8	+0,2	96,7	+13,4	-0,1
<b>Tourismus<sup>4</sup></b>										
Gästeankünfte	1 000	173,4	+16,5	+5,4	233,1	+34,4	+4,2	299,0	+28,3	+7,6
Gästeübernachtungen	1 000	465,4	+8,1	+4,2	615,7	+32,3	+6,9	811,6	+31,8	+7,1
<b>Außenhandel<sup>5</sup></b>										
Einfuhr (Generalhandel)	Mill. EUR	1 067,5	+0,8	+35,7	1 150,8	+7,8	+25,8	...	...	...
Ausfuhr (Spezialhandel)	Mill. EUR	876,2	+12,0	-2,7	1 048,3	+19,6	+13,7	...	...	...
<b>Gewerbeanzeigen</b>										
Gewerbebeanmeldungen	Anzahl	1 822	-10,6	-8,3	2 216	+21,6	+0,5	1 981	-10,6	+12,2
Gewerbeabmeldungen	Anzahl	1 534	-23,1	-18,8	1 755	+14,4	-8,7	1 456	-17,0	+0,8
<b>Insolvenzen</b>										
Unternehmen	Anzahl	63	+34,0	+21,2	80	+27,0	+42,9	50	-37,5	-12,3
Übrige Schuldner	Anzahl	406	-9,4	+0,5	499	+22,9	+4,4	462	-7,4	+1,1
<b>Verbraucherpreisindex</b>	2005 $\triangle$ 100	107,2	+0,3	+0,3	107,5	+0,3	+0,8	107,5	+0,0	+0,7

1 Betriebe von Unternehmen mit im Allgemeinen 20 und mehr Beschäftigten 2 einschließlich Baumaßnahmen an bestehenden Gebäuden

3 ohne Tankstellen und Handel mit Kfz 4 mit Campingplätzen

5 Wegen der unterschiedlichen Abgrenzung von General- und Spezialhandel ist eine Saldierung der Ein- und Ausfuhrergebnisse nicht vertretbar.

# Konjunkturindikatoren für das Land Brandenburg im Überblick

★★★ Quartalsangaben ... Quartalsangaben ... Quartalsangaben ... Quartalsangaben ... Quartalsangaben ... Quartalsangaben ★★★

Merkmal	Einheit	31.03.2009			30.06.2009			30.09.2009			
		absolut	Veränderung		absolut	Veränderung		absolut	Veränderung		
			z. VQu	z. VJQu		z. VQu	z. VJQu		z. VQu	z. VJQu	
				%				%			
<b>Sozialversicherungspflichtig Beschäftigte<sup>1</sup></b>											
Insgesamt	Anzahl	726 439	-1,2	+0,5	738 174	+1,6	+0,1	750 611	+1,7	+0,1	
darunter											
Frauen	Anzahl	357 839	-0,4	+1,3	361 304	+1,0	+1,1	365 369	+1,1	+0,9	
Teilzeitbeschäftigte	Anzahl	130 468	+1,1	+6,2	134 485	+3,1	+5,5	135 069	+0,4	+4,5	
<b>Löhne und Gehälter (Bruttomonatsverdienste)</b>											
		II. Quartal 2009			III. Quartal 2009			IV. Quartal 2009			
Arbeitnehmer im											
Produzierenden Gewerbe und Dienstleistungsbereich	EUR	2 612	+1,5	+2,8	2 631	+0,7	+2,7	2 653	+0,8	+2,6	
Produzierenden Gewerbe zusammen	EUR	2 421	+3,5	-0,2	2 450	+1,2	+0,6	2 484	+1,4	+1,7	
Dienstleistungsbereich	EUR	2 710	+0,6	+4,3	2 724	+0,5	+3,7	2 738	+0,5	+2,9	
<b>Handwerk</b>											
Beschäftigte	30.9.2009 ±100	Daten werden nicht mehr erhoben									
darunter											
Verarbeitendes Gewerbe	30.9.2009 ±100										
Baugewerbe	30.9.2009 ±100										
Handel, Instandhaltung und Reparatur von Kfz und Gebrauchsgütern	30.9.2009 ±100										
sonstige Dienstleistungen	30.9.2009 ±100										
Umsatz	2003±100 VJ										
darunter											
Verarbeitendes Gewerbe	2003±100 VJ										
Baugewerbe	2003±100 VJ										
Handel, Instandhaltung und Reparatur von Kfz und Gebrauchsgütern	2003±100 VJ										
sonstige Dienstleistungen	2003±100 VJ										
<b>Bauinstallation und Sonstiges Ausbaugewerbe<sup>2</sup></b>											
		III. Quartal 2009			IV. Quartal 2009			I. Quartal 2010			
Betriebe	Anzahl	204	+14,4	+10,5	202	-1,0	-5,2	231	-1,0	-4,2	
Beschäftigte	Anzahl	6 961	+9,9	+7,5	6 850	-1,6	-3,5	7 531	+0,5	-4,4	
Gesamtumsatz	Mill. EUR	183	-33,4	+11,1	217	+18,5	+2,6	145	+12,9	+5,3	
dar. Ausbaugewerblicher Umsatz	Mill. EUR	175	-31,9	+18,2	207	+18,3	+0,4	141	+13,2	+3,2	
Gesamtumsatz je Beschäftigten	EUR	26 332	-39,4	+3,4	31 708	+20,4	+6,3	19 214	+12,4	+10,1	

z. VQu ± zum Vorquartal, z. VJQu ± zum Vorjahresquartal, VJD ± Vierteljahresdurchschnitt

1 Auswertungen der Beschäftigtenstatistik der Bundesagentur für Arbeit (vorläufige Angaben) 2 Betriebe von Unternehmen mit 20 und mehr Beschäftigten

3 Ab Januar 2009 erfolgt die Abgrenzung nach der WZ 2008; die Ergebnisse des Vorjahres wurden entsprechend umgerechnet. - Nachgewiesen werden Vierteljahresdurchschnitte, d.h. März ± Durchschnitt aus Jan. bis März, Juni ± Durchschnitt aus April bis Juni, usw., ohne Sonderzahlungen. Im Jahresdurchschnitt sind die Sonderzahlungen mit enthalten.

4 einschließlich Beamte

5 einschließlich Abwasser- und Abfallentsorgung und Beseitigung von Umweltverschmutzung

# Zahlenspiegel Land Brandenburg

Merkmal	Einheit	2006	2007	2008	2009				2010	
		Durchschnitt		Dezember	Januar	Februar	November	Dezember	Januar	Februar
<b>Bevölkerung</b>										
* Bevölkerung am Monatsende <sup>1</sup>	1 000	2 581,0	2 582,5	2 522,5	2 520,8	2 520,8	2 512,3	2 511,5	...	...
<b>Natürliche Bevölkerungsbewegung</b>										
* Eheschließungen	Anzahl	943	953	781	209	295	401	749	...	...
* Lebendgeborene	Anzahl	1 490	1 549	1 760	1 106	1 353	1 445	1 851	...	...
* Gestorbene (ohne tot Geborene)	Anzahl	2 196	2 222	2 817	2 302	2 590	2 215	2 900	...	...
* darunter: im 1. Lebensjahr Gestorbene	Anzahl	4	5	...	2	4	5	7	...	...
* Überschuss der Geborenen (+) bzw. Gestorbenen (-)	Anzahl	- 705	- 673	- 1057	- 1196	- 1237	- 770	- 1049	...	...
<b>Wanderungen</b>										
* Zuzüge über die Landesgrenzen	Anzahl	5 088	5 075	4 453	4 714	4 322	4 776	4 326	...	...
* darunter: aus dem Ausland	Anzahl	721	702	568	678	644	672	555	...	...
* Fortzüge über die Landesgrenzen	Anzahl	5 362	5 406	4 966	5 244	4 600	5 060	4 090	...	...
* darunter: in das Ausland	Anzahl	742	698	747	778	747	713	574	...	...
* Wanderungsgewinn (+) bzw. -verlust (-)	Anzahl	- 274	- 331	- 513	- 530	- 278	- 284	236	...	...
* Innerhalb des Landes Umgezogene <sup>2)</sup>	Anzahl	5 062	5 054	4 478	5 228	4 698	5 015	4 581	...	...
<b>Erwerbstätigkeit</b>										
<b>Beschäftigte<sup>3</sup></b>										
* Sozialversicherungspflichtig Beschäftigte am Arbeitsort <sup>4</sup>	Anzahl	705 763	724 856	737 119	750 126	735 593	726 439	738 174	750 611	...
* Frauen	Anzahl	344 346	349 828	357 502	362 038	359 325	357 839	361 304	365 369	...
* Ausländer/-innen	Anzahl	8 733	9 526	10 380	10 529	10 247	10 435	10 838	11 066	...
* Teilzeitbeschäftigte	Anzahl	107 934	118 036	127 533	129 279	129 044	130 468	134 485	135 069	...
* darunter: Frauen	Anzahl	89 883	96 830	103 986	105 272	105 767	107 092	109 791	109 748	...
Sozialversicherungspflichtig Beschäftigte nach Wirtschaftsbereichen (WZ 2008)										
* Insgesamt		705 763	724 856	737 119	750 126	735 593	726 439	738 174	750 611	...
* Land- und Forstwirtschaft	Anzahl	...	...	22 150	22 204	19 728	20 170	21 835	22 340	...
* Produzierendes Gewerbe	Anzahl	...	...	196 213	200 136	194 571	191 364	195 277	199 064	...
* Handel, Gastgewerbe und Verkehr	Anzahl	...	...	171 169	174 549	171 485	169 343	172 356	173 284	...
* Erbringung von Unternehmensdienstleistungen	Anzahl	...	...	116 670	119 604	114 739	112 924	115 263	117 732	...
* Erbringung von öffentlichen und privaten Dienstleistungen	Anzahl	...	...	230 719	233 462	234 905	232 481	233 287	238 012	...
<b>Arbeitsmarkt<sup>5</sup></b>										
* Arbeitslose	Anzahl	.	923 665	184 152	178 137	168 082	173 848	170 422	158 795	148 734
* darunter: Frauen	Anzahl	.	.	81 116	79 640	75 957	73 489	72 371	69 930	66 944
Arbeitslosenquote <sup>6</sup>										
* insgesamt	%	13,0	12,3	13,7	13,2	12,6	13,0	12,8	11,9	11,1
* Frauen	%	13,2	11,7	12,6	12,4	11,9	11,5	11,3	10,9	10,4
* Männer	%	12,8	12,9	14,6	14,0	13,2	14,4	14,1	12,7	11,7
* Ausländer/-innen	%	24,4	23,2	25,3	25,3	23,5	23,1	21,5	20,8	18,1
* Jüngere unter 25 Jahren	%	12,7	12,5	13,6	12,8	12,3	12,6	12,5	11,1	10,7
* Kurzarbeiter/-innen	Anzahl	3 407	20 390	25 438	...	...	...	23 452	...	...
* Gemeldete Stellen	Anzahl	13 655	14 698	15 852	15 641	15 926	13 716	14 758	14 846	13 772

\* Die mit einem Stern versehenen Positionen werden von allen statistischen Landesämtern im „Zahlenspiegel“ veröffentlicht.

1 statt Monatsdurchschnitt hier Bevölkerung am 31. Dezember

2 ohne innerhalb der Gemeinden Umgezogene

3 Quelle: Auswertungen der Beschäftigtenstatistik der Bundesagentur für Arbeit (vorläufige Angaben)

4 insgesamt: einschließlich Personen „ohne Angabe“ zur Wirtschaftsgliederung

5 Quelle: Bundesagentur für Arbeit, die Daten gelten 3 Monate als vorläufig, Berechnungsstand Juli 2007

ohne Teilnehmer an Eignungsfeststellungs- und Trainingsmaßnahmen; ab Januar 2005 unter Einschluss der Grundsicherung für Arbeitssuchende;

ab September 2005 Untererfassung in den Optionskommunen beseitigt. Verfahrensbedingte Abweichungen zu den offiziellen Zahlen sind nicht auszuschließen;

Die jeweils aktuellen Werte sind im Internet bei der Bundesagentur für Arbeit als detaillierte Übersichten zu finden.

6 Arbeitslose in Prozent aller zivilen Erwerbspersonen



Merkmal	Einheit	2007	2008	2009			2010			
		Durchschnitt		Februar	März	April	Januar	Februar	März	April
<b>Bautätigkeit</b>										
<b>Baugenehmigungen</b>										
* Wohngebäude (Neubau)	Anzahl	399	370	278	394	340	314	305	354	360
* darunter: mit 1 oder 2 Wohnungen	Anzahl	385	359	270	383	328	297	297	350	349
* umbauter Raum	1 000 m³	291	277	209	290	279	350	244	255	285
* Wohnfläche	1 000 m²	57	53	40	56	53	64	47	48	55
* veranschlagte Kosten der Bauwerke	Mill. EUR	60,5	59,1	44,8	61,9	59,1	71,4	56,5	57,4	62,2
* Nichtwohngebäude (Neubau)	Anzahl	61	70	55	51	64	59	52	62	72
* umbauter Raum	1 000 m³	401	772	291	277	1 101	433	589	459	876
* Nutzfläche	1 000 m²	55	100	46	41	105	51	76	59	104
* veranschlagte Kosten der Bauwerke	Mill. EUR	38,2	86,1	34,6	47,0	117,7	38,6	45,0	46,3	140,9
* Wohnungen in Wohn- und Nichtwohngebäuden (Neubau und Saldo aus Baumaßnahmen an bestehenden Gebäuden)	Anzahl	598	620	433	527	539	806	514	391	642
* Wohnräume (einschließlich Küchen)	Anzahl	2 768	2 683	1 938	2 606	2 230	3 171	2 126	2 118	2 690
Wohnfläche insgesamt	1 000 m²	68	66	48	66	58	77	58	54	66
<b>Landwirtschaft</b>										
<b>Viehbestand</b>										
Rinder (einschl. Kälber)	1.000	575	572	561	566	573	589	587	587	580
darunter: Milchkühe	1.000	170	167	162	164	165	167	167	166	161
Schweine	1.000	804	797	814	808	820	756	733	772	808
darunter: Mastschweine	1.000	255	238	260	254	267	241	235	231	237
Zuchtsauen	1.000	99	99	100	103	101	91	92	95	98
darunter trächtig	1.000	71	71	70	71	69	66	64	70	68
<b>Schlachtungen</b>										
* Schlachtmengen (ohne Geflügel) <sup>1</sup>	t	14 191	14 044	13 292	15 153	14 485	14 410	12 890	15 991	14 488
* darunter: Rinder (ohne Kälber)	t	714	522	492	622	514	543	558	648	592
* Kälber	t	12	12	6	7	9	9	7	12	7
* Schweine	t	13 327	13 344	12 686	14 421	13 759	13 744	12 223	15 168	13 780
* Geflügelfleisch <sup>2</sup>	t	5 783	6 332	5 527	6 446	6 892	6 237	6 028	7 680	6 238
* Eierzeugung <sup>3</sup>	1 000 St.	64 474	73 414	67 485	71 036	64 914	63 051	57 083	63 705	55 320
<b>Produzierendes Gewerbe</b>										
<b>Verarbeitendes Gewerbe sowie Bergbau und Gewinnung von Steinen und Erden<sup>4</sup></b>										
* Betriebe	Anzahl	385	409	408	410	423	409	410	409	416
* Beschäftigte <sup>5</sup>	Anzahl	69 962	72 920	72 965	72 936	73 355	72 154	72 160	72 247	72 611
* Geleistete Arbeitsstunden	1 000 h	9 563	9 961	9 269	10 003	9 298	9 515	9 380	10 657	9 832
* Bruttolohn- und gehaltssumme	Mill. EUR	183,4	194,8	181,1	181,8	201,4	186,7	182,1	189,1	211,8
* Umsatz (ohne Umsatzsteuer)	Mill. EUR	1 560,4	1 633,2	1 276,6	1 452,3	1 401,3	1 298,3	1 370,3	1 782,7	1 638,1
davon										
Vorleistungsgüterproduzenten	Mill. EUR	743,8	752,9	561,6	624,9	602,7	592,1	611,5	779,0	735,3
Investitionsgüterproduzenten	Mill. EUR	332,7	366,1	254,4	323,1	283,0	222,3	281,9	407,6	356,3
Gebrauchsgüterproduzenten	Mill. EUR	.	.	.	.	.	.	.	.	.
Verbrauchsgüterproduzenten	Mill. EUR	204,5	223,1	192,6	222,0	229,6	245,9	240,3	328,7	296,8
Energie	Mill. EUR	.	.	.	.	.	.	.	.	...
* darunter: Auslandsumsatz	Mill. EUR	407,1	423,6	299,8	350,6	337,7	311,6	355,4	499,2	431,3
<b>Energie- und Wasserversorgung</b>										
* Betriebe <sup>6</sup>	Anzahl	92	94	95	95	95	94	95	95	94
* Beschäftigte <sup>6</sup>	Anzahl	8 816	8 452	8 340	8 313	8 313	8 419	8 318	8 301	8 275
* Geleistete Arbeitsstunden <sup>6</sup>	1 000 h	1 194	1 140	1 087	1 209	1 111	1 159	1 104	1 249	1 128
* Bruttolohn- und gehaltssumme <sup>6</sup>	Mill. EUR	28,2	28,3	25,5	26,4	35,4	28,8	26,5	26,2	37,1
* Stromerzeugung (brutto) in öffentlichen Energieversorgungsunternehmen <sup>7</sup>	Mill. kWh	...	3 036	2 955	3 192	2 872	3 492	3 249	3 732	3 207

\* Die mit einem Stern versehenen Positionen werden von allen statistischen Landesämtern im „Zahlenspiegel“ veröffentlicht.

1 aus gewerblichen Schlachtungen von Tieren in- und ausländischer Herkunft (Rinder, Schweine, Schafe, Pferde, Ziegen); einschließl. Schlachtfetten, jedoch ohne Innereien

2 Geflügelfleisch aus Schlachtungen inländischen Geflügels in Schlachtereien mit einer Schlachtkapazität von 2 000 und mehr Tieren im Monat

3 erzeugte Eier in Betrieben bzw. Unternehmen mit mindestens 3 000 Hennenhaltungsplätzen; einschließl. Junghennen-, Bruch- und Knickiern

4 Betriebe ab 50 Beschäftigten

5 einschließl. der tätigen Inhaber

6 Betriebe von Unternehmen mit im Allgemeinen 20 und mehr Beschäftigten

7 mit einer elektrischen Leistung ab 1 MW

# Zahlenspiegel Land Brandenburg

Merkmal	Einheit	2007	2008	2009			2010			
		Durchschnitt		Februar	März	April	Januar	Februar	März	April
Noch: Produzierendes Gewerbe										
<b>Baugewerbe</b>										
<b>Bauhauptgewerbe/Vorbereitende Baustellenarbeiten, Hoch- und Tiefbau <sup>1</sup></b>										
* Beschäftigte <sup>2</sup>	Anzahl	33 288	...	29 462	32 048	32 603	29 655	38 010	29 910	31 015
* Geleistete Arbeitsstunden	1 000 h	3 529	...	1 748	3 268	3 564	1 344	1 306	2 789	3 348
* davon: Wohnungsbau	1 000 h	1 264	...	679	1 231	1 327	483	478	969	1 174
* gewerblicher Bau	1 000 h	1 210	...	698	1 206	1 243	594	549	1 067	1 133
* öffentlicher und Straßenbau	1 000 h	1 055	...	371	831	994	267	279	753	1 041
* Bruttolohn- und gehaltssumme	Mill. EUR	59,5	...	41,6	54,2	58,9	45,1	38,0	49,8	57,2
* Baugewerblicher Umsatz (ohne Umsatzsteuer)	Mill. EUR	268,3	...	127,0	215,8	242,4	103,6	84,9	184,1	233,0
* davon: Wohnungsbau	Mill. EUR	87,1	...	47,9	78,3	83,4	33,3	25,4	72,3	63,2
* gewerblicher Bau	Mill. EUR	94,6	...	53,9	79,8	87,8	45,4	39,4	61,5	92,4
* öffentlicher und Straßenbau	Mill. EUR	86,6	...	25,2	57,7	71,2	24,9	20,1	50,3	77,4
<b>Ausbaugewerbe/Bauinstallation, sonstiges Ausbaugewerbe <sup>3 4</sup></b>										
* Beschäftigte <sup>2 5</sup>	Anzahl	7 195	7 228	7 279	7 096	7 007	6 926	6 961	6 850	7 531
* Geleistete Arbeitsstunden	1 000 h	2 453	2 448	2 546	2 409	2 179	2 311	2 451	2 351	2 337
* Bruttolohn- und gehaltssumme	Mill. EUR	40,3	40,8	41,0	41,7	37,9	40,2	42,8	41,3	40,1
* Baugewerblicher Umsatz (ohne Umsatzsteuer)	Mill. EUR	149,9	166,7	169,7	206,3	119,4	154,8	175,2	207,2	141,1
<b>Handel <sup>6</sup></b>										
<b>Großhandel <sup>7</sup></b>										
* Beschäftigte	2005 $\triangle$ 100	110,7	129,5	126,4	126,9	127,0	125,8	126,4	125,9	126,5
* Umsatz nominal	2005 $\triangle$ 100	130,2	116,7	89,1	105,4	103,7	81,6	86,2	113,2	102,7
* Umsatz real	2005 $\triangle$ 100	114,1	102,1	84,6	101,2	98,8	76,4	80,6	104,0	92,5
<b>Einzelhandel <sup>8</sup></b>										
* Beschäftigte	2005 $\triangle$ 100	113,7	109,7	108,1	108,2	108,1	104,3	103,7	104,2	104,7
* Umsatz nominal	2005 $\triangle$ 100	108,1	115,2	96,9	111,4	122,1	96,3	96,8	116,9	115,4
* Umsatz real	2005 $\triangle$ 100	104,5	111,1	93,6	107,5	117,2	93,3	93,5	111,7	109,7
<b>Kfz-Handel und Tankstellen <sup>9</sup></b>										
* Beschäftigte	2005 $\triangle$ 100	122,9	119,8	115,8	115,7	115,5	114,6	114,0	113,2	113,1
* Umsatz nominal	2005 $\triangle$ 100	117,5	114,7	122,5	145,5	134,5	88,1	99,5	131,5	119,1
* Umsatz real	2005 $\triangle$ 100	110,0	110,6	117,9	139,8	129,0	84,5	95,6	126,1	113,9
<b>Gastgewerbe <sup>6</sup></b>										
* Beschäftigte	2005 $\triangle$ 100	104,1	102,9	95,8	98,9	102,7	97,9	97,7	97,0	99,9
* Umsatz nominal	2005 $\triangle$ 100	106,8	107,4	79,1	92,3	104,7	78,3	79,9	92,7	105,4
* Umsatz real	2005 $\triangle$ 100	100,8	100,7	73,1	85,1	96,8	72,0	73,6	85,3	96,7
<b>Tourismus <sup>10</sup></b>										
* Gästeankünfte	1 000	302,3	310,7	164,5	223,6	277,8	148,9	173,4	233,1	299,0
* darunter: von Auslandsgästen	1 000	26,8	29,0	13,2	17,8	23,1	13,4	14,9	19,1	29,3
* Gästeübernachtungen	1 000	827,9	847,7	446,7	575,9	758,1	430,6	465,4	615,7	811,6
* darunter: von Auslandsgästen	1 000	58,8	61,8	28,3	35,9	45,7	29,6	31,5	41,0	68,2

\* Die mit einem Stern versehenen Positionen werden von allen statistischen Landesämtern im „Zahlenspiegel“ veröffentlicht.

1 nach der Totalerhebung hochgerechnete Ergebnisse

2 einschl. der tätigen Inhaber

3 Betriebe von Unternehmen mit im Allgemeinen 20 und mehr Beschäftigten

4 einschl. Vermietung von Baumaschinen und -geräten mit Bedienungspersonal

5 am Ende des Berichtsjahres

6 vorläufige Angaben

7 einschl. Handelsvermittlung

8 ohne Reparatur von Gebrauchsgütern

9 sowie Instandhaltung und Reparatur von Kfz

10 Betriebe ab 9 Betten, einschl. Campingplätzen (Touristik-Camping)

# Zahlenspiegel Land Brandenburg

Merkmal	Einheit	2007	2008	2009			2010			
		Durchschnitt		Februar	März	April	Januar	Februar	März	April
<b>Verkehr</b>										
<b>Straßenverkehrsunfälle</b>										
Unfälle insgesamt	Anzahl	7 009	6 771	5 701	5 985	6 956	8 793	7 937	6 430	6 351
* Unfälle mit Personenschaden und Sachschaden <sup>1</sup>	Anzahl	1 064	986	678	797	1 041	1 015	819	833	877
* darunter: Unfälle mit Personenschaden	Anzahl	798	724	402	583	847	391	372	553	636
* getötete Personen	Anzahl	22	19	9	18	25	4	10	22	17
* verletzte Personen	Anzahl	994	889	500	711	1 058	488	470	661	823
<b>Kraftfahrzeuge<sup>2</sup></b>										
* Zulassungen fabrikneuer Kraftfahrzeuge darunter	Anzahl	6 546	6 365	7 588	10 992	10 523	4 667	5 126	7 489	6 389
* Personenkraftwagen <sup>3</sup>	Anzahl	5 162	4 932	6 644	9 334	8 969	3 862	4 296	5 727	4 924
* Lastkraftwagen	Anzahl	761	765	468	711	613	597	509	727	671
<b>Binnenschifffahrt</b>										
* Gütereingang	1 000 t	144,2	110,7	50,4	82,6	60,6	9,0	1,8	58,0	96,1
* Güterversand	1 000 t	241,4	222,4	199,3	269,7	265,9	166,5	171,7	274,4	322,3
Merkmal	Einheit	2006	2007	2009				2010		
		Durchschnitt		Januar	Februar	März	Dezember	Januar	Februar	März
<b>Außenhandel<sup>4</sup></b>										
<b>Ausfuhr (Spezialhandel)</b>										
* Ausfuhr insgesamt	Mill. EUR	728,8	858,6	865,2	900,3	921,9	985,6	782,4	876,2	1 048,3
darunter										
* Güter der Ernährungswirtschaft	Mill. EUR	38,0	40,2	39,2	35,0	36,9	53,5	44,4	41,9	58,2
* Güter der gewerblichen Wirtschaft	Mill. EUR	678,2	800,9	800,9	840,9	858,3	911,9	718,5	813,6	965,4
davon										
* Rohstoffe	Mill. EUR	5,6	6,4	4,6	7,3	4,6	7,1	8,5	6,0	6,8
* Halbwaren	Mill. EUR	118,9	122,5	78,4	78,7	83,9	67,9	60,1	77,9	73,0
* Fertigwaren	Mill. EUR	553,7	672,0	717,9	754,9	769,7	836,9	649,8	729,7	885,6
davon										
* Vorerzeugnisse	Mill. EUR	199,5	220,1	168,3	208,3	188,4	218,7	204,5	207,2	257,8
* Enderzeugnisse	Mill. EUR	354,1	451,9	549,6	546,6	581,3	618,2	445,3	522,5	627,7
Ausfuhr nach										
* Europa	Mill. EUR	596,6	700,7	576,3	699,7	650,5	763,6	631,1	682,0	767,4
* darunter: in EU-Länder <sup>5</sup>	Mill. EUR	535,3	630,2	503,3	618,9	569,5	687,1	576,9	616,3	683,6
* Afrika	Mill. EUR	6,7	8,3	9,2	9,7	16,9	12,8	11,2	9,3	15,8
* Amerika	Mill. EUR	84,7	95,8	228,2	149,9	196,3	133,8	75,9	99,8	164,6
* Asien	Mill. EUR	35,5	46,1	38,5	30,3	49,7	69,2	53,1	69,3	81,5
* Australien, Ozeanien und übrige Gebiete	Mill. EUR	5,3	7,7	12,9	10,7	8,5	6,3	11,2	15,8	19,0
<b>Einfuhr (Generalhandel)</b>										
* Einfuhr insgesamt	Mill. EUR	914,2	966,7	976,9	786,4	914,5	1 050,9	1 059,4	1 067,5	1 150,8
darunter										
* Güter der Ernährungswirtschaft	Mill. EUR	58,8	70,5	60,7	83,4	66,8	85,6	80,0	83,5	91,6
* Güter der gewerblichen Wirtschaft	Mill. EUR	837,4	874,7	859,1	644,5	782,1	911,1	918,9	924,4	992,7
davon										
* Rohstoffe	Mill. EUR	432,3	390,9	381,9	286,6	254,5	415,2	447,3	422,6	397,9
* Halbwaren	Mill. EUR	59,8	63,9	34,2	38,4	42,8	41,1	40,0	49,2	59,9
* Fertigwaren	Mill. EUR	345,3	419,9	442,9	319,6	484,9	454,8	431,5	452,6	534,9
davon										
* Vorerzeugnisse	Mill. EUR	84,5	90,3	61,2	51,5	53,4	87,2	78,2	72,8	90,6
* Enderzeugnisse	Mill. EUR	260,8	329,5	381,7	268,1	431,6	367,6	353,3	379,8	444,3
Einfuhr aus										
* Europa	Mill. EUR	795,3	814,6	798,9	677,2	714,1	881,3	901,4	933,6	958,9
* darunter: in EU-Länder <sup>5</sup>	Mill. EUR	357,8	428,0	408,1	378,3	449,6	455,7	473,0	489,6	555,3
* Afrika	Mill. EUR	2,2	4,0	1,0	1,1	1,5	4,0	3,1	3,7	3,1
* Amerika	Mill. EUR	80,1	84,8	96,4	57,4	119,8	87,6	93,3	63,9	93,8
* Asien	Mill. EUR	35,6	63,2	80,3	48,4	79,1	78,0	61,3	66,4	94,7
* Australien, Ozeanien und übrige Gebiete	Mill. EUR	1,0	0,2	0,3	2,4	0,1	0,1	0,2	0,1	0,2
Merkmal	Einheit	2007	2008	2009			2010			
		Durchschnitt		Februar	März	April	Januar	Februar	März	April
<b>Gewerbeanzeigen<sup>6</sup></b>										
* Gewerbeanmeldungen	Anzahl	1 963	1 955	1 987	2 206	1 766	2 038	1 822	2 216	1 981
* Gewerbeabmeldungen	Anzahl	1 837	1 814	1 890	1 923	1 445	1 995	1 534	1 755	1 456

\* Die mit einem Stern versehenen Positionen werden von allen statistischen Landesämtern im „Zahlenspiegel“ veröffentlicht.

1 schwerwiegender Unfall mit Sachschaden (im engeren Sinne) und sonstiger Sachschadensunfall unter Einfluss berauscherender Mittel

2 Quelle: „Kraftfahrt-Bundesamt“

3 Fahrzeuge zur Personenbeförderung mit höchstens 8 Sitzplätzen außer Fahrersitz, ab Oktober 2005 einschl. Wohnmobile und Krankenwagen.

Im Durchschnitt 2005 sind die Wohnmobile und Krankenwagen von Jahresbeginn an berücksichtigt.

4 Wegen der unterschiedlichen Abgrenzung von Spezialhandel und Generalhandel ist eine Saldierung der Ein- und Ausfuhrergebnisse nicht vertretbar.

5 Einschl. Bulgarien und Rumänien (EU-27); die Angaben der Vorjahre wurden rückwirkend entsprechend umgerechnet.

6 ohne Automatenaufsteller und Reisegewerbe

# Zahlenspiegel Land Brandenburg

Merkmal	Einheit	2007	2008	2009			2010			
		Durchschnitt		Februar	März	April	Januar	Februar	März	April
<b>Insolvenzen</b>										
* Insolvenzen	Anzahl	565	498	456	534	514	495	469	579	512
davon										
* Unternehmen	Anzahl	67	59	52	56	57	47	63	80	50
* Verbraucher	Anzahl	380	341	308	389	368	357	307	375	362
* ehemals selbstständig Tätige	Anzahl	102	89	76	84	82	75	92	111	90
* sonstige natürliche Personen <sup>1</sup> , Nachlässe	Anzahl	16	10	20	5	7	16	7	13	10
* Voraussichtliche Forderungen	1000 EUR	75 399	68 705	68 617	45 582	85 422	44 750	64 889	74 506	39 793
<b>Handwerk<sup>2</sup></b>										
* Beschäftigte	2003 $\triangleq$ 100	87,6	90,1	88,0	89,8	88,7	<b>ab 2008 wird der Handwerksbericht nicht mehr erhoben!</b>			
* Umsatz	2003 $\triangleq$ 100	90,2	100,6	97,2	103,1	107,9				
<b>Preise</b>										
* Verbraucherpreisindex	2005 $\triangleq$ 100	104,0	106,6	106,7	106,6	106,9	107,5	107,5	107,7	107,8
* Preisindex für Wohngebäude <sup>3</sup>	2005 $\triangleq$ 100	114,0	119,1	120,0	121,4	121,2	122,1	122,2	123,1	123,7
<b>Verdienste<sup>4</sup></b>										
Bruttomonatsverdienste <sup>4</sup> der vollzeitbeschäftigten										
* Arbeitnehmer <sup>5</sup> im Produzierenden Gewerbe und im Dienstleistungsbereich und zwar	EUR	x	x	2 540	2 563	2 587	2 573	2 612	2 631	2 653
* männlich	EUR	x	x	2 573	2 588	2 612	2 578	2 633	2 651	2 680
* weiblich	EUR	x	x	2 488	2 521	2 546	2 564	2 578	2 598	2 607
* Produzierendes Gewerbe	EUR	x	x	2 427	2 436	2 443	2 339	2 421	2 450	2 484
* Bergbau und Gewinnung von Steinen und Erden	EUR	x	x	3 157	3 224	3 218	3 269	3 403	3 409	3 417
* Verarbeitendes Gewerbe	EUR	x	x	2 408	2 420	2 440	2 317	2 366	2 393	2 438
* Energieversorgung	EUR	x	x	3 383	3 415	3 406	3 431	3 483	3 550	3 546
* Wasserversorgung <sup>6</sup>	EUR	x	x	2 306	2 332	2 393	2 364	2 414	2 367	2 398
* Baugewerbe	EUR	x	x	2 126	2 153	2 150	2 000	2 184	2 236	2 261
* Dienstleistungsbereich	EUR	x	x	2 598	2 628	2 662	2 693	2 710	2 724	2 738
* Handel; Instandhaltung und Reparatur von Kfz und Gebrauchsgütern	EUR	x	x	2 191	2 204	2 231	2 183	2 207	2 229	2 239
* Verkehr und Lagerei	EUR	x	x	2 248	2 250	2 294	2 295	2 350	2 346	2 337
* Gastgewerbe	EUR	x	x	1 444	1 461	1 474	1 511	1 494	1 496	1 504
* Information und Kommunikation	EUR	x	x	3 066	3 232	3 293	3 184	3 169	.	.
* Erbringung von Finanz- und Versicherungsdienstleistungen	EUR	x	x	3 181	3 177	3 181	3 253	3 211	3 215	3 225
* Grundstücks- und Wohnungswesen	EUR	x	x	2 916	2 927	2 945	2 924	2 982	3 005	3 013
* Erbringung von freiberuflichen, wissenschaftlichen und technischen Dienstleistungen	EUR	x	x	2 808	2 845	2 899	2 940	3 006	2 979	2 989
* Erbringung von sonstigen wirtschaftlichen Dienstleistungen	EUR	x	x	1 725	1 726	1 747	1 748	1 761	1 776	1 726
* Öffentliche Verwaltung, Verteidigung, Sozialversicherung	EUR	x	x	2 808	2 890	2 902	2 941	2 957	2 985	3 006
* Erziehung und Unterricht	EUR	x	x	3 462	3 498	3 497	3 508	3 545	3 588	3 624
* Gesundheits- und Sozialwesen	EUR	x	x	2 898	2 897	2 921	2 990	3 011	3 016	2 956
* Kunst, Unterhaltung und Erholung	EUR	.	.	.	.	.	.	.	.	.
* Erbringung von sonstigen Dienstleistungen	EUR	x	x	1 945	1 934	1 950	1 972	2 038	1 990	2 024

\* Die mit einem Stern versehenen Positionen werden von allen statistischen Landesämtern im „Zahlenspiegel“ veröffentlicht.

1 beispielweise als Gesellschafter oder Mithafter

2 Beschäftigte: 30. September 2003  $\triangleq$  100; Umsatz: Vierteljahresdurchschnitt 2003  $\triangleq$  100

3 Neubau in konventioneller Bauart, Bauleistungen am Bauwerk

4 Nachgewiesen werden Vierteljahresdurchschnitte ohne Sonderzahlungen. Im Jahresdurchschnitt sind die Sonderzahlungen enthalten

5 ohne Beamtinnen und Beamte

6 Einschließlich Abwasser- u. Abfallentsorgung, Beseitigung von Umweltverschmutzungen.

# Brandenburg

## im Vergleich



# Ausgewählte Konjunkturindikatoren für Deutschland

★★★ Grundzahlen ... Grundzahlen ... Grundzahlen ... Grundzahlen ... Grundzahlen ... Grundzahlen ... Grundzahlen ... ★★★

Merkmal	Einheit	2009	2009		2010			
		Jahres- durch- schnitt	November	Dezember	Januar	Februar	März	April
<b>Bevölkerung</b>								
Bevölkerungsstand	1 000	...	81 835	...	...	...	...	...
<b>Arbeitsmarkt<sup>1</sup> und Erwerbstätigkeit</b>								
Arbeitslose	Anzahl	3 413 834	3 215 393	3 275 526	3 617 485	3 643 381	3 567 944	3 406 344
Arbeitslosenquote <sup>2</sup>	Prozent	8,2	7,6	7,8	8,6	8,7	8,5	8,1
Männer	Prozent	8,4	7,8	8,0	9,1	9,3	9,0	8,4
Frauen	Prozent	7,9	7,5	7,5	8,0	8,0	7,8	7,7
Offene Stellen	Anzahl	484 565	465 115	460 809	456 535	480 217	503 394	516 791
Kurzarbeiter <sup>3</sup>	Anzahl	1 142 674	976 408	890 244	1 009 168	961 382	829 510	...
Erwerbstätige im Inland	1 000	40 264	40 627	40 430	39 805	39 804	39 908	40 118
Erwerbstätige Inländer	1 000	40 171	40 459	40 312	39 733	39 764	39 878	40 085
<b>Bergbau und Verarbeitendes Gewerbe<sup>3</sup></b>								
Betriebe	Anzahl	22 868	22 792	22 767	21 785	21 920	21 944	21 976
Beschäftigte	1 000	5 126	5 059	5 035	4 971	4 971	4 968	4 965
Gesamtumsatz	Mill. EUR	107 798	117 279	109 075	97 713	106 673	130 741	117 716
darunter Auslandsumsatz	Mrd. EUR	47 521	52 888	49 928	44 438	49 760	59 726	53 778
Exportquote	Prozent	44,0	45,1	45,8	45,5	46,6	45,7	45,7
Umsatz je Beschäftigten	EUR	21 041	23 182	21 663	19 657	21 459	26 317	23 709
Geleistete Arbeitsstunden	1 000 000	625	656	565	599	621	702	642
Bruttolohn- und Gehaltssumme	Mill. EUR	17 397	21 367	17 316	16 748	16 088	16 887	17 461
Produktionsindex Produzierendes Gewerbe	2005 $\triangle$ 100	94,0	103,5	92,8	85,5	90,7	111,3	101,9
Index des Auftragseingangs	2005 $\triangle$ 100	88,0	97,1	90,8	93,0	97,7	118,1	106,7
<b>Vorbereitende Baustellen- arbeiten, Hoch- und Tiefbau</b>								
Betriebe	Anzahl	6 983	7 093	7 082	7 070	7 059	7 042	7 028
Beschäftigte	1 000	374	387	380	365	362	368	377
Geleistete Arbeitsstunden	1 000	36 554	41 951	29 489	15 910	18 488	36 091	41 089
Bruttolohnsumme <sup>4</sup>	Mill. EUR	984	1 196	1 005	778	719	895	1 045
Bruttogehaltssumme	Mill. EUR	x	...	...	...	...	...	...
Gesamtumsatz	Mill. EUR	4 628	5 736	5 347	1 902	2 048	3 455	4 252
Index des Auftragseingangs	2005 $\triangle$ 100	107,0	90,9	99,0	69,0	90,4	130,4	...
Produktionsindex f.d. Bauhauptgewerbe	2005 $\triangle$ 100	108,0	121,5	86,0	47,1	54,9	111,6	...
<b>Einzelhandel</b>								
Beschäftigte	2005 $\triangle$ 100	98,1	98,1	98,4	96,5	95,9	96,2	96,6
Umsatz nominal	2005 $\triangle$ 100	99,3	100,2	119,1	87,6	86,5	104,4	100,2
<b>Gastgewerbe</b>								
Beschäftigte	2005 $\triangle$ 100	99,1	96,2	95,9	93,3	93,7	94,8	97,2
Umsatz nominal	2005 $\triangle$ 100	96,3	88,3	95,3	77,7	79,1	90,1	94,6
<b>Außenhandel</b>								
Einfuhr	Mill. EUR	56 164	56 163	55 793	55 809	57 373	68 701	61 877
Ausfuhr	Mill. EUR	67 346	73 355	69 228	63 823	70 028	85 625	74 976
<b>Verbraucherpreisindex</b>	2005 $\triangle$ 100	107,0	106,9	107,8	107,1	107,5	108,0	107,9

z. VM  $\triangle$  zum Vormonat; z. VJM  $\triangle$  zum Vorjahresmonat

1 Quelle: Bundesagentur für Arbeit 2 bezogen auf alle zivilen Erwerbspersonen

3 Betriebe ab 50 Beschäftigte

4 Bruttolohn- und -gehaltssumme

Quelle: Statistisches Bundesamt

## Ausgewählte Konjunkturindikatoren für Deutschland

★★★ Grundzahlen + Veränderungsraten ... Grundzahlen + Veränderungsraten ... Grundzahlen + Veränderungsraten ... ★★★

Merkmal	Einheit	Februar 2010			März 2010			April 2010		
		absolut	Veränderung		absolut	Veränderung		absolut	Veränderung	
			z. VM	z.VJM		z. VM	z.VJM		z. VM	z.VJM
				%			%			%
<b>Bevölkerung</b>										
Bevölkerungsstand	1 000	81 850 <sup>1</sup>	0,0	-0,3	81 853 <sup>2</sup>	0,0	-0,3	81 835 <sup>3</sup>	0,0	-0,3
<b>Arbeitsmarkt<sup>4</sup> und Erwerbstätigkeit</b>										
Arbeitslose	Anzahl	3 643 381	11,2	2,6	3 567 944	-1,4	-0,5	3 406 344	-6,5	-1,5
Arbeitslosenquote <sup>5</sup>	Prozent	8,7	1,2	2,4	8,5	-2,3	-1,2	8,1	-4,7	-5,8
Männer	Prozent	9,3	2,2	5,7	9,0	-3,2	1,1	8,4	-6,7	-4,5
Frauen	Prozent	8,0	0,0	-1,2	7,8	-2,5	-4,9	7,7	-1,3	-7,2
Offene Stellen	Anzahl	480 217	5,2	-5,0	503 394	4,8	-0,6	516 791	2,7	5,4
Kurzarbeiter	Anzahl	961 382	-4,7	-11,2	829 510	-13,7	-34,1	...	...	...
Erwerbstätige im Inland	1 000	39 804	0,0	-0,3	39 908	0,3	-0,1	40 118	0,5	0,0
Erwerbstätige Inländer	1 000	39 764	0,1	-0,4	39 878	0,3	-0,3	40 085	0,5	-0,1
<b>Bergbau und Verarbeitendes Gewerbe<sup>6</sup></b>										
Betriebe	Anzahl	21 920	0,6	-4,1	21 944	0,1	-4,2	21 976	0,1	-4,4
Beschäftigte	1000	4 971	0,0	-4,8	4 968	-0,1	-4,4	4 965	-0,1	-3,9
Gesamtumsatz	Mill. EUR	106 673	9,2	8,8	130 741	22,6	15,3	117 716	-10,0	15,7
darunter Auslandsumsatz	Mill. EUR	49 760	12,0	14,8	59 726	20,0	20,3	53 778	-10,0	24,7
Geleistete Arbeitsstunden	1 000 000	621	3,7	-0,6	702	13,0	3,7	642	-8,5	3,7
Bruttolohn- und Gehaltssumme	Mill. EUR	16 088	-3,9	-1,9	16 887	5,0	0,8	17 461	3,4	0,9
Produktionsindex Produzierendes Gewerbe	2005 $\triangle$ 100	90,7	6,1	6,7	111,3	22,7	14,2	101,9	-8,4	14,5
Index des Auftragseingangs	2005 $\triangle$ 100	97,7	5,1	24,3	118,1	20,9	31,1	106,7	-9,7	32,9
<b>Vorbereitende Baustellen- arbeiten, Hoch- und Tiefbau</b>										
Betriebe	Anzahl	7 059	-0,2	1,0	7 042	-0,2	0,9	7 028	-0,2	0,9
Beschäftigte	1000	362	-0,8	1,1	368	1,7	1,4	377	2,4	1,9
Geleistete Arbeitsstunden	1 000	18 488	16,2	-19,1	36 091	95,2	3,0	41 089	13,8	4,6
Bruttolohn- und -gehaltssumme	Mill. EUR	719	-7,6	-6,5	895	24,5	1,9	1 045	16,8	4,6
Bruttogehaltssumme	Mill. EUR	...	...	...	...	...	...	...	...	...
Gesamtumsatz	Mill. EUR	2 048	7,7	-25,7	3 455	68,7	-9,1	4 252	23,1	-1,6
Index des Auftragseingangs	2005 $\triangle$ 100	90,4	31,0	18,2	130,4	44,2	14,2	...	...	...
Produktionsindex f.d. Bauhauptgewerbe	2005 $\triangle$ 100	54,9	-45,2	-29,6	111,6	16,6	-47,4	...	...	...
<b>Einzelhandel</b>										
Beschäftigte	2005 $\triangle$ 100	95,9	-0,6	-1,6	96,2	0,3	-1,4	96,6	0,4	-0,9
Umsatz nominal	2005 $\triangle$ 100	86,5	-1,3	0,0	104,4	20,7	6,4	100,2	-4,0	-2,4
<b>Gastgewerbe</b>										
Beschäftigte	2005 $\triangle$ 100	93,7	0,4	-0,7	94,8	1,2	-1,4	97,2	2,5	-2,0
Umsatz nominal	2005 $\triangle$ 100	79,1	1,8	-0,8	90,1	13,9	1,1	94,6	5,0	1,0
<b>Außenhandel</b>										
Einfuhr	Mill. EUR	57 373	2,8	2,7	68 701	19,7	17,0	61 877	-9,9	14,0
Ausfuhr	Mill. EUR	70 028	9,7	8,6	85 625	22,3	22,2	74 976	-12,4	17,7
<b>Verbraucherpreisindex</b>	2005 $\triangle$ 100	107,5	0,4	0,6	108,0	0,5	1,1	107,9	-0,1	1,0

z. VM  $\triangle$  zum Vormonat; z. VJM  $\triangle$  zum Vorjahresmonat

1 September 2 Oktober 3 November 2009

4 Quelle: Bundesagentur für Arbeit

5 bezogen auf alle zivilen Erwerbspersonen 6 Betriebe ab 50 Beschäftigte

Quelle: Statistisches Bundesamt



# Konjunkturindikatoren - Brandenburg im Vergleich

April 2010

Merkmal	Einheit	Brandenburg			Deutschland			Basis Deutschland △ 100 %
		absolut	Veränderung		absolut	Veränderung		
			z. VM	z.VJM		z. VM	z.VJM	
			%			%		
<b>Bevölkerung<sup>1</sup></b>								
Bevölkerungsstand	1 000	2 512	- 0,0	- 0,5	81 835	0,0	- 0,3	3,1
<b>Arbeitsmarkt<sup>2</sup></b>								
Arbeitslose	Anzahl	158 795	- 6,8	- 10,9	3 406 344	- 6,5	- 1,5	4,7
Arbeitslosenquote <sup>3</sup>	Prozent	13,2	x	x	8,1	x	x	163,0
Offene Stellen	Anzahl	14 846	0,6	- 5,1	516 791	2,7	5,4	2,9
Kurzarbeiter	Anzahl	...	...	...	...	...	...	...
<b>Bergbau und Verarbeitendes Gewerbe<sup>4</sup></b>								
Betriebe	Anzahl	416	1,7	- 1,7	21 976	0,1	- 4,4	1,9
Beschäftigte	1 000	73	0,5	- 1,0	4 965	- 0,1	- 3,9	1,5
Gesamtumsatz	Mill. EUR	1 638	- 8,1	16,9	117 716	- 10,0	15,7	1,4
darunter Auslandsumsatz	Mill. EUR	431	- 13,6	27,7	53 778	- 10,0	24,7	0,8
Geleistete Arbeitsstunden	1 000 000	10	- 7,7	5,7	642	- 8,5	3,7	1,5
Bruttolohn- und Gehaltssumme	Mill. EUR	212	12,0	5,1	17 461	3,4	0,9	1,2
Produktionsindex Produzierendes Gewerbe	2005△100	...	...	...	101,9	- 8,4	14,5	...
Index des Auftragseingangs	2005△100	132,9	- 30,8	17,4	106,7	- 9,7	32,9	124,6
<b>Vorbereitende Baustellen- arbeiten, Hoch- und Tiefbau<sup>4</sup></b>								
Betriebe	Anzahl	313	0,3	0,0	7 028	- 0,2	0,9	4,5
Beschäftigte	1 000	16	3,7	0,1	377	2,4	1,9	4,2
Geleistete Arbeitsstunden	1 000	1 801	22,9	2,0	41 089	13,8	4,6	4,4
Gesamtumsatz	Mill. EUR	168	34,3	1,3	4 252	23,1	- 1,6	3,9
Index des Auftragseingangs	2005△100	68,0	4,6	- 3,3	...	...	...	...
<b>Einzelhandel</b>								
Beschäftigte	2005△100	104,7	0,4	- 3,1	96,6	0,4	- 0,9	108,4
Umsatz nominal	2005△100	115,4	- 1,3	- 5,5	100,2	- 4,0	- 2,4	115,2
<b>Gastgewerbe</b>								
Beschäftigte	2005△100	99,9	3,0	- 2,8	97,2	2,5	- 2,0	102,8
Umsatz nominal	2005△100	105,4	13,6	0,6	94,6	5,0	1,0	111,4
<b>Außenhandel</b>								
Einfuhr	Mill. EUR	...	...	...	61 877	- 9,9	14,0	...
Ausfuhr	Mill. EUR	...	...	...	74 976	- 12,4	17,7	...
<b>Verbraucherpreisindex</b>	2005△100	107,5	0,0	0,7	107,9	- 0,1	1,0	99,6

z. VM △ zum Vormonat; z. VJM △ zum Vorjahresmonat

1 November 2009 2 Quelle: Bundesagentur für Arbeit

3 bezogen auf alle zivilen Erwerbspersonen 4 Betriebe ab 50 Beschäftigte



# Brandenburg

## Regional



## Ausgewählte Regionaldaten

### Bevölkerungsbewegung im Monat Dezember 2009

Verwaltungsbezirk	Lebendgeborene	Gestorbene	Überschuss der Geborenen(+)/ Gestorbenen(-)	Zuzüge über die Gemeindegrenzen	Fortzüge über die Gemeindegrenzen	Wanderungsgewinn (+) bzw. -verlust (-)	Bevölkerung am Monatsende
<b>Kreisfreie Städte</b>							
Brandenburg an der Havel	43	90	-47	170	179	-9	72 264
Cottbus	82	107	-25	362	272	+90	101 671
Frankfurt (Oder)	51	74	-23	137	177	-40	60 625
Potsdam	182	138	+44	691	570	+121	154 606
<b>Landkreise</b>							
Barnim	127	192	-65	715	667	+48	176 904
Dahme-Spreewald	106	176	-70	782	715	+67	161 708
Elbe-Elster	57	139	-82	302	346	-44	113 586
Havelland	131	183	-52	593	572	+21	154 984
Märkisch-Oderland	144	213	-69	771	776	-5	191 067
Oberhavel	173	245	-72	851	751	+100	202 776
Oberspreewald-Lausitz	85	166	-81	278	324	-46	123 426
Oder-Spree	112	261	-149	660	711	-51	185 062
Ostprignitz-Ruppin	73	102	-29	316	327	-11	103 734
Potsdam-Mittelmark	138	205	-67	823	712	+111	204 594
Prignitz	48	101	-53	227	276	-49	83 086
Spree-Neiße	82	135	-53	279	372	-93	128 470
Teltow-Fläming	125	177	-52	580	499	+81	161 847
Uckermark	92	196	-104	370	425	-55	131 115
<b>Land Brandenburg</b>	<b>1 851</b>	<b>2 900</b>	<b>-1049</b>	<b>8 907</b>	<b>8 671</b>	<b>+236</b>	<b>2 511 525</b>

### Beschäftigung\* am 30. 09. 2009

Verwaltungsbezirk	Sozialversicherungspflichtig Beschäftigte	Davon		Darunter		Darunter	
		Frauen	Männer	Deutsche	Ausländer	Vollzeitbeschäftigte	Teilzeitbeschäftigte
Anzahl							
<b>Kreisfreie Städte</b>							
Brandenburg an der Havel	26 803	13 659	13 144	26 568	226	22 072	4 727
Cottbus	46 299	26 157	20 142	45 754	535	36 648	9 624
Frankfurt (Oder)	28 602	16 328	12 274	28 152	443	21 703	6 894
Potsdam	74 539	41 517	33 022	72 749	1 770	59 376	15 116
<b>Landkreise</b>							
Barnim	43 438	21 358	22 080	42 905	528	35 385	8 038
Dahme-Spreewald	50 702	23 835	26 867	49 629	1 058	41 185	9 494
Elbe-Elster	30 016	14 236	15 780	29 848	165	24 873	5 130
Havelland	37 110	17 914	19 196	36 488	621	30 536	6 566
Märkisch-Oderland	43 708	21 118	22 590	42 875	830	36 007	7 686
Oberhavel	48 594	23 075	25 519	47 675	915	39 935	8 548
Oberspreewald-Lausitz	35 989	16 191	19 798	35 705	281	30 505	5 455
Oder-Spree	48 877	22 613	26 264	48 343	528	40 897	7 962
Ostprignitz-Ruppin	32 254	15 838	16 416	32 041	209	26 633	5 605
Potsdam-Mittelmark	53 762	25 299	28 463	52 574	1 178	44 076	9 660
Prignitz	26 104	12 623	13 481	25 976	123	21 304	4 792
Spree-Neiße	35 634	15 172	20 462	35 348	285	30 040	5 586
Teltow-Fläming	51 999	21 357	30 642	50 955	1 037	44 245	7 739
Uckermark	36 181	17 079	19 102	35 843	334	29 728	6 447
<b>Land Brandenburg</b>	<b>750 611</b>	<b>365 369</b>	<b>385 242</b>	<b>739 428</b>	<b>11 066</b>	<b>615 148</b>	<b>135 069</b>

\* Auswertungen der Beschäftigtenstatistik der Bundesagentur für Arbeit (vorläufige Angaben) ab 31. 03. 2008 Darstellung der Beschäftigtendaten nach der WZ-Systematik 2008, mit Daten zu vorherigen Stichtagen nicht vergleichbar

## Ausgewählte Regionaldaten

Noch: Beschäftigung am 30. 09. 2009

Verwaltungsbezirk	Sozialversicherungspflichtig Beschäftigte <sup>1</sup>							
	insgesamt	darunter im Wirtschaftsabschnitt						
		Land- und Forstwirtschaft, Fischerei	Produzierendes Gewerbe	darunter		Handel, Verkehr und Gastgewerbe	Erbringung von Unternehmensdienstleistungen	Erbringung von öffentl. und privaten Dienstleistungen
				Verarbeitendes Gewerbe	Baugewerbe			
Anzahl								
<b>Kreisfreie Städte</b>								
Brandenburg an der Havel	26 803	48	7 120	5 089	1 520	5 123	4 377	10 131
Cottbus	46 299	128	5 322	1 496	1 717	9 781	10 751	20 317
Frankfurt (Oder)	28 602	166	3 998	1 994	1 314	4 828	5 941	13 667
Potsdam	74 539	147	5 287	1 452	2 390	12 247	25 911	30 947
<b>Landkreise</b>								
Barnim	43 438	930	10 358	5 184	4 030	10 503	5 509	16 138
Dahme-Spreewald	50 702	1 636	11 912	6 487	4 283	16 623	6 869	13 660
Elbe-Elster	30 016	1 816	10 529	6 866	3 054	5 867	3 147	8 646
Havelland	37 110	1 164	11 690	7 943	3 108	9 892	4 295	10 069
Märkisch-Oderland	43 708	2 029	9 956	4 225	4 700	11 898	5 479	14 346
Oberhavel	48 594	933	15 452	9 226	4 594	11 825	6 516	13 713
Oberspreewald-Lausitz	35 989	832	13 657	8 011	3 431	7 254	5 602	8 644
Oder-Spree	48 877	1 380	16 157	9 091	5 399	11 338	5 833	14 169
Ostprignitz-Ruppin	32 254	2 210	8 795	4 854	3 215	7 170	3 814	10 265
Potsdam-Mittelmark	53 762	2 354	13 754	6 208	6 550	14 741	8 554	14 359
Prignitz	26 104	1 629	7 964	5 154	2 370	5 706	2 776	8 029
Spree-Neiße	35 634	1 060	17 116	6 737	3 761	6 290	2 725	8 443
Teltow-Fläming	51 999	1 632	18 594	13 894	3 982	14 554	5 354	11 860
Uckermark	36 181	2 246	11 403	6 961	3 109	7 644	4 279	10 609
<b>Land Brandenburg</b>	<b>750 611</b>	<b>22 340</b>	<b>199 064</b>	<b>110 872</b>	<b>62 527</b>	<b>173 284</b>	<b>117 732</b>	<b>238 012</b>

Arbeitsmarkt\* im April 2010

Verwaltungsbezirk	Arbeitslose <sup>2</sup>							
	insgesamt	und zwar						
		Frauen	Männer	SGB III	SGB II	15 bis unter 20 Jahre	15 bis unter 25 Jahre	55 bis unter 65 Jahre
<b>Kreisfreie Städte</b>								
Brandenburg an der Havel	5 518	2 329	3 189	1 234	4 284	84	643	923
Cottbus	7 385	3 242	4 143	1 986	5 399	103	892	1 226
Frankfurt (Oder)	4 757	2 046	2 711	1 024	3 733	57	448	871
Potsdam	6 957	2 892	4 065	2 052	4 905	77	677	943
<b>Landkreise</b>								
Barnim	9 815	4 107	5 708	3 070	6 745	146	1 233	1 667
Dahme-Spreewald	7 516	3 330	4 186	2 878	4 638	104	885	1 420
Elbe-Elster	9 077	4 241	4 836	2 714	6 363	88	894	1 881
Havelland	8 505	3 754	4 751	3 103	5 402	112	828	1 677
Märkisch-Oderland	13 196	5 562	7 634	3 925	9 271	154	1 306	2 436
Oberhavel	11 721	5 245	6 476	4 203	7 518	86	1 174	2 258
Oberspreewald-Lausitz	11 014	5 012	6 002	3 374	7 640	109	1 010	2 231
Oder-Spree	11 844	5 082	6 762	3 901	7 943	137	1 333	2 276
Ostprignitz-Ruppin	7 872	3 599	4 273	2 490	5 382	82	778	1 260
Potsdam-Mittelmark	8 575	3 473	5 102	3 273	5 302	112	987	1 702
Prignitz	6 568	3 084	3 484	2 144	4 424	54	529	1 262
Spree-Neiße	8 254	3 740	4 514	3 365	4 889	42	637	1 853
Teltow-Fläming	8 479	3 619	4 860	2 750	5 729	124	1 007	1 447
Uckermark	11 742	5 573	6 169	2 968	8 774	128	1 090	2 391
<b>Land Brandenburg</b>	<b>158 795</b>	<b>69 930</b>	<b>88 865</b>	<b>50 454</b>	<b>108 341</b>	<b>1 799</b>	<b>16 351</b>	<b>29 724</b>

\* Quelle: Bundesagentur für Arbeit; Die Daten gelten 3 Monate als vorläufig. Ab Januar 2005 unter Einschluss der Grundsicherung für Arbeit Suchende. Vergleichbarkeit zu früheren Monaten nur bedingt gewährleistet. Berechnungsstand April 2010

1 ab 31.03.2008 Darstellung der Beschäftigten nach der WZ-Systematik 2008, mit Daten zu vorherigen Stichtagen nicht vergleichbar

2 Daten ermittelt aus IT-Fachverfahren der BA, aus als plausibel bewerteten Datenlieferungen zugelassener kommunaler Träger und, sofern keine plausiblen Daten geliefert wurden, aus ergänzenden Schätzungen der BA.

## Ausgewählte Regionaldaten

Noch: Arbeitsmarkt\* im April 2010

Verwaltungsbezirk	Arbeitslose					Arbeitslosenquote <sup>1</sup>	
	und zwar					alle zivilen Erwerbs- personen	abhängig zivile Erwerbs- personen
	insgesamt <sup>1</sup>	Teilzeitarbeit Suchende <sup>2</sup>	Langzeit- arbeitslose <sup>2</sup>	Schwer- behinderte <sup>2</sup>	Ausländer <sup>1</sup>		
Anzahl							
<b>Kreisfreie Städte</b>							
Brandenburg an der Havel	5 518	356	2 079	137	212	14,4	16,0
Cottbus	7 385	341	2 753	335	334	13,6	15,1
Frankfurt (Oder)	4 757	254	1 843	288	301	14,4	16,0
Potsdam	6 957	585	1 786	289	630	8,6	9,5
<b>Landkreise</b>							
Barnim	9 815	459	3 691	604	303	10,4	11,5
Dahme-Spreewald	7 516	564	1 422	383	210	8,8	9,8
Elbe-Elster	9 077	464	3 522	415	133	14,9	16,6
Havelland	8 505	515	3 065	357	172	10,3	11,5
Märkisch-Oderland	13 196	892	4 011	690	298	12,9	14,3
Oberhavel	11 721	.	.	406	267	10,8	11,9
Oberspreewald-Lausitz	11 014	594	4 846	489	166	16,8	18,7
Oder-Spree	11 844	.	.	694	346	12,1	13,3
Ostprignitz-Ruppin	7 872	.	.	297	87	14,3	15,7
Potsdam-Mittelmark	8 575	710	2 664	353	179	7,9	8,8
Prignitz	6 568	534	2 263	294	66	15,1	16,7
Spree-Neiße	8 254	.	.	435	135	11,9	13,1
Teltow-Fläming	8 479	595	2 260	357	222	9,6	10,6
Uckermark	11 742	.	.	650	192	17,4	19,0
<b>Land Brandenburg</b>	<b>158 795</b>	<b>8 237</b>	<b>39 909</b>	<b>7 473</b>	<b>4 253</b>	<b>11,9</b>	<b>13,2</b>

\* Quelle: Bundesagentur für Arbeit; Die Daten gelten 3 Monate als vorläufig. Ab Januar 2005 unter Einschluss der Grundsicherung für Arbeit Suchende. Vergleichbarkeit zu früheren Monaten nur bedingt gewährleistet. Berechnungsstand: April 2010

1 Daten ermittelt aus IT-Fachverfahren der BA, aus als plausibel bewerteten Datenlieferungen zugelassener kommunaler Träger und, sofern keine plausiblen Daten geliefert wurden, aus ergänzenden Schätzungen der BA.

2 Daten ausschließlich aus dem IT-Fachverfahren der BA gewonnen, nicht enthalten sind Daten der kommunalen Träger, soweit sie andere IT-Verfahren genutzt haben.

## Gewerbeanzeigen im April 2010

Verwaltungsbezirk	Gewerbeanzeigen						
	Gewerbebeanmeldungen			Gewerbeabmeldungen			Gewerbe- ummeldungen
	Berichts- monat	darunter	Vorjahres- monat	Berichts- monat	darunter	Vorjahres- monat	
		Neuerrich- tungen			Aufgabe		
Anzahl							
<b>Kreisfreie Städte</b>							
Brandenburg an der Havel	33	25	50	29	26	50	.
Cottbus	58	55	73	35	27	70	.
Frankfurt (Oder)	64	59	49	47	39	38	.
Potsdam	136	115	127	103	77	131	.
<b>Landkreise</b>							
Barnim	150	126	115	105	87	101	.
Dahme-Spreewald	222	177	93	160	129	81	.
Elbe-Elster	70	58	45	47	39	45	.
Havelland	109	94	81	84	74	71	.
Märkisch-Oderland	148	118	160	113	86	125	.
Oberhavel	175	148	178	121	95	153	.
Oberspreewald-Lausitz	62	54	77	60	46	72	.
Oder-Spree	119	104	140	86	74	88	.
Ostprignitz-Ruppin	46	37	61	43	39	43	.
Potsdam-Mittelmark	160	128	179	110	78	143	.
Prignitz	46	43	50	37	31	36	.
Spree-Neiße	119	103	99	76	65	53	.
Teltow-Fläming	185	158	128	132	106	93	.
Uckermark	79	72	61	68	60	52	.
<b>Land Brandenburg</b>	<b>1 981</b>	<b>1 674</b>	<b>1 766</b>	<b>1 456</b>	<b>1 178</b>	<b>1 445</b>	.

## Ausgewählte Regionaldaten

### Insolvenzen im April 2010

Verwaltungsbezirk	Insolvenzen					
	Verfahren				Forderungen	
	Berichtsmonat	davon		Vorjahresmonat	Berichtsmonat	Vorjahresmonat
		Unternehmen	übrige Schuldner			
Anzahl				1 000 EUR		
<b>Kreisfreie Städte</b>						
Brandenburg an der Havel	20	2	18	14	930	3 718
Cottbus	27	4	23	30	1 527	2 901
Frankfurt (Oder)	19	1	18	11	684	1 216
Potsdam	24	1	23	30	1 535	1 687
<b>Landkreise</b>						
Barnim	26	3	23	42	941	4 981
Dahme-Spreewald	33	4	29	28	2 586	2 310
Elbe-Elster	10	1	9	13	4 008	576
Havelland	40	3	37	24	4 183	1 836
Märkisch-Oderland	49	5	44	56	2 178	4 098
Oberhavel	45	4	41	45	2 796	7 079
Oberspreewald-Lausitz	22	-	22	26	816	2 194
Oder-Spree	55	9	46	38	7 541	29 281
Ostprignitz-Ruppin	18	-	18	41	1 459	4 433
Potsdam-Mittelmark	33	5	28	29	2 711	3 368
Prignitz	21	1	20	21	719	851
Spree-Neiße	22	3	19	25	2 335	5 360
Teltow-Fläming	27	1	26	21	1 860	4 398
Uckermark	21	3	18	20	985	5 134
<b>Land Brandenburg</b>	<b>512</b>	<b>50</b>	<b>462</b>	<b>514</b>	<b>39 793</b>	<b>85 422</b>

### Verarbeitendes Gewerbe sowie Bergbau und Gewinnung von Steinen und Erden im April 2010

Verwaltungsbezirk	Verarbeitendes Gewerbe sowie Bergbau und Gewinnung von Steinen und Erden <sup>1</sup>					
	Betriebe	Beschäftigte	Entgelte	Geleistete Arbeitsstunden	Gesamtumsatz	darunter
						Auslandsumsatz
	Anzahl		1 000 EUR	1 000	1 000 EUR	
<b>Kreisfreie Städte</b>						
Brandenburg an der Havel	14	3 948	10 763	482	53 562	5 832
Cottbus	4	1 106	5 979	137	11 014	•
Frankfurt (Oder)	5	1 244	3 333	192	•	•
Potsdam	4	262	566	33	•	•
<b>Landkreise</b>						
Barnim	23	2 974	6 654	407	28 882	9 350
Dahme-Spreewald	26	3 118	7 704	397	61 059	9 226
Elbe-Elster	36	4 025	8 373	561	55 116	11 825
Havelland	31	5 045	10 645	716	79 209	14 103
Märkisch-Oderland	20	2 197	4 785	316	45 989	5 371
Oberhavel	34	6 794	29 543	926	128 893	67 830
Oberspreewald-Lausitz	29	5 586	15 939	785	110 197	6 971
Oder-Spree	23	5 635	16 075	708	158 639	64 380
Ostprignitz-Ruppin	27	3 180	6 682	472	99 607	48 864
Potsdam-Mittelmark	32	2 913	8 579	429	99 466	9 161
Prignitz	20	3 334	7 356	434	51 940	16 759
Spree-Neiße	24	7 013	27 399	933	103 807	15 947
Teltow-Fläming	40	9 743	27 961	1 257	226 739	112 255
Uckermark	24	4 494	13 448	648	284 794	28 483
<b>Land Brandenburg</b>	<b>416</b>	<b>72 611</b>	<b>211 784</b>	<b>9 832</b>	<b>1 638 092</b>	<b>431 327</b>

<sup>1</sup> Betriebe ab 50 Beschäftigte

## Ausgewählte Regionaldaten

### Vorbereitende Baustellenarbeiten, Hoch- und Tiefbau im April 2010

Verwaltungsbezirk	Vorbereitende Baustellenarbeiten, Hoch- und Tiefbau <sup>1</sup>						
	Betriebe	Beschäftigte <sup>2</sup>	Bruttoentgelt	Geleistete Arbeitsstunden	Gesamtumsatz	Baugewerblicher Umsatz	Auftrags-eingang
	Anzahl		1 000 EUR	1 000	1 000 EUR		
<b>Kreisfreie Städte</b>							
Brandenburg an der Havel	8	223	480	26	1 499	1 499	749
Cottbus	10	479	1 154	52	4 231	4 195	5 093
Frankfurt (Oder)	6	236	545	28	1 670	1 670	921
Potsdam	11	485	1 118	55	4 546	4 540	1 443
<b>Landkreise</b>							
Barnim	15	724	1 628	81	5 550	5 345	5 681
Dahme-Spreewald	26	1 095	2 246	128	9 680	9 663	12 365
Elbe-Elster	18	697	1 375	78	6 260	6 238	15 508
Havelland	16	579	1 318	65	5 460	5 456	6 772
Märkisch-Oderland	21	1 123	2 568	139	6 831	6 663	9 909
Oberhavel	25	1 159	2 660	151	13 514	13 504	9 979
Oberspreewald-Lausitz	16	1 144	2 457	118	11 318	10 452	7 544
Oder-Spree	20	1 578	3 869	164	22 761	22 750	14 354
Ostprignitz-Ruppin	20	1 001	1 974	114	11 813	11 771	10 146
Potsdam-Mittelmark	28	1 822	4 273	205	21 021	20 807	8 932
Prignitz	11	498	1 047	62	4 467	4 348	2 734
Spree-Neiße	26	1 115	2 768	137	14 046	13 229	17 837
Teltow-Fläming	10	966	3 237	107	16 514	16 425	11 477
Uckermark	26	770	1 695	88	6 374	6 370	5 886
<b>Land Brandenburg</b>	<b>313</b>	<b>15 694</b>	<b>36 413</b>	<b>1 801</b>	<b>167 549</b>	<b>164 921</b>	<b>147 326</b>

1 Betriebe von Unternehmen mit im Allgemeinen 20 und mehr Beschäftigten

2 Beschäftigte im Bauhaupt- bzw. Ausbaugewerbe

### Bauinstallation und sonstiges Ausbaugewerbe im 1. Vierteljahr 2010

Verwaltungsbezirk	Bauinstallation und sonstiges Ausbaugewerbe <sup>1</sup>						
	Betriebe	Beschäftigte		Bruttolohn- und -gehalts-summe	Geleistete Arbeitsstunden	Gesamtumsatz	darunter Ausbaugewerblicher Umsatz
		insgesamt	dar. Arbeiter				
Anzahl				1 000 EUR	1 000	1 000 EUR	
<b>Kreisfreie Städte</b>							
Brandenburg an der Havel	9	313	.	1 543	89	4 683	4 556
Cottbus	5	170	.	884	60	2 814	2 708
Frankfurt (Oder)	6	191	.	1 173	63	6 126	6 126
Potsdam	8	363	.	2 189	111	4 774	4 686
<b>Landkreise</b>							
Barnim	15	381	.	1 996	99	5 575	5 528
Dahme-Spreewald	14	454	.	2 421	141	7 341	7 023
Elbe-Elster	8	276	.	1 261	78	4 117	3 897
Havelland	13	388	.	2 281	111	7 851	7 478
Märkisch-Oderland	27	836	.	4 907	287	17 590	16 405
Oberhavel	10	291	.	1 730	94	6 442	6 428
Oberspreewald-Lausitz	13	315	.	1 703	98	4 626	4 358
Oder-Spree	20	789	.	3 724	248	13 525	13 225
Ostprignitz-Ruppin	12	343	.	1 609	100	4 753	4 725
Potsdam-Mittelmark	23	949	.	5 115	286	24 468	24 430
Prignitz	6	232	.	1 098	65	3 245	3 112
Spree-Neiße	12	332	.	1 377	98	4 001	3 972
Teltow-Fläming	14	379	.	2 224	130	12 559	12 369
Uckermark	16	529	.	2 869	181	10 241	10 104
<b>Land Brandenburg</b>	<b>231</b>	<b>7 531</b>	.	<b>40 105</b>	<b>2 337</b>	<b>144 732</b>	<b>141 128</b>

1 Betriebe von Unternehmen mit im Allgemeinen 20 und mehr Beschäftigten

## Ausgewählte Regionaldaten

### Bautätigkeit (Wohn- und Nichtwohnbau einschl. Baumaßnahmen an bestehenden Gebäuden) im April 2010

Verwaltungsbezirk	Baugenehmigungen und Baufertigstellungen <sup>1</sup>							
	Baugenehmigungen			Baufertigstellungen				
	Gebäude / Baumaßnahmen	Wohnungen		veranschlagte Bauwerkskosten	Gebäude / Baumaßnahmen	Wohnungen		veranschlagte Bauwerkskosten
		insgesamt	Wohnfläche			insgesamt	Wohnfläche	
Anzahl		100 m <sup>2</sup>	1 000 EUR	Anzahl		100 m <sup>2</sup>	1 000 EUR	
<b>Kreisfreie Städte</b>								
Brandenburg an der Havel	5	9	8,0	894	Fertigstellungen werden ab 01-07 nur noch jährlich erstellt!!			
Cottbus	13	9	9,8	4 793				
Frankfurt (Oder)	9	45	30,7	3 758				
Potsdam	61	178	109,3	114 150				
<b>Landkreise</b>								
Barnim	25	24	27,7	2 632				
Dahme-Spreewald	54	56	64,2	9 802				
Elbe-Elster	11	5	4,8	1 891				
Havelland	41	37	42,3	9 690				
Märkisch-Oderland	47	43	50,5	9 767				
Oberhavel	49	46	56,4	9 184				
Oberspreewald-Lausitz	11	4	4,2	1 722				
Oder-Spree	44	42	48,8	12 837				
Ostprignitz-Ruppin	21	18	27,8	3 651				
Potsdam-Mittelmark	75	60	78,7	18 603				
Prignitz	13	6	9,7	2 178				
Spree-Neiße	19	11	15,3	5 387				
Teltow-Fläming	40	30	49,3	14 721				
Uckermark	27	19	23,3	3 549				
<b>Land Brandenburg</b>	<b>565</b>	<b>642</b>	<b>660,6</b>	<b>229 209</b>				

<sup>1</sup> Negative Werte können sich aus „neuer Zustand minus alter Zustand“ bei Baumaßnahmen an bestehenden Gebäuden ergeben.

### Tourismus im April 2010

Verwaltungsbezirk	Tourismus (mit Campingplätzen)							Durchschnittliche Aufenthaltsdauer
	Beherbergungsstätten (geöffnete)	Gästeankünfte			Gästeübernachtungen			
		insgesamt	darunter	Veränderung geg. dem Vorjahresmonat	insgesamt	darunter	Veränderung geg. dem Vorjahresmonat	
			aus dem Ausland			ausländischer Gäste		
Anzahl		Prozent		Anzahl		Prozent		Tage
<b>Kreisfreie Städte</b>								
Brandenburg an der Havel	22	4 167	167	+6,8	9 798	702	+24,9	2,4
Cottbus	23	10 488	1 745	+13,1	21 740	5 913	+29,3	2,1
Frankfurt (Oder)	16	5 909	2 651	+58,5	9 122	3 534	+19,9	1,5
Potsdam	48	30 315	2 219	+14,6	69 887	5 198	+12,9	2,3
<b>Landkreise</b>								
Barnim	88	16 851	2 001	+13,5	63 073	6 247	+17,4	3,7
Dahme-Spreewald	140	38 708	4 249	+7,9	89 811	6 907	+7,6	2,3
Elbe-Elster	56	3 572	36	+10,3	16 612	90	+5,0	4,7
Havelland	65	6 179	272	-0,6	14 948	804	+8,0	2,4
Märkisch-Oderland	91	16 542	1 060	+0,7	61 360	4 038	+3,2	3,7
Oberhavel	85	13 712	2 149	+2,8	28 399	4 781	+8,8	2,1
Oberspreewald-Lausitz	81	14 092	2 266	-4,2	35 332	7 513	+2,4	2,5
Oder-Spree	146	29 163	942	+7,1	81 967	2 823	+1,8	2,8
Ostprignitz-Ruppin	130	20 226	645	+9,2	65 988	1 199	+0,6	3,3
Potsdam-Mittelmark	129	26 261	3 303	+7,5	73 156	6 603	+6,4	2,8
Prignitz	64	7 298	173	+19,3	17 903	298	+1,6	2,5
Spree-Neiße	101	15 938	386	+1,7	47 178	941	+7,5	3,0
Teltow-Fläming	98	19 127	4 008	+4,5	40 653	7 556	+2,8	2,1
Uckermark	113	20 449	1 011	+4,6	64 659	3 056	+5,8	3,2
<b>Land Brandenburg</b>	<b>1 496</b>	<b>298 997</b>	<b>29 283</b>	<b>+7,6</b>	<b>811 586</b>	<b>68 203</b>	<b>+7,0</b>	<b>2,7</b>

# Amt für Statistik Berlin-Brandenburg

## Veröffentlichungen für das Land Brandenburg im April 2010

Veröffentlichungen können beim Amt für Statistik Berlin-Brandenburg - Referat Informationsmanagement - bezogen werden.  
 Dortustraße 46, 14467 Potsdam, Fax: 0331 39-418, E-Mail: [vertrieb@statistik-bbb.de](mailto:vertrieb@statistik-bbb.de)

kostenloser Download unter [www.statistik-berlin-brandenburg.de](http://www.statistik-berlin-brandenburg.de)

Kennziffer	Titel	Druck
A III 1 – vj 3/09	Wanderungen 3. Quartal 2009	6,00 €
A IV 14 – j/09	Schwangerschaftskonflikt-, Schwangerschaftsberatung, Familienplanung und Sexualaufklärung 2009	7,00 €
A VI 7 – m 03/10	Arbeitsmarkt, März 2010	6,00 €
A VI 12 – j/08	Sozialversicherungspflichtig Beschäftigte und deren Pendlerverhalten 30. Juni 2008	8,00 €
A VI 15 – vj 02/08	Sozialversicherungspflichtig Beschäftigte am Arbeitsort 30.06.2008, Stand: Dezember 2008 (vorläufiges Ergebnis)	8,00 €
A VI 15 – vj 03/08	Sozialversicherungspflichtig Beschäftigte am Arbeitsort 30.09.2008, vorläufiges Ergebnis	8,00 €
A VI 15 – vj 04/08	Sozialversicherungspflichtig Beschäftigte am Arbeitsort 31.12.2008 vorläufiges Ergebnis	8,00 €
B I 1 – j/09	Allgemeinbildende Schulen Schuljahr 2009/2010	10,00 €
B I 2 – j/09	Lehrkräfte an allgemeinbildenden Schulen Schuljahr 2009/2010	7,00 €
B I 9 – j/09	Allgemeinbildende Schulen Schuljahr 2009/2010 Ergebnisse nach Verwaltungs- und Schulamtsbezirken	10,00 €
B II 3 – j/09	Berufliche Schulen Schuljahr 2009/2010, Ergebnisse nach Verwaltungsbezirken	10,00 €
B II 6 – j/09	Ausbildungsstätten für Fachberufe des Gesundheitswesens 2009	6,00 €
C III 6 – m 12/09	Schlachtungen und Fleischerzeugung Dezember und Jahr 2009	6,00 €
C III 6 – m 01/10	Schlachtungen und Fleischerzeugung Januar 2010	6,00 €
C III 6 – m 02/10	Schlachtungen und Fleischerzeugung Februar 2010	6,00 €
D I 1 – m 01/10	Gewerbeanzeigen, Januar 2010	7,00 €
E I 3 – m 02/10	Verarbeitendes Gewerbe Februar 2010, Auftragseingangsindex	6,00 €
E II 1, E III 1 – m 02/10	Baugewerbe, Februar 2010	7,00 €
F II 1 – m 12/09	Baugenehmigungen Dezember und Jahr 2009	6,00 €
F II 1 – m 01/10	Baugenehmigungen Januar 2010	6,00 €
G I 1, G IV 3 – m 01/10	Umsatz und Beschäftigung Handel, Kraftfahrzeuggewerbe und Gastgewerbe, Januar 2010	7,00 €
G III 1 – m 12/09	Aus- und Einfuhr Dezember 2009, Vorläufige Ergebnisse	8,00 €
G IV 1 – m 01/10	Gäste, Übernachtungen und Beherbergungskapazität, Januar 2010	6,00 €
H I 1 – m 01/10	Straßenverkehrsunfälle, Januar 2010	7,00 €
H II 1 – vj 4/09	Binnenschifffahrt 4. Vierteljahr 2009	7,00 €
L IV 5 – j/08	Erbschaft- und Schenkungsteuer 2008	6,00 €
M I 2 – m 03/10	Verbraucherpreisindex, März 2010	7,00 €
M I 4 – vj 1/10	Preisindizes für Bauwerke Februar 2010	7,00 €
P I 1 – j/09	Volkswirtschaftliche Gesamtrechnungen Bruttoinlandsprodukt und Bruttowertschöpfung nach Wirtschaftsbereichen 1991 bis 2009 Berechnungsstand: August 2009/Februar 2010	7,00 €
P I 2 – j/09	Volkswirtschaftliche Gesamtrechnungen Arbeitnehmerentgelt, Bruttolöhne und -gehälter und Arbeitnehmer nach Wirtschaftsbereichen 1991 bis 2009, Berechnungsstand August 2009/ Februar 2010	7,00 €