

## Monatsdaten + Konjunktur 5 2010

Mit der vorliegenden Veröffentlichung „Monatsdaten + Konjunktur“ gibt das Amt für Statistik Berlin-Brandenburg eine Auswahl aktueller wirtschafts- und konjunkturstatistischer Ergebnisse für das Land Brandenburg heraus.

„Monatsdaten + Konjunktur“ erscheint monatlich und bietet eine umfangreiche Auswahl an Daten und grafischen Übersichten zur aktuellen Entwicklung im Lande. Einige Angaben sind vorläufig und können zu einem späteren Zeitpunkt aktualisiert werden. Abweichungen in den errechneten Werten sind durch Rundungen bedingt. Durch die Bearbeitungsdauer und die unterschiedliche zeitliche Verfügbarkeit der Ausgangsdaten können zum Zeitpunkt der Veröffentlichung bereits einzelne Statistische Berichte jüngerer Datums verfügbar sein. Zu beziehen ist „Monatsdaten + Konjunktur“ als Download auf den Internetseiten des AfS oder über den E-Mail-Service.



## Brandenburg

### Konjunktur Aktuell

Beinhaltet die Entwicklung von 24 ausgewählten Konjunkturindikatoren der jüngsten drei Monate als Veränderung gegenüber dem

Vorjahresmonat. Diese sind auf einer Seite tabellarisch zusammengefasst dargestellt.

**Entwicklungstendenzen der konjunkturellen Lage** 4

### Brandenburg im Überblick

Die Rubrik Brandenburg im Überblick enthält Angaben zur konjunkturellen Situation und Entwicklung für das Land Brandenburg. Zeitreihen werden für die letzten 24 Monate als Konjunkturgrafiken dargestellt. Der in einigen Grafiken dargestellte Trend wurde nach dem Berliner Verfahren des Statistischen Bundesamtes BV4.1 berechnet. Statistische Angaben zur Konjunktur in den vorliegenden jüngsten drei Berichtsmonaten werden durch Angaben der Entwicklung gegenüber dem Vormonat sowie dem Vorjahresmonat ergänzt. Die saisonalen und konjunkturellen Schwankungen im Wirtschaftsge-

schehen des Landes lassen sich somit erkennen. Im Einzelnen sind Informationen zum Stand und der Entwicklung der Bevölkerung, des Arbeitsmarktes, zu den Eckdaten der brandenburgischen Industrie, des Baugewerbes und zur Bautätigkeit enthalten. Weitere Angaben beziehen sich auf die Bereiche Einzelhandel, Gastgewerbe, Tourismus, Außenhandel, Gewerbeanzeigen und Insolvenzgeschehen sowie die Preisentwicklung. Der Zahlenspiegel für das Land Brandenburg ergänzt die Konjunkturdarstellungen durch einen Überblick aktuellster Ergebnisse für nahezu alle Bereiche der amtlichen Statistik Brandenburgs.

**Grafiken zur konjunkturellen Entwicklung** 6

**Konjunkturdaten im Überblick** 12

**Zahlenspiegel** 16

### Brandenburg im Vergleich

Neben den Angaben für die Bundesrepublik Deutschland enthält die Rubrik Brandenburg im Ver-

gleich die Gegenüberstellung der Konjunkturindikatoren Brandenburgs zu denen Deutschlands.

**Ausgewählte Konjunkturindikatoren Deutschland** 21

**Konjunkturindikatoren - Brandenburg im Vergleich** 24

### Brandenburg Regional

Brandenburg Regional bietet für ausgewählte Bereiche regionale Angaben zur aktuellen Wirt-

schaftslage der Landkreise und kreisfreien Städte Brandenburgs.

**Ausgewählte Regionaldaten** 25

### Zeichenerklärung

- 0 weniger als die Hälfte von 1 in der letzten besetzten Stelle, jedoch mehr als nichts
- nichts vorhanden (genau null)
- Zahlenwert unbekannt oder geheim zu halten
- ... Zahlenwert lag bei Redaktionsschluss noch nicht vor
- ( ) Aussagewert eingeschränkt, da der Wert Fehler aufweisen kann
- / keine Angabe, da Zahlenwert nicht sicher genug
- x Tabellenfach gesperrt, weil Aussage nicht sinnvoll
- r berichtigte Zahl
- D Durchschnitt (bei nicht addierfähigen Größen)

© Amt für Statistik Berlin-Brandenburg  
Dortustraße 46  
14467 Potsdam

Für nichtgewerbliche Zwecke sind Vervielfältigung und unentgeltliche Verbreitung, auch auszugsweise, mit Quellenangabe gestattet. Die Verbreitung, auch auszugsweise, über elektronische Systeme/Datenträger bedarf der vorherigen Zustimmung. Alle übrigen Rechte bleiben vorbehalten.



# Entwicklung der konjunkturellen Lage in Brandenburg

## Ausgewählte Konjunkturindikatoren

(Basis: Originalwerte, Stand vom 31. Mai 2010)

| Merkmal  | Dezember 2009                            | Januar 2010 | Februar 2010 |
|--|--|-------------|--------------|
|  | Veränderung gegenüber dem Vorjahresmonat |             |              |
|  | %  |             |              |
| <b>Arbeitsmarkt <sup>1</sup></b>                           |  |             |              |
| Arbeitslose  | -6,7                                     | -6,8        | -6,3         |
| Arbeitslosenquote <sup>2</sup>                             | -5,8                                     | -5,9        | -5,8         |
| <b>Bergbau und<br/>Verarbeitendes Gewerbe <sup>3</sup></b> |  |             |              |
| Beschäftigte   | -1,9                                     | -1,4        | -1,1         |
| Gesamtumsatz   | -2,0                                     | +0,5        | +7,3         |
| Auslandsumsatz   | -0,5                                     | +6,9        | +18,5        |
| Auftragseingangsindex                                      | +30,1                                    | -25,9       | -27,7        |
| <b>Energie- und Wasserversorgung <sup>4</sup></b>          |  |             |              |
| Beschäftigte   | +0,5                                     | +0,7        | -0,3         |
| Stromerzeugung (brutto) <sup>5</sup>                       | +5,2                                     | +10,0       | ...          |
| <b>Bauhauptgewerbe <sup>4</sup></b>                        |  |             |              |
| Beschäftigte   | -0,5                                     | -0,9        | -1,4         |
| Gesamtumsatz   | +1,7                                     | -13,3       | -28,5        |
| Auftragseingang  | +30,1                                    | -25,9       | -27,7        |
| <b>Baugenehmigungen <sup>6</sup></b>                       |  |             |              |
| Gebäude  | -22,8                                    | +14,1       | +15,7        |
| Wohnungen  | -2,8                                     | +102,0      | +18,7        |
| <b>Einzelhandel <sup>7,8</sup></b>                         |  |             |              |
| Beschäftigte   | -4,0                                     | -2,7        | -3,5         |
| Umsatz nominal   | -2,9                                     | -2,7        | +0,3         |
| <b>Gastgewerbe <sup>8</sup></b>                            |  |             |              |
| Beschäftigte   | +0,2                                     | +6,2        | +5,3         |
| Umsatz nominal   | -0,9                                     | +4,6        | +2,4         |
| <b>Tourismus <sup>9</sup></b>                              |  |             |              |
| Gästeankünfte  | +0,1                                     | +2,1        | +5,4         |
| Gästeübernachtungen  | +1,4                                     | +5,5        | +4,2         |
| <b>Außenhandel</b>   |  |             |              |
| Ausfuhr (Spezialhandel)                                    | +6,0                                     | ...         | ...          |
| Einfuhr (Generalhandel)                                    | +10,0                                    | ...         | ...          |
| <b>Gewerbeanzeigen und Insolvenzen</b>                     |  |             |              |
| Gewerbeanmeldungen   | +3,0                                     | +2,1        | -8,3         |
| Insolvenzen von Unternehmen                                | +15,8                                    | -29,9       | +21,2        |
| Insolvenzen übriger Schuldner                              | +12,6                                    | +1,1        | +0,5         |
| <b>Verbraucherpreisindex</b>                               | +0,7                                     | +0,6        | +0,3         |

<sup>1</sup> Quelle: Bundesagentur für Arbeit, die Daten gelten 3 Monate als vorläufig. Berechnungsstand: Februar 2010

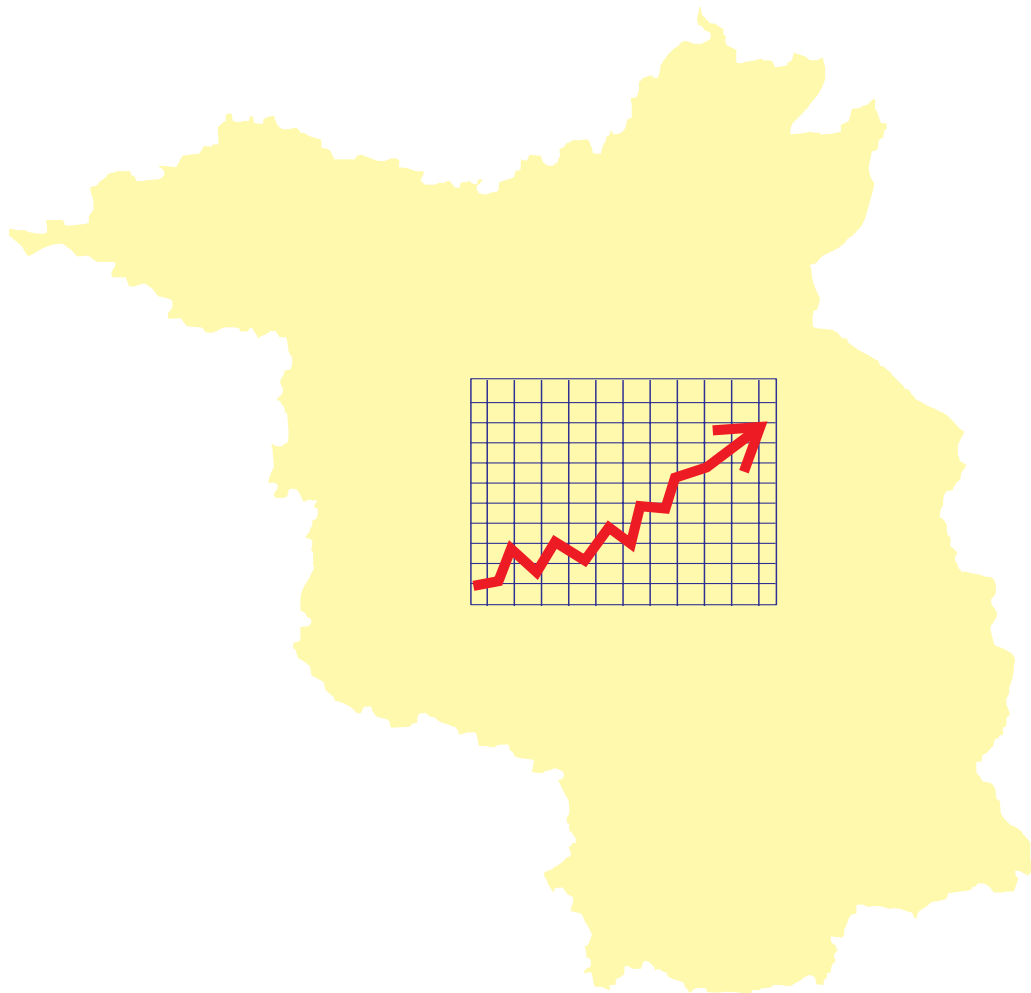
<sup>2</sup> bezogen auf alle zivilen Erwerbspersonen <sup>3</sup> Betriebe ab 50 Beschäftigte <sup>4</sup> Betriebe von Unternehmen mit im Allgemeinen 20 und mehr Beschäftigten

<sup>5</sup> in öffentlichen Energieversorgungsunternehmen <sup>6</sup> einschließlich Baumaßnahmen an bestehenden Gebäuden

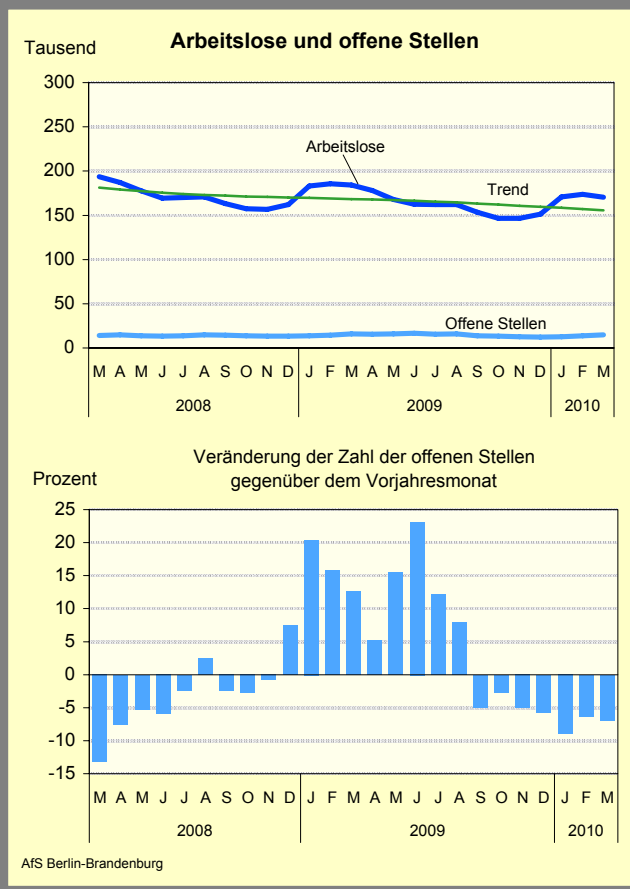
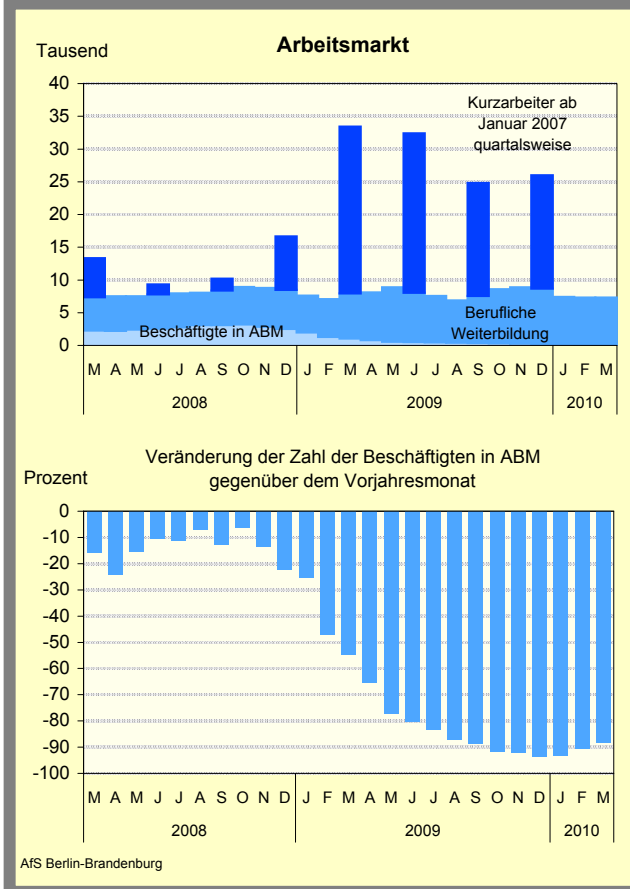
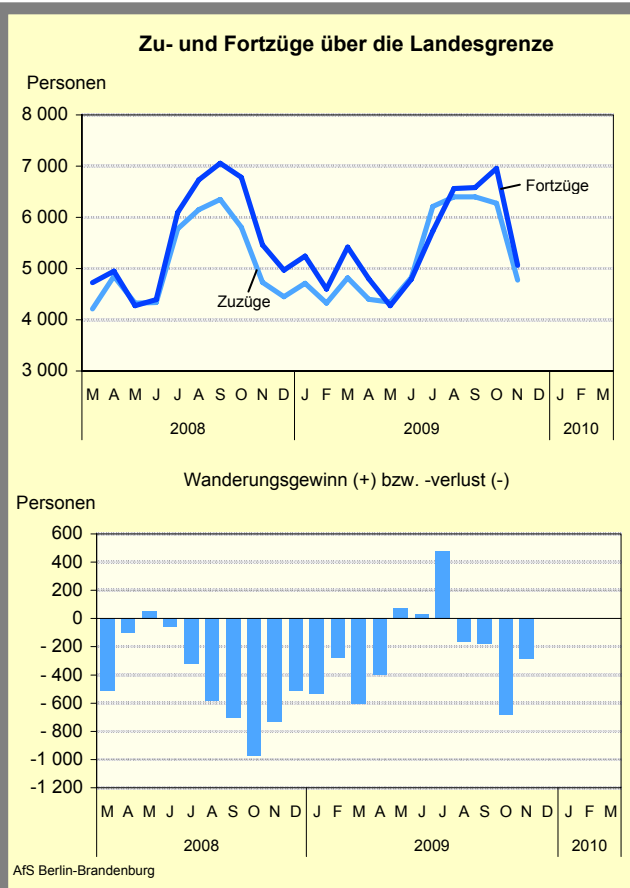
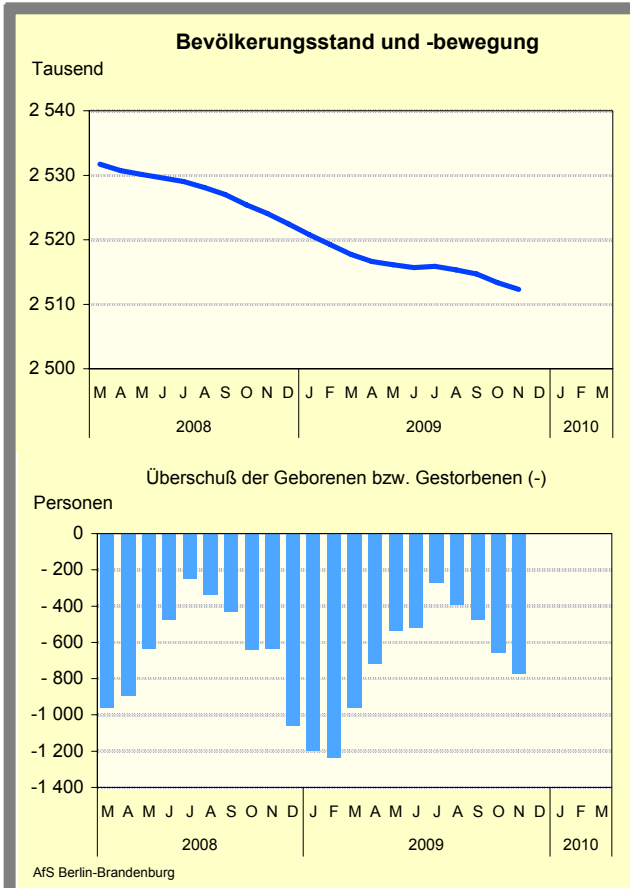
<sup>7</sup> ohne Tankstellen und Handel mit Kfz <sup>8</sup> vorläufig <sup>9</sup> einschließlich Campingplätze

# Brandenburg

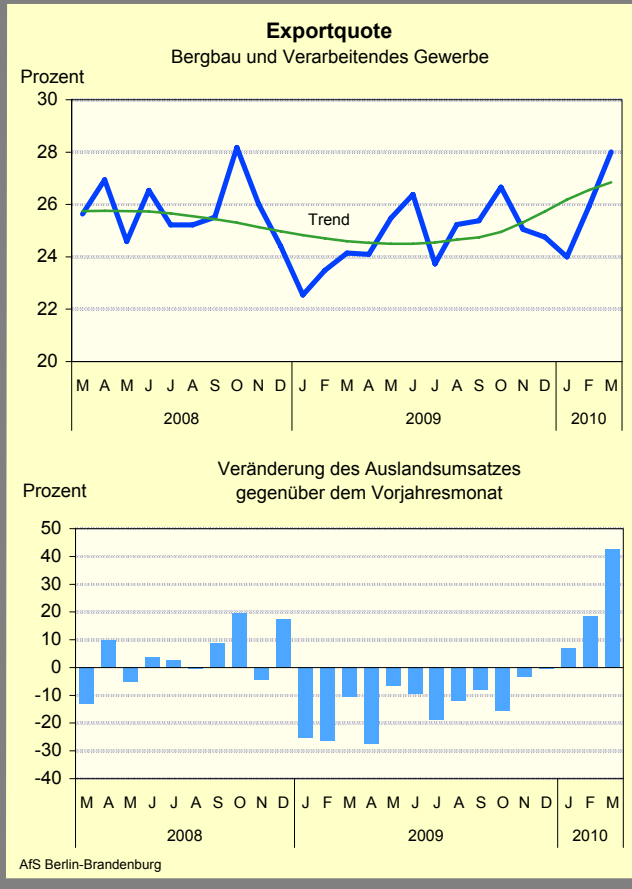
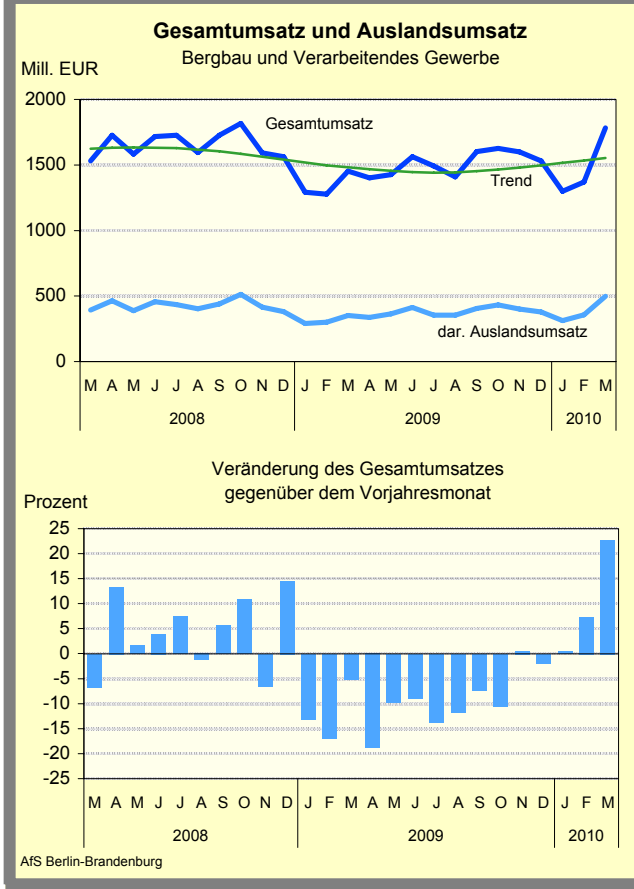
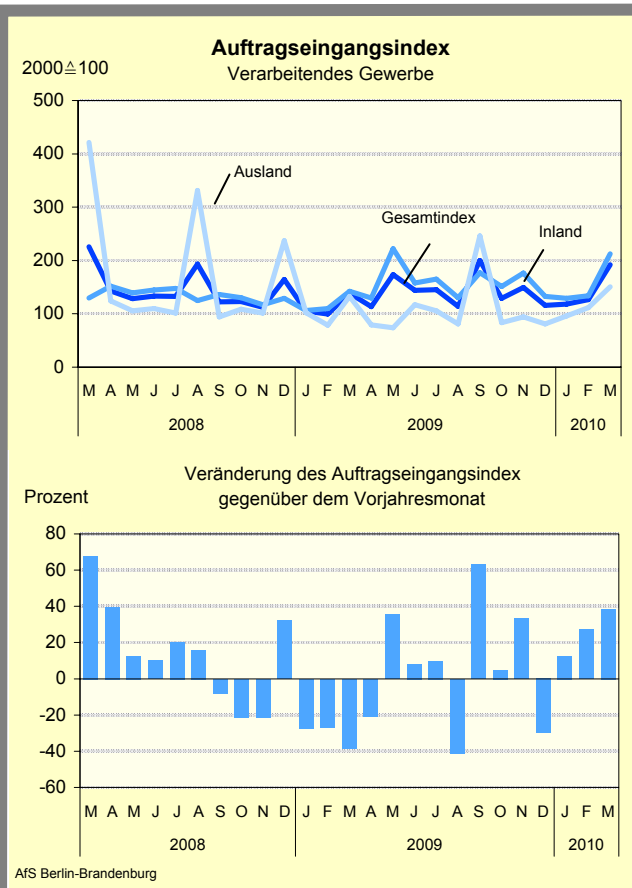
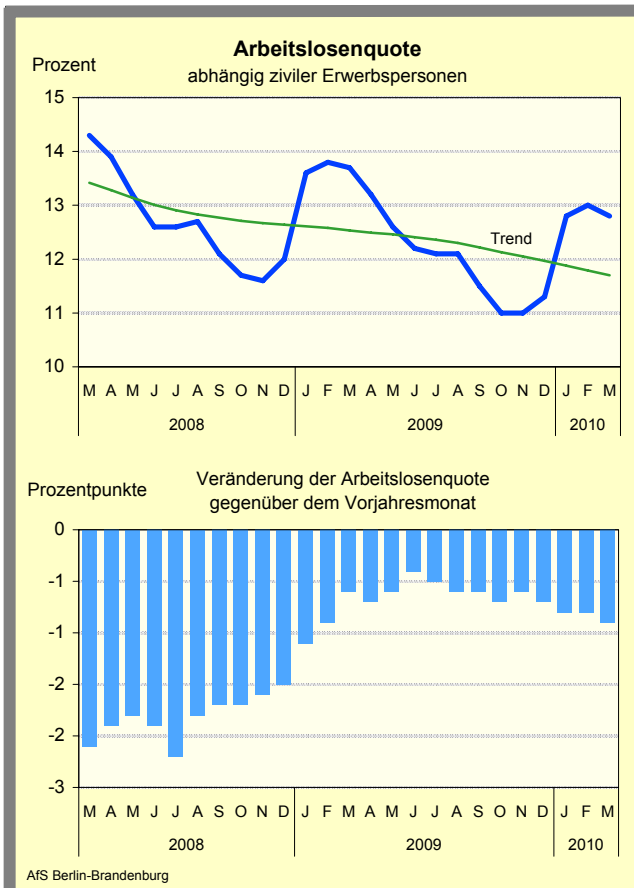
## im Überblick



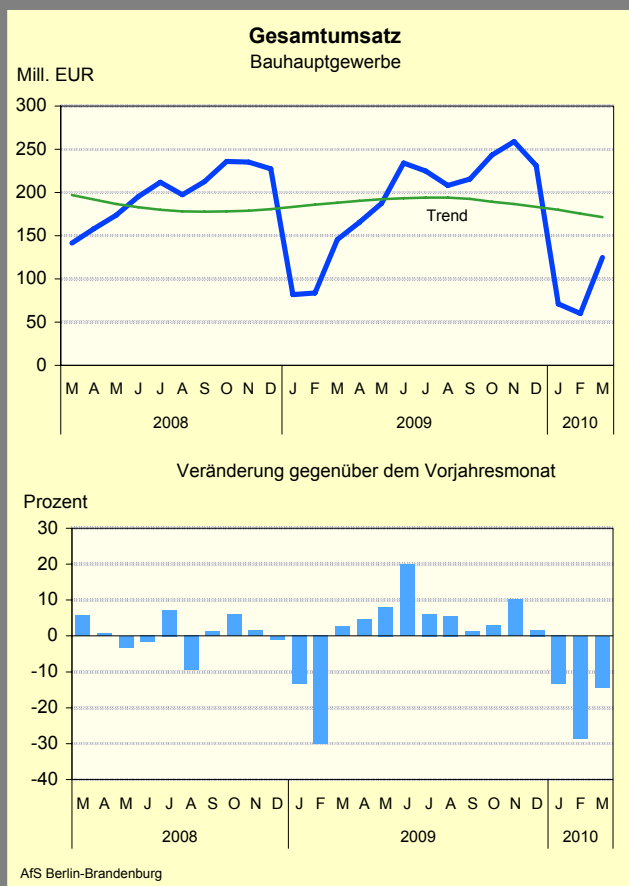
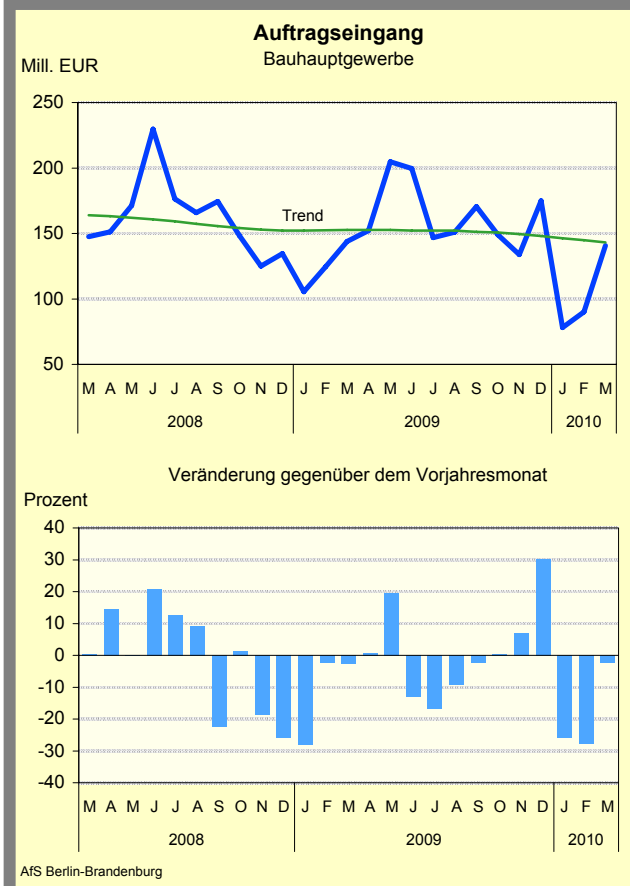
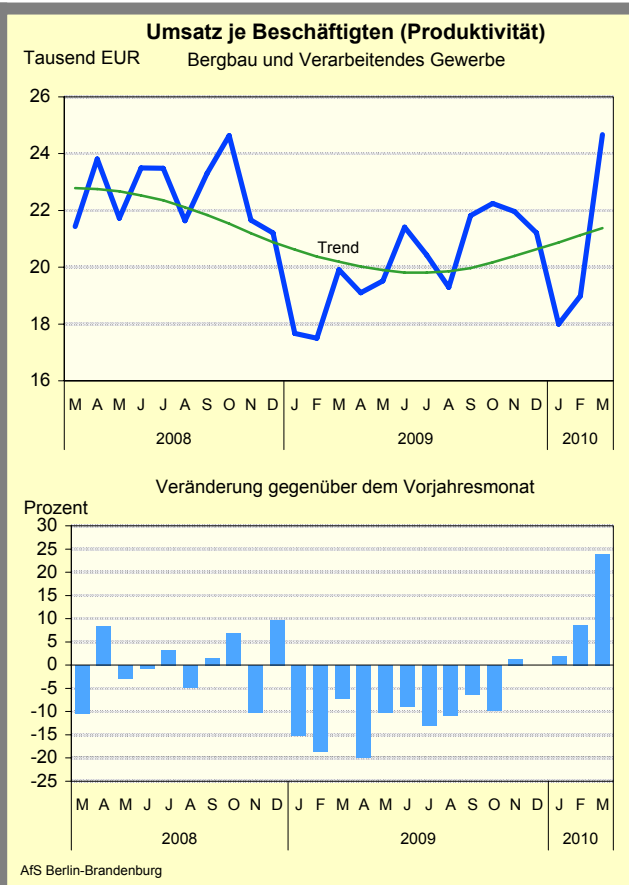
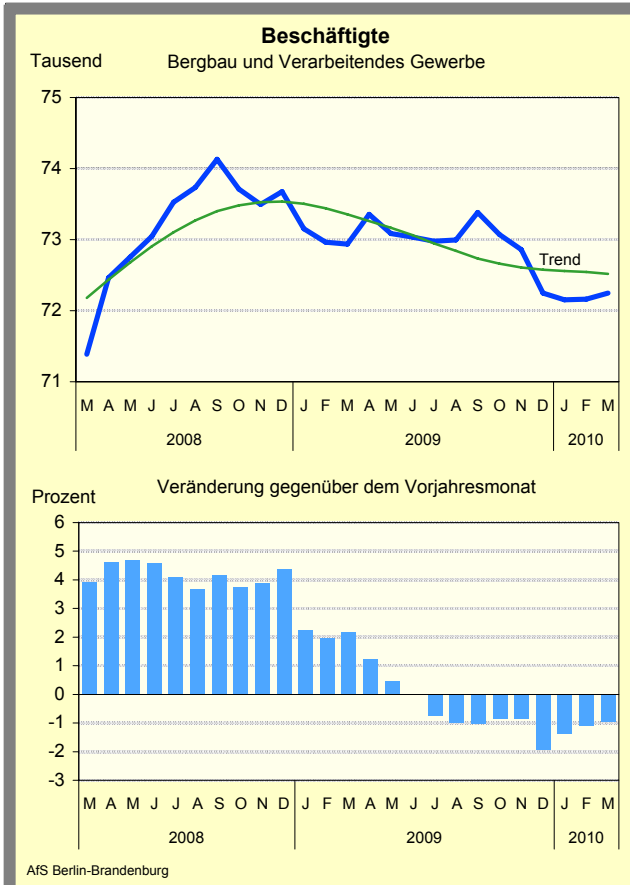
# Grafiken zur konjunkturellen Entwicklung in Brandenburg



# Grafiken zur konjunkturellen Entwicklung in Brandenburg

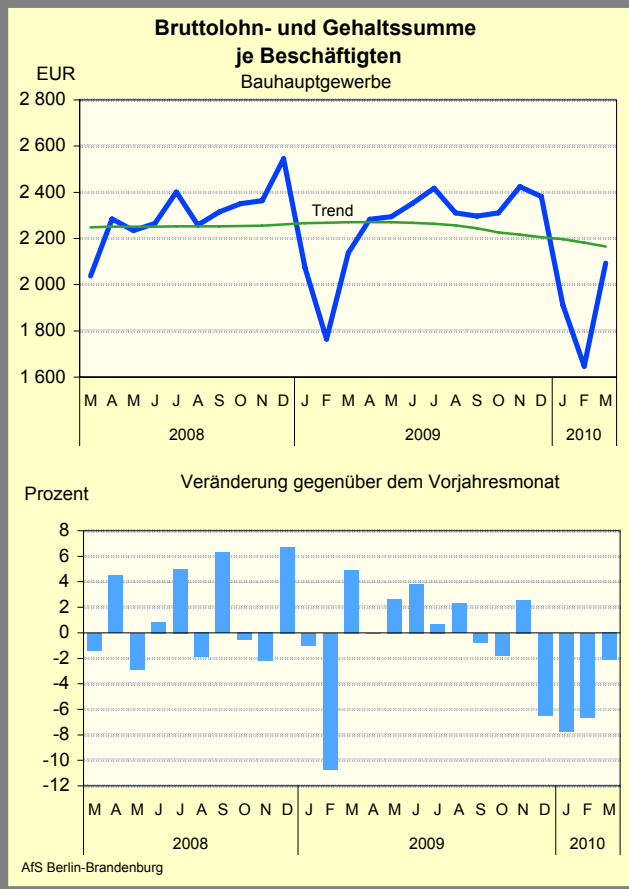
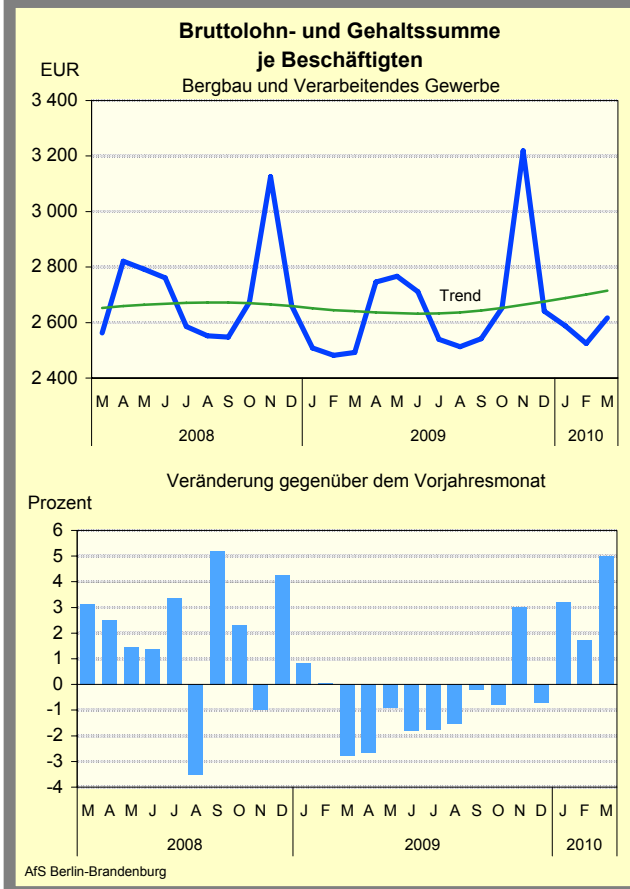
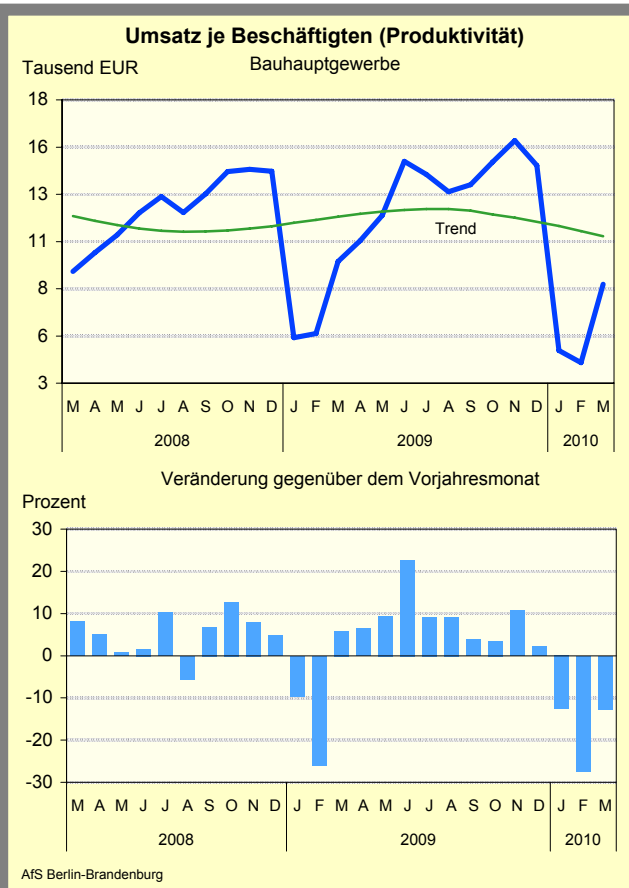
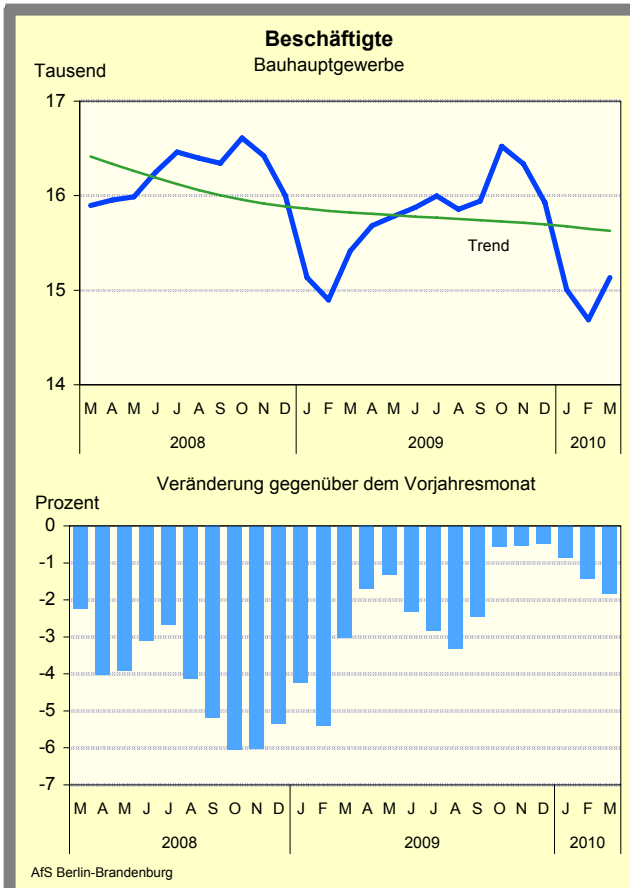


# Grafiken zur konjunkturellen Entwicklung in Brandenburg

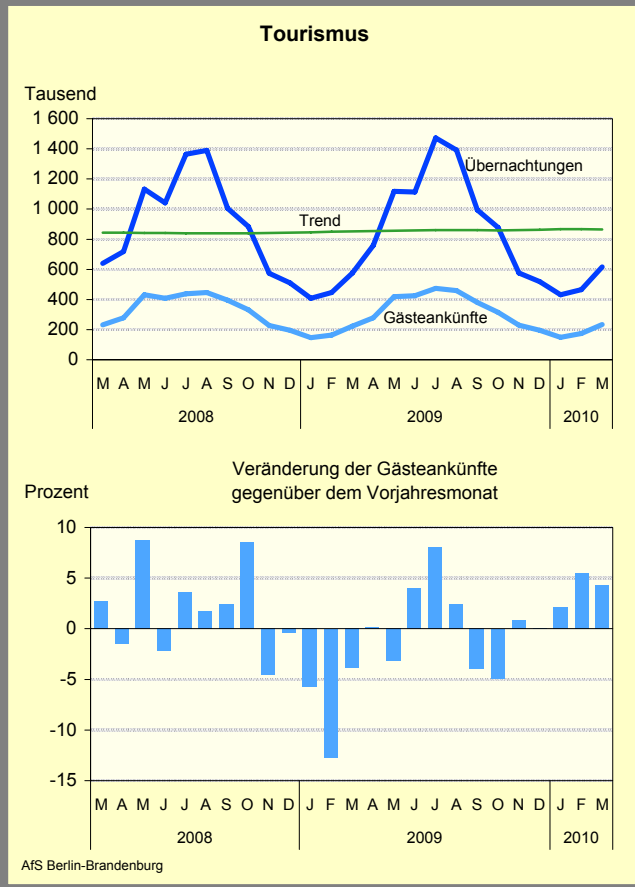
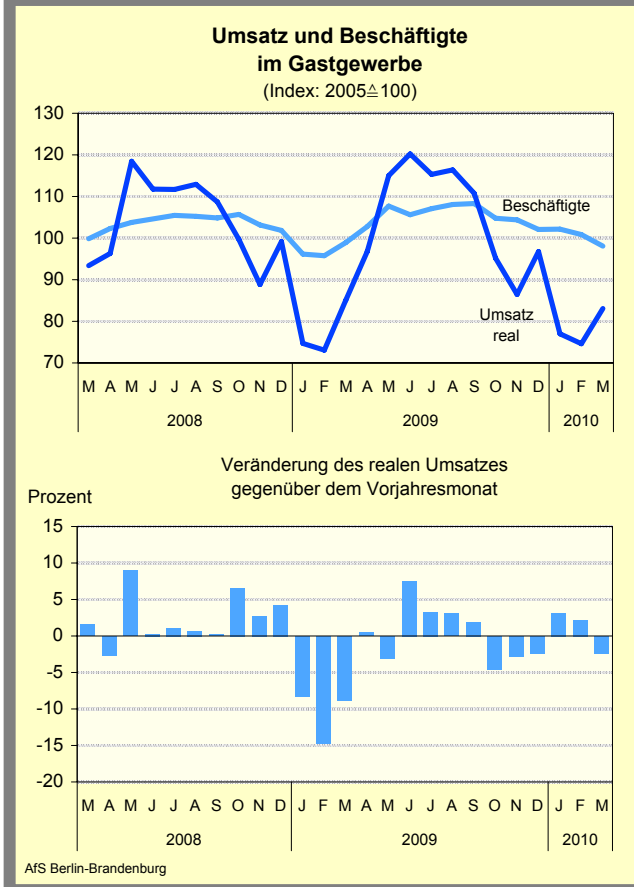
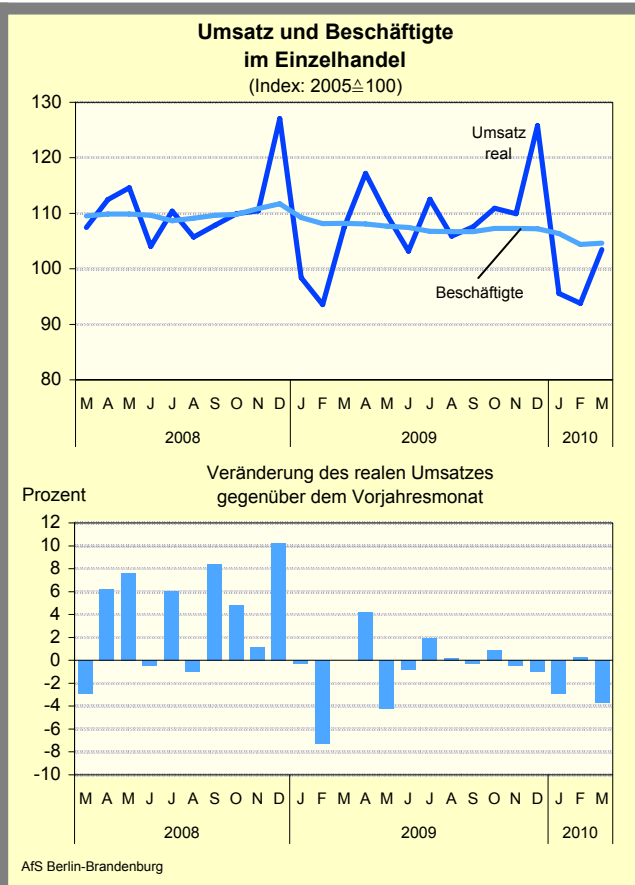
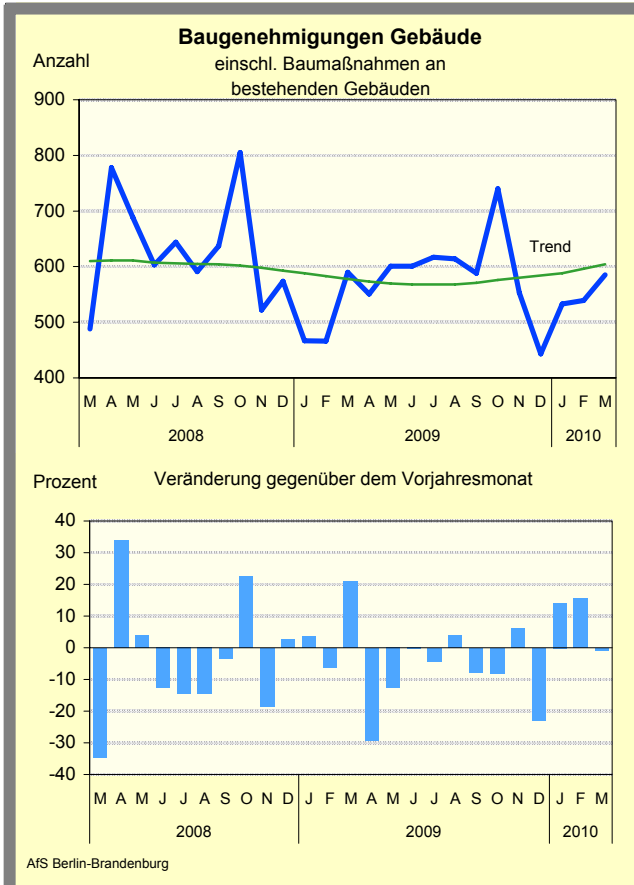




# Grafiken zur konjunkturellen Entwicklung in Brandenburg

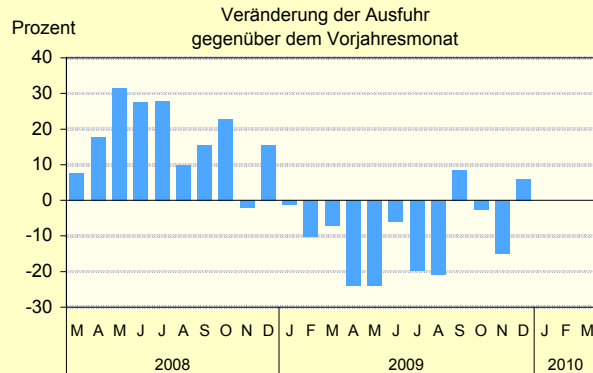
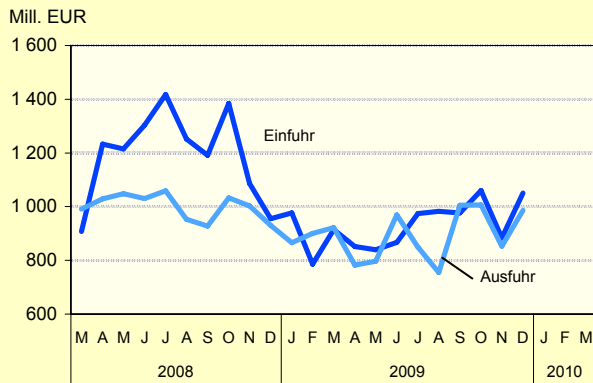


# Grafiken zur konjunkturellen Entwicklung in Brandenburg



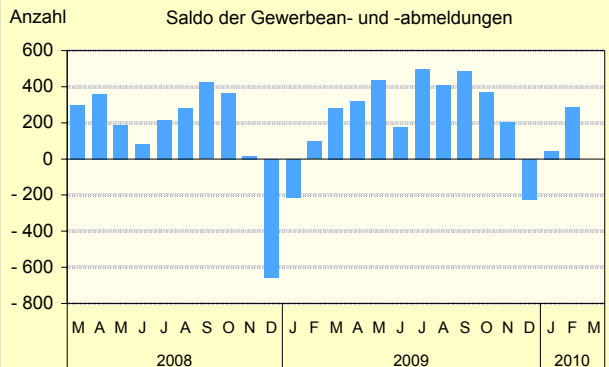
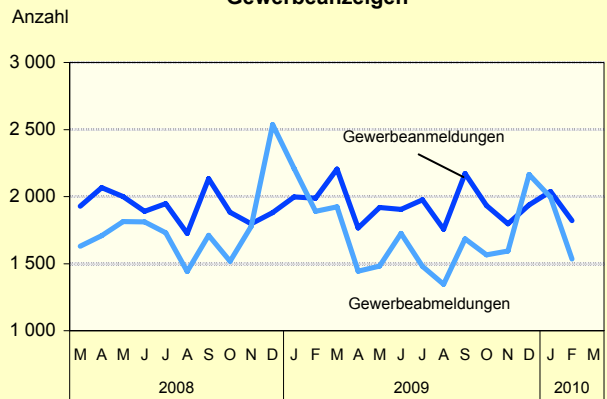
# Grafiken zur konjunkturellen Entwicklung in Brandenburg

## Außenhandel



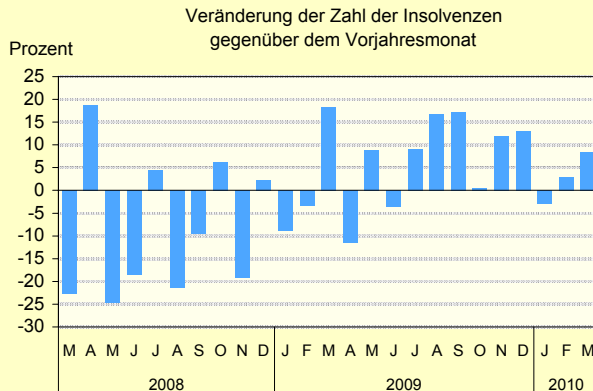
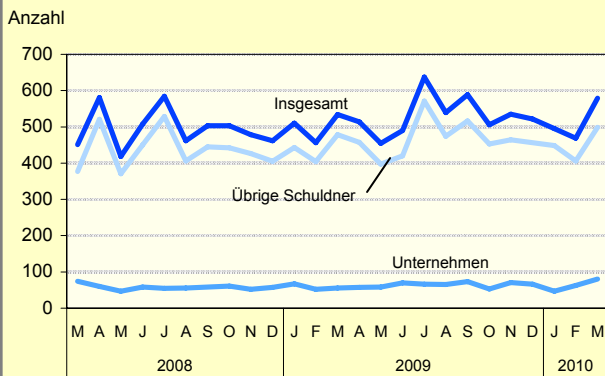
AfS Berlin-Brandenburg

## Gewerbeanzeigen



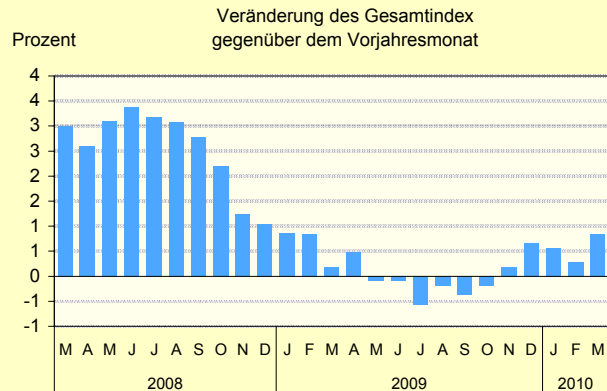
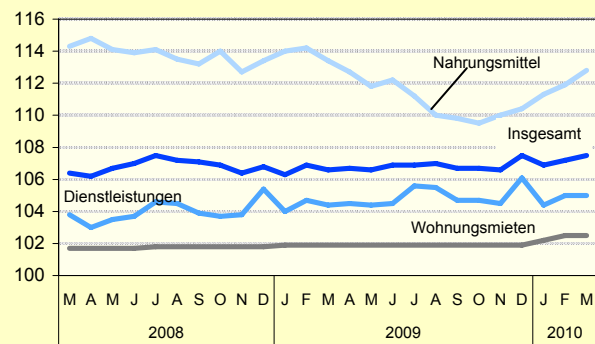
AfS Berlin-Brandenburg

## Insolvenzen



AfS Berlin-Brandenburg

## Verbraucherpreisindex (Index: 2005=100)



AfS Berlin-Brandenburg

# Ausgewählte Konjunkturindikatoren für das Land Brandenburg

★★★ Grundzahlen ... Grundzahlen ... Grundzahlen ... Grundzahlen ... Grundzahlen ... Grundzahlen ... Grundzahlen ... ★★★

| Merkmal   | Einheit               | 2009                         | 2009    |          |          | 2010    |         |         |
|---|-----------------------|------------------------------|---------|----------|----------|---------|---------|---------|
|   |                       | Jahres-<br>durch-<br>schnitt | Oktober | November | Dezember | Januar  | Februar | März    |
| <b>Arbeitsmarkt <sup>1</sup></b>  |                       |                              |         |          |          |         |         |         |
| Arbeitslose   | Anzahl                | 165 306                      | 146 440 | 146 547  | 151 301  | 170 787 | 173 848 | 170 422 |
| Arbeitslosenquote <sup>2</sup>  | Prozent               | 12,3                         | 11,0    | 11,0     | 11,3     | 12,8    | 13,0    | 12,8    |
| darunter  |                       |                              |         |          |          |         |         |         |
| Frauen  | Prozent               | 11,7                         | 10,7    | 10,6     | 10,8     | 11,5    | 11,5    | 11,3    |
| Jüngere unter 25 Jahren   | Prozent               | 12,5                         | 11,0    | 10,6     | 10,5     | 11,9    | 12,6    | 12,5    |
| Offene Stellen  | Anzahl                | 14 698                       | 13 271  | 12 703   | 12 470   | 12 647  | 13 716  | 14 758  |
| Kurzarbeiter  | Anzahl                | 20 390                       | ...     | ...      | 17 320   | ...     | ...     | ...     |
| <b>Bergbau und Verarbeitendes Gewerbe <sup>3</sup></b>                      |                       |                              |         |          |          |         |         |         |
| Betriebe  | Anzahl                | 416                          | 417     | 416      | 416      | 409     | 410     | 409     |
| Beschäftigte  | Anzahl                | 72 991                       | 73 072  | 72 860   | 72 247   | 72 154  | 72 160  | 72 247  |
| Gesamtumsatz  | Mill. EUR             | 1 466                        | 1 625   | 1 600    | 1 532    | 1 298   | 1 370   | 1 783   |
| darunter Auslandsumsatz   | Mill. EUR             | 363                          | 433     | 401      | 379      | 312     | 355     | 499     |
| Exportquote   | Prozent               | 25,9                         | 26,7    | 25,0     | 24,8     | 24,0    | 25,9    | 28,0    |
| Umsatz je Beschäftigten   | EUR                   | 20 090                       | 22 242  | 21 964   | 21 209   | 17 994  | 18 990  | 24 675  |
| Geleistete Arbeitsstunden   | 1 000                 | 9 489                        | 10 046  | 9 996    | 8 502    | 9 515   | 9 380   | 10 657  |
| Bruttolohn- und Gehaltssumme  | Mill. EUR             | 194                          | 194     | 235      | 191      | 187     | 182     | 189     |
| Produktionsindex  | 2005 $\triangleq$ 100 | ...                          | ...     | ...      | ...      | ...     | ...     | ...     |
| Auftragseingangsindex<br>im Verarbeitenden Gewerbe                          | 2005 $\triangleq$ 100 | 135,0                        | 129,2   | 149,3    | 115,7    | 118,2   | 126,7   | 192,1   |
| <b>Vorbereitende Baustellenarbeiten,<br/>Hoch- und Tiefbau <sup>4</sup></b> |                       |                              |         |          |          |         |         |         |
| Betriebe  | Anzahl                | 313                          | 315     | 315      | 315      | 314     | 313     | 312     |
| Beschäftigte  | Anzahl                | 15 781                       | 16 523  | 16 336   | 15 925   | 15 006  | 14 688  | 15 135  |
| Gesamtumsatz  | Mill. EUR             | 190                          | 243     | 259      | 231      | 71      | 60      | 125     |
| Gesamtumsatz je Beschäftigten   | EUR                   | 12 041                       | 14 717  | 15 847   | 14 522   | 4 732   | 4 085   | 8 245   |
| Geleistete Arbeitsstunden   | 1 000                 | 1 648                        | 2 049   | 1 937    | 1 365    | 693     | 668     | 1 465   |
| Bruttolohn- und Gehaltssumme  | Mill. EUR             | 35,6                         | 38      | 40       | 38       | 29      | 24      | 32      |
| Auftragseingang   | Mill. EUR             | 154,7                        | 149     | 134      | 175      | 78      | 90      | 141     |
| <b>Einzelhandel <sup>5</sup></b>  |                       |                              |         |          |          |         |         |         |
| Beschäftigte  | 2005 $\triangleq$ 100 | 107,8                        | 107,3   | 107,3    | 107,2    | 106,3   | 104,4   | 104,6   |
| Umsatz nominal  | 2005 $\triangleq$ 100 | 112,5                        | 114,3   | 113,2    | 129,8    | 98,6    | 97,2    | 96,4    |
| <b>Gastgewerbe</b>  |                       |                              |         |          |          |         |         |         |
| Beschäftigte  | 2005 $\triangleq$ 100 | 103,5                        | 104,8   | 104,4    | 102,1    | 102,1   | 100,8   | 98,1    |
| Umsatz nominal  | 2005 $\triangleq$ 100 | 107,8                        | 103,9   | 94,2     | 106,5    | 84,1    | 81,0    | 92,4    |
| <b>Außenhandel</b>  |                       |                              |         |          |          |         |         |         |
| Einfuhr (Generalhandel)   | Mill. EUR             | 930,3                        | 1 060,2 | 883,8    | 1 050,9  | 1 059,4 | 1 067,5 | 1 150,8 |
| Ausfuhr (Spezialhandel)   | Mill. EUR             | 890,8                        | 1 006,2 | 852,8    | 985,6    | 782,4   | 876,2   | 1 048,3 |
| <b>Verbraucherpreisindex</b>  | 2005 $\triangleq$ 100 | 121,7                        | 106,7   | 106,6    | 107,5    | 106,9   | 107,2   | 107,5   |

1 Quelle: Bundesagentur für Arbeit, die Daten gelten 3 Monate als vorläufig. Berechnungsstand: März 2010

2 bezogen auf alle zivilen Erwerbspersonen 3 Betriebe ab 50 Beschäftigte

4 Betriebe von Unternehmen mit im Allgemeinen 20 und mehr Beschäftigten 5 ohne Tankstellen und Handel mit Kfz

# Konjunkturindikatoren für das Land Brandenburg im Überblick

★★★ Monatsangaben ... Monatsangaben ... Monatsangaben ... Monatsangaben ... Monatsangaben ... Monatsangaben ★★★

| Merkmal   | Einheit               | Januar 2010 |                 |       | Februar 2010 |                 |       | März 2010 |                 |       |
|---|-----------------------|-------------|-----------------|-------|--------------|-----------------|-------|-----------|-----------------|-------|
|   |                       | absolut     | Veränderung     |       | absolut      | Veränderung     |       | absolut   | Veränderung     |       |
|   |                       |             | z. VM           | z.VJM |              | z. VM           | z.VJM |           | z. VM           | z.VJM |
|   |                       |             | % oder %-punkte |       |              | % oder %-punkte |       |           | % oder %-punkte |       |
| <b>Bevölkerungsstand und -veränderung <sup>1</sup></b>        |                       |             |                 |       |              |                 |       |           |                 |       |
| Bevölkerung am Monatsende                                     | 1 000                 | 2 515       | -0,0            | -0,5  | 2 513        | -0,1            | -0,5  | 2 512     | -0,0            | -0,5  |
| Überschuß der Geborenen/Gestorbenen                           | Anzahl                | -476        | x               | x     | -656         | x               | x     | -770      | x               | x     |
| Zuzüge über die Landesgrenze                                  | Anzahl                | 6 399       | -0,0            | +0,7  | 6 273        | -2,0            | +8,0  | 4 776     | -23,9           | +1,0  |
| Fortzüge über die Landesgrenze                                | Anzahl                | +6 580      | +0,3            | -6,8  | +6 957       | +5,7            | +2,6  | +5 060    | -27,3           | -7,3  |
| Wanderungsgewinn (+) bzw. -verlust (-)                        | Anzahl                | -181        | x               | x     | -684         | x               | x     | -284      | x               | x     |
| <b>Arbeitsmarkt <sup>2</sup></b>                              |                       |             |                 |       |              |                 |       |           |                 |       |
| Arbeitslose   | Anzahl                | 170 787     | +12,9           | -6,8  | 173 848      | +1,8            | -6,3  | 170 422   | -2,0            | -7,5  |
| Arbeitslosenquote <sup>3</sup>                                | Prozent               | 12,8        | +1,5            | -0,8  | 13,0         | +0,2            | -0,8  | 12,8      | -0,2            | -0,9  |
| darunter  |                       |             |                 |       |              |                 |       |           |                 |       |
| Frauen  | Prozent               | 11,5        | +0,7            | -1,4  | 11,5         | +0,0            | -1,3  | 11,3      | -0,2            | -1,3  |
| Jüngere unter 25 Jahren                                       | Prozent               | 11,9        | +1,4            | -0,8  | 12,6         | +0,7            | -0,9  | 12,5      | -0,1            | -1,1  |
| Offene Stellen  | Anzahl                | 12 647      | +1,4            | -8,9  | 13 716       | +8,5            | -6,3  | 14 758    | +7,6            | -6,9  |
| Kurzarbeiter  | Anzahl                | 23 452      | ...             | ...   | 23 452       | ...             | ...   | 23 452    | ...             | ...   |
| <b>Bergbau und Verarbeitendes Gewerbe <sup>4</sup></b>        |                       |             |                 |       |              |                 |       |           |                 |       |
| Betriebe  | Anzahl                | 409         | -1,7            | +0,2  | 410          | +0,2            | +0,5  | 409       | -0,2            | -0,2  |
| Beschäftigte  | Anzahl                | 72 154      | -0,1            | -1,4  | 72 160       | +0,0            | -1,1  | 72 247    | +0,1            | -0,9  |
| Gesamtumsatz  | Mill. EUR             | 1 298       | -15,3           | +0,5  | 1 370        | +5,5            | +7,3  | 1 783     | +30,1           | +22,7 |
| darunter Auslandsumsatz                                       | Mill. EUR             | 312         | -17,9           | +6,9  | 355          | +14,1           | +18,5 | 499       | +40,5           | +42,4 |
| Exportquote   | Prozent               | 24,0        | -0,8            | +1,5  | 25,9         | +1,9            | +2,4  | 28,0      | +2,1            | +3,9  |
| Umsatz je Beschäftigten                                       | EUR                   | 17 994      | -15,2           | +1,9  | 18 990       | +5,5            | +8,5  | 24 675    | +29,9           | +23,9 |
| Geleistete Arbeitsstunden                                     | 1 000                 | 9 515       | +11,9           | -1,6  | 9 380        | -1,4            | +1,2  | 10 657    | +13,6           | +6,5  |
| Bruttolohn- und Gehaltssumme                                  | Mill. EUR             | 187         | -2,1            | +1,8  | 182          | -2,5            | +0,6  | 189       | +3,8            | +4,0  |
| Produktionsindex  | 2005 $\triangleq$ 100 | 23 452      | ...             | ...   | 23 452       | ...             | ...   | 23 452    | ...             | ...   |
| Auftragseingangsindex<br>im Verarbeitenden Gewerbe            | 2005 $\triangleq$ 100 | 118,2       | +2,2            | +12,6 | 126,7        | +7,2            | +27,3 | 192,1     | +51,7           | +38,4 |
| <b>Öffentliche Energie- und Wasserversorgung <sup>5</sup></b> |                       |             |                 |       |              |                 |       |           |                 |       |
| Betriebe  | Anzahl                | 94          | +0,0            | +0,0  | 95           | +1,1            | +0,0  | 95        | +0,0            | +0,0  |
| Beschäftigte  | Anzahl                | 8 419       | -0,4            | +0,7  | 8 318        | -1,2            | -0,3  | 8 301     | -0,2            | -0,1  |
| Geleistete Arbeiterstunden                                    | 1 000                 | 1 159       | +9,3            | +0,1  | 1 104        | -4,7            | +1,6  | 1 249     | +13,1           | +3,3  |
| Bruttolohn- und -gehaltssumme                                 | Mill. EUR             | 29          | +5,2            | +7,9  | 26           | -8,2            | +3,9  | 26        | -1,1            | -0,8  |
| Stromerzeugung (brutto)                                       | Mill. kWh             | 3 492       | +0,7            | +2,9  | 3 249        | -7,0            | +10,0 | ...       | ...             | ...   |

z. VM  $\triangleq$  zum Vormonat; z. VJM  $\triangleq$  zum Vorjahresmonat

1 Monate September, Oktober, November 2009

2 Quelle: Bundesagentur für Arbeit, die Daten gelten 3 Monate als vorläufig. Ab Januar 2005 unter Einschluss der Grundsicherung für Arbeit Suchende,

3 bezogen auf alle zivilen Erwerbspersonen    4 Betriebe ab 50 Beschäftigte

5 Betriebe von Unternehmen mit im Allgemeinen 20 und mehr Beschäftigten

# Konjunkturindikatoren für das Land Brandenburg im Überblick

★★★ Monatsangaben ... Monatsangaben ... Monatsangaben ... Monatsangaben ... Monatsangaben ... Monatsangaben ★★★

| Merkmal  | Einheit              | Januar 2010 |             |        | Februar 2010 |             |       | März 2010 |             |       |
|--|----------------------|-------------|-------------|--------|--------------|-------------|-------|-----------|-------------|-------|
|  |                      | absolut     | Veränderung |        | absolut      | Veränderung |       | absolut   | Veränderung |       |
|  |                      |             | z. VM       | z.VJM  |              | z. VM       | z.VJM |           | z. VM       | z.VJM |
|  |                      |             | %           |        |              | %           |       |           | %           |       |
| <b>Vorbereitende Baustellenarbeiten, Hoch- und Tiefbau<sup>1</sup> (Bauhauptgewerbe)</b> |                      |             |             |        |              |             |       |           |             |       |
| Betriebe   | Anzahl               | 314         | -0,3        | -2,2   | 313          | -0,3        | +0,0  | 312       | -0,3        | -1,0  |
| Beschäftigte   | Anzahl               | 15 006      | -5,8        | -0,9   | 14 688       | -2,1        | -1,4  | 15 135    | +3,0        | -1,8  |
| Gesamtumsatz   | Mill. EUR            | 71          | -69,3       | -13,3  | 60           | -15,5       | -28,5 | 125       | +108,0      | -14,2 |
| dar. Baugewerblicher Umsatz  | Mill. EUR            | 70          | -69,3       | -13,3  | 59           | -16,1       | -28,0 | 122       | +107,8      | -14,2 |
| Gesamtumsatz je Beschäftigten  | EUR                  | 4 732       | -67,4       | -12,6  | 4 085        | -13,7       | -27,4 | 8 245     | +101,9      | -12,6 |
| Geleistete Arbeitsstunden  | 1 000                | 693         | -49,2       | -13,2  | 668          | -3,6        | -23,7 | 1 465     | +119,3      | -7,9  |
| Bruttolohn- und Gehaltssumme   | Mill. EUR            | 29          | -24,3       | -8,5   | 24           | -15,7       | -7,9  | 32        | +30,9       | -3,9  |
| Auftragseingang  | Mill. EUR            | 78          | -55,4       | -25,9  | 90           | +15,3       | -27,7 | 141       | +56,2       | -2,1  |
| <b>Baugenehmigungen</b>  |                      |             |             |        |              |             |       |           |             |       |
| Wohnungen insgesamt <sup>2</sup>   | Anzahl               | 806         | +16,6       | +102,0 | 514          | -36,2       | +18,7 | 391       | -23,9       | -25,8 |
| Errichtung neuer Gebäude   | Anzahl               | 373         | +11,0       | +13,0  | 357          | -4,3        | +7,2  | 416       | +16,5       | -6,5  |
| <b>Einzelhandel<sup>3</sup></b>  |                      |             |             |        |              |             |       |           |             |       |
| Beschäftigte   | 2005 $\triangle$ 100 | 106,3       | -0,8        | -2,7   | 104,4        | -1,9        | -3,5  | 104,6     | +0,2        | -3,3  |
| Umsatz nominal   | 2005 $\triangle$ 100 | 98,6        | -24,1       | -2,7   | 97,2         | -1,4        | +0,3  | 96,4      | -0,8        | -13,5 |
| Umsatz real  | 2005 $\triangle$ 100 | 95,5        | -24,0       | -2,9   | 93,8         | -1,8        | +0,3  | 88,2      | -6,0        | -17,9 |
| <b>Gastgewerbe</b>   |                      |             |             |        |              |             |       |           |             |       |
| Beschäftigte   | 2005 $\triangle$ 100 | 102,1       | +0,1        | +6,2   | 100,8        | -1,3        | +5,3  | 98,1      | -2,7        | -0,8  |
| Umsatz nominal   | 2005 $\triangle$ 100 | 84,1        | -21,1       | +4,6   | 81,0         | -3,7        | +2,4  | 92,4      | +14,0       | +0,1  |
| Umsatz real  | 2005 $\triangle$ 100 | 77,0        | -20,4       | +3,1   | 74,7         | -3,1        | +2,2  | 83,1      | +11,3       | -2,4  |
| <b>Tourismus<sup>4</sup></b>   |                      |             |             |        |              |             |       |           |             |       |
| Gästeankünfte  | 1 000                | 148,9       | -23,5       | +2,1   | 173,4        | +16,5       | +5,4  | 233,1     | +34,4       | +4,2  |
| Gästeübernachtungen  | 1 000                | 430,6       | -16,9       | +5,5   | 465,4        | +8,1        | +4,2  | 615,7     | +32,3       | +6,9  |
| <b>Außenhandel<sup>5</sup></b>   |                      |             |             |        |              |             |       |           |             |       |
| Einfuhr (Generalhandel)  | Mill. EUR            | 1 059,4     | +0,8        | +8,4   | 1 067,5      | +0,8        | +35,7 | 1 150,8   | +7,8        | +25,8 |
| Ausfuhr (Spezialhandel)  | Mill. EUR            | 782,4       | -20,6       | -9,6   | 876,2        | +12,0       | -2,7  | 1 048,3   | +19,6       | +13,7 |
| <b>Gewerbeanzeigen</b>   |                      |             |             |        |              |             |       |           |             |       |
| Gewerbebeanmeldungen   | Anzahl               | 2 038       | +5,2        | +2,1   | 1 822        | -10,6       | -8,3  | ...       | ...         | ...   |
| Gewerbeabmeldungen   | Anzahl               | 1 995       | -7,8        | -9,8   | 1 534        | -23,1       | -18,8 | ...       | ...         | ...   |
| <b>Insolvenzen</b>   |                      |             |             |        |              |             |       |           |             |       |
| Unternehmen  | Anzahl               | 47          | -28,8       | -29,9  | 63           | +34,0       | +21,2 | 80        | +27,0       | +42,9 |
| Übrige Schuldner   | Anzahl               | 448         | -1,8        | +1,1   | 406          | -9,4        | +0,5  | 499       | +22,9       | +4,4  |
| <b>Verbraucherpreisindex</b>   | 2005 $\triangle$ 100 | 106,9       | -0,6        | +0,6   | 107,2        | +0,3        | +0,3  | 107,5     | +0,3        | +0,8  |

1 Betriebe von Unternehmen mit im Allgemeinen 20 und mehr Beschäftigten 2 einschließlich Baumaßnahmen an bestehenden Gebäuden

3 ohne Tankstellen und Handel mit Kfz 4 mit Campingplätzen

5 Wegen der unterschiedlichen Abgrenzung von General- und Spezialhandel ist eine Saldierung der Ein- und Ausfuhrergebnisse nicht vertretbar.

## Konjunkturindikatoren für das Land Brandenburg im Überblick

★★★ Quartalsangaben ... Quartalsangaben ... Quartalsangaben ... Quartalsangaben ... Quartalsangaben ... Quartalsangaben ★★★

| Merkmal  | Einheit   | 31.12. 2008     |             |         | 31.03. 2009      |             |         | 30.06. 2009       |             |         |
|--|-----------|-----------------|-------------|---------|------------------|-------------|---------|-------------------|-------------|---------|
|  |           | absolut         | Veränderung |         | absolut          | Veränderung |         | absolut           | Veränderung |         |
|  |           |                 | z. VQu      | z. VJQu |                  | z. VQu      | z. VJQu |                   | z. VQu      | z. VJQu |
|  |           |                 | %           |         |                  | %           |         |                   | %           |         |
| <b>Sozialversicherungspflichtig Beschäftigte<sup>1</sup></b>     |           |                 |             |         |                  |             |         |                   |             |         |
| Insgesamt  | Anzahl    | 735 593         | -1,9        | +1,1    | 726 439          | -1,2        | +0,5    | 738 174           | +1,6        | +0,1    |
| darunter   |           |                 |             |         |                  |             |         |                   |             |         |
| Frauen   | Anzahl    | 359 325         | -0,7        | +1,5    | 357 839          | -0,4        | +1,3    | 361 304           | +1,0        | +1,1    |
| Teilzeitbeschäftigte   | Anzahl    | 129 044         | -0,2        | +6,4    | 130 468          | +1,1        | +6,2    | 134 485           | +3,1        | +5,5    |
| <b>Löhne und Gehälter (Bruttomonatsverdienste)</b>               |           |                 |             |         |                  |             |         |                   |             |         |
|  |           | I. Quartal 2009 |             |         | II. Quartal 2009 |             |         | III. Quartal 2009 |             |         |
| Arbeitnehmer im  |           |                 |             |         |                  |             |         |                   |             |         |
| Produzierenden Gewerbe und Dienstleistungsbereich                | EUR       | 2 612           | +1,5        | +2,8    | 2 631            | +0,7        | +2,7    | ...               | ...         | ...     |
| Produzierenden Gewerbe zusammen                                  | EUR       | 2 421           | +3,5        | -0,2    | 2 450            | +1,2        | +0,6    | ...               | ...         | ...     |
| Kredit- und Versicherungsgewerbe                                 | EUR       | 2 710           | +0,6        | +4,3    | 2 724            | +0,5        | +3,7    | ...               | ...         | ...     |
| <b>Handwerk</b>  |           |                 |             |         |                  |             |         |                   |             |         |
| Beschäftigte   |           |                 |             |         |                  |             |         |                   |             |         |
| darunter   |           |                 |             |         |                  |             |         |                   |             |         |
| Verarbeitendes Gewerbe   |           |                 |             |         |                  |             |         |                   |             |         |
| Baugewerbe   |           |                 |             |         |                  |             |         |                   |             |         |
| Handel, Instandhaltung und Reparatur von Kfz und Gebrauchsgütern |           |                 |             |         |                  |             |         |                   |             |         |
| sonstige Dienstleistungen  |           |                 |             |         |                  |             |         |                   |             |         |
| Umsatz   |           |                 |             |         |                  |             |         |                   |             |         |
| darunter   |           |                 |             |         |                  |             |         |                   |             |         |
| Verarbeitendes Gewerbe   |           |                 |             |         |                  |             |         |                   |             |         |
| Baugewerbe   |           |                 |             |         |                  |             |         |                   |             |         |
| Handel, Instandhaltung und Reparatur von Kfz und Gebrauchsgütern |           |                 |             |         |                  |             |         |                   |             |         |
| sonstige Dienstleistungen  |           |                 |             |         |                  |             |         |                   |             |         |
| <b>Bauinstallation und Sonstiges Ausbaugewerbe<sup>2</sup></b>   |           |                 |             |         |                  |             |         |                   |             |         |
|  |           | September 2009  |             |         | Dezember 2009    |             |         | März 2010         |             |         |
| Betriebe   | Anzahl    | 204             | -1,0        | -4,2    | 202              | -1,0        | -5,2    | 231               | +14,4       | +10,5   |
| Beschäftigte   | Anzahl    | 6 961           | +0,5        | -4,4    | 6 850            | -1,6        | -3,5    | 7 531             | +9,9        | +7,5    |
| Gesamtumsatz   | Mill. EUR | 183             | +12,9       | +5,3    | 217              | +18,5       | +2,6    | 145               | -33,4       | +11,1   |
| dar. Ausbaugewerblicher Umsatz                                   | Mill. EUR | 175             | +13,2       | +3,2    | 207              | +18,3       | +0,4    | 141               | -31,9       | +18,2   |
| Gesamtumsatz je Beschäftigten                                    | EUR       | 26 332          | +12,4       | +10,1   | 31 708           | +20,4       | +6,3    | 19 214            | -39,4       | +3,4    |

Daten werden nicht mehr erhoben

z. VQu  $\triangleq$  zum Vorquartal, z. VJQu  $\triangleq$  zum Vorjahresquartal, VJD  $\triangleq$  Vierteljahresdurchschnitt

1 Auswertungen der Beschäftigtenstatistik der Bundesagentur für Arbeit (vorläufige Angaben)    2 Betriebe von Unternehmen mit 20 und mehr Beschäftigten

3 Ab Januar 2009 erfolgt die Abgrenzung nach der WZ 2008; die Ergebnisse des Vorjahres wurden entsprechend umgerechnet. - Nachgewiesen werden Vierteljahresdurchschnitte, d.h. März  $\triangleq$  Durchschnitt aus Jan. bis März, Juni  $\triangleq$  Durchschnitt aus April bis Juni, usw., ohne Sonderzahlungen. Im Jahresdurchschnitt sind die Sonderzahlungen mit enthalten.

4 einschließlich Beamte

5 einschließlich Abwasser- und Abfallentsorgung und Beseitigung von Umweltverschmutzung

|   |        | 2006    | 2007    |         |          |          |           |         |          |          |
|---|--------|---------|---------|---------|----------|----------|-----------|---------|----------|----------|
|   |        |         |         | Oktober | November | Dezember | September | Oktober | November | Dezember |
| <b>Bevölkerung</b>  |        |         |         |         |          |          |           |         |          |          |
| * Bevölkerung am Monatsende <sup>1</sup>                                      | 1 000  | 2 581,0 | 2 582,5 | 2 525,4 | 2 524,0  | 2 522,5  | 2 514,7   | 2 513,4 | 2 512,3  | ...      |
| <b>Natürliche Bevölkerungsbewegung</b>  |        |         |         |         |          |          |           |         |          |          |
| * Eheschließungen   | Anzahl | 943     | 953     | 777     | 558      | 781      | 1 595     | 833     | 401      | ...      |
| * Lebendgeborene  | Anzahl | 1 490   | 1 549   | 1 445   | 1 813    | 1 760    | 1 651     | 1 507   | 1 445    | ...      |
| * Gestorbene (ohne tot Geborene)  | Anzahl | 2 196   | 2 222   | 2 082   | 2 449    | 2 817    | 2 127     | 2 163   | 2 215    | ...      |
| * darunter: im 1. Lebensjahr Gestorbene                                       | Anzahl | 4       | 5       | 3       | 7        | ...      | 4         | 4       | 5        | ...      |
| * Überschuss der Geborenen (+) bzw. Gestorbenen (-)                           | Anzahl | - 705   | - 673   | - 637   | - 636    | - 1 057  | - 476     | - 656   | - 770    | ...      |
| <b>Wanderungen</b>  |        |         |         |         |          |          |           |         |          |          |
| * Zuzüge über die Landesgrenzen   | Anzahl | 5 088   | 5 075   | 5 806   | 4 729    | 4 453    | 6 399     | 6 273   | 4 776    | ...      |
| * darunter: aus dem Ausland   | Anzahl | 721     | 702     | 947     | 748      | 568      | 1 092     | 1 165   | 672      | ...      |
| * Fortzüge über die Landesgrenzen   | Anzahl | 5 362   | 5 406   | 6 782   | 5 461    | 4 966    | 6 580     | 6 957   | 5 060    | ...      |
| * darunter: in das Ausland  | Anzahl | 742     | 698     | 880     | 984      | 747      | 865       | 753     | 713      | ...      |
| * Wanderungsgewinn (+) bzw. -verlust (-)                                      | Anzahl | - 274   | - 331   | - 976   | - 732    | - 513    | - 181     | - 684   | - 284    | ...      |
| * Innerhalb des Landes Umgezogene <sup>2)</sup>                               | Anzahl | 5 062   | 5 054   | 5 511   | 5 043    | 4 478    | 5 738     | 5 631   | 5 015    | ...      |
| <b>Erwerbstätigkeit</b>   |        |         |         |         |          |          |           |         |          |          |
| <b>Beschäftigte<sup>3</sup></b>   |        |         |         |         |          |          |           |         |          |          |
| * Sozialversicherungspflichtig Beschäftigte am Arbeitsort <sup>4</sup>        | Anzahl | 714 968 | 727 633 | 737 119 | 750 126  | 735 593  | 726 439   | 738 174 | ...      | ...      |
| * Frauen  | Anzahl | 347 350 | 353 965 | 357 502 | 362 038  | 359 325  | 357 839   | 361 304 | ...      | ...      |
| * Ausländer/-innen  | Anzahl | 8 856   | 9 723   | 10 380  | 10 529   | 10 247   | 10 435    | 10 838  | ...      | ...      |
| * Teilzeitbeschäftigte  | Anzahl | 110 853 | 121 335 | 127 533 | 129 279  | 129 044  | 130 468   | 134 485 | ...      | ...      |
| * darunter: Frauen  | Anzahl | 91 734  | 99 250  | 103 986 | 105 272  | 105 767  | 107 092   | 109 791 | ...      | ...      |
| Sozialversicherungspflichtig Beschäftigte nach Wirtschaftsbereichen (WZ 2008) |        |         |         |         |          |          |           |         |          |          |
| * Insgesamt   |        | 714 968 | 727 633 | 737 119 | 750 126  | 735 593  | 726 439   | 738 174 | ...      | ...      |
| * Land- und Forstwirtschaft   | Anzahl | ...     | ...     | 22 150  | 22 204   | 19 728   | 20 170    | 21 835  | ...      | ...      |
| * Produzierendes Gewerbe  | Anzahl | ...     | ...     | 196 213 | 200 136  | 194 571  | 191 364   | 195 277 | ...      | ...      |
| * Handel, Gastgewerbe und Verkehr   | Anzahl | ...     | ...     | 171 169 | 174 549  | 171 485  | 169 343   | 172 356 | ...      | ...      |
| * Erbringung von Unternehmensdienstleistungen                                 | Anzahl | ...     | ...     | 116 670 | 119 604  | 114 739  | 112 924   | 115 263 | ...      | ...      |
| * Erbringung von öffentlichen und privaten Dienstleistungen                   | Anzahl | ...     | ...     | 230 719 | 233 462  | 234 905  | 232 481   | 233 287 | ...      | ...      |
| <b>Arbeitsmarkt<sup>5</sup></b>   |        |         |         |         |          |          |           |         |          |          |
| * Arbeitslose   | Anzahl | .       | 923 665 | 183 261 | 185 566  | 184 152  | 151 301   | 170 787 | 173 848  | 170 422  |
| * darunter: Frauen  | Anzahl | .       | .       | 82 576  | 82 023   | 81 116   | 68 856    | 73 620  | 73 489   | 72 371   |
| Arbeitslosenquote <sup>6</sup>  |        |         |         |         |          |          |           |         |          |          |
| * insgesamt   | %      | 13,0    | 12,3    | 13,6    | 13,8     | 13,7     | 11,3      | 12,8    | 13,0     | 12,8     |
| * Frauen  | %      | 13,2    | 11,7    | 12,9    | 12,8     | 12,6     | 10,8      | 11,5    | 11,5     | 11,3     |
| * Männer  | %      | 12,8    | 12,9    | 14,3    | 14,7     | 14,6     | 11,8      | 13,9    | 14,4     | 14,1     |
| * Ausländer/-innen  | %      | 24,4    | 23,2    | 25,8    | 25,7     | 25,3     | 21,5      | 22,8    | 23,1     | 21,5     |
| * Jüngere unter 25 Jahren   | %      | 12,7    | 12,5    | 12,7    | 13,5     | 13,6     | 10,5      | 11,9    | 12,6     | 12,5     |
| * Kurzarbeiter/-innen   | Anzahl | 3 407   | 20 390  | ...     | ...      | 25 438   | 17 320    | ...     | ...      | ...      |
| * Gemeldete Stellen   | Anzahl | 13 655  | 14 698  | 13 889  | 14 640   | 15 852   | 12 470    | 12 647  | 13 716   | 14 758   |

2 ohne innerhalb der Gemeinden Umgezogene

3 Quelle: Auswertungen der Beschäftigtenstatistik der Bundesagentur für Arbeit (vorläufige Angaben)

4 insgesamt: einschließlich Personen „ohne Angabe“ zur Wirtschaftsgliederung

5 Quelle: Bundesagentur für Arbeit, die Daten gelten 3 Monate als vorläufig, Berechnungsstand Juli 2007

ohne Teilnehmer an Eignungsfeststellungs- und Trainingsmaßnahmen; ab Januar 2005 unter Einschluss der Grundsicherung für Arbeitssuchende;

ab September 2005 Untererfassung in den Optionskommunen beseitigt. Verfahrensbedingte Abweichungen zu den offiziellen Zahlen sind nicht auszuschließen;

Die jeweils aktuellen Werte sind im Internet bei der Bundesagentur für Arbeit als detaillierte Übersichten zu finden.

6 Arbeitslose in Prozent aller zivilen Erwerbspersonen



| Merkmal  | Einheit   | 2007         | 2008    | 2008     | 2009    |         |          |          | 2010    |         |
|--|-----------|--------------|---------|----------|---------|---------|----------|----------|---------|---------|
|  |           | Durchschnitt |         | Dezember | Januar  | Februar | November | Dezember | Januar  | Februar |
| <b>Bautätigkeit</b>  |           |              |         |          |         |         |          |          |         |         |
| <b>Baugenehmigungen</b>  |           |              |         |          |         |         |          |          |         |         |
| * Wohngebäude (Neubau)   | Anzahl    | 399          | 370     | 330      | 271     | 278     | 359      | 291      | 314     | 305     |
| * darunter: mit 1 oder 2 Wohnungen   | Anzahl    | 385          | 359     | 319      | 265     | 270     | 344      | 280      | 297     | 297     |
| * umbauter Raum  | 1 000 m³  | 291          | 277     | 230      | 188     | 209     | 366      | 290      | 350     | 244     |
| * Wohnfläche   | 1 000 m²  | 57           | 53      | 45       | 36      | 40      | 71       | 56       | 64      | 47      |
| * veranschlagte Kosten der Bauwerke  | Mill. EUR | 60,5         | 59,1    | 49,6     | 40,4    | 44,8    | 76,7     | 61,0     | 71,4    | 56,5    |
| * Nichtwohngebäude (Neubau)  | Anzahl    | 61           | 70      | 75       | 59      | 55      | 53       | 45       | 59      | 52      |
| * umbauter Raum  | 1 000 m³  | 401          | 772     | 2 963    | 268     | 291     | 293      | 355      | 433     | 589     |
| * Nutzfläche   | 1 000 m²  | 55           | 100     | 326      | 43      | 46      | 50       | 57       | 51      | 76      |
| * veranschlagte Kosten der Bauwerke  | Mill. EUR | 38,2         | 86,1    | 428,7    | 28,2    | 34,6    | 56,6     | 41,6     | 38,6    | 45,0    |
| * Wohnungen in Wohn- und Nichtwohngebäuden (Neubau und Saldo aus Baumaßnahmen an bestehenden Gebäuden) | Anzahl    | 598          | 620     | 711      | 399     | 433     | 902      | 691      | 806     | 514     |
| * Wohnräume (einschließlich Küchen)  | Anzahl    | 2 768        | 2 683   | 2 457    | 1 930   | 1 938   | 3 432    | 2 818    | 3 171   | 2 126   |
| Wohnfläche insgesamt   | 1 000 m²  | 68           | 66      | 67       | 46      | 48      | 81       | 63       | 77      | 58      |
| <b>Landwirtschaft</b>  |           |              |         |          |         |         |          |          |         |         |
| <b>Viehbestand</b>   |           |              |         |          |         |         |          |          |         |         |
| Rinder (einschl. Kälber)   | 1.000     | 575          | 572     | 561      | 566     | 573     | 589      | 587      | 587     | 580     |
| darunter: Milchkühe  | 1.000     | 170          | 167     | 162      | 164     | 165     | 167      | 167      | 166     | 161     |
| Schweine   | 1.000     | 804          | 797     | 814      | 808     | 820     | 756      | 733      | 772     | 808     |
| darunter: Mastschweine   | 1.000     | 255          | 238     | 260      | 254     | 267     | 241      | 235      | 231     | 237     |
| Zuchtsauen   | 1.000     | 99           | 99      | 100      | 103     | 101     | 91       | 92       | 95      | 98      |
| darunter trächtig  | 1.000     | 71           | 71      | 70       | 71      | 69      | 66       | 64       | 70      | 68      |
| <b>Schlachtungen</b>   |           |              |         |          |         |         |          |          |         |         |
| * Schlachtmengen (ohne Geflügel) <sup>1</sup>  | t         | 14 191       | 14 044  | 15 839   | 15 839  | 13 292  | 14 877   | 15 047   | 14 410  | 12 890  |
| * darunter: Rinder (ohne Kälber)   | t         | 714          | 522     | 587      | 587     | 492     | 661      | 547      | 543     | 558     |
| * Kälber   | t         | 12           | 12      | 7        | 7       | 6       | 9        | 14       | 9       | 7       |
| * Schweine   | t         | 13 327       | 13 344  | 15 148   | 15 148  | 12 686  | 14 002   | 14 345   | 13 744  | 12 223  |
| * Geflügelfleisch <sup>2</sup>   | t         | 5 783        | 6 332   | 6 180    | 6 180   | 5 527   | 6 681    | 7 199    | 6 237   | 6 028   |
| * Eierzeugung <sup>3</sup>   | 1 000 St. | 64 474       | 73 414  | 76 830   | 76 830  | 67 485  | 55 157   | 62 381   | 63 051  | 57 083  |
| <b>Produzierendes Gewerbe</b>  |           |              |         |          |         |         |          |          |         |         |
| <b>Verarbeitendes Gewerbe sowie Bergbau und Gewinnung von Steinen und Erden<sup>4</sup></b>            |           |              |         |          |         |         |          |          |         |         |
| * Betriebe   | Anzahl    | 385          | 409     | 413      | 408     | 408     | 416      | 416      | 409     | 410     |
| * Beschäftigte <sup>5</sup>  | Anzahl    | 69 962       | 72 920  | 73 677   | 73 155  | 72 965  | 72 860   | 72 247   | 72 154  | 72 160  |
| * Geleistete Arbeitsstunden  | 1 000 h   | 9 563        | 9 961   | 8 633    | 9 668   | 9 269   | 9 996    | 8 502    | 9 515   | 9 380   |
| * Bruttolohn- und gehaltssumme   | Mill. EUR | 183,4        | 194,8   | 196,0    | 183,5   | 181,1   | 234,5    | 190,8    | 186,7   | 182,1   |
| * Umsatz (ohne Umsatzsteuer)   | Mill. EUR | 1 560,4      | 1 633,2 | 1 562,8  | 1 292,3 | 1 276,6 | 1 600,3  | 1 532,3  | 1 298,3 | 1 370,3 |
| davon  |           |              |         |          |         |         |          |          |         |         |
| Vorleistungsgüterproduzenten   | Mill. EUR | 743,8        | 752,9   | 578,6    | 579,4   | 561,6   | 758,0    | 589,8    | 592,1   | 611,5   |
| Investitionsgüterproduzenten   | Mill. EUR | 332,7        | 366,1   | 429,9    | 235,0   | 254,4   | 326,9    | 409,0    | 222,3   | 281,9   |
| Gebrauchsgüterproduzenten  | Mill. EUR | .            | .       | .        | .       | .       | .        | .        | .       | .       |
| Verbrauchsgüterproduzenten   | Mill. EUR | 204,5        | 223,1   | 246,9    | 206,9   | 192,6   | 225,0    | 254,1    | 245,9   | 240,3   |
| Energie  | Mill. EUR | .            | .       | .        | .       | .       | .        | .        | .       | .       |
| * darunter: Auslandsumsatz   | Mill. EUR | 407,1        | 423,6   | 381,2    | 291,4   | 299,8   | 400,8    | 379,4    | 311,6   | 355,4   |
| <b>Energie- und Wasserversorgung</b>   |           |              |         |          |         |         |          |          |         |         |
| * Betriebe <sup>6</sup>  | Anzahl    | 92           | 94      | 93       | 94      | 95      | 94       | 94       | 94      | 95      |
| * Beschäftigte <sup>6</sup>  | Anzahl    | 8 816        | 8 452   | 8 408    | 8 363   | 8 340   | 8 456    | 8 454    | 8 419   | 8 318   |
| * Geleistete Arbeitsstunden <sup>6</sup>   | 1 000 h   | 1 194        | 1 140   | 1 002    | 1 157   | 1 087   | 1 175    | 1 061    | 1 159   | 1 104   |
| * Bruttolohn- und gehaltssumme <sup>6</sup>  | Mill. EUR | 28,2         | 28,3    | 27,1     | 26,7    | 25,5    | 43,9     | 27,4     | 28,8    | 26,5    |
| * Stromerzeugung (brutto) in öffentlichen Energieversorgungsunternehmen <sup>7</sup>                   | Mill. kWh | ...          | 3 036   | 3 297    | 3 393   | 2 955   | 3 157    | 3 469    | 3 492   | 3 249   |

\* Die mit einem Stern versehenen Positionen werden von allen statistischen Landesämtern im „Zahlenspiegel“ veröffentlicht.

1 aus gewerblichen Schlachtungen von Tieren in- und ausländischer Herkunft (Rinder, Schweine, Schafe, Pferde, Ziegen); einschließl. Schlachtfetten, jedoch ohne Innereien

2 Geflügelfleisch aus Schlachtungen inländischen Geflügels in Schlachtereien mit einer Schlachtkapazität von 2 000 und mehr Tieren im Monat

3 erzeugte Eier in Betrieben bzw. Unternehmen mit mindestens 3 000 Hennenhaltungsplätzen; einschließl. Junghennen-, Bruch- und Knickeiern

4 Betriebe ab 50 Beschäftigten

5 einschließl. der tätigen Inhaber

6 Betriebe von Unternehmen mit im Allgemeinen 20 und mehr Beschäftigten

7 mit einer elektrischen Leistung ab 1 MW

# Zahlenspiegel Land Brandenburg

| Merkmal   | Einheit              | 2007         | 2008  | 2008     | 2009   |         |          |          | 2010   |         |
|---|----------------------|--------------|-------|----------|--------|---------|----------|----------|--------|---------|
|   |                      | Durchschnitt |       | Dezember | Januar | Februar | November | Dezember | Januar | Februar |
| Noch: Produzierendes Gewerbe  |                      |              |       |          |        |         |          |          |        |         |
| <b>Baugewerbe</b>   |                      |              |       |          |        |         |          |          |        |         |
| <b>Bauhauptgewerbe/Vorbereitende Baustellenarbeiten, Hoch- und Tiefbau <sup>1</sup></b> |                      |              |       |          |        |         |          |          |        |         |
| * Beschäftigte <sup>2</sup>   | Anzahl               | 33 288       | ...   | 31 644   | 29 933 | 29 462  | 32 284   | 31 472   | 29 655 | 38 010  |
| * Geleistete Arbeitsstunden   | 1 000 h              | 3 529        | ...   | 2 625    | 1 572  | 1 748   | 3 577    | 2 488    | 1 344  | 1 306   |
| * davon: Wohnungsbau  | 1 000 h              | 1 264        | ...   | 947      | 582    | 679     | 1 209    | 787      | 483    | 478     |
| * gewerblicher Bau  | 1 000 h              | 1 210        | ...   | 955      | 662    | 698     | 1 310    | 959      | 594    | 549     |
| * öffentlicher und Straßenbau   | 1 000 h              | 1 055        | ...   | 723      | 328    | 371     | 1 058    | 742      | 267    | 279     |
| * Bruttolohn- und gehaltssumme  | Mill. EUR            | 59,5         | ...   | 64,4     | 49,6   | 41,6    | 62,2     | 59,5     | 45,1   | 38,0    |
| * Baugewerblicher Umsatz (ohne Umsatzsteuer)  | Mill. EUR            | 268,3        | ...   | 323,8    | 123,6  | 127,0   | 378,9    | 330,9    | 103,6  | 84,9    |
| * davon: Wohnungsbau  | Mill. EUR            | 87,1         | ...   | 100,7    | 42,5   | 47,9    | 134,9    | 105,1    | 33,3   | 25,4    |
| * gewerblicher Bau  | Mill. EUR            | 94,6         | ...   | 116,1    | 52,9   | 53,9    | 125,1    | 119,9    | 45,4   | 39,4    |
| * öffentlicher und Straßenbau   | Mill. EUR            | 86,6         | ...   | 107,0    | 28,3   | 25,2    | 118,9    | 105,9    | 24,9   | 20,1    |
| <b>Ausbaugewerbe/Bauinstallation, sonstiges Ausbaugewerbe <sup>3 4</sup></b>            |                      |              |       |          |        |         |          |          |        |         |
| * Beschäftigte <sup>2 5</sup>   | Anzahl               | 7 195        | 7 228 | 7 297    | 7 279  | 7 096   | 7 007    | 6 926    | 6 961  | 6 850   |
| * Geleistete Arbeitsstunden   | 1 000 h              | 2 453        | 2 448 | 2 500    | 2 546  | 2 409   | 2 179    | 2 311    | 2 451  | 2 351   |
| * Bruttolohn- und gehaltssumme  | Mill. EUR            | 40,3         | 40,8  | 40,8     | 41,0   | 41,7    | 37,9     | 40,2     | 42,8   | 41,3    |
| * Baugewerblicher Umsatz (ohne Umsatzsteuer)  | Mill. EUR            | 149,9        | 166,7 | 159,2    | 169,7  | 206,3   | 119,4    | 154,8    | 175,2  | 207,2   |
| <b>Handel <sup>6</sup></b>  |                      |              |       |          |        |         |          |          |        |         |
| <b>Großhandel <sup>7</sup></b>  |                      |              |       |          |        |         |          |          |        |         |
| * Beschäftigte  | 2005 $\triangle$ 100 | 110,7        | 129,5 | 129,2    | 126,2  | 126,4   | 128,3    | 127,8    | 125,9  | 126,7   |
| * Umsatz nominal  | 2005 $\triangle$ 100 | 130,2        | 116,7 | 106,8    | 85,6   | 89,1    | 109,1    | 113,6    | 81,4   | 87,1    |
| * Umsatz real   | 2005 $\triangle$ 100 | 114,1        | 102,1 | 101,2    | 82,2   | 84,6    | 102,8    | 106,8    | 76,1   | 81,3    |
| <b>Einzelhandel <sup>8</sup></b>  |                      |              |       |          |        |         |          |          |        |         |
| * Beschäftigte  | 2005 $\triangle$ 100 | 113,7        | 109,7 | 111,7    | 109,2  | 108,1   | 107,3    | 107,2    | 106,3  | 104,4   |
| * Umsatz nominal  | 2005 $\triangle$ 100 | 108,1        | 115,2 | 133,7    | 101,3  | 96,9    | 113,2    | 129,8    | 98,6   | 97,2    |
| * Umsatz real   | 2005 $\triangle$ 100 | 104,5        | 111,1 | 127,1    | 98,4   | 93,6    | 109,9    | 125,8    | 95,5   | 93,8    |
| <b>Kfz-Handel und Tankstellen <sup>9</sup></b>  |                      |              |       |          |        |         |          |          |        |         |
| * Beschäftigte  | 2005 $\triangle$ 100 | 122,9        | 119,8 | 117,4    | 116,5  | 115,8   | 114,5    | 114,4    | 113,4  | 113,0   |
| * Umsatz nominal  | 2005 $\triangle$ 100 | 117,5        | 114,7 | 104,2    | 93,9   | 122,5   | 119,4    | 109,7    | 87,9   | 107,6   |
| * Umsatz real   | 2005 $\triangle$ 100 | 110,0        | 110,6 | 98,4     | 90,5   | 117,9   | 114,6    | 105,4    | 84,4   | 103,4   |
| <b>Gastgewerbe <sup>6</sup></b>   |                      |              |       |          |        |         |          |          |        |         |
| * Beschäftigte  | 2005 $\triangle$ 100 | 104,1        | 102,9 | 101,9    | 96,1   | 95,8    | 104,4    | 102,1    | 102,1  | 100,8   |
| * Umsatz nominal  | 2005 $\triangle$ 100 | 106,8        | 107,4 | 107,5    | 80,4   | 79,1    | 94,2     | 106,5    | 84,1   | 81,0    |
| * Umsatz real   | 2005 $\triangle$ 100 | 100,8        | 100,7 | 99,2     | 74,7   | 73,1    | 86,4     | 96,8     | 77,0   | 74,7    |
| <b>Tourismus <sup>10</sup></b>  |                      |              |       |          |        |         |          |          |        |         |
| * Gästeankünfte   | 1.000                | 302,3        | 310,7 | 194,6    | 145,8  | 164,5   | 229,5    | 194,7    | 148,9  | 173,4   |
| * darunter: von Auslandsgästen  | 1.000                | 26,8         | 29,0  | 17,5     | 11,7   | 13,2    | 17,6     | 16,3     | 13,4   | 14,9    |
| * Gästeübernachtungen   | 1.000                | 827,9        | 847,7 | 510,8    | 408,3  | 446,7   | 575,2    | 518,0    | 430,6  | 465,4   |
| * darunter: von Auslandsgästen  | 1.000                | 58,8         | 61,8  | 38,7     | 24,6   | 28,3    | 37,3     | 35,2     | 29,6   | 31,5    |

\* Die mit einem Stern versehenen Positionen werden von allen statistischen Landesämtern im „Zahlenspiegel“ veröffentlicht.

1 nach der Totalerhebung hochgerechnete Ergebnisse

2 einschl. der tätigen Inhaber

3 Betriebe von Unternehmen mit im Allgemeinen 20 und mehr Beschäftigten

4 einschl. Vermietung von Baumaschinen und -geräten mit Bedienungspersonal

5 am Ende des Berichtsvierteljahres

6 vorläufige Angaben

7 einschl. Handelsvermittlung

8 ohne Reparatur von Gebrauchsgütern

9 sowie Instandhaltung und Reparatur von Kfz

10 Betriebe ab 9 Betten, einschl. Campingplätzen (Touristik-Camping)

# Zahlenspiegel Land Brandenburg

| Merkmal  | Einheit   | 2007         | 2008  | 2008     | 2009   |         |          |          | 2010    |         |
|--|-----------|--------------|-------|----------|--------|---------|----------|----------|---------|---------|
|  |           | Durchschnitt |       | Dezember | Januar | Februar | November | Dezember | Januar  | Februar |
| <b>Verkehr</b>   |           |              |       |          |        |         |          |          |         |         |
| <b>Straßenverkehrsunfälle</b>                              |           |              |       |          |        |         |          |          |         |         |
| Unfälle insgesamt  | Anzahl    | 7 009        | 6 771 | 7 239    | 7 671  | 5 701   | 7 398    | 7 686    | 8 809   | 7 928   |
| * Unfälle mit Personenschaden und Sachschaden <sup>1</sup> | Anzahl    | 1 064        | 986   | 891      | 1 012  | 678     | 892      | 1 085    | 1 030   | 811     |
| * darunter: Unfälle mit Personenschaden                    | Anzahl    | 798          | 724   | 589      | 565    | 402     | 670      | 653      | 398     | 366     |
| * getötete Personen  | Anzahl    | 22           | 19    | 23       | 14     | 9       | 19       | 5        | 4       | 10      |
| * verletzte Personen                                       | Anzahl    | 994          | 889   | 716      | 698    | 500     | 799      | 793      | 504     | 462     |
| <b>Kraftfahrzeuge<sup>2</sup></b>                          |           |              |       |          |        |         |          |          |         |         |
| * Zulassungen fabrikneuer Kraftfahrzeuge darunter          | Anzahl    | 6 546        | 6 365 | 6 161    | 4 694  | 7 588   | 7 227    | 6 093    | 4 667   | 5 126   |
| * Personenkraftwagen <sup>3</sup>                          | Anzahl    | 5 162        | 4 932 | 4 896    | 3 870  | 6 644   | 6 277    | 4 957    | 3 862   | 4 296   |
| * Lastkraftwagen   | Anzahl    | 761          | 765   | 841      | 497    | 468     | 662      | 763      | 597     | 509     |
| <b>Binnenschifffahrt</b>                                   |           |              |       |          |        |         |          |          |         |         |
| * Gütereingang   | 1 000 t   | 144,2        | 110,7 | 88,1     | 32,4   | 50,4    | 94,9     | 48,1     | 9,0     | 1,8     |
| * Güterversand   | 1 000 t   | 241,4        | 222,4 | 250,3    | 208,9  | 199,3   | 337,4    | 277,8    | 166,5   | 171,7   |
| <b>Außenhandel<sup>4</sup></b>                             |           |              |       |          |        |         |          |          |         |         |
| <b>Ausfuhr (Spezialhandel)</b>                             |           |              |       |          |        |         |          |          |         |         |
| * Ausfuhr insgesamt  | Mill. EUR | 728,8        | 858,6 | 1 002,5  | 929,8  | 865,2   | 1 006,2  | 852,8    | 985,6   | ...     |
| darunter   |           |              |       |          |        |         |          |          |         |         |
| * Güter der Ernährungswirtschaft                           | Mill. EUR | 38,0         | 40,2  | 42,9     | 42,4   | 39,2    | 47,9     | 45,7     | 53,5    | ...     |
| * Güter der gewerblichen Wirtschaft                        | Mill. EUR | 678,2        | 800,9 | 914,0    | 843,5  | 800,9   | 935,9    | 786,0    | 911,9   | ...     |
| davon  |           |              |       |          |        |         |          |          |         |         |
| * Rohstoffe  | Mill. EUR | 5,6          | 6,4   | 6,9      | 4,1    | 4,6     | 8,3      | 8,4      | 7,1     | ...     |
| * Halbwaren  | Mill. EUR | 118,9        | 122,5 | 89,3     | 80,4   | 78,4    | 107,6    | 72,1     | 67,9    | ...     |
| * Fertigwaren  | Mill. EUR | 553,7        | 672,0 | 817,7    | 759,0  | 717,9   | 820,1    | 705,5    | 836,9   | ...     |
| davon  |           |              |       |          |        |         |          |          |         |         |
| * Vorerzeugnisse   | Mill. EUR | 199,5        | 220,1 | 200,6    | 153,2  | 168,3   | 225,5    | 212,5    | 218,7   | ...     |
| * Enderzeugnisse   | Mill. EUR | 354,1        | 451,9 | 617,1    | 605,7  | 549,6   | 594,6    | 493,0    | 618,2   | ...     |
| Ausfuhr nach   |           |              |       |          |        |         |          |          |         |         |
| * Europa   | Mill. EUR | 596,6        | 700,7 | 707,0    | 750,2  | 576,3   | 762,0    | 610,4    | 763,6   | ...     |
| * darunter: in EU-Länder <sup>5</sup>                      | Mill. EUR | 535,3        | 630,2 | 704,4    | 622,3  | 503,3   | 676,5    | 506,5    | 687,1   | ...     |
| * Afrika   | Mill. EUR | 6,7          | 8,3   | 7,9      | 7,0    | 9,2     | 14,7     | 14,5     | 12,8    | ...     |
| * Amerika  | Mill. EUR | 84,7         | 95,8  | 240,3    | 118,8  | 228,2   | 165,0    | 148,6    | 133,8   | ...     |
| * Asien  | Mill. EUR | 35,5         | 46,1  | 42,3     | 46,0   | 38,5    | 55,3     | 66,7     | 69,2    | ...     |
| * Australien, Ozeanien und übrige Gebiete                  | Mill. EUR | 5,3          | 7,7   | 5,0      | 7,8    | 12,9    | 9,1      | 12,7     | 6,3     | ...     |
| <b>Einfuhr (Generalhandel)</b>                             |           |              |       |          |        |         |          |          |         |         |
| * Einfuhr insgesamt  | Mill. EUR | 914,2        | 966,7 | 1 086,5  | 955,2  | 976,9   | 1 060,2  | 883,8    | 1 050,9 | ...     |
| darunter   |           |              |       |          |        |         |          |          |         |         |
| * Güter der Ernährungswirtschaft                           | Mill. EUR | 58,8         | 70,5  | 64,3     | 70,3   | 60,7    | 87,7     | 78,5     | 85,6    | ...     |
| * Güter der gewerblichen Wirtschaft                        | Mill. EUR | 837,4        | 874,7 | 968,4    | 837,4  | 859,1   | 844,7    | 753,3    | 911,1   | ...     |
| davon  |           |              |       |          |        |         |          |          |         |         |
| * Rohstoffe  | Mill. EUR | 432,3        | 390,9 | 453,8    | 374,6  | 381,9   | 366,8    | 369,6    | 415,2   | ...     |
| * Halbwaren  | Mill. EUR | 59,8         | 63,9  | 49,3     | 53,1   | 34,2    | 49,7     | 38,0     | 41,1    | ...     |
| * Fertigwaren  | Mill. EUR | 345,3        | 419,9 | 465,3    | 409,7  | 442,9   | 428,3    | 345,7    | 454,8   | ...     |
| davon  |           |              |       |          |        |         |          |          |         |         |
| * Vorerzeugnisse   | Mill. EUR | 84,5         | 90,3  | 73,2     | 46,8   | 61,2    | 93,9     | 68,0     | 87,2    | ...     |
| * Enderzeugnisse   | Mill. EUR | 260,8        | 329,5 | 392,1    | 362,9  | 381,7   | 334,3    | 277,7    | 367,6   | ...     |
| Einfuhr aus  |           |              |       |          |        |         |          |          |         |         |
| * Europa   | Mill. EUR | 795,3        | 814,6 | 908,5    | 778,4  | 798,9   | 843,3    | 772,9    | 881,3   | ...     |
| * darunter: in EU-Länder <sup>5</sup>                      | Mill. EUR | 357,8        | 428,0 | 443,7    | 431,8  | 408,1   | 492,6    | 395,3    | 455,7   | ...     |
| * Afrika   | Mill. EUR | 2,2          | 4,0   | 2,2      | 1,8    | 1,0     | 4,2      | 3,2      | 4,0     | ...     |
| * Amerika  | Mill. EUR | 80,1         | 84,8  | 90,7     | 118,6  | 96,4    | 144,4    | 54,6     | 87,6    | ...     |
| * Asien  | Mill. EUR | 35,6         | 63,2  | 85,0     | 54,6   | 80,3    | 66,2     | 53,1     | 78,0    | ...     |
| * Australien, Ozeanien und übrige Gebiete                  | Mill. EUR | 1,0          | 0,2   | 0,1      | 1,8    | 0,3     | 2,1      | 0,0      | 0,1     | ...     |
| <b>Gewerbeanzeigen<sup>6</sup></b>                         |           |              |       |          |        |         |          |          |         |         |
| * Gewerbebeanmeldungen                                     | Anzahl    | 1 963        | 1 955 | 1 881    | 1 997  | 1 987   | 1 798    | 1 938    | 2 038   | 1 822   |
| * Gewerbeabmeldungen                                       | Anzahl    | 1 837        | 1 814 | 2 536    | 2 211  | 1 890   | 1 595    | 2 164    | 1 995   | 1 534   |

\* Die mit einem Stern versehenen Positionen werden von allen statistischen Landesämtern im „Zahlenspiegel“ veröffentlicht.

1 schwerwiegender Unfall mit Sachschaden (im engeren Sinne) und sonstiger Sachschadensunfall unter Einfluss berauschender Mittel

2 Quelle: „Kraftfahrt-Bundesamt“

3 Fahrzeuge zur Personenbeförderung mit höchstens 8 Sitzplätzen außer Fahrersitz, ab Oktober 2005 einschl. Wohnmobile und Krankenwagen.

Im Durchschnitt 2005 sind die Wohnmobile und Krankenwagen von Jahresbeginn an berücksichtigt.

4 Wegen der unterschiedlichen Abgrenzung von Spezialhandel und Generalhandel ist eine Saldierung der Ein- und Ausfuhrergebnisse nicht vertretbar.

5 Einschl. Bulgarien und Rumänien (EU-27); die Angaben der Vorjahre wurden rückwirkend entsprechend umgerechnet.

6 ohne Automatenaufsteller und Reisegewerbe

# Zahlenspiegel Land Brandenburg

| Merkmal  | Einheit               | 2007         | 2008   | 2008     | 2009   |         |  |          | 2010   |         |
|--|-----------------------|--------------|--------|----------|--------|---------|--|----------|--------|---------|
|  |                       | Durchschnitt |        | Dezember | Januar | Februar | November   | Dezember | Januar | Februar |
| <b>Insolvenzen</b>   |                       |              |        |          |        |         |  |          |        |         |
| * Insolvenzen  | Anzahl                | 565          | 498    | 462      | 510    | 456     | 535  | 522      | 495    | 469     |
| davon  |                       |              |        |          |        |         |  |          |        |         |
| * Unternehmen  | Anzahl                | 67           | 59     | 57       | 67     | 52      | 71   | 66       | 47     | 63      |
| * Verbraucher  | Anzahl                | 380          | 341    | 326      | 361    | 308     | 348  | 347      | 357    | 307     |
| * ehemals selbstständig Tätige   | Anzahl                | 102          | 89     | 66       | 71     | 76      | 101  | 97       | 75     | 92      |
| * sonstige natürliche Personen <sup>1</sup> , Nachlässe                                      | Anzahl                | 16           | 10     | 13       | 11     | 20      | 15   | 12       | 16     | 7       |
| * Voraussichtliche Forderungen   | Mill. EUR             | 75 399       | 68 705 | 44 663   | 66 558 | 68 617  | 336 741  | 60 318   | 44 750 | 64 889  |
| <b>Handwerk<sup>2</sup></b>  |                       |              |        |          |        |         |  |          |        |         |
| * Beschäftigte   | 2003 $\triangleq$ 100 | 87,6         | 90,1   | 88,0     | 89,8   | 88,7    | <b>ab 2008 wird der Handwerksbericht nicht mehr erhoben!</b> |          |        |         |
| * Umsatz   | 2003 $\triangleq$ 100 | 90,2         | 100,6  | 97,2     | 103,1  | 107,9   |  |          |        |         |
| <b>Preise</b>  |                       |              |        |          |        |         |  |          |        |         |
| * Verbraucherpreisindex  | 2005 $\triangleq$ 100 | 104,0        | 106,6  | 106,9    | 106,6  | 106,7   | 106,9  | 107,2    | 107,5  | 107,5   |
| * Preisindex für Wohngebäude <sup>3</sup>  | 2005 $\triangleq$ 100 | 114,0        | 119,1  | 120,0    | 120,0  | 121,4   | 121,2  | 122,1    | 122,2  | 123,1   |
| <b>Verdienste<sup>4</sup></b>  |                       |              |        |          |        |         |  |          |        |         |
| Bruttomonatsverdienste <sup>4</sup> der vollzeitbeschäftigten                                |                       |              |        |          |        |         |  |          |        |         |
| * Arbeitnehmer <sup>5</sup> im Produzierenden Gewerbe und im Dienstleistungsbereich und zwar | EUR                   | x            | x      | 2 540    | 2 563  | 2 587   | 2 573  | 2 612    | 2 631  | ...     |
| * männlich   | EUR                   | x            | x      | 2 573    | 2 588  | 2 612   | 2 578  | 2 633    | 2 651  | ...     |
| * weiblich   | EUR                   | x            | x      | 2 488    | 2 521  | 2 546   | 2 564  | 2 578    | 2 598  | ...     |
| * Produzierendes Gewerbe   | EUR                   | x            | x      | 2 427    | 2 436  | 2 443   | 2 339  | 2 421    | 2 450  | ...     |
| * Bergbau und Gewinnung von Steinen und Erden  | EUR                   | x            | x      | 3 157    | 3 224  | 3 218   | 3 269  | 3 403    | 3 409  | ...     |
| * Verarbeitendes Gewerbe   | EUR                   | x            | x      | 2 408    | 2 420  | 2 440   | 2 317  | 2 366    | 2 393  | ...     |
| * Energieversorgung  | EUR                   | x            | x      | 3 383    | 3 415  | 3 406   | 3 431  | 3 483    | 3 550  | ...     |
| * Wasserversorgung <sup>6</sup>  | EUR                   | x            | x      | 2 306    | 2 332  | 2 393   | 2 364  | 2 414    | 2 367  | ...     |
| * Baugewerbe   | EUR                   | x            | x      | ...      | ...    | ...     | ...  | 2 184    | 2 236  | ...     |
| * Dienstleistungsbereich   | EUR                   | x            | x      | 2 598    | 2 628  | 2 662   | 2 693  | 2 710    | 2 724  | ...     |
| * Handel; Instandhaltung und Reparatur von Kfz und Gebrauchsgütern                           | EUR                   | x            | x      | 2 191    | 2 204  | 2 231   | 2 183  | 2 207    | 2 229  | ...     |
| * Verkehr und Lagerei  | EUR                   | x            | x      | 2 248    | 2 250  | 2 294   | 2 295  | 2 350    | 2 346  | ...     |
| * Gastgewerbe  | EUR                   | x            | x      | 1 444    | 1 461  | 1 474   | 1 511  | 1 494    | 1 496  | ...     |
| * Information und Kommunikation  | EUR                   | x            | x      | 3 066    | 3 232  | 3 293   | 3 184  | 3 169    | •      | ...     |
| * Erbringung von Finanz- und Versicherungsdienstleistungen                                   | EUR                   | x            | x      | 3 181    | 3 177  | 3 181   | 3 253  | 3 211    | 3 215  | ...     |
| * Grundstücks- und Wohnungswesen   | EUR                   | x            | x      | 2 916    | 2 927  | 2 945   | 2 924  | 2 982    | 3 005  | ...     |
| * Erbringung von freiberuflichen, wissenschaftlichen und technischen Dienstleistungen        | EUR                   | x            | x      | 2 808    | 2 845  | 2 899   | 2 940  | 3 006    | 2 979  | ...     |
| * Erbringung von sonstigen wirtschaftlichen Dienstleistungen                                 | EUR                   | x            | x      | 1 725    | 1 726  | 1 747   | 1 748  | 1 761    | 1 776  | ...     |
| * Öffentliche Verwaltung, Verteidigung, Sozialversicherung                                   | EUR                   | x            | x      | 2 808    | 2 890  | 2 902   | 2 941  | 2 957    | 2 985  | ...     |
| * Erziehung und Unterricht   | EUR                   | x            | x      | 3 462    | 3 498  | 3 497   | 3 508  | 3 545    | 3 588  | ...     |
| * Gesundheits- und Sozialwesen   | EUR                   | x            | x      | 2 898    | 2 897  | 2 921   | 2 990  | 3 011    | 3 016  | ...     |
| * Kunst, Unterhaltung und Erholung   | EUR                   | x            | x      | ...      | ...    | ...     | ...  | •        | •      | ...     |
| * Erbringung von sonstigen Dienstleistungen  | EUR                   | x            | x      | 1 945    | 1 934  | 1 950   | 1 972  | 2 038    | 1 990  | ...     |

\* Die mit einem Stern versehenen Positionen werden von allen statistischen Landesämtern im „Zahlenspiegel“ veröffentlicht.

1 beispielweise als Gesellschafter oder Mithafter

2 Beschäftigte: 30. September 2003  $\triangleq$  100; Umsatz: Vierteljahresdurchschnitt 2003  $\triangleq$  100

3 Neubau in konventioneller Bauart, Bauleistungen am Bauwerk

4 Nachgewiesen werden Vierteljahresdurchschnitte ohne Sonderzahlungen. Im Jahresdurchschnitt sind die Sonderzahlungen enthalten

5 ohne Beamtinnen und Beamte

6 Einschließlich Abwasser- u. Abfallentsorgung, Beseitigung von Umweltverschmutzungen.

# Brandenburg

## im Vergleich



# Ausgewählte Konjunkturindikatoren für Deutschland

★★★ Grundzahlen ... Grundzahlen ... Grundzahlen ... Grundzahlen ... Grundzahlen ... Grundzahlen ... Grundzahlen ... ★★★

| Merkmal  | Einheit              | 2009                         | 2009      |           |           | 2010      |           |           |
|--|----------------------|------------------------------|-----------|-----------|-----------|-----------|-----------|-----------|
|  |                      | Jahres-<br>durch-<br>schnitt | Oktober   | November  | Dezember  | Januar    | Februar   | März      |
| <b>Bevölkerung</b>   |                      |                              |           |           |           |           |           |           |
| Bevölkerungsstand  | 1 000                | ...                          | 81 853    | 81 835    | ...       | ....      | ...       | ...       |
| <b>Arbeitsmarkt<sup>1</sup><br/>und Erwerbstätigkeit</b>         |                      |                              |           |           |           |           |           |           |
| Arbeitslose  | Anzahl               | 3 413 834                    | 3 228 625 | 3 215 393 | 3 275 526 | 3 617 485 | 3 643 381 | 3 567 944 |
| Arbeitslosenquote <sup>2</sup>                                   | Prozent              | 8,2                          | 7,7       | 7,6       | 7,8       | 8,6       | 8,7       | 8,5       |
| Männer   | Prozent              | 8,4                          | 7,8       | 7,8       | 8,0       | 9,1       | 9,3       | 9,0       |
| Frauen   | Prozent              | 7,9                          | 7,6       | 7,5       | 7,5       | 8,0       | 8,0       | 7,8       |
| Offene Stellen   | Anzahl               | 484 565                      | 479 112   | 465 115   | 460 809   | 456 535   | 480 217   | 503 394   |
| Kurzarbeiter <sup>3</sup>  | Anzahl               | 1 142 674                    | 1 084 283 | 976 408   | 890 244   | 1 009 168 | 961 382   | 829 510   |
| Erwerbstätige im Inland  | 1 000                | 40 264                       | 40 661    | 40 627    | 40 430    | 39 805    | 39 804    | 39 908    |
| Erwerbstätige Inländer   | 1 000                | 40 171                       | 40 476    | 40 459    | 40 312    | 39 733    | 39 764    | 39 878    |
| <b>Bergbau und<br/>Verarbeitendes Gewerbe<sup>3</sup></b>        |                      |                              |           |           |           |           |           |           |
| Betriebe   | Anzahl               | 22 868                       | 22 827    | 22 792    | 22 767    | 21 785    | 21 920    | 21 944    |
| Beschäftigte   | 1 000                | 5 126                        | 5 074     | 5 059     | 5 035     | 4 971     | 4 971     | 4 968     |
| Gesamtumsatz   | Mill. EUR            | 107 798                      | 116 481   | 117 279   | 109 075   | 97 713    | 106 673   | 130 741   |
| darunter Auslandsumsatz  | Mrd. EUR             | 47 521                       | 51 589    | 52 888    | 49 928    | 44 438    | 49 760    | 59 726    |
| Exportquote  | Prozent              | 44,0                         | 44,3      | 45,1      | 45,8      | 45,5      | 46,6      | 45,7      |
| Umsatz je Beschäftigten  | EUR                  | 21 041                       | 22 956    | 23 182    | 21 663    | 19 657    | 21 459    | 26 317    |
| Geleistete Arbeitsstunden  | 1 000 000            | 625                          | 661       | 656       | 565       | 599       | 621       | 702       |
| Bruttolohn- und Gehaltssumme                                     | Mill. EUR            | 17 397                       | 16 599    | 21 367    | 17 316    | 16 748    | 16 088    | 16 887    |
| Produktionsindex Produzierendes Gewerbe                          | 2005 $\triangle$ 100 | 94,0                         | 103,6     | 103,5     | 92,2      | 84,6      | 89,7      | 109,6     |
| Index des Auftragseingangs                                       | 2005 $\triangle$ 100 | 88,0                         | 93,7      | 97,1      | 90,8      | 93,0      | 97,7      | 118,0     |
| <b>Vorbereitende Baustellen-<br/>arbeiten, Hoch- und Tiefbau</b> |                      |                              |           |           |           |           |           |           |
| Betriebe   | Anzahl               | 6 983                        | 7 081     | 7 093     | 7 082     | 7 070     | 7 059     | 7 042     |
| Beschäftigte   | 1 000                | 374                          | 388       | 387       | 380       | 365       | 362       | 368       |
| Geleistete Arbeitsstunden  | 1 000                | 36 554                       | 44 961    | 41 951    | 29 489    | 15 910    | 18 488    | 36 091    |
| Bruttolohnsumme <sup>4</sup>                                     | Mill. EUR            | 984                          | 1 045     | 1 196     | 1 005     | 778       | 719       | 895       |
| Bruttogehaltssumme   | Mill. EUR            | x                            | ...       | ...       | ...       | ...       | ...       | ...       |
| Gesamtumsatz   | Mill. EUR            | 4 628                        | 5 793     | 5 736     | 5 347     | 1 902     | 2 048     | 3 455     |
| Index des Auftragseingangs                                       | 2005 $\triangle$ 100 | 107,0                        | 110,6     | 90,9      | 99,0      | 69,0      | 90,4      | 130,4     |
| Produktionsindex f.d. Bauhauptgewerbe                            | 2005 $\triangle$ 100 | 108,0                        | 129,4     | 121,5     | 86,0      | 47,1      | 54,9      | 111,6     |
| <b>Einzelhandel</b>  |                      |                              |           |           |           |           |           |           |
| Beschäftigte   | 2005 $\triangle$ 100 | 98,1                         | 97,7      | 98,2      | 98,5      | 96,8      | 96,2      | 96,5      |
| Umsatz nominal   | 2005 $\triangle$ 100 | 99,3                         | 104,7     | 100,3     | 119,1     | 88,0      | 86,9      | 103,2     |
| <b>Gastgewerbe</b>   |                      |                              |           |           |           |           |           |           |
| Beschäftigte   | 2005 $\triangle$ 100 | 99,1                         | 99,3      | 96,3      | 96,0      | 93,6      | 94,0      | 95,1      |
| Umsatz nominal   | 2005 $\triangle$ 100 | 96,3                         | 101,7     | 88,4      | 95,2      | 77,7      | 79,1      | 88,7      |
| <b>Außenhandel</b>   |                      |                              |           |           |           |           |           |           |
| Einfuhr  | Mill. EUR            | 56 164                       | 60 684    | 56 163    | 55 793    | 55 809    | 57 373    | 68 701    |
| Ausfuhr  | Mill. EUR            | 67 346                       | 74 132    | 73 355    | 69 228    | 63 823    | 70 028    | 85 625    |
| <b>Verbraucherpreisindex</b>                                     | 2005 $\triangle$ 100 | 107,0                        | 107,0     | 106,9     | 107,8     | 107,1     | 107,5     | 108,0     |

z. VM  $\triangle$  zum Vormonat; z. VJM  $\triangle$  zum Vorjahresmonat

1 Quelle: Bundesagentur für Arbeit 2 bezogen auf alle zivilen Erwerbspersonen

3 Betriebe ab 50 Beschäftigte

4 Bruttolohn- und -gehaltssumme

Quelle: Statistisches Bundesamt

## Ausgewählte Konjunkturindikatoren für Deutschland

★★★ Grundzahlen + Veränderungsraten ... Grundzahlen + Veränderungsraten ... Grundzahlen + Veränderungsraten ... ★★★

| Merkmal  | Einheit              | Januar 2010         |             |       | Februar 2010        |             |       | März 2010           |             |       |
|--|----------------------|---------------------|-------------|-------|---------------------|-------------|-------|---------------------|-------------|-------|
|  |                      | absolut             | Veränderung |       | absolut             | Veränderung |       | absolut             | Veränderung |       |
|  |                      |                     | z. VM       | z.VJM |                     | z. VM       | z.VJM |                     | z. VM       | z.VJM |
|  |                      |                     |             | %     |                     |             | %     |                     |             | %     |
| <b>Bevölkerung</b>   |                      |                     |             |       |                     |             |       |                     |             |       |
| Bevölkerungsstand  | 1 000                | 81 850 <sup>1</sup> | +0,0        | -0,3  | 81 853 <sup>2</sup> | +0,0        | -0,3  | 8 1835 <sup>3</sup> | +0,0        | -0,3  |
| <b>Arbeitsmarkt<sup>4</sup><br/>und Erwerbstätigkeit</b>         |                      |                     |             |       |                     |             |       |                     |             |       |
| Arbeitslose  | Anzahl               | 3 617 485           | +12,5       | +3,7  | 3 643 381           | +11,2       | +2,6  | 3 567 944           | -1,4        | -0,5  |
| Arbeitslosenquote <sup>5</sup>                                   | Prozent              | 8,6                 | +10,3       | +3,6  | 8,7                 | +1,2        | +2,4  | 8,5                 | -2,3        | -1,2  |
| Männer   | Prozent              | 9,1                 | +13,8       | +7,1  | 9,3                 | +2,2        | +5,7  | 9,0                 | -3,2        | +1,1  |
| Frauen   | Prozent              | 8,0                 | +6,7        | -1,2  | 8,0                 | +0,0        | -1,2  | 7,8                 | -2,5        | -4,9  |
| Offene Stellen   | Anzahl               | 456 535             | -0,9        | -5,9  | 480 217             | +5,2        | -5,0  | 503 394             | +4,8        | -0,6  |
| Kurzarbeiter   | Anzahl               | 1 009 168           | +13,4       | +75,7 | 961 382             | -4,7        | -11,2 | 829 510             | -13,7       | -34,1 |
| Erwerbstätige im Inland  | 1 000                | 39 805              | -1,5        | -0,3  | 39 804              | +0,0        | -0,3  | 39 908              | +0,3        | -0,1  |
| Erwerbstätige Inländer   | 1 000                | 39 733              | -1,4        | -0,5  | 39 764              | +0,1        | -0,4  | 39 878              | +0,3        | -0,3  |
| <b>Bergbau und<br/>Verarbeitendes Gewerbe<sup>6</sup></b>        |                      |                     |             |       |                     |             |       |                     |             |       |
| Betriebe   | Anzahl               | 21 785              | -4,3        | -3,7  | 21 920              | +0,6        | -4,1  | 21 944              | +0,1        | -4,2  |
| Beschäftigte   | 1000                 | 4 971               | -1,3        | -4,9  | 4 971               | +0,0        | -4,8  | 4 968               | -0,1        | -4,4  |
| Gesamtumsatz   | Mill. EUR            | 97 713              | -10,4       | -0,5  | 106 673             | +9,2        | +8,8  | 130 741             | +22,6       | +15,3 |
| darunter Auslandsumsatz  | Mill. EUR            | 44 438              | -11,0       | +6,4  | 49 760              | +12,0       | +14,8 | 59 726              | +20,0       | +20,3 |
| Geleistete Arbeitsstunden  | 1 000 000            | 599                 | +6,0        | -4,8  | 621                 | +3,7        | -0,6  | 702                 | +13,0       | +3,7  |
| Bruttolohn- und Gehaltssumme                                     | Mill. EUR            | 16 748              | -3,3        | -4,1  | 16 088              | -3,9        | -1,9  | 16 887              | +5,0        | +0,8  |
| Produktionsindex Produzierendes Gewerbe                          | 2005 $\triangle$ 100 | 84,6                | -8,2        | -1,1  | 89,7                | +6,0        | +5,5  | 109,6               | +22,2       | +12,4 |
| Index des Auftragseingangs                                       | 2005 $\triangle$ 100 | 93,0                | +2,4        | +16,5 | 97,7                | +5,1        | +24,3 | 118,0               | +20,8       | +31,0 |
| <b>Vorbereitende Baustellen-<br/>arbeiten, Hoch- und Tiefbau</b> |                      |                     |             |       |                     |             |       |                     |             |       |
| Betriebe   | Anzahl               | 7 070               | -0,2        | +0,8  | 7 059               | -0,2        | +1,0  | 7 042               | -0,2        | +0,9  |
| Beschäftigte   | 1000                 | 365                 | -3,9        | +1,1  | 362                 | -0,8        | +1,1  | 368                 | +1,7        | +1,4  |
| Geleistete Arbeitsstunden  | 1 000                | 15 910              | -46,0       | -18,8 | 18 488              | +16,2       | -19,1 | 36 091              | +95,2       | +3,0  |
| Bruttolohn- und -gehaltssumme                                    | Mill. EUR            | 778                 | -22,6       | -5,2  | 719                 | -7,6        | -6,5  | 895                 | +24,5       | +1,9  |
| Bruttogehaltssumme   | Mill. EUR            | ...                 | ...         | ...   | ...                 | ...         | ...   | ...                 | ...         | ...   |
| Gesamtumsatz   | Mill. EUR            | 1 902               | -64,4       | -20,0 | 2 048               | +7,7        | -25,7 | 3 455               | +68,7       | -9,1  |
| Index des Auftragseingangs                                       | 2005 $\triangle$ 100 | 69,0                | -30,3       | -7,0  | 90,4                | +31,0       | +18,2 | 130,4               | +44,2       | +14,2 |
| Produktionsindex f.d. Bauhauptgewerbe                            | 2005 $\triangle$ 100 | 47,1                | -29,2       | +48,5 | 54,9                | -45,2       | -29,6 | 111,6               | +16,6       | -47,4 |
| <b>Einzelhandel</b>  |                      |                     |             |       |                     |             |       |                     |             |       |
| Beschäftigte   | 2005 $\triangle$ 100 | 96,8                | -1,7        | -1,6  | 96,2                | -0,6        | -1,4  | 96,5                | +0,3        | -1,1  |
| Umsatz nominal   | 2005 $\triangle$ 100 | 88,0                | -26,1       | -4,5  | 86,9                | -1,3        | +0,3  | 103,2               | +18,8       | +5,1  |
| <b>Gastgewerbe</b>   |                      |                     |             |       |                     |             |       |                     |             |       |
| Beschäftigte   | 2005 $\triangle$ 100 | 93,6                | -2,5        | -0,1  | 94,0                | +0,4        | -0,4  | 95,1                | +1,2        | -1,0  |
| Umsatz nominal   | 2005 $\triangle$ 100 | 77,7                | -18,4       | -1,9  | 79,1                | +1,8        | -0,8  | 88,7                | +12,1       | -0,4  |
| <b>Außenhandel</b>   |                      |                     |             |       |                     |             |       |                     |             |       |
| Einfuhr  | Mill. EUR            | 55 809              | +0,0        | -3,2  | 57 373              | +2,8        | +2,7  | 68 701              | +19,7       | +17,0 |
| Ausfuhr  | Mill. EUR            | 63 823              | -7,8        | -1,0  | 70 028              | +9,7        | +8,6  | 85 625              | +22,3       | +22,2 |
| <b>Verbraucherpreisindex</b>                                     | 2005 $\triangle$ 100 | 107,1               | -0,6        | +0,8  | 107,5               | +0,4        | +0,6  | 108,0               | +0,5        | +1,1  |

z. VM  $\triangle$  zum Vormonat; z. VJM  $\triangle$  zum Vorjahresmonat

1 September 2009 2 Oktober 2009 3 November 2009

4 Quelle: Bundesagentur für Arbeit

5 bezogen auf alle zivilen Erwerbspersonen 6 Betriebe ab 50 Beschäftigte

Quelle: Statistisches Bundesamt

# Konjunkturindikatoren - Brandenburg im Vergleich

März 2010

| Merkmal  | Einheit   | Brandenburg |             |       | Deutschland |             |       | Basis<br>Deutschland<br>△ 100<br>% |
|--|-----------|-------------|-------------|-------|-------------|-------------|-------|------------------------------------|
|  |           | absolut     | Veränderung |       | absolut     | Veränderung |       |                                    |
|  |           |             | z. VM       | z.VJM |             | z. VM       | z.VJM |                                    |
|  |           |             | %           |       |             | %           |       |                                    |
| <b>Bevölkerung<sup>1</sup></b>   |           |             |             |       |             |             |       |                                    |
| Bevölkerungsstand  | 1 000     | 2 512       | +0,0        | -0,5  | 81 835      | +0,0        | -0,3  | 3,1                                |
| <b>Arbeitsmarkt<sup>2</sup></b>  |           |             |             |       |             |             |       |                                    |
| Arbeitslose  | Anzahl    | 170 422     | -2,0        | -7,5  | 3 567 944   | -1,4        | -0,5  | 4,8                                |
| Arbeitslosenquote <sup>3</sup>   | Prozent   | 14,1        |             |       | 8,5         | -2,3        | -1,2  | 165,9                              |
| Offene Stellen   | Anzahl    | 14 758      | +7,6        | -6,9  | 503 394     | +4,8        | -0,6  | 2,9                                |
| Kurzarbeiter   | Anzahl    | 23 452      | ...         | -7,8  | 829 510     | -13,7       | -34,1 | 2,8                                |
| <b>Bergbau und<br/>Verarbeitendes Gewerbe<sup>4</sup></b>                    |           |             |             |       |             |             |       |                                    |
| Betriebe   | Anzahl    | 409         | -0,2        | -0,2  | 21 944      | +0,1        | -4,2  | 1,9                                |
| Beschäftigte   | 1 000     | 72          | +0,1        | -0,9  | 4 968       | -0,1        | -4,4  | 1,5                                |
| Gesamtumsatz   | Mill. EUR | 1 783       | +30,1       | +22,7 | 130 741     | +22,6       | +15,3 | 1,4                                |
| darunter Auslandsumsatz  | Mill. EUR | 499         | +40,5       | +42,4 | 59 726      | +20,0       | +20,3 | 0,8                                |
| Geleistete Arbeitsstunden  | 1 000 000 | 11          | +13,6       | +6,5  | 702         | +13,0       | +3,7  | 1,5                                |
| Bruttolohn- und Gehaltssumme   | Mill. EUR | 189         | +3,8        | +4,0  | 16 887      | +5,0        | +0,8  | 1,1                                |
| Produktionsindex Produzierendes Gewerbe                                      | 2005△100  | ...         | ...         | ...   | 109,6       | +22,2       | +12,4 | ...                                |
| Index des Auftragseingangs   | 2005△100  | 192,1       | +51,7       | +38,4 | 118,0       | +20,8       | +31,0 | 162,8                              |
| <b>Vorbereitende Baustellen-<br/>arbeiten, Hoch- und Tiefbau<sup>4</sup></b> |           |             |             |       |             |             |       |                                    |
| Betriebe   | Anzahl    | 312         | -0,3        | -1,0  | 7 042       | -0,2        | +0,9  | 4,4                                |
| Beschäftigte   | 1 000     | 15          | +3,0        | -1,8  | 368         | +1,7        | +1,4  | 4,1                                |
| Geleistete Arbeitsstunden  | 1 000     | 1 465       | +119,3      | -7,9  | 36 091      | +95,2       | +3,0  | 4,1                                |
| Gesamtumsatz   | Mill. EUR | 125         | +108,0      | -14,2 | 3 455       | +68,7       | -9,1  | 3,6                                |
| Index des Auftragseingangs   | 2005△100  | 65,0        | +56,2       | -2,1  | 130,4       | +44,2       | +14,2 | 49,8                               |
| <b>Einzelhandel</b>  |           |             |             |       |             |             |       |                                    |
| Beschäftigte   | 2005△100  | 104,6       | +0,2        | -3,3  | 96,5        | +0,3        | -1,1  | 108,4                              |
| Umsatz nominal   | 2005△100  | 96,4        | -0,8        | -13,5 | 103,2       | +18,8       | +5,1  | 93,4                               |
| <b>Gastgewerbe</b>   |           |             |             |       |             |             |       |                                    |
| Beschäftigte   | 2005△100  | 98,1        | -2,7        | -0,8  | 95,1        | +1,2        | -1,0  | 103,2                              |
| Umsatz nominal   | 2005△100  | 92,4        | +14,0       | +0,1  | 88,7        | +12,1       | -0,4  | 104,2                              |
| <b>Außenhandel</b>   |           |             |             |       |             |             |       |                                    |
| Einfuhr  | Mill. EUR | 1 150,8     | +7,8        | +25,8 | 68 701      | +19,7       | +17,0 | 1,7                                |
| Ausfuhr  | Mill. EUR | 1 048,3     | +19,6       | +13,7 | 85 625      | +22,3       | +22,2 | 1,2                                |
| <b>Verbraucherpreisindex</b>   | 2005△100  | 107,5       | +0,3        | +0,8  | 108,0       | +0,5        | +1,1  | 99,5                               |

z. VM △ zum Vormonat; z. VJM △ zum Vorjahresmonat

1 November 2009 2 Quelle: Bundesagentur für Arbeit

3 bezogen auf alle zivilen Erwerbspersonen 4 Betriebe ab 50 Beschäftigte



# Brandenburg

## Regional



## Ausgewählte Regionaldaten

### Bevölkerungsbewegung im Monat November 2009

| Verwaltungsbezirk        | Lebendgeborene | Gestorbene   | Überschuss der Geborenen(+)/ Gestorbenen(-) | Zuzüge über die Gemeindegrenzen | Fortzüge über die Gemeindegrenzen | Wanderungsgewinn (+) bzw. -verlust (-) | Bevölkerung am Monatsende |
|--------------------------|----------------|--------------|---|---------------------------------|-----------------------------------|--|---------------------------|
|                          |                |              |   |                                 |                                   |  |                           |
| <b>Kreisfreie Städte</b> |                |              |   |                                 |                                   |  |                           |
| Brandenburg an der Havel | 47             | 68           | -21   | 234                             | 182                               | +52                                    | 72 319                    |
| Cottbus                  | 68             | 103          | -35   | 376                             | 294                               | +82                                    | 101 600                   |
| Frankfurt (Oder)         | 41             | 63           | -22   | 210                             | 262                               | -52                                    | 60 688                    |
| Potsdam                  | 100            | 105          | -5  | 817                             | 643                               | +174                                   | 154 439                   |
| <b>Landkreise</b>        |                |              |   |                                 |                                   |  |                           |
| Barnim                   | 96             | 151          | -55   | 760                             | 672                               | +88                                    | 176 922                   |
| Dahme-Spreewald          | 100            | 129          | -29   | 740                             | 736                               | +4                                     | 161 698                   |
| Elbe-Elster              | 51             | 133          | -82   | 289                             | 402                               | -113                                   | 113 710                   |
| Havelland                | 98             | 125          | -27   | 594                             | 627                               | -33                                    | 155 014                   |
| Märkisch-Oderland        | 122            | 158          | -36   | 914                             | 913                               | +1                                     | 191 141                   |
| Oberhavel                | 114            | 200          | -86   | 879                             | 824                               | +55                                    | 202 747                   |
| Oberspreewald-Lausitz    | 61             | 130          | -69   | 336                             | 374                               | -38                                    | 123 552                   |
| Oder-Spree               | 89             | 147          | -58   | 790                             | 871                               | -81                                    | 185 261                   |
| Ostprignitz-Ruppin       | 62             | 105          | -43   | 371                             | 398                               | -27                                    | 103 774                   |
| Potsdam-Mittelmark       | 115            | 146          | -31   | 838                             | 887                               | -49                                    | 204 550                   |
| Prignitz                 | 49             | 87           | -38   | 297                             | 343                               | -46                                    | 83 189                    |
| Spree-Neiße              | 70             | 117          | -47   | 323                             | 486                               | -163                                   | 128 616                   |
| Teltow-Fläming           | 99             | 112          | -13   | 605                             | 682                               | -77                                    | 161 818                   |
| Uckermark                | 63             | 136          | -73   | 418                             | 479                               | -61                                    | 131 274                   |
| <b>Land Brandenburg</b>  | <b>1 445</b>   | <b>2 215</b> | <b>-770</b>                                 | <b>9 791</b>                    | <b>10 075</b>                     | <b>-284</b>                            | <b>2 512 312</b>          |

### Beschäftigung\* am 30. September 2009

| Verwaltungsbezirk        | Sozialversicherungspflichtig Beschäftigte | Davon          |                | Darunter       |               | Darunter             |                      |
|--------------------------|---|----------------|----------------|----------------|---------------|----------------------|----------------------|
|                          |   | Frauen         | Männer         | Deutsche       | Ausländer     | Vollzeitbeschäftigte | Teilzeitbeschäftigte |
| Anzahl                   |   |                |                |                |               |                      |                      |
| <b>Kreisfreie Städte</b> |   |                |                |                |               |                      |                      |
| Brandenburg an der Havel | 26 803                                    | 13 659         | 13 144         | 26 568         | 226           | 22 072               | 4 727                |
| Cottbus                  | 46 299                                    | 26 157         | 20 142         | 45 754         | 535           | 36 648               | 9 624                |
| Frankfurt (Oder)         | 28 602                                    | 16 328         | 12 274         | 28 152         | 443           | 21 703               | 6 894                |
| Potsdam                  | 74 539                                    | 41 517         | 33 022         | 72 749         | 1 770         | 59 376               | 15 116               |
| <b>Landkreise</b>        |   |                |                |                |               |                      |                      |
| Barnim                   | 43 438                                    | 21 358         | 22 080         | 42 905         | 528           | 35 385               | 8 038                |
| Dahme-Spreewald          | 50 702                                    | 23 835         | 26 867         | 49 629         | 1 058         | 41 185               | 9 494                |
| Elbe-Elster              | 30 016                                    | 14 236         | 15 780         | 29 848         | 165           | 24 873               | 5 130                |
| Havelland                | 37 110                                    | 17 914         | 19 196         | 36 488         | 621           | 30 536               | 6 566                |
| Märkisch-Oderland        | 43 708                                    | 21 118         | 22 590         | 42 875         | 830           | 36 007               | 7 686                |
| Oberhavel                | 48 594                                    | 23 075         | 25 519         | 47 675         | 915           | 39 935               | 8 548                |
| Oberspreewald-Lausitz    | 35 989                                    | 16 191         | 19 798         | 35 705         | 281           | 30 505               | 5 455                |
| Oder-Spree               | 48 877                                    | 22 613         | 26 264         | 48 343         | 528           | 40 897               | 7 962                |
| Ostprignitz-Ruppin       | 32 254                                    | 15 838         | 16 416         | 32 041         | 209           | 26 633               | 5 605                |
| Potsdam-Mittelmark       | 53 762                                    | 25 299         | 28 463         | 52 574         | 1 178         | 44 076               | 9 660                |
| Prignitz                 | 26 104                                    | 12 623         | 13 481         | 25 976         | 123           | 21 304               | 4 792                |
| Spree-Neiße              | 35 634                                    | 15 172         | 20 462         | 35 348         | 285           | 30 040               | 5 586                |
| Teltow-Fläming           | 51 999                                    | 21 357         | 30 642         | 50 955         | 1 037         | 44 245               | 7 739                |
| Uckermark                | 36 181                                    | 17 079         | 19 102         | 35 843         | 334           | 29 728               | 6 447                |
| <b>Land Brandenburg</b>  | <b>750 611</b>                            | <b>365 369</b> | <b>385 242</b> | <b>739 428</b> | <b>11 066</b> | <b>615 148</b>       | <b>135 069</b>       |

\* Auswertungen der Beschäftigtenstatistik der Bundesagentur für Arbeit (vorläufige Angaben)

ab 31. 03. 2008 Darstellung der Beschäftigtendaten nach der WZ-Systematik 2008, mit Daten zu vorherigen Stichtagen nicht vergleichbar

## Ausgewählte Regionaldaten

Noch: Beschäftigung am 30. 09. 2009

| Verwaltungsbezirk        | Sozialversicherungspflichtig Beschäftigte <sup>1</sup> |                                      |                        |                        |               |                                 |   |   |
|--------------------------|--|--------------------------------------|------------------------|------------------------|---------------|---------------------------------|---|---|
|                          | insgesamt  | darunter im Wirtschaftsabschnitt     |                        |                        |               |                                 |   |   |
|                          |  | Land- und Forstwirtschaft, Fischerei | Produzierendes Gewerbe | darunter               |               | Handel, Verkehr und Gastgewerbe | Erbringung von Unternehmensdienstleistungen | Erbringung von öffentl. und privaten Dienstleistungen |
|                          |  |                                      |                        | Verarbeitendes Gewerbe | Baugewerbe    |                                 |   |   |
| Anzahl                   |  |                                      |                        |                        |               |                                 |   |   |
| <b>Kreisfreie Städte</b> |  |                                      |                        |                        |               |                                 |   |   |
| Brandenburg an der Havel | 26 803   | 48                                   | 7 120                  | 5 089                  | 1 520         | 5 123                           | 4 377                                       | 10 131  |
| Cottbus                  | 46 299   | 128                                  | 5 322                  | 1 496                  | 1 717         | 9 781                           | 10 751                                      | 20 317  |
| Frankfurt (Oder)         | 28 602   | 166                                  | 3 998                  | 1 994                  | 1 314         | 4 828                           | 5 941                                       | 13 667  |
| Potsdam                  | 74 539   | 147                                  | 5 287                  | 1 452                  | 2 390         | 12 247                          | 25 911                                      | 30 947  |
| <b>Landkreise</b>        |  |                                      |                        |                        |               |                                 |   |   |
| Barnim                   | 43 438   | 930                                  | 10 358                 | 5 184                  | 4 030         | 10 503                          | 5 509                                       | 16 138  |
| Dahme-Spreewald          | 50 702   | 1 636                                | 11 912                 | 6 487                  | 4 283         | 16 623                          | 6 869                                       | 13 660  |
| Elbe-Elster              | 30 016   | 1 816                                | 10 529                 | 6 866                  | 3 054         | 5 867                           | 3 147                                       | 8 646   |
| Havelland                | 37 110   | 1 164                                | 11 690                 | 7 943                  | 3 108         | 9 892                           | 4 295                                       | 10 069  |
| Märkisch-Oderland        | 43 708   | 2 029                                | 9 956                  | 4 225                  | 4 700         | 11 898                          | 5 479                                       | 14 346  |
| Oberhavel                | 48 594   | 933                                  | 15 452                 | 9 226                  | 4 594         | 11 825                          | 6 516                                       | 13 713  |
| Oberspreewald-Lausitz    | 35 989   | 832                                  | 13 657                 | 8 011                  | 3 431         | 7 254                           | 5 602                                       | 8 644   |
| Oder-Spree               | 48 877   | 1 380                                | 16 157                 | 9 091                  | 5 399         | 11 338                          | 5 833                                       | 14 169  |
| Ostprignitz-Ruppin       | 32 254   | 2 210                                | 8 795                  | 4 854                  | 3 215         | 7 170                           | 3 814                                       | 10 265  |
| Potsdam-Mittelmark       | 53 762   | 2 354                                | 13 754                 | 6 208                  | 6 550         | 14 741                          | 8 554                                       | 14 359  |
| Prignitz                 | 26 104   | 1 629                                | 7 964                  | 5 154                  | 2 370         | 5 706                           | 2 776                                       | 8 029   |
| Spree-Neiße              | 35 634   | 1 060                                | 17 116                 | 6 737                  | 3 761         | 6 290                           | 2 725                                       | 8 443   |
| Teltow-Fläming           | 51 999   | 1 632                                | 18 594                 | 13 894                 | 3 982         | 14 554                          | 5 354                                       | 11 860  |
| Uckermark                | 36 181   | 2 246                                | 11 403                 | 6 961                  | 3 109         | 7 644                           | 4 279                                       | 10 609  |
| <b>Land Brandenburg</b>  | <b>750 611</b>   | <b>22 340</b>                        | <b>199 064</b>         | <b>110 872</b>         | <b>62 527</b> | <b>173 284</b>                  | <b>117 732</b>                              | <b>238 012</b>  |

Arbeitsmarkt\* im März 2010

| Verwaltungsbezirk        | Arbeitslose <sup>2</sup> |               |               |               |                |                       |                       |                       |
|--------------------------|--------------------------|---------------|---------------|---------------|----------------|-----------------------|-----------------------|-----------------------|
|                          | insgesamt                | und zwar      |               |               |                |                       |                       |                       |
|                          |                          | Frauen        | Männer        | SGB III       | SGB II         | 15 bis unter 20 Jahre | 15 bis unter 25 Jahre | 55 bis unter 65 Jahre |
|                          |                          |               |               |               |                |                       |                       |                       |
| <b>Kreisfreie Städte</b> |                          |               |               |               |                |                       |                       |                       |
| Brandenburg an der Havel | 5 783                    | 2 423         | 3 360         | 1 385         | 4 398          | 88                    | 720                   | 919                   |
| Cottbus                  | 7 702                    | 3 315         | 4 387         | 2 166         | 5 536          | 112                   | 954                   | 1 281                 |
| Frankfurt (Oder)         | 5 000                    | 2 107         | 2 893         | 1 164         | 3 836          | 49                    | 475                   | 876                   |
| Potsdam                  | 7 223                    | 2 922         | 4 301         | 2 281         | 4 942          | 88                    | 758                   | 964                   |
| <b>Landkreise</b>        |                          |               |               |               |                |                       |                       |                       |
| Barnim                   | 10 504                   | 4 243         | 6 261         | 3 613         | 6 891          | 154                   | 1 359                 | 1 731                 |
| Dahme-Spreewald          | 8 414                    | 3 593         | 4 821         | 3 413         | 5 001          | 110                   | 1 002                 | 1 488                 |
| Elbe-Elster              | 9 909                    | 4 424         | 5 485         | 3 313         | 6 596          | 97                    | 982                   | 1 986                 |
| Havelland                | 9 068                    | 3 844         | 5 224         | 3 496         | 5 572          | 133                   | 937                   | 1 700                 |
| Märkisch-Oderland        | 13 973                   | 5 563         | 8 410         | 4 705         | 9 268          | 166                   | 1 422                 | 2 564                 |
| Oberhavel                | 12 416                   | 5 387         | 7 029         | 4 781         | 7 635          | 97                    | 1 296                 | 2 324                 |
| Oberspreewald-Lausitz    | 12 002                   | 5 353         | 6 649         | 3 972         | 8 030          | 140                   | 1 153                 | 2 351                 |
| Oder-Spree               | 12 570                   | 5 243         | 7 327         | 4 662         | 7 908          | 147                   | 1 474                 | 2 310                 |
| Ostprignitz-Ruppin       | 8 591                    | 3 777         | 4 814         | 3 003         | 5 588          | 114                   | 909                   | 1 334                 |
| Potsdam-Mittelmark       | 9 465                    | 3 695         | 5 770         | 3 833         | 5 632          | 137                   | 1 149                 | 1 802                 |
| Prignitz                 | 6 961                    | 3 099         | 3 862         | 2 430         | 4 531          | 74                    | 619                   | 1 298                 |
| Spree-Neiße              | 9 036                    | 3 925         | 5 111         | 3 920         | 5 116          | 52                    | 767                   | 1 965                 |
| Teltow-Fläming           | 9 001                    | 3 662         | 5 339         | 3 187         | 5 814          | 138                   | 1 153                 | 1 467                 |
| Uckermark                | 12 804                   | 5 796         | 7 008         | 3 771         | 9 033          | 139                   | 1 269                 | 2 501                 |
| <b>Land Brandenburg</b>  | <b>170 422</b>           | <b>72 371</b> | <b>98 051</b> | <b>59 095</b> | <b>111 327</b> | <b>2 035</b>          | <b>18 398</b>         | <b>30 861</b>         |

\* Quelle: Bundesagentur für Arbeit; Die Daten gelten 3 Monate als vorläufig. Ab Januar 2005 unter Einschluss der Grundsicherung für Arbeit Suchende. Vergleichbarkeit zu früheren Monaten nur bedingt gewährleistet. Berechnungsstand: März 2010

1 ab 31.03.2008 Darstellung der Beschäftigtendaten nach der WZ-Systematik 2008, mit Daten zu vorherigen Stichtagen nicht vergleichbar

2 Daten ermittelt aus IT-Fachverfahren der BA, aus als plausibel bewerteten Datenlieferungen zugelassener kommunaler Träger und, sofern keine plausiblen Daten geliefert wurden, aus ergänzenden Schätzungen der BA.

## Ausgewählte Regionaldaten

Noch: Arbeitsmarkt\* im März 2010

| Verwaltungsbezirk        | Arbeitslose            |   |                                       |                                    |                        | Arbeitslosenquote <sup>1</sup>       |   |
|--------------------------|------------------------|---|---------------------------------------|------------------------------------|------------------------|--------------------------------------|---|
|                          | und zwar               |   |                                       |                                    |                        | alle zivilen<br>Erwerbs-<br>personen | abhängig<br>zivile Erwerbs-<br>personen |
|                          | insgesamt <sup>1</sup> | Teilzeitarbeit<br>Suchende <sup>2</sup> | Langzeit-<br>arbeitslose <sup>2</sup> | Schwer-<br>behinderte <sup>2</sup> | Ausländer <sup>1</sup> |                                      |   |
| Anzahl                   |                        |   |                                       |                                    |                        |                                      |   |
| <b>Kreisfreie Städte</b> |                        |   |                                       |                                    |                        |                                      |   |
| Brandenburg an der Havel | 5 783                  | 349                                     | 2 029                                 | 128                                | 216                    | 15,1                                 | 16,7                                    |
| Cottbus                  | 7 702                  | 352                                     | 2 853                                 | 342                                | 341                    | 14,1                                 | 15,7                                    |
| Frankfurt (Oder)         | 5 000                  | 259                                     | 1 861                                 | 290                                | 297                    | 15,1                                 | 16,8                                    |
| Potsdam                  | 7 223                  | 571                                     | 1 788                                 | 287                                | 642                    | 8,9                                  | 9,9                                     |
| <b>Landkreise</b>        |                        |   |                                       |                                    |                        |                                      |   |
| Barnim                   | 10 504                 | 459                                     | 3 735                                 | 634                                | 298                    | 11,1                                 | 12,4                                    |
| Dahme-Spreewald          | 8 414                  | 603                                     | 1 505                                 | 395                                | 229                    | 9,9                                  | 11,0                                    |
| Elbe-Elster              | 9 909                  | 494                                     | 3 561                                 | 428                                | 140                    | 16,3                                 | 18,1                                    |
| Havelland                | 9 068                  | 516                                     | 3 094                                 | 350                                | 189                    | 11,0                                 | 12,2                                    |
| Märkisch-Oderland        | 13 973                 | 866                                     | 4 040                                 | 704                                | 310                    | 13,6                                 | 15,1                                    |
| Oberhavel                | 12 416                 | .                                       | .                                     | 415                                | 274                    | 11,5                                 | 12,6                                    |
| Oberspreewald-Lausitz    | 12 002                 | 600                                     | 4 959                                 | 513                                | 168                    | 18,3                                 | 20,3                                    |
| Oder-Spree               | 12 570                 | .                                       | .                                     | 704                                | 346                    | 12,8                                 | 14,1                                    |
| Ostprignitz-Ruppin       | 8 591                  | .                                       | .                                     | 298                                | 83                     | 15,6                                 | 17,2                                    |
| Potsdam-Mittelmark       | 9 465                  | 704                                     | 2 715                                 | 355                                | 209                    | 8,7                                  | 9,7                                     |
| Prignitz                 | 6 961                  | 521                                     | 2 254                                 | 279                                | 68                     | 16,0                                 | 17,7                                    |
| Spree-Neiße              | 9 036                  | .                                       | .                                     | 451                                | 145                    | 13,1                                 | 14,4                                    |
| Teltow-Fläming           | 9 001                  | 599                                     | 2 269                                 | 354                                | 221                    | 10,1                                 | 11,3                                    |
| Uckermark                | 12 804                 | .                                       | .                                     | 652                                | 205                    | 18,9                                 | 20,7                                    |
| <b>Land Brandenburg</b>  | <b>170 422</b>         | <b>8 257</b>                            | <b>40 358</b>                         | <b>7 579</b>                       | <b>4 381</b>           | <b>12,8</b>                          | <b>14,1</b>                             |

\* Quelle: Bundesagentur für Arbeit; Die Daten gelten 3 Monate als vorläufig. Ab Januar 2005 unter Einschluss der Grundsicherung für Arbeit Suchende. Vergleichbarkeit zu früheren Monaten nur bedingt gewährleistet. Berechnungsstand: März 2010

1 Daten ermittelt aus IT-Fachverfahren der BA, aus als plausibel bewerteten Datenlieferungen zugelassener kommunaler Träger und, sofern keine plausiblen Daten geliefert wurden, aus ergänzenden Schätzungen der BA.

2 Daten ausschließlich aus dem IT-Fachverfahren der BA gewonnen, nicht enthalten sind Daten der kommunalen Träger, soweit sie andere IT-Verfahren genutzt haben.

## Gewerbeanzeigen im Februar 2010

| Verwaltungsbezirk        | Gewerbeanzeigen      |                      |                     |                    |              |                     |                         |
|--------------------------|----------------------|----------------------|---------------------|--------------------|--------------|---------------------|-------------------------|
|                          | Gewerbebeanmeldungen |                      |                     | Gewerbeabmeldungen |              |                     | Gewerbe-<br>ummeldungen |
|                          | Berichts-<br>monat   | darunter             | Vorjahres-<br>monat | Berichts-<br>monat | darunter     | Vorjahres-<br>monat |                         |
|                          |                      | Neuerrich-<br>tungen |                     |                    | Aufgabe      |                     |                         |
| Anzahl                   |                      |                      |                     |                    |              |                     |                         |
| <b>Kreisfreie Städte</b> |                      |                      |                     |                    |              |                     |                         |
| Brandenburg an der Havel | 31                   | 24                   | 51                  | 48                 | 34           | 40                  | .                       |
| Cottbus                  | 84                   | 75                   | 71                  | 67                 | 57           | 76                  | .                       |
| Frankfurt (Oder)         | 57                   | 50                   | 58                  | 43                 | 39           | 47                  | .                       |
| Potsdam                  | 134                  | 114                  | 170                 | 95                 | 78           | 120                 | .                       |
| <b>Landkreise</b>        |                      |                      |                     |                    |              |                     |                         |
| Barnim                   | 144                  | 117                  | 135                 | 121                | 93           | 135                 | .                       |
| Dahme-Spreewald          | 103                  | 80                   | 162                 | 110                | 92           | 143                 | .                       |
| Elbe-Elster              | 59                   | 55                   | 62                  | 46                 | 38           | 68                  | .                       |
| Havelland                | 92                   | 78                   | 177                 | 102                | 79           | 151                 | .                       |
| Märkisch-Oderland        | 143                  | 101                  | 158                 | 117                | 90           | 126                 | .                       |
| Oberhavel                | 164                  | 135                  | 181                 | 138                | 115          | 197                 | .                       |
| Oberspreewald-Lausitz    | 64                   | 53                   | 48                  | 63                 | 53           | 60                  | .                       |
| Oder-Spree               | 95                   | 78                   | 146                 | 107                | 86           | 150                 | .                       |
| Ostprignitz-Ruppin       | 62                   | 50                   | 85                  | 53                 | 45           | 53                  | .                       |
| Potsdam-Mittelmark       | 211                  | 169                  | 195                 | 143                | 107          | 220                 | .                       |
| Prignitz                 | 66                   | 61                   | 55                  | 59                 | 57           | 64                  | .                       |
| Spree-Neiße              | 92                   | 75                   | 71                  | 55                 | 42           | 74                  | .                       |
| Teltow-Fläming           | 156                  | 128                  | 100                 | 115                | 101          | 107                 | .                       |
| Uckermark                | 65                   | 58                   | 62                  | 52                 | 46           | 59                  | .                       |
| <b>Land Brandenburg</b>  | <b>1 822</b>         | <b>1 501</b>         | <b>1 987</b>        | <b>1 534</b>       | <b>1 252</b> | <b>1 890</b>        | .                       |

## Ausgewählte Regionaldaten

### Insolvenzen im März 2010

| Verwaltungsbezirk        | Insolvenzen   |             |                  |                |               |                |
|--------------------------|---------------|-------------|------------------|----------------|---------------|----------------|
|                          | Verfahren     |             |                  |                | Forderungen   |                |
|                          | Berichtsmonat | davon       |                  | Vorjahresmonat | Berichtsmonat | Vorjahresmonat |
|                          |               | Unternehmen | übrige Schuldner |                |               |                |
| Anzahl                   |               |             |                  | 1 000 EUR      |               |                |
| <b>Kreisfreie Städte</b> |               |             |                  |                |               |                |
| Brandenburg an der Havel | 31            | 3           | 28               | 22             | 1 501         | 1 165          |
| Cottbus                  | 32            | 3           | 29               | 22             | 2 501         | 1 561          |
| Frankfurt (Oder)         | 15            | 3           | 12               | 17             | 3 841         | 534            |
| Potsdam                  | 44            | 5           | 39               | 27             | 3 947         | 1 101          |
| <b>Landkreise</b>        |               |             |                  |                |               |                |
| Barnim                   | 29            | 8           | 21               | 37             | 2 219         | 4 612          |
| Dahme-Spreewald          | 43            | 5           | 38               | 27             | 5 117         | 907            |
| Elbe-Elster              | 12            | 4           | 8                | 8              | 650           | 1 000          |
| Havelland                | 39            | 6           | 33               | 15             | 4 993         | 2 304          |
| Märkisch-Oderland        | 47            | 8           | 39               | 51             | 5 826         | 5 391          |
| Oberhavel                | 54            | 4           | 50               | 88             | 4 477         | 8 342          |
| Oberspreewald-Lausitz    | 21            | 2           | 19               | 15             | 727           | 890            |
| Oder-Spree               | 40            | 10          | 30               | 39             | 9 270         | 2 363          |
| Ostprignitz-Ruppin       | 22            | 2           | 20               | 36             | 1 450         | 1 957          |
| Potsdam-Mittelmark       | 43            | 6           | 37               | 22             | 19 304        | 2 772          |
| Prignitz                 | 30            | 1           | 29               | 40             | 1 475         | 4 050          |
| Spree-Neiße              | 22            | 2           | 20               | 18             | 1 791         | 2 970          |
| Teltow-Fläming           | 34            | 4           | 30               | 22             | 3 981         | 2 102          |
| Uckermark                | 21            | 4           | 17               | 28             | 1 436         | 1 560          |
| <b>Land Brandenburg</b>  | <b>579</b>    | <b>80</b>   | <b>499</b>       | <b>534</b>     | <b>74 506</b> | <b>45 582</b>  |

### Verarbeitendes Gewerbe sowie Bergbau und Gewinnung von Steinen und Erden im März 2010

| Verwaltungsbezirk        | Verarbeitendes Gewerbe sowie Bergbau und Gewinnung von Steinen und Erden <sup>1</sup> |               |                |                           |                  |                |
|--------------------------|---|---------------|----------------|---------------------------|------------------|----------------|
|                          | Betriebe  | Beschäftigte  | Entgelte       | Geleistete Arbeitsstunden | Gesamtumsatz     | darunter       |
|                          |   |               |                |                           |                  | Auslandsumsatz |
|                          | Anzahl  |               | 1 000 EUR      | 1 000                     | 1 000 EUR        |                |
| <b>Kreisfreie Städte</b> |   |               |                |                           |                  |                |
| Brandenburg an der Havel | 14  | 3 983         | 10 916         | 542                       | 49 673           | 3 437          |
| Cottbus                  | 4   | 1 103         | 3 824          | 162                       | •                | •              |
| Frankfurt (Oder)         | 5   | 1 270         | 3 652          | 205                       | •                | •              |
| Potsdam                  | 4   | 261           | 564            | 38                        | 2 445            | •              |
| <b>Landkreise</b>        |   |               |                |                           |                  |                |
| Barnim                   | 23  | 2 969         | 6 581          | 420                       | 35 234           | 13 008         |
| Dahme-Spreewald          | 26  | 3 140         | 7 665          | 445                       | 67 572           | 11 983         |
| Elbe-Elster              | 34  | 3 923         | 7 773          | 586                       | 61 256           | 12 774         |
| Havelland                | 30  | 5 014         | 10 162         | 772                       | 92 166           | 16 585         |
| Märkisch-Oderland        | 18  | 2 010         | 4 543          | 311                       | 43 712           | 5 211          |
| Oberhavel                | 34  | 6 775         | 21 746         | 1 016                     | 188 307          | 108 449        |
| Oberspreewald-Lausitz    | 29  | 5 603         | 14 435         | 834                       | 132 225          | 9 132          |
| Oder-Spree               | 23  | 5 636         | 15 196         | 772                       | 157 376          | 77 954         |
| Ostprignitz-Ruppin       | 27  | 3 184         | 6 791          | 509                       | 116 142          | 62 137         |
| Potsdam-Mittelmark       | 30  | 2 795         | 8 303          | 439                       | 104 606          | 8 948          |
| Prignitz                 | 20  | 3 363         | 7 100          | 479                       | 60 773           | 20 353         |
| Spree-Neiße              | 24  | 7 017         | 17 881         | 1 011                     | 106 877          | 18 334         |
| Teltow-Fläming           | 40  | 9 730         | 28 103         | 1 439                     | 221 944          | 94 800         |
| Uckermark                | 24  | 4 471         | 13 833         | 678                       | 301 509          | 35 004         |
| <b>Land Brandenburg</b>  | <b>409</b>  | <b>72 247</b> | <b>189 068</b> | <b>10 657</b>             | <b>1 782 695</b> | <b>499 248</b> |

<sup>1</sup> Betriebe ab 50 Beschäftigte

## Ausgewählte Regionaldaten

### Vorbereitende Baustellenarbeiten, Hoch- und Tiefbau im März 2010

| Verwaltungsbezirk        | Vorbereitende Baustellenarbeiten, Hoch- und Tiefbau <sup>1</sup> |                           |               |                           |                |                         |                  |
|--------------------------|--|---------------------------|---------------|---------------------------|----------------|-------------------------|------------------|
|                          | Betriebe   | Beschäftigte <sup>2</sup> | Bruttoentgelt | Geleistete Arbeitsstunden | Gesamtumsatz   | Bau-gewerblicher Umsatz | Auftrags-eingang |
|                          | Anzahl   |                           | 1 000 EUR     | 1 000                     | 1 000 EUR      |                         |                  |
| <b>Kreisfreie Städte</b> |  |                           |               |                           |                |                         |                  |
| Brandenburg an der Havel | 8  | 207                       | 333           | 17                        | 931            | 931                     | 1 639            |
| Cottbus                  | 10   | 462                       | 1 072         | 43                        | 3 488          | 3 428                   | 7 443            |
| Frankfurt (Oder)         | 6  | 221                       | 481           | 22                        | 1 012          | 1 012                   | 871              |
| Potsdam                  | 11   | 483                       | 912           | 41                        | 3 406          | 3 402                   | 3 301            |
| <b>Landkreise</b>        |  |                           |               |                           |                |                         |                  |
| Barnim                   | 15   | 681                       | 1 479         | 63                        | 4 397          | 4 212                   | 5 937            |
| Dahme-Spreewald          | 27   | 1 071                     | 1 841         | 98                        | 6 174          | 6 159                   | 7 160            |
| Elbe-Elster              | 18   | 664                       | 1 247         | 64                        | 6 025          | 5 995                   | 4 981            |
| Havelland                | 16   | 550                       | 1 366         | 59                        | 3 024          | 3 012                   | 3 440            |
| Märkisch-Oderland        | 21   | 1 031                     | 2 116         | 113                       | 5 445          | 5 301                   | 12 449           |
| Oberhavel                | 24   | 1 073                     | 2 537         | 112                       | 9 206          | 9 183                   | 8 304            |
| Oberspreewald-Lausitz    | 16   | 1 102                     | 2 047         | 108                       | 8 171          | 7 385                   | 5 477            |
| Oder-Spree               | 20   | 1 573                     | 3 498         | 138                       | 27 436         | 27 436                  | 19 626           |
| Ostprignitz-Ruppin       | 20   | 969                       | 1 557         | 93                        | 5 397          | 5 286                   | 6 397            |
| Potsdam-Mittelmark       | 28   | 1 781                     | 3 630         | 162                       | 12 988         | 12 837                  | 24 192           |
| Prignitz                 | 11   | 493                       | 865           | 52                        | 3 395          | 3 163                   | 1 753            |
| Spree-Neiße              | 26   | 1 097                     | 2 489         | 117                       | 10 295         | 9 045                   | 10 346           |
| Teltow-Fläming           | 10   | 960                       | 2 755         | 99                        | 9 315          | 9 237                   | 12 453           |
| Uckermark                | 25   | 717                       | 1 455         | 66                        | 4 690          | 4 683                   | 5 020            |
| <b>Land Brandenburg</b>  | <b>312</b>   | <b>15 135</b>             | <b>31 679</b> | <b>1 465</b>              | <b>124 793</b> | <b>121 705</b>          | <b>140 785</b>   |

1 Betriebe von Unternehmen mit im Allgemeinen 20 und mehr Beschäftigten

2 Beschäftigte im Bauhaupt- bzw. Ausbaugewerbe

### Bauinstallation und sonstiges Ausbaugewerbe im 1. Vierteljahr 2010

| Verwaltungsbezirk        | Bauinstallation und sonstiges Ausbaugewerbe <sup>1</sup> |              |               |                                |                           |                |                                     |
|--------------------------|--|--------------|---------------|--------------------------------|---------------------------|----------------|-------------------------------------|
|                          | Betriebe   | Beschäftigte |               | Bruttolohn- und -gehalts-summe | Geleistete Arbeitsstunden | Gesamtumsatz   | darunter Ausbau-gewerblicher Umsatz |
|                          |  | insgesamt    | dar. Arbeiter |                                |                           |                |                                     |
| Anzahl                   |  |              |               | 1 000 EUR                      | 1 000                     | 1 000 EUR      |                                     |
| <b>Kreisfreie Städte</b> |  |              |               |                                |                           |                |                                     |
| Brandenburg an der Havel | 9  | 313          | ...           | 1 543                          | 89                        | 4 683          | 4 556                               |
| Cottbus                  | 5  | 170          | ...           | 884                            | 60                        | 2 814          | 2 708                               |
| Frankfurt (Oder)         | 6  | 191          | ...           | 1 173                          | 63                        | 6 126          | 6 126                               |
| Potsdam                  | 8  | 363          | ...           | 2 189                          | 111                       | 4 774          | 4 686                               |
| <b>Landkreise</b>        |  |              |               |                                |                           |                |                                     |
| Barnim                   | 15   | 381          | ...           | 1 996                          | 99                        | 5 575          | 5 528                               |
| Dahme-Spreewald          | 14   | 454          | ...           | 2 421                          | 141                       | 7 341          | 7 023                               |
| Elbe-Elster              | 8  | 276          | ...           | 1 261                          | 78                        | 4 117          | 3 897                               |
| Havelland                | 13   | 388          | ...           | 2 281                          | 111                       | 7 851          | 7 478                               |
| Märkisch-Oderland        | 27   | 836          | ...           | 4 907                          | 287                       | 17 590         | 16 405                              |
| Oberhavel                | 10   | 291          | ...           | 1 730                          | 94                        | 6 442          | 6 428                               |
| Oberspreewald-Lausitz    | 13   | 315          | ...           | 1 703                          | 98                        | 4 626          | 4 358                               |
| Oder-Spree               | 20   | 789          | ...           | 3 724                          | 248                       | 13 525         | 13 225                              |
| Ostprignitz-Ruppin       | 12   | 343          | ...           | 1 609                          | 100                       | 4 753          | 4 725                               |
| Potsdam-Mittelmark       | 23   | 949          | ...           | 5 115                          | 286                       | 24 468         | 24 430                              |
| Prignitz                 | 6  | 232          | ...           | 1 098                          | 65                        | 3 245          | 3 112                               |
| Spree-Neiße              | 12   | 332          | ...           | 1 377                          | 98                        | 4 001          | 3 972                               |
| Teltow-Fläming           | 14   | 379          | ...           | 2 224                          | 130                       | 12 559         | 12 369                              |
| Uckermark                | 16   | 529          | ...           | 2 869                          | 181                       | 10 241         | 10 104                              |
| <b>Land Brandenburg</b>  | <b>231</b>   | <b>7 531</b> | <b>...</b>    | <b>40 105</b>                  | <b>2 337</b>              | <b>144 732</b> | <b>141 128</b>                      |

1 Betriebe von Unternehmen mit im Allgemeinen 20 und mehr Beschäftigten

## Ausgewählte Regionaldaten

### Bautätigkeit (Wohn- und Nichtwohnbau einschl. Baumaßnahmen an bestehenden Gebäuden) im März 2010

| Verwaltungsbezirk        | Baugenehmigungen und Baufertigstellungen <sup>1</sup> |                    |              |                              |   |                    |            |                              |
|--------------------------|---|--------------------|--------------|------------------------------|---|--------------------|------------|------------------------------|
|                          | Baugenehmigungen                                      |                    |              | Baufertigstellungen          |   |                    |            |                              |
|                          | Gebäude / Baumaßnahmen                                | Wohnungen          |              | veranschlagte Bauwerkskosten | Gebäude / Baumaßnahmen  | Wohnungen          |            | veranschlagte Bauwerkskosten |
|                          |   | insgesamt          | Wohnfläche   |                              |   | insgesamt          | Wohnfläche |                              |
| Anzahl                   |   | 100 m <sup>2</sup> | 1 000 EUR    | Anzahl                       |   | 100 m <sup>2</sup> | 1 000 EUR  |                              |
| <b>Kreisfreie Städte</b> |   |                    |              |                              |   |                    |            |                              |
| Brandenburg an der Havel | 2   | -1                 | -1,0         | 12189                        | Fertigstellungen werden ab 01-07 nur noch jährlich erstellt!! |                    |            |                              |
| Cottbus                  | 15  | -8                 | 19,0         | 3574                         |   |                    |            |                              |
| Frankfurt (Oder)         | 3   | 3                  | 5,6          | 990                          |   |                    |            |                              |
| Potsdam                  | 19  | 11                 | 23,4         | 4424                         |   |                    |            |                              |
| <b>Landkreise</b>        |   |                    |              |                              |   |                    |            |                              |
| Barnim                   | 21  | 16                 | 17,9         | 4140                         |   |                    |            |                              |
| Dahme-Spreewald          | 56  | 50                 | 64,5         | 9543                         |   |                    |            |                              |
| Elbe-Elster              | 17  | 7                  | 10,0         | 2857                         |   |                    |            |                              |
| Havelland                | 52  | 60                 | 63,1         | 10387                        |   |                    |            |                              |
| Märkisch-Oderland        | 66  | 51                 | 68,4         | 16242                        |   |                    |            |                              |
| Oberhavel                | 57  | 53                 | 65,0         | 23045                        |   |                    |            |                              |
| Oberspreewald-Lausitz    | 16  | -5                 | 4,9          | 6724                         |   |                    |            |                              |
| Oder-Spree               | 40  | 19                 | 32,7         | 4721                         |   |                    |            |                              |
| Ostprignitz-Ruppin       | 25  | 31                 | 24,4         | 6427                         |   |                    |            |                              |
| Potsdam-Mittelmark       | 62  | 50                 | 60,7         | 10989                        |   |                    |            |                              |
| Prignitz                 | 15  | 10                 | 11,4         | 1943                         |   |                    |            |                              |
| Spree-Neiße              | 23  | 14                 | 21,4         | 12378                        |   |                    |            |                              |
| Teltow-Fläming           | 36  | 21                 | 30,9         | 7450                         |   |                    |            |                              |
| Uckermark                | 60  | 9                  | 22,3         | 7928                         |   |                    |            |                              |
| <b>Land Brandenburg</b>  | <b>585</b>  | <b>391</b>         | <b>544,6</b> | <b>145 951</b>               |   |                    |            |                              |

<sup>1</sup> Negative Werte können sich aus „neuer Zustand minus alter Zustand“ bei Baumaßnahmen an bestehenden Gebäuden ergeben.

### Tourismus im März 2010

| Verwaltungsbezirk        | Tourismus (mit Campingplätzen)   |                |                 |                                     |                     |                     |                                     | Durchschnittliche Aufenthaltsdauer |
|--------------------------|----------------------------------|----------------|-----------------|-------------------------------------|---------------------|---------------------|-------------------------------------|------------------------------------|
|                          | Beherbergungsstätten (geöffnete) | Gästeankünfte  |                 |                                     | Gästeübernachtungen |                     |                                     |                                    |
|                          |                                  | insgesamt      | darunter        | Veränderung geg. dem Vorjahresmonat | insgesamt           | darunter            | Veränderung geg. dem Vorjahresmonat |                                    |
|                          |                                  |                | aus dem Ausland |                                     |                     | ausländischer Gäste |                                     |                                    |
| Anzahl                   |                                  | Prozent        |                 | Anzahl                              |                     | Prozent             |                                     | Tage                               |
| <b>Kreisfreie Städte</b> |                                  |                |                 |                                     |                     |                     |                                     |                                    |
| Brandenburg an der Havel | 18                               | 3 371          | 232             | +13,8                               | 7 695               | 1 264               | +41,6                               | 2,3                                |
| Cottbus                  | 24                               | 8 252          | 866             | -9,5                                | 15 570              | 1 999               | +2,1                                | 1,9                                |
| Frankfurt (Oder)         | 16                               | 4 021          | 784             | -12,7                               | 7 634               | 1 673               | -2,7                                | 1,9                                |
| Potsdam                  | 46                               | 25 956         | 1 901           | +3,0                                | 59 195              | 4 354               | +2,6                                | 2,3                                |
| <b>Landkreise</b>        |                                  |                |                 |                                     |                     |                     |                                     |                                    |
| Barnim                   | 75                               | 11 579         | 1 604           | +3,7                                | 46 423              | 3 771               | +7,2                                | 4,0                                |
| Dahme-Spreewald          | 106                              | 31 733         | 3 587           | +13,6                               | 67 797              | 5 695               | +17,9                               | 2,1                                |
| Elbe-Elster              | 52                               | 2 534          | 45              | -8,4                                | 14 616              | 102                 | -0,5                                | 5,8                                |
| Havelland                | 59                               | 4 853          | 124             | -1,8                                | 11 486              | 253                 | +0,3                                | 2,4                                |
| Märkisch-Oderland        | 86                               | 13 268         | 749             | +0,8                                | 51 461              | 2 537               | -4,0                                | 3,9                                |
| Oberhavel                | 74                               | 11 142         | 1 206           | -1,9                                | 21 761              | 3 315               | +4,2                                | 2,0                                |
| Oberspreewald-Lausitz    | 62                               | 6 934          | 453             | +0,5                                | 14 764              | 1 024               | +5,2                                | 2,1                                |
| Oder-Spree               | 120                              | 22 447         | 603             | +3,5                                | 62 428              | 2 374               | +9,3                                | 2,8                                |
| Ostprignitz-Ruppin       | 109                              | 17 001         | 315             | +21,5                               | 55 017              | 506                 | +20,0                               | 3,2                                |
| Potsdam-Mittelmark       | 109                              | 20 135         | 2 742           | +8,6                                | 56 060              | 4 551               | +4,2                                | 2,8                                |
| Prignitz                 | 60                               | 6 266          | 179             | -4,2                                | 14 655              | 330                 | -1,1                                | 2,3                                |
| Spree-Neiße              | 80                               | 11 442         | 198             | -10,3                               | 32 445              | 406                 | -6,5                                | 2,8                                |
| Teltow-Fläming           | 88                               | 16 236         | 3 113           | -1,3                                | 32 596              | 5 475               | -2,6                                | 2,0                                |
| Uckermark                | 93                               | 15 942         | 420             | +18,3                               | 44 059              | 1 369               | +27,8                               | 2,8                                |
| <b>Land Brandenburg</b>  | <b>1 277</b>                     | <b>233 112</b> | <b>19 121</b>   | <b>+ 4,3</b>                        | <b>615 662</b>      | <b>40 998</b>       | <b>+ 6,9</b>                        | <b>2,6</b>                         |

# Amt für Statistik Berlin-Brandenburg

## Veröffentlichungen für das Land Brandenburg im Februar 2010

Veröffentlichungen können beim Amt für Statistik Berlin-Brandenburg - Referat Informationsmanagement - bezogen werden.  
Dortustraße 46, 14467 Potsdam, Fax: 0331 39-418, E-Mail: [vertrieb@statistik-bbb.de](mailto:vertrieb@statistik-bbb.de)

kostenloser Download unter [www.statistik-berlin-brandenburg.de](http://www.statistik-berlin-brandenburg.de)

| Kennziffer              | Titel  | Druck |
|-------------------------|--|-------|
| A I 2 - hj 1/09         | Bevölkerung der Gemeinden  | 7,00  |
| A III 1 - vj 2/09       | Wanderungen im 2. Quartal 2009   | 6,00  |
| A VI 7 - m 01/10        | Arbeitsmarkt, Januar 2009  | 6,00  |
| D I 1 - m 11/09         | Gewerbeanzeigen, November 2009   | 7,00  |
| E I 1 - m 12/09         | Verarbeitendes Gewerbe (sowie Bergbau und Gewinnung von Steinen und Erden) Dezember 2009 | 7,00  |
| E I 3 - m 12/09         | Verarbeitendes Gewerbe Dezember 2009, Auftragseingangsindex                              | 6,00  |
| E II 2, E III 2 - j/09  | Baugewerbe 2009  | 7,00  |
| G I 1, G IV 3 - m 11/09 | Umsatz und Beschäftigung im Handel, Kraftfahrzeuggewerbe und Gastgewerbe, November 2009  | 7,00  |
| H I 1 - m 11/09         | Straßenverkehrsunfälle, November 2009  | 7,00  |
| M I 2 - m 01/10         | Verbraucherpreisindex, Dezember 2009   | 7,00  |
| P V 1 - j / 09          | Umweltökonomische Gesamtrechnungen Basisdaten und ausgewählte Ergebnisse 2009            | 10,00 |