

Monatsdaten + Konjunktur 2 2010

Mit der vorliegenden Veröffentlichung „Monatsdaten + Konjunktur“ gibt das Amt für Statistik Berlin-Brandenburg eine Auswahl aktueller wirtschafts- und konjunkturstatistischer Ergebnisse für das Land Brandenburg heraus.

„Monatsdaten + Konjunktur“ erscheint monatlich und bietet eine umfangreiche Auswahl an Daten und grafischen Übersichten zur aktuellen Entwicklung im Lande. Einige Angaben sind vorläufig und können zu einem späteren Zeitpunkt aktualisiert werden. Abweichungen in den errechneten Werten sind durch Rundungen bedingt. Durch die Bearbeitungsdauer und die unterschiedliche zeitliche Verfügbarkeit der Ausgangsdaten können zum Zeitpunkt der Veröffentlichung bereits einzelne Statistische Berichte jüngerer Datums verfügbar sein. Zu beziehen ist „Monatsdaten + Konjunktur“ als Download auf den Internetseiten des AfS oder über den E-Mail-Service.



Brandenburg

Konjunktur Aktuell

Beinhaltet die Entwicklung von 24 ausgewählten Konjunkturindikatoren der jüngsten drei Monate als Veränderung gegenüber dem

Vorjahresmonat. Diese sind auf einer Seite tabellarisch zusammengefasst dargestellt.

Entwicklungstendenzen der konjunkturellen Lage 4

Brandenburg im Überblick

Die Rubrik Brandenburg im Überblick enthält Angaben zur konjunkturellen Situation und Entwicklung für das Land Brandenburg. Zeitreihen werden für die letzten 24 Monate als Konjunkturgrafiken dargestellt. Der in einigen Grafiken dargestellte Trend wurde nach dem Berliner Verfahren des Statistischen Bundesamtes BV4.1 berechnet. Statistische Angaben zur Konjunktur in den vorliegenden jüngsten drei Berichtsmonaten werden durch Angaben der Entwicklung gegenüber dem Vormonat sowie dem Vorjahresmonat ergänzt. Die saisonalen und konjunkturellen Schwankungen im Wirtschaftsge-

schehen des Landes lassen sich somit erkennen. Im Einzelnen sind Informationen zum Stand und der Entwicklung der Bevölkerung, des Arbeitsmarktes, zu den Eckdaten der brandenburgischen Industrie, des Baugewerbes und zur Bautätigkeit enthalten. Weitere Angaben beziehen sich auf die Bereiche Einzelhandel, Gastgewerbe, Tourismus, Außenhandel, Gewerbeanzeigen und Insolvenzgeschehen sowie die Preisentwicklung. Der Zahlenspiegel für das Land Brandenburg ergänzt die Konjunkturdarstellungen durch einen Überblick aktuellster Ergebnisse für nahezu alle Bereiche der amtlichen Statistik Brandenburgs.

Grafiken zur konjunkturellen Entwicklung 6

Konjunkturdaten im Überblick 12

Zahlenspiegel 16

Brandenburg im Vergleich

Neben den Angaben für die Bundesrepublik Deutschland enthält die Rubrik Brandenburg im Ver-

gleich die Gegenüberstellung der Konjunkturindikatoren Brandenburgs zu denen Deutschlands.

Ausgewählte Konjunkturindikatoren Deutschland 21

Konjunkturindikatoren - Brandenburg im Vergleich 24

Brandenburg Regional

Brandenburg Regional bietet für ausgewählte Bereiche regionale Angaben zur aktuellen Wirt-

schaftslage der Landkreise und kreisfreien Städte Brandenburgs.

Ausgewählte Regionaldaten 25

Zeichenerklärung

- 0 weniger als die Hälfte von 1 in der letzten besetzten Stelle, jedoch mehr als nichts
- nichts vorhanden (genau null)
- Zahlenwert unbekannt oder geheim zu halten
- ... Zahlenwert lag bei Redaktionsschluss noch nicht vor
- () Aussagewert eingeschränkt, da der Wert Fehler aufweisen kann
- / keine Angabe, da Zahlenwert nicht sicher genug
- x Tabellenfach gesperrt, weil Aussage nicht sinnvoll
- r berichtigte Zahl
- D Durchschnitt (bei nicht addierfähigen Größen)

- Amt für Statistik Berlin-Brandenburg
Dortustraße 46
14467 Potsdam

Für nichtgewerbliche Zwecke sind Vervielfältigung und unentgeltliche Verbreitung, auch auszugsweise, mit Quellenangabe gestattet. Die Verbreitung, auch auszugsweise, über elektronische Systeme/Datenträger bedarf der vorherigen Zustimmung. Alle übrigen Rechte bleiben vorbehalten.

Entwicklung der konjunkturellen Lage in Brandenburg

Ausgewählte Konjunkturindikatoren

(Basis: Originalwerte, Stand vom 11. Februar 2010)

Merkmal	September 2009	Oktober 2009	November 2009
	Veränderung gegenüber dem Vorjahresmonat		
	%		
Arbeitsmarkt ¹			
Arbeitslose	-6,0	-7,1	-6,5
Arbeitslosenquote ²	-5,0	-6,0	-5,2
Bergbau und Verarbeitendes Gewerbe ³			
Beschäftigte	-1,0	-0,9	-0,9
Gesamtumsatz	-7,4	-10,4	-0,1
Auslandsumsatz	-7,8	-15,3	-2,6
Auftragseingangsindex	-2,2	+0,5	+7,0
Energie- und Wasserversorgung ⁴			
Beschäftigte	+0,4	+0,5	+0,6
Stromerzeugung (brutto) ⁵	-16,1	-11,1	-0,6
Bauhauptgewerbe ⁴			
Beschäftigte	-2,4	-0,5	-0,5
Gesamtumsatz	+1,3	+3,0	+10,1
Auftragseingang	-2,2	+0,5	+7,0
Baugenehmigungen ⁶			
Gebäude	-7,7	-8,1	+5,9
Wohnungen	+31,8	-26,5	+70,8
Einzelhandel ^{7 8}			
Beschäftigte	-2,7	-2,3	-3,2
Umsatz nominal	-3,7	-2,5	-3,3
Gastgewerbe ⁸			
Beschäftigte	+3,3	-0,8	+1,2
Umsatz nominal	+3,6	-3,0	-1,3
Tourismus ⁹			
Gästeankünfte	-3,9	-4,9	+0,9
Gästeübernachtungen	-1,1	-0,7	+0,3
Außenhandel			
Ausfuhr (Spezialhandel)	-19,2	-16,4	-21,9
Einfuhr (Generalhandel)	+37,4	+46,8	+61,0
Gewerbeanzeigen und Insolvenzen			
Gewerbebeanmeldungen	+1,8	+2,7	+0,1
Insolvenzen von Unternehmen	+25,9	-13,1	+36,5
Insolvenzen übriger Schuldner	+16,0	+2,5	+8,9
Verbraucherpreisindex	-0,4	-0,2	+0,2

¹ Quelle: Bundesagentur für Arbeit, die Daten gelten 3 Monate als vorläufig. Berechnungsstand: November 2009

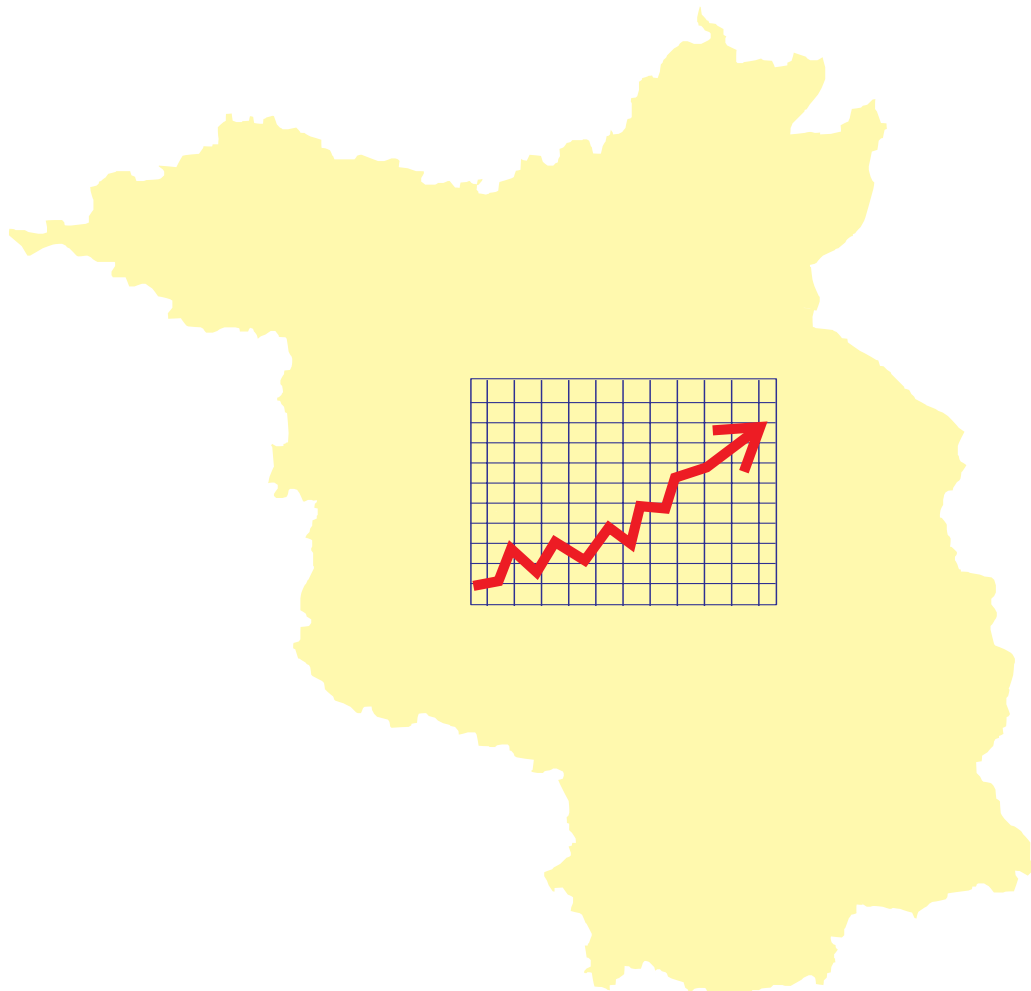
² bezogen auf alle zivilen Erwerbspersonen ³ Betriebe ab 50 Beschäftigte ⁴ Betriebe von Unternehmen mit im Allgemeinen 20 und

⁵ in öffentlichen Energieversorgungsunternehmen ⁶ einschließlich Baumaßnahmen an bestehenden Gebäuden

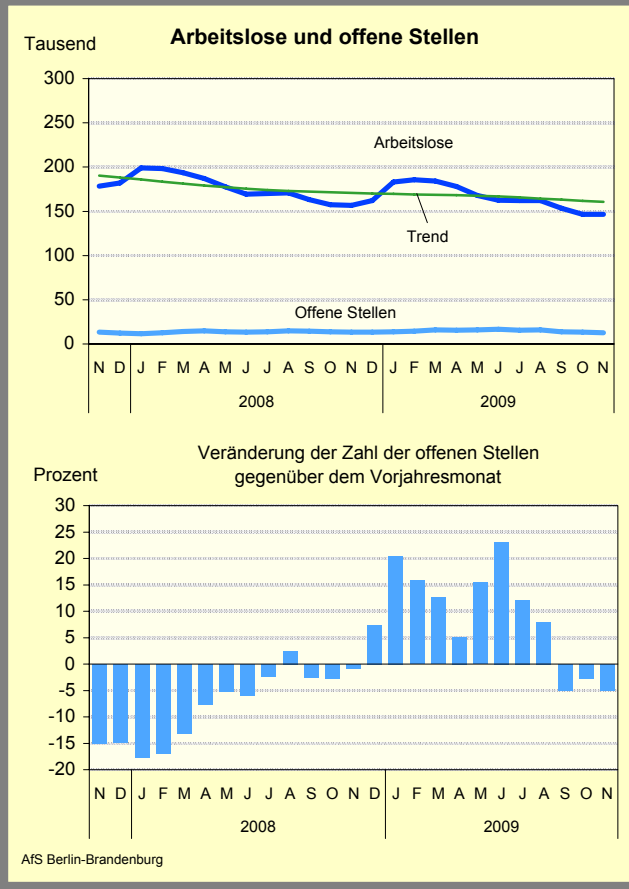
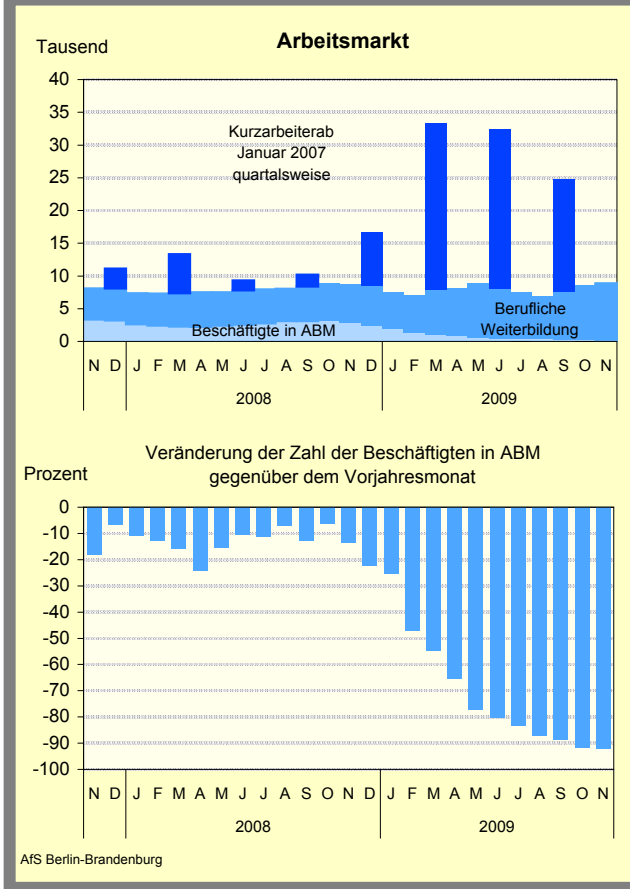
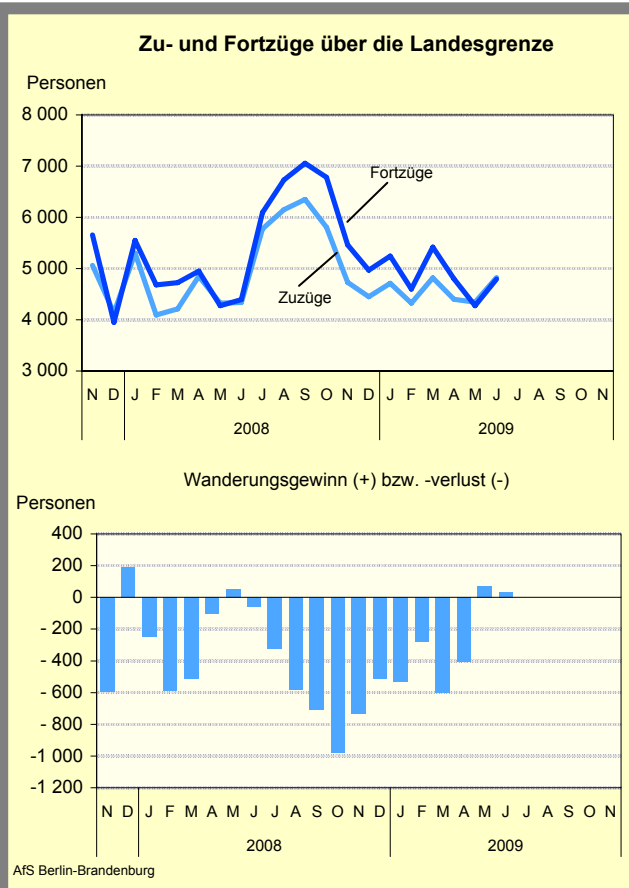
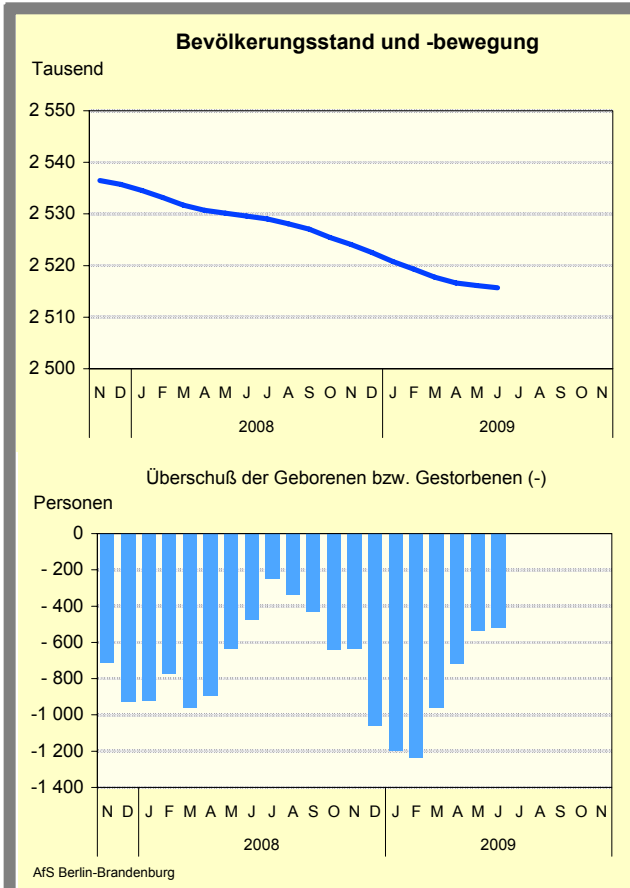
⁷ ohne Tankstellen und Handel mit Kfz ⁸ vorläufig ⁹ einschließlich Campingplätze

Brandenburg

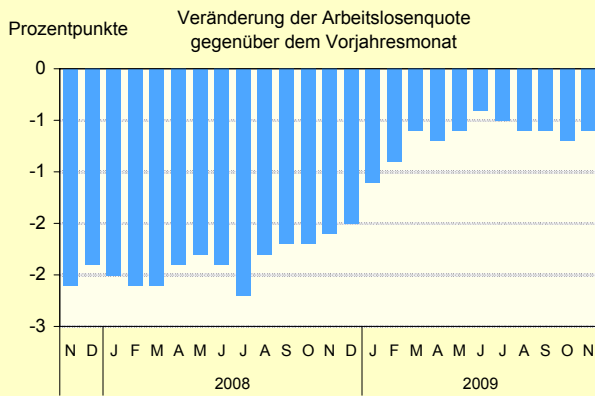
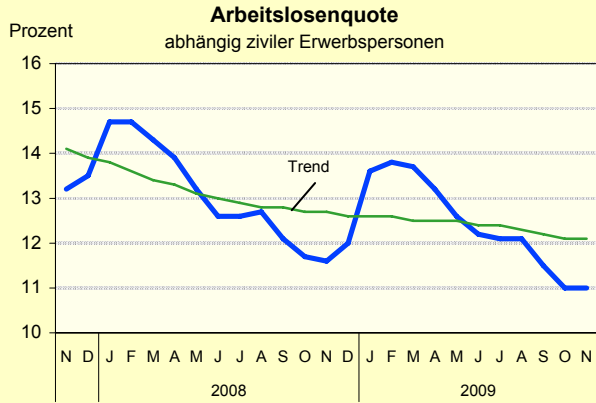
im Überblick



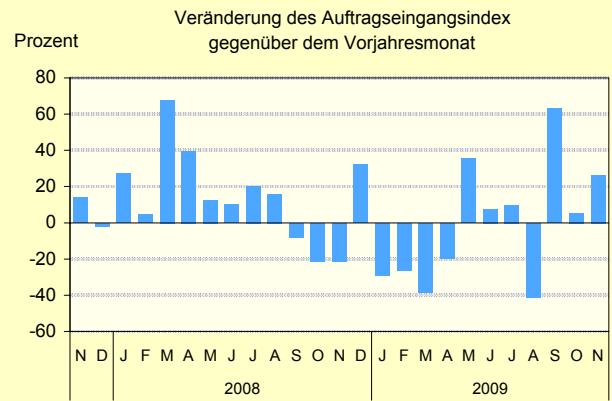
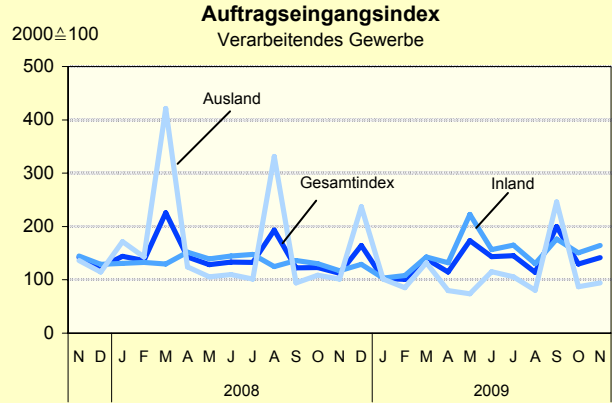
Grafiken zur konjunkturellen Entwicklung in Brandenburg



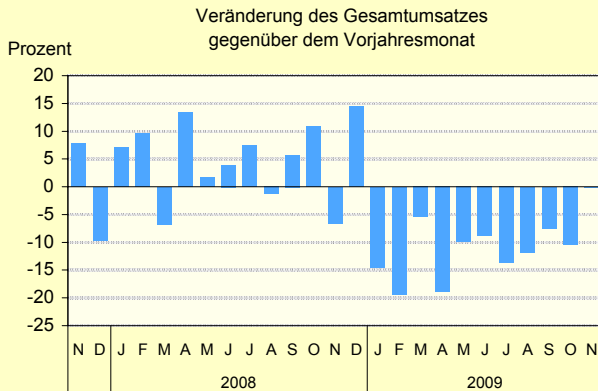
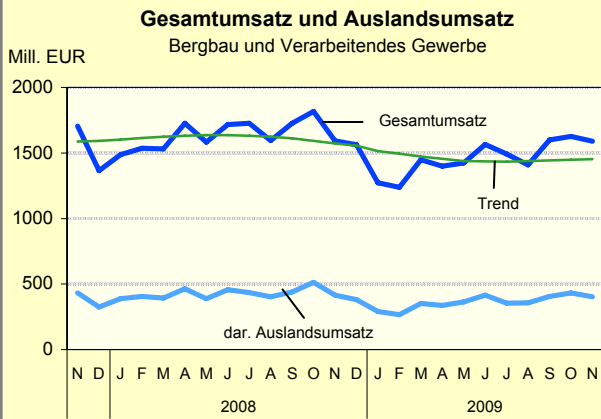
Grafiken zur konjunkturellen Entwicklung in Brandenburg



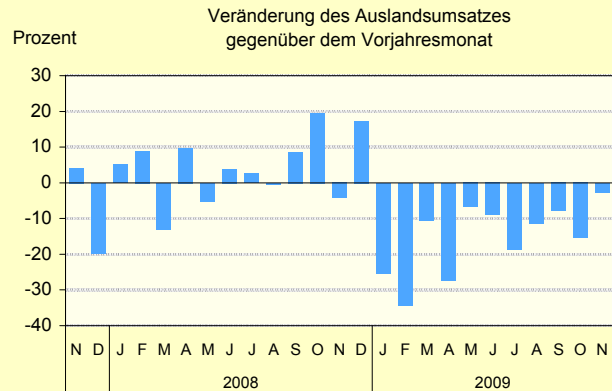
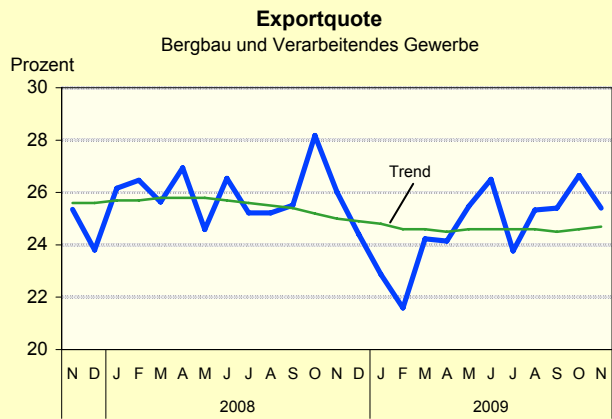
AfS Berlin-Brandenburg



AfS Berlin-Brandenburg

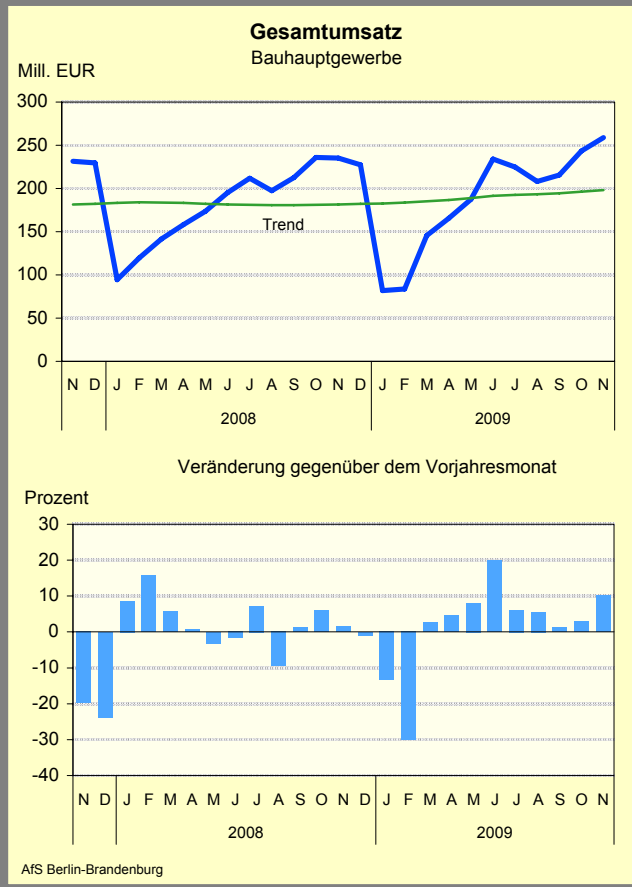
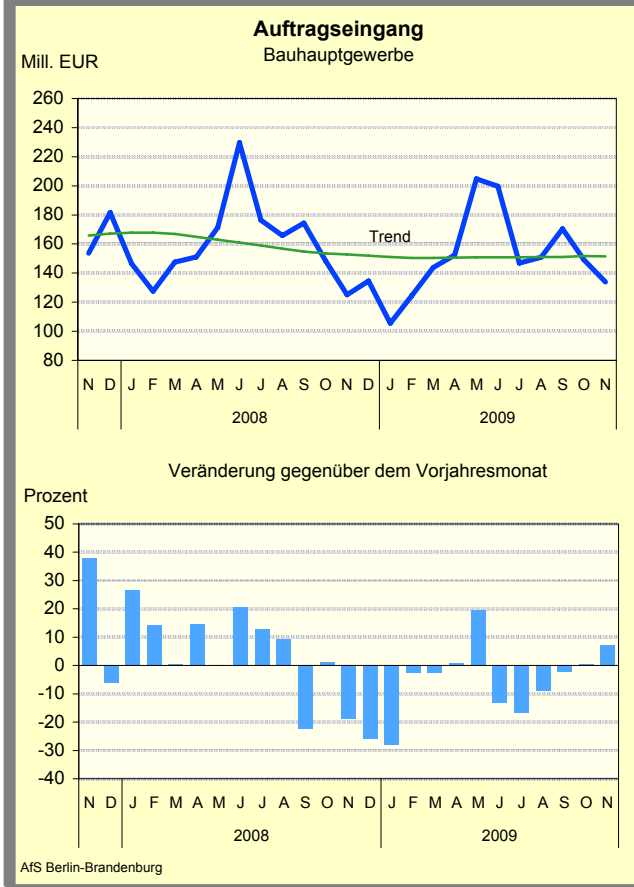
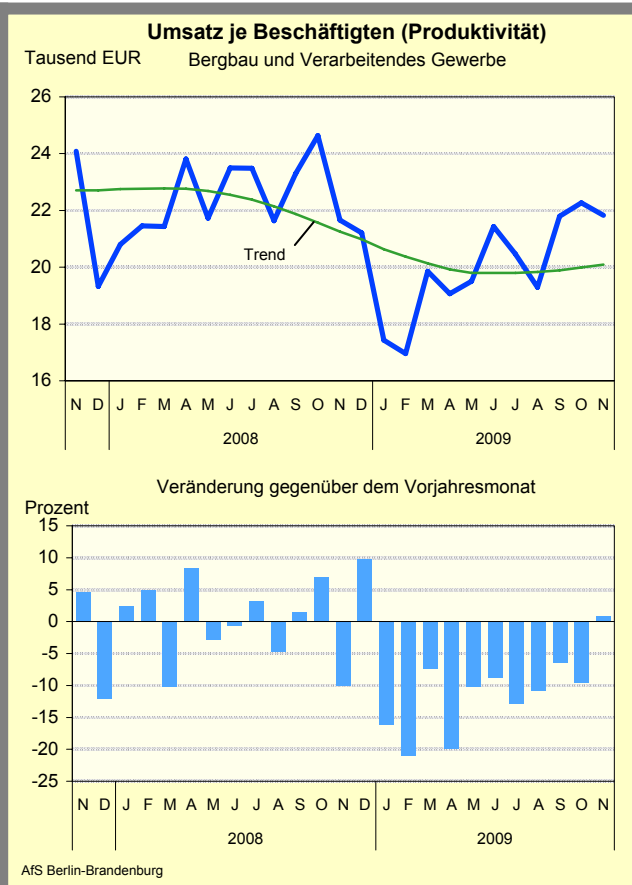
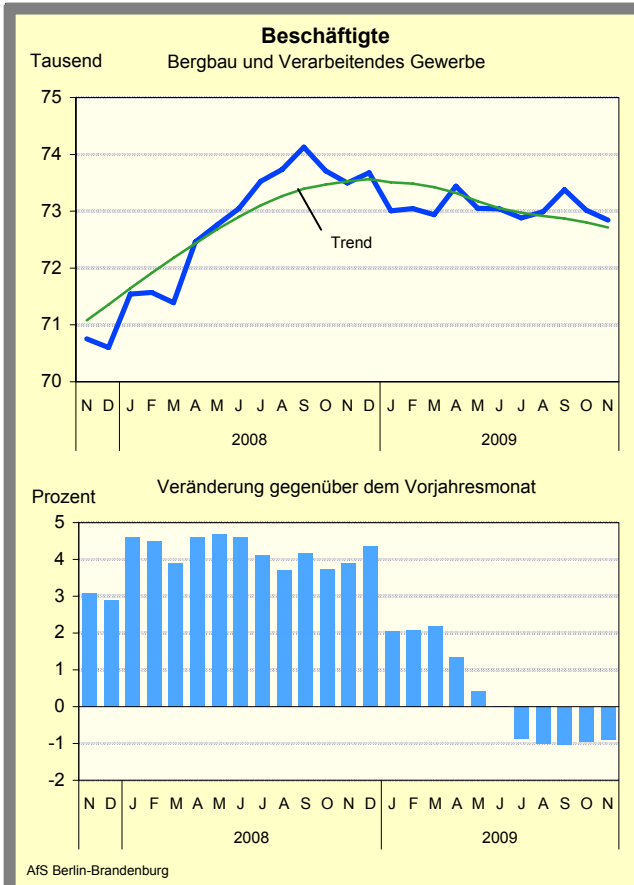


AfS Berlin-Brandenburg

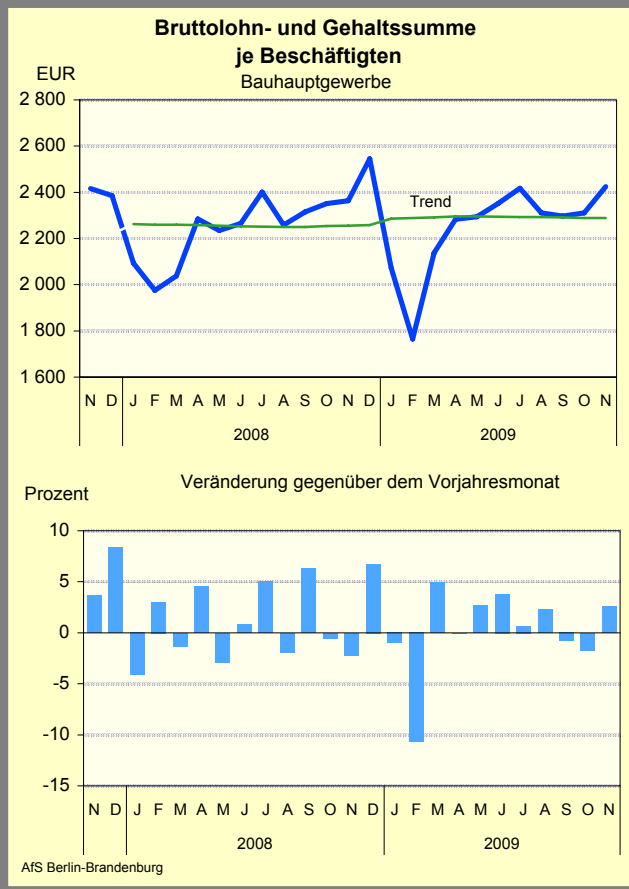
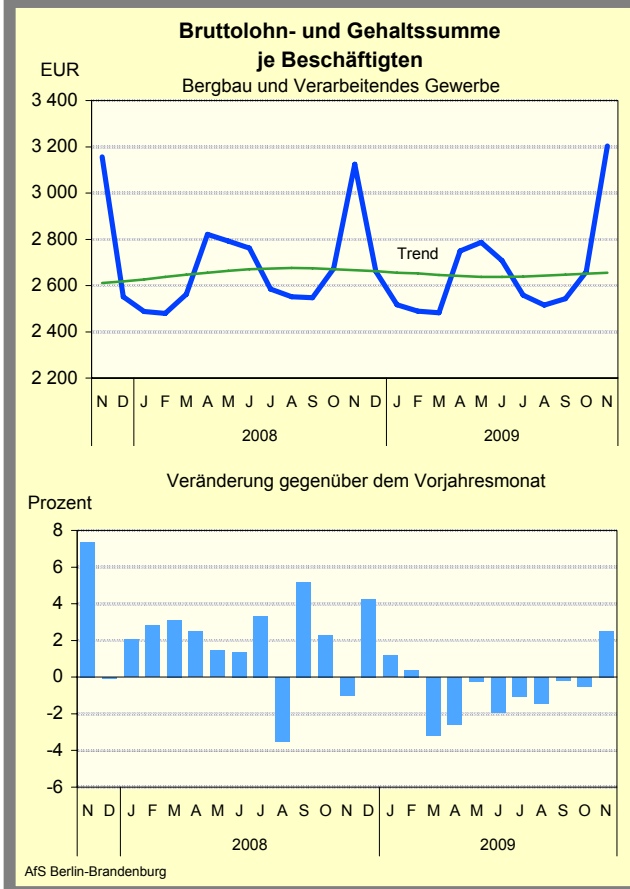
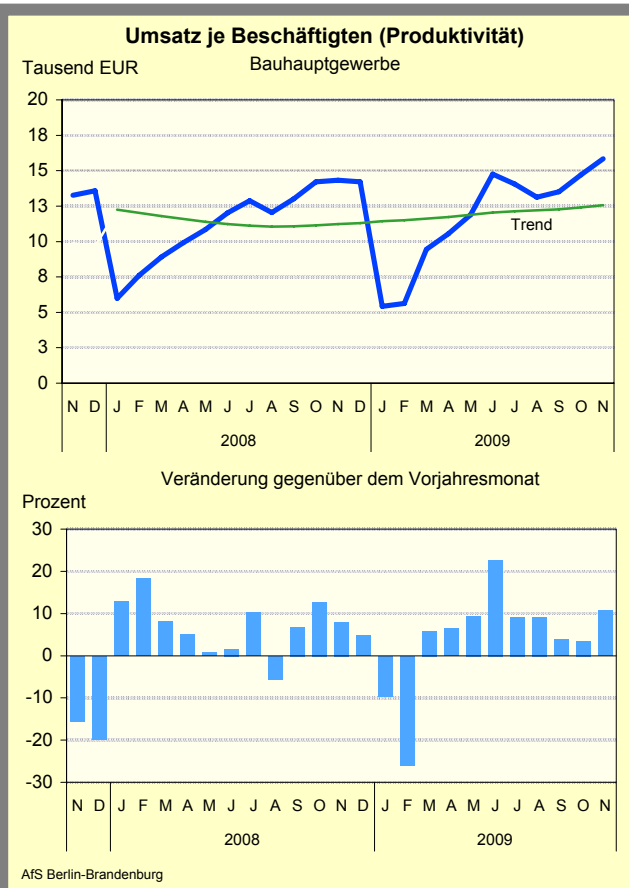
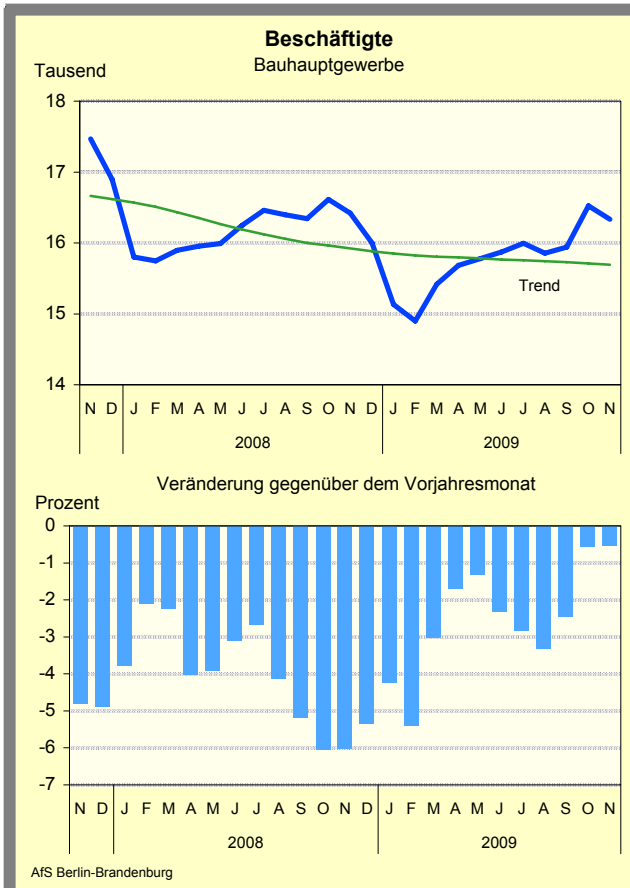


AfS Berlin-Brandenburg

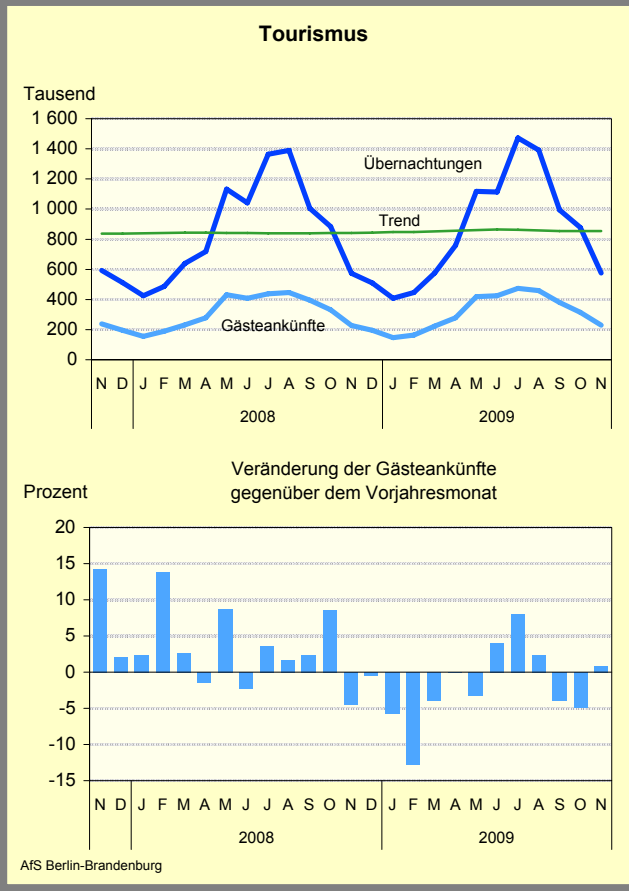
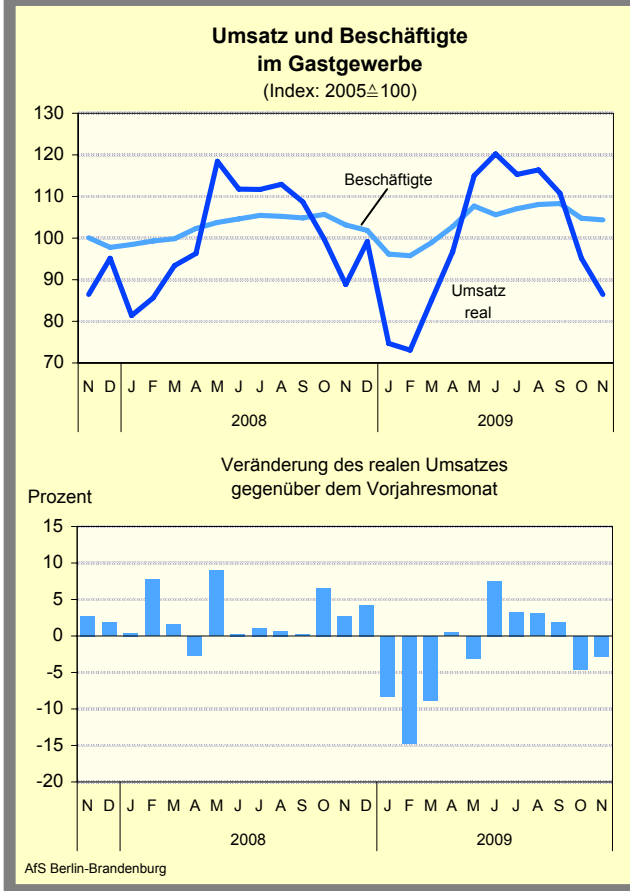
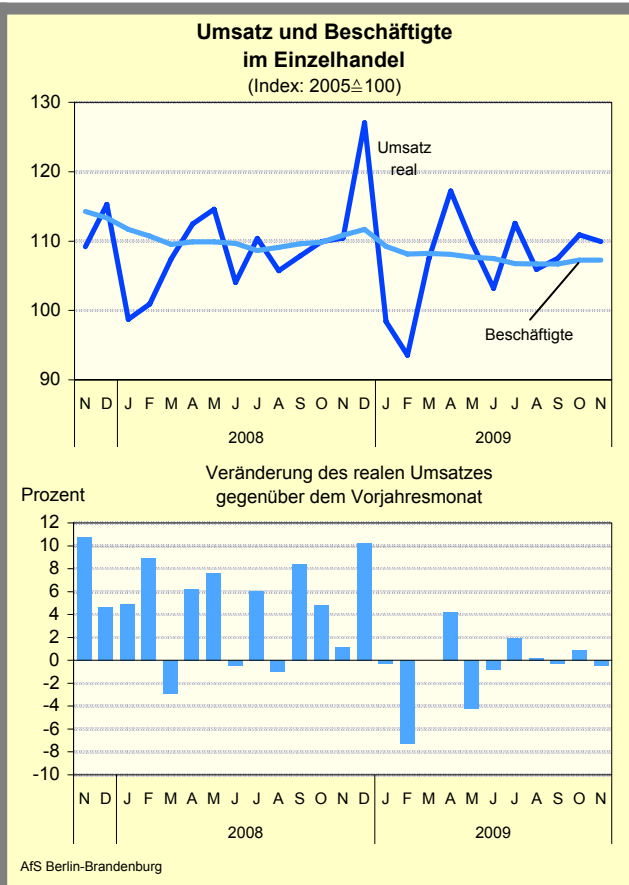
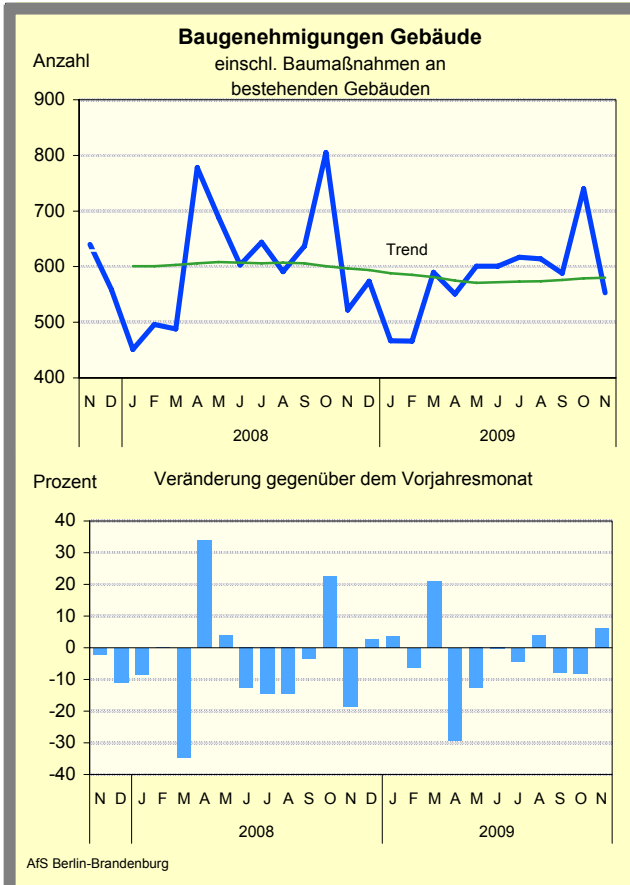
Grafiken zur konjunkturellen Entwicklung in Brandenburg



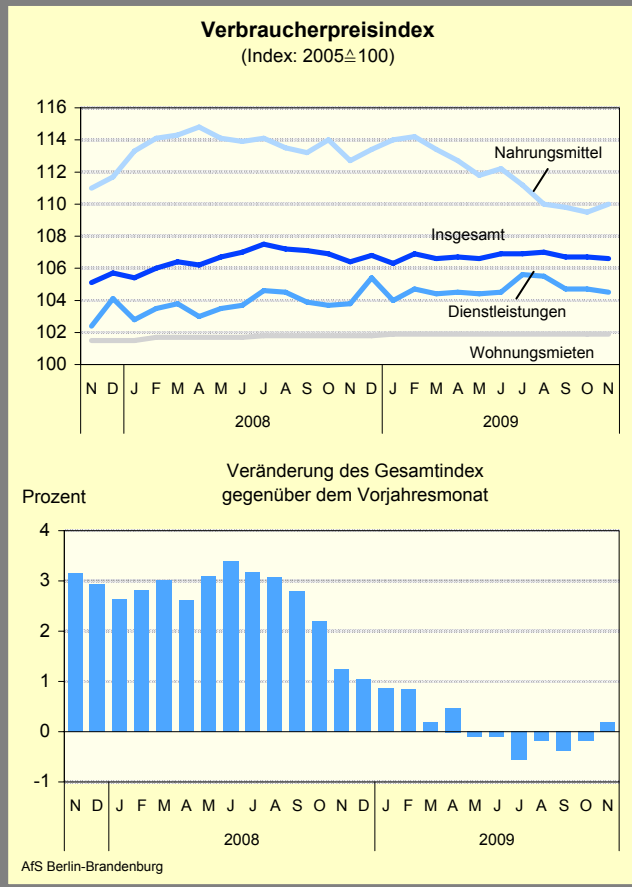
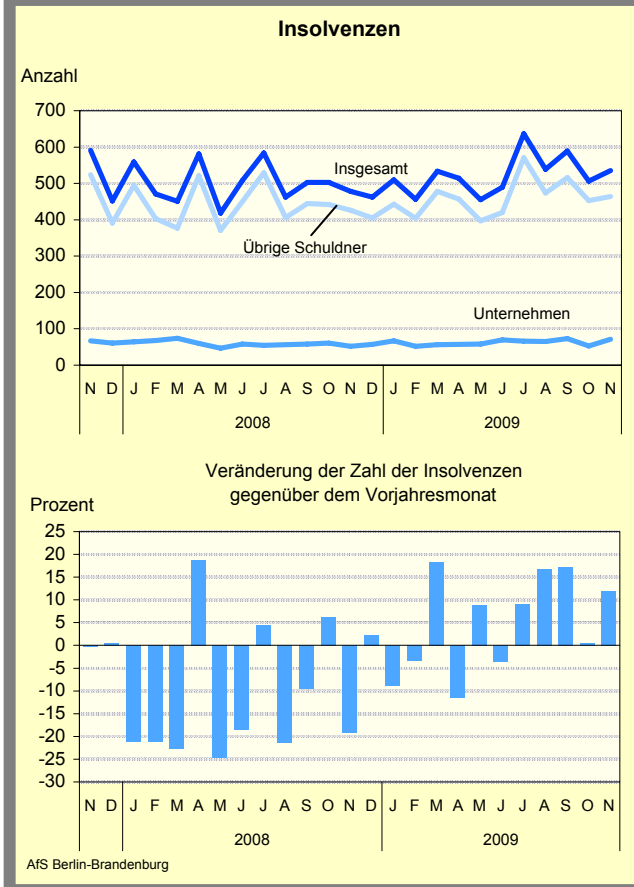
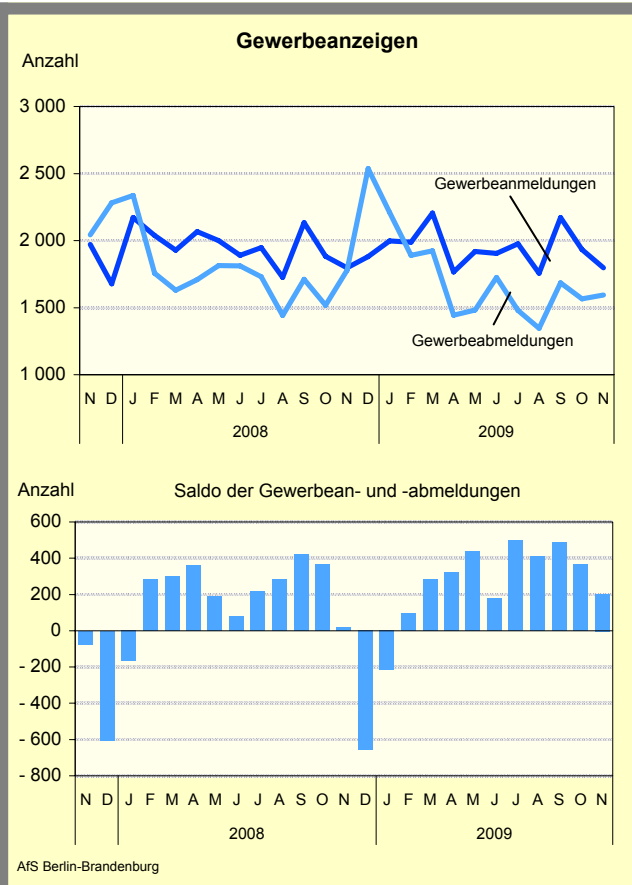
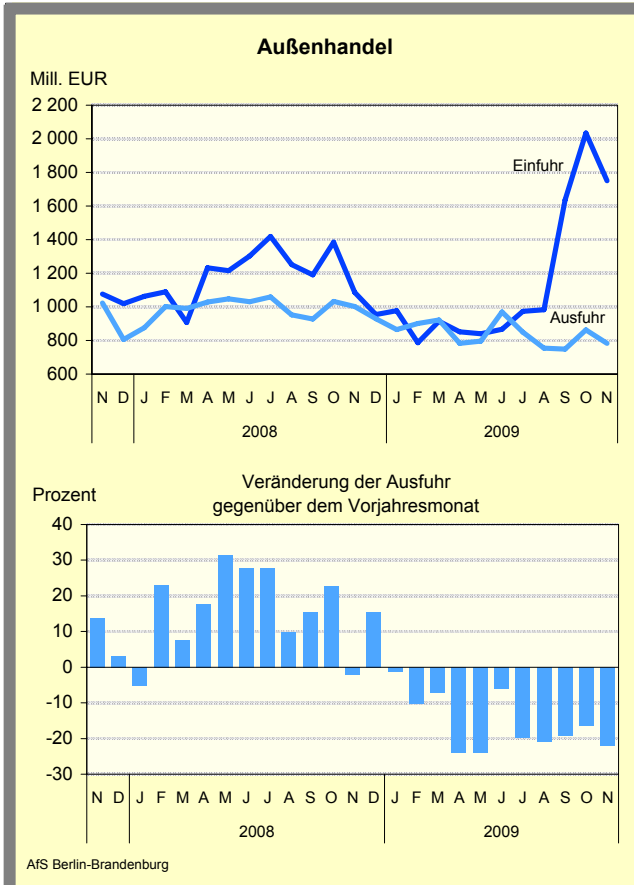
Grafiken zur konjunkturellen Entwicklung in Brandenburg



Grafiken zur konjunkturellen Entwicklung in Brandenburg



Grafiken zur konjunkturellen Entwicklung in Brandenburg



Ausgewählte Konjunkturindikatoren für das Land Brandenburg

★★★ Grundzahlen ... Grundzahlen ... Grundzahlen ... Grundzahlen ... Grundzahlen ... Grundzahlen ... Grundzahlen ... ★★★

Merkmal	Einheit	2008	2009					
		Jahres- durch- schnitt	Juni	Juli	August	September	Oktober	November
Arbeitsmarkt ¹								
Arbeitslose	Anzahl	175 459	162 519	162 133	162 002	153 528	146 440	146 547
Arbeitslosenquote ²	Prozent	13,0	12,2	12,1	12,1	11,5	11,0	11,0
darunter								
Frauen	Prozent	13,2	11,6	11,7	11,8	11,2	10,7	10,6
Jüngere unter 25 Jahren	Prozent	12,7	11,8	13,7	14,9	12,9	11,0	10,6
Offene Stellen	Anzahl	13 655	16 541	15 597	16 004	13 837	13 271	12 703
Kurzarbeiter	Anzahl	3 407	24 376	17 252
Bergbau und Verarbeitendes Gewerbe ³								
Betriebe	Anzahl	409	421	420	418	418	417	416
Beschäftigte	Anzahl	72 920	73 041	72 885	72 988	73 378	73 019	72 845
Gesamtumsatz	Mill. EUR	1 633	1 565	1 492	1 408	1 599	1 626	1 590
darunter Auslandsumsatz	Mill. EUR	424	415	355	357	406	433	403
Exportquote	Prozent	25,9	26,5	23,8	25,3	25,4	26,6	25,4
Umsatz je Beschäftigten	EUR	22 397	21 429	20 466	19 297	21 796	22 272	21 828
Geleistete Arbeitsstunden	1 000	9 961	9 692	9 764	8 931	10 016	10 029	10 010
Bruttolohn- und Gehaltssumme	Mill. EUR	790	198	187	184	187	194	233
Produktionsindex	2005 \triangleq 100
Auftragseingangsindex im Verarbeitenden Gewerbe	2005 \triangleq 100	146,5	143,3	145,4	113,8	199,6	129,9	141,5
Vorbereitende Baustellenarbeiten, Hoch- und Tiefbau ⁴								
Betriebe	Anzahl	327	310	310	308	307	315	315
Beschäftigte	Anzahl	16 156	15 875	15 997	15 857	15 943	16 523	16 336
Gesamtumsatz	Mill. EUR	144	234	225	208	215	243	259
Gesamtumsatz je Beschäftigten	EUR	11 367	14 748	14 052	13 138	13 516	14 717	15 847
Geleistete Arbeitsstunden	1 000	1 745	1 887	2 010	1 806	1 986	2 049	1 937
Bruttolohn- und Gehaltssumme	Mill. EUR	37	37	39	37	37	38	40
Auftragseingang	Mill. EUR	158	200	147	151	170	149	134
Einzelhandel ⁵								
Beschäftigte	2005 \triangleq 100	110,1	107,5	106,8	106,7	106,7	107,3	107,3
Umsatz nominal	2005 \triangleq 100	115,8	107,6	116,2	109,4	110,9	114,3	113,2
Gastgewerbe								
Beschäftigte	2005 \triangleq 100	102,9	105,7	107,1	108,1	108,3	104,8	104,4
Umsatz nominal	2005 \triangleq 100	107,4	130,6	126,5	127,4	120,9	103,9	94,2
Außenhandel								
Einfuhr (Generalhandel)	Mill. EUR	1 174,9	866,7	973,8	983,1	1 636,1	2 033,4	1 749,6
Ausfuhr (Spezialhandel)	Mill. EUR	989,8	969,8	849,6	754,7	749,4	862,9	783,2
Verbraucherpreisindex	2005 \triangleq 100	106,6	106,9	106,9	107,0	106,7	106,7	106,6

1 Quelle: Bundesagentur für Arbeit, die Daten gelten 3 Monate als vorläufig. Berechnungsstand: November 2009

2 bezogen auf alle zivilen Erwerbspersonen 3 Betriebe ab 50 Beschäftigte

4 Betriebe von Unternehmen mit im Allgemeinen 20 und mehr Beschäftigten 5 ohne Tankstellen und Handel mit Kfz

Konjunkturindikatoren für das Land Brandenburg im Überblick

★★★ Monatsangaben ... Monatsangaben ... Monatsangaben ... Monatsangaben ... Monatsangaben ... Monatsangaben ★★★

Merkmal	Einheit	September 2009			Oktober 2009			November 2009		
		absolut	Veränderung		absolut	Veränderung		absolut	Veränderung	
			z. VM	z.VJM		z. VM	z.VJM		z. VM	z.VJM
			% oder %-punkte			% oder %-punkte			% oder %-punkte	
Bevölkerungsstand und -veränderung ¹										
Bevölkerung am Monatsende	1 000	2 516	-0,0	-0,6	2 516	-0,0	-0,6	2 516	+0,0	-0,5
Überschuß der Geborenen/Gestorbenen	Anzahl	-533	X	X	-519	X	X	-269	X	X
Zuzüge über die Landesgrenze	Anzahl	4 345	-1,3	+0,4	4 825	+11,0	+11,2	6 210	+28,7	+7,6
Fortzüge über die Landesgrenze	Anzahl	+4274	-11,0	-0,0	+4793	+12,1	+9,1	+5734	+19,6	-5,9
Wanderungsgewinn (+) bzw. -verlust (-)	Anzahl	+71	X	X	+32	X	X	+476	X	X
Arbeitsmarkt ²										
Arbeitslose	Anzahl	153 528	-5,2	-6,0	146 440	-4,6	-7,1	146 547	+0,1	-6,5
Arbeitslosenquote ³	Prozent	11,5	-0,6	-0,6	11,0	-0,5	-0,7	11,0	+0,0	-0,6
darunter										
Frauen	Prozent	11,2	-0,6	-1,4	10,7	-0,5	-1,5	10,6	-0,1	-1,4
Jüngere unter 25 Jahren	Prozent	12,9	-2,0	-0,4	11,0	-1,9	-0,5	10,6	-0,4	-0,2
Offene Stellen	Anzahl	13 837	-13,5	-4,9	13 271	-4,1	-2,6	12 703	-4,3	-5,0
Kurzarbeiter	Anzahl	17 252	...	+857,9
Bergbau und Verarbeitendes Gewerbe ⁴										
Betriebe	Anzahl	418	+0,0	+1,2	417	-0,2	+1,2	416	-0,2	+0,7
Beschäftigte	Anzahl	73 378	+0,5	-1,0	73 019	-0,5	-0,9	72 845	-0,2	-0,9
Gesamtumsatz	Mill. EUR	1 599	+13,6	-7,4	1 626	+1,7	-10,4	1 590	-2,2	-0,1
darunter Auslandsumsatz	Mill. EUR	406	+13,9	-7,8	433	+6,7	-15,3	403	-6,9	-2,6
Exportquote	Prozent	25,4	+0,1	-0,1	26,6	+1,2	-1,5	25,4	-1,2	-0,6
Umsatz je Beschäftigten	EUR	21 796	+13,0	-6,5	22 272	+2,2	-9,6	21 828	-2,0	+0,8
Geleistete Arbeitsstunden	1 000	10 016	+12,1	-4,3	10 029	+0,1	-1,8	10 010	-0,2	+1,6
Bruttolohn- und Gehaltssumme	Mill. EUR	187	+1,6	-1,2	194	+4,1	-1,5	233	+20,2	+1,6
Produktionsindex	2005 \triangle 100
Auftragseingangindex im Verarbeitenden Gewerbe	2005 \triangle 100	199,6	+75,4	+63,1	129,9	-34,9	+5,4	141,5	+8,9	+26,4
Öffentliche Energie- und Wasserversorgung ⁵										
Betriebe	Anzahl	94	+0,0	+0,0	94	+0,0	+1,1	94	+0,0	+1,1
Beschäftigte	Anzahl	8 428	+1,6	+0,4	8 426	-0,0	+0,5	8 456	+0,4	+0,6
Geleistete Arbeiterstunden	1 000	1 161	+11,2	+0,3	1 167	+0,5	+2,1	1 175	+0,7	+3,6
Bruttolohn- und -gehaltssumme	Mill. EUR	26	+1,6	+2,9	26	-0,0	+3,8	44	+67,0	+2,4
Stromerzeugung (brutto)	Mill. kWh	2 488	+7,2	-16,1	2 797	+12,4	-11,1	3 157	+12,9	-0,6

z. VM \triangle zum Vormonat; z. VJM \triangle zum Vorjahresmonat

1 Monate: Mai, Juni, Juli 2009

2 Quelle: Bundesagentur für Arbeit, die Daten gelten 3 Monate als vorläufig. Ab Januar 2005 unter Einschluss der Grundsicherung für Arbeit Suchende,

3 bezogen auf alle zivilen Erwerbspersonen 4 Betriebe ab 50 Beschäftigte

5 Betriebe von Unternehmen mit im Allgemeinen 20 und mehr Beschäftigten

Konjunkturindikatoren für das Land Brandenburg im Überblick

★★★ Monatsangaben ... Monatsangaben ... Monatsangaben ... Monatsangaben ... Monatsangaben ... Monatsangaben ★★★

Merkmal	Einheit	September 2009			Oktober 2009			November 2009		
		absolut	Veränderung		absolut	Veränderung		absolut	Veränderung	
			z. VM	z.VJM		z. VM	z.VJM		z. VM	z.VJM
			%			%			%	
Vorbereitende Baustellenarbeiten, Hoch- und Tiefbau¹ (Bauhauptgewerbe)										
Betriebe	Anzahl	307	-0,3	-4,7	315	+2,6	-2,2	315	+0,0	-1,9
Beschäftigte	Anzahl	15 943	+0,5	-2,4	16 523	+3,6	-0,5	16 336	-1,1	-0,5
Gesamtumsatz	Mill. EUR	215	+3,4	+1,3	243	+12,9	+3,0	259	+6,5	+10,1
dar. Baugewerblicher Umsatz	Mill. EUR	213	+5,2	+1,9	240	+12,6	+4,4	256	+6,6	+15,3
Gesamtumsatz je Beschäftigten	EUR	13 516	+2,9	+3,9	14 717	+8,9	+3,6	15 847	+7,7	+10,6
Geleistete Arbeitsstunden	1 000	1 986	+10,0	-1,6	2 049	+3,2	+1,3	1 937	-5,5	+1,5
Bruttolohn- und Gehaltssumme	Mill. EUR	37	-0,0	-3,2	38	+4,2	-2,3	40	+3,8	+2,1
Auftragseingang	Mill. EUR	170	+13,0	-2,2	149	-12,5	+0,5	134	-10,2	+7,0
Baugenehmigungen										
Wohnungen insgesamt ²	Anzahl	650	-11,4	+31,8	648	-0,3	-26,5	902	+39,2	+70,8
Errichtung neuer Gebäude	Anzahl	426	-5,5	-8,2	563	+32,2	-5,7	412	-26,8	+7,6
Einzelhandel³										
Beschäftigte	2005 \triangle 100	106,7	+0,0	-2,7	107,3	+0,5	-2,3	107,3	-0,0	-3,2
Umsatz nominal	2005 \triangle 100	110,9	+1,3	-3,7	114,3	+3,1	-2,5	113,2	-1,0	-3,3
Umsatz real	2005 \triangle 100	107,6	+1,6	-0,3	110,9	+3,1	+0,9	109,9	-0,9	-0,5
Gastgewerbe										
Beschäftigte	2005 \triangle 100	108,3	+0,2	+3,3	104,8	-3,2	-0,8	104,4	-0,4	+1,2
Umsatz nominal	2005 \triangle 100	120,9	-5,1	+3,6	103,9	-14,1	-3,0	94,2	-9,3	-1,3
Umsatz real	2005 \triangle 100	110,8	-4,8	+1,9	95,2	-14,1	-4,5	86,4	-9,2	-2,7
Tourismus⁴										
Gästeankünfte	1 000	380,5	-16,9	-3,9	315,0	-17,2	-4,9	229,5	-27,1	+0,9
Gästeübernachtungen	1 000	994,1	-28,6	-1,1	877,2	-11,8	-0,7	575,2	-34,4	+0,3
Außenhandel⁵										
Einfuhr (Generalhandel)	Mill. EUR	1 636,1	+66,4	+37,4	2 033,4	+24,3	+46,8	1 749,6	-14,0	+61,0
Ausfuhr (Spezialhandel)	Mill. EUR	749,4	-0,7	-19,2	862,9	+15,1	-16,4	783,2	-9,2	-21,9
Gewerbeanzeigen										
Gewerbebeanmeldungen	Anzahl	2 172	+23,7	+1,8	1 933	-11,0	+2,7	1 798	-7,0	+0,1
Gewerbeabmeldungen	Anzahl	1 686	+25,2	-1,5	1 566	-7,1	+3,2	1 595	+1,9	-10,3
Insolvenzen										
Unternehmen	Anzahl	73	+12,3	+25,9	53	-27,4	-13,1	71	+34,0	+36,5
Übrige Schuldner	Anzahl	516	+8,9	+16,0	453	-12,2	+2,5	464	+2,4	+8,9
Verbraucherpreisindex	2005 \triangle 100	106,7	-0,3	-0,4	106,7	+0,0	-0,2	106,6	-0,1	+0,2

1 Betriebe von Unternehmen mit im Allgemeinen 20 und mehr Beschäftigten 2 einschließlich Baumaßnahmen an bestehenden Gebäuden

3 ohne Tankstellen und Handel mit Kfz 4 mit Campingplätzen

5 Wegen der unterschiedlichen Abgrenzung von General- und Spezialhandel ist eine Saldierung der Ein- und Ausfuhrergebnisse nicht vertretbar.

Konjunkturindikatoren für das Land Brandenburg im Überblick

★★★ Quartalsangaben ... Quartalsangaben ... Quartalsangaben ... Quartalsangaben ... Quartalsangaben ... Quartalsangaben ★★★

Merkmal	Einheit	31.03.2008			30.06.2008			30.09.2008		
		absolut	Veränderung		absolut	Veränderung		absolut	Veränderung	
			z. VQu	z. VJQu		z. VQu	z. VJQu		z. VQu	z. VJQu
				%				%		
Sozialversicherungspflichtig Beschäftigte¹										
Insgesamt	Anzahl	722 739	-0,7	+1,5	737 119	+2,0	+1,7	750 126	+1,8	+1,2
darunter										
Frauen	Anzahl	353 079	-0,3	+1,9	357 502	+1,3	+2,2	362 038	+1,3	+1,8
Teilzeitbeschäftigte	Anzahl	122 881	+1,3	+8,8	127 533	+3,8	+8,0	129 279	+1,4	+7,5
Löhne und Gehälter (Bruttomonatsverdienste)										
		I. Quartal 2009			II. Quartal 2009			III. Quartal 2009		
Arbeitnehmer im										
Produzierenden Gewerbe und Dienstleistungsbereich	EUR	2 573	-0,5	+2,3	2 612	+1,5	+2,8	2 631	+0,7	+2,7
Produzierenden Gewerbe zusammen	EUR	2 339	-4,3	-2,0	2 421	+3,5	-0,2	2 450	+1,2	+0,6
Kredit- und Versicherungsgewerbe	EUR	2 693	+1,2	+4,4	2 710	+0,6	+4,3	2 724	+0,5	+3,7
Handwerk										
Beschäftigte	30.9.2003	Daten werden nicht mehr erhoben								
darunter	△100									
Verarbeitendes Gewerbe	30.9.2003									
Baugewerbe	30.9.2003									
Handel, Instandhaltung und Reparatur von Kfz und Gebrauchsgütern	30.9.2003									
sonstige Dienstleistungen	30.9.2003									
Umsatz	△100									
darunter	VJD									
Verarbeitendes Gewerbe	2003△100									
Baugewerbe	VJD									
Handel, Instandhaltung und Reparatur von Kfz und Gebrauchsgütern	2003△100									
sonstige Dienstleistungen	VJD									
Bauinstallation und Sonstiges Ausbaugewerbe²										
		März 2009			Juni 2009			September 2009		
Betriebe	Anzahl	209	-1,9	-6,3	206	-1,4	-5,9	204	-1,0	-4,2
Beschäftigte	Anzahl	7 007	-1,3	-3,2	6 926	-1,2	-5,1	6 961	+0,5	-4,4
Gesamtumsatz	Mill. EUR	130	-38,5	-3,0	162	+24,7	-0,6	183	+12,9	+5,3
dar. Ausbaugewerblicher Umsatz	Mill. EUR	119	-42,1	-9,2	155	+29,6	-2,8	175	+13,2	+3,2
Gesamtumsatz je Beschäftigten	EUR	18 581	-37,7	+0,2	23 433	+26,1	+4,8	26 332	+12,4	+10,1

z. VQu \triangleq zum Vorquartal, z. VJQu \triangleq zum Vorjahresquartal, VJD \triangleq Vierteljahresdurchschnitt

1 Auswertungen der Beschäftigtenstatistik der Bundesagentur für Arbeit (vorläufige Angaben) 2 Betriebe von Unternehmen mit 20 und mehr Beschäftigten

3 Ab Januar 2009 erfolgt die Abgrenzung nach der WZ 2008; die Ergebnisse des Vorjahres wurden entsprechend umgerechnet. - Nachgewiesen werden Vierteljahresdurchschnitte, d.h. März \triangleq Durchschnitt aus Jan. bis März, Juni \triangleq Durchschnitt aus April bis Juni, usw., ohne Sonderzahlungen. Im Jahresdurchschnitt sind die Sonderzahlungen mit enthalten.

4 einschließlich Beamte

5 einschließlich Abwasser- und Abfallentsorgung und Beseitigung von Umweltverschmutzung

Zahlenspiegel Land Brandenburg

Merkmal	Einheit	2006	2007	2008			2009			
		Durchschnitt		Juli	August	September	Juni	Juli	August	September
Bevölkerung										
* Bevölkerung am Monatsende ¹	1 000	2 581,0	2 582,5	2 529,0	2 528,1	2 527,0	2 516,2	2 515,7	2 515,9	...
Natürliche Bevölkerungsbewegung										
* Eheschließungen	Anzahl	943	953	1 380	2 746	1 068	1 720	1 493	1 622	...
* Lebendgeborene	Anzahl	1 490	1 549	1 851	1 545	1 732	1 513	1 648	1 841	...
* Gestorbene (ohne tot Geborene)	Anzahl	2 196	2 222	2 099	1 883	2 162	2 046	2 167	2 110	...
* darunter: im 1. Lebensjahr Gestorbene	Anzahl	4	5	1	3	4	6	8	7	...
* Überschuss der Geborenen (+) bzw. Gestorbenen (-)	Anzahl	- 705	- 673	- 248	- 338	- 430	- 533	- 519	- 269	...
Wanderungen										
* Zuzüge über die Landesgrenzen	Anzahl	5 088	5 075	5 772	6 151	6 151	4 345	4 825	6 210	...
* darunter: aus dem Ausland	Anzahl	721	702	741	752	752	696	706	1 040	...
* Fortzüge über die Landesgrenzen	Anzahl	5 362	5 406	6 093	6 731	6 731	4 274	4 793	5 734	...
* darunter: in das Ausland	Anzahl	742	698	986	978	978	625	877	1 030	...
* Wanderungsgewinn (+) bzw. -verlust (-)	Anzahl	- 274	- 331	- 321	- 580	- 580	+ 71	+ 32	+ 476	...
* Innerhalb des Landes Umgezogene ²	Anzahl	5 062	5 054	5 559	5 602	5 602	4 253	4 739	5 509	...
Erwerbstätigkeit										
Beschäftigte³										
* Sozialversicherungspflichtig Beschäftigte am Arbeitsort ⁴	Anzahl	699 114	714 968	727 633	722 739	737 119	750 126
* Frauen	Anzahl	345 424	347 350	353 965	353 079	357 502	362 038
* Ausländer/-innen	Anzahl	7 985	8 856	9 723	9 812	10 380	10 529
* Teilzeitbeschäftigte	Anzahl	104 675	110 853	121 335	122 881	127 533	129 279
* darunter: Frauen	Anzahl	87 650	91 734	99 250	100 717	103 986	105 272
Sozialversicherungspflichtig Beschäftigte nach Wirtschaftsbereichen (WZ 2008)										
* Insgesamt		699 114	714 968	727 633	722 739	737 119	750 126
* Land- und Forstwirtschaft	Anzahl	20 251	22 150	22 204
* Produzierendes Gewerbe	Anzahl	192 180	196 213	200 136
* Handel, Gastgewerbe und Verkehr	Anzahl	168 291	171 169	174 549
* Erbringung von Unternehmensdienstleistungen	Anzahl	112 706	116 670	119 604
* Erbringung von öffentlichen und privaten Dienstleistungen	Anzahl	229 158	230 719	233 462
Arbeitsmarkt⁵										
* Arbeitslose	Anzahl	157 575	156 771	162 217	153 528	146 440	146 547	151 301
* darunter: Frauen	Anzahl	78 362	77 272	77 763	71 326	68 188	67 940	68 856
Arbeitslosenquote ⁶	%	14,9	13,0	11,7	11,6	12,0	11,5	11,0	11,0	11,3
* Frauen	%	...	13,2	12,2	12,0	12,1	11,2	10,7	10,6	10,8
* Männer	%	...	12,8	11,2	11,3	12,0	11,8	11,2	11,3	11,8
* Ausländer/-innen	%	...	24,4	24,8	23,2	24,6	22,0	21,1	20,8	21,5
* Jüngere unter 25 Jahren	%	...	12,7	11,5	10,8	11,1	12,9	11,0	10,6	10,5
* Kurzarbeiter/-innen	Anzahl	...	3 407	8 155	17 252
* Gemeldete Stellen	Anzahl	...	13 655	13 632	13 370	13 215	13 837	13 271	12 703	12 470

* Die mit einem Stern versehenen Positionen werden von allen statistischen Landesämtern im „Zahlenspiegel“ veröffentlicht.

1 statt Monatsdurchschnitt hier Bevölkerung am 31. Dezember

2 ohne innerhalb der Gemeinden Umgezogene

3 Quelle: Auswertungen der Beschäftigtenstatistik der Bundesagentur für Arbeit (vorläufige Angaben)

4 insgesamt: einschließlich Personen „ohne Angabe“ zur Wirtschaftsgliederung

5 Quelle: Bundesagentur für Arbeit, die Daten gelten 3 Monate als vorläufig, Berechnungsstand Juli 2007

ohne Teilnehmer an Eignungsfeststellungs- und Trainingsmaßnahmen; ab Januar 2005 unter Einschluss der Grundsicherung für Arbeitssuchende; ab September 2005 Untererfassung in den Optionskommunen beseitigt. Verfahrensbedingte Abweichungen zu den offiziellen Zahlen sind nicht auszuschließen; Die jeweils aktuellen Werte sind im Internet bei der Bundesagentur für Arbeit als detaillierte Übersichten zu finden.

6 Arbeitslose in Prozent aller zivilen Erwerbspersonen

Zahlenspiegel Land Brandenburg

Merkmal	Einheit	2007	2008	2008			2009			
		Durchschnitt		September	Oktober	November	August	September	Oktober	November
Bautätigkeit										
Baugenehmigungen										
* Wohngebäude (Neubau)	Anzahl	399	370	373	518	319	384	363	478	359
* darunter: mit 1 oder 2 Wohnungen	Anzahl	385	359	362	491	306	368	352	473	344
* umbauter Raum	1 000 m³	291	277	283	399	238	329	299	354	366
* Wohnfläche	1 000 m²	57	53	55	79	47	62	58	69	71
* veranschlagte Kosten der Bauwerke	Mill. EUR	60,5	59,1	61,0	83,0	50,2	69,9	68,4	75,2	76,7
* Nichtwohngebäude (Neubau)	Anzahl	61	70	91	79	64	67	63	85	53
* umbauter Raum	1 000 m³	401	772	1 189	658	358	368	1 092	275	293
* Nutzfläche	1 000 m²	55	100	123	97	72	59	156	46	50
* veranschlagte Kosten der Bauwerke	Mill. EUR	38,2	86,1	56,7	78,3	32,6	62,9	42,6	30,9	56,6
* Wohnungen in Wohn- und Nichtwohngebäuden (Neubau und Saldo aus Baumaßnahmen an bestehenden Gebäuden)	Anzahl	598	620	493	882	528	734	650	648	902
* Wohnräume (einschließlich Küchen)	Anzahl	2 768	2 683	2 272	3 874	2 466	3 335	2 733	3 160	3 432
Wohnfläche insgesamt	1 000 m²	68	66	60	95	58	79	68	78	81
Landwirtschaft										
Viehbestand										
Rinder (einschl. Kälber)	1.000	581	575	572	561	566	573	589	587	587
darunter: Milchkühe	1.000	175	170	167	162	164	165	167	167	166
Schweine	1.000	774	804	797	814	808	820	756	733	772
darunter: Mastschweine	1.000	229	255	238	260	254	267	241	235	231
Zuchtsauen	1.000	103	99	99	100	103	101	91	92	95
darunter trächtig	1.000	72	71	71	70	71	69	66	64	70
Schlachtungen										
* Schlachtmengen (ohne Geflügel) ¹	t	14 191	14 044	14 524	14 313	14 642	13 270	14 360	15 368	14 877
* darunter: Rinder (ohne Kälber)	t	714	522	601	582	592	538	540	563	661
* Kälber	t	12	12	11	11	12	10	8	8	9
* Schweine	t	13 327	13 344	13 683	13 628	13 826	12 609	13 698	14 678	14 002
* Geflügelfleisch ²	t	5 783	6 332	6 670	6 849	6 395	6 787	7 377	7 392	6 681
* Eierzeugung ³	1 000 St.	64 474	73 414	71 964	77 205	72 959	70 907	62 254	57 249	55 157
Produzierendes Gewerbe										
Verarbeitendes Gewerbe sowie Bergbau und Gewinnung von Steinen und Erden⁴										
* Betriebe	Anzahl	412	413	412	420	418	418	417
* Beschäftigte ⁵	Anzahl	73 732	74 129	73 713	72 885	72 988	73 378	73 019
* Geleistete Arbeitsstunden	1 000 h	9 378	10 465	10 212	9 764	8 931	10 016	10 029
* Bruttolohn- und gehaltssumme	Mill. EUR	188,1	188,8	197,1	186,5	183,6	186,6	194,2
* Umsatz (ohne Umsatzsteuer)	Mill. EUR	1 595,7	1 727,3	1 815,8	1 491,6	1 408,4	1 599,4	1 626,3
davon										
Vorleistungsgüterproduzenten	Mill. EUR	726,5	823,7	830,6	691,3	639,0	744,1	726,1
Investitionsgüterproduzenten	Mill. EUR	365,0	344,8	428,6	290,6	284,5	324,7	367,8
Gebrauchsgüterproduzenten	Mill. EUR
Verbrauchsgüterproduzenten	Mill. EUR	215,2	231,0	235,1	237,5	225,4	233,7	233,8
Energie	Mill. EUR
* darunter: Auslandsumsatz	Mill. EUR	402,5	440,8	511,8	354,5	356,8	406,3	433,3
Energie- und Wasserversorgung										
* Betriebe ⁶	Anzahl	92	...	94	94	93	94	94	94	94
* Beschäftigte ⁶	Anzahl	8 816	...	8 427	8 392	8 387	8 260	8 299	8 428	8 426
* Geleistete Arbeitsstunden ⁶	1 000 h	1 194	...	1 041	1 158	1 143	1 135	1 045	1 161	1 167
* Bruttolohn- und gehaltssumme ⁶	Mill. EUR	28,2	...	25,8	25,5	25,3	26,5	25,9	26,3	26,3
* Stromerzeugung (brutto) in öffentlichen Energieversorgungsunternehmen ⁷	Mill. kWh	3 188	2 965	3 148	2 472	2 321	2 488	2 797

* Die mit einem Stern versehenen Positionen werden von allen statistischen Landesämtern im „Zahlenspiegel“ veröffentlicht.

1 aus gewerblichen Schlachtungen von Tieren in- und ausländischer Herkunft (Rinder, Schweine, Schafe, Pferde, Ziegen); einschließl. Schlachtfetten, jedoch ohne Innereien

2 Geflügelfleisch aus Schlachtungen inländischen Geflügels in Schlachtereien mit einer Schlachtkapazität von 2 000 und mehr Tieren im Monat

3 erzeugte Eier in Betrieben bzw. Unternehmen mit mindestens 3 000 Hennenhaltungsplätzen; einschließl. Junghennen-, Bruch- und Knickeiern

4 Betriebe ab 50 Beschäftigten

5 einschließl. der tätigen Inhaber

6 Betriebe von Unternehmen mit im Allgemeinen 20 und mehr Beschäftigten

7 mit einer elektrischen Leistung ab 1 MW

Zahlenspiegel Land Brandenburg

Merkmal	Einheit	2007	2008	2008			2009			
		Durchschnitt		September	Oktober	November	August	September	Oktober	November
Noch: Produzierendes Gewerbe										
Baugewerbe										
Bauhauptgewerbe/Vorbereitende Baustellenarbeiten, Hoch- und Tiefbau ¹										
* Beschäftigte ²	Anzahl	33 288	...	32 999	32 062	32 476	32 963	33 142	32 253	32 284
* Geleistete Arbeitsstunden	1 000 h	3 529	...	3 866	3 778	3 513	3 509	3 886	3 756	3 577
* davon: Wohnungsbau	1 000 h	1 264	...	1 409	1 367	1 164	1 159	1 322	1 235	1 209
* gewerblicher Bau	1 000 h	1 210	...	1 318	1 296	1 355	1 280	1 376	1 387	1 310
* öffentlicher und Straßenbau	1 000 h	1 055	...	1 139	1 115	994	1 070	1 188	1 134	1 058
* Bruttolohn- und gehaltssumme	Mill. EUR	59,5	...	60,9	61,8	61,4	60,2	60,2	60,0	62,2
* Baugewerblicher Umsatz (ohne Umsatzsteuer)	Mill. EUR	268,3	...	321,3	338,8	320,2	289,2	301,9	339,5	378,9
* davon: Wohnungsbau	Mill. EUR	87,1	...	114,3	107,4	84,3	68,3	76,5	96,0	134,9
* gewerblicher Bau	Mill. EUR	94,6	...	104,7	117,6	125,6	106,4	114,9	125,0	125,1
* öffentlicher und Straßenbau	Mill. EUR	86,6	...	102,3	113,8	110,3	114,5	110,6	118,6	118,9
Ausbaugewerbe/Bauinstallation, sonstiges Ausbaugewerbe ^{3 4}										
* Beschäftigte ^{2 5}	Anzahl	7 195	7 228	7 240	7 297	7 279	7 096	7 007	6 926	6 961
* Geleistete Arbeitsstunden	1 000 h	2 453	2 448	2 338	2 500	2 546	2 409	2 179	2 311	2 451
* Bruttolohn- und gehaltssumme	Mill. EUR	40,3	40,8	39,8	40,8	41,0	41,7	37,9	40,2	42,8
* Baugewerblicher Umsatz (ohne Umsatzsteuer)	Mill. EUR	149,9	166,7	131,5	159,2	169,7	206,3	119,4	154,8	175,2
Handel ⁶										
Großhandel ⁷										
* Beschäftigte	2005 \triangle 100	110,7	129,5	131,6	130,0	128,4	130,1	129,3	128,5	129,0
* Umsatz nominal	2005 \triangle 100	130,2	116,7	128,2	122,7	111,7	109,3	117,8	111,4	110,0
* Umsatz real	2005 \triangle 100	114,1	102,1	110,0	108,0	101,8	102,4	111,0	105,2	103,1
Einzelhandel ⁸										
* Beschäftigte	2005 \triangle 100	113,7	109,7	109,6	109,8	110,9	106,7	106,7	107,3	107,3
* Umsatz nominal	2005 \triangle 100	108,1	115,2	115,1	117,3	117,0	109,4	110,9	114,3	113,2
* Umsatz real	2005 \triangle 100	104,5	111,1	107,9	109,9	110,5	105,9	107,6	110,9	109,9
Kfz-Handel und Tankstellen ⁹										
* Beschäftigte	2005 \triangle 100	122,9	119,8	121,2	119,0	118,3	114,5	115,1	117,2	117,3
* Umsatz nominal	2005 \triangle 100	117,5	114,7	113,4	117,4	119,0	112,4	117,7	123,4	122,9
* Umsatz real	2005 \triangle 100	110,0	110,6	106,5	110,2	111,8	107,9	113,1	118,4	118,0
Gastgewerbe ⁶										
* Beschäftigte	2005 \triangle 100	104,1	102,9	104,9	105,7	103,1	108,1	108,3	104,8	104,4
* Umsatz nominal	2005 \triangle 100	106,8	107,4	116,6	107,0	95,4	127,4	120,9	103,9	94,2
* Umsatz real	2005 \triangle 100	100,8	100,7	108,7	99,7	88,8	116,4	110,8	95,2	86,4
Tourismus ¹⁰										
* Gästeankünfte	1.000	302,3	310,7	396,1	331,2	227,5	458,0	380,5	315,0	229,5
* darunter: von Auslandsgästen	1.000	26,8	29,0	40,9	31,9	18,7	38,6	36,6	26,8	17,6
* Gästeübernachtungen	1.000	827,9	847,7	1 005,1	883,2	573,4	1 392,8	994,1	877,2	575,2
* darunter: von Auslandsgästen	1.000	58,8	61,8	81,0	66,4	38,4	90,6	76,0	56,9	37,3

* Die mit einem Stern versehenen Positionen werden von allen statistischen Landesämtern im „Zahlenspiegel“ veröffentlicht.

1 nach der Totalerhebung hochgerechnete Ergebnisse

2 einschl. der tätigen Inhaber

3 Betriebe von Unternehmen mit im Allgemeinen 20 und mehr Beschäftigten

4 einschl. Vermietung von Baumaschinen und -geräten mit Bedienungspersonal

5 am Ende des Berichtszeitjahres

6 vorläufige Angaben

7 einschl. Handelsvermittlung

8 ohne Reparatur von Gebrauchsgütern

9 sowie Instandhaltung und Reparatur von Kfz

10 Betriebe ab 9 Betten, einschl. Campingplätzen (Touristik-Camping)

Zahlenspiegel Land Brandenburg

Merkmal	Einheit	2007	2008	2008			2009			
		Durchschnitt		September	Oktober	November	August	September	Oktober	November
Verkehr										
Straßenverkehrsunfälle										
Unfälle insgesamt	Anzahl	7 009	6 771	6 686	7 601	7 587	6 510	6 847	7 328	7 387
* Unfälle mit Personenschaden und Sachschaden ¹	Anzahl	1 064	986	1 030	1 071	972	1 081	1 095	956	892
* darunter: Unfälle mit Personenschaden	Anzahl	798	724	824	796	647	848	882	704	670
* getötete Personen	Anzahl	22	19	16	16	12	21	19	16	19
* verletzte Personen	Anzahl	994	889	1 008	963	791	1 091	1 075	881	799
Kraftfahrzeuge²										
* Zulassungen fabrikneuer Kraftfahrzeuge darunter	Anzahl	6 546	6 365	6 053	6 060	5 856	8 161	8 370	8 902	7 227
* Personenkraftwagen ³	Anzahl	5 162	4 932	4 637	4 888	4 697	7 161	7 149	7 855	6 277
* Lastkraftwagen	Anzahl	761	765	805	733	764	453	677	683	662
Binnenschifffahrt										
* Gütereingang	1 000 t	144,2	110,7	92,9	67,9	80,1	130,3	118,0	126,4	94,9
* Güterversand	1 000 t	241,4	222,4	196,1	185,6	260,8	139,2	224,7	312,5	337,4
Außenhandel⁴										
Ausfuhr (Spezialhandel)										
* Ausfuhr insgesamt	Mill. EUR	728,8	858,6	952,3	927,2	1 032,2	849,6	754,7	749,4	862,9
darunter										
* Güter der Ernährungswirtschaft	Mill. EUR	38,0	40,2	48,2	45,4	48,9
* Güter der gewerblichen Wirtschaft	Mill. EUR	678,2	800,9	853,7	831,4	929,3
davon										
* Rohstoffe	Mill. EUR	5,6	6,4	8,0	5,9	6,9
* Halbwaren	Mill. EUR	118,9	122,5	110,1	116,8	123,2
* Fertigwaren	Mill. EUR	553,7	672,0	735,6	708,8	799,2
davon										
* Vorerzeugnisse	Mill. EUR	199,5	220,1	224,3	214,7	229,8
* Enderzeugnisse	Mill. EUR	354,1	451,9	511,3	494,1	569,4
Ausfuhr nach										
* Europa	Mill. EUR	596,6	700,7	788,8	802,0	839,3
* darunter: in EU-Länder ⁵	Mill. EUR	535,3	630,2	696,4	696,2	746,8
* Afrika	Mill. EUR	6,7	8,3	11,3	5,5	12,4
* Amerika	Mill. EUR	84,7	95,8	96,0	70,5	123,1
* Asien	Mill. EUR	35,5	46,1	37,5	41,3	47,4
* Australien, Ozeanien und übrige Gebiete	Mill. EUR	5,3	7,7	18,7	7,9	10,0
Einfuhr (Generalhandel)										
* Einfuhr insgesamt	Mill. EUR	914,2	966,7	1 252,1	1 190,8	1 384,8	973,8	983,1	1 636,1	2 033,4
darunter										
* Güter der Ernährungswirtschaft	Mill. EUR	58,8	70,5	84,5	68,3	82,6
* Güter der gewerblichen Wirtschaft	Mill. EUR	837,4	874,7	1 111,2	1 066,7	1 231,7
davon										
* Rohstoffe	Mill. EUR	432,3	390,9	524,5	593,0	562,8
* Halbwaren	Mill. EUR	59,8	63,9	66,6	53,8	74,6
* Fertigwaren	Mill. EUR	345,3	419,9	520,2	420,0	594,3
davon										
* Vorerzeugnisse	Mill. EUR	84,5	90,3	118,8	115,2	89,6
* Enderzeugnisse	Mill. EUR	260,8	329,5	401,4	304,8	504,7
Einfuhr aus										
* Europa	Mill. EUR	795,3	814,6	1 016,0	1 047,6	1 139,3
* darunter: in EU-Länder ⁵	Mill. EUR	357,8	428,0	480,4	464,7	596,7
* Afrika	Mill. EUR	2,2	4,0	2,5	1,2	3,1
* Amerika	Mill. EUR	80,1	84,8	138,0	84,8	135,5
* Asien	Mill. EUR	35,6	63,2	94,4	57,1	105,1
* Australien, Ozeanien und übrige Gebiete	Mill. EUR	1,0	0,2	1,2	0,2	1,7
Gewerbeanzeigen⁶										
* Gewerbebeanmeldungen	Anzahl	1 963	1 955	1 882	1 882	1 796	1 756	2 172	1 933	1 798
* Gewerbeabmeldungen	Anzahl	1 837	1 814	1 518	1 518	1 779	1 347	1 686	1 566	1 595

* Die mit einem Stern versehenen Positionen werden von allen statistischen Landesämtern im „Zahlenspiegel“ veröffentlicht.

1 schwerwiegender Unfall mit Sachschaden (im engeren Sinne) und sonstiger Sachschadensunfall unter Einfluss berauschender Mittel

2 Quelle: „Kraftfahrt-Bundesamt“

3 Fahrzeuge zur Personenbeförderung mit höchstens 8 Sitzplätzen außer Fahrersitz, ab Oktober 2005 einschl. Wohnmobile und Krankenwagen.

Im Durchschnitt 2005 sind die Wohnmobile und Krankenwagen von Jahresbeginn an berücksichtigt.

4 Wegen der unterschiedlichen Abgrenzung von Spezialhandel und Generalhandel ist eine Saldierung der Ein- und Ausfuhrergebnisse nicht vertretbar.

5 Einschl. Bulgarien und Rumänien (EU-27); die Angaben der Vorjahre wurden rückwirkend entsprechend umgerechnet.

6 ohne Automatenaufsteller und Reisegewerbe

Zahlenspiegel Land Brandenburg

Merkmal	Einheit	2007	2008	2008			2009			
		Durchschnitt		September	Oktober	November	August	September	Oktober	November
Insolvenzen										
* Insolvenzen	Anzahl	565	498	503	503	478	539	589	506	535
davon										
* Unternehmen	Anzahl	67	59	58	61	52	65	73	53	71
* Verbraucher	Anzahl	380	341	348	352	322	352	400	360	348
* ehemals selbstständig Tätige	Anzahl	102	89	80	78	95	116	107	79	101
* sonstige natürliche Personen ¹ , Nachlässe	Anzahl	16	10	17	12	9	6	9	14	15
* Voraussichtliche Forderungen	Mill. EUR	75 399	68 705	46 004	101 478	50 185	87 891	101 509	50 772	336 741
Handwerk²										
* Beschäftigte	2003 \triangleq 100	87,6	90,1	88,0	89,8	88,7	ab 2008 wird der Handwerksbericht nicht mehr erhoben!			
* Umsatz	2003 \triangleq 100	90,2	100,6	97,2	103,1	107,9				
Preise										
* Verbraucherpreisindex	2005 \triangleq 100	104,0	106,6	107,1	106,9	106,4	107	106,7	106,7	106,6
Preisindex für Wohngebäude³										
* Preisindex für Wohngebäude ³	2005 \triangleq 100	114,0	119,1	118,5	120,0	120,0	121,4	121,2	122,1	122,2
Verdienste⁴										
Bruttonomastverdienste ⁴ der vollzeitbeschäftigten										
* Arbeitnehmer ⁵ im Produzierenden Gewerbe und im Dienstleistungsbereich und zwar	EUR	x	x	2 540	2 563	2 587	2 573	2 612	2 631	...
* männlich	EUR	x	x	2 573	2 588	2 612	2 578	2 633	2 651	...
* weiblich	EUR	x	x	2 488	2 521	2 546	2 564	2 578	2 598	...
* Produzierendes Gewerbe	EUR	x	x	2 427	2 436	2 443	2 339	2 421	2 450	...
* Bergbau und Gewinnung von Steinen und Erden	EUR	x	x	3 157	3 224	3 218	3 269	3 403	3 409	...
* Verarbeitendes Gewerbe	EUR	x	x	2 408	2 420	2 440	2 317	2 366	2 393	...
* Energieversorgung	EUR	x	x	3 383	3 415	3 406	3 431	3 483	3 550	...
* Wasserversorgung ⁶	EUR	x	x	2 306	2 332	2 393	2 364	2 414	2 367	...
* Baugewerbe	EUR	x	x	2 184	2 236	...
* Dienstleistungsbereich	EUR	x	x	2 598	2 628	2 662	2 693	2 710	2 724	...
* Handel; Instandhaltung und Reparatur von Kfz und Gebrauchsgütern	EUR	x	x	2 191	2 204	2 231	2 183	2 207	2 229	...
* Verkehr und Lagerei	EUR	x	x	2 248	2 250	2 294	2 295	2 350	2 346	...
* Gastgewerbe	EUR	x	x	1 444	1 461	1 474	1 511	1 494	1 496	...
* Information und Kommunikation	EUR	x	x	3 066	3 232	3 293	3 184	3 169
* Erbringung von Finanz- und Versicherungsdienstleistungen	EUR	x	x	3 181	3 177	3 181	3 253	3 211	3 215	...
* Grundstücks- und Wohnungswesen	EUR	x	x	2 916	2 927	2 945	2 924	2 982	3 005	...
* Erbringung von freiberuflichen, wissenschaftlichen und technischen Dienstleistungen	EUR	x	x	2 808	2 845	2 899	2 940	3 006	2 979	...
* Erbringung von sonstigen wirtschaftlichen Dienstleistungen	EUR	x	x	1 725	1 726	1 747	1 748	1 761	1 776	...
* Öffentliche Verwaltung, Verteidigung, Sozialversicherung	EUR	x	x	2 808	2 890	2 902	2 941	2 957	2 985	...
* Erziehung und Unterricht	EUR	x	x	3 462	3 498	3 497	3 508	3 545	3 588	...
* Gesundheits- und Sozialwesen	EUR	x	x	2 898	2 897	2 921	2 990	3 011	3 016	...
* Kunst, Unterhaltung und Erholung	EUR	x	x
* Erbringung von sonstigen Dienstleistungen	EUR	x	x	1 945	1 934	1 950	1 972	2 038	1 990	...

* Die mit einem Stern versehenen Positionen werden von allen statistischen Landesämtern im „Zahlenspiegel“ veröffentlicht.

1 beispielweise als Gesellschafter oder Mithafter

2 Beschäftigte: 30. September 2003 \triangleq 100; Umsatz: Vierteljahresdurchschnitt 2003 \triangleq 100

3 Neubau in konventioneller Bauart, Bauleistungen am Bauwerk

4 Nachgewiesen werden Vierteljahresdurchschnitte ohne Sonderzahlungen. Im Jahresdurchschnitt sind die Sonderzahlungen enthalten

5 ohne Beamtinnen und Beamte

6 Einschließlich Abwasser- u. Abfallentsorgung, Beseitigung von Umweltverschmutzungen.

Brandenburg

im Vergleich



Ausgewählte Konjunkturindikatoren für Deutschland

★★★ Grundzahlen ... Grundzahlen ... Grundzahlen ... Grundzahlen ... Grundzahlen ... Grundzahlen ... Grundzahlen ... Grundzahlen ... ★★★

Merkmal	Einheit	2008	2009					
		Jahres- durch- schnitt	Juni	Juli	August	September	Oktober	November
Bevölkerung								
Bevölkerungsstand	1 000	82 002	81 862
Arbeitsmarkt¹ und Erwerbstätigkeit								
Arbeitslose	Anzahl	3 765 976	3 462 446	3 471 513	3 471 513	3 346 459	3 228 625	3 215 393
Arbeitslosenquote ²	Prozent	7,8	8,1	8,2	8,3	8,0	7,7	7,6
Männer	Prozent	7,5	8,3	8,4	8,4	8,1	7,8	7,8
Frauen	Prozent	8,2	7,8	8,0	8,1	7,8	7,6	7,5
Offene Stellen	Anzahl	568 513	483 690	483 593	485 751	485 554	479 112	465 115
Kurzarbeiter ³	Anzahl	101 540	1 433 269	1 236 473	1 049 919	1 074 447
Erwerbstätige im Inland	1 000	40 278	40 266	40 223	40 255	40 518	40 676	40 638
Erwerbstätige Inländer	1 000	39 930	40 162	40 074	40 074	40 321	40 491	40 470
Bergbau und Verarbeitendes Gewerbe³								
Betriebe	Anzahl	23 571	22 948	22 923	22 903	22 878	22 827	22 792
Beschäftigte	1 000	5 279	5 115	5 096	5 092	5 100	5 076	5 061
Gesamtumsatz	Mill. EUR	131 758	110 884	109 340	96 741	120 186	116 581	117 136
darunter Auslandsumsatz	Mrd. EUR	59 446	49 214	48 620	41 326	54 570	51 778	52 841
Exportquote	Prozent	45,1	44,4	44,5	42,7	45,4	44,4	45,1
Umsatz je Beschäftigten	EUR	24 959	21 678	21 456	18 999	23 566	22 967	23 147
Geleistete Arbeitsstunden	1 000 000	686	614	637	568	649	660	656
Bruttolohn- und Gehaltssumme	Mill. EUR	18 470	18 147	16 766	16 211	16 517	16 589	21 198
Produktionsindex Produzierendes Gewerbe	2005 \triangle 100	111,9	95,8	96,6	85,6	104,8	103,5	103,4
Index des Auftragseingangs	2005 \triangle 100	115,9	89,2	92,0	81,7	96,6	94,0	96,6
Vorbereitende Baustellen- arbeiten, Hoch- und Tiefbau								
Betriebe	Anzahl	7 096	6 927	6 918	6 905	6 897	7 081	7 093
Beschäftigte	1 000	374	374	375	379	380	388	387
Geleistete Arbeitsstunden	1 000	37 805	40 809	43 490	39 158	44 272	44 961	41 951
Bruttolohnsumme ⁴	Mill. EUR	985	1 034	1 057	1 011	1 027	1 045	1 196
Bruttogehaltssumme	Mill. EUR	x
Gesamtumsatz	Mill. EUR	4 823	5 008	5 363	5 034	5 483	5 793	5 736
Index des Auftragseingangs	2005 \triangle 100	x	129,6	125,8	116,0	124,6	110,6	90,9
Produktionsindex f.d. Bauhauptgewerbe	2005 \triangle 100	x	123,4	130,9	116,8	132,6	129,4	121,7
Einzelhandel								
Beschäftigte	2005 \triangle 100	100,8	97,7	98,0	98,2	98,4	98,2	98,7
Umsatz nominal	2005 \triangle 100	104,2	94,7	99,9	94,1	98,0	105,4	100,5
Gastgewerbe								
Beschäftigte	2005 \triangle 100	100,7	102,0	101,7	102,2	101,7	100,3	98,1
Umsatz nominal	2005 \triangle 100	100,0	101,7	104,8	105,6	106,2	102,6	89,6
Außenhandel								
Einfuhr	Mill. EUR	68 218	55 781	56 445	51 949	59 457	60 684	56 163
Ausfuhr	Mill. EUR	82 906	67 884	70 520	59 785	69 896	74 132	73 355
Verbraucherpreisindex	2005 \triangle 100	106,6	107,1	107,1	107,3	106,9	107,0	106,9

z. VM \triangle zum Vormonat; z. VJM \triangle zum Vorjahresmonat

1 Quelle: Bundesagentur für Arbeit 2 bezogen auf alle zivilen Erwerbspersonen

3 Betriebe ab 50 Beschäftigte

4 Bruttolohn- und -gehaltssumme

Quelle: Statistisches Bundesamt

Ausgewählte Konjunkturindikatoren für Deutschland

★★★ Grundzahlen + Veränderungsraten ... Grundzahlen + Veränderungsraten ... Grundzahlen + Veränderungsraten ... ★★★

Merkmal	Einheit	September 2009			Oktober 2009			November 2009		
		absolut	Veränderung		absolut	Veränderung		absolut	Veränderung	
			z. VM	z.VJM		z. VM	z.VJM		z. VM	z.VJM
			%			%			%	
Bevölkerung										
Bevölkerungsstand	1 000	81 868 ¹	+ 0,0	- 0,3	81 862 ²	+ 0,0	- 0,3	81 862 ³	+ 0,0	- 0,3
Arbeitsmarkt⁴ und Erwerbstätigkeit										
Arbeitslose	Anzahl	3 346 459	- 3,6	+ 12,7	3 228 625	- 3,5	+ 11,7	3 215 393	- 0,4	+ 8,0
Arbeitslosenquote ⁵	Prozent	8,0	- 3,6	+ 8,1	7,7	- 3,8	+ 6,9	7,6	- 1,3	+ 7,0
Männer	Prozent	8,1	- 3,6	+ 17,4	7,8	- 3,7	+ 16,4	7,8	+ 0,0	+ 14,7
Frauen	Prozent	7,8	- 3,7	- 1,3	7,6	- 2,6	- 1,3	7,5	- 1,3	+ 0,0
Offene Stellen	Anzahl	485 554	+ 0,0	- 17,0	479 112	- 1,3	- 16,1	465 115	- 2,9	- 13,8
Kurzarbeiter	Anzahl	1 074 447	+ 2,3	+ 2 050
Erwerbstätige im Inland	1 000	40 518	+ 0,7	- 0,5	40 676	+ 0,4	- 0,5	40 638	- 0,1	- 0,5
Erwerbstätige Inländer	1 000	40 321	+ 0,6	- 0,7	40 491	+ 0,4	- 0,8	40 470	- 0,1	- 0,8
Bergbau und Verarbeitendes Gewerbe⁶										
Betriebe	Anzahl	22 878	- 0,1	- 3,1	22 827	- 0,2	- 3,3	22 792	- 0,2	- 3,3
Beschäftigte	1000	5 100	+ 0,2	- 7,0	5 076	- 0,5	- 7,2	5 061	- 0,3	- 7,2
Gesamtumsatz	Mill. EUR	120 186	+ 24,2	- 18,2	116 581	- 3,0	- 18,0	117 136	+ 0,5	- 10,3
darunter Auslandsumsatz	Mill. EUR	54 570	+ 32,0	- 16,7	51 778	- 5,1	- 17,7	52 841	+ 2,1	- 7,9
Geleistete Arbeitsstunden	1 000 000	649	+ 14,3	- 11,0	660	+ 1,7	- 11,3	656	- 0,6	- 7,2
Bruttolohn- und Gehaltssumme	Mill. EUR	16 517	+ 1,9	- 8,2	16 589	+ 0,4	- 9,3	21 198	+ 27,8	- 9,7
Produktionsindex Produzierendes Gewerbe	2005 \triangle 100	104,8	+ 22,4	- 20,0	103,5	- 1,2	- 15,2	103,4	- 0,1	- 5,7
Index des Auftragseingangs	2005 \triangle 100	96,6	+ 18,2	- 22,5	94,0	- 2,7	- 23,4	96,6	+ 2,8	- 15,2
Vorbereitende Baustellen- arbeiten, Hoch- und Tiefbau										
Betriebe	Anzahl	6 897	- 0,1	- 2,0	7 081	+ 2,7	+ 0,7	7 093	+ 0,2	+ 0,9
Beschäftigte	1000	380	+ 0,3	+ 0,0	388	+ 2,1	+ 1,0	387	- 0,2	+ 1,3
Geleistete Arbeitsstunden	1 000	44 272	+ 13,1	+ 0,2	44 961	+ 1,6	+ 1,8	41 951	- 6,7	+ 5,0
Bruttolohn- und -gehaltssumme	Mill. EUR	1 027	+ 1,6	+ 0,5	1 045	+ 1,8	- 0,4	1 196	+ 14,5	+ 3,7
Bruttogehaltssumme	Mill. EUR
Gesamtumsatz	Mill. EUR	5 483	+ 8,9	- 1,5	5 793	+ 5,7	- 0,7	5 736	- 1,0	+ 0,2
Index des Auftragseingangs	2005 \triangle 100	124,6	+ 7,4	+ 27,1	110,6	- 11,2	+ 35,5	90,9	- 17,8	+ 35,5
Produktionsindex f.d. Bauhauptgewerbe	2005 \triangle 100	132,6	+ 13,5	+ 35,0	129,4	- 2,4	+ 34,4	121,7	- 6,0	+ 39,9
Einzelhandel										
Beschäftigte	2005 \triangle 100	98,4	+ 0,2	- 1,0	98,2	- 0,2	- 1,4	98,7	+ 0,5	- 1,4
Umsatz nominal	2005 \triangle 100	98,0	+ 4,1	- 3,8	105,4	+ 7,6	- 1,5	100,5	- 4,6	- 2,8
Gastgewerbe										
Beschäftigte	2005 \triangle 100	101,7	- 0,5	- 0,2	100,3	- 1,4	+ 0,2	98,1	- 2,2	+ 0,6
Umsatz nominal	2005 \triangle 100	106,2	+ 0,6	- 4,3	102,6	- 3,4	- 4,6	89,6	- 12,7	- 4,2
Außenhandel										
Einfuhr	Mill. EUR	59 457	+ 14,5	- 17,7	60 684	+ 2,1	- 17,1	56 163	- 7,4	- 16,5
Ausfuhr	Mill. EUR	69 896	+ 16,9	- 19,9	74 132	+ 6,1	- 17,3	73 355	- 1,0	- 4,7
Verbraucherpreisindex	2005 \triangle 100	106,9	- 0,4	- 0,3	107,0	+ 0,1	+ 0,0	106,9	- 0,1	+ 0,4

z. VM \triangle zum Vormonat; z. VJM \triangle zum Vorjahresmonat

1 April 2009 2 Mai 2009 3 Juni 2009

4 Quelle: Bundesagentur für Arbeit

5 bezogen auf alle zivilen Erwerbspersonen 6 Betriebe ab 50 Beschäftigte

Quelle: Statistisches Bundesamt

Konjunkturindikatoren - Brandenburg im Vergleich

November 2009

Merkmal	Einheit	Brandenburg			Deutschland			Basis Deutschland △ 100 %
		absolut	Veränderung		absolut	Veränderung		
			z. VM	z.VJM		z. VM	z.VJM	
			%			%		
Bevölkerung¹								
Bevölkerungsstand	1 000	2 516	- 0,0	- 0,6	81 862	+ 0,0	- 0,3	3,1
Arbeitsmarkt²								
Arbeitslose	Anzahl	146 547	+ 0,1	- 6,5	3 215 393	- 0,4	+ 8,0	4,6
Arbeitslosenquote ³	Prozent	12,1	+ 0,0	- 6,2	7,6	- 1,3	+ 7,0	159,2
Offene Stellen	Anzahl	12 703	- 4,3	- 5,0	465 115	- 2,9	- 13,8	2,7
Kurzarbeiter ⁴	Anzahl	17 252	...	+ 857,9	1 074 447	+ 2,3	+2 050,0	1,6
Bergbau und Verarbeitendes Gewerbe⁵								
Betriebe	Anzahl	416	- 0,2	+ 0,7	22 792	- 0,2	- 3,3	1,8
Beschäftigte	1 000	73	- 0,2	- 0,9	5 061	- 0,3	- 7,2	1,4
Gesamtumsatz	Mill. EUR	1 590	- 2,2	- 0,1	117 136	+ 0,5	- 10,3	1,4
darunter Auslandsumsatz	Mill. EUR	403	- 6,9	- 2,6	52 841	+ 2,1	- 7,9	0,8
Geleistete Arbeitsstunden	1 000 000	10	- 0,2	+ 1,6	656	- 0,6	- 7,2	1,5
Bruttolohn- und Gehaltssumme	Mill. EUR	233	+ 20,2	+ 1,6	21 198	+ 27,8	- 9,7	1,1
Produktionsindex Produzierendes Gewerbe	2005△100	103,4	- 0,1	- 5,7	...
Index des Auftragseingangs	2005△100	141,5	+ 8,9	+ 26,4	96,6	+ 2,8	- 15,2	146,5
Vorbereitende Baustellen- arbeiten, Hoch- und Tiefbau								
Betriebe	Anzahl	315	+ 0,0	- 1,9	7 093	+ 0,2	+ 0,9	4,4
Beschäftigte	1 000	16	- 1,1	- 0,5	387	- 0,2	+ 1,3	4,2
Geleistete Arbeitsstunden	1 000	1 937	- 5,5	+ 1,5	41 951	- 6,7	+ 5,0	4,6
Gesamtumsatz	Mill. EUR	259	+ 6,5	+ 10,1	5 736	- 1,0	+ 0,2	4,5
Index des Auftragseingangs	2005△100	61,8	- 10,2	+ 7,0	90,9	- 17,8	+ 35,5	68,0
Einzelhandel								
Beschäftigte	2005△100	107,3	- 0,0	- 3,2	98,7	+ 0,5	- 1,4	108,7
Umsatz nominal	2005△100	113,2	- 1,0	- 3,3	100,5	- 4,6	- 2,8	112,6
Gastgewerbe								
Beschäftigte	2005△100	104,4	- 0,4	+ 1,2	98,1	- 2,2	+ 0,6	106,4
Umsatz nominal	2005△100	94,2	- 9,3	- 1,3	89,6	- 12,7	- 4,2	105,1
Außenhandel								
Einfuhr	Mill. EUR	1 749,6	- 14,0	+ 61,0	56 163	- 7,4	- 16,5	3,1
Ausfuhr	Mill. EUR	783,2	- 9,2	- 21,9	73 355	- 1,0	- 4,7	1,1
Verbraucherpreisindex	2005△100	106,6	- 0,1	+ 0,2	106,9	- 0,1	+ 0,4	99,7

z. VM △ zum Vormonat; z. VJM △ zum Vorjahresmonat

1 Juni 2009 2 Quelle: Bundesagentur für Arbeit

3 bezogen auf alle zivilen Erwerbspersonen

4 im September 2009

5 Betriebe ab 50 Beschäftigte

Brandenburg

Regional



Ausgewählte Regionaldaten

Bevölkerungsbewegung im Monat Juli 2009

Verwaltungsbezirk	Lebendgeborene	Gestorbene	Überschuss der Geborenen(+)/ Gestorbenen(-)	Zuzüge über die Gemeindegrenzen	Fortzüge über die Gemeindegrenzen	Wanderungsgewinn (+) bzw. -verlust (-)	Bevölkerung am Monatsende
Kreisfreie Städte							
Brandenburg an der Havel	60	67	-7	195	188	+7	72 226
Cottbus	76	75	+1	332	447	-115	101 338
Frankfurt (Oder)	41	68	-27	230	322	-92	60 813
Potsdam	170	104	+66	926	798	+128	153 543
Landkreise							
Barnim	141	148	-7	922	809	+113	176 781
Dahme-Spreewald	122	140	-18	965	844	+121	161 572
Elbe-Elster	77	109	-32	317	412	-95	114 599
Havelland	115	114	+1	796	649	+147	155 207
Märkisch-Oderland	125	157	-32	973	942	+31	191 324
Oberhavel	173	175	-2	1 123	970	+153	202 440
Oberspreewald-Lausitz	81	113	-32	410	485	-75	124 233
Oder-Spree	131	127	+4	993	864	+129	185 779
Ostprignitz-Ruppin	68	94	-26	394	483	-89	104 229
Potsdam-Mittelmark	163	173	-10	1 024	882	+142	204 528
Prignitz	33	90	-57	325	363	-38	83 656
Spree-Neiße	81	115	-34	346	463	-117	129 482
Teltow-Fläming	95	116	-21	934	718	+216	162 248
Uckermark	89	125	-36	514	604	-90	131 898
Land Brandenburg	1 841	2 110	-269	11 719	11 243	+476	2 515 896

Beschäftigung am 30. September 2008

Verwaltungsbezirk	Sozialversicherungspflichtig Beschäftigte	Davon		Darunter		Darunter	
		Frauen	Männer	Deutsche	Ausländer	Vollzeitbeschäftigte	Teilzeitbeschäftigte
Kreisfreie Städte							
Brandenburg an der Havel	26 861	13 345	13 516	26 627	231	22 538	4 321
Cottbus	46 581	26 101	20 480	46 072	499	37 508	9 048
Frankfurt (Oder)	28 413	16 282	12 131	28 011	398	21 744	6 638
Potsdam	74 788	41 324	33 464	73 060	1 713	60 600	14 143
Landkreise							
Barnim	42 924	20 752	22 172	42 369	549	35 496	7 416
Dahme-Spreewald	49 964	23 219	26 745	48 929	1 023	40 344	9 602
Elbe-Elster	29 964	14 007	15 957	29 790	172	25 093	4 862
Havelland	36 307	17 421	18 886	35 714	591	29 971	6 329
Märkisch-Oderland	43 825	20 902	22 923	43 154	666	36 462	7 345
Oberhavel	48 189	22 566	25 623	47 312	870	40 183	7 891
Oberspreewald-Lausitz	36 059	16 204	19 855	35 811	246	30 651	5 370
Oder-Spree	50 514	23 421	27 093	49 938	571	42 174	8 328
Ostprignitz-Ruppin	32 224	15 663	16 561	32 031	190	27 057	5 157
Potsdam-Mittelmark	53 403	25 048	28 355	52 282	1 112	44 338	9 040
Prignitz	26 438	12 656	13 782	26 330	105	21 777	4 656
Spree-Neiße	35 340	14 937	20 403	35 040	300	29 599	5 737
Teltow-Fläming	52 183	21 178	31 005	51 193	982	44 962	7 208
Uckermark	36 149	17 012	19 137	35 838	311	29 949	6 188
Land Brandenburg	750 126	362 038	388 088	739 501	10 529	620 446	129 279

* Auswertungen der Beschäftigtenstatistik der Bundesagentur für Arbeit (vorläufige Angaben)

ab 31. 03. 2008 Darstellung der Beschäftigtenstatistik nach der WZ-Systematik 2008, mit Daten zu vorherigen Stichtagen nicht vergleichbar

Ausgewählte Regionaldaten

Noch: Beschäftigung am 30.09.2008

Verwaltungsbezirk	Sozialversicherungspflichtig Beschäftigte ¹							
	insgesamt	darunter im Wirtschaftsabschnitt						
		Land- und Forstwirtschaft, Fischerei	Produzierendes Gewerbe	darunter		Handel, Verkehr und Gastgewerbe	Erbringung von Unternehmensdienstleistungen	Erbringung von öffentl. und privaten Dienstleistungen
Anzahl								
Kreisfreie Städte								
Brandenburg an der Havel	26 861	60	7 422			5 002	4 537	9 836
Cottbus	46 581	117	5 512			9 787	11 054	20 111
Frankfurt (Oder)	28 413	177	3 815			4 770	6 088	13 562
Potsdam	74 788	163	5 574			12 167	26 166	30 718
Landkreise								
Barnim	42 924	940	9 975			10 818	5 613	15 578
Dahme-Spreewald	49 964	1 641	11 672			16 595	6 817	13 234
Elbe-Elster	29 964	1 891	10 639			5 840	3 281	8 309
Havelland	36 307	1 172	11 569			9 907	4 135	9 524
Märkisch-Oderland	43 825	1 979	10 211			11 751	5 656	14 228
Oberhavel	48 189	949	15 472			11 691	6 735	13 193
Oberspreewald-Lausitz	36 059	824	13 882			7 323	5 522	8 507
Oder-Spree	50 514	1 392	16 554			12 869	6 041	13 657
Ostprignitz-Ruppin	32 224	2 160	9 014			7 050	4 002	9 998
Potsdam-Mittelmark	53 403	2 232	13 404			14 999	8 448	14 318
Prignitz	26 438	1 628	8 076			5 751	2 911	8 072
Spree-Neiße	35 340	1 072	17 261			6 164	2 634	8 209
Teltow-Fläming	52 183	1 580	18 744			14 694	5 494	11 667
Uckermark	36 149	2 227	11 340			7 371	4 470	10 741
Land Brandenburg	750 126	22 204	200 136			174 549	119 604	233 462

Arbeitsmarkt* im November 2009

Verwaltungsbezirk	Arbeitslose ²							
	insgesamt	und zwar						
		Frauen	Männer	SGB III	SGB II	15 bis unter 20 Jahre	15 bis unter 25 Jahre	55 bis unter 65 Jahre
Kreisfreie Städte								
Brandenburg an der Havel	5 358	2 323	3 035	1 070	4 288	69	595	870
Cottbus	6 775	3 079	3 696	1 847	4 928	92	787	1 141
Frankfurt (Oder)	4 445	2 025	2 420	904	3 541	64	423	749
Potsdam	6 188	2 699	3 489	1 744	4 444	88	614	849
Landkreise								
Barnim	9 202	4 069	5 133	2 578	6 624	159	1 199	1 525
Dahme-Spreewald	6 631	2 988	3 643	2 425	4 206	115	807	1 171
Elbe-Elster	7 937	4 087	3 850	2 425	5 512	107	748	1 680
Havelland	7 932	3 653	4 279	2 746	5 186	131	787	1 532
Märkisch-Oderland	11 307	5 095	6 212	3 325	7 982	164	1 133	2 150
Oberhavel	11 282	5 207	6 075	3 725	7 557	121	1 239	2 073
Oberspreewald-Lausitz	10 396	5 083	5 313	3 036	7 360	119	960	2 111
Oder-Spree	10 464	4 897	5 567	3 547	6 917	169	1 281	1 952
Ostprignitz-Ruppin	7 860	3 692	4 168	2 077	5 783	114	753	1 278
Potsdam-Mittelmark	8 214	3 518	4 696	2 796	5 418	121	956	1 586
Prignitz	5 878	2 899	2 979	1 882	3 996	77	510	1 158
Spree-Neiße	7 989	3 856	4 133	3 098	4 891	66	679	1 851
Teltow-Fläming	7 454	3 301	4 153	2 553	4 901	119	946	1 238
Uckermark	11 235	5 469	5 766	2 768	8 467	137	1 126	2 217
Land Brandenburg	146 547	67 940	78 607	44 546	102 001	2 032	15 543	27 131

* Quelle: Bundesagentur für Arbeit; Die Daten gelten 3 Monate als vorläufig. Ab Januar 2005 unter Einschluss der Grundsicherung für Arbeit Suchende. Vergleichbarkeit zu früheren Monaten nur bedingt gewährleistet. Berechnungsstand: November 2009

1 ab 31.03.2008 Darstellung der Beschäftigendaten nach der WZ-Systematik 2008, mit Daten zu vorherigen Stichtagen nicht vergleichbar

2 Daten ermittelt aus IT-Fachverfahren der BA, aus als plausibel bewerteten Datenlieferungen zugelassener kommunaler Träger und, sofern keine plausiblen Daten geliefert wurden, aus ergänzenden Schätzungen der BA.

Ausgewählte Regionaldaten

Noch: Arbeitsmarkt* im November 2009

Verwaltungsbezirk	Arbeitslose					Arbeitslosenquote ¹	
	und zwar					alle zivilen Erwerbs- personen	abhängig zivile Erwerbs- personen
	insgesamt ¹	Teilzeitarbeit Suchende ²	Langzeit- arbeitslose ²	Schwer- behinderte ²	Ausländer ¹		
Anzahl							
Kreisfreie Städte							
Brandenburg an der Havel	5 358	332	1 832	131	232	14,0	15,5
Cottbus	6 775	318	2 713	319	311	12,4	13,8
Frankfurt (Oder)	4 445	233	1 827	279	265	13,4	14,9
Potsdam	6 188	488	1 706	261	569	7,6	8,5
Landkreise							
Barnim	9 202	441	3 805	578	288	9,8	10,8
Dahme-Spreewald	6 631	512	1 338	298	235	7,8	8,7
Elbe-Elster	7 937	426	3 571	381	103	13,0	14,5
Havelland	7 932	490	3 044	320	188	9,6	10,7
Märkisch-Oderland	11 307	801	3 931	653	244	11,0	12,2
Oberhavel	11 282	.	.	395	269	10,4	11,5
Oberspreewald-Lausitz	10 396	534	4 607	479	149	15,8	17,6
Oder-Spree	10 464	.	.	617	553	10,7	11,8
Ostprignitz-Ruppin	7 860	.	.	307	97	14,3	15,7
Potsdam-Mittelmark	8 214	639	2 575	324	179	7,6	8,4
Prignitz	5 878	485	2 013	254	62	13,5	14,9
Spree-Neiße	7 989	.	.	433	134	11,6	12,7
Teltow-Fläming	7 454	549	2 107	333	177	8,4	9,3
Uckermark	11 235	.	.	604	183	16,6	18,2
Land Brandenburg	146 547	7 525	38 449	6 966	4 238	11,0	12,1

* Quelle: Bundesagentur für Arbeit; Die Daten gelten 3 Monate als vorläufig. Ab Januar 2005 unter Einschluss der Grundsicherung für Arbeit Suchende. Vergleichbarkeit zu früheren Monaten nur bedingt gewährleistet. Berechnungsstand: November 2009

1 Daten ermittelt aus IT-Fachverfahren der BA, aus als plausibel bewerteten Datenlieferungen zugelassener kommunaler Träger und, sofern keine plausiblen Daten geliefert wurden, aus ergänzenden Schätzungen der BA.

2 Daten ausschließlich aus dem IT-Fachverfahren der BA gewonnen, nicht enthalten sind Daten der kommunalen Träger, soweit sie andere IT-Verfahren genutzt haben.

Gewerbeanzeigen im November 2009

Verwaltungsbezirk	Gewerbeanzeigen						
	Gewerbeanmeldungen			Gewerbeabmeldungen			Gewerbe- ummeldungen
	Berichts- monat	darunter	Vorjahres- monat	Berichts- monat	darunter	Vorjahres- monat	
		Neuerrich- tungen			Aufgabe		
Anzahl							
Kreisfreie Städte							
Brandenburg an der Havel	57	47	37	48	41	53	.
Cottbus	78	71	81	71	62	64	.
Frankfurt (Oder)	60	53	39	36	31	40	.
Potsdam	145	118	163	90	64	147	.
Landkreise							
Barnim	127	110	142	99	79	136	.
Dahme-Spreewald	127	102	141	125	98	168	.
Elbe-Elster	50	41	72	55	45	68	.
Havelland	154	133	113	123	95	134	.
Märkisch-Oderland	167	137	155	161	139	130	.
Oberhavel	129	97	171	121	105	128	.
Oberspreewald-Lausitz	54	45	58	50	42	58	.
Oder-Spree	126	110	127	142	112	130	.
Ostprignitz-Ruppin	60	51	59	54	47	57	.
Potsdam-Mittelmark	131	102	144	133	102	149	.
Prignitz	48	42	53	38	31	44	.
Spree-Neiße	62	51	87	65	49	102	.
Teltow-Fläming	156	120	100	123	105	113	.
Uckermark	67	60	54	61	51	58	.
Land Brandenburg	1 798	1 490	1 796	1 595	1 298	1 779	.

Ausgewählte Regionaldaten

Insolvenzen im November 2009

Verwaltungsbezirk	Insolvenzen					
	Verfahren				Forderungen	
	Berichtsmonat	davon		Vorjahresmonat	Berichtsmonat	Vorjahresmonat
		Unternehmen	übrige Schuldner			
Anzahl				1 000 EUR		
Kreisfreie Städte						
Brandenburg an der Havel	14	-	14	17	861	914
Cottbus	17	1	16	25	951	984
Frankfurt (Oder)	17	-	17	15	557	783
Potsdam	38	7	31	29	2 482	2 156
Landkreise						
Barnim	41	9	32	24	12 529	2 214
Dahme-Spreewald	45	7	38	35	241 060	5 677
Elbe-Elster	14	3	11	19	771	1 836
Havelland	18	4	14	25	1 431	4 842
Märkisch-Oderland	54	8	46	36	3 624	5 766
Oberhavel	50	2	48	44	5 613	5 642
Oberspreewald-Lausitz	29	4	25	36	6 045	2 209
Oder-Spree	27	2	25	33	2 513	2 385
Ostprignitz-Ruppin	40	3	37	29	2 829	2 523
Potsdam-Mittelmark	43	8	35	30	42 009	3 942
Prignitz	21	3	18	15	3 900	900
Spree-Neiße	15	4	11	20	1 876	1 877
Teltow-Fläming	34	4	30	23	6 499	5 174
Uckermark	18	2	16	23	1 192	362
Land Brandenburg	535	71	464	478	336 741	50 185

Verarbeitendes Gewerbe sowie Bergbau und Gewinnung von Steinen und Erden im November 2009

Verwaltungsbezirk	Verarbeitendes Gewerbe sowie Bergbau und Gewinnung von Steinen und Erden ¹					
	Betriebe	Beschäftigte	Entgelte	Geleistete Arbeitsstunden	Gesamtumsatz	darunter
						Auslandsumsatz
	Anzahl		1 000 EUR	1 000	1 000 EUR	
Kreisfreie Städte						
Brandenburg an der Havel	14	4 046	14 262	506	52 964	5 351
Cottbus	4	1 070	4 454	124	•	•
Frankfurt (Oder)	5	1 080	2 970	161	•	•
Potsdam	6	340	763	41	3 780	683
Landkreise						
Barnim	23	2 962	7 068	406	29 855	9 566
Dahme-Spreewald	26	3 271	9 494	446	64 427	9 137
Elbe-Elster	35	3 946	9 954	555	62 362	14 084
Havelland	32	5 052	12 997	708	104 006	12 108
Märkisch-Oderland	18	2 234	5 106	317	47 051	5 968
Oberhavel	33	6 659	27 046	951	110 568	46 001
Oberspreewald-Lausitz	28	5 561	19 635	783	134 533	7 812
Oder-Spree	22	5 570	17 958	731	145 236	69 908
Ostprignitz-Ruppin	27	3 195	8 162	491	91 244	38 220
Potsdam-Mittelmark	32	2 919	7 922	430	40 984	7 052
Prignitz	20	3 401	7 892	442	58 982	23 214
Spree-Neiße	25	7 264	27 277	969	117 156	19 800
Teltow-Fläming	41	9 875	36 501	1 327	211 696	108 159
Uckermark	25	4 400	13 911	623	279 741	22 140
Land Brandenburg	416	72 845	233 372	10 010	1 590 077	403 293

¹ Betriebe ab 50 Beschäftigte

Ausgewählte Regionaldaten

Vorbereitende Baustellenarbeiten, Hoch- und Tiefbau im November 2009

Verwaltungsbezirk	Vorbereitende Baustellenarbeiten, Hoch- und Tiefbau ¹						
	Betriebe	Beschäftigte ²	Bruttoentgelt	Geleistete Arbeitsstunden	Gesamtumsatz	Bau-gewerblicher Umsatz	Auftrags-eingang
	Anzahl		1 000 EUR	1 000	1 000 EUR		
Kreisfreie Städte							
Brandenburg an der Havel	9	265	620	28	2 241	2 237	820
Cottbus	10	463	1 059	51	6 414	6 380	4 016
Frankfurt (Oder)	6	229	579	29	2 145	2 145	546
Potsdam	11	501	1 139	59	9 796	9 792	3 795
Landkreise							
Barnim	15	745	1 789	93	9 537	9 435	7 611
Dahme-Spreewald	27	1 122	2 467	136	13 213	13 184	9 420
Elbe-Elster	18	746	1 599	85	9 128	9 111	4 760
Havelland	16	624	1 618	77	11 329	11 329	16 731
Märkisch-Oderland	21	1 135	2 671	145	24 304	24 170	8 660
Oberhavel	24	1 182	2 900	151	17 771	17 751	14 254
Oberspreewald-Lausitz	16	1 260	2 869	134	16 351	14 970	4 530
Oder-Spree	20	1 632	4 001	174	52 996	52 996	12 055
Ostprignitz-Ruppin	21	1 077	2 267	125	12 327	12 224	4 824
Potsdam-Mittelmark	28	1 856	4 885	211	25 396	25 155	15 836
Prignitz	11	501	1 024	66	6 243	5 953	3 835
Spree-Neiße	26	1 209	2 849	146	15 255	15 103	6 859
Teltow-Fläming	11	1 006	3 331	130	15 312	15 254	9 896
Uckermark	25	783	1 946	97	9 116	9 113	5 486
Land Brandenburg	315	16 336	39 612	1 937	258 875	256 303	133 932

¹ Betriebe von Unternehmen mit im Allgemeinen 20 und mehr Beschäftigten

² Beschäftigte im Bauhaupt- bzw. Ausbaugewerbe

Bauinstallation und sonstiges Ausbaugewerbe im 3. Vierteljahr 2009

Verwaltungsbezirk	Bauinstallation und sonstiges Ausbaugewerbe ¹						
	Betriebe	Beschäftigte		Bruttolohn- und -gehalts-summe	Geleistete Arbeitsstunden	Gesamtumsatz	darunter Ausbau-gewerblicher Umsatz
		insgesamt	dar. Arbeiter				
Anzahl				1 000 EUR	1 000	1 000 EUR	
Kreisfreie Städte							
Brandenburg an der Havel	11	362		2 008	116	8 999	8 836
Cottbus	4	158		872	52	5 599	5 454
Frankfurt (Oder)	5	177		1 169	58	4 195	4 195
Potsdam	10	371		2 097	120	10 949	10 681
Landkreise							
Barnim	12	323		1 903	105	7 880	7 789
Dahme-Spreewald	14	465		2 831	153	12 062	11 845
Elbe-Elster	6	190		963	64	4 967	4 463
Havelland	13	387		4 352	126	9 072	8 948
Märkisch-Oderland	20	707		4 706	253	21 285	20 435
Oberhavel	7	262		1 595	96	5 642	5 630
Oberspreewald-Lausitz	11	304		1 841	113	7 730	7 371
Oder-Spree	17	696		3 445	261	15 259	15 220
Ostprignitz-Ruppin	9	258		1 399	93	6 171	6 132
Potsdam-Mittelmark	22	782		4 668	282	24 507	20 847
Prignitz	7	302		1 739	118	5 675	5 585
Spree-Neiße	14	437		2 507	154	9 363	9 337
Teltow-Fläming	8	259		1 655	94	12 609	11 242
Uckermark	14	521		3 004	192	11 365	11 221
Land Brandenburg	204	6 961		42 753	2 451	183 328	175 232

¹ Betriebe von Unternehmen mit im Allgemeinen 20 und mehr Beschäftigten

Ausgewählte Regionaldaten

Bautätigkeit (Wohn- und Nichtwohnbau einschl. Baumaßnahmen an bestehenden Gebäuden) im November 2009

Verwaltungsbezirk	Baugenehmigungen und Baufertigstellungen ¹					
	Baugenehmigungen			Baufertigstellungen		
	Gebäude / Baumaßnahmen	Wohnungen		veranschlagte Bauwerkskosten		
		insgesamt	Wohnfläche			
Anzahl		100 m ²	1 000 EUR			
Kreisfreie Städte						
Brandenburg an der Havel	8	9	8,7	847	Fertigstellungen werden ab 01-07 nur noch jährlich erstellt!!!	
Cottbus	19	41	39,4	5 226		
Frankfurt (Oder)	1	1	0,8	70		
Potsdam	50	460	270,1	51 360		
Landkreise						
Barnim	64	51	64,0	9 033		
Dahme-Spreewald	53	44	58,1	25 715		
Elbe-Elster	9	6	9,7	2 070		
Havelland	30	25	34,3	4 188		
Märkisch-Oderland	43	37	41,4	4 806		
Oberhavel	30	27	30,6	3 544		
Oberspreewald-Lausitz	3	3	2,2	205		
Oder-Spree	37	19	32,2	10 377		
Ostprignitz-Ruppin	18	10	14,5	1 791		
Potsdam-Mittelmark	80	82	101,7	15 471		
Prignitz	18	6	7,3	2 966		
Spree-Neiße	13	13	13,6	2 535		
Teltow-Fläming	34	26	39,7	8 492		
Uckermark	43	42	41,9	4 811		
Land Brandenburg	553	902	810,4	153 507		

¹ Negative Werte können sich aus „neuer Zustand minus alter Zustand“ bei Baumaßnahmen an bestehenden Gebäuden ergeben.

Tourismus im November 2009

Verwaltungsbezirk	Tourismus (mit Campingplätzen)							Durchschnittliche Aufenthaltsdauer	
	Beherbergungsstätten (geöffnete)	Gästeankünfte			Gästeübernachtungen				
		insgesamt	darunter		Veränderung geg. dem Vorjahresmonat	insgesamt	darunter		
			aus dem Ausland				ausländischer Gäste		
Anzahl		Prozent		Anzahl		Prozent		Tage	
Kreisfreie Städte									
Brandenburg an der Havel	17	3 794	169	25,2	8 308	309	34,2	2,2	
Cottbus	24	9 530	706	-10,5	15 302	1 243	-14,5	1,6	
Frankfurt (Oder)	16	4 244	562	1,7	8 066	1 691	-5,1	1,9	
Potsdam	46	26 608	2 073	0,9	55 468	4 485	-4,8	2,1	
Landkreise									
Barnim	79	10 160	379	1,1	38 880	914	1,8	3,8	
Dahme-Spreewald	109	27 990	4 259	6,3	56 790	6 450	6,6	2,0	
Elbe-Elster	51	2 909	100	-12,0	14 658	242	-6,7	5,0	
Havelland	60	4 976	113	8,3	11 331	348	4,0	2,3	
Märkisch-Oderland	87	12 189	602	-12,4	50 465	2 025	-2,8	4,1	
Oberhavel	78	12 001	809	-1,9	21 867	1 927	0,2	1,8	
Oberspreewald-Lausitz	67	6 323	367	-24,2	12 343	734	-26,7	2,0	
Oder-Spree	126	22 589	884	11,9	57 620	3 279	9,5	2,6	
Ostprignitz-Ruppin	114	17 168	403	13,4	50 124	1 174	4,9	2,9	
Potsdam-Mittelmark	113	19 985	2 537	3,6	58 796	4 118	3,8	2,9	
Prignitz	60	6 064	184	-9,4	14 085	463	-5,1	2,3	
Spree-Neiße	83	11 488	251	6,0	32 438	1 855	8,0	2,8	
Teltow-Fläming	91	16 989	2 643	-3,7	32 076	5 047	-4,4	1,9	
Uckermark	93	14 503	509	-2,0	36 571	1 032	-4,9	2,5	
Land Brandenburg	1 314	229 510	17 550	0,9	575 188	37 336	0,3	2,5	

Amt für Statistik Berlin-Brandenburg

Veröffentlichungen für das Land Brandenburg im November 2009

Veröffentlichungen können beim Amt für Statistik Berlin-Brandenburg - Referat Informationsmanagement - bezogen werden.
 Dortustraße 46, 14467 Potsdam, Fax: 0331 39-418, E-Mail: vertrieb@statistik-bbb.de

kostenloser Download unter www.statistik-berlin-brandenburg.de

Kennziffer	Titel		
		Druck	Excel
A I 1, A II 4 - vj 4/08	Bevölkerungsentwicklung und Bevölkerungsstand 4. Quartal 2008	6,00	16,00
A I 10, A VI 2 - j/08	Ergebnisse des Mikrozensus 2008	10,00	20,00
A II 1 - j/08	Eheschließungen, Geborene und Gestorbene 2008	6,00	16,00
A III 2 - j/08	Wanderungen 2008	7,00	17,00
A VI 7 - m 10/09	Arbeitsmarkt, Oktober 2009	6,00	16,00
A VI 9 - hj 1/09	Erwerbstätigenrechnung - Erwerbstätige Jahresergebnis 1991 bis 2008 Vierteljahresergebnis 2005 bis 2. Vj 2009	7,00	17,00
B VII 1 - 4 - 4j/09	Bundestagswahlen 2009 Endgültiges Ergebnis nach Gemeinden bzw. Stadtteilen/Ortsteilen der Kreisfreien Städte	10,00	20,00
B VII 2 - 4 - 5j/09	Landtagswahlen 2009 Endgültiges Ergebnis nach Gemeinden bzw. Stadtteilen/Ortsteilen der Kreisfreien Städte	10,00	20,00
C I 1 - j/09	Bodennutzung der landwirtschaftlichen Betriebe 2009 Anbau auf dem Ackerland - endgültiges Ergebnis	6,00	16,00
C II 1 - m 09/09	Ernteberichterstattung über Feldfrüchte und Grünland, September 2009	6,00	16,00
C III 2 - j/09	Viehbestände 3. Mai 2009 Repräsentative Erhebung über Schweine und Schafe Endgültiges Ergebnis	6,00	16,00
C III 6 - m 07/09	Schlachtungen und Fleischerzeugung Juli 2009	6,00	16,00
C III 6 - m 08/09	Schlachtungen und Fleischerzeugung August 2009	6,00	16,00
C III 6 - m 09/09	Schlachtungen und Fleischerzeugung September 2009	6,00	16,00
C III 8 - vj 3/09	Legehennenhaltung, Eierzeugung und Schlachtungen von Geflügel 01.01. bis 30.09.2009	6,00	16,00
D I 1 - m 08/09	Gewerbeanzeigen, August 2009	7,00	17,00
D II 1 - j/08	Unternehmensregister 2008	8,00	18,00
E I 1 - m 09/09	Verarbeitendes Gewerbe (sowie Bergbau und Gewinnung von Steinen und Erden) September 2009	7,00	17,00
E I 3 - m 09/09	Verarbeitendes Gewerbe September 2009, Auftragseingangsindex	6,00	16,00
E II 1, E III 1 - m 08/09	Baugewerbe August 2009 Ergebnisse des Bauhaupt- und Ausbaugewerbes	7,00	17,00
F II 1 - m 09/09	Baugenehmigungen, September 2009	6,00	16,00
G I 1, G IV 3 - m 08/09	Umsatz und Beschäftigung im Handel, Kraftfahrzeuggewerbe und Gastgewerbe, August 2009	7,00	17,00
G IV 1 - m 08/09	Gäste, Übernachtungen und Beherbergungskapazität, August 2009	6,00	16,00
H I 1 - m 08/09	Straßenverkehrsunfälle, August 2009	7,00	17,00
K V 7 - j/09	Kinder und tätige Personen in Tageseinrichtungen und öffentlich geförderter Kindertagespflege 01. März 2009	7,00	17,00
N I 1 - vj 1/09	Vierteljährliche Verdiensterhebung 1. Quartal 2009	7,00	17,00
N I 1 - vj 2/09	Vierteljährliche Verdiensterhebung 2. Quartal 2009	7,00	17,00