

## Monatsdaten + Konjunktur 8 2009

Mit der vorliegenden Veröffentlichung „Monatsdaten + Konjunktur“ gibt das Amt für Statistik Berlin-Brandenburg eine Auswahl aktueller wirtschafts- und konjunkturstatistischer Ergebnisse für das Land Brandenburg heraus.

„Monatsdaten + Konjunktur“ erscheint monatlich und bietet eine umfangreiche Auswahl an Daten und grafischen Übersichten zur aktuellen Entwicklung im Lande. Einige Angaben sind vorläufig und können zu einem späteren Zeitpunkt aktualisiert werden. Abweichungen in den errechneten Werten sind durch Rundungen bedingt. Durch die Bearbeitungsdauer und die unterschiedliche zeitliche Verfügbarkeit der Ausgangsdaten können zum Zeitpunkt der Veröffentlichung bereits einzelne Statistische Berichte jüngerer Datums verfügbar sein. Zu beziehen ist „Monatsdaten + Konjunktur“ als Download auf den Internetseiten des AfS oder über den E-Mail-Service.



## Brandenburg

### Konjunktur Aktuell

Beinhaltet die Entwicklung von 24 ausgewählten Konjunkturindikatoren der jüngsten drei Monate als Veränderung gegenüber dem

Vorjahresmonat. Diese sind auf einer Seite tabellarisch zusammengefasst dargestellt.

**Entwicklungstendenzen der konjunkturellen Lage** 4

### Brandenburg im Überblick

Die Rubrik Brandenburg im Überblick enthält Angaben zur konjunkturellen Situation und Entwicklung für das Land Brandenburg. Zeitreihen werden für die letzten 24 Monate als Konjunkturgrafiken dargestellt. Der in einigen Grafiken dargestellte Trend wurde nach dem Berliner Verfahren des Statistischen Bundesamtes BV4.1 berechnet. Statistische Angaben zur Konjunktur in den vorliegenden jüngsten drei Berichtsmonaten werden durch Angaben der Entwicklung gegenüber dem Vormonat sowie dem Vorjahresmonat ergänzt. Die saisonalen und konjunkturellen Schwankungen im Wirtschaftsge-

schehen des Landes lassen sich somit erkennen. Im Einzelnen sind Informationen zum Stand und der Entwicklung der Bevölkerung, des Arbeitsmarktes, zu den Eckdaten der brandenburgischen Industrie, des Baugewerbes und zur Bautätigkeit enthalten. Weitere Angaben beziehen sich auf die Bereiche Einzelhandel, Gastgewerbe, Tourismus, Außenhandel, Gewerbeanzeigen und Insolvenzgeschehen sowie die Preisentwicklung. Der Zahlenspiegel für das Land Brandenburg ergänzt die Konjunkturdarstellungen durch einen Überblick aktuellster Ergebnisse für nahezu alle Bereiche der amtlichen Statistik Brandenburgs.

**Grafiken zur konjunkturellen Entwicklung** 6

**Konjunkturdaten im Überblick** 12

**Zahlenspiegel** 16

### Brandenburg im Vergleich

Neben den Angaben für die Bundesrepublik Deutschland enthält die Rubrik Brandenburg im Ver-

gleich die Gegenüberstellung der Konjunkturindikatoren Brandenburgs zu denen Deutschlands.

**Ausgewählte Konjunkturindikatoren Deutschland** 21

**Konjunkturindikatoren - Brandenburg im Vergleich** 24

### Brandenburg Regional

Brandenburg Regional bietet für ausgewählte Bereiche regionale Angaben zur aktuellen Wirt-

schaftslage der Landkreise und kreisfreien Städte Brandenburgs.

**Ausgewählte Regionaldaten** 25

### Zeichenerklärung

- 0 weniger als die Hälfte von 1 in der letzten besetzten Stelle, jedoch mehr als nichts
- nichts vorhanden (genau null)
- Zahlenwert unbekannt oder geheim zu halten
- ... Zahlenwert lag bei Redaktionsschluss noch nicht vor
- () Aussagewert eingeschränkt, da der Wert Fehler aufweisen kann
- / keine Angabe, da Zahlenwert nicht sicher genug
- x Tabellenfach gesperrt, weil Aussage nicht sinnvoll
- r berichtigte Zahl
- D Durchschnitt (bei nicht addierfähigen Größen)

- Amt für Statistik Berlin-Brandenburg  
Dortustraße 46  
14467 Potsdam

Für nichtgewerbliche Zwecke sind Vervielfältigung und unentgeltliche Verbreitung, auch auszugsweise, mit Quellenangabe gestattet. Die Verbreitung, auch auszugsweise, über elektronische Systeme/Datenträger bedarf der vorherigen Zustimmung. Alle übrigen Rechte bleiben vorbehalten.



# Entwicklung der konjunkturellen Lage in Brandenburg

## Ausgewählte Konjunkturindikatoren

(Basis: Originalwerte, Stand vom 28. August 2009)

Merkmal	März 2009	April 2009	Mai 2009
	Veränderung gegenüber dem Vorjahresmonat		
	%		
<b>Arbeitsmarkt <sup>1</sup></b>			
Arbeitslose	-4,8	-4,8	-5,5
Arbeitslosenquote <sup>2</sup>	-4,2	-5,0	-4,5
<b>Bergbau und Verarbeitendes Gewerbe <sup>3</sup></b>			
Beschäftigte	+2,2	+1,3	+0,4
Gesamtumsatz	-5,4	-18,9	-9,9
Auslandsumsatz	-10,5	-27,3	-6,6
Auftragseingangsindex	...	...	...
<b>Energie- und Wasserversorgung <sup>4</sup></b>			
Beschäftigte	-2,2	-2,1	-1,5
Stromerzeugung (brutto) <sup>5</sup>	+36,5	-8,9	-14,2
<b>Bauhauptgewerbe <sup>4</sup></b>			
Beschäftigte	-3,0	-1,7	-1,3
Gesamtumsatz	+2,7	+4,6	+8,0
Auftragseingang	-2,5	+0,8	+19,5
<b>Baugenehmigungen <sup>6</sup></b>			
Gebäude	+20,9	-29,2	-12,6
Wohnungen	+10,7	-56,9	-3,9
<b>Einzelhandel <sup>7,8</sup></b>			
Beschäftigte	-2,1	-2,6	-2,2
Umsatz nominal	+4,1	+9,0	+0,5
<b>Gastgewerbe <sup>8</sup></b>			
Beschäftigte	-0,6	+1,3	+5,6
Umsatz nominal	-7,2	+0,2	-3,2
<b>Tourismus <sup>9</sup></b>			
Gästeankünfte	-3,8	+0,1	-3,1
Gästeübernachtungen	-9,9	+5,6	-1,3
<b>Außenhandel</b>			
Ausfuhr (Spezialhandel)	+0,8	-30,9	...
Einfuhr (Generalhandel)	-7,0	-23,9	...
<b>Gewerbeanzeigen und Insolvenzen</b>			
Gewerbebeanmeldungen	+14,4	-14,6	-4,1
Insolvenzen von Unternehmen	-24,3	-5,0	+23,4
Insolvenzen übriger Schuldner	+26,8	-12,3	+7,0
<b>Verbraucherpreisindex</b>	+0,2	+0,5	-0,1

1 Quelle: Bundesagentur für Arbeit, die Daten gelten 3 Monate als vorläufig. Berechnungsstand: August 2009

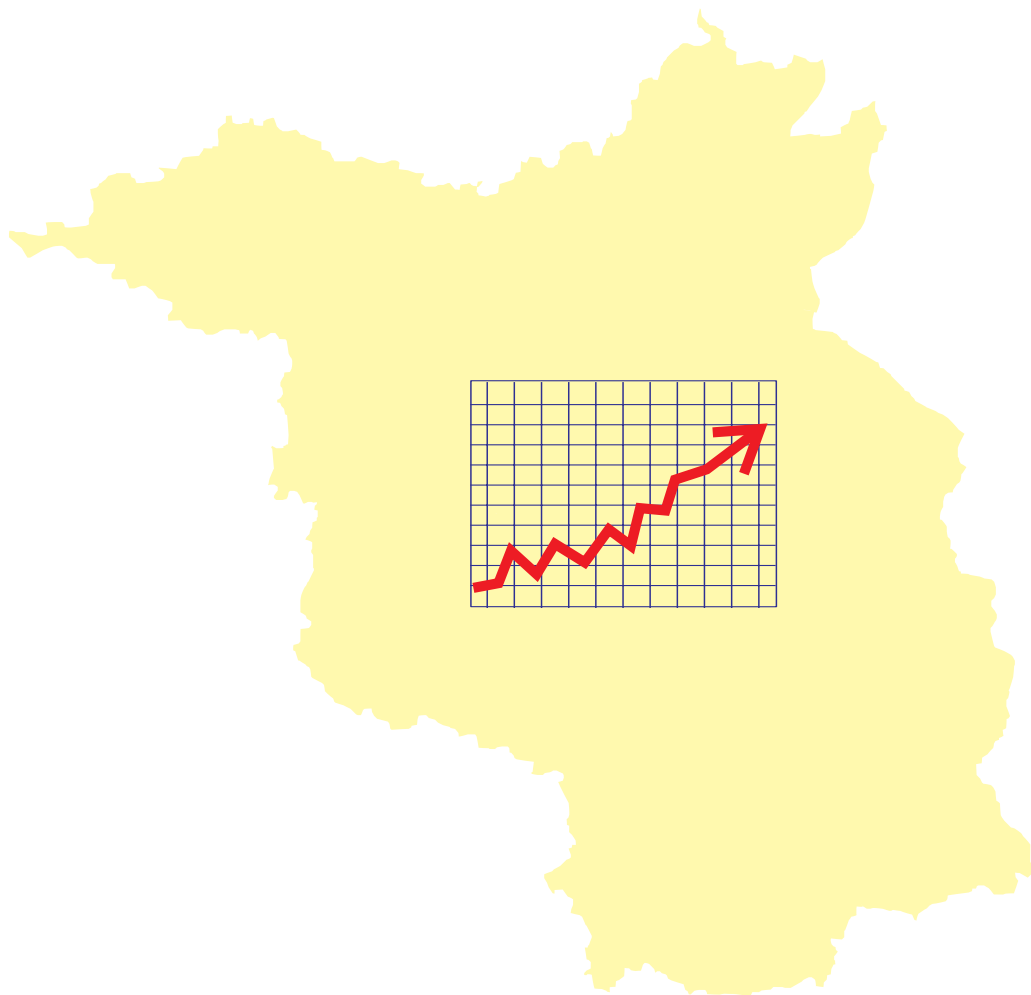
2 bezogen auf alle zivilen Erwerbspersonen 3 Betriebe ab 50 Beschäftigte 4 Betriebe von Unternehmen mit im Allgemeinen 20 und mehr Beschäftigten

5 in öffentlichen Energieversorgungsunternehmen 6 einschließlich Baumaßnahmen an bestehenden Gebäuden

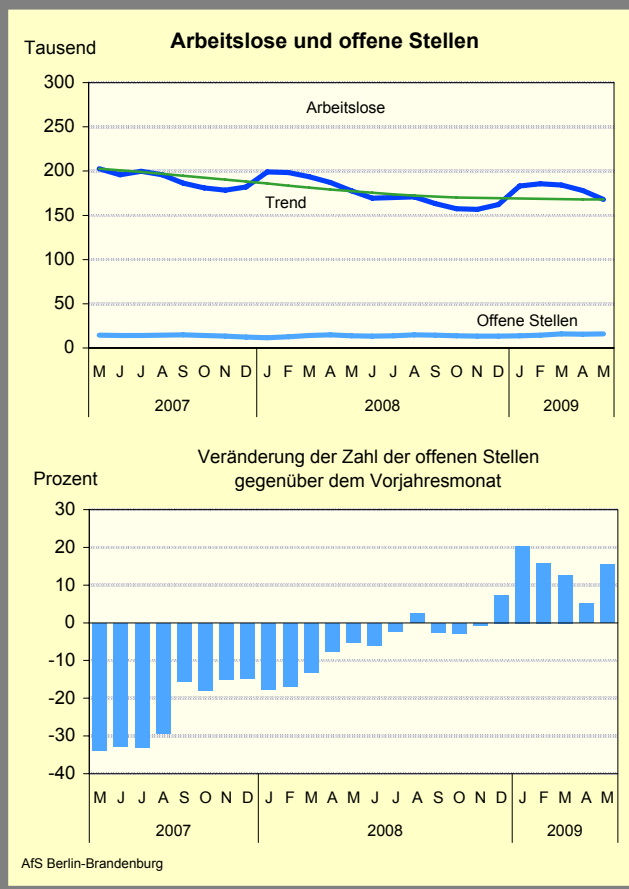
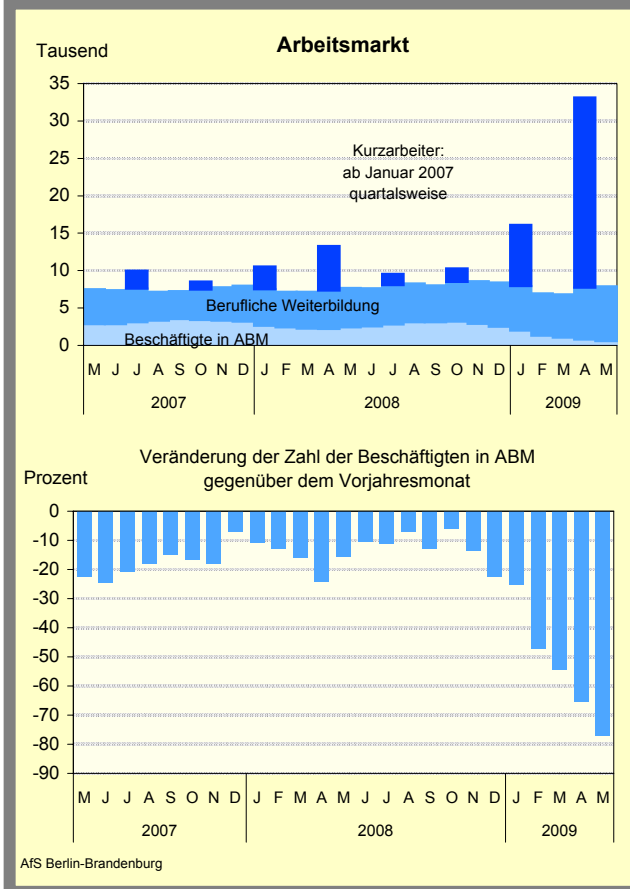
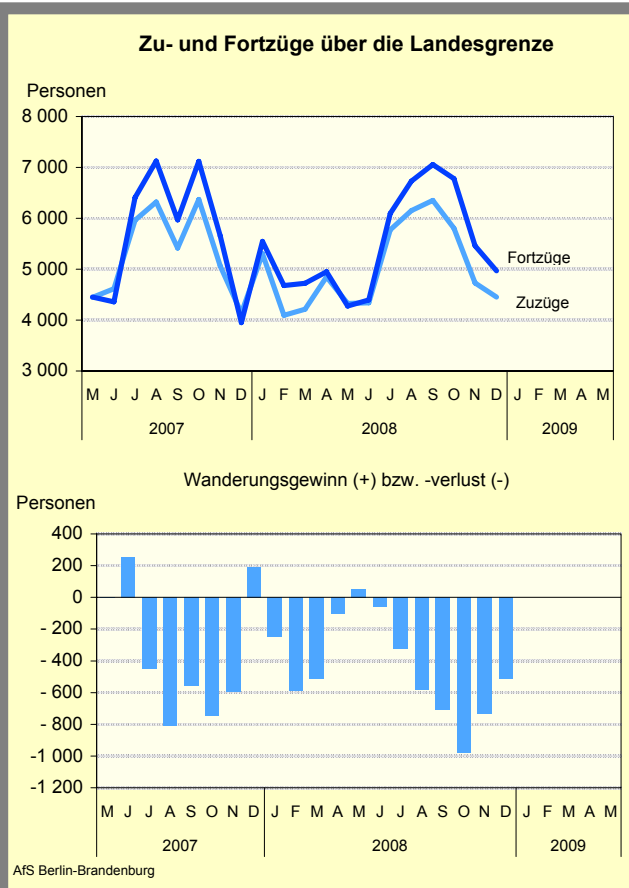
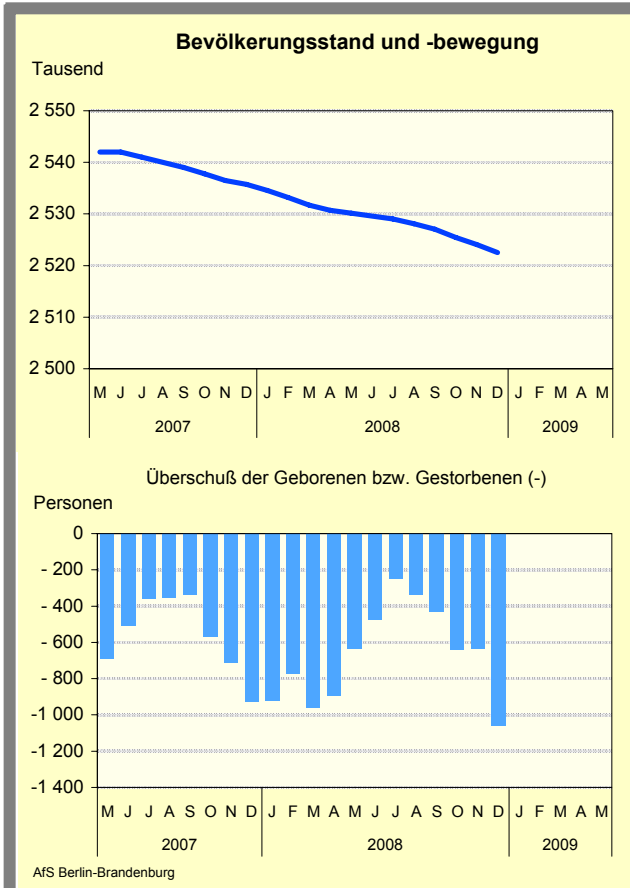
7 ohne Tankstellen und Handel mit Kfz 8 vorläufig 9 einschließlich Campingplätze

# Brandenburg

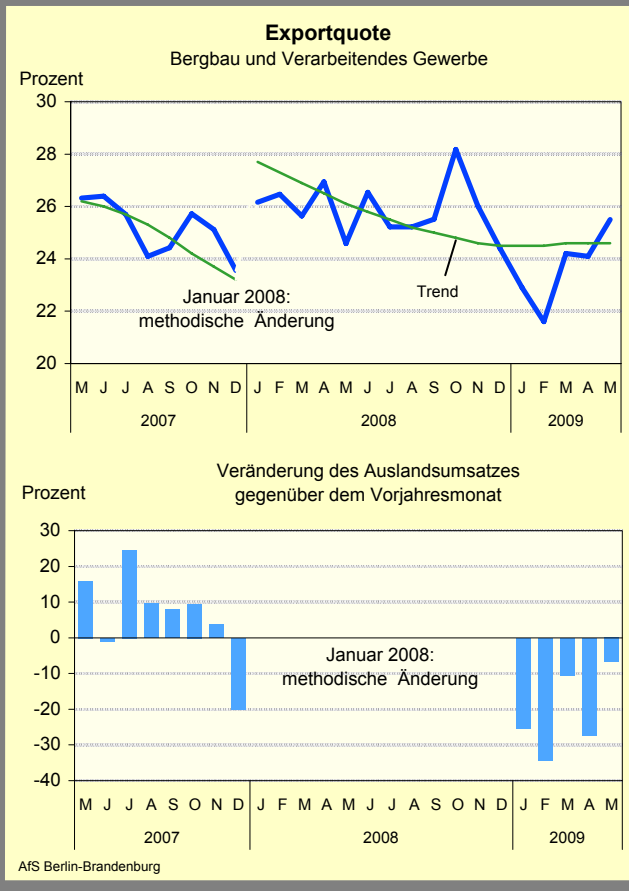
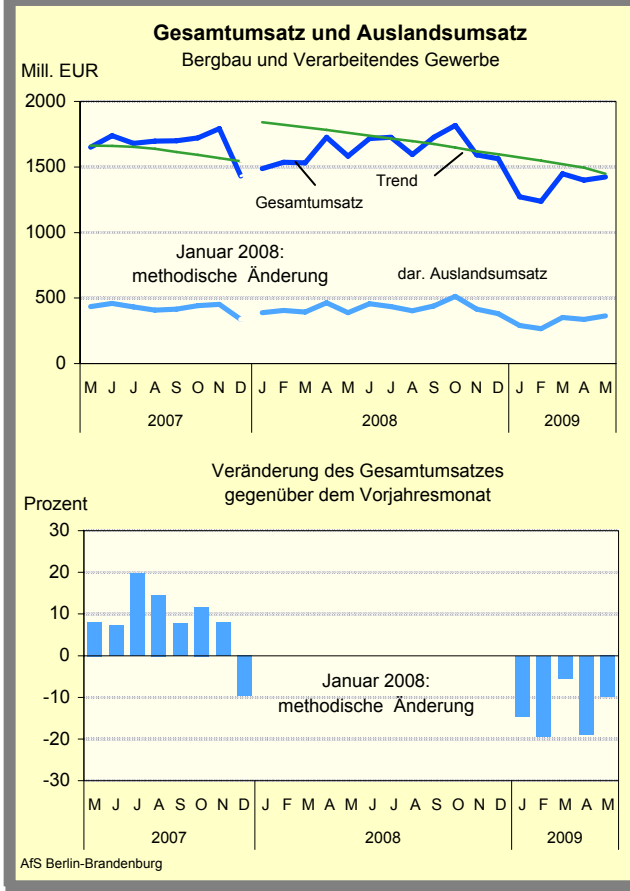
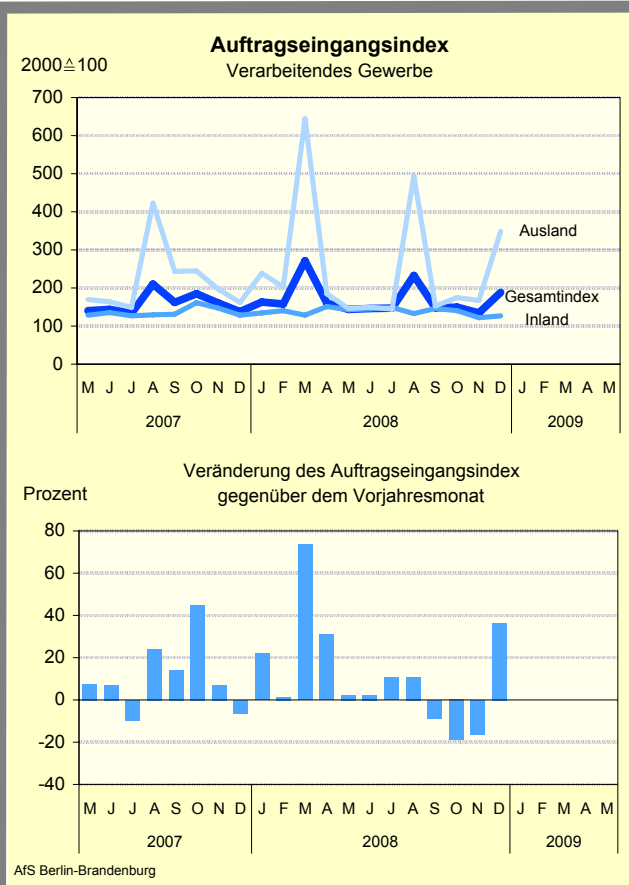
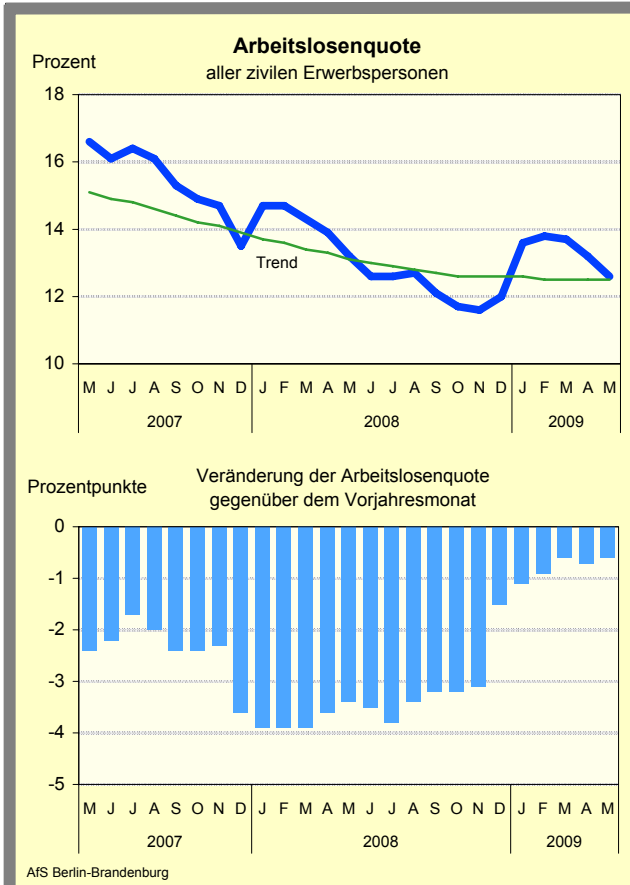
## im Überblick



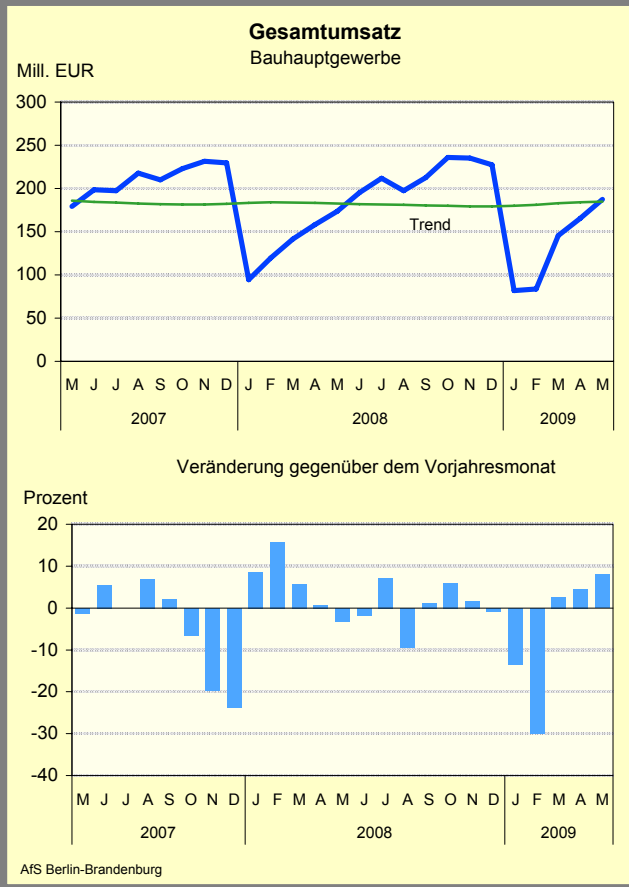
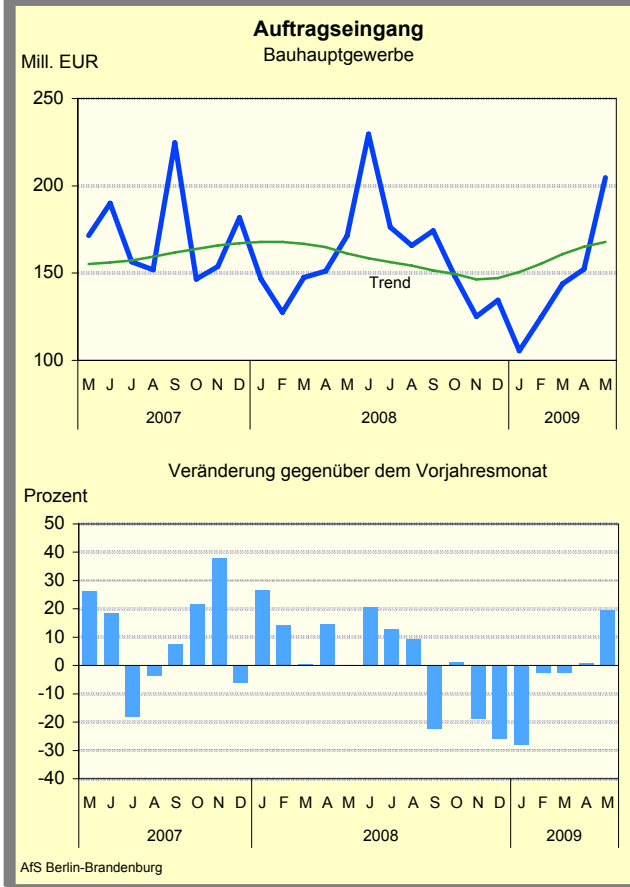
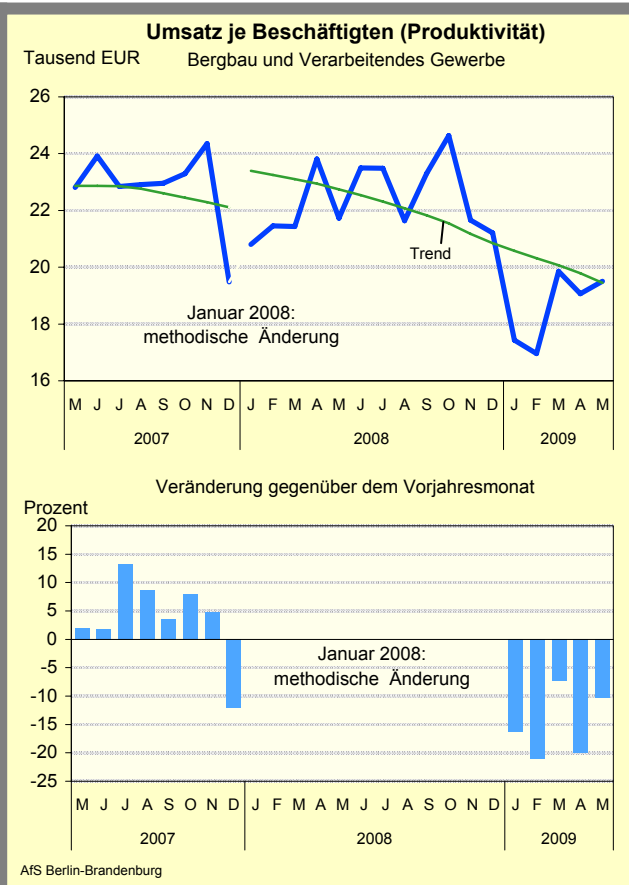
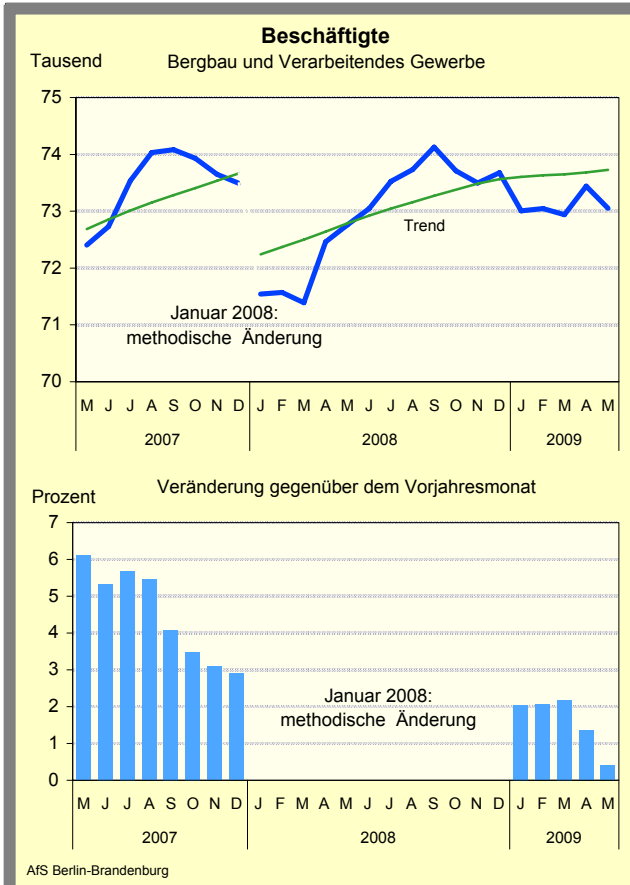
# Grafiken zur konjunkturellen Entwicklung in Brandenburg



# Grafiken zur konjunkturellen Entwicklung in Brandenburg

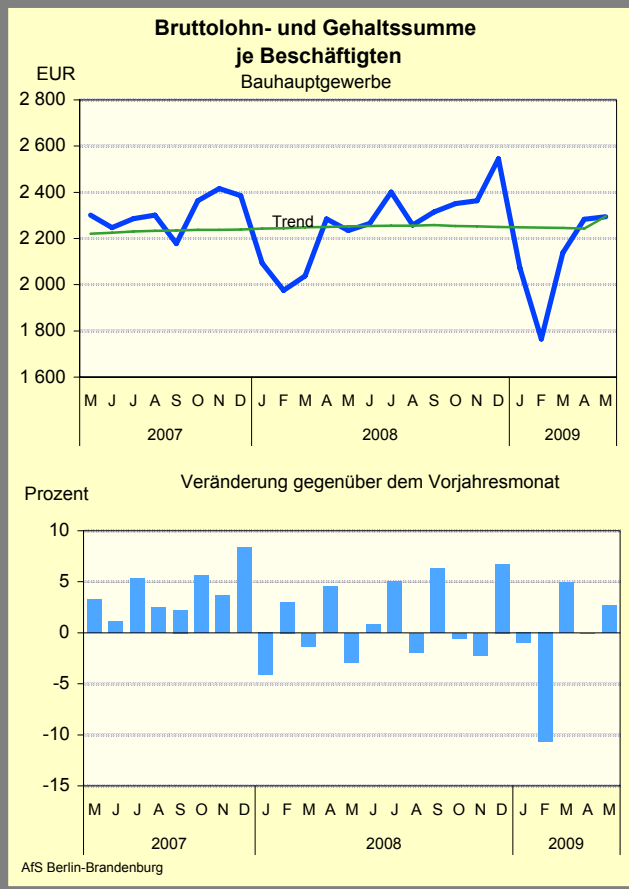
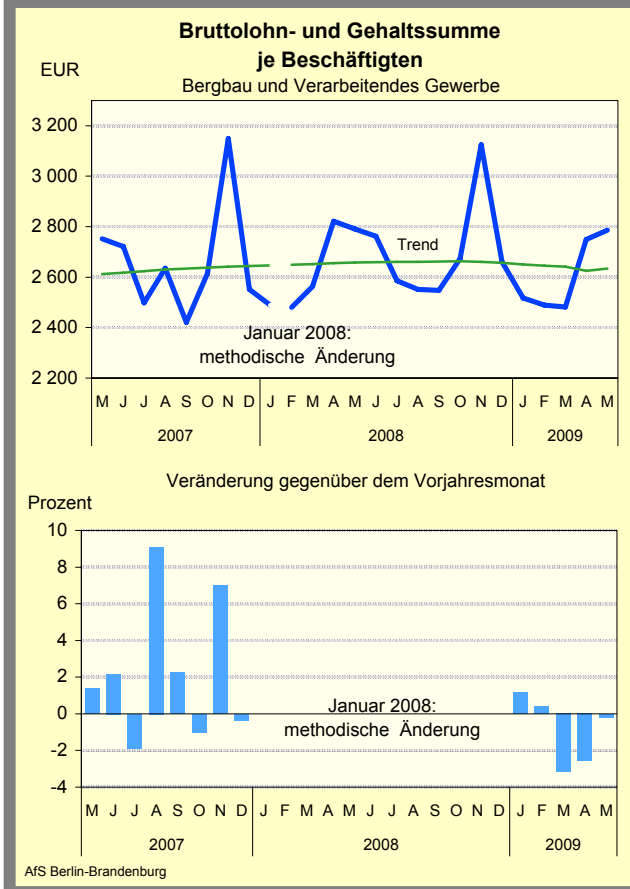
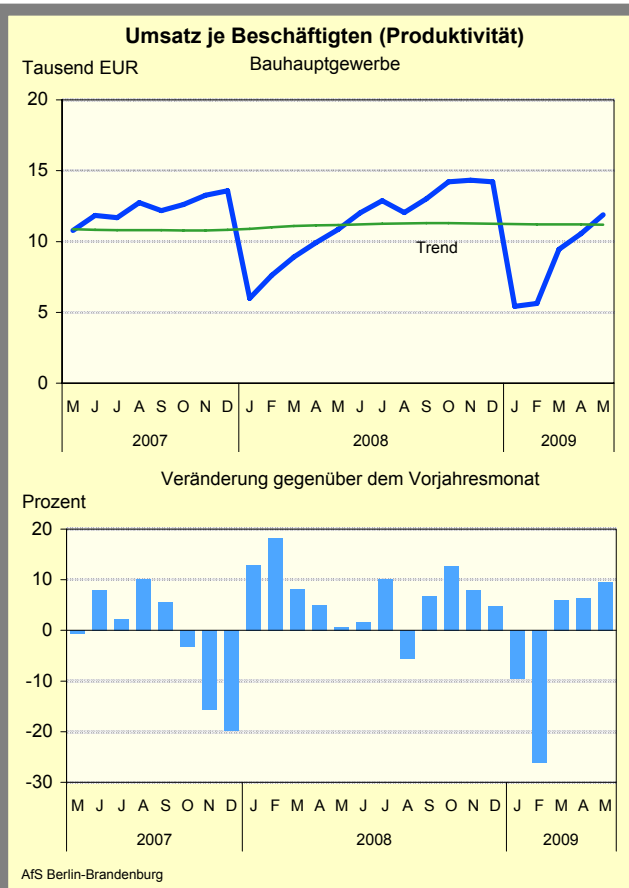
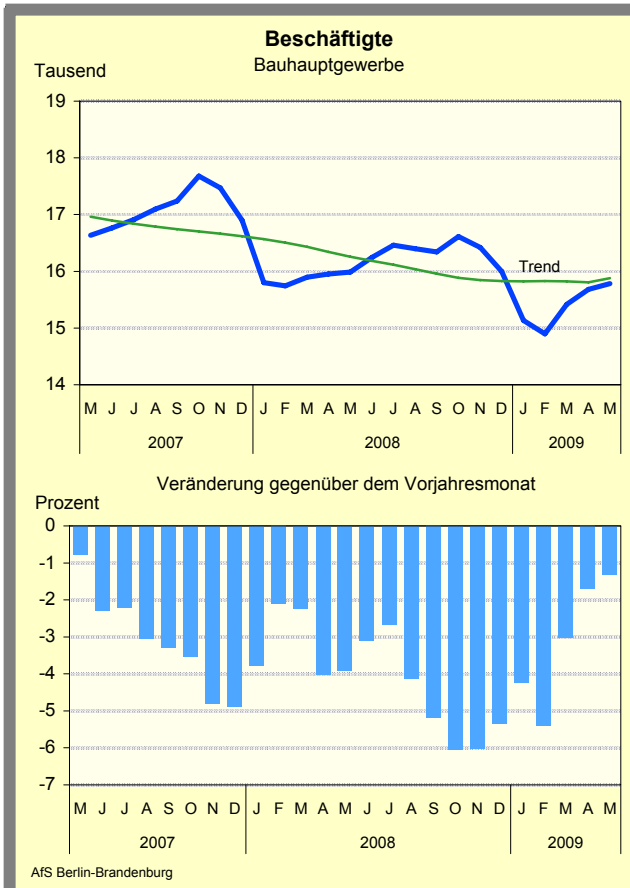


# Grafiken zur konjunkturellen Entwicklung in Brandenburg

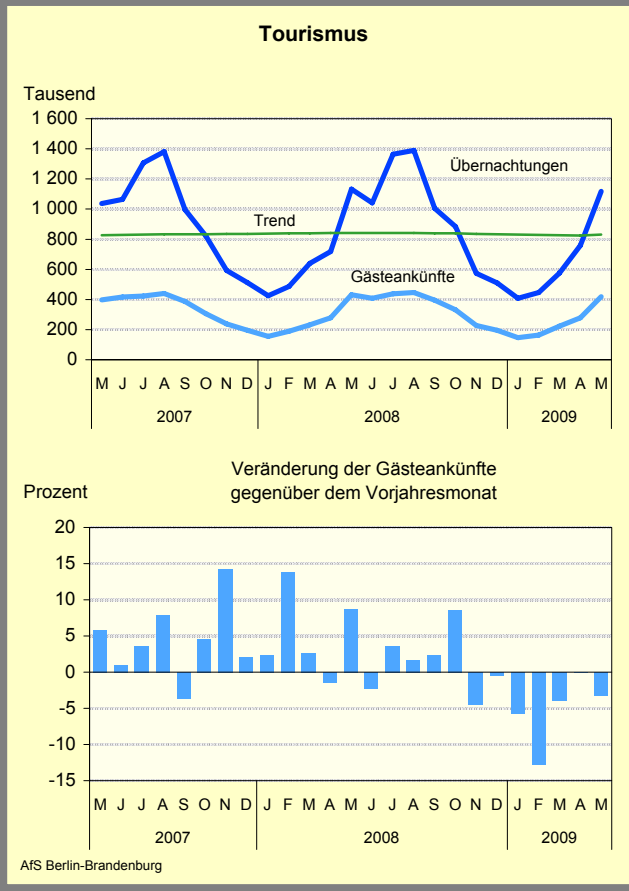
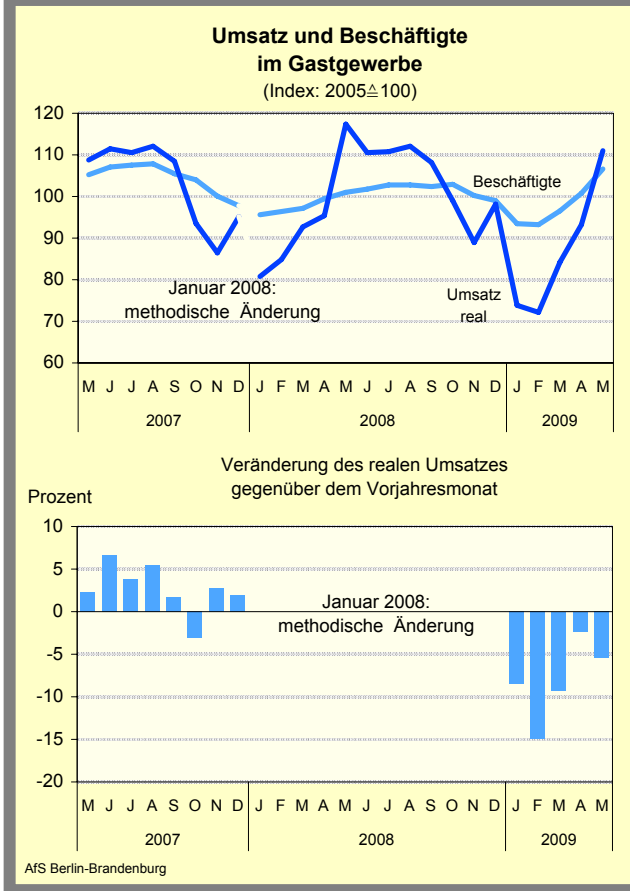
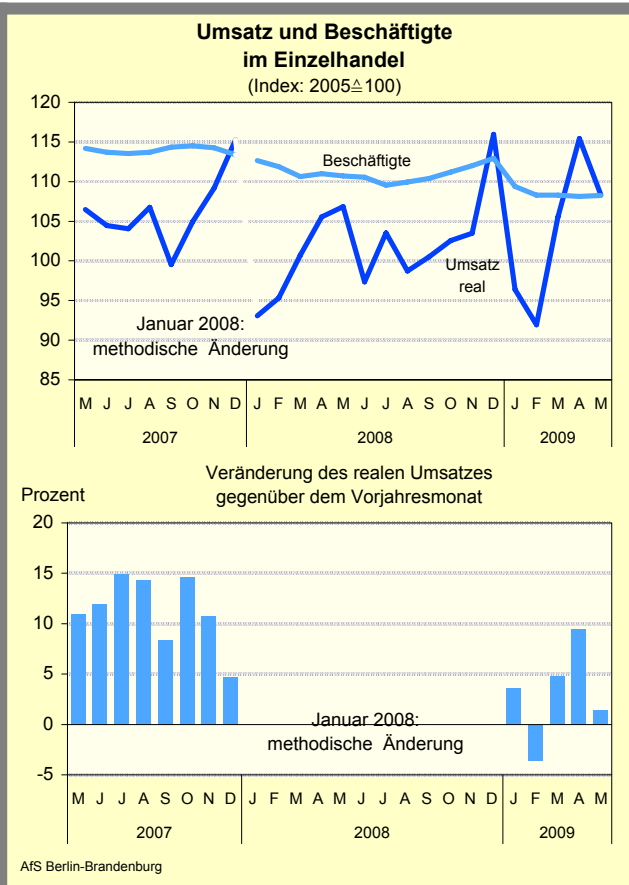
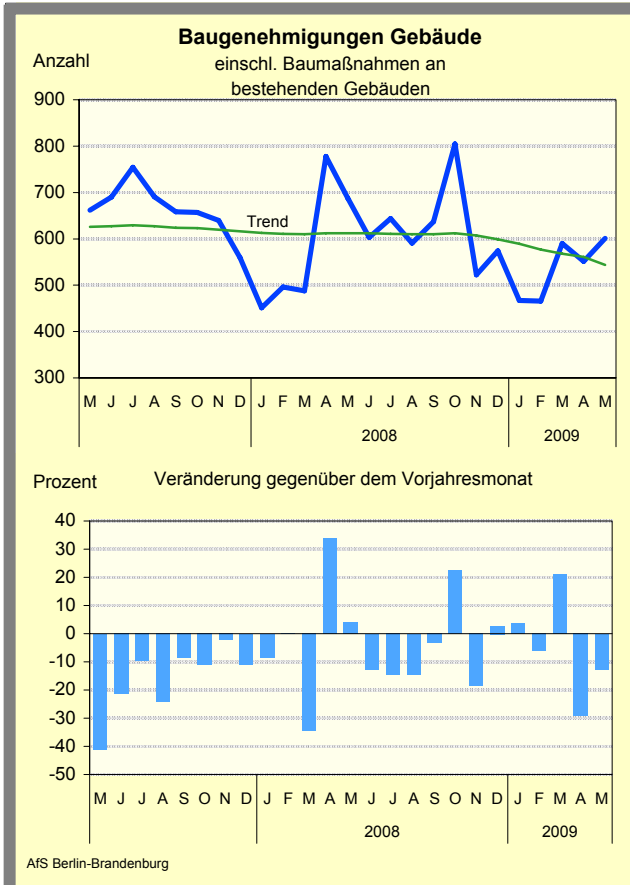




# Grafiken zur konjunkturellen Entwicklung in Brandenburg

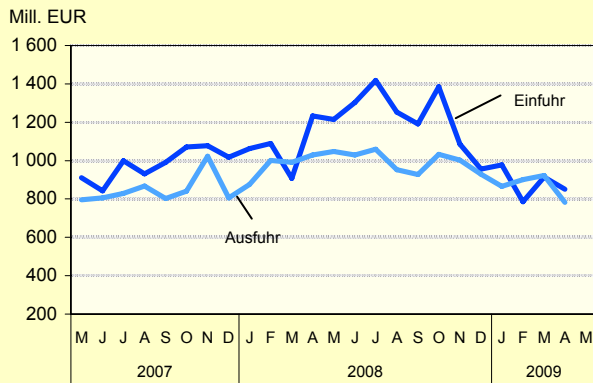


# Grafiken zur konjunkturellen Entwicklung in Brandenburg

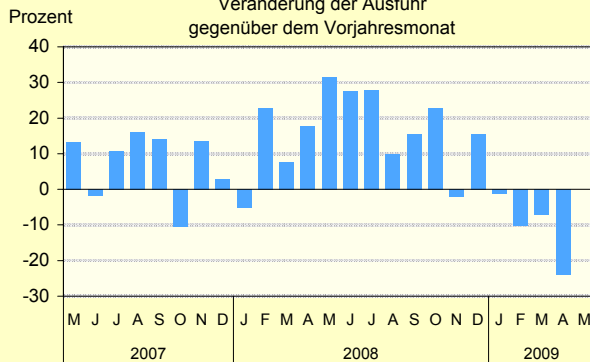


# Grafiken zur konjunkturellen Entwicklung in Brandenburg

## Außenhandel

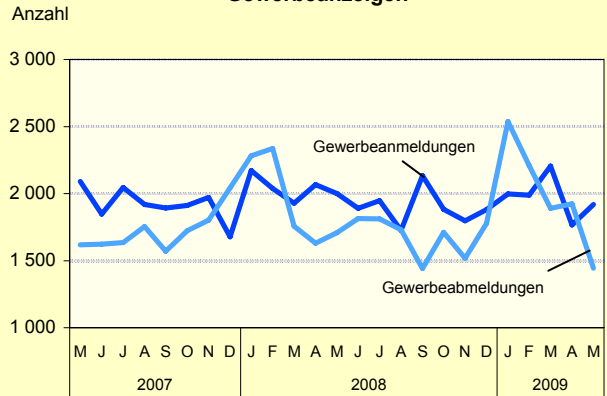


### Veränderung der Ausfuhr gegenüber dem Vorjahresmonat

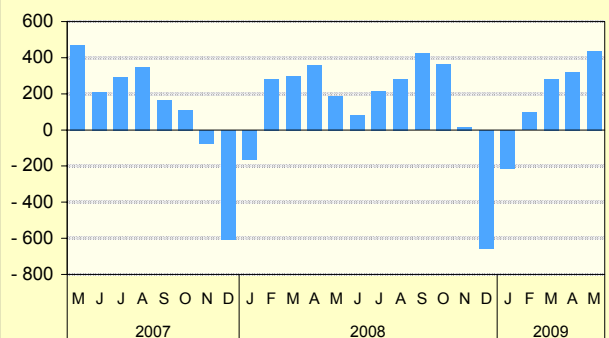


AfS Berlin-Brandenburg

## Gewerbeanzeigen

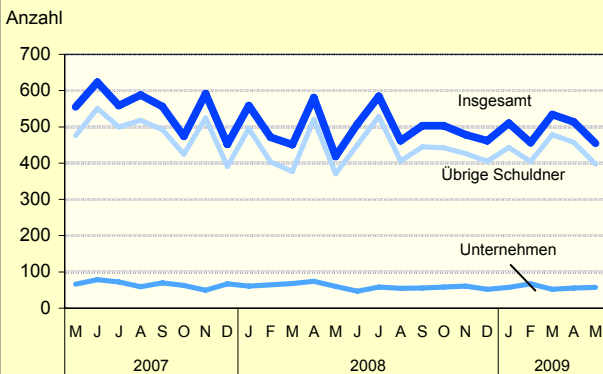


### Saldo der Gewerbean- und -abmeldungen

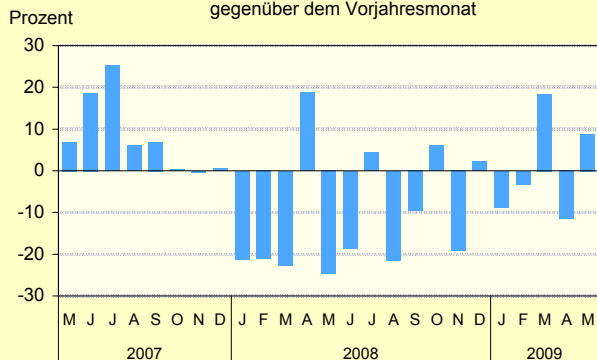


AfS Berlin-Brandenburg

## Insolvenzen

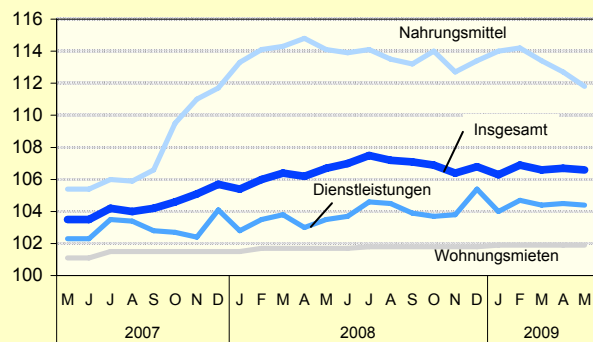


### Veränderung der Zahl der Insolvenzen gegenüber dem Vorjahresmonat

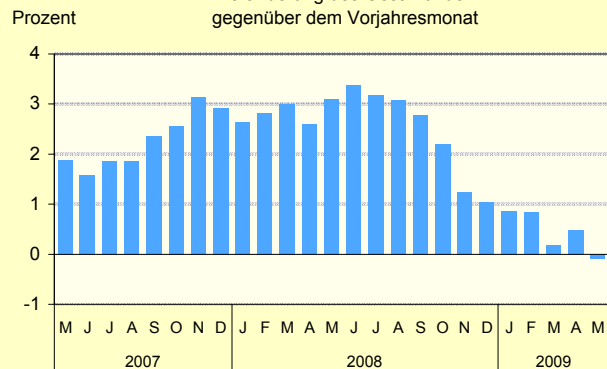


AfS Berlin-Brandenburg

## Verbraucherpreisindex (Index: 2005=100)



### Veränderung des Gesamtindex gegenüber dem Vorjahresmonat



AfS Berlin-Brandenburg

# Ausgewählte Konjunkturindikatoren für das Land Brandenburg

★★★ Grundzahlen ... Grundzahlen ... Grundzahlen ... Grundzahlen ... Grundzahlen ... Grundzahlen ... Grundzahlen ... ★★★

Merkmal	Einheit	2007	2008	2009				
		Jahres- durch- schnitt	Dezember	Januar	Februar	März	April	Mai
<b>Arbeitsmarkt <sup>1</sup></b>								
Arbeitslose	Anzahl	199 651	162 217	183 261	185 566	184 152	178 137	168 082
Arbeitslosenquote <sup>2</sup>	Prozent	16,5	12,0	13,6	13,8	13,7	13,2	12,6
darunter								
Frauen	Prozent	14,9	12,1	12,9	12,8	12,6	12,4	11,9
Jüngere unter 25 Jahren	Prozent	15,4	11,1	12,7	13,5	13,6	12,8	12,3
Offene Stellen	Anzahl	14 479	13 215	13 889	14 640	15 852	15 641	15 926
Kurzarbeiter	Anzahl	2 878	8 155	...	...	25 438	...	...
<b>Bergbau und Verarbeitendes Gewerbe <sup>3</sup></b>								
Betriebe	Anzahl	406	413	408	408	410	423	421
Beschäftigte	Anzahl	72 844	73 677	73 007	73 044	72 941	73 438	73 050
Gesamtumsatz	Mill. EUR	1 644	1 563	1 273	1 238	1 448	1 400	1 425
darunter Auslandsumsatz	Mill. EUR	423	381	291	267	351	338	363
Exportquote	Prozent	25,7	24,4	22,9	21,6	24,2	24,1	25,5
Umsatz je Beschäftigten	EUR	22 573	21 211	17 435	16 953	19 856	19 063	19 505
Geleistete Arbeitsstunden	1 000	9 965	8 633	9 603	9 285	9 959	9 312	9 054
Bruttolohn- und Gehaltssumme	Mill. EUR	191	196	184	182	181	202	204
Produktionsindex	2005 $\triangleq$ 100	...	...	...	...	...	...	...
Auftragseingangsindex im Verarbeitenden Gewerbe	2005 $\triangleq$ 100	153,4	188,4	...	...	...	...	...
<b>Vorbereitende Baustellenarbeiten, Hoch- und Tiefbau <sup>4</sup></b>								
Betriebe	Anzahl	338	320	321	313	315	313	312
Beschäftigte	Anzahl	16 840	16 000	15 135	14 897	15 417	15 684	15 781
Gesamtumsatz	Mill. EUR	181	228	82	84	145	165	187
Gesamtumsatz je Beschäftigten	EUR	10 731	14 219	5 413	5 629	9 436	10 549	11 881
Geleistete Arbeitsstunden	1 000	1 856	1 403	798	876	1 591	1 765	1 708
Bruttolohn- und Gehaltssumme	Mill. EUR	36	41	31	26	33	36	36
Auftragseingang	Mill. EUR	140	135	105	125	144	152	205
<b>Einzelhandel <sup>5</sup></b>								
Beschäftigte	2005 $\triangleq$ 100	98,9	112,9	109,4	108,3	108,3	108,1	108,2
Umsatz nominal	2005 $\triangleq$ 100	94,0	122,9	101,8	97,5	111,9	122,8	115,1
<b>Gastgewerbe</b>								
Beschäftigte	2005 $\triangleq$ 100	98,3	99,0	93,5	93,3	96,5	100,8	106,6
Umsatz nominal	2005 $\triangleq$ 100	97,7	106,3	79,6	78,2	91,3	100,8	120,2
<b>Außenhandel</b>								
Einfuhr (Generalhandel)	Mill. EUR	969,9	955,2	977,2	786,4	914,5	851,4	...
Ausfuhr (Spezialhandel)	Mill. EUR	863,8	929,8	866,0	900,3	921,9	782,3	...
<b>Verbraucherpreisindex</b>	2005 $\triangleq$ 100	104,0	106,8	106,3	106,9	106,6	106,7	106,6

1 Quelle: Bundesagentur für Arbeit, die Daten gelten 3 Monate als vorläufig. Berechnungsstand: Mai 2009

2 bezogen auf alle zivilen Erwerbspersonen 3 Betriebe ab 50 Beschäftigte

4 Betriebe von Unternehmen mit im Allgemeinen 20 und mehr Beschäftigten 5 ohne Tankstellen und Handel mit Kfz

# Konjunkturindikatoren für das Land Brandenburg im Überblick

★★★ Monatsangaben ... Monatsangaben ... Monatsangaben ... Monatsangaben ... Monatsangaben ... Monatsangaben ... Monatsangaben ★★★

Merkmal	Einheit	März 2009			April 2009			Mai 2009		
		absolut	Veränderung		absolut	Veränderung		absolut	Veränderung	
			z. VM	z.VJM		z. VM	z.VJM		z. VM	z.VJM
			% oder %-punkte			% oder %-punkte			% oder %-punkte	
<b>Bevölkerungsstand und -veränderung <sup>1</sup></b>										
Bevölkerung am Monatsende	1 000	2 525	-0,1	-0,5	2 524	-0,1	-0,5	2 522	-0,1	-0,5
Überschuß der Geborenen/Gestorbenen	Anzahl	-637	X	X	-636	X	X	-1057	X	X
Zuzüge über die Landesgrenze	Anzahl	5 806	-8,6	-8,9	4 729	-18,5	-6,6	4 453	-5,8	+7,6
Fortzüge über die Landesgrenze	Anzahl	6 782	-3,9	-4,7	5 461	-19,5	-3,4	4 966	-9,1	+25,8
Wanderungsgewinn (+) bzw. -verlust (-)	Anzahl	-976	X	X	-732	X	X	-513	X	X
<b>Arbeitsmarkt <sup>2</sup></b>										
Arbeitslose	Anzahl	184 152	-0,8	-4,8	178 137	-3,3	-4,8	168 082	-5,6	-5,5
Arbeitslosenquote <sup>3</sup>	Prozent	13,7	-0,1	-0,6	13,2	-0,5	-0,7	12,6	-0,6	-0,6
darunter										
Frauen	Prozent	12,6	-0,2	-1,6	12,4	-0,2	-1,5	11,9	-0,5	-1,5
Jüngere unter 25 Jahren	Prozent	13,6	+0,1	-0,0	12,8	-0,8	-0,0	12,3	-0,5	+0,1
Offene Stellen	Anzahl	15 852	+8,3	+12,6	15 641	-1,3	+5,1	15 926	+1,8	+15,5
Kurzarbeiter	Anzahl	25 438	...	+329,6	...	...	...	...	...	...
<b>Bergbau und Verarbeitendes Gewerbe <sup>4</sup></b>										
Betriebe	Anzahl	410	+0,5	+3,0	423	+3,2	+2,2	421	-0,5	+1,7
Beschäftigte	Anzahl	72 941	-0,1	+2,2	73 438	+0,7	+1,3	73 050	-0,5	+0,4
Gesamtumsatz	Mill. EUR	1 448	+17,0	-5,4	1 400	-3,3	-18,9	1 425	+1,8	-9,9
darunter Auslandsumsatz	Mill. EUR	351	+31,3	-10,5	338	-3,7	-27,3	363	+7,4	-6,6
Exportquote	Prozent	24,2	+2,6	-1,4	24,1	-0,1	-2,8	25,5	+1,4	+0,9
Umsatz je Beschäftigten	EUR	19 856	+17,1	-7,4	19 063	-4,0	-20,0	19 505	+2,3	-10,3
Geleistete Arbeitsstunden	1 000	9 959	+7,3	+5,3	9 312	-6,5	-12,7	9 054	-2,8	-7,3
Bruttolohn- und Gehaltssumme	Mill. EUR	181	-0,4	-1,1	202	+11,5	-1,2	204	+0,8	+0,2
Produktionsindex	2005 $\triangle$ 100	...	...	...	...	...	...	...	...	...
Auftragseingangsindex im Verarbeitenden Gewerbe	2005 $\triangle$ 100	...	...	...	...	...	...	...	...	...
<b>Öffentliche Energie- und Wasserversorgung <sup>5</sup></b>										
Betriebe	Anzahl	95	+1,1	+1,1	95	0,0	+1,1	95	0,0	+1,1
Beschäftigte	Anzahl	8 314	-0,2	-2,2	8 313	-0,0	-2,1	8 327	+0,2	-1,5
Geleistete Arbeiterstunden	1 000	1 199	+10,4	+7,7	1 111	-7,3	-10,0	1 082	-2,6	-3,7
Bruttolohn- und -gehaltssumme	Mill. EUR	26	+3,5	+2,6	35	+34,4	-7,5	27	-24,8	+2,0
Stromerzeugung (brutto)	Mill. kWh	3 192	+8,0	+36,5	2 872	-10,0	-8,9	2 705	-5,8	-14,2

z. VM  $\triangle$  zum Vormonat; z. VJM  $\triangle$  zum Vorjahresmonat

1 Monate: Oktober, November, Dezember 2008

2 Quelle: Bundesagentur für Arbeit, die Daten gelten 3 Monate als vorläufig. Ab Januar 2005 unter Einschluss der Grundsicherung für Arbeit Suchende,

3 bezogen auf alle zivilen Erwerbspersonen    4 Betriebe ab 50 Beschäftigte

5 Betriebe von Unternehmen mit im Allgemeinen 20 und mehr Beschäftigten

# Konjunkturindikatoren für das Land Brandenburg im Überblick

★★★ Monatsangaben ... Monatsangaben ... Monatsangaben ... Monatsangaben ... Monatsangaben ... Monatsangaben ★★★

Merkmal	Einheit	März 2009			April 2009			Mai 2009		
		absolut	Veränderung		absolut	Veränderung		absolut	Veränderung	
			z. VM	z.VJM		z. VM	z.VJM		z. VM	z.VJM
			%			%			%	
<b>Vorbereitende Baustellenarbeiten, Hoch- und Tiefbau<sup>1</sup> (Bauhauptgewerbe)</b>										
Betriebe	Anzahl	315	+0,6	-4,8	313	-0,6	-5,2	312	-0,3	-5,2
Beschäftigte	Anzahl	15 417	+3,5	-3,0	15 684	+1,7	-1,7	15 781	+0,6	-1,3
Gesamtumsatz	Mill. EUR	145	+73,5	+2,7	165	+13,7	+4,6	187	+13,3	+8,0
dar. Baugewerblicher Umsatz	Mill. EUR	142	+74,4	+4,3	162	+14,1	+4,1	185	+14,3	+9,7
Gesamtumsatz je Beschäftigten	EUR	9 436	+67,6	+5,9	10 549	+11,8	+6,4	11 881	+12,6	+9,4
Geleistete Arbeitsstunden	1 000	1 591	+81,6	+10,6	1 765	+10,9	-5,7	1 708	-3,2	-4,0
Bruttolohn- und Gehaltssumme	Mill. EUR	33	+25,4	+1,8	36	+8,6	-1,8	36	+1,1	+1,3
Auftragseingang	Mill. EUR	144	+15,5	-2,5	152	+5,9	+0,8	205	+34,4	+19,5
<b>Baugenehmigungen</b>										
Wohnungen insgesamt <sup>2</sup>	Anzahl	527	+21,7	+10,7	539	+2,3	-56,9	599	+11,1	-3,9
Errichtung neuer Gebäude	Anzahl	445	+33,6	+19,9	404	-9,2	-27,7	440	+8,9	-9,7
<b>Einzelhandel<sup>3</sup></b>										
Beschäftigte	2005 $\triangle$ 100	108,3	+0,0	-2,1	108,1	-0,2	-2,6	108,2	+0,1	-2,2
Umsatz nominal	2005 $\triangle$ 100	111,9	+14,7	+4,1	122,8	+9,8	+9,0	115,1	-6,3	+0,5
Umsatz real	2005 $\triangle$ 100	105,6	+14,8	+4,8	115,4	+9,4	+9,4	108,3	-6,2	+1,4
<b>Gastgewerbe</b>										
Beschäftigte	2005 $\triangle$ 100	96,5	+3,5	-0,6	100,8	+4,4	+1,3	106,6	+5,8	+5,6
Umsatz nominal	2005 $\triangle$ 100	91,3	+16,8	-7,2	100,8	+10,4	+0,2	120,2	+19,2	-3,2
Umsatz real	2005 $\triangle$ 100	84,2	+16,6	-9,2	93,2	+10,7	-2,3	111,0	+19,1	-5,4
<b>Tourismus<sup>4</sup></b>										
Gästeankünfte	1 000	223,6	+35,9	-3,8	277,8	+24,2	+0,1	418,7	+50,7	-3,1
Gästeübernachtungen	1 000	575,9	+28,9	-9,9	758,1	+31,6	+5,6	1 117,7	+47,4	-1,3
<b>Außenhandel<sup>5</sup></b>										
Einfuhr (Generalhandel)	Mill. EUR	914,5	+16,3	+0,8	851,4	-6,9	-30,9	...	...	...
Ausfuhr (Spezialhandel)	Mill. EUR	921,9	+2,4	-7,0	782,3	-15,1	-23,9	...	...	...
<b>Gewerbeanzeigen</b>										
Gewerbebeanmeldungen	Anzahl	2 206	+11,0	+14,4	1 766	-19,9	-14,6	1 918	+8,6	-4,1
Gewerbeabmeldungen	Anzahl	1 923	+1,7	+18,0	1 445	-24,9	-15,4	1 481	+2,5	-18,4
<b>Insolvenzen</b>										
Unternehmen	Anzahl	56	+7,7	-24,3	57	+1,8	-5,0	58	+1,8	+23,4
Übrige Schuldner	Anzahl	478	+18,3	+26,8	457	-4,4	-12,3	397	-13,1	+7,0
<b>Verbraucherpreisindex</b>	2005 $\triangle$ 100	106,6	-0,3	+0,2	106,7	+0,1	+0,5	106,6	-0,1	-0,1

1 Betriebe von Unternehmen mit im Allgemeinen 20 und mehr Beschäftigten 2 einschließlich Baumaßnahmen an bestehenden Gebäuden

3 ohne Tankstellen und Handel mit Kfz 4 mit Campingplätzen

5 Wegen der unterschiedlichen Abgrenzung von General- und Spezialhandel ist eine Saldierung der Ein- und Ausfuhrergebnisse nicht vertretbar.

# Konjunkturindikatoren für das Land Brandenburg im Überblick

★★★ Quartalsangaben ... Quartalsangaben ... Quartalsangaben ... Quartalsangaben ... Quartalsangaben ... Quartalsangaben ★★★

Merkmal	Einheit	31.03.2008			30.06.2008			30.09.2008		
		absolut	Veränderung		absolut	Veränderung		absolut	Veränderung	
			z. VQu	z. VJQu		z. VQu	z. VJQu		z. VQu	z. VJQu
			%			%			%	
<b>Sozialversicherungspflichtig Beschäftigte <sup>1</sup></b>										
Insgesamt	Anzahl	722 739	-0,7	+1,5	737 119	+2,0	+1,7	750 126	+1,8	+1,2
darunter										
Frauen	Anzahl	353 079	-0,3	+1,9	357 502	+1,3	+2,2	362 038	+1,3	+1,8
Teilzeitbeschäftigte	Anzahl	122 881	+1,3	+8,8	127 533	+3,8	+8,0	129 279	+1,4	+7,5
<b>Löhne und Gehälter (Bruttomonatsverdienste)</b>										
Arbeitnehmer im		September 2008			Dezember 2008			März 2009		
Produzierenden Gewerbe und Dienstleistungsbereich	EUR	2 563	+0,9	X	2 587	+0,9	X	2 573	-0,5	+2,3
Produzierenden Gewerbe zusammen	EUR	2 436	+0,4	X	2 443	+0,3	X	2 339	-4,3	-2,0
Kredit- und Versicherungsgewerbe	EUR	2 628	+1,2	X	2 662	+1,3	X	2 693	+1,2	+4,4
<b>Handwerk</b>										
		II. Quartal 2007			III. Quartal 2007			IV. Quartal 2007		
Beschäftigte	30.9.2003 $\triangle$ 100	88,0	+1,4	-3,5	89,8	+2,0	-3,9	88,7	-1,2	-3,4
darunter										
Verarbeitendes Gewerbe	30.9.2003 $\triangle$ 100	94,7	+0,7	-1,0	95,7	+1,1	-3,1	94,1	-1,7	-3,7
Baugewerbe	30.9.2003 $\triangle$ 100	80,1	+3,1	-6,8	83,3	+4,0	-5,2	82,0	-1,6	-4,3
Handel, Instandhaltung und Reparatur von Kfz und Gebrauchsgütern	30.9.2003 $\triangle$ 100	98,5	-0,5	+0,0	98,4	-0,1	-2,0	98,2	-0,2	-1,6
sonstige Dienstleistungen	30.9.2003 $\triangle$ 100	104,0	+0,1	-0,5	103,8	-0,2	-3,2	102,2	-1,5	-3,2
Umsatz	VJD 2003 $\triangle$ 100	97,2	+27,9	-2,3	103,1	+6,1	-1,3	107,9	+4,7	-12,9
darunter										
Verarbeitendes Gewerbe	VJD 2003 $\triangle$ 100	112,0	+16,9	+5,1	119,4	+6,6	+1,8	121,1	+1,4	-7,5
Baugewerbe	VJD 2003 $\triangle$ 100	87,6	+42,7	+0,5	101,0	+15,3	+1,6	109,8	+8,7	-12,9
Handel, Instandhaltung und Reparatur von Kfz und Gebrauchsgütern	VJD 2003 $\triangle$ 100	104,2	+20,9	+5,8	100,5	-3,6	-6,2	101,5	+1,0	-15,6
sonstige Dienstleistungen	VJD 2003 $\triangle$ 100	107,6	+5,1	+3,0	106,7	-0,8	-0,4	110,2	+3,3	-0,5
<b>Bauinstallation und Sonstiges Ausbaugewerbe <sup>2</sup></b>										
Betriebe		Dezember 2008			März 2009			Juni 2009		
Betriebe	Anzahl	213	+0,0	+0,5	209	-1,9	-6,3	206	-1,4	-5,9
Beschäftigte	Anzahl	7 096	-2,5	-0,4	7 007	-1,3	-3,2	6 926	-1,2	-5,1
Gesamtumsatz	Mill. EUR	212	+21,5	+7,8	130	-38,5	-3,0	162	+24,7	-0,6
dar. Ausbaugewerblicher Umsatz	Mill. EUR	206	+21,6	+7,3	119	-42,1	-9,2	155	+29,6	-2,8
Gesamtumsatz je Beschäftigten	EUR	29 820	+24,7	+8,3	18 581	-37,7	+0,2	23 433	+26,1	+4,8

z. VQu  $\triangle$  zum Vorquartal, z. VJQu  $\triangle$  zum Vorjahresquartal, VJD  $\triangle$  Vierteljahresdurchschnitt

<sup>1</sup> Auswertungen der Beschäftigtenstatistik der Bundesagentur für Arbeit (vorläufige Angaben)

<sup>2</sup> Betriebe von Unternehmen mit 20 und mehr Beschäftigten

# Zahlenspiegel Land Brandenburg

Merkmal	Einheit	2006	2007	2008				2009		
		Durchschnitt		Januar	Februar	März	Dezember	Januar	Februar	März
<b>Bevölkerung</b>										
* Bevölkerung am Monatsende <sup>1</sup>	1 000	2 581,0	2 582,5	2 534,6	2 533,2	2 531,7	2 522,5	...	...	...
<b>Natürliche Bevölkerungsbewegung</b>										
* Eheschließungen	Anzahl	943	953	207	340	466	781	...	...	...
* Lebendgeborene	Anzahl	1 490	1 549	1 261	1 476	1 388	1 760	...	...	...
* Gestorbene (ohne tot Geborene)	Anzahl	2 196	2 222	2 182	2 248	2 348	2 817	...	...	...
* darunter: im 1. Lebensjahr Gestorbene	Anzahl	4	5	4	7	4	...	...	...	...
* Überschuss der Geborenen (+) bzw. Gestorbenen (-)	Anzahl	- 705	- 673	- 921	- 772	- 960	- 1 057	...	...	...
<b>Wanderungen</b>										
* Zuzüge über die Landesgrenzen	Anzahl	5 088	5 075	5 300	4 092	4 211	4 453	...	...	...
* darunter: aus dem Ausland	Anzahl	721	702	691	489	605	568	...	...	...
* Fortzüge über die Landesgrenzen	Anzahl	5 362	5 406	5 547	4 679	4 724	4 966	...	...	...
* darunter: in das Ausland	Anzahl	742	698	779	720	657	747	...	...	...
* Wanderungsgewinn (+) bzw. -verlust (-)	Anzahl	- 274	- 331	- 247	- 587	- 513	- 513	...	...	...
* Innerhalb des Landes Umgezogene <sup>2</sup>	Anzahl	5 062	5 054	5 475	4 695	4 330	4 478	...	...	...
<b>Erwerbstätigkeit</b>										
<b>Beschäftigte<sup>3</sup></b>										
* Sozialversicherungspflichtig Beschäftigte am Arbeitsort <sup>4</sup>	Anzahl	699 114	714 968	724 856	741 070	727 633	722 739	737 119	750 126	...
* Frauen	Anzahl	345 424	347 350	349 828	355 805	353 965	353 079	357 502	362 038	...
* Ausländer/-innen	Anzahl	7 985	8 856	9 526	10 015	9 723	9 812	10 380	10 529	...
* Teilzeitbeschäftigte	Anzahl	104 675	110 853	118 036	120 205	121 335	122 881	127 533	129 279	...
* darunter: Frauen	Anzahl	87 650	91 734	96 830	98 353	99 250	100 717	103 986	105 272	...
Sozialversicherungspflichtig Beschäftigte nach Wirtschaftsbereichen (WZ 2008)										
* Insgesamt							722 739	737 119	750 126	...
* Land- und Forstwirtschaft	Anzahl	...	...	...	...	...	20 251	22 150	22 204	...
* Produzierendes Gewerbe	Anzahl	...	...	...	...	...	192 180	196 213	200 136	...
* Handel, Gastgewerbe und Verkehr	Anzahl	...	...	...	...	...	168 291	171 169	174 549	...
* Erbringung von Unternehmensdienstleistungen	Anzahl	...	...	...	...	...	112 706	116 670	119 604	...
* Erbringung von öffentlichen und privaten Dienstleistungen	Anzahl	...	...	...	...	...	229 158	230 719	233 462	...
<b>Arbeitsmarkt<sup>5</sup></b>										
* Arbeitslose	Anzahl	.	.	187 069	177 806	169 229	184 152	178 137	168 082	162 519
* darunter: Frauen	Anzahl	.	.	89 379	85 827	82 539	81 116	79 640	75 957	73 938
Arbeitslosenquote <sup>6</sup>										
* insgesamt	%	.	13,0	13,9	13,2	12,6	13,7	13,2	12,6	12,2
* Frauen	%	.	13,2	13,9	13,4	12,8	12,6	12,4	11,9	11,6
* Männer	%	.	12,8	13,8	13,1	12,3	14,6	14,0	13,2	12,7
* Ausländer/-innen	%	.	24,4	22,7	26,0	25,6	25,3	25,3	23,5	22,4
* Jüngere unter 25 Jahren	%	.	12,7	12,8	12,2	11,4	13,6	12,8	12,3	11,8
* Kurzarbeiter/-innen	Anzahl	...	...	...	...	1 526	25 438	...	...	...
* Gemeldete Stellen	Anzahl	...	...	14 878	13 791	13 436	15 852	15 641	15 926	16 541

\* Die mit einem Stern versehenen Positionen werden von allen statistischen Landesämtern im „Zahlenspiegel“ veröffentlicht.

1 statt Monatsdurchschnitt hier Bevölkerung am 31. Dezember

2 ohne innerhalb der Gemeinden Umgezogene

3 Quelle: Auswertungen der Beschäftigtenstatistik der Bundesagentur für Arbeit (vorläufige Angaben)

4 insgesamt: einschließlich Personen „ohne Angabe“ zur Wirtschaftsgliederung

5 Quelle: Bundesagentur für Arbeit, die Daten gelten 3 Monate als vorläufig, Berechnungsstand Juli 2007

ohne Teilnehmer an Eignungsfeststellungs- und Trainingsmaßnahmen; ab Januar 2005 unter Einschluss der Grundsicherung für Arbeitssuchende;

ab September 2005 Untererfassung in den Optionskommunen beseitigt. Verfahrensbedingte Abweichungen zu den offiziellen Zahlen sind nicht auszuschließen;

Die jeweils aktuellen Werte sind im Internet bei der Bundesagentur für Arbeit als detaillierte Übersichten zu finden.

6 Arbeitslose in Prozent der abhängigen zivilen Erwerbspersonen



Merkmal	Einheit	2007	2008	2008			2009			
		Durchschnitt		März	April	Mai	Februar	März	April	Mai
<b>Bautätigkeit</b>										
<b>Baugenehmigungen</b>										
* Wohngebäude (Neubau)	Anzahl	399	370	314	485	410	278	394	340	386
* darunter: mit 1 oder 2 Wohnungen	Anzahl	385	359	307	476	403	270	383	328	376
* umbauter Raum	1 000 m³	291	277	232	398	305	209	290	279	298
* Wohnfläche	1 000 m²	57	53	44	75	58	40	56	53	56
* veranschlagte Kosten der Bauwerke	Mill. EUR	60,5	59,1	47,7	86,1	65,1	44,8	61,9	59,1	64,0
* Nichtwohngebäude (Neubau)	Anzahl	61	70	57	74	77	55	51	64	54
* umbauter Raum	1 000 m³	401	772	418	672	513	291	277	1 101	230
* Nutzfläche	1 000 m²	55	100	43	112	74	46	41	105	38
* veranschlagte Kosten der Bauwerke	Mill. EUR	38,2	86,1	27,4	72,2	59,8	34,6	47,0	117,7	35,1
* Wohnungen in Wohn- und Nichtwohngebäuden (Neubau und Saldo aus Baumaßnahmen an bestehenden Gebäuden)	Anzahl	598	620	476	1 250	623	433	527	539	599
* Wohnräume (einschließlich Küchen)	Anzahl	2 768	2 683	2 235	4 156	2 907	1 938	2 606	2 230	2 707
Wohnfläche insgesamt	1 000 m²	68	66	54	103	72	48	66	58	66
<b>Landwirtschaft</b>										
<b>Viehbestand</b>										
Rinder (einschl. Kälber)	1 000	586	581	575	572	561	566	573	589	587
darunter: Milchkühe	1 000	174	175	170	167	162	164	165	167	167
Schweine	1 000	788	774	804	797	814	808	820	756	733
darunter: Mastschweine	1 000	241	229	255	238	260	254	267	241	235
Zuchtsauen	1 000	102	103	99	99	100	103	101	91	92
darunter trächtig	1 000	70	72	71	71	70	71	69	66	64
<b>Schlachtungen</b>										
* Schlachtmengen (ohne Geflügel) <sup>1</sup>	t	14 191	14 044	14 060	14 339	13 869	13 292	15 153	14 485	14 393
* darunter: Rinder (ohne Kälber)	t	714	522	506	532	495	492	622	514	566
* Kälber	t	12	12	17	13	10	6	7	9	7
* Schweine	t	13 327	13 344	13 370	13 652	13 172	12 686	14 421	13 759	13 661
* Geflügelfleisch <sup>2</sup>	t	5 783	6 332	5 765	6 593	5 918	5 527	6 446	6 892	6 445
* Eierzeugung <sup>3</sup>	1 000 St.	64 474	73 414	76 636	70 322	76 165	67 485	71 036	64 914	71 940
<b>Produzierendes Gewerbe</b>										
<b>Verarbeitendes Gewerbe sowie Bergbau und Gewinnung von Steinen und Erden<sup>4</sup></b>										
* Betriebe	Anzahl	406	409	419	419	435	408	408	410	423
* Beschäftigte <sup>5</sup>	Anzahl	72 844	72 920	74 249	74 076	75 249	73 007	73 044	72 941	73 438
* Geleistete Arbeitsstunden	1 000 h	9 965	9 961	10 489	9 830	11 037	9 603	9 285	9 959	9 312
* Bruttolohn- und gehaltssumme	Mill. EUR	190,8	194,8	183,9	189,4	211,5	183,7	181,8	181,0	201,9
* Umsatz (ohne Umsatzsteuer)	Mill. EUR	1 644,3	1 633,2	1 624,3	1 630,6	1 834,2	1 272,9	1 238,3	1 448,3	1 399,9
davon										
Vorleistungsgüterproduzenten	Mill. EUR	785,7	752,9	807,2	784,3	883,6	564,4	563,0	622,4	603,3
Investitionsgüterproduzenten	Mill. EUR	349,1	366,1	323,2	330,4	408,5	233,7	213,8	323,5	283,6
Gebrauchsgüterproduzenten	Mill. EUR	.	.	.	.	.	.	.	.	.
Verbrauchsgüterproduzenten	Mill. EUR	225,5	223,1	222,9	243,7	242,5	206,6	193,7	220,2	226,9
Energie	Mill. EUR	.	.	.	.	.	.	.	.	...
* darunter: Auslandsumsatz	Mill. EUR	422,6	423,6	428,8	421,3	492,5	291,1	267,3	351,0	338,1
<b>Energie- und Wasserversorgung</b>										
* Betriebe <sup>6</sup>	Anzahl	92	...	94	94	94	93	94	95	95
* Beschäftigte <sup>6</sup>	Anzahl	8 816	...	8 544	8 497	8 489	8 356	8 333	8 314	8 313
* Geleistete Arbeitsstunden <sup>6</sup>	1 000 h	1 194	...	1 195	1 113	1 235	1 156	1 086	1 199	1 111
* Bruttolohn- und gehaltssumme <sup>6</sup>	Mill. EUR	28,2	...	25,4	25,7	38,2	26,7	25,4	26,3	35,4
* Stromerzeugung (brutto) in öffentlichen Energieversorgungsunternehmen <sup>7</sup>	Mill. kWh	...	...	2 643	2 339	3 152	3 393	2 955	3 192	2 872

\* Die mit einem Stern versehenen Positionen werden von allen statistischen Landesämtern im „Zahlenspiegel“ veröffentlicht.

1 aus gewerblichen Schlachtungen von Tieren in- und ausländischer Herkunft (Rinder, Schweine, Schafe, Pferde, Ziegen); einschließl. Schlachtfetten, jedoch ohne Innereien

2 Geflügelfleisch aus Schlachtungen inländischen Geflügels in Schlachtereien mit einer Schlachtkapazität von 2 000 und mehr Tieren im Monat

3 erzeugte Eier in Betrieben bzw. Unternehmen mit mindestens 3 000 Hennenhaltungsplätzen; einschließl. Junghennen-, Bruch- und Knickeriern

4 Betriebe ab 50 Beschäftigten

5 einschließl. der tätigen Inhaber

6 Betriebe von Unternehmen mit im Allgemeinen 20 und mehr Beschäftigten

7 mit einer elektrischen Leistung ab 1 MW

# Zahlenspiegel Land Brandenburg

Merkmal	Einheit	2007	2008	2008			2009			
		Durchschnitt		März	April	Mai	Februar	März	April	Mai
Noch: Produzierendes Gewerbe										
<b>Baugewerbe</b>										
<b>Bauhauptgewerbe/Vorbereitende Baustellenarbeiten, Hoch- und Tiefbau <sup>1</sup></b>										
* Beschäftigte <sup>2</sup>	Anzahl	33 288	...	32 097	32 216	32 285	29 462	30 491	31 019	31 211
* Geleistete Arbeitsstunden	1 000 h	3 529	...	2 764	3 648	3 435	1 748	3 025	3 304	3 178
* davon: Wohnungsbau	1 000 h	1 264	...	981	1 395	1 286	679	1 117	1 205	1 136
* gewerblicher Bau	1 000 h	1 210	...	999	1 178	1 119	698	1 135	1 171	1 145
* öffentlicher und Straßenbau	1 000 h	1 055	...	784	1 075	1 030	371	773	928	897
* Bruttolohn- und Gehaltssumme	Mill. EUR	59,5	...	52,1	58,6	57,5	41,6	52,1	56,6	57,2
* Baugewerblicher Umsatz (ohne Umsatzsteuer)	Mill. EUR	268,3	...	213,9	243,2	266,5	127,0	214,3	240,7	275,4
* davon: Wohnungsbau	Mill. EUR	87,1	...	82,9	94,2	107,4	47,9	76,7	81,7	96,7
* gewerblicher Bau	Mill. EUR	94,6	...	74,7	77,4	84,1	53,9	81,3	89,1	92,3
* öffentlicher und Straßenbau	Mill. EUR	86,6	...	56,2	71,6	75,0	25,2	56,4	69,9	86,4
<b>Ausbaugewerbe/Bauinstallation, sonstiges Ausbaugewerbe <sup>3 4</sup></b>										
* Beschäftigte <sup>2 5</sup>	Anzahl	7 044	7 195	7 225	7 124	7 240	7 297	7 279	7 096	7 007
* Geleistete Arbeitsstunden	1 000 h	2 348	2 453	2 657	2 390	2 338	2 500	2 546	2 409	2 179
* Bruttolohn- und Gehaltssumme	Mill. EUR	37,6	40,3	42,4	43,3	39,8	40,8	41,0	41,7	37,9
* Baugewerblicher Umsatz (ohne Umsatzsteuer)	Mill. EUR	150,8	149,9	158,5	192,2	131,5	159,2	169,7	206,3	119,4
<b>Handel <sup>6</sup></b>										
<b>Großhandel <sup>7</sup></b>										
* Beschäftigte	2003 $\triangleq$ 100	110,7	122,4	122,2	123,1	121,0	120,9	121,5	121,5	120,8
* Umsatz nominal	2003 $\triangleq$ 100	130,2	114,9	110,0	104,9	85,5	88,4	105,9	101,2	95,8
* Umsatz real	2003 $\triangleq$ 100	114,1	99,3	99,3	98,5	80,9	82,9	100,1	95,2	89,7
<b>Einzelhandel <sup>8</sup></b>										
* Beschäftigte	2003 $\triangleq$ 100	113,7	109,6	112,0	112,9	109,4	108,3	108,3	108,1	108,2
* Umsatz nominal	2003 $\triangleq$ 100	108,1	115,4	110,5	122,9	101,8	97,5	111,9	122,8	115,1
* Umsatz real	2003 $\triangleq$ 100	104,5	108,7	103,5	116,0	96,4	92,0	105,6	115,4	108,3
<b>Kfz-Handel und Tankstellen <sup>9</sup></b>										
* Beschäftigte	2003 $\triangleq$ 100	122,9	119,5	118,1	117,1	116,0	115,8	115,7	116,3	108,2
* Umsatz nominal	2003 $\triangleq$ 100	117,5	114,4	120,1	103,6	94,4	120,1	141,6	133,4	115,1
* Umsatz real	2003 $\triangleq$ 100	110,0	107,8	112,8	97,8	89,0	113,1	133,2	125,2	108,3
<b>Gastgewerbe <sup>6</sup></b>										
* Beschäftigte	2003 $\triangleq$ 100	104,1	99,9	100,2	99,0	93,5	93,3	96,5	100,8	106,6
* Umsatz nominal	2003 $\triangleq$ 100	106,8	106,4	95,4	106,3	79,6	78,2	91,3	100,8	120,2
* Umsatz real	2003 $\triangleq$ 100	100,8	99,7	88,9	98,1	73,9	72,2	84,2	93,2	111,0
<b>Tourismus <sup>10</sup></b>										
* Gästeankünfte	1 000	302,3	310,7	232,5	277,5	432,3	164,5	223,6	277,8	418,7
* darunter: von Auslandsgästen	1 000	26,8	29,0	24,9	29,5	36,9	13,2	17,8	23,1	29,5
* Gästeübernachtungen	1 000	827,9	847,7	639,5	718,1	1 132,7	446,7	575,9	758,1	1 117,7
* darunter: von Auslandsgästen	1 000	58,8	61,8	50,9	62,5	81,9	28,3	35,9	45,7	65,5

\* Die mit einem Stern versehenen Positionen werden von allen statistischen Landesämtern im „Zahlenspiegel“ veröffentlicht.

1 nach der Totalerhebung hochgerechnete Ergebnisse

2 einschl. der tätigen Inhaber

3 Betriebe von Unternehmen mit im Allgemeinen 20 und mehr Beschäftigten

4 einschl. Vermietung von Baumaschinen und -geräten mit Bedienungspersonal

5 am Ende des Berichtsjahres

6 vorläufige Angaben

7 einschl. Handelsvermittlung

8 ohne Reparatur von Gebrauchsgütern

9 sowie Instandhaltung und Reparatur von Kfz

10 Betriebe ab 9 Betten, einschl. Campingplätzen (Touristik-Camping)

Merkmal	Einheit	2007	2008	2008			2009			
		Durchschnitt		März	April	Mai	Februar	März	April	Mai
<b>Verkehr</b>										
<b>Straßenverkehrsunfälle</b>										
Unfälle insgesamt	Anzahl	7 009	6 771	6 538	6 667	7 249	5 665	5 960	6 921	7 152
* Unfälle mit Personenschaden und Sachschaden <sup>1</sup>	Anzahl	1 064	986	911	895	1 162	678	797	1 041	1 117
* darunter: Unfälle mit Personenschaden	Anzahl	798	724	598	682	919	402	583	847	852
* getötete Personen	Anzahl	22	19	18	18	20	9	18	25	15
* verletzte Personen	Anzahl	994	889	752	842	1 127	500	711	1 058	1 077
<b>Kraftfahrzeuge<sup>2</sup></b>										
* Zulassungen fabrikneuer Kraftfahrzeuge	Anzahl	6 546	6 365	7 089	7 511	6 917	7 588	10 992	10 523	10 637
darunter										
* Personenkraftwagen <sup>3</sup>	Anzahl	5 162	4 932	5 445	5 725	5 185	6 644	9 334	8 969	9 405
* Lastkraftwagen	Anzahl	761	765	779	788	751	468	711	613	519
<b>Binnenschifffahrt</b>										
* Güterempfang	1 000 t	144,2	110,7	119,6	127,9	126,7	50,4	82,6	60,6	92,1
* Güterversand	1 000 t	241,4	222,4	270,0	299,4	193,0	199,3	269,7	265,9	254,2
<b>Außenhandel<sup>4</sup></b>										
<b>Ausfuhr (Spezialhandel)</b>										
* Ausfuhr insgesamt	Mill. EUR	728,8	858,6	1 001,1	991,4	991,4	866,0	900,3	921,9	782,3
darunter										
* Güter der Ernährungswirtschaft	Mill. EUR	38,0	40,2	44,5	45,5	45,5	...	...	...	...
* Güter der gewerblichen Wirtschaft	Mill. EUR	678,2	800,9	906,1	896,5	896,5	...	...	...	...
davon										
* Rohstoffe	Mill. EUR	5,6	6,4	5,0	5,0	5,0	...	...	...	...
* Halbwaren	Mill. EUR	118,9	122,5	106,9	134,9	134,9	...	...	...	...
* Fertigwaren	Mill. EUR	553,7	672,0	794,2	756,6	756,6	...	...	...	...
davon										
* Vorerzeugnisse	Mill. EUR	199,5	220,1	222,8	239,9	239,9	...	...	...	...
* Enderzeugnisse	Mill. EUR	354,1	451,9	571,5	516,7	516,7	...	...	...	...
Ausfuhr nach										
* Europa	Mill. EUR	596,6	700,7	775,1	771,0	771,0	...	...	...	...
* darunter: in EU-Länder <sup>5</sup>	Mill. EUR	535,3	630,2	698,3	682,7	682,7	...	...	...	...
* Afrika	Mill. EUR	6,7	8,3	15,5	9,2	9,2	...	...	...	...
* Amerika	Mill. EUR	84,7	95,8	142,8	149,0	149,0	...	...	...	...
* Asien	Mill. EUR	35,5	46,1	59,3	46,4	46,4	...	...	...	...
* Australien, Ozeanien und übrige Gebiete	Mill. EUR	5,3	7,7	8,3	15,8	15,8	...	...	...	...
<b>Einfuhr (Generalhandel)</b>										
* Einfuhr insgesamt	Mill. EUR	914,2	966,7	1 088,8	907,1	907,1	955,2	977,2	786,4	914,5
darunter										
* Güter der Ernährungswirtschaft	Mill. EUR	58,8	70,5	71,9	69,1	65,9	...	...	...	...
* Güter der gewerblichen Wirtschaft	Mill. EUR	837,4	874,7	969,6	783,8	1 108,9	...	...	...	...
davon										
* Rohstoffe	Mill. EUR	432,3	390,9	503,0	275,9	573,8	...	...	...	...
* Halbwaren	Mill. EUR	59,8	63,9	72,3	79,0	69,2	...	...	...	...
* Fertigwaren	Mill. EUR	345,3	419,9	394,3	428,9	465,9	...	...	...	...
davon										
* Vorerzeugnisse	Mill. EUR	84,5	90,3	69,8	102,7	122,2	...	...	...	...
* Enderzeugnisse	Mill. EUR	260,8	329,5	324,5	326,2	343,6	...	...	...	...
Einfuhr aus										
* Europa	Mill. EUR	795,3	814,6	910,6	730,2	1 109,4	...	...	...	...
* darunter: in EU-Länder <sup>5</sup>	Mill. EUR	357,8	428,0	396,3	452,3	490,7	...	...	...	...
* Afrika	Mill. EUR	2,2	4,0	1,7	9,7	2,6	...	...	...	...
* Amerika	Mill. EUR	80,1	84,8	102,6	88,5	65,5	...	...	...	...
* Asien	Mill. EUR	35,6	63,2	71,5	68,2	55,4	...	...	...	...
* Australien, Ozeanien und übrige Gebiete	Mill. EUR	1,0	0,2	2,5	10,6	0,0	...	...	...	...
<b>Gewerbeanzeigen<sup>6</sup></b>										
* Gewerbeanmeldungen	Anzahl	1 963	1 955	1 928	2 068	2 001	1 987	2 206	1 766	1 918
* Gewerbeabmeldungen	Anzahl	1 837	1 814	1 630	1 709	1 814	1 890	1 923	1 445	1 481

\* Die mit einem Stern versehenen Positionen werden von allen statistischen Landesämtern im „Zahlenspiegel“ veröffentlicht.

1 schwerwiegender Unfall mit Sachschaden (im engeren Sinne) und sonstiger Sachschadensunfall unter Einfluss berauschender Mittel

2 Quelle: „Kraftfahrt-Bundesamt“

3 Fahrzeuge zur Personenbeförderung mit höchstens 8 Sitzplätzen außer Fahrersitz, ab Oktober 2005 einschl. Wohnmobile und Krankenwagen.

Im Durchschnitt 2005 sind die Wohnmobile und Krankenwagen von Jahresbeginn an berücksichtigt.

4 Wegen der unterschiedlichen Abgrenzung von Spezialhandel und Generalhandel ist eine Saldierung der Ein- und Ausfuhrergebnisse nicht vertretbar.

5 Einschl. Bulgarien und Rumänien (EU-27); die Angaben der Vorjahre wurden rückwirkend entsprechend umgerechnet.

6 ohne Automatenaufsteller und Reisegewerbe

# Zahlenspiegel Land Brandenburg

Merkmal	Einheit	2007	2008	2008			2009			
		Durchschnitt		März	April	Mai	Februar	März	April	Mai
<b>Insolvenzen</b>										
* Insolvenzen	Anzahl	565	498	451	581	418	456	534	514	455
davon										
* Unternehmen	Anzahl	67	59	74	60	47	52	56	57	58
* Verbraucher	Anzahl	380	341	296	416	280	308	389	368	313
* ehemals selbstständig Tätige	Anzahl	102	89	74	93	83	76	84	82	71
* sonstige natürliche Personen <sup>1</sup> , Nachlässe	Anzahl	16	10	7	12	8	20	5	7	13
* Voraussichtliche Forderungen	Mill. EUR	75 399	68 705	87 524	70 826	117 026	68 617	45 582	85 422	56 862
<b>Handwerk <sup>2</sup></b>										
* Beschäftigte	2003 $\triangleq$ 100	87,6	90,1	88,0	89,8	88,7	<b>ab 2008 wird der Handwerksbericht nicht mehr erhoben!</b>			
* Umsatz	2003 $\triangleq$ 100	90,2	100,6	97,2	103,1	107,9				
<b>Preise</b>										
* Verbraucherpreisindex	2005 $\triangleq$ 100	104,0	106,6	106,7	107	107,5	106,7	106,6	106,9	106,9
* Preisindex für Wohngebäude <sup>3</sup>	2005 $\triangleq$ 100	114,0	119,1	115,6	117,8	118,5	120,0	120,0	121,4	121,2
<b>Verdienste <sup>4</sup></b>										
Bruttonomonatsverdienste <sup>4</sup> der vollzeitbeschäftigten										
* Arbeitnehmer <sup>5</sup> im Produzierenden Gewerbe und im Dienstleistungsbereich und zwar	EUR	x	x	2 515	2 540	2 563	2 587	2 573	...	...
* männlich	EUR	x	x	2 541	2 573	2 588	2 612	2 578	...	...
* weiblich	EUR	x	x	2 474	2 488	2 521	2 546	2 564	...	...
* Produzierendes Gewerbe	EUR	x	x	2 386	2 427	2 436	2 443	2 339	...	...
* Bergbau und Gewinnung von Steinen und Erden	EUR	x	x	3 192	3 157	3 224	3 218	3 269	...	...
* Verarbeitendes Gewerbe	EUR	x	x	2 398	2 408	2 420	2 440	2 317	...	...
* Energieversorgung	EUR	x	x	3 313	3 383	3 415	3 406	3 431	...	...
* Wasserversorgung <sup>6</sup>	EUR	x	x	2 283	2 306	2 332	2 393	2 364	...	...
* Baugewerbe	EUR	x	x	...	...	...	...	...	...	...
* Dienstleistungsbereich	EUR	x	x	2 580	2 598	2 628	2 662	2 693	...	...
* Handel; Instandhaltung und Reparatur von Kfz und Gebrauchsgütern	EUR	x	x	2 170	2 191	2 204	2 231	2 183	...	...
* Verkehr und Lagerei	EUR	x	x	2 238	2 248	2 250	2 294	2 295	...	...
* Gastgewerbe	EUR	x	x	1 487	1 444	1 461	1 474	1 511	...	...
* Information und Kommunikation	EUR	x	x	3 025	3 066	3 232	3 293	3 184	...	...
* Erbringung von Finanz- und Versicherungsdienstleistungen	EUR	x	x	3 147	3 181	3 177	3 181	3 253	...	...
* Grundstücks- und Wohnungswesen	EUR	x	x	...	...	...	...	...	...	...
* Erbringung von freiberuflichen, wissenschaftlichen und technischen Dienstleistungen	EUR	x	x	2 764	2 808	2 845	2 899	2 940	...	...
* Erbringung von sonstigen wirtschaftlichen Dienstleistungen	EUR	x	x	1 728	1 725	1 726	1 747	1 748	...	...
* Öffentliche Verwaltung, Verteidigung, Sozialversicherung	EUR	x	x	2 764	2 808	2 890	2 902	2 941	...	...
* Erziehung und Unterricht	EUR	x	x	3 431	3 462	3 498	3 497	3 508	...	...
* Gesundheits- und Sozialwesen	EUR	x	x	2 910	2 898	2 897	2 921	2 990	...	...
* Kunst, Unterhaltung und Erholung	EUR	x	x	...	...	...	...	...	...	...
* Erbringung von sonstigen Dienstleistungen	EUR	x	x	1 942	1 945	1 934	1 950	1 972	...	...

\* Die mit einem Stern versehenen Positionen werden von allen statistischen Landesämtern im "Zahlenspiegel" veröffentlicht.

1 beispielweise als Gesellschafter oder Mithafter

2 Beschäftigte: 30. September 2003  $\triangleq$  100; Umsatz: Vierteljahresdurchschnitt 2003  $\triangleq$  100

3 Neubau in konventioneller Bauart, Bauleistungen am Bauwerk

4 Nachgewiesen werden Vierteljahresdurchschnitte ohne Sonderzahlungen. Im Jahresdurchschnitt sind die Sonderzahlungen enthalten

5 ohne Beamtinnen und Beamte

6 Einschließlich Abwasser- u. Abfallentsorgung, Beseitigung von Umweltverschmutzungen.

# Brandenburg

## im Vergleich



# Ausgewählte Konjunkturindikatoren für Deutschland

★★★ Grundzahlen ... Grundzahlen ... Grundzahlen ... Grundzahlen ... Grundzahlen ... Grundzahlen ... Grundzahlen ... ★★★

Merkmal	Einheit	2007	2008	2009				
		Jahres- durch- schnitt	Dezember	Januar	Februar	März	April	Mai
<b>Bevölkerung</b>								
Bevölkerungsstand	1 000	82 218	82 002	...	...	...	...	...
<b>Arbeitsmarkt<sup>1</sup> und Erwerbstätigkeit</b>								
Arbeitslose	Anzahl	3 765 976	3 102 077	3 488 794	3 551 914	3 585 811	3 584 826	3 458 028
Arbeitslosenquote <sup>2</sup>	Prozent	9,0	7,4	8,3	8,5	8,6	8,6	8,2
Männer	Prozent	8,5	7,2	8,5	8,8	8,9	8,8	8,5
Frauen	Prozent	9,6	7,6	8,1	8,1	8,2	8,3	7,9
Offene Stellen	Anzahl	621 391	503 128	485 107	505 534	506 649	495 242	490 174
Kurzarbeiter <sup>3</sup>	Anzahl	...	...	...	...	...	...	...
Erwerbstätige im Inland	1 000	39 745	40 583	39 936	39 924	39 963	40 077	40 175
Erwerbstätige Inländer	1 000	39 668	40 530	39 921	39 931	39 985	40 083	40 132
<b>Bergbau und Verarbeitendes Gewerbe<sup>3</sup></b>								
Betriebe	Anzahl	23 057	23 564	22 633	22 865	22 913	22 992	22 972
Beschäftigte	1 000	5 305	5 418	5 229	5 219	5 196	5 165	5 137
Gesamtumsatz	Mill. EUR	132 010	116 087	98 205	98 030	113 360	101 770	101 813
darunter Auslandsumsatz	Mrd. EUR	59 277	49 972	41 783	43 331	49 628	43 142	44 157
Exportquote	Prozent	45,0	43,0	42,5	44,2	43,8	42,4	43,4
Umsatz je Beschäftigten	EUR	24 881	21 426	18 781	18 783	21 817	19 704	19 818
Geleistete Arbeitsstunden	1 000 000	690	606	629	625	677	619	597
Bruttolohn- und Gehaltssumme	Mill. EUR	18 274	19 156	17 456	16 394	16 750	17 307	17 945
Produktionsindex Produzierendes Gewerbe	2005 $\triangle$ 100	115,8	97,2	85,5	85,3	97,7	89,2	88,8
Index des Auftragseingangs	2005 $\triangle$ 100	136,7	98,2	79,8	78,6	90,1	80,3	81,2
<b>Vorbereitende Baustellen- arbeiten, Hoch- und Tiefbau</b>								
Betriebe	Anzahl	7 173	7 010	7 015	6 987	6 979	6 963	6 947
Beschäftigte	1 000	375	375	361	358	363	370	371
Geleistete Arbeitsstunden	1 000	37 635	29 330	19 594	22 854	35 034	39 292	37 747
Bruttolohnsumme <sup>4</sup>	Mill. EUR	966	994	821	769	878	999	971
Bruttogehaltssumme	Mill. EUR	...	...	...	...	...	...	...
Gesamtumsatz	Mill. EUR	4 425	5 491	2 377	2 755	3 801	4 322	4 512
Index des Auftragseingangs	2005 $\triangle$ 100	84,2	69,1	74,2	76,5	114,2	113,9	114,1
Produktionsindex f.d. Bauhauptgewerbe	2005 $\triangle$ 100	82,3	64,2	57,9	66,9	104,3	117,2	111,9
<b>Einzelhandel</b>								
Beschäftigte	2005 $\triangle$ 100	105,4	100,3	98,9	98,1	98,1	98,1	97,9
Umsatz nominal	2005 $\triangle$ 100	106,6	119,9	92,7	87,0	98,7	103,4	98,4
<b>Gastgewerbe</b>								
Beschäftigte	2005 $\triangle$ 100	111,7	97,2	94,8	95,7	97,3	100,3	102,1
Umsatz nominal	2005 $\triangle$ 100	108,4	99,8	80,1	80,8	90,2	94,4	105,9
<b>Außenhandel</b>								
Einfuhr	Mill. EUR	64 376	59 967	57 632	55 838	58 739	54 288	51 195
Ausfuhr	Mill. EUR	80 754	67 222	64 476	64 456	70 048	63 706	60 671
<b>Verbraucherpreisindex</b>	2005 $\triangle$ 100	103,9	106,8	106,3	106,9	106,8	106,8	106,7

z. VM  $\triangle$  zum Vormonat; z. VJM  $\triangle$  zum Vorjahresmonat

1 Quelle: Bundesagentur für Arbeit 2 bezogen auf alle zivilen Erwerbspersonen

3 Betriebe ab 50 Beschäftigte

4 Bruttolohn- und -gehaltssumme

Quelle: Statistisches Bundesamt

## Ausgewählte Konjunkturindikatoren für Deutschland

★★★ Grundzahlen + Veränderungsraten ... Grundzahlen + Veränderungsraten ... Grundzahlen + Veränderungsraten ... ★★★

Merkmal	Einheit	März 2009			April 2009			Mai 2009		
		absolut	Veränderung		absolut	Veränderung		absolut	Veränderung	
			z. VM	z.VJM		z. VM	z.VJM		z. VM	z.VJM
			%			%			%	
<b>Bevölkerung</b>										
Bevölkerungsstand	1 000	82 080 <sup>1</sup>	-0,0	-0,2	82 046 <sup>2</sup>	-0,0	-0,2	82 002 <sup>3</sup>	-0,1	-0,3
<b>Arbeitsmarkt<sup>4</sup> und Erwerbstätigkeit</b>										
Arbeitslose	Anzahl	3 585 811	+1,0	+2,2	3 584 826	-0,0	+5,0	3 458 028	-3,5	+9,4
Arbeitslosenquote <sup>5</sup>	Prozent	8,6	+1,2	+2,4	8,6	-0,0	+6,2	8,2	-4,7	+5,1
Männer	Prozent	8,9	+1,1	+8,5	8,8	-1,1	+12,8	8,5	-3,4	+13,3
Frauen	Prozent	8,2	+1,2	-4,7	8,3	+1,2	-2,4	7,9	-4,8	-3,7
Offene Stellen	Anzahl	506 649	+0,2	-13,8	495 242	-2,3	-16,4	490 174	-1,0	-17,8
Kurzarbeiter	Anzahl	...	...	...	...	...	...	...	...	...
Erwerbstätige im Inland	1 000	39 963	+0,1	+0,3	40 077	+0,3	-0,0	40 175	+0,2	-0,2
Erwerbstätige Inländer	1 000	39 985	+0,1	+0,3	40 083	+0,2	+0,0	40 132	+0,1	-0,1
<b>Bergbau und Verarbeitendes Gewerbe<sup>6</sup></b>										
Betriebe	Anzahl	22 913	+0,2	-2,9	22 992	+0,3	-2,8	22 972	-0,1	-2,8
Beschäftigte	1000	5 196	-0,4	-3,8	5 165	-0,6	-4,4	5 137	-0,5	-5,0
Gesamtumsatz	Mill. EUR	113 360	+15,6	-16,4	101 770	-10,2	-31,3	101 813	-0,0	-24,3
darunter Auslandsumsatz	Mill. EUR	49 628	+14,5	-19,1	43 142	-13,1	-35,6	44 157	+2,4	-26,8
Geleistete Arbeitsstunden	1 000 000	677	+8,3	-0,7	619	-8,6	-18,6	597	-3,5	-11,7
Bruttolohn- und Gehaltssumme	Mill. EUR	16 750	+2,2	-7,8	17 307	+3,3	-10,4	17 945	+3,7	-9,0
Produktionsindex Produzierendes Gewerbe	2005 $\triangle$ 100	97,7	+14,3	-15,8	89,2	-8,7	-30,3	88,8	-0,4	-22,3
Index des Auftragseingangs	2005 $\triangle$ 100	90,1	+14,2	-35,6	80,3	-10,9	-45,7	81,2	+1,1	-38,9
<b>Vorbereitende Baustellen- arbeiten, Hoch- und Tiefbau</b>										
Betriebe	Anzahl	6 979	-0,1	-2,5	6 963	-0,2	-2,6	6 947	-0,2	-2,5
Beschäftigte	1000	363	+1,4	-1,1	370	+1,9	-0,5	371	+0,3	-0,5
Geleistete Arbeitsstunden	1 000	35 034	+53,3	+9,5	39 292	+12,2	-6,4	37 747	-3,9	-1,7
Bruttolohn- und -gehaltssumme	Mill. EUR	878	+14,2	+2,9	999	+13,8	-0,1	971	-2,8	-1,7
Bruttogehaltssumme	Mill. EUR	...	...	...	...	...	...	...	...	...
Gesamtumsatz	Mill. EUR	3 801	+38,0	+0,6	4 322	+13,7	-4,7	4 512	+4,4	-2,8
Index des Auftragseingangs	2005 $\triangle$ 100	114,2	+49,3	+26,7	113,9	-0,3	+22,6	114,1	+0,2	+31,0
Produktionsindex f.d. Bauhauptgewerbe	2005 $\triangle$ 100	104,3	+55,9	+46,7	117,2	+12,4	+26,2	111,9	-4,5	+30,4
<b>Einzelhandel</b>										
Beschäftigte	2005 $\triangle$ 100	98,1	0,0	-0,3	98,1	0,0	-0,1	97,9	-0,2	-0,4
Umsatz nominal	2005 $\triangle$ 100	98,7	+13,4	-0,6	103,4	+4,8	+0,7	98,4	-4,8	-4,1
<b>Gastgewerbe</b>										
Beschäftigte	2005 $\triangle$ 100	97,3	+1,7	-0,2	100,3	+3,1	+1,1	102,1	+1,8	+0,6
Umsatz nominal	2005 $\triangle$ 100	90,2	+11,6	-3,2	94,4	+4,7	-4,2	105,9	+12,2	-4,5
<b>Außenhandel</b>										
Einfuhr	Mill. EUR	58 739	+5,2	-12,6	54 288	-7,6	-23,5	51 195	-5,7	-22,9
Ausfuhr	Mill. EUR	70 048	+8,7	-16,4	63 706	-9,1	-29,0	60 671	-4,8	-24,8
<b>Verbraucherpreisindex</b>	2005 $\triangle$ 100	106,8	-0,1	+0,5	106,8	+0,0	+0,7	106,7	-0,1	+0,0

z. VM  $\triangle$  zum Vormonat; z. VJM  $\triangle$  zum Vorjahresmonat

1 Oktober 2 November 3 Dezember 2008

4 Quelle: Bundesagentur für Arbeit

5 bezogen auf alle zivilen Erwerbspersonen 6 Betriebe ab 50 Beschäftigte

Quelle: Statistisches Bundesamt



# Konjunkturindikatoren - Brandenburg im Vergleich

Mai 2009

Merkmal	Einheit	Brandenburg			Deutschland			Basis Deutschland △ 100 %
		absolut	Veränderung		absolut	Veränderung		
			z. VM	z.VJM		z. VM	z.VJM	
			%			%		
<b>Bevölkerung<sup>1</sup></b>								
Bevölkerungsstand	1 000	2 522	-0,1	-0,5	82 002	-0,1	-0,3	3,1
<b>Arbeitsmarkt<sup>2</sup></b>								
Arbeitslose	Anzahl	168 082	-5,6	-5,5	3 458 028	-3,5	+9,4	4,9
Arbeitslosenquote <sup>3</sup>	Prozent	12,6	-0,6	-0,6	8,2	-4,7	+5,1	153,7
Offene Stellen	Anzahl	15 926	+1,8	+15,5	490 174	-1,0	-17,8	3,2
Kurzarbeiter	Anzahl	...	...	...	...	...	...	...
<b>Bergbau und Verarbeitendes Gewerbe<sup>4</sup></b>								
Betriebe	Anzahl	421	-0,5	+1,7	22 972	-0,1	-2,8	1,8
Beschäftigte	1 000	73	-0,5	+0,4	5 137	-0,5	-5,0	1,4
Gesamtumsatz	Mill. EUR	1 425	+1,8	-9,9	101 813	-0,0	-24,3	1,4
darunter Auslandsumsatz	Mill. EUR	363	+7,4	-6,6	44 157	+2,4	-26,8	0,8
Geleistete Arbeitsstunden	1 000 000	9	-2,8	-7,3	597	-3,5	-11,7	1,5
Bruttolohn- und Gehaltssumme	Mill. EUR	204	+0,8	+0,2	17 945	+3,7	-9,0	1,1
Produktionsindex Produzierendes Gewerbe	2005△100	...	...	...	88,8	-0,4	-22,3	...
Index des Auftragseingangs	2005△100	...	...	...	81,2	+1,1	-38,9	...
<b>Vorbereitende Baustellen- arbeiten, Hoch- und Tiefbau<sup>4</sup></b>								
Betriebe	Anzahl	312	-0,3	-5,2	6 947	-0,2	-2,5	4,5
Beschäftigte	1 000	16	+0,6	-1,3	371	+0,3	-0,5	4,3
Geleistete Arbeitsstunden	1 000	1 708	-3,2	-4,0	37 747	-3,9	-1,7	4,5
Gesamtumsatz	Mill. EUR	187	+13,3	+8,0	4 512	+4,4	-2,8	4,2
Index des Auftragseingangs	Mill. EUR	205	+34,4	+19,5	114,1	+0,2	+31,0	179,4
<b>Einzelhandel</b>								
Beschäftigte	2005△100	108,5	-0,0	-2,0	97,9	-0,2	-0,4	110,9
Umsatz nominal	2005△100	115,6	-6,1	+0,9	98,4	-4,8	-4,1	117,5
<b>Gastgewerbe</b>								
Beschäftigte	2005△100	108,5	+5,1	+7,4	102,1	+1,8	+0,6	106,3
Umsatz nominal	2005△100	124,1	+19,9	-0,0	105,9	+12,2	-4,5	117,2
<b>Außenhandel</b>								
Einfuhr	Mill. EUR	...	...	...	51 195	-5,7	-22,9	...
Ausfuhr	Mill. EUR	...	...	...	60 671	-4,8	-24,8	...
<b>Verbraucherpreisindex</b>	2005△100	106,6	-0,1	-0,1	106,7	-0,1	0,0	99,9

z. VM △ zum Vormonat; z. VJM △ zum Vorjahresmonat

1 Dezember 2008 2 Quelle: Bundesagentur für Arbeit

3 bezogen auf alle zivilen Erwerbspersonen 4 Betriebe ab 50 Beschäftigte



# Brandenburg

## Regional



## Ausgewählte Regionaldaten

### Bevölkerungsbewegung im Monat Dezember 2008

Verwaltungsbezirk	Lebendgeborene	Gestorbene	Überschuss der Geborenen(+)/ Gestorbenen(-)	Zuzüge über die Gemeindegrenzen	Fortzüge über die Gemeindegrenzen	Wanderungsgewinn (+) bzw. -verlust (-)	Bevölkerung am Monatsende
<b>Kreisfreie Städte</b>							
Brandenburg an der Havel	46	95	-49	184	161	+23	72 516
Cottbus	68	118	-50	346	329	+17	101 785
Frankfurt (Oder)	53	79	-26	168	273	-105	61 286
Potsdam	125	137	-12	653	623	+30	152 966
<b>Landkreise</b>							
Barnim	138	172	-34	718	694	+24	177 644
Dahme-Spreewald	86	198	-112	861	716	+145	161 482
Elbe-Elster	81	136	-55	242	341	-99	115 560
Havelland	115	146	-31	575	622	-47	155 141
Märkisch-Oderland	137	207	-70	811	809	+2	191 241
Oberhavel	145	239	-94	783	746	+37	202 231
Oberspreewald-Lausitz	84	177	-93	314	398	-84	125 216
Oder-Spree	127	189	-62	680	760	-80	186 542
Ostprignitz-Ruppin	80	106	-26	277	322	-45	104 786
Potsdam-Mittelmark	141	221	-80	851	862	-11	204 277
Prignitz	48	94	-46	207	271	-64	84 284
Spree-Neiße	86	159	-73	320	395	-75	130 626
Teltow-Fläming	110	187	-77	582	670	-88	162 073
Uckermark	90	157	-67	359	452	-93	132 837
<b>Land Brandenburg</b>	<b>1 760</b>	<b>2 817</b>	<b>-1057</b>	<b>8 931</b>	<b>9 444</b>	<b>-513</b>	<b>2 522 493</b>

### Beschäftigung am 30. 09. 2008

Verwaltungsbezirk	Sozialversicherungspflichtig Beschäftigte <sup>1</sup>	Davon		Darunter		Darunter	
		Frauen	Männer	Deutsche	Ausländer	Vollzeitbeschäftigte	Teilzeitbeschäftigte
Anzahl							
<b>Kreisfreie Städte</b>							
Brandenburg an der Havel	26 861	13 345	13 516	26 627	231	22 538	4 321
Cottbus	46 581	26 101	20 480	46 072	499	37 508	9 048
Frankfurt (Oder)	28 413	16 282	12 131	28 011	398	21 744	6 638
Potsdam	74 788	41 324	33 464	73 060	1 713	60 600	14 143
<b>Landkreise</b>							
Barnim	42 924	20 752	22 172	42 369	549	35 496	7 416
Dahme-Spreewald	49 964	23 219	26 745	48 929	1 023	40 344	9 602
Elbe-Elster	29 964	14 007	15 957	29 790	172	25 093	4 862
Havelland	36 307	17 421	18 886	35 714	591	29 971	6 329
Märkisch-Oderland	43 825	20 902	22 923	43 154	666	36 462	7 345
Oberhavel	48 189	22 566	25 623	47 312	870	40 183	7 891
Oberspreewald-Lausitz	36 059	16 204	19 855	35 811	246	30 651	5 370
Oder-Spree	50 514	23 421	27 093	49 938	571	42 174	8 328
Ostprignitz-Ruppin	32 224	15 663	16 561	32 031	190	27 057	5 157
Potsdam-Mittelmark	53 403	25 048	28 355	52 282	1 112	44 338	9 040
Prignitz	26 438	12 656	13 782	26 330	105	21 777	4 656
Spree-Neiße	35 340	14 937	20 403	35 040	300	29 599	5 737
Teltow-Fläming	52 183	21 178	31 005	51 193	982	44 962	7 208
Uckermark	36 149	17 012	19 137	35 838	311	29 949	6 188
<b>Land Brandenburg</b>	<b>750 126</b>	<b>362 038</b>	<b>388 088</b>	<b>739 501</b>	<b>10 529</b>	<b>620 446</b>	<b>129 279</b>

<sup>1</sup> ab 31. 03. 2008 Darstellung der Beschäftigendaten nach der WZ-Systematik 2008, mit Daten zu vorherigen Stichtagen nicht vergleichbar

## Ausgewählte Regionaldaten

Noch: Beschäftigung am 30. 09. 2008

Verwaltungsbezirk	Sozialversicherungspflichtig Beschäftigte <sup>1</sup>							
	insgesamt	darunter im Wirtschaftsabschnitt						
		Land- und Forstwirtschaft, Fischerei	Produzierendes Gewerbe	darunter		Handel, Verkehr und Gastgewerbe	darunter von Unternehmensdienstleistungen	Erbringung von öffentl. und privaten Dienstleistungen
Anzahl								
<b>Kreisfreie Städte</b>								
Brandenburg an der Havel	26 861	60	7 422			5 002	4 537	9 836
Cottbus	46 581	117	5 512			9 787	11 054	20 111
Frankfurt (Oder)	28 413	177	3 815			4 770	6 088	13 562
Potsdam	74 788	163	5 574			12 167	26 166	30 718
<b>Landkreise</b>								
Barnim	42 924	940	9 975			10 818	5 613	15 578
Dahme-Spreewald	49 964	1 641	11 672			16 595	6 817	13 234
Elbe-Elster	29 964	1 891	10 639			5 840	3 281	8 309
Havelland	36 307	1 172	11 569			9 907	4 135	9 524
Märkisch-Oderland	43 825	1 979	10 211			11 751	5 656	14 228
Oberhavel	48 189	949	15 472			11 691	6 735	13 193
Oberspreewald-Lausitz	36 059	824	13 882			7 323	5 522	8 507
Oder-Spree	50 514	1 392	16 554			12 869	6 041	13 657
Ostprignitz-Ruppin	32 224	2 160	9 014			7 050	4 002	9 998
Potsdam-Mittelmark	53 403	2 232	13 404			14 999	8 448	14 318
Prignitz	26 438	1 628	8 076			5 751	2 911	8 072
Spree-Neiße	35 340	1 072	17 261			6 164	2 634	8 209
Teltow-Fläming	52 183	1 580	18 744			14 694	5 494	11 667
Uckermark	36 149	2 227	11 340			7 371	4 470	10 741
<b>Land Brandenburg</b>	<b>750 126</b>	<b>22 204</b>	<b>200 136</b>			<b>174 549</b>	<b>119 604</b>	<b>233 462</b>

## Arbeitsmarkt\* im Mai 2009

Verwaltungsbezirk	Arbeitslose <sup>2</sup>							
	insgesamt	und zwar						
		Frauen	Männer	SGB III	SGB II	15 bis unter 20 Jahre	15 bis unter 25 Jahre	55 bis unter 65 Jahre
<b>Kreisfreie Städte</b>								
Brandenburg an der Havel	6 068	2 697	3 371	1 274	4 794	76	682	929
Cottbus	8 296	3 728	4 568	2 108	6 188	104	1 021	1 335
Frankfurt (Oder)	5 144	2 241	2 903	1 195	3 949	57	564	753
Potsdam	6 644	2 763	3 881	1 906	4 738	80	662	866
<b>Landkreise</b>								
Barnim	11 014	4 732	6 282	2 952	8 062	171	1 365	1 715
Dahme-Spreewald	7 260	3 211	4 049	2 703	4 557	103	798	1 189
Elbe-Elster	10 378	5 095	5 283	3 260	7 118	78	1 003	1 919
Havelland	9 401	4 283	5 118	3 005	6 396	143	971	1 548
Märkisch-Oderland	13 328	5 756	7 572	3 768	9 560	146	1 288	2 274
Oberhavel	12 256	5 526	6 730	4 205	8 051	91	1 320	2 093
Oberspreewald-Lausitz	11 327	5 410	5 917	3 479	7 848	101	1 012	2 255
Oder-Spree	12 008	5 360	6 648	4 175	7 833	132	1 354	2 133
Ostprignitz-Ruppin	8 820	4 019	4 801	2 311	6 509	96	932	1 376
Potsdam-Mittelmark	8 713	3 621	5 092	3 185	5 528	121	997	1 580
Prignitz	6 652	3 237	3 415	2 087	4 565	89	762	1 119
Spree-Neiße	9 120	4 262	4 858	3 718	5 402	102	858	1 920
Teltow-Fläming	9 343	4 117	5 226	3 107	6 236	163	1 186	1 417
Uckermark	12 310	5 899	6 411	3 178	9 132	152	1 323	2 223
<b>Land Brandenburg</b>	<b>168 082</b>	<b>75 957</b>	<b>92 125</b>	<b>51 616</b>	<b>116 466</b>	<b>2 005</b>	<b>18 098</b>	<b>28 644</b>

\* Quelle: Bundesagentur für Arbeit; Die Daten gelten 3 Monate als vorläufig. Ab Januar 2005 unter Einschluss der Grundsicherung für Arbeit Suchende. Vergleichbarkeit zu früheren Monaten nur bedingt gewährleistet. Berechnungsstand: Mai 2009

1 ab 31.03.2008 Darstellung der Beschäftigtendaten nach der WZ-Systematik 2008, mit Daten zu vorherigen Stichtagen nicht vergleichbar

2 Daten ermittelt aus IT-Fachverfahren der BA, aus als plausibel bewerteten Datenlieferungen zugelassener kommunaler Träger und, sofern keine plausiblen Daten geliefert wurden, aus ergänzenden Schätzungen der BA.

## Ausgewählte Regionaldaten

Noch: Arbeitsmarkt\* im Mai 2009

Verwaltungsbezirk	Arbeitslose					Arbeitslosenquote <sup>1</sup>	
	und zwar					alle zivilen Erwerbs- personen	abhängig zivile Erwerbs- personen
	insgesamt <sup>1</sup>	Teilzeitarbeit Suchende <sup>2</sup>	Langzeit- arbeitslose <sup>2</sup>	Schwer- behinderte <sup>2</sup>	Ausländer <sup>1</sup>		
Anzahl							
<b>Kreisfreie Städte</b>							
Brandenburg an der Havel	6 068	339	1 893	166	266	15,8	17,6
Cottbus	8 296	333	3 010	397	371	15,2	16,9
Frankfurt (Oder)	5 144	221	1 915	283	280	15,6	17,3
Potsdam	6 644	449	1 689	241	605	8,2	9,1
<b>Landkreise</b>							
Barnim	11 014	483	4 611	681	332	11,7	13,0
Dahme-Spreewald	7 260	536	1 594	348	218	8,5	9,5
Elbe-Elster	10 378	510	4 711	468	128	17,1	19,0
Havelland	9 401	528	3 567	340	202	11,4	12,7
Märkisch-Oderland	13 328	871	4 553	696	270	13,0	14,4
Oberhavel	12 256	...	...	363	282	11,3	12,5
Oberspreewald-Lausitz	11 327	514	4 939	501	172	17,2	19,2
Oder-Spree	12 008	...	...	651	744	12,3	13,5
Ostprignitz-Ruppin	8 820	...	...	166	111	16,1	17,6
Potsdam-Mittelmark	8 713	609	2 777	324	191	8,0	8,9
Prignitz	6 652	480	2 029	269	64	15,2	16,9
Spree-Neiße	9 120	...	...	434	145	13,2	14,5
Teltow-Fläming	9 343	673	2 956	378	226	10,5	11,7
Uckermark	12 310	...	...	635	196	18,2	19,9
<b>Land Brandenburg</b>	<b>168 082</b>	<b>7 800</b>	<b>43 783</b>	<b>7 341</b>	<b>4 803</b>	<b>12,6</b>	<b>13,9</b>

\* Quelle: Bundesagentur für Arbeit; Die Daten gelten 3 Monate als vorläufig. Ab Januar 2005 unter Einschluss der Grundsicherung für Arbeit Suchende. Vergleichbarkeit zu früheren Monaten nur bedingt gewährleistet. Berechnungsstand: Mai 2009

1 Daten ermittelt aus IT-Fachverfahren der BA, aus als plausibel bewerteten Datenlieferungen zugelassener kommunaler Träger und, sofern keine plausiblen Daten geliefert wurden, aus ergänzenden Schätzungen der BA.

2 Daten ausschließlich aus dem IT-Fachverfahren der BA gewonnen, nicht enthalten sind Daten der kommunalen Träger, soweit sie andere IT-Verfahren genutzt haben.

## Gewerbeanzeigen im Mai 2009

Verwaltungsbezirk	Gewerbeanzeigen						
	Gewerbeanmeldungen			Gewerbeabmeldungen			Gewerbe- ummeldungen
	Berichts- monat	darunter	Vorjahres- monat	Berichts- monat	darunter	Vorjahres- monat	
		Neuerrich- tungen			Aufgabe		
Anzahl							
<b>Kreisfreie Städte</b>							
Brandenburg an der Havel	43	36	45	38	30	40	.
Cottbus	55	49	68	56	43	67	.
Frankfurt (Oder)	55	47	53	42	34	49	.
Potsdam	120	110	147	135	108	216	.
<b>Landkreise</b>							
Barnim	137	109	136	113	90	131	.
Dahme-Spreewald	176	139	160	137	102	130	.
Elbe-Elster	72	57	95	65	43	54	.
Havelland	135	105	148	97	82	121	.
Märkisch-Oderland	173	133	201	124	100	167	.
Oberhavel	145	113	211	91	75	168	.
Oberspreewald-Lausitz	58	54	60	35	33	87	.
Oder-Spree	177	150	126	121	94	114	.
Ostprignitz-Ruppin	59	53	51	50	44	48	.
Potsdam-Mittelmark	190	164	155	135	112	113	.
Prignitz	53	45	40	34	29	23	.
Spree-Neiße	91	71	91	68	52	89	.
Teltow-Fläming	98	71	127	95	75	101	.
Uckermark	81	77	87	45	31	96	.
<b>Land Brandenburg</b>	<b>1 717</b>	<b>1 396</b>	<b>1 767</b>	<b>1 301</b>	<b>1 038</b>	<b>1 502</b>	.

## Ausgewählte Regionaldaten

### Insolvenzen im Mai 2009

Verwaltungsbezirk	Insolvenzen					
	Verfahren				Forderungen	
	Berichtsmonat	davon		Vorjahresmonat	Berichtsmonat	Vorjahresmonat
		Unternehmen	übrige Schuldner			
Anzahl				1 000 EUR		
<b>Kreisfreie Städte</b>						
Brandenburg an der Havel	17	2	15	12	699	609
Cottbus	19	3	16	19	1 411	1 059
Frankfurt (Oder)	26	1	25	15	1 159	1 733
Potsdam	24	2	22	18	2 994	895
<b>Landkreise</b>						
Barnim	31	4	27	36	4 780	5 563
Dahme-Spreewald	29	4	25	19	5 543	4 231
Elbe-Elster	13	2	11	13	1 292	1 918
Havelland	22	5	17	19	1 905	2 979
Märkisch-Oderland	43	2	41	35	3 208	3 525
Oberhavel	28	4	24	38	3 315	4 430
Oberspreewald-Lausitz	30	3	27	30	2 534	1 156
Oder-Spree	25	6	19	45	2 756	6 006
Ostprignitz-Ruppin	29	5	24	17	1 777	1 526
Potsdam-Mittelmark	38	4	34	26	1 979	2 036
Prignitz	18	2	16	13	841	1 474
Spree-Neiße	16	1	15	24	1 849	2 372
Teltow-Fläming	20	5	15	16	15 222	2 623
Uckermark	27	3	24	23	3 598	694
<b>Land Brandenburg</b>	<b>455</b>	<b>58</b>	<b>397</b>	<b>418</b>	<b>56 862</b>	<b>44 830</b>

### Verarbeitendes Gewerbe sowie Bergbau und Gewinnung von Steinen und Erden<sup>1</sup> im Mai 2009

Verwaltungsbezirk	Verarbeitendes Gewerbe sowie Bergbau und Gewinnung von Steinen und Erden <sup>1</sup>					
	Betriebe	Beschäftigte	Entgelte	Geleistete Arbeitsstunden	Gesamtumsatz	darunter
						Auslandsumsatz
	Anzahl		1 000 EUR	1 000	1 000 EUR	
<b>Kreisfreie Städte</b>						
Brandenburg an der Havel	15	4 156	10 467	444	47 151	•
Cottbus	4	1 101	4 117	111	•	•
Frankfurt (Oder)	5	1 032	3 492	151	•	•
Potsdam	7	443	903	47	4 039	765
<b>Landkreise</b>						
Barnim	23	2 850	6 425	356	25 018	4 313
Dahme-Spreewald	26	3 230	8 538	373	59 557	8 817
Elbe-Elster	36	3 970	7 677	498	56 588	10 469
Havelland	32	5 120	10 537	671	80 018	9 680
Märkisch-Oderland	18	2 171	4 671	280	38 790	5 758
Oberhavel	34	6 579	27 175	814	102 756	38 349
Oberspreewald-Lausitz	28	5 512	20 022	730	95 643	7 956
Oder-Spree	22	5 726	15 229	646	121 653	53 414
Ostprignitz-Ruppin	27	3 190	6 512	467	83 997	36 381
Potsdam-Mittelmark	31	2 787	6 360	366	41 474	7 265
Prignitz	21	3 453	7 528	420	50 740	17 723
Spree-Neiße	25	7 212	18 354	889	101 299	14 940
Teltow-Fläming	42	10 015	32 062	1 186	215 895	114 827
Uckermark	25	4 503	13 458	603	262 467	20 422
<b>Land Brandenburg</b>	<b>421</b>	<b>73 050</b>	<b>203 529</b>	<b>9 054</b>	<b>1 424 856</b>	<b>362 979</b>

<sup>1</sup> Betriebe ab 50 Beschäftigte

## Ausgewählte Regionaldaten

### Vorbereitende Baustellenarbeiten, Hoch- und Tiefbau im Mai 2009

Verwaltungsbezirk	Vorbereitende Baustellenarbeiten, Hoch- und Tiefbau <sup>1</sup>						
	Betriebe	Beschäftigte <sup>1</sup>	Bruttoentgelt	Geleistete Arbeitsstunden	Gesamtumsatz	Bau-gewerblicher Umsatz	Auftrags-eingang
	Anzahl		1 000 EUR	1 000	1 000 EUR		
<b>Kreisfreie Städte</b>							
Brandenburg an der Havel	7	202	411	19	1 263	1 263	1 105
Cottbus	10	432	940	41	7 156	7 120	5 538
Frankfurt (Oder)	5	192	445	23	1 851	1 851	361
Potsdam	11	429	982	46	7 322	7 321	12 328
<b>Landkreise</b>							
Barnim	16	727	1 571	77	5 869	5 853	5 098
Dahme-Spreewald	22	993	1 905	108	9 369	9 342	8 428
Elbe-Elster	18	714	1 430	72	8 504	8 493	9 516
Havelland	15	572	1 346	64	5 903	5 898	5 644
Märkisch-Oderland	21	1 106	2 424	117	8 859	8 420	12 710
Oberhavel	22	1 074	2 457	127	16 100	16 088	10 515
Oberspreewald-Lausitz	18	1 388	3 719	158	10 279	9 575	10 271
Oder-Spree	20	1 674	3 848	151	26 893	26 893	9 198
Ostprignitz-Ruppin	23	1 109	2 168	120	12 686	12 628	7 108
Potsdam-Mittelmark	30	1 792	4 356	191	27 724	27 484	59 386
Prignitz	11	481	952	55	4 284	4 102	7 501
Spree-Neiße	26	1 144	2 657	136	13 056	12 334	24 465
Teltow-Fläming	13	1 005	2 976	115	14 766	14 710	8 994
Uckermark	24	747	1 617	83	5 611	5 610	6 518
<b>Land Brandenburg</b>	<b>312</b>	<b>15 781</b>	<b>36 204</b>	<b>1 708</b>	<b>187 491</b>	<b>184 981</b>	<b>204 684</b>

<sup>1</sup> Betriebe von Unternehmen mit im Allgemeinen 20 und mehr Beschäftigten

### Bauinstallation und sonstiges Baugewerbe im 1. Vierteljahr 2009

Verwaltungsbezirk	Bauinstallation und sonstiges Ausbaugewerbe <sup>1</sup>						
	Betriebe	Beschäftigte		Bruttolohn- und -gehalts-summe	Geleistete Arbeitsstunden	Gesamtumsatz	darunter
		insgesamt	dar. Arbeiter				Ausbau-gewerblicher Umsatz
Anzahl				1 000 EUR	1 000	1 000 EUR	
<b>Kreisfreie Städte</b>							
Brandenburg an der Havel	11	363		1 820	104	5 852	5 698
Cottbus	4	156		856	51	2 725	2 667
Frankfurt (Oder)	5	182		1 005	58	5 825	5 825
Potsdam	10	344		2 134	107	5 280	5 030
<b>Landkreise</b>							
Barnim	14	360		1 973	101	6 880	6 806
Dahme-Spreewald	14	477		2 645	152	8 745	8 243
Elbe-Elster	7	248		1 157	62	5 704	5 406
Havelland	13	376		2 170	112	7 401	7 287
Märkisch-Oderland	20	692		4 418	230	13 297	12 488
Oberhavel	7	273		1 429	96	3 369	3 356
Oberspreewald-Lausitz	11	284		1 609	92	5 678	4 445
Oder-Spree	18	681		3 255	213	11 478	11 461
Ostprignitz-Ruppin	9	231		1 188	75	4 048	4 020
Potsdam-Mittelmark	22	837		4 367	255	18 895	12 012
Prignitz	7	310		1 575	98	3 522	3 386
Spree-Neiße	15	426		2 025	126	5 023	4 996
Teltow-Fläming	8	269		1 579	78	8 923	8 836
Uckermark	14	498		2 716	167	7 568	7 442
<b>Land Brandenburg</b>	<b>209</b>	<b>7 007</b>		<b>37 921</b>	<b>2 179</b>	<b>130 214</b>	<b>119 405</b>

<sup>1</sup> Beschäftigte im Bauhaupt- bzw. Ausbaugewerbe

## Ausgewählte Regionaldaten

### Bautätigkeit (Wohn- und Nichtwohnbau einschl. Baumaßnahmen an bestehenden Gebäuden) im Mai 2009

Verwaltungsbezirk	Baugenehmigungen und Baufertigstellungen <sup>1</sup>							
	Baugenehmigungen			Baufertigstellungen				
	Gebäude / Baumaßnahmen	Wohnungen		veranschlagte Bauwerkskosten	Gebäude / Baumaßnahmen	Wohnungen		veranschlagte Bauwerkskosten
		insgesamt	Wohnfläche			insgesamt	Wohnfläche	
Anzahl		100 m <sup>2</sup>	1 000 EUR	Anzahl		100 m <sup>2</sup>	1 000 EUR	
<b>Kreisfreie Städte</b>								
Brandenburg an der Havel	30	49	26,1	8 085	Fertigstellungen werden ab 01-07 nur noch jährlich erstellt!!			
Cottbus	16	38	36,0	3 331				
Frankfurt (Oder)	10	6	5,7	5 106				
Potsdam	27	30	44,9	11 263				
<b>Landkreise</b>								
Barnim	73	72	77,0	10 836				
Dahme-Spreewald	53	49	56,2	9 707				
Elbe-Elster	12	11	10,8	1 631				
Havelland	60	47	62,7	8 282				
Märkisch-Oderland	41	21	33,7	5 651				
Oberhavel	61	71	72,1	16 238				
Oberspreewald-Lausitz	12	5	8,9	1 534				
Oder-Spree	35	20	28,6	9 157				
Ostprignitz-Ruppin	16	15	16,6	2 254				
Potsdam-Mittelmark	88	86	103,7	13 913				
Prignitz	7	3	4,7	1 008				
Spree-Neiße	15	7	9,2	5 032				
Teltow-Fläming	35	27	31,9	9 352				
Uckermark	10	42	35,5	8 579				
<b>Land Brandenburg</b>	<b>601</b>	<b>599</b>	<b>664,3</b>	<b>130 959</b>				

<sup>1</sup> Negative Werte können sich aus „neuer Zustand minus alter Zustand“ bei Baumaßnahmen an bestehenden Gebäuden ergeben.

### Tourismus im Mai 2009

Verwaltungsbezirk	Tourismus (mit Campingplätzen) *							Durchschnittliche Aufenthaltsdauer Tage
	Beherbergungsstätten (geöffnete)	Gästeankünfte			Gästeübernachtungen			
		insgesamt	darunter	Veränderung geg. dem Vorjahres- monat	insgesamt	darunter	Veränderung geg. dem Vorjahres- monat	
			aus dem Ausland			ausländischer Gäste		
Anzahl		Prozent		Anzahl		Prozent		
<b>Kreisfreie Städte</b>								
Brandenburg an der Havel	24	6 608	248	+29,7	15 298	248	+14,6	2,3
Cottbus	24	13 859	1 452	+1,2	25 456	1 452	+1,7	1,8
Frankfurt (Oder)	17	6 252	1 101	-20,2	13 809	1 101	-13,2	2,2
Potsdam	50	37 408	2 967	-14,3	88 149	2 967	-8,6	2,4
<b>Landkreise</b>								
Barnim	91	25 559	1 750	-2,3	77 628	1 750	-1,2	3,0
Dahme-Spreewald	146	52 681	5 079	+6,8	126 799	5 079	+1,8	2,4
Elbe-Elster	63	5 853	197	+0,2	20 625	197	-8,1	3,5
Havelland	67	8 056	172	-12,0	20 224	172	-13,1	2,5
Märkisch-Oderland	97	22 206	1 070	-7,5	72 502	1 070	-4,7	3,3
Oberhavel	97	20 382	1 987	-3,6	40 045	1 987	-2,3	2,0
Oberspreewald-Lausitz	90	25 514	1 620	-6,1	67 430	1 620	-3,4	2,6
Oder-Spree	157	40 238	952	-0,3	111 350	952	+1,2	2,8
Ostprignitz-Ruppin	139	30 281	730	-0,1	99 696	730	+1,6	3,3
Potsdam-Mittelmark	135	35 050	3 751	-11,0	96 751	3 751	-10,5	2,8
Prignitz	66	10 125	319	+1,2	25 259	319	+5,4	2,5
Spree-Neiße	99	21 881	750	-3,8	60 810	750	-0,6	2,8
Teltow-Fläming	98	26 041	4 575	-0,7	56 653	4 575	-6,1	2,2
Uckermark	114	30 734	742	+1,7	99 169	742	+17,1	3,2
<b>Land Brandenburg</b>	<b>1 574</b>	<b>418 728</b>	<b>29 462</b>	<b>-3,1</b>	<b>1 117 653</b>	<b>29 462</b>	<b>-1,3</b>	<b>2,7</b>

\* Beherbergungsstätten und Campingplätze

# Amt für Statistik Berlin-Brandenburg

## Veröffentlichungen für das Land Brandenburg im Juli 2009

Veröffentlichungen können beim Amt für Statistik Berlin-Brandenburg - Referat Informationsmanagement - bezogen werden.  
Dortustraße 46, 14467 Potsdam, Fax: 0331 39-418, E-Mail: [vertrieb@statistik-bbb.de](mailto:vertrieb@statistik-bbb.de)

kostenloser Download unter [www.statistik-berlin-brandenburg.de](http://www.statistik-berlin-brandenburg.de)

Kennziffer	Titel		
		Druck	Excel
A VI 7 - m 05/09	Arbeitsmarkt, Mai 2009	6,00	16,00
A VI 7 - m 06/09	Arbeitsmarkt, Juni 2009	6,00	16,00
B VII 5 - 3 - 5j/09	Wahl der Abgeordneten des 7. Europäischen Parlaments am 7. Juni 2009, Endgültiges Ergebnis	-	-
B VII 5 - 4 - 5j/09	Europawahlen 2009, Endgültiges Ergebnis nach Gemeinden bzw. Stadtteilen/Orsteilen der Kreisfreien Städte	10,00	20,00
C II 1 - m 06/09	Ernteberichterstattung über Feldfrüchte und Grünland, Juni 2009	6,00	16,00
C II 3 - m 06/09	Ernteberichterstattung über Gemüse und Erdbeeren, Juni 2009	6,00	16,00
C II 5 - m 05/09	Ernteberichterstattung über Obst im Marktobstbau, Mai 2009	6,00	16,00
C III 6 - m 05/09	Schlachtungen und Fleischerzeugung, Mai 2009	6,00	16,00
C III 9 - hj 1/09	Rinder am 3. Mai 2009, Auswertung des Herkunftssicherungs- und Informationssystems für Tiere	6,00	16,00
D I 1 - m 04/09	Gewerbeanzeigen, April 2009	7,00	17,00
E I 1 - m 05/09	Verarbeitendes Gewerbe (sowie Bergbau und Gewinnung von Steinen und Erden), Mai 2009	7,00	17,00
E II 1, E III 1 - m 05/09	Baugewerbe Mai 2009 Ergebnisse des Bauhaupt- und Ausbaugewerbes	7,00	17,00
F I 1 - j/08	Fortschreibung des Wohngebäude- und Wohnungsbestandes am 31. Dezember 2008	8,00	18,00
F II 1 - m 05/09	Baugenehmigungen, Mai 2009	6,00	16,00
G I 1, G IV 3 - m 04/09	Umsatz und Beschäftigung im Handel, Kraftfahrzeuggewerbe und Gastgewerbe, April 2009	7,00	17,00
G I 1, G IV 3 - m 05/09	Umsatz und Beschäftigung im Handel, Kraftfahrzeuggewerbe und Gastgewerbe, Mai 2009	7,00	17,00
G IV 1 - m 02/09	Gäste, Übernachtungen und Beherbergungskapazität Februar 2009	6,00	16,00
G IV 1 - m 03/09	Gäste, Übernachtungen und Beherbergungskapazität März 2009	6,00	16,00
G IV 1 - m 04/09	Gäste, Übernachtungen und Beherbergungskapazität April 2009	6,00	16,00
H I 1 - m 04/09	Straßenverkehrsunfälle, April 2009	7,00	17,00
J I 2 - j/07	Dienstleistungen 2007	10,00	20,00
K V 2 - j/08	Erzieherische Hilfe, Eingliederungshilfe für seelisch behinderte junge Menschen, Hilfe für junge Volljährige 2008	6,00	16,00
K V 4 - j / 08	Jugendhilfe im Land Brandenburg Vorläufige Schutzmaßnahmen 2008	6,00	16,00
L II 7 - j / 08	Realsteuervergleich 2008	7,00	17,00
M I 2 - m 06/09	Verbraucherpreisindex, Juni 2009	7,00	17,00
M I 2 - m 07/09	Verbraucherpreisindex, Juli 2009	7,00	17,00
M I 4 - vj 2/09	Preisindizes für Bauwerke, Mai 2009	7,00	17,00