

## Monatsdaten + Konjunktur 4 2009

Mit der vorliegenden Veröffentlichung „Monatsdaten + Konjunktur“ gibt das Amt für Statistik Berlin-Brandenburg eine Auswahl aktueller wirtschafts- und konjunkturstatistischer Ergebnisse für das Land Brandenburg heraus.

„Monatsdaten + Konjunktur“ erscheint monatlich und bietet eine umfangreiche Auswahl an Daten und grafischen Übersichten zur aktuellen Entwicklung im Lande. Einige Angaben sind vorläufig und können zu einem späteren Zeitpunkt aktualisiert werden. Abweichungen in den errechneten Werten sind durch Rundungen bedingt. Durch die Bearbeitungsdauer und die unterschiedliche zeitliche Verfügbarkeit der Ausgangsdaten können zum Zeitpunkt der Veröffentlichung bereits einzelne Statistische Berichte jüngerer Datums verfügbar sein. Zu beziehen ist „Monatsdaten + Konjunktur“ als Download auf den Internetseiten des AfS oder über den E-Mail-Service.



## Brandenburg

### Konjunktur Aktuell

Beinhaltet die Entwicklung von 24 ausgewählten Konjunkturindikatoren der jüngsten drei Monate als Veränderung gegenüber dem

Vorjahresmonat. Diese sind auf einer Seite tabellarisch zusammengefasst dargestellt.

**Entwicklungstendenzen der konjunkturellen Lage** 4

### Brandenburg im Überblick

Die Rubrik Brandenburg im Überblick enthält Angaben zur konjunkturellen Situation und Entwicklung für das Land Brandenburg. Zeitreihen werden für die letzten 24 Monate als Konjunkturgrafiken dargestellt. Der in einigen Grafiken dargestellte Trend wurde nach dem Berliner Verfahren des Statistischen Bundesamtes BV4.1 berechnet. Statistische Angaben zur Konjunktur in den vorliegenden jüngsten drei Berichtsmonaten werden durch Angaben der Entwicklung gegenüber dem Vormonat sowie dem Vorjahresmonat ergänzt. Die saisonalen und konjunkturellen Schwankungen im Wirtschaftsge-

schehen des Landes lassen sich somit erkennen. Im Einzelnen sind Informationen zum Stand und der Entwicklung der Bevölkerung, des Arbeitsmarktes, zu den Eckdaten der brandenburgischen Industrie, des Baugewerbes und zur Bautätigkeit enthalten. Weitere Angaben beziehen sich auf die Bereiche Einzelhandel, Gastgewerbe, Tourismus, Außenhandel, Gewerbeanzeigen und Insolvenzgeschehen sowie die Preisentwicklung. Der Zahlenspiegel für das Land Brandenburg ergänzt die Konjunkturdarstellungen durch einen Überblick aktuellster Ergebnisse für nahezu alle Bereiche der amtlichen Statistik Brandenburgs.

**Grafiken zur konjunkturellen Entwicklung** 6

**Konjunkturdaten im Überblick** 12

**Zahlenspiegel** 16

### Brandenburg im Vergleich

Neben den Angaben für die Bundesrepublik Deutschland enthält die Rubrik Brandenburg im Ver-

gleich die Gegenüberstellung der Konjunkturindikatoren Brandenburgs zu denen Deutschlands.

**Ausgewählte Konjunkturindikatoren Deutschland** 21

**Konjunkturindikatoren - Brandenburg im Vergleich** 24

### Brandenburg Regional

Brandenburg Regional bietet für ausgewählte Bereiche regionale Angaben zur aktuellen Wirt-

schaftslage der Landkreise und kreisfreien Städte Brandenburgs.

**Ausgewählte Regionaldaten** 25

### Zeichenerklärung

- 0 weniger als die Hälfte von 1 in der letzten besetzten Stelle, jedoch mehr als nichts
- nichts vorhanden (genau null)
- Zahlenwert unbekannt oder geheim zu halten
- ... Zahlenwert lag bei Redaktionsschluss noch nicht vor
- () Aussagewert eingeschränkt, da der Wert Fehler aufweisen kann
- / keine Angabe, da Zahlenwert nicht sicher genug
- x Tabellenfach gesperrt, weil Aussage nicht sinnvoll
- r berichtigte Zahl
- D Durchschnitt (bei nicht addierfähigen Größen)

© Amt für Statistik Berlin-Brandenburg  
Dortustraße 46  
14467 Potsdam

Für nichtgewerbliche Zwecke sind Vervielfältigung und unentgeltliche Verbreitung, auch auszugsweise, mit Quellenangabe gestattet. Die Verbreitung, auch auszugsweise, über elektronische Systeme/Datenträger bedarf der vorherigen Zustimmung. Alle übrigen Rechte bleiben vorbehalten.



# Entwicklung der konjunkturellen Lage in Brandenburg

## Ausgewählte Konjunkturindikatoren

(Basis: Originalwerte, Stand vom 30. März 2009)

Merkmal	November 2008	Dezember 2008	Januar 2009
	Veränderung gegenüber dem Vorjahresmonat		
	%		
<b>Arbeitsmarkt <sup>1</sup></b>			
Arbeitslose	-12,2	-10,9	-7,9
Arbeitslosenquote <sup>2</sup>	-12,2	-10,7	-17,1
<b>Bergbau und Verarbeitendes Gewerbe <sup>3</sup></b>			
Beschäftigte	+4,0	+4,2	-1,6
Gesamtumsatz	-7,0	+12,6	-19,6
Auslandsumsatz	-5,1	+14,8	-29,6
Auftragseingangsindex	-16,3	+36,3	...
<b>Energie- und Wasserversorgung <sup>4</sup></b>			
Beschäftigte	-4,3	-4,2	-2,4
Stromerzeugung (brutto) <sup>5</sup>	-5,8	-1,0	...
<b>Bauhauptgewerbe <sup>4</sup></b>			
Beschäftigte	-6,0	-5,3	-4,2
Gesamtumsatz	+1,6	-0,9	-13,4
Auftragseingang	-18,6	-26,0	-28,0
<b>Baugenehmigungen <sup>6</sup></b>			
Gebäude	-18,4	+2,7	+3,5
Wohnungen	-13,4	+30,9	+0,3
<b>Einzelhandel <sup>7 8</sup></b>			
Beschäftigte	-2,0	-0,4	...
Umsatz nominal	-3,1	+2,3	...
<b>Gastgewerbe <sup>8</sup></b>			
Beschäftigte	-2,2	+1,0	...
Umsatz nominal	-3,0	-2,1	...
<b>Tourismus <sup>9</sup></b>			
Gästekünfte	-4,5	-0,4	-5,8
Gästeübernachtungen	-3,3	-0,3	-4,1
<b>Außenhandel</b>			
Ausfuhr (Spezialhandel)	-2,0	+15,4	...
Einfuhr (Generalhandel)	+0,9	-6,2	...
<b>Gewerbeanzeigen und Insolvenzen</b>			
Gewerbebeanmeldungen	-8,9	+12,2	-8,1
Insolvenzen von Unternehmen	-22,4	-6,6	+4,7
Insolvenzen übriger Schuldner	-18,7	+3,6	-10,5
<b>Verbraucherpreisindex</b>	+1,2	+1,0	+0,9

1 Quelle: Bundesagentur für Arbeit, die Daten gelten 3 Monate als vorläufig. Berechnungsstand: Dezember 2008

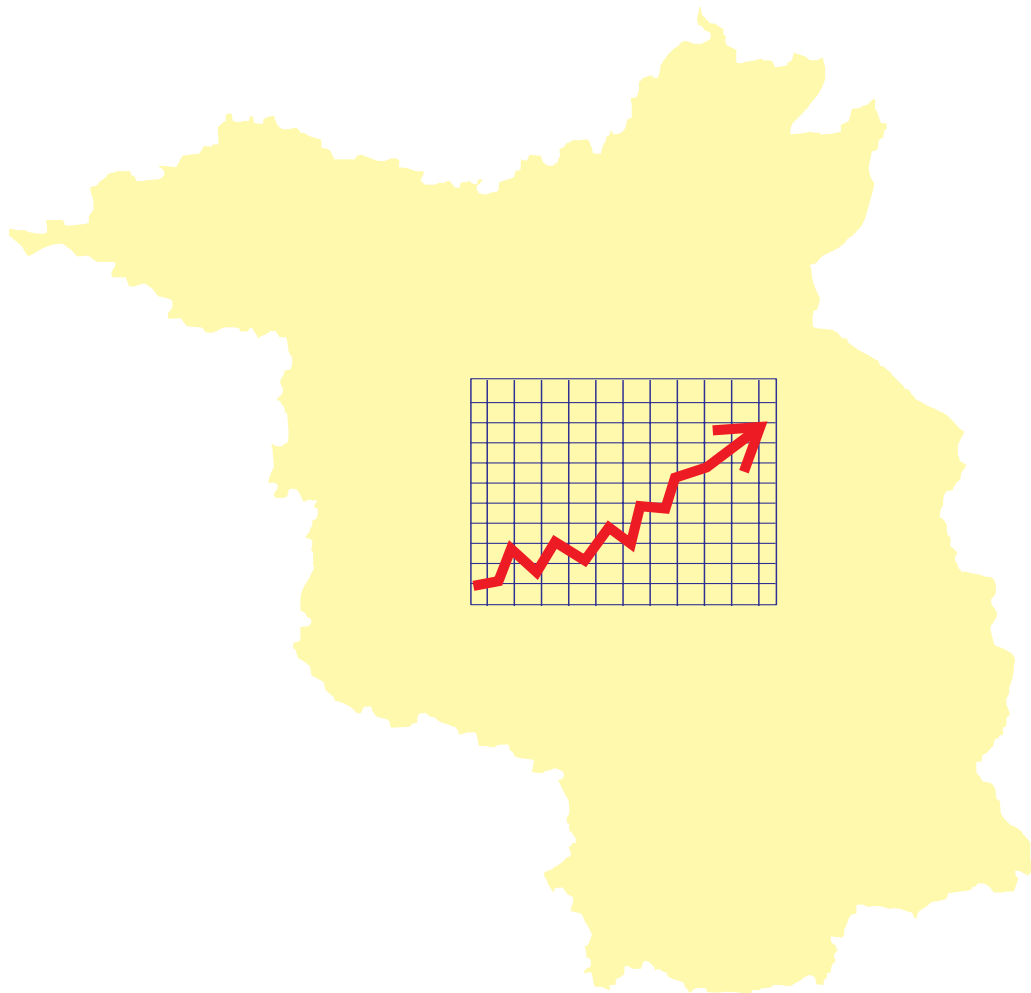
2 bezogen auf abhängig zivile Erwerbspersonen 3 Betriebe ab 50 Beschäftigte 4 Betriebe von Unternehmen mit im Allgemeinen 20 und mehr Beschäftigten

5 in öffentlichen Energieversorgungsunternehmen 6 einschließlich Baumaßnahmen an bestehenden Gebäuden

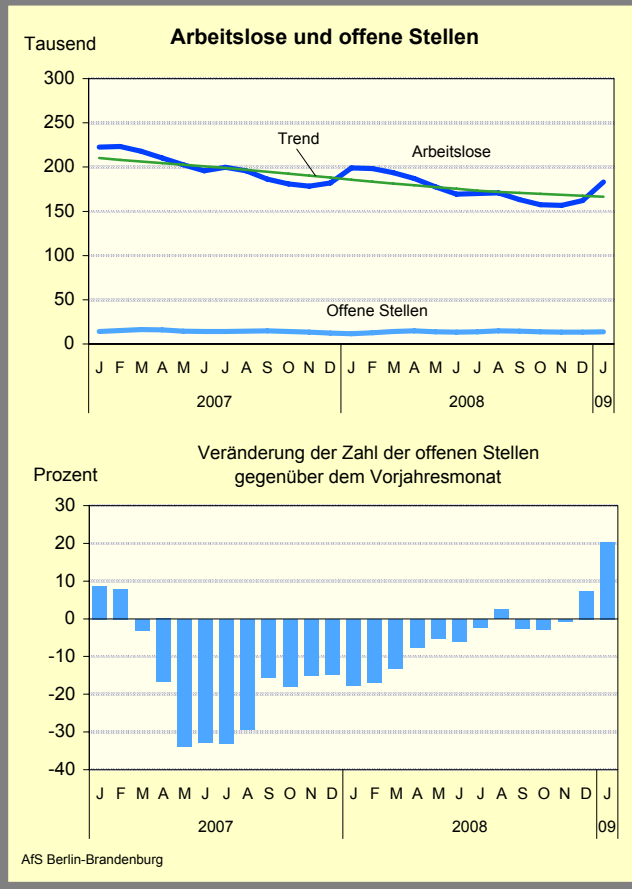
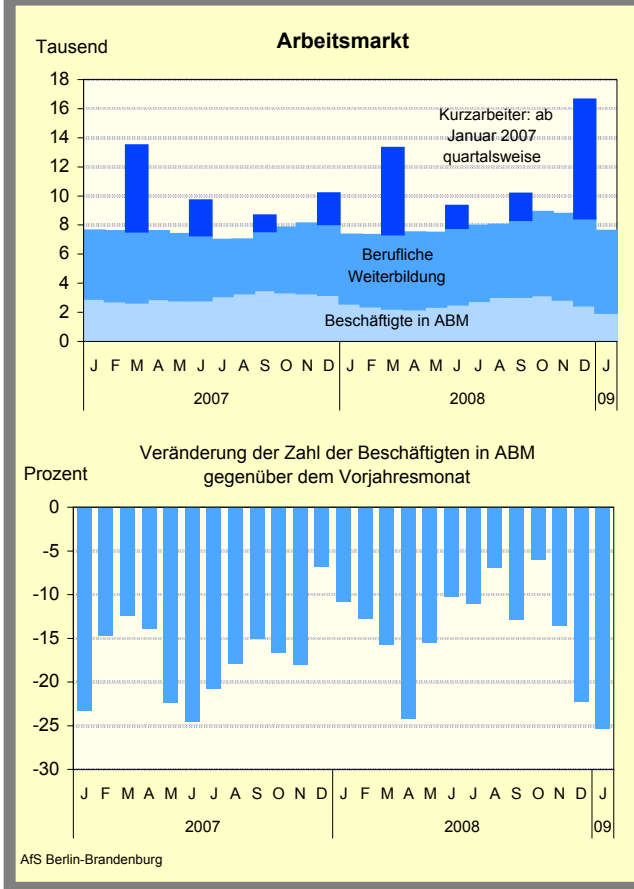
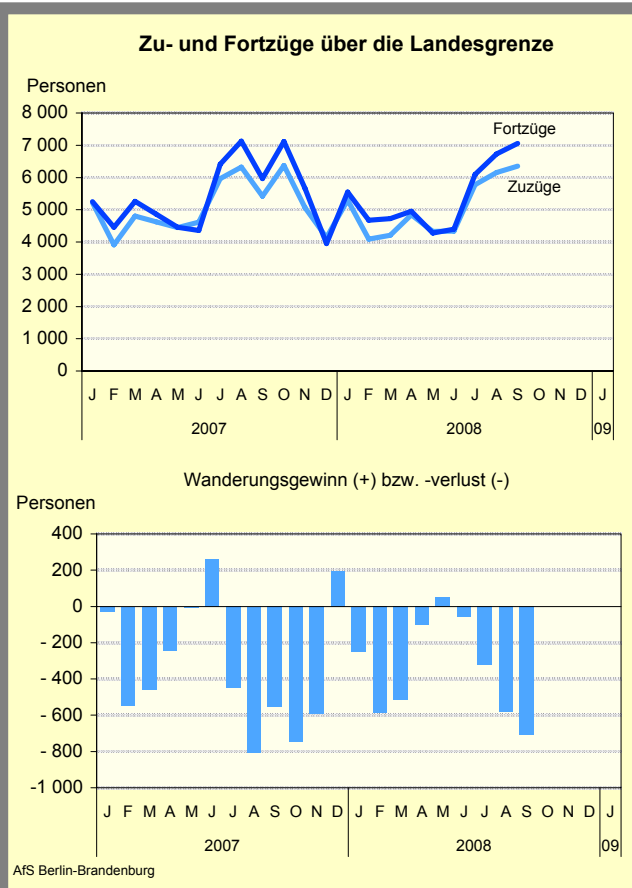
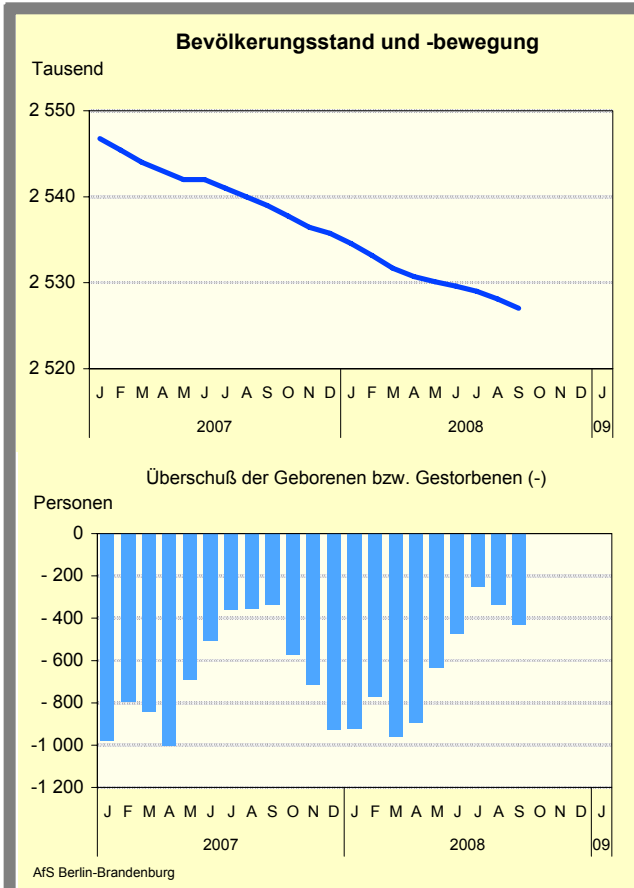
7 ohne Tankstellen und Handel mit Kfz 8 vorläufig 9 einschließlich Campingplätze

# Brandenburg

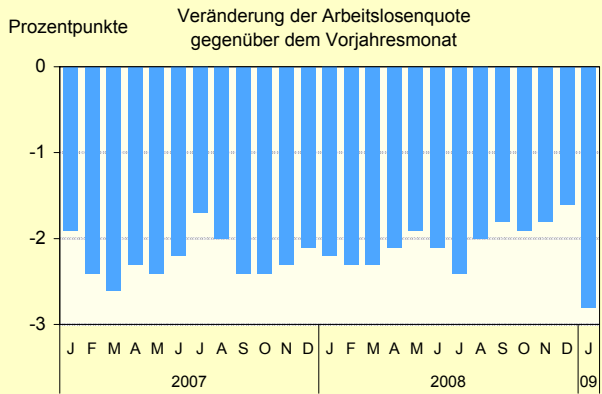
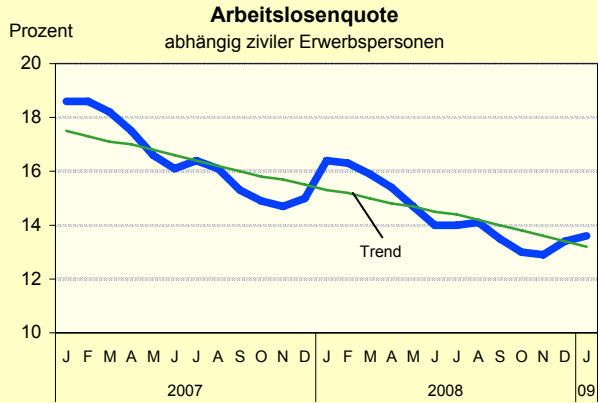
## im Überblick



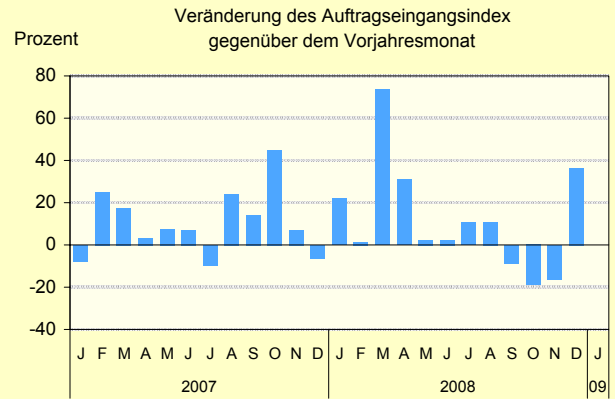
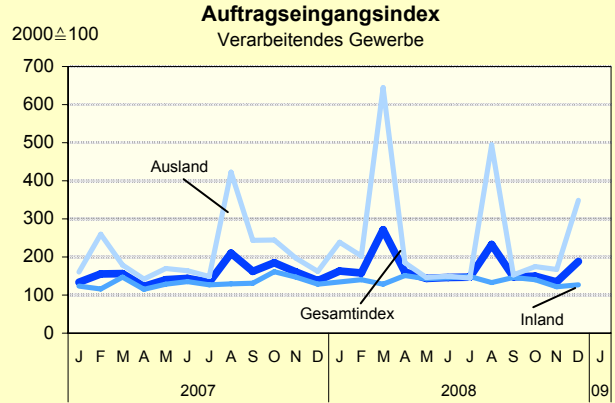
# Grafiken zur konjunkturellen Entwicklung in Brandenburg



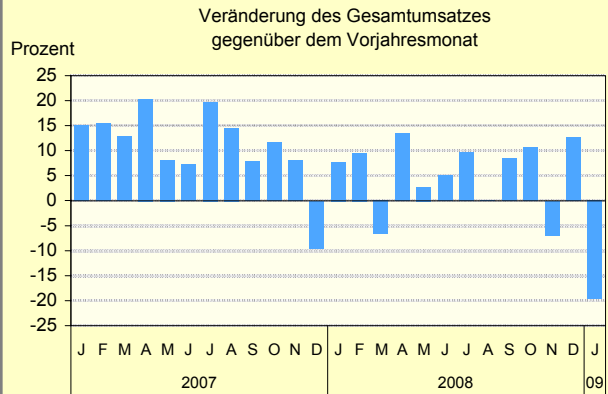
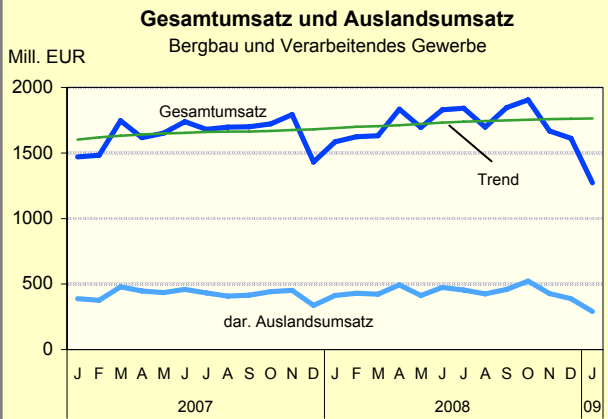
# Grafiken zur konjunkturellen Entwicklung in Brandenburg



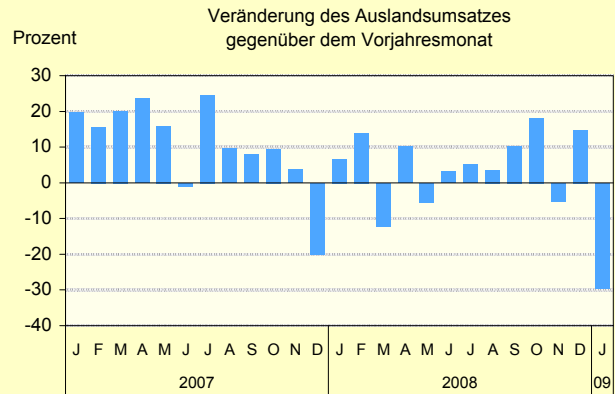
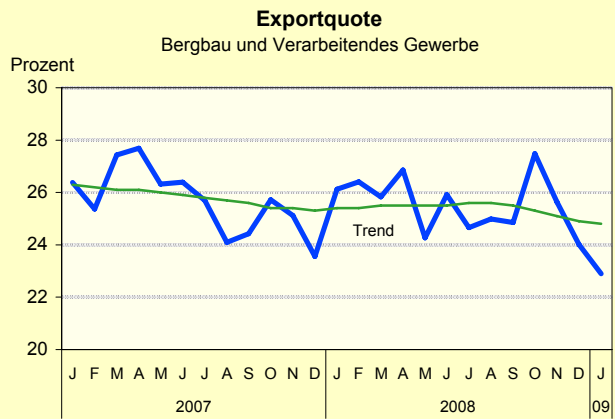
AfS Berlin-Brandenburg



AfS Berlin-Brandenburg

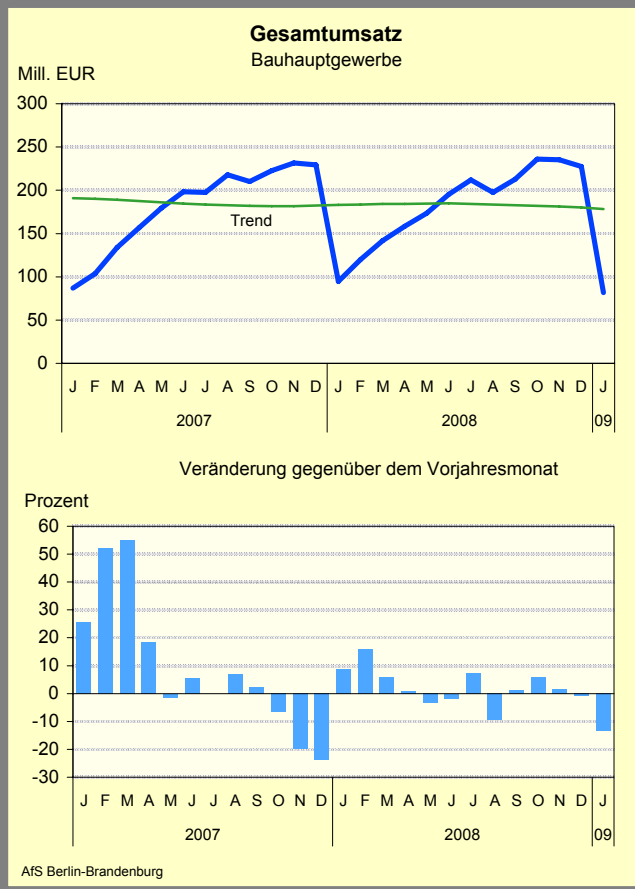
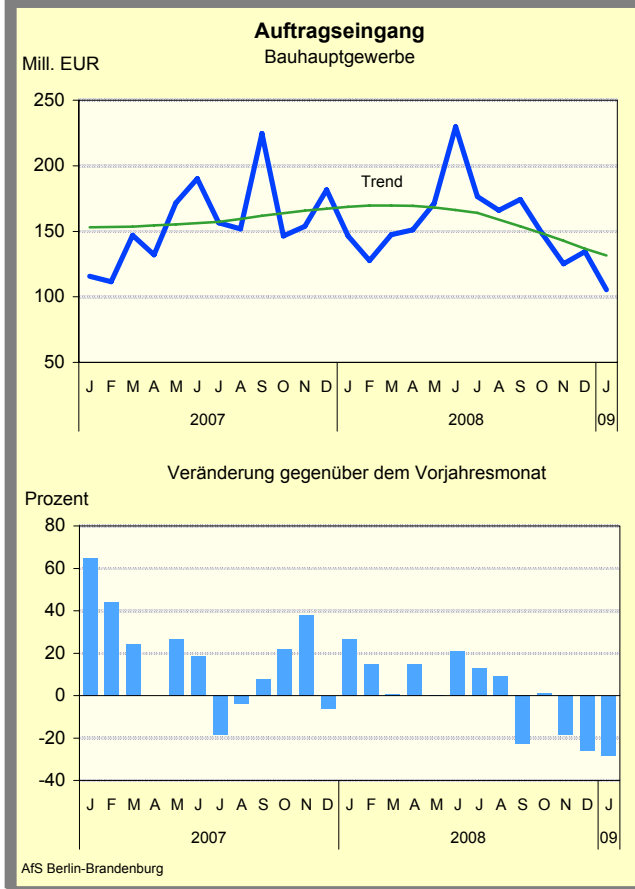
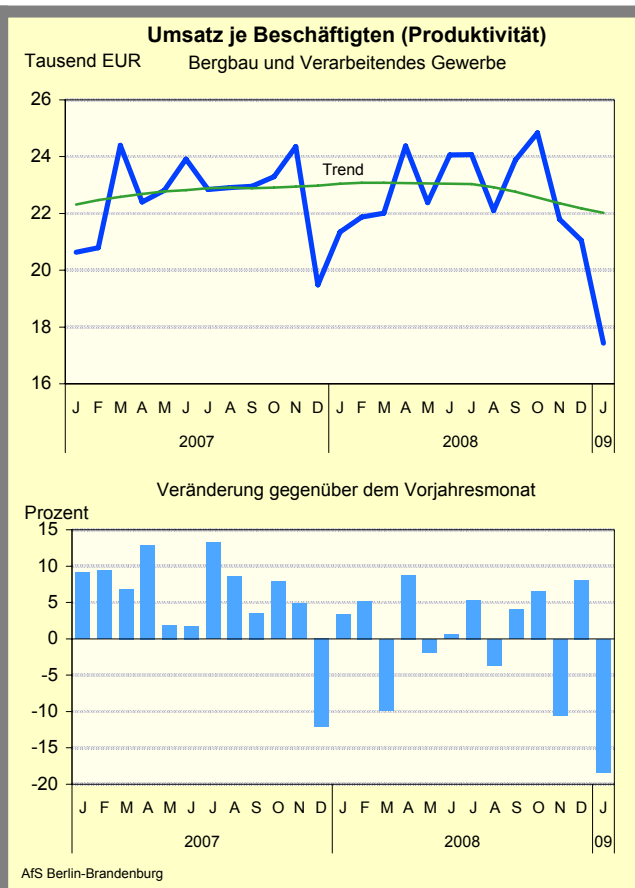
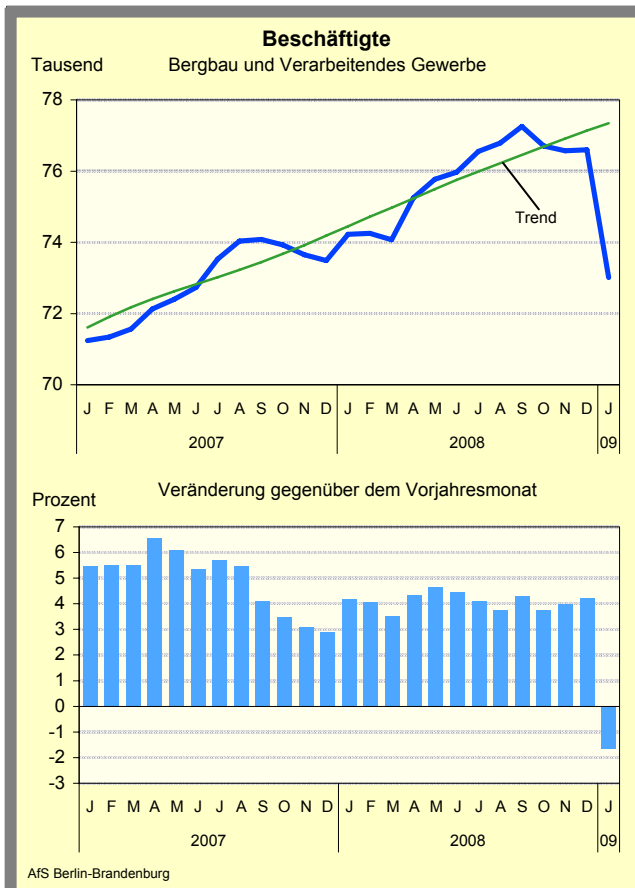


AfS Berlin-Brandenburg



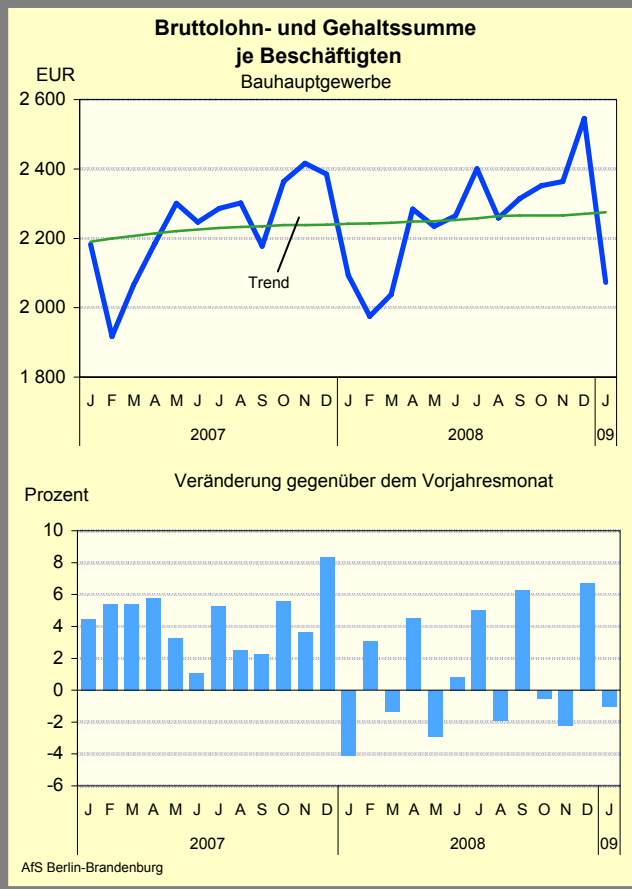
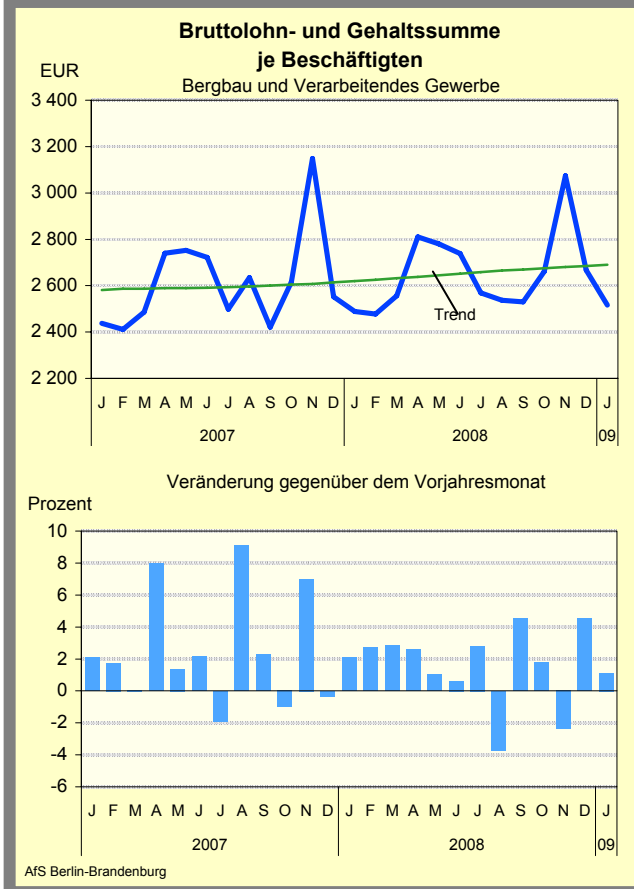
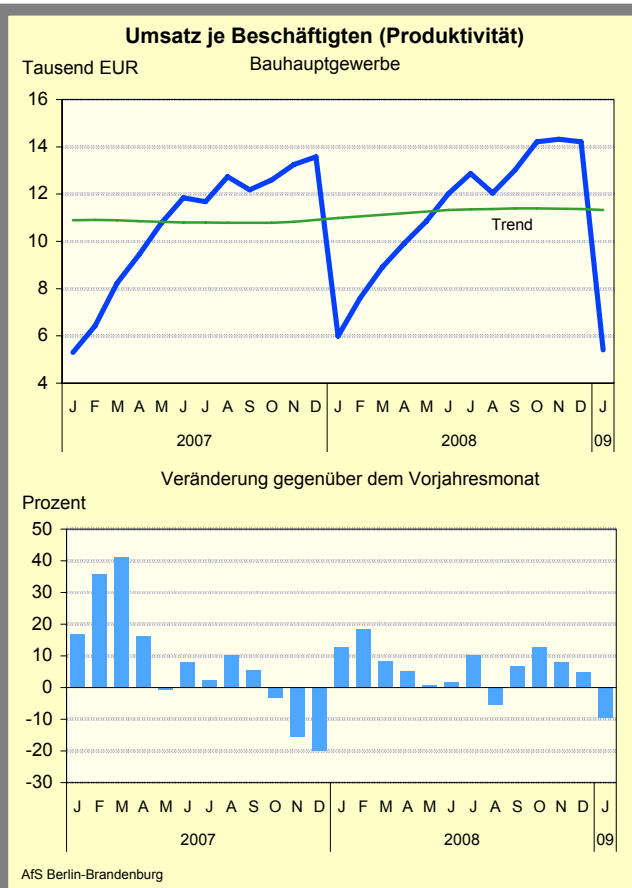
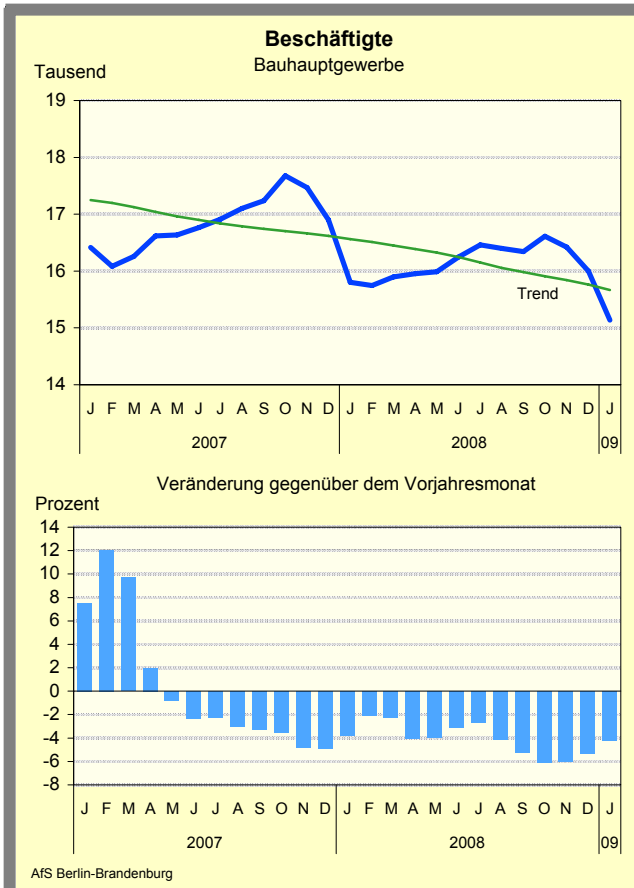
AfS Berlin-Brandenburg

# Grafiken zur konjunkturellen Entwicklung in Brandenburg

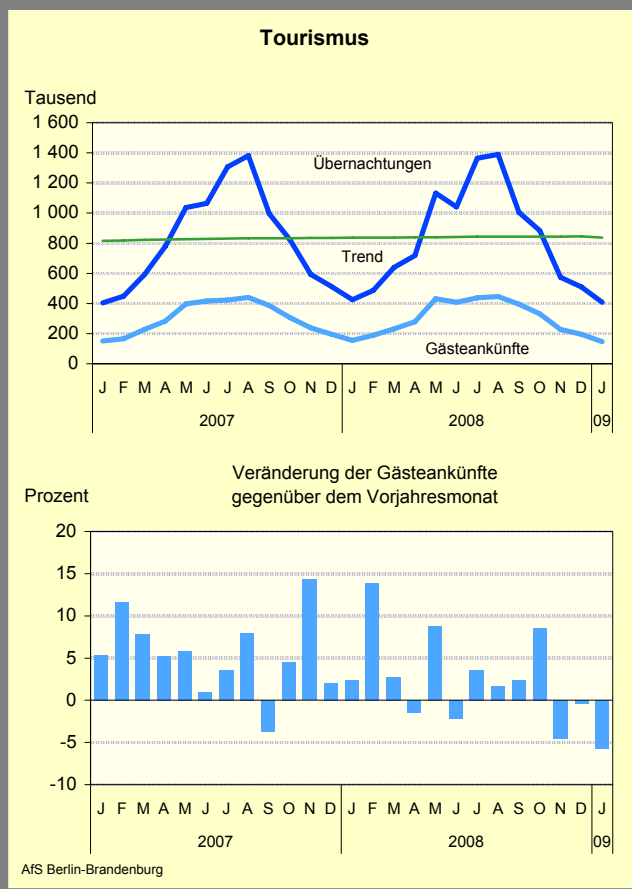
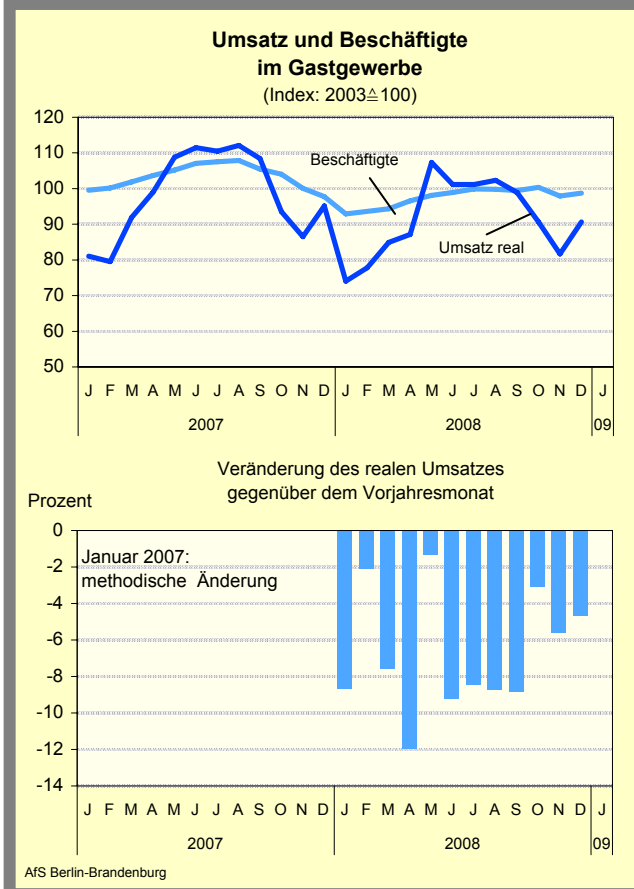
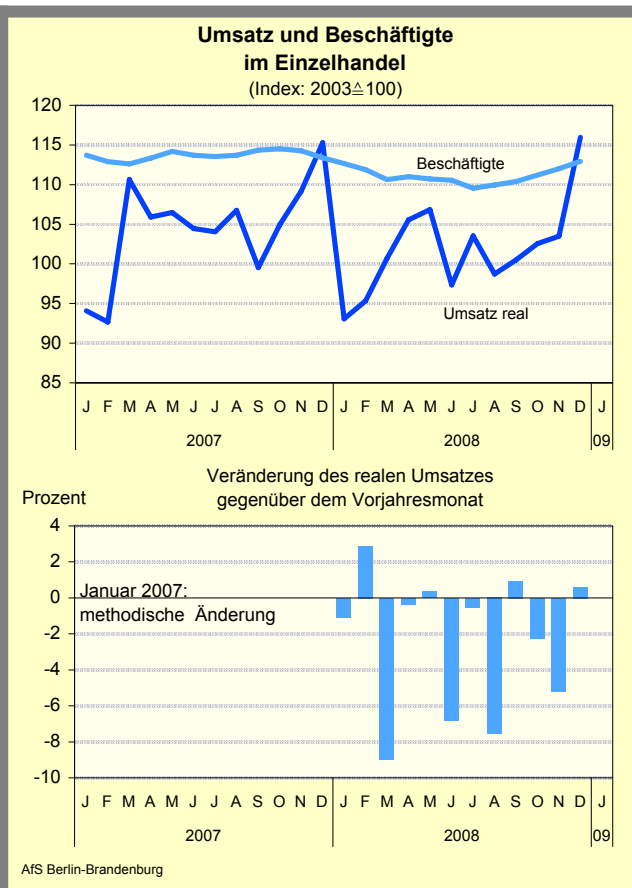
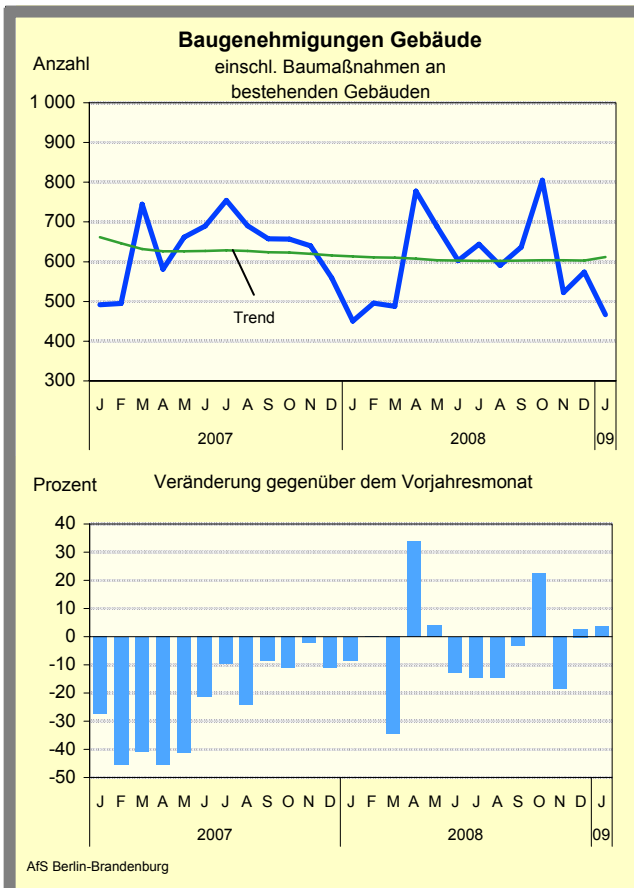




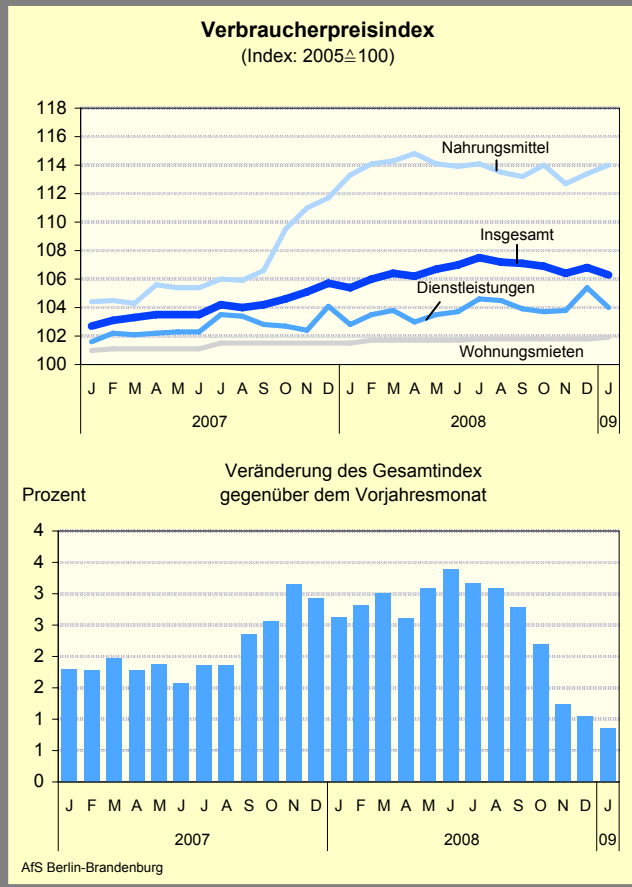
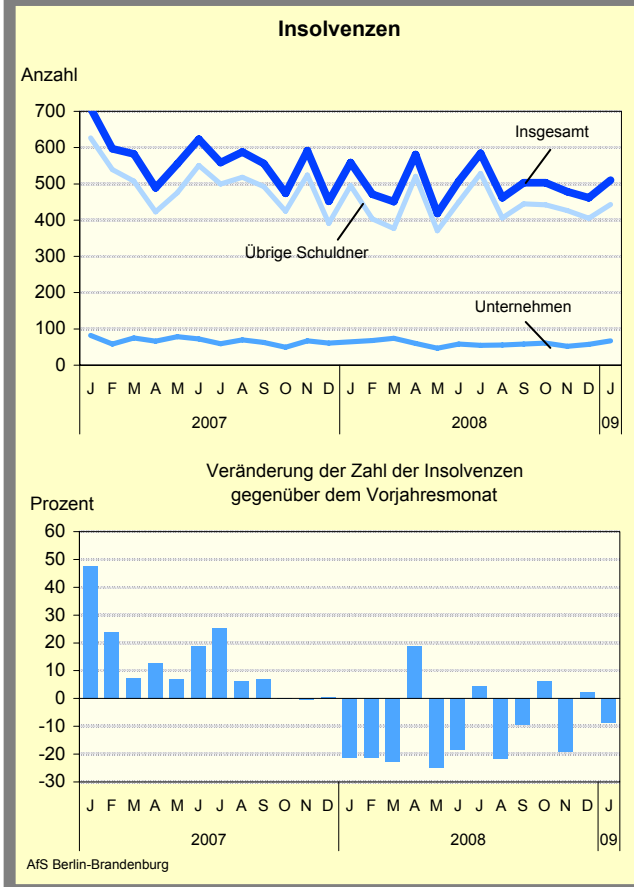
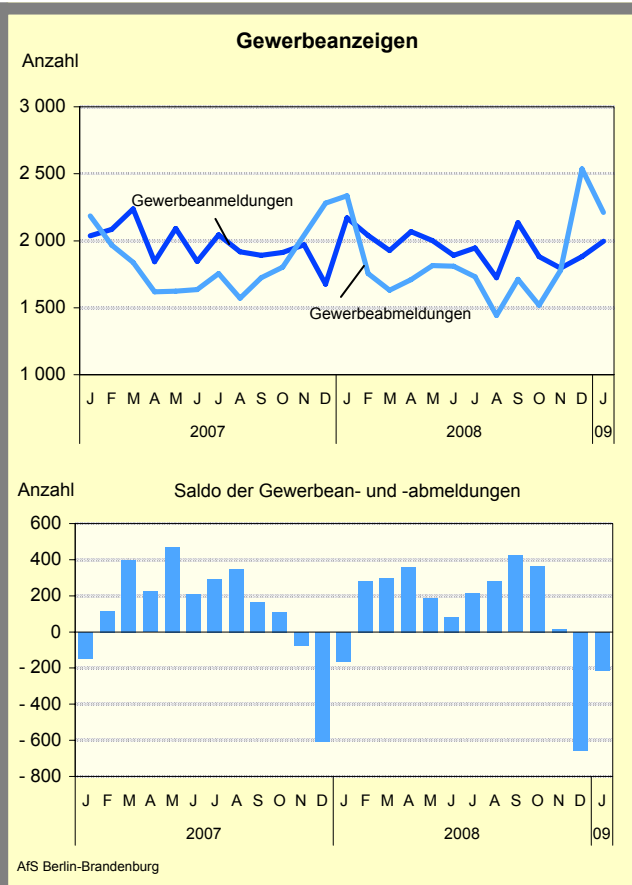
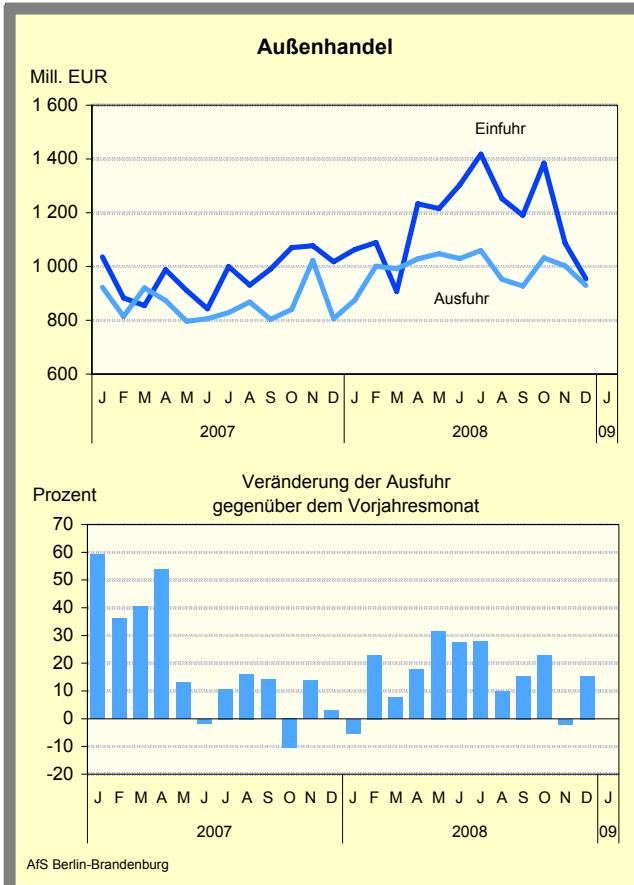
# Grafiken zur konjunkturellen Entwicklung in Brandenburg



# Grafiken zur konjunkturellen Entwicklung in Brandenburg



# Grafiken zur konjunkturellen Entwicklung in Brandenburg



# Ausgewählte Konjunkturindikatoren für das Land Brandenburg

★★★ Grundzahlen ... Grundzahlen ... Grundzahlen ... Grundzahlen ... Grundzahlen ... Grundzahlen ... Grundzahlen ... ★★★

Merkmal	Einheit	2007	2008					2009
		Jahres- durch- schnitt	August	September	Oktober	November	Dezember	Januar
<b>Arbeitsmarkt <sup>1</sup></b>								
Arbeitslose	Anzahl	199 651	170 803	163 261	157 575	156 771	162 217	183 261
Arbeitslosenquote <sup>2</sup>	Prozent	16,5	14,1	13,5	13,0	12,9	13,4	13,6
darunter								
Frauen	Prozent	16,4	14,2	13,6	13,1	12,9	13,0	12,9
Jüngere unter 25 Jahren	Prozent	15,4	15,2	13,5	11,7	11,0	11,3	12,7
Offene Stellen	Anzahl	14 479	14 829	14 549	13 632	13 370	13 215	13 889
Kurzarbeiter	Anzahl	2 878	...	1 801	...	...	8 155	...
<b>Bergbau und Verarbeitendes Gewerbe <sup>3</sup></b>								
Betriebe	Anzahl	406	433	434	433	434	434	408
Beschäftigte	Anzahl	72 844	76 790	77 256	76 706	76 571	76 594	73 007
Gesamtumsatz	Mill. EUR	1 644	1 697	1 845	1 905	1 669	1 613	1 273
darunter Auslandsumsatz	Mill. EUR	423	424	459	524	428	387	291
Exportquote	Prozent	25,7	25,0	24,9	27,5	25,6	24,0	22,9
Umsatz je Beschäftigten	EUR	22 573	22 097	23 881	24 835	21 796	21 054	17 435
Geleistete Arbeitsstunden	1 000	9 965	9 808	10 890	10 628	10 366	9 032	9 603
Bruttolohn- und Gehaltssumme	Mill. EUR	191	195	196	204	235	204	184
Produktionsindex	2000 $\triangleq$ 100	...	...	...	...	...	...	...
Auftragseingangsindex im Verarbeitenden Gewerbe	2000 $\triangleq$ 100	153,4	232,7	148,0	149,9	134,4	188,4	...
<b>Vorbereitende Baustellenarbeiten, Hoch- und Tiefbau <sup>4</sup></b>								
Betriebe	Anzahl	338	325	322	322	321	320	321
Beschäftigte	Anzahl	16 840	16 398	16 343	16 612	16 421	16 000	15 135
Gesamtumsatz	Mill. EUR	181	197	213	236	235	228	82
Gesamtumsatz je Beschäftigten	EUR	10 731	12 039	13 012	14 212	14 322	14 219	5 413
Geleistete Arbeitsstunden	1 000	1 856	1 845	2 018	2 023	1 908	1 403	798
Bruttolohn- und Gehaltssumme	Mill. EUR	36	37	38	39	39	41	31
Auftragseingang	Mill. EUR	140	166	174	148	125	135	105
<b>Einzelhandel <sup>5</sup></b>								
Beschäftigte	2003 $\triangleq$ 100	98,9	108,7	109,4	110,9	112,4	112,9	...
Umsatz nominal	2003 $\triangleq$ 100	94,0	103,3	102,9	108,7	110,1	122,9	...
<b>Gastgewerbe</b>								
Beschäftigte	2003 $\triangleq$ 100	98,3	101,4	101,3	99,8	99,8	98,7	...
Umsatz nominal	2003 $\triangleq$ 100	97,7	113,7	109,7	101,8	91,8	100,2	...
<b>Außenhandel</b>								
Einfuhr (Generalhandel)	Mill. EUR	969,9	1 252,1	1 190,8	1 384,8	1 086,5	955,2	...
Ausfuhr (Spezialhandel)	Mill. EUR	863,8	952,3	927,2	1 032,2	1 002,5	929,8	...
<b>Verbraucherpreisindex</b>	2005 $\triangleq$ 100	104,0	107,2	107,1	106,9	106,4	106,8	106,3

1 Quelle: Bundesagentur für Arbeit, die Daten gelten 3 Monate als vorläufig. Berechnungsstand: Januar 2009

2 bezogen auf abhängig zivile Erwerbspersonen 3 Betriebe ab 50 Beschäftigte

4 Betriebe von Unternehmen mit im Allgemeinen 20 und mehr Beschäftigten 5 ohne Tankstellen und Handel mit Kfz

# Konjunkturindikatoren für das Land Brandenburg im Überblick

★★★ Monatsangaben ... Monatsangaben ... Monatsangaben ... Monatsangaben ... Monatsangaben ... Monatsangaben ★★★

Merkmal	Einheit	November 2008			Dezember 2008			Januar 2009		
		absolut	Veränderung		absolut	Veränderung		absolut	Veränderung	
			z. VM	z.VJM		z. VM	z.VJM		z. VM	z.VJM
			% oder %-punkte			% oder %-punkte			% oder %-punkte	
<b>Bevölkerungsstand und -veränderung <sup>1</sup></b>										
Bevölkerung am Monatsende	1 000	2 529	-0,02	-0,47	2 528	-0,04	-0,47	2 527	-0,04	-0,47
Überschuß der Geborenen/Gestorbenen	Anzahl	-248	-47,3	-31,1	-338	+36,3	-4,8	-430	+27,2	-0,5
Zuzüge über die Landesgrenze	Anzahl	5 772	+33,0	-3,2	6 151	+6,6	-2,7	6 353	+3,3	+17,3
Fortzüge über die Landesgrenze	Anzahl	+6093	+38,6	-4,9	+6731	+10,5	-5,5	+7058	+4,9	+18,2
Wanderungsgewinn (+) bzw. -verlust (-)	Anzahl	- 321	+473,2	-28,3	- 580	+80,7	-27,9	- 705	+21,6	+27,5
<b>Arbeitsmarkt <sup>2</sup></b>										
Arbeitslose	Anzahl	156 771	-0,5	-12,2	162 217	+3,5	-10,9	183 261	+13,0	-7,9
Arbeitslosenquote <sup>3</sup>	Prozent	12,9	-0,1	-1,8	13,4	+0,5	-1,6	13,6	+0,2	-2,8
darunter										
Frauen	Prozent	12,9	-0,2	-1,4	13,0	+0,1	-2,0	12,9	-0,1	-2,8
Jüngere unter 25 Jahren	Prozent	11,0	-0,7	-2,0	11,3	+0,3	-1,7	12,7	+1,4	-0,9
Offene Stellen	Anzahl	13 370	-1,9	-0,7	13 215	-1,2	+7,4	13 889	+5,1	+20,4
Kurzarbeiter	Anzahl	...	...	...	8 155	...	...	...	...	...
<b>Bergbau und Verarbeitendes Gewerbe <sup>4</sup></b>										
Betriebe	Anzahl	434	+0,2	+7,2	434	+0,0	+7,2	408	-6,0	-2,9
Beschäftigte	Anzahl	76 571	-0,2	+4,0	76 594	+0,0	+4,2	73 007	-4,7	-1,6
Gesamtumsatz	Mill. EUR	1 669	-12,4	-7,0	1 613	-3,4	+12,6	1 273	-21,1	-19,6
darunter Auslandsumsatz	Mill. EUR	428	-18,3	-5,1	387	-9,5	+14,8	291	-24,8	-29,6
Exportquote	Prozent	25,6	-1,8	+0,5	24,0	-1,6	+0,4	22,9	-1,1	-3,2
Umsatz je Beschäftigten	EUR	21 796	-12,2	-10,5	21 054	-3,4	+8,1	17 435	-17,2	-18,3
Geleistete Arbeitsstunden	1 000	10 366	-2,5	-3,1	9 032	-12,9	+4,8	9 603	+6,3	-10,3
Bruttolohn- und Gehaltssumme	Mill. EUR	235	+15,3	+1,5	204	-13,2	+8,9	184	-10,1	-0,5
Produktionsindex	2000 $\triangle$ 100	...	...	...	...	...	...	...	...	...
Auftragseingangsindex im Verarbeitenden Gewerbe	2000 $\triangle$ 100	134,4	-10,3	-16,3	188,4	+40,2	+36,3	...	...	...
<b>Öffentliche Energie- und Wasserversorgung <sup>5</sup></b>										
Betriebe	Anzahl	93	+0,0	+1,1	93	+0,0	+1,1	93	+0,0	-1,1
Beschäftigte	Anzahl	8 409	+0,3	-4,3	8 408	-0,0	-4,2	8 356	-0,6	-2,4
Geleistete Arbeiterstunden	1 000	1 134	-0,8	-9,3	1 002	-11,6	-1,5	1 156	+15,4	-5,6
Bruttolohn- und -gehaltssumme	Mill. EUR	43	+69,4	-0,3	27	-36,7	-3,4	27	-1,6	+9,1
Stromerzeugung (brutto)	Mill. kWh	3 178	+1,0	-5,8	3 297	+3,8	-1,0	...	...	...

z. VM  $\triangle$  zum Vormonat; z. VJM  $\triangle$  zum Vorjahresmonat

<sup>1</sup> Monate: Juli, August, September 2008

<sup>2</sup> Quelle: Bundesagentur für Arbeit, die Daten gelten 3 Monate als vorläufig. Ab Januar 2005 unter Einschluss der Grundsicherung für Arbeit Suchende, Vergleichbarkeit zu früheren Monaten nur bedingt gewährleistet.

<sup>3</sup> bezogen auf abhängig zivile Erwerbspersonen    <sup>4</sup> Betriebe ab 50 Beschäftigte

<sup>5</sup> Betriebe von Unternehmen mit im Allgemeinen 20 und mehr Beschäftigten

# Konjunkturindikatoren für das Land Brandenburg im Überblick

★★★ Monatsangaben ... Monatsangaben ... Monatsangaben ... Monatsangaben ... Monatsangaben ... Monatsangaben ★★★

Merkmal	Einheit	November 2008			Dezember 2008			Januar 2009		
		absolut	Veränderung		absolut	Veränderung		absolut	Veränderung	
			z. VM	z.VJM		z. VM	z.VJM		z. VM	z.VJM
			%			%			%	
<b>Vorbereitende Baustellenarbeiten, Hoch- und Tiefbau<sup>1</sup> (Bauhauptgewerbe)</b>										
Betriebe	Anzahl	321	-0,3	-5,6	320	-0,3	-5,3	321	+0,3	-3,9
Beschäftigte	Anzahl	16 421	-1,1	-6,0	16 000	-2,6	-5,3	15 135	-5,4	-4,2
Gesamtumsatz	Mill. EUR	235	-0,4	+1,6	228	-3,3	-0,9	82	-64,0	-13,4
dar. Baugewerblicher Umsatz	Mill. EUR	222	-3,5	-1,9	220	-0,8	+0,7	80	-63,5	-13,0
Gesamtumsatz je Beschäftigten	EUR	14 322	+0,8	+8,0	14 219	-0,7	+4,7	5 413	-61,9	-9,5
Geleistete Arbeitsstunden	1 000	1 908	-5,7	-11,8	1 403	-26,5	-3,8	798	-43,1	-36,3
Bruttolohn- und Gehaltssumme	Mill. EUR	39	-0,6	-8,1	41	+4,9	+1,1	31	-23,0	-5,1
Auftragseingang	Mill. EUR	125	-15,6	-18,6	135	+7,5	-26,0	105	-21,7	-28,0
<b>Baugenehmigungen</b>										
Wohnungen insgesamt <sup>2</sup>	Anzahl	528	-40,1	-13,4	711	+34,7	+30,9	399	-43,9	+0,3
Errichtung neuer Gebäude	Anzahl	383	-35,8	-18,3	405	+5,7	+1,8	330	-18,5	-3,5
<b>Einzelhandel<sup>3</sup></b>										
Beschäftigte	2003 $\triangle$ 100	112,4	+1,3	+0,0	112,9	+0,5	+1,3	...	...	...
Umsatz nominal	2003 $\triangle$ 100	110,1	+1,3	-1,0	122,9	+11,7	+5,0	...	...	...
Umsatz real	2003 $\triangle$ 100	103,1	+1,6	-3,1	116,0	+12,5	+3,2	...	...	...
<b>Gastgewerbe</b>										
Beschäftigte	2003 $\triangle$ 100	99,8	+0,0	+0,2	98,7	-1,1	+1,3	...	...	...
Umsatz nominal	2003 $\triangle$ 100	91,8	-9,9	-3,5	100,2	+9,2	-1,5	...	...	...
Umsatz real	2003 $\triangle$ 100	83,8	-9,8	-6,1	90,7	+8,2	-4,2	...	...	...
<b>Tourismus<sup>4</sup></b>										
Gästeankünfte	1 000	227,5	-31,3	-4,5	194,6	-14,5	-0,4	145,8	-25,1	-5,8
Gästeübernachtungen	1 000	573,4	-35,1	-3,3	510,8	-10,9	-0,3	408,3	-20,1	-4,1
<b>Außenhandel<sup>5</sup></b>										
Einfuhr (Generalhandel)	Mill. EUR	1 086,5	-21,5	+0,9	955,2	-12,1	-6,2	...	...	...
Ausfuhr (Spezialhandel)	Mill. EUR	1 002,5	-2,9	-2,0	929,8	-7,3	+15,4	...	...	...
<b>Gewerbeanzeigen</b>										
Gewerbebeanmeldungen	Anzahl	1 796	-4,6	-8,9	1 881	+4,7	+12,2	1 997	+6,2	-8,1
Gewerbeabmeldungen	Anzahl	1 779	+17,2	-12,9	2 536	+42,6	+11,2	2 211	-12,8	-5,4
<b>Insolvenzen</b>										
Unternehmen	Anzahl	52	-14,8	-22,4	57	+9,6	-6,6	67	+17,5	+4,7
Übrige Schuldner	Anzahl	426	-3,6	-18,7	405	-4,9	+3,6	443	+9,4	-10,5
<b>Verbraucherpreisindex</b>	2005 $\triangle$ 100	106,4	-0,5	+1,2	106,8	+0,4	+1,0	106,3	-0,5	+0,9

1 Betriebe von Unternehmen mit im Allgemeinen 20 und mehr Beschäftigten 2 einschließlich Baumaßnahmen an bestehenden Gebäuden

3 ohne Tankstellen und Handel mit Kfz 4 mit Campingplätzen

5 Wegen der unterschiedlichen Abgrenzung von General- und Spezialhandel ist eine Saldierung der Ein- und Ausfuhrergebnisse nicht vertretbar.

# Konjunkturindikatoren für das Land Brandenburg im Überblick

★★★ Quartalsangaben ... Quartalsangaben ... Quartalsangaben ... Quartalsangaben ... Quartalsangaben ... Quartalsangaben ★★★

Merkmal	Einheit	30. Jun 07			30. Sep 07			31. Dez 07		
		absolut	Veränderung		absolut	Veränderung		absolut	Veränderung	
			z. VQu	z. VJQu		z. VQu	z. VJQu		z. VQu	z. VJQu
			%			%			%	
<b>Sozialversicherungspflichtig Beschäftigte<sup>1</sup></b>										
Insgesamt	Anzahl	724 856	+1,8	+2,7	741 070	+2,2	+2,5	727 633	-1,8	+1,8
darunter										
Frauen	Anzahl	349 828	+0,9	+1,6	355 805	+1,7	+2,0	353 965	-0,5	+1,9
Teilzeitbeschäftigte	Anzahl	118 036	+4,6	+9,4	120 205	+1,8	+9,8	121 335	+0,9	+9,5
<b>Löhne und Gehälter (Bruttomonatsverdienste)</b>										
		April 2008			Juni 2008			September 2008		
Arbeitnehmer										
Insgesamt	EUR	2 424	+0,3	+4,2	2 445	+0,9	+3,6	2 455	+0,4	+3,8
Produzierenden Gewerbe	EUR	2 404	-0,7	+4,0	2 445	+1,7	+3,4	2 452	+0,3	+3,7
Dienstleistungen	EUR	2 438	+1,0	+4,3	2 445	+0,3	+3,8	2 457	+0,5	+3,9
<b>Handwerk</b>										
		II. Quartal 2007			III. Quartal 2007			IV. Quartal 2007		
Beschäftigte	30.9.2003 ±100	88,0	+1,4	-3,5	89,8	+2,0	-3,9	88,7	-1,2	-3,4
darunter										
Verarbeitendes Gewerbe	30.9.2003 ±100	94,7	+0,7	-1,0	95,7	+1,1	-3,1	94,1	-1,7	-3,7
Baugewerbe	30.9.2003 ±100	80,1	+3,1	-6,8	83,3	+4,0	-5,2	82,0	-1,6	-4,3
Handel, Instandhaltung und Reparatur von Kfz und Gebrauchsgütern	30.9.2003 ±100	98,5	-0,5	+0,0	98,4	-0,1	-2,0	98,2	-0,2	-1,6
sonstige Dienstleistungen	30.9.2003 ±100	104,0	+0,1	-0,5	103,8	-0,2	-3,2	102,2	-1,5	-3,2
Umsatz	VJD 2003±100	97,2	+27,9	-2,3	103,1	+6,1	-1,3	107,9	+4,7	-12,9
darunter										
Verarbeitendes Gewerbe	VJD 2003±100	112,0	+16,9	+5,1	119,4	+6,6	+1,8	121,1	+1,4	-7,5
Baugewerbe	VJD 2003±100	87,6	+42,7	-100,0	101,0	+15,3	+1,6	109,8	+8,7	-12,9
Handel, Instandhaltung und Reparatur von Kfz und Gebrauchsgütern	VJD 2003±100	104,2	+20,9	+5,8	100,5	-3,6	-6,2	101,5	+1,0	-15,6
sonstige Dienstleistungen	VJD 2003±100	107,6	+5,1	+3,0	106,7	-0,8	-0,4	110,2	+3,3	-0,5
<b>Bauinstallation und Sonstiges Ausbaugewerbe<sup>2</sup></b>										
		II. Quartal 2008			III. Quartal 2008			IV. Quartal 2008		
Betriebe	Anzahl	219	-1,8	+3,8	213	-2,7	+0,9	213	+0,0	+0,5
Beschäftigte	Anzahl	7 297	+0,8	+2,6	7 279	-0,2	+0,7	7 096	-2,5	-0,4
Gesamtumsatz	Mill. EUR	163	+21,6	+12,4	174	+6,7	+7,2	212	+21,5	+7,8
dar. Ausbaugewerblicher Umsatz	Mill. EUR	159	+21,1	+12,2	170	+6,6	+7,1	206	+21,6	+7,3
Gesamtumsatz je Beschäftigten	EUR	22 365	+20,7	+9,6	23 918	+6,9	+6,4	29 820	+24,7	+8,3

z. VQu = zum Vorquartal, z. VJQu = zum Vorjahresquartal, VJD = Vierteljahresdurchschnitt

1 Auswertungen der Beschäftigtenstatistik der Bundesagentur für Arbeit (vorläufige Angaben)

2 Betriebe von Unternehmen mit 20 und mehr Beschäftigten

# Zahlenspiegel Land Brandenburg

Merkmal	Einheit	2006	2007	2007			2008			
		Durchschnitt		September	Oktober	November	August	September	Oktober	November
<b>Bevölkerung</b>										
* Bevölkerung am Monatsende <sup>1</sup>	1 000	2 581,0	2 582,5	2 539,0	2 537,8	2 536,5	2 528,1	2 527,0	...	...
<b>Natürliche Bevölkerungsbewegung</b>										
* Eheschließungen	Anzahl	943	953	1 252	714	483	2 746	1 068	...	...
* Lebendgeborene	Anzahl	1 490	1 549	1 571	1 654	1 545	1 545	1 732	...	...
* Gestorbene (ohne tot Geborene)	Anzahl	2 196	2 222	1 909	2 224	2 257	1 883	2 162	...	...
* darunter: im 1. Lebensjahr Gestorbene	Anzahl	4	5	6	6	4	3	4	...	...
* Überschuss der Geborenen (+) bzw. Gestorbenen (-)	Anzahl	- 705	- 673	- 338	- 570	- 712	- 338	- 430	...	...
<b>Wanderungen</b>										
* Zuzüge über die Landesgrenzen	Anzahl	5 088	5 075	5 416	6 374	5 063	6 151	6 353	...	...
* darunter: aus dem Ausland	Anzahl	721	702	863	992	571	752	960	...	...
* Fortzüge über die Landesgrenzen	Anzahl	5 362	5 406	5 969	7 119	5 656	6 731	7 058	...	...
* darunter: in das Ausland	Anzahl	742	698	596	635	747	978	1 128	...	...
* Wanderungsgewinn (+) bzw. -verlust (-)	Anzahl	- 274	- 331	- 553	- 745	- 593	- 580	- 705	...	...
* Innerhalb des Landes Umgezogene <sup>2)</sup>	Anzahl	5 062	5 054	5 164	5 632	5 303	5 602	5 925	...	...
<b>Erwerbstätigkeit</b>										
<b>Beschäftigte<sup>3</sup></b>										
* Sozialversicherungspflichtig Beschäftigte am Arbeitsort <sup>4</sup>	Anzahl	715 500	699 114	705 763	722 915	714 968	711 734	724 856	741 070	727 633
* Frauen	Anzahl	348 702	345 424	344 346	348 940	347 350	346 587	349 828	355 805	353 965
* Ausländer/-innen	Anzahl	7 738	7 985	8 733	9 134	8 856	9 004	9 526	10 015	9 723
* Teilzeitbeschäftigte	Anzahl	103 405	104 675	107 934	109 525	110 853	112 894	118 036	120 205	121 335
* darunter: Frauen	Anzahl	86 555	87 650	89 883	91 077	91 734	93 182	96 830	98 353	99 250
Sozialversicherungspflichtig Beschäftigte nach Wirtschaftsbereichen										
* Land- und Forstwirtschaft, Fischerei	Anzahl	26 972	23 606	25 593	26 299	23 700	24 208	26 482	26 769	23 679
* Produzierendes Gewerbe ohne Baugewerbe	Anzahl	119 225	119 069	120 446	124 541	125 394	126 360	128 181	131 314	130 826
Bergbau und Gewinnung von Steinen und Erden	Anzahl	6 632	6 387	6 603	6 756	6 671	6 955	6 918	7 026	6 934
Verarbeitendes Gewerbe	Anzahl	103 190	103 024	104 232	107 967	108 915	109 652	111 519	114 323	113 878
Energie- und Wasserversorgung	Anzahl	9 403	9 658	9 611	9 818	9 808	9 753	9 744	9 965	10 014
* Baugewerbe	Anzahl	68 673	57 549	61 859	64 289	60 253	58 670	61 888	63 777	58 634
* Handel, Gastgewerbe und Verkehr	Anzahl	173 423	170 538	170 417	174 913	172 172	170 366	173 527	176 543	173 549
Handel; Instandhaltung und Reparatur von Kraftfahrzeugen und Gebrauchsgütern	Anzahl	100 916	99 900	98 479	101 077	100 493	99 218	99 508	101 199	100 886
Gastgewerbe	Anzahl	21 146	19 880	21 324	21 860	20 336	19 726	21 739	22 505	20 682
Verkehr und Nachrichtenübermittlung	Anzahl	51 361	50 758	50 614	51 976	51 343	51 422	52 280	52 839	51 981
* Finanzierung, Vermietung und Unternehmensdienstleistungen	Anzahl	84 291	87 816	90 552	93 860	94 510	95 496	98 173	100 949	98 979
* öffentliche und private Dienstleister	Anzahl	242 867	240 396	236 817	238 946	238 820	236 523	236 492	241 585	241 147
<b>Arbeitsmarkt<sup>5</sup></b>										
* Arbeitslose	Anzahl	199 651	175 459	182 142	199 074	198 297	156 771	162 217	183 261	185 566
* darunter: Frauen	Anzahl	84 905	84 905	89 964	93 755	92 812	77 272	77 763	82 576	82 023
Arbeitslosenquote <sup>6</sup>										
* insgesamt	%	....	13,0	....	14,7	14,7	11,6	12,0	13,6	13,8
* Frauen	%	....	13,2	....	14,6	14,5	12,0	12,1	12,9	12,8
* Männer	%	....	12,8	....	14,9	14,9	11,3	12,0	14,3	14,7
* Ausländer/-innen	%	....	24,4	....	23,2	22,8	23,2	24,6	25,8	25,7
* Jüngere unter 25 Jahren	%	....	12,7	....	13,4	14,0	10,8	11,1	12,7	13,5
* Kurzarbeiter/-innen	Anzahl	2 878	3 407	3 077	...	...	...	8 155	...	...
* Gemeldete Stellen	Anzahl	14 479	13 655	12 304	11 536	12 642	13 370	13 215	13 889	14 640

\* Die mit einem Stern versehenen Positionen werden von allen statistischen Landesämtern im „Zahlenspiegel“ veröffentlicht.

1 statt Monatsdurchschnitt hier Bevölkerung am 31. Dezember

2 ohne innerhalb der Gemeinden Umgezogene

3 Quelle: Auswertungen der Beschäftigtenstatistik der Bundesagentur für Arbeit (vorläufige Angaben)

4 insgesamt: einschließlich Personen „ohne Angabe“ zur Wirtschaftsgliederung

5 Quelle: Bundesagentur für Arbeit, die Daten gelten 3 Monate als vorläufig, Berechnungsstand Juli 2007

ohne Teilnehmer an Eignungsfeststellungs- und Trainingsmaßnahmen; ab Januar 2005 unter Einschluss der Grundsicherung für Arbeitssuchende;

ab September 2005 Untererfassung in den Optionskommunen beseitigt. Verfahrensbedingte Abweichungen zu den offiziellen Zahlen sind nicht auszuschließen;

Die jeweils aktuellen Werte sind im Internet bei der Bundesagentur für Arbeit als detaillierte Übersichten zu finden.

6 Arbeitslose in Prozent aller zivilen Erwerbspersonen



# Zahlenspiegel Land Brandenburg

Merkmal	Einheit	2006	2007	2006		2007				2008
		Durchschnitt		November	Dezember	Januar	Oktober	November	Dezember	Januar
<b>Bautätigkeit</b>										
<b>Baugenehmigungen</b>										
* Wohngebäude (Neubau)	Anzahl	609	399	417	347	301	518	319	330	271
* darunter: mit 1 oder 2 Wohnungen	Anzahl	600	385	413	336	298	491	306	319	265
* umbauter Raum	1 000 m³	417	291	281	248	222	399	238	230	188
* Wohnfläche	1 000 m²	81	57	55	50	38	79	47	45	36
* veranschlagte Kosten der Bauwerke	Mill. EUR	84,6	60,5	60,3	53,5	48,2	83,0	50,2	49,6	40,4
* Nichtwohngebäude (Neubau)	Anzahl	58	61	52	51	41	79	64	75	59
* umbauter Raum	1 000 m³	439	401	323	550	213	658	358	2 963	268
* Nutzfläche	1 000 m²	59	55	53	70	35	97	72	326	43
* veranschlagte Kosten der Bauwerke	Mill. EUR	39,0	38,2	26,4	77,2	45,5	78,3	32,6	428,7	28,2
* Wohnungen in Wohn- und Nichtwohngebäuden (Neubau und Saldo aus Baumaßnahmen an bestehenden Gebäuden)	Anzahl	781	598	610	543	398	882	528	711	399
* Wohnräume (einschließlich Küchen)	Anzahl	3 819	2 768	2 956	2 483	2 100	3 874	2 466	2 457	1 930
Wohnfläche insgesamt	1 000 m²	93	68	73	60	46	95	58	67	46
<b>Landwirtschaft</b>										
<b>Viehbestand</b>										
Rinder (einschl. Kälber)	1 000	586	581	575	572	561	566	573	589	587
darunter: Milchkühe	1 000	174	175	170	167	162	164	165	167	167
Schweine	1 000	788	774	804	797	814	808	820	756	733
darunter: Mastschweine	1 000	241	229	255	238	260	254	267	241	235
Zuchtsauen	1 000	102	103	99	99	100	103	101	91	92
darunter trächtig	1 000	70	72	71	71	70	71	69	66	64
<b>Schlachtungen</b>										
* Schlachtmengen (ohne Geflügel) <sup>1</sup>	t	12 082	14 191	16 354	16 698	16 698	14 313	14 642	14 137	15 839
* darunter: Rinder (ohne Kälber)	t	1 682	714	572	515	515	582	592	492	587
* Kälber	t	12	12	12	12	12	11	12	11	7
* Schweine	t	10 280	13 327	15 652	16 065	16 065	13 628	13 826	13 382	15 148
* Geflügelfleisch <sup>2</sup>	t	4 883	5 783	6 705	6 556	6 556	6 849	6 395	6 615	6 180
* Eierzeugung <sup>3</sup>	1 000 St.	65 627	64 474	62 629	69 562	69 562	77 205	72 959	79 463	76 830
<b>Produzierendes Gewerbe</b>										
<b>Verarbeitendes Gewerbe sowie Bergbau und Gewinnung von Steinen und Erden<sup>4</sup></b>										
* Betriebe	Anzahl	405	406	405	405	405	434	433	434	434
* Beschäftigte <sup>5</sup>	Anzahl	69 434	72 844	73 932	73 646	73 489	77 256	76 706	76 571	76 594
* Geleistete Arbeitsstunden	1 000 h	9 485	9 965	10 269	10 699	8 619	10 890	10 628	10 366	9 032
* Bruttolohn- und gehaltssumme	Mill. EUR	177,4	190,8	193,3	231,9	187,5	195,5	204,1	235,4	204,3
* Umsatz (ohne Umsatzsteuer)	Mill. EUR	1 487,6	1 644,3	1 722,4	1 793,6	1 431,7	1 845,0	1 905,0	1 668,9	1 612,6
davon										
Vorleistungsgüterproduzenten	Mill. EUR	.	785,7	830,0	874,2	646,1	898,3	867,1	727,0	584,1
Investitionsgüterproduzenten	Mill. EUR	.	349,1	363,5	378,6	292,3	356,8	449,1	391,7	443,9
Gebrauchsgüterproduzenten	Mill. EUR	.	.	.	.	.	.	.	.	.
Verbrauchsgüterproduzenten	Mill. EUR	.	225,5	225,2	234,9	240,7	257,9	261,7	252,5	273,1
Energie	Mill. EUR	.	.	.	.	.	.	.	.	.
* darunter: Auslandsumsatz	Mill. EUR	384,4	422,6	443,0	450,6	337,3	458,6	523,5	427,8	387,2
<b>Energie- und Wasserversorgung</b>										
* Betriebe <sup>6</sup>	Anzahl	91	92	92	92	92	94	93	93	93
* Beschäftigte <sup>6</sup>	Anzahl	8 927	8 816	8 786	8 788	8 774	8 392	8 387	8 409	8 408
* Geleistete Arbeitsstunden <sup>6</sup>	1 000 h	1 205	1 194	1 206	1 250	1 017	1 158	1 143	1 134	1 002
* Bruttolohn- und gehaltssumme <sup>6</sup>	Mill. EUR	28,1	28,2	25,6	43,0	28,1	25,5	25,3	42,9	27,1
* Stromerzeugung (brutto) in öffentlichen Energieversorgungsunternehmen <sup>7</sup>	Mill. kWh	3 015	...	3 345	3 373	3 331	2 965	3 148	3 178	3 297

\* Die mit einem Stern versehenen Positionen werden von allen statistischen Landesämtern im „Zahlenspiegel“ veröffentlicht.

1 aus gewerblichen Schlachtungen von Tieren in- und ausländischer Herkunft (Rinder, Schweine, Schafe, Pferde, Ziegen); einschließl. Schlachtfetten, jedoch ohne Innereien

2 Geflügelfleisch aus Schlachtungen inländischen Geflügels in Schlachtereien mit einer Schlachtkapazität von 2 000 und mehr Tieren im Monat

3 erzeugte Eier in Betrieben bzw. Unternehmen mit mindestens 3 000 Hennenhaltungsplätzen; einschl. Junghennen-, Bruch- und Knickeiern

4 Betriebe ab 50 Beschäftigten

5 einschl. der tätigen Inhaber

6 Betriebe von Unternehmen mit im Allgemeinen 20 und mehr Beschäftigten

7 mit einer elektrischen Leistung ab 1 MW

# Zahlenspiegel Land Brandenburg

Merkmal	Einheit	2006	2007	2007		2008				2009
		Durchschnitt		November	Dezember	Januar	Oktober	November	Dezember	Januar
Noch: Produzierendes Gewerbe										
<b>Baugewerbe</b>										
<b>Bauhauptgewerbe/Vorbereitende Baustellenarbeiten, Hoch- und Tiefbau <sup>1</sup></b>										
* Beschäftigte <sup>2</sup>	Anzahl	33 521	33 288	33 949	32 841	30 707	32 062	32 476	31 644	29 933
* Geleistete Arbeitsstunden	1 000 h	3 544	3 529	3 943	2 673	2 436	3 778	3 513	2 625	1 572
* davon: Wohnungsbau	1 000 h	1 287	1 264	1 315	907	938	1 367	1 164	947	582
* gewerblicher Bau	1 000 h	1 243	1 210	1 326	930	886	1 296	1 355	955	662
* öffentlicher und Straßenbau	1 000 h	1 014	1 055	1 302	836	612	1 115	994	723	328
* Bruttolohn- und gehaltssumme	Mill. EUR	58,2	59,5	65,4	62,4	51,2	61,8	61,4	64,4	49,6
* Baugewerblicher Umsatz (ohne Umsatzsteuer)	Mill. EUR	272,2	268,3	335,9	332,6	142,8	338,8	320,2	323,8	123,6
* davon: Wohnungsbau	Mill. EUR	83,9	87,1	101,9	121,0	50,3	107,4	84,3	100,7	42,5
* gewerblicher Bau	Mill. EUR	101,5	94,6	111,6	97,6	55,1	117,6	125,6	116,1	52,9
* öffentlicher und Straßenbau	Mill. EUR	86,7	86,6	122,4	114,1	37,5	113,8	110,3	107,0	28,3
<b>Ausbaugewerbe/Bauinstallation, sonstiges Ausbaugewerbe <sup>3 4</sup></b>										
* Beschäftigte <sup>2 5</sup>	Anzahl	7 044	7 195	7 113	7 225	7 124	7 240	7 297	7 279	7 096
* Geleistete Arbeitsstunden	1 000 h	2 348	2 453	2 402	2 657	2 390	2 338	2 500	2 546	2 409
* Bruttolohn- und gehaltssumme	Mill. EUR	37,6	40,3	38,6	42,4	43,3	39,8	40,8	41,0	41,7
* Baugewerblicher Umsatz (ohne Umsatzsteuer)	Mill. EUR	150,8	149,9	141,9	158,5	192,2	131,5	159,2	169,7	206,3
<b>Handel <sup>6</sup></b>										
<b>Großhandel <sup>7</sup></b>										
* Beschäftigte	2003 $\triangle$ 100	90,6	110,7	110,0	110,3	109,9	111,2	110,6	113,0	...
* Umsatz nominal	2003 $\triangle$ 100	117,0	130,2	153,7	133,9	125,1	152,8	141,5	139,3	...
* Umsatz real	2003 $\triangle$ 100	105,7	114,1	129,2	114,9	104,5	125,3	120,2	124,7	...
<b>Einzelhandel <sup>8</sup></b>										
* Beschäftigte	2003 $\triangle$ 100	99,1	113,7	114,3	113,4	112,6	111,2	112,0	112,9	...
* Umsatz nominal	2003 $\triangle$ 100	94,7	108,1	114,0	120,1	98,2	109,9	110,5	122,9	...
* Umsatz real	2003 $\triangle$ 100	92,9	104,5	109,2	115,3	93,1	102,6	103,5	116,0	...
<b>Kfz-Handel und Tankstellen <sup>9</sup></b>										
* Beschäftigte	2003 $\triangle$ 100	100,6	122,9	125,4	125,7	122,5	122,3	122,9	122,4	...
* Umsatz nominal	2003 $\triangle$ 100	104,8	117,5	138,9	110,0	102,4	115,6	120,0	103,8	...
* Umsatz real	2003 $\triangle$ 100	101,1	110,0	129,3	102,1	95,0	106,2	110,6	96,0	...
<b>Gastgewerbe <sup>6</sup></b>										
* Beschäftigte	2003 $\triangle$ 100	100,5	104,1	100,1	97,8	92,9	100,4	97,9	98,7	...
* Umsatz nominal	2003 $\triangle$ 100	97,0	106,8	92,2	102,3	79,6	99,3	89,4	100,2	...
* Umsatz real	2003 $\triangle$ 100	93,9	100,8	86,5	95,1	74,0	90,6	81,7	90,7	...
<b>Tourismus <sup>10</sup></b>										
* Gästeankünfte	1 000	288,9	302,3	238,3	195,4	154,7	331,2	227,5	194,6	145,8
* darunter: von Auslandsgästen	1 000	25,3	26,8	17,8	15,7	13,5	31,9	18,7	17,5	11,7
* Gästeübernachtungen	1 000	796,0	827,9	592,7	512,2	425,8	883,2	573,4	510,8	408,3
* darunter: von Auslandsgästen	1 000	55,5	58,8	37,6	35,7	27,1	66,4	38,4	38,7	24,6

\* Die mit einem Stern versehenen Positionen werden von allen statistischen Landesämtern im „Zahlenspiegel“ veröffentlicht.

1 nach der Totalerhebung hochgerechnete Ergebnisse

2 einschl. der tätigen Inhaber

3 Betriebe von Unternehmen mit im Allgemeinen 20 und mehr Beschäftigten

4 einschl. Vermietung von Baumaschinen und -geräten mit Bedienungspersonal

5 am Ende des Berichtsjahres

6 vorläufige Angaben

7 einschl. Handelsvermittlung

8 ohne Reparatur von Gebrauchsgütern

9 sowie Instandhaltung und Reparatur von Kfz

10 Betriebe ab 9 Betten, einschl. Campingplätzen (Touristik-Camping)

# Zahlenspiegel Land Brandenburg

Merkmal	Einheit	2006	2007	2007		2008				2009
		Durchschnitt		November	Dezember	Januar	Oktober	November	Dezember	Januar
<b>Verkehr</b>										
<b>Straßenverkehrsunfälle</b>										
Unfälle insgesamt	Anzahl	6 976	7 009	7 685	6 894	6 166	7 601	7 587	7 239	7 664
* Unfälle mit Personenschaden und Sachschaden <sup>1</sup>	Anzahl	1 089	1 064	1 032	935	895	1 071	972	891	1 012
* darunter: Unfälle mit Personenschaden	Anzahl	822	798	703	668	551	796	647	589	565
* getötete Personen	Anzahl	22	22	12	34	15	16	12	23	14
* verletzte Personen	Anzahl	1 027	994	852	822	648	963	791	716	698
<b>Kraftfahrzeuge<sup>2</sup></b>										
* Zulassungen fabrikneuer Kraftfahrzeuge darunter	Anzahl	7 594	6 546	7 444	6 532	5 254	6 060	5 856	6 161	4 694
* Personenkraftwagen <sup>3</sup>	Anzahl	6 296	5 162	6 006	5 148	4 177	4 888	4 697	4 896	3 870
* Lastkraftwagen	Anzahl	660	761	1 071	950	750	733	764	841	497
<b>Binnenschifffahrt</b>										
* Gütereingang	1 000 t	130,5	144,2	153,8	117,2	103,7	67,9	80,1	88,1	32,4
* Güterversand	1 000 t	205,6	241,4	355,2	279,2	260,8	185,6	260,8	250,3	208,9
<b>Außenhandel<sup>4</sup></b>										
<b>Ausfuhr (Spezialhandel)</b>										
* Ausfuhr insgesamt	Mill. EUR	728,8	858,6	840,8	1 022,9	805,4	952,3	927,2	1 032,2	1 002,5
darunter										
* Güter der Ernährungswirtschaft	Mill. EUR	38,0	40,2	38,3	44,1	34,6	48,2	45,4	48,9	42,9
* Güter der gewerblichen Wirtschaft	Mill. EUR	678,2	800,9	780,5	955,8	751,3	853,7	831,4	929,3	914,0
davon										
* Rohstoffe	Mill. EUR	5,6	6,4	6,8	9,4	4,4	8,0	5,9	6,9	6,9
* Halbwaren	Mill. EUR	118,9	122,5	130,7	170,5	134,7	110,1	116,8	123,2	89,3
* Fertigwaren	Mill. EUR	553,7	672,0	643,0	775,9	612,2	735,6	708,8	799,2	817,7
davon										
* Vorerzeugnisse	Mill. EUR	199,5	220,1	219,6	236,5	193,2	224,3	214,7	229,8	200,6
* Enderzeugnisse	Mill. EUR	354,1	451,9	423,5	539,4	419,0	511,3	494,1	569,4	617,1
Ausfuhr nach										
* Europa	Mill. EUR	596,6	700,7	676,1	876,6	662,9	788,8	802,0	839,3	707,0
* darunter: in EU-Länder <sup>5</sup>	Mill. EUR	535,3	630,2	605,3	794,3	596,7	696,4	696,2	746,8	630,9
* Afrika	Mill. EUR	6,7	8,3	13,5	10,4	7,2	11,3	5,5	12,4	7,9
* Amerika	Mill. EUR	84,7	95,8	92,7	82,4	85,8	96,0	70,5	123,1	240,3
* Asien	Mill. EUR	35,5	46,1	47,8	46,5	43,5	37,5	41,3	47,4	42,3
* Australien, Ozeanien und übrige Gebiete	Mill. EUR	5,3	7,7	10,7	6,9	6,0	18,7	7,9	10,0	5,0
<b>Einfuhr (Generalhandel)</b>										
* Einfuhr insgesamt	Mill. EUR	914,2	966,7	1 070,3	1 077,0	1 018,1	1 252,1	1 190,8	1 384,8	1 086,5
darunter										
* Güter der Ernährungswirtschaft	Mill. EUR	58,8	70,5	71,0	75,8	80,2	84,5	68,3	82,6	64,3
* Güter der gewerblichen Wirtschaft	Mill. EUR	837,4	874,7	972,5	975,4	913,5	1 111,2	1 066,7	1 231,7	968,4
davon										
* Rohstoffe	Mill. EUR	432,3	390,9	473,6	500,0	499,9	524,5	593,0	562,8	453,8
* Halbwaren	Mill. EUR	59,8	63,9	71,6	65,3	48,7	66,6	53,8	74,6	49,3
* Fertigwaren	Mill. EUR	345,3	419,9	427,3	410,2	364,8	520,2	420,0	594,3	465,3
davon										
* Vorerzeugnisse	Mill. EUR	84,5	90,3	100,1	77,1	65,4	118,8	115,2	89,6	73,2
* Enderzeugnisse	Mill. EUR	260,8	329,5	327,2	333,1	299,4	401,4	304,8	504,7	392,1
Einfuhr aus										
* Europa	Mill. EUR	795,3	814,6	912,9	915,2	892,4	1 016,0	1 047,6	1 139,3	908,5
* darunter: in EU-Länder <sup>5</sup>	Mill. EUR	357,8	428,0	429,3	418,7	384,6	480,4	464,7	596,7	443,7
* Afrika	Mill. EUR	2,2	4,0	5,3	6,1	2,6	2,5	1,2	3,1	2,2
* Amerika	Mill. EUR	80,1	84,8	92,3	92,3	59,2	138,0	84,8	135,5	90,7
* Asien	Mill. EUR	35,6	63,2	59,8	63,3	63,8	94,4	57,1	105,1	85,0
* Australien, Ozeanien und übrige Gebiete	Mill. EUR	1,0	0,2	0,0	0,0	0,1	1,2	0,2	1,7	0,1
<b>Gewerbeanzeigen<sup>6</sup></b>										
* Gewerbeanmeldungen	Anzahl	2 125	2 125	1 971	1 677	2 172	1 882	1 796	1 881	1 997
* Gewerbeabmeldungen	Anzahl	1 773	1 773	2 043	2 281	2 336	1 518	1 779	2 536	2 211

\* Die mit einem Stern versehenen Positionen werden von allen statistischen Landesämtern im „Zahlenspiegel“ veröffentlicht.

1 schwerwiegender Unfall mit Sachschaden (im engeren Sinne) und sonstiger Sachschadensunfall unter Einfluss berauschender Mittel

2 Quelle: „Krafftahrt-Bundesamt“

3 Fahrzeuge zur Personenbeförderung mit höchstens 8 Sitzplätzen außer Fahrersitz, ab Oktober 2005 einschl. Wohnmobile und Krankenwagen.

Im Durchschnitt 2005 sind die Wohnmobile und Krankenwagen von Jahresbeginn an berücksichtigt.

4 Wegen der unterschiedlichen Abgrenzung von Spezialhandel und Generalhandel ist eine Saldierung der Ein- und Ausfuhrergebnisse nicht vertretbar.

5 Einschl. Bulgarien und Rumänien (EU-27); die Angaben der Vorjahre wurden rückwirkend entsprechend umgerechnet.

6 ohne Automatenaufsteller und Reisegewerbe

# Zahlenspiegel Land Brandenburg

Merkmal	Einheit	2006	2007	2007		2008				2009
		Durchschnitt		November	Dezember	Januar	Oktober	November	Dezember	Januar
<b>Insolvenzen</b>										
* Insolvenzen	Anzahl	502	565	556	474	474	503	478	462	510
davon										
* Unternehmen	Anzahl	78	67	63	49	49	61	52	57	67
* Verbraucher	Anzahl	309	380	379	321	321	352	322	326	361
* ehemals selbstständig Tätige	Anzahl	100	102	96	87	87	78	95	66	71
* sonstige natürliche Personen <sup>1</sup> , Nachlässe	Anzahl	15	16	18	17	17	12	9	13	11
* Voraussichtliche Forderungen	1000 EUR	78 939	75 399	81 989	49 610	49 610	101 478	50 185	44 663	66 558
<b>Handwerk <sup>2</sup></b>										
* Beschäftigte	2003 $\triangleq$ 100	87,6	90,1	86,8	88,0	89,8	88,7	...	...	...
* Umsatz	2003 $\triangleq$ 100	90,2	100,6	76,0	97,2	103,1	107,9	...	...	...
<b>Preise</b>										
* Verbraucherpreisindex	2005 $\triangleq$ 100	101,8	104,0	104,2	104,6	105,1	107,2	107,1	106,9	106,4
<b>Preisindex für Wohngebäude <sup>3</sup></b>										
* Preisindex für Wohngebäude <sup>3</sup>	2005 $\triangleq$ 100	103,3	114,0	113,4	114,5	115,6	117,8	118,5	120,0	120,0
<b>Verdienste <sup>4</sup></b>										
Bruttomonatsverdienste <sup>5</sup> der vollzeitbeschäftigten										
* Arbeitnehmer <sup>6</sup> im Produzierenden Gewerbe und im Dienstleistungsbereich	EUR	x	x	2 327	2 359	2 365	2 417	2 445	2 455	...
und zwar										
* männlich	EUR	x	x	2 369	2 407	2 412	2 470	2 501	2 509	...
* weiblich	EUR	x	x	2 247	2 267	2 273	2 318	2 338	2 349	...
* Produzierendes Gewerbe	EUR	x	x	2 312	2 365	2 365	2 422	2 445	2 452	...
* Bergbau und Gewinnung von Steinen und Erden	EUR	x	x	2 890	2 959	2 926	2 977	3 067	3 128	...
* Verarbeitendes Gewerbe	EUR	x	x	2 294	2 338	2 346	2 409	2 399	2 413	...
* Energie- und Wasserversorgung	EUR	x	x	3 106	3 193	3 217	3 221	3 329	3 354	...
* Baugewerbe	EUR	x	x	2 016	2 082	2 070	2 115	2 126	2 148	...
* Dienstleistungsbereich <sup>7</sup>	EUR	x	x	2 337	2 355	2 364	2 414	2 445	2 457	...
* Handel; Instandhaltung und Reparatur von Kfz und Gebrauchsgütern	EUR	x	x	2 141	2 160	2 161	2 170	2 204	2 214	...
* Gastgewerbe	EUR	x	x	1 478	1 494	1 482	1 501	1 458	1 477	...
* Verkehr und Nachrichtenübermittlung	EUR	x	x	2 202	2 224	2 230	2 291	2 293	2 291	...
* Kredit- und Versicherungsgewerbe	EUR	x	x	3 023	3 002	3 062	3 128	3 190	3 194	...
* Grundstücks- und Wohnungswesen, Vermietung beweglicher Sachen, Erbringung von wirtschaftlichen Dienstleistungen, a.n.g.	EUR	x	x	2 185	2 218	2 222	2 235	2 289	2 305	...
* Erziehung und Unterricht	EUR	x	x	2 965	2 965	2 965	2 965	3 080	3 125	...
* Gesundheits-, Veterinär- und Sozialwesen	EUR	x	x	2 757	2 764	2 793	2 798	2 902	2 900	...
* Erbringung von sonstigen, öffentlichen und persönlichen Dienstleistungen	EUR	x	x	2 255	2 307	2 318	2 560	2 478	2 506	...

\* Die mit einem Stern versehenen Positionen werden von allen statistischen Landesämtern im "Zahlenspiegel" veröffentlicht.

1 beispielweise als Gesellschafter oder Mithafter

2 Beschäftigte: 30. September 2003  $\triangleq$  100; Umsatz: Vierteljahresdurchschnitt 2003  $\triangleq$  100

3 Neubau in konventioneller Bauart, Bauleistungen am Bauwerk

4 Zum Bruttoverdienst gehören alle vom Arbeitgeber laufend gezahlten Beiträge, nicht die einmaligen Zahlungen wie 13. Monatsgehalt, Gratifikationen, Jahresabschlussprämien u. Ä. sowie Spesenersatz, Trennungsgeschädigungen, Auslösungen usw.

5 einschließlich Sonderzahlungen; Vierteljahresdurchschnitt, d.h. März = Durchschnitt aus Jan. bis März, Juni = Durchschnitt aus April bis Juni, usw.

6 ohne Beamte

7 ohne öffentliche Verwaltung, Verteidigung und Sozialversicherung

# Brandenburg

## im Vergleich



# Ausgewählte Konjunkturindikatoren für Deutschland

★★★ Grundzahlen ... Grundzahlen ... Grundzahlen ... Grundzahlen ... Grundzahlen ... Grundzahlen ... Grundzahlen ... Grundzahlen ... ★★★

Merkmal	Einheit	2007	2008					2009
		Jahresdurchschnitt	August	September	Oktober	November	Dezember	Januar
<b>Bevölkerung</b>								
Bevölkerungsstand	1 000	82 218	82 099	...	...	...	...	...
<b>Arbeitsmarkt<sup>1</sup> und Erwerbstätigkeit</b>								
Arbeitslose	Anzahl	3 765 976	3 195 735	3 080 888	2 996 905	2 988 428	3 102 077	3 488 794
Arbeitslosenquote <sup>2</sup>	Prozent	9,0	7,6	7,4	7,2	7,1	7,4	8,3
Männer	Prozent	8,5	7,1	6,9	6,7	6,8	7,2	8,5
Frauen	Prozent	9,6	8,2	7,9	7,7	7,5	7,6	8,1
Offene Stellen	Anzahl	621 391	586 336	584 942	570 999	539 384	503 128	485 107
Kurzarbeiter <sup>3</sup>	Anzahl	...	...	...	...	...	...	...
Erwerbstätige im Inland	1 000	39 745	40 418	40 708	40 874	40 837	40 583	39 850
Erwerbstätige Inländer	1 000	39 668	40 289	40 600	40 797	40 776	40 530	39 826
<b>Bergbau und Verarbeitendes Gewerbe<sup>3</sup></b>								
Betriebe	Anzahl	23 057	23 629	23 621	23 594	23 581	23 564	22 633
Beschäftigte	1 000	5 305	5 473	5 485	5 467	5 451	5 418	5 229
Gesamtumsatz	Mill. EUR	132 010	123 140	146 905	142 206	130 519	116 087	98 205
darunter Auslandsumsatz	Mrd. EUR	59 277	52 576	65 476	62 936	57 350	49 972	41 783
Exportquote	Prozent	45,0	42,7	44,6	44,3	43,9	43,0	42,5
Umsatz je Beschäftigten	EUR	24 881	22 500	26 783	26 012	23 944	21 426	18 780
Geleistete Arbeitsstunden	1 000 000	690	653	729	744	707	606	629
Bruttolohn- und Gehaltssumme	Mill. EUR	18 274	18 060	18 001	18 292	23 465	19 156	17 456
Produktionsindex Produzierendes Gewerbe	2000 $\triangle$ 100	115,8	107,0	124,7	122,7	113,9	98,2	85,9
Index des Auftragseingangs	2000 $\triangle$ 100	136,7	120,4	131,0	122,0	109,7	97,2	76,3
<b>Vorbereitende Baustellenarbeiten, Hoch- und Tiefbau</b>								
Betriebe	Anzahl	7 173	7 053	7 036	7 033	7 028	7 010	7 015
Beschäftigte	1 000	375	379	380	384	382	375	361
Geleistete Arbeitsstunden	1 000	37 635	38 279	44 181	44 169	39 950	29 330	19 594
Bruttolohnsumme <sup>4</sup>	Mill. EUR	966	988	1 022	1 049	1 154	994	821
Bruttogehaltssumme	Mill. EUR	...	...	...	...	...	...	...
Gesamtumsatz	Mill. EUR	4 425	5 234	5 568	5 832	5 722	5 491	2 377
Index des Auftragseingangs	2000 $\triangle$ 100	84,2	83,6	98,0	81,6	67,1	69,1	74,2
Produktionsindex f.d. Bauhauptgewerbe	2000 $\triangle$ 100	82,3	85,2	98,2	96,3	87,0	64,2	57,9
<b>Einzelhandel</b>								
Beschäftigte	2003 $\triangle$ 100	105,4	101,9	99,4	99,6	100,1	100,3	98,7
Umsatz nominal	2003 $\triangle$ 100	106,6	101,3	102,0	107,0	103,4	119,9	92,8
<b>Gastgewerbe</b>								
Beschäftigte	2003 $\triangle$ 100	111,7	104,0	102,1	100,3	97,9	97,5	95,4
Umsatz nominal	2003 $\triangle$ 100	108,4	106,6	111,6	108,0	94,0	100,2	81,0
<b>Außenhandel</b>								
Einfuhr	Mill. EUR	64 376	65 088	72 243	73 237	67 252	59 967	...
Ausfuhr	Mill. EUR	80 754	75 667	87 216	89 658	76 955	67 222	...
<b>Verbraucherpreisindex</b>	2005 $\triangle$ 100	103,9	107,3	107,2	107,0	106,5	106,8	106,3

z. VM  $\triangle$  zum Vormonat; z. VJM  $\triangle$  zum Vorjahresmonat

1 Quelle: Bundesagentur für Arbeit 2 bezogen auf alle zivilen Erwerbspersonen

3 Betriebe ab 50 Beschäftigte

4 Bruttolohn- und -gehaltssumme

Quelle: Statistisches Bundesamt

## Ausgewählte Konjunkturindikatoren für Deutschland

★★★ Grundzahlen + Veränderungsraten ... Grundzahlen + Veränderungsraten ... Grundzahlen + Veränderungsraten ... ★★★

Merkmal	Einheit	November 2008			Dezember 2008			Januar 2009		
		absolut	Veränderung		absolut	Veränderung		absolut	Veränderung	
			z. VM	z.VJM		z. VM	z.VJM		z. VM	z.VJM
			%			%			%	
<b>Bevölkerung</b>										
Bevölkerungsstand	1 000	82 127 <sup>1</sup>	+0,0	-0,2	82 117 <sup>2</sup>	+0,0	-0,2	82 009 <sup>3</sup>	+0,0	-0,2
<b>Arbeitsmarkt<sup>4</sup> und Erwerbstätigkeit</b>										
Arbeitslose	Anzahl	2 988 428	-0,3	-11,1	3 102 077	3,8	-8,7	3 488 794	12,5	-4,5
Arbeitslosenquote <sup>5</sup>	Prozent	7,1	-1,4	-12,3	7,4	4,2	-8,6	8,3	12,2	-4,6
Männer	Prozent	6,8	1,5	-9,3	7,2	5,9	-6,5	8,5	18,1	0,0
Frauen	Prozent	7,5	-2,6	-13,8	7,6	1,3	-11,6	8,1	6,6	-9,0
Offene Stellen	Anzahl	539 384	-5,5	-6,5	503 128	-6,7	-7,8	485 107	-3,6	-8,2
Kurzarbeiter	Anzahl	...	...	...	...	...	...	...	...	...
Erwerbstätige im Inland	1 000	40 837	-0,1	0,9	40 583	-0,6	0,7	39 850	-1,8	0,3
Erwerbstätige Inländer	1 000	40 776	-0,1	1,0	40 530	-0,6	0,7	39 826	-1,7	0,3
<b>Bergbau und Verarbeitendes Gewerbe<sup>6</sup></b>										
Betriebe	Anzahl	23 581	-0,1	2,3	23 564	-0,1	2,4	22 633	-4,0	-2,7
Beschäftigte	1000	5 451	-0,3	1,7	5 418	-0,6	1,3	5 229	-3,5	-2,5
Gesamtumsatz	Mill. EUR	130 519	-8,2	-10,0	116 087	-11,1	-6,7	98 205	-15,4	-24,7
darunter Auslandsumsatz	Mill. EUR	57 350	-8,9	-11,3	49 972	-12,9	-9,8	41 783	-16,4	-28,5
Geleistete Arbeitsstunden	1 000 000	707	-5,0	-3,9	606	-14,3	0,6	629	3,8	-12,8
Bruttolohn- und Gehaltssumme	Mill. EUR	23 465	28,3	1,4	19 156	-18,4	3,1	17 456	-8,9	-3,6
Produktionsindex Produzierendes Gewerbe	2000 $\triangle$ 100	113,9	-7,2	-10,6	98,2	-13,8	-7,5	85,9	-12,5	-24,7
Index des Auftragseingangs	2000 $\triangle$ 100	109,7	-10,1	-27,0	97,2	-11,4	-25,9	76,3	-21,5	-47,1
<b>Vorbereitende Baustellen- arbeiten, Hoch- und Tiefbau</b>										
Betriebe	Anzahl	7 028	-0,1	-3,2	7 010	-0,3	-3,3	7 015	0,1	-2,7
Beschäftigte	1000	382	-0,5	-1,5	375	-1,9	-1,2	361	-3,7	-1,2
Geleistete Arbeitsstunden	1 000	39 950	-9,6	-6,8	29 330	-26,6	-0,4	19 594	-33,2	-30,5
Bruttolohn- und -gehaltssumme	Mill. EUR	1 154	10,0	-2,8	994	-13,8	2,7	821	-17,4	-8,1
Bruttogehaltssumme	Mill. EUR	...	...	...	...	...	...	...	...	...
Gesamtumsatz	Mill. EUR	5 722	-1,9	0,7	5 491	-4,0	2,6	2 377	-56,7	-17,7
Index des Auftragseingangs	2000 $\triangle$ 100	67,1	-17,8	-14,0	69,1	3,0	-7,7	74,2	7,4	6,5
Produktionsindex f.d. Bauhauptgewerbe	2000 $\triangle$ 100	87,0	-9,7	-4,8	64,2	-26,2	1,6	57,9	-9,8	-5,7
<b>Einzelhandel</b>										
Beschäftigte	2003 $\triangle$ 100	100,1	0,5	-0,6	100,3	0,2	-0,4	98,7	-1,6	-0,2
Umsatz nominal	2003 $\triangle$ 100	103,4	-3,4	-2,1	119,9	16,0	2,8	92,8	-22,6	-1,8
<b>Gastgewerbe</b>										
Beschäftigte	2003 $\triangle$ 100	97,9	-2,4	-1,1	97,5	-0,4	-1,3	95,4	-2,2	-0,4
Umsatz nominal	2003 $\triangle$ 100	94,0	-13,0	-1,8	100,2	6,6	-2,7	81,0	-19,2	-3,5
<b>Außenhandel</b>										
Einfuhr	Mill. EUR	67 252	-8,2	-1,7	59 967	-10,8	-4,3	...	...	...
Ausfuhr	Mill. EUR	76 955	-14,2	-12,3	67 222	-12,6	-8,4	...	...	...
<b>Verbraucherpreisindex</b>	2005 $\triangle$ 100	106,5	-0,5	1,4	106,8	0,3	1,1	106,3	-0,5	0,9

z. VM  $\triangle$  zum Vormonat; z. VJM  $\triangle$  zum Vorjahresmonat

1 Juni 2 Juli 3 August 2008

4 Quelle: Bundesagentur für Arbeit

5 bezogen auf alle zivilen Erwerbspersonen 6 Betriebe ab 50 Beschäftigte

Quelle: Statistisches Bundesamt



# Konjunkturindikatoren - Brandenburg im Vergleich

Januar 2009

Merkmal	Einheit	Brandenburg			Deutschland			Basis Deutschland △ 100 %
		absolut	Veränderung		absolut	Veränderung		
			z. VM	z.VJM		z. VM	z.VJM	
			%			%		
<b>Bevölkerung<sup>1</sup></b>								
Bevölkerungsstand	1 000	2 527	-0,0	-0,5	82 009	-0,0	-0,2	3,1
<b>Arbeitsmarkt<sup>2</sup></b>								
Arbeitslose	Anzahl	183 261	13,0	-7,9	3 488 794	12,5	-4,5	5,3
Arbeitslosenquote <sup>3</sup>	Prozent	15,1	0,2	-2,8	8,3	12,2	-4,6	181,9
Offene Stellen	Anzahl	13 889	5,1	20,4	485 107	-3,6	-8,2	2,9
Kurzarbeiter	Anzahl	...	...	...	...	...	...	...
<b>Bergbau und Verarbeitendes Gewerbe<sup>4</sup></b>								
Betriebe	Anzahl	408	-6,0	-2,9	22 633	-4,0	-2,7	1,8
Beschäftigte	1 000	73	-4,7	-1,6	5 229	-3,5	-2,5	1,4
Gesamtumsatz	Mill. EUR	1 273	-21,1	-19,6	98 205	-15,4	-24,7	1,3
darunter Auslandsumsatz	Mill. EUR	291	-24,8	-29,6	41 783	-16,4	-28,5	0,7
Geleistete Arbeitsstunden	1 000 000	10	6,3	-10,3	629	3,8	-12,8	1,5
Bruttolohn- und Gehaltssumme	Mill. EUR	184	-10,1	-0,5	17 456	-8,9	-3,6	1,1
Produktionsindex Produzierendes Gewerbe	2000△100	...	...	...	85,9	-12,5	-24,7	...
Index des Auftragseingangs	2000△100	...	...	...	76,3	-21,5	-47,1	...
<b>Vorbereitende Baustellen- arbeiten, Hoch- und Tiefbau<sup>4</sup></b>								
Betriebe	Anzahl	321	0,3	-3,9	7 015	0,1	-2,7	4,6
Beschäftigte	1 000	15	-5,4	-4,2	361	-3,7	-1,2	4,2
Geleistete Arbeitsstunden	1 000	798	-43,1	-36,3	19 594	-33,2	-30,5	4,1
Gesamtumsatz	Mill. EUR	82	-64,0	-13,4	2 377	-56,7	-17,7	3,4
Index des Auftragseingangs	2000△100	48,7	-21,7	-28,0	74,2	7,4	6,5	65,6
<b>Einzelhandel</b>								
Beschäftigte	2003△100	...	...	...	98,7	-1,6	-0,2	...
Umsatz nominal	2003△100	...	...	...	92,8	-22,6	-1,8	...
<b>Gastgewerbe</b>								
Beschäftigte	2003△100	...	...	...	95,4	-2,2	-0,4	...
Umsatz nominal	2003△100	...	...	...	81,0	-19,2	-3,5	...
<b>Außenhandel</b>								
Einfuhr	Mill. EUR	...	...	...	...	...	...	...
Ausfuhr	Mill. EUR	...	...	...	...	...	...	...
<b>Verbraucherpreisindex</b>	2005△100	106,3	-0,5	0,9	106,3	-0,5	0,9	100,0

z. VM △ zum Vormonat; z. VJM △ zum Vorjahresmonat

1 August 2008 2 Quelle: Bundesagentur für Arbeit

3 bezogen auf alle zivilen Erwerbspersonen 4 Betriebe ab 50 Beschäftigte



# Brandenburg

## Regional



## Ausgewählte Regionaldaten

### Bevölkerungsbewegung im Monat September 2008

Verwaltungsbezirk	Lebendgeborene	Gestorbene	Überschuss der Geborenen(+)/ Gestorbenen(-)	Zuzüge über die Gemeindegrenzen	Fortzüge über die Gemeindegrenzen	Wanderungsgewinn (+) bzw. -verlust (-)	Bevölkerung am Monatsende
<b>Kreisfreie Städte</b>							
Brandenburg an der Havel	45	66	-21	269	340	-71	72 590
Cottbus	70	96	-26	534	485	+49	101 731
Frankfurt (Oder)	2	2	0	264	334	-70	61 388
Potsdam	171	118	+53	1 078	854	+224	152 295
<b>Landkreise</b>							
Barnim	130	147	-17	1 118	929	+189	177 679
Dahme-Spreewald	127	120	+7	927	895	+32	161 594
Elbe-Elster	62	110	-48	332	510	-178	116 103
Havelland	108	140	-32	735	754	-19	155 319
Märkisch-Oderland	99	157	-58	1 018	1 033	-15	191 376
Oberhavel	147	201	-54	1 080	968	+112	202 344
Oberspreewald-Lausitz	82	132	-50	426	549	-123	125 878
Oder-Spree	98	137	-39	909	1 101	-192	187 175
Ostprignitz-Ruppin	75	107	-32	408	484	-76	105 141
Potsdam-Mittelmark	145	171	-26	1 112	1 266	-154	204 588
Prignitz	63	94	-31	325	406	-81	84 654
Spree-Neiße	88	126	-38	421	614	-193	131 283
Teltow-Fläming	130	116	+14	855	828	+27	162 436
Uckermark	90	122	-32	467	633	-166	133 447
<b>Land Brandenburg</b>	<b>1 732</b>	<b>2 162</b>	<b>-430</b>	<b>12 278</b>	<b>12 983</b>	<b>-705</b>	<b>2 527 021</b>

### Beschäftigung am 31. Dezember 2007

Verwaltungsbezirk	Sozialversicherungspflichtig Beschäftigte	Davon		Darunter		Darunter	
		Frauen	Männer	Deutsche	Ausländer	Vollzeitbeschäftigte	Teilzeitbeschäftigte
Anzahl							
<b>Kreisfreie Städte</b>							
Brandenburg an der Havel	25 752	12 883	12 869	25 502	246	21 694	4 057
Cottbus	47 054	26 452	20 602	46 550	498	38 559	8 471
Frankfurt (Oder)	28 780	16 451	12 329	28 400	378	22 302	6 459
Potsdam	72 330	39 863	32 467	70 650	1 664	59 402	12 880
<b>Landkreise</b>							
Barnim	41 817	20 478	21 339	41 323	493	34 796	7 008
Dahme-Spreewald	48 154	22 793	25 361	47 305	839	39 396	8 749
Elbe-Elster	28 615	13 488	15 127	28 461	154	24 102	4 509
Havelland	34 431	16 640	17 791	33 894	535	28 646	5 779
Märkisch-Oderland	41 871	20 191	21 680	41 348	519	35 128	6 722
Oberhavel	47 210	22 288	24 922	46 328	873	39 328	7 784
Oberspreewald-Lausitz	34 428	15 608	18 820	34 196	230	29 376	5 015
Oder-Spree	49 184	22 974	26 210	48 665	515	41 316	7 860
Ostprignitz-Ruppin	30 974	15 096	15 878	30 782	190	26 106	4 855
Potsdam-Mittelmark	51 773	24 407	27 366	50 732	1 033	43 048	8 691
Prignitz	25 562	12 541	13 021	25 462	98	21 290	4 269
Spree-Neiße	34 131	14 589	19 542	33 867	263	28 748	5 380
Teltow-Fläming	50 867	20 594	30 273	49 961	896	43 930	6 923
Uckermark	34 700	16 629	18 071	34 401	299	28 767	5 924
<b>Land Brandenburg</b>	<b>727 633</b>	<b>353 965</b>	<b>373 668</b>	<b>717 827</b>	<b>9 723</b>	<b>605 934</b>	<b>121 335</b>

\* Auswertungen der Beschäftigtenstatistik der Bundesagentur für Arbeit (vorläufige Angaben)

## Ausgewählte Regionaldaten

Noch: Beschäftigung am 31. Dezember 2007

Verwaltungsbezirk	Sozialversicherungspflichtig Beschäftigte							
	insgesamt	darunter im Wirtschaftsabschnitt						
		Land- und Forstwirtschaft, Tierhaltung und Fischerei	Produzierendes Gewerbe	darunter		Handel, Gastgewerbe und Verkehr	Handel	sonstige Dienstleistungen
				Verarbeitendes Gewerbe	Baugewerbe			
Anzahl								
<b>Kreisfreie Städte</b>								
Brandenburg an der Havel	25 752	179	7 224	5 231	1 635	4 891	3 035	13 445
Cottbus	47 054	280	6 398	2 286	1 776	9 831	5 248	30 515
Frankfurt (Oder)	28 780	121	3 894	2 234	1 273	4 695	2 414	19 753
Potsdam	72 330	267	5 592	2 131	2 496	12 126	7 021	54 317
<b>Landkreise</b>								
Barnim	41 817	1 234	9 327	5 124	3 540	10 774	6 880	20 463
Dahme-Spreewald	48 154	1 626	10 419	5 950	3 859	16 371	7 887	19 710
Elbe-Elster	28 615	1 939	9 830	6 523	2 798	5 853	3 840	10 956
Havelland	34 431	1 572	11 100	7 947	2 901	9 580	5 718	12 151
Märkisch-Oderland	41 871	1 807	9 818	5 283	4 240	11 236	7 163	18 992
Oberhavel	47 210	1 134	14 362	9 678	4 357	12 021	7 486	19 568
Oberspreewald-Lausitz	34 428	909	12 740	8 055	3 380	7 075	4 062	13 677
Oder-Spree	49 184	1 563	15 719	9 510	5 174	12 538	7 800	19 333
Ostprignitz-Ruppin	30 974	2 161	8 651	5 266	2 925	6 752	4 079	13 405
Potsdam-Mittelmark	51 773	2 439	12 433	6 085	5 937	15 623	8 686	21 236
Prignitz	25 562	1 518	7 083	4 786	2 076	6 034	2 961	10 920
Spree-Neiße	34 131	1 110	16 501	6 960	3 704	5 843	3 343	10 669
Teltow-Fläming	50 867	1 665	17 937	13 847	3 708	14 770	8 570	16 453
Uckermark	34 700	2 155	10 432	6 982	2 855	7 536	4 693	14 563
<b>Land Brandenburg</b>	<b>727 633</b>	<b>23 679</b>	<b>189 460</b>	<b>113 878</b>	<b>58 634</b>	<b>173 549</b>	<b>100 886</b>	<b>340 126</b>

## Arbeitsmarkt<sup>1</sup> im März 2009

Verwaltungsbezirk	Arbeitslose <sup>1</sup>							
	insgesamt	und zwar						
		Frauen	Männer	SGB III	SGB II	Jugendliche unter 20 Jahren	Jüngere unter 25 Jahren	55 Jahre und älter
<b>Kreisfreie Städte</b>								
Brandenburg an der Havel	6 262	2 749	3 513	1 516	4 746	88	749	931
Cottbus	8 574	3 782	4 792	2 352	6 222	93	1 019	1 344
Frankfurt (Oder)	5 421	2 325	3 096	1 353	4 068	57	608	758
Potsdam	7 212	2 979	4 233	2 249	4 963	95	859	911
<b>Landkreise</b>								
Barnim	12 096	5 119	6 977	3 658	8 438	178	1 503	1 844
Dahme-Spreewald	7 990	3 463	4 527	3 336	4 654	118	879	1 312
Elbe-Elster	11 209	5 300	5 909	4 027	7 182	118	1 093	2 002
Havelland	10 414	4 626	5 788	3 557	6 857	157	1 077	1 650
Märkisch-Oderland	14 825	6 124	8 701	4 842	9 983	188	1 573	2 326
Oberhavel	13 323	5 876	7 447	5 028	8 295	138	1 520	2 117
Oberspreewald-Lausitz	12 404	5 819	6 585	4 306	8 098	120	1 178	2 325
Oder-Spree	13 209	5 691	7 518	4 995	8 214	150	1 578	2 256
Ostprignitz-Ruppin	9 820	4 381	5 439	2 906	6 914	121	1 141	1 407
Potsdam-Mittelmark	9 841	3 973	5 868	3 959	5 882	140	1 201	1 775
Prignitz	7 266	3 409	3 857	2 381	4 885	103	841	1 161
Spree-Neiße	10 201	4 566	5 635	4 581	5 620	90	996	2 009
Teltow-Fläming	10 082	4 297	5 785	3 654	6 428	188	1 311	1 456
Uckermark	14 003	6 637	7 366	4 191	9 812	165	1 431	2 393
<b>Land Brandenburg</b>	<b>184 152</b>	<b>81 116</b>	<b>103 036</b>	<b>62 891</b>	<b>121 261</b>	<b>2 307</b>	<b>20 557</b>	<b>29 977</b>

\* Quelle: Bundesagentur für Arbeit; Die Daten gelten 3 Monate als vorläufig. Berechnungsstand: März 2009

1 Daten ermittelt aus IT-Fachverfahren der BA, aus als plausibel bewerteten Datenlieferungen zugelassener kommunaler Träger und sofern keine plausiblen Daten geliefert wurden aus ergänzenden Schätzungen der BA.

## Ausgewählte Regionaldaten

### Noch: Arbeitsmarkt\* im März 2009

Verwaltungsbezirk	Arbeitslose					Arbeitslosenquote <sup>1</sup>	
	und zwar					alle zivilen Erwerbs- personen	abhängig zivile Erwerbs- personen
	insgesamt <sup>1</sup>	Teilzeitarbeit Suchende <sup>2</sup>	Langzeit- arbeitslose <sup>2</sup>	Schwer- behinderte <sup>2</sup>	Ausländer <sup>1</sup>		
Anzahl							
<b>Kreisfreie Städte</b>							
Brandenburg an der Havel	6 262	332	1 942	178	217	16,2	18,1
Cottbus	8 574	331	3 014	409	389	15,5	17,3
Frankfurt (Oder)	5 421	219	1 970	304	296	16,2	18,0
Potsdam	7 212	461	1 667	279	628	9,0	10,0
<b>Landkreise</b>							
Barnim	12 096	531	4 799	733	340	12,7	14,2
Dahme-Spreewald	7 990	539	1 707	331	231	9,4	10,5
Elbe-Elster	11 209	518	4 873	487	151	18,0	20,1
Havelland	10 414	559	3 716	358	209	12,7	14,2
Märkisch-Oderland	14 825	882	4 646	779	277	14,4	16,1
Oberhavel	13 323	...	...	...	287	12,4	13,7
Oberspreewald-Lausitz	12 404	544	5 049	520	178	18,5	20,7
Oder-Spree	13 209	...	...	...	745	13,3	14,6
Ostprignitz-Ruppin	9 820	...	...	...	115	17,4	19,1
Potsdam-Mittelmark	9 841	638	2 910	353	198	9,0	10,1
Prignitz	7 266	492	2 138	296	64	16,4	18,3
Spree-Neiße	10 201	...	...	...	154	14,5	16,0
Teltow-Fläming	10 082	669	2 991	415	229	11,4	12,7
Uckermark	14 003	...	...	...	206	19,9	21,8
<b>Land Brandenburg</b>	<b>184 152</b>	<b>8 011</b>	<b>45 037</b>	<b>6 466</b>	<b>4 914</b>	<b>13,7</b>	<b>15,2</b>

\* Quelle: Bundesagentur für Arbeit; Die Daten gelten 3 Monate als vorläufig. Ab Januar 2005 unter Einschluss der Grundsicherung für Arbeit Suchende. Vergleichbarkeit zu früheren Monaten nur bedingt gewährleistet. Berechnungsstand: März 2009

1 Daten ermittelt aus IT-Fachverfahren der BA, aus als plausibel bewerteten Datenlieferungen zugelassener kommunaler Träger und, sofern keine plausiblen Daten geliefert wurden, aus ergänzenden Schätzungen der BA.

2 Daten ausschließlich aus dem IT-Fachverfahren der BA gewonnen, nicht enthalten sind Daten der kommunalen Träger, soweit sie andere IT-Verfahren genutzt haben.

### Gewerbeanzeigen im Februar 2008

Verwaltungsbezirk	Gewerbeanzeigen						
	Gewerbebeanmeldungen			Gewerbeabmeldungen			Gewerbe- ummeldungen
	Berichts- monat	darunter	Vorjahres- monat	Berichts- monat	darunter	Vorjahres- monat	
		Neuerrich- tungen			Aufgabe		
Anzahl							
<b>Kreisfreie Städte</b>							
Brandenburg an der Havel	51	44	45	40	36	51	.
Cottbus	71	62	99	76	63	81	.
Frankfurt (Oder)	58	56	52	47	38	56	.
Potsdam	170	148	167	120	102	153	.
<b>Landkreise</b>							
Barnim	135	112	146	135	106	122	.
Dahme-Spreewald	162	132	156	143	107	114	.
Elbe-Elster	62	51	73	68	52	80	.
Havelland	177	154	112	151	133	112	.
Märkisch-Oderland	158	125	177	126	102	139	.
Oberhavel	181	126	117	197	152	91	.
Oberspreewald-Lausitz	48	40	72	60	52	65	.
Oder-Spree	146	119	145	150	126	139	.
Ostprignitz-Ruppin	85	70	79	53	46	74	.
Potsdam-Mittelmark	195	165	241	220	178	176	.
Prignitz	55	47	34	64	59	38	.
Spree-Neiße	71	59	99	74	64	91	.
Teltow-Fläming	100	78	141	107	89	71	.
Uckermark	62	51	84	59	44	103	.
<b>Land Brandenburg</b>	<b>1 987</b>	<b>1 639</b>	<b>2 039</b>	<b>1 890</b>	<b>1 549</b>	<b>1 756</b>	.

## Ausgewählte Regionaldaten

### Insolvenzen im Februar 2009

Verwaltungsbezirk	Insolvenzen					1 000 EUR	
	Verfahren			Forderungen			
	Berichtsmonat	davon		Vorjahresmonat	Berichtsmonat		Vorjahresmonat
		Unternehmen	übrige Schuldner				
Anzahl							
<b>Kreisfreie Städte</b>							
Brandenburg an der Havel	15	.	15	14	417	395	
Cottbus	20	4	16	21	1 413	1 975	
Frankfurt (Oder)	21	3	18	16	1 161	5 810	
Potsdam	29	6	23	27	14 754	2 554	
<b>Landkreise</b>							
Barnim	35	2	33	21	3 193	2 542	
Dahme-Spreewald	36	2	34	38	2 715	4 524	
Elbe-Elster	9	.	9	20	838	4 462	
Havelland	24	8	16	22	3 872	9 335	
Märkisch-Oderland	32	5	27	45	1 284	6 230	
Oberhavel	42	4	38	38	14 785	3 471	
Oberspreewald-Lausitz	21	1	20	15	1 683	519	
Oder-Spree	29	6	23	33	12 680	6 930	
Ostprignitz-Ruppin	27	2	25	26	1 514	7 181	
Potsdam-Mittelmark	23	2	21	42	1 615	14 010	
Prignitz	21	2	19	22	1 190	3 123	
Spree-Neiße	19	.	19	17	677	1 844	
Teltow-Fläming	27	4	23	31	1 554	8 589	
Uckermark	26	1	25	23	3 273	4 032	
<b>Land Brandenburg</b>	<b>456</b>	<b>52</b>	<b>404</b>	<b>471</b>	<b>68 617</b>	<b>87 524</b>	

### Verarbeitendes Gewerbe sowie Bergbau und Gewinnung von Steinen und Erden im Februar 2009

Verwaltungsbezirk	Verarbeitendes Gewerbe sowie Bergbau und Gewinnung von Steinen und Erden <sup>1</sup>					
	Betriebe	Beschäftigte	Entgelte	Geleistete Arbeitsstunden	Gesamtumsatz	darunter
						Auslandsumsatz
	Anzahl		1 000 EUR	1 000	1 000 EUR	
<b>Kreisfreie Städte</b>						
Brandenburg an der Havel	15	4 222	11 206	478	45 233	3 108
Cottbus	6	1 335	3 802	144	.	.
Frankfurt (Oder)	5	1 032	5 248	150	.	.
Potsdam	7	463	966	55	3 759	731
<b>Landkreise</b>						
Barnim	21	2 807	6 073	349	24 360	5 300
Dahme-Spreewald	25	3 209	7 585	419	59 162	9 225
Elbe-Elster	34	3 880	7 169	483	46 262	7 911
Havelland	28	4 876	9 408	656	73 994	9 757
Märkisch-Oderland	19	2 284	5 004	326	36 238	5 056
Oberhavel	32	6 505	19 168	858	87 264	31 324
Oberspreewald-Lausitz	29	5 677	14 802	756	98 531	7 005
Oder-Spree	21	5 711	14 179	667	108 627	48 159
Ostprignitz-Ruppin	27	3 250	6 763	456	74 153	29 450
Potsdam-Mittelmark	27	2 642	5 637	356	32 308	5 227
Prignitz	21	3 461	7 236	454	53 412	18 994
Spree-Neiße	23	7 111	17 383	915	104 272	15 161
Teltow-Fläming	43	10 113	28 422	1 182	128 970	50 540
Uckermark	25	4 466	11 786	582	229 158	19 778
<b>Land Brandenburg</b>	<b>408</b>	<b>73 044</b>	<b>181 836</b>	<b>9 285</b>	<b>1 238 341</b>	<b>267 341</b>

<sup>1</sup> Betriebe ab 50 Beschäftigte

## Ausgewählte Regionaldaten

### Vorbereitende Baustellenarbeiten, Hoch- und Tiefbau im Januar 2009

Verwaltungsbezirk	Vorbereitende Baustellenarbeiten, Hoch- und Tiefbau <sup>1</sup>						
	Betriebe	Beschäftigte	Bruttolentgelt	Geleistete Arbeitsstunden	Gesamtumsatz	Bau-gewerblicher Umsatz	Auftrags-eingang
	Anzahl		1 000 EUR	1 000	1 000 EUR		
<b>Kreisfreie Städte</b>							
Brandenburg an der Havel	9	233	400	8	561	561	330
Cottbus	10	429	760	17	1 807	1 771	7 240
Frankfurt (Oder)	5	172	360	11	805	805	205
Potsdam	10	383	659	23	1 915	1 914	1 831
<b>Landkreise</b>							
Barnim	16	664	1 345	42	8 233	8 167	3 982
Dahme-Spreewald	23	994	1 676	42	5 028	5 023	3 720
Elbe-Elster	18	675	1 237	31	3 663	3 644	2 654
Havelland	15	547	1 194	31	2 556	2 556	2 198
Märkisch-Oderland	23	1 048	2 153	64	3 399	3 286	4 273
Oberhavel	21	925	1 926	62	5 470	5 438	7 553
Oberspreewald-Lausitz	18	1 316	2 775	74	6 446	5 959	14 777
Oder-Spree	20	1 705	4 826	81	13 420	13 420	19 169
Ostprignitz-Ruppin	23	1 071	1 707	38	3 968	3 943	3 197
Potsdam-Mittelmark	33	1 764	3 575	96	10 939	10 895	6 063
Prignitz	12	364	606	15	1 347	1 311	613
Spree-Neiße	26	1 084	2 158	76	6 243	5 730	20 043
Teltow-Fläming	14	999	2 793	58	3 995	3 883	3 260
Uckermark	25	762	1 224	31	2 137	2 137	4 310
<b>Land Brandenburg</b>	<b>321</b>	<b>15 135</b>	<b>31 376</b>	<b>798</b>	<b>81 931</b>	<b>80 442</b>	<b>105 417</b>

<sup>1</sup> Betriebe von Unternehmen mit im Allgemeinen 20 und mehr Beschäftigten

### Bauinstallation und sonstiges Baugewerbe im 4. Vierteljahr 2008

Verwaltungsbezirk	Bauinstallation und sonstiges Baugewerbe <sup>1</sup>						
	Betriebe	Beschäftigte		Bruttolohn- und -gehalts-summe	Geleistete Arbeitsstunden	Gesamtumsatz	darunter
		insgesamt	dar. Arbeiter				Ausbau-gewerblicher Umsatz
Anzahl				1 000 EUR	1 000	1 000 EUR	
<b>Kreisfreie Städte</b>							
Brandenburg an der Havel	10	365		2 071	113	7 775	7 596
Cottbus	5	173		959	52	5 372	5 156
Frankfurt (Oder)	4	173		979	65	7 060	7 057
Potsdam	11	383		2 449	127	14 938	14 643
<b>Landkreise</b>							
Barnim	13	373		2 135	123	8 696	8 565
Dahme-Spreewald	17	549		3 273	175	16 502	15 907
Elbe-Elster	7	229		1 313	70	11 035	10 330
Havelland	13	430		2 408	125	12 187	11 986
Märkisch-Oderland	18	627		4 485	223	26 573	25 427
Oberhavel	8	318		2 046	120	8 026	7 977
Oberspreewald-Lausitz	11	293		1 673	109	6 257	5 755
Oder-Spree	20	720		3 831	245	18 934	18 919
Ostprignitz-Ruppin	9	224		1 298	83	4 702	4 569
Potsdam-Mittelmark	20	672		3 898	223	17 652	17 602
Prignitz	7	307		1 805	117	7 428	7 098
Spree-Neiße	13	361		1 925	114	7 890	7 877
Teltow-Fläming	8	262		1 629	90	14 426	13 947
Uckermark	19	637		3 531	235	16 110	15 932
<b>Land Brandenburg</b>	<b>213</b>	<b>7 096</b>		<b>41 709</b>	<b>2 409</b>	<b>211 563</b>	<b>206 344</b>

<sup>1</sup> Betriebe von Unternehmen mit im Allgemeinen 20 und mehr Beschäftigten

## Ausgewählte Regionaldaten

### Bautätigkeit (Wohn- und Nichtwohnbau einschl. Baumaßnahmen an bestehenden Gebäuden) im Februar 2009

Verwaltungsbezirk	Baugenehmigungen und Baufertigstellungen <sup>1</sup>							
	Baugenehmigungen			Baufertigstellungen				
	Gebäude / Baumaßnahmen	Wohnungen		veranschlagte Bauwerkskosten	Gebäude / Baumaßnahmen	Wohnungen		veranschlagte Bauwerkskosten
		insgesamt	Wohnfläche			insgesamt	Wohnfläche	
Anzahl		100 m <sup>2</sup>	1 000 EUR	Anzahl		100 m <sup>2</sup>	1 000 EUR	
<b>Kreisfreie Städte</b>								
Brandenburg an der Havel	14	-1	4,7	1 715	Fertigstellungen werden ab 01-07 nur noch jährlich erstellt!!			
Cottbus	10	6	5,1	924				
Frankfurt (Oder)	4	6	5,6	509				
Potsdam	10	50	29,2	3 425				
<b>Landkreise</b>								
Barnim	24	19	23,8	3 190				
Dahme-Spreewald	46	37	50,8	8 286				
Elbe-Elster	15	6	6,9	2 123				
Havelland	35	30	36,9	5 587				
Märkisch-Oderland	38	25	36,7	6 303				
Oberhavel	39	37	47,3	10 234				
Oberspreewald-Lausitz	11	9	10,8	1 694				
Oder-Spree	34	38	44,8	6 679				
Ostprignitz-Ruppin	24	15	17,7	5 430				
Potsdam-Mittelmark	67	86	83,9	16 165				
Prignitz	17	11	14,9	2 647				
Spree-Neiße	12	5	7,3	5 373				
Teltow-Fläming	45	29	40,4	9 988				
Uckermark	21	25	17,2	3 069				
<b>Land Brandenburg</b>	<b>466</b>	<b>433</b>	<b>483,9</b>	<b>93 341</b>				

<sup>1</sup> Negative Werte können sich aus „neuer Zustand minus alter Zustand“ bei Baumaßnahmen an bestehenden Gebäuden ergeben.

### Tourismus im Februar 2009

Verwaltungsbezirk	Tourismus (ohne Campingplätze)								
	Beherbergungsstätten (geöffnete)	Gästeankünfte			Gästeübernachtungen			Durchschnittliche Aufenthaltsdauer	
		insgesamt	darunter		Veränderung geg. dem Vorjahresmonat	insgesamt	darunter		
			aus dem Ausland				ausländischer Gäste		
Anzahl		Prozent		Anzahl		Prozent		Tage	
<b>Kreisfreie Städte</b>									
Brandenburg an der Havel	19	2 307	104	-10,5	4 648	367	-11,4	2,0	
Cottbus	23	6 144	372	-9,3	10 187	695	-5,8	1,7	
Frankfurt (Oder)	16	2 770	348	-16,2	5 750	1 225	-19,2	2,1	
Potsdam	44	18 186	1 787	-14,8	42 386	4 267	-7,2	2,3	
<b>Landkreise</b>									
Barnim	72	7 374	529	-11,7	32 715	1 339	-6,6	4,4	
Dahme-Spreewald	102	22 265	3 864	-2,9	45 668	6 180	-5,9	2,1	
Elbe-Elster	53	2 096	44	-10,5	12 576	94	-7,0	6,0	
Havelland	58	3 014	72	-9,3	6 699	123	-24,9	2,2	
Märkisch-Oderland	85	9 827	397	-9,3	43 952	1 154	-0,1	4,5	
Oberhavel	77	8 883	626	-12,7	16 020	1 477	-10,8	1,8	
Oberspreewald-Lausitz	62	4 897	468	-48,6	9 877	1 026	-34,2	2,0	
Oder-Spree	124	15 308	281	-11,1	43 977	972	-6,8	2,9	
Ostprignitz-Ruppin	106	11 023	149	-1,6	38 357	307	-5,7	3,5	
Potsdam-Mittelmark	108	14 485	1 514	-23,6	42 927	2 967	-16,1	3,0	
Prignitz	59	5 159	144	-4,6	12 759	652	4,8	2,5	
Spree-Neiße	71	9 461	416	-0,5	28 008	1 067	1,5	3,0	
Teltow-Fläming	84	11 501	1 914	-14,7	24 032	4 046	-12,8	2,1	
Uckermark	86	9 778	142	-11,4	26 322	345	-6,6	2,7	
<b>Land Brandenburg</b>	<b>1 249</b>	<b>164 478</b>	<b>13 171</b>	<b>-12,6</b>	<b>446 860</b>	<b>28 303</b>	<b>-8,1</b>	<b>2,7</b>	

# Amt für Statistik Berlin-Brandenburg

## Veröffentlichungen für das Land Brandenburg im März 2009

Veröffentlichungen können beim Amt für Statistik Berlin-Brandenburg - Referat Informationsmanagement - bezogen werden.  
 Dortustraße 46, 14467 Potsdam, Fax: 0331 39-418, E-Mail: [vertrieb@statistik-bbb.de](mailto:vertrieb@statistik-bbb.de)

kostenloser Download unter [www.statistik-berlin-brandenburg.de](http://www.statistik-berlin-brandenburg.de)

Kennziffer	Titel		
		Druck	Excel
A I 10, A VI 2 - j/07	Ergebnisse des Mikrozensus 2007	10,00	20,00
A II 1 - j/07	Eheschließungen, Geborene und Gestorbene 2007	6,00	16,00
A III 1 - vj 2/08	Wanderungen 2. Quartal 2008	6,00	16,00
A VI 7 - m 01/09	Arbeitsmarkt, Januar 2009	6,00	16,00
A VI 7 - m 02/09	Arbeitsmarkt, Februar 2009	6,00	16,00
B I 2 - j/08	Lehrkräfte an allgemeinbildenden Schulen, Schuljahr 2008/2009	7,00	17,00
B I 8 - j/08	Fremdsprachenunterricht an allgemeinbildenden Schulen, Schuljahr 2008/2009	7,00	17,00
C II 7 - j/08	Besondere Ernte- und Qualitätsermittlung 2008	7,00	17,00
C III 7 - m 11/08	Milcherzeugung und Milchverwendung, November 2008	6,00	16,00
C III 7 - m 12/08	Milcherzeugung und Milchverwendung Jahr 2008	6,00	16,00
D I 1 - m 12/08	Gewerbeanzeigen, Dezember 2008	7,00	17,00
D I 2 - j/08	Gewerbeanzeigen Jahr 2008	7,00	17,00
D III 1 - vj 4/08	Insolvenzen 2008, 01.10. - 31.12.2008	7,00	17,00
D III 2 - j/08	Insolvenzen 2008	7,00	17,00
E I 3 - j/08	Verarbeitendes Gewerbe Jahr 2008, Auftragseingangsindex	6,00	16,00
E II 1, E III 1 - m 12/08	Baugewerbe, Dezember 2008	7,00	17,00
E IV 4 - j/06	Energie- und CO <sub>2</sub> -Bilanz 2006	7,00	17,00
G I 1, G IV 3 - m 12/08	Umsatz und Beschäftigung im Handel, Kraftfahrzeuggewerbe und Gastgewerbe Dezember 2008	7,00	17,00
G IV 1 - m 12/08	Gäste und Übernachtungen im Fremdenverkehr, Dezember 2008	7,00	17,00
H I 1 - m 12/08	Straßenverkehrsunfälle, Dezember 2008	7,00	17,00
H II 1 - m 12/08	Binnenschifffahrt, Dezember 2008	7,00	17,00
L III 2 - j/07	Personal im öffentlichen Dienst am 30.06.2007	8,00	18,00
M I 2 - m 02/09	Verbraucherpreisindex, Februar 2009	7,00	17,00
M I 4 - vj 1/09	Preisindizes für Bauwerke Februar 2009	7,00	17,00
Q IV 1 - j/07	Klimawirksame Stoffe 2007	6,00	16,00