

Monatsdaten + Konjunktur 1 2009

Mit der vorliegenden Veröffentlichung „Monatsdaten + Konjunktur“ gibt das Amt für Statistik Berlin-Brandenburg eine Auswahl aktueller wirtschafts- und konjunkturstatistischer Ergebnisse für das Land Brandenburg heraus.

„Monatsdaten + Konjunktur“ erscheint monatlich und bietet eine umfangreiche Auswahl an Daten und grafischen Übersichten zur aktuellen Entwicklung im Lande. Einige Angaben sind vorläufig und können zu einem späteren Zeitpunkt aktualisiert werden. Abweichungen in den errechneten Werten sind durch Rundungen bedingt. Durch die Bearbeitungsdauer und die unterschiedliche zeitliche Verfügbarkeit der Ausgangsdaten können zum Zeitpunkt der Veröffentlichung bereits einzelne Statistische Berichte jüngerer Datums verfügbar sein. Zu beziehen ist „Monatsdaten + Konjunktur“ als Download auf den Internetseiten des AfS oder über den E-Mail-Service.



Brandenburg

Konjunktur Aktuell

Beinhaltet die Entwicklung von 24 ausgewählten Konjunkturindikatoren der jüngsten drei Monate als Veränderung gegenüber dem

Vorjahresmonat. Diese sind auf einer Seite tabellarisch zusammengefasst dargestellt.

Entwicklungstendenzen der konjunkturellen Lage 4

Brandenburg im Überblick

Die Rubrik Brandenburg im Überblick enthält Angaben zur konjunkturellen Situation und Entwicklung für das Land Brandenburg. Zeitreihen werden für die letzten 24 Monate als Konjunkturgrafiken dargestellt. Der in einigen Grafiken dargestellte Trend wurde nach dem Berliner Verfahren des Statistischen Bundesamtes BV4.1 berechnet. Statistische Angaben zur Konjunktur in den vorliegenden jüngsten drei Berichtsmonaten werden durch Angaben der Entwicklung gegenüber dem Vormonat sowie dem Vorjahresmonat ergänzt. Die saisonalen und konjunkturellen Schwankungen im Wirtschaftsge-

schehen des Landes lassen sich somit erkennen. Im Einzelnen sind Informationen zum Stand und der Entwicklung der Bevölkerung, des Arbeitsmarktes, zu den Eckdaten der brandenburgischen Industrie, des Baugewerbes und zur Bautätigkeit enthalten. Weitere Angaben beziehen sich auf die Bereiche Einzelhandel, Gastgewerbe, Tourismus, Außenhandel, Gewerbeanzeigen und Insolvenzgeschehen sowie die Preisentwicklung. Der Zahlenspiegel für das Land Brandenburg ergänzt die Konjunkturdarstellungen durch einen Überblick aktuellster Ergebnisse für nahezu alle Bereiche der amtlichen Statistik Brandenburgs.

Grafiken zur konjunkturellen Entwicklung 6

Konjunkturdaten im Überblick 11

Zahlenspiegel 15

Brandenburg im Vergleich

Neben den Angaben für die Bundesrepublik Deutschland enthält die Rubrik Brandenburg im Ver-

gleich die Gegenüberstellung der Konjunkturindikatoren Brandenburgs zu denen Deutschlands.

Ausgewählte Konjunkturindikatoren Deutschland 21

Konjunkturindikatoren - Brandenburg im Vergleich 23

Brandenburg Regional

Brandenburg Regional bietet für ausgewählte Bereiche regionale Angaben zur aktuellen Wirt-

schaftslage der Landkreise und kreisfreien Städte Brandenburgs.

Ausgewählte Regionaldaten 25

Zeichenerklärung

- 0 weniger als die Hälfte von 1 in der letzten besetzten Stelle, jedoch mehr als nichts
- nichts vorhanden (genau null)
- Zahlenwert unbekannt oder geheim zu halten
- ... Zahlenwert lag bei Redaktionsschluss noch nicht vor
- () Aussagewert eingeschränkt, da der Wert Fehler aufweisen kann
- / keine Angabe, da Zahlenwert nicht sicher genug
- x Tabellenfach gesperrt, weil Aussage nicht sinnvoll
- r berichtigte Zahl
- D Durchschnitt (bei nicht addierfähigen Größen)

- Amt für Statistik Berlin-Brandenburg
Dortustraße 46
14467 Potsdam

Für nichtgewerbliche Zwecke sind Vervielfältigung und unentgeltliche Verbreitung, auch auszugsweise, mit Quellenangabe gestattet. Die Verbreitung, auch auszugsweise, über elektronische Systeme/Datenträger bedarf der vorherigen Zustimmung. Alle übrigen Rechte bleiben vorbehalten.

Entwicklung der konjunkturellen Lage in Brandenburg

Ausgewählte Konjunkturindikatoren

(Basis: Originalwerte, Stand vom 29. Januar 2009)

Merkmal	August 2008	September 2008	Oktober 2008
	Veränderung gegenüber dem Vorjahresmonat		
	%		
Arbeitsmarkt ¹			
Arbeitslose	-12,8	-12,4	-12,8
Arbeitslosenquote ²	-12,4	-11,8	-12,8
Bergbau und Verarbeitendes Gewerbe ³			
Beschäftigte	+3,7	+4,3	+3,8
Gesamtumsatz	+0,0	+8,5	+10,6
Auslandsumsatz	+3,7	+10,4	+18,2
Auftragseingangsindex	+10,8	-8,8	-18,8
Energie- und Wasserversorgung ⁴			
Beschäftigte	-4,2	-4,5	-4,5
Stromerzeugung (brutto) ⁵	-3,5	-4,2	...
Bauhauptgewerbe ⁴			
Beschäftigte	-4,1	-5,2	-6,0
Gesamtumsatz	-9,4	+1,3	+6,0
Auftragseingang	+9,3	-22,4	+1,2
Baugenehmigungen ⁶			
Gebäude	-14,5	-3,2	+22,5
Wohnungen	-11,0	-27,7	+6,3
Einzelhandel ^{7,8}			
Beschäftigte	-2,7	-2,8	-1,5
Umsatz nominal	-3,9	+2,7	+2,3
Gastgewerbe ⁸			
Beschäftigte	-6,4	-3,7	-3,8
Umsatz nominal	-5,7	-5,4	-0,6
Tourismus ⁹			
Gästeankünfte	+1,7	+2,4	+8,5
Gästeübernachtungen	+0,7	+0,8	+7,4
Außenhandel			
Ausfuhr (Spezialhandel)	+9,2	+15,4	+22,8
Einfuhr (Generalhandel)	+35,1	+20,9	+29,4
Gewerbeanzeigen und Insolvenzen			
Gewerbebeanmeldungen	-10,1	+12,8	-1,6
Insolvenzen von Unternehmen	-20,0	-7,9	+24,5
Insolvenzen übriger Schuldner	-21,6	-9,7	+4,0
Verbraucherpreisindex	+3,1	+2,8	+2,2

1 Quelle: Bundesagentur für Arbeit, die Daten gelten 3 Monate als vorläufig. Berechnungsstand: Oktober 2008

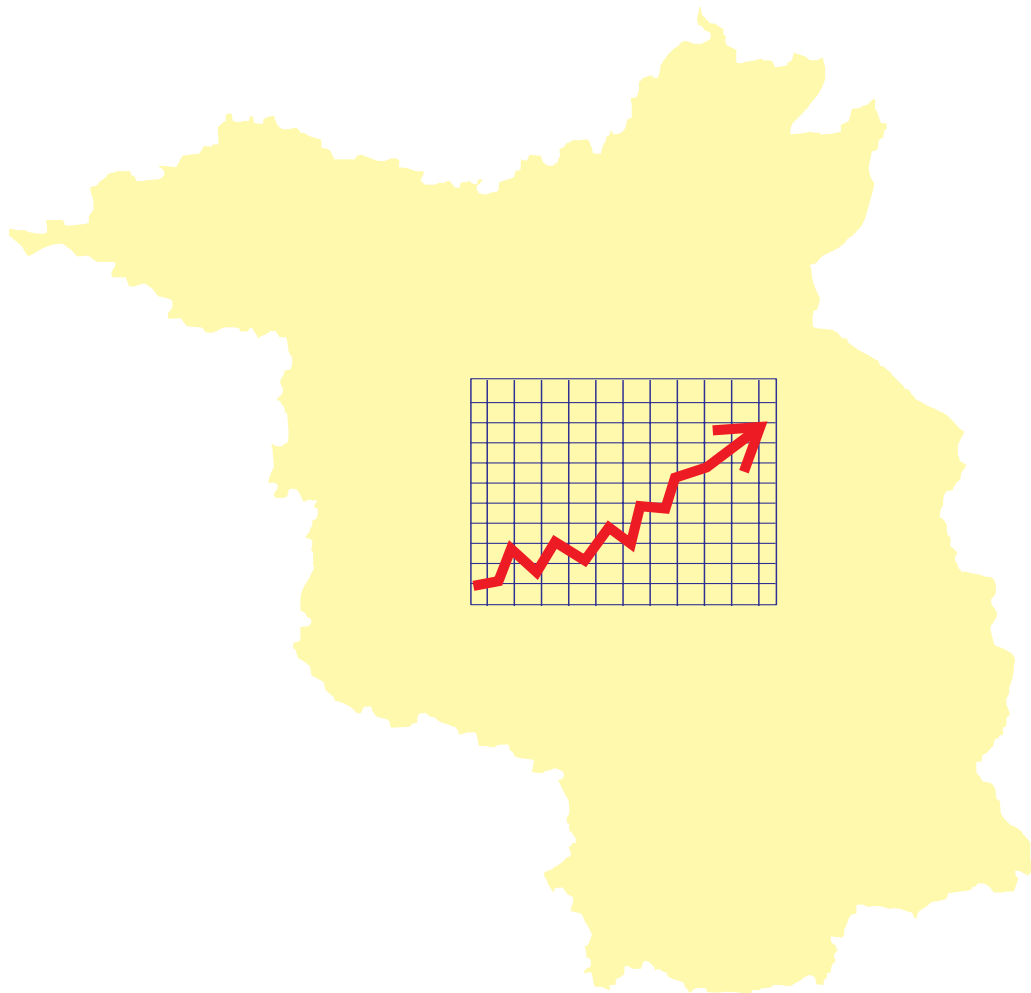
2 bezogen auf abhängig zivile Erwerbspersonen 3 Betriebe ab 50 Beschäftigte 4 Betriebe von Unternehmen mit im Allgemeinen 20 und mehr Beschäftigten

5 in öffentlichen Energieversorgungsunternehmen 6 einschließlich Baumaßnahmen an bestehenden Gebäuden

7 ohne Tankstellen und Handel mit Kfz 8 vorläufig 9 einschließlich Campingplätze

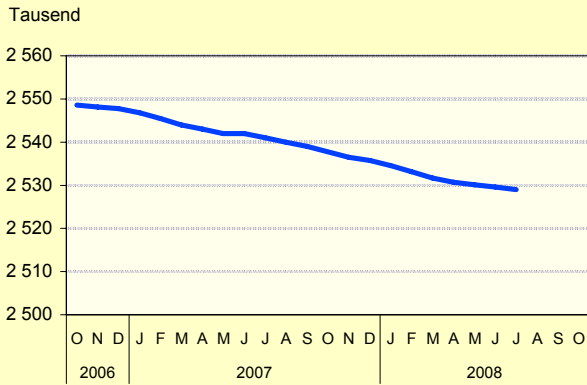
Brandenburg

im Überblick

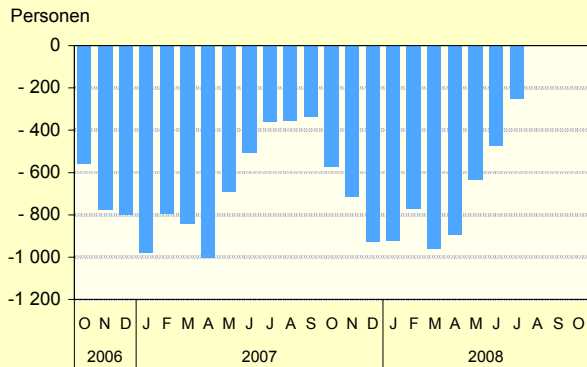


Grafiken zur konjunkturellen Entwicklung in Brandenburg

Bevölkerungsstand und -bewegung

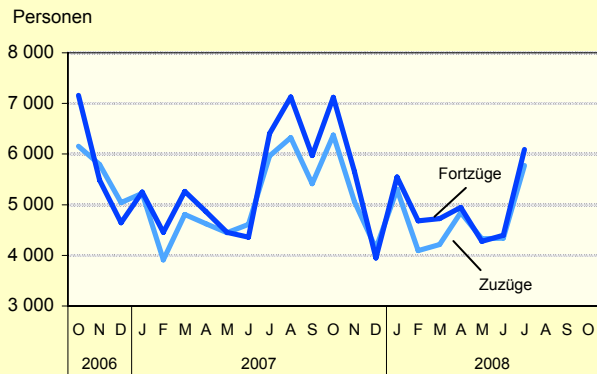


Überschuß der Geborenen bzw. Gestorbenen (-)

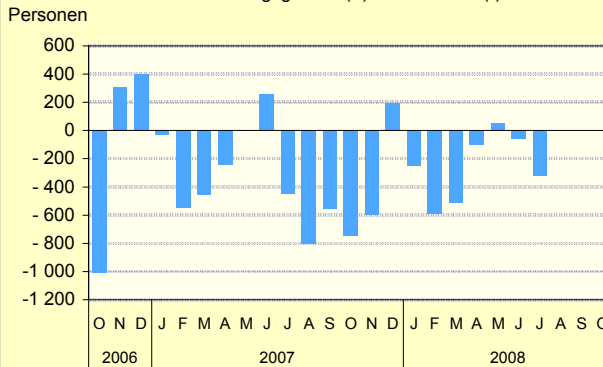


AfS Berlin-Brandenburg

Zu- und Fortzüge über die Landesgrenze

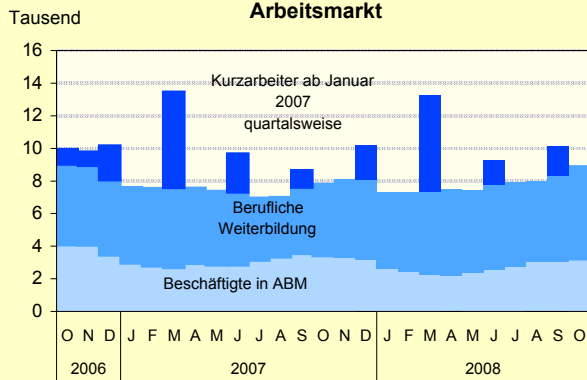


Wanderungsgewinn (+) bzw. -verlust (-)

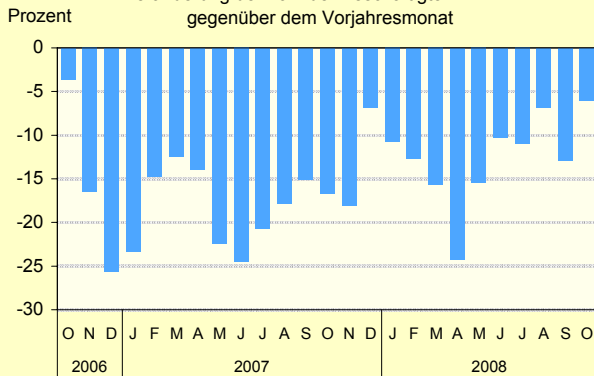


AfS Berlin-Brandenburg

Arbeitsmarkt

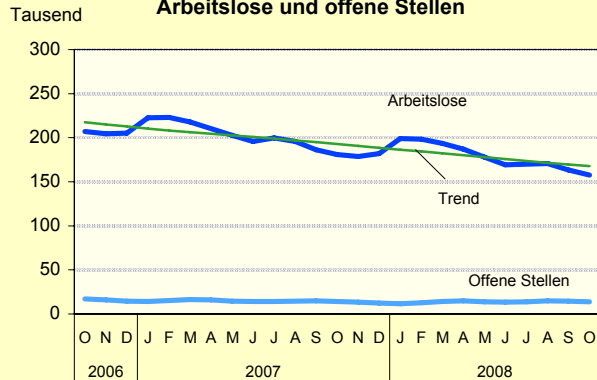


Veränderung der Zahl der Beschäftigten in ABM gegenüber dem Vorjahresmonat

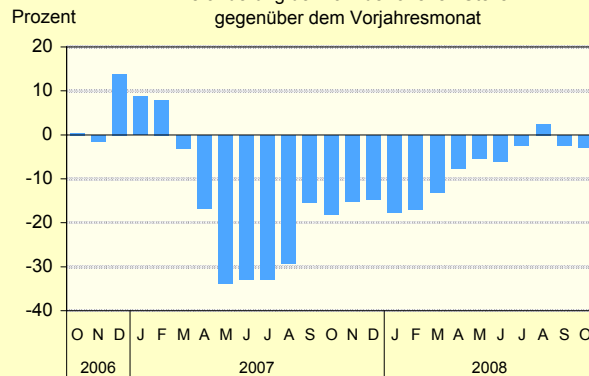


AfS Berlin-Brandenburg

Arbeitslose und offene Stellen

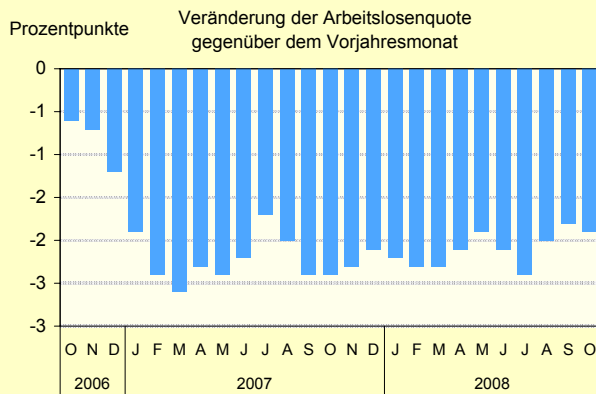
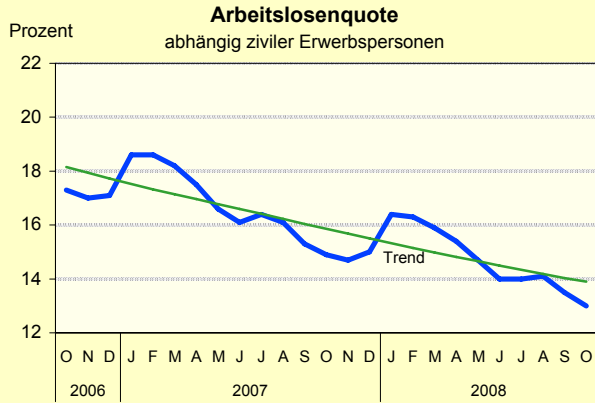


Veränderung der Zahl der offenen Stellen gegenüber dem Vorjahresmonat

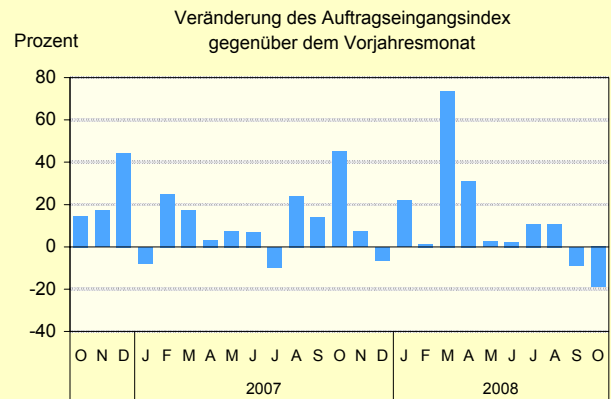
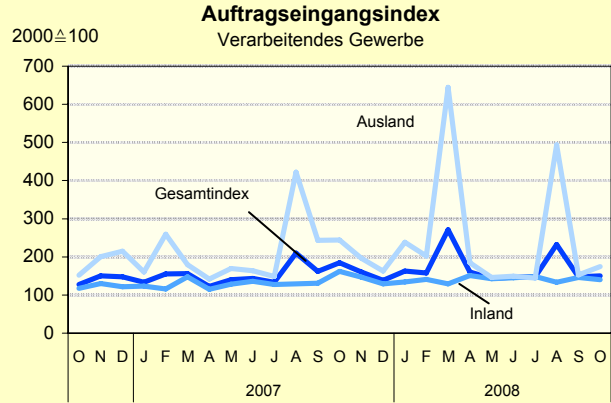


AfS Berlin-Brandenburg

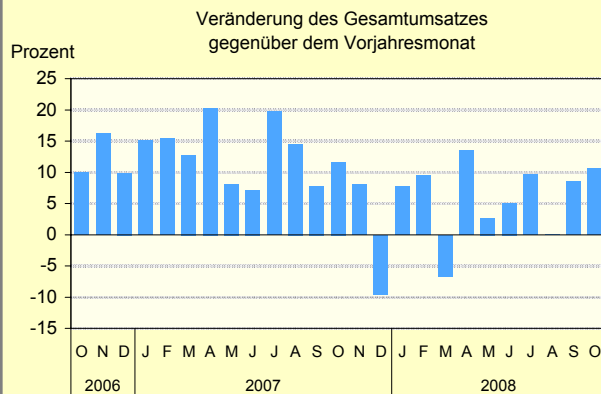
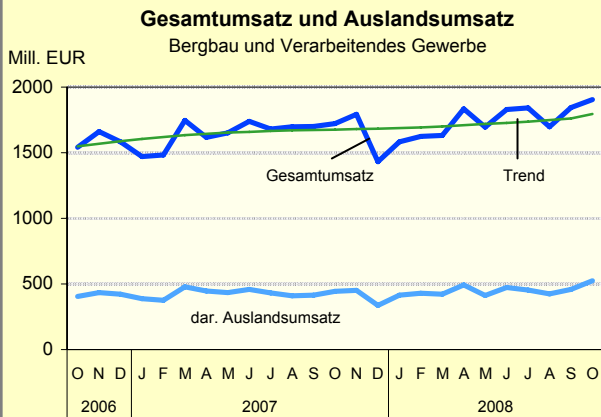
Grafiken zur konjunkturellen Entwicklung in Brandenburg



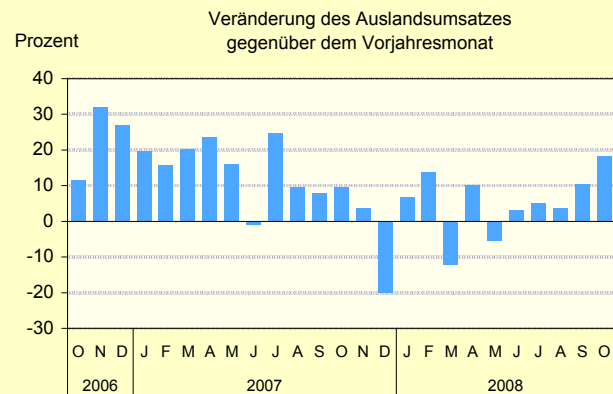
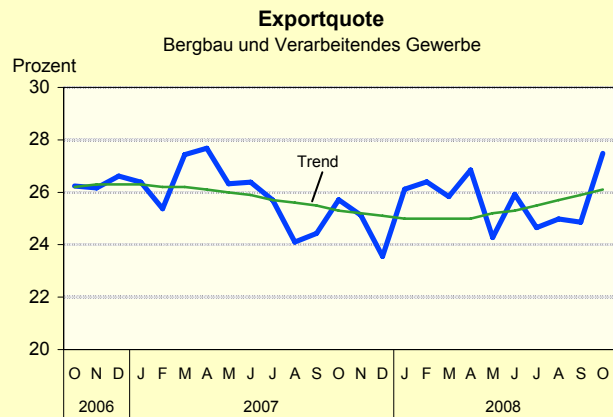
AfS Berlin-Brandenburg



AfS Berlin-Brandenburg

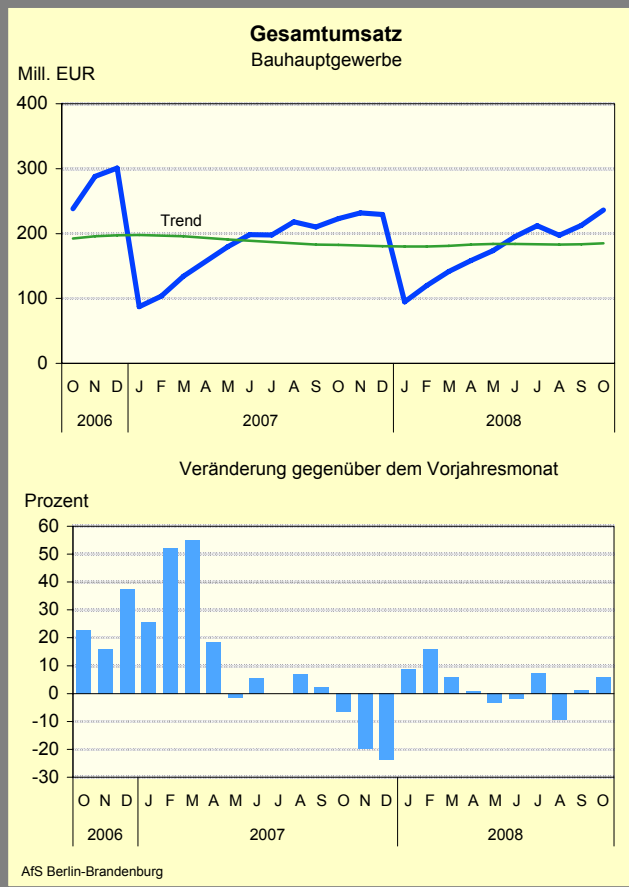
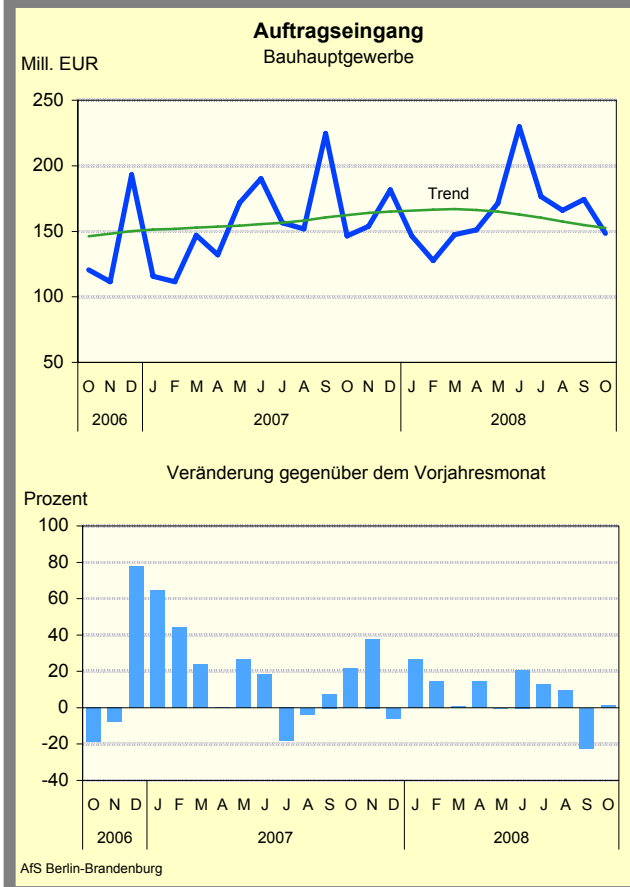
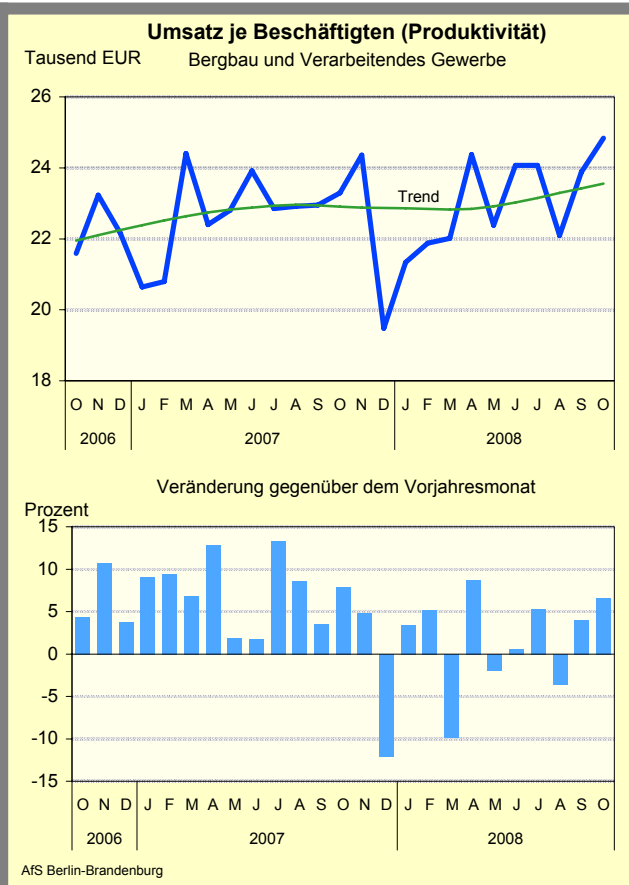
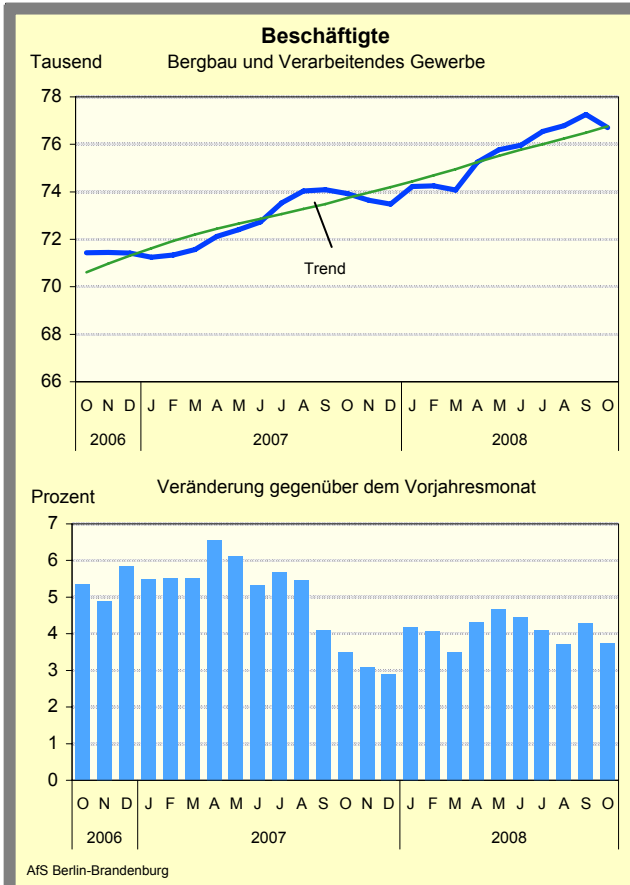


AfS Berlin-Brandenburg

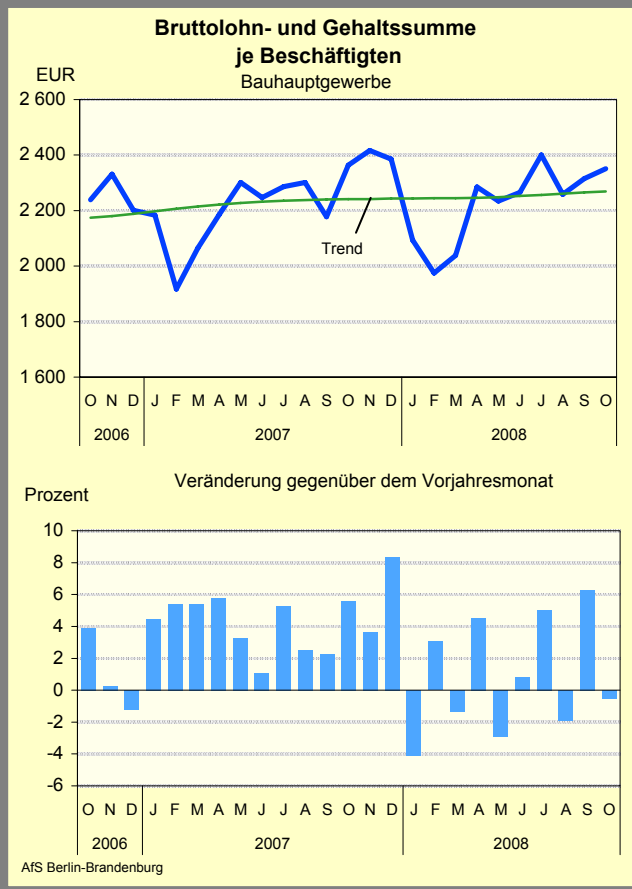
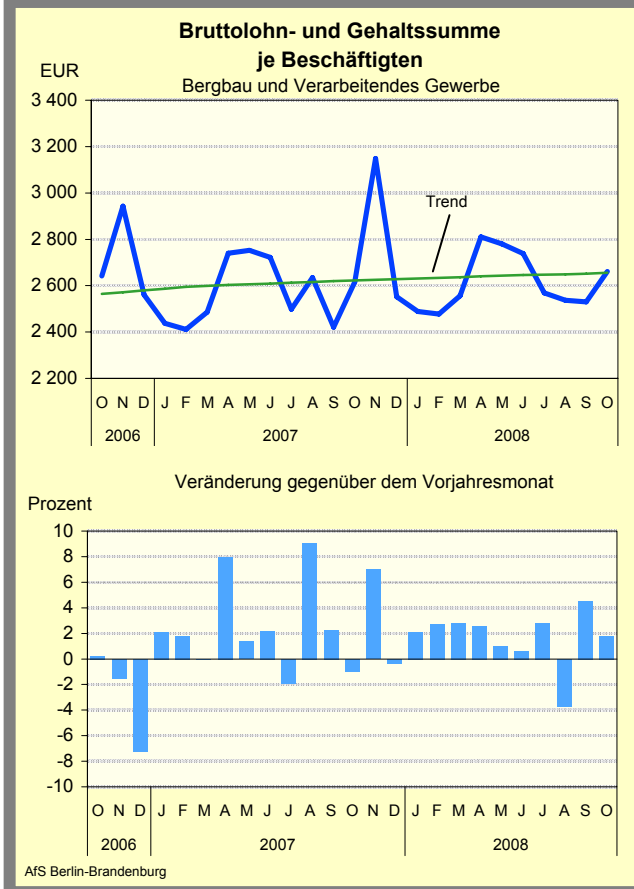
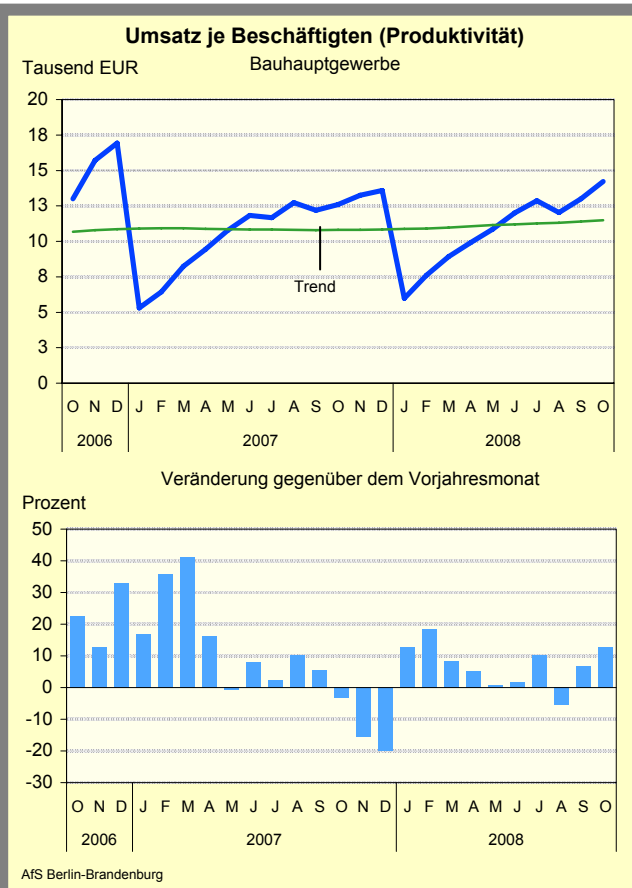
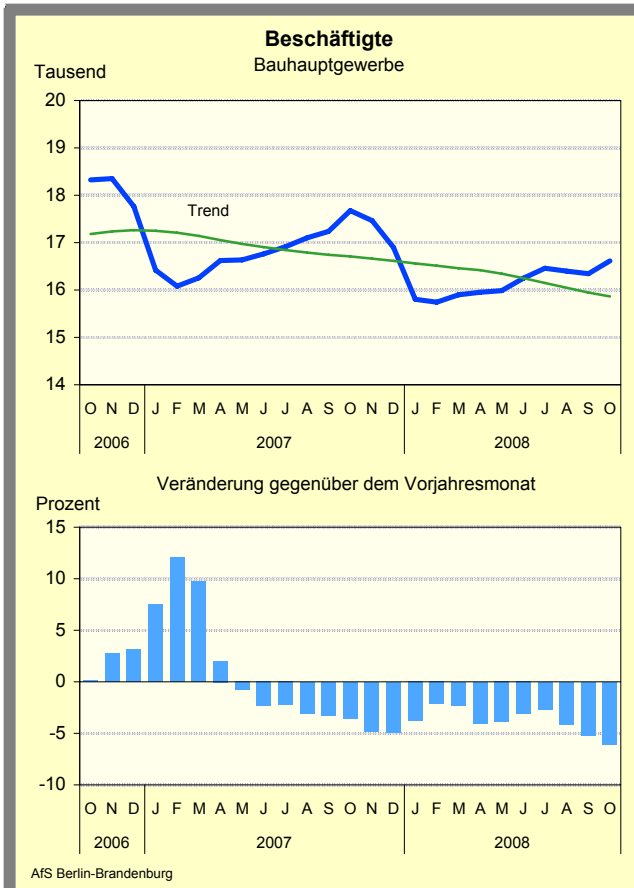


AfS Berlin-Brandenburg

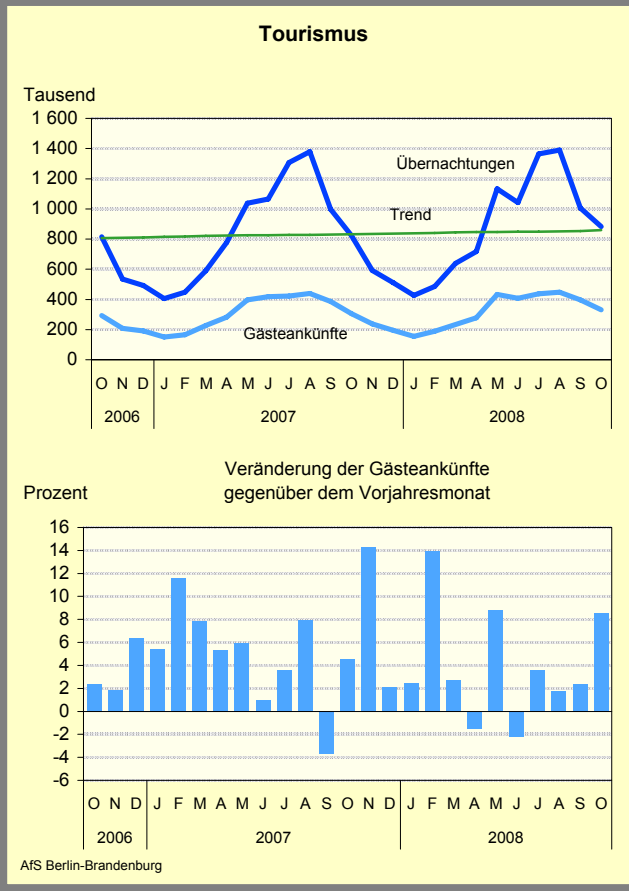
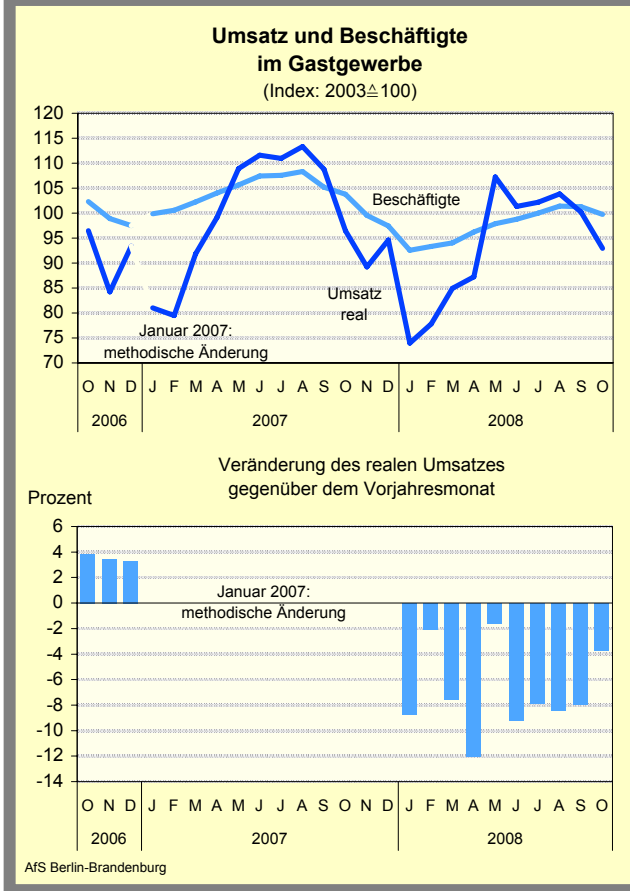
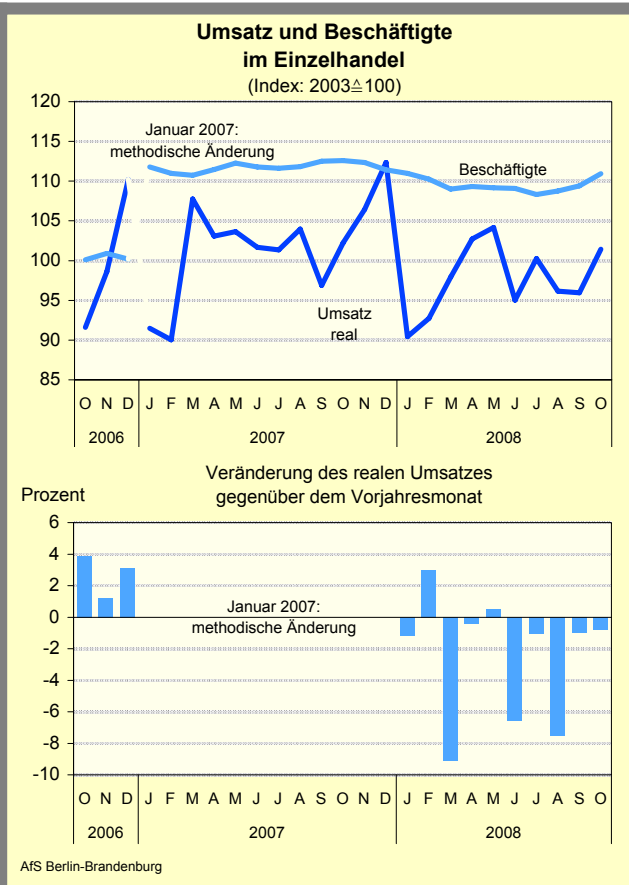
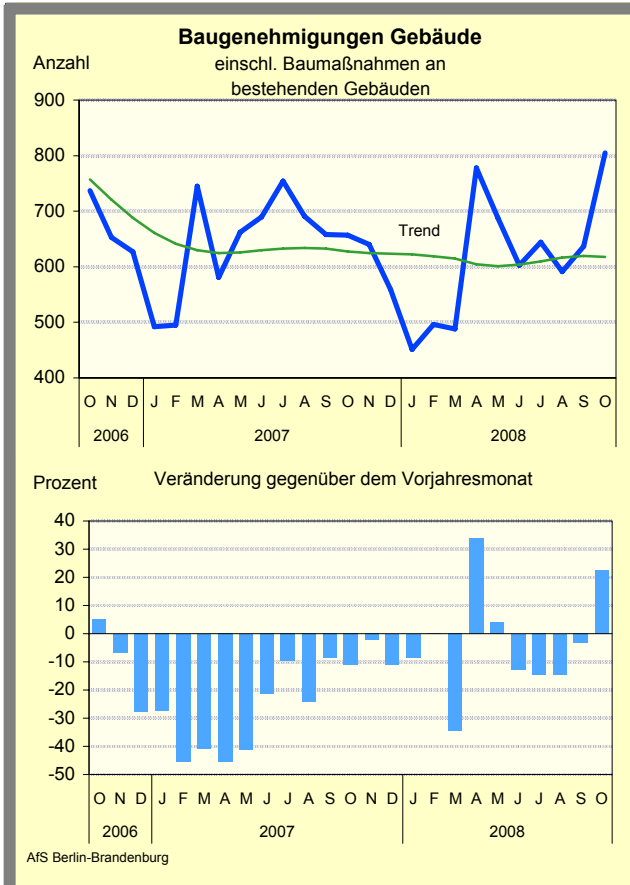
Grafiken zur konjunkturellen Entwicklung in Brandenburg



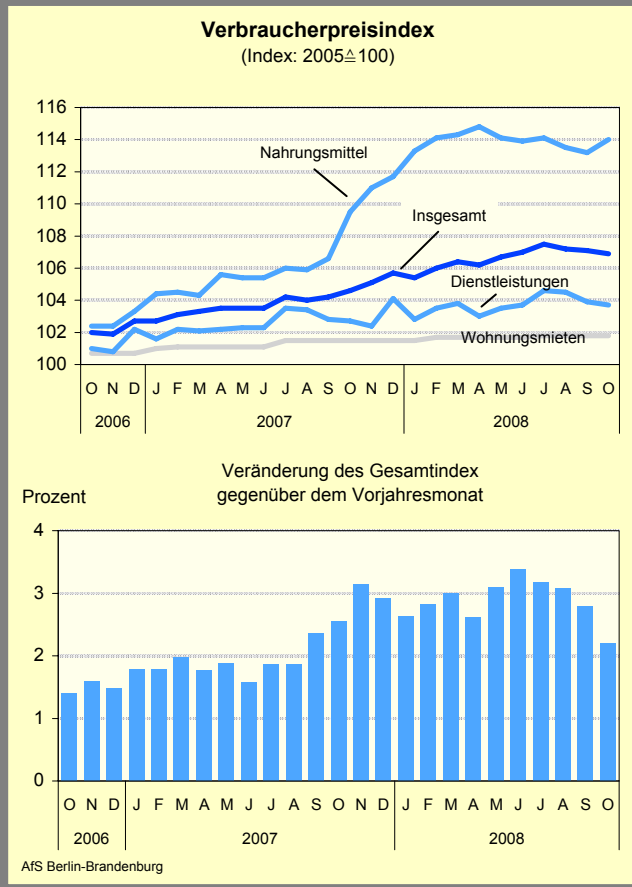
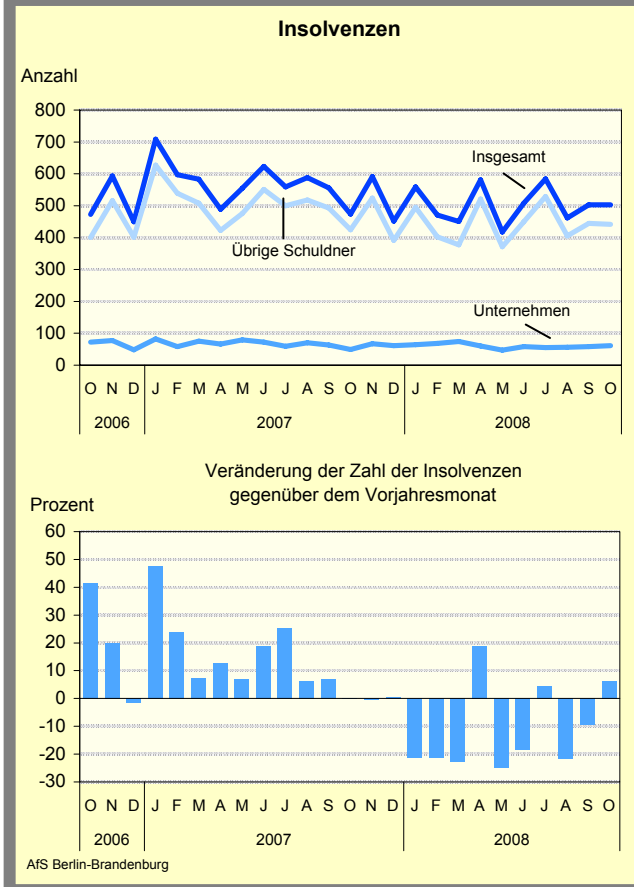
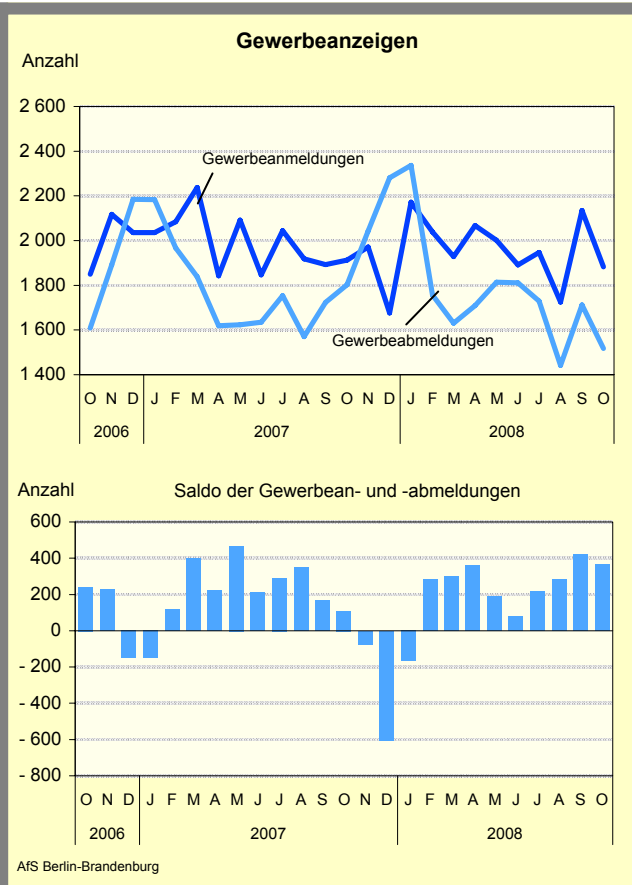
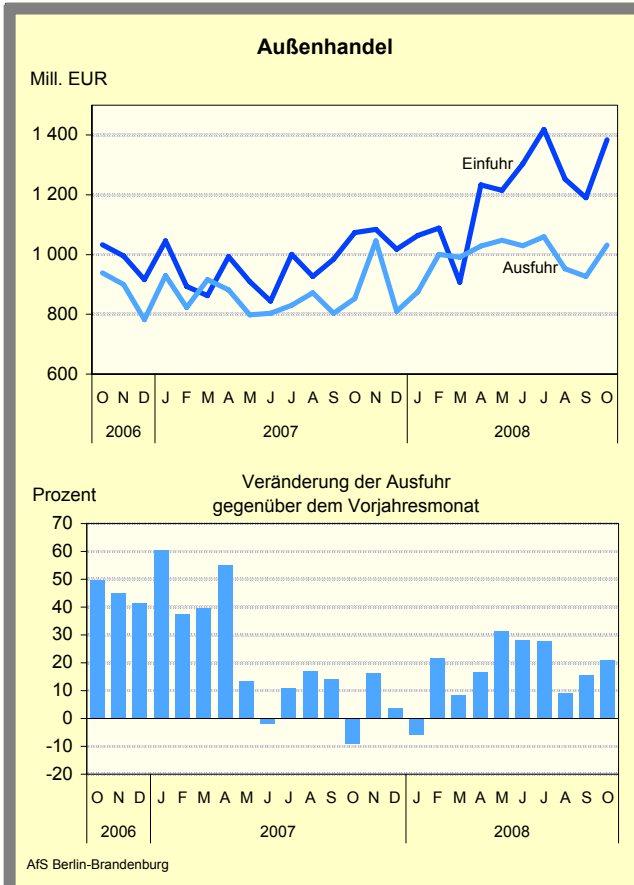
Grafiken zur konjunkturellen Entwicklung in Brandenburg



Grafiken zur konjunkturellen Entwicklung in Brandenburg



Grafiken zur konjunkturellen Entwicklung in Brandenburg



Ausgewählte Konjunkturindikatoren für das Land Brandenburg

★★★ Grundzahlen ... Grundzahlen ... Grundzahlen ... Grundzahlen ... Grundzahlen ... Grundzahlen ... Grundzahlen ... ★★★

Merkmal	Einheit	2007	2008					
		Jahres- durch- schnitt	Mai	Juni	Juli	August	September	Oktober
Arbeitsmarkt ¹								
Arbeitslose	Anzahl	199 651	177 806	169 229	169 916	170 803	163 261	157 575
Arbeitslosenquote ²	Prozent	16,5	14,7	14,0	14,0	14,1	13,5	13,0
darunter								
Frauen	Prozent	16,4	14,4	13,8	14,1	14,2	13,6	13,1
Jüngere unter 25 Jahren	Prozent	15,4	12,5	11,6	13,5	15,2	13,5	11,7
Offene Stellen	Anzahl	14 479	13 791	13 436	13 907	14 829	14 549	13 632
Kurzarbeiter	Anzahl	2 878	...	1 526	1 801	...
Bergbau und Verarbeitendes Gewerbe ³								
Betriebe	Anzahl	406	435	433	433	433	434	433
Beschäftigte	Anzahl	72 844	75 774	75 967	76 550	76 790	77 256	76 706
Gesamtumsatz	Mill. EUR	1 644	1 696	1 828	1 842	1 697	1 845	1 905
darunter Auslandsumsatz	Mill. EUR	423	412	474	454	424	459	524
Exportquote	Prozent	25,7	24,3	25,9	24,7	25,0	24,9	27,5
Umsatz je Beschäftigten	EUR	22 573	22 381	24 066	24 067	22 097	23 881	24 835
Geleistete Arbeitsstunden	1 000	9 965	10 213	10 569	10 915	9 808	10 890	10 628
Bruttolohn- und Gehaltssumme	Mill. EUR	191	211	208	197	195	196	204
Produktionsindex	2000 \triangleq 100
Auftragseingangsindex im Verarbeitenden Gewerbe	2000 \triangleq 100	153,4	143,5	146,6	147,4	232,7	148,0	149,9
Vorbereitende Baustellenarbeiten, Hoch- und Tiefbau ⁴								
Betriebe	Anzahl	338	329	329	329	325	322	322
Beschäftigte	Anzahl	16 840	15 989	16 247	16 462	16 398	16 343	16 612
Gesamtumsatz	Mill. EUR	181	174	195	212	197	213	236
Gesamtumsatz je Beschäftigten	EUR	10 731	10 856	12 020	12 873	12 039	13 012	14 212
Geleistete Arbeitsstunden	1 000	1 856	1 779	1 937	2 061	1 845	2 018	2 023
Bruttolohn- und Gehaltssumme	Mill. EUR	36	36	37	40	37	38	39
Auftragseingang	Mill. EUR	140	171	230	176	166	174	148
Einzelhandel ⁵								
Beschäftigte	2003 \triangleq 100	98,9	109,2	109,1	108,3	108,7	109,4	110,9
Umsatz nominal	2003 \triangleq 100	94,0	111,8	102,0	107,5	103,3	102,9	108,7
Gastgewerbe								
Beschäftigte	2003 \triangleq 100	98,3	97,9	98,8	100,0	101,4	101,3	99,8
Umsatz nominal	2003 \triangleq 100	97,7	115,8	109,9	112,0	113,7	109,7	101,8
Außenhandel								
Einfuhr (Generalhandel)	Mill. EUR	969,9	1 215,1	1 303,7	1 418,2	1 252,1	1 190,8	1 384,8
Ausfuhr (Spezialhandel)	Mill. EUR	863,8	1 047,7	1 029,7	1 059,3	952,3	927,2	1 032,2
Verbraucherpreisindex	2005 \triangleq 100	104,0	106,7	107,0	107,5	107,2	107,1	106,9

1 Quelle: Bundesagentur für Arbeit, die Daten gelten 3 Monate als vorläufig. Berechnungsstand Oktober 2008

2 bezogen auf abhängig zivile Erwerbspersonen 3 Betriebe ab 50 Beschäftigte

4 Betriebe von Unternehmen mit im Allgemeinen 20 und mehr Beschäftigten 5 ohne Tankstellen und Handel mit Kfz

Konjunkturindikatoren für das Land Brandenburg im Überblick

★★★ Monatsangaben ... Monatsangaben ... Monatsangaben ... Monatsangaben ... Monatsangaben ... Monatsangaben ★★★

Merkmal	Einheit	August 2008			September 2008			Oktober 2008		
		absolut	Veränderung		absolut	Veränderung		absolut	Veränderung	
			z. VM	z.VJM		z. VM	z.VJM		z. VM	z.VJM
			% oder %-punkte			% oder %-punkte			% oder %-punkte	
Bevölkerungsstand und -veränderung ¹										
Bevölkerung am Monatsende	1 000	2 530	-0,0	-0,5	2 530	+0,0	-0,5	2 529	-0,0	-0,5
Überschuß der Geborenen/Gestorbenen	Anzahl	-635	X	X	-471	X	X	-248	X	X
Zuzüge über die Landesgrenze	Anzahl	4 327	-10,7	-2,7	4 339	-24,8	-6,0	5 772	+33,0	-3,2
Fortzüge über die Landesgrenze	Anzahl	4 275	-13,6	-4,0	4 395	-27,9	+0,9	6 093	+38,6	-4,9
Wanderungsgewinn (+) bzw. -verlust (-)	Anzahl	+52	X	X	-56	X	X	-321	X	X
Arbeitsmarkt ²										
Arbeitslose	Anzahl	170 803	+0,5	-12,8	163 261	-4,4	-12,4	157 575	-3,5	-12,8
Arbeitslosenquote ³	Prozent	14,1	+0,1	-2,0	13,5	-0,6	-1,8	13,0	-0,5	-1,9
darunter										
Frauen	Prozent	14,2	+0,1	-2,3	13,6	-0,6	-2,1	13,1	-0,5	-2,2
Jüngere unter 25 Jahren	Prozent	15,2	+1,7	-2,4	13,5	-1,7	-2,3	11,7	-1,8	-2,1
Offene Stellen	Anzahl	14 829	+6,6	+2,5	14 549	-1,9	-2,4	13 632	-6,3	-2,7
Kurzarbeiter	Anzahl	.	.	.	1 801	.	+66,5	.	.	.
Bergbau und Verarbeitendes Gewerbe ⁴										
Betriebe	Anzahl	433	+0,0	+6,1	434	+0,2	+6,6	433	-0,2	+6,9
Beschäftigte	Anzahl	76 790	+0,3	+3,7	77 256	+0,6	+4,3	76 706	-0,7	+3,8
Gesamtumsatz	Mill. EUR	1 697	-7,9	+0,0	1 845	+8,7	+8,5	1 905	+3,3	+10,6
darunter Auslandsumsatz	Mill. EUR	424	-6,7	+3,7	459	+8,2	+10,4	524	+14,2	+18,2
Exportquote	Prozent	25,0	+0,3	+0,9	24,9	-0,1	+0,4	27,5	+2,6	+1,8
Umsatz je Beschäftigten	EUR	22 097	-8,2	-3,6	23 881	+8,1	+4,0	24 835	+4,0	+6,6
Geleistete Arbeitsstunden	1 000	9 808	-10,1	-3,2	10 890	+11,0	+11,1	10 628	-2,4	+3,5
Bruttolohn- und Gehaltssumme	Mill. EUR	195	-0,9	-0,1	196	+0,3	+9,0	204	+4,4	+5,6
Produktionsindex	2000 \triangle 100
Auftragseingangsindex im Verarbeitenden Gewerbe	2000 \triangle 100	232,7	+57,9	+10,8	148,0	-36,4	-8,8	149,9	+1,3	-18,8
Öffentliche Energie- und Wasserversorgung ⁵										
Betriebe	Anzahl	94	+0,0	+2,2	94	+0,0	+2,2	93	-1,1	+1,1
Beschäftigte	Anzahl	8 427	+0,5	-4,2	8 389	-0,5	-4,5	8 387	-0,0	-4,5
Geleistete Arbeiterstunden	1 000	1 042	-9,7	-12,6	1 154	+10,8	+0,1	1 143	-0,9	-5,2
Bruttolohn- und -gehaltssumme	Mill. EUR	26	-1,6	+1,8	26	-0,9	+0,8	25	-0,8	-1,1
Stromerzeugung (brutto)	Mill. kWh	3 188	-1,9	-3,5	2 965	-7,0	-4,2

z. VM \triangle zum Vormonat; z. VJM \triangle zum Vorjahresmonat

1 Monate: Mai, Juni, Juli 2008

2 Quelle: Bundesagentur für Arbeit, die Daten gelten 3 Monate als vorläufig. Ab Januar 2005 unter Einschluss der Grundsicherung für Arbeit Suchende,

3 bezogen auf abhängig zivile Erwerbspersonen 4 Betriebe ab 50 Beschäftigte

5 Betriebe von Unternehmen mit im Allgemeinen 20 und mehr Beschäftigten

Konjunkturindikatoren für das Land Brandenburg im Überblick

★★★ Monatsangaben ... Monatsangaben ... Monatsangaben ... Monatsangaben ... Monatsangaben ... Monatsangaben ★★★

Merkmal	Einheit	August 2008			September 2008			Oktober 2008		
		absolut	Veränderung		absolut	Veränderung		absolut	Veränderung	
			z. VM	z.VJM		z. VM	z.VJM		z. VM	z.VJM
			%			%			%	
Vorbereitende Baustellenarbeiten, Hoch- und Tiefbau¹ (Bauhauptgewerbe)										
Betriebe	Anzahl	325	-1,2	-2,4	322	-0,9	-3,0	322	+0,0	-5,3
Beschäftigte	Anzahl	16 398	-0,4	-4,1	16 343	-0,3	-5,2	16 612	+1,6	-6,0
Gesamtumsatz	Mill. EUR	197	-6,8	-9,4	213	+7,7	+1,3	236	+11,0	+6,0
dar. Baugewerblicher Umsatz	Mill. EUR	193	-7,2	-9,9	210	+8,5	+1,7	230	+9,9	+4,9
Gesamtumsatz je Beschäftigten	EUR	12 039	-6,5	-5,5	13 012	+8,1	+6,8	14 212	+9,2	+12,8
Geleistete Arbeitsstunden	1 000	1 845	-10,5	-13,4	2 018	+9,4	+0,4	2 023	+0,2	-8,1
Bruttolohn- und Gehaltssumme	Mill. EUR	37	-6,3	-5,9	38	+2,2	+0,8	39	+3,2	-6,5
Auftragseingang	Mill. EUR	166	-5,9	+9,3	174	+5,1	-22,4	148	-14,9	+1,2
Baugenehmigungen										
Wohnungen insgesamt ²	Anzahl	580	-19,6	-11,0	493	-15,0	-27,7	882	+78,9	+6,3
Errichtung neuer Gebäude	Anzahl	423	-7,4	-19,3	464	+9,7	-6,3	597	+28,7	+28,7
Einzelhandel³										
Beschäftigte	2003 \triangle 100	108,7	+0,4	-2,7	109,4	+0,6	-2,8	110,9	+1,4	-1,5
Umsatz nominal	2003 \triangle 100	103,3	-3,9	-3,9	102,9	-0,4	+2,7	108,7	+5,6	+2,3
Umsatz real	2003 \triangle 100	96,1	-4,1	-7,5	96,0	-0,2	-1,0	101,4	+5,7	-0,8
Gastgewerbe										
Beschäftigte	2003 \triangle 100	101,4	+1,4	-6,4	101,3	-0,1	-3,7	99,8	-1,5	-3,8
Umsatz nominal	2003 \triangle 100	113,7	+1,6	-5,7	109,7	-3,5	-5,4	101,8	-7,2	-0,6
Umsatz real	2003 \triangle 100	103,8	+1,6	-8,4	100,2	-3,5	-7,9	92,9	-7,2	-3,7
Tourismus⁴										
Gästeankünfte	1 000	447,1	+2,1	+1,7	396,1	-11,4	+2,4	331,2	-16,4	+8,5
Gästeübernachtungen	1 000	1 390,5	+1,9	+0,7	1 005,1	-27,7	+0,8	883,2	-12,1	+7,4
Außenhandel⁵										
Einfuhr (Generalhandel)	Mill. EUR	1 252,1	-11,7	+35,1	1 190,8	-4,9	+20,9	1 384,8	+16,3	+29,4
Ausfuhr (Spezialhandel)	Mill. EUR	952,3	-10,1	+9,2	927,2	-2,6	+15,4	1 032,2	+11,3	+22,8
Gewerbeanzeigen										
Gewerbebeanmeldungen	Anzahl	1 725	-11,4	-10,1	2 134	+23,7	+12,8	1 882	-11,8	-1,6
Gewerbeabmeldungen	Anzahl	1 442	-16,6	-8,2	1 712	+18,7	-0,7	1 518	-11,3	-15,8
Insolvenzen										
Unternehmen	Anzahl	56	+1,8	-20,0	58	+3,6	-7,9	61	+5,2	+24,5
Übrige Schuldner	Anzahl	406	-23,3	-21,6	445	+9,6	-9,7	442	-0,7	+4,0
Verbraucherpreisindex	2005 \triangle 100	107,2	-0,3	+3,1	107,1	-0,1	+2,8	106,9	-0,2	+2,2

1 Betriebe von Unternehmen mit im Allgemeinen 20 und mehr Beschäftigten 2 einschließlich Baumaßnahmen an bestehenden Gebäuden

3 ohne Tankstellen und Handel mit Kfz 4 mit Campingplätzen

5 Wegen der unterschiedlichen Abgrenzung von General- und Spezialhandel ist eine Saldierung der Ein- und Ausfuhrergebnisse nicht vertretbar.

Konjunkturindikatoren für das Land Brandenburg im Überblick

★★★ Quartalsangaben ... Quartalsangaben ... Quartalsangaben ... Quartalsangaben ... Quartalsangaben ... Quartalsangaben ★★★

Merkmal	Einheit	30.06.2007			30.09.2007			31.12.2007		
		absolut	Veränderung		absolut	Veränderung		absolut	Veränderung	
			z. VQu	z. VJQu		z. VQu	z. VJQu		z. VQu	z. VJQu
			%			%			%	
Sozialversicherungspflichtig Beschäftigte¹										
Insgesamt	Anzahl	724 856	+1,8	+2,7	741 070	+2,2	+2,5	727 633	-1,8	+1,8
darunter										
Frauen	Anzahl	349 828	+0,9	+1,6	355 805	+1,7	+2,0	353 965	-0,5	+1,9
Teilzeitbeschäftigte	Anzahl	118 036	+4,6	+9,4	120 205	+1,8	+9,8	121 335	+0,9	+9,5
Löhne und Gehälter (Bruttomonatsverdienste)										
		April 2006			Juli 2006			Oktober 2006		
Arbeiter im										
Produzierenden Gewerbe	EUR	2 110	+3,3	+5,0	2 093	-0,8	+2,0	2 115	+1,1	+1,1
Angestellte im										
Produzierenden Gewerbe	EUR	3 152	+0,7	+2,8	3 161	+0,3	+3,4	3 189	+0,9	+3,1
Handel, Kredit- und Versicherungsgew.	EUR	2 276	+0,0	-1,2	2 282	+0,3	-0,8	2 290	+0,4	-0,3
Handwerk										
		II. Quartal 2007			III. Quartal 2007			IV. Quartal 2007		
Beschäftigte	30.9.2003 ±100	88,0	+1,4	-3,5	89,8	+2,0	-3,9	88,7	-1,2	-3,4
darunter										
Verarbeitendes Gewerbe	30.9.2003 ±100	94,7	+0,7	-1,0	95,7	+1,1	-3,1	94,1	-1,7	-3,7
Baugewerbe	30.9.2003 ±100	80,1	+3,1	-6,8	83,3	+4,0	-5,2	82,0	-1,6	-4,3
Handel, Instandhaltung und Reparatur von Kfz und Gebrauchsgütern	30.9.2003 ±100	98,5	-0,5	+0,0	98,4	-0,1	-2,0	98,2	-0,2	-1,6
sonstige Dienstleistungen	30.9.2003 ±100	104,0	+0,1	-0,5	103,8	-0,2	-3,2	102,2	-1,5	-3,2
Umsatz	VJD 2003±100	97,2	+27,9	-2,3	103,1	+6,1	-1,3	107,9	+4,7	-12,9
darunter										
Verarbeitendes Gewerbe	VJD 2003±100	112,0	+16,9	+5,1	119,4	+6,6	+1,8	121,1	+1,4	-7,5
Baugewerbe	VJD 2003±100	87,6	+42,7	+0,5	101,0	+15,3	+1,6	109,8	+8,7	-12,9
Handel, Instandhaltung und Reparatur von Kfz und Gebrauchsgütern	VJD 2003±100	104,2	+20,9	+5,8	100,5	-3,6	-6,2	101,5	+1,0	-15,6
sonstige Dienstleistungen	VJD 2003±100	107,6	+5,1	+3,0	106,7	-0,8	-0,4	110,2	+3,3	-0,5
Bauinstallation und Sonstiges Ausbaugewerbe²										
Betriebe	Anzahl	211	-0,9	-1,4	211	+0,0	+0,0	212	+0,5	+2,4
Beschäftigte	Anzahl	7 113	-2,8	-0,3	7 225	+1,6	-1,8	7 124	-1,4	+1,6
Gesamtumsatz	Mill. EUR	145	+32,2	-1,2	162	+11,8	+0,7	196	+20,8	-9,3
dar. Ausbaugewerblicher Umsatz	Mill. EUR	142	+32,6	+0,9	159	+11,7	+2,7	192	+21,3	-7,7
Gesamtumsatz je Beschäftigten	EUR	20 413	+36,1	-0,9	22 478	+10,1	+2,6	27 541	+22,5	-10,8

z. VQu = zum Vorquartal, z. VJQu = zum Vorjahresquartal, VJD = Vierteljahresdurchschnitt

1 Auswertungen der Beschäftigtenstatistik der Bundesagentur für Arbeit (vorläufige Angaben)

2 Betriebe von Unternehmen mit 20 und mehr Beschäftigten

Zahlenspiegel Land Brandenburg

Merkmal	Einheit	2006	2007	2007			2008			
		Durchschnitt		Juni	Juli	August	Mai	Juni	Juli	August
Bevölkerung										
* Bevölkerung am Monatsende ¹	1 000	2 581,0	2 582,5	2 542,0	2 541,0	2 540,0	2 530,1	2 529,6	2 529,0	...
Natürliche Bevölkerungsbewegung										
* Eheschließungen	Anzahl	943	953	1 419	2 488	1 638	1 543	1 368	1 380	...
* Lebendgeborene	Anzahl	1 490	1 549	1 512	1 875	1 701	1 504	1 562	1 851	...
* Gestorbene (ohne tot Geborene)	Anzahl	2 196	2 222	2 019	2 235	2 056	2 139	2 033	2 099	...
* darunter: im 1. Lebensjahr Gestorbene	Anzahl	4	5	6	5	5	2	2	1	...
* Überschuss der Geborenen (+) bzw. Gestorbenen (-)	Anzahl	-705	-673	-507	-360	-355	-635	-471	-248	...
Wanderungen										
* Zuzüge über die Landesgrenzen	Anzahl	5 088	5 075	4 614	5 962	6 322	4 327	4 339	5 772	...
* darunter: aus dem Ausland	Anzahl	721	702	696	793	811	598	617	741	...
* Fortzüge über die Landesgrenzen	Anzahl	5 362	5 406	4 357	6 410	7 126	4 275	4 395	6 093	...
* darunter: in das Ausland	Anzahl	742	698	542	988	911	573	550	986	...
* Wanderungsgewinn (+) bzw. -verlust (-)	Anzahl	-274	-331	+257	-448	-804	+52	-56	-321	...
* Innerhalb des Landes Umgezogene ²	Anzahl	5 062	5 054	4 817	5 437	5 912	4 686	4 676	5 559	...
Erwerbstätigkeit										
Beschäftigte³										
* Sozialversicherungspflichtig Beschäftigte am Arbeitsort [*]	Anzahl	715 500	699 114	714 968	711 734	724 856	741 070	727 633
* Frauen	Anzahl	348 702	345 424	347 350	346 587	349 828	355 805	353 965
* Ausländer/-innen	Anzahl	7 738	7 985	8 856	9 004	9 526	10 015	9 723
* Teilzeitbeschäftigte	Anzahl	103 405	104 675	110 853	112 894	118 036	120 205	121 335
* darunter: Frauen	Anzahl	86 555	87 650	91 734	93 182	96 830	98 353	99 250
Sozialversicherungspflichtig Beschäftigte nach Wirtschaftsbereichen										
* Land- und Forstwirtschaft, Fischerei	Anzahl	26 972	23 606	23 606	22 381	25 593	26 299	23 700	24 208	26 482
* Produzierendes Gewerbe ohne Baugewerbe	Anzahl	119 225	119 069	119 069	117 296	120 446	124 541	125 394	126 360	128 181
Bergbau und Gewinnung von Steinen und Erden	Anzahl	6 632	6 387	6 387	6 630	6 603	6 756	6 671	6 955	6 918
Verarbeitendes Gewerbe	Anzahl	103 190	103 024	103 024	101 082	104 232	107 967	108 915	109 652	111 519
Energie- und Wasserversorgung	Anzahl	9 403	9 658	9 658	9 584	9 611	9 818	9 808	9 753	9 744
* Baugewerbe	Anzahl	68 673	57 549	57 549	51 385	61 859	64 289	60 253	58 670	61 888
* Handel, Gastgewerbe und Verkehr	Anzahl	173 423	170 538	170 538	167 355	170 417	174 913	172 172	170 366	173 527
Handel; Instandhaltung und Reparatur von Kraftfahrzeugen und Gebrauchsgütern	Anzahl	100 916	99 900	99 900	98 182	98 479	101 077	100 493	99 218	99 508
Gastgewerbe	Anzahl	21 146	19 880	19 880	19 331	21 324	21 860	20 336	19 726	21 739
Verkehr und Nachrichtenübermittlung	Anzahl	51 361	50 758	50 758	49 842	50 614	51 976	51 343	51 422	52 280
* Finanzierung, Vermietung und Unternehmensdienstleistungen	Anzahl	84 291	87 816	87 816	86 934	90 552	93 860	94 510	95 496	98 173
* öffentliche und private Dienstleister	Anzahl	242 867	240 396	240 396	237 319	236 817	238 946	238 820	236 523	236 492
Arbeitsmarkt⁵										
* Arbeitslose	Anzahl	226 413	199 651	186 461	180 778	178 531	170 803	163 261	157 575	156 771
* darunter: Frauen	Anzahl	107 197	97 601	94 127	91 535	85 535	85 066	81 007	78 362	77 272
Arbeitslosenquote⁶										
* insgesamt	%	18,7	16,5	15,3	14,9	14,7	14,1	13,5	13,0	12,9
* Frauen	%	18,1	16,4	15,7	15,3	14,3	14,2	13,6	13,1	12,9
* Männer	%	19,4	16,5	14,9	14,4	13,5	13,9	13,4	12,9	12,9
* Ausländer/-innen	%	39,5	34,8	32,3	32,0	30,4	33,4	32,7	31,4	29,5
* Jüngere unter 25 Jahren	%	18,0	15,4	15,8	13,8	13,0	15,2	13,5	11,7	11,0
* Kurzarbeiter/-innen	Anzahl	...	2 878	1 082	1 801
* Gemeldete Stellen	Anzahl	17 736	14 479	14 913	14 017	13 471	14 829	14 549	13 632	13 370

* Die mit einem Stern versehenen Positionen werden von allen statistischen Landesämtern im „Zahlenspiegel“ veröffentlicht.

1 statt Monatsdurchschnitt hier Bevölkerung am 31. Dezember

2 ohne innerhalb der Gemeinden Umgezogene

3 Quelle: Auswertungen der Beschäftigtenstatistik der Bundesagentur für Arbeit (vorläufige Angaben)

4 insgesamt: einschließlich Personen „ohne Angabe“ zur Wirtschaftsgliederung

5 Quelle: Bundesagentur für Arbeit, die Daten gelten 3 Monate als vorläufig, Berechnungsstand Juli 2007

ohne Teilnehmer an Eignungsfeststellungs- und Trainingsmaßnahmen; ab Januar 2005 unter Einschluss der Grundsicherung für Arbeitssuchende;

ab September 2005 Untererfassung in den Optionskommunen beseitigt. Verfahrensbedingte Abweichungen zu den offiziellen Zahlen sind nicht auszuschließen;

Die jeweils aktuellen Werte sind im Internet bei der Bundesagentur für Arbeit als detaillierte Übersichten zu finden.

6 Arbeitslose in Prozent der abhängigen zivilen Erwerbspersonen

Merkmal	Einheit	2006	2007	2007			2008			
		Durchschnitt		August	September	Oktober	Juli	August	September	Oktober
		2004	2005	2006	2007	2008				
Bautätigkeit										
Baugenehmigungen										
* Wohngebäude (Neubau)	Anzahl	609	399	452	426	403	376	354	373	518
* darunter: mit 1 oder 2 Wohnungen	Anzahl	600	385	441	415	376	366	344	362	491
* umbauter Raum	1 000 m³	417	291	323	328	353	297	246	283	399
* Wohnfläche	1 000 m²	81	57	63	62	69	55	48	55	79
* veranschlagte Kosten der Bauwerke	Mill. EUR	84,6	60,5	69,0	69,0	74,7	64,4	53,6	61,0	83,0
* Nichtwohngebäude (Neubau)	Anzahl	58	61	72	69	61	81	69	91	79
* umbauter Raum	1 000 m³	439	401	614	512	313	535	844	1 189	658
* Nutzfläche	1 000 m²	59	55	61	79	49	71	117	123	97
* veranschlagte Kosten der Bauwerke	Mill. EUR	39,0	38,2	49,5	39,3	48,9	48,8	72,6	56,7	78,3
* Wohnungen in Wohn- und Nichtwohngebäuden (Neubau und Saldo aus Baumaßnahmen an bestehenden Gebäuden)	Anzahl	781	598	652	682	830	721	580	493	882
* Wohnräume (einschließlich Küchen)	Anzahl	3 819	2 768	3 061	3 070	3 529	2 850	2 558	2 272	3 874
Wohnfläche insgesamt	1 000 m²	93	68	76	75	84	70	61	60	95
Landwirtschaft										
Viehbestand										
Rinder (einschl. Kälber)	1 000	594	586	581	575	572	561	566	573	589
darunter: Milchkühe	1 000	178	174	175	170	167	162	164	165	167
Schweine	1 000	739	788	774	804	797	814	808	820	756
darunter: Mastschweine	1 000	214	241	229	255	238	260	254	267	241
Zuchtsauen	1 000	100	102	103	99	99	100	103	101	91
darunter trächtig	1 000	69	70	72	71	71	70	71	69	66
Schlachtungen										
* Schlachtmengen (ohne Geflügel) ¹	t	12 082	14 191	13 593	13 762	15 675	12 807	13 094	14 524	14 313
* darunter: Rinder (ohne Kälber)	t	1 682	714	509	464	511	481	469	601	582
* Kälber	t	12	12	12	11	16	13	9	11	11
* Schweine	t	10 280	13 327	12 956	13 178	14 970	12 202	12 441	13 683	13 628
* Geflügelfleisch ²	t	4 883	5 783	6 569	5 822	6 312	6 717	6 052	6 670	6 849
* Eierzeugung ³	1 000 St.	65 627	64 474	59 337	61 712	66 505	75 691	72 990	71 964	77 205
Produzierendes Gewerbe										
Verarbeitendes Gewerbe sowie Bergbau und Gewinnung von Steinen und Erden⁴										
* Betriebe	Anzahl	405	406	408	408	407	433	433	433	434
* Beschäftigte ⁵	Anzahl	69 434	72 844	73 535	74 033	74 084	75 967	76 550	76 790	77 256
* Geleistete Arbeitsstunden	1 000 h	9 485	9 965	10 027	10 136	9 804	10 569	10 915	9 808	10 890
* Bruttolohn- und gehaltssumme	Mill. EUR	177,4	190,8	183,7	195,1	179,4	208,1	196,7	194,8	195,5
* Umsatz (ohne Umsatzsteuer)	Mill. EUR	1 487,6	1 644,3	1 680,1	1 696,4	1 700,6	1 828,2	1 842,3	1 696,8	1 845,0
davon										
Vorleistungsgüterproduzenten	Mill. EUR	.	785,7	776,9	797,3	787,6	878,1	908,8	796,5	898,3
Investitionsgüterproduzenten	Mill. EUR	.	349,1	374,0	359,9	405,9	414,5	373,8	366,1	356,8
Gebrauchsgüterproduzenten	Mill. EUR
Verbrauchsgüterproduzenten	Mill. EUR	.	225,5	230,3	239,3	218,6	252,5	255,5	241,0	257,9
Energie	Mill. EUR
* darunter: Auslandsumsatz	Mill. EUR	384,4	422,6	431,8	408,9	415,5	473,8	454,2	423,9	458,6
Energie- und Wasserversorgung										
* Betriebe ⁶	Anzahl	91	92	92	92	92	94	94	94	94
* Beschäftigte ⁶	Anzahl	8 927	8 816	8 754	8 797	8 786	8 462	8 385	8 427	8 389
* Geleistete Arbeitsstunden ⁶	1 000 h	1 205	1 194	1 167	1 192	1 152	1 160	1 154	1 042	1 154
* Bruttolohn- und gehaltssumme ⁶	Mill. EUR	28,1	28,2	25,4	25,3	25,3	27,5	26,2	25,8	25,5
* Stromerzeugung (brutto) in öffentlichen Energieversorgungsunternehmen ⁷	Mill. kWh	3 015	...	2 931	3 302	3 095	2 866	3 251	3 188	2 965

* Die mit einem Stern versehenen Positionen werden von allen statistischen Landesämtern im „Zahlenspiegel“ veröffentlicht.

1 aus gewerblichen Schlachtungen von Tieren in- und ausländischer Herkunft (Rinder, Schweine, Schafe, Pferde, Ziegen); einschließl. Schlachtfetten, jedoch ohne Innereien

2 Geflügelfleisch aus Schlachtungen inländischen Geflügels in Schlachtereien mit einer Schlachtkapazität von 2 000 und mehr Tieren im Monat

3 erzeugte Eier in Betrieben bzw. Unternehmen mit mindestens 3 000 Hennenhaltungsplätzen; einschließl. Junghennen-, Bruch- und Knickeiern

4 Betriebe ab 50 Beschäftigten

5 einschließl. der tätigen Inhaber

6 Betriebe von Unternehmen mit im Allgemeinen 20 und mehr Beschäftigten

7 mit einer elektrischen Leistung ab 1 MW

Zahlenspiegel Land Brandenburg

Merkmal	Einheit	2006	2007	2007			2008			
		Durchschnitt		August	September	Oktober	Juli	August	September	Oktober
Noch: Produzierendes Gewerbe										
Baugewerbe										
Bauhauptgewerbe/Vorbereitende Baustellenarbeiten, Hoch- und Tiefbau ¹										
* Beschäftigte ²	Anzahl	33 521	33 288	34 136	34 407	34 357	33 240	33 110	32 999	32 062
* Geleistete Arbeitsstunden	1 000 h	3 544	3 529	4 069	3 853	4 095	3 926	3 571	3 866	3 778
* davon: Wohnungsbau	1 000 h	1 287	1 264	1 434	1 398	1 468	1 405	1 328	1 409	1 367
* gewerblicher Bau	1 000 h	1 243	1 210	1 384	1 274	1 366	1 370	1 216	1 318	1 296
* öffentlicher und Straßenbau	1 000 h	1 014	1 055	1 251	1 181	1 261	1 151	1 027	1 139	1 115
* Bruttolohn- und Gehaltssumme	Mill. EUR	58,2	59,5	62,4	59,5	64,7	63,6	59,6	60,9	61,8
* Baugewerblicher Umsatz (ohne Umsatzsteuer)	Mill. EUR	272,2	268,3	328,5	312,6	327,0	318,8	298,0	321,3	338,8
* davon: Wohnungsbau	Mill. EUR	83,9	87,1	110,6	99,4	105,3	110,2	110,7	114,3	107,4
* gewerblicher Bau	Mill. EUR	101,5	94,6	116,4	107,4	106,8	111,2	93,3	104,7	117,6
* öffentlicher und Straßenbau	Mill. EUR	86,7	86,6	101,5	105,8	114,9	97,3	94,0	102,3	113,8
Ausbaugewerbe/Bauinstallation, sonstiges Ausbaugewerbe ^{3 4}										
* Beschäftigte ^{2 5}	Anzahl	7 044	7 195	7 319	7 113	7 225	7 124	7 240	7 297	7 279
* Geleistete Arbeitsstunden	1 000 h	2 348	2 453	2 363	2 402	2 657	2 390	2 338	2 500	2 546
* Bruttolohn- und Gehaltssumme	Mill. EUR	37,6	40,3	37,1	38,6	42,4	43,3	39,8	40,8	41,0
* Baugewerblicher Umsatz (ohne Umsatzsteuer)	Mill. EUR	150,8	149,9	107,0	141,9	158,5	192,2	131,5	159,2	169,7
Handel ⁶										
Großhandel ⁷										
* Beschäftigte	2003 \triangleq 100	90,6	110,3	113,1	112,3	111,7	111,6	111,9	112,2	...
* Umsatz nominal	2003 \triangleq 100	117,0	130,0	131,6	131,8	143,4	159,1	151,5	156,9	...
* Umsatz real	2003 \triangleq 100	105,7	114,0	115,4	113,9	122,5	120,7	117,8	122,7	...
Einzelhandel ⁸										
* Beschäftigte	2003 \triangleq 100	99,1	111,8	111,8	112,5	112,6	108,3	108,7	109,4	110,9
* Umsatz nominal	2003 \triangleq 100	94,7	105,3	107,5	100,2	106,2	107,5	103,3	102,9	108,7
* Umsatz real	2003 \triangleq 100	92,9	101,7	104,0	96,9	102,2	100,3	96,1	96,0	101,4
Kfz-Handel und Tankstellen ⁹										
* Beschäftigte	2003 \triangleq 100	100,6	122,7	122,3	124,4	125,6	121,4	122,1	123,2	123,7
* Umsatz nominal	2003 \triangleq 100	104,8	117,3	113,9	115,5	124,2	122,9	99,6	110,7	117,0
* Umsatz real	2003 \triangleq 100	101,1	109,8	106,6	108,0	115,9	112,7	91,6	101,7	107,5
Gastgewerbe ⁶										
* Beschäftigte	2003 \triangleq 100	100,5	104,1	108,3	105,2	103,8	100,0	101,4	101,3	99,8
* Umsatz nominal	2003 \triangleq 100	97,0	106,8	120,6	116,0	102,4	112,0	113,7	109,7	101,8
* Umsatz real	2003 \triangleq 100	93,9	100,8	113,3	108,8	96,5	102,2	103,8	100,2	92,9
Tourismus ¹⁰										
* Gästeankünfte	1 000	288,9	302,3	439,6	387,0	305,2	438,1	447,1	396,1	331,2
* darunter: von Auslandsgästen	1 000	25,3	26,8	39,3	37,5	27,7	42,0	38,7	40,9	31,9
* Gästeübernachtungen	1 000	796,0	827,9	1 380,3	997,5	822,3	1 364,9	1 390,5	1 005,1	883,2
* darunter: von Auslandsgästen	1 000	55,5	58,8	93,4	76,0	59,1	95,1	89,5	81,0	66,4

* Die mit einem Stern versehenen Positionen werden von allen statistischen Landesämtern im „Zahlenspiegel“ veröffentlicht.

1 nach der Totalerhebung hochgerechnete Ergebnisse

2 einschl. der tätigen Inhaber

3 Betriebe von Unternehmen mit im Allgemeinen 20 und mehr Beschäftigten

4 einschl. Vermietung von Baumaschinen und -geräten mit Bedienungspersonal

5 am Ende des Berichtszeitraums

6 vorläufige Angaben

7 einschl. Handelsvermittlung

8 ohne Reparatur von Gebrauchsgütern

9 sowie Instandhaltung und Reparatur von Kfz

10 Betriebe ab 9 Betten, einschl. Campingplätzen (Touristik-Camping)

Zahlenspiegel Land Brandenburg

Merkmal	Einheit	2006	2007	2007			2008			
		Durchschnitt		August	September	Oktober	Juli	August	September	Oktober
Verkehr										
Straßenverkehrsunfälle										
Unfälle insgesamt	Anzahl	6 976	6 991	6 913	6 985	7 128	6 746	6 360	6 653	7 565
* Unfälle mit Personenschaden und Sachschaden ¹	Anzahl	1 089	1 064	1 127	1 177	964	1 137	1 019	1 030	1 071
* darunter: Unfälle mit Personenschaden	Anzahl	822	798	905	905	748	901	786	824	796
* getötete Personen	Anzahl	22	22	24	21	23	17	23	16	16
* verletzte Personen	Anzahl	1 027	994	1 132	1 100	956	1 112	1 015	1 008	963
Kraftfahrzeuge²										
* Zulassungen fabrikneuer Kraftfahrzeuge darunter	Anzahl	7 594	6 546	5 856	6 229	6 678	6 678	5 525	6 053	6 060
* Personenkraftwagen ³	Anzahl	6 296	5 162	4 575	4 964	5 462	5 049	4 189	4 637	4 888
* Lastkraftwagen	Anzahl	660	761	674	737	856	786	681	805	733
Binnenschifffahrt										
* Güterempfang	1 000 t	130,5	144,2	159,7	151,2	168,7	168,0	89,0	92,9	67,9
* Güterversand	1 000 t	205,6	241,4	210,0	191,2	273,2	139,3	165,1	196,1	185,6
Außenhandel⁴										
Ausfuhr (Spezialhandel)										
* Ausfuhr insgesamt	Mill. EUR	728,8	858,6	829,1	867,3	803,1	1 047,7	1 029,7	1 059,3	952,3
darunter										
* Güter der Ernährungswirtschaft	Mill. EUR	38,0	40,2	42,0	49,8	40,4	48,0	43,2	47,9	48,2
* Güter der gewerblichen Wirtschaft	Mill. EUR	678,2	800,9	771,2	802,1	744,9	943,8	929,9	952,2	853,7
davon										
* Rohstoffe	Mill. EUR	5,6	6,4	6,6	4,7	5,9	7,3	6,1	5,9	8,0
* Halbwaren	Mill. EUR	118,9	122,5	122,2	119,8	134,1	170,3	186,4	186,6	110,1
* Fertigwaren	Mill. EUR	553,7	672,0	642,4	677,6	604,9	766,2	737,4	759,7	735,6
davon										
* Vorerzeugnisse	Mill. EUR	199,5	220,1	228,7	208,2	203,7	240,6	250,6	240,1	224,3
* Enderzeugnisse	Mill. EUR	354,1	451,9	413,7	469,4	401,2	525,6	486,9	519,6	511,3
Ausfuhr nach										
* Europa	Mill. EUR	596,6	700,7	670,8	689,5	675,0	852,7	867,7	907,8	788,8
* darunter: in EU-Länder ⁵	Mill. EUR	535,3	630,2	599,7	615,0	598,2	773,7	781,5	819,0	696,4
* Afrika	Mill. EUR	6,7	8,3	8,7	9,3	6,3	14,7	12,9	7,8	11,3
* Amerika	Mill. EUR	84,7	95,8	101,4	102,3	80,4	122,4	87,9	83,6	96,0
* Asien	Mill. EUR	35,5	46,1	41,1	54,0	37,5	49,5	51,8	52,4	37,5
* Australien, Ozeanien und übrige Gebiete	Mill. EUR	5,3	7,7	7,2	12,2	4,0	8,5	9,4	7,7	18,7
Einfuhr (Generalhandel)										
* Einfuhr insgesamt	Mill. EUR	914,2	966,7	999,7	931,2	991,0	1 215,1	1 303,7	1 418,2	1 252,1
darunter										
* Güter der Ernährungswirtschaft	Mill. EUR	58,8	70,5	83,4	76,7	78,6	66,9	71,7	75,5	84,5
* Güter der gewerblichen Wirtschaft	Mill. EUR	837,4	874,7	894,7	833,0	889,8	1 092,9	1 171,4	1 278,0	1 111,2
davon										
* Rohstoffe	Mill. EUR	432,3	390,9	373,5	407,5	356,5	530,7	590,4	713,7	524,5
* Halbwaren	Mill. EUR	59,8	63,9	71,9	64,9	53,4	70,5	94,4	92,8	66,6
* Fertigwaren	Mill. EUR	345,3	419,9	449,3	360,6	479,9	491,7	486,6	471,5	520,2
davon										
* Vorerzeugnisse	Mill. EUR	84,5	90,3	84,1	96,9	81,8	103,3	113,6	121,3	118,8
* Enderzeugnisse	Mill. EUR	260,8	329,5	365,3	263,6	398,1	388,5	372,9	350,3	401,4
Einfuhr aus										
* Europa	Mill. EUR	795,3	814,6	828,5	815,9	775,8	999,0	1 113,4	1 242,2	1 016,0
* darunter: in EU-Länder ⁵	Mill. EUR	357,8	428,0	446,2	412,5	410,4	466,7	510,8	543,2	480,4
* Afrika	Mill. EUR	2,2	4,0	6,3	4,7	5,2	1,5	2,3	3,7	2,5
* Amerika	Mill. EUR	80,1	84,8	87,7	59,4	106,6	130,0	115,6	109,6	138,0
* Asien	Mill. EUR	35,6	63,2	76,2	51,0	103,3	84,6	72,4	62,6	94,4
* Australien, Ozeanien und übrige Gebiete	Mill. EUR	1,0	0,2	1,0	0,1	0,1	0,1	0,0	0,1	1,2
Gewerbeanzeigen⁶										
* Gewerbebeanmeldungen	Anzahl	2 125	2 125	1 918	1 892	1 912	1 947	1 725	2 134	1 882
* Gewerbeabmeldungen	Anzahl	1 773	1 773	1 570	1 724	1 802	1 730	1 442	1 712	1 518

* Die mit einem Stern versehenen Positionen werden von allen statistischen Landesämtern im „Zahlenspiegel“ veröffentlicht.

1 schwerwiegender Unfall mit Sachschaden (im engeren Sinne) und sonstiger Sachschadensunfall unter Einfluss berauschender Mittel

2 Quelle: „Kraftfahrt-Bundesamt“

3 Fahrzeuge zur Personenbeförderung mit höchstens 8 Sitzplätzen außer Fahrersitz, ab Oktober 2005 einschl. Wohnmobile und Krankenwagen.

Im Durchschnitt 2005 sind die Wohnmobile und Krankenwagen von Jahresbeginn an berücksichtigt.

4 Wegen der unterschiedlichen Abgrenzung von Spezialhandel und Generalhandel ist eine Saldierung der Ein- und Ausfuhrergebnisse nicht vertretbar.

5 Einschl. Bulgarien und Rumänien (EU-27); die Angaben der Vorjahre wurden rückwirkend entsprechend umgerechnet.

6 ohne Automatenaufsteller und Reisegewerbe

Zahlenspiegel Land Brandenburg

Merkmal	Einheit	2006	2007	2007			2008			
		Durchschnitt		Juli	August	September	Juni	Juli	August	September
Insolvenzen										
* Insolvenzen	Anzahl	502	565	555	623	559	508	584	462	503
davon										
* Unternehmen	Anzahl	78	67	79	72	59	58	55	56	58
* Verbraucher	Anzahl	309	380	351	420	387	361	400	313	348
* ehemals selbstständig Tätige	Anzahl	100	102	101	113	95	84	124	83	80
* sonstige natürliche Personen ¹ , Nachlässe	Anzahl	15	16	24	18	18	5	5	10	17
* Voraussichtliche Forderungen	Mill. EUR	79	75	86	74	72	57	53	79	46
Handwerk ²										
* Beschäftigte	2003 \triangle 100	87,6	90,1	91,8	86,8	88,0	89,8	88,7
* Umsatz	2003 \triangle 100	90,2	100,6	123,9	76,0	97,2	103,1	107,9
Preise										
* Verbraucherpreisindex	2000 \triangle 100	101,8	104,0	103,5	104,2	104,0	107,2	107,1	106,9	106,4
Preisindex für Wohngebäude ³										
* Preisindex für Wohngebäude ³	2000 \triangle 100	103,3	114,0	112,5	113,4	114,5	115,6	117,8	118,5	120,0
Verdienste ⁴										
Bruttomonatsverdienste ⁵ der vollzeitbeschäftigten										
* Arbeitnehmer ⁶ im Produzierenden Gewerbe und im Dienstleistungsbereich	EUR	x	2 541	2 327	2 359	2 365	2 417	2 424	2 445	2 455
und zwar										
* männlich	EUR	x	2 599	2 369	2 407	2 412	2 470	2 469	2 501	2 509
* weiblich	EUR	x	2 430	2 247	2 267	2 273	2 318	1 953	2 338	2 349
* Produzierendes Gewerbe	EUR	x	2 564	2 312	2 365	2 365	2 422	2 404	2 445	2 452
* Bergbau und Gewinnung von Steinen und Erden	EUR	x	3 345	2 890	2 959	2 926	2 977	3 085	3 067	3 128
* Verarbeitendes Gewerbe	EUR	x	2 544	2 294	2 338	2 346	2 409	2 388	2 399	2 413
* Energie- und Wasserversorgung	EUR	x	3 621	3 106	3 193	3 217	3 221	3 247	3 329	3 354
* Baugewerbe	EUR	x	2 167	2 016	2 082	2 070	2 115	2 042	2 126	2 148
* Dienstleistungsbereich ⁷	EUR	x	2 524	2 337	2 355	2 364	2 414	2 438	2 445	2 457
* Handel; Instandhaltung und Reparatur von Kfz und Gebrauchsgütern	EUR	x	2 321	2 141	2 160	2 161	2 170	2 181	2 204	2 214
* Gastgewerbe	EUR	x	1 520	1 478	1 494	1 482	1 501	1 507	1 458	1 477
* Verkehr und Nachrichtenübermittlung	EUR	x	2 388	2 202	2 224	2 230	2 291	2 296	2 293	2 291
* Kredit- und Versicherungsgewerbe	EUR	x	3 438	3 023	3 002	3 062	3 128	3 159	3 190	3 194
* Grundstücks- und Wohnungswesen, Vermietung beweglicher Sachen, Erbringung von wirtschaftlichen Dienstleistungen, a.n.g.	EUR	x	2 390	2 185	2 218	2 222	2 235	2 274	2 289	2 305
* Erziehung und Unterricht	EUR	x	3 142	2 965	2 965	2 965	2 965	3 059	3 080	3 125
* Gesundheits-, Veterinär- und Sozialwesen	EUR	x	2 895	2 757	2 764	2 793	2 798	2 915	2 902	2 900
* Erbringung von sonstigen, öffentlichen und persönlichen Dienstleistungen	EUR	x	2 520	2 255	2 307	2 318	2 560	2 402	2 478	2 506

* Die mit einem Stern versehenen Positionen werden von allen statistischen Landesämtern im „Zahlenspiegel“ veröffentlicht.

1 beispielweise als Gesellschafter oder Mithafter

2 Beschäftigte: 30. September 2003 \triangle 100; Umsatz: Vierteljahresdurchschnitt 2003 \triangle 100

3 Neubau in konventioneller Bauart, Bauleistungen am Bauwerk

4 Zum Bruttoverdienst gehören alle vom Arbeitgeber laufend gezahlten Beiträge, nicht die einmaligen Zahlungen wie 13. Monatsgehalt, Gratifikationen, Jahresabschlussprämien u. Ä. sowie Spesenersatz, Trennungsschädigungen, Auslösungen usw.

5 einschließlich Sonderzahlungen; Vierteljahresdurchschnitt, d.h. März \triangle Durchschnitt aus Jan. bis März, Juni \triangle Durchschnitt aus April bis Juni, usw.

6 ohne Beamte

7 ohne öffentliche Verwaltung, Verteidigung und Sozialversicherung

Brandenburg

im Vergleich



Ausgewählte Konjunkturindikatoren für Deutschland

★★★ Grundzahlen ... Grundzahlen ... Grundzahlen ... Grundzahlen ... Grundzahlen ... Grundzahlen ... Grundzahlen ... Grundzahlen ... ★★★

Merkmal	Einheit	2007	2008						
		Jahres- durch- schnitt	Mai	Juni	Juli	August	September	Oktober	
Bevölkerung									
Bevölkerungsstand	1 000	82 218	82 128	82 127
Arbeitsmarkt¹ und Erwerbstätigkeit									
Arbeitslose	Anzahl	3 765 976	3 159 799	3 159 799	3 210 034	3 195 735	3 080 888	2 996 905	
Arbeitslosenquote ²	Prozent	9,0	7,8	7,5	7,7	7,6	7,4	7,2	
Männer	Prozent	8,5	7,5	7,1	7,2	7,1	6,9	6,7	
Frauen	Prozent	9,6	8,2	8,0	8,2	8,2	7,9	7,7	
Offene Stellen	Anzahl	621 391	596 269	588 420	586 336	584 942	570 999	539 384	
Kurzarbeiter ³	Anzahl	
Erwerbstätige im Inland	1 000	39 745	40 258	40 355	40 360	40 446	40 724	40 912	
Erwerbstätige Inländer	1 000	39 668	40 189	40 233	40 210	40 317	40 616	40 835	
Bergbau und Verarbeitendes Gewerbe³									
Betriebe	Anzahl	23 057	23 641	23 634	23 631	23 629	23 621	23 594	
Beschäftigte	1 000	5 305	5 409	5 422	5 450	5 473	5 485	5 467	
Gesamtumsatz	Mill. EUR	132 010	134 470	144 956	140 173	123 140	146 905	142 206	
darunter Auslandsumsatz	Mrd. EUR	59 277	60 333	65 742	62 126	52 576	65 476	62 936	
Exportquote	Prozent	45,0	44,9	45,4	44,3	42,7	44,6	44,3	
Umsatz je Beschäftigten	EUR	24 881	24 860	26 735	25 720	22 500	26 783	26 012	
Geleistete Arbeitsstunden	1 000 000	690	676	720	728	653	729	744	
Bruttolohn- und Gehaltssumme	Mill. EUR	18 274	19 714	19 911	18 750	18 060	18 001	18 292	
Produktionsindex Produzierendes Gewerbe	2000 \triangle 100	115,8	114,3	123,5	121,8	106,9	124,6	122,4	
Index des Auftragseingangs	2000 \triangle 100	136,7	132,9	139,2	136,6	120,4	131,0	122,3	
Vorbereitende Baustellen- arbeiten, Hoch- und Tiefbau									
Betriebe	Anzahl	7 173	7 124	7 099	7 078	7 053	7 036	7 033	
Beschäftigte	1 000	375	373	376	377	379	380	384	
Geleistete Arbeitsstunden	1 000	37 635	38 381	42 605	43 832	38 279	44 181	44 169	
Bruttolohnsumme ⁴	Mill. EUR	966	988	999	1 044	988	1 022	1 049	
Bruttogehaltssumme	Mill. EUR	
Gesamtumsatz	Mill. EUR	4 425	4 643	5 195	5 542	5 234	5 568	5 832	
Index des Auftragseingangs	2000 \triangle 100	84,2	87,1	101,4	100,0	83,6	98,0	81,6	
Produktionsindex f.d. Bauhauptgewerbe	2000 \triangle 100	82,3	85,8	94,8	97,5	85,4	98,5	94,8	
Einzelhandel									
Beschäftigte	2003 \triangle 100	105,4	101,1	101,2	101,3	102,1	102,4	102,7	
Umsatz nominal	2003 \triangle 100	106,6	106,5	100,2	105,0	101,4	105,9	110,6	
Gastgewerbe									
Beschäftigte	2003 \triangle 100	111,7	103,3	103,2	103,8	104,5	104,3	103,1	
Umsatz nominal	2003 \triangle 100	108,4	109,1	104,8	106,2	107,0	109,6	105,9	
Außenhandel									
Einfuhr	Mill. EUR	64 376	66 381	68 382	73 232	65 088	72 243	73 237	
Ausfuhr	Mill. EUR	80 754	80 663	88 284	86 996	75 667	87 216	89 658	
Verbraucherpreisindex	2005 \triangle 100	103,9	106,7	107,0	107,6	107,3	107,2	107,0	

z. VM \triangle zum Vormonat; z. VJM \triangle zum Vorjahresmonat

1 Quelle: Bundesagentur für Arbeit 2 bezogen auf alle zivilen Erwerbspersonen

3 Betriebe ab 50 Beschäftigte

4 Bruttolohn- und -gehaltssumme

Quelle: Statistisches Bundesamt

Ausgewählte Konjunkturindikatoren für Deutschland

★★★ Grundzahlen + Veränderungsraten ... Grundzahlen + Veränderungsraten ... Grundzahlen + Veränderungsraten ... ★★★

Merkmal	Einheit	August 2008			September 2008			Oktober 2008		
		absolut	Veränderung		absolut	Veränderung		absolut	Veränderung	
			z. VM	z.VJM		z. VM	z.VJM		z. VM	z.VJM
			%			%			%	
Bevölkerung										
Bevölkerungsstand	1 000	82133	+ 0,0	- 0,2	82128	+ 0,0	- 0,2	82127	+ 0,0	- 0,2
Arbeitsmarkt⁴ und Erwerbstätigkeit										
Arbeitslose	Anzahl	3 195 735	- 0,4	- 13,8	3 080 888	- 3,6	- 13,1	2 996 905	- 2,7	- 12,5
Arbeitslosenquote ⁵	Prozent	7,6	- 1,3	- 13,6	7,4	- 2,6	- 11,9	7,2	- 2,7	- 12,2
Männer	Prozent	7,1	- 1,4	- 12,3	6,9	- 2,8	- 11,5	6,7	- 2,9	- 10,7
Frauen	Prozent	8,2	+ 0,0	- 15,5	7,9	- 3,7	- 14,1	7,7	- 2,5	- 13,5
Offene Stellen	Anzahl	584 942	- 0,2	- 9,7	570 999	- 2,4	- 9,2	539 384	- 5,5	- 11,4
Kurzarbeiter	Anzahl
Erwerbstätige im Inland	1 000	40 446	+ 0,2	+ 1,6	40 724	+ 0,7	+ 1,5	40 912	+ 0,5	+ 1,3
Erwerbstätige Inländer	1 000	40 317	+ 0,3	+ 1,6	40 616	+ 0,7	+ 1,5	40 835	+ 0,5	+ 1,3
Bergbau und Verarbeitendes Gewerbe⁶										
Betriebe	Anzahl	23 629	+ 0,0	+ 2,5	23 621	+ 0,0	+ 2,5	23 594	- 0,1	+ 2,4
Beschäftigte	1000	5 473	+ 0,4	+ 2,2	5 485	+ 0,2	+ 2,2	5 467	- 0,3	+ 1,9
Gesamtumsatz	Mill. EUR	123 140	- 12,2	- 1,5	146 905	+ 19,3	+ 8,3	142 206	- 3,2	- 0,8
darunter Auslandsumsatz	Mill. EUR	52 576	- 15,4	- 3,0	65 476	+ 24,5	+ 7,3	62 936	- 3,9	- 2,1
Geleistete Arbeitsstunden	1 000 000	653	- 10,3	- 3,3	729	+ 11,6	+ 7,2	744	+ 2,0	+ 1,3
Bruttolohn- und Gehaltssumme	Mill. EUR	18 060	- 3,7	+ 4,4	18 001	- 0,3	+ 4,6	18 292	+ 1,6	+ 3,3
Produktionsindex Produzierendes Gewerbe	2000 \triangle 100	106,9	- 12,2	- 4,6	124,6	+ 16,6	+ 5,0	122,4	- 1,8	- 3,8
Index des Auftragseingangs	2000 \triangle 100	120,4	- 11,9	- 6,4	131,0	+ 8,8	- 1,0	122,3	- 6,6	- 16,3
Vorbereitende Baustellen- arbeiten, Hoch- und Tiefbau										
Betriebe	Anzahl	7 053	- 0,4	- 0,5	7 036	- 0,2	- 0,5	7 033	+ 0,0	- 3,3
Beschäftigte	1000	379	+ 0,5	+ 0,0	380	+ 0,3	- 0,5	384	+ 0,9	- 1,6
Geleistete Arbeitsstunden	1 000	38 279	- 12,7	- 8,3	44 181	+ 15,4	+ 7,2	44 169	+ 0,0	- 4,3
Bruttolohn- und -gehaltssumme	Mill. EUR	988	- 5,4	- 3,8	1 022	+ 3,4	+ 6,0	1 049	+ 2,6	- 0,2
Bruttogehaltssumme	Mill. EUR
Gesamtumsatz	Mill. EUR	5 234	- 5,6	+ 2,5	5 568	+ 6,4	+ 9,3	5 832	+ 4,7	+ 5,1
Index des Auftragseingangs	2000 \triangle 100	83,6	- 16,4	- 2,1	98,0	+ 17,2	+ 7,8	81,6	- 16,7	- 16,0
Produktionsindex f.d. Bauhauptgewerbe	2000 \triangle 100	85,4	- 12,4	- 7,5	98,5	+ 15,3	+ 7,9	94,8	- 3,8	- 3,9
Einzelhandel										
Beschäftigte	2003 \triangle 100	102,1	+ 0,8	- 0,5	102,4	+ 0,3	- 0,4	102,7	+ 0,3	- 0,6
Umsatz nominal	2003 \triangle 100	101,4	- 3,4	- 0,2	105,9	+ 4,4	+ 6,6	110,6	+ 4,4	+ 1,7
Gastgewerbe										
Beschäftigte	2003 \triangle 100	104,5	+ 0,7	+ 0,4	104,3	- 0,2	+ 0,6	103,1	- 1,2	- 0,3
Umsatz nominal	2003 \triangle 100	107,0	+ 0,8	+ 1,4	109,6	+ 2,4	+ 0,0	105,9	- 3,4	- 0,7
Außenhandel										
Einfuhr	Mill. EUR	65 088	- 11,1	+ 2,3	72 243	+ 11,0	+ 13,5	73 237	+ 1,4	+ 4,6
Ausfuhr	Mill. EUR	75 667	- 13,0	- 2,6	87 216	+ 15,3	+ 6,7	89 658	+ 2,8	+ 0,9
Verbraucherpreisindex	2005 \triangle 100	107,3	- 0,3	+ 3,1	107,2	- 0,1	+ 2,9	107,0	- 0,2	+ 2,4

z. VM \triangle zum Vormonat; z. VJM \triangle zum Vorjahresmonat

1 April 2 Mai 3 Juni

4 Quelle: Bundesagentur für Arbeit

5 bezogen auf alle zivilen Erwerbspersonen 6 Betriebe ab 50 Beschäftigte

Quelle: Statistisches Bundesamt

Konjunkturindikatoren - Brandenburg im Vergleich

Oktober 2008

Merkmal	Einheit	Brandenburg			Deutschland			Basis Deutschland △ 100 %
		absolut	Veränderung		absolut	Veränderung		
			z. VM	z.VJM		z. VM	z.VJM	
			%			%		
Bevölkerung¹								
Bevölkerungsstand	1 000	2 530	+ 0,0	- 0,5	82 127	+ 0,0	- 0,2	3,1
Arbeitsmarkt²								
Arbeitslose	Anzahl	157 575	- 3,5	- 12,8	2 996 905	- 2,7	- 12,5	5,3
Arbeitslosenquote ³	Prozent	11,7	- 3,3	- 12,7	7,2	- 2,7	- 12,2	162,5
Offene Stellen	Anzahl	13 632	- 6,3	- 2,7	539 384	- 5,5	- 11,4	2,5
Kurzarbeiter	Anzahl
Bergbau und Verarbeitendes Gewerbe⁴								
Betriebe	Anzahl	433	- 0,2	+ 6,9	23 594	- 0,1	+ 2,4	1,8
Beschäftigte	1 000	77	- 0,7	+ 3,8	5 467	- 0,3	+ 1,9	1,4
Gesamtumsatz	Mill. EUR	1 905	+ 3,3	+ 10,6	142 206	- 3,2	- 0,8	1,3
darunter Auslandsumsatz	Mill. EUR	524	+ 14,2	+ 18,2	62 936	- 3,9	- 2,1	0,8
Geleistete Arbeitsstunden	1 000 000	11	- 2,4	+ 3,5	744	+ 2,0	+ 1,3	1,4
Bruttolohn- und Gehaltssumme	Mill. EUR	204	+ 4,4	+ 5,6	18 292	+ 1,6	+ 3,3	1,1
Produktionsindex Produzierendes Gewerbe	2000△100	122,4	- 1,8	- 3,8	...
Index des Auftragseingangs	2000△100	149,9	+ 1,3	- 18,8	122,3	- 6,6	- 16,3	122,6
Vorbereitende Baustellen- arbeiten, Hoch- und Tiefbau⁴								
Betriebe	Anzahl	322	+ 0,0	- 5,3	7 033	+ 0,0	- 3,3	4,6
Beschäftigte	1 000	17	+ 1,6	- 6,0	384	+ 0,9	- 1,6	4,3
Geleistete Arbeitsstunden	1 000	2 023	+ 0,2	- 8,1	44 169	+ 0,0	- 4,3	4,6
Gesamtumsatz	Mill. EUR	236	+ 11,0	+ 6,0	5 832	+ 4,7	+ 5,1	4,0
Index des Auftragseingangs	2000△100	68,5	- 14,9	+ 1,2	81,6	- 16,7	- 16,0	83,9
Einzelhandel								
Beschäftigte	2003△100	110,9	+ 1,4	- 1,5	102,7	+ 0,3	- 0,6	108,0
Umsatz nominal	2003△100	108,7	+ 5,6	+ 2,3	110,6	+ 4,4	+ 1,7	98,2
Gastgewerbe								
Beschäftigte	2003△100	99,8	- 1,5	- 3,8	103,1	- 1,2	- 0,3	96,8
Umsatz nominal	2003△100	101,8	- 7,2	- 0,6	105,9	- 3,4	- 0,7	96,1
Außenhandel								
Einfuhr	Mill. EUR	1 384,8	+ 16,3	+ 29,4	73 237	+ 1,4	+ 4,6	1,9
Ausfuhr	Mill. EUR	1 032,2	+ 11,3	+ 22,8	89 658	+ 2,8	+ 0,9	1,2
Verbraucherpreisindex	2005△100	106,9	- 0,2	+ 2,2	107,0	- 0,2	+ 2,4	99,9

z. VM △ zum Vormonat; z. VJM △ zum Vorjahresmonat

1 Juni 2008 2 Quelle: Bundesagentur für Arbeit

3 bezogen auf alle zivilen Erwerbspersonen 4 Betriebe ab 50 Beschäftigte

Brandenburg

Regional



Ausgewählte Regionaldaten

Bevölkerungsbewegung im Monat Juni 2008

Verwaltungsbezirk	Lebendgeborene	Gestorbene	Überschuss der Geborenen(+)/ Gestorbenen(-)	Zuzüge über die Gemeindegrenzen	Fortzüge über die Gemeindegrenzen	Wanderungsgewinn (+) bzw. -verlust (-)	Bevölkerung am Monatsende
Kreisfreie Städte							
Brandenburg an der Havel	62	52	+10	209	333	-124	72 705
Cottbus	70	107	-37	286	417	-131	101 825
Frankfurt (Oder)	1	5	-4	201	310	-109	61 565
Potsdam	154	112	+42	856	828	+28	151 818
Landkreise							
Barnim	152	150	+2	918	868	+50	177 474
Dahme-Spreewald	113	121	-8	836	813	+23	161 560
Elbe-Elster	77	119	-42	355	481	-126	116 469
Havelland	136	149	-13	747	685	+62	155 414
Märkisch-Oderland	122	155	-33	1 014	960	+54	191 464
Oberhavel	139	160	-21	1 125	967	+158	202 197
Oberspreewald-Lausitz	93	104	-11	399	451	-52	126 276
Oder-Spree	92	136	-44	881	926	-45	187 475
Ostprignitz-Ruppin	82	104	-22	419	463	-44	105 243
Potsdam-Mittelmark	185	167	+18	1 145	1 015	+130	204 629
Prignitz	65	70	-5	263	381	-118	84 928
Spree-Neiße	90	134	-44	371	463	-92	131 706
Teltow-Fläming	130	132	-2	850	693	+157	162 376
Uckermark	88	122	-34	456	598	-142	133 892
Land Brandenburg	1 851	2 099	-248	11 331	11 652	-321	2 529 016

Beschäftigung* am 31. Dezember 2007

Verwaltungsbezirk	Sozialversicherungspflichtig Beschäftigte	Davon		Darunter		Darunter	
		Frauen	Männer	Deutsche	Ausländer	Vollzeitbeschäftigte	Teilzeitbeschäftigte
Anzahl							
Kreisfreie Städte							
Brandenburg an der Havel	25 752	12 883	12 869	25 502	246	21 694	4 057
Cottbus	47 054	26 452	20 602	46 550	498	38 559	8 471
Frankfurt (Oder)	28 780	16 451	12 329	28 400	378	22 302	6 459
Potsdam	72 330	39 863	32 467	70 650	1 664	59 402	12 880
Landkreise							
Barnim	41 817	20 478	21 339	41 323	493	34 796	7 008
Dahme-Spreewald	48 154	22 793	25 361	47 305	839	39 396	8 749
Elbe-Elster	28 615	13 488	15 127	28 461	154	24 102	4 509
Havelland	34 431	16 640	17 791	33 894	535	28 646	5 779
Märkisch-Oderland	41 871	20 191	21 680	41 348	519	35 128	6 722
Oberhavel	47 210	22 288	24 922	46 328	873	39 328	7 784
Oberspreewald-Lausitz	34 428	15 608	18 820	34 196	230	29 376	5 015
Oder-Spree	49 184	22 974	26 210	48 665	515	41 316	7 860
Ostprignitz-Ruppin	30 974	15 096	15 878	30 782	190	26 106	4 855
Potsdam-Mittelmark	51 773	24 407	27 366	50 732	1 033	43 048	8 691
Prignitz	25 562	12 541	13 021	25 462	98	21 290	4 269
Spree-Neiße	34 131	14 589	19 542	33 867	263	28 748	5 380
Teltow-Fläming	50 867	20 594	30 273	49 961	896	43 930	6 923
Uckermark	34 700	16 629	18 071	34 401	299	28 767	5 924
Land Brandenburg	727 633	353 965	373 668	717 827	9 723	605 934	121 335

* Auswertungen der Beschäftigtenstatistik der Bundesagentur für Arbeit (vorläufige Angaben)

Ausgewählte Regionaldaten

Noch: Beschäftigung am 31. Dezember 2007

Verwaltungsbezirk	Sozialversicherungspflichtig Beschäftigte							
	insgesamt	darunter im Wirtschaftsabschnitt						
		Land- und Forstwirtschaft, Tierhaltung und Fischerei	Produzierendes Gewerbe	darunter		Handel, Gastgewerbe und Verkehr	Handel	sonstige Dienstleistungen
				Verarbeitendes Gewerbe	Baugewerbe			
Anzahl								
Kreisfreie Städte								
Brandenburg an der Havel	25 752	179	7 224	5 231	1 635	4 891	3 035	13 445
Cottbus	47 054	280	6 398	2 286	1 776	9 831	5 248	30 515
Frankfurt (Oder)	28 780	121	3 894	2 234	1 273	4 695	2 414	19 753
Potsdam	72 330	267	5 592	2 131	2 496	12 126	7 021	54 317
Landkreise								
Barnim	41 817	1 234	9 327	5 124	3 540	10 774	6 880	20 463
Dahme-Spreewald	48 154	1 626	10 419	5 950	3 859	16 371	7 887	19 710
Elbe-Elster	28 615	1 939	9 830	6 523	2 798	5 853	3 840	10 956
Havelland	34 431	1 572	11 100	7 947	2 901	9 580	5 718	12 151
Märkisch-Oderland	41 871	1 807	9 818	5 283	4 240	11 236	7 163	18 992
Oberhavel	47 210	1 134	14 362	9 678	4 357	12 021	7 486	19 568
Oberspreewald-Lausitz	34 428	909	12 740	8 055	3 380	7 075	4 062	13 677
Oder-Spree	49 184	1 563	15 719	9 510	5 174	12 538	7 800	19 333
Ostprignitz-Ruppin	30 974	2 161	8 651	5 266	2 925	6 752	4 079	13 405
Potsdam-Mittelmark	51 773	2 439	12 433	6 085	5 937	15 623	8 686	21 236
Prignitz	25 562	1 518	7 083	4 786	2 076	6 034	2 961	10 920
Spree-Neiße	34 131	1 110	16 501	6 960	3 704	5 843	3 343	10 669
Teltow-Fläming	50 867	1 665	17 937	13 847	3 708	14 770	8 570	16 453
	34 700	2 155	10 432	6 982	2 855	7 536	4 693	14 563
Land Brandenburg	727 633	23 679	189 460	113 878	58 634	173 549	100 886	340 126

Arbeitsmarkt* im November 2008

Verwaltungsbezirk	Arbeitslose ¹							
	insgesamt	und zwar						
		Frauen	Männer	SGB III	SGB II	Jugendliche unter 20 Jahren	Jüngere unter 25 Jahren	55 Jahre und älter
Kreisfreie Städte								
Brandenburg an der Havel	5 244	2 475	2 769	1 206	4 038	76	571	784
Cottbus	7 502	3 653	3 849	1 940	5 562	116	874	1 167
Frankfurt (Oder)	4 930	2 302	2 628	1 096	3 834	62	543	673
Potsdam	6 139	2 717	3 422	1 698	4 441	95	606	789
Landkreise								
Barnim	11 203	5 188	6 015	3 177	8 026	177	1 347	1 752
Dahme-Spreewald	6 440	3 103	3 337	2 430	4 010	110	700	1 064
Elbe-Elster	9 582	5 294	4 288	3 103	6 479	108	870	1 633
Havelland	8 596	4 284	4 312	2 714	5 882	130	705	1 377
Märkisch-Oderland	11 762	5 595	6 167	3 527	8 235	194	1 233	1 803
Oberhavel	12 257	5 915	6 342	3 805	8 452	139	1 285	2 159
Oberspreewald-Lausitz	10 686	5 624	5 062	3 519	7 167	108	954	2 075
Oder-Spree	10 697	5 269	5 428	3 494	7 203	140	1 203	1 850
Ostprignitz-Ruppin	8 422	4 122	4 300	2 022	6 400	151	952	1 171
Potsdam-Mittelmark	8 063	3 712	4 351	2 835	5 228	139	940	1 452
Prignitz	5 782	3 042	2 740	1 817	3 965	86	527	990
Spree-Neiße	9 093	4 691	4 402	3 456	5 637	90	827	1 802
Teltow-Fläming	8 270	3 994	4 276	2 687	5 583	156	971	1 257
Uckermark	12 103	6 292	5 811	3 073	9 030	174	1 300	1 994
Land Brandenburg	156 771	77 272	79 499	47 599	109 172	2 251	16 408	25 792

* Quelle: Bundesagentur für Arbeit; Die Daten gelten 3 Monate als vorläufig. Ab Januar 2005 unter Einschluss der Grundsicherung für Arbeit Suchende. Vergleichbarkeit zu früheren Monaten nur bedingt gewährleistet. Berechnungsstand: November 2008

¹ Daten ermittelt aus IT-Fachverfahren der BA, aus als plausibel bewerteten Datenlieferungen zugelassener kommunaler Träger und, sofern keine plausiblen Daten geliefert wurden, aus ergänzenden Schätzungen der BA.

Ausgewählte Regionaldaten

Noch: Arbeitsmarkt* im November 2008

Verwaltungsbezirk	Arbeitslose					Arbeitslosenquote ¹	
	und zwar					alle zivilen Erwerbs- personen	abhängig zivile Erwerbs- personen
	insgesamt ¹	Teilzeitarbeit Suchende ²	Langzeit- arbeitslose ²	Schwer- behinderte ²	Ausländer ¹		
Anzahl							
Kreisfreie Städte							
Brandenburg an der Havel	5 244	322	2 023	148	205	13,6	15,1
Cottbus	7 502	301	2 825	382	391	13,6	15,1
Frankfurt (Oder)	4 930	210	1 950	288	258	14,8	16,4
Potsdam	6 139	428	1 680	271	597	7,6	8,5
Landkreise							
Barnim	11 203	540	5 045	792	345	11,8	13,1
Dahme-Spreewald	6 440	505	1 752	310	221	7,6	8,5
Elbe-Elster	9 582	511	5 092	456	144	15,4	17,2
Havelland	8 596	555	3 823	325	184	10,5	11,7
Märkisch-Oderland	11 762	787	4 294	706	249	11,4	12,7
Oberhavel	12 257	260	11,4	12,6
Oberspreewald-Lausitz	10 686	481	5 118	490	153	15,9	17,8
Oder-Spree	10 697	568	10,8	11,9
Ostprignitz-Ruppin	8 422	114	14,9	16,4
Potsdam-Mittelmark	8 063	609	3 022	333	197	7,4	8,3
Prignitz	5 782	457	2 096	265	65	13,1	14,6
Spree-Neiße	9 093	159	12,9	14,3
Teltow-Fläming	8 270	626	2 885	406	212	9,4	10,4
Uckermark	12 103	190	17,2	18,8
Land Brandenburg	156 771	7 644	45 275	6 130	4 512	11,6	12,9

* Quelle: Bundesagentur für Arbeit; Die Daten gelten 3 Monate als vorläufig. Ab Januar 2005 unter Einschluss der Grundsicherung für Arbeit Suchende. Vergleichbarkeit zu früheren Monaten nur bedingt gewährleistet. Berechnungsstand: November 2008

1 Daten ermittelt aus IT-Fachverfahren der BA, aus als plausibel bewerteten Datenlieferungen zugelassener kommunaler Träger und, sofern keine plausiblen Daten geliefert wurden, aus ergänzenden Schätzungen der BA.

2 Daten ausschließlich aus dem IT-Fachverfahren der BA gewonnen, nicht enthalten sind Daten der kommunalen Träger, soweit sie andere IT-Verfahren genutzt haben.

Gewerbeanzeigen im Oktober 2008

Verwaltungsbezirk	Gewerbeanzeigen						
	Gewerbeanmeldungen			Gewerbeabmeldungen			Gewerbe- ummeldungen
	Berichts- monat	darunter	Vorjahres- monat	Berichts- monat	darunter	Vorjahres- monat	
		Neuerrich- tungen			Aufgabe		
Anzahl							
Kreisfreie Städte							
Brandenburg an der Havel	57	49	41	42	32	60	.
Cottbus	75	68	85	79	71	89	.
Frankfurt (Oder)	51	45	44	38	32	31	.
Potsdam	153	133	143	116	92	120	.
Landkreise							
Barnim	140	117	140	126	92	164	.
Dahme-Spreewald	172	136	152	128	100	133	.
Elbe-Elster	61	50	69	46	39	66	.
Havelland	99	83	120	86	72	116	.
Märkisch-Oderland	132	115	162	108	94	148	.
Oberhavel	153	131	140	86	70	132	.
Oberspreewald-Lausitz	63	50	68	58	50	56	.
Oder-Spree	102	86	115	120	101	136	.
Ostprignitz-Ruppin	56	48	48	42	38	37	.
Potsdam-Mittelmark	229	167	211	164	133	178	.
Prignitz	51	50	59	44	40	41	.
Spree-Neiße	109	84	102	87	68	89	.
Teltow-Fläming	111	90	145	86	73	138	.
Uckermark	68	55	68	62	53	68	.
Land Brandenburg	1 882	1 557	1 912	1 518	1 250	1 802	.

Ausgewählte Regionaldaten

Insolvenzen im Oktober 2008

Verwaltungsbezirk	Insolvenzen					
	Verfahren				Forderungen	
	Berichtsmonat	davon		Vorjahresmonat	Berichtsmonat	Vorjahresmonat
		Unternehmen	übrige Schuldner			
Anzahl				1 000 EUR		
Kreisfreie Städte						
Brandenburg an der Havel	13	1	12	27	668	773
Cottbus	34	5	29	20	1 857	989
Frankfurt (Oder)	15	1	14	13	687	1 436
Potsdam	20	1	19	17	1 701	4 628
Landkreise						
Barnim	46	5	41	40	5 578	4 569
Dahme-Spreewald	31	2	29	37	3 468	2 033
Elbe-Elster	10	1	9	12	1 432	3 001
Havelland	21	2	19	12	1 475	1 197
Märkisch-Oderland	36	3	33	51	2 033	3 986
Oberhavel	53	2	51	53	3 859	4 151
Oberspreewald-Lausitz	26	6	20	15	2 480	811
Oder-Spree	45	3	42	30	3 018	3 835
Ostprignitz-Ruppin	22	1	21	21	1 533	758
Potsdam-Mittelmark	22	4	18	30	2 325	4 405
Prignitz	16	1	15	18	1 812	3 536
Spree-Neiße	18	4	14	30	2 454	2 186
Beschäftigung* am 31.12.2007	42	17	25	25	62 965	6 179
Uckermark	33	2	31	23	2 133	1 135
Land Brandenburg	503	61	442	474	101 478	49 610

Verarbeitendes Gewerbe sowie Bergbau und Gewinnung von Steinen und Erden im Oktober 2008

Verwaltungsbezirk	Verarbeitendes Gewerbe sowie Bergbau und Gewinnung von Steinen und Erden ¹					
	Betriebe	Beschäftigte	Entgelte	Geleistete Arbeitsstunden	Gesamtumsatz	darunter
						Auslandsumsatz
	Anzahl		1 000 EUR	1 000	1 000 EUR	
Kreisfreie Städte						
Brandenburg an der Havel	14	4 251	12 635	449	38 266	4 320
Cottbus	9	1 728	4 634	225	10 273	•
Frankfurt (Oder)	4	602	1 942	82	10 083	•
Potsdam	10	1 154	3 339	149	12 771	644
Landkreise						
Barnim	22	3 010	6 882	423	40 043	10 717
Dahme-Spreewald	26	3 420	8 507	491	74 826	10 926
Elbe-Elster	39	4 302	8 568	608	72 110	14 757
Havelland	31	5 191	10 625	707	109 108	14 857
Märkisch-Oderland	21	2 501	5 525	362	73 159	7 148
Oberhavel	37	6 975	23 191	964	128 231	56 078
Oberspreewald-Lausitz	30	5 912	15 431	841	223 424	35 103
Oder-Spree	25	6 117	17 673	842	174 510	63 555
Ostprignitz-Ruppin	27	3 319	6 937	523	102 659	44 236
Potsdam-Mittelmark	27	2 731	6 201	407	45 619	10 424
Prignitz	21	3 393	7 581	490	69 165	24 067
Spree-Neiße	23	7 213	17 677	993	156 254	59 122
Teltow-Fläming	42	10 293	29 737	1 411	253 126	136 241
Uckermark	25	4 594	17 050	662	311 331	29 662
Land Brandenburg	433	76 706	204 137	10 628	1 904 961	523 517

¹ Betriebe ab 50 Beschäftigte

Ausgewählte Regionaldaten

Vorbereitende Baustellenarbeiten, Hoch- und Tiefbau im Oktober 2008

Verwaltungsbezirk	Vorbereitende Baustellenarbeiten, Hoch- und Tiefbau ¹						
	Betriebe	Beschäftigte	Bruttolohn- und gehaltsumme	Geleistete Arbeits- stunden	Gesamt- umsatz	Bau- gewerblicher Umsatz	Auftrags- eingang
	Anzahl		1 000 EUR	1 000	1 000 EUR		
Kreisfreie Städte							
Brandenburg an der Havel	9	248	496	28	2 014	2 014	736
Cottbus	10	447	984	50	7 865	7 829	5 512
Frankfurt (Oder)	6	246	531	30	2 519	2 519	292
Potsdam	10	406	961	43	5 465	5 449	1 994
Landkreise							
Barnim	16	713	1 643	85	8 635	8 528	3 892
Dahme-Spreewald	24	1 090	2 302	143	12 711	12 656	9 826
Elbe-Elster	18	719	1 526	80	10 932	10 891	4 975
Havelland	15	622	1 415	81	8 743	8 720	4 041
Märkisch-Oderland	23	1 231	2 804	161	14 461	14 240	7 239
Oberhavel	20	956	2 337	128	13 667	13 652	13 711
Oberspreewald-Lausitz	18	1 505	3 698	176	17 796	13 356	8 563
Oder-Spree	20	1 792	4 432	184	36 415	36 394	16 871
Ostprignitz-Ruppin	23	1 155	2 362	139	18 192	18 126	9 240
Potsdam-Mittelmark	33	1 846	4 610	224	32 301	32 192	19 698
Prignitz	12	508	1 020	64	5 878	5 730	2 732
Spree-Neiße	26	1 170	2 748	147	15 429	15 049	10 651
Teltow-Fläming	14	1 075	3 295	149	15 125	15 075	21 196
Uckermark	25	883	1 899	109	7 935	7 935	7 167
Beschäftigung* am 31.12.2007	322	16 612	39 062	2 023	236 083	230 356	148 335

1 Betriebe von Unternehmen mit im Allgemeinen 20 und mehr Beschäftigten

Bauinstallation und sonstiges Ausbaugewerbe im 2. Vierteljahr 2008

Verwaltungsbezirk	Bauinstallation und sonstiges Ausbaugewerbe ¹						
	Betriebe	Beschäftigte		Bruttolohn- und -gehalts- summe	Geleistete Arbeits- stunden	Gesamt- umsatz	darunter
		insgesamt	dar. Arbeiter				Ausbau- gewerblicher Umsatz
Anzahl				1 000 EUR	1 000	1 000 EUR	
Kreisfreie Städte							
Brandenburg an der Havel	10	364	.	1 991	117	7 724	7 560
Cottbus	5	170	.	995	58	4 922	4 776
Frankfurt (Oder)	4	165	.	840	50	5 587	5 587
Potsdam	11	398	.	2 518	134	10 559	10 349
Landkreise							
Barnim	13	390	.	2 025	130	8 719	8 585
Dahme-Spreewald	17	554	.	3 056	175	10 699	10 346
Elbe-Elster	7	233	.	1 284	80	8 098	7 628
Havelland	13	443	.	2 302	136	8 969	8 720
Märkisch-Oderland	18	653	.	4 145	236	18 333	17 311
Oberhavel	8	325	.	1 919	125	5 780	5 728
Oberspreewald-Lausitz	11	304	.	1 724	115	5 678	5 249
Oder-Spree	20	743	.	3 985	274	18 921	18 796
Ostprignitz-Ruppin	9	243	.	1 324	90	4 442	4 295
Potsdam-Mittelmark	20	716	.	3 931	243	17 702	17 653
Prignitz	7	319	.	1 730	130	6 112	5 713
Spree-Neiße	13	363	.	1 865	117	6 264	6 246
Teltow-Fläming	8	261	.	1 571	92	11 803	11 507
Uckermark	19	635	.	3 811	247	13 833	13 671
Land Brandenburg	213	7 279	.	41 017	2 546	174 144	169 720

1 Betriebe von Unternehmen mit im Allgemeinen 20 und mehr Beschäftigten

Ausgewählte Regionaldaten

Bautätigkeit (Wohn- und Nichtwohnbau einschl. Baumaßnahmen an bestehenden Gebäuden) im November 2008

Verwaltungsbezirk	Baugenehmigungen und Baufertigstellungen ¹							
	Baugenehmigungen			Baufertigstellungen				
	Gebäude / Baumaßnahmen	Wohnungen		veranschlagte Bauwerkskosten	Gebäude / Baumaßnahmen	Wohnungen		veranschlagte Bauwerkskosten
		insgesamt	Wohnfläche			insgesamt	Wohnfläche	
Anzahl		100 m ²	1 000 EUR	Anzahl		100 m ²	1 000 EUR	
Kreisfreie Städte								
Brandenburg an der Havel	11	27	13,7	6 923	Fertigstellungen werden ab 01-07 nur noch jährlich erstellt!!			
Cottbus	13	22	19,4	1 426				
Frankfurt (Oder)	5	20	16,4	1 575				
Potsdam	34	41	48,5	5 000				
Landkreise								
Barnim	62	52	68,9	11 600				
Dahme-Spreewald	29	26	31,0	10 656				
Elbe-Elster	13	8	10,8	1 871				
Havelland	41	35	42,2	5 368				
Märkisch-Oderland	36	44	45,4	5 855				
Oberhavel	42	45	48,2	11 850				
Oberspreewald-Lausitz	12	5	11,0	3 176				
Oder-Spree	26	42	40,3	4 672				
Ostprignitz-Ruppin	15	7	9,4	1 389				
Potsdam-Mittelmark	61	52	61,9	10 982				
Prignitz	7	4	7,0	1 033				
Spree-Neiße	18	12	14,7	4 689				
Teltow-Fläming	33	28	32,6	9 630				
Uckermark	64	58	57,7	8 649				
Land Brandenburg	522	528	579,0	106 344				

¹ Negative Werte können sich aus „neuer Zustand minus alter Zustand“ bei Baumaßnahmen an bestehenden Gebäuden ergeben.

Tourismus im Oktober 2008

Verwaltungsbezirk	Tourismus (ohne Campingplätze)							Durchschnittliche Aufenthaltsdauer
	Beherbergungsstätten (geöffnete)	Gästeankünfte			Gästeübernachtungen			
		insgesamt	darunter	Veränderung geg. dem Vorjahresmonat	insgesamt	darunter	Veränderung geg. dem Vorjahresmonat	
			aus dem Ausland			ausländischer Gäste		
Anzahl		Prozent		Anzahl		Prozent		Tage
Kreisfreie Städte								
Brandenburg an der Havel	24	3 901	244	-19,1	8 968	696	-18,2	2,3
Cottbus	24	12 557	1 042	+13,4	21 035	1 667	+4,0	1,7
Frankfurt (Oder)	17	6 150	1 188	+3,8	13 181	3 880	+5,6	2,1
Potsdam	47	37 948	4 038	+15,6	85 631	9 410	+10,8	2,3
Landkreise								
Barnim	89	18 977	2 236	+19,7	64 994	4 482	+15,8	3,4
Dahme-Spreewald	139	38 298	6 145	+13,7	89 895	10 345	+15,9	2,3
Elbe-Elster	60	3 465	21	-10,6	16 313	38	-8,9	4,7
Havelland	63	6 587	195	+12,0	15 675	704	+7,0	2,4
Märkisch-Oderland	93	20 589	1 162	+15,7	67 808	2 499	+6,8	3,3
Oberhavel	89	16 221	1 735	+3,6	32 469	3 466	+7,0	2,0
Oberspreewald-Lausitz	82	15 572	2 225	+15,4	36 908	3 203	+6,3	2,4
Oder-Spree	152	29 892	774	+7,5	87 430	2 141	+15,5	2,9
Ostprignitz-Ruppin	130	20 998	445	-1,3	75 116	1 188	-4,4	3,6
Potsdam-Mittelmark	131	29 982	4 365	-5,0	83 857	8 844	+0,0	2,8
Prignitz	63	8 207	189	+7,4	21 655	365	+14,9	2,6
Spree-Neiße	94	17 090	354	+14,0	47 258	762	+11,5	2,8
Teltow-Fläming	96	22 528	4 680	+11,5	49 071	10 687	+7,5	2,2
Uckermark	112	22 254	827	+6,8	65 908	2 012	+7,0	3,0
Land Brandenburg	1 505	331 216	31 865	+8,5	883 172	66 389	+7,4	2,7

Amt für Statistik Berlin-Brandenburg

Veröffentlichungen für das Land Brandenburg im Dezember 2008

Veröffentlichungen können beim Amt für Statistik Berlin-Brandenburg - Referat Informationsmanagement - bezogen werden.
 Dortustraße 46, 14467 Potsdam, Fax: 0331 39-418, E-Mail: vertrieb@statistik-bbb.de

kostenloser Download unter www.statistik-berlin-brandenburg.de

Kennziffer	Titel		
		Druck	Excel
A I 1, A II 4 - vj 2/08	Bevölkerungsentwicklung und Bevölkerungsstand 2. Quartal 2008	6,00	16,00
A I 2 - hj 1/08	Bevölkerung der Gemeinden 30.06.2008	7,00	17,00
A IV 2 - j07	Krankenhäuser 2007 Teil I Grunddaten	7,00	17,00
A IV 5 - j/07	Vorsorge- oder Rehabilitationseinrichtungen 2007 Teil I Grunddaten	7,00	17,00
B VII 3 - 5 - 5j/08	Kommunalwahlen am 28.09.2008 Wahlen zu den Gemeindevertretungen Endgültiges Ergebnis	10,00	20,00
B VII 3 - 6 - 5j/08	Kommunalwahlen am 28.09.2008 Bürgermeisterwahlen	6,00	16,00
C I 1 - j / 08	Bodennutzung der landwirtschaftlichen Betriebe 2008, endgültiges Ergebnis	6,00	16,00
C I 3 - j / 08	Anbau von Gemüse und Erdeerden zum Verkauf 2008	6,00	16,00
C III 6 - m 10/08	Schlachtungen und Fleischerzeugung, Oktober 2008	6,00	16,00
C III 7 - m 09/08	Milcherzeugung und Milchverwendung, September 2008	6,00	16,00
D I 1 - m 01/08	Gewerbeanzeigen Januar 2008	7,00	17,00
D I 1 - m 02/08	Gewerbeanzeigen Februar 2008	7,00	17,00
D I 1 - m 03/08	Gewerbeanzeigen März 2008	7,00	17,00
D I 1 - m 04/08	Gewerbeanzeigen April 2008	7,00	17,00
D I 1 - m 05/08	Gewerbeanzeigen Mai 2008	7,00	17,00
D I 1 - m 06/08	Gewerbeanzeigen Juni 2008	7,00	17,00
D I 1 - m 07/08	Gewerbeanzeigen Juli 2008	7,00	17,00
D I 1 - m 08/08	Gewerbeanzeigen August 2008	7,00	17,00
D I 1 - m 09/08	Gewerbeanzeigen September 2008	7,00	17,00
D III 1 - vj 3/08	Insolvenzen 01.07. - 30.09.2008	7,00	17,00
E I 1 - m 10/08	Verarbeitendes Gewerbe (sowie Bergbau und Gewinnung von Steinen und Erden) Oktober 2008	7,00	17,00
E I 3 - m 10/08	Verarbeitendes Gewerbe Oktober 2008, Auftragseingangsindex	6,00	16,00
E II 1, E III 1 - m 09/08	Baugewerbe September 2008, Ergebnisse des Bauhaupt- und Ausbaugewerbes	7,00	17,00
F II 1 - m 10/08	Baugenehmigungen, Oktober 2008	6,00	16,00
G I 1 / G IV 3 - m 08/08	Umsatz und Beschäftigung im Handel, Kraftfahrzeuggewerbe und Gastgewerbe August 2008	7,00	17,00
G I 1 / G IV 3 - m 09/08	Umsatz und Beschäftigung im Handel, Kraftfahrzeuggewerbe und Gastgewerbe September 2008	7,00	17,00
G IV 1 - m 09/08	Gäste und Übernachtungen im Fremdenverkehr September 2008	7,00	17,00
H I 1 - m 09/08	Straßenverkehrsunfälle, September 2008	7,00	17,00
H II 1 - m 09/08	Binnenschifffahrt, September 2008	7,00	17,00
K I 2 - j/07	Sozialhilfe 2007, Empfänger laufender Hilfe zum Lebensunterhalt	7,00	17,00
K I 3 - j/ 07	Sozialhilfe 2007, Empfänger von Leistungen nach dem 5. bis 9. Kapitel SGB XII	7,00	17,00
K I 4 - j/07	Grundsicherung im Alter und bei Erwerbsminderung 2007 Empfänger, Ausgaben und Einnahmen	6,00	16,00
K V 5 - j/07	Jugendhilfe Ausgaben und Einnahmen 2007	7,00	17,00
K VI 1 - j/07	Leistungen an Asylbewerber 2007, Ausgaben und Einnahmen	6,00	16,00
K VI 2 - j/07	Leistungen an Asylbewerber 2007, Empfänger von Regelleistungen	7,00	17,00
K VI 3 - j/07	Leistungen an Asylbewerber 2007, Empfänger von besonderen Leistungen	6,00	16,00
K VIII 1 - 2j/07	Ambulante und stationäre Pflegeeinrichtungen sowie Empfänger von Pflegegeldleistungen 2007	8,00	18,00
M I 2 - m 11/08	Verbraucherpreisindex, November 2008	7,00	17,00