

## Monatsdaten + Konjunktur 11 2008

Mit der vorliegenden Veröffentlichung „Monatsdaten + Konjunktur“ gibt das Amt für Statistik Berlin-Brandenburg eine Auswahl aktueller wirtschafts- und konjunkturstatistischer Ergebnisse für das Land Brandenburg heraus.

„Monatsdaten + Konjunktur“ erscheint monatlich und bietet eine umfangreiche Auswahl an Daten und grafischen Übersichten zur aktuellen Entwicklung im Lande. Einige Angaben sind vorläufig und können zu einem späteren Zeitpunkt aktualisiert werden. Abweichungen in den errechneten Werten sind durch Rundungen bedingt. Durch die Bearbeitungsdauer und die unterschiedliche zeitliche Verfügbarkeit der Ausgangsdaten können zum Zeitpunkt der Veröffentlichung bereits einzelne Statistische Berichte jüngerer Datums verfügbar sein. Zu beziehen ist „Monatsdaten + Konjunktur“ als Download auf den Internetseiten des AfS oder über den E-Mail-Service.



## Brandenburg

### Konjunktur Aktuell

Beinhaltet die Entwicklung von 24 ausgewählten Konjunkturindikatoren der jüngsten drei Monate als Veränderung gegenüber dem

Vorjahresmonat. Diese sind auf einer Seite tabellarisch zusammengefasst dargestellt.

**Entwicklungstendenzen der konjunkturellen Lage** 4

### Brandenburg im Überblick

Die Rubrik Brandenburg im Überblick enthält Angaben zur konjunkturellen Situation und Entwicklung für das Land Brandenburg. Zeitreihen werden für die letzten 24 Monate als Konjunkturgrafiken dargestellt. Der in einigen Grafiken dargestellte Trend wurde nach dem Berliner Verfahren des Statistischen Bundesamtes BV4.1 berechnet. Statistische Angaben zur Konjunktur in den vorliegenden jüngsten drei Berichtsmonaten werden durch Angaben der Entwicklung gegenüber dem Vormonat sowie dem Vorjahresmonat ergänzt. Die saisonalen und konjunkturellen Schwankungen im Wirtschaftsge-

schehen des Landes lassen sich somit erkennen. Im Einzelnen sind Informationen zum Stand und der Entwicklung der Bevölkerung, des Arbeitsmarktes, zu den Eckdaten der brandenburgischen Industrie, des Baugewerbes und zur Bautätigkeit enthalten. Weitere Angaben beziehen sich auf die Bereiche Einzelhandel, Gastgewerbe, Tourismus, Außenhandel, Gewerbeanzeigen und Insolvenzgeschehen sowie die Preisentwicklung. Der Zahlenspiegel für das Land Brandenburg ergänzt die Konjunkturdarstellungen durch einen Überblick aktuellster Ergebnisse für nahezu alle Bereiche der amtlichen Statistik Brandenburgs.

**Grafiken zur konjunkturellen Entwicklung** 6

**Konjunkturdaten im Überblick** 11

**Zahlenspiegel** 15

### Brandenburg im Vergleich

Neben den Angaben für die Bundesrepublik Deutschland enthält die Rubrik Brandenburg im Ver-

gleich die Gegenüberstellung der Konjunkturindikatoren Brandenburgs zu denen Deutschlands.

**Ausgewählte Konjunkturindikatoren Deutschland** 21

**Konjunkturindikatoren - Brandenburg im Vergleich** 23

### Brandenburg Regional

Brandenburg Regional bietet für ausgewählte Bereiche regionale Angaben zur aktuellen Wirt-

schaftslage der Landkreise und kreisfreien Städte Brandenburgs.

**Ausgewählte Regionaldaten** 25

### Zeichenerklärung

- 0 weniger als die Hälfte von 1 in der letzten besetzten Stelle, jedoch mehr als nichts
- nichts vorhanden (genau null)
- Zahlenwert unbekannt oder geheim zu halten
- ... Zahlenwert lag bei Redaktionsschluss noch nicht vor
- ( ) Aussagewert eingeschränkt, da der Wert Fehler aufweisen kann
- / keine Angabe, da Zahlenwert nicht sicher genug
- x Tabellenfach gesperrt, weil Aussage nicht sinnvoll
- r berichtigte Zahl
- D Durchschnitt (bei nicht addierfähigen Größen)

© Amt für Statistik Berlin-Brandenburg  
Dortustraße 46  
14467 Potsdam

Für nichtgewerbliche Zwecke sind Vervielfältigung und unentgeltliche Verbreitung, auch auszugsweise, mit Quellenangabe gestattet. Die Verbreitung, auch auszugsweise, über elektronische Systeme/Datenträger bedarf der vorherigen Zustimmung. Alle übrigen Rechte bleiben vorbehalten.



# Entwicklung der konjunkturellen Lage in Brandenburg

## Ausgewählte Konjunkturindikatoren

(Basis: Originalwerte, Stand vom 11. November 2008)

Merkmal	Jun 2008	Juli 2008	August 2008
	Veränderung gegenüber dem Vorjahresmonat		
	%		
<b>Arbeitsmarkt <sup>1</sup></b>			
Arbeitslose	-13,5	-14,9	-12,8
Arbeitslosenquote <sup>2</sup>	-13,0	-14,6	-12,4
<b>Bergbau und Verarbeitendes Gewerbe <sup>3</sup></b>			
Beschäftigte	+4,4	+4,1	+3,7
Gesamtumsatz	+5,1	+9,7	+0,0
Auslandsumsatz	+3,2	+5,2	+3,7
Auftragseingangsindex	+2,2	+10,7	+10,8
<b>Energie- und Wasserversorgung <sup>4</sup></b>			
Beschäftigte	-3,7	-4,2	-4,2
Stromerzeugung (brutto) <sup>5</sup>	+9,4	+10,9	-3,5
<b>Bauhauptgewerbe <sup>4</sup></b>			
Beschäftigte	-3,1	-2,7	-4,1
Gesamtumsatz	-1,6	+7,3	-9,4
Auftragseingang	+20,8	+12,8	+9,3
<b>Baugenehmigungen <sup>6</sup></b>			
Gebäude	-12,6	-14,6	-14,5
Wohnungen	-47,9	+10,4	-11,0
<b>Einzelhandel <sup>7 8</sup></b>			
Beschäftigte	-2,6	-3,1	-3,0
Umsatz nominal	-3,1	+2,6	-3,8
<b>Gastgewerbe <sup>8</sup></b>			
Beschäftigte	-8,3	-7,4	-6,9
Umsatz nominal	-7,3	-5,0	-7,6
<b>Tourismus <sup>9</sup></b>			
Gästeankünfte	-2,2	+3,6	+1,7
Gästeübernachtungen	-2,2	+4,4	+0,7
<b>Außenhandel</b>			
Ausfuhr (Spezialhandel)	+28,1	+27,6	+9,2
Einfuhr (Generalhandel)	+54,3	+41,8	+35,1
<b>Gewerbeanzeigen und Insolvenzen</b>			
Gewerbebeanmeldungen	+2,4	-4,8	-10,1
Insolvenzen von Unternehmen	-19,4	-6,8	-20,0
Insolvenzen übriger Schuldner	-18,3	+5,8	-21,6
<b>Verbraucherpreisindex</b>	+3,4	+3,2	+3,1

1 Quelle: Bundesagentur für Arbeit, die Daten gelten 3 Monate als vorläufig. Berechnungsstand: August 2008

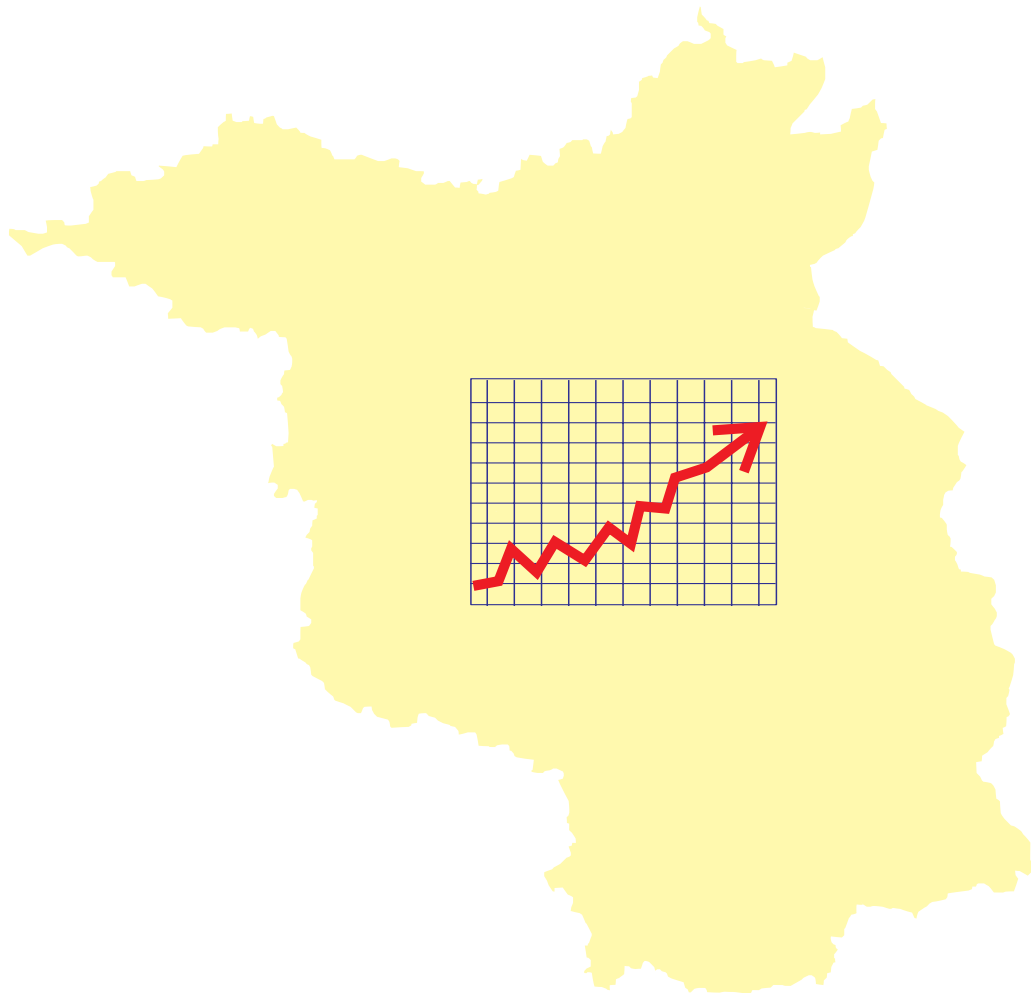
2 bezogen auf abhängig zivile Erwerbspersonen 3 Betriebe ab 50 Beschäftigte 4 Betriebe von Unternehmen mit im Allgemeinen 20 und mehr Beschäftigten

5 in öffentlichen Energieversorgungsunternehmen 6 einschließlich Baumaßnahmen an bestehenden Gebäuden

7 ohne Tankstellen und Handel mit Kfz 8 vorläufig 9 einschließlich Campingplätze

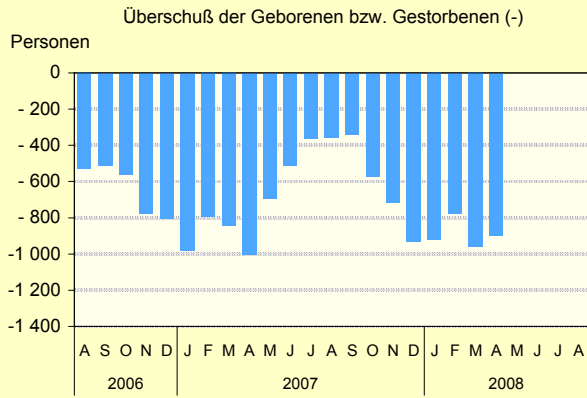
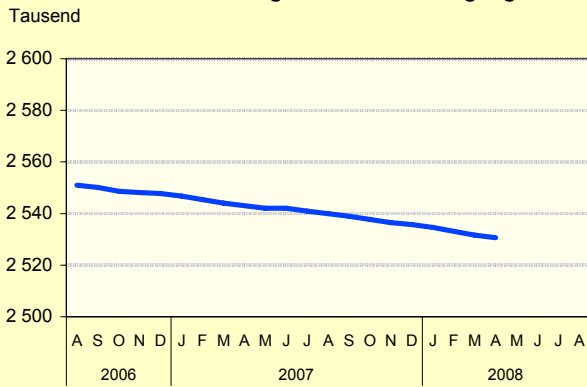
# Brandenburg

## im Überblick



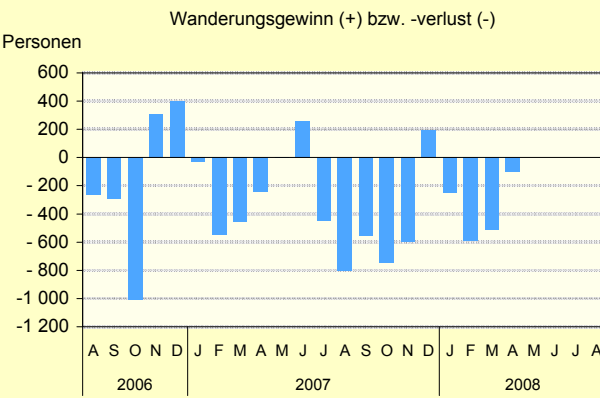
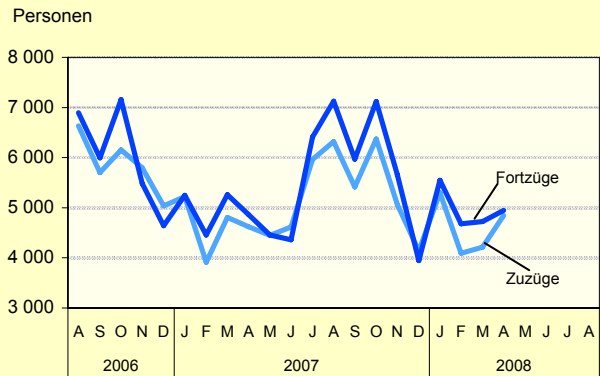
# Grafiken zur konjunkturellen Entwicklung in Brandenburg Monatsdaten

## Bevölkerungsstand und -bewegung



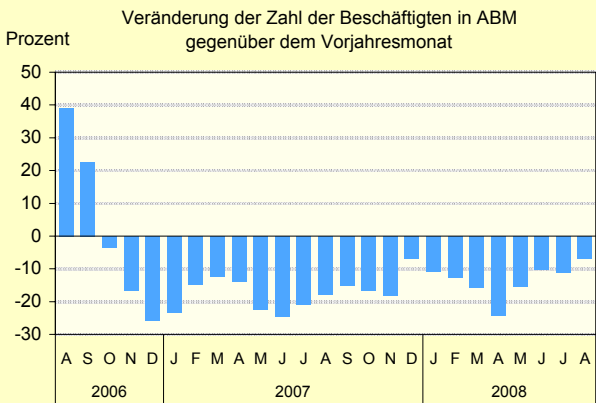
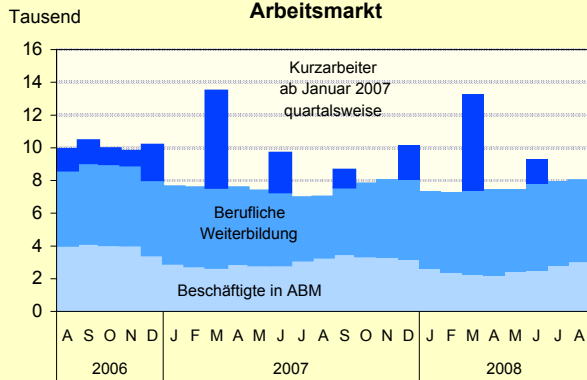
AfS Berlin-Brandenburg

## Zu- und Fortzüge über die Landesgrenze



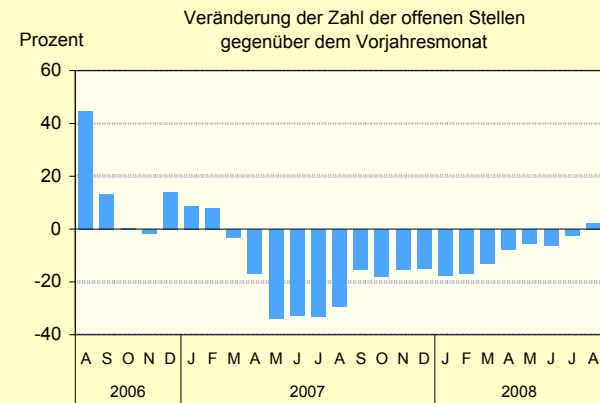
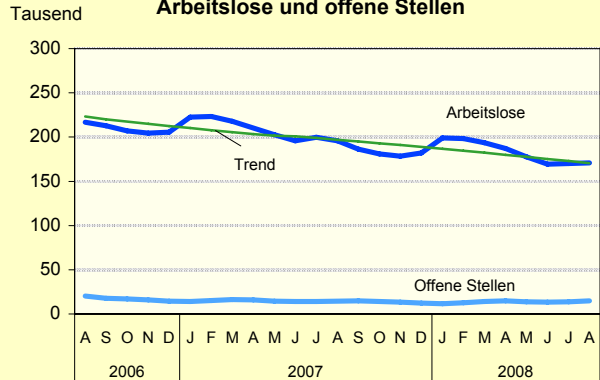
AfS Berlin-Brandenburg

## Arbeitsmarkt



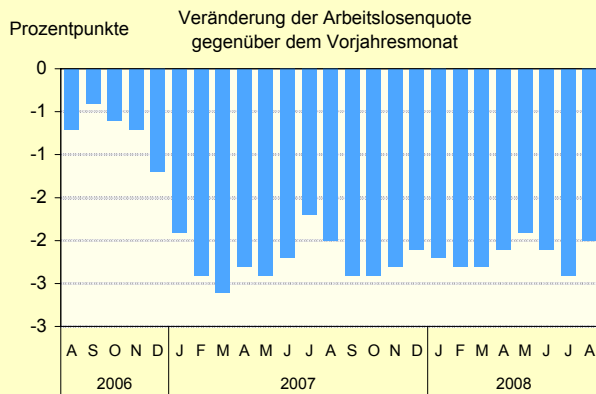
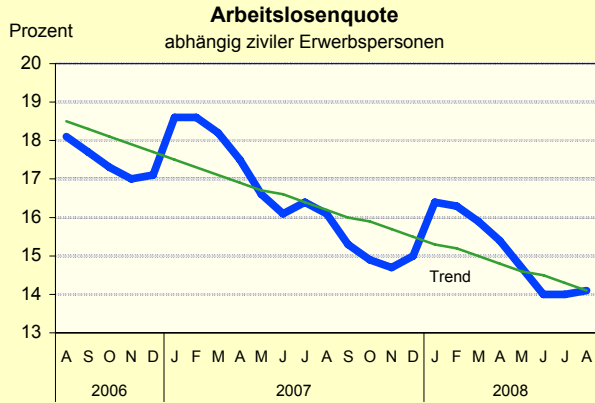
AfS Berlin-Brandenburg

## Arbeitslose und offene Stellen

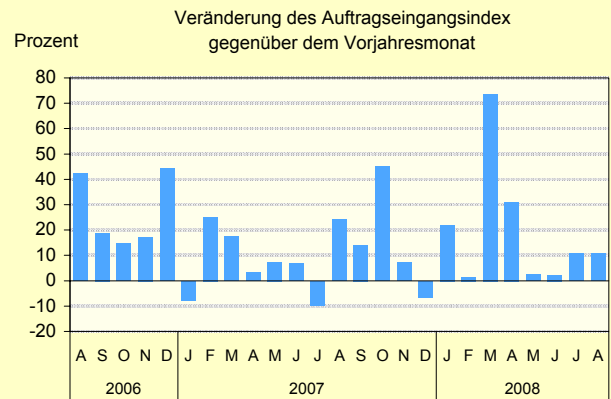
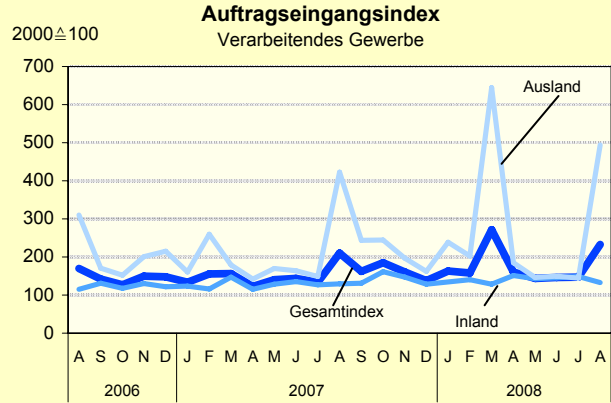


AfS Berlin-Brandenburg

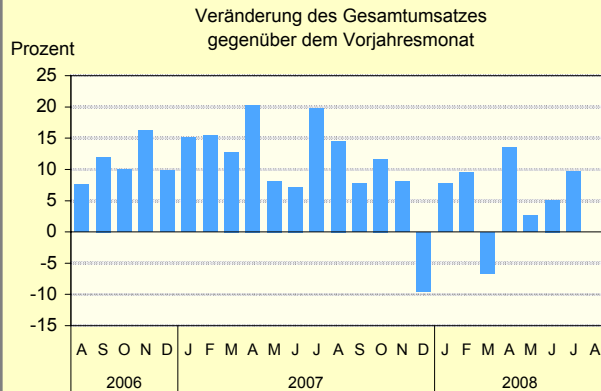
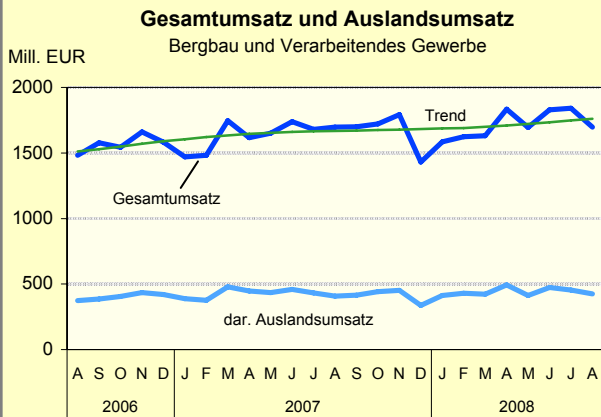
# Grafiken zur konjunkturellen Entwicklung in Brandenburg



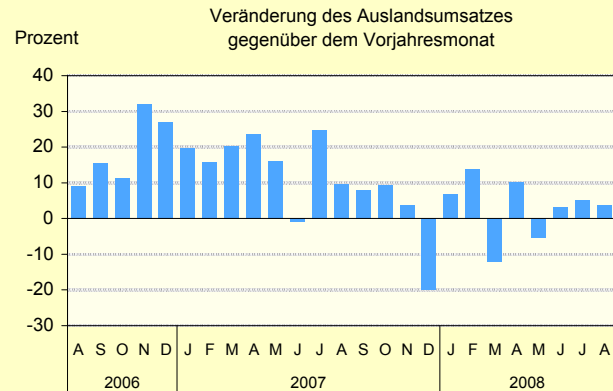
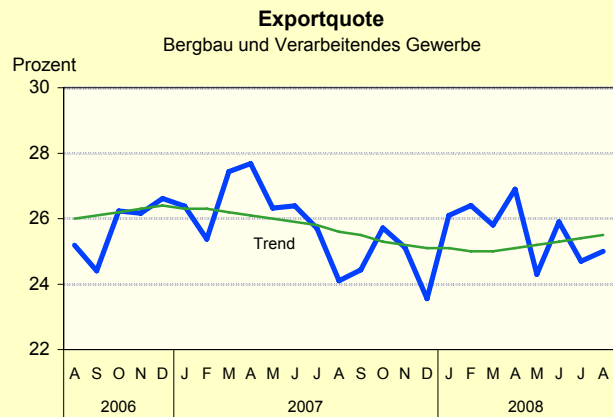
AfS Berlin-Brandenburg



AfS Berlin-Brandenburg

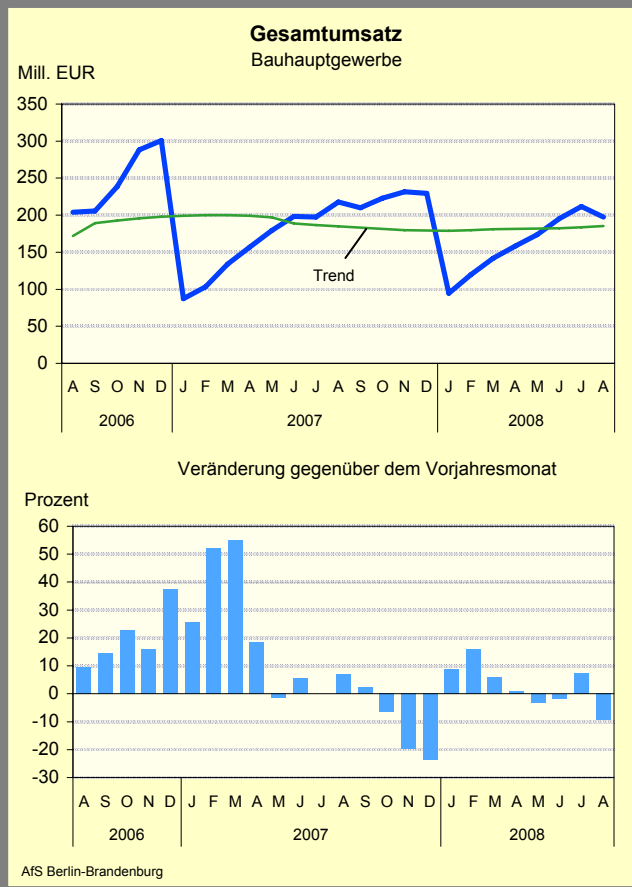
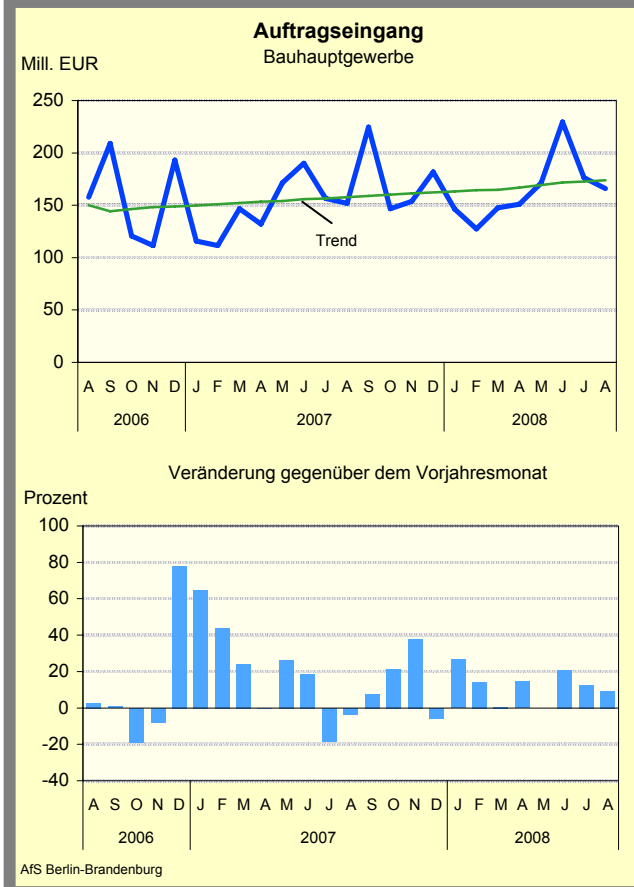
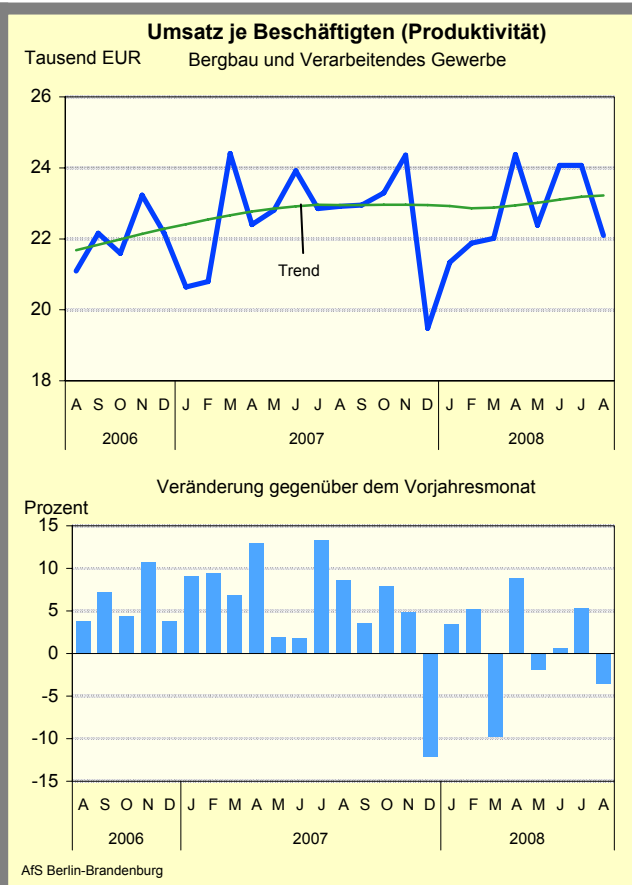
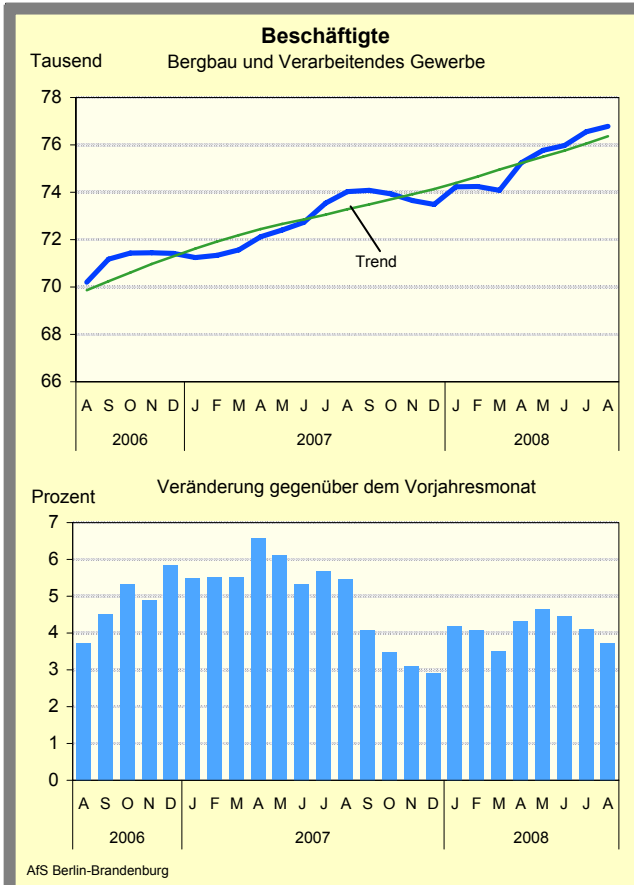


AfS Berlin-Brandenburg



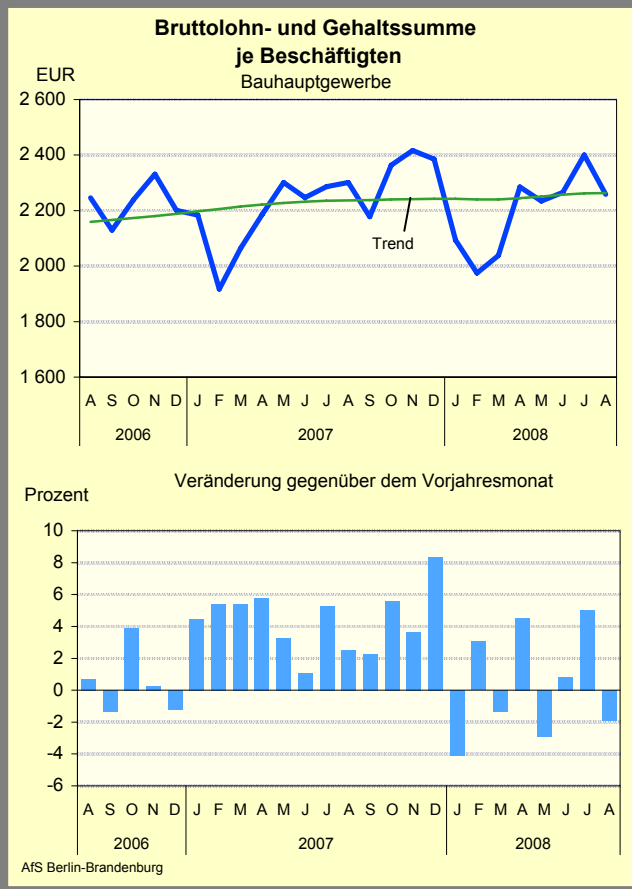
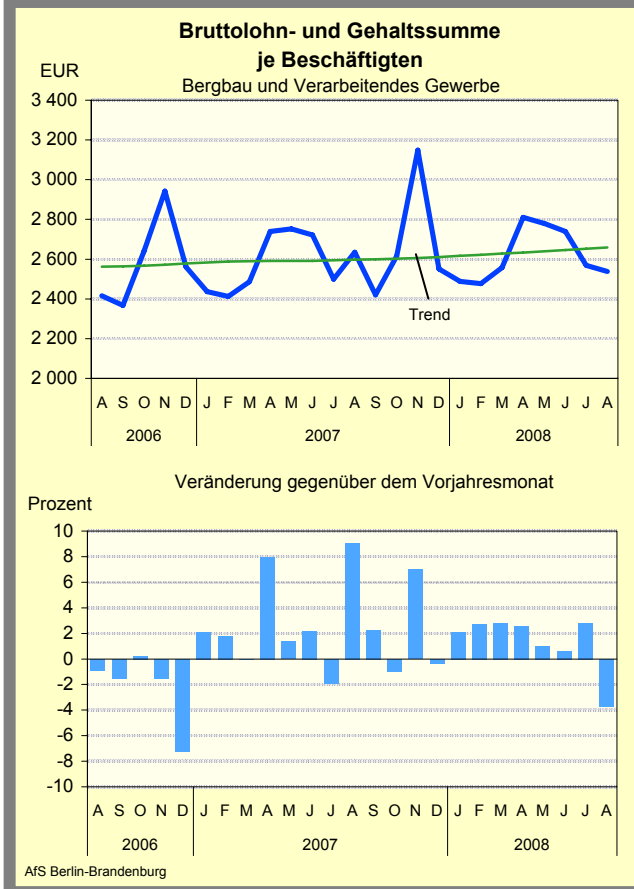
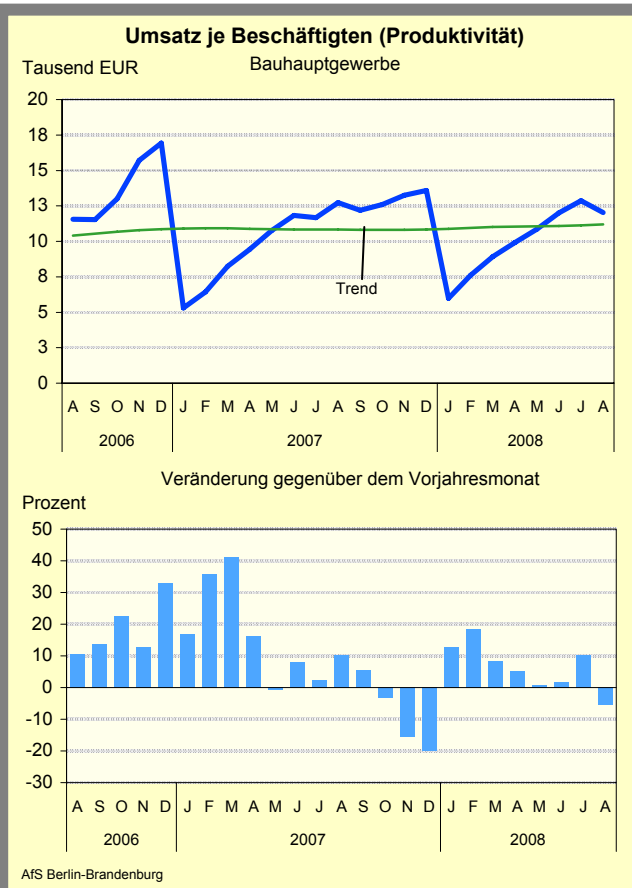
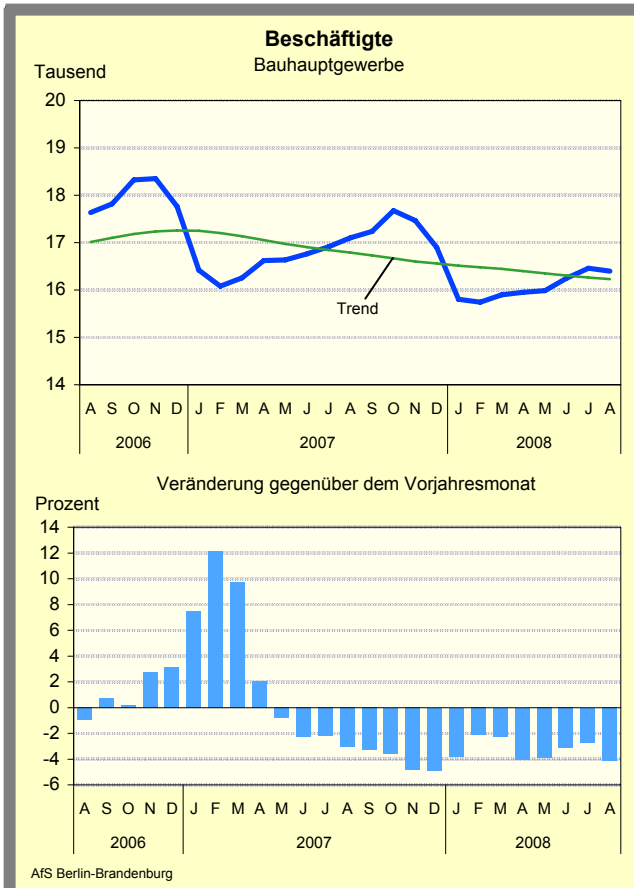
AfS Berlin-Brandenburg

# Grafiken zur konjunkturellen Entwicklung in Brandenburg

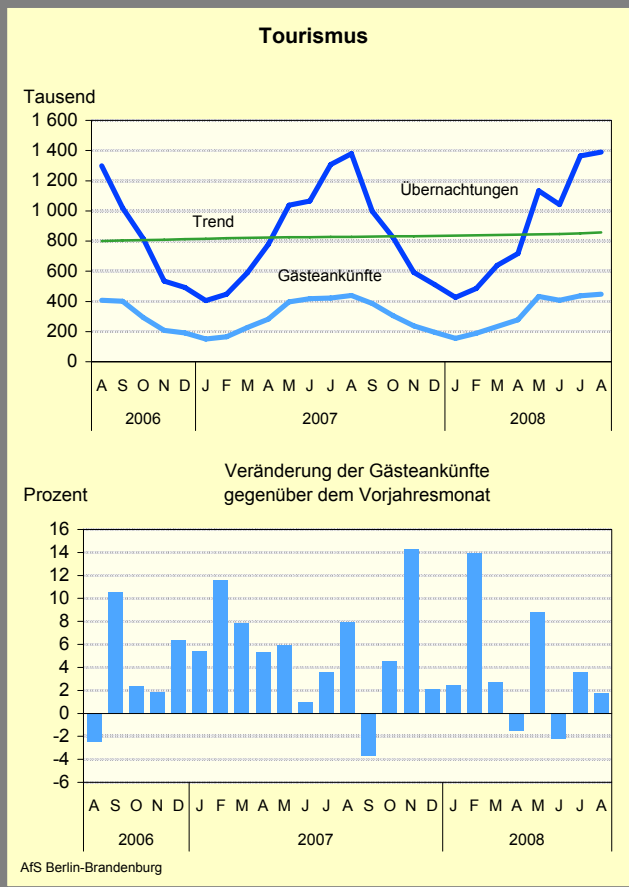
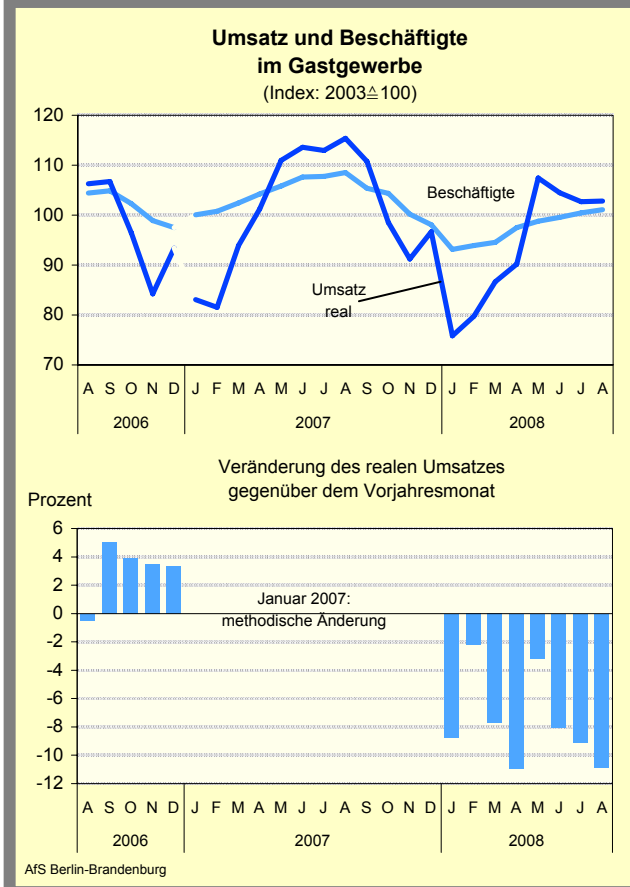
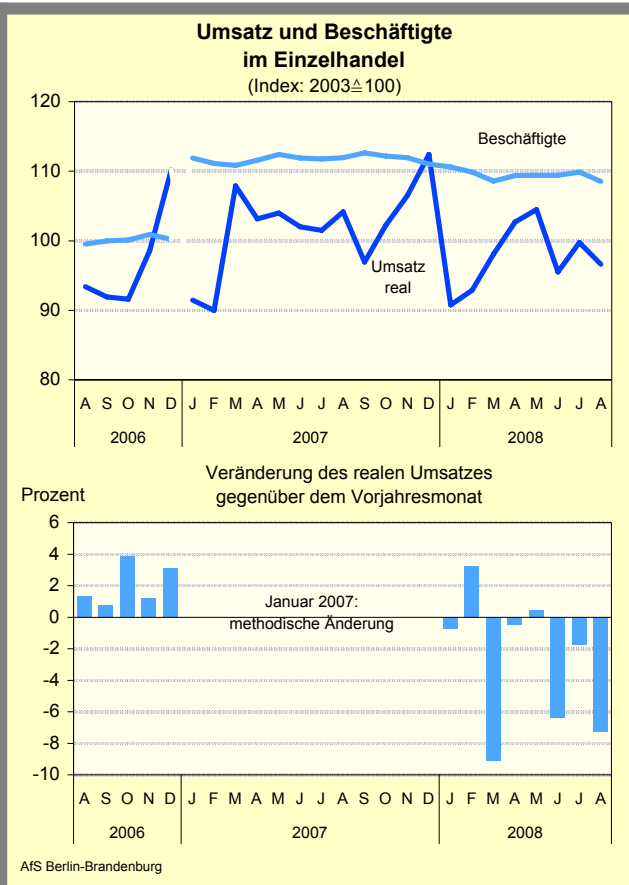
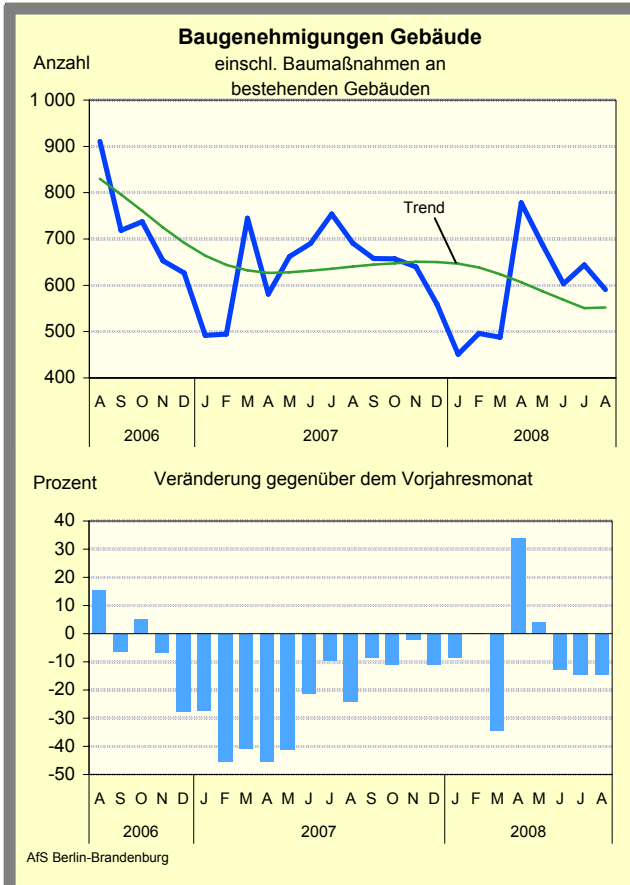




# Grafiken zur konjunkturellen Entwicklung in Brandenburg

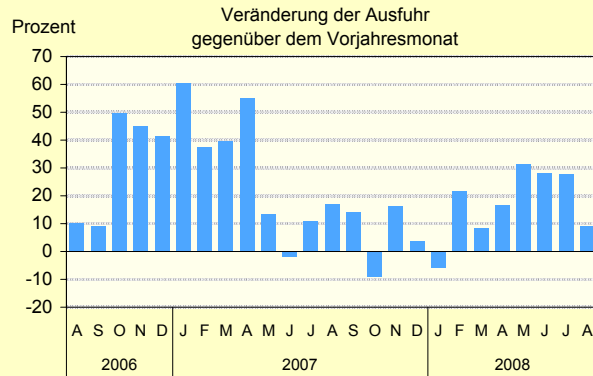
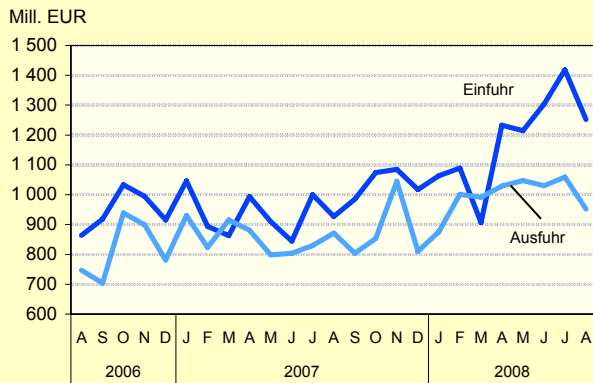


# Grafiken zur konjunkturellen Entwicklung in Brandenburg



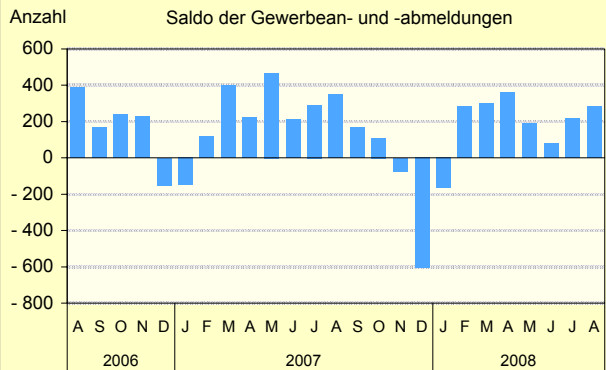
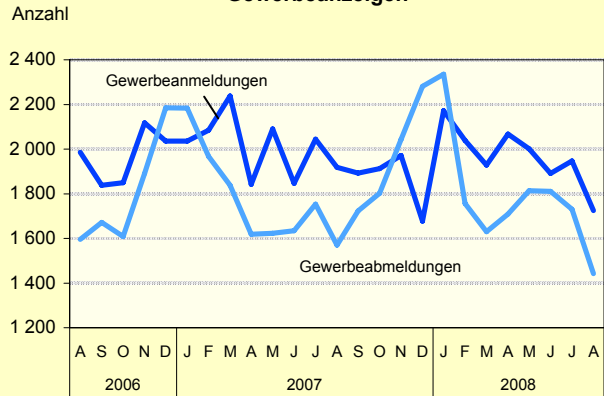
# Grafiken zur konjunkturellen Entwicklung in Brandenburg

## Außenhandel



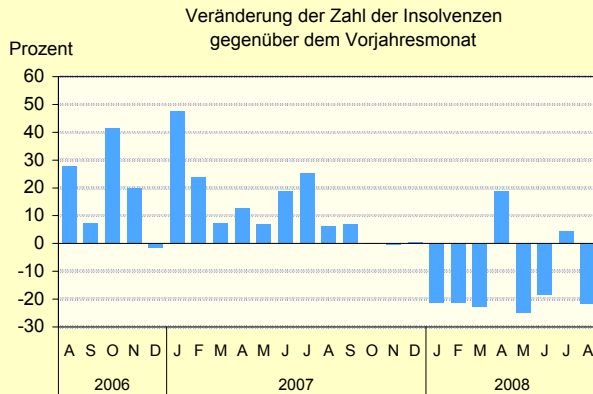
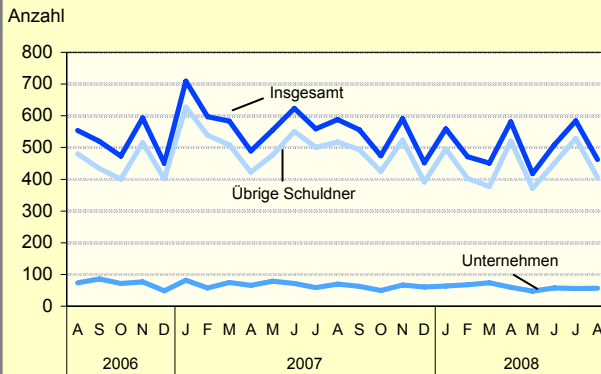
AfS Berlin-Brandenburg

## Gewerbeanzeigen



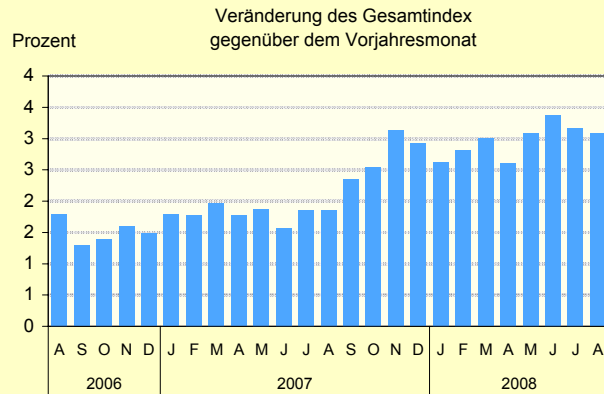
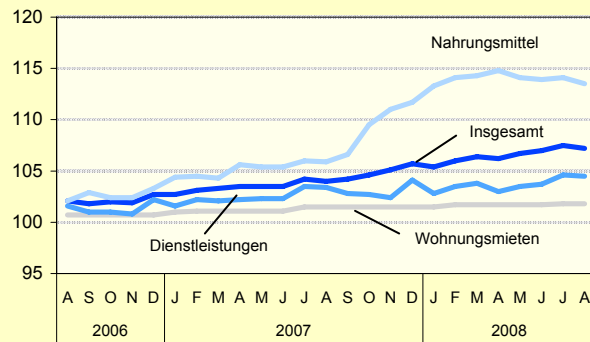
AfS Berlin-Brandenburg

## Insolvenzen



AfS Berlin-Brandenburg

## Verbraucherpreisindex (Index: 2005=100)



AfS Berlin-Brandenburg

# Ausgewählte Konjunkturindikatoren für das Land Brandenburg

★★★ Grundzahlen ... Grundzahlen ... Grundzahlen ... Grundzahlen ... Grundzahlen ... Grundzahlen ... Grundzahlen ... ★★★

Merkmal	Einheit	2007	2008					
		Jahres- durch- schnitt	März	April	Mai	Juni	Juli	August
<b>Arbeitsmarkt <sup>1</sup></b>								
Arbeitslose	Anzahl	199 651	193 494	187 069	177 806	169 229	169 916	170 803
Arbeitslosenquote <sup>2</sup>	Prozent	16,5	15,9	15,4	14,7	14,0	14,0	14,1
darunter								
Frauen	Prozent	16,4	15,2	14,9	14,4	13,8	14,1	14,2
Jüngere unter 25 Jahren	Prozent	15,4	13,8	13,0	12,5	11,6	13,5	15,2
Offene Stellen	Anzahl	14 479	14 080	14 878	13 791	13 436	13 907	14 829
Kurzarbeiter	Anzahl	2 878	5 922	.	.	1 526	.	.
<b>Bergbau und Verarbeitendes Gewerbe <sup>3</sup></b>								
Betriebe	Anzahl	406	419	435	435	433	433	433
Beschäftigte	Anzahl	72 844	74 076	75 249	75 774	75 967	76 550	76 790
Gesamtumsatz	Mill. EUR	1 644	1 631	1 834	1 696	1 828	1 842	1 697
darunter Auslandsumsatz	Mill. EUR	423	421	493	412	474	454	424
Exportquote	Prozent	25,7	25,8	26,9	24,3	25,9	24,7	25,0
Umsatz je Beschäftigten	EUR	22 573	22 012	24 375	22 381	24 066	24 067	22 097
Geleistete Arbeitsstunden	1 000	9 965	9 830	11 037	10 213	10 569	10 915	9 808
Bruttolohn- und Gehaltssumme	Mill. EUR	191	189	212	211	208	197	195
Produktionsindex	2000 $\triangleq$ 100	.	.	.	.	.	.	.
Auftragseingangsindex im Verarbeitenden Gewerbe	2000 $\triangleq$ 100	153,4	271,3	160,7	143,5	146,6	147,4	232,7
<b>Vorbereitende Baustellenarbeiten, Hoch- und Tiefbau <sup>4</sup></b>								
Betriebe	Anzahl	338	331	330	329	329	329	325
Beschäftigte	Anzahl	16 840	15 896	15 955	15 989	16 247	16 462	16 398
Gesamtumsatz	Mill. EUR	181	142	158	174	195	212	197
Gesamtumsatz je Beschäftigten	EUR	10 731	8 909	9 916	10 856	12 020	12 873	12 039
Geleistete Arbeitsstunden	1 000	1 856	1 439	1 871	1 779	1 937	2 061	1 845
Bruttolohn- und Gehaltssumme	Mill. EUR	36	32	36	36	37	40	37
Auftragseingang	Mill. EUR	140	147	151	171	230	176	166
<b>Einzelhandel <sup>5</sup></b>								
Beschäftigte	2003 $\triangleq$ 100	98,9	109,0	109,3	109,1	109,1	108,2	108,5
Umsatz nominal	2003 $\triangleq$ 100	94,0	104,5	109,6	111,6	102,0	107,4	103,5
<b>Gastgewerbe</b>								
Beschäftigte	2003 $\triangleq$ 100	98,3	94,2	96,0	97,7	98,7	99,8	101,1
Umsatz nominal	2003 $\triangleq$ 100	97,7	93,2	95,4	116,0	111,1	113,4	112,6
<b>Außenhandel</b>								
Einfuhr (Generalhandel)	Mill. EUR	969,9	907,1	1 233,0	1 215,1	1 303,7	1 418,2	1 252,1
Ausfuhr (Spezialhandel)	Mill. EUR	863,8	991,4	1 028,6	1 047,7	1 029,7	1 059,3	952,3
<b>Verbraucherpreisindex</b>	2005 $\triangleq$ 100	104,0	106,4	106,2	106,7	107,0	107,5	107,2

1 Quelle: Bundesagentur für Arbeit, die Daten gelten 3 Monate als vorläufig. Berechnungsstand: August 2008

2 bezogen auf abhängig zivile Erwerbspersonen 3 Betriebe ab 50 Beschäftigte

4 Betriebe von Unternehmen mit im Allgemeinen 20 und mehr Beschäftigten 5 ohne Tankstellen und Handel mit Kfz

# Konjunkturindikatoren für das Land Brandenburg im Überblick

★★★ Monatsangaben ... Monatsangaben ... Monatsangaben ... Monatsangaben ... Monatsangaben ... Monatsangaben ★★★

Merkmal	Einheit	Juni 2008			Juli 2008			August 2008		
		absolut	Veränderung		absolut	Veränderung		absolut	Veränderung	
			z. VM	z.VJM		z. VM	z.VJM		z. VM	z.VJM
			% oder %-punkte			% oder %-punkte			% oder %-punkte	
<b>Bevölkerungsstand und -veränderung <sup>1</sup></b>										
Bevölkerung am Monatsende	1 000	2 533	-0,1	-0,5	2 532	-0,1	-0,5	2 531	-0,0	-0,5
Überschuß der Geborenen/Gestorbenen	Anzahl	-772	X	X	-960	X	X	+0	X	X
Zuzüge über die Landesgrenze	Anzahl	4 092	-22,8	+4,6	4 211	+2,9	-12,4	4 848	+15,1	+4,9
Fortzüge über die Landesgrenze	Anzahl	+4679	-15,6	+5,0	+4724	+1,0	-10,2	+4950	+4,8	+1,8
Wanderungsgewinn (+) bzw. -verlust (-)	Anzahl	- 587	X	X	- 513	X	X	-102	X	X
<b>Arbeitsmarkt <sup>2</sup></b>										
Arbeitslose	Anzahl	169 229	-4,8	-13,5	169 916	+0,4	-14,9	170 803	+0,5	-12,8
Arbeitslosenquote <sup>3</sup>	Prozent	14,0	-0,7	-2,1	14,0	+0,0	-2,4	14,1	+0,1	-2,0
darunter										
Frauen	Prozent	13,8	-0,6	-2,3	14,1	+0,3	-2,6	14,2	+0,1	-2,3
Jüngere unter 25 Jahren	Prozent	11,6	-0,9	-2,4	13,5	+1,9	-3,7	15,2	+1,7	-2,4
Offene Stellen	Anzahl	13 436	-2,6	-5,9	13 907	+3,5	-2,3	14 829	+6,6	+2,5
Kurzarbeiter	Anzahl	1 526	X	-36,7	.	.	.	.	.	.
<b>Bergbau und Verarbeitendes Gewerbe <sup>4</sup></b>										
Betriebe	Anzahl	433	-0,5	+6,1	433	+0,0	+6,1	433	+0,0	+6,1
Beschäftigte	Anzahl	75 967	+0,3	+4,4	76 550	+0,8	+4,1	76 790	+0,3	+3,7
Gesamtumsatz	Mill. EUR	1 828	+7,8	+5,1	1 842	+0,8	+9,7	1 697	-7,9	+0,0
darunter Auslandsumsatz	Mill. EUR	474	+15,1	+3,2	454	-4,1	+5,2	424	-6,7	+3,7
Exportquote	Prozent	25,9	+1,6	-0,5	24,7	-1,3	-1,1	25,0	+0,3	+0,9
Umsatz je Beschäftigten	EUR	24 066	+7,5	+0,6	24 067	+0,0	+5,3	22 097	-8,2	-3,6
Geleistete Arbeitsstunden	1 000	10 569	+3,5	+3,9	10 915	+3,3	+8,9	9 808	-10,1	-3,2
Bruttolohn- und Gehaltssumme	Mill. EUR	208	-1,2	+5,1	197	-5,5	+7,0	195	-0,9	-0,1
Produktionsindex	2000 $\triangle$ 100	.	.	.	.	.	.	.	.	.
Auftragseingangsindex im Verarbeitenden Gewerbe	2000 $\triangle$ 100	146,6	+2,2	+2,2	147,4	+0,5	+10,7	232,7	+57,9	+10,8
<b>Öffentliche Energie- und Wasserversorgung <sup>5</sup></b>										
Betriebe	Anzahl	94	+0,0	+2,2	94	+0,0	+2,2	94	+0,0	+2,2
Beschäftigte	Anzahl	8 462	+0,1	-3,7	8 385	-0,9	-4,2	8 427	+0,5	-4,2
Geleistete Arbeiterstunden	1 000	1 160	+3,2	-4,1	1 154	-0,6	-1,1	1 042	-9,7	-12,6
Bruttolohn- und -gehaltssumme	Mill. EUR	28	+5,6	+4,2	26	-4,9	+3,0	26	-1,6	+1,8
Stromerzeugung (brutto)	Mill. kWh	2 866	-9,1	+9,4	3 251	+13,4	+10,9	3 188	-1,9	-3,5

z. VM  $\triangle$  zum Vormonat; z. VJM  $\triangle$  zum Vorjahresmonat

1 Monate: Februar, März, April 2008

2 Quelle: Bundesagentur für Arbeit, die Daten gelten 3 Monate als vorläufig. Ab Januar 2005 unter Einschluss der Grundsicherung für Arbeit Suchende,

3 bezogen auf abhängig zivile Erwerbspersonen 4 Betriebe ab 50 Beschäftigte

5 Betriebe von Unternehmen mit im Allgemeinen 20 und mehr Beschäftigten

# Konjunkturindikatoren für das Land Brandenburg im Überblick

★★★ Monatsangaben ... Monatsangaben ... Monatsangaben ... Monatsangaben ... Monatsangaben ... Monatsangaben ★★★

Merkmal	Einheit	Juni 2008			Juli 2008			August 2008		
		absolut	Veränderung		absolut	Veränderung		absolut	Veränderung	
			z. VM	z.VJM		z. VM	z.VJM		z. VM	z.VJM
			%			%			%	
<b>Vorbereitende Baustellenarbeiten, Hoch- und Tiefbau<sup>1</sup> (Bauhauptgewerbe)</b>										
Betriebe	Anzahl	329	+0,0	-1,5	329	+0,0	-1,2	325	-1,2	-2,4
Beschäftigte	Anzahl	16 247	+1,6	-3,1	16 462	+1,3	-2,7	16 398	-0,4	-4,1
Gesamtumsatz	Mill. EUR	195	+12,5	-1,6	212	+8,5	+7,3	197	-6,8	-9,4
dar. Baugewerblicher Umsatz	Mill. EUR	192	+13,7	-1,7	208	+8,6	+7,9	193	-7,2	-9,9
Gesamtumsatz je Beschäftigten	EUR	12 020	+10,7	+1,5	12 873	+7,1	+10,2	12 039	-6,5	-5,5
Geleistete Arbeitsstunden	1 000	1 937	+8,9	-4,7	2 061	+6,4	-3,6	1 845	-10,5	-13,4
Bruttolohn- und Gehaltssumme	Mill. EUR	37	+3,0	-2,3	40	+7,4	+2,2	37	-6,3	-5,9
Auftragseingang	Mill. EUR	230	+34,0	+20,8	176	-23,2	+12,8	166	-5,9	+9,3
<b>Baugenehmigungen</b>										
Wohnungen insgesamt <sup>2</sup>	Anzahl	325	-47,8	-47,9	721	+121,8	+10,4	580	-19,6	-11,0
Errichtung neuer Gebäude	Anzahl	424	-12,9	-15,0	457	+7,8	-19,3	423	-7,4	-19,3
<b>Einzelhandel<sup>3</sup></b>										
Beschäftigte	2003 $\triangle$ 100	109,1	-0,1	-2,6	108,2	-0,7	-3,1	108,5	+0,3	-3,0
Umsatz nominal	2003 $\triangle$ 100	102,0	-8,6	-3,1	107,4	+5,3	+2,6	103,5	-3,6	-3,8
Umsatz real	2003 $\triangle$ 100	95,2	-8,6	-6,4	100,4	+5,5	-1,0	96,6	-3,8	-7,1
<b>Gastgewerbe</b>										
Beschäftigte	2003 $\triangle$ 100	98,7	+1,1	-8,3	99,8	+1,1	-7,4	101,1	+1,2	-6,9
Umsatz nominal	2003 $\triangle$ 100	111,1	-4,2	-7,3	113,4	+2,0	-5,0	112,6	-0,7	-7,6
Umsatz real	2003 $\triangle$ 100	102,4	-4,6	-9,2	103,5	+1,0	-7,8	102,8	-0,6	-10,3
<b>Tourismus<sup>4</sup></b>										
Gästeankünfte	1 000	407,9	-5,6	-2,2	438,1	+7,4	+3,6	447,1	+2,1	+1,7
Gästeübernachtungen	1 000	1 041,8	-8,0	-2,2	1 364,9	+31,0	+4,4	1 390,5	+1,9	+0,7
<b>Außenhandel<sup>5</sup></b>										
Einfuhr (Generalhandel)	Mill. EUR	1 303,7	+7,3	+54,3	1 418,2	+8,8	+41,8	1 252,1	-11,7	+35,1
Ausfuhr (Spezialhandel)	Mill. EUR	1 029,7	-1,7	+28,1	1 059,3	+2,9	+27,6	952,3	-10,1	+9,2
<b>Gewerbeanzeigen</b>										
Gewerbebeanmeldungen	Anzahl	1 891	-5,5	+2,4	1 947	+3,0	-4,8	1 725	-11,4	-10,1
Gewerbeabmeldungen	Anzahl	1 811	-0,2	+10,8	1 730	-4,5	-1,4	1 442	-16,6	-8,2
<b>Insolvenzen</b>										
Unternehmen	Anzahl	58	+23,4	-19,4	55	-5,2	-6,8	56	+1,8	-20,0
Übrige Schuldner	Anzahl	450	+21,3	-18,3	529	+17,6	+5,8	406	-23,3	-21,6
<b>Verbraucherpreisindex</b>										
	2005 $\triangle$ 100	107,0	+0,3	+3,4	107,5	+0,5	+3,2	107,2	-0,3	+3,1

1 Betriebe von Unternehmen mit im Allgemeinen 20 und mehr Beschäftigten 2 einschließlich Baumaßnahmen an bestehenden Gebäuden

3 ohne Tankstellen und Handel mit Kfz 4 mit Campingplätzen

5 Wegen der unterschiedlichen Abgrenzung von General- und Spezialhandel ist eine Saldierung der Ein- und Ausfuhrergebnisse nicht vertretbar.

# Konjunkturindikatoren für das Land Brandenburg im Überblick

★★★ Quartalsangaben ... Quartalsangaben ... Quartalsangaben ... Quartalsangaben ... Quartalsangaben ... Quartalsangaben ★★★

Merkmal	Einheit	30.06.2007			30.09.2007			31.12.2007		
		absolut	Veränderung		absolut	Veränderung		absolut	Veränderung	
			z. VQu	z. VJQu		z. VQu	z. VJQu		z. VQu	z. VJQu
			%			%			%	
<b>Sozialversicherungspflichtig Beschäftigte<sup>1</sup></b>										
Insgesamt	Anzahl	724 856	+1,8	+2,7	741 070	+2,2	+2,5	727 633	-1,8	+1,8
darunter										
Frauen	Anzahl	349 828	+0,9	+1,6	355 805	+1,7	+2,0	353 965	-0,5	+1,9
Teilzeitbeschäftigte	Anzahl	118 036	+4,6	+9,4	120 205	+1,8	+9,8	121 335	+0,9	+9,5
<b>Löhne und Gehälter (Bruttomonatsverdienste)</b>										
		April 2006			Juli 2006			Oktober 2006		
Arbeiter im										
Produzierenden Gewerbe	EUR	2 110	+3,3	+5,0	2 093	-0,8	+2,0	2 115	+1,1	+1,1
Angestellte im										
Produzierenden Gewerbe	EUR	3 152	+0,7	+2,8	3 161	+0,3	+3,4	3 189	+0,9	+3,1
Handel, Kredit- und Versicherungsgew.	EUR	2 276	+0,0	-1,2	2 282	+0,3	-0,8	2 290	+0,4	-0,3
<b>Handwerk</b>										
		II. Quartal 2007			III. Quartal 2007			IV. Quartal 2007		
Beschäftigte	30.9.2003 ±100	88,0	+1,4	-3,5	89,8	+2,0	-3,9	88,7	-1,2	-3,4
darunter										
Verarbeitendes Gewerbe	30.9.2003 ±100	94,7	+0,7	-1,0	95,7	+1,1	-3,1	94,1	-1,7	-3,7
Baugewerbe	30.9.2003 ±100	80,1	+3,1	-6,8	83,3	+4,0	-5,2	82,0	-1,6	-4,3
Handel, Instandhaltung und Reparatur von Kfz und Gebrauchsgütern	30.9.2003 ±100	98,5	-0,5	+0,0	98,4	-0,1	-2,0	98,2	-0,2	-1,6
sonstige Dienstleistungen	30.9.2003 ±100	104,0	+0,1	-0,5	103,8	-0,2	-3,2	102,2	-1,5	-3,2
Umsatz	VJD 2003±100	97,2	+27,9	-2,3	103,1	+6,1	-1,3	107,9	+4,7	-12,9
darunter										
Verarbeitendes Gewerbe	VJD 2003±100	112,0	+16,9	+5,1	119,4	+6,6	+1,8	121,1	+1,4	-7,5
Baugewerbe	VJD 2003±100	87,6	+42,7	+0,5	101,0	+15,3	+1,6	109,8	+8,7	-12,9
Handel, Instandhaltung und Reparatur von Kfz und Gebrauchsgütern	VJD 2003±100	104,2	+20,9	+5,8	100,5	-3,6	-6,2	101,5	+1,0	-15,6
sonstige Dienstleistungen	VJD 2003±100	107,6	+5,1	+3,0	106,7	-0,8	-0,4	110,2	+3,3	-0,5
<b>Bauinstallation und Sonstiges Ausbaugewerbe<sup>2</sup></b>										
Betriebe	Anzahl	211	-0,9	-1,4	211	+0,0	+0,0	212	+0,5	+2,4
Beschäftigte	Anzahl	7 113	-2,8	-0,3	7 225	+1,6	-1,8	7 124	-1,4	+1,6
Gesamtumsatz	Mill. EUR	145	+32,2	-1,2	162	+11,8	+0,7	196	+20,8	-9,3
dar. Ausbaugewerblicher Umsatz	Mill. EUR	142	+32,6	+0,9	159	+11,7	+2,7	192	+21,3	-7,7
Gesamtumsatz je Beschäftigten	EUR	20 413	+36,1	-0,9	22 478	+10,1	+2,6	27 541	+22,5	-10,8

z. VQu = zum Vorquartal, z. VJQu = zum Vorjahresquartal, VJD = Vierteljahresdurchschnitt

1 Auswertungen der Beschäftigtenstatistik der Bundesagentur für Arbeit (vorläufige Angaben)

2 Betriebe von Unternehmen mit 20 und mehr Beschäftigten

# Zahlenspiegel Land Brandenburg

Merkmal	Einheit	2006	2007	2007			2008			
		Durchschnitt		April	Mai	Juni	März	April	Mai	Juni
<b>Bevölkerung</b>										
* Bevölkerung am Monatsende <sup>1</sup>	1 000	2 581,0	2 582,5	2 543,0	2 542,0	2 542,0	2 531,7	...	...	...
<b>Natürliche Bevölkerungsbewegung</b>										
* Eheschließungen	Anzahl	943	953	508	1 200	1 419	466	...	...	...
* Lebendgeborene	Anzahl	1 490	1 549	1 271	1 657	1 512	1 388	...	...	...
* Gestorbene (ohne tot Geborene)	Anzahl	2 196	2 222	2 274	2 348	2 019	2 348	...	...	...
* darunter: im 1. Lebensjahr Gestorbene	Anzahl	4	5	5	3	6	4	...	...	...
* Überschuss der Geborenen (+) bzw. Gestorbenen (-)	Anzahl	-705	-673	-1003	-691	-507	-960	...	...	...
<b>Wanderungen</b>										
* Zuzüge über die Landesgrenzen	Anzahl	5 088	5 075	4 623	4 449	4 614	4 211	...	...	...
* darunter: aus dem Ausland	Anzahl	721	702	751	602	696	605	...	...	...
* Fortzüge über die Landesgrenzen	Anzahl	5 362	5 406	4 864	4 453	4 357	4 724	...	...	...
* darunter: in das Ausland	Anzahl	742	698	559	556	542	657	...	...	...
* Wanderungsgewinn (+) bzw. -verlust (-)	Anzahl	-274	-331	-241	-4	+257	-513	...	...	...
* Innerhalb des Landes Umgezogene <sup>2</sup>	Anzahl	5 062	5 054	4 585	4 728	4 817	4 330	...	...	...
<b>Erwerbstätigkeit</b>										
<b>Beschäftigte<sup>3</sup></b>										
* Sozialversicherungspflichtig Beschäftigte am Arbeitsort <sup>4</sup>	Anzahl	732 935	715 500	699 114	682 751	705 763	722 915	714 968	711 734	724 856
* Frauen	Anzahl	354 594	348 702	345 424	341 364	344 346	348 940	347 350	346 587	349 828
* Ausländer/-innen	Anzahl	7 470	7 738	7 985	8 131	8 733	9 134	8 856	9 004	9 526
* Teilzeitbeschäftigte	Anzahl	100 241	103 405	104 675	104 724	107 934	109 525	110 853	112 894	118 036
* darunter: Frauen	Anzahl	84 327	86 555	87 650	87 765	89 883	91 077	91 734	93 182	96 830
Sozialversicherungspflichtig Beschäftigte nach Wirtschaftsbereichen										
* Land- und Forstwirtschaft, Fischerei	Anzahl	28 546	26 972	23 606	22 381	25 593	26 299	23 700	24 208	26 482
* Produzierendes Gewerbe ohne Baugewerbe	Anzahl	123 588	119 225	119 069	117 296	120 446	124 541	125 394	126 360	128 181
Bergbau und Gewinnung von Steinen und Erden	Anzahl	6 778	6 632	6 387	6 630	6 603	6 756	6 671	6 955	6 918
Verarbeitendes Gewerbe	Anzahl	106 740	103 190	103 024	101 082	104 232	107 967	108 915	109 652	111 519
Energie- und Wasserversorgung	Anzahl	10 070	9 403	9 658	9 584	9 611	9 818	9 808	9 753	9 744
* Baugewerbe	Anzahl	75 849	68 673	57 549	51 385	61 859	64 289	60 253	58 670	61 888
* Handel, Gastgewerbe und Verkehr	Anzahl	175 125	173 423	170 538	167 355	170 417	174 913	172 172	170 366	173 527
Handel; Instandhaltung und Reparatur von Kraftfahrzeugen und Gebrauchsgütern	Anzahl	101 368	100 916	99 900	98 182	98 479	101 077	100 493	99 218	99 508
Gastgewerbe	Anzahl	20 766	21 146	19 880	19 331	21 324	21 860	20 336	19 726	21 739
Verkehr und Nachrichtenübermittlung	Anzahl	52 991	51 361	50 758	49 842	50 614	51 976	51 343	51 422	52 280
* Finanzierung, Vermietung und Unternehmensdienstleistungen	Anzahl	82 850	84 291	87 816	86 934	90 552	93 860	94 510	95 496	98 173
* öffentliche und private Dienstleister	Anzahl	246 913	242 867	240 396	237 319	236 817	238 946	238 820	236 523	236 492
<b>Arbeitsmarkt<sup>5</sup></b>										
* Arbeitslose	Anzahl	226 413	199 651	199 764	195 841	186 461	169 229	169 916	170 803	163 261
* darunter: Frauen	Anzahl	107 197	97 601	100 106	98 945	94 127	82 539	83 944	85 066	81 007
<b>Arbeitslosenquote<sup>6</sup></b>										
* insgesamt	%	18,7	16,5	16,4	16,1	15,3	14,0	14,0	14,1	13,5
* Frauen	%	18,1	16,4	16,7	16,5	15,7	13,8	14,1	14,2	13,6
* Männer	%	19,4	16,5	16,1	15,7	14,9	14,1	14,0	13,9	13,4
* Ausländer/-innen	%	39,5	34,8	32,9	32,3	32,3	32,5	32,9	33,4	32,7
* Jüngere unter 25 Jahren	%	18,0	15,4	17,2	17,6	15,8	11,6	13,5	15,2	13,5
* Kurzarbeiter/-innen	Anzahl	...	2 878	...	...	1 082	...	...	...	...
* Gemeldete Stellen	Anzahl	17 736	14 479	14 240	14 472	14 913	13 436	13 907	14 829	14 549

\* Die mit einem Stern versehenen Positionen werden von allen statistischen Landesämtern im „Zahlenspiegel“ veröffentlicht.

1 statt Monatsdurchschnitt hier Bevölkerung am 31.Dezember

2 ohne innerhalb der Gemeinden Umgezogene

3 Quelle: Auswertungen der Beschäftigtenstatistik der Bundesagentur für Arbeit (vorläufige Angaben)

4 insgesamt: einschließlich Personen „ohne Angabe“ zur Wirtschaftsgliederung

5 Quelle: Bundesagentur für Arbeit, die Daten gelten 3 Monate als vorläufig, Berechnungsstand August 2007

ohne Teilnehmer an Eignungsfeststellungs- und Trainingsmaßnahmen; ab Januar 2005 unter Einschluss der Grundsicherung für Arbeitssuchende; ab September 2005 Untererfassung in den Optionskommunen beseitigt. Verfahrensbedingte Abweichungen zu den offiziellen Zahlen sind nicht auszuschließen; Die jeweils aktuellen Werte sind im Internet bei der Bundesagentur für Arbeit als detaillierte Übersichten zu finden.

6 Arbeitslose in Prozent der abhängigen zivilen Erwerbspersonen



Merkmal	Einheit	2006	2007	2007			2008			
		Durchschnitt		Juni	Juli	August	Mai	Juni	Juli	August
<b>Bautätigkeit</b>										
<b>Baugenehmigungen</b>										
* Wohngebäude (Neubau)	Anzahl	609	399	429	486	452	410	343	376	354
* darunter: mit 1 oder 2 Wohnungen	Anzahl	600	385	410	475	441	403	336	366	344
* umbauter Raum	1 000 m³	417	291	312	351	323	305	245	297	246
* Wohnfläche	1 000 m²	81	57	60	70	63	58	48	55	48
* veranschlagte Kosten der Bauwerke	Mill. EUR	84,6	60,5	64,0	72,3	69,0	65,1	51,4	64,4	53,6
* Nichtwohngebäude (Neubau)	Anzahl	58	61	70	80	72	77	81	81	69
* umbauter Raum	1 000 m³	439	401	611	449	614	513	544	535	844
* Nutzfläche	1 000 m²	59	55	82	59	61	74	81	71	117
* veranschlagte Kosten der Bauwerke	Mill. EUR	39,0	38,2	45,4	40,2	49,5	59,8	79,4	48,8	72,6
* Wohnungen in Wohn- und Nichtwohngebäuden (Neubau und Saldo aus Baumaßnahmen an bestehenden Gebäuden)	Anzahl	781	598	624	653	652	623	325	721	580
* Wohnräume (einschließlich Küchen)	Anzahl	3 819	2 768	2 819	3 236	3 061	2 907	2 079	2 850	2 558
Wohnfläche insgesamt	1 000 m²	93	68	71	82	76	72	51	70	61
<b>Landwirtschaft</b>										
<b>Viehbestand</b>										
Rinder (einschl. Kälber)	1 000	594	586	581	575	572	561	566	573	589
darunter: Milchkühe	1 000	178	174	175	170	167	162	164	165	167
Schweine	1 000	739	788	774	804	797	814	808	820	756
darunter: Mastschweine	1 000	214	241	229	255	238	260	254	267	241
Zuchtsauen	1 000	100	102	103	99	99	100	103	101	91
darunter trächtig	1 000	69	70	72	71	71	70	71	69	66
<b>Schlachtungen</b>										
* Schlachtmengen (ohne Geflügel) <sup>1</sup>	t	12 082	14 191	13 495	12 497	13 593	13 869	12 280	12 807	13 094
* darunter: Rinder (ohne Kälber)	t	1 682	714	483	450	509	495	500	481	469
* Kälber	t	12	12	14	6	12	10	11	13	9
* Schweine	t	10 280	13 327	12 763	11 909	12 956	13 172	11 602	12 202	12 441
* Geflügelfleisch <sup>2</sup>	t	4 883	5 783	5 233	6 033	6 569	5 918	5 982	6 717	6 052
* Eierzeugung <sup>3</sup>	1 000 St.	65 627	64 474	63 497	61 876	59 337	76 165	69 790	75 691	72 990
<b>Produzierendes Gewerbe</b>										
<b>Verarbeitendes Gewerbe sowie Bergbau und Gewinnung von Steinen und Erden<sup>4</sup></b>										
* Betriebe	Anzahl	405	406	408	408	408	435	433	433	433
* Beschäftigte <sup>5</sup>	Anzahl	69 434	72 844	72 731	73 535	74 033	75 774	75 967	76 550	76 790
* Geleistete Arbeitsstunden	1 000 h	9 485	9 965	10 170	10 027	10 136	10 213	10 569	10 915	9 808
* Bruttolohn- und gehaltssumme	Mill. EUR	177,4	190,8	198,0	183,7	195,1	210,6	208,1	196,7	194,8
* Umsatz (ohne Umsatzsteuer)	Mill. EUR	1 487,6	1 644,3	1 739,5	1 680,1	1 696,4	1 695,9	1 828,2	1 842,3	1 696,8
davon										
Vorleistungsgüterproduzenten	Mill. EUR	.	785,7	834,4	776,9	797,3	831,2	878,1	908,8	796,5
Investitionsgüterproduzenten	Mill. EUR	.	349,1	380,8	374,0	359,9	324,1	414,5	373,8	366,1
Gebrauchsgüterproduzenten	Mill. EUR	.	.	.	.	.	.	.	.	.
Verbrauchsgüterproduzenten	Mill. EUR	.	225,5	229,5	230,3	239,3	250,4	252,5	255,5	241,0
Energie	Mill. EUR	.	.	.	.	.	.	.	.	.
* darunter: Auslandsumsatz	Mill. EUR	384,4	422,6	459,1	431,8	408,9	411,6	473,8	454,2	423,9
<b>Energie- und Wasserversorgung</b>										
* Betriebe <sup>6</sup>	Anzahl	91	92	92	92	92	94	94	94	94
* Beschäftigte <sup>6</sup>	Anzahl	8 927	8 816	8 791	8 754	8 797	8 456	8 462	8 385	8 427
* Geleistete Arbeitsstunden <sup>6</sup>	1 000 h	1 205	1 194	1 210	1 167	1 192	1 124	1 160	1 154	1 042
* Bruttolohn- und gehaltssumme <sup>6</sup>	Mill. EUR	28,1	28,2	26,4	25,4	25,3	26,1	27,5	26,2	25,8
* Stromerzeugung (brutto) in öffentlichen Energieversorgungsunternehmen	Mill. kWh	3 015	...	2 620	2 931	3 302	3 154	2 866	3 251	3 188

\* Die mit einem Stern versehenen Positionen werden von allen statistischen Landesämtern im „Zahlenspiegel“ veröffentlicht.

1 aus gewerblichen Schlachtungen von Tieren in- und ausländischer Herkunft (Rinder, Schweine, Schafe, Pferde, Ziegen); einschließl. Schlachtfetten, jedoch ohne Innereien

2 Geflügelfleisch aus Schlachtungen inländischen Geflügels in Schlachtereien mit einer Schlachtkapazität von 2 000 und mehr Tieren im Monat

3 erzeugte Eier in Betrieben bzw. Unternehmen mit mindestens 3 000 Hennenhaltungsplätzen; einschließl. Junghennen-, Bruch- und Knickeiern

4 Betriebe ab 50 Beschäftigten

5 einschließl. der tätigen Inhaber

6 Betriebe von Unternehmen mit im Allgemeinen 20 und mehr Beschäftigten

# Zahlenspiegel Land Brandenburg

Merkmal	Einheit	2006	2007	2007			2008			
		Durchschnitt		Juni	Juli	August	Mai	Juni	Juli	August
Noch: Produzierendes Gewerbe										
<b>Baugewerbe</b>										
<b>Bauhauptgewerbe/Vorbereitende Baustellenarbeiten, Hoch- und Tiefbau <sup>1</sup></b>										
* Beschäftigte <sup>2</sup>	Anzahl	33 521	33 288	33 533	33 761	34 136	31 613	31 574	31 992	31 868
* Geleistete Arbeitsstunden	1 000 h	3 544	3 529	3 927	4 191	4 069	3 300	3 561	3 773	3 428
* davon: Wohnungsbau	1 000 h	1 287	1 264	1 398	1 607	1 434	1 183	1 236	1 293	1 223
* gewerblicher Bau	1 000 h	1 243	1 210	1 385	1 437	1 384	1 063	1 191	1 302	1 155
* öffentlicher und Straßenbau	1 000 h	1 014	1 055	1 144	1 147	1 251	1 054	1 134	1 178	1 050
* Bruttolohn- und gehaltssumme	Mill. EUR	58,2	59,5	61,1	61,3	62,4	55,4	57,0	61,2	57,4
* Baugewerblicher Umsatz (ohne Umsatzsteuer)	Mill. EUR	272,2	268,3	296,3	292,0	328,5	262,7	284,9	315,0	294,5
* davon: Wohnungsbau	Mill. EUR	83,9	87,1	93,1	91,7	110,6	104,7	88,8	107,4	107,9
* gewerblicher Bau	Mill. EUR	101,5	94,6	113,2	114,4	116,4	81,8	106,1	108,5	91,1
* öffentlicher und Straßenbau	Mill. EUR	86,7	86,6	90,0	85,8	101,5	76,2	90,1	99,1	95,6
<b>Ausbaugewerbe/Bauinstallation, sonstiges Ausbaugewerbe <sup>3 4</sup></b>										
* Beschäftigte <sup>2 5</sup>	Anzahl	7 044	7 195	7 009	7 319	7 113	7 225	7 124	7 240	7 297
* Geleistete Arbeitsstunden	1 000 h	2 348	2 453	2 401	2 363	2 402	2 657	2 390	2 338	2 500
* Bruttolohn- und gehaltssumme	Mill. EUR	37,6	40,3	39,5	37,1	38,6	42,4	43,3	39,8	40,8
* Baugewerblicher Umsatz (ohne Umsatzsteuer)	Mill. EUR	150,8	149,9	208,2	107,0	141,9	158,5	192,2	131,5	159,2
<b>Handel <sup>6</sup></b>										
<b>Großhandel <sup>7</sup></b>										
* Beschäftigte	2003 $\triangleq$ 100	90,6	113,3	113,0	115,4	113,3	111,3	110,2	111,6	113,1
* Umsatz nominal	2003 $\triangleq$ 100	117,0	132,7	136,6	133,2	131,6	150,4	152,8	159,9	151,3
* Umsatz real	2003 $\triangleq$ 100	105,7	116,6	121,1	117,7	115,5	120,3	120,2	125,9	119,6
<b>Einzelhandel <sup>8</sup></b>										
* Beschäftigte	2003 $\triangleq$ 100	99,1	109,5	109,6	109,5	111,9	109,0	109,3	108,2	108,5
* Umsatz nominal	2003 $\triangleq$ 100	94,7	107,2	107,2	106,6	107,6	111,7	102,2	107,4	103,5
* Umsatz real	2003 $\triangleq$ 100	92,9	103,7	103,9	103,4	104,0	104,4	95,6	100,4	96,6
<b>Kfz-Handel und Tankstellen <sup>9</sup></b>										
* Beschäftigte	2003 $\triangleq$ 100	100,6	129,6	128,3	129,6	122,3	125,0	124,7	121,2	121,3
* Umsatz nominal	2003 $\triangleq$ 100	104,8	118,6	128,9	126,1	113,9	118,3	120,8	122,8	101,2
* Umsatz real	2003 $\triangleq$ 100	101,1	111,0	120,8	118,2	106,6	108,9	111,0	112,8	93,2
<b>Gastgewerbe <sup>6</sup></b>										
* Beschäftigte	2003 $\triangleq$ 100	100,5	100,4	104,6	105,1	108,5	98,6	99,2	99,8	101,1
* Umsatz nominal	2003 $\triangleq$ 100	97,0	100,1	114,7	114,3	121,9	113,4	111,3	113,4	112,6
* Umsatz real	2003 $\triangleq$ 100	93,9	94,4	108,0	107,4	114,6	105,0	102,6	103,5	102,8
<b>Tourismus <sup>10</sup></b>										
* Gästeankünfte	1 000	288,9	302,3	417,0	422,9	439,6	432,3	407,9	438,1	447,1
* darunter: von Auslandsgästen	1 000	25,3	26,8	34,1	41,0	39,3	36,9	34,0	42,0	38,7
* Gästeübernachtungen	1 000	796,0	827,9	1 065,5	1 307,0	1 380,3	1 132,7	1 041,8	1 364,9	1 390,5
* darunter: von Auslandsgästen	1 000	55,5	58,8	74,0	91,8	93,4	81,9	73,9	95,1	89,5

\* Die mit einem Stern versehenen Positionen werden von allen statistischen Landesämtern im „Zahlenspiegel“ veröffentlicht.

1 nach der Totalerhebung hochgerechnete Ergebnisse

2 einschl. der tätigen Inhaber

3 Betriebe von Unternehmen mit im Allgemeinen 20 und mehr Beschäftigten

4 einschl. Vermietung von Baumaschinen und -geräten mit Bedienungspersonal

5 am Ende des Berichtszeitjahres

6 vorläufige Angaben

7 einschl. Handelsvermittlung

8 ohne Reparatur von Gebrauchsgütern

9 sowie Instandhaltung und Reparatur von Kfz

10 Betriebe ab 9 Betten, einschl. Campingplätzen (Touristik-Camping)

# Zahlenspiegel Land Brandenburg

Merkmal	Einheit	2006	2007	2007			2008			
		Durchschnitt		Juni	Juli	August	Mai	Juni	Juli	August
		2006	2007	2007			2008			
		Durchschnitt	Mai	Juni	Juli	April	Mai	Juni	Juli	
<b>Verkehr</b>										
<b>Straßenverkehrsunfälle</b>										
Unfälle insgesamt	Anzahl	6 976	7 009	7 251	7 006	6 913	7 231	6 700	6 746	6 360
* Unfälle mit Personenschaden und Sachschaden <sup>1</sup>	Anzahl	1 089	1 064	1 297	1 162	1 127	1 162	1 158	1 137	1 019
* darunter: Unfälle mit Personenschaden	Anzahl	822	798	1 019	889	905	919	912	901	786
* getötete Personen	Anzahl	22	22	22	28	24	20	25	17	23
* verletzte Personen	Anzahl	1 027	994	1 248	1 156	1 132	1 127	1 082	1 112	1 015
<b>Kraftfahrzeuge<sup>2</sup></b>										
* Zulassungen fabrikneuer Kraftfahrzeuge	Anzahl	7 594	6 546	7 454	6 393	5 856	6 917	7 722	6 678	5 525
darunter										
* Personenkraftwagen <sup>3</sup>	Anzahl	6 296	5 162	5 959	4 761	4 575	5 185	5 948	5 049	4 189
* Lastkraftwagen	Anzahl	660	761	735	781	674	751	834	786	681
<b>Binnenschifffahrt</b>										
* Güterempfang	1 000 t	130,5	144,2	158	168,0	159,7	126,7	150,7	168,0	89,0
* Güterversand	1 000 t	205,6	241,4	215,8	139,3	210,0	193,0	166,6	139,3	165,1
<b>Außenhandel<sup>4</sup></b>										
<b>Ausfuhr (Spezialhandel)</b>										
* Ausfuhr insgesamt	Mill. EUR	728,8	863,8	798,1	803,7	829,9	991,4	1 028,6	1 047,7	1 059,3
darunter										
* Güter der Ernährungswirtschaft	Mill. EUR	38,0	37,3	32,1	34,9	36,4	45,5	43,2	48,0	47,9
* Güter der gewerblichen Wirtschaft	Mill. EUR	678,2	780,5	723,9	726,4	750,0	896,5	933,0	943,8	952,2
davon										
* Rohstoffe	Mill. EUR	5,6	6,0	4,9	10,0	5,1	5,0	6,1	7,3	5,9
* Halbwaren	Mill. EUR	118,9	119,2	92,9	119,1	119,7	134,9	169,5	170,3	186,6
* Fertigwaren	Mill. EUR	553,7	655,3	626,1	597,3	625,2	756,6	757,4	766,2	759,7
davon										
* Vorerzeugnisse	Mill. EUR	199,5	217,0	219,1	216,9	223,6	239,9	236,3	240,6	240,1
* Enderzeugnisse	Mill. EUR	354,1	438,3	407,0	380,4	401,6	516,7	521,2	525,6	519,6
Ausfuhr nach										
* Europa	Mill. EUR	596,6	705,8	640,3	657,5	671,5	771,0	816,5	852,7	907,8
* darunter: in EU-Länder <sup>5</sup>	Mill. EUR	535,3	635,4	581,9	586,3	600,4	682,7	724,0	773,7	819,0
* Afrika	Mill. EUR	6,7	8,4	6,0	7,6	8,7	9,2	9,9	14,7	7,8
* Amerika	Mill. EUR	84,7	95,8	87,8	78,1	101,4	149,0	117,3	122,4	83,6
* Asien	Mill. EUR	35,5	46,1	52,4	52,5	41,1	46,4	63,5	49,5	52,4
* Australien, Ozeanien und übrige Gebiete	Mill. EUR	5,3	7,7	11,7	8,0	7,2	15,8	21,3	8,5	7,7
<b>Einfuhr (Generalhandel)</b>										
* Einfuhr insgesamt	Mill. EUR	914,2	969,9	909,8	844,8	1 000,4	907,1	1 233,0	1 215,1	1 418,2
darunter										
* Güter der Ernährungswirtschaft	Mill. EUR	58,8	65,8	57,2	51,7	78,1	69,1	65,9	66,9	75,5
* Güter der gewerblichen Wirtschaft	Mill. EUR	837,4	850,8	802,5	739,5	867,3	783,8	1 108,9	1 092,9	1 278,0
davon										
* Rohstoffe	Mill. EUR	432,3	390,0	324,5	308,2	372,9	275,9	573,8	530,7	713,7
* Halbwaren	Mill. EUR	59,8	61,2	60,8	59,0	68,1	79,0	69,2	70,5	92,8
* Fertigwaren	Mill. EUR	345,3	399,7	417,1	372,3	426,3	428,9	465,9	491,7	471,5
davon										
* Vorerzeugnisse	Mill. EUR	84,5	84,5	107,0	94,6	80,0	102,7	122,2	103,3	121,3
* Enderzeugnisse	Mill. EUR	260,8	315,2	310,1	277,6	346,3	326,2	343,6	388,5	350,3
Einfuhr aus										
* Europa	Mill. EUR	795,3	819,3	754,3	738,9	829,5	730,2	1 109,4	999,0	1 242,2
* darunter: in EU-Länder <sup>5</sup>	Mill. EUR	357,8	433,1	411,9	437,5	447,2	452,3	490,7	466,7	543,2
* Afrika	Mill. EUR	2,2	4,2	0,9	1,3	6,3	9,7	2,6	1,5	3,7
* Amerika	Mill. EUR	80,1	84,5	100,3	68,8	87,6	88,5	65,5	130,0	109,6
* Asien	Mill. EUR	35,6	61,7	54,3	35,8	75,9	68,2	55,4	84,6	62,6
* Australien, Ozeanien und übrige Gebiete	Mill. EUR	1,0	0,2	0,0	0,1	1,0	10,6	0,0	0,1	0,1
<b>Gewerbeanzeigen<sup>6</sup></b>										
* Gewerbeanmeldungen	Anzahl	2 125	2 125	1 847	2 045	1 918	2 001	1 891	1 947	1 725
* Gewerbeabmeldungen	Anzahl	1 773	1 773	1 635	1 754	1 570	1 814	1 811	1 730	1 442

\* Die mit einem Stern versehenen Positionen werden von allen statistischen Landesämtern im „Zahlenspiegel“ veröffentlicht.

1 schwerwiegender Unfall mit Sachschaden (im engeren Sinne) und sonstiger Sachschadensunfall unter Einfluss berauschender Mittel

2 Quelle: „Kraftfahrt-Bundesamt“

3 Fahrzeuge zur Personenbeförderung mit höchstens 8 Sitzplätzen außer Fahrersitz, ab Oktober 2005 einschl. Wohnmobile und Krankenwagen.

Im Durchschnitt 2005 sind die Wohnmobile und Krankenwagen von Jahresbeginn an berücksichtigt.

4 Wegen der unterschiedlichen Abgrenzung von Spezialhandel und Generalhandel ist eine Saldierung der Ein- und Ausfuhrergebnisse nicht vertretbar.

5 Einschl. Bulgarien und Rumänien (EU-27); die Angaben der Vorjahre wurden rückwirkend entsprechend umgerechnet.

6 ohne Automatenaufsteller und Reisegewerbe

# Zahlenspiegel Land Brandenburg

Merkmal	Einheit	2006	2007	2007			2008			
		Durchschnitt		Juni	Juli	August	Mai	Juni	Juli	August
<b>Insolvenzen</b>										
* Insolvenzen	Anzahl	502	565	623	559	588	418	508	584	462
davon										
* Unternehmen	Anzahl	78	67	72	59	70	47	58	55	56
* Verbraucher	Anzahl	309	380	420	387	387	280	361	400	313
* ehemals selbstständig Tätige	Anzahl	100	102	113	95	113	83	84	124	83
* sonstige natürliche Personen <sup>1</sup> , Nachlässe	Anzahl	15	16	18	18	18	8	5	5	10
* Voraussichtliche Forderungen	Mill. EUR	79	75	74	72	88	45	57	53	79
<b>Handwerk <sup>2</sup></b>										
* Beschäftigte	2003 $\triangleq$ 100	90,1	88,7	91,8	86,8	88,0	89,8	88,7	...	...
* Umsatz	2003 $\triangleq$ 100	100,6	96,0	123,9	76,0	97,2	103,1	107,9	...	...
<b>Preise</b>										
* Verbraucherpreisindex	2000 $\triangleq$ 100	101,8	104,0	104,6	105,1	105,7	107,5	107,2	107,1	106,9
<b>Preisindex für Wohngebäude <sup>3</sup></b>										
* Preisindex für Wohngebäude <sup>3</sup>	2000 $\triangleq$ 100	109,0	122,1	120,0	121,2	123,0	124,3	127,5	128,6	...
<b>Verdienste <sup>4</sup></b>										
* Bruttomonatsverdienste der Arbeiter im Produzierenden Gewerbe	EUR	2 046	2 097	2 010	2 051	2 092	2 043	2 110	2 093	2 115
* männlich	EUR	2 094	2 151	2 055	2 101	2 143	2 098	2 165	2 145	2 170
* weiblich	EUR	1 736	1 751	1 718	1 730	1 763	1 722	1 769	1 746	1 758
* Bruttostundenverdienste der Arbeiter im Produzierenden Gewerbe	EUR	11,96	12,10	11,86	11,88	12,06	12,20	12,14	12,00	12,12
* männlich	EUR	12,24	12,40	12,14	12,15	12,34	12,57	12,44	12,28	12,41
* weiblich	EUR	10,15	10,19	10,09	10,10	10,27	10,11	10,28	10,14	10,20
* Bruttomonatsverdienste der Angestellten im Produzierenden Gewerbe	EUR	3 070	3 164	3 065	3 057	3 093	3 130	3 152	3 161	3 189
* männlich	EUR	3 444	3 528	3 449	3 427	3 468	3 493	3 527	3 524	3 546
* weiblich	EUR	2 558	2 653	2 548	2 552	2 574	2 628	2 634	2 649	2 677
* kaufmännische Angestellte	EUR	2 862	2 954	2 850	2 848	2 888	2 936	2 933	2 958	2 972
* technische Angestellte	EUR	3 244	3 335	3 246	3 232	3 266	3 292	3 337	3 325	3 362
* Instandhaltung und Reparaturen von Kfz und Gebrauchsgütern; Kredit- und Versicherungsgewerbe	EUR	2 295	2 283	2 304	2 301	2 297	2 276	2 276	2 282	2 290
* männlich	EUR	2 429	2 395	2 445	2 447	2 422	2 393	2 390	2 392	2 402
* weiblich	EUR	2 181	2 183	2 184	2 176	2 189	2 174	2 175	2 184	2 190
* kaufmännische Angestellte	EUR	2 329	2 323	2 342	2 334	2 331	2 314	2 316	2 322	2 332
* technische Angestellte	EUR	2 078	2 048	2 064	2 095	2 080	2 040	2 040	2 052	2 054
* Bruttomonatsverdienste aller Angestellten im Produzierenden Gewerbe; in Handel; Instandhaltung und Reparaturen von Kfz und Gebrauchsgütern; Kredit- und Versicherungsgewerbe	EUR	2 650	2 687	2 649	2 649	2 665	2 665	2 675	2 687	2 704

\* Die mit einem Stern versehenen Positionen werden von allen statistischen Landesämtern im „Zahlenspiegel“ veröffentlicht.

1 beispielweise als Gesellschafter oder Mithafter

2 Beschäftigte: 30. September 2003  $\triangleq$  100; Umsatz: Vierteljahresdurchschnitt 2003  $\triangleq$  100

3 Neubau in konventioneller Bauart, Bauleistungen am Bauwerk

4 Zum Bruttoverdienst gehören alle vom Arbeitgeber laufend gezahlten Beiträge, nicht die einmaligen Zahlungen wie 13. Monatsgehalt, Gratifikationen, Jahresabschlussprämien u. Ä. sowie Spesenersatz, Trennungsschädigungen, Auslösungen usw.

# Brandenburg

## im Vergleich



# Ausgewählte Konjunkturindikatoren für Deutschland

★★★ Grundzahlen ... Grundzahlen ... Grundzahlen ... Grundzahlen ... Grundzahlen ... Grundzahlen ... Grundzahlen ... ★★★

Merkmal	Einheit	2007	2008					
		Jahresdurchschnitt	März	April	Mai	Juni	Juli	August
<b>Bevölkerung</b>								
Bevölkerungsstand	1 000	82 218	82 142	...	...	...	...	...
<b>Arbeitsmarkt<sup>1</sup> und Erwerbstätigkeit</b>								
Arbeitslose	Anzahl	3 765 976	3 507 429	3 413 917	3 283 272	3 159 799	3 210 034	3 195 735
Arbeitslosenquote <sup>2</sup>	Prozent	9,0	8,4	8,1	7,8	7,5	7,7	7,6
Männer	Prozent	8,5	8,2	7,8	7,5	7,1	7,2	7,1
Frauen	Prozent	9,6	8,6	8,5	8,2	8,0	8,2	8,2
Offene Stellen	Anzahl	621 391	587 728	592 168	579 180	596 269	588 420	586 336
Kurzarbeiter <sup>3</sup>	Anzahl	...	...	...	...	...	...	...
Erwerbstätige im Inland	1 000	39 745	39 844	40 094	40 258	40 355	40 360	40 446
Erwerbstätige Inländer	1 000	39 668	39 853	40 070	40 189	40 233	40 210	40 317
<b>Bergbau und Verarbeitendes Gewerbe<sup>3</sup></b>								
Betriebe	Anzahl	23 057	23 598	23 643	23 641	23 634	23 631	23 629
Beschäftigte	1 000	5 305	5 402	5 404	5 409	5 422	5 450	5 473
Gesamtumsatz	Mill. EUR	132 010	135 631	148 077	134 470	144 956	140 173	123 140
darunter Auslandsumsatz	Mrd. EUR	59 277	61 326	67 007	60 333	65 742	62 126	52 576
Exportquote	Prozent	45,0	45,2	45,3	44,9	45,4	44,3	42,7
Umsatz je Beschäftigten	EUR	24 881	25 108	27 401	24 860	26 735	25 720	22 499
Geleistete Arbeitsstunden	1 000 000	690	682	760	676	720	728	653
Bruttolohn- und Gehaltssumme	Mill. EUR	18 274	18 176	19 321	19 714	19 911	18 750	18 060
Produktionsindex Produzierendes Gewerbe	2000 $\triangle$ 100	115,8	116,1	127,9	114,3	123,5	121,8	107,
Index des Auftragseingangs	2000 $\triangle$ 100	136,7	139,8	147,8	132,9	139,2	136,6	120,4
<b>Vorbereitende Baustellenarbeiten, Hoch- und Tiefbau</b>								
Betriebe	Anzahl	7 173	7 161	7 148	7 124	7 099	7 078	7 053
Beschäftigte	1 000	375	367	372	373	376	377	379
Geleistete Arbeitsstunden	1 000	37 635	31 991	42 000	38 381	42 605	43 832	38 279
Bruttolohnsumme <sup>4</sup>	Mill. EUR	966	853	1 000	988	999	1 044	988
Bruttogehaltssumme	Mill. EUR	...	...	...	...	...	...	...
Gesamtumsatz	Mill. EUR	4 425	3 777	4 534	4 643	5 195	5 542	5 234
Index des Auftragseingangs	2000 $\triangle$ 100	84,2	90,1	92,9	87,1	101,4	100,0	83,6
Produktionsindex f.d. Bauhauptgewerbe	2000 $\triangle$ 100	82,3	71,1	92,9	85,8	94,8	97,5	84,8
<b>Einzelhandel</b>								
Beschäftigte	2003 $\triangle$ 100	105,4	101,1	101,0	101,1	101,3	101,5	102,2
Umsatz nominal	2003 $\triangle$ 100	106,6	103,5	107,2	106,7	100,2	105,0	101,6
<b>Gastgewerbe</b>								
Beschäftigte	2003 $\triangle$ 100	111,7	99,2	100,9	103,2	103,2	103,9	104,5
Umsatz nominal	2003 $\triangle$ 100	108,4	92,3	97,5	109,0	104,9	106,1	106,3
<b>Außenhandel</b>								
Einfuhr	Mill. EUR	64 376	67 181	70 931	66 381	68 382	73 232	65 088
Ausfuhr	Mill. EUR	80 754	83 755	89 721	80 663	88 284	86 996	75 667
<b>Verbraucherpreisindex</b>	2005 $\triangle$ 100	103,9	106,3	106,1	106,7	107,0	107,6	107,3

z. VM  $\triangle$  zum Vormonat; z. VJM  $\triangle$  zum Vorjahresmonat

1 Quelle: Bundesagentur für Arbeit 2 bezogen auf alle zivilen Erwerbspersonen

3 Betriebe ab 50 Beschäftigte

4 ab Januar 2007 Bruttolohn- und -gehaltssumme

Quelle: Statistisches Bundesamt

## Ausgewählte Konjunkturindikatoren für Deutschland

★★★ Grundzahlen + Veränderungsraten ... Grundzahlen + Veränderungsraten ... Grundzahlen + Veränderungsraten ... ★★★

Merkmal	Einheit	Juni 2008			Juli 2008			August 2008		
		absolut	Veränderung		absolut	Veränderung		absolut	Veränderung	
			z. VM	z.VJM		z. VM	z.VJM		z. VM	z.VJM
			%			%			%	
<b>Bevölkerung</b>										
Bevölkerungsstand	1 000	82 191 <sup>1</sup>	+ 0,0	- 0,1	82 169 <sup>2</sup>	+ 0,0	- 0,1	82 142 <sup>3</sup>	+ 0,0	- 0,2
<b>Arbeitsmarkt<sup>4</sup> und Erwerbstätigkeit</b>										
Arbeitslose	Anzahl	3 159 799	- 3,8	- 14,3	3 210 034	+ 1,6	- 13,6	3 195 735	- 0,4	- 13,8
Arbeitslosenquote <sup>5</sup>	Prozent	7,5	- 3,8	- 14,8	7,7	+ 2,7	- 13,5	7,6	- 1,3	- 13,6
Männer	Prozent	7,1	- 5,3	- 13,4	7,2	+ 1,4	- 12,2	7,1	- 1,4	- 12,3
Frauen	Prozent	8,0	- 2,4	- 14,9	8,2	+ 2,5	- 14,6	8,2	+ 0,0	- 15,5
Offene Stellen	Anzahl	596 269	+ 3,0	- 8,0	588 420	- 1,3	- 9,5	586 336	- 0,4	- 9,4
Kurzarbeiter	Anzahl	...	...	...	...	...	...	...	...	...
Erwerbstätige im Inland	1 000	40 355	+ 0,2	+ 1,5	40 360	+ 0,0	+ 1,6	40 446	+ 0,2	+ 1,6
Erwerbstätige Inländer	1 000	40 233	+ 0,1	+ 1,6	40 210	- 0,1	+ 1,6	40 317	+ 0,3	+ 1,6
<b>Bergbau und Verarbeitendes Gewerbe<sup>6</sup></b>										
Betriebe	Anzahl	23 634	+ 0,0	+ 2,5	23 631	+ 0,0	+ 2,5	23 629	+ 0,0	+ 2,5
Beschäftigte	1000	5 422	+ 0,2	+ 2,6	5 450	+ 0,5	+ 2,5	5 473	+ 0,4	+ 2,2
Gesamtumsatz	Mill. EUR	144 956	+ 7,8	+ 6,8	140 173	- 3,3	+ 6,2	123 140	- 12,2	- 1,5
darunter Auslandsumsatz	Mill. EUR	65 742	+ 9,0	+ 5,9	62 126	- 5,5	+ 5,1	52 576	- 15,4	- 3,0
Geleistete Arbeitsstunden	1 000 000	720	+ 6,5	+ 5,3	728	+ 1,1	+ 4,4	653	- 10,3	- 3,2
Bruttolohn- und Gehaltssumme	Mill. EUR	19 911	+ 1,0	+ 2,9	18 750	- 5,8	+ 4,0	18 060	- 3,7	+ 4,4
Produktionsindex Produzierendes Gewerbe	2000 $\triangle$ 100	123,5	+ 8,0	+ 4,5	121,8	- 1,4	+ 3,7	107,0	- 12,2	- 4,5
Index des Auftragseingangs	2000 $\triangle$ 100	139,2	+ 4,7	- 4,8	136,6	- 1,9	+ 1,8	120,4	- 11,9	- 6,4
<b>Vorbereitende Baustellen- arbeiten, Hoch- und Tiefbau</b>										
Betriebe	Anzahl	7 099	- 0,4	- 0,4	7 078	- 0,3	- 0,3	7 053	- 0,4	- 0,5
Beschäftigte	1000	376	+ 0,8	+ 0,5	377	+ 0,3	+ 0,3	379	+ 0,5	+ 0,0
Geleistete Arbeitsstunden	1 000	42 605	+ 11,0	+ 3,5	43 832	+ 2,9	+ 2,2	38 279	- 12,7	- 8,3
Bruttolohn- und -gehaltssumme	Mill. EUR	999	+ 1,1	+ 2,9	1 044	+ 4,5	+ 4,3	988	- 5,3	- 3,8
Bruttogehaltssumme	Mill. EUR	...	...	...	...	...	...	...	...	...
Gesamtumsatz	Mill. EUR	5 195	+ 11,9	+ 9,1	5 542	+ 6,7	+ 9,5	5 234	- 5,6	+ 2,5
Index des Auftragseingangs	2000 $\triangle$ 100	101,4	+ 16,4	+ 5,7	100,0	- 1,4	+ 7,3	83,6	- 16,4	- 2,1
Produktionsindex f.d. Bauhauptgewerbe	2000 $\triangle$ 100	94,8	+ 10,5	+ 3,0	97,5	+ 2,8	+ 1,7	84,8	- 13,0	- 8,1
<b>Einzelhandel</b>										
Beschäftigte	2003 $\triangle$ 100	101,3	+ 0,2	- 0,6	101,5	+ 0,2	- 0,5	102,2	+ 0,7	- 0,5
Umsatz nominal	2003 $\triangle$ 100	100,2	- 6,1	- 1,1	105,0	+ 4,8	+ 4,7	101,6	- 3,2	+ 0,0
<b>Gastgewerbe</b>										
Beschäftigte	2003 $\triangle$ 100	103,2	+ 0,0	- 0,6	103,9	+ 0,7	+ 0,2	104,5	+ 0,6	+ 0,4
Umsatz nominal	2003 $\triangle$ 100	104,9	- 3,8	- 0,3	106,1	+ 1,1	+ 0,9	106,3	+ 0,2	+ 0,8
<b>Außenhandel</b>										
Einfuhr	Mill. EUR	68 382	+ 3,0	+ 4,7	73 232	+ 7,1	+ 15,5	65 088	- 11,1	+ 2,3
Ausfuhr	Mill. EUR	88 284	+ 9,4	+ 7,9	86 996	- 1,5	+ 6,9	75 667	- 13,0	- 2,6
<b>Verbraucherpreisindex</b>	2005 $\triangle$ 100	107,0	+ 0,3	+ 3,3	107,6	+ 0,6	+ 3,3	107,3	- 0,3	+ 3,1

z. VM  $\triangle$  zum Vormonat; z. VJM  $\triangle$  zum Vorjahresmonat

1 Januar 2 Februar 3 März

4 Quelle: Bundesagentur für Arbeit - Ergebnisse vor Änderung des statistischen Verfahrens

5 bezogen auf alle zivilen Erwerbspersonen 6 ab Januar 2007 Betriebe ab 50 Beschäftigte

Quelle: Statistisches Bundesamt



# Konjunkturindikatoren - Brandenburg im Vergleich

August 2008

Merkmal	Einheit	Brandenburg			Deutschland			Basis Deutschland △ 100  %
		absolut	Veränderung		absolut	Veränderung		
			z. VM	z. VJM		z. VM	z. VJM	
			%			%		
<b>Bevölkerung<sup>1</sup></b>								
Bevölkerungsstand	1 000	2 532	- 0,1	- 0,5	82 142	0,0	- 0,2	3,1
<b>Arbeitsmarkt<sup>2</sup></b>								
Arbeitslose	Anzahl	170 803	+ 0,5	- 12,8	3 195 735	- 0,4	- 13,8	5,3
Arbeitslosenquote <sup>3</sup>	Prozent	12,7	+ 0,6	- 12,4	7,6	- 1,3	- 13,6	167,1
Offene Stellen	Anzahl	14 829	+ 6,6	+ 2,5	586 336	- 0,4	- 9,4	2,5
Kurzarbeiter	Anzahl	...	...	...	...	...	...	X
<b>Bergbau und Verarbeitendes Gewerbe<sup>4</sup></b>								
Betriebe	Anzahl	433	+ 0,0	+ 6,1	23 629	+ 0,0	+ 2,5	1,8
Beschäftigte	1 000	77	+ 0,3	+ 3,7	5 473	+ 0,4	+ 2,2	1,4
Gesamtumsatz	Mill. EUR	1 697	- 7,9	+ 0,0	123 140	- 12,2	- 1,5	1,4
darunter Auslandsumsatz	Mill. EUR	424	- 6,7	+ 3,7	52 576	- 15,4	- 3,0	0,8
Geleistete Arbeitsstunden	1 000 000	10	- 10,1	- 3,2	653	- 10,3	- 3,2	1,5
Bruttolohn- und Gehaltssumme	Mill. EUR	195	- 0,9	- 0,1	18 060	- 3,7	+ 4,4	1,1
Produktionsindex Produzierendes Gewerbe	2000△100	...	...	...	107,0	- 12,2	- 4,5	...
Index des Auftragseingangs	2000△100	232,7	+ 57,9	+ 10,8	120,4	- 11,9	- 6,4	193,3
<b>Vorbereitende Baustellen- arbeiten, Hoch- und Tiefbau</b>								
Betriebe	Anzahl	325	- 1,2	- 2,4	7 053	- 0,4	- 0,5	4,6
Beschäftigte	1 000	16	- 0,4	- 4,1	379	+ 0,5	+ 0,0	4,3
Geleistete Arbeitsstunden	1 000	1 845	- 10,5	- 13,4	38 279	- 12,7	- 8,3	4,8
Gesamtumsatz	Mill. EUR	197	- 6,8	- 9,4	5 234	- 5,6	+ 2,5	3,8
Index des Auftragseingangs	2000△100	76,6	- 5,9	+ 9,3	83,6	- 16,4	- 2,1	91,6
<b>Einzelhandel</b>								
Beschäftigte	2003△100	108,5	+ 0,3	- 3,0	102,2	+ 0,7	- 0,5	106,2
Umsatz nominal	2003△100	103,5	- 3,6	- 3,8	101,6	- 3,2	+ 0,0	101,8
<b>Gastgewerbe</b>								
Beschäftigte	2003△100	101,1	+ 1,2	- 6,9	104,5	+ 0,6	+ 0,4	96,7
Umsatz nominal	2003△100	112,6	- 0,7	- 7,6	106,3	+ 0,2	+ 0,8	106,0
<b>Außenhandel</b>								
Einfuhr	Mill. EUR	1 252,1	- 11,7	+ 35,1	65 088	- 11,1	+ 2,3	1,9
Ausfuhr	Mill. EUR	952,3	- 10,1	+ 9,2	75 667	- 13,0	- 2,6	1,3
<b>Verbraucherpreisindex</b>	2005△100	107,2	- 0,3	+ 3,1	107,3	- 0,3	+ 3,1	99,9

z. VM △ zum Vormonat; z. VJM △ zum Vorjahresmonat

1 März 2008 2 Quelle: Bundesagentur für Arbeit

3 bezogen auf alle zivilen Erwerbspersonen 4 Betriebe ab 50 Beschäftigte



# Brandenburg

## Regional



## Ausgewählte Regionaldaten

### Bevölkerungsbewegung im Monat Mai 2008

Verwaltungsbezirk	Lebendgeborene	Gestorbene	Überschuss der Geborenen(+)/ Gestorbenen(-)	Zuzüge über die Gemeindegrenzen	Fortzüge über die Gemeindegrenzen	Wanderungsgewinn (+) bzw. -verlust (-)	Bevölkerung am Monatsende
<b>Kreisfreie Städte</b>							
Brandenburg an der Havel	48	60	-12	252	224	+28	72 871
Cottbus	62	95	-33	252	334	-82	102 131
Frankfurt (Oder)	34	59	-25	162	202	-40	61 722
Potsdam	122	114	+8	685	538	+147	151 529
<b>Landkreise</b>							
Barnim	116	125	-9	717	706	+11	177 365
Dahme-Spreewald	105	142	-37	660	613	+47	161 493
Elbe-Elster	62	105	-43	277	366	-89	116 738
Havelland	72	118	-46	599	531	+68	155 345
Märkisch-Oderland	131	149	-18	814	837	-23	191 466
Oberhavel	134	181	-47	838	763	+75	201 987
Oberspreewald-Lausitz	65	110	-45	275	356	-81	126 513
Oder-Spree	107	138	-31	640	674	-34	187 630
Ostprignitz-Ruppin	66	101	-35	370	362	+8	105 375
Potsdam-Mittelmark	110	167	-57	842	760	+82	204 431
Prignitz	43	103	-60	231	312	-81	85 137
Spree-Neiße	44	118	-74	334	421	-87	131 937
Teltow-Fläming	117	144	-27	695	547	+148	162 246
Uckermark	66	110	-44	370	415	-45	134 205
<b>Land Brandenburg</b>	<b>1 504</b>	<b>2 139</b>	<b>-635</b>	<b>9 013</b>	<b>8 961</b>	<b>+52</b>	<b>2 530 121</b>

### Beschäftigung\* am 31.12.2007

Verwaltungsbezirk	Sozialversicherungspflichtig Beschäftigte	Davon		Darunter		Darunter	
		Frauen	Männer	Deutsche	Ausländer	Vollzeitbeschäftigte	Teilzeitbeschäftigte
Anzahl							
<b>Kreisfreie Städte</b>							
Brandenburg an der Havel	25 752	12 883	12 869	25 502	246	21 694	4 057
Cottbus	47 054	26 452	20 602	46 550	498	38 559	8 471
Frankfurt (Oder)	28 780	16 451	12 329	28 400	378	22 302	6 459
Potsdam	72 330	39 863	32 467	70 650	1 664	59 402	12 880
<b>Landkreise</b>							
Barnim	41 817	20 478	21 339	41 323	493	34 796	7 008
Dahme-Spreewald	48 154	22 793	25 361	47 305	839	39 396	8 749
Elbe-Elster	28 615	13 488	15 127	28 461	154	24 102	4 509
Havelland	34 431	16 640	17 791	33 894	535	28 646	5 779
Märkisch-Oderland	41 871	20 191	21 680	41 348	519	35 128	6 722
Oberhavel	47 210	22 288	24 922	46 328	873	39 328	7 784
Oberspreewald-Lausitz	34 428	15 608	18 820	34 196	230	29 376	5 015
Oder-Spree	49 184	22 974	26 210	48 665	515	41 316	7 860
Ostprignitz-Ruppin	30 974	15 096	15 878	30 782	190	26 106	4 855
Potsdam-Mittelmark	51 773	24 407	27 366	50 732	1 033	43 048	8 691
Prignitz	25 562	12 541	13 021	25 462	98	21 290	4 269
Spree-Neiße	34 131	14 589	19 542	33 867	263	28 748	5 380
Teltow-Fläming	50 867	20 594	30 273	49 961	896	43 930	6 923
Uckermark	34 700	16 629	18 071	34 401	299	28 767	5 924
<b>Land Brandenburg</b>	<b>727 633</b>	<b>353 965</b>	<b>373 668</b>	<b>717 827</b>	<b>9 723</b>	<b>605 934</b>	<b>121 335</b>

\* Auswertungen der Beschäftigtenstatistik der Bundesagentur für Arbeit (vorläufige Angaben)

## Ausgewählte Regionaldaten

Noch: Beschäftigung am 31.12.2007

Verwaltungsbezirk	Sozialversicherungspflichtig Beschäftigte							
	insgesamt	darunter im Wirtschaftsabschnitt						
		Land- und Forstwirtschaft, Tierhaltung und Fischerei	Produzierendes Gewerbe	darunter		Handel, Gastgewerbe und Verkehr	Handel	sonstige Dienstleistungen
				Verarbeitendes Gewerbe	Baugewerbe			
Anzahl								
<b>Kreisfreie Städte</b>								
Brandenburg an der Havel	25 752	179	7 224	5 231	1 635	4 891	3 035	13 445
Cottbus	47 054	280	6 398	2 286	1 776	9 831	5 248	30 515
Frankfurt (Oder)	28 780	121	3 894	2 234	1 273	4 695	2 414	19 753
Potsdam	72 330	267	5 592	2 131	2 496	12 126	7 021	54 317
<b>Landkreise</b>								
Barnim	41 817	1 234	9 327	5 124	3 540	10 774	6 880	20 463
Dahme-Spreewald	48 154	1 626	10 419	5 950	3 859	16 371	7 887	19 710
Elbe-Elster	28 615	1 939	9 830	6 523	2 798	5 853	3 840	10 956
Havelland	34 431	1 572	11 100	7 947	2 901	9 580	5 718	12 151
Märkisch-Oderland	41 871	1 807	9 818	5 283	4 240	11 236	7 163	18 992
Oberhavel	47 210	1 134	14 362	9 678	4 357	12 021	7 486	19 568
Oberspreewald-Lausitz	34 428	909	12 740	8 055	3 380	7 075	4 062	13 677
Oder-Spree	49 184	1 563	15 719	9 510	5 174	12 538	7 800	19 333
Ostprignitz-Ruppin	30 974	2 161	8 651	5 266	2 925	6 752	4 079	13 405
Potsdam-Mittelmark	51 773	2 439	12 433	6 085	5 937	15 623	8 686	21 236
Prignitz	25 562	1 518	7 083	4 786	2 076	6 034	2 961	10 920
Spree-Neiße	34 131	1 110	16 501	6 960	3 704	5 843	3 343	10 669
Teltow-Fläming	50 867	1 665	17 937	13 847	3 708	14 770	8 570	16 453
Uckermark	34 700	2 155	10 432	6 982	2 855	7 536	4 693	14 563
<b>Land Brandenburg</b>	<b>727 633</b>	<b>23 679</b>	<b>189 460</b>	<b>113 878</b>	<b>58 634</b>	<b>173 549</b>	<b>100 886</b>	<b>340 126</b>

## Arbeitsmarkt<sup>1</sup> im September 2008

Verwaltungsbezirk	Arbeitslose <sup>1</sup>							
	insgesamt	und zwar						
		Frauen	Männer	SGB III	SGB II	Jugendliche unter 20 Jahren	Jüngere unter 25 Jahren	55 Jahre und älter
<b>Kreisfreie Städte</b>								
Brandenburg an der Havel	5 503	2 560	2 943	1 256	4 247	123	695	766
Cottbus	7 742	3 845	3 897	2 135	5 607	170	1 106	1 157
Frankfurt (Oder)	5 183	2 368	2 815	1 203	3 980	87	667	663
Potsdam	6 317	2 787	3 530	1 791	4 526	113	746	773
<b>Landkreise</b>								
Barnim	11 590	5 404	6 186	3 153	8 437	276	1 632	1 663
Dahme-Spreewald	6 839	3 336	3 503	2 380	4 459	132	859	1 014
Elbe-Elster	9 913	5 545	4 368	3 211	6 702	143	991	1 603
Havelland	8 997	4 581	4 416	2 914	6 083	193	916	1 376
Märkisch-Oderland	12 218	5 810	6 408	3 669	8 549	322	1 601	1 751
Oberhavel	12 575	6 093	6 482	3 950	8 625	184	1 446	2 078
Oberspreewald-Lausitz	10 944	5 722	5 222	3 378	7 566	209	1 205	2 019
Oder-Spree	11 738	5 863	5 875	3 661	8 077	296	1 614	1 834
Ostprignitz-Ruppin	8 362	4 077	4 285	1 982	6 380	225	1 103	1 106
Potsdam-Mittelmark	8 224	3 837	4 387	2 875	5 349	191	1 107	1 378
Prignitz	6 192	3 345	2 847	1 964	4 228	137	712	947
Spree-Neiße	9 264	4 863	4 401	3 479	5 785	125	998	1 722
Teltow-Fläming	8 959	4 337	4 622	2 784	6 175	270	1 269	1 261
Uckermark	12 701	6 634	6 067	3 193	9 508	208	1 500	2 012
<b>Land Brandenburg</b>	<b>163 261</b>	<b>81 007</b>	<b>82 254</b>	<b>48 978</b>	<b>114 283</b>	<b>3 404</b>	<b>20 167</b>	<b>25 123</b>

\* Quelle: Bundesagentur für Arbeit; Die Daten gelten 3 Monate als vorläufig. Berechnungsstand: September 2008

1 Daten ermittelt aus IT-Fachverfahren der BA, aus als plausibel bewerteten Datenlieferungen zugelassener kommunaler Träger und sofern keine plausiblen Daten geliefert wurden aus ergänzenden Schätzungen der BA.

## Ausgewählte Regionaldaten

Noch: Arbeitsmarkt<sup>1</sup> im September 2008

Verwaltungsbezirk	Arbeitslose					Arbeitslosenquote <sup>1</sup>	
	und zwar					alle zivilen Erwerbs- personen	abhängig zivile Erwerbs- personen
	insgesamt <sup>1</sup>	Teilzeitarbeit Suchende <sup>2</sup>	Langzeit- arbeitslose <sup>2</sup>	Schwer- behinderte <sup>2</sup>	Ausländer <sup>1</sup>		
Anzahl							
<b>Kreisfreie Städte</b>							
Brandenburg an der Havel	5 503	328	2 281	170	214	14,3	15,9
Cottbus	7 742	319	2 990	375	407	14,0	15,6
Frankfurt (Oder)	5 183	215	2 026	328	266	15,5	17,2
Potsdam	6 317	450	1 815	265	615	7,9	8,8
<b>Landkreise</b>							
Barnim	11 590	560	5 274	819	356	12,2	13,6
Dahme-Spreewald	6 839	545	2 027	341	245	8,0	9,0
Elbe-Elster	9 913	529	5 328	466	129	15,9	17,8
Havelland	8 997	633	3 915	322	176	11,0	12,2
Märkisch-Oderland	12 218	770	4 547	722	263	11,9	13,2
Oberhavel	12 575	...	...	...	271	11,7	12,9
Oberspreewald-Lausitz	10 944	494	5 502	496	178	16,3	18,2
Oder-Spree	11 738	...	...	...	883	11,8	13,0
Ostprignitz-Ruppin	8 362	...	...	...	129	14,8	16,3
Potsdam-Mittelmark	8 224	628	3 212	318	214	7,6	8,4
Prignitz	6 192	458	2 392	284	59	14,0	15,6
Spree-Neiße	9 264	...	...	...	155	13,2	14,5
Teltow-Fläming	8 959	662	3 147	406	233	10,1	11,3
Uckermark	12 701	...	...	...	204	18,0	19,8
<b>Land Brandenburg</b>	<b>163 261</b>	<b>7 989</b>	<b>48 592</b>	<b>6 315</b>	<b>4 997</b>	<b>12,1</b>	<b>13,5</b>

\* Quelle: Bundesagentur für Arbeit; Die Daten gelten 3 Monate als vorläufig. Berechnungsstand: September 2008

1 Daten ermittelt aus IT-Fachverfahren der BA, aus als plausibel bewerteten Datenlieferungen zugelassener kommunaler Träger und sofern keine plausiblen Daten geliefert wurden aus ergänzenden Schätzungen der BA.

2 Daten ausschließlich aus dem IT-Fachverfahren der BA gewonnen, nicht enthalten sind Daten der kommunalen Träger, soweit sie andere IT-Verfahren genutzt haben.

## Gewerbeanzeigen im August 2008

Verwaltungsbezirk	Gewerbeanzeigen						
	Gewerbebeanmeldungen			Gewerbeabmeldungen			Gewerbe- ummeldungen
	Berichts- monat	darunter	Vorjahres- monat	Berichts- monat	darunter	Vorjahres- monat	
		Neuerrich- tungen			Aufgabe		
Anzahl							
<b>Kreisfreie Städte</b>							
Brandenburg an der Havel	41	35	55	40	34	35	.
Cottbus	83	78	81	50	47	81	.
Frankfurt (Oder)	47	43	55	33	32	29	.
Potsdam	124	99	162	130	103	128	.
<b>Landkreise</b>							
Barnim	186	147	203	164	134	142	.
Dahme-Spreewald	124	97	106	104	81	120	.
Elbe-Elster	77	67	47	60	48	51	.
Havelland	101	84	118	93	79	81	.
Märkisch-Oderland	144	108	177	112	84	168	.
Oberhavel	143	117	154	104	85	100	.
Oberspreewald-Lausitz	52	42	71	55	44	74	.
Oder-Spree	148	111	150	124	98	107	.
Ostprignitz-Ruppin	74	65	59	57	46	52	.
Potsdam-Mittelmark	134	108	121	112	93	84	.
Prignitz	39	34	46	14	12	36	.
Spree-Neiße	77	67	111	71	59	99	.
Teltow-Fläming	86	67	135	79	62	113	.
Uckermark	45	43	67	40	37	70	.
<b>Land Brandenburg</b>	<b>1 725</b>	<b>1 412</b>	<b>1 918</b>	<b>1 442</b>	<b>1 178</b>	<b>1 570</b>	.

## Ausgewählte Regionaldaten

### Insolvenzen im August 2008

Verwaltungsbezirk	Insolvenzen					
	Verfahren				Forderungen	
	Berichtsmonat	davon		Vorjahresmonat	Berichtsmonat	Vorjahresmonat
		Unternehmen	übrige Schuldner			
Anzahl				1 000 EUR		
<b>Kreisfreie Städte</b>						
Brandenburg an der Havel	27	2	25	19	6 812	1 838
Cottbus	16	2	14	26	1 181	2 030
Frankfurt (Oder)	12	2	10	22	948	3 265
Potsdam	28	8	20	38	3 588	2 225
<b>Landkreise</b>						
Barnim	24	6	18	37	2 122	3 158
Dahme-Spreewald	36	4	32	44	3 122	3 483
Elbe-Elster	6	3	3	18	350	4 417
Havelland	23	4	19	37	1 762	2 139
Märkisch-Oderland	30	2	28	50	6 225	4 460
Oberhavel	44	7	37	41	7 578	3 377
Oberspreewald-Lausitz	20	1	19	37	2 158	5 499
Oder-Spree	31	2	29	44	19 649	6 300
Ostprignitz-Ruppin	24	1	23	24	3 477	1 161
Potsdam-Mittelmark	36	1	35	56	9 357	9 712
Prignitz	16	2	14	24	793	2 875
Spree-Neiße	37	2	35	17	3 944	3 373
Teltow-Fläming	25	5	20	33	4 256	24 518
Uckermark	27	2	25	21	1 375	4 151
<b>Land Brandenburg</b>	<b>462</b>	<b>56</b>	<b>406</b>	<b>588</b>	<b>78 697</b>	<b>87 979</b>

### Verarbeitendes Gewerbe sowie Bergbau und Gewinnung von Steinen und Erden<sup>1</sup> im September 2008

Verwaltungsbezirk	Verarbeitendes Gewerbe sowie Bergbau und Gewinnung von Steinen und Erden <sup>1</sup>					
	Betriebe	Beschäftigte	Entgelte	Geleistete Arbeitsstunden	Gesamtumsatz	darunter
						Auslandsumsatz
	Anzahl		1 000 EUR	1 000	1 000 EUR	
<b>Kreisfreie Städte</b>						
Brandenburg an der Havel	14	4 298	12 236	525	43 037	10 072
Cottbus	9	1 733	4 540	231	8 796	•
Frankfurt (Oder)	4	603	1 830	81	10 897	•
Potsdam	10	1 162	3 188	152	12 745	1 043
<b>Landkreise</b>						
Barnim	22	2 993	6 691	420	49 988	19 973
Dahme-Spreewald	26	3 493	8 930	522	75 102	12 150
Elbe-Elster	39	4 487	8 475	631	75 354	14 584
Havelland	31	5 237	10 033	713	107 610	15 990
Märkisch-Oderland	22	2 490	5 596	358	72 541	16 523
Oberhavel	37	6 942	20 885	979	108 046	39 919
Oberspreewald-Lausitz	30	5 918	14 699	848	210 875	30 029
Oder-Spree	25	6 115	17 630	837	187 460	66 236
Ostprignitz-Ruppin	27	3 290	6 996	511	101 611	44 212
Potsdam-Mittelmark	27	2 740	6 367	409	52 156	13 001
Prignitz	21	3 412	7 585	501	74 469	26 269
Spree-Neiße	23	7 211	17 703	1 012	127 492	25 493
Teltow-Fläming	42	10 425	29 893	1 477	214 978	94 184
Uckermark	25	4 707	12 227	684	311 800	28 108
<b>Land Brandenburg</b>	<b>434</b>	<b>77 256</b>	<b>195 502</b>	<b>10 890</b>	<b>1 844 958</b>	<b>458 619</b>

<sup>1</sup> Betriebe ab 50 Beschäftigte

## Ausgewählte Regionaldaten

### Vorbereitende Baustellenarbeiten, Hoch- und Tiefbau im August 2008

Verwaltungsbezirk	Vorbereitende Baustellenarbeiten, Hoch- und Tiefbau <sup>1</sup>						
	Betriebe	Beschäftigte <sup>2</sup>	Bruttolohn- und gehaltsumme	Geleistete Arbeits- stunden	Gesamt- umsatz	Bau- gewerblicher Umsatz	Auftrags- eingang
	Anzahl		1 000 EUR	1 000	1 000 EUR		
<b>Kreisfreie Städte</b>							
Brandenburg an der Havel	9	271	537	31	2 098	2 098	1 196
Cottbus	8	411	875	40	5 897	5 861	4 119
Frankfurt (Oder)	7	255	606	31	2 512	2 512	1 057
Potsdam	11	424	995	44	5 152	5 136	3 518
<b>Landkreise</b>							
Barnim	16	694	1 528	78	7 878	7 700	9 476
Dahme-Spreewald	23	1 083	2 143	132	9 724	9 706	10 869
Elbe-Elster	15	632	1 293	60	8 503	8 465	2 600
Havelland	15	594	1 306	72	4 810	4 757	3 816
Märkisch-Oderland	23	1 171	2 412	136	11 510	11 321	8 956
Oberhavel	24	980	2 240	122	14 260	14 245	15 240
Oberspreewald-Lausitz	18	1 530	3 514	165	14 555	11 546	13 631
Oder-Spree	24	1 877	4 628	184	31 773	31 768	16 794
Ostprignitz-Ruppin	22	1 094	2 129	126	10 030	10 003	8 083
Potsdam-Mittelmark	35	1 854	4 346	201	27 333	27 100	26 492
Prignitz	9	466	971	56	4 792	4 635	6 309
Spree-Neiße	28	1 257	2 788	154	15 698	15 360	12 214
Teltow-Fläming	12	939	2 893	112	12 548	12 485	15 396
Uckermark	26	866	1 834	101	8 345	8 343	6 154
<b>Land Brandenburg</b>	<b>325</b>	<b>16 398</b>	<b>37 036</b>	<b>1 845</b>	<b>197 413</b>	<b>193 037</b>	<b>165 913</b>

<sup>1</sup> Betriebe von Unternehmen mit im Allgemeinen 20 und mehr Beschäftigten <sup>2</sup> Beschäftigte im Bauhaupt- bzw. Ausbaugewerbe

### Bauinstallation und sonstiges Baugewerbe im 2. Vierteljahr 2008

Verwaltungsbezirk	Bauinstallation und sonstiges Ausbaugewerbe <sup>1</sup>						
	Betriebe	Beschäftigte		Bruttolohn- und -gehalts- summe	Geleistete Arbeits- stunden	Gesamt- umsatz	darunter
		insgesamt	dar. Arbeiter				Ausbau- gewerblicher Umsatz
	Anzahl			1 000 EUR	1 000	1 000 EUR	
<b>Kreisfreie Städte</b>							
Brandenburg an der Havel	10	355	Wird nicht	1 893	112	5 494	5 301
Cottbus	7	229	mehr erhoben.	1 207	79	5 870	5 703
Frankfurt (Oder)	5	174		860	56	6 392	6 392
Potsdam	11	404		2 502	130	8 378	8 204
<b>Landkreise</b>							
Barnim	14	374		2 190	132	7 821	7 705
Dahme-Spreewald	17	528		2 891	173	10 084	9 880
Elbe-Elster	7	234		1 277	79	8 524	8 059
Havelland	13	436		2 231	132	8 509	8 295
Märkisch-Oderland	20	679		4 280	243	16 805	15 920
Oberhavel	8	324		1 915	123	7 636	7 628
Oberspreewald-Lausitz	11	295		1 678	108	5 507	5 117
Oder-Spree	19	720		3 743	250	16 863	16 729
Ostprignitz-Ruppin	10	272		1 350	96	3 830	3 782
Potsdam-Mittelmark	20	700		3 944	234	17 078	17 059
Prignitz	7	315		1 702	114	5 724	5 515
Spree-Neiße	13	357		1 794	111	5 443	5 428
Teltow-Fläming	8	260		1 604	90	9 720	9 116
Uckermark	19	641		3 692	240	13 549	13 341
<b>Land Brandenburg</b>	<b>219</b>	<b>7 297</b>		<b>40 752</b>	<b>2 500</b>	<b>163 226</b>	<b>159 175</b>

<sup>1</sup> Betriebe von Unternehmen mit im Allgemeinen 20 und mehr Beschäftigten

## Ausgewählte Regionaldaten

### Bautätigkeit (Wohn- und Nichtwohnbau einschl. Baumaßnahmen an bestehenden Gebäuden) im September 2008

Verwaltungsbezirk	Baugenehmigungen und Baufertigstellungen <sup>1</sup>							
	Baugenehmigungen			Baufertigstellungen				
	Gebäude / Baumaßnahmen	Wohnungen		veranschlagte Bauwerkskosten	Gebäude / Baumaßnahmen	Wohnungen		veranschlagte Bauwerkskosten
		insgesamt	Wohnfläche			insgesamt	Wohnfläche	
Anzahl		100 m <sup>2</sup>	1 000 EUR	Anzahl		100 m <sup>2</sup>	1 000 EUR	
<b>Kreisfreie Städte</b>								
Brandenburg an der Havel	17	30	17,4	10 350	Fertigstellungen werden ab 01-07 nur noch jährlich erstellt!!			
Cottbus	27	- 32	- 4,5	6 525				
Frankfurt (Oder)	9	13	9,9	1 681				
Potsdam	5	5	5,8	620				
<b>Landkreise</b>								
Barnim	74	67	92,3	13 368				
Dahme-Spreewald	34	24	29,0	24 069				
Elbe-Elster	9	2	3,0	2 380				
Havelland	71	65	78,8	11 001				
Märkisch-Oderland	52	56	54,8	9 408				
Oberhavel	44	29	43,8	11 045				
Oberspreewald-Lausitz	4	4	3,6	462				
Oder-Spree	38	22	30,0	6 026				
Ostprignitz-Ruppin	17	13	20,0	2 433				
Potsdam-Mittelmark	70	88	107,1	20 948				
Prignitz	19	7	11,7	2 827				
Spree-Neiße	18	12	15,1	3 656				
Teltow-Fläming	36	36	35,7	5 715				
Uckermark	93	52	51,0	11 018				
<b>Land Brandenburg</b>	<b>637</b>	<b>493</b>	<b>604,4</b>	<b>143 532</b>				

<sup>1</sup> Negative Werte können sich aus „neuer Zustand minus alter Zustand“ bei Baumaßnahmen an bestehenden Gebäuden ergeben.

### Tourismus im August 2008

Verwaltungsbezirk	Tourismus (ohne Campingplätze)							Durchschnittliche Aufenthaltsdauer	
	Beherbergungsstätten (geöffnete)	Gästeankünfte			Gästeübernachtungen				
		insgesamt	darunter		Veränderung geg. dem Vorjahresmonat	insgesamt	darunter		
			aus dem Ausland				ausländischer Gäste		
Anzahl		Prozent		Anzahl		Prozent		Tage	
<b>Kreisfreie Städte</b>									
Brandenburg an der Havel	26	5 990	583	-33,7	18 034	1 781	-29,4	3,0	
Cottbus	24	12 973	1 660	-0,9	23 980	2 601	-7,5	1,8	
Frankfurt (Oder)	17	12 090	1 455	-2,7	33 365	2 902	-3,6	2,8	
Potsdam	47	37 674	5 497	-11,2	92 148	12 592	-8,5	2,4	
<b>Landkreise</b>									
Barnim	95	27 565	1 651	+5,0	103 146	4 244	+3,7	3,7	
Dahme-Spreewald	144	53 745	6 473	+7,7	157 607	12 709	+4,0	2,9	
Elbe-Elster	64	6 110	151	-10,4	23 469	309	-12,1	3,8	
Havelland	66	9 241	360	+13,2	23 733	729	+13,5	2,6	
Märkisch-Oderland	100	23 651	1 320	+8,8	80 556	3 602	+9,7	3,4	
Oberhavel	96	21 948	1 934	-2,0	51 733	4 518	-8,0	2,4	
Oberspreewald-Lausitz	90	27 700	1 637	-6,8	96 321	3 964	-8,6	3,5	
Oder-Spree	158	41 484	1 653	+5,7	145 860	5 737	+8,6	3,5	
Ostprignitz-Ruppin	144	35 233	1 486	+7,4	142 228	3 064	+2,6	4,0	
Potsdam-Mittelmark	140	38 131	5 111	-0,6	122 019	13 425	+3,9	3,2	
Prignitz	67	10 125	440	+9,8	27 054	764	+6,6	2,7	
Spree-Neiße	97	24 511	1 076	+7,2	70 466	2 639	+3,7	2,9	
Teltow-Fläming	99	23 087	5 208	-2,1	54 142	11 794	-4,6	2,3	
Uckermark	124	35 818	1 048	+13,4	124 588	2 118	+4,4	3,5	
<b>Land Brandenburg</b>	<b>1 598</b>	<b>447 076</b>	<b>38 743</b>	<b>+1,7</b>	<b>1 390 449</b>	<b>89 492</b>	<b>+0,7</b>	<b>+3,1</b>	

## Amt für Statistik Berlin-Brandenburg

### Veröffentlichungen für das Land Brandenburg im Oktober 2008

Veröffentlichungen können beim Amt für Statistik Berlin-Brandenburg - Referat Informationsmanagement - bezogen werden.  
 Dortustraße 46, 14467 Potsdam, Fax: 0331 39-418, E-Mail: [vertrieb@statistik-bbb.de](mailto:vertrieb@statistik-bbb.de)

kostenloser Download unter [www.statistik-berlin-brandenburg.de](http://www.statistik-berlin-brandenburg.de)

Kennziffer	Titel		
		Druck	Excel
A I 11 - j/07	Ergebnisse des Mikrozensus 2007	10,00	20,00
A VI 7 - m 08/08	Arbeitsmarkt, August 2008	6,00	16,00
A VI 7 - m 09/08	Arbeitsmarkt, September 2008	6,00	16,00
C II 1 - m 08/08	Ernteberichterstattung über Feldfrüchte und Grünland, August 2008	6,00	16,00
C II 3 - m 08/08	Ernteberichterstattung über Gemüse und Erdbeeren, August 2008	6,00	16,00
C III 6 - m 08/08	Schlachtungen und Fleischerzeugung, August 2008	6,00	16,00
E I 1 - m 08/08	Verarbeitendes Gewerbe (sowie Bergbau und Gewinnung von Steinen und Erden), August 2008	7,00	17,00
E I 3 - m 08/08	Verarbeitendes Gewerbe August 2008, Auftragseingangsindex	6,00	16,00
F II 1 - m 08/08	Baugenehmigungen, August 2008	6,00	16,00
H I 1 - m 07/08	Straßenverkehrsunfälle, Juli 2008	7,00	17,00
H II 1 - m 07/08	Binnenschifffahrt, Juli 2008	7,00	17,00
L II 7 - j/07	Realsteuervergleich in den Ländern Berlin und Brandenburg 2007	7,00	17,00
L IV 5 - 5j/07	Erbschaft- und Schenkungsteuer 2007	6,00	16,00
M I 2 - m 09/08	Verbraucherpreisindex	7,00	17,00