

Monatsdaten + Konjunktur 1 2008

Mit der vorliegenden Veröffentlichung „Monatsdaten + Konjunktur“ gibt das Amt für Statistik Berlin-Brandenburg eine Auswahl aktueller wirtschafts- und konjunkturstatistischer Ergebnisse für das Land Brandenburg heraus.

„Monatsdaten + Konjunktur“ erscheint monatlich und bietet eine umfangreiche Auswahl an Daten und grafischen Übersichten zur aktuellen Entwicklung im Lande. Einige Angaben sind vorläufig und können zu einem späteren Zeitpunkt aktualisiert werden. Abweichungen in den errechneten Werten sind durch Rundungen bedingt. Durch die Bearbeitungsdauer und die unterschiedliche zeitliche Verfügbarkeit der Ausgangsdaten können zum Zeitpunkt der Veröffentlichung bereits einzelne Statistische Berichte jüngerer Datums verfügbar sein. Zu beziehen ist „Monatsdaten + Konjunktur“ als Download auf den Internetseiten des AfS oder über den E-Mail-Service.



Brandenburg

Konjunktur Aktuell

Beinhaltet die Entwicklung von 24 ausgewählten Konjunkturindikatoren der jüngsten drei Monate als Veränderung gegenüber dem

Vorjahresmonat. Diese sind auf einer Seite tabellarisch zusammengefasst dargestellt.

Entwicklungstendenzen der konjunkturellen Lage 4

Brandenburg im Überblick

Die Rubrik Brandenburg im Überblick enthält Angaben zur konjunkturellen Situation und Entwicklung für das Land Brandenburg. Zeitreihen werden für die letzten 24 Monate als Konjunkturgrafiken dargestellt. Der in einigen Grafiken dargestellte Trend wurde nach dem Berliner Verfahren des Statistischen Bundesamtes BV4.1 berechnet. Statistische Angaben zur Konjunktur in den vorliegenden jüngsten drei Berichtsmonaten werden durch Angaben der Entwicklung gegenüber dem Vormonat sowie dem Vorjahresmonat ergänzt. Die saisonalen und konjunkturellen Schwankungen im Wirtschaftsge-

schehen des Landes lassen sich somit erkennen. Im Einzelnen sind Informationen zum Stand und der Entwicklung der Bevölkerung, des Arbeitsmarktes, zu den Eckdaten der brandenburgischen Industrie, des Baugewerbes und zur Bautätigkeit enthalten. Weitere Angaben beziehen sich auf die Bereiche Einzelhandel, Gastgewerbe, Tourismus, Außenhandel, Gewerbeanzeigen und Insolvenzgeschehen sowie die Preisentwicklung. Der Zahlenspiegel für das Land Brandenburg ergänzt die Konjunkturdarstellungen durch einen Überblick aktuellster Ergebnisse für nahezu alle Bereiche der amtlichen Statistik Brandenburgs.

Grafiken zur konjunkturellen Entwicklung 5

Konjunkturdaten im Überblick 11

Zahlenspiegel 15

Brandenburg im Vergleich

Neben den Angaben für die Bundesrepublik Deutschland enthält die Rubrik Brandenburg im Ver-

gleich die Gegenüberstellung der Konjunkturindikatoren Brandenburgs zu denen Deutschlands.

Ausgewählte Konjunkturindikatoren Deutschland 21

Konjunkturindikatoren - Brandenburg im Vergleich 23

Brandenburg Regional

Brandenburg Regional bietet für ausgewählte Bereiche regionale Angaben zur aktuellen Wirt-

schaftslage der Landkreise und kreisfreien Städte Brandenburgs.

Ausgewählte Regionaldaten 25

Zeichenerklärung

- 0 weniger als die Hälfte von 1 in der letzten besetzten Stelle, jedoch mehr als nichts
- nichts vorhanden (genau null)
- Zahlenwert unbekannt oder geheim zu halten
- ... Zahlenwert lag bei Redaktionsschluss noch nicht vor
- () Aussagewert eingeschränkt, da der Wert Fehler aufweisen kann
- / keine Angabe, da Zahlenwert nicht sicher genug
- x Tabellenfach gesperrt, weil Aussage nicht sinnvoll
- r berichtigte Zahl
- D Durchschnitt (bei nicht addierfähigen Größen)

© Amt für Statistik Berlin-Brandenburg
Dortustraße 46
14467 Potsdam

Für nichtgewerbliche Zwecke sind Vervielfältigung und unentgeltliche Verbreitung, auch auszugsweise, mit Quellenangabe gestattet. Die Verbreitung, auch auszugsweise, über elektronische Systeme/Datenträger bedarf der vorherigen Zustimmung. Alle übrigen Rechte bleiben vorbehalten.

Entwicklung der konjunkturellen Lage in Brandenburg

Ausgewählte Konjunkturindikatoren

(Basis: Originalwerte, Stand vom 21. Januar 2008)

| Merkmal | August 2007 | September 2007 | Oktober 2007 |
|--|--|----------------|--------------|
| | Veränderung gegenüber dem Vorjahresmonat | | |
| | % | | |
| Arbeitsmarkt ¹ | | | |
| Arbeitslose | -9,7 | -12,3 | -12,7 |
| Arbeitslosenquote ² | -11,0 | -13,6 | -13,9 |
| Bergbau und Verarbeitendes Gewerbe ³ | | | |
| Beschäftigte | +5,4 | +3,9 | +3,5 |
| Gesamtumsatz | +14,6 | +7,7 | +11,7 |
| Auslandumsatz | +9,6 | +7,6 | +9,3 |
| Auftragseingangsindex | +23,0 | +13,9 | +44,6 |
| Energie- und Wasserversorgung ⁴ | | | |
| Beschäftigte | -1,3 | -2,2 | -2,1 |
| Stromerzeugung (brutto) ⁵ | +6,2 | +18,8 | ... |
| Bauhauptgewerbe ⁴ | | | |
| Beschäftigte | -3,0 | -3,3 | -3,5 |
| Gesamtumsatz | +6,9 | +2,1 | -6,5 |
| Auftragseingang | -3,6 | +7,6 | +21,5 |
| Baugenehmigungen ⁶ | | | |
| Gebäude | -24,1 | -8,5 | -10,9 |
| Wohnungen | -6,6 | +15,8 | +40,9 |
| Einzelhandel ^{7 8} | | | |
| Beschäftigte | +0,5 | +1,1 | -0,5 |
| Umsatz nominal | +1,3 | -3,0 | +1,6 |
| Gastgewerbe ⁸ | | | |
| Beschäftigte | -1,3 | -2,8 | -2,0 |
| Umsatz nominal | +3,8 | +2,0 | -2,8 |
| Tourismus ⁹ | | | |
| Gästeankünfte | +6,7 | -3,3 | +4,9 |
| Gästeübernachtungen | +5,8 | -1,9 | +1,1 |
| Außenhandel | | | |
| Ausfuhr (Spezialhandel) | +16,8 | +14,1 | -9,1 |
| Einfuhr (Generalhandel) | +8,5 | +7,2 | +4,8 |
| Gewerbeanzeigen und Insolvenzen | | | |
| Gewerbebeanmeldungen | -3,4 | +2,9 | +3,4 |
| Insolvenzen von Unternehmen | -5,4 | -26,7 | -31,9 |
| Insolvenzen übriger Schuldner | +7,9 | +13,6 | +6,0 |
| Verbraucherpreisindex | +1,9 | +2,4 | +2,4 |

¹ Quelle: Bundesagentur für Arbeit, die Daten gelten 3 Monate als vorläufig. Berechnungsstand: Oktober 2007

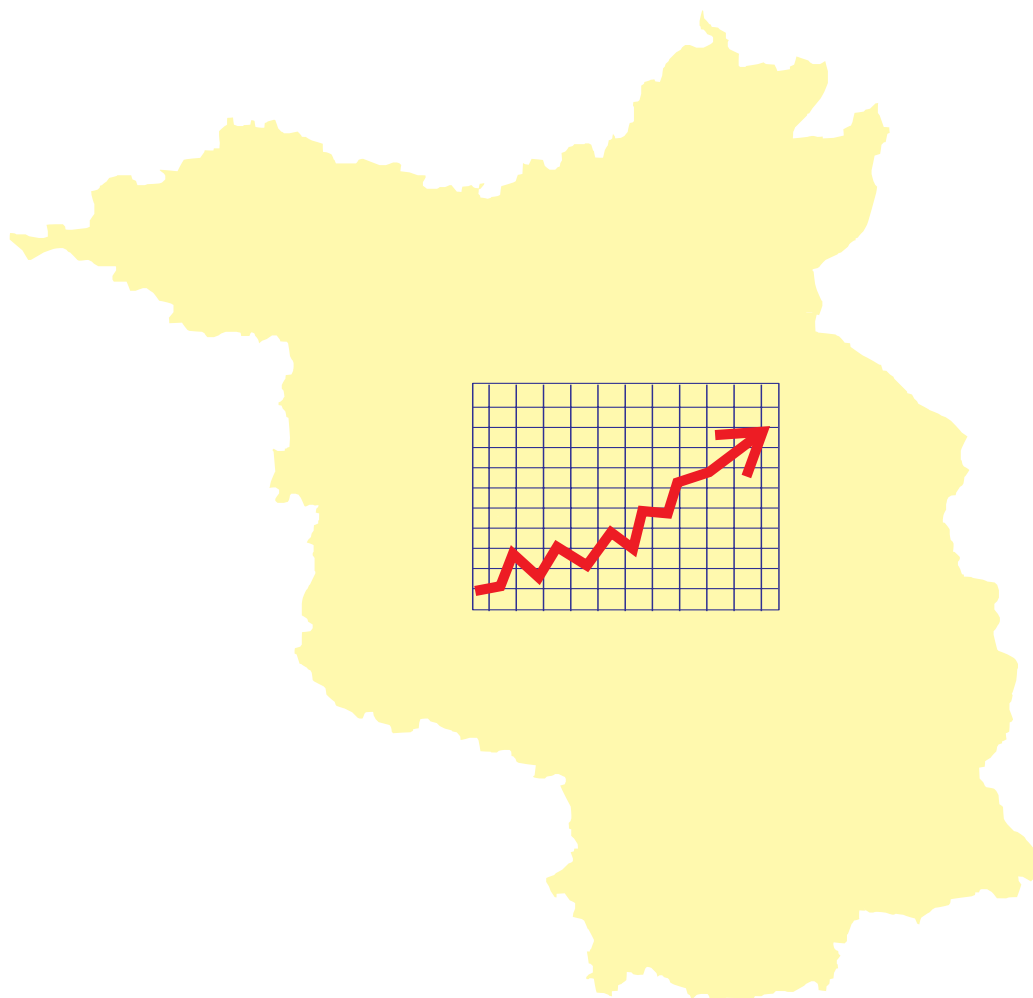
² bezogen auf abhängig zivile Erwerbspersonen ³ Betriebe ab 50 Beschäftigte ⁴ Betriebe von Unternehmen mit im Allgemeinen 20 und mehr Beschäftigt

⁵ in öffentlichen Energieversorgungsunternehmen ⁶ einschließlich Baumaßnahmen an bestehenden Gebäuden

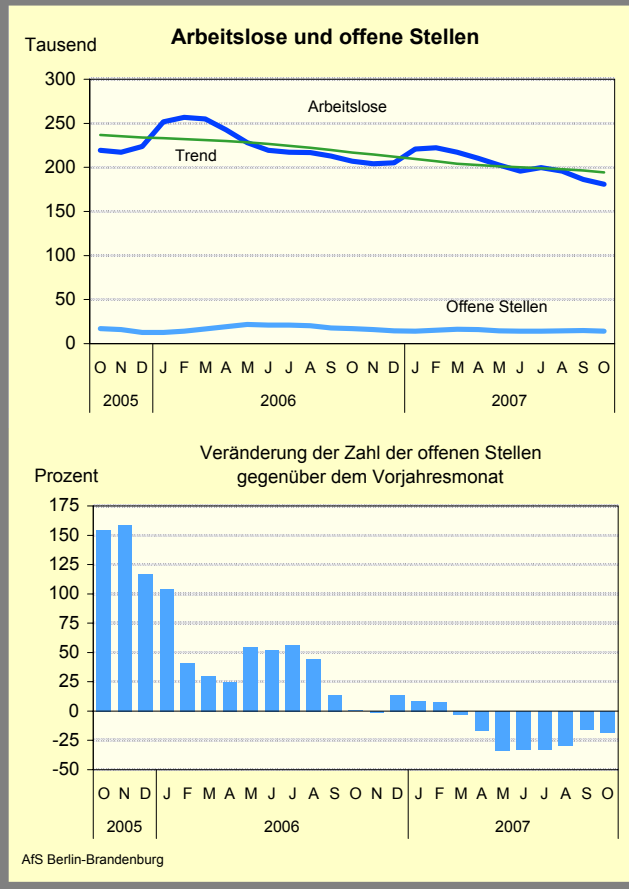
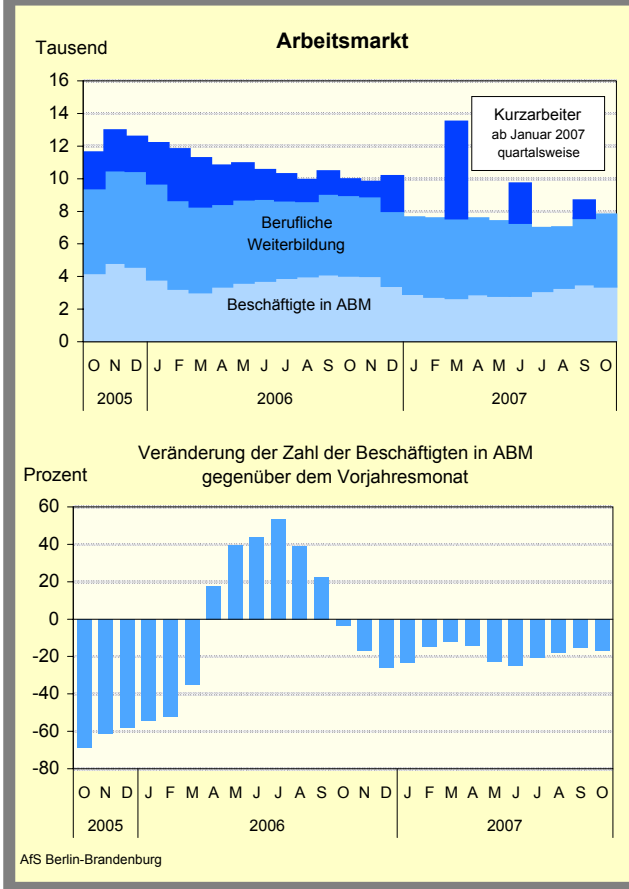
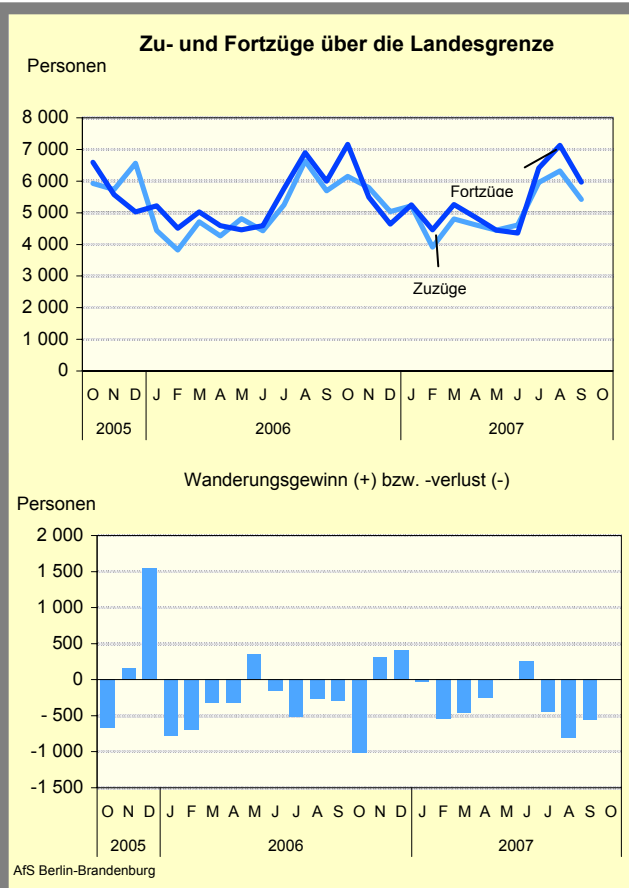
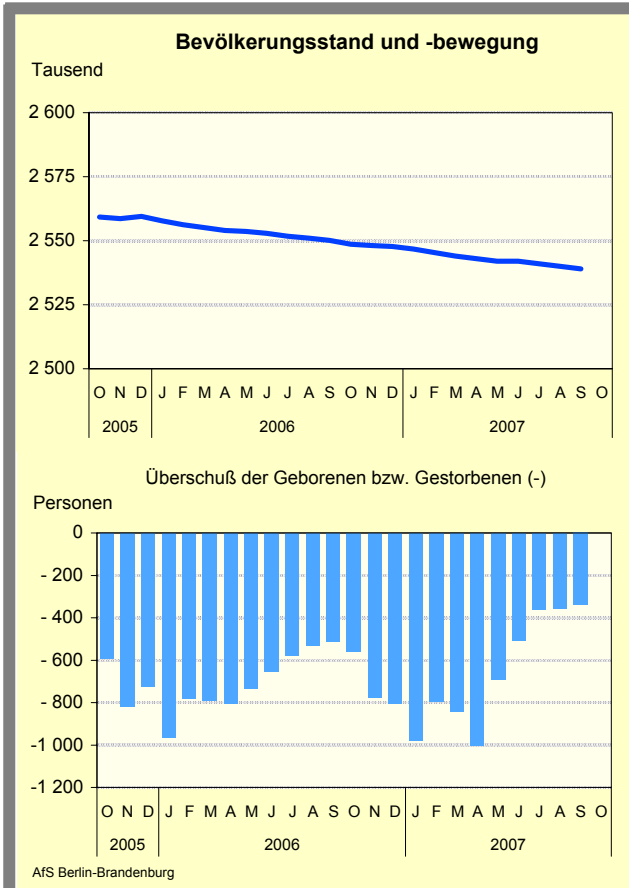
⁷ ohne Tankstellen und Handel mit Kfz ⁸ vorläufig ⁹ ohne Campingplätze

Brandenburg

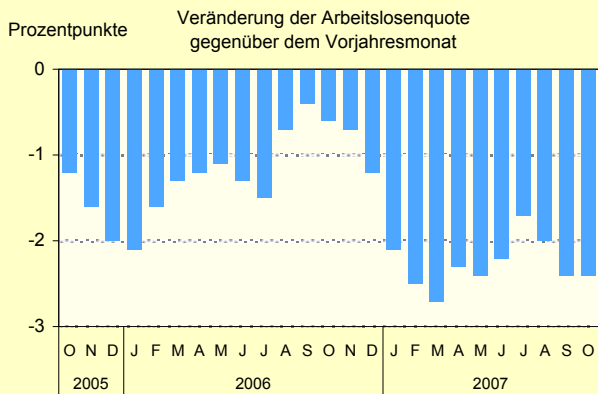
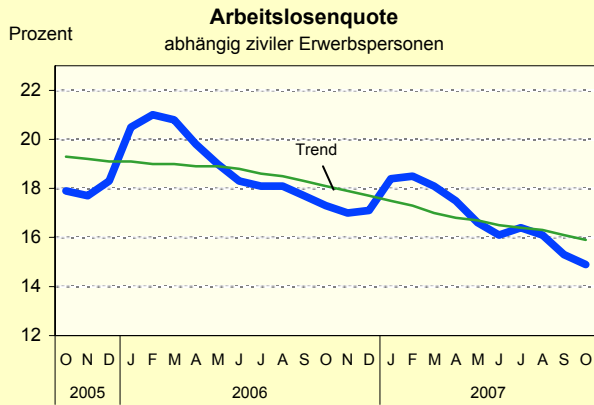
im Überblick



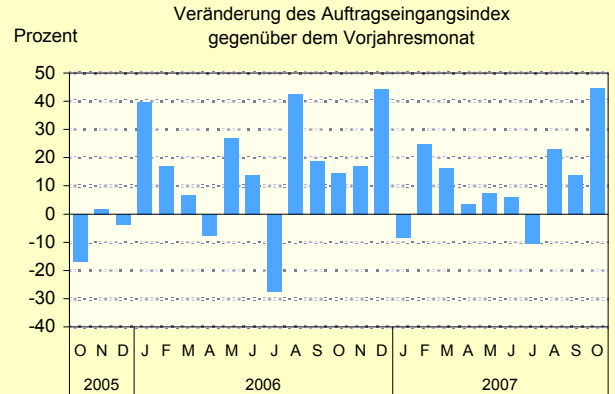
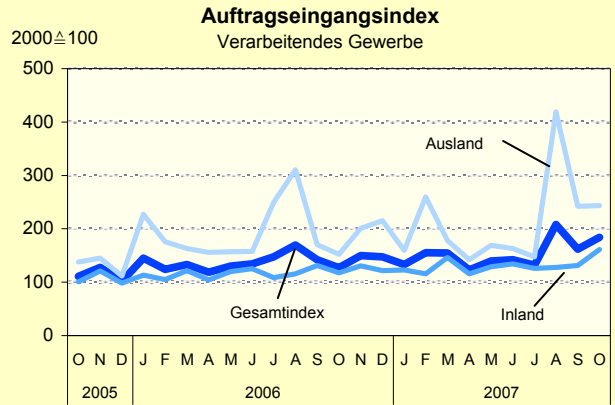
Grafiken zur konjunkturellen Entwicklung in Brandenburg



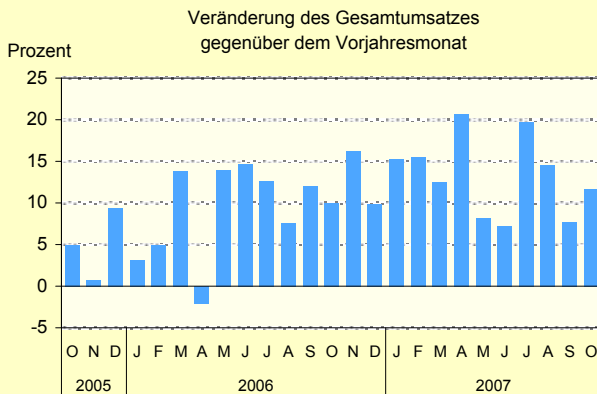
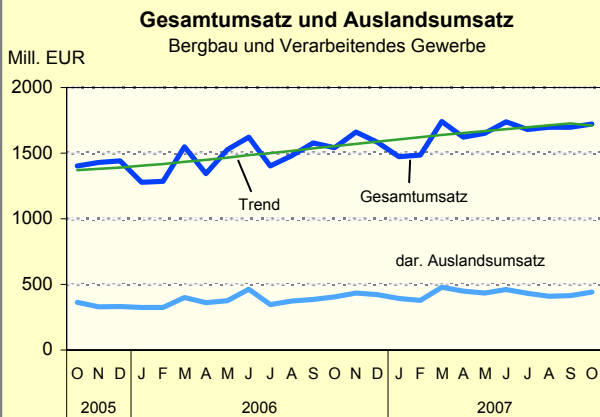
Grafiken zur konjunkturellen Entwicklung in Brandenburg



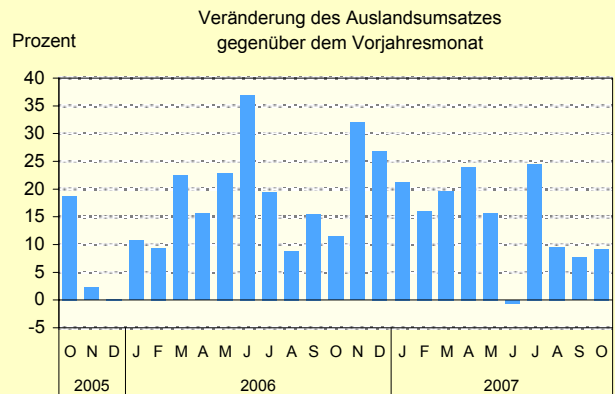
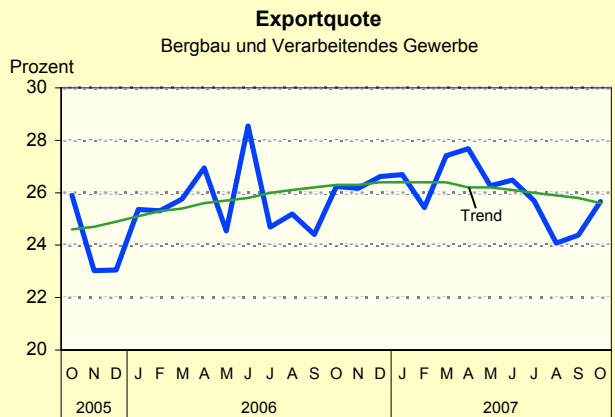
AfS Berlin-Brandenburg



AfS Berlin-Brandenburg

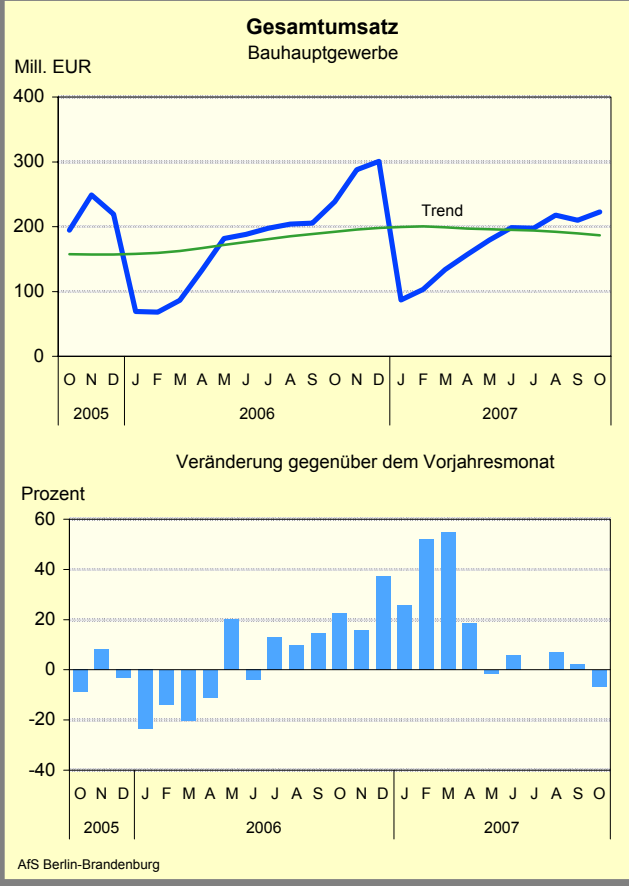
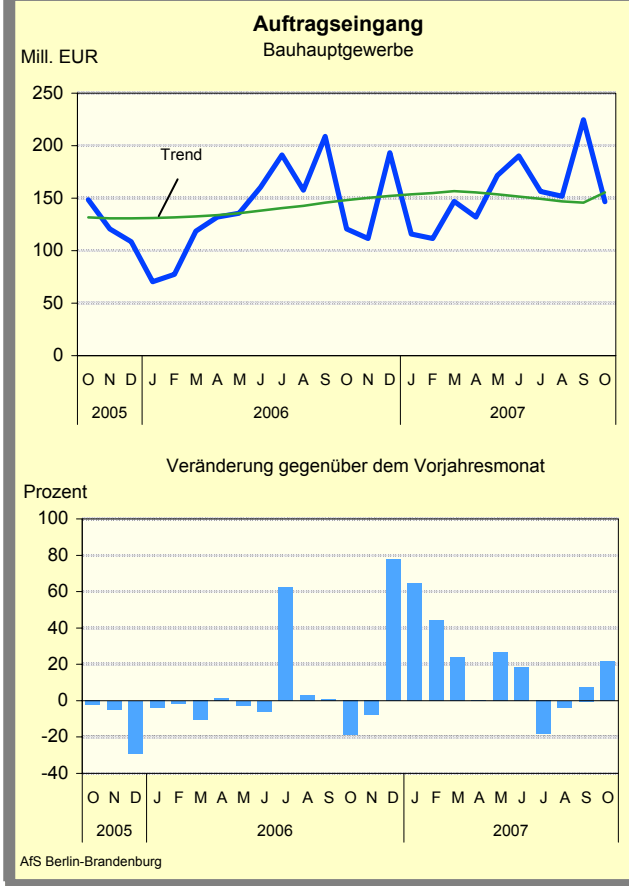
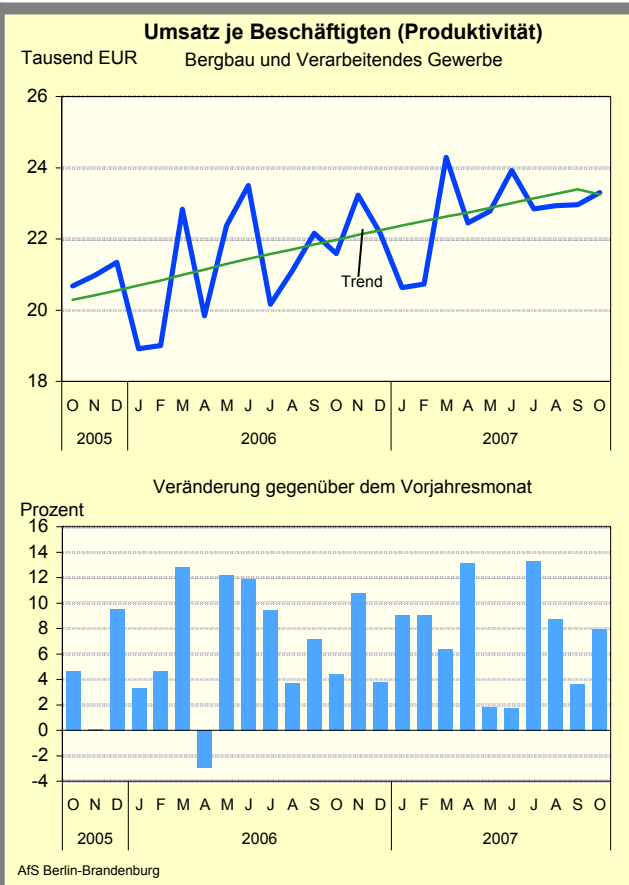
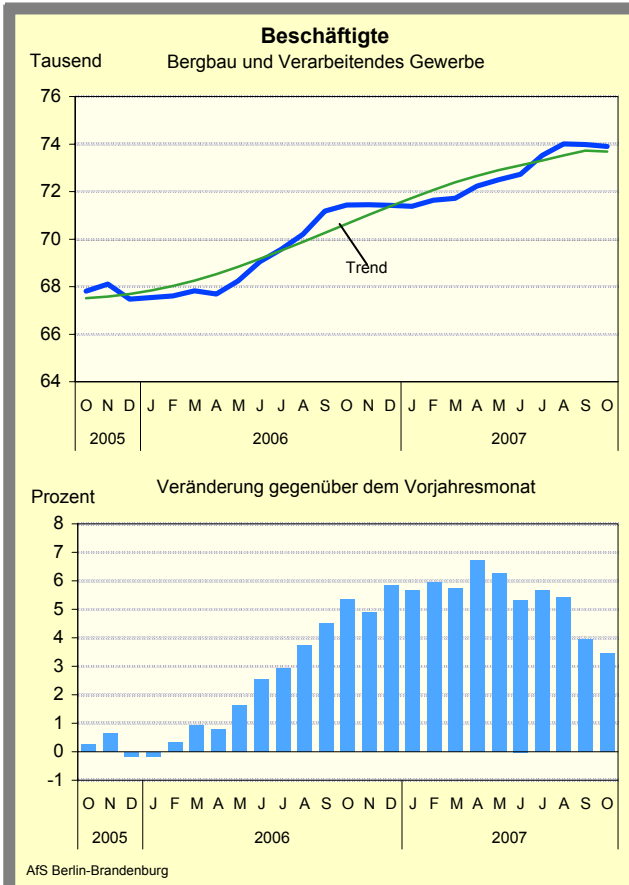


AfS Berlin-Brandenburg

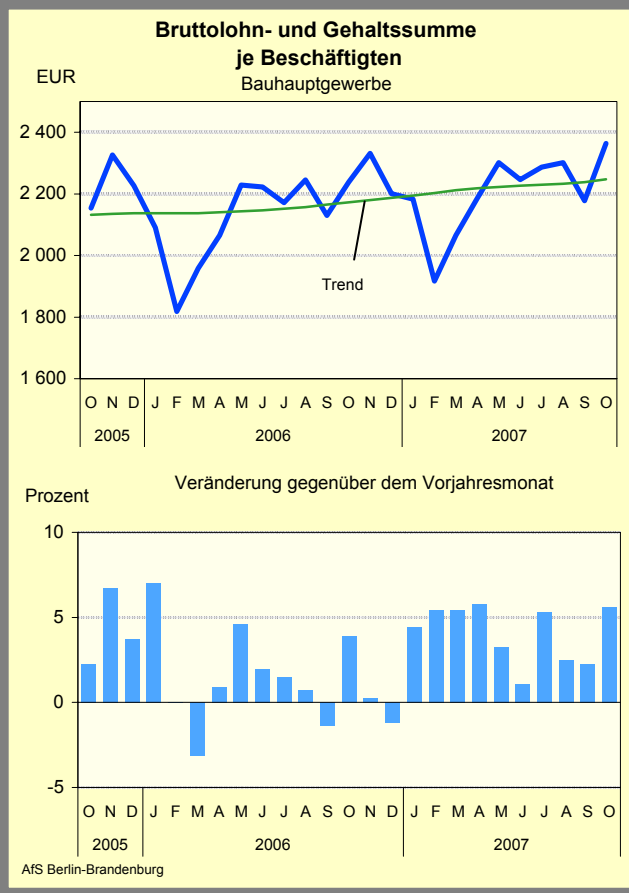
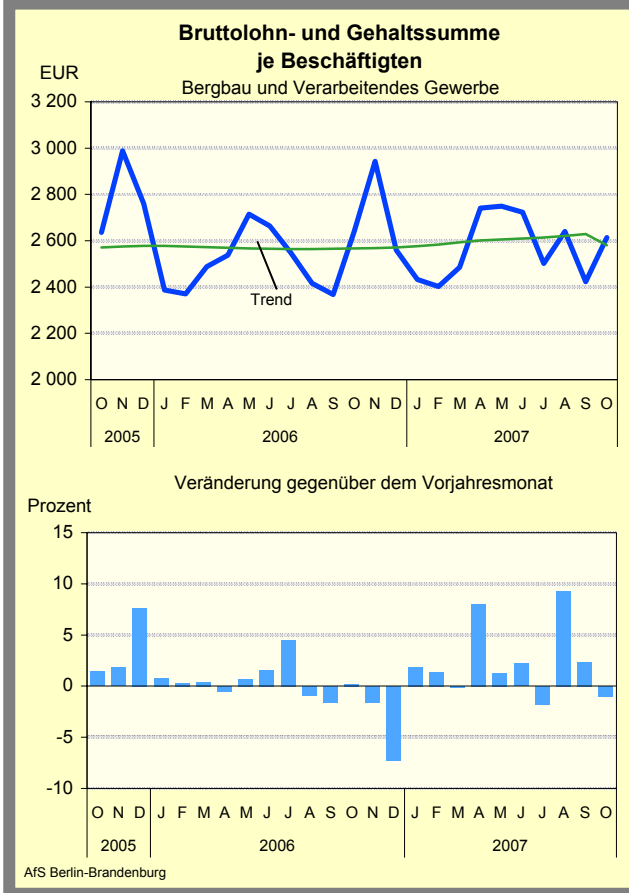
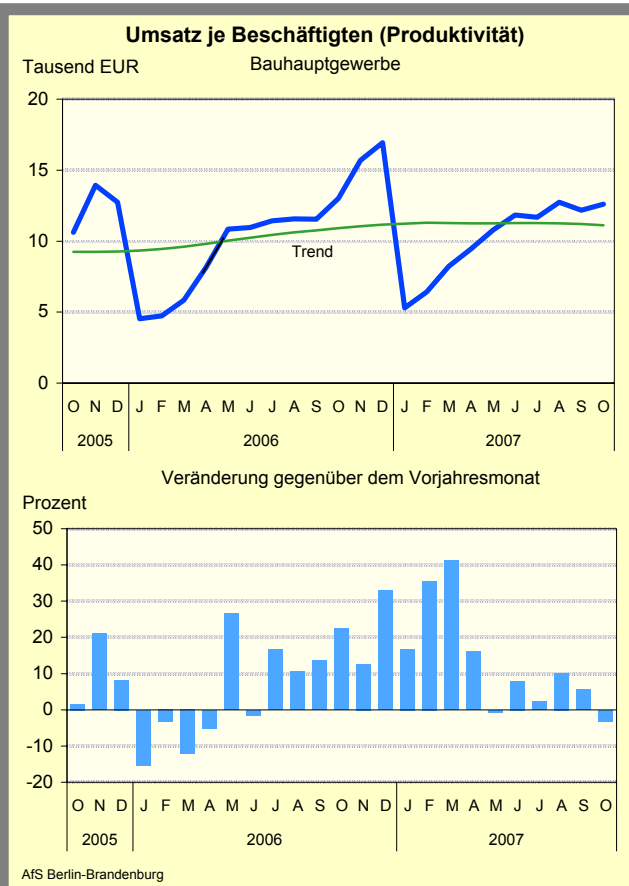
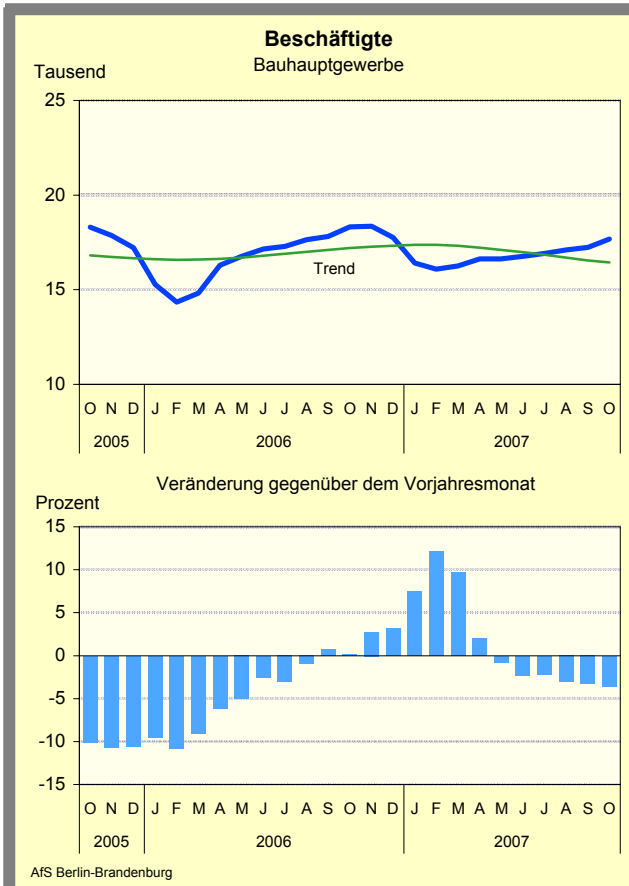


AfS Berlin-Brandenburg

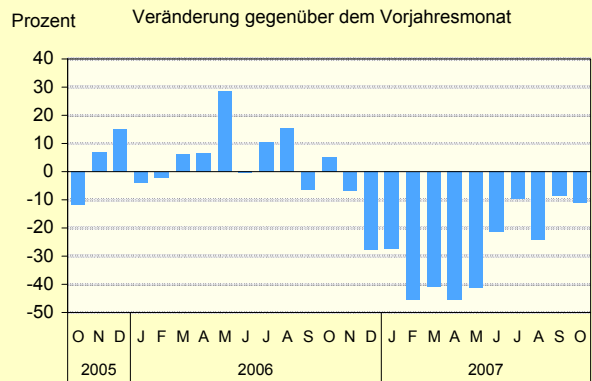
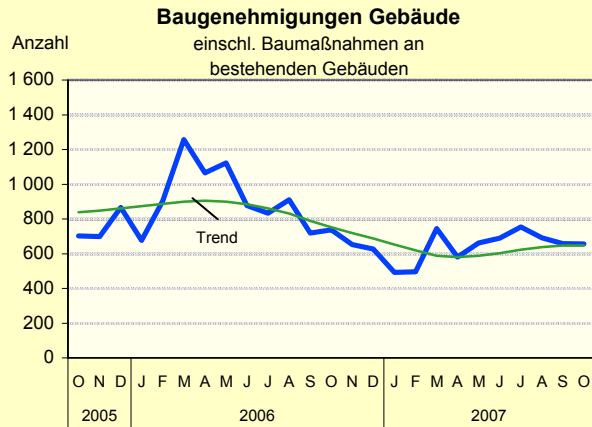
Grafiken zur konjunkturellen Entwicklung in Brandenburg



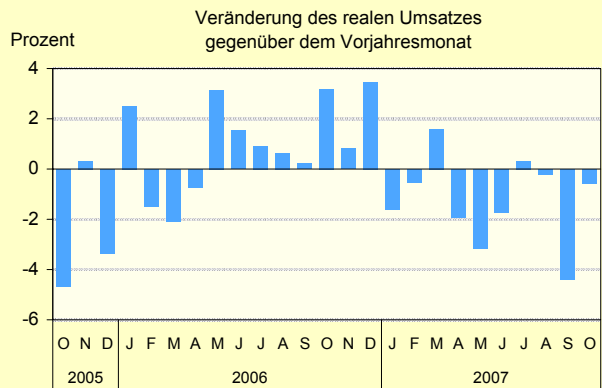
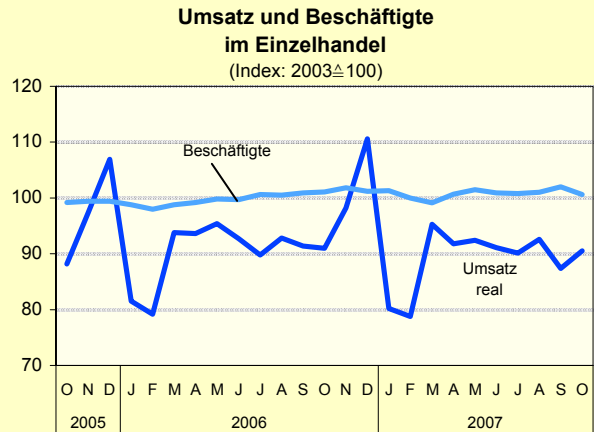
Grafiken zur konjunkturellen Entwicklung in Brandenburg



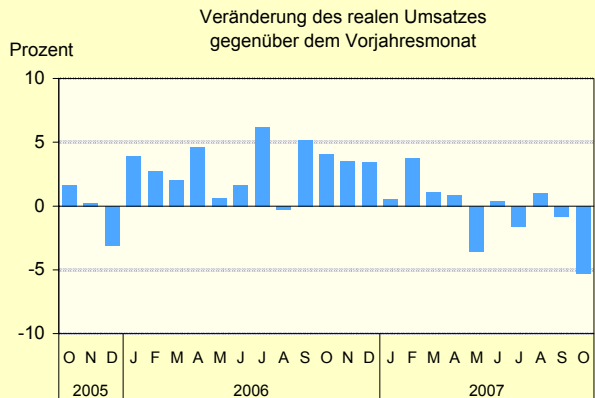
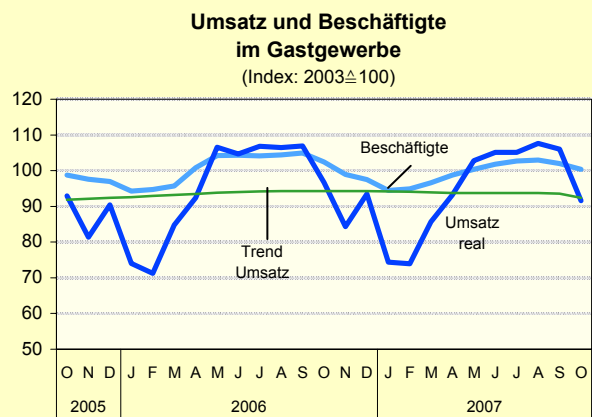
Grafiken zur konjunkturellen Entwicklung in Brandenburg



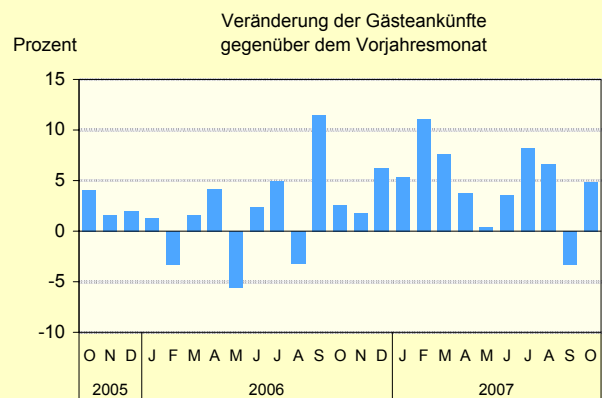
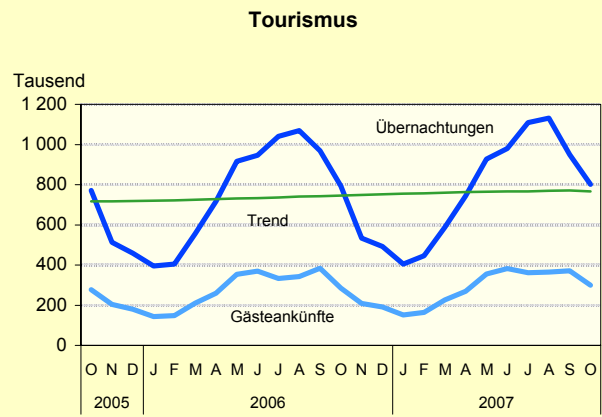
AfS Berlin-Brandenburg



AfS Berlin-Brandenburg



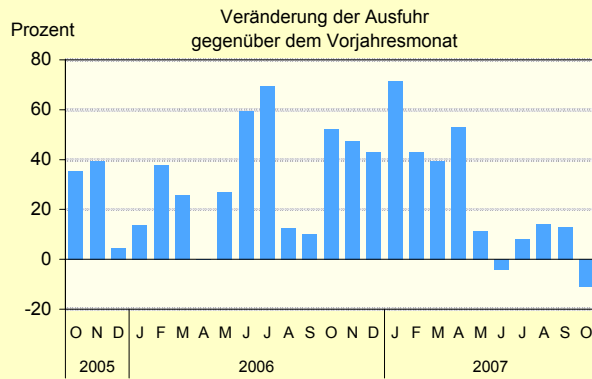
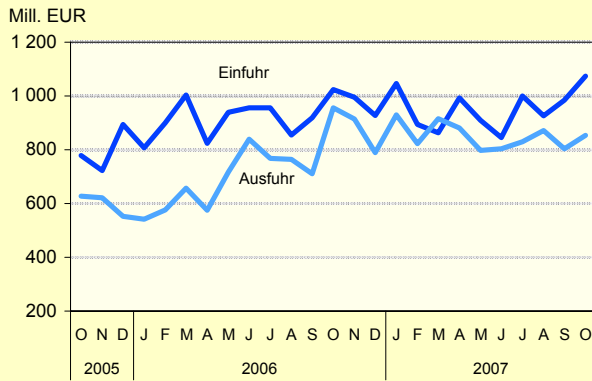
AfS Berlin-Brandenburg



AfS Berlin-Brandenburg

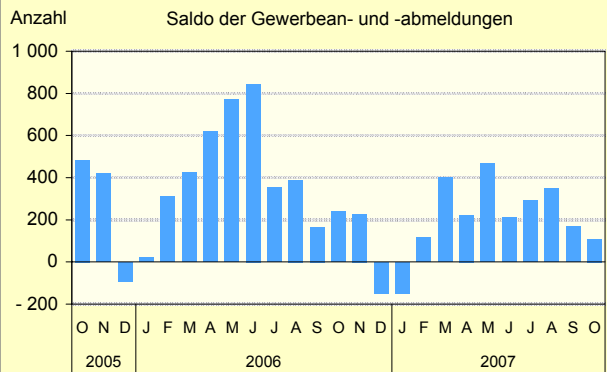
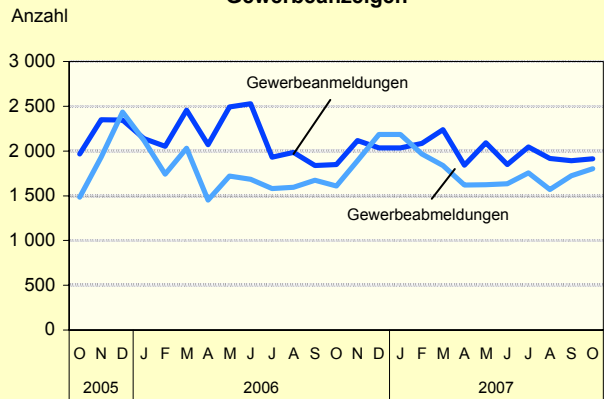
Grafiken zur konjunkturellen Entwicklung in Brandenburg

Außenhandel



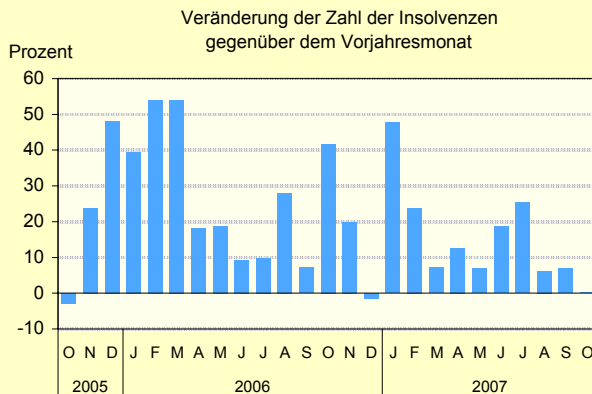
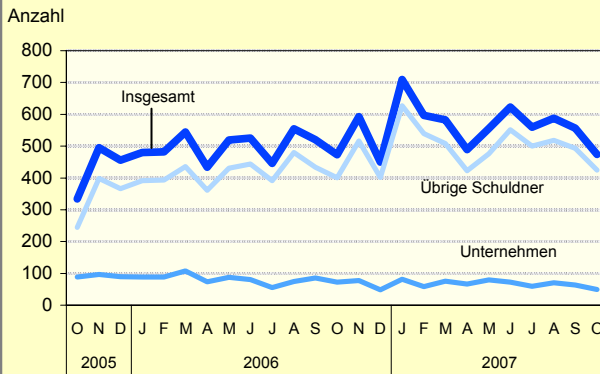
AfS Berlin-Brandenburg

Gewerbeanzeigen



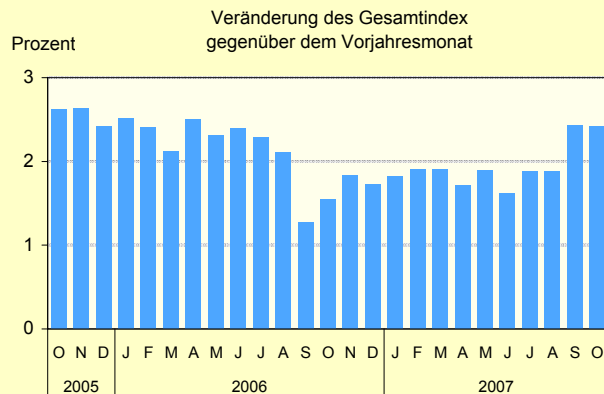
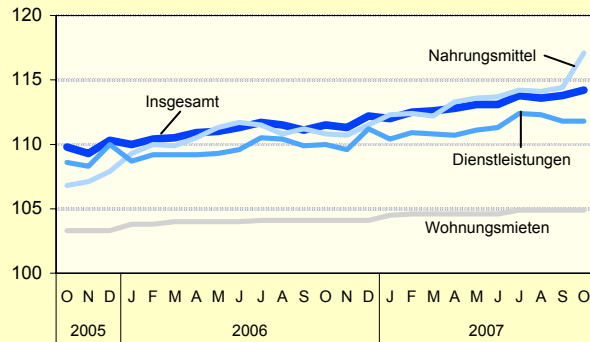
AfS Berlin-Brandenburg

Insolvenzen



AfS Berlin-Brandenburg

Verbraucherpreisindex (Index: 2000=100)



AfS Berlin-Brandenburg

Ausgewählte Konjunkturindikatoren für das Land Brandenburg

★★★ Grundzahlen ... Grundzahlen ... Grundzahlen ... Grundzahlen ... Grundzahlen ... Grundzahlen ... Grundzahlen ... ★★★

| Merkmal | Einheit | 2006 | 2007 | | | | | |
|---|-----------------------|------------------------------|---------|---------|---------|---------|-----------|---------|
| | | Jahres- durch- schnitt | Mai | Juni | Juli | August | September | Oktober |
| Arbeitsmarkt ¹ | | | | | | | | |
| Arbeitslose | Anzahl | 226 413 | 202 594 | 195 667 | 199 764 | 195 841 | 186 461 | 180 777 |
| Arbeitslosenquote ² | Prozent | 18,7 | 16,6 | 16,1 | 16,4 | 16,1 | 15,3 | 14,9 |
| darunter | | | | | | | | |
| Frauen | Prozent | 18,1 | 16,5 | 16,1 | 16,7 | 16,5 | 15,7 | 15,3 |
| Jüngere unter 25 Jahren | Prozent | 18,0 | 14,7 | 14,0 | 17,2 | 17,6 | 15,8 | 13,8 |
| Offene Stellen | Anzahl | 17 736 | 14 553 | 14 286 | 14 240 | 14 472 | 14 913 | 14 017 |
| Kurzarbeiter | Anzahl | 1 931 | ... | 2 409 | ... | ... | 1 082 | ... |
| Bergbau und Verarbeitendes Gewerbe ³ | | | | | | | | |
| Betriebe | Anzahl | 405 | 408 | 408 | 408 | 408 | 407 | 405 |
| Beschäftigte | Anzahl | 69 434 | 72 495 | 72 727 | 73 521 | 74 013 | 73 982 | 73 904 |
| Gesamtumsatz | Mill. EUR | 1 488 | 1 651 | 1 740 | 1 679 | 1 698 | 1 699 | 1 722 |
| darunter Auslandsumsatz | Mill. EUR | 384 | 434 | 461 | 431 | 409 | 414 | 442 |
| Exportquote | Prozent | 25,8 | 26,3 | 26,5 | 25,7 | 24,1 | 24,4 | 25,7 |
| Umsatz je Beschäftigten | EUR | 21 425 | 22 780 | 23 920 | 22 843 | 22 939 | 22 961 | 23 307 |
| Geleistete Arbeitsstunden | 1 000 | 9 485 | 9 853 | 10 169 | 10 024 | 10 143 | 9 822 | 10 268 |
| Bruttolohn- und Gehaltssumme | Mill. EUR | 177 | 199 | 198 | 184 | 195 | 179 | 193 |
| Produktionsindex | 2000 \triangleq 100 | ... | ... | ... | ... | ... | ... | ... |
| Auftragseingangsindex im Verarbeitenden Gewerbe | 2000 \triangleq 100 | 139,1 | 139,9 | 142,3 | 131,8 | 208,3 | 161,9 | 183,9 |
| Vorbereitende Baustellenarbeiten, Hoch- und Tiefbau ³ | | | | | | | | |
| Betriebe | Anzahl | 348 | 334 | 334 | 333 | 333 | 332 | 340 |
| Beschäftigte | Anzahl | 16 820 | 16 637 | 16 766 | 16 913 | 17 101 | 17 237 | 17 679 |
| Gesamtumsatz | Mill. EUR | 180 | 179 | 198 | 198 | 218 | 210 | 223 |
| Gesamtumsatz je Beschäftigten | EUR | 10 717 | 10 778 | 11 837 | 11 682 | 12 738 | 12 184 | 12 602 |
| Geleistete Arbeitsstunden | 1 000 | 1 845 | 1 885 | 2 033 | 2 139 | 2 130 | 2 009 | 2 202 |
| Bruttolohn- und Gehaltssumme | Mill. EUR | 36 | 38 | 38 | 39 | 39 | 38 | 42 |
| Auftragseingang | Mill. EUR | 140 | 172 | 190 | 156 | 152 | 225 | 147 |
| Einzelhandel ⁴ | | | | | | | | |
| Beschäftigte | 2003 \triangleq 100 | 100,0 | 101,5 | 100,9 | 100,8 | 101,0 | 102,0 | 100,6 |
| Umsatz nominal | 2003 \triangleq 100 | 94,2 | 95,6 | 94,0 | 92,9 | 95,6 | 90,4 | 94,2 |
| Gastgewerbe | | | | | | | | |
| Beschäftigte | 2003 \triangleq 100 | 100,6 | 100,4 | 101,8 | 102,7 | 103,0 | 102,0 | 100,4 |
| Umsatz nominal | 2003 \triangleq 100 | 97,6 | 108,4 | 111,7 | 111,9 | 114,5 | 113,2 | 97,2 |
| Außenhandel | | | | | | | | |
| Einfuhr (Generalhandel) | Mill. EUR | 925,5 | 909,8 | 844,8 | 1 000,4 | 926,7 | 984,8 | 1 073,6 |
| Ausfuhr (Spezialhandel) | Mill. EUR | 734,0 | 798,1 | 803,7 | 829,9 | 871,9 | 803,6 | 853,0 |
| Verbraucherpreisindex | 2000 \triangleq 100 | 111,1 | 113,1 | 113,1 | 113,8 | 113,6 | 113,8 | 114,2 |

1 Quelle: Bundesagentur für Arbeit, die Daten gelten 3 Monate als vorläufig. Berechnungsstand: Oktober 2007

2 bezogen auf abhängig zivile Erwerbsspersonen 3 Betriebe ab 50 Beschäftigte

4 ohne Tankstellen und Handel mit Kfz

Konjunkturindikatoren für das Land Brandenburg im Überblick

★★★ Monatsangaben ... Monatsangaben ... Monatsangaben ... Monatsangaben ... Monatsangaben ... Monatsangaben ★★★

| Merkmal | Einheit | August 2007 | | | September 2007 | | | Oktober 2007 | | |
|---|-----------------------|-------------|-----------------|-------|----------------|-----------------|-------|--------------|-----------------|-------|
| | | absolut | Veränderung | | absolut | Veränderung | | absolut | Veränderung | |
| | | | z. VM | z.VJM | | z. VM | z.VJM | | z. VM | z.VJM |
| | | | % oder %-punkte | | | % oder %-punkte | | | % oder %-punkte | |
| Bevölkerungsstand und -veränderung | | | | | | | | | | |
| Bevölkerung am Monatsende | 1 000 | 2 540 | -0,0 | -0,4 | 2 539 | -0,0 | -0,4 | ... | X | X |
| Überschuß der Geborenen/Gestorbenen | Anzahl | -355 | X | X | -338 | X | X | ... | X | X |
| Zuzüge über die Landesgrenze | Anzahl | 6 322 | +6,0 | -4,7 | 5 416 | -14,3 | -4,9 | ... | X | X |
| Fortzüge über die Landesgrenze | Anzahl | 7 126 | +11,2 | +3,4 | 5 969 | -16,2 | -0,4 | ... | X | X |
| Wanderungsgewinn (+) bzw. -verlust (-) | Anzahl | -804 | X | X | -553 | X | X | ... | X | X |
| Arbeitsmarkt ¹ | | | | | | | | | | |
| Arbeitslose | Anzahl | 195 841 | -2,0 | -9,7 | 186 461 | -4,8 | -12,3 | 180 777 | -3,0 | -12,7 |
| Arbeitslosenquote ² | Prozent | 16,1 | -0,3 | -2,0 | 15,3 | -0,8 | -2,4 | 14,9 | -0,4 | -2,4 |
| darunter | | | | | | | | | | |
| Frauen | Prozent | 16,5 | -0,2 | -1,8 | 15,7 | -0,8 | -2,3 | 15,3 | -0,4 | -2,3 |
| Jüngere unter 25 Jahren | Prozent | 17,6 | +0,4 | -2,3 | 15,8 | -1,8 | -3,1 | 13,8 | -2,0 | -3,2 |
| Offene Stellen | Anzahl | 14 472 | +1,6 | -29,2 | 14 913 | +3,0 | -15,4 | 14 017 | -6,0 | -17,9 |
| Kurzarbeiter | Anzahl | ... | ... | ... | 1 082 | ... | -22,2 | ... | ... | ... |
| Bergbau und Verarbeitendes Gewerbe ³ | | | | | | | | | | |
| Betriebe | Anzahl | 408 | +0,0 | +0,5 | 407 | -0,2 | +0,5 | 405 | -0,5 | +0,0 |
| Beschäftigte | Anzahl | 74 013 | +0,7 | +5,4 | 73 982 | -0,0 | +3,9 | 73 904 | -0,1 | +3,5 |
| Gesamtumsatz | Mill. EUR | 1 698 | +1,1 | +14,6 | 1 699 | +0,1 | +7,7 | 1 722 | +1,4 | +11,7 |
| darunter Auslandsumsatz | Mill. EUR | 409 | -5,2 | +9,6 | 414 | +1,3 | +7,6 | 442 | +6,7 | +9,3 |
| Exportquote | Prozent | 24,1 | -1,6 | -1,1 | 24,4 | +0,3 | -0,0 | 25,7 | +1,3 | -0,6 |
| Umsatz je Beschäftigten | EUR | 22 939 | +0,4 | +8,7 | 22 961 | +0,1 | +3,6 | 23 307 | +1,5 | +8,0 |
| Geleistete Arbeitsstunden | 1 000 | 10 143 | +1,2 | +5,4 | 9 822 | -3,2 | +0,4 | 10 268 | +4,5 | +8,6 |
| Bruttolohn- und Gehaltssumme | Mill. EUR | 195 | +6,2 | +15,2 | 179 | -8,2 | +6,4 | 193 | +7,8 | +2,4 |
| Produktionsindex | 2000 \triangleq 100 | ... | ... | ... | ... | ... | ... | ... | ... | ... |
| Auftragseingangsindex im Verarbeitenden Gewerbe | 2000 \triangleq 100 | 208,3 | +58,0 | +23,0 | 161,9 | -22,3 | +13,9 | 183,9 | +13,6 | +44,6 |
| Öffentliche Energie- und Wasserversorgung ³ | | | | | | | | | | |
| Betriebe | Anzahl | 92 | +0,0 | +2,2 | 92 | +0,0 | +2,2 | 92 | +0,0 | +2,2 |
| Beschäftigte | Anzahl | 8 797 | +0,5 | -1,3 | 8 786 | -0,1 | -2,2 | 8 786 | +0,0 | -2,1 |
| Geleistete Arbeiterstunden | 1 000 | 1 192 | +2,2 | +0,6 | 1 152 | -3,4 | -5,0 | 1 206 | +4,7 | +5,2 |
| Bruttolohn- und -gehaltssumme | Mill. EUR | 25 | -0,4 | -6,2 | 25 | +0,1 | -1,8 | 26 | +1,1 | -4,7 |
| Stromerzeugung (brutto) | Mill. kWh | 3 302 | +12,7 | +6,2 | 3 095 | -6,3 | +18,8 | ... | ... | ... |

z. VM \triangleq zum Vormonat; z. VJM \triangleq zum Vorjahresmonat

¹ Quelle: Bundesagentur für Arbeit, die Daten gelten 3 Monate als vorläufig. Ab Januar 2005 unter Einschluss der Grundsicherung für Arbeit Suchende
Vergleichbarkeit zu früheren Monaten nur bedingt gewährleistet.

² bezogen auf abhängig zivile Erwerbspersonen ³ Betriebe ab 50 Beschäftigte

Konjunkturindikatoren für das Land Brandenburg im Überblick

★★★ Monatsangaben ... Monatsangaben ... Monatsangaben ... Monatsangaben ... Monatsangaben ... Monatsangaben ★★★

| Merkmal | Einheit | August 2007 | | | September 2007 | | | Oktober 2007 | | |
|--|----------------------|-------------|-------------|-------|----------------|-------------|-------|--------------|-------------|-------|
| | | absolut | Veränderung | | absolut | Veränderung | | absolut | Veränderung | |
| | | | z. VM | z.VJM | | z. VM | z.VJM | | z. VM | z.VJM |
| | | | % | | | % | | | % | |
| Vorbereitende Baustellenarbeiten, Hoch- und Tiefbau¹ (Bauhauptgewerbe) | | | | | | | | | | |
| Betriebe | Anzahl | 333 | ±0,0 | -3,2 | 332 | -0,3 | -3,2 | 340 | +2,4 | -2,6 |
| Beschäftigte | Anzahl | 17 101 | +1,1 | -3,0 | 17 237 | +0,8 | -3,3 | 17 679 | +2,6 | -3,5 |
| Gesamtumsatz | Mill. EUR | 218 | +10,3 | +6,9 | 210 | -3,6 | +2,1 | 223 | +6,1 | -6,5 |
| dar. Baugewerblicher Umsatz | Mill. EUR | 214 | +11,0 | +7,5 | 206 | -3,8 | +1,5 | 220 | +6,6 | -6,1 |
| Gesamtumsatz je Beschäftigten | EUR | 12 738 | +9,0 | +10,2 | 12 184 | -4,3 | +5,6 | 12 602 | +3,4 | -3,1 |
| Geleistete Arbeitsstunden | 1 000 | 2 130 | -0,4 | -6,5 | 2 009 | -5,7 | -9,4 | 2 202 | +9,6 | -0,3 |
| Bruttolohn- und Gehaltssumme | Mill. EUR | 39 | +1,8 | -0,6 | 38 | -4,6 | -1,1 | 42 | +11,3 | +1,9 |
| Auftragseingang | Mill. EUR | 152 | -2,9 | -3,6 | 225 | +48,0 | +7,6 | 147 | -34,8 | +21,5 |
| Baugenehmigungen | | | | | | | | | | |
| Wohnungen insgesamt ² | Anzahl | 652 | -0,2 | -6,6 | 682 | +4,6 | +15,8 | 830 | +21,7 | +40,9 |
| Errichtung neuer Gebäude | Anzahl | 524 | -7,4 | -20,0 | 495 | -5,5 | -5,9 | 464 | -6,3 | -9,9 |
| Einzelhandel³ | | | | | | | | | | |
| Beschäftigte | 2003 \triangle 100 | 101,0 | +0,2 | +0,5 | 102,0 | +1,0 | +1,1 | 100,6 | -1,4 | -0,5 |
| Umsatz nominal | 2003 \triangle 100 | 95,6 | +2,9 | +1,3 | 90,4 | -5,4 | -3,0 | 94,2 | +4,2 | +1,6 |
| Umsatz real | 2003 \triangle 100 | 92,6 | +2,8 | -0,2 | 87,4 | -5,6 | -4,4 | 90,5 | +3,5 | -0,5 |
| Gastgewerbe | | | | | | | | | | |
| Beschäftigte | 2003 \triangle 100 | 103,0 | +0,3 | -1,3 | 102,0 | -1,0 | -2,8 | 100,4 | -1,6 | -2,0 |
| Umsatz nominal | 2003 \triangle 100 | 114,5 | +2,3 | +3,8 | 113,2 | -1,1 | +2,0 | 97,2 | -14,1 | -2,8 |
| Umsatz real | 2003 \triangle 100 | 107,6 | +2,4 | +1,0 | 106,0 | -1,5 | -0,8 | 91,6 | -13,6 | -5,3 |
| Tourismus⁴ | | | | | | | | | | |
| Gästeankünfte | 1 000 | 365,6 | +1,2 | +6,7 | 370,6 | +1,4 | -3,3 | 299,0 | -19,3 | +4,9 |
| Gästeübernachtungen | 1 000 | 1 131,5 | +2,1 | +5,8 | 950,0 | -16,0 | -1,9 | 802,0 | -15,6 | +1,1 |
| Außenhandel⁵ | | | | | | | | | | |
| Einfuhr (Generalhandel) | Mill. EUR | 926,7 | -7,4 | +8,5 | 984,8 | +6,3 | +7,2 | 1 073,6 | +9,0 | +4,8 |
| Ausfuhr (Spezialhandel) | Mill. EUR | 871,9 | +5,1 | +14,1 | 803,6 | -7,8 | +13,0 | 853,0 | +6,1 | -10,7 |
| Gewerbeanzeigen | | | | | | | | | | |
| Gewerbebeanmeldungen | Anzahl | 1 918 | -6,2 | -3,4 | 1 892 | -1,4 | +2,9 | 1 912 | +1,1 | +3,4 |
| Gewerbeabmeldungen | Anzahl | 1 570 | -10,5 | -1,6 | 1 724 | +9,8 | +3,1 | 1 802 | +4,5 | +12,0 |
| Insolvenzen | | | | | | | | | | |
| Unternehmen | Anzahl | 70 | +18,6 | -5,4 | 63 | -10,0 | -26,7 | 49 | -22,2 | -31,9 |
| Übrige Schuldner | Anzahl | 518 | +3,6 | +7,9 | 493 | -4,8 | +13,6 | 425 | -13,8 | +6,0 |
| Verbraucherpreisindex | | | | | | | | | | |
| | 2000 \triangle 100 | 113,6 | -0,2 | +1,9 | 113,8 | +0,2 | +2,4 | 114,2 | +0,4 | +2,4 |

1 Betriebe von Unternehmen mit im Allgemeinen 20 und mehr Beschäftigten 2 einschließlich Baumaßnahmen an bestehenden Gebäuden

3 ohne Tankstellen und Handel mit Kfz 4 ohne Campingplätze

5 Wegen der unterschiedlichen Abgrenzung von General- und Spezialhandel ist eine Saldierung der Ein- und Ausfuhrergebnisse nicht vertretbar.

Konjunkturindikatoren für das Land Brandenburg im Überblick

★★★ Quartalsangaben ... Quartalsangaben ... Quartalsangaben ... Quartalsangaben ... Quartalsangaben ... Quartalsangaben ★★★

| Merkmal | Einheit | 30. Juni 2006 | | | 30. September 2006 | | | 31. Dezember 2006 | | |
|---|-------------------|------------------|-------------|--------|--------------------|-------------|--------|-------------------|-------------|--------|
| | | absolut | Veränderung | | absolut | Veränderung | | absolut | Veränderung | |
| | | | z. VQu | z.VJQu | | z. VQu | z.VJQu | | z. VQu | z.VJQu |
| | | | % | | | % | | | % | |
| Sozialversicherungspflichtig Beschäftigte¹ | | | | | | | | | | |
| Insgesamt | Anzahl | 705 763 | +3,4 | +1,0 | 722 915 | +2,4 | +1,7 | 714 968 | -1,1 | +2,3 |
| darunter | | | | | | | | | | |
| Frauen | Anzahl | 344 346 | +0,9 | +0,4 | 348 940 | +1,3 | +0,8 | 347 350 | -0,5 | +0,6 |
| Teilzeitbeschäftigte | Anzahl | 107 934 | +3,1 | +4,8 | 109 525 | +1,5 | +5,0 | 110 853 | +1,2 | +5,9 |
| Löhne und Gehälter (Bruttomonatsverdienste) | | | | | | | | | | |
| | | April 2006 | | | Juli 2006 | | | Oktober 2006 | | |
| Arbeiter im | | | | | | | | | | |
| Produzierenden Gewerbe | EUR | 2 110 | +3,3 | +5,0 | 2 093 | -0,8 | +2,0 | 2 115 | +1,1 | +1,1 |
| Angestellte im | | | | | | | | | | |
| Produzierenden Gewerbe | EUR | 3 152 | +0,7 | +2,8 | 3 161 | +0,3 | +3,4 | 3 189 | +0,9 | +3,1 |
| Handel, Kredit- und Versicherungsgew. | EUR | 2 276 | +0,0 | -1,2 | 2 282 | +0,3 | -0,8 | 2 290 | +0,4 | -0,3 |
| Handwerk | | | | | | | | | | |
| | | IV. Quartal 2006 | | | I. Quartal 2007 | | | II. Quartal 2007 | | |
| Beschäftigte | 30.9.2003 ±100 | 91,8 | -1,7 | +2,7 | 86,8 | -5,4 | +1,8 | 88,0 | +1,4 | -3,5 |
| darunter | | | | | | | | | | |
| Verarbeitendes Gewerbe | 30.9.2003 ±100 | 97,7 | -1,1 | +5,3 | 94,0 | -3,8 | +0,5 | 94,7 | +0,7 | -1,0 |
| Baugewerbe | 30.9.2003 ±100 | 85,7 | -2,5 | +1,3 | 77,7 | -9,3 | +2,8 | 80,1 | +3,1 | -6,8 |
| Handel, Instandhaltung und Reparatur von Kfz und Gebrauchsgütern | 30.9.2003 ±100 | 99,8 | -0,6 | +2,6 | 99,0 | -0,8 | +0,2 | 98,5 | -0,5 | +0,0 |
| sonstige Dienstleistungen | 30.9.2003 ±100 | 105,6 | -1,5 | +5,8 | 103,9 | -1,6 | +2,4 | 104,0 | +0,1 | -0,5 |
| Umsatz | VJD 2003±100 | 123,9 | +18,6 | +19,8 | 76,0 | -38,7 | +2,3 | 97,2 | +27,9 | -2,3 |
| darunter | | | | | | | | | | |
| Verarbeitendes Gewerbe | VJD 2003±100 | 130,9 | +11,6 | +19,4 | 95,8 | -26,8 | +5,3 | 112,0 | +16,9 | +5,1 |
| Baugewerbe | VJD 2003±100 | 126,1 | +26,9 | +18,7 | 61,4 | -51,3 | +19,0 | 87,6 | +42,7 | +0,5 |
| Handel, Instandhaltung und Reparatur von Kfz und Gebrauchsgütern | VJD 2003±100 | 120,3 | +12,3 | +22,4 | 86,2 | -28,3 | -9,9 | 104,2 | +20,9 | +5,8 |
| sonstige Dienstleistungen | VJD 2003±100 | 110,8 | +3,5 | -2,0 | 102,4 | -7,6 | +1,0 | 107,6 | +5,1 | +3,0 |
| Bauinstallation und Sonstiges Ausbaugewerbe² | | | | | | | | | | |
| Betriebe | Anzahl | 207 | -1,9 | -1,9 | 213 | +2,9 | -0,5 | 211 | -0,9 | -1,4 |
| Beschäftigte | Anzahl | 7 009 | -4,8 | -2,0 | 7 319 | +4,4 | +9,7 | 7 113 | -2,8 | -0,3 |
| Gesamtumsatz | Mill. EUR | 216 | +34,1 | +19,4 | 110 | -49,2 | +6,0 | 145 | +32,2 | -1,2 |
| dar. Ausbaugewerblicher Umsatz | Mill. EUR | 208 | +34,8 | +20,8 | 107 | -48,6 | +7,0 | 142 | +32,6 | +0,9 |
| Gesamtumsatz je Beschäftigten | EUR | 30 860 | +40,8 | +21,8 | 15 002 | -51,4 | -3,4 | 20 413 | +36,1 | -0,9 |

z. VQu = zum Vorquartal, z. VJQu = zum Vorjahresquartal, VJD = Vierteljahresdurchschnitt

1 Auswertungen der Beschäftigtenstatistik der Bundesagentur für Arbeit (vorläufige Angaben) 2 Betriebe von Unternehmen mit 20 und mehr Beschäftigten

Zahlenspiegel Land Brandenburg

| Merkmal | Einheit | 2005 | 2006 | 2006 | | | 2007 | | | |
|--|---------|--------------|---------|---------|---------|---------|---------|---------|---------|---------|
| | | Durchschnitt | | Juni | Juli | August | Mai | Juni | Juli | August |
| Bevölkerung | | | | | | | | | | |
| * Bevölkerung am Monatsende ¹ | 1 000 | 2 559,5 | 2 547,8 | 2 552,8 | 2 551,7 | 2 551,0 | 2 542,0 | 2 542,0 | 2 541,0 | 2 540,0 |
| Natürliche Bevölkerungsbewegung | | | | | | | | | | |
| * Eheschließungen | Anzahl | 959 | 943 | 2 009 | 1 467 | 1 654 | 1 200 | 1 419 | 2 488 | 1 638 |
| * Lebendgeborene | Anzahl | 1 493 | 1 490 | 1 488 | 1 569 | 1 741 | 1 657 | 1 512 | 1 875 | 1 701 |
| * Gestorbene (ohne tot Geborene) | Anzahl | 2 172 | 2 196 | 2 142 | 2 147 | 2 269 | 2 348 | 2 019 | 2 235 | 2 056 |
| * darunter: im 1. Lebensjahr Gestorbene | Anzahl | 6 | 4 | 2 | 2 | 2 | 3 | 6 | 5 | 5 |
| * Überschuss der Geborenen (+) bzw. Gestorbenen (-) | Anzahl | -680 | -705 | -654 | -578 | -528 | -691 | -507 | -360 | -355 |
| Wanderungen | | | | | | | | | | |
| * Zuzüge über die Landesgrenzen | Anzahl | 5 415 | 5 088 | 4 429 | 5 244 | 6 633 | 4 449 | 4 614 | 5 962 | 6 322 |
| * darunter: aus dem Ausland | Anzahl | 747 | 721 | 570 | 750 | 807 | 602 | 696 | 793 | 811 |
| * Fortzüge über die Landesgrenzen | Anzahl | 5 426 | 5 362 | 4 588 | 5 760 | 6 895 | 4 453 | 4 357 | 6 410 | 7 126 |
| * darunter: in das Ausland | Anzahl | 715 | 742 | 608 | 836 | 1 050 | 556 | 542 | 988 | 911 |
| * Wanderungsgewinn (+) bzw. -verlust (-) | Anzahl | -11 | -274 | -159 | -516 | -262 | -4 | +257 | -448 | -804 |
| * Innerhalb des Landes Umgezogene ² | Anzahl | 5 617 | 5 062 | 4 757 | 4 944 | 6 303 | 4 728 | 4 817 | 5 437 | 5 912 |
| Erwerbstätigkeit | | | | | | | | | | |
| Beschäftigte³ | | | | | | | | | | |
| * Sozialversicherungspflichtig Beschäftigte am Arbeitsort ⁴ | Anzahl | 732 935 | 715 500 | 709 754 | 687 202 | 698 915 | 711 121 | 699 114 | 682 751 | 705 763 |
| * Frauen | Anzahl | 354 594 | 348 702 | 349 291 | 343 157 | 343 067 | 346 265 | 345 424 | 341 364 | 344 346 |
| * Ausländer/-innen | Anzahl | 7 470 | 7 738 | 7 629 | 7 661 | 7 948 | 8 335 | 7 985 | 8 131 | 8 733 |
| * Teilzeitbeschäftigte | Anzahl | 100 241 | 103 405 | 104 031 | 101 512 | 102 979 | 104 346 | 104 675 | 104 724 | 107 934 |
| * darunter: Frauen | Anzahl | 84 327 | 86 555 | 87 497 | 86 177 | 87 264 | 87 778 | 87 650 | 87 765 | 89 883 |
| Sozialversicherungspflichtig Beschäftigte nach Wirtschaftsbereichen | | | | | | | | | | |
| * Land- und Forstwirtschaft, Fischerei | Anzahl | 28 546 | 26 972 | 24 289 | 23 470 | 25 584 | 26 437 | 23 606 | 22 381 | 25 593 |
| * Produzierendes Gewerbe ohne Baugewerbe | Anzahl | 123 588 | 119 225 | 119 421 | 117 367 | 118 738 | 120 695 | 119 069 | 117 296 | 120 446 |
| Bergbau und Gewinnung von Steinen und Erden | Anzahl | 6 778 | 6 632 | 6 542 | 6 449 | 6 476 | 6 549 | 6 387 | 6 630 | 6 603 |
| Verarbeitendes Gewerbe | Anzahl | 106 740 | 103 190 | 103 550 | 101 424 | 102 762 | 104 436 | 103 024 | 101 082 | 104 232 |
| Energie- und Wasserversorgung | Anzahl | 10 070 | 9 403 | 9 329 | 9 494 | 9 500 | 9 710 | 9 658 | 9 584 | 9 611 |
| * Baugewerbe | Anzahl | 75 849 | 68 673 | 63 171 | 55 404 | 62 393 | 65 102 | 57 549 | 51 385 | 61 859 |
| * Handel, Gastgewerbe und Verkehr | Anzahl | 175 125 | 173 423 | 172 137 | 169 504 | 171 955 | 173 933 | 170 538 | 167 355 | 170 417 |
| Handel; Instandhaltung und Reparatur von Kraftfahrzeugen und Gebrauchsgütern | Anzahl | 101 368 | 100 916 | 101 229 | 99 434 | 99 559 | 100 816 | 99 900 | 98 182 | 98 479 |
| Gastgewerbe | Anzahl | 20 766 | 21 146 | 19 613 | 19 690 | 21 320 | 21 516 | 19 880 | 19 331 | 21 324 |
| Verkehr und Nachrichtenübermittlung | Anzahl | 52 991 | 51 361 | 51 295 | 50 380 | 51 076 | 51 601 | 50 758 | 49 842 | 50 614 |
| * Finanzierung, Vermietung und Unternehmensdienstleistungen | Anzahl | 82 850 | 84 291 | 86 019 | 84 548 | 86 290 | 88 135 | 87 816 | 86 934 | 90 552 |
| * öffentliche und private Dienstleister | Anzahl | 246 913 | 242 867 | 244 599 | 236 797 | 233 839 | 236 676 | 240 396 | 237 319 | 236 817 |
| Arbeitsmarkt⁵ | | | | | | | | | | |
| * Arbeitslose | Anzahl | 243 875 | 226 413 | 212 675 | 207 160 | 204 293 | 195 841 | 186 461 | 180 777 | 178 522 |
| * darunter: Frauen | Anzahl | 113 460 | 107 197 | 105 890 | 103 865 | 102 288 | 98 945 | 94 127 | 91 527 | ... |
| Arbeitslosenquote ⁶ | % | 19,9 | 18,7 | 17,7 | 17,3 | 17,0 | 16,1 | 15,3 | 14,9 | 14,7 |
| * insgesamt | % | 18,8 | 18,1 | 18,0 | 17,6 | 17,3 | 16,5 | 15,7 | 15,3 | ... |
| * Frauen | % | 20,9 | 19,4 | 17,5 | 16,9 | 16,7 | 15,7 | 14,9 | 14,4 | ... |
| * Männer | % | 42,2 | 39,5 | 39,0 | 38,1 | 37,8 | 32,3 | 32,3 | 31,9 | 30,4 |
| * Jüngere unter 25 Jahren | % | 18,8 | 18,0 | 18,9 | 17,0 | 15,8 | 17,6 | 15,8 | 13,8 | 13,0 |
| * Kurzarbeiter/-innen | Anzahl | 3 732 | ... | 1 390 | 952 | 878 | ... | 1 082 | ... | ... |
| * Gemeldete Stellen | Anzahl | 13 480 | 17 736 | 17 618 | 17 078 | 15 859 | 14 472 | 14 913 | 14 017 | 13 471 |

* Die mit einem Stern versehenen Positionen werden von allen statistischen Landesämtern im „Zahlenspiegel“ veröffentlicht.

1 statt Monatsdurchschnitt hier Bevölkerung am 31. Dezember

2 ohne innerhalb der Gemeinden Umgezogene

3 Quelle: Auswertungen der Beschäftigtenstatistik der Bundesagentur für Arbeit (vorläufige Angaben)

4 insgesamt: einschließlich Personen „ohne Angabe“ zur Wirtschaftsgliederung

5 Quelle: Bundesagentur für Arbeit, die Daten gelten 3 Monate als vorläufig, Berechnungsstand Juli 2007

ohne Teilnehmer an Eignungsfeststellungs- und Trainingsmaßnahmen; ab Januar 2005 unter Einschluss der Grundsicherung für Arbeitssuchende;

ab September 2005 Untererfassung in den Optionskommunen beseitigt. Verfahrensbedingte Abweichungen zu den offiziellen Zahlen sind nicht auszuschließen;

Die jeweils aktuellen Werte sind im Internet bei der Bundesagentur für Arbeit als detaillierte Übersichten zu finden.

6 Arbeitslose in Prozent der abhängigen zivilen Erwerbspersonen

| Merkmal | Einheit | 2005 | 2006 | 2006 | | | 2007 | | | |
|--|-----------|--------------|---------|---------|-----------|---------|---------|---------|-----------|---------|
| | | Durchschnitt | | August | September | Oktober | Juli | August | September | Oktober |
| Bautätigkeit | | | | | | | | | | |
| Baugenehmigungen | | | | | | | | | | |
| * Wohngebäude (Neubau) | Anzahl | 593 | 609 | 580 | 460 | 451 | 486 | 452 | 426 | 403 |
| * darunter: mit 1 oder 2 Wohnungen | Anzahl | 583 | 600 | 571 | 450 | 439 | 475 | 441 | 415 | 376 |
| * umbauter Raum | 1 000 m³ | 398 | 417 | 403 | 314 | 311 | 351 | 323 | 328 | 353 |
| * Wohnfläche | 1 000 m² | 78 | 81 | 79 | 60 | 61 | 70 | 63 | 62 | 69 |
| * veranschlagte Kosten der Bauwerke | Mill. EUR | 80,0 | 84,6 | 83,2 | 62,3 | 62,2 | 72,3 | 69,0 | 69,0 | 74,7 |
| * Nichtwohngebäude (Neubau) | Anzahl | 55 | 58 | 75 | 66 | 64 | 80 | 72 | 69 | 61 |
| * umbauter Raum | 1 000 m³ | 299 | 439 | 574 | 236 | 424 | 449 | 614 | 512 | 313 |
| * Nutzfläche | 1 000 m² | 45 | 59 | 74 | 37 | 62 | 59 | 61 | 79 | 49 |
| * veranschlagte Kosten der Bauwerke | Mill. EUR | 37,2 | 39,0 | 40,5 | 26,0 | 54,0 | 40,2 | 49,5 | 39,3 | 48,9 |
| * Wohnungen in Wohn- und Nichtwohngebäuden (Neubau und Saldo aus Baumaßnahmen an bestehenden Gebäuden) | Anzahl | 777 | 781 | 698 | 589 | 589 | 653 | 652 | 682 | 830 |
| * Wohnräume (einschließlich Küchen) | Anzahl | 3 789 | 3 819 | 3 711 | 2 882 | 2 970 | 3 236 | 3 061 | 3 070 | 3 529 |
| Wohnfläche insgesamt | 1 000 m² | 90 | 93 | 92 | 69 | 71 | 82 | 76 | 75 | 84 |
| Landwirtschaft | | | | | | | | | | |
| Viehbestand | | | | | | | | | | |
| Rinder (einschl. Kälber) | 1.000 | 614 | 601 | 594 | 586 | 581 | 575 | 572 | 561 | 568 |
| darunter: Milchkühe | 1.000 | 181 | 179 | 178 | 174 | 175 | 170 | 167 | 162 | 164 |
| Schweine | 1.000 | 769 | 778 | 739 | 788 | 774 | 804 | 797 | 814 | 810 |
| darunter: Mastschweine | 1.000 | 236 | 232 | 214 | 241 | 229 | 255 | 238 | 260 | 256 |
| Zuchtsauen | 1.000 | 102 | 103 | 100 | 102 | 103 | 99 | 99 | 100 | 103 |
| darunter trächtig | 1.000 | 72 | 70 | 69 | 70 | 72 | 71 | 71 | 70 | 71 |
| Schlachtungen | | | | | | | | | | |
| * Schlachtmengen (ohne Geflügel) ¹ | t | 9 604 | 12 082 | 11 519 | 14 355 | 14 419 | 12 497 | 13 593 | 13 762 | 15 675 |
| * darunter: Rinder (ohne Kälber) | t | 1 657 | 1 682 | 1 886 | 1 709 | 1 624 | 450 | 509 | 464 | 511 |
| Kälber | t | 13 | 12 | 15 | 12 | 13 | 6 | 12 | 11 | 16 |
| * Schweine | t | 7 836 | 10 280 | 9 524 | 12 536 | 12 711 | 11 909 | 12 956 | 13 178 | 14 970 |
| * Geflügelfleisch ² | t | 3 521 | 4 883 | 5 406 | 5 295 | 5 178 | 6 033 | 6 569 | 5 822 | 6 312 |
| * Eierzeugung ³ | 1 000 St. | 64 679 | 65 627 | 66 954 | 68 746 | 68 024 | 61 876 | 59 337 | 61 712 | 66 505 |
| Produzierendes Gewerbe | | | | | | | | | | |
| Verarbeitendes Gewerbe sowie Bergbau und Gewinnung von Steinen und Erden ⁴ | | | | | | | | | | |
| * Betriebe | Anzahl | 390 | 405 | 406 | 405 | 405 | 408 | 408 | 407 | 405 |
| * Beschäftigte ⁵ | Anzahl | 67 555 | 69 434 | 70 206 | 71 176 | 71 438 | 73 521 | 74 013 | 73 982 | 73 904 |
| * Geleistete Arbeitsstunden | 1 000 h | 9 235 | 9 485 | 9 620 | 9 781 | 9 459,0 | 10 024 | 10 143 | 9 822 | 10 268 |
| * Bruttolohn- und gehaltssumme | Mill. EUR | 173,1 | 177,4 | 169,6 | 168,5 | 188,7 | 184,0 | 195,4 | 179,3 | 193,2 |
| * Umsatz (ohne Umsatzsteuer) | Mill. EUR | 1 354,4 | 1 487,6 | 1 481,2 | 1 577,4 | 1 542,2 | 1 679,4 | 1 697,8 | 1 698,7 | 1 722,5 |
| davon | | | | | | | | | | |
| Vorleistungsgüterproduzenten | Mill. EUR | . | . | ... | ... | ... | 775,8 | 798,0 | 789,0 | 830,8 |
| Investitionsgüterproduzenten | Mill. EUR | . | . | ... | ... | ... | 374,5 | 360,6 | 404,5 | 362,8 |
| Gebrauchsgüterproduzenten | Mill. EUR | . | . | ... | ... | ... | . | . | . | . |
| Verbrauchsgüterproduzenten | Mill. EUR | . | . | ... | ... | ... | 230,1 | 239,2 | 217,6 | 225,1 |
| Energie | Mill. EUR | . | . | ... | ... | ... | . | . | . | . |
| * darunter: Auslandsumsatz | Mill. EUR | 321,9 | 384,4 | 373,1 | 384,9 | 405 | 431,4 | 408,8 | 414,3 | 442,1 |
| Energie- und Wasserversorgung | | | | | | | | | | |
| * Betriebe ⁶ | Anzahl | 93 | 91 | 90 | 90 | 90 | 92 | 92 | 92 | 92 |
| * Beschäftigte ⁶ | Anzahl | 9 114 | 8 927 | 8 917 | 8 987 | 8 979 | 8 754 | 8 797 | 8 786 | 8 786 |
| * Geleistete Arbeitsstunden ⁶ | 1 000 h | 1 232 | 1 205 | 1 185 | 1 213 | 1 146,0 | 1 167 | 1 192 | 1 152 | 1 206 |
| * Bruttolohn- und gehaltssumme ⁶ | Mill. EUR | 27,8 | 28,1 | 26,9 | 25,8 | 27 | 25,4 | 25,3 | 25,3 | 25,6 |
| * Stromerzeugung (brutto) in öffentlichen Energieversorgungsunternehmen | Mill. kWh | 3 143 | 3 015 | 3 109 | 2 606 | 2 882 | 2 931 | 3 302 | 3 095 | ... |

* Die mit einem Stern versehenen Positionen werden von allen statistischen Landesämtern im „Zahlenspiegel“ veröffentlicht.

1 aus gewerblichen Schlachtungen von Tieren in- und ausländischer Herkunft (Rinder, Schweine, Schafe, Pferde, Ziegen); einschließl. Schlachtfetten, jedoch ohne Innereien

2 Geflügelfleisch aus Schlachtungen inländischen Geflügels in Schlachtereien mit einer Schlachtkapazität von 2 000 und mehr Tieren im Monat

3 erzeugte Eier in Betrieben bzw. Unternehmen mit mindestens 3 000 Hennenhaltungsplätzen; einschließl. Junghennen-, Bruch- und Knickeiern

4 Betriebe ab 50 Beschäftigten

5 einschließl. der tätigen Inhaber

6 Betriebe von Unternehmen mit im Allgemeinen 20 und mehr Beschäftigten

Zahlenspiegel Land Brandenburg

| Merkmal | Einheit | 2005 | 2006 | 2006 | | | 2007 | | | |
|---|----------------------|--------------|--------|---------|-----------|---------|---------|---------|-----------|---------|
| | | Durchschnitt | | August | September | Oktober | Juli | August | September | Oktober |
| Noch: Produzierendes Gewerbe | | | | | | | | | | |
| Baugewerbe | | | | | | | | | | |
| Bauhauptgewerbe/Vorbereitende Baustellenarbeiten, Hoch- und Tiefbau ¹ | | | | | | | | | | |
| * Beschäftigte ² | Anzahl | 34 204 | 33 521 | 35 358 | 35 667 | 35 482 | 33 761 | 34 136 | 34 407 | 34 357 |
| * Geleistete Arbeitsstunden | 1 000 h | 3 551 | 3 544 | 4 434 | 4 313 | 4 093 | 4 191 | 4 069 | 3 853 | 4 095 |
| * davon: Wohnungsbau | 1 000 h | 1 284 | 1 287 | 1 659 | 1 593 | 1 457 | 1 607 | 1 434 | 1 398 | 1 468 |
| * gewerblicher Bau | 1 000 h | 1 251 | 1 243 | 1 454 | 1 425 | 1 380 | 1 437 | 1 384 | 1 274 | 1 366 |
| * öffentlicher und Straßenbau | 1 000 h | 1 015 | 1 014 | 1 321 | 1 295 | 1 256 | 1 147 | 1 251 | 1 181 | 1 261 |
| * Bruttolohn- und gehaltssumme | Mill. EUR | 58,8 | 58,2 | 64,5 | 61,8 | 65,2 | 61,3 | 62,4 | 59,5 | 64,7 |
| * Baugewerblicher Umsatz (ohne Umsatzsteuer) | Mill. EUR | 247,4 | 272,2 | 311,2 | 317,7 | 349,7 | 292,0 | 328,5 | 312,6 | 327,0 |
| * davon: Wohnungsbau | Mill. EUR | 70,4 | 83,9 | 102,8 | 105,6 | 98,0 | 91,7 | 110,6 | 99,4 | 105,3 |
| * gewerblicher Bau | Mill. EUR | 92,5 | 101,5 | 109,0 | 111,5 | 130,8 | 114,4 | 116,4 | 107,4 | 106,8 |
| * öffentlicher und Straßenbau | Mill. EUR | 84,5 | 86,7 | 99,4 | 100,6 | 120,9 | 85,8 | 101,5 | 105,8 | 114,9 |
| | | | | | | | | | | |
| Ausbaugewerbe/Bauinstallation, sonstiges Ausbaugewerbe ^{3 4} | | | | | | | | | | |
| * Beschäftigte ^{2 5} | Anzahl | 7 422 | 7 044 | 6 669 | 7 136 | 7 361 | 7 009 | 7 319 | 7 113 | 7 225 |
| * Geleistete Arbeitsstunden | 1 000 h | 2 406 | 2 348 | 2 080 | 2 360 | 2 549 | 2 401 | 2 363 | 2 402 | 2 657 |
| * Bruttolohn- und gehaltssumme | Mill. EUR | 39,0 | 37,6 | 34,3 | 37,7 | 39,0 | 39,5 | 37,1 | 38,6 | 42,4 |
| * Baugewerblicher Umsatz (ohne Umsatzsteuer) | Mill. EUR | 141,5 | 150,8 | 100,0 | 140,6 | 154,4 | 208,2 | 107,0 | 141,9 | 158,5 |
| | | | | | | | | | | |
| Handel ⁶ | | | | | | | | | | |
| Großhandel ⁷ | | | | | | | | | | |
| * Beschäftigte | 2003 \triangle 100 | 94,4 | 92,4 | 92,8 | 92,2 | 92,0 | 94,5 | 95,4 | 94,1 | ... |
| * Umsatz nominal | 2003 \triangle 100 | 121,0 | 117,3 | 134,4 | 128,4 | 121,5 | 120,3 | 121,3 | 118,8 | ... |
| * Umsatz real | 2003 \triangle 100 | 114,5 | 106,0 | 119,6 | 114,8 | 109,8 | 105,5 | 105,8 | 102,3 | ... |
| Einzelhandel ⁸ | | | | | | | | | | |
| * Beschäftigte | 2003 \triangle 100 | 98,8 | 100,0 | 100,5 | 100,9 | 101,1 | 100,8 | 101,0 | 102,0 | 100,6 |
| * Umsatz nominal | 2003 \triangle 100 | 92,5 | 94,2 | 94,4 | 93,2 | 92,7 | 92,9 | 95,6 | 90,4 | 94,2 |
| * Umsatz real | 2003 \triangle 100 | 91,6 | 92,5 | 92,8 | 91,4 | 91,0 | 90,1 | 92,6 | 87,4 | 90,5 |
| Kfz-Handel und Tankstellen ⁹ | | | | | | | | | | |
| * Beschäftigte | 2003 \triangle 100 | 101,4 | 101,3 | 100,8 | 102,5 | 102,6 | 103,1 | 102,5 | 103,3 | ... |
| * Umsatz nominal | 2003 \triangle 100 | 98,7 | 104,9 | 102,2 | 106,6 | 110,3 | 103,0 | 96,6 | 95,3 | ... |
| * Umsatz real | 2003 \triangle 100 | 96,8 | 101,2 | 98,5 | 102,6 | 106,1 | 96,7 | 90,5 | 89,2 | ... |
| Gastgewerbe ⁶ | | | | | | | | | | |
| * Beschäftigte | 2003 \triangle 100 | 96,7 | 100,5 | 104,4 | 104,9 | 102,4 | 102,7 | 103,0 | 102,0 | 100,4 |
| * Umsatz nominal | 2003 \triangle 100 | 93,0 | 97,2 | 110,3 | 111,0 | 100,0 | 111,9 | 114,5 | 113,2 | 97,2 |
| * Umsatz real | 2003 \triangle 100 | 91,2 | 94,0 | 106,5 | 106,9 | 96,7 | 105,1 | 107,6 | 106,0 | 91,6 |
| | | | | | | | | | | |
| Tourismus ¹⁰ | | | | | | | | | | |
| * Gästeankünfte | 1 000 | 285,4 | 288,9 | 407,3 | 401,7 | 291,9 | 422,9 | 439,6 | 387,0 | 305,2 |
| * darunter: von Auslandsgästen | 1 000 | 22,4 | 25,3 | 35,7 | 38,6 | 27,7 | 41,0 | 39,3 | 37,5 | 27,7 |
| * Gästeübernachtungen | 1 000 | 781,7 | 796,0 | 1 299,0 | 1 020,7 | 815,5 | 1 307,0 | 1 380,3 | 997,5 | 822,3 |
| * darunter: von Auslandsgästen | 1 000 | 49,4 | 55,5 | 83,2 | 80,8 | 59,3 | 91,8 | 93,4 | 76,0 | 59,1 |

* Die mit einem Stern versehenen Positionen werden von allen statistischen Landesämtern im „Zahlenspiegel“ veröffentlicht.

1 nach der Totalerhebung hochgerechnete Ergebnisse

2 einschl. der tätigen Inhaber

3 Betriebe von Unternehmen mit im Allgemeinen 20 und mehr Beschäftigten

4 einschl. Vermietung von Baumaschinen und -geräten mit Bedienungspersonal

5 am Ende des Berichtsvierteljahres

6 vorläufige Angaben

7 einschl. Handelsvermittlung

8 ohne Reparatur von Gebrauchsgütern

9 sowie Instandhaltung und Reparatur von Kfz

10 Betriebe ab 9 Betten, einschl. Campingplätzen (Touristik-Camping)

Zahlenspiegel Land Brandenburg

| Merkmal | Einheit | 2005 | 2006 | 2006 | | | 2007 | | | |
|--|-----------|--------------|-------|--------|-----------|---------|-------|---------|-----------|---------|
| | | Durchschnitt | | August | September | Oktober | Juli | August | September | Oktober |
| Verkehr | | | | | | | | | | |
| Straßenverkehrsunfälle | | | | | | | | | | |
| Unfälle insgesamt | Anzahl | 7 108 | 6 976 | 6 863 | 6 965 | 6 932 | 7 006 | 6 913 | 6 985 | 7 128 |
| * Unfälle mit Personenschaden und Sachschaden ¹ | Anzahl | 1 157 | 1 089 | 1 154 | 1 254 | 1 111 | 1 162 | 1 127 | 1 177 | 964 |
| * darunter: Unfälle mit Personenschaden | Anzahl | 859 | 822 | 912 | 1 046 | 836 | 889 | 905 | 905 | 748 |
| * getötete Personen | Anzahl | 23 | 22 | 28 | 22 | 25 | 28 | 24 | 21 | 23 |
| * verletzte Personen | Anzahl | 1 076 | 1 027 | 1 150 | 1 300 | 1 065 | 1 156 | 1 132 | 1 100 | 956 |
| Kraftfahrzeuge ² | | | | | | | | | | |
| * Zulassungen fabrikneuer Kraftfahrzeuge darunter | Anzahl | 7 306 | 7 594 | 7 001 | 7 726 | 7 149 | 6 393 | 5 856 | 6 229 | 6 678 |
| * Personenkraftwagen ³ | Anzahl | 6 077 | 6 296 | 5 825 | 6 459 | 6 199 | 4 761 | 4 575 | 4 964 | 5 462 |
| * Lastkraftwagen | Anzahl | 590 | 660 | 539 | 704 | 582 | 781 | 674 | 737 | 856 |
| Binnenschifffahrt | | | | | | | | | | |
| * Gütereingang | 1 000 t | 124,7 | 130,5 | 114,8 | 142,1 | 189,4 | 168,0 | 159,7 | 151,2 | 168,7 |
| * Güterversand | 1 000 t | 242,0 | 205,6 | 161,1 | 149,6 | 233,0 | 139,3 | 210,0 | 191,2 | 273,2 |
| Außenhandel ⁴ | | | | | | | | | | |
| Ausfuhr (Spezialhandel) | | | | | | | | | | |
| * Ausfuhr insgesamt | Mill. EUR | 554,9 | 734,0 | 768,1 | 764,2 | 711,1 | 803,7 | 829,9 | 871,9 | 803,6 |
| darunter | | | | | | | | | | |
| * Güter der Ernährungswirtschaft | Mill. EUR | 35,8 | 35,2 | 35,3 | 33,1 | 25,4 | 34,9 | 36,4 | 45,6 | 36,4 |
| * Güter der gewerblichen Wirtschaft | Mill. EUR | 509,3 | 657,9 | 689,2 | 688,0 | 646,8 | 726,4 | 750,0 | 781,4 | 723,9 |
| davon | | | | | | | | | | |
| * Rohstoffe | Mill. EUR | 4,1 | 5,3 | 4,7 | 4,3 | 5,9 | 10,0 | 5,1 | 4,6 | 5,5 |
| * Halbwaren | Mill. EUR | 86,1 | 118,2 | 117,4 | 115,6 | 115,1 | 119,1 | 119,7 | 118,6 | 132,5 |
| * Fertigwaren | Mill. EUR | 419,1 | 534,4 | 567,1 | 568,1 | 525,9 | 597,3 | 625,2 | 658,2 | 585,8 |
| davon | | | | | | | | | | |
| * Vorerzeugnisse | Mill. EUR | 169,3 | 194,7 | 197,4 | 202,2 | 219,1 | 216,9 | 223,6 | 202,7 | 201,0 |
| * Enderzeugnisse | Mill. EUR | 249,8 | 339,8 | 369,6 | 365,9 | 306,8 | 380,4 | 401,6 | 455,5 | 384,9 |
| Ausfuhr nach | | | | | | | | | | |
| * Europa | Mill. EUR | 443,9 | 602,2 | 626,7 | 641,6 | 580,1 | 657,5 | 671,5 | 694,0 | 675,5 |
| * darunter: in EU-Länder ⁵ | Mill. EUR | 393,9 | 540,9 | 575,6 | 569,2 | 513,4 | 586,3 | 600,4 | 619,5 | 598,7 |
| * Afrika | Mill. EUR | 5,4 | 6,7 | 7,5 | 7,6 | 10,9 | 7,6 | 8,7 | 9,3 | 6,3 |
| * Amerika | Mill. EUR | 66,8 | 84,5 | 98,5 | 65,8 | 68,0 | 78,1 | 101,4 | 102,3 | 80,4 |
| * Asien | Mill. EUR | 25,9 | 35,4 | 28,3 | 45,7 | 39,8 | 52,5 | 41,1 | 54,0 | 37,5 |
| * Australien, Ozeanien und übrige Gebiete | Mill. EUR | 12,9 | 5,3 | 7,3 | 3,6 | 12,2 | 8,0 | 7,2 | 12,2 | 4,0 |
| Einfuhr (Generalhandel) | | | | | | | | | | |
| * Einfuhr insgesamt | Mill. EUR | 712,3 | 925,5 | 956,2 | 854,2 | 918,7 | 844,8 | 1 000,4 | 926,7 | 984,8 |
| darunter | | | | | | | | | | |
| * Güter der Ernährungswirtschaft | Mill. EUR | 50,0 | 53,4 | 49,7 | 45,2 | 57,6 | 51,7 | 78,1 | 68,5 | 73,7 |
| * Güter der gewerblichen Wirtschaft | Mill. EUR | 650,0 | 827,7 | 860,2 | 773,7 | 812,0 | 739,5 | 867,3 | 807,2 | 861,8 |
| davon | | | | | | | | | | |
| * Rohstoffe | Mill. EUR | 340,7 | 445,1 | 477,4 | 463,5 | 377,3 | 308,2 | 372,9 | 407,2 | 356,3 |
| * Halbwaren | Mill. EUR | 46,2 | 57,9 | 54,7 | 42,9 | 70,4 | 59,0 | 68,1 | 63,1 | 51,2 |
| * Fertigwaren | Mill. EUR | 263,0 | 324,8 | 328,1 | 267,3 | 364,4 | 372,3 | 426,3 | 337,0 | 454,3 |
| davon | | | | | | | | | | |
| * Vorerzeugnisse | Mill. EUR | 67,1 | 79,0 | 81,1 | 70,4 | 82,8 | 94,6 | 80,0 | 92,5 | 72,4 |
| * Enderzeugnisse | Mill. EUR | 195,9 | 245,7 | 247,1 | 196,9 | 281,5 | 277,6 | 346,3 | 244,5 | 381,9 |
| Einfuhr aus | | | | | | | | | | |
| * Europa | Mill. EUR | 631,7 | 808,4 | 860,3 | 756,2 | 792,5 | 738,9 | 829,5 | 812,3 | 770,7 |
| * darunter: in EU-Länder ⁵ | Mill. EUR | 283,5 | 357,6 | 367,9 | 295,0 | 386,4 | 437,5 | 447,2 | 408,8 | 405,2 |
| * Afrika | Mill. EUR | 1,2 | 2,1 | 1,7 | 1,0 | 0,4 | 1,3 | 6,3 | 4,7 | 5,2 |
| * Amerika | Mill. EUR | 58,0 | 79,8 | 62,3 | 64,6 | 85,6 | 68,8 | 87,6 | 59,1 | 106,5 |
| * Asien | Mill. EUR | 19,3 | 34,2 | 31,7 | 32,0 | 39,6 | 35,8 | 75,9 | 50,5 | 102,4 |
| * Australien, Ozeanien und übrige Gebiete | Mill. EUR | 1,5 | 1,0 | 0,2 | 0,4 | 0,5 | 0,1 | 1,0 | 0,1 | 0,1 |
| Gewerbeanzeigen ⁶ | | | | | | | | | | |
| * Gewerbebeanmeldungen | Anzahl | 2 193 | 2 125 | 1 985 | 1 838 | 1 850 | 2 045 | 1 918 | 1 892 | 1 912 |
| * Gewerbeabmeldungen | Anzahl | 1 730 | 1 773 | 1 596 | 1 672 | 1 609 | 1 754 | 1 570 | 1 724 | 1 802 |

* Die mit einem Stern versehenen Positionen werden von allen statistischen Landesämtern im „Zahlenspiegel“ veröffentlicht.

1 schwerwiegender Unfall mit Sachschaden (im engeren Sinne) und sonstiger Sachschaden unter Alkoholeinwirkung

2 Quelle: „Kraftfahrt-Bundesamt“

3 Fahrzeuge zur Personenbeförderung mit höchstens 8 Sitzplätzen außer Fahrersitz, ab Oktober 2005 einschl. Wohnmobile und Krankenwagen.

Im Durchschnitt 2005 sind die Wohnmobile und Krankenwagen von Jahresbeginn an berücksichtigt.

4 Wegen der unterschiedlichen Abgrenzung von Spezialhandel und Generalhandel ist eine Saldierung der Ein- und Ausfuhrergebnisse nicht vertretbar.

5 Einschl. Bulgarien und Rumänien (EU-27); die Angaben der Vorjahre wurden rückwirkend entsprechend umgerechnet.

6 ohne Automatenaufsteller und Reisegewerbe

Zahlenspiegel Land Brandenburg

| Merkmal | Einheit | 2005 | 2006 | 2006 | | | 2007 | | | |
|--|----------------------|--------------|-------|--------|-----------|---------|-------|--------|-----------|---------|
| | | Durchschnitt | | August | September | Oktober | Juli | August | September | Oktober |
| Insolvenzen | | | | | | | | | | |
| * Insolvenzen | Anzahl | 409 | 502 | 554 | 520 | 473 | 559 | 588 | 556 | 474 |
| davon | | | | | | | | | | |
| * Unternehmen | Anzahl | 104 | 78 | 74 | 86 | 72 | 59 | 70 | 63 | 49 |
| * Verbraucher | Anzahl | 202 | 309 | 354 | 328 | 294 | 387 | 387 | 379 | 321 |
| * ehemals selbstständig Tätige | Anzahl | 91 | 100 | 115 | 91 | 91 | 95 | 113 | 96 | 87 |
| * sonstige natürliche Personen ¹ , Nachlässe | Anzahl | 12 | 15 | 11 | 15 | 16 | 18 | 18 | 18 | 17 |
| * Voraussichtliche Forderungen | Mill. EUR | 96 | 79 | 96 | 91 | 70 | 72 | 88 | 82 | 50 |
| Handwerk ² | | | | | | | | | | |
| * Beschäftigte | 2003 \triangle 100 | 87,6 | 90,1 | 85,3 | 91,2 | 93,4 | 91,8 | 86,8 | 88,0 | ... |
| * Umsatz | 2003 \triangle 100 | 90,2 | 100,6 | 74,3 | 99,5 | 104,5 | 123,9 | 76,0 | 97,2 | ... |
| Preise | | | | | | | | | | |
| * Verbraucherpreisindex | 2000 \triangle 100 | 111,1 | 113,5 | 111,5 | 111,3 | 112,2 | 113,8 | 114,2 | 114,7 | 115,4 |
| Preisindex für Wohngebäude ³ | | | | | | | | | | |
| * Preisindex für Wohngebäude ³ | 2000 \triangle 100 | 109,0 | 122,1 | 107,7 | 110 | 111,6 | 120,0 | 121,2 | 123 | 124,3 |
| Verdienste ⁴ | | | | | | | | | | |
| * Bruttonomatsverdienste der Arbeiter im Produzierenden Gewerbe | EUR | 2 046 | 2 097 | 2 010 | 2 051 | 2 092 | 2 043 | 2 110 | 2 093 | 2 115 |
| * männlich | EUR | 2 094 | 2 151 | 2 055 | 2 101 | 2 143 | 2 098 | 2 165 | 2 145 | 2 170 |
| * weiblich | EUR | 1 736 | 1 751 | 1 718 | 1 730 | 1 763 | 1 722 | 1 769 | 1 746 | 1 758 |
| * Bruttostundenverdienste der Arbeiter im Produzierenden Gewerbe | EUR | 11,96 | 12,10 | 11,86 | 11,88 | 12,06 | 12,20 | 12,14 | 12,00 | 12,12 |
| * männlich | EUR | 12,24 | 12,40 | 12,14 | 12,15 | 12,34 | 12,57 | 12,44 | 12,28 | 12,41 |
| * weiblich | EUR | 10,15 | 10,19 | 10,09 | 10,10 | 10,27 | 10,11 | 10,28 | 10,14 | 10,20 |
| * Bruttonomatsverdienste der Angestellten im Produzierenden Gewerbe | EUR | 3 070 | 3 164 | 3 065 | 3 057 | 3 093 | 3 130 | 3 152 | 3 161 | 3 189 |
| * männlich | EUR | 3 444 | 3 528 | 3 449 | 3 427 | 3 468 | 3 493 | 3 527 | 3 524 | 3 546 |
| * weiblich | EUR | 2 558 | 2 653 | 2 548 | 2 552 | 2 574 | 2 628 | 2 634 | 2 649 | 2 677 |
| * kaufmännische Angestellte | EUR | 2 862 | 2 954 | 2 850 | 2 848 | 2 888 | 2 936 | 2 933 | 2 958 | 2 972 |
| * technische Angestellte | EUR | 3 244 | 3 335 | 3 246 | 3 232 | 3 266 | 3 292 | 3 337 | 3 325 | 3 362 |
| * Instandhaltung und Reparaturen von Kfz und Ge- | EUR | 2 295 | 2 283 | 2 304 | 2 301 | 2 297 | 2 276 | 2 276 | 2 282 | 2 290 |
| * männlich | EUR | 2 429 | 2 395 | 2 445 | 2 447 | 2 422 | 2 393 | 2 390 | 2 392 | 2 402 |
| * weiblich | EUR | 2 181 | 2 183 | 2 184 | 2 176 | 2 189 | 2 174 | 2 175 | 2 184 | 2 190 |
| * kaufmännische Angestellte | EUR | 2 329 | 2 323 | 2 342 | 2 334 | 2 331 | 2 314 | 2 316 | 2 322 | 2 332 |
| * technische Angestellte | EUR | 2 078 | 2 048 | 2 064 | 2 095 | 2 080 | 2 040 | 2 040 | 2 052 | 2 054 |
| * Bruttonomatsverdienste aller Angestellten im Produzierenden Gewerbe; in Handel; Instandhaltung und Reparaturen von Kfz und Gebrauchsgütern; Kredit- und Versicherungsgewerbe | EUR | 2 650 | 2 687 | 2 649 | 2 649 | 2 665 | 2 665 | 2 675 | 2 687 | 2 704 |

* Die mit einem Stern versehenen Positionen werden von allen statistischen Landesämtern im "Zahlenspiegel" veröffentlicht.

1 beispielweise als Gesellschafter oder Mithafter

2 Beschäftigte: 30. September 2003 \triangle 100; Umsatz: Vierteljahresdurchschnitt 2003 \triangle 100

3 Neubau in konventioneller Bauart, Bauleistungen am Bauwerk

4 Zum Bruttoverdienst gehören alle vom Arbeitgeber laufend gezahlten Beiträge, nicht die einmaligen Zahlungen wie 13. Monatsgehalt, Gratifikationen, Jahresabschlussprämien u. Ä. sowie Spesenersatz, Trennungsschadigungen, Auslösungen usw.

Brandenburg

im Vergleich



Ausgewählte Konjunkturindikatoren für Deutschland

★★★ Grundzahlen ... Grundzahlen ... Grundzahlen ... Grundzahlen ... Grundzahlen ... Grundzahlen ... Grundzahlen ... Grundzahlen ... ★★★

| Merkmal | Einheit | 2006 | 2007 | | | | | | |
|--|----------------------|------------------------------|-----------|-----------|-----------|-----------|-----------|-----------|-----------|
| | | Jahres- durch- schnitt | Mai | Juni | Juli | August | September | Oktober | |
| Bevölkerung | | | | | | | | | |
| Bevölkerungsstand | 1 000 | 82 365 | 82 259 | 82 261 | 82 251 | ... | ... | ... | ... |
| Arbeitsmarkt¹ und Erwerbstätigkeit | | | | | | | | | |
| Arbeitslose | Anzahl | 4 486 940 | 3 811 779 | 3 687 090 | 3 714 983 | 3 705 406 | 3 543 340 | 3 424 239 | 3 424 239 |
| Arbeitslosenquote ² | Prozent | 10,8 | 9,1 | 8,8 | 8,9 | 8,8 | 8,4 | 8,2 | 8,2 |
| Männer | Prozent | 10,5 | 8,6 | 8,2 | 8,2 | 8,1 | 7,8 | 7,5 | 7,5 |
| Frauen | Prozent | 11,0 | 9,7 | 9,4 | 9,6 | 9,7 | 9,2 | 8,9 | 8,9 |
| Offene Stellen | Anzahl | 564 210 | 642 563 | 648 096 | 649 839 | 647 504 | 629 090 | 608 546 | 608 546 |
| Kurzarbeiter ³ | Anzahl | ... | ... | ... | ... | ... | ... | ... | ... |
| Erwerbstätige im Inland | 1 000 | 39 106 | 39 664 | 39 747 | 39 728 | 39 824 | 40 138 | 40 317 | 40 317 |
| Erwerbstätige Inländer | 1 000 | 39 016 | 39 588 | 39 618 | 39 574 | 39 679 | 40 011 | 40 217 | 40 217 |
| Bergbau und Verarbeitendes Gewerbe³ | | | | | | | | | |
| Betriebe | Anzahl | 46 441 | 23 067 | 23 065 | 23 061 | 23 046 | 23 052 | 23 052 | 23 052 |
| Beschäftigte | 1 000 | 5 893 | 5 266 | 5 284 | 5 319 | 5 351 | 5 363 | 5 365 | 5 365 |
| Gesamtumsatz | Mill. EUR | 132 142 | 131 539 | 135 675 | 132 031 | 125 148 | 135 086 | 143 202 | 143 202 |
| darunter Auslandsumsatz | Mrd. EUR | 55 403 | 59 033 | 62 101 | 59 085 | 54 277 | 60 760 | 64 235 | 64 235 |
| Exportquote | Prozent | 41,9 | 44,9 | 45,8 | 44,8 | 43,4 | 45,0 | 44,9 | 44,9 |
| Umsatz je Beschäftigten | EUR | 22 424 | 24 979 | 25 677 | 24 823 | 23 388 | 25 189 | 26 692 | 26 692 |
| Geleistete Arbeitsstunden | 1 000 000 | 766 | 685 | 684 | 697 | 675 | 680 | 733 | 733 |
| Bruttolohn- und Gehaltssumme | Mill. EUR | 19 179 | 18 959 | 19 346 | 18 034 | 17 326 | 17 218 | 17 700 | 17 700 |
| Produktionsindex Produzierendes Gewerbe | 2000 \triangle 100 | 109,8 | 114,9 | 118,2 | 117,5 | 112,1 | 118,7 | 127,5 | 127,5 |
| Index des Auftragseingangs | 2000 \triangle 100 | 119,0 | 135,6 | 146,2 | 134,2 | 128,6 | 131,7 | 145,1 | 145,1 |
| Vorbereitende Baustellen- arbeiten, Hoch- und Tiefbau | | | | | | | | | |
| Betriebe | Anzahl | 7 228 | 7 139 | 7 124 | 7 098 | 7 085 | 7 072 | 7 271 | 7 271 |
| Beschäftigte | 1 000 | 369 | 372 | 374 | 376 | 379 | 382 | 390 | 390 |
| Geleistete Arbeitsstunden | 1 000 | 37 330 | 39 644 | 41 173 | 42 872 | 41 733 | 41 227 | 46 162 | 46 162 |
| Bruttolohnsumme | Mill. EUR | 646 | 976 | 971 | 1 001 | 1 027 | 964 | 1 051 | 1 051 |
| Bruttogehaltssumme ⁴ | Mill. EUR | 297 | ... | ... | ... | ... | ... | ... | ... |
| Gesamtumsatz | Mill. EUR | 4 481 | 4 332 | 4 760 | 5 062 | 5 105 | 5 093 | 5 548 | 5 548 |
| Index des Auftragseingangs | 2000 \triangle 100 | 77,6 | 89,9 | 95,9 | 93,2 | 85,4 | 90,9 | 97,2 | 97,2 |
| Produktionsindex f.d. Bauhauptgewerbe | 2000 \triangle 100 | 80,3 | 87,5 | 92,0 | 95,9 | 92,3 | 91,3 | 98,6 | 98,6 |
| Einzelhandel | | | | | | | | | |
| Beschäftigte | 2003 \triangle 100 | 106,1 | 107,8 | 108,0 | 108,0 | 108,8 | 109,1 | 109,5 | 109,5 |
| Umsatz nominal | 2003 \triangle 100 | 109,0 | 107,7 | 107,8 | 106,3 | 107,7 | 105,9 | 114,4 | 114,4 |
| Gastgewerbe | | | | | | | | | |
| Beschäftigte | 2003 \triangle 100 | 112,6 | 114,0 | 114,4 | 114,3 | 114,8 | 114,5 | 113,9 | 113,9 |
| Umsatz nominal | 2003 \triangle 100 | 112,8 | 115,4 | 115,4 | 115,5 | 115,8 | 120,5 | 115,6 | 115,6 |
| Außenhandel | | | | | | | | | |
| Einfuhr | Mill. EUR | 60 957 | 61 607 | 65 295 | 63 406 | 63 594 | 63 661 | 69 986 | 69 986 |
| Ausfuhr | Mill. EUR | 74 671 | 78 898 | 81 826 | 81 349 | 77 672 | 81 717 | 88 836 | 88 836 |
| Verbraucherpreisindex | 2000 \triangle 100 | 110,1 | 112,2 | 112,3 | 112,8 | 112,7 | 112,8 | 113,0 | 113,0 |

z. VM \triangle zum Vormonat; z. VJM \triangle zum Vorjahresmonat

1 Quelle: Bundesagentur für Arbeit - Ergebnisse vor Änderung des statistischen Verfahrens 2 bezogen auf alle zivilen Erwerbspersonen

3 ab Januar 2007 Betriebe ab 50 Beschäftigte

4 ab Januar 2007 Bruttolohn- und -gehaltssumme

Quelle: Statistisches Bundesamt

Ausgewählte Konjunkturindikatoren für Deutschland

★★★ Grundzahlen + Veränderungsraten ... Grundzahlen + Veränderungsraten ... Grundzahlen + Veränderungsraten ... ★★★

| Merkmal | Einheit | August 2007 | | | September 2007 | | | Oktober 2007 | | |
|--|----------------------|---------------------|-------------|-------|---------------------|-------------|-------|---------------------|-------------|-------|
| | | absolut | Veränderung | | absolut | Veränderung | | absolut | Veränderung | |
| | | | z. VM | z.VJM | | z. VM | z.VJM | | z. VM | z.VJM |
| | | | % | | | % | | | % | |
| Bevölkerung | | | | | | | | | | |
| Bevölkerungsstand | 1 000 | 82 259 ¹ | -0,0 | -0,1 | 82 261 ² | +0,0 | -0,1 | 82 251 ³ | -0,0 | -0,1 |
| Arbeitsmarkt⁴ und Erwerbstätigkeit | | | | | | | | | | |
| Arbeitslose | Anzahl | 3 705 406 | -0,3 | -15,2 | 3 543 340 | -4,4 | -16,4 | 3 424 239 | -3,4 | -16,2 |
| Arbeitslosenquote ⁵ | Prozent | 8,8 | -1,1 | -16,2 | 8,4 | -4,5 | -16,8 | 8,2 | -2,4 | -16,3 |
| Männer | Prozent | 8,1 | -1,2 | -17,3 | 7,8 | -3,7 | -17,9 | 7,5 | -3,8 | -17,6 |
| Frauen | Prozent | 9,7 | +1,0 | -13,4 | 9,2 | -5,2 | -15,6 | 8,9 | -3,3 | -15,2 |
| Offene Stellen | Anzahl | 647 504 | -0,4 | +4,7 | 629 090 | -2,8 | +1,4 | 608 546 | -3,3 | -2,8 |
| Kurzarbeiter | Anzahl | ... | ... | ... | ... | ... | ... | ... | ... | ... |
| Erwerbstätige im Inland | 1 000 | 39 824 | +0,2 | +1,5 | 40 138 | +0,8 | +1,5 | 40 317 | +0,4 | +1,6 |
| Erwerbstätige Inländer | 1 000 | 39 679 | +0,3 | +1,5 | 40 011 | +0,8 | +1,5 | 40 217 | +0,5 | +1,6 |
| Bergbau und Verarbeitendes Gewerbe⁶ | | | | | | | | | | |
| Betriebe | Anzahl | 23 046 | -0,1 | +1,2 | 23 052 | +0,0 | +1,3 | 23 052 | +0,0 | +1,4 |
| Beschäftigte | 1000 | 5 351 | +0,6 | +1,9 | 5 363 | +0,2 | +1,8 | 5 365 | +0,0 | +2,2 |
| Gesamtumsatz | Mill. EUR | 125 148 | -5,2 | +6,8 | 135 086 | +7,9 | +2,5 | 143 202 | +6,0 | +11,0 |
| darunter Auslandsumsatz | Mill. EUR | 54 277 | -8,1 | +8,8 | 60 760 | +11,9 | +4,9 | 64 235 | +5,7 | +14,3 |
| Geleistete Arbeitsstunden | 1 000 000 | 675 | -3,2 | +3,1 | 680 | +0,7 | -0,6 | 733 | +7,8 | +6,1 |
| Bruttolohn- und Gehaltssumme | Mill. EUR | 17 326 | -3,9 | +4,3 | 17 218 | -0,6 | +1,3 | 17 700 | +2,8 | +5,2 |
| Produktionsindex Produzierendes Gewerbe | 2000 \triangle 100 | 112,1 | -4,6 | +5,0 | 118,7 | +5,9 | +2,6 | 127,5 | +7,4 | +9,9 |
| Index des Auftragseingangs | 2000 \triangle 100 | 128,6 | -4,2 | +4,7 | 131,7 | +2,4 | +2,5 | 145,1 | +10,2 | +13,8 |
| Vorbereitende Baustellen- arbeiten, Hoch- und Tiefbau | | | | | | | | | | |
| Betriebe | Anzahl | 7 085 | -0,2 | -0,9 | 7 072 | -0,2 | -0,7 | 7 271 | +2,8 | -0,8 |
| Beschäftigte | 1000 | 379 | +0,8 | -0,5 | 382 | +0,8 | +0,0 | 390 | +2,1 | +0,0 |
| Geleistete Arbeitsstunden | 1 000 | 41 733 | -2,7 | -3,5 | 41 227 | -1,2 | -7,3 | 46 162 | +12,0 | +2,0 |
| Bruttolohn- und -gehaltssumme | Mill. EUR | 1 027 | +0,0 | +0,0 | 964 | +0,0 | +0,0 | 1 051 | +0,0 | +0,0 |
| Bruttogehaltssumme | Mill. EUR | ... | ... | ... | ... | ... | ... | ... | ... | ... |
| Gesamtumsatz | Mill. EUR | 5 105 | +0,8 | -0,4 | 5 093 | -0,2 | -4,2 | 5 548 | +8,9 | +1,4 |
| Index des Auftragseingangs | 2000 \triangle 100 | 85,4 | -8,4 | -0,4 | 90,9 | +6,4 | +0,9 | 97,2 | +6,9 | +28,6 |
| Produktionsindex f.d. Bauhauptgewerbe | 2000 \triangle 100 | 92,3 | -3,8 | -1,9 | 91,3 | -1,1 | -6,0 | 98,6 | +8,0 | +3,1 |
| Einzelhandel | | | | | | | | | | |
| Beschäftigte | 2003 \triangle 100 | 108,8 | +0,7 | +0,6 | 109,1 | +0,3 | +0,7 | 109,5 | +0,4 | +0,9 |
| Umsatz nominal | 2003 \triangle 100 | 107,7 | +1,3 | -0,9 | 105,9 | -1,7 | -2,0 | 114,4 | +8,0 | +1,6 |
| Gastgewerbe | | | | | | | | | | |
| Beschäftigte | 2003 \triangle 100 | 114,8 | +0,4 | -0,2 | 114,5 | -0,3 | -0,9 | 113,9 | -0,5 | +0,7 |
| Umsatz nominal | 2003 \triangle 100 | 115,8 | +0,3 | +1,3 | 120,5 | +4,1 | -3,4 | 115,6 | -4,1 | -0,7 |
| Außenhandel | | | | | | | | | | |
| Einfuhr | Mill. EUR | 63 594 | +0,3 | +9,4 | 63 661 | +0,1 | -0,2 | 69 986 | +9,9 | +5,1 |
| Ausfuhr | Mill. EUR | 77 672 | -4,5 | +12,0 | 81 717 | +5,2 | +2,8 | 88 836 | +8,7 | +5,8 |
| Verbraucherpreisindex | 2000 \triangle 100 | 112,7 | -0,1 | +1,9 | 112,8 | +0,1 | +2,4 | 113,0 | +0,2 | +2,4 |

z. VM = zum Vormonat; z. VJM = zum Vorjahresmonat

1 Mai 2 Juni 3 Juli

4 Quelle: Bundesagentur für Arbeit - Ergebnisse vor Änderung des statistischen Verfahrens

5 bezogen auf alle zivilen Erwerbspersonen 6 ab Januar 2007 Betriebe ab 50 Beschäftigte

Quelle: Statistisches Bundesamt

Konjunkturindikatoren - Brandenburg im Vergleich

Oktober 2007

| Merkmal | Einheit | Brandenburg | | | Deutschland | | | Basis Deutschland △ 100 % |
|--|-----------|-------------|-------------|-------|-------------|-------------|-------|------------------------------------|
| | | absolut | Veränderung | | absolut | Veränderung | | |
| | | | z. VM | z.VJM | | z. VM | z.VJM | |
| | | | % | | | % | | |
| Bevölkerung¹ | | | | | | | | |
| Bevölkerungsstand | 1 000 | 2 451 | -0,0 | -0,4 | 82 251 | -0,0 | -0,1 | 3,0 |
| Arbeitsmarkt² | | | | | | | | |
| Arbeitslose | Anzahl | 180 777 | -3,0 | -12,7 | 3 424 239 | -3,4 | -16,2 | 5,3 |
| Arbeitslosenquote ³ | Prozent | 13,4 | -5,0 | -11,6 | 8,2 | -2,4 | -16,3 | 163,4 |
| Offene Stellen | Anzahl | 14 017 | -6,0 | -17,9 | 608 546 | -3,3 | -2,8 | 2,3 |
| Kurzarbeiter | Anzahl | ... | ... | ... | ... | ... | ... | ... |
| Bergbau und Verarbeitendes Gewerbe⁴ | | | | | | | | |
| Betriebe | Anzahl | 405 | -0,5 | +0,0 | 23 052 | +0,0 | +1,4 | 1,8 |
| Beschäftigte | 1 000 | 74 | -0,1 | +3,5 | 5 365 | +0,0 | +2,2 | 1,4 |
| Gesamtumsatz | Mill. EUR | 1 722 | +1,4 | +11,7 | 143 202 | +6,0 | +11,0 | 1,2 |
| darunter Auslandsumsatz | Mill. EUR | 442 | +6,7 | +9,3 | 64 235 | +5,7 | +14,3 | 0,7 |
| Geleistete Arbeitsstunden | 1 000 000 | 10 | +4,5 | +8,6 | 733 | +7,8 | +6,1 | 1,4 |
| Bruttolohn- und Gehaltssumme | Mill. EUR | 193 | +7,8 | +2,4 | 17 700 | +2,8 | +5,2 | 1,1 |
| Produktionsindex Produzierendes Gewerbe | 2000△100 | ... | ... | ... | 127,5 | +7,4 | +9,9 | ... |
| Index des Auftragseingangs | 2000△100 | 183,9 | +13,6 | +44,6 | 145,1 | +10,2 | +13,8 | 126,7 |
| Vorbereitende Baustellen- arbeiten, Hoch- und Tiefbau⁴ | | | | | | | | |
| Betriebe | Anzahl | 340 | +2,4 | -2,6 | 7 271 | +2,8 | -0,8 | 4,7 |
| Beschäftigte | 1 000 | 18 | +2,6 | -3,5 | 390 | +2,1 | +0,0 | 4,5 |
| Geleistete Arbeitsstunden | 1 000 | 2 202 | +9,6 | -0,3 | 46 162 | +12,0 | +2,0 | 4,8 |
| Gesamtumsatz | Mill. EUR | 223 | +6,1 | -6,5 | 5 548 | +8,9 | +1,4 | 4,0 |
| Index des Auftragseingangs | 2000△100 | 67,6 | -34,8 | +21,5 | 97,2 | +6,9 | +28,6 | 69,6 |
| Einzelhandel | | | | | | | | |
| Beschäftigte | 2003△100 | 100,6 | -1,4 | -0,5 | 109,5 | +0,4 | +0,9 | 91,9 |
| Umsatz nominal | 2003△100 | 94,2 | +4,2 | +1,6 | 114,4 | +8,0 | +1,6 | 82,3 |
| Gastgewerbe | | | | | | | | |
| Beschäftigte | 2003△100 | 100,4 | -1,6 | -2,0 | 113,9 | -0,5 | +0,7 | 88,1 |
| Umsatz nominal | 2003△100 | 97,2 | -14,1 | -2,8 | 115,6 | -4,1 | -0,7 | 84,1 |
| Außenhandel | | | | | | | | |
| Einfuhr | Mill. EUR | 1 073,6 | +9,0 | +4,8 | 69 986 | +9,9 | +5,1 | 1,5 |
| Ausfuhr | Mill. EUR | 853,0 | +6,1 | -10,7 | 88 836 | +8,7 | +5,8 | 1,0 |
| Verbraucherpreisindex | 2000△100 | 114,2 | +0,4 | +2,4 | 113,0 | +0,2 | +2,4 | 101,1 |

z. VM △ zum Vormonat; z. VJM △ zum Vorjahresmonat

1 Juli 2007 2 Quelle: Bundesagentur für Arbeit - Ergebnisse für Deutschland vor Änderung des statistischen Verfahrens

3 bezogen auf alle zivilen Erwerbspersonen 4 Betriebe ab 50 Beschäftigte

Brandenburg

Regional



Ausgewählte Regionaldaten

Bevölkerungsbewegung im Monat September 2007

| Verwaltungsbezirk | Lebendgeborene | Gestorbene | Überschuss der Geborenen(+)/ Gestorbenen(-) | Zuzüge über die Gemeindegrenzen | Fortzüge über die Gemeindegrenzen | Wanderungsgewinn (+) bzw. -verlust (-) | Bevölkerung am Monatsende |
|--------------------------|----------------|--------------|---|---------------------------------|-----------------------------------|--|---------------------------|
| | | | | | | | |
| Kreisfreie Städte | | | | | | | |
| Brandenburg an der Havel | 58 | 55 | +3 | 258 | 271 | -13 | 73 227 |
| Cottbus | 61 | 68 | -7 | 437 | 481 | -44 | 102 713 |
| Frankfurt (Oder) | 40 | 38 | +2 | 241 | 277 | -36 | 61 992 |
| Potsdam | 136 | 76 | +60 | 839 | 693 | +146 | 150 113 |
| Landkreise | | | | | | | |
| Barnim | 111 | 129 | -18 | 839 | 774 | +65 | 177 602 |
| Dahme-Spreewald | 107 | 109 | -2 | 850 | 772 | +78 | 161 584 |
| Elbe-Elster | 62 | 84 | -22 | 300 | 473 | -173 | 118 103 |
| Havelland | 99 | 129 | -30 | 686 | 715 | -29 | 155 430 |
| Märkisch-Oderland | 113 | 168 | -55 | 826 | 889 | -63 | 191 711 |
| Oberhavel | 133 | 146 | -13 | 1 024 | 908 | +116 | 201 869 |
| Oberspreewald-Lausitz | 58 | 107 | -49 | 359 | 486 | -127 | 127 962 |
| Oder-Spree | 123 | 160 | -37 | 861 | 851 | +10 | 188 240 |
| Ostprignitz-Ruppin | 62 | 91 | -29 | 385 | 471 | -86 | 106 166 |
| Potsdam-Mittelmark | 111 | 132 | -21 | 946 | 872 | +74 | 204 521 |
| Prignitz | 42 | 74 | -32 | 264 | 364 | -100 | 86 154 |
| Spree-Neiße | 65 | 108 | -43 | 318 | 513 | -195 | 133 480 |
| Teltow-Fläming | 117 | 115 | +2 | 671 | 699 | -28 | 162 555 |
| Uckermark | 73 | 120 | -47 | 476 | 624 | -148 | 135 659 |
| Land Brandenburg | 1 571 | 1 909 | -338 | 10 580 | 11 133 | -553 | 2 539 081 |

Beschäftigung* am 31. Dezember 2006

| Verwaltungsbezirk | Sozialversicherungspflichtig Beschäftigte | Davon | | Darunter | | Darunter | |
|--------------------------|---|----------------|----------------|----------------|--------------|----------------------|----------------------|
| | | Frauen | Männer | Deutsche | Ausländer | Vollzeitbeschäftigte | Teilzeitbeschäftigte |
| Anzahl | | | | | | | |
| Kreisfreie Städte | | | | | | | |
| Brandenburg an der Havel | 25 110 | 12 487 | 12 623 | 24 896 | 212 | 21 523 | 3 586 |
| Cottbus | 46 286 | 26 100 | 20 186 | 45 841 | 437 | 38 547 | 7 704 |
| Frankfurt (Oder) | 27 502 | 15 932 | 11 570 | 27 144 | 358 | 21 917 | 5 579 |
| Potsdam | 69 156 | 38 028 | 31 128 | 67 801 | 1 342 | 58 111 | 10 994 |
| Landkreise | | | | | | | |
| Barnim | 41 238 | 19 927 | 21 311 | 40 785 | 449 | 35 030 | 6 200 |
| Dahme-Spreewald | 46 905 | 22 095 | 24 810 | 46 161 | 737 | 39 157 | 7 741 |
| Elbe-Elster | 28 898 | 13 652 | 15 246 | 28 777 | 119 | 24 542 | 4 354 |
| Havelland | 33 457 | 16 148 | 17 309 | 32 966 | 486 | 28 197 | 5 255 |
| Märkisch-Oderland | 41 325 | 20 050 | 21 275 | 40 807 | 515 | 34 969 | 6 339 |
| Oberhavel | 46 169 | 21 980 | 24 189 | 45 322 | 838 | 38 783 | 7 351 |
| Oberspreewald-Lausitz | 34 468 | 15 485 | 18 983 | 34 268 | 198 | 29 762 | 4 674 |
| Oder-Spree | 48 730 | 23 005 | 25 725 | 48 258 | 465 | 41 274 | 7 444 |
| Ostprignitz-Ruppin | 31 000 | 14 966 | 16 034 | 30 812 | 186 | 26 559 | 4 430 |
| Potsdam-Mittelmark | 51 242 | 23 921 | 27 321 | 50 237 | 997 | 43 201 | 8 013 |
| Prignitz | 25 004 | 12 144 | 12 860 | 24 901 | 101 | 21 077 | 3 924 |
| Spree-Neiße | 34 368 | 14 510 | 19 858 | 34 128 | 239 | 29 259 | 5 101 |
| Teltow-Fläming | 49 063 | 20 130 | 28 933 | 48 192 | 865 | 42 737 | 6 314 |
| Uckermark | 35 047 | 16 790 | 18 257 | 34 735 | 312 | 29 194 | 5 850 |
| Land Brandenburg | 714 968 | 347 350 | 367 618 | 706 031 | 8 856 | 603 839 | 110 853 |

* Auswertungen der Beschäftigtenstatistik der Bundesagentur für Arbeit (vorläufige Angaben)

Ausgewählte Regionaldaten

Noch: Beschäftigung am 31. Dezember 2006

| Verwaltungsbezirk | Sozialversicherungspflichtig Beschäftigte | | | | | | | |
|--------------------------|---|--|------------------------|------------------------|---------------|---------------------------------|----------------|---------------------------|
| | insgesamt | darunter im Wirtschaftsabschnitt | | | | | | |
| | | Land- und Forstwirtschaft, Tierhaltung und Fischerei | Produzierendes Gewerbe | darunter | | Handel, Gastgewerbe und Verkehr | Handel | sonstige Dienstleistungen |
| | | | | Verarbeitendes Gewerbe | Baugewerbe | | | |
| Anzahl | | | | | | | | |
| Kreisfreie Städte | | | | | | | | |
| Brandenburg an der Havel | 25 110 | 190 | 7 097 | 5 069 | 1 665 | 4 838 | 2 995 | 12 983 |
| Cottbus | 46 286 | 333 | 5 674 | 2 419 | 1 904 | 10 053 | 5 349 | 30 225 |
| Frankfurt (Oder) | 27 502 | 104 | 3 093 | 1 353 | 1 359 | 4 555 | 2 374 | 19 748 |
| Potsdam | 69 156 | 282 | 5 405 | 2 083 | 2 379 | 12 089 | 6 898 | 51 378 |
| Landkreise | | | | | | | | |
| Barnim | 41 238 | 1 293 | 9 306 | 5 082 | 3 590 | 10 900 | 6 928 | 19 737 |
| Dahme-Spreewald | 46 905 | 1 540 | 10 128 | 5 657 | 3 908 | 16 056 | 7 727 | 19 180 |
| Elbe-Elster | 28 898 | 1 973 | 9 937 | 6 412 | 2 983 | 5 809 | 3 840 | 11 143 |
| Havelland | 33 457 | 1 633 | 10 576 | 7 251 | 3 041 | 9 158 | 5 478 | 12 090 |
| Märkisch-Oderland | 41 325 | 1 847 | 9 746 | 5 005 | 4 474 | 10 976 | 7 054 | 18 754 |
| Oberhavel | 46 169 | 1 077 | 13 849 | 9 355 | 4 157 | 11 550 | 7 162 | 19 633 |
| Oberspreewald-Lausitz | 34 468 | 821 | 12 712 | 7 595 | 3 122 | 7 431 | 4 167 | 13 504 |
| Oder-Spree | 48 730 | 1 564 | 15 287 | 9 170 | 5 075 | 12 541 | 8 025 | 19 333 |
| Ostprignitz-Ruppin | 31 000 | 2 154 | 8 944 | 5 152 | 3 327 | 6 653 | 4 117 | 13 249 |
| Potsdam-Mittelmark | 51 242 | 2 454 | 12 549 | 5 853 | 6 289 | 15 753 | 8 771 | 20 482 |
| Prignitz | 25 004 | 1 527 | 7 135 | 4 704 | 2 214 | 5 873 | 2 897 | 10 469 |
| Spree-Neiße | 34 368 | 1 043 | 16 715 | 6 989 | 3 910 | 6 090 | 3 485 | 10 520 |
| Teltow-Fläming | 49 063 | 1 644 | 17 135 | 13 077 | 3 690 | 14 276 | 8 494 | 16 006 |
| Uckermark | 35 047 | 2 221 | 10 359 | 6 689 | 3 166 | 7 571 | 4 732 | 14 896 |
| Land Brandenburg | 714 968 | 23 700 | 185 647 | 108 915 | 60 253 | 172 172 | 100 493 | 333 330 |

Arbeitsmarkt* im November 2007

| Verwaltungsbezirk | Arbeitslose ¹ | | | | | | | |
|--------------------------|--------------------------|------------|------------|---------------|----------------|-----------------------------|-------------------------|--------------------|
| | insgesamt | und zwar | | | | | | |
| | | Frauen | Männer | SGB III | SGB II | Jugendliche unter 20 Jahren | Jüngere unter 25 Jahren | 55 Jahre und älter |
| | | | | | | | | |
| Kreisfreie Städte | | | | | | | | |
| Brandenburg an der Havel | 6 636 | 3 160 | 3 476 | 1 265 | 5 371 | 98 | 771 | 728 |
| Cottbus | 8 016 | 3 965 | 4 051 | 2 304 | 5 712 | 139 | 1 059 | 1 156 |
| Frankfurt (Oder) | 4 760 | 2 263 | 2 497 | 969 | 3 791 | 49 | 491 | 530 |
| Potsdam | 6 640 | 2 918 | 3 722 | 1 681 | 4 959 | 136 | 775 | 687 |
| Landkreise | | | | | | | | |
| Barnim | 12 494 | 6 079 | 6 415 | 3 615 | 8 879 | 228 | 1 547 | 1 637 |
| Dahme-Spreewald | 7 458 | 3 718 | 3 740 | 2 670 | 4 788 | 111 | 769 | 1 010 |
| Elbe-Elster | 11 289 | 6 346 | 4 943 | 3 800 | 7 489 | 140 | 1 062 | 1 552 |
| Havelland | 9 859 | 5 090 | 4 769 | 3 312 | 6 547 | 163 | 873 | 1 332 |
| Märkisch-Oderland | 13 108 | 6 234 | 6 874 | 3 678 | 9 430 | 223 | 1 473 | 1 563 |
| Oberhavel | 13 966 | 6 868 | 7 098 | 4 293 | 9 673 | 264 | 1 793 | 1 931 |
| Oberspreewald-Lausitz | 12 179 | 6 556 | 5 623 | 4 008 | 8 171 | 172 | 1 097 | 2 009 |
| Oder-Spree | 13 020 | ... | ... | 3 612 | 9 408 | 307 | 1 672 | 1 768 |
| Ostprignitz-Ruppin | 9 455 | 4 820 | 4 635 | 2 524 | 6 931 | 215 | 1 191 | 1 222 |
| Potsdam-Mittelmark | 9 412 | 4 457 | 4 955 | 3 080 | 6 332 | 192 | 1 128 | 1 357 |
| Prignitz | 6 737 | 3 676 | 3 061 | 2 024 | 4 713 | 79 | 514 | 893 |
| Spree-Neiße | 10 327 | 5 407 | 4 920 | 3 905 | 6 422 | 134 | 1 103 | 1 657 |
| Teltow-Fläming | 8 733 | 4 229 | 4 504 | 2 768 | 5 965 | 234 | 1 130 | 1 082 |
| Uckermark | 14 433 | 7 664 | 6 769 | 3 724 | 10 709 | 258 | 1 604 | 1 970 |
| Land Brandenburg | 178 522 | ... | ... | 53 232 | 125 290 | 3 142 | 20 052 | 24 084 |

* Quelle: Bundesagentur für Arbeit; Die Daten gelten 3 Monate als vorläufig. Ab Januar 2005 unter Einschluss der Grundsicherung für Arbeit Suchende. Vergleichbarkeit zu früheren Monaten nur bedingt gewährleistet. Berechnungsstand: November 2007

¹ Daten ermittelt aus IT-Fachverfahren der BA, aus als plausibel bewerteten Datenlieferungen zugelassener kommunaler Träger und, sofern keine plausiblen Daten geliefert wurden, aus ergänzenden Schätzungen der BA.

Ausgewählte Regionaldaten

Noch: Arbeitsmarkt* im November 2007

| Verwaltungsbezirk | Arbeitslose | | | | | Arbeitslosenquote ¹ | |
|--------------------------|------------------------|---|---------------------------------------|------------------------------------|------------------------|--------------------------------------|---|
| | und zwar | | | | | alle zivilen Erwerbs- personen | abhängig zivile Erwerbs- personen |
| | insgesamt ¹ | Teilzeitarbeit Suchende ² | Langzeit- arbeitslose ² | Schwer- behinderte ² | Ausländer ¹ | | |
| Anzahl | | | | | | | |
| Kreisfreie Städte | | | | | | | |
| Brandenburg an der Havel | 6 636 | 343 | 3 021 | 186 | 260 | 17,2 | 19,2 |
| Cottbus | 8 016 | 357 | 3 767 | 396 | 388 | 14,2 | 15,8 |
| Frankfurt (Oder) | 4 760 | 219 | 1 971 | 320 | 278 | 13,9 | 15,5 |
| Potsdam | 6 640 | 396 | 2 097 | 267 | 655 | 8,3 | 9,3 |
| Landkreise | | | | | | | |
| Barnim | 12 494 | 573 | 5 704 | 906 | 387 | 13,3 | 14,7 |
| Dahme-Spreewald | 7 458 | 547 | 2 501 | 333 | 293 | 8,8 | 9,8 |
| Elbe-Elster | 11 289 | 563 | 5 907 | 468 | 145 | 17,8 | 19,9 |
| Havelland | 9 859 | 656 | 4 302 | 341 | 217 | 12,1 | 13,4 |
| Märkisch-Oderland | 13 108 | 731 | 5 246 | 712 | 255 | 12,7 | 14,1 |
| Oberhavel | 13 966 | 546 | 1 212 | 228 | 312 | 13,2 | 14,6 |
| Oberspreewald-Lausitz | 12 179 | 488 | 6 250 | 536 | 182 | 17,9 | 19,9 |
| Oder-Spree | 13 020 | 332 | 1 110 | 241 | 492 | 13,1 | 14,4 |
| Ostprignitz-Ruppin | 9 455 | 190 | 726 | 137 | 94 | 17,1 | 18,7 |
| Potsdam-Mittelmark | 9 412 | 711 | 3 846 | 336 | 236 | 8,6 | 9,6 |
| Prignitz | 6 737 | 468 | 3 080 | 298 | 73 | 14,9 | 16,6 |
| Spree-Neiße | 10 327 | 242 | 1 493 | 192 | 173 | 14,4 | 15,9 |
| Teltow-Fläming | 8 733 | 673 | 3 596 | 368 | 242 | 9,9 | 11,1 |
| Uckermark | 14 433 | 234 | 1 258 | 237 | 189 | 20,5 | 22,4 |
| Land Brandenburg | 178 522 | 8 269 | 57 087 | 6 502 | 4 871 | 13,2 | 14,7 |

* Quelle: Bundesagentur für Arbeit; Die Daten gelten 3 Monate als vorläufig. Ab Januar 2005 unter Einschluss der Grundsicherung für Arbeit Suchende. Vergleichbarkeit zu früheren Monaten nur bedingt gewährleistet. Berechnungsstand: November 2007

1 Daten ermittelt aus IT-Fachverfahren der BA, aus als plausibel bewerteten Datenlieferungen zugelassener kommunaler Träger und, sofern keine plausiblen Daten geliefert wurden, aus ergänzenden Schätzungen der BA.

2 Daten ausschließlich aus dem IT-Fachverfahren der BA gewonnen, nicht enthalten sind Daten der kommunalen Träger, soweit sie andere IT-Verfahren genutzt haben.

Gewerbeanzeigen im Oktober 2007

| Verwaltungsbezirk | Gewerbeanzeigen | | | | | | |
|--------------------------|----------------------|----------------------|---------------------|--------------------|--------------|---------------------|-------------------------|
| | Gewerbebeanmeldungen | | | Gewerbeabmeldungen | | | Gewerbe- ummeldungen |
| | Berichts- monat | darunter | Vorjahres- monat | Berichts- monat | darunter | Vorjahres- monat | |
| | | Neuerrich- tungen | | | Aufgabe | | |
| Anzahl | | | | | | | |
| Kreisfreie Städte | | | | | | | |
| Brandenburg an der Havel | 41 | 33 | 55 | 60 | 48 | 50 | . |
| Cottbus | 85 | 75 | 74 | 89 | 70 | 83 | . |
| Frankfurt (Oder) | 44 | 39 | 46 | 31 | 24 | 32 | . |
| Potsdam | 143 | 121 | 147 | 120 | 92 | 106 | . |
| Landkreise | | | | | | | |
| Barnim | 140 | 107 | 163 | 164 | 129 | 130 | . |
| Dahme-Spreewald | 152 | 116 | 137 | 133 | 106 | 135 | . |
| Elbe-Elster | 69 | 62 | 71 | 66 | 58 | 52 | . |
| Havelland | 120 | 97 | 106 | 116 | 97 | 98 | . |
| Märkisch-Oderland | 162 | 130 | 153 | 148 | 121 | 127 | . |
| Oberhavel | 140 | 114 | 168 | 132 | 106 | 151 | . |
| Oberspreewald-Lausitz | 68 | 56 | 72 | 56 | 47 | 66 | . |
| Oder-Spree | 115 | 97 | 109 | 136 | 107 | 107 | . |
| Ostprignitz-Ruppin | 48 | 43 | 50 | 37 | 32 | 51 | . |
| Potsdam-Mittelmark | 211 | 158 | 138 | 178 | 143 | 121 | . |
| Prignitz | 59 | 52 | 27 | 41 | 35 | 30 | . |
| Spree-Neiße | 102 | 88 | 103 | 89 | 76 | 74 | . |
| Teltow-Fläming | 145 | 112 | 163 | 138 | 112 | 124 | . |
| Uckermark | 68 | 55 | 68 | 68 | 54 | 72 | . |
| Land Brandenburg | 1 912 | 1 555 | 1 850 | 1 802 | 1 457 | 1 609 | . |

Ausgewählte Regionaldaten

Insolvenzen im Oktober 2007

| Verwaltungsbezirk | Insolvenzen | | | | | |
|--------------------------|---------------|-------------|------------------|----------------|---------------|----------------|
| | Verfahren | | | | Forderungen | |
| | Berichtsmonat | davon | | Vorjahresmonat | Berichtsmonat | Vorjahresmonat |
| | | Unternehmen | übrige Schuldner | | | |
| Anzahl | | | | 1 000 EUR | | |
| Kreisfreie Städte | | | | | | |
| Brandenburg an der Havel | 27 | 0 | 27 | 20 | 773 | 693 |
| Cottbus | 20 | 2 | 18 | 19 | 989 | 3 532 |
| Frankfurt (Oder) | 13 | 4 | 9 | 7 | 1 436 | 1 304 |
| Potsdam | 17 | 2 | 15 | 36 | 4 628 | 2 845 |
| Landkreise | | | | | | |
| Barnim | 40 | 8 | 32 | 28 | 4 569 | 2 657 |
| Dahme-Spreewald | 37 | 2 | 35 | 31 | 2 033 | 3 773 |
| Elbe-Elster | 12 | 3 | 9 | 12 | 3 001 | 2 626 |
| Havelland | 12 | 1 | 11 | 30 | 1 197 | 2 597 |
| Märkisch-Oderland | 51 | 7 | 44 | 38 | 3 986 | 3 544 |
| Oberhavel | 53 | 7 | 46 | 40 | 4 151 | 14 874 |
| Oberspreewald-Lausitz | 15 | 4 | 11 | 25 | 811 | 766 |
| Oder-Spree | 30 | 0 | 30 | 35 | 3 835 | 8 732 |
| Ostprignitz-Ruppin | 21 | 2 | 19 | 23 | 758 | 3 917 |
| Potsdam-Mittelmark | 30 | 1 | 29 | 39 | 4 405 | 5 967 |
| Prignitz | 18 | 1 | 17 | 21 | 3 536 | 2 302 |
| Spree-Neiße | 30 | 2 | 28 | 15 | 2 186 | 1 866 |
| Teltow-Fläming | 25 | 3 | 22 | 45 | 6 179 | 7 602 |
| Uckermark | 23 | 0 | 23 | 9 | 1 135 | 248 |
| Land Brandenburg | 474 | 49 | 425 | 473 | 49 610 | 69 845 |

Verarbeitendes Gewerbe sowie Bergbau und Gewinnung von Steinen und Erden im November 2007

| Verwaltungsbezirk | Verarbeitendes Gewerbe sowie Bergbau und Gewinnung von Steinen und Erden ¹ | | | | | |
|--------------------------|---|---------------|----------------|---------------------------|------------------|----------------|
| | Betriebe | Beschäftigte | Entgelte | Geleistete Arbeitsstunden | Gesamtumsatz | darunter |
| | | | | | | Auslandsumsatz |
| | Anzahl | | 1 000 EUR | 1 000 | 1 000 EUR | |
| Kreisfreie Städte | | | | | | |
| Brandenburg an der Havel | 12 | 4 021 | 13 776 | 580 | 53 118 | 3 992 |
| Cottbus | 12 | 1 986 | 7 044 | 279 | 10 476 | . |
| Frankfurt (Oder) | 3 | 481 | 2 170 | 66 | 7 725 | . |
| Potsdam | 10 | 1 171 | 3 479 | 156 | 13 704 | 1 060 |
| Landkreise | | | | | | |
| Barnim | 20 | 2 689 | 6 460 | 403 | 35 854 | 6 922 |
| Dahme-Spreewald | 25 | 3 182 | 10 142 | 478 | 67 760 | 10 842 |
| Elbe-Elster | 34 | 3 761 | 9 395 | 556 | 65 564 | 10 634 |
| Havelland | 28 | 4 668 | 11 399 | 668 | 99 354 | 12 052 |
| Märkisch-Oderland | 20 | 2 487 | 5 979 | 363 | 63 813 | 8 434 |
| Oberhavel | 35 | 6 663 | 25 187 | 977 | 130 869 | 40 713 |
| Oberspreewald-Lausitz | 29 | 5 710 | 17 915 | 837 | 202 989 | 38 770 |
| Oder-Spree | 23 | 6 076 | 18 438 | 847 | 185 138 | 78 463 |
| Ostprignitz-Ruppin | 25 | 3 188 | 8 362 | 513 | 100 518 | 43 513 |
| Potsdam-Mittelmark | 25 | 2 557 | 7 330 | 388 | 52 049 | 11 567 |
| Prignitz | 19 | 3 207 | 7 889 | 483 | 54 295 | 21 800 |
| Spree-Neiße | 25 | 7 290 | 25 086 | 1 020 | 126 367 | 32 646 |
| Teltow-Fläming | 37 | 9 986 | 35 176 | 1 405 | 230 969 | 100 266 |
| Uckermark | 23 | 4 546 | 14 990 | 663 | 289 789 | 27 969 |
| Land Brandenburg | 405 | 73 669 | 230 216 | 10 683 | 1 790 350 | 450 496 |

¹ Betriebe ab 50 beschäftigte

Ausgewählte Regionaldaten

Vorbereitende Baustellenarbeiten, Hoch- und Tiefbau im November 2007

| Verwaltungsbezirk | Vorbereitende Baustellenarbeiten, Hoch- und Tiefbau ¹ | | | | | | |
|--------------------------|--|---------------|--------------------------------|-----------------------------------|-------------------|--------------------------------|----------------------|
| | Betriebe | Beschäftigte | Bruttolohn- und gehaltsumme | Geleistete Arbeits- stunden | Gesamt- umsatz | Bau- gewerblicher Umsatz | Auftrags- eingang |
| | Anzahl | | 1 000 EUR | 1 000 | 1 000 EUR | | |
| Kreisfreie Städte | | | | | | | |
| Brandenburg an der Havel | 11 | 323 | 723 | 42 | 2 827 | 2 827 | 1 935 |
| Cottbus | 9 | 448 | 979 | 52 | 5 738 | 5 704 | 2 851 |
| Frankfurt (Oder) | 9 | 530 | 1 144 | 68 | 4 161 | 4 161 | 1 844 |
| Potsdam | 11 | 462 | 1 251 | 56 | 7 528 | 7 520 | 5 328 |
| Landkreise | | | | | | | |
| Barnim | 17 | 704 | 1 713 | 88 | 12 768 | 12 454 | 3 841 |
| Dahme-Spreewald | 24 | 1 107 | 2 417 | 139 | 10 121 | 10 070 | 6 354 |
| Elbe-Elster | 17 | 722 | 1 552 | 74 | 10 369 | 10 364 | 20 313 |
| Havelland | 16 | 646 | 1 576 | 85 | 9 050 | 9 050 | 6 292 |
| Märkisch-Oderland | 24 | 1 233 | 2 681 | 155 | 12 092 | 11 731 | 5 167 |
| Oberhavel | 25 | 1 147 | 2 742 | 154 | 17 743 | 17 667 | 13 072 |
| Oberspreewald-Lausitz | 18 | 1 613 | 4 003 | 189 | 17 778 | 15 009 | 12 092 |
| Oder-Spree | 25 | 1 918 | 4 655 | 210 | 35 078 | 35 064 | 16 996 |
| Ostprignitz-Ruppin | 22 | 1 119 | 2 488 | 144 | 13 935 | 13 862 | 7 587 |
| Potsdam-Mittelmark | 36 | 1 865 | 5 029 | 239 | 28 883 | 28 736 | 16 509 |
| Prignitz | 9 | 459 | 981 | 65 | 6 785 | 6 545 | 4 365 |
| Spree-Neiße | 28 | 1 265 | 3 013 | 169 | 16 621 | 16 108 | 9 418 |
| Teltow-Fläming | 13 | 976 | 3 118 | 113 | 11 374 | 11 130 | 7 326 |
| Uckermark | 26 | 932 | 2 154 | 119 | 8 732 | 8 686 | 12 390 |
| Land Brandenburg | 340 | 17 469 | 42 219 | 2 161 | 231 583 | 226 688 | 153 679 |

¹ Betriebe von Unternehmen mit im Allgemeinen 20 und mehr Beschäftigten

Bauinstallation und sonstiges Ausbaugewerbe im 2. Vierteljahr 2007

| Verwaltungsbezirk | Bauinstallation und sonstiges Ausbaugewerbe ¹ | | | | | | |
|--------------------------|--|---------------------------|---------------|------------------------------------|-----------------------------------|-------------------|-----------------------------------|
| | Betriebe | Beschäftigte ² | | Bruttolohn- und -gehalts- summe | Geleistete Arbeits- stunden | Gesamt- umsatz | darunter |
| | | insgesamt | dar. Arbeiter | | | | Ausbau- gewerblicher Umsatz |
| Anzahl | | | | 1 000 EUR | 1 000 | 1 000 EUR | |
| Kreisfreie Städte | | | | | | | |
| Brandenburg an der Havel | 10 | 358 | . | 1 876 | 99 | 5 440 | 5 276 |
| Cottbus | 6 | 221 | . | 1 193 | 70 | 5 091 | 5 009 |
| Frankfurt (Oder) | 4 | 155 | . | 642 | 41 | 3 180 | 3 180 |
| Potsdam | 9 | 353 | . | 2 152 | 129 | 8 207 | 8 017 |
| Landkreise | | | | | | | |
| Barnim | 16 | 424 | . | 2 247 | 139 | 7 603 | 7 398 |
| Dahme-Spreewald | 16 | 512 | . | 2 709 | 175 | 8 434 | 8 157 |
| Elbe-Elster | 9 | 272 | . | 1 226 | 82 | 5 477 | 4 966 |
| Havelland | 11 | 414 | . | 1 888 | 116 | 7 357 | 7 112 |
| Märkisch-Oderland | 19 | 732 | . | 4 267 | 254 | 20 970 | 20 467 |
| Oberhavel | 10 | 278 | . | 1 536 | 87 | 4 958 | 4 957 |
| Oberspreewald-Lausitz | 7 | 205 | . | 1 182 | 72 | 4 601 | 4 310 |
| Oder-Spree | 17 | 620 | . | 4 007 | 239 | 12 877 | 12 731 |
| Ostprignitz-Ruppin | 9 | 255 | . | 1 214 | 88 | 4 296 | 4 257 |
| Potsdam-Mittelmark | 21 | 661 | . | 3 704 | 234 | 13 503 | 13 386 |
| Prignitz | 10 | 338 | . | 1 869 | 125 | 6 585 | 6 284 |
| Spree-Neiße | 13 | 368 | . | 1 787 | 116 | 6 526 | 6 516 |
| Teltow-Fläming | 6 | 231 | . | 1 313 | 70 | 5 453 | 5 369 |
| Uckermark | 18 | 716 | . | 3 738 | 266 | 14 636 | 14 541 |
| Land Brandenburg | 211 | 7 113 | . | 38 550 | 2 402 | 145 194 | 141 931 |

¹ Betriebe von Unternehmen mit im Allgemeinen 20 und mehr Beschäftigten

² Beschäftigte im Bauhaupt- bzw. Ausbaugewerbe

Ausgewählte Regionaldaten

Bautätigkeit (Wohn- und Nichtwohnbau einschl. Baumaßnahmen an bestehenden Gebäuden) im November 2007

| Verwaltungsbezirk | Baugenehmigungen und Baufertigstellungen ¹ | | | | | | | |
|--------------------------|---|--------------------|--------------|------------------------------|---|--------------------|------------|------------------------------|
| | Baugenehmigungen | | | Baufertigstellungen | | | | |
| | Gebäude / Baumaßnahmen | Wohnungen | | veranschlagte Bauwerkskosten | Gebäude / Baumaßnahmen | Wohnungen | | veranschlagte Bauwerkskosten |
| | | insgesamt | Wohnfläche | | | insgesamt | Wohnfläche | |
| Anzahl | | 100 m ² | 1 000 EUR | Anzahl | | 100 m ² | 1 000 EUR | |
| Kreisfreie Städte | | | | | | | | |
| Brandenburg an der Havel | 8 | 10 | 8,3 | 744 | Fertigstellungen werden ab 01-07 nur noch jährlich erstellt!! | | | |
| Cottbus | 18 | -24 | -0,2 | 5 504 | | | | |
| Frankfurt (Oder) | 7 | 5 | 6,7 | 1 002 | | | | |
| Potsdam | 37 | 161 | 129,7 | 14 299 | | | | |
| Landkreise | | | | | | | | |
| Barnim | 60 | 48 | 63,2 | 13 753 | | | | |
| Dahme-Spreewald | 30 | 33 | 34,9 | 3 303 | | | | |
| Elbe-Elster | 15 | 5 | 7,7 | 2 850 | | | | |
| Havelland | 41 | 39 | 48,7 | 9 836 | | | | |
| Märkisch-Oderland | 33 | 29 | 32,9 | 4 718 | | | | |
| Oberhavel | 61 | 58 | 69,4 | 11 437 | | | | |
| Oberspreewald-Lausitz | 9 | 12 | 8,6 | 2 612 | | | | |
| Oder-Spree | 35 | 26 | 35,7 | 6 693 | | | | |
| Ostprignitz-Ruppin | 19 | 4 | 24,2 | 2 058 | | | | |
| Potsdam-Mittelmark | 150 | 141 | 174,7 | 22 764 | | | | |
| Prignitz | 10 | -1 | -0,6 | 869 | | | | |
| Spree-Neiße | 23 | 6 | 10,2 | 3 706 | | | | |
| Teltow-Fläming | 54 | 42 | 55,0 | 8 087 | | | | |
| Uckermark | 30 | 16 | 19,3 | 2 953 | | | | |
| Land Brandenburg | 640 | 610 | 728,4 | 117 188 | | | | |

¹ Negative Werte können sich aus „neuer Zustand minus alter Zustand“ bei Baumaßnahmen an bestehenden Gebäuden ergeben.

Tourismus im Oktober 2007




| Verwaltungsbezirk | Tourismus (ohne Campingplätze) | | | | | | | Durchschnittliche Aufenthaltsdauer |
|--------------------------|----------------------------------|----------------|-----------------|-------------------------------------|---------------------|---------------------|-------------------------------------|------------------------------------|
| | Beherbergungsstätten (geöffnete) | Gästeankünfte | | | Gästeübernachtungen | | | |
| | | insgesamt | darunter | Veränderung geg. dem Vorjahresmonat | insgesamt | darunter | Veränderung geg. dem Vorjahresmonat | |
| | | | aus dem Ausland | | | ausländischer Gäste | | |
| Anzahl | | Prozent | | Anzahl | | Prozent | | Tage |
| Kreisfreie Städte | | | | | | | | |
| Brandenburg an der Havel | 21 | 4 521 | 213 | +34,9 | 9 754 | 539 | +25,6 | 2,2 |
| Cottbus | 24 | 11 078 | 996 | +9,9 | 20 224 | 1 654 | +15,6 | 1,8 |
| Frankfurt (Oder) | 15 | 5 888 | 817 | +10,0 | 12 362 | 2 217 | +20,9 | 2,1 |
| Potsdam | 42 | 32 303 | 2 818 | -0,1 | 75 960 | 7 304 | -2,3 | 2,4 |
| Landkreise | | | | | | | | |
| Barnim | 76 | 15 488 | 1 704 | +5,8 | 55 383 | 3 234 | -5,5 | 3,6 |
| Dahme-Spreewald | 118 | 32 613 | 5 543 | +7,4 | 74 028 | 9 789 | +5,1 | 2,3 |
| Elbe-Elster | 60 | 3 833 | 131 | -9,9 | 17 770 | 351 | -0,1 | 4,6 |
| Havelland | 53 | 5 705 | 134 | -8,6 | 14 264 | 218 | +3,8 | 2,5 |
| Märkisch-Oderland | 93 | 17 800 | 1 174 | +5,9 | 63 516 | 2 931 | -0,8 | 3,6 |
| Oberhavel | 77 | 15 618 | 1 177 | +12,9 | 30 232 | 2 501 | +3,3 | 1,9 |
| Oberspreewald-Lausitz | 74 | 11 773 | 671 | +8,0 | 28 946 | 1 201 | +9,1 | 2,5 |
| Oder-Spree | 134 | 27 155 | 650 | +3,7 | 73 822 | 1 791 | +0,8 | 2,7 |
| Ostprignitz-Ruppin | 123 | 20 948 | 660 | +16,7 | 77 574 | 1 876 | +10,4 | 3,7 |
| Potsdam-Mittelmark | 121 | 31 041 | 5 148 | +15,4 | 81 527 | 9 460 | +5,4 | 2,6 |
| Prignitz | 60 | 7 576 | 183 | -1,6 | 18 762 | 340 | -4,4 | 2,5 |
| Spree-Neiße | 91 | 14 926 | 337 | +0,1 | 42 152 | 546 | +0,2 | 2,8 |
| Teltow-Fläming | 90 | 20 112 | 4 400 | -11,3 | 45 243 | 10 588 | -9,8 | 2,2 |
| Uckermark | 105 | 20 572 | 601 | -0,2 | 60 489 | 1 561 | -9,5 | 2,9 |
| Land Brandenburg | 1 377 | 298 950 | 27 357 | +4,8 | 802 008 | 58 101 | +1,1 | 2,7 |



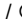
Amt für Statistik Berlin-Brandenburg

Veröffentlichungen für das Land Brandenburg im Dezember 2007

Veröffentlichungen können beim Amt für Statistik Berlin-Brandenburg - Referat Informationsmanagement -

Dortustraße 46, 14467 Potsdam, Fax: 0331 39-418, E-Mail: vertrieb@statistik-bbb.de bezogen werden.

Medium der Veröffentlichungen:  - Print,  - Disketten,  - CD-ROM, [www](http://www.statistik-berlin-brandenburg.de) - kostenloser Download unter www.statistik-berlin-brandenburg.de.

| Kennziffer | Titel | Preis in EUR | | |
|----------------------|--|--------------|---|---|
| | | www |  |  /  |
| A VI 2, 4 - j/06 | Ergebnisse des Mikrozensus 2006 Bevölkerung und Erwerbsleben | X | 10,00 | 20,00 |
| A VI 5 - vj 3/06 | Sozialversicherungspflichtig Beschäftigte am Arbeitsort 30.09.2006 Vorläufiges Ergebnis (Stand: März 2007) | X | 10,00 | 20,00 |
| A VI 7 - m 11/07 | Arbeitsmarkt, November 2007 | X | 6,00 | 16,00 |
| A VI 8 - j/06 | Ergebnisse des Mikrozensus 2006 Bildungsstand, Schulbesuch | X | 7,00 | 17,00 |
| A VI 14 - j 06 | Sozialversicherungspflichtig Beschäftigte am Wohnort und deren Pendlerverhalten nach Gemeinden 30.06.2006 Vorläufiges Ergebnis (Stand: Dezember 2006) | X | 10,00 | 20,00 |
| B III 1 / 2 - j/07 | Studierende an Hochschulen Wintersemester 2007/2008, Vorläufiges Ergebnis | X | 6,00 | 16,00 |
| C II 3 - j/07 | Ernteberichterstattung über Obst im Marktobstbau 2007, Endgültiges Ergebnis | X | 6,00 | 16,00 |
| C III 2 - m 10/07 | Schlachtungen und Fleischerzeugung Oktober 2007 | X | 6,00 | 16,00 |
| D I 2 - m 09/07 | Gewerbeanzeigen, September 2007 | X | 7,00 | 17,00 |
| D III 1 - vj 3/07 | Insolvenzen 01.01. - 30.09.2007 | X | 7,00 | 17,00 |
| E I 1 - m 10/07 | Verarbeitendes Gewerbe (sowie Bergbau und Gewinnung von Steinen und Erden), Oktober 2007 | X | 7,00 | 17,00 |
| E I 3 - m 10/07 | Verarbeitendes Gewerbe Oktober 2007, Auftragseingangindex | X | 6,00 | 16,00 |
| E II 1 - m 09/07 | Vorbereitende Baustellenarbeiten, Hoch- und Tiefbau, September 2007 | X | 7,00 | 17,00 |
| E III 1 - vj 03/07 | Bauinstallation und Sonstiges Ausbaugewerbe 3. Vierteljahr 2007 | X | 6,00 | 16,00 |
| F II 1 - m 10/07 | Baugenehmigungen, Oktober 2007 | X | 6,00 | 16,00 |
| G III 1; 3 - m 09/07 | Aus- und Einfuhr September 2007, Vorläufige Ergebnisse | X | 7,00 | 17,00 |
| G IV 1 - m 09/07 | Gäste und Übernachtungen im Fremdenverkehr, September 2007 | X | 7,00 | 17,00 |
| G IV 3 - m 09/07 | Umsatz und Beschäftigung im Gastgewerbe September 2007, Messzahlen Vorläufiges Ergebnis | X | 6,00 | 16,00 |
| H I 1 - m 10/07 | Straßenverkehrsunfälle Oktober 2007, Vorläufiges Ergebnis | X | 6,00 | 16,00 |
| H I 4 - vj 3/07 | Personenverkehr mit Bussen und Bahnen 3. Vierteljahr 2007 | X | 6,00 | 16,00 |
| H II 1 - m 10/07 | Binnenschifffahrt, Oktober 2007 | X | 7,00 | 17,00 |
| K V 7 - j / 07 | Kinder und tätige Personen in Tageseinrichtungen und öffentlich geförderter Kindertagespflege 15. März 2007 | X | 6,00 | 16,00 |
| M I 2 - m 11/07 | Verbraucherpreisindex, November 2007 | X | 7,00 | 17,00 |
| M I 4 - vj 4/07 | Preisindizes für Bauwerke, November 2007 | X | 6,00 | 16,00 |
| P I 4 - j/05 | Volkswirtschaftliche Gesamtrechnungen Bruttoanlageinvestitionen nach Wirtschaftsbereichen 1991 bis 2005 | X | 7,00 | 17,00 |
| Q IV 1 - j/06 | Klimawirksame Stoffe 2006 | X | 6,00 | 16,00 |