

Monatsdaten + Konjunktur 7 2007

Mit der vorliegenden Veröffentlichung „Monatsdaten + Konjunktur“ gibt das Amt für Statistik Berlin-Brandenburg eine Auswahl aktueller wirtschafts- und konjunkturstatistischer Ergebnisse für das Land Brandenburg heraus.

„Monatsdaten + Konjunktur“ erscheint monatlich und bietet eine umfangreiche Auswahl an Daten und grafischen Übersichten zur aktuellen Entwicklung im Lande. Einige Angaben sind vorläufig und können zu einem späteren Zeitpunkt aktualisiert werden. Abweichungen in den errechneten Werten sind durch Rundungen bedingt. Durch die Bearbeitungsdauer und die unterschiedliche zeitliche Verfügbarkeit der Ausgangsdaten können zum Zeitpunkt der Veröffentlichung bereits einzelne Statistische Berichte jüngerer Datums verfügbar sein. Zu beziehen ist „Monatsdaten + Konjunktur“ als Download auf den Internetseiten des AfS oder über den E-Mail-Service.



Brandenburg

Konjunktur Aktuell

Beinhaltet die Entwicklung von 24 ausgewählten Konjunkturindikatoren der jüngsten drei Monate als Veränderung gegenüber dem

Vorjahresmonat. Diese sind auf einer Seite tabellarisch zusammengefasst dargestellt.

Entwicklungstendenzen der konjunkturellen Lage 3

Brandenburg im Überblick

Die Rubrik Brandenburg im Überblick enthält Angaben zur konjunkturellen Situation und Entwicklung für das Land Brandenburg. Zeitreihen werden für die letzten 24 Monate als Konjunkturgrafiken dargestellt. Der in einigen Grafiken dargestellte Trend wurde nach dem Berliner Verfahren des Statistischen Bundesamtes BV4.1 berechnet. Statistische Angaben zur Konjunktur in den vorliegenden jüngsten drei Berichtsmonaten werden durch Angaben der Entwicklung gegenüber dem Vormonat sowie dem Vorjahresmonat ergänzt. Die saisonalen und konjunkturellen Schwankungen im Wirtschaftsge-

schehen des Landes lassen sich somit erkennen. Im Einzelnen sind Informationen zum Stand und der Entwicklung der Bevölkerung, des Arbeitsmarktes, zu den Eckdaten der brandenburgischen Industrie, des Baugewerbes und zur Bautätigkeit enthalten. Weitere Angaben beziehen sich auf die Bereiche Einzelhandel, Gastgewerbe, Tourismus, Außenhandel, Gewerbeanzeigen und Insolvenzgeschehen sowie die Preisentwicklung. Der Zahlenspiegel für das Land Brandenburg ergänzt die Konjunkturdarstellungen durch einen Überblick aktuellster Ergebnisse für nahezu alle Bereiche der amtlichen Statistik Brandenburgs.

Grafiken zur konjunkturellen Entwicklung 5

Konjunkturdaten im Überblick 11

Zahlenspiegel 15

Brandenburg im Vergleich

Neben den Angaben für die Bundesrepublik Deutschland enthält die Rubrik Brandenburg im Ver-

gleich die Gegenüberstellung der Konjunkturindikatoren Brandenburgs zu denen Deutschlands.

Ausgewählte Konjunkturindikatoren Deutschland 21

Konjunkturindikatoren - Brandenburg im Vergleich 23

Brandenburg Regional

Brandenburg Regional bietet für ausgewählte Bereiche regionale Angaben zur aktuellen Wirt-

schaftslage der Landkreise und kreisfreien Städte Brandenburgs.

Ausgewählte Regionaldaten 25

Zeichenerklärung

- 0 weniger als die Hälfte von 1 in der letzten besetzten Stelle, jedoch mehr als nichts
- nichts vorhanden (genau null)
- Zahlenwert unbekannt oder geheim zu halten
- ... Zahlenwert lag bei Redaktionsschluss noch nicht vor
- () Aussagewert eingeschränkt, da der Wert Fehler aufweisen kann
- / keine Angabe, da Zahlenwert nicht sicher genug
- x Tabellenfach gesperrt, weil Aussage nicht sinnvoll
- r berichtigte Zahl
- D Durchschnitt (bei nicht addierfähigen Größen)

© Amt für Statistik Berlin-Brandenburg
Dortustraße 46
14467 Potsdam

Für nichtgewerbliche Zwecke sind Vervielfältigung und unentgeltliche Verbreitung, auch auszugsweise, mit Quellenangabe gestattet. Die Verbreitung, auch auszugsweise, über elektronische Systeme/Datenträger bedarf der vorherigen Zustimmung. Alle übrigen Rechte bleiben vorbehalten.

Entwicklungstendenzen der konjunkturellen Lage in Brandenburg

Ausgewählte Konjunkturindikatoren

(Basis: Originalwerte, Stand vom 11. Juli 2007)

Merkmal	Februar 2006	März 2007	April 2007
	Veränderung gegenüber dem Vorjahresmonat		
	%		
Arbeitsmarkt ¹			
Arbeitslose	-13,5	-14,8	-13,5
Arbeitslosenquote ²	-11,9	-13,0	-11,6
Bergbau und Verarbeitendes Gewerbe ³			
Beschäftigte	+6,0	+5,7	+6,7
Gesamtumsatz	+15,5	+12,5	+20,7
Auslandsumsatz	+16,1	+19,7	+24,0
Produktionsindex
Energie- und Wasserversorgung ⁴			
Beschäftigte	-1,6	-1,3	-1,3
Stromerzeugung (brutto) ⁵	-3,6	+2,0	...
Bauhauptgewerbe ⁴			
Beschäftigte	+14,8	+12,3	+4,4
Gesamtumsatz	+52,0	+54,9	+18,4
Auftragseingang	+44,1	+24,0	+0,1
Baugenehmigungen ⁵			
Gebäude	-45,2	-40,7	-45,5
Wohnungen	-62,8	-43,1	-52,1
Einzelhandel ⁷			
Beschäftigte	+2,0	+0,2	+1,2
Umsatz nominal	+0,2	+2,7	-0,9
Gastgewerbe			
Beschäftigte	+0,6	+1,6	-1,6
Umsatz nominal	+7,1	+6,1	+3,7
Tourismus ⁸			
Gästeankünfte	+11,1	+7,6	+3,7
Gästeübernachtungen	+10,0	+6,0	+3,8
Außenhandel			
Ausfuhr (Spezialhandel)	+42,9	+39,4	+53,2
Einfuhr (Generalhandel)	-0,7	-14,0	+20,6
Gewerbeanzeigen und Insolvenzen			
Gewerbeanmeldungen	+1,6	-9,0	-11,1
Insolvenzen von Unternehmen	-34,8	-30,6	-9,6
Insolvenzen übriger Schuldner	+37,2	+16,5	+17,2
Verbraucherpreisindex	+1,9	+1,9	+1,7

1 Quelle: Bundesagentur für Arbeit, die Daten gelten 3 Monate als vorläufig. Berechnungsstand: April 2007

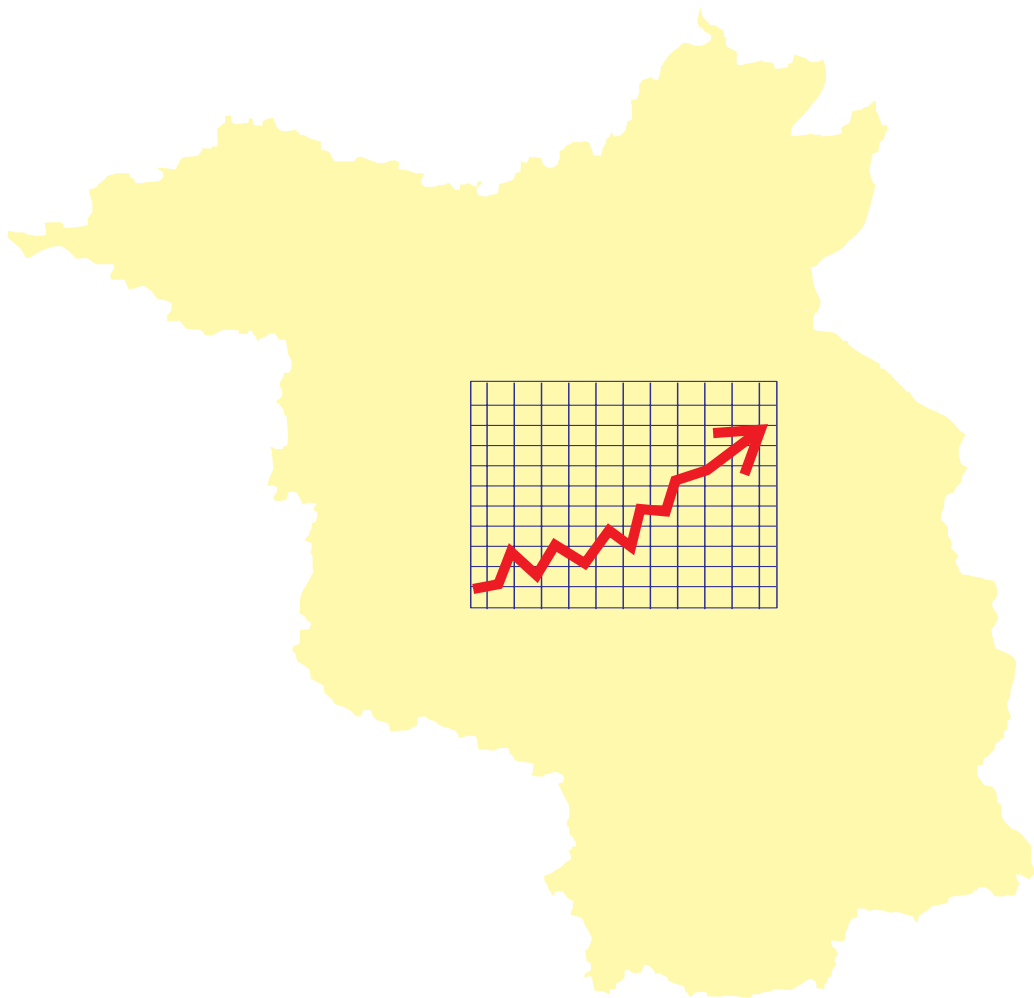
2 bezogen auf abhängig zivile Erwerbspersonen 3 Betriebe ab 50 Beschäftigte 4 Betriebe von Unternehmen mit im Allgemeinen 20 und mehr Beschäftigten

5 in öffentlichen Energieversorgungsunternehmen 6 einschließlich Baumaßnahmen an bestehenden Gebäuden

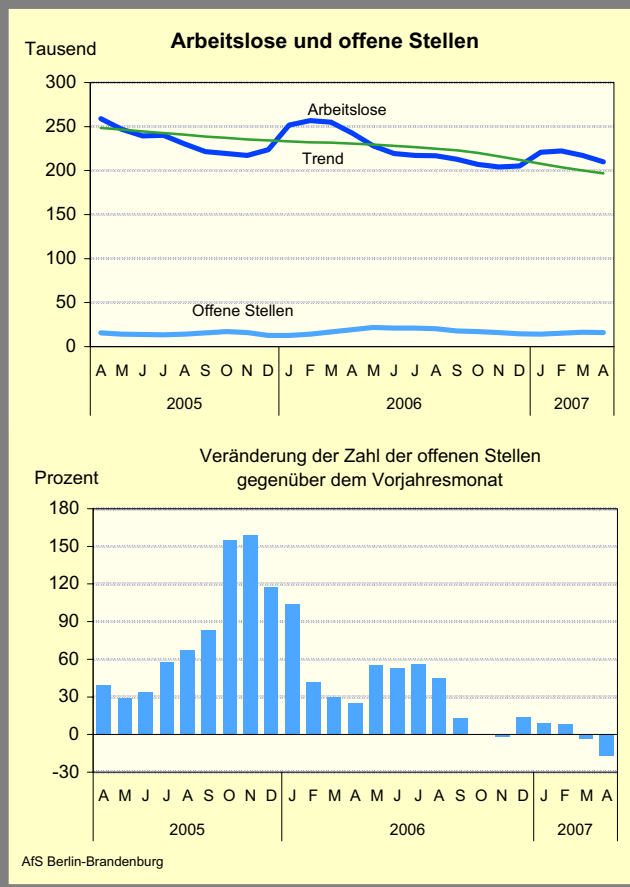
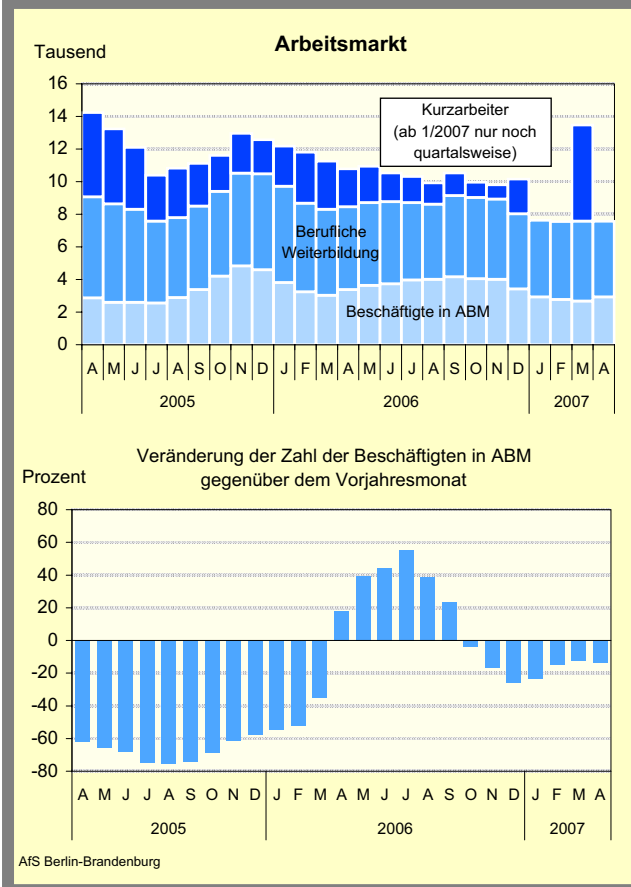
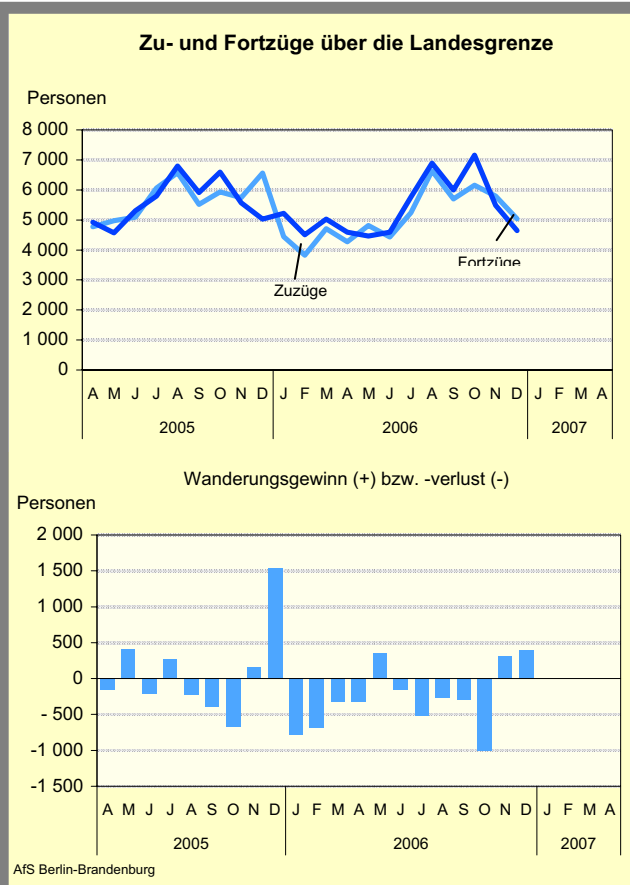
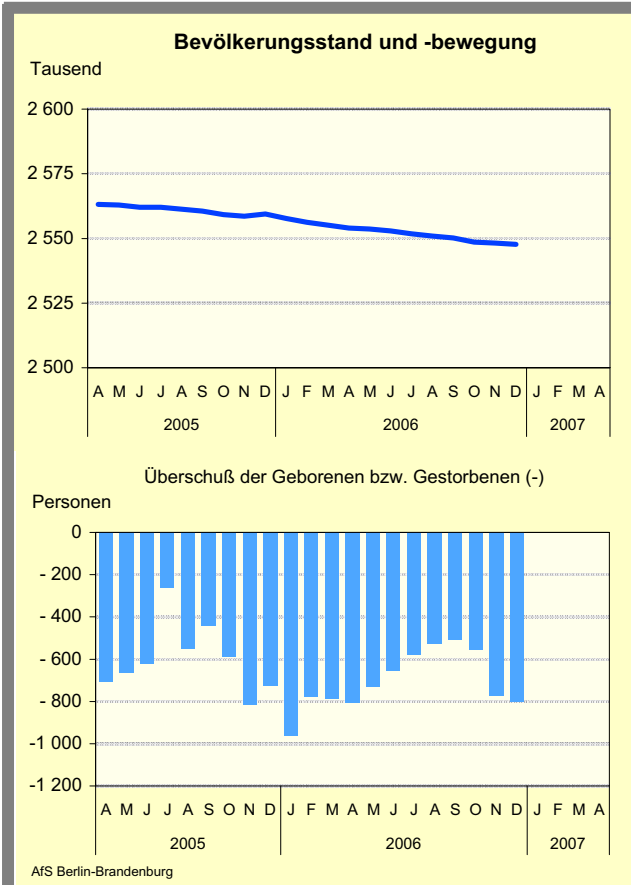
7 ohne Tankstellen und Handel mit Kfz 8 ohne Campingplätze

Brandenburg

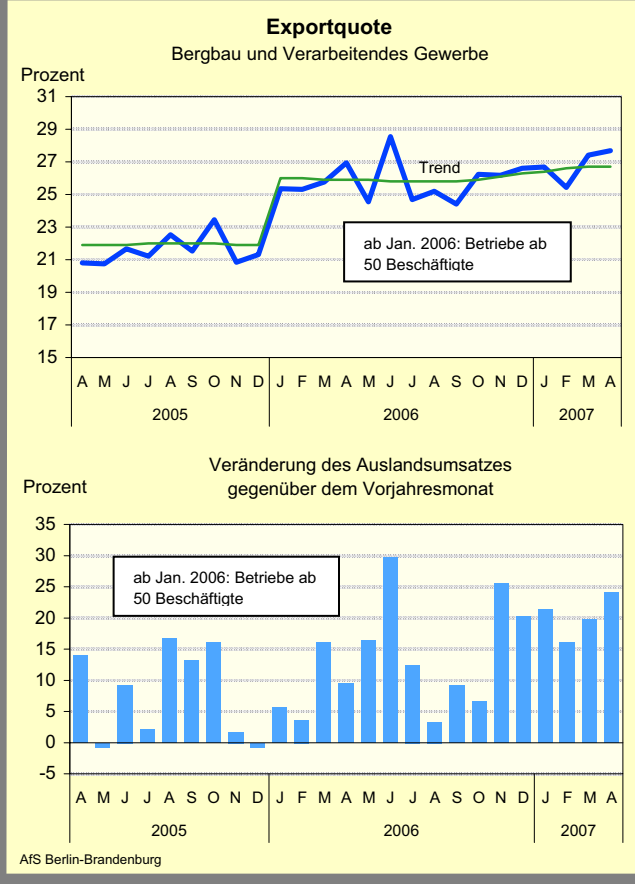
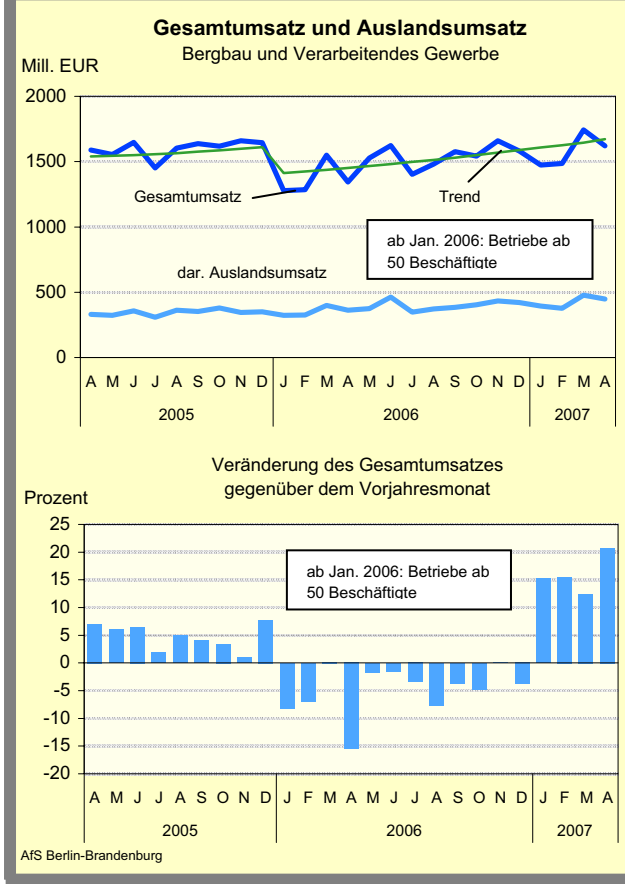
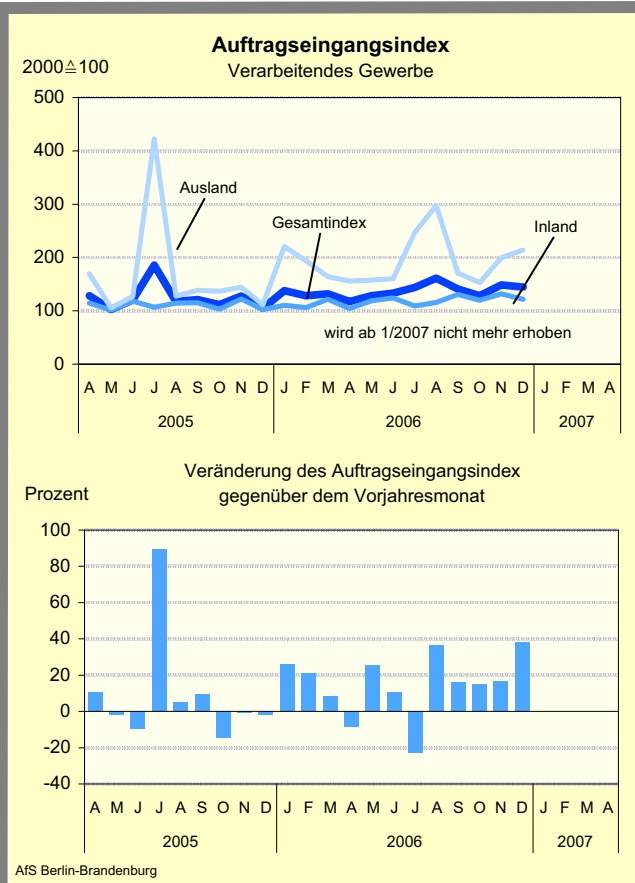
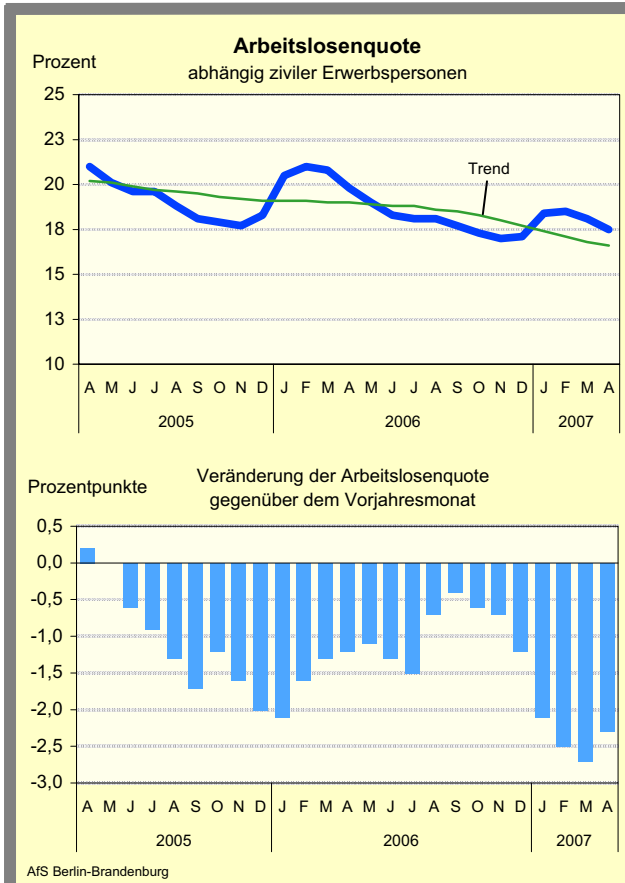
im Überblick



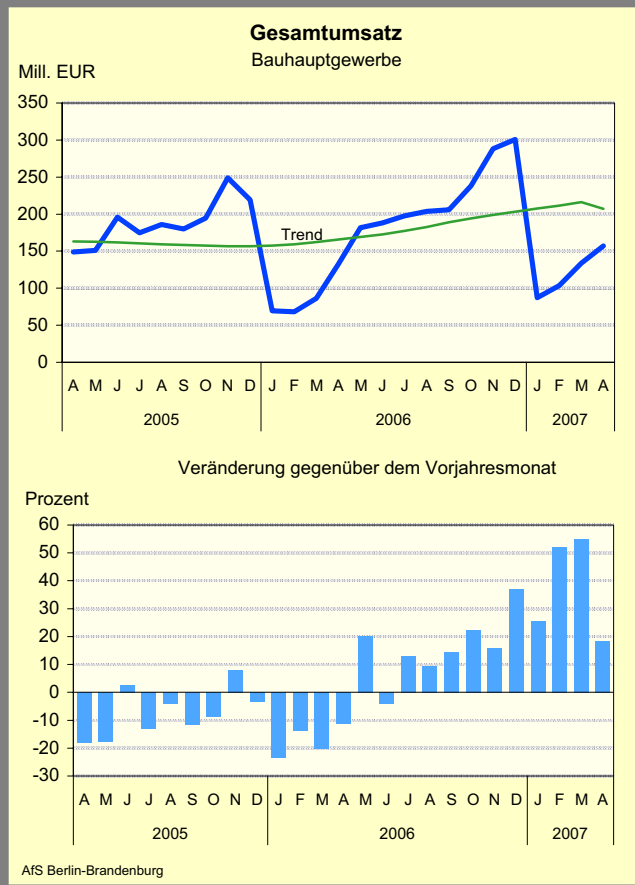
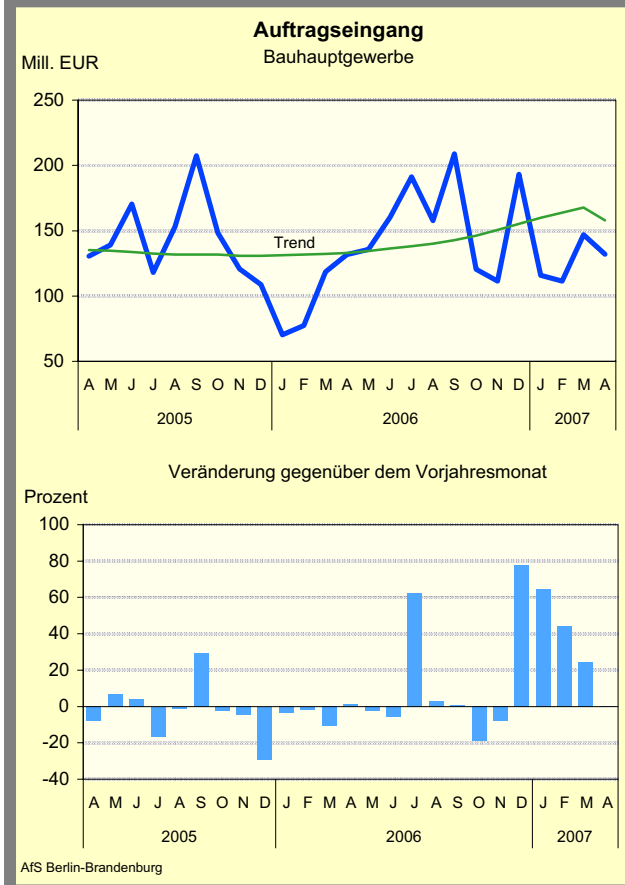
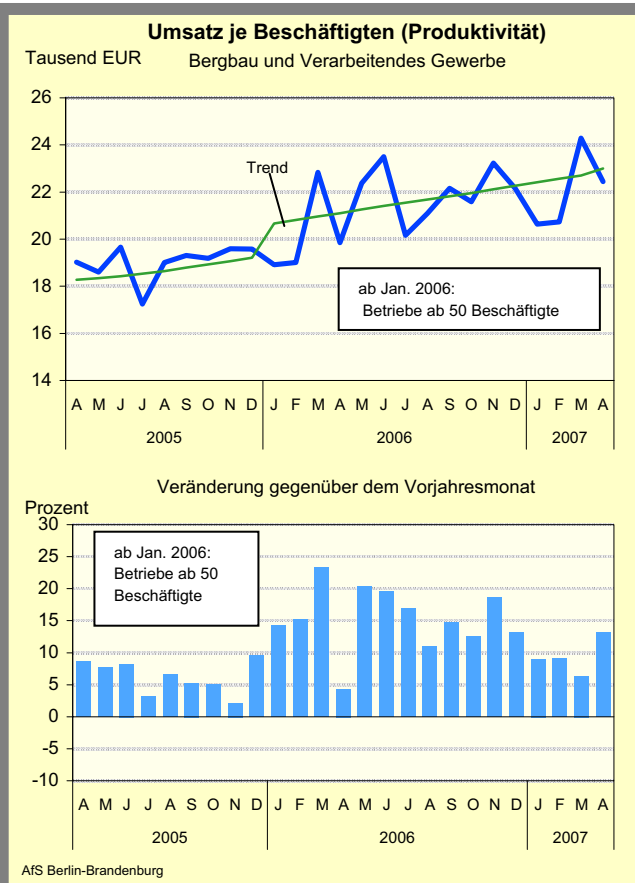
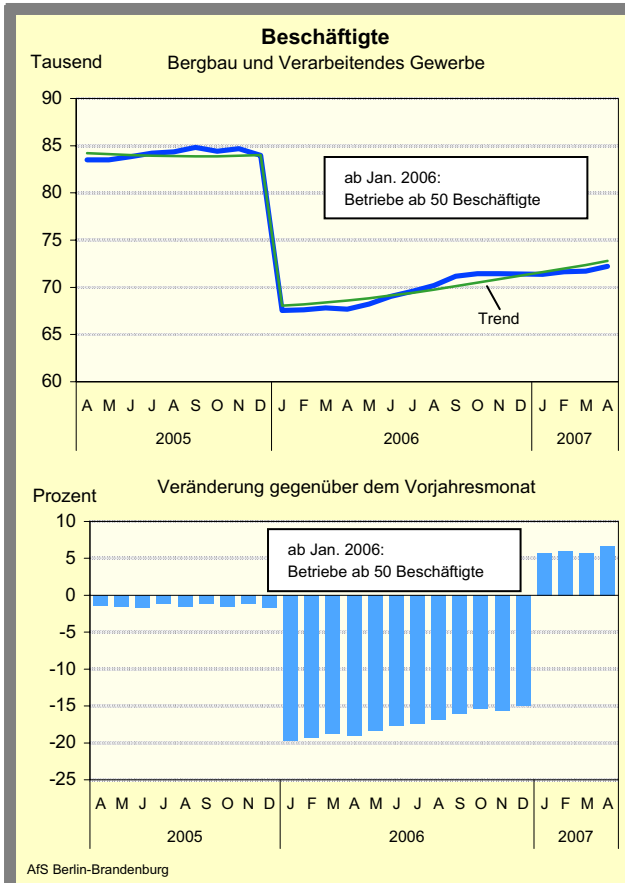
Grafiken zur konjunkturellen Entwicklung in Brandenburg



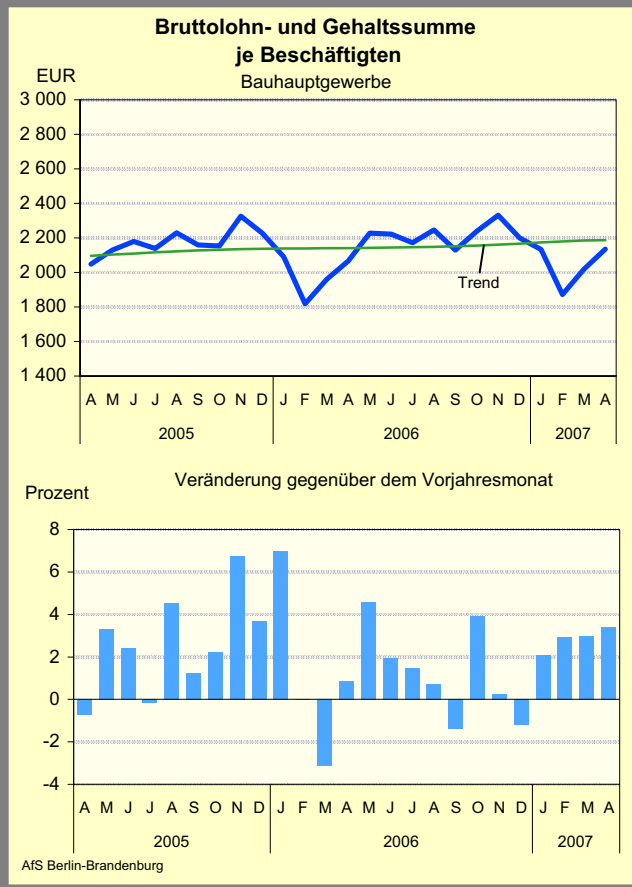
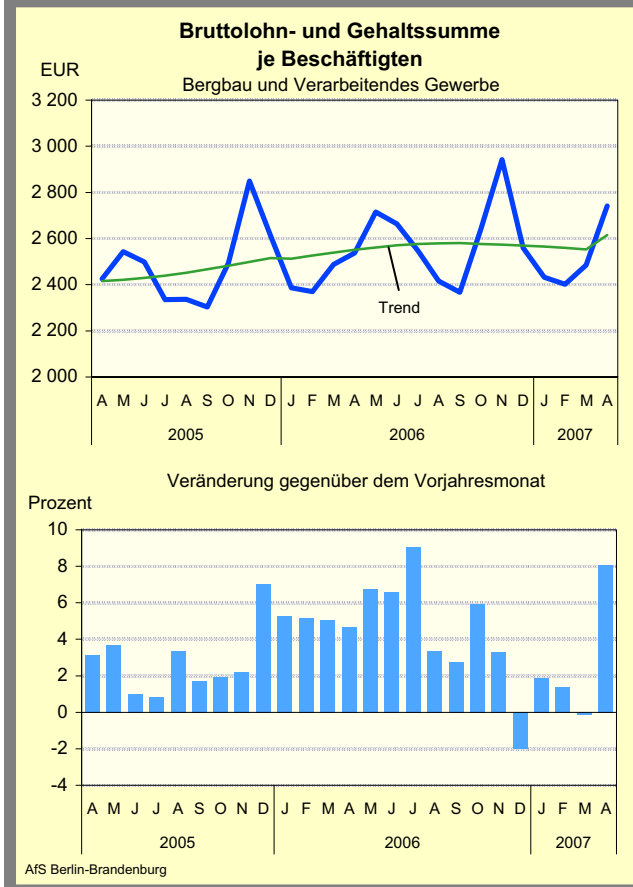
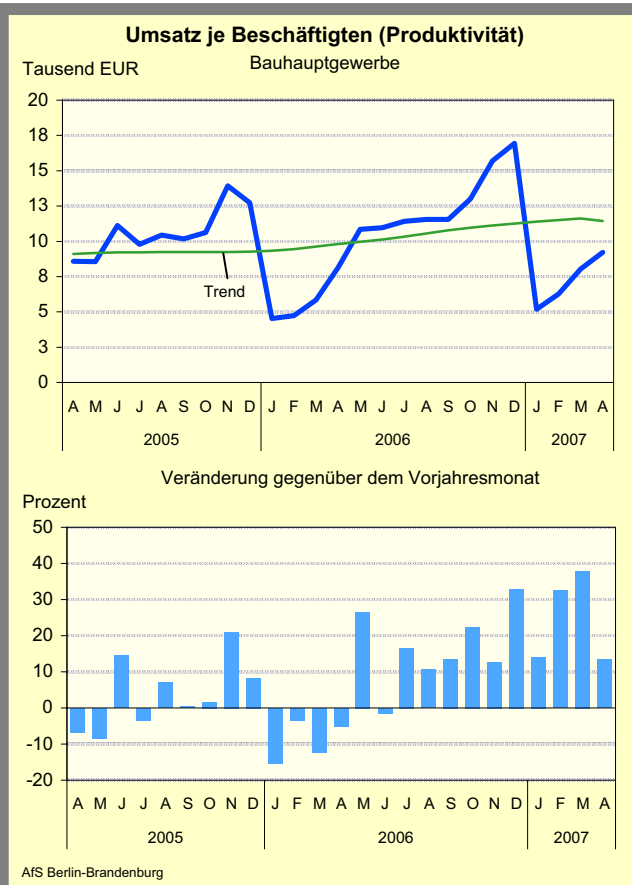
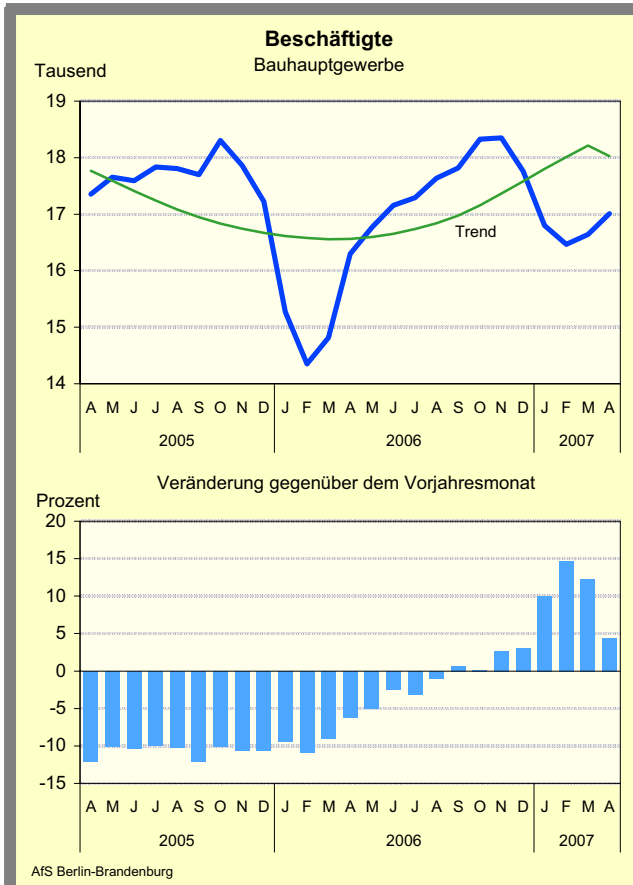
Grafiken zur konjunkturellen Entwicklung in Brandenburg



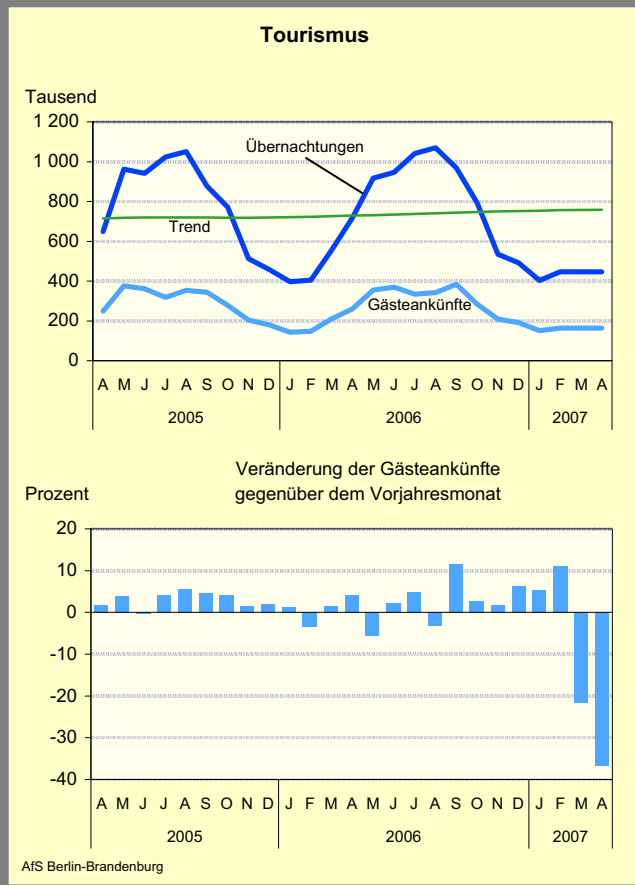
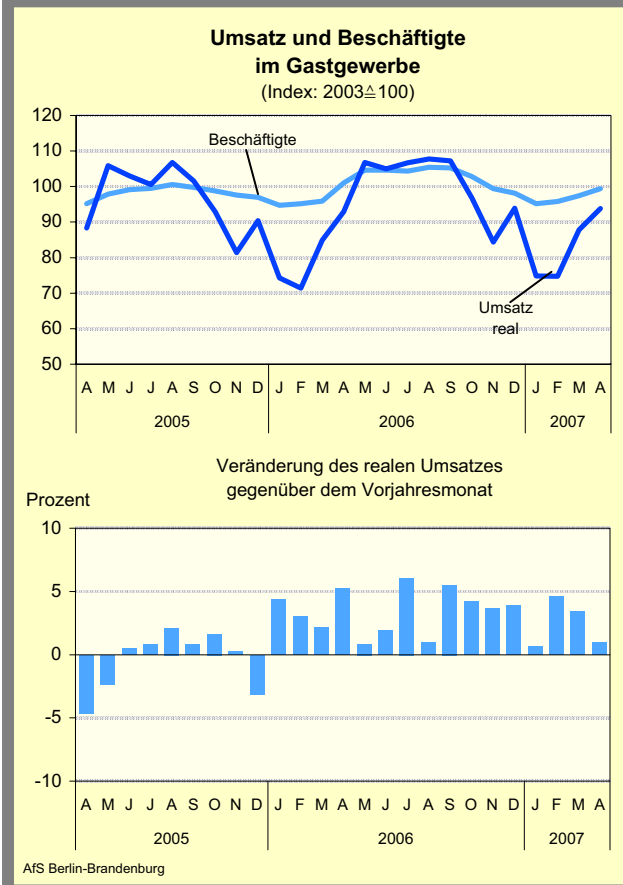
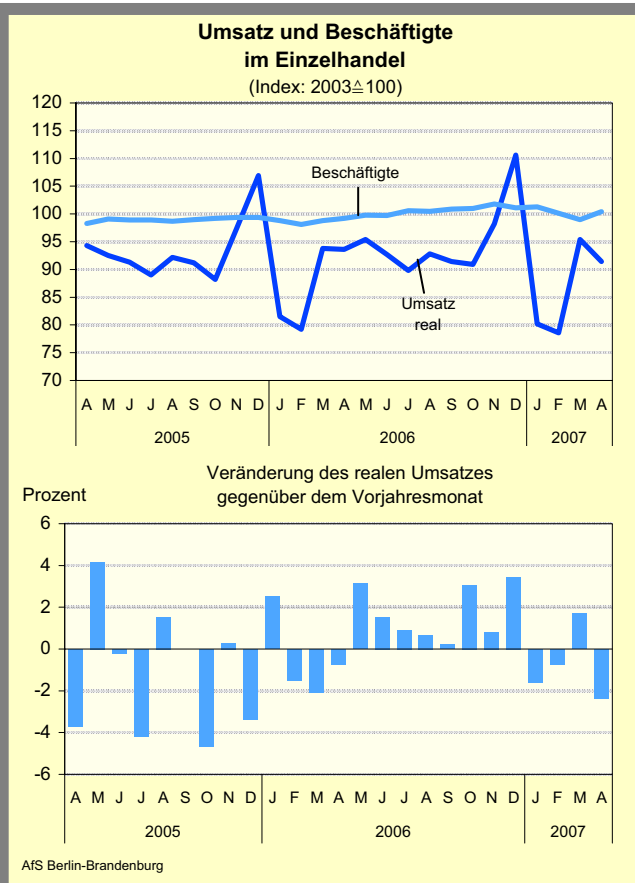
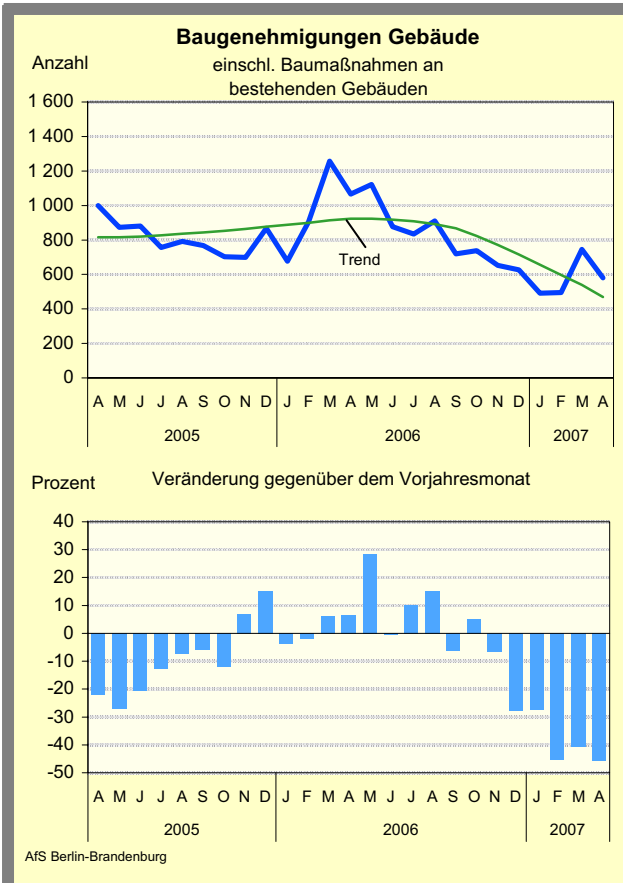
Grafiken zur konjunkturellen Entwicklung in Brandenburg



Grafiken zur konjunkturellen Entwicklung in Brandenburg

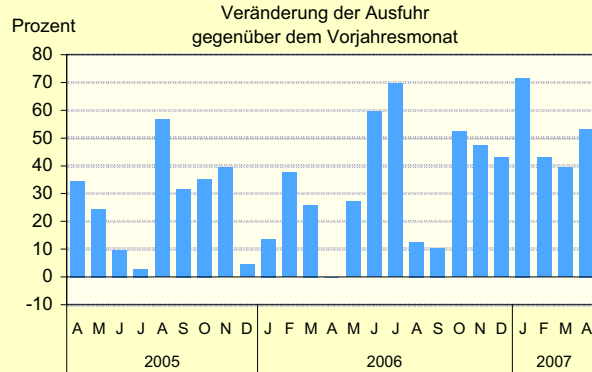
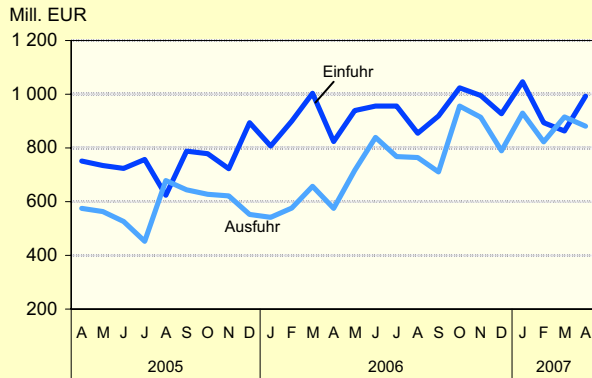


Grafiken zur konjunkturellen Entwicklung in Brandenburg



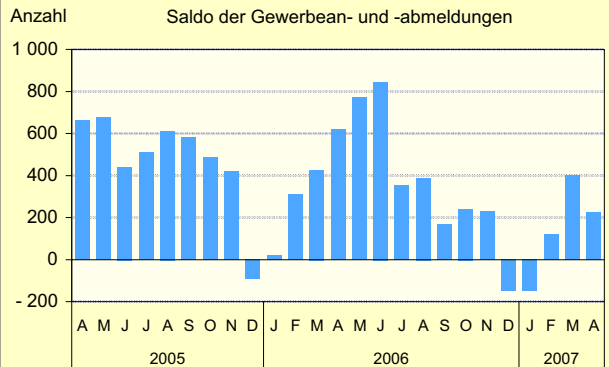
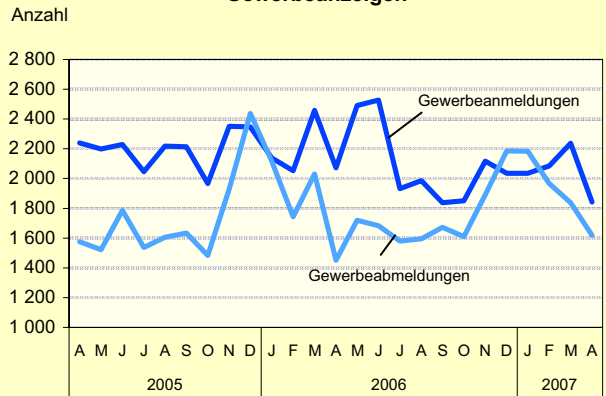
Grafiken zur konjunkturellen Entwicklung in Brandenburg

Außenhandel



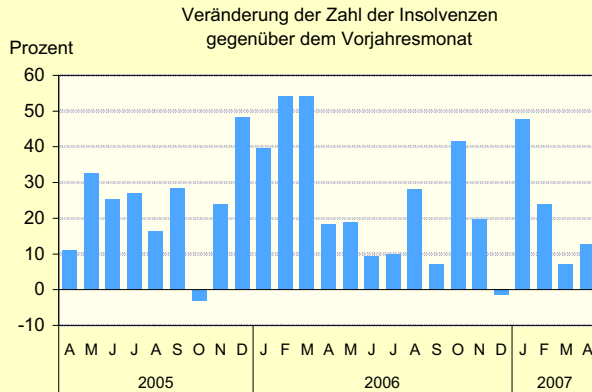
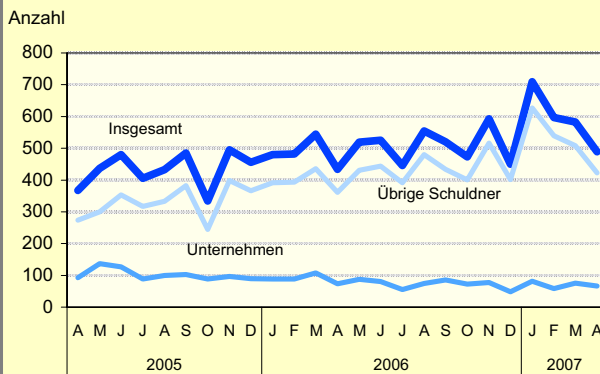
AfS Berlin-Brandenburg

Gewerbeanzeigen



AfS Berlin-Brandenburg

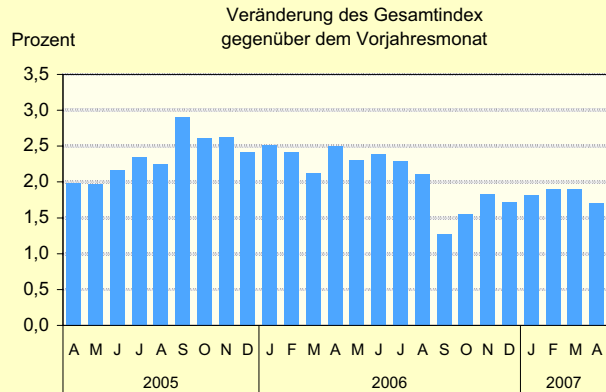
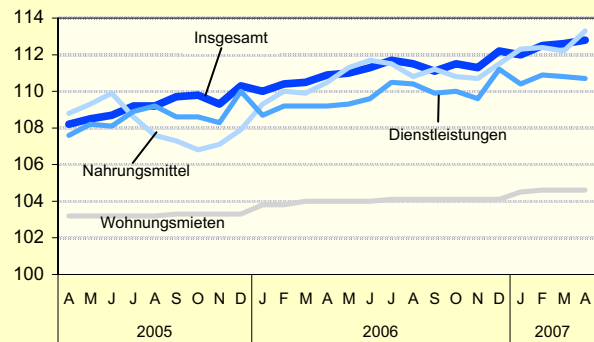
Insolvenzen



AfS Berlin-Brandenburg

Verbraucherpreisindex

(Index: 2000=100)



AfS Berlin-Brandenburg

Ausgewählte Konjunkturindikatoren für das Land Brandenburg

★★★ Grundzahlen ... Grundzahlen ... Grundzahlen ... Grundzahlen ... Grundzahlen ... Grundzahlen ... Grundzahlen ... ★★★

Merkmal	Einheit	2006	2006		2007			
		Jahres- durch- schnitt	November	Dezember	Januar	Februar	März	April
Arbeitsmarkt ¹								
Arbeitslose	Anzahl	226 413	204 293	205 373	220 903	222 138	217 299	209 900
Arbeitslosenquote ²	Prozent	18,7	17,0	17,1	18,4	18,5	18,1	17,5
darunter								
Frauen	Prozent	18,1	17,3	17,2	17,9	17,8	17,5	17,2
Jüngere unter 25 Jahren	Prozent	18,0	15,8	15,5	16,4	16,7	16,5	15,3
Offene Stellen	Anzahl	17 736	15 859	14 433	13 991	15 203	16 210	16 083
Kurzarbeiter	Anzahl	1 931	878	2 144	5 905	...
Bergbau und Verarbeitendes Gewerbe ³								
Betriebe	Anzahl	405	406	406	405	404	405	408
Beschäftigte	Anzahl	69 434	71 442	71 417	71 376	71 639	71 723	72 234
Gesamtumsatz	Mill. EUR	1 488	1 660	1 582	1 473	1 485	1 743	1 622
darunter Auslandsumsatz	Mill. EUR	384	434	421	393	378	478	449
Exportquote	Prozent	25,8	26,2	26,6	26,7	25,4	27,4	27,7
Umsatz je Beschäftigten	EUR	21 425	23 233	22 158	20 632	20 730	24 296	22 449
Geleistete Arbeitsstunden	1 000	9 485	10 474	8 618	10 372	9 671	10 453	9 447
Bruttolohn- und Gehaltssumme	Mill. EUR	177	210	183	174	172	178	198
Produktionsindex	2000 \triangleq 100	142,2	161,4	142,6
Auftragseingangsindex im Verarbeitenden Gewerbe	2000 \triangleq 100	137,0	148,8	144,7
Vorbereitende Baustellenarbeiten, Hoch- und Tiefbau ³								
Betriebe	Anzahl	348	349	349	347	343	339	337
Beschäftigte	Anzahl	16 820	18 349	17 764	16 799	16 465	16 641	17 009
Gesamtumsatz	Mill. EUR	180	288	301	87	103	134	157
Gesamtumsatz je Beschäftigten	EUR	10 717	15 704	16 934	5 183	6 280	8 047	9 230
Geleistete Arbeitsstunden	1 000	1 845	2 396	1 675	1 411	1 353	1 702	1 792
Bruttolohn- und Gehaltssumme	Mill. EUR	36	43	39	36	31	34	36
Auftragseingang	Mill. EUR	140	112	193	116	111	147	132
Einzelhandel ⁴								
Beschäftigte	2003 \triangleq 100	100,0	101,8	101,1	101,3	100,1	99,0	100,4
Umsatz nominal	2003 \triangleq 100	94,2	99,9	112,1	82,0	80,7	98,2	94,7
Gastgewerbe								
Beschäftigte	2003 \triangleq 100	100,6	99,4	98,1	95,2	95,8	97,4	99,4
Umsatz nominal	2003 \triangleq 100	97,6	87,7	98,6	78,2	78,5	92,2	98,6
Außenhandel								
Einfuhr (Generalhandel)	Mill. EUR	925,5	994,9	927,9	1 046,1	893,9	863,0	993,4
Ausfuhr (Spezialhandel)	Mill. EUR	734,0	914,5	789,6	929,9	822,6	915,7	881,3
Verbraucherpreisindex	2000 \triangleq 100	111,1	111,3	112,2	112,0	112,5	112,6	112,8

1 Quelle: Bundesagentur für Arbeit; Die Daten gelten 3 Monate als vorläufig. Berechnungsstand: April 2007

2 bezogen auf abhängig zivile Erwerbspersonen 3 Betriebe ab 50 Beschäftigte

4 ohne Tankstellen und Handel mit Kfz

Konjunkturindikatoren für das Land Brandenburg im Überblick

★★★ Monatsangaben ... Monatsangaben ... Monatsangaben ... Monatsangaben ... Monatsangaben ... Monatsangaben ★★★

Merkmal	Einheit	Februar 2007			März 2007			April 2007		
		absolut	Veränderung		absolut	Veränderung		absolut	Veränderung	
			z. VM	z.VJM		z. VM	z.VJM		z. VM	z.VJM
			% oder %-punkte			% oder %-punkte			% oder %-punkte	
Bevölkerungsstand und -veränderung¹										
Bevölkerung am Monatsende	1 000	2 549	+0,1	-0,4	2 548	-0,0	-0,4	2 548	-0,0	-0,5
Überschuß der Geborenen/Gestorbenen	Anzahl	- 556	-8,6	-5,6	- 773	+39,0	-5,3	- 801	+3,6	+10,8
Zuzüge über die Landesgrenze	Anzahl	6 154	-7,4	+3,8	5 797	-5,8	+1,0	5 040	-13,1	-23,2
Fortzüge über die Landesgrenze	Anzahl	7 159	-16,3	+8,5	5 487	-23,4	-1,6	4 641	-15,4	-7,7
Wanderungsgewinn (+) bzw. -verlust (-)	Anzahl	- 1 005	-70,6	+50,2	310	-130,8	+90,2	399	+28,7	-74,1
Arbeitsmarkt²										
Arbeitslose	Anzahl	222 138	+0,6	-13,5	217 299	-2,2	-14,8	209 900	-3,4	-13,5
Arbeitslosenquote ³	Prozent	18,5	+0,1	-2,5	18,1	-0,4	-2,7	17,5	-0,6	-2,3
darunter										
Frauen	Prozent	17,8	-0,1	-0,9	17,5	-0,3	-1,1	17,2	-0,3	-1,1
Jüngere unter 25 Jahren	Prozent	16,7	+0,3	-2,2	16,5	-0,2	-2,7	15,3	-1,2	-2,6
Offene Stellen	Anzahl	15 203	+8,7	+7,9	16 210	+6,6	-3,1	16 083	-0,8	-16,7
Kurzarbeiter	Anzahl	...	X	X	5 905	X	+99,9	...	X	X
Bergbau und Verarbeitendes Gewerbe⁴										
Betriebe	Anzahl	404	-0,2	+0,2	405	+0,2	+0,2	408	+0,7	+0,7
Beschäftigte	Anzahl	71 639	+0,4	+6,0	71 723	+0,1	+5,7	72 234	+0,7	+6,7
Gesamtumsatz	Mill. EUR	1 485	+0,8	+15,5	1 743	+17,3	+12,5	1 622	-6,9	+20,7
darunter Auslandsumsatz	Mill. EUR	378	-3,9	+16,1	478	+26,5	+19,7	449	-6,0	+24,0
Exportquote	Prozent	25,4	-1,3	+0,1	27,4	+2,0	+1,7	27,7	+0,3	+0,7
Umsatz je Beschäftigten	EUR	20 730	+0,5	+9,1	24 296	+17,2	+6,4	22 449	-7,6	+13,1
Geleistete Arbeitsstunden	1 000	9 671	-6,8	+6,0	10 453	+8,1	+2,1	9 447	-9,6	+9,5
Bruttolohn- und Gehaltssumme	Mill. EUR	172	-0,9	+7,4	178	+3,5	+5,6	198	+11,1	+15,3
Produktionsindex	2000 \triangle 100
Auftragseingangindex im Verarbeitenden Gewerbe	2000 \triangle 100
Öffentliche Energie- und Wasserversorgung⁴										
Betriebe	Anzahl	91	X	X	91	X	X	91	x	x
Beschäftigte	Anzahl	8 769	-1,3	-1,6	8 775	+0,1	-1,3	8 775	+0,0	-1,3
Geleistete Arbeiterstunden	1 000	1 186	-8,3	-1,7	1 286	+8,4	-4,7	1 151	-10,5	+2,5
Bruttolohn- und -gehaltssumme	Mill. EUR	25	-2,8	-0,8	26	+6,5	-2,4	37	+40,2	+8,2
Stromerzeugung (brutto)	Mill. kWh	3 069	+12,7	-3,6	3 255	+6,1	+2,0	...	X	X

z. VM \triangle zum Vormonat; z. VJM \triangle zum Vorjahresmonat

1 Oktober, November, Dezember 2006

2 Quelle: Bundesagentur für Arbeit; Die Daten gelten 3 Monate als vorläufig. Berechnungsstand: April 2007

3 bezogen auf abhängig zivile Erwerbspersonen 4 Betriebe ab 50 Beschäftigte

Konjunkturindikatoren für das Land Brandenburg im Überblick

★★★ Monatsangaben ... Monatsangaben ... Monatsangaben ... Monatsangaben ... Monatsangaben ... Monatsangaben ★★★

Merkmal	Einheit	Februar 2007			März 2007			April 2007		
		absolut	Veränderung		absolut	Veränderung		absolut	Veränderung	
			z. VM	z.VJM		z. VM	z.VJM		z. VM	z.VJM
			%			%			%	
Vorbereitende Baustellenarbeiten, Hoch- und Tiefbau¹ (Bauhauptgewerbe)										
Betriebe	Anzahl	343	-1,2	-2,3	339	-1,2	-2,9	337	-0,6	-3,4
Beschäftigte	Anzahl	16 465	-2,0	+14,8	16 641	+1,1	+12,3	17 009	+2,2	+4,4
Gesamtumsatz	Mill. EUR	103	+18,7	+52,0	134	+29,5	+54,9	157	+17,2	+18,4
dar. Baugewerblicher Umsatz	Mill. EUR	101	+16,8	+54,0	131	+29,9	+56,3	154	+17,7	+18,1
Gesamtumsatz je Beschäftigten	EUR	6 280	+21,2	+32,5	8 047	+28,1	+37,9	9 230	+14,7	+13,4
Geleistete Arbeitsstunden	1 000	1 353	-4,1	+46,1	1 702	+25,8	+29,1	1 792	+5,3	+0,8
Bruttolohn- und Gehaltssumme	Mill. EUR	31	-14,0	+18,1	34	+8,9	+15,7	36	+8,2	+7,9
Auftragseingang	Mill. EUR	111	-3,7	+44,1	147	+31,7	+24,0	132	-10,1	+0,1
Baugenehmigungen										
Wohnungen insgesamt ²	Anzahl	314	-35,0	-62,8	695	+121,3	-43,1	509	-26,8	-52,1
Errichtung neuer Gebäude	Anzahl	327	-6,6	-55,8	541	+65,4	-49,2	436	-19,4	-51,6
Einzelhandel³										
Beschäftigte	2003 \triangle 100	100,1	-1,2	+2,0	99,0	-1,1	+0,2	100,4	+1,4	+1,2
Umsatz nominal	2003 \triangle 100	80,7	-1,6	+0,2	98,2	+21,7	+2,7	94,7	-3,6	-0,9
Umsatz real	2003 \triangle 100	78,6	-2,0	-0,8	95,4	+21,4	+1,7	91,4	-4,2	-2,4
Gastgewerbe										
Beschäftigte	2003 \triangle 100	95,8	+0,6	+0,6	97,4	+1,7	+1,6	99,4	+2,1	-1,6
Umsatz nominal	2003 \triangle 100	78,5	+0,4	+7,1	92,2	+17,5	+6,1	98,6	+6,9	+3,7
Umsatz real	2003 \triangle 100	74,7	-0,1	+4,6	87,8	+17,5	+3,4	93,8	+6,8	+1,0
Tourismus⁴										
Gästeankünfte	1 000	164,4	+8,9	+11,1	225,8	+37,3	+7,6	269,4	+19,3	+3,7
Gästeübernachtungen	1 000	446,1	+10,4	+10,0	588,7	+32,0	+6,0	744,4	+26,4	+3,8
Außenhandel⁵										
Einfuhr (Generalhandel)	Mill. EUR	893,9	-14,5	-0,7	863,0	-3,5	-14,0	993,4	+15,1	+20,6
Ausfuhr (Spezialhandel)	Mill. EUR	822,6	-11,5	+42,9	915,7	+11,3	+39,4	881,3	-3,8	+53,2
Gewerbeanzeigen										
Gewerbebeanmeldungen	Anzahl	2 085	+2,4	+1,6	2 238	+7,3	-9,0	1 843	-17,6	-11,1
Gewerbeabmeldungen	Anzahl	1 967	-9,9	+12,9	1 838	-6,6	-9,5	1 619	-11,9	+11,5
Insolvenzen										
Unternehmen	Anzahl	58	-29,3	-34,8	75	+29,3	-30,6	66	-12,0	-9,6
Übrige Schuldner	Anzahl	539	-14,0	+37,2	508	-5,8	+16,5	423	-16,7	+17,2
Verbraucherpreisindex										
	2000 \triangle 100	112,5	+0,4	+1,9	112,6	+0,1	+1,9	112,8	+0,2	+1,7

¹ Betriebe von Unternehmen mit im Allgemeinen 20 und mehr Beschäftigten ² einschließlich Baumaßnahmen an bestehenden Gebäuden

³ ohne Tankstellen und Handel mit Kfz ⁴ ohne Campingplätze

⁵ Wegen der unterschiedlichen Abgrenzung von General- und Spezialhandel ist eine Saldierung der Ein- und Ausfuhrergebnisse nicht vertretbar.

Konjunkturindikatoren für das Land Brandenburg im Überblick

★★★ Quartalsangaben ... Quartalsangaben ... Quartalsangaben ... Quartalsangaben ... Quartalsangaben ... Quartalsangaben ★★★

Merkmal	Einheit	31.12.2005			31.03.2006			30.06.2006		
		absolut	Veränderung		absolut	Veränderung		absolut	Veränderung	
			z. VQu	z. VJQu		z. VQu	z. VJQu		z. VQu	z. VJQu
			%			%			%	
Sozialversicherungspflichtig Beschäftigte¹										
Insgesamt	Anzahl	699 114	-1,7	-1,5	682 751	-2,3	-0,6	705 763	+3,4	+1,0
darunter										
Frauen	Anzahl	345 424	-0,2	-1,1	341 364	-1,2	-0,5	344 346	+0,9	+0,4
Teilzeitbeschäftigte	Anzahl	104 675	+0,3	+0,6	104 724	+0,0	+3,2	107 934	+3,1	+4,8
Löhne und Gehälter (Bruttomonatsverdienste)										
		April 2006			Juli 2006			Oktober 2006		
Arbeiter im										
Produzierenden Gewerbe	EUR	2 110	+3,3	+5,0	2 093	-0,8	+2,0	2 115	+1,1	+1,1
Angestellte im										
Produzierenden Gewerbe	EUR	3 152	+0,7	+2,8	3 161	+0,3	+3,4	3 189	+0,9	+3,1
Handel, Kredit- und Versicherungsgew.	EUR	2 276	+0,0	-1,2	2 282	+0,3	-0,8	2 290	+0,4	-0,3
Handwerk										
		III. Quartal 2006			IV. Quartal 2006			I. Quartal 2007		
Beschäftigte	30.9.2003 ±100	93,4	+2,4	+3,5	91,8	-1,7	+2,7	86,8	-5,4	+1,8
darunter										
Verarbeitendes Gewerbe	30.9.2003 ±100	98,8	+3,2	+5,0	97,7	-1,1	+5,3	94,0	-3,8	+0,5
Baugewerbe	30.9.2003 ±100	87,9	+2,3	+3,2	85,7	-2,5	+1,3	77,7	-9,3	+2,8
Handel, Instandhaltung und Reparatur von Kfz und Gebrauchsgütern	30.9.2003 ±100	100,4	+1,9	+2,2	99,8	-0,6	+2,6	99,0	-0,8	+0,2
sonstige Dienstleistungen	30.9.2003 ±100	107,2	+2,6	+10,2	105,6	-1,5	+5,8	103,9	-1,6	+2,4
Umsatz	VJD 2003±100	104,5	+5,0	+8,3	123,9	+18,6	+19,8	76,0	-38,7	+2,3
darunter										
Verarbeitendes Gewerbe	VJD 2003±100	117,3	+10,0	+10,2	130,9	+11,6	+19,4	95,8	-26,8	+5,3
Baugewerbe	VJD 2003±100	99,4	+14,0	+7,6	126,1	+26,9	+18,7	61,4	-51,3	+19,0
Handel, Instandhaltung und Reparatur von Kfz und Gebrauchsgütern	VJD 2003±100	107,1	+8,7	+9,1	120,3	+12,3	+22,4	86,2	-28,3	-9,9
sonstige Dienstleistungen	VJD 2003±100	107,1	+2,5	+8,3	110,8	+3,5	-2,0	102,4	-7,6	+1,0
Bauinstallation und Sonstiges Ausbaugewerbe²										
Betriebe	Anzahl	211	-1,4	-2,3	207	-1,9	-1,9	213	+2,9	-0,5
Beschäftigte	Anzahl	7 361	+3,2	-3,8	7 009	-4,8	-2,0	7 319	+4,4	+9,7
Gesamtumsatz	Mill. EUR	161	+9,7	+2,1	216	+34,1	+19,4	110	-49,2	+6,0
dar. Ausbaugewerblicher Umsatz	Mill. EUR	154	+9,8	+2,3	208	+34,8	+20,8	107	-48,6	+7,0
Gesamtumsatz je Beschäftigten	EUR	21 913	+6,4	+6,1	30 860	+40,8	+21,8	15 002	-51,4	-3,4

z. VQu = zum Vorquartal, z. VJQu = zum Vorjahresquartal, VJD = Vierteljahresdurchschnitt

1 Quelle: Bundesagentur für Arbeit; Die Daten gelten 3 Monate als vorläufig. Berechnungsstand: April 2007

2 Betriebe von Unternehmen mit 20 und mehr Beschäftigten

Zahlenspiegel Land Brandenburg

Merkmal	Einheit	2005	2006	2005	2006				2007	
		Durchschnitt		Dezember	Januar	Februar	November	Dezember	Januar	Februar
Bevölkerung										
* Bevölkerung am Monatsende ¹	1 000	2 559,5	2 547,8	2 559,5	2 557,7	2 556,3	2 548,2	2 547,8	2 546,8	+2545,4
Natürliche Bevölkerungsbewegung										
* Eheschließungen	Anzahl	959	943	784	229	296	423	787	236	339
* Lebendgeborene	Anzahl	1 493	1 490	1 767	1 179	1 342	1 538	1 654	1 202	1 322
* Gestorbene (ohne tot Geborene)	Anzahl	2 172	2 196	2 490	2 142	2 122	2 311	2 455	2 179	2 115
* darunter: im 1. Lebensjahr Gestorbene	Anzahl	6	4	7	4	5	6	7	2	4
* Überschuss der Geborenen (+) bzw. Gestorbenen (-)	Anzahl	-680	-705	-723	-963	- 780	-773	-801	-977	-793
Wanderungen										
* Zuzüge über die Landesgrenzen	Anzahl	5 415	5 088	6 566	4 439	3 822	5 797	5 040	5 223	3 912
* darunter: aus dem Ausland	Anzahl	747	721	516	593	584	714	453	660	554
* Fortzüge über die Landesgrenzen	Anzahl	5 426	5 362	5 028	5 221	4 510	5 487	4 641	5 250	4 457
* darunter: in das Ausland	Anzahl	715	742	590	680	596	809	684	861	636
* Wanderungsgewinn (+) bzw. -verlust (-)	Anzahl	-11	-274	+1538	-782	- 688	+310	+399	-27	- 545
* Innerhalb des Landes Umgezogene ²	Anzahl	5 617	5 062	6 491	5 014	4 557	5 870	4 860	5 549	4 454
Erwerbstätigkeit										
Beschäftigte³										
* Sozialversicherungspflichtig Beschäftigte am Arbeitsort ⁴	Anzahl	732 935	715 500	709 754	687 202	698 915	711 121	699 114	682 751	705 763
* Frauen	Anzahl	354 594	348 702	349 291	343 157	343 067	346 265	345 424	341 364	344 346
* Ausländer/-innen	Anzahl	7 470	7 738	7 629	7 661	7 948	8 335	7 985	8 131	8 733
* Teilzeitbeschäftigte	Anzahl	100 241	103 405	104 031	101 512	102 979	104 346	104 675	104 724	107 934
* darunter: Frauen	Anzahl	84 327	86 555	87 497	86 177	87 264	87 778	87 650	87 765	89 883
Sozialversicherungspflichtig Beschäftigte nach Wirtschaftsbereichen										
* Land- und Forstwirtschaft, Fischerei	Anzahl	28 546	26 972	24 289	23 470	25 584	26 437	23 606	22 381	25 593
* Produzierendes Gewerbe ohne Baugewerbe	Anzahl	123 588	119 225	119 421	117 367	118 738	120 695	119 069	117 296	120 446
Bergbau und Gewinnung von Steinen und Erden	Anzahl	6 778	6 632	6 542	6 449	6 476	6 549	6 387	6 630	6 603
Verarbeitendes Gewerbe	Anzahl	106 740	103 190	103 550	101 424	102 762	104 436	103 024	101 082	104 232
Energie- und Wasserversorgung	Anzahl	10 070	9 403	9 329	9 494	9 500	9 710	9 658	9 584	9 611
* Baugewerbe	Anzahl	75 849	68 673	63 171	55 404	62 393	65 102	57 549	51 385	61 859
* Handel, Gastgewerbe und Verkehr	Anzahl	175 125	173 423	172 137	169 504	171 955	173 933	170 538	167 355	170 417
Handel; Instandhaltung und Reparatur von Kraftfahrzeugen und Gebrauchsgütern	Anzahl	101 368	100 916	101 229	99 434	99 559	100 816	99 900	98 182	98 479
Gastgewerbe	Anzahl	20 766	21 146	19 613	19 690	21 320	21 516	19 880	19 331	21 324
Verkehr und Nachrichtenübermittlung	Anzahl	52 991	51 361	51 295	50 380	51 076	51 601	50 758	49 842	50 614
* Finanzierung, Vermietung und Unternehmensdienstleistungen	Anzahl	82 850	84 291	86 019	84 548	86 290	88 135	87 816	86 934	90 552
* öffentliche und private Dienstleister	Anzahl	246 913	242 867	244 599	236 797	233 839	236 676	240 396	237 319	236 817
Arbeitsmarkt⁵										
* Arbeitslose	Anzahl	243 875	226 413	254 999	242 688	227 973	222 138	217 299	209 900	202 375
* darunter: Frauen	Anzahl	113 460	107 197	112 155	110 118	106 845	105 067	103 140	101 322	98 822
Arbeitslosenquote ⁶	%	19,9	18,7	20,8	19,8	19,0	18,5	18,1	17,5	16,6
* insgesamt	%	18,8	18,1	18,6	18,3	18,1	17,8	17,5	17,2	16,5
* Frauen	%	20,9	19,4	22,9	21,3	19,9	19,2	18,7	17,8	16,7
* Männer	%	42,2	39,5	39,4	41,3	41,0	40,0	40,2	40,2	33,3
* Jüngere unter 25 Jahren	%	18,8	18,0	19,2	17,9	18,0	16,7	16,5	15,3	14,7
* Kurzarbeiter/-innen	Anzahl	3 732	...	2 954	2 344	2 224	...	5 905
* Gemeldete Stellen	Anzahl	13 480	17 736	16 728	19 301	21 964	15 203	16 210	16 083	14 553

* Die mit einem Stern versehenen Positionen werden von allen statistischen Landesämtern im „Zahlenspiegel“ veröffentlicht.

1 statt Monatsdurchschnitt hier Bevölkerung am 31. Dezember

2 ohne innerhalb der Gemeinden Umgezogene

3 Quelle: Auswertungen der Beschäftigtenstatistik der Bundesagentur für Arbeit (vorläufige Angaben)

4 insgesamt: einschließlich Personen „ohne Angabe“ zur Wirtschaftsgliederung

5 Quelle: Bundesagentur für Arbeit, die Daten gelten 3 Monate als vorläufig, Berechnungsstand April 2007 -

ohne Teilnehmer an Eignungsfeststellungs- und Trainingsmaßnahmen; ab Januar 2005 unter Einschluss der Grundsicherung für Arbeitssuchende; ab September 2005 Untererfassung in den Optionskommunen beseitigt. Verfahrensbedingte Abweichungen zu den offiziellen Zahlen sind nicht auszuschließen; die jeweils aktuellen Werte sind im Internet bei der Bundesagentur für Arbeit als detaillierte Übersichten zu finden.

6 Arbeitslose in Prozent der abhängigen zivilen Erwerbspersonen

Zahlenspiegel Land Brandenburg

Merkmal	Einheit	2005	2006	2006			2007			
		Durchschnitt		Februar	März	April	Januar	Februar	März	April
Bautätigkeit										
Baugenehmigungen										
* Wohngebäude (Neubau)	Anzahl	593	609	693	1 024	844	305	292	466	371
* darunter: mit 1 oder 2 Wohnungen	Anzahl	583	600	684	1 012	837	293	286	442	359
* umbauter Raum	1 000 m ³	398	417	475	673	578	214	192	365	249
* Wohnfläche	1 000 m ²	78	81	92	134	113	42	37	72	49
* veranschlagte Kosten der Bauwerke	Mill. EUR	80,0	84,6	95,5	136,3	117,9	44,9	39,3	70,6	52,5
* Nichtwohngebäude (Neubau)	Anzahl	55	58	47	40	56	45	35	75	65
* umbauter Raum	1 000 m ³	299	439	376	177	660	171	404	359	225
* Nutzfläche	1 000 m ²	45	59	51	26	70	29	47	60	41
* veranschlagte Kosten der Bauwerke	Mill. EUR	37,2	39,0	32,9	21,7	38,9	12,8	18,4	51,5	22,0
* Wohnungen in Wohn- und Nichtwohngebäuden (Neubau und Saldo aus Baumaßnahmen an bestehenden Gebäuden)	Anzahl	777	781	843	1 222	1 063	483	314	695	509
* Wohnräume (einschließlich Küchen)	Anzahl	3 789	3 819	4 239	6 205	5 302	2 100	1 565	3 347	2 315
Wohnfläche insgesamt	1 000 m ²	90	93	102	148	123	50	41	79	56
Landwirtschaft										
Viehbestand										
Rinder (einschl. Kälber)	1000	613	614	601	594	586	581	575	572	561
darunter: Milchkühe	1000	179	181	179	178	174	175	170	167	162
Schweine	1000	827	769	778	739	788	774	804	797	814
darunter: Mastschweine	1000	262	236	232	214	241	229	255	238	260
Zuchtsauen	1000	107	102	103	100	102	103	99	99	100
darunter trächtig	1000	73	72	70	69	70	72	71	71	70
Schlachtungen										
* Schlachtmengen (ohne Geflügel) ¹	t	9 604	12 082	9 367	11 663	10 857	15 268	12 829	15 352	13 752
* darunter: Rinder (ohne Kälber)	t	1 657	1 682	1 777	1 997	1 521	1 540	1 411	1 341	455
* Kälber	t	13	12	11	10	11	12	12	13	15
* Schweine	t	7 836	10 280	7 510	9 548	9 189	13 647	11 346	13 890	13 064
* Geflügelfleisch ²	t	3 521	4 883	4 215	4 739	3 937	5 662	5 019	5 674	5 149
* Eiererzeugung ³	1000 St.	64 679	65 627	59 380	66 266	66 480	67 519	61 364	67 008	64 607
Produzierendes Gewerbe										
Verarbeitendes Gewerbe sowie Bergbau und Gewinnung von Steinen und Erden⁴										
* Betriebe	Anzahl	390	405	403	404	405	405	404	405	408
* Beschäftigte ⁵	Anzahl	67 555	69 434	67 611	67 830	67 685	71 376	71 639	71 723	72 234
* Geleistete Arbeitsstunden	1000 h	9 235	9 485	9 122	10 236	8 625	10 372	9 671	10 453	9 447
* Bruttolohn- und Gehaltssumme	Mill. EUR	173,1	177,4	160,2	168,7	171,7	173,6	172,1	178,2	198,0
* Umsatz (ohne Umsatzsteuer)	Mill. EUR	1 354,4	1 487,6	1 285,2	1 549,0	1 343,2	1 472,6	1 485,0	1 742,6	1 621,6
davon										
Vorleistungsgüterproduzenten	Mill. EUR	742,5	729,3	831,5	770,6
Investitionsgüterproduzenten	Mill. EUR	262,2	300,5	379,3	357,9
Gebrauchsgüterproduzenten	Mill. EUR
Verbrauchsgüterproduzenten	Mill. EUR	203,5	196,3	238,7	220,1
Energie	Mill. EUR
* darunter: Auslandsumsatz	Mill. EUR	321,9	384,4	325,4	399,0	361,9	393,0	377,7	477,7	448,8
Energie- und Wasserversorgung										
* Betriebe ⁶	Anzahl	93	91	91	91	91	91	91	91	91
* Beschäftigte ⁶	Anzahl	9 114	8 927	8 908	8 889	8 887	8 884	8 769	8 775	8 775
* Geleistete Arbeitsstunden ⁶	1000 h	1 232	1 205	1 206	1 349	1 123	1 294	1 186	1 286	1 151
* Bruttolohn- und Gehaltssumme ⁶	Mill. EUR	27,8	28,1	24,7	26,7	33,8	25,2	24,5	26,1	36,6
* Stromerzeugung (brutto) in öffentlichen Energieversorgungsunternehmen	Mill. kWh	3 143	3 015	3 183	3 191	2 685	2 724	3 069	3 255	...

* Die mit einem Stern versehenen Positionen werden von allen statistischen Landesämtern im „Zahlenspiegel“ veröffentlicht.

1 aus gewerblichen Schlachtungen von Tieren in- und ausländischer Herkunft (Rinder, Schweine, Schafe, Pferde, Ziegen); einschließl. Schlachtfetten, jedoch ohne Innereien

2 Geflügelfleisch aus Schlachtungen inländischen Geflügels in Schlachtereien mit einer Schlachtkapazität von 2 000 und mehr Tieren im Monat

3 erzeugte Eier in Betrieben bzw. Unternehmen mit mindestens 3 000 Hennenhaltungsplätzen; einschließl. Junghennen-, Bruch- und Knickeiern

4 Betriebe ab 50 Beschäftigte

5 einschließl. der tätigen Inhaber

6 Betriebe von Unternehmen mit im Allgemeinen 20 und mehr Beschäftigten

Zahlenspiegel Land Brandenburg

Merkmal	Einheit	2005	2006	2006			2007			
		Durchschnitt		Februar	März	April	Januar	Februar	März	April
Noch: Produzierendes Gewerbe										
Baugewerbe										
Bauhauptgewerbe/Vorbereitende Baustellenarbeiten, Hoch- und Tiefbau ¹										
* Beschäftigte ²	Anzahl	34 204	33 521	29 236	30 274	32 728	32 621	31 967	32 310	...
* Geleistete Arbeitsstunden	1 000 h	3 551	3 544	1 819	2 573	3 411	2 802	2 596	3 148	...
* davon: Wohnungsbau	1 000 h	1 284	1 287	667	888	1 191	1 151	961	1 085	...
* gewerblicher Bau	1 000 h	1 251	1 243	758	1 057	1 213	958	943	1 147	...
* öffentlicher und Straßenbau	1 000 h	1 015	1 014	394	628	1 007	693	692	916	...
* Bruttolohn- und gehaltssumme	Mill. EUR	58,8	58,2	41,2	46,9	54,7	56,9	48,9	53,3	...
* Baugewerblicher Umsatz (ohne Umsatzsteuer)	Mill. EUR	247,4	272,2	104,4	130,7	197,5	138,3	161,6	209,9	238,0
* davon: Wohnungsbau	Mill. EUR	70,4	83,9	30,2	38,7	51,6	49,8	57,0	77,3	75,8
* gewerblicher Bau	Mill. EUR	92,5	101,5	50,0	58,6	83,5	53,7	61,3	74,5	88,8
* öffentlicher und Straßenbau	Mill. EUR	84,5	86,7	24,3	33,4	62,3	34,9	43,3	58,1	73,4
Einheit										
		2005	2006	2006			2007			
		Durchschnitt		September	Dezember	März	Juni	September	Dezember	März
Ausbaugewerbe/Bauinstallation, sonstiges Ausbaugewerbe ^{3 4}										
* Beschäftigte ^{2 5}	Anzahl	7 422	7 044	7 649	7 149	6 669	7 136	7 361	7 009	7 319
* Geleistete Arbeitsstunden	1 000 h	2 406	2 348	2 621	2 380	2 080	2 360	2 549	2 401	2 363
* Bruttolohn- und gehaltssumme	Mill. EUR	39,0	37,6	40,6	40,3	34,3	37,7	39,0	39,5	37,1
* Baugewerblicher Umsatz (ohne Umsatzsteuer)	Mill. EUR	141,5	150,8	150,9	172,3	100,0	140,6	154,4	208,2	107,0
Einheit										
		2005	2006	2006			2007			
		Durchschnitt		Februar	März	April	Januar	Februar	März	April
Handel ⁶										
Großhandel ⁷										
* Beschäftigte	2003 \triangle 100	94,4	92,8	93,3	92,2	92,4	91,0	90,9	90,8	91,4
* Umsatz nominal	2003 \triangle 100	121,0	118,0	95,2	114,8	109,5	101,1	100,2	120,6	110,6
* Umsatz real	2003 \triangle 100	114,5	106,6	87,3	104,6	99,2	91,4	89,4	107,4	97,8
Einzelhandel ⁸										
* Beschäftigte	2003 \triangle 100	98,8	100,0	98,1	98,8	99,2	101,3	100,1	99,0	100,4
* Umsatz nominal	2003 \triangle 100	92,5	94,2	80,5	95,6	95,6	82,0	80,7	98,2	94,7
* Umsatz real	2003 \triangle 100	91,6	92,5	79,2	93,8	93,6	80,2	78,6	95,4	91,4
Kfz-Handel und Tankstellen ⁹										
* Beschäftigte	2003 \triangle 100	101,4	102,1	100,6	101,8	100,6	103,3	103,5	103,4	103,4
* Umsatz nominal	2003 \triangle 100	98,7	105,9	87,1	115,0	101,9	72,9	80,6	114,8	99,6
* Umsatz real	2003 \triangle 100	96,8	102,1	84,4	111,3	98,4	68,8	75,9	107,9	93,5
Gastgewerbe ⁶										
* Beschäftigte	2003 \triangle 100	96,7	100,9	95,2	95,9	101,0	95,2	95,8	97,4	99,4
* Umsatz nominal	2003 \triangle 100	93,0	97,5	73,3	86,9	95,1	78,2	78,5	92,2	98,6
* Umsatz real	2003 \triangle 100	91,2	94,3	71,4	84,9	92,9	74,8	74,7	87,8	93,8
Einheit										
		2005	2006	2006			2007			
		Durchschnitt		Februar	März	April	Januar	Februar	März	April
Tourismus ¹⁰										
* Gästeankünfte	1000	285,4	288,9	148,2	210,0	267,5	151,0	165,4	226,4	281,6
* darunter: von Auslandsgästen	1000	22,4	25,3	12,0	17,7	21,6	12,6	14,6	21,2	27,9
* Gästeübernachtungen	1000	781,7	796,0	406,0	556,3	739,6	404,5	447,6	590,1	777,3
* darunter: von Auslandsgästen	1000	49,4	55,5	24,3	40,3	48,4	25,4	31,3	46,8	62,3

* Die mit einem Stern versehenen Positionen werden von allen statistischen Landesämtern im „Zahlenspiegel“ veröffentlicht.

1 nach der Totalerhebung hochgerechnete Ergebnisse

2 einschl. der tätigen Inhaber

3 Betriebe von Unternehmen mit im Allgemeinen 20 und mehr Beschäftigten

4 einschl. Vermietung von Baumaschinen und -geräten mit Bedienungspersonal

5 am Ende des Berichtsvierteljahres

6 vorläufige Angaben

7 einschl. Handelsvermittlung

8 ohne Reparatur von Gebrauchsgütern

9 sowie Instandhaltung und Reparatur von Kfz

10 Betriebe ab 9 Betten, einschl. Campingplätzen (Touristik-Camping)

Zahlenspiegel Land Brandenburg

Merkmal	Einheit	2005	2006	2006			2007			
		Durchschnitt		Februar	März	April	Januar	Februar	März	April
Verkehr										
Straßenverkehrsunfälle										
Unfälle insgesamt	Anzahl	7 108	6 976	6 167	7 279	6 114	6 444	5 850	6 995	6 991
* Unfälle mit Personenschaden und Sachschaden ¹	Anzahl	1 157	1 089	847	1 054	932	930	872	1 007	1 027
* darunter: Unfälle mit Personenschaden	Anzahl	859	822	576	678	680	617	590	745	812
* getötete Personen	Anzahl	23	22	16	13	24	30	6	17	19
* verletzte Personen	Anzahl	1 076	1 027	697	868	847	795	748	903	1 017
Kraftfahrzeuge ²										
* Zulassungen fabrikneuer Kraftfahrzeuge darunter	Anzahl	7 306	7 594	5 741	9 158	7 641	4 787	4 794	8 529	6 560
* Personenkraftwagen ³	Anzahl	6 077	6 296	4 844	7 416	5 729	3 842	3 892	6 669	4 941
* Lastkraftwagen	Anzahl	590	660	472	697	766	644	503	801	655
Binnenschifffahrt										
* Gütereingang	1000 t	124,7	130,5	11,1	91,9	157,2	118,2	116,3	128,1	134,7
* Güterversand	1000 t	242,0	205,6	155,0	203,1	225,6	286,0	209,7	268,6	261,0
Außenhandel ⁴										
Ausfuhr (Spezialhandel)										
* Ausfuhr insgesamt	Mill. EUR	554,9	734,0	541,8	575,6	657,1	789,6	929,9	822,6	915,7
darunter										
* Güter der Ernährungswirtschaft	Mill. EUR	35,8	35,2	33,4	39,5	36,7	39,1	34,9	35,4	36,0
* Güter der gewerblichen Wirtschaft	Mill. EUR	509,3	657,9	479,2	506,0	583,1	708,7	844,3	743,5	832,8
davon										
* Rohstoffe	Mill. EUR	4,1	5,3	4,7	4,6	5,7	4,6	4,6	6,2	5,6
* Halbwaren	Mill. EUR	86,1	118,2	97,8	96,5	113,2	116,6	136,7	93,3	91,9
* Fertigwaren	Mill. EUR	419,1	534,4	376,8	404,9	464,3	587,5	703,0	644,0	735,2
davon										
* Vorerzeugnisse	Mill. EUR	169,3	194,7	164,2	199,3	175,8	194,6	247,8	211,3	215,4
* Enderzeugnisse	Mill. EUR	249,8	339,8	212,6	205,7	288,5	392,9	455,2	432,7	519,9
Ausfuhr nach										
* Europa	Mill. EUR	443,9	602,2	430,8	445,8	545,3	617,7	765,8	671,4	718,9
* darunter: in EU-Länder ⁵	Mill. EUR	393,9	540,9	383,8	395,1	493,2	550,3	700,9	603,1	649,0
* Afrika	Mill. EUR	5,4	6,7	4,2	5,3	4,4	6,6	6,8	8,6	8,0
* Amerika	Mill. EUR	66,8	84,5	77,9	89,2	70,2	119,6	102,0	94,4	135,4
* Asien	Mill. EUR	25,9	35,4	25,8	29,7	30,1	39,6	50,9	41,4	47,0
* Australien, Ozeanien und übrige Gebiete	Mill. EUR	12,9	5,3	3,1	5,6	7,1	6,2	4,4	6,9	6,5
Einfuhr (Generalhandel)										
* Einfuhr insgesamt	Mill. EUR	712,3	925,5	806,9	900,3	1 003,9	927,9	1 046,1	893,9	863,0
darunter										
* Güter der Ernährungswirtschaft	Mill. EUR	50,0	53,4	51,5	53,7	44,8	50,5	56,7	52,4	65,2
* Güter der gewerblichen Wirtschaft	Mill. EUR	650,0	827,7	719,3	806,0	915,7	824,2	935,1	781,8	744,7
davon										
* Rohstoffe	Mill. EUR	340,7	445,1	420,2	474,7	544,7	370,2	418,1	349,3	269,5
* Halbwaren	Mill. EUR	46,2	57,9	46,6	57,0	62,7	75,8	66,1	55,2	61,3
* Fertigwaren	Mill. EUR	263,0	324,8	252,4	274,2	308,3	378,2	451,0	377,3	413,9
davon										
* Vorerzeugnisse	Mill. EUR	67,1	79,0	75,2	70,1	81,7	73,5	76,1	80,6	91,8
* Enderzeugnisse	Mill. EUR	195,9	245,7	177,2	204,1	226,6	304,7	374,9	296,7	322,2
Einfuhr aus										
* Europa	Mill. EUR	631,7	808,4	728,7	813,5	886,2	785,9	838,1	758,1	710,6
* darunter: in EU-Länder ⁵	Mill. EUR	283,5	357,6	303,9	335,9	335,8	409,0	444,7	488,4	433,4
* Afrika	Mill. EUR	1,2	2,1	0,9	2,4	8,1	0,9	6,6	6,1	4,9
* Amerika	Mill. EUR	58,0	79,8	46,0	59,7	81,0	107,2	114,0	81,7	88,4
* Asien	Mill. EUR	19,3	34,2	28,7	24,7	28,5	32,8	87,3	47,9	58,9
* Australien, Ozeanien und übrige Gebiete	Mill. EUR	1,5	1,0	2,7	0,1	0,2	1,1	0,0	0,1	0,1
Gewerbeanzeigen ⁶										
* Gewerbeanmeldungen	Anzahl	2 193	2 125	2 053	2 458	2 072	2 036	2 085	2 238	1 843
* Gewerbeabmeldungen	Anzahl	1 730	1 773	1 743	2 032	1 452	2 184	1 967	1 838	1 619

* Die mit einem Stern versehenen Positionen werden von allen statistischen Landesämtern im „Zahlenspiegel“ veröffentlicht.

1 schwerwiegender Unfall mit Sachschaden (im engeren Sinne) und sonstiger Sachschaden unter Alkoholeinwirkung

2 Quelle: „Krafftahrt-Bundesamt“

3 Fahrzeuge zur Personenbeförderung mit höchstens 8 Sitzplätzen außer Fahrersitz, ab Oktober 2005 einschl. Wohnmobile und Krankenwagen.

Im Durchschnitt 2005 sind die Wohnmobile und Krankenwagen von Jahresbeginn an berücksichtigt.

4 Wegen der unterschiedlichen Abgrenzung von Spezialhandel und Generalhandel ist eine Saldierung der Ein- und Ausfuhrergebnisse nicht vertretbar.

5 Einschl. Bulgarien und Rumänien (EU-27); die Angaben der Vorjahre wurden rückwirkend entsprechend umgerechnet.

6 ohne Automatenaufsteller und Reisegewerbe

Zahlenspiegel Land Brandenburg

Merkmal	Einheit	2005	2006	2006			2007			
		Durchschnitt		Februar	März	April	Januar	Februar	März	April
Insolvenzen										
* Insolvenzen	Anzahl	409	502	482	544	434	709	597	583	489
davon										
* Unternehmen	Anzahl	104	78	89	108	73	82	58	75	66
* Verbraucher	Anzahl	202	309	282	299	259	498	419	362	330
* ehemals selbstständig Tätige	Anzahl	91	100	96	111	87	115	111	130	79
* sonstige natürliche Personen ¹ , Nachlässe	Anzahl	12	15	15	26	15	14	9	16	14
* Voraussichtliche Forderungen	Mill. EUR	96	79	74	93	79	76	106	74	60
Handwerk²										
* Beschäftigte	2003 \triangle 100	87,6	90,1	90,2	89,4	85,3	91,2	93,4	91,8	86,8
* Umsatz	2003 \triangle 100	90,2	100,6	96,5	103,4	74,3	99,5	104,5	123,9	76,0
Preise										
* Verbraucherpreisindex	2000 \triangle 100	108,9	111,1	110,9	111,0	111,3	112,6	112,8	113,1	113,1
Preisindex für Wohngebäude³										
* Preisindex für Wohngebäude ³	2000 \triangle 100	104,9	109,0	105,1	106,5	107,7	110,0	111,6	120,0	121,2
Verdienste⁴										
* Bruttomonatsverdienste der Arbeiter im Produzierenden Gewerbe	EUR	2 046	2 097	2 010	2 051	2 092	2 043	2 110	2 093	2 115
* männlich	EUR	2 094	2 151	2 055	2 101	2 143	2 098	2 165	2 145	2 170
* weiblich	EUR	1 736	1 751	1 718	1 730	1 763	1 722	1 769	1 746	1 758
* Bruttostundenverdienste der Arbeiter im Produzierenden Gewerbe	EUR	11,96	12,10	11,86	11,88	12,06	12,20	12,14	12,00	12,12
* männlich	EUR	12,24	12,40	12,14	12,15	12,34	12,57	12,44	12,28	12,41
* weiblich	EUR	10,15	10,19	10,09	10,10	10,27	10,11	10,28	10,14	10,20
* Bruttomonatsverdienste der Angestellten im Produzierenden Gewerbe	EUR	3 070	3 164	3 065	3 057	3 093	3 130	3 152	3 161	3 189
* männlich	EUR	3 444	3 528	3 449	3 427	3 468	3 493	3 527	3 524	3 546
* weiblich	EUR	2 558	2 653	2 548	2 552	2 574	2 628	2 634	2 649	2 677
* kaufmännische Angestellte	EUR	2 862	2 954	2 850	2 848	2 888	2 936	2 933	2 958	2 972
* technische Angestellte	EUR	3 244	3 335	3 246	3 232	3 266	3 292	3 337	3 325	3 362
* Bruttomonatsverdienst der Angestellten in Handel; Instandhaltung und Reparaturen von Kfz und Gebrauchsgütern; Kredit- und Versicherungsgewerbe	EUR	2 295	2 283	2 304	2 301	2 297	2 276	2 276	2 282	2 290
* männlich	EUR	2 429	2 395	2 445	2 447	2 422	2 393	2 390	2 392	2 402
* weiblich	EUR	2 181	2 183	2 184	2 176	2 189	2 174	2 175	2 184	2 190
* kaufmännische Angestellte	EUR	2 329	2 323	2 342	2 334	2 331	2 314	2 316	2 322	2 332
* technische Angestellte	EUR	2 078	2 048	2 064	2 095	2 080	2 040	2 040	2 052	2 054
* Bruttomonatsverdienste aller Angestellten im Produzierenden Gewerbe; in Handel; Instandhaltung und Reparaturen von Kfz und Gebrauchsgütern; Kredit- und Versicherungsgewerbe	EUR	2 650	2 687	2 649	2 649	2 665	2 665	2 675	2 687	2 704

* Die mit einem Stern versehenen Positionen werden von allen statistischen Landesämtern im „Zahlenspiegel“ veröffentlicht.

1 beispielweise als Gesellschafter oder Mithafter

2 Beschäftigte: 30. September 2003 \triangle 100; Umsatz: Vierteljahresdurchschnitt 2003 \triangle 100

3 Neubau in konventioneller Bauart, Bauleistungen am Bauwerk

4 Zum Bruttoverdienst gehören alle vom Arbeitgeber laufend gezahlten Beiträge, nicht die einmaligen Zahlungen wie 13. Monatsgehalt, Gratifikationen, Jahresabschlussprämien u. Ä. sowie Spesenersatz, Trennungsschädigungen, Auslösungen usw.

Brandenburg

im Vergleich



Ausgewählte Konjunkturindikatoren für Deutschland

★★★ Grundzahlen ... Grundzahlen ... Grundzahlen ... Grundzahlen ... Grundzahlen ... Grundzahlen ... Grundzahlen ... ★★★

Merkmal	Einheit	2006	2006		2007			
		Jahres- durch- schnitt	November	Dezember	Januar	Februar	März	April
Bevölkerung								
Bevölkerungsstand	1 000	82 365	82 336	82 315	82 348	82 351	82 336	82 315
Arbeitsmarkt¹ und Erwerbstätigkeit								
Arbeitslose	Anzahl	4 486 940	3 995 023	4 007 495	4 246 537	4 222 116	4 107 925	3 966 601
Arbeitslosenquote ²	Prozent	10,8	9,6	9,6	10,2	10,1	9,8	9,5
Männer	Prozent	10,5	8,9	9,0	9,8	9,8	9,5	9,0
Frauen	Prozent	11,0	10,3	10,3	10,6	10,4	10,2	10,0
Offene Stellen	Anzahl	564 210	608 878	591 670	593 667	623 960	639 696	651 139
Kurzarbeiter ³	Anzahl	74 041
Erwerbstätige im Inland	1 000	39 106	39 730	39 567	38 924	38 968	39 111	39 281
Erwerbstätige Inländer	1 000	39 016	39 639	39 495	38 878	38 946	39 096	39 253
Bergbau und Verarbeitendes Gewerbe⁴								
Betriebe	Anzahl	46 441	22 731	22 718	23 083	23 073	23 068	23 063
Beschäftigte	1 000	5 893	5 251	5 236	5 247	5 246	5 255	5 255
Gesamtumsatz	Mill. EUR	132 142	137 813	122 968	120 956	121 966	143 727	125 262
darunter Auslandsumsatz	Mrd. EUR	55 403	60 417	53 213	54 652	55 687	65 612	55 619
Exportquote	Prozent	41,9	43,8	43,3	45,2	45,7	45,7	44,4
Umsatz je Beschäftigten	EUR	22 424	26 245	23 485	23 052	23 249	27 351	23 837
Geleistete Arbeitsstunden	1 000 000	766	723	609	706	681	734	661
Bruttolohn- und Gehaltssumme	Mill. EUR	19 179	22 121	17 610	17 377	16 449	17 346	17 988
Produktionsindex Produzierendes Gewerbe	2000 \triangle 100	109,8	122,6	106,4	107,6	106,4	122,0	108,9
Index des Auftragseingangs	2000 \triangle 100	119,0	132,4	123,0	130,8	131,4	148,0	128,7
Vorbereitende Baustellen- arbeiten, Hoch- und Tiefbau³								
Betriebe	Anzahl	7 228	7 301	7 275	7 239	7 205	7 182	7 149
Beschäftigte	1 000	710	388	379	365	361	366	370
Geleistete Arbeitsstunden	1 000	70	46 019	32 592	26 429	27 405	35 603	37 064
Bruttolohnsumme	Mill. EUR	...	810	657
Bruttogehaltssumme ⁵	Mill. EUR	943	354	302	869	786	848	942
Gesamtumsatz	Mill. EUR	4 481	6 023	6 370	2 693	2 844	3 649	3 878
Index des Auftragseingangs	2000 \triangle 100	77,6	71,3	70,3	60,7	63,7	93,9	86,2
Produktionsindex f.d. Bauhauptgewerbe	2000 \triangle 100	80,3	97,0	69,1	57,4	59,4	78,6	83,0
Einzelhandel								
Beschäftigte	2003 \triangle 100	103,5	109,1	109,1	107,8	107,2	107,5	108,0
Umsatz nominal	2003 \triangle 100	109,0	117,2	136,7	99,9	95,3	114,7	109,8
Gastgewerbe								
Beschäftigte	2003 \triangle 100	106,8	109,8	109,6	106,1	106,4	108,2	111,3
Umsatz nominal	2003 \triangle 100	112,8	101,9	113,4	90,1	89,9	103,5	106,9
Außenhandel								
Einfuhr	Mill. EUR	60 957	66 583	62 432	61 220	63 467	65 325	63 818
Ausfuhr	Mill. EUR	74 671	85 163	73 506	77 395	77 620	83 823	78 810
Verbraucherpreisindex	2000 \triangle 100	110,1	110,2	111,1	110,9	111,3	111,6	112,0

z. VM \triangle zum Vormonat; z. VJM \triangle zum Vorjahresmonat

1 Quelle: Bundesagentur für Arbeit - Ergebnisse vor Änderung des statistischen Verfahrens 2 bezogen auf alle zivilen Erwerbspersonen

3 ab September 2006 quartalsweise erhoben 4 ab Januar 2007 Betriebe ab 50 Beschäftigte

5 ab Januar 2007 Bruttolohn- und -gehaltssumme

Quelle: Statistisches Bundesamt

Ausgewählte Konjunkturindikatoren für Deutschland

★★★ Grundzahlen + Veränderungsraten ... Grundzahlen + Veränderungsraten ... Grundzahlen + Veränderungsraten ... ★★★

Merkmal	Einheit	Februar 2007			März 2007			April 2007		
			Veränderung		absolut	Veränderung		absolut	Veränderung	
			z. VM	z.VJM		z. VM	z.VJM		z. VM	z.VJM
			%			%			%	
Bevölkerung										
Bevölkerungsstand	1 000	82 351 ¹	+0,0	+0,0	82 336 ²	+0,0	+0,0	82 315 ³	+0,0	-0,1
Arbeitsmarkt⁴ und Erwerbstätigkeit										
Arbeitslose	Anzahl	4 222 116	-0,6	-16,4	4 107 925	-2,7	-17,5	3 966 601	-3,4	-17,2
Arbeitslosenquote ⁵	Prozent	10,1	+0,0	+0,0	9,8	-3,0	-18,3	9,5	-3,1	-17,4
Männer	Prozent	9,8	+0,0	+0,0	9,5	-3,1	-22,8	9,0	-5,3	-21,7
Frauen	Prozent	10,4	+0,0	+0,0	10,2	-1,9	-12,8	10,0	-2,0	-13,8
Offene Stellen	Anzahl	623 960	+5,1	+34,6	639 696	+2,5	+26,3	651 139	+1,8	+19,2
Kurzarbeiter	Anzahl
Erwerbstätige im Inland	1 000	38 968	+0,1	+1,5	39 111	+0,4	+1,6	39 281	+0,4	+1,5
Erwerbstätige Inländer	1 000	38 946	+0,2	+1,5	39 096	+0,4	+1,6	39 253	+0,4	+1,5
Bergbau und Verarbeitendes Gewerbe⁶										
Betriebe	Anzahl	23 073	+0,0	+1,2	23 068	+0,0	+1,2	23 063	+0,0	+1,2
Beschäftigte	1000	5 246	+0,0	+1,0	5 255	+0,2	+1,2	5 255	+0,0	+1,3
Gesamtumsatz	Mill. EUR	121 966	+8,3	+8,3	143 727	+8,1	+1,5	125 262	+10,6	+2,7
darunter Auslandsumsatz	Mill. EUR	55 687	+10,8	+10,8	65 612	+10,7	+8,1	55 619	+12,6	+9,4
Geleistete Arbeitsstunden	1 000 000	681	+1,6	+1,6	734	-1,2	-12,0	661	+4,2	-8,3
Bruttolohn- und Gehaltssumme	Mill. EUR	16 449	+3,1	+3,1	17 346	+3,4	-5,2	17 988	+5,8	-2,8
Produktionsindex Produzierendes Gewerbe	2000 \triangle 100	106,4	+6,9	+7,5	122,0	+4,6	+4,8	108,9	+7,2	+7,3
Index des Auftragseingangs	2000 \triangle 100	131,4	+12,1	+11,7	148,0	+10,5	+11,0	128,7	+13,5	+13,1
Vorbereitende Baustellen- arbeiten, Hoch- und Tiefbau⁷										
Betriebe	Anzahl	7 205	-0,5	-1,0	7 182	-0,3	-0,8	7 149	-0,5	-1,1
Beschäftigte	1000	361	-1,1	+8,1	366	+1,4	+6,7	370	+1,1	+1,9
Geleistete Arbeitsstunden	1 000	27 405	+3,7	+28,6	35 603	+29,9	+18,9	37 064	+4,1	+1,7
Bruttolohnsumme ⁸	Mill. EUR	786	-9,6	+0,0	848	+7,9	+0,0	942	+11,1	+0,0
Bruttogehaltssumme	Mill. EUR
Gesamtumsatz	Mill. EUR	2 844	+5,6	+22,8	3 649	+28,3	+20,3	3 878	+6,3	+8,6
Index des Auftragseingangs	2000 \triangle 100	63,7	+4,9	+8,1	93,9	+47,4	+11,0	86,2	-8,2	+11,1
Produktionsindex f.d. Bauhauptgewerbe	2000 \triangle 100	59,4	+3,5	+30,6	78,6	+32,3	+21,7	83,0	+5,6	+6,1
Einzelhandel										
Beschäftigte	2003 \triangle 100	107,2	-0,4	+0,0	107,5	+0,3	+0,4	108,0	+0,5	+0,8
Umsatz nominal	2003 \triangle 100	95,3	-4,9	-1,0	114,7	+20,4	+1,8	109,8	-4,3	+0,3
Gastgewerbe										
Beschäftigte	2003 \triangle 100	106,4	+0,6	+0,3	108,2	+1,7	+1,4	111,3	+2,9	+0,6
Umsatz nominal	2003 \triangle 100	89,9	+0,0	+0,0	103,5	+15,1	+3,9	106,9	+3,3	+1,3
Außenhandel										
Einfuhr	Mill. EUR	63 467	+3,7	+11,0	65 325	+2,9	+4,3	63 818	-2,3	+8,9
Ausfuhr	Mill. EUR	77 620	+0,3	+10,7	83 823	+8,0	+8,9	78 810	-6,0	+12,8
Verbraucherpreisindex	2000 \triangle 100	111,3	+0,4	+1,6	111,6	+0,3	+1,9	112,0	+0,4	+1,9

z. VM \triangle zum Vormonat; z. VJM \triangle zum Vorjahresmonat

1 Oktober 2006 2 November 2006 3 Dezember 2006

4 Quelle: Bundesagentur für Arbeit - Ergebnisse vor Änderung des statistischen Verfahrens

5 bezogen auf alle zivilen Erwerbspersonen 6 ab Januar 2007 Betriebe ab 50 Beschäftigte

7 Betriebe von Unternehmen mit im Allgemeinen 20 und mehr Beschäftigten 8 ab Januar 2007 Bruttolohn- und -gehaltssumme

Quelle: Statistisches Bundesamt

Konjunkturindikatoren - Brandenburg im Vergleich

April 2007

Merkmal	Einheit	Brandenburg			Deutschland			Basis Deutschland △ 100 %
		absolut	Veränderung		absolut	Veränderung		
			z. VM	z.VJM		z. VM	z.VJM	
			%			%		
Bevölkerung¹								
Bevölkerungsstand	1 000	2 548	-0,0	-0,5	82 315	+0,0	-0,1	3,1
Arbeitsmarkt²								
Arbeitslose	Anzahl	209 900	-3,4	-13,5	3 966 601	-3,4	-17,2	5,2
Arbeitslosenquote ³	Prozent	15,8	X	X	9,5	X	X	166,3
Offene Stellen	Anzahl	16 083	-0,8	-16,7	651 139	+1,8	+19,2	2,5
Kurzarbeiter	Anzahl
Bergbau und Verarbeitendes Gewerbe⁴								
Betriebe	Anzahl	408	+0,7	+0,7	23 063	+0,0	+1,2	1,8
Beschäftigte	1 000	72	+0,7	+6,7	5 255	+0,0	+1,3	1,4
Gesamtumsatz	Mill. EUR	1 622	-6,9	+20,7	125 262	+10,6	+2,7	1,3
darunter Auslandsumsatz	Mill. EUR	449	-6,0	+24,0	55 619	+12,6	+9,4	0,8
Geleistete Arbeitsstunden	1 000 000	9	-9,6	+9,5	661	+4,2	-8,3	1,4
Bruttolohn- und Gehaltssumme	Mill. EUR	198	+11,1	+15,3	17 988	+5,8	-2,8	1,1
Produktionsindex Produzierendes Gewerbe	2000△100	108,9	+7,2	+7,3	...
Index des Auftragseingangs	2000△100	128,7	+13,5	+13,1	...
Vorbereitende Baustellen- arbeiten, Hoch- und Tiefbau⁵								
Betriebe	Anzahl	337	-0,6	-3,4	7 149	-0,5	-1,1	4,7
Beschäftigte	1 000	17	+2,2	+4,4	370	+1,1	+1,9	4,6
Geleistete Arbeitsstunden	1 000	1 792	+5,3	+0,8	37 064	+4,1	+1,7	4,8
Gesamtumsatz	Mill. EUR	157	+17,2	+18,4	3 878	+6,3	+8,6	4,0
Index des Auftragseingangs	2000△100	60,9	-10,1	+0,1	86,2	-8,2	+11,1	70,7
Einzelhandel								
Beschäftigte	2003△100	100,7	+1,5	+1,5	108,0	+0,5	+0,8	93,2
Umsatz nominal	2003△100	94,9	-3,4	-0,7	109,8	-4,3	+0,3	86,4
Gastgewerbe								
Beschäftigte	2003△100	100,2	+3,0	-0,8	111,3	+2,9	+0,6	90,0
Umsatz nominal	2003△100	98,5	+8,6	+3,7	106,9	+3,3	+1,3	92,1
Außenhandel								
Einfuhr	Mill. EUR	993,4	+15,1	+20,6	63 818	-2,3	+8,9	1,6
Ausfuhr	Mill. EUR	881,3	-3,8	+53,2	78 810	-6,0	+12,8	1,1
Verbraucherpreisindex	2000△100	112,8	+0,2	+1,7	112,0	+0,4	+1,9	100,7

z. VM △ zum Vormonat; z. VJM △ zum Vorjahresmonat

1 Dezember 2006 2 Quelle: Bundesagentur für Arbeit - Ergebnisse für Deutschland vor Änderung des statistischen Verfahrens

3 bezogen auf alle zivilen Erwerbspersonen 4 Betriebe ab 50 Beschäftigte

5 Betriebe von Unternehmen mit im Allgemeinen 20 und mehr Beschäftigten

Brandenburg

Regional



Ausgewählte Regionaldaten

Bevölkerungsbewegung im Monat Februar 2007

Verwaltungsbezirk	Lebend-geborene	Gestorbene	Überschuss der Geborenen(+)/ Gestorbenen(-)	Zuzüge über die Gemeindegrenzen	Fortzüge über die Gemeindegrenzen	Wanderungsgewinn (+) bzw. -verlust (-)	Bevölkerung am Monatsende
Kreisfreie Städte							
Brandenburg an der Havel	39	54	- 15	168	186	- 18	73 359
Cottbus	48	66	- 18	230	376	- 146	103 613
Frankfurt (Oder)	47	49	- 2	185	228	- 43	62 443
Potsdam	113	116	- 3	599	583	+ 16	148 904
Landkreise							
Barnim	86	148	- 62	704	619	+ 85	177 409
Dahme-Spreewald	79	131	- 52	600	726	- 126	161 612
Elbe-Elster	49	107	- 58	240	338	- 98	119 462
Havelland	73	107	- 34	507	494	+ 13	155 435
Märkisch-Oderland	102	154	- 52	766	758	+ 8	191 826
Oberhavel	104	189	- 85	805	786	+ 19	201 297
Oberspreewald-Lausitz	60	113	- 53	293	398	- 105	129 232
Oder-Spree	117	163	- 46	719	736	- 17	188 978
Ostprignitz-Ruppin	49	106	- 57	272	316	- 44	106 677
Potsdam-Mittelmark	103	154	- 51	778	707	+ 71	204 084
Prignitz	36	81	- 45	255	233	+ 22	87 079
Spree-Neiße	57	125	- 68	328	382	- 54	134 738
Teltow-Fläming	89	137	- 48	605	587	+ 18	162 376
Uckermark	71	115	- 44	312	458	- 146	136 907
Land Brandenburg	1 322	2 115	- 793	8 366	8 911	- 545	2 545 431

Beschäftigung* am 30. Juni 2006

Verwaltungsbezirk	Sozialversicherungspflichtig Beschäftigte	Davon		Darunter		Darunter	
		Frauen	Männer	Deutsche	Ausländer	Vollzeitbeschäftigte	Teilzeitbeschäftigte
Anzahl							
Kreisfreie Städte							
Brandenburg an der Havel	24 383	12 286	12 097	24 171	210	20 929	3 454
Cottbus	45 819	25 750	20 069	45 418	392	38 401	7 397
Frankfurt (Oder)	26 406	15 370	11 036	26 051	353	21 237	5 162
Potsdam	67 787	37 166	30 621	66 442	1 334	57 159	10 575
Landkreise							
Barnim	40 475	19 704	20 771	40 004	462	34 375	6 088
Dahme-Spreewald	46 105	22 091	24 014	45 380	717	38 626	7 473
Elbe-Elster	28 981	13 776	15 205	28 844	135	24 733	4 248
Havelland	32 860	15 860	17 000	32 401	451	27 791	5 065
Märkisch-Oderland	41 109	19 940	21 169	40 639	466	34 988	6 111
Oberhavel	45 336	21 558	23 778	44 467	861	38 271	7 036
Oberspreewald-Lausitz	34 886	15 857	19 029	34 687	198	30 049	4 810
Oder-Spree	48 298	22 906	25 392	47 822	468	40 969	7 317
Ostprignitz-Ruppin	30 990	14 909	16 081	30 785	201	26 636	4 341
Potsdam-Mittelmark	50 605	23 906	26 699	49 593	1 001	42 901	7 697
Prignitz	24 843	12 045	12 798	24 737	103	20 792	4 047
Spree-Neiße	34 774	14 821	19 953	34 536	236	29 577	5 194
Teltow-Fläming	47 047	19 664	27 383	46 210	830	40 880	6 156
Uckermark	35 059	16 737	18 322	34 740	315	29 294	5 763
Land Brandenburg	705 763	344 346	361 417	696 927	8 733	597 608	107 934

* Quelle: Bundesagentur für Arbeit; Die Daten gelten 3 Monate als vorläufig. Berechnungsstand: Mai 2007

Ausgewählte Regionaldaten

Noch: Beschäftigung am 30. Juni 2006

Verwaltungsbezirk	Sozialversicherungspflichtig Beschäftigte							
	insgesamt	darunter im Wirtschaftsabschnitt						
		Land- und Forstwirtschaft, Tierhaltung und Fischerei	Produzierendes Gewerbe	darunter		Handel, Gastgewerbe und Verkehr	Handel	sonstige Dienstleistungen
				Verarbeitendes Gewerbe	Baugewerbe			
Anzahl								
Kreisfreie Städte								
Brandenburg an der Havel	24 383	220	6 758	4 780	1 640	4 837	2 939	12 566
Cottbus	45 819	373	5 442	2 153	1 942	10 007	5 323	29 996
Frankfurt (Oder)	26 406	125	2 967	1 266	1 350	4 539	2 353	18 772
Potsdam	67 787	317	5 798	2 053	2 817	12 085	6 813	49 584
Landkreise								
Barnim	40 475	1 109	9 108	4 924	3 599	10 666	6 706	19 577
Dahme-Spreewald	46 105	1 843	9 864	5 436	3 984	15 128	7 612	19 268
Elbe-Elster	28 981	2 111	9 698	6 040	3 137	6 010	3 877	11 130
Havelland	32 860	1 585	10 161	6 929	2 991	9 102	5 366	12 012
Märkisch-Oderland	41 109	2 212	9 698	4 622	4 808	10 741	6 933	18 457
Oberhavel	45 336	1 164	13 841	9 285	4 218	11 173	6 836	19 148
Oberspreewald-Lausitz	34 886	889	12 672	7 471	3 284	7 904	4 191	13 420
Oder-Spree	48 298	1 634	15 073	8 924	5 095	12 540	7 963	19 048
Ostprignitz-Ruppin	30 990	2 254	9 083	5 195	3 423	6 689	3 960	12 964
Potsdam-Mittelmark	50 605	2 885	11 946	5 656	5 903	15 649	8 693	20 122
Prignitz	24 843	1 592	6 993	4 544	2 224	5 946	2 872	10 312
Spree-Neiße	34 774	1 187	16 667	6 247	4 480	6 278	3 512	10 642
Teltow-Fläming	47 047	1 711	16 178	12 187	3 632	13 421	7 821	15 734
Uckermark	35 059	2 382	10 358	6 520	3 332	7 702	4 709	14 617
Land Brandenburg	705 763	25 593	182 305	104 232	61 859	170 417	98 479	327 369

Arbeitsmarkt* im Mai 2007

Verwaltungsbezirk	Arbeitslose ¹							
	insgesamt	und zwar						
		Frauen	Männer	SGB III	SGB II	Jugendliche unter 20 Jahren	Jüngere unter 25 Jahren	55 Jahre und älter
Kreisfreie Städte								
Brandenburg an der Havel	6 620	3 153	3 467	1 407	5 213	96	785	732
Cottbus	9 792	4 744	5 048	2 737	7 055	145	1 310	1 321
Frankfurt (Oder)	5 602	2 579	3 023	1 262	4 340	61	623	621
Potsdam	8 078	3 556	4 522	2 460	5 618	103	861	882
Landkreise								
Barnim	13 838	6 379	7 459	3 798	10 040	228	1 733	1 742
Dahme-Spreewald	9 241	4 366	4 875	3 288	5 953	121	1 013	1 251
Elbe-Elster	12 555	6 764	5 791	4 411	8 144	122	1 252	1 610
Havelland	10 578	5 157	5 421	3 685	6 893	161	1 281	1 310
Märkisch-Oderland	15 350	7 014	8 336	4 319	11 031	241	1 735	1 750
Oberhavel	15 077	7 184	7 893	5 159	9 918	251	1 885	2 059
Oberspreewald-Lausitz	13 507	7 103	6 404	4 309	9 198	154	1 239	2 131
Oder-Spree	14 754	7 178	7 576	4 210	10 544	323	1 872	1 994
Ostprignitz-Ruppin	10 678	5 277	5 394	2 762	7 916	195	1 398	1 466
Potsdam-Mittelmark	10 384	4 872	5 512	3 876	6 508	170	1 123	1 596
Prignitz	8 032	4 164	3 868	2 393	5 639	89	582	1 027
Spree-Neiße	11 610	5 915	5 695	4 429	7 181	118	1 152	1 926
Teltow-Fläming	10 776	5 176	5 600	3 266	7 510	210	1 214	1 274
Uckermark	15 903	8 241	7 662	4 147	11 756	217	1 543	2 257
Land Brandenburg	202 375	98 822	103 546	61 918	140 457	3 005	22 601	26 949

* Quelle: Bundesagentur für Arbeit; Die Daten gelten 3 Monate als vorläufig. Ab Januar 2005 unter Einschluss der Grundsicherung für Arbeit Suchende. Vergleichbarkeit zu früheren Monaten nur bedingt gewährleistet. Berechnungsstand: Mai 2007

¹ Daten ermittelt aus IT-Fachverfahren der BA, aus als plausibel bewerteten Datenlieferungen zugelassener kommunaler Träger und, sofern keine plausiblen Daten geliefert wurden, aus ergänzenden Schätzungen der BA.

Ausgewählte Regionaldaten

Noch: Arbeitsmarkt* im Mai 2007

Verwaltungsbezirk	Arbeitslose					Arbeitslosenquote ¹	
	und zwar					alle zivilen Erwerbs- personen	abhängig zivile Erwerbs- personen
	insgesamt ¹	Teilzeitarbeit Suchende ²	Langzeit- arbeitslose ²	Schwer- behinderte ²	Ausländer ¹		
Anzahl							
Kreisfreie Städte							
Brandenburg an der Havel	6 620	355	3 074	170	268	17,2	19,1
Cottbus	9 792	393	4 407	454	479	17,4	19,4
Frankfurt (Oder)	5 602	223	2 083	300	333	16,4	18,2
Potsdam	8 078	458	2 693	309	722	10,1	13,3
Landkreise							
Barnim	13 838	549	6 476	955	410	14,7	16,3
Dahme-Spreewald	9 241	638	3 232	421	315	10,9	12,2
Elbe-Elster	12 555	597	6 319	497	177	19,8	22,1
Havelland	10 578	599	4 842	396	248	12,9	14,4
Märkisch-Oderland	15 350	801	6 045	774	271	14,9	16,5
Oberhavel	15 077	–	–	–	317	14,3	15,7
Oberspreewald-Lausitz	13 507	506	6 803	590	194	19,8	22,1
Oder-Spree	14 754	–	–	–	475	14,8	16,3
Ostprignitz-Ruppin	10 678	–	–	–	110	19,3	21,2
Potsdam-Mittelmark	10 384	792	4 377	348	254	9,4	10,5
Prignitz	8 032	424	3 301	327	78	17,8	19,8
Spree-Neiße	11 610	–	–	–	194	16,2	17,9
Teltow-Fläming	10 776	804	4 325	433	276	12,3	13,7
Uckermark	15 903	–	–	–	209	22,6	24,7
Land Brandenburg	202 375	7 139	57 977	5 974	5 330	15,0	16,6

* Quelle: Bundesagentur für Arbeit; Die Daten gelten 3 Monate als vorläufig. Ab Januar 2005 unter Einschluss der Grundsicherung für Arbeit Suchende. Vergleichbarkeit zu früheren Monaten nur bedingt gewährleistet. Berechnungsstand: Mai 2007

1 Daten ermittelt aus IT-Fachverfahren der BA, aus als plausibel bewerteten Datenlieferungen zugelassener kommunaler Träger und, sofern keine plausiblen Daten geliefert wurden, aus ergänzenden Schätzungen der BA.

2 Daten ausschließlich aus dem IT-Fachverfahren der BA gewonnen, nicht enthalten sind Daten der kommunalen Träger, soweit sie andere IT-Verfahren genutzt haben.

Gewerbeanzeigen im April 2007

Verwaltungsbezirk	Gewerbeanzeigen						Gewerbe- ummeldungen
	Gewerbeanmeldungen			Gewerbeabmeldungen			
	Berichts- monat	darunter	Vorjahres- monat	Berichts- monat	darunter	Vorjahres- monat	
		Neuerrich- tungen			Aufgabe		
Anzahl							
Kreisfreie Städte							
Brandenburg an der Havel	33	33	53	51	42	43	.
Cottbus	62	60	74	45	32	67	.
Frankfurt (Oder)	39	31	43	48	39	32	.
Potsdam	130	110	149	124	115	135	.
Landkreise							
Barnim	141	127	196	107	88	105	.
Dahme-Spreewald	157	123	126	96	74	85	.
Elbe-Elster	72	58	83	78	65	56	.
Havelland	114	97	135	95	84	85	.
Märkisch-Oderland	164	136	183	148	119	129	.
Oberhavel	167	132	105	135	102	75	.
Oberspreewald-Lausitz	60	54	70	49	39	44	.
Oder-Spree	115	94	142	109	87	116	.
Ostprignitz-Ruppin	47	41	114	45	39	73	.
Potsdam-Mittelmark	185	144	212	163	114	140	.
Prignitz	83	73	50	61	55	29	.
Spree-Neiße	94	66	102	81	62	70	.
Teltow-Fläming	86	69	140	85	66	98	.
Uckermark	94	74	95	99	86	70	.
Land Brandenburg	1 843	1 522	2 072	1 619	1 308	1 452	.

Ausgewählte Regionaldaten

Insolvenzen im April 2007

Verwaltungsbezirk	Insolvenzen					
	Verfahren				Forderungen	
	Berichtsmonat	davon		Vorjahresmonat	Berichtsmonat	Vorjahresmonat
		Unternehmen	übrige Schuldner			
Anzahl				1 000 EUR		
Kreisfreie Städte						
Brandenburg an der Havel	16	-	16	11	1 576	13 026
Cottbus	26	4	22	18	6 995	2 225
Frankfurt (Oder)	16	3	13	18	698	3 430
Potsdam	31	4	27	24	1 443	2 571
Landkreise						
Barnim	28	3	25	33	2 059	4 988
Dahme-Spreewald	28	1	27	32	3 215	11 102
Elbe-Elster	15	-	15	11	1 997	1 099
Havelland	26	4	22	21	6 292	1 351
Märkisch-Oderland	63	7	56	49	7 891	3 660
Oberhavel	37	6	31	44	3 868	5 919
Oberspreewald-Lausitz	16	1	15	20	804	5 338
Oder-Spree	34	6	28	27	4 740	2 305
Ostprignitz-Ruppin	21	4	17	14	2 646	8 641
Potsdam-Mittelmark	32	7	25	25	3 684	2 855
Prignitz	23	5	18	13	1 246	1 932
Spree-Neiße	24	5	19	27	7 761	2 762
Teltow-Fläming	28	2	26	35	2 386	4 440
Uckermark	25	4	21	12	1 126	1 599
Land Brandenburg	489	66	423	434	60 428	79 243

Verarbeitendes Gewerbe sowie Bergbau und Gewinnung von Steinen und Erden im Mai 2007

Verwaltungsbezirk	Verarbeitendes Gewerbe sowie Bergbau und Gewinnung von Steinen und Erden ¹					
	Betriebe	Beschäftigte	Entgelte	Geleistete Arbeitsstunden	Gesamtumsatz	darunter
						Auslandsumsatz
	Anzahl		1 000 EUR	1 000	1 000 EUR	
Kreisfreie Städte						
Brandenburg an der Havel	12	3 913	10 698	519	50 268	3 756
Cottbus	12	2 233	5 496	285	13 098	721
Frankfurt (Oder)	3	486	.	64	9 483	.
Potsdam	9	1 099	.	139	12 287	.
Landkreise						
Barnim	20	2 653	5 962	363	40 742	11 225
Dahme-Spreewald	25	3 002	8 574	386	59 953	8 478
Elbe-Elster	35	3 781	7 651	516	60 607	8 152
Havelland	28	4 564	10 011	608	75 702	11 582
Märkisch-Oderland	20	2 387	5 496	350	47 498	6 722
Oberhavel	35	6 562	20 250	888	96 152	40 192
Oberspreewald-Lausitz	29	5 561	20 218	767	178 307	34 309
Oder-Spree	24	6 042	16 660	813	189 222	76 141
Ostprignitz-Ruppin	25	3 046	6 245	477	84 934	37 948
Potsdam-Mittelmark	26	2 559	6 195	370	50 819	12 238
Prignitz	20	3 251	6 949	450	45 004	15 066
Spree-Neiße	25	7 331	17 392	987	124 547	29 844
Teltow-Fläming	37	9 575	33 023	1 234	241 206	111 356
Uckermark	23	4 450	13 031	636	271 640	24 319
Land Brandenburg	408	72 495	199 361	9 853	1 651 468	433 674

¹ Betriebe ab 50 Beschäftigte

Ausgewählte Regionaldaten

Vorbereitende Baustellenarbeiten, Hoch- und Tiefbau im März 2007

Verwaltungsbezirk	Vorbereitende Baustellenarbeiten, Hoch- und Tiefbau ¹						
	Betriebe	Beschäftigte	Bruttolohn- und gehaltsumme	Geleistete Arbeits- stunden	Gesamt- umsatz	Bau- gewerblicher Umsatz	Auftrags- eingang
	Anzahl		1 000 EUR	1 000	1 000 EUR		
Kreisfreie Städte							
Brandenburg an der Havel	13	387	653	33	2 598	2 590	1 346
Cottbus	12	552	1 187	50	4 219	4 183	2 868
Frankfurt (Oder)	10	521	947	58	2 610	2 610	1 829
Potsdam	11	479	1 139	47	3 098	3 087	2 308
Landkreise							
Barnim	15	583	1 201	56	3 553	3 483	5 243
Dahme-Spreewald	23	1 017	1 925	111	7 502	7 438	10 933
Elbe-Elster	16	624	1 218	67	6 597	6 581	4 429
Havelland	16	588	1 283	65	3 545	3 545	3 489
Märkisch-Oderland	20	1 028	1 984	105	5 334	5 151	5 060
Oberhavel	23	1 151	2 072	142	6 133	6 113	12 928
Oberspreewald-Lausitz	18	1 639	3 327	175	11 808	9 713	10 628
Oder-Spree	26	1 841	4 277	169	20 126	20 101	15 030
Ostprignitz-Ruppin	19	912	1 431	75	5 118	5 080	7 048
Potsdam-Mittelmark	39	1 796	3 793	177	18 538	18 432	27 083
Prignitz	9	440	830	48	3 212	3 194	3 635
Spree-Neiße	32	1 420	2 560	137	12 191	11 619	13 259
Teltow-Fläming	13	895	2 396	111	12 650	12 563	15 287
Uckermark	24	768	1 352	80	5 090	5 082	4 431
Land Brandenburg	339	16 641	33 575	1 702	133 917	130 560	146 832

¹ Betriebe von Unternehmen mit im Allgemeinen 20 und mehr Beschäftigten

Bauinstallation und sonstiges Ausbaugewerbe im I. Vierteljahr 2007

Verwaltungsbezirk	Bauinstallation und sonstiges Ausbaugewerbe ¹						
	Betriebe	Beschäftigte		Bruttolohn- und -gehalts- summe	Geleistete Arbeits- stunden	Gesamt- umsatz	darunter
		insgesamt	dar. Arbeiter				Ausbau- gewerblicher Umsatz
Anzahl				1 000 EUR	1 000	1 000 EUR	
Kreisfreie Städte							
Brandenburg an der Havel	10	376	-	1 784	119	4 280	4 141
Cottbus	6	217	-	1 067	67	3 692	3 660
Frankfurt (Oder)	4	157	-	743	53	3 651	3 651
Potsdam	9	355	-	2 048	116	5 866	5 699
Landkreise							
Barnim	16	451	-	2 249	142	5 589	5 406
Dahme-Spreewald	16	521	-	2 589	171	6 318	6 141
Elbe-Elster	9	278	-	1 115	77	4 555	4 280
Havelland	11	404	-	1 940	120	5 279	5 060
Märkisch-Oderland	19	816	-	4 125	254	13 778	13 119
Oberhavel	10	264	-	1 393	80	3 159	3 134
Oberspreewald-Lausitz	7	209	-	990	57	2 512	2 233
Oder-Spree	17	678	-	3 585	222	10 073	9 852
Ostprignitz-Ruppin	10	278	-	1 449	95	3 174	3 143
Potsdam-Mittelmark	21	670	-	3 577	239	10 720	10 649
Prignitz	10	358	-	1 632	110	4 369	4 105
Spree-Neiße	13	337	-	1 751	107	3 780	3 770
Teltow-Fläming	7	241	-	1 362	76	7 779	7 742
Uckermark	18	709	-	3 748	258	11 268	11 174
Land Brandenburg	213	7 319	-	37 146	2 363	109 844	106 960

¹ Betriebe von Unternehmen mit im Allgemeinen 20 und mehr Beschäftigten

Ausgewählte Regionaldaten

Bautätigkeit (Wohn- und Nichtwohnbau einschl. Baumaßnahmen an bestehenden Gebäuden) im Mai 2007

Verwaltungsbezirk	Baugenehmigungen und Baufertigstellungen ¹							
	Baugenehmigungen				Baufertigstellungen			
	Gebäude / Baumaß- nahmen	Wohnungen		veran- schlagte Bauwerks- kosten	Gebäude / Baumaß- nahmen	Wohnungen		veran- schlagte Bauwerks- kosten
		insgesamt	Wohnfläche			insgesamt	Wohnfläche	
Anzahl		100 m ²	1 000 EUR	Anzahl		100 m ²	1 000 EUR	
Kreisfreie Städte	Fertigstellungen werden ab 01-07 nur noch jährlich erstellt							
Brandenburg an der Havel	15	11	16,3	1 934	-	-	-	
Cottbus	27	27	27,4	3 162	-	-	-	
Frankfurt (Oder)	16	24	19,6	3 800	-	-	-	
Potsdam	43	110	94,2	14 039	-	-	-	
Landkreise								
Barnim	46	39	48,3	7 075	-	-	-	
Dahme-Spreewald	65	81	55,1	17 869	-	-	-	
Elbe-Elster	18	-	1,0	2 345	-	-	-	
Havelland	72	81	94,9	10 817	-	-	-	
Märkisch-Oderland	45	33	40,3	7 076	-	-	-	
Oberhavel	61	50	64,0	15 912	-	-	-	
Oberspreewald-Lausitz	5	-34	-5,2	1 100	-	-	-	
Oder-Spree	45	36	40,2	7 863	-	-	-	
Ostprignitz-Ruppin	25	3	13,4	4 284	-	-	-	
Potsdam-Mittelmark	89	80	94,1	12 155	-	-	-	
Prignitz	11	5	6,7	2 651	-	-	-	
Spree-Neiße	20	9	14,5	2 793	-	-	-	
Teltow-Fläming	42	41	47,6	6 256	-	-	-	
Uckermark	17	25	20,6	2 992	-	-	-	
Land Brandenburg	662	621	693,0	124 123	-	-	-	




¹ Negative Werte können sich aus „neuer Zustand minus alter Zustand“ bei Baumaßnahmen an bestehenden Gebäuden ergeben.




Tourismus im April 2007

Verwaltungsbezirk	Tourismus (ohne Campingplätze)							Durchschnitt- liche Aufent- haltungsdauer	
	Beherber- gungsstätten (geöffnete)	Gästeankünfte			Gästeübernachtungen				
		insgesamt	darunter		Veränderung geg. dem Vorjahres- monat	insgesamt	darunter		
			aus dem Ausland	Veränderung geg. dem Vorjahres- monat			ausländischer Gäste		Veränderung geg. dem Vorjahres- monat
Anzahl		Prozent		Anzahl		Prozent		Tage	
Kreisfreie Städte									
Brandenburg an der Havel	22	3 887	318	+19,8	9 564	2 081	+30,2	2,5	
Cottbus	24	9 085	751	+10,2	16 733	1 454	+10,6	1,8	
Frankfurt (Oder)	15	5 452	1 209	+12,8	11 751	3 143	+31,4	2,2	
Potsdam	43	29 365	2 730	+2,3	69 132	6 478	+1,6	2,4	
Landkreise									
Barnim	76	16 009	1 353	+4,8	58 443	3 507	+2,3	3,7	
Dahme-Spreewald	116	28 713	4 850	+11,9	67 581	8 021	+7,3	2,4	
Elbe-Elster	61	3 419	120	-2,7	16 067	295	-1,9	4,7	
Havelland	55	5 842	168	-2,0	13 337	454	-6,9	2,3	
Märkisch-Oderland	93	16 740	1 688	+5,1	59 205	3 565	+0,6	3,5	
Oberhavel	79	14 201	1 620	+11,5	28 771	2 918	+11,4	2,0	
Oberspreewald-Lausitz	72	10 993	831	+5,2	25 003	2 752	+5,4	2,3	
Oder-Spree	130	23 578	869	+3,0	65 604	2 439	+2,5	2,8	
Ostprignitz-Ruppin	119	16 482	927	+6,5	61 762	2 493	+2,4	3,7	
Potsdam-Mittelmark	123	24 524	3 212	-2,5	75 564	7 548	+1,8	3,1	
Prignitz	59	6 956	170	+3,5	17 482	245	+7,1	2,5	
Spree-Neiße	86	14 122	228	+1,3	40 160	429	+1,4	2,8	
Teltow-Fläming	91	21 153	5 614	-5,0	46 473	10 833	-1,2	2,2	
Uckermark	103	18 853	584	+0,8	61 750	1 795	+8,3	3,3	
Land Brandenburg	1 367	269 374	27 242	+3,7	744 382	60 450	+3,8	2,8	

Amt für Statistik Berlin-Brandenburg

Veröffentlichungen für das Land Brandenburg im Juni 2007

Veröffentlichungen können beim Amt für Statistik Berlin-Brandenburg - Referat Informationsmanagement - Dortustraße 46, 14467 Potsdam, Fax: 0331 39-418, E-Mail: vertrieb@statistik-bbb.de bezogen werden.
Medium der Veröffentlichungen:  - Print,  - Disketten,  - CD-ROM, [www](http://www.statistik-berlin-brandenburg.de) - kostenloser Download unter www.statistik-berlin-brandenburg.de.

Kennziffer	Titel	Preis in EUR		
		www		 / 
A I 2 - hj2/06	Bevölkerung der Gemeinden 31.12.2006	X	6,05	20,00
A I 3 - j/06	Bevölkerung der kreisfreien Städte und Landkreise nach Alter und Geschlecht am 31.12.2006	X	7,95	20,00
A IV 3; 10 - j/06	Sterbefälle nach Todesursachen einschließlich vorsätzlicher Selbstbeschädigung 2006	X	8,00	18,00
A VI 6 - j/05	Erwerbstätigenrechnung Kreisfreie Städte und Landkreise - Jahresergebnisse 1996, 2000 bis 2005	X	7,35	20,00
A VI 7 - m 05/07	Arbeitsmarkt, Mai 2007	X	6,00	20,00
E I 1 - m 04/07	Verarbeitendes Gewerbe sowie Bergbau und Gewinnung von Steinen und Erden - Beschäftigte, Umsatz, Verwaltungsbezirke, April 2007	X	7,00	17,00
C II 3 - m 05/07	Ernteberichterstattung über Obst im Marktobstbau, Mai 2007	X	6,00	16,00
E III 1 - vj 01/07	Bauinstallation und Sonstiges Ausbaugewerbe 1. Vierteljahr 2007	X	5,25	20,00
G I 1 - m 03/07	Umsatz und Beschäftigung im Einzelhandel sowie Kraftfahrzeughandel - Messzahlen - - März 2007, Vorläufiges Ergebnis	X	5,40	20,00
G I 1 - m 04/07	- April 2007, Vorläufiges Ergebnis	X	6,00	20,00
G III 1, 3 - m 02/07	Aus- und Einfuhr - Februar 2007, Vorläufige Ergebnisse	X	6,45	20,00
G III 1, 3 - m 03/07	- März 2007, Vorläufige Ergebnisse	X	6,45	20,00
G III 1, 3 - m 04/07	- April 2007, Vorläufige Ergebnisse	X	7,00	17,00
G IV 3 - m 03/07	Umsatz und Beschäftigung im Gastgewerbe - Messzahlen - März 2007, Vorläufiges Ergebnis	X	5,50	20,00
G IV 3 - m 04/07	- April 2007, Vorläufiges Ergebnis	X	6,00	20,00
H I 1 - m 03/07	Straßenverkehrsunfälle - März 2007, Endgültiges Ergebnis	X	6,00	20,00
H I 1 - m 04/07	- April 2007, Vorläufiges Ergebnis	X	5,15	20,00
H I 4 - vj 1/07	Personenverkehr mit Bussen und Bahnen 1. Vierteljahr 2007	X	5,15	20,00
H II 1 - m 04/07	Binnenschifffahrt, April 2007	X	7,00	20,00
K III 3 - 2j/06	Kriegsopferfürsorge 2006	X	6,00	20,00
M I 2 - m 05/07	Preisindex für die Lebenshaltung, Mai 2007	X	6,45	20,00
N I 4 - j/06	Bruttojahresverdienste im Produzierenden Gewerbe, Handel, Kredit- und Versicherungsgewerbe 2006	X	5,40	20,00
P I 3 - j/06	Volkswirtschaftliche Gesamtrechnungen Entstehung, Verteilung und Verwendung des Bruttoinlandsprodukts 1991 bis 2006	X	8,00	18,00