

Monatsdaten + Konjunktur 6 2007

Mit der vorliegenden Veröffentlichung „Monatsdaten + Konjunktur“ gibt das Amt für Statistik Berlin-Brandenburg eine Auswahl aktueller wirtschafts- und konjunkturstatistischer Ergebnisse für das Land Brandenburg heraus.

„Monatsdaten + Konjunktur“ erscheint monatlich und bietet eine umfangreiche Auswahl an Daten und grafischen Übersichten zur aktuellen Entwicklung im Lande. Einige Angaben sind vorläufig und können zu einem späteren Zeitpunkt aktualisiert werden. Abweichungen in den errechneten Werten sind durch Rundungen bedingt. Durch die Bearbeitungsdauer und die unterschiedliche zeitliche Verfügbarkeit der Ausgangsdaten können zum Zeitpunkt der Veröffentlichung bereits einzelne Statistische Berichte jüngeren Datums verfügbar sein. Zu beziehen ist „Monatsdaten + Konjunktur“ als Download auf den Internetseiten des AfS oder über den E-Mail-Service.



Brandenburg

Konjunktur Aktuell

Beinhaltet die Entwicklung von 24 ausgewählten Konjunkturindikatoren der jüngsten drei Monate als Veränderung gegenüber dem

Vorjahresmonat. Diese sind auf einer Seite tabellarisch zusammengefasst dargestellt.

Entwicklungstendenzen der konjunkturellen Lage 3

Brandenburg im Überblick

Die Rubrik Brandenburg im Überblick enthält Angaben zur konjunkturellen Situation und Entwicklung für das Land Brandenburg. Zeitreihen werden für die letzten 24 Monate als Konjunkturgrafiken dargestellt. Der in einigen Grafiken dargestellte Trend wurde nach dem Berliner Verfahren des Statistischen Bundesamtes BV4.1 berechnet. Statistische Angaben zur Konjunktur in den vorliegenden jüngsten drei Berichtsmonaten werden durch Angaben der Entwicklung gegenüber dem Vormonat sowie dem Vorjahresmonat ergänzt. Die saisonalen und konjunkturellen Schwankungen im Wirtschaftsge-

schehen des Landes lassen sich somit erkennen. Im Einzelnen sind Informationen zum Stand und der Entwicklung der Bevölkerung, des Arbeitsmarktes, zu den Eckdaten der brandenburgischen Industrie, des Baugewerbes und zur Bautätigkeit enthalten. Weitere Angaben beziehen sich auf die Bereiche Einzelhandel, Gastgewerbe, Tourismus, Außenhandel, Gewerbeanzeigen und Insolvenzgeschehen sowie die Preisentwicklung. Der Zahlenspiegel für das Land Brandenburg ergänzt die Konjunkturdarstellungen durch einen Überblick aktuellster Ergebnisse für nahezu alle Bereiche der amtlichen Statistik Brandenburgs.

Grafiken zur konjunkturellen Entwicklung 5

Konjunkturdaten im Überblick 11

Zahlenspiegel 15

Brandenburg im Vergleich

Neben den Angaben für die Bundesrepublik Deutschland enthält die Rubrik Brandenburg im Ver-

gleich die Gegenüberstellung der Konjunkturindikatoren Brandenburgs zu denen Deutschlands.

Ausgewählte Konjunkturindikatoren Deutschland 21

Konjunkturindikatoren - Brandenburg im Vergleich 23

Brandenburg Regional

Brandenburg Regional bietet für ausgewählte Bereiche regionale Angaben zur aktuellen Wirt-

schaftslage der Landkreise und kreisfreien Städte Brandenburgs.

Ausgewählte Regionaldaten 25

Zeichenerklärung

- 0 weniger als die Hälfte von 1 in der letzten besetzten Stelle, jedoch mehr als nichts
- nichts vorhanden (genau null)
- Zahlenwert unbekannt oder geheim zu halten
- ... Zahlenwert lag bei Redaktionsschluss noch nicht vor
- () Aussagewert eingeschränkt, da der Wert Fehler aufweisen kann
- / keine Angabe, da Zahlenwert nicht sicher genug
- x Tabellenfach gesperrt, weil Aussage nicht sinnvoll
- r berichtigte Zahl
- D Durchschnitt (bei nicht addierfähigen Größen)

© Amt für Statistik Berlin-Brandenburg
Dortustraße 46
14467 Potsdam

Für nichtgewerbliche Zwecke sind Vervielfältigung und unentgeltliche Verbreitung, auch auszugsweise, mit Quellenangabe gestattet. Die Verbreitung, auch auszugsweise, über elektronische Systeme/Datenträger bedarf der vorherigen Zustimmung. Alle übrigen Rechte bleiben vorbehalten.

Entwicklungstendenzen der konjunkturellen Lage in Brandenburg

Ausgewählte Konjunkturindikatoren

(Basis: Originalwerte, Stand vom 21. Juni 2007)

Merkmal	Januar 2007	Februar 2006	März 2007
	Veränderung gegenüber dem Vorjahresmonat		
	%		
Arbeitsmarkt ¹			
Arbeitslose	-12,2	-13,5	-14,8
Arbeitslosenquote ²	-10,2	-11,9	-13,0
Bergbau und Verarbeitendes Gewerbe ³			
Beschäftigte	+0,0	-1,6	+2,0
Gesamtumsatz	+0,7	+6,0	+0,0
Auftragseingangsindex
Produktionsindex	+15,2	+0,2	+5,7
Energie- und Wasserversorgung ⁴			
Beschäftigte	-1,0	-1,6	-1,3
Stromerzeugung (brutto) ⁵	-23,4	-3,6	+2,0
Bauhauptgewerbe ⁴			
Beschäftigte	+10,0	+14,8	+12,3
Gesamtumsatz	+25,6	+52,0	+54,9
Auftragseingang	+64,7	+44,1	+24,0
Baugenehmigungen ⁵			
Gebäude	-27,2	-45,2	-40,7
Wohnungen	-25,9	-62,8	-43,1
Einzelhandel ⁷			
Beschäftigte	+2,5	+2,0	+0,2
Umsatz nominal	-0,6	+0,2	+2,7
Gastgewerbe			
Beschäftigte	+0,5	+0,6	+1,6
Umsatz nominal	+3,2	+7,1	+6,1
Tourismus ⁸			
Gästeankünfte	+5,4	+11,1	+7,6
Gästeübernachtungen	+2,0	+10,0	+6,0
Außenhandel			
Ausfuhr (Spezialhandel)	+71,6	+42,9	+39,4
Einfuhr (Generalhandel)	+29,6	-0,7	-14,0
Gewerbeanzeigen und Insolvenzen			
Gewerbeanmeldungen	-4,8	+1,6	-9,0
Insolvenzen von Unternehmen	-7,9	-34,8	-30,6
Insolvenzen übriger Schuldner	+60,4	+37,2	+16,5
Verbraucherpreisindex	+1,8	+1,9	+1,9

1 Quelle: Bundesagentur für Arbeit, die Daten gelten 3 Monate als vorläufig. Berechnungsstand: März 2007

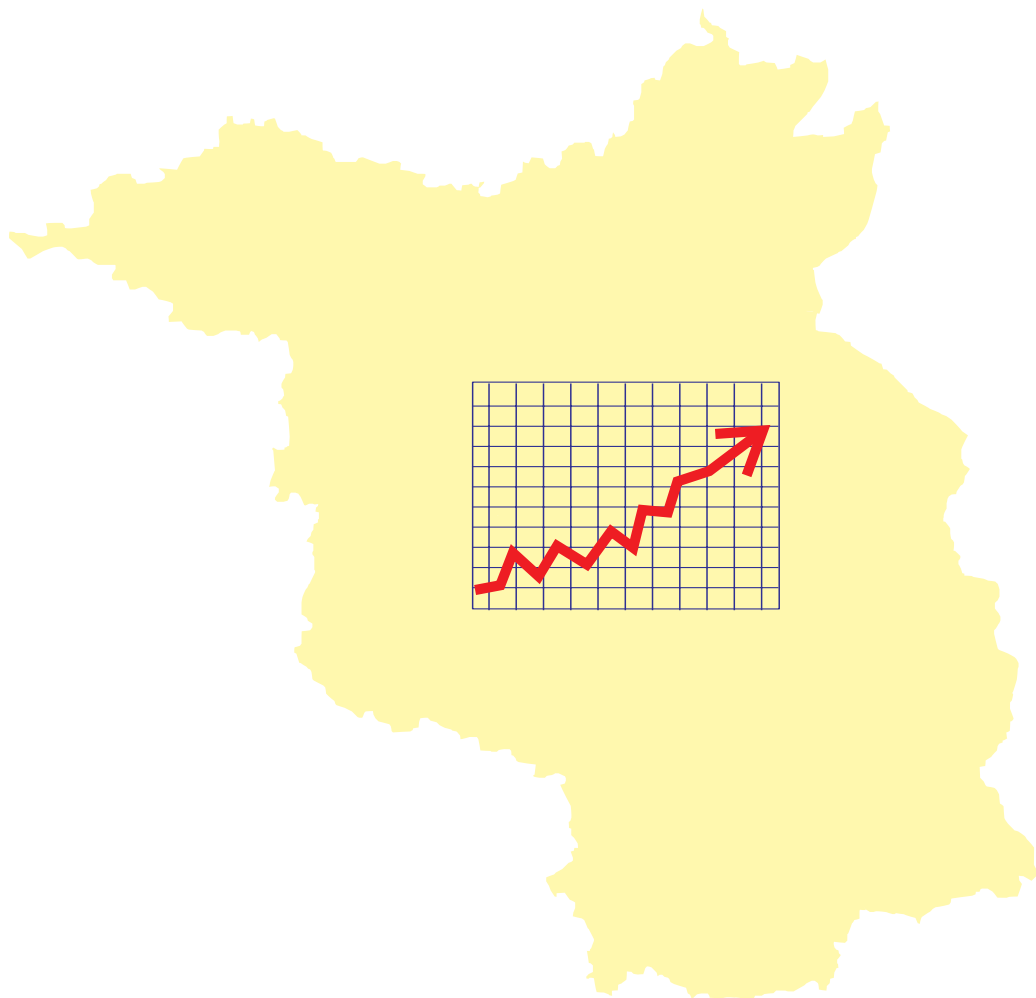
2 bezogen auf abhängig zivile Erwerbspersonen 3 Betriebe ab 50 Beschäftigte 4 Betriebe von Unternehmen mit im Allgemeinen 20 und mehr Beschäftigten

5 in öffentlichen Energieversorgungsunternehmen 6 einschließlich Baumaßnahmen an bestehenden Gebäuden

7 ohne Tankstellen und Handel mit Kfz 8 ohne Campingplätze

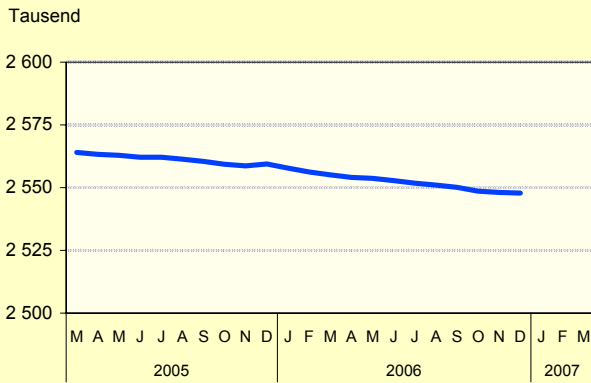
Brandenburg

im Überblick

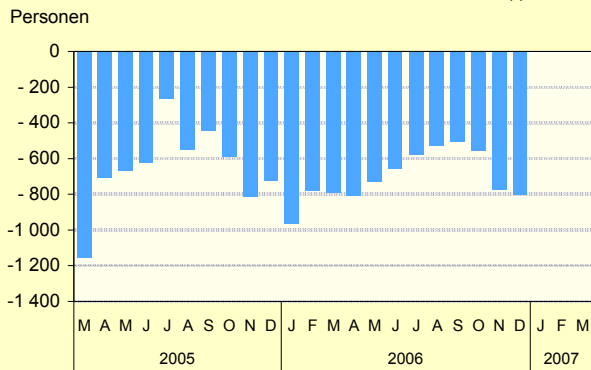


Grafiken zur konjunkturellen Entwicklung in Brandenburg

Bevölkerungsstand und -bewegung

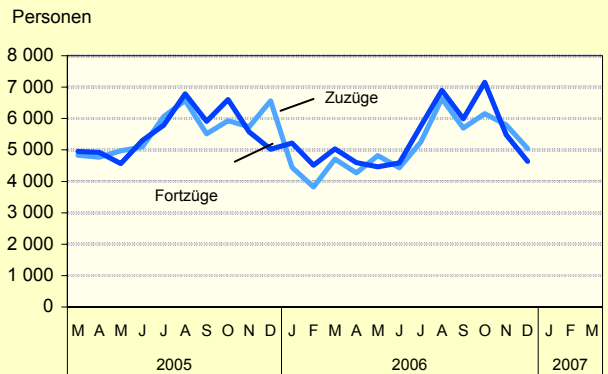


Überschuß der Geborenen bzw. Gestorbenen (-)

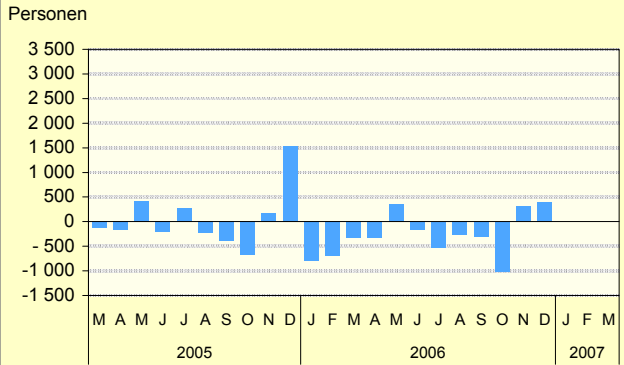


AfS Berlin-Brandenburg

Zu- und Fortzüge über die Landesgrenze

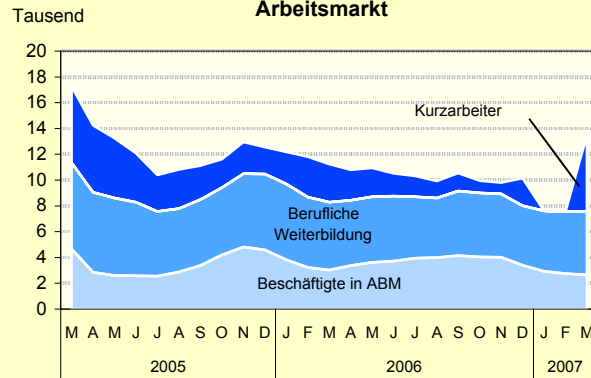


Wanderungsgewinn (+) bzw. -verlust (-)

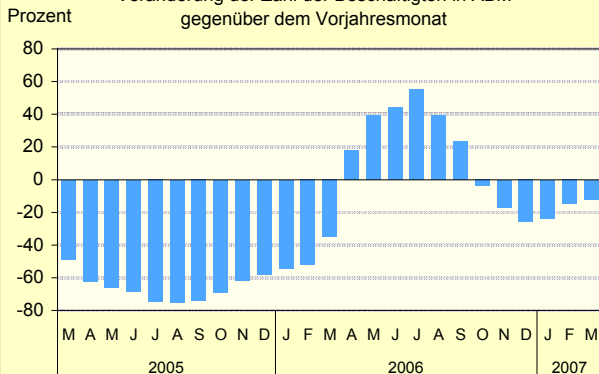


AfS Berlin-Brandenburg

Arbeitsmarkt

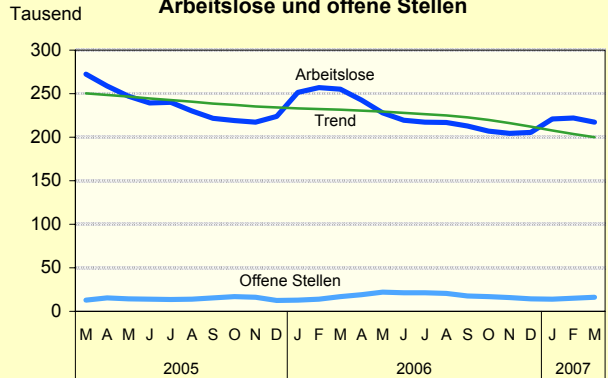


Veränderung der Zahl der Beschäftigten in ABM gegenüber dem Vorjahresmonat

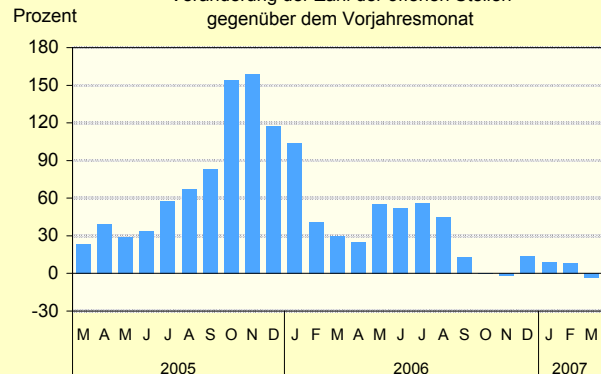


AfS Berlin-Brandenburg

Arbeitslose und offene Stellen

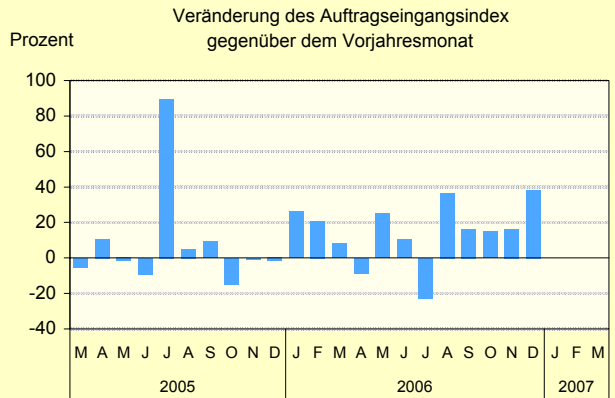
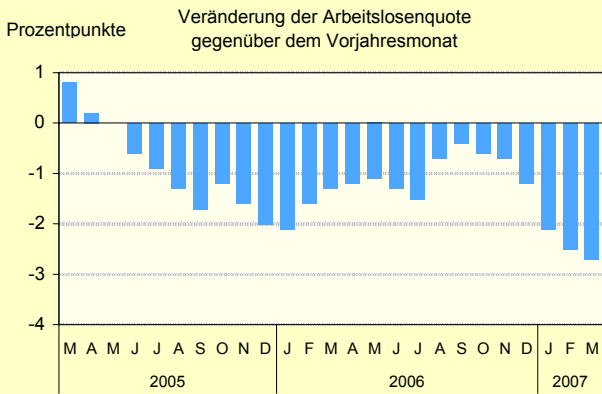
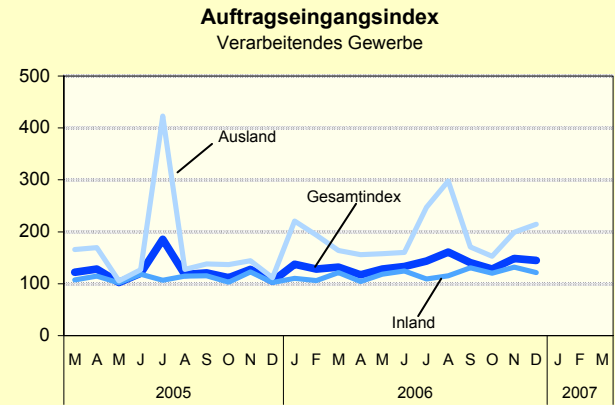
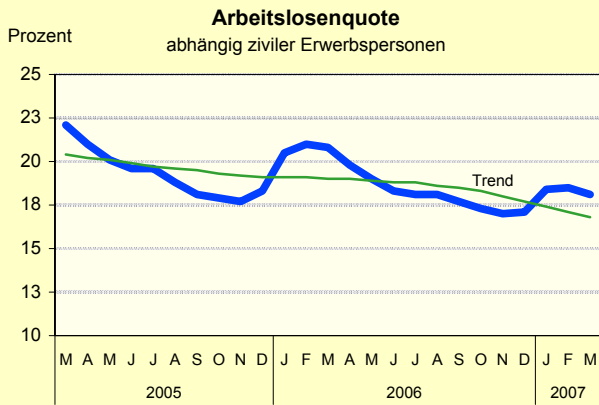


Veränderung der Zahl der offenen Stellen gegenüber dem Vorjahresmonat



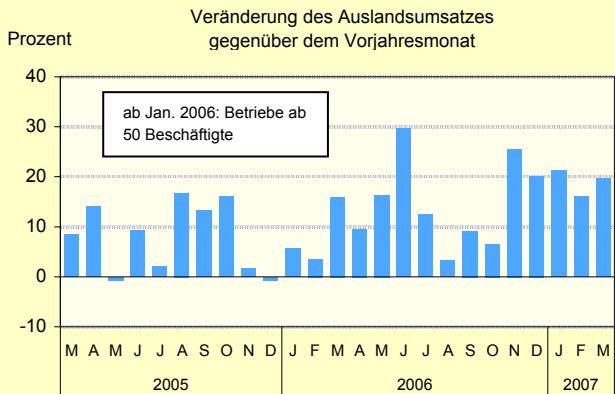
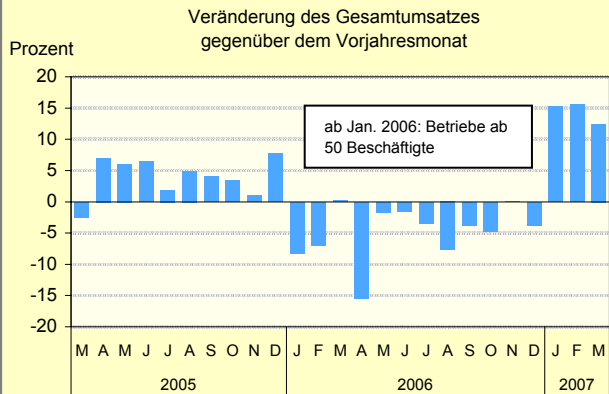
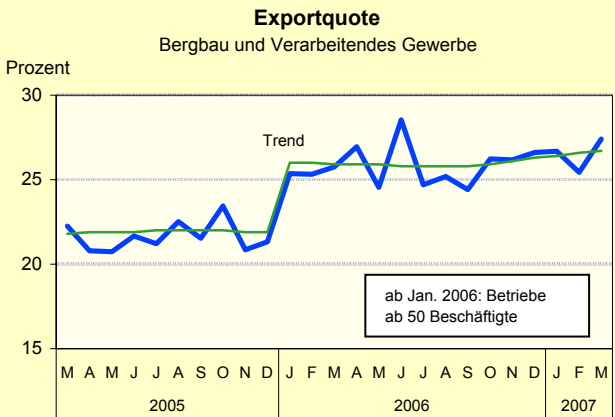
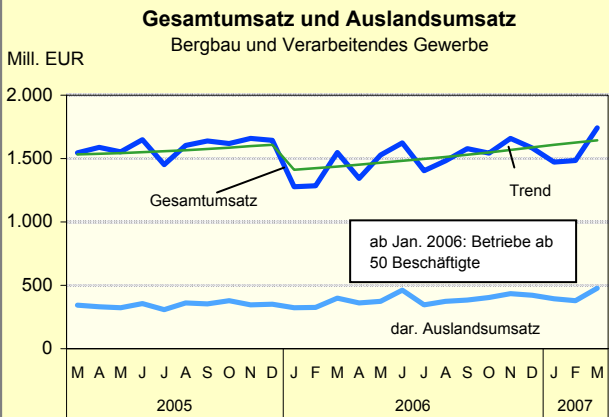
AfS Berlin-Brandenburg

Grafiken zur konjunkturellen Entwicklung in Brandenburg



AfS Berlin-Brandenburg

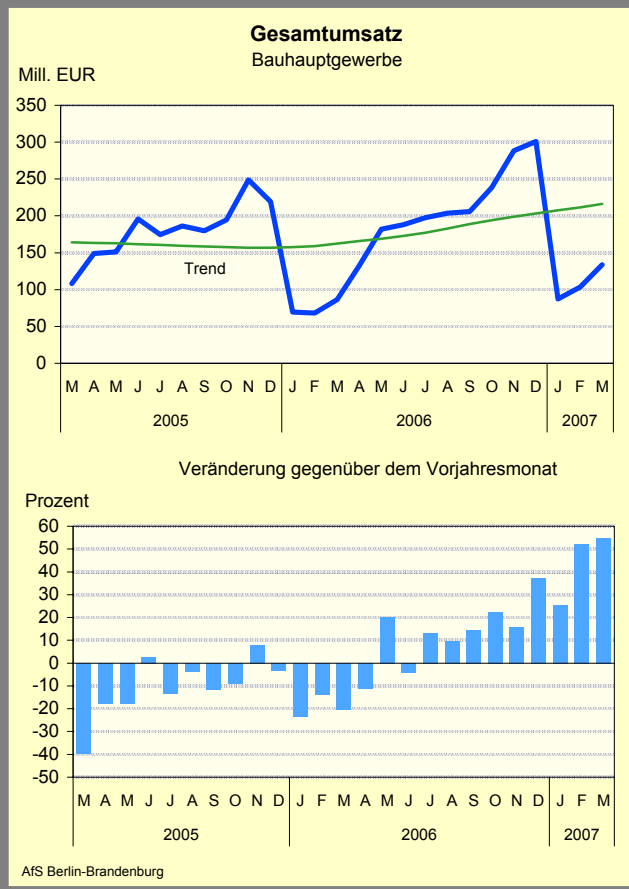
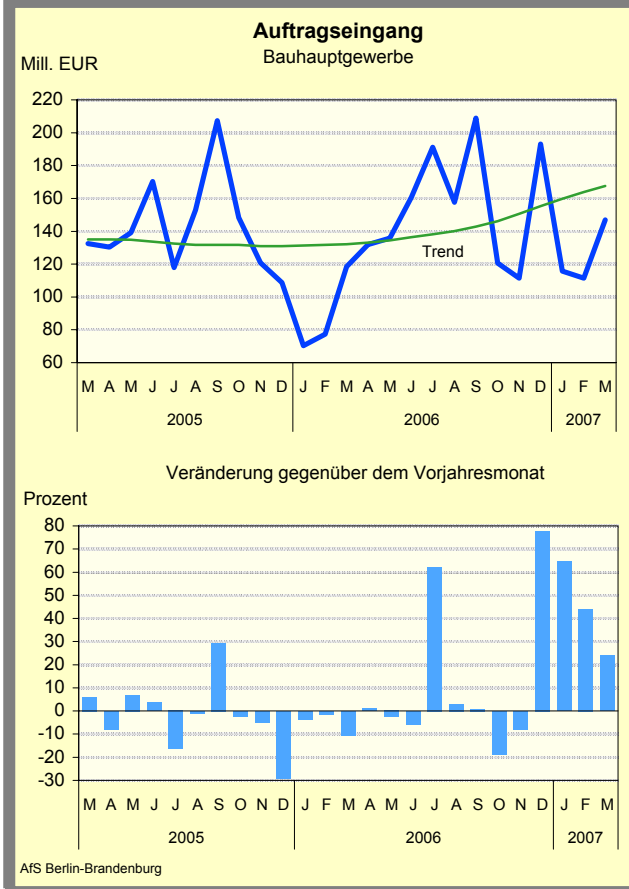
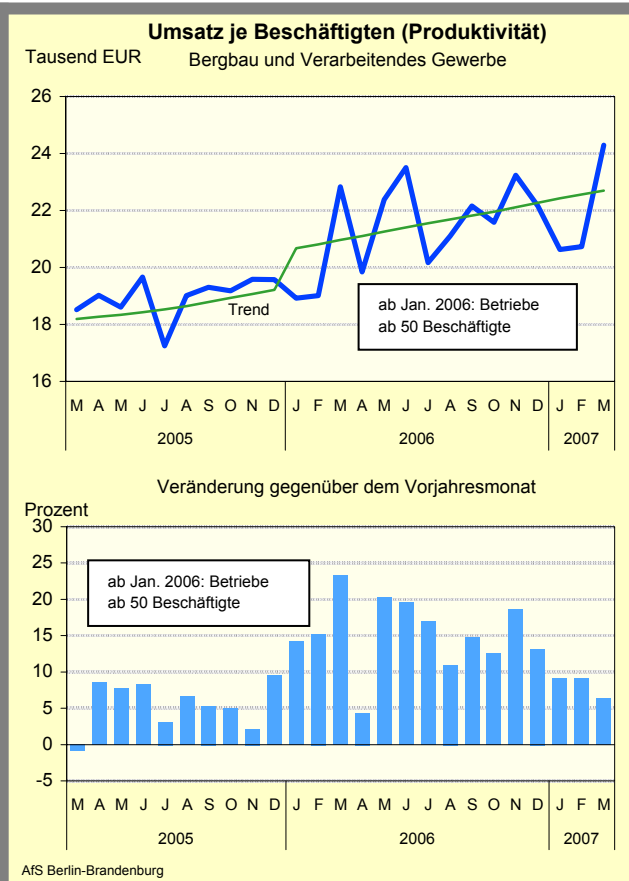
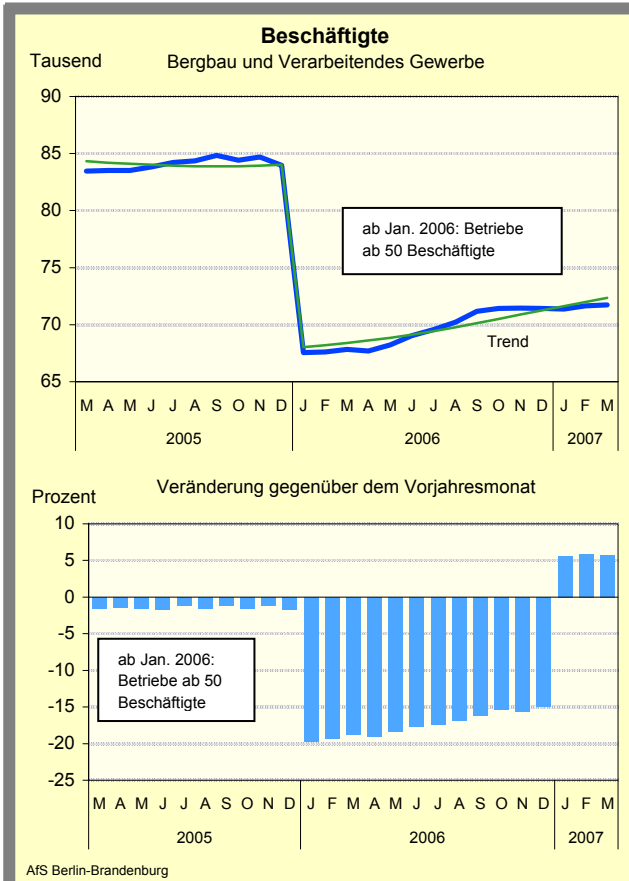
AfS Berlin-Brandenburg



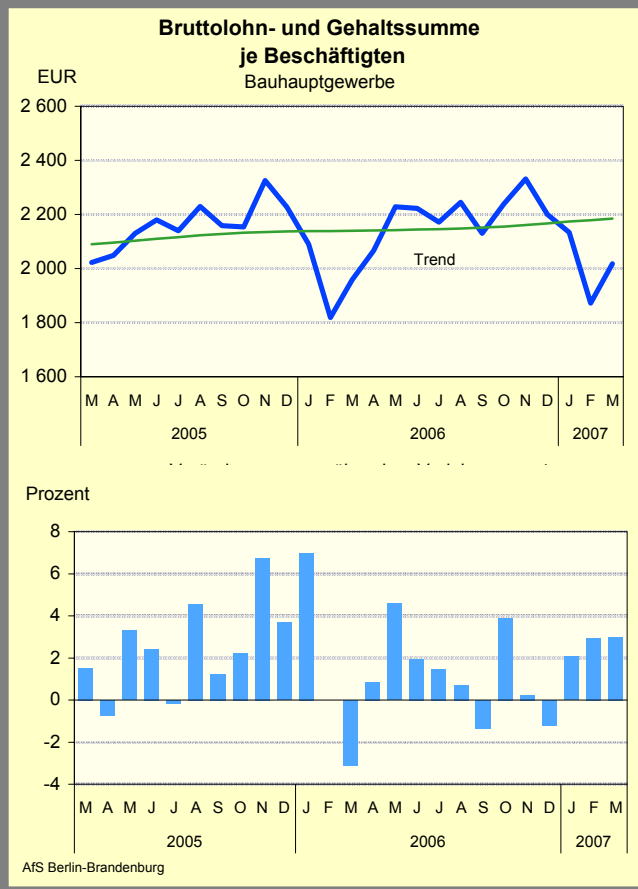
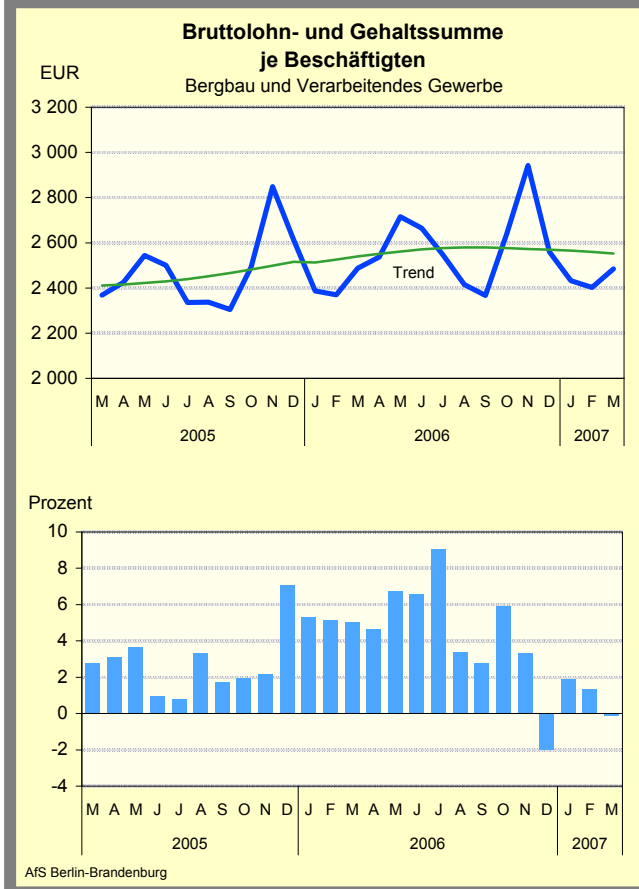
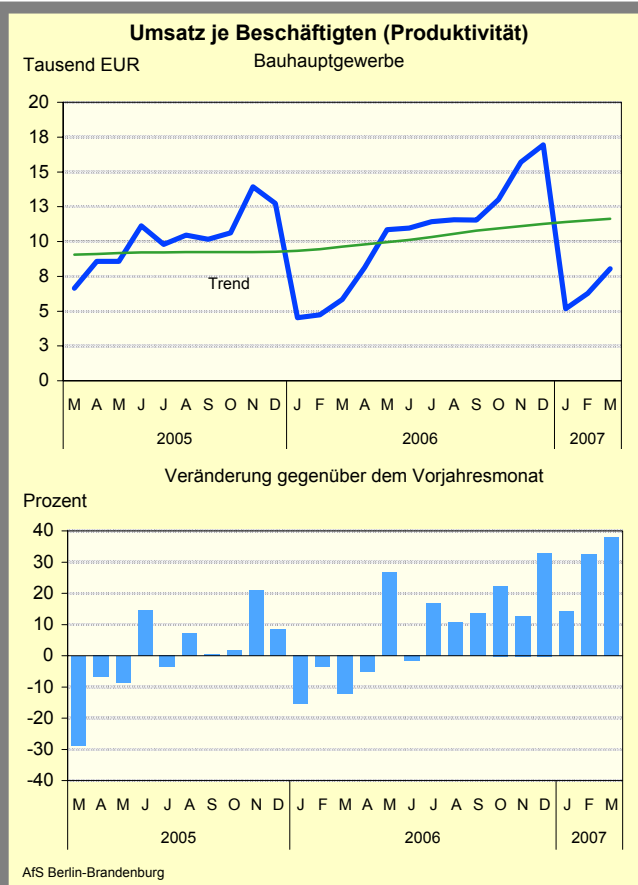
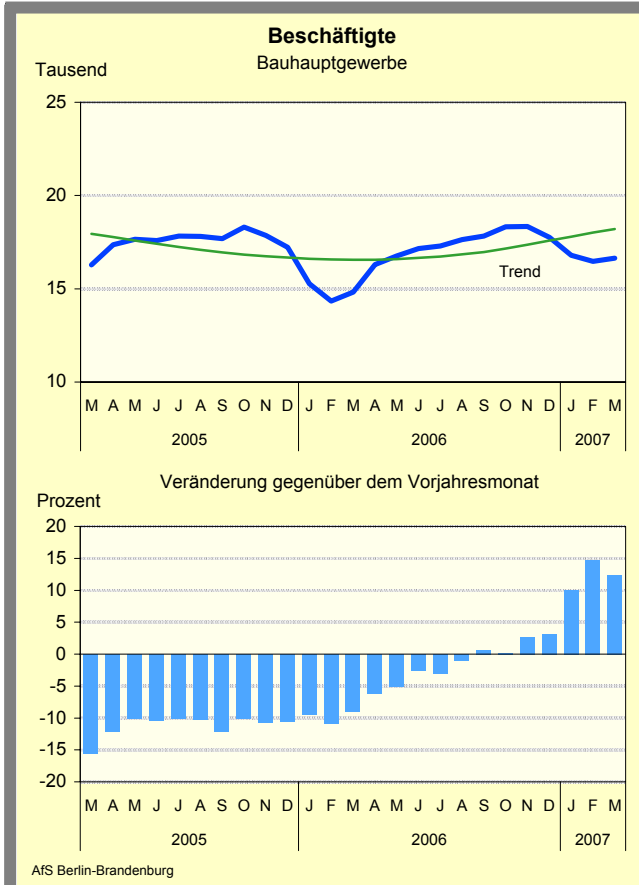
AfS Berlin-Brandenburg

AfS Berlin-Brandenburg

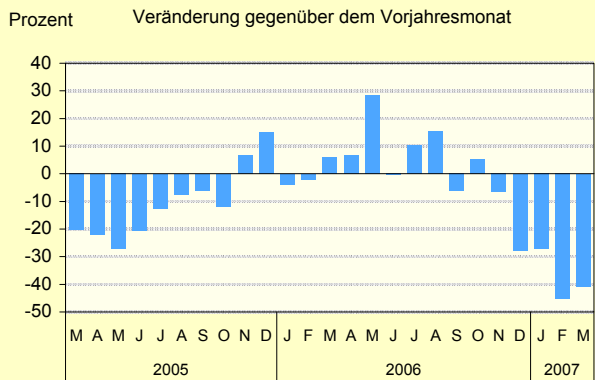
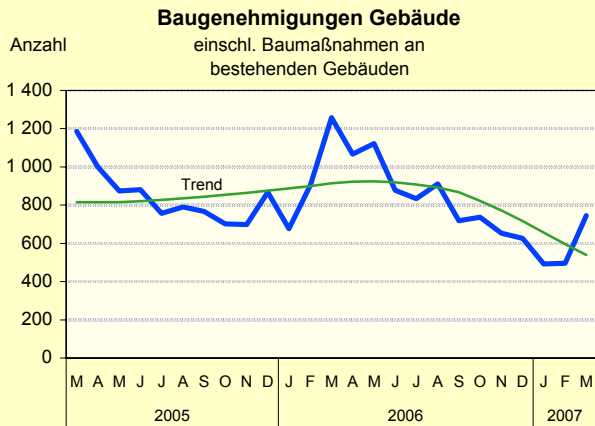
Grafiken zur konjunkturellen Entwicklung in Brandenburg



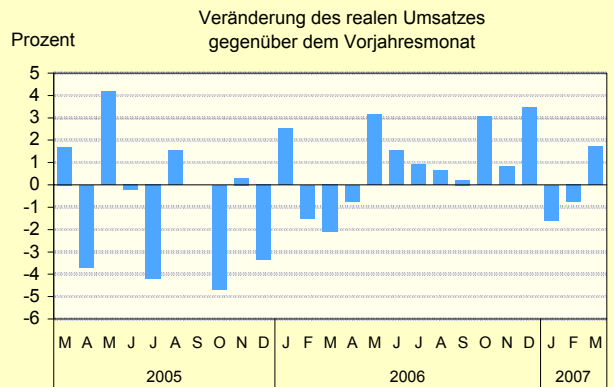
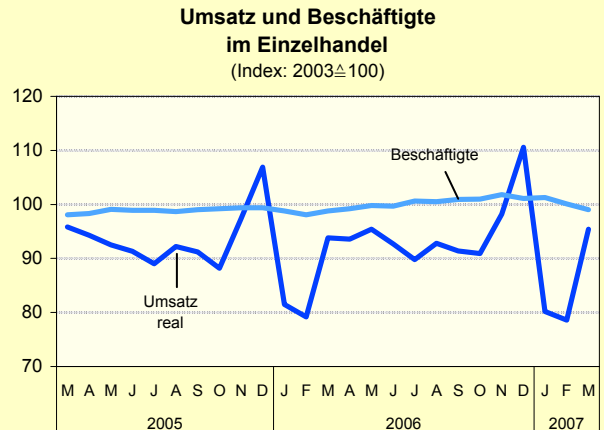
Grafiken zur konjunkturellen Entwicklung in Brandenburg



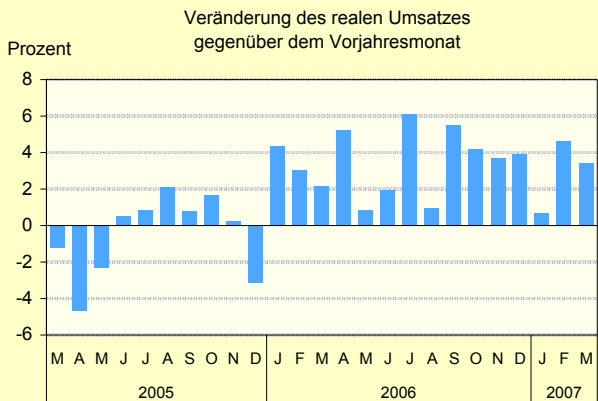
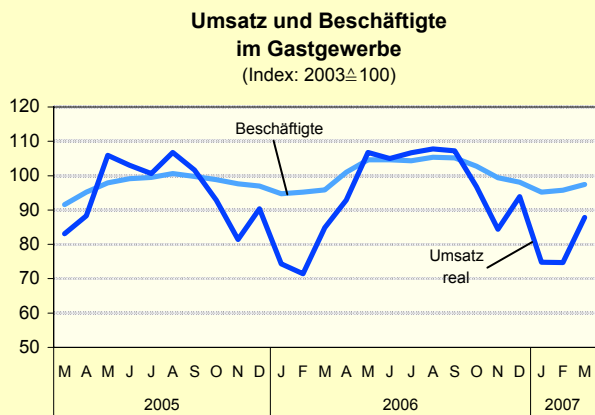
Grafiken zur konjunkturellen Entwicklung in Brandenburg



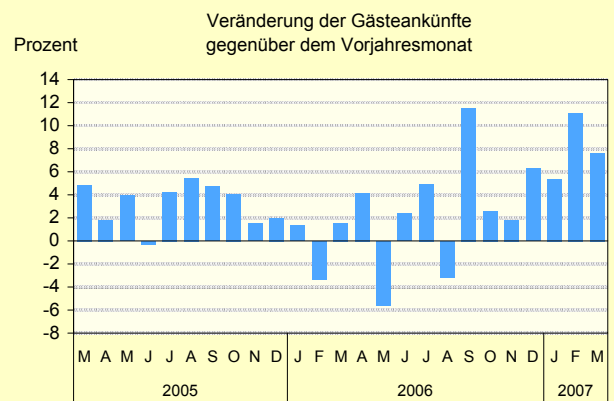
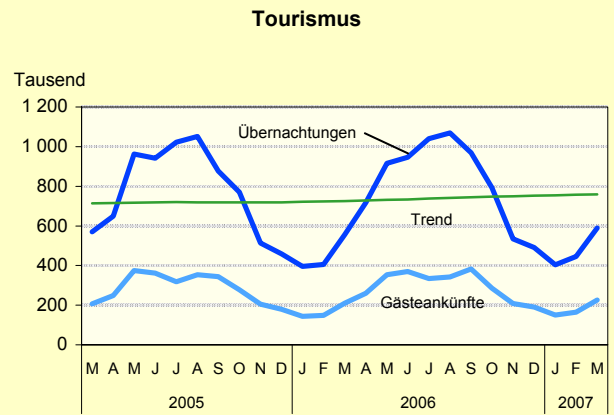
AfS Berlin-Brandenburg



AfS Berlin-Brandenburg



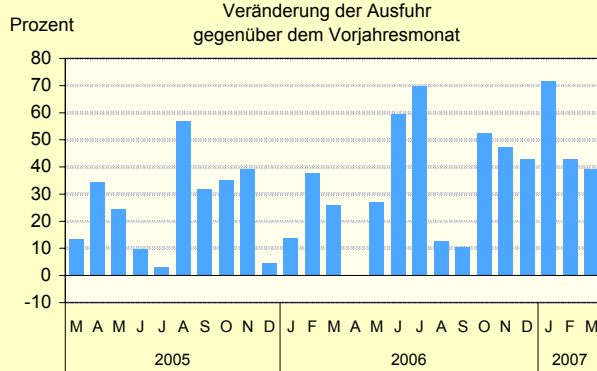
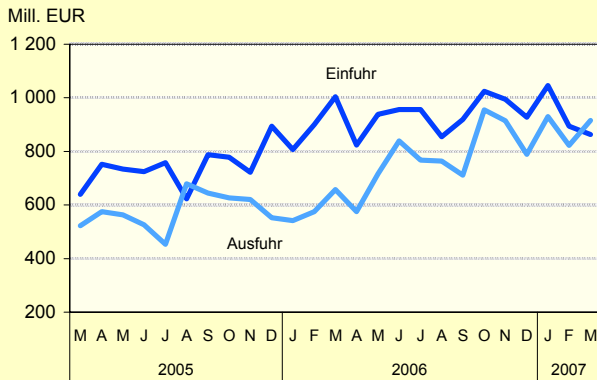
AfS Berlin-Brandenburg



AfS Berlin-Brandenburg

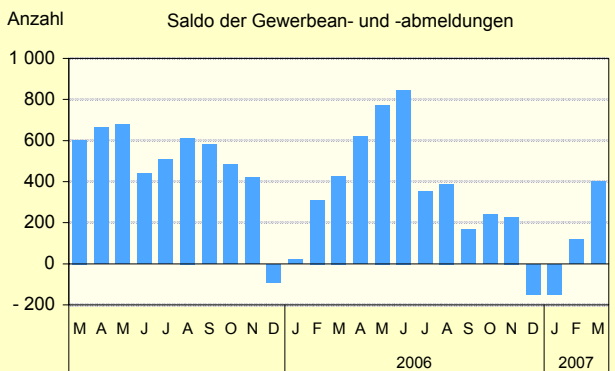
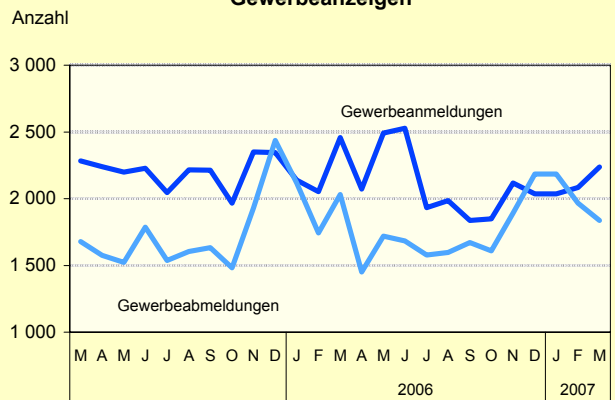
Grafiken zur konjunkturellen Entwicklung in Brandenburg

Außenhandel



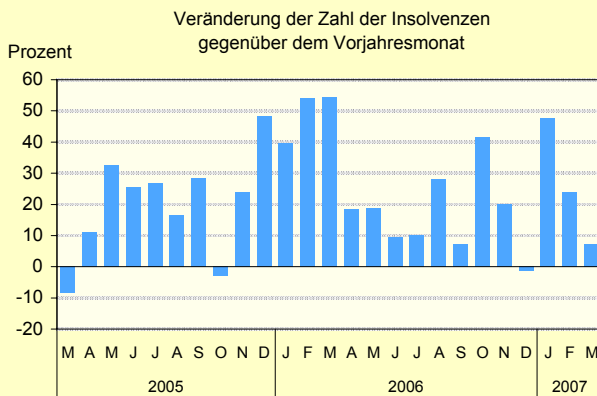
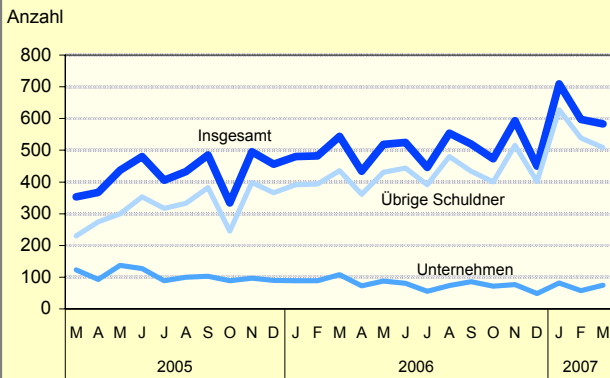
AfS Berlin-Brandenburg

Gewerbeanzeigen



AfS Berlin-Brandenburg

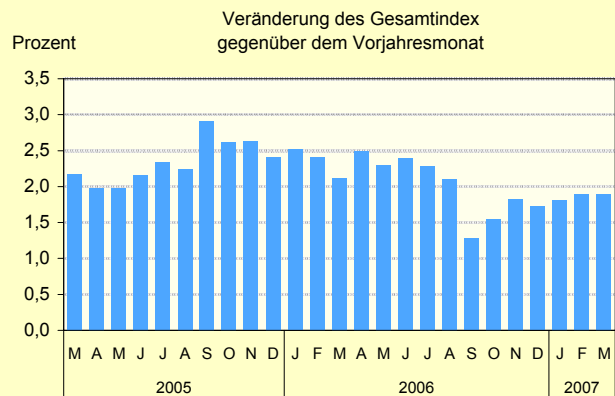
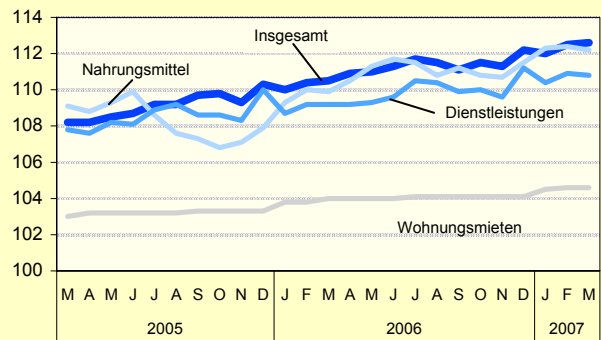
Insolvenzen



AfS Berlin-Brandenburg

Verbraucherpreisindex

(Index: 2000=100)



AfS Berlin-Brandenburg

Ausgewählte Konjunkturindikatoren für das Land Brandenburg

★★★ Grundzahlen ... Grundzahlen ... Grundzahlen ... Grundzahlen ... Grundzahlen ... Grundzahlen ... Grundzahlen ... ★★★

Merkmal	Einheit	2006	2006			2007		
		Jahres- durch- schnitt	Oktober	November	Dezember	Januar	Februar	März
Arbeitsmarkt ¹								
Arbeitslose	Anzahl	226 413	207 160	204 293	205 373	220 903	222 138	217 299
Arbeitslosenquote ²	Prozent	18,7	17,3	17,0	17,1	18,4	18,5	18,1
darunter								
Frauen	Prozent	18,1	17,6	17,3	17,2	17,9	17,8	17,5
Jüngere unter 25 Jahren	Prozent	18,0	17,0	15,8	15,5	16,4	16,7	16,5
Offene Stellen	Anzahl	17 736	17 078	15 859	14 433	13 991	15 203	16 210
Kurzarbeiter	Anzahl	1 931	952	878	2 144	5 905
Bergbau und Verarbeitendes Gewerbe ³								
Betriebe	Anzahl	405	405	406	406	405	404	405
Beschäftigte	Anzahl	69 434	71 438	71 442	71 417	71 376	71 639	71 723
Gesamtumsatz	Mill. EUR	1 488	1 542	1 660	1 582	1 473	1 485	1 743
darunter Auslandsumsatz	Mill. EUR	384	405	434	421	393	378	478
Exportquote	Prozent	25,8	26,2	26,2	26,6	26,7	25,4	27,4
Umsatz je Beschäftigten	EUR	21 425	21 588	23 233	22 158	20 632	20 730	24 296
Geleistete Arbeitsstunden	1 000	9 485	9 459	10 474	8 618	10 372	9 671	10 453
Bruttolohn- und Gehaltssumme	Mill. EUR	177	189	210	183	174	172	178
Produktionsindex	2000 \triangleq 100
Auftragseingangsindex im Verarbeitenden Gewerbe	2000 \triangleq 100
Vorbereitende Baustellenarbeiten, Hoch- und Tiefbau ³								
Betriebe	Anzahl	348	349	349	349	347	343	339
Beschäftigte	Anzahl	16 820	18 326	18 349	17 764	16 799	16 465	16 641
Gesamtumsatz	Mill. EUR	180	238	288	301	87	103	134
Gesamtumsatz je Beschäftigten	EUR	10 717	13 005	15 704	16 934	5 183	6 280	8 047
Geleistete Arbeitsstunden	1 000	1 845	2 208	2 396	1 675	1 411	1 353	1 702
Bruttolohn- und Gehaltssumme	Mill. EUR	36	41	43	39	36	31	34
Auftragseingang	Mill. EUR	140	121	112	193	116	111	147
Einzelhandel ⁴								
Beschäftigte	2003 \triangleq 100	100,0	101,0	101,8	101,1	101,3	100,1	99,0
Umsatz nominal	2003 \triangleq 100	94,2	92,6	99,9	112,1	82,0	80,7	98,2
Gastgewerbe								
Beschäftigte	2003 \triangleq 100	100,6	102,8	99,4	98,1	95,2	95,8	97,4
Umsatz nominal	2003 \triangleq 100	97,6	100,1	87,7	98,6	78,2	78,5	92,2
Außenhandel								
Einfuhr (Generalhandel)	Mill. EUR	925,5	1 024,4	994,9	927,9	1 046,1	893,9	863,0
Ausfuhr (Spezialhandel)	Mill. EUR	734,0	955,4	914,5	789,6	929,9	822,6	915,7
Verbraucherpreisindex	2000 \triangleq 100	111,1	111,5	111,3	112,2	112,0	112,5	112,6

1 Quelle: Bundesagentur für Arbeit, die Daten gelten 3 Monate als vorläufig. Berechnungsstand: März 2007

2 bezogen auf abhängig zivile Erwerbspersonen 3 Betriebe ab 50 Beschäftigte

4 ohne Tankstellen und Handel mit Kfz

Konjunkturindikatoren für das Land Brandenburg im Überblick

★★★ Monatsangaben ... Monatsangaben ... Monatsangaben ... Monatsangaben ... Monatsangaben ... Monatsangaben ★★★

Merkmal	Einheit	Januar 2007			Februar 2007			März 2007		
		absolut	Veränderung		absolut	Veränderung		absolut	Veränderung	
			z. VM	z.VJM		z. VM	z.VJM		z. VM	z.VJM
			% oder %-punkte			% oder %-punkte			% oder %-punkte	
Bevölkerungsstand und -veränderung ¹										
Bevölkerung am Monatsende	1 000	2 549	+0,1	-0,4	2 548	-0,0	-0,4	2 548	-0,0	-0,5
Überschuß der Geborenen/Gestorbenen	Anzahl	- 556	-8,6	-5,6	- 773	+39,0	-5,3	- 801	+3,6	+10,8
Zuzüge über die Landesgrenze	Anzahl	6 154	-7,4	+3,8	5 797	-5,8	+1,0	5 040	-13,1	-23,2
Fortzüge über die Landesgrenze	Anzahl	7 159	-16,3	+8,5	5 487	-23,4	-1,6	4 641	-15,4	-7,7
Wanderungsgewinn (+) bzw. -verlust (-)	Anzahl	- 1 005	-70,6	+50,2	310	-130,8	+90,2	399	+28,7	-74,1
Arbeitsmarkt ²										
Arbeitslose	Anzahl	220 903	+7,6	-12,2	222 138	+0,6	-13,5	217 299	-2,2	-14,8
Arbeitslosenquote ³	Prozent	18,4	+1,3	-2,1	18,5	+0,1	-2,5	18,1	-0,4	-2,7
darunter										
Frauen	Prozent	17,9	+0,7	-0,7	17,8	-0,1	-0,9	17,5	-0,3	-1,1
Jüngere unter 25 Jahren	Prozent	16,4	+0,9	-1,3	16,7	+0,3	-2,2	16,5	-0,2	-2,7
Offene Stellen	Anzahl	13 991	-3,1	+8,7	15 203	+8,7	+7,9	16 210	+6,6	-3,1
Kurzarbeiter	Anzahl	5 905	...	+99,9
Bergbau und Verarbeitendes Gewerbe ⁴										
Betriebe	Anzahl	405	-0,2	+0,7	404	-0,2	+0,2	405	+0,2	+0,2
Beschäftigte	Anzahl	71 376	-0,1	+5,7	71 639	+0,4	+6,0	71 723	+0,1	+5,7
Gesamtumsatz	Mill. EUR	1 473	-6,9	+15,2	1 485	+0,8	+15,5	1 743	+17,3	+12,5
darunter Auslandsumsatz	Mill. EUR	393	-6,7	+21,3	378	-3,9	+16,1	478	+26,5	+19,7
Exportquote	Prozent	26,7	+0,1	+1,3	25,4	-1,3	+0,1	27,4	+2,0	+1,7
Umsatz je Beschäftigten	EUR	20 632	-6,9	+9,0	20 730	+0,5	+9,1	24 296	+17,2	+6,4
Geleistete Arbeitsstunden	1 000	10 372	+20,4	+6,9	9 671	-6,8	+6,0	10 453	+8,1	+2,1
Bruttolohn- und Gehaltssumme	Mill. EUR	174	-5,1	+7,7	172	-0,9	+7,4	178	+3,5	+5,6
Produktionsindex	2000 \triangle 100
Auftragseingangsindex im Verarbeitenden Gewerbe	2000 \triangle 100
Öffentliche Energie- und Wasserversorgung ⁴										
Betriebe	Anzahl	91	+1,1	+0,0	91	+0,0	+0,0	91	+0,0	+0,0
Beschäftigte	Anzahl	8 884	-1,1	-1,0	8 769	-1,3	-1,6	8 775	+0,1	-1,3
Geleistete Arbeiterstunden	1 000	1 294	+18,5	+0,3	1 186	-8,3	-1,7	1 286	+8,4	-4,7
Bruttolohn- und -gehaltssumme	Mill. EUR	25	-3,6	+2,4	25	-2,8	-0,8	26	+6,5	-2,4
Stromerzeugung (brutto)	Mill. kWh	2 724	-14,8	-23,4	3 069	+12,7	-3,6	3 255	+6,1	+2,0

z. VM \triangle zum Vormonat; z. VJM \triangle zum Vorjahresmonat

¹ Oktober, November, Dezember 2006

² Quelle: Bundesagentur für Arbeit, die Daten gelten 3 Monate als vorläufig. Ab Januar 2005 unter Einschluss der Grundsicherung für Arbeit Suchende, Vergleichbarkeit zu früheren Monaten nur bedingt gewährleistet.

³ bezogen auf abhängig zivile Erwerbspersonen ⁴ Betriebe ab 50 Beschäftigte

Konjunkturindikatoren für das Land Brandenburg im Überblick

★★★ Monatsangaben ... Monatsangaben ... Monatsangaben ... Monatsangaben ... Monatsangaben ... Monatsangaben ★★★

Merkmal	Einheit	Januar 2007			Februar 2007			März 2007		
		absolut	Veränderung		absolut	Veränderung		absolut	Veränderung	
			z. VM	z.VJM		z. VM	z.VJM		z. VM	z.VJM
			%			%			%	
Vorbereitende Baustellenarbeiten, Hoch- und Tiefbau¹ (Bauhauptgewerbe)										
Betriebe	Anzahl	347	-0,6	-2,0	343	-1,2	-2,3	339	-1,2	-2,9
Beschäftigte	Anzahl	16 799	-5,4	+10,0	16 465	-2,0	+14,8	16 641	+1,1	+12,3
Gesamtumsatz	Mill. EUR	87	-71,1	+25,6	103	+18,7	+52,0	134	+29,5	+54,9
dar. Baugewerblicher Umsatz	Mill. EUR	86	-71,1	+29,1	101	+16,8	+54,0	131	+29,9	+56,3
Gesamtumsatz je Beschäftigten	EUR	5 183	-69,4	+14,2	6 280	+21,2	+32,5	8 047	+28,1	+37,9
Geleistete Arbeitsstunden	1 000	1 411	-15,8	+47,0	1 353	-4,1	+46,1	1 702	+25,8	+29,1
Bruttolohn- und Gehaltssumme	Mill. EUR	36	-8,3	+12,3	31	-14,0	+18,1	34	+8,9	+15,7
Auftragseingang	Mill. EUR	116	-40,1	+64,7	111	-3,7	+44,1	147	+31,7	+24,0
Baugenehmigungen										
Wohnungen insgesamt ²	Anzahl	483	-42,4	-25,9	314	-35,0	-62,8	695	+121,3	-43,1
Errichtung neuer Gebäude	Anzahl	350	-19,7	-37,9	327	-6,6	-55,8	541	+65,4	-49,2
Einzelhandel³										
Beschäftigte	2003 \triangleq 100	101,3	+0,2	+2,5	100,1	-1,2	+2,0	99,0	-1,1	+0,2
Umsatz nominal	2003 \triangleq 100	82,0	-26,9	-0,6	80,7	-1,6	+0,2	98,2	+21,7	+2,7
Umsatz real	2003 \triangleq 100	80,2	-27,5	-1,6	78,6	-2,0	-0,8	95,4	+21,4	+1,7
Gastgewerbe										
Beschäftigte	2003 \triangleq 100	95,2	-3,0	+0,5	95,8	+0,6	+0,6	97,4	+1,7	+1,6
Umsatz nominal	2003 \triangleq 100	78,2	-20,7	+3,2	78,5	+0,4	+7,1	92,2	+17,5	+6,1
Umsatz real	2003 \triangleq 100	74,8	-20,3	+0,7	74,7	-0,1	+4,6	87,8	+17,5	+3,4
Tourismus⁴										
Gästeankünfte	1 000	150,9	-21,1	+5,4	164,4	+8,9	+11,1	225,8	+37,3	+7,6
Gästeübernachtungen	1 000	404,0	-17,8	+2,0	446,1	+10,4	+10,0	588,7	+32,0	+6,0
Außenhandel⁵										
Einfuhr (Generalhandel)	Mill. EUR	1 046,1	+12,7	+29,6	893,9	-14,5	-0,7	863,0	-3,5	-14,0
Ausfuhr (Spezialhandel)	Mill. EUR	929,9	+17,8	+71,6	822,6	-11,5	+42,9	915,7	+11,3	+39,4
Gewerbeanzeigen										
Gewerbebeanmeldungen	Anzahl	2 036	+0,0	-4,8	2 085	+2,4	+1,6	2 238	+7,3	-9,0
Gewerbeabmeldungen	Anzahl	2 184	-0,0	+3,1	1 967	-9,9	+12,9	1 838	-6,6	-9,5
Insolvenzen										
Unternehmen	Anzahl	82	+70,8	-7,9	58	-29,3	-34,8	75	+29,3	-30,6
Übrige Schuldner	Anzahl	627	+56,0	+60,4	539	-14,0	+37,2	508	-5,8	+16,5
Verbraucherpreisindex										
	2000 \triangleq 100	112,0	-0,2	+1,8	112,5	+0,4	+1,9	112,6	+0,1	+1,9

1 Betriebe von Unternehmen mit im Allgemeinen 20 und mehr Beschäftigten 2 einschließlich Baumaßnahmen an bestehenden Gebäuden

3 ohne Tankstellen und Handel mit Kfz 4 ohne Campingplätze

5 Wegen der unterschiedlichen Abgrenzung von General- und Spezialhandel ist eine Saldierung der Ein- und Ausfuhrergebnisse nicht vertretbar.

Konjunkturindikatoren für das Land Brandenburg im Überblick

★★★ Quartalsangaben ... Quartalsangaben ... Quartalsangaben ... Quartalsangaben ... Quartalsangaben ... Quartalsangaben ★★★

Merkmal	Einheit	31.12.2005			31.03.2006			30.06.2006		
		absolut	Veränderung		absolut	Veränderung		absolut	Veränderung	
			z. VQu	z. VJQu		z. VQu	z. VJQu		z. VQu	z. VJQu
			%			%			%	
Sozialversicherungspflichtig Beschäftigte¹										
Insgesamt	Anzahl	699 114	-1,7	-1,5	682 751	-2,3	-0,6	705 763	+3,4	+1,0
darunter										
Frauen	Anzahl	345 424	-0,2	-1,1	341 364	-1,2	-0,5	344 346	+0,9	+0,4
Teilzeitbeschäftigte	Anzahl	104 675	+0,3	+0,6	104 724	+0,0	+3,2	107 934	+3,1	+4,8
Löhne und Gehälter (Bruttomonatsverdienste)										
		April 2006			Juli 2006			Oktober 2006		
Arbeiter im										
Produzierenden Gewerbe	EUR	2 110	+3,3	+5,0	2 093	-0,8	+2,0	2 115	+1,1	+1,1
Angestellte im										
Produzierenden Gewerbe	EUR	3 152	+0,7	+2,8	3 161	+0,3	+3,4	3 189	+0,9	+3,1
Handel, Kredit- und Versicherungsgew.	EUR	2 276	+0,0	-1,2	2 282	+0,3	-0,8	2 290	+0,4	-0,3
Handwerk										
		III. Quartal 2006			IV. Quartal 2006			I. Quartal 2007		
Beschäftigte	30.9.2003 ±100	93,4	+2,4	+3,5	91,8	-1,7	+2,7	86,8	-5,4	+1,8
darunter										
Verarbeitendes Gewerbe	30.9.2003 ±100	98,8	+3,2	+5,0	97,7	-1,1	+5,3	94,0	-3,8	+0,5
Baugewerbe	30.9.2003 ±100	87,9	+2,3	+3,2	85,7	-2,5	+1,3	77,7	-9,3	+2,8
Handel, Instandhaltung und Reparatur von Kfz und Gebrauchsgütern	30.9.2003 ±100	100,4	+1,9	+2,2	99,8	-0,6	+2,6	99,0	-0,8	+0,2
sonstige Dienstleistungen	30.9.2003 ±100	107,2	+2,6	+10,2	105,6	-1,5	+5,8	103,9	-1,6	+2,4
Umsatz	VJD 2003±100	104,5	+5,0	+8,3	123,9	+18,6	+19,8	76,0	-38,7	+2,3
darunter										
Verarbeitendes Gewerbe	VJD 2003±100	117,3	+10,0	+10,2	130,9	+11,6	+19,4	95,8	-26,8	+5,3
Baugewerbe	VJD 2003±100	99,4	+14,0	+7,6	126,1	+26,9	+18,7	61,4	-51,3	+19,0
Handel, Instandhaltung und Reparatur von Kfz und Gebrauchsgütern	VJD 2003±100	107,1	+8,7	+9,1	120,3	+12,3	+22,4	86,2	-28,3	-9,9
sonstige Dienstleistungen	VJD 2003±100	107,1	+2,5	+8,3	110,8	+3,5	-2,0	102,4	-7,6	+1,0
Bauinstallation und Sonstiges Ausbaugewerbe²										
Betriebe	Anzahl	211	-1,4	-2,3	207	-1,9	-1,9	213	+2,9	-0,5
Beschäftigte	Anzahl	7 361	+3,2	-3,8	7 009	-4,8	-2,0	7 319	+4,4	+9,7
Gesamtumsatz	Mill. EUR	161	+9,7	+2,1	216	+34,1	+19,4	110	-49,2	+6,0
dar. Ausbaugewerblicher Umsatz	Mill. EUR	154	+9,8	+2,3	208	+34,8	+20,8	107	-48,6	+7,0
Gesamtumsatz je Beschäftigten	EUR	21 913	+6,4	+6,1	30 860	+40,8	+21,8	15 002	-51,4	-3,4

z. VQu = zum Vorquartal, z. VJQu = zum Vorjahresquartal, VJD = Vierteljahresdurchschnitt

1 Auswertungen der Beschäftigtenstatistik der Bundesagentur für Arbeit (vorläufige Angaben)

2 Betriebe von Unternehmen mit 20 und mehr Beschäftigten

Zahlenspiegel Land Brandenburg

Merkmal	Einheit	2005	2006	2005		2006				2007
		Durchschnitt		November	Dezember	Januar	Oktober	November	Dezember	Januar
Bevölkerung										
* Bevölkerung am Monatsende ¹	1 000	2 559,5	2 547,8	2 558,6	2 559,5	2 557,7	2 548,6	2 548,2	2 547,8	...
Natürliche Bevölkerungsbewegung										
* Eheschließungen	Anzahl	959	943	436	784	229	682	423	787	...
* Lebendgeborene	Anzahl	1 493	1 490	1 488	1 767	1 179	1 411	1 538	1 654	...
* Gestorbene (ohne tot Geborene)	Anzahl	2 172	2 196	2 304	2 490	2 142	1 967	2 311	2 455	...
* darunter: im 1. Lebensjahr Gestorbene	Anzahl	6	4	6	7	4	2	6	7	...
* Überschuss der Geborenen (+) bzw. Gestorbenen (-)	Anzahl	- 680	- 705	- 816	- 723	- 963	- 556	- 773	- 801	...
Wanderungen										
* Zuzüge über die Landesgrenzen	Anzahl	5 415	5 088	5 737	6 566	4 439	6 154	5 797	5 040	...
* darunter: aus dem Ausland	Anzahl	747	721	740	516	593	1 128	714	453	...
* Fortzüge über die Landesgrenzen	Anzahl	5 426	5 362	5 574	5 028	5 221	7 159	5 487	4 641	...
* darunter: in das Ausland	Anzahl	715	742	852	590	680	869	809	684	...
* Wanderungsgewinn (+) bzw. -verlust (-)	Anzahl	- 11	- 274	+ 163	+ 1 538	- 782	- 1 005	+ 310	+ 399	...
* Innerhalb des Landes Umgezogene ²	Anzahl	5 617	5 062	6 252	6 491	5 014	5 409	5 870	4 860	...
Erwerbstätigkeit										
Beschäftigte³										
* Sozialversicherungspflichtig Beschäftigte am Arbeitsort ⁴	Anzahl	732 935	715 500	709 754	687 202	698 915	711 121	699 114	682 751	705 763
* Frauen	Anzahl	354 594	348 702	349 291	343 157	343 067	346 265	345 424	341 364	344 346
* Ausländer/-innen	Anzahl	7 470	7 738	7 629	7 661	7 948	8 335	7 985	8 131	8 733
* Teilzeitbeschäftigte	Anzahl	100 241	103 405	104 031	101 512	102 979	104 346	104 675	104 724	107 934
* darunter: Frauen	Anzahl	84 327	86 555	87 497	86 177	87 264	87 778	87 650	87 765	89 883
Sozialversicherungspflichtig Beschäftigte nach Wirtschaftsbereichen										
* Land- und Forstwirtschaft, Fischerei	Anzahl	28 546	26 972	24 289	23 470	25 584	26 437	23 606	22 381	25 593
* Produzierendes Gewerbe ohne Baugewerbe	Anzahl	123 588	119 225	119 421	117 367	118 738	120 695	119 069	117 296	120 446
Bergbau und Gewinnung von Steinen und Erden	Anzahl	6 778	6 632	6 542	6 449	6 476	6 549	6 387	6 630	6 603
Verarbeitendes Gewerbe	Anzahl	106 740	103 190	103 550	101 424	102 762	104 436	103 024	101 082	104 232
Energie- und Wasserversorgung	Anzahl	10 070	9 403	9 329	9 494	9 500	9 710	9 658	9 584	9 611
* Baugewerbe	Anzahl	75 849	68 673	63 171	55 404	62 393	65 102	57 549	51 385	61 859
* Handel, Gastgewerbe und Verkehr	Anzahl	175 125	173 423	172 137	169 504	171 955	173 933	170 538	167 355	170 417
Handel; Instandhaltung und Reparatur von Kraftfahrzeugen und Gebrauchsgütern	Anzahl	101 368	100 916	101 229	99 434	99 559	100 816	99 900	98 182	98 479
Gastgewerbe	Anzahl	20 766	21 146	19 613	19 690	21 320	21 516	19 880	19 331	21 324
Verkehr und Nachrichtenübermittlung	Anzahl	52 991	51 361	51 295	50 380	51 076	51 601	50 758	49 842	50 614
* Finanzierung, Vermietung und Unternehmensdienstleistungen	Anzahl	82 850	84 291	86 019	84 548	86 290	88 135	87 816	86 934	90 552
* öffentliche und private Dienstleister	Anzahl	246 913	242 867	244 599	236 797	233 839	236 676	240 396	237 319	236 817
Arbeitsmarkt⁵										
* Arbeitslose	Anzahl	243 875	226 413	256 909	254 999	242 688	220 903	222 138	217 299	209 900
* darunter: Frauen	Anzahl	113 460	107 197	112 576	112 155	110 118	105 336	105 067	103 140	101 322
Arbeitslosenquote ⁶	%	19,9	18,7	21,0	20,8	19,8	18,4	18,5	18,1	17,5
* insgesamt	%	18,8	18,1	18,7	18,6	18,3	17,9	17,8	17,5	17,2
* Frauen	%	20,9	19,4	23,2	22,9	21,3	18,9	19,2	18,7	17,8
* Männer	%	42,2	39,5	38,7	39,4	41,3	40,1	40,0	40,2	40,2
* Jüngere unter 25 Jahren	%	18,8	18,0	18,9	19,2	17,9	16,4	16,7	16,5	15,3
* Kurzarbeiter/-innen	Anzahl	3 732	...	3 127	2 954	2 344
* Gemeldete Stellen	Anzahl	13 480	17 736	14 084	16 728	19 301	13 991	15 203	16 210	16 083

* Die mit einem Stern versehenen Positionen werden von allen statistischen Landesämtern im „Zahlenspiegel“ veröffentlicht.

1 statt Monatsdurchschnitt hier Bevölkerung am 31. Dezember

2 ohne innerhalb der Gemeinden Umgezogene

3 Quelle: Auswertungen der Beschäftigtenstatistik der Bundesagentur für Arbeit (vorläufige Angaben)

4 insgesamt: einschließlich Personen „ohne Angabe“ zur Wirtschaftsgliederung

5 Quelle: Bundesagentur für Arbeit, die Daten gelten 3 Monate als vorläufig, Berechnungsstand März 2007

Die jeweils aktuellen Werte sind im Internet bei der Bundesagentur für Arbeit als detaillierte Übersichten zu finden.

6 Arbeitslose in Prozent der abhängigen zivilen Erwerbspersonen

Zahlenspiegel Land Brandenburg

Merkmal	Einheit	2005	2006	2006				2007		
		Durchschnitt		Januar	Februar	März	Dezember	Januar	Februar	März
Bautätigkeit										
Baugenehmigungen										
* Wohngebäude (Neubau)	Anzahl	593	609	528	693	1 024	362	305	292	466
* darunter: mit 1 oder 2 Wohnungen	Anzahl	583	600	523	684	1 012	350	293	286	442
* umbauter Raum	1 000 m ³	398	417	339	475	673	288	214	192	365
* Wohnfläche	1 000 m ²	78	81	67	92	134	51	42	37	72
* veranschlagte Kosten der Bauwerke	Mill. EUR	80,0	84,6	69,9	95,5	136,3	60,3	44,9	39,3	70,6
* Nichtwohngebäude (Neubau)	Anzahl	55	58	36	47	40	74	45	35	75
* umbauter Raum	1 000 m ³	299	439	172	376	177	451	171	404	359
* Nutzfläche	1 000 m ²	45	59	26	51	26	74	29	47	60
* veranschlagte Kosten der Bauwerke	Mill. EUR	37,2	39,0	14,3	32,9	21,7	70,8	12,8	18,4	51,5
* Wohnungen in Wohn- und Nichtwohngebäuden (Neubau und Saldo aus Baumaßnahmen an bestehenden Gebäuden)	Anzahl	777	781	652	843	1 222	838	483	314	695
* Wohnräume (einschließlich Küchen)	Anzahl	3 789	3 819	3 314	4 239	6 205	2 780	2 100	1 565	3 347
Wohnfläche insgesamt	1 000 m ²	90	93	75	102	148	72	50	41	79
Landwirtschaft										
Viehbestand										
Rinder (einschl. Kälber)	1000	613	614	601	594	586	581	575	572	561
darunter: Milchkühe	1000	179	181	179	178	174	175	170	167	162
Schweine	1000	827	769	778	739	788	774	804	797	814
darunter: Mastschweine	1000	262	236	232	214	241	229	255	238	260
Zuchtsauen	1000	107	102	103	100	102	103	99	99	100
darunter trächtig	1000	73	72	70	69	70	72	71	71	70
Schlachtungen										
* Schlachtmengen (ohne Geflügel) ¹	t	9 604	12 082	10 000	9 367	11 663	13 631	15 268	12 829	15 352
* darunter: Rinder (ohne Kälber)	t	1 657	1 682	1 890	1 777	1 997	1 274	1 540	1 411	1 341
* Kälber	t	13	12	11	11	10	14	12	12	13
* Schweine	t	7 836	10 280	7 985	7 510	9 548	12 131	13 647	11 346	13 890
* Geflügelfleisch ²	t	3 521	4 883	4 666	4 215	4 739	5 085	5 662	5 019	5 674
* Eiererzeugung ³	1000 St.	64 679	65 627	64 446	59 380	66 266	67 042	67 519	61 364	67 008
Produzierendes Gewerbe										
Verarbeitendes Gewerbe sowie Bergbau und Gewinnung von Steinen und Erden ⁴										
* Betriebe	Anzahl	390	405	402	403	404	406	405	404	405
* Beschäftigte ⁵	Anzahl	67 555	69 434	67 542	67 611	67 830	71 417	71 376	71 639	71 723
* Geleistete Arbeitsstunden	1000 h	9 235	9 485	9 703	9 122	10 236	8 618	10 372	9 671	10 453
* Bruttolohn- und gehaltssumme	Mill. EUR	173,1	177,4	161,2	160,2	168,7	182,8	173,6	172,1	178,2
* Umsatz (ohne Umsatzsteuer)	Mill. EUR	1 354,4	1 487,6	1 277,9	1 285,2	1 549,0	1 582,4	1 472,6	1 485,0	1 742,6
davon										
Vorleistungsgüterproduzenten	Mill. EUR	742,5	729,3	831,5
Investitionsgüterproduzenten	Mill. EUR	262,2	300,5	379,3
Gebrauchsgüterproduzenten	Mill. EUR
Verbrauchsgüterproduzenten	Mill. EUR	203,5	196,3	238,7
Energie	Mill. EUR
* darunter: Auslandsumsatz	Mill. EUR	321,9	384,4	324,0	325,4	399,0	421,2	393,0	377,7	477,7
Energie- und Wasserversorgung										
* Betriebe ⁶	Anzahl	93	91	91	91	91	90	91	91	91
* Beschäftigte ⁶	Anzahl	9 114	8 927	8 976	8 908	8 889	8 987	8 884	8 769	8 775
* Geleistete Arbeitsstunden ⁶	1000 h	1 232	1 205	1 290	1 206	1 349	1 092	1 294	1 186	1 286
* Bruttolohn- und gehaltssumme ⁶	Mill. EUR	27,8	28,1	24,6	24,7	26,7	26,1	25,2	24,5	26,1
* Stromerzeugung (brutto) in öffentlichen Energieversorgungsunternehmen	Mill. kWh	3 143	3 015	3 556	3 183	3 191	3 198	2 724	3 069	3 255

* Die mit einem Stern versehenen Positionen werden von allen statistischen Landesämtern im „Zahlenspiegel“ veröffentlicht.

1 aus gewerblichen Schlachtungen von Tieren in- und ausländischer Herkunft (Rinder, Schweine, Schafe, Pferde, Ziegen); einschließl. Schlachtfetten, jedoch ohne Innereien

2 Geflügelfleisch aus Schlachtungen inländischen Geflügels in Schlachtereien mit einer Schlachtkapazität von 2 000 und mehr Tieren im Monat

3 erzeugte Eier in Betrieben bzw. Unternehmen mit mindestens 3 000 Hennenhaltungsplätzen; einschließl. Junghennen-, Bruch- und Knickeiern

4 Betriebe mit im Allgemeinen 50 und mehr Beschäftigten

5 einschließl. der tätigen Inhaber

6 Betriebe von Unternehmen mit im Allgemeinen 20 und mehr Beschäftigten

Zahlenspiegel Land Brandenburg

Merkmal	Einheit	2005	2006	2006				2007		
		Durchschnitt		Januar	Februar	März	Dezember	Januar	Februar	März
Noch: Produzierendes Gewerbe										
Baugewerbe										
Bauhauptgewerbe/Vorbereitende Baustellenarbeiten, Hoch- und Tiefbau¹										
* Beschäftigte ²	Anzahl	34 204	33 521	30 513	29 236	30 274	34 500	32 621	31 967	32 310
* Geleistete Arbeitsstunden	1 000 h	3 551	3 544	1 844	1 819	2 573	3 151	2 802	2 596	3 148
* davon: Wohnungsbau	1 000 h	1 284	1 287	639	667	888	1 143	1 151	961	1 085
* gewerblicher Bau	1 000 h	1 251	1 243	812	758	1 057	1 131	958	943	1 147
* öffentlicher und Straßenbau	1 000 h	1 015	1 014	393	394	628	877	693	692	916
* Bruttolohn- und gehaltssumme	Mill. EUR	58,8	58,2	50,5	41,2	46,9	62,0	56,9	48,9	53,3
* Baugewerblicher Umsatz (ohne Umsatzsteuer)	Mill. EUR	247,4	272,2	108,2	104,4	130,7	462,6	138,3	161,6	209,9
* davon: Wohnungsbau	Mill. EUR	70,4	83,9	31,0	30,2	38,7	158,5	49,8	57,0	77,3
* gewerblicher Bau	Mill. EUR	92,5	101,5	53,4	50,0	58,6	149,8	53,7	61,3	74,5
* öffentlicher und Straßenbau	Mill. EUR	84,5	86,7	23,8	24,3	33,4	154,3	34,9	43,3	58,1
Ausbaugewerbe/Bauinstallation, sonstiges Ausbaugewerbe^{3 4}										
* Beschäftigte ^{2 5}	Anzahl	7 422	7 044	7 649	7 149	6 669	7 136	7 361	7 009	7 319
* Geleistete Arbeitsstunden	1 000 h	2 406	2 348	2 621	2 380	2 080	2 360	2 549	2 401	2 363
* Bruttolohn- und gehaltssumme	Mill. EUR	39,0	37,6	40,6	40,3	34,3	37,7	39,0	39,5	37,1
* Baugewerblicher Umsatz (ohne Umsatzsteuer)	Mill. EUR	141,5	150,8	150,9	172,3	100,0	140,6	154,4	208,2	107,0
Handel⁶										
Großhandel⁷										
* Beschäftigte	2003 \triangleq 100	94,4	92,8	93,9	93,3	92,2	92,2	91,1	91,0	91,3
* Umsatz nominal	2003 \triangleq 100	121,0	118,0	101,0	95,2	114,8	122,4	101,8	101,0	117,4
* Umsatz real	2003 \triangleq 100	114,5	106,6	92,5	87,3	104,6	111,2	92,0	90,1	104,6
Einzelhandel⁸										
* Beschäftigte	2003 \triangleq 100	98,8	100,0	98,8	98,1	98,8	100,9	101,3	100,4	99,3
* Umsatz nominal	2003 \triangleq 100	92,5	94,2	82,5	80,5	95,6	112,0	82,2	80,9	98,6
* Umsatz real	2003 \triangleq 100	91,6	92,5	81,5	79,2	93,8	110,4	80,4	78,8	95,8
Kfz-Handel und Tankstellen⁹										
* Beschäftigte	2003 \triangleq 100	101,4	102,1	100,9	100,6	101,8	104,3	102,9	103,5	103,9
* Umsatz nominal	2003 \triangleq 100	98,7	105,6	84,3	87,1	115,0	116,9	73,7	81,1	113,9
* Umsatz real	2003 \triangleq 100	96,8	101,8	81,7	84,4	111,3	112,0	69,6	76,3	107,0
Gastgewerbe⁶										
* Beschäftigte	2003 \triangleq 100	96,7	100,7	94,5	95,0	95,7	97,9	95,1	96,2	97,2
* Umsatz nominal	2003 \triangleq 100	93,0	97,3	75,6	73,1	86,8	98,5	78,1	78,7	92,5
* Umsatz real	2003 \triangleq 100	91,2	94,2	74,1	71,3	84,7	93,8	74,7	74,8	88,0
Tourismus¹⁰										
* Gästeankünfte	1000	285,4	288,9	143,3	148,2	210,0	191,5	151,0	165,4	226,4
* darunter: von Auslandsgästen	1000	22,4	25,3	10,8	12,0	17,7	15,7	12,6	14,6	21,2
* Gästeübernachtungen	1000	781,7	796,0	396,5	406,0	556,3	492,5	404,5	447,6	590,1
* darunter: von Auslandsgästen	1000	49,4	55,5	21,7	24,3	40,3	33,4	25,4	31,3	46,8

* Die mit einem Stern versehenen Positionen werden von allen statistischen Landesämtern im „Zahlenspiegel“ veröffentlicht.

1 nach der Totalerhebung hochgerechnete Ergebnisse

2 einschl. der tätigen Inhaber

3 Betriebe von Unternehmen mit im Allgemeinen 20 und mehr Beschäftigten

4 einschl. Vermietung von Baumaschinen und -geräten mit Bedienungspersonal

5 am Ende des Berichtsvierteljahres

6 vorläufige Angaben

7 einschl. Handelsvermittlung

8 ohne Reparatur von Gebrauchsgütern

9 sowie Instandhaltung und Reparatur von Kfz

10 Betriebe ab 9 Betten, einschl. Campingplätzen (Touristik-Camping)

Merkmal	Einheit	2005	2006	2006				2007		
		Durchschnitt		Januar	Februar	März	Dezember	Januar	Februar	März
Verkehr										
Straßenverkehrsunfälle										
Unfälle insgesamt	Anzahl	7 108	6 976	7 115	6 167	7 279	7 328	6 444	5 850	7 067
* Unfälle mit Personenschaden und Sachschaden ¹	Anzahl	1 157	1 089	901	847	1 054	1 062	930	872	1 007
* darunter: Unfälle mit Personenschaden	Anzahl	859	822	564	576	678	752	617	590	745
* getötete Personen	Anzahl	23	22	14	16	13	21	30	6	17
* verletzte Personen	Anzahl	1 076	1 027	703	697	868	949	795	748	903
Kraftfahrzeuge ²										
* Zulassungen fabrikneuer Kraftfahrzeuge darunter	Anzahl	7 306	7 594	5 649	5 741	9 158	8 260	4 787	4 794	8 529
* Personenkraftwagen ³	Anzahl	6 077	6 296	4 766	4 844	7 416	6 938	3 842	3 892	6 669
* Lastkraftwagen	Anzahl	590	660	562	472	697	954	644	503	801
Binnenschifffahrt										
* Gütereingang	1000 t	124,7	130,5	37,2	11,1	91,9	140,9	118,2	116,3	128,1
* Güterversand	1000 t	242,0	205,6	195,2	155,0	203,1	267,3	286,0	209,7	268,6
Außenhandel ⁴										
Ausfuhr (Spezialhandel)										
* Ausfuhr insgesamt	Mill. EUR	554,9	734,0	552,6	541,8	575,6	914,5	789,6	929,9	822,6
darunter										
* Güter der Ernährungswirtschaft	Mill. EUR	35,8	35,2	38,4	33,4	39,5	33,1	39,1	34,9	35,4
* Güter der gewerblichen Wirtschaft	Mill. EUR	509,3	657,9	501,1	479,2	506,0	831,4	708,7	844,3	743,5
davon										
* Rohstoffe	Mill. EUR	4,1	5,3	2,9	4,7	4,6	5,7	4,6	4,6	6,2
* Halbwaren	Mill. EUR	86,1	118,2	79,4	97,8	96,5	147,3	116,6	136,7	93,3
* Fertigwaren	Mill. EUR	419,1	534,4	418,8	376,8	404,9	678,4	587,5	703,0	644,0
davon										
* Vorerzeugnisse	Mill. EUR	169,3	194,7	213,5	164,2	199,3	221,0	194,6	247,8	211,3
* Enderzeugnisse	Mill. EUR	249,8	339,8	205,3	212,6	205,7	457,4	392,9	455,2	432,7
Ausfuhr nach										
* Europa	Mill. EUR	443,9	602,2	436,0	430,8	445,8	733,7	617,7	765,8	671,4
* darunter: in EU-Länder ⁵	Mill. EUR	393,9	540,9	382,5	383,8	395,1	659,8	550,3	700,9	603,1
* Afrika	Mill. EUR	5,4	6,7	7,2	4,2	5,3	14,1	6,6	6,8	8,6
* Amerika	Mill. EUR	66,8	84,5	76,1	77,9	89,2	119,2	119,6	102,0	94,4
* Asien	Mill. EUR	25,9	35,4	26,4	25,8	29,7	43,1	39,6	50,9	41,4
* Australien, Ozeanien und übrige Gebiete	Mill. EUR	12,9	5,3	6,9	3,1	5,6	4,5	6,2	4,4	6,9
Einfuhr (Generalhandel)										
* Einfuhr insgesamt	Mill. EUR	712,3	925,5	893,6	806,9	900,3	994,9	927,9	1 046,1	893,9
darunter										
* Güter der Ernährungswirtschaft	Mill. EUR	50,0	53,4	60,9	51,5	53,7	57,6	50,5	56,7	52,4
* Güter der gewerblichen Wirtschaft	Mill. EUR	650,0	827,7	816,9	719,3	806,0	883,2	824,2	935,1	781,8
davon										
* Rohstoffe	Mill. EUR	340,7	445,1	475,4	420,2	474,7	377,1	370,2	418,1	349,3
* Halbwaren	Mill. EUR	46,2	57,9	41,0	46,6	57,0	73,6	75,8	66,1	55,2
* Fertigwaren	Mill. EUR	263,0	324,8	300,5	252,4	274,2	432,5	378,2	451,0	377,3
davon										
* Vorerzeugnisse	Mill. EUR	67,1	79,0	92,1	75,2	70,1	76,2	73,5	76,1	80,6
* Enderzeugnisse	Mill. EUR	195,9	245,7	208,4	177,2	204,1	356,3	304,7	374,9	296,7
Einfuhr aus										
* Europa	Mill. EUR	631,7	808,4	810,0	728,7	813,5	815,7	785,9	838,1	758,1
* darunter: in EU-Länder ⁵	Mill. EUR	283,5	357,6	320,3	303,9	335,9	430,8	409,0	444,7	488,4
* Afrika	Mill. EUR	1,2	2,1	1,1	0,9	2,4	0,6	0,9	6,6	6,1
* Amerika	Mill. EUR	58,0	79,8	56,6	46,0	59,7	127,8	107,2	114,0	81,7
* Asien	Mill. EUR	19,3	34,2	25,4	28,7	24,7	49,5	32,8	87,3	47,9
* Australien, Ozeanien und übrige Gebiete	Mill. EUR	1,5	1,0	0,5	2,7	0,1	1,2	1,1	0,0	0,1
Gewerbeanzeigen ⁶										
* Gewerbebeanmeldungen	Anzahl	2 193	2 125	2 138	2 053	2 458	2 036	2 036	2 085	2 238
* Gewerbeabmeldungen	Anzahl	1 730	1 773	2 118	1 743	2 032	2 185	2 184	1 967	1 838

* Die mit einem Stern versehenen Positionen werden von allen statistischen Landesämtern im „Zahlenspiegel“ veröffentlicht.

1 schwerwiegender Unfall mit Sachschaden (im engeren Sinne) und sonstiger Sachschaden unter Alkoholeinwirkung

2 Quelle: „Kraftfahrt-Bundesamt“

3 Fahrzeuge zur Personenbeförderung mit höchstens 8 Sitzplätzen außer Fahrersitz, ab Oktober 2005 einschl. Wohnmobile und Krankenwagen.

Im Durchschnitt 2005 sind die Wohnmobile und Krankenwagen von Jahresbeginn an berücksichtigt.

4 Wegen der unterschiedlichen Abgrenzung von Spezialhandel und Generalhandel ist eine Saldierung der Ein- und Ausfuhrergebnisse nicht vertretbar.

5 Einschl. Bulgarien und Rumänien (EU-27); die Angaben der Vorjahre wurden rückwirkend entsprechend umgerechnet.

6 ohne Automatenaufsteller und Reisegewerbe

Zahlenspiegel Land Brandenburg

Merkmal	Einheit	2005	2006	2006				2007		
		Durchschnitt		Januar	Februar	März	Dezember	Januar	Februar	März
Insolvenzen										
* Insolvenzen	Anzahl	409	502	480	482	544	450	709	597	583
davon										
* Unternehmen	Anzahl	104	78	89	89	108	48	82	58	75
* Verbraucher	Anzahl	202	309	289	282	299	296	498	419	362
* ehemals selbstständig Tätige	Anzahl	91	100	88	96	111	91	115	111	130
* sonstige natürliche Personen ¹ , Nachlässe	Anzahl	12	15	14	15	26	15	14	9	16
* Voraussichtliche Forderungen	Mill. EUR	96	79	72	74	93	48	76	106	74
Handwerk ²										
* Beschäftigte	2003 \triangle 100	87,6	90,1	88,0	90,2	89,4	85,3	91,2	93,4	91,8
* Umsatz	2003 \triangle 100	90,2	100,6	92,1	96,5	103,4	74,3	99,5	104,5	123,9
Preise										
* Verbraucherpreisindex	2000 \triangle 100	108,9	111,1	110,5	110,9	111,0	112,5	112,6	112,8	113,1
Preisindex für Wohngebäude ³										
* Preisindex für Wohngebäude ³	2000 \triangle 100	104,9	109,0	104,9	105,1	106,5	107,7	110,0	111,6	120,0
Verdienste ⁴										
* Bruttomonatsverdienste der Arbeiter im Produzierenden Gewerbe	EUR	2 046	2 097	2 010	2 051	2 092	2 043	2 110	2 093	2 115
* männlich	EUR	2 094	2 151	2 055	2 101	2 143	2 098	2 165	2 145	2 170
* weiblich	EUR	1 736	1 751	1 718	1 730	1 763	1 722	1 769	1 746	1 758
* Bruttostundenverdienste der Arbeiter im Produzierenden Gewerbe	EUR	11,96	12,10	11,86	11,88	12,06	12,20	12,14	12,00	12,12
* männlich	EUR	12,24	12,40	12,14	12,15	12,34	12,57	12,44	12,28	12,41
* weiblich	EUR	10,15	10,19	10,09	10,10	10,27	10,11	10,28	10,14	10,20
* Bruttomonatsverdienste der Angestellten im Produzierenden Gewerbe	EUR	3 070	3 164	3 065	3 057	3 093	3 130	3 152	3 161	3 189
* männlich	EUR	3 444	3 528	3 449	3 427	3 468	3 493	3 527	3 524	3 546
* weiblich	EUR	2 558	2 653	2 548	2 552	2 574	2 628	2 634	2 649	2 677
* kaufmännische Angestellte	EUR	2 862	2 954	2 850	2 848	2 888	2 936	2 933	2 958	2 972
* technische Angestellte	EUR	3 244	3 335	3 246	3 232	3 266	3 292	3 337	3 325	3 362
* Bruttomonatsverdienst der Angestellten in Handel; Instandhaltung und Reparaturen von Kfz und Gebrauchsgütern; Kredit- und Versicherungsgewerbe	EUR	2 295	2 283	2 304	2 301	2 297	2 276	2 276	2 282	2 290
* männlich	EUR	2 429	2 395	2 445	2 447	2 422	2 393	2 390	2 392	2 402
* weiblich	EUR	2 181	2 183	2 184	2 176	2 189	2 174	2 175	2 184	2 190
* kaufmännische Angestellte	EUR	2 329	2 323	2 342	2 334	2 331	2 314	2 316	2 322	2 332
* technische Angestellte	EUR	2 078	2 048	2 064	2 095	2 080	2 040	2 040	2 052	2 054
* Bruttomonatsverdienste aller Angestellten im Produzierenden Gewerbe; in Handel; Instandhaltung und Reparaturen von Kfz und Gebrauchsgütern; Kredit- und Versicherungsgewerbe	EUR	2 650	2 687	2 649	2 649	2 665	2 665	2 675	2 687	2 704

* Die mit einem Stern versehenen Positionen werden von allen statistischen Landesämtern im „Zahlenspiegel“ veröffentlicht.

1 beispielweise als Gesellschafter oder Mithafter

2 Beschäftigte: 30. September 2003 \triangle 100; Umsatz: Vierteljahresdurchschnitt 2003 \triangle 100

3 Neubau in konventioneller Bauart, Bauleistungen am Bauwerk

4 Zum Bruttoverdienst gehören alle vom Arbeitgeber laufend gezahlten Beiträge, nicht die einmaligen Zahlungen wie 13. Monatsgehalt, Gratifikationen, Jahresabschlussprämien u. Ä. sowie Spesenersatz, Trennungsschadigungen, Auslösungen usw.

Brandenburg

im Vergleich



Ausgewählte Konjunkturindikatoren für Deutschland

★★★ Grundzahlen ... Grundzahlen ... Grundzahlen ... Grundzahlen ... Grundzahlen ... Grundzahlen ... Grundzahlen ... ★★★

Merkmal	Einheit	2006	2006			2007		
		Jahres- durch- schnitt	Oktober	November	Dezember	Januar	Februar	März
Bevölkerung								
Bevölkerungsstand	1 000	82 365	82 351	82 336	82 315
Arbeitsmarkt¹ und Erwerbstätigkeit								
Arbeitslose	Anzahl	4 486 940	4 083 937	3 995 023	4 007 495	4 246 537	4 222 116	4 107 925
Arbeitslosenquote ²	Prozent	10,8	9,8	9,6	9,6	10,2	10,1	9,8
Männer	Prozent	10,5	9,1	8,9	9,0	9,8	9,8	9,5
Frauen	Prozent	11,0	10,5	10,3	10,3	10,6	10,4	10,2
Offene Stellen	Anzahl	564 210	626 126	608 878	591 670	593 667	623 960	639 696
Kurzarbeiter ³	Anzahl
Erwerbstätige im Inland	1 000	39 106	39 692	39 730	39 567	38 924	38 968	39 111
Erwerbstätige Inländer	1 000	39 016	39 579	39 639	39 495	38 878	38 946	39 096
Bergbau und Verarbeitendes Gewerbe⁴								
Betriebe	Anzahl	46 441	22 741	22 731	22 718	23 083	23 073	23 068
Beschäftigte	1 000	5 893	5 252	5 251	5 236	5 247	5 246	5 255
Gesamtumsatz	Mill. EUR	132 142	129 064	137 813	122 968	120 956	121 966	143 727
darunter Auslandsumsatz	Mrd. EUR	55 403	56 185	60 417	53 213	54 652	55 687	65 612
Exportquote	Prozent	41,9	43,5	43,8	43,3	45,2	45,7	45,7
Umsatz je Beschäftigten	EUR	22 424	24 574	26 245	23 485	23 052	23 249	27 351
Geleistete Arbeitsstunden	1 000 000	766	691	723	609	706	681	734
Bruttolohn- und Gehaltssumme	Mill. EUR	19 179	16 831	22 121	17 610	17 377	16 449	17 346
Produktionsindex Produzierendes Gewerbe	2000 \triangle 100	109,8	116,0	122,6	106,4	107,6	106,4	121,7
Index des Auftragseingangs	2000 \triangle 100	119,0	127,5	132,4	123,0	130,8	131,4	150,1
Vorbereitende Baustellen- arbeiten, Hoch- und Tiefbau³								
Betriebe	Anzahl	7 228	7 326	7 301	7 275	7 239	7 205	7 182
Beschäftigte	1 000	710	390	388	379	365	361	366
Geleistete Arbeitsstunden	1 000	70	45 255	46 019	32 592	26 429	27 405	35 603
Bruttolohnsumme ⁵	Mill. EUR	943	730	810	657
Bruttogehaltssumme	Mill. EUR	...	290	354	302
Gesamtumsatz	Mill. EUR	4 481	5 469	6 023	6 370	2 693	2 844	3 649
Index des Auftragseingangs	2000 \triangle 100	77,6	75,6	71,3	70,3	60,7	63,7	93,9
Produktionsindex f.d. Bauhauptgewerbe	2000 \triangle 100	80,3	95,6	97,0	69,1	57,4	59,4	79,4
Einzelhandel								
Beschäftigte	2003 \triangle 100	103,5	106,4	109,1	109,1	107,8	107,2	107,5
Umsatz nominal	2003 \triangle 100	109,0	110,7	117,2	136,7	99,9	95,3	114,7
Gastgewerbe								
Beschäftigte	2003 \triangle 100	106,8	114,8	109,8	109,6	106,1	106,4	108,2
Umsatz nominal	2003 \triangle 100	112,8	120,7	101,9	113,4	90,1	89,9	103,5
Außenhandel								
Einfuhr	Mill. EUR	60 957	66 613	66 583	62 432	61 220	63 467	65 325
Ausfuhr	Mill. EUR	74 671	83 995	85 163	73 506	77 395	77 620	83 823
Verbraucherpreisindex	2000 \triangle 100	110,1	110,3	110,2	111,1	110,9	111,3	111,6

z. VM \triangle zum Vormonat; z. VJM \triangle zum Vorjahresmonat

1 Quelle: Bundesagentur für Arbeit - Ergebnisse vor Änderung des statistischen Verfahrens 2 bezogen auf alle zivilen Erwerbspersonen

3 Jahresdurchschnitt für 2004 4 ab Januar 2007 Betriebe ab 50 Beschäftigte

5 ab Januar 2007 Bruttolohn- und -gehaltssumme

Quelle: Statistisches Bundesamt

Ausgewählte Konjunkturindikatoren für Deutschland

★★★ Grundzahlen + Veränderungsraten ... Grundzahlen + Veränderungsraten ... Grundzahlen + Veränderungsraten ... ★★★

Merkmal	Einheit	Januar 2007			Februar 2007			März 2007		
		absolut	Veränderung		absolut	Veränderung		absolut	Veränderung	
			z. VM	z.VJM		z. VM	z.VJM		z. VM	z.VJM
			%			%			%	
Bevölkerung										
Bevölkerungsstand	1 000	82 351 ¹	+0,0	-0,1	82 336 ²	+0,0	-0,1	82 315 ³	+0,0	-0,1
Arbeitsmarkt⁴ und Erwerbstätigkeit										
Arbeitslose	Anzahl	4 246 537	+6,0	-15,2	4 222 116	-0,6	-16,4	4 107 925	-2,7	-17,5
Arbeitslosenquote ⁵	Prozent	10,2	+0,0	+0,0	10,1	+0,0	+0,0	9,8	-3,0	-18,3
Männer	Prozent	9,8	+0,0	+0,0	9,8	+0,0	+0,0	9,5	-3,1	-22,8
Frauen	Prozent	10,6	+0,0	+0,0	10,4	+0,0	+0,0	10,2	-1,9	-12,8
Offene Stellen	Anzahl	593 667	+0,3	+43,1	623 960	+5,1	+34,6	639 696	+2,5	+26,3
Kurzarbeiter	Anzahl
Erwerbstätige im Inland	1 000	38 924	-1,6	+1,4	38 968	+0,1	+1,5	39 111	+0,4	+1,6
Erwerbstätige Inländer	1 000	38 878	-1,6	+1,4	38 946	+0,2	+1,5	39 096	+0,4	+1,6
Bergbau und Verarbeitendes Gewerbe⁶										
Betriebe	Anzahl	23 083	+1,6	+1,2	23 073	+0,0	+1,2	23 068	+0,0	-50,4
Beschäftigte	1000	5 247	+0,2	+0,9	5 246	+0,0	+1,0	5 255	+0,2	-10,3
Gesamtumsatz	Mill. EUR	120 956	-1,6	+11,6	121 966	+0,8	+8,3	143 727	+17,8	+1,5
darunter Auslandsumsatz	Mill. EUR	54 652	+2,7	+15,3	55 687	+1,9	+10,8	65 612	+17,8	+8,1
Geleistete Arbeitsstunden	1 000 000	706	+15,8	+2,8	681	-3,5	+1,6	734	+7,8	-12,0
Bruttolohn- und Gehaltssumme	Mill. EUR	17 377	-1,3	+2,2	16 449	-5,3	+3,1	17 346	+5,5	-5,2
Produktionsindex Produzierendes Gewerbe	2000 \triangle 100	107,6	+1,1	+8,1	106,4	-0,6	+7,5	121,7	+14,4	+4,6
Index des Auftragseingangs	2000 \triangle 100	130,8	+6,3	+10,7	131,4	+0,1	+11,7	150,1	+14,2	+12,6
Vorbereitende Baustellen- arbeiten, Hoch- und Tiefbau⁶										
Betriebe	Anzahl	7 239	-0,5	-0,8	7 205	-0,5	-1,0	7 182	-0,3	-0,8
Beschäftigte	1000	365	-3,7	+6,1	361	-1,1	+8,1	366	+1,4	+6,7
Geleistete Arbeitsstunden	1 000	26 429	-18,9	+32,5	27 405	+3,7	+28,6	35 603	+29,9	+18,9
Bruttolohn- und Gehaltssumme	Mill. EUR	...	-9,5	-9,6	+7,9	...
Gesamtumsatz	Mill. EUR	2 693	-57,7	+16,0	2 844	+5,6	+22,8	3 649	+28,3	+20,3
Index des Auftragseingangs	2000 \triangle 100	60,7	+4,9	+20,0	63,7	+4,9	+8,1	93,9	+47,4	+11,0
Produktionsindex f.d. Bauhauptgewerbe	2000 \triangle 100	57,4	+3,3	+36,7	59,4	+3,5	+30,6	79,4	+33,7	+22,9
Einzelhandel										
Beschäftigte	2003 \triangle 100	107,8	-1,2	-0,2	107,2	-0,4	+0,0	107,5	+0,3	+0,4
Umsatz nominal	2003 \triangle 100	99,9	-26,8	-2,0	95,3	-4,9	-1,0	114,7	+20,4	+1,8
Gastgewerbe										
Beschäftigte	2003 \triangle 100	106,1	-2,9	+0,7	106,4	+0,6	+0,3	108,2	+1,7	+1,4
Umsatz nominal	2003 \triangle 100	90,1	-20,2	-0,4	89,9	+0,0	+0,0	103,5	+15,1	+3,9
Außenhandel										
Einfuhr	Mill. EUR	61 220	-1,9	+9,4	63 467	+3,7	+11,0	65 325	+2,9	+4,3
Ausfuhr	Mill. EUR	77 395	+5,3	+12,9	77 620	+0,3	+10,7	83 823	+8,0	+8,9
Verbraucherpreisindex	2000 \triangle 100	110,9	-0,2	+1,6	111,3	+0,4	+1,6	111,6	+0,3	+1,9

z. VM \triangle zum Vormonat; z. VJM \triangle zum Vorjahresmonat

1 Oktober 2006 2 November 2006 3 Dezember 2006

4 Quelle: Bundesagentur für Arbeit - Ergebnisse vor Änderung des statistischen Verfahrens

5 bezogen auf alle zivilen Erwerbspersonen 6 ab Januar 2007 Betriebe ab 50 Beschäftigte

Quelle: Statistisches Bundesamt

Konjunkturindikatoren - Brandenburg im Vergleich

März 2007

Merkmal	Einheit	Brandenburg			Deutschland			Basis Deutschland △ 100 %
		absolut	Veränderung		absolut	Veränderung		
			z. VM	z. VJM		z. VM	z. VJM	
			%			%		
Bevölkerung¹								
Bevölkerungsstand	1 000	2 548	-0,0	-0,5	82 315	+0,0	-0,1	3,1
Arbeitsmarkt²								
Arbeitslose	Anzahl	217 299	X	X	4 107 925	X	X	X
Arbeitslosenquote ³	Prozent	16,3	X	X	9,8	X	X	X
Offene Stellen	Anzahl	16 210	+6,6	-3,1	639 696	+2,5	+26,3	2,5
Kurzarbeiter	Anzahl	5 905	...	+99,9
Bergbau und Verarbeitendes Gewerbe⁴								
Betriebe	Anzahl	405	+0,2	+0,2	23 068	+0,0	-50,4	1,8
Beschäftigte	1 000	72	+0,1	+5,7	5 255	+0,2	-10,3	1,4
Gesamtumsatz	Mill. EUR	1 743	+17,3	+12,5	143 727	+17,8	+1,5	1,2
darunter Auslandsumsatz	Mill. EUR	478	+26,5	+19,7	65 612	+17,8	+8,1	0,7
Geleistete Arbeitsstunden	1 000 000	10	+8,1	+2,1	734	+7,8	-12,0	1,4
Bruttolohn- und Gehaltssumme	Mill. EUR	178	+3,5	+5,6	17 346	+5,5	-5,2	1,0
Produktionsindex Produzierendes Gewerbe	2000△100	121,7	+14,4	+4,6	...
Index des Auftragseingangs	2000△100	150,1	+14,2	+12,6	...
Vorbereitende Baustellen- arbeiten, Hoch- und Tiefbau⁴								
Betriebe	Anzahl	339	-1,2	-2,9	7 182	-0,3	-0,8	4,7
Beschäftigte	1 000	17	+1,1	+12,3	366	+1,4	+6,7	4,5
Geleistete Arbeitsstunden	1 000	1 702	+25,8	+29,1	35 603	+29,9	+18,9	4,8
Gesamtumsatz	Mill. EUR	134	+29,5	+54,9	3 649	+28,3	+20,3	3,7
Index des Auftragseingangs	2000△100	67,8	+31,7	+24,0	93,9	+47,4	+11,0	72,2
Einzelhandel								
Beschäftigte	2003△100	99,0	-1,1	+0,2	107,5	+0,3	+0,4	92,1
Umsatz nominal	2003△100	98,2	+21,7	+2,7	114,7	+20,4	+1,8	85,6
Gastgewerbe								
Beschäftigte	2003△100	97,4	+1,7	+1,6	108,2	+1,7	+1,4	90,0
Umsatz nominal	2003△100	92,2	+17,5	+6,1	103,5	+15,1	+3,9	89,1
Außenhandel								
Einfuhr	Mill. EUR	863,0	-3,5	-14,0	65 325	+2,9	+4,3	1,3
Ausfuhr	Mill. EUR	915,7	+11,3	+39,4	83 823	+8,0	+8,9	1,1
Verbraucherpreisindex	2000△100	112,6	+0,1	+1,9	111,6	+0,3	+1,9	100,9

z. VM △ zum Vormonat; z. VJM △ zum Vorjahresmonat

1 Dezember 2006 2 Quelle: Bundesagentur für Arbeit - Ergebnisse für Deutschland vor Änderung des statistischen Verfahrens

3 bezogen auf alle zivilen Erwerbspersonen 4 Betriebe ab 50 Beschäftigte

Brandenburg

Regional



Ausgewählte Regionaldaten

Bevölkerungsbewegung im Monat Dezember 2006

Verwaltungsbezirk	Lebendgeborene	Gestorbene	Überschuss der Geborenen(+)/ Gestorbenen(-)	Zuzüge über die Gemeindegrenzen	Fortzüge über die Gemeindegrenzen	Wanderungsgewinn (+) bzw. -verlust (-)	Bevölkerung am Monatsende
Kreisfreie Städte							
Brandenburg an der Havel	51	84	-33	161	196	-35	73 475
Cottbus	63	102	-39	252	376	-124	103 837
Frankfurt (Oder)	48	66	-18	132	214	-82	62 594
Potsdam	138	140	-2	648	618	+30	148 813
Landkreise							
Barnim	126	161	-35	880	720	+160	177 396
Dahme-Spreewald	83	159	-76	816	716	+100	161 756
Elbe-Elster	75	121	-46	297	427	-130	119 773
Havelland	108	129	-21	746	548	+198	155 408
Märkisch-Oderland	115	165	-50	923	741	+182	191 998
Oberhavel	169	190	-21	967	796	+171	201 289
Oberspreewald-Lausitz	82	146	-64	273	397	-124	129 581
Oder-Spree	102	179	-77	692	768	-76	189 185
Ostprignitz-Ruppin	79	115	-36	254	341	-87	106 830
Potsdam-Mittelmark	128	190	-62	1 175	917	+258	204 007
Prignitz	49	84	-35	267	297	-30	87 221
Spree-Neiße	61	127	-66	323	372	-49	135 017
Teltow-Fläming	105	154	-49	716	581	+135	162 383
Uckermark	72	143	-71	378	476	-98	137 209
Land Brandenburg	1 654	2 455	- 801	9 900	9 501	+ 399	2 547 772

Beschäftigung* am 30.06.2006

Verwaltungsbezirk	Sozialversicherungspflichtig Beschäftigte	Davon		Darunter		Darunter	
		Frauen	Männer	Deutsche	Ausländer	Vollzeitbeschäftigte	Teilzeitbeschäftigte
Anzahl							
Kreisfreie Städte							
Brandenburg an der Havel	24 383	12 286	12 097	24 171	210	20 929	3 454
Cottbus	45 819	25 750	20 069	45 418	392	38 401	7 397
Frankfurt (Oder)	26 406	15 370	11 036	26 051	353	21 237	5 162
Potsdam	67 787	37 166	30 621	66 442	1 334	57 159	10 575
Landkreise							
Barnim	40 475	19 704	20 771	40 004	462	34 375	6 088
Dahme-Spreewald	46 105	22 091	24 014	45 380	717	38 626	7 473
Elbe-Elster	28 981	13 776	15 205	28 844	135	24 733	4 248
Havelland	32 860	15 860	17 000	32 401	451	27 791	5 065
Märkisch-Oderland	41 109	19 940	21 169	40 639	466	34 988	6 111
Oberhavel	45 336	21 558	23 778	44 467	861	38 271	7 036
Oberspreewald-Lausitz	34 886	15 857	19 029	34 687	198	30 049	4 810
Oder-Spree	48 298	22 906	25 392	47 822	468	40 969	7 317
Ostprignitz-Ruppin	30 990	14 909	16 081	30 785	201	26 636	4 341
Potsdam-Mittelmark	50 605	23 906	26 699	49 593	1 001	42 901	7 697
Prignitz	24 843	12 045	12 798	24 737	103	20 792	4 047
Spree-Neiße	34 774	14 821	19 953	34 536	236	29 577	5 194
Teltow-Fläming	47 047	19 664	27 383	46 210	830	40 880	6 156
Uckermark	35 059	16 737	18 322	34 740	315	29 294	5 763
Land Brandenburg	705 763	344 346	361 417	696 927	8 733	597 608	107 934

* Auswertungen der Beschäftigtenstatistik der Bundesagentur für Arbeit (vorläufige Angaben)

Ausgewählte Regionaldaten

Noch: Beschäftigung am 30.06.2006

Verwaltungsbezirk	Sozialversicherungspflichtig Beschäftigte							
	insgesamt	darunter im Wirtschaftsabschnitt						
		Land- und Forstwirtschaft, Tierhaltung und Fischerei	Produzierendes Gewerbe	darunter		Handel, Gastgewerbe und Verkehr	Handel	sonstige Dienstleistungen
				Verarbeitendes Gewerbe	Baugewerbe			
Anzahl								
Kreisfreie Städte								
Brandenburg an der Havel	24 383	220	6 758	4 780	1 640	4 837	2 939	12 566
Cottbus	45 819	373	5 442	2 153	1 942	10 007	5 323	29 996
Frankfurt (Oder)	26 406	125	2 967	1 266	1 350	4 539	2 353	18 772
Potsdam	67 787	317	5 798	2 053	2 817	12 085	6 813	49 584
Landkreise								
Barnim	40 475	1 109	9 108	4 924	3 599	10 666	6 706	19 577
Dahme-Spreewald	46 105	1 843	9 864	5 436	3 984	15 128	7 612	19 268
Elbe-Elster	28 981	2 111	9 698	6 040	3 137	6 010	3 877	11 130
Havelland	32 860	1 585	10 161	6 929	2 991	9 102	5 366	12 012
Märkisch-Oderland	41 109	2 212	9 698	4 622	4 808	10 741	6 933	18 457
Oberhavel	45 336	1 164	13 841	9 285	4 218	11 173	6 836	19 148
Oberspreewald-Lausitz	34 886	889	12 672	7 471	3 284	7 904	4 191	13 420
Oder-Spree	48 298	1 634	15 073	8 924	5 095	12 540	7 963	19 048
Ostprignitz-Ruppin	30 990	2 254	9 083	5 195	3 423	6 689	3 960	12 964
Potsdam-Mittelmark	50 605	2 885	11 946	5 656	5 903	15 649	8 693	20 122
Prignitz	24 843	1 592	6 993	4 544	2 224	5 946	2 872	10 312
Spree-Neiße	34 774	1 187	16 667	6 247	4 480	6 278	3 512	10 642
Teltow-Fläming	47 047	1 711	16 178	12 187	3 632	13 421	7 821	15 734
Uckermark	35 059	2 382	10 358	6 520	3 332	7 702	4 709	14 617
Land Brandenburg	705 763	25 593	182 305	104 232	61 859	170 417	98 479	327 369

Arbeitsmarkt* im Mai 2007

Verwaltungsbezirk	Arbeitslose ¹							
	insgesamt	und zwar						
		Frauen	Männer	SGB III	SGB II	Jugendliche unter 20 Jahren	Jüngere unter 25 Jahren	55 Jahre und älter
Kreisfreie Städte								
Brandenburg an der Havel	6 620	3 153	3 467	1 407	5 213	96	785	732
Cottbus	9 792	4 744	5 048	2 737	7 055	145	1 310	1 321
Frankfurt (Oder)	5 602	2 579	3 023	1 262	4 340	61	623	621
Potsdam	8 078	3 556	4 522	2 460	5 618	103	861	882
Landkreise								
Barnim	13 838	6 379	7 459	3 798	10 040	228	1 733	1 742
Dahme-Spreewald	9 241	4 366	4 875	3 288	5 953	121	1 013	1 251
Elbe-Elster	12 555	6 764	5 791	4 411	8 144	122	1 252	1 610
Havelland	10 578	5 157	5 421	3 685	6 893	161	1 281	1 310
Märkisch-Oderland	15 350	7 014	8 336	4 319	11 031	241	1 735	1 750
Oberhavel	15 077	7 184	7 893	5 159	9 918	251	1 885	2 059
Oberspreewald-Lausitz	13 507	7 103	6 404	4 309	9 198	154	1 239	2 131
Oder-Spree	14 754	7 178	7 576	4 210	10 544	323	1 872	1 994
Ostprignitz-Ruppin	10 678	5 277	5 394	2 762	7 916	195	1 398	1 466
Potsdam-Mittelmark	10 384	4 872	5 512	3 876	6 508	170	1 123	1 596
Prignitz	8 032	4 164	3 868	2 393	5 639	89	582	1 027
Spree-Neiße	11 610	5 915	5 695	4 429	7 181	118	1 152	1 926
Teltow-Fläming	10 776	5 176	5 600	3 266	7 510	210	1 214	1 274
Uckermark	15 903	8 241	7 662	4 147	11 756	217	1 543	2 257
Land Brandenburg	202 375	98 822	103 546	61 918	140 457	3 005	22 601	26 949

* Quelle: Bundesagentur für Arbeit; Die Daten gelten 3 Monate als vorläufig. Berechnungsstand: Mai 2007

¹ Daten ermittelt aus IT-Fachverfahren der BA, aus als plausibel bewerteten Datenlieferungen zugelassener kommunaler Träger und, sofern keine plausiblen Daten geliefert wurden, aus ergänzenden Schätzungen der BA.

Ausgewählte Regionaldaten

Noch: Arbeitsmarkt* im Mai 2007

Verwaltungsbezirk	Arbeitslose					Arbeitslosenquote ¹	
	und zwar					alle zivilen Erwerbs- personen	abhängig zivile Erwerbs- personen
	insgesamt ¹	Teilzeitarbeit Suchende ²	Langzeit- arbeitslose ²	Schwer- behinderte ²	Ausländer ¹		
Anzahl							
Kreisfreie Städte							
Brandenburg an der Havel	6 620	355	3 074	170	268	17,2	19,1
Cottbus	9 792	393	4 407	454	479	17,4	19,4
Frankfurt (Oder)	5 602	223	2 083	300	333	16,4	18,2
Potsdam	8 078	458	2 693	309	722	10,1	13,3
Landkreise							
Barnim	13 838	549	6 476	955	410	14,7	16,3
Dahme-Spreewald	9 241	638	3 232	421	315	10,9	12,2
Elbe-Elster	12 555	597	6 319	497	177	19,8	22,1
Havelland	10 578	599	4 842	396	248	12,9	14,4
Märkisch-Oderland	15 350	801	6 045	774	271	14,9	16,5
Oberhavel	15 077	–	–	–	317	14,3	15,7
Oberspreewald-Lausitz	13 507	506	6 803	590	194	19,8	22,1
Oder-Spree	14 754	–	–	–	475	14,8	16,3
Ostprignitz-Ruppin	10 678	–	–	–	110	19,3	21,2
Potsdam-Mittelmark	10 384	792	4 377	348	254	9,4	10,5
Prignitz	8 032	424	3 301	327	78	17,8	19,8
Spree-Neiße	11 610	–	–	–	194	16,2	17,9
Teltow-Fläming	10 776	804	4 325	433	276	12,3	13,7
Uckermark	15 903	–	–	–	209	22,6	24,7
Land Brandenburg	202 375	7 139	57 977	5 974	5 330	15,0	16,6

* Quelle: Bundesagentur für Arbeit; Die Daten gelten 3 Monate als vorläufig. Berechnungsstand: Mai 2007

1 Daten ermittelt aus IT-Fachverfahren der BA, aus als plausibel bewerteten Datenlieferungen zugelassener kommunaler Träger und, sofern keine plausiblen Daten geliefert wurden, aus ergänzenden Schätzungen der BA.

2 Daten ausschließlich aus dem IT-Fachverfahren der BA gewonnen, nicht enthalten sind Daten der kommunalen Träger, soweit sie andere IT-Verfahren genutzt haben.

Gewerbeanzeigen im März 2007

Verwaltungsbezirk	Gewerbeanzeigen						
	Gewerbeanmeldungen			Gewerbeabmeldungen			Gewerbe- ummeldungen
	Berichts- monat	darunter	Vorjahres- monat	Berichts- monat	darunter	Vorjahres- monat	
		Neuerrich- tungen			Aufgabe		
Anzahl							
Kreisfreie Städte							
Brandenburg an der Havel	58	47	61	51	38	68	.
Cottbus	101	91	105	102	92	104	.
Frankfurt (Oder)	60	47	54	52	44	54	.
Potsdam	200	165	199	122	101	131	.
Landkreise							
Barnim	168	135	220	137	118	238	.
Dahme-Spreewald	192	154	181	138	108	115	.
Elbe-Elster	54	48	87	79	65	48	.
Havelland	117	95	144	111	91	102	.
Märkisch-Oderland	169	140	194	142	100	174	.
Oberhavel	176	144	251	149	120	165	.
Oberspreewald-Lausitz	103	77	86	67	46	87	.
Oder-Spree	160	132	151	126	98	129	.
Ostprignitz-Ruppin	87	79	88	86	66	71	.
Potsdam-Mittelmark	195	159	212	153	123	170	.
Prignitz	58	47	72	36	29	61	.
Spree-Neiße	94	78	144	85	69	117	.
Teltow-Fläming	148	120	148	119	88	127	.
Uckermark	98	84	61	83	66	71	.
Land Brandenburg	2 238	1 842	2 458	1 838	1 462	2 032	.

Ausgewählte Regionaldaten

Insolvenzen im März 2007

Verwaltungsbezirk	Insolvenzen					
	Verfahren				Forderungen	
	Berichtsmonat	davon		Vorjahresmonat	Berichtsmonat	Vorjahresmonat
		Unternehmen	übrige Schuldner			
Anzahl				1 000 EUR		
Kreisfreie Städte						
Brandenburg an der Havel	18	3	15	18	512	1 284
Cottbus	14	3	11	28	845	2 506
Frankfurt (Oder)	20	2	18	32	2 535	3 138
Potsdam	39	5	34	32	4 963	7 812
Landkreise						
Barnim	25	7	18	46	4 360	6 193
Dahme-Spreewald	38	2	36	30	11 159	7 098
Elbe-Elster	25	6	19	20	8 450	3 209
Havelland	33	5	28	33	2 947	2 324
Märkisch-Oderland	50	4	46	53	4 143	9 472
Oberhavel	65	5	60	41	5 325	7 695
Oberspreewald-Lausitz	23	1	22	24	2 005	5 611
Oder-Spree	52	4	48	44	3 014	5 879
Ostprignitz-Ruppin	26	1	25	31	3 079	2 556
Potsdam-Mittelmark	39	9	30	38	6 863	7 181
Prignitz	22	2	20	12	1 850	1 313
Spree-Neiße	15	4	11	16	3 547	3 891
Teltow-Fläming	41	6	35	29	5 964	7 462
Uckermark	38	6	32	17	2 102	8 213
Land Brandenburg	583	75	508	544	73 662	92 836

Verarbeitendes Gewerbe sowie Bergbau und Gewinnung von Steinen und Erden im April 2007

Verwaltungsbezirk	Verarbeitendes Gewerbe sowie Bergbau und Gewinnung von Steinen und Erden ¹					
	Betriebe	Beschäftigte	Entgelte	Geleistete Arbeitsstunden	Gesamtumsatz	darunter
						Auslandsumsatz
	Anzahl		1 000 EUR	1 000	1 000 EUR	
Kreisfreie Städte						
Brandenburg an der Havel	12	3 907	10 147	484	47 798	.
Cottbus	12	2 237	6 743	275	9 866	982
Frankfurt (Oder)	3	480	1 473	61	9 954	.
Potsdam	9	1 084	3 048	135	11 898	368
Landkreise						
Barnim	20	2 666	5 786	343	49 036	22 363
Dahme-Spreewald	25	2 986	7 329	374	60 177	8 097
Elbe-Elster	35	3 750	7 305	486	51 180	6 239
Havelland	28	4 500	10 067	582	66 373	10 929
Märkisch-Oderland	20	2 401	5 306	345	48 366	5 990
Oberhavel	35	6 569	26 176	851	107 784	46 591
Oberspreewald-Lausitz	29	5 509	13 807	725	182 476	37 255
Oder-Spree	25	6 028	16 587	801	173 010	67 248
Ostprignitz-Ruppin	25	3 047	6 167	449	86 168	37 407
Potsdam-Mittelmark	26	2 533	5 893	345	54 056	9 951
Prignitz	20	3 229	6 611	424	41 249	13 554
Spree-Neiße	24	7 329	25 124	944	109 193	30 372
Teltow-Fläming	37	9 561	26 358	1 201	241 614	122 023
Uckermark	23	4 418	14 069	620	271 375	23 494
Land Brandenburg	408	72 234	197 998	9 447	1 621 573	448 818

¹ Betriebe ab 50 Beschäftigte

Ausgewählte Regionaldaten

Vorbereitende Baustellenarbeiten, Hoch- und Tiefbau im März 2007

Verwaltungsbezirk	Vorbereitende Baustellenarbeiten, Hoch- und Tiefbau ¹						
	Betriebe	Beschäftigte	Bruttolohn- und gehaltsumme	Geleistete Arbeits- stunden	Gesamt- umsatz	Bau- gewerblicher Umsatz	Auftrags- eingang
	Anzahl		1 000 EUR	1 000	1 000 EUR		
Kreisfreie Städte							
Brandenburg an der Havel	14	421	723	33	1 941	1 941	1 592
Cottbus	12	553	1 007	37	3 526	3 560	1 549
Frankfurt (Oder)	10	500	848	47	2 174	2 174	4 271
Potsdam	11	486	976	51	2 789	2 795	1 813
Landkreise							
Barnim	15	599	1 132	41	2 973	3 042	2 728
Dahme-Spreewald	22	993	1 669	85	6 964	7 114	8 248
Elbe-Elster	17	585	1 137	46	6 694	6 754	2 391
Havelland	16	580	1 294	56	1 539	1 539	5 170
Märkisch-Oderland	20	1 010	1 711	75	3 868	3 992	3 138
Oberhavel	23	1 114	2 019	117	4 221	4 224	8 692
Oberspreewald-Lausitz	18	1 540	2 903	124	8 388	9 749	5 548
Oder-Spree	26	1 806	3 859	146	16 482	16 513	18 798
Ostprignitz-Ruppin	19	895	1 240	54	3 012	3 054	5 674
Potsdam-Mittelmark	41	1 870	3 778	156	12 625	12 708	9 963
Prignitz	9	427	743	42	2 354	2 411	3 310
Spree-Neiße	33	1 455	2 371	111	8 116	8 841	15 291
Teltow-Fläming	13	877	2 200	79	8 679	8 784	10 604
Uckermark	24	754	1 220	57	4 170	4 202	2 683
Land Brandenburg	343	16 465	30 830	1 353	100 514	103 395	111 464

¹ Betriebe von Unternehmen mit im Allgemeinen 20 und mehr Beschäftigten

Bauinstallation und sonstiges Ausbaugewerbe im I. Vierteljahr 2007

Verwaltungsbezirk	Bauinstallation und sonstiges Ausbaugewerbe ¹						
	Betriebe	Beschäftigte		Bruttolohn- und -gehalts- summe	Geleistete Arbeits- stunden	Gesamt- umsatz	darunter
		insgesamt	dar. Arbeiter				Ausbau- gewerblicher Umsatz
Anzahl				1 000 EUR	1 000	1 000 EUR	
Kreisfreie Städte							
Brandenburg an der Havel	9	324	258	1 784	119	4 280	4 141
Cottbus	8	265	220	1 067	67	3 692	3 660
Frankfurt (Oder)	5	178	141	743	53	3 651	3 651
Potsdam	9	362	273	2 048	116	5 866	5 699
Landkreise							
Barnim	14	320	265	2 249	142	5 589	5 406
Dahme-Spreewald	14	444	356	2 589	171	6 318	6 141
Elbe-Elster	7	257	184	1 115	77	4 555	4 280
Havelland	12	429	347	1 940	120	5 279	5 060
Märkisch-Oderland	17	718	578	4 125	254	13 778	13 119
Oberhavel	10	280	228	1 393	80	3 159	3 134
Oberspreewald-Lausitz	8	217	167	990	57	2 512	2 233
Oder-Spree	17	700	567	3 585	222	10 073	9 852
Ostprignitz-Ruppin	10	284	241	1 449	95	3 174	3 143
Potsdam-Mittelmark	20	634	506	3 577	239	10 720	10 649
Prignitz	10	324	268	1 632	110	4 369	4 105
Spree-Neiße	12	321	269	1 751	107	3 780	3 770
Teltow-Fläming	10	285	225	1 362	76	7 779	7 742
Uckermark	15	667	564	3 748	258	11 268	11 174
Land Brandenburg	207	7 009	5 657	37 146	2 363	109 844	106 960

¹ Betriebe von Unternehmen mit im Allgemeinen 20 und mehr Beschäftigten

Ausgewählte Regionaldaten

Bautätigkeit (Wohn- und Nichtwohnbau einschl. Baumaßnahmen an bestehenden Gebäuden) im März 2007

Verwaltungsbezirk	Baugenehmigungen und Baufertigstellungen ¹							
	Baugenehmigungen				Baufertigstellungen			
	Gebäude / Baumaßnahmen	Wohnungen		veranschlagte Bauwerkskosten	Gebäude / Baumaßnahmen	Wohnungen		veranschlagte Bauwerkskosten
		insgesamt	Wohnfläche			insgesamt	Wohnfläche	
Anzahl		100 m ²	1 000 EUR	Anzahl		100 m ²	1 000 EUR	
Kreisfreie Städte	Baufertigstellungen werden nur noch jährlich erstellt!!							
Brandenburg an der Havel	21	55	48,4	7 432	.	.	.	
Cottbus	21	22	25,5	2 916	.	.	.	
Frankfurt (Oder)	10	26	21,9	52 185	.	.	.	
Potsdam	54	58	65,5	15 137	.	.	.	
Landkreise								
Barnim	55	44	53,0	11 038	.	.	.	
Dahme-Spreewald	56	22	29,0	12 936	.	.	.	
Elbe-Elster	29	12	9,9	12 287	.	.	.	
Havelland	71	56	63,4	10 072	.	.	.	
Märkisch-Oderland	51	53	62,3	7 413	.	.	.	
Oberhavel	87	194	173,5	18 803	.	.	.	
Oberspreewald-Lausitz	13	-21,0	-8,9	1 393	.	.	.	
Oder-Spree	47	-	50,8	8 654	.	.	.	
Ostprignitz-Ruppin	22	11	11,1	12 748	.	.	.	
Potsdam-Mittelmark	66	57	78,8	9 623	.	.	.	
Prignitz	20	7	11,1	3 541	.	.	.	
Spree-Neiße	19	8	8,8	3 916	.	.	.	
Teltow-Fläming	59	51	55,2	6 595	.	.	.	
Uckermark	44	40	35,4	5 224	.	.	.	
Land Brandenburg	745	695	794,6	201 913	.	.	.	

¹ Negative Werte können sich aus „neuer Zustand minus alter Zustand“ bei Baumaßnahmen an bestehenden Gebäuden ergeben.

Tourismus im März 2007




Verwaltungsbezirk	Tourismus (ohne Campingplätze)							Durchschnittliche Aufenthaltsdauer
	Beherbergungsstätten (geöffnete)	Gästeankünfte			Gästeübernachtungen			
		insgesamt	darunter	Veränderung geg. dem Vorjahresmonat	insgesamt	darunter	Veränderung geg. dem Vorjahresmonat	
			aus dem Ausland			ausländischer Gäste		
Anzahl		Prozent		Anzahl		Prozent		Tage
Kreisfreie Städte								
Brandenburg an der Havel	20	2 924	214	-20,2	7 733	1 836	-19,3	2,6
Cottbus	24	8 554	933	+10,6	14 396	2 344	+2,1	1,7
Frankfurt (Oder)	15	5 100	669	+22,8	9 564	1 766	+45,9	1,9
Potsdam	42	30 428	2 881	+21,0	68 840	6 658	+27,3	2,3
Landkreise								
Barnim	70	11 218	943	+3,7	44 094	1 400	-4,9	3,9
Dahme-Spreewald	98	20 378	3 327	+12,0	46 137	5 258	+12,0	2,3
Elbe-Elster	58	2 739	71	+10,4	14 174	264	+2,4	5,2
Havelland	52	4 668	114	+12,4	11 781	372	+8,3	2,5
Märkisch-Oderland	90	14 403	2 076	+5,5	53 500	4 881	+1,1	3,7
Oberhavel	72	11 717	879	+2,2	22 402	1 829	+1,3	1,9
Oberspreewald-Lausitz	56	6 312	446	+9,9	13 489	2 551	+23,1	2,1
Oder-Spree	121	21 298	549	+15,7	51 420	1 543	+19,9	2,4
Ostprignitz-Ruppin	108	12 445	344	-3,5	43 118	657	-3,8	3,5
Potsdam-Mittelmark	111	20 556	2 224	+0,1	61 569	5 807	-0,8	3,0
Prignitz	57	6 033	152	-2,0	13 455	289	-2,5	2,2
Spree-Neiße	71	10 731	127	+11,1	30 003	196	+8,0	2,8
Teltow-Fläming	83	20 724	4 833	+4,1	41 201	8 240	-2,5	2,0
Uckermark	96	15 568	338	+3,9	41 783	741	+6,2	2,7
Land Brandenburg	1 244	225 796	21 120	+7,6	588 659	46 632	+6,0	2,6




Amt für Statistik Berlin-Brandenburg

Veröffentlichungen für das Land Brandenburg im Mai 2007

Veröffentlichungen können beim Amt für Statistik Berlin-Brandenburg - Referat Informationsmanagement -

Dortustraße 46, 14467 Potsdam, Fax: 0331 39-418, E-Mail: vertrieb@statistik-bbb.de bezogen werden.

Medium der Veröffentlichungen:  - Print,  - Disketten,  - CD-ROM, [www](http://www.statistik-berlin-brandenburg.de) - kostenloser Download unter www.statistik-berlin-brandenburg.de.

Kennziffer	Titel	Preis in EUR		
		www		 / 
A I 1 - m 12/06	Bevölkerungsstand, Dezember 2006	X	5,10	20,00
A I 4 - j/06	Nichtdeutsche Bevölkerung 31.12.2006	X	5,15	20,00
A II 1 - m 12/06	Eheschließungen, Geborene und Gestorbene, Dezember 2006	X	5,15	20,00
A II 2 - j/06	Gerichtliche Ehelösungen 2006	X	6,10	20,00
A III 1 - m 12/06	Wanderungen, Dezember 2006	X	5,15	20,00
A VI 7 - m 04/07	Arbeitsmarkt, April 2007	X	6,05	20,00
B II 6 - j/06	Ausbildungsstätten für Fachberufe des Gesundheitswesens 2006	X	5,60	20,00
B III 1/2 - j/06	Studierende an Hochschulen Wintersemester 2006/2007, Endgültiges Ergebnis	X	7,35	20,00
C II 1 - m 04/07	Ernteberichterstattung über Feldfrüchte und Grünland, April 2007	X	5,30	20,00
C III 2 - m 03/07	Schlachtungen und Fleischerzeugung, März 2007	X	5,25	20,00
C III 6; 7 - vj 1/07	Legehennenhaltung, Eierzeugung und Schlachtungen von Geflügel 01.01. bis 31.03.2007	X	5,35	20,00
	Verarbeitendes Gewerbe sowie Bergbau und Gewinnung von Steinen und Erden			
E I 1 - m 01/07	- Beschäftigte, Umsatz, Verwaltungsbezirke, Januar 2007	X	6,00	20,00
E I 1 - m 02/07	- Beschäftigte, Umsatz, Verwaltungsbezirke, Februar 2007	X	6,00	20,00
E I 1 - m 03/07	- Beschäftigte, Umsatz, Verwaltungsbezirke, März 2007	X	6,00	20,00
E II 1 - m 03/07	Vorbereitende Baustellenarbeiten, Hoch- und Tiefbau, März 2007	X	6,15	20,00
	Baugenehmigungen			
F II 1 - m 02/07	- Februar 2007	X	5,45	20,00
F II 1 - m 03/07	- März 2007	X	5,45	20,00
G IV 1 - m 02/07	Gäste und Übernachtungen im Fremdenverkehr, Februar 2007	X	6,75	20,00
	Straßenverkehrsunfälle			
H I 1 - m 01/07	- Januar 2007, Endgültiges Ergebnis	X	6,00	20,00
H I 1 - m 02/07	- Februar 2007, Endgültiges Ergebnis	X	6,00	20,00
H I 1 - m 03/07	- März 2007, Vorläufiges Ergebnis	X	5,15	20,00
H II 1 - m 03/07	Binnenschifffahrt, März 2007	X	5,85	20,00
K V 7 - j/06	Kinder und tätige Personen in Tageseinrichtungen und öffentlich geförderter Kindertagespflege 15. März 2006	X	6,00	20,00
L II 2 - hj 2/06	Gemeindefinanzen 01.01. - 31.12.2006	X	7,15	20,00