

Monatsdaten + Konjunktur 4 2007

Mit der vorliegenden Veröffentlichung „Monatsdaten + Konjunktur“ gibt das Amt für Statistik Berlin-Brandenburg eine Auswahl aktueller wirtschafts- und konjunkturstatistischer Ergebnisse für das Land Brandenburg heraus.

„Monatsdaten + Konjunktur“ erscheint monatlich und bietet eine umfangreiche Auswahl an Daten und grafischen Übersichten zur aktuellen Entwicklung im Lande. Einige Angaben sind vorläufig und können zu einem späteren Zeitpunkt aktualisiert werden. Abweichungen in den errechneten Werten sind durch Rundungen bedingt. Durch die Bearbeitungsdauer und die unterschiedliche zeitliche Verfügbarkeit der Ausgangsdaten können zum Zeitpunkt der Veröffentlichung bereits einzelne Statistische Berichte jüngerer Datums verfügbar sein. Zu beziehen ist „Monatsdaten + Konjunktur“ als Download auf den Internetseiten des AfS oder über den E-Mail-Service.



Brandenburg

Konjunktur Aktuell

Beinhaltet die Entwicklung von 24 ausgewählten Konjunkturindikatoren der jüngsten drei Monate als Veränderung gegenüber dem

Vorjahresmonat. Diese sind auf einer Seite tabellarisch zusammengefasst dargestellt.

Entwicklungstendenzen der konjunkturellen Lage 5

Brandenburg im Überblick

Die Rubrik Brandenburg im Überblick enthält Angaben zur konjunkturellen Situation und Entwicklung für das Land Brandenburg. Zeitreihen werden für die letzten 24 Monate als Konjunkturgrafiken dargestellt. Der in einigen Grafiken dargestellte Trend wurde nach dem Berliner Verfahren des Statistischen Bundesamtes BV4.1 berechnet. Statistische Angaben zur Konjunktur in den vorliegenden jüngsten drei Berichtsmonaten werden durch Angaben der Entwicklung gegenüber dem Vormonat sowie dem Vorjahresmonat ergänzt. Die saisonalen und konjunkturellen Schwankungen im Wirtschaftsge-

schehen des Landes lassen sich somit erkennen. Im Einzelnen sind Informationen zum Stand und der Entwicklung der Bevölkerung, des Arbeitsmarktes, zu den Eckdaten der brandenburgischen Industrie, des Baugewerbes und zur Bautätigkeit enthalten. Weitere Angaben beziehen sich auf die Bereiche Einzelhandel, Gastgewerbe, Tourismus, Außenhandel, Gewerbeanzeigen und Insolvenzgeschehen sowie die Preisentwicklung. Der Zahlenspiegel für das Land Brandenburg ergänzt die Konjunkturdarstellungen durch einen Überblick aktuellster Ergebnisse für nahezu alle Bereiche der amtlichen Statistik Brandenburgs.

Grafiken zur konjunkturellen Entwicklung 7

Konjunkturdaten im Überblick 13

Zahlenspiegel 17

Brandenburg im Vergleich

Neben den Angaben für die Bundesrepublik Deutschland enthält die Rubrik Brandenburg im Ver-

gleich die Gegenüberstellung der Konjunkturindikatoren Brandenburgs zu denen Deutschlands.

Ausgewählte Konjunkturindikatoren Deutschland 23

Konjunkturindikatoren - Brandenburg im Vergleich 25

Brandenburg Regional

Brandenburg Regional bietet für ausgewählte Bereiche regionale Angaben zur aktuellen Wirt-

schaftslage der Landkreise und kreisfreien Städte Brandenburgs.

Ausgewählte Regionaldaten 27

Zeichenerklärung

- 0 weniger als die Hälfte von 1 in der letzten besetzten Stelle, jedoch mehr als nichts
- nichts vorhanden (genau null)
- Zahlenwert unbekannt oder geheim zu halten
- ... Zahlenwert lag bei Redaktionsschluss noch nicht vor
- () Aussagewert eingeschränkt, da der Wert Fehler aufweisen kann
- / keine Angabe, da Zahlenwert nicht sicher genug
- x Tabellenfach gesperrt, weil Aussage nicht sinnvoll
- r berichtigte Zahl
- D Durchschnitt (bei nicht addierfähigen Größen)

© Amt für Statistik Berlin-Brandenburg
Dortustraße 46
14467 Potsdam

Für nichtgewerbliche Zwecke sind Vervielfältigung und unentgeltliche Verbreitung, auch auszugsweise, mit Quellenangabe gestattet.
Die Verbreitung, auch auszugsweise, über elektronische Systeme/Datenträger bedarf der vorherigen Zustimmung. Alle übrigen Rechte bleiben vorbehalten.

Entwicklungstendenzen der konjunkturellen Lage in Brandenburg

Ausgewählte Konjunkturindikatoren

(Basis: Originalwerte, Stand vom 17. April 2007)

Merkmal	November 2006		Dezember 2006		Januar 2007	
	Veränderung gegenüber dem Vorjahresmonat					
	%					
Arbeitsmarkt ¹						
Arbeitslose	-	6,0	-	8,2	-	12,2
Arbeitslosenquote ²	-	4,0	-	6,6	-	10,2
Bergbau und Verarbeitendes Gewerbe ³						
Beschäftigte	+	3,8	+	4,7		...
Gesamtumsatz	+	17,1	+	11,5		...
Auftragseingangsindex	+	16,4	+	38,3		...
Produktionsindex	+	11,8	+	11,4		...
Energie- und Wasserversorgung ³						
Beschäftigte	-	2,3	-	2,5	-	1,0
Stromerzeugung (brutto) ⁴	-	10,3	-	8,8		...
Bauhauptgewerbe ³						
Beschäftigte	+	2,7	+	3,1	+	10,0
Gesamtumsatz	+	15,8	+	37,1	+	25,6
Auftragseingang	-	7,7	+	77,8	+	64,7
Baugenehmigungen ⁵						
Gebäude	-	6,6	-	27,7	-	27,2
Wohnungen	-	7,8	-	0,5	-	25,9
Einzelhandel ⁶						
Beschäftigte	+	2,5	+	1,5	+	1,8
Umsatz nominal	+	1,6	+	3,8	-	0,4
Gastgewerbe						
Beschäftigte	+	1,6	+	0,9	+	1,6
Umsatz nominal	+	5,8	+	5,9	+	4,0
Tourismus ⁷						
Gästeankünfte	+	1,8	+	6,3	+	5,4
Gästeübernachtungen	+	4,2	+	7,2	+	2,0
Außenhandel						
Ausfuhr (Spezialhandel)	+	47,3	+	42,9	+	71,6
Einfuhr (Generalhandel)	+	37,7	+	3,8	+	29,6
Gewerbeanzeigen und Insolvenzen						
Gewerbeanmeldungen	-	9,9	-	13,2		...
Insolvenzen von Unternehmen	-	20,6	-	46,7	-	7,9
Insolvenzen übriger Schuldner	+	29,6	+	9,8	+	60,4
Verbraucherpreisindex						
	+	1,8	+	1,7	+	1,8

1 Quelle: Bundesagentur für Arbeit; Die Daten gelten 3 Monate als vorläufig. Berechnungsstand: März 2007

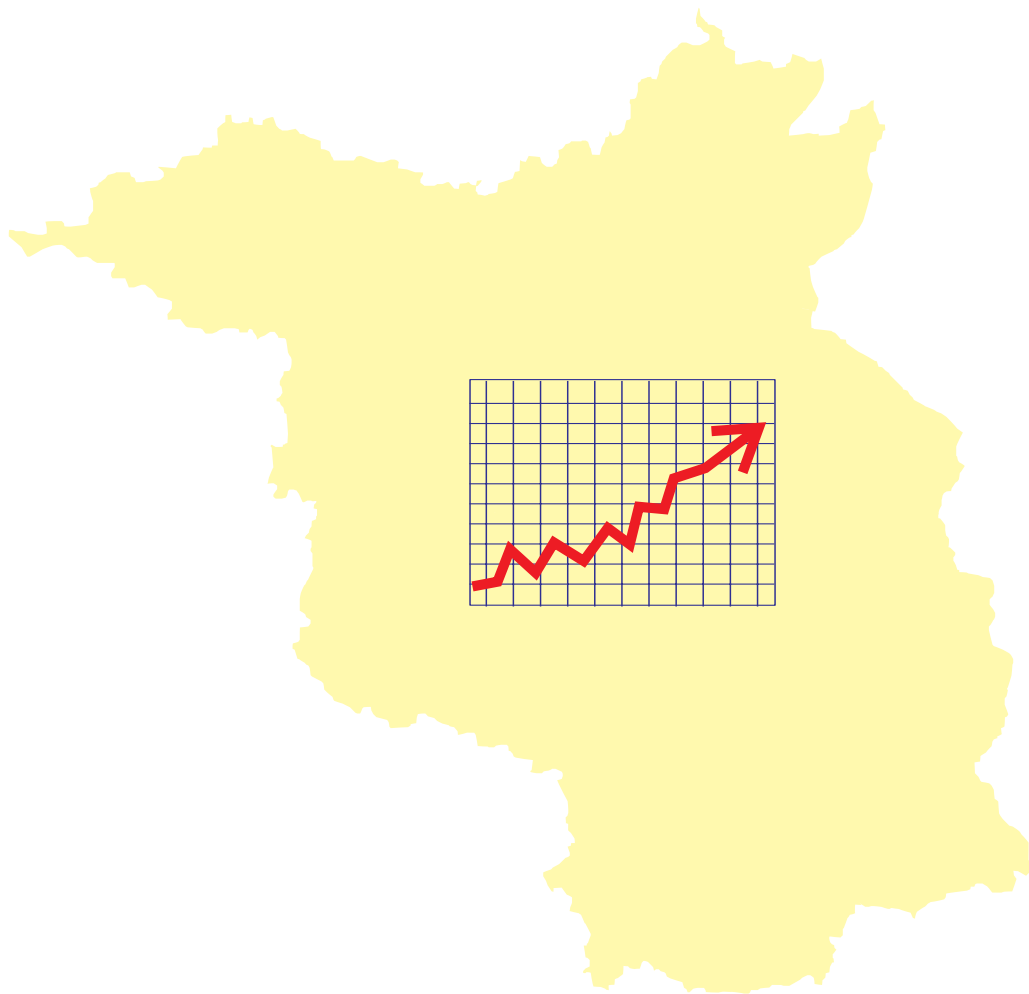
2 bezogen auf abhängig zivile Erwerbspersonen 3 Betriebe ab 50 Beschäftigte

4 in öffentlichen Energieversorgungsunternehmen 5 einschließlich Baumaßnahmen an bestehenden Gebäuden

6 ohne Tankstellen und Handel mit Kfz 7 ohne Campingplätze

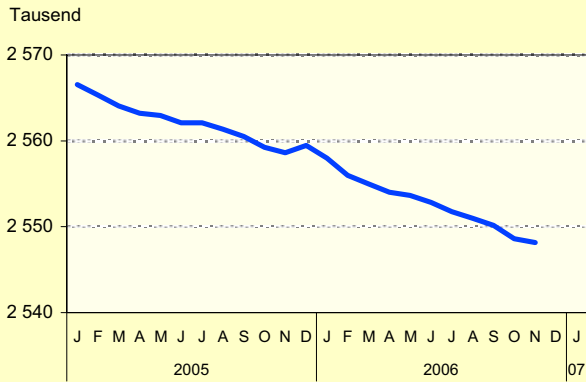
Brandenburg

im Überblick

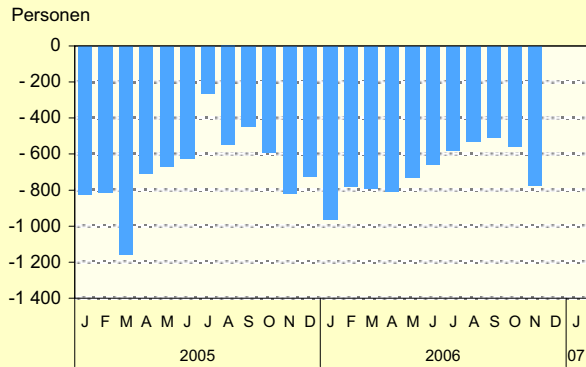


Grafiken zur konjunkturellen Entwicklung in Brandenburg

Bevölkerungsstand und -bewegung

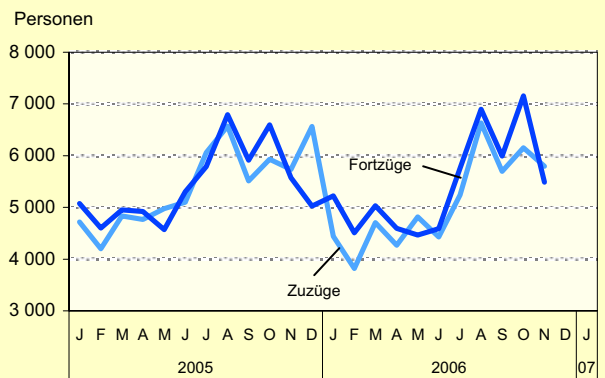


Überschuß der Geborenen bzw. Gestorbenen (-)

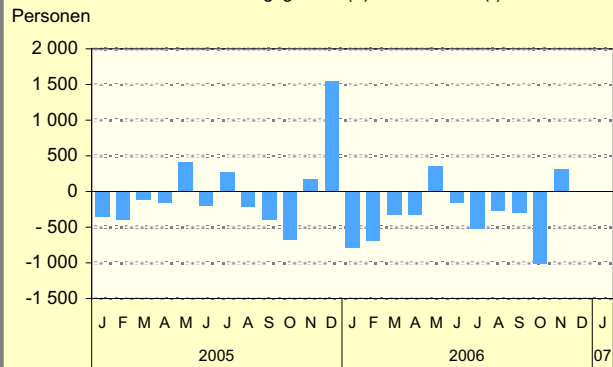


AfS Berlin-Brandenburg

Zu- und Fortzüge über die Landesgrenze

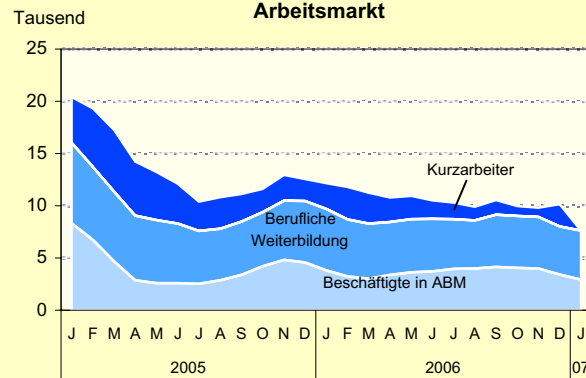


Wanderungsgewinn (+) bzw. -verlust (-)

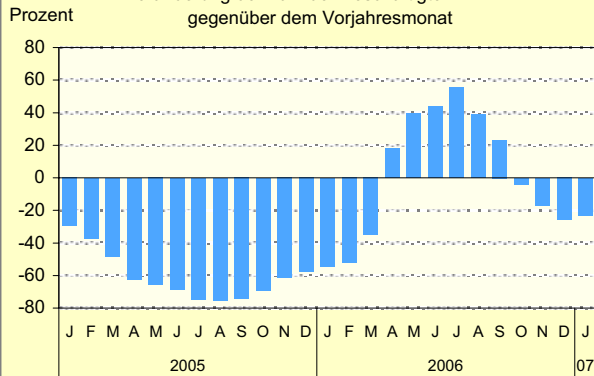


AfS Berlin-Brandenburg

Arbeitsmarkt

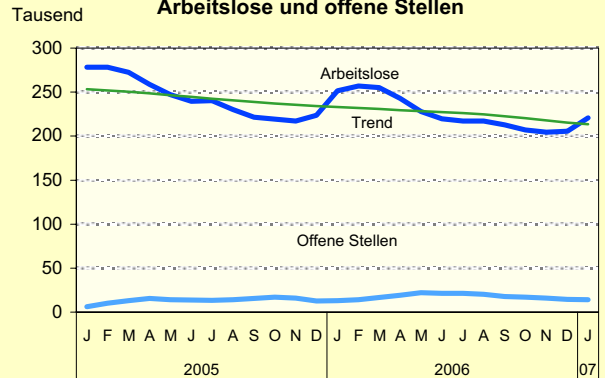


Veränderung der Zahl der Beschäftigten in ABM gegenüber dem Vorjahresmonat

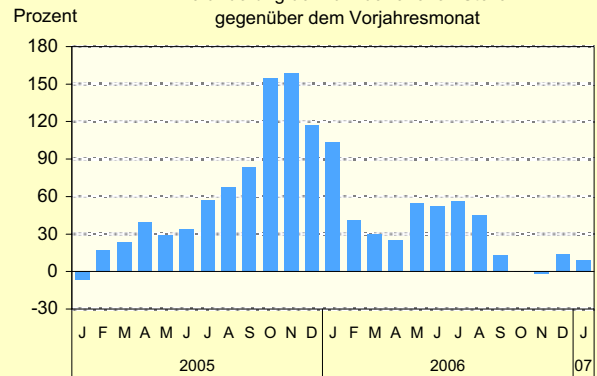


AfS Berlin-Brandenburg

Arbeitslose und offene Stellen

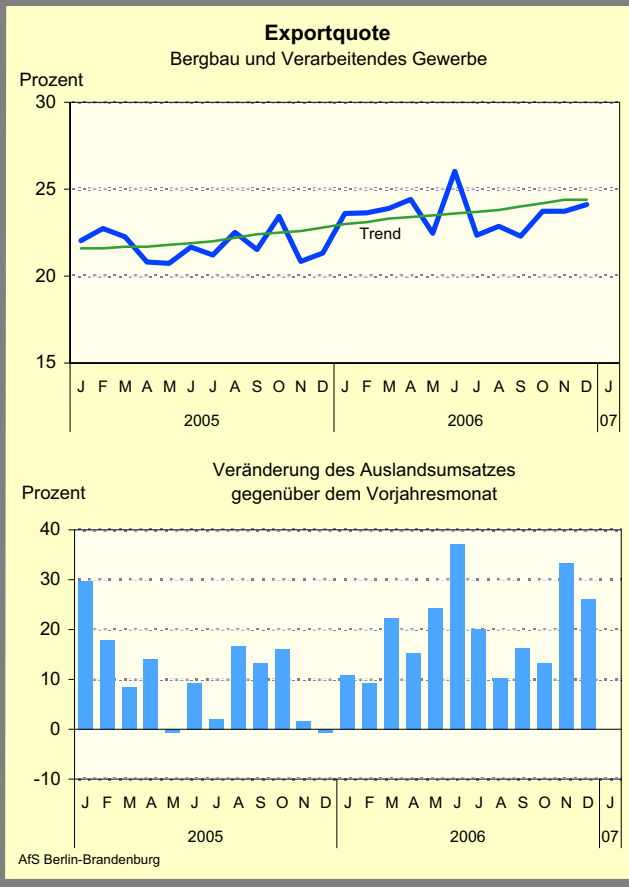
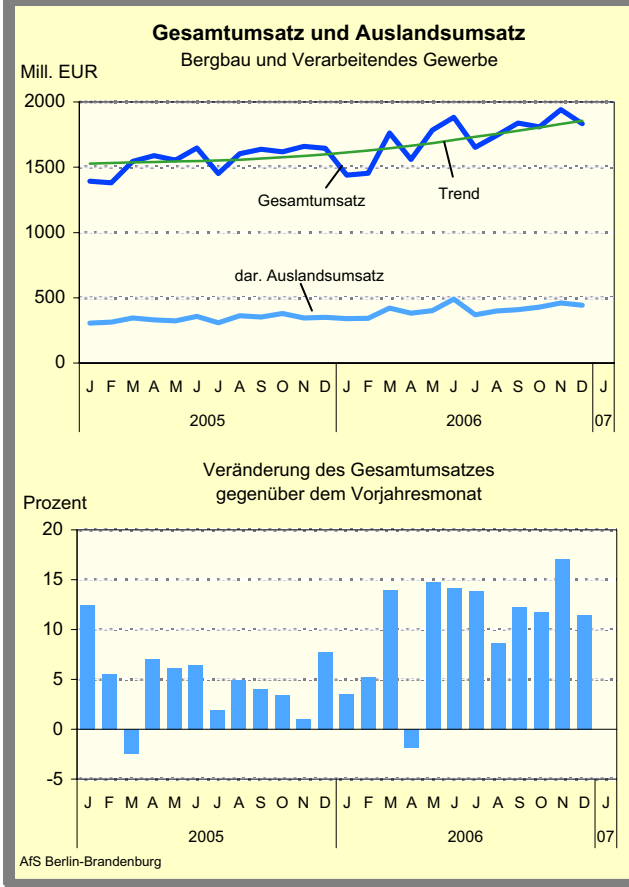
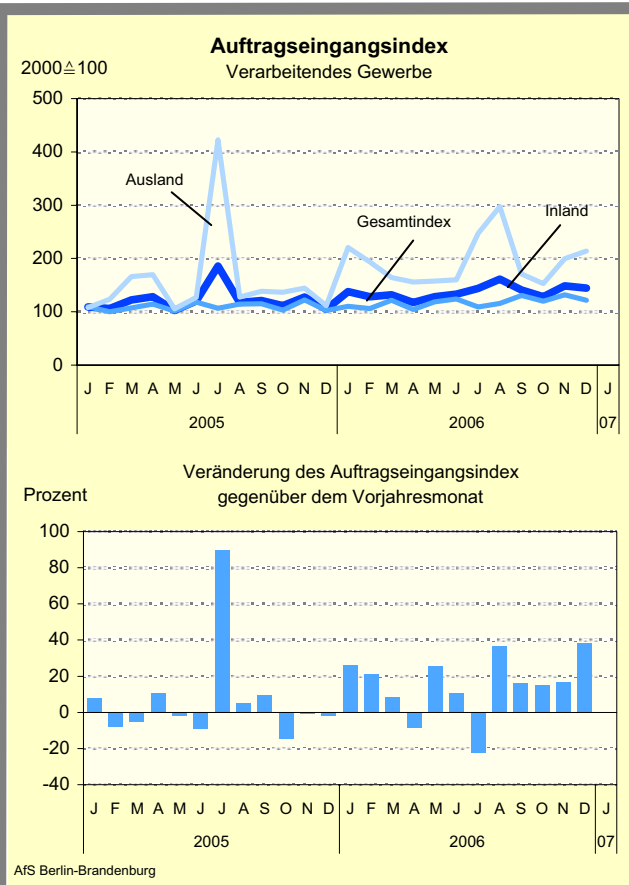
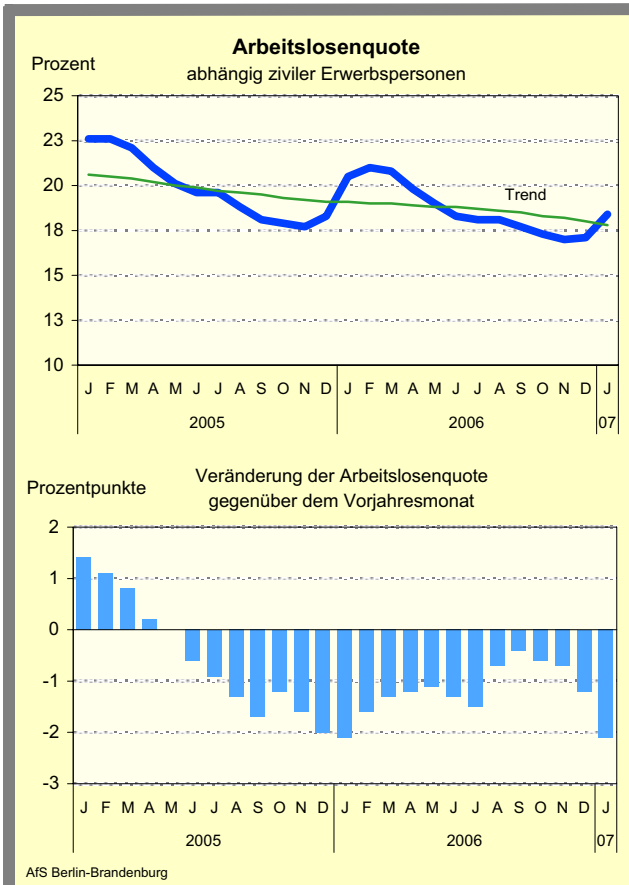


Veränderung der Zahl der offenen Stellen gegenüber dem Vorjahresmonat

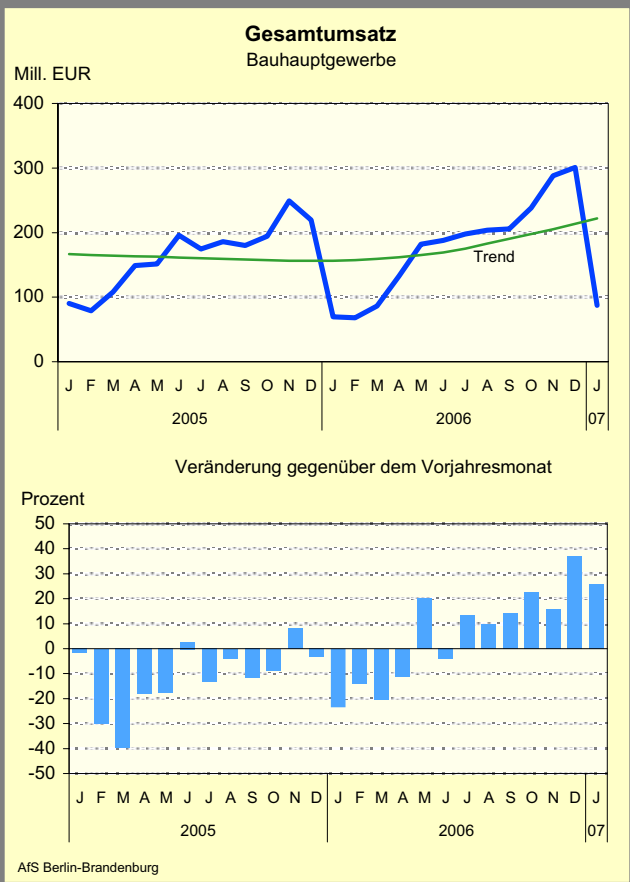
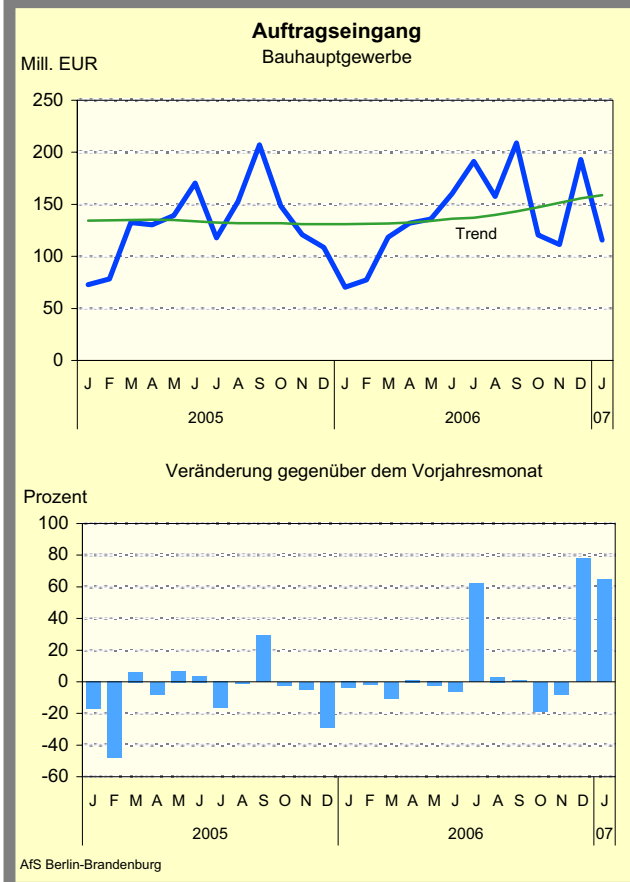
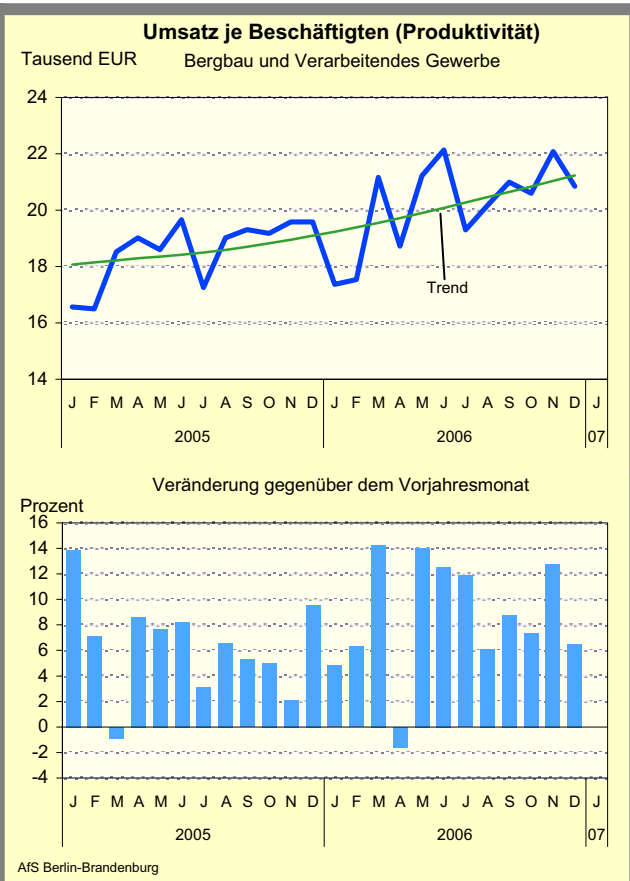
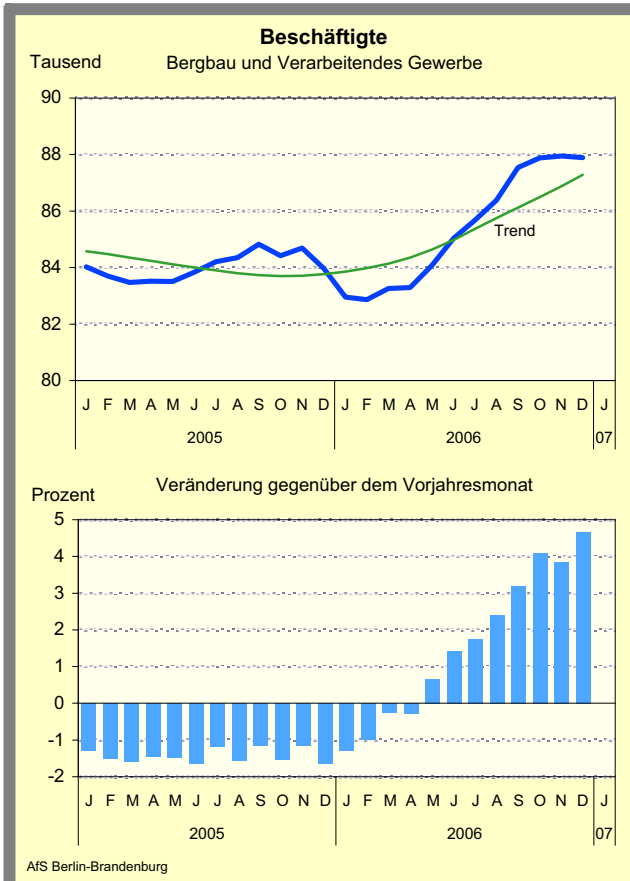


AfS Berlin-Brandenburg

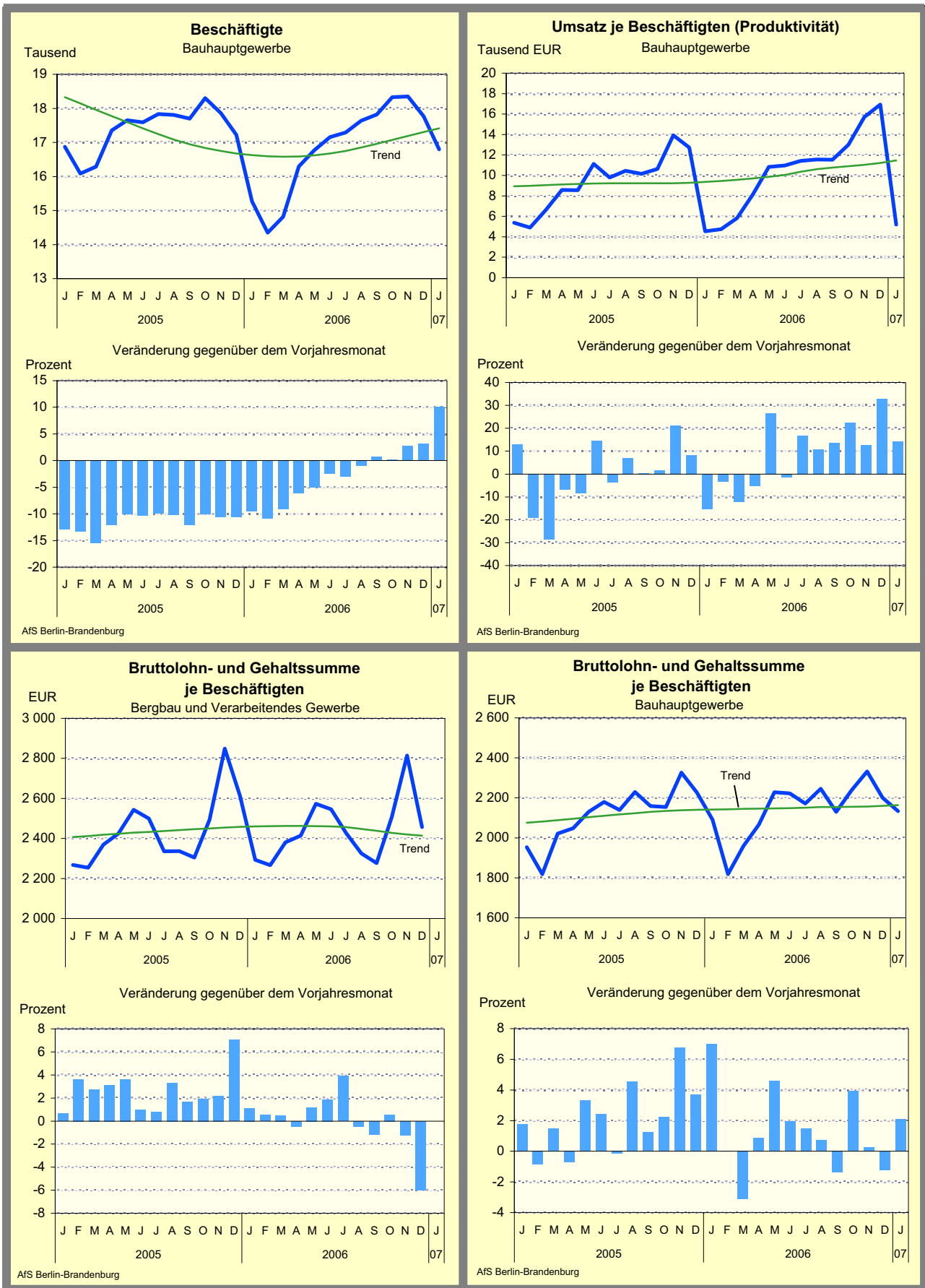
Grafiken zur konjunkturellen Entwicklung in Brandenburg



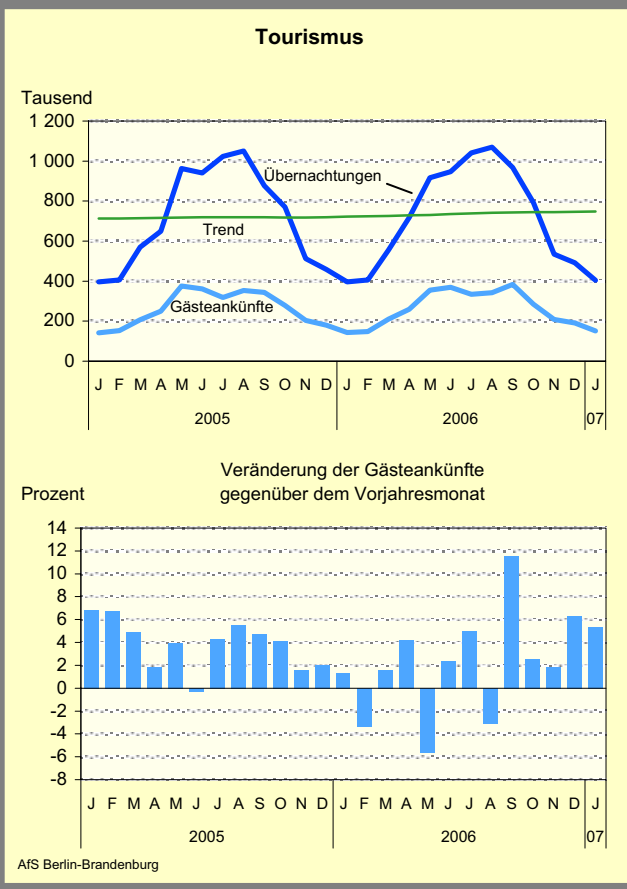
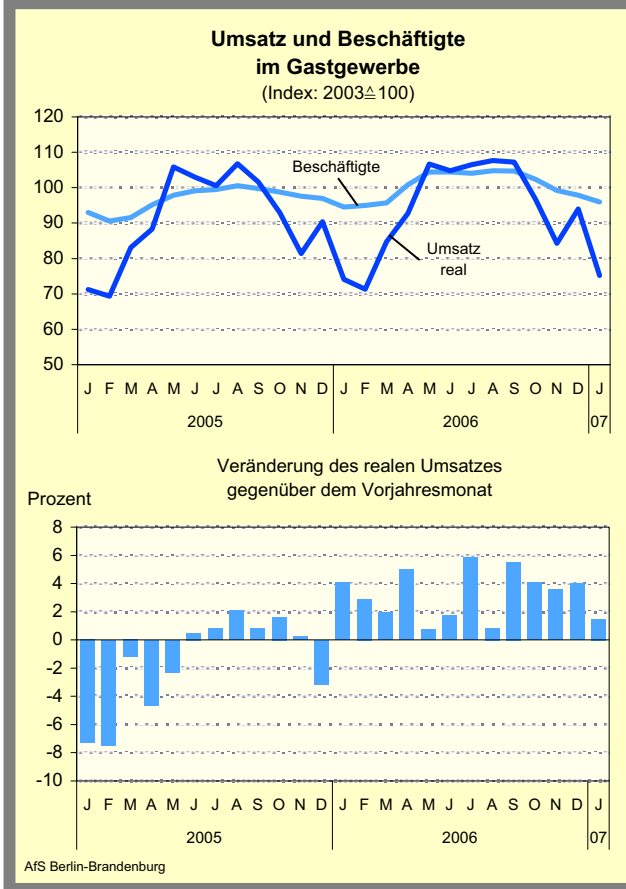
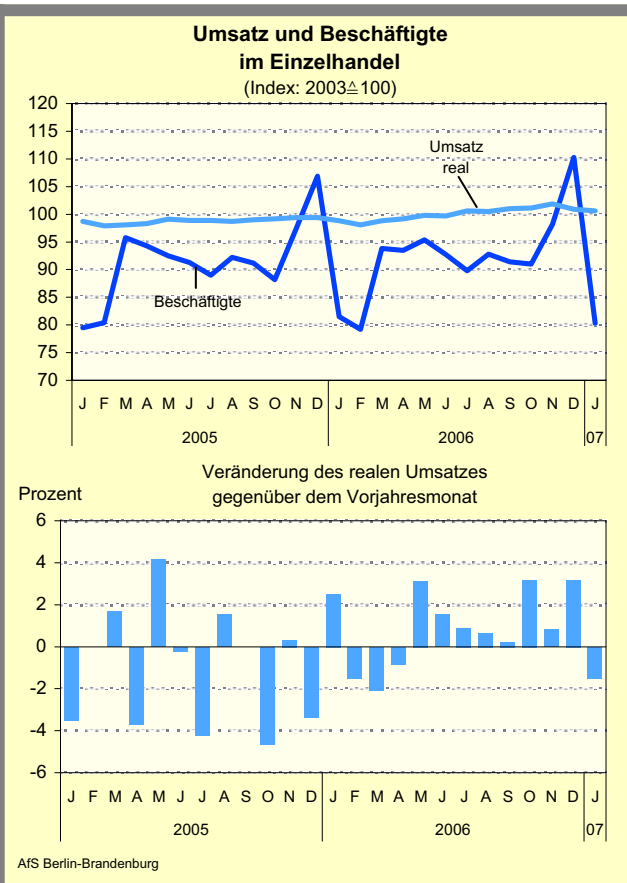
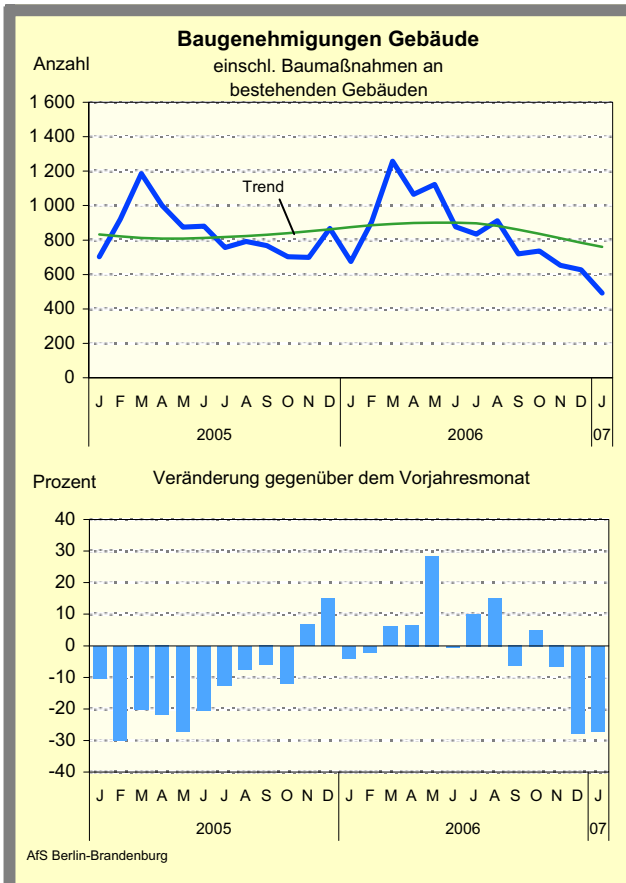
Grafiken zur konjunkturellen Entwicklung in Brandenburg



Grafiken zur konjunkturellen Entwicklung in Brandenburg

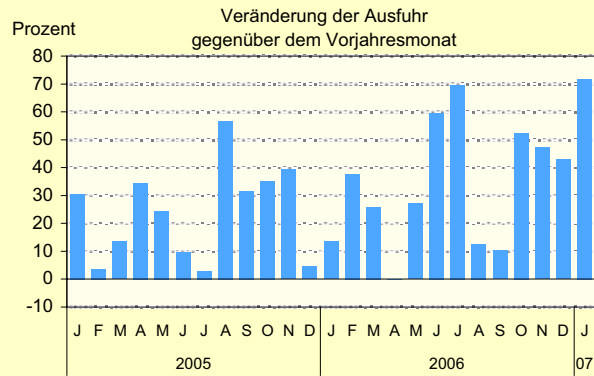
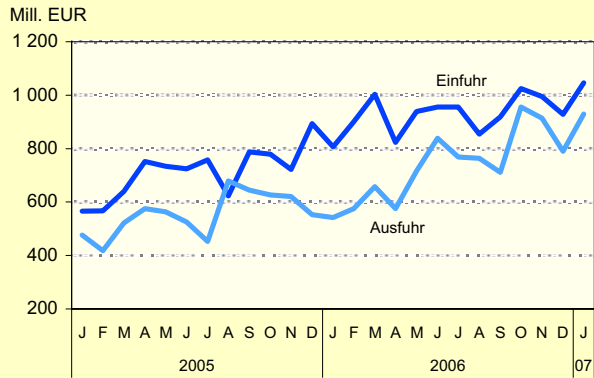


Grafiken zur konjunkturellen Entwicklung in Brandenburg



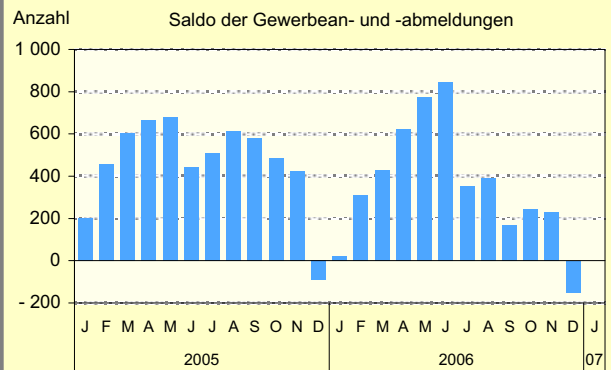
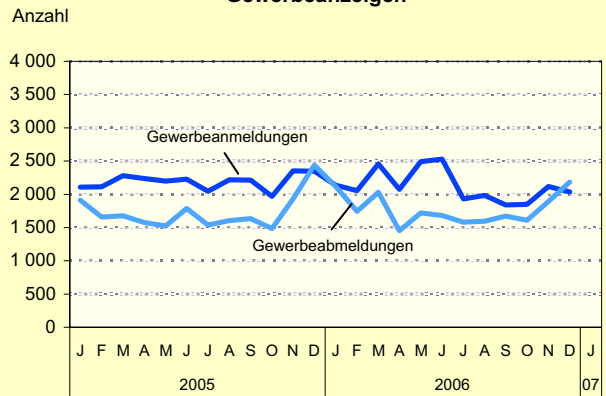
Grafiken zur konjunkturellen Entwicklung in Brandenburg

Außenhandel



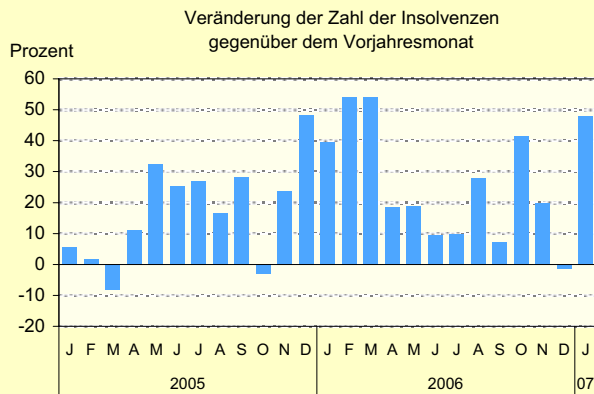
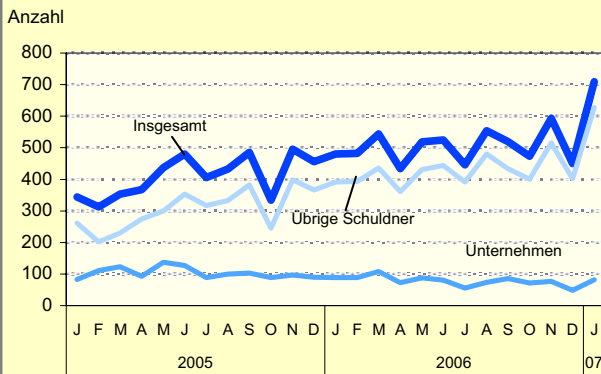
AFS Berlin-Brandenburg

Gewerbeanzeigen



AFS Berlin-Brandenburg

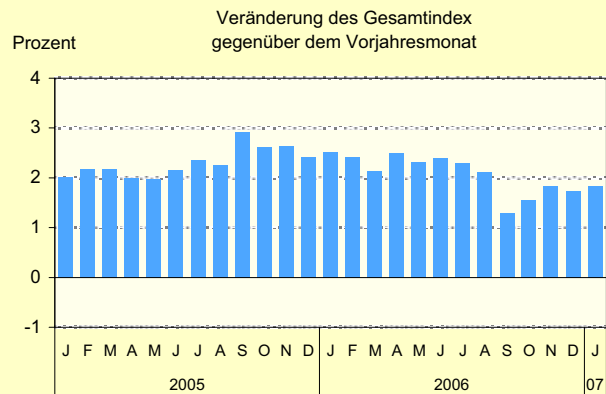
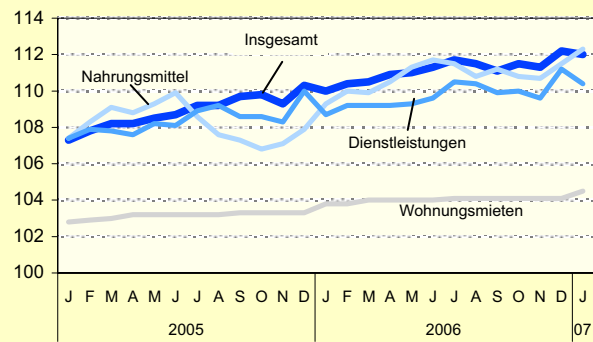
Insolvenzen



AFS Berlin-Brandenburg

Verbraucherpreisindex

(Index: 2000=100)



AFS Berlin-Brandenburg

Ausgewählte Konjunkturindikatoren für das Land Brandenburg

★★★ Grundzahlen ... Grundzahlen ... Grundzahlen ... Grundzahlen ... Grundzahlen ... Grundzahlen ... Grundzahlen ... ★★★

Merkmal	Einheit	2006	2006					2007
		Jahres- durch- schnitt	August	September	Oktober	November	Dezember	Januar
Arbeitsmarkt ¹								
Arbeitslose	Anzahl	226 413	216 964	212 751	207 160	204 293	205 373	220 903
Arbeitslosenquote ²	Prozent	18,7	18,1	17,7	17,3	17,0	17,1	18,4
darunter								
Frauen	Prozent	18,1	18,3	18,0	17,6	17,3	17,2	17,9
Jüngere unter 25 Jahren	Prozent	18,0	19,9	18,9	17,0	15,8	15,5	16,4
Offene Stellen	Anzahl	17 736	20 442	17 618	17 078	15 859	14 433	13 991
Kurzarbeiter	Anzahl	1 931	1 310	1 390	952	878	2 144	...
Bergbau und Verarbeitendes Gewerbe ³								
Betriebe	Anzahl	405	406	405	405	406	406	405
Beschäftigte	Anzahl	69 434	70 206	71 176	71 438	71 442	71 417	71 376
Gesamtumsatz	Mill. EUR	1 488	1 481	1 577	1 542	1 660	1 582	1 473
darunter Auslandsumsatz	Mill. EUR	384	373	385	405	434	421	393
Exportquote	Prozent	25,8	25,2	24,4	26,2	26,2	26,6	26,7
Umsatz je Beschäftigten	EUR	21 425	21 098	22 162	21 588	23 233	22 158	20 632
Geleistete Arbeitsstunden	1 000	9 485	9 620	9 781	9 459	10 474	8 618	10 372
Bruttolohn- und Gehaltssumme	Mill. EUR	177	170	169	189	210	183	174
Produktionsindex	2000 \triangle 100
Auftragseingangsindex im Verarbeitenden Gewerbe	2000 \triangle 100
Vorbereitende Baustellenarbeiten, Hoch- und Tiefbau ⁴								
Betriebe	Anzahl	348	344	343	349	349	349	347
Beschäftigte	Anzahl	16 820	17 636	17 820	18 326	18 349	17 764	16 799
Gesamtumsatz	Mill. EUR	180	204	206	238	288	301	87
Gesamtumsatz je Beschäftigten	EUR	10 717	11 559	11 540	13 005	15 704	16 934	5 183
Geleistete Arbeitsstunden	1 000	1 845	2 277	2 218	2 208	2 396	1 675	1 411
Bruttolohn- und Gehaltssumme	Mill. EUR	36	40	38	41	43	39	36
Auftragseingang	Mill. EUR	140	158	209	121	112	193	116
Einzelhandel ⁵								
Beschäftigte	2003 \triangle 100	100,0	100,5	101,0	101,1	101,9	100,9	100,6
Umsatz nominal	2003 \triangle 100	94,2	94,4	93,1	92,6	99,9	111,9	82,2
Gastgewerbe								
Beschäftigte	2003 \triangle 100	100,6	104,8	104,7	102,4	99,2	97,9	96,0
Umsatz nominal	2003 \triangle 100	97,6	111,6	111,3	100,0	87,6	98,7	78,6
Außenhandel								
Einfuhr (Generalhandel)	Mill. EUR	925,5	854,2	918,7	1 024,4	994,9	927,9	1 046,1
Ausfuhr (Spezialhandel)	Mill. EUR	734,0	764,2	711,1	955,4	914,5	789,6	929,9
Verbraucherpreisindex	2000 \triangle 100	111,1	111,5	111,1	111,5	111,3	112,2	112,0

1 Quelle: Bundesagentur für Arbeit; Die Daten gelten 3 Monate als vorläufig. Berechnungsstand: Januar 2007

2 bezogen auf abhängig zivile Erwerbspersonen 3 Betriebe ab 50 Beschäftigte

4 Betriebe von Unternehmen mit im Allgemeinen 20 und mehr Beschäftigten 5 ohne Tankstellen und Handel mit Kfz

Konjunkturindikatoren für das Land Brandenburg im Überblick

★★★ Monatsangaben ... Monatsangaben ... Monatsangaben ... Monatsangaben ... Monatsangaben ... Monatsangaben ★★★

Merkmal	Einheit	November 2006			Dezember 2006			Januar 2007		
		absolut	Veränderung		absolut	Veränderung		absolut	Veränderung	
			z. VM	z.VJM		z. VM	z.VJM		z. VM	z.VJM
			% oder %-punkte			% oder %-punkte			% oder %-punkte	
Bevölkerungsstand und -veränderung										
Bevölkerung am Monatsende	1 000	2 548	- 0,0	- 0,4	...	x	x	...	x	x
Überschuß der Geborenen/Gestorbenen	Anzahl	- 773	x	x	...	x	x	...	x	x
Zuzüge über die Landesgrenze	Anzahl	5 797	- 5,8	1,0	...	x	x	...	x	x
Fortzüge über die Landesgrenze	Anzahl	5 487	- 23,4	- 1,6	...	x	x	...	x	x
Wanderungsgewinn (+) bzw. -verlust (-)	Anzahl	310	x	x	...	x	x	...	x	x
Arbeitsmarkt ¹										
Arbeitslose	Anzahl	204 293	- 1,4	- 6,0	205 373	0,5	- 8,2	220 903	7,6	- 12,2
Arbeitslosenquote ²	Prozent	17,0	- 0,3	- 0,7	17,1	0,1	- 1,2	18,4	1,3	- 2,1
darunter										
Frauen	Prozent	17,3	- 0,3	- 0,1	17,2	- 0,1	- 0,3	17,9	0,7	- 0,7
Jüngere unter 25 Jahren	Prozent	15,8	- 1,2	0,2	15,5	- 0,3	0,4	16,4	0,9	- 1,3
Offene Stellen	Anzahl	15 859	- 7,1	- 1,5	14 433	- 9,0	13,9	13 991	- 3,1	8,7
Kurzarbeiter	Anzahl	878	- 7,8	- 64,3	2 144	144,2	2,0	...	x	x
Bergbau und Verarbeitendes Gewerbe ³										
Betriebe	Anzahl	406	0,2	x	406	0,0	x	405	- 0,2	0,7
Beschäftigte	Anzahl	71 442	0,0	x	71 417	- 0,0	x	71 376	- 0,1	5,7
Gesamtumsatz	Mill. EUR	1 660	7,6	x	1 582	- 4,7	x	1 473	- 6,9	15,2
darunter Auslandsumsatz	Mill. EUR	434	7,3	x	421	- 3,0	x	393	- 6,7	21,3
Exportquote	Prozent	26,2	- 0,1	26,2	26,6	0,4	26,6	26,7	0,1	1,3
Umsatz je Beschäftigten	EUR	23 233	7,6	x	22 158	- 4,6	x	20 632	- 6,9	9,0
Geleistete Arbeitsstunden	1 000	10 474	10,7	x	8 618	- 17,7	x	10 372	20,4	6,9
Bruttolohn- und Gehaltssumme	Mill. EUR	210	11,4	x	183	- 13,0	x	174	- 5,1	7,7
Produktionsindex	2000 \triangle 100	...	x	x	...	x	x	x	x
Auftragseingangsindex im Verarbeitenden Gewerbe	2000 \triangle 100	x	x	...	x	x	...	x	x
Öffentliche Energie- und Wasserversorgung ⁴										
Betriebe	Anzahl	90	0,0	- 1,1	90	0,0	- 1,1	91	1,1	0,0
Beschäftigte	Anzahl	9 071	1,0	- 2,3	8 987	- 0,9	- 2,5	8 884	- 1,1	- 1,0
Geleistete Arbeiterstunden	1 000	1 301	13,5	- 1,3	1 092	- 16,1	- 4,3	1 294	18,5	0,3
Bruttolohn- und -gehaltssumme	Mill. EUR	41	54,0	- 1,9	26	- 36,8	- 6,4	25	- 3,6	2,4
Stromerzeugung (brutto)	Mill. kWh	3 039	5,4	- 10,3	3 198	5,2	- 8,8	...	x	x

z. VM \triangle zum Vormonat; z. VJM \triangle zum Vorjahresmonat

1 Quelle: Bundesagentur für Arbeit - die Daten gelten 3 Monate als vorläufig. Ab Januar 2005 unter Einschluss der Grundsicherung für Arbeit Suchende
Vergleichbarkeit zu früheren Monaten nur bedingt gewährleistet.

2 bezogen auf abhängig zivile Erwerbspersonen 3 Betriebe ab 50 Beschäftigte

4 Betriebe von Unternehmen mit im Allgemeinen 20 und mehr Beschäftigten

Konjunkturindikatoren für das Land Brandenburg im Überblick

★★★ Monatsangaben ... Monatsangaben ... Monatsangaben ... Monatsangaben ... Monatsangaben ... Monatsangaben ★★★

Merkmal	Einheit	November 2006			Dezember 2006			Januar 2007		
		absolut	Veränderung		absolut	Veränderung		absolut	Veränderung	
			z. VM	z.VJM		z. VM	z.VJM		z. VM	z.VJM
			%			%			%	
Vorbereitende Baustellenarbeiten, Hoch- und Tiefbau¹ (Bauhauptgewerbe)										
Betriebe	Anzahl	349	0,0	-2,0	349	0,0	-1,4	347	-0,6	-2,0
Beschäftigte	Anzahl	18 349	0,1	2,7	17 764	-3,2	3,1	16 799	-5,4	10,0
Gesamtumsatz	Mill. EUR	288	20,9	15,8	301	4,4	37,1	87	-71,1	25,6
dar. Baugewerblicher Umsatz	Mill. EUR	282	20,6	14,6	298	5,8	38,8	86	-71,1	29,1
Gesamtumsatz je Beschäftigten	EUR	15 704	20,8	12,7	16 934	7,8	33,0	5 183	-69,4	14,2
Geleistete Arbeitsstunden	1 000	2 396	8,5	6,0	1 675	-30,1	6,0	1 411	-15,8	47,0
Bruttolohn- und Gehaltssumme	Mill. EUR	43	4,3	3,0	39	-8,6	1,9	36	-8,3	12,3
Auftragseingang	Mill. EUR	112	-7,5	-7,7	193	73,2	77,8	116	-40,1	64,7
Baugenehmigungen										
Wohnungen insgesamt ²	Anzahl	557	-5,4	-7,8	838	50,4	-0,5	483	-42,4	-25,9
Errichtung neuer Gebäude	Anzahl	458	-11,1	-15,3	436	-4,8	-31,4	350	-19,7	-37,9
Einzelhandel³										
Beschäftigte	2003 \triangle 100	101,9	0,8	2,5	100,9	-1,0	1,5	100,6	-0,3	1,8
Umsatz nominal	2003 \triangle 100	99,9	7,9	1,6	111,9	12,0	3,8	82,2	-26,5	-0,4
Umsatz real	2003 \triangle 100	98,2	7,9	0,8	110,3	12,3	3,2	80,3	-27,2	-1,5
Gastgewerbe										
Beschäftigte	2003 \triangle 100	99,2	-3,1	1,6	97,9	-1,3	0,9	96,0	-1,9	1,6
Umsatz nominal	2003 \triangle 100	87,6	-12,4	5,8	98,7	12,7	5,9	78,6	-20,4	4,0
Umsatz real	2003 \triangle 100	84,3	-12,8	3,6	94,0	11,5	4,0	75,2	-20,0	1,5
Tourismus⁴										
Gästeankünfte	1 000	208,2	-27,0	1,8	191,2	-8,2	6,3	150,9	-21,1	5,4
Gästeübernachtungen	1 000	534,5	-32,6	4,2	491,7	-8,0	7,2	404,0	-17,8	2,0
Außenhandel⁵⁾										
Einfuhr (Generalhandel)	Mill. EUR	994,9	-2,9	37,7	927,9	-6,7	3,8	1 046,1	12,7	29,6
Ausfuhr (Spezialhandel)	Mill. EUR	914,5	-4,3	47,3	789,6	-13,7	42,9	929,9	17,8	71,6
Gewerbeanzeigen										
Gewerbeanmeldungen	Anzahl	2 118	14,5	-9,9	2 036	-3,9	-13,2	...	x	x
Gewerbeabmeldungen	Anzahl	1 891	17,5	-2,0	2 185	15,5	-10,3	...	x	x
Insolvenzen										
Unternehmen	Anzahl	77	6,9	-20,6	48	-37,7	-46,7	82	70,8	-7,9
Übrige Schuldner	Anzahl	516	28,7	29,6	402	-22,1	9,8	627	56,0	60,4
Verbraucherpreisindex										
	2000 \triangle 100	111,3	-0,2	1,8	112,2	0,8	1,7	112,0	-0,2	1,8

¹ Betriebe von Unternehmen mit im Allgemeinen 20 und mehr Beschäftigten ² Einschließlich Baumaßnahmen an bestehenden Gebäuden

³ ohne Tankstellen und Handel mit Kfz ⁴ Ohne Campingplätze

⁵ Wegen der unterschiedlichen Abgrenzung von General- und Spezialhandel ist eine Saldierung der Ein- und Ausfuhrergebnisse nicht vertretbar.

Konjunkturindikatoren für das Land Brandenburg im Überblick

★★★ Quartalsangaben ... Quartalsangaben ... Quartalsangaben ... Quartalsangaben ... Quartalsangaben ... Quartalsangaben ★★★

Merkmal	Einheit	31. Juni 2005			30. September 2005			30. Dezember 2005		
		absolut	Veränderung		absolut	Veränderung		absolut	Veränderung	
			z. VQu	z. VJQu		z. VQu	z. VJQu		z. VQu	z. VJQu
		%		%		%				
Sozialversicherungspflichtig Beschäftigte¹										
Insgesamt	Anzahl	698 915	1,7	- 2,3	711 121	1,7	- 2,7	699 114	- 1,7	- 1,5
darunter										
Frauen	Anzahl	343 067	- 0,0	- 1,6	346 265	0,9	- 2,0	345 424	- 0,2	- 1,1
Teilzeitbeschäftigte	Anzahl	102 979	1,4	- 0,4	104 346	1,3	- 0,3	104 675	0,3	0,6
Löhne und Gehälter (Bruttomonatsverdienste)										
		April 2006			Juli 2006			Oktober 2006		
Arbeiter im										
Produzierenden Gewerbe	EUR	2 110	3,3	5,0	2 093	- 0,8	2,0	2 115	1,1	1,1
Angestellte im										
Produzierenden Gewerbe	EUR	3 152	0,7	2,8	3 161	0,3	3,4	3 189	0,9	3,1
Handel, Kredit- und Versicherungsgew.	EUR	2 276	0,0	- 1,2	2 282	0,3	- 0,8	2 290	0,4	- 0,3
Handwerk										
		II. Quartal 2006			III. Quartal 2006			IV. Quartal 2006		
Beschäftigte	30.9.2003 ±100	91,2	6,9	3,6	93,4	2,4	3,5	91,8	- 1,7	2,7
darunter										
Verarbeitendes Gewerbe	30.9.2003 ±100	95,7	2,4	4,5	98,8	3,2	5,0	97,7	- 1,1	5,3
Baugewerbe	30.9.2003 ±100	85,9	13,6	2,9	87,9	2,3	3,2	85,7	- 2,5	1,3
Handel, Instandhaltung und Reparatur von Kfz und Gebrauchsgütern	30.9.2003 ±100	98,5	- 0,3	3,6	100,4	1,9	2,2	99,8	- 0,6	2,6
sonstige Dienstleistungen	30.9.2003 ±100	104,5	3,0	13,2	107,2	2,6	10,2	105,6	- 1,5	5,8
Umsatz	VJD 2003±100	99,5	33,9	8,0	104,5	5,0	8,3	123,9	18,6	19,8
darunter										
Verarbeitendes Gewerbe	VJD 2003±100	106,6	17,1	9,4	117,3	10,0	10,2	130,9	11,6	19,4
Baugewerbe	VJD 2003±100	87,2	69,0	2,8	99,4	14,0	7,6	126,1	26,9	18,7
Handel, Instandhaltung und Reparatur von Kfz und Gebrauchsgütern	VJD 2003±100	98,5	2,9	- 1,3	107,1	8,7	9,1	120,3	12,3	22,4
sonstige Dienstleistungen	VJD 2003±100	104,5	3,1	9,4	107,1	2,5	8,3	110,8	3,5	- 2,0
Bauinstallation und Sonstiges Ausbaugewerbe²										
Betriebe	Anzahl	214	0,0	- 2,7	211	- 1,4	- 2,3	207	- 1,9	- 1,9
Beschäftigte	Anzahl	7 136	7,0	- 4,9	7 361	3,2	- 3,8	7 009	- 4,8	- 2,0
Gesamtumsatz	Mill. EUR	147	41,9	3,9	161	9,7	2,1	216	34,1	19,4
dar. Ausbaugewerblicher Umsatz	Mill. EUR	141	40,6	4,0	154	9,8	2,3	208	34,8	20,8
Gesamtumsatz je Beschäftigten	EUR	20 600	32,6	9,2	21 913	6,4	6,1	30 860	40,8	21,8

z. VQu = zum Vorquartal, z. VJQu = zum Vorjahresquartal, VJD = Vierteljahresdurchschnitt

1 Auswertungen der Beschäftigtenstatistik der Bundesagentur für Arbeit (vorläufige Angaben)

2 Betriebe von Unternehmen mit 20 und mehr Beschäftigten

Zahlenspiegel Land Brandenburg

Merkmal	Einheit	2004	2005	2005			2006			
		Durchschnitt		September	Oktober	November	August	September	Oktober	November
Bevölkerung										
* Bevölkerung am Monatsende ¹	1 000	2 567,7	2 559,5	2 560,5	2 559,3	2 558,6	2 551,0	2 550,2	2 548,6	2 548,2
Natürliche Bevölkerungsbewegung										
* Eheschließungen	Anzahl	940	959	1 192	691	436	1 654	1 417	682	423
* Lebendgeborene	Anzahl	1 513	1 493	1 593	1 401	1 488	1 741	1 560	1 411	1 538
* Gestorbene (ohne tot Geborene)	Anzahl	2 155	2 172	2 036	1 990	2 304	2 269	2 068	1 967	2 311
* darunter: im 1. Lebensjahr Gestorbene	Anzahl	6	6	7	7	6	2	4	2	6
* Überschuss der Geborenen (+) bzw. Gestorbenen (-)	Anzahl	- 642,5	- 680	- 443	- 589	- 816	- 528	- 508	- 556	- 773
Wanderungen										
* Zuzüge über die Landesgrenzen	Anzahl	5 657	5 415	5 514	5 930	5 737	6 633	5 698	6 154	5 797
* darunter: aus dem Ausland	Anzahl	803	747	806	961	740	807	934	1 128	714
* Fortzüge über die Landesgrenzen	Anzahl	5 589	5 426	5 911	6 599	5 574	6 895	5 993	7 159	5 487
* darunter: in das Ausland	Anzahl	797	715	645	665	852	1 050	680	869	809
* Wanderungsgewinn (+) bzw. -verlust (-)	Anzahl	+ 67	- 11	- 397	- 669	+ 163	- 262	- 295	- 1005	+ 310
* Innerhalb des Landes Umgezogene ²	Anzahl	5 902	5 617	5 651	5 575	6 252	6 303	5 083	5 409	5 870
Erwerbstätigkeit										
Beschäftigte³										
* Sozialversicherungspflichtig Beschäftigte am Arbeitsort ⁴	Anzahl	759 775	732 935	715 500	730 618	709 754	687 202	698 915	711 121	699 114
* Frauen	Anzahl	365 357	354 594	348 702	353 446	349 291	343 157	343 067	346 265	345 424
* Ausländer/-innen	Anzahl	7 608	7 470	7 738	8 056	7 629	7 661	7 948	8 335	7 985
* Teilzeitbeschäftigte	Anzahl	99 858	100 241	103 405	104 647	104 031	101 512	102 979	104 346	104 675
* darunter: Frauen	Anzahl	84 275	84 327	86 555	87 227	87 497	86 177	87 264	87 778	87 650
Sozialversicherungspflichtig Beschäftigte nach Wirtschaftsbereichen										
* Land- und Forstwirtschaft, Fischerei	Anzahl	28 796	28 546	26 972	28 619	24 289	23 470	25 584	26 437	23 606
* Produzierendes Gewerbe ohne Baugewerbe	Anzahl	129 891	123 588	119 225	121 182	119 421	117 367	118 738	120 695	119 069
Bergbau und Gewinnung von Steinen und Erden	Anzahl	8 081	6 778	6 632	6 676	6 542	6 449	6 476	6 549	6 387
Verarbeitendes Gewerbe	Anzahl	111 645	106 740	103 190	105 132	103 550	101 424	102 762	104 436	103 024
Energie- und Wasserversorgung	Anzahl	10 165	10 070	9 403	9 374	9 329	9 494	9 500	9 710	9 658
* Baugewerbe	Anzahl	82 982	75 849	68 673	71 347	63 171	55 404	62 393	65 102	57 549
* Handel, Gastgewerbe und Verkehr	Anzahl	127 472	175 125	173 423	175 922	172 137	169 504	171 955	173 933	170 538
Handel; Instandhaltung und Reparatur von Kraftfahrzeugen und Gebrauchsgütern	Anzahl	105 302	101 368	100 916	102 302	101 229	99 434	99 559	100 816	99 900
Gastgewerbe	Anzahl	22 170	20 766	21 146	21 425	19 613	19 690	21 320	21 516	19 880
Verkehr und Nachrichtenübermittlung	Anzahl	54 850	52 991	51 361	52 195	51 295	50 380	51 076	51 601	50 758
* Finanzierung, Vermietung und Unternehmensdienstleistungen	Anzahl	82 873	82 850	84 291	86 230	86 019	84 548	86 290	88 135	87 816
* öffentliche und private Dienstleister	Anzahl	252 880	246 913	242 867	247 204	244 599	236 797	233 839	236 676	240 396
Arbeitsmarkt⁵										
* Arbeitslose	Anzahl	243 875	226 413	223 738	251 525	256 909	204 293	205 373	220 903	222 138
* darunter: Frauen	Anzahl	113 460	107 197	105 298	112 013	112 576	102 288	101 664	105 336	105 067
Arbeitslosenquote ⁶										
* insgesamt	%	19,9	18,7	18,3	20,5	21,0	17,0	17,1	18,4	18,5
* Frauen	%	18,8	18,1	17,5	18,6	18,7	17,3	17,2	17,9	17,8
* Männer	%	20,9	19,4	19,0	22,4	23,2	16,7	17,0	18,9	19,2
* Ausländer/-innen	%	42,2	39,5	38,1	39,5	38,7	37,8	38,6	40,1	40,0
* Jüngere unter 25 Jahren	%	18,8	18,0	15,1	17,7	18,9	15,8	15,5	16,4	16,7
* Kurzarbeiter/-innen	Anzahl	3 732	...	2 102	2 479	3 127	878	2 144
* Gemeldete Stellen	Anzahl	13 480	17 736	12 672	12 873	14 084	15 859	14 433	13 991	15 203

* Die mit einem Stern versehenen Positionen werden von allen statistischen Landesämtern im „Zahlenspiegel“ veröffentlicht.

1 statt Monatsdurchschnitt hier Bevölkerung am 31. Dezember

2 ohne innerhalb der Gemeinden Umgezogene

3 Quelle: Auswertungen der Beschäftigtenstatistik der Bundesagentur für Arbeit (vorläufige Angaben)

4 insgesamt: einschließlich Personen „ohne Angabe“ zur Wirtschaftsgliederung

5 Quelle: Bundesagentur für Arbeit, die Daten gelten 3 Monate als vorläufig, Berechnungsstand Januar 2007

ohne Teilnehmer an Eignungsfeststellungs- und Trainingsmaßnahmen; ab Januar 2005 unter Einschluss der Grundsicherung für Arbeitssuchende;

ab September 2005 Untererfassung in den Optionskommunen beseitigt. Verfahrensbedingte Abweichungen zu den offiziellen Zahlen sind nicht auszuschließen;

Die jeweils aktuellen Werte sind im Internet bei der Bundesagentur für Arbeit als detaillierte Übersichten zu finden.

6 Arbeitslose in Prozent der abhängigen zivilen Erwerbspersonen

Zahlenspiegel Land Brandenburg

Merkmal	Einheit	2005	2006	2005		2006				2007
		Durchschnitt		November	Dezember	Januar	Oktober	November	Dezember	Januar
Bautätigkeit										
Baugenehmigungen										
* Wohngebäude (Neubau)	Anzahl	593	609	495	572	528	451	399	362	305
* darunter: mit 1 oder 2 Wohnungen	Anzahl	583	600	488	558	523	439	391	350	293
* umbauter Raum	1 000 m ³	398	417	326	377	339	311	268	288	214
* Wohnfläche	1 000 m ²	78	81	64	74	67	61	52	51	42
* veranschlagte Kosten der Bauwerke	Mill. EUR	80,0	84,6	65,6	75,0	69,9	62,2	53,5	60,3	44,9
* Nichtwohngebäude (Neubau)	Anzahl	55	58	46	64	36	64	59	74	45
* umbauter Raum	1 000 m ³	299	439	202	413	172	424	235	451	171
* Nutzfläche	1 000 m ²	45	59	34	57	26	62	41	74	29
* veranschlagte Kosten der Bauwerke	Mill. EUR	37,2	39,0	26,5	36,8	14,3	54,0	20,3	70,8	12,8
* Wohnungen in Wohn- und Nichtwohngebäuden (Neubau und Saldo aus Baumaßnahmen an bestehenden Gebäuden)	Anzahl	777	781	604	842	652	589	557	838	483
* Wohnräume (einschließlich Küchen)	Anzahl	3 789	3 819	3 073	4 069	3 314	2 970	2 761	2 780	2 100
Wohnfläche insgesamt	1 000 m ²	90	93	72	95	75	71	64	72	50
Landwirtschaft										
Viehbestand										
Rinder (einschl. Kälber)	1000	613	614	601	594	586	581	575	572	561
darunter: Milchkühe	1000	179	181	179	178	174	175	170	167	162
Schweine	1000	827	769	778	739	788	774	804	797	814
darunter: Mastschweine	1000	262	236	232	214	241	229	255	238	260
Zuchtsauen	1000	107	102	103	100	102	103	99	99	100
darunter trächtig	1000	73	72	70	69	70	72	71	71	70
Schlachtungen										
* Schlachtmengen (ohne Geflügel) ¹	t	9 604	12 082	10 688	9 649	10 000	14 419	14 409	13 631	15 268
* darunter: Rinder (ohne Kälber)	t	1 657	1 682	2 120	1 739	1 890	1 624	1 804	1 274	1 540
Kälber	t	13	12	9	11	11	13	14	14	12
* Schweine	t	7 836	10 280	8 460	7 799	7 985	12 711	12 492	12 131	13 647
* Geflügelfleisch ²	t	3 521	4 883	4 751	4 474	4 666	5 178	5 805	5 085	5 662
* Eiererzeugung ³	1000 St.	64 679	65 627	64 495	66 863	64 446	68 024	66 907	67 042	67 519
Produzierendes Gewerbe										
Verarbeitendes Gewerbe sowie Bergbau und Gewinnung von Steinen und Erden ⁴										
* Betriebe	Anzahl	390	405	.	.	402	405	406	406	405
* Beschäftigte ⁵	Anzahl	67 555	69 434	.	.	67 542	71 438	71 442	71 417	71 376
* Geleistete Arbeitsstunden	1000 h	9 235	9 485	.	.	9 703	9 459	10 474	8 618	10 372
* Bruttolohn- und gehaltssumme	Mill. EUR	173,1	177,4	.	.	161,2	188,7	210,2	182,8	173,6
* Umsatz (ohne Umsatzsteuer)	Mill. EUR	1 354,4	1 487,6	.	.	1 277,9	1 542,2	1 659,8	1 582,4	1 472,6
davon										
Vorleistungsgüterproduzenten	Mill. EUR
Investitionsgüterproduzenten	Mill. EUR
Gebrauchsgüterproduzenten	Mill. EUR
Verbrauchsgüterproduzenten	Mill. EUR
Energie	Mill. EUR
* darunter: Auslandsumsatz	Mill. EUR	321,9	384,4	.	.	324,0	404,7	434,3	421,2	393,0
Energie- und Wasserversorgung										
* Betriebe ⁶	Anzahl	93	91	91	91	91	90	90	90	91
* Beschäftigte ⁶	Anzahl	9 114	8 927	9 282	9 217	8 976	8 979	9 071	8 987	8 884
* Geleistete Arbeitsstunden ⁶	1000 h	1 232	1 205	1 318	1 141	1 290	1 146	1 301	1 092	1 294
* Bruttolohn- und gehaltssumme ⁶	Mill. EUR	27,8	28,1	42,2	27,9	24,6	26,9	41,4	26,1	25,2
* Stromerzeugung (brutto) in öffentlichen Energieversorgungsunternehmen	Mill. kWh	3 143	3 015	3 387	3 506	3 556	2 882	3 039	3 198	...

* Die mit einem Stern versehenen Positionen werden von allen statistischen Landesämtern im „Zahlenspiegel“ veröffentlicht.

1 aus gewerblichen Schlachtungen von Tieren in- und ausländischer Herkunft (Rinder, Schweine, Schafe, Pferde, Ziegen); einschließl. Schlachtfetten, jedoch ohne Innereien

2 Geflügelfleisch aus Schlachtungen inländischen Geflügels in Schlachtereien mit einer Schlachtkapazität von 2 000 und mehr Tieren im Monat

3 erzeugte Eier in Betrieben bzw. Unternehmen mit mindestens 3 000 Hennenhaltungsplätzen; einschl. Junghennen-, Bruch- und Knickeiern

4 Betriebe ab 50 Beschäftigte

5 einschl. der tätigen Inhaber

6 Betriebe von Unternehmen mit im Allgemeinen 20 und mehr Beschäftigten

Zahlenspiegel Land Brandenburg

Merkmal	Einheit	2005	2006	2005		2006				2007
		Durchschnitt		November	Dezember	Januar	Oktober	November	Dezember	Januar
Noch: Produzierendes Gewerbe										
Baugewerbe										
Bauhauptgewerbe/Vorbereitende Baustellenarbeiten, Hoch- und Tiefbau¹										
* Beschäftigte ²	Anzahl	34 204	33 521	48 605	33 928	30 513	35 482	35 521	34 500	32 621
* Geleistete Arbeitsstunden	1 000 h	3 551	3 544	4 144	2 920	1 844	4 093	4 460	3 151	2 802
* davon: Wohnungsbau	1 000 h	1 284	1 287	1 392	979	639	1 457	1 599	1 143	1 151
* gewerblicher Bau	1 000 h	1 251	1 243	1 429	1 093	812	1 380	1 544	1 131	958
* öffentlicher und Straßenbau	1 000 h	1 015	1 014	1 323	848	393	1 256	1 317	877	693
* Brutto-lohn- und gehaltssumme	Mill. EUR	58,8	58,2	65,9	60,8	50,5	65,2	67,9	62,0	56,9
* Baugewerblicher Umsatz (ohne Umsatzsteuer)	Mill. EUR	247,4	272,2	376,6	312,7	108,2	349,7	418,0	462,6	138,3
* davon: Wohnungsbau	Mill. EUR	70,4	83,9	98,2	63,0	31,0	98,0	113,0	158,5	49,8
* gewerblicher Bau	Mill. EUR	92,5	101,5	151,7	124,5	53,4	130,8	169,4	149,8	53,7
* öffentlicher und Straßenbau	Mill. EUR	84,5	86,7	126,7	125,2	23,8	120,9	135,6	154,3	34,9
Ausbaugewerbe^{3 4}										
* Beschäftigte ^{2 5}	Anzahl	7 422	7 044	7 502	7 649	7 149	6 669	7 136	7 361	7 009
* Geleistete Arbeitsstunden	1 000 h	2 406	2 348	2 447	2 621	2 380	2 080	2 360	2 549	2 401
* Brutto-lohn- und gehaltssumme	Mill. EUR	39	38	39	41	40	34	38	39	39
* Baugewerblicher Umsatz (ohne Umsatzsteuer)	Mill. EUR	141,5	150,8	135,2	150,9	172,3	100,0	140,6	154,4	208,2
Handel⁶										
Großhandel⁷										
* Beschäftigte	2003 \triangle 100	94,4	92,9	94,7	94,5	94,0	92,5	92,4	92,1	89,9
* Umsatz nominal	2003 \triangle 100	121,0	118,0	133,0	129,8	101,0	122,4	127,5	120,2	101,9
* Umsatz real	2003 \triangle 100	114,5	106,5	124,4	122,4	92,5	110,6	115,6	109,2	92,0
Einzelhandel⁸										
* Beschäftigte	2003 \triangle 100	98,8	100,0	99,4	99,4	98,8	101,1	101,9	100,9	100,6
* Umsatz nominal	2003 \triangle 100	92,5	94,2	98,3	107,8	82,5	92,6	99,9	111,9	82,2
* Umsatz real	2003 \triangle 100	91,6	92,5	97,4	106,9	81,5	91,0	98,2	110,3	80,3
Kfz-Handel und Tankstellen⁹										
* Beschäftigte	2003 \triangle 100	101,4	102,1	102,3	101,5	101,1	103,4	104,5	104,3	103,3
* Umsatz nominal	2003 \triangle 100	98,7	105,6	106,5	108,8	84,4	110,3	123,8	116,6	75,8
* Umsatz real	2003 \triangle 100	96,8	101,8	103,8	105,8	81,9	106,1	118,9	111,7	71,5
Gastgewerbe⁶										
* Beschäftigte	2003 \triangle 100	96,7	100,6	97,6	97,0	94,5	102,4	99,2	97,9	96,0
* Umsatz nominal	2003 \triangle 100	93,0	97,4	82,8	93,2	75,6	100,0	87,6	98,7	78,6
* Umsatz real	2003 \triangle 100	91,2	94,2	81,4	90,4	74,1	96,7	84,3	94,0	75,2
Tourismus¹⁰										
* Gästeankünfte	1000	285,4	288,9	204,8	180,1	143,3	291,9	208,5	191,5	151,0
* darunter: von Auslandsgästen	1000	22,4	25,3	15,0	13,7	10,8	27,7	17,6	15,7	12,6
* Gästeübernachtungen	1000	781,7	796,0	514,1	459,7	396,5	815,5	535,6	492,5	404,5
* darunter: von Auslandsgästen	1000	49,4	55,5	31,0	28,8	21,7	59,3	36,6	33,4	25,4

* Die mit einem Stern versehenen Positionen werden von allen statistischen Landesämtern im „Zahlenspiegel“ veröffentlicht.

1 nach der Totalerhebung hochgerechnete Ergebnisse

2 einschl. der tätigen Inhaber

3 Betriebe von Unternehmen mit im Allgemeinen 20 und mehr Beschäftigten

4 einschl. Vermietung von Baumaschinen und -geräten mit Bedienungspersonal

5 am Ende des Berichtszeitraums

6 vorläufige Angaben

7 einschl. Handelsvermittlung

8 ohne Reparatur von Gebrauchsgütern

9 sowie Instandhaltung und Reparatur von Kfz

10 Betriebe ab 9 Betten, einschl. Campingplätzen (Touristik-Camping)

Merkmal	Einheit	2005	2006	2005		2006				2007	
		Durchschnitt		November	Dezember	Januar	Oktober	November	Dezember	Januar	
Verkehr											
Straßenverkehrsunfälle											
Unfälle insgesamt	Anzahl	7 108	6 976	7 784	7 809	7 115	6 932	7 711	7 328	6 444	
* Unfälle mit Personenschaden und Sachschaden ¹	Anzahl	1 157	1 089	1 077	1 210	901	1 111	1 116	1 062	930	
* darunter: Unfälle mit Personenschaden	Anzahl	859	822	766	776	564	836	853	752	617	
* getötete Personen	Anzahl	23	22	25	19	14	25	21	21	30	
* verletzte Personen	Anzahl	1 076	1 027	957	1 002	703	1 065	1 036	949	795	
Kraftfahrzeuge ²											
* Zulassungen fabrikneuer Kraftfahrzeuge darunter	Anzahl	7 306	7 594	7 158	7 665	5 649	7 149	8 758	8 260	4 787	
* Personenkraftwagen ³	Anzahl	6 077	6 296	6 055	6 450	4 766	6 199	7 480	6 938	3 842	
* Lastkraftwagen	Anzahl	590	660	728	806	562	582	886	954	644	
Binnenschifffahrt											
* Gütereingang	1000 t	124,7	130,5	160,9	118,3	37,2	189,4	193,3	140,9	118,2	
* Güterversand	1000 t	242,0	205,6	279,1	264,5	195,2	233,0	321,3	267,3	286,0	
Merkmal	Einheit	2005	2006	2005			2006				2007
		Durchschnitt		Oktober	November	Dezember	September	Oktober	November	Dezember	Januar
Außenhandel ⁴											
Ausfuhr (Spezialhandel)											
* Ausfuhr insgesamt	Mill. EUR	554,9	734,0	626,9	621,0	552,6	711,1	955,4	914,5	789,6	
darunter											
* Güter der Ernährungswirtschaft	Mill. EUR	35,8	35,2	29,1	42,7	38,4	25,4	50,1	33,1	39,1	
* Güter der gewerblichen Wirtschaft	Mill. EUR	509,3	657,9	585,0	563,0	501,1	646,8	852,3	831,4	708,7	
davon											
* Rohstoffe	Mill. EUR	4,1	5,3	4,0	5,6	2,9	5,9	4,6	5,7	4,6	
* Halbwaren	Mill. EUR	86,1	118,2	110,4	106,3	79,4	115,1	148,2	147,3	116,6	
* Fertigwaren	Mill. EUR	419,1	534,4	470,7	451,1	418,8	525,9	699,5	678,4	587,5	
davon											
* Vorerzeugnisse	Mill. EUR	169,3	194,7	190,1	155,9	213,5	219,1	240,7	221,0	194,6	
* Enderzeugnisse	Mill. EUR	249,8	339,8	280,6	295,2	205,3	306,8	458,9	457,4	392,9	
Ausfuhr nach											
* Europa	Mill. EUR	443,9	602,2	514,4	518,6	436,0	580,1	787,5	733,7	617,7	
* darunter: in EU-Länder	Mill. EUR	393,9	540,9	456,8	466,7	382,5	513,4	701,0	659,8	550,3	
* Afrika	Mill. EUR	5,4	6,7	8,5	7,7	7,2	10,9	8,2	14,1	6,6	
* Amerika	Mill. EUR	66,8	84,5	79,1	68,0	76,1	68,0	105,5	119,2	119,6	
* Asien	Mill. EUR	25,9	35,4	22,4	22,6	26,4	39,8	49,6	43,1	39,6	
* Australien, Ozeanien und übrige Gebiete	Mill. EUR	12,9	5,3	2,5	4,1	6,9	12,2	4,6	4,5	6,2	
Einfuhr (Generalhandel)											
* Einfuhr insgesamt	Mill. EUR	712,3	925,5	778,8	722,4	893,6	918,7	1 024,4	994,9	927,9	
darunter											
* Güter der Ernährungswirtschaft	Mill. EUR	50,0	53,4	62,4	55,3	60,9	57,6	66,5	57,6	50,5	
* Güter der gewerblichen Wirtschaft	Mill. EUR	650,0	827,7	701,6	650,1	816,9	812,0	907,0	883,2	824,2	
davon											
* Rohstoffe	Mill. EUR	340,7	445,1	380,0	318,4	475,4	377,3	442,4	377,1	370,2	
* Halbwaren	Mill. EUR	46,2	57,9	37,7	60,8	41,0	70,4	62,2	73,6	75,8	
* Fertigwaren	Mill. EUR	263,0	324,8	283,9	270,9	300,5	364,4	402,4	432,5	378,2	
davon											
* Vorerzeugnisse	Mill. EUR	67,1	79,0	72,5	73,3	92,1	82,8	103,4	76,2	73,5	
* Enderzeugnisse	Mill. EUR	195,9	245,7	211,4	197,6	208,4	281,5	299,0	356,3	304,7	
Einfuhr aus											
* Europa	Mill. EUR	631,7	808,4	706,4	633,2	810,0	792,5	860,5	815,7	785,9	
* darunter: in EU-Länder	Mill. EUR	283,5	357,6	317,4	312,9	320,3	386,4	420,9	430,8	409,0	
* Afrika	Mill. EUR	1,2	2,1	0,4	1,5	1,1	0,4	0,8	0,6	0,9	
* Amerika	Mill. EUR	58,0	79,8	47,7	49,6	56,6	85,6	109,6	127,8	107,2	
* Asien	Mill. EUR	19,3	34,2	24,2	28,4	25,4	39,6	52,7	49,5	32,8	
* Australien, Ozeanien und übrige Gebiete	Mill. EUR	1,5	1,0	0,1	9,0	0,5	0,5	0,8	1,2	1,1	
Merkmal	Einheit	2005	2006	2005		2006				2007	
		Durchschnitt		November	Dezember	Januar	Oktober	November	Dezember	Januar	
Gewerbeanzeigen ⁵											
* Gewerbebeanmeldungen	Anzahl	2 193	2 125	2 351	2 346	2 138	1 850	2 118	2 036	...	
* Gewerbeabmeldungen	Anzahl	1 730	1 773	1 930	2 436	2 118	1 609	1 891	2 185	...	

* Die mit einem Stern versehenen Positionen werden von allen statistischen Landesämtern im „Zahlenspiegel“ veröffentlicht.

1 schwerwiegender Unfall mit Sachschaden (im engeren Sinne) und sonstiger Sachschaden unter Alkoholeinwirkung

2 Quelle: „Kraftfahrt-Bundesamt“

3 Fahrzeuge zur Personenbeförderung mit höchstens 8 Sitzplätzen außer Fahrersitz, ab Oktober 2005 einschl. Wohnmobile und Krankenwagen.

Im Durchschnitt 2005 sind die Wohnmobile und Krankenwagen von Jahresbeginn an berücksichtigt.

4 Wegen der unterschiedlichen Abgrenzung von Spezialhandel und Generalhandel ist eine Saldierung der Ein- und Ausfuhrergebnisse nicht vertretbar.

5 ohne Automatenaufsteller und Reisegewerbe

Zahlenspiegel Land Brandenburg

Merkmal	Einheit	2005	2006	2005		2006				2007
		Durchschnitt		November	Dezember	Januar	Oktober	November	Dezember	Januar
Insolvenzen										
* Insolvenzen	Anzahl	409	502	495	456	480	473	593	450	709
davon										
* Unternehmen	Anzahl	104	78	97	90	89	72	77	48	82
* Verbraucher	Anzahl	202	309	274	237	289	294	380	296	498
* ehemals selbstständig Tätige	Anzahl	91	100	114	115	88	91	119	91	115
* sonstige natürliche Personen ¹ , Nachlässe	Anzahl	12	15	10	14	14	16	17	15	14
* Voraussichtliche Forderungen	Mill. EUR	96	79	76	78	72	70	86	48	76
Handwerk ²										
* Beschäftigte	2003 \triangle 100	87,6	90,1	88,0	90,2	89,4	85,3	91,2	93,4	91,8
* Umsatz	2003 \triangle 100	90,2	100,6	92,1	96,5	103,4	74,3	99,5	104,5	123,9
Preise										
* Verbraucherpreisindex	2000 = 100	108,9	111,1	110,0	110,4	110,5	112,2	112,0	112,5	112,6
Preisindex für Wohngebäude ³										
* Preisindex für Wohngebäude ³	2000 \triangle 100	104,9	109,0	104,9	105,1	106,5	107,7	110,0	111,6	120,0
Verdienste ⁴										
* Bruttomonatsverdienste der Arbeiter im Produzierenden Gewerbe	EUR	2 046	2 097	2 010	2 051	2 092	2 043	2 110	2 093	2 115
* männlich	EUR	2 094	2 151	2 055	2 101	2 143	2 098	2 165	2 145	2 170
* weiblich	EUR	1 736	1 751	1 718	1 730	1 763	1 722	1 769	1 746	1 758
* Bruttostundenverdienste der Arbeiter im Produzierenden Gewerbe	EUR	11,96	12,10	11,86	11,88	12,06	12,20	12,14	12,00	12,12
* männlich	EUR	12,24	12,40	12,14	12,15	12,34	12,57	12,44	12,28	12,41
* weiblich	EUR	10,15	10,19	10,09	10,10	10,27	10,11	10,28	10,14	10,20
* Bruttomonatsverdienste der Angestellten im Produzierenden Gewerbe	EUR	3 070	3 164	3 065	3 057	3 093	3 130	3 152	3 161	3 189
* männlich	EUR	3 444	3 528	3 449	3 427	3 468	3 493	3 527	3 524	3 546
* weiblich	EUR	2 558	2 653	2 548	2 552	2 574	2 628	2 634	2 649	2 677
* kaufmännische Angestellte	EUR	2 862	2 954	2 850	2 848	2 888	2 936	2 933	2 958	2 972
* technische Angestellte	EUR	3 244	3 335	3 246	3 232	3 266	3 292	3 337	3 325	3 362
* Bruttomonatsverdienst der Angestellten in Handel; Instandhaltung und Reparaturen von Kfz und Gebrauchsgütern; Kredit- und Versicherungsgewerbe	EUR	2 295	2 283	2 304	2 301	2 297	2 276	2 276	2 282	2 290
* männlich	EUR	2 429	2 395	2 445	2 447	2 422	2 393	2 390	2 392	2 402
* weiblich	EUR	2 181	2 183	2 184	2 176	2 189	2 174	2 175	2 184	2 190
* kaufmännische Angestellte	EUR	2 329	2 323	2 342	2 334	2 331	2 314	2 316	2 322	2 332
* technische Angestellte	EUR	2 078	2 048	2 064	2 095	2 080	2 040	2 040	2 052	2 054
* Bruttomonatsverdienste aller Angestellten im Produzierenden Gewerbe; in Handel; Instandhaltung und Reparaturen von Kfz und Gebrauchsgütern; Kredit- und Versicherungsgewerbe	EUR	2 650	2 687	2 649	2 649	2 665	2 665	2 675	2 687	2 704

* Die mit einem Stern versehenen Positionen werden von allen statistischen Landesämtern im „Zahlenspiegel“ veröffentlicht.

1 beispielweise als Gesellschafter oder Mithafter

2 Beschäftigte: 30. September 2003 \triangle 100; Umsatz: Vierteljahresdurchschnitt 2003 \triangle 100

3 Neubau in konventioneller Bauart, Bauleistungen am Bauwerk

4 Zum Bruttoverdienst gehören alle vom Arbeitgeber laufend gezahlten Beiträge, nicht die einmaligen Zahlungen wie 13. Monatsgehalt, Gratifikationen, Jahresabschlussprämien u. Ä. sowie Spesenersatz, Trennungsentschädigungen, Auslösungen usw.

Brandenburg

im Vergleich



Ausgewählte Konjunkturindikatoren für Deutschland

★★★ Grundzahlen ... Grundzahlen ... Grundzahlen ... Grundzahlen ... Grundzahlen ... Grundzahlen ... Grundzahlen ... ★★★

Merkmal	Einheit	2005	2006					2007
		Jahres- durch- schnitt	August	September	Oktober	November	Dezember	Januar
Bevölkerung								
Bevölkerungsstand	1 000	82 438	82 343	82 348	82 351
Arbeitsmarkt¹ und Erwerbstätigkeit								
Arbeitslose	Anzahl	4 860 234	4 371 498	4 237 231	4 083 937	3 995 023	4 007 495	4 246 537
Arbeitslosenquote ²	Prozent	11,7	10,5	10,1	9,8	9,6	9,6	10,2
Männer	Prozent	11,7	9,8	9,5	9,1	8,9	9,0	9,8
Frauen	Prozent	11,7	11,2	10,9	10,5	10,3	10,3	10,6
Offene Stellen	Anzahl	413 078	618 690	620 628	626 126	608 878	591 670	593 667
Kurzarbeiter ³	Anzahl	150 594	47 935	45 979
Erwerbstätige im Inland	1 000	38 783	39 245	39 552	39 738	39 790	39 622	38 934
Erwerbstätige Inländer	1 000	38 672	39 091	39 414	39 625	39 699	39 550	38 888
Bergbau und Verarbeitendes Gewerbe⁴								
Betriebe	Anzahl	47 281	46 427	46 388	46 330	46 272	46 231	23 083
Beschäftigte	1 000	5 928	5 932	5 948	5 934	5 934	5 916	5 247
Gesamtumsatz	Mill. EUR	124 054	126 425	141 044	138 468	147 835	132 511	120 956
darunter Auslandsumsatz	Mill. EUR	50 302	51 382	59 432	57 691	62 096	54 772	54 652
Exportquote	Prozent	40,5	40,6	42,1	41,7	42,0	41,3	45,2
Umsatz je Beschäftigten	EUR	20 927	21 312	23 713	23 335	24 913	22 399	23 052
Geleistete Arbeitsstunden	1 000 000	765	745	775	783	819	697	706
Bruttolohn- und Gehaltssumme	Mill. EUR	18 851	18 185	18 544	18 385	23 868	19 595	17 377
Produktionsindex Produzierendes Gewerbe	2000 \triangle 100	104,1	106,2	115,6	115,2	121,7	105,8	108,3
Index des Auftragseingangs	2000 \triangle 100	112,0	122,1	128,5	127,5	132,4	123,0	130,8
Vorbereitende Baustellen- arbeiten, Hoch- und Tiefbau³								
Betriebe	Anzahl	7 721	7 146	7 125	7 326	7 301	7 275	7 239
Beschäftigte	1 000	379	381	382	390	388	379	365
Geleistete Arbeitsstunden	1 000	37 111	43 262	44 482	45 255	46 019	32 592	26 429
Bruttolohnsumme	Mill. EUR	653	735	692	730	810	657	...
Bruttogehaltssumme ⁵	Mill. EUR	307	284	285	290	354	302	869
Gesamtumsatz	Mill. EUR	4 181	5 123	5 315	5 469	6 023	6 370	2 693
Index des Auftragseingangs	2000 \triangle 100	73,8	85,7	90,1	75,6	71,3	70,3	60,7
Produktionsindex f.d. Bauhauptgewerbe	2000 \triangle 100	76,6	94,1	97,1	95,6	97,0	69,1	57,3
Einzelhandel								
Beschäftigte	2003 \triangle 100	102,5	113,3	113,7	113,8	114,4	114,4	113,1
Umsatz nominal	2003 \triangle 100	104,0	110,5	109,8	114,3	119,4	138,5	103,0
Gastgewerbe								
Beschäftigte	2003 \triangle 100	101,0	116,7	117,2	114,9	111,3	110,9	109,3
Umsatz nominal	2003 \triangle 100	97,9	119,8	130,2	121,6	106,4	117,4	96,0
Außenhandel								
Einfuhr	Mill. EUR	52 136	58 139	63 783	66 613	66 583	62 432	61 220
Ausfuhr	Mill. EUR	65 516	69 362	79 457	83 995	85 163	73 506	77 395
Verbraucherpreisindex	2000 \triangle 100	108,3	110,6	110,2	110,3	110,2	111,1	110,9

z. VM \triangle zum Vormonat; z. VJM \triangle zum Vorjahresmonat

1 Quelle: Bundesagentur für Arbeit - Ergebnisse vor Änderung des statistischen Verfahrens 2 bezogen auf alle zivilen Erwerbspersonen

3 Jahresdurchschnitt für 2004 4 ab Januar 2007 Betriebe ab 50 Beschäftigte

5 ab Januar 2007 Bruttolohn- und Bruttogehaltssumme

Quelle: Statistisches Bundesamt

Ausgewählte Konjunkturindikatoren für Deutschland

★★★ Grundzahlen + Veränderungsraten ... Grundzahlen + Veränderungsraten ... Grundzahlen + Veränderungsraten ... ★★★

Merkmal	Einheit	November 2006			Dezember 2006			Januar 2007		
		absolut	Veränderung		absolut	Veränderung		absolut	Veränderung	
			z. VM	z.VJM		z. VM	z.VJM		z. VM	z.VJM
			%			%			%	
Bevölkerung										
Bevölkerungsstand	1 000	82 343 ¹	- 0,1	- 0,1	82 348 ²	- 0,1	- 0,1	82 351 ³	- 0,2	- 0,2
Arbeitsmarkt⁴ und Erwerbstätigkeit										
Arbeitslose	Anzahl	3 995 023	- 2,2	- 11,8	4 007 495	0,3	- 12,9	4 246 537	6,0	- 15,2
Arbeitslosenquote ⁵	Prozent	9,6	x	x	9,6	x	x	10,2	x	x
Männer	Prozent	8,9	x	x	9,0	x	x	9,8	x	x
Frauen	Prozent	10,3	x	x	10,3	x	x	10,6	x	x
Offene Stellen	Anzahl	608 878	- 2,8	44,4	591 670	- 2,8	50,0	593 667	0,3	43,1
Kurzarbeiter	Anzahl	...	x	x	...	x	x	...	x	x
Erwerbstätige im Inland	1 000	39 790	0,1	1,1	39 622	- 0,4	1,3	38 934	- 1,7	1,4
Erwerbstätige Inländer	1 000	39 699	0,2	1,1	39 550	- 0,4	1,2	38 888	- 1,7	1,4
Bergbau und Verarbeitendes Gewerbe⁶										
Betriebe	Anzahl	46 272	0,0	- 1,6	46 231	- 0,1	- 1,6	23 083	1,6	1,2
Beschäftigte	1000	5 934	0,0	0,1	5 916	- 0,3	0,3	5 247	0,2	0,9
Gesamtumsatz	Mill. EUR	147 835	6,8	8,1	132 511	- 10,8	2,5	120 956	- 1,6	11,6
darunter Auslandsumsatz	Mill. EUR	62 096	7,5	10,4	54 772	- 11,9	3,9	54 652	2,7	15,3
Geleistete Arbeitsstunden	1 000 000	819	4,7	1,1	697	- 15,7	- 2,4	706	15,8	2,8
Bruttolohn- und Gehaltssumme	Mill. EUR	23 868	31,4	1,0	19 595	- 20,4	3,4	17 377	- 1,3	2,2
Produktionsindex Produzierendes Gewerbe	2000 \triangle 100	121,7	5,6	6,3	105,8	- 13,1	1,9	108,3	2,4	9,0
Index des Auftragseingangs	2000 \triangle 100	132,4	3,8	8,1	123,0	- 7,1	3,8	130,8	6,3	10,7
Vorbereitende Baustellen- arbeiten, Hoch- und Tiefbau⁷										
Betriebe	Anzahl	7 301	- 0,3	- 1,1	7 275	- 0,4	- 1,0	7 239	- 0,5	- 0,8
Beschäftigte	1000	388	- 0,4	0,5	379	- 2,4	1,2	365	- 3,7	6,1
Geleistete Arbeitsstunden	1 000	46 019	1,7	8,3	32 592	- 29,2	6,2	26 429	- 18,9	32,5
Bruttolohnsumme	Mill. EUR	810	11,0	4,0	657	- 18,9	- 0,5
Bruttogehaltssumme ⁸	Mill. EUR	354	22,4	- 0,1	302	- 14,6	- 0,8	869	- 9,4	8,6
Gesamtumsatz	Mill. EUR	6 023	10,1	13,3	6 370	5,8	24,7	2 693	- 57,7	16,0
Index des Auftragseingangs	2000 \triangle 100	71,3	- 5,7	4,5	70,3	- 1,4	- 6,1	60,7	- 13,7	20,0
Produktionsindex f.d. Bauhauptgewerbe	2000 \triangle 100	97,0	1,5	11,6	69,1	- 28,8	9,2	57,3	- 17,1	36,4
Einzelhandel										
Beschäftigte	2003 \triangle 100	114,4	0,5	10,5	114,4	0,0	10,2	113,1	- 1,1	0,0
Umsatz nominal	2003 \triangle 100	119,4	4,5	8,3	138,5	16,0	9,1	103,0	- 25,6	- 1,1
Gastgewerbe										
Beschäftigte	2003 \triangle 100	111,3	- 3,1	11,5	110,9	- 0,4	12,1	109,3	- 1,4	2,4
Umsatz nominal	2003 \triangle 100	106,4	- 12,5	18,5	117,4	10,3	18,5	96,0	- 18,2	1,9
Außenhandel										
Einfuhr	Mill. EUR	66 583	0,0	13,7	62 432	- 6,2	8,2	61 220	- 1,9	9,4
Ausfuhr	Mill. EUR	85 163	1,4	19,1	73 506	- 13,7	10,4	77 395	5,3	12,9
Verbraucherpreisindex	2000 \triangle 100	110,2	- 0,1	1,5	111,1	0,8	1,4	110,9	- 0,2	1,6

z. VM = zum Vormonat; z. VJM = zum Vorjahresmonat

1 August 2006 2 September 2006 3 Oktober 2006

4 Quelle: Bundesagentur für Arbeit - Ergebnisse vor Änderung des statistischen Verfahrens

5 bezogen auf alle zivilen Erwerbspersonen 6 ab Januar 2007 Betriebe ab 50 Beschäftigte

7 Betriebe von Unternehmen mit im Allgemeinen 20 und mehr Beschäftigten 8 ab Januar 2007 Bruttolohn- und Bruttogehaltssumme

Quelle: Statistisches Bundesamt

Konjunkturindikatoren - Brandenburg im Vergleich

Januar 2007

Merkmal	Einheit	Brandenburg			Deutschland			Basis Deutschland △ 100 %
		absolut	Veränderung		absolut	Veränderung		
			z. VM	z.VJM		z. VM	z.VJM	
			%			%		
Bevölkerung¹								
Bevölkerungsstand	1 000	2 549	- 0,1	- 0,4	82 351	- 0,2	- 0,2	3,1
Arbeitsmarkt²								
Arbeitslose	Anzahl	220 903	7,6	- 12,2	4 246 537	6,0	- 15,2	5,2
Arbeitslosenquote ³	Prozent	16,6	x	x	10,2	x	x	x
Offene Stellen	Anzahl	13 991	- 3,1	8,7	593 667	0,3	43,1	2,4
Kurzarbeiter	Anzahl	...	x	x	...	x	x	...
Bergbau und Verarbeitendes Gewerbe⁴								
Betriebe	Anzahl	405	- 0,2	0,7	23 083	1,6	1,2	1,8
Beschäftigte	1 000	71	- 0,1	5,7	5 247	0,2	0,9	1,4
Gesamtumsatz	Mill. EUR	1 473	- 6,9	15,2	120 956	- 1,6	11,6	1,2
darunter Auslandsumsatz	Mill. EUR	393	- 6,7	21,3	54 652	2,7	15,3	0,7
Geleistete Arbeitsstunden	1 000 000	10	20,4	6,9	706	15,8	2,8	1,5
Bruttolohn- und Gehaltssumme	Mill. EUR	174	- 5,1	7,7	17 377	- 1,3	2,2	1,0
Produktionsindex Produzierendes Gewerbe	2000△100	108,3	2,4	9,0	...
Index des Auftragseingangs	2000△100	130,8	6,3	10,7	...
Vorbereitende Baustellenarbeiten, Hoch- und Tiefbau⁵								
Betriebe	Anzahl	347	- 0,6	- 2,0	7 239	- 0,5	- 0,8	4,8
Beschäftigte	1 000	17	- 5,4	10,0	365	- 3,7	6,1	4,6
Geleistete Arbeitsstunden	1 000	1 411	- 15,8	47,0	26 429	- 18,9	32,5	5,3
Gesamtumsatz	Mill. EUR	87	- 71,1	25,6	2 693	- 57,7	16,0	3,2
Index des Auftragseingangs	2000△100	53,4	- 40,1	64,7	60,7	- 13,7	20,0	88,0
Einzelhandel								
Beschäftigte	2003△100	100,6	- 0,3	1,8	113,1	- 1,1	0,0	88,9
Umsatz nominal	2003△100	82,2	- 26,5	- 0,4	103,0	- 25,6	- 1,1	79,8
Gastgewerbe								
Beschäftigte	2003△100	96,0	- 1,9	1,6	109,3	- 1,4	2,4	87,8
Umsatz nominal	2003△100	78,6	- 20,4	4,0	96,0	- 18,2	1,9	81,9
Außenhandel								
Einfuhr	Mill. EUR	1 046,1	12,7	29,6	61 220	- 1,9	9,4	1,7
Ausfuhr	Mill. EUR	929,9	17,8	71,6	77 395	5,3	12,9	1,2
Verbraucherpreisindex	2000△100	112,0	- 0,2	1,8	110,9	- 0,2	1,6	101,0

z. VM △ zum Vormonat; z. VJM △ zum Vorjahresmonat

1 Oktober 2006 2 Quelle: Bundesagentur für Arbeit - Ergebnisse für Deutschland vor Änderung des statistischen Verfahrens

3 bezogen auf alle zivilen Erwerbspersonen 4 ab Januar 2007 Betriebe ab 50 Beschäftigte

5 Betriebe von Unternehmen mit im Allgemeinen 20 und mehr Beschäftigten

Brandenburg

Regional



Ausgewählte Regionaldaten

Bevölkerungsbewegung im Monat November 2006

Verwaltungsbezirk	Lebendgeborene	Gestorbene	Überschuss der Geborenen(+)/ Gestorbenen(-)		Zuzüge über die Gemeindegrenzen	Fortzüge über die Gemeindegrenzen	Wanderungsgewinn (+) bzw. -verlust (-)		Bevölkerung am Monatsende
Anzahl									
Kreisfreie Städte									
Brandenburg an der Havel	45	70	-	25	199	240	-	41	73 543
Cottbus	73	94	-	21	359	423	-	64	104 001
Frankfurt (Oder)	43	51	-	8	192	278	-	86	62 690
Potsdam	135	120	+	15	726	645	+	81	148 787
Landkreise									
Barnim	113	140	-	27	980	859	+	121	177 275
Dahme-Spreewald	104	137	-	33	990	938	+	52	161 713
Elbe-Elster	48	145	-	97	335	485	-	150	119 950
Havelland	125	162	-	37	737	626	+	111	155 227
Märkisch-Oderland	97	178	-	81	1 033	932	+	101	191 866
Oberhavel	115	199	-	84	1 181	919	+	262	201 138
Oberspreewald-Lausitz	67	129	-	62	343	503	-	160	129 765
Oder-Spree	105	155	-	50	884	901	-	17	189 337
Ostprignitz-Ruppin	59	89	-	30	382	427	-	45	106 956
Potsdam-Mittelmark	124	150	-	26	1 174	889	+	285	203 811
Prignitz	37	91	-	54	296	350	-	54	87 282
Spree-Neiße	68	125	-	57	476	649	-	173	135 133
Teltow-Fläming	112	143	-	31	924	720	+	204	162 298
Uckermark	68	133	-	65	456	573	-	117	137 378
Land Brandenburg	1 538	2 311	-	773	11 667	11 357	+	310	2 548 150

Beschäftigung¹ am 31. Dezember 2005

Verwaltungsbezirk	Sozialversicherungspflichtig Beschäftigte	Davon		Darunter		Darunter	
		Frauen	Männer	Deutsche	Ausländer	Vollzeitbeschäftigte	Teilzeitbeschäftigte
Anzahl							
Kreisfreie Städte							
Brandenburg an der Havel	23 777	12 098	11 679	23 572	203	20 521	3 255
Cottbus	47 269	26 644	20 625	46 870	393	39 838	7 410
Frankfurt (Oder)	26 848	15 687	11 161	26 519	327	21 754	5 087
Potsdam	68 307	37 652	30 655	67 024	1 272	58 098	10 153
Landkreise							
Barnim	40 146	19 671	20 475	39 732	411	34 266	5 867
Dahme-Spreewald	45 392	21 753	23 639	44 729	657	38 315	7 069
Elbe-Elster	28 807	13 945	14 862	28 699	107	24 621	4 186
Havelland	32 312	15 890	16 422	31 908	401	27 467	4 840
Märkisch-Oderland	41 303	20 231	21 072	40 804	496	35 201	6 091
Oberhavel	44 593	21 387	23 206	43 820	769	37 867	6 708
Oberspreewald-Lausitz	33 543	15 378	18 165	33 358	185	28 907	4 612
Oder-Spree	47 513	22 899	24 614	47 035	476	40 409	7 092
Ostprignitz-Ruppin	30 291	14 913	15 378	30 136	152	26 067	4 210
Potsdam-Mittelmark	49 584	23 674	25 910	48 744	835	42 202	7 375
Prignitz	24 555	12 207	12 348	24 461	92	20 653	3 898
Spree-Neiße	34 531	14 858	19 673	34 300	229	29 382	5 147
Teltow-Fläming	46 227	19 863	26 364	45 510	714	40 189	6 027
Uckermark	34 116	16 674	17 442	33 850	266	28 467	5 648
Land Brandenburg	699 114	345 424	353 690	691 071	7 985	594 224	104 675

¹ Auswertungen der Beschäftigtenstatistik der Bundesagentur für Arbeit (vorläufige Angaben)

Ausgewählte Regionaldaten

Noch: Beschäftigung am 31. Dezember 2005

Verwaltungsbezirk	Sozialversicherungspflichtig Beschäftigte							
	insgesamt	darunter im Wirtschaftsabschnitt						
		Land- und Forstwirtschaft, Tierhaltung und Fischerei	Produzierendes Gewerbe	darunter		Handel, Gastgewerbe und Verkehr	Handel	sonstige Dienstleistungen
				Verarbeitendes Gewerbe	Baugewerbe			
Anzahl								
Kreisfreie Städte								
Brandenburg an der Havel	23 777	162	6 554	4 663	1 505	4 840	2 969	12 219
Cottbus	47 269	369	5 336	2 084	1 866	10 406	5 612	31 157
Frankfurt (Oder)	26 848	107	2 747	1 256	1 132	4 733	2 450	19 261
Potsdam	68 307	279	5 994	2 090	2 896	12 109	6 928	49 922
Landkreise								
Barnim	40 146	1 177	8 611	4 619	3 525	10 785	6 534	19 553
Dahme-Spreewald	45 392	1 619	9 616	5 450	3 706	15 249	8 041	18 905
Elbe-Elster	28 807	1 898	9 614	6 305	2 761	6 048	3 967	11 214
Havelland	32 312	1 398	9 811	6 784	2 789	9 223	5 438	11 880
Märkisch-Oderland	41 303	2 099	9 369	4 820	4 280	11 017	7 099	18 767
Oberhavel	44 593	983	13 621	9 430	3 845	11 005	6 821	18 971
Oberspreewald-Lausitz	33 543	730	12 375	7 311	3 411	7 690	4 246	12 747
Oder-Spree	47 513	1 510	14 498	8 841	4 661	12 530	8 114	18 970
Ostprignitz-Ruppin	30 291	2 141	8 602	5 078	3 052	6 570	3 989	12 978
Potsdam-Mittelmark	49 584	2 307	11 409	5 605	5 436	15 489	8 689	20 376
Prignitz	24 555	1 470	6 824	4 526	2 079	6 020	2 935	10 241
Spree-Neiße	34 531	1 232	16 619	6 260	4 344	6 163	3 510	10 517
Teltow-Fläming	46 227	1 658	15 333	11 604	3 373	13 420	8 025	15 811
Uckermark	34 116	2 467	9 685	6 298	2 888	7 241	4 533	14 723
Land Brandenburg	699 114	23 606	176 618	103 024	57 549	170 538	99 900	328 212

Arbeitsmarkt¹ im März 2007

Verwaltungsbezirk	Arbeitslose ²							
	insgesamt	und zwar						
		Frauen	Männer	SGB III	SGB II	Jugendliche unter 20 Jahren	Jüngere unter 25 Jahren	55 Jahre und älter
Kreisfreie Städte								
Brandenburg an der Havel	7 086	3 340	3 746	1 662	5 424	120	953	751
Cottbus	10 498	5 005	5 493	3 060	7 438	168	1 424	1 374
Frankfurt (Oder)	5 840	2 601	3 239	1 561	4 279	66	718	658
Potsdam	8 840	3 831	5 009	3 061	5 779	115	989	991
Landkreise								
Barnim	14 501	6 465	8 036	4 724	9 777	278	1 975	1 868
Dahme-Spreewald	10 335	4 769	5 566	4 030	6 305	157	1 202	1 357
Elbe-Elster	13 525	6 968	6 557	5 371	8 154	165	1 394	1 656
Havelland	11 718	5 614	6 104	4 423	7 295	202	1 373	1 435
Märkisch-Oderland	16 515	7 228	9 287	5 269	11 246	267	1 937	1 819
Oberhavel	15 892	7 398	8 494	5 934	9 958	289	2 115	2 099
Oberspreewald-Lausitz	14 458	7 398	7 060	5 049	9 409	188	1 432	2 213
Oder-Spree	15 918	7 551	8 367	5 072	10 846	395	2 122	2 093
Ostprignitz-Ruppin	10 987	5 360	5 623	3 387	7 600	211	1 480	1 443
Potsdam-Mittelmark	11 858	5 372	6 486	4 828	7 030	223	1 434	1 712
Prignitz	8 634	4 335	4 299	2 824	5 810	117	726	1 075
Spree-Neiße	12 753	6 291	6 462	5 165	7 588	156	1 368	2 047
Teltow-Fläming	11 708	5 474	6 234	3 898	7 810	249	1 449	1 315
Uckermark	16 233	8 140	8 093	5 111	11 122	261	1 768	2 237
Land Brandenburg	217 299	103 140	114 155	74 429	142 870	3 627	25 859	28 143

1 Quelle: Bundesagentur für Arbeit; Die Daten gelten 3 Monate als vorläufig. Berechnungsstand: März 2007

2 Daten ermittelt aus IT-Fachverfahren der BA, aus als plausibel bewerteten Datenlieferungen zugelassener kommunaler Träger und, sofern keine plausiblen Daten geliefert wurden, aus ergänzenden Schätzungen der BA.

Ausgewählte Regionaldaten

Noch: Arbeitsmarkt¹ im März 2007

Verwaltungsbezirk	Arbeitslose					Arbeitslosenquote ²	
	und zwar					alle zivilen Erwerbs- personen	abhängig zivile Erwerbs- personen
	insgesamt ²	Teilzeitarbeit Suchende ³	Langzeit- arbeitslose ³	Schwer- behinderte ³	Ausländer ²		
Anzahl							
Kreisfreie Städte							
Brandenburg an der Havel	7 086	340	3 203	179	251	19,1	20,9
Cottbus	10 498	397	4 624	474	472	19,0	21,0
Frankfurt (Oder)	5 840	224	1 963	322	327	17,5	19,4
Potsdam	8 840	502	2 890	319	796	11,1	12,4
Landkreise							
Barnim	14 501	546	6 593	932	411	16,0	17,6
Dahme-Spreewald	10 335	640	3 409	443	324	12,4	13,8
Elbe-Elster	13 525	565	6 497	500	191	21,4	23,9
Havelland	11 718	609	5 141	417	263	14,8	16,4
Märkisch-Oderland	16 515	786	6 161	726	283	16,4	18,2
Oberhavel	15 892	–	–	–	314	15,2	16,9
Oberspreewald-Lausitz	14 458	508	7 025	594	201	21,6	23,5
Oder-Spree	15 918	–	–	–	475	16,2	17,9
Ostprignitz-Ruppin	10 987	–	–	–	99	19,2	21,7
Potsdam-Mittelmark	11 858	799	4 669	369	253	11,0	12,4
Prignitz	8 634	414	3 369	335	81	19,2	21,5
Spree-Neiße	12 753	–	–	–	211	17,7	19,4
Teltow-Fläming	11 708	816	4 500	418	280	13,6	15,0
Uckermark	16 233	–	–	–	219	22,8	25,4
Land Brandenburg	217 299	7 146	60 044	6 028	5 451	16,3	18,1

1 Quelle: Bundesagentur für Arbeit; Die Daten gelten 3 Monate als vorläufig. Berechnungsstand: März 2007

2 Daten ermittelt aus IT-Fachverfahren der BA, aus als plausibel bewerteten Datenlieferungen zugelassener kommunaler Träger und, sofern keine plausiblen Daten geliefert wurden, aus ergänzenden Schätzungen der BA.

3 Daten ausschließlich aus dem IT-Fachverfahren der BA gewonnen, nicht enthalten sind Daten der kommunalen Träger, soweit sie andere IT-Verfahren genutzt haben.

Gewerbeanzeigen im Dezember 2006

Verwaltungsbezirk	Gewerbeanzeigen						
	Gewerbebeanmeldungen			Gewerbeabmeldungen			Gewerbe- ummeldungen
	Berichts- monat	darunter	Vorjahres- monat	Berichts- monat	darunter	Vorjahres- monat	
		Neuerrich- tungen			Aufgabe		
Anzahl							
Kreisfreie Städte							
Brandenburg an der Havel	60	53	56	46	38	59	.
Cottbus	78	69	73	94	80	95	.
Frankfurt (Oder)	42	40	44	54	50	51	.
Potsdam	172	158	167	156	123	172	.
Landkreise							
Barnim	180	143	223	187	153	213	.
Dahme-Spreewald	152	113	160	132	109	148	.
Elbe-Elster	80	63	112	92	76	109	.
Havelland	145	119	146	118	102	152	.
Märkisch-Oderland	173	123	190	178	144	203	.
Oberhavel	163	135	216	166	127	230	.
Oberspreewald-Lausitz	85	65	84	75	59	86	.
Oder-Spree	94	80	139	142	117	178	.
Ostprignitz-Ruppin	97	70	92	115	90	129	.
Potsdam-Mittelmark	148	109	261	159	116	221	.
Prignitz	54	44	59	50	43	59	.
Spree-Neiße	78	56	87	104	84	77	.
Teltow-Fläming	154	131	143	182	149	171	.
Uckermark	81	65	94	135	117	83	.
Land Brandenburg	2 036	1 636	2 346	2 185	1 777	2 436	.

Ausgewählte Regionaldaten

Insolvenzen im Januar 2007

Verwaltungsbezirk	Insolvenzen					
	Verfahren				Forderungen	
	Berichtsmonat	davon		Vorjahresmonat	Berichtsmonat	Vorjahresmonat
		Unternehmen	übrige Schuldner			
Anzahl				1 000 EUR		
Kreisfreie Städte						
Brandenburg an der Havel	31	3	28	27	2 966	3 164
Cottbus	24	4	20	17	1 236	995
Frankfurt (Oder)	9	1	8	21	1 035	1 577
Potsdam	47	5	42	32	3 836	4 617
Landkreise						
Barnim	39	7	32	33	4 127	3 197
Dahme-Spreewald	48	4	44	24	3 290	3 281
Elbe-Elster	16	2	14	17	1 519	1 737
Havelland	43	9	34	27	3 257	4 370
Märkisch-Oderland	57	6	51	57	3 467	2 825
Oberhavel	66	7	59	37	4 248	5 771
Oberspreewald-Lausitz	42	3	39	26	2 648	3 751
Oder-Spree	66	5	61	35	6 662	8 216
Ostprignitz-Ruppin	46	6	40	17	2 691	1 534
Potsdam-Mittelmark	53	4	49	33	18 230	3 980
Prignitz	26	4	22	10	2 422	1 887
Spree-Neiße	20	5	15	11	2 197	3 878
Teltow-Fläming	47	2	45	29	5 422	7 980
Uckermark	29	5	24	27	6 542	9 250
Land Brandenburg	709	82	627	480	75 794	72 009

Verarbeitendes Gewerbe sowie Bergbau und Gewinnung von Steinen und Erden im Dezember 2006

Verwaltungsbezirk	Verarbeitendes Gewerbe sowie Bergbau und Gewinnung von Steinen und Erden ¹					
	Betriebe	Beschäftigte	Entgelte	Geleistete Arbeitsstunden	Gesamtumsatz	darunter
						Auslandsumsatz
Anzahl		1 000 EUR	1 000	1 000 EUR		
Kreisfreie Städte						
Brandenburg an der Havel	28	4 271	10 197	458	55 425	12 019
Cottbus	31	2 688	6 620	310	21 375	2 211
Frankfurt (Oder)	13	683	1 974	85	11 297	496
Potsdam	28	1 448	3 934	173	17 789	712
Landkreise						
Barnim	59	3 560	7 307	449	51 729	15 977
Dahme-Spreewald	82	4 455	10 111	555	84 274	14 505
Elbe-Elster	84	5 149	9 980	641	71 903	9 879
Havelland	67	5 481	12 085	685	94 201	10 846
Märkisch-Oderland	58	3 001	6 712	405	48 207	5 079
Oberhavel	83	7 857	23 705	944	127 201	37 287
Oberspreewald-Lausitz	63	6 125	16 185	739	171 091	32 228
Oder-Spree	78	7 184	21 654	875	178 420	66 257
Ostprignitz-Ruppin	58	3 866	8 059	566	101 152	40 343
Potsdam-Mittelmark	85	3 907	8 903	509	74 862	10 742
Prignitz	48	3 920	7 992	512	69 571	15 082
Spree-Neiße	63	8 084	18 383	967	131 503	30 331
Teltow-Fläming	89	11 075	29 920	1 315	250 693	118 332
Uckermark	53	5 141	12 560	672	273 664	19 991
Land Brandenburg	1 070	87 895	216 282	10 857	1 834 359	442 318

¹ Betriebe von Unternehmen mit im Allgemeinen 20 und mehr Beschäftigten

Ausgewählte Regionaldaten

Vorbereitende Baustellenarbeiten, Hoch- und Tiefbau im Februar 2007

Verwaltungsbezirk	Vorbereitende Baustellenarbeiten, Hoch- und Tiefbau ¹						
	Betriebe	Beschäftigte	Bruttolohn- und gehaltssumme	Geleistete Arbeits- stunden	Gesamt- umsatz	Bau- gewerblicher Umsatz	Auftrags- eingang
	Anzahl		1 000 EUR	1 000	1 000 EUR		
Kreisfreie Städte							
Brandenburg an der Havel	14	421	723	33	1 941	1 941	1 592
Cottbus	12	553	1 007	37	3 526	3 560	1 549
Frankfurt (Oder)	10	500	848	47	2 174	2 174	4 271
Potsdam	11	486	976	51	2 789	2 795	1 813
Landkreise							
Barnim	15	599	1 132	41	2 973	3 042	2 728
Dahme-Spreewald	22	993	1 669	85	6 964	7 114	8 248
Elbe-Elster	17	585	1 137	46	6 694	6 754	2 391
Havelland	16	580	1 294	56	1 539	1 539	5 170
Märkisch-Oderland	20	1 010	1 711	75	3 868	3 992	3 138
Oberhavel	23	1 114	2 019	117	4 221	4 224	8 692
Oberspreewald-Lausitz	18	1 540	2 903	124	8 388	9 749	5 548
Oder-Spree	26	1 806	3 859	146	16 482	16 513	18 798
Ostprignitz-Ruppin	19	895	1 240	54	3 012	3 054	5 674
Potsdam-Mittelmark	41	1 870	3 778	156	12 625	12 708	9 963
Prignitz	9	427	743	42	2 354	2 411	3 310
Spree-Neiße	33	1 455	2 371	111	8 116	8 841	15 291
Teltow-Fläming	13	877	2 200	79	8 679	8 784	10 604
Uckermark	24	754	1 220	57	4 170	4 202	2 683
Land Brandenburg	343	16 465	30 830	1 353	100 514	103 395	111 464

¹ Betriebe von Unternehmen mit im Allgemeinen 20 und mehr Beschäftigte

Bauinstallation und sonstiges Ausbaugewerbe im IV. Vierteljahr 2006

Verwaltungsbezirk	Bauinstallation und sonstiges Ausbaugewerbe ¹						
	Betriebe	Beschäftigte		Bruttolohn- und -gehalts- summe	Geleistete Arbeits- stunden	Gesamt- umsatz	darunter
		insgesamt	dar. Arbeiter				Ausbau- gewerblicher Umsatz
Anzahl				1 000 EUR	1 000	1 000 EUR	
Kreisfreie Städte							
Brandenburg an der Havel	9	324	258	1 818	101	9 300	9 096
Cottbus	8	265	220	1 628	86	6 661	6 575
Frankfurt (Oder)	5	178	141	805	62	4 846	4 817
Potsdam	9	362	273	2 183	146	13 853	13 652
Landkreise							
Barnim	14	320	265	1 642	104	8 245	8 007
Dahme-Spreewald	14	444	356	2 437	144	10 852	10 471
Elbe-Elster	7	257	184	1 522	78	10 354	9 430
Havelland	12	429	347	2 163	127	11 899	11 594
Märkisch-Oderland	17	718	578	4 713	243	30 082	26 130
Oberhavel	10	280	228	1 619	91	8 266	8 243
Oberspreewald-Lausitz	8	217	167	1 312	72	3 294	2 998
Oder-Spree	17	700	567	3 657	240	22 135	21 966
Ostprignitz-Ruppin	10	284	241	1 693	113	6 636	6 524
Potsdam-Mittelmark	20	634	506	3 471	226	23 378	23 269
Prignitz	10	324	268	1 937	124	10 389	9 746
Spree-Neiße	12	321	269	1 657	104	7 461	7 359
Teltow-Fläming	10	285	225	1 752	109	14 148	13 983
Uckermark	15	667	564	3 491	230	14 512	14 319
Land Brandenburg	207	7 009	5 657	39 499	2 401	216 312	208 178

¹ Betriebe von Unternehmen mit im Allgemeinen 20 und mehr Beschäftigten

Ausgewählte Regionaldaten

Bautätigkeit (Wohn- und Nichtwohnbau einschl. Baumaßnahmen an bestehenden Gebäuden) im Februar 2007

Verwaltungsbezirk	Baugenehmigungen und Baufertigstellungen ¹							
	Baugenehmigungen				Baufertigstellungen ²			
	Gebäude / Baumaßnahmen	Wohnungen		veranschlagte Bauwerkskosten	Gebäude / Baumaßnahmen	Wohnungen		veranschlagte Bauwerkskosten
		insgesamt	Wohnfläche			insgesamt	Wohnfläche	
Anzahl		100 m ²	1 000 EUR	Anzahl		100 m ²	1 000 EUR	
Kreisfreie Städte								
Brandenburg an der Havel	14	- 5	10,6	2 458	
Cottbus	9	18	18,6	2 442	
Frankfurt (Oder)	3	2	2,3	213	
Potsdam	36	22	30,7	7 557	
Landkreise								
Barnim	53	39	41,0	5 923	
Dahme-Spreewald	50	38	43,1	6 681	
Elbe-Elster	10	5	5,3	1 589	
Havelland	48	49	53,3	8 561	
Märkisch-Oderland	22	17	20,6	1 857	
Oberhavel	42	39	46,3	5 708	
Oberspreewald-Lausitz	9	25	13,3	1 838	
Oder-Spree	32	28	32,2	9 825	
Ostprignitz-Ruppin	16	4	8,1	4 334	
Potsdam-Mittelmark	64	49	63,3	9 492	
Prignitz	13	2	0,9	4 291	
Spree-Neiße	18	- 64	- 38,1	2 016	
Teltow-Fläming	42	35	44,2	5 679	
Uckermark	14	11	10,7	1 942	
Land Brandenburg	495	314	406,3	82 406	

1 Negative Werte können sich aus „neuer Zustand minus alter Zustand“ bei Baumaßnahmen an bestehenden Gebäuden ergeben.




2 Fertigstellungen werden ab Januar 2007 nur noch jährlich erstellt.




Tourismus im Januar 2007

Verwaltungsbezirk	Tourismus (ohne Campingplätze)							
	Beherbergungsstätten (geöffnete)	Gästeankünfte			Gästeübernachtungen			Durchschnittliche Aufenthaltsdauer
		insgesamt	darunter	Veränderung geg. dem Vorjahresmonat	insgesamt	darunter	Veränderung geg. dem Vorjahresmonat	
			aus dem Ausland			ausländischer Gäste		
Anzahl		Prozent		Anzahl		Prozent		Tage
Kreisfreie Städte								
Brandenburg an der Havel	19	2 421	165	+ 38,3	5 221	540	+ 34,3	2,2
Cottbus	22	5 909	425	+ 0,5	10 016	631	+ 5,0	1,7
Frankfurt (Oder)	15	3 961	573	+ 59,6	8 754	1 548	+ 109,9	2,2
Potsdam	42	15 825	1 285	+ 7,2	36 247	2 619	+ 11,4	2,3
Landkreise								
Barnim	66	6 941	227	- 4,9	29 832	749	- 16,3	4,3
Dahme-Spreewald	93	17 129	2 796	+ 24,7	33 997	3 801	+ 8,9	2,0
Elbe-Elster	57	2 038	40	- 3,1	12 160	59	+ 3,0	6,0
Havelland	50	3 246	73	+ 9,5	8 475	373	+ 4,4	2,6
Märkisch-Oderland	89	9 352	612	- 2,1	39 411	1 406	+ 1,9	4,2
Oberhavel	71	7 562	562	- 1,7	14 571	1 267	- 2,6	1,9
Oberspreewald-Lausitz	54	4 276	312	+ 8,4	9 201	1 319	+ 17,8	2,2
Oder-Spree	117	13 554	435	+ 0,6	33 254	1 210	- 1,2	2,5
Ostprignitz-Ruppin	104	8 840	377	+ 9,2	34 971	1 137	+ 4,4	4,0
Potsdam-Mittelmark	105	15 886	1 000	- 0,8	46 240	2 083	- 6,7	2,9
Prignitz	56	4 528	171	+ 6,9	9 890	274	+ 1,0	2,2
Spree-Neiße	68	7 021	170	+ 12,9	21 093	301	+ 9,3	3,0
Teltow-Fläming	80	13 194	2 960	- 11,4	25 036	5 163	- 12,1	1,9
Uckermark	94	9 218	416	+ 14,4	25 603	865	+ 9,8	2,8
Land Brandenburg	1 202	150 901	12 599	+ 5,4	403 972	25 345	+ 2,0	2,7

Amt für Statistik Berlin-Brandenburg

Veröffentlichungen für das Land Brandenburg im März 2007

Veröffentlichungen können beim Amt für Statistik Berlin-Brandenburg - Referat Informationsmanagement -
 Dortustraße 46, 14467 Potsdam, Fax: 0331 39-418, E-Mail: vertrieb@lds.brandenburg.de bezogen werden.
 Medium der Veröffentlichungen:  - Print,  - Disketten,  - CD-ROM, [www](http://www.statistik-berlin-brandenburg.de) - kostenloser Download unter www.statistik-berlin-brandenburg.de.

Kennziffer	Titel	Preis in EUR		
		www		 / 
A I 1 - m 11/06	Bevölkerungsstand, 30.11.2006	X	5,10	20,00
A II 1 - m 11/06	Eheschließungen, Geborene und Gestorbene, November 2006	X	5,15	20,00
A III 1 - m 11/06	Wanderungen, November 2006	X	5,15	20,00
A I 9 - j/06	Einbürgerungen 2006	X	5,15	20,00
A IV 9 - j/05	Stationäre Behandlung in Krankenhäusern sowie Vorsorge- oder Rehabilitationseinrichtungen 2005	X	6,55	20,00
B I 2; B II 2 - j/06	Lehrkräfte an allgemein bildenden und beruflichen Schulen, Schuljahr 2006/2007	X	6,30	20,00
C II 6 - j/06	Besondere Ernte- und Qualitätsermittlung 2006	X	6,45	20,00
C III 1; 3 - j/06	Viehzählung im Land Brandenburg 03. November 2006 Rinder und Schweine, Repräsentative Erhebung	X	5,20	20,00
	Schlachtungen und Fleischerzeugung			
C III 2 - m 12/06	- Dezember und Jahr	X	5,25	20,00
C III 2 - m 01/07	- Januar 2007	X	5,25	20,00
	Milcherzeugung und Milchverwendung			
C III 3 - m 11/06	- November 2006	X	5,15	20,00
C III 3 - m 12/06	- Jahr 2006	X	5,35	20,00
C III 6; 7 - vj 4/06	Legehennenhaltung, Eierzeugung und Schlachtung von Geflügel, 2006	X	5,35	20,00
	An- und Abmeldungen gewerblicher Arbeitsstätten			
D I 2 - m 12/06	- Dezember 2006	X	6,25	20,00
D I 2 - j/06	- Jahr 2006	X	6,25	20,00
D III 1 - vj 4/06	Insolvenzen 2006	X	6,10	20,00
E II 1 - m 01/07	Vorbereitende Baustellenarbeiten, Hoch- und Tiefbau (Bauhauptgewerbe), Januar 2007	X	6,15	20,00
E III 1 - vj 4/06	Bauinstallation und Sonstiges Ausbaugewerbe 4. Vierteljahr und Jahr 2006	X	5,25	20,00
F II 1; 2 - m 12/06	Baugenehmigungen und Baufertigstellungen, Dezember und Jahr 2006	X	5,95	20,00
F II 3 - j/06	Bauüberhang und Bauabgang 2006	X	5,50	20,00
G I 1 - m 01/07	Umsatz und Beschäftigung im Einzelhandel sowie Kraftfahrzeughandel (Messzahlen) - Januar 2007, Vorläufiges Ergebnis	X	5,40	20,00
G IV 1 - m 12/06	Gäste und Übernachtungen im Fremdenverkehr, Dezember 2006	X	6,75	20,00
G IV 3 - m 01/07	Umsatz und Beschäftigung im Gastgewerbe (Messzahlen) Januar 2007, Vorläufiges Ergebnis	X	5,50	20,00
	Straßenverkehrsunfälle			
H I 1 - m 12/06	- Dezember 2006, Endgültiges Ergebnis	X	6,35	
H I 1 - m 01/07	- Januar 2007, Vorläufiges Ergebnis	X	5,15	20,00
H I 4 - vj 4/06	Personenverkehr mit Bussen und Bahnen, 4. Vierteljahr 2006	X	5,15	20,00
H II 1 - m 01/07	Binnenschifffahrt, Januar 2007	X	5,85	20,00
M I 2 - m 02/07	Verbraucherpreisindex, Februar 2007	X	6,45	20,00
P V 1 - j/06	Umweltökonomische Gesamtrechnungen Basisdaten und ausgewählte Ergebnisse 2006	X	10,40	20,00