

Monatsdaten + Konjunktur 1 2007

Mit der vorliegenden Veröffentlichung „Monatsdaten + Konjunktur“ gibt das Amt für Statistik Berlin-Brandenburg eine Auswahl aktueller wirtschafts- und konjunkturstatistischer Ergebnisse für das Land Brandenburg heraus.

„Monatsdaten + Konjunktur“ erscheint monatlich und bietet eine umfangreiche Auswahl an Daten und grafischen Übersichten zur aktuellen Entwicklung im Lande. Einige Angaben sind vorläufig und können zu einem späteren Zeitpunkt aktualisiert werden. Abweichungen in den errechneten Werten sind durch Rundungen bedingt. Durch die Bearbeitungsdauer und die unterschiedliche zeitliche Verfügbarkeit der Ausgangsdaten können zum Zeitpunkt der Veröffentlichung bereits einzelne Statistische Berichte jüngerer Datums verfügbar sein. Zu beziehen ist „Monatsdaten + Konjunktur“ als Download auf den Internetseiten des AfS oder über den E-Mail-Service.



Brandenburg

Konjunktur Aktuell

Beinhaltet die Entwicklung von 24 ausgewählten Konjunkturindikatoren der jüngsten drei Monate als Veränderung gegenüber dem

Vorjahresmonat. Diese sind auf einer Seite tabellarisch zusammengefasst dargestellt.

Entwicklungstendenzen der konjunkturellen Lage 5

Brandenburg im Überblick

Die Rubrik Brandenburg im Überblick enthält Angaben zur konjunkturellen Situation und Entwicklung für das Land Brandenburg. Zeitreihen werden für die letzten 24 Monate als Konjunkturgrafiken dargestellt. Der in einigen Grafiken dargestellte Trend wurde nach dem Berliner Verfahren des Statistischen Bundesamtes BV4.1 berechnet. Statistische Angaben zur Konjunktur in den vorliegenden jüngsten drei Berichtsmonaten werden durch Angaben der Entwicklung gegenüber dem Vormonat sowie dem Vorjahresmonat ergänzt. Die saisonalen und konjunkturellen Schwankungen im Wirtschaftsge-

schehen des Landes lassen sich somit erkennen. Im Einzelnen sind Informationen zum Stand und der Entwicklung der Bevölkerung, des Arbeitsmarktes, zu den Eckdaten der brandenburgischen Industrie, des Baugewerbes und zur Bautätigkeit enthalten. Weitere Angaben beziehen sich auf die Bereiche Einzelhandel, Gastgewerbe, Tourismus, Außenhandel, Gewerbeanzeigen und Insolvenzgeschehen sowie die Preisentwicklung. Der Zahlenspiegel für das Land Brandenburg ergänzt die Konjunkturdarstellungen durch einen Überblick aktuellster Ergebnisse für nahezu alle Bereiche der amtlichen Statistik Brandenburgs.

Grafiken zur konjunkturellen Entwicklung 7

Konjunkturdaten im Überblick 13

Zahlenspiegel 17

Brandenburg im Vergleich

Neben den Angaben für die Bundesrepublik Deutschland enthält die Rubrik Brandenburg im Ver-

gleich die Gegenüberstellung der Konjunkturindikatoren Brandenburgs zu denen Deutschlands.

Ausgewählte Konjunkturindikatoren Deutschland 23

Konjunkturindikatoren - Brandenburg im Vergleich 25

Brandenburg Regional

Brandenburg Regional bietet für ausgewählte Bereiche regionale Angaben zur aktuellen Wirt-

schaftslage der Landkreise und kreisfreien Städte Brandenburgs.

Ausgewählte Regionaldaten 27

Zeichenerklärung

- 0 weniger als die Hälfte von 1 in der letzten besetzten Stelle, jedoch mehr als nichts
- nichts vorhanden (genau null)
- Zahlenwert unbekannt oder geheim zu halten
- ... Zahlenwert lag bei Redaktionsschluss noch nicht vor
- () Aussagewert eingeschränkt, da der Wert Fehler aufweisen kann
- / keine Angabe, da Zahlenwert nicht sicher genug
- x Tabellenfach gesperrt, weil Aussage nicht sinnvoll
- r berichtigte Zahl
- D Durchschnitt (bei nicht addierfähigen Größen)

© Amt für Statistik Berlin-Brandenburg
Dortustraße 46
14467 Potsdam

Für nichtgewerbliche Zwecke sind Vervielfältigung und unentgeltliche Verbreitung, auch auszugsweise, mit Quellenangabe gestattet. Die Verbreitung, auch auszugsweise, über elektronische Systeme/Datenträger bedarf der vorherigen Zustimmung. Alle übrigen Rechte bleiben vorbehalten.

Entwicklungstendenzen der konjunkturellen Lage in Brandenburg

Ausgewählte Konjunkturindikatoren

(Basis: Originalwerte)

Merkmal	August 2006		September 2006		Oktober 2006	
	Veränderung gegenüber dem Vorjahresmonat					
	Prozent					
Arbeitsmarkt ¹⁾						
Arbeitslose	-	5,8	-	4,0	-	5,5
Arbeitslosenquote ²⁾	-	3,7	-	2,2	-	3,4
Bergbau und Verarbeitendes Gewerbe ³⁾						
Beschäftigte	+	2,3	+	3,0	+	3,7
Gesamtumsatz	+	8,6	+	12,3	+	11,9
Auftragseingangsindex	+	37,1	+	16,1	+	15,3
Produktionsindex	+	11,1	+	13,0		...
Energie- und Wasserversorgung ³⁾						
Beschäftigte	-	2,5	-	1,8	-	2,2
Stromerzeugung (brutto) ⁴⁾	+	17,5	-	11,5		...
Bauhauptgewerbe ³⁾						
Beschäftigte	-	1,0	+	0,7	+	0,1
Gesamtumsatz	+	9,6	+	14,3	+	22,6
Auftragseingang	+	3,0	+	0,8	-	18,7
Baugenehmigungen ⁵⁾						
Gebäude	+	15,2	-	6,3	+	5,0
Wohnungen	+	2,6	-	11,4	-	7,2
Einzelhandel ⁶⁾						
Beschäftigte	+	0,7	+	0,9	+	0,9
Umsatz nominal	+	0,5	-	0,1	+	2,4
Gastgewerbe						
Beschäftigte	+	2,5	+	3,4	+	2,5
Umsatz nominal	+	0,0	+	4,8	+	5,4
Tourismus ⁷⁾						
Gästekünfte	-	3,1	+	11,5	+	2,6
Gästeübernachtungen	+	1,8	+	10,5	+	2,9
Außenhandel						
Ausfuhr (Spezialhandel)	+	12,6	+	10,3	+	52,4
Einfuhr (Generalhandel)	+	37,0	+	16,6	+	31,5
Gewerbeanzeigen und Insolvenzen						
Gewerbeanmeldungen	-	10,5	-	17,0	-	5,9
Insolvenzen von Unternehmen	-	26,0	-	16,5	-	19,1
Insolvenzen übriger Schuldner	+	44,1	+	13,6	+	63,7
Verbraucherpreisindex						
	+	2,1	+	1,3	+	1,5

1) Quelle: Bundesagentur für Arbeit; Die Daten gelten 3 Monate als vorläufig. Ab Januar 2005 unter Einschluss der Grundsicherung für Arbeit Suchende. Vergleichbarkeit zu früheren Monaten nur bedingt gewährleistet.

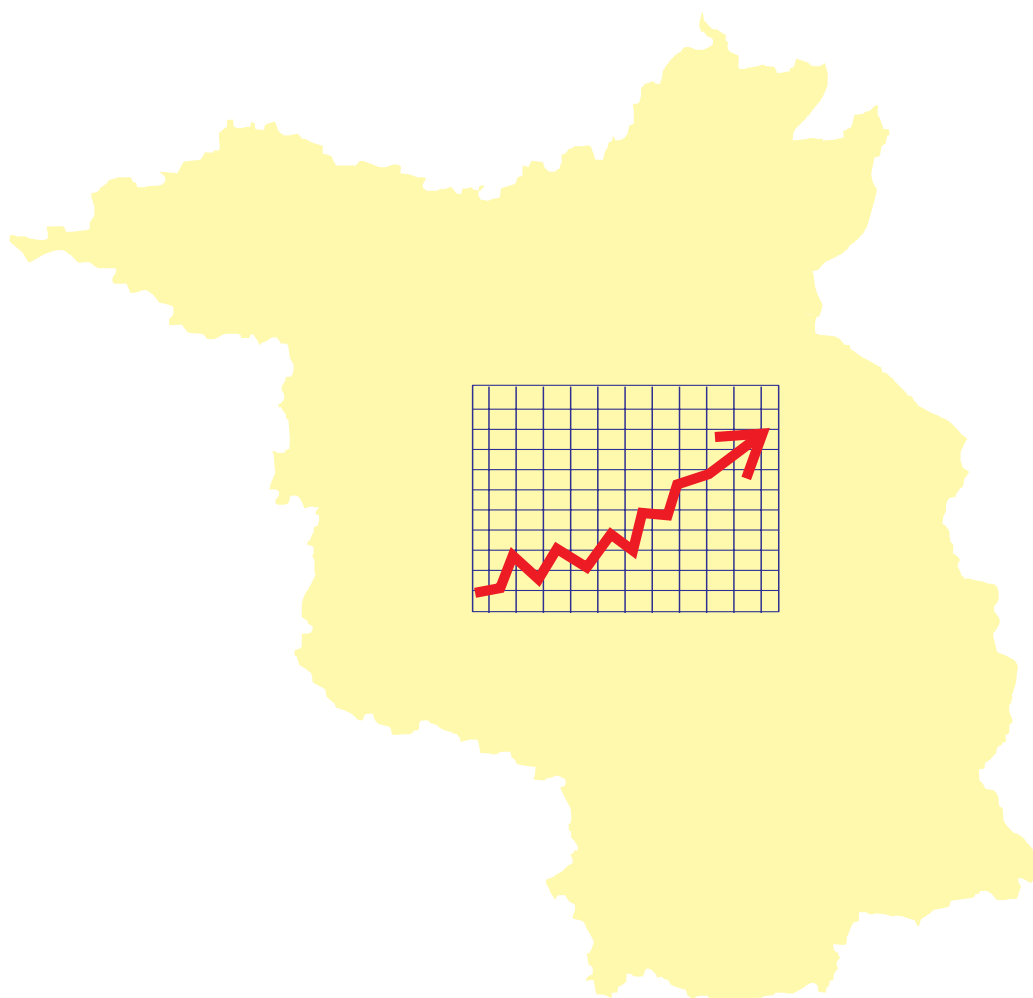
2) Bezogen auf abhängig zivile Erwerbspersonen 3) Betriebe von Unternehmen mit im Allgemeinen 20 und mehr Beschäftigten

4) In öffentlichen Energieversorgungsunternehmen 5) Einschließlich Baumaßnahmen an bestehenden Gebäuden

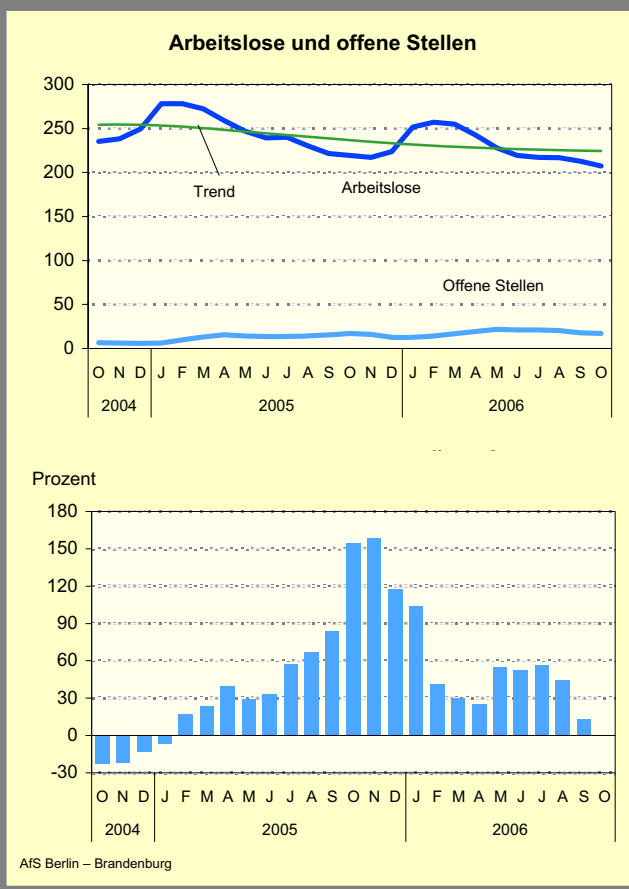
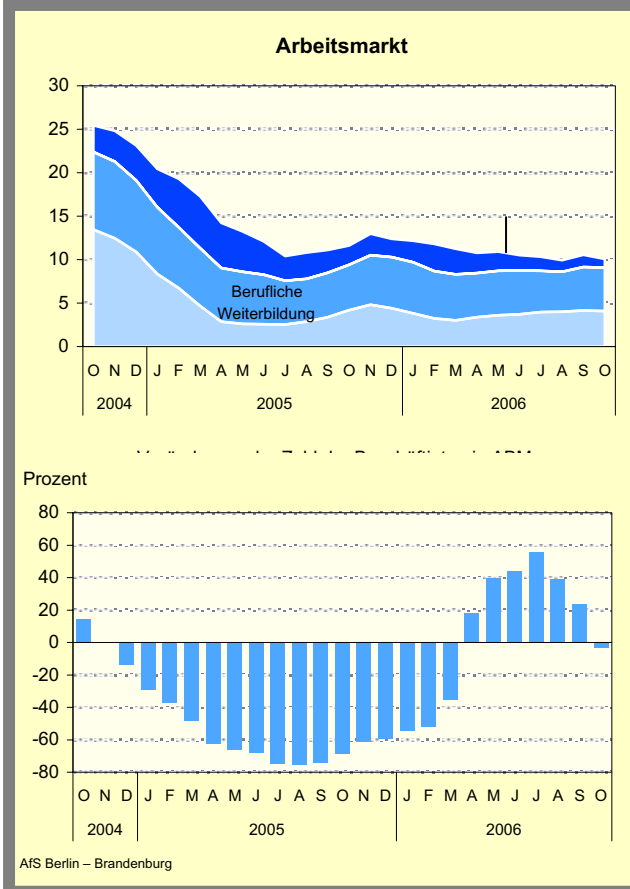
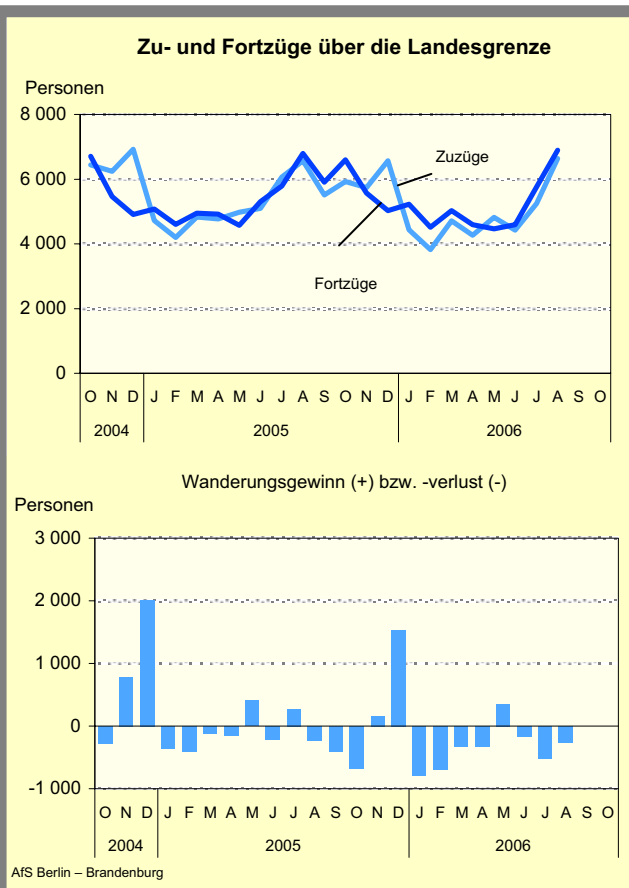
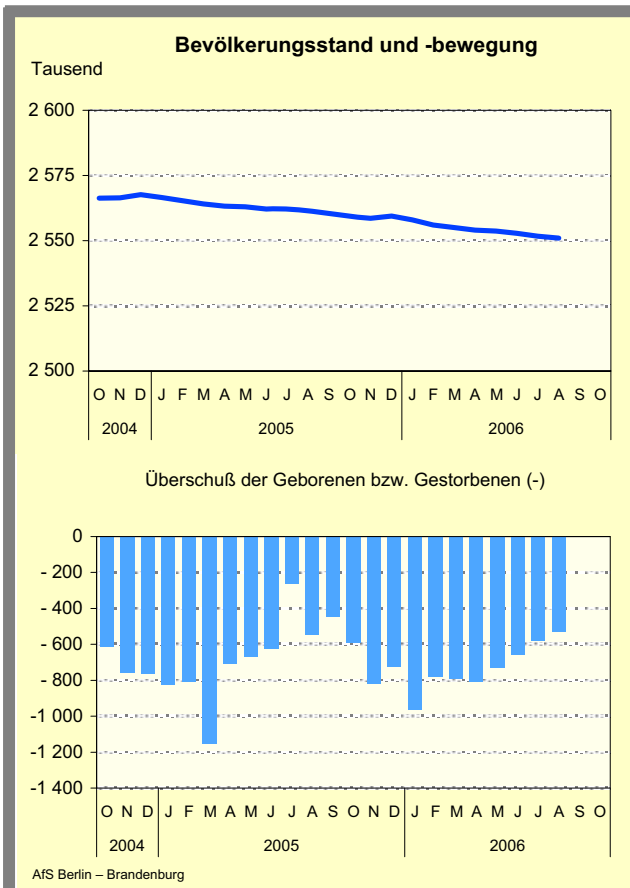
6) Ohne Tankstellen und Handel mit Kfz 7) Ohne Campingplätze

Brandenburg

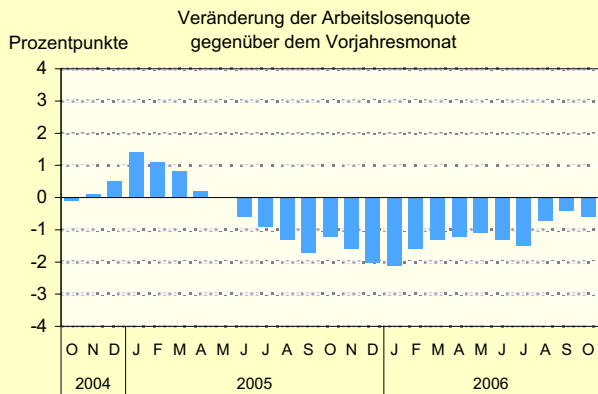
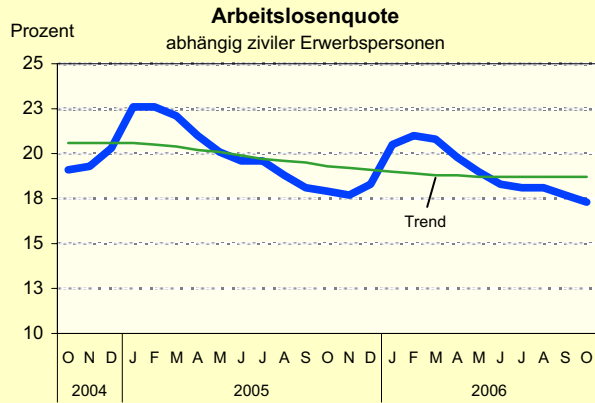
im Überblick



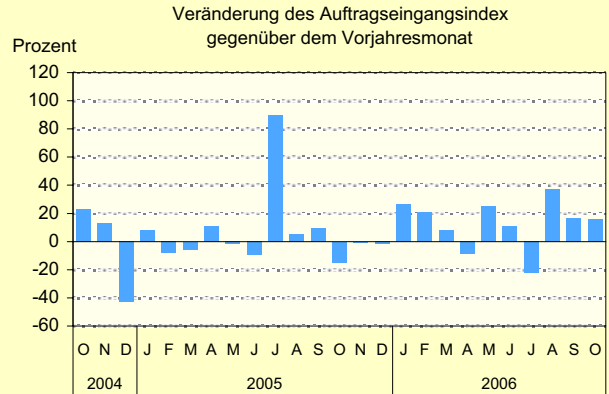
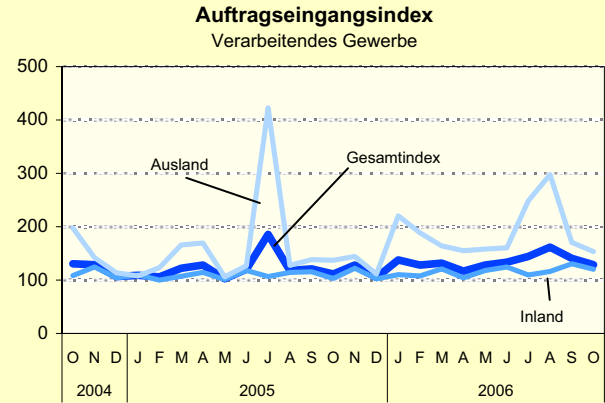
Grafiken zur konjunkturellen Entwicklung in Brandenburg



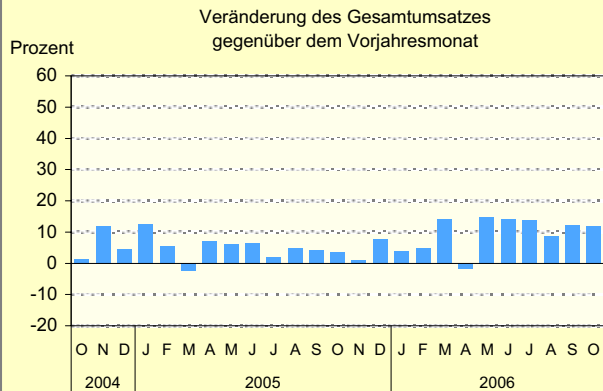
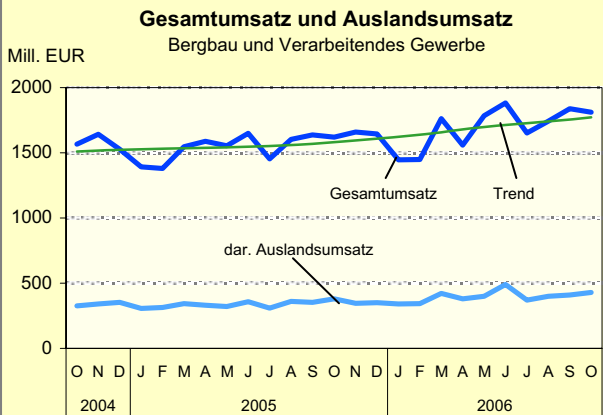
Grafiken zur konjunkturellen Entwicklung in Brandenburg



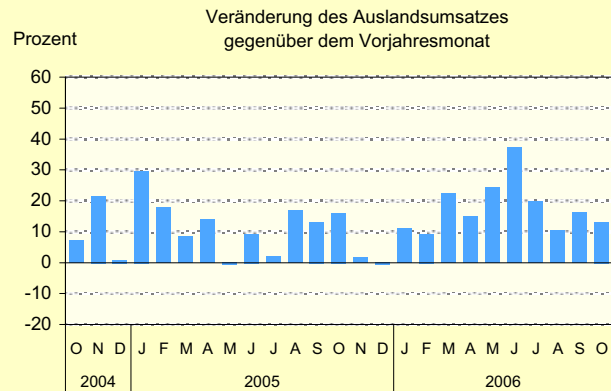
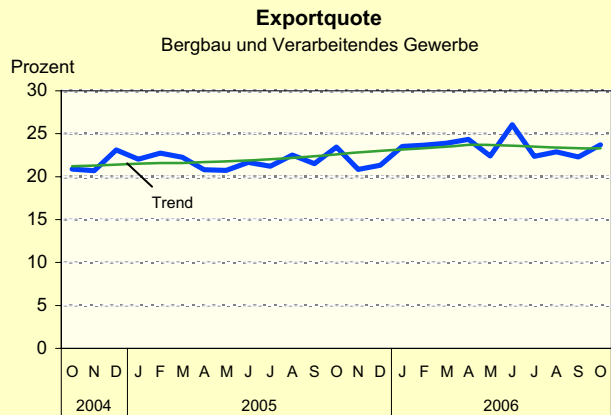
AfS Berlin – Brandenburg



AfS Berlin – Brandenburg

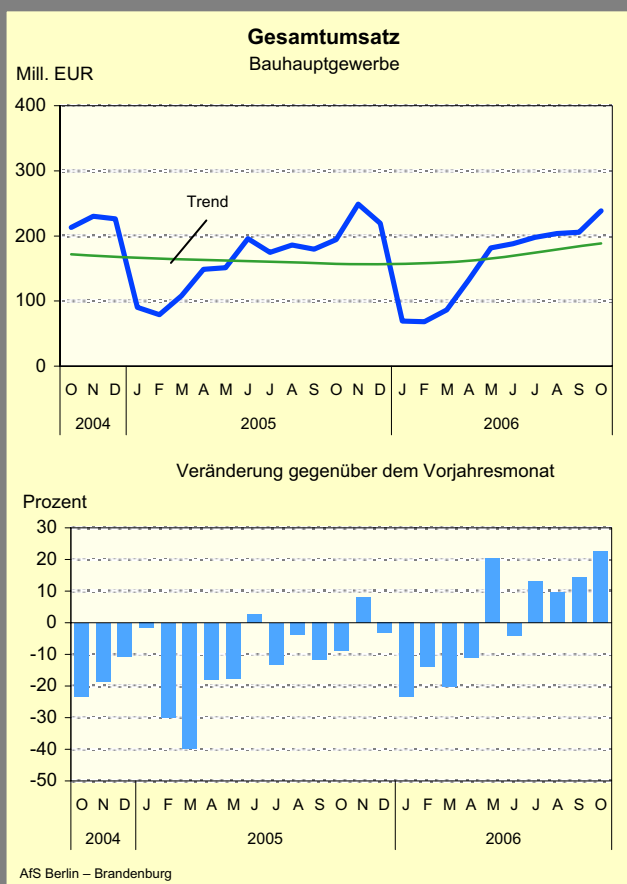
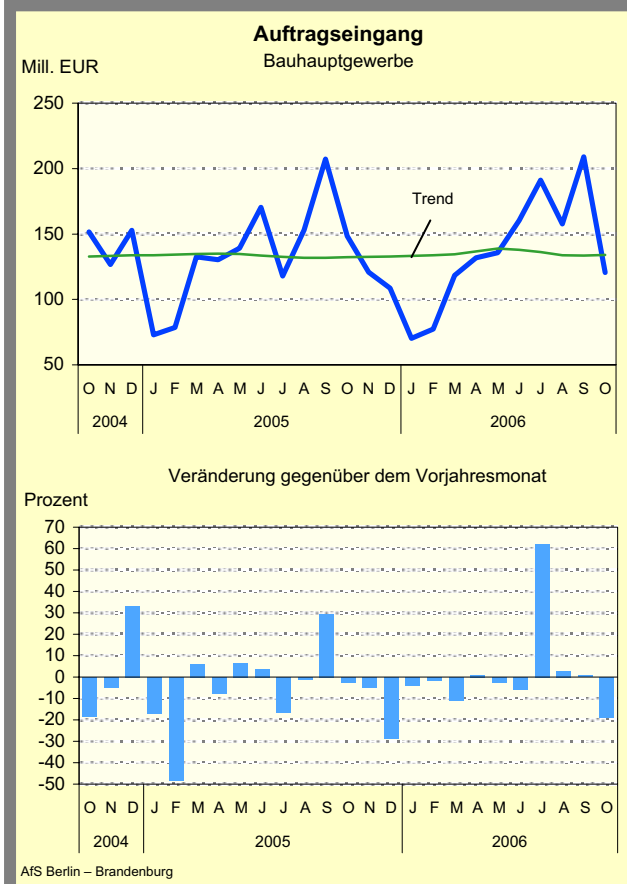
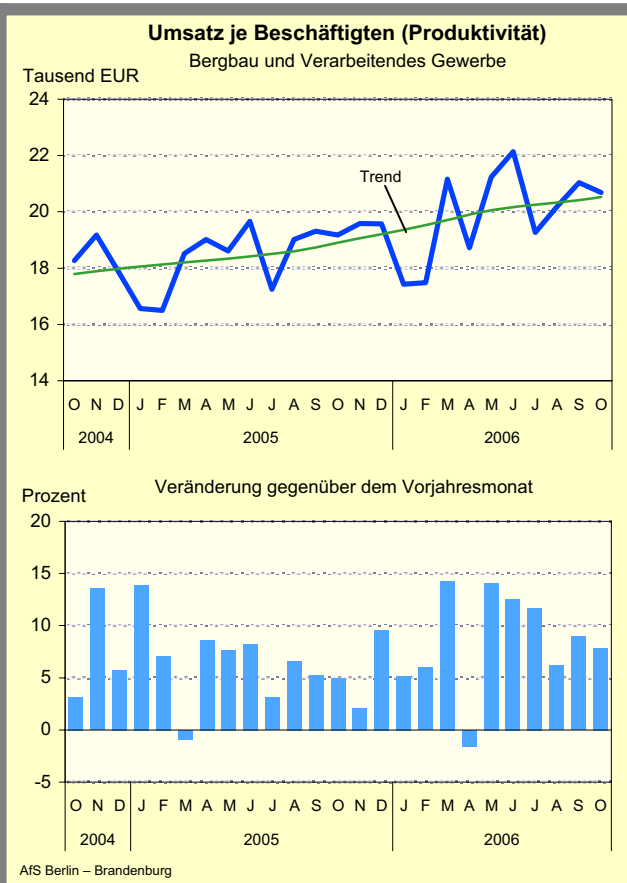
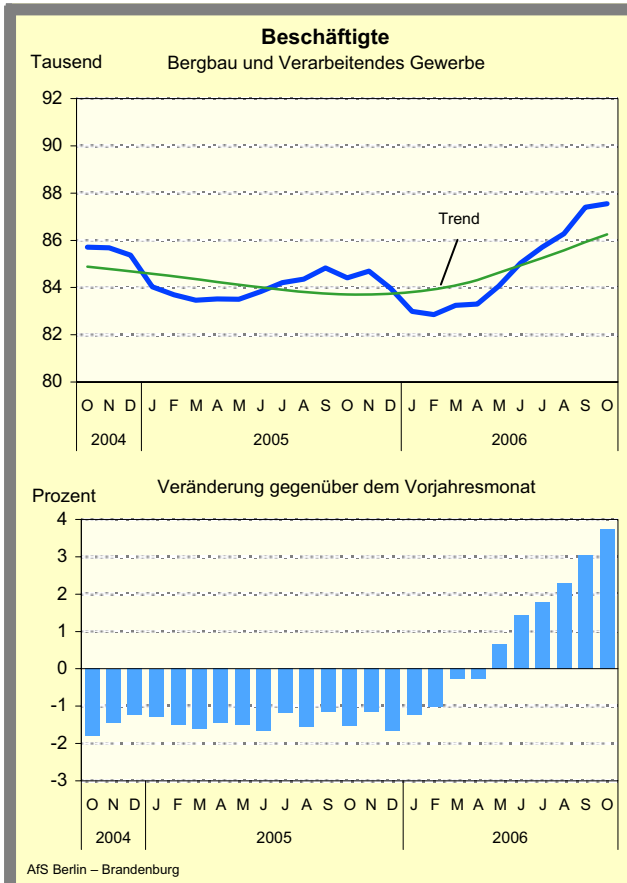


AfS Berlin – Brandenburg

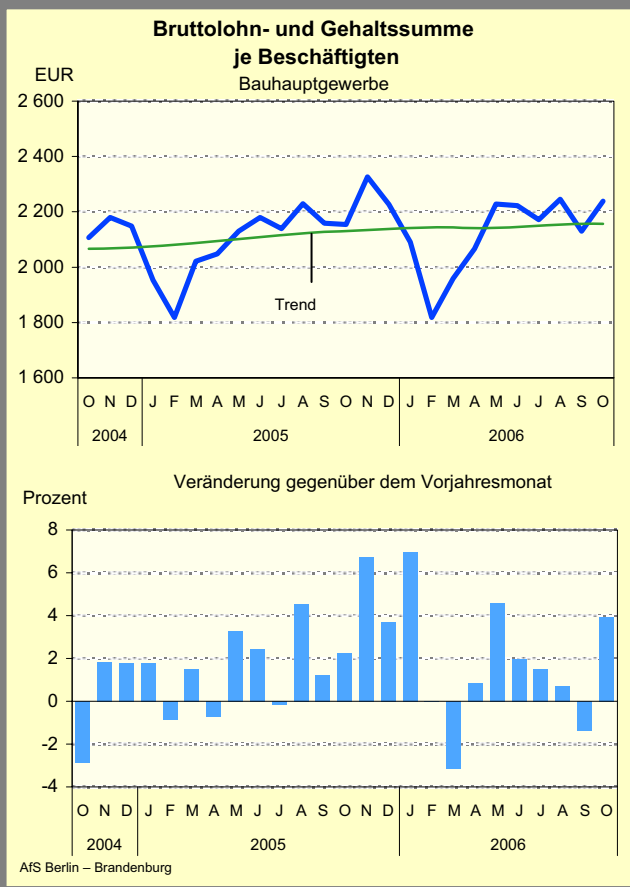
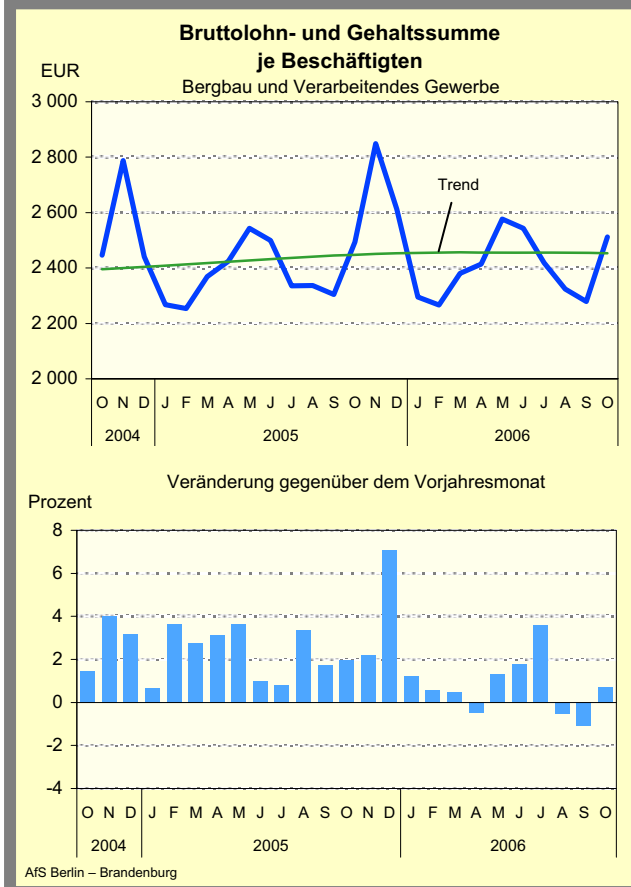
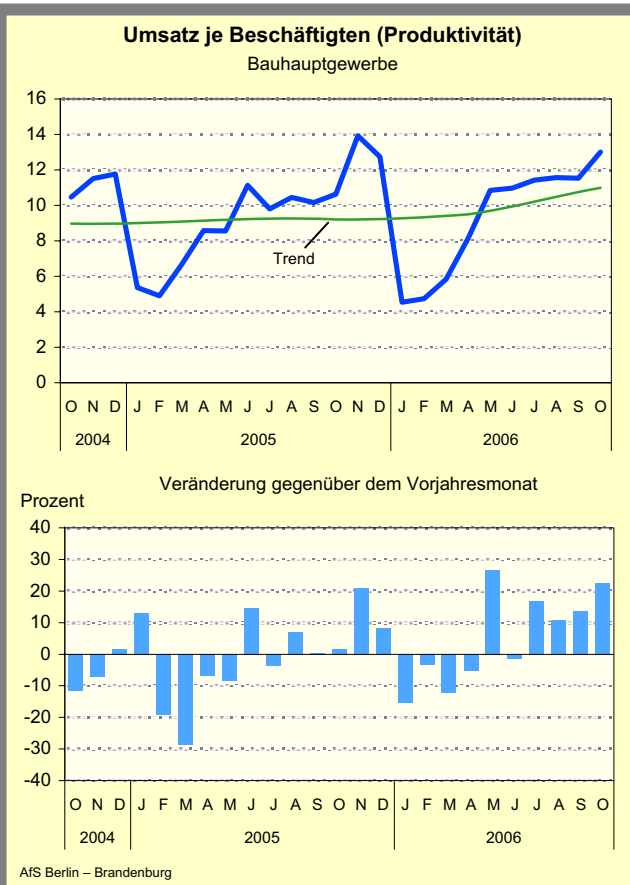
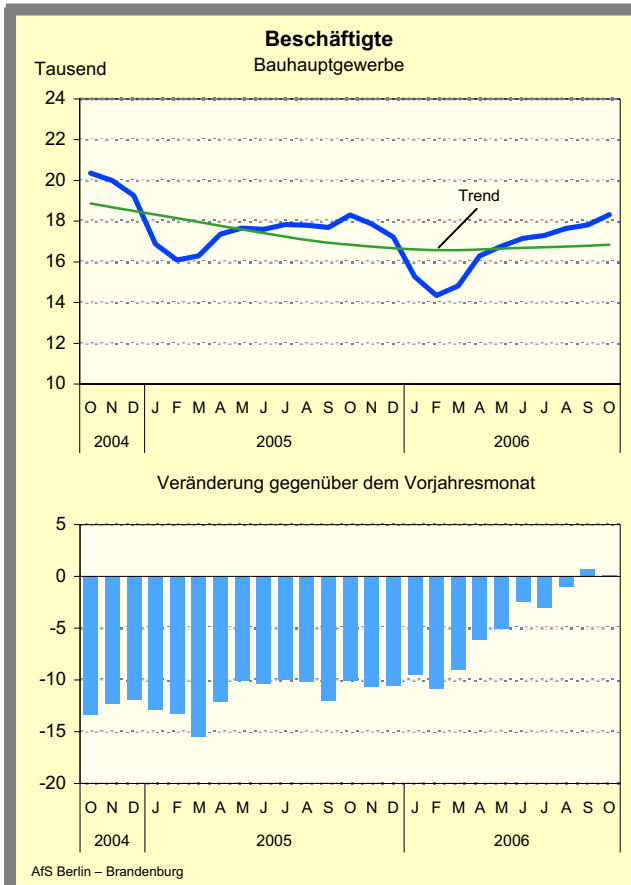


AfS Berlin – Brandenburg

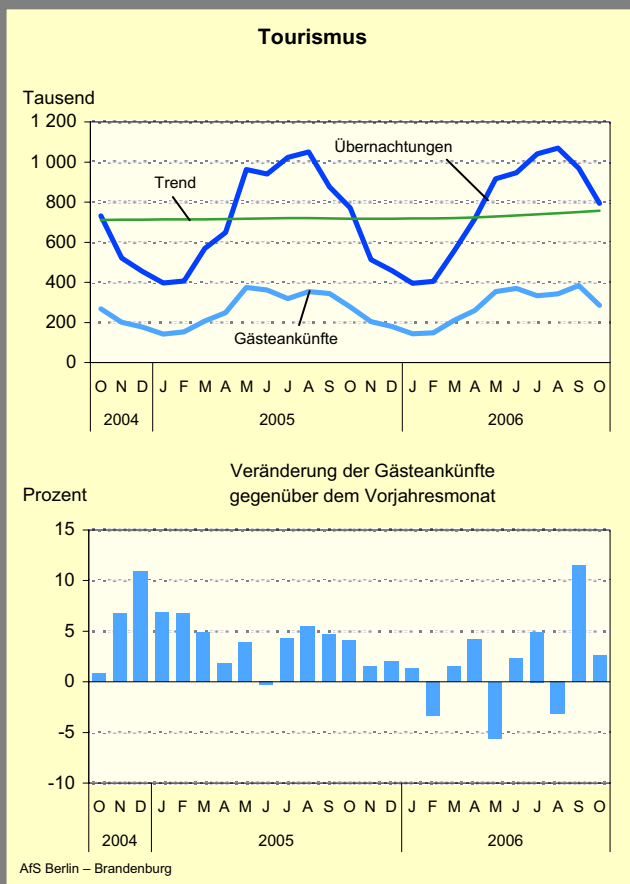
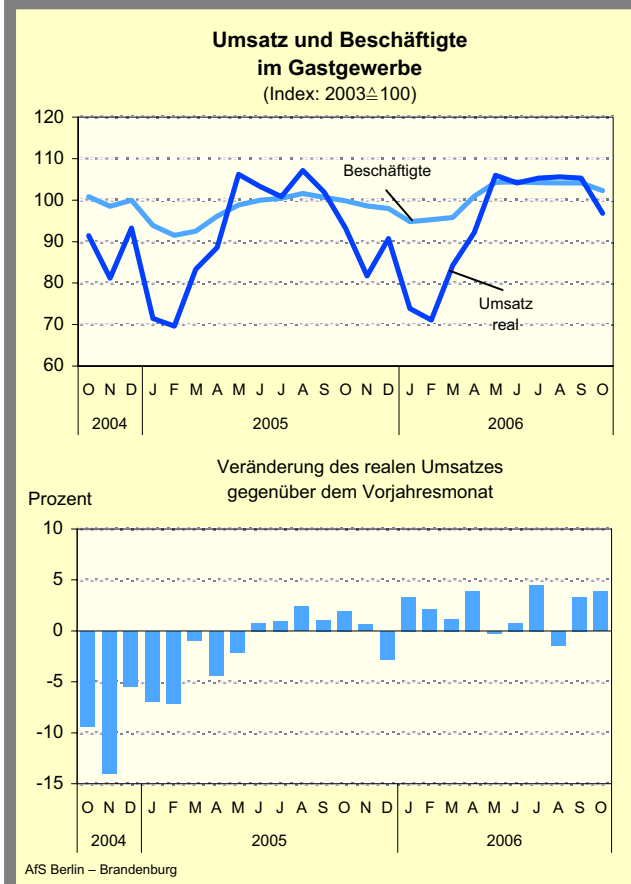
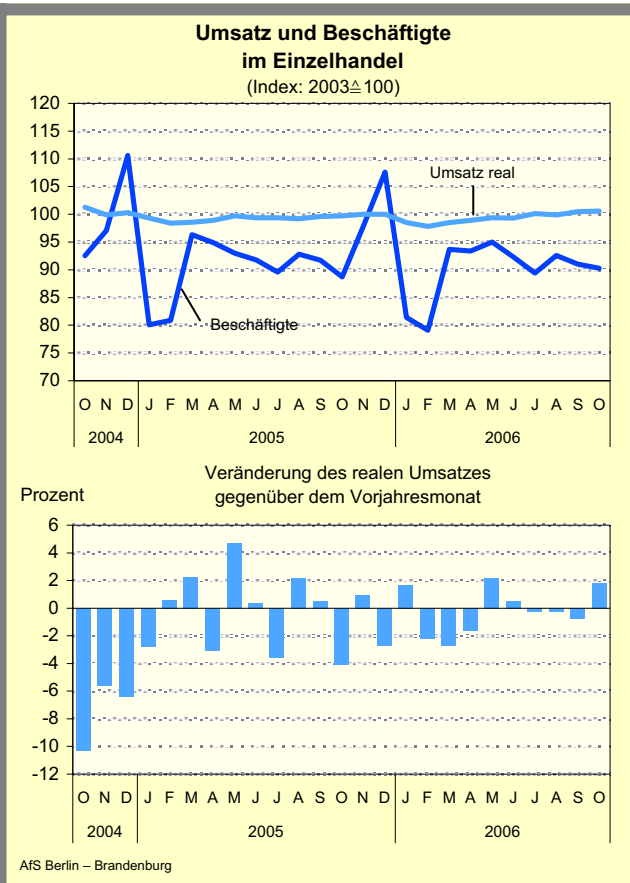
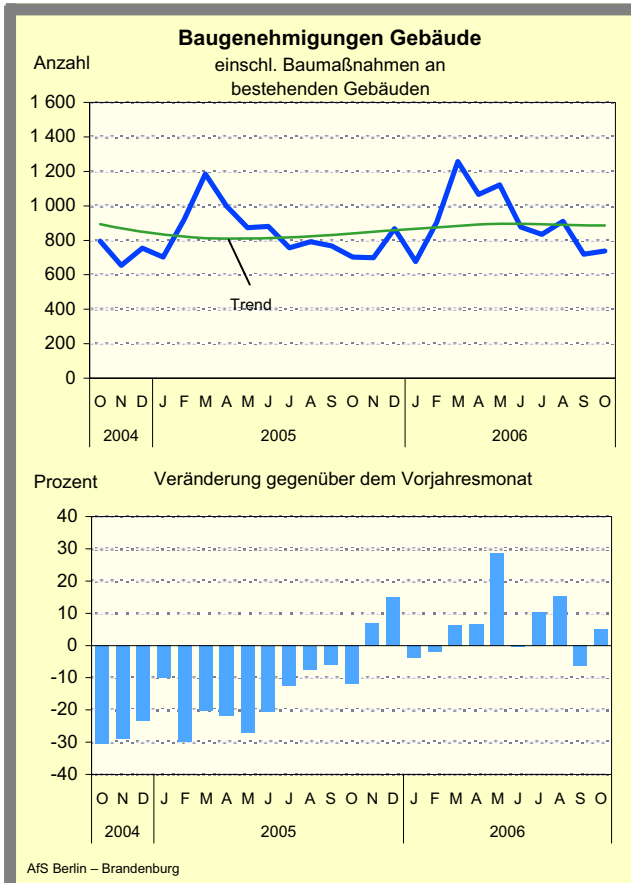
Grafiken zur konjunkturellen Entwicklung in Brandenburg



Grafiken zur konjunkturellen Entwicklung in Brandenburg

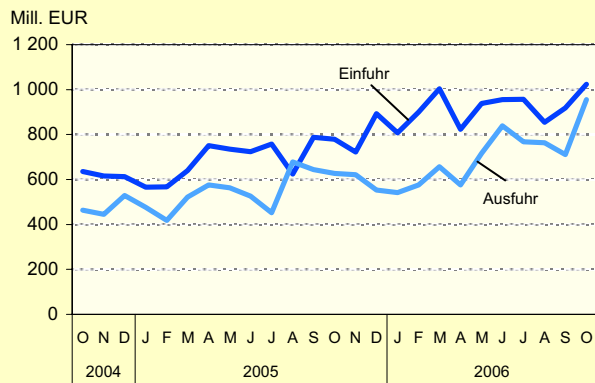


Grafiken zur konjunkturellen Entwicklung in Brandenburg

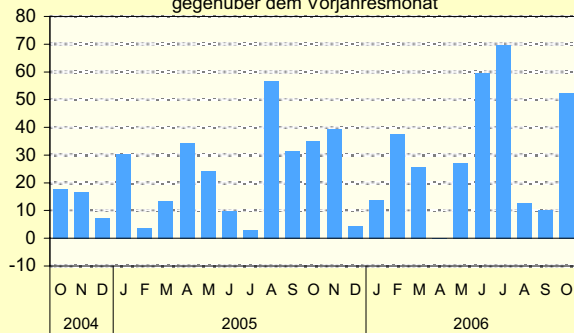


Grafiken zur konjunkturellen Entwicklung in Brandenburg

Außenhandel

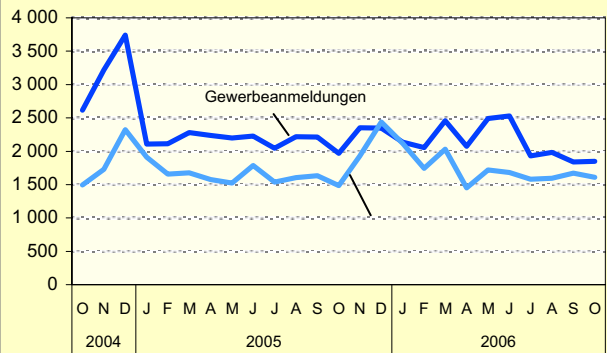


Veränderung der Ausfuhr gegenüber dem Vorjahresmonat

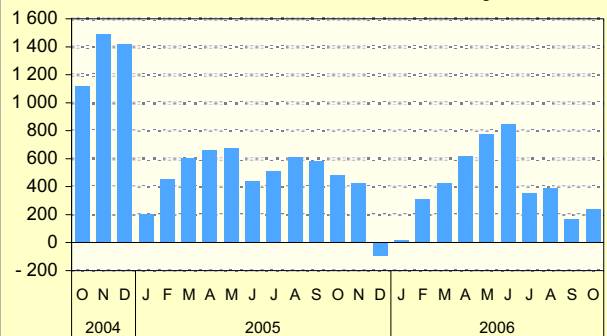


AfS Berlin – Brandenburg

Gewerbeanzeigen

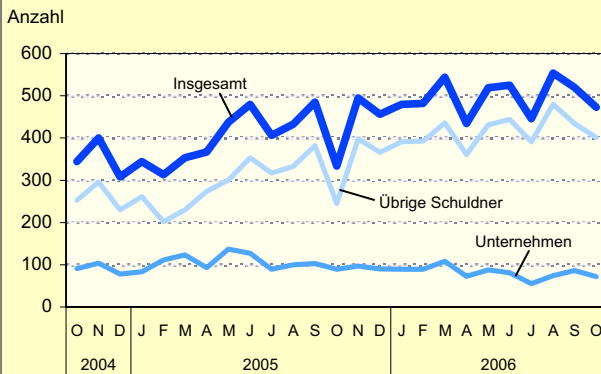


Saldo der Gewerbean- und -abmeldungen

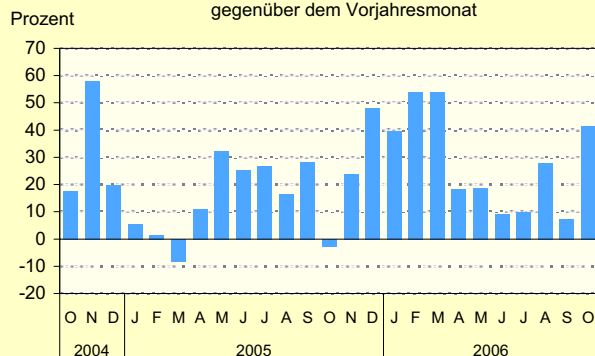


AfS Berlin – Brandenburg

Insolvenzen



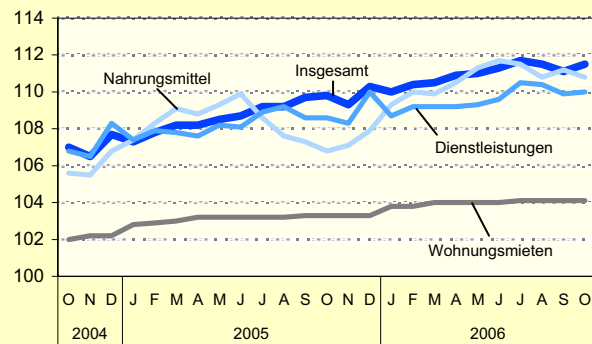
Veränderung der Zahl der Insolvenzen gegenüber dem Vorjahresmonat



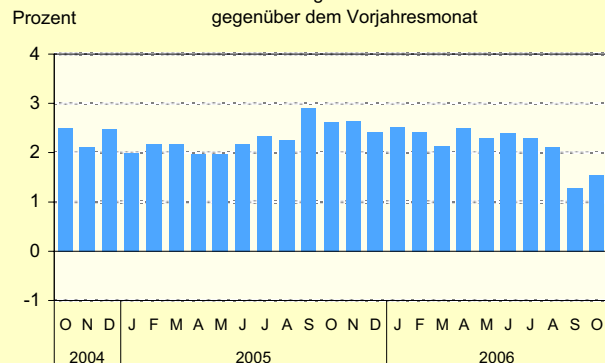
AfS Berlin – Brandenburg

Verbraucherpreisindex

(Index: 2000=100)



Veränderung des Gesamtindex gegenüber dem Vorjahresmonat



AfS Berlin – Brandenburg

Ausgewählte Konjunkturindikatoren für das Land Brandenburg

★★★ Grundzahlen ... Grundzahlen ... Grundzahlen ... Grundzahlen ... Grundzahlen ... Grundzahlen ... Grundzahlen ... ★★★

Merkmal	Einheit	2005	2006					
		Jahres- durch- schnitt	Mai	Juni	Juli	August	September	Oktober
Arbeitsmarkt ¹⁾								
Arbeitslose	Anzahl	244 660	227 934	219 509	217 296	216 964	212 751	207 217
Arbeitslosenquote ²⁾	Prozent	19,9	19,0	18,3	18,1	18,1	17,7	17,3
darunter								
Frauen	Prozent	18,9	18,1	17,8	18,1	18,3	18,0	17,6
Jüngere unter 25 Jahren	Prozent	18,8	18,0	17,5	19,8	19,9	18,9	17,0
Offene Stellen	Anzahl	13 480	21 964	21 245	21 212	20 442	17 618	17 078
Kurzarbeiter	Anzahl	3 557	2 224	1 771	1 600	1 310	1 390	...
Bergbau und Verarbeitendes Gewerbe ³⁾								
Betriebe	Anzahl	1 083	1 069	1 073	1 072	1 068	1 069	1 068
Beschäftigte	Anzahl	84 043	84 063	85 035	85 703	86 281	87 405	87 553
Gesamtumsatz	Mill. EUR	1 560	1 785	1 882	1 651	1 742	1 839	1 811
darunter Auslandsumsatz	Mill. EUR	339	400	490	369	399	410	430
Exportquote	Prozent	21,7	22,4	26,0	22,4	22,9	22,3	23,7
Umsatz je Beschäftigten	EUR	18 567	21 229	22 134	19 262	20 186	21 042	20 690
Geleistete Arbeitsstunden	1 000	11 609	11 949	11 855	11 380	11 963	12 196	11 839
Bruttolohn- und Gehaltssumme	Mill. EUR	205	217	216	207	201	199	220
Produktionsindex	2000 \triangleq 100	127,1	147,1	145,1	137,5	142,7	153,6	0,0
Auftragseingangsindex im Verarbeitenden Gewerbe	2000 \triangleq 100	121,4	128,0	133,4	144,3	161,5	140,6	128,5
Vorbereitende Baustellenarbeiten, Hoch- und Tiefbau ³⁾								
Betriebe	Anzahl	372	346	346	345	344	343	349
Beschäftigte	Anzahl	17 381	16 768	17 158	17 293	17 636	17 820	18 326
Gesamtumsatz	Mill. EUR	165	182	188	198	204	206	238
Gesamtumsatz je Beschäftigten	EUR	9 478	10 841	10 964	11 424	11 559	11 540	13 005
Geleistete Arbeitsstunden	1 000	1 874	2 163	2 123	2 096	2 277	2 218	2 208
Bruttolohn- und Gehaltssumme	Mill. EUR	37	37	38	38	40	38	41
Auftragseingang	Mill. EUR	132	136	160	191	158	209	121
Einzelhandel ⁴⁾								
Beschäftigte	2003 \triangleq 100	99,1	99,4	99,3	100,1	99,9	100,5	100,6
Umsatz nominal	2003 \triangleq 100	92,9	97,2	94,4	91,3	94,2	92,8	92,0
Gastgewerbe								
Beschäftigte	2003 \triangleq 100	98,2	104,3	104,4	104,2	104,1	104,1	102,3
Umsatz nominal	2003 \triangleq 100	93,8	108,9	107,9	109,4	109,5	109,3	100,1
Außenhandel								
Einfuhr (Generalhandel)	Mill. EUR	704,9	938,8	956,1	956,2	854,2	918,7	1 024,4
Ausfuhr (Spezialhandel)	Mill. EUR	546,2	716,5	839,3	768,1	764,2	711,1	955,4
Verbraucherpreisindex	2000 \triangleq 100	108,9	111,0	111,3	111,7	111,5	111,1	111,5

1) Quelle: Bundesagentur für Arbeit; Die Daten gelten 3 Monate als vorläufig. Ab Januar 2005 unter Einschluss der Grundsicherung für Arbeit Suchende.
Vergleichbarkeit zu früheren Monaten nur bedingt gewährleistet.

2) Bezogen auf abhängig zivile Erwerbspersonen - 3) Betriebe von Unternehmen mit im Allgemeinen 20 und mehr Beschäftigten

4) ohne Tankstellen und Handel mit Kfz

Konjunkturindikatoren für das Land Brandenburg im Überblick

★★★ Monatsangaben ... Monatsangaben ... Monatsangaben ... Monatsangaben ... Monatsangaben ... Monatsangaben ★★★

Merkmal	Einheit	August 2006			September 2006			Oktober 2006		
		absolut	Veränderung		absolut	Veränderung		absolut	Veränderung	
			z. VM	z.VJM		z. VM	z.VJM		z. VM	z.VJM
			Prozent/-pkt.			Prozent/-pkt.			Prozent/-pkt.	
Bevölkerungsstand und -veränderung										
Bevölkerung am Monatsende	1 000	2 551	- 0,0	- 0,4	...	X	X	...	X	X
Überschuß der Geborenen/Gestorbenen	Anzahl	- 528	X	X	...	X	X	...	X	X
Zuzüge über die Landesgrenze	Anzahl	6 633	26,5	0,9	...	X	X	...	X	X
Fortzüge über die Landesgrenze	Anzahl	6 895	19,7	1,5	...	X	X	...	X	X
Wanderungsgewinn (+) bzw. -verlust (-)	Anzahl	- 262	X	X	...	X	X	...	X	X
Arbeitsmarkt ¹⁾										
Arbeitslose	Anzahl	216 964	- 0,2	- 5,8	212 751	- 1,9	- 4,0	207 217	- 2,6	- 5,5
Arbeitslosenquote ²⁾	Prozent	18,1	0,0	- 0,7	17,7	- 0,4	- 0,4	17,3	- 0,4	- 0,6
darunter										
Frauen	Prozent	18,3	0,2	0,0	18,0	- 0,3	0,3	17,6	- 0,4	0,0
Jüngere unter 25 Jahren	Prozent	19,9	0,1	0,5	18,9	- 1,0	0,5	17,0	- 1,9	0,1
Offene Stellen	Anzahl	20 442	- 3,6	44,6	17 618	- 13,8	13,3	17 078	- 3,1	0,5
Kurzarbeiter	Anzahl	1 310	- 18,1	- 56,8	1 390	6,1	- 47,1	...	X	X
Bergbau und Verarbeitendes Gewerbe ³⁾										
Betriebe	Anzahl	1 068	- 0,4	- 1,3	1 069	0,1	- 1,2	1 068	- 0,1	- 1,1
Beschäftigte	Anzahl	86 281	0,7	2,3	87 405	1,3	3,0	87 553	0,2	3,7
Gesamtumsatz	Mill. EUR	1 742	5,5	8,6	1 839	5,6	12,3	1 811	- 1,5	11,9
darunter Auslandsumsatz	Mill. EUR	399	8,0	10,4	410	2,7	16,2	430	4,9	13,2
Exportquote	Prozent	22,9	0,5	0,4	22,3	- 0,6	0,8	23,7	1,4	0,3
Umsatz je Beschäftigten	EUR	20 186	4,8	6,2	21 042	4,2	9,0	20 690	- 1,7	7,9
Geleistete Arbeitsstunden	1 000	11 963	5,1	- 0,2	12 196	1,9	0,3	11 839	- 2,9	5,9
Bruttolohn- und Gehaltssumme	Mill. EUR	201	- 3,2	1,7	199	- 0,7	1,9	220	10,4	4,5
Produktionsindex	2000 \triangle 100	142,7	3,8	11,1	153,6	7,6	13,0	...	X	X
Auftragseingangsindex im Verarbeitenden Gewerbe	2000 \triangle 100	161,5	11,9	37,1	140,6	- 13,0	16,1	128,5	- 8,6	15,3
Öffentliche Energie- und Wasserversorgung ³⁾										
Betriebe	Anzahl	90	- 1,1	- 3,2	90	0,0	- 2,2	90	0,0	- 1,1
Beschäftigte	Anzahl	8 917	1,1	- 2,5	8 987	0,8	- 1,8	8 979	- 0,1	- 2,2
Geleistete Arbeiterstunden	1 000	1 185	3,8	- 5,0	1 213	2,4	- 4,4	1 146	- 5,5	- 1,4
Bruttolohn- und -gehaltssumme	Mill. EUR	27	7,1	5,5	26	- 4,4	- 1,0	27	4,3	0,2
Stromerzeugung (brutto)	Mill. kWh	3 109	25,3	17,5	2 606	- 16,2	- 11,5	...	X	X

z. VM = zum Vormonat; z. VJM = zum Vorjahresmonat

1) Quelle: Bundesagentur für Arbeit; Die Daten gelten 3 Monate als vorläufig. Ab Januar 2005 unter Einschluss der Grundsicherung für Arbeit Suchende
Vergleichbarkeit zu früheren Monaten nur bedingt gewährleistet.

2) Bezogen auf abhängig zivile Erwerbspersonen - 3) Betriebe von Unternehmen mit im Allgemeinen 20 und mehr Beschäftigten

Konjunkturindikatoren für das Land Brandenburg im Überblick

★★★ Monatsangaben ... Monatsangaben ... Monatsangaben ... Monatsangaben ... Monatsangaben ... Monatsangaben ★★★

Merkmal	Einheit	August 2006			September 2006			Oktober 2006		
		absolut	Veränderung		absolut	Veränderung		absolut	Veränderung	
			z. VM	z.VJM		z. VM	z.VJM		z. VM	z.VJM
			Prozent			Prozent			Prozent	
Vorbereitende Baustellenarbeiten, Hoch- und Tiefbau¹⁾ (Bauhauptgewerbe)										
Betriebe	Anzahl	344	- 0,3	- 5,5	343	- 0,3	- 4,7	349	1,7	- 2,5
Beschäftigte	Anzahl	17 636	2,0	- 1,0	17 820	1,0	0,7	18 326	2,8	0,1
Gesamtumsatz	Mill. EUR	204	3,2	9,6	206	0,9	14,3	238	15,9	22,6
dar. Baugewerblicher Umsatz	Mill. EUR	199	2,1	8,5	203	1,9	14,3	234	15,2	21,6
Gesamtumsatz je Beschäftigten	EUR	11 559	1,2	10,6	11 540	- 0,2	13,6	13 005	12,7	22,4
Geleistete Arbeitsstunden	1 000	2 277	8,6	- 0,8	2 218	- 2,6	- 2,2	2 208	- 0,5	2,1
Bruttolohn- und Gehaltssumme	Mill. EUR	40	5,4	- 0,3	38	- 4,2	- 0,7	41	8,1	4,0
Auftragseingang	Mill. EUR	158	- 17,6	3,0	209	32,6	0,8	121	- 42,3	- 18,7
Baugenehmigungen										
Wohnungen insgesamt ²⁾	Anzahl	698	11,3	2,6	589	- 15,6	- 11,4	589	0,0	- 7,2
Errichtung neuer Gebäude	Anzahl	655	11,2	14,1	526	- 19,7	- 9,0	515	- 2,1	- 5,3
Einzelhandel³⁾										
Beschäftigte	2003 \triangleq 100	99,9	- 0,2	0,7	100,5	0,6	0,9	100,6	0,1	0,9
Umsatz nominal	2003 \triangleq 100	94,2	3,2	0,5	92,8	- 1,5	- 0,1	92,0	- 0,9	2,4
Umsatz real	2003 \triangleq 100	92,6	3,6	- 0,2	91,0	- 1,7	- 0,8	90,3	- 0,8	1,8
Gastgewerbe										
Beschäftigte	2003 \triangleq 100	104,1	- 0,1	2,5	104,1	0,0	3,4	102,3	- 1,7	2,5
Umsatz nominal	2003 \triangleq 100	109,5	0,1	0,0	109,3	- 0,2	4,8	100,1	- 8,4	5,4
Umsatz real	2003 \triangleq 100	105,6	0,3	- 1,4	105,3	- 0,3	3,3	96,8	- 8,1	3,9
Tourismus⁴⁾										
Gästeankünfte	1 000	342,8	2,7	- 3,1	383,3	11,8	11,5	285,1	- 25,6	2,6
Gästeübernachtungen	1 000	1 069,4	2,8	1,8	968,4	- 9,4	10,5	793,2	- 18,1	2,9
Außenhandel⁵⁾										
Einfuhr (Generalhandel)	Mill. EUR	854,2	- 10,7	37,0	918,7	7,6	16,6	1 024,4	11,5	31,5
Ausfuhr (Spezialhandel)	Mill. EUR	764,2	- 0,5	12,6	711,1	- 6,9	10,3	955,4	34,4	52,4
Gewerbeanzeigen										
Gewerbebeanmeldungen	Anzahl	1 985	2,7	- 10,5	1 838	- 7,4	- 17,0	1 850	0,7	- 5,9
Gewerbeabmeldungen	Anzahl	1 596	1,1	- 0,6	1 672	4,8	2,4	1 609	- 3,8	8,5
Insolvenzen										
Unternehmen	Anzahl	74	34,5	- 26,0	86	16,2	- 16,5	72	- 16,3	- 19,1
Übrige Schuldner	Anzahl	480	22,8	44,1	434	- 9,6	13,6	401	- 7,6	63,7
Verbraucherpreisindex	2000 \triangleq 100	111,5	- 0,2	2,1	111,1	- 0,4	1,3	111,5	0,4	1,5

1) Betriebe von Unternehmen mit im Allgemeinen 20 und mehr Beschäftigten - 2) Einschließlich Baumaßnahmen an bestehenden Gebäuden

3) ohne Tankstellen und Handel mit Kfz - 4) Ohne Campingplätze

5) Wegen der unterschiedlichen Abgrenzung von General- und Spezialhandel ist eine Saldierung der Ein- und Ausfuhrergebnisse nicht vertretbar.

Konjunkturindikatoren für das Land Brandenburg im Überblick

★★★ Quartalsangaben ... Quartalsangaben ... Quartalsangaben ... Quartalsangaben ... Quartalsangaben ... Quartalsangaben ★★★

Merkmal	Einheit	31.03.2005			30.06.2005			30.09.2005		
		absolut	Veränderung		absolut	Veränderung		absolut	Veränderung	
			z. VQu	z. VJQu		z. VQu	z. VJQu		z. VQu	z. VJQu
			Prozent			Prozent			Prozent	
Sozialversicherungspflichtig Beschäftigte ¹⁾										
Insgesamt	Anzahl	687 202	- 3,2	- 2,8	698 915	1,7	- 2,3	711 121	1,7	- 2,7
darunter										
Frauen	Anzahl	343 157	- 1,8	- 1,3	343 067	- 0,0	- 1,6	346 265	0,9	- 2,0
Teilzeitbeschäftigte	Anzahl	101 512	- 2,4	1,0	102 979	1,4	- 0,4	104 346	1,3	- 0,3
Löhne und Gehälter (Bruttomonatsverdienste)										
		Januar 2006			April 2006			Juli 2006		
Arbeiter im										
Produzierenden Gewerbe	EUR	2 043	- 2,3	3,3	2 110	3,3	5,0	2 093	- 0,8	2,0
Angestellte im										
Produzierenden Gewerbe	EUR	3 130	1,2	2,7	3 152	0,7	2,8	3 161	0,3	3,4
Handel, Kredit- und Versicherungsgew.	EUR	2 276	- 0,9	0,4	2 276	0,0	- 1,2	2 282	0,3	- 0,8
Handwerk										
		I. Quartal 2006			II. Quartal 2006			III. Quartal 2006		
Beschäftigte	30.9.2003 △100	85,3	- 4,6	3,9	91,2	6,9	3,6	93,4	2,4	3,5
darunter										
Verarbeitendes Gewerbe	30.9.2003 △100	93,5	0,8	9,0	95,7	2,4	4,5	98,8	3,2	5,0
Baugewerbe	30.9.2003 △100	75,6	- 10,6	- 1,8	85,9	13,6	2,9	87,9	2,3	3,2
Handel, Instandhaltung und Reparatur von Kfz und Gebrauchsgütern	30.9.2003 △100	98,8	1,5	9,3	98,5	- 0,3	3,6	100,4	1,9	2,2
sonstige Dienstleistungen	30.9.2003 △100	101,5	1,7	8,7	104,5	3,0	13,2	107,2	2,6	10,2
Umsatz	VJD 2003△100	74,3	- 28,1	7,8	99,5	33,9	8,0	104,5	5,0	8,3
darunter										
Verarbeitendes Gewerbe	VJD 2003△100	91,0	- 17,0	23,1	106,6	17,1	9,4	117,3	10,0	10,2
Baugewerbe	VJD 2003△100	51,6	- 51,4	- 7,5	87,2	69,0	2,8	99,4	14,0	7,6
Handel, Instandhaltung und Reparatur von Kfz und Gebrauchsgütern	VJD 2003△100	95,7	- 2,6	14,9	98,5	2,9	- 1,3	107,1	8,7	9,1
sonstige Dienstleistungen	VJD 2003△100	101,4	- 10,3	16,3	104,5	3,1	9,4	107,1	2,5	8,3
Bauinstallation und Sonstiges Ausbaugewerbe ²⁾										
Betriebe	Anzahl	214	1,4	- 7,0	214	0,0	- 2,7	211	- 1,4	- 2,3
Beschäftigte	Anzahl	6 669	- 6,7	- 9,7	7 136	7,0	- 4,9	7 361	3,2	- 3,8
Gesamtumsatz	Mill. EUR	104	- 42,8	- 7,3	147	41,9	3,9	161	9,7	2,1
dar. Ausbaugewerblicher Umsatz	Mill. EUR	100	- 42,0	- 7,0	141	40,6	4,0	154	9,8	2,3
Gesamtumsatz je Beschäftigten	EUR	15 535	- 38,7	2,7	20 600	32,6	9,2	21 913	6,4	6,1

z. VQu = zum Vorquartal; z. VJQu = zum Vorjahresquartal; VJD = Vierteljahresdurchschnitt

1) Auswertungen der Beschäftigtenstatistik der Bundesagentur für Arbeit (vorläufige Angaben) - 2) Betriebe von Unternehmen mit 20 und mehr Beschäftigten

Zahlenspiegel Land Brandenburg

Merkmal	Einheit	2004	2005	2005			2006			
		Durchschnitt		Juni	Juli	August	Mai	Juni	Juli	August
Bevölkerung										
* Bevölkerung am Monatsende ¹⁾	1 000	2 567,7	2 559,5	2 562,1	2 562,1	2 561,4	2 553,7	2 552,8	2 551,7	2 551,0
Natürliche Bevölkerungsbewegung										
* Eheschließungen	Anzahl	940	959	1 281	1 473	1 617	1 294	2 009	1 467	1 654
* Lebendgeborene	Anzahl	1 513	1 493	1 451	1 622	1 687	1 621	1 488	1 569	1 741
* Gestorbene (ohne tot Geborene)	Anzahl	2 155	2 172	2 072	1 883	2 235	2 351	2 142	2 147	2 269
* darunter: im 1. Lebensjahr Gestorbene	Anzahl	6	6	9	9	7	5	2	2	2
* Überschuss der Geborenen (+) bzw. Gestorbenen (-)	Anzahl	- 643	- 680	- 621	- 261	- 548	- 730	- 654	- 578	- 528
Wanderungen										
* Zuzüge über die Landesgrenzen	Anzahl	5 657	5 415	5 097	6 060	6 572	4 816	4 429	5 244	6 633
* darunter: aus dem Ausland	Anzahl	803	747	720	804	802	576	570	750	807
* Fortzüge über die Landesgrenzen	Anzahl	5 589	5 426	5 301	5 791	6 792	4 463	4 588	5 760	6 895
* darunter: in das Ausland	Anzahl	797	715	677	893	789	523	608	836	1 050
* Wanderungsgewinn (+) bzw. -verlust (-)	Anzahl	+ 67	- 11	- 204	+ 269	- 220	+ 353	- 159	- 516	- 262
* Innerhalb des Landes Umgezogene ²⁾	Anzahl	5 902	5 617	5 272	5 667	6 175	4 890	4 757	4 944	6 303
Erwerbstätigkeit										
Beschäftigte³⁾										
* Sozialversicherungspflichtig Beschäftigte am Arbeitsort ⁴⁾	Anzahl	759 775	732 935	707 128	715 500	730 618	709 754	687 202	698 915	711 121
* Frauen	Anzahl	365 357	354 594	347 693	348 702	353 446	349 291	343 157	343 067	346 265
* Ausländer/-innen	Anzahl	7 608	7 470	7 196	7 738	8 056	7 629	7 661	7 948	8 335
* Teilzeitbeschäftigte	Anzahl	99 858	100 241	100 473	103 405	104 647	104 031	101 512	102 979	104 346
* darunter: Frauen	Anzahl	84 275	84 327	84 081	86 555	87 227	87 497	86 177	87 264	87 778
Sozialversicherungspflichtig Beschäftigte nach Wirtschaftsbereichen										
* Land- und Forstwirtschaft, Fischerei	Anzahl	28 796	28 546	25 367	26 972	28 619	24 289	23 470	25 584	26 437
* Produzierendes Gewerbe ohne Baugewerbe	Anzahl	129 891	123 588	119 013	119 225	121 182	119 421	117 367	118 738	120 695
Bergbau und Gewinnung von Steinen und Erden	Anzahl	8 081	6 778	6 651	6 632	6 676	6 542	6 449	6 476	6 549
Verarbeitendes Gewerbe	Anzahl	111 645	106 740	102 879	103 190	105 132	103 550	101 424	102 762	104 436
Energie- und Wasserversorgung	Anzahl	10 165	10 070	9 483	9 403	9 374	9 329	9 494	9 500	9 710
* Baugewerbe	Anzahl	82 982	75 849	64 204	68 673	71 347	63 171	55 404	62 393	65 102
* Handel, Gastgewerbe und Verkehr	Anzahl	127 472	175 125	168 932	173 423	175 922	172 137	169 504	171 955	173 933
Handel; Instandhaltung und Reparatur von Kraftfahrzeugen und Gebrauchsgütern	Anzahl	105 302	101 368	98 861	100 916	102 302	101 229	99 434	99 559	100 816
Gastgewerbe	Anzahl	22 170	20 766	18 771	21 146	21 425	19 613	19 690	21 320	21 516
Verkehr und Nachrichtenübermittlung	Anzahl	54 850	52 991	51 300	51 361	52 195	51 295	50 380	51 076	51 601
* Finanzierung, Vermietung und Unternehmensdienstleistungen	Anzahl	82 873	82 850	84 449	84 291	86 230	86 019	84 548	86 290	88 135
* öffentliche und private Dienstleister	Anzahl	252 880	246 913	245 118	242 867	247 204	244 599	236 797	233 839	236 676
Arbeitsmarkt⁵⁾										
* Arbeitslose	Anzahl	250 709	244 660	221 562	219 201	217 306	216 964	212 751	207 217	204 343
* darunter: Frauen	Anzahl	118 461	113 782	106 371	105 982	104 811	107 770	105 931	103 892	102 313
Arbeitslosenquote ⁶⁾	%	20,3	19,9	18,1	17,9	17,7	18,1	17,7	17,3	17,0
* insgesamt	%	19,6	18,9	17,7	17,6	17,4	18,3	18,0	17,6	17,4
* Frauen	%	21,1	21,0	18,5	18,2	18,1	17,9	17,5	16,9	16,7
* Männer	%	40,6	42,9	38,0	38,2	37,9	39,6	39,0	38,1	37,8
* Jüngere unter 25 Jahren	%	17,4	18,8	18,4	16,9	15,6	19,9	18,9	17,0	15,8
* Kurzarbeiter/-innen	Anzahl	4 827	3 557	2 628	2 206	2 457	1 310	1 390
* Gemeldete Stellen	Anzahl	8 581	13 480	15 551	16 993	16 096	20 442	17 618	17 078	15 859

* Die mit einem Stern versehenen Positionen werden von allen statistischen Landesämtern im "Zahlenspiegel" veröffentlicht.

1) statt Monatsdurchschnitt hier Bevölkerung am 31. Dezember

2) ohne innerhalb der Gemeinden Umgezogene

3) Quelle: Auswertungen der Beschäftigtenstatistik der Bundesagentur für Arbeit (vorläufige Angaben)

4) insgesamt: einschließlich Personen "ohne Angabe" zur Wirtschaftsgliederung

5) Quelle: Bundesagentur für Arbeit, Regionaldirektion Berlin-Brandenburg (vorläufige Angaben)

ohne Teilnehmer an Eignungsfeststellungs- und Trainingsmaßnahmen; ab Januar 2005 unter Einschluss der Grundsicherung für Arbeitssuchende;

ab September 2005 Untererfassung in den Optionskommunen beseitigt. Verfahrensbedingte Abweichungen zu den offiziellen Zahlen sind nicht auszuschließen;

Die jeweils aktuellen Werte sind im Internet bei der Bundesagentur für Arbeit als detaillierte Übersichten zu finden.

6) Arbeitslose in Prozent der abhängigen zivilen Erwerbspersonen

Zahlenspiegel Land Brandenburg

Merkmal	Einheit	2004	2005	2005			2006			
		Durchschnitt		August	September	Oktober	Juli	August	September	Oktober
Bautätigkeit										
Baugenehmigungen										
* Wohngebäude (Neubau)	Anzahl	713	593	524	520	487	545	580	460	451
* darunter: mit 1 oder 2 Wohnungen	Anzahl	702	583	518	511	483	534	571	450	439
* umbauter Raum	1 000 m ³	488	398	341	344	305	365	403	314	311
* Wohnfläche	1 000 m ²	93	78	66	66	61	71	79	60	61
* veranschlagte Kosten der Bauwerke	Mill. EUR	98,3	80,0	68,0	70,5	62,3	74,9	83,2	62,3	62,2
* Nichtwohngebäude (Neubau)	Anzahl	61	55	50	58	57	44	75	66	64
* umbauter Raum	1 000 m ³	437	299	346	344	377	222	574	236	424
* Nutzfläche	1 000 m ²	59	45	46	47	57	36	74	37	62
* veranschlagte Kosten der Bauwerke	Mill. EUR	46,0	37,2	23,3	55,7	40,0	20,8	40,5	26,0	54,0
* Wohnungen in Wohn- und Nichtwohngebäuden (Neubau und Saldo aus Baumaßnahmen an bestehenden Gebäuden)	Anzahl	905	777	680	665	635	627	698	589	589
* Wohnräume (einschließlich Küchen)	Anzahl	4 488	3 789	3 364	3 170	3 034	3 135	3 711	2 882	2 970
Wohnfläche insgesamt	1 000 m ²	107	90	79	78	71	82	92	69	71
Landwirtschaft										
Viehbestand										
Rinder (einschl. Kälber)	1000	623	613	614	601	594	586	581	575	572
darunter: Milchkühe	1000	182	179	181	179	178	174	175	170	167
Schweine	1000	756	827	769	778	739	788	774	804	797
darunter: Mastschweine	1000	235	262	236	232	214	241	229	255	238
Zuchtsauen	1000	101	107	102	103	100	102	103	99	99
darunter trächtig	1000	73	73	72	70	69	70	72	71	71
Schlachtungen										
* Schlachtmengen (ohne Geflügel) ¹⁾	t	9 782	9 604	9 599	8 863	9 423	10 710	11 519	14 355	14 419
* darunter: Rinder (ohne Kälber)	t	1 712	1 657	1 861	1 643	1 695	1 424	1 886	1 709	1 624
* Kälber	t	35	13	10	6	12	10	15	12	13
* Schweine	t	7 958	7 836	7 628	7 105	7 607	9 158	9 524	12 536	12 711
* Geflügelfleisch ²⁾	t	3 561	3 521	3 449	4 381	4 238	4 987	5 406	5 295	5 178
* Eiererzeugung ³⁾	1000 St.	63 030	64 679	64 473	65 206	64 588	65 121	66 954	68 746	68 024
Produzierendes Gewerbe										
Verarbeitendes Gewerbe sowie Bergbau und Gewinnung von Steinen und Erden ⁴⁾										
* Betriebe	Anzahl	1 114	1 083	1 082	1 082	1 080	1 072	1 068	1 069	1 068
* Beschäftigte ⁵⁾	Anzahl	85 257	84 043	84 352	84 830	84 415	85 703	86 281	87 405	87 553
* Geleistete Arbeitsstunden ⁷⁾	1000 h	11 763	11 609	11 981	12 162	11 176	11 380	11 963	12 196	11 839
* Bruttolohn- und gehaltssumme	Mill. EUR	202,7	205,1	197,2	195,5	210,5	207,2	200,6	199,2	219,9
* Umsatz (ohne Umsatzsteuer)	Mill. EUR	1 490,7	1 560,4	1 603,7	1 638,0	1 619,1	1 650,8	1 741,7	1 839,2	1 811,5
davon										
Vorleistungsgüterproduzenten	Mill. EUR	664,0	722,8	745,7	796,0	755,6	846,5	894,3	941,5	936,2
Investitionsgüterproduzenten	Mill. EUR	351,6	336,5	333,0	329,0	374,3	312,6	332,7	365,1	357,4
Gebrauchsgüterproduzenten	Mill. EUR	51,9	35,4	.	49,5	45,1	.	.	54,4	52,0
Verbrauchsgüterproduzenten	Mill. EUR	222,3	232,2	242,8	239,0	226,5	244,2	248,1	249,1	249,2
Energie	Mill. EUR	200,9	143,6	.	224,4	217,6	.	.	229,0	216,6
* darunter: Auslandsumsatz	Mill. EUR	308,7	339,4	361,2	352,6	379,6	369,2	398,9	409,8	429,7
Energie- und Wasserversorgung										
* Betriebe ⁴⁾	Anzahl	96	93	93	92	91	91	90	90	90
* Beschäftigte ⁴⁾	Anzahl	9 465	9 114	9 149	9 154	9 185	8 820	8 917	8 987	8 979
* Geleistete Arbeitsstunden ^{4) 8)}	1000 h	1 298	1 232	1 248	1 269	1 162	1 142	1 185	1 213	1 146
* Bruttolohn- und gehaltssumme ⁴⁾	Mill. EUR	28,7	27,8	25,6	26,0	26,8	25,2	26,9	25,8	26,9
* Stromerzeugung (brutto) in öffentlichen Energieversorgungsunternehmen	Mill. kWh	3 176	3 143	2 647	2 944	3 405	2 482	3 109	2 606	...

* Die mit einem Stern versehenen Positionen werden von allen statistischen Landesämtern im "Zahlenspiegel" veröffentlicht.

1) aus gewerblichen Schlachtungen von Tieren in- und ausländischer Herkunft (Rinder, Schweine, Schafe, Pferde, Ziegen); einschließl. Schlachtfetten, jedoch ohne Innereien

2) Geflügelfleisch aus Schlachtungen inländischen Geflügels in Schlachtereien mit einer Schlachtkapazität von 2 000 und mehr Tieren im Monat

3) erzeugte Eier in Betrieben bzw. Unternehmen mit mindestens 3 000 Hennenhaltungsplätzen; einschließl. Junghennen-, Bruch- und Knickeiern

4) Betriebe von Unternehmen mit im Allgemeinen 20 und mehr Beschäftigten - 5) einschließl. der tätigen Inhaber - 6) einschließl. der gewerblich Auszubildenden

7) bis 2002 nur Arbeiterstunden, ab 2003 Arbeitsstunden aller Beschäftigten - 8) bis 2001 nur Arbeiterstunden, ab 2002 Arbeitsstunden aller Beschäftigten

Zahlenspiegel Land Brandenburg

Merkmal	Einheit	2004	2005	2005			2006			
		Durchschnitt		August	September	Oktober	Juli	August	September	Oktober
Noch: Produzierendes Gewerbe										
Baugewerbe										
Bauhauptgewerbe/Vorbereitende Baustellenarbeiten, Hoch- und Tiefbau ¹⁾										
* Beschäftigte ²⁾	Anzahl	37 004	34 204	35 820	35 528	35 747	34 816	35 358	35 667	35 482
* Geleistete Arbeitsstunden	1 000 h	3 756	3 551	4 419	4 308	4 004	4 100	4 434	4 313	4 093
* davon: Wohnungsbau	1 000 h	1 365	1 284	1 643	1 560	1 406	1 545	1 659	1 593	1 457
* gewerblicher Bau	1 000 h	1 296	1 251	1 431	1 362	1 339	1 358	1 454	1 425	1 380
* öffentlicher und Straßenbau	1 000 h	1 096	1 015	1 345	1 386	1 259	1 197	1 321	1 295	1 256
* Bruttolohnsumme	Mill. EUR	47,1	43,0	48,7	46,6	46,8	45,0	49,3	46,6	49,6
* Bruttogehaltssumme	Mill. EUR	16,9	15,8	15,4	15,0	15,7	16,0	15,2	15,2	15,6
* Baugewerblicher Umsatz (ohne Umsatzsteuer)	Mill. EUR	282,7	247,4	274,0	268,7	287,9	301,5	311,2	317,7	349,7
* davon: Wohnungsbau	Mill. EUR	93,3	70,4	71,7	73,7	69,0	95,3	102,8	105,6	98,0
* gewerblicher Bau	Mill. EUR	98,3	92,5	96,1	97,0	111,6	104,1	109,0	111,5	130,8
* öffentlicher und Straßenbau	Mill. EUR	91,0	84,5	106,1	98,0	107,3	102,1	99,4	100,6	120,9
Einheit										
		2004	2005	2005			2006			
		Durchschnitt		März	Juni	September	Dezember	März	Juni	September
Ausbaugewerbe/Bauinstallation, sonstiges Ausbaugewerbe ^{3) 4)}										
* Beschäftigte ^{2) 5)}	Anzahl	8 481	7 422	7 388	7 502	7 649	7 149	6 669	7 136	7 361
* Geleistete Arbeitsstunden	1 000 h	2 744	2 406	2 175	2 447	2 621	2 380	2 080	2 360	2 549
* Bruttolohnsumme	Mill. EUR	32,0	28,5	26,4	28,4	30,2	29,2	24,7	27,9	28,9
* Bruttogehaltssumme	Mill. EUR	11,4	10,5	10,1	10,5	10,4	11,1	9,7	9,8	10,2
* Baugewerblicher Umsatz (ohne Umsatzsteuer)	Mill. EUR	154,8	141,5	107,5	135,2	150,9	172,3	100,0	140,6	154,4
Einheit										
		2004	2005	2005			2006			
		Durchschnitt		August	September	Oktober	Juli	August	September	Oktober
Handel ⁶⁾										
Großhandel ⁷⁾										
* Beschäftigte	2003 \triangle 100	97,6	94,4	95,3	95,2	96,2	92,7	92,6	91,9	91,6
* Umsatz nominal	2003 \triangle 100	110,2	117,8	136,0	135,2	118,6	118,5	135,1	130,3	120,4
* Umsatz real	2003 \triangle 100	107,4	110,8	127,7	124,3	108,4	106,6	120,1	116,1	108,7
Einzelhandel ⁸⁾										
* Beschäftigte	2003 \triangle 100	101,0	99,4	99,2	99,6	99,7	100,1	99,9	100,5	100,6
* Umsatz nominal	2003 \triangle 100	92,7	93,0	93,7	92,9	89,8	91,3	94,2	92,8	92,0
* Umsatz real	2003 \triangle 100	92,5	92,1	92,8	91,7	88,7	89,4	92,6	91,0	90,3
Kfz-Handel und Tankstellen ⁹⁾										
* Beschäftigte	2003 \triangle 100	102,7	101,4	102,4	103,1	102,0	102,2	101,0	102,8	103,2
* Umsatz nominal	2003 \triangle 100	96,5	98,5	98,5	103,4	92,3	103,0	102,8	107,8	109,0
* Umsatz real	2003 \triangle 100	95,4	96,6	96,6	100,9	89,9	99,3	99,0	103,8	104,9
Gastgewerbe ⁶⁾										
* Beschäftigte	2003 \triangle 100	100,9	97,9	101,6	100,7	99,8	104,6	104,5	105,3	103,9
* Umsatz nominal	2003 \triangle 100	93,3	93,7	109,5	104,3	95,0	109,4	110,0	109,4	100,1
* Umsatz real	2003 \triangle 100	92,5	91,9	107,1	101,9	93,2	105,3	106,1	105,4	96,8
Einheit										
		2004	2005	2005			2006			
		Durchschnitt		August	September	Oktober	Juli	August	September	Oktober
Tourismus ¹⁰⁾										
* Gästeankünfte	1000	276,7	285,4	417,6	363,4	285,2	408,3	407,3	401,7	291,9
* darunter: von Auslandsgästen	1000	20,4	22,4	35,3	27,0	23,4	43,1	35,7	38,6	27,7
* Gästeübernachtungen	1000	771,4	781,7	1 259,6	928,9	794,0	1 263,5	1 299,0	1 020,7	815,5
* darunter: von Auslandsgästen	1000	46,0	49,4	80,3	58,0	61,1	95,6	83,2	80,8	59,3

* Die mit einem Stern versehenen Positionen werden von allen statistischen Landesämtern im "Zahlenspiegel" veröffentlicht.

1) nach der Totalerhebung hochgerechnete Ergebnisse

2) einschl. der tätigen Inhaber

3) Betriebe von Unternehmen mit im Allgemeinen 20 und mehr Beschäftigten

4) einschl. Vermietung von Baumaschinen und -geräten mit Bedienungspersonal

5) am Ende des Berichtsvierteljahres

6) vorläufige Angaben

7) einschl. Handelsvermittlung

8) ohne Reparatur von Gebrauchsgütern

9) sowie Instandhaltung und Reparatur von Kfz

10) Betriebe ab 9 Betten, einschl. Campingplätzen (Touristik-Camping)

Zahlenspiegel Land Brandenburg

Merkmal	Einheit	2004	2005	2005			2006			
		Durchschnitt		August	September	Oktober	Juli	August	September	Oktober
Verkehr										
Straßenverkehrsunfälle										
Unfälle insgesamt	Anzahl	7 231	7 108	7 408	7 313	6 952	6 892	6 863	6 965	6 932
* Unfälle mit Personenschaden und Sachschaden ¹⁾	Anzahl	1 172	1 157	1 320	1 297	1 108	1 243	1 153	1 253	1 111
* darunter: Unfälle mit Personenschaden	Anzahl	863	859	1 060	1 072	860	1 014	911	1 045	836
* getötete Personen	Anzahl	23	23	32	25	25	27	27	19	24
* verletzte Personen	Anzahl	1 071	1 076	1 337	1 285	1 090	1 262	1 150	1 302	1 066
Kraftfahrzeuge ²⁾										
* Zulassungen fabrikneuer Kraftfahrzeuge darunter	Anzahl	7 193	7 306	6 648	7 536	7 184	6 954	7 001	7 726	7 149
* Personenkraftwagen ³⁾	Anzahl	5 945	6 077	5 563	6 285	6 204	5 634	5 825	6 459	6 199
* Lastkraftwagen	Anzahl	607	590	467	677	600	555	539	704	582
Binnenschifffahrt										
* Gütereingang	1000 t	126,1	124,7							
* Güterversand	1000 t	211,5	242,0							
Außenhandel ⁴⁾										
Ausfuhr (Spezialhandel)										
* Ausfuhr insgesamt	Mill. EUR	449,2	554,9	452,8	678,6	644,5	839,3	768,1	764,2	711,1
darunter										
* Güter der Ernährungswirtschaft	Mill. EUR	30,1	35,8	29,1	39,4	31,2	33,1	35,3	33,1	25,4
* Güter der gewerblichen Wirtschaft	Mill. EUR	412,8	509,3	415,7	632,0	603,3	756,3	689,2	688,0	646,8
davon										
* Rohstoffe	Mill. EUR	3,5	4,1	4,3	3,3	4,6	6,7	4,7	4,3	5,9
* Halbwaren	Mill. EUR	36,0	86,1	68,0	196,8	74,4	127,3	117,4	115,6	115,1
* Fertigwaren	Mill. EUR	373,3	419,1	343,4	431,9	524,3	622,3	567,1	568,1	525,9
davon										
* Vorerzeugnisse	Mill. EUR	135,5	169,3	167,5	161,5	165,1	186,5	197,4	202,2	219,1
* Enderzeugnisse	Mill. EUR	237,8	249,8	175,9	270,3	359,1	435,8	369,6	365,9	306,8
Ausfuhr nach										
* Europa	Mill. EUR	342,8	443,9	392,3	553,7	462,8	720,2	626,7	641,6	580,1
* darunter: in EU-Länder ⁵⁾	Mill. EUR	292,5	389,6	329,8	482,7	397,7	651,7	569,0	563,5	507,2
* Afrika	Mill. EUR	4,4	5,4	3,5	7,3	6,3	4,2	7,5	7,6	10,9
* Amerika	Mill. EUR	67,5	66,8	28,3	80,9	101,9	80,4	98,5	65,8	68,0
* Asien	Mill. EUR	24,9	25,9	27,2	29,1	33,9	31,6	28,3	45,7	39,8
* Australien, Ozeanien und übrige Gebiete	Mill. EUR	9,6	12,9	1,5	7,6	39,6	3,0	7,3	3,6	12,2
Einfuhr (Generalhandel)										
* Einfuhr insgesamt	Mill. EUR	560,0	712,3	757,4	623,5	787,6	956,1	956,2	854,2	918,7
darunter										
* Güter der Ernährungswirtschaft	Mill. EUR	41,1	50,0	50,0	53,7	52,7	48,4	49,7	45,2	57,6
* Güter der gewerblichen Wirtschaft	Mill. EUR	507,2	650,0	696,2	556,8	721,6	862,7	860,2	773,7	812,0
davon										
* Rohstoffe	Mill. EUR	227,0	340,7	410,7	261,7	381,4	475,9	477,4	463,5	377,3
* Halbwaren	Mill. EUR	45,6	46,2	42,1	37,9	61,8	45,9	54,7	42,9	70,4
* Fertigwaren	Mill. EUR	234,6	263,0	243,4	257,2	278,4	340,9	328,1	267,3	364,4
davon										
* Vorerzeugnisse	Mill. EUR	55,8	67,1	57,5	69,2	68,3	87,3	81,1	70,4	82,8
* Enderzeugnisse	Mill. EUR	178,7	195,9	185,9	188,0	210,1	253,6	247,1	196,9	281,5
Einfuhr aus										
* Europa	Mill. EUR	497,5	631,7	676,3	553,9	681,1	817,6	860,3	756,2	792,5
* darunter: in EU-Länder ⁵⁾	Mill. EUR	262,2	281,4	261,6	274,9	284,9	354,4	366,0	290,7	381,7
* Afrika	Mill. EUR	2,0	1,2	0,6	0,9	1,3	4,7	1,7	1,0	0,4
* Amerika	Mill. EUR	40,7	58,0	60,7	45,7	81,2	104,5	62,3	64,6	85,6
* Asien	Mill. EUR	19,5	19,3	19,1	22,3	23,9	29,2	31,7	32,0	39,6
* Australien, Ozeanien und übrige Gebiete	Mill. EUR	0,2	1,5	0,1	0,4	0,1	0,1	0,2	0,4	0,5
Gewerbeanzeigen ⁶⁾										
* Gewerbeanmeldungen	Anzahl	2 514	2 193	2 217	2 214	1 967	1 932	1 985	1 838	1 850
* Gewerbeabmeldungen	Anzahl	1 520	1 730	1 605	1 633	1 483	1 579	1 596	1 672	1 609

* Die mit einem Stern versehenen Positionen werden von allen statistischen Landesämtern im "Zahlenspiegel" veröffentlicht.

1) schwerwiegender Unfall mit Sachschaden (im engeren Sinne) und sonstiger Sachschaden unter Alkoholeinwirkung

2) Quelle: "Kraftfahrt-Bundesamt"

3) Fahrzeuge zur Personenbeförderung mit höchstens 8 Sitzplätzen außer Fahrersitz, ab Oktober 2005 einschl. Wohnmobile und Krankenwagen.

Im Durchschnitt 2005 sind die Wohnmobile und Krankenwagen von Jahresbeginn an berücksichtigt.

4) Wegen der unterschiedlichen Abgrenzung von Spezialhandel und Generalhandel ist eine Saldierung der Ein- und Ausfuhrergebnisse nicht vertretbar.

5) ab Januar 2004 einschl. der im Mai 2004 beigetretenen Staaten - 6) ohne Automatenaufsteller und Reisegewerbe

Zahlenspiegel Land Brandenburg

Merkmal	Einheit	2004	2005	2005			2006			
		Durchschnitt		August	September	Oktober	Juli	August	September	Oktober
Insolvenzen										
* Insolvenzen	Anzahl	349	409	433	485	334	446	554	520	473
davon										
* Unternehmen	Anzahl	105	104	100	103	89	55	74	86	72
* Verbraucher	Anzahl	138	202	229	271	147	279	354	328	294
* ehemals selbstständig Tätige ¹⁾	Anzahl	91	91	91	91	82	101	115	91	91
* sonstige natürliche Personen ²⁾ , Nachlässe	Anzahl	15	12	13	20	16	11	11	15	16
* Voraussichtliche Forderungen	Mill. EUR	126	96	63	131	74	64	96	91	70
Handwerk										
3)										
* Beschäftigte	2003 Δ 100	91,5	87,6	82,1	88,0	90,2	89,4	85,3	91,2	93,4
* Umsatz	2003 Δ 100	90,4	90,2	68,9	92,1	96,5	103,4	74,3	99,5	104,5
Preise										
4)										
* Verbraucherpreisindex	2000 Δ 100	108,9	111,1	109,8	109,3	110,3	111,1	111,5	111,3	112,2
Preisindex für Wohngebäude ⁴⁾										
5)										
* Preisindex für Wohngebäude ⁴⁾	2000 Δ 100	104,9	109,0	104,8	104,9	105,1	106,5	107,7	110,0	111,6
Verdienste ⁵⁾										
6)										
* Bruttomonatsverdienste der Arbeiter im Produzierenden Gewerbe	EUR	1 986	2 046	1 978	2 010	2 051	2 092	2 043	2 110	2 093
* männlich	EUR	2 032	2 094	2 022	2 055	2 101	2 143	2 098	2 165	2 145
* weiblich	EUR	1 693	1 736	1 709	1 718	1 730	1 763	1 722	1 769	1 746
* Bruttostundenverdienste der Arbeiter im Produzierenden Gewerbe	EUR	11,64	11,96	11,99	11,86	11,88	12,06	12,20	12,14	12,00
* männlich	EUR	11,91	12,24	12,32	12,14	12,15	12,34	12,57	12,44	12,28
* weiblich	EUR	9,91	10,15	10,04	10,09	10,10	10,27	10,11	10,28	10,14
* Bruttomonatsverdienste der Angestellten im Produzierenden Gewerbe	EUR	3 022	3 070	3 048	3 065	3 057	3 093	3 130	3 152	3 161
* männlich	EUR	3 385	3 444	3 413	3 449	3 427	3 468	3 493	3 527	3 524
* weiblich	EUR	2 522	2 558	2 546	2 548	2 552	2 574	2 628	2 634	2 649
* kaufmännische Angestellte	EUR	2 814	2 862	2 846	2 850	2 848	2 888	2 936	2 933	2 958
* technische Angestellte	EUR	3 194	3 244	3 214	3 246	3 232	3 266	3 292	3 337	3 325
* Bruttomonatsverdienst der Angestellten in Handel; Instandhaltung und Reparaturen von Kfz und Gebrauchsgütern; Kredit- und Versicherungsgewerbe ⁶⁾	EUR	2 221	2 295	2 266	2 304	2 301	2 297	2 276	2 276	2 282
* männlich	EUR	2 370	2 429	2 388	2 445	2 447	2 422	2 393	2 390	2 392
* weiblich	EUR	2 102	2 181	2 164	2 184	2 176	2 189	2 174	2 175	2 184
* kaufmännische Angestellte	EUR	2 237	2 329	2 298	2 342	2 334	2 331	2 314	2 316	2 322
* technische Angestellte	EUR	2 115	2 078	2 063	2 064	2 095	2 080	2 040	2 040	2 052
* Bruttomonatsverdienste aller Angestellten im Produzierenden Gewerbe; in Handel; Instandhaltung und Reparaturen von Kfz und Gebrauchsgütern; Kredit- und Versicherungsgewerbe ⁶⁾	EUR	2 583	2 650	2 622	2 649	2 649	2 665	2 665	2 675	2 687

* Die mit einem Stern versehenen Positionen werden von allen statistischen Landesämtern im "Zahlenspiegel" veröffentlicht.

1) Nachweis erst ab 2002

2) beispielsweise als Gesellschafter oder Mithalter

3) Beschäftigte: 30.09.2003=100; Umsatz: Vierteljahresdurchschnitt 2003=100

4) Neubau in konventioneller Bauart, Bauleistungen am Bauwerk

5) Zum Bruttoverdienst gehören alle vom Arbeitgeber laufend gezahlten Beiträge, nicht die einmaligen Zahlungen wie 13. Monatsgehalt, Gratifikationen, Jahresabschlussprämien u. Ä. sowie Spesensersatz, Trennungsschädigungen, Auslösungen usw.

6) Oktober 2001 Neuauswahl der Betriebe im Handel, Kredit- und Versicherungsgewerbe, frühere Angaben durch Rückrechnung vergleichbar

Brandenburg

im Vergleich



Ausgewählte Konjunkturindikatoren für Deutschland

★★★ Grundzahlen ... Grundzahlen ... Grundzahlen ... Grundzahlen ... Grundzahlen ... Grundzahlen ... Grundzahlen ... ★★★

Merkmal	Einheit	2005	2006					
		Jahres- durch- schnitt	Mai	Juni	Juli	August	September	Oktober
Bevölkerung								
Bevölkerungsstand	1 000	82 438	82 368	82 372	82 356	82 343
Arbeitsmarkt ¹⁾ und Erwerbstätigkeit								
Arbeitslose	Anzahl	4 860 234	4 535 204	4 398 551	4 385 983	4 371 498	4 237 231	4 083 937
Arbeitslosenquote ²⁾	Prozent	11,7	10,8	10,5	10,5	10,5	10,1	9,8
Männer	Prozent	11,7	10,6	10,2	10,0	9,8	9,5	9,1
Frauen	Prozent	11,7	11,1	10,9	11,0	11,2	10,9	10,5
Offene Stellen	Anzahl	413 078	565 431	580 683	627 343	618 690	620 628	626 126
Kurzarbeiter ³⁾	Anzahl	150 594	72 048	61 528	53 932	47 935	45 979	...
Erwerbstätige im Inland	1 000	38 783	38 948	39 148	39 148	39 219	39 522	39 712
Erwerbstätige Inländer	1 000	38 672	38 855	39 007	38 982	39 065	39 384	39 599
Bergbau und Verarbeitendes Gewerbe ⁴⁾								
Betriebe	Anzahl	47 281	46 494	46 457	46 477	46 427	46 388	46 330
Beschäftigte	1 000	5 928	5 861	5 888	5 895	5 932	5 948	5 934
Gesamtumsatz	Mill. EUR	124 054	135 511	135 163	128 664	126 425	141 044	138 468
darunter Auslandsumsatz	Mill. EUR	50 302	56 815	57 591	53 204	51 382	59 432	57 691
Exportquote	Prozent	40,5	41,9	42,6	41,4	40,6	42,1	41,7
Umsatz je Beschäftigten	EUR	20 927	23 121	22 956	21 826	21 312	23 713	23 335
Geleistete Arbeitsstunden	1 000 000	765	784	756	752	745	775	783
Bruttolohn- und Gehaltssumme	Mill. EUR	18 851	19 621	20 322	18 833	18 185	18 544	18 385
Produktionsindex Produzierendes Gewerbe	2000 \triangle 100	104,1	112,2	111,8	108,1	106,0	115,4	114,9
Index des Auftragseingangs	2000 \triangle 100	112,0	124,2	123,9	120,7	122,1	128,1	126,8
Vorbereitende Baustellen- arbeiten, Hoch- und Tiefbau ³⁾								
Betriebe	Anzahl	7 721	7 191	7 174	7 154	7 146	7 125	7 326
Beschäftigte	1 000	379	371	374	376	381	382	390
Geleistete Arbeitsstunden	1 000	37 111	43 337	42 516	42 857	43 262	44 482	45 255
Bruttolohnsumme	Mill. EUR	653	694	682	677	735	692	730
Bruttogehaltssumme	Mill. EUR	307	294	309	300	284	285	290
Gesamtumsatz	Mill. EUR	4 181	4 544	4 760	4 927	5 123	5 315	5 469
Index des Auftragseingangs	2000 \triangle 100	73,8	88,1	93,4	85,4	85,7	90,1	75,6
Produktionsindex f.d. Bauhauptgewerbe	2000 \triangle 100	76,6	93,3	92,6	93,4	93,4	96,4	94,1
Einzelhandel								
Beschäftigte	2003 \triangle 100	102,5	101,2	101,4	101,2	102,0	102,3	102,6
Umsatz nominal	2003 \triangle 100	104,0	106,4	102,0	101,0	102,8	102,0	105,8
Gastgewerbe								
Beschäftigte	2003 \triangle 100	101,0	103,2	104,1	104,3	104,4	104,8	104,2
Umsatz nominal	2003 \triangle 100	97,9	107,3	107,0	108,8	105,0	114,5	106,6
Außenhandel								
Einfuhr	Mill. EUR	52 136	59 596	60 099	59 865	58 139	63 783	66 613
Ausfuhr	Mill. EUR	65 516	72 567	73 449	73 058	69 362	79 457	83 995
Verbraucherpreisindex	2000 \triangle 100	108,3	110,1	110,3	110,7	110,6	110,2	110,3

z. VM = zum Vormonat; z. VJM = zum Vorjahresmonat

1) Quelle: Bundesagentur für Arbeit; Ergebnisse vor Änderung des statistischen Verfahrens - 2) Bezogen auf alle zivilen Erwerbspersonen

3) Jahresdurchschnitt für 2004 - 4) Betriebe von Unternehmen mit im Allgemeinen 20 und mehr Beschäftigten

Quelle: Statistisches Bundesamt

Ausgewählte Konjunkturindikatoren für Deutschland

★★★ Grundzahlen + Veränderungsraten ... Grundzahlen + Veränderungsraten ... Grundzahlen + Veränderungsraten ... ★★★

Merkmal	Einheit	August 2006			September 2006			Oktober 2006		
		absolut	Veränderung		absolut	Veränderung		absolut	Veränderung	
			z. VM	z.VJM		z. VM	z.VJM		z. VM	z.VJM
			Prozent			Prozent			Prozent	
Bevölkerung										
Bevölkerungsstand	1 000	82 372 ¹⁾	- 0,0	- 0,1	82 356 ²⁾	- 0,0	- 0,1	82 343 ³⁾	0,0	- 0,1
Arbeitsmarkt ⁴⁾ und Erwerbstätigkeit										
Arbeitslose	Anzahl	4 371 498	- 0,3	- 8,9	4 237 231	- 3,1	- 8,8	4 083 937	- 3,6	- 10,3
Arbeitslosenquote ⁵⁾	Prozent	10,5	x	x	10,1	x	x	9,8	x	x
Männer	Prozent	9,8	x	x	9,5	x	x	9,1	x	x
Frauen	Prozent	11,2	x	x	10,9	x	x	10,5	x	x
Offene Stellen	Anzahl	618 690	- 1,4	33,2	620 628	0,3	33,0	626 126	0,9	38,1
Kurzarbeiter	Anzahl	47 935	- 11,1	- 46,4	45 979	- 4,1	- 52,2	...	x	x
Erwerbstätige im Inland	1 000	39 219	0,2	1,0	39 522	0,8	0,9	39 712	0,5	1,0
Erwerbstätige Inländer	1 000	39 065	0,2	1,0	39 384	0,8	0,9	39 599	0,5	1,0
Bergbau und Verarbeitendes Gewerbe ⁶⁾										
Betriebe	Anzahl	46 427	- 0,1	- 1,8	46 388	- 0,1	- 1,7	46 330	- 0,1	- 1,7
Beschäftigte	1000	5 932	0,6	- 0,3	5 948	0,3	- 0,2	5 934	- 0,2	0,0
Gesamtumsatz	Mill. EUR	126 425	- 1,7	8,2	141 044	11,6	2,6	138 468	- 1,8	9,6
darunter Auslandsumsatz	Mill. EUR	51 382	- 3,4	12,7	59 432	15,7	5,6	57 691	- 2,9	13,8
Geleistete Arbeitsstunden	1 000 000	745	- 1,0	2,4	775	4,1	- 1,7	783	1,0	3,3
Bruttolohn- und Gehaltssumme	Mill. EUR	18 185	- 3,4	1,7	18 544	2,0	4,2	18 385	- 0,9	0,7
Produktionsindex Produzierendes Gewerbe	2000 \triangle 100	106,0	- 1,9	7,6	115,4	8,9	2,4	114,9	- 0,4	6,7
Index des Auftragseingangs	2000 \triangle 100	122,1	1,2	16,6	128,1	4,9	6,8	126,8	- 1,0	12,3
Vorbereitende Baustellen- arbeiten, Hoch- und Tiefbau ⁶⁾										
Betriebe	Anzahl	7 146	- 0,1	- 7,7	7 125	- 0,3	- 7,5	7 326	2,8	- 0,9
Beschäftigte	1000	381	1,3	- 2,0	382	0,2	- 1,8	390	2,1	0,6
Geleistete Arbeitsstunden	1 000	43 262	0,9	2,4	44 482	2,8	- 2,1	45 255	1,7	6,6
Bruttolohnsumme	Mill. EUR	735	8,6	- 1,3	692	- 5,9	- 2,9	730	5,5	5,1
Bruttogehaltssumme	Mill. EUR	284	- 5,2	- 4,6	285	0,4	- 2,3	290	1,5	- 0,8
Gesamtumsatz	Mill. EUR	5 123	4,0	8,7	5 315	3,8	5,5	5 469	2,9	11,8
Index des Auftragseingangs	2000 \triangle 100	85,7	0,4	2,0	90,1	5,1	- 0,1	75,6	- 16,1	4,7
Produktionsindex f.d. Bauhauptgewerbe	2000 \triangle 100	93,4	0,0	6,5	96,4	3,2	2,2	94,1	- 2,4	8,0
Einzelhandel										
Beschäftigte	2003 \triangle 100	102,0	0,8	- 0,6	102,3	0,3	- 0,6	102,6	0,3	- 0,4
Umsatz nominal	2003 \triangle 100	102,8	1,8	1,8	102,0	- 0,8	- 0,7	105,8	3,7	0,0
Gastgewerbe										
Beschäftigte	2003 \triangle 100	104,4	0,1	- 0,3	104,8	0,4	0,1	104,2	- 0,6	1,2
Umsatz nominal	2003 \triangle 100	105,0	- 3,5	0,3	114,5	9,0	3,7	106,6	- 6,9	1,2
Außenhandel										
Einfuhr	Mill. EUR	58 139	- 2,9	13,9	63 783	9,7	17,1	66 613	4,4	17,3
Ausfuhr	Mill. EUR	69 362	- 5,1	9,6	79 457	14,6	14,5	83 995	5,7	22,5
Verbraucherpreisindex	2000 \triangle 100	110,6	- 0,1	1,7	110,2	- 0,4	1,0	110,3	0,1	1,1

z. VM = zum Vormonat; z. VJM = zum Vorjahresmonat

1) Juni 2006 - 2) Juli 2006 - 3) August 2006

4) Quelle: Bundesagentur für Arbeit; Ergebnisse vor Änderung des statistischen Verfahrens

5) Bezogen auf alle zivilen Erwerbspersonen - 6) Betriebe von Unternehmen mit im Allgemeinen 20 und mehr Beschäftigten

Quelle: Statistisches Bundesamt

Konjunkturindikatoren - Brandenburg im Vergleich

Oktober 2006

Merkmal	Einheit	Brandenburg			Deutschland			Basis Deutschland △ 100
		absolut	Veränderung		absolut	Veränderung		
			z. VM	z.VJM		z. VM	z.VJM	
		Prozent		Prozent		Prozent		
Bevölkerung¹⁾								
Bevölkerungsstand	1 000	2 551	- 0,0	- 0,4	82 343	82 343	0,0	3,1
Arbeitsmarkt²⁾								
Arbeitslose	Anzahl	207 217	- 2,6	- 5,5	4 083 937	- 3,6	- 10,3	x
Arbeitslosenquote ³⁾	Prozent	15,6	- 2,5	- 4,9	9,8	x	x	x
Offene Stellen	Anzahl	17 078	- 3,1	0,5	626 126	0,9	38,1	2,7
Kurzarbeiter	Anzahl	...	x	x	...	x	x	...
Bergbau und Verarbeitendes Gewerbe⁴⁾								
Betriebe	Anzahl	1 068	- 0,1	- 1,1	46 330	- 0,1	- 1,7	2,3
Beschäftigte	1 000	88	0,2	3,7	5 934	- 0,2	0,0	1,5
Gesamtumsatz	Mill. EUR	1 811	- 1,5	11,9	138 468	- 1,8	9,6	1,3
darunter Auslandsumsatz	Mill. EUR	430	4,9	13,2	57 691	- 2,9	13,8	0,7
Geleistete Arbeitsstunden	1 000 000	12	- 2,9	5,9	783	1,0	3,3	1,5
Bruttolohn- und Gehaltssumme	Mill. EUR	220	10,4	4,5	18 385	- 0,9	0,7	1,2
Produktionsindex Produzierendes Gewerbe	2000△100	...	x	x	114,9	- 0,4	6,7	x
Index des Auftragseingangs	2000△100	128,5	- 8,6	15,3	126,8	- 1,0	12,3	101,3
Vorbereitende Baustellen- arbeiten, Hoch- und Tiefbau⁴⁾								
Betriebe	Anzahl	349	1,7	- 2,5	7 326	2,8	- 0,9	4,8
Beschäftigte	1 000	18	2,8	0,1	390	2,1	0,6	4,7
Geleistete Arbeitsstunden	1 000	2 208	- 0,5	2,1	45 255	1,7	6,6	4,9
Gesamtumsatz	Mill. EUR	238	15,9	22,6	5 469	2,9	11,8	4,4
Index des Auftragseingangs	2000△100	55,6	- 42,3	- 18,7	75,6	- 16,1	4,7	73,6
Einzelhandel								
Beschäftigte	2003△100	100,6	0,1	0,9	102,6	0,3	- 0,4	98,1
Umsatz nominal	2003△100	92,0	- 0,9	2,4	105,8	3,7	0,0	87,0
Gastgewerbe								
Beschäftigte	2003△100	102,3	- 1,7	2,5	104,2	- 0,6	1,2	98,2
Umsatz nominal	2003△100	100,1	- 8,4	5,4	106,6	- 6,9	1,2	93,9
Außenhandel								
Einfuhr	Mill. EUR	1 024,4	11,5	31,5	66 613	4,4	17,3	1,5
Ausfuhr	Mill. EUR	955,4	34,4	52,4	83 995	5,7	22,5	1,1
Verbraucherpreisindex	2000△100	111,5	0,4	1,5	110,3	0,1	1,1	101,1

z. VM = zum Vormonat; z. VJM = zum Vorjahresmonat

1) August 2006 - 2) Quelle: Bundesagentur für Arbeit; Ergebnisse für Deutschland vor Änderung des statistischen Verfahrens

3) Bezogen auf alle zivilen Erwerbspersonen - 4) Betriebe von Unternehmen mit im Allgemeinen 20 und mehr Beschäftigten

Brandenburg

Regional



Ausgewählte Regionaldaten

Bevölkerungsbewegung im Monat August 2006

Verwaltungsbezirk	Lebendgeborene	Gestorbene	Überschuss der Geborenen(+)/ Gestorbenen(-)		Zuzüge über die Gemeindegrenzen	Fortzüge über die Gemeindegrenzen	Wanderungsgewinn (+) bzw. -verlust (-)	Bevölkerung am Monatsende
Anzahl								
Kreisfreie Städte								
Brandenburg an der Havel	41	72	-	31	235	298	- 63	73 839
Cottbus	81	97	-	16	387	568	- 181	104 293
Frankfurt (Oder)	44	40	+	4	198	390	- 192	62 899
Potsdam	126	94	+	32	843	810	+ 33	148 245
Landkreise								
Barnim	112	147	-	35	1 063	872	+ 191	177 014
Dahme-Spreewald	112	130	-	18	970	945	+ 25	161 830
Elbe-Elster	73	115	-	42	420	563	- 143	120 678
Havelland	113	122	-	9	862	786	+ 76	155 089
Märkisch-Oderland	115	182	-	67	1 198	1 137	+ 61	191 803
Oberhavel	154	182	-	28	1 302	1 066	+ 236	200 845
Oberspreewald-Lausitz	83	133	-	50	398	552	- 154	130 478
Oder-Spree	133	160	-	27	950	1 053	- 103	189 729
Ostprignitz-Ruppin	89	100	-	11	470	505	- 35	107 330
Potsdam-Mittelmark	152	195	-	43	1 224	1 092	+ 132	203 525
Prignitz	52	91	-	39	384	396	- 12	87 716
Spree-Neiße	81	126	-	45	498	616	- 118	135 630
Teltow-Fläming	109	151	-	42	986	860	+ 126	162 076
Uckermark	71	132	-	61	548	689	- 141	137 946
Land Brandenburg	1 741	2 269	-	528	12 936	13 198	- 262	2 550 965

Beschäftigung am 30.09.2005

Verwaltungsbezirk	Sozialversicherungspflichtig beschäftigte Arbeitnehmer	davon		davon		davon	
		Frauen	Männer	Arbeiter	Angestellte	Teilzeitbeschäftigte	Vollzeitbeschäftigte
		Anzahl					
Kreisfreie Städte							
Brandenburg an der Havel	24 156	12 114	12 042	23 957	196	20 842	3 313
Cottbus	46 690	26 217	20 473	46 278	403	39 379	7 294
Frankfurt (Oder)	26 521	15 412	11 109	26 198	321	21 580	4 934
Potsdam	67 782	37 338	30 444	66 490	1 276	57 558	10 164
Landkreise							
Barnim	40 887	19 704	21 183	40 441	441	35 078	5 793
Dahme-Spreewald	46 176	21 970	24 206	45 486	688	39 168	7 001
Elbe-Elster	29 848	14 158	15 690	29 714	133	25 609	4 239
Havelland	32 849	15 958	16 891	32 440	408	27 987	4 858
Märkisch-Oderland	42 633	20 479	22 154	42 036	592	36 491	6 133
Oberhavel	45 439	21 489	23 950	44 674	760	38 808	6 613
Oberspreewald-Lausitz	34 637	15 708	18 929	34 444	192	30 143	4 471
Oder-Spree	48 869	23 068	25 801	48 346	519	41 643	7 211
Ostprignitz-Ruppin	31 268	15 045	16 223	31 106	159	27 099	4 156
Potsdam-Mittelmark	50 622	23 852	26 770	49 764	849	43 044	7 570
Prignitz	25 090	12 171	12 919	24 985	103	20 906	4 183
Spree-Neiße	35 504	14 941	20 563	35 247	256	30 414	5 089
Teltow-Fläming	46 887	19 912	26 975	46 155	728	40 949	5 926
Uckermark	35 263	16 729	18 534	34 952	311	29 864	5 398
Land Brandenburg	711 121	346 265	364 856	702 713	8 335	606 562	104 346

Ausgewählte Regionaldaten

Noch: Beschäftigung am 30.09.2005

Verwaltungsbezirk	Sozialversicherungspflichtig beschäftigte Arbeitnehmer	davon im Wirtschaftszweig						
		Land- und Forstwirtschaft, Tierhaltung und Fischerei	Produzierendes Gewerbe	darunter		Handel, Gastgewerbe und Verkehr	sonstige Dienstleistungen	ohne Angabe
				Verarbeitendes Gewerbe	Baugewerbe			
Kreisfreie Städte								
Brandenburg an der Havel	24 156	204	6 829	4 712	1 732	4 927	2 993	12 194
Cottbus	46 690	383	5 517	2 076	2 037	10 498	5 649	30 291
Frankfurt (Oder)	26 521	144	3 056	1 293	1 400	4 818	2 472	18 503
Potsdam	67 782	345	6 210	2 118	3 091	12 303	6 921	48 921
Landkreise								
Barnim	40 887	1 273	9 232	4 766	3 984	10 989	6 553	19 376
Dahme-Spreewald	46 176	1 742	10 141	5 607	4 069	15 496	8 065	18 793
Elbe-Elster	29 848	1 966	10 552	6 473	3 519	6 121	3 922	11 176
Havelland	32 849	1 532	10 110	6 836	3 031	9 337	5 513	11 870
Märkisch-Oderland	42 633	2 540	10 013	4 801	4 940	11 252	7 234	18 777
Oberhavel	45 439	1 122	14 355	9 569	4 439	11 013	6 780	18 949
Oberspreewald-Lausitz	34 637	924	12 780	7 473	3 634	8 078	4 380	12 834
Oder-Spree	48 869	1 674	15 291	8 962	5 344	12 918	8 247	18 982
Ostprignitz-Ruppin	31 268	2 374	9 194	5 122	3 594	6 822	4 042	12 878
Potsdam-Mittelmark	50 622	2 659	11 987	5 755	5 860	15 561	8 599	20 413
Prignitz	25 090	1 671	7 205	4 681	2 285	6 141	3 028	10 073
Spree-Neiße	35 504	1 353	17 357	6 202	5 030	6 401	3 604	10 393
Teltow-Fläming	46 887	1 771	15 675	11 595	3 721	13 675	8 213	15 761
Uckermark	35 263	2 760	10 293	6 395	3 392	7 583	4 601	14 627
Land Brandenburg	711 121	26 437	185 797	104 436	65 102	173 933	100 816	324 811

Arbeitsmarkt im Oktober 2006

Verwaltungsbezirk	Arbeitslose ¹⁾							
	insgesamt	und zwar						
		Frauen	Männer	SGB III	SGB II	Jugendliche unter 20 Jahren	Jüngere unter 25 Jahren	55 Jahre und älter
Kreisfreie Städte								
Brandenburg an der Havel ²⁾	6 842	3 321	3 521	1 704	5 138	147	1 038	743
Cottbus ³⁾	9 949	4 845	5 104	3 005	6 944	224	1 540	1 299
Frankfurt (Oder)	5 495	2 556	2 939	1 410	4 085	125	781	646
Potsdam ²⁾	8 106	3 637	4 469	2 809	5 297	149	980	913
Landkreise								
Barnim	13 381	6 378	7 003	4 306	9 075	304	1 923	1 758
Dahme-Spreewald	9 526	4 622	4 904	3 683	5 843	186	1 167	1 178
Elbe-Elster	12 791	7 153	5 638	4 584	8 207	239	1 466	1 639
Havelland	11 225	5 688	5 537	4 054	7 171	243	1 355	1 359
Märkisch-Oderland	14 836	7 103	7 733	4 639	10 197	332	1 814	1 787
Oberhavel	15 429	7 387	8 042	5 309	10 120	363	2 103	2 068
Oberspreewald-Lausitz	14 523	7 678	6 845	4 720	9 803	318	1 704	2 064
Oder-Spree	16 062	8 116	7 946	4 544	11 518	459	2 197	2 192
Ostprignitz-Ruppin	10 174	5 272	4 902	2 762	7 412	285	1 450	1 347
Potsdam-Mittelmark	11 326	5 414	5 912	4 314	7 012	292	1 548	1 568
Prignitz	8 094	4 322	3 772	2 479	5 615	180	991	986
Spree-Neiße	12 515	6 574	5 941	4 967	7 548	187	1 361	2 023
Teltow-Fläming	10 826	5 400	5 426	3 812	7 014	304	1 378	1 250
Uckermark	16 117	8 426	7 691	4 101	12 016	358	1 922	2 170
Land Brandenburg	207 217	103 892	103 325	67 202	140 015	4 695,0	26 718	26 990

1) bezogen auf abhängig zivile Erwerbspersonen 2) Angaben im Landkreis Potsdam-Mittelmark enthalten. 3) Angaben im Landkreis Spree-Neiße enthalten.

Ausgewählte Regionaldaten

Noch: Arbeitsmarkt im Oktober 2006

Verwaltungsbezirk	Arbeitslose			Offene Stellen		Arbeitsvermittlungen	
	insgesamt	langzeit- arbeitslos	schwer- behindert	Berichts- monat	seit Jahres- beginn	Berichts- monat	seit Jahres- beginn
	Anzahl						
Kreisfreie Städte							
Brandenburg an der Havel ¹⁾	6 842	265	3 126	176	252	18	20
Cottbus ²⁾	9 949	356	4 489	415	463	18	20
Frankfurt (Oder)	5 495	191	2 036	291	332	17	18
Potsdam ¹⁾	8 106	490	3 109	280	726	10	11
Landkreise							
Barnim	13 381	516	5 946	861	365	15	16
Dahme-Spreewald	9 526	618	3 328	399	285	11	13
Elbe-Elster	12 791	555	6 437	451	154	20	23
Havelland	11 225	628	5 254	386	253	14	16
Märkisch-Oderland	14 836	711	5 659	685	267	15	16
Oberhavel	15 429	–	–	–	320	15	16
Oberspreewald-Lausitz	14 523	471	7 591	570	215	22	24
Oder-Spree	16 062	–	–	–	426	16	18
Ostprignitz-Ruppin	10 174	–	–	–	84	18	20
Potsdam-Mittelmark	11 326	706	4 525	328	236	11	12
Prignitz	8 094	389	3 395	341	76	18	20
Spree-Neiße	12 515	–	–	–	221	17	19
Teltow-Fläming	10 826	750	4 355	365	262	13	14
Uckermark	16 117	–	–	–	238	23	25
Land Brandenburg	207 217	6 646	59 250	5 548	5 175	16	17

1) Angaben im Landkreis Potsdam-Mittelmark enthalten. 2) Angaben im Landkreis Spree-Neiße enthalten.

Gewerbeanzeigen im

Verwaltungsbezirk	Gewerbeanzeigen						
	Gewerbeanmeldungen			Gewerbeabmeldungen			Gewerbe- ummeldungen
	Berichts- monat	darunter Neuerrich- tungen	Vorjahres- monat	Berichts- monat	darunter vollständige Aufgabe	Vorjahres- monat	
	Anzahl						
Kreisfreie Städte							
Brandenburg an der Havel	55	45	36	50	42	66	18
Cottbus	74	67	74	83	69	52	21
Frankfurt (Oder)	46	41	37	32	24	34	18
Potsdam	147	131	146	106	85	105	59
Landkreise							
Barnim	163	119	147	130	105	100	23
Dahme-Spreewald	137	100	167	135	100	125	10
Elbe-Elster	71	55	69	52	46	47	3
Havelland	106	90	133	98	81	102	26
Märkisch-Oderland	153	122	183	127	97	122	25
Oberhavel	168	136	115	151	122	98	31
Oberspreewald-Lausitz	72	60	66	66	55	48	5
Oder-Spree	109	85	151	107	85	99	30
Ostprignitz-Ruppin	50	44	76	51	40	72	2
Potsdam-Mittelmark	138	110	243	121	96	148	6
Prignitz	27	22	42	30	27	43	7
Spree-Neiße	103	90	98	74	59	65	15
Teltow-Fläming	163	134	125	124	97	95	17
Uckermark	68	59	59	72	59	62	7
Land Brandenburg	1 850	1 510	1 967	1 609	1 289	1 483	323

Ausgewählte Regionaldaten

Insolvenzen im Oktober 2006

Verwaltungsbezirk	Insolvenzen					
	Verfahren				Forderungen	
	Berichtsmonat	davon		Vorjahresmonat	Berichtsmonat	Vorjahresmonat
		Unternehmen	übrige Schuldner			
Anzahl				1 000 EUR		
Kreisfreie Städte						
Brandenburg an der Havel	20	0	20	7	693	95
Cottbus	19	5	14	24	3 532	10 862
Frankfurt (Oder)	7	1	6	10	1 304	1 083
Potsdam	36	6	30	19	2 845	2 182
Landkreise						
Barnim	28	4	24	23	2 657	13 365
Dahme-Spreewald	31	2	29	14	3 773	5 041
Elbe-Elster	12	5	7	11	2 626	869
Havelland	30	4	26	21	2 597	2 048
Märkisch-Oderland	38	3	35	29	3 544	6 855
Oberhavel	40	5	35	23	14 874	2 620
Oberspreewald-Lausitz	25	3	22	18	766	1 036
Oder-Spree	35	9	26	28	8 732	3 501
Ostprignitz-Ruppin	23	2	21	16	3 917	1 326
Potsdam-Mittelmark	39	10	29	17	5 967	2 549
Prignitz	21	2	19	10	2 302	2 270
Spree-Neiße	15	2	13	15	1 866	3 706
Teltow-Fläming	45	9	36	33	7 602	13 469
Uckermark	9	0	9	16	248	924
Land Brandenburg	473	72	401	334	69 845	73 801

Verarbeitendes Gewerbe sowie Bergbau und Gewinnung von Steinen und Erden im Oktober 2006

Verwaltungsbezirk	Verarbeitendes Gewerbe sowie Bergbau und Gewinnung von Steinen und Erden ¹⁾					
	Betriebe	Beschäftigte	Bruttolohn- und gehaltssumme	Geleistete Arbeits- stunden	Gesamt- umsatz	darunter Auslands- umsatz
	Anzahl		1 000 EUR	1 000	1 000 EUR	
Kreisfreie Städte						
Brandenburg an der Havel	28	4 329	11 204	547	56 941	6 884
Cottbus	31	2 697	7 137	332	14 232	.
Frankfurt (Oder)	13	675	2 038	89	10 255	.
Potsdam	28	1 467	3 827	185	16 709	1 068
Landkreise						
Barnim	59	3 544	7 454	501	57 780	16 237
Dahme-Spreewald	82	4 537	9 813	621	76 253	13 022
Elbe-Elster	83	5 151	9 847	707	74 678	12 242
Havelland	67	5 399	10 227	699	91 828	12 291
Märkisch-Oderland	58	3 053	6 037	433	51 282	4 512
Oberhavel	82	7 838	23 838	1 057	121 272	34 673
Oberspreewald-Lausitz	63	6 093	15 157	834	180 260	32 846
Oder-Spree	77	7 108	20 671	939	211 800	82 555
Ostprignitz-Ruppin	58	3 866	7 856	601	110 870	42 284
Potsdam-Mittelmark	85	3 846	8 486	541	70 778	13 473
Prignitz	48	3 947	8 064	553	70 528	16 516
Spree-Neiße	63	8 096	25 471	1 046	124 252	36 344
Teltow-Fläming	89	10 779	27 488	1 427	211 885	80 386
Uckermark	54	5 128	15 279	725	259 855	23 135
Land Brandenburg	1 068	87 553	219 894	11 839	1 811 456	429 695

1) Betriebe von Unternehmen mit im Allgemeinen 20 und mehr Beschäftigten

Ausgewählte Regionaldaten

Vorbereitende Baustellenarbeiten, Hoch- und Tiefbau im Oktober 2006

Verwaltungsbezirk	Vorbereitende Baustellenarbeiten, Hoch- und Tiefbau ¹⁾						
	Betriebe	Beschäftigte	Bruttolohn- und gehaltssumme	Geleistete Arbeits- stunden	Gesamt- umsatz	Bau- gewerblicher Umsatz	Auftrags- eingang
	Anzahl		1 000 EUR	1 000	1 000 EUR		
Kreisfreie Städte							
Brandenburg an der Havel	14	485	995	55	3 573	3 568	1 739
Cottbus	12	581	1 321	64	8 169	8 135	4 372
Frankfurt (Oder)	10	651	1 246	76	4 255	4 255	4 394
Potsdam	11	531	1 293	63	6 839	6 716	2 146
Landkreise							
Barnim	15	662	1 476	78	11 341	11 258	4 157
Dahme-Spreewald	21	985	1 948	122	7 748	7 680	5 579
Elbe-Elster	19	741	1 546	86	10 141	10 129	4 499
Havelland	17	665	1 549	80	6 298	6 298	4 959
Märkisch-Oderland	22	1 296	2 711	163	12 864	12 688	7 731
Oberhavel	23	1 252	2 632	167	21 301	21 272	11 153
Oberspreewald-Lausitz	18	1 715	4 508	198	17 374	14 231	7 829
Oder-Spree	26	1 872	4 477	203	28 202	28 117	10 905
Ostprignitz-Ruppin	19	1 071	2 052	124	9 878	9 821	9 183
Potsdam-Mittelmark	42	2 071	4 802	254	30 959	30 679	19 235
Prignitz	9	471	941	57	6 016	5 802	4 122
Spree-Neiße	33	1 390	2 913	170	20 248	20 157	10 336
Teltow-Fläming	13	890	2 566	124	24 026	23 974	3 849
Uckermark	25	997	2 048	121	9 088	9 048	4 399
Land Brandenburg	349	18 326	41 024	2 208	238 321	233 829	120 582

1) Betriebe von Unternehmen mit im Allgemeinen 20 und mehr Beschäftigten

Bauinstallation und sonstiges Baugewerbe im III. Vierteljahr 2006

Verwaltungsbezirk	Bauinstallation und sonstiges Baugewerbe ¹⁾						
	Betriebe	Beschäftigte		Bruttolohn- und -gehaltssumme	Geleistete Arbeits- stunden	Gesamt- umsatz	Ausbau- gewerblicher Umsatz
		insgesamt	dar. Arbeiter				
Anzahl				1 000 EUR	1 000	1 000 EUR	
Kreisfreie Städte							
Brandenburg an der Havel	9	331	264	1 656	101	6 226	6 052
Cottbus	8	275	227	1 648	88	5 109	4 974
Frankfurt (Oder)	5	174	139	744	63	3 440	3 408
Potsdam	10	446	353	2 217	157	7 942	7 747
Landkreise							
Barnim	14	330	276	1 593	104	6 067	5 755
Dahme-Spreewald	14	448	357	2 321	146	9 662	9 309
Elbe-Elster	9	319	237	1 797	103	9 524	8 261
Havelland	12	434	354	2 131	141	8 191	7 917
Märkisch-Oderland	17	735	593	4 361	263	23 676	20 912
Oberhavel	10	286	234	1 688	101	4 674	4 654
Oberspreewald-Lausitz	9	321	249	1 858	102	3 887	3 572
Oder-Spree	17	716	582	3 479	233	18 002	17 871
Ostprignitz-Ruppin	10	296	255	1 654	109	4 170	4 096
Potsdam-Mittelmark	20	652	520	3 336	228	15 783	15 751
Prignitz	10	322	267	1 743	127	7 190	6 653
Spree-Neiße	12	317	261	1 602	112	5 249	5 165
Teltow-Fläming	10	296	231	1 732	121	10 133	9 999
Uckermark	15	663	569	3 453	249	12 371	12 269
Land Brandenburg	211	7 361	5 968	39 015	2 549	161 297	154 367

1) Betriebe von Unternehmen mit im Allgemeinen 20 und mehr Beschäftigten

Ausgewählte Regionaldaten

Bautätigkeit (Wohn- und Nichtwohnbau einschl. Baumaßnahmen an bestehenden Gebäuden) im Oktober 2006

Verwaltungsbezirk	Baugenehmigungen und Baufertigstellungen ¹⁾							
	Baugenehmigungen				Baufertigstellungen			
	Gebäude / Baumaß- nahmen	Wohnungen		veran- schlagte Bauwerks- kosten	Gebäude / Baumaß- nahmen	Wohnungen		veran- schlagte Bauwerks- kosten
		insgesamt	Wohnfläche			insgesamt	Wohnfläche	
Anzahl		100 m ²	1 000 EUR	Anzahl		100 m ²	1 000 EUR	
Kreisfreie Städte								
Brandenburg an der Havel	17	- 14	11,7	3 544	9	31	21,3	2 820
Cottbus	11	6	6,5	1 936	20	11	17,4	2 935
Frankfurt (Oder)	11	16	13,6	6 318	22	18	23,9	6 448
Potsdam	43	50	46,9	7 562	27	24	34,9	11 972
Landkreise								
Barnim	61	55	67,9	25 781	65	62	75,2	8 294
Dahme-Spreewald	51	51	51,3	10 320	275	281	300,7	58 815
Elbe-Elster	30	29	26,4	4 453	18	12	16,6	2 080
Havelland	68	58	70,8	9 364	299	281	306,1	43 280
Märkisch-Oderland	39	61	54,1	5 997	239	241	268,9	30 844
Oberhavel	84	75	90,2	10 024	83	92	110,3	12 188
Oberspreewald-Lausitz	12	- 26	- 7,7	2 766	3	-	-	527
Oder-Spree	67	58	76,4	16 826	36	38	38,3	3 776
Ostprignitz-Ruppin	15	8	9,1	2 281	9	8	11,3	1 005
Potsdam-Mittelmark	76	63	81,3	9 796	46	45	57,4	6 937
Prignitz	15	8	9,7	1 998	9	6	7,0	1 200
Spree-Neiße	23	15	16,9	2 270	37	48	48,2	4 934
Teltow-Fläming	77	50	58,9	18 430	78	72	86,9	9 255
Uckermark	37	26	26,5	4 327	19	13	15,6	1 839
Land Brandenburg	737	589	710,4	143 993	1 294	1 283	1 440,0	209 149




1) Negative Werte können sich aus "neuer Zustand minus alter Zustand" bei Baumaßnahmen an bestehenden Gebäuden ergeben. Oktober 2006




Tourismus im Oktober 2006

Verwaltungsbezirk	Tourismus									
	Beherber- gungsstätten (geöffnete)	Gästeankünfte			Gästeübernachtungen			Durchschnitt- liche Aufent- haltungsdauer		
		insgesamt	darunter	Veränderung geg. dem Vorjahres- monat	insgesamt	darunter	Veränderung geg. dem Vorjahres- monat			
			aus dem Ausland			ausländischer Gäste				
Anzahl		Prozent		Anzahl		Prozent		Tage		
Kreisfreie Städte										
Brandenburg an der Havel	22	3 352	153	+	32,3	7 767	620	+	35,7	2,3
Cottbus	23	10 083	965	+	6,0	17 498	1 991	+	6,0	1,7
Frankfurt (Oder)	15	5 354	848	+	18,9	10 223	2 074	+	28,7	1,9
Potsdam	44	32 340	3 354	+	4,6	77 745	8 103	+	8,9	2,4
Landkreise										
Barnim	78	14 641	1 324	-	9,2	58 626	3 624	-	17,7	4,0
Dahme-Spreewald	125	30 376	5 158	+	15,5	70 421	7 578	+	9,8	2,3
Elbe-Elster	61	4 254	79	+	12,2	17 793	158	+	9,7	4,2
Havelland	52	6 245	122	+	3,0	13 745	254	-	6,9	2,2
Märkisch-Oderland	92	16 809	1 342	-	10,1	64 024	3 438	-	1,0	3,8
Oberhavel	79	13 832	1 124	+	6,1	29 256	2 500	+	9,0	2,1
Oberspreewald-Lausitz	72	10 901	800	+	4,7	26 542	1 785	+	2,0	2,4
Oder-Spree	130	26 180	958	+	5,8	73 262	2 836	+	8,6	2,8
Ostprignitz-Ruppin	120	17 953	579	-	3,9	70 250	1 267	-	2,6	3,9
Potsdam-Mittelmark	121	26 909	2 855	-	5,7	77 328	6 362	+	1,8	2,9
Prignitz	63	7 698	333	+	17,6	19 630	616	+	15,9	2,6
Spree-Neiße	89	14 907	241	+	4,6	42 047	459	+	4,6	2,8
Teltow-Fläming	87	22 683	6 245	-	1,7	50 146	12 318	+	1,5	2,2
Uckermark	106	20 609	735	+	2,4	66 874	1 631	+	5,9	3,2
Land Brandenburg	1 379	285 126	27 215	+	2,6	793 177	57 614	+	2,9	2,8

Amt für Statistik Berlin-Brandenburg

Veröffentlichungen für das Land Brandenburg im Dezember 2006

Veröffentlichungen können beim Amt für Statistik Berlin-Brandenburg - Dezernat Informationsmanagement - Dortustraße 46 14467 Potsdam, Fax: 0331 39-418, E-Mail: vertrieb@lds.brandenburg.de bezogen werden.
Medium der Veröffentlichungen:  - Print,  - Disketten,  - CD-ROM, [www](http://www.statistik.brandenburg.de/ldsbb/shop) - kostenloser Download unter www.statistik.brandenburg.de/ldsbb/shop.

Kennziffer	Titel	Preis in EUR		
		www		 / 
A I 1 - m 08/06	Bevölkerungsstand, 31.08.2006	X	5,10	20,00
A III 1 - m 08/06	Wanderungen, August 2006	X	5,15	20,00
A VI 7 - m 11/06	Arbeitsmarkt, November 2006	X	6,05	20,00
A VI 8 - j /05	Bildungsstand und Schulbesuch, Ergebnisse des Mikrozensus 2005	X	6,25	20,00
A VI 14 - j/05	Sozialversicherungspflichtig Beschäftigte am Wohnort und deren Pendlerverhalten nach Gemeinden 30.6.2005, Vorläufige Ergebnisse (Stand Februar 2006)	X	6,75	20,00
C II 2 - j/06	Ernteberichterstattung über Gemüse und Erdbeeren im Freiland und unter Glas 2006 - Endgültiges Ergebnis	X	5,25	20,00
C II 3 - j/06	Ernteberichterstattung über Obst im Marktobstbau 2006, Endgültiges Ergebnis	X	5,45	20,00
C III 2 - m 10/06	Schlachtungen und Fleischerzeugung, Oktober 2006	X	5,25	20,00
C III 3 - m 09/06	Milcherzeugung und Milchverwendung, September 2006	X	6,25	20,00
D I 2 - m 09/06	An- und Abmeldungen gewerblicher Arbeitsstätten, September 2006	X	6,25	20,00
D III 1 - vj 3/06	Insolvenzen 01.01. - 30.09.2006	X	6,10	20,00
E I 1; 3 - m 10/06	Verarbeitendes Gewerbe sowie Bergbau und Gewinnung von Steinen und Erden - Betriebsergebnisse und Auftragseingangindex, Oktober 2006	X	7,15	20,00
E I 2 - m 10/06	- Produktionsindex, Oktober 2006	X	5,55	20,00
E II 1 - m 10/06	Vorbereitende Baustellenarbeiten, Hoch- und Tiefbau (Bauhauptgewerbe), Oktober 2006	X	6,15	20,00
E II 3; E III 3 - j/05	Vorbereitende Baustellenarbeiten, Hoch- und Tiefbau sowie Bauinstallation und Sonstiges Ausbaugewerbe Jährliche Unternehmens- und Investitionserhebung 2005	X	5,50	20,00
E III 1 - vj 3/06	Bauinstallation und Sonstiges Ausbaugewerbe 3. Vierteljahr 2006	X	5,45	20,00
F II 1; 2 - m 10/06	Baugenehmigungen und Baufertigstellungen, Oktober 2006	X	5,95	20,00
G I 1 - m 10/06	Umsatz und Beschäftigung im Einzelhandel sowie Kraftfahrzeughandel (Messzahlen) - Oktober 2006, Vorläufiges Ergebnis	X	5,40	20,00
G III 1; 3 - j/05	Aus- und Einfuhr 2005, Endgültiges Ergebnis	X	3,30	
G IV 1 - m 10/06	Gäste und Übernachtungen im Fremdenverkehr, Oktober 2006	X	6,75	20,00
G IV 3 - m 10/06	Umsatz und Beschäftigung im Gastgewerbe (Messzahlen) - Oktober 2006, Vorläufiges Ergebnis		5,50	20,00
H I 1 - m 10/06	Straßenverkehrsunfälle Oktober 2006, Vorläufiges Ergebnis	X	5,15	20,00
H I 4 - vj 3/06	Personenverkehr mit Bussen und Bahnen 3. Vierteljahr 2006	X	5,15	20,00
H I 6 - j/05	Personenverkehr mit Bussen und Bahnen 2005	X	5,50	20,00
H II 1 - m 11/06	Binnenschifffahrt, November 2006	X	5,85	20,00
K VIII 1 - 2j/05	Ambulante und stationäre Pflegeeinrichtungen sowie Empfänger von Pflegegeldleistungen 2005	X	6,95	20,00
M I 4 - vj 4/06	Preisindizes für Bauwerke, November 2006	X	5,80	20,00
Q III 1 - j/04	Investitionen für Umweltschutz im Produzierenden Gewerbe 2004	X	5,90	20,00
Q IV 1 - j/05	Ozonschichtschädigende und klimawirksame Stoffe 2005	X	5,80	20,00
Gemeinschaftsveröffentlichung Berlin-Brandenburg				
Hef 14	Wirtschaft 2005		4,50	19,50
Daten+Analysen	Quartalsheft IV/2006		4,00	
Beiträge zur Statistik Historisches Gemeindeverzeichnis 1875 bis 2005				
Hef 19.1	Kreisfreie Städte	X	6,50	20,00
Hef 19.2	Landkreis Barnim	X	6,50	20,00
Hef 19.3	Landkreis Dahme-Spreewald	X	6,50	20,00
Hef 19.4	Landkreis Elbe-Elster	X	6,50	20,00
Hef 19.5	Landkreis Havelland	X	6,50	20,00
Hef 19.6	Landkreis Märkisch-Oderland	X	6,50	20,00
Hef 19.7	Landkreis Oberhavel	X	6,50	20,00
Hef 19.8	Landkreis Oberspreewald-Lausitz	X	6,50	20,00
Hef 19.9	Landkreis Oder-Spree	X	6,50	20,00
Hef 19.10	Landkreis Ostprignitz-Ruppin	X	6,50	20,00
Hef 19.11	Landkreis Potsdam-Mittelmark	X	6,50	20,00
Hef 19.12	Landkreis Prignitz	X	6,50	20,00
Hef 19.13	Landkreis Spree-Neiße	X	6,50	20,00
Hef 19.14	Landkreis Teltow-Fläming	X	6,50	20,00
Hef 19.15	Landkreis Uckermark	X	6,50	20,00
Gesamtausgabe	15 Hefte (19.1 bis 19.15)			40,00